

Zeitschrift: Schweizerische Bauzeitung
Herausgeber: Verlags-AG der akademischen technischen Vereine
Band: 87 (1969)
Heft: 5

Werbung

Nutzungsbedingungen

Die ETH-Bibliothek ist die Anbieterin der digitalisierten Zeitschriften auf E-Periodica. Sie besitzt keine Urheberrechte an den Zeitschriften und ist nicht verantwortlich für deren Inhalte. Die Rechte liegen in der Regel bei den Herausgebern beziehungsweise den externen Rechteinhabern. Das Veröffentlichen von Bildern in Print- und Online-Publikationen sowie auf Social Media-Kanälen oder Webseiten ist nur mit vorheriger Genehmigung der Rechteinhaber erlaubt. [Mehr erfahren](#)

Conditions d'utilisation

L'ETH Library est le fournisseur des revues numérisées. Elle ne détient aucun droit d'auteur sur les revues et n'est pas responsable de leur contenu. En règle générale, les droits sont détenus par les éditeurs ou les détenteurs de droits externes. La reproduction d'images dans des publications imprimées ou en ligne ainsi que sur des canaux de médias sociaux ou des sites web n'est autorisée qu'avec l'accord préalable des détenteurs des droits. [En savoir plus](#)

Terms of use

The ETH Library is the provider of the digitised journals. It does not own any copyrights to the journals and is not responsible for their content. The rights usually lie with the publishers or the external rights holders. Publishing images in print and online publications, as well as on social media channels or websites, is only permitted with the prior consent of the rights holders. [Find out more](#)

Download PDF: 28.04.2026

ETH-Bibliothek Zürich, E-Periodica, <https://www.e-periodica.ch>

Schweizerische Bauzeitung

5

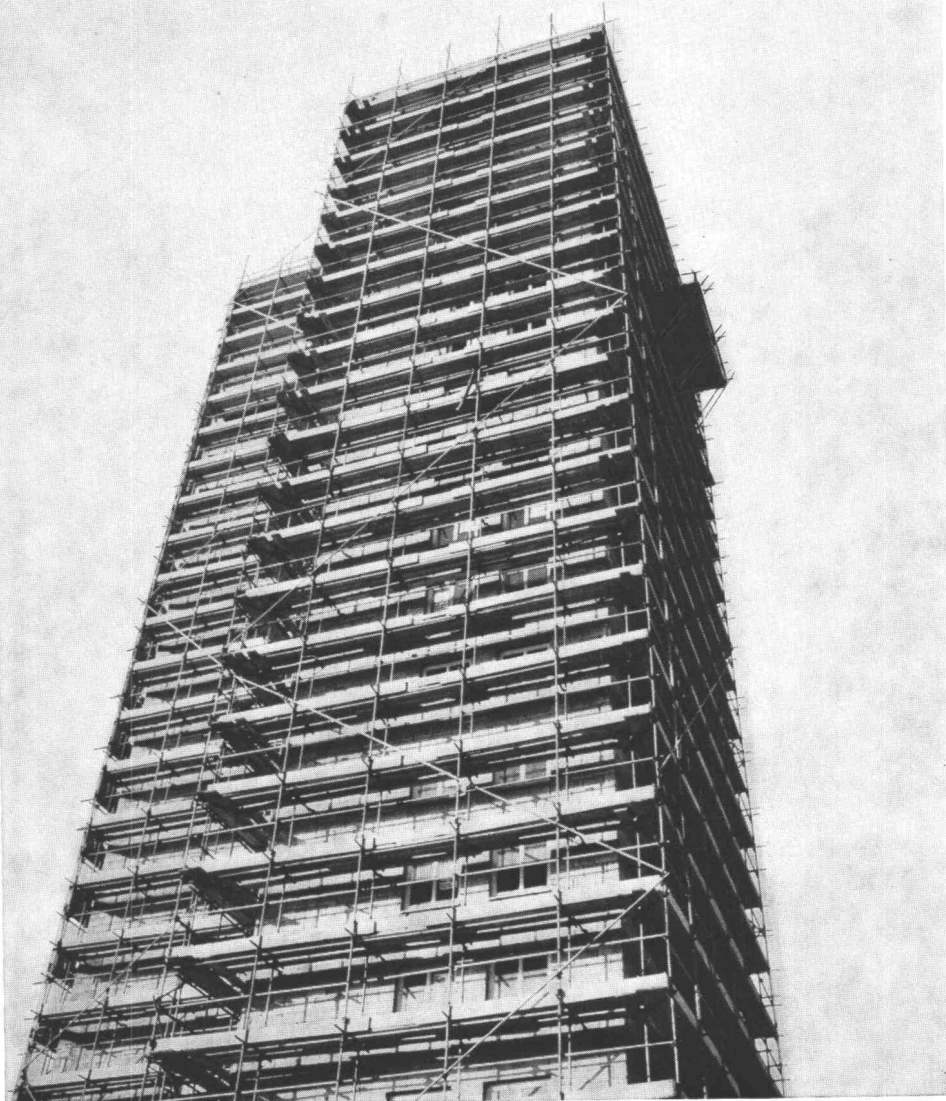
87. Jahrgang Donnerstag, 30. Januar 1969

Revue Polytechnique Suisse
Wochenschrift für
Architektur, Bauingenieur-
wesen und Maschinentechnik
Gegründet 1883
von Ing. August Waldner
Herausgegeben von der
Verlags-AG der akademischen
technischen Vereine, Zürich

Durisol-Mauersteine eignen sich für jedes Bauvorhaben vom Bungalow bis zum Hochhaus.
Seit Jahren bewährt, dank einfacher, rascher und zweckmässiger Bauweise, hervorragender Wärmeisolation und Schallschutz.

Durisol

Durisol Villmergen AG Verwaltung Badenerstr. 21 8953 Dietikon 051 88 69 81



Inhalt

Stand- und Entgleisungssicherheit bei Zahnradbahnen. Von G. Borgeaud 71*
Flughafen Zürich. Von M. Künzler 89

Nekrologe

J. F. Becker 90*
J. P. Musquar. M. Stauber. H. Petitpierre jun. 91

Wettbewerbe

Groupe scolaire aux Bergières in Lausanne. Heilpädagogisches Tagesheim im Ried. Biel. Hallenbad in Winterthur. Primarschulhausanlage in Glattbrugg 91

Ankündigungen

Projektorganisation mit Netzplantechnik im Hoch- und Tiefbau, Kunstmuseum Luzern 91
Aargauer Kunsthaus. Verbesserung schwer durchlässiger Böden in Hangzonen. Symposium über Betonfahrbahnen, Paris 1969. VGB-Tagung Automatisierung, Mess- und Regelungstechnik. Einfamilienhaus-Kongress, Kopenhagen 1969. Vortragskalender 92

Bezugspreise

	3 Monate	6 Monate	12 Monate
Schweiz	24.50	47.—	90.—
Ausland	26.—	50.—	96.—

Für Mitglieder der Partnerverbände der Verlags-AG, des Schweiz. Technischen Verbandes sowie für Studierende Höherer Technischer Lehranstalten ermässigte Preiskategorien nach Tarif.

Verlag und Redaktion

Zürich-Giesshübel, Staffelstr. 12
Postadresse: Postfach, 8021 Zürich
Tel. 051 / 23 45 07 - 08, Postcheck 80 - 6110

Anzeigenverwaltung

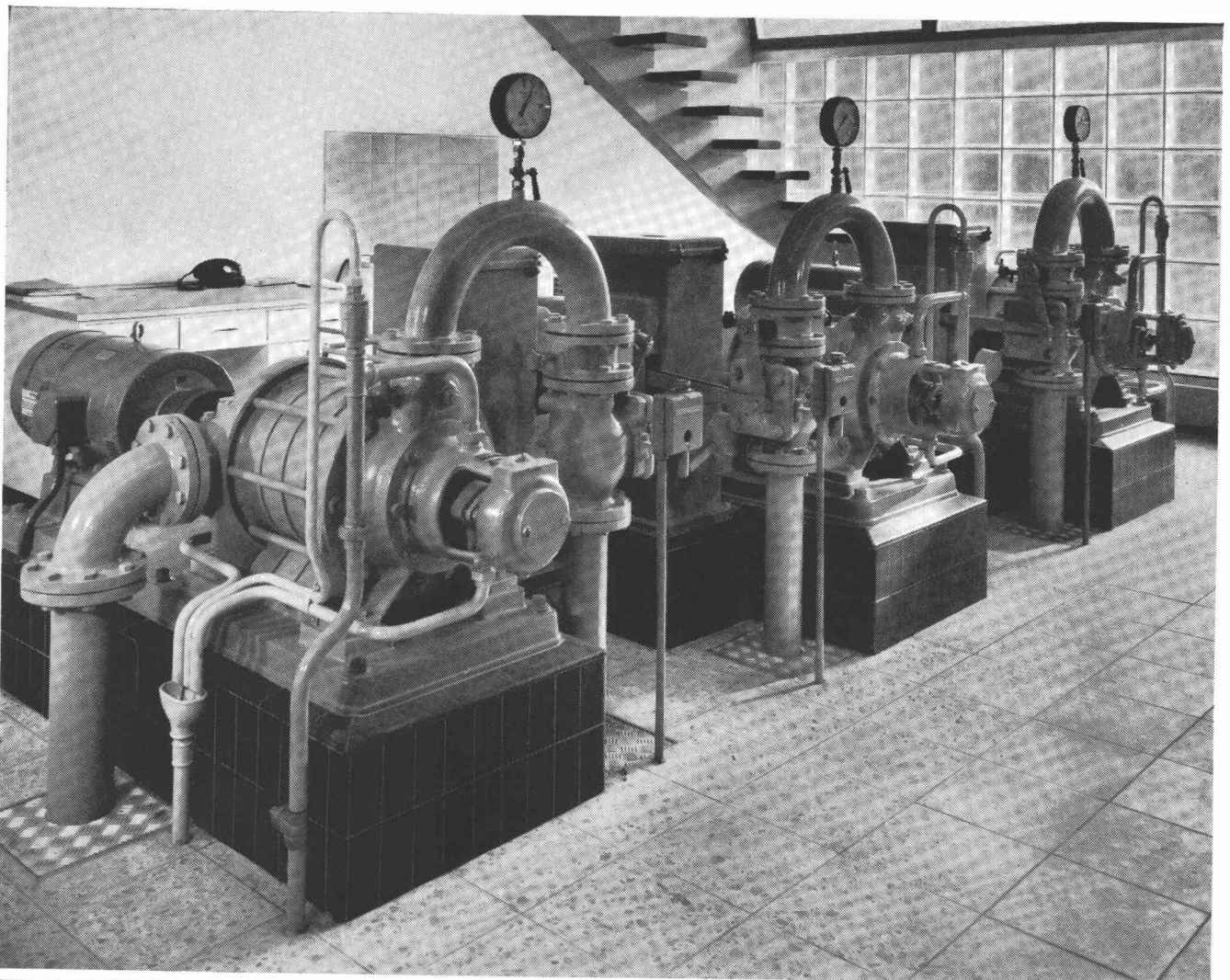
IVA AG für internationale Werbung,
8035 Zürich, Beckenhofstrasse 16,
Tel. (051) 26 97 40, Postcheck 80 - 32735
Filialen in Lausanne und Genf

Druck: Offset + Buchdruck AG

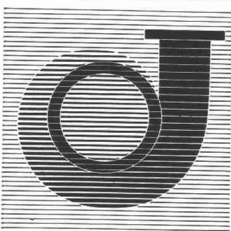
SULZER für Wasserversorgungen und Wasseraufbereitungsanlagen

Wir liefern in Zusammenarbeit mit den zuständigen Ingenieurbüros:

- Komplett e Grundwasserpumpwerke, allein oder kombiniert mit einer Einrichtung zur Behandlung des Wassers, wie zum Beispiel Sauerstoffanreicherung oder Entkeimung
- Komplett e Stufenpumpwerke für Wasserversorgungen
- Komplett e Aufbereitungsanlagen für Trink- und Industrierwasser, bestehend aus Schnellfilteranlagen offener oder geschlossener Bauart inklusive Einrichtungen für die Vor- und Nachbehandlung des Wassers



Sulzer-Hochdruckpumpen für die Wasserversorgung der Gemeinde Diepoldsau



Gebrüder Sulzer®, Aktiengesellschaft
8401 Winterthur, Schweiz

SULZER

Der sichere Weg für Winterbeton heisst: Friolite oC 2% oder Sika-Frostschutz 1%

Den Versuch mit dem Zündholz müssten wir allerdings Ihnen überlassen! Mit Sika-Frostschutzmitteln betonieren Sie im Winter problemlos, rationeller und wirtschaftlicher. Friolite oC und Sika-Frostschutz leisten einen wirkungsvollen Beitrag zum Erfolg. Betonieren Sie risikolos: Friolite oC: bei Dauerfrost und schwerer Kältebeanspruchung. Sika-Frostschutz: bei Nachtfrostgefahr und kalter Witterung. Profitieren Sie von den Vorteilen der Sika-Frostschutzmittel: Keinen Stillstand der Bauarbeiten im Winter, deshalb pünktliches Einhalten der Bautermine. Beschleunigung des Erhärtungsprozesses, deshalb kein Gefrieren des überschüssigen Anmachwassers. Absolute Ammoniak- und Chloridfreiheit, daher keine Korrosions-, Geruch- oder Farbschäden. Ihr Baumaterialhändler versorgt Sie gerne mit den bewährten Sika-Produkten.

Kaspar Winkler + Co. 8048 Zürich Telefon 051 62 40 40



Wema-Lichtkuppeln mit Aufsatzkranz



Die leichten, aber sehr stabilen, isolierten Aufsatzkränze, die direkt in die Dachhaut geklebt werden, machen betonierte Zargen und Blechanschlüsse überflüssig. 30 verschiedene Grössen von 60 bis 300 cm, rund, quadratisch oder rechteckig. Alle Typen auch in feuerhemmender Ausführung. Diffus lichtstreuend oder glasklar, garantiert nicht vergilbend, ein- oder doppelschalig. Lüftbare Typen für Betätigung von Hand, elektrisch oder pneumatisch, auch mit eingebautem Ventilator.

Siegfried Keller AG, Industrieverglasungen
8304 Wallisellen ZH, Telefon 051 93 32 32

Technisches Büro Lausanne
19, route de Chavannes
1007 Lausanne, Telefon 021 24 94 29

Keller



Trysil

Akustische Decken und Wandplatten

- mit echtem Holz furniert
- grosse Auswahl der schönsten Holzarten
- äusserst einfache Montage
- niedriger Preis
- ausgezeichnete Schalldämpfung

**TRYSIL-Produkte auch
als Trennwand-Platten und als Dekor-Täfer**

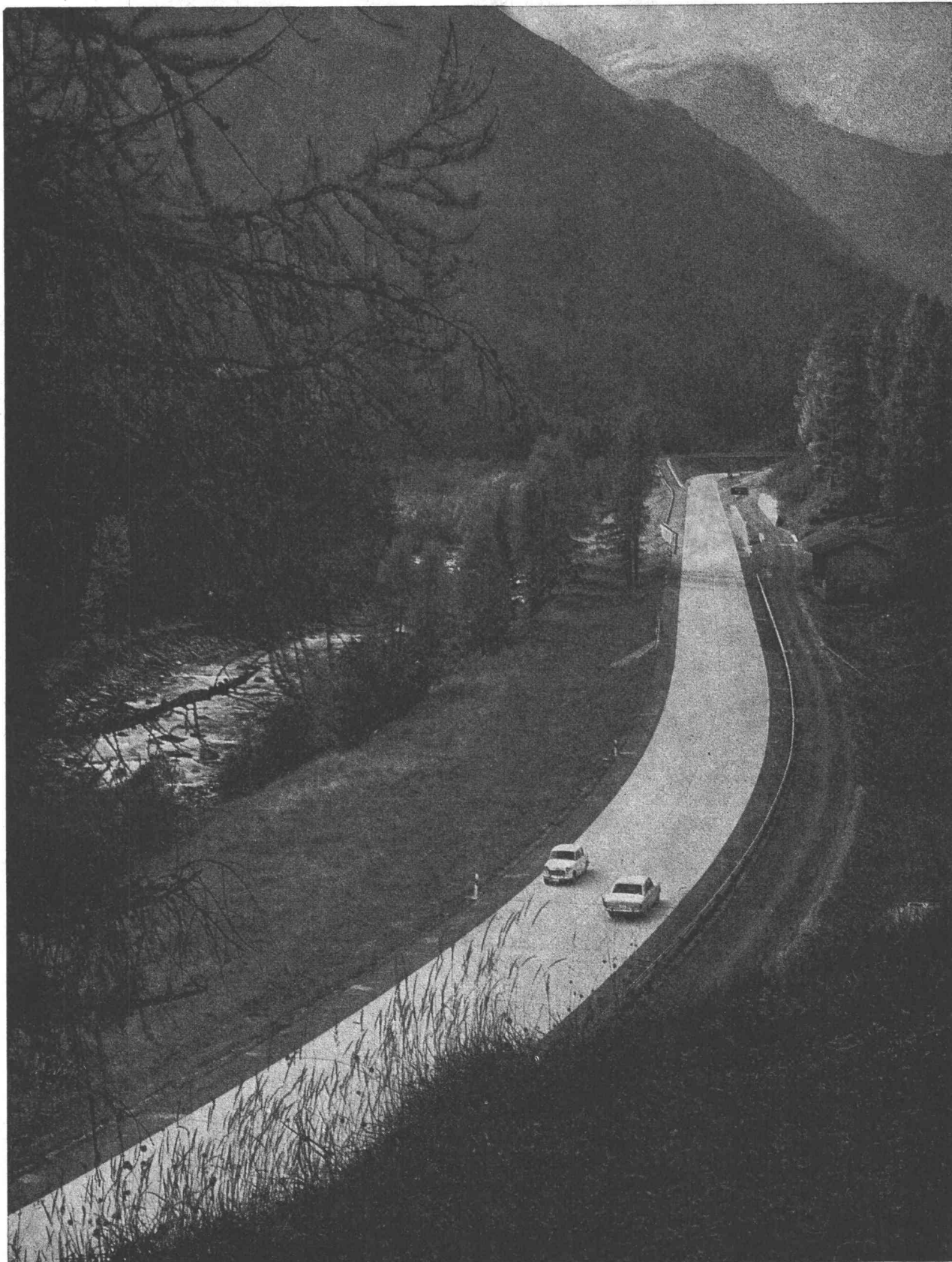
Die TRYSIL-Produkte werden in der Schweiz verkauft durch Ihren Lieferanten von Holz und Holzprodukten.

Der neue Name für Holz

NORWOOD

Norwood S. A.
Tel. 021 / 28 09 17

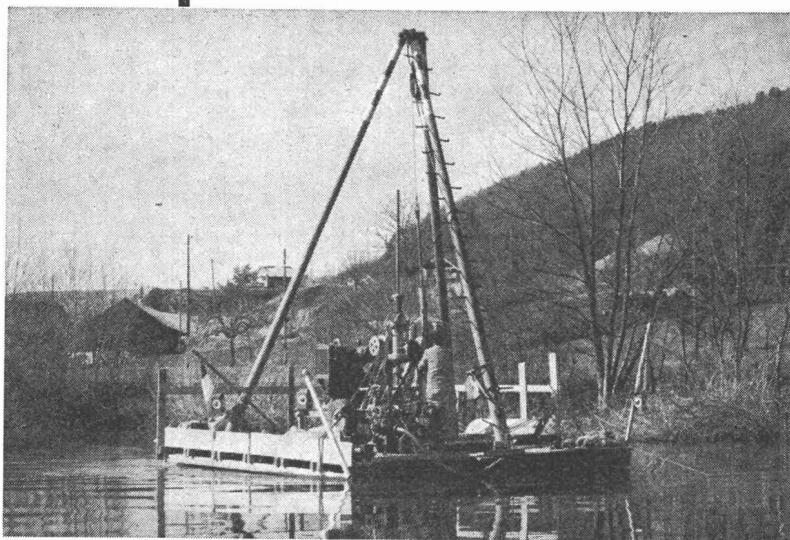
1009 Pully-Lausanne
Av. des Cerisiers 6



Nationalstrasse N 13, Nordzufahrt zum Bernhardin, Betonbelag

Zementbeton für die Strassen mit Zukunft

SONDIERBOHRUNGEN

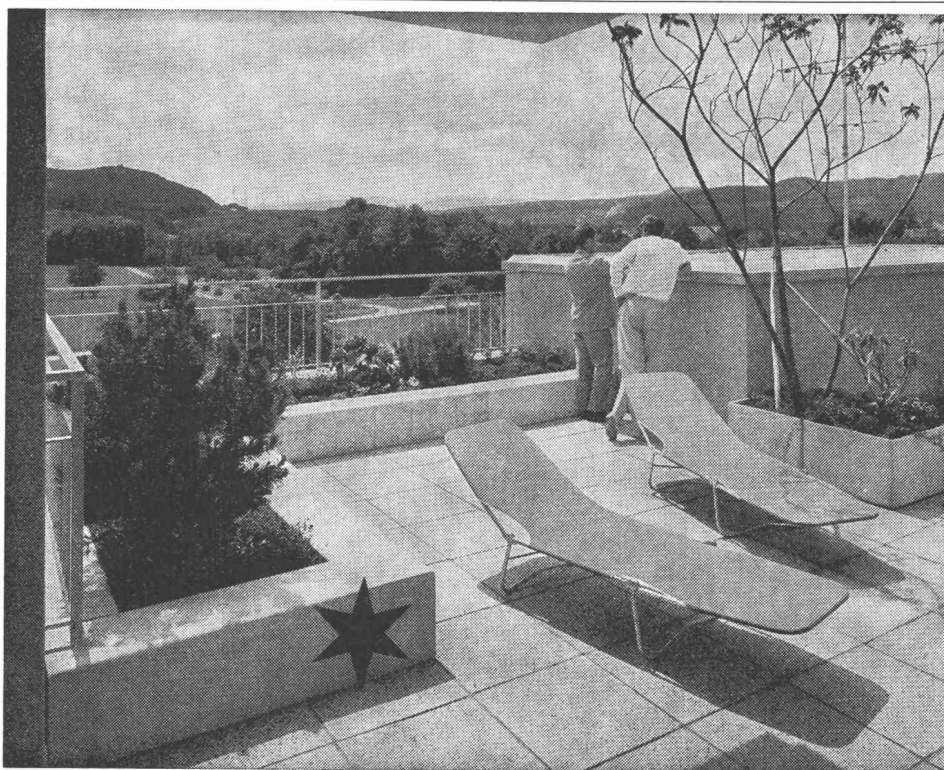


N 1 Limmatbohrung bei Oetwil

Rotationskernbohrungen
Rammsondierungen
Scherflügelversuche
Ungestörte Bodenproben
Durchlässigkeitsuntersuchungen
Bohrungen für Injektionen
Fels- und Lockergesteins-Anker

Ing. M. Greuter & Cie AG, 8032 Zürich, Tel. 051/329028

Spezialfirma für Gunit, Spritzbeton, Injektionen und Bohrungen



Dieser Dachgarten wiegt nur 145 kg pro m². Geländer kann nachträglich verlegt werden ohne Spitzarbeit (ohne Verletzung der Dachfläche).

★ Depositär für Dachgarten-Elemente: Peter Schär, Garten-Center, 4153 Reinach BL, Bruderholzstrasse 7, Tel. 061 / 76 46 00. Bitte Preisliste verlangen.

Hans Gilgen, dipl. Gärtnermeister
4102 Binningen
Tel. 061 / 54 10 04
Eigener Versuchsgarten

optima®

Universalerde

5 cm ersetzen

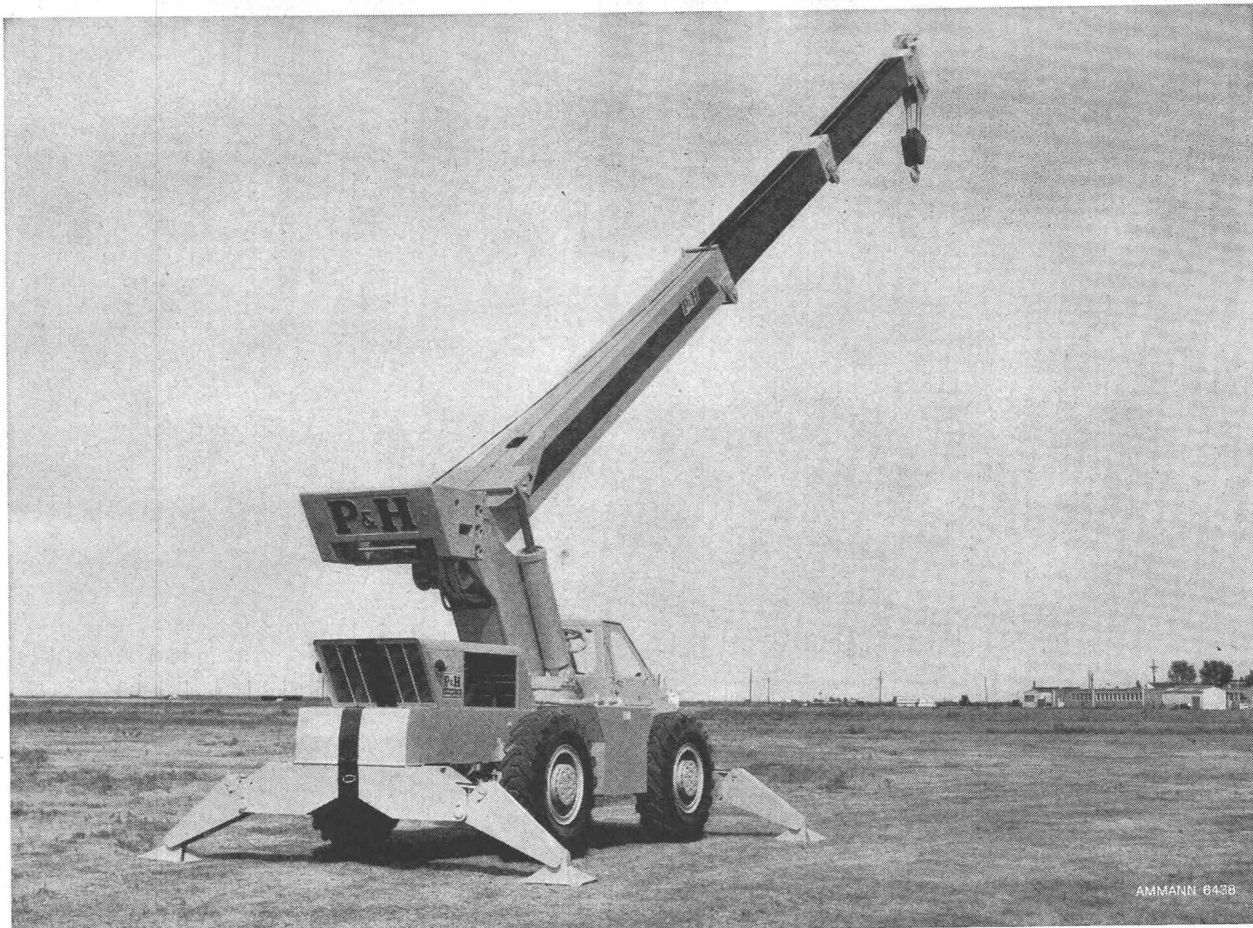
20 cm Gartenerde

Leicht: 500 kg pro m³

optima®

★ **Dachgarten-Elemente**

35 cm hoch, als solide Umrandung und zugleich als Sitzbank. Leicht: 25—37 kg pro m. Rasch verlegt: Ab Fr. 26.—.



Neu!

P & H Mobilkrane R-125 und R-150

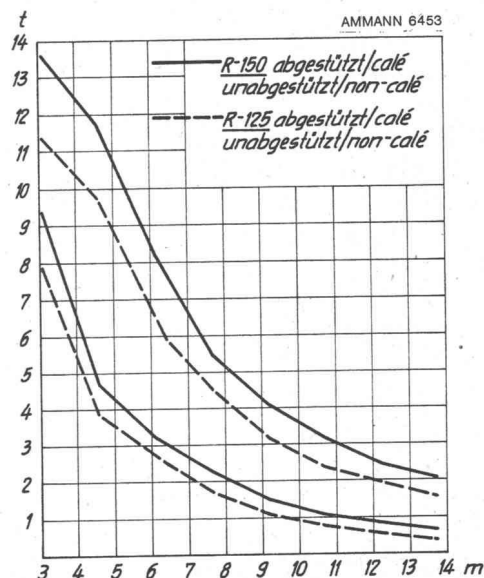
Zwei Geräte mit erstaunlicher Tragkraft

Die grosse Hydraulikpumpenleistung von 568 Liter/Min. erlaubt höhere Seilgeschwindigkeiten.

Der Grundausleger von 13,7 m ist vollhydraulisch unter Last ausstossbar und kann mit Einsatzstücken bis auf 19,2 m verlängert werden.

Bei Strassenfahrt sind die Hydraulikpumpen abschaltbar. Dadurch wird die Lebensdauer der Pumpen erhöht, und die volle Motorleistung steht als Antriebskraft zur Verfügung.

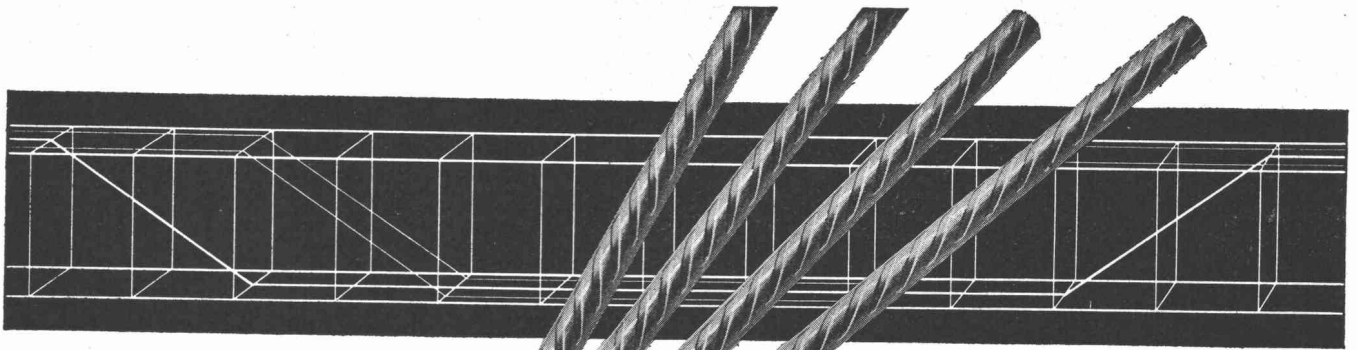
Mit P&H erwerben Sie nicht nur eine gute Maschine, sondern gleichzeitig die wertvolle Garantie der umfangreichen Ersatzteil- und Serviceleistungen von AMMANN.



100 JAHRE
AMMANN



ULRICH AMMANN
Baumaschinen AG 4900 Langenthal
☎ 063/2 27 02 + 2 51 22



Elemente



Rippenstahl

Mit fi-Rista-Elementen voraus

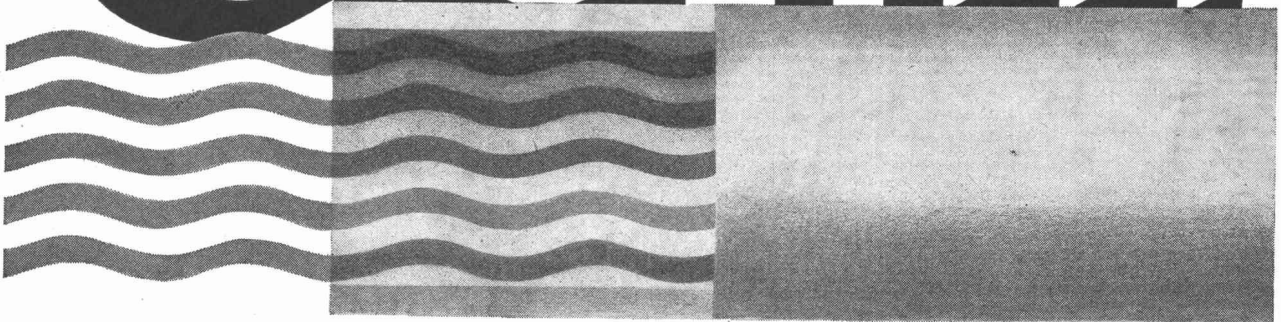
fi-Rista-Elemente sind vorfabrizierte, punktgeschweisste Armierungen aus fi-Rista-Rippenstahl ϕ 3–12 mm. Zulässige Stahlspannung: 3000 kg/cm².

Betonfertigteile, Zementwaren usw. armieren Sie billiger, sicherer und rationeller mit fi-Rista-Elementen. Verlangen Sie unsere Dokumentation mit vielen Beispielen und profitieren Sie von unserer Erfahrung und Beratung durch unseren Bauingenieur.

Beachten Sie die fi-Rista-Rauhung

**Fischer & Co. Drahtwerke 5734 Reinach AG
Telefon 064/711555**

Eternit®



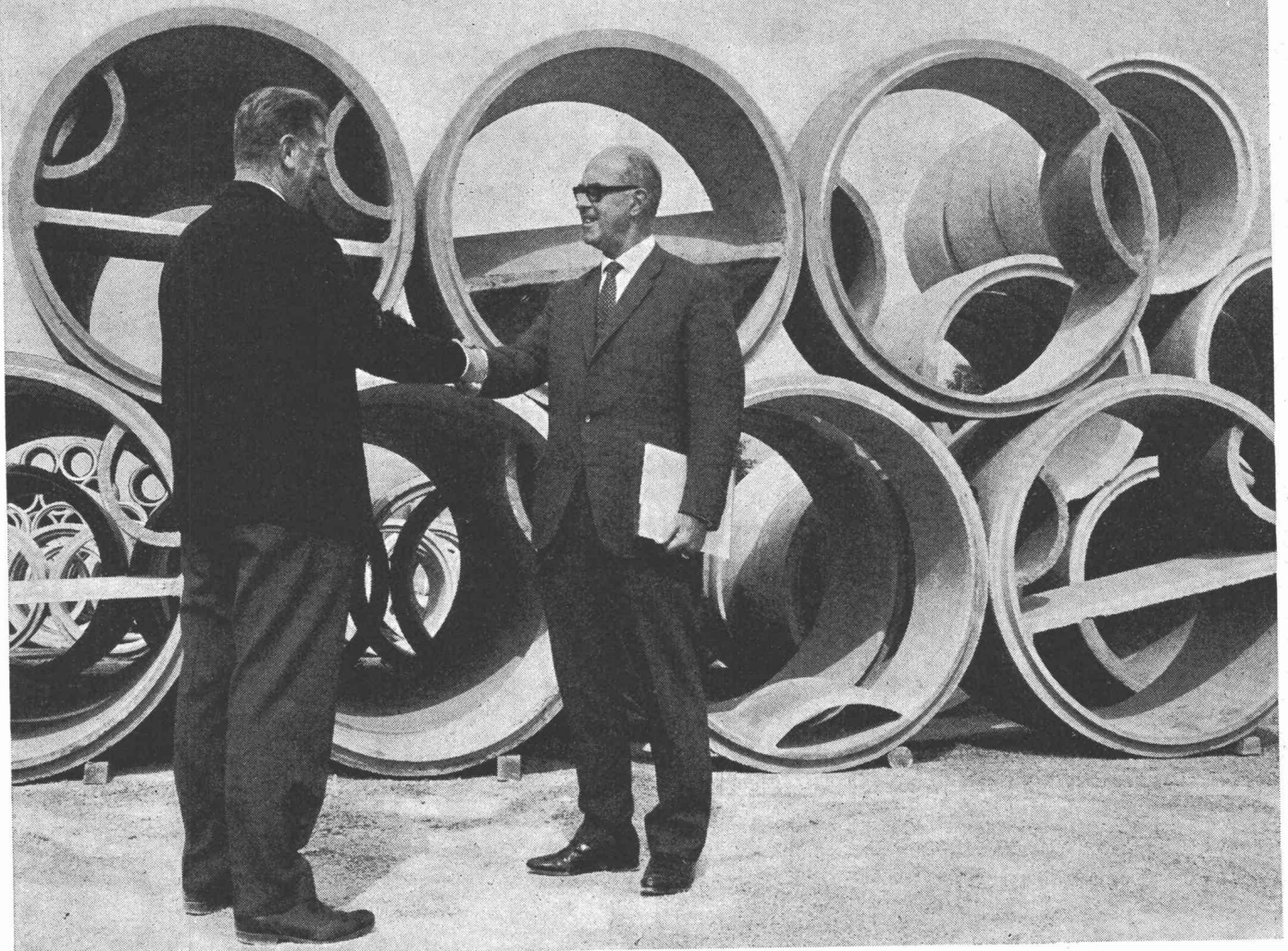
Keine Verkrustung

Nahtlose Asbestzement-Rohre besitzen eine absolut glatte Innenwandung. Diese gewährleistet auch nach jahrelangem Betrieb eine hohe Durchflussleistung und bietet keinen Nährboden für Inkrustationen. Asbestzement-Rohre sind unempfindlich gegen alle chemischen, physikalischen, elektrischen und biologischen Impulse zum Ansatz einer Verkrustung.

*Vorzüge von Asbestzement-Rohren:
lange Lebensdauer - betriebssicher
preiswert - zunehmende Festigkeit
hohes Durchflussvermögen
widerstandsfähig gegen chemische
Einflüsse und Korrosion
verschiedene Druckstufen
Nennweitenbereich 50 bis 1000 mm*

Eternit® Eternit AG, 8867 Niederurnen
Tel. 058 / 415 55

® = die gesetzlich geschützte Marke für Asbestzementprodukte



ZZ 8.68

Vertrauen

Vertrauen ist die Grundlage jeder Zusammenarbeit. Das wissen wir und tun deshalb alles, um Sie als Kunden zufriedenzustellen.

Unsere hochwertigen FRIWA-Kläranlagen, Benzin- und Ölabscheider für Wohn- und Industriebauten entsprechen den Vorschriften des VSA. Sie sind in allen erforderlichen Grössen kurzfristig lieferbar.

Favre & Cie AG, 8304 Wallisellen
Telefon 051/93 20 11
Werke in
Wallisellen/ZH und Däniken/SO

Favre®

Favre



AXIAL-
ZENTRIFUGAL-
RADIAL-
DACH-

Ventilatoren

lösen jedes Lüftungsproblem

WOODS AG

Wir bewältigen einfache
und komplizierte
Schalldämpfungsprobleme

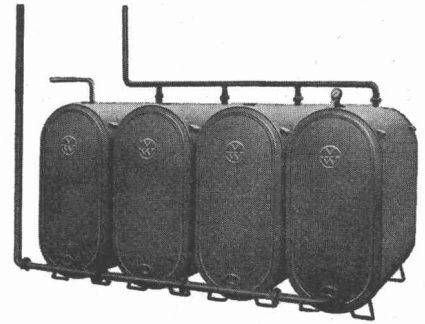
8026 ZÜRICH
Ankerstrasse 53
Telefon 051 54 23 70

BAU - UNTERNEHMUNG



ZÜRICH UND SCHLIEREN

Mannesmann-Behälter



Batteriebehälter

nach DIN 6620
zur Aufstellung in Kellerräumen

Unterirdische Lagerbehälter

nach DIN 6608
ein- und doppelwandig

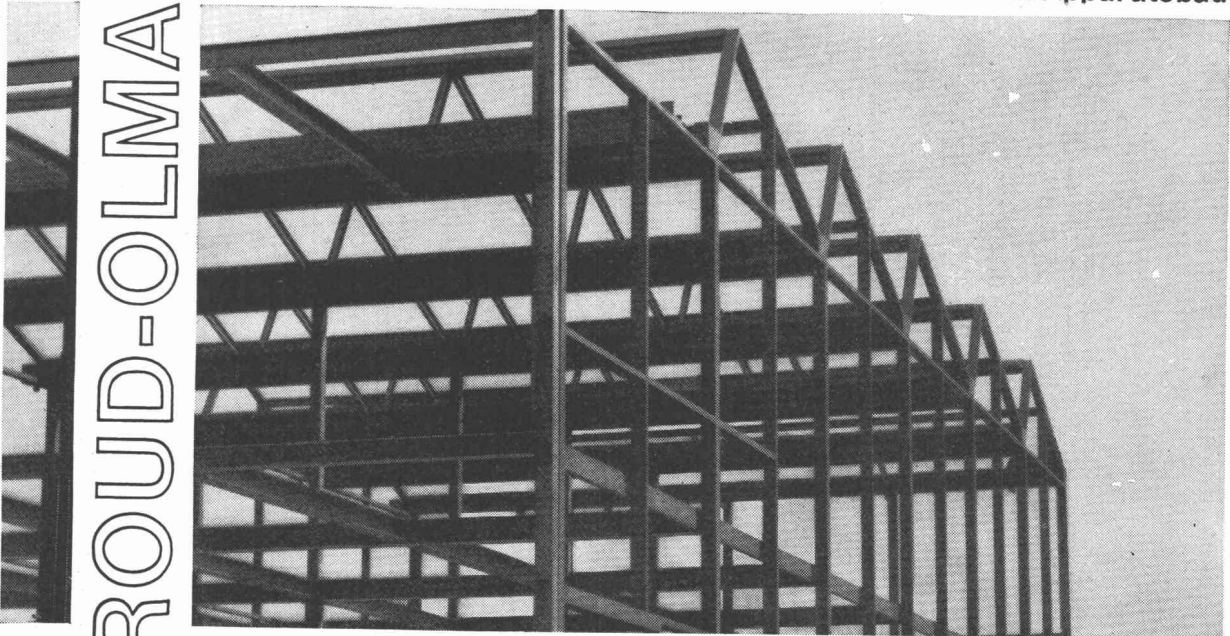
Haushaltsbehälter

nach DIN 6622 für Zimmeröfen

JACCAZ

Fässer + Zubehör
8105 Regensdorf
Telefon 051 / 71 20 20

GIROUD-OLMA AG

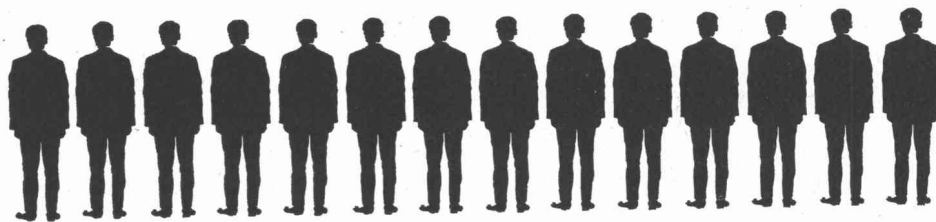


Stahlkonstruktionen für
Industriebauten.
Behälter- u. Apparatebau

**GIROUD
OLMA**

GIROUD-OLMA AG OLTEN
Maschinen- und Stahlbau

Register der Ingenieure, Architekten, Ingenieur-Techniker, Architekt-Techniker und Techniker



Zweck

Das REG (Schweizerisches Register der höheren technischen Berufe) besteht seit 1951. Sein Zweck ist die Schaffung einer allgemein gültigen Berufsordnung und die Förderung der beruflichen Interessen der schweizerischen technischen und baukünstlerischen Berufsstände. Es wurde von den interessierten Berufsverbänden mit Unterstützung der Behörden ins Leben gerufen, um die Öffentlichkeit vor Täuschungen zu schützen und eine für die ganze Schweiz gleichwertige Berufsdefinition festzulegen. Geschäftsstelle des REG: Militärstrasse 24, 8004 Zürich, Tel. 051 / 25 08 01 (Geschäftsführer M. Beaud).

Berufsordnung

In das Register werden nur Fachleute eingetragen, die auf Grund ihrer Studien mit Diplomabschluss oder geprüften autodidaktisch erworbenen Fähigkeiten die statutarischen Voraussetzungen zur Führung der Berufsbezeichnung Ingenieur, Architekt, Ingenieur-Techniker, Architekt-Techniker oder Techniker erfüllen.

Wirkung

Die im REG eingetragenen Fachleute werden im In- und Ausland als solche anerkannt. (Wichtig für Teilnahmeberechtigung an Bauausschreibungen, Wettbewerben usw. und für die internationale Freizügigkeit der Berufsausübung.)

Führung

Als neutrale Stiftung übernimmt das REG die Verantwortung dafür, dass die Eingetragenen die notwendigen beruflichen Voraussetzungen erfüllen. Es bietet Gewähr für die ordnungsgemässe Führung der Register sowie die korrekte Durchführung der reglementarischen Expertisen, Prüfungen und Kontrollen.

Offiziell

Das REG hat offiziellen Charakter. Dem Stiftungsrat gehören an: Vertreter des Bundes, der Kantone, der technischen Hochschulen, der höheren technischen Lehranstalten, der schweizerischen Spitzenverbände (SIA, BSA, ASIC, FSAI, A3E2PL, Archimedes) und der HTL-Absolventen.

Neudruck der Register, Statuten, Reglemente, Leitsätze

Das REG wurde bisher erst dreimal veröffentlicht: 1955, 1958 und 1962. Eine Neuausgabe drängt sich auf, nachdem die Institution 1966 in eine Stiftung umgewandelt wurde und die Register inzwischen auf fünf Abteilungen mit **über 20 000 Namen angewachsen** sind. Die neue Gliederung des Inhalts macht die Benützung des Buches übersichtlicher. Alle registrierten Fachleute werden zukünftig mit den **vollständigen Adressen** aufgeführt. Vorgesehener Erscheinungstermin: Ende 1969/Anfang 1970. Druckverfahren: Buchdruck. Gutes satiniertes Papier. Raster 40—48.

Vorzugspreis

Der ermässigte Subskriptionspreis beträgt Fr. 16.— für den etwa 750seitigen Band. (Verkaufspreis nach Erscheinen Fr. 20.—.)

Anzeigenteil

Das REG wird wie bisher auch Anzeigen auf farbigem Papier (gelb) enthalten, die im Zusammenhang mit dem informativen Textteil einer guten Beachtung sicher sind. Das vielbenützte, kompetente Nachschlagewerk ist ein solider Werbeträger mit Dauerwirkung. Preis einer Seite Fr. 480.—, einer halben Seite Fr. 260.—. Eintragung im Branchenregister und Inserentenverzeichnis inbegriffen.

Zuständige Verkaufsstelle

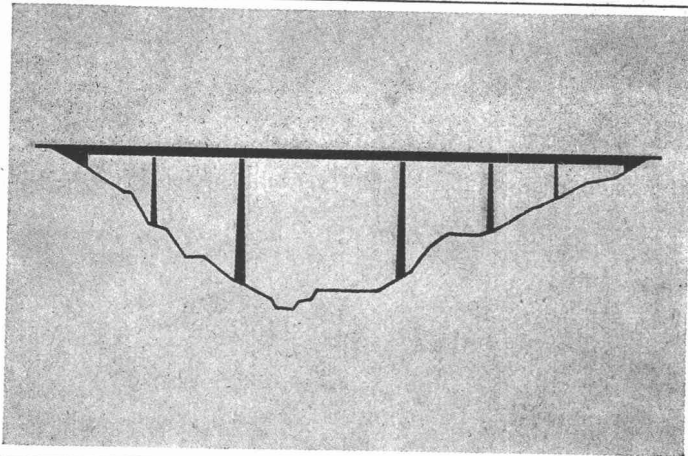
IVA AG für internationale Werbung, 8035 Zürich
Beckenhofstrasse 16, Telefon 051 / 26 97 40

▶ Ich/Wir bestelle(n) Ihnen Exemplare der neuen Ausgabe des REG zum Subskriptionspreis von Fr. 16.— pro Stück. Lieferung nach Erscheinen.

▶ Ich/Wir habe(n) Interesse für eine Anzeigenwerbung im neuen REG und ersuche(n) um nähere Vorschläge.

Interessenten

werden gebeten, diesen Abschnitt ausgefüllt und mit Adresse versehen in geschlossenem Briefumschlag an die IVA zurückzusenden.



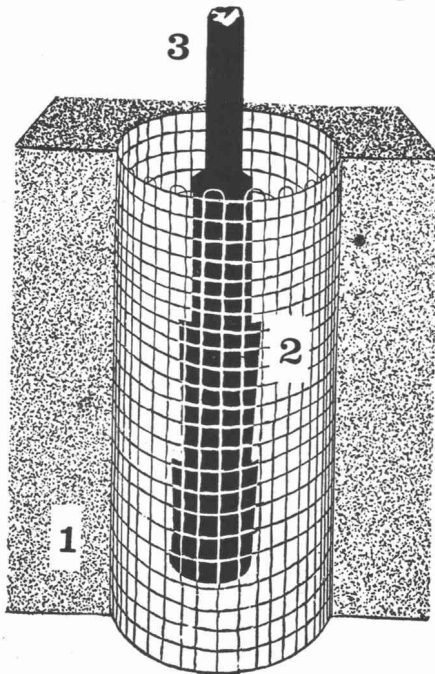
Fachgerechte Datenverarbeitung im Bauwesen

RIB Recheninstitut für das Bauwesen
7000 Stuttgart-Vaihingen

Beratung Schweiz:

Badenerstrasse 80
8952 Schlieren
Tel. 051 / 98 04 33

BETONDRAHTKERNE *Alpha*



1 = Schnitt Beton 2 = Beton-Drahtkern 3 = Eisenstück,
einzubetonieren
Lieferungen durch

Alpha AG. Nidau Tel. (032)
2 46 92

Plauzer — TRANSPORT AG

8953 Dietikon-Zürich ☎ 051/888856

Inland - Ausland

Inserieren Sie in der Schweiz. Bauzeitung!

**Auch in der Reparaturabteilung rationell
arbeiten — mit modernen Maschinen!**

Drehbänke	Universalfräsen
Bohrmaschinen	Bügelsägen
Schweissgeräte	Kompressoren
Hydr. Richtpressen	

Import, Verkauf und Service:

Hans Brändle — Maschinen + Werkzeuge — 9500 Wil/SG
Wilenstr. 65 Tel. 073/6 13 61



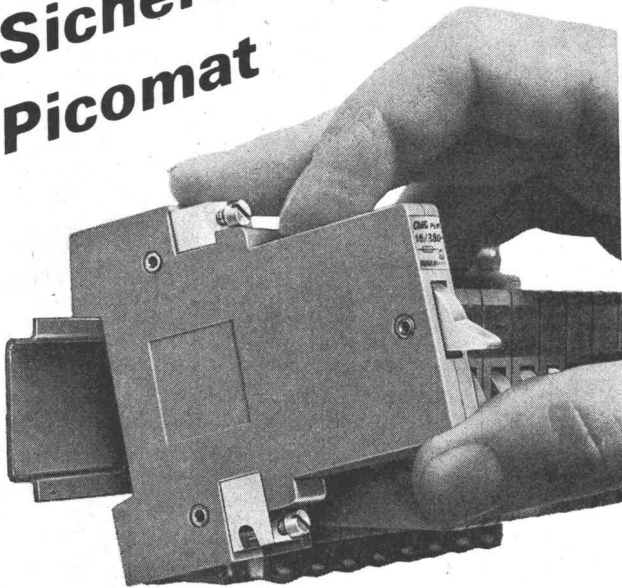
Grosslichtkuppeln

Das neuzeitliche Bauelement

Kunststoffverarbeitung

Eschmann AG, Thun

der neue Sicherungsautomat Picomate



Picomate ...

ersetzen alle Schraubsicherungen bis 25 A 380 V~ (Gr. I+II). Sie sind der zuverlässige Schutz Ihrer Hausinstallation.

Aufsnappen ...

Weil unsere neuen Sicherungsautomaten mit einer modernen Schnappbefestigung ausgerüstet sind, lassen sie sich ohne Werkzeuge auf eine genormte DIN-Tragschiene aufsnappen. Damit rationalisieren Sie den Bau von Anlagen und Verteilungen.

Abmessungen

Die neuen Sicherungsautomaten haben kleinste Abmessungen. Mit Nulleiter messen sie 17,5 mm in der Breite, ohne Nulleiter sogar nur 11,7 mm. So montieren Sie eine Sicherungsautomaten-Gruppe 3P+O 25 A 380 V~ ohne Werkzeuge auf einer Grundfläche von nur 35 cm².

Nulleiter

Bei unseren Sicherungsautomaten kann der Nulleiter auf einfache Weise ohne Demontage der Abdeckung getrennt werden. Bei getrenntem Nulleiter lässt sich der Automat nicht einschalten.

Anschlüsse

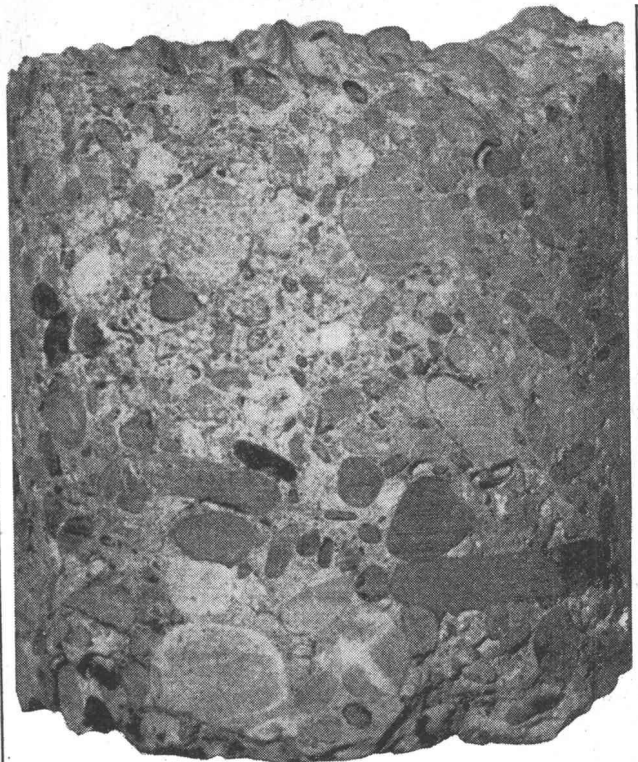
An den Eingangsklemmen können Leiter bis 16 mm² oder ein quer durchgehender Leiter von 10 mm² angeschlossen werden. An den Abgangsklemmen können Drähte von 2×6 mm², 3×4 mm², 5×2,5 mm² oder 8×1,5 mm² angeschlossen werden.

Verlangen Sie unsere Dokumentationen.

CMC

Carl Maier + Cie
8201 Schaffhausen

Elektrische Schaltapparate und Steuerungen Tel. 053-8 16 66



Kernbohrprobleme?

Fragen Sie uns an!

Wir liefern Ihnen für die verschiedensten Anwendungsbereiche die passende Ausrüstung und Bohrkronen zu günstigen Bedingungen.

Unser Programm umfasst:

- Kernbohrgeräte auf Verspannsäulen montiert mit Elektro- oder Benzinmotorantrieb
- Kernbohrgeräte schwenkbar an Ständerkonsole montiert mit Elektromotorantrieb
- Strassenkernbohrmaschinen auf Transportanhänger montiert, Antrieb durch Wankel- oder Viertakt-Benzinmotor
- Schweres Kernbohrgerät auf Transportanhänger, mit Schwenkvorrichtung, Dieselmotorantrieb
- Diamant-Bohrkronen für alle gängigen Durchmesser, für jedes Material passende Spezifikationen, (auch für Kernbohrmaschinen anderer Fabrikate verwendbar)

Rufen Sie uns in jedem Fall an!

(Tel. 051/2317 50, intern Abt. 5).

Wir prüfen Ihr Problem an Ort und Stelle und unterbreiten Ihnen günstige Vorschläge.

Robert Aebi AG 8023 Zürich
Uraniastrasse 31/33
Telefon 051/2317 50

Laubengangtüren

die sich NICHT verziehen
Dank Serienanfertigung günstige Preise
Kurze Lieferfristen
Beste Referenzen

Horga-Türen



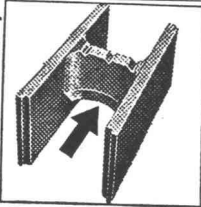
8810 HORGEN
Tel. 051 / 82 48 43

FABRIKATIONSPROGRAMM:

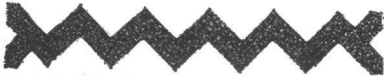
Laubengangtüren
Haustüren
Wohnungsabschlusstüren
Zimmertüren
Innenausbau
Rahmen in Stahlzargen oder Holz

Spring-Steine zum Ausbetonieren

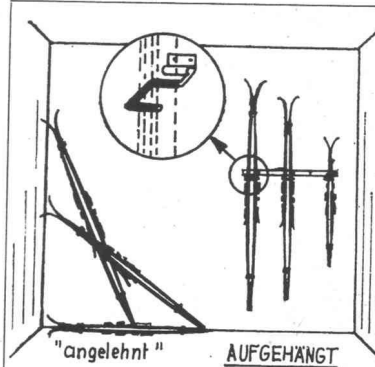
Schalungssteine



NEU, SPRINGS Zick-Zack-Sickerplatten mit 40%
größerer Sickerfläche



Lieferbar direkt oder durch den Baumaterialien-
handel. Verlangen Sie Prospekte
SPRING + SÖHNE, Baustoffe, Stetten AG
Vulkanstrasse, Tel. 056 / 33 0 33 / 34
Fabriklager: Zürich-Altstetten, Vulkanstrasse
Tel. 051 / 52 51 55



Vogel-Wand-Skihalter ordnet und schont Ihre Ski

Zum Selbstmontieren in Garage,
Keller, zu Hause, im Chalet usw.
Fr. 6.80 für 1 Paar Ski.

Erhältlich im guten Fachgeschäft
f. Sport, Haushalt u. Eisenwaren.
Spezialmodelle für Hotels, Schu-
len, Skihütten, bis 16 Paar Ski
pro Meter.

Bezugsquellennachweis:

E. Vogel, Eggstrasse 12, Telefon 051 / 98 17 54
8102 Oberengstringen

Schütze Deine Sachen Miete Blachen

20 m² Miet-Blachen
nur 50 Rp. pro Tag

Minimalmiete pro Blache Fr. 3.—, ab Lager.
Standardgrösse 4x5 m, Gewicht etwa
15 kg.
dp-Leih-Blachen aus Neopren, einem
gummibeschichteten, sehr geschmeidigen
Nylongewebe. Brennt nicht, absolut luft-
und wasserundurchlässig, fäulnisunemp-
findlich. Pro Laufmeter 1 Öse.

Blachenvermietungs-AG

Alb. Wahlen AG, 3000 Bern 22, Tel. 031 41 31 31

R. Holliger + Co. AG, Baumaterialien
Lager Glattbrugg, Cherstrasse 3,
Tel. 051 83 90 35

Lager Meilen, Bahnweg 87, Tel. 051 73 03 07

Hans Allmendinger, Baumaterialien
9326 Horn TG, Tel. 071 41 71 21

Wehntalerstr. 17 Zürich 57 Tel. 051 261614

Pavillons Mobilwände Hallendächer Saaldecken Holzbau

Müller Sohn + Co

Ernst

URINALANLAGEN

ohne Wasserspülung, geruchlos

F. Ernst, Ing. AG, Zürich 3, Weststrasse 52
Tel. 33 60 66 / 35 36 55

FRIAG Bautenschutz

Grundwasser- und Flachdachisolierungen,
Abdichtungen

Frank Isolierungen AG, Sihlfeldstrasse 89, 8004 Zürich, Tel. (051) 25 67 92/93

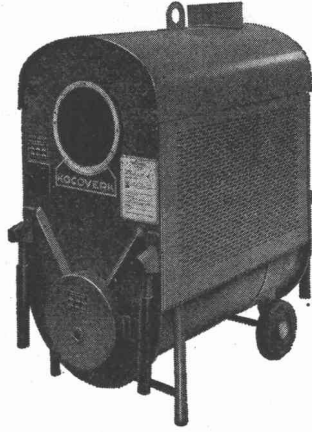
Für Skandinavien gebaut, in der Schweiz seit Jahren bewährt

KOCO Luftheizgeräte

40 000 - 110 000 kcal/h

Ideal für Winterbau, Bauaustrocknung, Grossraumheizung

- Typisch schwedische Vollkommenheit
 - EMPA, SEV, Vereinigung kantonaler Feuerversicherungsanstalten geprüft
 - Einfach, robust, mobil
 - Erstklassiger Service, Miete oder Kauf, Grossrabatt bei Langmiete
- Weitere Modelle: HECTA - Heater die preisgünstigsten Direktheizer mit 30 000 kcal/h den neuesten Vorschriften entsprechend, EMPA und SEV geprüft



Verlangen Sie Unterlagen
oder eine Vorführung

KRÜGER

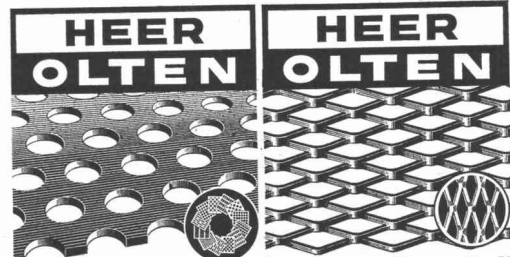
Krüger + Co
9113 Degersheim
Telefon 071 54 15 44
Bern 031 81 10 68
Zürich 051 94 71 95



TORSTAHL 50

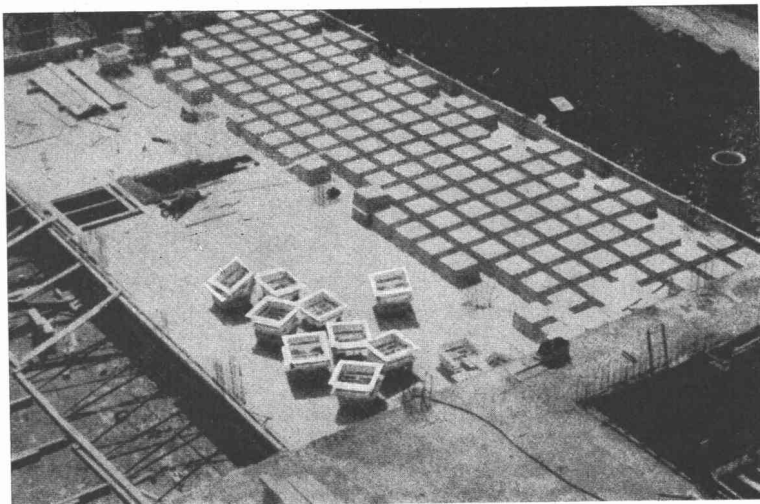


ist
Trumpf



Fabrik für: **gelochte Bleche** Fabrik für: **Streckmetall**
H. HEER + CO. 062 / 211.633 H. HEER + CO. 062 / 211.633
4600 OLTEN 4600 OLTEN
Individuell • Leistungsfähig • Seit 1875 Individuell • Leistungsfähig • Seit 1875

Ausschalbare Kunstharzschalungen



Vermietung von ausschalbaren Kunstharzschalungen für die Konstruktion von Kassettendecken mit gekreuzten Rippen, und von Relief-Verschalungselementen für Granit-Imitation von Betonmauern. Normierte Grössen. Spezialfabrikation auf Bestellung.

Zahlreiche Ausführungen
bereits in der West-
schweiz.
Neue Decken in Zürich,
Brunnen und Thun

Plasticoffre

1099 Ropraz

Tel. 021 / 93 10 05

Was ist STS-Pool?

Dies ist der Titel unserer neuen Druckschrift, die wir Arbeitnehmern und Arbeitgebern gern kostenlos zusenden. Sie erklärt Ihnen die vielen Vorteile unseres neuen Vermittlungssystems «mit Mitspracherecht». Sie erhalten die Schrift auf telefonische Anfrage oder gegen Einsendung des untenstehenden Talons. Eine Postkarte genügt auch.

Falls Sie eine Stelle suchen . . .

. . . dann verlangen Sie gleichzeitig unverbindlich unsere neueste, komplette Liste «Offene Stellen» Ihrer Fachrichtung mit ausführlicher Wegleitung und einem Anmelde-Bewerbungsformular (Dokumentation für Stellensuchende).

Falls Sie einen Mitarbeiter benötigen . . .

. . . wir senden Ihnen gern eine Gratis-Probenummer unserer neuesten, kompletten Liste «Stellenbewerbungen» Ihrer Branche mit ausführlicher Wegleitung und mit einem Anmeldeformular für offene Stellen (Dokumentation für Personalsuchende).

Offene Stellen

Wir veröffentlichen an dieser Stelle jede Woche einen kleinen Auszug aus unseren neuesten Listen «OFFENE STELLEN» aller Fachrichtungen. Nach Ihrer Anmeldung bei STS-Pool als Stellensuchender sind Sie automatisch auf eine Liste Ihrer Fachrichtung abonniert. Unsere Listen sind jede Woche à jour.

Industrie-Abteilung

9001 E Absolvent HTL-AT-Fernmeldetechnik/Elektronik mit Praxis für technische Konzeption von relaisbestückten und elektron. Steuerapparaten und Anlagen, der Schematik, Verdraht.-Anlagen, Programmierung (Software) sowie Mitwirkung bei Inbetriebsetzung. Eintr. nach Vereinb. Mittlerer Industriebetrieb in Bern. *

8029 H Dipl. ETS-TS en ventilation et climatisation (ou formation similaire) ayant 5 à 10 ans de pratique. Possibilité d'accéder à la place de chef de bureau technique. Entrée à convenir. Entreprise à Neuchâtel.

Bau-Abteilung

8192 A Absolvent HTL-AT-Architektur, evtl. qualifizierter Zeichner mit mind. 3-4 J. Praxis für Projektbearbeitung, Vorausmass und evtl. Bauführung für kleinere Objekte. Eintr. 31. 1. 69. Architekturbüro in St. Moritz. *

(Ausschneiden)

Adressieren an:

STS-Pool, Schweiz. Technische Stellenvermittlung, Kanzleistrasse 17, 8004 Zürich
Tel. 051 / 23 54 26. Sprechstunden von Montag bis Donnerstag von 14.00 bis 18.00
oder auf spezielle Vereinbarung.

Bestell-Zettel (Zutreffendes bitte ankreuzen)

Senden Sie mir unverbindlich und kostenlos:

- 1 Druckschrift «WAS IST STS-Pool?»
- 1 komplette Dokumentation für STELLENSUCHENDE
- 1 komplette Dokumentation für PERSONALSUCHENDE

Nur für Firmen: Senden Sie mir zusätzliche Anmeldeformulare für offene Stellen, da ich mehrere Stellen zu besetzen habe.
In Blockschrift oder mit Schreibmaschine:

Name, Vorname bzw. Firma:

Berufsbezeichnung bzw. Branche:

Genaue Adresse mit Postleitzahl:

8193 A Absolvent HTL-AT-Architektur mit längerer Praxis für die selbständige Bearbeitung grösserer Bauobjekte: Projekte, Ausführungspläne, Devis und Kostenvoranschlag etc. Eintr. sofort oder nach Vereinb. Architekturbüro in Zürich.

8194 A Absolvent HTL-Architektur, evtl. qualifizierter Zeichner mit Praxis für vielseitige Tätigkeit auf dem Gebiet der Vorfabrikation im Stahl-Industriebau. Muttersprache Deutsch oder Französisch, sehr gute Englischkenntnisse. Eintr. sofort oder nach Vereinb. Int. Unternehmung für ihre Europa-Hauptniederlassung in Luzern.

8091 T Techn. Leiter (Absolvent TH oder HTL-AT Tiefbau) mit Bauplatz- und Kalkulationserfahrung für Akquisition, Kalkulation, Offertstellung, Ueberwachung der Bauführung, Verkehr mit Bauleitungen und Behörden, Stellvertretung des Geschäftsleiters. Schweizer Bürger. Eintr. nach Vereinb. Unternehmung in der Ostschweiz. * Ferner

8092 T Tiefbauführer mit längerer Praxis im Strassen- und allg. Tiefbau, für Bauaufsicht im Nationalstrassenbau und allg. Tiefbau inklusive Ausmass und Abrechnung. Eintr. nach Vereinb.

8093 T Dipl. Bauingenieur, evtl. qual. Absolvent HTL-AT mit mögl. 2-4 J. Praxis, für vielseitige Tätigkeit im Strassen- und allg. Tiefbau. Eintr. nach Vereinb. Ingenieurbüro in Zürich. *

8195 A Hochbauzeichner mit oder ohne Praxis für Abt. Kundendienst, zur Anfertigung von Detail- u. Werkzeichnungen für Geschäfts- und Wohnbauten sowie Industrie- u. landwirtsch. Bauten. Eintr. sofort. Unternehmung in der Ostschweiz.

9001 A Hochbauzeichner(-in), mögl. mit Praxis für Planbearbeitung (Projekt für kirchliche Bauten). Eintr. sofort. Architekturbüro in 8044 Zürich. * Ferner

9002 A Absolvent HTL-AT-Architektur mit Praxis, für Kostenvoranschlag, Submissionen und Ausführungspläne für kirchliche Bauten. Eintr. sofort oder nach Vereinb. *

9001 T Tiefbauzeichner mit oder ohne Praxis für selbständige Bearbeitung von Projekten im allg. Hoch- u. Tiefbau sowie von Massen- u. Material-Auszügen. Eintr. nach Vereinb. Ingenieurbüro in Baden. Ferner

9004 B 2 Eisenbetonzeichner mit oder ohne Praxis für selbständige Bearbeitung von Projekten im Hoch-, Tief-, Industrie- u. Brückenbau sowie von Massen- u. Material-Auszügen. Eintr. nach Vereinb.

9005 B Eisenbetonzeichner bzw. Bauzeichner mit etwas Praxis, für EB-, Schallungs- u. Baupläne für Wohnungs-, Industrie-, Brückenbau, Silo u. Pfeiler sowie für Stützmauern. Aufstiegsmöglichkeit bei Eignung. Eintr. sofort oder nach Vereinb. Spezialfirma in zentralschweizerischer Stadt. *

9001 B Dipl. Bauingenieur ETH/EPUL mit längerer Praxis zur Führung einer Gruppe: Hoch- u. Tiefbau, insbesondere Industrie- u. Brückenbau, Eisenbeton, Spannbeton, Stahl- u. Holzbau, Modellversuche, elektron. Berechnungs-Methoden. Ingenieurbüro in Zürich. Ferner

9002 B Absolvent HTL-AT-Eisenbeton mit längerer Praxis zur Führung einer Gruppe: Hoch- u. Tiefbau, insbesondere Industrie- u. Brückenbau, Eisenbeton, Spannbeton, Stahl- u. Holzbau, Modellversuche, elektron. Berechnungs-Methoden. Ingenieurbüro in Zürich. Ferner

9003 B Eisenbetonzeichner mit Praxis, vorwieg. für Industrie- u. Brückenbauten.

* Aus Kontingentsgründen nur für Schweizer oder Ausländer mit Niederlassung.



In unserem vielseitigen Industriebetrieb bieten wir einem gelerntem, an selbständiges Arbeiten gewöhnten

Tiefbauzeichner

interessante und anspruchsvolle Aufgaben im Rahmen der Projektierung und Ausführung von werkeigenen Bauten.

Unsere Arbeitsbedingungen entsprechen der neuzeitlichen Richtung; daneben bieten wir eine gutausgebaute Altersfürsorge und Fünftagewoche.

Bitte setzen Sie sich mit uns schriftlich oder telefonisch in Verbindung.

Neue Tel.-Nr. 062 / 22 13 13

PORTLANDCEMENTWERK AG

Olten

Telefon 062 524 78

Fugenabdichtungen - unser Hobby

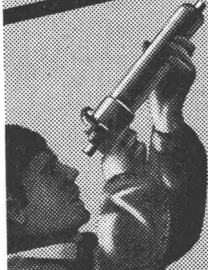
Fugenabdichtungen
Beratungs- und Ausführungsdienst

ISOTECH AG

Die Isotech dichtet jede Fuge bei Fassaden, Schwimmbädern, Kläranlagen, Strassen, Flugplätzen, Kraftwerken und alle andern dazu. Die Isotech arbeitet mit geschulten Equipen, grösstem Park an Spezialmaschinen und allen geeigneten Kitt- und Vergussmassen. Die Isotech verarbeitet neutral jedes Dichtungs-Material: Dauerplastische, Bitumen-, Silikon- oder Thiokol-Kitte wie Gomastit, 3M-Weatherbear, Thiex, Formflex, PRC. Ausserdem Kautschuk-Bitumen-Mischungen sowie oel-, treibstoff-, chemikalien- und temperaturbeständige Kritte und Vergussmassen.

Winterthur Hegmattenstrasse 20, Tel. 052 27 27 27
 Basel Thannerstrasse 59, Tel. 061 39 20 39
 Bellinzona Piazza del Sole 1, Tel. 092 5 96 10
 Born Güterstrasse 22, Tel. 031 25 27 88

Genf Ch. de la Montagne, 104 Tel. 022 35 52 21
 Lausanne Rue de Bourg 11, Tel. 021 22 25 66
 St. Gallen Spiserstrasse 41, Tel. 071 22 66 80
 Zürich Ankerstrasse 15, Tel. 051 23 96 78
 Berlin, Frankfurt, Karlsruhe, Wien

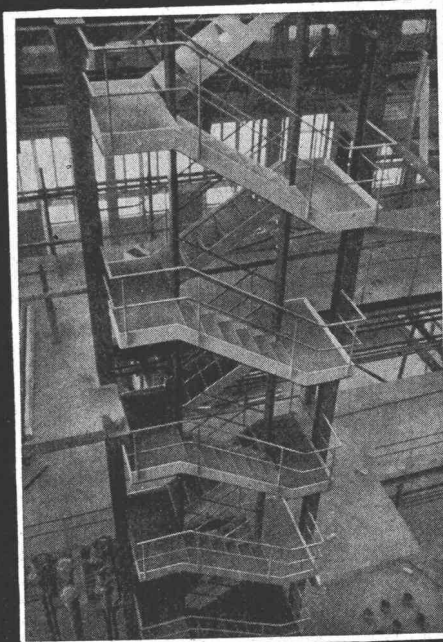


Steiner-
Fassadenbau
die wirtschaftliche
Lösung.



Karl Steiner

Hagenholzstrasse 60
8050 Zürich
Telefon 051/48 50 50



PREISWERK & ESSER

Stahlhochbau	Schlosserei	Basel
Brückenbau	Metallbau	Schönaustr. 10
Behälter Silos	Ingenieurbureau	Tel. (061) 32 46 88

Tonwerk Döttingen
Inhalt 1 Million Liter

betontanks

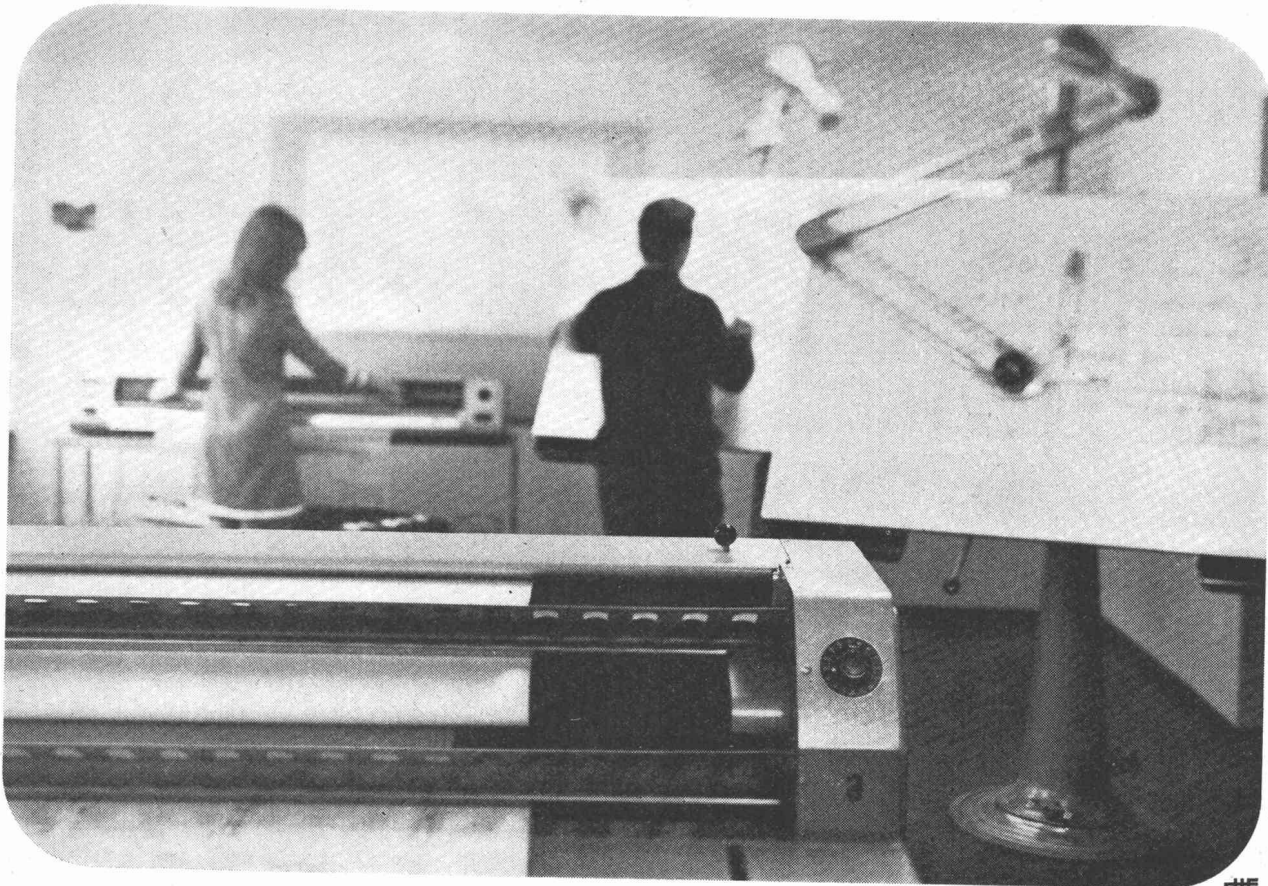


für Heiz- und Dieseloel

Spezialauskleidung mit elastischer Dauerbeschichtung. (Auch alte Tanks beschichtbar!)

tankbau otto schneider zürich

8057 zürich frohburgstr.188 tel. 051 26 35 05



Einzelne oder tausende, kleine oder grosse Lichtpausen

**-wir haben für Sie das geeignete Lichtpausgerät
(und die Papiere)**

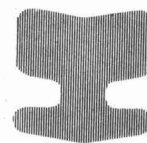
Je nach den Bedürfnissen in Ihrem Betrieb benötigen Sie ein einfaches Lichtpausgerät, eine kombinierte Lichtpausmaschine oder gar einen Hochleistungs-Lichtpausautomat. Unser umfassendes Verkaufsprogramm enthält auch das für Sie passende Gerät sowie Lichtpauspapiere sämtlicher Sorten und Formate, Stücklisten, masshaltige Folien und weitere technische Papiere. — Und für Ihr Zeichen- und Konstruktionsbüro eignen sich unsere bewährten Zeichenanlagen bestens. — Unsere Spezialisten beraten Sie gerne.



**Die Fachfirma für Reprographie
mit der langjährigen Erfahrung.**

OZALID AG ZÜRICH

Seefeldstrasse 94 8034 Zürich Tel. 051/3274 42



Coupon

für eine unverbindliche Anfrage an
OZALID AG, Seefeldstrasse 94, 8034 Zürich

Wir interessieren uns für eine umfassende Orientierung über die diversen

- Lichtpausgeräte
- Lichtpauspapiere und -materialien
- Zeichenanlagen

Name:

Adresse:

zuständig: