

Objektyp: **Advertising**

Zeitschrift: **Schweizerische Bauzeitung**

Band (Jahr): **87 (1969)**

Heft 39

PDF erstellt am: **21.09.2024**

Nutzungsbedingungen

Die ETH-Bibliothek ist Anbieterin der digitalisierten Zeitschriften. Sie besitzt keine Urheberrechte an den Inhalten der Zeitschriften. Die Rechte liegen in der Regel bei den Herausgebern.

Die auf der Plattform e-periodica veröffentlichten Dokumente stehen für nicht-kommerzielle Zwecke in Lehre und Forschung sowie für die private Nutzung frei zur Verfügung. Einzelne Dateien oder Ausdrucke aus diesem Angebot können zusammen mit diesen Nutzungsbedingungen und den korrekten Herkunftsbezeichnungen weitergegeben werden.

Das Veröffentlichen von Bildern in Print- und Online-Publikationen ist nur mit vorheriger Genehmigung der Rechteinhaber erlaubt. Die systematische Speicherung von Teilen des elektronischen Angebots auf anderen Servern bedarf ebenfalls des schriftlichen Einverständnisses der Rechteinhaber.

Haftungsausschluss

Alle Angaben erfolgen ohne Gewähr für Vollständigkeit oder Richtigkeit. Es wird keine Haftung übernommen für Schäden durch die Verwendung von Informationen aus diesem Online-Angebot oder durch das Fehlen von Informationen. Dies gilt auch für Inhalte Dritter, die über dieses Angebot zugänglich sind.

Millionenwerte im Schutz von SIFRAG Anlagen



Neubau Universitätsbibliothek, Basel Architekt: Otto H. Senn, BSA, Basel

SIFRAG

In den Neubauten der Basler Universitätsbibliothek werden die unschätzbare Werte enthaltenden Büchermagazine durch SIFRAG-Klimaanlagen geschützt.

Tag und Nacht sorgen unsere Installationen für eine optimale Klimatisierung der Räume. Temperatur und Feuchtigkeit werden automatisch auf den erforderlichen Werten gehalten.

Zudem schaffen SIFRAG-Anlagen lufthygienische Verhältnisse in den Lesesälen, Ausstellungshallen, Arbeits- und Verwaltungsräumen, Fotoateliers sowie im Vortragssaal.

Die zentrale SIFRAG-Kälteanlage, deren Kapazität eine halbe Million Kalorien beträgt, deckt den Bedarf der Klimaanlagen an Kühlwasser.

SIFRAG-Klimaanlagen auch für Ihre Ansprüche!

SIFRAG
Luft- und Klimatechnik Frei AG

Zürich 051 - 25 15 51
Bern 031 - 56 25 25
Basel 061 - 43 92 60
Lausanne 021 - 23 74 08

Klimaanlagen
Ventilationen
Kälteanlagen
Luftbefeuchtung
Luftvorhänge
Brandschutz

Inhalt

Der Temperaturverlauf in Ventilationskanälen. Von *E. Bader* 783*
50 Jahre Zusammenarbeit auf dem Gebiete des Luftverkehrs. Von *M. Künzler* 789
Fundationsprobleme beim Bau der Frequenzformeranlage Giubiasco. Von *E. Stamm* 790*

Nekrologe

A. G. Naville, M. Schuler, H. Vollenweider, E. Dubois, E. Virieux 794*

Umschau

Messtechnik im Korrosionsschutz. Erstellung eines Verbundnetzes in Kolumbien 794
Eidg. Technische Hochschule Zürich. Bodenseeregulierung 795

Buchbesprechungen

Construction Failure, by *J. Feld* 795

Wettbewerbe

Erweiterung der Verkehrsbetriebe in Biel. Erweiterung der Sekundarschulanlage Köniz BE. Heilpädagogische Hilfsschule Toggenburg in Wattwil. Primarschulhaus und Freizeitanlage am Salzweg, Zürich 795

Mitteilungen aus dem UIA

Praktikanten-Austausch für Architekten und Planer 795

Ankündigungen

Zürcher Herbstschau. Pravoslav Sovak im Kunstgewerbemuseum Zürich. Alfred Hrdlicka im Aargauer Kunsthaus. Fachtagung für Brandschutz in Regalstapellagern. Holzkomitee der Wirtschaftskommission für Europa. Schweizerischer Rhone-Rhein-Schiffahrtsverband, Sektion Ostschweiz, Nordostschweiz. Verband für Schifffahrt Rhein-Bodensee. Schweizerische Vereinigung für Landesplanung. Bund Deutscher Architekten. Gewerbeschule der Stadt Zürich. Vortragskalender 796

Bezugspreise

	3 Monate	6 Monate	12 Monate
Schweiz	24,50	47,—	90,—
Ausland	26,—	50,—	96,—

Für Mitglieder der Partnerverbände der Verlags-AG, des Schweiz. Technischen Verbandes sowie für Studierende Höherer Technischer Lehranstalten ermässigte Preiskategorien nach Tarif.

Verlag und Redaktion

Zürich-Giesshübel, Staffelstr. 12
Postadresse: Postfach, 8021 Zürich
Tel. 051 / 23 45 07 - 08, Postcheck 80 - 6110

Anzeigenverwaltung

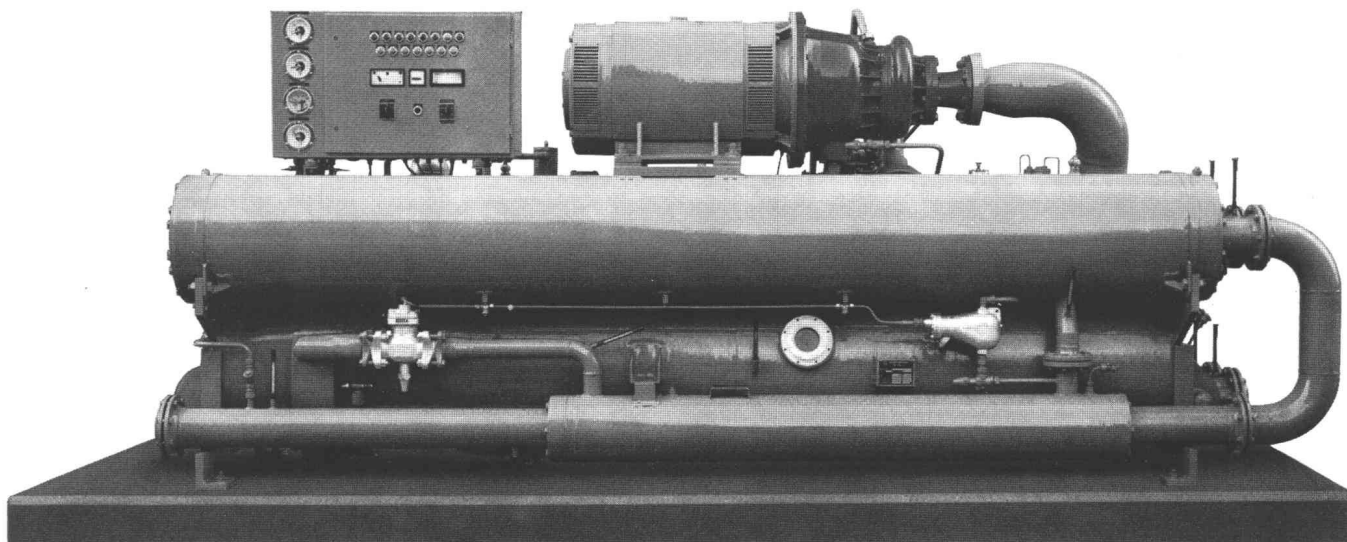
IVA AG für internationale Werbung,
8035 Zürich, Beckenhofstrasse 16,
Tel. (051) 26 97 40, Postcheck 80 - 32735
Filialen in Lausanne und Genf

Druck: Offset + Buchdruck AG

Unitop

Die kompakte Kälteeinheit für Klimaanlage
0,56 bis 1,1 Mio kcal/h

- *kompakt*
- *wirtschaftlich*
- *anschlussfertig*
- *sicher und zuverlässig*
- *minimale Wartung*
- *preisgünstig*
- *12 Typen*
- *serienmässig hergestellt*



Eine Neuentwicklung von Sulzer-Escher Wyss.

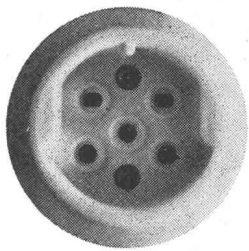
Verlangen Sie unser Prospektmaterial unter Kennwort «Unitop»



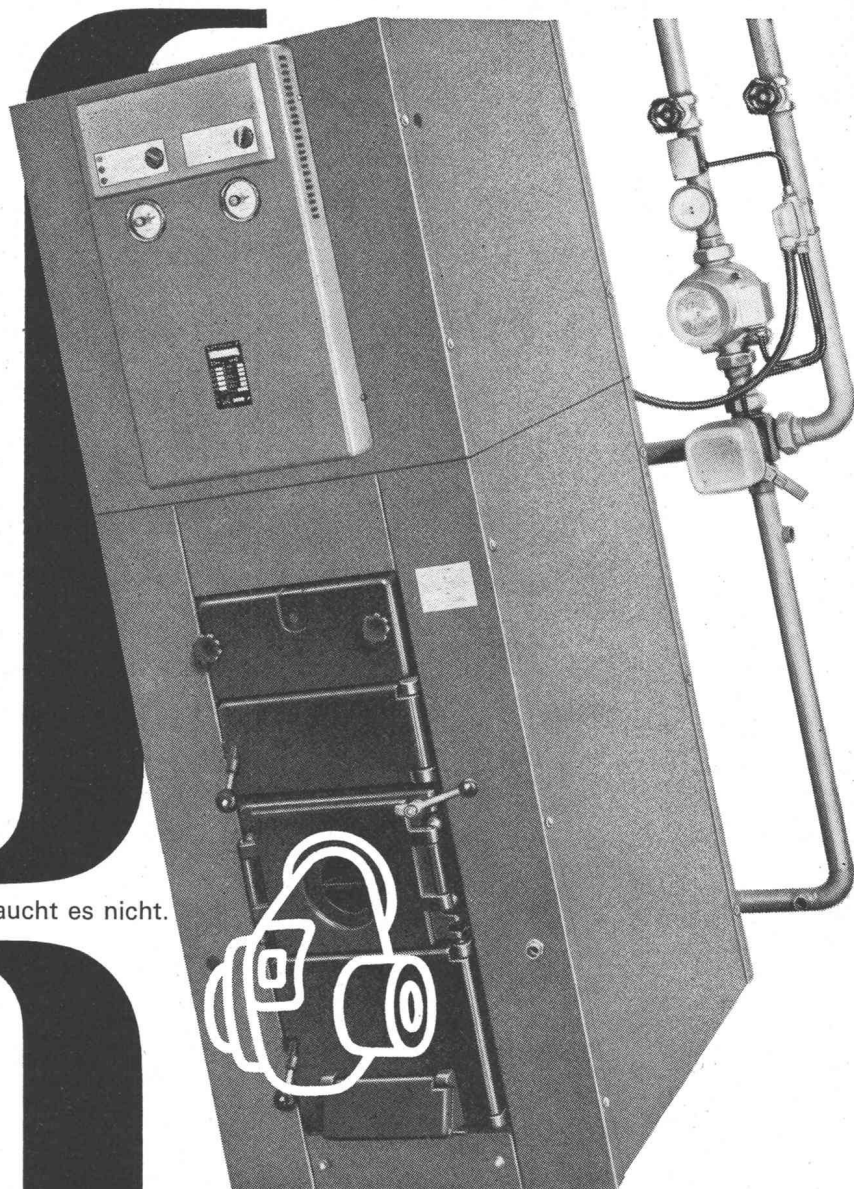
Gebrüder Sulzer, Aktiengesellschaft
CH-8401 Winterthur
Telefon (052) 811122
Telegramme:
Gebulzer Winterthur
Telex 76165

Escher Wyss GmbH, Werk Lindau
D-899 Lindau/Bodensee
Telefon (08382) 761
Telegramme:
Escherwyss Lindaubodensee
Telex 054341

Eine Steckdose



Mehr braucht es nicht.



Er hat alles bei sich, **der**
VON ROLL
KOMBIKESSEL
ROLLOMAT aus Gußeisen

Eine Lieferung in Ihr Haus. Die steckerfertige **Einheit:** Wechselbrand-Kessel, Boiler (Chromnickelstahl). Einbausteuerung. Mischer und Pumpe. (Alles fertig verdrahtet.) Und später: EIN Service für alles.

Es gibt einen ROLLOMAT für jedes Haus. In 10 Typen wird er hergestellt, für

Leistungen von 15 000 bis 75 000 kcal/h. Die Steuerung wählen Sie. Den Ölbrenner wählen Sie. Wir liefern die ganze Einheit, innert kurzer Frist, ab Lager.

684

VON ROLL AG. Werk Klus, 4710 Klus Telefon 062 71 33 33

PROCEQ SA



Zementprüfung

PROCEQ SA
Riesbachstrasse 57
CH-8034 Zürich
Tel. 051/477800

proceq



K 69

PAVATEX-Halbhartplatten sind ideal zum Renovieren und Modernisieren

Geben Sie einem alten Raum ein modernes Gesicht mit den qualitativ hochwertigen PAVATEX-Halbhartplatten 6 mm. Sie eignen sich vorzüglich für Wandverkleidungen. Die zweckmässigen Plattenformate von 122×262 cm und 122×525 cm sorgen für einen minimalen Verschnitt.

Dank der glatten Oberfläche können Halbhartplatten ohne vorheriges Schleifen und Spachteln gestrichen und tapeziert werden. Das bedeutet eine wesentliche Kostenersparnis. Und die zusätzlichen, guten Isoliereigenschaften gegen Kälte und Wärme verhelfen einem alten Raum nicht nur zu einem neuen Gesicht, sondern auch zu neuer Behaglichkeit.

PAVATEX zum Bauen und Wohnen.

® eingetragene Schutzmarke

pavatex

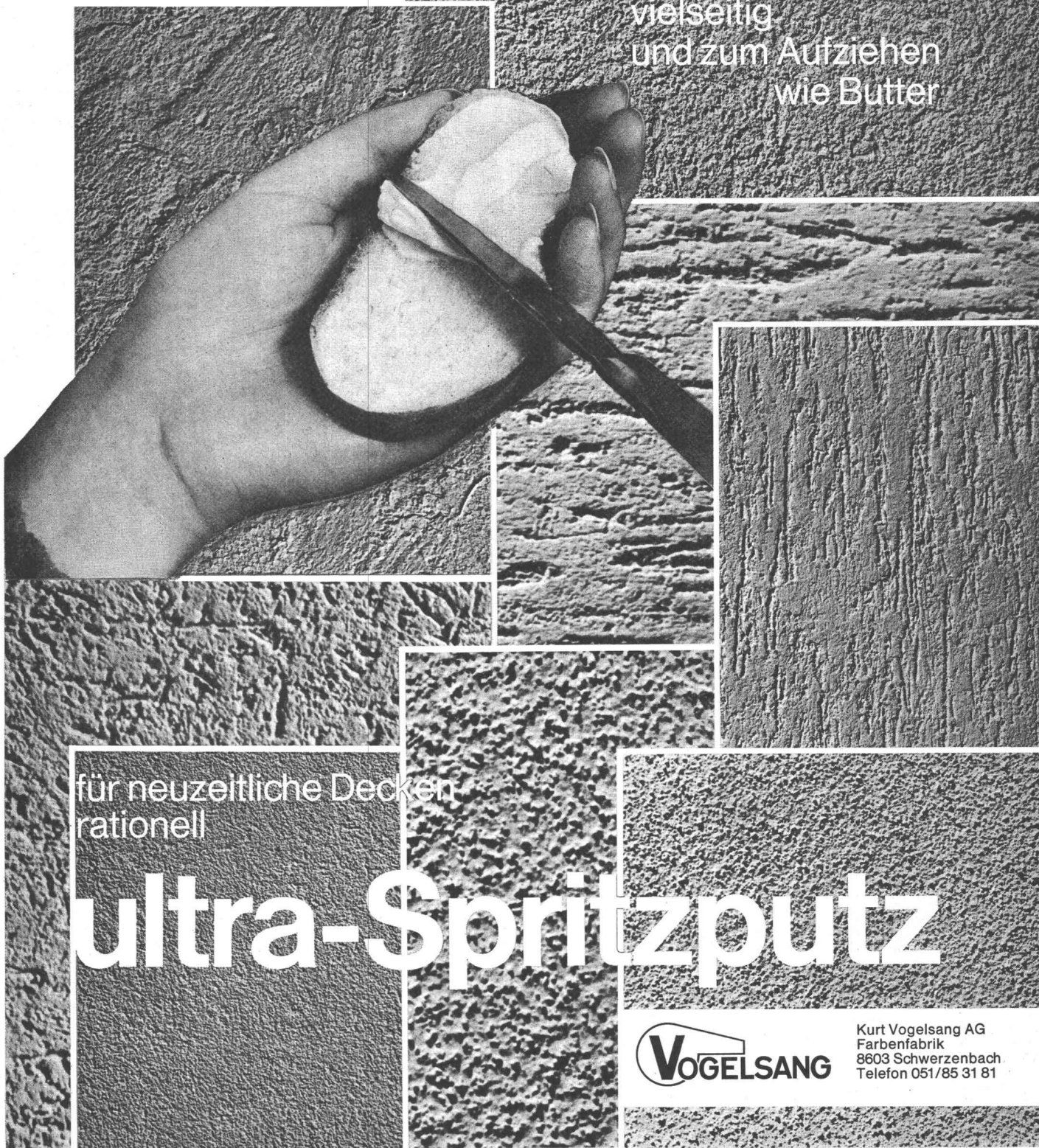
Pavatex AG
Jenatschstr. 4
8027 Zürich
Tel. 051 237676

Moderne, wetterfeste Fassaden
Dauerhafte Wandbeläge in
Treppenhäusern und Zimmern

Kürzere Bauzeit
mit

ultra-putz

vielseitig
und zum Aufziehen
wie Butter



für neuzeitliche Decken
rationell

ultra-Spritzputz



Kurt Vogelsang AG
Farbenfabrik
8603 Schwerzenbach
Telefon 051/85 31 81

Neu in der Schweiz



Rheinstahl Hydraulikbagger

70 R (Raupen) und 70 M (Mobil), erstlieferbare Typen aus dem Rheinstahl-Hydraulikbagger-Programm

DEUTZ 6-Zylinder-Motor mit 101 PS, jedoch eingestellt auf 78 PS nach DIN Dauerleistung B
2 Axialkolbenpumpen mit Summenleistungsregelung
17 Tonnen Einsatzgewicht

14 Tonnen Reisskraft an der Zahnspitze
10 Tonnen Hubkraft
lieferbar mit Tieflöffel, Hochlöffel, Greifer, Dragline, Scooper

AMMANN-Service und Ersatzteildienst nun auch für Rheinstahl-Hydraulikbagger.

S 3769

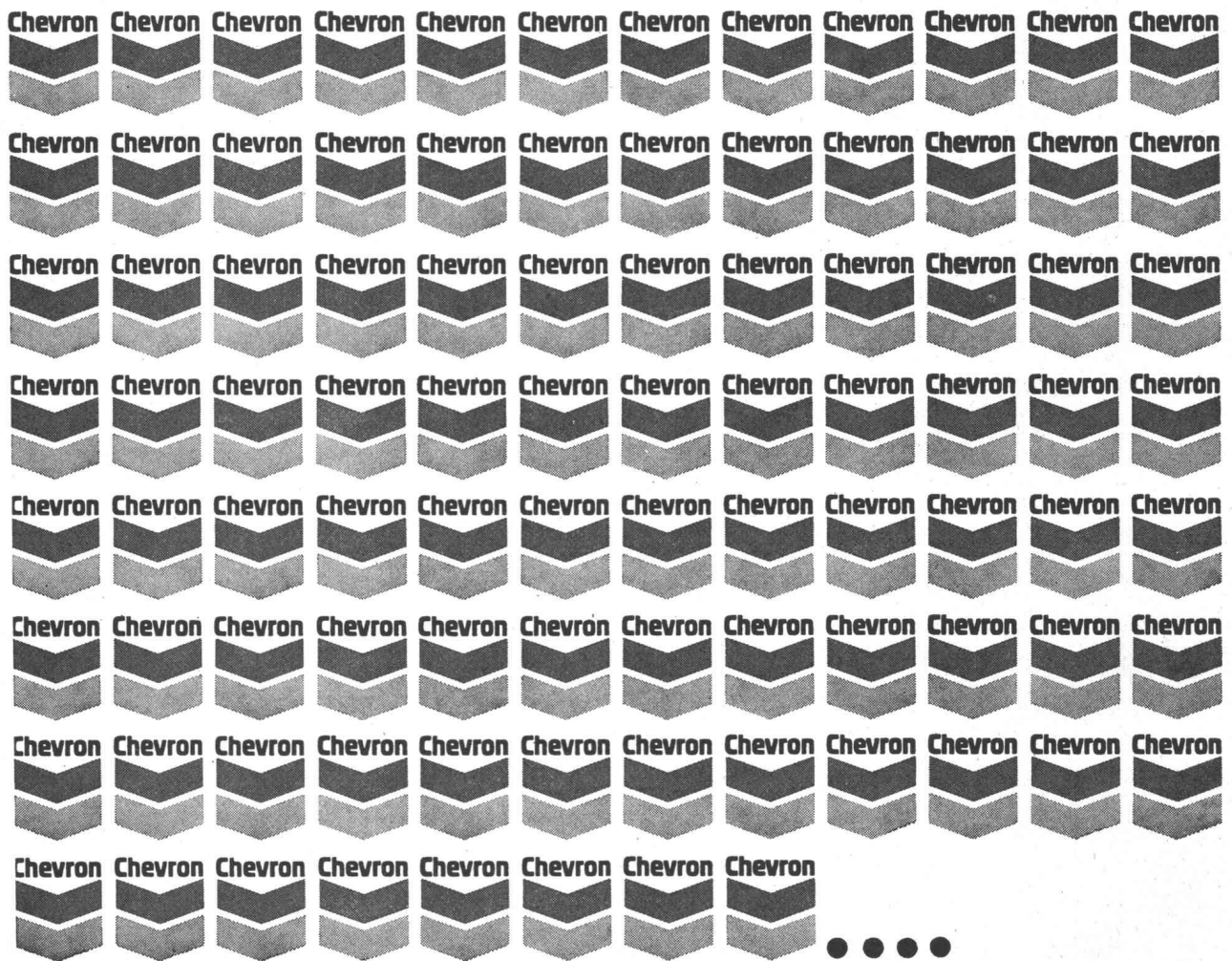
**100 JAHRE
AMMANN**



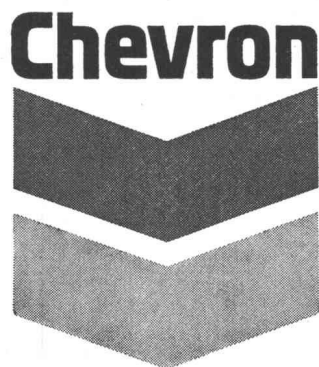
ULRICH AMMANN

Baumaschinen AG 4900 Langenthal
☎ 063/2 27 02 + 2 51 22

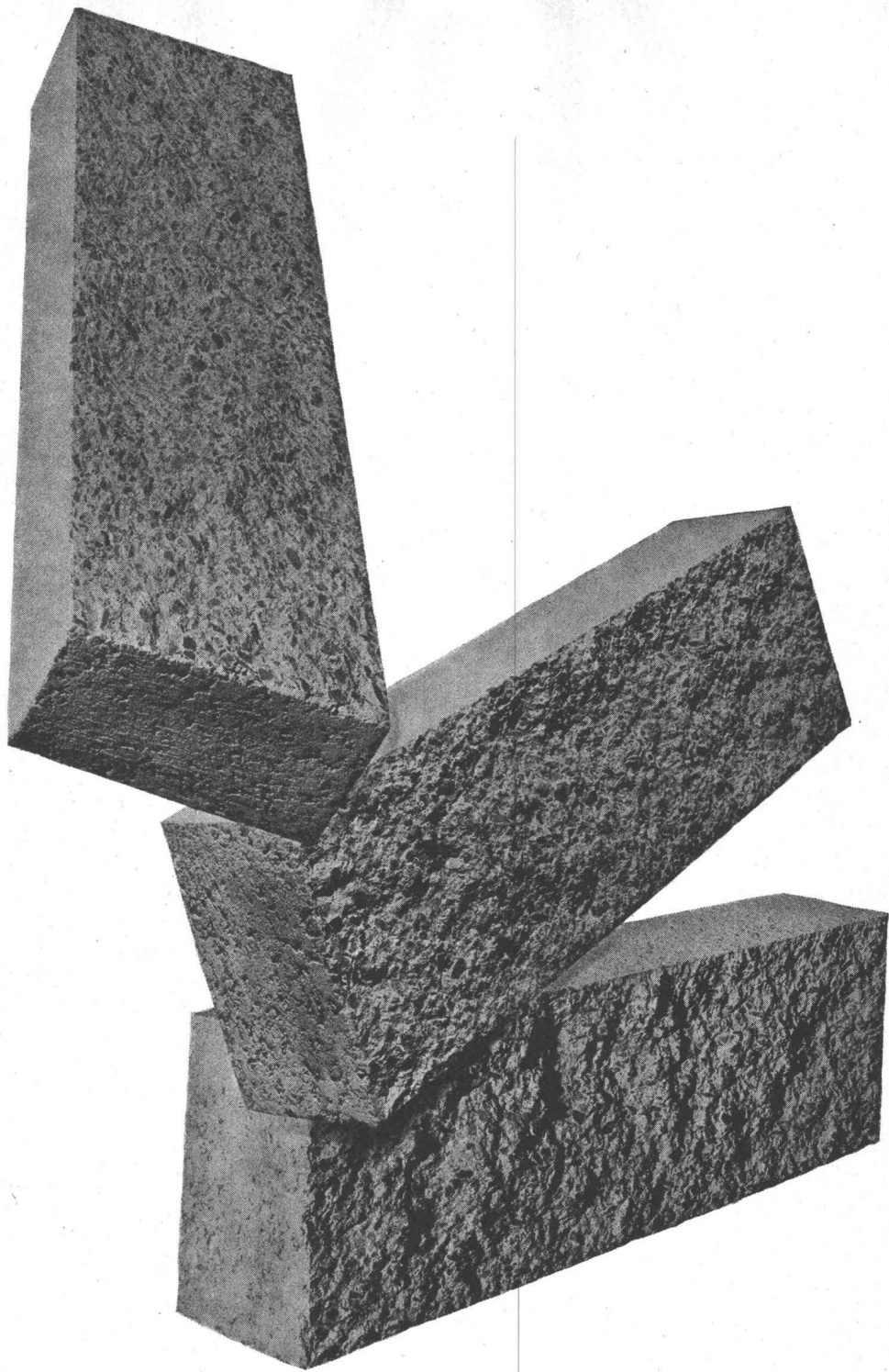
Bei CHEVRON
sitzen Sie buchstäblich
im Fettnäpfchen —



weil CHEVRON Ihnen
über 2000 Schmierfette und Schmieröle
anzubieten hat.
Unsere Techniker beraten Sie.



CHEVRON OIL AG, 4002 Basel, Birmannsgasse 8, Telefon 061-25 92 88



MACLIT kann Ihnen da eine Lösung bringen, wo nackter Beton kalt und fremd wirken würde. Körnig und dicht, interessant in jeder Beleuchtung.

Billiger als jeder Naturstein.

Basaltstein AG, Buchs
085 61172

MACLIT
(Granelit)

Normierte Sichtbetonsteine mit Kornbruch, für Verkleidungen, Abschlussmauern, Fassaden, Gartengestaltung.
Konkurrenzfähig ganze Schweiz

Coupon

BZ 2

Basaltstein AG, 9470 Buchs SG

Ich möchte MACLIT kennenlernen. Senden Sie mir bitte

- Ihren Prospekt
- Gratis-Handmuster, einseitig Kornbruch, rückseitig geschliffen (daher auch als Briefbeschwerer zu gebrauchen)
- Ich bitte um Vertreterbesuch nach vorheriger telefonischer Anmeldung

Name _____

Beruf _____

Adresse _____

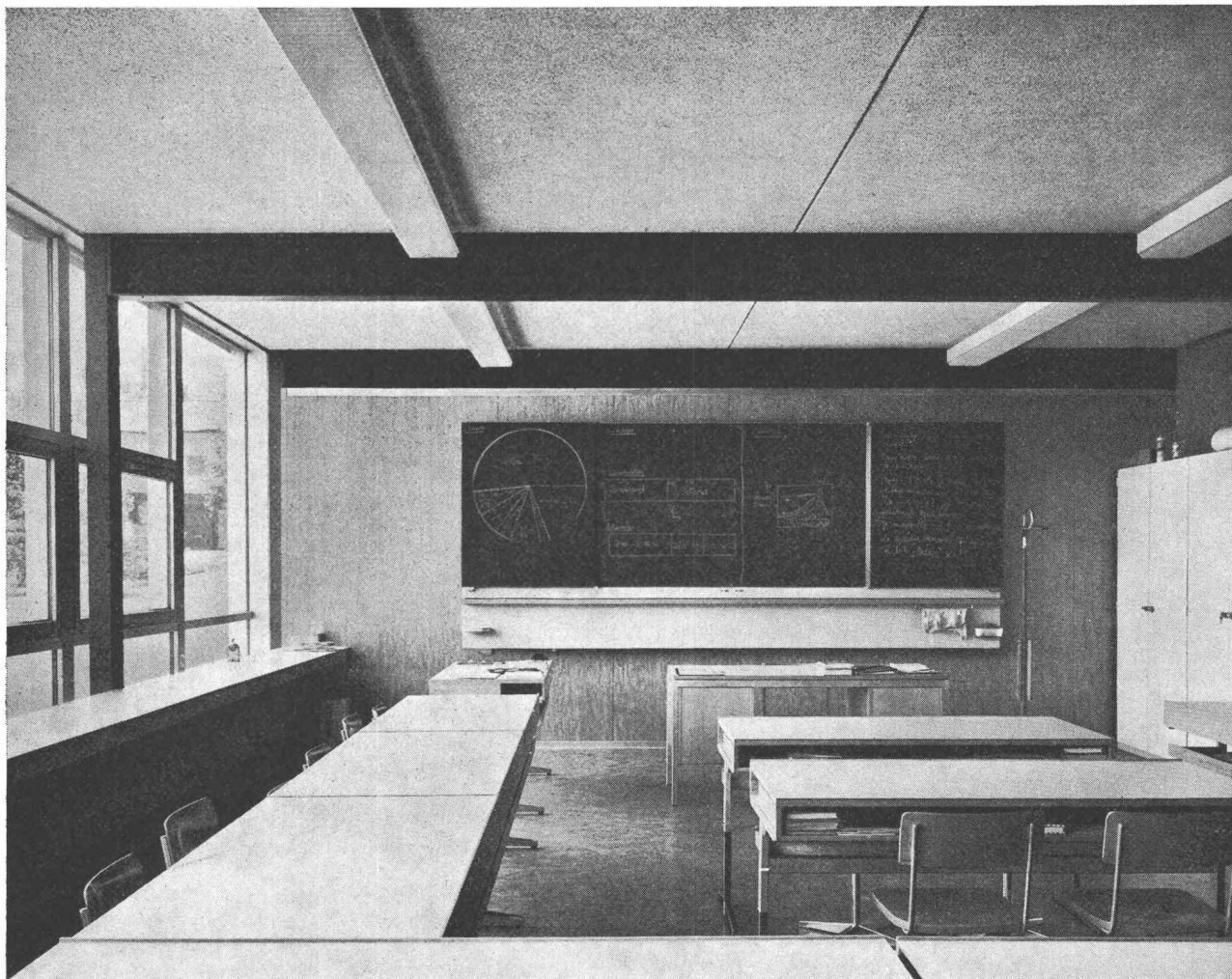
Ort _____

Telephon _____

MACLIT zeigt die materialechte, innere Struktur des Betons

Darf ein Schulbau preisgünstig sein? Nein, er muss!

Wie einfach und wirtschaftlich Schulbauten sein können zeigen die Ausführungen von Arch. H. R. Bader, Solothurn. Die gekonnte Anwendung von drei modernen, hochwertigen Baustoffen Stahl, Durisol, Aluminium wirkt sich dabei entscheidend aus. So haben z. B. die Durisol-Dach- und -Deckenplatten nicht nur die Funktion des Tragens und der Wärmeisolation sondern sie erfüllen zugleich noch diejenige der Akustikdecke.

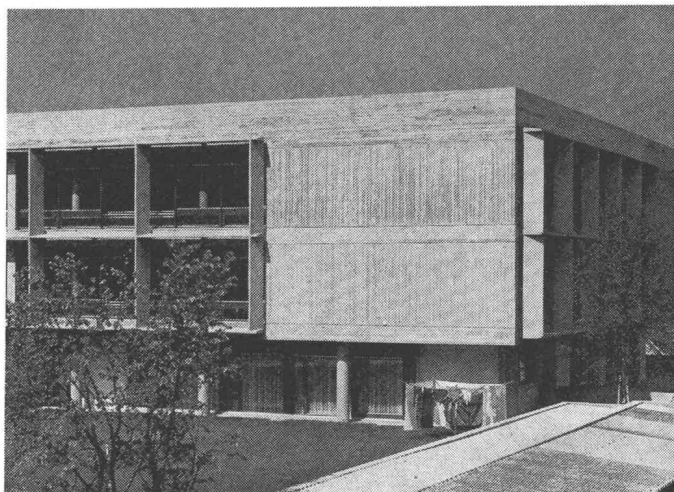


Die idealen Nachhallzeiten bezeugen die Richtigkeit der Überlegungen des Architekten.

Durisol Villmergen AG
Badenerstrasse 21
8953 Dietikon
Tel. 051 88 69 81

Durisol

Gurimur – der strapazierfähige Wandbelag aus Vinyl



Schulhaus Berghalde, Horgen ZH

Gurimur ist die Tapezierform von morgen!

Denn der Gurimur Wandbelag aus der zähelelastischen Vinylfolie (untrennbar verbunden mit Gewebe- oder Papierunterlage) hält stärkster Beanspruchung stand und genügt höchsten Anforderungen:

Gurimur ist kratz- und scheuerfest, 100% abwaschbar, licht- und farbecht, leicht zu pflegen.

Gurimur Wandbeläge aus Vinyl sind deshalb ideal für Spitäler, Heime, Schulen, öffentliche Gebäude. Gurimur eignet sich aber auch als Wandverkleidung im Wohnungsbau. Gurimur gibt es in über 100 Dessins, Oberflächenstrukturen und Farbtönen und ist direkt verlegbar auf Feinabrieb, Weissputz, Spanplatten und anderen Wandelementen.

Gurimur, Wandbelag aus Vinyl –
ein Produkt der

Gurit AG
8805 Richterswil
Tel. 051 76 24 21

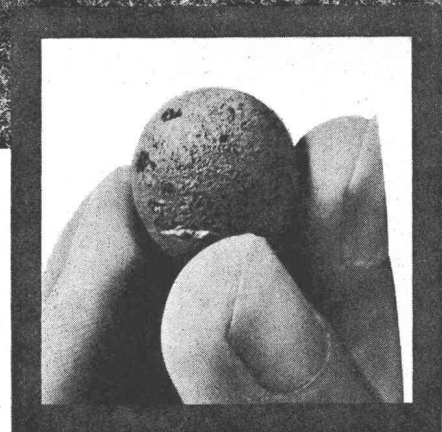


Beratung und Verkauf durch den Tapetenfachhandel VST.
Bitte verlangen Sie Muster und Offerten.

Mühlen, Öfen... und Leca®



Leca-Fassadenelemente an der Kehrlichtverbrennungsanstalt II der Stadt Zürich in Oerlikon
 Planung: von Roll AG, Zürich; Baerlocher + Unger, dipl. Architekten SIA, Zürich
 Statik: Altorfer Cogliatti + Schellenberg, dipl. Ingenieure SIA, Zürich/Opfikon;
 M. R. Rös, dipl. Architekt, ETH/SIA, Zürich
 Bauausführung: Fietz + Leuthold AG, Bauunternehmung, Zürich;
 J. Piller, Hoch- und Tiefbau, Zürich; P. Messerschmid, Bauunternehmung, Zürich



48

Der Ochsnerkübel allein löst das Kehrlichtproblem noch nicht. Wenn der Eimer geleert und der Abfuhrwagen weg ist, fangen die Schwierigkeiten erst an. Wohin mit all den Abfällen?

Nur mit Aufbereitungswerken und Verbrennungsanlagen werden unsere Gemeinden den Küchenabfällen, den Wegwerfpackungen, dem Gartenabraum noch Meister. Nur robuste Ungetüme von Mühlen, Öfen und Gärtrommeln können den Kehrlicht verdauen. Millionenwerte werden in Kehrlichtwerken investiert – und die nächste Etappe wird schon geplant.

Mühlen, Öfen und andere Einrichtungen werden in Werkhallen aufgestellt, die dem harten Betrieb standhalten und ästhetisch doch befriedigen. In Bauten, die auf einfache Weise erweitert werden können. Also in Hallen, die mit Leca-Fassadenelementen gebaut sind. Zum Beispiel in Zürich, in Genf, in Männedorf, in Bülach . . .

Leca ist geblähter Ton mit hervorragenden material-technischen Eigenschaften.

Leca ist hochisolierend, feuerbeständig und schallhemmend.

Leca ist gründlich erprobt und hat sich als vielseitiger, wirtschaftlicher Bau- und Isolierstoff bewährt.

AG HUNZIKER + CIE

Baustoff-Fabriken in Zürich, Bern, Brugg, Landquart, Olten und Pfäffikon SZ

Dort, wo der Zimmermann das Loch gemacht hat...

hängt die Tür, fängt das Wohnen an.
Die Wernle-Norm-Futtertür aus Holz
ist mehr als ein hölzerner Vorhang:
Sie ist schön, aus ausgesuchtem
Material und – besonders preiswert.



WE-Türrahmen zum Einjustieren

Das gibt es nur bei Wernle: Futter und Verkleidung bilden zusammen eine «Justier»-Einheit (Pat. angem.), die Massdifferenzen der Mauerdicken bis zu 10 mm ausgleichen kann. Das Futter ist aus gut gelagertem, praktisch astfreiem Holz. Lieferbar in Breiten (Lichtmasse) von 600 bis 900 mm, abgestuft von 50 auf 50 mm und Wandstärken in den gebräuchlichsten Massen von 60 bis 180 mm.

Dazu die Wernle-Dienstleistungen

● Planung und Projektierung ● Montage auf der Baustelle ● Mobile Service-Equipen

WE-Türblätter nach Wunsch

Normalausführung:

Spezialgehärtete Hartfaserplatte (Schweizer Fabrikat) mit astfreiem Rahmenholz verleimt. Oberfläche nach Wahl: grundiert zum Streichen, edelfourniert oder mit PVC-Beschichtung (weiss, grau und auch in Holzdekor). A propos PVC-Beschichtung: Sie ist nicht teurer als ein Kunstharzanstrich. Ihre bedeutenden Vorteile: lichtbeständig, schmutzabweisend und wartungsfrei.

Compact-Ausführung:

Erhöhte Schall- und Wärmeisolation, feuerhemmend.

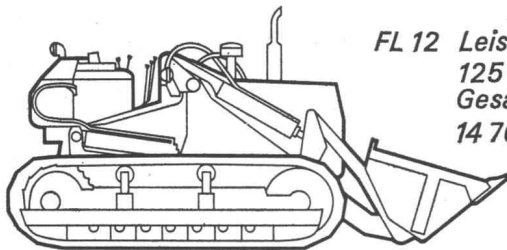


Wernle Küchen
Wernle Schränke
Wernle Türen

J. Wernle
Holzbau AG
5024 Küttigen · Tel. 064 24 16 61

m 3

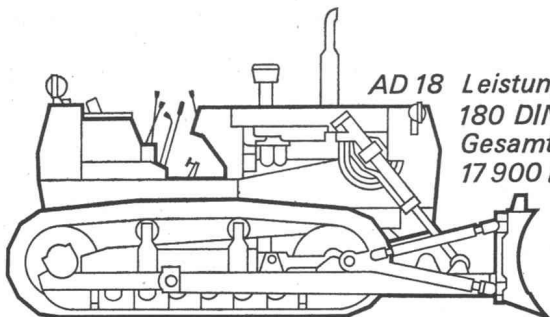
...Trax,Trax,Trax...



FL 12 Leistung:
125 DIN PS
Gesamtgewicht:
14 700kg

Fiat. Ein Wort, das eine günstige Kostenrechnung auf lange Sicht bedeutet. Ein Wort, das sich für Sie lohnen kann.

Lassen Sie Ihren Buchhalter oder Kostenrechner ausrechnen, wie günstig ein Fiat Trax im Betrieb ist. Und im Unterhalt. Und wie schnell sich die Anschaffung z.B. eines FL12 amortisiert.

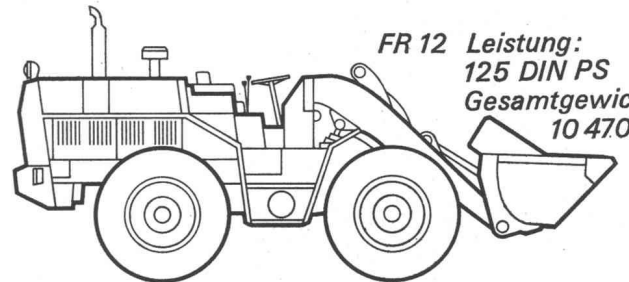


AD 18 Leistung:
180 DIN PS
Gesamtgewicht:
17 900 kg

Der Trax-Experte sagt Ihnen auch, mit welchem Trax aus dem breiten Fiat-Trax-Programm Sie bei Ihrem Geschäft am besten fahren. Auch das gehört zu unserem Service. Denn jeder Kunde soll individuell beraten sein.

309-58-d2

Und wenn Sie genaue Informationen über den Service für Standard-Auswechslung haben möchten, dann wäre es gut, Sie sprechen einmal



FR 12 Leistung:
125 DIN PS
Gesamtgewicht:
10 470 kg

unverbindlich mit dem Trax-Experten. Er kommt gerne bei Ihnen vorbei.

FIAT
FIAT FL 12
FIAT AD 18
FR 12 Fiat (Suisse) SA
108, rue de Lyon
1211 Genève 13
Tel. 022 441000

Coupon

- Bitte, senden Sie mir Prospektmaterial mit allen technischen Details über Fiat Trax.
- Wann kann Ihr Trax-Experte mich unverbindlich beraten?
(Zutreffendes bitte ankreuzen)

Name: _____

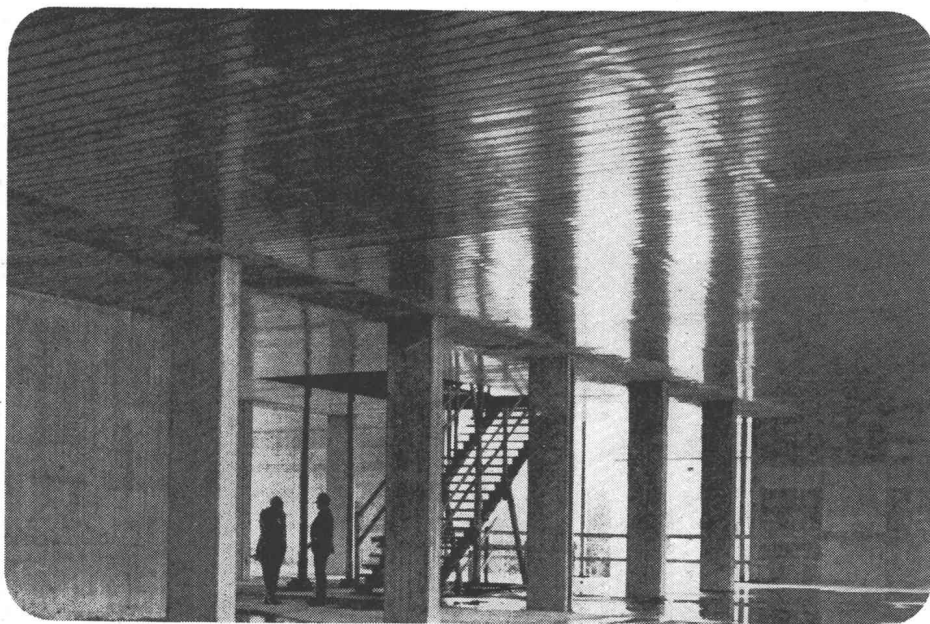
Adresse: _____



Robert Aebi AG,
Uraniastrasse 31/33, Zürich, Tel. 051 231750
Tectur AG, Mettlenweg 9b, Biel, Tel. 032 414 15
Marzio Cavadini,
Via Vegezzi 1, Lugano, Tel. 091 313 15

Robert Aebi AG,
Route de Bussigny, Renens, Tel. 021 34 4213
Bamag SA,
Pré du Bruit, Villeneuve VD, Tel. 021 60 22 22

Wissen Sie, dass Holorib auch im Betonbau erfolgreich verwendet wird?



Neues Technikum Buchs SG (16000 m² Holorib 38/0,91)

... dass Holorib 0,75 mm mit allen Vorteilen (alle 15 cm eine Ankerschiene dank den Rippen) auch als verlorene Schalung eingesetzt wird?

****Holorib®**

Verlangen Sie mit dem Coupon die Dokumentation über Holorib oder den Besuch eines technischen Beraters.

Generalvertretung für Europa: **Holorib SA** 2, rue Vallin 1201 Genève Telefon 022/31 81 60

Coupon ← 14

Wir wünschen:

Holorib - 0,91 - Dokumentation

Holorib - 0,75 - Dokumentation

Besuch des technischen Beraters


Firma.....

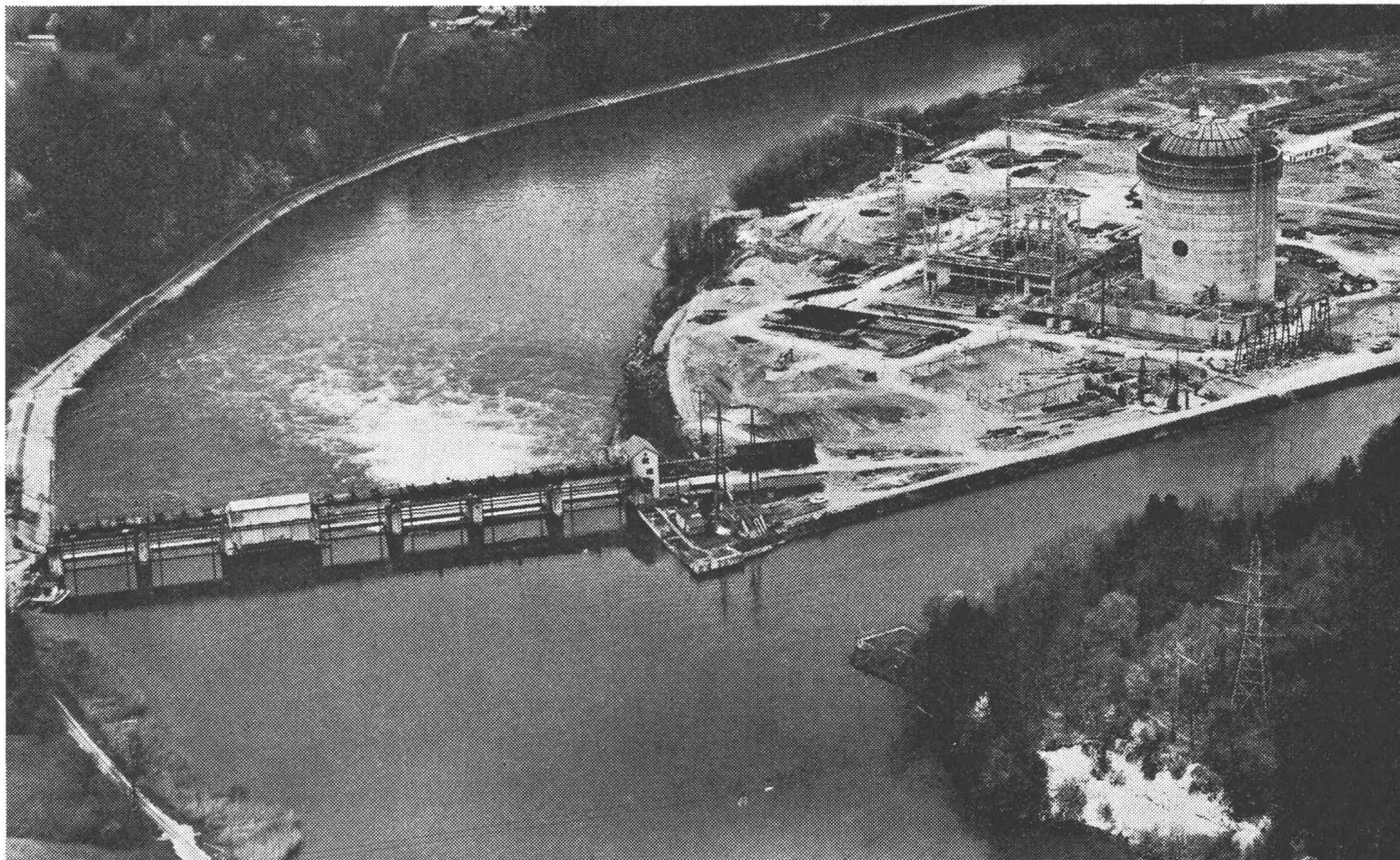
Sachbearbeiter.....

Strasse.....

PLZ/Ort.....

Telefon.....





Beznau: Kraftwerk und Wehranlage

Industriebauten, Kraftwerke und Wehranlagen prägen die Industrielandschaft unserer Zeit. Unvorstellbare Mittel sind und werden laufend darin investiert. Sie bilden die Pfeiler der modernen Produktion, der wirtschaftlichen Entwicklung, eines steigenden Wohlstandes.

Diese Werke wirksam zu schützen und zu erhalten ist oberstes Gebot. Zum Beispiel mit INERTOL.

Denn: INERTOL-Produkte haben sich seit über 6 Jahrzehnten, in aller Welt und unter härtesten Bedingungen, für die Bauwerk konservierung und den Korrosionsschutz hervorragend bewährt. Kein Wunder, denn hinter den INERTOL-Produkten

steht eine jahrzehntelange und andauernde intensive Forschungs- und Entwicklungsarbeit.

Bauen Sie gut — und schützen Sie wertvolle Anlagen mit INERTOL, wie in diesem Beispiel: in unmittelbarer Nähe moderner Reaktoranlagen kommt dem Schutz konventionelle Bauten ganz besondere Bedeutung zu. In Beznau wurde das Stauwehr der NOK, Nordostschweizerische Kraftwerke AG, Baden, mit diesen INERTOL-Produkten geschützt:

Unter Wasser: INERTOL I dick U
über Wasser: INERTOL 82 graugrün
Lassen Sie sich bei eigenen Problemen durch unsere Fachleute beraten!

IN 34/69 FBd



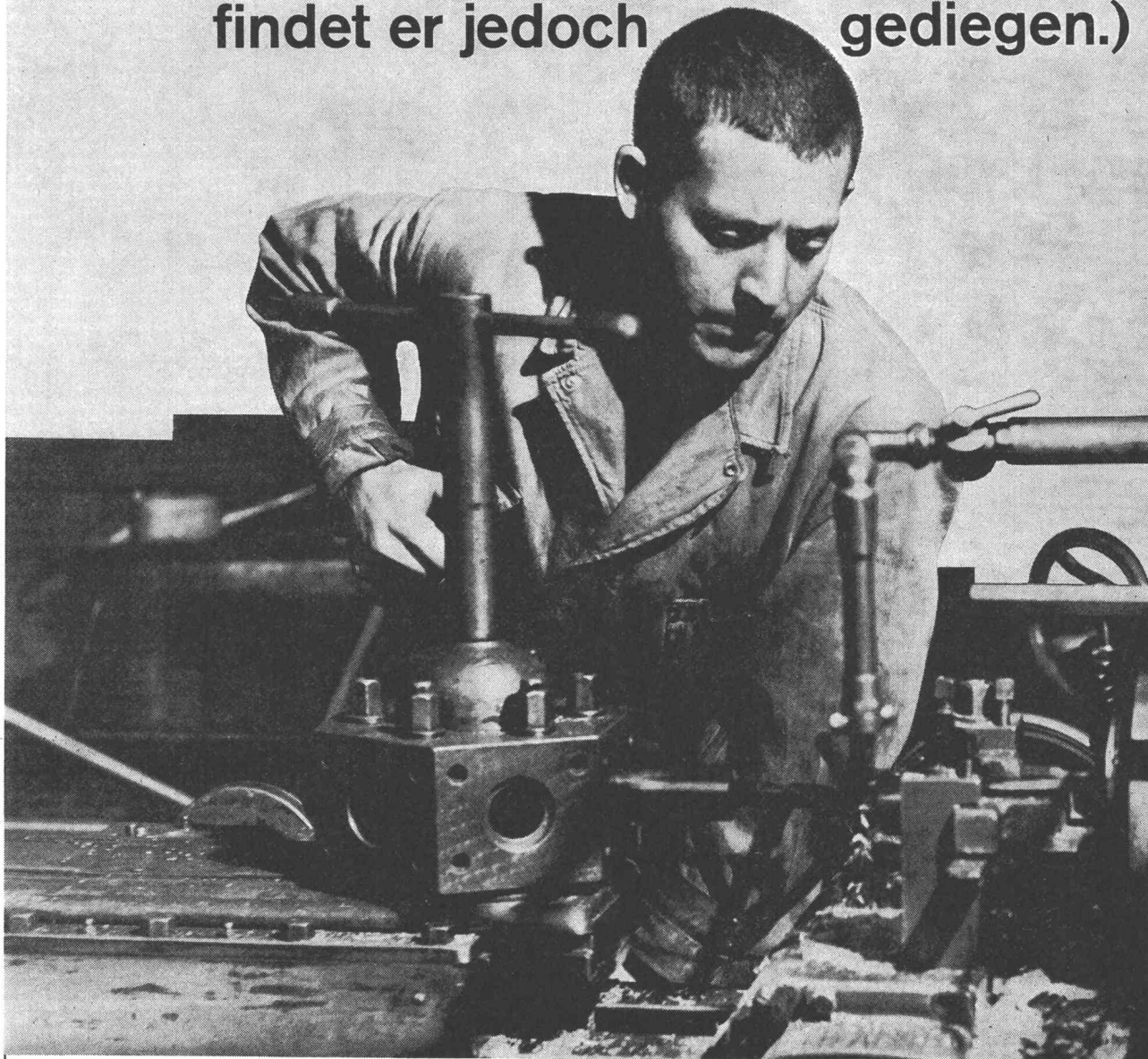
INERTOLAG

Bautenschutzchemie

Technischer Beratungsdienst

8400 Winterthur
Tösstalstrasse 62
Telefon 052 29 33 21

**Das ist Herr Moser.
Er ist ein Meisterdreher,
versteht aber nichts von kittlosen
Oberlichtern «System Kully».
(Seinen hellen Arbeitsplatz
findet er jedoch gediegen.)**



Er weiß z. B. nicht, daß bereits bei der Planung seines Arbeitsplatzes auf die maximale Tageslichtbeleuchtung Bedacht genommen wurde und daß komplizierte Berechnungen nötig waren, damit der individuelle Tageslichtquotient festgelegt werden konnte. Herr Moser weiß natürlich auch nicht, daß nach diesem Quotient die Größe und die Anordnung der Oberlichter über seinem Kopf bestimmt wurden. Er weiß nur, daß er einen angenehmen, hellen Arbeitsplatz hat, und das genügt ihm.

(Sie wissen jedoch, daß helle Arbeitsplätze vorzeitige Ermüdung vermindern, Unfälle verhüten, die Arbeitsfreude und damit die Leistungen steigern. Daher legen Sie Wert auf eine gekonnte Planung

und eine einwandfreie technische Ausführung der Oberlichter.)

Wir bauen kittlose Oberlichter «System Kully» seit 1898 und wissen daher, wie's gemacht werden muß, daß z. B. gleichfalls für eine gute Lüftung zu sorgen ist. Wir wissen aber auch, wie Termine eingehalten werden können. Das wiederum wissen unsere Kunden, und sie schätzen es.

A.Kully AG 

Glasdachwerke, 4632 Trimbach, Tel. 062 53901

Kittlose Oberlichter «System Kully» – seit 70 Jahren immer wieder modern.



Pneumatische Förderung von Beton – Sand – Kies usw.

**Höher geht's
nicht mehr...**

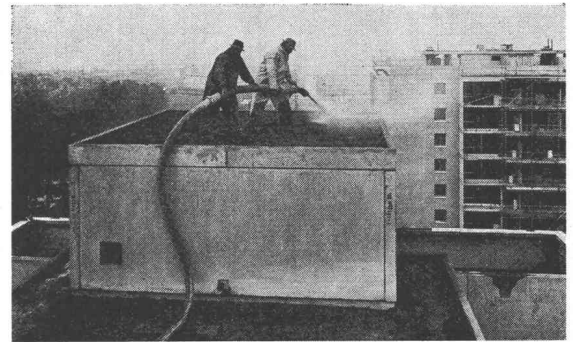
Aber nur bei diesen Bauten —
sie sind nur **60 Meter hoch!**



Pneumatischer Transport
von körnigen und mehligen
Schüttgütern aller Art

SPRIBAG

8967 Widen/Mutschellen



Dachbekiesungsarbeiten

bei der Ueberbauung
Schwabgut in Bern-Bümpliz
Bauhöhe: 60 m
Leistung: 9—11 m³/Std.

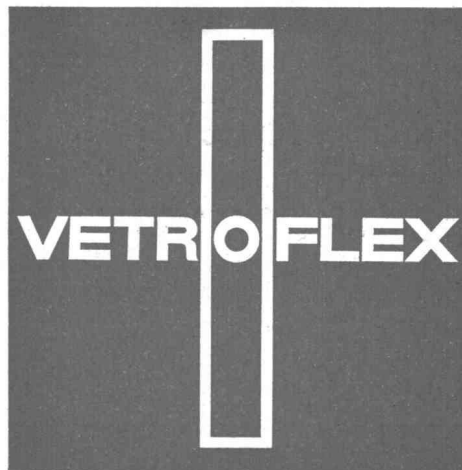


Rufen Sie uns!
Die Spezialfirma
für pneumatische Förderung

Tel. 057 / 7 63 94

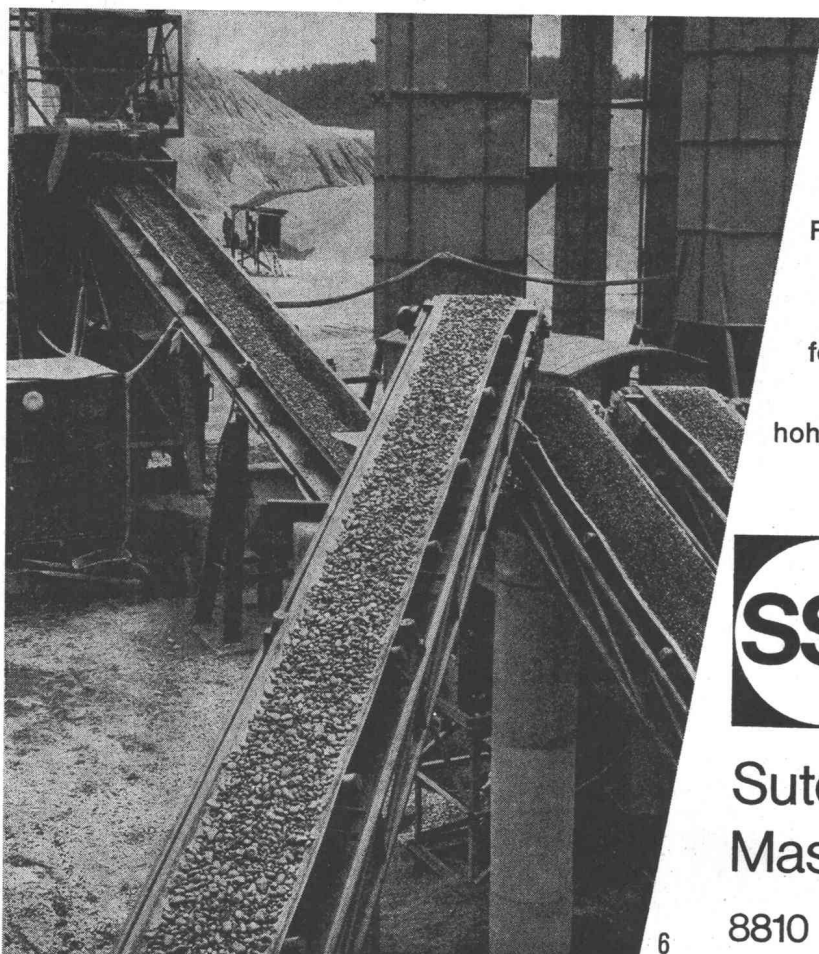
VETROFLEX ISOLIERUNG:

WIRKSAMKEIT KOMFORT EINSPARUNGEN

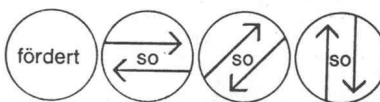


TEL-Verfahren

GLASFASERN AG
VERKAUFSBÜRO
8039 ZÜRICH
TEL. 051 27 17 15



Die Belags- und Betonproduktion kann durch Einsatz geeigneter Förderbänder entscheidend rationalisiert werden. Hier verhelfen SSS-Förderbänder, zentral ferngesteuert und unaufhörlich strapaziert, zu einer konstanten hohen Produktion.



Suter-Strickler Sohn AG
Maschinenfabrik

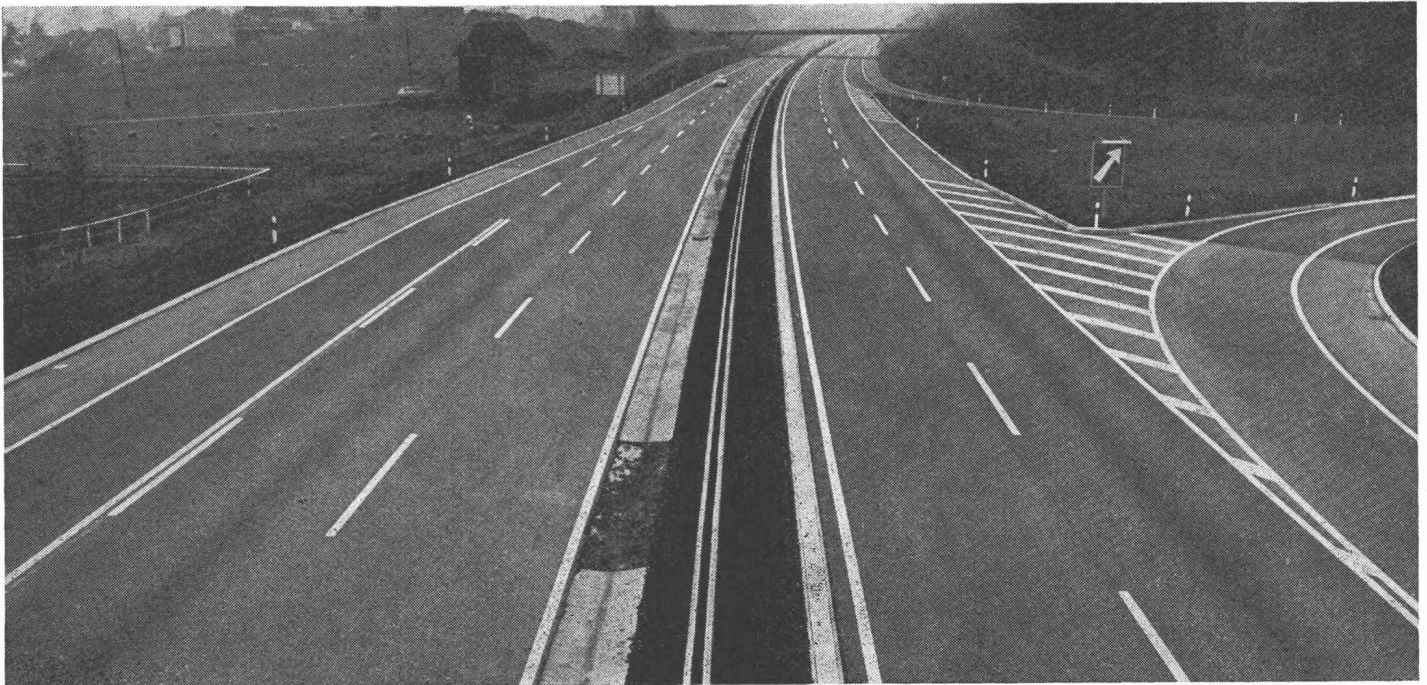
8810 Horgen 051-82 26 24

6

WALO

Walo Bertschinger AG.SA

Asphaltbelag Höhenstrasse N3 Los 1
Zürich-Kantonsgrenze Schwyz



comolli Spezialbetonröhren für hohe Ansprüche

PHLOMAX- u. VIBRO-PRESS-Betonröhren mit Spitz- und Doppelglockenmuffen armiert und unarmiert. Baulänge 2 m. Lichtweiten von 20-150 cm.

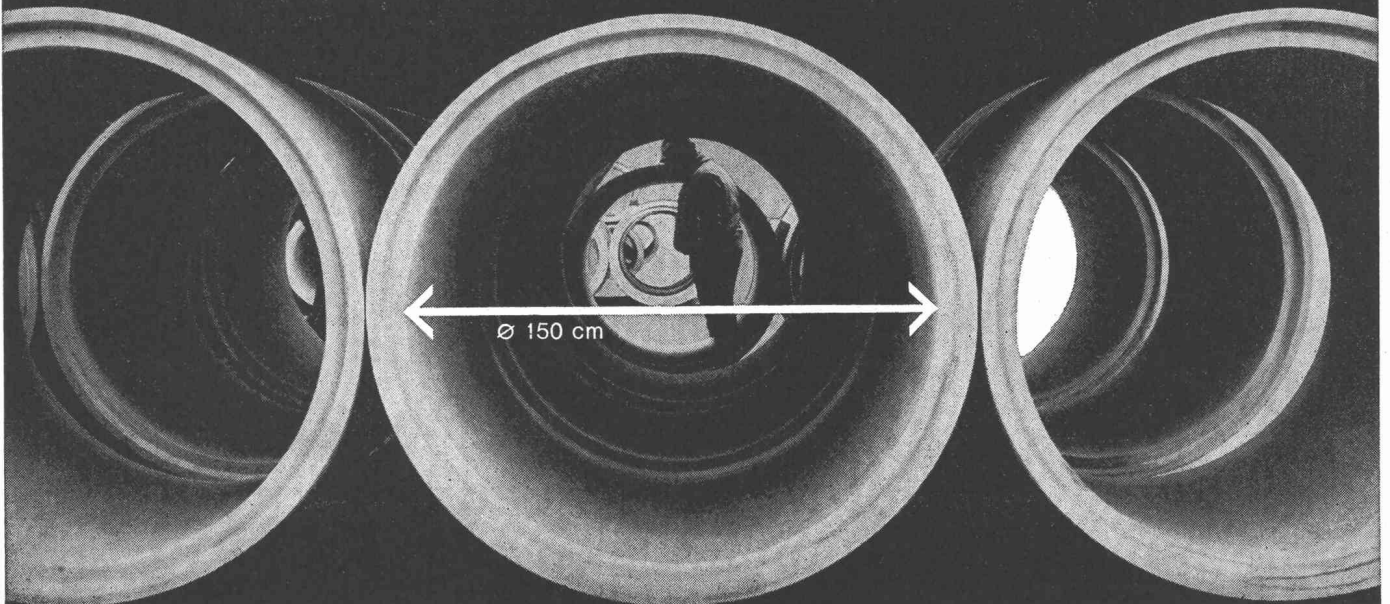
Überzeugen auch Sie sich schon bei nächster Gelegenheit von der Qualität der COMOLLI-Betonröhren

speziell über das genaue ineinanderpassen der Muffen, was Ihnen ein rasches Verlegen gewährleistet und damit Ihre Kosten senken hilft.

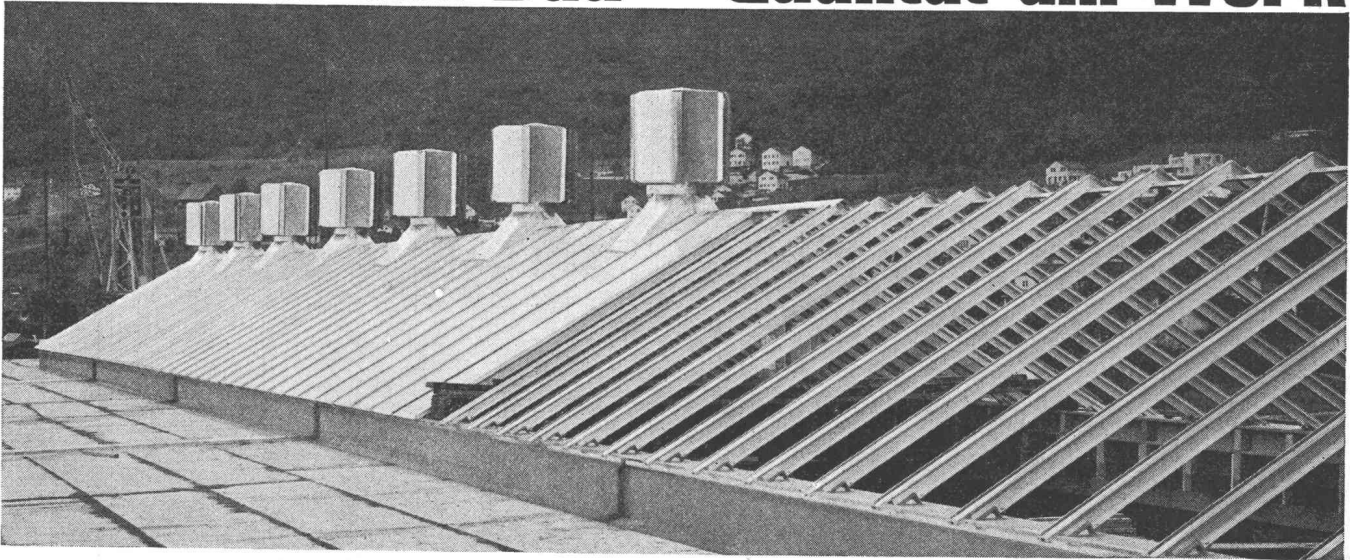
Prompte Lieferung ab Werk und franko Verwendungsstelle. Wir sind zu jeder Auskunft und technischen Beratung gerne bereit. Tel. 057 / 7 14 14

Comolli's Erben AG,
5620 Bremgarten/AG

Vertretung für die Kantone Basel Stadt und Basel Land:
GEBR. KOHLER AG, 4633 LÄUFELFINGEN



Scherrer am Bau — Qualität am Werk



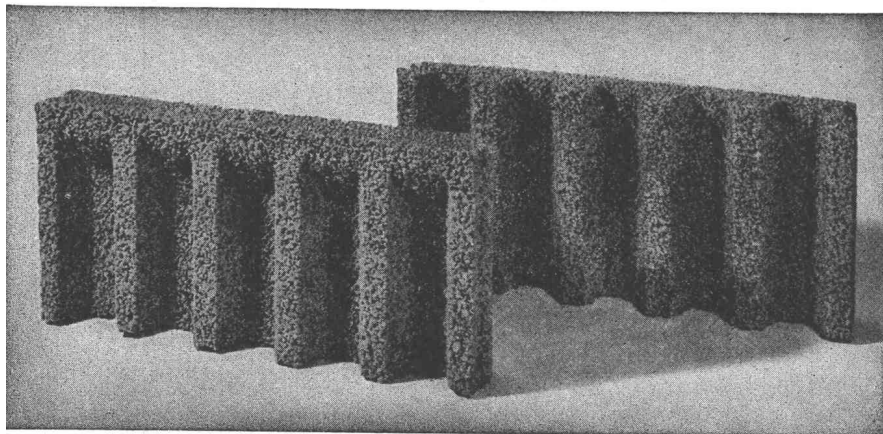
Gratislicht durch Oberlicht

Wir behandeln jede Anfrage individuell und erstellen auf Wunsch Tageslicht-Berechnungen zur Ermittlung der wirtschaftlichsten Lichtausbeute unter Berücksichtigung des Sonnenschutzes. Wir liefern und montieren Glasdach-Zubehör, wie statische Entlüfter (Aspirateure Scherrer), Shedrinnen und Lüftungsflügel.

Allmendstrasse 7
8059 Zürich 2
Tel. 051 - 25 79 80



ROBA-Sickersteine Praktisch und robust



Typen:	Sickerstein und Abdeckplatte
Masse:	50 × 25 × 6 cm
Gewicht:	10 kg
Preis:	Fr. 6.40 pro m ² (80 Rappen pro Stück) ab Werk

Bestellbar direkt oder durch die Handelsgesellschaft des SBV und den Baumaterialienhandel

Ihr Vorteil: Einsparungen

- durch rationelle Erstellung eines besseren Entwässerungssystems
- an Verschleiss von Schalungsmaterial und dessen Transportkosten

Ihr Vorteil: Verbesserung

- der Entwässerung des Erdreichs
- Belüftung der Fundamente
- der Kanalisation des Sickerwassers

Ihr Vorteil: Verkürzung der Bauzeit

- durch vereinfachte vollmaschinelle Aufschüttung

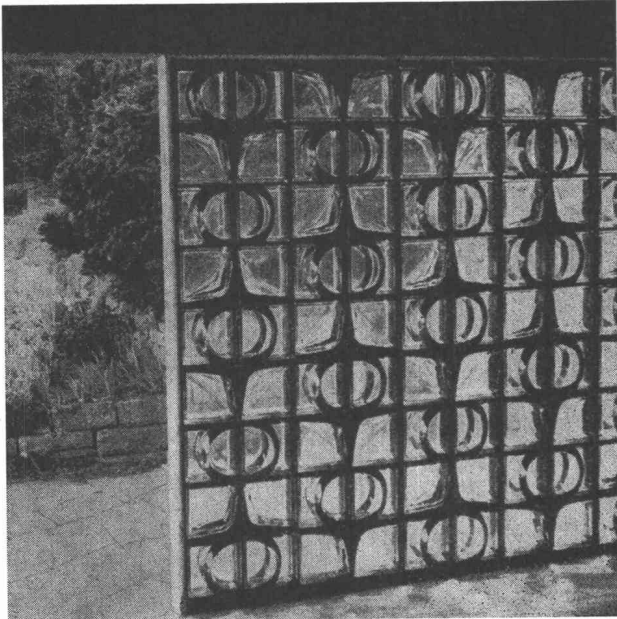
Element und Baustein AG
(vormals E. Jucker)

8307 Kindhausen-Effretikon
Telefon 051 / 86 41 90



Chiaro (Cameo), der neue P. C. Relief-Glasbaustein, wurde von der bekannten Design-Firma Peter Muller-Munch Associates in 2 Modellen kreiert. Das eine mit halbkreisförmigem, das andere mit scharf abgewinkeltem Sichel-Relief mit schwarzer Kontur. Mit beiden Typen lassen sich viele elegante Kombinationen mit wirkungsvollen Kontrasten erzielen.

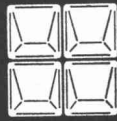
Der Chiaro-Glasbaustein eignet sich besonders im Innenausbau, als Eingangspartie, Windfang, Trennwand usw. und gibt jedem Bau eine besondere ästhetische Note.



Spezialfirma
für Glasbetonbau
8004 Zürich
Feldstrasse 111
Tel. 051 / 27 45 63
und 23 78 08

**SCHNEIDER
+ SEMADENI**

8004 ZÜRICH

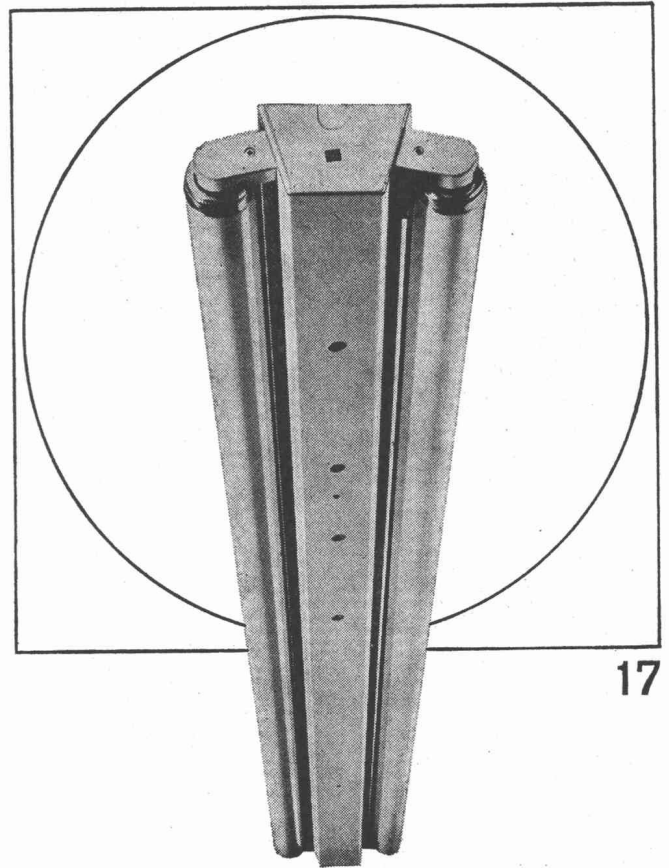


Chiaro-Glasbausteine haben die üblichen Normmasse 19,6/19,6/10 cm (Fugenteilungsmass 20,4 cm), so dass Sie jederzeit auf Chiaro umdisponieren können.

Selbstverständlich bietet er auch die bekannten Vorteile des Glasbausteines, wie vorzügliche Isolation gegen Kälte und Schall, höchste Sicherheit gegen Feuer und Einbruch, und schützt so Leben und wertvolles Gut.

Bitte verlangen Sie unsere Kombinationszeichnungen.

Lieferung von Glasbausteinen mit und ohne Montage



17

Ob Werkstatt oder Büro, ob Schulzimmer oder Bastelraum, ob Verkehrsweg, Tunnel oder Sportplatz, immer muss deren Beleuchtung den Erfordernissen angepasst sein. Zweckmässige, blendungsfreie und ausreichende Beleuchtung soll vermittelt werden durch formal gut gestaltete, allen technischen Anforderungen genügende Leuchten. Bei Entwurf, Konstruktion und Fabrikation werden all diese Gesichtspunkte berücksichtigt – darum wählen Sie vorteilhaft Produkte der BAG Turgi.

BAG TURGI

BAG Bronzewarefabrik AG 5300 Turgi

Telefon 056/31111

Ausstellungs- und Verkaufsräume:

8023 Zürich, Konradstrasse 58

Telefon 051/445844

8023 Zürich, Pelikanstrasse 5

nähe Bahnhofstrasse

Telefon 051/257343

Infrarot-Heizung

Für jeden Fall gibt es immer eine elegante Lösung mit INFRAROT-STRAHLER

Fall Nr. 11

Wie sollen isolierte Arbeitsplätze in einer sehr grossen Halle geheizt werden?

Hier hatten die «CHANTIERS DE L'ATLANTIQUE» ein ultra-modernes Atelier von 375 m Länge, 95 m Breite und einer Höhe zwischen 15 bis 28 m schwankend, vier Arbeitszonen von 360 m², 700 m², 1520 m² und 3250 m² sowie 11 Arbeitsplätze für automatische Schweißmaschinen zu heizen.

SBM hat dafür dieses Problem wie folgt gelöst: Zur Heizung der vier Zonen wurden 224 Batterien mit je 3 BRASILS verwendet, die über dem Laufkran auf 12 und 14 m Höhe angebracht wurden, für die 11 Arbeitsplätze verwandte man 22 BRASILS, die an den Maschinen befestigt und durch ein sog. «Girlandensystem» versorgt wurden.

Verbrauch: 220 000 m³ Erdgas pro Winter.

Fall Nr. 19

Die französische VOLVO-Gesellschaft in Nanterre hatte eine Halle von 60×17 m und einer Höhe von 13 m zu heizen, ein Raum, der zur Fertigstellung von Nutzfahrzeugen verwendet wird (Konstruktionsmaterial: Metallgerüst).

SBM hat dieses Problem durch die Installation von 38 Batterien zu 3 BRASILS gelöst, befestigt in Gruppen von zwei Batterien 10 m über Fussboden, auf Metallgerüst. Erhaltenes Heizergebnis: 15 °C bei einer Aussentemperatur von -10 °C.

Verbrauch: 30 Tonnen Propangas pro Winter.

Fall Nr. 38

Wie sollen Gips und Farbe auf Bauplätzen getrocknet werden? Die Gesellschaft «BAFFY» wünschte seit langem, den grossen Zeitaufwand für das Trocknen von Gips, Farben und Tapeten zu verringern und zudem nach Möglichkeit auch bei Gefrier-temperatur arbeiten zu können. Die SBM hat dieses Problem folgendermassen gelöst:

Mobile MOBY-ROC-Geräte, gruppiert zu 1 oder 2 Stück. Auf diese Weise können der Gips innert 4 Stunden getrocknet und der Bauplatz sogar bei Temperaturen bis zu -10 °C benützt werden.

Fall Nr. 47

Wie soll Stahl im Verlaufe des Schweißprozesses in einer ausgedehnten Teilzone von 6000 m², in einer Halle von 23 m Höhe, vorgeheizt werden?

Die Bauplätze von Chalon von der «SFAC» hatten eine Teilzone von 6000 m², in einem Gebäude von 200 m×50 m×23 m Höhe, das zudem mit einer grossen Fensterfläche versehen war, zu heizen. In dieser Halle hatte die «SFAC» vorfabrizierte Brücken aus geschweisstem Stahl in Bogenform herzustellen und wünschte eine Temperatur des Stahls von +5 °C Minimum (bei -15 °C).

SBM-Lösung: Installation von 245 Batterien zu je 3 BRASILS, in 4 bis 17 m Höhe angebracht, oberhalb der verschiedenen Laufkräne, sowie 72 Batterien zu je 2 BRASILS in den ausserhalb liegenden Zonen.

Verbrauch: 280 000 m³ Erdgas pro Winter.

Sie werden alles über INFRAROT wissen.

Schneiden Sie diesen Bon aus und senden Sie ihn an ROCHAT. Sie werden sofort eine ausführliche Dokumentation über die praktischen Anwendungen des INFRAROT erhalten sowie Fragebogen, die Ihnen ermöglichen werden, IHREN FALL darzustellen. In 15 Tagen erhalten Sie eine Lösung.

SBM

Der Spezialist in Europa für Infrarot
Generalvertretung für die Schweiz:

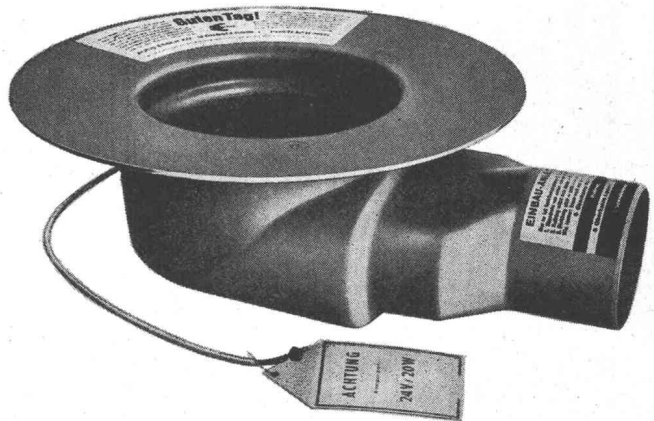
A. ROCHAT, 2053 Cernier, 038 / 7 23 45

Wir liefern Ihnen System, Montagevorteile, Sicherheit und esser's Dachabläufe

Und den Beweis für unsere Behauptung liefern wir Ihnen ebenfalls:

1. System

Kombination aller Teile nach dem Baukastenprinzip und ein breites Sortiment an Abläufen für alle normalen und besonderen Fälle: senkrecht, abgewinkelt, breitflansch, flach, wärmegeämmt und heizbar, wärmegeämmt.



2. Montagevorteile

Der Gully wird in der Decke einbetoniert (keine Aussparungen).

Schnelle, absolut rückstausichere und elastische Montage (Dehn- und Setzbewegungen des Bauwerks werden aufgefangen) mit Anschlussfolie und Klemmkragen.

Aufstockelement zur Entwässerung mehrerer Beschichtungsebenen.

3. Sicherheit

Esser's Dachgully bestehen aus besten glasfaserverstärkten Polyesterharzen. Keine Korrosion kann ihre Zuverlässigkeit beeinträchtigen.

Verlangen Sie bitte Katalog und Beratung über das gesamte esser Gully-Programm bei

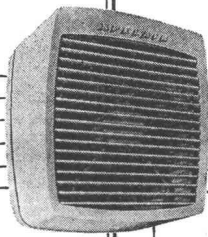
RoChat

Ulrich O. Hartmann, 8320 Fehraltorf ZH
Kunststoffwerk, Bauelemente
Russikerstrasse, Telefon 051 / 97 73 49

XPELAIR

Ventilatoren

XPELAIR



Kein Luxus, sondern hygienische Notwendigkeit für alle Räume, in denen Menschen sich aufhalten. 15 Modelle. Einbau in Glas oder Mauerwerk. Mit Zugkordel oder Fernsteuerung. Spezialmodelle für Dachmontage oder Dunkelkammern. Nun auch mit Fettfilter für 9"- und 12"-Geräte.



Günstig im Preis. Auch Sie können (sollen) sich einen XPELAIR (sprich ixpelär) leisten. Erhältlich im guten Elektrofachgeschäft. WOODS AG, Abteilung XPELAIR, Kernstrasse 57, 8026 Zürich
Telefon 051 / 520044

Gratis ausführlicher Farbprospekt!

Kittlose Verglasungen



Gebr. Tuchs Schmid AG
Frauenfeld



31

Z Fachmessen im Zürich-Tor

Fachmessen AG
Zürich-Tor
8957 Spreitenbach
Tel. 056 3 60 61

**ALTBAU-
MODERNISIERUNG**

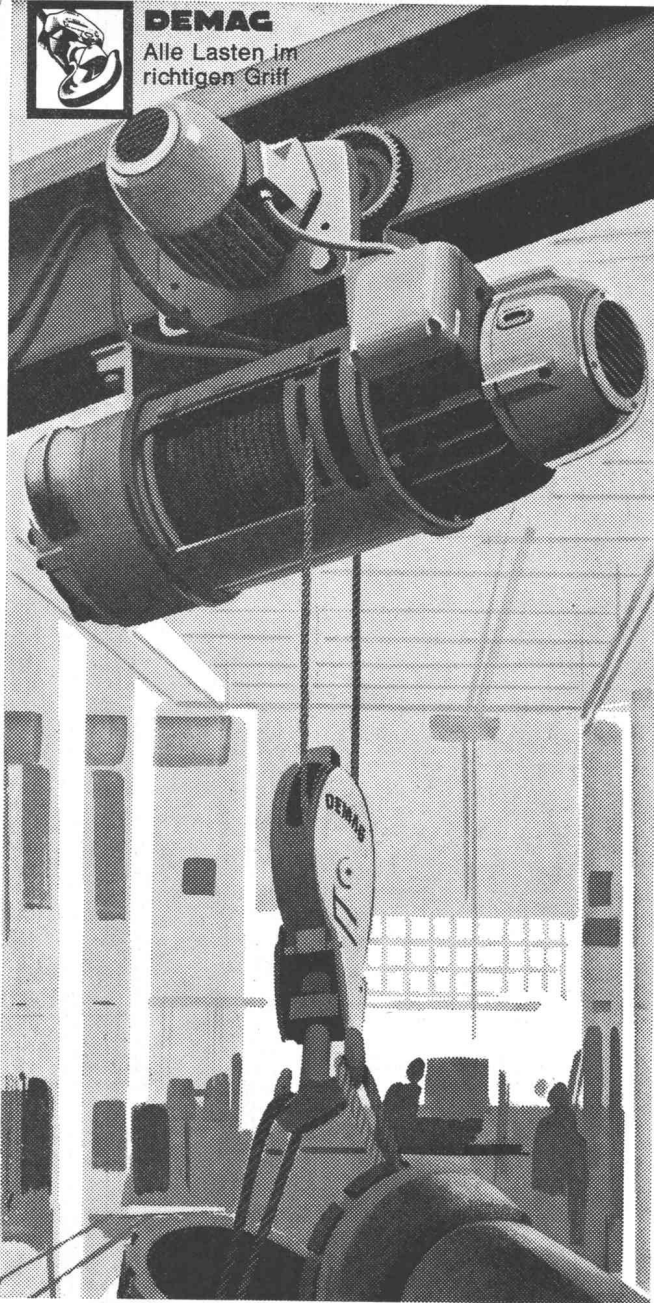
21.-26. Oktober
täglich 09.00-18.00 h
Busverbindung ab
HB Zürich

69

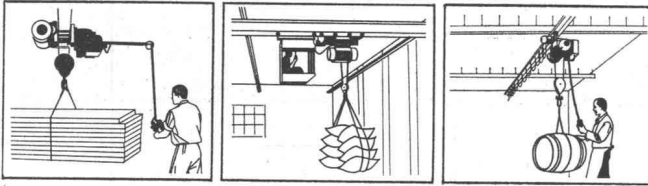


DEMAG

Alle Lasten im richtigen Griff



Überall ist der DEMAG-Elektrozug von grossem Nutzen



Über 500.000

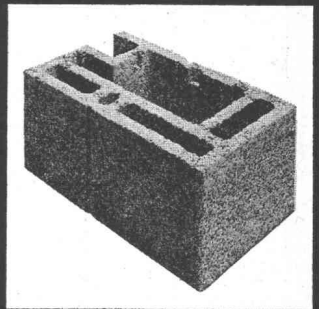
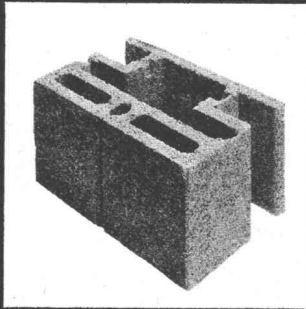
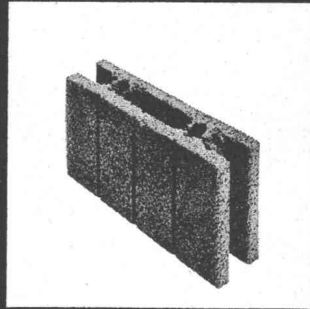
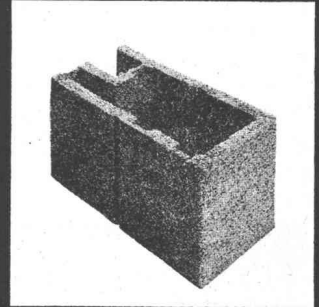
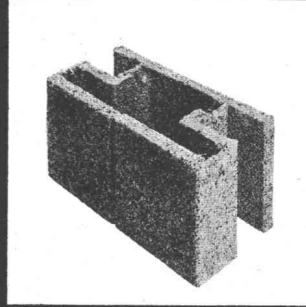
DEMAG-Elektrozüge in aller Welt! Für mehr als eine halbe Million Arbeitsplätze wurden DEMAG-Elektrozüge gewählt, um Zeit, Arbeitskraft, Kosten zu sparen. Sie bewegen Lasten von 125 bis 10 000 kg schnell, sicher, wirtschaftlich. Auch Ihrem Betrieb steht unser fachkundiger Rat zur Verfügung. Bitte telefonieren Sie uns.



Hans Fehr AG
8305 Dietlikon ZH
Tel. 051/931931



LOMA-BAU-SYSTEM



Einfach zu versetzen.

Ohne Fugenmörtel.

Massgenau ± 1 mm.

Gut isolierend.

Durchgehend gleiches Mauerwerk,
daher Verputzvorteil.

Kein schrotten und schlitzen,
keine Schwächung des Mauerwerkes.

Raumsparend, preisgünstig.



BAU+INDUSTRIE- BEDARF AG

4002 Basel, Lange Gasse 13
Telefon 061 35 20 65

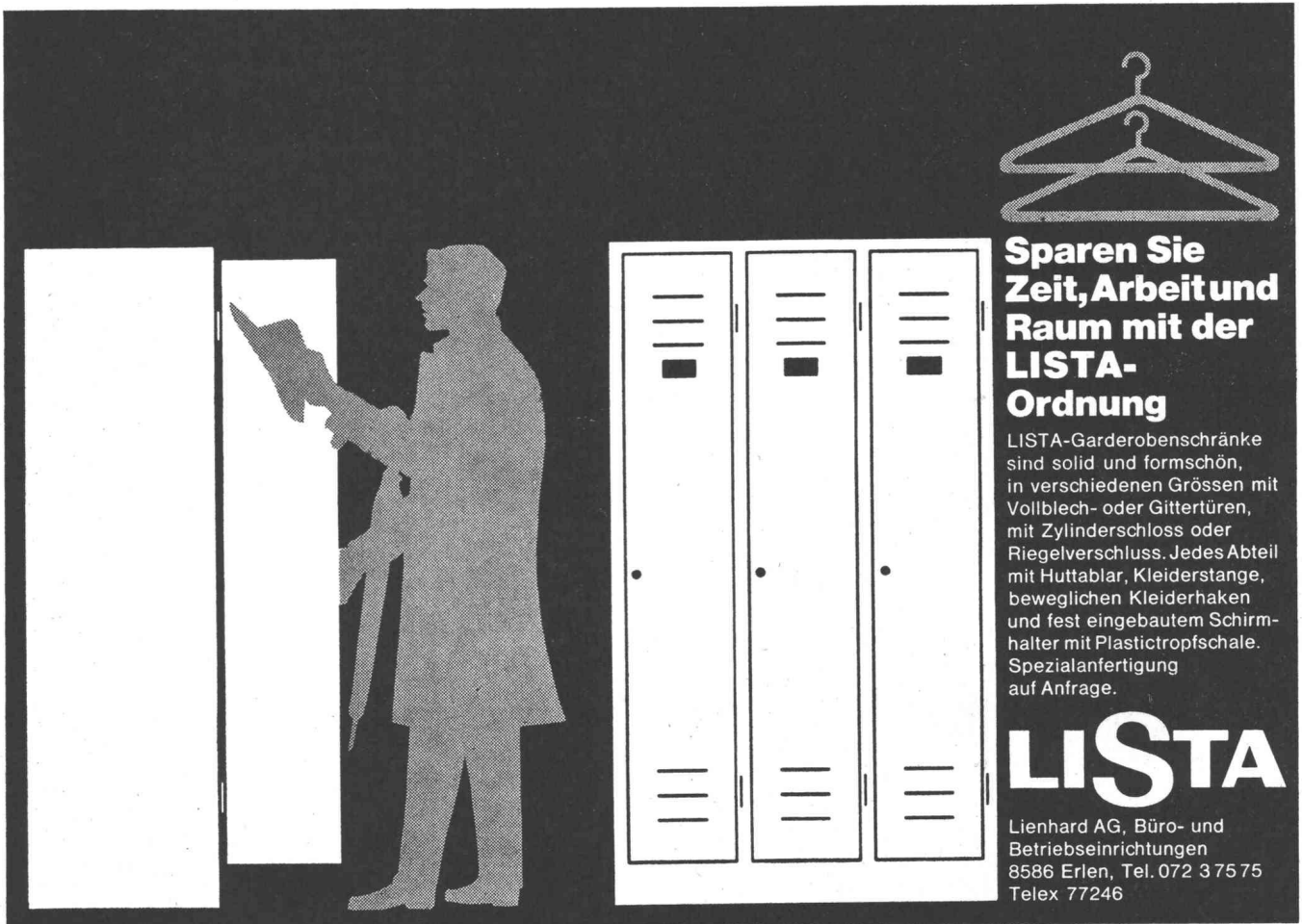
**Unsere Bauschreiner
sind vor allem Bauschreiner.**

**Sie sind Fachleute, die mit einem modernen Maschinenpark
denkbar rationell arbeiten. Das
erlaubt uns nicht nur erstklassige
Arbeit zu leisten, sondern auch
günstige Preise zu offerieren.**

**LIENHARD
SOHNE AG**

Innenausbau
Bauschreinerei
Möbelschreinerei
Harmonikaturen
Holzetuis

8038 Zürich,
Albisstrasse 131
Telefon 051/45 12 90

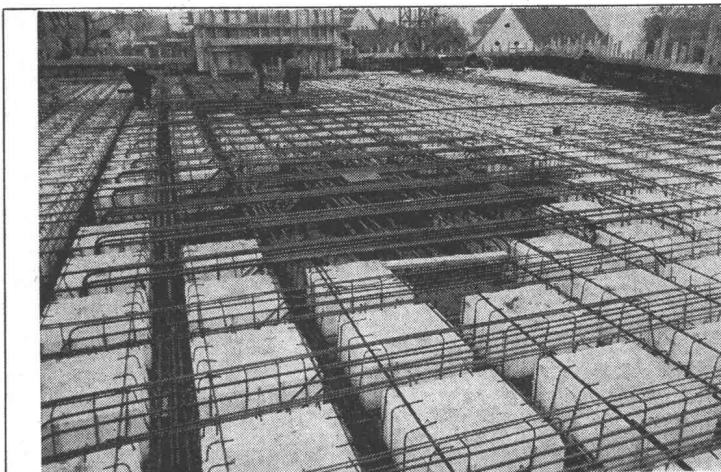


**Sparen Sie
Zeit, Arbeit und
Raum mit der
LISTA-
Ordnung**

LISTA-Garderobenschränke sind solid und formschön, in verschiedenen Grössen mit Vollblech- oder Gittertüren, mit Zylinderschloss oder Riegelverschluss. Jedes Abteil mit Huttablar, Kleiderstange, beweglichen Kleiderhaken und fest eingebautem Schirmhalter mit Plasticdropschale. Spezialanfertigung auf Anfrage.

LISTA

Lienhard AG, Büro- und
Betriebseinrichtungen
8586 Erlen, Tel. 072 3 75 75
Telex 77246



Alporit für Aussparungen auf Grossbaustellen

Alporit das bewährte Hartschaumstoff-Isoliermaterial aus Polystyrol

Kork AG 5623 Boswil Tel. 057 744 44

Wir beraten und bedienen Sie prompt und einwandfrei

Wema—Lichtkuppeln

Neopren-Bewegungselemente
(ohne durchgehende Schraube)
gewährleisten spannungsfreie
Temperaturbewegungen

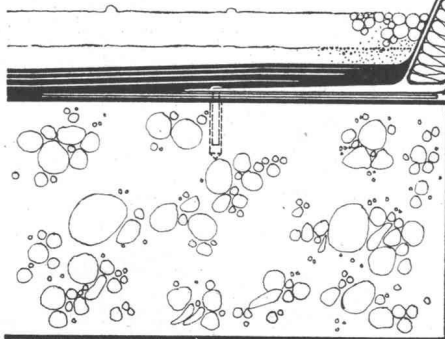
beide Schalen fest
verschweisst
= luft- und staubdicht

aus Acrylglas → vergilbt nicht
lichtecht wetterfest

alle Befestigungsteile
witterungsgeschützt,
rostfrei

Keine Bohrungen
durch die Kuppelschalen

einfachste Befestigung auf
Beton, Kork, Holz... auf allen
bekannten Deckenplatten



doppelschaliger Aufsatzkranz
aus glasfaserverstärktem Polyester
isoliert mit Polyurethanschaum
weiss matt eingefärbt
kein Anstrich nötig!

Aufsatzkranz in 3 Varianten
16 cm hoch (gebräuchlich im Mittelland)
30 cm hoch (für höhergelegene Gebiete)
50 cm hoch (in schneereichen Höhen)

Lichtdurchlässigkeit
doppelschalig 2 × opal = 83%
diffus lichtstreuend

auch ein- oder dreischalig lieferbar

Lichtmass = Bestellmass 35 Grössen von 60 cm bis 300 cm
in Stufen von 20 cm, 25 cm und 50 cm

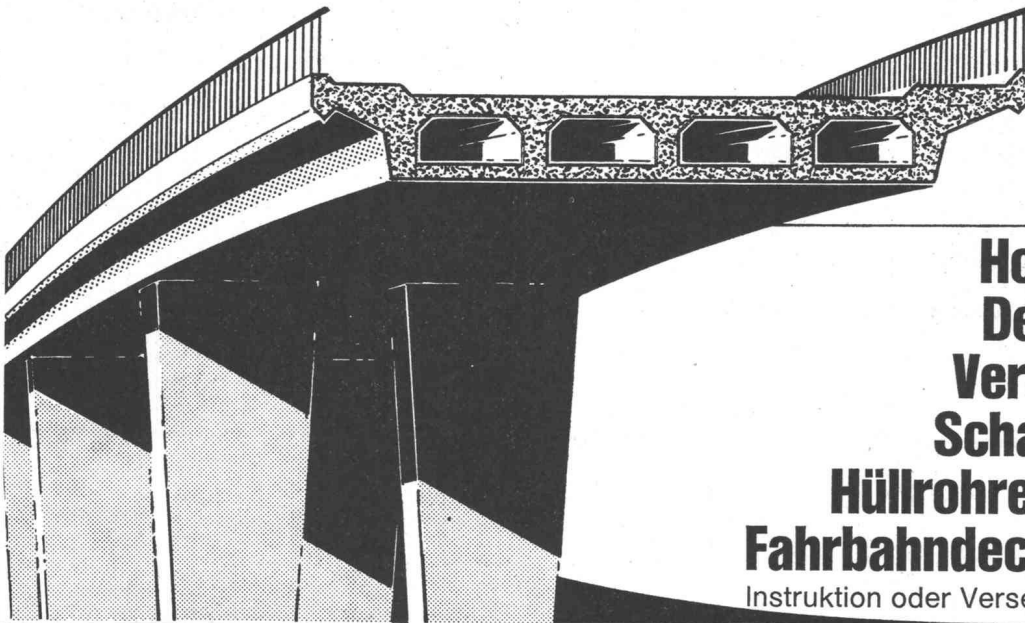
Verlangen Sie ausführliche Dokumentation

Siegfried Keller AG, Wallisellen

8304 Wallisellen
Industriestr. 45
Tel. 051 93 32 32

1007 Lausanne
19, rte de Chavannes
Tél. 021 24 94 29

3014 Bern
Wylersstrasse 61
Tel. 031 41 42 50



Hohlraum-Schalung
Deckenschalkörper
Verdrängungskörper
Schalrohre für Säulen
Hüllrohre für Spannglieder
Fahrbahndecken-Beheizungen

Instruktion oder Versetzen durch unsere Fachleute

Wir senden Ihnen gerne unsere ausführliche technische Dokumentation!

WEFA

HEINZ HONEGGER TECHNISCHES UNTERNEHMEN
Postfach 2575 8180 Bülach Soligänterstrasse 24 Tel. 051 / 96 10 88

BERATUNG

MON Holz-
Combi-bau
HELL
XYLAMON
Imprägnier-
grund
XYLAMON
Farb-
lasur

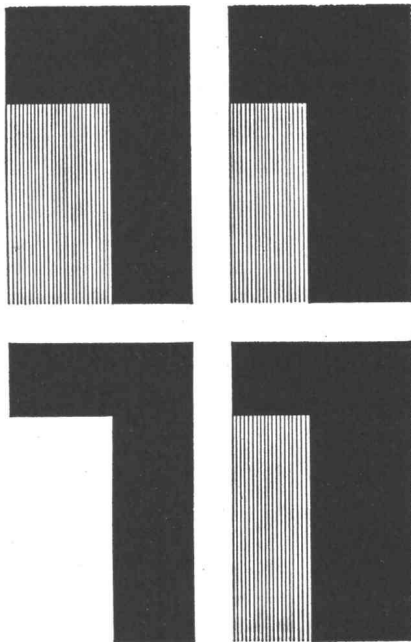
schützen und verschönern
neues und altes Holz;
vorbeugende und bekämpfende
Wirkung
gegen tierische und pflanzliche
Holzschädlinge

Scheller AG
Zürich
Postfach
8021 Zürich
Telefon
051 32 68 60

5' SAIE

Internationaler Salon der Industrialisierung des Baugewerbes

Ente Autonomo
Fiere di Bologna
in Zusammenarbeit
mit:
Associazione
Italiana
Prefabbricazione
per l'Edilizia
Industrializzata
A.I.P.



Bologna (Italien)

4.—12. Oktober 1969

Industrialisiertes Bauwesen — Fertigbau-
weisen — Maschinen und mechanische An-
lagen für Baustellen — Baustoffe — Mate-
rialien für die Endausstattung von Bauten
— Schliessvorrichtungen und Beschläge —
Baukeramik — Technische Apparaturen
und Anlagen.

Für Auskünfte:

Ente Fiere — SAIE — Via Ciamician, 4 —
40127 Bologna — Tel. 51 62 45



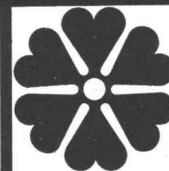
Tauch-
tropfkörper
für
12 Einwohner bis
10000 Einwohner

mechanisch-biologisch-chemische
Abwasserreinigungsanlagen

- optimale Reinigungsleistung
- niedrige Betriebskosten
- hohe Belastungsflexibilität
- grosse Betriebssicherheit
- einfache Wartung
- geräuscharmer Betrieb



reines Wasser



ist Leben

Lieferprogramm

Gemeinde — mechanische Ausrüstung für Frischwasseranlagen im Mischsystem 1000—10000 EGW.
Dorf — mechanische Ausrüstung für Frischwasseranlagen im Trenn- oder Mischsystem 100—1000 EGW.
Ortsgebundene Bauten — Vorfabrizierte Einheiten aus Beton oder Stahl komb. mit Abwasserfallraum 12—75 EGW.
Schmutzwasser- und Dickstoffpumpen, selbstansaugend, für alle Bedürfnisse auf dem Abwassergebiet.

BERATUNG — QUALITÄT — GARANTIE — SERVICE

MECANA SA

Maschinenfabrik 8716 Schmerikon SG Telefon 055-575 61

Wie kann ich billiger
und schneller Fern-
leitungen erstellen?



PAN-ISOVIT - Fernleitungen

Kanalfreie Verlegung
mit vorfabrizierter
Kunststoff-Isolierung

Das PAN-ISOVIT-System für den Transport von Wärme, Kälte und Öl bringt Kosteneinsparungen bis 60 Prozent. Die einfache und schnelle Montage kann durch jeden Installateur erfolgen.

Technische Daten von PAN-ISOVIT:

Wärmeleitfähigkeit $\lambda = 0,022 \text{ kcal/mh } ^\circ\text{C}$
Temperaturfest -200° bis $+130^\circ \text{C}$
Druckfestigkeit bis 20 kg/cm^2
Wasserdichte Verbund-Isolierung mit nahtloser PE-Ummantelung.
® Patent-, Muster- und Markenschutz.

Beratung, Herstellung und Verkauf:



MEIER-SCHENK AG
ISOLIERWERK

8105 REGENSDORF 051/71 16 84
9001 ST. GALLEN 071/22 35 64
2501 BIEL-BIENNE 032/ 4 76 76

SWISS PANEL

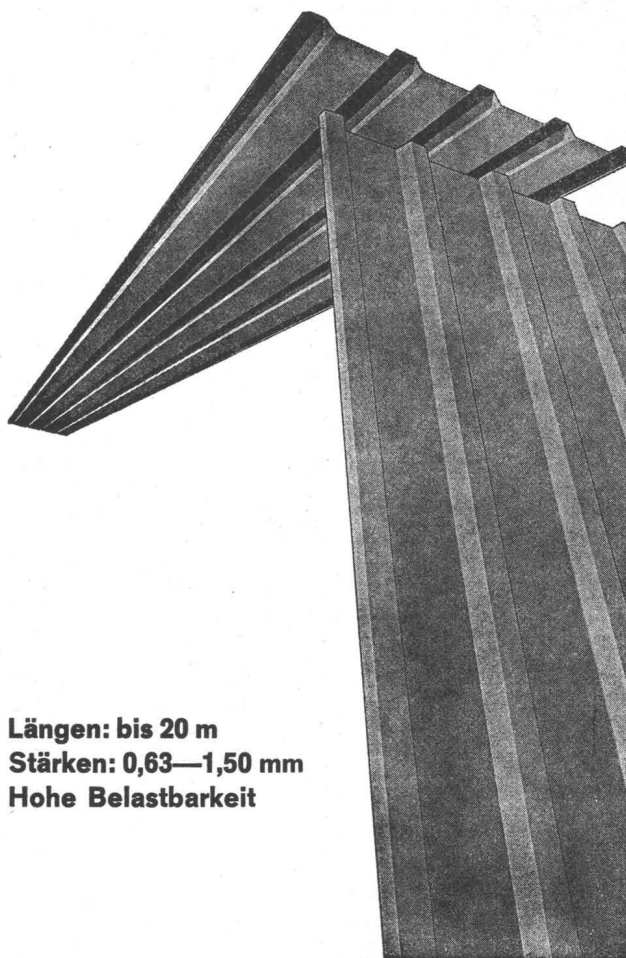
SCHWEIZER FABRIKAT

PROFILSTAHLPLATTEN

«sendzimirverzinkt»

werden verwendet für:

- BEDACHUNGEN
- FASSADEN
- KIESKLEBEDÄCHER
- VERBUNDDECKEN



Längen: bis 20 m
Stärken: 0,63—1,50 mm
Hohe Belastbarkeit



MONTANA

MONTANA STAHL AG
5303 WÜRENLINGEN

Telephon 056 / 3 08 47

digital ag

Rechenzentrum für elektronische Datenverarbeitung im Ingenieur- und Vermessungswesen, Zürich

STRIP-KURSE

Basel 21., 22., 23. Oktober
Zürich 29., 30., 31. Oktober

STRIP=(STRuctural Integrated Programs)
Ein neues Programmsystem
für die Statik von Stabtragwerken,
Scheiben, Platten, Schalen.

STRIP bietet neue Möglichkeiten:

- Der Ingenieur kann die Problemeingabe auf standardisierten Formularen selbst durchführen. Dies ersetzt das Erlernen einer besonderen Sprache.
- Bei Flächentragwerken erschliesst STRIP mit der Methode der Finiten Elemente ein Anwendungsgebiet, das bisher praktisch nur mit Modellversuchen bewältigt werden konnte. Beliebige Form und Abgrenzung, variable Stärke, Aussparungen, Fugen, Zwischen- und Randbalken.
- Bei Stabtragwerken: Kriechen und Schwinden, automatische Auswertung der Einflusslinien mit beliebigen Lasten. Für ebene Konstruktionen: Berücksichtigung der Theorie zweiter Ordnung, Stabilitätsnachweis.

STRIP wurde in vierjähriger Arbeit durch Ingenieure der DIGITAL AG Zürich und der NORDISK ADB AB Stockholm von Grund auf entwickelt. Das Programm steht seit einem Jahr für Ingenieurbüros und die Industrie erfolgreich im Einsatz (zum Beispiel schiefe Plattenbrücken auf Punktlagerung, Querverteilung in Kastenträgerbrücken, Behälter für Atomreaktoren, Alltagsstatik ebener und räumlicher Stabtragwerke).

In den je dreitägigen STRIP-Kursen — in Basel am 21., 22., 23. Oktober, in Zürich am 29., 30., 31. Oktober — wird eine Einführung in die theoretischen Grundlagen des Programmsystems vermittelt, und anhand praktischer Beispiele werden die Problemeingabe auf den standardisierten Formularen und die Interpretation der Resultate behandelt. Den Kursteilnehmern stehen drei ausführliche STRIP-Handbücher zur Verfügung.

Die Kurse stehen unter der Leitung der Ingenieure, die STRIP entwickelt haben und seit einem Jahr damit arbeiten. Damit die praktischen Übungen in engem Kontakt mit den Referenten durchgeführt werden können, ist die Teilnehmerzahl pro Kurs beschränkt.

Nach dem Besuch dieser Kurse ist der Ingenieur in der Lage, die Problemeingabe für den Computer für die Fälle der Alltagsstatik, aber auch für komplizierte Flächentragwerke, selbst durchzuführen und direkt zur Verarbeitung weiterzuleiten.

Wenn Sie an den STRIP-Kursen interessiert sind, bitten wir Sie, uns den untenstehenden Talon ausgefüllt zuzustellen.

Bitte hier abtrennen

Talon zurücksenden an:
Digital AG, Leonhardshalde 21, 8001 Zürich

Name und Adresse:

Senden Sie mir das ausführliche Programm über die im Oktober stattfindenden STRIP-KURSE.