

**Zeitschrift:** Schweizerische Bauzeitung  
**Herausgeber:** Verlags-AG der akademischen technischen Vereine  
**Band:** 87 (1969)  
**Heft:** 37

## **Werbung**

### **Nutzungsbedingungen**

Die ETH-Bibliothek ist die Anbieterin der digitalisierten Zeitschriften auf E-Periodica. Sie besitzt keine Urheberrechte an den Zeitschriften und ist nicht verantwortlich für deren Inhalte. Die Rechte liegen in der Regel bei den Herausgebern beziehungsweise den externen Rechteinhabern. Das Veröffentlichen von Bildern in Print- und Online-Publikationen sowie auf Social Media-Kanälen oder Webseiten ist nur mit vorheriger Genehmigung der Rechteinhaber erlaubt. [Mehr erfahren](#)

### **Conditions d'utilisation**

L'ETH Library est le fournisseur des revues numérisées. Elle ne détient aucun droit d'auteur sur les revues et n'est pas responsable de leur contenu. En règle générale, les droits sont détenus par les éditeurs ou les détenteurs de droits externes. La reproduction d'images dans des publications imprimées ou en ligne ainsi que sur des canaux de médias sociaux ou des sites web n'est autorisée qu'avec l'accord préalable des détenteurs des droits. [En savoir plus](#)

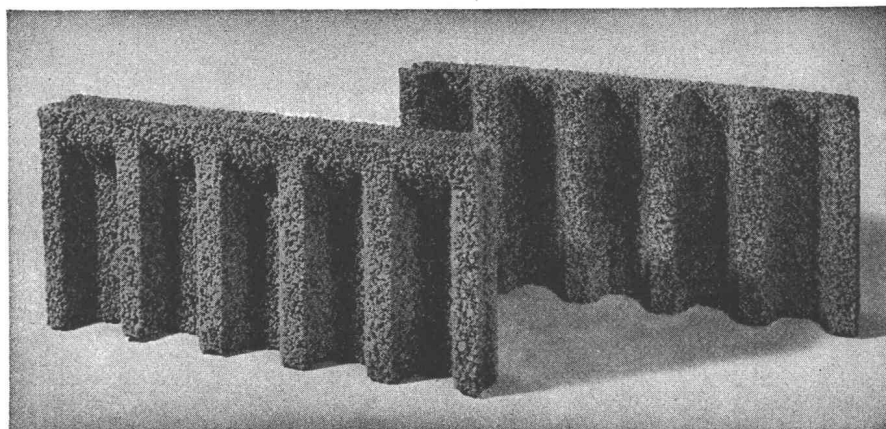
### **Terms of use**

The ETH Library is the provider of the digitised journals. It does not own any copyrights to the journals and is not responsible for their content. The rights usually lie with the publishers or the external rights holders. Publishing images in print and online publications, as well as on social media channels or websites, is only permitted with the prior consent of the rights holders. [Find out more](#)

**Download PDF:** 07.02.2026

**ETH-Bibliothek Zürich, E-Periodica, <https://www.e-periodica.ch>**

## Praktisch und robust



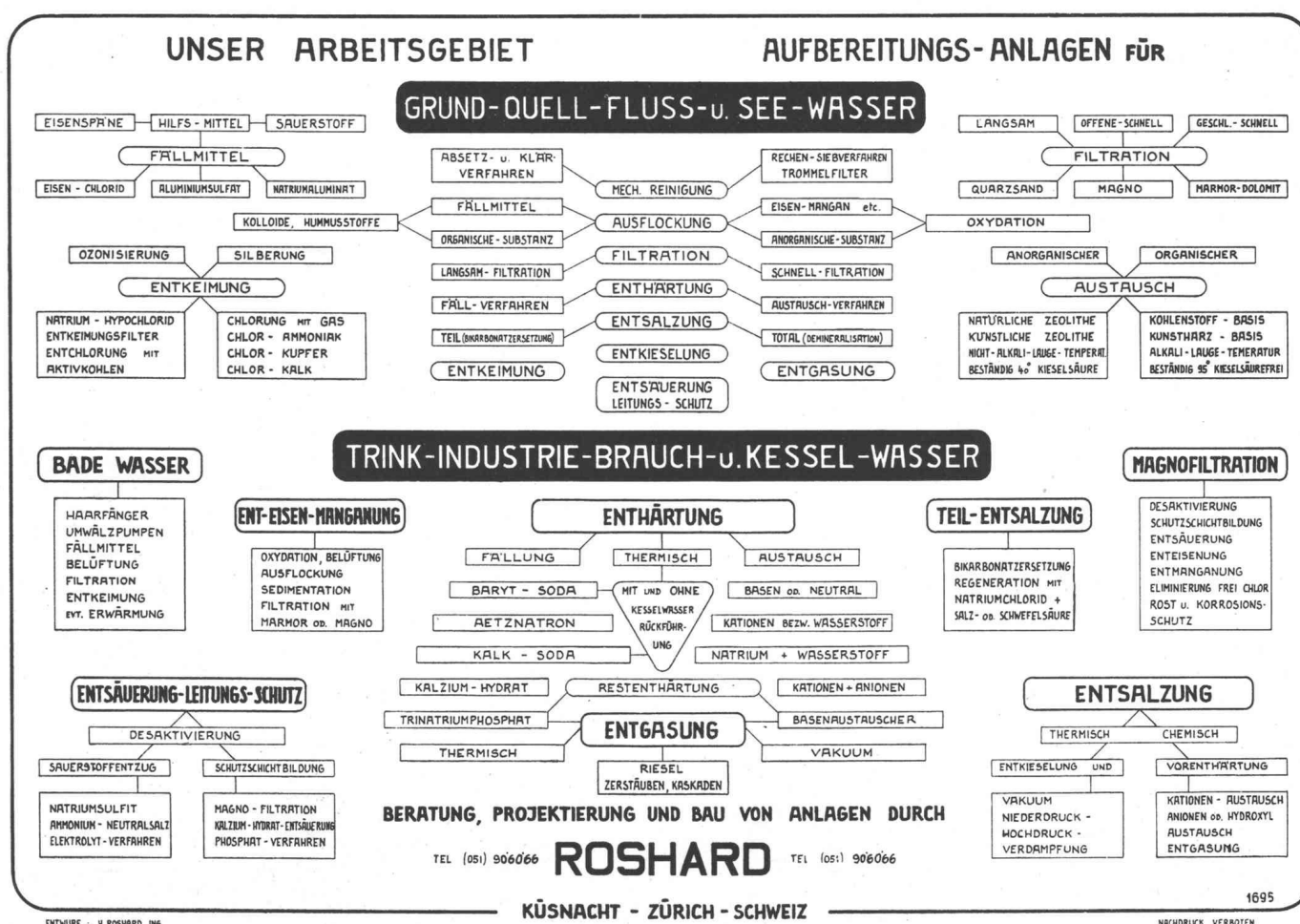
(80 Rappen pro Stück) ab Werk

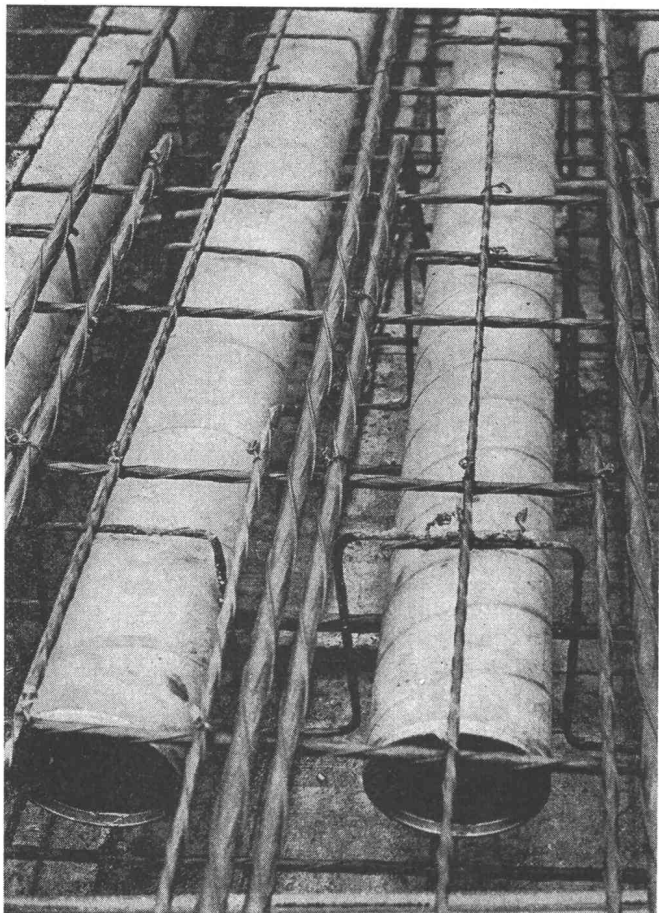
Beziehbar direkt oder durch die Handels-  
genossenschaft des SBV  
und den Baumaterialienhandel

- durch rationelle Erstellung eines besseren Entwässerungssystems
- an Verschleiss von Schalungsmaterial und dessen Transportkosten

- der Entwässerung des Erdreichs
- Belüftung der Fundamente
- der Kanalisation des Sickerwassers

- durch vereinfachte vollmaschinelle Aufschüttung





## Schalungsrohre für den Betonbau

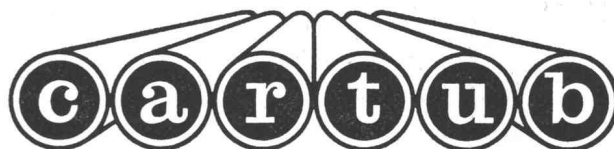
Industriebauten

Unterflurgaragen

Schulbauten

Brückenbau

Vorfabrizierte Elemente



Verlorene Säulenschalungen

**Imprägnieranstalt AG Zofingen**

4800 Zofingen    Obere Brühlstrasse    Tel. 062 / 51 35 44

## Wema-Gitterroste Siegfried Keller AG, Wallisellen

Siegfried Keller AG, Metallbau

8304 Wallisellen-Zürich

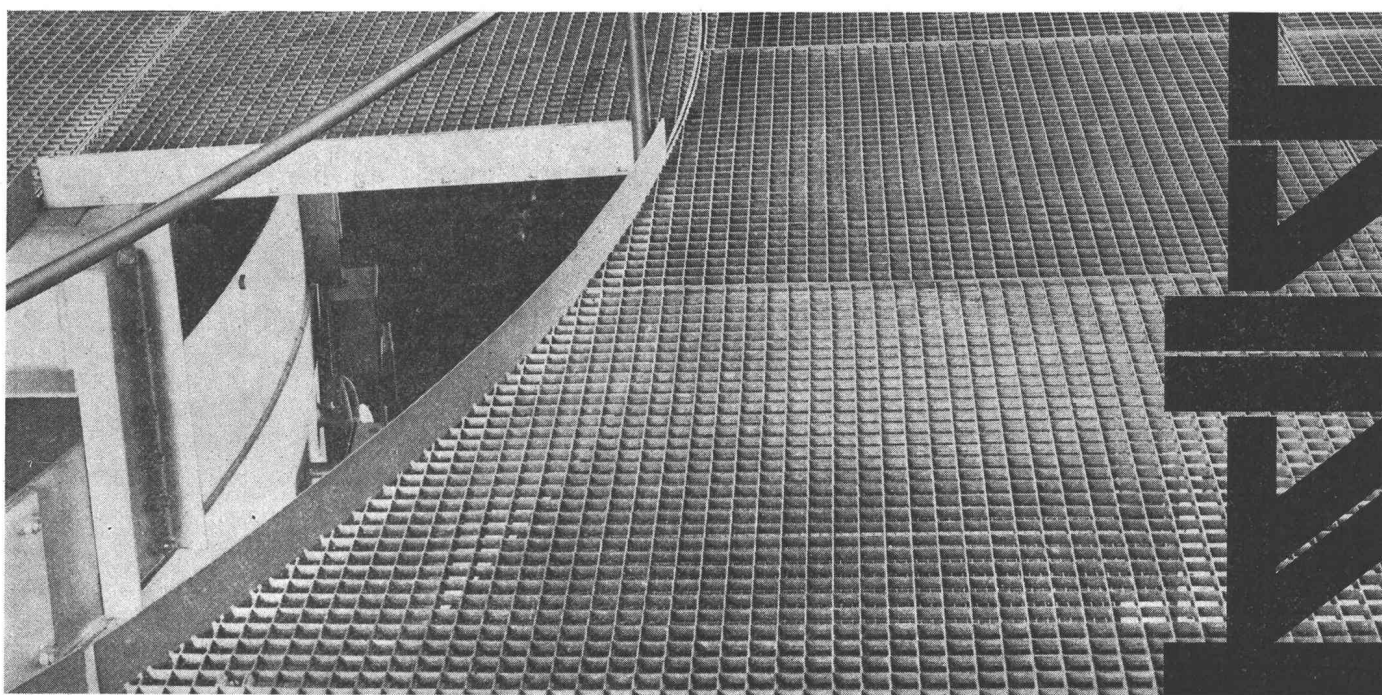
Telefon 051 93 32 32

3014 Bern, Wylerstrasse 61

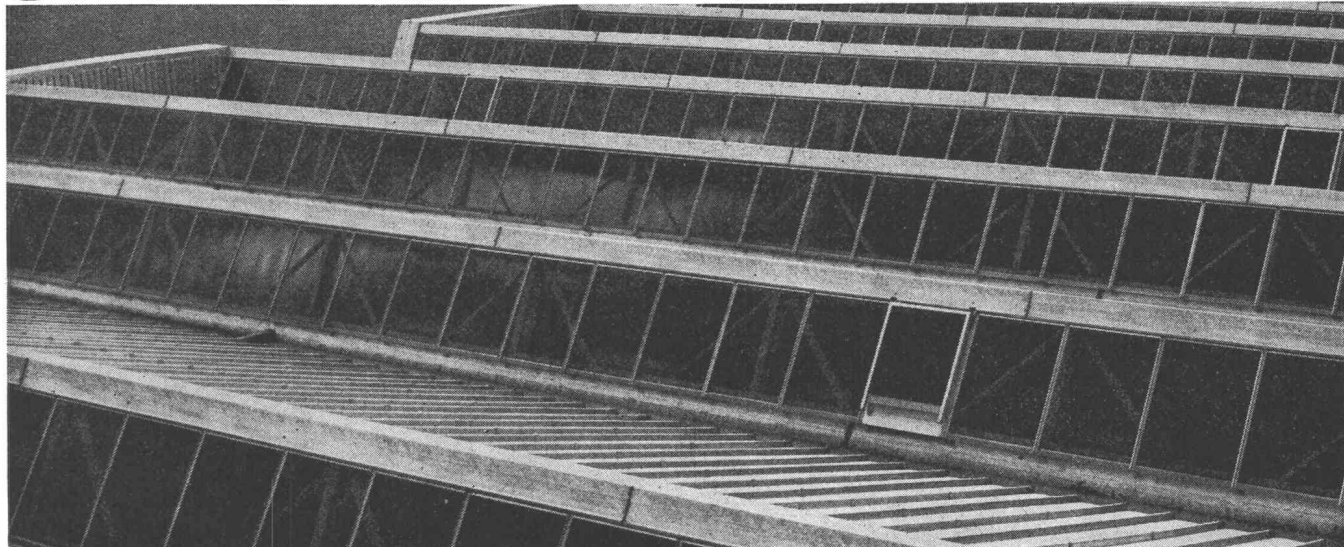
Telefon 031 41 42 50

1007 Lausanne, 19, route de Chavannes

Téléphone 021 24 94 29



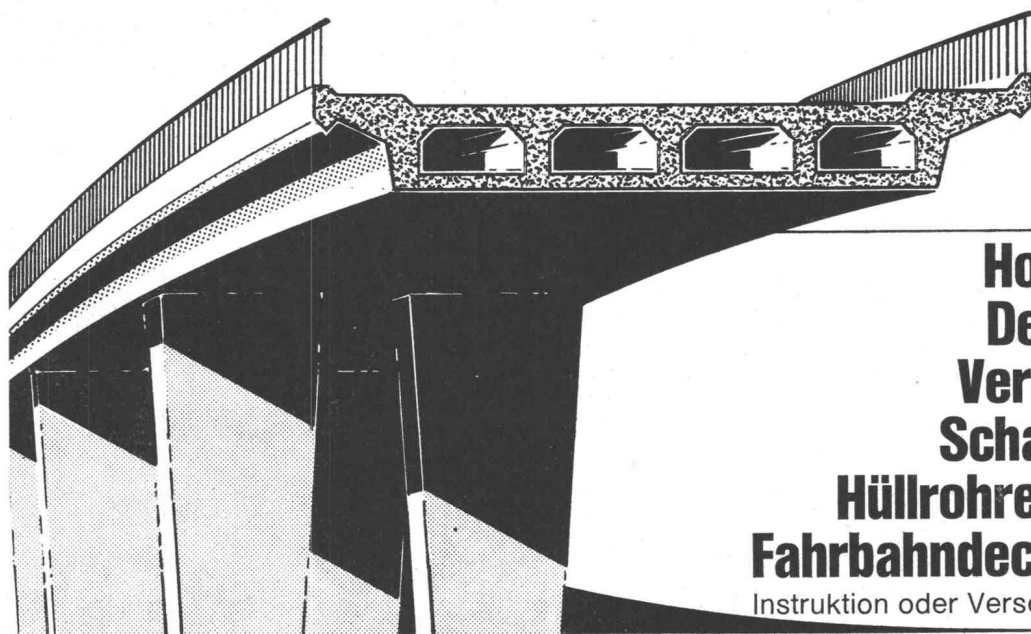
# Scherrer am Bau — Qualität am Werk



**Glasdachbau  
seit 1907**

Auf Scherrer-Glasdächer ist Verlass, weil jeder Auftrag vom eigenen technischen Büro sorgfältig geplant und von erfahrenen Montage-Equipen zuverlässig ausgeführt wird. Das tönt selbstverständlich, ist es auch für uns. Gerne senden wir Ihnen Referenzen und nähere Angaben über unser bestbewährtes System.

Allmendstrasse 7  
8059 Zürich 2  
Tel. 051 - 25 79 80



**Hohlraum-Schalung  
Deckenschalkkörper  
Verdrängungskörper  
Schalrohre für Säulen  
Hüllrohre für Spannglieder  
Fahrbahndecken-Beheizungen**

Instruktion oder Versetzen durch unsere Fachleute



Wir senden Ihnen gerne unsere ausführliche technische Dokumentation!

**WEFA**

**HEINZ HONEGGER TECHNISCHES UNTERNEHMEN**  
Postfach 2575 · 8180 Bülach · Soligänterstrasse 24 · Tel. 051 / 96 10 88





Fenster

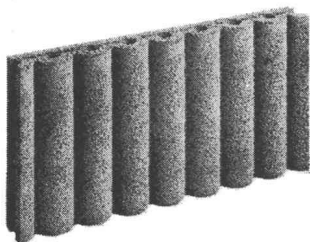
Alles Qualitätsfenster!



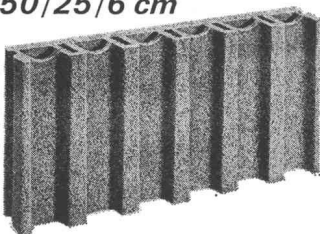
Kiefer Zürich



# Sickerplatten mit Doppelkammern



50/25/6 cm



50/25/8 cm

«Eine gute Sache...» sagte unser Kunde am Telefon und wurde ein Grossabnehmer!

Es ist schon so: BBS-Sickerplatten verkaufen sich selbst.

## Vorteile der BBS-Sickerplatten:

**Doppelkammersystem**      **Stauungsfreier Abfluss**  
**Mörtelfreie Lagerfugen**      **Narrensichere Montage**

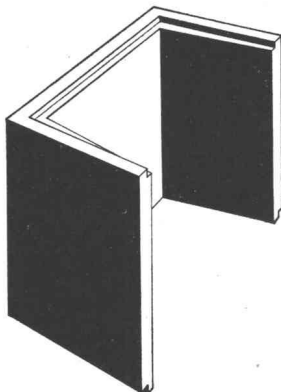
Für den Kanton Bern      **NEU!**      Für den Kanton Graubünden



**Bausteinfabrik**  
**3527 Heimberg**  
**Tel. 033 371188**

**Baustoffwerke AG Surava**  
**Bahnhofplatz 8**  
**7000 Chur**  
**Tel. 081 22 00 25**

**Baustein & Betonwarenfabrik AG**      **8957 Spreitenbach**  
**Pat. No. 471943**      **Tel. 051 88 8478**



## Vorfabrizierte Schutzraum-Lichtschächte

genehmigt vom Bundesamt für Zivilschutz  
2 Modelle: Für 1 Atü oder 3 Atü Schutzräume. Lichtmass: 80×60 cm

Lichtschacht für 1 Atü Schutzräume für normalen Wohnungsbau		Lichtschacht für 3 Atü Schutzräume für Sammel-Schutzräume	
Bauhöhe cm	Gewicht kg	Bauhöhe cm	Gewicht kg
130	507	130	725
50	195	50	275

Verlangen Sie bitte den Spezial-Prospekt oder wenden Sie sich an Ihren Baumaterial-Lieferanten.

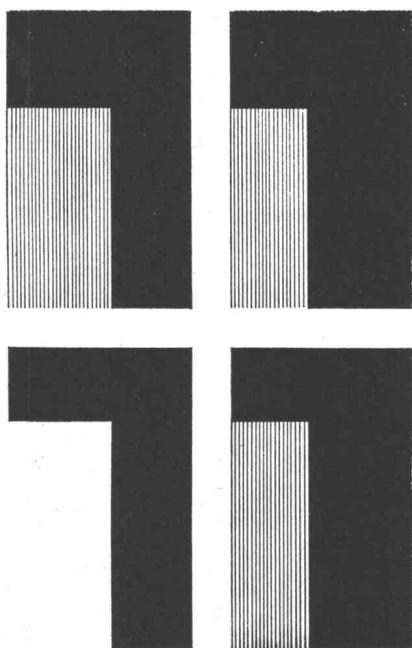
comolli

Comolli's Erben AG. 5620 Bremgarten  
Telefon 057/71414

# 5' SAIE

**Internationaler Salon der  
Industrialisierung des  
Baugewerbes**

Ente Autonomo  
Fiere di Bologna  
in Zusammenarbeit  
mit:  
Associazione  
Italiana  
Prefabbricazione  
per l'Edilizia  
Industrializzata  
A.I.P.



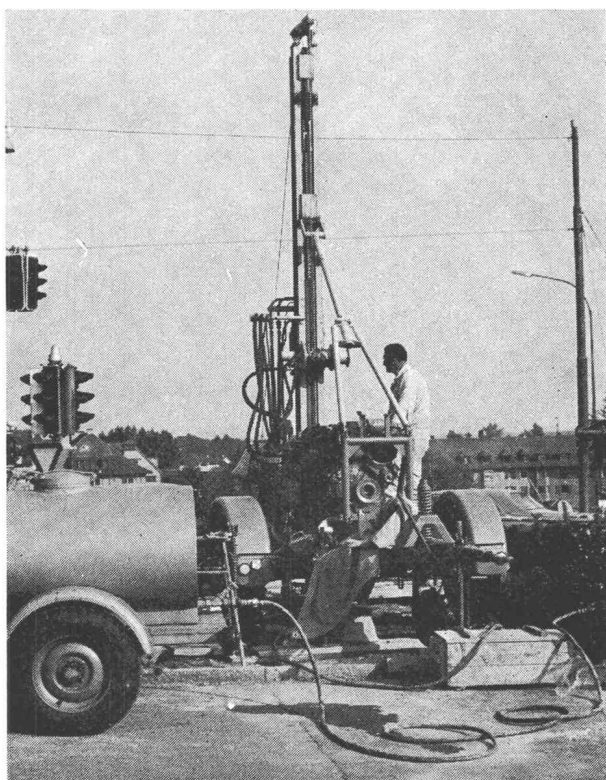
## **Bologna (Italien)**

4.—12. Oktober 1969

Industrialisiertes Bauwesen — Fertigbau-  
weisen — Maschinen und mechanische An-  
lagen für Baustellen — Baustoffe — Mate-  
rialien für die Endausstattung von Bauten  
— Schliessvorrichtungen und Beschläge —  
Baukeramik — Technische Apparaturen  
und Anlagen.

Für Auskünfte:

**Ente Fiere — SAIE — Via Ciamician, 4 —  
40127 Bologna — Tel. 51 62 45**



Sondierbohrung Bucheggplatz Zürich

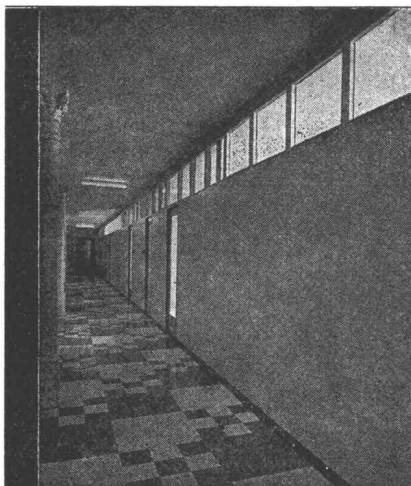
## **Sondierbohrungen**

Rotationskernbohrungen  
Rammsondierungen  
Scherflügelversuche  
Ungestörte Bodenproben  
Durchlässigkeitsuntersuchungen  
Bohrungen für Injektionen  
Fels- und Lockergesteins-Anker

**Ing. Greuter AG, Zürich**

**Tel. 051 / 32 90 28**

**Spezialfirma für Gunit, Spritzbeton, Injektionen  
und Bohrungen**



Schallisolierende und schallhemmende

## Trenn- und Abschlusswände

System Sonex, demontierbar, versetzbar

Montage ohne Verletzung von Böden, Decken und Wänden

Ausführung voll und verglast

Schallisolierende Türen für: Telefonkabinen, Maschinenraumtüren

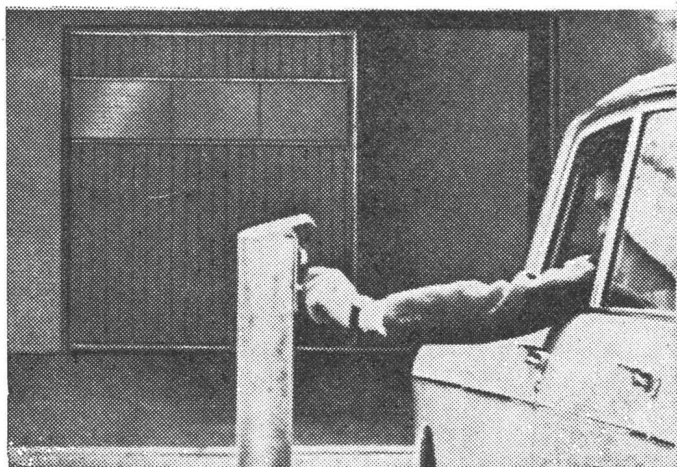
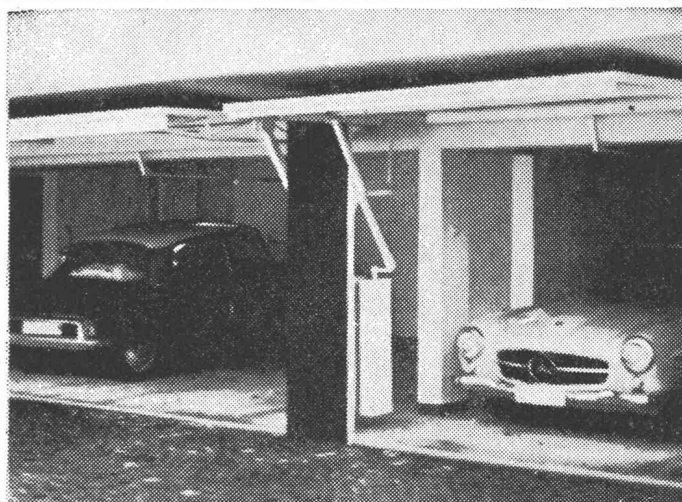
Verwaltungsbauten, Fabriken, Hotels, Büros

**SONEX-TÜREN AG. 8048 ZÜRICH**  
HOHLSTRASSE 409 TELEFON 051 / 52 48 60

Fabrikation und Vertrieb  
automatischer Tore metoran

metoran, das Schweizer Qualitätsprodukt

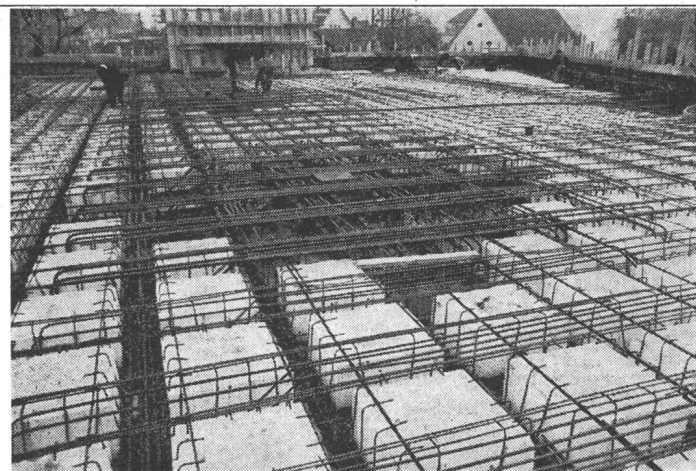
In- und Auslandpatente



# GILGEN

Jakob Gilgen  
Maschinen- und Apparatebau  
3150 Schwarzenburg

Telefon 031 / 93 11 33



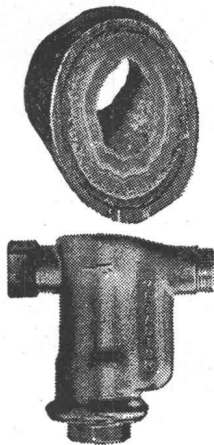
**Alporit** für Aussparungen auf Grossbaustellen

**Alporit** das bewährte Hartschaumstoff-Isoliermaterial aus Polystyrol

**Kork AG 5623 Boswil Tel. 057 744 44**

Wir beraten und bedienen Sie prompt und einwandfrei





## Kein Verkalken mehr

Schutz gegen Verkalkung, Rost und Korrosion durch das einfache, billige und erfolgreiche METADIUM-Verfahren (amtlich geprüft). Bereits sind über 5000 Apparate und Anlagen in der Schweiz installiert worden.

Für Sanitär-, Heizungs- und Klimaanlage. Anwendung: in Haushalt, Gewerbe und Industrie für Kühl- und Klimaanlage, Luftbefeuchter, Combi-Heizkessel, Boiler, Waschautomaten, Heisswasser- und Kaffeemaschinen usw.

(Verlangen Sie Unterlagen)

### Verkauf und Beratung:

A. Luisoni, Ingenieur, 8047 Zürich  
Telefon 051 / 52 69 52 Triemlistrasse 52

**KISSLING  
BERN**



Stahlbau, Metallbau, Torbau,  
Blechpresserei  
Kunststoff-Konstruktionen

### Hans Kissling AG Bern

Telefon 031 / 51 43 11  
Zentweg 1  
3072 Ostermundigen



## PREISWERK & ESSER

Stahlhochbau Schlosserei

Brückenbau Metallbau

Behälter Silos Ingenieurbureau

Basel

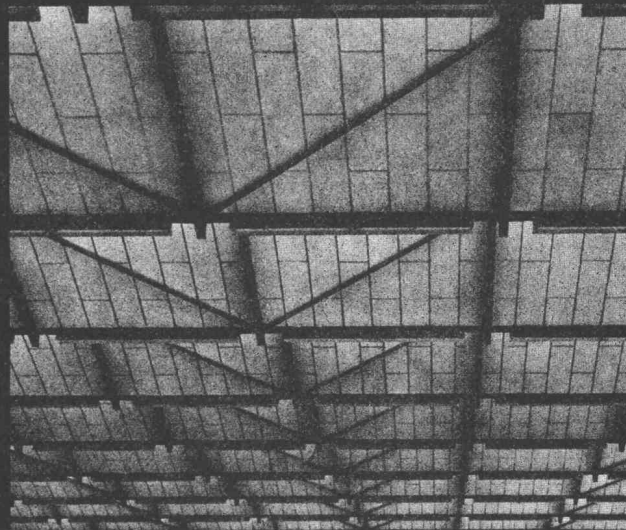
Schönastr. 10

Tel. (061) 32 46 88

Im Hallenbau

# SCHICHTEX SPEZIAL

mit den roten Punkten.



Aus schwer entflammbarem Styropor.  
Raumgewicht 18–20 kg/m<sup>3</sup>.  
Längen bis 300 cm, Breite 62,5 cm.

Mit PVC-Folie® als Dampfbremse  
und fertiger, abwaschbarer Untersicht weiss.

Mit eingebauter Aluminium-Folie®  
als Dampfsperre.

Fertige Untersichten mit:  
Strukturanstrich, Dispersionsanstrich offen,  
Dispersionsanstrich poreschliessend,  
Verputz weiss,  
Zementschlämme poreschliessend grau,  
Gipsauftrag, Glattstrich weiss.

**Selbsttragende, begehbare  
SCHICHTEX-Dachplatte 100/III,  
30 kg/m<sup>2</sup>, Spannweite bis 250 cm.**



## BAU+INDUSTRIE- BEDARF AG

4002 Basel, Lange Gasse 13  
Telefon 061 35 20 65



**XYLAMON** Holz-  
Combi-  
Hell-  
Imprägnier-  
grund-  
Farb-  
lasur

schützen und verschönern  
neues und altes Holz;  
vorbeugende und bekämpfende  
Wirkung  
gegen tierische und pflanzliche  
Holzschädlinge

**scheeller AG**  
Postfach  
8021 Zürich  
Telefon  
051 32 68 60

**KUMA**

➔ **Qualitäts-  
Vollbadverzinkung**  
als Korrosionsschutz  
  
sauber  
preiswert und  
prompt

➔ Aktiengesellschaft  
Kumler & Matter,  
Verzinkereiwerke  
4658 Däniken / SO  
Tel. 062 / 65 11 54

Wir erstellen schlüsselfertig wirtschaftliche

## zusätzliche Parkplätze

in unterirdischen Garagenräumen durch neuartige, patentierte Verschiebe- oder Kipp-Plattformen.

Kostenlose Projektofferten durch

## PARITEX PARKING AG

Ingenieur-Unternehmung

8008 Zürich, Dufourstrasse 32, Telefon 051 / 47 71 51

## Norm-Türen

montiert und unmontiert, mit oder ohne Stahlzargen.

Spezialität: Folienbeläge aller Art

Mobile Trennwände (Monada)

Prospekte verlangen

## Theodor Schlatter & Co. A.G.

9000 St. Gallen, Wassergasse 24, Telefon 071 / 22 74 01



**Tauch-  
tropfkörper**  
für  
**12 Einwohner bis  
10000 Einwohner**

mechanisch-biologisch-chemische  
**Abwasserreinigungsanlagen**

- optimale Reinigungsleistung
- niedrige Betriebskosten
- hohe Belastungsflexibilität
- grosse Betriebssicherheit
- einfache Wartung
- geräuscharmer Betrieb



**reines Wasser**



**ist Leben**

### Lieferprogramm

**Gemeinde** — mechanische Ausrüstung für Frischwasseranlagen im Mischsystem 1000—10000 EGW.

**Dorf** — mechanische Ausrüstung für Frischwasseranlagen im Trenn- oder Mischsystem 100—1000 EGW.

**Ortsgebundene Bauten** — Vorfabrizierte Einheiten aus Beton oder Stahl komb. mit Abwasserfaulraum 12—75 EGW.

Schmutzwasser- und Dickstoffpumpen, selbstansaugend, für alle Bedürfnisse auf dem Abwassergebiet.

**BERATUNG — QUALITÄT — GARANTIE — SERVICE**

**MECANA SA**

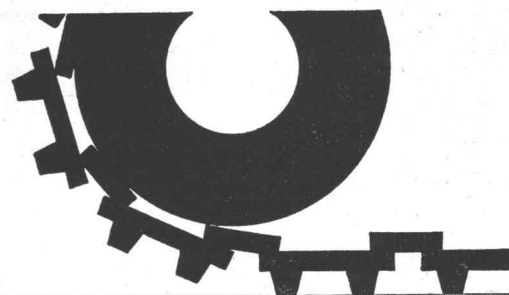
Maschinenfabrik · 8716 Schmerikon SG · Telefon 055-575 61

**NOVITON Sprechfunk-Geräte**  
 Viele Anwendungsmöglichkeiten mit PTT-Konzession



Schwertransporte  
 Verkehrsregelung  
 Kieswerk  
 Schifffahrt

Auskünfte und Prospekte durch  
**NOVITON A. G.**  
 8056 Zürich  
 Tel. 051/571247

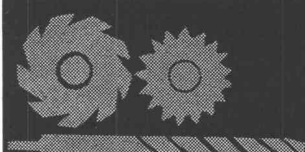


# LONSI<sup>®</sup>CAR

Der vielseitige Betonhartstoff  
 für starke Beanspruchung

Bezugsquellennachweis  
 und Beratung  
 durch die Hersteller

**LONZA AG BASEL**



**Sparen Sie  
 Zeit, Arbeit und  
 Raum mit der  
 LISTA-  
 Ordnung**



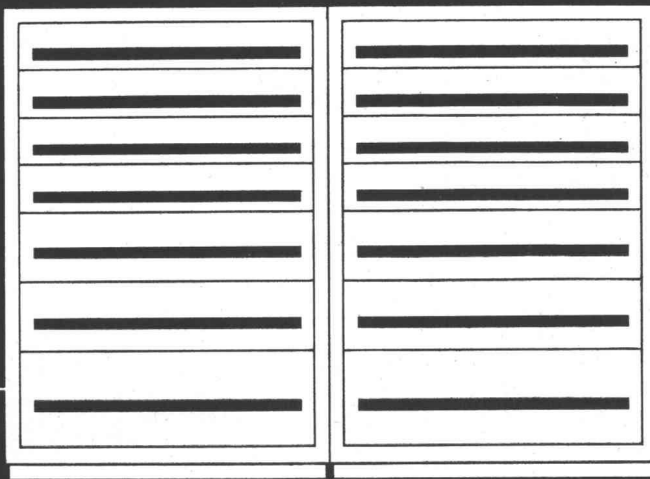
## LISTA-Werkzeugschubladen- schränke

Rationalisierung und optimale Raumnutzung sind Faktoren, ohne die ein reibungsloser Arbeitsfluss im modernen Industriebetrieb undenkbar ist. Dabei spielt die Lagerung der Werkzeuge eine grosse Rolle. LISTA-Werkzeugschubladenschränke als Werkzeugausgabe oder als Magazineinrichtung – organisatorisch richtig auf-

gebaut – bieten Ihnen eine gute Übersicht, Ordnung, Raumersparnis, Schutz und Kontrolle der Werkzeuge sowie geringeren Personaleinsatz.

# LISTA

Lienhard AG, Büro- und  
 Betriebseinrichtungen  
 8586 Erlén, Tel. 072 3 75 75  
 Telex 77246



# papierfabrik perlen

Für unser betriebsinternes Baubüro suchen wir einen tüchtigen

## Tiefbauzeichner

Aufgabengebiet:  
Leitungskataster und Kanalisationswesen, Gleis-, Strassen- und Wasserbau, Erstellen und Nachführen von Bauplänen, Betreuung des Bauarchives.

Wir bieten:  
interessante Arbeit in kleinem Team und freundlicher Atmosphäre.

Perlen verfügt über gute, teils firmaeigene Verkehrsverbindungen mit Luzern und über günstige Unterkunftsmöglichkeiten (moderne, preisgünstige Zimmer und Wohnungen).

Bewerber, welche Wert auf eine Dauerstelle legen, sind gebeten, ihre Kurzofferte mit Photo einzureichen an die Direktion der

**PAPIERFABRIK PERLEN**  
6035 PERLEN bei Luzern  
Telefon 041 / 71 17 12, intern 207.

## Einwohnergemeinde der Stadt Grenchen Stellenausschreibung

Beim Stadtbauamt (Tiefbau) ist folgende Stelle neu zu besetzen:

## Tiefbau- oder Vermessungszeichner

Anforderungen: Abgeschlossene Lehre als Tiefbau- oder Vermessungszeichner.

Arbeitsgebiet: Einsatz vorwiegend beim Leitungskataster. Feldaufnahmen, Zeichnen von Leitungskatasterplänen sowie allgemeine zeichnerische Arbeiten aus dem Gebiete des Tiefbaues.

Wir bieten: zeitgemässe Entlohnung, Aufstiegsmöglichkeiten, fortschrittliche Sozialleistungen, Fünftagewoche. Die Besoldung wird unter Berücksichtigung der bisherigen Tätigkeit und des Alters festgesetzt.

Eintritt: sofort oder nach Uebereinkunft. Bewerbungen sind bis zum 25. September 1969 dem Städt. Personalamt (Tel. 065 / 8 91 71) einzureichen.

# — L O N Z A —

Für unser Projektierungsbüro in Visp suchen wir

## Tiefbau- oder Eisenbetonzeichner

für interessante Arbeiten im Kraftwerksbau. Einige praktische Erfahrungen erwünscht, jedoch nicht Bedingung.

### Geboten werden:

- vielseitige und selbständige Arbeit
- angenehmes Arbeitsklima in kleinem Team
- moderne Anstellungsbedingungen
- fortschrittliche Sozialleistungen
- Fünftagewoche
- Beschaffung von Zimmer oder Wohnung

Eintritt sofort oder nach Uebereinkunft. Handschriftliche Offerten mit den üblichen Unterlagen sind zu richten an:

**ELEKTRIZITÄTWERKE der LONZA AG**  
«Personalia»  
3930 Visp

Umberto Erculiani  
Architektur-Planung  
Generalunternehmung  
Obergrundstrasse 96  
6000 Luzern  
Telefon 041 / 41 38 85/86

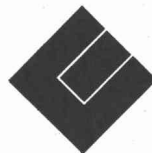
## Bauführer, Hochbaupolier

Haben Sie technische Begabung u. technisches Wissen, gutes Auftreten, sind Sie flotter Verhandlungspartner und selbständiger Organisator, Alter 25 bis 35, finden Sie bei uns sofort einen interessanten Posten in der

## Generalunternehmung

Wir haben grössere Bauaufgaben und einen unkomplizierten Mitarbeiterstab.

Wir erwarten gerne Ihre geschätzte telefonische oder schriftliche Anfrage.



# ERCULIANI

Sind Sie ein

## Bauzeichner

der Freude hätte an einer vielseitigen Tätigkeit in unserem Werk für **Vorfabrikation**. Ihre Aufgabe liegt in der technischen und terminlichen Arbeitsvorbereitung, sowie in der Bearbeitung von Unterlagen für die Vor- und Nachkalkulation.

### Wir erwarten:

- eine technische Grundausbildung als Bau-, Eisenbeton- oder Stahlbau-Zeichner
- Sinn für rationelle Arbeitsweise
- guter Umgang mit Mitarbeitern
- Idealalter 23—30 Jahre

### Wir bieten:

- nach Einarbeitung selbständigen und verantwortlichen Posten
- aufgeschlossene Arbeitsatmosphäre
- ausbaufähige Lebensstelle
- gute Sozialleistungen

Interessenten bitten wir, schriftlich oder telefonisch mit unserer Geschäftsleitung in Verbindung zu treten.

**Baustoffe AG Chur, 7000 Chur**  
Pulvermühlestrasse 53, Tel. 081 / 24 46 46

Arbeiten Sie gerne mit vorwiegend jungen Leuten zusammen? Interessieren Sie grosse Bauaufgaben? Dann sind Sie unser neuer Mitarbeiter, den wir als Planungsleiter eines Teams einsetzen möchten. Sie sind

## Architekt-Techniker HTL

verfügen über einige Jahre Praxis und beherrschen die französische Sprache in Wort und Schrift.

Wir sind ein grosses Architekturbüro in Bern und freuen uns, Sie zu fortschrittlichen Bedingungen einzustellen.

Ihre Offerte mit den notwendigen Unterlagen erreicht uns unter Chiffre OFA 3529 B an Orell Füssli-Annoncen AG, 3001 Bern.

## Tiefbautechniker ATZ

sucht interessante Stelle in Fachrichtung Stahlbeton (Zürich oder Umgebung). Eintritt 1. Oktober.  
Offerten unter Chiffre 5598 an Mosse-Annoncen AG, 8023 Zürich.

## Junger Eisenbetonzeichner

sucht Heimarbeit. Solide Bearbeitung.  
Offerten unter Chiffre SBZ 843, IVA AG, Postfach, 8035 Zürich.

Soeben diplomierte

## Architektin

sucht Arbeit in Zürich, erwünscht reduzierte Arbeitszeit, ca. 6 Stunden im Tag, im Bedarfsfall mehr.  
Offerten unter Chiffre SBZ 844, IVA AG, Postfach, 8035 Zürich.

## Baumeisterprüfungen 1970

In Ausführung des Bundesgesetzes vom 20. September 1963 über die Berufsbildung sowie des vom Eidgenössischen Volkswirtschaftsdepartement am 2. August 1965 genehmigten Prüfungsreglementes werden die Baumeisterprüfungen 1970 im Laufe der Monate Januar und Februar stattfinden.

Die Anmeldungen mit den im Prüfungsreglement vorgeschriebenen Unterlagen und Zeugnissen und versehen mit der Aufschrift **Baumeisterprüfungen** sind bis

**spätestens 15. Oktober 1969**

an das Zentralsekretariat des Schweizerischen Baumeisterverbandes (SBV), 8035 Zürich, Postfach, zu richten.

**Verspätete oder unvollständige Anmeldungen und solche ohne genaue Angaben über beruflichen Werdegang und Praxis samt den entsprechenden Ausweisen, Belegen und Zeugnissen werden zurückgewiesen.**

**Gemäss Beschluss der Zentralkommission für die Baumeisterprüfungen kann die Anmeldefrist unter keinen Umständen verlängert werden.** Wir empfehlen daher allen Interessenten, sich ohne Verzug die reglementarisch vorgeschriebenen Unterlagen und Zeugnisse zu verschaffen und wenn möglich ihr Anmeldungsossier bereits **Ende September** einzusenden.

Gleichzeitig mit der Anmeldung ist die **Prüfungsgebühr** von **Fr. 250.—** auf das Postcheckkonto 80-464 des SBV einzuzahlen.

Das Zentralsekretariat des SBV (Weinbergstrasse 49, Telefon 051/47 01 10) steht zu weiteren Auskünften zur Verfügung. Das Prüfungsreglement liegt bei ihm zur Einsicht auf oder kann gegen Nachnahme von Fr. 2.90 bezogen werden. Anmeldeformulare daselbst.



**PEIKERT BAU AG**  
Architekten, Zug

Wir sind ein fortschrittlich orientiertes Architekturbüro und bearbeiten laufend grössere Objekte des Wohn-, Schul-, Industrie- und Verwaltungsbaus.

Wenn es Sie interessiert, als verantwortungsbewusster Mitarbeiter in unser Team einzutreten, rufen Sie uns an, wir suchen einen

### **Bauzeichner/Bauführer**

mit gutem architektonischem Einfühlungsvermögen, einer guten Ausbildung und einigen Jahren Erfahrung.  
Wir können Ihnen eine vielseitige Stelle mit grosszügigen Sozialleistungen und guten Verdienstmöglichkeiten anbieten.

**PEIKERT BAU AG**  
Architekten Zug  
Industriestrasse 22, 6300 Zug  
Tel. 042 / 21 93 93



Die eidg. Bauinspektion V in Zürich sucht zu möglichst baldigem Eintritt einen

### **dipl. Architekten ETH**

als Mitarbeiter des Sektionschefs für die Neubauten der Eidg. Techn. Hochschule, ferner einen erfahrenen

### **Bauführer** (Arch.-Tech. HTL)

für die Grossbaustelle Höggerberg (Aussenstation der ETH).

Es handelt sich um zwei sehr interessante, abwechslungsreiche Arbeitsgebiete. Dauerstellen mit Pensionsberechtigung. Zeitgemässe Besoldung, angenehmes Arbeitsklima, Fünftagewoche.

Selbständigkeit, Organisationstalent und Verhandlungsgeschick sind in beiden Fällen unerlässliche Voraussetzungen.

Handschriftliche Bewerbungen mit vollständigen Personalien, Lebenslauf, Zeugnisabschriften und Photo sind unter Angabe der Gehaltsansprüche und von Referenzen erbitten an die

**Eidg. Bauinspektion V, Postfach, 8023 Zürich**

Wir suchen  
erfahrene, selbständige

## **Dipl. Bauingenieure**

für Entwurf und Planung grosser  
Brückenbauten, Parkgebäude, Verkehrs- und  
Industrieanlagen.

für die konstruktive und statische  
Bearbeitung von Industriebauten, Warenhäusern  
und Tiefgaragen.

Wir bieten bei Eignung Dauerstelle mit  
Aufstiegsmöglichkeit, interessante Beschäftigung,  
gute Anstellungsbedingungen, Pensionskasse.

Eintritt sofort oder nach Vereinbarung.

Offerten unter Chiffre A 03 983 851  
an Publicitas AG 4001 Basel

# 5.

Redland-Betonziegel  
haben eine  
zeitgemässe Form

# Redland®

Zürcher Ziegeleien  
J. Schmidheiny & Co. AG  
(Verkaufsbüro: St. Gallen)  
Baustoffe AG Chur

Stahlton-Prebeton AG  
Keller & Cie. AG  
Backstein AG Basel

Verkaufsstellen  
der Schweizer  
Ziegelindustrie in Aarau,  
Luzern, Biel, Bern

Wir suchen für unsere Generalunternehmung einen erfahrenen, tüchtigen, zuverlässigen

## Baufachmann

für Kostenvoranschläge  
Baubeschriebe  
Devisierung  
und ähnliche Aufgaben  
bei Geschäfts-, Industrie- und  
Wohnbauten.  
Bitte melden Sie sich schriftlich  
oder telefonisch bei

# STEINER

Karl Steiner, 8050 Zürich  
Hagenholzstrasse 60,  
Tel. 051 / 48 50 50

Handelsgesellschaft, tätig seit Jahren  
im Sektor chem. Hilfs- und Kunst-  
stoffe für das Baufach mit gut orga-  
nisiertem Aussendienst, bietet einem  
**Baufachmann** oder einer interessier-  
ten **Bauhandelsgesellschaft** interes-  
sante

## aktive Beteiligung

im Ausmass von 100 000 bis 400 000 Fr.  
Ernsthafte Interessenten wenden sich  
an Chiffre 5650, Mosse-Annoncen AG,  
8023 Zürich.

Gesucht

## Bautechniker-Bauführer

mit mehrjähriger Praxis in mittleres Archi-  
tekturbüro für interessante Bauaufgaben wie  
Wohnungs- und Schulhausbau.  
Eintritt: sofort oder nach Uebereinkunft

Architekturbüro  
**A. Dindo + J. Angst**  
Thalwil, Telefon 92 08 15

Bekanntes Zürcher Architekturbüro sucht für  
die architektonische und konstruktive Bear-  
beitung interessanter Grossaufträge einen  
initiativen, schöpferisch begabten und in der  
Praxis bewährten

## Architekten

Bitte melden Sie sich mit handschriftlichen  
Angaben über Ausbildung und bisherige Tä-  
tigkeit bei Chiffre 44-48866 an Publicitas,  
8021 Zürich.

Wir suchen jüngeren

## Architekt-Techniker HTL

als selbständiger Sachbearbeiter  
grösserer Bauaufgaben sowie

## Bauzeichner-Bauführer

für die Mitarbeit an interessanten  
Bauaufgaben.  
Eintritt nach Vereinbarung. Dauerstelle,  
Personalfürsorgestiftung, zeitgemässes  
Leistungsgehalt.

**Geiser + Schmidlin**, dipl. Arch. ETH SIA  
Gönhardweg 10, 5000 Aarau,  
Tel. 064 / 24 23 77

Architekturmodelle  
in Gips, Holz, Plexiglas  
termingerecht und in  
tadelloser Ausführung

# Architekturmodelle

Zaborowsky & Schalk  
Neumarkt 10, Zürich 1  
Tel. 34 22 16

**Inserieren Sie in der Schweiz. Bauzeitung!**

Architekt, Schweizer, qualifiziert, mit langjähriger Erfahrung übernimmt im Raume Zürich

## Planung, Projekt, Ausführung

Evtl. in Zusammenarbeit mit Spezialisten oder Management-Team.  
Kontaktnahme unter Chiffre SBZ 849 IVA AG, Postfach, 8035 Zürich.

Wir suchen einen

## Architekten

für die leitende Bearbeitung von Grossüberbauungen von der Planungsstufe bis zur Ausführung.

**Guhl + Lechner + Philipp, dipl. Architekten BSA/SIA**  
Neptunstrasse 20, 8032 Zürich, Tel. (051) 34 74 80

Wir sind ein mittleres Architekturbüro auf dem Platze Luzern und suchen einen tüchtigen, selbständigen

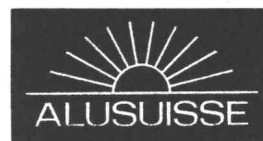
## Bauführer, Hochbaupolier

Sie könnten bei grösseren Bauvorhaben mit-helfen. Sollten Sie über die nötigen Fach-kenntnisse verfügen, erwarten wir gerne Ihre Anfrage unter Chiffre D 25-901.474 an Publi-citas AG, 6002 Luzern.



*Ernst*  
**URINALANLAGEN**  
ohne Wasserspülung, geruchlos

F. Ernst, Ing. AG, Zürich 3, Weststrasse 52  
Tel. 33 60 66 / 35 36 55



Die Tätigkeit unserer **Bauabteilung** in Zürich-Altstetten hat sich im Laufe der letzten Jahre erheblich ausgedehnt. Wir bearbeiten zahl-reiche industrielle Grossprojekte in Europa und Uebersee. In unserem Projektierungs- und Bauleitungsteam sind folgende Posten zu besetzen:

## mehrere Hochbauzeichner

für die Mitwirkung bei der Erstellung von Projekten, Detailzeichnungen und Aus-schreibungsunterlagen.

## mehrere Tiefbauzeichner

zur Projektbearbeitung für Industrieanlagen, Strassen- und Geleisebau, Kanalisation, all-gemeiner Tiefbau, usw.

## mehrere Eisenbetonzeichner

für die Erstellung von Schalungs- und Armierungsplänen von Industriebauten in Vorfabrikation und Ortbeton sowie von Silo- und Hafenanlagen.

## mehrere Stahlbauzeichner

für die Erstellung von Projekt- und Konstruktionsplänen, für die Kontrolle von Werkstattplänen und die selbständige Bearbeitung einzelner abgeschlossener Objekte.

Es handelt sich um Dauerstellen mit gut ausgebauten Sozialeinrichtungen.

Bewerber sind gebeten, ihre Angebote mit Lebenslauf, Zeugniskopien, Photo etc. zu richten an die Personalabteilung

**Schweizerische Aluminium AG**  
Buckhauserstrasse 11  
8048 Zürich

# 6.

Redland-Betonziegel  
sind preiswert

# Redland®

Zürcher Ziegeleien  
J. Schmidheiny & Co. AG  
(Verkaufsbüro: St. Gallen)  
Baustoffe AG Chur

Stahlton-Prebeton AG  
Keller & Cie. AG  
Backstein AG Basel

Verkaufsstellen  
der Schweizer  
Ziegelindustrie in Aarau,  
Luzern, Biel, Bern

Für unser

## Architekturbüro

in Luzern suchen wir einen

## Geschäftsleiter

Wenn Sie Architekt oder Techniker sind mit einigen Jahren Praxis als Bauleiter und auch Interesse an kaufmännischen Aufgaben haben, finden Sie bei uns grössere Bauaufgaben.

Ein unkomplizierter Mitarbeiterstab und gutes Arbeitsklima werden Ihre Aufgaben erleichtern.

Eine Beteiligung wäre nicht ausgeschlossen. Bitte richten Sie Ihre Offerte unter Chiffre E 25-901475 an Publicitas, 6002 Luzern.

## Emmental-Burgdorf-Thun-Bahn

Wir suchen für unsere Bauabteilung einen jüngeren

## Vermessungs- oder Tiefbauzeichner

zur weitgehend selbständigen Erledigung von Projektierungsarbeiten und Plannachführungen; der Aufgabenkreis ist abwechslungsreich und interessant. Für tüchtige Bewerber bestehen gute Aufstiegsmöglichkeiten.

Dauerstelle, gut ausgebaute Pensionskasse, Fünftagewoche.

Eintritt nach Vereinbarung.

Offerten mit Angaben über die bisherige Tätigkeit sind an die

**Direktion der Emmental-Burgdorf-Thun-Bahn**  
3400 Burgdorf  
zu richten.

CARRIERE

PAR

SELECADRES

Importante entreprise horlogère  
cherche

# ASSISTANT

pour son bureau de recherches

### Formation:

- Ing. technicien horloger ETS ou horloger complet très qualifié
- Notions d'électronique

### Activité:

- Utilisation des appareils de contrôle - oscillateurs
- Développement des prototypes
- Contrôle statistique
- Rédaction de rapports techniques

Le poste offre de belles perspectives à candidat ayant le sens de la recherche et un esprit d'analyse très développé.

Avantages sociaux.



Veuillez adresser vos offres avec réf. No 1420

## SELECADRES S.A.

Dr J.-A. Lavanchy

1005 Lausanne  
1, pl. de la Riponne  
(021) 22 47 02 / 03

2500 BIENNE  
Rue Centrale 36  
(032) 3 25 95

8008 Zürich  
Holbeinstr. 20  
(051) 47 46 74 / 75

Garantie d'une discrétion absolue - Pas de test psychotechnique



Junge Bauzeichner übernehmen Ihre

## Modellbaurbeiten

zu günstigen Bedingungen.  
Anfragen sind zu richten unter Chiffre D  
300 792 an Publicitas AG, 4500 Solothurn.

Die Abteilung Kraftwerke bei der Generaldirektion der Schweizerischen Bundesbahnen in Bern sucht einen

## Tiefbau- oder Eisenbetonzeichner

mit abgeschlossener Berufslehre und einigen Jahren Praxis als Mitarbeiter bei der Projektierung von Freiluftschaltanlagen und Frequenzumformeranlagen sowie auf dem Gebiet des Unterhalts und der Vergrößerung bestehender Kraftwerkenanlagen.

Wir bieten dauernde Anstellung mit Aufstiegsmöglichkeiten und abwechslungsreicher Tätigkeit, gut ausgebaute Personalfürsorge, Fünftagewoche.  
Die Besoldung richtet sich nach den für das Bundespersonal geltenden Normen.

Handschriftliche Anmeldungen mit Zeugnisabschriften sind zu richten an die Abteilung Kraftwerke SBB, Mittelstrasse 43, 3000 Bern.

Wir suchen für vielseitige Tätigkeit

## Eisenbetonzeichner

Hoch- und Industriebau  
Brückenbau  
Tiefbaukonstruktionen

## Tiefbauzeichner

Kanalisationen, Wasserversorgungen  
Strassenbauten, Kraftwerkenanlagen  
allgemeiner Tiefbau

## Sekretärin

allgemeine Büroarbeiten  
Korrespondenz  
Zahlungs- und Rapportwesen  
Buchhaltungskennntnisse erwünscht

Eintritt sofort oder nach Uebereinkunft.  
Bewerbungen mit den üblichen Unterlagen an:

Ingenieurbüro **Schwander & Flisch**  
7000 Chur, Tittwiesenstrasse 61



Unsere **Bauabteilung** in Zürich-Altstetten sucht einen jüngeren

## dipl. Architekten ETH oder EPUL

als Stellvertreter des verantwortlichen Projektingenieurs zur Realisierung von grossen Industrieanlagen im In- und Ausland.

Für diesen Posten sind mindestens 4—5 Jahre Praxis erforderlich. Im Zusammenhang mit Reisen ins Ausland sind gute Französisch- u. Englischkenntnisse erwünscht. Nach Bewährung beim ersten Bauvorhaben kann dem Bewerber bei späteren Projekten die selbständige Leitung anvertraut werden.

Schweizer Bürger oder kontingentsfreie Ausländer werden gebeten, ihre Angebote mit Lebenslauf, Zeugnis-kopien und Photos etc. zu richten an die Personalabteilung

**Schweizerische Aluminium AG**  
Buckhauserstrasse 11, 8048 Zürich



**Eidg. Technische Hochschule Zürich**

Auf den 1. Januar 1970 oder nach Uebereinkunft ist eine neugeschaffene

## Assistenz-Professur für Verkehrsingenieurwesen

zu besetzen. Die wesentlichsten Aufgaben des neuen Assistenz-Professors sind:

- Entlastung des Lehrstuhlinhabers durch die Uebernahme einzelner Vorlesungen und Uebungen im Rahmen des Normal-Studienplanes;
- Uebernahme ausgewählter Vorlesungen, Kolloquien und Uebungen an der Abteilung II, welche für die Vertiefungsrichtung «Planung und Verkehr» vorgesehen sind;
- Kolloquien und Seminare im Rahmen der Nachdiplomausbildung am ORL-Institut;
- Verantwortliche Mitarbeit bei der Grundlagenforschung und Beratung auf dem Gebiet des Verkehrsingenieurwesens.

Die Bewerber müssen sich über eine theoretische Ausbildung auf allen Gebieten der Verkehrstechnik ausweisen; praktische Erfahrung auf dem Gebiet der Verkehrsplanung und der Projektierung von Strassen oder öffentlichen Verkehrsmitteln ist erwünscht. Interesse für die Grundlagenforschung; Freude am Kontakt mit Menschen und Sicherheit im schriftlichen und mündlichen Ausdruck sind Voraussetzung.

Interessenten sind eingeladen, ihre Bewerbung mit Lebenslauf und Photo bis am 30. September 1969 einzureichen an den Präsidenten des Schweiz. Schulrates, Eidg. Technische Hochschule, 8006 Zürich

# FRIAG Isolierungen

Grundwasser- und Flachdachisolierungen, Abdichtungen

Frank Isolierungen AG, Sihlfeldstrasse 89, 8004 Zürich, Tel. (051) 25 67 92/93

Wir suchen

## erfahrenen dipl. Tiefbautechniker

(Ingenieur-Techniker HTL)

mit Praxis im Strassen-, Brücken- und Stollenbau.

### Aufgabenkreis:

Abwechslungsreiche, selbständige Tätigkeit als örtlicher Bauleiter auf einer grossen Strassenbaustelle; und einen

## jungen dipl. Tiefbautechniker

(Ingenieur-Techniker HTL)

als Assistent des örtlichen Bauleiters einer grossen Baustelle des allgemeinen Tiefbaues.

### Geboten werden:

entwicklungsfähige Dauerstellen, fortschrittliche Arbeitsbedingungen, gute Besoldung und Personalfürsorgekasse.

**Erwünschter Eintrittstermin:** Herbst 1969 evtl. Anfang 1970.

Bewerber laden wir ein, ihre Offerten mit Zeugnissen zu richten an:

**Grünenfelder & Keller, Ingenieurbüro, 8400 Winterthur**  
Merkurstrasse 25, Tel. 052 / 22 12 41

Technisches Büro sucht

## Grundbuch-Geometer

mit Patent, für wichtige Vermessungsarbeiten.

Gewinnanteil oder als Teilhaber möglich.

Offerten mit Lebenslauf sind zu richten unter Chiffre AS 38 421 L, Annonces Suisses SA «ASSA», Case postale, 1002 Lausanne.

In unserer Planungs- und Entwicklungsabteilung werden Ueberbauungsvorschläge skizziert, Haustypen entworfen und neue Materialien auf ihre Verwendung geprüft. In dieses kleine Team innerhalb unserer grossen Organisation suchen wir einen weiteren

## Planer / Hochbautechniker

Für den anspruchsvollen Posten benötigen wir einen Mann, welcher nebst einer gründlichen zeichnerisch-technischen Ausbildung (wenn möglich Abschluss HTL) Erfahrung in der Planung mitbringt.

Können Sie selbständig Ueberbauungen planen, mit Baubehörden verhandeln und neue Bautypen entwickeln? Dann sind Sie der Mitarbeiter, den wir suchen!

Dem fähigen Bewerber bieten wir ein den hohen Anforderungen angepasstes Salär sowie eine gut ausgebaute Personalfürsorge. Gerne erwarten wir Ihre Bewerbung mit Foto und Lebenslauf.

**Horta Systembau, 5022 Rombach**  
Rombachtäli 29, Tel. 064 / 24 53 44



Wir suchen einen

## Ingenieur-Techniker HTL

mit mehrjähriger Erfahrung im allgemeinen Tiefbau. Eignung zur selbständigen Bearbeitung von Projekten und Oberbauleitungen. Verhandlungsgeschick. Schweizer Bürger.

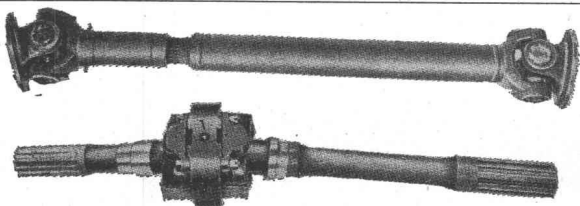
Muttersprache deutsch oder französisch

Wir bieten

- abwechslungsreiche und interessante Tätigkeit
- zeitgemässe Besoldung und gute Sozialleistungen
- angenehmes Arbeitsklima
- Fünftagewoche

Offerte mit Lebenslauf und Foto ist zu richten an

**Direktion der Eidg. Bauten, 3003 Bern**



**Reparaturservice von Kardan-Antriebs- und Doppelgelenkwellen. Vertragswerkstätte der Firma Schaffner-Behrend, Gelenkwellendienst, Zürich.**

**ERNST LÜTHI AG** Gelenkwellendienst,  
Freiburgstrasse 398, 3018 Bern  
Bahnsendungen Bahnstation Bern-Fischermätteli  
Telefon 031 / 56 25 30

Wir suchen

## dipl. Bauingenieur ETH

Schweizer

- mit Erfahrung in Stahlhoch- und Brückenbau oder Kran- und Stahlwasserbau
- mit der Fähigkeit, Personal zu führen und mit Kundschaft zu verhandeln

### Wir bieten:

- ausbaufähigen, interessanten und selbständigen Wirkungskreis in sehr gutem Mitarbeiterstab
- moderne Sozialleistungen und Kameradschaft

### Eintritt:

nach Uebereinkunft

Interessenten werden gebeten, ihre ausführliche Bewerbung einzureichen unter Chiffre C 25-901.404-D an Publicitas AG, 8021 Zürich.

## GENERAL MOTORS SUISSE SA 2501 BIEL-BIENNE

CHEVROLET · PONTIAC · CADILLAC · BUICK · OLDSMOBILE  
OPEL · VAUXHALL · BEDFORD · GM DIESEL · FRIGIDAIRE · TEREX



Für unsere Industrie-Abteilung suchen wir:

### Rohr- oder Maschinenschlosser

zur Installation von Generatorgruppen und Industrie-Motoren in Zivilschutzstellen, Spitälern, Banken, Skiliften und öffentlichen Bauten. Geeignete Bewerber werden angelernt und in das Gebiet der Dieselmotoren eingearbeitet.

### Motorenschlosser

für die Revision von GM-Dieselmotoren, Lastschaltgetrieben, Allison und Drehmomentwandlern.

Interessierte Schweizer Bürger richten ihre Bewerbung telefonisch oder schriftlich an die Personalabteilung der General Motors Suisse SA, 2500 Biel, Tel. 032 / 2 61 61 (intern 575 und 576)

**PERSONALABTEILUNG 032 2 61 61**  
**DEPT. DU PERSONNEL 032 3 72 72**

# ZÜBLIN

Unser Ingenieurbüro in Basel sucht einen

### Eisenbetonzeichner

zur Bearbeitung interessanter Aufgaben aus allen Gebieten des Massivbaues (Brücken, Tunnel, Hallen, Silos usw.).

Wir bieten zeitgemässe Bedingungen, ein sehr gutes Arbeitsklima und die Vorteile der Praxisnähe einer grossen Bauunternehmung.

Qualifizierte Interessenten mit einigen Jahren Praxis und Initiative bitten wir um handschriftliche Bewerbung mit den üblichen Unterlagen.



**Ed. Züblin & Cie. AG, Bauunternehmung**  
**4000 Basel, Aeschenplatz 2**

Gesucht

### Hochbautechniker Bauzeichner oder Bauzeichnerin

für die Bearbeitung von Projekt-, Werk- und Detailplänen anspruchsvoller Bauaufgaben.

**Robert Landolt, dipl. Architekt BSA/SIA**  
**Mitarbeiter Kurt Landolt, dipl. Arch. ETH/SIA**  
Minervastrasse 114, 8032 Zürich  
Telefon 051 / 47 80 88 / 89

Mittleres Architekturbüro (Zentralschweiz)  
sucht für die Bearbeitung interessanter Bauten einen gut ausgewiesenen

### Hochbautechniker/Bauführer

sowie einen tüchtigen **Hochbauzeichner**  
Eintritt nach Uebereinkunft

Offerten unter Chiffre SBZ 832, IVA AG,  
Postfach, 8035 Zürich

Gesucht auf Architekturbüro in Männedorf, beim Bahnhof, qualifizierter  
**Architekt (-Techniker HTL)**  
 evtl. Hochbauzeichner  
 Guter Darsteller mit Praxis, für die Entwurfsarbeit anspruchsvoller Bauaufgaben.  
 Dauerstelle mit Pensionskasse, 5-Tage-Woche.  
 Offerten mit den üblichen Unterlagen an:  
**W. Fontana, Arch., 8708 Männedorf**  
 Kugelgasse 22, Tel. 74 17 17

Gesucht per sofort oder nach Vereinbarung

### **Hochbautechniker Hochbauzeichner**

(Schweizer) mit einigen Jahren Praxis, für die Bearbeitung von Projekt-, Werk- und Detailplänen für Wohn- und Geschäftshäuser.

Fortschrittliche Arbeitsbedingungen, Fünftagewoche, gute Entlohnung.

**A. Lendi, dipl. Arch. ETH**

Weinbergstrasse 131, 8006 Zürich, Tel. 051 / 26 96 28

**Ingenieurbüro in Locarno** sucht baldmöglichst

### **Bauingenieur-Techniker HTL**

mit guten statischen Kenntnissen und konstruktiven Erfahrungen.

Offerten an:

Ingenieurbüro **Guzzi & Fraschina**

Ing. dipl. ETH/SIA

**6600 Muralto**, Viale Verbano 3a, Tel. 093 / 7 74 71

#### **Gemeinde Küsnacht ZH**

Wir suchen für unser Bauamt jüngeren

### **Tiefbau- oder Vermessungszeichner**

für vielseitige Aufgaben im Büro und auf dem Feld.

Wir bieten:

Gutes Arbeitsklima, Fünftagewoche, zeitgemässe Besoldung, Pensionskasse

Eintritt:

1. November 1969 oder nach Vereinbarung  
 Bewerbungen sind handschriftlich bis zum  
 29. September 1969 dem Gemeindebauamt,  
 8700 Küsnacht, einzureichen.

Telefon 051 / 90 41 41

**Die Baukommission**

Wir suchen für unser Büro in Lugano

### **dipl. Bauingenieur oder oder**

### **dipl. Bautechniker**

als Büroleiter mit mehreren Jahren Erfahrung zur selbständigen Bearbeitung von Stahlbeton in Hoch- und Brückenbau.

### **Tiefbau- und Eisenbetonzeichner**

mit etwas Praxis, rascher und guter Darsteller.

Angebote an **A. R. Cantoni**, dipl. Ing. ETH

Via Regina 9, **6900 Lugano**, Tel. 091 / 54 28 88

## **Betonieren Sie nur mit der bewährten Schalungstafel**

**Schalbretter  
Kanthölzer**

**DREYER**

**B. Dreyer**  
Zürich 9/48

Tel. 051 / 52 26 23

Ingenieurbüro für **Kanalisations- und Abwasserreinigungsanlagen** sucht zur Ergänzung und Erweiterung des Mitarbeiterstabes in den Büros Uznach, Frauenfeld und St. Gallen:

### **1 Ingenieur-Techniker HTL**

als Mitarbeiter des Bürochefs für Planungen und Bauleitungen

### **1 Bauführer**

für örtliche Bauleitungen

### **2 Tiefbau- oder Eisenbetonzeichner**

für Entwurfs- und Zeichnerarbeiten mit Bauleitungen

### **1 Laborant**

als Mitarbeiter unseres Chemikers

Für gute Fachkräfte hoher Lohn bei guten Arbeitsbedingungen.  
 Interessenten wenden sich bitte an das

**Ingenieurbüro Kuster+Hager**

Uznach — Frauenfeld — St. Gallen, Büro Uznach, Tel. 055 / 8 20 34



Beim **Baudepartement des Kantons Basel-Stadt** ist die Stelle eines

### **Baupolizeibeamten**

neu zu besetzen.

Geboten wird eine vielseitige, interessante und verantwortungsvolle Tätigkeit auf allen Gebieten des Hochbaus. Weitgehend selbständige Bearbeitung der laufenden Bauvorhaben und Bauausführungen.

Die Besoldung erfolgt nach Uebereinkunft im Rahmen der gesetzlichen Bestimmungen. Vorzügliche Sozialleistungen, Fünftagewoche.

#### **Erfordernisse:**

Einwandfreier Leumund, gesundheitliche Tauglichkeit, abgeschlossene Technikumsausbildung als Architekt-Techniker HTL oder Ingenieur-Techniker HTL mit mehrjähriger Praxis.

Schriftliche Anmeldungen unter Beilage von Ausweisen über die Ausbildung sowie über die bisherige Tätigkeit sind bis **spätestens 27. September 1969** dem Sekretariat des Baudepartementes, Münsterplatz 11, 4001 Basel, einzureichen.

Basel, den 3. September 1969

Baudepartement Basel-Stadt



Neugegründetes Architekturbüro  
(Nähe Zürich)  
kann noch Architekturarbeiten  
übernehmen  
(Projektierung, Bauleitung, Submission,  
Abrechnungen usw.)  
Anfragen unter Chiffre 5649 an Mosse-  
Annoncen AG, 8023 Zürich

Gesucht junger, tüchtiger und initiativer

### Hochbauzeichner

mit mindestens zwei Jahren Praxis, auf kleines Architekturbüro. Ge-  
legenheit zur Bauführung. Bei Eignung ausbaufähige Dauerstelle. Fünf-  
tagewoche. Eintritt nach Uebereinkunft. Schriftliche Offerten mit Zeug-  
nisabschriften erbeten an

**P. Sennhauser, dipl. Architekt ETH/SIA, 8044 Zürich**  
Klosterweg 10 (beim Zoo), Tel. 051 / 34 93 66

Gesucht auf kleineres Architekturbüro

### Bauzeichner

mit Erfahrung in Werkplanbearbeitung, Devisierung und  
Bauführung.

**Fritz + Ruth Ostertag, dipl. Arch. ETH/SIA**  
Bodmerstrasse 10, **8002 Zürich**  
Telefon 051 / 25 20 30

## Hochbautechnikern und -Bauzeichnern

wird Gelegenheit geboten, in der  
Konstruktion- evtl. Entwurfsabteilung  
Ihre Kenntnisse und Erfahrungen  
anzuwenden und zu vertiefen.

Wir legen Wert auf Zusammenarbeit,  
sind bereit, gute Leistungen  
entsprechend zu bezahlen und laden  
gerne und unverbindlich zu einem  
Gespräch ein:

Architekturbüro Helfer,  
Kasthoferstrasse 21, 3000 Bern,  
Tel. 031 44 62 44

Bewährtes

### Abbruchgeschäft übernimmt laufend Aufträge

evtl. auch im Unterakkord. Abbruch bis baggerreif. Gute Referenzen vor-  
handen. Tel. 042 / 36 37 47

Gesucht

### Eisenbetonzeichner

für Hochbau, Industrie- und Brückenbau.  
Offerten sind erbeten an

**E. Zurmühle + N. Ruoss, dipl. Bauingenieure ETH/SIA, 8037 Zürich**  
Rotbuchstrasse 68, Tel. 051 / 28 25 50

### Wir arbeiten für Sie

**Wir bieten Ihnen an:**

- ein gut eingerichtetes 2-Mann-Zeichnungsbüro (Hochbau)
- einen Geschäftswagen
- unser Verhandlungsgeschick
- Erledigung Ihrer Aufträge jederzeit und innert kürzester Frist

Anfragen unter Telefon 051 / 86 17 47

Gesucht

### Hochbauzeichner

zur Bearbeitung von Detail- und Werkplänen.  
Bevorzugt wird ein jüngerer Bewerber mit einigen Jahren Praxis.  
Offerten an Bischoff + Rüegg, Architekten SIA, Gartenstrasse 84,  
4000 Basel.

Wir suchen in unser kleines Arbeitsteam

### Sekretärin

Das Arbeitsgebiet ist vielschichtig. Neben  
Korrespondenz nach Diktat und Angaben,  
Niederschrift von Expertisen und Protokol-  
len, obliegen unserer Sekretärin das Er-  
stellen von Abrechnungen, die Kassafüh-  
rung, die Mieterkontrolle und der Telefon-  
dienst.

Wir bieten Ihnen zentral gelegenen Arbeits-  
platz, selbständiges Arbeiten und zeitgemäs-  
ses Salär.

Bitte telefonieren Sie uns, damit wir eine  
Besprechung vereinbaren können.

**GRUVAG**

**Grundstück- und Verwaltungs-AG**  
Fraumünsterstrasse 9, **8001 Zürich**  
Telefon 051 / 23 82 92

# compriband

für alle Fugendichtungen

grosse Querschnitte auch vor-  
komprimiert lieferbar.

normal oder selbstklebend  
schwarz oder grau

Generalvertretung

**ROGER FREY, dipl. Ing. ETH**

8039 Zürich Beethovenstrasse 47  
Tel. 051-23 33 64

## Junger dipl. Bauingenieur ETH

sucht neuen Wirkungskreis. Bevorzugte Arbeitsgebiete: Massivbau, Abwasser-  
reinigung.

Offerten unter Chiffre SBZ 848, IVA AG, Postfach, 8035 Zürich.

## Bauzeichner

mit mehrjähriger Praxis auf Architekturbüro sucht neuen Wirkungskreis im  
Gebiet des Oberen Zürichsees.

Offerten unter Chiffre SBZ 848, IVA AG, Postfach, 8035 Zürich.

## Architekt/Techniker

mit Schweizer Praxis, jetzt Partner in alteingesessenem Architektur-  
büro im Rheinland, sucht Zusammenarbeit oder schweizerische Inter-  
essenvertretung im Bauwesen.

Offerten u. Chiffre 2468, Mosse-Annoncen AG, Postfach, 4001 Basel 1.

## Architekt ETH

mit eigenem Büro und grosser Erfahrung, sucht aus besonderen Um-  
ständen die seriöse und wirtschaftliche Führung eines Büros in oder  
ohne Partnerschaft zu übernehmen.

Chiffre SBZ 846 IVA AG, Postfach, 8035 Zürich.

Vorfabrikationswerk im Tessin **sucht**

## dipl. Bauingenieur als Techn. Direktor

Persönlichkeit mit Führungseigenschaften,  
Organisationstalent, Verhandlungs- und Ak-  
quisitionsgeschick.

Wir bieten grosszügige, selbständige Zu-  
sammenarbeit und entsprechende Anstel-  
lungsbedingungen. Personalfürsorge-Stif-  
tung.

Wir erwarten gerne Ihr Angebot mit Lebens-  
lauf, Schriftprobe und Photo unter Chiffre  
AS 6814 Bz Schweizer Annoncen AG ASSA,  
6501 Bellinzona.

# NOTZ

Für den Verkauf unserer Baumaschinen  
— **LINK BELT** Seilbagger und Kranwagen  
— **JCB** Hydraulikbagger und Ladeschaufeln  
— **SAMBRON** Dumper  
— **DYNAPAC**-Walzen  
— **VIBRO-FLUX** Betonvibratoren  
— **GRINDEX** Tauchpumpen usw.

suchen wir einen

## Mitarbeiter

im Aussendienst

Verkaufsrayon: Kantone Zürich und Schaff-  
hausen

Erwünscht sind: Gute kaufmännische oder  
technische Ausbildung, Initiative, Beweglich-  
keit und Kontaktfähigkeit; Erfahrung im  
Aussendienst.

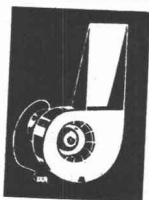
Wir sichern eine gründliche Einführung in  
dieses besondere Verkaufsprogramm zu und  
gewähren volle Unterstützung bei der Ver-  
kaufstätigkeit.

Wir erwarten gerne Ihre kurze, schriftliche  
Bewerbung oder Ihren telefonischen Anruf.

**Notz & Co. AG, 2500 Biel**

Personalabteilung, Murtenstr. 65  
Tel. 032 / 2 55 22

# Baumaschinen



## «Fitze»-Kaminventilator

für **Rauchabzug** von Kochherden, Heizungen und Essen

**Dampfabzug** von Küchen und Backöfen

**Entlüftungen** von Cafés und Restaurants (geräuschlos)

Ueber die Wirkungsweise und den Einbau orientiert Sie ein  
Spezialprospekt.

*E. Fitze* 7002 *Chur*

Ventilatorenbau und Wicklerei  
Steinbruchstr. 4 a Tel. 081 22 11 80

Zur Ergänzung unseres Mitarbeiterstabes suchen wir einen im Hochbau erfahrenen

### **Bauführer**

(evtl. Techniker HTL)  
und einen gewandten

### **Hochbauzeichner**

Falls Sie Interesse haben, in unserem Büro an sehr vielseitigen Aufgaben mitzuarbeiten, bitten wir Sie, uns Angaben über Ausbildung, bisherige Praxis, Lohnansprüche usw. zukommen zu lassen. Wir sind jederzeit gerne für eine telefonische oder mündliche Besprechung bereit.

Hans und Jost Meier, Architekten SIA  
Hofstrasse 18, 8620 Wetzikon  
Telefon 051 / 77 00 69 oder privat 051 / 77 19 69

### **Gesucht**

### **Ingenieur-Techniker HTL Bauzeichner**

für die Detailberatung interessanter  
öffentlicher Bauten.

**H. Buff, dipl. Arch. ETH SIA**  
Brauerstrasse 50, 8400 Winterthur  
052 / 22 15 41 oder 29 42 08

24-jähriger Italiener mit Diplom-Abschluss am «Istituto Tecnico Statale per Geometri» in Benevento sucht

### **Beschäftigung in Bauingenieurbüro**

Die deutsche Sprache muss noch gelernt werden.  
Interessierte Ingenieure wenden sich an

Hr. Albrecht-Klötj, Baumeister, 8424 Embrach/ZH.

Für einen grösseren, interessanten Geschäftshausneubau in Zürich suche ich per sofort oder nach Vereinbarung einen verantwortungsvollen

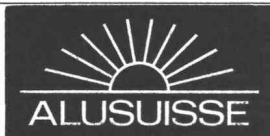
### **Bautechniker/Bauzeichner**

als Projektleiter  
und einen versierten

### **Bauzeichner**

Angenehmes Arbeitsklima, Fünftagewoche, zeitgemässe Entlohnung.

**Jos. Wassermann, Architekt**  
Hedwigstrasse 12, 8032 Zürich, Tel. 53 67 57



Wir suchen für unser Betriebsbüro, als Stellvertreter unseres Bauleiters,

### **Hochbauzeichner**

für Industrie-, Neu- und Umbauten sowie Unterhaltsarbeiten, Planbearbeitung und Bauüberwachung. Bedingungen sind abgeschlossene Lehre oder langjährige Praxis und Sinn für wirtschaftliches und rationelles Bauen. Evtl. spätere Versetzung in die Bauabteilung Zürich oder auf eine unserer ausländischen Baustellen möglich. Eintritt möglichst bald.

Schriftliche Offerten mit den üblichen Bewerbungsunterlagen sind erbeten an das Personalbüro der

**Schweizerischen Aluminium AG, Forschungsinstitut**  
8212 Neuhausen am Rheinfall



Wir suchen für sofort oder nach Uebereinkunft

### **Poliere**

(evtl. an selbständiges Arbeiten gewöhnte  
**Vorarbeiter**)

in unsere Filialen Bäch, St. Gallen, Zug, Zürich, für Strassenbau-, Kanalisations- und Aushubarbeiten.

Wir erwarten Selbständigkeit in Absteckung und Ausmass, Organisationstalent, Kenntnisse der maschinellen Erdbewegung, Freude am Umgang mit Untergebenen.

Bewerber, welche mehrjährige Erfahrung haben, melden sich schriftlich oder telefonisch bei

**KIBAG AG**  
Baggerei-Unternehmungen und  
Kieswerke am Zürichsee  
**Bäch / SZ**  
Tel. 051 / 76 26 66

**Das Ingenieurbüro F. Ryser**  
dipl. Ing. ETH, Bern

sucht initiative, gut ausgewiesene

### **Ingenieure und Tiefbauzeichner**

die sich auf dem interessanten Gebiet des Wasserversorgungswesens betätigen möchten. Geboten wird vielseitige und anregende Arbeit. Tüchtigkeit, Einsatzfreudigkeit und Zuverlässigkeit werden als Selbstverständlichkeit vorausgesetzt. Die Bewerber sollen zudem gewillt sein, sich in einen gut harmonisierenden Mitarbeiterstab einzupassen.

Handschriftliche Bewerbungen mit Angabe des Bildungsganges, der bisherigen Tätigkeit und des Gehaltsanspruches sind zu richten an das

**Ingenieurbüro RYSER**  
Daxelhoferstrasse 17, 3012 Bern



Beim **Eidgenössischen Amt für Strassen- und Flussbau** ist die Stelle

## des Chefs der Sektion Talsperren

wegen Erreichung der Altersgrenze des bisherigen Amtsinhabers neu zu besetzen.

**Aufgabenbereich:** Bearbeitung der Talsperrenprobleme im Rahmen der Oberaufsicht des Bundes über die Stauanlagen (Prüfung von Talsperrenprojekten, Kontrolle der Bauausführung, Ueberwachung der bestehenden Anlagen).

**Anforderungen:** Schweizer Bürger, abgeschlossenes Hochschulstudium als Bauingenieur an der ETH oder EPUL; Praxis im Talsperrenbau; Muttersprache Deutsch oder Französisch mit sehr guten Kenntnissen der andern Sprache.

**Besoldung:** Nach Vereinbarung.

Bewerbungen sind mit vollständigen Angaben über Bildungsgang, bisherige Tätigkeit, Sprachkenntnisse und Referenzen zu richten an das

**Eidgenössische Amt für Strassen- und Flussbau**  
Monbijoustrasse 40, 3003 Bern



Fachgebiet Grossküchenplanung

## Zeichner

gesucht zur Ausarbeitung von

### Werk- und Detailplänen

Erforderlich ist planerisches, konstruktives Denken und Einfühlungsvermögen in die Belange von Heizungs- und Klimatechnik sowie der Gas-Wasser-Elektro-Installation.

Je nach Eignung kann die Tätigkeit auf **Planung** oder **Bauleitung** ausgedehnt werden.

Geboten werden Einarbeitung in das Fachgebiet und gute Sozialleistungen. Eintritt sofort oder nach Uebereinkunft.

Bewerbungen sind erbeten an die Personalabteilung der Firma

**Walter Franke AG, Metallwarenfabrik**  
4663 Aarburg, Telefon 062 / 41 31 31

Möchten Sie gerne interessante Grossbaustellen leiten? In unserem Team fehlt noch ein weiterer, bewährter Praktiker als

## Bauführer

Der verantwortungsvolle Posten erfordert vom neuen Mann:

- Kenntnisse und Erfahrung in der Durchführung von Submissionen
- Erfahrung in der Leitung von Gross-Ueberbauungen
- wirtschaftlich-kaufmännisches Denken
- gut fundierte Fachkenntnisse
- Routine im Erstellen von Bauabrechnungen

Der neue Mitarbeiter soll einen hohen Grad von Selbständigkeit mitbringen und Freude haben an einer Aufgabe, bei der er sein Wissen und seine Erfahrung einsetzen und vertiefen kann.

Dem fähigen Bewerber bieten wir ein den Leistungen und dem Können entsprechendes Gehalt und eine gut ausgebaute Personalfürsorge.

Rufen Sie uns bitte an, damit wir Ihnen in einer Besprechung weitere Auskünfte geben können.

**Horta Generalunternehmung AG, Aarau**  
Rombachtäli 29, 5022 Rombach/Aarau  
Telefon 064 / 24 54 24

Wir suchen

## 1 Tiefbauzeichner

**Aufgabenbereich:**

Projektierungsarbeiten aus dem gesamten Gebiet des allgemeinen Tiefbaues, vor allem Mitarbeit bei der Projektierung von Kläranlagen. Einem Bauzeichner mit Bauleitungspraxis bieten wir die Gelegenheit, seine entsprechenden Fähigkeiten auch auf diesem Gebiet nutzbringend anzuwenden.

## 1 Eisenbetonzeichner

**Aufgabenbereich:**

Konstruktive und zeichnerische Bearbeitung von unterirdischen Parkieranlagen, welche als atom sichere Schutzräume für den Zivilschutz ausgebaut werden.

In einem netten Team mit angenehmem Arbeitsklima bieten wir Leistungslohn, fortschrittliche Sozialversicherung, Altersspargasse und einen zentral gelegenen Arbeitsort.

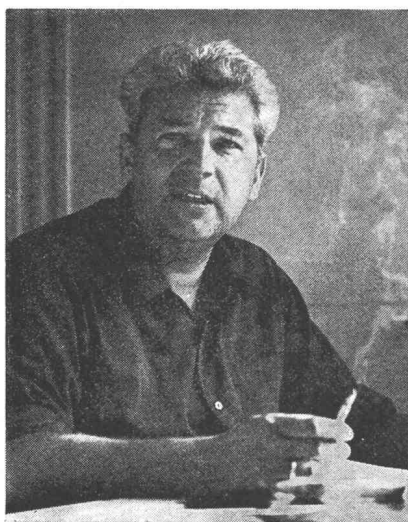
Wir erwarten gerne Ihre Offerte oder Ihren telefonischen Anruf zwecks Vereinbarung einer Besprechung.

**W., R. & Dr. W. Heierli**  
dipl. Bauingenieure ETH/SIA  
Culmannstrasse 56, 8006 Zürich  
Telefon 051 / 60 06 60



## Täglich erhalten wir Anfragen von Architekten,

die auf diese oder jene Frage der Flachdach-Eindeckung, -Belichtung, -Entlüftung und -Entwässerung eine fachkundige Antwort erwarten. Oftmals berühren diese Fragen allgemeingültige Flachdachprobleme, deren Lösungen für jeden Architekten interessant sein dürften. Hier ein Beispiel:



Rudolf Franke, Architekt,

## Frage:

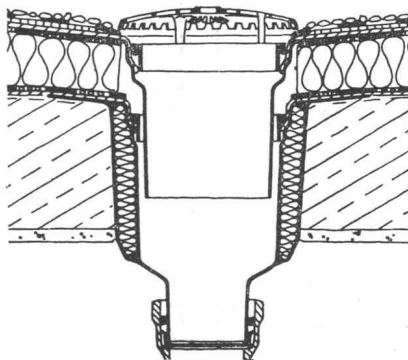
Je nach Jahreszeit dringt während der Bauzeit des Flachdachs Tageswasser zwischen die in Arbeit befindlichen Beschichtungsebenen ein. Dieses unerwünschte aber erfahrungsgemäß unvermeidbare Wasser will ich durch eine innenliegende Entwässerung auch dann noch abführen, wenn später die Dachhaut geschlossen ist. Ist es möglich, diese Zwischenschichten auch dann trocken zu halten, wenn später einmal das Fallrohr verstopft sein sollte?

## Antwort:

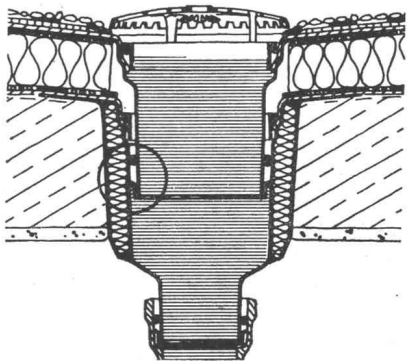
Entwässerung der Zwischenebenen und gleichzeitige Rückstausicherheit schließen sich stets gegenseitig aus. Die Entscheidung muß vom Architekten an Ort und Stelle für diejenige Funktion des Ablaufs getroffen werden, die ihm im Moment wichtiger erscheint. Das ist abhängig von der herrschenden Wetterlage.

Das Setzen von Prioritäten können wir niemandem abnehmen. Doch können wir sowohl für die eine als auch für die andere Forderung eine bisher unbekannte Lösung anbieten: mit der neuen Dachgullyserie von Esser.

Diese neue Serie enthält ein Aufstockelement, bei dem die werkseitig mitgelieferte Rollring- und Lippendichtung nach den augenblicklichen Erfordernissen auf der Baustelle sitzenbleiben oder weggelassen werden kann. Damit haben Sie bei der Verwendung ein



esser's Dachgully, senkrecht, entwässert in der unteren Ebene die „Noteindeckung“ und durchfeuchtete Zwischenschichten. Der abschließend eingebaute Gummistutzen mit Flanschkragen entwässert die Dachhaut.



Rollring- und Lippendichtung (siehe Kreis) am GUP-Stutzen schließt das endgültig eingebaute Aufstockelement absolut rückstausicher an den unter der „Noteindeckung“ eingebundenen Dachgully an.

und desselben Elements bis zur letzten Minute die Entscheidungsfreiheit, ob Sie die Zwischenebenen entwässern wollen oder Rückstausicherheit bevorzugen — ein Blick aufs Wetter und ein Handgriff genügen.

Ein wirklich praxisnahe Lösung. Aber nicht die einzige, die Gutes besser macht. Neue Eigenschaften hat auch die heißvulkanisierte und vorgeformte Anschlußfolie, die alle Abläufe aus esser's Gullyserie absolut rückstausicher (!) in die Dachhaut einbindet. Neu ist auch ein Gully mit der flachen Einlaufschüssel, speziell entwickelt für Plattendächer. Diese und eine Fülle anderer Neuheiten sind allein in unserem neuen Gully-Katalog 68 aufgeführt.



Durch esser's neue Gullyserie wird dem Architekten die Auswahl des Zweckmäßigen noch leichter gemacht — und dem Handwerker die Arbeit. Denn wir denken bei jeder Entwicklung auch an den Mann, der unsere Erzeugnisse einbauen muß. Und an die möglichen Probleme, die wir vorher durch die technische Konzeption aus dem Wege zu räumen hatten.

Fachleuten ist das bekannt. Sie bauen auf und mit Esser, wenn's um Flachdächer geht. Wenn sie einen Partner suchen, mit dem sie auch über die kleinen Dinge reden können. Denn...

Esser weiß was die Praxis verlangt.

**hartmann**

Ulrich O. Hartmann  
Kunststoffverarbeitung  
Bauelemente  
8320 Fehraltorf ZH  
Russikerstr., Tel. 051 / 97 73 49

# Damit Sie Asbestzement-Ventilationsleitungen «ETERNIT» schneller, problemloser und raumsparender verlegen können, haben wir die «COMPACT»-Bandkupplung entwickelt

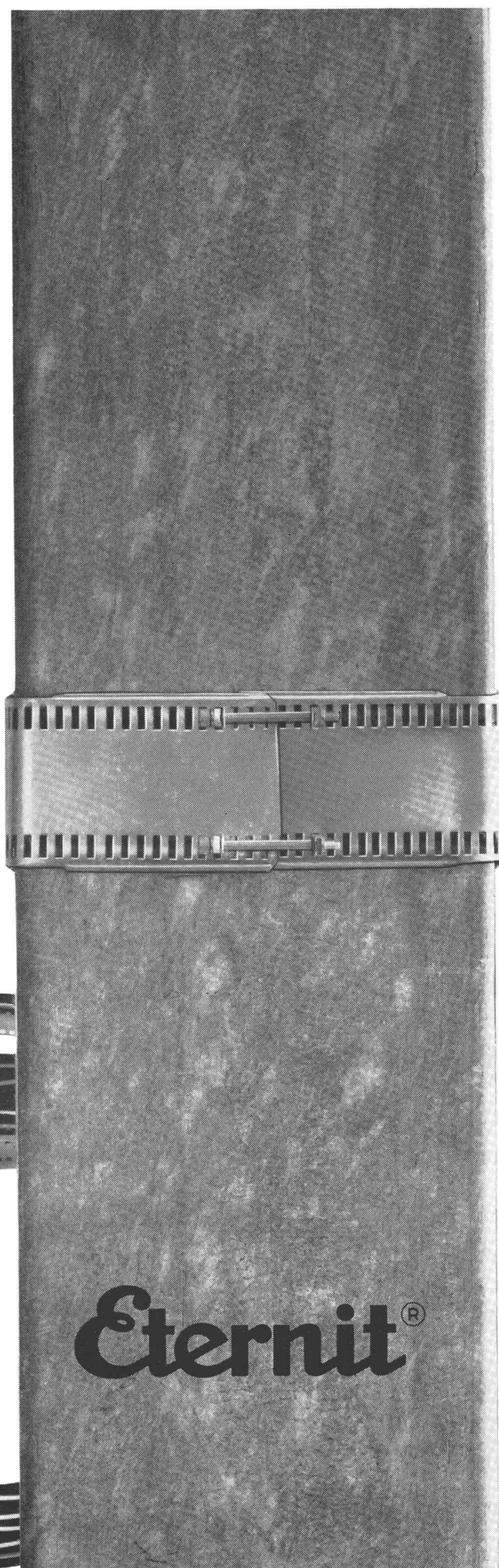
**Das System ist einfach:** Von einem Blechband mit aufgeklebtem Neopreneprofil wird ein der Kupplungslänge entsprechendes Stück abgeschnitten und um Ventilationskanal oder -rohr gelegt. In die Randschlitzte werden zwei Schliess-Schrauben eingesetzt und festgezogen. Die Verbindung ist fertig.

**Die Vorteile sind überzeugend:** Die Lagerhaltung wird auf das Band und die Schliess-Schrauben beschränkt. Für alle Durchmesser ab 200 mm kann das gleiche Band verwendet werden. Die Montage ist einfach und zeitsparend. Der Raumbedarf ist minimal. An bestehenden Anlagen können Leitungsteile problemlos ausgewechselt werden.

Verlangen Sie unsere Dokumentation.

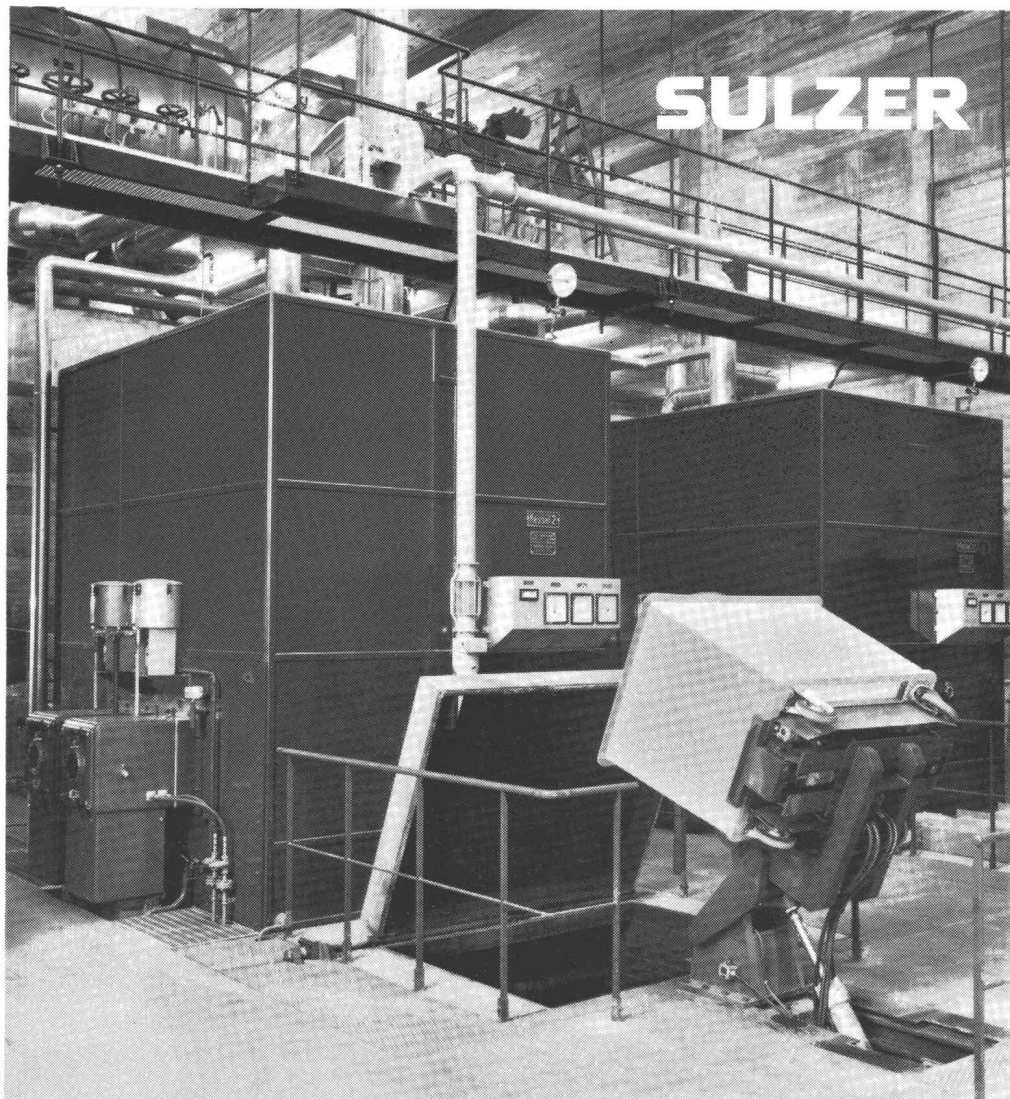
Eternit AG, 8867 Niederurnen / 1530 Payerne

## Compact



Eternit®





Heizzentrale eines Versand- und Lagerhauses mit 2 Heißwasserröhrenkesseln von je 2,5 Mio kcal/h mit hydraulischer Kippvorrichtung für das Verbrennen verschiedenster Abfälle.

# ***Wärmegewinn aus Abfällen***

Was sind Abfälle wert? Nichts? Oftmals muß sogar für ihre Abfuhr bezahlt werden. Bei richtiger Verwertung sind sie jedoch ausnützbar. Mit Gewinn lassen sich heute brennbare Abfälle – ob fest oder flüssig – in beliebiger Menge sauber beseitigen.

Sulzer-Fachleute lösen seit Jahren Probleme der Abfallverbrennung mit Wärmegewinn, den Anforderungen von Luft- und Abwasserreinhaltung entsprechend; sie sind befähigt, für jede Frage der Abfallbeseitigung die günstigste und wirtschaftlichste Lösung vorzuschlagen.

**SULZER®**

Gebrüder Sulzer, Aktiengesellschaft, 8401 Winterthur  
Telephon (052) 811122, Telex 76165