

**Zeitschrift:** Schweizerische Bauzeitung  
**Herausgeber:** Verlags-AG der akademischen technischen Vereine  
**Band:** 87 (1969)  
**Heft:** 35

## Werbung

### Nutzungsbedingungen

Die ETH-Bibliothek ist die Anbieterin der digitalisierten Zeitschriften auf E-Periodica. Sie besitzt keine Urheberrechte an den Zeitschriften und ist nicht verantwortlich für deren Inhalte. Die Rechte liegen in der Regel bei den Herausgebern beziehungsweise den externen Rechteinhabern. Das Veröffentlichen von Bildern in Print- und Online-Publikationen sowie auf Social Media-Kanälen oder Webseiten ist nur mit vorheriger Genehmigung der Rechteinhaber erlaubt. [Mehr erfahren](#)

### Conditions d'utilisation

L'ETH Library est le fournisseur des revues numérisées. Elle ne détient aucun droit d'auteur sur les revues et n'est pas responsable de leur contenu. En règle générale, les droits sont détenus par les éditeurs ou les détenteurs de droits externes. La reproduction d'images dans des publications imprimées ou en ligne ainsi que sur des canaux de médias sociaux ou des sites web n'est autorisée qu'avec l'accord préalable des détenteurs des droits. [En savoir plus](#)

### Terms of use

The ETH Library is the provider of the digitised journals. It does not own any copyrights to the journals and is not responsible for their content. The rights usually lie with the publishers or the external rights holders. Publishing images in print and online publications, as well as on social media channels or websites, is only permitted with the prior consent of the rights holders. [Find out more](#)

**Download PDF:** 02.04.2026

**ETH-Bibliothek Zürich, E-Periodica, <https://www.e-periodica.ch>**

# Schweizerische Bauzeitung

Revue Polytechnique Suisse  
Wochenschrift für  
Architektur, Bauingenieur-  
wesen und Maschinentechnik  
Gegründet 1883  
von Ing. August Waldner  
Herausgegeben von der  
Verlags-AG der akademischen  
technischen Vereine, Zürich

# 35

87. Jahrgang Donnerstag, 28. August 1969

# WALO

Walo Bertschinger AG.SA

Duratex Hartbetonbelag  
in einem Fabrikationsraum  
der Papierindustrie



## Inhalt

- Fenster und Raumklima.  
Von *E. Grandjean* . . . . . 649\*
- Die «Experimentieranstalt» der Architekturstudenten an der Limmat.  
Von *G. Risch* . . . . . 656\*
- Sheffield auf dem Wege zur sauberen Industriestadt. Von *J. W. Batey* . . . . . 658\*
- Dokumentation «Holz». Von *G. Risch* . . . . . 659
- Hochstrasse über dem Bahnhof Ludwigshafen  
Von *A. Känel* . . . . . 659\*

## Umschau

- Funkgesteuerte Verkehrsregelung ist konzessionspflichtig. Gestalten von Werkstücken aus glasfaserverstärktem Kunststoff. Eidg. Technische Hochschule. Der Flughafen Zürich . . . . . 660
- EMPA . . . . . 661

## Nekrologe

- E. Meyer-Peter (Aufsätze), A. Jung, F. Müller, L. Mies van der Rohe, W. Groppius, H. Abegg, E. Jaccard . . . . . 661

## Buchbesprechungen

- Windows and Environment, herausgegeben von *D. P. Turner*. Dalles de planchers et de toitures en béton léger, von *B. Lewicki*. Die Lösung der linearen gewöhnlichen Differentialgleichungen mit Hilfe der Stabstatik. Das Ersatzbalkenverfahren, von *P. Stein* . . . . . 661
- Sprengtechnik, herausgegeben von der *GEFAS*. Technische Mechanik, von *K. Marguerre*. Baukonstruktionslehre, herausgegeben von *Frick/Knöll/Neumann*. Untertagebauten, von *S. W. Markl* und *K.-H. Pontow* . . . . . 662
- Design of Gears, by *G. Broersma*. Mémento des pertes de charge, par *I. E. Idel'cik*. Was ist Stahl?, von *L. Scheer*. Pumpen, von *F. W. Hamelberg*. Neuerscheinungen . . . . . 663

## Ankündigungen

- Ausstellung im Basler Kunstmuseum. Einführungskurs in die Dynamische Programmierung. VDI-Lehrgang Mechanische Schwingungen von Maschinen, Konstanz. European Microwave Conference, London. VDI-Tagung Stanztechnik, Berlin. Erkennen und Verhüten von Bauschäden, Seminar in Hannover. Graphologisches Seminar Zürich, Vorlesungsprogramm 1969/70. Conference on Electrical Interference in Instrumentation . . . . . 664

## Verlag und Redaktion

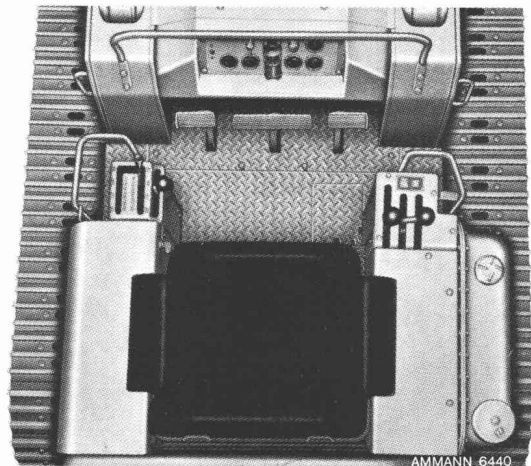
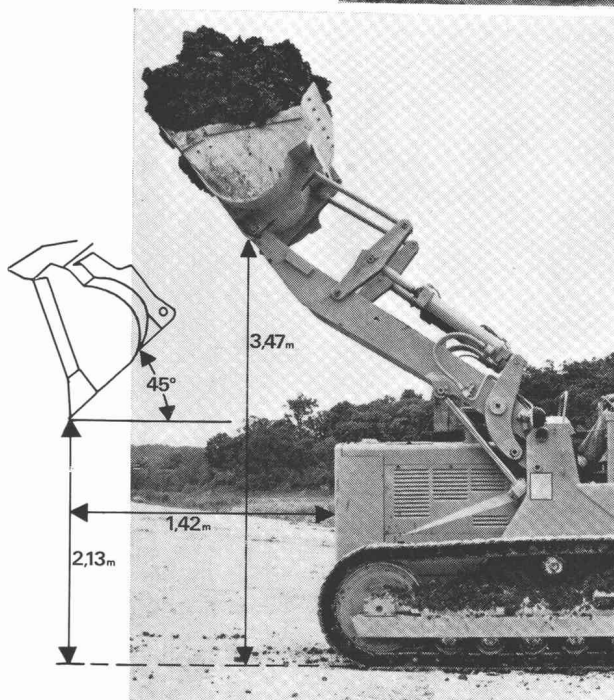
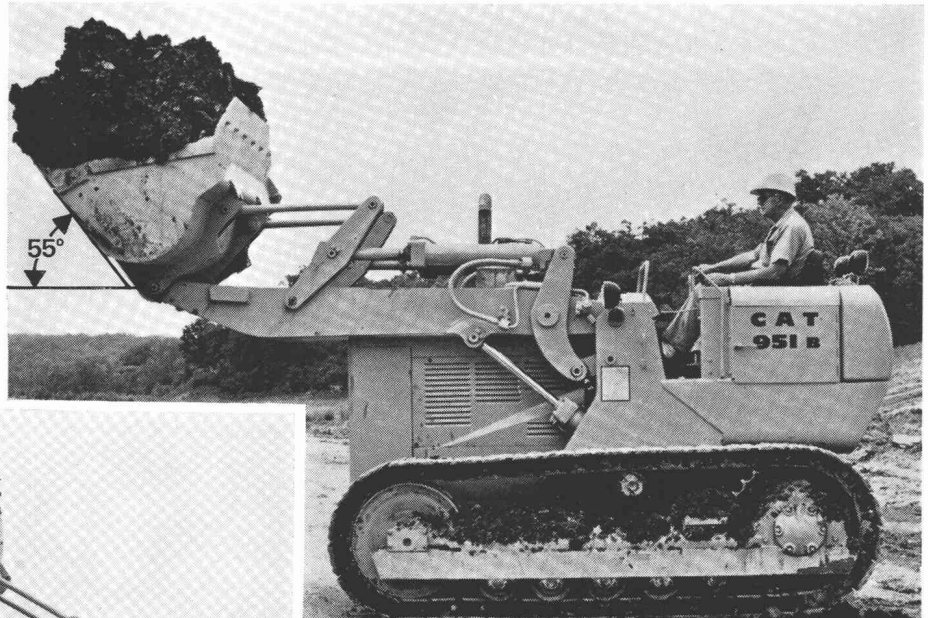
Zürich-Giesshübel, Staffelstr. 12  
Postadresse: Postfach, 8021 Zürich  
Tel. 051 / 23 45 07 - 08, Postcheck 80 - 6110

## Anzeigenverwaltung

IVA AG für internationale Werbung,  
8035 Zürich, Beckenhofstrasse 16,  
Tel. (051) 26 97 40, Postcheck 80 - 32735  
Filialen in Lausanne und Genf

Druck: Offset + Buchdruck AG

# NEU! CAT 951-B



## Ein vollkommen neuer Lader mit enormer Leistung

Seine schnell ansprechende, vollständig geschlossene Hydraulik und die bewährte Pedallenkung ermöglichen kurze Arbeitstakte.

Auch die Standfestigkeit trägt zur Beschleunigung des Arbeitstempo bei. 11 Tonnen Maschinengewicht, 2165 mm tragende Kettenlänge und 1524 mm Spurweite geben der Maschine auch bei Einsätzen in unebenem Gelände eine ausserordentliche Stabilität.

Der leistungsfähige 85-PS-Dieselmotor gewährleistet einwandfreies Laden auch in härtestem Einsatz.

### Schaufelinhalt:

1350 Liter Standardausrüstung  
1200 Liter für Schwermaterial

Die Konstruktion des Ladegestänges ermöglicht vorteilhafte Rückkippwinkel in jeder Hubstellung und somit grösste Kübelfüllungen in jedem Material.

Das erprobte Dreigang-Planeten-Lastschaltgetriebe sorgt für schnelle, ruckfreie Gang- und Richtungswechsel unter Vollast.

Der offene, unverbaute Fahrerstand ist von beiden Seiten begehbar.

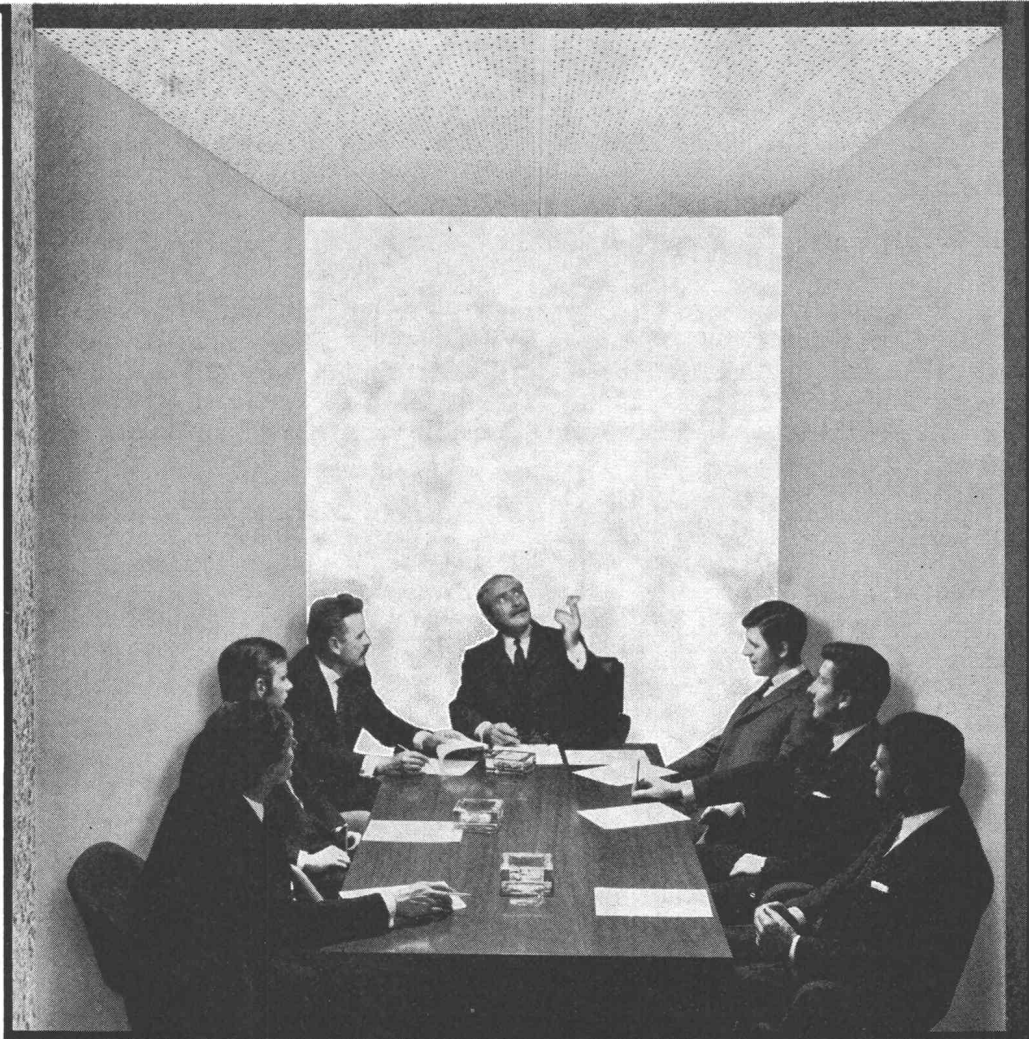
Mit Caterpillar erwerben Sie nicht nur eine gute Maschine, sondern gleichzeitig die wertvolle Garantie der umfangreichen Ersatzteil- und Serviceleistungen von AMMANN.

Caterpillar+CAT sind Schutzmarken der Caterpillar Tractor Co.

100 JAHRE  
AMMANN



**ULRICH AMMANN**  
Baumaschinen AG 4900 Langenthal  
☎ 063/2 27 02 + 2 51 22



K 69

## **Diese Pavatex-Platte speichert Behaglichkeit**

Darum ist sie auch die ideale Isolier-Holzfaserplatte. Die filzartig miteinander verbundenen Fasern bilden unzählige, mikroskopisch kleine Lufthohlräume. Holz und Luft schaffen eine hervorragende Isolation gegen Kälte und Wärme.

PAVATEX-Isolierplatten sorgen nicht nur für ein ausgeglichenes Klima, sondern auch für niedrige Heizkosten. Zudem sind sie schallabsorbierend. Und erst noch preisgünstig!

® eingetragene Schutzmarke

**pavatex**

Pavatex AG  
Jenatschstr. 4  
8027 Zürich  
Tel. 051 23 76 76

# Eignet sich Roofmate für Flachdach-Isolierungen nicht?

**Doch! 3½ Millionen Quadratmeter Roofmate\*-Platten, bis heute in Schweizer Dächer verlegt, erbringen den Beweis. Jeder Quadratmeter Roofmate hat die an das Material gestellten hohen Anforderungen erfüllt. Bei fachgerechter Verlegung bietet Roofmate dem Bauherrn und dem Flachdach-Unternehmer Gewähr für eine wirtschaftliche, problemlose Dachisolierung- auf Jahrzehnte hinaus.**

Ein gutes Isoliermaterial macht noch lange kein gutes Flachdach, aber:

Roofmate hat einen besonders guten, dauerhaften Isolierwert ( $\lambda=0,026 \text{ kcal/m h } ^\circ\text{C}$ ).  
Roofmate ist praktisch gegen Wasser- und Feuchtigkeitseinwirkungen unempfindlich.  
Roofmate hat eine hohe Druck- und Trittfestigkeit.

Roofmate hält alle im Flachdach auftretenden Temperaturen schadlos aus.

Roofmate ist volumenbeständig, verrottungsfest und brennt Feuer selbstlöschend.

Roofmate eignet sich für konventionelle Dächer wie auch zur Verlegung unter Kunststoff-Dachfolien. Uebrigens, Roofmate-Platten werden von Facharbeitern gerne verlegt; sie sind leicht, sauber und staubfrei.



*\*Eingetragenes Warenzeichen The Dow Chemical Company\**



Schneider + Co. AG,  
Isolierungen und Industriebedarf  
Scheideggstrasse 2, 8401 Winterthur  
Telefon 052 29 13 21

**schneider+co**

**Herbol kennt  
die Schwierigkeiten,  
die Fassaden  
mit altem Putz machen.**

**Herbol kennt  
aber auch die Methode,  
wie man  
aus alten Fassaden  
risikolos  
neue Fassaden macht:**

**Herbol-Kunststoff-Edelputz.**

Durch und durch aus Kunststoff gemacht. Kunststoffbindemittel und Kunststoffgranulate als Zuschlagstoffe. So reinrassig zeigt sich Herbol-Kunststoff-Edelputz. Und das hat Vorteile! Schicht und Korn bilden ein einheitliches Ganzes. Eine fugenlos geschlossene Oberfläche mit feinputzähnlicher Struktur. Einen zäh-elasti-

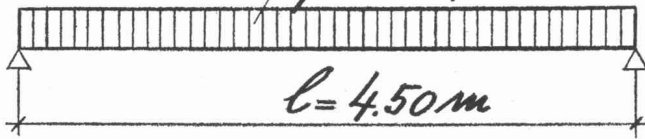
schen Kunststoffilm, dem nichts unter die Haut geht. Kein Regen, kein Rauch, kein Schmutz. Der nicht auskreditet, nicht abwittert und niemals Risse zeigt. Herbol-Kunststoff-Edelputz - ein Material, das auf jedem mineralischen Untergrund haftet. Auch auf ältesten Fassaden. Und natürlich auch auf Ihrem neuesten Objekt.

**Herbol-Werke Herbig-Haarhaus AG Köln**

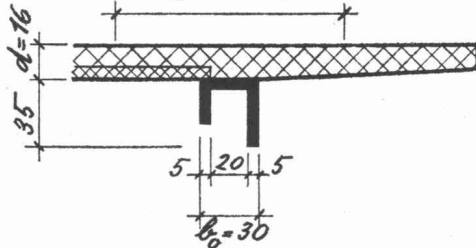
Zweigwerk und Auslieferungslager: Lettichstraße, Postfach 35, 8340 Baar, Telefon 042/314725, Generalvertreter: Otto Müller  
Weinbergstraße 40, 8300 Zug, Telefon 042/211681

Berechnungsbeispiel:

System: Einfacher Balken  
 $q = 2.0t/m'$



Querschnitt:  $b = 1.20$



Schnittkräfte:

$$M_{max} = \frac{q \cdot l^2}{8} = 5.06 \text{ mt}$$

$$Q_{max} = \frac{q \cdot l}{2} = 4.50 \text{ t}$$

Bemessung:

gewählt: **Stahlton-  
Rolladen-  
sturz**

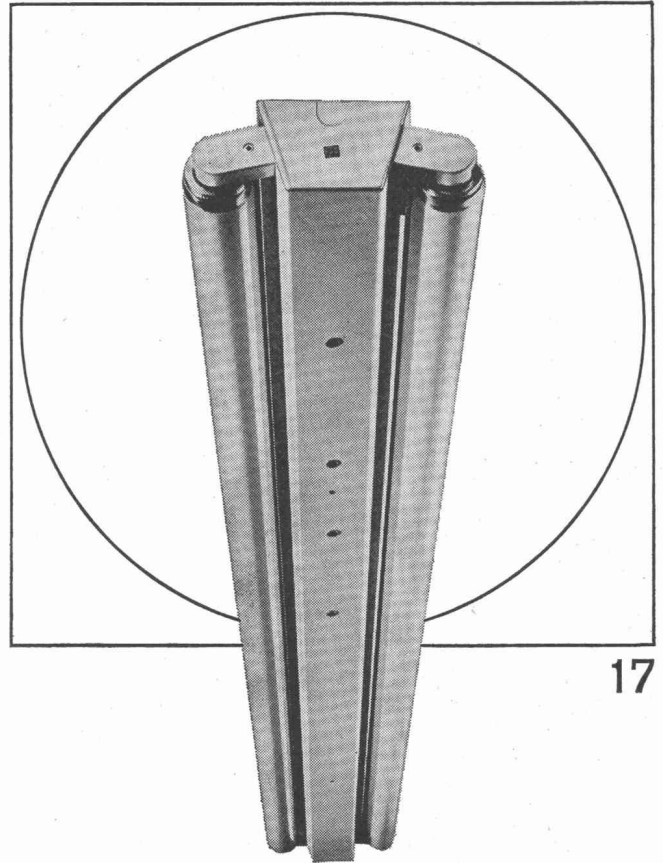
$$M_{zul} = 5.35 \text{ mt}$$

$$Q_{zul} = 5.30 \text{ t}$$

Verlangen Sie Bemessungsunterlagen über

# Stahlton® Rolladenstürze

Stahlton AG	8034 Zürich	051-47 64 00
	9000 St. Gallen	071-25 41 55
	6900 Lugano	091- 2 19 29
Stahlton-Prebeton AG	3027 Bern	031-56 33 01
	1000 Lausanne	021-24 55 33



17

Ob Werkstatt oder Büro, ob Schulzimmer oder Bastelraum, ob Verkehrsweg, Tunnel oder Sportplatz, immer muss deren Beleuchtung den Erfordernissen angepasst sein. Zweckmässige, blendungsfreie und ausreichende Beleuchtung soll vermittelt werden durch formal gut gestaltete, allen technischen Anforderungen genügende Leuchten. Bei Entwurf, Konstruktion und Fabrikation werden all diese Gesichtspunkte berücksichtigt – darum wählen Sie vorteilhaft Produkte der BAG Turgi.

**BAG TURGI**

BAG Bronzwarenfabrik AG 5300 Turgi  
 Telefon 056/31111  
 Ausstellungs- und Verkaufsräume:  
 8023 Zürich, Konradstrasse 58  
 Telefon 051/44 58 44  
 8023 Zürich, Pelikanstrasse 5  
 nahe Bahnhofstrasse  
 Telefon 051/25 73 43

## Erprobt – bewährt!

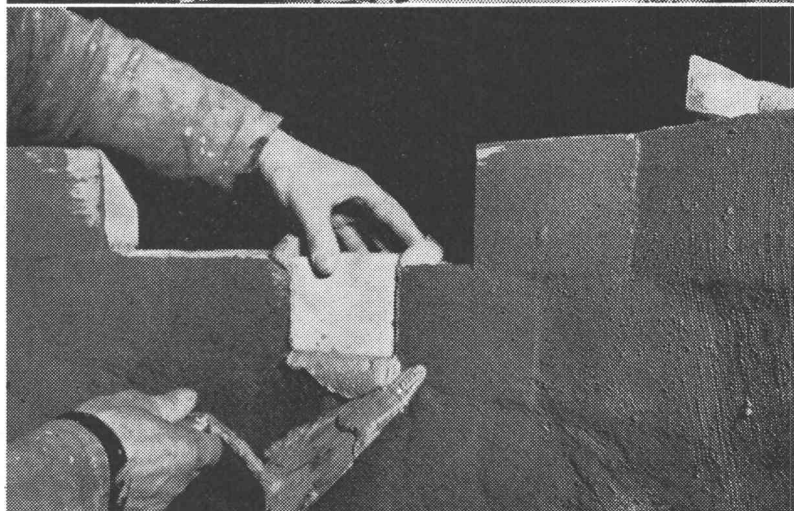
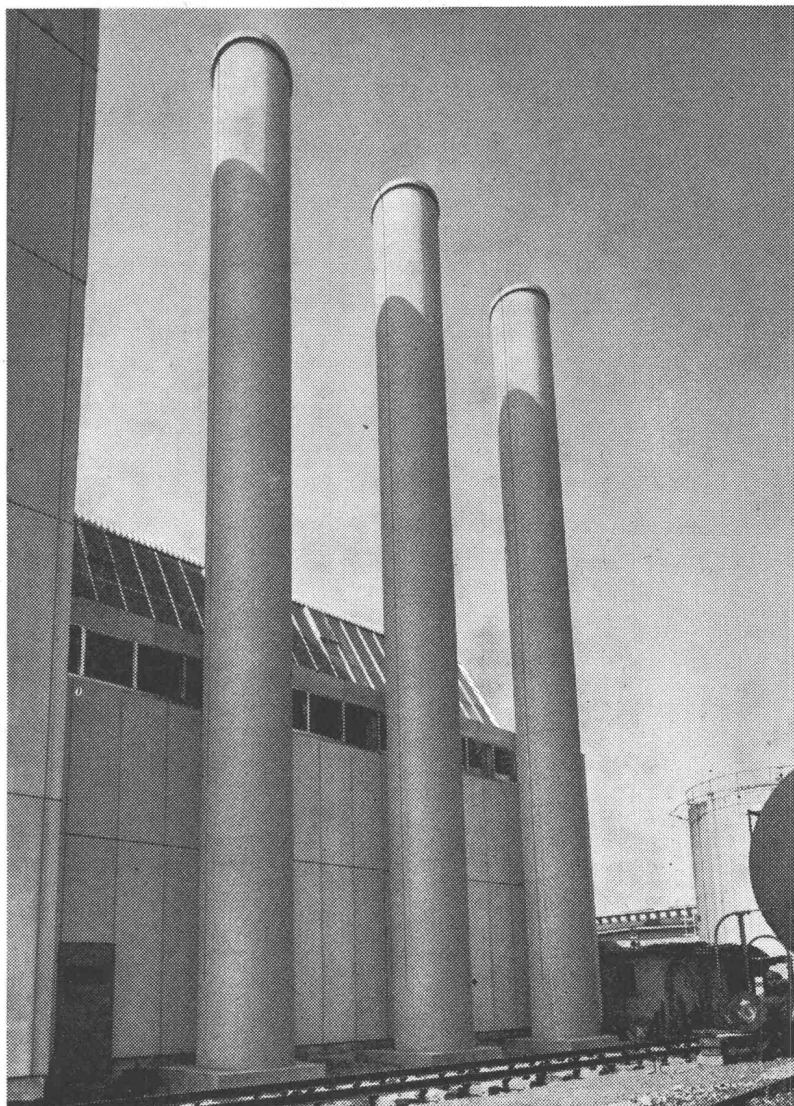
Im modernen Industriebau werden hohe Anforderungen gestellt. Gerade hier ist schliesslich nur das Beste gut genug. Zum Beispiel: die ingenieure Konstruktion des erfahrenen Unternehmers, die präzise Facharbeit, der erprobte und bewährte Werkstoff. Wie sie unser Beispiel zeigt.

Drei vollkommen gleiche Hochkamine wurden für das neue Kesselhaus der Werkstätte SBB Zürich/Hohlstrasse gebraucht. Die äusseren Kaminmäntel wurden an Ort und Stelle mit einer Spezialschalung betoniert, die innere, feuerfeste Kaminauskleidung mit extra angefertigten Chamotte-Radialsteinen aufgebaut.

Das ebenso zweckentsprechende wie formschöne Bauelement wurde mit Schutzanstrichen versehen, die gegen die zu erwartende hohe Beanspruchung wirkungsvoll schützen: mit einem inneren Betonanstrich zum Schutz gegen saure Kondensatniederschläge ( $H_2SO_4$ ): zweimaliger satter Handauftrag auf dem inneren Betonmantel (auf Bild 2 als glänzender schwarzer Anstrich erkennbar) mit INERTOL W 49;

zum Versetzen der doppelten keramischen Kamin-Kopfdeckplatten (auf Bild 1 als vorstehender oberer Rand erkennbar), wurde der säurebeständige Spezialmörtel ICOSIT K 250 gewählt.

Wie immer, wenn es um hohe Beanspruchungen geht: auch an diesem Beispiel wurden bewährte INERTOL-Produkte gewählt!



Werkstätte SBB Zürich-Altstetten,  
neues Kesselhaus 1968  
Ausführende Unternehmung:  
Emch AG, industrielle Feuerungsanlagen,  
Winterthur



# INERTOLAG

Bautenschutzchemie  
8400 Winterthur  
Tösstalstrasse 62, Telefon (052) 29 33 21  
Technischer Beratungsdienst

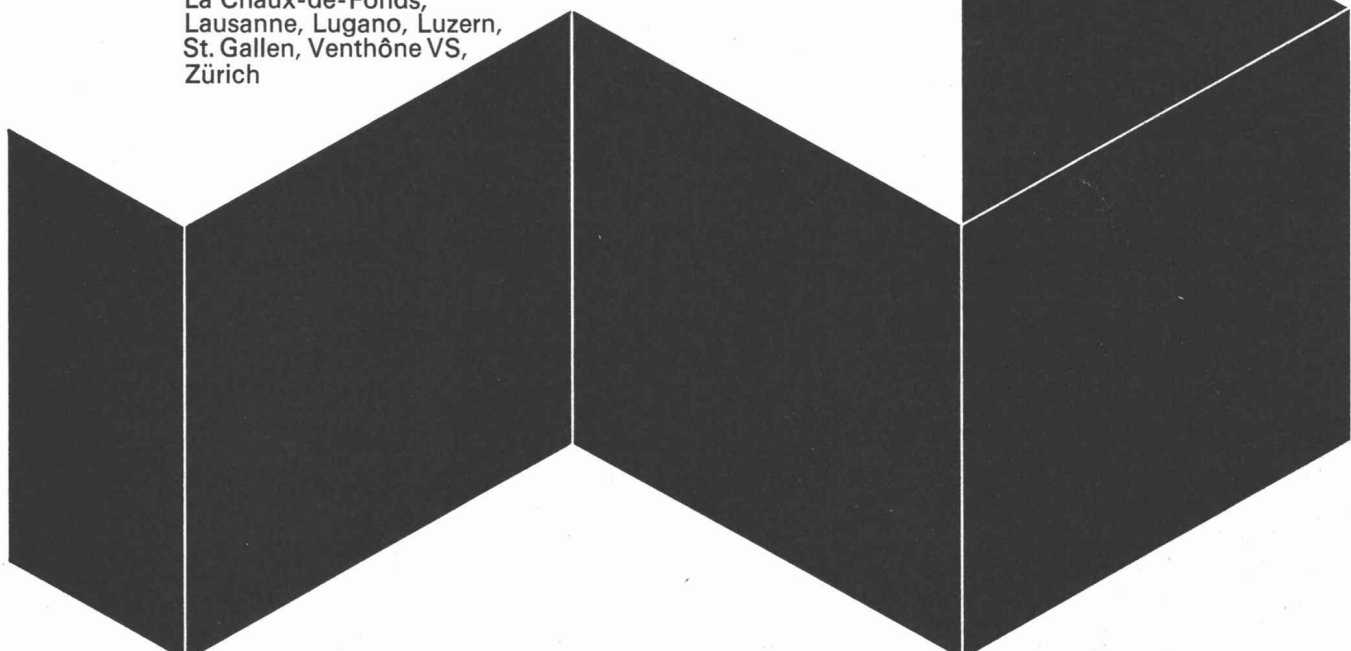
# Planen mit Griesser

Griesser AG Aadorf,  
Telefon 052 47 25 21

Filialen in:  
Basel, Bern, Chur, Genf,  
La Chaux-de-Fonds,  
Lausanne, Lugano, Luzern,  
St. Gallen, Venthône VS,  
Zürich

Solomatic Raff- und Roll-Lamellenstoren  
Novacolor und Alucolor-Aluminium-Rolläden  
Holz- und Stahl-Rolläden  
Stoffrouleaux  
Sonnenstoren  
Soloscreen Gitterstoffstoren  
Verdunkelungsanlagen  
Kipp- und Schwenktore  
Mobile Trennwände  
Rollgitter

awg



## comolli

### Spezialbetonröhren für hohe Ansprüche

PHLOMAX- u. VIBRO-PRESS-Betonröhren mit Spitz- und Doppelglockenmuffen armiert und unarmiert. Baulänge 2 m. Lichtweiten von 20-150 cm.

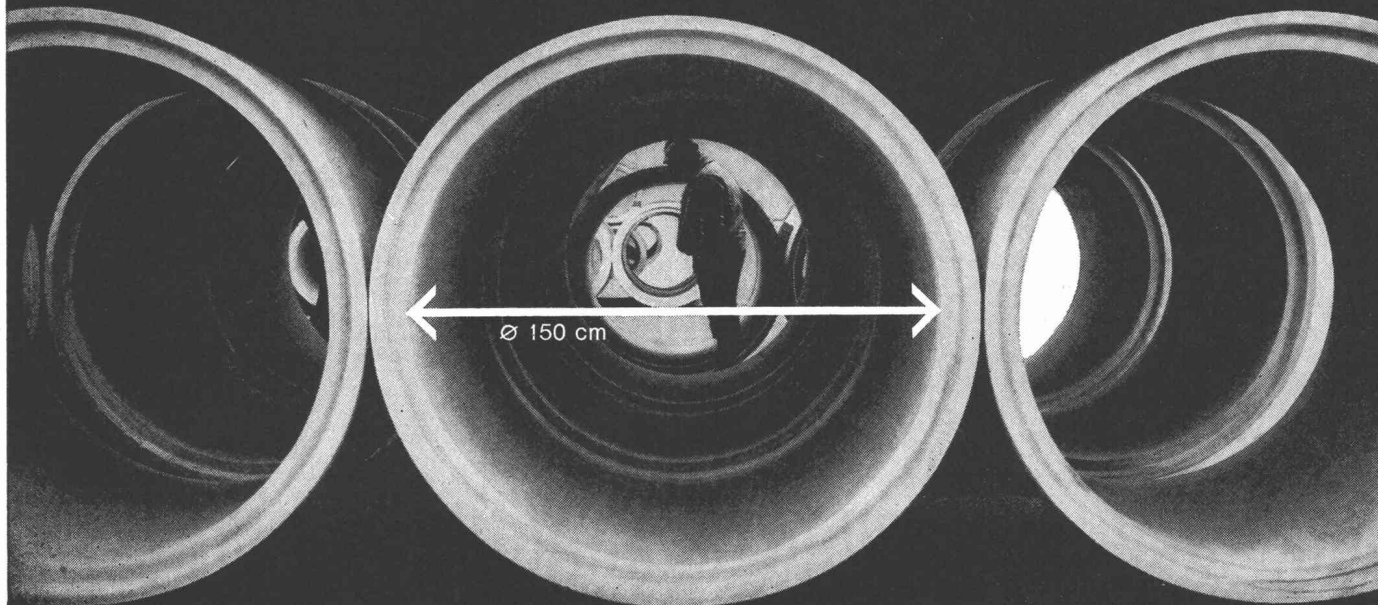
Überzeugen auch Sie sich schon bei nächster Gelegenheit von der Qualität der COMOLLI-Betonröhren

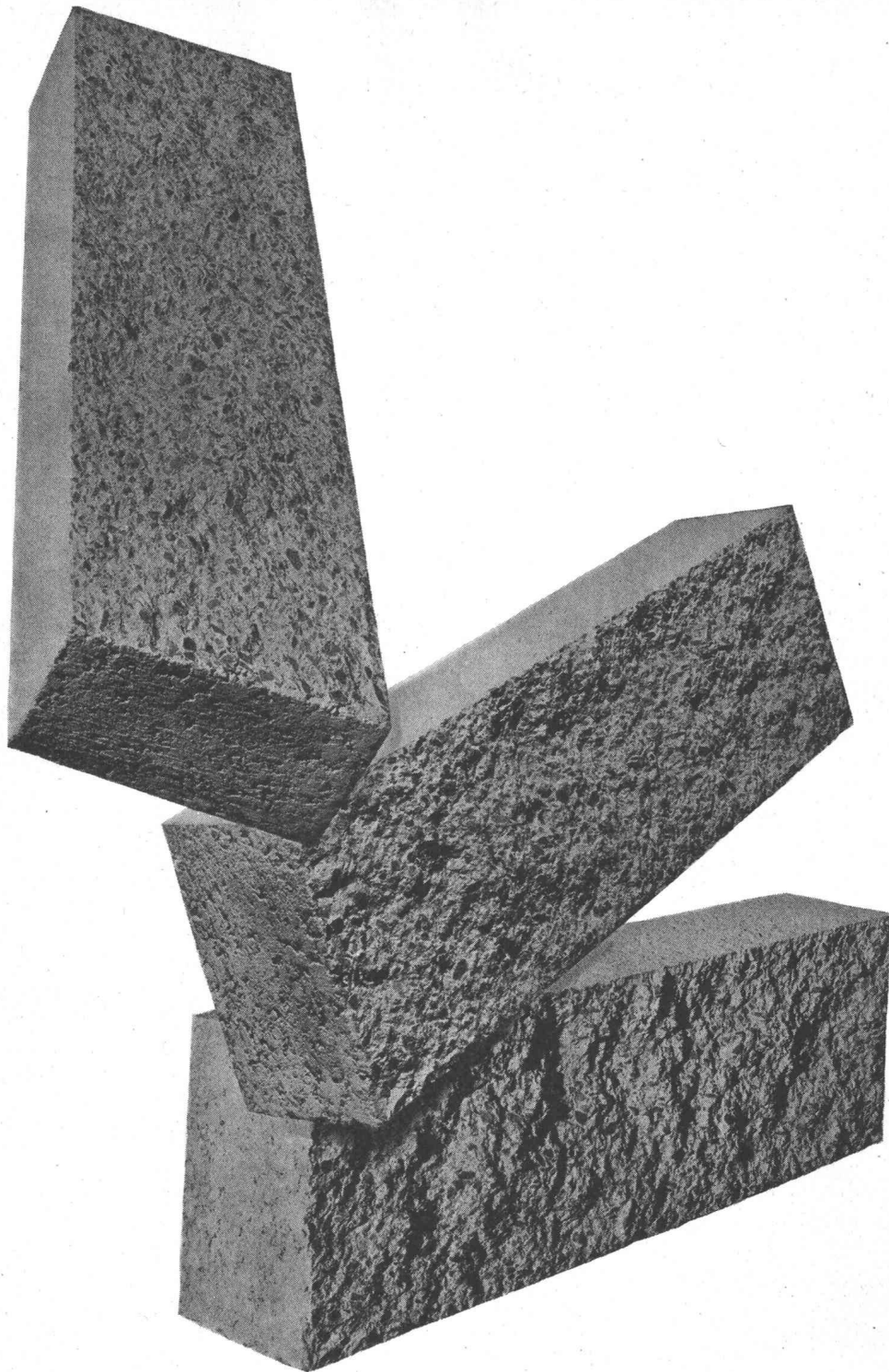
speziell über das genaue Ineinanderpassen der Muffen, was Ihnen ein rasches Verlegen gewährleistet und damit Ihre Kosten senken hilft.

Prompte Lieferung ab Werk und franko Verwendungsstelle. Wir sind zu jeder Auskunft und technischen Beratung gerne bereit. Tel. 057/ 7 14 14

Comolli's Erben AG,  
5620 Bremgarten/AG

Vertretung für die Kantone Basel Stadt und Basel Land:  
GEBR. KOHLER AG, 4633 LÄUFELFINGEN





MACLIT kann Ihnen da eine Lösung bringen, wo nackter Beton kalt und fremd wirken würde. Körnig und dicht, interessant in jeder Beleuchtung.

*Billiger als jeder Naturstein.*

**Basaltstein AG, Buchs**  
**085 61172**

**MACLIT**  
(Granelit)

Normierte Sichtbetonsteine mit Kornbruch, für Verkleidungen, Abschlussmauern, Fassaden, Gartengestaltung.  
**Konkurrenzfähig ganze Schweiz**

#### Coupon

BZ 1

Basaltstein AG, 9470 Buchs SG

Ich möchte MACLIT kennenlernen. Senden Sie mir bitte

- Ihren Prospekt
- Gratis-Handmuster, einseitig Kornbruch, rückseitig geschliffen (daher auch als Briefbeschwerer zu gebrauchen)
- Ich bitte um Vertreterbesuch nach vorheriger telefonischer Anmeldung

Name \_\_\_\_\_

Beruf \_\_\_\_\_

Adresse \_\_\_\_\_

Ort \_\_\_\_\_

Telephon \_\_\_\_\_

MACLIT zeigt die materialechte, innere Struktur des Betons

## «Der Gregor» – schon vor 40 Jahren ein Begriff für Fachleute

Jetzt erscheint  
der seit langem erwartete  
2. Band

VEB Verlag für Bauwesen

## Der praktische Stahlbau

Band 2 Berechnung der Tragwerke  
mit Wanderlasten

1. Auflage, etwa 464 Seiten, 280 Abbildungen, 29 Tafeln,  
Kunstleder, ca. 40,— M

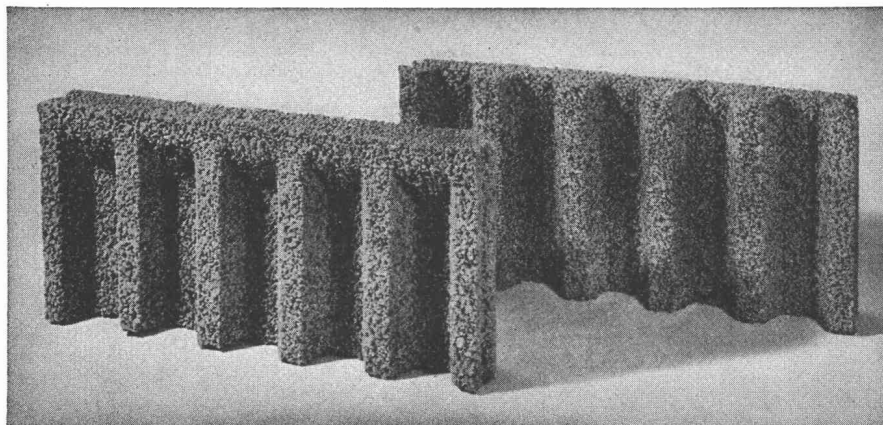
Bei der Verwendung von Hebezeugen wie Laufkranen, Hängekranen und Laufkatzen in Betrieben ergeben sich spezielle Probleme für die Arbeit der Statiker und Konstrukteure von Industriehallen. Das vorliegende Buch gibt einen Einblick in die vorwiegend verwendeten Krane und Laufkatzen und deren Einsatzmöglichkeiten in Hallenkonstruktionen. Entwurfs- und Bemessungsgrundlagen, Angaben über Querschnittwahl und konstruktive Details vermitteln wertvolle Anregungen für den Entwerfenden und den Konstrukteur. Im Abschnitt 6 sind die zutreffenden DIN-Normen in Auszügen mit Erläuterungen und Beispielen enthalten. Den grössten Raum nehmen die Ermittlung, Darstellung und Auswertung der Einflusslinien für wandernde Lasten in Anspruch. Es werden sowohl vollwandige als auch fachwerkartige Konstruktionen behandelt. Ueber den statisch bestimmten Träger und den Dreigelenkbogen hinaus werden anschliessend Durchlaufträger und der im Kranbahnbau häufig verwendete Zweigelenkbogen dargestellt. Zahlreiche Tafeln erläutern dem Statiker und dem Konstrukteur die tägliche Arbeit.

Ihr Buchhändler oder der Verlag nimmt Ihre Bestellung gern entgegen.

DDR-108 Berlin, Französische Str. 13/14  
Deutsche Demokratische Republik

## ROBA-Sickersteine

## Praktisch und robust



### Ihr Vorteil: Einsparungen

- durch rationelle Erstellung eines besseren Entwässerungssystems
- an Verschleiss von Schalungsmaterial und dessen Transportkosten

### Ihr Vorteil: Verbesserung

- der Entwässerung des Erdreichs
- Belüftung der Fundamente
- der Kanalisation des Sickerwassers

### Ihr Vorteil: Verkürzung der Bauzeit

- durch vereinfachte vollmaschinelle Aufschüttung

Typen:	Sickerstein und Abdeckplatte
Masse:	50×25×6 cm
Gewicht:	10 kg
Preis:	Fr. 6.40 pro m <sup>2</sup> (80 Rappen pro Stück) ab Werk

Beziehbar direkt oder durch die Handelsgenossenschaft des SBV und den Baumaterialienhandel

Element und Baustein AG  
(vormals E. Jucker)

8307 Kindhausen-Effretikon  
Telefon 051 / 86 41 90



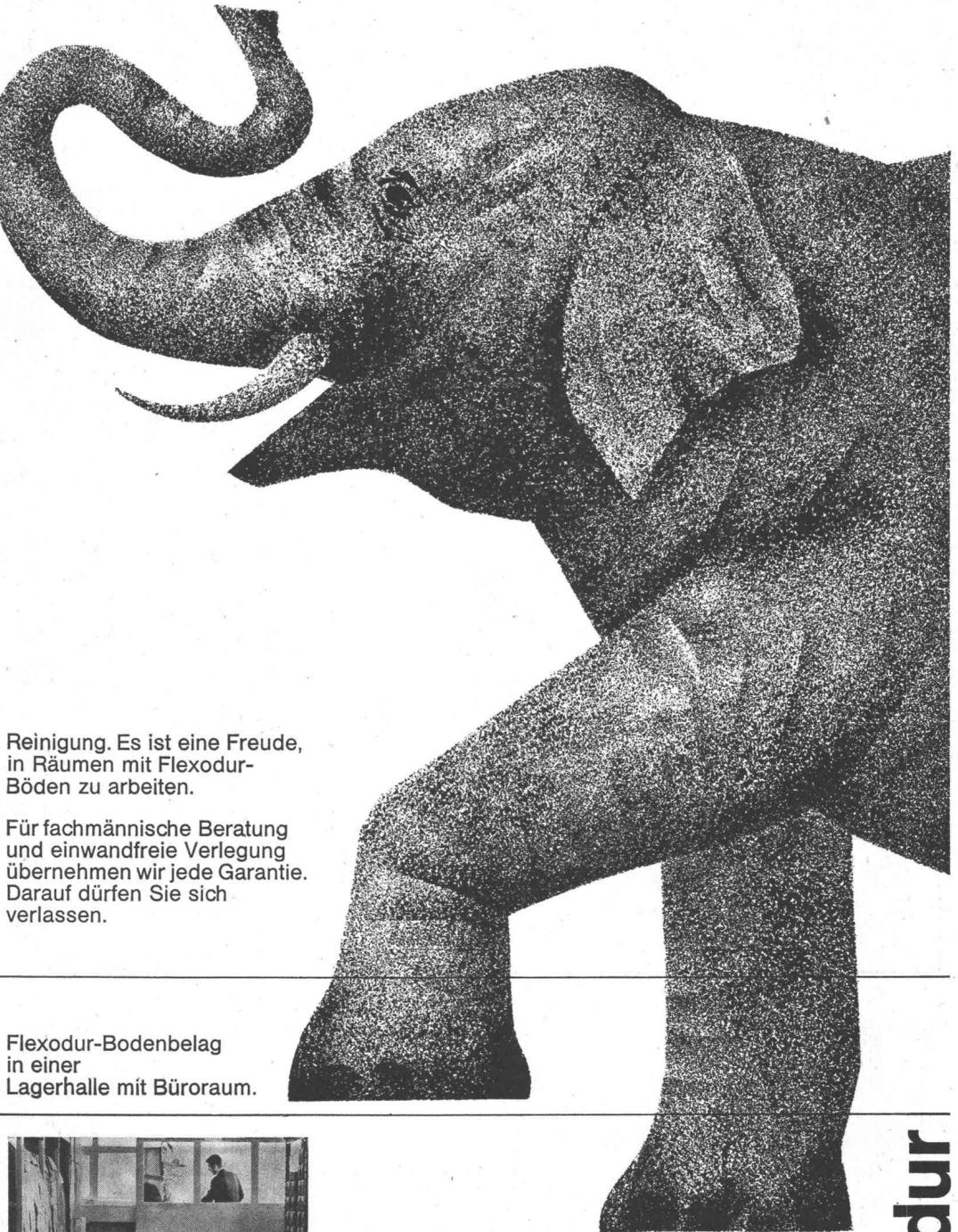
# Flexodur-Bodenbelag, jahrzehntelang strapazierfähig, auch wenn Sie Elefanten im Hause haben

Flexodur ist ein neuer Bodenbelag auf Kunststoff-Basis. Mit hervorragenden Eigenschaften. Speziell entwickelt für Industriebauten, Lagergebäude, Garagen, öffentliche Bauten, Flugplatzhallen, Schulhäuser, Spitäler usw. Als fließende Masse aufgetragen, lässt sich Flexodur bei jeder Raumform fugenlos verlegen.

Flexodur verwandelt unansehnliche Betonböden in dekorative, gefällige Geh- und Fahrflächen. Bei immer mehr Neubauten werden Flexodur-Böden von allem Anfang an eingeplant. Das lohnt sich. Flexodur ist praktisch in jedem Farbton erhältlich.

Gutes Aussehen ist aber längst nicht der einzige Trumpf: Flexodur hält stärkster Beanspruchung stand. Druckfestigkeit und Schlagfestigkeit sind enorm. Die Abnutzung beträgt nur 1/20 eines Zement-Glattstriches. Auf Flexodur-Böden können Sie ruhig vollbeladene Hubstapler einsetzen... oder Damen mit spitzen Absätzen spazieren lassen.

Flexodur-Böden sind besonders widerstandsfähig gegen Chemikalien, Öl, Fett, Treibstoffe usw. Die Zusammensetzung lässt sich variieren und damit individuellen Bedürfnissen anpassen. Auch für Hygiene ist gesorgt: Reduzierte Staubentwicklung, leichte



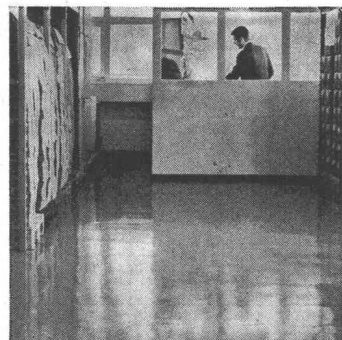
Reinigung. Es ist eine Freude, in Räumen mit Flexodur-Böden zu arbeiten.

Für fachmännische Beratung und einwandfreie Verlegung übernehmen wir jede Garantie. Darauf dürfen Sie sich verlassen.

Beispiele aus der Praxis:

Flexodur-Bodenbelag in einer Fabrikationsabteilung.

Flexodur-Bodenbelag in einer Lagerhalle mit Büroraum.



Gebr. E. + A. Schoch  
Flexodur-Bodenbeläge  
Lackfabrik  
Telefon 034/2 18 16  
3400 Burgdorf

**Flexodur**

**AMON Holz-**  
**Combi-Hell**  
**XYLAMON**  
**Imprägnier-**  
**grund**  
**XYLAMON**  
**Farb-**  
**lasur**

schützen und verschönern  
 neues und altes Holz;  
 vorbeugende und bekämpfende  
 Wirkung  
 gegen tierische und pflanzliche  
 Holzschädlinge

**Scheller AG**  
**Zürich**  
 Postfach  
 8021 Zürich  
 Telefon  
 051 32 68 60

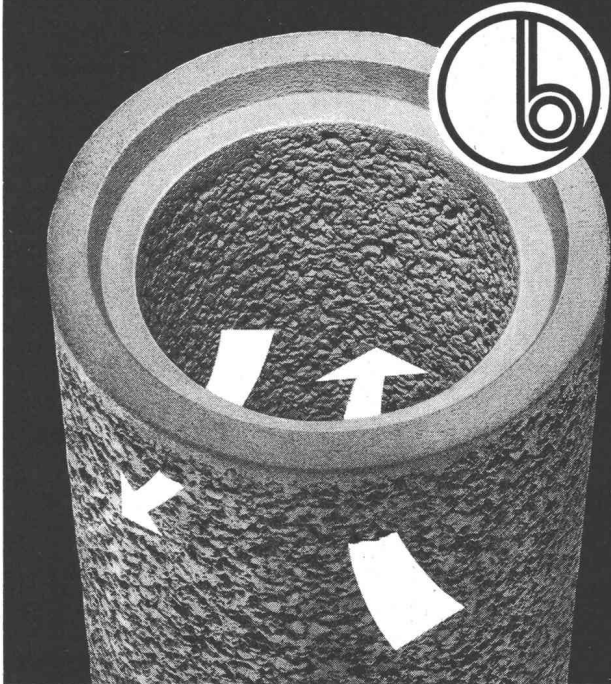
# Metal bau

Fabrikations-Programm Fassaden, Fenster, Türen, Tore,  
 Fassadenelemente, Schaufensteranlagen,  
 Senkfenster, Panelfertigung, Bürökabinen,  
 Trennwände, Geländer, Kipptore, Fallflü-  
 geltore, Rolltore, Schiebetore, Fertigung in  
 Stahl, Aluminium, rostfreiem Stahl

## Stampfli

J. Stampfli AG Stahlbau, Metallbau 4553 Subingen SO  
 Telefon 065 3 61 94/95

### CORBETON-FILTERROHRE



**beton a.g.**  
 WERK FÜR BETONWAREN  
 2542 PIETERLEN / BEI BIEL


**Werk Pieterlen**  
 ☎ 032/8715 34  
**Werk Grenchen**  
 ☎ 065/8 50 55



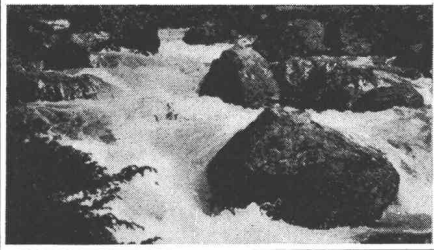
**Tauch-**  
**tropfkörper**  
**für**  
**12 Einwohner bis**  
**10000 Einwohner**

**mechanisch-biologisch-chemische**  
**Abwasserreinigungsanlagen**

- optimale Reinigungsleistung
- niedrige Betriebskosten
- hohe Belastungsflexibilität
- grosse Betriebssicherheit
- einfache Wartung
- geräuscharmer Betrieb



**reines Wasser**




**ist Leben**

**Lieferprogramm**

**Gemeinde** – mechanische Ausrüstung für Frischwasseranlagen im Mischsystem 1000–10000 EGW.  
**Dorf** – mechanische Ausrüstung für Frischwasseranlagen im Trenn- oder Mischsystem 100–1000 EGW.  
**Ortsgebundene Bauten** – Vorfabrizierte Einheiten aus Beton oder Stahl komb. mit Abwasserfallraum 12–75 EGW.  
 Schmutzwasser- und Dickstoffpumpen, selbstansaugend, für alle Bedürfnisse auf dem Abwassergebiet.  
**BERATUNG – QUALITÄT – GARANTIE – SERVICE**

## MECANA SA

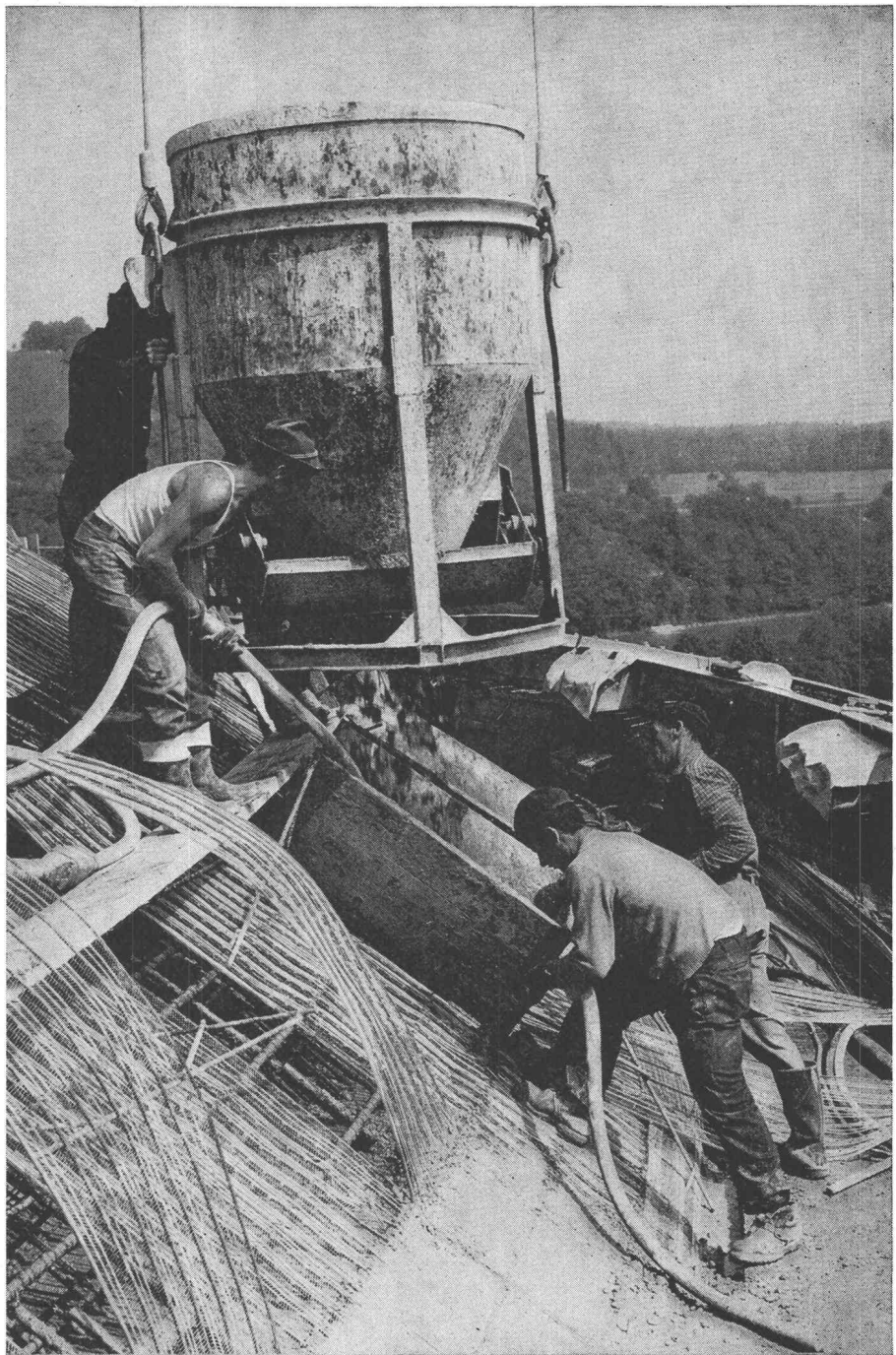
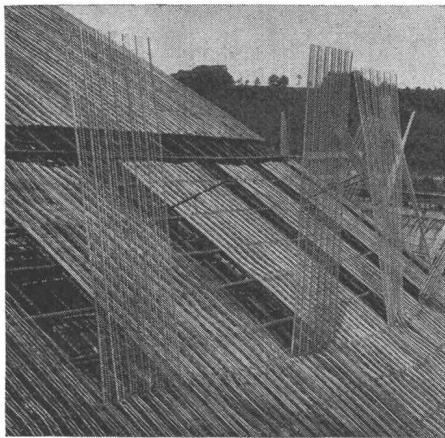
Maschinenfabrik 8716 Schmerikon SG Telefon 055-5 75 61

# Rationalisierung im Betonbau mit HESCO-Rippen- streckmetall

Anwendung: Verlorene Schalung  
Hohlkörper  
Arbeitsfugen

Vorteile: Kein Ausschalen.  
Kein Aufräuen  
der zu verputzenden  
Betonflächen.  
Betonvorgang  
kann ständig  
beobachtet werden.

Verkauf: Baumaterial-  
und Eisenhandel



Verlangen Sie Unterlagen bei:

*Hess & Cie.*

Hess & Cie, Pilgersteg

CH-8630 Rüti ZH

Tel. 055/4 35 22

Telex 75608



Fenster



Alles Qualitätsfenster!

Kiefer Zürich

**NOVITON Sprechfunk-Geräte**  
 Viele Anwendungsmöglichkeiten mit PTT-Konzession

WELF

Hochbau  
 Strassenbau  
 Brückenbau  
 Sprengen

Auskünfte und Prospekte durch  
**NOVITON A.G.**  
 8056 Zürich  
 Tel. 051/571247

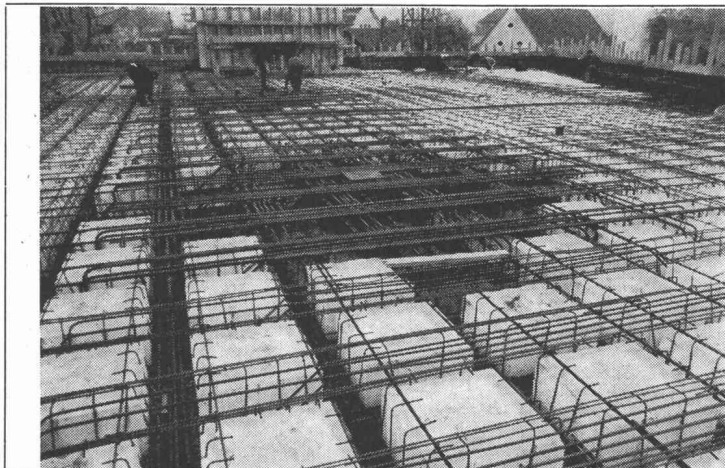
**(MERK)**

**Merk für Elektrozüge**

Moderne, kompakte Bauart, bis 80 Tonnen Hubkraft (Fabrikate Stahl und Merk), leichte, sichere Bedienung, auch explosionsgeschützt. Aus der vielseitigen Typenreihe kann Ihnen Merk den geeigneten Seilzug anbieten. Servicedienst in der ganzen Schweiz.

Verlangen Sie unverbindliche Beratung und Offerte.  
**Merk AG** Maschinenfabrik  
 8953 Dietikon/ZH Tel. 051 88 48 05

42



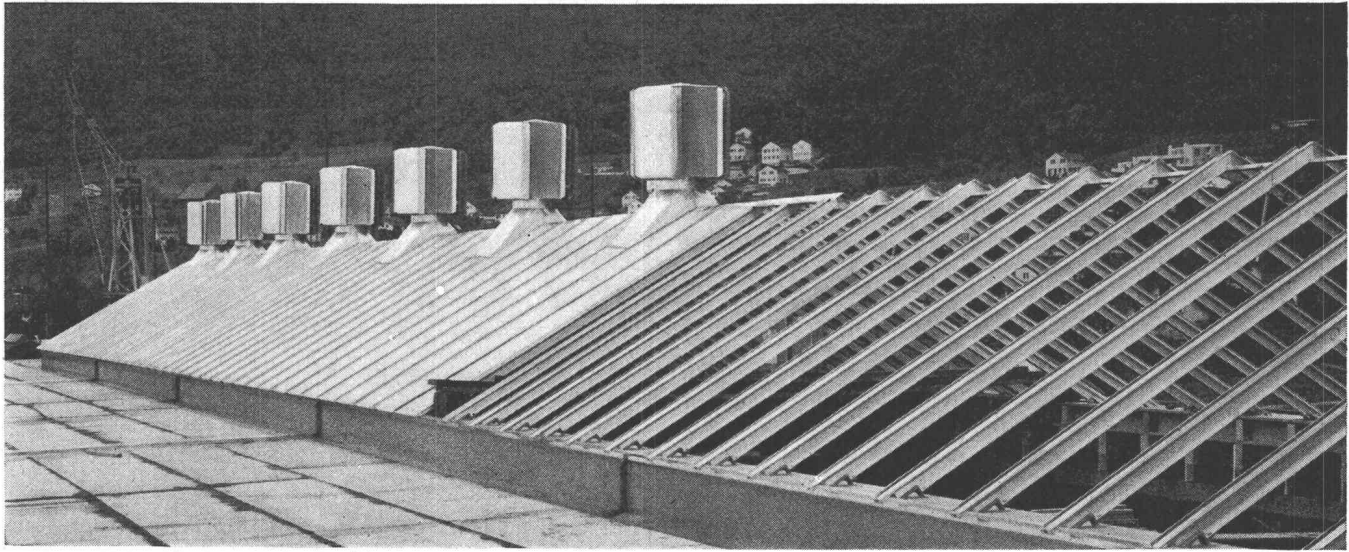
**Alporit** für Aussparungen auf Grossbaustellen

**Alporit** das bewährte Hartschaumstoff-Isoliermaterial aus Polystyrol

**Kork AG 5623 Boswil Tel. 057 744 44**

Wir beraten und bedienen Sie prompt und einwandfrei

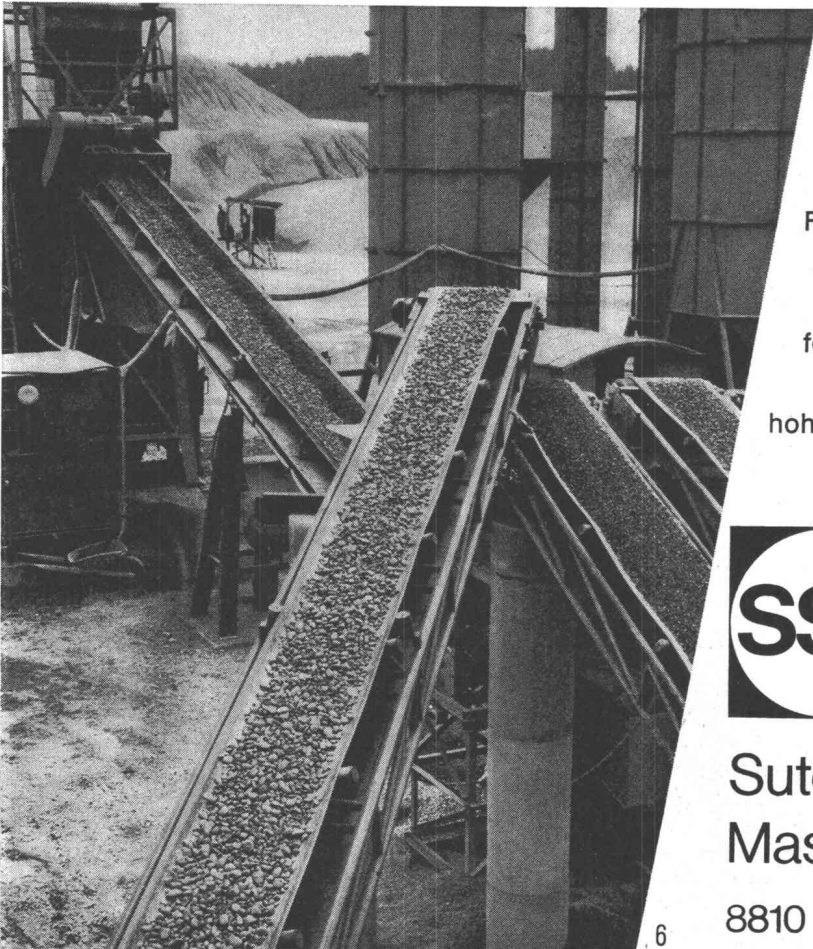
# Scherrer am Bau — Qualität am Werk



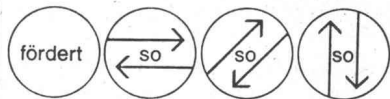
**Gratislicht  
durch  
Oberlicht**

Wir behandeln jede Anfrage individuell und erstellen auf Wunsch Tageslicht-Berechnungen zur Ermittlung der wirtschaftlichsten Lichtausbeute unter Berücksichtigung des Sonnenschutzes. Wir liefern und montieren Glasdach-Zubehör, wie statische Entlüfter (Aspirateure Scherrer), Shedrinnen und Lüftungsflügel.

Allmendstrasse 7  
8059 Zürich 2  
Tel. 051 - 25 79 80



Die Belags- und Betonproduktion kann durch Einsatz geeigneter Förderbänder entscheidend rationalisiert werden. Hier verhelfen SSS-Förderbänder, zentral ferngesteuert und unaufhörlich strapaziert, zu einer konstanten hohen Produktion.



Suter-Strickler Sohn AG  
Maschinenfabrik  
8810 Horgen 051-822624

6

# compriband

für alle Fugendichtungen

grosse Querschnitte auch vor-  
komprimiert lieferbar.

normal oder selbstklebend  
schwarz oder grau

Generalvertretung

**ROGER FREY, dipl. Ing. ETH**

8039 Zürich Beethovenstrasse 47  
Tel. 051-23 33 64

ERFOLG DURCH INSERATE IN DER SCHWEIZ. BAUZEITUNG

**hiag**

## Schal-Tafeln

Kunstharzbeschichtet für Sichtbeton,  
ölimprägniert für Schalbeton

**Hiag Holzindustrie AG**  
9430 St. Margrethen

Tel. 071 / 71 12 01

### Techn. Ausbildung

(ohne Vorkenntnisse) zum Techn. Zeichner(in) in den Fachgruppen: Maschinen-, Bau- und Elektrozeichnen. Abendkurse.

### Eidg. Meisterprüfung

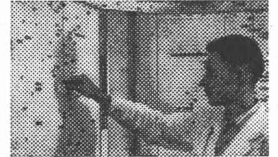
Vorbereitung für Mechaniker-, Elektromechaniker-, Schlosser-, Elektro-Installateur-, Maurer-, Baumeister usw.

### Techn. Weiterbildung

für Berufsleute mit Diplomabschluss zum Bau-, Maschinen-, Stahlbau-Fachzeichner, Konstrukteur, Werkmeister, Kalkulator, Maurerpolier, Bauführer usw.

### Industr. Elektronik

Individuelle Lehrmethode in kl. Klassen



### Techn. Kaufmann

Ausbildung für Kaufleute

und Berufsleute

**Abend- und Samstagkurse**

**in kleinen Gruppen**

Schulbeginn ab 23. April 1969



## INSTITUT FÜR TECHN. AUSBILDUNG AG

Zürich, Hafnerstrasse 9 (3 Min. v. HB)

Tel. 051 / 42 66 36

### BON

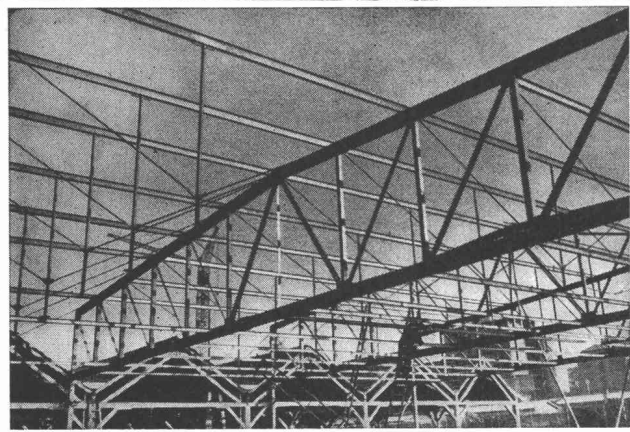
für **Gratis-Schulprogramm**  
kein Vertreterbesuch

Name: \_\_\_\_\_

Strasse: \_\_\_\_\_

Wohnort: \_\_\_\_\_

64



Stahlhochbau

Behälter

Schlosserei

Brückenbau

Silos

Metallbau

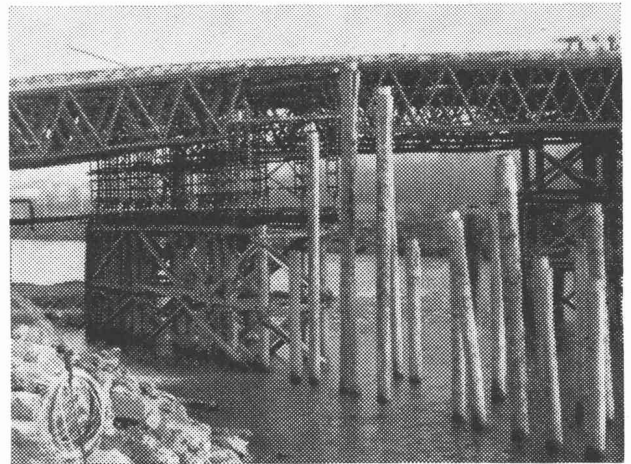
Ingenieurbureau

## PREISWERK & ESSER

Schönaustr. 10

Basel

Tel. (061) 32 46 88



## Rammarbeiten

Vorfabrizierte  
Betonpfähle  
**Ortsbetonpfähle**  
**System DELTA**

Spundwände

Ufermauerfundamente  
Lehrgerüst-Pfählungen

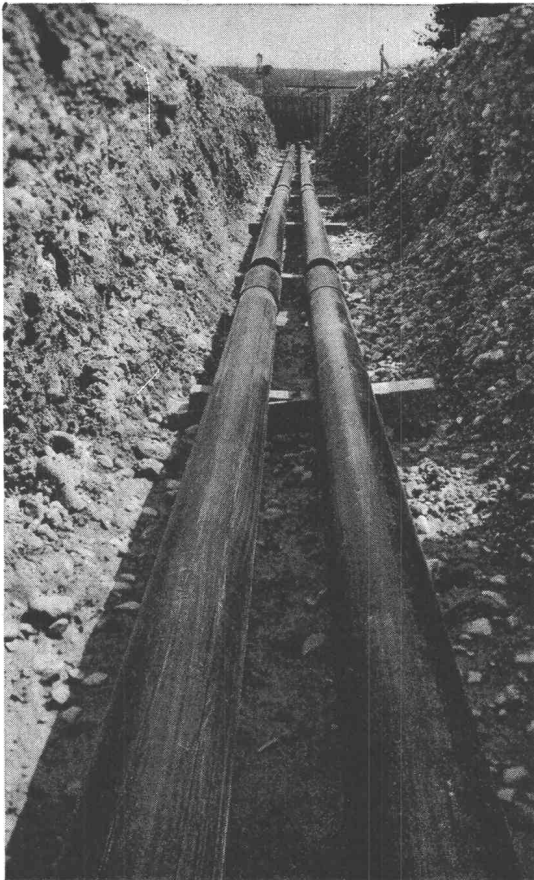
## Eggstein AG

Tribtschenstr. 57

## Luzern

Tel. 041 / 44 66 04 / 44 37 80

*Wie kann ich billiger  
und schneller Fern-  
leitungen erstellen?*



**PAN-ISOVIT** - Fernleitungen

Kanalfreie Verlegung  
mit vorfabrizierter  
Kunststoff-Isolierung

Das PAN-ISOVIT-System für den Transport von Wärme, Kälte und Öl bringt Kosteneinsparungen bis 60 Prozent. Die einfache und schnelle Montage kann durch jeden Installateur erfolgen.

**Technische Daten von PAN-ISOVIT:**

Wärmeleitfähigkeit  $\lambda = 0,022 \text{ kcal/mh } ^\circ\text{C}$   
Temperaturfest  $-200^\circ \text{ bis } +130^\circ \text{C}$   
Druckfestigkeit bis  $20 \text{ kg/cm}^2$   
Wasserdichte Verbund-Isolierung mit nahtloser PE-Ummantelung.  
® Patent-, Muster- und Markenschutz.

Beratung, Herstellung und Verkauf:



**MEIER-SCHENK AG**  
**ISOLIERWERK**

8105 REGENSDORF 051/71 16 84  
9001 ST. GALLEN 071/22 35 64  
2501 BIEL-BIENNE 032/ 4 76 76



**Sie  
wissen:**

## **Torstahl 50**

**hat geringen  
Kohlenstoffgehalt  
deshalb  
ist er  
leicht und sicher  
schweisbar**



**Unser technischer Beratungsdienst  
steht Ihnen jederzeit zur Verfügung**  
von Moos Luzern 041 - 22 21 01  
Büro Zürich 051 - 25 16 17



**WOODS AG, 8026 ZÜRICH**

# AXIAL-, PROPELLER- und DACH-VENTILATOREN

Spezialisiert auch auf  
**SCHALLDÄMPFUNG**

Ankerstrasse 53, Telefon 051 54 13 44

## Was ist passiert?

In der ersten Hälfte ihres Lebens beschwerten sich die meisten Menschen darüber, dass sie keine Gelegenheit, keine Möglichkeiten hätten. In der zweiten Hälfte verträdeln sie ihre Zeit damit, über die verpassten Gelegenheiten der ersten Hälfte zu klagen.

Bereitsein für die Gelegenheit ist Vorbereitung für den Erfolg. Die Gelegenheit kommt oft zufällig und unerwartet — Bereitsein nie!

Niemand kann Sie zu etwas zwingen. **Sie entscheiden**, ob Sie erfolgreich sind, ob Sie weiterkommen im Leben, niemand anders. Wenn Sie zu den wenigen Leuten gehören, die ihre Chance wahrnehmen, dann haben wir gute, interessante Neuigkeiten für Sie. Der Dale Carnegie Kurs zeigt Ihnen, wie Sie Ihre Fähigkeiten, die in Ihnen schlummern, wecken und entwickeln können.

Viele sind durch das Dale Carnegie Training zu den höchsten Höhen im Geschäft und Beruf gekommen. Unsere wichtigsten Aufgaben aber sind: dass Sie besser ausgerüstet sind, mehr Zuversicht und Selbstvertrauen haben, wirksamer sprechen können, begeistert sind und bleiben, besseres Verständnis der menschlichen Beziehungen besitzen und Führungseigenschaften zu fördern. **Am 25. August** führen wir für Sie einen **Einführungsabend** durch. Sie werden mehr über den Kurs erfahren, was Sie tun im Kurs, wo, wann und wie er stattfindet. Dazu laden wir Sie herzlich ein.

Hotel Carlton-Elite, Bahnhofstrasse, Zürich  
25. August, Montag — 20.02 Uhr

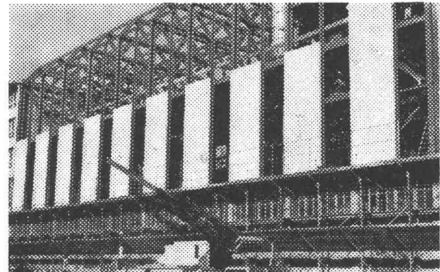
**Dale Carnegie Kurse — Leadership Training Institute**  
Postfach, 8125 Zollikerberg

Erfolgsgesinnte Leute nehmen die Dale Carnegie Kurse!

Das neueste Beispiel aus der Praxis:

### Grossflächige vorgehängte

## POLYMUR® Fassadenelemente



### 1000 m<sup>2</sup> innert Wochenfrist montiert

Mit den unverwüstlichen, selbsttragenden POLYMUR-Fassadenelementen sparen Sie wertvolle Bauzeit. Knapp im Preis, sensationell in den bauphysikalischen Eigenschaften. POLYMUR-Elemente sind bei ein- bis zweistöckigen Bauten **tragende** Fassaden für massive, dauerhafte Ein- und Mehrfamilienhäuser, Werksgebäude, Schulhäuser, Kindergärten, Pavillons, usw.

**BON** Senden Sie mir kostenlos und unverbindlich

- EMPA-Testberichte über POLYMUR
- Dokumentation über POLYMUR-Fassaden und -Elementbauten aller Art

Name:

Strasse:

Ort:

### POLYMUR®-Elementbau

Albin Murer Tel. 041-84 57 57

6375 Beckenried

## 50 JAHRE



### Frick-Glass AG

8048 Zürich (b. Bhf. Altstetten)

Tel. (051) 52 51 11

Boden-Isolierungen

Flachdach-Beläge

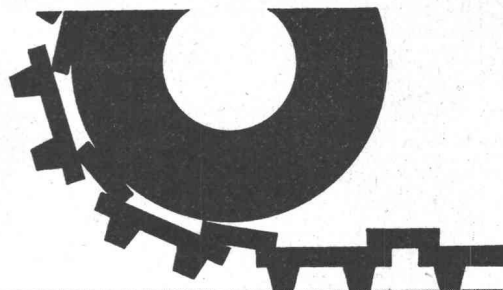
Kork-Isolierungen

in zuverlässiger Ausführung

# Tuchs Schmid Türzargen + Türen

Stahl  
Chromnickelstahl  
Leichtmetall  
Kunststoff

Gebr. Tuchs Schmid AG  
Bahnhofplatz  
8500 Frauenfeld  
Schaffhauserstr. 34  
8006 Zürich

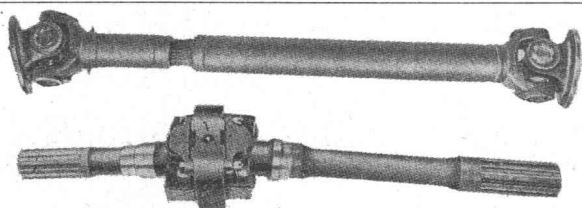


## LONSI CAR <sup>Ⓐ</sup>

Der vielseitige Betonhartstoff  
für starke Beanspruchung

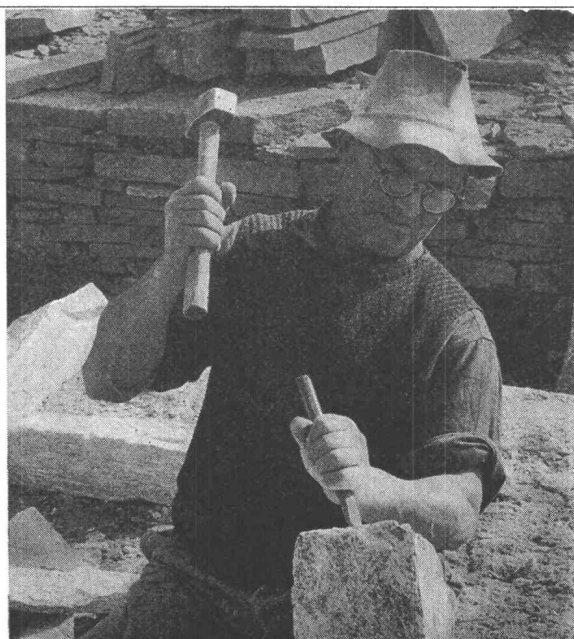
Bezugsquellennachweis  
und Beratung  
durch die Hersteller

LONZA AG BASEL



Reparaturservice von Kardan-Antriebs- und Doppelgelenkwellen. Vertragswerkstätte der Firma Schaffner-Behrend, Gelenkwellendienst, Zürich.

**ERNST LÜTHI AG** Gelenkwellendienst,  
Freiburgstrasse 398, 3018 Bern  
Bahnsendungen Bahnstation Bern-Fischermätteli  
Telefon 031 / 56 25 30



## Natursteine

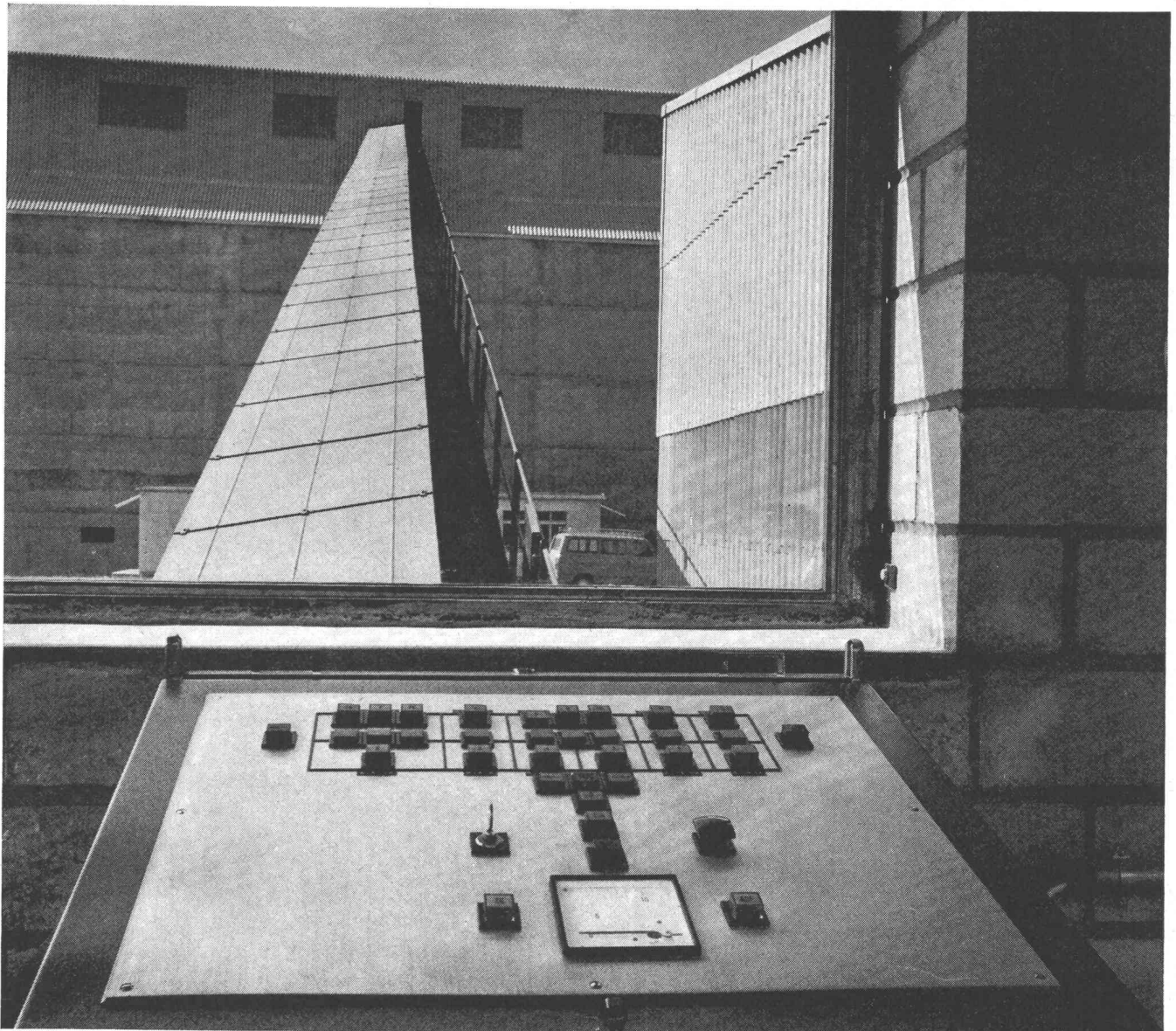
im Garten-, Hoch- und Tiefbau

## A. Eckardt & Co.

8008 Zürich, Seefeldstr. 198  
Tel. 051 / 32 66 09

6604 Locarno, Via in Selva  
Tel. 093 / 7 39 52

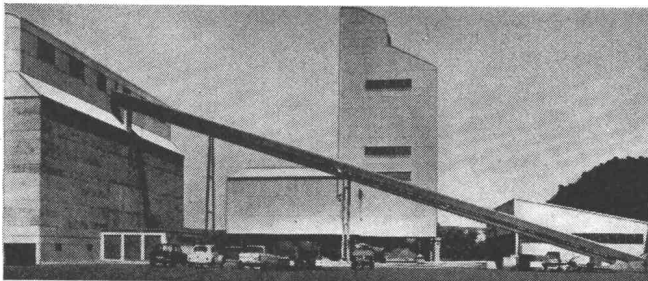
Grosses Lager in Zürich-Tiefenbrunnen



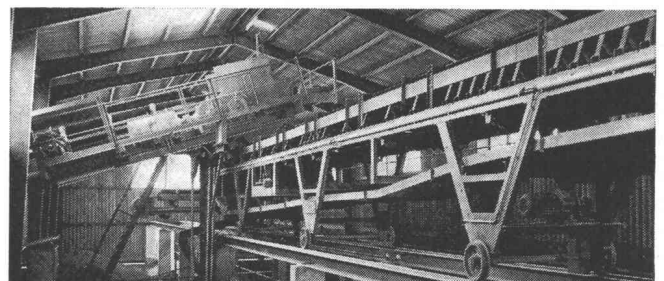
## Automatische Silobeschickung

Von diesem Kommandopult aus steuert ein Mann den gesamten Beschickungsprozess einer modernen Kies- und Sand-Umschlaganlage von 7200 m<sup>3</sup> Lagerkapazität. Bis zu 600 m<sup>3</sup> Material pro Stunde können durch einfachen Tastendruck von der Entladestation vorgewählt und in die 12 Silozellen befördert werden.

Unsere Abteilung für Aufbereitungstechnik projiziert und erstellt komplette Transport- und Beschickungsanlagen. Sie zeichnen sich aus durch hohe Leistung und störungsfreien Dauerbetrieb bei minimalem Personaleinsatz.



Über ein Transportband von 80 m Länge kann stündlich 600 m<sup>3</sup> Material von der Entladegasse (Bahn- und Autobeschickung) in die Siloanlage transportiert werden.



Aebi / von Roll-Verteillförderbänder beschicken bei Vorwahl automatisch die entsprechenden Silozellen.

# Robert Aebi

Robert Aebi AG  
8023 Zürich  
Tel. 051/2317 50

Beschriebene Anlage:  
Vereinigte Kieswerke AG  
Wil (SG)