

**Zeitschrift:** Schweizerische Bauzeitung  
**Herausgeber:** Verlags-AG der akademischen technischen Vereine  
**Band:** 87 (1969)  
**Heft:** 33

## **Werbung**

### **Nutzungsbedingungen**

Die ETH-Bibliothek ist die Anbieterin der digitalisierten Zeitschriften auf E-Periodica. Sie besitzt keine Urheberrechte an den Zeitschriften und ist nicht verantwortlich für deren Inhalte. Die Rechte liegen in der Regel bei den Herausgebern beziehungsweise den externen Rechteinhabern. Das Veröffentlichen von Bildern in Print- und Online-Publikationen sowie auf Social Media-Kanälen oder Webseiten ist nur mit vorheriger Genehmigung der Rechteinhaber erlaubt. [Mehr erfahren](#)

### **Conditions d'utilisation**

L'ETH Library est le fournisseur des revues numérisées. Elle ne détient aucun droit d'auteur sur les revues et n'est pas responsable de leur contenu. En règle générale, les droits sont détenus par les éditeurs ou les détenteurs de droits externes. La reproduction d'images dans des publications imprimées ou en ligne ainsi que sur des canaux de médias sociaux ou des sites web n'est autorisée qu'avec l'accord préalable des détenteurs des droits. [En savoir plus](#)

### **Terms of use**

The ETH Library is the provider of the digitised journals. It does not own any copyrights to the journals and is not responsible for their content. The rights usually lie with the publishers or the external rights holders. Publishing images in print and online publications, as well as on social media channels or websites, is only permitted with the prior consent of the rights holders. [Find out more](#)

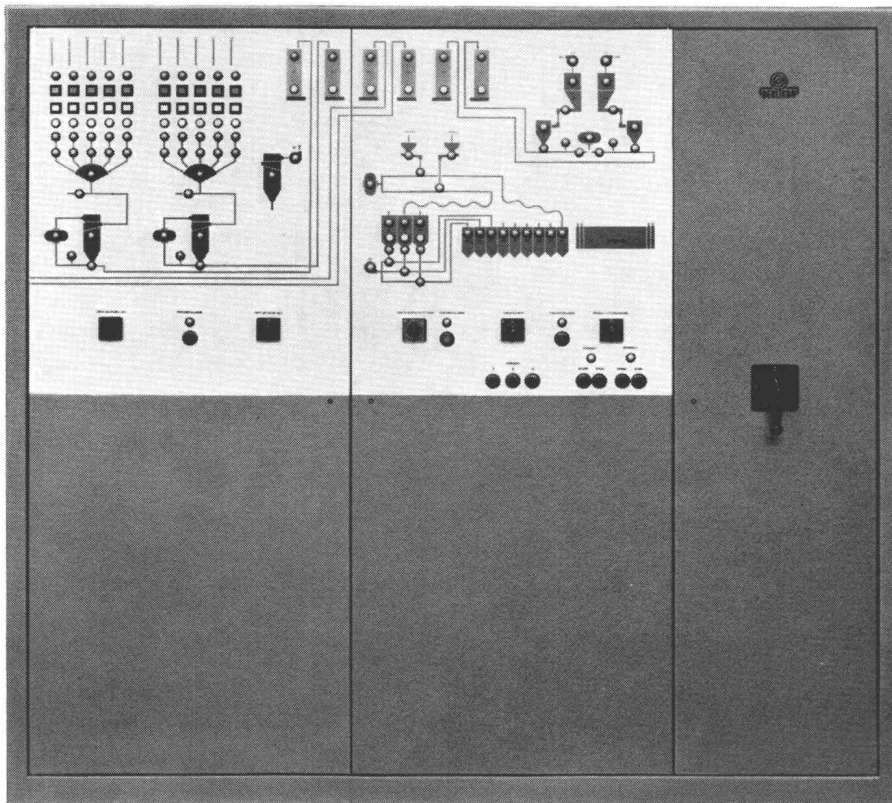
**Download PDF:** 12.01.2026

**ETH-Bibliothek Zürich, E-Periodica, <https://www.e-periodica.ch>**



## Dosier- und Mischprozesse

vollautomatisch gesteuert mit oder ohne Lochkarten für z. B.  
Beton- und Kieswerke, Kunststoff-,  
Nahrungsmittel- und Papierfabriken,  
Giessereien



36-30

ferner liefern wir quarzstabilisierte Niveau-Anzeiger, pneumatische Förderrinnen, Kleinsilogruppen für die automatische Dosierung von Vitaminen und dgl.

Werkzeugmaschinenfabrik  
Oerlikon-Bührle AG, 8050 Zürich  
Abteilung Programmsteuerungen      Telefon 051 46 36 10

### Inhalt

Entwicklungstendenzen im Giessereima-  
schinenbau. Von O. Hiki . . . . . 619\*

#### Nekrologe

K. Kündig, O. Aklín, E. A. Lehmann . . . 629\*  
J. L. Albaret, J. Lee, H. Fontana, O. Lutz,  
W. Ziegler, P. Böss . . . . . 630

#### Buchbesprechungen

Kirchen in nachsakraler Zeit, von H.-E.  
Bahr. Les éléments des projets de con-  
struction, par E. Neufert. Les coffrages  
glissants, par T. Dinesco, A. Sandru et  
C. Radulesco . . . . . 630  
Normfensterkatalog, von H. Grassow.  
Calculul Placilor Curbe Subtiri (Bere-  
chnung der Schalenträgerwerke), von A. A.  
Beles und M. V. Soare. Gewässerschutz  
— Wasser — Abwasser, vom Institut zur  
Förderung der Wassergüte- und Wasser-  
mengenwirtschaft e. V. . . . . 631  
Neuerscheinungen . . . . . 632

#### Umschau

Michigan-Schauellader 175 mit HIAB-  
Schnellader. Virginia Polytechnic In-  
stitute, Research Division, Eidg. Technische  
Hochschule . . . . . 632\*

#### Wettbewerbe

Sportzentrum in Meyrin GE . . . . . 632  
Quartierplanung Criblet in Freiburg . . 633

#### Ankündigungen

Radierungen von Rembrandt. Lehrgänge  
des VDI-Bildungswerkes. VDI-Tagung  
«Klimatechnik», Bremen 1969. VDI-Ta-  
gung über Hochregalanlagen und Lager-  
technik, Düsseldorf 1969 . . . . . 633  
Frankfurter Bautage 1969. Herbstmesse,  
Frankfurt 1969. Geomechanik-Kolloquium  
1969 in Salzburg. Wasserbauliches Kollo-  
quium an der Universität Karlsruhe. In-  
ternational Building Exhibition and Con-  
ference, London 1969. Symposium on  
Joints for the Construction Industry,  
Brighton 1970 . . . . . 634

### Bezugspreise

|         | 3 Monate | 6 Monate | 12 Monate |
|---------|----------|----------|-----------|
| Schweiz | 24.50    | 47.—     | 90.—      |
| Ausland | 26.—     | 50.—     | 96.—      |

Für Mitglieder der Partnerverbände der Ver-  
lags-AG, des Schweiz. Technischen Verbandes  
sowie für Studierende Höherer Technischer  
Lehranstalten ermässigte Preiskategorien nach  
Tarif.

### Verlag und Redaktion

Zürich-Giesshübel, Staffelstr. 12  
Postadresse: Postfach, 8021 Zürich  
Tel. 051 / 23 45 07 - 08, Postcheck 80 - 6110

### Anzeigenverwaltung

IWA AG für internationale Werbung,  
8035 Zürich, Beckenhofstrasse 16,  
Tel. (051) 26 97 40, Postcheck 80 - 32735  
Filialen in Lausanne und Genf

Druck: Offset + Buchdruck AG

# Müssen Sie wöchentlich 1000 m<sup>2</sup> oder mehr Bodenfläche kehren?

Dann sollten Sie den Handbesen endgültig durch eine moderne WAYNE-Kehrmaschine ersetzen.

Die Ersparnisse, die Sie mit einer WAYNE erzielen, lassen sich zuverlässig ermitteln. Unsere Kostenanalysen basieren auf neutralen wissenschaftlichen Untersuchungen über den Einsatz von WAYNE-Kehrmaschinen in schweizerischen Industriebetrieben, Grossunternehmungen, Lagerhäusern usw.

WAYNE-Kehrmaschinen senken aber nicht nur die Reinigungskosten. Sie halten Ihren Betrieb auch sauberer, als dies hundert Handbesen vermöchten. Denn die WAYNE nimmt nicht

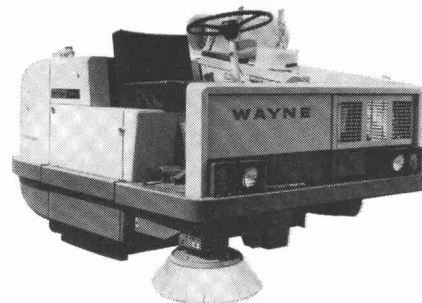
nur feste Gegenstände auf wie Späne, Sand, Glasscherben, Papier usw. Sie saugt auch feinsten Staub und Schmutz ab, ohne ihn aufzuwirbeln. Das schafft staubfreie, gesunde Atemluft und verbessert die Arbeitshygiene.

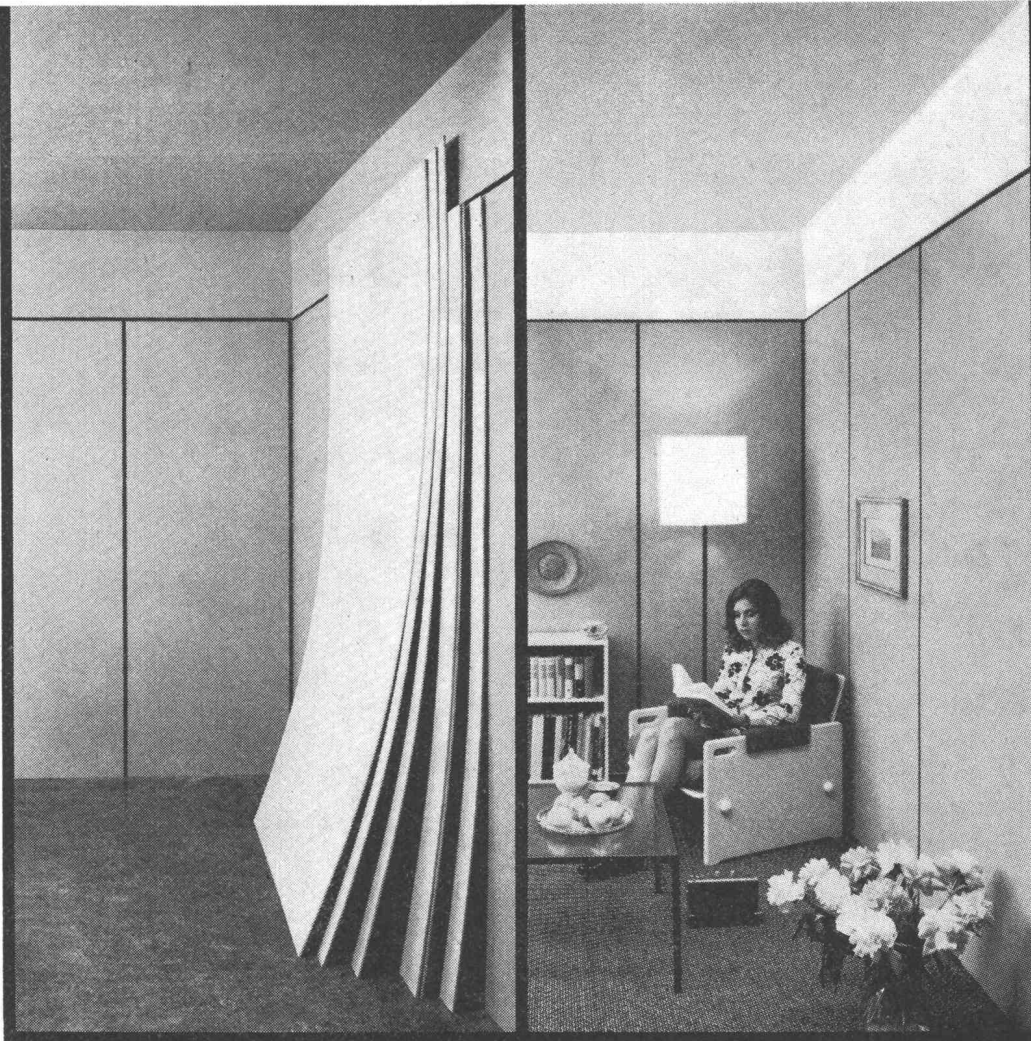
In der Betriebs- und Grossflächenreinigung stecken beträchtliche Rationalisierungsreserven, die Sie – ohne Aufwand und mit einer rasch amortisierten Investition – morgen schon ausschöpfen können.

Möchten Sie nicht einmal die Rentabilität einer WAYNE für Ihren Betrieb mit unserm Spezialisten prüfen? Ein Telefonanruf genügt.

## Robert Aebi

Robert Aebi AG  
Uraniastrasse 31/33  
8023 Zürich  
Telefon 051/231750





K 69

## PAVATEX zum Bauen und Wohnen

Zum Bauen sind die qualitativ hochwertigen PAVATEX-Halbhartplatten 6 mm ein idealer Baustoff, weil sie schnell und leicht bearbeitet werden können und gegen mechanische und klimatische Einflüsse weitgehend widerstandsfähig sind. Sie eignen sich besonders für Wandverkleidungen und für den Möbelbau, da die praktischen Formate (122×262 cm und 122×525 cm) eine optimale Ausnützung der Platten ermöglichen. PAVATEX-Halbhartplatten sind bei jedem Sperrholz- und Baumaterialienhändler ab Lager erhältlich.

Zum Wohnen ist PAVATEX richtig, weil es die Eigenschaften besitzt, die für Behaglichkeit Voraussetzung sind: es isoliert gegen Kälte und Wärme und absorbiert Schall und Lärm.

PAVATEX zum Bauen und Wohnen.

® eingetragene Schutzmarke

**pavatex**

Pavatex AG  
Jenatschstr. 4  
8027 Zürich  
Tel. 051 237676

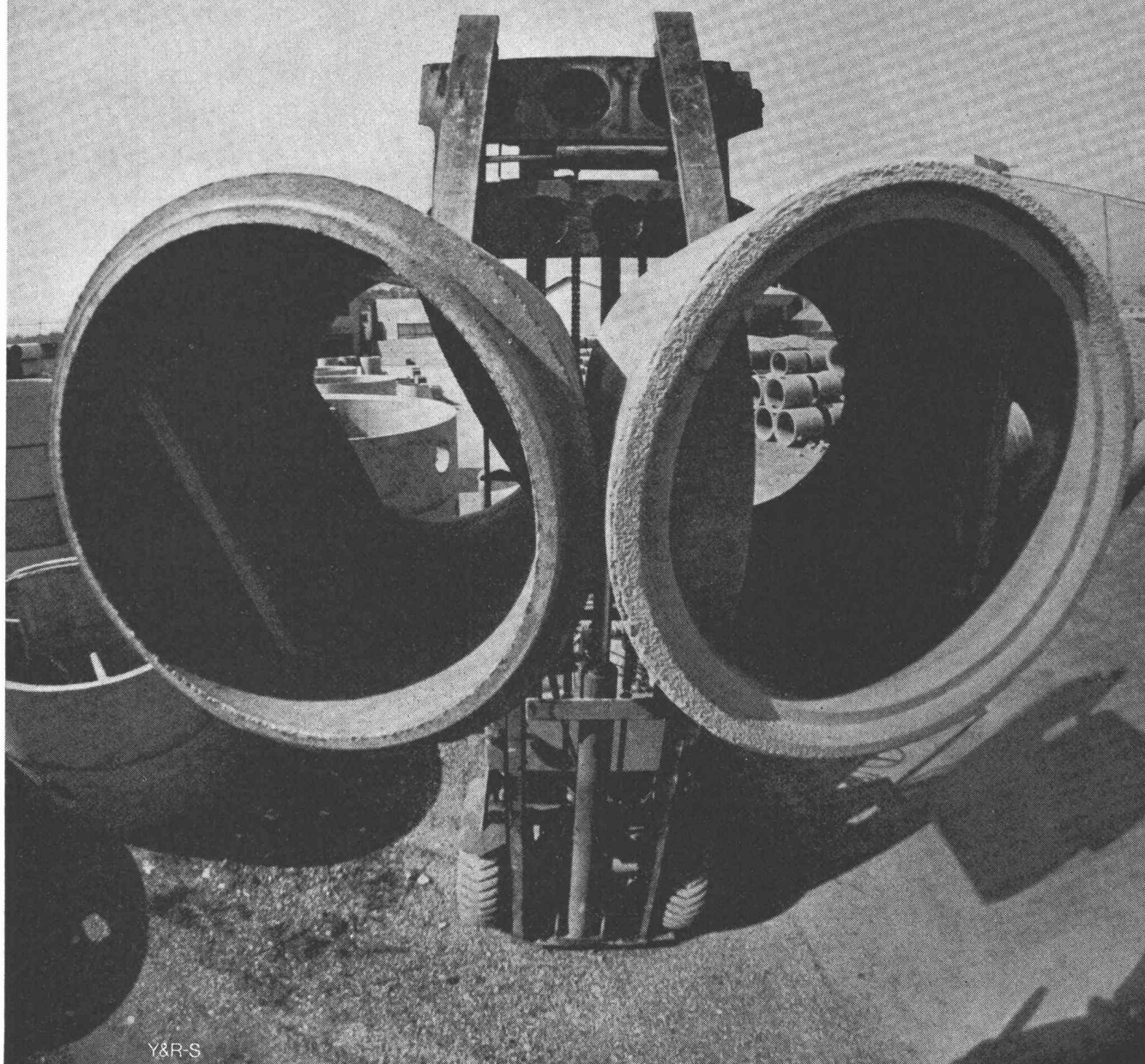


# Überraschende Perspektiven

So sieht das «Fischauge» der Kamera unsere Benzin- und Ölabscheider. Oft lohnt es sich, Bekanntes einmal aus neuer Perspektive zu betrachten. So entdeckt man besondere Vorteile: Qualität, Massgenauigkeit, individuelle Beratung und prompte Bedienung. Verlangen Sie die Dokumentation über unsere Kanalisationsartikel und Kläranlagen.

## Bangerter Lyss

A. Bangerter & Cie AG, 3250 Lyss  
Zementwaren und Bausteinwerke  
Tel. 032 / 84 31 31



Y&R-S

# VON ROLL

Qualitätsprodukte  
für den Hoch-und Tiefbau

**Baumaschinen  
Krane und  
Förderanlagen**

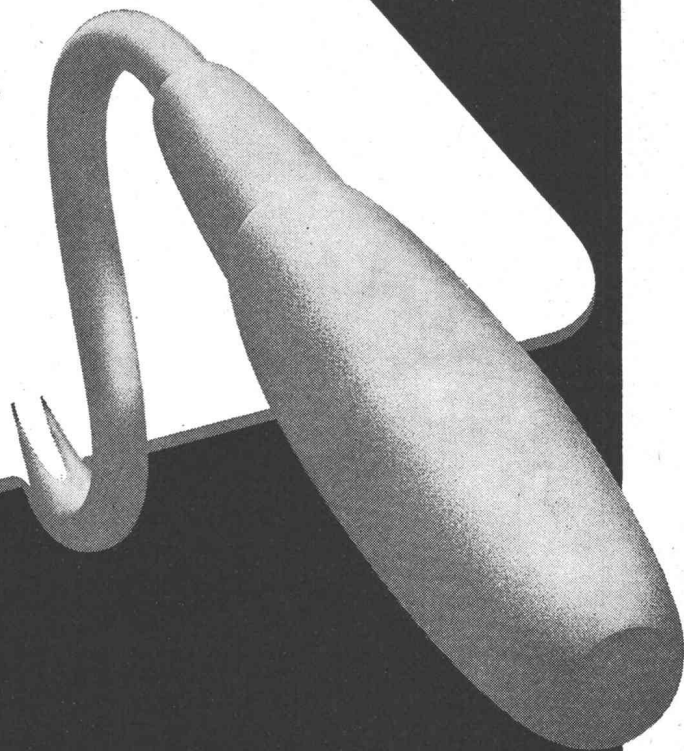
**Armierungsstähle**

**Ablaufleitungen  
aus Gusseisen, Stahl  
und Kunststoff**

**Schachtabdeckungen  
Druckrohre  
und Formstücke  
aus Gusseisen**

**Heizkessel  
Heizkörper und  
Heizwände**

535-1



VON ROLL AG. 4563 Gerlafingen

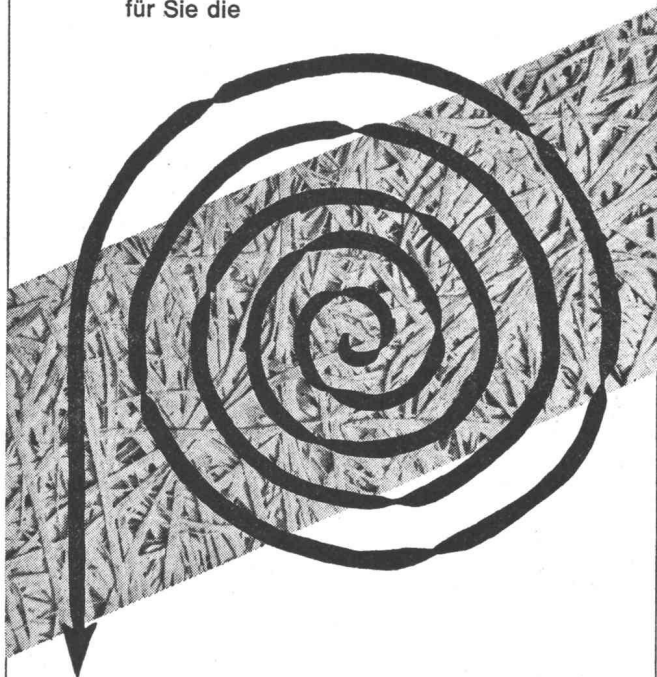
# Wo?

Wo greifen Sie mit Vorteil zur rationellen

## Leichtbauplatte?

- ☐ Thermische Isolierungen
- ☐ Akustische Verkleidungen
- ☐ Zwischenwände
- ☐ Hängedecken
- ☐ Mantelbeton
- ☐ Decken- und Dachverschalungen
- ☐ Schalenkonstruktionen
- ☐ Gewölbekonstruktionen
- ☐ Ventilationskanäle

Weil sie sich für alle diese Zwecke bei den verschiedensten Bauten laufend bewährt, ist die ideale Leichtbauplatte für Sie die



# Perfecta

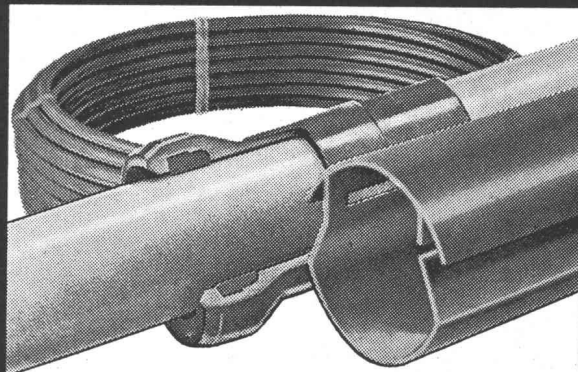


Unterlagen und kostenlose Beratung über Perfecta-Leichtbau- und Akustikplatten durch

**GIPS-UNION AG** 8021 Zürich  
Talstrasse 83, Tel. (051) 23 37 60

EJ

## JANOlén JANOdur



**JANOlén-Polyäthylen-Rohre**  $\phi$  3/8"–4" für:

- Wasser- und Milchleitungen und übrige Flüssigkeits-transporte
- Kabelschutz

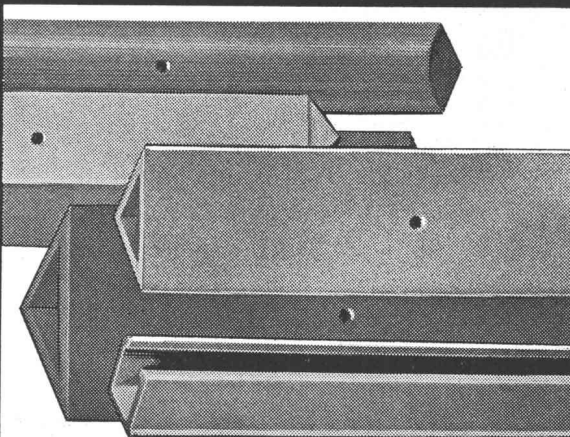
**JANOdur-S-100 Hart-PVC-Druckrohre**  
ND 6 und 10 atü, mit Ehri-Steckmuffe, für

- dauerhafte und betriebssichere Wasserleitungen

**JANOdur-Hart-PVC-Schalungsprofile**  
Abmessungen: 10, 15, 20, 30 mm,  
gekennzeichnet durch dimensionseigene Farben, für

- wirtschaftliche Schalungsarbeiten im Bausektor

## JANOdur



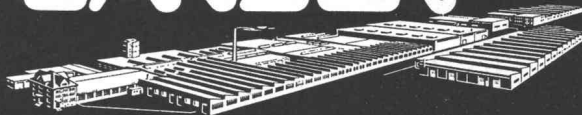
**JANOdur-ESV Hart-PVC-Drainagerohre**  $\phi$  50, 75, 110 mm,  
arbeitssparend, schlagfest, geringes Gewicht, für

- lang wirksame Drainagen

**Kunststoff-Profile**  
aus Thermoplasten, natur oder eingefärbt, Fabrikation  
nach Zeichnung oder Muster, für

- verschiedenste Verwendungszwecke in Industrie und Gewerbe.

## JANSEN

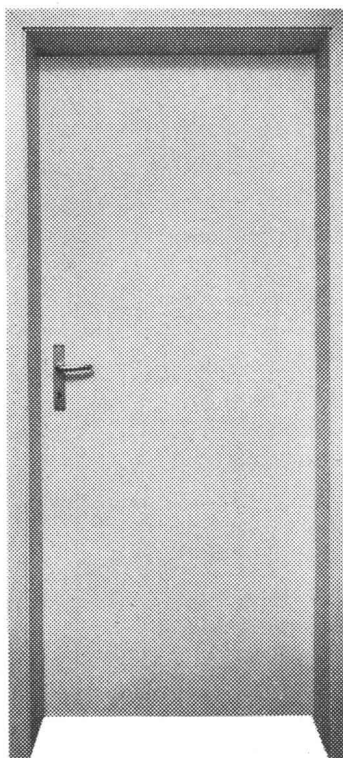


**JANSEN & CO. AG.**, 9463 Oberriet/SG Schweiz  
Stahlröhren- und Sauerstoffwerke, Kunststoffwerk  
Tel. 071/78 12 44 Telex 77 159



## Dort, wo der Zimmermann das Loch gemacht hat...

hängt die Tür, fängt das Wohnen an.  
Die Wernle-Norm-Futtertür aus Holz  
ist mehr als ein hölzerner Vorhang:  
Sie ist schön, aus ausgesuchtem  
Material und – besonders preiswert.



### WE-Türrahmen zum Einjustieren

Das gibt es nur bei Wernle: Futter und Verkleidung bilden zusammen eine «Justier»-Einheit (Pat. angem.), die Massdifferenzen der Mauerdicken bis zu 10 mm ausgleichen kann. Das Futter ist aus gut gelagertem, praktisch astfreiem Holz. Lieferbar in Breiten (Lichtmasse) von 600 bis 900 mm, abgestuft von 50 auf 50 mm und Wandstärken in den gebräuchlichsten Massen von 60 bis 180 mm.

### Dazu die Wernle-Dienstleistungen

● Planung und Projektierung ● Montage auf der Baustelle ● Mobile Service-Equipen

### WE-Türblätter nach Wunsch

#### Normalausführung:

Spezialgehärtete Hartfaserplatte (Schweizer Fabrikat) mit astfreiem Rahmenholz verleimt. Oberfläche nach Wahl: grundiert zum Streichen, edelfourniert oder mit PVC-Beschichtung (weiss, grau und auch in Holzdekor). A propos PVC-Beschichtung: Sie ist nicht teurer als ein Kunstharzanstrich. Ihre bedeutenden Vorteile: lichtbeständig, schmutzabweisend und wartungsfrei.

#### Compact-Ausführung:

Erhöhte Schall- und Wärmeisolation, feuerhemmend.



**Wernle Küchen  
Wernle Schränke  
Wernle Türen**

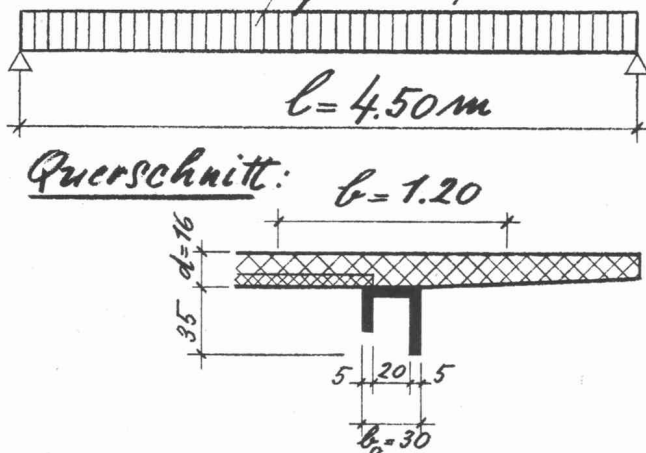
**J. Wernle  
Holzbau AG  
5024 Küttigen Tel. 064 24 16 61**

th 3



## Berechnungsbeispiel:

System: Einfacher Balken  
 $q = 2.0 \text{ t/m'}$



Schnittkräfte:

$$M_{\max} = \frac{q \cdot l^2}{8} = 5.06 \text{ mt}$$

$$Q_{\max} = \frac{q \cdot l}{2} = 4.50 \text{ t}$$

Bemessung:

gewählt: **Stahlton-  
Rolladen-  
sturz**

$$M_{\text{zul}} = 5.35 \text{ mt}$$

$$Q_{\text{zul}} = 5.30 \text{ t}$$

Verlangen Sie Bemessungsunterlagen über

# Stahlton® Rolladenstürze

Stahlton AG

8034 Zürich

051-47 64 00

9000 St. Gallen

071-25 41 55

6900 Lugano

091- 2 19 29

Stahlton-Prebeton AG

3027 Bern

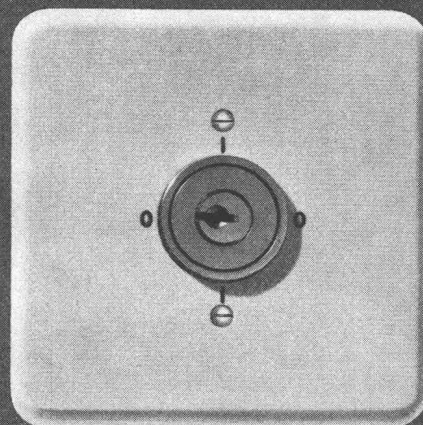
031-56 33 01

1000 Lausanne

021-24 55 33



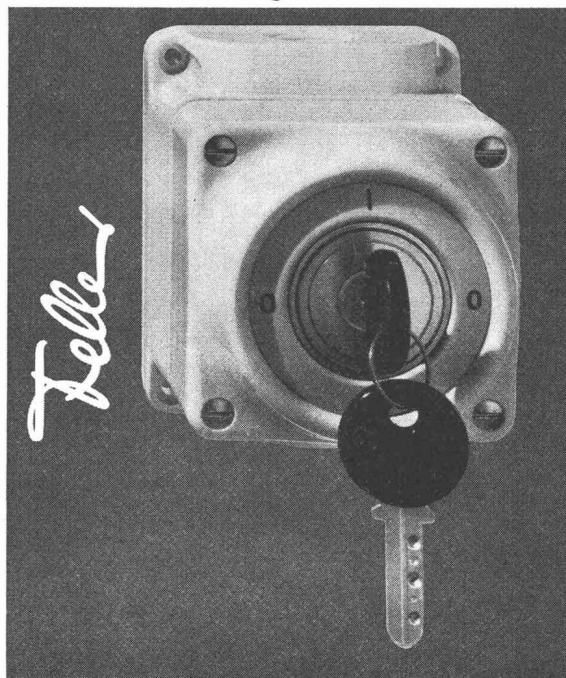
Diese Feller-Schalter kann nur  
betätigen, wer den richtigen Schlüssel  
besitzt!



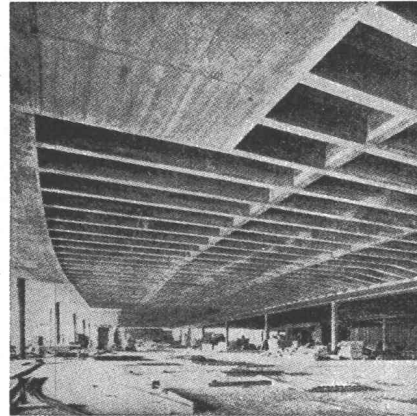
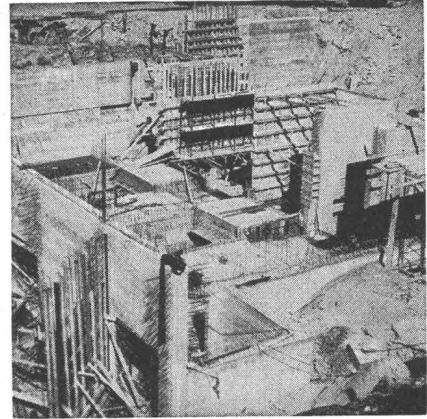
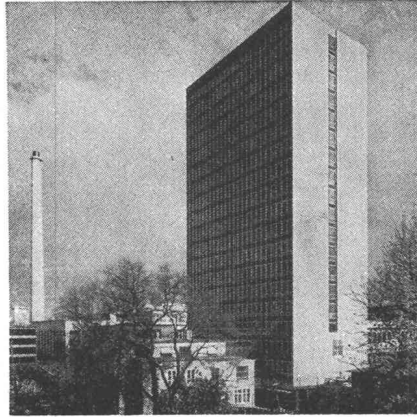
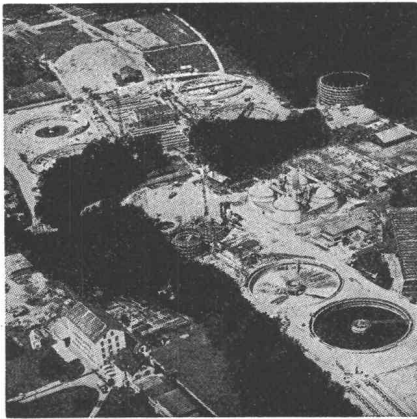
Drehschalter und Impulskontakte mit einem  
Sicherheitsschloss eignen sich besonders für  
Maschinen, Apparate, Garagetorsteuerungen,  
Storenanlagen usw., die nur von bestimmten  
Personen bedient werden dürfen.

Diese Apparate sind ein Teil unseres nach  
einem Baukastensystem gegliederten Sorti-  
ments und können einzeln oder in Kombina-  
tion mit anderen Feller-Apparaten verwendet  
werden.

Adolf Feller AG Horgen Telefon 051 82 16 11



# Sicherheit mit Tricosal



Kläranlage Werdhölzli Zürich. Belüftungsbecken und Nachklärbecken 2 und 4 mit TRICOSAL BV.

Hochhaus Hoffmann-La Roche, Basel.

Grundwasserwanne Kraftwerkzentrale Personico mit TRICOSAL Normal flüssig.

Maracaibo-Brücke Venezuela mit 141 000 kg TRICOSAL VZ.

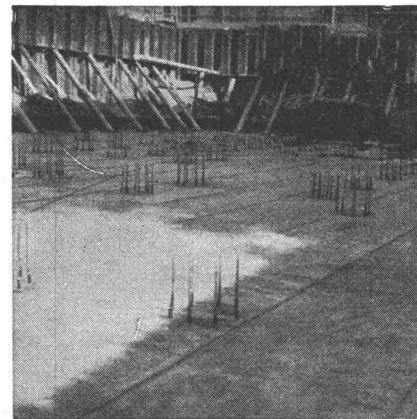
Parkterrasse «Grosse Schanze», Bern. Vorspannkabel-Auspressungen mit TRICOSAL 181.

Grundwasserwannen und Tunnel-Isolationen mit PVC-Folien.

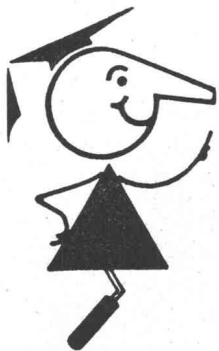
Dehnungs-Fugenbänder mit Befestigungsglasche als Einbauhilfe.

Profitieren Sie von unseren reichen internationalen Erfahrungen.

Wir beraten Sie gern und unverbindlich.



noch mehr Sicherheit durch 3 Einbauhilfen



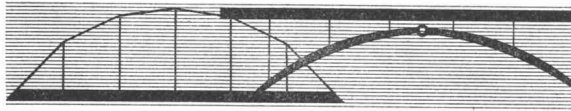
seit 1923 **Tricosal**®  
BAU-CHEMIE AG BASEL (061) 23 00 16

Zement-Schnellbinde- und Dichtungsmittel, Plastifizierer, Verzögerer, Beton-Reinigungsmittel, Gipsverzögerer, Binder, Fugenbänder, Kunststoffe, Frostschutzmittel, Haftemulsion für Kunststoffmörtel, ölfeste Anstrichemulsion, Thiokol- und Acryl-Kitte, Epoxy-Lacke, Kunststoff-Dünnpütze. PVC-Folien, 1 bis 2 mm, für Grundwasserwannen, Wasserbehälter usw. Wir haben für Sie über 100 verschiedene Fugenbandprofile.



**SPRINGER-VERLAG**  
BERLIN · HEIDELBERG · NEW YORK

# BAUSTATIK



Von Professor Dr.-Ing. habil. **K. Hirschfeld**,  
Ordinarius für Baustatik und Massivbau,  
Direktor des Instituts für Massivbau,  
Rheinisch-Westfälische Technische Hochschule  
Aachen.  
Dritte, neubearbeitete Auflage. In zwei Bänden.  
Mit 1911 Abbildungen (2972 Einzeldarstellungen)  
im Text und in 264 Zahlenbeispielen  
sowie 180 Erläuterungsbeispielen und  
40 Zahlentafeln mit 562 Figuren.  
XX, VIII, 1284 Seiten. 1969  
Gebunden DM 98,-; US \$ 24,50  
Die beiden Bände werden nur  
geschlossen abgegeben.

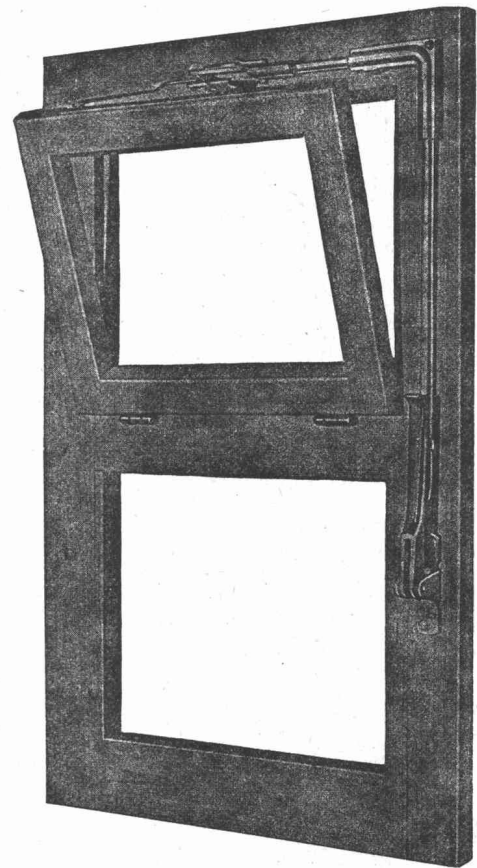
Dieses Buch dient dem Studierenden wie dem in  
der Praxis tätigen Ingenieur.

Die dritte Auflage, zum Teil umgearbeitet und er-  
weitert, erscheint in zwei Bänden, wodurch das  
Werk im Gebrauch handlicher geworden ist.

Die Theorien der wichtigsten Verfahren werden in  
angemessenem Umfang in leichtverständlicher Form  
behandelt, und ihre Anwendung wird jeweils durch  
eine Anzahl sorgfältig ausgewählter, vollständig  
durchgerechneter Zahlenbeispiele gezeigt. Oftmals  
sind dieselben Beispiele nach verschiedenen Me-  
thoden berechnet worden, so daß der Leser ein  
Gefühl für die Zweckmäßigkeit des zu wählenden  
Verfahrens erhält.

Im ersten Teil werden die Grundlagen und gängigen  
Verfahren statisch bestimmter und unbestimmter  
Systeme behandelt. Bei der dritten Auflage wurde  
u. a. die Theorie der Fünfmomentengleichung ein-  
schließlich einiger Zahlenbeispiele aufgenommen.  
Der zweite Teil enthält die Sonderkapitel zur ebenen  
und räumlichen Stabstatik. Neu bzw. umgearbeitet  
ist die Theorie der Kreisplatten. Für verschiedene  
Lagerungen und Belastungen, zentralsymmetrisch  
und antimetrisch wirkend, sind Formelzusammen-  
stellungen und Beispiele gebracht worden. Ferner  
sind die Zahlentafeln 30 bis 39 im Anhang auf einen  
Elektronenrechner CD 6400 des Rechenzentrums  
der TH Aachen neu gerechnet und unverändert im  
Druck wiedergegeben. Die vorliegenden vorteil-  
hafteren Zahlentafeln gestatten eine fühlbare Ver-  
kürzung der Rechenzeit. Neu aufgenommen wurde  
noch eine Einführung in das Reduktionsverfahren  
mit einigen Hinweisen zur Benutzung digitaler Re-  
chenanlagen.

■ Bitte Prospekt anfordern!



## VENTUS E

Schweizer Fabrikat

### der Oberlichtverschluss

funktionssicher, den höchsten Ansprüchen der  
modernen Bautechnik entsprechend.

Eignet sich für Einzelverschluss und Gruppenanlagen, für  
Auf- und Unterputz-Montage, Holz- oder Metallkonstruk-  
tionen.

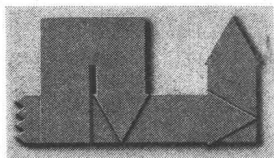
Dieser Verschluss hat sich tausendfach bewährt in Schul-  
häusern, Turnhallen, Bahn-, Post-, Bank- und Bürogebäu-  
den, Fabriken, Hochhäusern usw.

Lieferung durch den Fachhandel.



Unser technischer Dienst  
steht Ihnen zur Beratung  
gerne zur Verfügung.  
**Schloss- und  
Beschlägefabrik AG**  
**Kleinfützel SO**  
Tel. 061 / 89 86 77 / 78



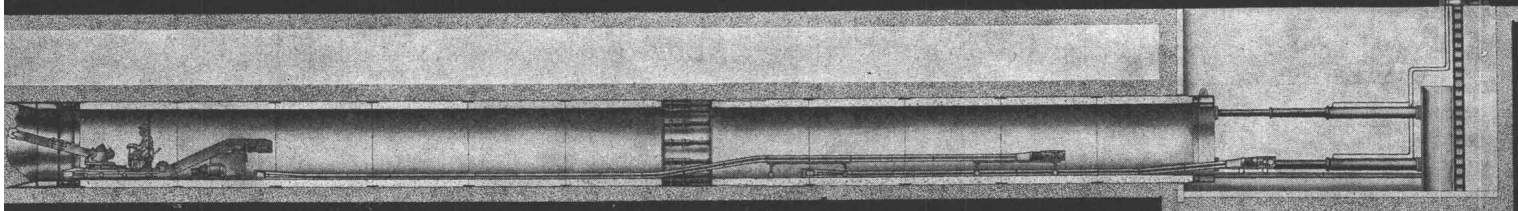


# WESTFALIA LÜNEN

**entwickelt und baut  
ein vollständiges System  
zum hydraulischen  
Vorpressen von Rohren**



**Fräs-Lader Wühlmaus®  
in einem Rohrvorpreßbetrieb**

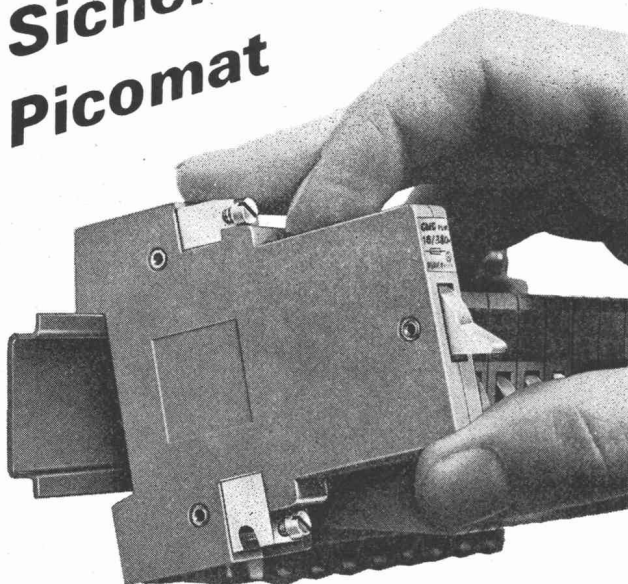


**WESTFALIA LÜNEN · 4628 Altlünen · Ruf Lünen 1071 · Telex 8229711 gew d · Postfach 284-287**

**Vertretung in der Schweiz: Victor Asper · Maschinenbau · Seestraße 205 · 8700 Küsnacht/ZH**



# der neue Sicherungsautomat Picomat



## Picomate ...

ersetzen alle Schraub Sicherungen bis 25 A 380 V~ (Gr. I+II). Sie sind der zuverlässige Schutz Ihrer Hausinstallation.

## Aufschnappen ...

Weil unsere neuen Sicherungsautomaten mit einer modernen Schnappbefestigung ausgerüstet sind, lassen sie sich ohne Werkzeuge auf eine genormte DIN-Tragschiene aufschnappen. Damit rationalisieren Sie den Bau von Anlagen und Verteilungen.

## Abmessungen

Die neuen Sicherungsautomaten haben kleinste Abmessungen. Mit Nulleiter messen sie 17,5 mm in der Breite, ohne Nulleiter sogar nur 11,7 mm. So montieren Sie eine Sicherungsautomaten-Gruppe 3 P+O 25 A 380 V~ ohne Werkzeuge auf einer Grundfläche von nur 35 cm<sup>2</sup>.

## Nulleiter

Bei unseren Sicherungsautomaten kann der Nulleiter auf einfache Weise ohne Demontage der Abdeckung getrennt werden. Bei getrenntem Nulleiter lässt sich der Automat nicht einschalten.

## Anschlüsse

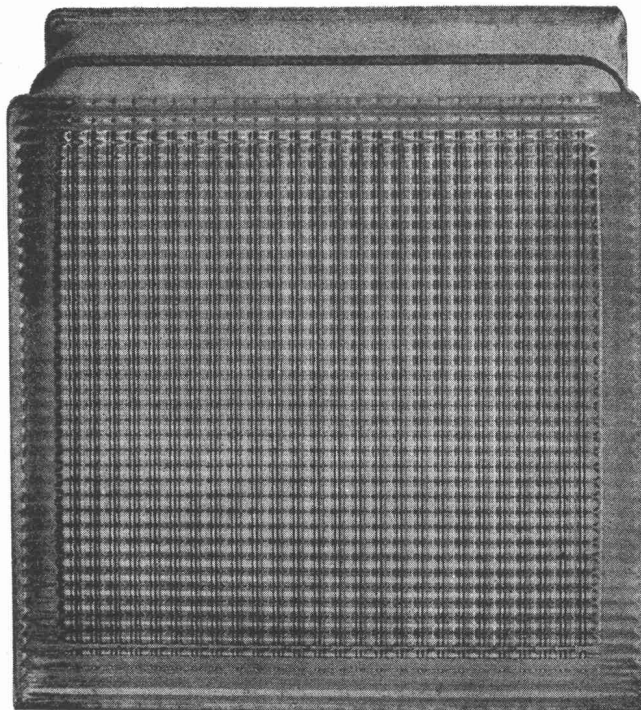
An den Eingangsklemmen können Leiter bis 16 mm<sup>2</sup> oder ein quer durchgehender Leiter von 10 mm<sup>2</sup> angeschlossen werden. An den Abgangsklemmen können Drähte von 2×6 mm<sup>2</sup>, 3×4 mm<sup>2</sup>, 5×2,5 mm<sup>2</sup> oder 8×1,5 mm<sup>2</sup> angeschlossen werden.

Verlangen Sie unsere Dokumentationen.

# CMC

**Carl Maier + Cie**  
**8201 Schaffhausen**

Elektrische Schaltapparate und Steuerungen Tel. 053-8 16 66



## Glasbeton

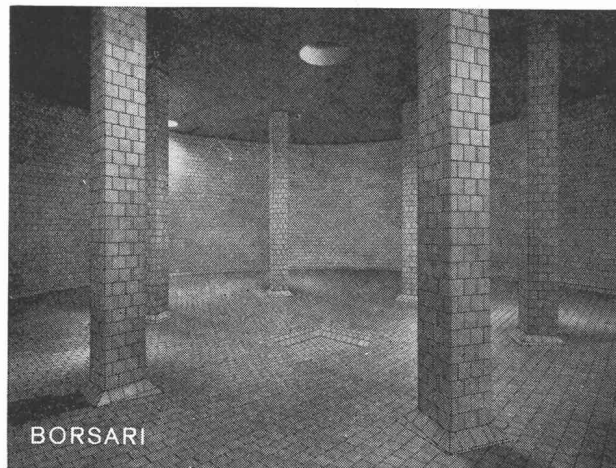
Glasbausteine, hohl, verschweisst, für Aussenwände, Treppenhäuser, innere Trennwände. Vorzügliche Eigenschaften. Langjährige Erfahrung!

**Ruppert, Singer+Cie AG**



Glasbeton - Oberlichter, begeh- und befahrbar mit massiven Glasprismen oder schwitzwasser-freien Hohlsteinen. Grosse Referenzliste!

**Zürich Vulkanstr. 116**



BORSARI

Flugplatz-Immobilien-gesellschaft, Kloten  
7 Tanks total 5 600 000 Liter Heizöl

## Borsari Heizöltanks

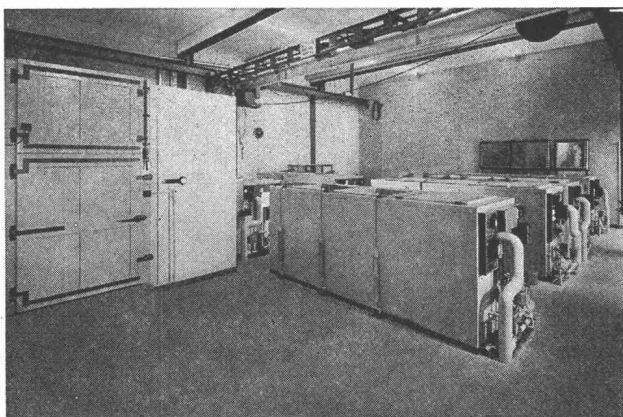
aus Stahlbeton mit Spezialauskleidungen

Bewährt seit 1900  
Keine Korrosion

**BORSARI & CO.,**  
Telefon 051 / 65 86 55

Erstklassige Referenzen  
Kein Unterhalt

**8702 Zollikon-Zürich**  
Gegründet 1873



Beton-Frostanlage in der Empa



## 20 Jahre Sicherheit

bieten unsere Kühlanlagen. Sie dienen aber auch während 30, 40 und mehr Jahren, denn wir können Anlagen nachweisen, die seit über 40 Jahren in Betrieb stehen. Unsere Servicestellen, die zu den allerbesten in der Schweiz zählen, bieten jede Gewähr, dass eine Autofrigor-Kühlanlage auch nach jahrelangem Gebrauch stets zur vollen Zufriedenheit des Besitzers funktioniert. Für alle jene, denen diese Sicherheit aber nicht genügt, haben wir unsere Garantieverlängerung geschaffen, die den Besitzern unserer Kühlanlagen eine immerwährende Fabrikgarantie einräumt. Bei einer Anlage mit Garantieverlängerung führen wir, solange die Anlage in Betrieb steht, jede Kontrolle und alle Reparaturen absolut gratis aus. Darum für jeden Kältebedarf:

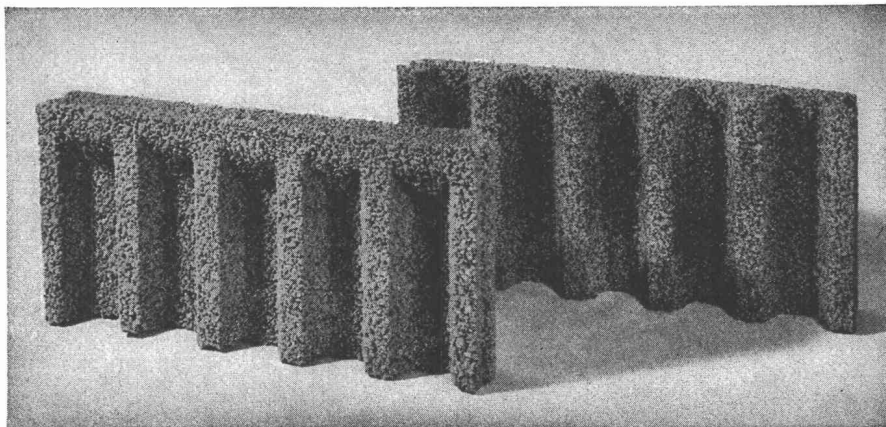
### AUTOFRIGOR AG, 8052 ZÜRICH

Schaffhauserstrasse 473, Tel. 051 / 48 15 55

Vertretungen und Servicestellen in: Basel, Bern, Biel, Brig, Charrat, Chur, Davos, Fribourg, Genf, Lausanne, Lugano, Luzern, St. Gallen, Sierre.

## ROBA-Sickersteine

## Praktisch und robust



### Ihr Vorteil: Einsparungen

- durch rationelle Erstellung eines besseren Entwässerungssystems
- an Verschleiss von Schalungsmaterial und dessen Transportkosten

### Ihr Vorteil: Verbesserung

- der Entwässerung des Erdreichs
- Belüftung der Fundamente
- der Kanalisation des Sickerwassers

### Ihr Vorteil: Verkürzung der Bauzeit

- durch vereinfachte vollmaschinelle Aufschüttung

Typen: Sickerstein und Abdeckplatte

Masse: 50 × 25 × 6 cm

Gewicht: 10 kg

Preis: Fr. 6.40 pro m<sup>2</sup>

(80 Rappen pro Stück) ab Werk

Beziehbar direkt oder durch die Handelsgenossenschaft des SBV und den Baumaterialienhandel

### Element und Baustein AG

(vormals E. Jucker)

8307 Kindhausen-Effretikon

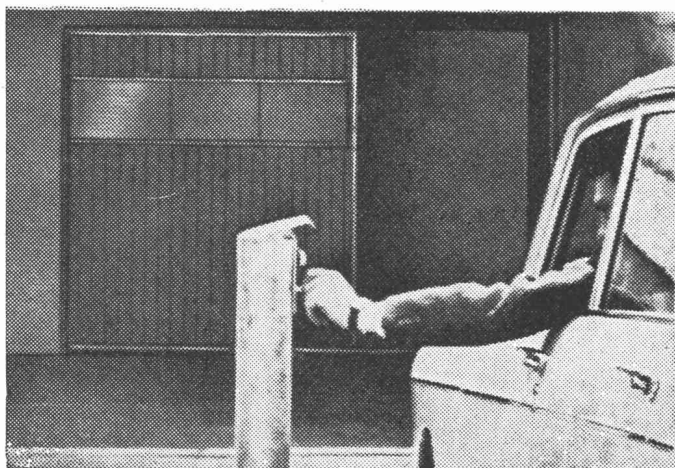
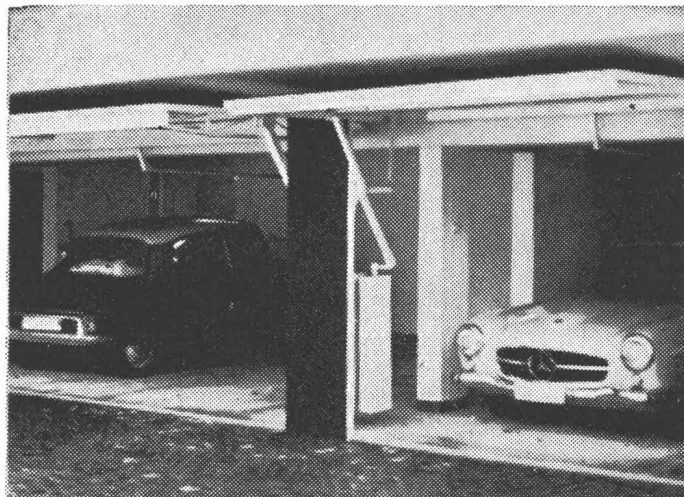
Telefon 051 / 86 41 90



Fabrikation und Vertrieb  
automatischer Tore metoran

metoran, das Schweizer Qualitätsprodukt

In- und Auslandpatente



**AVZEN**

Jakob Gilgen  
Maschinen- und Apparatebau  
3150 Schwarzenburg

Telefon 031 / 93 11 33

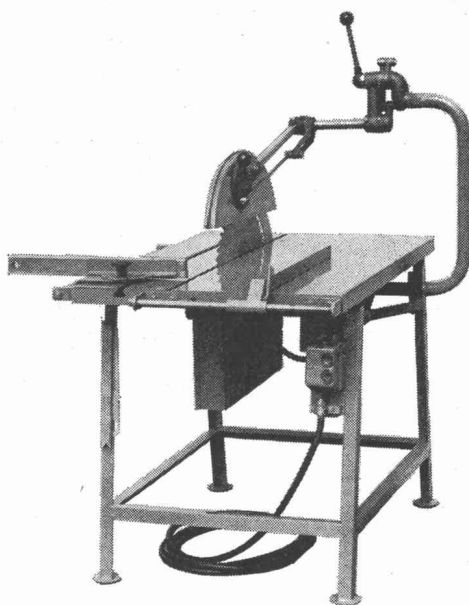
### «GEBA» Baukreissägen

mit SUVAL-Schutzvor-  
richtung. Eingebauter  
Elektromotor 3 oder 4 PS.

Längs- und Quer-  
anschlag, solide, prak-

tische Konstruktion.  
Sehr günstiger Preis.

Verlangen Sie unver-  
bindlich Offerte  
oder Vorführung.



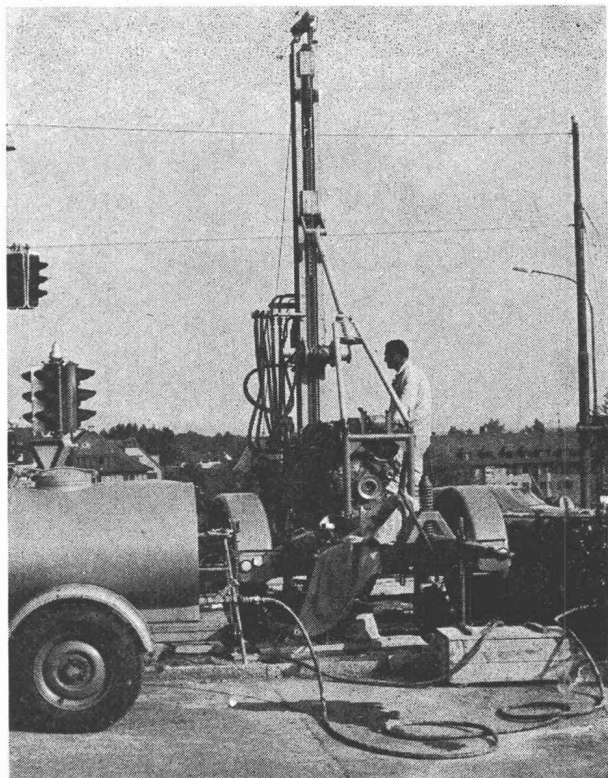
J. Gehrig & Cie., Apparatebau, 6275 Ballwil  
Telefon 041 / 89 13 95

**NOVITON Sprechfunk-Geräte**  
Viele Anwendungsmöglichkeiten mit PTT-Konzession

Schwertransporte  
Verkehrsregelung  
Kieswerk  
Schifffahrt

Auskünfte und Prospekte durch  
**NOVITON A.G.**  
8056 Zürich  
Tel. 051/571247





Sondierbohrung Bucheggplatz Zürich

## Sondierbohrungen

Rotationskernbohrungen  
 Rammsondierungen  
 Scherflügelversuche  
 Ungestörte Bodenproben  
 Durchlässigkeitsuntersuchungen  
 Bohrungen für Injektionen  
 Fels- und Lockergesteins-Anker

**Ing. Greuter AG, Zürich**

Tel. 051 / 32 90 28

**Spezialfirma für Gunit, Spritzbeton, Injektionen  
und Bohrungen**

## Kittlose Verglasungen



**Gebr. Tuchschnid AG**  
Frauenfeld





*Fenster*

**Alles Qualitätsfenster!**

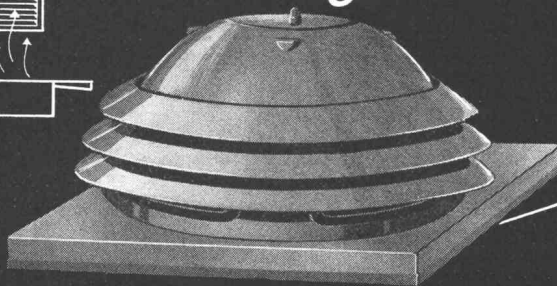
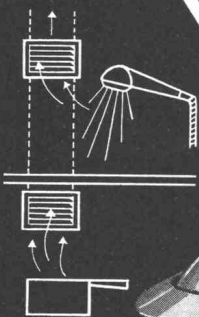


*Kiefer Zürich*

## DWL Dach- und Wandlüfter

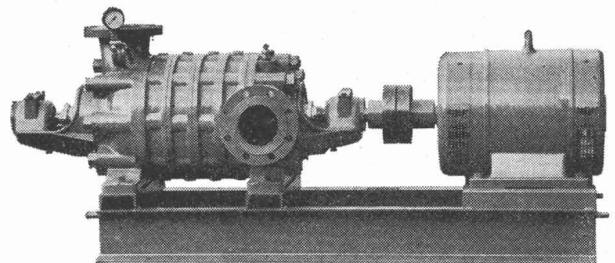
sind nach den neuesten Erkenntnissen konstruiert; der Antrieb durch Scheibenanker-motor erlaubt die stufenlose Anpassung an sämtliche erforderliche Betriebspunkte. DWL-Dach- & Wandventilatoren sind wartungsfrei, witterungsbeständig, wirtschaftlich und preisgünstig.

**TRION AG**  
**8032 ZÜRICH**



**TRION**  
*airtechnic*

## Hochdruck-Zentrifugal-Pumpen



für:

**Wasserversorgungen**  
**Druckkesselanlagen**  
**Industrie, Kesselhäuser**  
**Sand- und Kieswerke**  
**Bewässerungen**  
**Wagenwaschanlagen**

**Maschinenfabrik a. d. Sihl AG**  
**8023 Zürich 4**

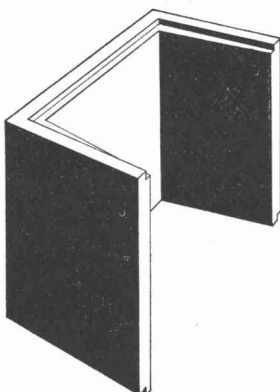
Gegründet 1871 Telefon (051) 23 35 14



## Vorfabrizierte Schutzraum-Lichtschächte

genehmigt vom Bundesamt für Zivilschutz

2 Modelle: Für 1 Atü oder 3 Atü Schutzräume  
Lichtmass: 80x60 cm



| Lichtschacht<br>für 1 Atü Schutzräume<br>für normalen<br>Wohnungsbau |               | Lichtschacht<br>für 3 Atü Schutzräume<br>für<br>Sammel-Schutzräume |               |
|--|---------------|--|---------------|
| Bauhöhe<br>cm  | Gewicht<br>kg | Bauhöhe<br>cm  | Gewicht<br>kg |
| 130  | 507           | 130  | 725           |
| 50   | 195           | 50   | 275           |

**Verlangen Sie bitte den Spezial-Prospekt oder wenden Sie sich an Ihren Baumaterialien-Lieferanten.**

**comolli**

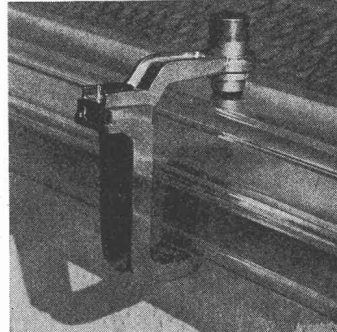
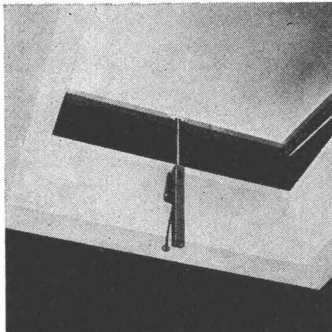
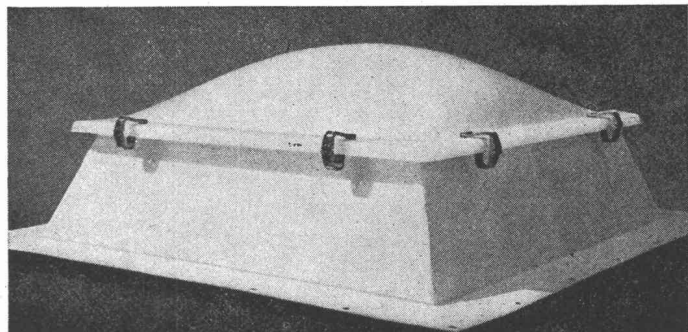
**Comolli's Erben AG. 5620 Bremgarten**

Telefon 057/71414

**CUPOLUX**

**eurodome**

**+eurobase**



Als Konstruktionsfirma mit Oberlicht-Erfahrung seit 1907 haben wir bereits 1963 zu Cupolux und eurodome zeitsparende, vorfabrizierte eurobase-Zargenrahmen entwickelt. Unsere Lichtkuppeln, auf Wunsch mit Lüftungsöffner, Dachausstieg und individuellem Bedienungszubehör lieferbar, lassen sich aber ebenso gut auf jeden bauseits erstellten Aufsatzkranz (Beton, Holz, Metall) montieren. Es lohnt sich, uns anzufragen.

**anpassungsfähig  
bis ins  
letzte Detail**



Jakob Scherrer Söhne  
Allmendstrasse 7  
8059 Zürich 2  
Tel. 051 / 25 79 80

Lichtkuppeln Glasdachwerk  
Spenglerei Bleipresswerk

## ARMAVERIT



### Rohre und Bogen

glasfaserverstärkter Kunststoff

für Kanalisationsleitungen  
Hangleitungen im Kraftwerkbau  
Brückenentwässerungen  
Schlammleitungen  
Schalungen usw.

korrosionssicher  
sehr leicht  
geringe Verlegungskosten  
absolut dicht  
Formstücke nach Wunsch

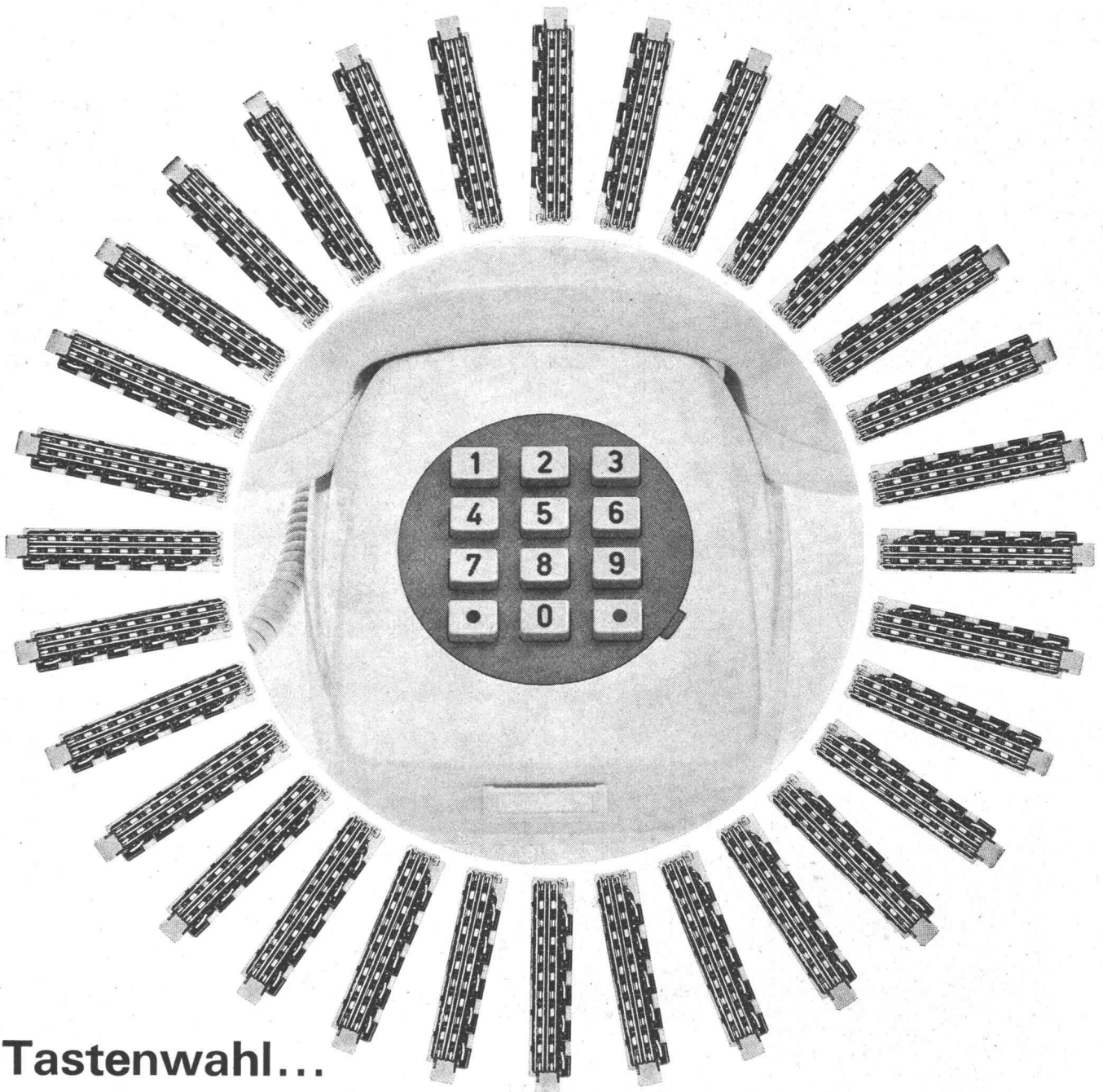
Verlangen Sie Angebote, Muster und Angaben von Referenzen!

Abt. Kunststoff, Badenstrasse 25  
Tel. 061 / 33 23 29

**Basler Stückfärberei AG, 4000 Basel**



**ALBISWERK  
ZÜRICH A.G.**



## Tastwahl...

### **ALBIS-Haustelephonzentralen ESK 8000 mit Tastwahl erschliessen eine neue Telephonepoche**

Die Tastwahl wurde für die Telefonistin schon vor Jahrzehnten bei unseren Haustelephonzentralen eingeführt.

Nun können auch Sie bei der ALBIS-Haustelephonzentrale ESK 8000 über diesen bequemen Telefonkomfort verfügen. Bei der internationalen Fernwahl müssen Sie bis zu 15 Ziffern einstellen. Da schätzt man bequemes Wählen!

Unsere Tastwahlrichtung haben wir eigens für die

Haustelephonzentrale ESK 8000 entwickelt. Elektronik und Edelmetall-Schnellkontakt-(ESK) Relais arbeiten da mit hoher Geschwindigkeit Hand in Hand.

ALBIS-Haustelephonzentralen ESK 8000 sind für eine Kapazität ab 200 Teilnehmern und einer beliebigen Anzahl Amtsleitungen vorgesehen.

Bitte verlangen Sie unseren Prospekt AW1066

**ALBISWERK ZÜRICH A.G.** 8047 Zürich  
Albisriederstrasse 247

Telephon (051) 52 54 00

**Vertretungen in Bern, Renens/Lausanne und Zürich**  
Telephonnummern: (031) 22 12 11 (021) 34 96 31 (051) 25 36 00