

Zeitschrift: Schweizerische Bauzeitung
Herausgeber: Verlags-AG der akademischen technischen Vereine
Band: 87 (1969)
Heft: 32

Werbung

Nutzungsbedingungen

Die ETH-Bibliothek ist die Anbieterin der digitalisierten Zeitschriften auf E-Periodica. Sie besitzt keine Urheberrechte an den Zeitschriften und ist nicht verantwortlich für deren Inhalte. Die Rechte liegen in der Regel bei den Herausgebern beziehungsweise den externen Rechteinhabern. Das Veröffentlichen von Bildern in Print- und Online-Publikationen sowie auf Social Media-Kanälen oder Webseiten ist nur mit vorheriger Genehmigung der Rechteinhaber erlaubt. [Mehr erfahren](#)

Conditions d'utilisation

L'ETH Library est le fournisseur des revues numérisées. Elle ne détient aucun droit d'auteur sur les revues et n'est pas responsable de leur contenu. En règle générale, les droits sont détenus par les éditeurs ou les détenteurs de droits externes. La reproduction d'images dans des publications imprimées ou en ligne ainsi que sur des canaux de médias sociaux ou des sites web n'est autorisée qu'avec l'accord préalable des détenteurs des droits. [En savoir plus](#)

Terms of use

The ETH Library is the provider of the digitised journals. It does not own any copyrights to the journals and is not responsible for their content. The rights usually lie with the publishers or the external rights holders. Publishing images in print and online publications, as well as on social media channels or websites, is only permitted with the prior consent of the rights holders. [Find out more](#)

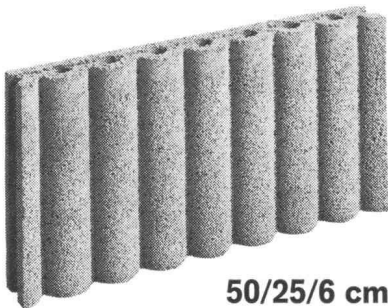
Download PDF: 06.02.2026

ETH-Bibliothek Zürich, E-Periodica, <https://www.e-periodica.ch>

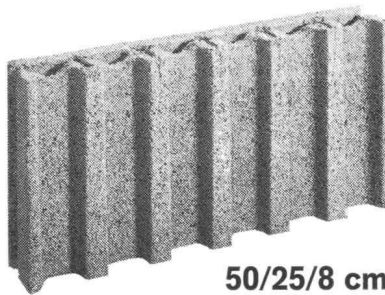


Sickerplatten

mit Doppelkammern



50/25/6 cm



50/25/8 cm

Vorteile der BBS-Sickerplatten:

Doppelkammersystem

Sichere Entwässerung und
Entlüftung.

Mörtelfreie Lagerfugen

Nur die Stossfugen werden
vergossen.

Narrensichere Montage

Die Abflusskanäle stehen
automatisch immer lotrecht
übereinander.

Stauungsfreier Abfluss

Der maximal grosse Querschnitt
der Abflusskanäle schluckt
auch grössere Wassermengen.

Verschiedene Modelle

6-cm-Platten für problemlose
Entwässerungen,

8-cm-Platten für höchste
Ansprüche mit zusätzlichen
Schrotschlitzen.



**Baustein- &
Betonwarenfabrik AG**
8957 Spreitenbach
Tel. 051 / 88 84 78

Lizenzwerk für Kanton Graubünden

Baustoffwerk AG
Surava
Bahnhofplatz 8
7000 Chur
Tel. 081 / 22 00 25

Lizenzwerk für Kanton Bern

Roba AG Heimberg
Bausteinfabrik
3527 Heimberg
Tel. 033 / 37 11 88

Inhalt

Das elektrische Lichtbogenschweissen des
kaltverwundenen Armierungsstahles Roll-
S. Von E. Elsner und H. Wehowsky . . . 603*
Paul Hofer zum 8. August 1969. Von A.
M. Vogt 613
«Palladios Erstling». Von G. Risch . . . 614*

Umschau

50 Jahre Comptoir Suisse, Lausanne.
Persönliches 616

Nekrologe

E. Jucker 616*

Wettbewerbe

Altersheim in Glarus. Centro scolastico a
Mesocco. Zentralschweizerisches Techni-
kum Luzern in Horw. Alterssiedlung und
Altersheim im Spitalackerpark in Bern . . 617

Ankündigungen

Erster europ. Lichtkongress, Strasbourg
1969. 96. Jahresversammlung des SVGW,
Bern 1969. Jahresversammlung 1969 des
SEV und des VSE in St. Gallen. Aargauer
Kunsthaus, Basler Kongress für
Graphologie 1969. Haus der Technik,
Essen. Internat. Möbelmesse Utrecht 1969.
IVBH, Internat. Vereinigung für Brücken-
bau und Hochbau. Internat. Maschinen-
messe Brunn 1969. Kurse über «Theorie
und Praxis der Korngrössenanalyse» in
Karlsruhe. Baufachleute nach Algerien
gesucht.

Bezugspreise

	3 Monate	6 Monate	12 Monate
Schweiz	24.50	47.—	90.—
Ausland	26.—	50.—	96.—

Für Mitglieder der Partnerverbände der Ver-
lags-AG, des Schweiz. Technischen Verbandes
sowie für Studierende Höherer Technischer
Lehranstalten ermässigte Preiskategorien nach
Tarif.

Verlag und Redaktion

Zürich-Giesshübel, Staffelstr. 12
Postadresse: Postfach, 8021 Zürich
Tel. 051 / 23 45 07 - 08, Postcheck 80 - 6110

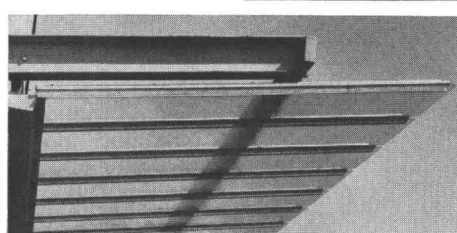
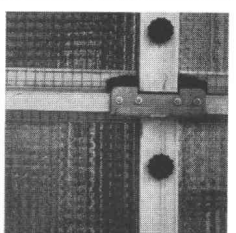
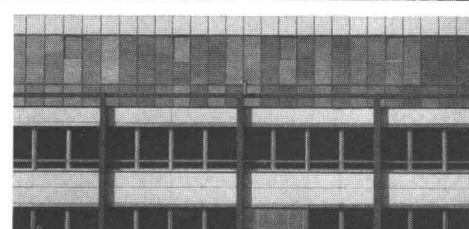
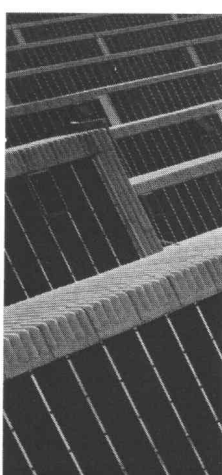
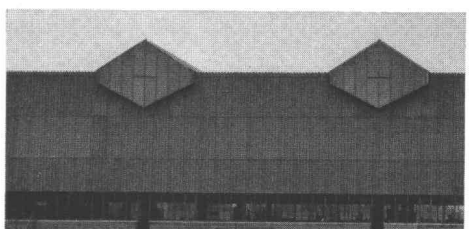
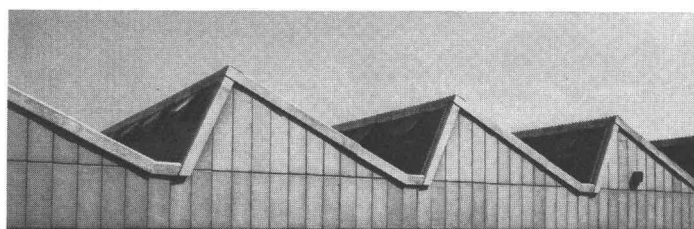
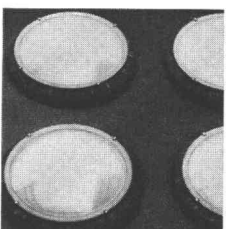
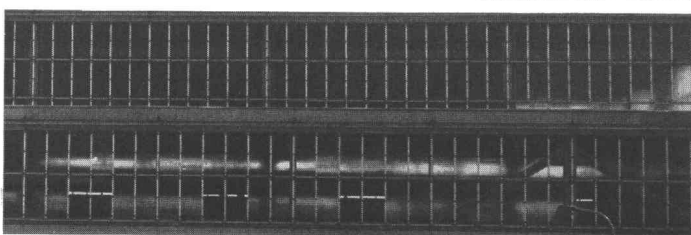
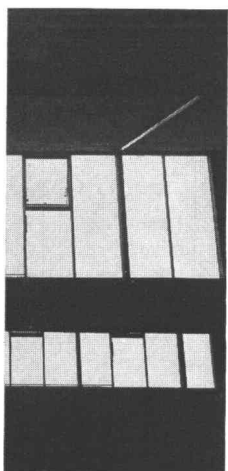
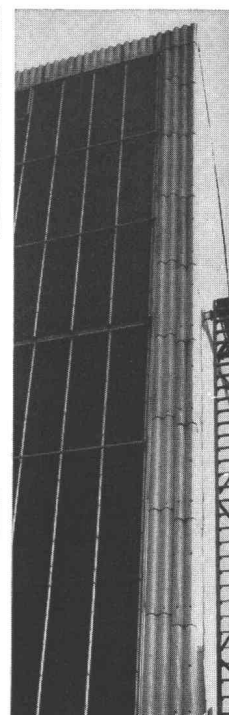
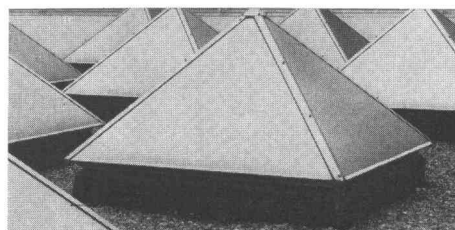
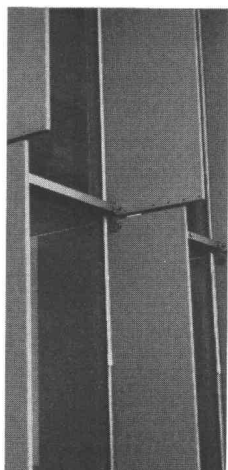
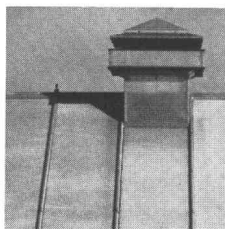
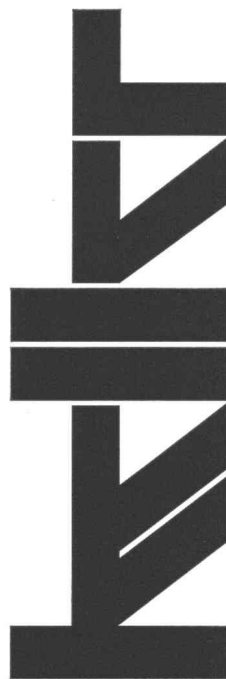
Anzeigenverwaltung

IVA AG für internationale Werbung,
8035 Zürich, Beckenhofstrasse 16,
Tel. (051) 26 97 40, Postcheck 80 - 32735
Filialen in Lausanne und Genf

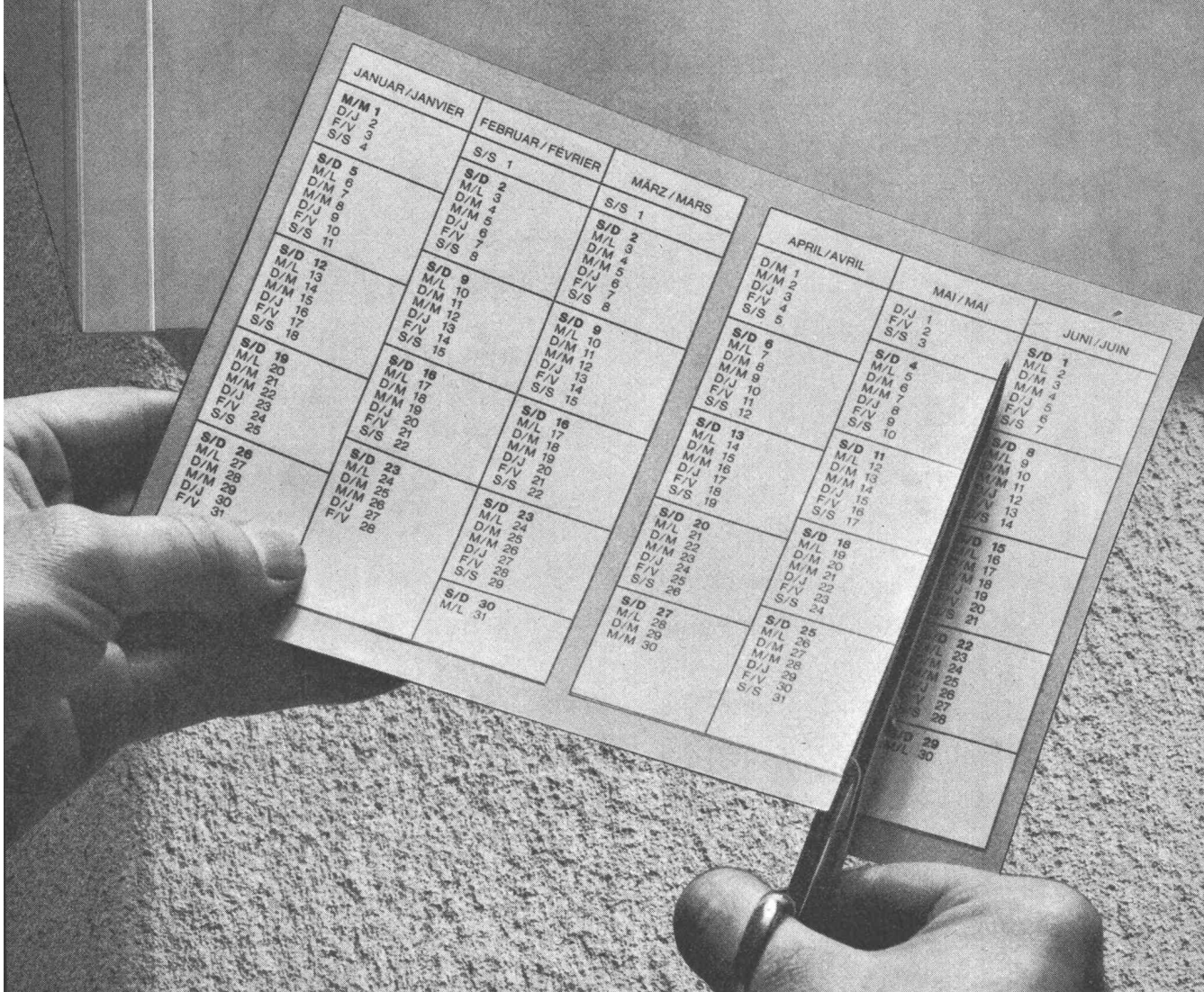
Druck: Offset + Buchdruck AG

Moderne Fensteranlagen
für den
Industrie- und Gewerbebau.
Shedfenster
Acryl-Lichtkuppeln
Oberlichter
Fassadenverglasungen
Glas-Trennwände
Vordächer
und alles, was dazugehört.

Siegfried Keller AG
Metallbau
8304 Wallisellen-Zürich
Industriestrasse 45
Telefon 051 93 32 32
1007 Lausanne
19, route de Chavannes
Téléphone 021 24 94 29



Siegfried Keller AG, Wallisellen



in scharfer Schnitt durch die Terminrechnung im Flachdachbau

Tectaboard wird Ihr Flachdach um mehrere Wochen früher eingedeckt. Das ist kein Wunsch. Wir haben es bereits verschiedenen unserer Kunden bewiesen. Mit den vorfabrizierten Tectaboard-Elementen kann in 1-2 Tagen der Dachrandabschluss verlegt werden. Unmittelbar danach wird die Dachisolierung aufgebracht.

Einfache und schnelle Montage

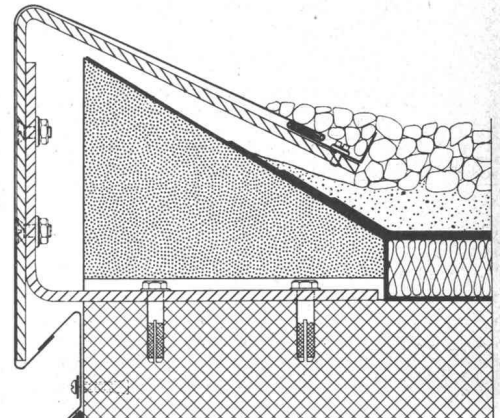
Die Montage der vorfabrizierten Tectaboard-Elemente verlangt keine besonderen Kenntnisse. Tectaboard wird gleich nach der Erhärtung der Betondecke montiert. Selbst bei feuchter Witterung. Die Dampfsperre lässt sich sofort mit den Bordsteinen verbinden. Die Dachfläche ist geschlossen — dieses «Notdach» erlaubt den früheren Beginn des Innenausbaus. Aber auch

das ist wichtig: Tectaboard und die Dachisolierung werden durch den gleichen Handwerker verlegt... also haben Sie hier weder Termin- noch Garantie-Schwierigkeiten.

Fehlerquellen der Dachisolierung werden eliminiert

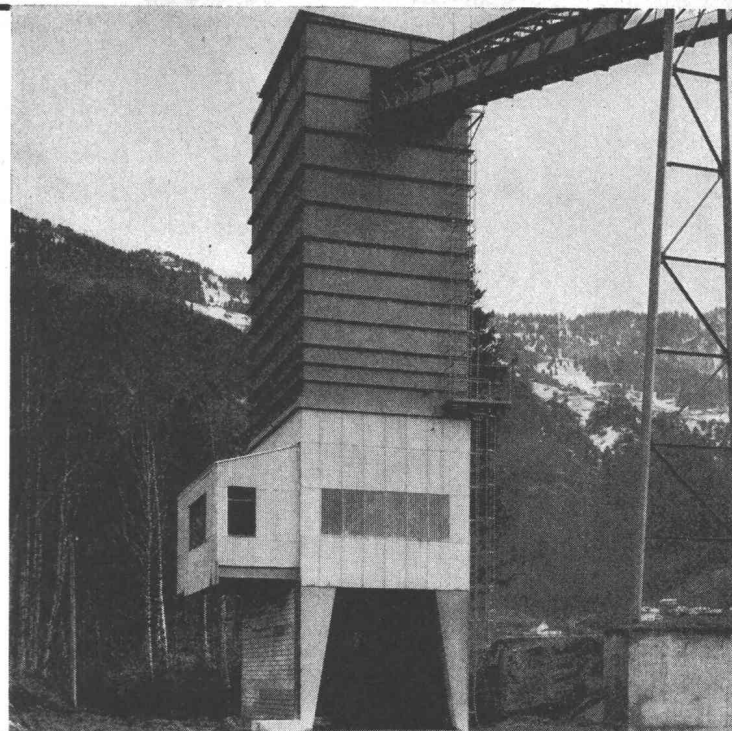
Denn mit Tectaboard entfallen alle neuralgischen Punkte (Dilatationskästen, Lötstellen, Anschlüsse von Dachpappe auf Blech usw.). Selbst Kältebrücken werden reduziert, weil die Wärme-Isolation bis zur Aussenkante reicht.

Sind das nicht triftige Gründe, um sich das Tectaboard-System einmal näher anzusehen? Dabei werden Sie feststellen, dass auch der Preis günstiger ist.



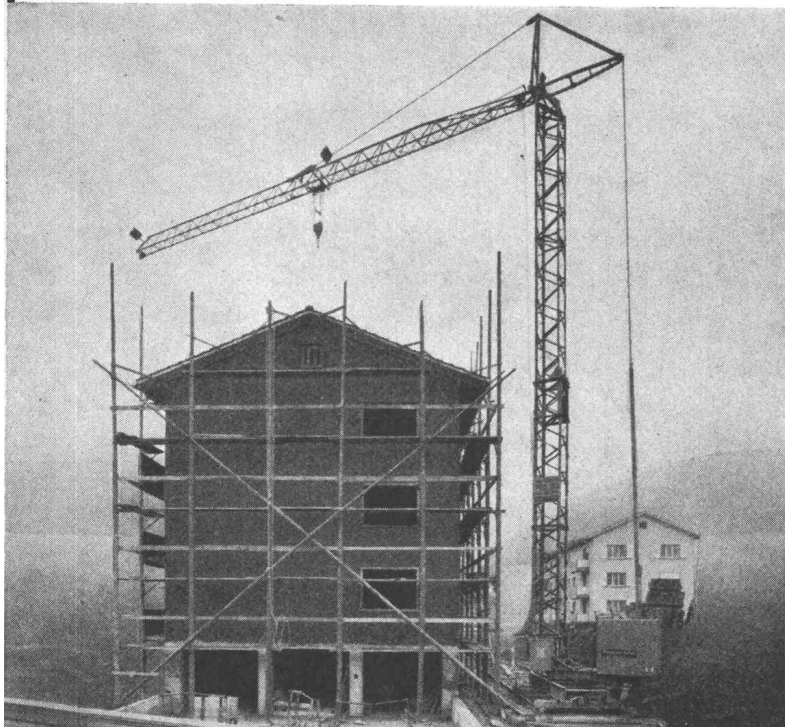
tectaboard

**Betonzentralen
in jeder gewünschten
Grösse,
mit Zwangsmischer
Patent Huggler**



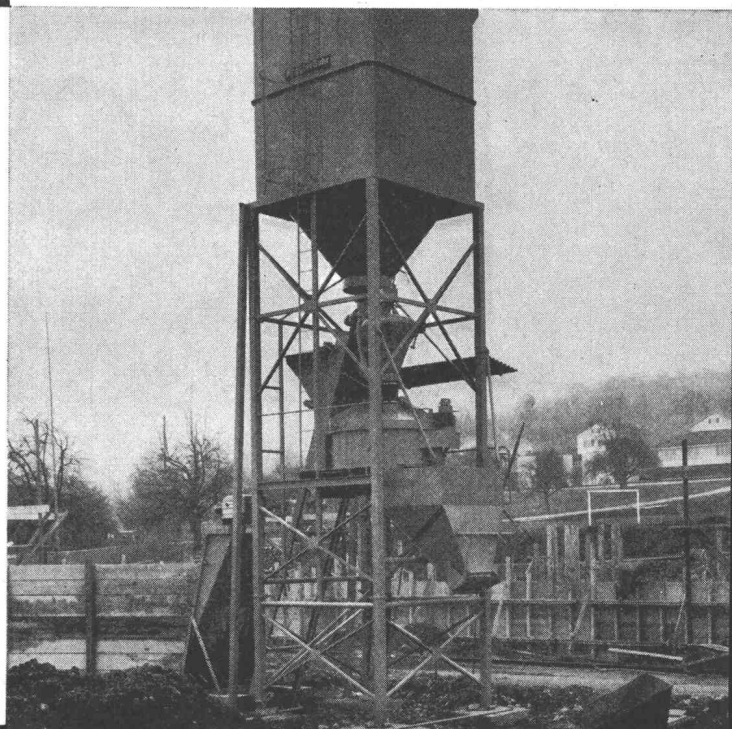
**Prompter Service-
und Ersatzteildienst**

**Huggler fabriziert
selber**



**Laufkatzkrane Huggler
16-25 m Ausladung
bis 3 t Hubkraft**

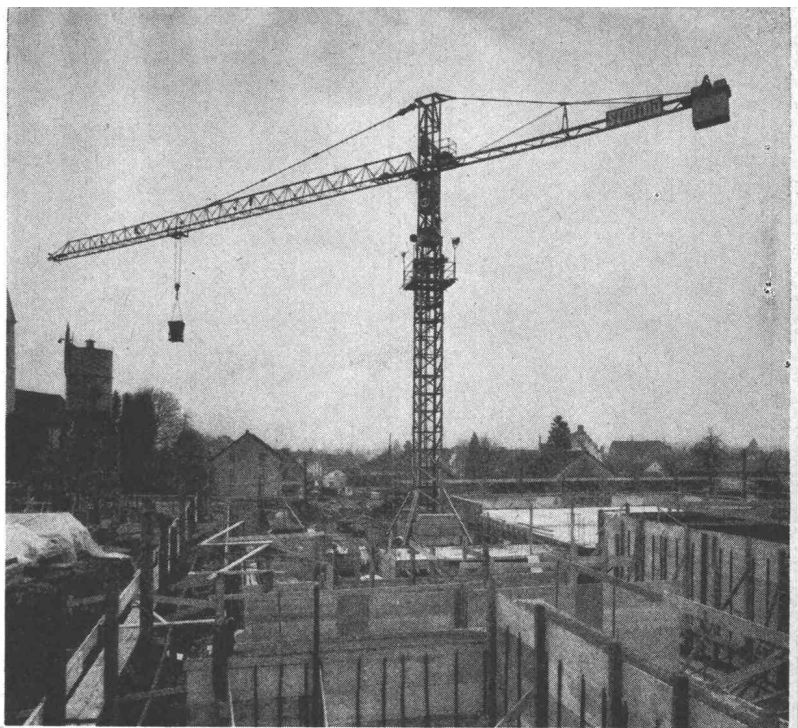
**Fahrbar/stationäre
Betonanlagen Huggler
mit Zwangs- oder
Reversiermischer**



**Huggler-Produkte sind
Qualitätserzeugnisse**

**Laufkatzkrane Simma
23 Typen verschiedener
Ausführung -
Ein Spitzenprodukt
aus Europas modernster
Kranfabrik**

**Dank Eigenfabrikation
gesicherter Ersatzteildienst**



**Umschlaggeräte Huggler
4, 5 und 6 Kubikmeter
mit oder ohne
Druckluftbremse,
absolut verwindungsfrei**

**Haben Sie Probleme?
Rufen Sie Huggler:**

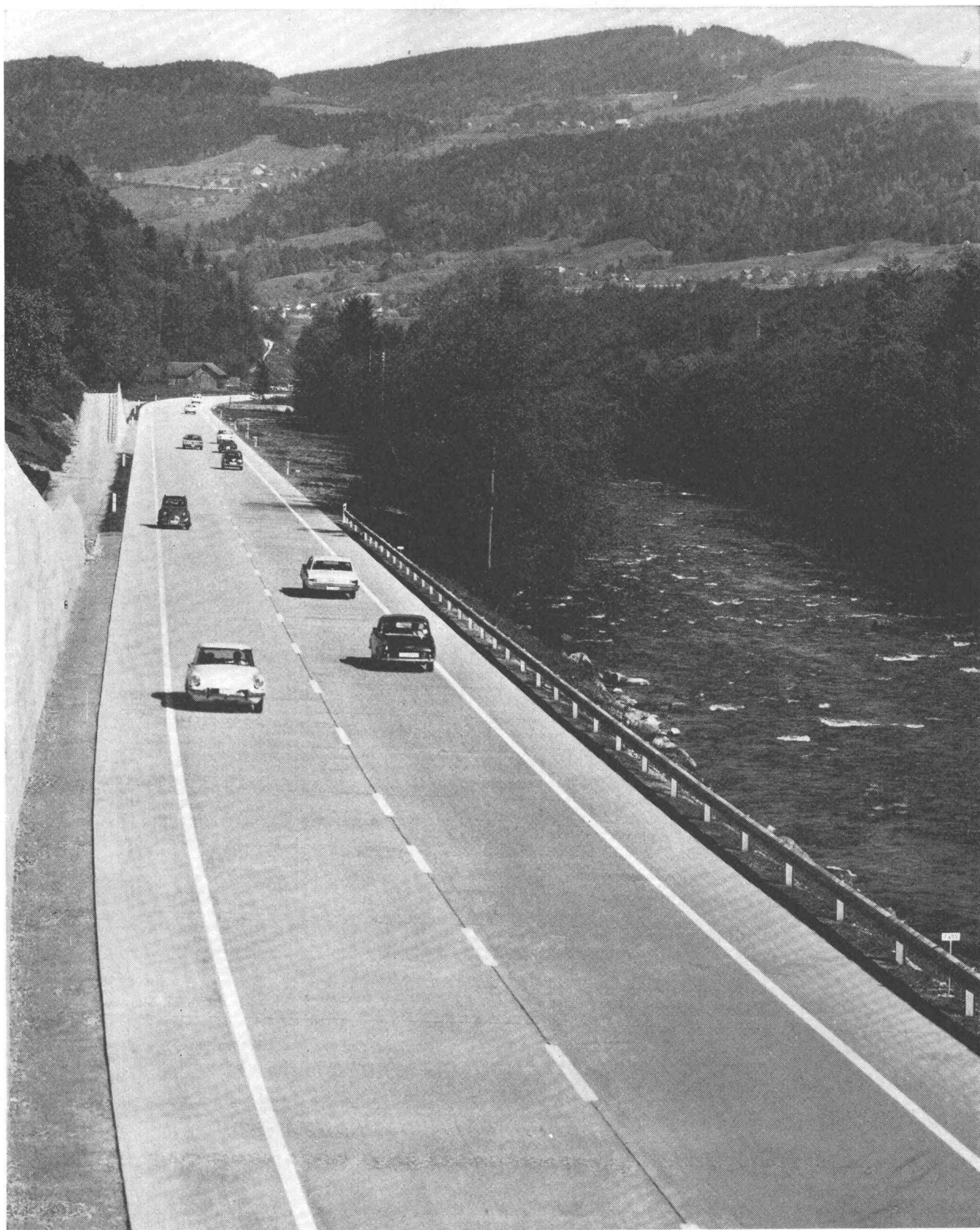
064 - 22 59 66

**Supertransborder Huggler
für Umschlag von
Abbruch, Aushubmaterial
und Beton**



**Emil Huggler AG
Baumaschinenfabrik
5034 Suhr**





T 10, Bern—Luzern, Umfahrung Malters LU, Betonbelag

Zementbeton für Strassen mit Zukunft

Neu von Ideal Standard

Mit den **Bitherm BM** beginnt das Zeitalter der extrem wirtschaftlichen «Miniatur»-Heizkessel

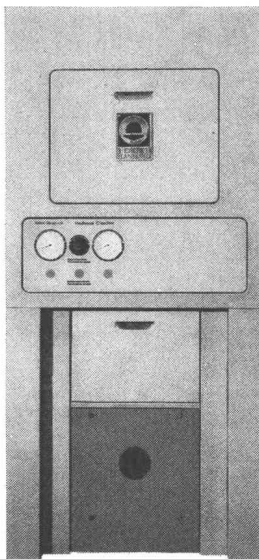
Wichtige Argumente für Ihren Bauherrn:

- Kein Russ und Staub. Der Heizraum kann deshalb als Trocknungs-, Bastelraum usw. verwendet werden.
- Praktisch geräuschloser Betrieb.
- Äusserst geringe Abmessungen.
- Vorteile der Gussgliederkessel: Lange Lebensdauer – Vergrösserung möglich.
- Der korrosionsbeständige Chromnickelstahl-Boiler liefert Warmwasser «à discrétion».

Die 11 Modelle der BM-Serie sind dermassen kompakt, dass man geradezu von «Miniatur-Kesseln» sprechen kann.

Die Erfahrung hat gelehrt, dass Wechselbrandkessel kaum mit einem anderen Brennstoff als Öl gefeuert werden. Wir haben daraus die Konsequenz gezogen und einen neuen Kleinheizkessel, der ausschliesslich für Ölfuerung bestimmt ist, entwickelt: den kompakten und überdurchschnittlich wirtschaftlichen Bitherm BM.

Bekanntlich spielen die Baukosten- und Platzersparung heute eine entscheidende Rolle. Diesen Anforderungen entspricht die Serie Bitherm BM: geringere Investitionen und geringer Raumbedarf! Zudem ein weiterer entscheidender Vorteil: reine Ölfuerung garantiert einen absolut sauberen Betrieb: der Heizraum kann für andere Zwecke gebraucht werden (Bügelzimmer, Trocknungsraum, Spielzimmer, Bastelraum usw.).



Heizkessel Bitherm	Leistung kcal/h	A mm	B mm	H mm	Warmwasser- Leistung max. l/h 60°C
BM 14	20000	671	700	1560	270
BM 15	26500	671	700	1560	270
BM 16	33000	881	700	1560	380
BM 17	39500	881	700	1560	380
BM 26	46000	923	700	1770	780
BM 27	58000	923	700	1770	780
BM 28	70000	1403	700	1770	1200
BM 29	82000	1403	700	1770	1200
BM 210	94000	1403	700	1770	1200
BM 211	106000	1403	700	1770	1200

**IDEAL
STANDARD**

4657 Dulliken, Telefon 062 211115

AG

Wer beim Bauen an die Zukunft denkt, wählt Ideal Standard

Abdichtungsprobleme sind selten echte Probleme

Sprechen Sie mit dem Bostik Beratungs- dienst

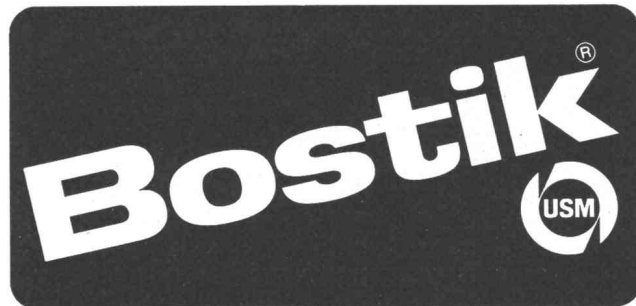


Die Antwort zu Ihrem Abdichtungsproblem liegt näher als Sie vielleicht im Moment denken. 051 62 19 11 verbindet Sie mit dem Bostik-Beratungsdienst. Er hat allein im letzten Jahr 3871 Anfragen und Probleme bearbeitet und erfolgreich gelöst. Vielleicht (oder wahrscheinlich sogar) war Ihr Abdichtungsproblem bereits dabei. In diesem Falle ist die Antwort schnell erteilt... gleich am Telefon. Wenn jedoch eine detaillierte Abklärung an Ort und Stelle erwünscht ist, sind unsere Abdichtungs-Spezialisten rasch bei Ihnen. Und für ganz aussergewöhnliche Knacknüsse gibt es in allen 5 Erdteilen die Bostik Forschungsstätten, wo Abdichtungsprobleme grossen Stils bearbeitet werden.



WPS BO 691

Wenn es um
Abdichtung geht,
lohnt es sich,
mit Bostik zu sprechen.
Das Telefon
steht gleich
neben Ihnen.
051 62 19 11 Bostik-
Beratungsdienst.



Bostik GmbH Badenerstr. 697 8048 Zürich

Neu von
Ideal Standard

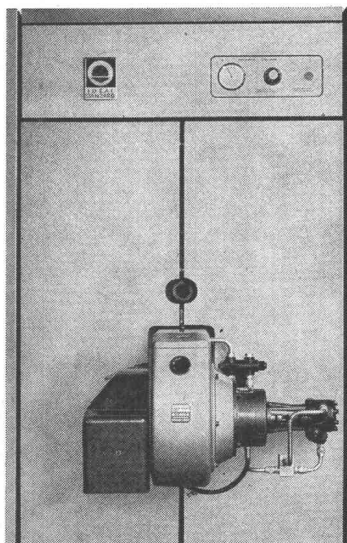
Der Überdruckkessel GD: Mit dem geringsten Raumbedarf pro Leistungseinheit

Wichtige Merkmale des Überdruck-Heizkessels GD:

Die neuen Heizkessel der Serie GD beanspruchen – da Überdruck-Feuerung – ausserordentlich wenig Raum pro Heizleistung. Der Kaminquerschnitt kann reduziert werden, da die Kessel vom Kaminzug unabhängig sind. Zu diesen wesentlichen Vorteilen der Überdruck-Feuerung bieten die Heizkessel GD die charakteristischen Vorzüge der Gliederbauweise: geräuscharmer Betrieb, lange Lebensdauer, Lieferung im Block montiert oder in einzelnen Gliedern, spätere Erweiterungsmöglichkeit... der «GD» ist die ideale Lösung!

- Geringster Raumbedarf dank dem Überdruckprinzip, optimale Wärmeabgabe, erreicht durch die turbulente Rauchgasführung.
- Gliederkessel aus korrosionsbeständigem Spezial-Gusseisen gewährleistet lange Lebensdauer, geräuscharmen Betrieb, spätere Erweiterungsmöglichkeit.
- Minimaler Überdruck (max. 20 mm WS), Voraussetzung für ruhigen Betrieb.
- Kleiner Kaminquerschnitt (Kessel unabhängig vom Kaminzug), ergibt Kosteneinsparung.
- Möglichkeit der Kesselmontage auf dem Dach.
- Gleichmässige Bodenbelastung, da jedes Kesselglied mit angegossenen Füssen.
- Chromstahlboiler mit hoher Warmwasserleistung.

Mit den 18 kompakten Kesseleinheiten der GD-Serie lösen Sie jedes Heizproblem, von kleinen Miethäusern bis zu grossen Wohnblöcken, raumsparend und wirtschaftlich.



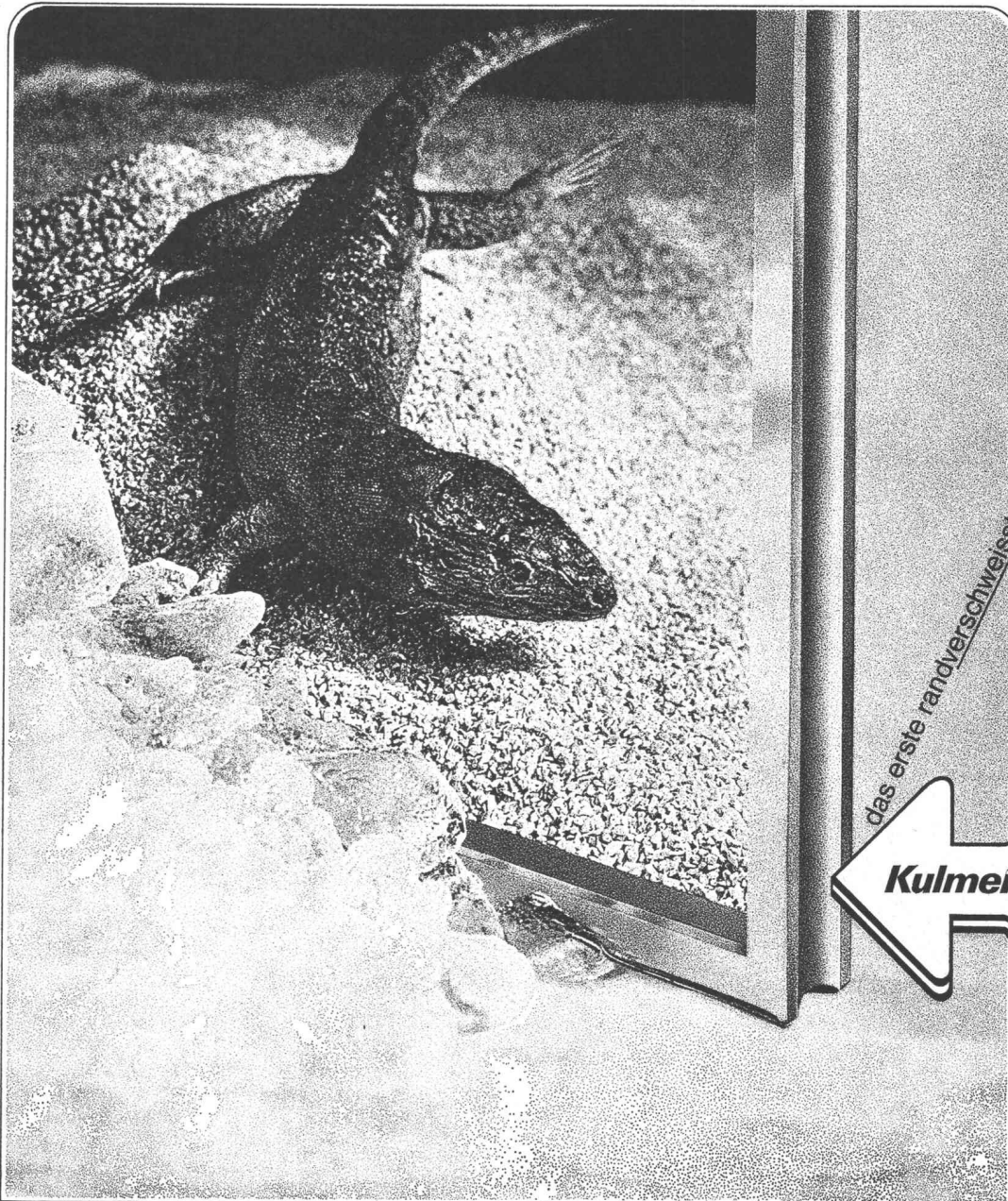
Heizkessel Bitherm	Leistung kcal/h	A* mm	B mm	H mm	Warmwasser- Leistung max. l./h 60°C
GD 3	132 000/ 356 000	1091/ 1811	950	2340	1720- 3450
GD 4	380 000/ 785 000	1480/ 2640	1860/ 2620	1800	2040- 4080

* mit Rauchabgang

**IDEAL
STANDARD**
AG

4657 Dulliken, Telefon 062 211115

Wer beim Bauen an die Zukunft denkt, wählt Ideal Standard



das erste randverschweisste Schweizer-Isoliervlas

KulmerGlas

KulmerGlas

hält Kälte → fern

dank dem Polster an getrockneter Luft zwischen den hermetisch randverschweissten Scheiben.

Das bedeutet:

einwandfreie Isolation,
Einsparung an Heizkosten,
gesünderes, behaglicheres Wohnen
und Arbeiten, beschlagfreies Inneres —
kein Reinigen zwischen den Scheiben!

Kulmer Glas — das erste schweizerische randverschweisste Isolierglas mit langjähriger Garantie.

Coupon
Ausschneiden und
einsenden an

☐ Wir bitten um die
ausführliche Dokumentation

☐ Wir erwarten Ihren Vertreter-
besuch (tel. Anmeldung)

Name _____

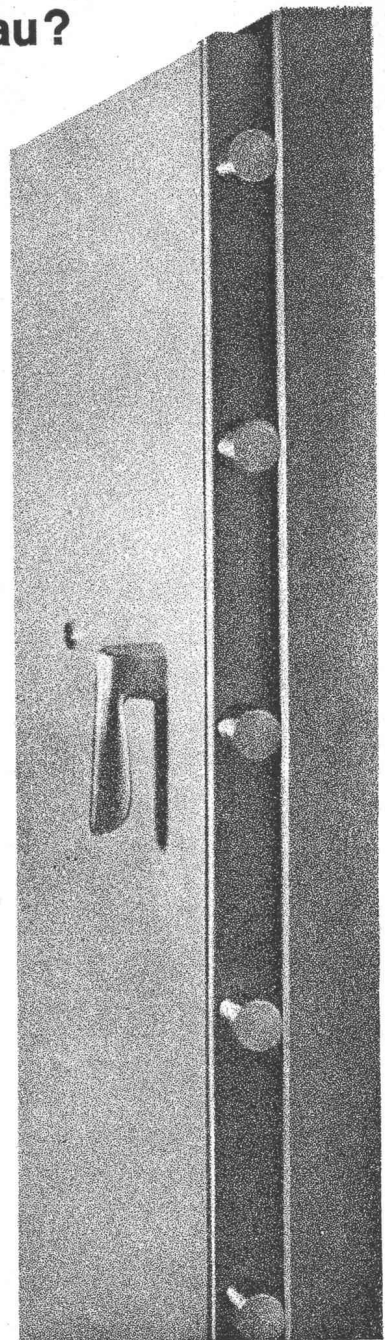
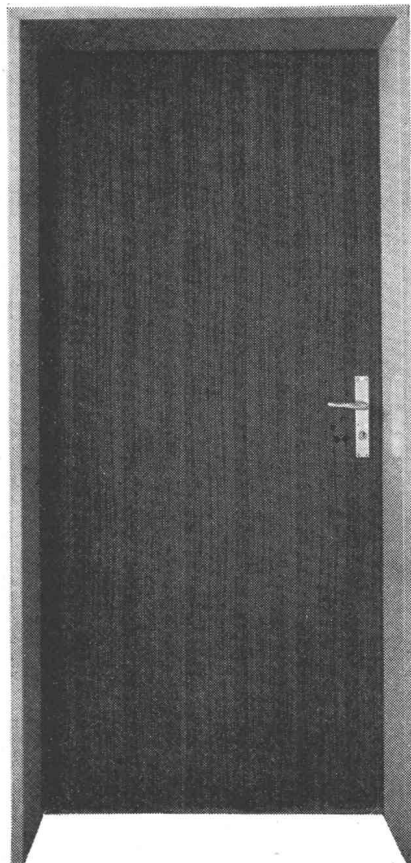
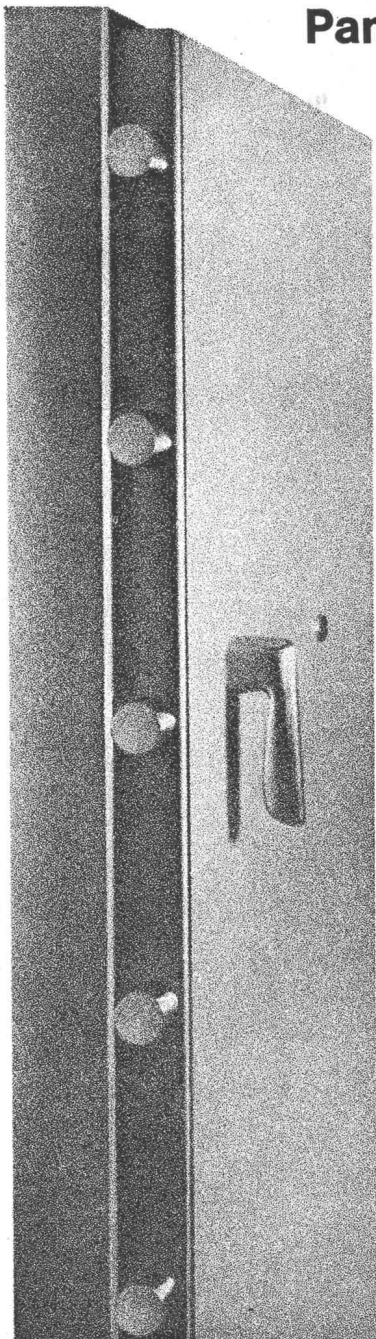
Adresse _____

Glas-Trösch AG, 5727 Oberkulm

Hersteller: Glas-Trösch AG, 5727 Oberkulm

Panzertüren im Wohnungsbau?

Kommt es bei einer Tür auf ganz besondere Stabilität, Widerstandsfähigkeit, Abdichtung und Formgebung an, erfüllt die **NT-Stahlzarge** ihren Zweck. Das ebenso schöne wie anpassungsfähige Wohnungstürelement entspricht **allen** Ansprüchen. NT-Stahlzargen sind elegant, garantieren ausserordentliche Lebensdauer und sind erstaunlich preiswert.



Die NT-Stahlzarge im Detail:

Die perfekte, erstklassig verzinkte Zarge besteht aus Feinstahlblech und ist mit formschönen Bändern und elektrisch eingeschweissten Mauerankern ausgestattet. Dank PVC-Puffer geräuschloses Schliessen. Auf Wunsch umlaufende Hohl dichtungen aus Neopren für zusätzliche Dichtung gegen Zugluft und Schall. Lieferbar in Breiten (Lichtmasse) von 600 bis 900 mm, abgestuft von 50 auf 50 mm und Wandstärken in den gebräuchlichsten Massen von 60 bis 180 mm.

Dazu die NT-Dienstleistungen:

- Planung und Projektierung ● Montage auf der Baustelle (Versetzen und Hintergiessen) ● NT-Service

NT-Türblätter nach Wunsch

Normalausführung:

Spezialgehärtete Hartfaserplatte (Schweizer Fabrikat) mit astfreiem Rahmenholz verleimt. Oberfläche nach Wahl: grundiert zum Streichen, edelfourniert oder mit PVC-Beschichtung (weiss, grau und auch in Holzdekor). A propos PVC-Beschichtung: Sie ist nicht teurer als ein Kunstharzanstrich. Ihre bedeutenden Vorteile: lichtbeständig, schmutzabweisend und wartungsfrei.

Compact-Ausführung:

Erhöhte Schall- und Wärmeisolation, feuerhemmend.



Norm-Tür AG

**5000 Aarau
General Guisan-Strasse 52
Tel. 064 22 35 22**

in 4



INDUSTRIE

LANDWIRTSCHAFT

GEWERBE

90. Wiener Internationale Messe

7.—14. September 1969

Ein Jubiläum im Dienste der Wirtschaft

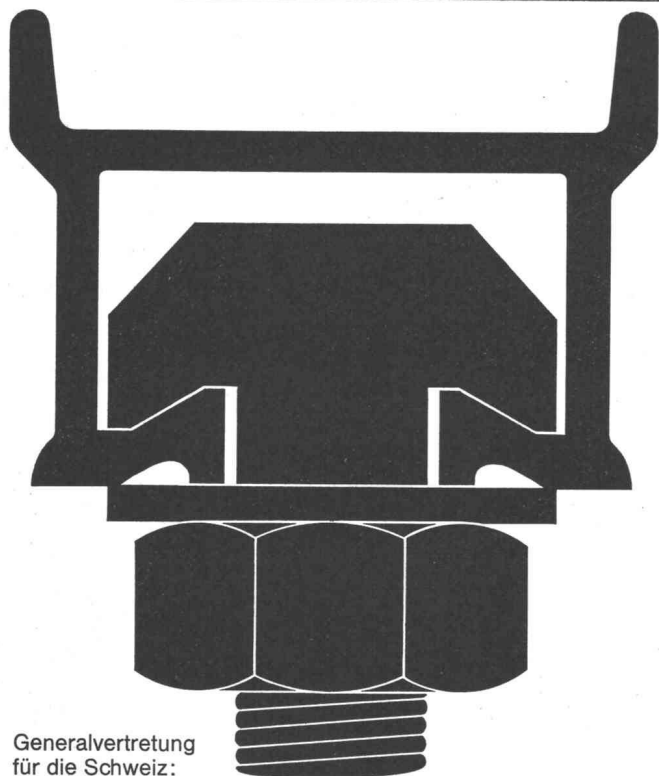
Über 2700 Inlandaussteller und mehr als 2300 Auslandsfirmen aus über 30 Staaten repräsentieren auf der Wiener Herbstmesse die Industrieproduktion der Welt

Unsere Baumesse mit einer Fläche von 52 000 m² bietet weitreichende Orientierung und Kontakte mit Fachleuten von über 400 Firmen der Bauwirtschaft. Die Sparten Beheizung, Belüftung, Beleuchtung, Bodenbeläge, Transportgeräte sind hier ebenso vertreten wie das gesamte messefähige Warenangebot der Produktionsgüter- und Konsumgüterindustrie

Verpackungsschau und zahlreiche weitere wichtige Sonderausstellungen im Messegelände und Messepalast
Offizielle Kollektivausstellung aus 20 Ländern

Auskünfte und Messeausweise:

Oesterreichische Handelskammer in der Schweiz, 8008 Zürich, Mühlebachstrasse 28, Ruf 051 / 32 83 13



Generalvertretung
für die Schweiz:

Halfen-Ankerschienen Neu: jetzt mit original Styropor-Vollschaumfüllung



Halfen-Ankerschienen zur sicheren Befestigung von Lasten aller Art an Beton- und Stahlkonstruktionen vermeidet zeitraubende und kostspielige Stemm- und Bohrarbeit. Profile von 200 kg bis 9000 kg Tragfähigkeit p/Lfm.

Verzinkte Halfenschienen werden jetzt mit der einzigartigen Styropor-Vollschaumfüllung ausgeschäumt. Vorteile: Absolut saubere Profile, kein Eindringen von Beton, oder Betonmilch. Leichtes Entfernen des Styropor-Vollschaumes.

Ankerschienen sind jetzt durch die Halfen-Vollschaumfüllung perfekt. Fachleute finden, man sollte der Vorteile wegen nur noch verzinkte HALFENSCHIENEN mit Vollschaumfüllung verwenden.

Unser technisches Büro in Zollikofen, Tel. 031 860911/int. 218 steht Ihnen zum Lösen Ihrer Befestigungs- und Aufhängeprobleme jederzeit zur Verfügung.

J. G. KIENER + WITTLIN AG · BERN

Dieser Herr könnte Schwede, Italiener, Deutscher, Schweizer oder Engländer sein...

... denn in ganz Europa werden die OZALID-Spitzenprodukte* verwendet, welche in der Schweiz bei OZALID AG erhältlich sind.



*** Transparent-Zeichenpapiere**

von 45 bis 100 g/m²

*** Skizzenpapiere**

von 45 bis 85 g/m²

*** masshaltige Zeichenfolien**

wie Hostaphan, Reprolar, Ozalar und Thrumatt

*** Lichtpauspapiere**

OZALID für Trockenentwicklung und OZAFLUID für Halbfeuchtentwicklung sowie diverse Spezialsorten in verschiedenen Stärken und Grössen.

Verlangen Sie Muster.

OZALID AG führt zudem Lichtpausmaschinen und -geräte, Schränke, Tische und Planschneideapparate sowie komplette Zeichenanlagen.



OZALID AG ZÜRICH

Seefeldstrasse 94 8034 Zürich Tel. 051/327442

Coupon

für eine unverbindliche Anfrage an
OZALID AG, Seefeldstrasse 94,
8034 Zürich

Wir interessieren uns für:

Name: _____

Adresse: _____

zuständig: _____

Besuchen Sie uns an der Büfa (9. 9.—13. 9. 1969) in Halle 6, Stand 603

FEUER- FESTE ERZEUG- NISSE

aus Schamotte
Sillimanit, Korund
Karborundum
Leichtqualitäten
Säurebeständige
Erzeugnisse

Steinzeug-
Bodenplatten



TONWERK LAUSEN AG



Hartmann Biel

Wir bauen Metallfassaden, Eingangspartien, Türen, Fenster. Storenanlagen werden ebenfalls durch uns geliefert und montiert! Dies erspart Ihnen viel Zeit, schon bei der Projektierung. Unsere Techniker zeichnen Ihnen die gesamten Detailpläne; Maßunstimmigkeiten sind ausgeschlossen. Profitieren Sie von diesem Service!

Hartmann + CO AG 2500 Biel Telefon 032/49261

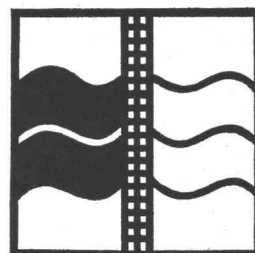
Metallbau

IFAT

2. Internationale
Fachmesse für
Abwassertechnik

München
vom 6.—13. September
1969

Vertretung
in der Schweiz:
Handelskammer
Deutschland-Schweiz
Talacker 41, 8001 Zürich
Telefon 051 / 25 37 02





Dachpappen Dach- und Dichtungsbahnen

können je nach Einlage-Material, Bitumen-Gehalt und Art der Bestreuung sehr unterschiedlich eingesetzt werden, sei es zur Flachdach-Isolation oder als Grundwasser- und Tunnel-Abdichtungen. Der verantwortungsbewusste Architekt verlangt vom Unternehmer die Anwendung qualitativ hochstehender Produkte. Er weiss, dass die Qualität der Abdichtungen seiner Bauwerke davon abhängt, welche Dachpappe, welche Dichtungsbahn und welche Bitumen-Heissklebemasse bei seinen Objekten verarbeitet werden. Wir stehen Ihnen bei der Lösung technischer Probleme im Zusammenhang mit der Anwendung unserer Produkte jederzeit gerne zur Verfügung. Verlangen Sie unsere technische Dokumentation für bituminöse Produkte. Rufen Sie uns an!

Telefon 062 21 06 41 Verbia 4600 Olten

VERBIA



Die ideale, preiswerte

Schalungs- tafel

Härteste Kunststoffoberfläche
Maximaler Sichtbeton
Minimale Reinigungsarbeiten
Kochwasserfest verleimt

Standardmasse: 250 × 150 cm
250 × 100 cm
250 × 50 cm
200 × 150 cm

Dicken: 26 mm oder nach
Wunsch. Bei grösseren Mengen
nach Mass.
Verlangen Sie Auskunft —
wir beraten Sie gerne

**Gebr.
Höchli AG
Fournier- &
Plattenfabrik**

5033 Buchs AG
Tel. 064 / 22 35 40

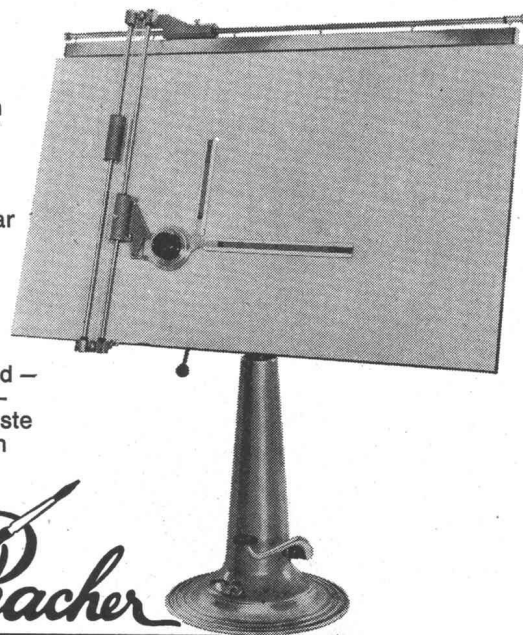
NIKE-Zeichenständer

Ölhydraulisch
verstellbar

Freilauf-
vorrichtung
zum Neigen
des Brettes

360° drehbar
um die
vertikale
Achse

Platzsparend —
formschön —
der modernste
Zeichentisch



Racher

Racher + Co. AG, Marktgasse 12 8001 Zürich, Tel. 051/47 92 11

Schwimm- bäder



Filtrieranlagen
und Zubehör

Vorfabrizierte Schwimmbäder
aus Polyester und Stahl

Bitte in Blockschrift schreiben, auf Postkarte kleben und adressieren:

Ich wünsche Unterlagen über

SB

☐ Filtrieranlagen und Zubehör
☐ Schwimmbecken Inhalt _____ m³

Name: _____

Strasse: _____

PLZ: _____

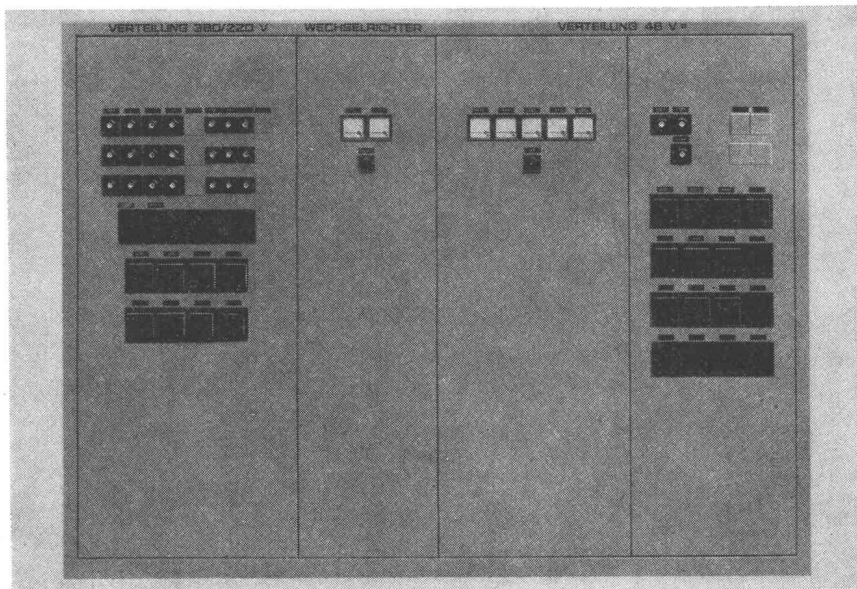
Ort: _____

**CENTRO AG
8180 BÜLACH
051 96 43 17**



Risikofreude bei Notstromanlagen ist fehl am Platz. Gehen Sie auf Marke sicher, auf «convertomat»-Wechselrichter

GUTOR-convertomat
Wechselrichter für
Leistungen von 0,25–10 kVA



Betriebssicherheit und Wirtschaftlichkeit sind die wichtigsten Anforderungen an Notstromanlagen im Wechselstromnetz. An Stelle der früher eingesetzten Benzin- oder Diesel-Aggregate werden mehr und mehr statische Wechselrichter kombiniert mit Batterien als sofort verfügbare und zuverlässige Energiereserve verwendet. Der convertomat-Wechselrichter garantiert bei Netzausfall eine unterbrochlose Stromversorgung.

GUTOR AG 5430 Wettingen Telephon 056. 625 25



Stahl-Fenster

aus Spezialprofilen
das preisgünstige Fenster für
Fabriken, Industriebauten,
Turnhallen, Lagerhäuser etc.

VERWO AG

Fensterfabrik
Pfäffikon SZ 055 - 5 44 55



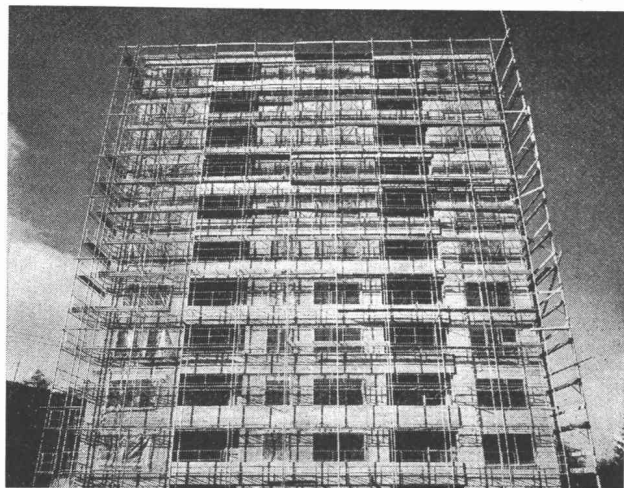


Herzogenbuchsee

Tel. 063 5 28 42

Falt-, Schiebe-, Klapp-, Hallen-, Boxen-
und Kipptore

Kranklappen, Stapelwände, Antrieb,
Steuerungen, Signalanlagen



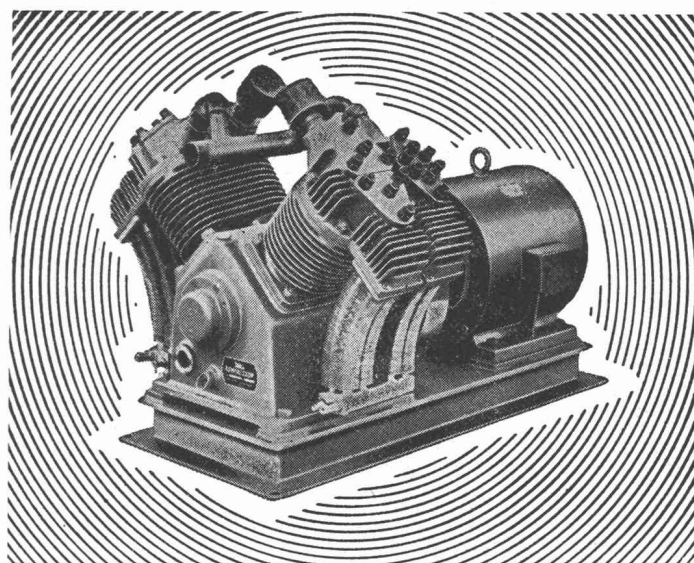
*Echafaudages tubulaires
Barrières pour ponts et routes
Toutes constructions métalliques*

*Stahlrohr-Gerüste
Strassen- und Brückengeländer
Metallbau*



1880 BEX

Tél. 025 / 5 12 97



Haug
KOMPRESSOREN

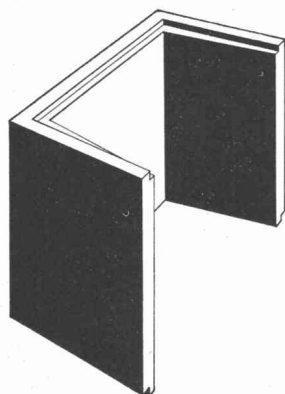
VAKUUMPUMPEN LUFTFILTER FÜR JEDEN ZWECK

FRITZ HAUG AG., MASCHINENFABRIK, ST. GALLEN

AUSSTELLUNG UND VORFÜHRUNG BEI

ERNST HAUSAMANN & CO. ZÜRICH 3/45

UETLIBERGSTRASSE 15



Vorfabrizierte Schutzraum-Lichtschächte

genehmigt vom Bundesamt für Zivilschutz

2 Modelle: Für 1 Atü oder 3 Atü Schutzräume

Lichtmass: 80x60 cm

Lichtschacht für 1 Atü Schutzräume für normalen Wohnungsbau		Lichtschacht für 3 Atü Schutzräume für Sammel-Schutzräume	
Bauhöhe cm	Gewicht kg	Bauhöhe cm	Gewicht kg
130	507	130	725
50	195	50	275

**Verlangen Sie bitte den Spezial-Pro-
spekt oder wenden Sie sich an Ihren
Baumaterialien-Lieferanten.**

comolli

Comolli's Erben AG. 5620 Bremgarten

Telefon 057/71414

Die Wohnungs- und Villenheizung

LUNIC

funktioniert geräuschlos
und ohne Strom

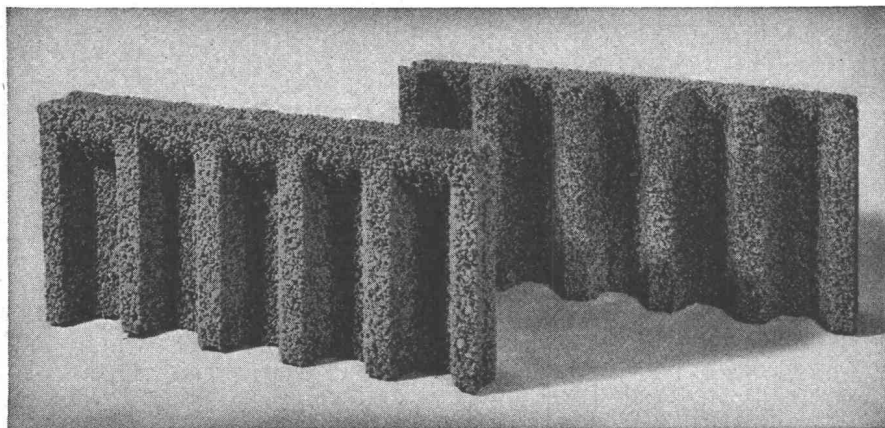
- LUNIC – Brenner für Umstellung von alten Heizkesseln auf Oel
- LUNIC – Kochherd mit Zentralheizung
- LUNICALOR – Heizkessel für Zentralheizung
- LUNIC STAR – Kombikessel für Heizung und Warmwasser
- LUNIC – Oelboiler für Warmwasser
- LUNIC-Aérotherme für Warmluftheizung

Fabrik für Heizungsapparate LUNIC:

KOHLI SA 1880 BEX

Wir suchen noch
konzessionierte Installateure
für freie Gebiete

ROBA-Sickersteine Praktisch und robust



Typen: Sickerstein und Abdeckplatte

Masse: 50 × 25 × 6 cm

Gewicht: 10 kg

Preis: Fr. 6.40 pro m²

(80 Rappen pro Stück) ab Werk

Beziehbar direkt oder durch die Handels-
genossenschaft des SBV
und den Baumaterialienhandel

Element und Baustein AG
(vormals E. Jucker)

8307 Kindhausen-Effretikon
Telefon 051 / 86 41 90

Ihr Vorteil: Einsparungen

- durch rationelle Erstellung eines besseren Entwässerungssystems
- an Verschleiss von Schalungsmaterial und dessen Transportkosten

Ihr Vorteil: Verbesserung

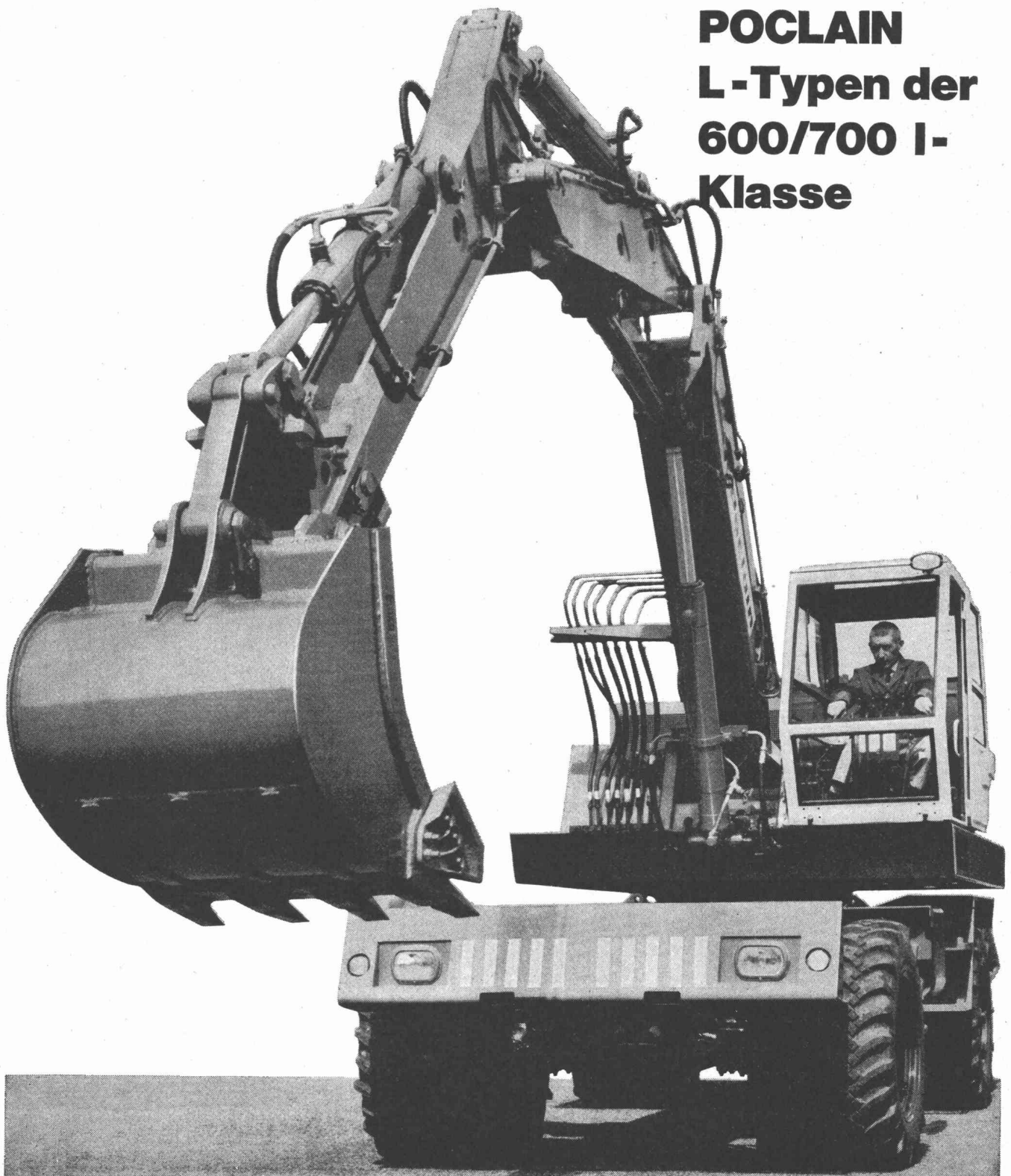
- der Entwässerung des Erdreichs
- Belüftung der Fundamente
- der Kanalisation des Sickerwassers

Ihr Vorteil: Verkürzung der Bauzeit

- durch vereinfachte vollmaschinelle Aufschüttung



POCLAIN L-Typen der 600/700 I- Klasse



Die kräftigen Poclain L-Typen sind auf Raupen oder auf Pneu, mit dem äusserst beweglichen Dreipunkt-Fahrwerk oder dem geländegängigen Vierpunkt-Allradantrieb lieferbar.

Die für Ihren Betrieb massgerechte Maschine — versehen mit einer Vielzahl zweckmässiger Ausrüstungen — können Sie jetzt unter 10 verschiedenen Poclain Mobil- oder Raupenbaggern von 200 — 1500 l. Kübelinhalt aussuchen. Diese Auswahl bietet nur Poclain.

Verlangen Sie unser instruktives Prospektmaterial über die neuen Poclain L-Typen und lassen Sie sich diese leistungsfähigen Maschinen bei erster Gelegenheit vorführen.

Robert Aebi

Robert Aebi AG
8023 Zürich
Uraniastrasse 31/33
Telefon 051/231750

Arbedo 092/54761
Landquart 081/512542
Renens 021/344212
Zollikofen 031/573636