

Zeitschrift: Schweizerische Bauzeitung
Herausgeber: Verlags-AG der akademischen technischen Vereine
Band: 87 (1969)
Heft: 30

Werbung

Nutzungsbedingungen

Die ETH-Bibliothek ist die Anbieterin der digitalisierten Zeitschriften auf E-Periodica. Sie besitzt keine Urheberrechte an den Zeitschriften und ist nicht verantwortlich für deren Inhalte. Die Rechte liegen in der Regel bei den Herausgebern beziehungsweise den externen Rechteinhabern. Das Veröffentlichen von Bildern in Print- und Online-Publikationen sowie auf Social Media-Kanälen oder Webseiten ist nur mit vorheriger Genehmigung der Rechteinhaber erlaubt. [Mehr erfahren](#)

Conditions d'utilisation

L'ETH Library est le fournisseur des revues numérisées. Elle ne détient aucun droit d'auteur sur les revues et n'est pas responsable de leur contenu. En règle générale, les droits sont détenus par les éditeurs ou les détenteurs de droits externes. La reproduction d'images dans des publications imprimées ou en ligne ainsi que sur des canaux de médias sociaux ou des sites web n'est autorisée qu'avec l'accord préalable des détenteurs des droits. [En savoir plus](#)

Terms of use

The ETH Library is the provider of the digitised journals. It does not own any copyrights to the journals and is not responsible for their content. The rights usually lie with the publishers or the external rights holders. Publishing images in print and online publications, as well as on social media channels or websites, is only permitted with the prior consent of the rights holders. [Find out more](#)

Download PDF: 14.04.2026

ETH-Bibliothek Zürich, E-Periodica, <https://www.e-periodica.ch>

Der Redland-Betonziegel
erfüllt alle Qualitäts-
ansprüche, die an ein zeit-
gemässes Bedachungs-
material gestellt werden.

Redland Betonziegel

Zürcher Ziegeleien, Zürich
J. Schmidheiny & Co. AG
(Verkaufsbüro: St. Gallen)
Baustoffe AG Chur, Chur
Stahlton-Prebeton AG, Bern
Briquetterie Renens SA, Crissier
Keller & Cie. AG, Pfungen
Backstein AG Basel, Basel

Verkaufsstellen der Schweizer
Ziegelindustrie in Aarau, Luzern,
Biel, Bern

Redland Betonziegel

Der Redland-Betonziegel ist
frostbeständig
durchgefärbt
widerstandsfähig
rein mineralisch
preiswert

ZZ 6.69

Inhalt

Beitrag zur Ermittlung der Traglast von Scheibensystemen. Von R. Rosman . . .	573*
Die Schweiz und die Atomenergie im Jahre 1968	578
Holländische Pionierleistungen im Schiffbau. Von E. Schnitter	578*
Die Bautätigkeit im Jahre 1968 und die Bauvorhaben für das Jahr 1969	580
Der Zürcher Baukostenindex am 1. April 1969	581

Umschau

Verband Schweizerischer Gaswerke. Persönliches. Lizenzabkommen zwischen Ciba und Bayer. Cement and Concrete Association, London	582
---	-----

Nekrologe

P. Lüdin	582*
G. Etter, M. Glarner	583

Buchbesprechungen

Statik und Dynamik der Scheibensysteme des Hochbaues, von R. Rosman. Regionalplanung, herausgegeben vom Schweiz. Institut für Aussenwirtschafts- u. Marktforschung, St. Gallen. Bauen mit Leichtbeton, herausgegeben vom Bundesverband der Deutschen Zementindustrie. Berechnung und Bemessung von wandartigen Trägern, von G. Pfeiffer	583
Theorie und Praxis der Schalenkonstruktionen, von L. Fischer. Fugen und Fugenkonstruktionen im Beton- und Stahlbetonbau, von W. Ritter von Meng und B. Schweigert. Handbuch für elektrisches Messen mechanischer Grössen, von C. Rohrbach. Kunststoff-Verzeichnis, von der Rationalisierungsgemeinschaft Bauwesen im RKW. Kühlflüssigkeiten und Kälteträger, von L. Piatti	584
Dizionario Italiano-Indonesiano, da L. Lini. Neuerscheinungen	585

Wettbewerbe

Dorfzentrum Zollikon. Quartiergestaltung «Thurau» in Wattwil. Strafanstalt des Kantons Genf in Choulex	585
«Baypren»-Wettbewerb	586

Ankündigungen

Nochmals «Olivetti». Rationalisierung im Dienstleistungssektor. Kant. Bauschule, Aarau. Europ. Lichtkongress, Strasbourg 1969. Treffen für Regionalplanung, Saloniki 1969. Oesterreichische Holzmesse, Klagenfurt 1969	586
--	-----

Verlag und Redaktion

Zürich-Giesshübel, Staffelstr. 12
Postadresse: Postfach, 8021 Zürich
Tel. 051 / 23 45 07 - 08, Postcheck 80 - 6110

Anzeigenverwaltung

IVA AG für internationale Werbung,
8035 Zürich, Beckenhofstrasse 16,
Tel. (051) 26 97 40, Postcheck 80 - 32735
Filialen in Lausanne und Genf

Druck: Offset + Buchdruck AG

SULZER – Zivilschutzkompressoren trägt man überallhin ...



... in jedes Haus, in jede Wohnung, in jeden Keller: zum Freilegen verschütteter Eingänge, zum Einreißen von Mauerwerk und zum Beheben von Rohrleitungsbrüchen. Also überall dorthin, wo im Katastrophenfall rasch Hilfe gebracht werden muß.

Sulzer-Rotationskompressoren haben dank ihrer Einspritzkühlung eine hohe Förderleistung bei geringem Eigengewicht. Ihre Verbrennungsmotoren machen sie von jeder Stromquelle unabhängig.

Verlangen Sie technische Unterlagen unter Kennwort «Zivilschutzkompressoren».

Gebrüder Sulzer, Aktiengesellschaft, 8401 Winterthur, Telefon (052) 81 11 22

SULZER®



in scharfer Schnitt durch die Terminrechnung im Flachdachbau

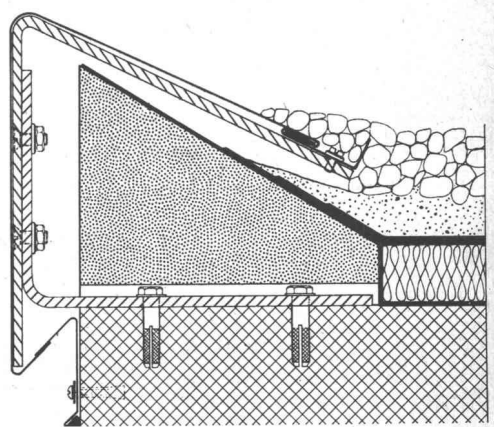
Tectaboard wird Ihr Flachdach um mehrere Wochen früher eingedeckt. Das ist kein Wunsch. Wir haben es bereits verschiedenen unserer Kunden bewiesen. Mit den vorfabrizierten Tectaboard-Elementen kann in 1-2 Tagen der Dachrandabschluss verlegt werden. Unmittelbar danach wird die Dachisolierung aufgebracht.

Einfache und schnelle Montage
 Die Montage der vorfabrizierten Tectaboard-Elemente verlangt keine besonderen Kenntnisse. Tectaboard wird gleich nach der Erhärtung der Betondecke montiert. Selbst bei feuchter Witterung. Die Dampfsperre lässt sich sofort mit den Bordsteinen verbinden. Die Dachfläche ist geschlossen — dieses «Notdach» erlaubt den früheren Beginn des Innenausbaus. Aber auch

das ist wichtig: Tectaboard und die Dachisolierung werden durch den gleichen Handwerker verlegt... also haben Sie hier weder Termin- noch Garantie-Schwierigkeiten.

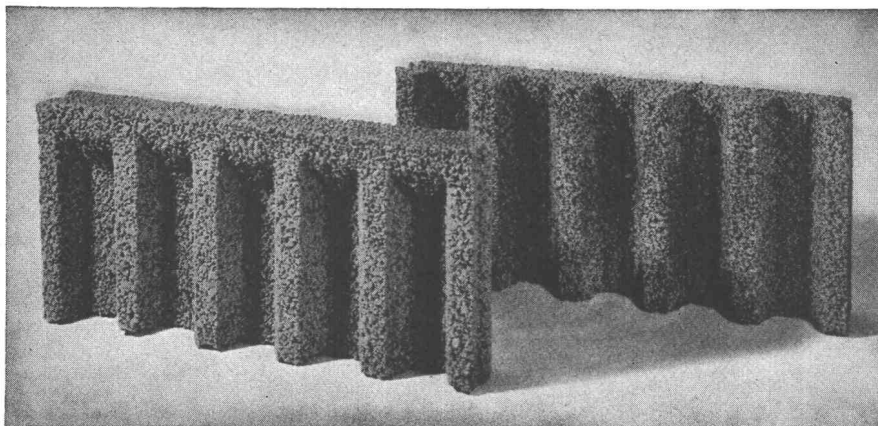
Fehlerquellen der Dachisolierung werden eliminiert

Denn mit Tectaboard entfallen alle neuralgischen Punkte (Dilatationskästen, Lötstellen, Anschlüsse von Dachpappe auf Blech usw.). Selbst Kältebrücken werden reduziert, weil die Wärme-Isolation bis zur Aussenkante reicht. Sind das nicht triftige Gründe, um sich das Tectaboard-System einmal näher anzusehen? Dabei werden Sie feststellen, dass auch der Preis günstiger ist.



tectaboard

ROBA-Sickersteine Praktisch und robust



Ihr Vorteil: Einsparungen

- durch rationellere Erstellung eines besseren Entwässerungssystems
- an Verschleiss von Schalungsmaterial und dessen Transportkosten

Ihr Vorteil: Verbesserung

- der Entwässerung des Erdreichs
- der Belüftung der Fundamente
- der Kanalisierung des Sickerwassers

Ihr Vorteil: Verkürzung der Bauzeit

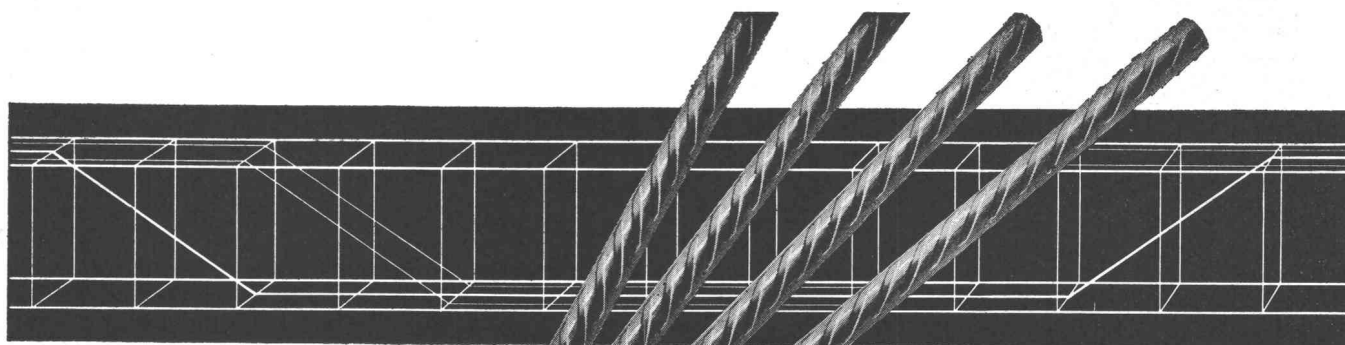
- durch vereinfachte vollmaschinelle Aufschüttung

Typen:	Sickerstein und Abdeckplatte
Masse:	50 × 25 × 6 cm
Gewicht:	10 kg
Preis:	Fr. 6.40 pro m ² (80 Rappen pro Stück) ab Werk

Beziehbar direkt oder durch die Handelsgenossenschaft des SBV und den Baumaterialienhandel

Element und Baustein AG
(vormals E. Jucker)

8307 Kindhausen-Effretikon
Telefon 051 / 86 41 90



Elemente



Rippenstahl

Mit fi-Resta-Elementen voraus

fi-Rista-Elemente sind vorfabrizierte, punktgeschweisste Armierungen aus fi-Rista-Rippenstahl ϕ 3—12 mm. Zulässige Stahlspannung: 3000 kg/cm².

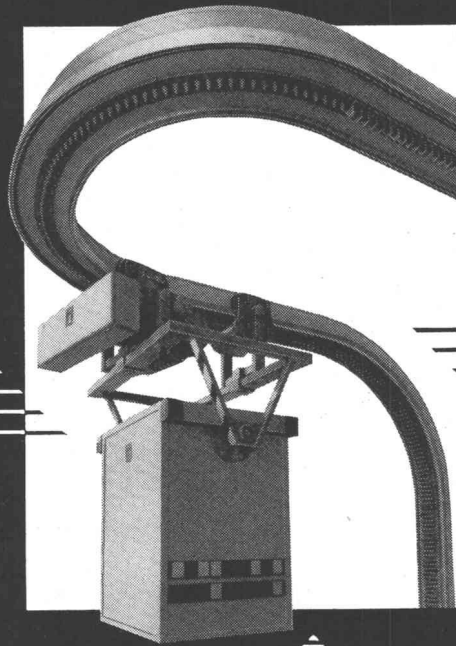
Betonfertigteile, Zementwaren usw. armieren Sie billiger, sicherer und rationeller mit fi-Rista-Elementen. Verlangen Sie unsere Dokumentation mit vielen Beispielen und profitieren Sie von unserer Erfahrung und Beratung durch unseren Bauingenieur.

Beachten Sie die fi-Rista-Rauhung

Fischer & Co. Drahtwerke 5734 Reinach AG
Telefon 064/7115 55

← **3-DIMENSIONALE FAHRTEN**

elektronisch gesteuert
auf mehreren Spuren



VON ROLL

**3-D-
Bahn**

für den rationellen Materialtransport

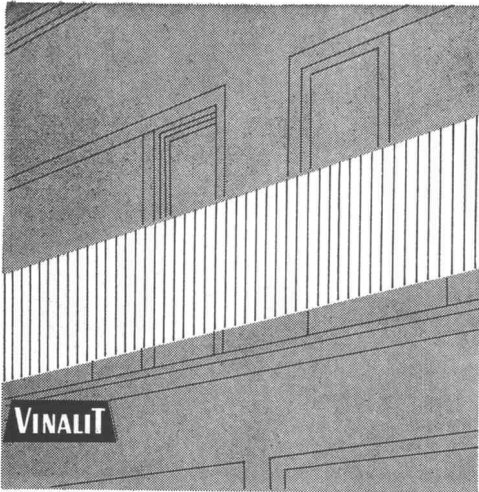
677

in Spitälern Grossbetrieben
Versandhäusern und dergleichen

VON ROLL AG. Werk Rondez CH-2800 Delémont

Telefon 066 217 21

Telex 34340 ROLDE CH



VINALIT

Kunststoff-Wellplatten SB

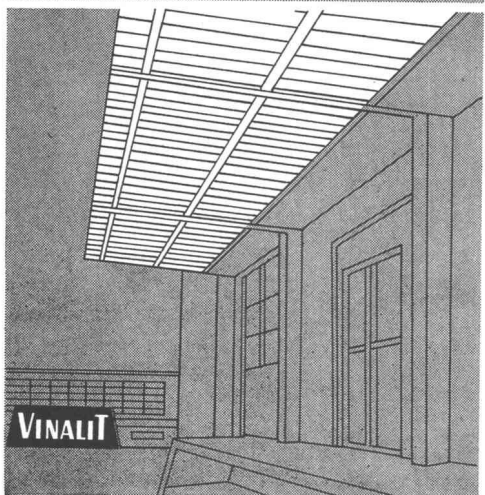
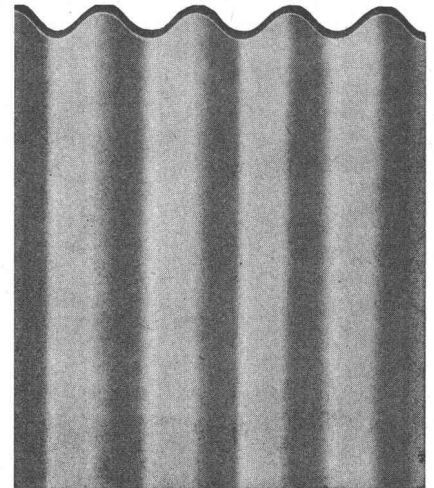
aus PVC, schwer brennbar V. 2.2.4.

Schweizer Fabrikat

Farben: 5 Farben lichtdurchlässig und 5 Farben deckend nach Farbmuster

Anwendungsgebiete:

Vordächer, Rampenüberdachung, Sheddächer, Lichtbänder für Bedachung, Trennwände für Garderobe in Schwimmbädern, für Ausstellungshallen, Balkone, Brüstungen, Fassadenverkleidungen, Windschutzwände etc.



Eigenschaften:

spez. Gewicht 1,4
Wärmeleitzahl 0,13 kcal/mh °C
flammwidrig
sehr hohe Lichtdurchlässigkeit
gleichmäßig blendfreies Licht
wetterbeständig, chemikalienfest
dauerhaft, schlagfest
hervorragende Isolation
gut verarbeitbar, läßt sich sägen,
schneiden, bohren, nageln, schrauben,
stanzen, hobeln
Trotzdem preisgünstig!

Lieferungsart:

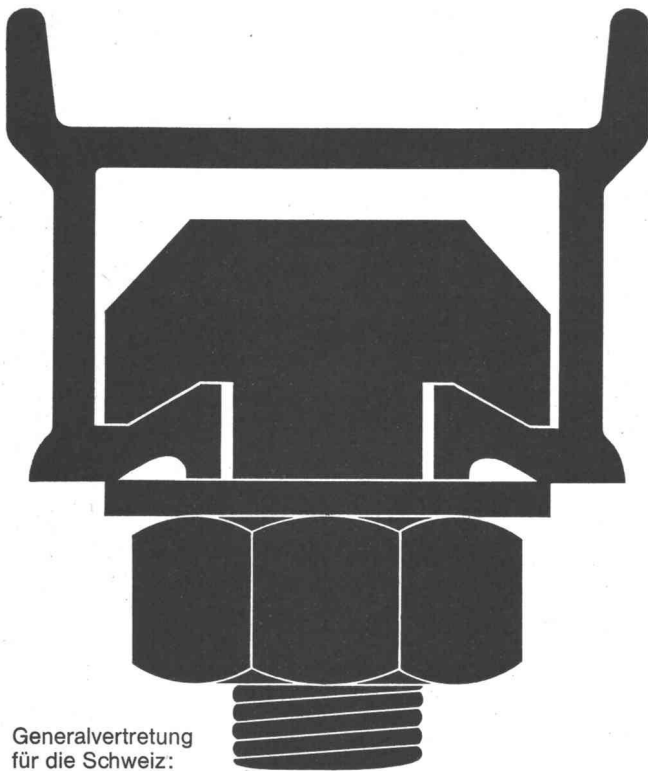
Großwellung	EG 177/52 mm
Kleinwellung	EK 73/24 mm
Wellblech Großwellung	WG 100/30 mm
Spundwand	SP 70/18 mm
Platten, plan	P



Hersteller:

Emil Keller, Bischofzell

Platten- und Kunststoffwerk
Telefon 071 / 81 16 91



Generalvertretung
für die Schweiz:

Halfen-Ankerschienen

Neu: jetzt mit
original Styropor-Vollschaumfüllung



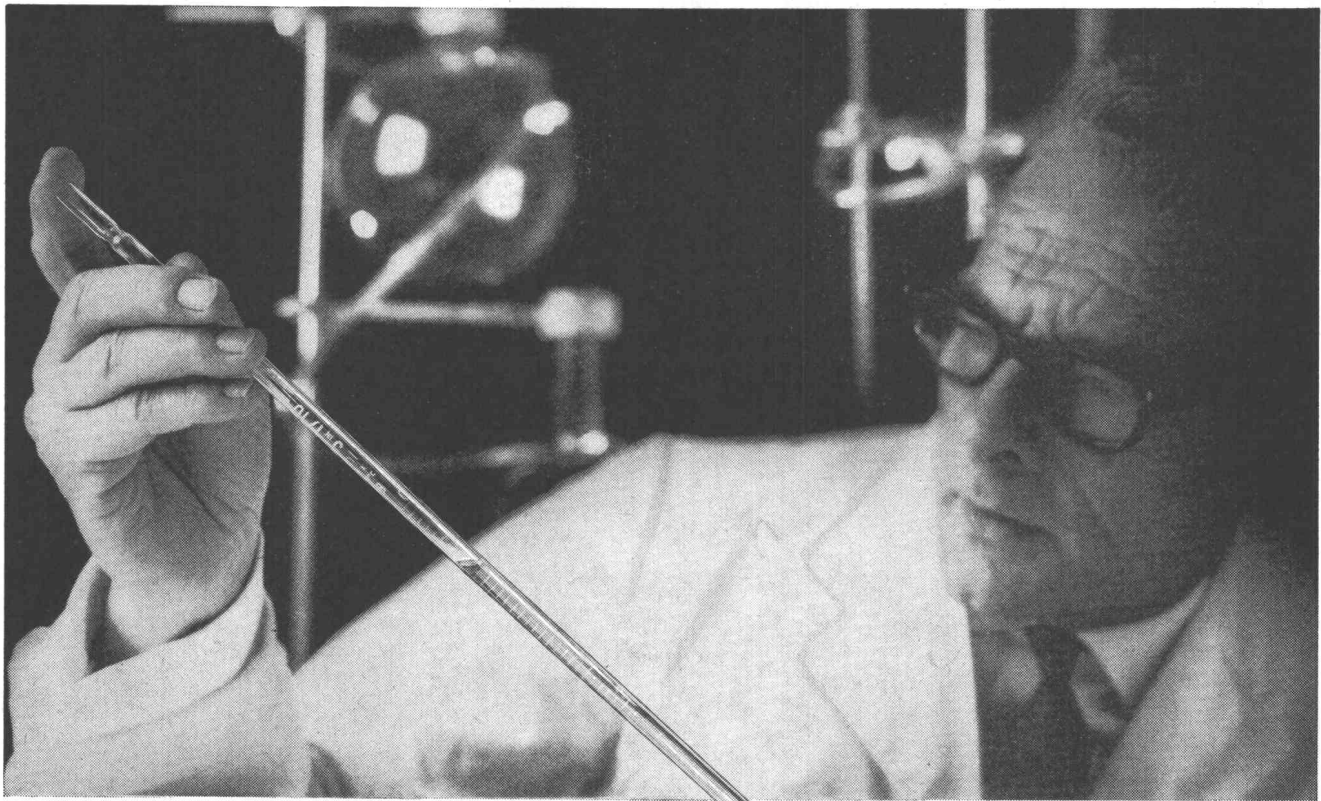
Halfen-Ankerschienen zur sicheren Befestigung von Lasten aller Art an Beton- und Stahlkonstruktionen vermeidet zeitraubende und kostspielige Stemm- und Bohrarbeit. Profile von 200 kg bis 9000 kg Tragfähigkeit p/Lfm.

Verzinkte Halfenschienen werden jetzt mit der einzigartigen Styropor-Vollschaumfüllung ausgeschäumt. Vorteile: Absolut saubere Profile, kein Eindringen von Beton, oder Betonmilch. Leichtes Entfernen des Styropor-Vollschaumes.

Ankerschienen sind jetzt durch die Halfen-Vollschaumfüllung perfekt. Fachleute finden, man sollte der Vorteile wegen nur noch verzinkte HALFENSCHIENEN mit Vollschaumfüllung verwenden.

Unser technisches Büro in Zollikofen, Tel. 031 860911/int. 218 steht Ihnen zum Lösen Ihrer Befestigungs- und Aufhängeprobleme jederzeit zur Verfügung.

J. G. KIENER + WITTLIN AG · BERN



Diese Oele reduzieren den Verschleiss. Ein Resultat erfolgreicher Forschung.

Grössere Leistungen bedingen höhere Motorendrehzahlen. Die Folge: stärkerer Verschleiss.

Bei schnellaufenden Motoren müssen die Ventile sehr rasch geöffnet werden. Dies führt zu einer starken mechanischen Beanspruchung von Nocken und Ventilstösseln.

Der vergrösserten Verschleissgefahr versuchen die Motorenhersteller mit besonders ausgewählten Metall-Legierungen zu begegnen. Aber das allein reicht nicht aus.

Shell Rotella S Oil, Shell Rotella T Oil und Shell Rimula CT Oil wurden besondere Additive beigegeben, die die Verschleissanfälligkeit wirksam reduzieren.

Eigenschaften, die für diese Oele sprechen:

- verhüten Kolbenringverklebung
- bekämpfen Kaltschlamm-bildung
- verhindern die Oelalterung und die daraus resultierende Oeleindickung
- bekämpfen mechanische Abnutzung

- reduzieren die Depotbildung auf den Kolben und im Verbrennungsraum
- verwendbar in Diesel- und in Benzinmotoren
- erhältlich im ganzen westlichen Europa

Ausser Schmierölen finden Sie bei Shell noch viele andere Produkte: alle Treibstoffe, Frostschutzmittel, Schmierfette, Hydraulikflüssigkeiten, Propangas, Butangas und Heizöle.



	Dieselmotoren ohne Aufladung	Dieselmotoren mit Aufladung	Schwerbeanspruchte Dieselmotoren mit Aufladung	Benzinmotoren	Hydraulikanlagen in Baumaschinen
Shell Rotella S Oil	*			*	*
Shell Rotella T Oil	*	*		*	*
Shell Rimula CT Oil	*	*	*	*	*

Approved by Caterpillar
as series 3 lubricants

Photographische

Vergrößerungen und Verkleinerungen

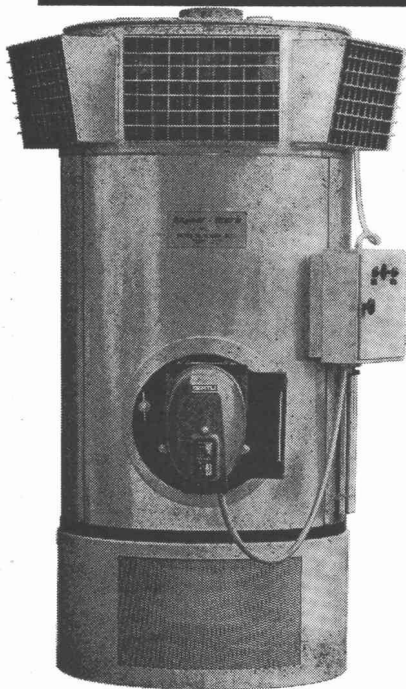
in jedem gewünschten
Masstab

Planreproduktionen
nach allen Verfahren
in einwandfreier Ausführung

Ed. Aerni-Leuch
3000 Bern 14

Reproduktionsanstalt
Fabrik technischer Papiere
Telephon 031 / 45 49 47

bacher-therm



Warmluft-
generatoren
geeignet für:

Industrieräume
Werkhallen
Turnhallen
Lagerräume
Trockenräume
Bau-
austrocknung

Bacher-Therm
löst Ihre
Heizprobleme

Verlangen Sie
unverbindliche
Offerte oder
Vertreter-
besuch

bacher

Reinach-Basel, Apparatebau, Telefon 061 / 76 10 10

Rationalisieren!

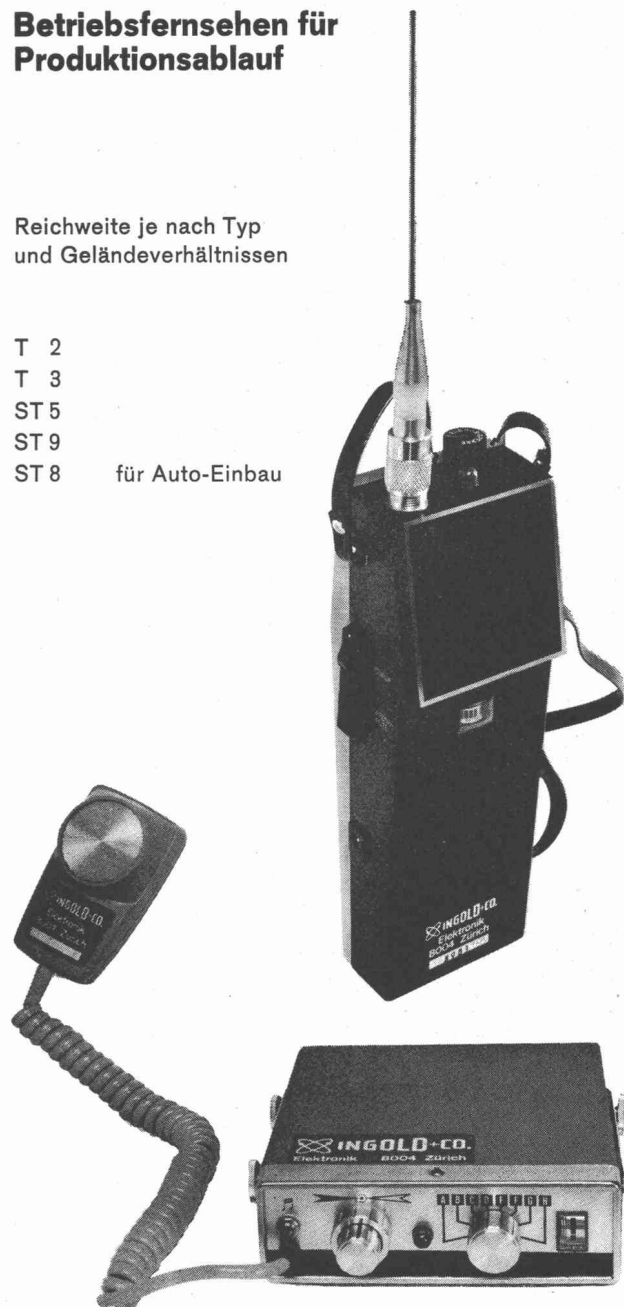
Sprechfunkgeräte

für Betriebsverkehr

Betriebsfernsehen für
Produktionsablauf

Reichweite je nach Typ
und Geländebeziehungen

T 2
T 3
ST 5
ST 9
ST 8 für Auto-Einbau



Wir verkaufen nicht nur Geräte, sondern wir beraten Sie
auch und liefern die dafür notwendigen Zubehöre, Netz-
teile usw.

Hans Ingold & Co. Elektronik 8004 Zürich

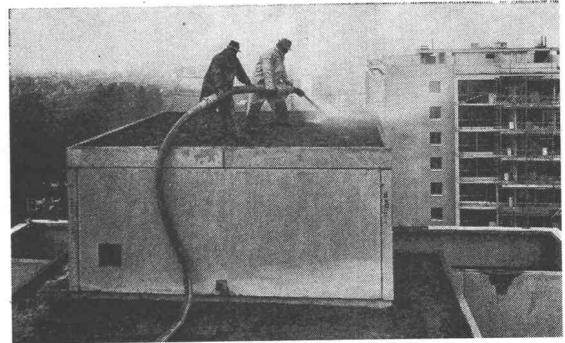
Kernstrasse 10, Telefon 051 / 25 25 87



Pneumatische Förderung von Beton – Sand – Kies usw.

**Höher geht's
nicht mehr...**

Aber nur bei diesen Bauten —
sie sind nur **60 Meter hoch!**



Dachbekiesungsarbeiten

bei der Ueberbauung
Schwabgut in Bern-Bümpliz
Bauhöhe: 60 m
Leistung: 9—11 m³/Std.



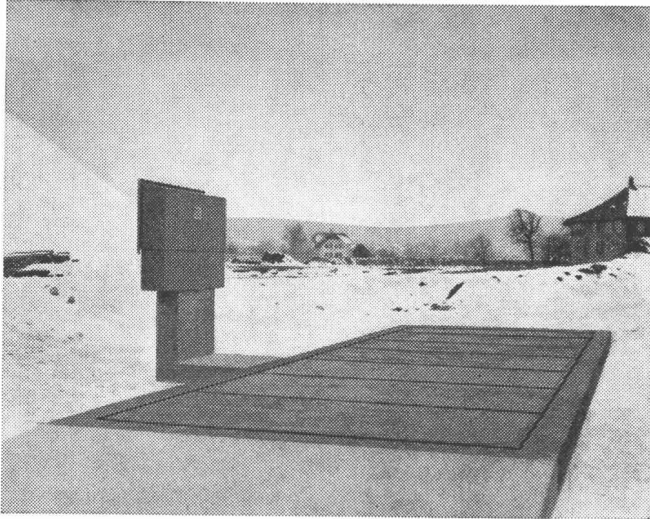
Pneumatischer Transport
von körnigen und mehligem
Schüttgütern aller Art

SPRIBAG

8967 Widen/Mutschellen

Rufen Sie uns!
Die Spezialfirma
für pneumatische Förderung

Tel. 057 / 7 63 94



Brücke 10×2,8 m, Laufgewichtsbalken mit parallelgeschaltetem Messkopf

Leicht transportable

Baustellen-Waagen

mit dauerhaften Spezialbetonplatten (kein Holzbelag)
20 und 30 t Nutzlast

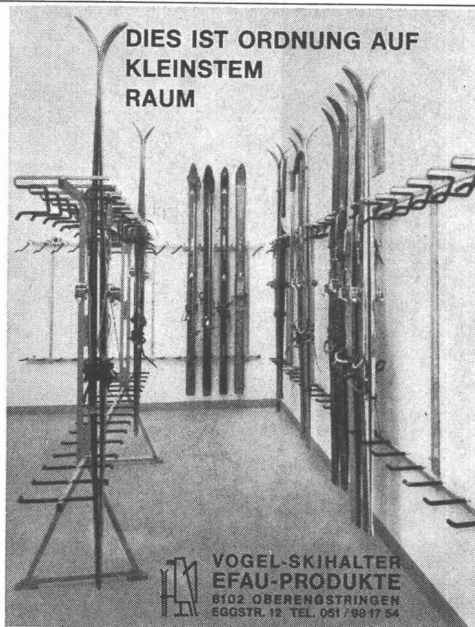
Verschiedene Auswiegevorrichtungen

Geringe Bauhöhe — geringe Baukosten

3 Brückengrößen: 7,00, 8,50 und 10,00×2,80 m

Waagenfabrik Hans Boch 8037 Zürich

Rosengartenstrasse 28, Tel. 051 / 42 37 42



DIES IST ORDNUNG AUF
KLEINSTEM
RAUM

Vogel- Skihalter

Ganzmetall
Feuerverzinkt
Robust

Planen und Ein-
richten von Ski-
räumen. Liefern
von Teilen für
Selbstmontage.

Für Hotels, Ski-
u. Ferienhäuser,
Schulen, Berg-
bahnen usw.
Bis 16 Paar Ski
per Laufmeter.

VOGEL-SKIHALTER
EFAU-PRODUKTE
8102 OBERENGSTRINGEN
EGGSTR. 12 TEL. 051 / 99 97 54

SUN-X

löst ihr Sonnenproblem.
Die wirksame Glastönung für
Schaufenster, Büروفenster und
Glasdächer

SUN-X

reduziert Hitze

SUN-X

reduziert Blendung

SUN-X

schützt Waren vor dem
Verbleichen

SUN-X

wird von der Firma E. I. Du Pont
de Nemours hergestellt für den
Vertrieb durch die SUN-X
International, Inc., Houston, Texas

Generalvertretung für die Schweiz

PERLTEX AG

Hirschengraben 41, 6000 Luzern
Telefon (041) 23 27 33

Tradition und

Fortschritt

Die Schweizerische Bauzeitung ist jetzt 85 Jahre alt, aber die Vielseitigkeit und Frische des Denkens sind ihr erhalten geblieben. In ihren Spalten spiegelt sich die Entwicklung des neuen technischen Bewusstseins. Die redaktionelle Sicht reicht weit zurück und voraus, Tradition und Fortschritt wirken befruchtend ineinander. Dadurch ist Gewähr geboten, dass die Schweizerische Bauzeitung ihre führende Stellung als zentrales Informationsorgan der akademisch ausge-

bildeten Architekten, Bau- und Maschineningenieure weiterhin behauptet. Die Leserschaftsanalyse des Blattes gibt darüber detaillierten Aufschluss.

Eine repräsentative Bedeutung für das technische Schaffen der schweizerischen Wirtschaft kommt auch dem Anzeigenteil der Schweizerischen Bauzeitung zu.

Alleinige Anzeigenannahme:

IVA AG
für internationale Werbung

8035 Zürich
Beckenhofstr. 16
Tel. 051 / 26 97 40

1004 Lausanne
19, av. de Beaulieu
Tél. 021 / 34 72 65

1204 Genève
8, rue du Marché
Tél. 022 / 26 03 45

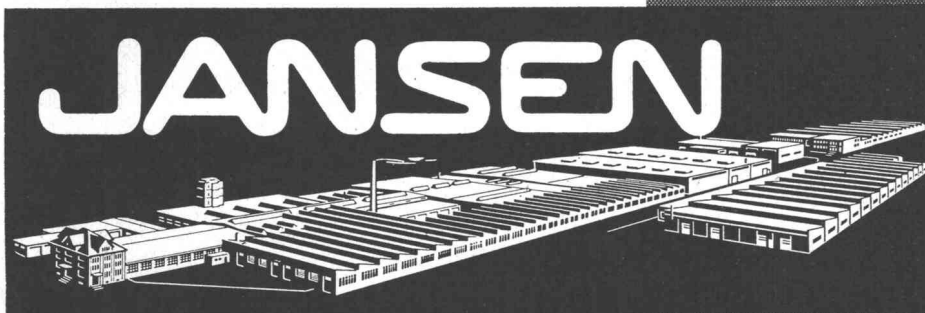
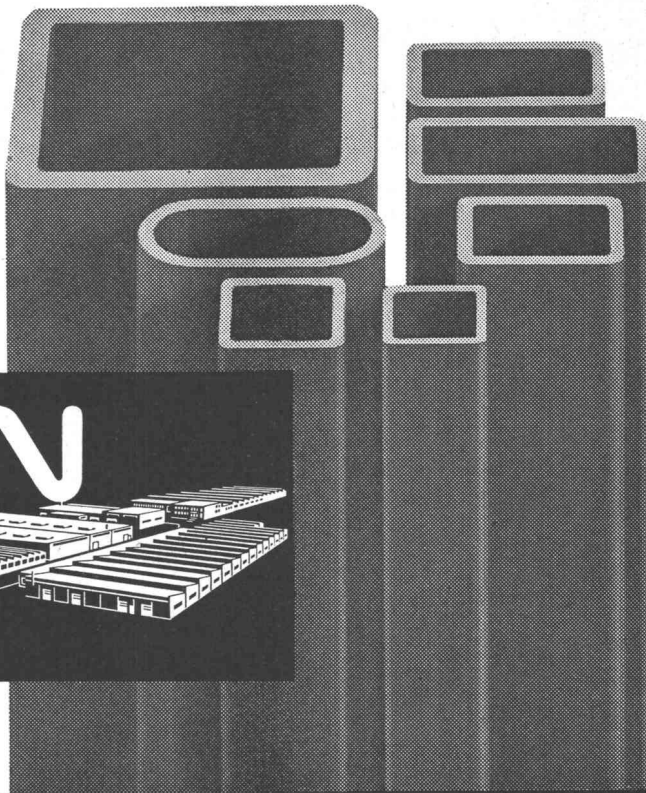
Formstahlrohre und RHS-Hohlprofile

□ mm 12 x 12 x 1 — 254 x 254 x 12,5

□ mm 20 x 10 x 1,5 — 304 x 203 x 12,5

Formstahlrohre gezogen oder gewalzt, von den kleinsten bis zu den grössten Abmessungen, immer in Spitzenqualität von JANSEN.

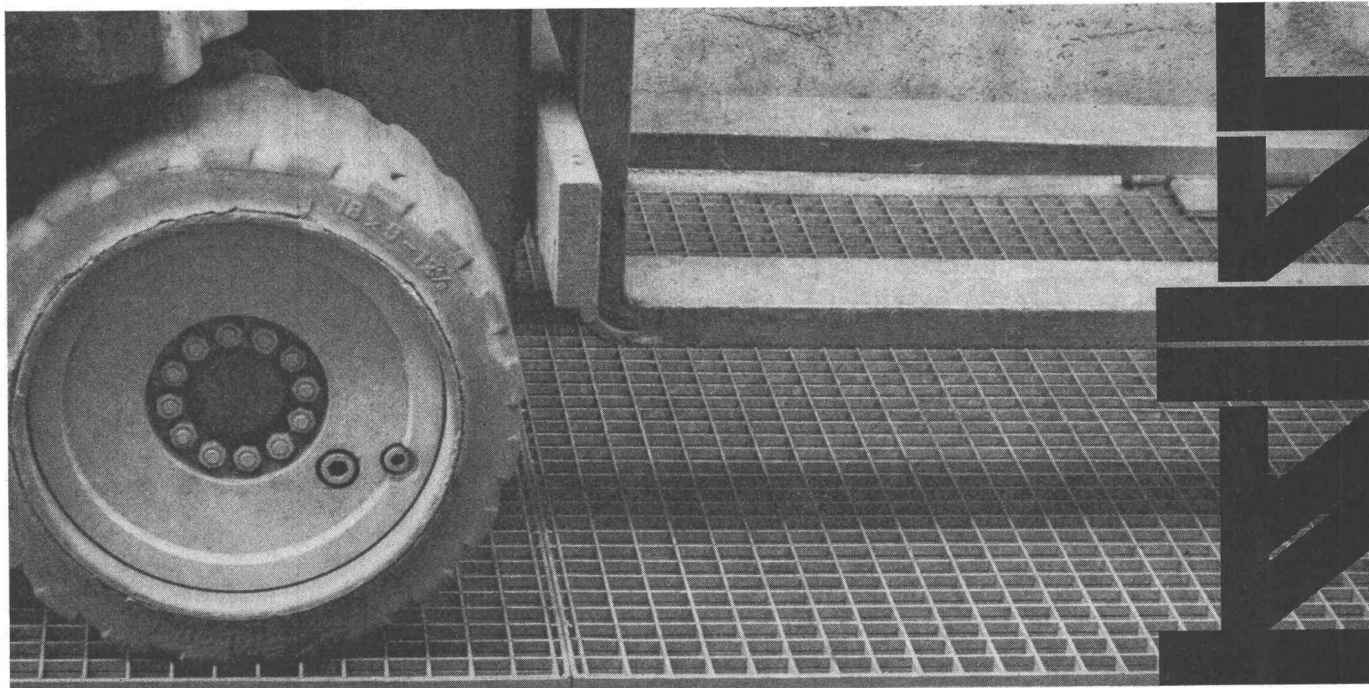
Ueber die statischen Werte unserer Formstahlrohre stellen wir Ihnen gerne Unterlagen zur Verfügung.

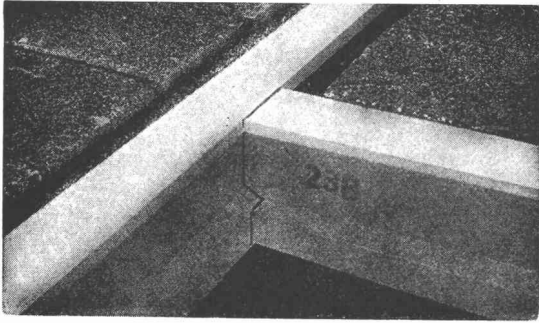


JANSEN & CO. AG, 9463 Oberriet SG
Stahlröhren- u. Sauerstoffwerke, Kunststoffwerk
Telefon 071 / 78 12 44, Telex 77 159

Wema-Gitterroste Siegfried Keller AG, Wallisellen

Siegfried Keller AG, Metallbau
8304 Wallisellen-Zürich
Telefon 051 93 32 32
3014 Bern, Wylersstrasse 61
Telefon 031 41 42 50
1007 Lausanne, 19, route de Chavannes
Téléphone 021 24 94 29





hebag

Helvetia-Baustoff AG

4852 Rothrist AG
Telefon 062 / 41 37 25

Bauen zu günstigen Preisen möglich mit

Vorspannbetondecken Helvetia

mit verschiedenen Anwendungsmöglichkeiten. Rasche und trockene Bauweise und Einsparung der Schalungsarbeiten.

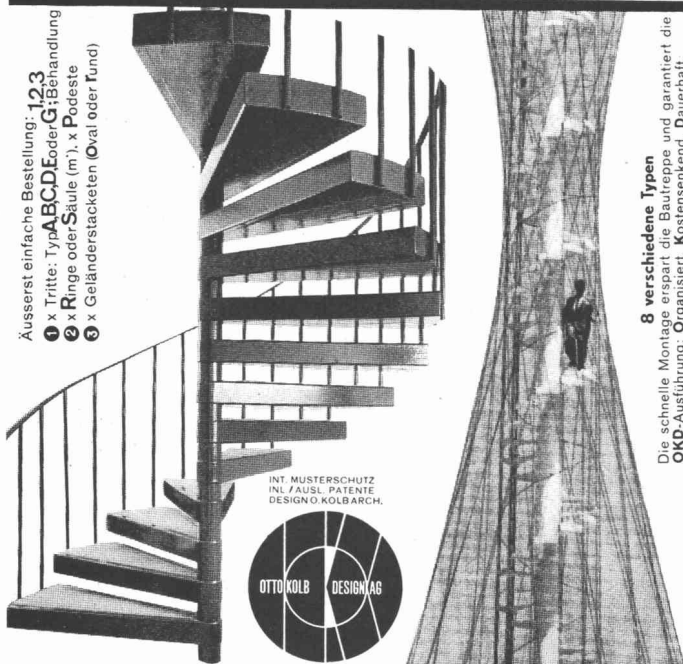
Unsere Fabrikation umfasst ferner:

- Schalungssteine
- Isolierbausteine aus Leca (Hohlblock- und Lomasteine)
- Fertigelemente

SPINDELNORM EISENTREPPE

SYSTEM KOLB spart PLATZ+KOSTEN, gewinnt RÄUME für SIE

Äusserst einfache Bestellung: 123
 1 x Tritte: Typ ABCDE oder G; i: i-Behandlung
 2 x Ringe oder Säule (m): x Podeste
 3 x Geländerstacketen (Oval oder Rund)

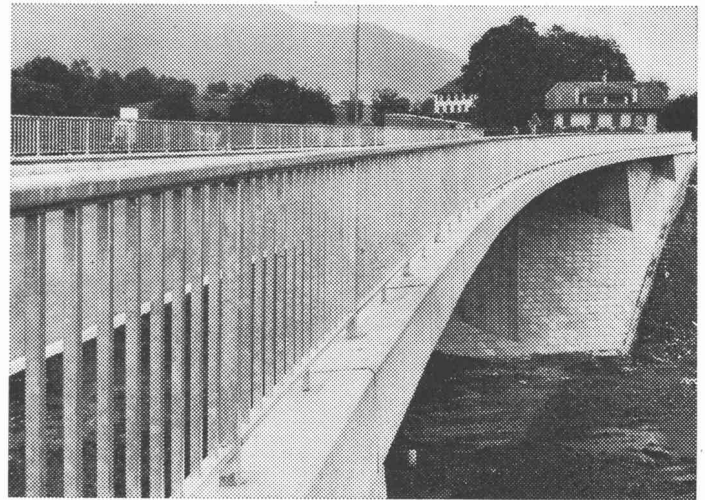


8 verschiedene Typen
 Die schnelle Montage erspart die Bautreppe und garantiert die OKD-Ausführung: Organisiert, Kostensenkend, Dauerhaft.



Diese Treppe wirkt nicht nur als graphisches Element schön, sondern lässt dem Architekten unzählige Planungsfreiheiten, beispielsweise in der Wahl des Trittbelags: Spannteppich, PVC, Linol, Natur- oder Kunststein, Glas, Holz oder Zementabrieb.

Preis pro Tritt ab 79 Franken. Tritthöhe und Auftritt sind variabel.
 OTTO KOLB DESIGN AG 8306 BRÜTTISELLEN 051/93 1119



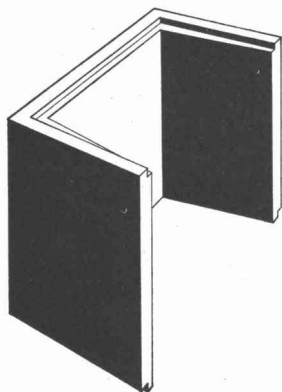
*Echafaudages tubulaires
 Barrières pour ponts et routes
 Toutes constructions métalliques*

*Stahlrohr-Gerüste
 Strassen- und Brückengeländer
 Metallbau*

RIEDER

1880 BEX

Tél. 025 / 5 12 97



Vorfabrizierte Schutzraum-Lichtschächte

genehmigt vom Bundesamt für Zivilschutz

2 Modelle: Für 1 Atü oder 3 Atü Schutzräume
 Lichtmass: 80x60 cm

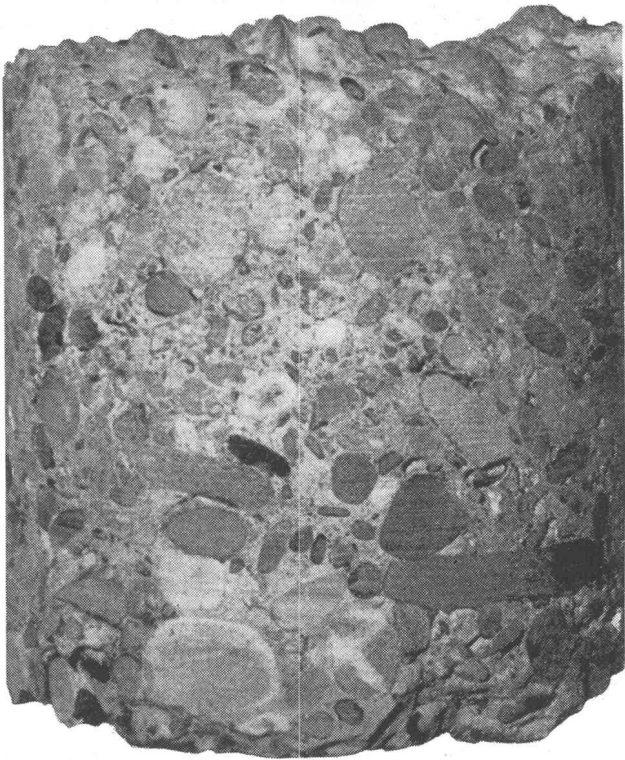
Lichtschacht für 1 Atü Schutzräume für normalen Wohnungsbau		Lichtschacht für 3 Atü Schutzräume für Sammel-Schutzräume	
Bauhöhe cm	Gewicht kg	Bauhöhe cm	Gewicht kg
130	507	130	725
50	195	50	275

Verlangen Sie bitte den Spezial-Prospekt oder wenden Sie sich an Ihren Baumaterialien-Lieferanten.

comolli

Comolli's Erben AG. 5620 Bremgarten

Telefon 057/71414



Kernbohrprobleme?

Fragen Sie uns an!
Wir liefern Ihnen für die verschiedensten Anwendungsbereiche die passende Ausrüstung und Bohrkronen zu günstigen Bedingungen.

Unser Programm umfasst:

- Kernbohrgeräte auf Verspannsäulen montiert mit Elektro- oder Benzinmotorantrieb
- Kernbohrgeräte schwenkbar an Ständerkonsole montiert mit Elektromotorantrieb
- Strassenkernbohrmaschinen auf Transportanhänger montiert, Antrieb durch Wankel- oder Viertakt-Benzinmotor
- Schweres Kernbohrgerät auf Transportanhänger, mit Schwenkvorrichtung, Dieselmotorantrieb
- Diamant-Bohrkronen für alle gängigen Durchmesser, für jedes Material passende Spezifikationen, (auch für Kernbohrmaschinen anderer Fabrikate verwendbar)

Rufen Sie uns in jedem Fall an!
(Tel. 051/2317 50, intern Abt. 5).
Wir prüfen Ihr Problem an Ort und Stelle und unterbreiten Ihnen günstige Vorschläge.

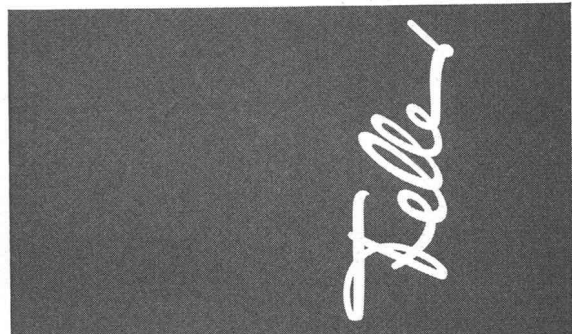
Robert Aebi AG 8023 Zürich
Uraniastrasse 31/33
Telefon 051/2317 50



Feller-Alarm-Druckkontakte erhöhen die Sicherheit

Mit Arbeits- oder Ruhekontakten, in verschiedenen Schutzarten. Drücker mit transparenter Scheibe gegen unbeabsichtigte Betätigung geschützt. Bezeichnungen «Feuer», «Alarm» usw. ab Lager, weitere Schilder kurzfristig lieferbar.

Adolf Feller AG Horgen Telefon 051 82 16 11



optimale ▶
Kontaktchancen ▶
minimale ▶
Kontaktkosten ▶

Die Leserschaftsanalyse eines neutralen Marktforschungsinstitutes hat ergeben, dass die Schweizerische Bauzeitung vom grössten Teil der

befragten Fachleute (5% der Architekten, 5% der Bauingenieure und 2/3 der Maschineningenieure) gelesen wird. Als offizielle Fachzeitschrift des SIA hat sie in diesen Berufsgruppen eine optimale Streudichte. Setzen wir die Kontaktmöglichkeiten (rund 20 000 Leser in der Schweiz) mit dem Insertionspreis in Beziehung, so ergibt sich, dass ein Leserkontakt durch eine ganzseitige Anzeige kaum 2 Rappen kostet. Mit 52 Anzeigen nutzen Sie die höchstmögliche Frequenz aus — die ganzjährige permanente Zielgruppendeckung.

Alleinige Anzeigenannahme
IVA AG für internationale Werbung

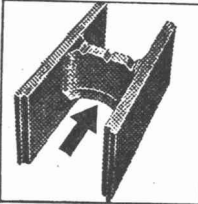
8035 Zürich
 Beckenhofstr. 16
 Tel. 051 / 26 97 40

1004 Lausanne
 19, av. de Beaulieu
 Tél. 021 / 34 72 65

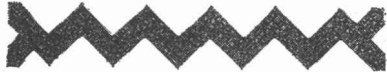
1204 Genève
 8, rue du Marché
 Tél. 022 / 26 03 45

Spring-Steine
 zum
Ausbetonieren

Schalungssteine



NEU, SPRINGS Zick-Zack-Sickerplatten mit 40% grösserer Sickerfläche



Lieferbar direkt oder durch den Baumaterialienhandel. Verlangen Sie Prospekte
 SPRING + SÖHNE, Baustoffe, Stetten AG
 Vulkanstrasse, Tel. 056 / 33 0 33 / 34
 Fabriklager: Zürich-Altstetten, Vulkanstrasse
 Tel. 051 / 52 51 55

hiag

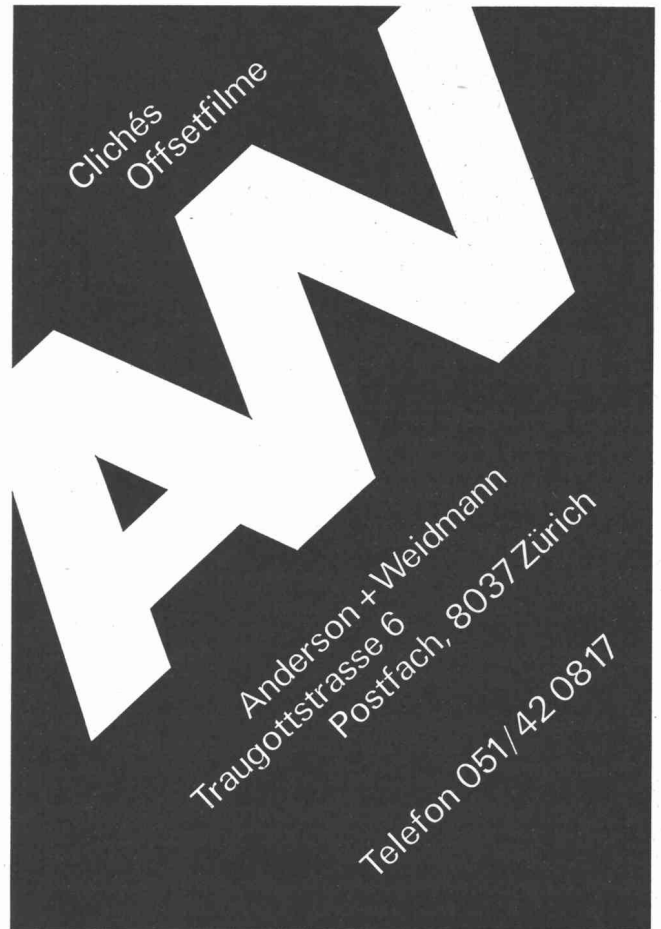
Schal-Tafeln

Kunstharzbeschichtet für Sichtbeton,
 ölprägniert für Schalbeton

Hiag Holzindustrie AG
 9430 St. Margrethen

Tel. 071 / 71 12 01

Clichés
 Offsetfilme

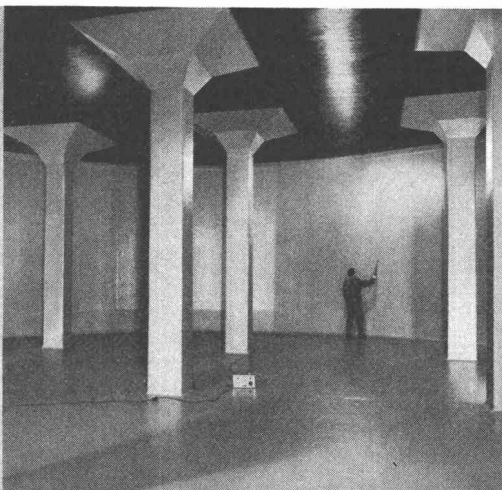


Anderson + Weidmann
 Traugottstrasse 6
 Postfach, 8037 Zürich
 Telefon 051 / 42 08 17

Tonwerk Döttingen
 Inhalt 1 Million Liter



betontanks



für Heiz- und Dieseloel

Spezialauskleidung mit elastischer Dauerbeschichtung. (Auch alte Tanks beschichtbar!)

tankbau

otto

schneider zürich

8057 zürich frohburgstr.188 tel.051 26 35 05

silva pan

Die ideale, preiswerte

Schalungs- tafel

Härteste Kunststoffoberfläche
Maximaler Sichtbeton
Minimale Reinigungsarbeiten
Kochwasserfest verleimt

Standardmasse: 250 × 150 cm
250 × 100 cm
250 × 50 cm
200 × 150 cm

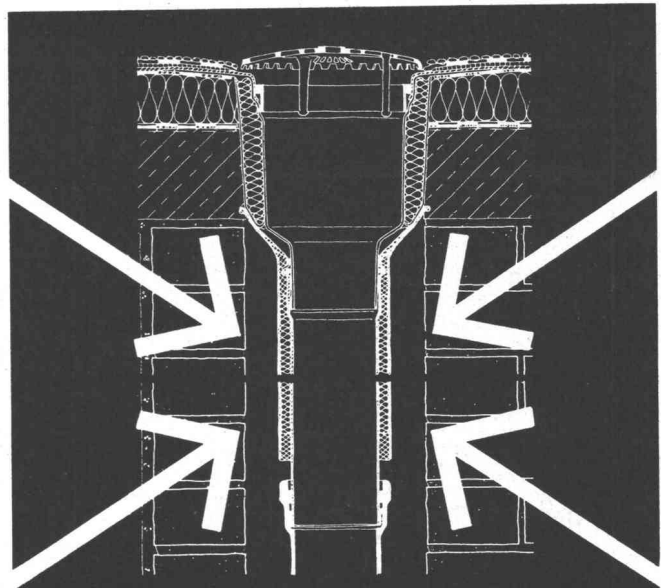
Dicken: 26 mm oder nach
Wunsch. Bei grösseren Mengen
nach Mass.
Verlangen Sie Auskunft —
wir beraten Sie gerne

**Gebr.
Höchli AG
Fournier- &
Plattenfabrik**

5033 Buchs AG
Tel. 064 / 22 35 40

Information für alle,
die sich mit moderner und zweck-
mässiger Flachdachentwässerung
befassen:

Mit dem neuen ZOBELROHR gegen die Tücken des Winters...



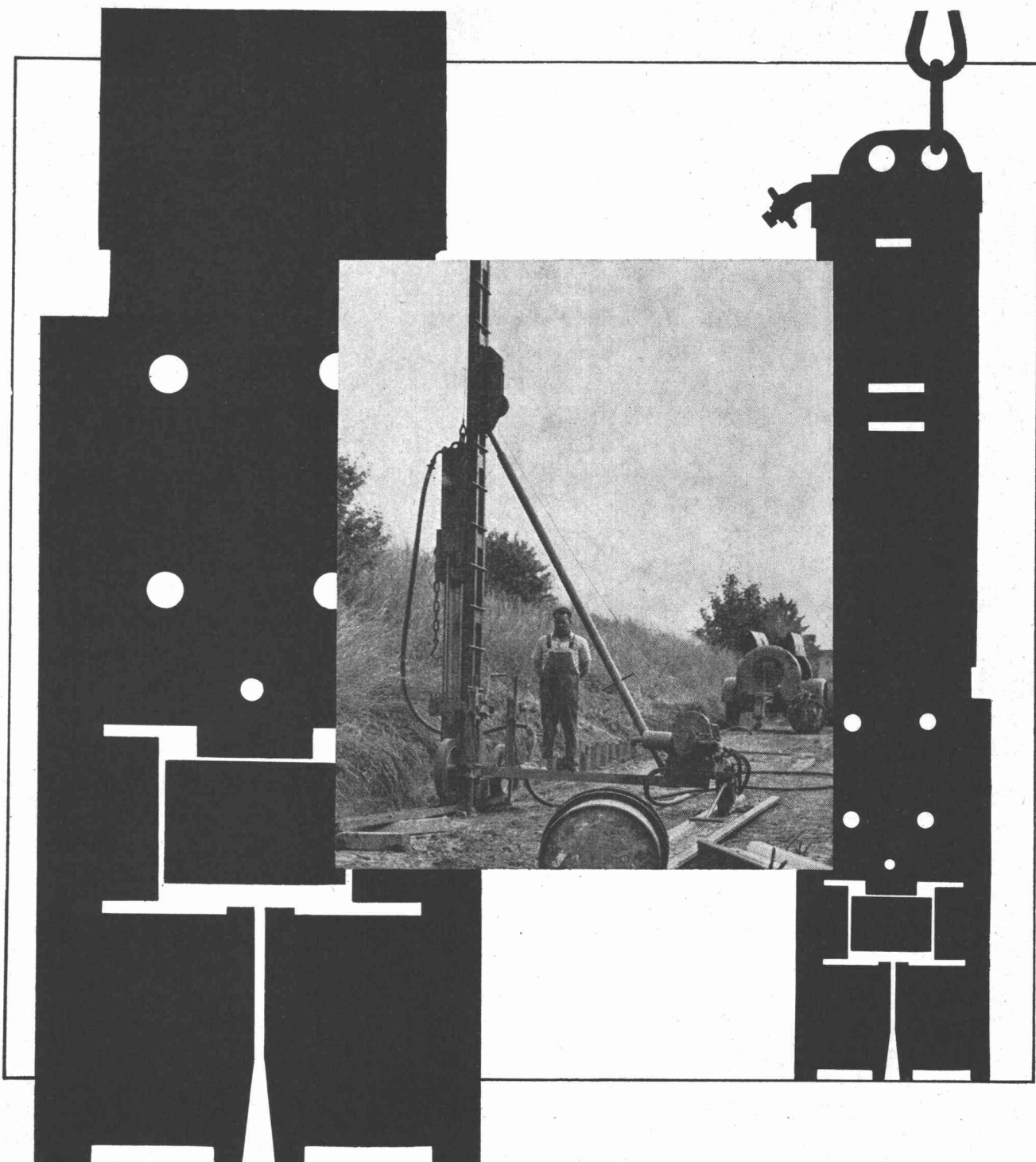
Als Fachmann wissen Sie, dass der oberste Teil
des Fallrohrstranges — unmittelbar am Ablauf —
ausserordentlich tauwassergefährdet ist.

Dieses Problem dürfen Sie jetzt vergessen, wenn
Sie das neue ZOBELROHR verwenden. Das ZO-
BELROHR — ein doppelwandiger und wärmege-
dämmter Fallrohrstutzen — dient als Zwischenglied
von senkrechtem Ablauf und Fallrohrstrang. Garan-
tiert ohne jede Wärmebrücke — der Pass-Sitz
hält alles dicht und warm. Das ZOBELROHR ist
einheitlich 100 cm lang und im Durchmesser (3", 4",
5") genau zur esser's Gully-Serie passend.

Verlangen Sie bitte Unterlagen und Beratung
über das neue ZOBELROHR und die gesamte
esser's Gully-Serie bei

hartmann

Ulrich O. Hartmann, 8320 Fehraltorf ZH
Kunststoffwerk, Bauelemente
Russikerstrasse, Telefon 051/97 73 49



DEMAG POKORNY
Ramm- und Ziehgeräte

Hoher Wirkungsgrad
Geringer Druckluftbedarf
Robuste Konstruktion
Moderne Bauart
Wartung und Service

Rammhammer ER 2 für Kanaldielen und Leichtspundbohlen bis 180 kg Gewicht. Einsatz freireitend mit Hilfe kleinerer Baustellen-Hebezeuge oder Rammgerüst RG 1 und RG 2. Geringer Luftverbrauch: ein kleiner fahrbarer Kompressor genügt.

Unser Druckluft-Experte weiß die Lösung Ihrer Probleme. Er sagt Ihnen auch, welches Gerät aus un-

serem großen Angebot für Sie das richtige ist:

Rammhämmer, Pfahlzieher, Zieh- und Rammvorrichtungen, Aufbruchhämmer und Felsbrecher, Bohrhämmer, Ankerbohrwagen, Kompressoren, fahrbar und ortsfest.

DEMAG

**Industriemaschinen-
 Vertrieb AG
 Sektion FMA POKORNY**

8600 Dübendorf-Zürich
 Zürichstraße 127/131
 Telefon (051) 851635