

Zeitschrift: Schweizerische Bauzeitung
Herausgeber: Verlags-AG der akademischen technischen Vereine
Band: 87 (1969)
Heft: 29

Werbung

Nutzungsbedingungen

Die ETH-Bibliothek ist die Anbieterin der digitalisierten Zeitschriften auf E-Periodica. Sie besitzt keine Urheberrechte an den Zeitschriften und ist nicht verantwortlich für deren Inhalte. Die Rechte liegen in der Regel bei den Herausgebern beziehungsweise den externen Rechteinhabern. Das Veröffentlichen von Bildern in Print- und Online-Publikationen sowie auf Social Media-Kanälen oder Webseiten ist nur mit vorheriger Genehmigung der Rechteinhaber erlaubt. [Mehr erfahren](#)

Conditions d'utilisation

L'ETH Library est le fournisseur des revues numérisées. Elle ne détient aucun droit d'auteur sur les revues et n'est pas responsable de leur contenu. En règle générale, les droits sont détenus par les éditeurs ou les détenteurs de droits externes. La reproduction d'images dans des publications imprimées ou en ligne ainsi que sur des canaux de médias sociaux ou des sites web n'est autorisée qu'avec l'accord préalable des détenteurs des droits. [En savoir plus](#)

Terms of use

The ETH Library is the provider of the digitised journals. It does not own any copyrights to the journals and is not responsible for their content. The rights usually lie with the publishers or the external rights holders. Publishing images in print and online publications, as well as on social media channels or websites, is only permitted with the prior consent of the rights holders. [Find out more](#)

Download PDF: 28.01.2026

ETH-Bibliothek Zürich, E-Periodica, <https://www.e-periodica.ch>

STUDIEN GEMEINSCHAFT DARMSTADT



Vom tüchtigen **Facharbeiter** zum **Techniker/Ingenieur** auf modernem kombiniertem Studienweg.
Fern-, Abend- und Seminarunterricht für Berufstätige
in den Fachrichtungen:

HOCHBAU*
TIEFBAU*
ARCHITEKT
STAHLBAU
BAUSTATIKER
BAUZEICHNER

und über 100 weitere Lehrgänge
* mit staatl. Ingenieurprüfung
(extern) in Deutschland

Das reichillustrierte Lehrmaterial hat eine leicht-
verständliche und leseappetitive Form. Der in
den Lehrgängen behandelte Lehrstoff entspricht
den Lehrplänen vergleichbarer staatlicher oder
öffentlicher Schulen der BRD.

Die SGD-Lehreinheiten haben eine Studien- und
Nachschlageordnung. Aus dem Studienmaterial
ergibt sich ein **praktisches Nachschlagewerk**
für Büro und privaten Gebrauch.

Das vielpfählene Kombistudium der SGD
verbindet Fern- und Seminarunterricht zu einem
vollgültigen Studienweg für Berufstätige.

Ergänzender **Abendunterricht** in den Grundlagen-
fächern Mathematik, Physik, Stoffkunde, Statik
und Festigkeitslehre in folgenden Zentren:
Baden, Bern, Basel-Lörrach, Genf-Lausanne,
Luzern, Zürich, St. Gallen.

**Persönliche Beratung im Sekretariat und Durch-
sicht des Lehrstoffes während der üblichen
Bürostunden oder nach telefonischer
Vereinbarung.**

Verlangen Sie mittels unten-
stehendem Gutschein den
kostenlosen **Farb-Kunstdruck-
Katalog**

Studiengemeinschaft Darmstadt
Beratungsstelle für die Schweiz, Abt. 2.59
Freiestrasse 208, 8032 Zürich
Telefon 051 / 53 02 08

**GRATIS-
BEZUGSSCHEIN**
**für einen Farb-Kunstdruck-
Katalog**

Senden Sie mir diesen
Katalog umgehend:

Name, Vorname

Genaue Adresse

Beruf

Telefon

Ich interessiere mich für

2.59

Ich besuche die Beratungsstelle am um

Inhalt

Wettbewerb für ein Hallenbad in Winterthur	557*
Schweizerische Vereinigung für Dokumenta- tion (SVD). Von <i>H. Leuch</i>	567
60 Jahre Adolf Feller Horgen	568*

Umschau

Kommunalwissenschaft. Persönliches. Schweiz. Wasserwirtschaftsverband. Das Gesetz über die Eidg. Technischen Hoch- schulen	569
---	-----

Nekrologe

E. Stücheli	569*
A. Berner. E. A. Lehmann	570

Buchbesprechungen

Soils Mechanics, by <i>T. W. Lambe</i> and <i>R. V. Whitman</i> . «Die Form». Stimme des Deutschen Werkbundes 1925—1934, von <i>F. Schwarz</i> und <i>F. Gloor</i>	570
---	-----

Vorfabrikation, herausgegeben vom Schweiz. Verein für Vorfabrikation. Neuerscheinungen	571
--	-----

Wettbewerbe

Primarschulanlage in Jegenstorf BE. Schulanlage in Thunstetten BE. Schul- hausanlage in Tann der Oberstufenschul- gemeinde Dürnten. Sportzentrumsbauten in Uster. Alterssiedlung Adliswil	571
Erweiterung der Schulanlage Grund in Schwanden	572

Ankündigungen

Kunstmuseum Basel. Schmuck aus dem Schwarzen Kontinent. Internat. Fachmesse für Abwassertechnik IFAT, München 1969. Kurs über tropische Hölzer, Trento 1969. Schweiz. Autostrassen-Verein. FIP. Fédération Int. de la Précontrainte, Kon- gress in Prag 1970	572
--	-----

Bezugspreise

	3 Monate	6 Monate	12 Monate
Schweiz	24.50	47.—	90.—
Ausland	26.—	50.—	96.—

Für Mitglieder der Partnerverbände der Ver-
lags-AG, des Schweiz. Technischen Verbandes
sowie für Studierende Höherer Technischer
Lehranstalten ermässigte Preiskategorien nach
Tarif.

Verlag und Redaktion

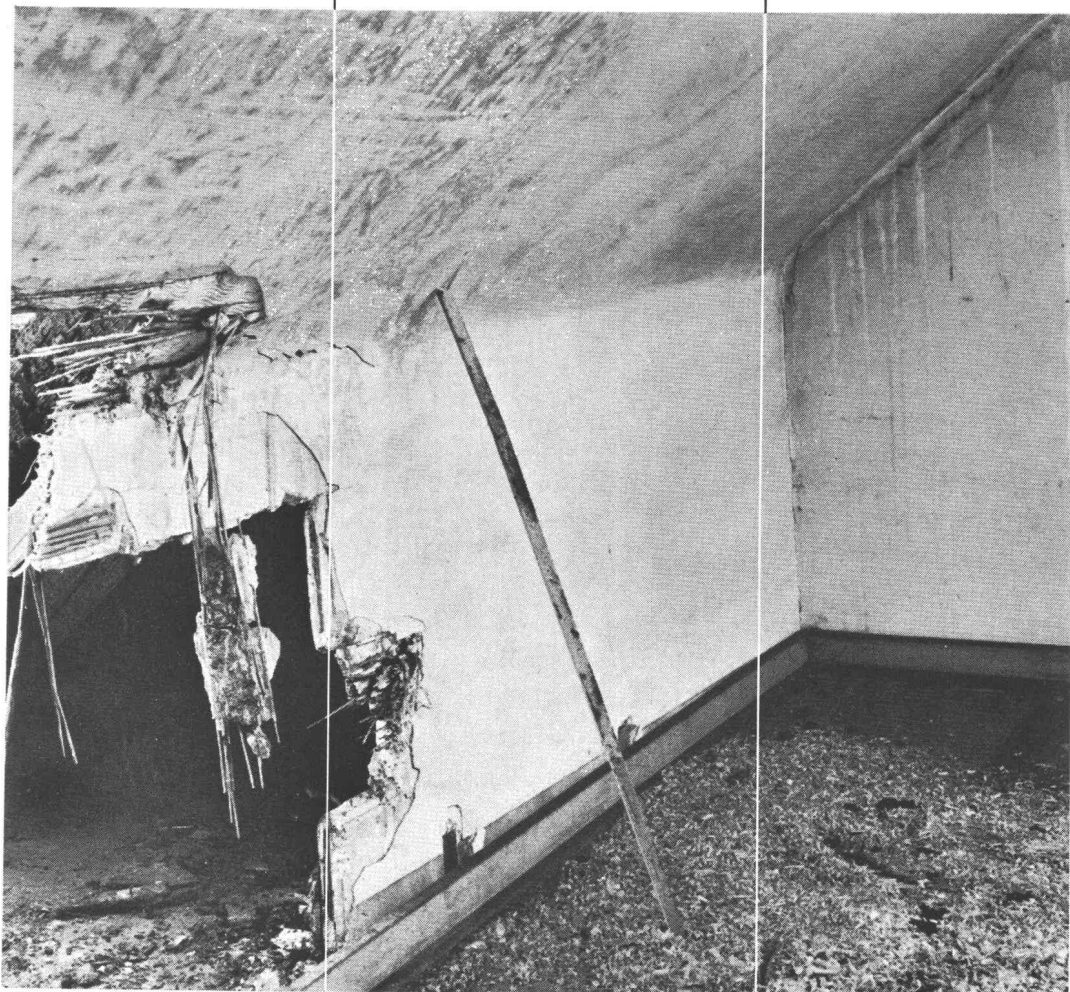
Zürich-Giesshübel, Staffelstr. 12
Postadresse: Postfach, 8021 Zürich
Tel. 051 / 23 45 07 - 08, Postcheck 80 - 6110

Anzeigenverwaltung

IVA AG für internationale Werbung,
8035 Zürich, Beckenhofstrasse 16,
Tel. (051) 26 97 40, Postcheck 80 - 32735
Filialen in Lausanne und Genf

Druck: Offset + Buchdruck AG

Feuerwiderstandsfähige Verkleidungen aus Gips...



EL

... für Wände, Decken, Dachunter-
sichten und Verschalungen sind von
höchstem Wert, weil sie gegen Feuer
eine schützende Barriere bilden.
Die leichten Seccopan-Trocken-
bauplatten aus Gips erfüllen die An-
forderungen an «feuerhemmende»
Bauteile. Das bestätigen die in
Brandversuchen ermittelten Prü-
fungsergebnisse auf Feuerwider-
standsfähigkeit (W_F) in Minuten:
Seccopan 25 mm: $W_F = 49$ Min.
Seccopan 40 mm: $W_F = 108$ Min.



Als Ummantelung sind sie damit der
gegebene Schutz für Holz- und
Stahlkonstruktionen — um diese
tragenden Elemente gegen allfällige

Feuereinwirkung abzusichern.
Ausführliche Prospekte und Tech-
nische Blätter mit Anwendungsbei-
spielen stehen zu Ihrer Verfügung.
Fordern Sie diese an und denken
Sie daran: Gips schützt wirksam —
weil Gips von Natur aus nicht
brennbar ist.

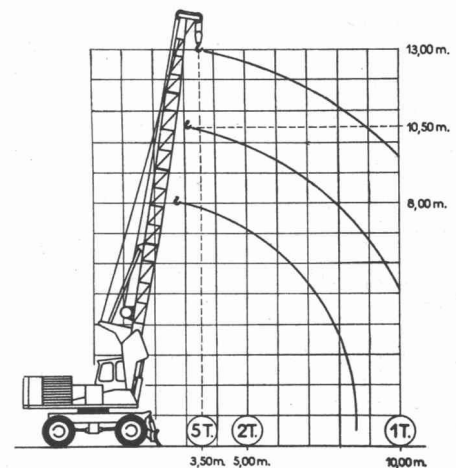
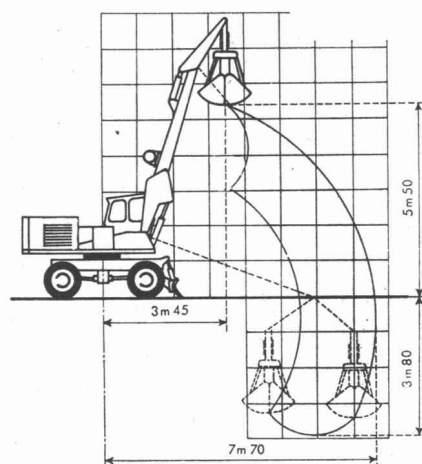
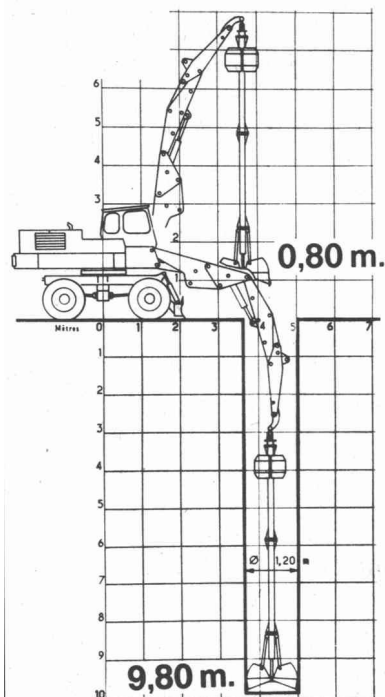
GIPS-UNION AG
Postfach 8021 Zürich
Tel. 051-23 3760

SECCOPAN



TRACTEM-C.A.F.L. 805

GEBALLTE KRAFT

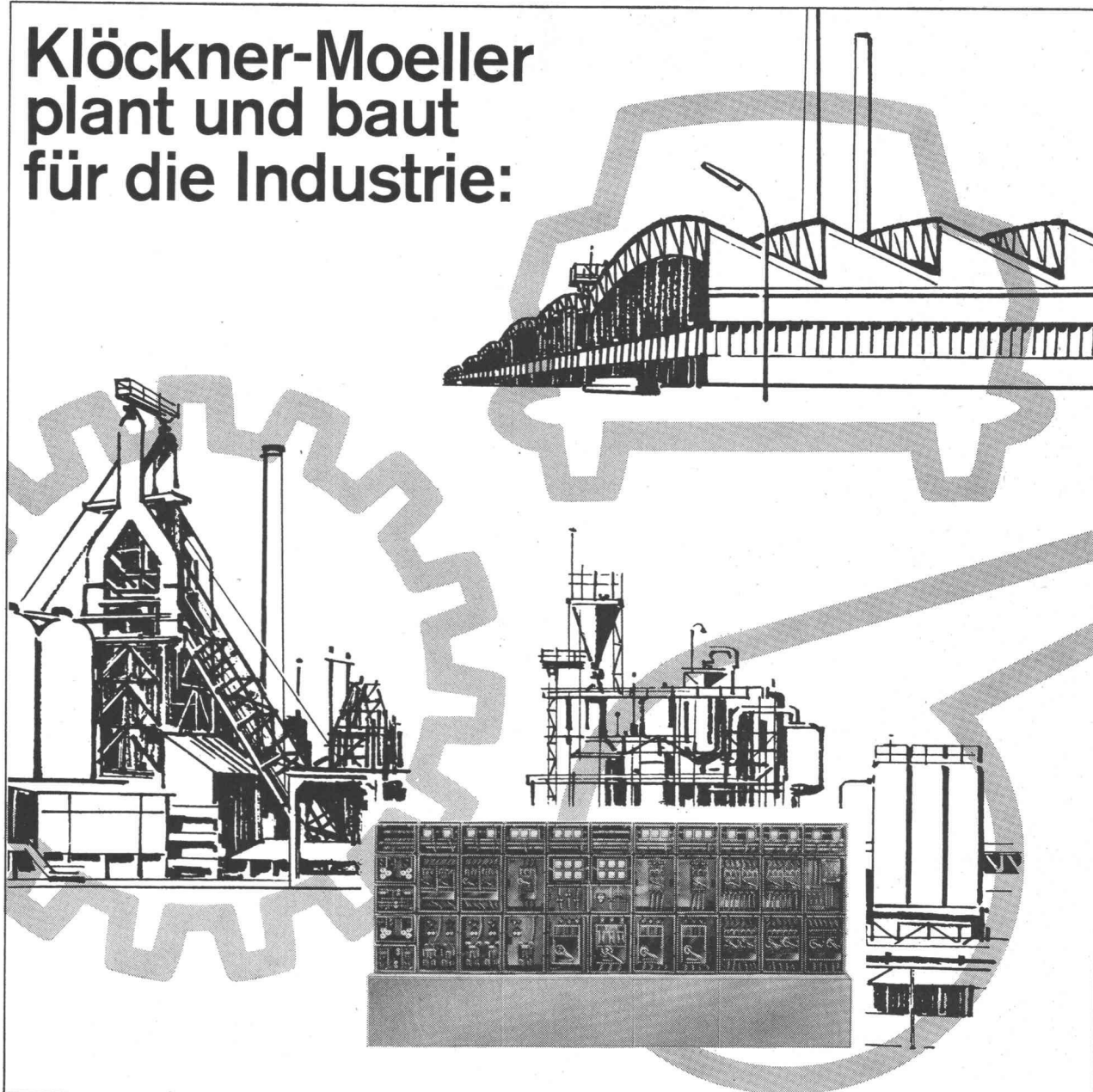


**TRACTEM—
DIE WIRTSCHAFTLICHE LÖSUNG**

DSD EISEN UND MASCHINEN AG
SCHLIEREN-ZÜRICH POSTFACH INDUSTRIESTRASSE TELEFON 051 / 98 18 55 / 58



Klöckner-Moeller plant und baut für die Industrie:



Steuerungen und Energieverteiler

Zielbewusstem Forschen verdanken wir die Zuverlässigkeit unserer Schaltgeräte, der täglichen Auseinandersetzung mit den Problemen der Praxis unsere Erfahrung.

Hochwertige Geräte und reiche Erfahrung sind Grundlagen, die es uns gestatten, verschiedenartigste Aufgaben in der Grossindustrie zu lösen: Steuerungen für Aufbereitungsanlagen, Elevatoren, pneumatische Transportmittel, Schnecken, Schüttelrinnen, Transportbänder, Silos und Tanks seien hier nur stellvertretend für viele andere Projekte genannt.

Unsere Steuerungen und Energieverteiler sind zu finden in Automobilfabriken, Brauereien, Farbenfabriken, Giessereien, Hochhäusern, Kraftwerken, Molkereien, Raffinerien, Walzwerken und Webereien, in allen Bereichen der Industrie. In kundennahen Technischen Aussenbüros planen und bauen wir unsere Anlagen, anschlussfertig und termingerecht liefern wir sie aus.

Wenden Sie sich bitte an unser Aussenbüro oder direkt an uns.

65/4

Vom
Energieverteiler
bis zum
Einzelgerät
ein
geschlossenes
Programm



Unsere Industrieschaltgeräte sind SEV-geprüft

KLÖCKNER-MOELLER AG

Hauptverwaltung: **Effretikon** 8307 Effretikon

Bahnhofstrasse 28

Techn. Aussenbüros: **Bern** 3000 Bern
Lausanne 1005 Lausanne
Zürich 8603 Schwerzenbach ZH

Cäcilienstr. 21 ☎ 031 / 45 34 15
Trabandan 51 ☎ 021 / 28 51 28
Zielackerstr. 1 ☎ 051 / 85 44 11



**Dachpappen
Dach- und Dichtungsbahnen
Kunststoff-Folien
Spenglerei-Halbfabrikate
Isoliermaterialien**

Als Lieferant sämtlicher bei Flachdach-Isolationen und plastischen Abdichtungen zum Einsatz gelangenden Materialien sind wir mit einem umfassenden Verkaufsprogramm ausgerüstet. Wir stehen Ihnen zur Beratung über Einsatz und Anwendungsbereiche unserer Produkte für plastische Bedachungen und Abdichtungen gerne zur Verfügung. — Rufen Sie uns an!

Tel. 062 21 06 41 Verbia AG 4600 Olten

VERBIA

Neu ist der Hydraulik-Bagger 20-H von Ruston Bucyrus

Neu ist die Generalvertretung in der Schweiz



20-H -Bagger sind leistungsstark

Sie sind die stärksten in ihrer Klasse. Gebaut für schnelles, rationelles Arbeiten.

20-H -Bagger sind unverwüsthch

Die durchdachte Konstruktion und die bestechend hohe Qualität halten die Unterhaltskosten niedrig.

20-H -Bagger sind narrensicher

Die Bedienung ist denkbar einfach. Mit nur zwei Hebeln wird der ganze Bagger-Vorgang lufthydraulisch gesteuert. Das komfortable Führerhaus gestattet freie Sicht nach allen Seiten.

20-H Möchten Sie mehr über die Vorteile der neuen Hydraulik-Bagger von Ruston Bucyrus wissen, dann telefonieren oder schreiben Sie an die neue Generalvertretung:

ALFAG

Aktiengesellschaft für Fahrzeuge
Abteilung Baumaschinen
8952 Schlieren
Tel. 051 / 98 61 61

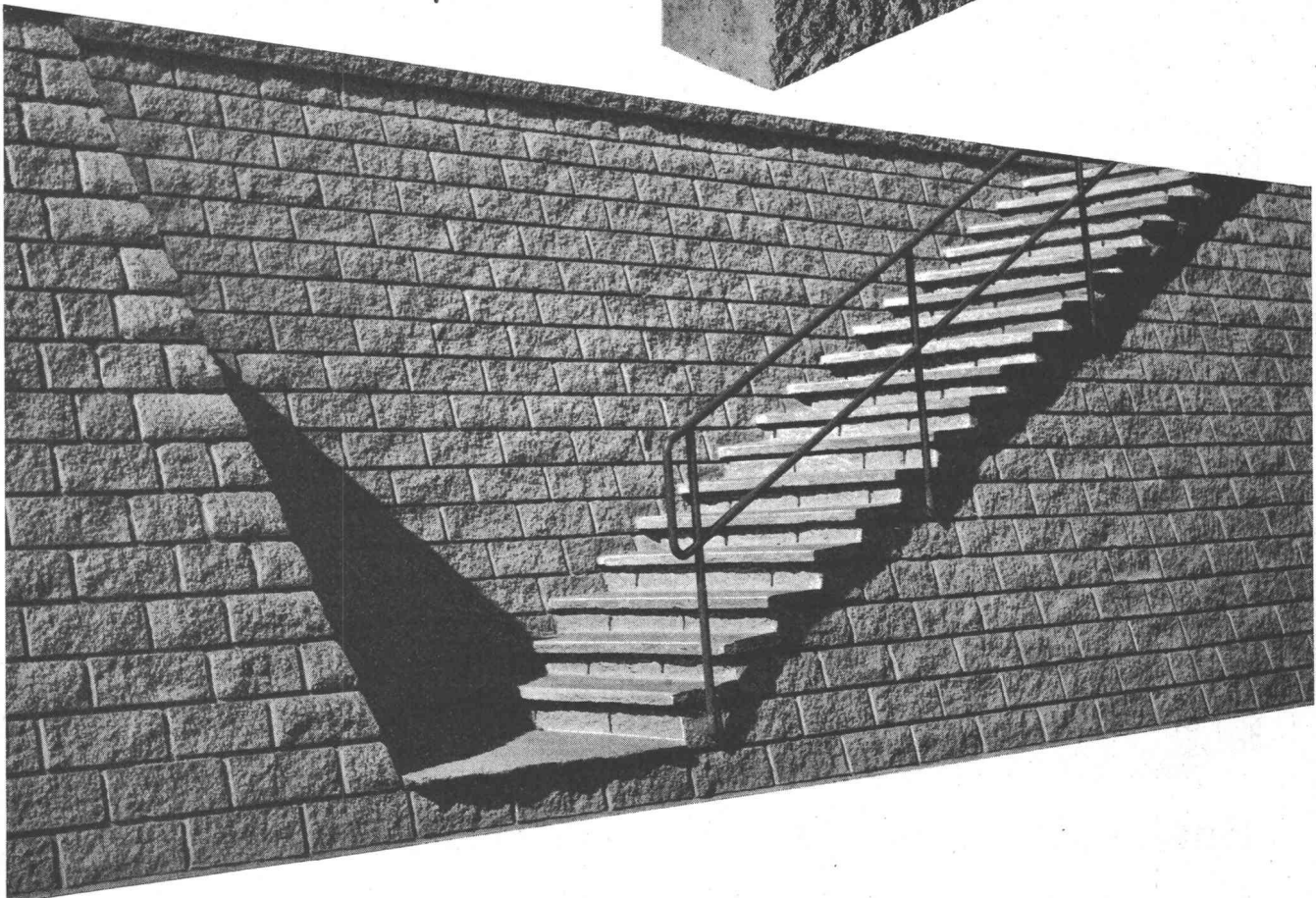


MACLIT

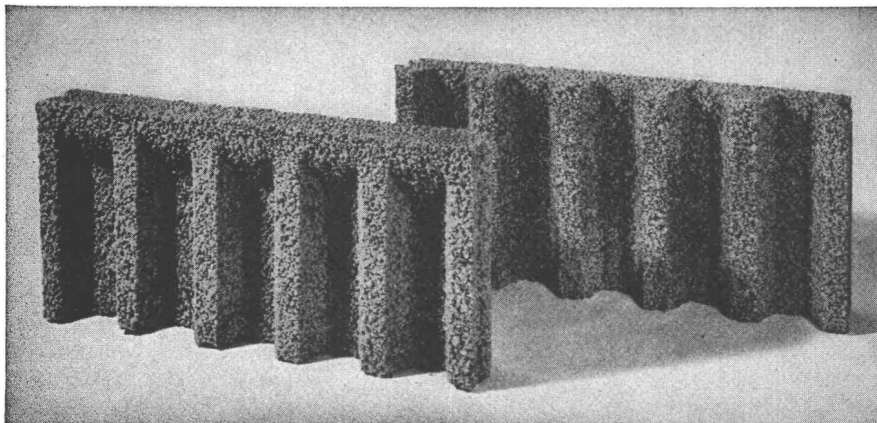
(Granelit)

Wenn Naturstein noch zu bezahlen wäre,
brauchten Sie MACLIT nicht zu prüfen.
Diese arbeitssparenden normierten Sichtbetonsteine
bringen da die Lösung, wo nackter Beton
kalt und fremd wirken würde. Der Kornbruch
zeigt die materialechte innere Struktur,
schön in jeder Beleuchtung. Für Verkleidungen,
Abschlussmauern, Fassaden, Gartengestaltung.
Konkurrenzfähig ganze Schweiz.
Verlangen Sie Prospekt mit Muster-Angebot.

Basaltstein AG, 9470 Buchs SG 085 611 72



ROBA-Sickersteine Praktisch und robust



Ihr Vorteil: Einsparungen

- durch rationellere Erstellung eines besseren Entwässerungssystems
- an Verschleiss von Schalungsmaterial und dessen Transportkosten

Ihr Vorteil: Verbesserung

- der Entwässerung des Erdreichs
- der Belüftung der Fundamente
- der Kanalisierung des Sickerwassers

Ihr Vorteil: Verkürzung der Bauzeit

- durch vereinfachte vollmaschinelle Aufschüttung

Typen:	Sickerstein und Abdeckplatte
Masse:	50 × 25 × 6 cm
Gewicht:	10 kg
Preis:	Fr. 6.40 pro m ²
(80 Rappen pro Stück) ab Werk	

Beziehbar direkt oder durch die Handelsgenossenschaft des SBV und den Baumaterialienhandel

Element und Baustein AG
(vormals E. Jucker)

8307 Kindhausen-Effretikon
Telefon 051 / 86 41 90



ARMAVERIT



Rohre und Bogen

glasfaserverstärkter Kunststoff

für Kanalisationsleitungen
Hangleitungen im Kraftwerkbau
Brückenentwässerungen
Schlammleitungen
Schalungen usw.

korrosionssicher
sehr leicht
geringe Verlegungskosten
absolut dicht
Formstücke nach Wunsch

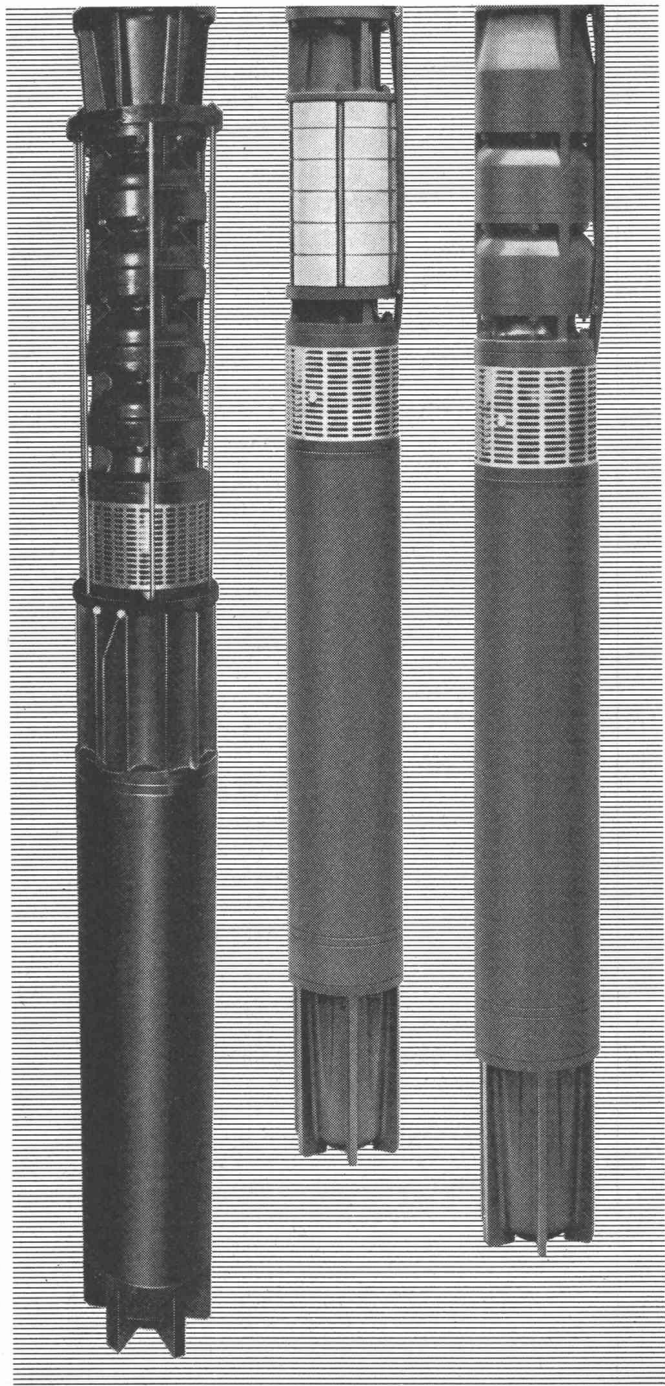
Verlangen Sie Angebote, Muster und Angaben von Referenzen!

Abt. Kunststoff, Badenstrasse 25
Tel. 061 / 33 23 29

Basler Stückfärberei AG, 4000 Basel

SULZER

Unterwasser- Elektropumpen



Bauarten für Bohrlochdurchmesser ab 4"

Fördermengen ab 10 l/min für alle praktisch benötigten Drücke

Gebrüder Sulzer®, Aktiengesellschaft,
8401 Winterthur, Telefon (052) 81 39 37

1434

**Sie
wissen:**

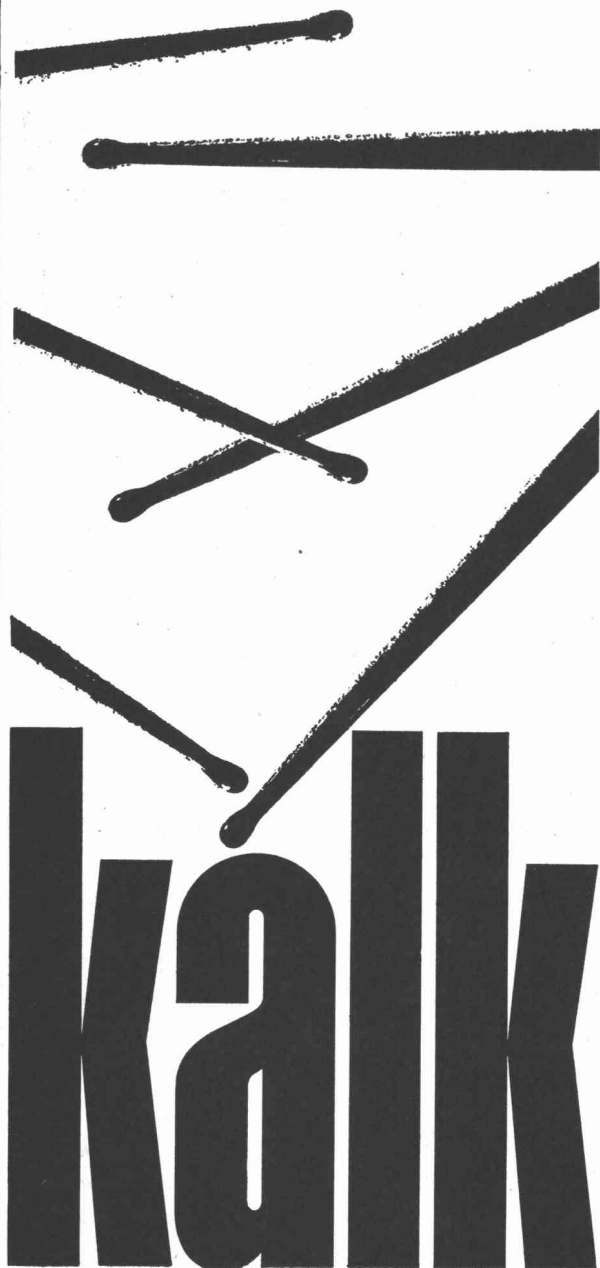
Torstahl 50

**hat geringen
Kohlenstoffgehalt
deshalb
ist er
leicht und sicher
schweisbar**

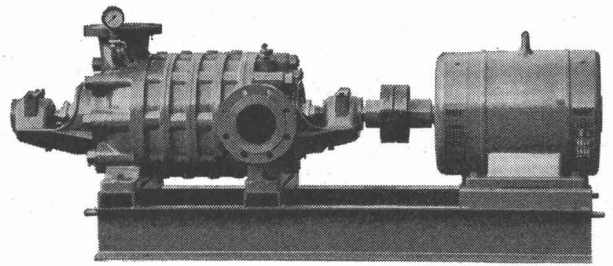


**Unser technischer Beratungsdienst
steht Ihnen jederzeit zur Verfügung**
von Moos Luzern 041 - 22 21 01
Büro Zürich 051 - 25 16 17

hydraulischer Kalk
ist schalldämpfend,
ausgiebig
und leicht zu verarbeiten



Hochdruck-Zentrifugal-Pumpen



für:

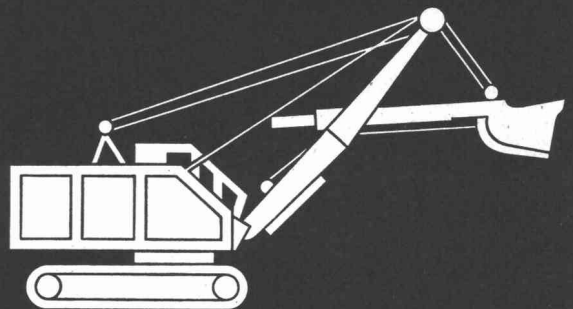
Wasserversorgungen
Druckkesselanlagen
Industrie, Kesselhäuser
Sand- und Kieswerke
Bewässerungen
Wagenwaschanlagen

**Maschinenfabrik ^{a.} Suhl ^A
8023 Zürich 4 ^G**

Gegründet 1871 Telefon (051) 23 35 14



FATZER Bagger- seile

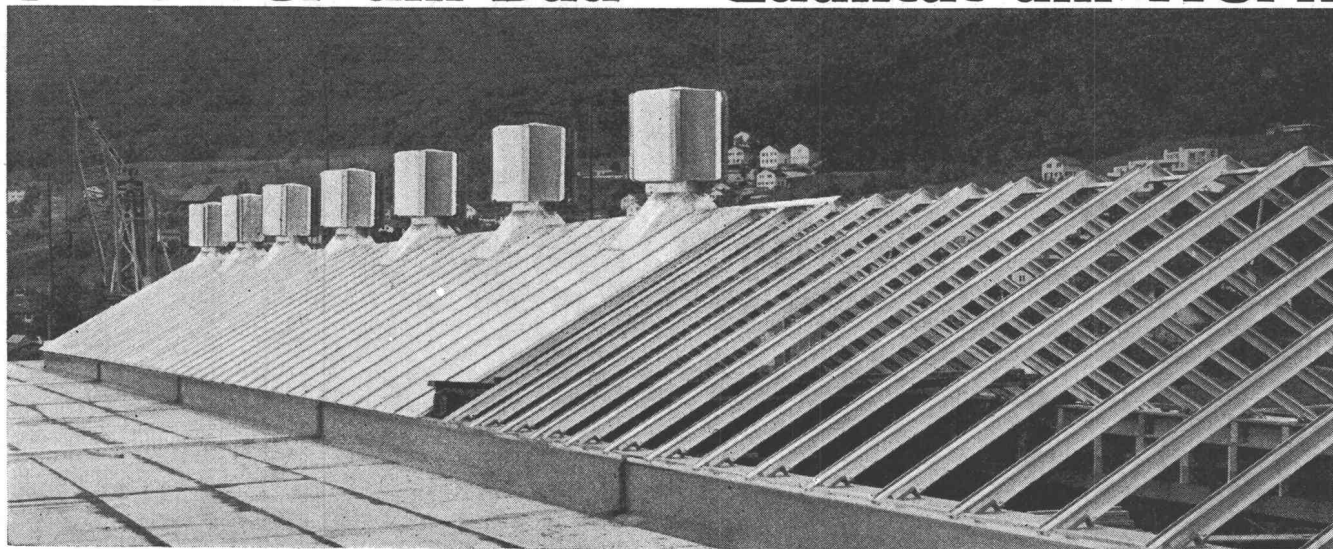


Wirfabrizieren seit Jahren bewährte Drahtseile in Spezial-
ausführungen für Kabel- u. Löffelbagger, Schrapper usw.



FATZER AG Drahtseilfabrik
(gegründet 1836) 8590 Romanshorn
Telefon (071) 63 12 32

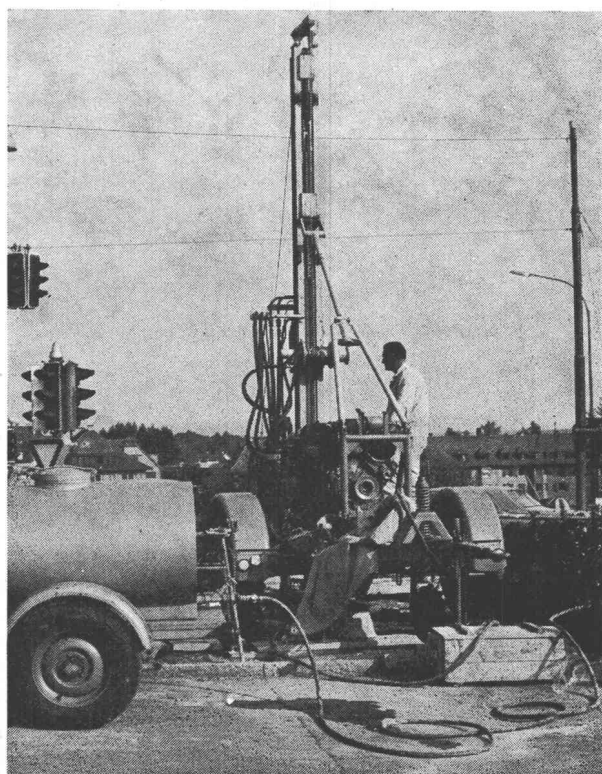
Scherrer am Bau — Qualität am Werk



**Gratislicht
durch
Oberlicht**

Wir behandeln jede Anfrage individuell und erstellen auf Wunsch Tageslicht-Berechnungen zur Ermittlung der wirtschaftlichsten Lichtausbeute unter Berücksichtigung des Sonnenschutzes. Wir liefern und montieren Glasdach-Zubehör, wie statische Entlüfter (Aspirateure Scherrer), Shedrinnen und Lüftungsflügel.

Allmendstrasse 7
8059 Zürich 2
Tel. 051 - 25 79 80



Sondierbohrung Bucheggplatz Zürich

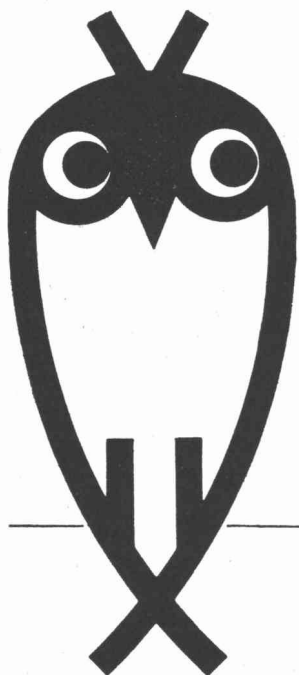
Sondierbohrungen

Rotationskernbohrungen
Rammsondierungen
Scherflügelversuche
Ungestörte Bodenproben
Durchlässigkeitsuntersuchungen
Bohrungen für Injektionen
Fels- und Lockergesteins-Anker

Ing. Greuter AG, Zürich

Tel. 051 / 32 90 28

**Spezialfirma für Gunit, Spritzbeton, Injektionen
und Bohrungen**



genau
beobachten

Druck
Temperatur
Feuchtigkeit

mit

HAENNI

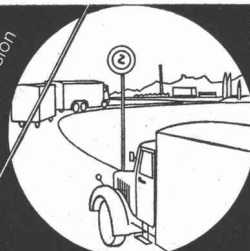
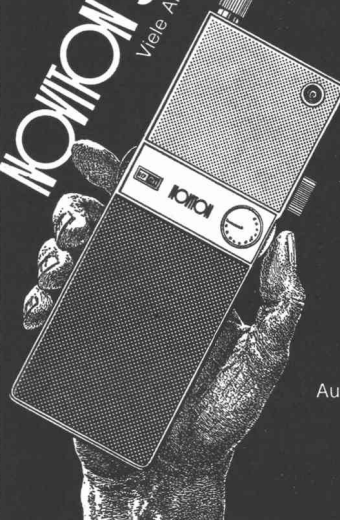
MESSGERÄTEN

Haenni + Cie. AG. Jegenstorf

Fabrik für
Manometer, Thermometer, Hygrometer



NOVITON Sprechfunk-Geräte
Viele Anwendungsmöglichkeiten mit PTT-Konzession



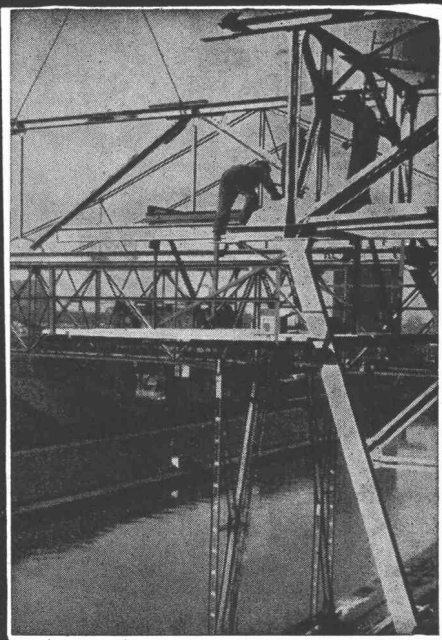
Schwertransporte
Verkehrsregelung
Kieswerk
Schifffahrt

Auskünfte und Prospekte durch

NOVITON A.G.

8056 Zürich

Tel. 051/571247



PREISWERK & ESSER

Stahlhochbau Schlosserei

Brückenbau Metallbau

Behälter Silos Ingenieurbureau

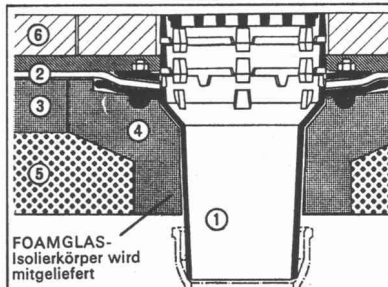
Basel

Schönastr. 10

Tel. (061) 32 46 88

**Keine
Aussparungen**

Isolierkörper in
Schalung legen
Keine Kältebrücken
Sofortiges Ableiten
des Dachwassers!



**Passavant-
Dachabläufe
aus
Gusseisen**

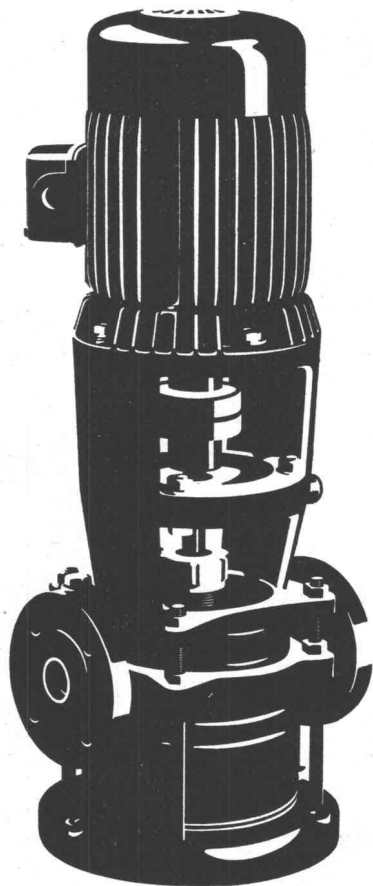
— rosten nicht
— lösen die Probleme
der Flachdachent-
wässerung endgültig

FOAMGLAS-
Isolierkörper wird
mitgeliefert

Verlangen Sie Unterlagen bei Werner Maag, Zeltweg 44, 8032 Zürich, Telefon 32 75 80

Name

Adresse



Auch Ihre Pumpe ist im breiten SIHI-Programm

Zentrifugal- und selbstansaugende Pumpen bis 6000 l/min
für Kalt- und Heisswasser
für Treib- und Brennstoffe
für Wärmeträgeröl
für Lösungsmittel und Säuren

Kondensatpumpen zum Fördern von siedendem Wasser bei
einer erforderlichen Zulaufhöhe von nur 20–60 cm.

Tauchpumpen für Schmutzwasser und Fäkalien

Automatische Fäkalienhebeanlagen

Flüssigkeitsring-Vakuumpumpen P abs. 25 Torr
kombiniert mit Gasstrahler P abs. 6 Torr

SIHI-Pumpen sind immer richtig.
Nicht zuletzt auch wegen unseres Beratungsdienstes
und der kurzen Lieferfristen.

PUMPENBAU SCHAFFHAUSEN AG

8200 Schaffhausen Goldsteinstrasse 2 Telefon 053-43021

84 PS

comolli Spezialbetonröhren für hohe Ansprüche

PHLOMAX- u. VIBRO-PRESS-
Betonröhren mit Spitz- und
Doppelglockenmuffen armiert
und unarmiert. Baulänge 2 m.
Lichtweiten von 20-150 cm.

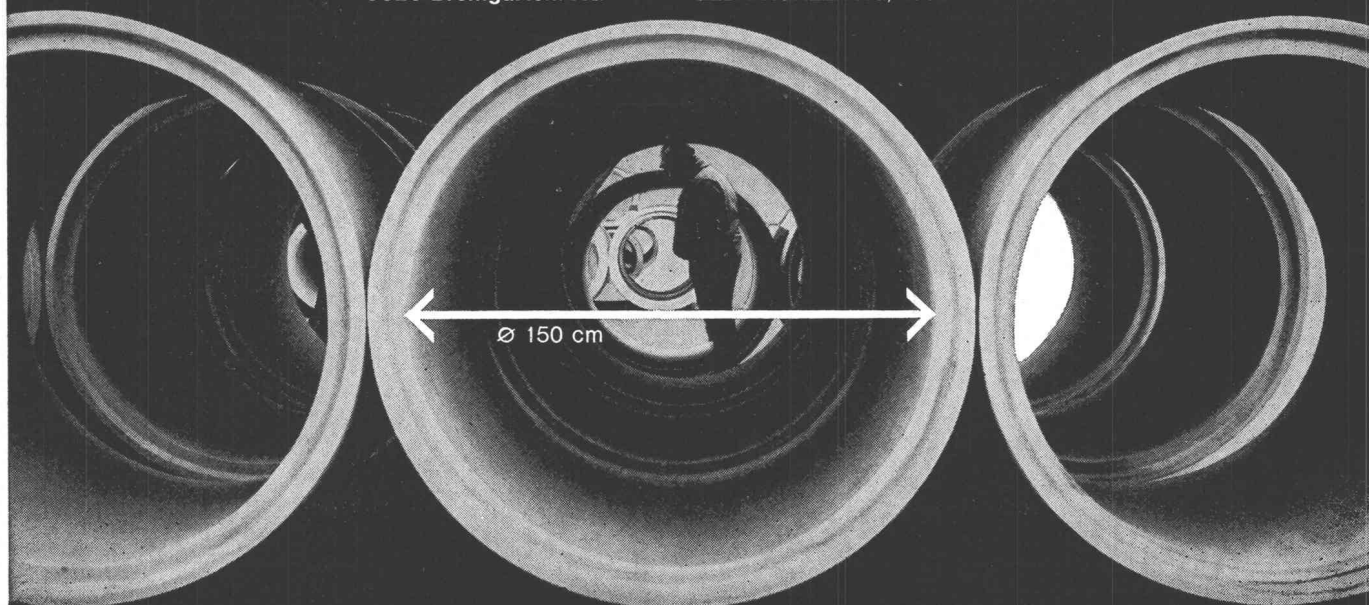
Überzeugen auch Sie sich
schon bei nächster Gelegen-
heit von der Qualität der
COMOLLI-Betonröhren

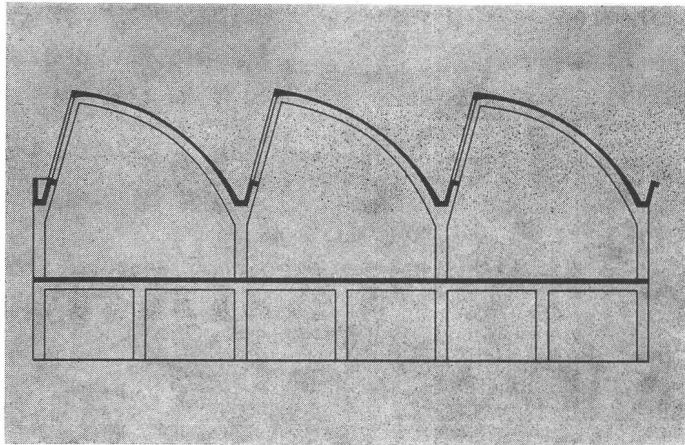
speziell über das genaue In-
einanderpassen der Muffen,
was Ihnen ein rasches Ver-
legen gewährleistet und damit
Ihre Kosten senken hilft.

Prompte Lieferung ab Werk
und franko Verwendungsstelle
Wir sind zu jeder Auskunft
und technischen Beratung
gerne bereit. Tel. 057/71414

Comolli's Erben AG,
5620 Bremgarten/AG

Vertretung für die Kantone Basel Stadt und Basel Land:
GEBR. KOHLER AG, 4633 LÄUFELFINGEN





Fachgerechte Datenverarbeitung im Bauwesen

RIB Recheninstitut für das Bauwesen
7000 Stuttgart-Vaihingen

Beratung Schweiz:

Badenerstrasse 80
8952 Schlieren
Tel. 051 / 98 04 33

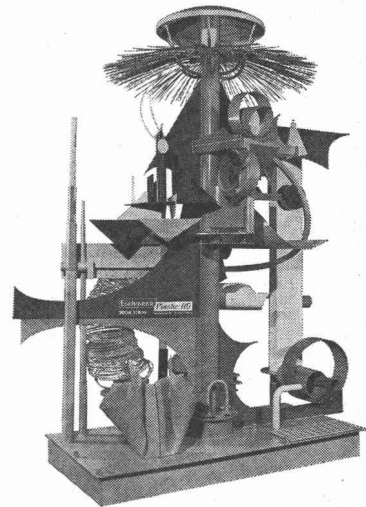
Tuchschnid
Türzargen + Türen

Stahl
Chromnickelstahl
Leichtmetall
Kunststoff

Gebr. Tuchschnid AG
Bahnhofplatz
8500 Frauenfeld
Schaffhauserstr. 34
8006 Zürich



Es ist nicht übertrieben, wenn wir sagen:
«Auch Sie profitieren von den Weltraumexperimenten!»



Plastic-Plastik

Mondflug-Plastik

ESCHMANN-PLASTIC

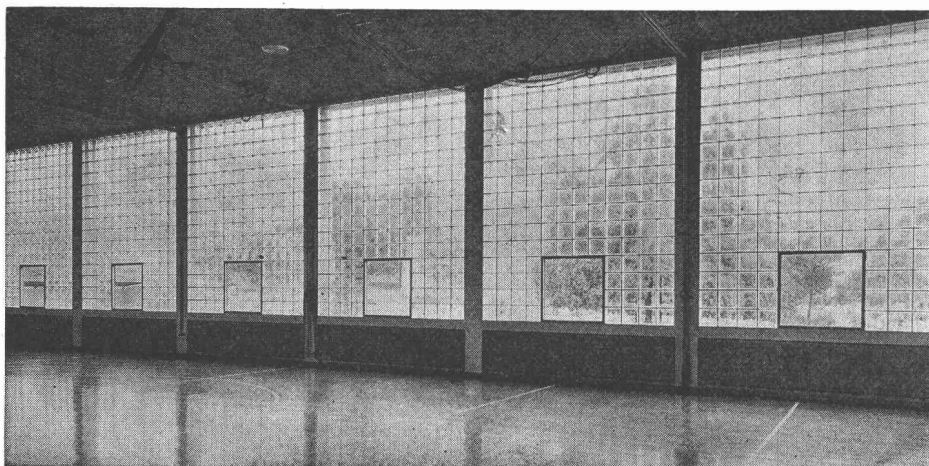
In der Weltraumforschung werden viele Erkenntnisse gewonnen, die für Industrie und Technik wegweisende Bedeutung besitzen. Viele Forschungsergebnisse finden ihren Niederschlag in unseren Produkten (wir können sie laufend dem neuesten Stand der Technik anpassen, verbessern, widerstandsfähiger machen) — und das kommt letzten Endes unseren Kunden zugute. Ihnen!

Wir planen und bauen für Sie:

Labor- und Galvanoeinrichtungen, Ventilatoren und Abluftanlagen, Neutralisationen und Wannen, Behälter und Bodenroste in PVC, Polypropylen, Polyäthylen u. a. m.

Eschmann *Plastic AG*

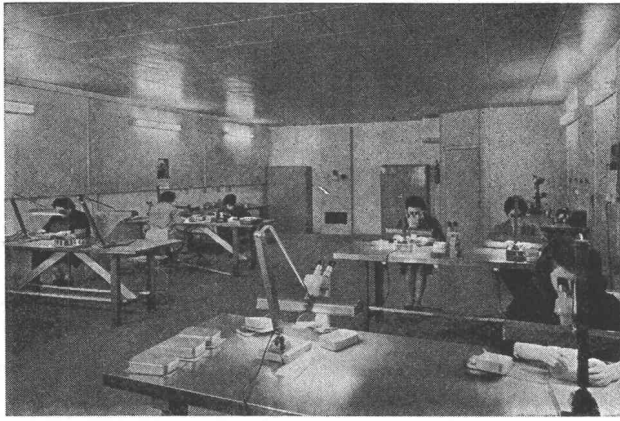
3604 Thun, Gwattstrasse 54, Tel. 033 / 2 88 37



Glasbeton

Glasbausteine eignen sich für Aussenwände, Treppenhäuser, innere Trennwände. Grosse Lichtdurchlässigkeit bei allseitiger Lichtstreuung. Vorzügliche Isolation gegen Schall und extreme Temperaturen. Hygienisch, säurefest und korrosionsbeständig. Verlangen Sie unsere kostenlose Dokumentation.

Ruppert, Singer + Cie AG
Zürich Vulkanstr. 116



Klimatisierter Prüfraum

20 Jahre Sicherheit

bieten unsere Kühlanlagen. Sie dienen aber auch während 30, 40 und mehr Jahren, denn wir können Anlagen nachweisen, die seit über 40 Jahren in Betrieb stehen. Unsere Servicestellen, die zu den allerbesten in der Schweiz zählen, bieten jede Gewähr, dass eine Autofrigo-Kühlanlage auch nach jahrelangem Gebrauch stets zur vollen Zufriedenheit des Besitzers funktioniert. Für alle jene, denen diese Sicherheit aber nicht genügt, haben wir unsere Garantieverlängerung geschaffen, die den Besitzern unserer Kühlanlagen eine immerwährende Fabrikgarantie einräumt. Bei einer Anlage mit Garantieverlängerung führen wir, solange die Anlage in Betrieb steht, jede Kontrolle und alle Reparaturen absolut gratis aus. Darum für jeden Kältebedarf:



AUTOFRIGOR AG, 8052 ZÜRICH

Schaffhauserstrasse 473, Tel. 051 / 48 15 55

Vertretungen und Servicestellen in: Basel, Bern, Biel, Brig, Charrat, Chur, Davos, Fribourg, Genf, Lausanne, Lugano, Luzern, St. Gallen, Sierre.

Wema-Lichtkuppeln mit Aufsatzkranz



Die leichten, aber sehr stabilen, isolierten Aufsatzkränze, die direkt in die Dachhaut geklebt werden, machen betonierte Zargen und Blechanschlüsse überflüssig. 30 verschiedene Grössen von 60 bis 300 cm, rund, quadratisch oder rechteckig. Alle Typen auch in feuerhemmender Ausführung. Diffus lichtstreuend oder glasklar, garantiert nicht vergilbend, ein- oder doppelschalig. Lüftbare Typen für Betätigung von Hand, elektrisch oder pneumatisch, auch mit eingebautem Ventilator.

Siegfried Keller AG, Industrieverglasungen
8304 Wallisellen ZH, Telefon 051 93 32 32

Technisches Büro Lausanne
19, route de Chavannes
1007 Lausanne, Telefon 021 24 94 29



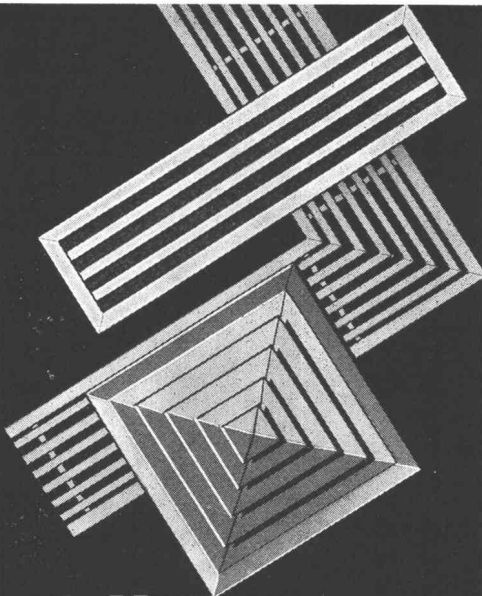
Alles Qualitätsfenster!

Fenster



Kiefer Zürich

TRION
airtechnic



Lüftungsgitter

aus Aluminium, korrosionsfest, strömungstechnisch durchkonstruiert, durch verschiedene Ausführungen allen technischen und architektonischen Forderungen anpassbar.

TRION AG 8032 ZÜRICH

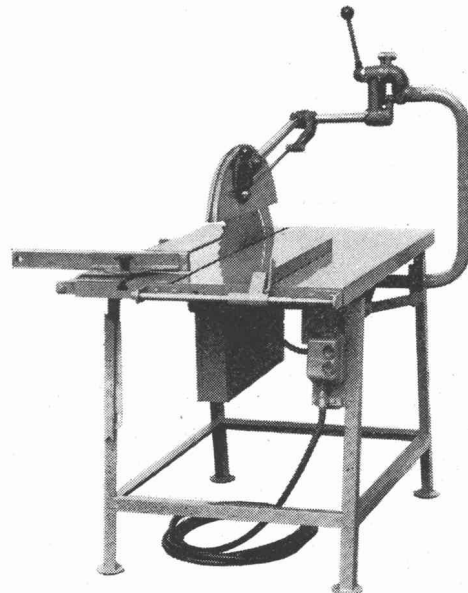
**«GEBA»
Baukreissägen**

mit SUVAL-Schutzvorrichtung. Eingebauter Elektromotor 3 oder 4 PS.

Längs- und Querschnitt, solide, praktisch.

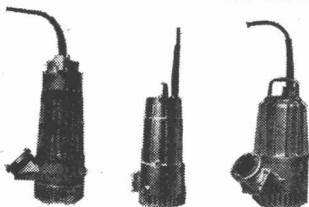
tische Konstruktion. Sehr günstiger Preis.

Verlangen Sie unverbindlich Offerte oder Vorführung.

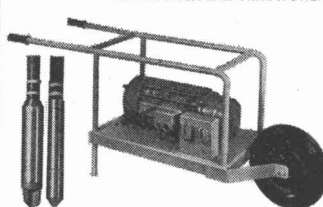


J. Gehrig & Cie., Apparatebau, 6275 Ballwil
Telefon 041 / 89 13 95

ELEKTRO-TAUCHPUMPEN



HOCHFREQUENZ-VIBRATOREN



KLEINDUMPER



MOBILE HEIZGERÄTE

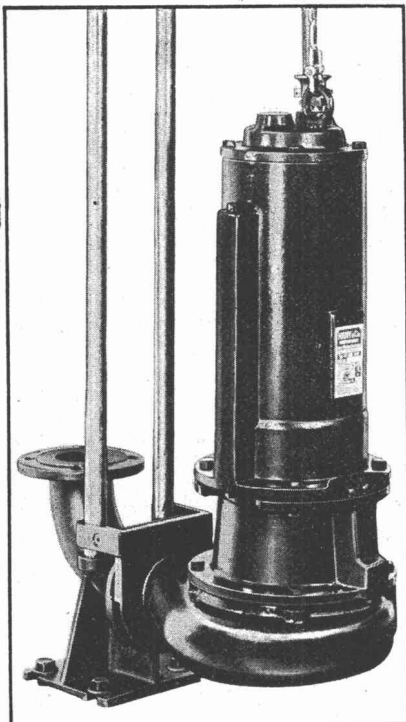


Charles **Keller**

Baumaschinen, 8304 Wallisellen
Kriesbachstrasse 1
Telefon 051 - 93 39 33

Machines d'entreprise
Route Cantonale, 1162 St-Prex
Téléphone 021 - 76 13 91

Abwassertauchpumpen für Abwasser und Fäkalien



Vorteile der ATP:

Mit dem bewährten
Häny-Wirbelrad aus-
gerüstet

Zwei Gleitring-
dichtungen

Beide Gleitring-
dichtungen im Oel-
bad laufend

Motor mit oelfester
Spezialwicklung

Motor mit Oelfüllung

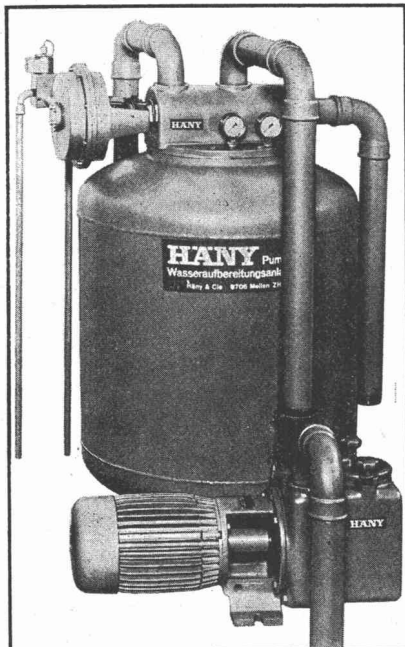
Leichter Ein- und
Ausbau

Ruhig laufend

Preisgünstig

HÄNY

Häny-Schwimmbadfilter



Vorteile:

Vollautomatisch

Betriebssicher

Kristallklares Wasser

Ruhig laufende
Pumpen

In verschiedenen
Grössen lieferbar

Geeignet für öffent-
liche Bäder, Hotels,
Schulen und Private

**Häny & Cie. Pumpen-und
Wasseraufbereitungsanlagen**

8706 Meilen
Schweiz
Telefon 051 73 05 55
Telex 75 540

GEKA

**Ablaufrohre
und Formstücke
aus Stahl und
Kunststoff (PAE)**

Normalformstücke

Spezialausführungen

montagefertig

vorfabriziert

für sanitäre Abwasser

VON ROLL AG.
GEKA-Fabrik
4553 Subingen

595



**Mobil- und Autokrane
haben sich
in der Schweiz
hundertfach bewährt**

**Für jeden Einsatz
die geeignete Maschine**



COLES Hydra 300T Autokran Tragkraft 34 t, Hakenhöhe 35 m

Dieselhydraulische COLES-Mobil- und Autokrane
mit Teleskopausleger:

Modell	Tragkraft	Hakenhöhe
Hydra 4T	5,0t	9,0m
Hydra 5T	6,0t	9,0m
Hydra 6T	6,0t	11,5m
Hydra 7T	7,0t	17,5m
Hydra Husky	13,6t	26,0m
Hydra 120T	13,6t	26,0m
Hydra 150T	18,0t	29,5m
Hydra LH25	25,0t	35,0m
Hydra 300T	34,0t	35,0m
Hydra LH35	35,0t	42,0m

COLES-Krane sind Erzeugnisse der British Crane and Excavator Corporation, des grössten Herstellers der Welt von Mobil- und Autokranen.

Verlangen Sie detaillierte technische Unterlagen, Referenzen oder eine sachkundige Beratung durch unsere Spezialisten.

Dieselelektrische COLES-Autokrane
mit Gittermastausleger:

Modell	Tragkraft	Auslegerlänge
Endurance	31,7t	48,8m
L30/35	35,0t	51,0m
Vigorous	40,8t	48,8m
Illustrious*	40,8t	54,9m
L45/50*	50,0t	60,0m
Zealous	60,0t	64,0m
Gargantua	70,0t	70,0m
L60/75*	75,0t	80,0m
L80/100*	100,0t	100,0m
L100/125*	125,0t	110,0m

*) auch mit Turmausleger lieferbar

Ausserdem umfasst das COLES-Programm diverse dieselelektrische Mobilkrane mit Gittermastausleger, Tragkraft 9 – 125 t.

Robert Aebi

Robert Aebi AG
Uraniast. 31/33
8023 Zürich
Tel. 051/231750

Arbedo 092/54761
Landquart 081/512542
Renens 021/344212
Zollikofen 031/573636