

Zeitschrift: Schweizerische Bauzeitung
Herausgeber: Verlags-AG der akademischen technischen Vereine
Band: 87 (1969)
Heft: 25: Zum 25. Jubiläum des VSA 1944-1969

Werbung

Nutzungsbedingungen

Die ETH-Bibliothek ist die Anbieterin der digitalisierten Zeitschriften auf E-Periodica. Sie besitzt keine Urheberrechte an den Zeitschriften und ist nicht verantwortlich für deren Inhalte. Die Rechte liegen in der Regel bei den Herausgebern beziehungsweise den externen Rechteinhabern. Das Veröffentlichen von Bildern in Print- und Online-Publikationen sowie auf Social Media-Kanälen oder Webseiten ist nur mit vorheriger Genehmigung der Rechteinhaber erlaubt. [Mehr erfahren](#)

Conditions d'utilisation

L'ETH Library est le fournisseur des revues numérisées. Elle ne détient aucun droit d'auteur sur les revues et n'est pas responsable de leur contenu. En règle générale, les droits sont détenus par les éditeurs ou les détenteurs de droits externes. La reproduction d'images dans des publications imprimées ou en ligne ainsi que sur des canaux de médias sociaux ou des sites web n'est autorisée qu'avec l'accord préalable des détenteurs des droits. [En savoir plus](#)

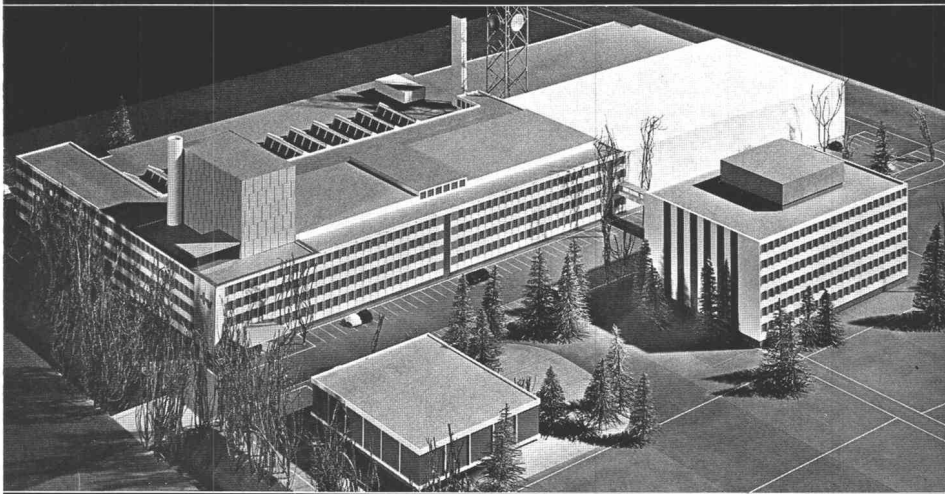
Terms of use

The ETH Library is the provider of the digitised journals. It does not own any copyrights to the journals and is not responsible for their content. The rights usually lie with the publishers or the external rights holders. Publishing images in print and online publications, as well as on social media channels or websites, is only permitted with the prior consent of the rights holders. [Find out more](#)

Download PDF: 13.01.2026

ETH-Bibliothek Zürich, E-Periodica, <https://www.e-periodica.ch>

SIFRAG und Farbfernsehen...



Fernsehstudio Leutschenbach, Zürich Architekt und Generalunternehmer: Ernst Göhner AG, Zürich

SIFRAG

In Zürich und Genf sind Fernsehstudios im Bau, die mit modernsten Einrichtungen für Sendungen in Schwarz-Weiss und Farbe ausgerüstet werden. - Die zur Anwendung gelangende Technik stellt höchste Anforderungen an die Zuverlässigkeit von Personal und Apparaten.

Den Spezialisten der SIFRAG wurde die Aufgabe übertragen, Klimaanlage zu projektieren und einzurichten, die den aussergewöhnlichen und anspruchsvollen Erfordernissen gerecht werden.

In den Studios beispielsweise haben wir Klimaanlage projektiert, dank deren Eigenschaften die konzentrierte Wärmeenergie, welche die Scheinwerfer ausstrahlen, weggeschafft wird, ohne dass dabei lästige Zugerscheinungen auftreten. Die ständig veränderte Requisition-Anordnung erfordert, dass der Luftführung im Raum besondere Beachtung geschenkt wird.

Ferner galt es, Klimaanlage zu projektieren, die keine störenden Geräusche erzeugen und dadurch die Tonaufnahmen beeinträchtigen würden. Desgleichen dürfen die Anlagen keinen lästigen Körperschall (Vibrationen) erzeugen, um das erschütterungsfreie Funktionieren der Kameras zu gewährleisten.

In den Regieräumen, wo Spezialisten hochkonzentrierte Arbeit verrichten, müssen trotz wärmeabgebender Apparaturen und beschränkter Platzverhältnisse optimale Komfortbedingungen in bezug auf Klima und Geräuschpegel herrschen.

SIFRAG-Klimaanlagen auch für Ihre Ansprüche!

SIFRAG

Luft- und Klimatechnik Frei AG

Zürich 051 - 25 15 51

Bern 031 - 56 25 25

Basel 061 - 43 92 60

Lausanne 021 - 23 74 08

Klimaanlagen

Ventilationen

Kälteanlagen

Luftbefeuchtung

Luftvorhänge

Brandschutz

Zum 25. Jubiläum des VSA 1944 — 1969

Inhalt

- 25 Jahre Verband Schweizerischer Abwasserfachleute. Von *A. Jost* 481*
Gewässerschutz im Raume Singen. Von *R. Heierli* 483*
Die Abwasserreinigungsanlage «Röti» des Kläranlagenverbandes Schaffhausen. Von *P. Morgenthaler, A. Wildberger* und *P. Fotsch* 487*
Die Aufgabe des beratenden Ingenieurs bei der Festlegung des Standortes von Abwasserreinigungsanlagen. Von *E. Märki* 494*
Die Kehrlichtbeseitigungsanlagen in der Region Baden/Brugg. Von *A. Buser* 498*
Die Rheinuferstrasse in Schaffhausen 501*

Umschau

- Magnetisch aufgehängte Eisenbahnen. Notstrom-Schnellbereitschaftsaggregate für den Flughafen Hamburg. Planer vor dem Uebertritt in den Beruf 502

Buchbesprechungen

- Notwendigkeit und Möglichkeit einer Raumordnung in der Schweiz, von *R. Bosshart*. Momententafeln für Dreiecksplatten gleichschenkelig und allseits gelagert, von *J. Born*. Optimal Control of Engineering Processes, by *L. Lapidus* and *R. Luus* 502
Schütze und Schützensteuerungen, von *H. Franken*. Grosse Dampfkraftwerke, von *K. Schröder* 503
Neuerscheinungen 504

Wettbewerbe

- Oberstufenschulanlagen Au-Wädenswil. Krankenhaus und Alterssiedlung «Heeren-schürli» in Zürich-Schwamendingen. Fernsehzentrum Tunis, Verwaltungs- u. Schulgebäude in Neuhausen am Rheinfall 504*
Verwaltungsgebäude Bläuacker in Köniz BE. Tierpark Langen Erlen, Basel. «Concours international de la maison individuelle». Station fédérale de recherches agronomiques à Changins sur Nyon VD 505

Mitteilungen aus dem SIA

- Generalsekretär. SIA-Haus AG 505

Ankündigungen

- «In Serie»: Problemausstellung des Zürcher Kunstgewerbemuseums 505
Der Weg ins zwanzigste Jahrhundert. Kunstmuseum Basel. Aargauer Kunsthaut. Vortragstagung über Stahl und Wärmebehandlung, Zürich. Materialtest für Sportbauten. Vortragskalender 506*

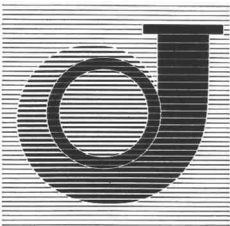
SULZER für Wasserversorgungen und Wasseraufbereitungsanlagen

Wir liefern in Zusammenarbeit mit den zuständigen Ingenieurbüros:

- Komplette Grundwasserpumpwerke, allein oder kombiniert mit einer Einrichtung zur Behandlung des Wassers, wie zum Beispiel Sauerstoffanreicherung oder Entkeimung
- Komplette Stufenpumpwerke für Wasserversorgungen
- Komplette Aufbereitungsanlagen für Trink- und Industrierwasser, bestehend aus Schnellfilteranlagen offener oder geschlossener Bauart inklusive Einrichtungen für die Vor- und Nachbehandlung des Wassers



Schnellfilteranlage «Champ-Bougin» der Stadt Neuenburg mit einer stündlichen Leistung von 1800 m³. Rechts die Antriebsmotoren für die Pumpen



Gebrüder Sulzer®, Aktiengesellschaft
8401 Winterthur, Schweiz

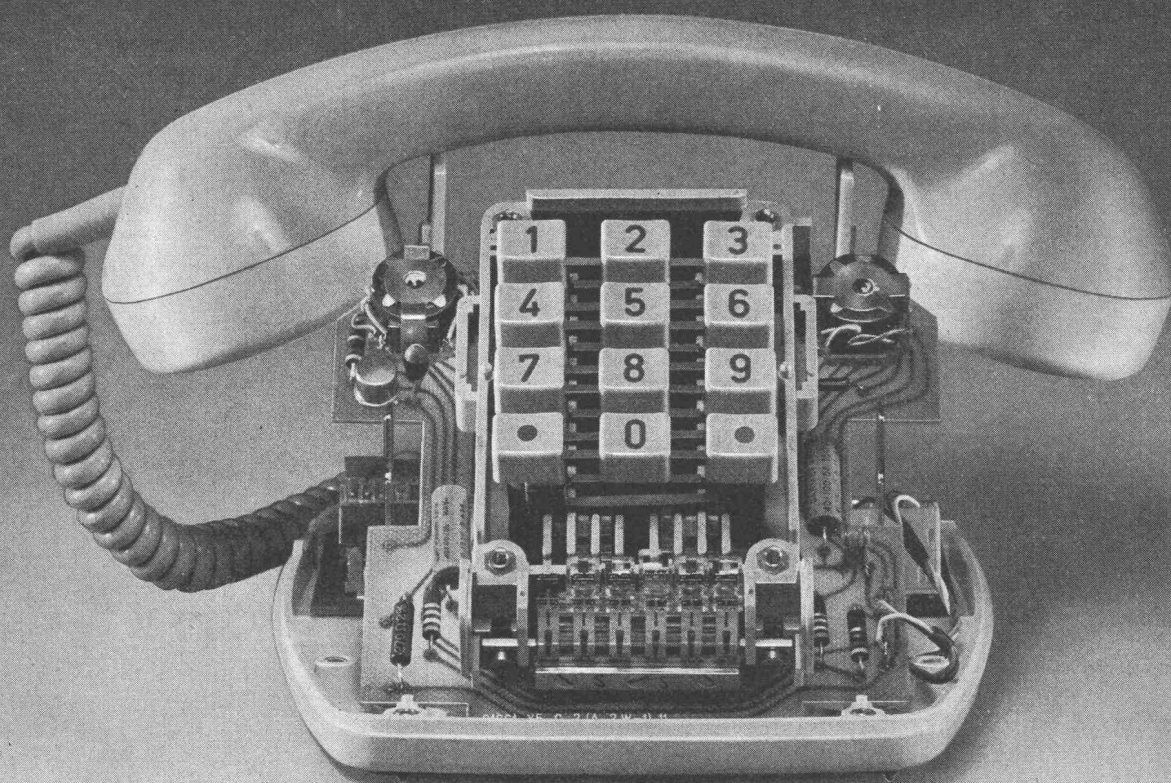
SULZER



**ALBISWERK
ZÜRICH A.G.**

Taste und Elektronik

Die Telephonstation für Tastenwahl ist mit Elektronik ausgerüstet. Die ALBIS – Hausteleson-zentrale ESK 8000, beliebig ausbaubar im Bereich zwischen 200 und 8000 Teilnehmeranschlüssen, lässt sich mit dieser Tastenwahlstation versehen.



Bitte verlangen Sie unseren Prospekt Nr. 1066

ALBISWERK ZÜRICH A.G. 8047 Zürich

Albisriederstrasse 247

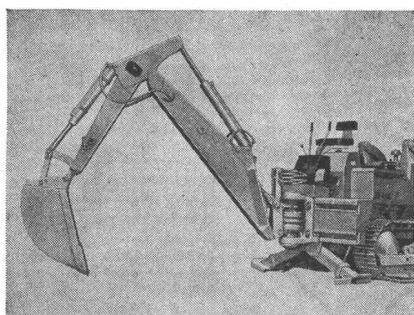
Telephon (051) 52 54 00

Vertretungen in Bern, Renens/Lausanne und Zürich

Telephonnummern: (031) 221211 (021) 34 96 31 (051) 25 36 00



Knappe Termine? Äußerste Angebote? Kommen Sie Ihrer Konkurrenz zuvor!



Seitenverstellbarer Tieflöffel 95 mit 180° Schwenkwinkel

Das ist Ihr Vorteil: niedrige Preise pro Kubikmeter bewegten Materials. John Deere macht es möglich mit

der sparsamen und leistungsstarken Laderauepe JD 450.

58-PS-Motor mit Direkteinspritzung und gut abgestuftes Hi-Lo-Umkehrgetriebe: das bringt den konstanten, schnellen Rhythmus in Ihre Ladearbeiten. 860 l faßt die Normalschaukel. Sie hebt bis zu 3 m hoch und wird mit einem einzigen Hebel bedient.

Bauen Sie den Tieflöffel 95 an — verstellbar über die gesamte Maschinenbreite — mit 11 800 kp Losreißkraft und einer Grabtiefe bis 4,65 m. Bedienung: mühelos und schnell mit nur zwei Hebeln — diesen Komfort hat sich Ihr Fahrer schon immer

gewünscht. Sie werden es an seiner Leistung merken!

Am besten fahren Sie die JD 450 einmal selbst. Wann dürfen wir sie auch Ihnen vorführen?



Robert Aebi AG 8023 Zürich
Uraniastrasse 31/33
Telefon 051/231750

Arbedo 092/5 47 61
Landquart 081/51 25 42
Lausanne-Renens 021/34 42 12
Zollikofen 031/57 36 36



Sika Floor – ein Bodenbelag der etwas aushält!

Für dauerhafte und wirtschaftliche Bodenbeläge eignen sich besonders modifizierte Epoxy-Harze. Sika Floor Epoxy-Fließboden und Sika Floor Epoxy-Mörtelboden stellen eine typische Anwendung dieses Werkstoffes dar. Druckfestigkeiten zwischen 500 und 1000 kg/cm², hervorragender Abrasionswiderstand, leichte Pflege, ausgezeichnete mechanische und chemische Widerstandsfähigkeit, geringe elektrische Leitfähigkeit und hauptsächlich leichte Verarbeitung erfüllen jede Anforderung an einen Bodenbelag. Eine Palette von attraktiven Farbtönen lässt alle Möglichkeiten der architektonischen Gestaltung zu. Zudem besitzt mit dem Sika Floor Epoxy-Bodenbelag der Projektierende und der Bauherr ein ausgezeichnetes Mittel um die Unterhaltskosten für die Bodenbeläge herabzusetzen, ja beinahe zu eliminieren. Rufen Sie uns an, wir helfen Ihnen schon bei der Planung.

Sika Service

Kaspar Winkler + Co.
CTW Chemisch-Technische Werke AG
Sika Norm AG
8048 Zürich, Tel. 051 62 40 40.

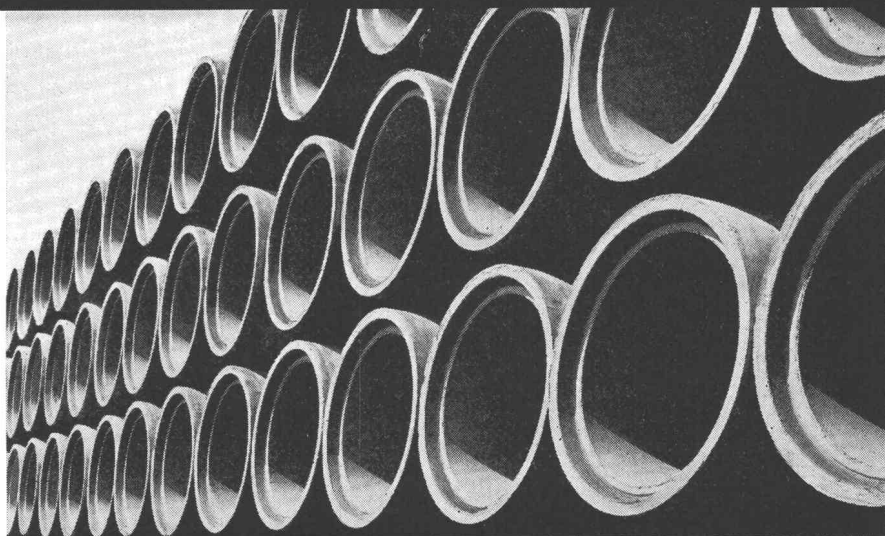
**Wir bauen Maschinen
für Rohre von
10 - 150 cm Lichtweite
und 1-2½m Baulänge**



**GRABER
+
WENING**

Zementrohrpressen in moderner Ausführung für die
rationelle Herstellung von Zementrohren
besten Qualität.

**Graber+Wening AG
Maschinenfabrik
8413 Neftenbach/Schweiz
Telefon (052) 311121**



GW619



K 69

Pavatex gehört «zum guten Ton»

Ja sicher, denn PAVATEX-Akustik-Platten verbessern die Raumakustik durch die Verkürzung des Nachhalls. Sie sorgen für eine gute Akustik, z.B. in Konzert- und Theatersälen, Kinos, Radiostudios, Turnhallen, oder sind überall dort richtig, wo es darum geht, Lärm zu dämmen (Fabriken und Büros). Darum gehört Pavatex zum «guten Ton», weil es den Ton und Lärm beherrscht.

Rufen Sie uns unverbindlich an! Unser Beraterteam steht gerne zu Ihrer Verfügung.

© eingetragene Schutzmarke

pavatex

Pavatex AG
Jenatschstr. 4
8027 Zürich
Tel. 051 23 76 76

Océ Lichtpausmaschinen nehmen Rücksicht auf Génies*

*die oft heikel sind



Immer einwandfreie Pausen,
wie immer auch das Original sein mag.

Bei Océ Lichtpausmaschinen ist die
Pausgeschwindigkeit stufenlos regulierbar. —

Eines von vielen Beispielen,
wie gut durchdacht und praktisch
Océ Lichtpausmaschinen sind.

COUPON

A. Messerli AG Zürich, Lavaterstrasse 61 M
8027 Zürich, Telefon 051 27 12 33

Bitte senden Sie uns Ihre Dokumentation über
Océ Lichtpausmaschinen.

Name/Firma _____

Strasse _____

Ort _____

**A.MESSERLI
AG
ZÜRICH**



ZZ 8.68

Service

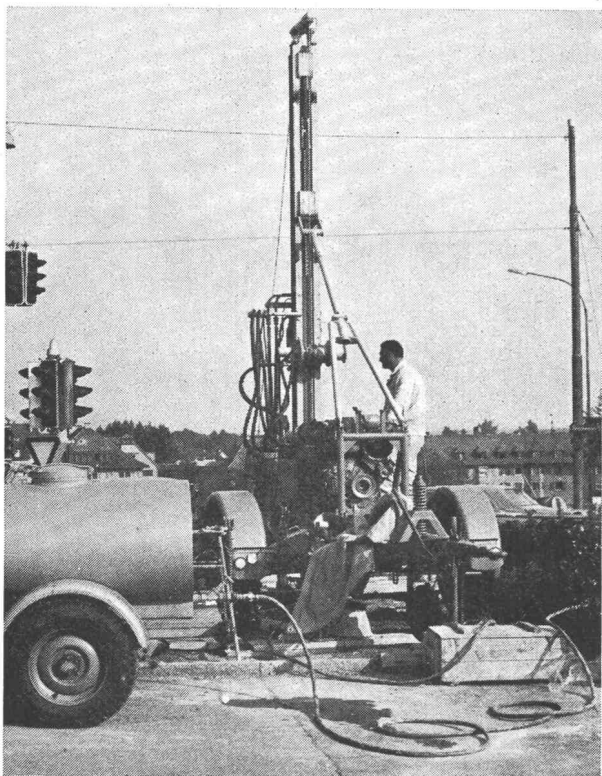
Einen freundlichen und hilfsbereiten Chauffeur auf der Baustelle zu sehen ist viel, aber nicht alles. Favre-Service umfasst ausführliche, fachmännische Beratung und termingerechte Ablieferung von Qualitätsprodukten.

Kurzfristige Liefertermine können wir, dank unserem grossen Lager-sortiment an armierten und unarmierten **Favre-Betonrohren**, jederzeit einhalten. Neueste Fertigungsmethoden und kontinuierliche Qualitätskontrollen bieten Gewähr für einwandfreie Qualität.

Favre & Cie AG, 8304 Wallisellen
Telefon 051/93 20 11
Werke in
Wallisellen/ZH und Däniken/SO

Favre

Favre



Sondierbohrung Bucheggplatz Zürich

Sondierbohrungen

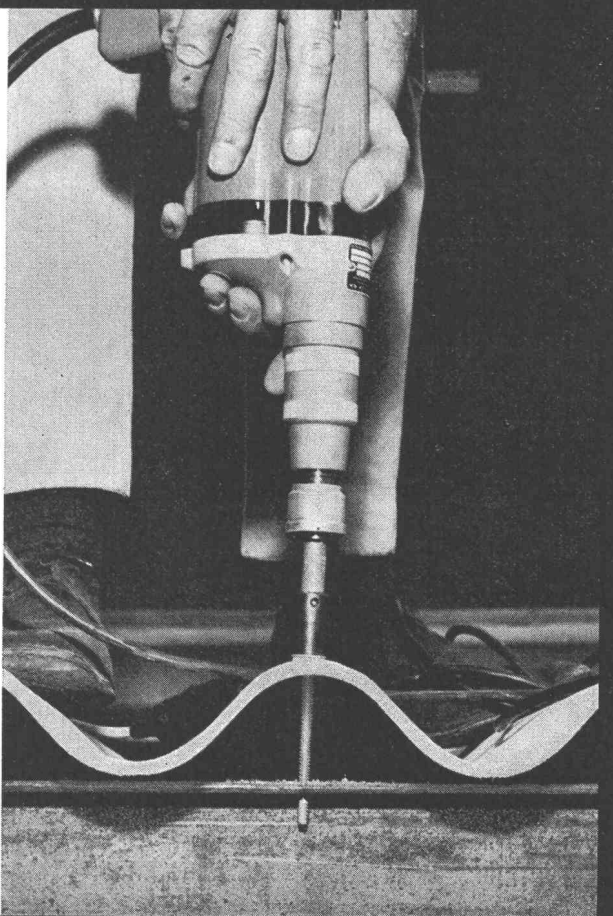
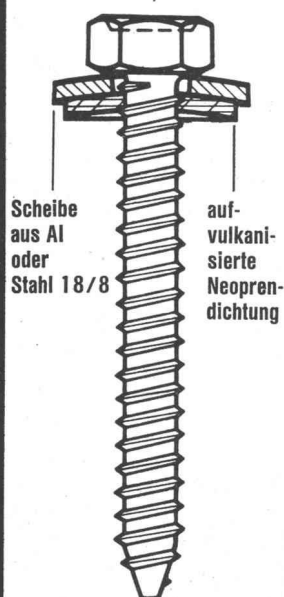
Rotationskernbohrungen
 Rammsondierungen
 Scherflügelversuche
 Ungestörte Bodenproben
 Durchlässigkeitsuntersuchungen
 Bohrungen für Injektionen
 Fels- und Lockergesteins-Anker

Ing. Greuter AG, Zürich

Tel. 051 / 32 90 28

**Spezialfirma für Gunit, Spritzbeton, Injektionen
 und Bohrungen**

FABCO- Schraube



FABCO

Befestigungs-System

Das FABCO-System, das auf dem Prinzip einer gewindeformenden Dichtschraube basiert, bietet neue Möglichkeiten, Dach- und Wandplatten rationell zu befestigen. Wird absolute Korrosionsbeständigkeit gewünscht, sind FABCO-Schrauben aus rostfreiem Stahl 18/8 zu verwenden.

Unsere Sachbearbeiter zeigen Ihnen gerne die FABCO-Vorteile an Hand einer unverbindlichen Demonstration.

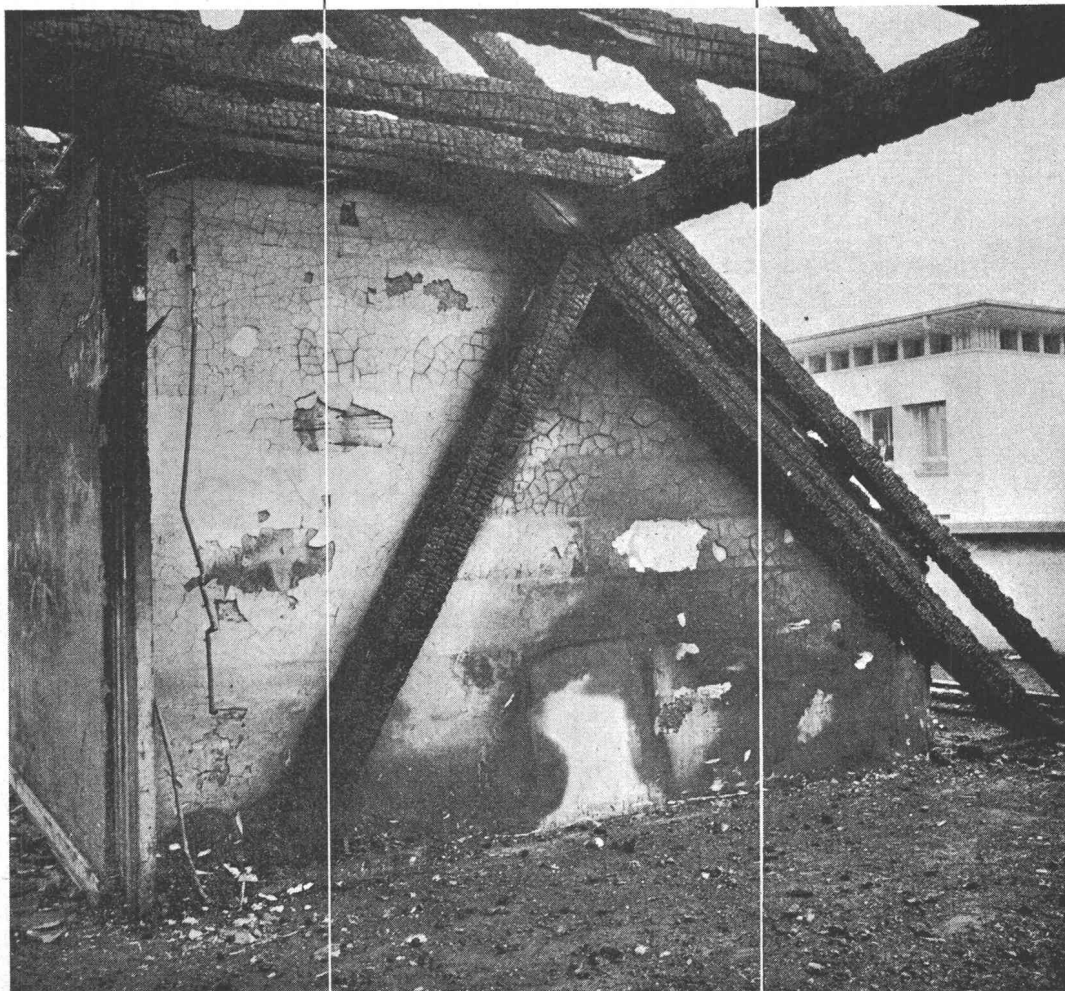
KOENIG

Dr. Ing. Koenig AG Tel. 051 - 88 26 61
 8953 Dietikon Abt. Befestigungs-Technik



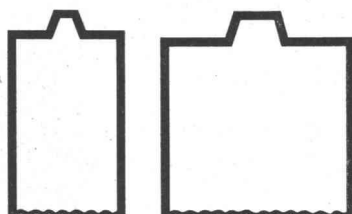
Service-Center für
 Blech nach Mass
 Befestigungs-Technik

Feuerwiderstandsfähige Konstruktionen aus Gips...



EL

...sind als Brandschutz in Wohn- und Arbeitsstätten unentbehrlich. Weil sie dank ihrer Widerstandsfähigkeit die Gefahren mindern, dass geringfügige Ursachen zu verhängnisvollen Wirkungen führen. Und als «feuerhemmende» oder «feuerbeständige» Bauteile das Risiko von Verlusten durch Schadenfeuer reduzieren. Diese Rückendeckung kommt Sie nicht teurer zu stehen als andere



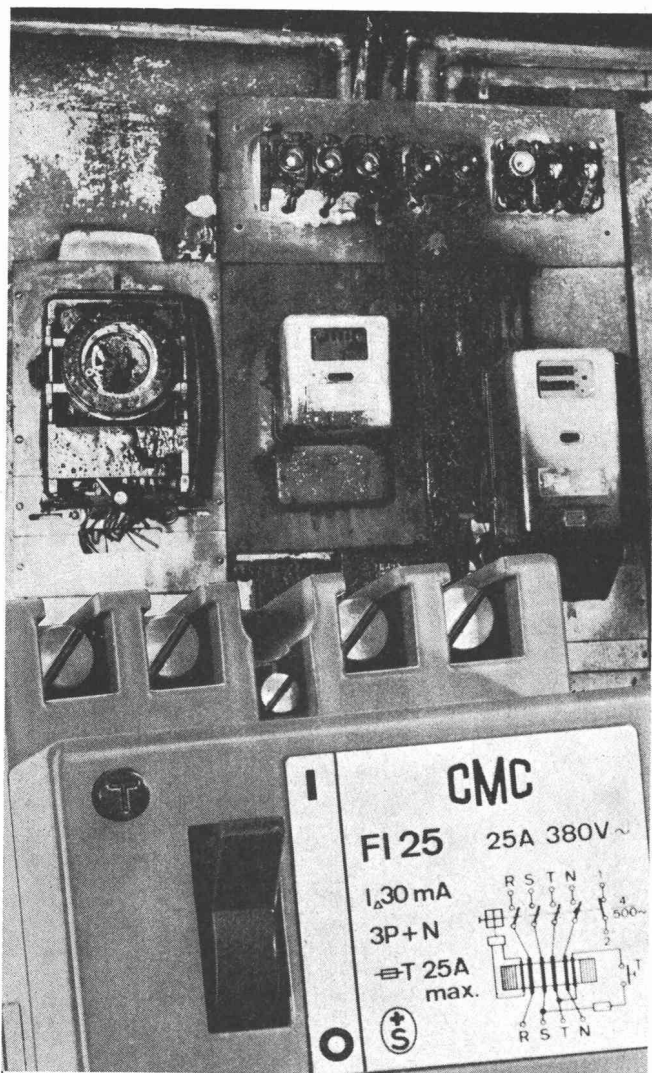
Ausführungen – denn bei Gipsplatten bezahlen Sie nur den Bauwert; nicht aber Schutz und Sicherheit, die Sie gleichzeitig mitbekommen. Sicherheit deshalb, weil Gips von Natur aus nicht brennbar ist. Es lohnt sich, bei Ihrem nächsten

Bauvorhaben daran zu denken. Noch besser: Lassen Sie sich jetzt schon über die Bedeutung von Gipsprodukten als Brandschutz dokumentieren. Und beachten Sie die folgenden zwei Anzeigen, die Ihnen wichtige Resultate vermitteln.

GIPS-UNION AG
Postfach 8021 Zürich
Tel. 051 23 37 60

GIPS





Fehlerstromschutzschalter

verhindern Brände und gefährliche Berührungsspannungen, die als Folge von Isolationsdefekten auftreten können.

Fehlerstromschutzschalter als Brandschutz in der Papier-, Textil- und Holzverarbeitungsindustrie, in Chalets, Bauernhäusern, Garagen usw.,

als Berührungsschutz auf Bauplätzen, in Spitälern, Bastelräumen, Werkstätten mit leitenden Böden usw.,

zur Einhaltung der Nullungsbedingungen in abgelegenen Häusern, Gegenden mit trockenem Boden oder Ortschaften mit Kunststoffwasserleitungen usw.

Verlangen Sie unsere Dokumentationen

CMC Carl Maier + Cie
8201 Schaffhausen

Elektrische Schaltapparate und Steuerungen

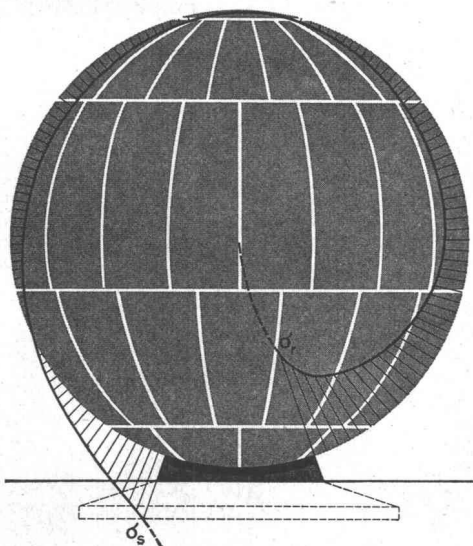
Tel. 053-8 16 66

hydraulischer Kalk
ist wärmeisolierend,
ausgiebig
und leicht zu verarbeiten



Speicherung von technischen Gasen
und Flüssigkeiten
bei grossem Volumen und hohen Drücken

Kugelbehälter mit zentraler Tieflagerung



Funktionsgerechte Lagerung

Die Tieflagerung *System Buss* ist so dimensioniert, dass bei höchster Belastung die ideale Spannungsverteilung vorhanden ist. Jede weitere Vergrößerung der Lagerfläche würde die zwängungsfreie Verformung der Schale behindern.

Hochelastisch und kraftschlüssig durch Kunststoffbettung

Die Kugelschale ist mit dem Fundament durch eine hochwirksame orthotrope Kunststoffschicht kraftschlüssig verbunden. Diese Zwischenschicht gewährleistet gleichzeitig eine unbehinderte Verformung in der Schalenebene.

Unempfindlich gegen Bodensenkung

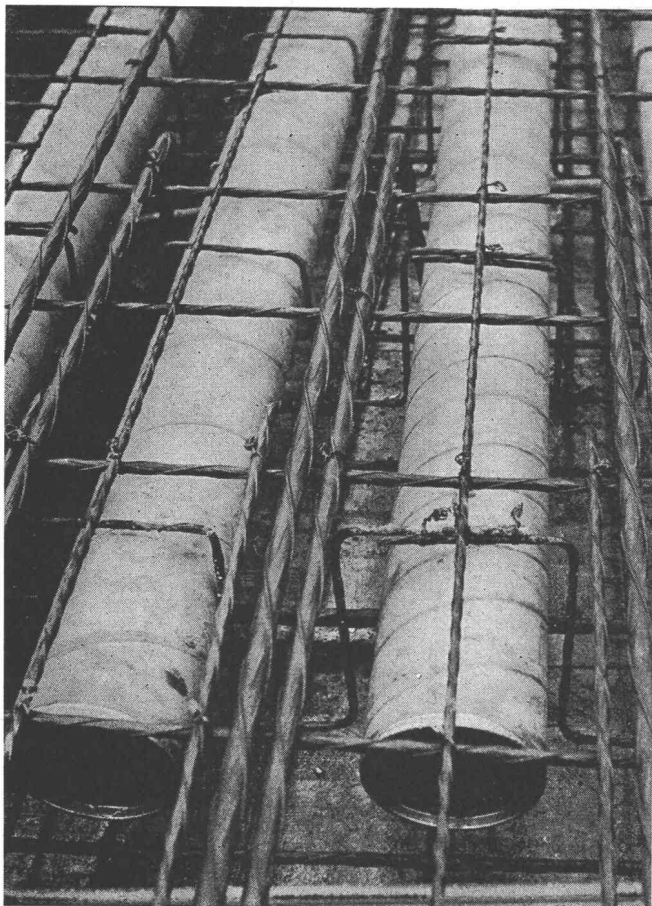
Die zentrale Tieflagerung *System Buss* ist «statisch bestimmt» und damit setzungsunempfindlich. Bei minimalem Platzbedarf bietet sie ein Maximum an frei zugänglicher Oberfläche.

Hermetisch isolierende Verbundbauweise

Die Bauweise *System Buss* trägt dem Korrosionsschutz in Stadt- und Industriegebieten in idealer Weise Rechnung. Der hermetische Abschluss der Lagerfläche bietet absoluten Schutz gegen atmosphärische und elektrolytische Korrosion. Es besteht kein Kontakt mit feuchten oder körnigen Stoffen, deshalb kein mechanischer Abrieb des Oberflächenschutzes.

Buss AG Basel
Werk in Pratteln
Tel. 061 8154 41





Schalungsrohre für den Betonbau

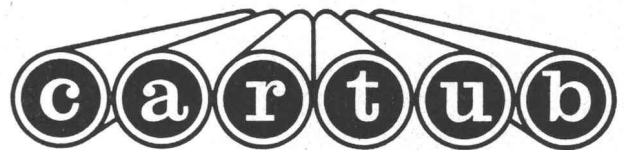
Industriebauten

Unterflurgaragen

Schulbauten

Brückenbau

Vorfabrizierte Elemente



Verlorene Säulenschalungen

Imprägnieranstalt AG Zofingen

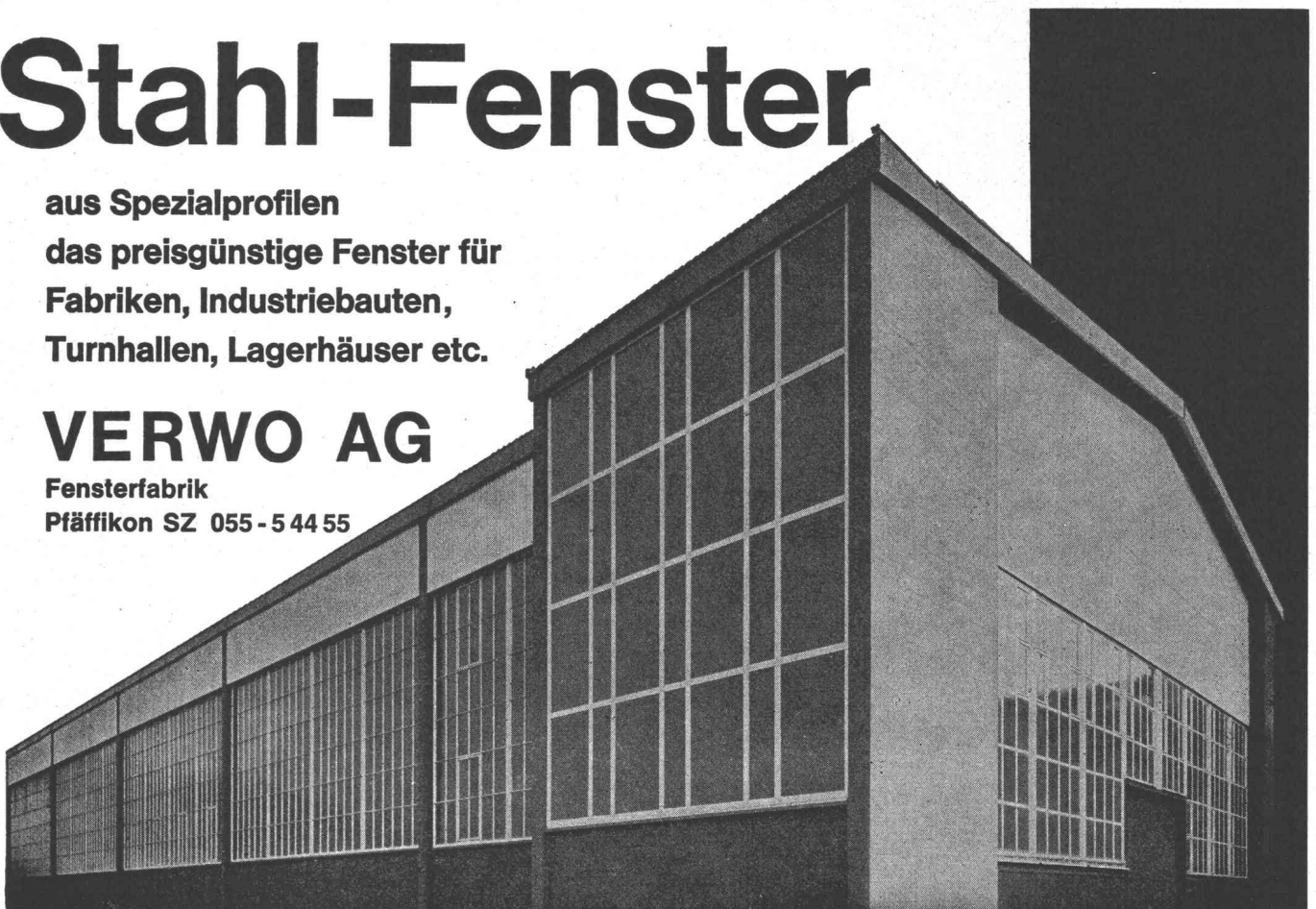
4800 Zofingen Obere Brühlstrasse Tel. 062 / 51 35 44

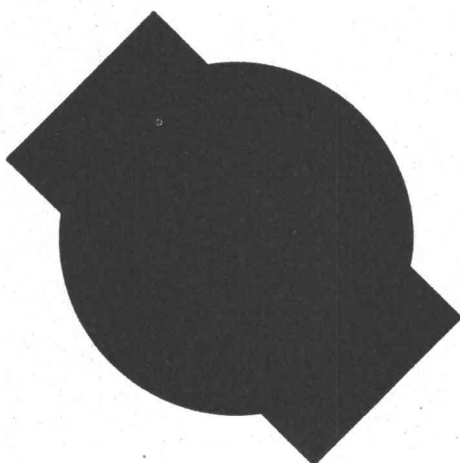
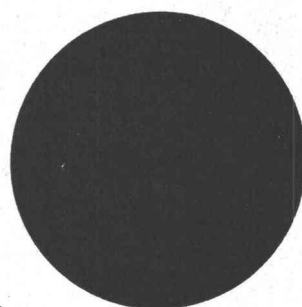
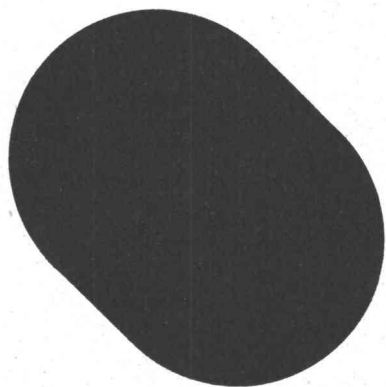
Stahl-Fenster

aus Spezialprofilen
das preisgünstige Fenster für
Fabriken, Industriebauten,
Turnhallen, Lagerhäuser etc.

VERWO AG

Fensterfabrik
Pfäffikon SZ 055 - 5 44 55





Feller

Spannungsgeladene Kontakte.

Besonders auf internationaler Ebene führen sie oft zu Kurzschluss oder zumindest «heissen Drähten». Nicht so bei uns, sind wir doch in der Lage – auf unserem Spezialgebiet – internationale Kontakte problemlos zu gestalten.

Um was es geht? Um unsere universelle Hotel-Rasiersteckdose, die solche Probleme löst. Sie schafft Verständigung auf kleinstem Raum. Sie ist Basis für alle in Europa und Übersee üblichen Stecker: runde, rechteckige, ovale. Sie vereint spannungsgeladene Kontakte. Und

für den Fall von Überbelastung ist sogar ein automatischer Schutz eingebaut.

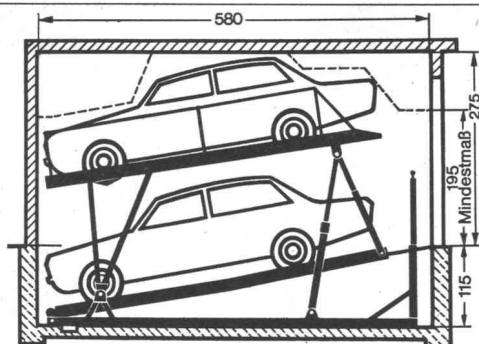
Damit Sie und Gäste aus aller Herren Ländern in unseren Schweizer Hotels sicheren Kontakt finden.



Adolf Feller AG
Fabrik elektrischer Apparate
8810 Horgen

6 Jahrzehnte Feller

WIRZ KIPPER



DOPPEL PARKER

SYSTEM KLAUS

+ PATENT

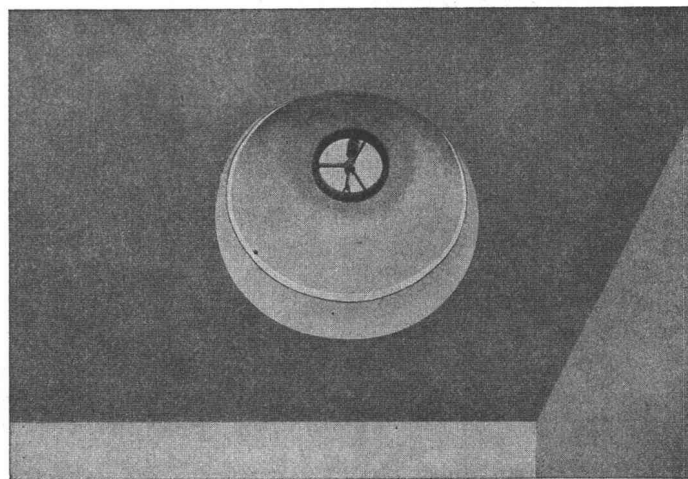
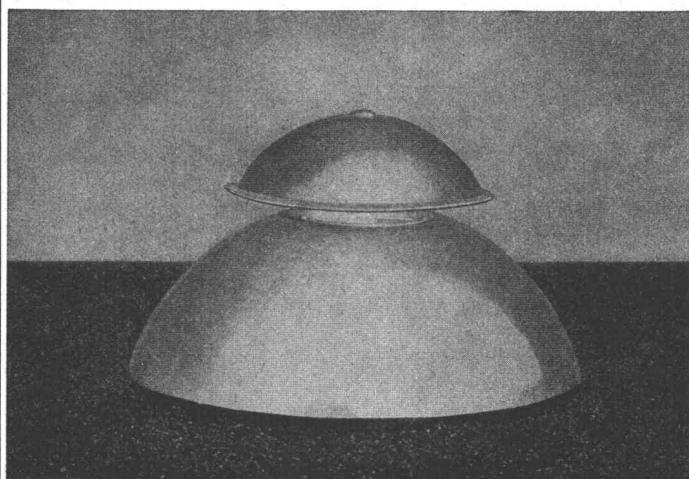
Optimale Raumaussnutzung
Einfache Bedienung
Sichere Konstruktion
Mit DOPPEL-PARKERN
eröffnen sich verblüffende
Möglichkeiten für Einzel-
und Reihengaragen, Parkplätze
sowie Tiefgaragen und
Parkhäuser

Verlangen Sie unsere
Unterlagen

ERNST WIRZ AG 8707 UETIKON TEL. 051 741531
Kipper- und Maschinenfabrik



Kleinraumlüfter
ATMOS
POLYLUX
SB
geschütztes Modell



LICHTGRÖSSE

40 cm—60 cm
rund und quadratisch
komplett isoliert

Tecnoplastic, Thun

Rainweg 18, 3645 Gwatt
Tel. 033 / 3 18 69

kein Rutschen...auch nicht bei brüskem Anhalten...

VON ROLL

Schachtabdeckungen und Strassenroste

VON ROLL AG. Werk Rondez, 2800 Delémont



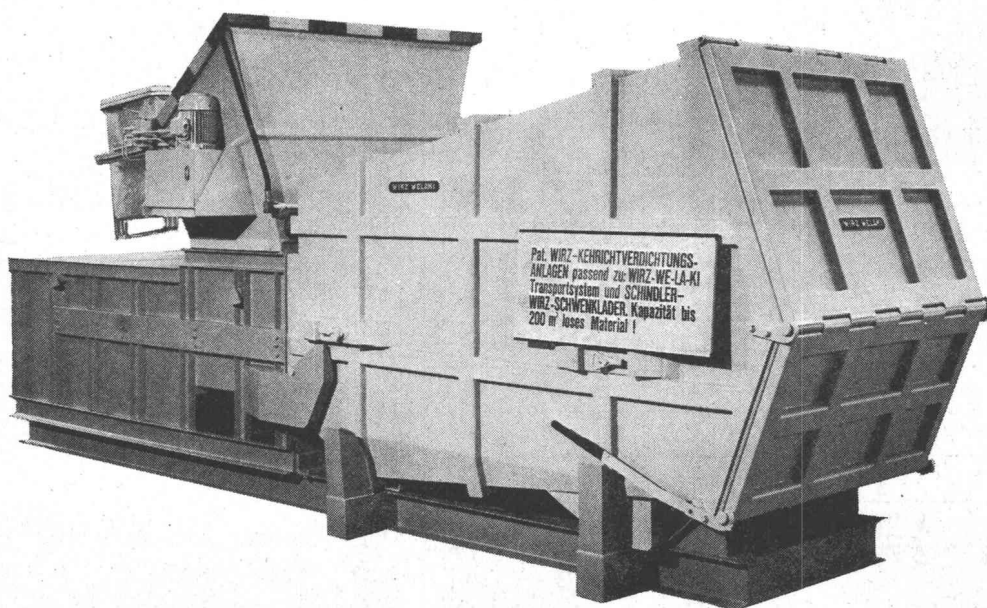
556

WIRZ KIPPER

Patentierte Kehrlichtverdichtungsanlagen

passend zu WIRZ WE-LA-KI-Transportsystem und Schwenklader Schindler-Wirz. Die Transporthäufigkeit und damit die Transportkosten werden entscheidend reduziert. Kehrlicht und andere Abfälle werden 3- bis 10fach verdichtet.

NEU: Kleinverdichter für Abwurfschächte, ebenfalls passend zum WIRZ WE-LA-KI-Transportsystem.

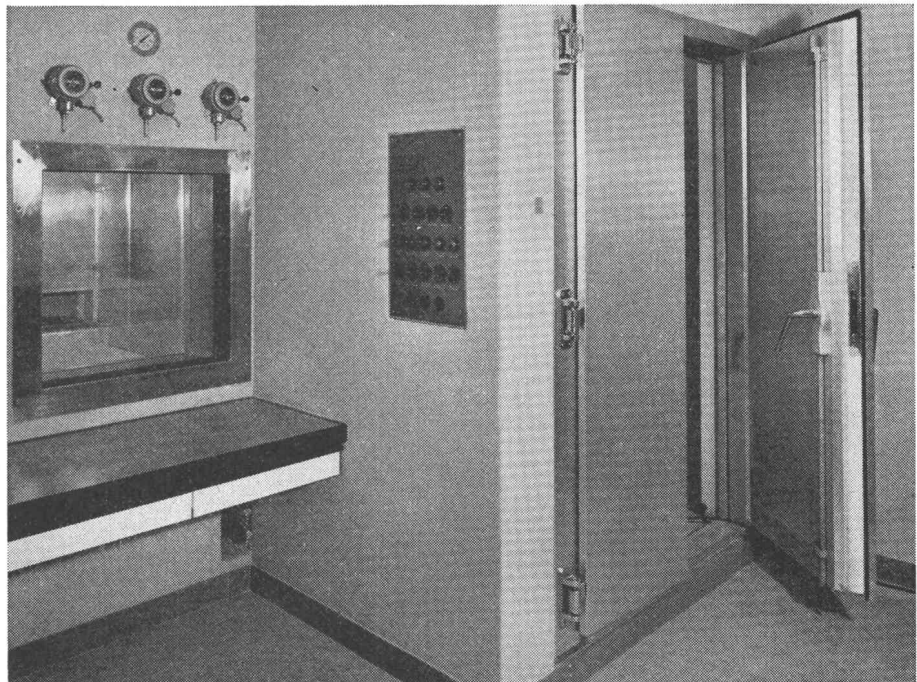


ERNST WIRZ AG, 8707 UETIKON, TEL. 051 / 74 15 31
Kipper- und Maschinenfabrik

**Kälte
für Industrie und Forschung**

EMPA Dübendorf:
Tiefkühlkammer für Motorenprüfung
mit Kontrollfenster,
Bereich -60° bis $+40^{\circ}$ C.

Therma baut Kühltruhen, Klimaprüf-
und Wechseltemperaturschränke,
Multizellenschränke für verschiedene
Temperaturen, Tieftemperatur-Prüfräume,
Stratosphärenkammern.



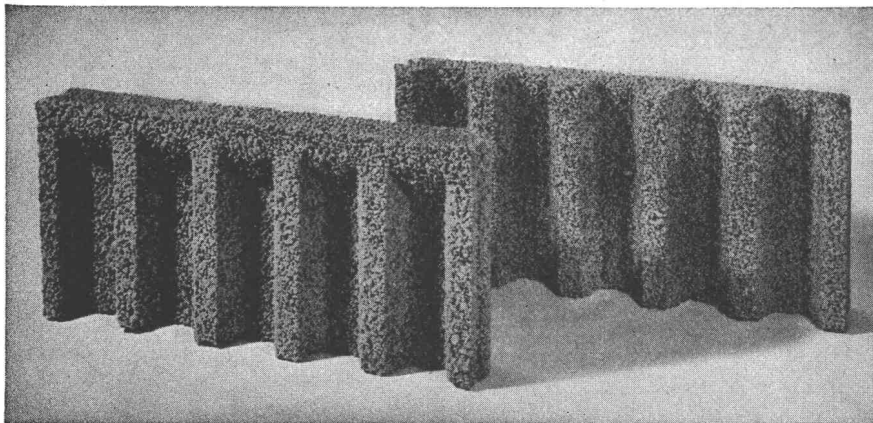
therma

Therma AG Schwanden GL
Kältebüro Zürich 6/57
Hofwiesenstrasse 141
Telefon 051/26 16 06
Ausstellungsräume in Zürich,
Bern, Basel, Lausanne und Genf.

Verlangen Sie bitte unsere
Dokumentationen.
Unsere Kälteingenieure stehen
jederzeit zu Ihrer Verfügung.

H

ROBA-Sickersteine Praktisch und robust



Typen:	Sickerstein und Abdeckplatte
Masse:	$50 \times 25 \times 6$ cm
Gewicht:	10 kg
Preis:	Fr. 6.40 pro m ² (80 Rappen pro Stück) ab Werk

Beziehbar direkt oder durch die Handels-
genossenschaft des SBV
und den Baumaterialienhandel

Ihr Vorteil: Einsparungen

- durch rationellere Erstellung eines
besseren Entwässerungssystems
- an Verschleiss von Schalungs-
material und dessen Transport-
kosten

Ihr Vorteil: Verbesserung

- der Entwässerung des Erdreichs
- der Belüftung der Fundamente
- der Kanalisierung des Sicker-
wassers

Ihr Vorteil: Verkürzung der Bauzeit

- durch vereinfachte vollmaschinelle
Aufschüttung

Element und Baustein AG
(vormals E. Jucker)

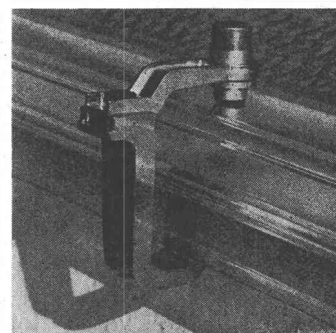
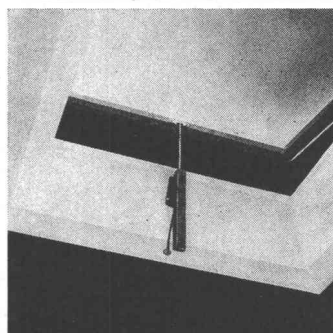
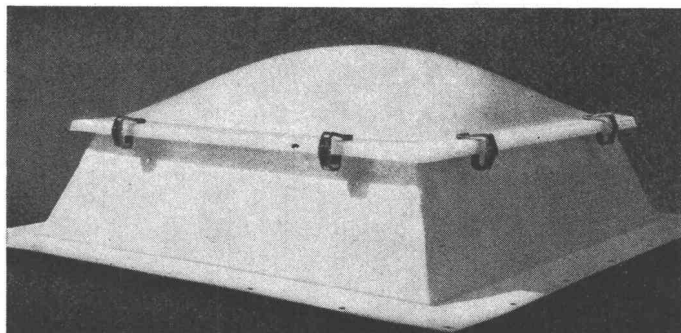
8307 Kindhausen-Effretikon
Telefon 051 / 86 41 90



CUPOLUX

eurodome

+eurobase



Als Konstruktionsfirma mit Oberlicht-Erfahrung seit 1907 haben wir bereits 1963 zu Cupolux und eurodome zeitsparende, vorfabrizierte eurobase-Zargenrahmen entwickelt. Unsere Lichtkuppeln, auf Wunsch mit Lüftungsöffner, Dachausstieg und individuellem Bedienungszubehör lieferbar, lassen sich aber ebenso gut auf jeden bauseits erstellten Aufsatzkranz (Beton, Holz, Metall) montieren. Es lohnt sich, uns anzufragen.

Jakob Scherrer Söhne
Allmendstrasse 7
8059 Zürich 2
Tel. 051 / 25 79 80



**anpassungsfähig
bis ins
letzte Detail**

Lichtkuppeln Glasdachwerk
Spenglerei Bleipresswerk



**Sparen Sie
Zeit, Arbeit und
Raum mit der
LISTA-
Ordnung**

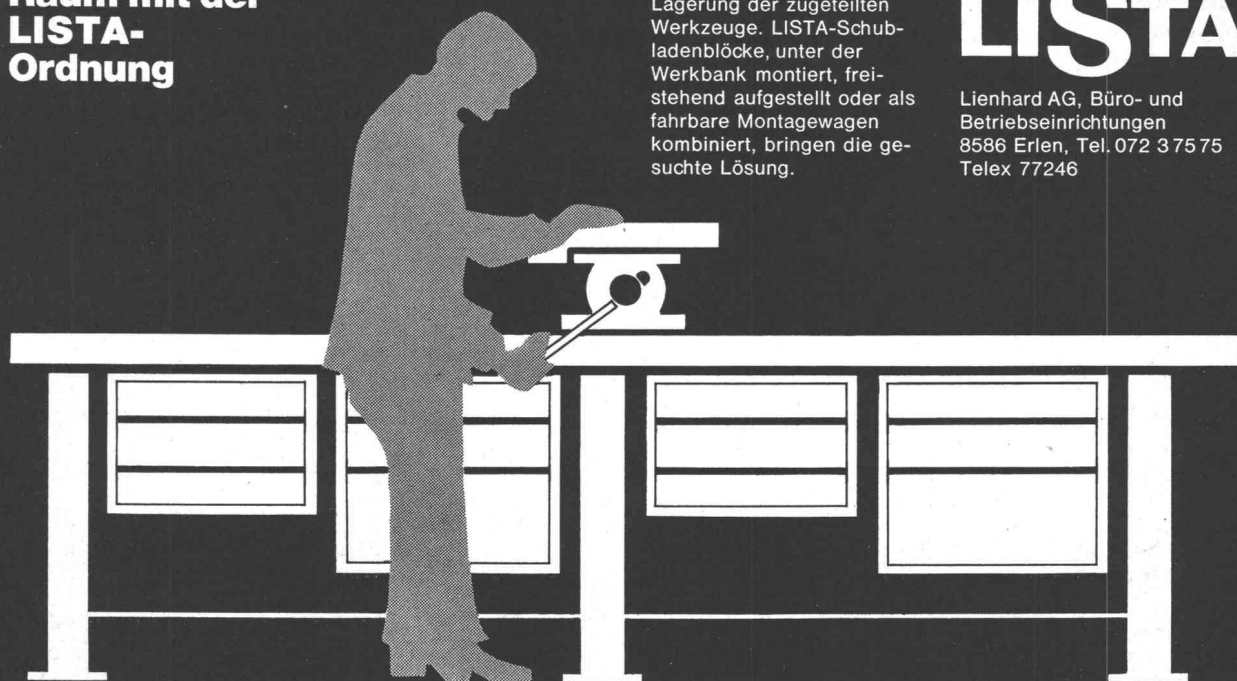
LISTA-Werkbankkombinationen und Schubladenblöcke

Ordnung am Arbeitsplatz ist eine Voraussetzung, die für ein schnelles, sauberes Arbeiten erfüllt sein muss. Dies bedingt Einrichtungen für eine sachgemässe Lagerung der zugeteilten Werkzeuge. LISTA-Schubladenblöcke, unter der Werkbank montiert, freistehend aufgestellt oder als fahrbare Montagewagen kombiniert, bringen die gesuchte Lösung.

In diesem Programm bietet Ihnen LISTA auch Werkbänke in moderner, zweckmässiger Ausführung. Verlangen Sie ausführliche Prospekte und Preislisten.

LISTA

Lienhard AG, Büro- und
Betriebsseinrichtungen
8586 Erlen, Tel. 072 3 75 75
Telex 77246



HELL UND WARM DANK SCHICHTEX-SPEZIAL WELLDACH-ISOLIERUNG



**BAU+INDUSTRIE-
BEDARF AG** 4002 Basel, Lange Gasse 13
Telefon 061 35 20 65

Wema—Lichtkuppeln

Neopren-Bewegungselemente
(ohne durchgehende Schraube)
gewährleisten spannungsfreie
Temperaturbewegungen

beide Schalen fest
verschweisst
= luft- und staubdicht

aus Acrylglas → vergilbt nicht
lichtecht wetterfest

alle Befestigungsteile
witterungsgeschützt,
rostfrei

Keine Bohrungen
durch die Kuppelschalen

einfachste Befestigung auf
Beton, Kork, Holz... auf allen
bekannten Deckenplatten

Lichtdurchlässigkeit
doppelschalig 2 × opal = 83%
diffus lichtstreuend

auch ein- oder dreischalig lieferbar

doppelschaliger Aufsatzkranz
aus glasfaserverstärktem Polyester
isoliert mit Polyurethanschaum
weiss matt eingefärbt
kein Anstrich nötig!

Aufsatzkranz in 3 Varianten
16 cm hoch (gebräuchlich im Mittelland)
30 cm hoch (für höhergelegene Gebiete)
50 cm hoch (in schneereichen Höhen)

Lichtmass = Bestellmass 35 Grössen von 60 cm bis 300 cm
in Stufen von 20 cm, 25 cm und 50 cm

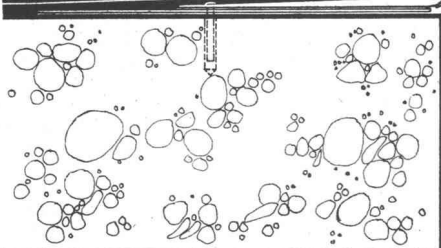
Verlangen Sie ausführliche Dokumentation

Siegfried Keller AG, Wallisellen

8304 Wallisellen
Industriestr. 45
Tel. 051 93 32 32

1007 Lausanne
19, rte de Chavannes
Tél. 021 24 94 29

3014 Bern
Wylstrasse 61
Tel. 031 41 42 50



Rendez-vous der Präzision und der Eleganz

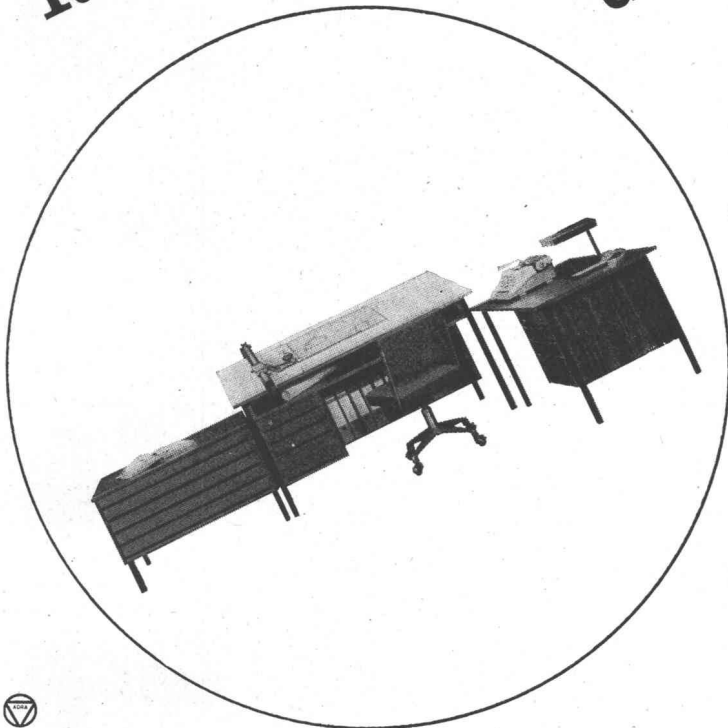
Am **BZ-Dual-Zeichentisch** wächst die Stimmung Grosses zu tun. Die harmonische Verbindung von Holz und Stahl ergibt einen Arbeitskomfort der absoluten Spitzenklasse.

Ein Tischprogramm im Baukastensystem, das mit einem Stahlgestell eine Vielzahl von Kombinationsmöglichkeiten bietet. 5 verschiedene Zeichenplatten Grössen, die bis 70° schrägstellbar sind. Tischhöhe 78 cm.

Ausführungen in Buche, Eiche, Teak, Nussbaum oder in weissem Schleiflack.

Aus unserem Programm: Zeichengeräte, Planschränke, Planordner, Durchleuchtische, Arbeitslampen, Tische, Pulte, Schränke, komplette Büro- und Schulausstattungen etc.

Denz & Co
Organisationsmöbel
Lagerstrasse 107, 8021 Zürich
Tel. 051 / 23 74 66



ARMAVERIT



Rohre und Bogen

glasfaserverstärkter Kunststoff

für Kanalisationsleitungen
Hangleitungen im Kraftwerkbau
Brückenentwässerungen
Schlammleitungen
Schalungen usw.

korrosionssicher
sehr leicht
geringe Verlegungskosten
absolut dicht
Formstücke nach Wunsch

Verlangen Sie Angebote, Muster und Angaben von Referenzen!

Abt. Kunststoff, Badenstrasse 25
Tel. 061 / 33 23 29

Basler Stückfärberei AG, 4000 Basel



Elektro-Strahlungs-Heizung die Heizung der Zukunft

Geruchlos - Rauchlos - Flammenlos

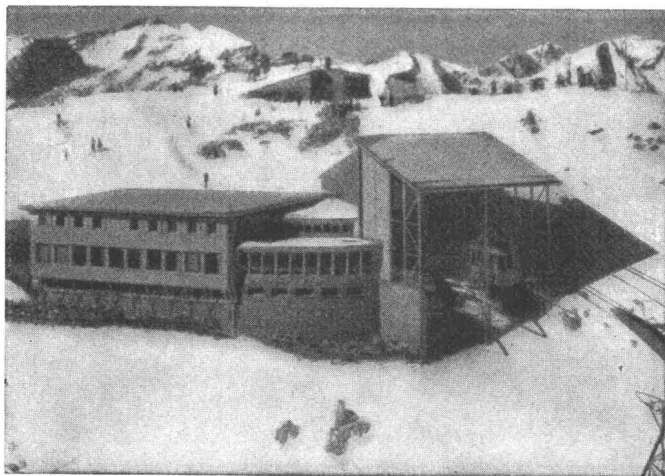
löst das Heizproblem in kleinen und grössten Bauobjekten mit niedrigsten Baukosten. Wirtschaftlich im Betrieb, kurze Aufheizzeit, sauber und betriebsicher in

**Kirchen
Kindergärten
Hotels
Restaurants**

**Chalets
Ein- und
Mehrfamilienhäusern
Büros und Läden**



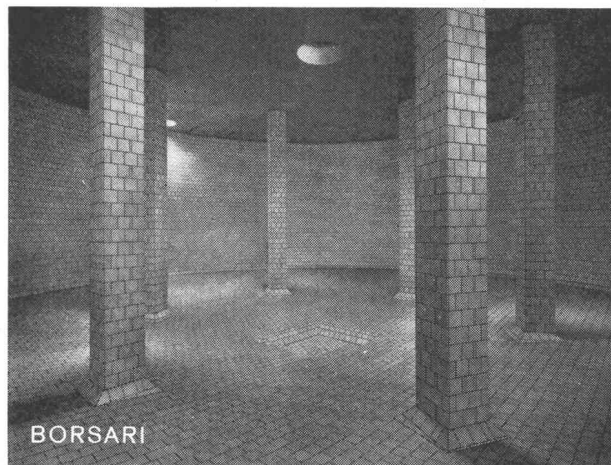
Grand Hotel «Quellenhof» Bad Ragaz. Hier heizt man angenehm und wirtschaftlich sämtliche Zimmer, Bäder, Hallen und Bäderkorridore mit Star Unity Elektro-Strahlungs-Heizung



Aussichtsrestaurant Weisshorn-Gipfel, 2653 m, Arosa. Photo Zaugg, Solothurn. In diesem für Kälte äusserst exponierten Bau (nach Sonnenuntergang werden oft in kürzester Zeit Aussentemperaturen von bis -30°C registriert) hat sich das Star Unity-System sowohl thermisch als auch wirtschaftlich bestens bewährt



Fabrik elektrischer Apparate
Zürich 8053, Drusbergstrasse 10
AG Fabrik in Au ZH, Tel. 051 / 75 04 04



Flugplatz-Immobilien-gesellschaft, Kloten
7 Tanks total 5 600 000 Liter Heizöl

Borsari Heizöltanks

aus Stahlbeton mit Spezialauskleidungen

Bewährt seit 1900
Keine Korrosion

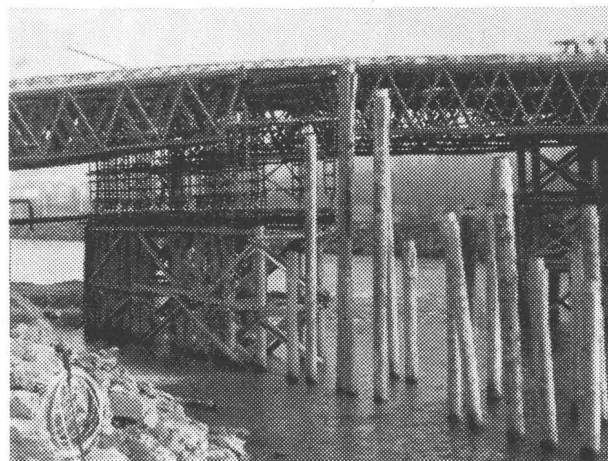
Erstklassige Referenzen
Kein Unterhalt

BORSARI & CO.,

Telefon 051 / 65 86 55

8702 Zollikon-Zürich

Gegründet 1873



Rammarbeiten

Vorfabrizierte
Betonpfähle
**Ortsbetonpfähle
System DELTA**

Spundwände

Ufermauerfundamente
Lehrgerüst-Pfählingen

Eggstein AG

Tribtschenstr. 57

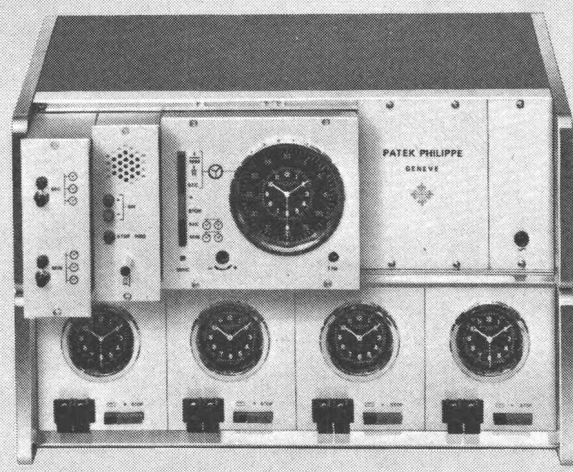
Luzern

Tel. 041 / 44 66 04 / 44 37 80

Neues M.I.-Programm
von Patek Philippe



Universelle elektronische Hauptuhren aus steckbaren Modulen



Entscheidender Vorteil der M.I.-Konzeption
(Modular Integriert):
Sie können die Quarzhauptuhr nach Mass
gegenwärtigen und zukünftigen Bedürfnissen
anpassen.

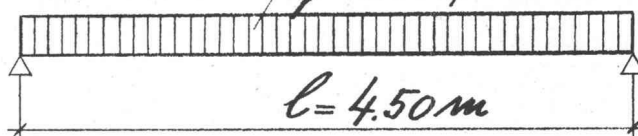
Ein ausführliches Informationsblatt
stellen wir Ihnen gerne zu.

PATEK PHILIPPE

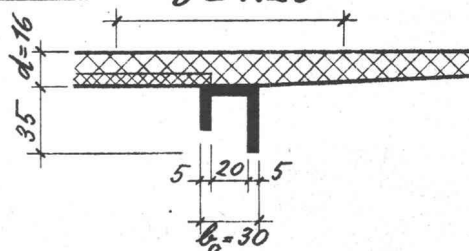
Abteilung Elektronik
41, rue du Rhône, 1211 Genf 3

Berechnungsbeispiel:

System: Einfacher Balken
 $q = 2.0t/m'$



Querschnitt: $b = 1.20$



Schnittkräfte:

$$M_{\max} = \frac{q \cdot l^2}{8} = 5.06mt$$

$$Q_{\max} = \frac{q \cdot l}{2} = 4.50t$$

Bemessung:

gewählt: **Stahlton-
Rolladen-
sturz**

$$M_{zul} = 5.35mt$$

$$Q_{zul} = 5.30t$$

Verlangen Sie Bemessungsunterlagen über

StahTon®- Rolladenstürze

Stahlton AG

8034 Zürich
9000 St. Gallen
6900 Lugano

051-47 64 00
071-25 41 55
091- 2 19 29

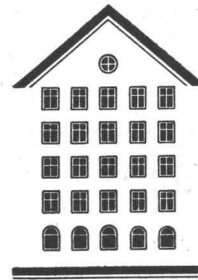
Stahlton-Prebeton AG

3027 Bern
1000 Lausanne

031-56 33 01
021-24 55 33

Fenster

Nur Qualitätsfenster!

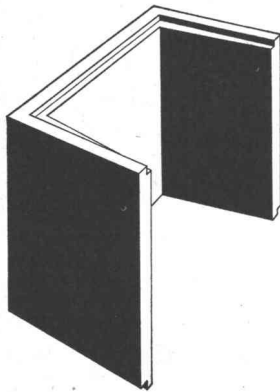


Kiefer Zürich

Sarnafil®

Modernes Material für
moderne Flachdächer.
Sichere Isolation.
Sauber und einfach zu
verlegen. Preisgünstig.

Herstellung, Beratung, Verkauf: **KUNSTSTOFF AG SARNEN**, 6060 Sarnen, ☎ 041 85 23 33
Beratung und Verkauf Bern, Solothurn und Westschweiz: **Tecta AG**, Bern, ☎ 031 41 47 41



Vorfabrizierte Schutzraum-Lichtschächte

genehmigt vom Bundesamt für Zivilschutz

2 Modelle: Für 1 Atü oder 3 Atü Schutzräume
Lichtmass: 80x60 cm

Lichtschacht für 1 Atü Schutzräume für normalen Wohnungsbau		Lichtschacht für 3 Atü Schutzräume für Sammel-Schutzräume	
Bauhöhe cm	Gewicht kg	Bauhöhe cm	Gewicht kg
130	507	130	725
50	195	50	275

**Verlangen Sie bitte den Spezial-Pro-
spekt oder wenden Sie sich an Ihren
Baumaterialien-Lieferanten.**

comolli

Comolli's Erben AG. 5620 Bremgarten

Telefon 057/714 14

Z+ Fachmessen im Zürich-Tor

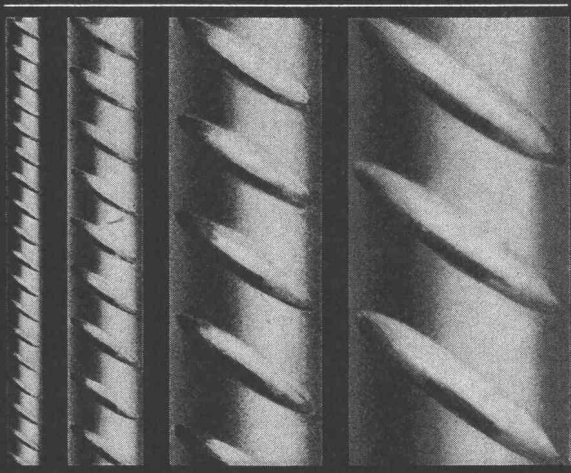
**Fachmessen AG
Zürich-Tor
8957 Spreitenbach
Tel. 056 3 60 61**

**ALTBAU-
MODERNISIERUNG**

21. – 26. Oktober
täglich 09.00 – 18.00 h
Busverbindung ab
HB Zürich

69

Anmeldeschluss
für Aussteller 15. 8. 69



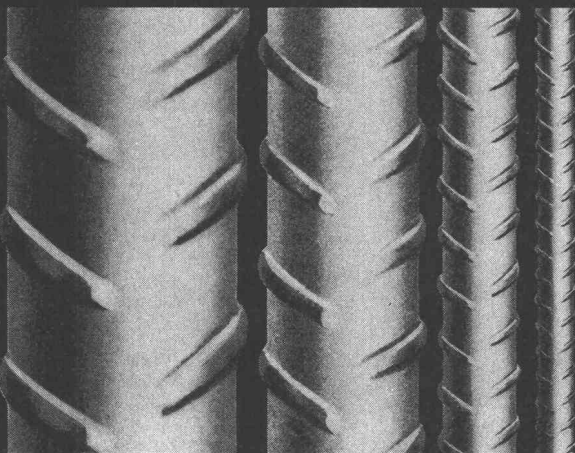
P. Bloch

BOX Ø ULTRA

Seit Jahren sind die bautechnischen Vorteile von BOX Ø ULTRA bestens bekannt und unbestritten: Optimaler Verbund, Schweissbarkeit ohne Festigkeits-einbusse, höchste Brandsicherheit, grosse Material-zähigkeit und höchste Festigkeit.

Monteforno-Ingenieure entwickeln weiter: BOX Ø ULTRA erfüllt heute nicht nur alle Erforder-nisse der SIA-Normen, sondern erlaubt bei gleichem Preis dank höchster Festigkeit wirtschaftlichere Kon-struktionen bei grösserer Sicherheit.

MONTEFORNO

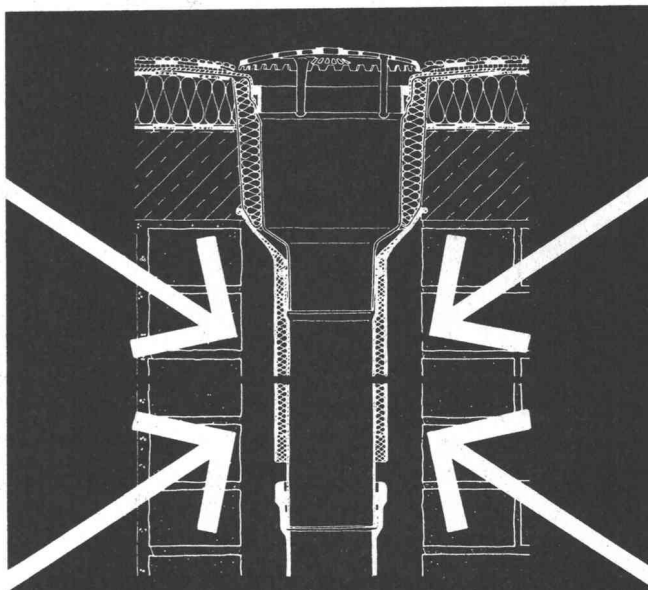


Monteforno, Stahl- und Walzwerke AG

Bodio/TI

Information für alle,
die sich mit moderner und zweck-
mässiger Flachdachentwässerung
befassen:

Mit dem neuen ZOBELROHR gegen die Tücken des Winters...



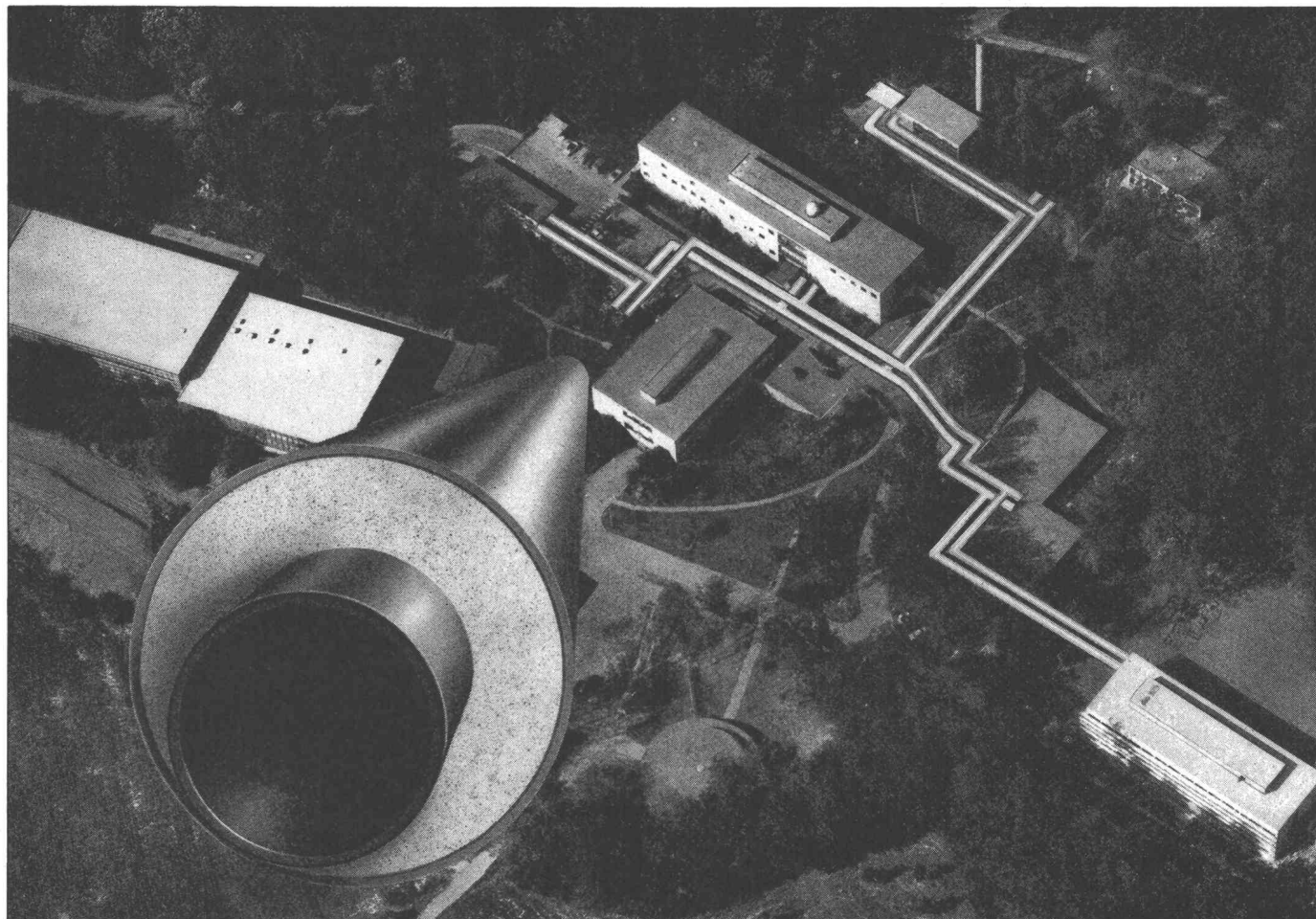
Als Fachmann wissen Sie, dass der oberste Teil des Fallrohrstranges – unmittelbar am Ablauf – ausserordentlich tauwassergefährdet ist.

Dieses Problem dürfen Sie jetzt vergessen, wenn Sie das neue ZOBELROHR verwenden. Das ZO-BELROHR – ein doppelwandiger und wärmege-dämmter Fallrohrstutzen – dient als Zwischenglied von senkrechtem Ablauf und Fallrohrstrang. Garan-tiert ohne jede Wärmebrücke – der Pass-Sitz hält alles dicht und warm. Das ZOBELROHR ist einheitlich 100 cm lang und im Durchmesser (3", 4", 5") genau zur esser's Gully-Serie passend.

Verlangen Sie bitte Unterlagen und Beratung über das neue ZOBELROHR und die gesamte esser's Gully-Serie bei

Hartmann

Ulrich O. Hartmann, 8320 Fehraltorf ZH
Kunststoffwerk, Bauelemente
Russikerstrasse, Telefon 051/97 73 49



Mit Hartmoltopren verlegte Rohre beim Max-Planck-Institut für Kernphysik in Heidelberg. Freigegeben durch Regierungspräsidium Nordbaden Nr. 10/2233.

Max-Planck-Institut für Kernphysik in Heidelberg: Für die Fernheizleitungen ist nur ein Rohrisolierungs-Material fortschrittlich genug – Hartmoltopren

Das Max-Planck-Institut in Heidelberg umfaßt einen Gebäudekomplex mit 10 Einzelgebäuden auf einer Fläche von 82.000 m². Die 100.000 m³ umbauten Raumes werden von einem Fernheizwerk zentral beheizt. Die Fernheizung hat einen Vorlauf von 98 °C und produziert etwa 4 Gcal/h. Deshalb fiel jetzt die Entscheidung zugunsten eines neuen wirtschaftlichen Systems: auf das Verlegen der mit dem Isolierstoff [®]Hartmoltopren als Verbundisolierung fix und fertig vorisolierten und mit einem nahtlosen Polyäthylenmantel überzogenen Rohre. Mit der Herstellung wurde die Meier-Schenk AG, Zürich, beauftragt, die solche Rohre unter der Bezeichnung [®]Pan-Isovit liefert.

Das sind die Vorteile der Hartmoltopren-vorisolierten Rohre

Die mit dem Polyurethan-Hartschaum nach dem Hartmoltopren-System vorisolierten Rohre besitzen besonders günstige mechanische Eigenschaften und bewirken eine hervorragende Wärmeisolierung. Neben den vorbildlichen Isolierwerten ist die Wirtschaftlichkeit überdurchschnittlich hoch. Die Rohre haben sich für

das direkte Verlegen in der Erde gut bewährt. Sie werden bereits verlegefertig angeliefert. Die Schweißstellen werden mit Isolierhalbschalen eingebunden und wasserdicht abgeschlossen oder nach dem neuesten Verfahren mit Muffenrohren überdeckt und an Ort und Stelle mit Hartmoltopren isoliert.

Das Hartmoltopren-System spart 50 % Zeit und damit Geld

Das Verlegen der mit Hartmoltopren vorisolierten Rohre ist ungewöhnlich rationell. Der Zeitgewinn wird vom Institut auf 50 % geschätzt. Damit können auch verschiedene Kosten auf ein Minimum reduziert werden. Es ist weiterhin möglich, das Verlegen innerhalb kürzester Zeit auszuführen und dadurch Behinderungen durch länger dauernde Bauarbeiten zu vermeiden. Ein wesentlicher Vorteil ist, daß zur kompletten Abwicklung der Arbeiten nur noch mit zwei Firmen zusammengearbeitet werden muß. Besonders interessant ist der preisliche Aspekt. Sowohl Rohre mit kleinen als auch mit großen Querschnitten sind wesentlich billiger als die bei konventionellen Verlegungen. Die

ersten 600 m Pan-Isovit-Rohrleitungen von Meier-Schenk wurden bereits verlegt – problemlos und unkompliziert!

Überzeugen Sie sich selbst

Informieren Sie sich kostenlos und unverbindlich in allen Fragen des neuen Hartmoltopren-Systems. Wir senden Ihnen gern ein Musterstück für Ihre Tests.

Musterstück/Information 241 A

Aktiengesellschaft vorm. Emil Vogel,
Postfach, CH 8032 Zürich

- ☐ Wir möchten Hartmoltopren prüfen und bitten um ein Rohrsegment.
- ☐ Wir hätten gern den ausführlichen Hartmoltopren-Prospekt.
- ☐ Wir bitten um Ihre Beratung bzw. um Vermittlung von Spezialfirmen, die uns bei der Lösung unseres Isolierungsproblems unter Verwendung von Hartmoltopren behilflich sind.

hartmoltopren
system

Polyurethan-Hartschaum

