

**Zeitschrift:** Schweizerische Bauzeitung  
**Herausgeber:** Verlags-AG der akademischen technischen Vereine  
**Band:** 87 (1969)  
**Heft:** 24

## **Werbung**

### **Nutzungsbedingungen**

Die ETH-Bibliothek ist die Anbieterin der digitalisierten Zeitschriften auf E-Periodica. Sie besitzt keine Urheberrechte an den Zeitschriften und ist nicht verantwortlich für deren Inhalte. Die Rechte liegen in der Regel bei den Herausgebern beziehungsweise den externen Rechteinhabern. Das Veröffentlichen von Bildern in Print- und Online-Publikationen sowie auf Social Media-Kanälen oder Webseiten ist nur mit vorheriger Genehmigung der Rechteinhaber erlaubt. [Mehr erfahren](#)

### **Conditions d'utilisation**

L'ETH Library est le fournisseur des revues numérisées. Elle ne détient aucun droit d'auteur sur les revues et n'est pas responsable de leur contenu. En règle générale, les droits sont détenus par les éditeurs ou les détenteurs de droits externes. La reproduction d'images dans des publications imprimées ou en ligne ainsi que sur des canaux de médias sociaux ou des sites web n'est autorisée qu'avec l'accord préalable des détenteurs des droits. [En savoir plus](#)

### **Terms of use**

The ETH Library is the provider of the digitised journals. It does not own any copyrights to the journals and is not responsible for their content. The rights usually lie with the publishers or the external rights holders. Publishing images in print and online publications, as well as on social media channels or websites, is only permitted with the prior consent of the rights holders. [Find out more](#)

**Download PDF:** 14.01.2026

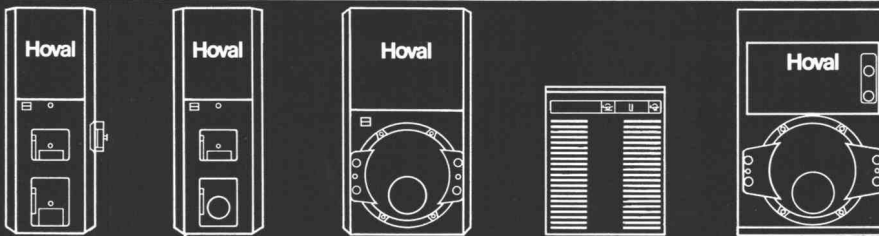
**ETH-Bibliothek Zürich, E-Periodica, <https://www.e-periodica.ch>**

## Gehen Sie auf sicher, wenn es um die Heizung und Warmwasserbereitung geht. Beim Hoval-Kessel wird die Sicherheit mitgeliefert.

Eine Heizungs- und Warmwasserbereitungsanlage muss ein Leben lang jeden Tag Komfort bieten. Sie gehört deshalb zu den Anschaffungen, auf die man sich jederzeit verlassen will. Darum legt Hoval nicht nur grossen Wert auf die Qualität der Konstruktion, sondern pflegt auch den Kundendienst. Das bedeutet, dass die Anlage einwandfrei läuft und dass sie – jederzeit – den uneingeschränkten Hoval-Komfort bietet: Sparsame Heizung und un-

beschränkt Warmwasser zu niedrigsten Kosten. Hoval-Kessel verfeuern Öl, Gas oder feste Brennstoffe. Es gibt sie für Ein- und Mehrfamilienhäuser, Hotels, Schwimmbad-Heizungen, Schulen und Gewerbebetriebe, für Neubauten und für die Modernisierung bestehender Häuser.

Hoval Herzog AG, 8706 Feldmeilen  
Telefon 051-731282  
Basel, Bern, Lausanne, Lugano



# Hoval

### Inhalt

- Geomechanische Untersuchungen für die Staumauer Emosson. Von N. Schnitter und T. Schneider . . . . . 465\*
- Die Einsatzbereitschaft von Pumpspeichersätzen. Von D. Gössler . . . . . 472\*
- Wirkungsbereich der Berufsregister-Ordnung. Von H. Härry . . . . . 475
- La libre circulation des Ingénieurs et Architectes dans le Marché Commun et le Registre Européen de la FEANI. Par M. Beaud . . . . . 476
- Aufruf der Zürcher Studiengesellschaft für Bau- und Verkehrsfragen . . . . . 478

### Umschau

- Schweiz. Gesellschaft für Werkzeugmaschinenbau und Fertigungstechnik. Eidg. Technische Hochschule. Neuer Steilwellen-Stossgenerator. Flughafen Zürich . . . . . 479

### Buchbesprechungen

- Inelastic Behaviour in Shells, by W. Olszak and A. Sawczuk. Durchlaufträger-Schnittgrössen; Band II, von G. Anger und E. Zellerer. Symposium international sur les aciers de précontrainte F.I.P., Madrid, Juin 1968 . . . . . 479
- Beitrag zur spannungsoptischen Untersuchung instationärer räumlicher Spannungszustände, von H.-W. Reinhardt. Neuerscheinungen . . . . . 480

### Wettbewerbe

- Hallenschwimmbad mit Freiluftanlage und Turnhalle in Zollikon . . . . . 480

### Ankündigungen

- Kurs der MTM-Vereinigung, St. Gallen. 18. Sommertagung der Vereinigung für freies Unternehmertum. Kongress des Internat. Council of Aeronautical Sciences, Rom 1970. Internat. Ausstellung Kleinmechanisierung im Baugewerbe. Tagung der Internat. Gesellschaft für Geländefahrzeuge, Essen. Vortragskalender . . 480

### Bezugspreise

	3 Monate	6 Monate	12 Monate
Schweiz	24.50	47.—	90.—
Ausland	26.—	50.—	96.—

Für Mitglieder der Partnerverbände der Verlags-AG, des Schweiz. Technischen Verbandes sowie für Studierende Höherer Technischer Lehranstalten ermässigte Preiskategorien nach Tarif.

### Verlag und Redaktion

Zürich-Giesshübel, Staffelstr. 12  
Postadresse: Postfach, 8021 Zürich  
Tel. 051 / 23 45 07 - 08, Postcheck 80 - 6110

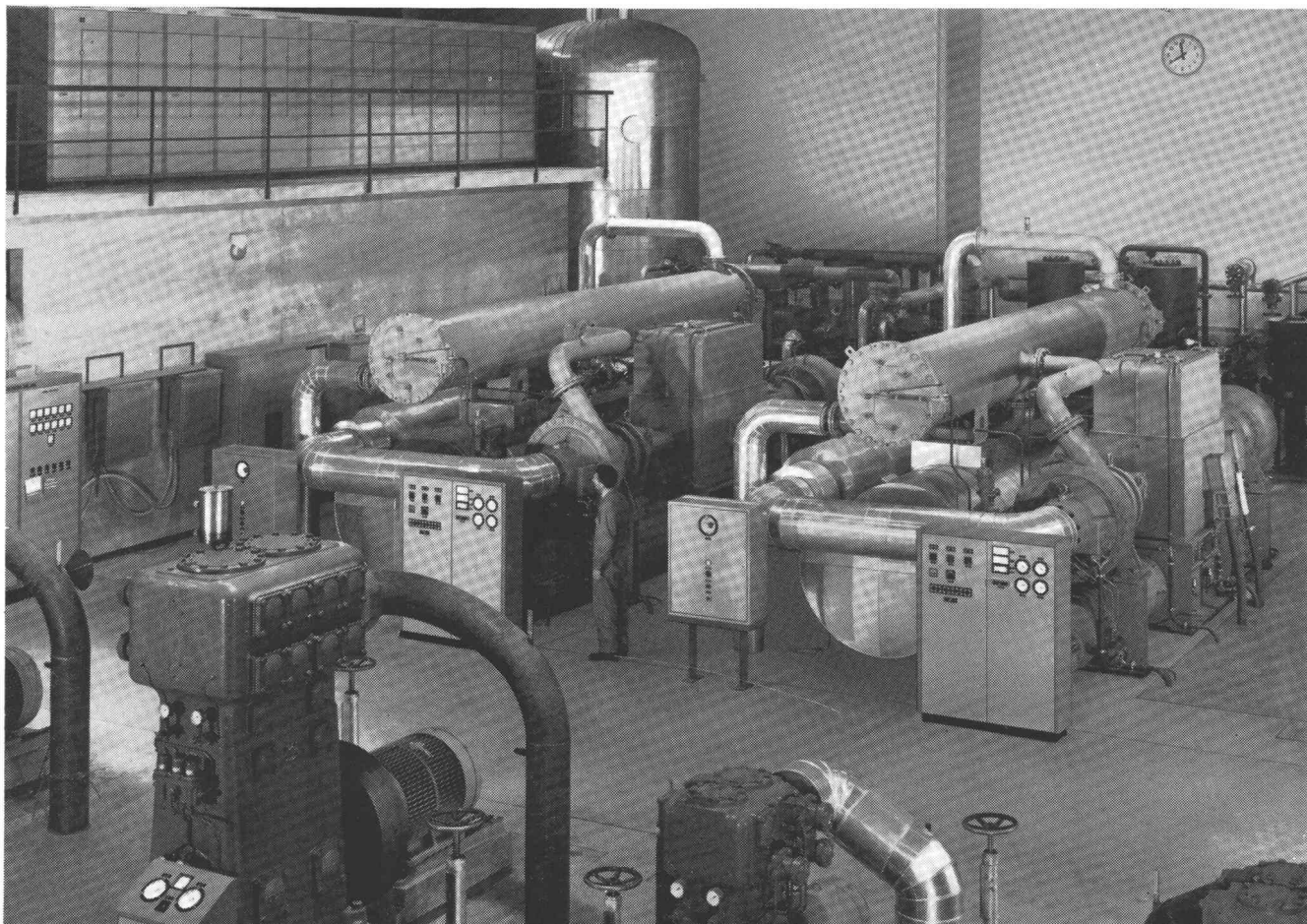
### Anzeigenverwaltung

IVA AG für internationale Werbung,  
8035 Zürich, Beckenhofstrasse 16,  
Tel. (051) 26 97 40, Postcheck 80 - 32735  
Filialen in Lausanne und Genf

Druck: Offset + Buchdruck AG

- ☐ von den grössten bis zu den kleinsten Leistungen
- ☐ von Umgebungstemperatur bis fast zum absoluten Nullpunkt erzeugen wir

# Nutzkälte für jeden Bedarf



Ölfreie Kälteanlage in einem chemischen Produktionsbetrieb in der Schweiz mit zwei Uniturbo-Kälteanlagen mit zwei-stufiger Expansion und einer Kälteleistung von je 1,3 Mio kcal/h, zur Abkühlung von Sole von  $-10^{\circ}$  auf  $-14^{\circ}\text{C}$ . Im Vordergrund 5 einstufige und 4 zweistufige Labyrinthkolben-Kompressoren für die Erzeugung von Kälte für verschiedene Zwecke bei Verdampfungstemperaturen von  $-60^{\circ}$ ,  $-48^{\circ}$  und  $-36^{\circ}\text{C}$ .

Wir planen und bauen standardisierte, anschlussfertige Kältesätze sowie komplette Kälteanlagen «nach Mass» für vielfältige Anwendungsgebiete:

chemische und verwandte Betriebe  
Eiserzeugung  
Flüssigkeits- und Gas-Kühlung  
Gasverflüssigung  
Lebensmittelverarbeitung  
Gefriertrocknung  
Kühlhäuser  
Tiefkühl- und Schnellgefrieranlagen

Brauereien  
Molkereien  
Getränkeindustrie  
Klimatisierung  
Kunsteisbahnen  
Forschung und Entwicklung  
Tiefemperatur-Technik  
Transportfahrzeuge



Gebrüder Sulzer, Aktiengesellschaft  
CH-8401 Winterthur  
Telephon (052) 81 11 22  
Telegramme: Gebsulzer Winterthur  
Telex 7 61 65

Escher Wyss GmbH, Werk Lindau  
D-899 Lindau/Bodensee  
Telephon (08382) 761  
Telegramme:  
Escherwyss Lindaubodensee  
Telex 054341

Brugg, 10. Juni 1969

Abschliessend zum Thema Drahtseile:

# Unsere Garantie

## 7 harte Prüfungen

1. Prüfung:

Wir prüfen die Drähte für BRUGG-Drahtseile auf ihre chemische Zusammensetzung.

2. Prüfung:

Wir untersuchen die Drähte für Brugg-Drahtseile auf ihre Durchmesser-Konstanz.

3. Prüfung:

Wir untersuchen die Drähte für Brugg-Drahtseile auf ihre Zugfestigkeit.

4. Prüfung:

Wir untersuchen die Drähte für BRUGG-Drahtseile auf ihre Torsionsfähigkeit.

5. Prüfung:

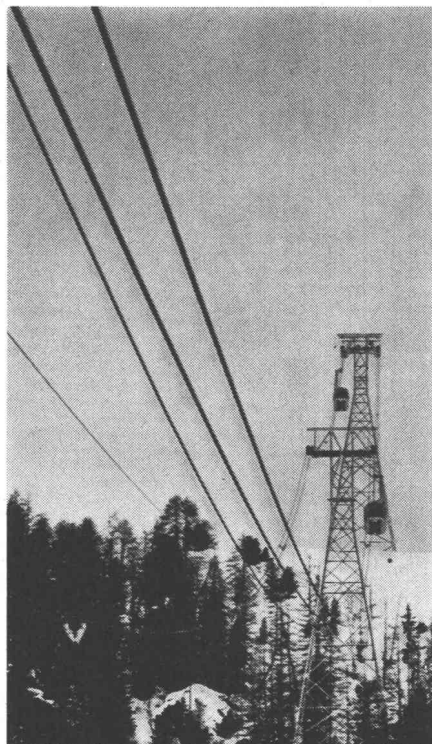
Wir untersuchen die Drähte für BRUGG-Drahtseile auf ihre Biegefähigkeit.

6. Prüfung:

Wir untersuchen die Drähte für BRUGG-Drahtseile auf ihre Verzinkung.

7. Prüfung:

Wir testen die Bruchlast des fertigen BRUGG-Drahtseils.



Nach diesen sieben harten Prüfungen können wir für die Qualität des BRUGG-Drahtseils mit gutem Gewissen eintreten. Für ein Drahtseil, das im Gebrauch problemlos bleibt. Einer der Gründe, weshalb wir heute in der Schweiz die grösste Drahtseilfabrik sind.

Nutzen auch Sie unsere über 60jährige Erfahrung in allen Fragen rund um das Drahtseil. Unsere technischen Berater stehen zu Ihrer Verfügung.

So sorgfältig wie wir unsere Drähte prüfen, so sorgfältig prüfen wir auch Ihre Drahtseil-Probleme.

Kabelwerke Brugg AG, 5200 Brugg, 056-411151





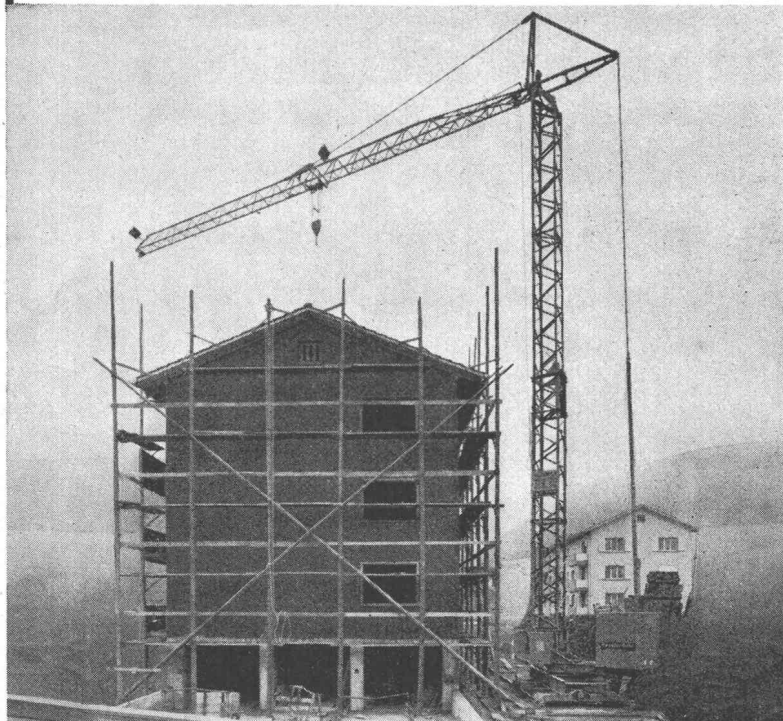
**Betonzentralen  
in jeder gewünschten  
Grösse,  
mit Zwangsmischer  
Patent Huggler**

**Prompter Service-  
und Ersatzteildienst**



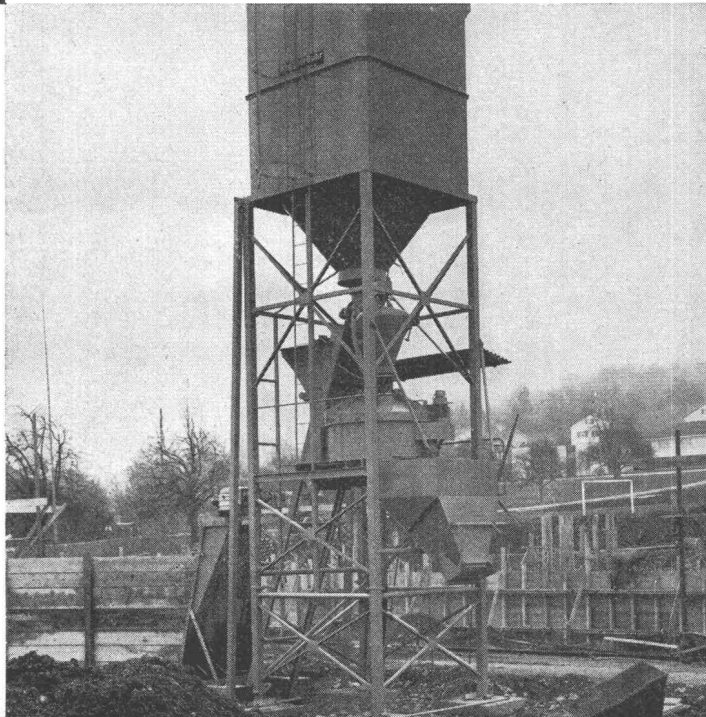
**Huggler fabriziert  
selber**

**Laufkatzenkrane Huggler  
16-25 m Ausladung  
bis 3 t Hubkraft**



**Fahrbar/stationäre  
Betonanlagen Huggler  
mit Zwangs- oder  
Reversiermischer**

**Huggler-Produkte sind  
Qualitätserzeugnisse**



**Laufkatzkrane Simma**  
**23 Typen verschiedener**  
**Ausführung -**  
**Ein Spitzenprodukt**  
**aus Europas modernster**  
**Kranfabrik**

**Dank Eigenfabrikation**  
**gesicherter Ersatzteildienst**



**Umschlaggeräte Huggler**  
**4, 5 und 6 Kubikmeter**  
**mit oder ohne**  
**Druckluftbremse,**  
**absolut verwindungsfrei**

**Haben Sie Probleme?**  
**Rufen Sie Huggler:**

**064 - 22 59 66**

**Supertransborder Huggler**  
**für Umschlag von**  
**Abbruch, Aushubmaterial**  
**und Beton**

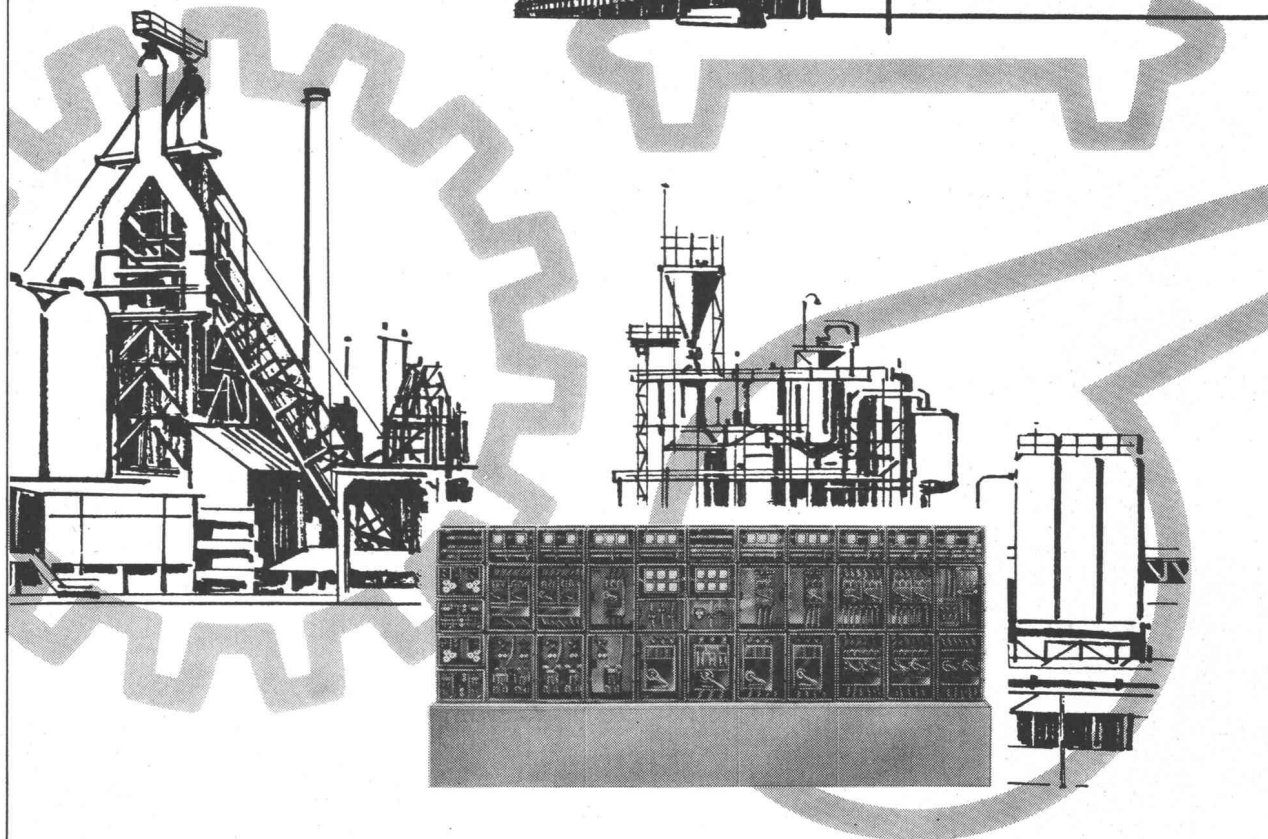


**Emil Huggler AG**  
**Baumaschinenfabrik**  
**5034 Suhr**





# Klöckner-Moeller plant und baut für die Industrie:



65/4

## Steuerungen und Energieverteiler

Zielbewusstem Forschen verdanken wir die Zuverlässigkeit unserer Schaltgeräte, der täglichen Auseinandersetzung mit den Problemen der Praxis unsere Erfahrung.

Hochwertige Geräte und reiche Erfahrung sind Grundlagen, die es uns gestatten, verschiedenartigste Aufgaben in der Grossindustrie zu lösen: Steuerungen für Aufbereitungsanlagen, Elevatoren, pneumatische Transportmittel, Schnecken, Schüttelrinnen, Transportbänder, Silos und Tanks seien hier nur stellvertretend für viele andere Projekte genannt.

Unsere Steuerungen und Energieverteiler sind zu finden in Automobilfabriken, Brauereien, Farbenfabriken, Giessereien, Hochhäusern, Kraftwerken, Molkereien, Raffinerien, Walzwerken und Webereien, in allen Bereichen der Industrie. In kundennahen Technischen Aussenbüros planen und bauen wir unsere Anlagen, anschlussfertig und termingerecht liefern wir sie aus.

Wenden Sie sich bitte an unser Aussenbüro oder direkt an uns.

Vom  
Energieverteiler  
bis zum  
Einzelgerät  
ein  
geschlossenes  
Programm



Unsere Industrieschaltgeräte sind SEV-geprüft

## KLÖCKNER-MOELLER AG

Hauptverwaltung: **Effretikon** 8307 Effretikon

Bahnhofstrasse 28

Techn. Aussenbüros: **Bern** 3000 Bern  
**Lausanne** 1005 Lausanne  
**Zürich** 8603 Schwerzenbach ZH

Cäcilienstr. 21 ☎ 031 / 45 34 15  
Trabandstr. 51 ☎ 021 / 28 51 28  
Zielackerstr. 1 ☎ 051 / 85 44 11



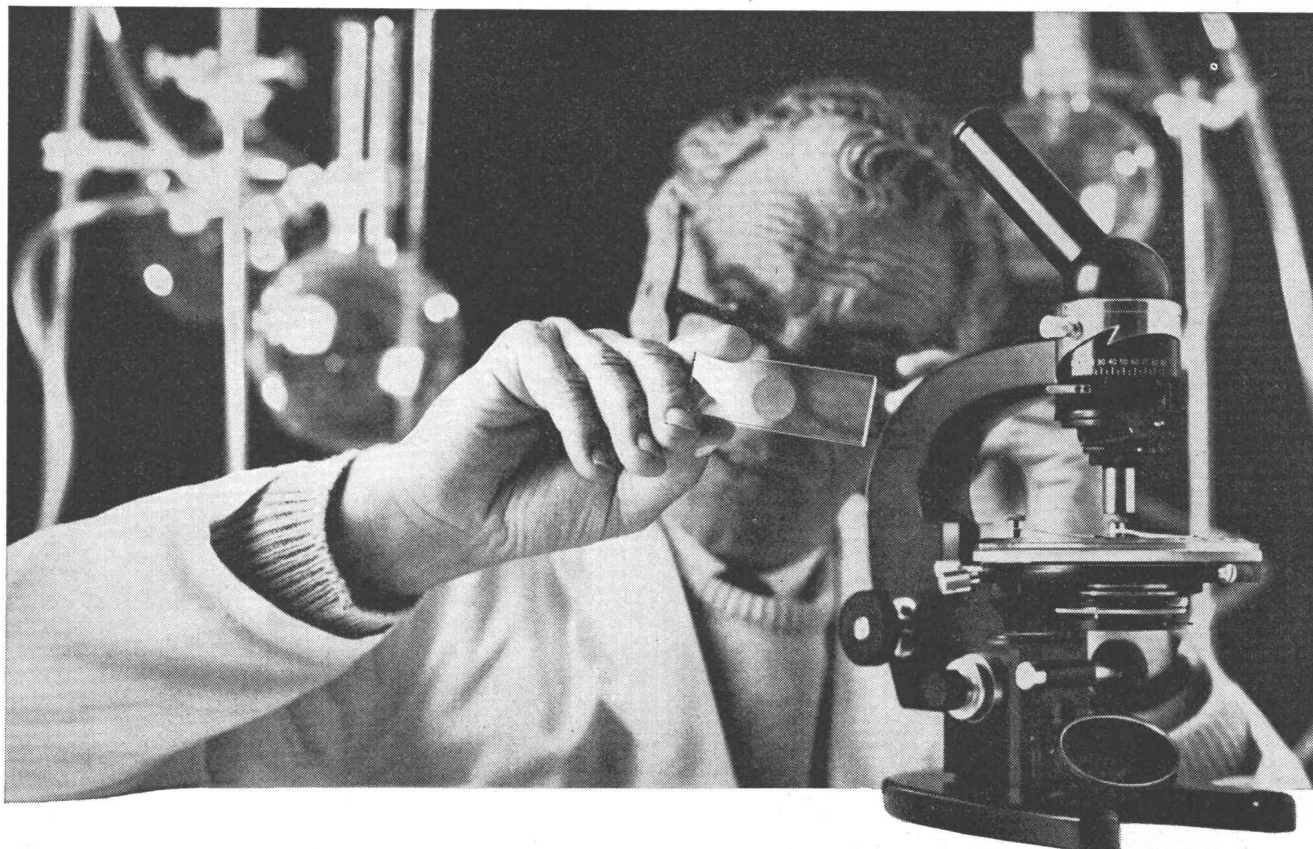
## **Sika Floor — ein Bodenbelag der etwas aushält!**

Für dauerhafte und wirtschaftliche Bodenbeläge eignen sich besonders modifizierte Epoxy-Harze. Sika Floor Epoxy-Fließboden und Sika Floor Epoxy-Mörtelboden stellen eine typische Anwendung dieses Werkstoffes dar. Druckfestigkeiten zwischen 500 und 1000 kg/cm<sup>3</sup>, hervorragender Abrasionswiderstand, leichte Pflege, ausgezeichnete mechanische und chemische Widerstandsfähigkeit, geringe elektrische Leitfähigkeit und hauptsächlich leichte Verarbeitung erfüllen jede Anforderung an einen Bodenbelag. Eine Palette von attraktiven Farbtönen lässt alle Möglichkeiten der architektonischen Gestaltung zu. Zudem besitzt mit dem Sika Floor Epoxy-Bodenbelag der Projektierende und der Bauherr ein ausgezeichnetes Mittel um die Unterhaltskosten für die Bodenbeläge herabzusetzen, ja beinahe zu eliminieren... Rufen Sie uns an, wir helfen Ihnen schon bei der Planung.

### **Sika Service**

Kaspar Winkler + Co  
CTW Chemisch-Technische Werke AG  
Sika Norm AG  
8048 Zürich, Tel. 051 62 40 40





# Das Kaltschlamm-Problem ist gelöst! Ein Resultat erfolgreicher Forschung.

Wenn Sie die Oelwanne öffnen, entdecken Sie ihn, den Feind der Oelsiebe und Filter: den Kaltschlamm.

Personen-, Liefer- und Lastwagen werden immer häufiger nur noch, oder vor allem, im Kurzstreckenbetrieb eingesetzt. Die Motoren werden nicht mehr richtig warm. Überreste von unvollständiger Verbrennung, Kondenswasser, Brennstoff und Russ gelangen zwischen Kolben und Zylinder hindurch in das Kurbelgehäuse. Diese Schmutzteileballen sich zusammen und bilden den berüchtigten Kaltschlamm, eine zähe, schmierige Masse. Er verstopft Filter und Siebe, behindert den Oelfluss. – Resultat: Motorschäden.

Shell Rotella S Oil, Shell Rotella T Oil und Shell Rimula CT Oil enthalten besondere Dispersant-Additive, welche die Oberflächen der Schmutzpartikel aktivieren, so dass sie sich gegenseitig abstossen und sich nicht zusammenballen können. Die Teilchen werden fein verteilt im Oel getragen. Die Kaltschlamm-bildung wird verhindert.

Eigenschaften, die für diese Oele sprechen:

- verhüten Kolbenring-verklebung
- bekämpfen Kaltschlamm-bildung
- verhindern die Oelalterung und die daraus resultierende Oeleindickung
- bekämpfen mechanische Ab-nützung
- reduzieren die Depotbildung auf den Kolben und im Ver-brennungsraum
- verwendbar in Diesel- und in Benzinmotoren
- erhältlich im ganzen west-lichen Europa



Ausser Schmierölen finden Sie bei Shell noch viele andere Pro-dukte: alle Treibstoffe, Frost-schutzmittel, Schmierfette, Hy-draulikflüssigkeiten, Propangas, Butangas und Heizöle.

**Shell Rotella S Oil**

**Shell Rotella T Oil**

**Shell Rimula CT Oil**

Approved by Caterpillar  
as series 3 lubricants

Dieselmotoren ohne Aufladung	Dieselmotoren mit Aufladung	Schwerbeanspruchte Dieselmotoren mit Aufladung	Benzinmotoren	Hydraulikanlagen in Baumaschinen
*			*	*
*	*		*	*
*	*	*	*	*





# Durch Pinselstrich WASSERDICH

Der neue Barra Schlämmputz wurde in kürzester Zeit zum Verkaufserfolg. Denn seine Vorteile überzeugen sofort.

## **Barra Schlämmputz**

- schützt alle Bauten sicher gegen Hang- und Sickerwasser, Erdfeuchtigkeit, Berg- und Grundwasser.
- wird gebrauchsfertig geliefert und muss nur noch mit Wasser angemacht werden.

- wird mit Pinsel, Bürste, Zahntraufel oder Spritzgerät millimeterdünne aufgetragen.

- bildet nach dem Abbinden und Erhärten eine äusserst widerstandsfähige wasserdichte Isolierung.

So ersetzt Barra Schlämmputz auf rationelle Weise den bekannt komplizierten, wasserdichten Verputz von 2 bis 4 cm Stärke. Die Verarbeitung ist rasch, der Verbrauch gering und der Preisvorteil offensichtlich.

Nutzen auch Sie diesen Fortschritt moderner Dichtungstechnik. Unsere Spezialisten freuen sich darauf, Ihnen die praktische Anwendung auf der Baustelle zu demonstrieren.

# **BARRA SCHLÄMMPUTZ**



**MEYNADIER**  
Zürich, Lausanne, Bern, Luzern, Bellinzona, Chur

# Thema: Kanalisation

## Material und Einbau

### 1. Allgemeines

Sämtliche Kanalisationen für die Grundstückentwässerung bis zur öffentlichen Kanalisation müssen wasserdicht und wurzelfest verlegt werden. Solche Leitungen (Nebendolen) können mit Rohren aus Steinzeug, Beton, Guß, Eternit, Pechfaser oder geeignetem Kunststoff erstellt werden. Für die Wahl des Materials sind die örtlichen Verhältnisse zu berücksichtigen (z.B. sind bei aggressiven Abwässern keine Beton- oder Eternitrohre, bei Abwässern mit starken Temperaturschwankungen keine wärmeempfindlichen Kunststoffrohre zu verwenden).

Im Untergrund Setzungen zu erwarten sind. In Sandbetten mit Betonumwandlungen sind Setzungen zu erwarten.

#### f) Pechfaserrohre

Seit bald hundert Jahren kennt man das Pechfaserrohr aus Steinkohlenteer, das mit Asbest- und Zellulosefasern armiert ist. Diese Rohre sind 2 bis 3 m lang und können auf der Baustelle nach Bedarf zugeschnitten werden. Sie sind korrosionsfest und leicht montierbar.

Soweit der Verband Schweizerischer Abwasserfachleute (VSA) zum Thema Pechfaserrohre\*

Wir können Ihnen eine ganze Reihe weiterer Vorteile aufzählen. Denn wir sind auf Pechfaserrohre spezialisiert. Ihre hohe Alterungsbeständigkeit kommt nicht von ungefähr. Pech diente schon vor Jahrhunderten als idealer Isolierstoff. Wie schon der Name sagt, ist es im Pechfaserrohr enthalten. Zu 70 Prozent. Mit Asbest und Zellulosefasern als Träger ergibt sich ein Produkt mit einzigartigen Eigenschaften. Vor sechs Jahren haben wir als erste Firma in der Schweiz Pechfaserrohre eingeführt. Key-Rohre! Ihre steigende Beliebtheit im Baugewerbe gab uns recht. Denn seither bewähren sich im ganzen Land hunderte von Kanalisationen aus Key-Pechfaserrohren und Key-Formstücken.

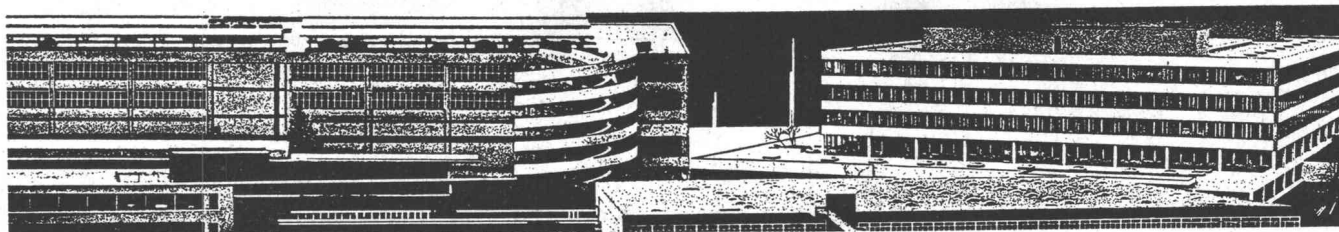
Für Auskünfte und Prospekte stehen wir Ihnen gerne zur Verfügung.  
Promastic AG, 8116 Würenlos, Telefon 056/37666

\* veröffentlicht in der VSA-Broschüre

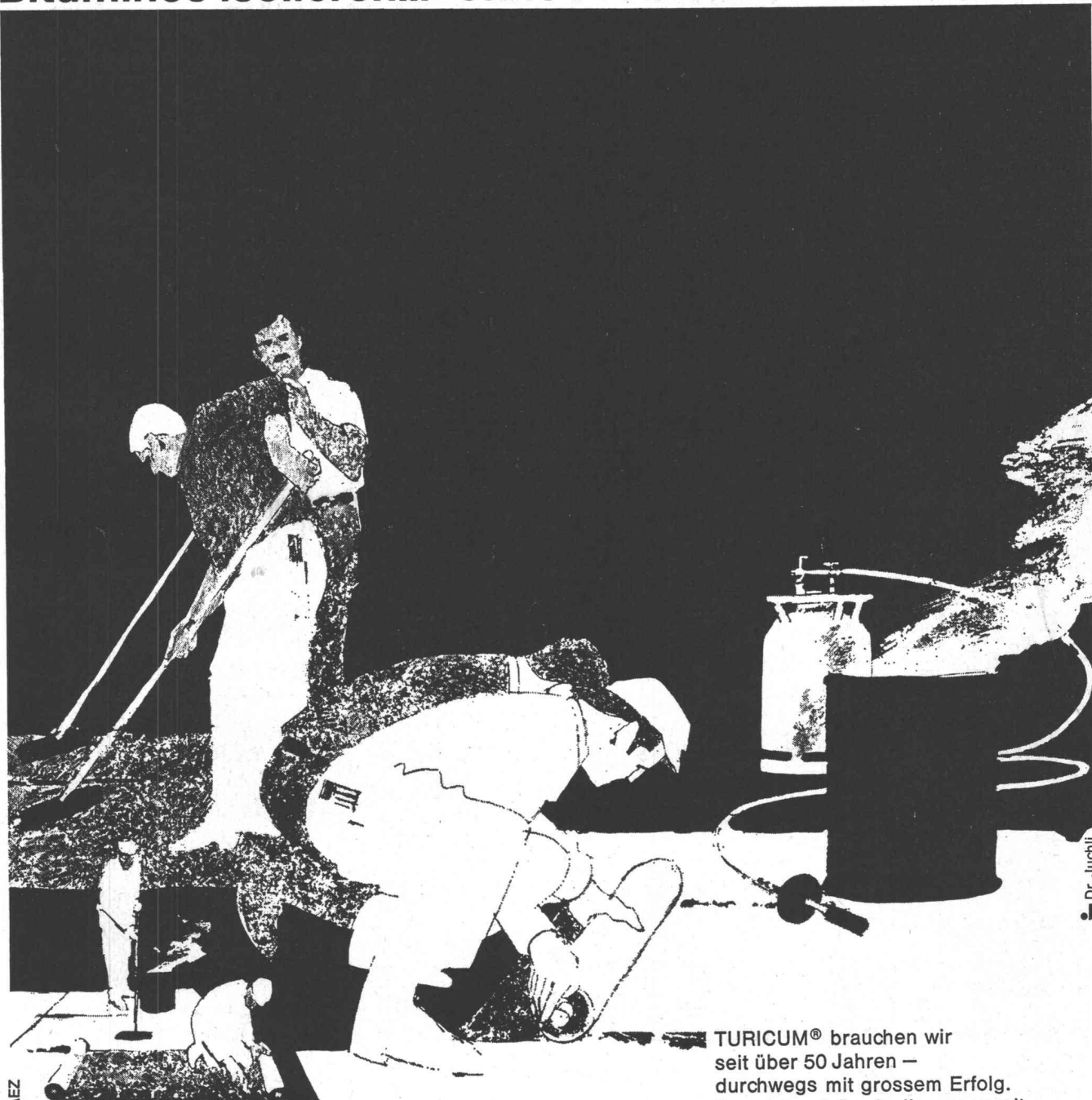
«Richtlinien für die Entwässerung von Liegenschaften, Erster Teil - Hauskanalisationen»



SC



**Bituminös isolieren... ohne Probleme mit TURICUM®**



TURICUM® brauchen wir  
seit über 50 Jahren —  
durchwegs mit grossem Erfolg.  
Denn bituminöse Isolierungen mit  
TURICUM® bleiben problemlos.

Darum verwenden auch  
Sie für einfache bituminöse  
Isolierungen TURICUM®  
Für anspruchsvollere Flachdach-  
und Terrassenbeläge TURICUM®  
zusammen mit MAMMUT®

So oder so: Rufen Sie an!  
Telefon 051-25 88 66

TURICUM® und MAMMUT®  
zwei starke Schweizer Marken

**AEZ Asphalt-Emulsion AG**

**Zürich**



**Das ist Ruedi Zoller.  
Er ist der beste Schütze im Quartier,  
versteht aber nichts von  
kittlosen Oberlichtern  
«System Kully».**



Er weiß z.B. nicht, daß die kittlosen Oberlichter «System Kully» so geplant und konstruiert werden, daß das Bruchrisiko auf ein Minimum reduziert wird. Alle Konstruktionsteile sind ja so gebaut, daß sie sich spannungsfrei nach allen Seiten ausdehnen und zusammenziehen können. Ruedi weiß zudem nicht, daß die Glas tafeln auf der ganzen Länge auf einer elastischen, schmiegsamen Unterlage liegen und somit immer einen gewissen Druck auffangen können.

(Sie wissen jedoch, wieviel Sie sparen können, wenn die Glas tafeln der Oberlichter nicht jedem geringsten Druck nach-

geben und zerspringen. Darum legen Sie Wert auf eine technisch einwandfreie Ausführung der Oberlichter.)

Wir bauen kittlose Oberlichter «System Kully» seit 1898 und wissen daher, wie's gemacht werden muß. Wir wissen aber auch, wie Termine eingehalten werden können. Das wiederum wissen unsere Kunden, und sie schätzen es.

**A.Kully AG** 

Glasdachwerke, 4632 Trimbach, Tel. 062 539 01

Kittlose Oberlichter «System Kully» – seit 70 Jahren immer wieder modern.

**100 JAHRE  
AMMANN**

# AMMANN

Anlagen für Sand- und Kiesaufbereitung.  
Maschinen für das Zerkleinern, Sortieren, Waschen und Fördern von Gestein. Dosieranlagen. Fahrbare, tragbare und stationäre Förderbänder.  
MECAMA, die fahrbare Kies- und Schotteraufbereitungsanlage. Mühlen.  
Kehrichtverbrennungsanlagen.

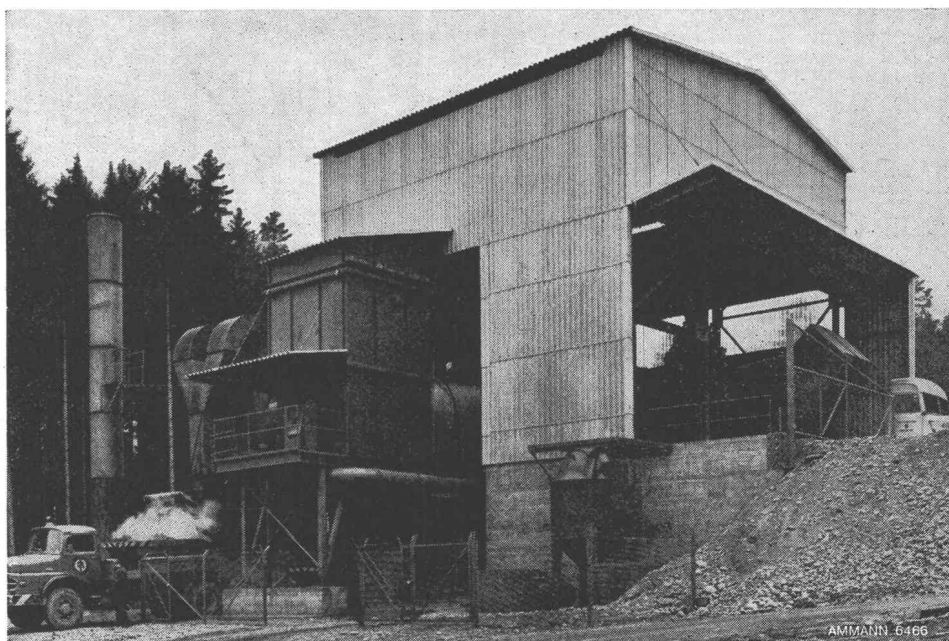
Aufbereitungsanlagen für: bituminöses Mischgut, Zement- und bituminöse Stabilisation, Qualitätsbeton.  
Statische und Vibrations-Strassenwalzen. Bodenverdichter. Einbaumaschinen für Strassenbeläge und Stabilisation.  
Sprengwagen für Oberflächen-Teerung. Sand- und Salzstreugeräte.

## Kehrichtverbrennungsanlage

### Besondere Merkmale der AMMANN-Anlage

- Grosse Leistung
- Einfache Gesamtkonzeption und Bedienung
- Trommelofen ohne bewegliche mechanische Teile im Feuerraum
- Einwandfreie Verbrennung auch von kritischem Verbrennungsgut, wie Kunststoffen, Klär- und Oelschlamm
- Hygienischer Betrieb
- AMMANN-Service

S 3469



**U. AMMANN**  
Maschinenfabrik AG 4900 Langenthal

☎ 063/2 27 02 + 2 51 22

AMMANN 6471



Sicher, weil durch Einbau unter dem Wasserspiegel nie Saugschwierigkeiten entstehen, die Einhängetiefe dem Grundwasserstand angepasst werden kann, die Aufstellung frostsicher ist.

Nutzen Sie unsere  
Möglichkeiten:  
Kundenberatung,  
Montagepersonal,  
Reparaturwerk-  
statt, Ersatzteil-  
lager in Zürich.

# KSB

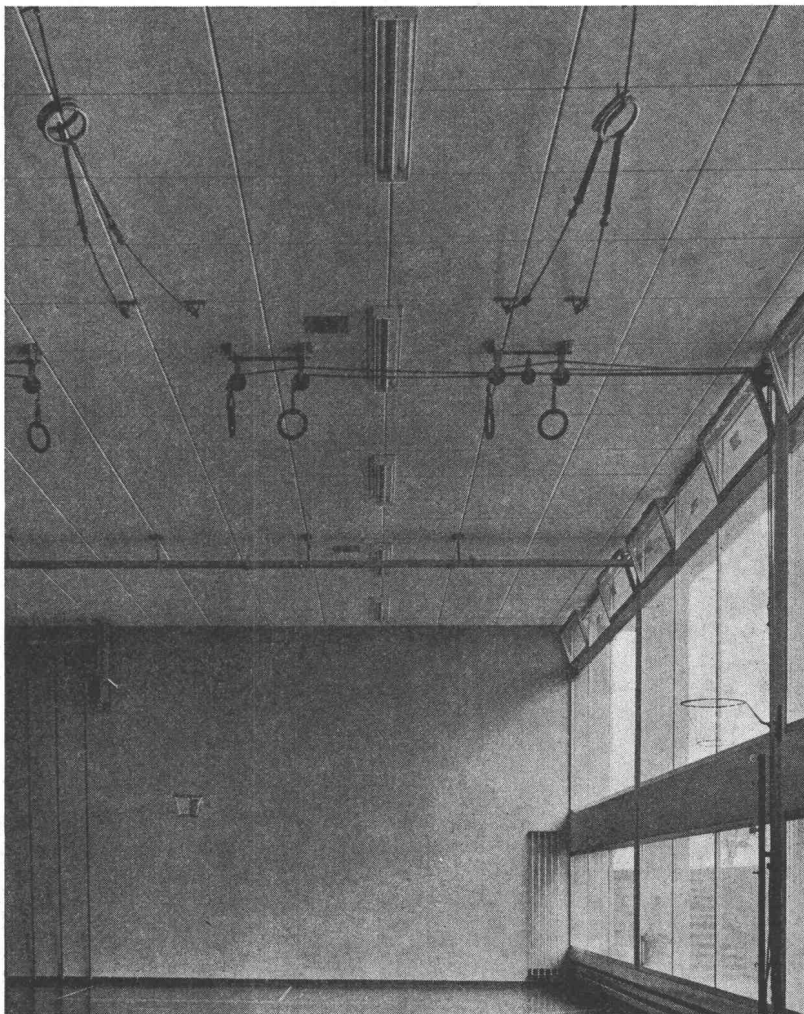
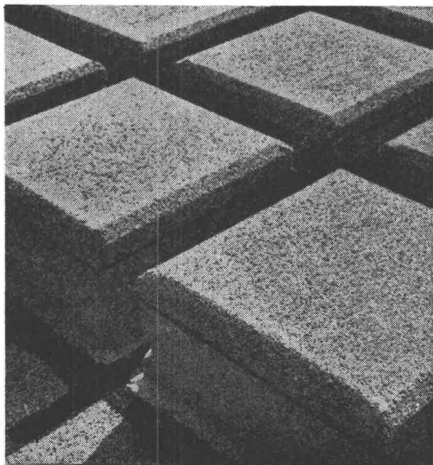
KSB Zürich AG  
Spanweidstrasse 3  
8006 Zürich

Schenker SWB/BOG

## Eine wirtschaftliche Deckenkonstruktion für Schulhäuser und Turnhallen

Kennen Sie eine Deckenkonstruktion die zugleich hoch-isolierend, schallabsorbierend, feuchtigkeitsausgleichend und feuerhemmend ist?

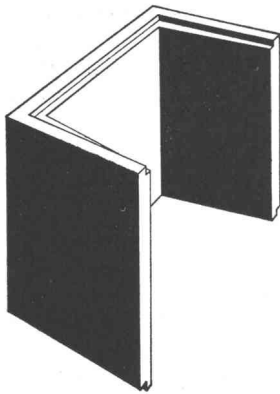
Alle diese Eigenschaften vereinigt der Durisol-Kassetten-hourdis sehr zweckmässig. Eine untergehängte Decke erübrigt sich, da die rohe, gewässelte oder gestrichene Durisol-Untersicht sauber und gleichmässig ist.



Unsere Spezialisten beraten Sie gerne.

Durisol Villmergen AG  
Badenerstrasse 21  
8953 Dietikon  
Tel. 051 88 69 81

# *Durisol*



## Vorfabrizierte Schutzraum-Lichtschächte

genehmigt vom Bundesamt für Zivilschutz

2 Modelle: Für 1 Atü oder 3 Atü Schutzräume  
Lichtmass: 80x60 cm

Lichtschacht für 1 Atü Schutzräume für normalen Wohnungsbau		Lichtschacht für 3 Atü Schutzräume für Sammel-Schutzräume	
Bauhöhe cm	Gewicht kg	Bauhöhe cm	Gewicht kg
130	507	130	725
50	195	50	275

Verlangen Sie bitte den Spezial-Prospekt oder wenden Sie sich an Ihren Baumaterialien-Lieferanten.

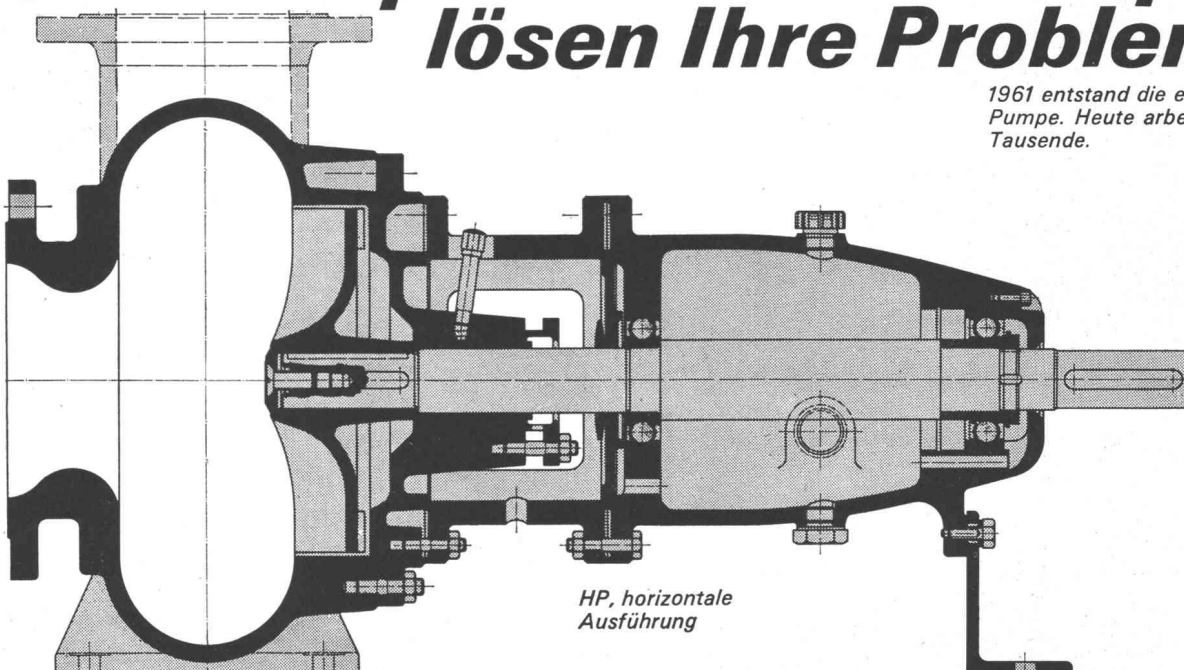
# comolli

Comolli's Erben AG. 5620 Bremgarten

Telefon 057/71414

# Unverstopfbare TURO-Pumpen lösen Ihre Probleme

1961 entstand die erste TURO-Pumpe. Heute arbeiten davon Tausende.



HP, horizontale Ausführung

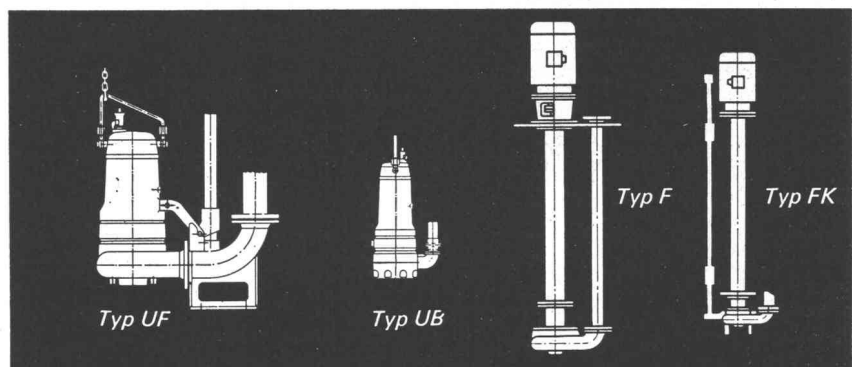
## Coupon

Bitte senden Sie mir/uns unverbindlich Unterlagen über TURO-Pumpen

Name \_\_\_\_\_

Adresse \_\_\_\_\_

EMILE EGGER & CIE SA  
Fabrique de pompes et de machines  
CH-2088 Cressier NE, Suisse



TURO-Pumpen verfügen über einen vollkommen freien Durchgang und haben keine Dichtungsringe. Betriebssicherheit und Lebensdauer sind unübertroffen. EGGER liefert ein vollständiges TURO-Pumpenprogramm nach dem Baukastensystem, horizontal, vertikal, trocken oder nass aufstellbar, Tauchmotorpumpen oder Sonderkonstruktionen.

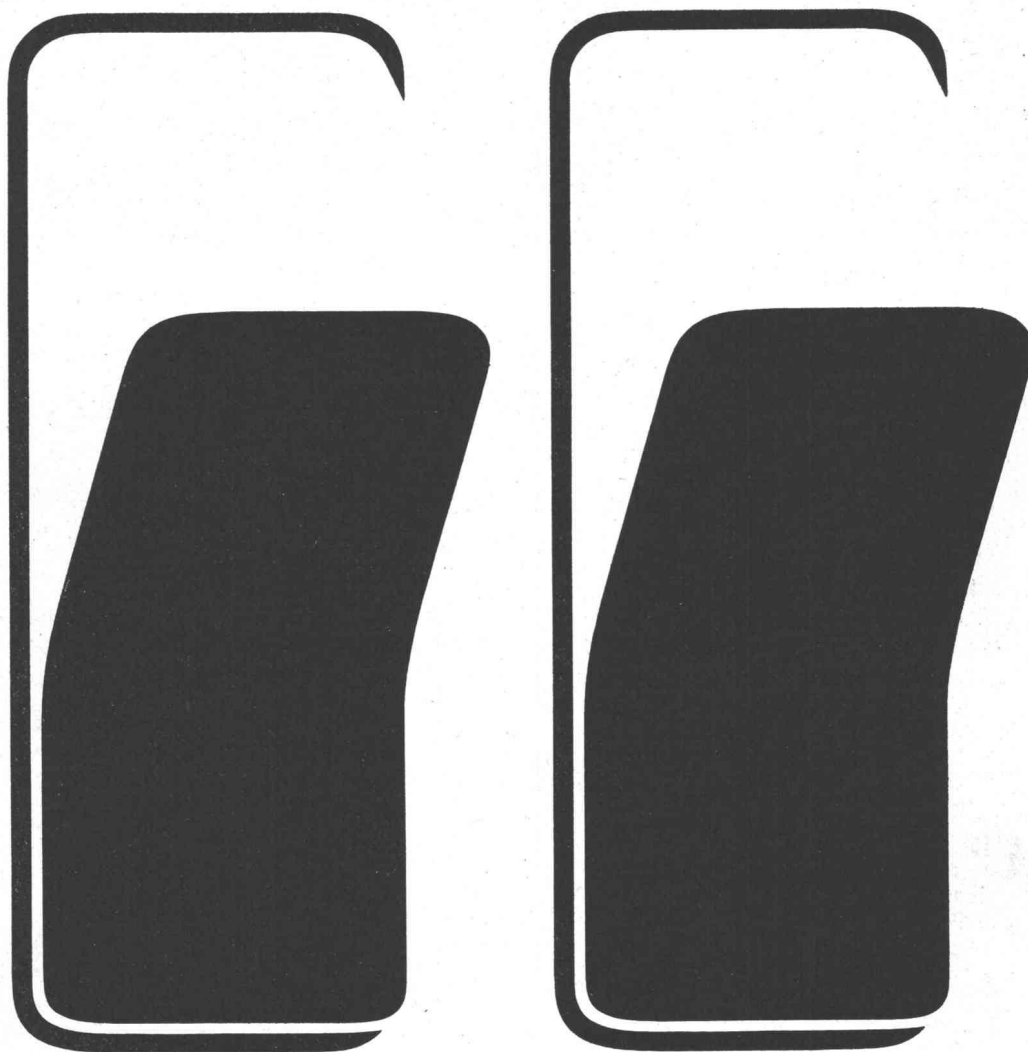
# TURO

# EGGER

EMILE EGGER & CIE SA, Fabrique de pompes et de machines  
CH-2088 Cressier NE, ☎038/77217, Télex 35207



Feller



# Ein Testbericht als Festbericht.

Wir feiern heute unsere Selbstverständlichkeit. Genauer, die unserer Produkte. In Millionen von Räumen bemerkt man sie nur, wenn sie fehlen oder am falschen Ort sind.

Dass sie ein Leben lang funktionieren, ist eben selbstverständlich. Nehmen wir zum Beispiel unsere Lichtschalter. Seit 6 Jahrzehnten haben wir sie immer wieder neu, besser und schöner gemacht und kontrollieren sie laufend mit automatischen, unbestechlichen Testapparaten.

Testapparate, die unsere Schalter öfter betätigen, als sie ein Leben lang je gebraucht werden. Es sei denn, Sie würden sich zu einem

solch ausgefallenen Rekordversuch entschliessen. Aber bevor Sie es tun, kommen Sie besser zu uns und sehen sich unseren Testraum an.

Gerade jetzt haben wir allerdings einen Festraum gemacht. Denn für uns sind 60 Jahre Selbstverständlichkeit nicht selbstverständlich und deshalb ein kleines Fest wert.



Adolf Feller AG  
Fabrik elektrischer Apparate  
8810 Horgen

**6 Jahrzehnte Feller**



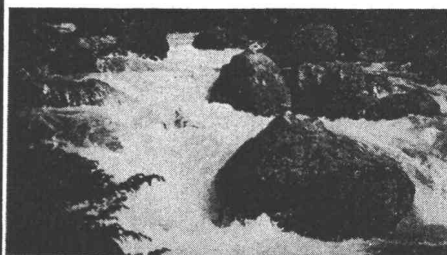
**mechanisch-  
biologische  
Abwasser-  
Reinigung**

**mit Tauchtropfkörpern  
für  
6-10000 Einwohner**

- über 90% Reinigungseffekt
- stark schwankend belastbar
- anspruchlos in der Wartung
- niedrigster Energiebedarf
- absolut frostunempfindlich
- preisgünstig durch Vorfabrikation



**reines Wasser**



**ist Leben**

Unsere Fachleute, Ingenieur und Chemiker, freuen sich, Ihr Abwasserproblem zu lösen und stehen Ihnen zur Beratung unverbindlich zur Verfügung. In unserem eigenen Labor führen wir jede gewünschte Abwasseruntersuchung durch. Wir garantieren die Reinigungsleistung aller von uns gebauten Anlagen. Unser Wartungsservice sichert das dauernde Funktionieren Ihrer Anlage. Verlangen Sie unsern Besuch und das ausführliche Fabrikationsprogramm!

**MECANA SA**

Maschinenfabrik 8716 Schmerikon SG Telefon 055-575 61

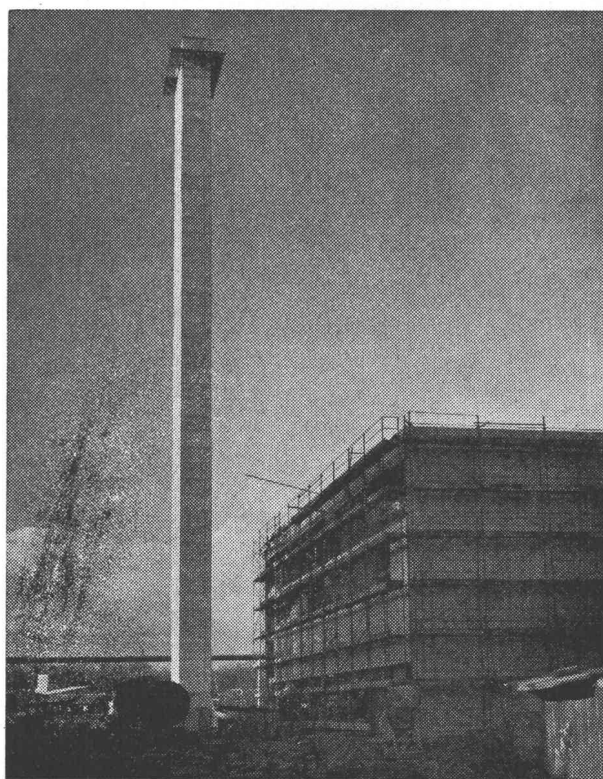
## Zeigefinger der Technik

Einem mahnenden Zeigefinger nicht unähnlich erhebt sich das Hochkamin hoch über die moderne Industrielandschaft unserer Zeit. Auf die knappe Zweckmässigkeit beschränkt von einer technischen Schönheit eigener Art.

Darüber hinaus aber der Witterung, den Einflüssen chemischer Korrosion, in hohem Masse ausgesetzt!

Hier tut wirksamer Bautenschutz besonders not. Und deshalb wurde auch hier INERTOL-Produkten der Vorzug gegeben — wie überall in der Welt, wo hohen Anforderungen entsprochen werden muss!

Isolation des inneren Betonmantels gegen Säureeinwirkungen mit INERTOL 49 W dick.



Services Industriels de Genève, Gaswerk Genf, Hochkamin Fernheizwerk.

Projektverfasser/ausführender Unternehmer; Emch AG, Hoch- und Tiefbau, Winterthur.

**INERTOLAG**

Bautenschutzchemie

8400 Winterthur

Tösstalstrasse 62 Telefon 052 29 33 21

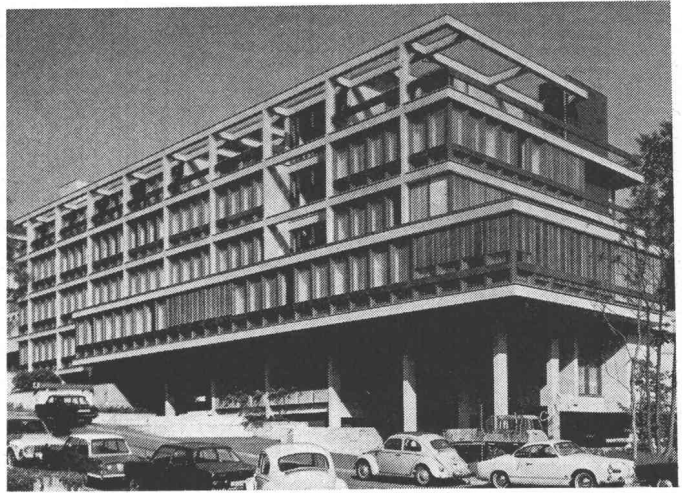
Technischer Beratungsdienst



IN 26/66 FB



# Gurimur – der strapazierfähige Wandbelag aus Vinyl



Verwaltungsgebäude VSM, Zürich

**Gurimur ist die Tapezierform von morgen!**

Denn der Gurimur Wandbelag aus der zähelelastischen Vinylfolie (untrennbar verbunden mit Gewebe- oder Papierunterlage) hält stärkster Beanspruchung stand und genügt höchsten Anforderungen:

Gurimur ist kratz- und scheuerfest, 100% abwaschbar, licht- und farbecht, leicht zu pflegen.

Gurimur Wandbeläge aus Vinyl sind deshalb ideal für Spitäler, Heime, Schulen, öffentliche Gebäude. Gurimur eignet sich aber auch als Wandverkleidung im Wohnungsbau. Gurimur gibt es in über 100 Dessins, Oberflächenstrukturen und Farbtönen und ist direkt verlegbar auf Feinabrieb, Weissputz, Spanplatten und anderen Wandelementen.

Gurimur, Wandbelag aus Vinyl –  
ein Produkt der

**Gurit AG**  
**8805 Richterswil**  
Tel. 051 76 24 21



Beratung und Verkauf durch den Tapetenfachhandel VST.  
Bitte verlangen Sie Muster und Offerten.

**Z+** Fachmessen im Zürich-Tor

Fachmessen AG  
Zürich-Tor  
8957 Spreitenbach  
Tel. 056 3 60 61

**ALTBAU-  
MODERNISIERUNG**

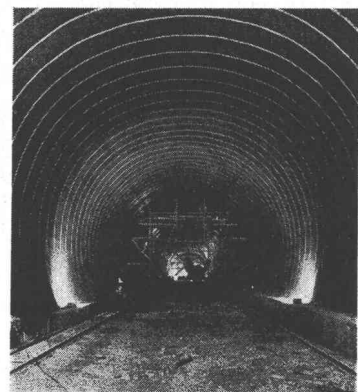
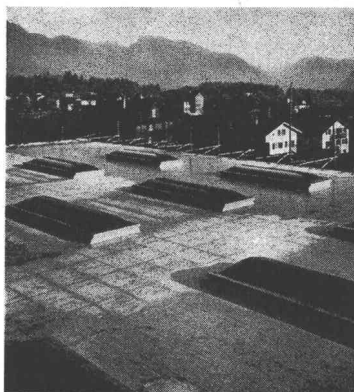
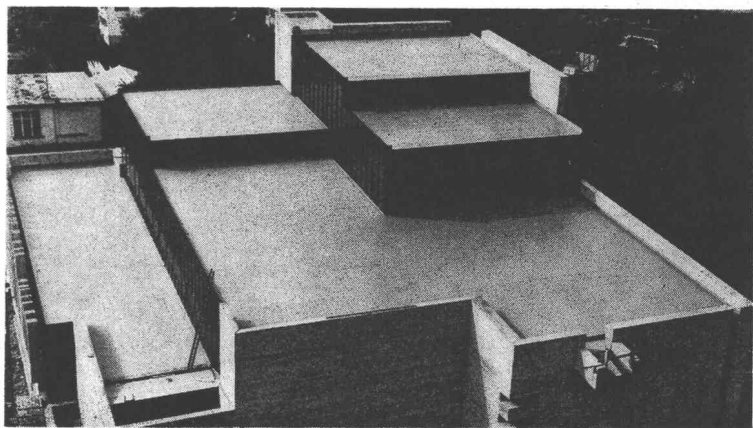
21. – 26. Oktober  
täglich 09.00 – 18.00 h  
Busverbindung ab  
HB Zürich

**69**

Anmeldeschluss  
für Aussteller 15. 8. 69

## Sarnafil® Sarnafil® Sarnafil®

**Sarnafil®** ist eine armierte, auf Weich-PVC aufgebaute Kunststoffhaut – absolut wasserdicht, elastisch und widerstandsfähig. Unser Fabrikationsprogramm bietet Materialien für jeden Abdichtungszweck. Hervorragende Materialeigenschaften und einfache Verarbeitung ergeben einwandfreie, dauerhafte und preisgünstige Abdichtungen im Hoch- und Tiefbau.



Entwicklung Herstellung Beratung Verkauf  
Kunststoff AG Sarnen 6060 Sarnen Telefon (041) 85 23 33

Beratung und Verkauf für  
Bern Teil Solothurn Westschweiz  
**Tecta AG** Telefon (031) 41 47 41  
3000 Bern Pulverweg 58c

# Wie isolieren Sie Zweischalen- Mauerwerk?

Mit Mineralfaser-Platten? Gut so!

Sie verlangen günstigen Isolierwert?  $\lambda = 0,029 \text{ kcal/mh } ^\circ\text{C bei } 0^\circ\text{C}$

Sie wünschen ein hohes Raumgewicht?

Genügen  $45 \text{ kg/m}^3$ ?

Wir haben ausserdem Platten mit  $70$  und  $100 \text{ kg/m}^3$ .

Und Stärken ab  $25 \text{ mm}$ .

Angenehme Verarbeitung. Starke Karton-Verpackung.

Handliches Format. Prompte Lieferung.

Keine Frage: Sie isolieren Zweischalen-Mauerwerk

# mit Roclaine-113

Geben Sie uns Konstruktion, Heizungsart  
und Erstellungsort Ihres Projektes bekannt.

Wir berechnen Ihnen die wirtschaftliche Isolierstärke.

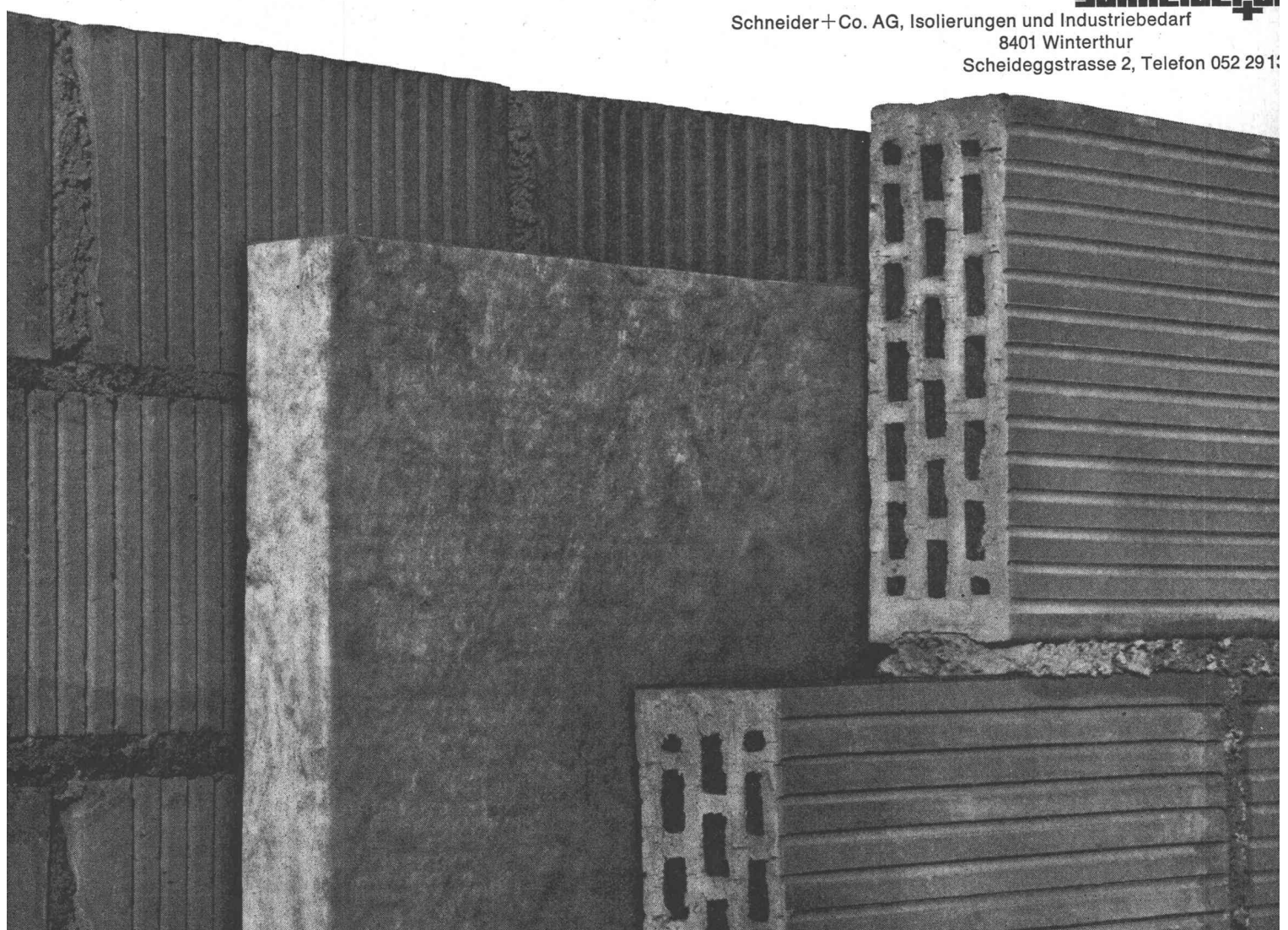
Lieferung von Roclaine-113 durch den Baumaterialhandel oder durch

**Schneidegg**

Schneider + Co. AG, Isolierungen und Industriebedarf

8401 Winterthur

Scheideggstrasse 2, Telefon 052 29 11







**Gut,  
sehr gut  
aufgenommen!**

Tägliches Bild auf Bauplätzen. Hesacryl 501. Ein gebrauchsfertiger Einkomponenten-Abdichtungskitt – und jetzt kommt das Entscheidende –, der keinen Voranstrich nötig hat. Der selbst auf feuchte Fugen verarbeitet werden kann. Zwei entscheidende Vorteile im hektischen Baubetrieb. Hesacryl 501 ist auf Basis von Acrylharz aufgebaut – ein plastoelastischer Fugenkitt mit hoher Haftfestigkeit und selbstversiegelnden Eigenschaften bei Verletzungen. –

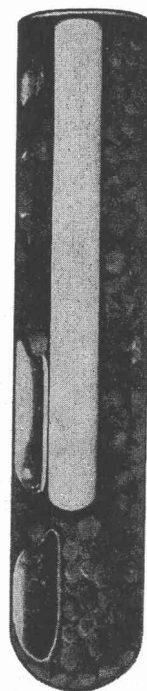


**HESA AG, 5012 Schönenwerd**  
Tel. 064 41 15 27

**Merz+Benteli AG, 3018 Bern-Bümpliz**  
Tel. 031 55 11 21



**30 Minuten später**



hält diese Ankerstange den 8,5 t schweren Gegenstand.  
Vorher wird das Glasröhrchen in ein knappes Bohrloch gesteckt und die Stange mit der Schlagbohrmaschine eingedreht. Nach der Abbindezeit wird der Gegenstand eingeschraubt. So einfach geht das mit dem Upat-Klebe-Anker.

Die amtliche Material-Prüfungsanstalt an der T.H. Karlsruhe hat die Auszugswerte exakt gemessen.

Der Bergbau hat Upat-Klebeanker erprobt und für gut befunden. Er verwendet sie seit Jahren. Das gibt Ihnen Sicherheit. Nutzen Sie diesen Fortschritt – befestigen Sie mit Upat-Klebe-Ankern!

15

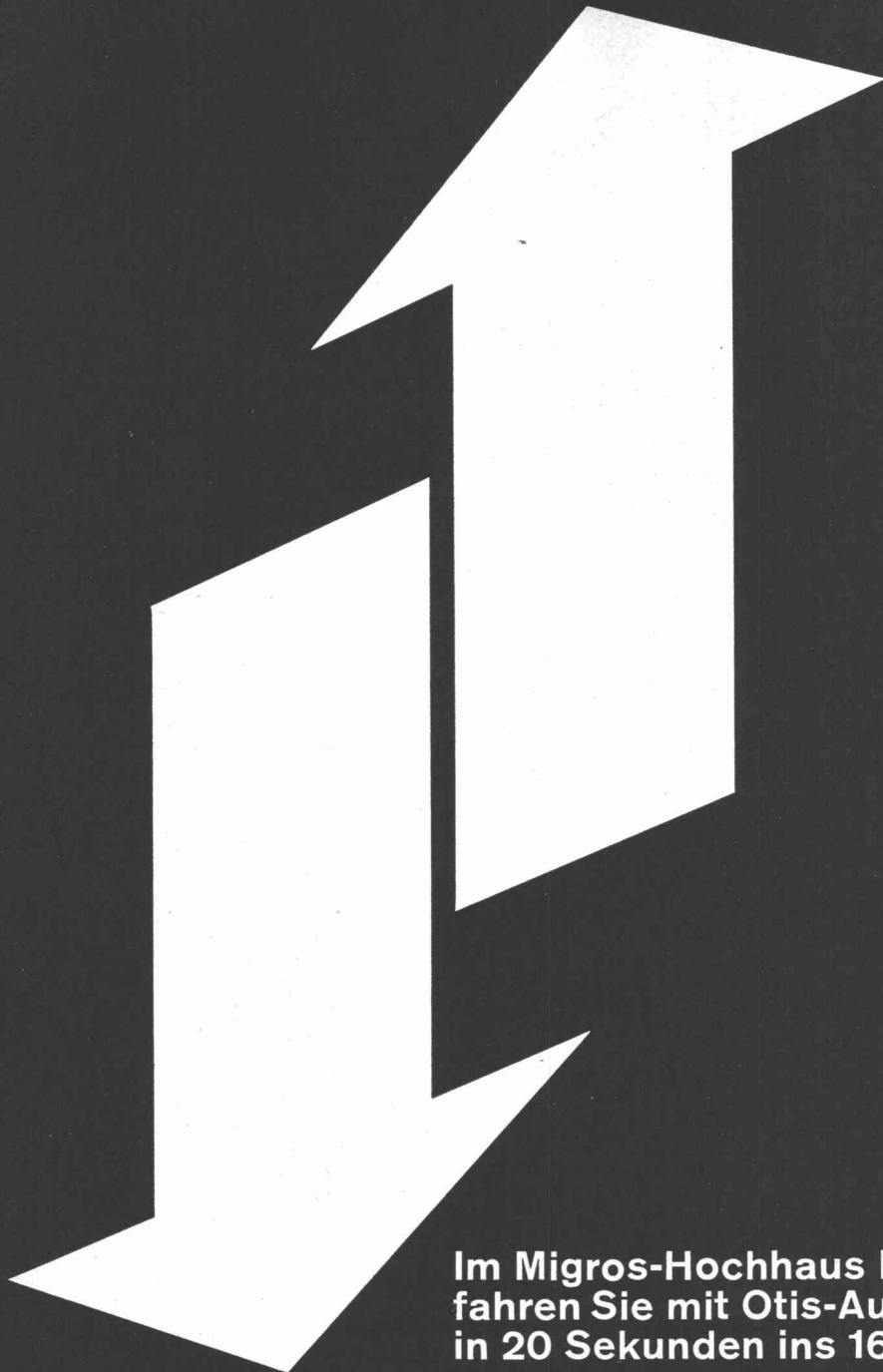


**mit Upat gute Arbeit leisten**

**RAMOTEC AG**

8004 Zürich Gartenhofstr. 17

2501 Bienne Rue d'Argent 4



## **Im Migros-Hochhaus Herdern fahren Sie mit Otis-Aufzügen in 20 Sekunden ins 16.Stockwerk.**

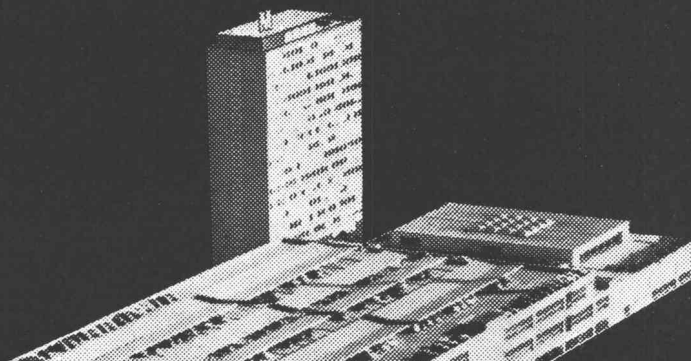
Mit einer Geschwindigkeit von 3 m/sec dürften dies die drei schnellsten Aufzüge Zürichs sein. Und die sensationellsten: denn automatische Hochleistungs-Schiebetüren, computergesteuerte Programm-Gruppenkontrolle, Elektronen-Tastknöpfe und Sicherheits-Türdetektoren sind Neuheiten, die Sie in ganz Europa nur an erstklassigen Otis-Anlagen vereinigt finden.

Dass Otis in Express-Aufzügen führend ist, beweisen die Referenzen unseres weltweiten Unternehmens. Und die Tatsache, dass die Migros bestehende Anlagen durch Otis-Aufzüge austauscht. Sie werden an Otis-Anlagen beobachten: kurze Wartezeiten, überraschende Bequemlichkeit, absolute Sicherheit und beste Qualität.

**AUFZÜGE  
OTIS**

8057 Zürich Schaffhauserstrasse 210 Tel. 051/48 28 66  
4000 Basel Dornacherstrasse 145 Tel. 061/35 12 81  
1201 Genève 22, rue du Cendrier Tél. 022/32 76 81

Solche Vorzüge sollten Sie sich merken, damit Sie uns bei der Vorplanung neuer Objekte Ihre Probleme unterbreiten: zur kostenlosen Ausarbeitung von Otis-Projektstudien.





# BBRV

## Vorspanntechnik Bauverfahren

**BBRV Beratung**  
für alle vorgespannten Konstruktionen

**BBRV Anwendbar**  
bei allen Vorspannkonstruktionen,  
Brückenbau, Hochbau,  
Verankerungsarbeiten

**BBRV Wickelverfahren**  
für kreisrunde Behälter und Rohre

**BBRV Vorspannkabel**  
werden in der Fabrik hergestellt

**BBRV Vorspannkabel**  
werden einbaufertig geliefert

**BBRV Vorspannkabel**  
werden von erfahrenen Spezialisten  
gespannt und injiziert



# StahTon AG

8034 Zürich	Riesbachstrasse 57	051-47 64 00
9000 St. Gallen	Torstrasse 25	071-25 41 55
1000 Lausanne	Avenue de Tivoli 60	021-25 23 23
6900 Lugano	Via Massagno 17	091- 219 29
5262 Frick	Werk 2	064-611061

# 50t Silo

Brun  
Betonier-  
anlagen mit  
Liefermengen  
bis zur  
Grösse eines  
Betonwerkes.  
Reversier-  
mischer  
oder Zwangs-  
mischer  
bis 1500 l.  
Voll- oder halb-  
automatisch.  
Robuste  
Konstruktion.  
Kurze  
Lieferfristen.  
Speziell  
geeignet für  
permanente  
Gross-  
baustellen.

Brun + Cie AG  
6244 Nebikon  
062 86 16 12



# Brun

# Bauen Sie einmal vorfabriziert.

Der Tradition und Fehl-information zum Trotz. Denn Gegner glauben, dass sie zu stark an ein System gebunden sind.

Unsere repräsentative Umfrage bei 335 Schweizer Architekten sagt aus, dass bereits  $\frac{3}{4}$  die Vorfabrikationstechnik anwenden. Ausschlaggebend sind die grössere Baugeschwindigkeit, die Verbilligung und die Massgenauigkeit. Prüfen Sie im Planungsstadium, ob und wie Vorfabrikation eingesetzt werden kann. Peikert überlässt Ihnen die erforderlichen Unterlagen. So können Sie unsere Bauprogramme optimal einsetzen und ausnützen. Sie bewahren erst noch Ihre gestalterische Freiheit.

Weshalb kann Vorfabrikation billiger sein?

Weil durch Werkfabrikation völlig witterungsunabhängig die hoch-

wertigen Rohbauelemente hergestellt werden. Das heisst: weniger Arbeitsaufwand, kleinere Schalungskosten und sichere Einhaltung der Termine.

Weil die Bauzeit stark verkürzt wird. Die Fabrikation erfolgt parallel zu den Vorbereitungs- und Ortsbetonarbeiten auf der Baustelle. Die Montage erfolgt praktisch trocken und in kürzester Zeit.

Weil grösste Präzision und die gleichzeitige Integration von Installationen die Ausbauarbeit stark vereinfacht und verkürzt. Regie- und Hilfsarbeiten werden auf ein Minimum reduziert.

Weil die Planung vereinfacht wird.

Bauen Sie einmal vorfabriziert, und verbauen Sie sich nicht zukünftige Möglichkeiten aus lauter Tradition.

## PEIKERT

Peikert Bau AG, 6300 Zug  
Industriestrasse 22  
Telefon 042 2193 93

# DOMINIT

Automatische DOMINIT-Notleuchten gehen an, wenn das Licht ausgeht. Unentbehrlich als Panikbeleuchtung und zur Kennzeichnung von Fluchtwegen in Treppenhäusern von Büro- und Wohngebäuden. Schutz gegen Unfälle in Fabrikationsstätten und technischen Betrieben. Lieferbare Ausführungen: Notleuchte tragbar, Type W 270/Z 345 (Bild); Notleuchte stationär, System S 300.

**APZ**

8052 Zürich, Thurgauerstrasse 66, Tel. (051) 57 66 60  
1211 Genève, 52, rue des Bains, Tel. (022) 24 73 61  
7000 Chur, Gürtelstrasse 27, Tel. (081) 22 02 10  
Milano, Via Ferrante Aporti 14, Tel. 204 12 41



## Angst+Pfister

Filiale Chur, neue Telefon-Nr. 081/24 32 12

Schneller und billiger  
mit Heliswiss

Lufttransporte bis 1500 kg  
mit Helikoptern

Leitungsbau, Frischbeton  
und Baustellen-Installationen,  
Alphüttenbau  
und SAC-Hüttenversorgung,  
Lawinenverbauung und  
Alpmelioration, Rettungsflüge,  
Schädlingsbekämpfung,  
Flugaufnahmen  
für Vermessung und Werbung

Schweizerische Helikopter AG  
Flugplatz Bern-Belpmoos  
3123 Belp  
Telefon 031 54 33 11

Einsatzleitung und techn. Dienst  
Telefon 031 54 33 14

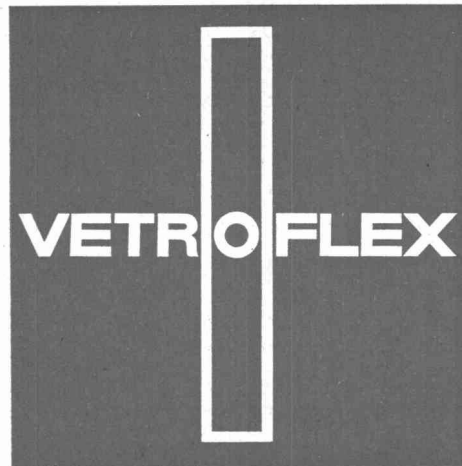
## Heliswiss





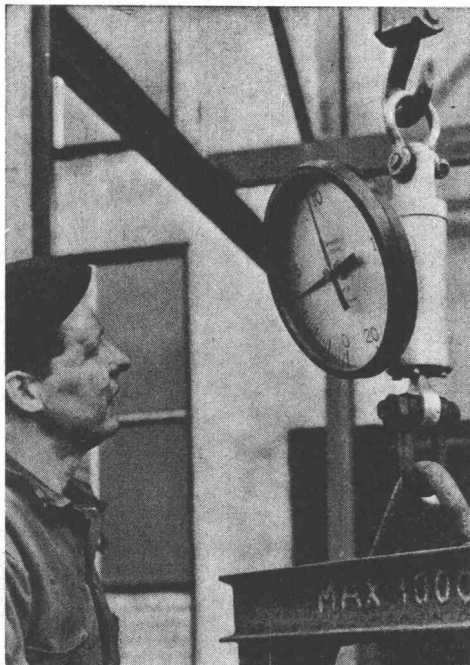
# VETROFLEX ISOLIERUNG:

## WIRKSAMKEIT KOMFORT EINSPARUNGEN



TEL-Verfahren

GLASFASERN AG  
VERKAUFSBÜRO  
8039 ZÜRICH  
TEL. 051 271715



### PIAB-Kranwaagen

- Messgenauigkeit  $\pm 0,6 \%$
- stossunempfindlich
- genaues Ablesen durch Skalen-  
uhr ( $\phi$  285 mm)
- gegen plötzliche Belastung  
und Entlastung gesichert
- kleinste Abmessungen und  
geringes Gewicht

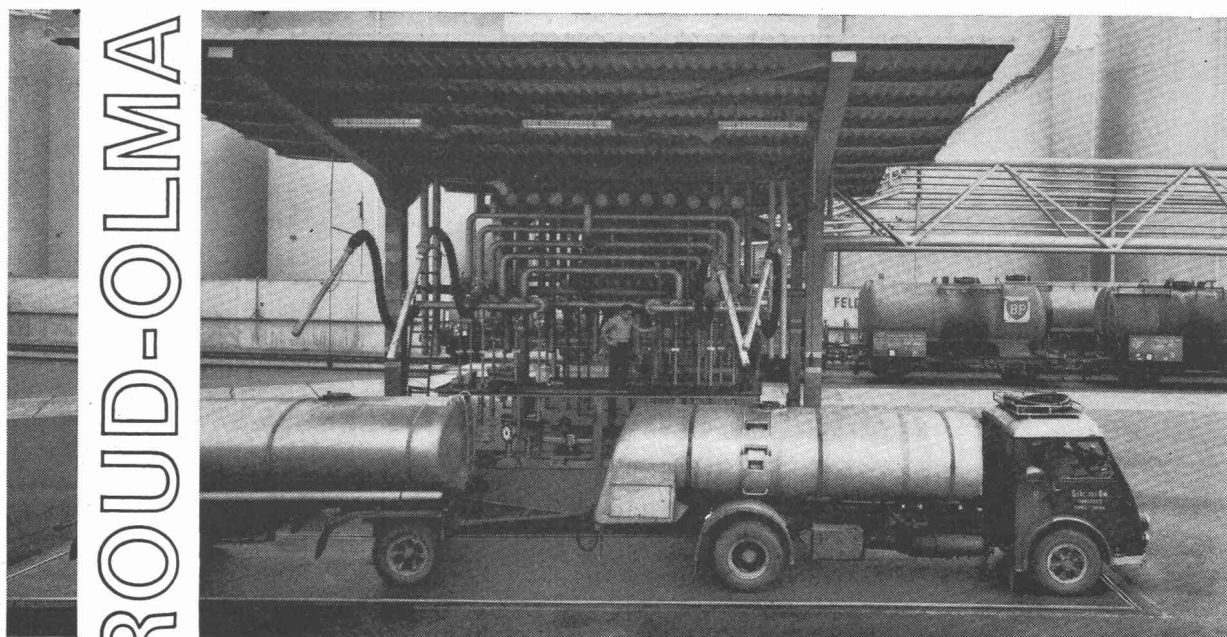
für Höchstlasten 0,5 t bis 50 t



*Walter Meier* **WERKZEUGMASCHINEN AG**  
8024 Zürich Mühlebachstrasse 11-15  
Telefon 051/34 54 00

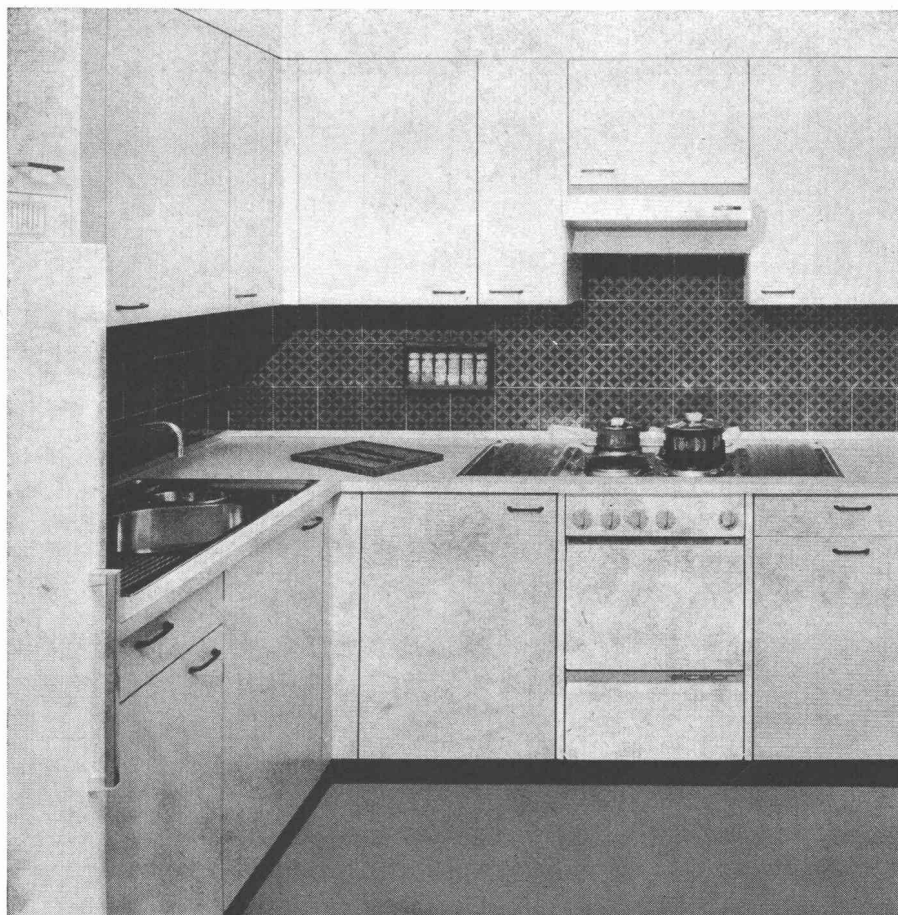
GIROUD-OLMA AG

Industrie-Waagen jeder  
Art und Grösse



**GIROUD  
OLMA**

**GIROUD-OLMA AG OLTEN**  
Maschinen- und Stahlbau



Kücheneinrichtungen  
Waschautomaten  
Geschirrspülmaschinen  
Wand- und Bodenbeläge

**SABAG**

SABAG + BAUMATERIAL AG 2500 Biel  
☎ 032 3 53 53 / 3 59 51

SABAG + BAUMATERIAL AG 6000 Luzern  
☎ 041 44 61 61

SABAG LAUSANNE SA 1000 Lausanne  
☎ 021 26 90 31

# SWISS PANEL

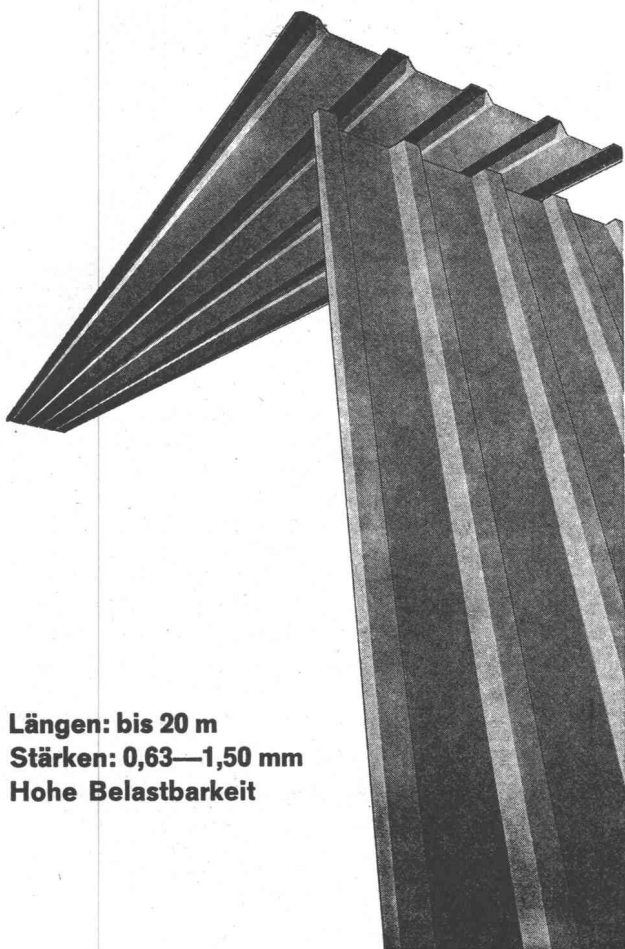
SCHWEIZER FABRIKAT

## PROFILSTAHLPLATTEN

«sendzimirverzinkt»

werden verwendet für:

- BEDACHUNGEN
- FASSADEN
- KIESKLEBEDÄCHER
- VERBUNDDECKEN



Längen: bis 20 m  
Stärken: 0,63—1,50 mm  
Hohe Belastbarkeit



## MONTANA

**MONTANA STAHL AG**  
**5303 WÜRENLINGEN**

Telephon 056 / 3 08 47

## GEKA

Ablaufrohre  
und Formstücke  
aus Stahl und  
Kunststoff (PAE)

Normalformstücke  
Spezialausführungen  
montagefertig  
vorfabriziert

für sanitäre Abwasser



VON ROLL AG.  
GEKA-Fabrik  
4553 Subingen

595





Die ideale, preiswerte

# Schalungs- tafel

Härteste Kunststoffoberfläche  
Maximaler Sichtbeton  
Minimale Reinigungsarbeiten  
Kochwasserfest verleimt

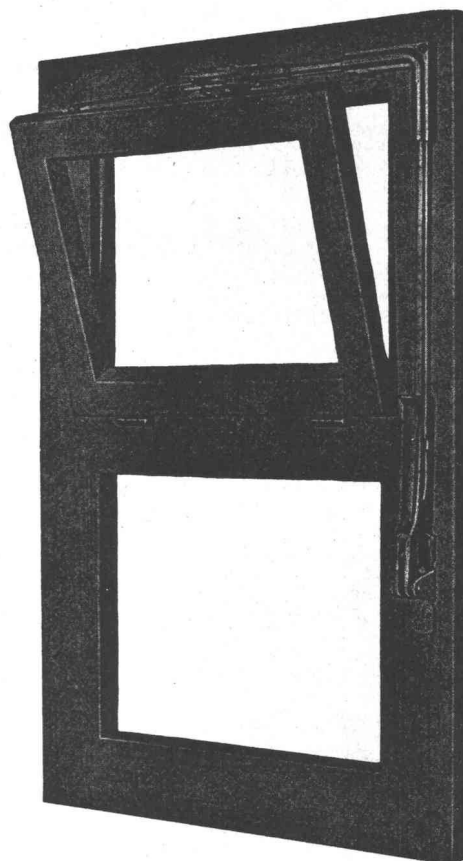
Standardmasse: 250 × 150 cm  
250 × 100 cm  
250 × 50 cm  
200 × 150 cm

Dicken: 26 mm oder nach  
Wunsch. Bei grösseren Mengen  
nach Mass.

Verlangen Sie Auskunft —  
wir beraten Sie gerne

**Gebr.  
Höchli AG  
Fournier- &  
Plattenfabrik**

5033 Buchs AG  
Tel. 064 / 22 35 40



## VENTUS E

Schweizer Fabrikat

### der Oberlichtverschluss

funktionssicher, den höchsten Ansprüchen der  
modernen Bautechnik entsprechend.

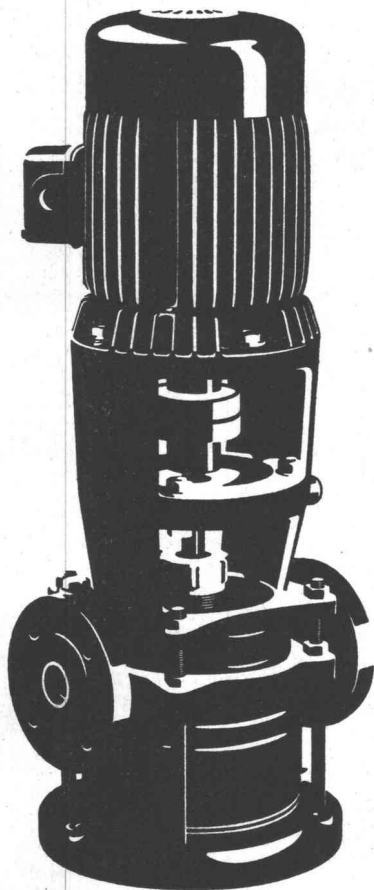
Eignet sich für Einzelverschluss und Gruppenanlagen, für  
Auf- und Unterputz-Montage, Holz- oder Metallkonstruk-  
tionen.

Dieser Verschluss hat sich tausendfach bewährt in Schul-  
häusern, Turnhallen, Bahn-, Post-, Bank- und Bürogebäu-  
den, Fabriken, Hochhäusern usw.

Lieferung durch den Fachhandel.



Unser technischer Dienst  
steht Ihnen zur Beratung  
gerne zur Verfügung.  
**Schloss- und  
Beschlägefabrik AG  
Kleinfürstli SO**  
Tel. 061 / 89 86 77 / 78



# Auch Ihre Pumpe ist im breiten SIHI-Programm

Zentrifugalpumpen und selbstansaugende Pumpen

für automatische Hauswasseranlagen  
für Druckerhöhung für Hochhäuser mit nur  
1 m<sup>2</sup> Platzbedarf (ohne Druckkessel)  
für Heisswasser und Kondensat

Abwasser- und Fäkalienpumpen

automatische Fäkalienhebeanlagen

SIHI-Pumpen sind immer richtig.  
Nicht zuletzt auch wegen unseres Beratungsdienstes  
und der kurzen Lieferfristen.

**PUMPENBAU SCHAFFHAUSEN AG**

8200 Schaffhausen Goldsteinstrasse 2 Telefon 053-43021

83 PS

Glasdachwerk Lichtkuppeln Bleipresswerk Bau- und Apparatespenglerei

## Scherrer am Bau — Qualität am Werk



**Glasdachbau  
seit 1907**

Auf Scherrer-Glasdächer ist Verlass, weil jeder Auftrag vom eigenen technischen Büro sorgfältig geplant und von erfahrenen Montage-Equipen zuverlässig ausgeführt wird. Das tönt selbstverständlich, ist es auch für uns. Gerne senden wir Ihnen Referenzen und nähere Angaben über unser bestbewährtes System.

Allmendstrasse 7  
8059 Zürich 2  
Tel. 051 - 25 79 80





ZZ 8.68

# Service

Einen freundlichen und hilfsbereiten Chauffeur auf der Baustelle zu sehen ist viel, aber nicht alles. Favre-Service umfasst ausführliche, fachmännische Beratung und termingerechte Ablieferung von Qualitätsprodukten.

Kurzfristige Liefertermine können wir, dank unserem grossen Lager-sortiment an armierten und unarmierten **Favre-Betonrohren**, jederzeit einhalten. Neueste Fertigungsmethoden und kontinuierliche Qualitätskontrollen bieten Gewähr für einwandfreie Qualität.

Favre & Cie AG, 8304 Wallisellen  
Telefon 051/93 20 11  
Werke in  
Wallisellen/ZH und Däniken/SO

*Favre*

# Favre