

**Zeitschrift:** Schweizerische Bauzeitung  
**Herausgeber:** Verlags-AG der akademischen technischen Vereine  
**Band:** 87 (1969)  
**Heft:** 3

## **Werbung**

### **Nutzungsbedingungen**

Die ETH-Bibliothek ist die Anbieterin der digitalisierten Zeitschriften auf E-Periodica. Sie besitzt keine Urheberrechte an den Zeitschriften und ist nicht verantwortlich für deren Inhalte. Die Rechte liegen in der Regel bei den Herausgebern beziehungsweise den externen Rechteinhabern. Das Veröffentlichen von Bildern in Print- und Online-Publikationen sowie auf Social Media-Kanälen oder Webseiten ist nur mit vorheriger Genehmigung der Rechteinhaber erlaubt. [Mehr erfahren](#)

### **Conditions d'utilisation**

L'ETH Library est le fournisseur des revues numérisées. Elle ne détient aucun droit d'auteur sur les revues et n'est pas responsable de leur contenu. En règle générale, les droits sont détenus par les éditeurs ou les détenteurs de droits externes. La reproduction d'images dans des publications imprimées ou en ligne ainsi que sur des canaux de médias sociaux ou des sites web n'est autorisée qu'avec l'accord préalable des détenteurs des droits. [En savoir plus](#)

### **Terms of use**

The ETH Library is the provider of the digitised journals. It does not own any copyrights to the journals and is not responsible for their content. The rights usually lie with the publishers or the external rights holders. Publishing images in print and online publications, as well as on social media channels or websites, is only permitted with the prior consent of the rights holders. [Find out more](#)

**Download PDF:** 16.01.2026

**ETH-Bibliothek Zürich, E-Periodica, <https://www.e-periodica.ch>**

# Schweizerische Bauzeitung

3

87. Jahrgang Donnerstag, 16. Januar 1969

Revue Polytechnique Suisse  
Wochenschrift für  
Architektur, Bauingenieur-  
wesen und Maschinentechnik  
Gegründet 1883  
von Ing. August Waldner  
Herausgegeben von der  
Verlags-AG der akademischen  
technischen Vereine, Zürich



## Dosieren

## Mischen

## Steuern

### Automatisieren

von Dosier-, Misch- und allgemeinen Fabrika-  
tionsprozessen, sowie Beschickungsanlagen  
inkl. Produktionskontrolle und Materialverbrauch

### Lochkartensteuerungen

für Dosier- und Mischanlagen

### Niveau-Anzeiger

quarzstabilisiert

### Förderrinnen

elektropneumatisch

### Förderschnecken

mit Verschlussklappe

### Kleinsilogruppen

ab 2 kg Waagentragkraft für Vitamine, pharma-  
zeutische Produkte, Gewürze etc.

36-33

Werkzeugmaschinenfabrik  
Oerlikon-Bührle AG, 8050 Zürich

Abteilung Programmsteuerungen Telefon 051 46 36 10

## Inhalt

Zur Erhaltung und Wiederbelebung histo-  
rischer Stadtquartiere in der Tschecho-  
slowakei. Von E. Hruška . . . . . 31\*  
Autofahren — Wagnis und Freude. Von  
M. Künzler . . . . . 39  
Der Einfluss der Felseigenschaften auf die  
Stabilität von Hohlräumen.  
Von G. Lombardi . . . . . 39\*  
40 Jahre Ingenieurbüro Soutter/Schalcher/  
Favre. Von W. Jegher . . . . . 47

## Umschau

Eidg. Technische Hochschule. Persönliches.  
Roofmate FR, extrudierter Polystyrol-Hart-  
schaum als Dachdämmstoff . . . . . 47

## Nekrologe

H. Lauchenaier . . . . . 47\*  
R. Schwarz. G. Denninger . . . . . 48

## Buchbesprechungen

Die Kosten- und Erlösrechnung. Von  
G. Lammann. Das Gewerbe in der Schweiz,  
herausgegeben vom Schweiz. Gewerbever-  
band. Kälte, Wärme, Klima: Jahrbuch  
1969. Neuerscheinungen . . . . . 48

## Wettbewerbe

Plastik HTL Windisch . . . . . 48  
Planung Zinzikon-Reutlingen ZH . . . . . 48  
Amtssitz internationaler Organisationen in  
Wien . . . . . 49

## Ankündigungen

Ausstellungen im Helmhaus Zürich. Kunst-  
haus Zürich. Kunstmuseum Winterthur.  
Diplomarbeiten der Abteilung für Archi-  
tektur an der ETH. Gewerbeschule der  
Stadt Zürich. Ortskernerhaltung im Rah-  
men tschechoslowakischer Regional- und  
Ortsplanung. Kolloquium «Stand der Uran-  
prospektion und -schürfung in der  
Schweiz». «Die Region als neue Aufgabe  
der Kirche» . . . . . 49  
17. Wintertagung der Vereinigung für  
freies Unternehmertum. Internat. Fach-  
messe «Microtecnic 69», Zürich. 4. Internat.  
Kongress über Metallkorrosion und  
4. Kongress der Europäischen Föderation,  
Amsterdam 1969. Symposium der «Europ-  
refab» in Prag 1969. Kurs «Die Bestim-  
mungsfaktoren für den Erfolg von mor-  
gen», St. Gallen. Vortragskalender . . . . . 50

## Verlag und Redaktion

Zürich-Giesshübel, Staffelstr. 12  
Postadresse: Postfach, 8021 Zürich  
Tel. 051 / 23 45 07 - 08, Postcheck 80 - 6110

## Anzeigenverwaltung

IVA AG für internationale Werbung,  
8035 Zürich, Beckenhofstrasse 16,  
Tel. (051) 26 97 40, Postcheck 80 - 32735  
Filialen in Lausanne und Genf

Druck: Offset + Buchdruck AG

# Der sichere Weg für Winterbeton heisst: Friolite oC 2% oder Sika-Frostschutz 1%

Den Versuch mit dem Zündholz müssten wir allerdings Ihnen überlassen! Mit Sika-Frostschutzmitteln betonieren Sie im Winter problemlos, rationeller und wirtschaftlicher. Friolite oC und Sika-Frostschutz leisten einen wirkungsvollen Beitrag zum Erfolg. Betonieren Sie risikolos: Friolite oC: bei Dauerfrost und schwerer Kältebeanspruchung. Sika-Frostschutz: bei Nachtfrostgefahr und kalter Witterung. Profitieren Sie von den Vorteilen der Sika-Frostschutzmittel: Keinen Stillstand der Bauarbeiten im Winter, deshalb pünktliches Einhalten der Bautermine. Beschleunigung des Erhärtungsprozesses, deshalb kein Gefrieren des überschüssigen Anmachwassers. Absolute Ammoniak- und Chloridfreiheit, daher keine Korrosions-, Geruch- oder Farbschäden. Ihr Baumaterialhändler versorgt Sie gerne mit den bewährten Sika-Produkten.

Kaspar Winkler + Co. 8048 Zürich Telefon 051 62 40 40





Sind Sie überzeugt,  
daß Sie Ihre  
Fassadenfugen  
auf die schnellste  
und dauerhafteste Art  
abdichten?  
Wir nicht!



Denn seit heute  
gibt es

**neoferma®**

Neoferma — das Fugendichtungsprofil aus hochwertigem Neoprene verbilligt die Fugenabdichtung bei Elementbauweise durch eine wesentliche Verkürzung der Montagezeit. Neoferma besitzt einen völlig neu durchdachten Profilquerschnitt, der ihm eine hervorragende Flexibilität und beste Dichtungseigenschaften verleiht, die über den in der Praxis auftretenden Anforderungen liegen. Das größte Problem, absolut dichte Profilkreuzungen auf derselben Ebene, löst Neoferma mit einem Schlag! Und das Erfreulichste: Neoferma ist eine dauerhafte Fugenabdichtung. Interessiert Sie ein solches Produkt? Wir senden Ihnen gerne ausführliche technische Unterlagen! Neoferma — ein Dätwyler-Qualitätsprodukt (Pat. ang.)

Verkauf und Beratung durch: **F. KILCHER**

Bauisolationen AG  
4565 Rechterswil  
065 4 56 45

**MEYNADIER + CIE AG**

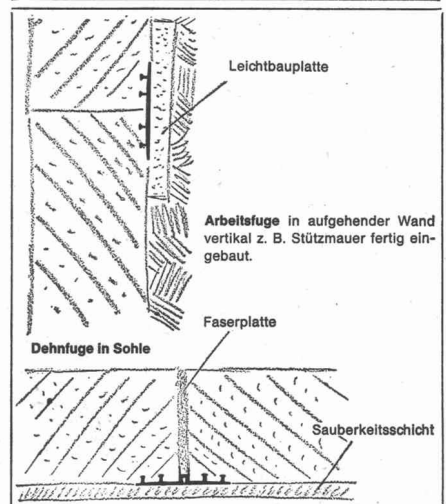
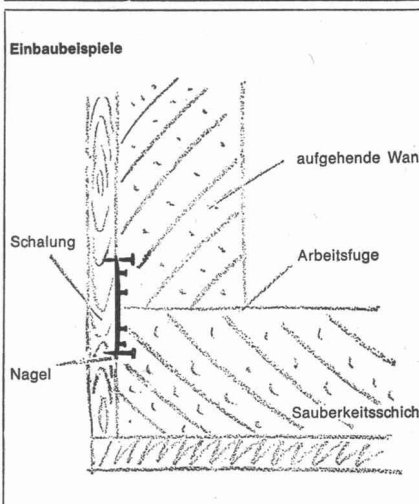
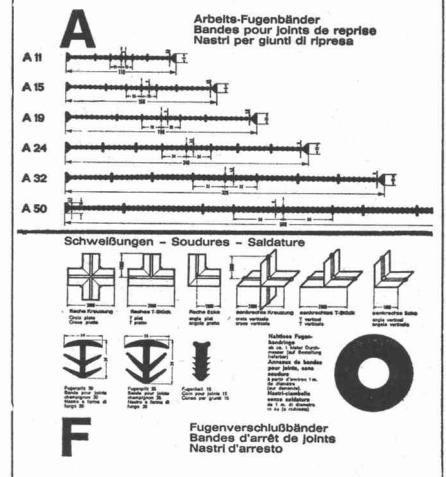
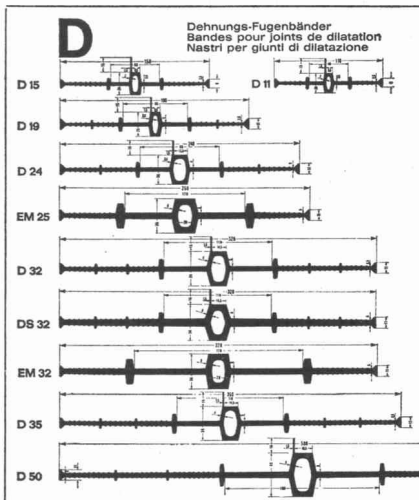
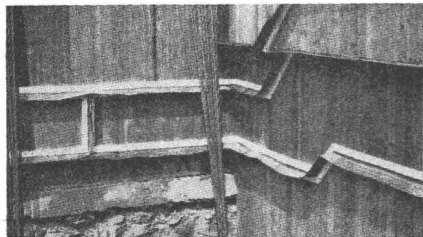
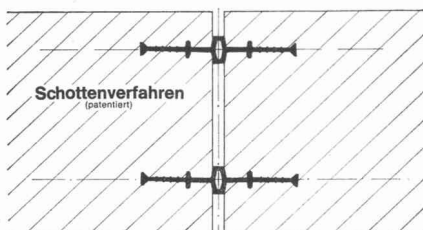
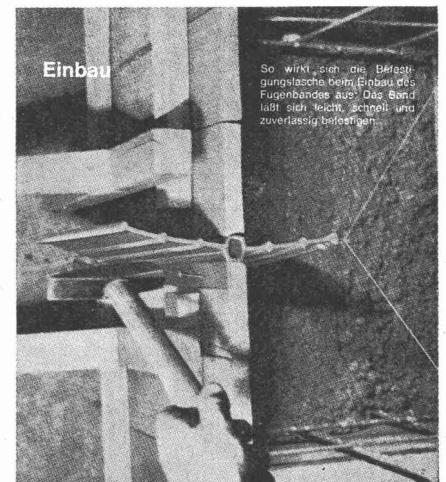
Vulkanstraße 110  
8023 Zürich  
051 52 22 11

**PROCEQ SA**

Riesbachstraße 57  
8008 Zürich  
051 47 78 00



# Sicherheit mit Tricosal



## Fugenband-Profilblatt

Tableau des profils de bandes pour joints

Tabella dei profili di nastri per giunti



**Bau-Chemie AG  
Basel**

Rütlistraße 50  
Telefon: 061-230016

**Tricosal®**

# ROLL-S<sup>UPER</sup>

Der kaltverwundene Rippenstahl III  
für den Stahlbetonbau.

Seine WERTE liegen höher, als die  
neue SIA-Norm Nr.162 vorschreibt.

Streckgrenze  
Zugfestigkeit  
Bruchdehnung  
Biegeeigenschaften und  
Sprödebruchsicherheit  
Haft- und  
Verankerungsvermögen

min. 5000 kg/cm<sup>2</sup>  
min. 5600 kg/cm<sup>2</sup>  
min. 13 %

**vorzüglich  
hervorragend**

ROLL-S erlaubt die hakenlose  
Bauweise.

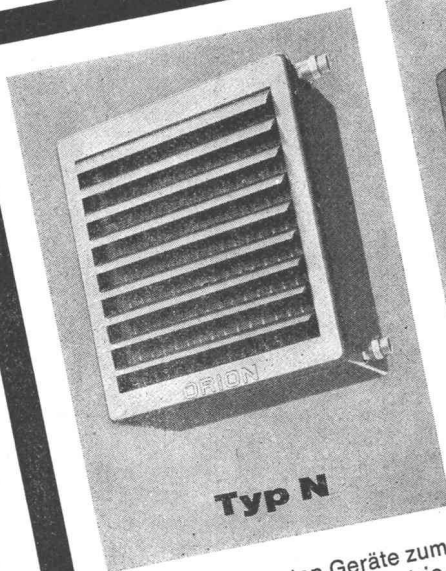
**Noch wirtschaftlicher bauen  
Noch sicherer bauen mit ROLL-S**

**VON ROLL**

VON ROLL AG. Werk Gerlafingen, 4563 Gerlafingen

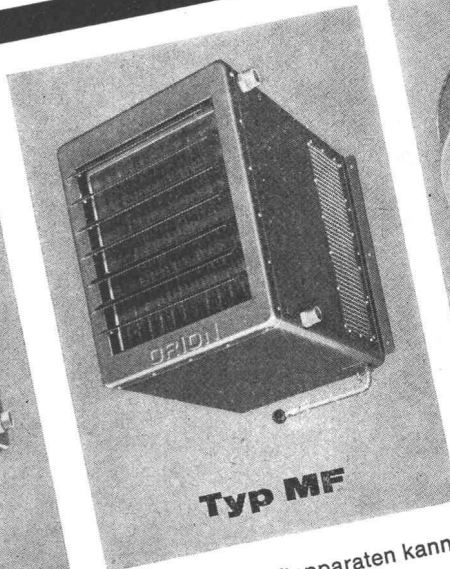
582

# ORION Luftheiz- apparate



**Typ N**

Die preisgünstigsten Geräte zum Heizen und Lüften von Industrie- und Gewerberäumen aller Art. Einfache Montage, gute Warmluftverteilung. Heizmittel: Warmwasser, Heisswasser oder Dampf. Als Spezialausführung sind die meisten Typen auch mit elektrischen Heizelementen lieferbar.



**Typ MF**

Bei den Mischluftapparaten kann die Frischluftzufuhr mit den eingebauten Mischklappen von Hand oder mit einem angebaute Klappenantrieb reguliert werden. Alle Apparate sind mit 2-tourigen Ventilatoren ausgerüstet, daher hat jeder Luftheizapparat 2 Luft- und Wärmeleistungen. Auf Wunsch stehen als Zusatz Steuermöglichkeiten in Verbindung unserer Schalter mit Raumthermostaten, Frostschutzthermostaten, Klappenantrieben und Regelsystemen zur Verfügung.



**Typ RD**

Ein breites Typenprogramm für Umluft-, Frischluft- und Mischluftbetrieb finden Sie im ORION-Luftheizapparate-Katalog. Apparate für hohe und niedere Räume, für Decken- und Wandmontage. ORION-Luftheizapparate werden montiert in Fabrikations- und Lagerräumen und Hallen aller Art, in Garagen, Gewächshäusern, als Warmluftschleier über Tore, in gewerblichen Räumen usw. Verlangen Sie ein Angebot!



**Orion Werke AG Zürich**

Apparate für Luft-, Wärme- und Kältetechnik  
8005 Zürich, Hardturmstrasse 185,  
Telefon: 051 / 42 16 00, Telex 54 889

Bureaux à Vevey:  
1800 Vevey; 58, Av. Général Guisan  
Téléphone: 021 / 51 37 47



*wer baut  
kennt bp*

**Fenster  
Türen  
Schreiner-  
arbeiten  
Küchen  
Acordial-  
Faltwände**

**Metallbau  
Profilit**

Bruno Piatti  
Bauelemente  
8305 Dietlikon-Zürich  
Tel. 051 93 16 11



# UNIVAC

Zur Einführung neuer Programmsysteme (STRESS-ETH, ELDAG) führt UNIVAC einige Spezialveranstaltungen für Fachleute des Bau- und Vermessungswesens durch:

## UNIVAC-Apéro

Freitag, 17. Januar 1969, 15.30 Uhr  
Hotel Carlton Elite,  
Zürich, Bahnhofstrasse 41  
Fachreferate:  
Dr. Ing. ETH S. P. Mauch  
(Ing.-Büro Basler + Hofmann;  
ehem. Professor am Massachusetts  
Institute of Technology, Cambridge)  
Herr Dr. Mauch war massgeblich beteiligt  
an der Ausarbeitung der STRESS-  
Programmiersprache  
Dipl. Ing. ETH H. Aeschlimann  
(Kern Aarau)  
Dipl. Ing. G. Appius  
(UNIVAC-Abteilung  
Wissenschaft und Technik)

Der Einsatz von Computern in der Baustatik

Möglichkeiten automatischer Messwert-  
registrierungen im Vermessungswesen  
Probleme der automatischen Nachführung  
einer Grundbuchvermessung

## UNIVAC-Spezialkurs

Datenverarbeitung im Vermessungswesen  
Dienstag, 28. Januar,  
bis Donnerstag, 30. Januar 1969  
jeweils 9.00 bis 11.30 und 14.00 bis 17.00 Uhr  
UNIVAC-Schulungszentrum  
Zürich, Schanzengraben 23  
Programme:  
28. 1. 1969 Dipl. Ing. ETH G. Appius  
Referenten aus Behörden, Privatwirtschaft,  
Herstellerfirmen von Instrumenten,  
UNIVAC-Rechenzentrum  
29. 1. 1969 Dipl. Ing. ETH G. Appius  
30. 1. 1969 Dipl. Ing. ETH T. Schenk  
Grundbuchgeometer  
Selbständige Berechnungen der Kurs-  
teilnehmer im UNIVAC-Rechenzentrum

Kurze Orientierung über Kursablauf  
Panel-Diskussion mit den Themen:  
— Vorbereiten der Feldarbeiten  
— Feldarbeiten  
— Standpunkt des Geometers  
— Standpunkt des Rechenzentrums  
Erste Ergebnisse und Erfahrungen mit dem  
Kernregistriertachymeter  
Elektronische Berechnungen  
im Vermessungswesen  
Filmvorführung  
Erläuterung der ELDAG-Programme

## UNIVAC-Spezialkurs

STRESS-ETH  
Dienstag, 4. Februar,  
bis Donnerstag, 6. Februar 1969  
jeweils 9.00 bis 11.30 und 14.00 bis 17.00 Uhr  
UNIVAC-Schulungszentrum  
Zürich, Schanzengraben 23  
Programme:  
4. 2. 1969 Dipl. Ing. ETH G. Appius  
cand. Ing. ETH Ch. Nabold  
(mitverantwortlich für die Uebertragung von  
STRESS-Programmen auf das Daten-  
verarbeitungssystem UNIVAC 1107).  
5. 2. 1969 Ch. Nabold  
6. 2. 1969 Selbständige Berechnungen der Kurs-  
teilnehmer im UNIVAC-Rechenzentrum

Orientierung über den Kursablauf  
Einführung in die STRESS-Sprache  
Problemformulierung  
in der STRESS-Sprache

Anweisungen in der STRESS-Sprache  
Übungsbeispiele

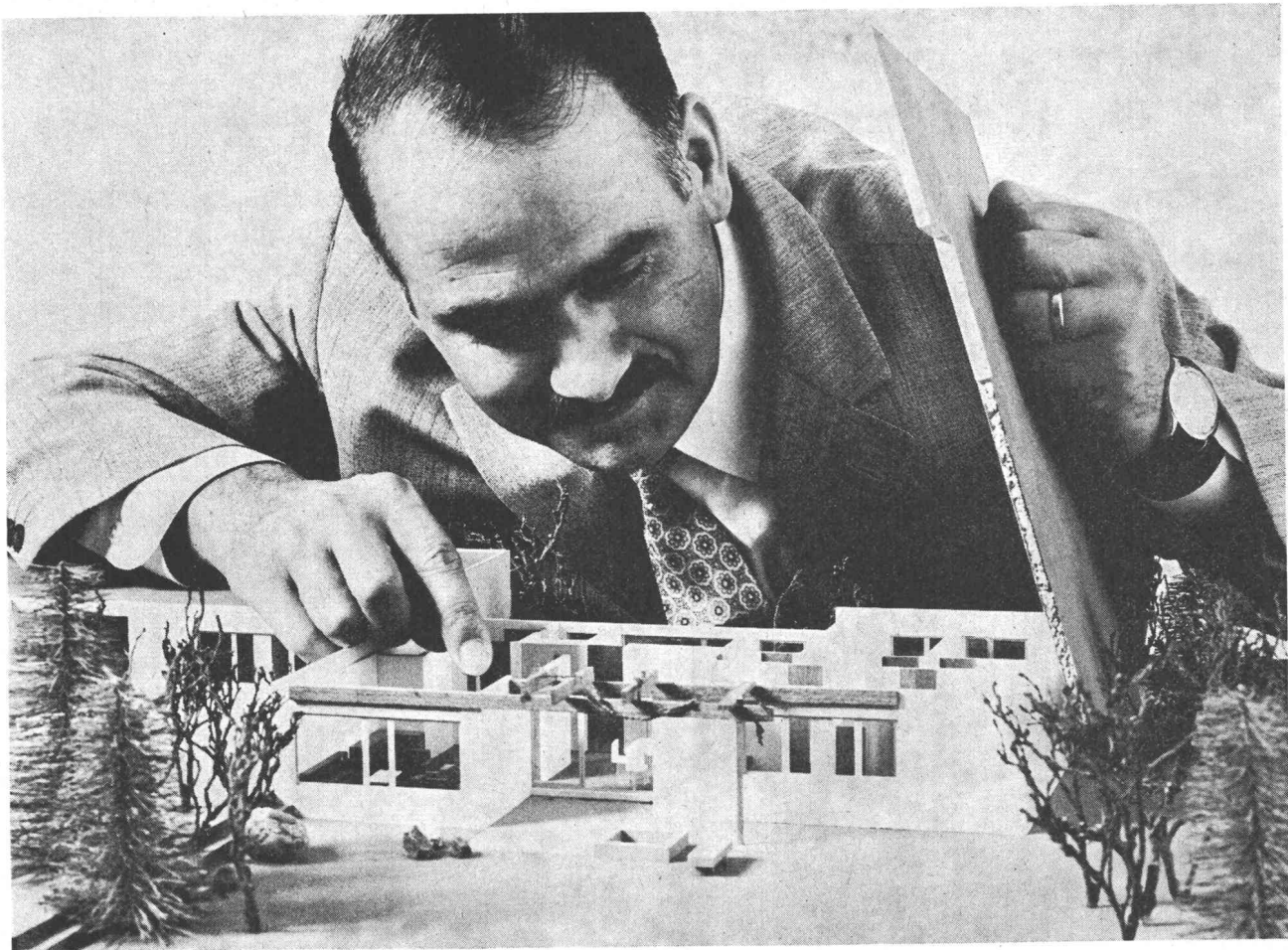
## Anmeldeschluss

Apéro: Anmeldung erwünscht, aber nicht  
erforderlich.  
Spezialkurs Datenverarbeitung  
im Vermessungswesen: 18. Januar 1969  
Spezialkurs STRESS-ETH: 24. Januar 1969

Interessenten sind gebeten, ihre Anmeldung  
telefonisch oder schriftlich zu richten an:  
Sperry Rand AG UNIVAC  
Abt. Ausbildung + Information  
8022 Zürich, Schanzengraben 23  
Telefon 051 / 25 40 35



# RÜTSCHI PUMPEN



\*\*\*

## Wenn Sie für 100 000 Franken ein Haus bauen und 50.- bis 80.- Franken an der Heizungspumpe sparen wollen, wo ist denn da der Witz ?

Fast alles, was in Ihr Haus eingebaut wird, ist passiv, ist so gut wie bewegungslos und soll nicht arbeiten.

Aber die Heizungspumpe ist aktiv, die muss arbeiten, muss in einer Heizperiode während rund 5000 (fünftausend) Stunden dafür sorgen, dass die Wärme in die Zimmer transportiert wird, damit Sie's gemütlich haben.

Eine Heizungspumpe kann gar nicht gut genug sein, wenn sie

jahraus – jahrein zuverlässig funktionieren soll, ohne dass Sie sich darum zu kümmern brauchen.

Unsere Perfecta-Heizungspumpen gehören zweifellos zu den besten die es gibt. Denn es kommt nicht von ungefähr, dass die Perfecta die weitest verbreitete stopfbüchsenlose Umwälzpumpe der Welt ist, wovon über fünf Millionen im Verlauf der Jahre eingebaut wurden. Am Preis kann's nicht liegen, denn Perfecta-Heizungspumpen sind nicht die

billigsten. Sie sind preiswert.

Übrigens, ob Sie nun ein Haus für Fr. 100 000.- oder für Fr. 1 000 000.- bauen, ob Sie also Fr. 50.- oder Fr. 500.- «sparen», am Prinzip ändert das nichts.

Richtige Pumpenwahl macht sich auf lange Sicht mehr als bezahlt.

Wählen auch Sie eine PERFECTA – die grüne Heizungspumpe mit Schauglas.



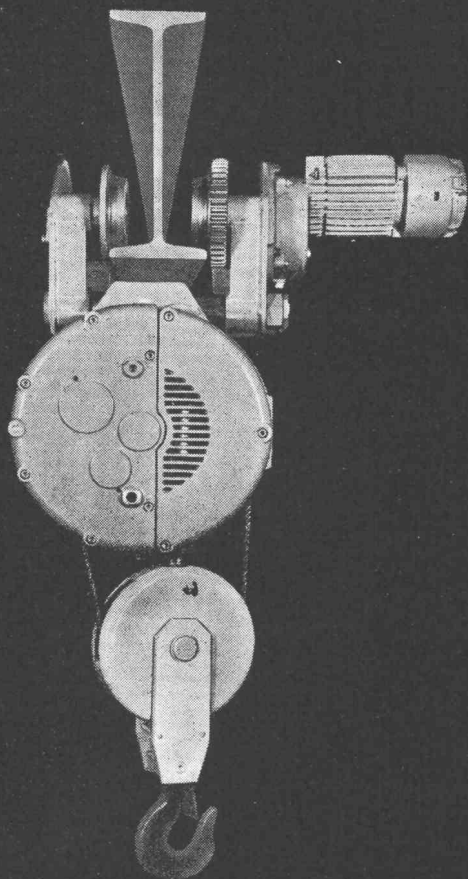
K. Rüttschi AG, Pumpenbau Brugg  
5200 Brugg  
Telefon 056/41 04 55





# Der moderne patentierte Elektroseilzug

Hubmotor: Luftgekühlt, mit nur dreifachem Anlaufstrom  
Scheibenbremse: Luftgekühlt und wartungsfrei  
Getriebe: Schrägverzahnt, im Oelbad laufend  
Endschalter: Arbeitet auch bei falsch gepoltem Anschluss  
Schweizer Qualitätsprodukt, ab Lager lieferbar



## MARS-UTO

MARS-UTO KRANFABRIK AG, 4133 PRATTELN  
TELEFON 061 - 81 75 11  
TELEGRAMME: MARSUTO

### Fabrikationsprogramm

Normkrane 1- und 2-Träger, Krane aller Art  
Zweischienen-Laufkatzen mit offenem Elektrohubwerk  
Hängebahnen, Fahrbahnen

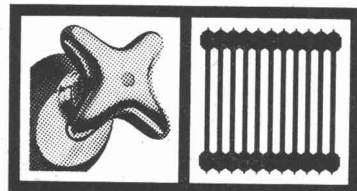
### Durch uns vertreten

Handhebezeuge, Druckluftzüge  
Elektrokettzüge, Gummipuffer, Stromzuführungen  
Diverse Lastaufnahmemittel  
Elektromechanische Arbeitsbühnen  
Hydraulische Mobilkrane

Verlangen Sie unverbindlich unsere Prospekte

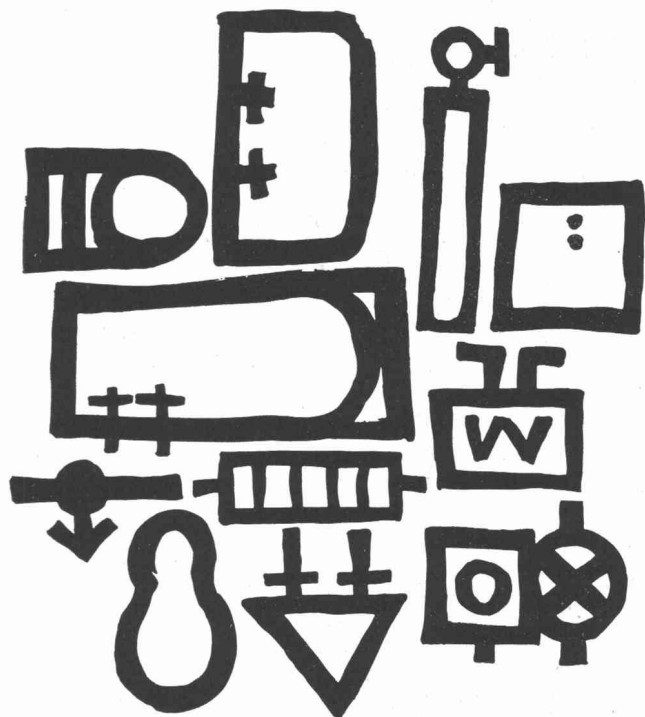
# 5.ish

900 auf einen Streich! 900 Aussteller aus 15 Ländern präsentieren Ihnen auf der 5.ish das Ergebnis ihrer Entwicklungsarbeit der letzten zwei Jahre, ihre Antwort auf die wachsenden Ansprüche des Konsumenten an Hygiene und Wohnkomfort. Wie weit, wie lange müßten Sie reisen, um einen Bruchteil der Marktübersicht zu erhalten, die Sie in Frankfurt übersichtlich, konzentriert, aktuell an einem Platz gewinnen. Maßgebende Gesprächspartner haben Zeit für Sie. Nutzen Sie den Vorteil der Information »an der Quelle«. Mit den Erfahrungen der ish sind Sie dem Wettbewerb gewachsen.



Internationale  
Sanitär- und Heizungsausstellung

Frankfurt am Main 26. — 30. März 1969



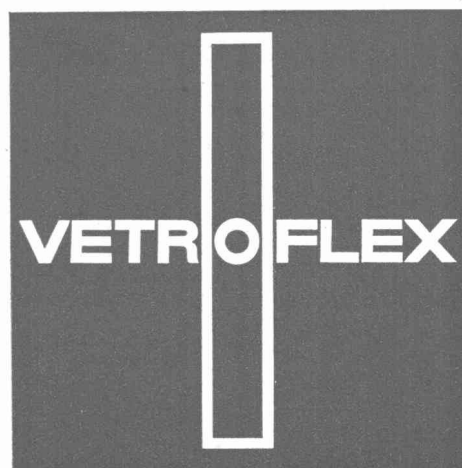
Auskünfte und Eintrittskarten durch:

**natural**

Natural AG, Messe-Abteilung, 4002 Basel,  
Telephon 061 34 70 70, intern 376  
Generalvertretung für die Schweiz

**VETROFLEX  
ISOLIERUNG:**

**WIRKSAMKEIT  
KOMFORT  
EINSPARUNGEN**



TEL-Verfahren

GLASFASERN AG  
VERKAUFSBÜRO  
8039 ZÜRICH  
TEL. 051 271715

Rasches,  
rationelles  
Bauen:  
  
Stahlbau



Eine unserer

**Speziali-  
täten:**

Fabrikation mit Montage von

**Stahl-  
hochbauten**

für alle Ihre Bedürfnisse

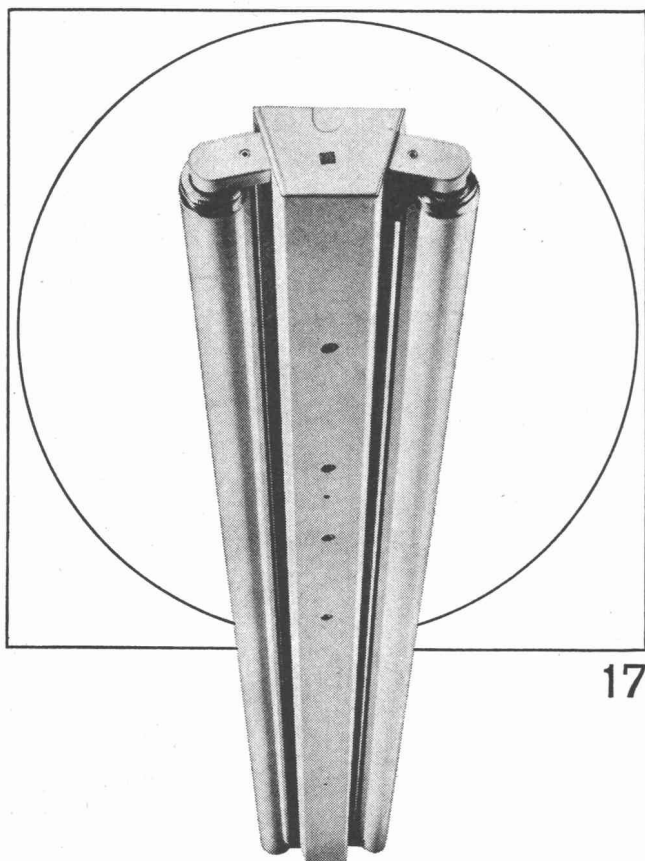
Weitere Spezialgebiete:

- Masten und Kandelaber
- Apparate und Behälter
- Förderanlagen für Stück- und Schüttgüter
- Arbeitsbühnen pat.
- Metall- und Maschinenbau

**SÄGESSER  
WORB AG**

Sägesser Worb AG  
3076 Worb BE  
031 / 83 26 25

M.



17

Ob Werkstatt oder Büro, ob Schulzimmer oder Bastelraum, ob Verkehrsweg, Tunnel oder Sportplatz, immer muss deren Beleuchtung den Erfordernissen angepasst sein. Zweckmässige, blendungsfreie und ausreichende Beleuchtung soll vermittelt werden durch formal gut gestaltete, allen technischen Anforderungen genügende Leuchten. Bei Entwurf, Konstruktion und Fabrikation werden all diese Gesichtspunkte berücksichtigt — darum wählen Sie vorteilhaft Produkte der BAG Turgi.

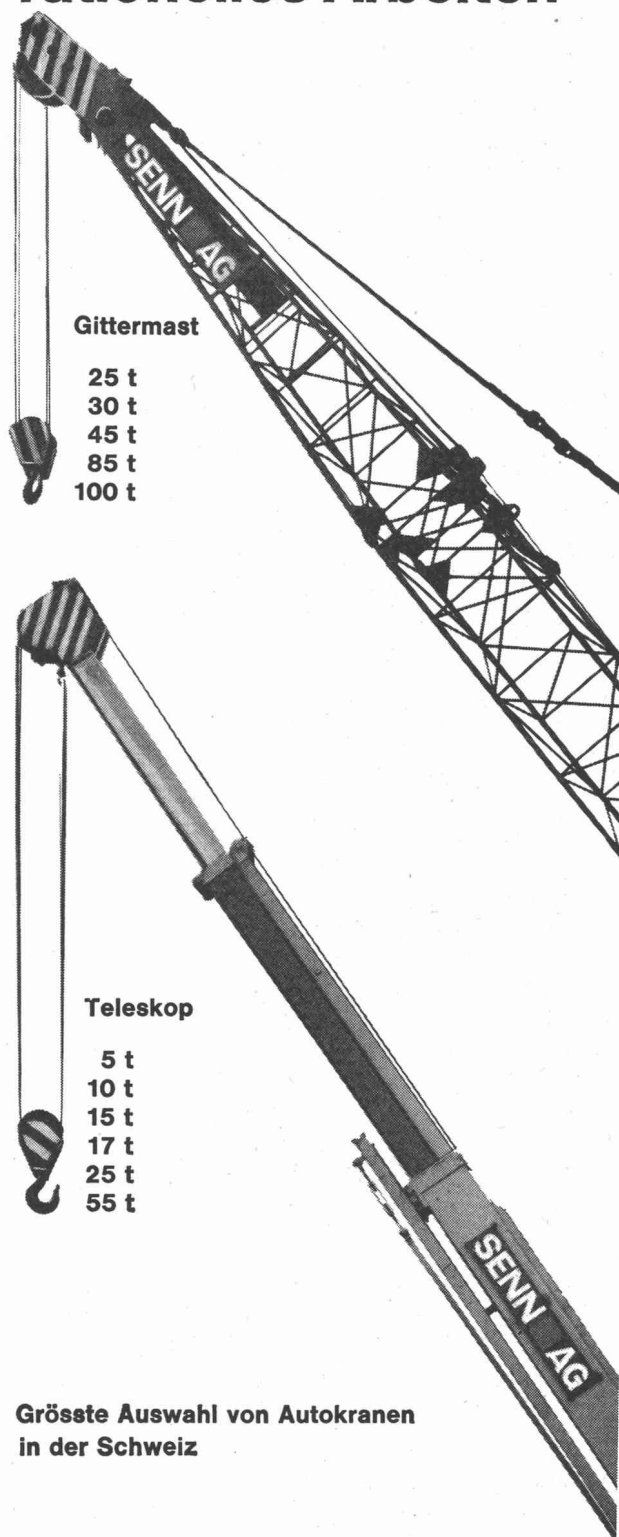
**BAG TURGI**

BAG Bronzewarenfabrik AG 5300 Turgi  
Telefon 056/31111

Ausstellungs- und Verkaufsräume:  
8023 Zürich, Konradstrasse 58  
Telefon 051/44 58 44

8023 Zürich, Pelikanstrasse 5  
nähe Bahnhofstrasse  
Telefon 051/25 73 43

## Senn Ihr Partner für rationelles Arbeiten



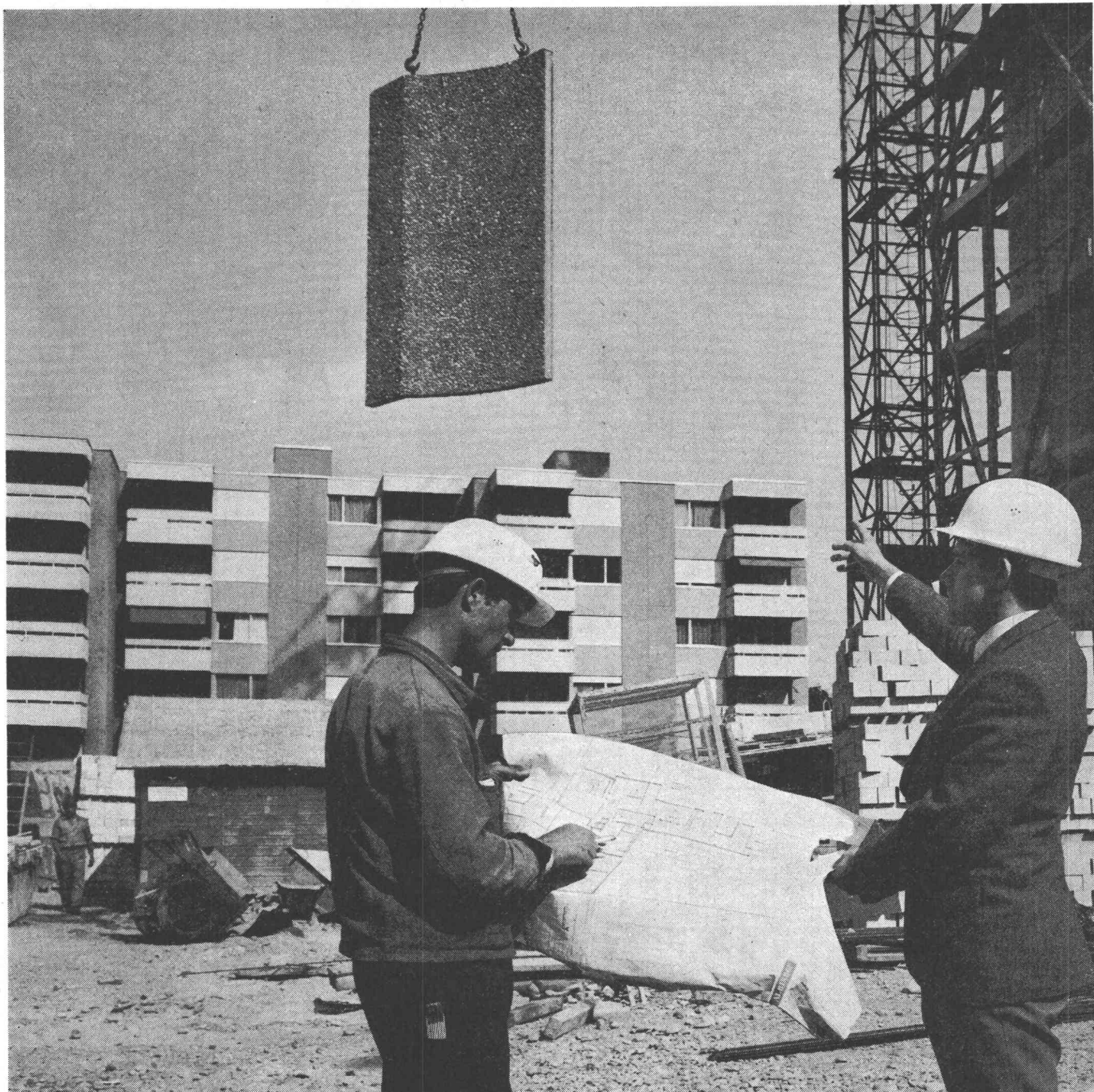
Grösste Auswahl von Autokranen  
in der Schweiz

Autokran-Zentrale

Heinz **SENN AG**

Oftingen Bernstrasse 1726 Tel. 062 41 34 44





ZZ 8. 68

# Qualität

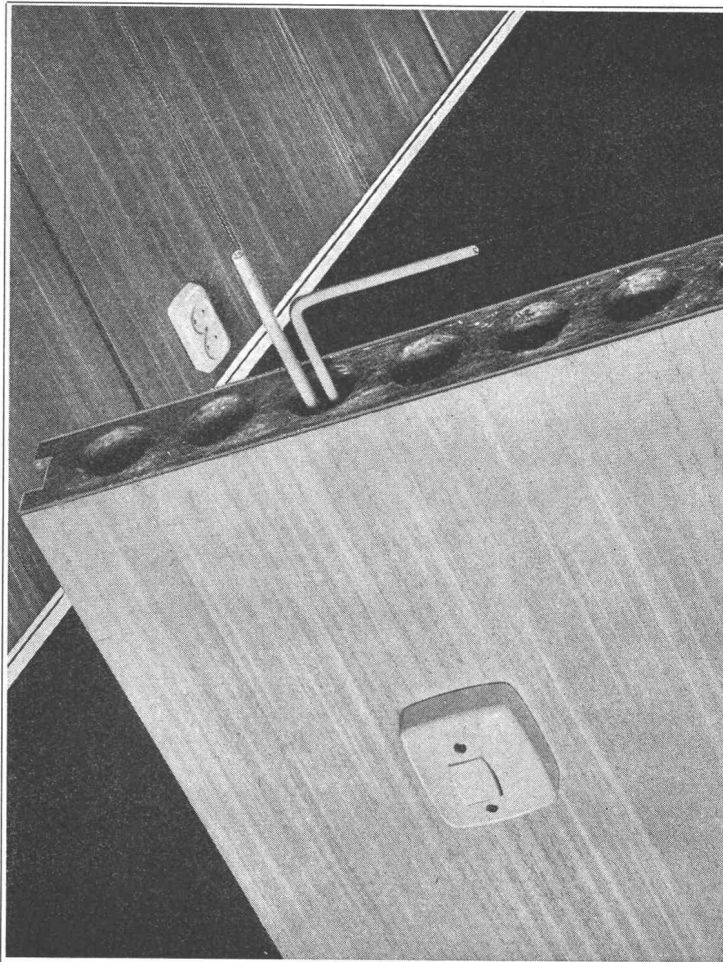
Bauherr und Architekt sind mit unseren Elementen zufrieden. Modernste Fabrikationsmethoden und unsere jahrzehntelange Erfahrung sind Garantie für hohe Qualität – Favre-Qualität.

**Vorfabrizierte Betonelemente** mit verschiedensten Abmessungen und Oberflächenstrukturen bieten bei der architektonischen Gestaltung einen breiten Spielraum und tragen zu einem raschen Baufortschritt bei.

Favre & Cie AG, 8304 Wallisellen  
Telefon 051/93 20 11  
Werke in  
Wallisellen/ZH und Däniken/SO

*Favre®*

# Favre



Für Büro- und Wohnhäuser verwenden Sie

# TRYSIL

**Trennwand-Platten**

- Sehr günstiger Preis
- Aeusserst einfache Montage
- Oberfläche mit echtem Holz furniert oder mit Vinyl-Ueberzug oder zum Streichen/Tapezieren
- Stärke 50 mm, Schalldämpfung 37 Dezibel
- Werden mit Türen geliefert
- Referenzen zur Verfügung

**TRYSIL-Produkte auch  
als akustische Platten und als Dekor-Täfer**

Die TRYSIL-Produkte werden in der Schweiz verkauft durch Ihren Lieferanten von Holz und Holzprodukten.

**Der neue Name für Holz**

# NORWOOD

Norwood S. A.  
Tel. 021 / 28 09 17

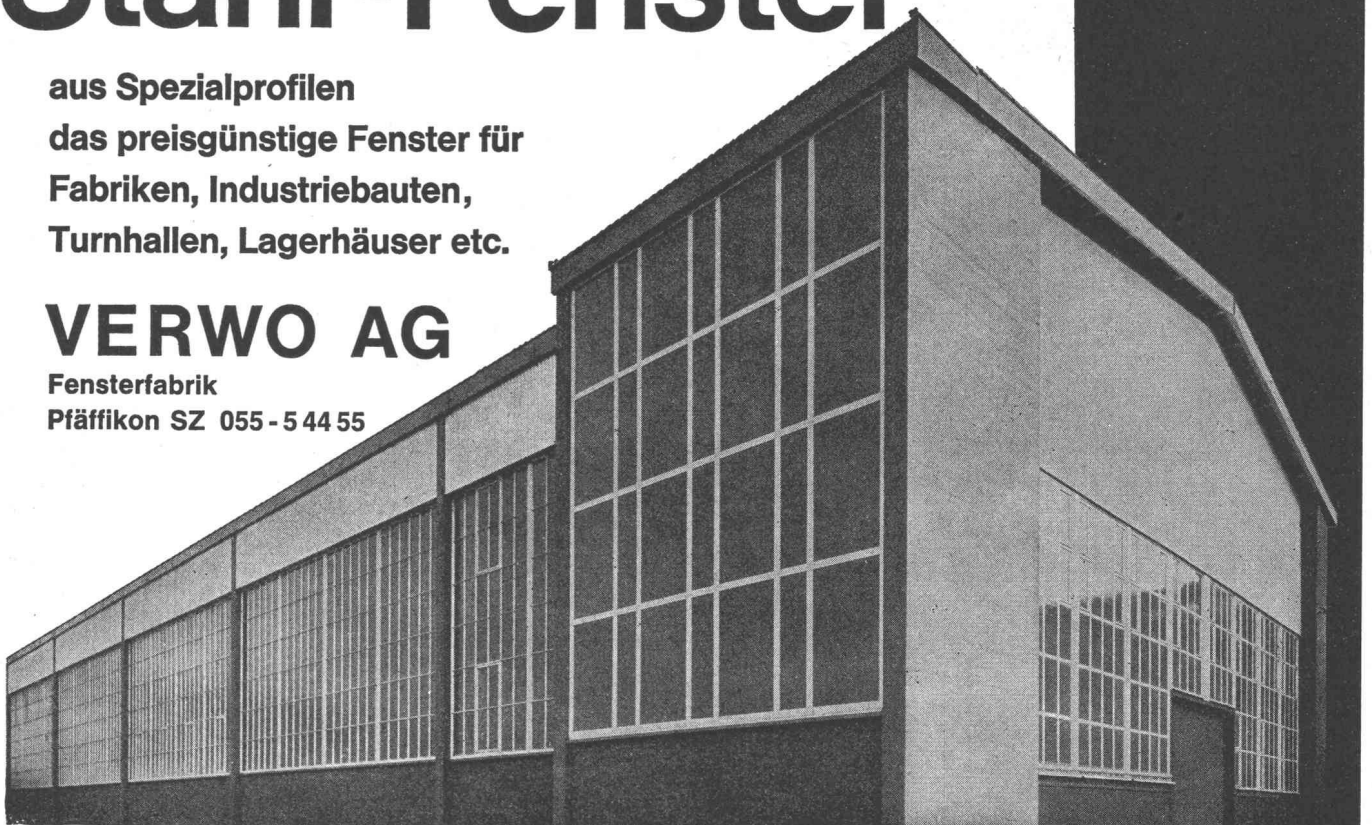
1009 Pully-Lausanne  
Av. des Cerisiers 6

# Stahl-Fenster

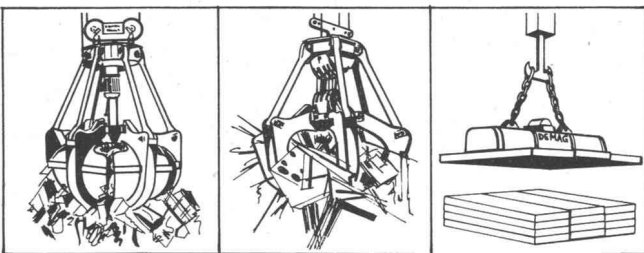
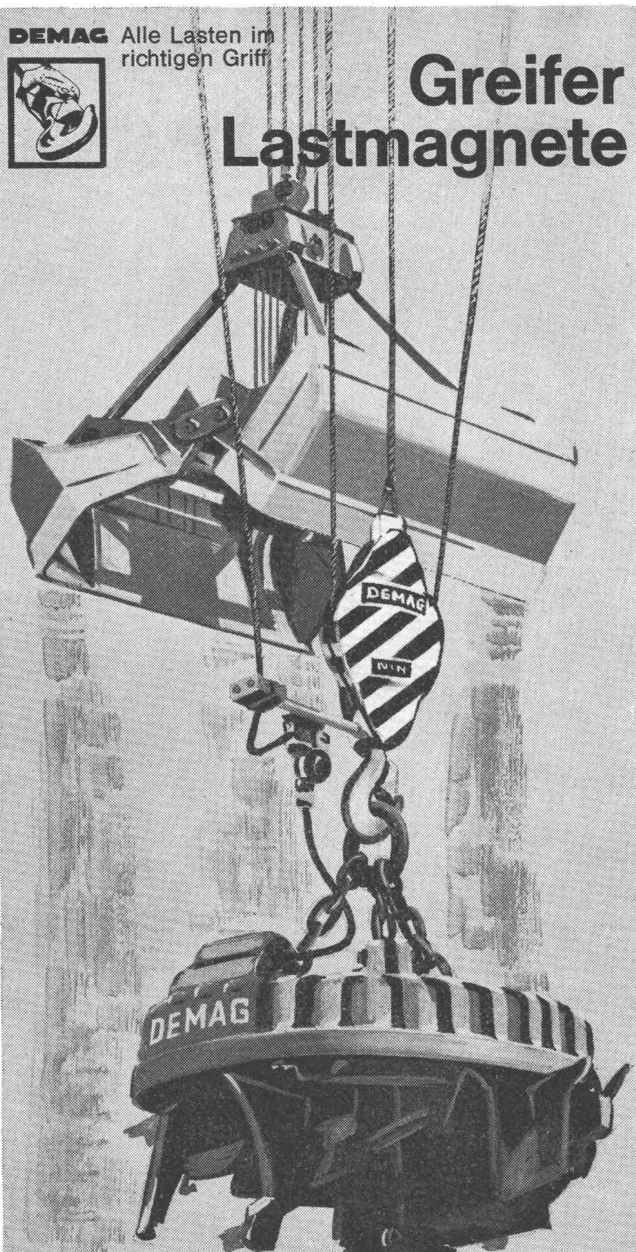
aus Spezialprofilen  
das preisgünstige Fenster für  
Fabriken, Industriebauten,  
Turnhallen, Lagerhäuser etc.

## VERWO AG

Fensterfabrik  
Pfäffikon SZ 055 - 5 44 55







Polyp-Greifer für Kehrlicht    Polyp-Greifer für Schrott    Rechteck-Magnet

DEMAG-2-Schalen- und Mehrschalen-Polyp-Greifer, lieferbar als Einseil-, Mehrseil- und Motor-Greifer mit elektrohydraulischem Antrieb für Schüttgutumschlag. Lastmagnete, Rundmagnete, Rechteckmagnete, Magnettraversen DEMAG für den Umschlag von Blöcken, Schrott, Blechen usw. Bitte verlangen Sie ausführliche Prospekte.



**Hans Fehr AG**  
8305 Dietlikon/ZH  
Tel. 051/931931



## Verlangen Sie unsere **SCHWEISSANLEITUNG** für Unternehmen der Bauindustrie

Ein heftiger Schlag, eine zu starke Verschleissbeanspruchung – und schon ist eine Ihrer Baumaschinen ausser Betrieb. Der finanzielle Verlust kann beträchtlich werden, wenn Sie die betreffende Maschine nicht sofort, an Ort und Stelle, reparieren können. Um derartige Einbussen zu vermeiden, haben so viele Bauunternehmen die Zusammenarbeit mit Castolin gewählt. Das «Castolin-Institut für die Förderung der Reparatur- und Unterhalts-Schweisstechnik», welches sich eingehend mit dem Studium derartiger Probleme befasst, hat vor kurzem eine 16-seitige, reich bebilderte Schweissanleitung für Ihre Branche herausgegeben. Vereinbaren Sie mit dem technischen Castolin-Delegierten Ihres Gebietes die Durchführung eines kostenlosen Schweisskurses in Ihrem Betrieb, oder schreiben Sie uns direkt, damit wir Ihnen diese neue Schweissanleitung zustellen können. Mit Castolin werden Sie bedeutende Einsparungen erzielen!

- ☐ Senden Sie mir kostenlos Ihre Schweissanleitung für die Bauindustrie.
- ☐ Ich wünsche nähere Angaben über die Durchführung eines Schweisskurses in unserem Betrieb.

Name: \_\_\_\_\_

Firma: \_\_\_\_\_

Adresse: \_\_\_\_\_

32

Senden Sie bitte diesen Coupon an das

**CASTOLIN-INSTITUT**  
**FÜR DIE FÖRDERUNG DER REPARATUR- UND**  
**UNTERHALTS-SCHWEISSTECHNIK**

1001 Lausanne, Postfach 1020

Unter dem Patronat von

**Castolin**



## Für anspruchsvolle Aufgaben im Grossbehälterbau

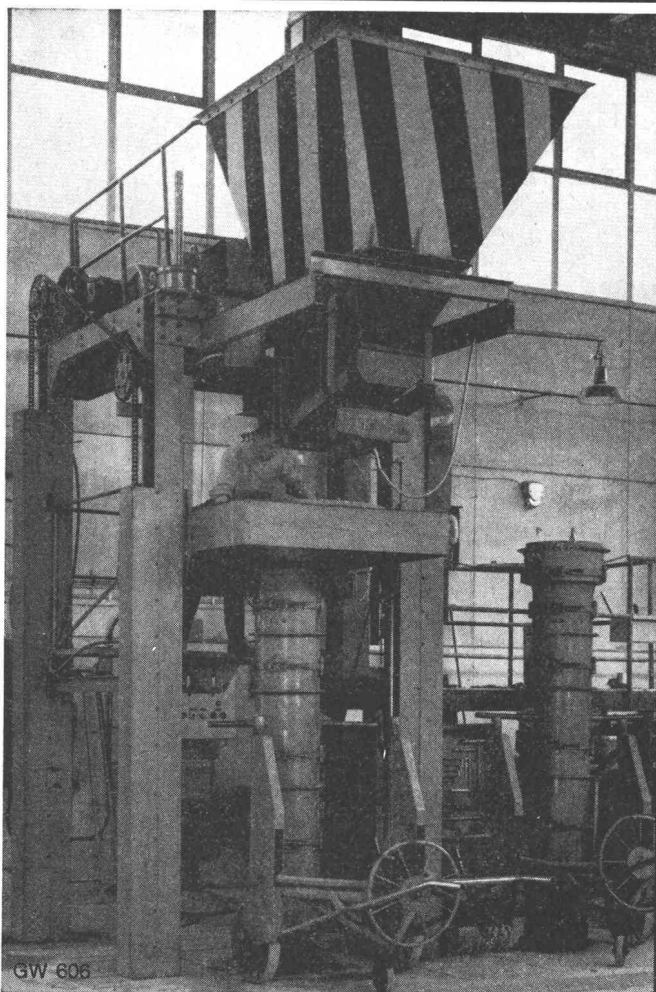
Wir verarbeiten Stahl- und rostfreie Bleche.  
Wir sind dafür besonders gut eingerichtet.  
Besprechen Sie Ihre Probleme mit uns.

Wir bauen sowohl nach Ihren wie nach eigenen Plänen.

# Otto Wild AG Muri

Wir fabrizieren  
Druckbehälter für gasförmige und flüssige Medien  
Autoklaven  
Rührwerke  
Tanks, Gärbottiche für die Getränkeindustrie  
Silos für Sand, Kies und andere Schüttgüter  
Beton-Aufbereitungsanlagen  
Zisternen für Bahn- und Strassentransport  
Wärmeaustauscher für die Industrie  
Heisswasserspeicher für Grossheizanlagen  
Gehäuse für Gross-Transformatoren

Otto Wild AG 5630 Muri AG  
Tel. 057 / 8 13 07



Für höchste Ansprüche

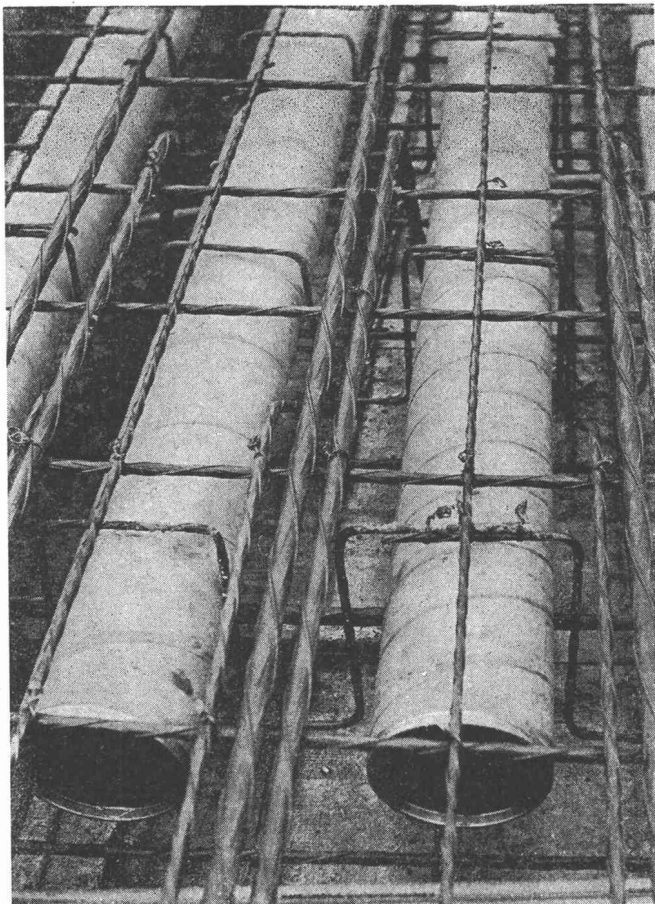
### PHLOMAX-Zementrohre

dank ihrer Masshaltigkeit besonders geeignet für Rollgummidichtung. Phlomap-Rohre sind lieferbar unarmiert und armiert (Stahlbetonrohr nach DIN 4035) und werden hergestellt auf

### GRABER+WENING

Betonrohrpressen  
Typ GA 0 10- 30 cm Lichtweite  
Typ GA II 20- 60 cm Lichtweite  
Typ GB 40-125 cm Lichtweite  
Baulänge 1-2,5 m

Graber + Wening AG  
8413 Neftenbach, Tel. 052/311121



## Schalungsrohre für den Betonbau

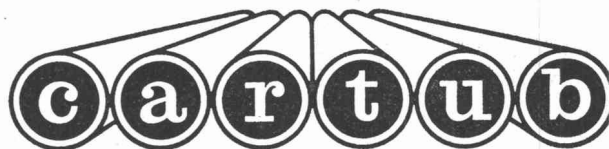
Industriebauten

Unterflurgaragen

Schulbauten

Brückenbau

Vorfabrizierte Elemente



Verlorene Säulenschalungen

**Imprägnieranstalt AG Zofingen**

4800 Zofingen Obere Brühlstrasse Tel. 062 / 51 35 44



## TUFLEX Fensterrahmen-Befestigung

### DER TUFLEX-FENSTERRAHMEN-DÜBEL RD 15/30

aus alterungsbeständigem Nylon ergibt eine rasche, saubere und einfache Montage von Fensterrahmen.

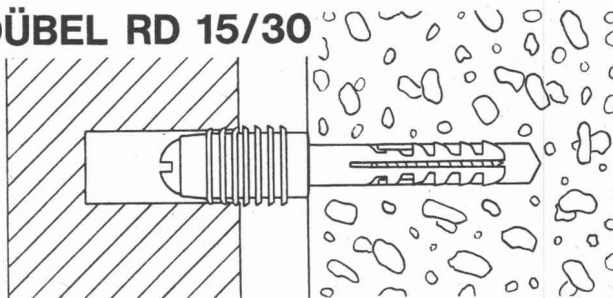
Seine Vorteile:

Trockenmontage — kein Einzementen oder Eingipsen.

Sichtseite der Fensterrahmen bleibt intakt.

Flickstellen fallen weg.

Verlangen Sie unsere technische Information Nr. 502.



**TUFLEX AG**

MASCHINEN  
WERKZEUGE  
DÜBEL

Flughofstrasse 35, 8152 Glattbrugg/ZH ☎ 051/83 69 66



Photographische

# Vergrösserungen und Verkleinerungen

in jedem gewünschten  
Masstab

Planreproduktionen  
nach allen Verfahren  
in einwandfreier Ausführung

**Ed. Aerni-Leuch**  
**3000 Bern 14**  
Reproduktionsanstalt  
Fabrik technischer Papiere  
Telephon 031 / 45 49 47

**(MERK)**

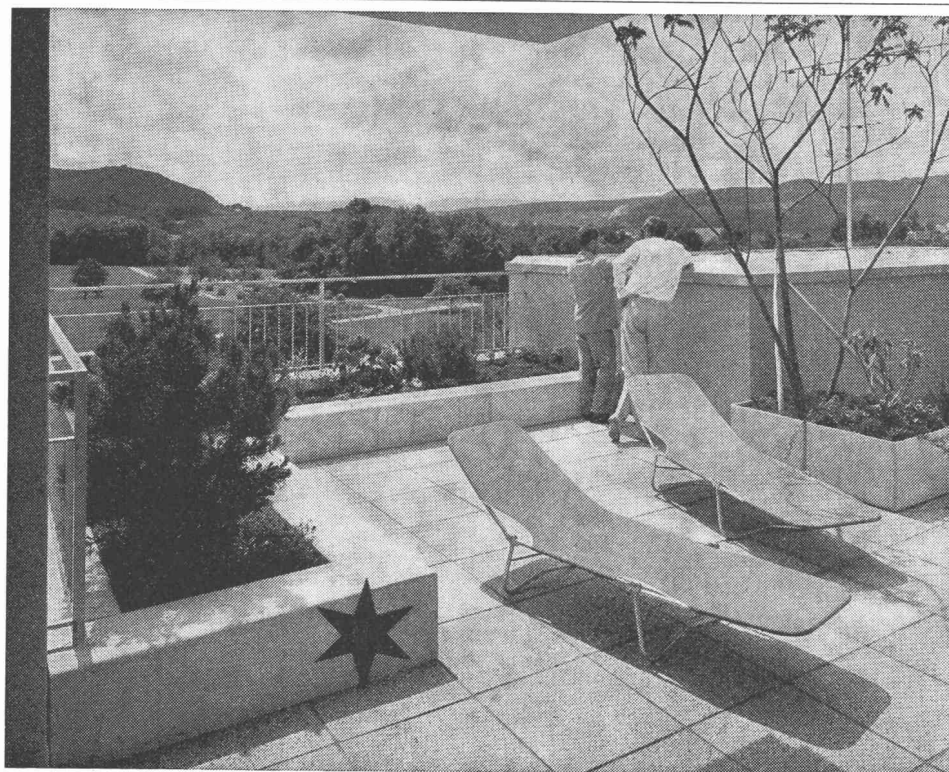
## Merk für Bockkrane

Der zerlegbare und leicht transportable Merk-Kran  
ist ideal für Baustellen und Montage.  
Durch vielseitiges Zubehör anpassungsfähig.  
Verlangen Sie unverbindliche Beratung und Offerte.

**Merk AG** Maschinenfabrik  
8953 Dietikon/ZH Telefon 051 88 48 05



41



Dieser Dachgarten wiegt nur 145 kg pro m<sup>2</sup>. Geländer kann nachträglich verlegt werden ohne Spitzarbeit (ohne Verletzung der Dachfläche).

★ Depositär für Dachgarten-Elemente: Peter Schär, Garten-Center, 4153 Reinach BL, Bruderholzstrasse 7, Tel. 061 / 76 46 00. Bitte Preisliste verlangen.

Hans Gilgen, dipl. Gärtnermeister 4102 Binningen  
Tel. 061 / 54 10 04  
Eigener Versuchsgarten

## optima®

**Universalerde**

5 cm ersetzen  
20 cm Gartenerde  
Leicht: 500 kg pro m<sup>3</sup>

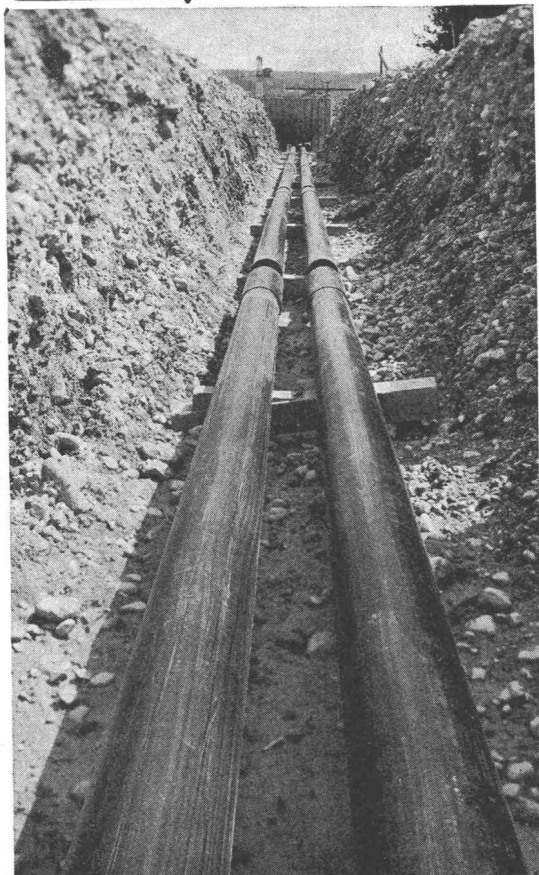
## optima®

★ **Dachgarten-Elemente**

35 cm hoch, als solide Umrandung und zugleich als Sitzbank. Leicht: 25—37 kg pro m. Rasch verlegt: Ab Fr. 26.—.



*Wie kann ich billiger  
und schneller Fern-  
leitungen erstellen?*



## **PAN-ISOVIT®-Fernleitungen**

**Kanalfreie Verlegung  
mit vorfabrizierter  
Kunststoff-Isolierung**

Das PAN-ISOVIT-System für den Transport von Wärme, Kälte und Öl bringt Kosteneinsparungen bis 60 Prozent. Die einfache und schnelle Montage kann durch jeden Installateur erfolgen.

### **Technische Daten von PAN-ISOVIT:**

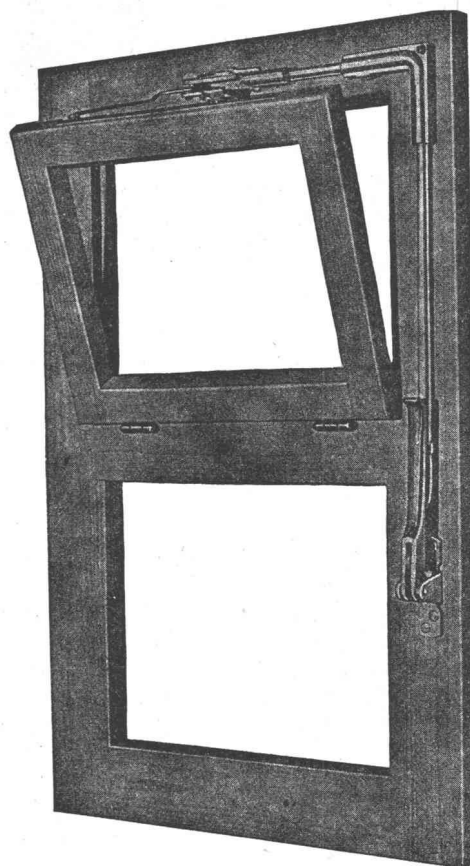
Wärmeleitzahl  $\lambda = 0,022 \text{ kcal/mh } ^\circ\text{C}$   
Temperaturfest  $-200^\circ$  bis  $+130^\circ \text{C}$   
Druckfestigkeit bis  $20 \text{ kg/cm}^2$   
Wasserdichte Verbund-Isolierung mit nahtloser PE-Ummantelung.  
© Patent-, Muster- und Markenschutz.

Beratung, Herstellung und Verkauf:



**MEIER-SCHENK AG  
ISOLIERWERK**

8050 ZÜRICH 051/46 70 28  
9001 ST. GALLEN 071/22 35 64  
2501 BIEL-BIENNE 032/ 4 76 76



## **VENTUS E**

Schweizer Fabrikat

### **der Oberlichtverschluss**

funktionssicher, den höchsten Ansprüchen der modernen Bautechnik entsprechend.

Eignet sich für Einzelverschluss und Gruppenanlagen, für Auf- und Unterputz-Montage, Holz- oder Metallkonstruktionen.

Dieser Verschluss hat sich tausendfach bewährt in Schulhäusern, Turnhallen, Bahn-, Post-, Bank- und Bürogebäuden, Fabriken, Hochhäusern usw.

Lieferung durch den Fachhandel.



Unser technischer Dienst  
steht Ihnen zur Beratung  
gerne zur Verfügung.  
**Schloss- und  
Beschlägefabrik AG**  
**Kleinlützel SO**  
Tel. 061 / 89 86 77 / 78

# Eternit®

## Verlorene Schalung

® Die gesetzlich geschützte Marke für Asbestzement-Produkte

Vielseitig verwendbar im Hoch- und Tiefbau ist Asbestzement «ETERNIT». Rohre, Kanäle sowie Spezialformstücke bewähren sich seit Jahren als verlorene Schalung. Im Reservoirbau ermöglichen die Pilzschalungen «ETERNIT» wesentliche Einsparungen an den Baukosten.

Ein Asbestzement-Pilzkopf «ETERNIT» als verlorene Schalung im Reservoir «Hühnli» der Gemeinde Muri bei Bern. Projekt und Bauleitung: F. Ryser, dipl. Ing. ETH, Bern

Eternit AG, 8867 Niederurnen/1530 Payerne

