

Zeitschrift: Schweizerische Bauzeitung
Herausgeber: Verlags-AG der akademischen technischen Vereine
Band: 87 (1969)
Heft: 22: Pro Aqua 69: internat. Fachmesse Wasser - Luft - Müll, Basel, 29.5. bis 4.6.1969

Werbung

Nutzungsbedingungen

Die ETH-Bibliothek ist die Anbieterin der digitalisierten Zeitschriften auf E-Periodica. Sie besitzt keine Urheberrechte an den Zeitschriften und ist nicht verantwortlich für deren Inhalte. Die Rechte liegen in der Regel bei den Herausgebern beziehungsweise den externen Rechteinhabern. Das Veröffentlichen von Bildern in Print- und Online-Publikationen sowie auf Social Media-Kanälen oder Webseiten ist nur mit vorheriger Genehmigung der Rechteinhaber erlaubt. [Mehr erfahren](#)

Conditions d'utilisation

L'ETH Library est le fournisseur des revues numérisées. Elle ne détient aucun droit d'auteur sur les revues et n'est pas responsable de leur contenu. En règle générale, les droits sont détenus par les éditeurs ou les détenteurs de droits externes. La reproduction d'images dans des publications imprimées ou en ligne ainsi que sur des canaux de médias sociaux ou des sites web n'est autorisée qu'avec l'accord préalable des détenteurs des droits. [En savoir plus](#)

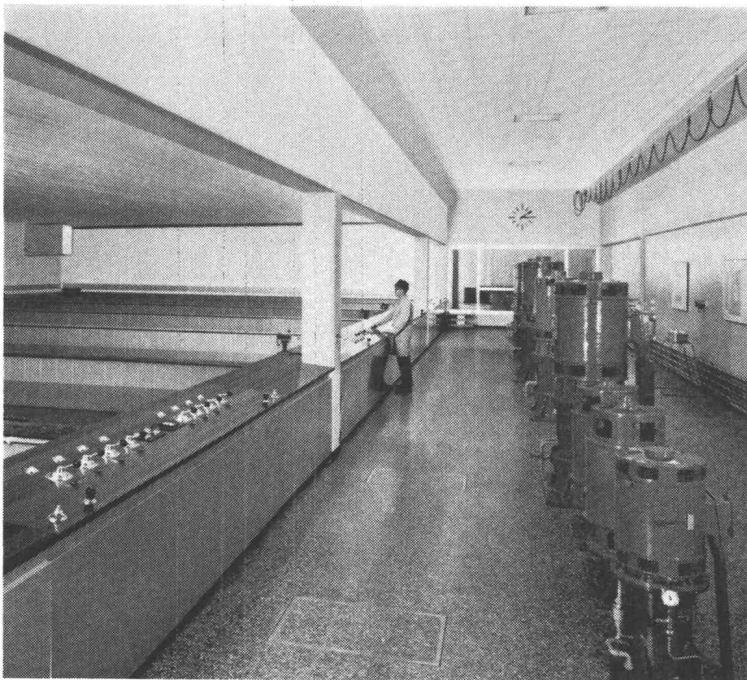
Terms of use

The ETH Library is the provider of the digitised journals. It does not own any copyrights to the journals and is not responsible for their content. The rights usually lie with the publishers or the external rights holders. Publishing images in print and online publications, as well as on social media channels or websites, is only permitted with the prior consent of the rights holders. [Find out more](#)

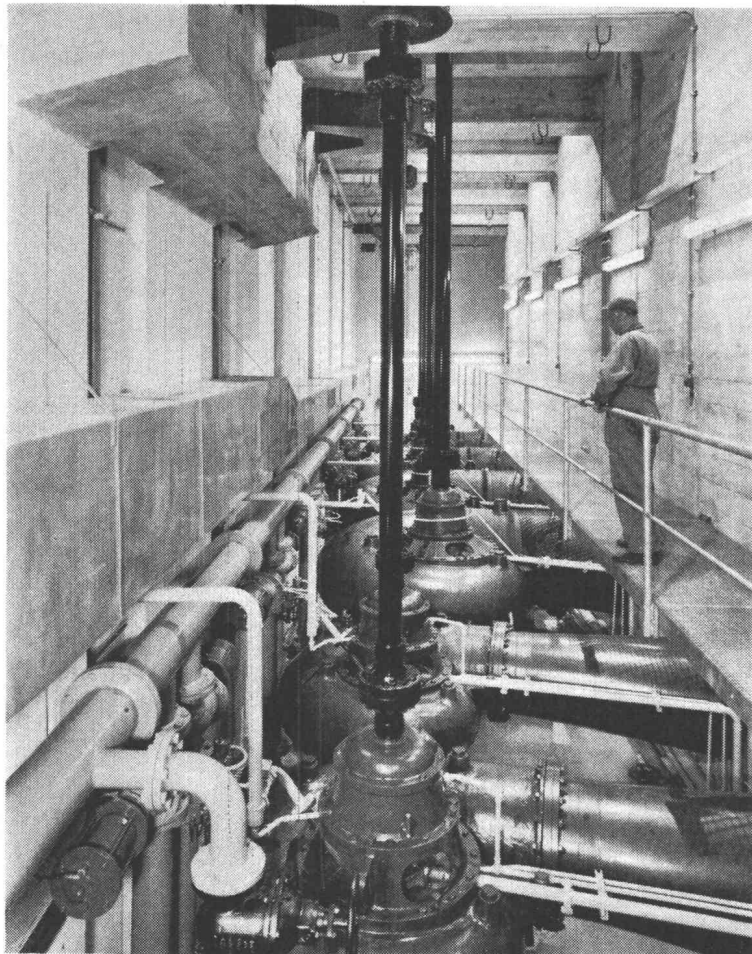
Download PDF: 11.01.2026

ETH-Bibliothek Zürich, E-Periodica, <https://www.e-periodica.ch>

SULZER® Wasserversorgung und Abwasserförderung



Schnellfilteranlage «Champ-Bougin» der Stadt Neuenburg für das Aufbereiten von Seewasser zu Trinkwasser. Leistung 1800 m³/h



Abwasserhebwerk «St-Jean» der Stadt Genf für das Fördern rohen Abwassers. Leistung 90 000 m³/h

4.8

Unser vielseitiges Lieferprogramm und ein Stab erfahrener Ingenieure ermöglichen uns, auf dem Gebiet der Wasserversorgung und der Abwasserförderung und -reinigung optimale Lösungen anzubieten, welche Wirtschaftlichkeit und Betriebssicherheit gewährleisten.

Unser Lieferprogramm für Trink- und Industriewasserversorgungen

- Zentrifugalpumpen ein- und mehrstufiger Ausführung, horizontaler und vertikaler Bauart, für Trockenaufstellung und Unterwassereinbau, für alle Betriebsdaten und Anlagebedingungen
- Komplette Grundwasserpumpwerke, auch kombiniert mit einer Einrichtung zum Behandeln des Wassers, wie zum Beispiel Sauerstoffanreicherung oder Entkeimung
- Komplette Stufen- und Druckerhöhungspumpwerke
- Komplette Industriewasserversorgungen
- Komplette Aufbereitungsanlagen für Grund- und Oberflächenwasser zu Trink- und Industrierwasser, bestehend aus Mehrschichtfiltern offener oder geschlossener Bauart in Beton oder Stahl, zudem Einrichtungen für Sauerstoffanreicherung und Entkeimung
- Elektronische Steuerungen zu Pump- und Aufbereitungsanlagen

Unser Lieferprogramm auf dem Abwassersektor

- Zentrifugalpumpen horizontaler und vertikaler Bauart für alle Fördermedien, Betriebsdaten und Anlagebedingungen
- Schneckenpumpen
- Luftpumpen und Gebläse
- Desintegratoren für das Rechengut
- Faulraumheizungen und Wärmeaustauscher
- Komplette Hebewerke, ausgerüstet mit Zentrifugal- oder Schneckenpumpen, zum Fördern von Sickerwasser, Meteorwasser, Abwasser und Schlamm
- Komplette Gebläseanlagen für Belüftungsbecken, Öl- und Fettabscheider

SULZER



Gebrüder Sulzer
Aktiengesellschaft
8401 Winterthur, Schweiz

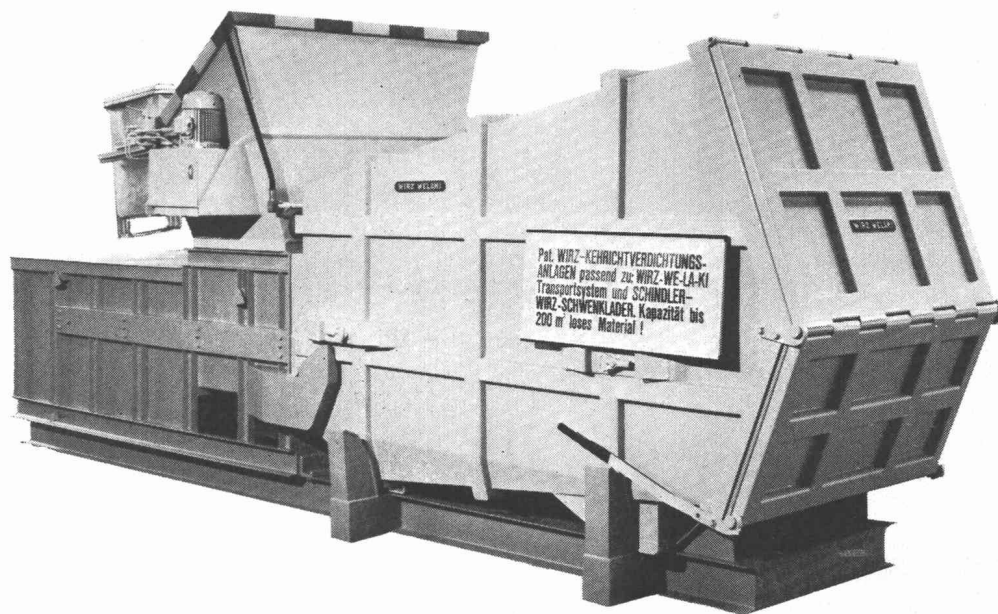
Besuchen Sie uns an der Pro Aqua / Halle 23 / Stand 343

WIRZ KIPPER

Patentierte Kehrlichtverdichtungsanlagen

passend zu WIRZ WE-LA-KI-Transportsystem und Schwenklader Schindler-Wirz. Die Transporthäufigkeit und damit die Transportkosten werden entscheidend reduziert. Kehrlicht und andere Abfälle werden 3- bis 10fach verdichtet.

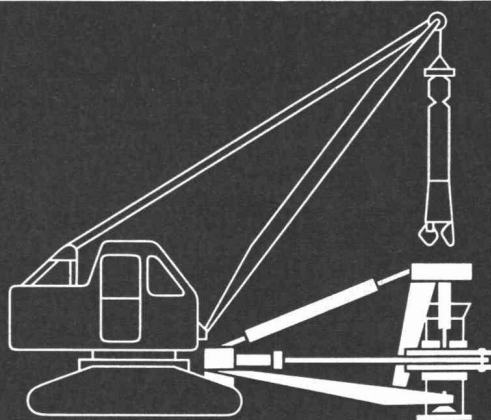
NEU: Kleinverdichter für Abwurfschächte, ebenfalls passend zum WIRZ WE-LA-KI-Transportsystem.



ERNST WIRZ AG, 8707 UETIKON, TEL. 051 / 74 15 31
Kipper- und Maschinenfabrik

«Bade» Verrohrungs- Maschinen

für
Brunnen-
bau
und
Pfahl-
gründungen



Jetzt auch
für kleinere Durchmesser
lieferbar:

Type HVM 1 für Rohre bis 521 mm Ø
Type HVM 2 für Rohre bis 700 mm Ø
Type HVM 3 für Rohre bis 900 mm Ø
Type HVM 4 für Rohre bis 1100 mm Ø
Type HVM 6 für Rohre bis 1300 mm Ø

Theo Noerdlinger, Ing. AG
Zimmergasse 16, 8008 Zürich
Telefon 051 47 88 80

Noerdlinger AG

silva pan

Die ideale, preiswerte

Schalungs- tafel

Härteste Kunststoffoberfläche
Maximaler Sichtbeton
Minimale Reinigungsarbeiten
Kochwasserfest verleimt

Standardmasse: 250 × 150 cm
250 × 100 cm
250 × 50 cm
200 × 150 cm

Dicken: 26 mm oder nach
Wunsch. Bei grösseren Mengen
nach Mass.
Verlangen Sie Auskunft —
wir beraten Sie gerne

**Gebr.
Höchli AG
Fournier- &
Plattenfabrik**

5033 Buchs AG
Tel. 064 / 22 35 40



... wenn der Bauherr
zweimal hinsieht
und nichts sieht —
dann sieht er
esser's «unsichtbare»
Schachtabdeckung!

Esser's «unsichtbare» Schachtabdeckungen mit
den vielen Vorteilen für alle am Bau Beteiligten!

- Für den Architekten:
Dank grosser Auswahl in genormten Typen kein
Planen zeitraubender Sonderkonstruktionen.
- Für den Unternehmer:
Problemloser Einbau. Normierung auf Platten-
grössen von Fussbodenbelägen. Auch in gas- und
wasserdichter Ausführung erhältlich. 5 Tonnen
Tragkraft mit 2,5facher Sicherheit.
- Für den Bauherrn:
Schachtabdeckungen sind nicht mehr auffällig und
hässlich. Passend für alle Bodenbeläge — selbst
Teppiche.

Vielleicht bringt Ihnen schon der morgige Tag
ein Problem — verlangen Sie noch heute ausführ-
liche Unterlagen über esser's «unsichtbare»
Schachtabdeckungen!

hartmann

Ulrich O. Hartmann, 8320 Fehraltorf ZH
Kunststoffwerk, Bauelemente
Russikerstrasse, Telefon 051 / 97 73 49



Grundwassererschliessung

Grundwasserfassung mit

Horizontal-Filterbrunnen nach dem Fehlmann-Verfahren
vertikalen Filterbrunnen
Tiefbrunnen

Grundwasserabsenkung mit

Filterbrunnen
Wellpoint-Anlagen

FEHLMANN GRUNDWASSERBAUTEN AG BERN
ZÜRICH GENF CHIASSO DAVOS LAUSANNE

3001 BERN
POSTFACH 2651
MONBIJOUSTRASSE 16
TELEFON 031 / 25 66 11



JANOdur KANALROHRE

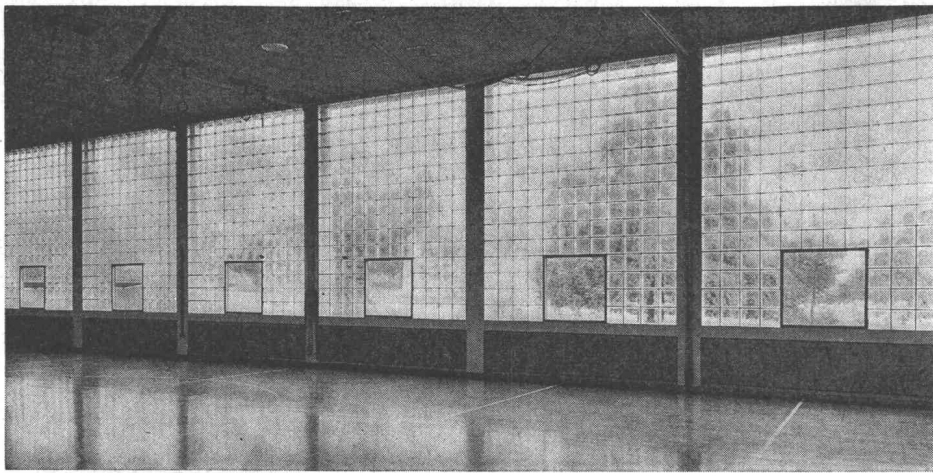
aus Hart-PVC lösen Abwasserprobleme

- Anschlussmöglichkeit an andere Rohrarten
- zeitsparende Verlegung
- geringes Gewicht
- absolute Dichtheit durch Gummi-Ringe
- leichte Bearbeitbarkeit
- Baulängen 1, 2 und 5 m
- NW 100 - 400 m
- grosses Formstück-Programm



JANSEN & CO. AG., 9463 Oberriet/SG Schweiz

Stahlröhren- und Sauerstoffwerke, Kunststoffwerk Tel. 071/78 12 44 Telex 77 159



Glasbeton

Glasbausteine eignen sich für Aussenwände, Treppenhäuser, innere Trennwände. Grosse Lichtdurchlässigkeit bei allseitiger Lichtstreuung. Vorzügliche Isolation gegen Schall und extreme Temperaturen. Hygienisch, säurefest und korrosionsbeständig. Verlangen Sie unsere kostenlose Dokumentation.

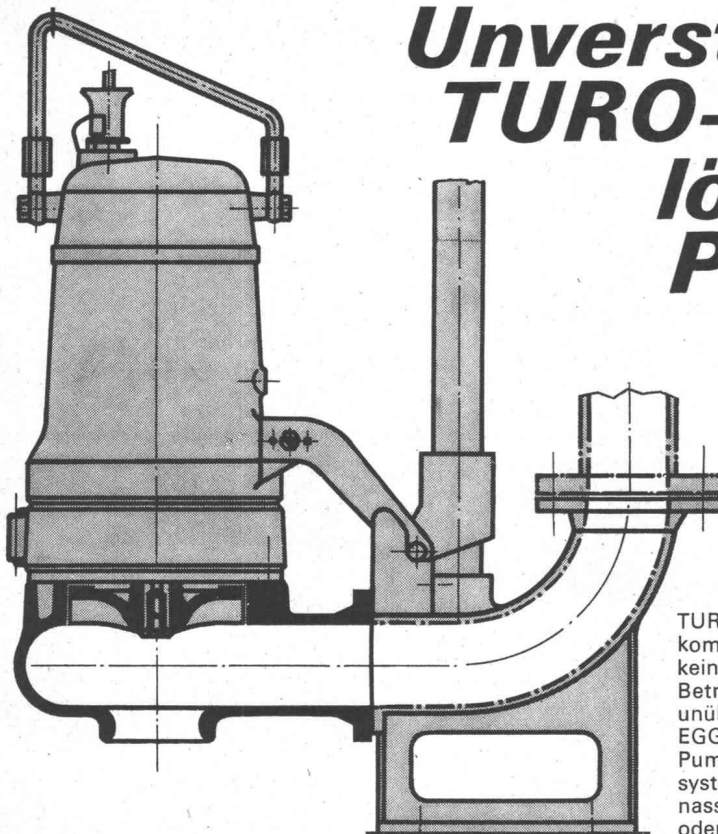
Ruppert, Singer + Cie AG
Zürich Vulkanstr. 116



Unverstopfbare TURO-Pumpen lösen Ihre Probleme

1961 entstand die erste TURO-Pumpe. Heute arbeiten davon Tausende.

UF-Abwasser-
Tauchmotorpumpe
für stationären Ein-
satz



TURO-Pumpen verfügen über einen vollkommen freien Durchgang und haben keine Dichtungsringe. Betriebssicherheit und Lebensdauer sind unübertroffen. EGGER liefert ein vollständiges TURO-Pumpenprogramm nach dem Baukastensystem, horizontal, vertikal, trocken oder nass aufstellbar, Tauchmotorpumpen oder Sonderkonstruktionen.

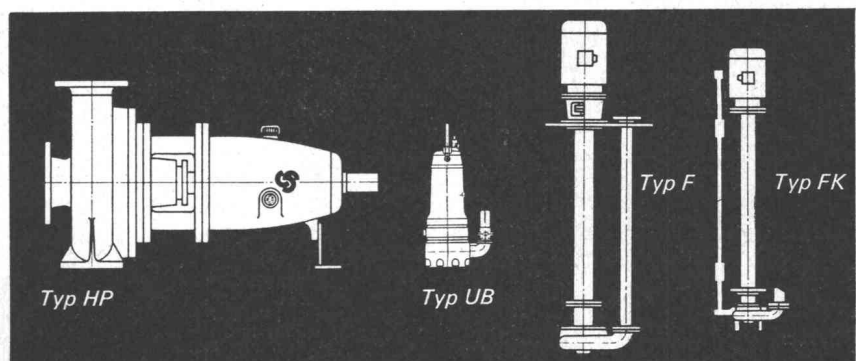
Coupon

Bitte senden Sie mir/uns unverbindlich Unterlagen über TURO-Pumpen

Name _____

Adresse _____

EMILE EGGER & CIE SA
Fabrique de pompes et de machines
CH-2088 Cressier NE, Suisse



TURO

EGGER

EMILE EGGER & CIE SA, Fabrique de pompes et de machines
CH-2088 Cressier NE, ☎ 038 / 772 17, Télex 35207

DER WYSSEN- SEILKRAN

löst Ihre Transportprobleme

Verlegen von Druckleitungen. Fördern von Material für Lawinen- und Wildbachverbauungen, Kraftwerke, Personenbahnen und Hochspannungsleitungen. Holztransport in Gebirgswäldern.

Ist universal für kurze, mittlere und lange Distanzen, vereint in einer Anlage.

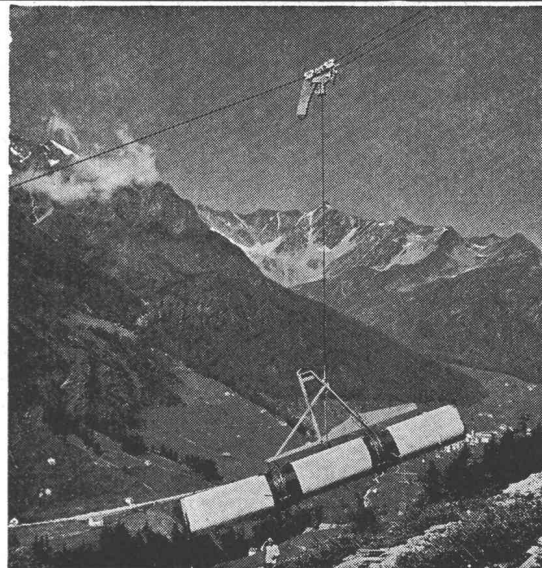
Aufziehen und Absenken der Lasten an jeder gewünschten Stelle längs der Anlage.

Schnell montiert und einsatzbereit.

Arbeitet mit einfachem Trag- und Zugseil.

In verschiedenen Typen von 1,5 bis 15 Tonnen Tragkraft lieferbar.

Bietet alle Vorteile aus jahrelanger Erfahrung, hohe Qualität, sicherer Betrieb, lange Lebensdauer, prompter Kundendienst.



Beratung, Verkauf, Vermietung und Ausführung von Transporten

WYSSEN-SEILBAHNEN

3713 REICHENBACH (Kandertal)

Telefon 033 / 76 17 22

Techn. Kunststoff-Folien aus PVC



Qualität	Bezeichnung	Verwendung
1621	Tunnel- und Dach-Folie doubliert 1*)	für Isolierungen von Tunnels, Brücken usw.
2190 / 1600 D	heizöl- u. benzinbeständig 1*) 2*)	für Auskleidungen von Schwimm- becken, Wassertanks, und Ein- decken von Flachdächern usw.
2591 / 1600 H	heizöl- u. benzinbeständig	zur Auskleidung von Auffangwan- nen für Benzin- u. Heizöl-Tankan- lagen
925 / 1200 F	alterungs- und kältebest.	für Tankisolation (Xylol, Toluol, Isaoktanol, Super-Benzin, Blei- Benzin, Heizöl, Leinöl)
2238 / 1600 A	wasser- und dampfun- durchlässig	für Abdeckung von Bauten und im Baugelände gegen Wasserein- bruch
1221 - 0	Floroplast-Gartenbau-Folie	als Dampfsperre zwischen Beton- und anderen Wänden
3003 - 1	Isolier-Folie hart tiefzieh- fähig	zum Bau von Gewächshäuser, Frühbeetfenster und für div. Hül- len in der Landwirtschaft
745 / 1200 S	Isolier-Folie weich	für Isolationen von Rohrbögen, usw.

Weitere Hart- und Weich-PVC-Folien in Rollen und Platten; bedruckt und unbe-
druckt; glasklar, transparent und gedeckt auf Anfrage.

1*) EMPA-UNTERSUCHUNGSBERICHT NR. 4582/1

2*) EMPA-UNTERSUCHUNGSBERICHT NR. 43120

SEMPERIT AG

8047 Zürich Langgrütstrasse 112 ☎ 051 - 54 52 00

Abteilung Kunststoff-Folien u. -Platten



**mechanisch-
biologische
Abwasser-
Reinigung**

**mit Tauchtropfkörpern
für
6-10000 Einwohner**

- über 90% Reinigungseffekt
- stark schwankend belastbar
- anspruchlos in der Wartung
- niedrigster Energiebedarf
- absolut frostunempfindlich
- preisgünstig durch Vorfabrikation



reines Wasser

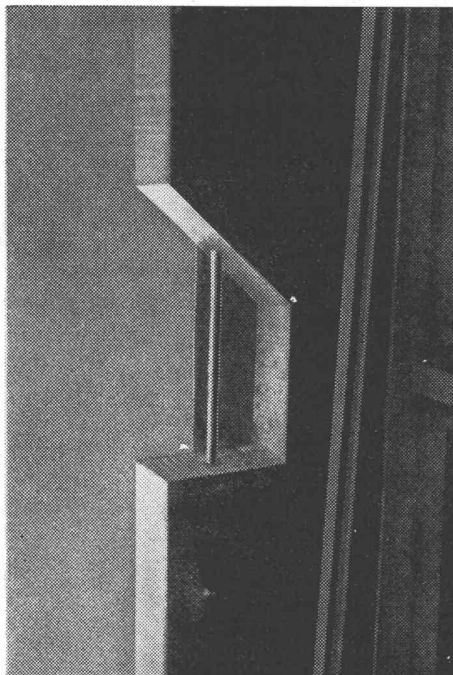


ist Leben

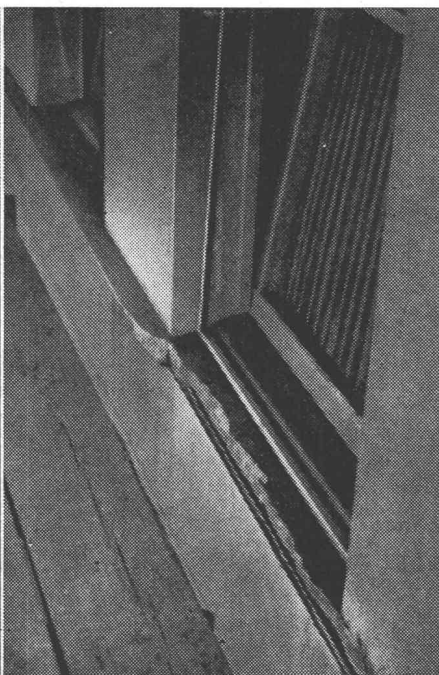
Unsere Fachleute, Ingenieur und Chemiker, freuen sich, Ihr Abwasserproblem zu lösen und stehen Ihnen zur Beratung unverbindlich zur Verfügung.
In unserem eigenen Labor führen wir jede gewünschte Abwasseruntersuchung durch.
Wir garantieren die Reinigungsleistung aller von uns gebauten Anlagen.
Unser Wartungsservice sichert das dauernde Funktionieren Ihrer Anlage.
Verlangen Sie unsern Besuch und das ausführliche Fabrikationsprogramm!

MECANA SA

Maschinenfabrik 8716 Schmerikon SG Telephone 055-575 61



Defekte Sprossen werden ausgespitzt



Defekte Gesimse werden vorbereitet



Die sauber (und dauerhaft) restaurierte Fassade

Ein typischer Fall für ICOSIT- Kunststoffmörtel

Dieses eine Beispiel — eines von vielen! — zeigt deutlich, wo und wann ICOSIT-KUNSTSTOFFMÖRTEL zweckmässig angewandt wird: Kunststein-Simse, -Sprossen und -Frieze können unter dem Einfluss

der Witterung, der Korrosion oder auch falscher Behandlung (z. B. mit aggressiven Säuren) leiden. Mit ICOSIT-KUNSTSTOFFMÖRTEL lassen sich Schäden dieser Art zweckmässig, einwandfrei und dauerhaft beheben.

Defekte Partien werden sauber ausgespitzt, vorgefüllt und ausgeebnet. Das Resultat — unser Beispiel macht es deutlich — darf sich sehen lassen!

ICOSIT-KUNSTSTOFFMÖRTEL: lösungsmittelfreies 2-Komponenten-Bindemittel auf

Epoxyharz-Basis, besonders geeignet zum kraftschlüssigen Verbinden von Beton und Eternit sowie als Haftbrücke zwischen Alt- und Frischbeton.

ICOSIT-KUNSTSTOFFMÖRTEL: als 3-Komponenten-Kunststoffmörtel zum Ausbessern von Rissen und Löchern, zum Ausbessern von Vertiefungen, zur Herstellung grossflächiger Ganzbeschichtungen, zum Kleben von Gleißelementen usw.

ICOSIT-KUNSTSTOFFMÖRTEL: ein Produkt der INERTOL-Forschung!



INERTOLAG

Bautenschutzchemie

8400 Winterthur

Tösstalstrasse 62, Telefon (052) 29 33 21

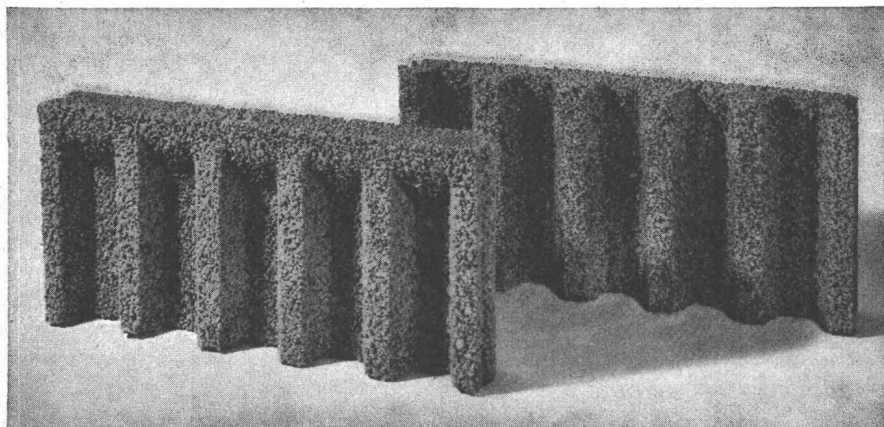
Technischer Beratungsdienst

PRO AQUA 69

Halle 24, Stand 242

Stand-Tel. 061/49 85 30

ROBA-Sickersteine Praktisch und robust



Typen:	Sickerstein und Abdeckplatte
Masse:	50 × 25 × 6 cm
Gewicht:	10 kg
Preis:	Fr. 6.40 pro m ² (80 Rappen pro Stück) ab Werk

Beziehbar direkt oder durch die Handelsgenossenschaft des SBV und den Baumaterialienhandel

Ihr Vorteil: Einsparungen

- durch rationellere Erstellung eines besseren Entwässerungssystems
- an Verschleiss von Schalungsmaterial und dessen Transportkosten

Ihr Vorteil: Verbesserung

- der Entwässerung des Erdreichs
- der Belüftung der Fundamente
- der Kanalisierung des Sickerwassers

Ihr Vorteil: Verkürzung der Bauzeit

- durch vereinfachte vollmaschinelle Aufschüttung

Element und Baustein AG
(vormals E. Jucker)

8307 Kindhausen-Effretikon
Telefon 051 / 86 41 90



Abwasser wiegen

mit der Rittmeyer Membran- Druckwaage

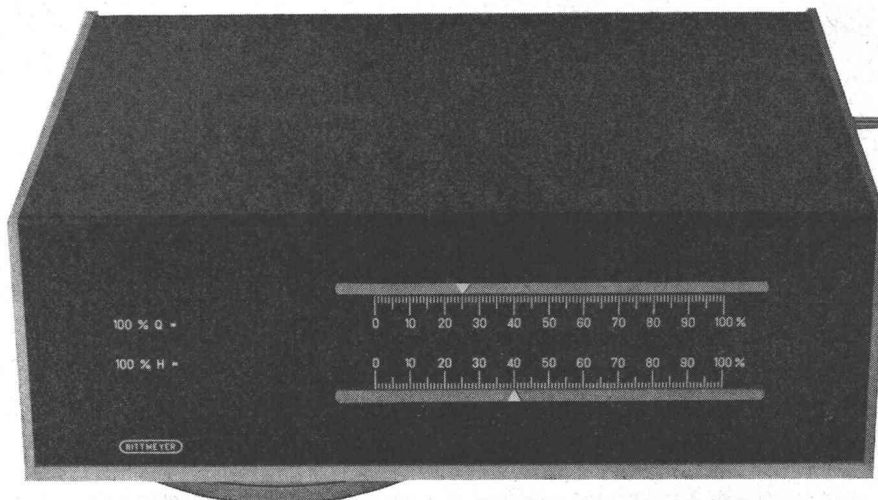
Die Membrandruckwaage in Verbindung mit der pneumatischen Übertragung ermöglicht auf einfachste Weise die genaue Messung für Wasserstand, Durchfluss, Menge, Druck. Bitte fragen Sie uns, wir können Ihnen interessante Vorschläge machen.

Die Firma Franz Rittmeyer AG in Zug hat sich spezialisiert auf die Projektierung und den Bau von Mess-, Steuer- und Regelungsanlagen für die gesamte Wasser-

wirtschaft. Unsere langjährige Erfahrung in diesem Spezialgebiet bietet Ihnen Gewähr für fachgerechte Beratung und einwandfreie Ausführung.

Franz Rittmeyer AG
CH 6300 Zug, Tel. (042) 33 19 91
Apparatebau, Mess-, Steuer- und
Regelungsanlagen für die
Wasserwirtschaft

RITTMAYER



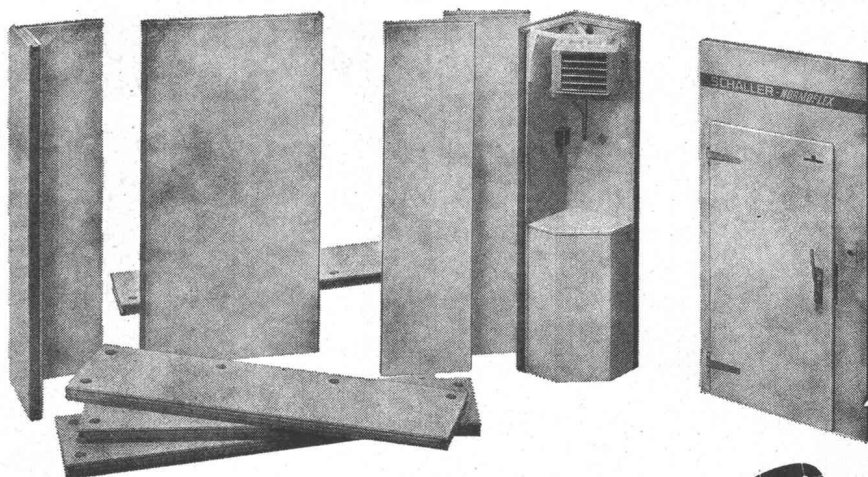
Ein vorfabrizierter NORMOFLEX-Kühl- oder Tiefkühlraum (für Leute, die mit der Zeit gehen)

- in einem Tag, ohne Baubewilligung, ohne Bauhandwerker, steckerfertig montierbar;
- jederzeit erweiterungsfähig oder versetzbar;
- zu konkurrenzlosen Bedingungen, in vielen Grössen lieferbar.

Weitere NORMOFLEX-Vorteile:

- genormte Inneneinrichtungen je nach Verwendungszweck (allgemeiner Kühlraum, Fleischkühlraum, Gemüsekühlraum, Tiefkühlraum);
- Kühlmaschine und Hochleistungskühler fertig verdrahtet in Eckelement eingebaut;
- Beidseitig kunststoffbeschichtete Metallverkleidung - hygienisch und rostfrei.

Vorfabrizierte NORMOFLEX-Kühlräume sind auch in Miete erhältlich; mit voller Anrechnung bei späterem Kauf. Disponieren Sie rechtzeitig - die Nachfrage ist gross. Fordern Sie heute noch nähere Angaben an.

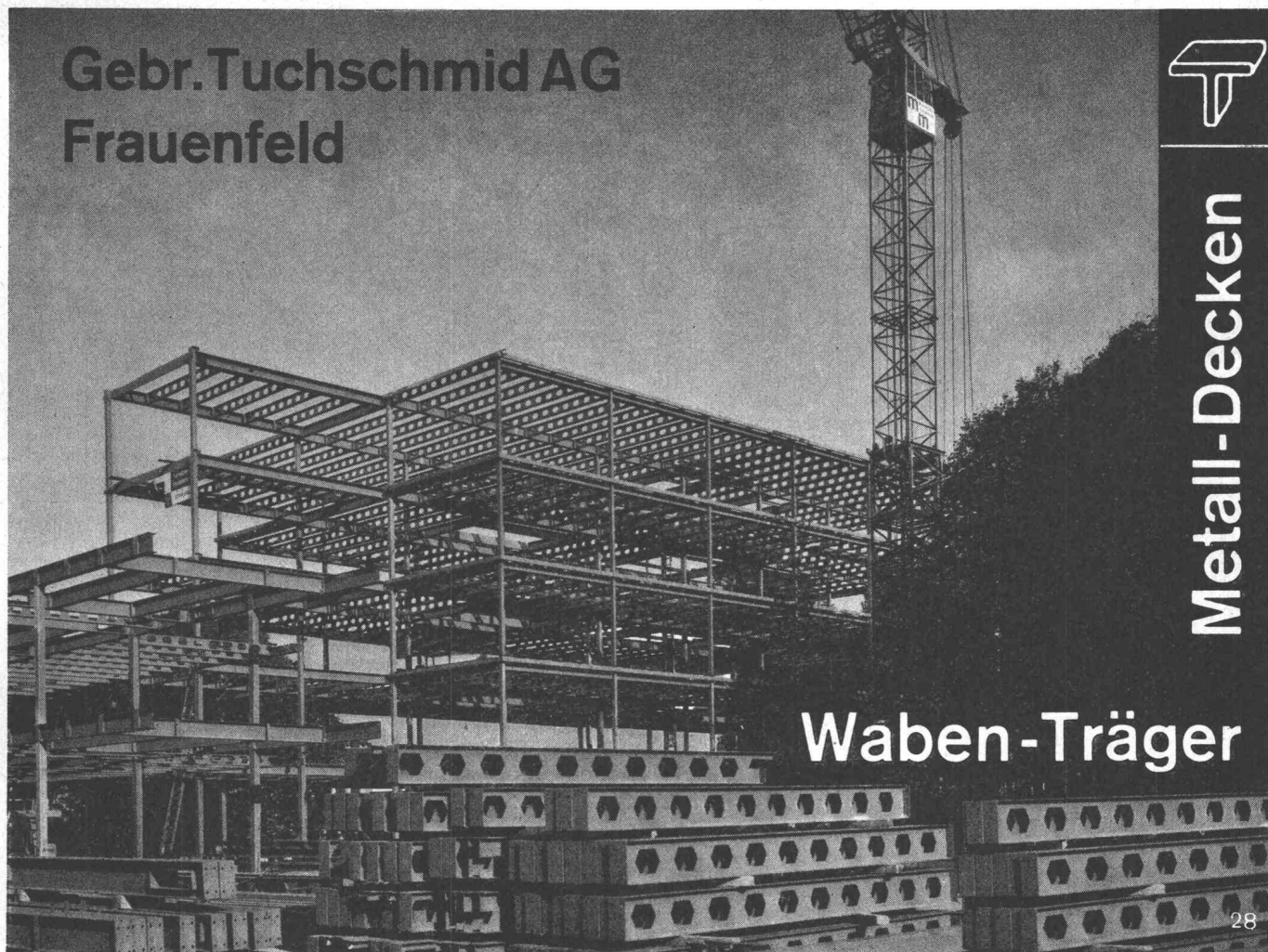


PAUL SCHALLER AG
Kühl- und Klimaanlage

Stauffacherstrasse 60
3001 Bern
Tel. (031) 41 37 33



Gebr. Tuchs Schmid AG
Frauenfeld



Metall-Decken

Waben-Träger



Kernbohrprobleme?

Fragen Sie uns an!

Wir liefern Ihnen für die verschiedensten Anwendungsbereiche die passende Ausrüstung und Bohrkronen zu günstigen Bedingungen.

Unser Programm umfasst:

- Kernbohrgeräte auf Verspannsäulen montiert mit Elektro- oder Benzinmotorantrieb
- Kernbohrgeräte schwenkbar an Ständerkonsole montiert mit Elektromotorantrieb
- Strassenkernbohrmaschinen auf Transportanhänger montiert, Antrieb durch Wankel- oder Viertakt-Benzinmotor
- Schweres Kernbohrgerät auf Transportanhänger, mit Schwenkvorrichtung, Dieselmotorantrieb
- Diamant-Bohrkronen für alle gängigen Durchmesser, für jedes Material passende Spezifikationen, (auch für Kernbohrmaschinen anderer Fabrikate verwendbar)

Rufen Sie uns in jedem Fall an!
(Tel. 051/2317 50, intern Abt. 5).

Wir prüfen Ihr Problem an Ort und Stelle und unterbreiten Ihnen günstige Vorschläge.

Robert Aebi AG 8023 Zürich
Uraniastrasse 31/33
Telefon 051/2317 50

E. F. Angermeyer
verkauft Tips.
Er handelt mit Tempo.
Und verfügt erst noch
über die längste
Leitung.



Herr Angermeyer ist einer jener Spezialisten, die viel von Kanalisationen verstehen. Er kann Behörden, Architekten, Ingenieure, Baumeister und Bauherren gleichermassen objektiv über eine funktionell richtige Fassung von Abwässern aller Art beraten. Er leistet dadurch einen wichtigen und persönlichen Beitrag zum heute aktuellen Thema Gewässerschutz.

Als Fachmann weiss Herr Angermeyer, wann zum Beispiel TIP-Rohre (unsere Kanalrohre aus Hart-PVC) eingesetzt werden sollen. Oder wann TEMPO-Rohre (die bewährten Teerfaser-Rohre mit der sensationellen neuen Snap-O-Muffe) die Aufgabe noch besser erfüllen. Und falls Sie eine ganz lange Leitung brauchen: er hat sie. KLOECKNER-Polyäthylengrossrohre nämlich, die bis 200 m lang (oder noch länger) in einem Stück gefertigt geliefert werden können.

Seine Aufgabe aber sieht Herr Angermeyer erst in zweiter Linie im «Verkauf». Ihm ist eine objektive Beratung seiner Kunden erstes Gebot. Und darin unterstützen ihn ein Stab ausgewiesener Fachleute der Norm Plastics. Sie helfen mit, ausgereifte Projekte (die funktionieren) auszuarbeiten. Sogar über ein Paar Gummistiefel verfügt Herr Angermeyer. Die braucht er dann, wenn er – im Sinne einer Serviceleistung – auf Ihrer Baustelle Ratschläge erteilt. Oder wenn er persönlich Hand anlegt, um zu zeigen, wie Kanalrohre aus modernen Materialien heute sachgemäss und rasch verlegt werden.

Wo aber finden Sie Herrn Angermeyer? Bei Norm Plastics. Und falls Sie ihm einmal telefonieren sollten: Sie werden rasch feststellen, dass er «keine lange Leitung» hat. Sondern dass er Ihre Probleme rasch erfasst (und erst noch praktische Tips geben kann). Herr Angermeyer hat auch Tempo – in der Lösung kniffliger Fragen.

Wann hört Herr Angermeyer von Ihnen?

norm
plastics

moderne Bau- und Industrieerzeugnisse
Schanz 10, 6301 Zug, Telefon 042 21 2377

Besuchen Sie uns an der PRO AQUA in Basel
(29. Mai – 4. Juni 1969) Halle 24, Stand 24 359

Scherrer am Bau — Qualität am Werk



**Glasdachbau
seit 1907**

Auf Scherrer-Glasdächer ist Verlass, weil jeder Auftrag vom eigenen technischen Büro sorgfältig geplant und von erfahrenen Montage-Equipen zuverlässig ausgeführt wird. Das tönt selbstverständlich, ist es auch für uns. Gerne senden wir Ihnen Referenzen und nähere Angaben über unser bestbewährtes System.

Allmendstrasse 7
8059 Zürich 2
Tel. 051 - 25 79 80



SCHNECKEN- PUMPEN

zur Förderung von rohen Abwässern in Kläranlagen, Kollektoren, Entwässerungs- und Bewässerungsanlagen, etc.

Solide Qualität mit einwandfreiem Oberflächenschutz.

Lieferbar in Größen zwischen 0,4 bis 3 m ϕ für Förderhöhen bis 7 m in einer Stufe.

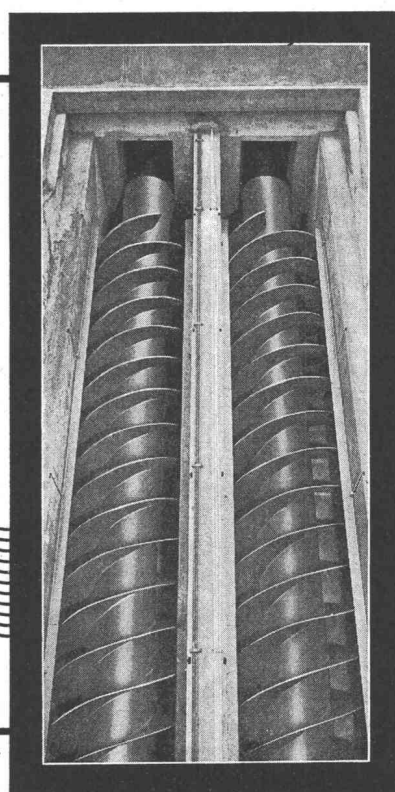
Unterbreiten Sie uns Ihre Probleme. Unsere Spezialisten beraten Sie gerne und unverbindlich.

GIROUD-OLMA AG

Maschinen- und Stahlbau 4600 Olten

Tel. 062 / 214014

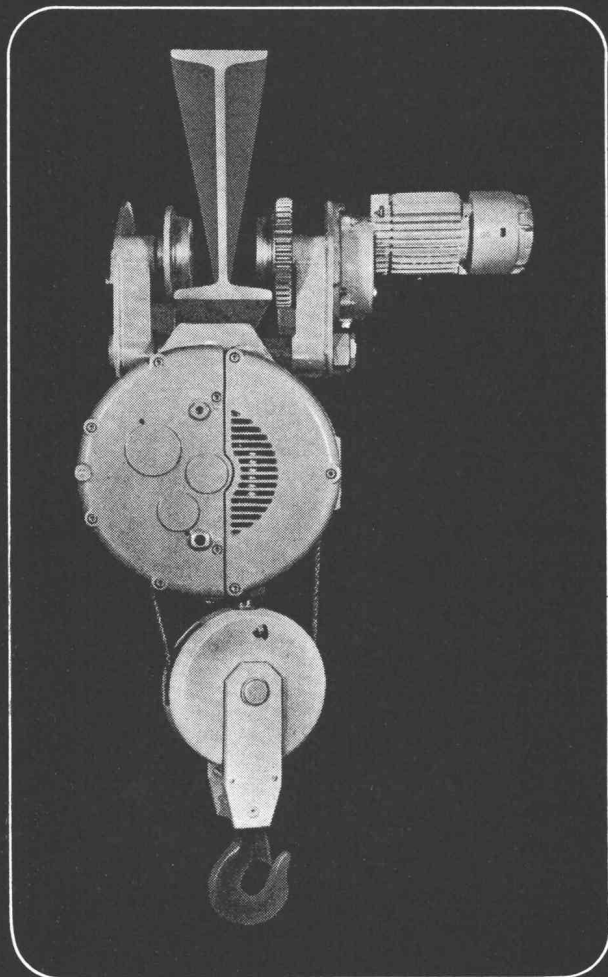
Besuchen Sie uns an der Pro Aqua, Halle 26, Stand 251



GIROUD
-OLMA

Der moderne patentierte Elektroseilzug

Hubmotor: Luftgekühlt, mit nur dreifachem Anlaufstrom
Scheibenbremse: Luftgekühlt und wartungsfrei
Getriebe: Schrägverzahnt, im Oelbad laufend
Endschalter: Arbeitet auch bei falsch gepoltem Anschluss
Schweizer Qualitätsprodukt, ab Lager lieferbar



MARS-UTO

MARS-UTO KRAFTFABRIK AG, 4133 PRATTELN
TELEFON 061 - 81 75 11
TELEGRAMME: MARSUTO

Fabrikationsprogramm

Normkrane 1- und 2-Träger, Krane aller Art
Zweischienen-Laufkatzen mit offenem Elektrohubwerk
Hängebahnen, Fahrbahnen

Durch uns vertreten

Handhebezeuge, Druckluftzüge
Elektrokettzüge, Gummipuffer, Stromzuführungen
Diverse Lastaufnahmemittel
Elektromechanische Arbeitsbühnen
Hydraulische Mobilkrane

Verlangen Sie unverbindlich unsere Prospekte

20 Jahre Erfahrung in der Herstellung und Verwendung von

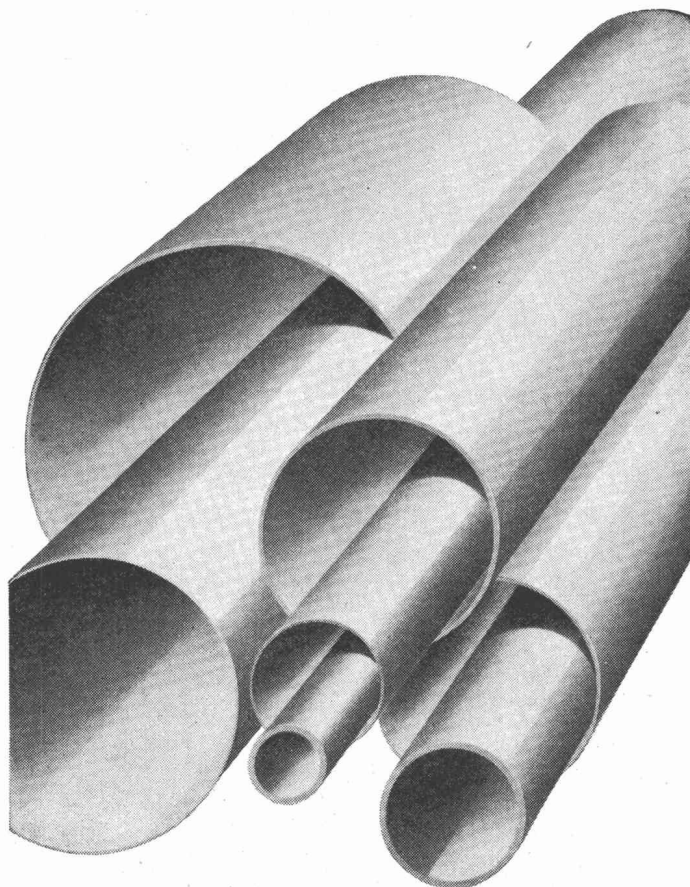
SOMO-Kunststoffrohren

für

**Kanalisationen
Kabelschutzleitungen
Ventilationen
Wasserleitungen
Brückenentwässerungen
Drainage im Strassenbau**

somo

Sté pour les métaux ouvrés
et les plastiques
7-11, rue des Caroubiers
1211 Genève 24
Tél. (022) 42 33 33



PLASTIC

Rationalisieren!

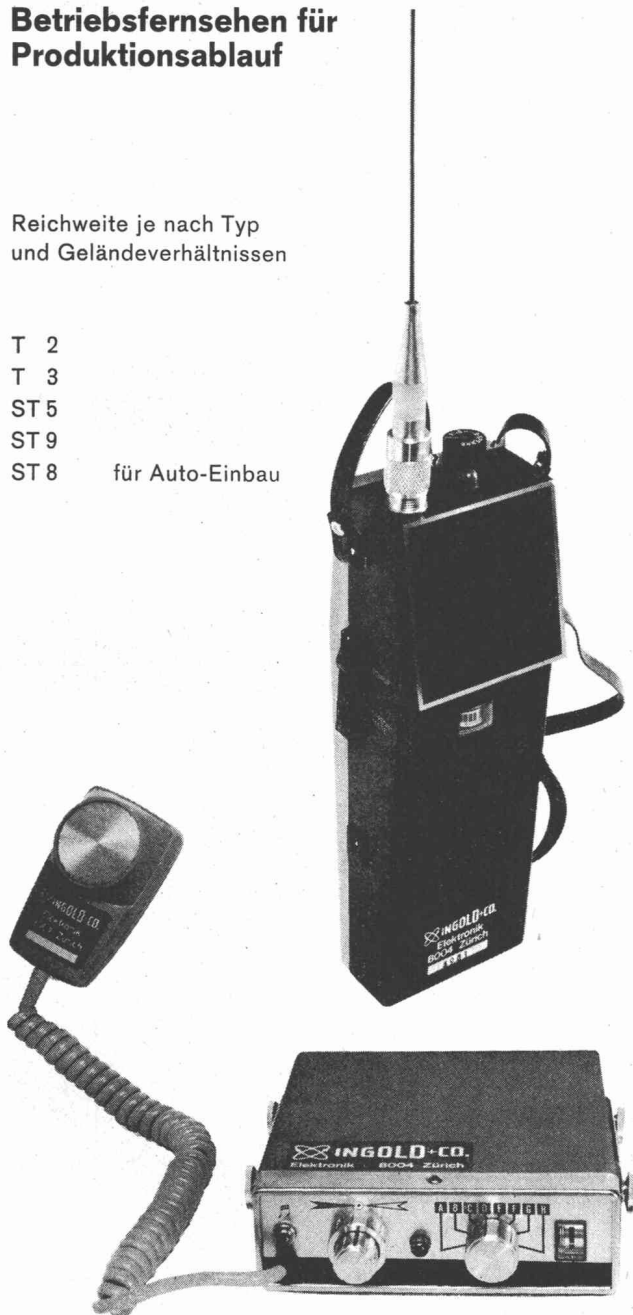
Sprechfunkgeräte

für Betriebsverkehr

Betriebsfernsehen für
Produktionsablauf

Reichweite je nach Typ
und Geländeverhältnissen

T 2
T 3
ST 5
ST 9
ST 8 für Auto-Einbau



Wir verkaufen nicht nur Geräte, sondern wir beraten Sie auch und liefern die dafür notwendigen Zubehöre, Netz-teile usw.

Hans Ingold & Co. Elektronik 8004 Zürich

Kernstrasse 10, Telefon 051 / 25 25 87

SWISS PANEL

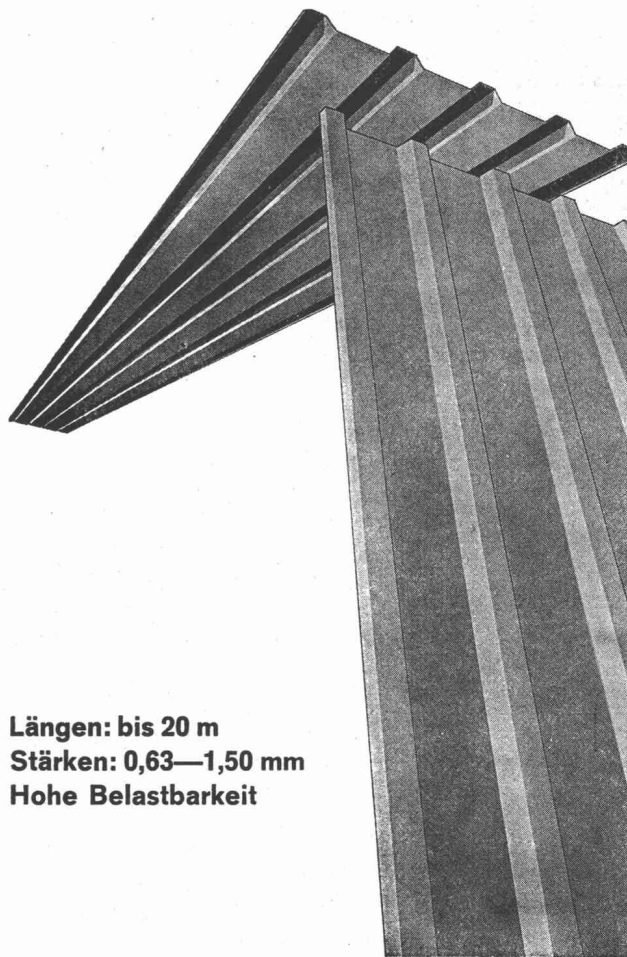
SCHWEIZER FABRIKAT

PROFILSTAHLPLATTEN

«sendzimirverzinkt»

werden verwendet für:

- BEDACHUNGEN
- FASSADEN
- KIESKLEBEDÄCHER
- VERBUNDDECKEN



Längen: bis 20 m
Stärken: 0,63—1,50 mm
Hohe Belastbarkeit



MONTANA

MONTANA STAHL AG
5303 WÜRENLINGEN

Telephon 056 / 3 08 47



Schneller und billiger
mit Heliswiss

Lufttransporte bis 1500 kg
mit Helikoptern

Leitungsbau, Frischbeton
und Baustellen-Installationen,
Alphüttenbau
und SAC-Hüttenversorgung,
Lawinenverbauung und
Alpmelioration, Rettungsflüge,
Schädlingsbekämpfung,
Flugaufnahmen
für Vermessung und Werbung

Schweizerische Helikopter AG
Flugplatz Bern-Belpmoos
3123 Belp
Telefon 031 54 33 11

Einsatzleitung und techn. Dienst
Telefon 031 54 33 14

Heliswiss 

Grossbehälter aus Kunststoff

für
Wasserentgiftung
Galvanik
Klimaanlagen
Grossmetzgereien
etc., etc.

Aussenverkleidung aus GFK
mit Verstärkungen
für mechanische Festigkeit

Innenmantel aus Polypropylen
wenn spezielle Chemikalienbeständigkeit
erforderlich ist;

ferner Trennwände, Deckel, Anschluss-
rohre etc. für Grossanlagen.

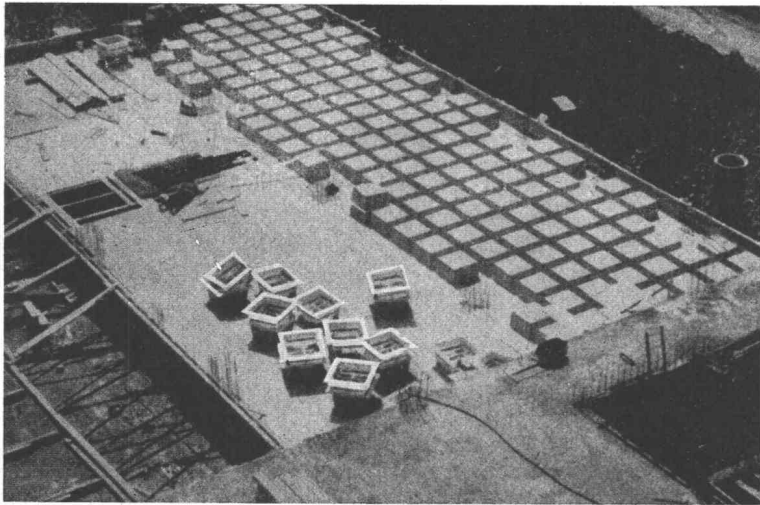
3116 Kirchdorf/Bern Telefon 031 / 92 87 64



minicar**ag**

Ausschalbare Kunstharzschalungen

Vermietung von ausschalbaren Kunstharzschalungen für die Konstruktion von Kassettendecken mit gekreuzten Rippen, und von Relief-Verschalungselementen für Granit-Imitation von Betonmauern. Normierte Grössen. Spezialfabrikation auf Bestellung.



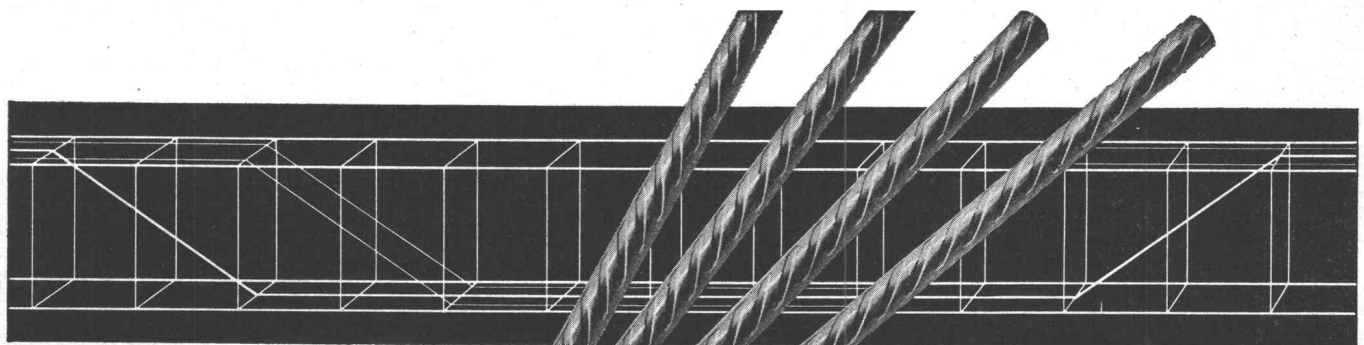
Zahlreiche Ausführungen bereits in der Westschweiz.
Neue Decken in Zürich, Brunnen und Thun

Plasticoffre

Polyform-Plasticoffre SA

1099 Ropraz

Tel. 021 / 93 10 05



Elemente



Rippenstahl

Mit fi-Rista-Elementen voraus

fi-Rista-Elemente sind vorfabrizierte, punktgeschweisste Armierungen aus fi-Rista-Rippenstahl ϕ 3–12 mm. Zulässige Stahlspannung: 3000 kg/cm².

Betonfertigteile, Zementwaren usw. armieren Sie billiger, sicherer und rationeller mit fi-Rista-Elementen. Verlangen Sie unsere Dokumentation mit vielen Beispielen und profitieren Sie von unserer Erfahrung und Beratung durch unseren Bauingenieur.

Beachten Sie die fi-Rista-Rauhung

Fischer & Co. Drahtwerke 5734 Reinach AG
Telefon 064/711555



Helvetia-Baustoff AG

4852 Rothrist AG
Telefon 062 / 41 37 25

Bauen zu günstigen Preisen möglich mit

Vorspannbetondecken Helvetia

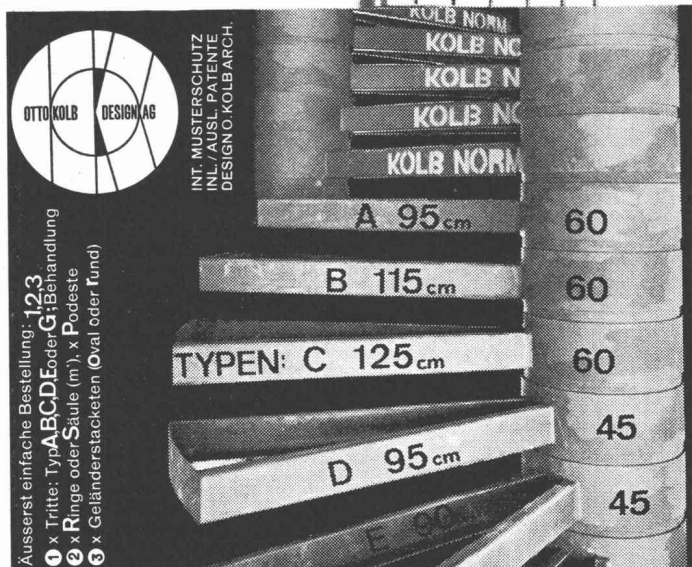
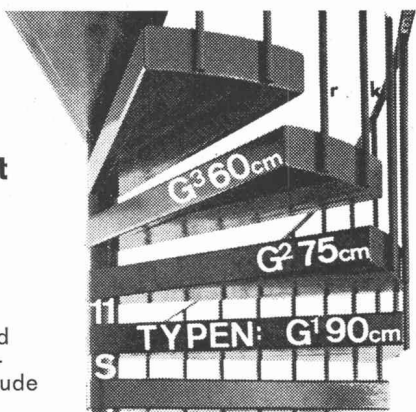
mit verschiedenen Anwendungsmöglichkeiten. Rasche und trockene Bauweise und Einsparung der Schalungsarbeiten.

Unsere Fabrikation umfasst ferner:

- Schalungssteine
- Isolierbausteine aus Leca (Hohlblock- und Lomasteine)
- Fertigelemente

System Kolb SPINDELNORM- EISENTREPPE spart PLATZ und KOSTEN, gewinnt RÄUME, auch für SIE

Tritthöhe und Auftritt sind variabel, der lästige Trittschall wird auf das Gebäude nicht übertragen.



Diese Treppe wirkt nicht nur als graphisches Element schön, sondern lässt dem Architekten unzählige Planungsfreiheiten, beispielsweise in der Wahl des Trittbelags: Spannteppich, PVC, Linol, Natur- oder Kunststein, Glas, Holz oder nur Zementabrieb.

Preis pro Tritt ab 79 Franken.

Die schnelle Montage erspart die Bautreppe und garantiert die OKD-Ausführung: Organisiert, Kostensenkend, Dauerhaft.

Otto Kolb Design AG
CH-8306 Brüttisellen, Tel. 051/93 11 19



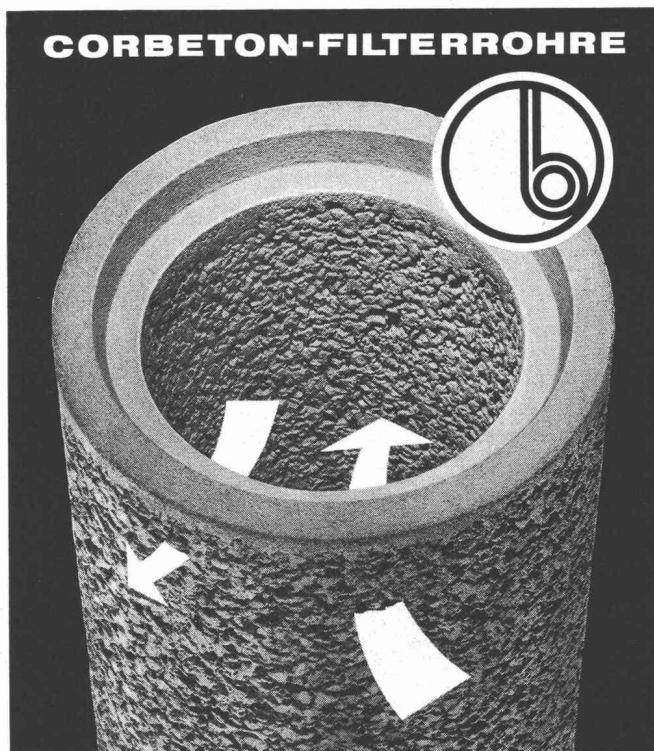
Schal-Tafeln

Kunstharzbeschichtet für Sichtbeton,
ölimprägniert für Schalbeton

Hiag Holzindustrie AG
9430 St. Margrethen

Tel. 071 / 71 12 01

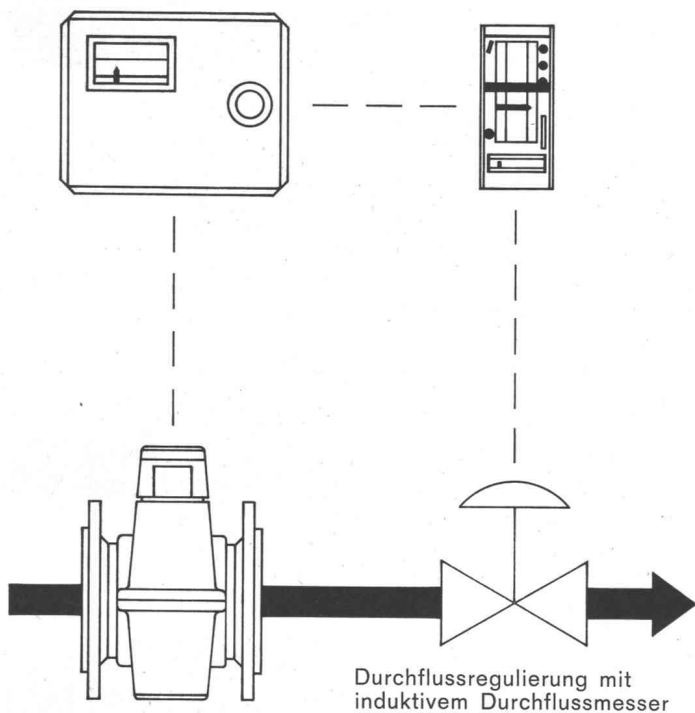
CORBETON-FILTERROHRE



beton a.g.
WERK FÜR BETONWAREN
2542 PIETERLEN / BEI BIEL

Werk Pieterlen
☎ 032/8715 34
Werk Grenchen
☎ 065/8 50 55

Messung und Aufbereitung von Wasser und Abwasser mit FISCHER & PORTER -Instrumenten



Durchfluss

Druck

Temperatur

Niveau

Dichte

Viskosität

Chlorgasdosieranlagen

Generalvertretung und Service

KUNDERT ING. ZÜRICH

AG FÜR VERFAHRENSTECHNIK + AUTOMATION
Badenerstrasse 808 8048 Zürich



Unser Fabrikationsprogramm erstreckt sich hauptsächlich auf den Bau von **Rechen und Rechenreinigungsmaschinen** für Laufkraftwerke, jegliche Pumpstationen sowie Abwasserkläranlagen usw.

Wasserflächen-Reinigungsschiff, bestehend aus einem Feinrechen mit Rechenreinigungsmaschine, zusammen zwischen zwei motorisierten Schwimmerkästen eingebaut. Dieses Reinigungsschiff dient dazu, jegliche Schwimmstoffe von der Wasseroberfläche von Gewässern, insbesondere Seen, Staugebieten usw. zu entfernen.

Unter Schwimmstoffen verstehen sich: Algen, Schlamm, Schilf, Plastikmaterial, Flaschen, Holz usw.

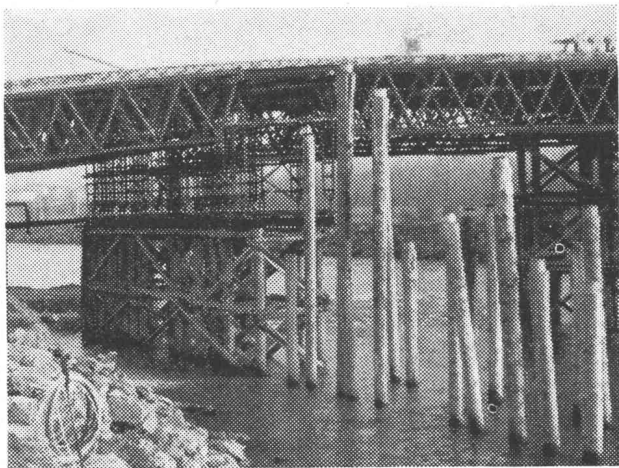
Dieses Schiff kann ebenfalls mit einer Unterwasser-Mähmaschine sowie einer Vorrichtung zur Entfernung von flüssigen Brennstoffen ausgerüstet werden.

Patentiertes System

Ateliers de Constructions

JONNERET SA

1211 Genève 8



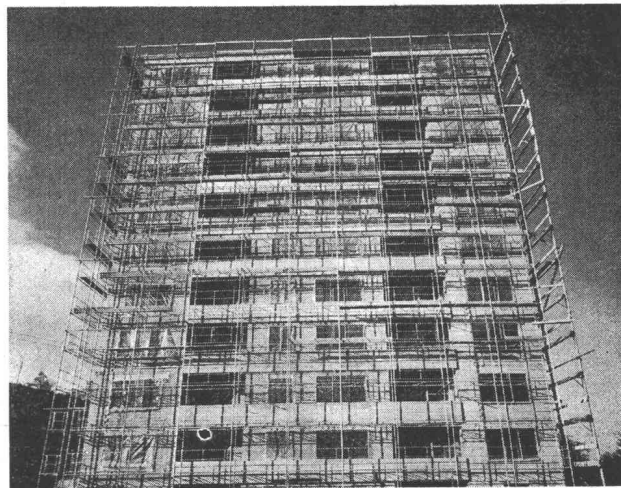
Rammarbeiten

Vorfabrizierte
Betonpfähle
**Ortsbetonpfähle
System DELTA**

Spundwände

Ufermauerfundamente
Lehrgerüst-Pfählungen

EGGSTEN AG, Luzern



*Echafaudages tubulaires
Barrières pour ponts et routes
Toutes constructions métalliques*

*Stahlrohr-Gerüste
Strassen- und Brückengeländer
Metallbau*

PIEDER

1880 BEX

Tél. 025 / 5 12 97

KRÜGER

Bauaustrocknung!

Elektr. Warmluft-
Ventilator 2-16 kW



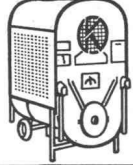
Exsiccator-
Entfeuchter



Infrarot-
Strahler 1 kW



Hochleistungs-
Ölheizöfen



Beschleunigte Bauaustrocknung ermöglicht rationelleres Bauen • Ist somit die Grundlage für jede Terminplanung • Spart Kosten • Wir lösen auch Ihre Austrocknungsprobleme in Neu- und Umbauten • Und liefern dazu zweckgerechte Geräte • In Miete oder Kauf. Schon seit 38 Jahren. Eine Menge Erfahrung! Die Ihnen zugute kommt ••••

Krüger & Co. 9113 Degersheim Tel. (071) 54 15 44
Zürich (051) 94 71 95 Belp (031) 81 10 68
Bauaustrocknung, klimatologische Mess- und Regeltechnik

Schwimm- bäder



Filteranlagen
und Zubehör

Vorfabrizierte Schwimmbäder
aus Polyester und Stahl

Bitte in Blockschrift schreiben, auf Postkarte kleben und adressieren:

Ich wünsche Unterlagen über

SB

☐ Filteranlagen und Zubehör

☐ Schwimmbecken Inhalt _____ m³

Name: _____

Strasse: _____

PLZ: _____

Ort: _____

CENTRO AG
8180 BÜLACH
051 96 43 17



Stellen- und Gelegenheits-Anzeigen

Tarif

1/1 Seite 185 x 259 mm Fr. 510.—	1/4 Seite 185 x 60 mm 90 x 128 mm Fr. 127.50	1/12 Seite 90 x 40 mm Fr. 42.50
1/2 Seite 185 x 128 mm 90 x 259 mm Fr. 255.—	1/6 Seite 185 x 40 mm 90 x 84 mm Fr. 85.—	1/16 Seite 90 x 28 mm Fr. 32.—
1/3 Seite 185 x 84 mm Fr. 170.—	1/8 Seite 185 x 28 mm 90 x 60 mm Fr. 63.80	1/24 Seite 90 x 18 mm Fr. 21.30

IVA AG für internationale Werbung, 8035 Zürich
Beckenhofstrasse 16, Tel. 051/26 97 40, PC 80-32735

Ermässigte Preise ohne Rabatt für Wiederholungen
Chiffregebühr Fr. 2.—
Stellengesuche werden nur noch schriftlich entgegengenommen.
Anzeigenschluss: Donnerstag 10 Uhr der Vorwoche.

Filialen:
1004 Lausanne, 19, av. de Beaulieu, Tel. 021/34 72 65
1204 Genève, 8, rue du Marché, Tel. 022/26 03 45

ERFOLG DURCH INSERTATE IN DER SCHWEIZ. BAUZEITUNG

STS POOL

Der neue Stellendienst für die technischen Berufe, auf Gegenseitigkeit

Was ist STS-Pool?

Dies ist der Titel unserer neuen Druckschrift, die wir Arbeitnehmern und Arbeitgebern gern kostenlos zusenden. Sie erklärt Ihnen die vielen Vorteile unseres neuen Vermittlungssystems «mit Mitspracherecht». Sie erhalten die Schrift auf telefonische Anfrage oder gegen Einsendung des untenstehenden Talons. Eine Postkarte genügt auch.

Falls Sie eine Stelle suchen ...

...dann verlangen Sie gleichzeitig unverbindlich unsere neueste, komplette Liste «Offene Stellen» Ihrer Fachrichtung mit ausführlicher Wegleitung und einem Anmelde-Bewerbungsformular (Dokumentation für Stellensuchende).

Falls Sie einen Mitarbeiter benötigen ...

...wir senden Ihnen gern eine Gratis-Probenummer unserer neuesten, kompletten Liste «Stellenbewerbungen» Ihrer Branche mit ausführlicher Wegleitung und mit einem Anmeldeformular für offene Stellen (Dokumentation für Personalsuchende).

9056 M* Maschinenzeichner mit Erfahrung in Werkzeugmaschinen, für allgemeine Konstruktionsarbeiten. Eintritt sobald als möglich. Firma der Präzisionswerkzeugindustrie im Raum Solothurn.

9057 M* Absolvent HTL/AT-Maschinenbau mit Erfahrung in Zerspanungstechnik und mindestens 8jähriger Werkstattpraxis für math.-physik. Aufgaben in Grundlagenforschung und Verfahrenstechnik, theoretische und labormässige Behandlung von Kundenproblemen. Franz.- und Engl.-Kenntnisse erforderlich. Eintritt nach Vereinbarung. Firma im Kt. Solothurn.

9021 E* Elektroingenieur mit mehrjähriger Praxis und konstruktiver Erfahrung, als **Chef einer Konstruktionsgruppe** für elektrische und elektronische Steuerungen an Spezialmaschinen. Eintritt baldmöglichst. Engl.- und Franz.-Kenntnisse erwünscht. Maschinenfabrik im Raum Basel.

9058 M* Dipl. ETS/TS-mécanicien ayant pratique pour recherche appliquée, construction et essais en laborat. pour le développement de petits mécanismes de précision ou de microméc. Langues: Français, Allemand. Entrée à convenir. Fabrique à Genève.

* Aus Kontingentsgründen nur für Schweizer und Niederlasser / Seulement pour suisses et étrangers au bénéfice d'un permis d'établissement.

(Ausschneiden)

Offene Stellen

Wir veröffentlichen an dieser Stelle jede Woche einen kleinen Auszug aus unseren neuesten Listen «OFFENE STELLEN» aller Fachrichtungen. Nach Ihrer Anmeldung bei STS-Pool als Stellensuchender sind Sie automatisch auf eine Liste Ihrer Fachrichtung abonniert. Unsere Listen sind jede Woche à jour.

Bautabteilung

9072 A Hochbauzeichner mit Praxis für Ausführungs- und Detailpläne, evtl. Mithilfe bei Bauabrechnung, Entwurf, Franz.-Kenntnisse von Vorteil aber nicht Bedingung. Eintr. 1. 6. oder 15. 6. 69. Architekturbüro in Gemeinde am linken Zürichseeufer in Stadtnähe.

9073 A* Absolvent HTL-Hochbau, evtl. erfahrener Zeichner mit mehrjähriger Praxis für selbständige Planbearbeitung von Geschäfts- und Schulhäusern. Eintritt sofort. Architekturbüro in Gemeinde am linken Zürichseeufer, Nähe Stadtgrenze.

9074 A* Dipl. ETS en bâtiment ou dessinateur ayant pratique pour plans de détail, d'exécution et surveillance de travaux (bâtiments publics). Entrée dès que possible. Bureau d'architecte à Delémont.

9083 B Eisenbetonzeichner mit ca. 3jähriger Praxis für vielseitige Arbeiten im Hoch-, Tief- und Brückenbau inkl. Baubesuche. Eintritt sofort. Ingenieurbüro in Zürich.

Industrie-Abteilung

9055 M Maschineningenieur mit langjähriger Praxis, als **Chef der Entwicklung und Konstruktion** (Ausbau des Produktesortiments durch neue konstr. Ideen, Leitung von 40—50 Konstrukteuren und Zeichnern). Eintritt sobald als möglich. Firma der Metall- und Apparateindustrie im Raum Olten.

Adressieren an:

STS-Pool, Schweiz. Technische Stellenvermittlung, Kanzleistrasse 17, 8004 Zürich
Tel. 051 / 23 54 26. Sprechstunden von Montag bis Donnerstag von 14.00 bis 18.00
oder auf spezielle Vereinbarung.

Bestell-Zettel (Zutreffendes bitte ankreuzen)

Senden Sie mir unverbindlich und kostenlos:

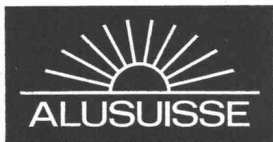
- 1 Druckschrift «WAS IST STS-Pool?»
- 1 komplette Dokumentation für STELLENSUCHENDE
- 1 komplette Dokumentation für PERSONALSUCHENDE

Nur für Firmen: Senden Sie mir zusätzliche Anmeldeformulare für offene Stellen, da ich mehrere Stellen zu besetzen habe.
In Blockschrift oder mit Schreibmaschine:

Name, Vorname bzw. Firma:

Berufsbezeichnung bzw. Branche:

Genauere Adresse mit Postleitzahl:



Einem

dipl. Bauingenieur ETH (Kennziffer 51)

bieten wir die Gelegenheit, beim grössten Projekt, welches unsere Gesellschaft in Australien zurzeit realisiert, an interessanter Stelle mitzuwirken. Der erfolgreiche Bewerber wird nach einer kurzen Einführungszeit bei unserer Bauabteilung in Zürich vorerst zum Projektierungsteam nach Sydney und danach als Mitarbeiter der örtlichen Bauleitung des Tonerdewerkes auf die Baustelle in Gove, Northern Territory, versetzt werden. Dauer des Aufenthaltes in Australien etwa 3 Jahre.

Anforderungen:

- Schweizer Bürger
- abgeschlossenes Studium als Bauingenieur an der ETH
- mindestens fünf Jahre Projektierungs- und Bauleitungspraxis
- gute Englischkenntnisse
- Alter 30 bis 35 Jahre

Es kommen nur Bewerber in Frage, die bereit sind, nach Abschluss der Tätigkeit in Australien zu unserer Gesellschaft nach Zürich zurückzukehren und die in Australien erworbenen Kenntnisse für weitere Projekte zur Verfügung zu stellen.

Ferner suchen wir einen

dipl. Bergbauingenieur (Mining Engineer) (Kennziffer 52)

Eventuell kommt auch ein dipl. Bauingenieur ETH oder ein Ingenieur-Geologe mit Erfahrung auf dem Gebiet des Bergbaues — vor allem Tagebau — in Frage. Der erfolgreiche Bewerber muss bereit sein, für unsere Gesellschaft in Uebersee zu arbeiten, wobei es sich in der ersten Phase um Vorstudien, in der zweiten Phase um die Projektierung und Bauleitung von neuen Anlagen handeln würde.

Anforderungen:

- Schweizer Bürger
- wenn möglich praktische Erfahrung auf dem Tagebausektor
- Alter 30 bis 35 Jahre

Herren, die sich für einen dieser Posten interessieren, werden gebeten, ihre Angebote unter Angabe der Kennziffer mit Lebenslauf, Zeugniskopien, Foto usw. zu richten an die Personalabteilung

SCHWEIZERISCHE ALUMINIUM AG
Buckhauserstrasse 11, 8048 Zürich

Projektwettbewerb

zur Erlangung von Entwürfen für das Gemeindezentrum Effretikon

Der Gemeinderat Illnau eröffnet einen öffentlichen Projektwettbewerb zur Erlangung von Entwürfen für das neue Gemeindehaus und das zukünftige Zentrum in Effretikon.

Teilnahmeberechtigt sind Fachleute, die

- a) seit dem 1. Januar 1969 in den Bezirken Pfäffikon ZH, Hinwil, Uster, Bülach und Winterthur wohnhaft sind oder eine Geschäftsniederlassung haben oder
- b) das Bürgerrecht der Gemeinde Illnau besitzen.

Eingabetermin: 26. September 1969

Die Wettbewerbsunterlagen können beim Bauamt der Gemeinde Illnau, Tagelswangerstrasse 8, 8307 Effretikon, bezogen werden. Angestellte, die am Projektwettbewerb teilnehmen, haben bei Bezug der Unterlagen die Bewilligung des Arbeitgebers beizubringen.

Als Hinterlage ist ein Betrag von Fr. 100.— einzuzahlen, der bei Einreichung eines programmgemässen Entwurfes zurückerstattet wird.

Das Programm wurde von der Wettbewerbskommission des SIA genehmigt.

Dem Preisgericht steht für die Prämierung von 7 bis 10 Entwürfen die Summe von Fr. 40 000.— zur Verfügung. Für allfällige Ankäufe sind Fr. 5000.— vorgesehen.

Illnau, 28. April 1969

Gemeinderat Illnau

Zu verkaufen:

Sehr gut erhaltener

Holz-Verkaufspavillon

300 qm Grundfläche, Pultdach, geeignet als Verkaufspavillon, Magazin etc.

Interessenten melden sich bitte unter Chiffre 4968 bei Mosse-Annoncen AG, 8023 Zürich.

Mittlere, sehr gut eingerichtete Bauunternehmung sucht für die Abteilung Hochbau einen fachlich gutausgewiesenen

Bauführer

Ich biete eine sehr gut bezahlte Dauerstelle mit Personalfürsorge und Pensionskasse.

Betriebseigene komfortable Wohnung in Einfamilienhaus vorhanden.

Ihre Offerte richten Sie an
E. Landolt, Hoch- und Tiefbauunternehmung
8450 Andelfingen, Telefon 052 / 41 11 24.



PHILIPS

Im Rahmen der Tätigkeit unserer **Liegenschaftsabteilung** befasst sich das Baubüro mit dem Entwurf und der Ausführung von Neubauten und Umbauten auf dem Gebiet des Industrie- und Geschäftshausbaus.

Das kleine Team wollen wir mit einem

Hochbauzeichner

für die Ausarbeitung von Bauplänen und Submissionsunterlagen ergänzen.

Wir erwarten von Ihnen eine abgeschlossene Berufslehre und einige Jahre Büropraxis. Wenn Sie über einige Erfahrung in der Bauführung verfügen sollten, könnte dies für den vorgesehenen Einsatz von Vorteil sein.

Idealalter: 22 bis 24 Jahre.

Sie finden bei uns eine interessante, weitgehend selbstständige Tätigkeit bei zeitgemässen Arbeitsbedingungen und Sozialleistungen.

Philips AG, Personalabteilung
Edenstrasse 20, 8027 Zürich, Tel. 44 22 11, intern 327

BAU - UNTERNEHMUNG



ZÜRICH UND SCHLIEREN

Für die Bearbeitung interessanter Bauaufgaben suche ich einen qualifizierten, selbständigen

Bauzeichner

Werner Gantenbein, dipl. Arch. BSA/SIA
Mommensenstrasse 18, 8044 Zürich, Tel. 47 61 23

Gesucht per sofort oder nach Vereinbarung

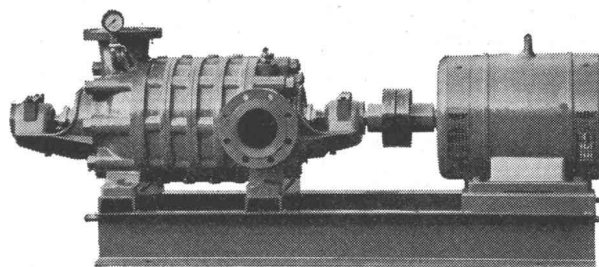
Hochbauzeichner

(Schweizer) mit einigen Jahren Praxis, für die Bearbeitung von Projekt-, Werk- und Detailplänen für Wohn- und Geschäftshäuser.

Fortschrittliche Arbeitsbedingungen, Fünftagewoche, gute Entlohnung.

A. Lendi, dipl. Arch. ETH
Weinbergstrasse 131, 8006 Zürich, Tel. 051 / 26 96 28

Hochdruck-Zentrifugal-Pumpen



für:

Wasserversorgungen
Druckkesselanlagen
Industrie, Kesselhäuser
Sand- und Kieswerke
Bewässerungen
Wagenwaschanlagen

Maschinenfabrik a. d. Sihl AG
8023 Zürich 4

Gegründet 1871 Telefon (051) 23 35 14



Gesucht: Zuverlässiger

Hochbauzeichner

in kleines Architekturbüro mit gutem Teamgeist.
Fünftagewoche.

Eintritt sofort oder nach Uebereinkunft.

Offerten an Ernst Breit, Architekt, Kreuzbühlstrasse 1,
8008 Zürich, Tel. 47 42 08.

Stadt Baden

Das städtische Tiefbauamt Baden sucht zu möglichst
baldigem Eintritt einen

Ingenieur-Techniker HTL

Der Aufgabenbereich umfasst Projektierung, Bauleitung
und Abrechnung von Strassen-, Kanalisations- sowie an-
dere einschlägige Tiefbauarbeiten.

Wir wünschen einen jüngeren, tüchtigen Fachmann, der
alle vorkommenden Arbeiten selbständig ausführen kann.
Dem Bewerber werden gute Anstellungsbedingungen ge-
boten.

Mündliche Auskünfte erteilt der Chef des Tiefbauamtes
über Tel. 056 / 2 75 55. Handschriftliche Anmeldungen mit
den üblichen Unterlagen sind bis spätestens 15. Juni
1969 dem Stadtammannamt Baden einzureichen.

Baden, den 20. Mai 1969

Gemeinderat Baden

BRUNNER & CO.

Bauunternehmung, 8039 Zürich 2

Wir suchen für unsere Abteilung **Grundbau** selbständi-
gen, technisch gut ausgebildeten und erfahrenen

Bauingenieur

zur Kalkulation, Ausführung und Abrechnung von Grund-
bau-Arbeiten wie

Pfählungen
Grundwasserabsenkungen
Sondierbohrungen

Im Verkehr mit dem Bauherrn gewandtem, Deutsch und
Französisch sprechendem Bewerber bieten wir zukunfts-
reiche Dauerstelle mit zeit- und leistungsgemäsem Sa-
lär und gut ausgebauten Sozialleistungen.

Eintritt nach Vereinbarung.

Gerne erwarten wir Ihre Bewerbung mit den üblichen Un-
terlagen an die Geschäftsleitung der Firma

BRUNNER & CO.

Am Schanzengraben 23, 8039 Zürich 2, Tel. 051 / 27 13 73

Wir suchen in Dauerstellung

1 Stahlbauschlosser 1 Apparateschlosser

(Abteilung Kesselbau)

Wir bieten zeitgemässe Anstellungsbedin-
gungen wie: Fünftagewoche, Kantine, eige-
nen Busbetrieb, Altersvorsorge, Krankentag-
geldversicherung.

Eintritt: baldmöglichst oder nach Vereinba-
rung.

Wenn Sie daran interessiert sind, in unserem
modernen Bürobau in einem kleinen Arbeits-
team mitzuarbeiten, erbitten wir Ihr Angebot
an:

A. & K. Schneider, Stahlbau/Kesselbau
8645 Jona-Rapperswil, Telefon 055 / 2 47 21



In unserem technischen Büro in Bern ist eine
aussergewöhnliche, interessante und ab-
wechslungsreiche Stelle zu besetzen.

Falls Sie als

Eisenbetonzeichner

über einige Jahre Praxis verfügen und an
selbständiges, exaktes und rasches Arbeiten
gewöhnnt sind, erwarten wir gerne Ihre Be-
werbung mit den üblichen Unterlagen oder
Ihren Telefonanruf.

Element AG, Tafers und Bern

Untermattweg 22, 3027 Bern
Telefon 031 / 55 52 85, intern 21 oder 22

Ingenieur

mit achtjähriger Praxis im Abwasserfach sucht interessante Stelle auf diesem Gebiet. Offerten sind zu richten unter Chiffre SA 2991 Ab an die Schweizer Annoncen AG «ASSA», 9320 Arbon.

Bauzeichner

7 Jahre Praxis in Werk-Detailplanbearbeitung und Devisierung im Geschäftshaus-, Wohnungs- und Spitalbau, sucht auf Frühling 1970 neuen Wirkungskreis in Afrika. Offerten oder Anfragen sind zu richten unter Chiffre SBZ 704, IVA AG, Postfach, 8035 Zürich.

Zur Bearbeitung interessanter Bauaufgaben im Hoch- und Tiefbau suchen wir initiative

Eisenbetonzeichner

Geboten wird: selbständige Arbeitsweise, zeitgemässe Arbeitsbedingungen, gute Entlohnung.

Ingenieurbüro F. Minikus, dipl. Ing. ETH/SIA
Mellingerstrasse 22, 5400 Baden, Tel. 056 / 82 12 25

Eidgenössische Technische Hochschule Lausanne

sucht für den Lehrstuhl Metallbau

Bauingenieur

als **Forschungsingenieur**
diplomiert ETH oder EPUL

Wir bieten:

Möglichkeit, sich in einer dynamischen Gruppe zu entfalten. Interessante Tätigkeit auf dem Gebiet der Metallkonstruktion, der Statik und der Information (Datenverarbeitung). Angewandte Forschung, zum Teil Laborversuche.

Aussichtsreiche und gesicherte Stellung. Den beruflichen Kenntnissen entsprechendes Einkommen.

Eintrittsdatum:

sofort oder nach Vereinbarung.

Offerten an:

Personaldienst der ETH Lausanne
33, avenue de Cour, 1007 Lausanne

Bauamt II der Stadt Zürich

Das **Hochbauinspektorat** sucht mit Dienstantritt so bald als möglich einen

Baubegleiter

(Hochbautechniker)

für die selbständige und verantwortliche Bearbeitung und Ueberwachung grösserer öffentlicher Bauaufgaben inner- und ausserhalb des Stadtgebietes.

Anforderungen: Abgeschlossene Fachausbildung als Hochbautechniker, mehrjährige Praxis.

Geboten werden: vielseitiges und weitgehend selbständiges Arbeitsgebiet, zeitgemässe Besoldung, Aufstiegsmöglichkeiten, Pensionsversicherung, Fünftagewoche, Wahl zwischen zwei Arbeitszeiten und vorteilhafte Verpflegungsmöglichkeit in der kurzen Mittagspause.

Angebote mit Angabe der Personalien, des Bildungsganges, der bisherigen Tätigkeit und des Gehaltsanspruches sind unter Beilage von Zeugnisabschriften und Foto an das Hochbauinspektorat der Stadt Zürich, Postfach, 8021 Zürich, zu richten.

Der Vorstand des Bauamtes II der Stadt Zürich

Mobag sucht versierten Bautechniker/ Bauführer

Nähere Auskunft
erteilt Ihnen gerne:

Mobag

Hofackerstrasse 32, 8032 Zürich
(Herr Schwilch)
Tel. 051 53 55 00

Zur Ergänzung unseres Arbeitsteams suchen wir einen

Bauingenieur

wenn möglich mit einiger Erfahrung im Hochbau.

Wir bitten Interessenten, sich telefonisch oder schriftlich mit uns in Verbindung zu setzen.

Dr. R. Walther + H. Mory
Bauingenieure ETH

Aeschenvorstadt 21, 4000 Basel
Telefon 061 / 23 86 84

PEIKERT BAU AG, Architekten, Zug

Wir sind ein fortschrittlich orientiertes Architekturbüro und bearbeiten laufend grössere Objekte des Wohn-, Industrie- und Verwaltungsbaus.

Wenn es Sie interessiert, als verantwortungsbewusster Mitarbeiter in unser Team einzutreten, rufen Sie uns an. Wir suchen einen

Bauzeichner/Bauführer

mit gutem architektonischem Einfühlungsvermögen, einer guten Ausbildung und einigen Jahren Erfahrung.

Wir können Ihnen eine vielseitige Stelle mit grosszügigen Sozialleistungen und guten Verdienstmöglichkeiten anbieten.

PEIKERT BAU AG, Architekten, Zug
Industriestrasse 22, 6300 Zug, Tel. 042 / 21 93 93

Als Ingenieurbüro im Raume Bern suchen wir weitere Mitarbeiter:

Dipl. Bauingenieur ETH

als Bürochef der Ingenieur-Abteilung
und

Dipl. Bauingenieur-Techniker HTL

Wir projektieren und realisieren Industrieanlagen im In- und Ausland.

Selbständigen und einsatzfreudigen Bewerbern, möglichst mit Bauleitungspraxis und Talent für Verhandlungen mit Bauherren, Behörden und Unternehmern, können wir äusserst interessante Positionen bieten.

Zeit- und leistungsgemässes Salär, Fünftagewoche und angenehmes Arbeitsklima an idealem Arbeitsplatz.

Anmeldungen erbeten unter Chiffre L 23276 an Publicitas, Bern.

Architekturbüro, Baugeschäft und Generalunternehmung

sucht

für den Einsatz im «Aussendienst»: Bauführungen, Ausmass, Gesamtüberbauungen, Kundenkontakte, Personalführung tüchtigen, bewährten Praktiker als

Bauführer

Die gewünschte Persönlichkeit sollte mit allen facheinschlägigen Gewohnheiten vertraut sein, um Verantwortungen für Baustellen und Gesamtüberbauungen übernehmen zu können. Es kommt in dieser selbständigen Organisations-, Kontroll- und Kontaktaufgabe darauf an, dass sich der Bewerber im «Fronteinsatz» bewährt, sich mit Autorität durchsetzt und die Aufgabe mit praktischer Sachkenntnis anpackt.

Idealalter: 30 bis 40 (evtl. bis 50) Jahre.

Eine leistungsangepasste Salarierung ist vorgesehen. Pensionskasse.

Bitte senden Sie uns Ihre Offerte mit Lebenslauf, Handschreiben und Foto.

INSTITUT FÜR ARBEITS- UND BETRIEBSPSYCHOLOGIE BERN

LAUPENSTRASSE 5 POSTFACH 1701 3001 BERN TEL. 031/25 52 72

Dipl. Ing. R. WILDBOLZ Dr. jur. E. FRÖHLICH

Unser Institut behandelt Ihre Bewerbungsunterlagen und Orientierungen absolut diskret und nimmt irgendwelche Kontakte mit seinem Auftraggeber oder Drittpersonen nur mit Ihrer ausdrücklichen Einwilligung auf.

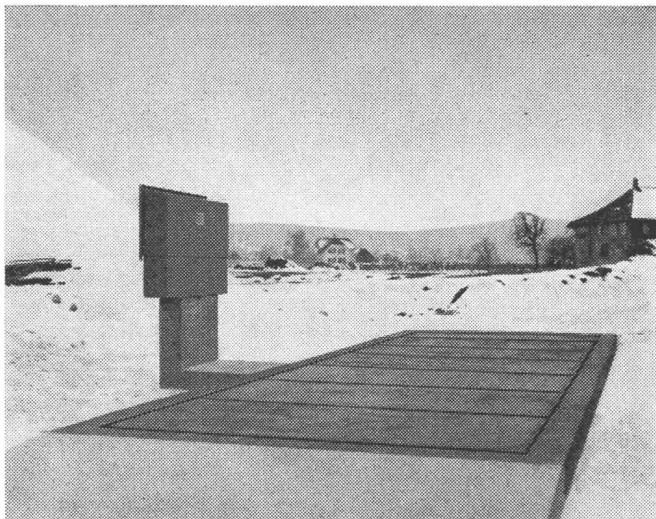
IGB

Für unsere Ausführungsabteilung im Zentrum Zürichs suchen wir bautechnisch, organisatorisch und kostenanalytisch überdurchschnittlich qualifizierten, integren

CHEF-BAULEITER

Schweizer Bewerber zwischen 30 und 40, welche sich für die Ausführung von ausserordentlich anspruchsvollen Industrie-, Gewerbe- und Verwaltungsbauten begeistern können und zugleich über die notwendige technisch-theoretische Ausbildung, Baustellenpraxis, Durchschlagskraft, Selbständigkeit und Management-Begabung verfügen, bitten wir, sich unverzüglich mit uns in Verbindung zu setzen; während einer persönlichen Kontaktnahme orientieren wir Sie gerne über Zielsetzungen, Dispositiv, Kompetenzen und Verantwortlichkeiten dieses für unsere Gesellschaft ausschlaggebenden Schlüsselpostens. Die Anstellungsbedingungen entsprechen selbstverständlich den sehr hohen Anforderungen; absolute Diskretion sichern wir Ihnen zu.

INTRA GENERALBAUUNTERNEHMUNG AG
BETRIEBSPLANER ARCHITEKTEN INGENIEURE
ZÜRICH, BECKENHOFSTR. 16, TEL. 051/26 47 84



Brücke 10×2,8 m, Laufgewichtsbalken mit parallelgeschaltetem Messkopf

Leicht transportable

Baustellen-Waagen

mit dauerhaften Spezialbetonplatten (kein Holzbelag)
20 und 30 t Nutzlast

Verschiedene Auswiegevorrichtungen

Geringe Bauhöhe — geringe Baukosten

3 Brückengrößen: 7,00, 8,50 und 10,00×2,80 m

Waagenfabrik Hans Boch 8037 Zürich

Rosengartenstrasse 28, Tel. 051 / 42 37 42

Gesucht

per sofort oder nach Vereinbarung

1 dipl. Bauingenieur SPF

mit einigen Jahren Praxis für die Projektierung von Tiefbauarbeiten.

Offerten an Ingenieurbüro

Dr. Ing. G. Lombardi

Via A. Ciseri 3, Locarno

Gesucht nach **Davos** per sofort oder nach Vereinbarung

Bauführer-Bauzeichner

mit einigen Jahren Praxis in mittelgrosses Architekturbüro mit interessanten Bauaufgaben.

Offerten unter Chiffre 4986 an Mosse-Annoncen AG, 8023 Zürich.

Führendes Unternehmen auf dem Gebiet der Vorfabrikation sucht

dipl. Bauingenieur

als engen Mitarbeiter der Direktion.

In Ihrer Eigenschaft als Leiter des technischen Büros und der Betriebsüberwachung wird Ihr neues Tätigkeitsgebiet umfassen:

- die selbständige Planung und Entwicklung von Projekten auf dem Gebiet des vorfabrizierten Wohnungs- und Industriebaues
- Studien für Rationalisierung und technische Weiterentwicklung
- die Lösung von statischen und konstruktiven Problemen
- Pflege des persönlichen Kontaktes mit Ingenieuren, Architekten, Bauherren und Behörden

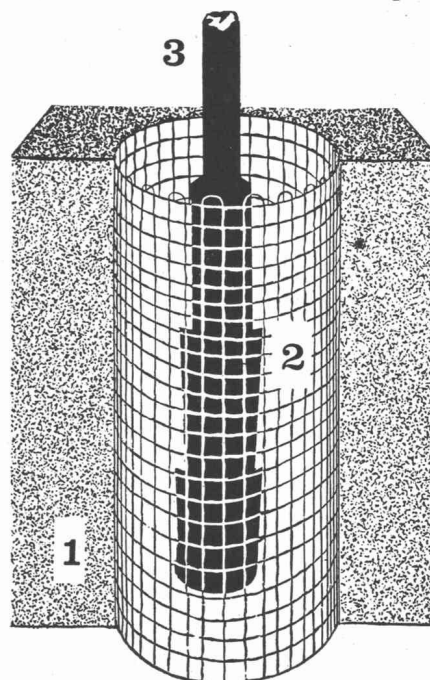
Ihr neues Tätigkeitsgebiet erfordert einige Jahre Praxis, Initiative und Kontaktfreudigkeit, die Befähigung zur selbständigen Lösung und Bearbeitung von Projekten.

Wir bieten: Dauerstelle mit überdurchschnittlicher Honorierung, grösste Selbständigkeit und gut ausgebaute Personalfürsorgeeinrichtungen.

Ihre ausführliche Bewerbung werden wir mit grösster Discretion behandeln und Sie zu einer unverbindlichen Orientierung einladen.

Zuschriften sind erbeten unter Chiffre SBZ 671, IVA AG, Postfach, 8035 Zürich.

BETONDRAHTKERNE *Alpha*



1 = Schnitt Beton 2 = Beton-Drahtkern 3 = Eisenstück, einzubetonieren

Lieferungen durch

Alpha AG. Nidau Tel. (032) 2 46 92

Junge Jugoslawin, Diplom der Universität Belgrad, sucht Stelle als

Tiefbauingenieurin

speziell für Strassen- und Bahnbau. Offerten unter Chiffre SBZ 705, IVA AG, Postfach, 8035 Zürich.

Generalunternehmung im Raume Brugg sucht in seine technische Abteilung

tüchtigen Bauzeichner

Eintritt per sofort oder nach Uebereinkunft.
Kontaktnahme erbeten unter Tel. 056 41 18 04

Architekt (ATZ)

32jährig, verheiratet, sucht Stelle in leitender Position, evtl. Industrie oder Verwaltung.

Bevorzugt: Ostschweiz, Zürich.

Offerten unter Chiffre 5042 an Mosse-Annoncen AG, 8023 Zürich.

République et Canton de Genève Département des travaux publics

Une inscription est ouverte en vue de l'engagement d'un

chef de section technique

à la direction de l'aménagement.
Les exigences requises sont les suivantes:
— diplôme d'architecte, technicien-architecte, ou un titre équivalent
— quelques années de pratique
— esprit d'initiative et sens de l'organisation
— aptitude à diriger du personnel
— nationalité suisse, langue maternelle française ou très bonne connaissance du français
— âge idéal 25 à 35 ans

Ce poste offre des perspectives d'avenir.

Classification et traitement initial, selon règlement du Conseil d'Etat et aptitudes du candidat.

Les offres manuscrites, avec curriculum vitae, copies de certificats et prétentions doivent être adressées au secrétaire général du département des travaux publics, case postale, 1211 Genève 3.

Hochbauzeichner/Bauführer

als Sachbearbeiter für interessante und anspruchsvolle Bauobjekte.

Bewerber, welche an selbständiger Arbeit interessiert sind und auf gute Teamarbeit Wert legen, sind gebeten, ihre Kurzofferte zu richten unter Chiffre 5018 an Mosse-Annoncen AG, 8023 Zürich.



Baudirektion Baselland
Das kantonale Tiefbauamt sucht

Tiefbauzeichner und Hilfszeichner

für die Mitarbeit an Projekten und Ausführungen am zu erweiternden und auszubauenden Strassennetz. Die Tätigkeit umfasst Innen- und Aussendienst.

Wir offerieren eine zeitgemässe Salarierung mit fortschrittlichen Sozialleistungen, Pensionskasse.

Bewerbungen sind bis 14. Juni 1969 an die unterzeichnete Amtsstelle zu richten, die auch das Bewerbungsformular abgibt.

für jedes Bauvorhaben
am besten...

Firal



Sickerplatten

Firal-Baustoffe
8037 Zürich, Nordstrasse 140
Tel. 051/26 60 15

Architekt-Techniker HTL / Bauführer (28)

Schweizer, in ungekündigter Stellung, sucht Stelle als Bauführer im Raum Zürich. Mehrjährige Praxis auf Grossbaustelle. Erfahrung in der Devisierung und im Rechnungswesen.
Offerten unter Chiffre 44-301318 Publicitas AG, 8021 Zürich.

Architekturbüro sucht einen tüchtigen qualifizierten

Hochbautechniker/Hochbauzeichner

für langfristige Mitarbeit bei grösserem Spitalbau.

Tätigkeitsgebiete: Werkpläne, Devisierung, Submission und später Mitarbeit in der örtlichen Bauführung.

Geboten wird Ihnen eine gute Honorierung, angenehmes Arbeitsklima, Fünftagewoche, evtl. Personalversicherung.

Für eine persönliche Besprechung bitten wir um Kontaktnahme mit

H. Rauber, dipl. Architekt ETH/SIA
Kleinstrasse 16, 8008 Zürich, Tel. 051 / 34 62 70

Eisenbetonzeichner

mehrfährige Erfahrung im Hoch- und Tiefbau übernimmt Schalungs- und Armierungspläne in **Heimarbeit**. Raum Zürich und Umgebung.
Offerten unter Chiffre SBZ 702, IVA AG, Postfach, 8035 Zürich.

Maturand der TH Innsbruck sucht Stelle in

Architekturbüro

für die Monate Juli—September. Offerten unter Chiffre P 300536-41 an Publicitas, 8401 Winterthur.

Dipl. Architektin

4 Jahre Praxis in Architekturbüro, sucht sich möglichst bald zu verändern.
Offerten unter Chiffre OFA 2655 Zx an Orell Füssli-Annoncen AG, Postfach, 8022 Zürich.

Bureau d'architecte à Paris

Recherche immédiatement Dessinateur ayant grande pratique du Bâtiment.

Adresser offre et curriculum vitae à

N. KAZIS, Architecte, Paris 16^e
6, rue de la Source

Frutiger Söhne AG

Wir suchen für die Durchführung grösserer Bauwerke, vorwiegend im Hochbau, einen

Bauführer

Wir bieten eine Mitarbeit, die der Initiative und Verantwortungsfreude grossen Raum lässt.

Eine gute technische Ausbildung wird vorausgesetzt.

Frutiger Söhne AG

Ingenieure + Bauunternehmung
3601 Thun, Telefon 033 / 2 66 66

**Steiner-
Fassadenbau**
die wirtschaftliche
Lösung.



Karl Steiner

Hagenholzstrasse 60
8050 Zürich
Telefon 051/48 50 50

Gesucht junger, seriöser

Bauführer

für Hoch- und allgemeinen Tiefbau. Diplomierter Techniker bevorzugt. Aufgabenbereich: Kalkulation, Arbeitsvorbereitung, Bauführung und Abrechnung.

Geboten wird: Möglichkeit der Einarbeitung, bei Eignung Dauerstelle mit interessanter Aufstiegsmöglichkeit. Gut ausgebaute Fürsorgeeinrichtung vorhanden. Eintritt nach Vereinbarung.

Offerten sind zu richten an:
Werner Aecherli & Co., Bauunternehmung, 4800 Zofingen

Wir suchen einen jüngeren, initiativen

Bauführer/Hochbauzeichner

für grösseren Industriebau in Chur.

Offerten mit curriculum vitae, Zeugniskopien und Gehaltsansprüchen erreichen uns unter Chiffre N 03-983097 an Publicitas AG, 4001 Basel.

Das Tiefbauamt des Baudepartementes Basel-Stadt sucht zur Ergänzung seines Mitarbeiterstabes:

Dipl. Bauingenieur

Tätigkeitsgebiet:

- Projektierung von Brücken, Unterführungen und Verkehrsanlagen
- Bauleitung und Oberbauleitung grösserer städtischer Tiefbauten
- Allenfalls spätere Mitarbeit bei der Detailprojektierung und Bauleitung der Tiefbahn.

Anforderungen:

- Diplom einer technischen Hochschule
- Einige Jahre Praxis, vorwiegend im städtischen Tiefbau und Verkehrswesen
- Gewandtheit im schriftlichen Ausdruck

Auskünfte:

Ueber allfällige weitere Fragen gibt der Kantonsingenieur (Telefon 23 98 40, intern 285) gerne Auskunft.

Vermessungszeichner

Tätigkeitsgebiet:

Ausarbeiten von Plangrundlagen und Baulinienprojekten. Vorbereitung von Baulinienvorlagen an den Regierungsrat. Auskunfterteilung über Bau- und Strassenlinien, Landerwerb und Strassenerstellungen.

Anforderungen:

Abgeschlossene Berufsausbildung. Mehrjährige Zeichnerpraxis. Selbstständigkeit in der Bearbeitung von Planunterlagen.

Auskünfte:

Weitere Auskünfte erteilt der Abteilungssekretär (Tel. 23 98 40, int. 286).

Arbeitsbedingungen:

Zeitgemässe Besoldung; vorzüglich ausgebaute Sozialleistungen; Fünftagewoche.

Anmeldungen:

Bewerbungen sind unter Beilage von Ausweisen über den Bildungsgang und die bisherige praktische Tätigkeit bis **31. Mai 1969** dem Sekretariat des Baudepartementes, Münsterplatz 11, 4001 Basel, einzureichen.

Baudepartement Basel-Stadt

Gesucht Hochbauzeichner

oder Zeichnerin, evtl. HB-Techniker.
Saubere Darsteller mit etwas Praxis.

Offerten mit Unterlagen und Lohnansprüchen sind zu richten an:
F. Jung, dipl. Arch. SIA, Ob. Heslibachstr. 79
8700 Küsnacht, Tel. 90 12 39

Gesucht nach **Buchs SG**

Eisenbeton- und Tiefbauzeichner

für die planliche Bearbeitung von Eisenbeton-, Strassen- und Kanalisationsbauten.

Offerten sind erbeten an:

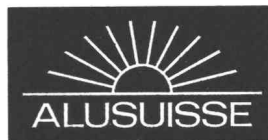
Ingenieurbüro J. J. Gabathuler, dipl. Ing. ETH/SIA
Bahnhofstrasse 34, 9470 Buchs SG

Wer übernimmt Herstellung und Verkauf von

Isolierkamin-Formsteinen

nach einem neuen System?

Angebote erbeten an den Verlag unter Chiffre SBZ 694, IVA AG, 8035 Zürich.



Technische Beratungs- und Entwicklungsabteilung
Wir suchen einen

Ingenieur-Techniker HTL

(Fachrichtung Stahlbau)

Nach Einführung soll dieser Mitarbeiter konstruktive Probleme bei der Anwendung von Leichtmetall im Ingenieurbau selbstständig lösen und die Kundschaft in diesem Fachgebiet technisch beraten. Verhandlungstalent und Fremdsprachenkenntnisse sind zur Pflege des Kontaktes sehr erwünscht.

Interessenten sind gebeten, ihre Bewerbung mit den üblichen Unterlagen einzureichen an die

Personalabteilung
Schweizerische Aluminium AG
Buckhauserstrasse 11, 8048 Zürich

Aquarex

Fugenbänder
Beton- und Mörtelzusätze



Polyrex AG

Grünhaldenstrasse 6 8050 Zürich
Tel. 051 48 79 03 Chemische Baustoffe

Suche jüngeren

Eisenbetonzeichner

für Hoch- und Tiefbauten.
Eintritt sofort beziehungsweise nach Uebereinkunft. 5-Tage-Woche.
Offerten an:
J. Kamm, Ingenieurbüro, 8134 Adliswil-Zürich, Tel. 91 67 48

Gesucht in Architekturbüro BSA/SIA in Zürich

dipl. Architekt und Ingenieur-Techniker HTL (Hochbau)

zur Bearbeitung interessanter, anspruchsvoller Bauaufgaben. Bei Eignung Dauerstelle.
Tel. 051 / 47 18 57

EMPA

Wir suchen für unsere Abteilung Bauphysik, Mauerwerk und Brandversuche einen

Architekt-Techniker HTL

für die Bearbeitung von materialtechnischen Problemen des Hochbaues, Planung und

Durchführung von Versuchen mit schriftlicher Berichterstattung, Abklärung von Schadenfällen im Hochbau.

Offerten sind erbeten an die

**Eidg. Materialprüfungs- und Versuchsanstalt
EMPA, 8600 Dübendorf**

Wir suchen für sofort oder nach Uebereinkunft

Tiefbauzeichner

für Feldaufnahmen, Projektbearbeitung und Hilfsbauleitung für Kläranlagen, Kanalisationen und Strassenbauten.

Eisenbetonzeichner

für Projektbearbeitung von vielseitigen Eisenbetonkonstruktionen des Hoch- und Tiefbaues, Spannbeton.

Fünftagewoche, Fürsorgeeinrichtungen.

Schriftliche oder telefonische Anmeldung an

O. Schulthess & W. Dolder, Ingenieurbüro
Eichstrasse 2, 8620 Wetzikon ZH, Tel. 051 / 77 00 41

Für die selbständige Bearbeitung von Aufgaben im Bereiche der

Orts- und Regionalplanung

suchen wir einen Planungsfachmann mit abgeschlossener Ausbildung und einigen Jahren praktischer Tätigkeit als

leitenden Mitarbeiter

Wir erwarten:

- Erfahrung in der Bearbeitung von Orts- und Regionalplanungen
- Interesse an der Lösung von Organisationsproblemen
- Kontaktfreudigkeit und Gewandtheit im mündlichen und schriftlichen Verkehr
- Fähigkeit zur Führung eines kleinen Teams

Wir bieten Ihnen:

- eine vielseitige und abwechslungsreiche Tätigkeit
- Zusammenarbeit mit Mitarbeitern aus verschiedenen Fachbereichen
- 4 Wochen Ferien, freie Arbeitszeit
- regelmässig bezahlten Urlaub zur Weiterbildung



METRON

Orts-, Regional-, Verkehrsplanung
Fröhlichstrasse 33, 5200 Brugg
Telefon 056 / 41 41 04



Wir suchen für unsere im Aufbau begriffene Planungsstelle einen initiativen

Orts- und Regionalplaner

zur Beratung der Gemeinden in Orts- und Regionalplanungsfragen. Die Arbeit ist vielseitig und umfasst neben Zweckmässigkeitsprüfungen auf kommunaler und regionaler Ebene auch die Mitarbeit bei kantonalen Planungen.

Wir bieten ein angenehmes Arbeitsklima und eine zeitgemässe Besoldung.

Bewerber mit Verhandlungsgeschick, die in Raumplanung ausgebildet sind oder sich über eine entsprechende Praxis ausweisen, senden die üblichen Unterlagen an

Baudepartement des Kantons St. Gallen
Lämmlibrunnenstrasse 54, 9001 St. Gallen

St. Gallen, 12. Mai 1969

Generalunternehmung

sucht

Bauleiter

für die absolut selbständige Durchführung bzw. Bauleitung grosser und komplexer Spezialbauten und Geschäftshäuser, mit Erfahrung in der technischen, organisatorischen und administrativen Abwicklung anspruchsvoller Bauvorhaben.

Bewerber sind höflich eingeladen, ihre detaillierte Offerte einzureichen unter Chiffre 5008 an Mosse-Annoncen AG, 8023 Zürich.

Das Ingenieurbüro F. Ryser, dipl. Ing. ETH, Bern

sucht initiative, gut ausgewiesene

Ingenieure (dipl. Ing. ETH oder dipl. Ing.-Techn. HTL)

die sich als Bauleiter auf dem interessanten Gebiet des Wasserversorgungswesens betätigen möchten. Geboten wird vielseitige und anregende Arbeit. Tüchtigkeit, Einsatzfreudigkeit und Zuverlässigkeit werden als Selbstverständlichkeit vorausgesetzt. Die Bewerber sollen zudem gewillt sein, sich in einen gut harmonisierenden Mitarbeiterstab einzupassen.

Handschriftliche Bewerbungen mit Angabe des Bildungsganges, der bisherigen Tätigkeit und des Gehaltsanspruches sind zu richten an Ingenieurbüro F. Ryser, Daxelhoferstrasse 17, 3012 Bern.

SUTER & SUTER
Architekten SIA

Wir suchen für die Planung und Ausführung weiterer interessanter Bauvorhaben im Industrie-, Verwaltungs- und Spitalsektor

Architekten

mit abgeschlossener Hochschulausbildung für unsere Entwurfs- oder Ausführungsabteilungen

Architekten-Techniker HTL

zur Bearbeitung anspruchsvoller Konstruktionsaufgaben oder zum Einsatz in der Bauleitung

Bauleiter

für grössere Bauvorhaben im Raume Basel und Mittelland

Hochbauzeichner

zur Bearbeitung von Ausführungsplänen

Wir erwarten:

- abgeschlossene Ausbildung
- Bereitschaft zur Teamarbeit
- Einsatzfreude und Selbständigkeit

Wir bieten:

- vielseitige Tätigkeit
- zeitgemässe Entlohnung
- fortschrittliche Sozialleistung

Eintrittsdatum:

- nach Vereinbarung

Gerne erwarten wir Ihre schriftliche Bewerbung an:
Suter & Suter, Architekten, Engelgasse 12, 4000 Basel

Dipl. Architektin

mit einigen Jahren Praxis sucht interessante Stelle in Basel.
Offerten unter Chiffre Y 03-352449 an Publicitas AG, 4001 Basel.

Reiferer

Architekt/Bauführer

mit vielseitiger Erfahrung in allen einschlägigen Sparten, langjährige Tätigkeit im Ausland, wünscht entsprechende Beschäftigung, evtl. auch aushilfsweise. Offerten erbeten unter Chiffre SBZ 701, IVA-Annoncen, Postfach, 8035 Zürich.

Dipl. Bauingenieur

Oesterreicher, 38 Jahre, 8 Jahre Praxis in der Schweiz, versiert auf Brückenbau, allgemeinen Hochbau, sucht entsprechend verantwortungsvollen selbständigen Posten.

Offerten unter Chiffre 303850-33 an Publicitas AG, 9001 St. Gallen.

Für die Betreuung unserer verschiedenen Bauten suchen wir qualifizierten

Bauführer

Wir bieten ein selbständiges Arbeitsgebiet und angenehmes Arbeitsklima sowie den Leistungen entsprechendes gutes Salär.

Wir bitten um telefonische Kontaktnahme.

Architektengemeinschaft R. M. Wildbolz + E. Huber
Grossmünsterplatz 6, 8001 Zürich, Tel. 47 14 97 / 47 54 13

Wir suchen für unseren modern eingerichteten Betrieb je einen tüchtigen

Strassen- und Tiefbaupolier Belagspolier

Guter Charakter, Wille zur Zusammenarbeit, die Fähigkeit, Untergebene und Maschinen richtig einzusetzen sowie Freude an exakter, sauberer Arbeit sind die Voraussetzungen, die Sie erfüllen sollten.

Als Gegenleistung bieten wir Ihnen: Angenehmes Betriebsklima, gute Salarierung, überdurchschnittliche Sozialleistungen, Dauerstelle, vielseitigen Maschinenpark, interessante Arbeit. Wohnung kann vermittelt werden. Stellenantritt nach Vereinbarung. Geeignete Bewerber richten ihre Offerte an:

E. Weber AG, Strassenbau, Hoch- und Tiefbau
9630 Wattwil SG, Telefon 074/7 99 22

Gesucht in Ingenieurbüro

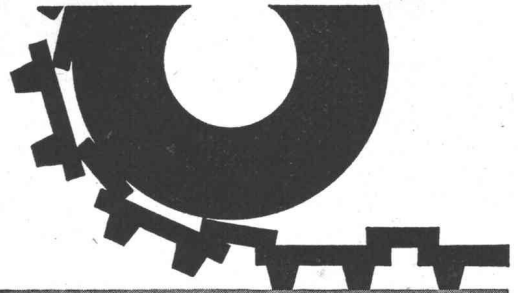
Ingenieur-Techniker HTL und Eisenbetonzeichner

zur Bearbeitung interessanter Projekte (Wohn- und Geschäftshäuser, Industriebauten).

Wir bieten Bewerbern mit längerer Praxis eine selbständige Dauerstelle mit Leistungslohn.

Gerne erwarten wir Ihre schriftliche Offerte oder Ihren Anruf zwischen 14 und 15 Uhr.

Schellenberg & Chatelain
Ingenieurbüro für Hoch- und Tiefbau
Schöntalstrasse 8, 8004 Zürich, Tel. 051 / 25 60 04



LONSI[®]CAR

Der vielseitige Betonhartstoff
für starke Beanspruchung

Bezugsquellennachweis
und Beratung
durch die Hersteller

LONZA AG BASEL

Möchten Sie gerne interessante Grossbaustellen leiten? In unserem Team fehlt noch ein weiterer tüchtiger

Bauführer

Der verantwortungsvolle Posten erfordert vom neuen Mann:
— Kenntnisse und Erfahrung in der Durchführung von Submissionen
— Erfahrung in der Leitung von Gross-Ueberbauungen
— wirtschaftlich-kaufmännisches Denken
— gut fundierte Fachkenntnisse
— Routine im Erstellen von Bauabrechnungen

Der neue Mitarbeiter soll einen hohen Grad von Selbständigkeit mitbringen und Freude haben an einer Aufgabe, bei der er sein Wissen und seine Erfahrung einsetzen und vertiefen kann.

Dem fähigen Bewerber bieten wir ein den Leistungen und dem Können entsprechendes Gehalt und eine gut ausgebaute Personalfürsorge.

Rufen Sie uns bitte an, damit wir Ihnen in einer Besprechung weitere Auskünfte geben können.

Horta Generalunternehmung AG, Aarau, Rombachtäli 29,
5022 Rombach / Aarau

Architekturmodelle
in Gips, Holz, Plexiglas
termingerecht und in
tadelloser Ausführung

Architekturmodelle

Zaborowsky & Schalk
Neumarkt 10, Zürich 1
Tel. 34 22 16

Industrieland im Baurecht

Wo?

Niederhasli/Farn, Bahnhof Niederglatt,
Bahnlinie Zürich—Bülach (Schaffhausen)

Wie?

Die SBB gibt in der Industriezone Niederhasli/Farn erschlossenes Land im Baurecht ab.

Für Sie?

Gewiss, wenn Sie Ihren Betrieb verlegen oder einen neuen aufbauen möchten und grössere Gütertransporte haben.

Wann?

Sofort.

Ihre Vorteile

Niederhasli/Farn

- erschlossen mit Stammgleis, Strasse, Kanalisation, Wasser und Elektrizität
- kurzes Verbindungsgleis ab dem Stammgleis
- günstige Verkehrslage
- gute Bahnverbindungen
- gute Strassen für Ihren Verteildienst in die umliegenden Verbrauchs- und Industriezentren
- Wohnzone in der Nähe

Schreiben Sie bitte an:

SBB, Betriebsabteilung III, z. H. Herrn Baer, Postfach, 8021 Zürich

mit Angaben über: Art des Betriebes, Branche, voraussichtlicher Landbedarf (m²), Bahnverkehr (grobe Schätzung, t im Jahr).

Wir werden Sie gerne näher orientieren.

SBB, Kreisdirektion III, Zürich

Architecte SIA cherche à
entrer en relations avec un

architecte diplômé

de l'Ecole Polytechnique
Fédérale, en vue de colla-
borer à la direction d'un
important bureau d'archi-
tecture.

Adresser offres sous chiffre
SBZ 699, IVA AG, Post-
fach, 8035 Zürich.

Für die Planung und Erstellung interessanter städtischer
Tiefbauanlagen suchen wir einen

Ingenieur-Techniker HTL

Anforderungen:

Absolvent einer höheren technischen Lehranstalt (HTL),
Fachgebiet Tiefbau. Erfahrung in der Projektierung und
Ausführung von Strassen-, Kanalisations- und evtl. Brük-
kenbauten. Eignung zur Führung eines technischen Büros.

Eintritt:

nach Uebereinkunft.

Geboten werden:

interessantes und vielseitiges Tätigkeitsgebiet, zeitge-
mässe Entlohnung im Rahmen der städtischen Besol-
dungsordnung, Fünftagewoche, Pensionskasse.

Eingehende Auskünfte erteilt gerne unser städtisches
Tiefbauamt (Tel. 032 / 7 25 80).

Die Bewerbungen sind zu richten an die
Städtische Baudirektion Biel



sucht einen Architekt-Techniker HTL für die Bearbeitung von Umbauprojekten in der Schweiz

Das Arbeitsgebiet umfasst: Entwürfe, Planbearbeitung, Kostenvoranschläge, Bauleitung und Abrechnung.

Geboten wird: interessante, weitgehend selbständige Tätigkeit, fortschrittliche Arbeitsbedingungen.

Schweizer Bürger mit guten Deutsch- und Englischkenntnissen verlangen bitte Anmeldeunterlagen beim Personaldienst der Swissair, Postfach, 8058 Zürich (oder Tel. 051 / 83 56 11, intern 6403).

Wir suchen für unser Büro in **Ghana**

2 dipl. Bauingenieure

für die Projektierung und Bauüberwachung auf den Gebieten Wasserbau (Wasserversorgungen) und Industriebau (hauptsächlich Statik).

Englischkenntnisse sind von Vorteil.

Wir bieten interessante, ausbaufähige Position zu sehr attraktiven Bedingungen. Vertragsdauer 18—24 Monate. Junge Ingenieure haben Gelegenheit, selbständig viel Erfahrung zu sammeln.

Wir erwarten gerne Ihre Bewerbung oder Kontaktaufnahme durch:

HANURAC SWISS, Consulting Engineers
Weinbergstrasse 152, 8006 Zürich
Tel. 051 / 28 05 05

GHANA TECHNICON
Architectural & Engineering Consultants
P. O. Box 1203, **Accra**, Ghana

Am Lehrstuhl für Verkehrsingenieurwesen an der ETH wurde neu die Stelle eines Oberassistenten geschaffen. Wir suchen deshalb einen

Bau-, Verkehrsingenieur

mit praktischer Erfahrung in Verkehrstechnik und Strassenprojektierung. Die Aufgaben des Lehrstuhls umfassen:

- Unterricht in Strassenprojektierung, Verkehrstechnik und Verkehrsplanung
- Durchführung von Übungen im Rahmen des Normalstudienplanes und des Nachdiplomstudiums in Landesplanung
- Grundlagenbeschaffung für Normen und Beratungen

Bewerber sind gebeten, die üblichen Unterlagen einzusenden an: Lehrstuhl für Verkehrsingenieurwesen, Leonhardstrasse 28, 8001 Zürich.

Auskünfte erteilen: Prof. M. Rotach und K. Dietrich, Tel. 051 / 32 62 11, intern 2056 oder 2398.

Wir suchen für die Bearbeitung der gesamten technischen Dokumentation einen

Mitarbeiter

(vorzugsweise Ingenieur oder Techniker HTL)

Die Aufgabe umfasst die Beschaffung von Unterlagen und die fachtechnische Redaktion der Dokumentations- und Werbemittel für ein sehr breites und interessantes Verkaufsprogramm.

Dynamik und Kontaktfreudigkeit sind Voraussetzungen für eine enge Zusammenarbeit mit den technischen Sachbearbeitern und der Werbeabteilung.

Nebst einem den Anforderungen und Leistungen entsprechenden Salär bieten wir Ihnen gute Sozialleistungen.

Wenn Sie sich für diesen anspruchsvollen, mit viel Selbständigkeit verbundenen und ausbaufähigen Posten interessieren, erbitten wir Ihre handschriftliche Bewerbung mit Foto und ausführlichen Unterlagen an die Direktion der

ZÜRCHER ZIEGELEIEN

Giesshübelstrasse 40, Zürich 3
Postadresse: Postfach 357, 8021 Zürich

IMPORTANT BUREAU D'ARCHITECTES PARISIEN RECHERCHE UN ARCHITECTE PAYSAGISTE, POSSÉDANT DIPLÔME UNIVERSITAIRE OU PLUSIEURS ANNÉES D'EXPÉRIENCE. 35 ANS MAXIMUM.

ÉCRIRE EN ENVOYANT CURRICULUM VITAE À MONSIEUR MARTY, 103, AVENUE DU ROULE À NEUILLY-SUR-SEINE, 92, FRANCE.

In unserer Planungs- und Entwicklungsabteilung werden Ueberbauungsvorschläge skizziert, Haustypen entworfen und neue Materialien auf ihre Verwendung geprüft. In dieses kleine Team innerhalb unserer grossen Organisation suchen wir einen weiteren

Planer/Hochbautechniker

Für den anspruchsvollen Posten benötigen wir einen Mann, welcher nebst einer gründlichen zeichnerisch-technischen Ausbildung (wenn möglich Abschluss HTL) Erfahrung in der Planung mitbringt.

Können Sie selbständig Ueberbauungen planen, mit Baubehörden verhandeln und neue Bautypen entwickeln? Dann sind Sie der Mitarbeiter, den wir suchen! Dem fähigen Bewerber bieten wir ein den hohen Anforderungen angepasstes Salär sowie eine gut ausgebaute Personalfürsorge. Gerne erwarten wir Ihre Bewerbung mit Foto und Lebenslauf.

Horta Systembau
Rombachtäli 29
5022 Rombach / Aarau

Baufachmann

34, sucht, infolge Vertragsablauf, Dauerstelle als Bau- oder Betriebsleiter in städt. Betriebe, kant. / eidg. Verwaltungen, Generalunternehmungen oder Industrie.

Mehrjährige Erfahrungen in Ingenieurbüro, Unternehmung, Bauleitung, in teilweise leitender Position.

Bisherige Arbeitsgebiete: Industriebau, Autobahnprojekte, Kraftwerke, Stollenbau, Vermessung, allgem. Tiefbau.

Sprachen: Deutsch, Französisch, Italienisch, etwas Englisch.

Offerten unter Chiffre SBZ 703, IVA AG, Postfach, 8035 Zürich.

Gesucht in grössere Ortschaft in Graubünden

Bautechniker HTL/Architekt

evtl. Bauzeichner

mit mehrjähriger Praxis und Erfahrung in Büro und auf Bauplatz (Projekt bis Abrechnung, guter Darsteller), als Stütze des Chefs. Alter etwa 26—35 Jahre.

Zeitgemässe Arbeitsbedingungen, vielseitige, anspruchsvolle Bauaufgaben. Bei Eignung evtl. spätere Uebernahme des Büros nicht ausgeschlossen. Eintritt sofort oder nach Uebereinkunft.

Interessenten wollen sich mit den üblichen Unterlagen und Handschriftprobe melden unter Chiffre 5041 an Mosse-Annoncen AG, 8023 Zürich.

AG FÜR PERSONALBERATUNG TALSTRASSE 20 ZÜRICH TELEFON 051 25 96 56

Wir suchen einen

dipl. Stahlbauingenieur
oder
dipl. Bauingenieur ETH/EPUL
(im Alter ab etwa 28 Jahren)

**als heutigen Stellvertreter und künftigen Leiter
eines mittelgrossen Ingenieurbüros**

Unser Kunde nimmt auf einem Spezialgebiet
des Stahlbaues eine weitgehende Monopolstellung in der Schweiz ein.

Der Einsatzbereich seiner Stahlbauten bezieht sich auf einen technisch sehr interessanten, in voller Entwicklung stehenden Sektor, in dem in den nächsten Jahren von privater und öffentlicher Hand Investitionen von mehreren hundert Millionen Franken zu erwarten sind.

Sie haben die Chance, im Zuge des Ausbaues des Büros beruflich und stellungsmässig mitzuwachsen.

Ihre Aufgaben werden nach Einarbeitung sehr vielgestaltig sein und sich vom Kundenkontakt über Projektierung und Lieferantenverkehr bis zur Montage auf alle Bereiche des Auftragsablaufes und der Geschäftstätigkeit beziehen.

Falls Sie dieser breit gestreute Funktionsbereich anspricht, bitten wir Sie, schriftlich oder telefonisch mit uns Verbindung aufzunehmen, damit gegenseitig einige Details abgesprochen werden können.

AG FÜR PERSONALBERATUNG ZÜRICH

TALSTRASSE 20
TEL. 051 25 96 56



ZZ 8. 68

Vertrauen

Vertrauen ist die Grundlage jeder Zusammenarbeit. Das wissen wir und tun deshalb alles, um Sie als Kunden zufriedenzustellen.

Unsere hochwertigen FRIWA-**Kläranlagen, Benzin- und Ölabscheider** für Wohn- und Industriebauten entsprechen den Vorschriften des VSA. Sie sind in allen erforderlichen Grössen kurzfristig lieferbar.

Favre & Cie AG, 8304 Wallisellen
Telefon 051/93 20 11
Werke in
Wallisellen/ZH und Däniken/SO

Favre

Favre



Siegfried Keller AG

Wallisellen

Moderne Fensteranlagen für den Industrie-
und Gewerbebau. Shedfenster, Acryl-
Lichtkuppeln, Fassadenverglasungen, Oberlichter,
*Glas-Trennwände (besonders wirtschaftlich
im kittlosen System WEMA)*
Verlangen Sie die Dokumentation und Beratung.

Siegfried Keller AG
Metallbau
8304 Wallisellen-Zürich
Industriestrasse 45
Telefon 051 93 32 32

1007 Lausanne
19, route de Chavannes
Téléphone 021 24 94 29

3014 Bern
Wylstrasse 61
Telefon 031 41 42 50

keller