

Zeitschrift: Schweizerische Bauzeitung
Herausgeber: Verlags-AG der akademischen technischen Vereine
Band: 87 (1969)
Heft: 20

Werbung

Nutzungsbedingungen

Die ETH-Bibliothek ist die Anbieterin der digitalisierten Zeitschriften auf E-Periodica. Sie besitzt keine Urheberrechte an den Zeitschriften und ist nicht verantwortlich für deren Inhalte. Die Rechte liegen in der Regel bei den Herausgebern beziehungsweise den externen Rechteinhabern. Das Veröffentlichen von Bildern in Print- und Online-Publikationen sowie auf Social Media-Kanälen oder Webseiten ist nur mit vorheriger Genehmigung der Rechteinhaber erlaubt. [Mehr erfahren](#)

Conditions d'utilisation

L'ETH Library est le fournisseur des revues numérisées. Elle ne détient aucun droit d'auteur sur les revues et n'est pas responsable de leur contenu. En règle générale, les droits sont détenus par les éditeurs ou les détenteurs de droits externes. La reproduction d'images dans des publications imprimées ou en ligne ainsi que sur des canaux de médias sociaux ou des sites web n'est autorisée qu'avec l'accord préalable des détenteurs des droits. [En savoir plus](#)

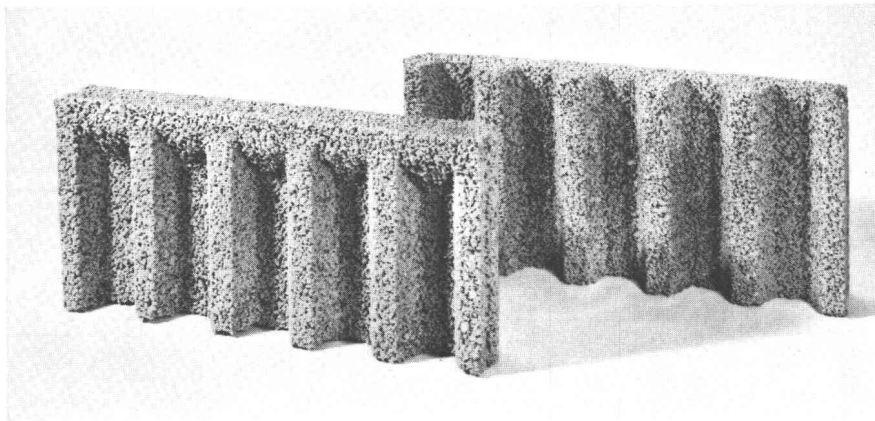
Terms of use

The ETH Library is the provider of the digitised journals. It does not own any copyrights to the journals and is not responsible for their content. The rights usually lie with the publishers or the external rights holders. Publishing images in print and online publications, as well as on social media channels or websites, is only permitted with the prior consent of the rights holders. [Find out more](#)

Download PDF: 13.01.2026

ETH-Bibliothek Zürich, E-Periodica, <https://www.e-periodica.ch>

ROBA-Sickersteine



Ihr Vorteil: Einsparungen

- durch rationellere Erstellung eines besseren Entwässerungssystems
- an Verschleiss von Schalungsmaterial und dessen Transportkosten

Ihr Vorteil: Verbesserung

- der Entwässerung des Erdreichs
- der Belüftung der Fundamente
- der Kanalisierung des Sickerwassers

Ihr Vorteil: Verkürzung der Bauzeit

- durch vereinfachte vollmaschinelle Aufschüttung



Typen:	Sickerstein und Abdeckplatte
Masse:	50 × 25 × 6 cm
Gewicht:	10 kg
Preis:	Fr. 6.40 pro m ² (80 Rappen pro Stück) ab Werk

Element und Baustein AG
8307 Kindhausen-Effretikon

(vormals E. Jucker)
Telefon 051 / 86 41 90

Inhalt

Die neuen Hochschulgesetze. Von G. Risch	385
— Das Bundesgesetz über die Hochschul- förderung	385
— Das Gesetz über die Eidg. Techn. Hochschulen («ETH-Gesetz»)	386*
Der tiefere Sinn der Studentenunruhen. Von E. Amstutz	389
Anmerkung der Redaktion zur Stellung- nahme der GEP. Von W. Jegher und A. Ostertag	389
Probleme des Maschinenbaustudiums aus der Sicht eines ehemaligen Assistenten. Von H. H. Schicht	390
Die Deformation der Laufringe an Zement- drehhöfen und deren Auswirkung auf den Ofenmantel. Von H. Mettler	392*
Staumauern Hongrin-Kontrollmessungen. Von der Compagnie d'Etudes de Travaux Publics S. A. und vom Bureau Jaquet	397*

Buchbesprechungen

Fussgänger-Unterführungen, herausgege- ben von der Vereinigung Schweizerischer Strassenfachmänner. Brandschutz im Stahlbau — Ummantelungen und Ver- kleidungen. Teil 1, Unterdecken, von C. Meyer-Ottens	400
Thermodynamische Funktionen idealer Gase für Temperaturen bis 6000 °K, von H. D. Baehr, H. Hartmann, H. C. Pohl und H. Schomäcker. Praktische Schwin- gungsberechnung von Türmen, Maschi- nenpodesten und Hochbauten, von W. Wrycza, Neuerscheinungen	401

Umschau

735-kV-Oelstrahlschalter schweizerischer Herkunft für Kanada. Persönliches	401
---	-----

Mitteilungen aus dem SIA

Stellungnahme zum ETH-Gesetz	401
--	-----

Wettbewerbe

Primarschulanlage Horw (LU). Entwick- lungsplan der Region Como (Italien). Schulanlage Stelzenreben in Goldach	401
Chronischkranken-Pflegeschool mit Alters- pflegeheim Altenberg/Bern	402

Ankündigungen

Schweiz. Vereinigung für Gewässerschutz und Lufthygiene. Ausstellung zum 150. Geburtstag Gottfried Kellers. Historisches Museum Bern, Sonderausstellung. Ge- neralversammlung 1969 der LIGNUM. Dritter Int. Kongress für das Seilbahn- wesen, Luzern 1969. Dechema-Jahres- tagung 1969, Frankfurt am Main. Inter- national Marine and Shipping Conference, London 1969. Vortragskalender	402
---	-----

Aus der Montagebau-Praxis

(Objekte, die mit armierten Siporex-Elementen ausgeführt wurden)

Heute zeigen wir Ihnen die Lokomotivremise G der SBB in Zürich.

Die Planung erfolgte durch die Bauabteilung Kreis III der SBB, Sektion Hochbau, Zürich. Wir lieferten und montierten 2800 m² Siporex-Dachplatten.

In späteren Anzeigen werden wir Sie über weitere Objekte orientieren.

Siporex-Elemente werden dank ihren ausgezeichneten bauphysikalischen Eigenschaften im Industrie- und Wohnungsbau angewendet. Dem Planer bieten die stahlarmierten Siporex-Elemente die beste Voraussetzung für die architektonische und konstruktive Gestaltung zeitgemässer Bauten.

Bei unserer langjährigen Tätigkeit haben wir reiche Erfahrung aus der Praxis sammeln können. Erfahrung, von der Sie als Bauherr und Planer profitieren.

Wir liefern und montieren aber nicht nur Siporex-Elemente; wir liefern Ihnen zusätzlich unsere Erfahrung – langjährige Erfahrung aus der Praxis – aus der Montagebau-Praxis.

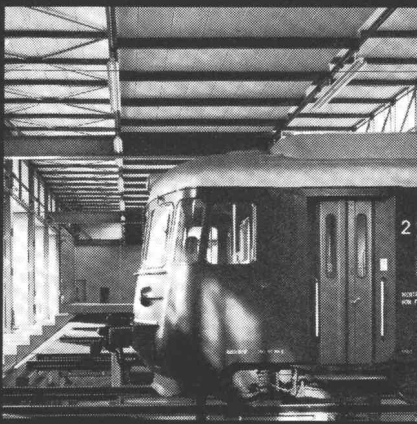
Siporex-Dachplatten, Siporex-Deckenplatten, Siporex-Wandplatten, Siporex-Trennwandplatten.

1

MONTAGEBAUAG

8048 Zürich, Hohlstrasse 610, Telefon 051 / 62 56 56
1000 Lausanne, route de Prilly, Telefon 021 / 34 84 94

ZZ 4.69



Brugg, 7. Mai 1969

Zum Thema Drahtseile. Heute:

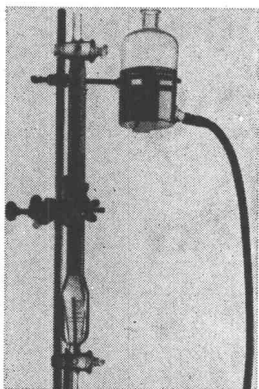
die vorletzte (6.) Prüfung

**Wir untersuchen
die Drähte für BRUGG-Drahtseile
auf ihre Verzinkung.**

Aufs Gramm genau wollen wir es bei dieser 6. Prüfung wissen. Denn die richtige Verzinkung schützt den Draht vor Korrosion; sie erhöht seine Lebensdauer und Ermüdungsfestigkeit. Aber aufs Gramm genau muss es stimmen: ein zu dünner Zinküberzug nützt sich zu rasch ab, ein zu dicker beeinträchtigt die Biege- und Torsionsfähigkeit des Drahtes. Wir kennen heute nach vielen Versuchen für jeden Drahtdurchmesser das richtige Mass des Schutzüberzuges: pro m² Drahtoberfläche bis 240 g Zink. Das richtige Mass in technischer und wirtschaftlicher Hinsicht. Darum prüfen wir den Draht vor seiner Verarbeitung zu BRUGG-Drahtseilen im Keller-Bohacek-Apparat auf seine Verzinkung.

Die geforderte Zinkmenge ist als Korrosionsschutz aber nur dann voll wirksam, wenn sie gleichmässig auf der Drahtoberfläche verteilt ist. Das erreichen wir durch nochmaliges Ziehen des Drahtes nach dem Verzinken. Die Drahtoberfläche ist nachher wie poliert.

Wir nehmen es also nicht nur mit der Zinkmenge peinlich genau. Aufs Gramm. Sondern auch mit der Gleichmässigkeit der Zinkschicht. Nur so können wir später mit gutem Gewissen für die Qualität des BRUGG-Drahtseils einstehen. Für ein Draht-



Im Keller-Bohacek-Apparat prüfen wir den Draht auf seine Verzinkung. Durch Zugabe von Salzsäure wird der Zink abgelöst und der sich entwickelnde Wasserstoff volumetrisch bestimmt. Die ermittelten m³ Wasserstoff werden in g/m² Zink umgerechnet.

seil, das im Gebrauch problemlos bleibt. Apropos Qualität: BRUGG-Drahtseile sind in der Mehrzahl durch einen Zinküberzug geschützt. Neutrale Prüfstellen haben festgestellt, dass BRUGG-Drahtseile mit verzinkten Drähten 93% mehr Biegungen aushalten als Seile mit blanken Drähten.

Mit allen Fragen rund um das Drahtseil befassen wir uns seit über 60 Jahren. Unsere Erfahrung als grösste Drahtseilfabrik der Schweiz sollten auch Sie sich zunutze machen. Sie brauchen uns nur anzurufen. Unsere technischen Berater stehen zu Ihrer Verfügung.

Wir wiederholen:

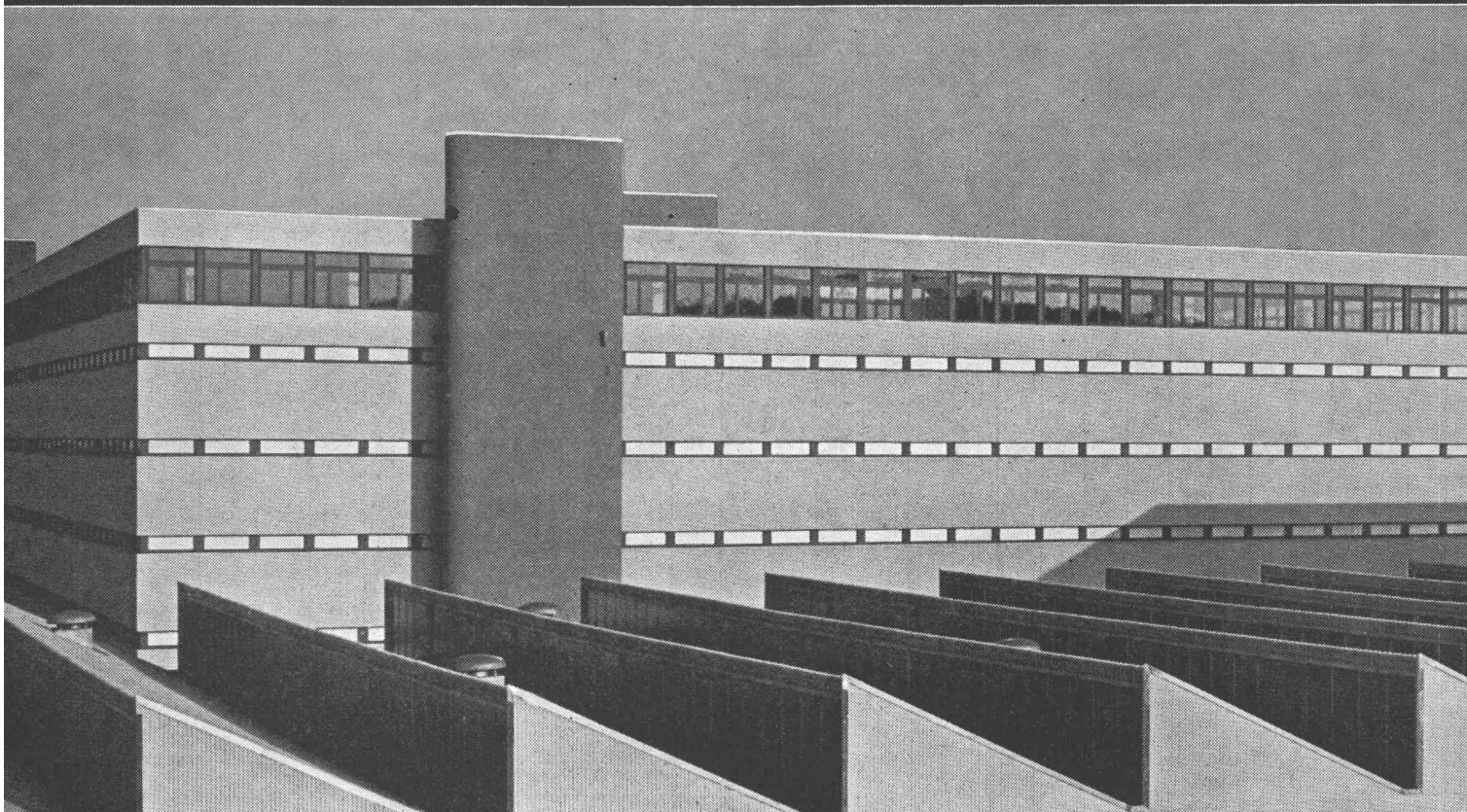
1. Prüfung: Wir prüfen die Drähte für BRUGG-Drahtseile auf ihre chemische Zusammensetzung.
2. Prüfung: Wir untersuchen die Drähte für BRUGG-Drahtseile auf ihre Durchmesser-Konstanz.
3. Prüfung: Wir untersuchen die Drähte für BRUGG-Drahtseile auf ihre Zugfestigkeit.
4. Prüfung: Wir untersuchen die Drähte für BRUGG-Drahtseile auf ihre Torsionsfähigkeit.
5. Prüfung: Wir untersuchen die Drähte für BRUGG-Drahtseile auf ihre Biegefähigkeit.

So sorgfältig wie wir unsere Drähte prüfen, so sorgfältig prüfen wir auch Ihre Drahtseilprobleme.

Kabelwerke Brugg AG, 5200 Brugg, 056-41 11 51



SIFRAG in der EDMZ



Lagerhaus EDMZ, Bern Projekt und Bauleitung: Direktion der Eidg. Bauten, Bern

SIFRAG

Im Herbst 1968 wurde der Neubau der Eidgenössischen Drucksachen- und Materialzentrale in Bern dem Betrieb übergeben.

Der SIFRAG wurde die Aufgabe übertragen, in den sieben Lagergeschossen lufttechnische Anlagen zur Beheizung und Raumklimatisierung einzurichten.

Getrennte Anlagen für Buchbinderei, Vervielfältigungszentrale und Fotolaborräume schaffen individuelle klimatische Bedingungen.

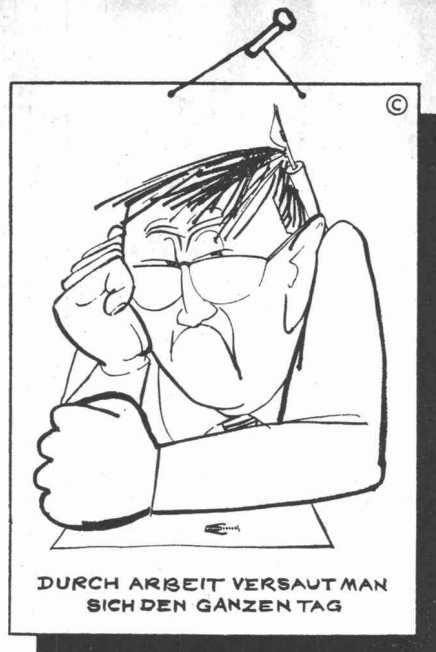
In der für 170 Personen ausgebauten Personalkantine samt Küche sorgt eine leistungsfähige Klimaanlage für das Wohlbefinden des Personals.

SIFRAG-Klimaanlagen auch für Ihre Ansprüche!

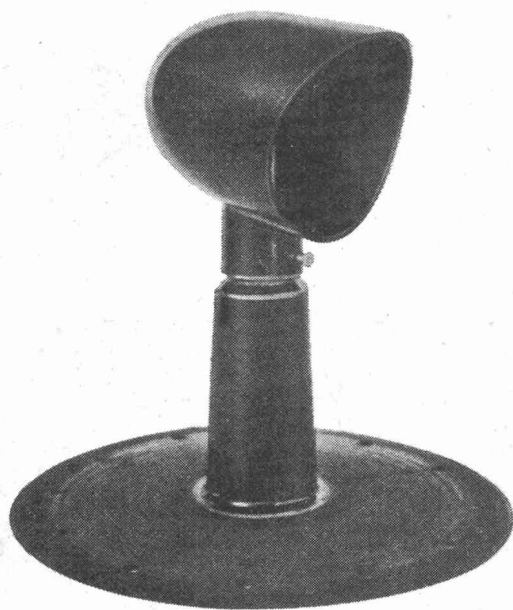
SIFRAG
Luft- und Klimatechnik Frei AG

Zürich 051 - 25 15 51
Bern 031 - 56 25 25
Basel 061 - 43 92 60
Lausanne 021 - 23 74 08

Klimaanlagen
Ventilationen
Kälteanlagen
Luftbefeuchtung
Luftvorhänge
Brandschutz



Lassen Sie deshalb **leeluvent®** für sich arbeiten



leeluvent®

ein Diffusionseinsatz zur Durchlüftung von Flachdachkonstruktionen, dessen Wirkung nachweisbar ist.

leeluvent®

tritt paarweise auf. Sie brauchen zwei. Einen für Druck (luv); einen für Sog (lee). Damit der Wind an's Arbeiten kommt.

leeluvent®

mit der drehbaren Haube, dem Wind so richtig in's Gesicht. (Auf lee natürlich umgekehrt)

leeluvent®

mit dem gelochten Klebeflansch zum besseren Haften im Heißbitumen.

leeluvent®

baustellenfertig, im 6er, 10er oder 20er Karton

6er Karton Art.-Nr. 11401

10er Karton Art.-Nr. 11402

20er Karton Art.-Nr. 11403

leeluvent®

aus dem Hause Esser, denn Esser weiß was die Praxis verlangt.

leeluvent® liefert Ihnen:

Hartmann

Ulrich O. Hartmann
Kunststoffverarbeitung
Bauelemente 8320 Fehraltorf ZH
Telefon 051/97 73 49 Russikerstrasse

Produktion und Verkauf von
Kunststoff-Bauelementen
Lichtkuppeln, Lichtwellplatten
Schwimmbassins, Sitzbänke
Unterstände, Badezimmer
Schachtabdeckungen, Gully

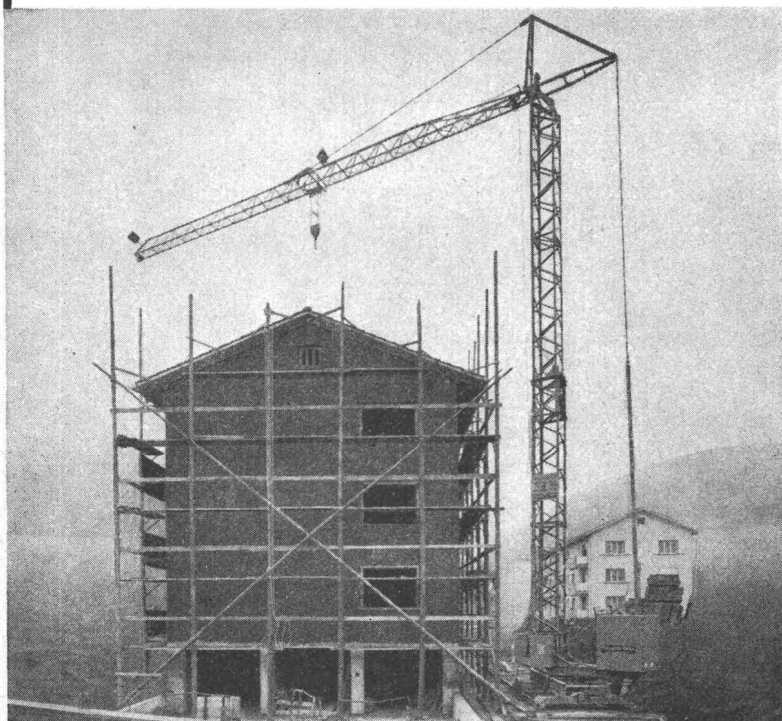
**Betonzentralen
in jeder gewünschten
Grösse,
mit Zwangsmischer
Patent Huggler**

**Prompter Service-
und Ersatzteildienst**



**Huggler fabriziert
selber**

**Laufkatzkrane Huggler
16-25 m Ausladung
bis 3 t Hubkraft**



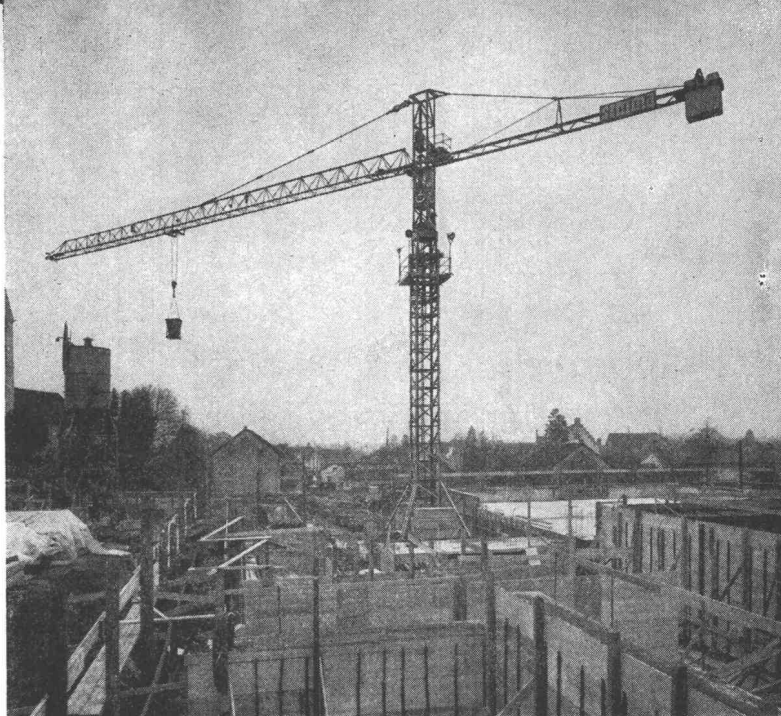
**Fahrbar/stationäre
Betonanlagen Huggler
mit Zwangs- oder
Reversiermischer**

**Huggler-Produkte sind
Qualitätserzeugnisse**



**Laufkatzkrane Simma
23 Typen verschiedener
Ausführung -
Ein Spitzenprodukt
aus Europas modernster
Kranfabrik**

**Dank Eigenfabrikation
gesicherter Ersatzteildienst**



**Umschlaggeräte Huggler
4, 5 und 6 Kubikmeter
mit oder ohne
Druckluftbremse,
absolut verwindungsfrei**

**Haben Sie Probleme?
Rufen Sie Huggler:**

064 - 22 59 66



**Supertransborder Huggler
für Umschlag von
Abbruch, Aushubmaterial
und Beton**



**Emil Huggler AG
Baumaschinenfabrik
5034 Suhr**



Gegen die Ölpest — für sauberes Wasser!

Vorsichtige Schätzungen haben ergeben, dass 5 von 1000 Heizöltanks undicht sind. Das sind genau 5 zuviel!

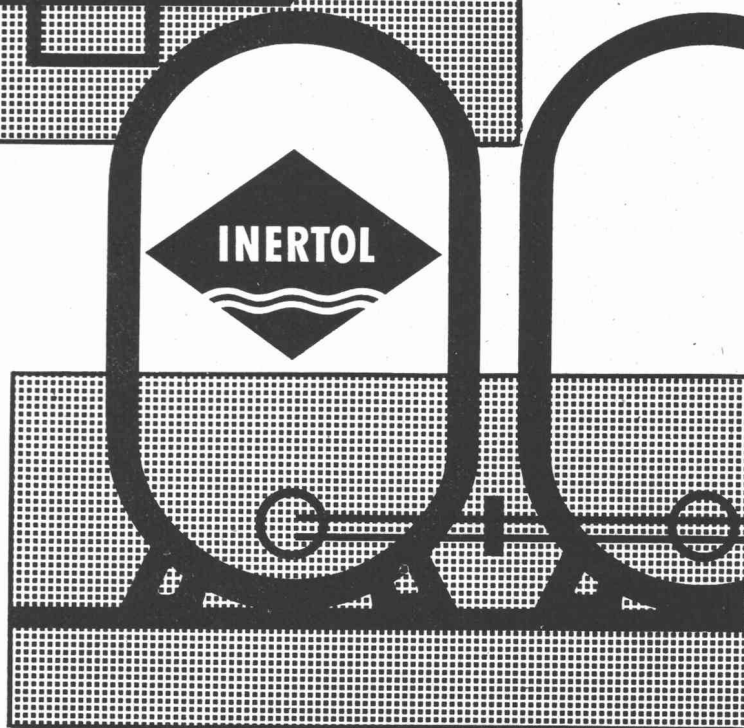
Aber der Zahn der Zeit nagt weiter. Witterungseinflüsse und Korrosionsschäden schreiten fort, wenn nicht zweckmässige und effektvolle Vorkehrungen zum Schutze von Tanks getroffen werden.

Ein ausgelaufener Tank tränkt nicht nur Wände und Böden für immer mit Öl. Ein Absickern von Öl ins Grundwasser führt zu Katastrophen, die sich beängstigend zu häufen beginnen. Und die auch finanziell schwerwiegende Folgen haben.

Deshalb auch hat das Eidg. Departement des Innern mit Wirkung ab 1. März 1968 «Technische Vorschriften» in Kraft gesetzt, die als Richtlinien für den Schutz von Tanks aller Arten gelten, bei denen eine Gefahr besteht, dass sie — durch ein unvorhergesehenes Leck — das Grundwasser verschmutzen könnten.

Wir haben diese «Technischen Vorschriften» für Sie in einer handlichen Broschüre in die Praxis übersetzt. Sie vermittelt Ihnen die ersten praktischen Vorschläge für wirksame Schutzmassnahmen, die den gesetzlichen Bestimmungen entsprechen. Wir geben sie auf Anfrage gerne kostenlos ab.

Das ist ein Beitrag der INERTOL-AG-Bautenschutzchemie an die Gesunderhaltung unseres Grund- und Trinkwassers.

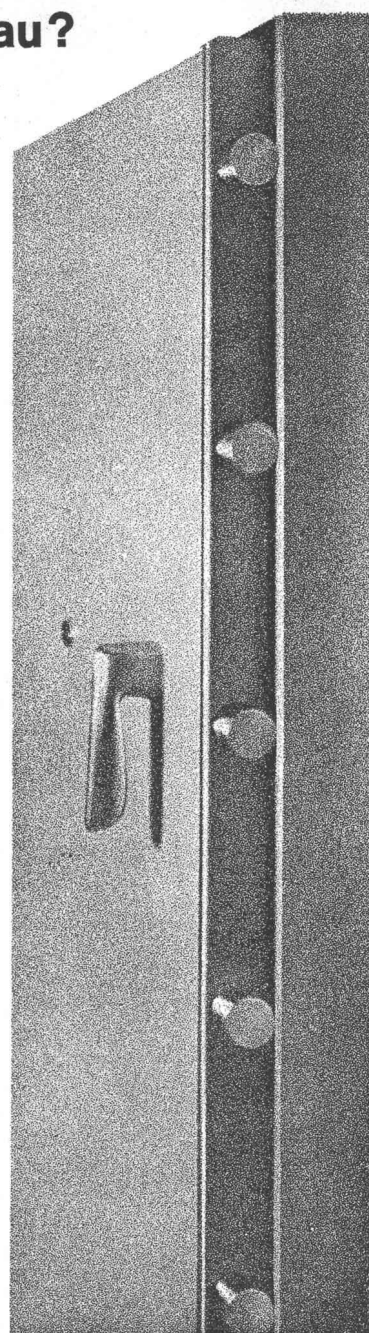
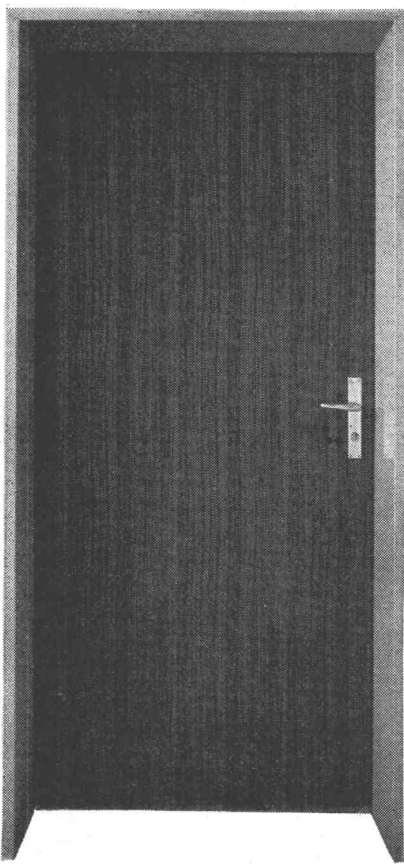
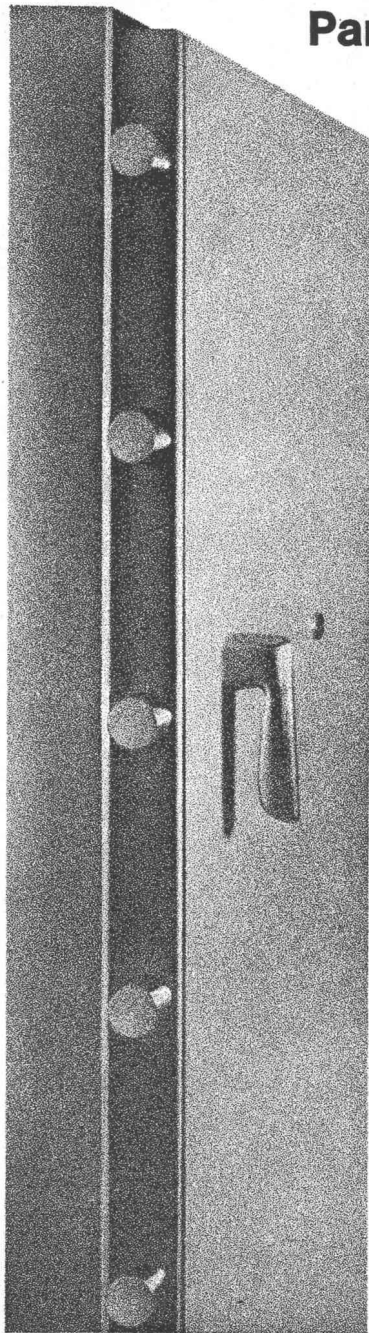


INERTOLAG

Bautenschutzchemie
8400 Winterthur
Tösstalstrasse 62, Telefon 052 29 33 21
Technischer Beratungsdienst

Panzertüren im Wohnungsbau?

Kommt es bei einer Tür auf ganz besondere Stabilität, Widerstandsfähigkeit, Abdichtung und Formgebung an, erfüllt die **NT-Stahlzarge** ihren Zweck. Das ebenso schöne wie anpassungsfähige Wohnungstürelement entspricht **allen** Ansprüchen. NT-Stahlzargen sind elegant, garantieren ausserordentliche Lebensdauer und sind erstaunlich preiswert.



Die NT-Stahlzarge im Detail:

Die perfekte, erstklassig verzinkte Zarge besteht aus Feinstahlblech und ist mit formschönen Bändern und elektrisch eingeschweissten Mauerankern ausgestattet. Dank PVC-Puffer geräuschloses Schliessen. Auf Wunsch umlaufende Hohldichtungen aus Neopren für zusätzliche Dichtung gegen Zugluft und Schall. Lieferbar in Breiten (Lichtmasse) von 600 bis 900 mm, abgestuft von 50 auf 50 mm und Wandstärken in den gebräuchlichsten Massen von 60 bis 180 mm.

Dazu die NT-Dienstleistungen:

● Planung und Projektierung ● Montage auf der Baustelle (Versetzen **und** Hintergiessen) ● NT-Service

NT-Türblätter nach Wunsch

Normalausführung:

Spezialgehärtete Hartfaserplatte (Schweizer Fabrikat) mit astfreiem Rahmenholz verleimt. Oberfläche nach Wahl: grundiert zum Streichen, edelfourniert oder mit PVC-Beschichtung (weiss, grau und auch in Holzdekor). A propos PVC-Beschichtung: Sie ist nicht teurer als ein Kunstharzanstrich. Ihre bedeutenden Vorteile: lichtbeständig, schmutzabweisend und wartungsfrei.

Compact-Ausführung:

Erhöhte Schall- und Wärmeisolation, feuerhemmend.

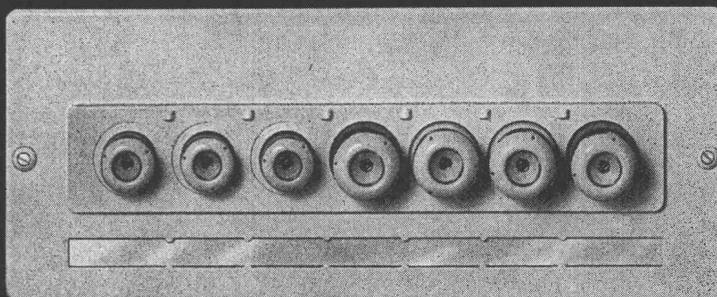
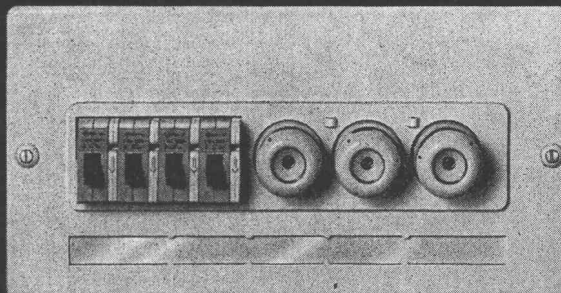
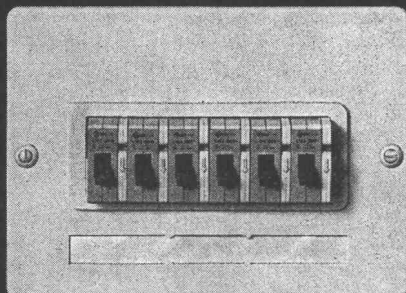
NT

Norm-Tür AG

**5000 Aarau
General Guisan-Strasse 52
Tel. 064 22 35 22**

mh 4

WEBER Kleinverteiler VG UP



Die Verteilungen
mit der guten Form



Rationelle Montage
Saubere, solide Konstruktion
Individuelle Ausführung
Leichte Erweiterungsmöglichkeiten

Verlangen Sie auch bei Ihrem Grossisten
WEBER-Kleinverteiler

WEBER AG CH-6020 EMMENBRÜCKE TEL. 041-5 22 44

Fabrik elektrotechn. Artikel und Apparate

Service Center Basel	Tel. 061-42 16 55
Service Center Luzern	Tel. 041- 5 78 78
Bureau de Neuchâtel	Tel. 038- 4 25 44
Service Center Lausanne	Tel. 021-24 45 47
Service Center Zürich	Tel. 051-62 22 55

Neu

POCLAIN L-Typen der 600/700 I- Klasse



Die kräftigen Poclain L-Typen sind auf Raupen oder auf Pneu, mit dem äusserst beweglichen Dreipunkt-Fahrwerk oder dem geländegängigen Vierpunkt-Allradantrieb lieferbar.

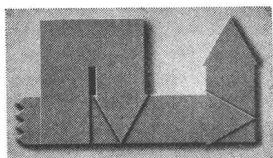
Die für Ihren Betrieb massgerechte Maschine — versehen mit einer Vielzahl zweckmässiger Ausrüstungen — können Sie jetzt unter 10 verschiedenen Poclain Mobil- oder Raupenbaggern von 200 — 1500 l Kübelinhalt aussuchen. Diese Auswahl bietet nur Poclain.

Verlangen Sie unser instruktives Prospektmaterial über die neuen Poclain L-Typen und lassen Sie sich diese leistungsfähigen Maschinen bei erster Gelegenheit vorführen.

Robert Aebi

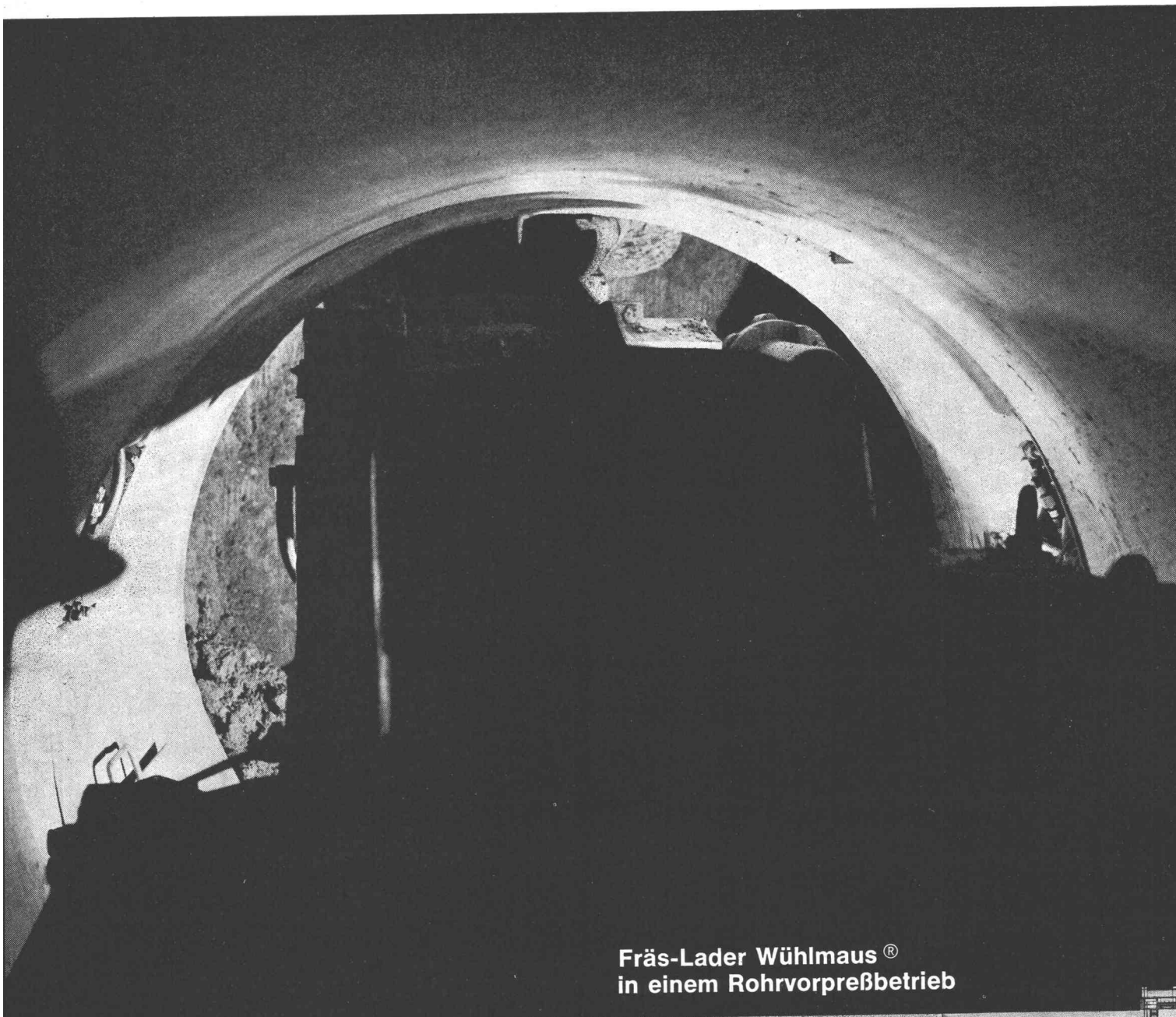
Robert Aebi AG
8023 Zürich
Uraniastrasse 31/33
Telefon 051/231750

Arbedo 092/54761
Landquart 081/512542
Renens 021/344212
Zollikofen 031/573636

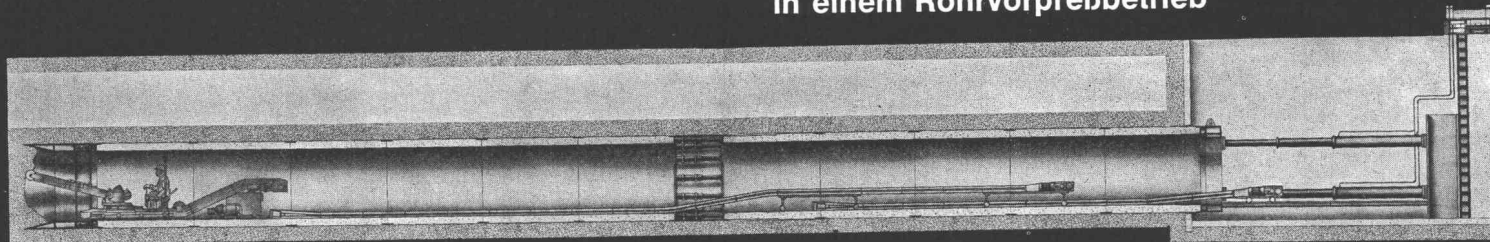


WESTFALIA LÜNEN

**entwickelt und baut
ein vollständiges System
zum hydraulischen
Vorpressen von Rohren**



**Fräs-Lader Wühlmaus®
in einem Rohrvorpreßbetrieb**



WESTFALIA LÜNEN · 4628 Altlünen · Ruf Lünen 1071 · Telex 8229711 gew d · Postfach 284-287

Vertretung in der Schweiz: Victor Asper · Maschinenbau · Seestraße 205 · 8700 Küsnacht/ZH



ZZ 8. 68

Qualität

Bauherr und Architekt sind mit unseren Elementen zufrieden. Modernste Fabrikationsmethoden und unsere jahrzehntelange Erfahrung sind Garantie für hohe Qualität – Favre-Qualität.

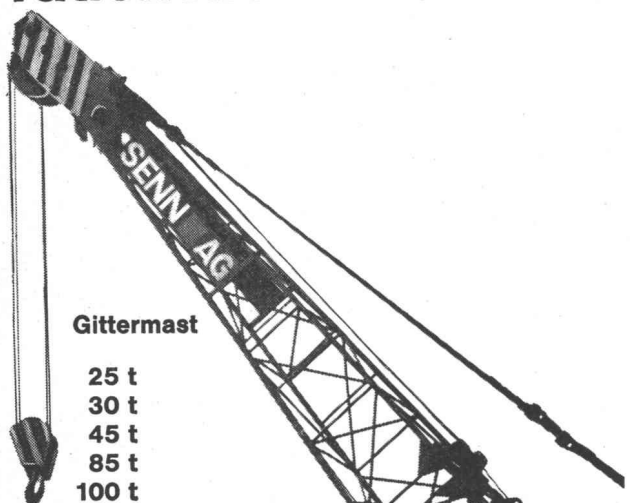
Vorfabrizierte Betonelemente mit verschiedensten Abmessungen und Oberflächenstrukturen bieten bei der architektonischen Gestaltung einen breiten Spielraum und tragen zu einem raschen Baufortschritt bei.

Favre & Cie AG, 8304 Wallisellen
Telefon 051/93 20 11
Werke in
Wallisellen/ZH und Däniken/SO

Favre

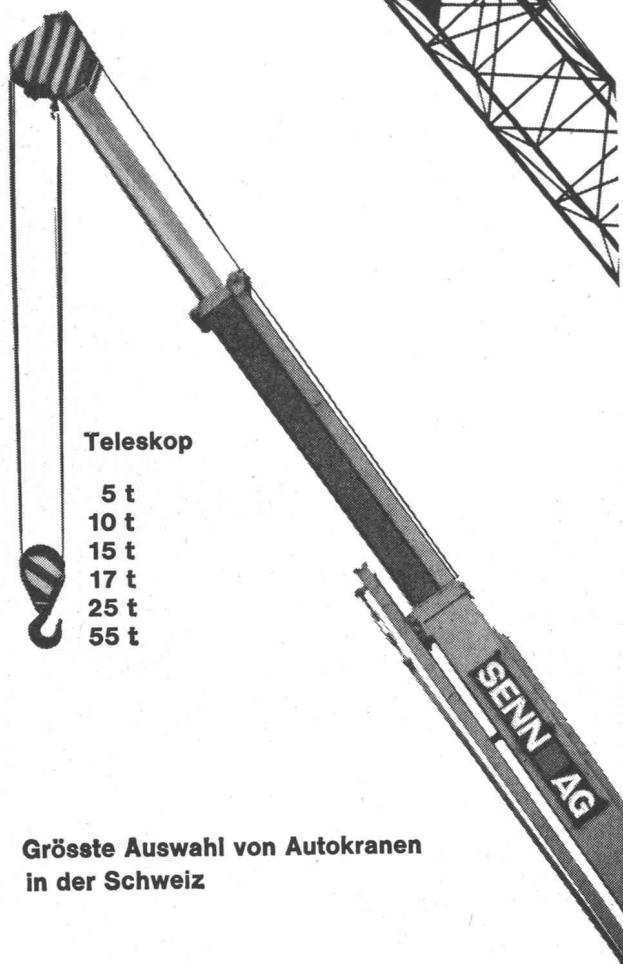
Favre

**Senn Ihr Partner für
rationelles Arbeiten**



Gittermast

25 t
30 t
45 t
85 t
100 t



Teleskop

5 t
10 t
15 t
17 t
25 t
55 t

**Grösste Auswahl von Autokranen
in der Schweiz**

Autokran-Zentrale

Heinz

SENN ■ AG

Oftingen Bernstrasse 1726 Tel. 062 41 34 44

**silva
pan**

Die ideale, preiswerte

Schalungs- tafel

Härteste Kunststoffoberfläche
Maximaler Sichtbeton
Minimale Reinigungsarbeiten
Kochwasserfest verleimt

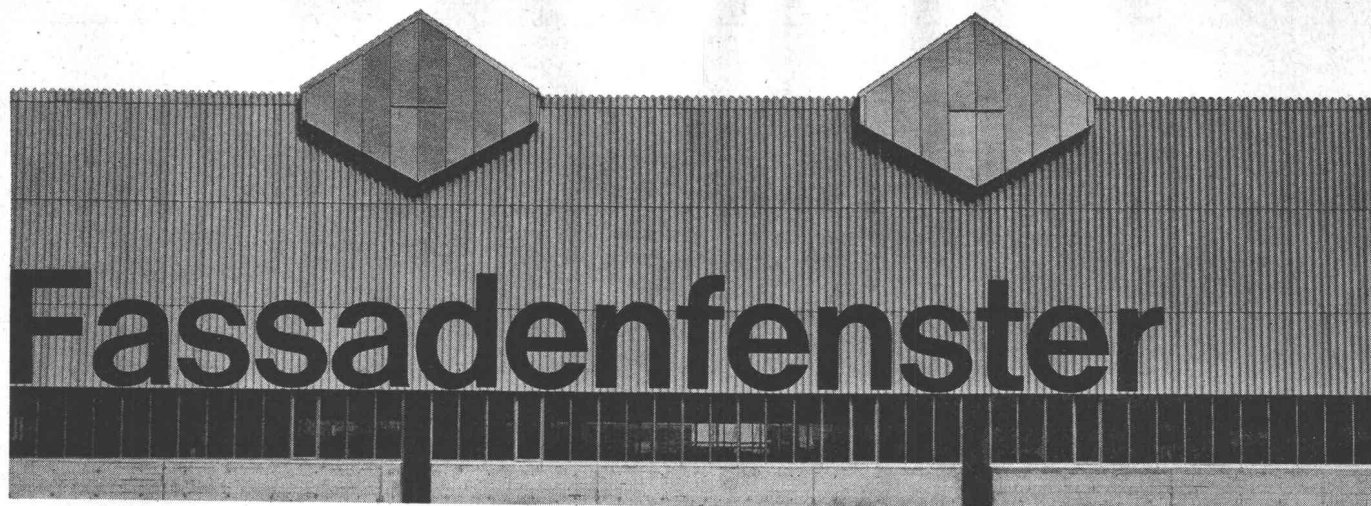
Standardmasse: 250 × 150 cm
250 × 100 cm
250 × 50 cm
200 × 150 cm

Dicken: 26 mm oder nach
Wunsch. Bei grösseren Mengen
nach Mass.

Verlangen Sie Auskunft —
wir beraten Sie gerne

**Gebr.
Höchli AG
Fournier- &
Plattenfabrik**

5033 Buchs AG
Tel. 064 / 22 35 40



und



Siegfried Keller AG

Wallisellen

Moderne Fensteranlagen für den
Industrie- und Gewerbebau.
Shedfenster, Acryl-Lichtkuppeln,
Fassadenverglasungen, Oberlichter,
Glas-Trennwände, Vordächer
und alles, was dazu gehört.

Siegfried Keller AG
Metallbau
8304 Wallisellen-Zürich
Industriestrasse 45
Telefon 051 93 32 32

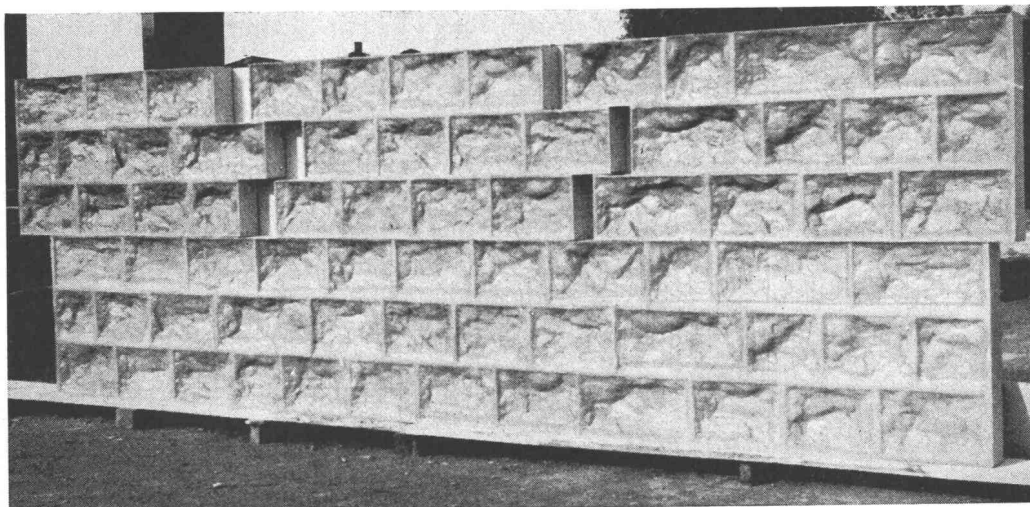
1007 Lausanne
19, route de Chavannes
Téléphone 021 24 94 29

3014 Bern
Wylerstrasse 61
Telefon 031 41 42 50

keller

Ausschalbare Kunstharzschalungen

Vermietung von ausschalbaren Kunstharzschalungen für die Konstruktion von Kassettendecken mit gekreuzten Rippen, und von Relief-Verschalungselementen für Granit-Imitation von Betonmauern. Normierte Grössen. Spezialfabrikation auf Bestellung.



Zahlreiche Ausführungen bereits in der Westschweiz.
Neue Decken in Zürich, Brunnen und Thun

Plasticoffre

Polyform-Plasticoffre SA

1099 Ropraz

Tel. 021 / 93 10 05

HELL UND WARM DANK SCHICHTEX-SPEZIAL WELLDACH-ISOLIERUNG



**BAU+INDUSTRIE-
BEDARF AG**

4002 Basel, Lange Gasse 13
Telefon 061 35 20 65

**Irrtum zu glauben,
um Holz zu schützen
und zu färben
brauche man zwei
Produkte...**



**...color xex schützt
und färbt zugleich!**

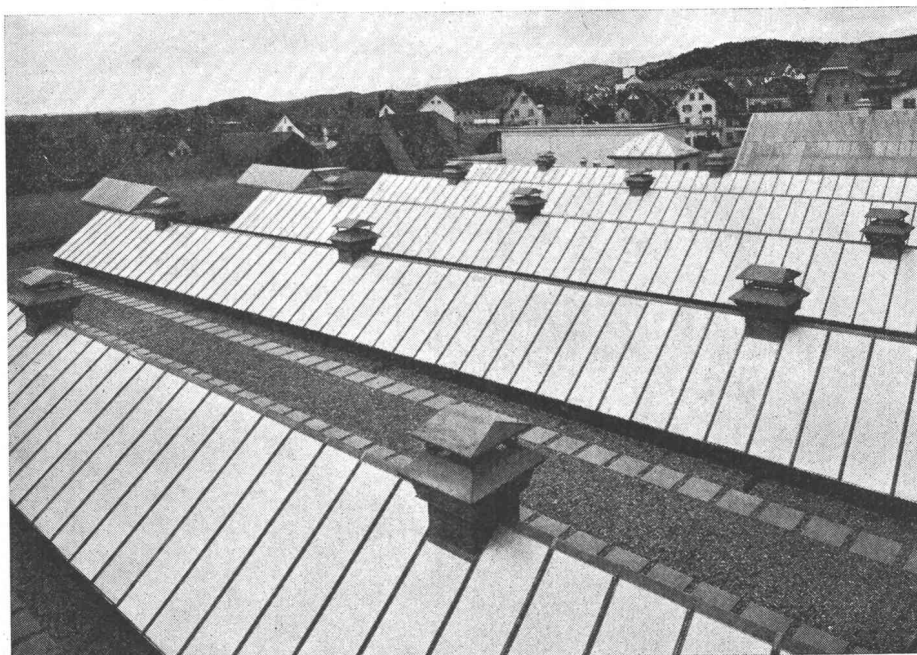
In 10 Farbtönen erhältlich!

Color xex ist eine Holzschutzfarbe, also zugleich Imprägnier- und Anstrichmaterial. Es dringt tief ins Holz ein und schützt durch fungizide und insektizide Wirkstoffe gegen Pilze und Insekten. Der atmungsfähige

Anstrichfilm blättert nicht ab und schützt die Fassaden vor Verwitterung. Color xex ist speziell auf die klimatischen Verhältnisse unseres Landes eingestellt. Es wirkt lasierend und unterstreicht dadurch die

schöne Maserung des Holzes. Color xex ist ein erprobtes Spitzenprodukt. Aus unserer Referenzmappe: EXPO 64, OLMA-Hallen St. Gallen, Ferienzentrums Leysin (Fenster).

**Für Holzschutz - das Unternehmen mit der jahrzehntelangen Erfahrung:
DR. R. MAAG AG, 8157 Dielsdorf 051 94 12 55**



R. & E. Huber AG, Pfäffikon / ZH

Der moderne Architekt baut mit dem seit 30 Jahren bewährten **TERMOLUX-Glas**. Durch **TERMOLUX-Glas** richtig dosiertes Tageslicht ist das angenehmste, billigste und beste Licht.

Original TERMOLUX-Glas, das bewährte Isolierglas für Dachverglasungen jeder Art, Staubdecken, Senkrechtverglasungen, Trennwände, Türen, Eingangsportale, Treppenhäuser usw., gewährleistet blendungsfreies, schattenloses und konstant diffuses Licht sowie erstklassige Isolation gegen Hitze, Kälte und Schall.

S.A. BLANC + CO TERMOLUX 6830 CHIASSO TI

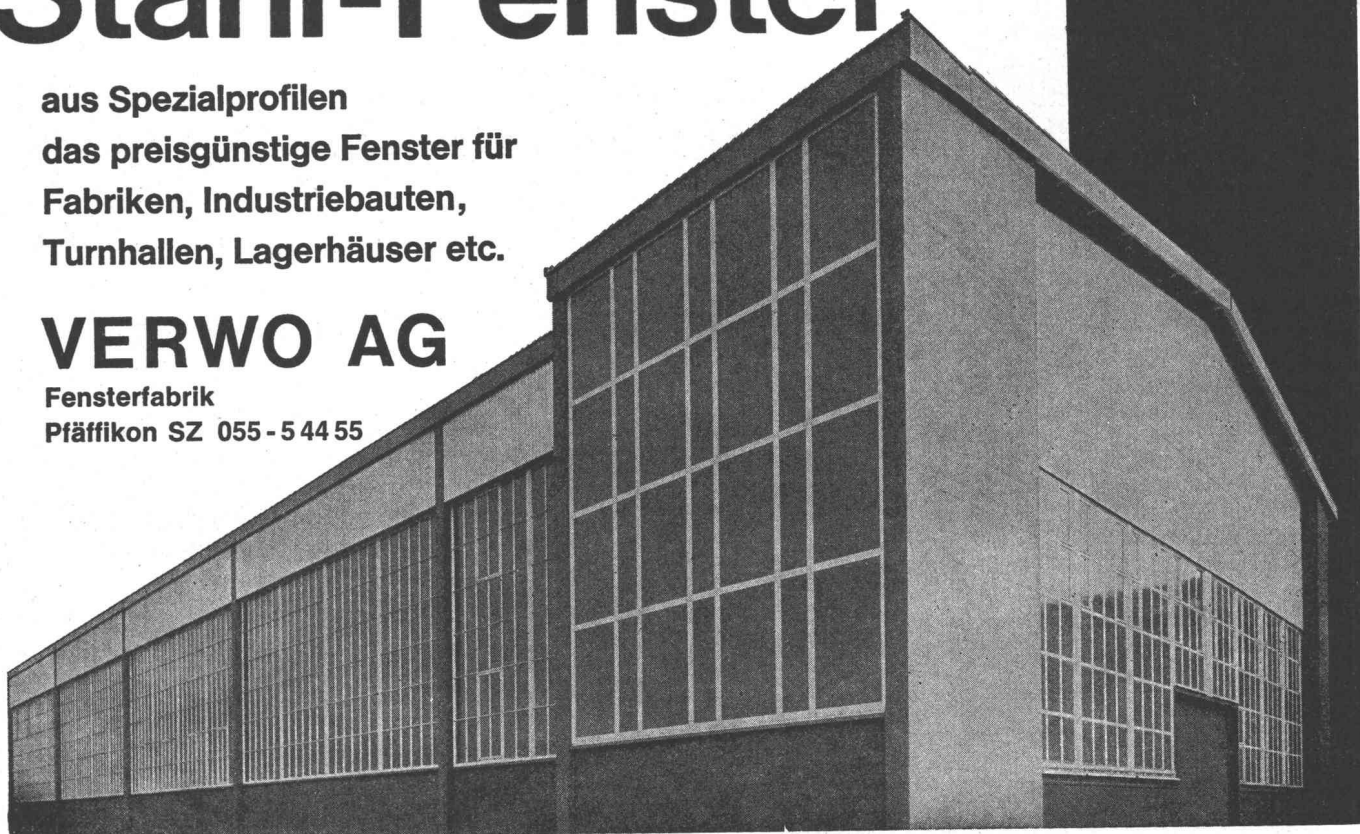
Vertreter: A. C. Sutter, Wasserwerkstrasse 96, 8037 Zürich, Telefon 051 / 26 00 18

Stahl-Fenster

aus Spezialprofilen
das preisgünstige Fenster für
Fabriken, Industriebauten,
Turnhallen, Lagerhäuser etc.

VERWO AG

Fensterfabrik
Pfäffikon SZ 055 - 5 44 55



Vor einem Jahr haben wir Ihnen **REVOPLAST** vorgestellt. Erinnern Sie sich?

**7 GRÜNDE
DIE
IHRE
VERPUTZ-
PROBLEME
GRUNDLEGENDE
VEREINFACHEN**

1 Einmaliger Auftrag Feinabrieb und Zerkrümelungen verschwinden	2 Schnellere Bauweise Austrocknen des Feinabriebs sehr rasch	3 Kosteneinsparung durch zeitlich kürzeres Gerüststellen, Auftrag durch Hilfskräfte	4 Ausserordentliche Haftfestigkeit auf fast allen Untergründen	5 Grosse Elastizität Gefahr von Rissbildung weniger als bei Feinabrieb/ Dispersion	6 Sehr geringe Thermoplastizität weniger schmutzempfindlich bei der normalen Dispersion	7 Verschiedene Strukturen erhält im Vergleich mit anderen Massenmassen
---	---	--	--	--	---	---

REVOPLAST

Der neue
Kunststoffputz von

ru
rupf+urfer ag
Lack- und
Farbenfabrik
8008 Zürich
Tel. 051 / 34 51 55/56

P. Bloch

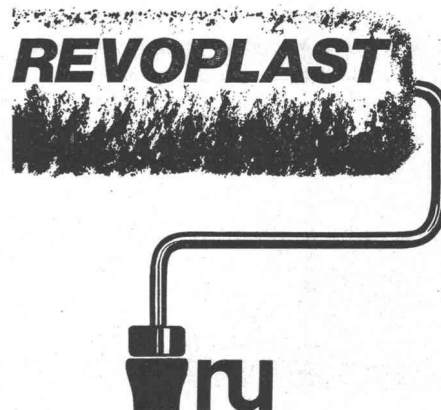
Bis heute hat **REVOPLAST** viele zufriedene Kunden erhalten, dank seiner 7 Gründe, die Ihre Verputzprobleme grundlegend vereinfachen. Wir haben inzwischen **REVOPLAST** erweitert, und stellen 4 Strukturen in je 3 Körnungen her.

Wenn Sie Revoplast noch nicht kennen, so lassen Sie sich von uns informieren, oder besser, machen Sie bei Ihrem nächsten Bau einen Versuch, denn 1. genügt ein einmaliger Auftrag. 2. Schnellere Bauweise, Austrocknen des Feinabriebs fällt weg. 3. Kosteneinsparung durch zeitlich kürzeres Gerüststellen, Auftrag durch Hilfskräfte. 4. Ausserordentliche Haftfestigkeit auf fast allen Untergründen. 5. Grosse Elastizität. 6. Sehr geringe Thermoplastizität (weniger schmutzempfindlich). 7. Verschiedene Strukturen.

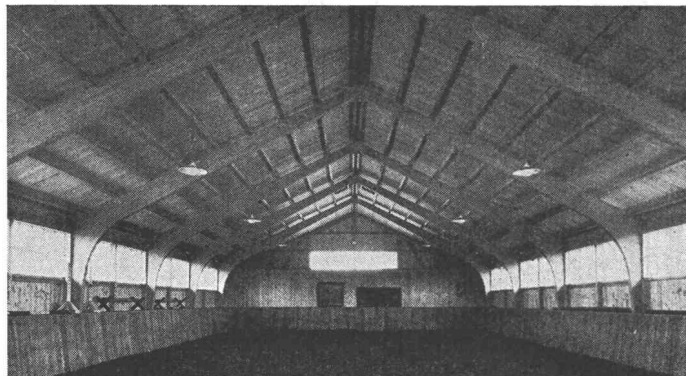
Verlangen Sie unsere ständig wachsende Referenzliste und den speziellen Katalog. Revoplast, der neue Kunststoffputz von

rupf+urfer ag

Lack- und Farbenfabrik
8008 Zürich Tel. 051/34 51 55/56



50 JAHRE HOLZLEIMBAU



Reithalle



Seit über 50 Jahren stellen wir lamellenverleimte Träger und Binder, sogenannte «Hetzerträger», her. Die in der ganzen Schweiz sowie auch im Ausland von uns in grosser Zahl erstellten Bauten mit Hetzerbindern zeugen von unserer Qualitätsarbeit.

Wir rechnen, projektieren, offerieren für Sie nach Ihren Ideen oder nach eigenen Vorschlägen.

Haben Sie ein Problem, kommen Sie zu uns.

WERNER ZÖLLIG AG - HOLZLEIMBAU

9320 ARBON TELEFON 071 / 46 14 38

**Mehr denn je bedeutet Holz
gediegene Behausung.**

**Und immer noch – seit über einem halben Jahrhundert –
pflegen wir handwerklich
anspruchsvollen Innenausbau,
gestalten wir Holz
zur gefälligen Form.**

**LIENHARD
SOHNE AG**

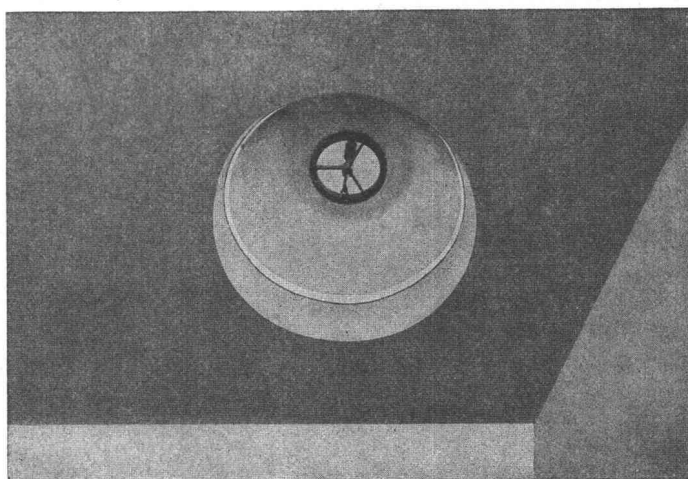
Innenausbau
Bauschreinerei
Möbelschreinerei
Harmonikaturen
Holzetuis

8038 Zürich,
Albisstrasse 131
Telefon 051 / 45 12 90

Kleinraumlüfter

ATMOS

POLYLUX

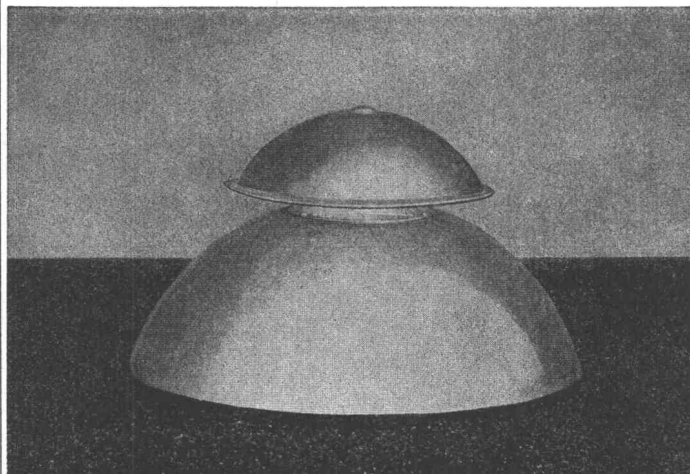


LICHTGRÖSSE

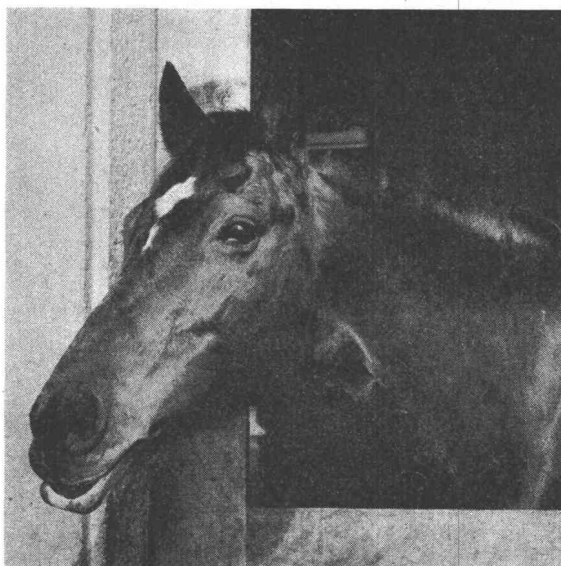
40 cm—60 cm
rund und quadratisch
komplett isoliert

Tecnoplastic, Thun

Rainweg 18, 3645 Gwatt
Tel. 033 / 3 18 69



Das Rennen um Grossraum-Bestuhlungen.



Viele Architekten und Bauherren setzen auf **Aussenseiter IGH**

Warum eigentlich nicht?

Warum nicht eine Offert-
anfrage für Grossraum-

bestuhlungen mehr zu schreiben – an den Aussenseiter? Wir überraschen
gerne mit qualitativ hochwertigen und trotzdem preisgünstigen Angeboten.



Auf IGH setzen.

Inauen-Geräte Herisau
Stuhl- und Tischfabrik
Kasernenstr. 39a, 9100 Herisau, Tel. 071 51 33 63

50t Silo

Brun
Betonier-
anlagen mit
Liefermengen
bis zur
Grösse eines
Betonwerkes.
Reversier-
mischer
oder Zwangs-
mischer
bis 1500 l.
Voll- oder halb-
automatisch.
Robuste
Konstruktion.
Kurze
Lieferfristen.
Speziell
geeignet für
permanente
Gross-
baustellen.

Brun + Cie AG
6244 Nebikon
062 86 16 12

Photographische

Vergrösserungen und Verkleinerungen

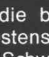
in jedem gewünschten
Masstab

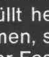
Planreproduktionen
nach allen Verfahren
in einwandfreier Ausführung

Ed. Aerni-Leuch
3000 Bern 14

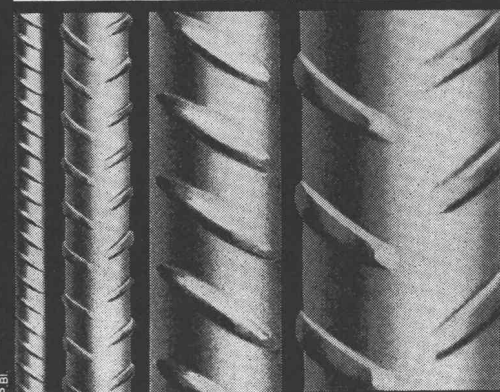
Reproduktionsanstalt
Fabrik technischer Papiere
Telephon 031 / 45 49 47

BOX ULTRA

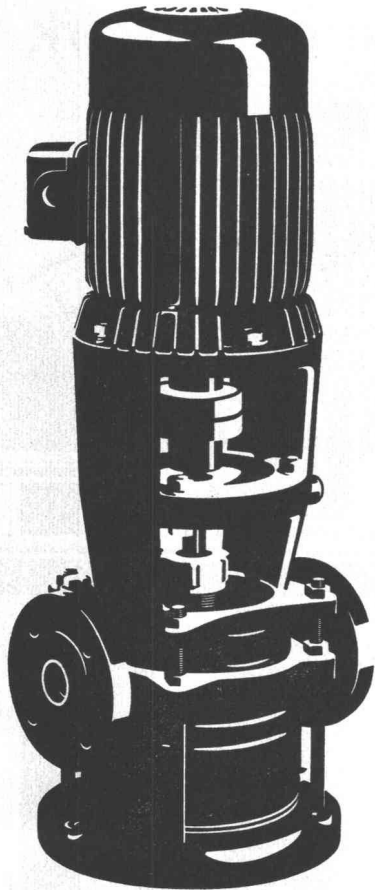
Seit Jahren sind die bautechnischen Vorteile von BOX  ULTRA bestens bekannt und unbestritten: Optimaler Verbund, Schweissbarkeit ohne Festigkeits-einbusse, höchste Brandsicherheit, grosse Material-zähigkeit und höchste Festigkeit.

Monteforno-Ingenieure entwickeln weiter: BOX  ULTRA erfüllt heute nicht nur alle Erforder-nisse der SIA-Normen, sondern erlaubt bei gleichem Preis dank höchster Festigkeit wirtschaftlichere Kon-struktionen bei grösserer Sicherheit.

MONTEFORNO



Monteforno, Stahl- und Walzwerke AG Bodio/TI



Auch Ihre Pumpe ist im breiten SIHI-Programm

Zentrifugalpumpen und selbstansaugende Pumpen

für automatische Hauswasseranlagen
für Druckerhöhung für Hochhäuser mit nur
1 m² Platzbedarf (ohne Druckkessel)
für Heisswasser und Kondensat

Abwasser- und Fäkalienpumpen

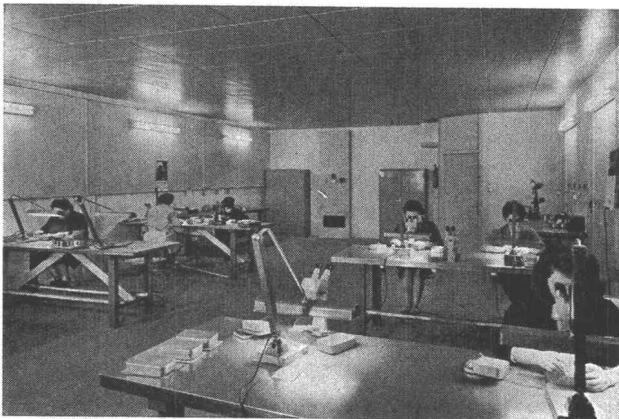
automatische Fäkalienhebeanlagen

SIHI-Pumpen sind immer richtig.
Nicht zuletzt auch wegen unseres Beratungsdienstes
und der kurzen Lieferfristen.

PUMPENBAU SCHAFFHAUSEN AG

8200 Schaffhausen Goldsteinstrasse 2 Telefon 053-430 21

83 PS



Klimatisierter Prüfraum

20 Jahre Sicherheit

bieten unsere Kühlanlagen. Sie dienen aber auch während 30, 40 und mehr Jahren, denn wir können Anlagen nachweisen, die seit über 40 Jahren in Betrieb stehen. Unsere Servicestellen, die zu den allerbesten in der Schweiz zählen, bieten jede Gewähr, dass eine Autofrigo-Kühlanlage auch nach jahrelangem Gebrauch stets zur vollen Zufriedenheit des Besitzers funktioniert. Für alle jene, denen diese Sicherheit aber nicht genügt, haben wir unsere Garantieverlängerung geschaffen, die den Besitzern unserer Kühlanlagen eine immerwährende Fabrikgarantie einräumt. Bei einer Anlage mit Garantieverlängerung führen wir, solange die Anlage in Betrieb steht, jede Kontrolle und alle Reparaturen absolut gratis aus. Darum für jeden Kältebedarf:



AUTOFRIGOR AG, 8052 ZÜRICH

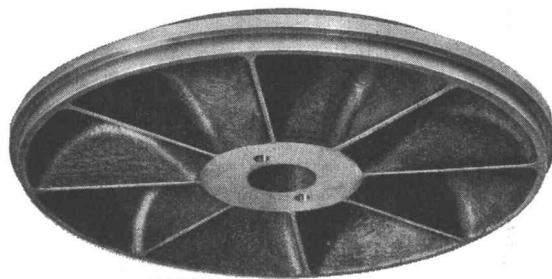
Schaffhauserstrasse 473, Tel. 051 / 48 15 55

Vertretungen und Servicestellen in: Basel, Bern, Biel, Brig, Charrat, Chur, Davos, Fribourg, Genf, Lausanne, Lugano, Luzern, St. Gallen, Sierre.

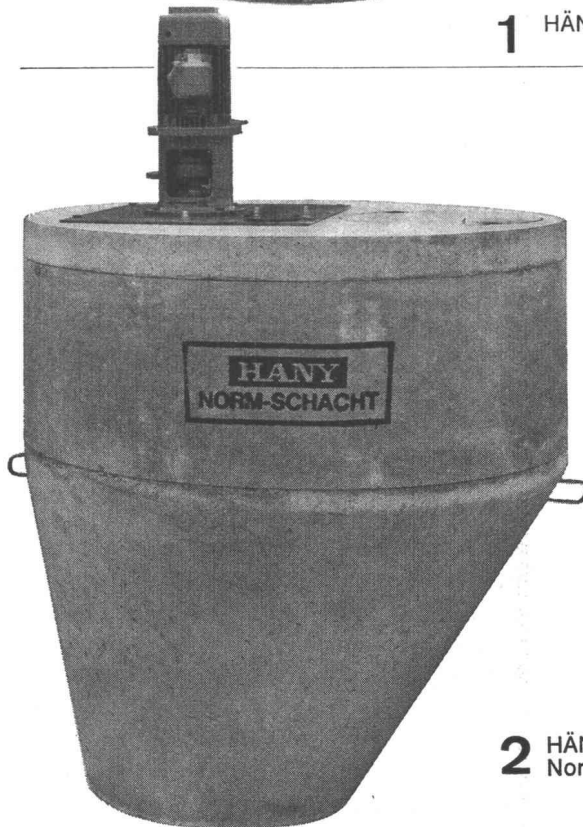
Das komplette HÄNY-Abwasserpumpwerk

HÄNY-Abwasser- und Fäkalienpumpen
mit dem bewährten Wirbelrad

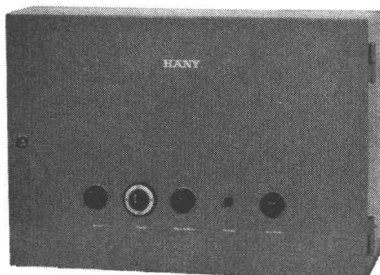
HÄNY



1 HÄNY-Wirbelpumpe



2 HÄNY-Normschacht



3 die automatische HÄNY-Steuerung

