

Zeitschrift: Schweizerische Bauzeitung
Herausgeber: Verlags-AG der akademischen technischen Vereine
Band: 87 (1969)
Heft: 18: Generalversammlung SIA Montreux 9.-11.5.1969

Werbung

Nutzungsbedingungen

Die ETH-Bibliothek ist die Anbieterin der digitalisierten Zeitschriften auf E-Periodica. Sie besitzt keine Urheberrechte an den Zeitschriften und ist nicht verantwortlich für deren Inhalte. Die Rechte liegen in der Regel bei den Herausgebern beziehungsweise den externen Rechteinhabern. Das Veröffentlichen von Bildern in Print- und Online-Publikationen sowie auf Social Media-Kanälen oder Webseiten ist nur mit vorheriger Genehmigung der Rechteinhaber erlaubt. [Mehr erfahren](#)

Conditions d'utilisation

L'ETH Library est le fournisseur des revues numérisées. Elle ne détient aucun droit d'auteur sur les revues et n'est pas responsable de leur contenu. En règle générale, les droits sont détenus par les éditeurs ou les détenteurs de droits externes. La reproduction d'images dans des publications imprimées ou en ligne ainsi que sur des canaux de médias sociaux ou des sites web n'est autorisée qu'avec l'accord préalable des détenteurs des droits. [En savoir plus](#)

Terms of use

The ETH Library is the provider of the digitised journals. It does not own any copyrights to the journals and is not responsible for their content. The rights usually lie with the publishers or the external rights holders. Publishing images in print and online publications, as well as on social media channels or websites, is only permitted with the prior consent of the rights holders. [Find out more](#)

Download PDF: 02.04.2026

ETH-Bibliothek Zürich, E-Periodica, <https://www.e-periodica.ch>

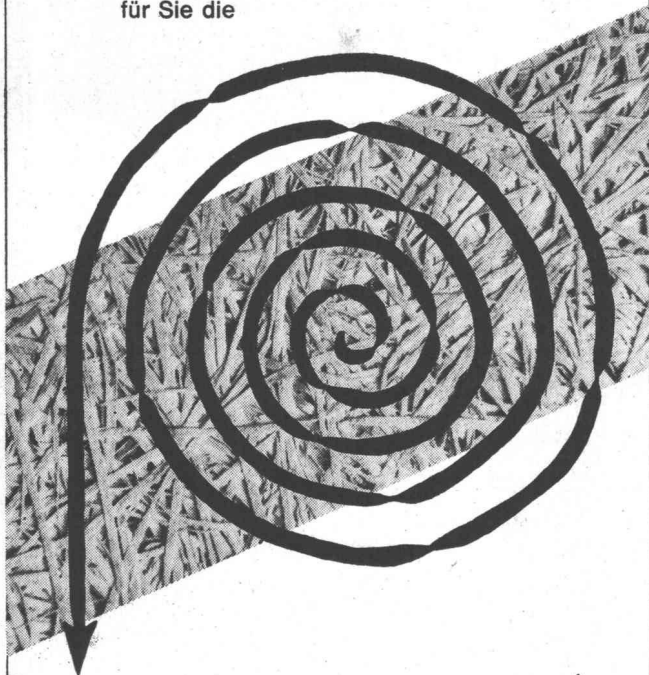
Wo?

Wo greifen Sie mit Vorteil zur rationellen

Leichtbauplatte?

- Thermische Isolierungen
- Akustische Verkleidungen
- Zwischenwände
- Hängedecken
- Mantelbeton
- Decken- und Dachverschalungen
- Schalenkonstruktionen
- Gewölbekonstruktionen
- Ventilationskanäle

Weil sie sich für alle diese Zwecke bei den verschiedensten Bauten laufend bewährt, ist die ideale Leichtbauplatte für Sie die



Perfecta



Unterlagen und kostenlose Beratung über Perfecta-Leichtbau- und Akustikplatten durch

GIPS-UNION AG 8021 Zürich
Talstrasse 83, Tel. (051) 23 37 60

EU

Inhalt

71. Generalversammlung des SIA. Von <i>M. Gut</i>	329
Das SIA-Haus in Zürich. Arch. <i>H. von Meyenburg</i> und <i>P. Keller</i>	330*
Die Viadukte von Chillon. Von <i>J.-C. Pigué</i>	334*
Die Autobahnbrücke über die Baye de Montreux. Von <i>A. Boon</i> und <i>P. Bernoux</i>	339*
Die Autobahnbrücke über die Veveyse. Von <i>P. Preisig</i>	340*
Le pont sur la Baye de Clarens (Jonction de Chailly). Par <i>A. Jaquet, P. Bernoux, M. Cherbuin</i> et <i>J. Frund</i>	341*
Les tunnels de Glion. Par <i>Bonnard et Gardel</i>	342*
Service Intercommunal d'Épuration des Eaux et de Traitement des Gadoues (SIEG). Par <i>F. Tschumi</i>	343*
Der Ingenieur der Industrie im Schosse des SIA. Von <i>R. Grossfeld</i>	344
Die Ausübung des Architektenberufes in der Schweiz und im Hinblick auf ein vereintes Europa. Von <i>M. Beaud</i>	347
Quelques réalisations vaudoises	351*
Erneuerung des Berufsverbandes aus der Sicht eines Architekten. Von <i>A. Décoppet</i>	357
Sind Ingenieurwettbewerbe im Hochbau sinnvoll? Von <i>H. H. Hauri</i>	365

Ankündigungen

Aargauer Kunsthaus. Kunsthaus Zürich. Abenddiskussionen über Grundlagen des Management, Zürich. Deutscher Ingenieurtag, Braunschweig 1969. Tagung über elektro-chemische Methoden der Korrosionsprüfung. Schweizer Bausysteme	367*
22 ^{èmes} Journées Internationales d'Études des Eaux, Liège. Ausstellung österreichischer Architektur in La Chaux-de-Fonds. Schweiz. Tagung «Kostensenkung mit MTM», Zürich und Bern. Europäisches Treffen für Chemische Technik und AICHEM 1970, Frankfurt. 1. Internat. Kongress über technische Probleme des Tunnelbaues. Internat. Konferenz «Digital Satellite Communication», London. Vortragskalender	368

Verlag und Redaktion

Zürich-Giesshübel, Staffelstrasse 12
Postadresse: Postfach, 8021 Zürich
Tel. 051 / 23 45 07 - 08, Postcheck 80-6110

Anzeigenverwaltung

IVA AG für internationale Werbung
8035 Zürich, Beckenhofstrasse 16
Tel. 051 / 26 97 40, Postscheck 80-32735
Filialen in Lausanne und Genf

Druck: Offset + Buchdruck AG

Aus der Montagebau-Praxis

(Objekte, die mit armierten Siporex-Elementen ausgeführt wurden)

Heute zeigen wir Ihnen den Erweiterungsbau der Firma Bell Maschinenfabrik AG in Kriens. Die Planung erfolgte durch Guido Oberholzer, Architekt, Luzern. Wir lieferten und montierten 600 m² Siporex-Dachplatten und 700 m² Siporex-Wandplatten.

In späteren Anzeigen werden wir Sie über weitere Objekte orientieren.

Siporex-Elemente werden dank ihren ausgezeichneten bauphysikalischen Eigenschaften im Industrie- und Wohnungsbau angewendet. Dem Planer bieten die stahlarmierten Siporex-Elemente die beste Voraussetzung für die architektonische und konstruktive Gestaltung zeitgemässer Bauten.

Bei unserer langjährigen Tätigkeit haben wir reiche Erfahrung aus der Praxis sammeln können. Erfahrung, von der Sie als Bauherr und Planer profitieren.

Wir liefern und montieren aber nicht nur Siporex-Elemente; wir liefern Ihnen zusätzlich unsere Erfahrung – langjährige Erfahrung aus der Praxis – aus der Montagebau-Praxis.

Siporex-Dachplatten, Siporex-Deckenplatten, Siporex-Wandplatten, Siporex-Trennwandplatten.

2

MONTAGEBAUAG

8048 Zürich, Hohlstrasse 610, Telefon 051 / 62 56 56
1000 Lausanne, route de Prilly, Telefon 021 / 34 84 94

ZZ 4.69



Neu von Ideal Standard

Mit den **Bitherm BM** beginnt das Zeitalter der extrem wirtschaftlichen «Miniatur»-Heizkessel

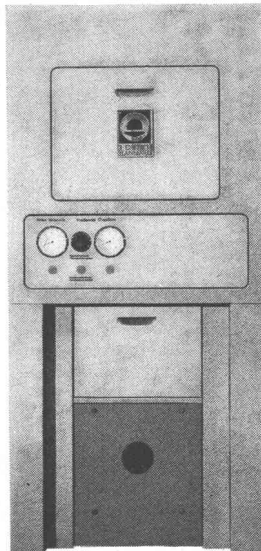
Wichtige Argumente für Ihren Bauherrn:

Die Erfahrung hat gelehrt, dass Wechselbrandkessel kaum mit einem anderen Brennstoff als Öl gefeuert werden. Wir haben daraus die Konsequenz gezogen und einen neuen Kleinheizkessel, der ausschliesslich für Ölfeuerung bestimmt ist, entwickelt: den kompakten und überdurchschnittlich wirtschaftlichen Bitherm BM.

Bekanntlich spielen die Baukosten-senkung und Platzeinsparung heute eine entscheidende Rolle. Diesen Anforderungen entspricht die Serie Bitherm BM: geringere Investitionen und geringerer Raumbedarf! Zudem ein weiterer entscheidender Vorteil: reine Ölfeuerung garantiert einen absolut sauberen Betrieb: der Heizraum kann für andere Zwecke gebraucht werden (Bügelzimmer, Trocknungsraum, Spielzimmer, Bastelraum usw.).

- Kein Russ und Staub. Der Heizraum kann deshalb als Trocknungs-, Bastelraum usw. verwendet werden.
- Praktisch geräuschloser Betrieb.
- Äusserst geringe Abmessungen.
- Vorteile der Gussgliederkessel: Lange Lebensdauer – Vergrösserung möglich.
- Der korrosionsbeständige Chromnickelstahl-Boiler liefert Warmwasser «à discrétion».

Die 11 Modelle der BM-Serie sind dermassen kompakt, dass man geradezu von «Miniatur-Kesseln» sprechen kann.

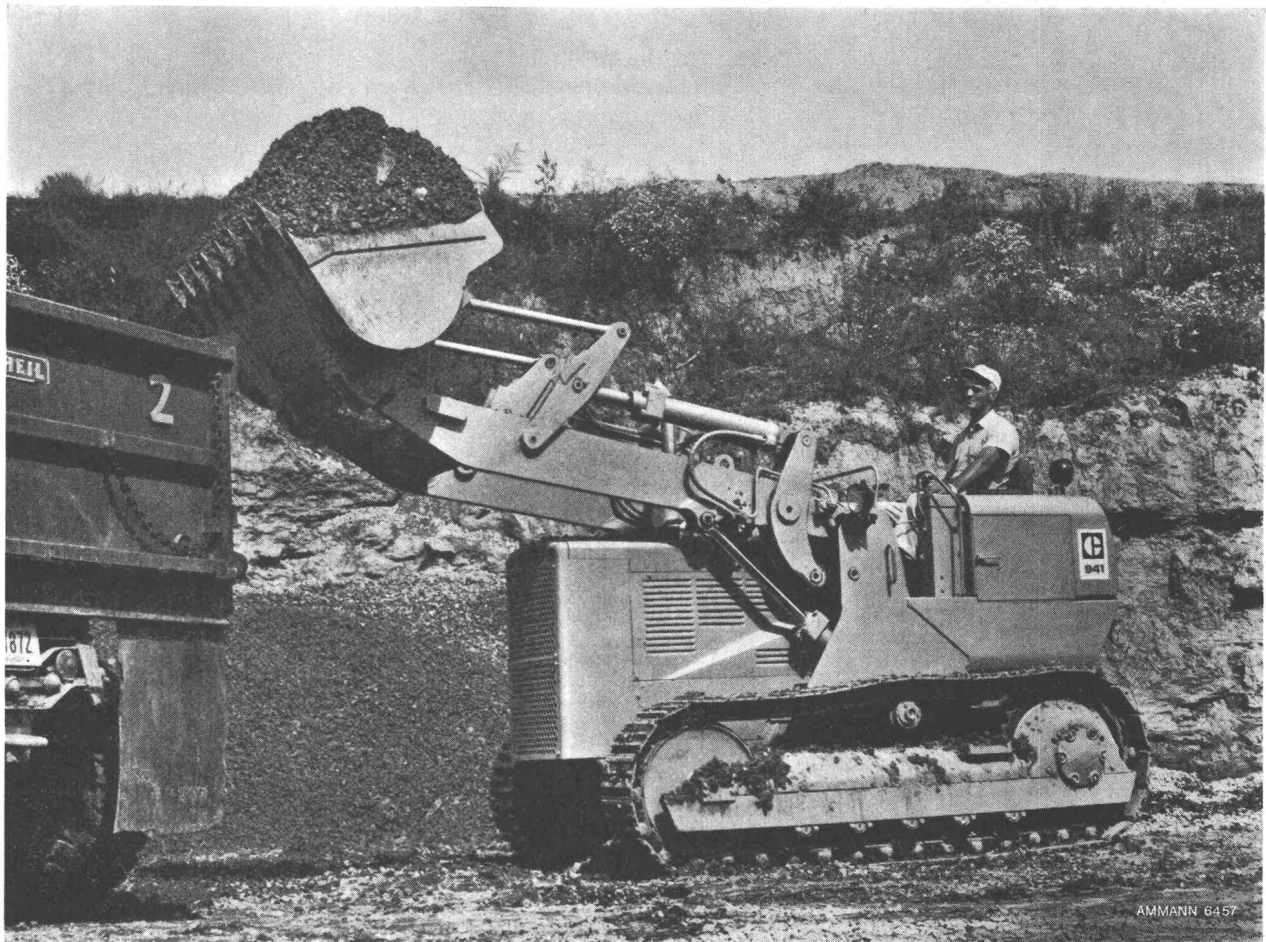


Heizkessel Bitherm	Leistung kcal/h	A mm	B mm	H mm	Warmwasser-Leistung max. l/h 60°C
BM 14	20 000	671	700	1560	270
BM 15	26 500	671	700	1560	270
BM 16	33 000	881	700	1560	380
BM 17	39 500	881	700	1560	380
BM 26	46 000	923	700	1770	780
BM 27	58 000	923	700	1770	780
BM 28	70 000	1403	700	1770	1200
BM 29	82 000	1403	700	1770	1200
BM 210	94 000	1403	700	1770	1200
BM 211	106 000	1403	700	1770	1200

IDEAL STANDARD

4657 Dulliken, Telefon 062 211115

AG



Mehr leisten - wirtschaftlicher arbeiten - mit dem neuen CAT 941

Die zunehmenden Peisspannungen im Baugewerbe zwingen den Unternehmer, ausschliesslich zuverlässige Maschinen mit Spitzenleistungen einzusetzen.

Diesem Bedarf entsprechend hat CATERPILLAR sein Angebot um den **neuen Kettenlader CAT 941** mit 70 PS bereichert.

Der CAT 941 bietet ein «echtes» Planeten-Lastschaltgetriebe in der 1 m³-Klasse.

Kübelgrössen: wahlweise 1000 Liter oder 1100 Liter.

Wie bei den grösseren Maschinen 977 K, 955 K und 951 B bilden auch beim CAT 941 Hauptrahmen, Laderrahmen und Motorträger eine robuste und strapazierfähige Einheit, an der sämtliche Antriebs- und Laderteile fest montiert sind.

Verlangen Sie bei unserer Verkaufsabteilung eine Offerte. Und denken Sie daran: Mit CATERPILLAR erwerben Sie nicht nur eine gute Maschine; Sie profitieren gleichzeitig vom tadellosen AMMANN-Service, der Ersatzteile auf Lebenszeit der Maschinen garantiert.

CATERPILLAR und CAT sind Schutzmarken der CATERPILLAR TRACTOR CO.

100 JAHRE
AMMANN



ULRICH AMMANN
Baumaschinen AG 4900 Langenthal
☎ 063/2 27 02 + 2 51 22

Neu von
Ideal Standard

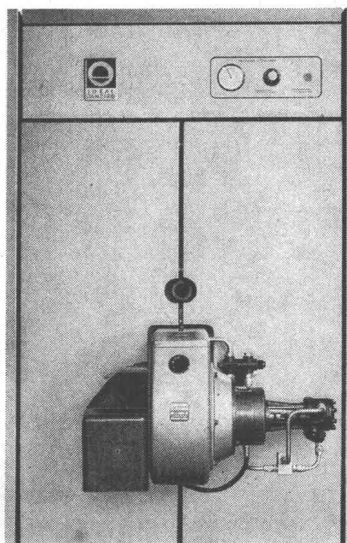
Der Überdruckkessel GD: Mit dem geringsten Raumbedarf pro Leistungseinheit

Wichtige Merkmale des Überdruck-Heizkessels GD:

Die neuen Heizkessel der Serie GD beanspruchen – da Überdruck-Feuerung – ausserordentlich wenig Raum pro Heizleistung. Der Kaminquerschnitt kann reduziert werden, da die Kessel vom Kaminzug unabhängig sind. Zu diesen wesentlichen Vorteilen der Überdruck-Feuerung bieten die Heizkessel GD die charakteristischen Vorzüge der Gliederbauweise: geräuscharmer Betrieb, lange Lebensdauer, Lieferung im Block montiert oder in einzelnen Gliedern, spätere Erweiterungsmöglichkeit... der «GD» ist die ideale Lösung!

- Geringster Raumbedarf dank dem Überdruckprinzip, optimale Wärmeabgabe, erreicht durch die turbulente Rauchgasführung.
- Gliederkessel aus korrosionsbeständigem Spezial-Gusseisen gewährleistet lange Lebensdauer, geräuscharmen Betrieb, spätere Erweiterungsmöglichkeit.
- Minimaler Überdruck (max. 20 mm WS), Voraussetzung für ruhigen Betrieb.
- Kleiner Kaminquerschnitt (Kessel unabhängig vom Kaminzug), ergibt Kosteneinsparung.
- Möglichkeit der Kesselmontage auf dem Dach.
- Gleichmässige Bodenbelastung, da jedes Kesselglied mit angegossenen Füessen.
- Chromstahlboiler mit hoher Warmwasserleistung.

Mit den 18 kompakten Kesseleinheiten der GD-Serie lösen Sie jedes Heizproblem, von kleinen Miethäusern bis zu grossen Wohnblöcken, raumsparend und wirtschaftlich.



Heizkessel Bitherm	Leistung kcal/h	A* mm	B mm	H mm	Warmwasser- Leistung max. l/h 60°C
GD 3	132 000/ 356 000	1091/ 1811	950	2340	1720- 3450
GD 4	380 000/ 785 000	1480/ 2640	1860/ 2620	1800	2040- 4080

* mit Rauchabgang

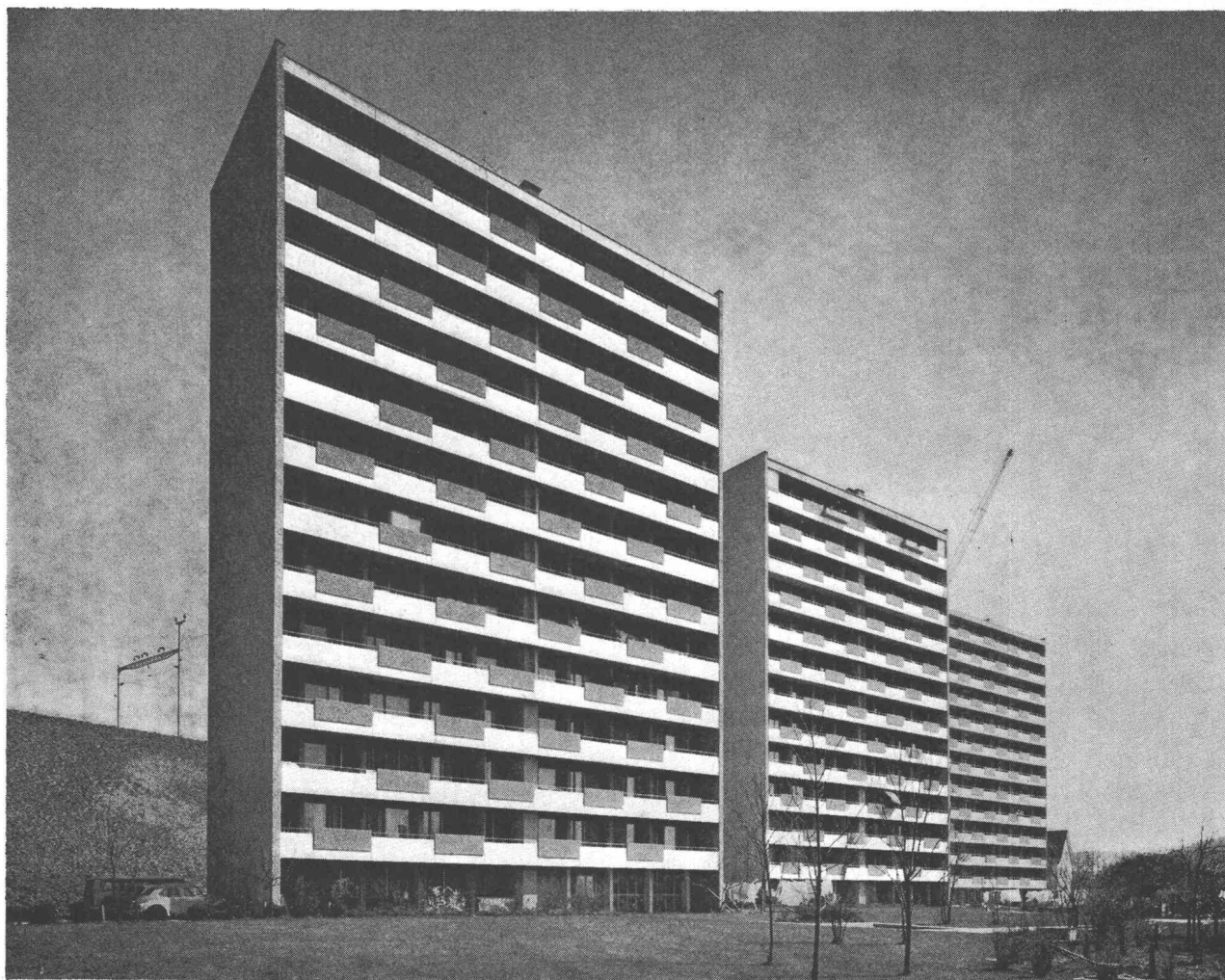
**IDEAL
STANDARD**
AG

4657 Dulliken, Telefon 062 211115

Durisol-

Mauerwerk

tragfähig, warm und trocken, erfüllt in idealer Weise die Funktionen einer Aussenwand. Darüber hinaus kann es heute mit verkürzten Wartezeiten, ja sogar unter Garantieleistung des Lieferanten verputzt werden!



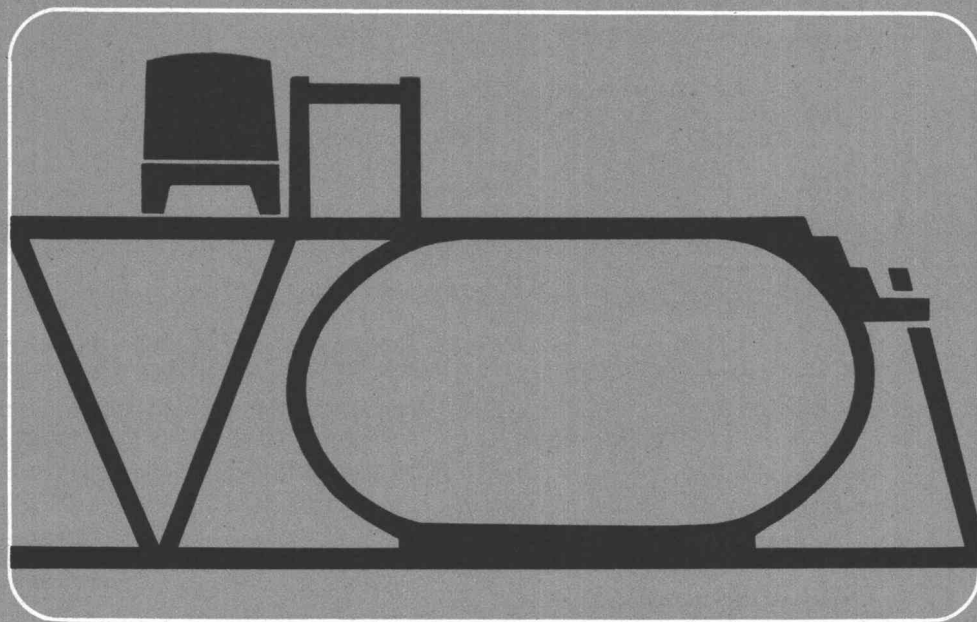
Durisol

Durisol Villmergen AG
Badenerstrasse 21, 8953 Dietikon, Tel. 051 88 69 81



Oxigest[®]

Abwasser- Kläranlagen



Aus unserem Fabrikationsprogramm:

- **Biologische Abwasserreinigungsanlagen**, nach dem Totaloxydationsprinzip arbeitend, für 30–30 000 EGW, differenzierte Baureihen, über 100 Typen, platzsparend, sehr anpassungsfähiges System
- **Sandfilter** für offenen oder geschlossenen Kreislauf, keine Rückspülung nötig, für Frischwasseraufbereitung, Klärung als auch Nachklärung von Abwasser
- **Vacuum-Scheiben-Drehfilter** für Schlammbehandlung
- **Flotationsanlagen**, bewährtes Prinzip zur Reinigung von emulgierten Abwässern (auch ölhaltige) aus Industriebetrieben etc., Kühl- und Waschwasserreinigung, Schlammbehandlung etc.
- **Flokulationseinrichtungen**, zur Fällung von Waschwässern wie solche in Kieswerken, Schleifereien etc. anfallen

Pro Aqua 69

Besuchen Sie Halle 23, Parterre, Stand 131 und unsere Ausstellung im Freien, Riehenring, Stand 9002 (OXIGEST-V und Sandfilter im Betrieb)

Schweizerische Industrie-Gesellschaft
8212 Neuhausen am Rheinfall
Telefon 053/815 55 Telex 56156

OXIGEST-
Lizenzprodukt der Smith & Loveless
Division Union Tank Car Company,
Lenexa, Kansas, USA



STELCON

- für Böden in industriellen Bauten, wie Werkstätten, Werkhallen, Lagerhallen, Fabriken usw.
- für Pisten und Beläge in und vor Frachthallen
- für Parkplätze
- für inner- und ausserbetriebliche Fahrbahnen
- für Zufahrtsstrassen zu Baustellen
- für Provisorien, z. B. Trottoirs, Umfahrungswege, Zufahrten usw.
- für Bahnübergänge und Geleise (Spezialplatten)
- kurz: Stelcon-Grossflächenplatten sind ideal als Industrieböden und Wege, wo Solidität, rasches Verlegen, Erweiterung, Umstellung kurz- oder langfristig eine massgebende Rolle spielen.



Stelcon AG
Im Claridenhof, Dreikönigstrasse 21
8022 Zürich Telefon 051 / 23 32 75

-Grossflächenplatten

Vorfabrizierte, transportable, rasch und sauber verlegbare Platten (2×2 m, 12 cm stark), aus Hartbeton und Stahl

Besonders interessant: Stelcon-Mietsystem.

- * Die Firma Autophon AG in Solothurn hat Stelcon-Grossflächenplatten gewählt, weil sie dauerhaft sind, innert weniger Stunden verlegt waren, und weil dieser Parkplatz jederzeit ohne weiteres beliebig erweitert werden kann.

COUPON

für komplette Dokumentation «Ein neuer Weg mit Stelcon» samt Referenzenmappe

Firma

genaue Adresse

.....

Sachbearbeiter

Coupon einsenden an:
Stelcon AG, Dreikönigstrasse 21, 8022 Zürich

Brugg, 1. Mai 1969

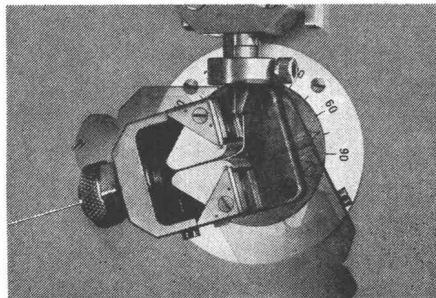
Zum Thema Drahtseile. Heute:

die 5. Prüfung

**Wir untersuchen
die Drähte für BRUGG-Drahtseile
auf ihre Biegefähigkeit.**

Auf Biegen und Brechen genau. Denn wir wissen, dass biegeunempfindliche Drähte länger leben. Und damit auch das Drahtseil. Im Gebrauch werden Drahtseile immer wieder einer Biegebeanspruchung ausgesetzt: Sie sind zu Schlaufen geformt, laufen über Rollen oder hängen einfach durch. Diese Seilkrümmungen können aber auf die Dauer nur biegeunempfindlichen Drähten nichts anhaben. Darum muss uns jeder Draht, bevor er zum BRUGG-Drahtseil verarbeitet wird, seine Biegefähigkeit in der Biegemaschine beweisen. In einer unerbittlichen Prüfung: Der Draht wird um 90° gebogen und zurückgebogen. Hin und her, her und hin... So z. B. ein 1,3-mm-Draht 22mal hin und her, her und hin. Dann darf er brechen. Dann sind wir sicher, dass er genügend biegeunempfindlich ist. Erst dann.

Unsere Prüfungsbedingungen sind unverhältnismässig härter als die Anforderungen im Alltag. Die Biegung um 90° entspricht der Biegung um eine Rolle, deren Durchmesser nicht grösser ist als der 5 bis 10fache Drahtdurchmesser. In der Praxis weisen die Rollen mindestens den 300fachen Drahtdurchmesser auf, so dass die Biegebeanspruchung wesentlich geringer ist. Und trotzdem prüfen wir auf Biegen und Brechen. Hin und her. Her und hin. Denn wir wollen punkto Biegefähigkeit sicherge-



Der zu verarbeitende Draht wird in der Biegemaschine geprüft

Eine Biegung ist definiert als das Umlegen von der Senkrechten um 90° in die Waagrechte und das Zurückbiegen in die Senkrechte. Die Anforderungen sind je nach Durchmesser und Zugfestigkeit des Drahtes verschieden: Ein Draht von 1,3 mm Durchmesser muss 22 Biegungen aushalten; ein Draht von 2 mm Durchmesser 10 Biegungen. (Der Biegungswinkel von gleichbleibend 90° bewirkt eine umso höhere Beanspruchung, je grösser der Drahtdurchmesser ist.)

hen. Ganz sicher. Um später mit gutem Gewissen für die Qualität des BRUGG-Drahtseils eintreten zu können. Für ein Drahtseil, das im Gebrauch problemlos bleibt.

Mit allen Fragen rund um das Drahtseil befassen wir uns seit über 60 Jahren. Unsere Erfahrung als grösste Drahtseilfabrik der Schweiz sollten auch Sie sich zunutze machen. Sie brauchen uns nur anzurufen. Unsere technischen Berater stehen zu Ihrer Verfügung.

Wir wiederholen:

1. Prüfung: Wir prüfen die Drähte für BRUGG-Drahtseile auf ihre chemische Zusammensetzung.
2. Prüfung: Wir untersuchen die Drähte für BRUGG-Drahtseile auf ihre Durchmesser-Konstanz.
3. Prüfung: Wir untersuchen die Drähte für BRUGG-Drahtseile auf ihre Zugfestigkeit.
4. Prüfung: Wir untersuchen die Drähte für BRUGG-Drahtseile auf ihre Torsionsfähigkeit.

So sorgfältig wie wir unsere Drähte prüfen, so sorgfältig prüfen wir auch Ihre Drahtseilprobleme.

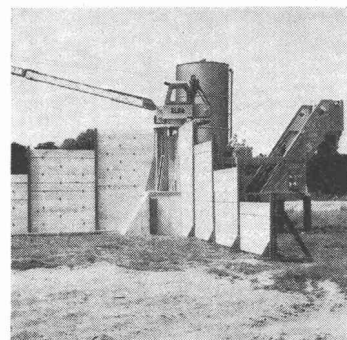
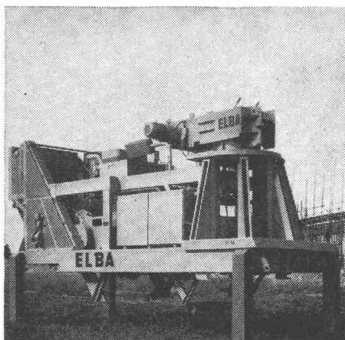
Kabelwerke Brugg AG, 5200 Brugg, 056-41 11 51

BRUGG



Stundenleistung 20-25 m³. Montage und Demontage kurzfristig ohne Kranhilfe. Alle Teile sind auf einem Rahmen vereint und anschlussfertig installiert. Elba-Zwangsmischer mit 4-Sekunden-Schnellentleerung garantiert Qualitätsbeton. Einige Hundert stehen bereits im Betrieb! Abgabemöglichkeiten wählbar in Krankübel, Betonpumpen, LKW, Dumper, Transportmulden. Keine Grube, Sichtkontrolle beim Mischvorgang.

ELBA- MIXMOBIL die kompa





Lieferbare Grössen:

10 m³ Std.

15 m³ Std.

25 m³ Std.

35 m³ Std.

45 m³ Std.

60 m³ Std.

Das Elba-Mixmobil hat sich in kurzer Zeit durchgesetzt. Auf einer Vielzahl von Baustellen arbeitet es in allen Ausführungsarten und erspart Montagearbeiten, Handwerkerstunden und Ärger. Immer mehr Bauunternehmer erkennen die einzigartigen Vorteile des Elba-Mixmobils als einer durch den Klettermischer überall anpassungsfähigen Kompakt-Anlage.

e vollinstallierte Betonanlage

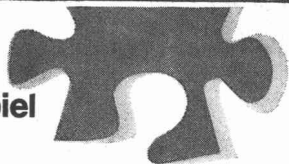
Verlangen Sie unverbindlich detaillierte Offerte und ausführliche Prospekte.

baumaschinen ag zürich

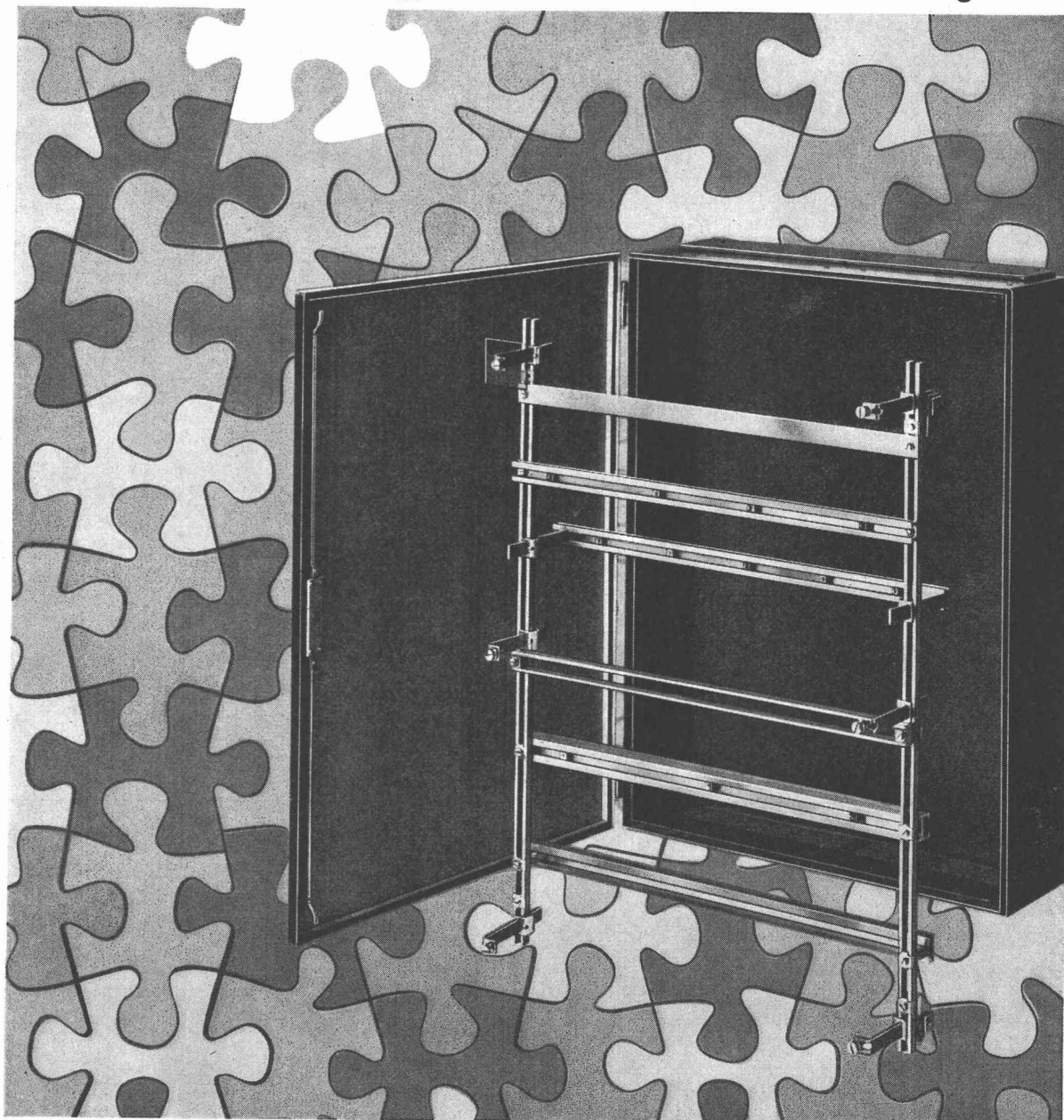
Badenerstrasse 570 Tel. 051/549980



Wie ein Puzzle-Spiel



... lassen sich die Einzelteile unserer Normkasten zusammenfügen.



Hier die wesentlichen Vorteile:

- * Einfaches Zusammenstellen des Tragrostes
- * Wenige, aber zweckmässige und rostfreie Einzelteile
- * Keinerlei Bohrarbeiten, Schraubenzieher genügt
- * Herausnehmbarer Tragrost
- * Sinnvoll abgestufte Typenreihe



Machen Sie einen Versuch.

Verlangen Sie unsere Dokumentation oder rufen Sie uns an.

WEBER AG 6020 EMMENBRÜCKE TEL. 041-5 22 44

Fabrik elektrotechnischer Artikel und Apparate

Service Center in Basel, Lausanne, Luzern, Zürich

Büro in Neuenburg



Durch Pinselstrich

WASSERDICHT

Der neue Barra Schlämmputz wurde in kürzester Zeit zum Verkaufserfolg. Denn seine Vorteile überzeugen sofort.

Barra Schlämmputz

- schützt alle Bauten sicher gegen Hang- und Sickerwasser, Erdfeuchtigkeit, Berg- und Grundwasser.
- wird gebrauchsfertig geliefert und muss nur noch mit Wasser angemacht werden.

- wird mit Pinsel, Bürste, Zahntraufel oder Spritzgerät millimeterdünn aufgetragen.

- bildet nach dem Abbinden und Erhärten eine äusserst widerstandsfähige wasserdichte Isolierung.

So ersetzt Barra Schlämmputz auf rationelle Weise den bekannt komplizierten, wasserdichten Verputz von 2 bis 4 cm Stärke. Die Verarbeitung ist rasch, der Verbrauch gering und der Preisvorteil offensichtlich.

Nutzen auch Sie diesen Fortschritt moderner Dichtungstechnik. Unsere Spezialisten freuen sich darauf, Ihnen die praktische Anwendung auf der Baustelle zu demonstrieren.

BARRA SCHLÄMMPUTZ

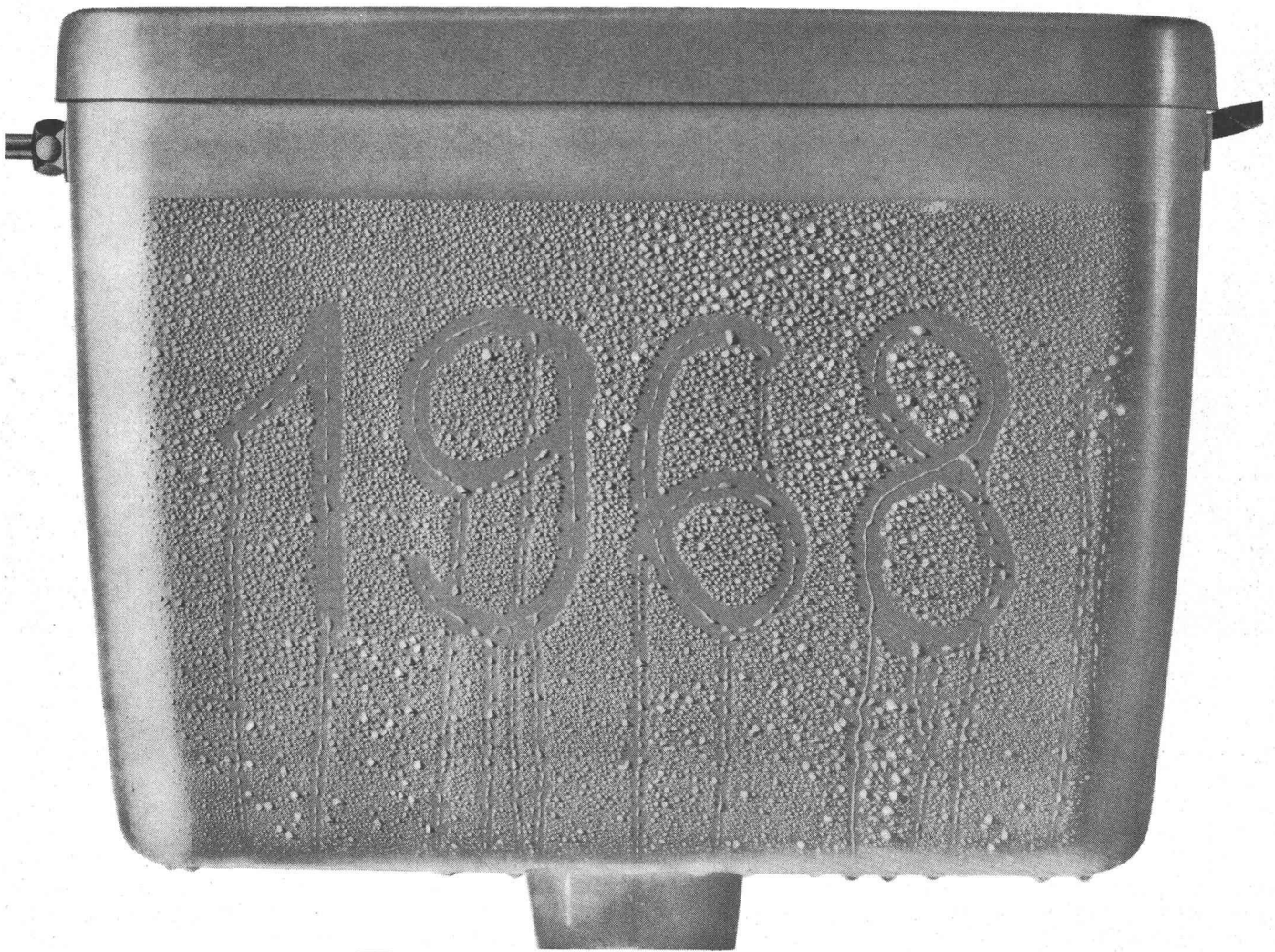
Barra
für
Beton

MEYNADIER
Zürich, Lausanne, Bern, Luzern, Bellinzona, Chur

Diese Schwitzwasser-Isolation wirkt sich überall vorteilhaft aus, jedoch besonders in Gegenden mit kaltem Wasser oder mit hoher Luftfeuchtigkeit, bei stark frequentierten Klosettanlagen sowie in innenliegenden WC-Räumen. Zudem trägt sie dazu bei, daß der bekannt leise GEBERIT-Spülkasten noch leiser wurde, genau:

26–28 dB (A) leise, nach DIN 52218.

GEBERT + CIE
Armaturen- und Apparatefabrik
8640 Rapperswil am Zürichsee
Tel. 055 2 03 44
Telex 75625



Das war unser letztes Schwitzjahr.

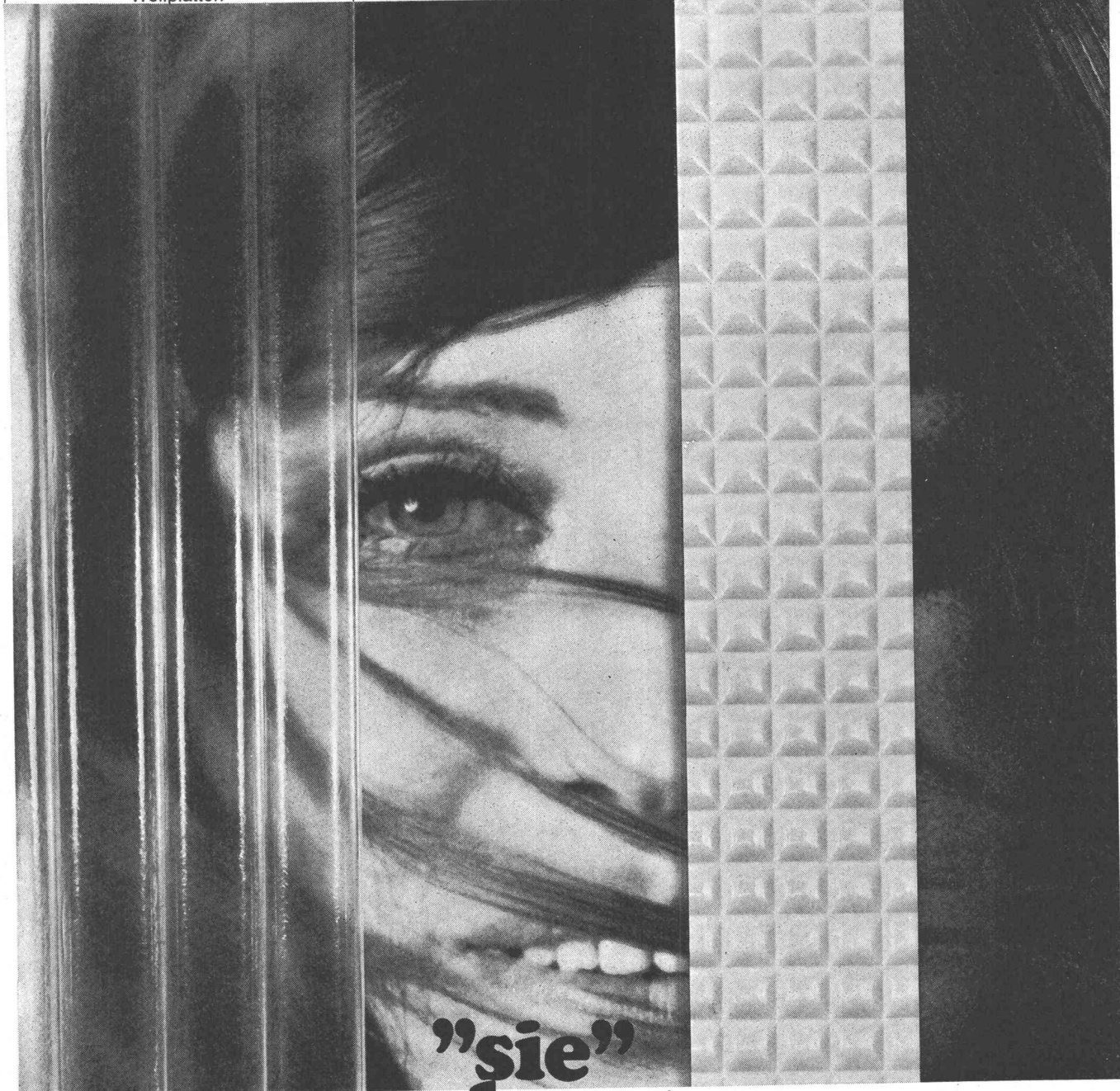
(Jetzt hat jeder GEBERIT-Spülkasten
serienmäßig Schwitzwasser-Isolation – ohne Mehrpreis.)

Sika Norm-Wellplatten*

Sika Norm-Lichtplatten**

Sika Norm-Strukturplatten***

Sika Norm-Lichtplatten**



„sie“
**verbergen
 nichts**

denn Sika Norm-Wellplatten / Lichtplatten / Strukturplatten fügen sich harmonisch in das Gesamtbild jedes Bauwerkes. Ihre Aufgabe muss es sein, sich zweckmässig einzuordnen. Der Einsatz ist vielseitig, sie verschaffen dem Planenden neue Möglichkeiten, neue Formen für zeitgemässes Bauen.

Sika Norm-Wellplatten

für Bedachungen, Geschäftshäuser, Verwaltungsgebäude, Lagerhäuser, Industriebauten, Unterstände usw.

Sika Norm-Lichtplatten

für Brüstungen jeder Art, Seitenwände usw.

Sika Norm-Strukturplatten

eröffnen neue Möglichkeiten für die Innenarchitektur.

neu

Hervorragende lichttechnische Eigenschaften, ausserordentliche Beständigkeiten in bezug auf Alter, Witterung und andere Einflüsse sind den Sika Norm-Wellplatten und Lichtplatten eigen. Strukturplatten sind für Architekten ein neues dekoratives Bauelement. Einfache und rationelle Verarbeitung sind selbstverständlich. Rufen Sie uns an, wir helfen Ihnen schon bei der Planung.

Sika Service

Kaspar Winkler+Co
 CTW Chemisch-Technische Werke AG
 Sika Norm AG
 8048 Zürich, Tel. 051 62 40 40

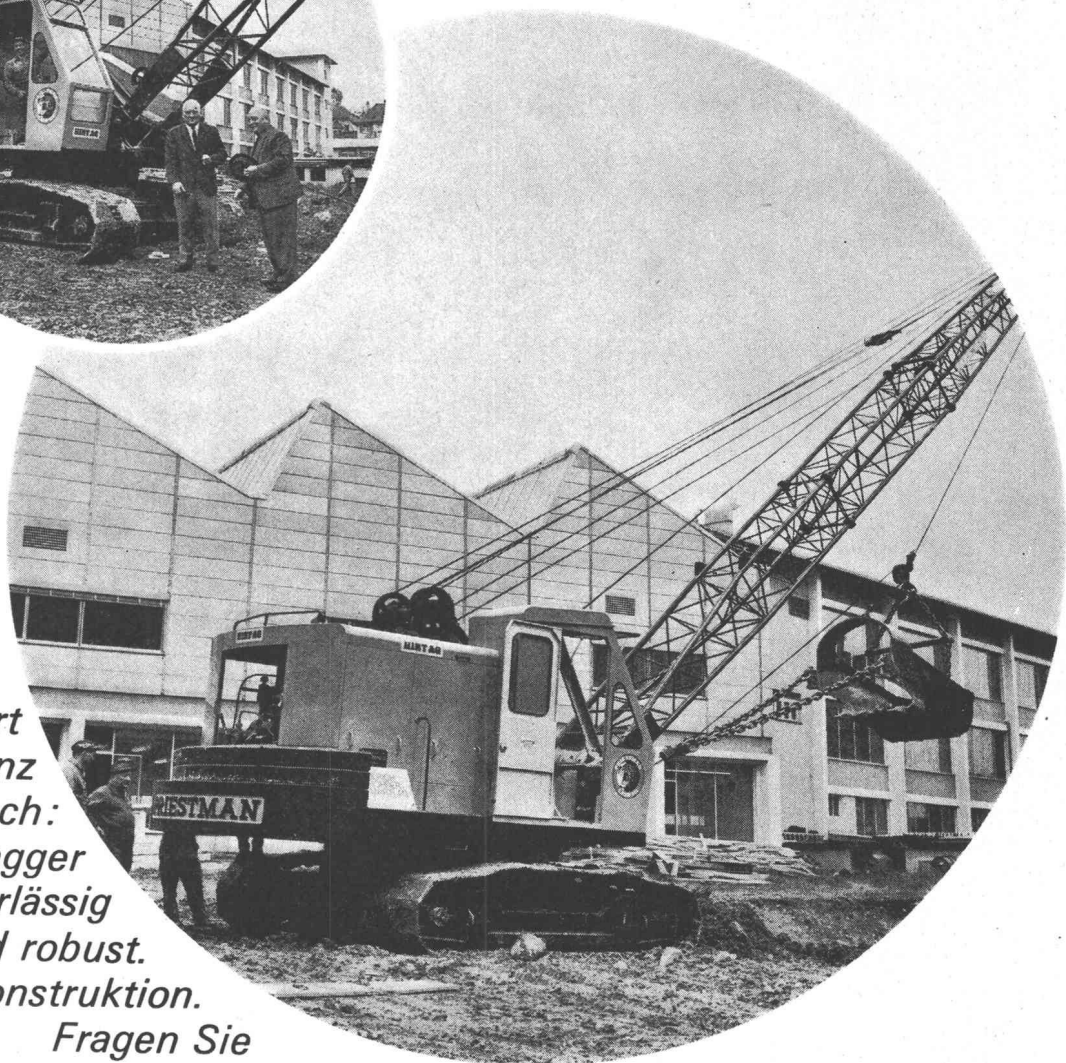
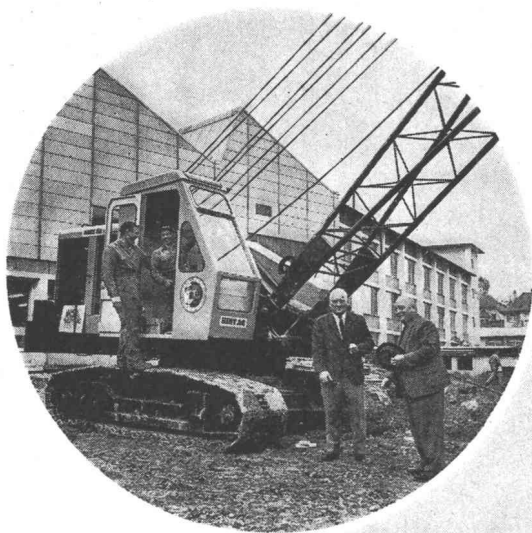


*glastransparent

**glastransparent
 sandgelbtransparent
 grautransparent

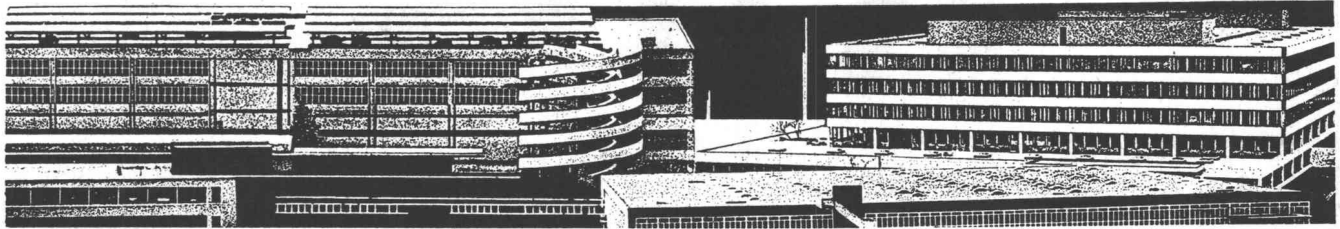
***opak
 beige
 hellgrün
 mittelgrau

**Warum denn
ausgerechnet ein
PRIESTMAN-LION Bagger
im schweren
Tiefbaueinsatz?**



*Die Antwort
ist ganz
einfach:
Priestman-Bagger
sind zuverlässig
und robust.
Moderne Konstruktion.
Fragen Sie
Priestman-Besitzer!*

**Ulrich
Rohrer-Marti AG
Baumaschinen
Zollikofen-Bern
Telefon 031-57 11 57**



Bei solchen Firmen liegen **MAMMUT®** und **TURICUM®**

OERLIKON

U
SBG
S

SCHWEIZERISCHE LEBENSVERSICHERUNGS- UND RENTENANSTALT

**ESCHER
WYSS**

SULZER

LANDIS & EYR

SAURER



SCHWEIZERISCHE KREDITANSTALT
ZÜRICH

**Motor-
Columbus**

Feldhaus
ERNST GOHNER AG
ED. ZÜBLIN & CIE. AG.



Globus

SBB

Innovazione



SCHINDLER
1874

COOP



SCHWEIZERISCHER BANKVEREIN

**GEIGY
BASEL**

LOCHER & CIE AG

Maschinenfabrik Oerlikon
MAAG-ZAHNRÄDER

C I B A
SWISSAIR

HHH

MAMMUT® und TURICUM®
für bituminöse Isolierungen. Seit
über 50 Jahren verwendet –
durchwegs mit grossem Erfolg.

Erstellen auch Sie Flachdach-
beläge, Terrassenbeläge
sowie Grundwasserisolierungen
mit MAMMUT® und TURICUM®
Wir beraten Sie gerne.
Rufen Sie an!
Telefon 051-25 88 66

MAMMUT® und TURICUM®
zwei starke Schweizer Marken

AEZ Asphalt-Emulsion AG

Zürich

Dr. Juchli

7-48



Qualität

Qualität bis ins letzte Detail ist das Hauptmerkmal moderner Wolff-Laufkatzenkrane.

Wolff-Qualität bürgt nicht nur für mehr Leistung, Sicherheit und Zuverlässigkeit im Betrieb. Sie hält auch die Unterhaltskosten niedrig, verlängert die Lebensdauer und erhöht die Wertbeständigkeit enorm.

Ein Wolff-Laufkatzenkran ist eine Investition, die wenig Sorgen und viel Gewinn bringt.

Fragen Sie die vielen Besitzer von Wolff-Laufkatzenkranen.

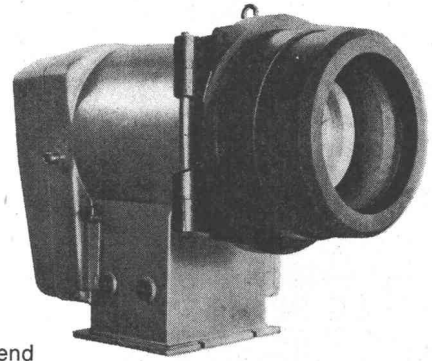
Wolff

Der Kran für gute Rechner

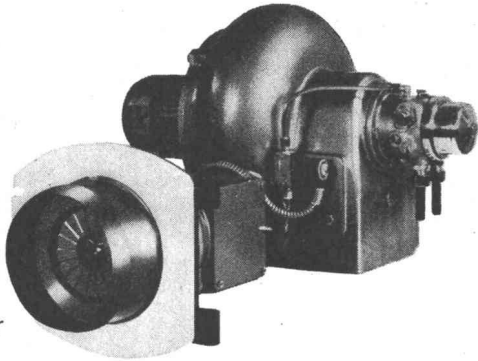
Verkauf und Service:
Robert Aebi AG, Zürich
Telefon 051/23 17 50



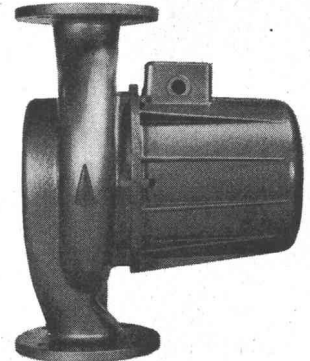
Cuenotherm
Oeldurchsatz 1,5-15 kg/h



PDS-Brenner
zweistufig
oder modulierend
Oeldurchsatz 60-900 kg/h

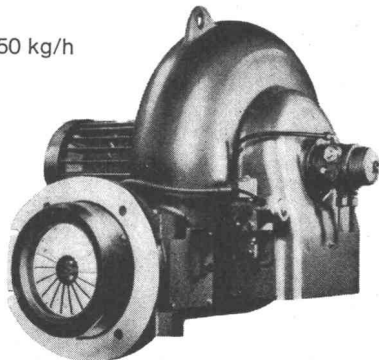


P-Brenner
einstufig
Oeldurchsatz 15-90 kg/h



stopfbüchselose Umwälzpumpen

PCS-Brenner
zweistufig
Oeldurchsatz 14-350 kg/h



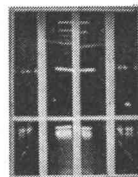
Seit 1896 bürgt der Name CUENOD in der Schweiz sowie im Ausland für gleichbleibende Qualität.

Ateliers des Charmilles SA, Usine de Châtelaine, Genf

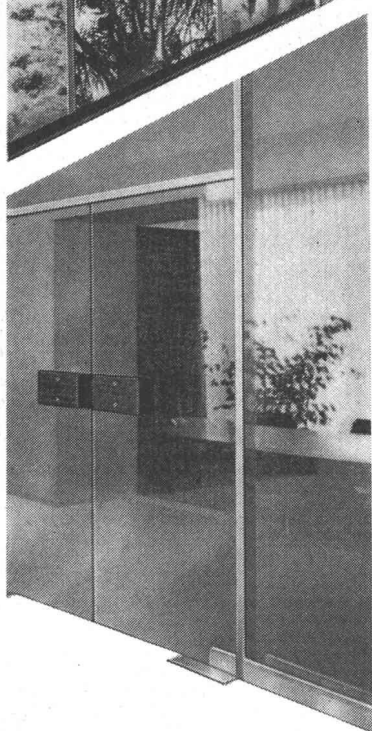
Verkaufsbüros Genf, Lausanne, Zürich, Basel, Bern, Biel, Bellinzona, St. Gallen, Luzern, Chur

Service-Stationen in der ganzen Schweiz

CLOISALL MACHT DIE TREN-NUNG LEICHT



Mit
Panneeln
und diversen
Verglasungen.
Mit Türen und
Einbauschränken.
Für grosse Fronten.
Oder kleine Räume.
Stationär oder mobil.



Was immer Sie für eine Trennwand brauchen, Wernle hält alles für Sie im CLOISALL-Programm bereit.

- Dazu die
Wernle-Dienstleistungen
- Planung und Projektierung
 - Montage auf der Baustelle
 - Ausarbeitung von Einbauzeichnungen
 - Mobile Service-Equipen

Das elegante, vielseitig anwendbare CLOISALL-Trennwandsystem beruht auf einer technisch ausgereiften Skelett-Konstruktion aus schlanken Aluminium-Profilen.

Ein praktisches Spannelement vermeidet jegliche Beschädigung der Böden, Decken und Wände. Schrauben- und nagellos halten Verkleidungselemente und Verglasungen am Gerüst fest - dank einer genialen Spezialvorrichtung. Die auch das Auswechseln einfach macht.

Frei nach Ihren Bedürfnissen wählen Sie die Wandverkleidung: Paneele (Verkleidungsplatten) in verschiedenen Farben und Ausführungen, Einfach- und Doppelverglasungen für grosse und kleine Flächen. Dazu passende Türen und Schränke.



J. Wernle AG
5024 Küttigen AG
Tel. 064 241661



Arbeitsgemeinschaft Wernle AG, Küttigen, Schmiedwerk, Wien

th 8

Sicherheit vor allem!



Kern Aarau liefert vollständige Präzisions-Meßausrüstungen zur Absteckung, Kontrolle und Überwachung von Bauwerken jeder Art. Besonders bei Deformationsmessungen an Stau-mauern und -dämmen von Wasserkraftanlagen spielen die zuverlässigen und präzisen Kern-Instrumente eine immer wichtigere Rolle.

Eine reichhaltige, illustrierte Broschüre über die verschiedenen Meßmethoden und die dafür geeigneten Kern-Ausrüstungen stellen wir Interessenten gerne zu.



Kern & Co. AG Aarau

Werke für Präzisionsmechanik und Optik

Senden Sie mir bitte Ihre Broschüre
«Präzisions-Meßausrüstungen»

Name _____

Beruf _____

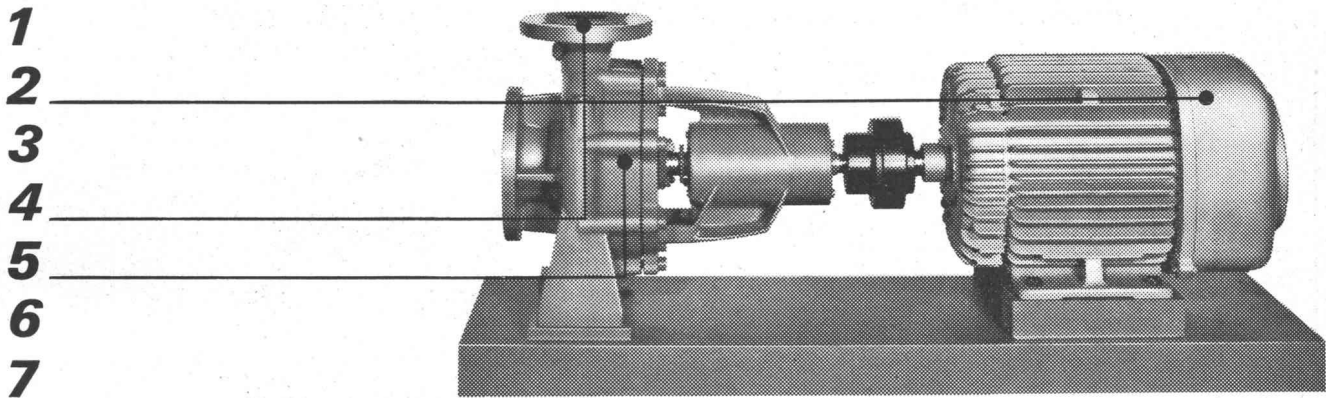
Adresse _____

Bitte Coupon an Kern & Co. AG 5001 Aarau senden

Sulzer stellt vor:

Typ AZ

die neue Niederdruck-
Normpumpe Typ AZ
für Industrie, Gewerbe und öffentliche
Betriebe
für Fördermengen bis 85 l/s und
Förderhöhen bis 90 m



Mit der neuen Niederdruck-Normpumpe Typ AZ offerieren wir Ihnen ein Produkt modernster Konstruktion, in welchem unsere langjährigen Erfahrungen, wie auch die von der Praxis her gestellten heutigen Forderungen berücksichtigt sind.

Ausser der Basisausführung für Kaltwasser liefern wir auch entsprechende Pumpen

- für Heisswasser bis 140°C mit gekühlter Stopfbüchse
- für Kondensat mit Fremdwassersperrung

Weitere Standardvarianten sind

- Gleitlagerausführung für geräuscharmen Lauf
- Stopfbüchse mit Gleitringdichtung statt Weichpackung

Beachten Sie die Vorteile, die Ihnen unsere neue Pumpenreihe bietet:

- 1 Niedrigerer Anschaffungspreis
- 2 Komplette Gruppen mit Elektromotor und Fundamentplatte kurzfristig lieferbar
- 3 Baukastensystem – somit vereinfachte Ersatzteillagerhaltung
- 4 Zentraler Druckstutzen – gestattet symmetrische Leitungsdisposition
- 5 Einfache Revision – Leitungen bleiben unangestastet am Gehäuse, da Ausbau der Rotorteile gegen Antriebsseite
- 6 Hoher Wirkungsgrad – damit niedrige Betriebskosten
- 7 Robuste Bauart – geringe Reparaturanfälligkeit und lange Lebensdauer



Gebrüder Sulzer, Aktiengesellschaft
8401 Winterthur, Schweiz
Telephon 052/81 11 22

SULZER

4-5

****Holorib®**

*Es gibt nur ein Verbunddecken-System
für den Stahl- und Betonbau.*

Dies ist Holorib mit seinen vielen Vorteilen.

+Empa-geprüft +Patent Nr. 416 032



*Alle andern Blechprofile sind lediglich
Bedachungs- oder Wandverkleidungsbleche.
Auch wir führen diese Profile unter der
Bezeichnung Holodeck.*

Holodeck



*Verlangen Sie die Dokumentation über
Holorib und Holodeck.*

*Für technische Beratung stehen wir
Ihnen gerne zur Verfügung.*

◀ 10

Generalvertretung für Europa:

Holorib SA

2, rue Vallin

1201 Genève

Telefon 022 318160

*Ab Frühling 1969 werden
Holorib und Holodeck in der Schweiz profiliert*



Fassadenfenster

und



Fensterfassaden

Siegfried Keller AG

Wallisellen

Moderne Fensteranlagen für den
Industrie- und Gewerbebau.
Shedfenster, Acryl-Lichtkuppeln,
Fassadenverglasungen, Oberlichter,
Glas-Trennwände, Vordächer
und alles, was dazu gehört.

Siegfried Keller AG
Metallbau
8304 Wallisellen-Zürich
Industriestrasse 45
Telefon 051 93 32 32

1007 Lausanne
19, route de Chavannes
Téléphone 021 24 94 29

3014 Bern
Wylersstrasse 61
Telefon 031 41 42 50

Keller



MENZI-MUCK 3000

Konstruktion und Fabrikation Menzi
(Schweizer Fabrikat)

Der neue, wendige Grabenbagger kann mehr als die anderen, kostet aber weniger. Er öffnet Gräben nicht nur in der Ebene, sondern auch am Hang, vertikal und horizontal. Auch im Sumpf, wo andere Maschinen infolge des grossen Eigengewichtes versagen und sich selber eingraben, bewegt sich der MENZI-MUCK mühelos fort, da er sich selber aus dem grössten Morast herausziehen kann. Er arbeitet im härtesten Einsatz im steinigen Gebirge so ausgiebig wie jeder andere, reisst Strassen und Wege auf, hat keine reparaturanfälligen Teile.

Auch kann er zum Transport selber auf die Lastwagenbrücke «steigen».

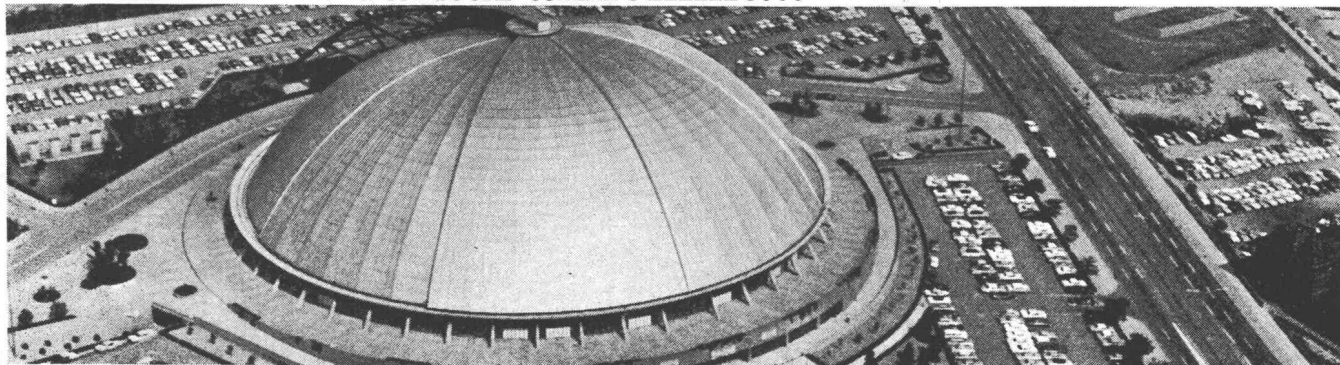
- Grabtiefe:** 320 cm mit Standard-Löffel
420 cm mit Verlängerungsarm
500 cm mit dem dreiteiligen Arm
- Löffelbreite:** 30, 40, 60 und 80 cm
- Schwenkbereich:** 360°
- Motor:** Zweizylinder-Diesel HATZ, 32 PS, gedrosselt auf 25 PS
Hochladelöffel 100 cm breit (Wasserinhalt 250 l)
Konischer Wassergrabenlöffel, Mass nach Wunsch (Höchstmasse 2500 mm tief, 2500 mm breit)
Rodezahn
- Referenzen:** Garantie 2 Jahre
Jeder MENZI-MUCK-Besitzer ist eine gute Referenz. Verlangen Sie unsere Referenzliste.
- Vorführung:** Der MENZI-MUCK wird auf Verlangen kostenlos und unverbindlich vorgeführt. Berichten Sie uns, wenn Sie ein besonders schwieriges Problem zu lösen haben.

Ernst Menzi AG 9443 Widnau

Tel. 071 / 72 26 26

Überall wo es darauf ankommt...

TV 4992



Public Auditorium, Pittsburgh

...Chromnickelstahl

Für Repräsentativbauten sind architektonische Lösung und verwendeter Werkstoff entscheidend.

Das Material der Wahl: Chromnickelstahl, der Werkstoff, der nicht altert und sich immer wieder bewährt:

Beim Fassadenbau zum Beispiel.

Franke-Fassaden sind das Ergebnis langjähriger Erfahrungen und Entwicklungsarbeit. Sie sind korrosionsbeständig, kennen keine Alterung, benötigen nur geringen Unterhalt.

Fassaden aus Chromnickelstahl liefern wir nach eigenen Konstruktionsnormen mit selbstgefertigten Profilen. Franke-Fassaden bieten umfassende Elementsysteme und sind mit den verschiedensten Fensterflügel- und Türtypen erhältlich.

Rund 1000 Mitarbeiter – vom Planer bis zum Monteur – garantieren die Leistungsfähigkeit dieses Unternehmens.

Wenn Sie also mit Chromnickelstahl bauen: Vertrauen Sie sich dem Spezialisten an – Franke in Aarburg.

Franke liefert:

Fassadenelemente – Türen und Fenster – Abdeckungen – Spültische – Haushaltsküchen – Grossküchen – Zivilschutzküchen – Behälter und Apparate.

Planung und Beratung:

Auf Wunsch stellt Ihnen Franke ihre Berater und Planer zur Verfügung, um in enger Zusammenarbeit mit Architekt und Bauherr die optimale Lösung für Ihre Fassadenprobleme zu entwickeln.

Dokumentation:

Zu jedem Franke-Arbeitsgebiet ist umfangreiches Dokumentations- und Referenz-Material erhältlich. Bitte geben Sie Ihre Interessen bekannt.

FRANKE

der führende Verarbeiter von Chromnickelstahl

Walter Franke AG
4663 Aarburg/Schweiz
Telefon 062 / 41 21 21





**Ausgereifte,
bewährte Produkte –
und immer wieder
Neues bringt ZENT**

**diesmal die FRENGAIR Komfort-
klima-Anlage**

Die zunehmende Luftverschmutzung in den immer grösser werdenden Ortschaften zwingt dazu, Büro- und Verwaltungsgebäude, Hotels und Restaurants, Spitäler und grosse Ladengeschäfte zu klimatisieren, d. h. mit frischer sauberer Luft zu versehen, wobei die Räume im Winter trotzdem warm, im Sommer angenehm kühl sein sollen.

Die Luft ist aber ein denkbar schlechter, vor allem sehr teurer Wärme- bzw. Kälte-träger. Zudem ist der Luftzug, ob warm oder kalt, unangenehm und ungesund.

Das FRENGAIR System bringt nun die ideale Klima-Anlage. Die überaus leicht und rasch regulierbare ZENT FRENGER Decke heizt oder kühlt. Die frische, saubere Luft wird mit konstanter Temperatur von +16° C zugfrei durch die Spalten zwischen den Platten eingeblasen.

Das FRENGAIR System ist besonders wirtschaftlich, weil eine kleinere Luftmenge erwärmt oder gekühlt und getrocknet werden muss, weil es deshalb kleinere Klimageräte und kleinere Luftkanäle benötigt und weil die rasche Regulierung der ZENT FRENGER Decke eine gute Anpassung des Wärme- oder Kältebedarfs an die Raumbedürfnisse ermöglicht.

Die FRENGAIR Anlage bietet ein wirklich komfortables Klima zu günstigem Preis.

Haben Sie in nächster Zeit ein Projekt zu bearbeiten, für das sich die FRENGAIR Komfortklima-Anlage eignen würde? Wir senden Ihnen gerne ausführliche Unterlagen.



ZENT AG BERN, 3072 OSTERMUNDIGEN
Tel. 031/511411



Niederlassungen in Deutschland, Frankreich, Italien, Österreich und Skandinavien

ROLL-S^{UPER}

Der kaltverwundene Rippenstahl III
für den Stahlbetonbau.

Seine WERTE liegen höher, als die
neue SIA-Norm Nr. 162 vorschreibt.

Streckgrenze
Zugfestigkeit
Bruchdehnung
Biegeeigenschaften und
Spröbruchsicherheit
Haft- und
Verankerungsvermögen

min. 5000 kg/cm²
min. 5600 kg/cm²
min. 13 %

vorzüglich

hervorragend

ROLL-S erlaubt die hakenlose
Bauweise.

**Noch wirtschaftlicher bauen
Noch sicherer bauen mit ROLL-S**

VON ROLL

VON ROLL AG. Werk Gerlafingen, 4563 Gerlafingen

582

Anfänger!

Anfänger, nicht etwa weil es ihm an Erfahrung fehlen würde. Ganz im Gegenteil. Sondern Anfänger, weil er am Anfang unserer Produktion steht. Und weil wir ohne ihn sehr wenig anfangen könnten. Denn er ist es, der mit seinem Pneulader unser Rohmaterial abbaut:

Kies! Viele Tonnen im Tag, Tausende von Last- und Güterwagen im Jahr. Das gibt einen riesig hohen Berg aus Kies. Und damit lässt sich schon allerhand anfangen.

Zum Beispiel: Vorfabrizierte Betonelemente. Damit bauen unsere Kunden Wohnungen, Geschäftshäuser, Schulen, Spitäler, Fabrikhallen, Brücken. Sie bauen schneller und mit weniger Kosten.

Oder Betonrohre. Daraus entstehen Rohrleitungen für Abwasserkanalisationen, Wasserversorgungen, Entwässerungen.

Oder Bausteine, wie Zement- und Borel-Hohlblocksteine, die das Bauen einfacher machen und dadurch Baukosten einsparen helfen.

Oder Kabelsteine für Versorgungsnetze der Gemeinden, der Industrien, der PTT, für Bahnen und Kraftwerke. Oder Betonmasten und -sockel, Einfriedungen, Schalen, Randsteine usw.

Aber am Anfang steht Kies, steht unser Mann mit seinem Pneulader. Bei ihm fängt unsere Produktion an. Bei ihm und seinen 262 PS und seiner 4-m³-Schaufel!

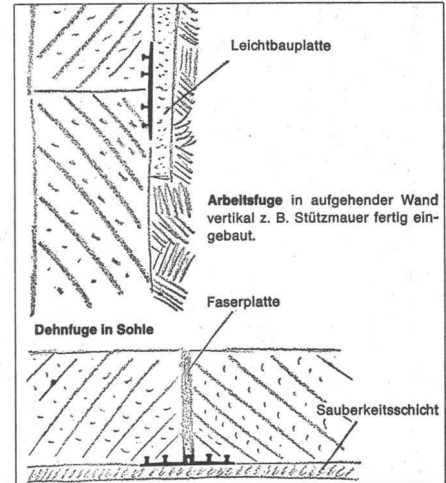
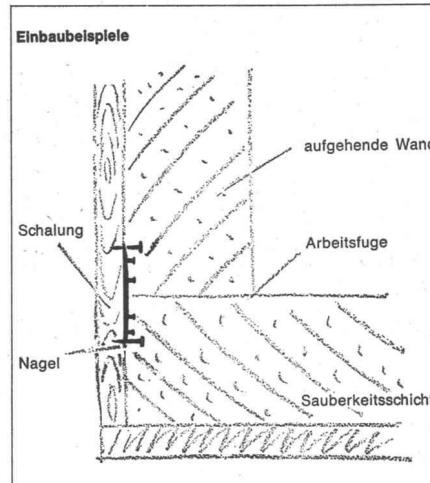
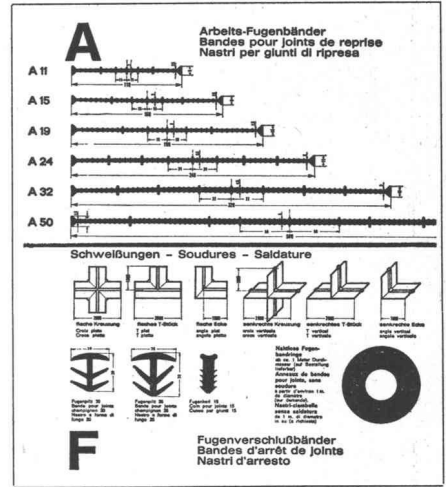
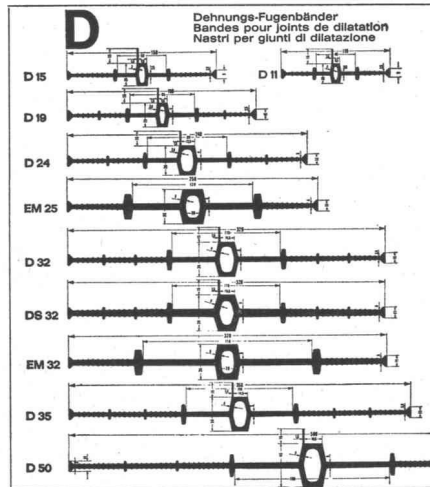
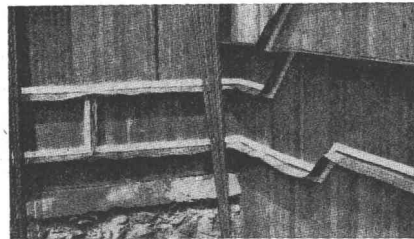
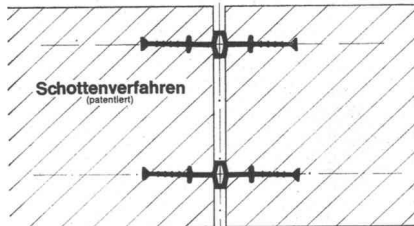
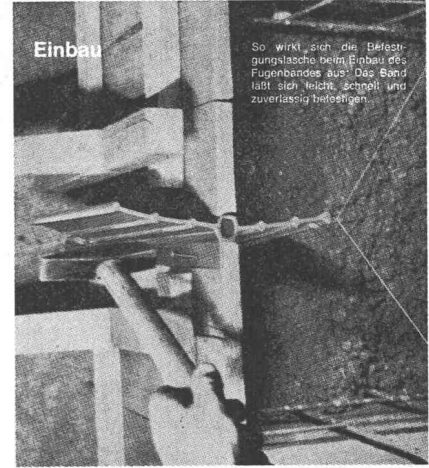
Bangerter Lyss



A. Bangerter & Cie AG, 3250 Lyss, Zementwarenfabrik und Bausteinwerke ● Werk Thörishaus, 3174 Thörishaus ● Kieswerk Zirkels, 3185 Zirkels (Schmitzen FR) ● Kieswerk Brünnen AG, 3027 Bern ● Kieswerk AG Oberwangen, 3173 Oberwangen ● Betonwarendepot u. Kiesumschlagplatz Pruntrut, 2900 Pruntrut

E

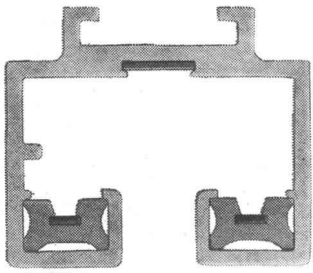
Sicherheit mit Tricosal



seit 1923 **Tricosal**®

BAU-CHEMIE AG BASEL (061) 23 00 16

Zement-Schnellbinde- und Dichtungsmittel, Plastifizierer, Verzögerer, Beton-Reinigungsmittel, Gipsverzögerer, Binder, Fugenbänder, Kunststoffe, Frostschutzmittel, Haftemulsion für Kunststoffmörtel, ölfeste Anstrichemulsion, Thiokol- und Acryl-Kitte, Epoxy-Lacke, Kunststoff-Dünnpütze. PVC-Folien, 1 bis 2 mm, für Grundwasserwannen, Wasserbehälter usw. Wir haben für Sie über 100 verschiedene Fugenbandprofile.



No. 4725

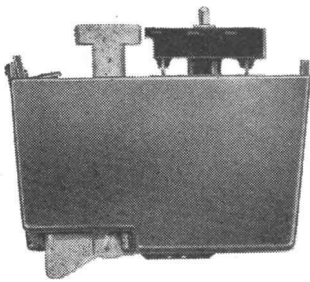
Stromführende Ankerschiene 1P+N+E, 16 A, 250 V Nr. 4725

⊕ und ausl. Pat. ang.

Phasenleiter und Nulleiter isoliert,
nicht berührbar
Schutzleiter nicht stromführend, berührbar
Zum Aufhängen
oder zum Anschrauben durch den
entsprechend breit dimensionierten
Schutzleiter hindurch
Mit Schultern zum Auflegen von
herabgehängten Deckenelementen



No. 4729



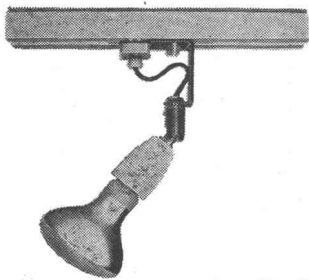
No. 4740

Die Schienen werden in Längen von 5 m
geliefert und vom Besteller auf das
gewünschte Mass zugeschnitten

Für die elektrische Verbindung wird eine
neuartige Kontaktvorrichtung Nr. 4729
in die Enden der zu verbindenden
Schienenstücke eingeschoben

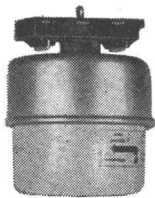
Zur stromführenden Ankerschiene sind
lieferbar:

Universal-Adapter Nr. 4740
zum Anschliessen von handelsüblichen
Spotleuchten und Scheinwerfern jeden
Fabrikats



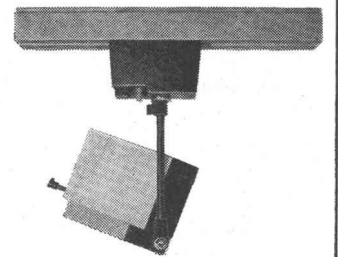
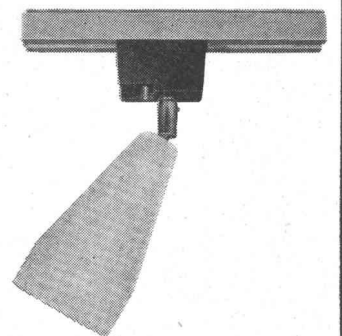
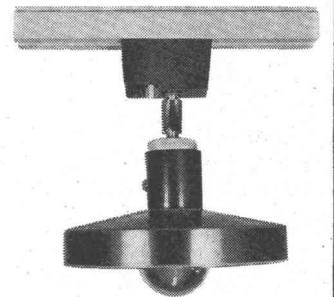
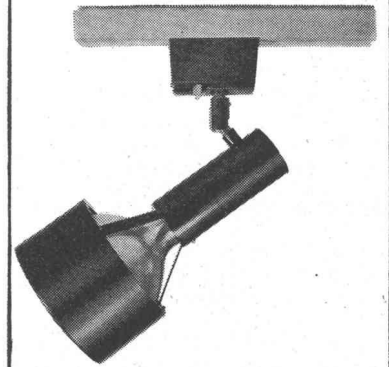
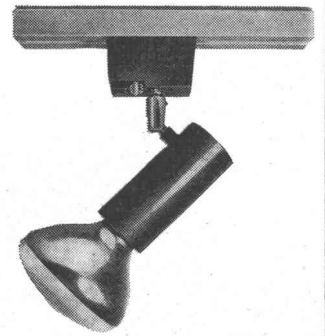
No. 4741

Klein-Adapter mit Porzellanfassung E 27
Nr. 4741



No. 4738/12

Steckdosen Fabrikat Feller 10 A, 250 V,
Typ 12, 13 und 14 Nr. 4738/12



OSKAR WOERTZ BASEL

Fabrik elektrotechnischer Artikel

Telephon 061 - 23 45 30



ZZ 8.68

Service

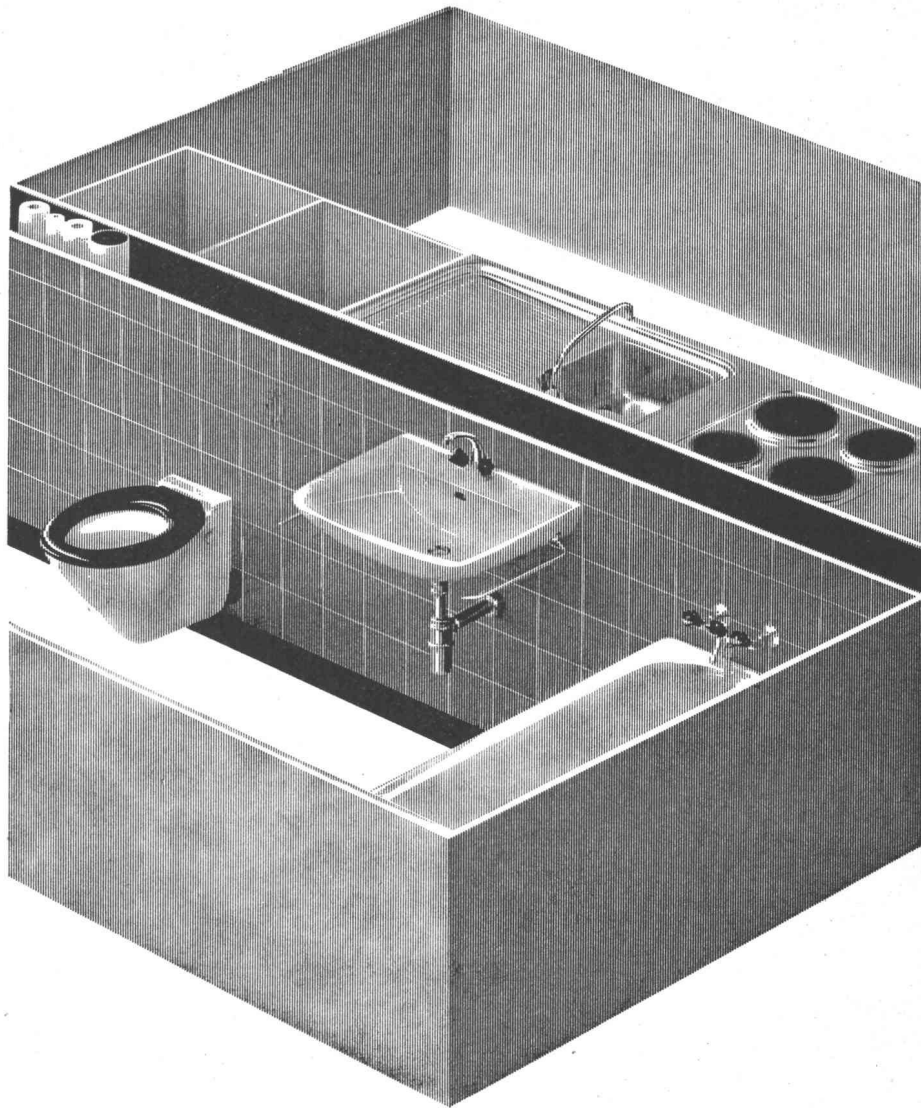
Einen freundlichen und hilfsbereiten Chauffeur auf der Baustelle zu sehen ist viel, aber nicht alles. Favre-Service umfasst ausführliche, fachmännische Beratung und termingerechte Ablieferung von Qualitätsprodukten.

Kurzfristige Liefertermine können wir, dank unserem grossen Lager-sortiment an armierten und unarmierten **Favre-Betonrohren**, jederzeit einhalten. Neueste Fertigungsmethoden und kontinuierliche Qualitätskontrollen bieten Gewähr für einwandfreie Qualität.

Favre & Cie AG, 8304 Wallisellen
Telefon 051/93 20 11
Werke in
Wallisellen/ZH und Däniken/SO

Favre

Favre



Sanfit verbilligt den Wohnungsbau durch Rationalisierung.

Konsequent rationell durchdacht, erlaubt die Sanfit-Montagemethode den Einbau der kompletten Bad- und Kücheneinrichtung in die fertigerstellten Räume am Ende der Bauzeit. Lieferung, Montage und Inbetriebnahme einer Wohnungseinheit erfolgen in einer einzigen, fortlaufenden Arbeitsphase von wenigen Stunden. Die Sanitär-Fertiginstallation Sanfit ist im vorgefertigten Elementbau wie auch bei der konventionellen Bauweise anwendbar. Diese Vorteile und noch viele weitere lassen sich Bauherren und Architekten an einer Musteranlage beim Regionalvertreter zeigen.

Beratung, Verkauf und Einbau erfolgen durch bestausgewiesene Sanitär-Installationsfirmen in der ganzen Schweiz:
Aarau: Ernst Ammann AG, Milchgasse 7, Tel. 064 / 22 29 66. **Basel:** L. + H. Rosenmund, Riehentorstrasse 17, Telefon 061 / 33 98 10. **Bern:** Schmid-Bill AG, Haldenstrasse 16, Tel. 031 / 42 12 86. Arnold Baumann AG, Seftigenstrasse 41, Tel. 031 / 46 22 77. **Biel:** Pärli + Cie, Renferstrasse 4-6, Tel. 032 / 4 88 22. **Chur:** Dipl. Ing. E. Willi AG, Ottostrasse 25, Tel. 081 / 22 86 22. **Liestal:** L. + H. Rosenmund, Gestadeckplatz 6, Tel. 061 / 84 18 21. **Luzern:** Kramit AG, Fluhmattweg 6, Tel. 041 / 6 48 03. **Schaffhausen:** Alfred Scherrer AG, Grubenstrasse 106, Tel. 053 / 5 46 44. **Solothurn:** Urs Arm, Bielstrasse 111, Tel. 065 / 2 32 97. **St. Gallen:** Heinrich Kreis, Moosstrasse 52, Tel. 071 / 27 23 11. **Thun:** Arnold Baumann AG, Florastrasse 2, Tel. 033 / 2 23 76. **Vaduz FL:** Gustav Ospelt, Installationen, Tel. 075 / 2 11 55. **Zug:** Wickart AG, St.-Antons-Gasse 5, Tel. 042 / 21 83 33. **Zürich:** Rothmayr + Co. AG, Hallwylstrasse 71, Tel. 051 / 27 01 92. **Genève:** A. Schneider SA, 18, rue des Voisins, Tel. 022 / 25 93 20. **Lausanne:** Ed. Milliquet SA, 23, rue Central, Tel. 021 / 22 77 57. **Lugano:** Fratelli Ammon, Crocifisso, Tel. 091 / 2 17 27. **Neuchâtel:** Hildenbrand + Cie SA, 10, St. Nicolas, Tel. 038 / 5 66 86. **Bezugsquellennachweis** für alle Regionen der Schweiz durch die Sanfit AG, Frauenfelderstrasse, 8475 Ossingen ZH, Telefon 052 / 4 18 33.

Abdichtungsprobleme sind selten echte Probleme

Sprechen Sie mit dem Bostik Beratungs- dienst



Die Antwort zu Ihrem Abdichtungsproblem liegt näher als Sie vielleicht im Moment denken. 051 62 19 11 verbindet Sie mit dem Bostik-Beratungsdienst. Er hat allein im letzten Jahr 3871 Anfragen und Probleme bearbeitet und erfolgreich gelöst. Vielleicht (oder wahrscheinlich sogar) war Ihr Abdichtungsproblem bereits dabei. In diesem Falle ist die Antwort schnell erteilt... gleich am Telefon. Wenn jedoch eine detaillierte Abklärung an Ort und Stelle erwünscht ist, sind unsere Abdichtungs-Spezialisten rasch bei Ihnen. Und für ganz aussergewöhnliche Knacknüsse gibt es in allen 5 Erdteilen die Bostik Forschungsstätten, wo Abdichtungsprobleme grossen Stils bearbeitet werden.



Wenn es um
Abdichtung geht,
lohnt es sich,
mit Bostik zu sprechen.
Das Telefon
steht gleich
neben Ihnen.
051 62 19 11 Bostik-
Beratungsdienst.



Bostik GmbH Badenerstr. 697 8048 Zürich

WPS 80 691



Das macht alles unser Kundendienst!

Er hilft bei Kesseltransporten
Er überwacht die Montage von Kessel und Isolation
Er führt nötigenfalls Platzschweißungen aus
Er montiert mit dem Installateur Boiler-Kesselanlagen
Er bessert Transportschäden aus
Er führt Platzisolierungen durch
Er setzt Anlagen in Betrieb
Er macht Kontrollen, Messungen und Einregulierungen
Er instruiert Heizer- und Betriebspersonal
Er ist sozusagen für jeden Wunsch da

Er führt auch Garantiarbeiten aus, jedoch sehr selten, denn unsere Produkte sind auserlesene, über Jahre erprobte Qualitätserzeugnisse!

Aktiengesellschaft Jdag Hochleistungs-Heizkessel 6020 Emmenbrücke-Luzern Telefon 041 5 58 58 / 59

Vor einem Jahr haben wir Ihnen **REVOPLAST** vorgestellt. Erinnern Sie sich?

**7 GRÜNDE
DIE
IHRE
VERPUTZ-
PROBLEME
GRUNDLEGENDE
VEREINFACHEN**

1 Einmaliger Rohr- auftrag ersetzt Feinabrieb und zahlmaligen Deckungs- anstrich	2 Schnellere Bauweise, Austrocknen des Feinabriebs fällt weg	3 Kosten- einsparungen durch zeitlich kürzeres Gerüststellen Kann durch Hilfskräfte erfolgen	4 Ausser- ordentliche Haff- festigkeit auf fast allen Untergründen	5 Grosse Elastizität, Gefahr von Rissbildung weniger geringer als bei Feinabrieb/ Dispersion	6 Sehr geringe Thermo- plastizität, weniger empfindlich als bei normalen Dispersionen	7 Verschiedene Struktur- arten mit Revoplast im Vergleich zu abson- derlichen Plastikmassen
--	---	---	--	--	--	--

REVOPLAST
Der neue
Kunststoffputz von

ru
rupf+urfer ag 8008 Zürich
Lack- und Farbenfabrik
Tel. 051/34 51 55/56

P. Bloch

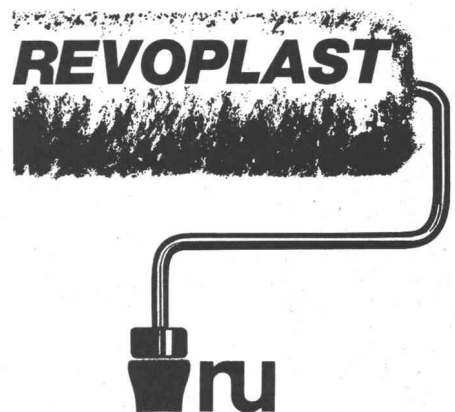
Bis heute hat **REVOPLAST** viele zufriedene Kunden erhalten, dank seiner 7 Gründe, die Ihre Verputzprobleme grundlegend vereinfachen. Wir haben inzwischen **REVOPLAST** erweitert, und stellen 4 Strukturen in je 3 Körnungen her.

Wenn Sie Revoplast noch nicht kennen, so lassen Sie sich von uns informieren, oder besser, machen Sie bei Ihrem nächsten Bau einen Versuch, denn 1. genügt ein einmaliger Auftrag. 2. Schnellere Bauweise, Austrocknen des Feinabriebs fällt weg. 3. Kosteneinsparung durch zeitlich kürzeres Gerüststellen, Auftrag durch Hilfskräfte. 4. Ausserordentliche Hafffestigkeit auf fast allen Untergründen. 5. Grosse Elastizität. 6. Sehr geringe Thermoplastizität (weniger schmutzempfindlich). 7. Verschiedene Strukturen.

Verlangen Sie unsere ständig wachsende Referenzliste und den speziellen Katalog. Revoplast, der neue Kunststoffputz von

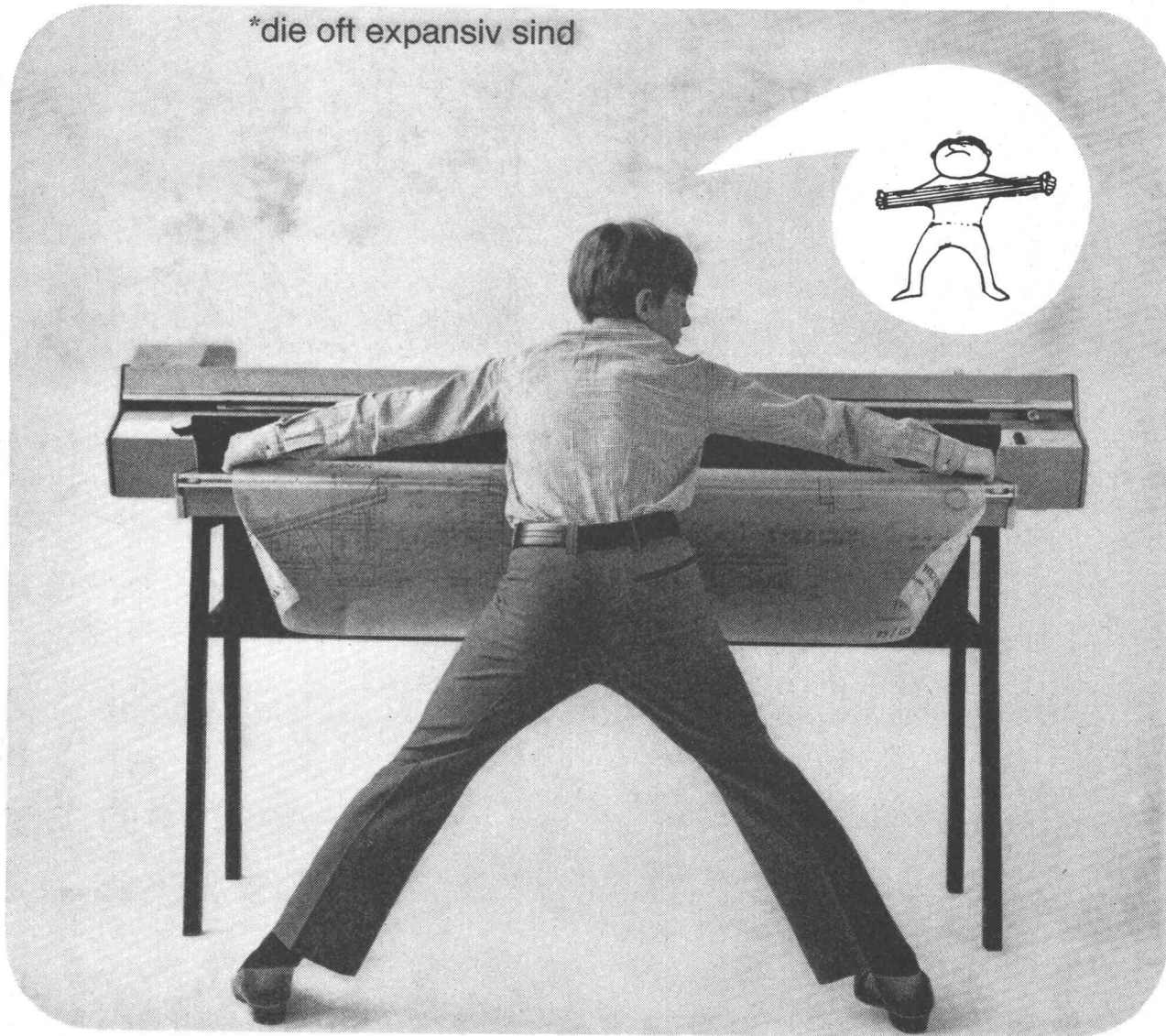
rupf+urfer ag

Lack- und Farbenfabrik
8008 Zürich Tel. 051/34 51 55/56



Océ Lichtpausmaschinen nehmen Rücksicht auf Génies*

*die oft expansiv sind



Pläne dürfen gross sein.
Océ Lichtpausmaschinen
schlucken jedes Format:
Arbeitsbreite 123 cm. —
Eines von vielen Beispielen,
wie gut durchdacht und praktisch
Océ Lichtpausmaschinen sind.

COUPON

A. Messerli AG Zürich, Lavaterstrasse 61 M
8027 Zürich, Telefon 051 27 12 33

Bitte senden Sie uns Ihre Dokumentation über
Océ Lichtpausmaschinen.

Name/Firma _____

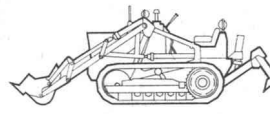
Strasse _____

Ort _____

**A.MESSERLI
AG
ZÜRICH**

Trax, Trax, Trax...

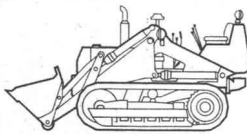
Informationen kann man nie genug haben. Wer Coupons anbietet, hat etwas mitzuteilen. Besonders wenn es um die gründliche und wirtschaftliche Lösung eines Problems geht. Auf dem Sektor Trax besonders, denn die Investition für die neue Maschine ist nur ein Aspekt. Ebenso wichtig sind Betriebssicherheit, Wirtschaftlichkeit, Lebensdauer ... und der Kundendienst. Und vor allem muss die Maschine rentieren ... in jeder Betriebsstunde.



FL 4
 Schaufelinhalt: 0,55 m³
 Leistung: 45 DIN PS
 Betriebsgewicht:
 4300 kg
 Bitte informieren Sie mich ausführlich.

Name: _____
 Adresse: _____

250-5b-d1



FL 6
 Schaufelinhalt: 0,77 m³
 Leistung: 60 DIN PS
 Betriebsgewicht:
 7500 kg

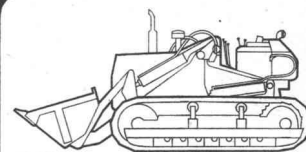
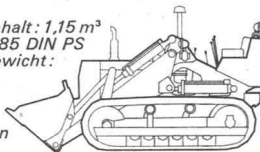
Bitte informieren Sie mich ausführlich.

Name: _____
 Adresse: _____

FL 8
 Schaufelinhalt: 1,15 m³
 Leistung: 85 DIN PS
 Betriebsgewicht:
 10 850 kg

Bitte informieren Sie mich ausführlich.

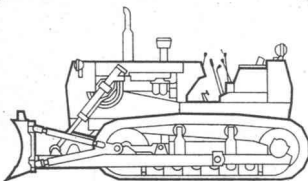
Name: _____
 Adresse: _____



FL 12
 Schaufelinhalt: 1,72 m³
 Leistung: 125 DIN PS
 Betriebsgewicht: 14 700 kg

Bitte informieren Sie mich ausführlich.

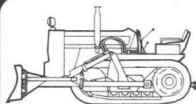
Name: _____
 Adresse: _____



AD 18
 Schildlänge: 4,20 m
 Schildhöhe: 1,00 m
 Leistung: 180 DIN PS
 Betriebsgewicht: 17 900 kg

Bitte informieren Sie mich ausführlich.

Name: _____
 Adresse: _____



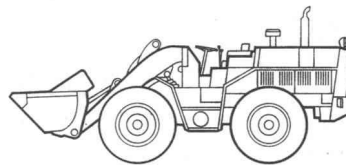
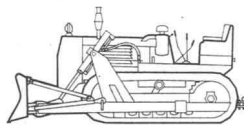
AD 4
 Schildlänge: 2,31 m
 Schildhöhe: 0,61 m
 Leistung: 45 DIN PS
 Betriebsgewicht: 3135 kg

Bitte informieren Sie mich ausführlich.

Name: _____
 Adresse: _____

AD 7
 Schildlänge: 3,25 m
 Schildhöhe: 0,87 m
 Leistung: 74 DIN PS
 Betriebsgewicht:
 8200 kg

Bitte informieren Sie mich ausführlich.



FR 12
 Schaufelinhalt: 1,82 m³ Leistung: 125 DIN PS
 Betriebsgewicht: 10 700 kg

Bitte informieren Sie mich ausführlich.

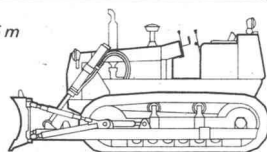
Name: _____
 Adresse: _____

Name: _____
 Adresse: _____

AD 12
 Schildlänge: 3,82 m Schildhöhe: 0,95 m
 Leistung: 125 DIN PS
 Betriebsgewicht: 13 800 kg

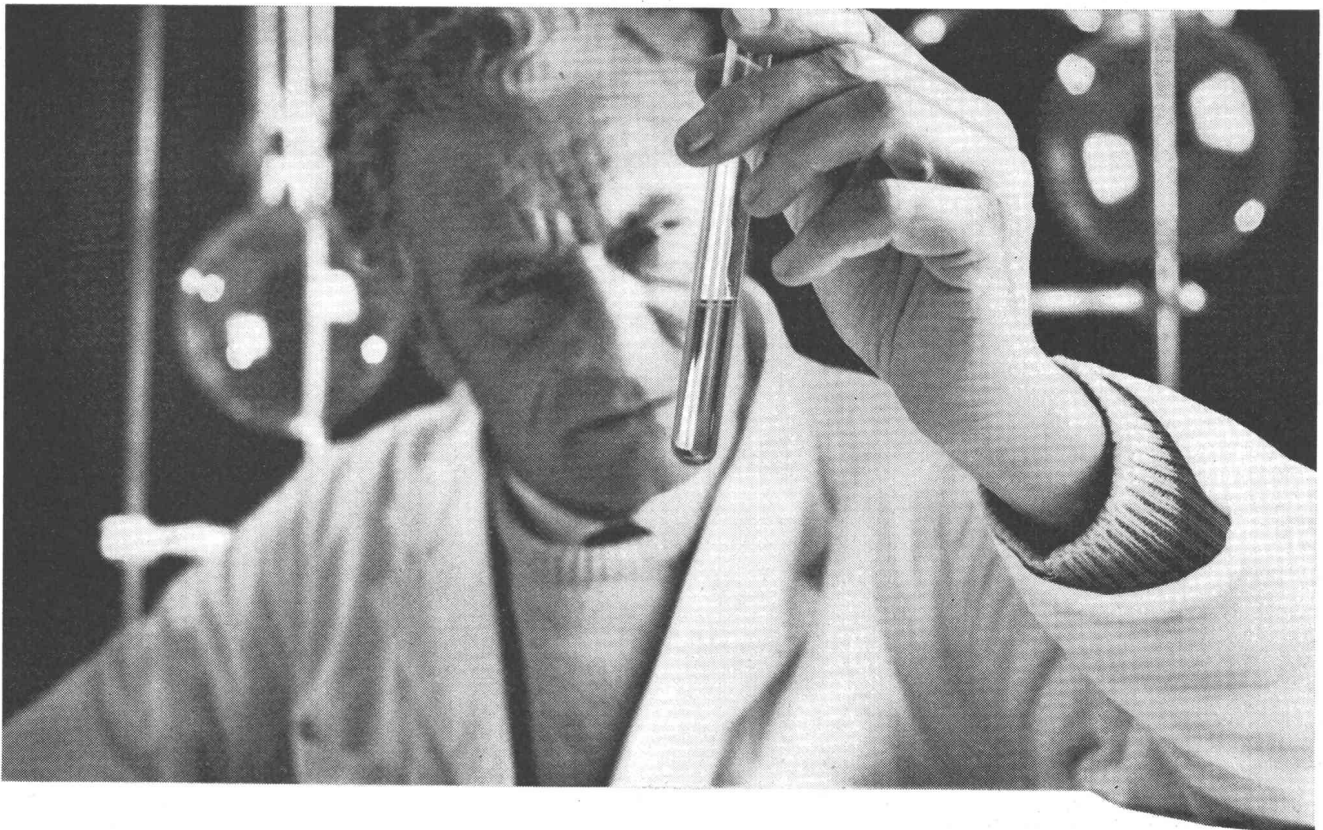
Bitte informieren Sie mich ausführlich.

Name: _____
 Adresse: _____



Diese Coupons verschaffen Ihnen Informationen für umfassende wirtschaftliche Problemlösungen in einem bestimmten Bereich. Bitte informieren Sie sich. Fiat (Suisse) SA, 108, rue de Lyon, 1211 Genève 13, Tel. 022 44 10 00





Das sind Oele, die sich in allen Motoren bewähren! Ein Resultat erfolgreicher Forschung.

Um den Anforderungen, die an einen Transportbetrieb gestellt werden, genügen zu können, setzen immer mehr Unternehmer Fahrzeuge ein, die genau den gestellten Aufgaben entsprechen. Einmal sind das Fahrzeuge mit Dieselmotoren, das nächste Mal mit Benzinmotoren.

Durch die Verwendung von nur einer oder zwei Oelsorten ist es möglich, die Lagerhaltung zu vereinfachen, den Betrieb rationell und wirtschaftlich zu gestalten.

Shell Rotella S Oil, Shell Rotella T Oil und Shell Rimula CT Oil wurden so formuliert, dass sie ebensogut in Dieselmotoren verwendet werden können wie in Benzinmotoren.

Eigenschaften, die für diese Oele sprechen:

- verhüten Kolbenring-verklebung
- bekämpfen Kaltschlamm-bildung

- verhindern die Oelalterung und die daraus resultierende Oeleindickung
- bekämpfen mechanische Abnutzung
- reduzieren die Depotbildung auf den Kolben und im Verbrennungsraum
- verwendbar in Diesel- und in Benzinmotoren
- erhältlich im ganzen westlichen Europa

Ausser Schmierölen finden Sie bei Shell noch viele andere Produkte: alle Treibstoffe, Frostschutzmittel, Schmierfette, Hydraulikflüssigkeiten, Propangas, Butangas und Heizöle.



Shell Rotella S Oil

Shell Rotella T Oil

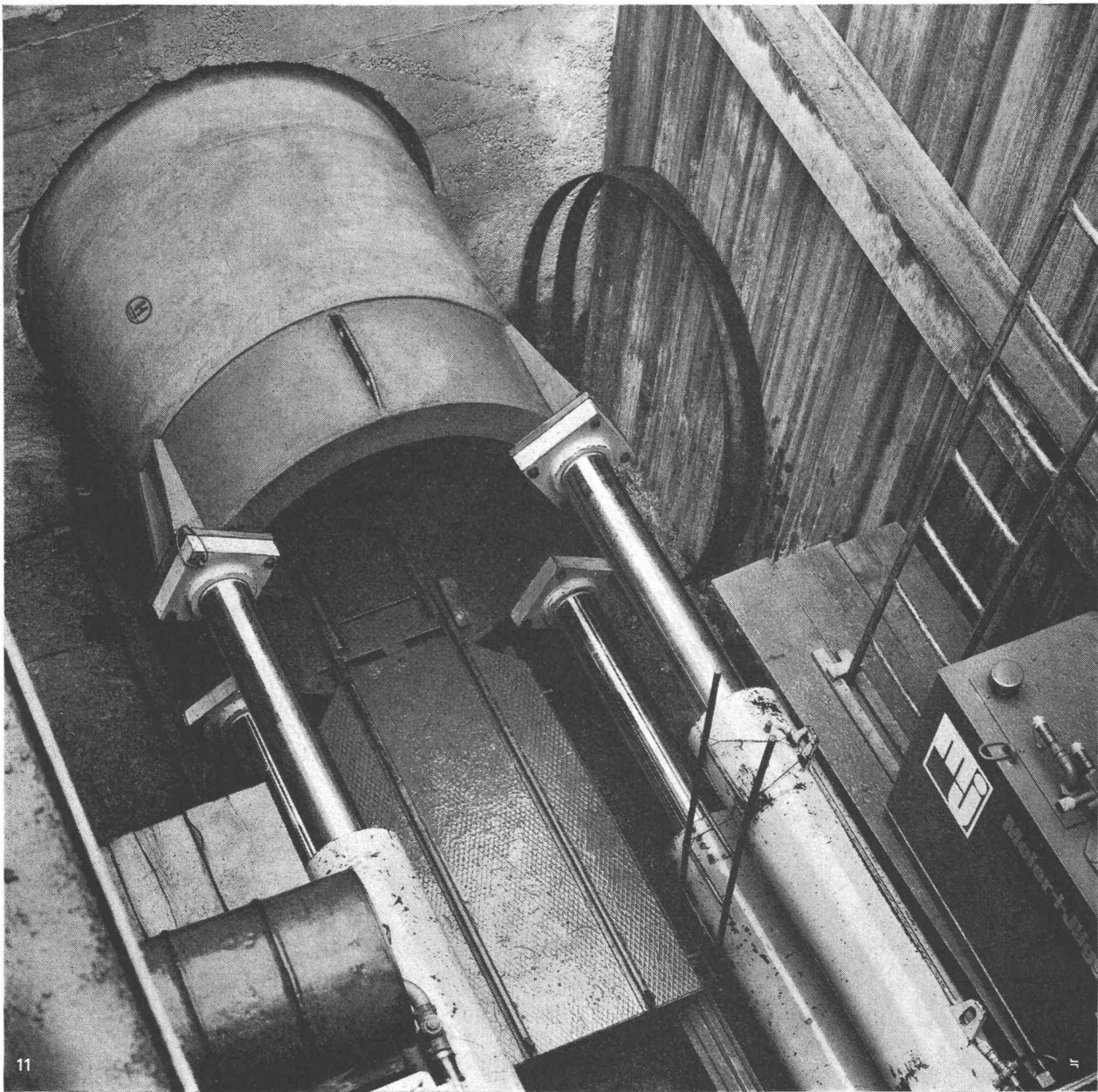
Shell Rimula CT Oil

Approved by Caterpillar
as series 3 lubricants

	Dieselmotoren ohne Aufladung	Dieselmotoren mit Aufladung	Schwerstbeanspruchte Dieselmotoren mit Aufladung	Benzinmotoren	Hydraulikanlagen in Baumaschinen
Shell Rotella S Oil	*			*	*
Shell Rotella T Oil	*	*		*	*
Shell Rimula CT Oil	*	*	*	*	*



Hunziker- Betonrohre



Gestern noch wurden Betonrohre fast ausschliesslich im offenen Graben verlegt. Heute hilft eine neue Technik, wenn Leitungsgräben besondere Schwierigkeiten bieten: Hydraulische Pressen stossen die Rohre durch das Erdreich - selbst unter Strassen, Bahngeleisen und Häusern hindurch...

Das Einhalten der Leitungsschse verlangt höchste Genauigkeit vom Unternehmer und vom Rohr. Nur wenige Spezialfirmen beherrschen die Kunst des Durchstossens.

Und nur einzelne Betonrohrfabrikanten die Kunst, ein massgenaues und druckfestes Durchstossrohr herzustellen. Ein solches Rohr ist das Rocbeton-Durchstossrohr der Hunziker-Baustoff-Fabriken.

Rocbeton Durchstossrohre - genau und druckfest

AG **HUNZIKER**+CIE

Baustoff-Fabriken in Zürich, Bern, Brugg, Landquart, Olten und Pfäffikon SZ

Ygnis

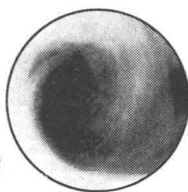
Ob wir mit dieser Kugel einen grossen Wurf machen? — Wir sind überzeugt davon.

Denn unsere Kugel ist das Zeichen für das Feuerungsprinzip der Zukunft: Die YROTA-Kugelfeuerung, die wir in jahrelanger Forschungsarbeit entwickelt haben.

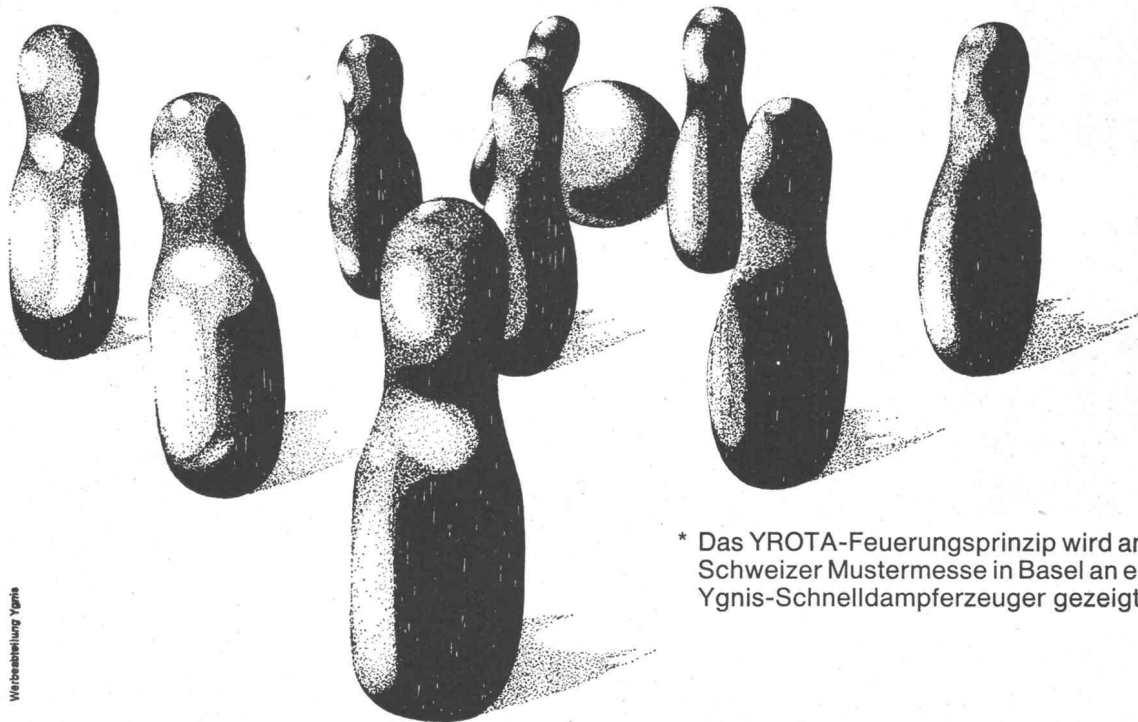
YROTA ist die ideale Ergänzung zum bisherigen Ygnis-Programm: Die rotierenden Flammen schaffen bisher unerreicht stabile Verbrennungsverhältnisse. Das heisst: geräuscharme und lufthygienisch einwandfreie Verbrennung, optimale Brennstoffausnützung, mühelose Pflege dank Selbstreinigung, äusserst kompakte, platzsparende Bauweise.

hat die Kugel
die alles
(über) trifft

die bahnbrechende



Feuerkugel! *



* Das YROTA-Feuerungsprinzip wird an der Schweizer Mustermesse in Basel an einem Ygnis-Schnelldampferzeuger gezeigt

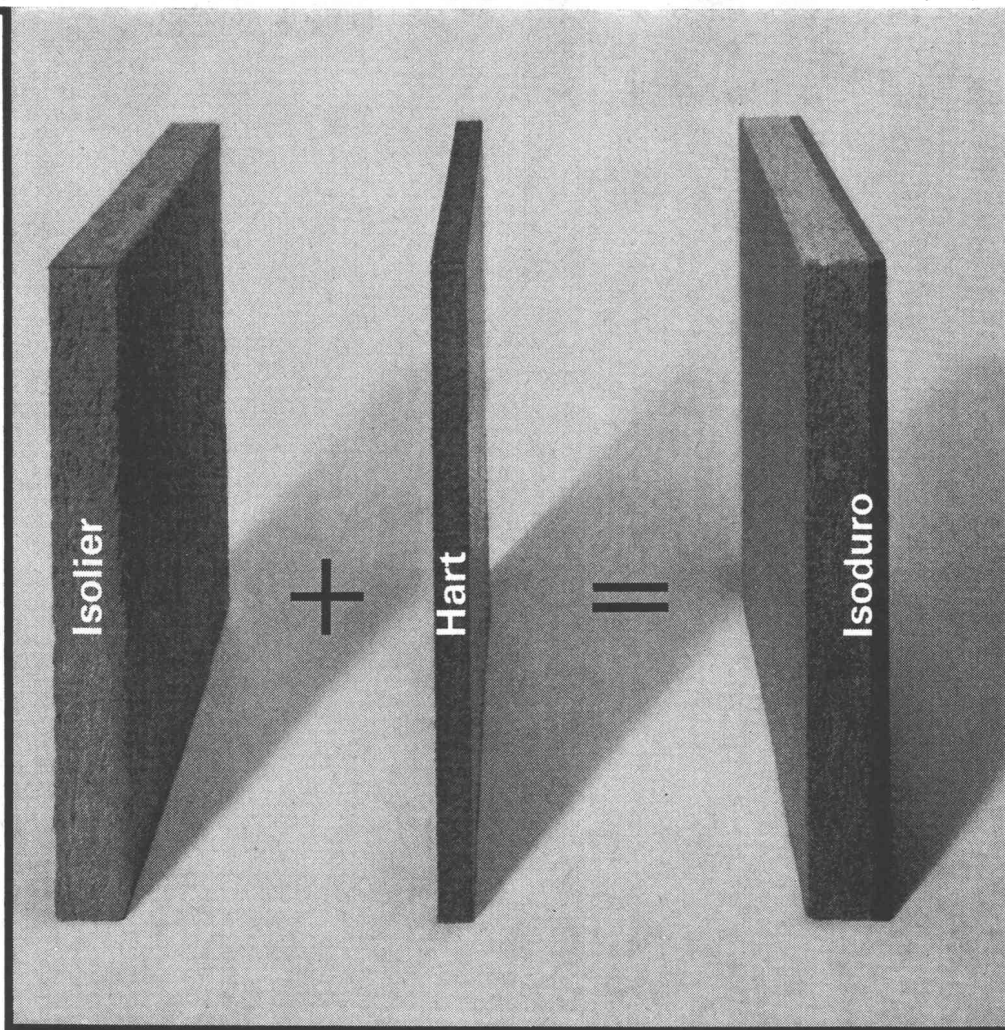
25 Jahre Ygnis-Kessel — Welterfolg schweizerischer Feuerungstechnik

Seit 25 Jahren ist Ygnis weltweit führend im Hochleistungs-Kesselbau.

- 1944 Gesteuerter Verbrennungsablauf für Festbrennstoffe.
- 1957 RAYOL-Feuerungsprinzip (Ueberdruck in Verbindung mit Rückführung der Verbrennungsgase zur einströmenden Flamme). Ygnis weist dem Kesselbau in aller Welt eine völlig neue Richtung.

- 1964 Wende in der Warmwasserversorgung: Ygnis-Hochleistungs-Zellenboiler!
- 1969 YROTA-Kugelfeuerung

Ueber 1200 Menschen in fünf eigenen und 18 Lizenzunternehmen stehen im Dienste des Ygnis-Kesselbaus. Ygnis wird weiter an der Spitze des Fortschritts sein. Dies ist unsere Verpflichtung zum 25-Jahr-Jubiläum. Ygnis Kessel AG, Luzern



K 69

Eine ideale Verbindung: Die Pavatex «Block-Isoduro»-Platte

Ideal, weil sie die Robustheit der Hartplatte und die vorzüglichen Eigenschaften der Isolierplatte zu einem einzigen Werkstoff zusammenfasst. Die Isolierplatte dämmt Kälte, Wärme und Schall – die Hartplatte schützt gegen mechanische Einwirkungen.

Die Verwendung ist vielseitig: Wandverkleidungen, Trennwände, Decken, trittschalldämmende Unterlagsböden. Die «Block-Isoduro» kann mühelos gestrichen werden. Die harte Seite lässt sich furnieren.

Verlangen Sie mit dem Coupon Gratismuster, Prospekt und Liste der Lagerformate. Unser Beraterteam steht auf Wunsch gerne zu Ihrer Verfügung.

COUPON

Bitte senden Sie mir/uns kostenlos Muster und Prospekt von Pavatex-«Block-Isoduro»-Platten

Unverbindliche Beratung wird gewünscht: Ja/Nein

Firma:

Strasse:

Ort:

Telefon:

® eingetragene Schutzmarke

pavatex

Pavatex AG
Jenatschstr. 4
8027 Zürich
Tel. 051 23 76 76

Alpina Telegramm Télégramme Telegra

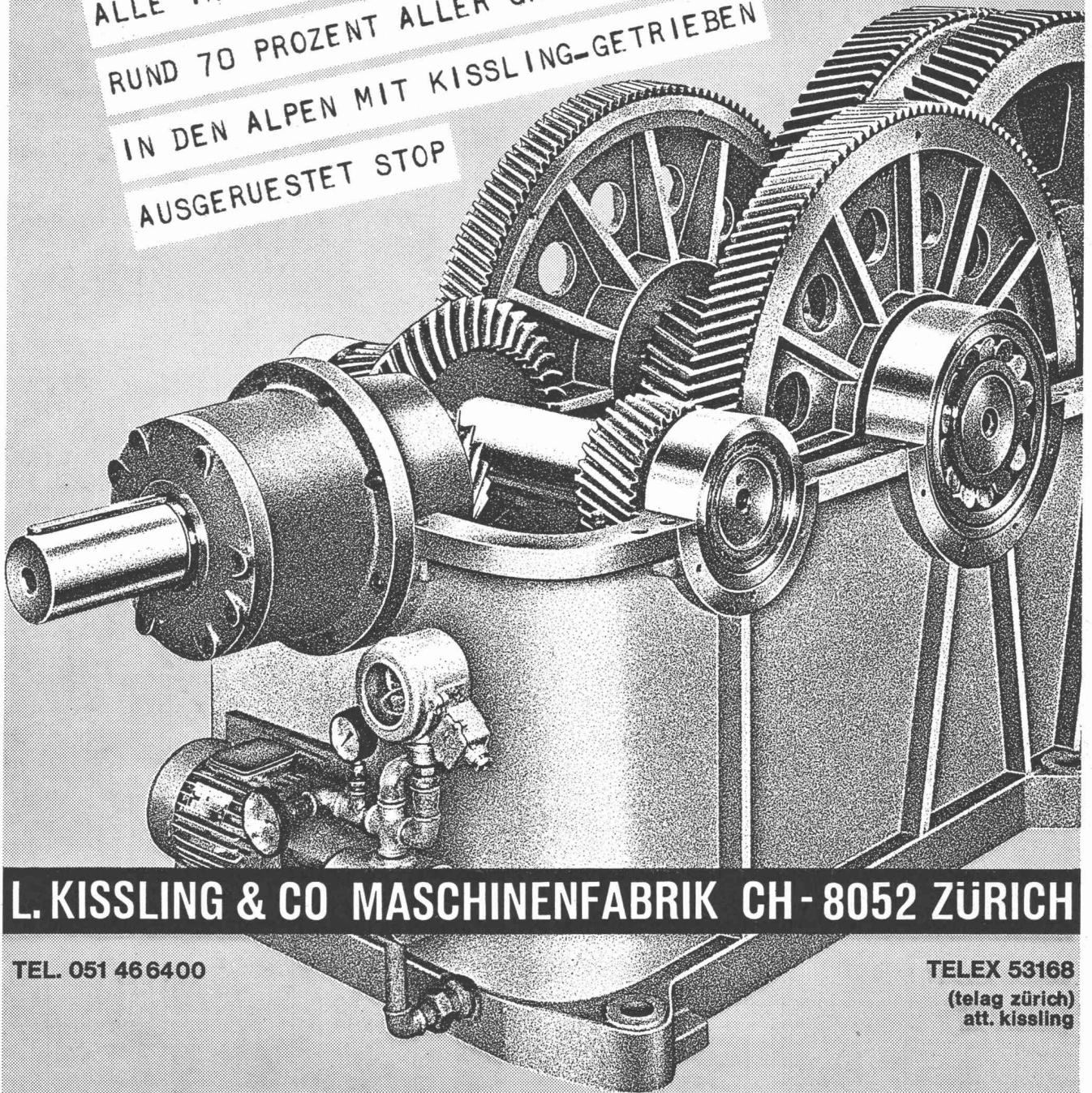
KISSLING

ALLE INTERESSENTEN IN- UND AUSLAND STOP

RUND 70 PROZENT ALLER GROESSERN SKI- UND SESSELLIFTE

IN DEN ALPEN MIT KISSLING-GETRIEBEN

AUSGERUESTET STOP



L. KISSLING & CO MASCHINENFABRIK CH - 8052 ZÜRICH

TEL. 051 466400

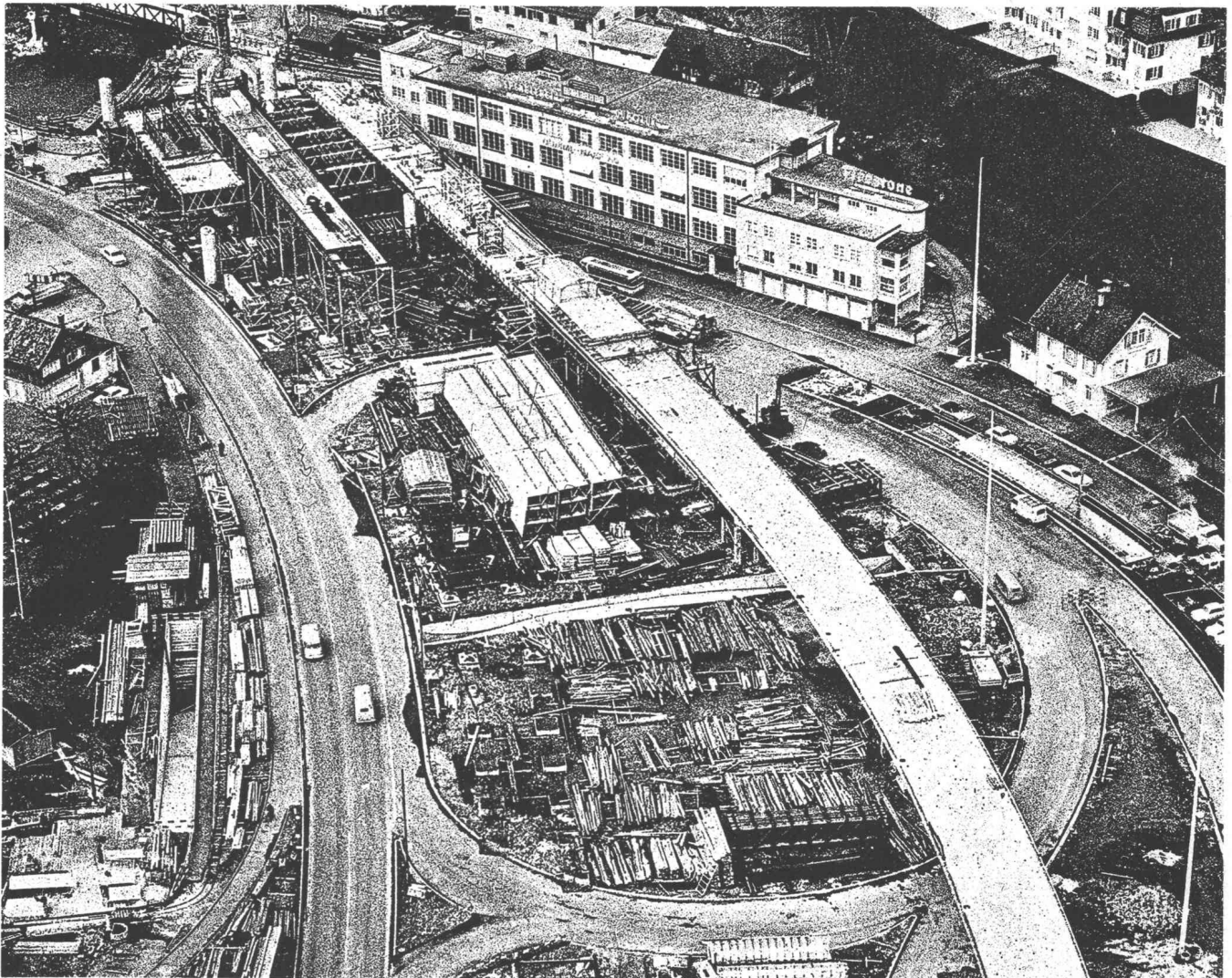
TELEX 53168
(telag zürich)
att. kissling



T 10, Luzern—Bern, Umfahrung Malters, Betonbelag

Zementbeton — für Strassen mit Zukunft!

PROCEQ SA ...



... liefert für das Bauwesen

Auflager für den Hoch- und Tiefbau

zur Aufnahme von Lasten, Verdrehungen und Verschiebungen in Bauwerken.

Fahrbahnübergänge und Fugendichtungen

zum Ausgleich der Dilatationen in Bauwerken. Fugendichtungen für den Hoch- und Tiefbau.

PROCEQ SA
Riesbachstrasse 57
CH-8034 Zürich
Tel. 051/477800

Prüf- und Messgeräte
für Baustoffe, Steine und Erden,
Drahtmaterial, Wasser usw.

Pumpen und Pressen
für ölhydraulisches Heben, Ver-
schieben, Spannen.

Maschinen, Geräte, Werkzeuge
für Mischen und Injizieren von
Mörtel, Schneiden und Spannen
von Drahtmaterial.

Spezialmaschinen und Geräte
für Spannbetonanlagen, Verlegen
von Fugenprofilen usw.

proceq

PONTS METALLIQUES

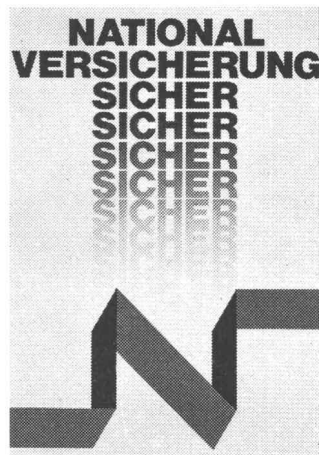
vevey

Ateliers de Constructions
Mécaniques de Vevey S.A.

Pont sur la Veveyse Autoroute du Léman

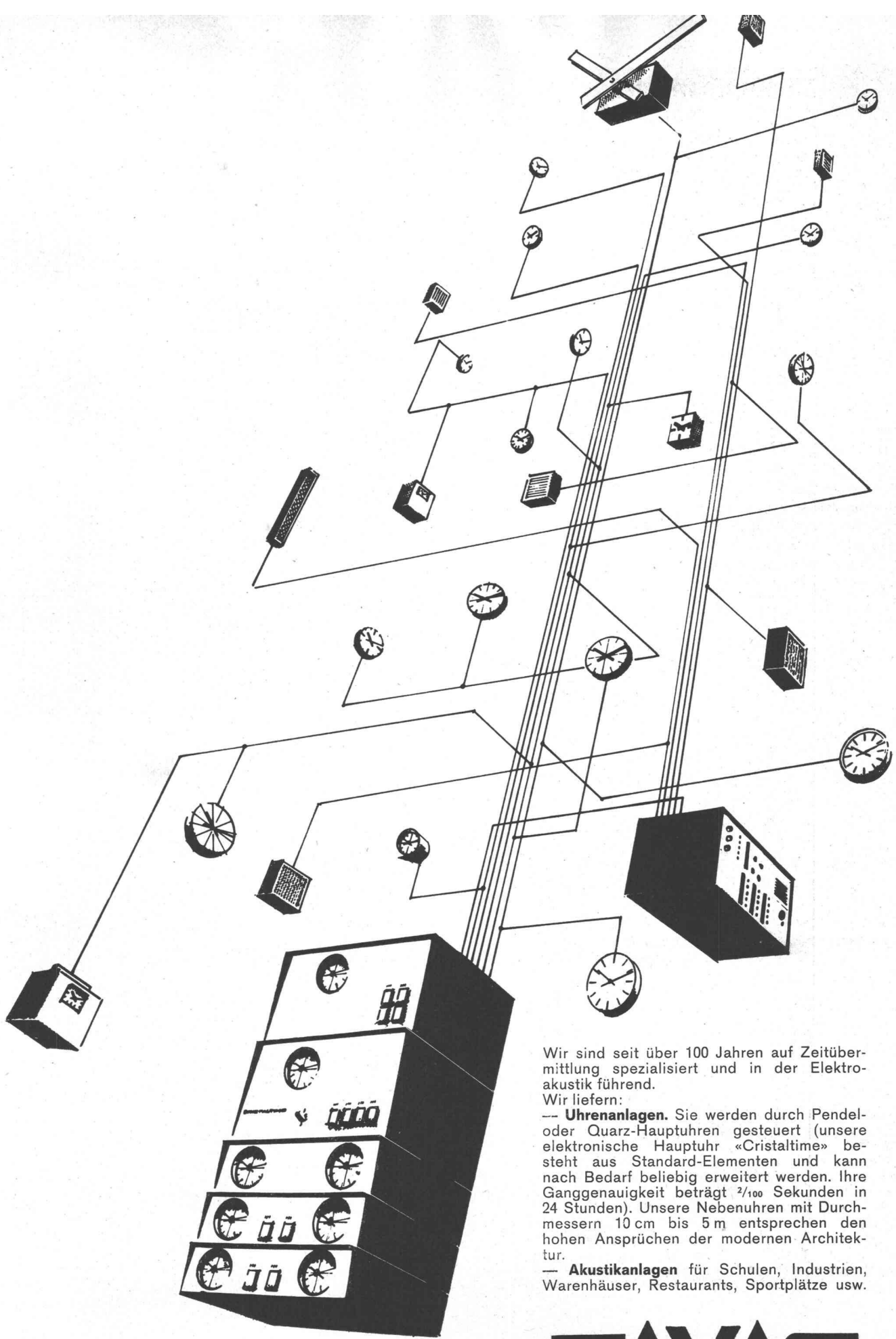
Portées 58 + 129 + 111 m.





Für Ihre technischen Versicherungen!

Direktion:
Steingraben 41, 4000 Basel 3, Tel. 061 / 23 22 70



Wir sind seit über 100 Jahren auf Zeitübermittlung spezialisiert und in der Elektroakustik führend.

Wir liefern:

— **Uhrenanlagen.** Sie werden durch Pendel- oder Quarz-Hauptuhren gesteuert (unsere elektronische Hauptuhr «Cristaltime» besteht aus Standard-Elementen und kann nach Bedarf beliebig erweitert werden. Ihre Ganggenauigkeit beträgt $\frac{2}{1000}$ Sekunden in 24 Stunden). Unsere Nebenuhren mit Durchmessern 10 cm bis 5 m entsprechen den hohen Ansprüchen der modernen Architektur.

— **Akustikanlagen** für Schulen, Industrien, Warenhäuser, Restaurants, Sportplätze usw.

FAVAG

Rufen Sie gleich jetzt die Nr. 038 / 5 66 01 an. Unsere technischen Berater sind Ihnen gerne behilflich.
Favag SA, 2000 Neuchâtel

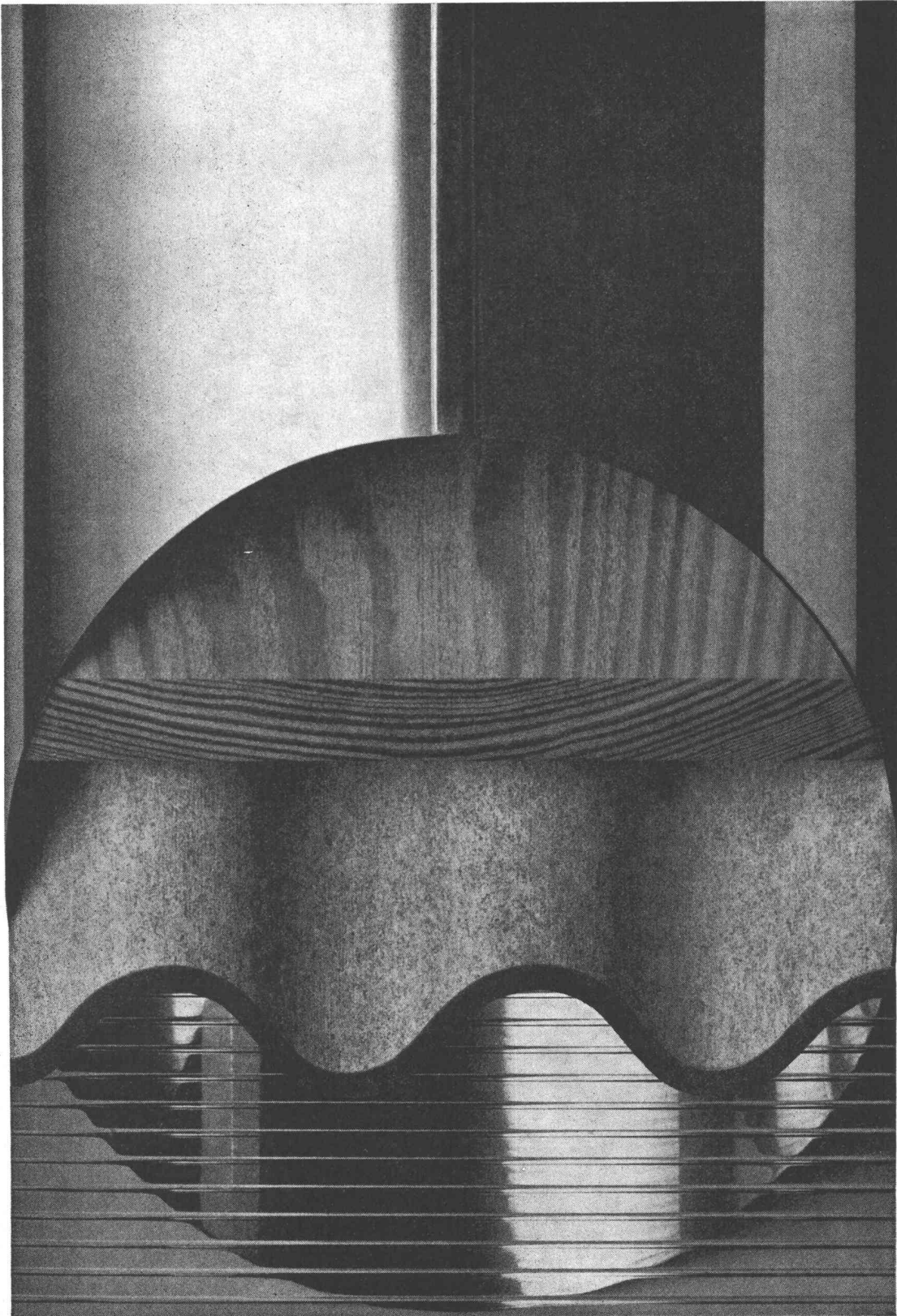
Mit Kupfer noch schöner

Kupfer ist ein guter Nachbar. Mit anderen schönen Materialien wie Holz, Sichtbeton, Backstein und Glas bildet es Farbzusammenstellungen von vollendeter Harmonie. Seine natürliche Schönheit ist unaufdringlich; die edle Patina, mit welcher es sich gegen Witterungseinflüsse schützt, ist eine Wohltat für das Auge. Und Kupfer ist willig; es lässt sich besonders schön und formgenau verarbeiten. Zu allem, was schön ist, ergibt Kupfer den wertvollen Rahmen.

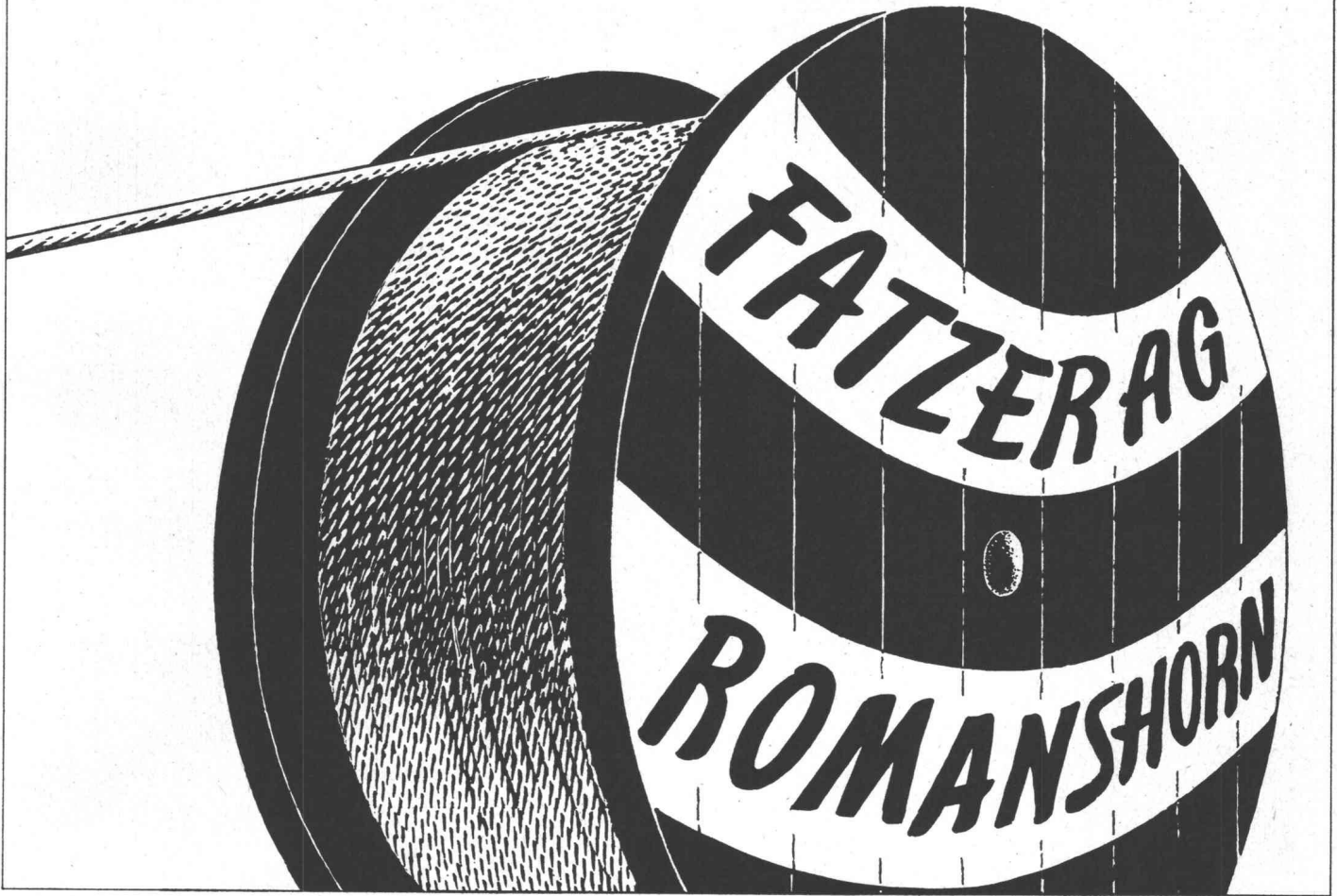


Metallverband AG, Bern und Zürich

Schweiz. Metallwerke Selve & Co, Thun
Metallwerke AG, Dornach
Boillat SA, Reconvilier



gegründet 1836



Bergbahnseile	für Gondel- und Luftseilbahnen, Ski- und Sessellifte, vollverschlossene Tragseile, Spann- und Telefonseile
Baggerseile	Spezialausführungen für Kabel- und Löffelbagger, Schrapper
Bauseile	für Krane in drehfreier Ausführung, Hebezüge und Winden
Leitungsbau-Seile	für Freileitungen, Verankerungen; Montage-Zugseile
Spezialseile	für Skibindungen u.s.w.; rostfreie und säurebeständige Seile
Aufzug-Seile	für Personen- und Warenaufzüge, drehfreie Ausführungen für Elektro-Aufzüge
Struppen und Schlingen	in jeder Dimension und Ausführung, endlose Schlingen in Kabelschlag
Zubehör	Seilkauschen, -briden, -klemmen, Gerüstverbinder, Spannschrauben, Haken



FATZER AG Drahtseilfabrik 8590 Romanshorn
Telefon (071) 631232 Telex 77176

Thema: Kanalisation

Material und Einbau

1. Allgemeines

Sämtliche Kanalisationen für die Grundstückentwässerung bis zur öffentlichen Kanalisation müssen wasserdicht und wurzelfest verlegt werden. Solche Leitungen (Nebendolen) können mit Rohren aus Steinzeug, Beton, Guß, Eternit, Pechfaser oder geeignetem Kunststoff erstellt werden. Für die Wahl des Materials sind die örtlichen Verhältnisse zu berücksichtigen (z.B. sind bei aggressiven Abwässern keine Beton- oder Eternitrohre, bei Abwässern mit starken Temperaturschwankungen keine wärmeempfindlichen Kunststoffrohre zu verwenden).

Im Untergrund Setzungen zu erwarten sind. Die Rohre sind auf ein Sandbett mit Betonunterwänden zu verlegen.

f) Pechfaserrohre

Seit bald hundert Jahren kennt man das Pechfaserrohr aus Steinkohlenteer, das mit Asbest- und Zellulosefasern armiert ist. Diese Rohre sind 2 bis 3 m lang und können auf der Baustelle nach Bedarf zugeschnitten werden. Sie sind korrosionsfest und leicht montierbar.

Soweit der Verband Schweizerischer Abwasserfachleute (VSA) zum Thema Pechfaserrohre*

Wir können Ihnen eine ganze Reihe weiterer Vorteile aufzählen. Denn wir sind auf Pechfaserrohre spezialisiert. Ihre hohe Alterungsbeständigkeit kommt nicht von ungefähr. Pech diente schon vor Jahrhunderten als idealer Isolierstoff. Wie schon der Name sagt, ist es im Pechfaserrohr enthalten. Zu 70 Prozent. Mit Asbest und Zellulosefasern als Träger ergibt sich ein Produkt mit einzigartigen Eigenschaften.

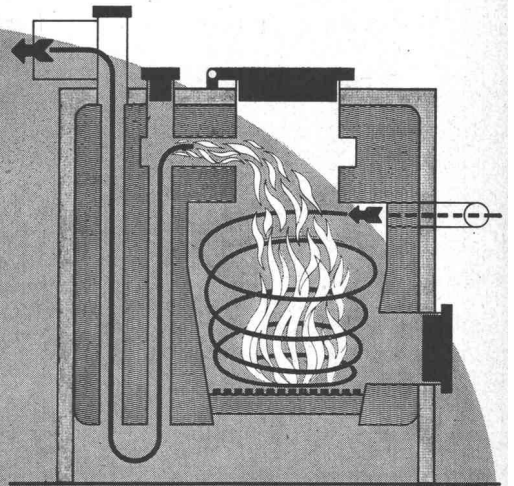
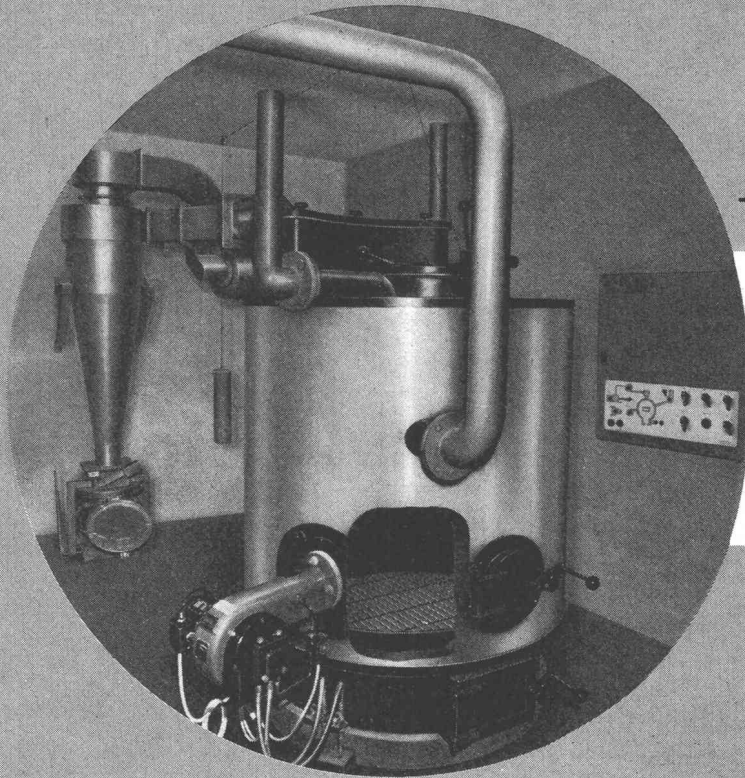
Vor sechs Jahren haben wir als erste Firma in der Schweiz Pechfaserrohre eingeführt. Key-Rohre! Ihre steigende Beliebtheit im Baugewerbe gab uns recht. Denn seither bewähren sich im ganzen Land hunderte von Kanalisationen aus Key-Pechfaserrohren und Key-Formstücken.

Für Auskünfte und Prospekte stehen wir Ihnen gerne zur Verfügung.
Promastic AG, 8116 Würenlos, Telefon 056/37666

* veröffentlicht in der VSA-Broschüre

«Richtlinien für die Entwässerung von Liegenschaften, Erster Teil - Hauskanalisationen»

KEYO SC



Nouvelle chaudière
à 3 tirages

CYCLO THERM

*Foyer Cyclone à soufflerie
brevetée*

*Combustion totale.
Pas d'explosions.
Très peu de fumée.*

*Emploi de copeaux,
poussières de meulage,
sciure et déchets.*

*Grande porte en haut pour
chauffe à main avec bois en
morceaux.*

*Pouvant se combiner avec
chauffage au mazout.*

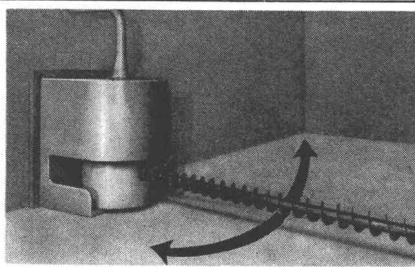
*Dépoussiérage du gaz de
fumée: aucune projection de
scories par la cheminée.*

*Sur demande chaudière
Cyclotherm avec foyer à
propulsion inférieure.*

*Encombrement minimal.
Prix avantageux.*

Installations automatiques de chauffage au bois PRIOR

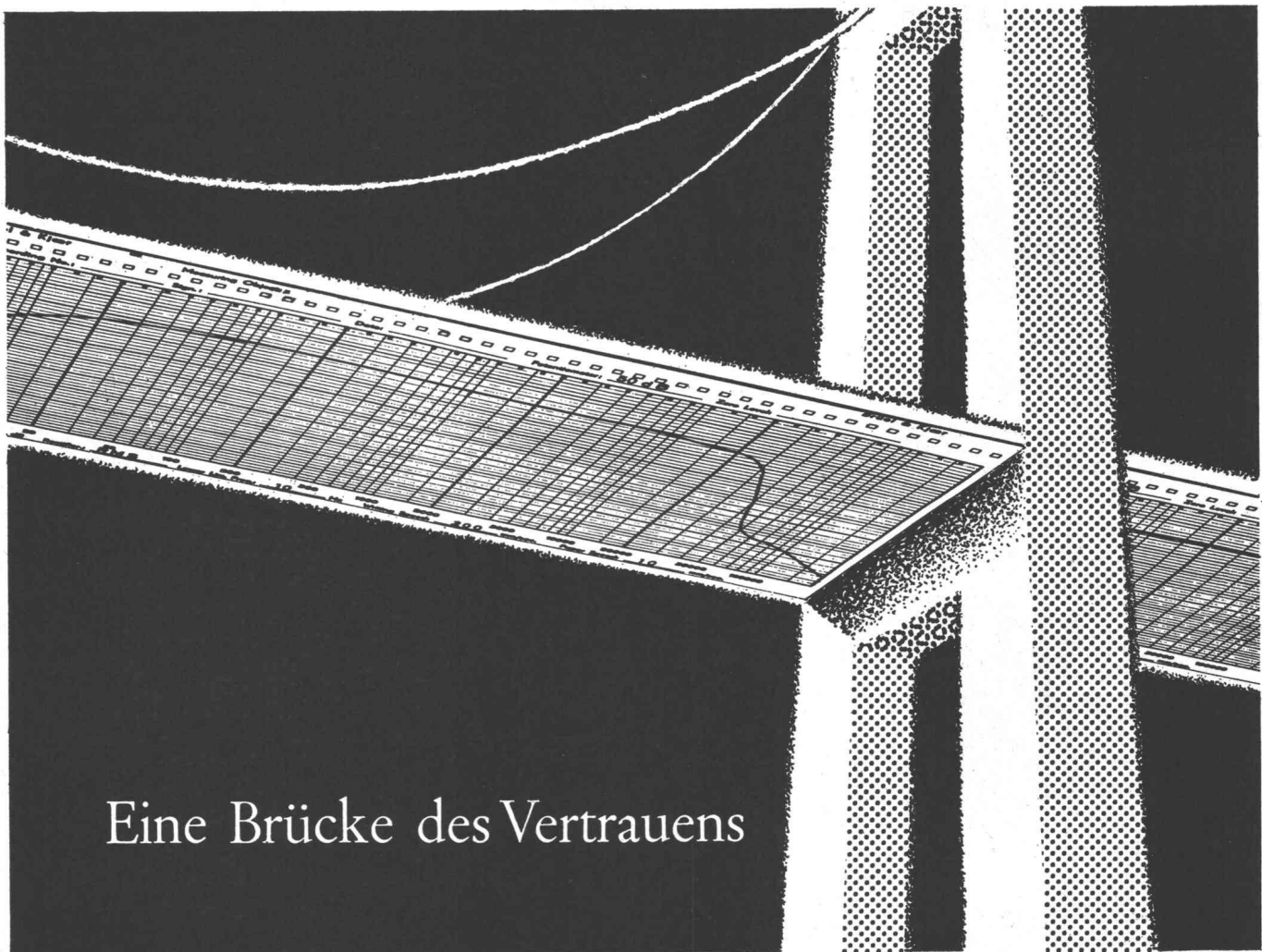
raison spécialisée dans l'étude et la construction
installations de chauffage au bois. Nombreuses
férences de tout 1^{er} ordre. Brevets en Suisse et à
étranger.



W—Rüeggsegger

18, Tobelhofstrasse, 8044 Zurich, téléphone 051/85 85 80





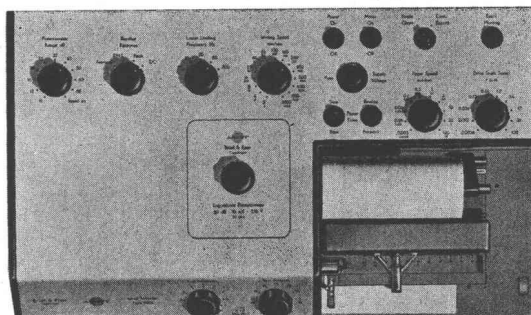
Eine Brücke des Vertrauens

Die Akustik eines Raumes sei Glücksache

sagen viele Architekten, derweil die Bauakustiker zielsicher ihre Messungen fortsetzen:

Nachhallzeiten, Schallverteilungen, Schallsolierungen, Schallabsorptionen und danach die akustischen Verbesserungen zuverlässig berechnen. Exakte Messergebnisse schaffen Vertrauen in die Berechnungen; Messergebnisse, die eine B&K-Messausrüstung liefert.

- 2 lineare, 4 logarithmische Meßbereiche
- Gleich- und Wechselsignalregistrierung
- Wählbare Schreibgeschwindigkeiten über einen grossen Bereich
- Wachs- oder Tintenpapier im Rollen- oder Polarformat
- Effektiv-, Scheitel- oder Mittelwertregistrierung
- Vielseitige Synchronisations- und Fernsteuerungseinrichtungen
- Volltransistorisiert



Pegelschreiber Typ 2305

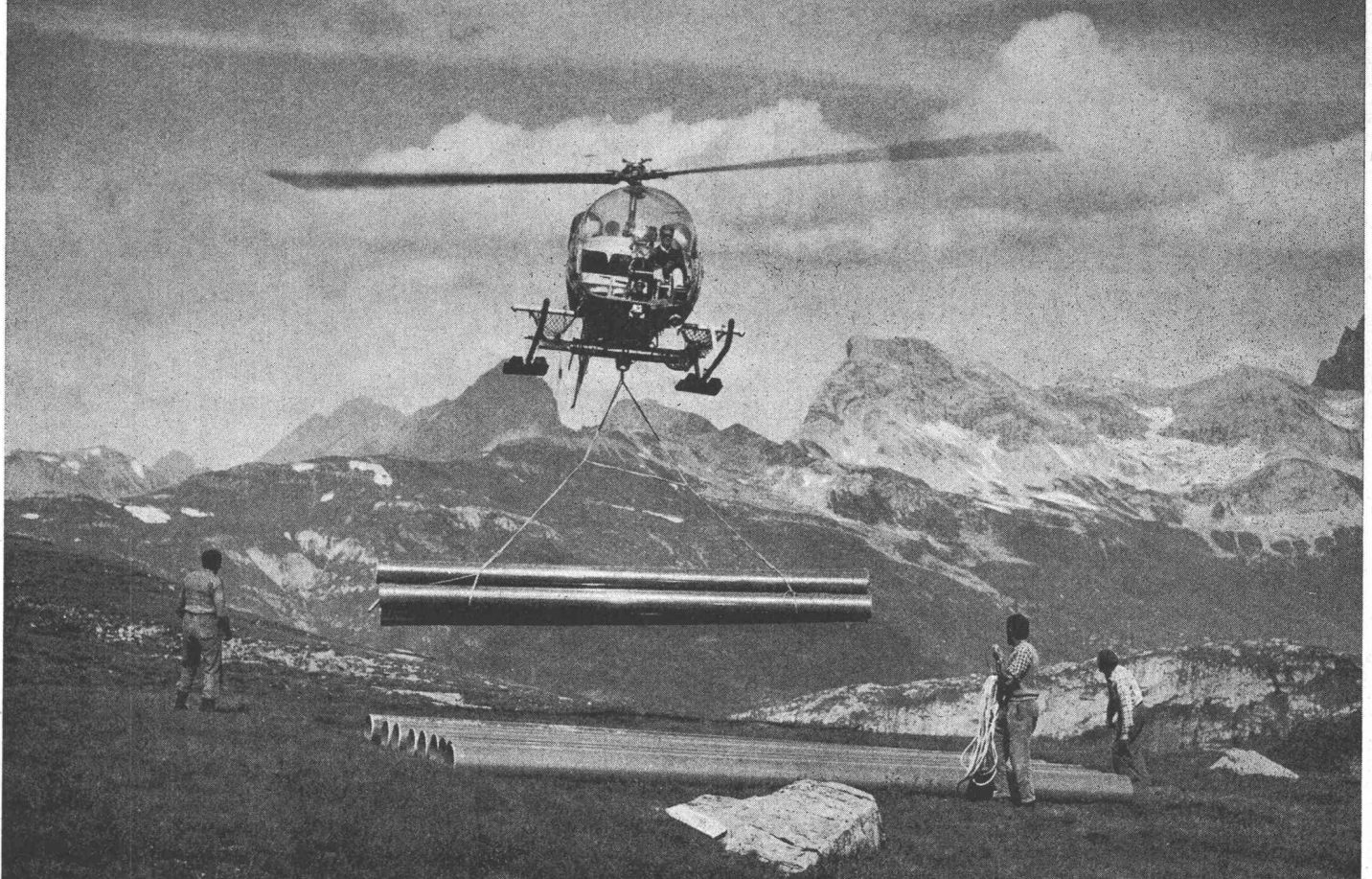


69-12 A

BRÜEL & KJÆR AG ZÜRICH

Eggbühlstrasse 36 • 8050 Zürich • Telephone (051) 486420

Gerodur-Rohre ideal in den Bergen!



Kanalrohr-Verlegung im Hochgebirge. Die Bauleitung entscheidet sich – nicht zuletzt in Anbetracht des enormen Gewichtsvorteils – für Gerodur-Kunststoffrohre. Denn die erforderlichen 1400 m Gerodur-Rohre wiegen insgesamt nur 8700 kg und können darum in minimaler Helikopter-Flugzeit auf die hochgelegenen Baustellen geflogen werden. Noch rationeller (als mit Gerodur-Rohren) geht es wirklich nicht mehr.



Gerodur AG Kunststoffwerk 8722 Kaltbrunn/SG Tel. 055/84522

StahTon®



Bauelemente

Vorspanntechnik

Vorfabrikation

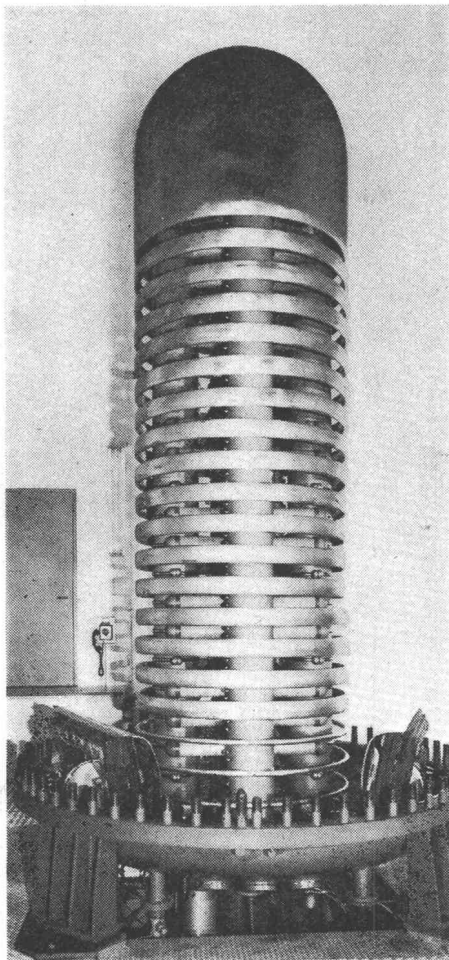
StahTon AG

8034 Zürich 8 Riesbachstr. 57 051 - 47 64 00
9000 St.Gallen Torstrasse 25 071 - 25 41 55

1000 Lausanne Av. de Tivoli 60 021 - 25 23 23
6900 Lugano Via Massagno 17 091 - 2 19 29

Kaskadengenerator für die Forschung

Basel (Schweiz). Die Firma Emil Haefely & Cie. AG in Basel berichtet uns über eine besonders interessante Anwendung von Araldit-Epoxidharzen in der Hochspannungstechnik. In Zusammenarbeit mit dem Physikalischen Institut der Universität Basel (Vorsteher Prof. Dr. Paul Huber) hat sie einen symmetrischen Kaskadengenerator entwickelt und patentieren lassen. Er war der Ausgangspunkt für weitere komplette 4-MeV-Ionenbeschleuniger in Drucktankauführung für ähnliche Forschungsinstitute. Auf unserem Bild sind innerhalb des « Käfigs » von Potentialringen eine Anzahl senkrechter zylindrischer Bauelemente zu erkennen, die, mit Ausnahme des Beschleunigerrohres, aus Araldit-Giessharzen mit Füllstoffen nach dem Schleuderverfahren hergestellt sind. Die Zylinder enthalten teilweise mit Mineralöl imprägnierte Aktivteile. Erwähnenswert ist weiterhin, dass zwischen jeweils zwei Potentialringen und den mit ihnen verbundenen Armaturringen an den Zylindern aus Araldit eine Betriebsspannung von 200 keV besteht.



C I B A Kunstharz- kurier

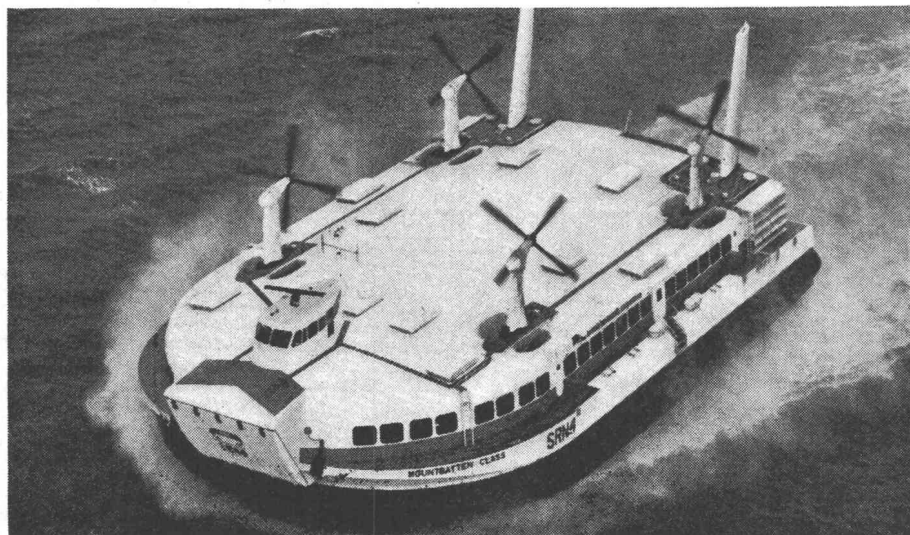
ARALDIT für die N 2

Zürich (Schweiz). Die Diasond AG, Schweiz. Gesellschaft für Geotechnik in Zürich, hat kürzlich ein von ihr entwickeltes, besonders leistungsfähiges Injektionsverfahren mit Erfolg zur Verankerung von Fahrbahnübergängen sowie zum Ausinjizieren von Rissen in vorgespannten Brückenplatten an der im Bau befindlichen, über den Gotthard bis nach Chiasso führenden schweizerischen Nationalstrasse N 2 angewendet. Erfolgt derartige Verankerungen bisher fast ausschliesslich in Zementmörteln, so verwendet die Diasond AG geeignete Araldit-Epoxidharzsysteme, die sich insbesondere durch ihre hervorragende Haftfestigkeit, hohe mechanische Festigkeitswerte und Unempfindlichkeit gegen Feuchtigkeit, aber auch durch hohe Alkaliresistenz, Beständigkeit gegen alle an diesem Objekt vorkommenden chemischen Agenzien und hohen elektrischen Widerstand auszeichnen. Ausführlich wird über diese Anwendung berichtet in Heft 2/1968 der Zeitschrift «CIBA aspekte».



Das grösste Luftkissenfahrzeug der Welt

Duxford (England). Hovercraft wie die «SR. N 4», die kürzlich den Liniendienst über den Ärmelkanal aufgenommen hat, gehören zu den Pionierleistungen moderner Technik. Hierzu hat auch die CIBA einen nicht unwesentlichen Beitrag geleistet, sind doch das Aluminium-Wabenkernmaterial Aeroweb und die Wabenkonstruktionen selbst ebenso wie das Kunstharz-Bindemittel Redux und das Klebverfahren Entwicklungen der Bonded Structures Division der CIBA (A.R.L.) Limited in Duxford. Bei der SR. N 4 besteht das gesamte Deck aus solchen Sandwich-Platten. Sie bilden auch einen integralen Bestandteil des mit Sperrholz abgedeckten Schwimmtanks, dessen gleichsicherer Belag mit Hilfe eines Araldit-Bindemittels aufgebracht wurde.



Für Rikschas gesperrt

Hongkong. Für Fussgänger, Fahrräder, Handkarren, Rikschas und Dreiräder ist dieser Viadukt in Hongkong gesperrt. Die mit einer flexiblen Fugenvergussmasse auf der Basis von Araldit-Epoxidharzen reparierten Dilatationsfugen dieser Hochstrasse halten jedoch der Beanspruchung durch schwere Fahrzeuge wie Personen- und Lastwagen bestens stand, übersteht doch die Druckfestigkeit des Kunstharzmörtels die Werte für einen guten Beton um mehr als das Doppelte, die Biegezugfestigkeit ist gar um mehr als sechsmal so gross. Überdies härten derartige Mörtelmassen rasch aus. Je nach der Temperatur und dem gewählten Harz/Härter-System sind für diesen Vorgang 4 bis 40 Stunden erforderlich. Reparaturen können also über Nacht ausgeführt werden, so dass eine Strasse nur über eine sehr kurze Zeit für den Verkehr gesperrt bleiben muss.



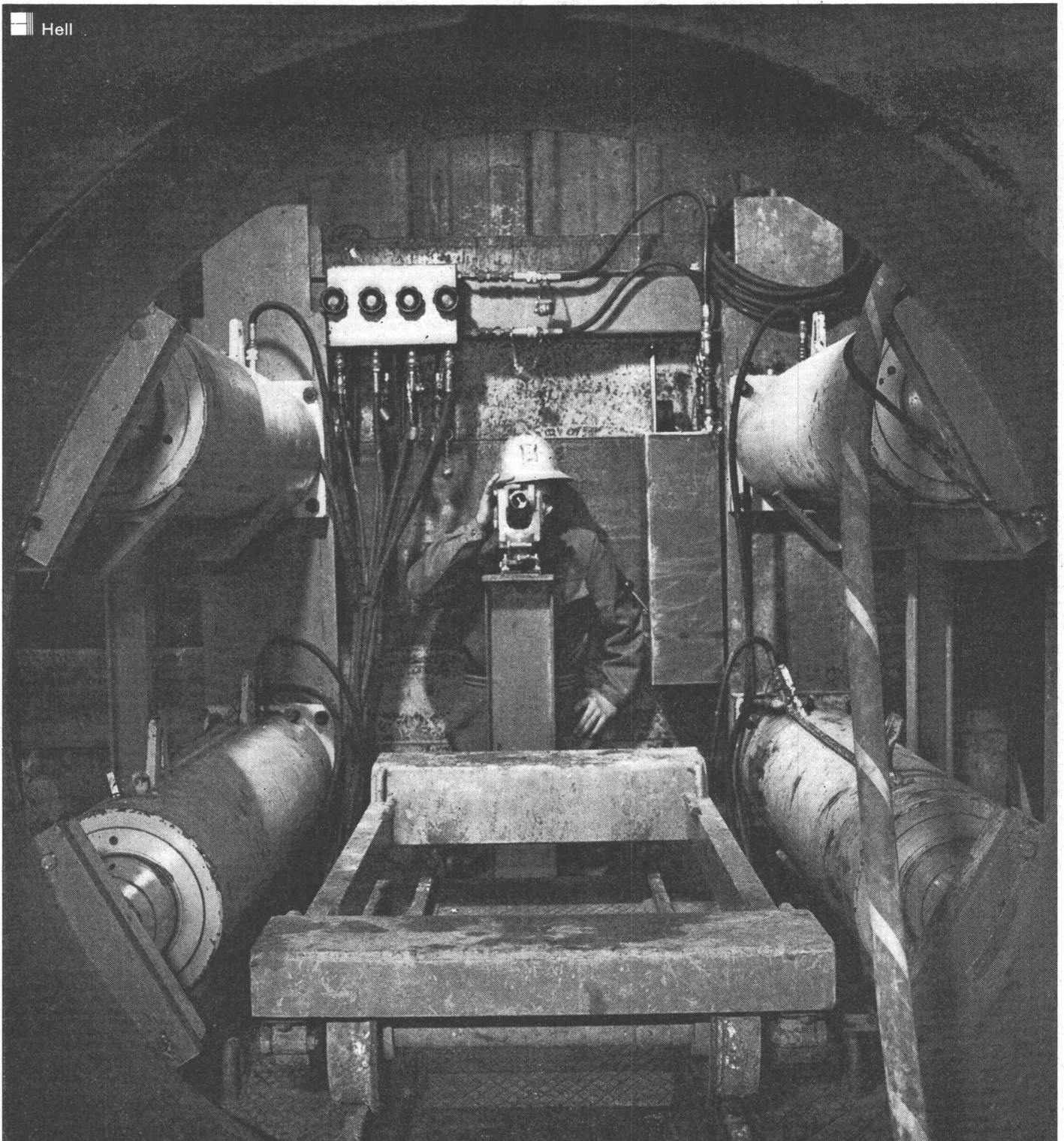
ECHAFAUDAGES TUBULAIRES

Stahlrohrgerüste

RIEDEL

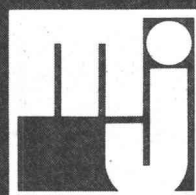
1880 BEX

Tél. 025/51297



AM LIEBSTEN «STOSSEN» WIR IM LEHM...

und auch am genauesten! Doch auch Rollkies, Grundwasser, Schlemmsand oder Fels bringen uns nicht (mehr) in Verlegenheit; denn wir beherrschen für jede Bodenart eine erprobte Durchpressmethode. Aus Erfahrung. Aus über 5000 m Vortriebs-Erfahrung!



Meier + Jäggi
Tiefbauunternehmung für
hydr. Rohrvortriebe
Solothurnerstrasse 72
4053 Basel
Telefon 061/80 15 74

à votre disposition:

- important bureau technique
- nombreuses équipes de montage
- service d'entretien et de dépannage

pour l'étude et la réalisation d'installations de chauffage, ventilation, climatisation de

- villas
- groupes d'habitations
- centres hospitaliers
- immeubles locatifs
- grands magasins
- supermarchés
- hôtellerie
- industrie
- piscines
- stations de pompage, etc.

Chauffages tous systèmes

- centrales thermiques
- eau surchauffée
- installations à vapeur
- réseaux à distance



LAUSANNE

Rue de Genève 44
Tél. 24 52 52

MORGES

Rue St-Louis 4
Tél. 71 37 64

GENÈVE

Rue de Hesse 1
Tél. 26 26 93

SION

Av. de la Gare 39
Tél. 2 96 19