

Zeitschrift: Schweizerische Bauzeitung
Herausgeber: Verlags-AG der akademischen technischen Vereine
Band: 87 (1969)
Heft: 17

Werbung

Nutzungsbedingungen

Die ETH-Bibliothek ist die Anbieterin der digitalisierten Zeitschriften auf E-Periodica. Sie besitzt keine Urheberrechte an den Zeitschriften und ist nicht verantwortlich für deren Inhalte. Die Rechte liegen in der Regel bei den Herausgebern beziehungsweise den externen Rechteinhabern. Das Veröffentlichen von Bildern in Print- und Online-Publikationen sowie auf Social Media-Kanälen oder Webseiten ist nur mit vorheriger Genehmigung der Rechteinhaber erlaubt. [Mehr erfahren](#)

Conditions d'utilisation

L'ETH Library est le fournisseur des revues numérisées. Elle ne détient aucun droit d'auteur sur les revues et n'est pas responsable de leur contenu. En règle générale, les droits sont détenus par les éditeurs ou les détenteurs de droits externes. La reproduction d'images dans des publications imprimées ou en ligne ainsi que sur des canaux de médias sociaux ou des sites web n'est autorisée qu'avec l'accord préalable des détenteurs des droits. [En savoir plus](#)

Terms of use

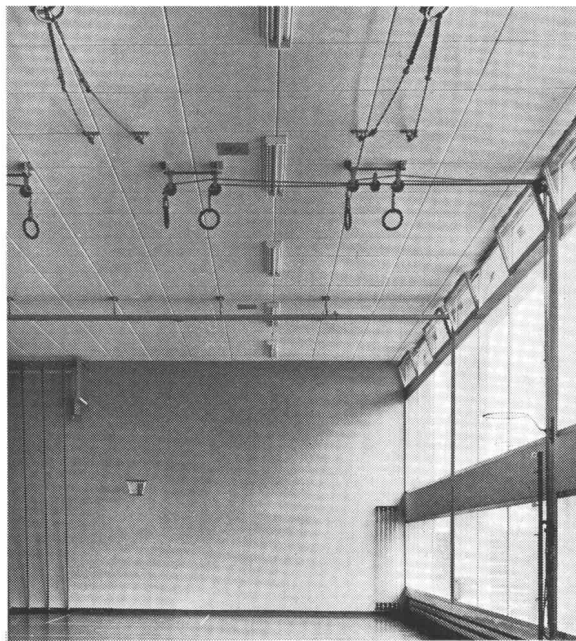
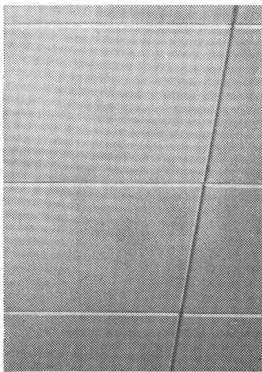
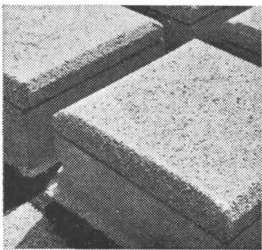
The ETH Library is the provider of the digitised journals. It does not own any copyrights to the journals and is not responsible for their content. The rights usually lie with the publishers or the external rights holders. Publishing images in print and online publications, as well as on social media channels or websites, is only permitted with the prior consent of the rights holders. [Find out more](#)

Download PDF: 14.01.2026

ETH-Bibliothek Zürich, E-Periodica, <https://www.e-periodica.ch>

Eine wirtschaftliche Deckenkonstruktion

hochisolierend, schallabsorbierend,
feuchtigkeitsausgleichend und feuerhemmend:
Alle diese Eigenschaften vereinigt der Durisol-
Kassettenhourdis sehr zweckmässig.
Eine untergehängte Decke erübrigt sich, da die
rohe, gewässelte oder gestrichene Durisol-
Untersicht sauber und gleichmässig ist.



Durisol

Durisol Villmergen AG
8953 Dietikon, Tel. 051 88 69 81

Inhalt

Die Erneuerung von zwei Maillart-Brücken. Von R. Favre	313*
James Watt und die Feuermaschine. Von A. Ostertag	319*
Fünfzig Jahre Schweizerischer Luftverkehr. Von M. Künzler	321*
SWKI-Empfehlungen für Klassifizierung und Testmethoden von Luftfiltern	324
Zürichs «grosse» Zukunft. Von R. Schilling	325

Umschau

Qualitätskontrolle von Zementlieferungen durch die EMPA. Motor-Columbus Ingenieurunternehmung AG. Lebensmittel-Konservierung	327
Ein 381 m hoher Schornstein	328

Wettbewerbe

Alterssiedlung in Pfäffikon ZH	328
--	-----

Mitteilungen aus der GEP

Ausserordentliche Generalversammlung	328
--	-----

Mitteilungen aus dem SIA

Generalversammlung in Montreux	328
--	-----

Ankündigungen

Graphische Sammlung der ETH Zürich. Zürcher Studiengesellschaft für Bau- und Verkehrsfragen. Internationale Gesellschaft für Felsmechanik. Kongress über vorbeugende Hochwasserschutzmassnahmen, Klagenfurt 1970. Vortragskalender	328
--	-----

**Das nächste Heft
erscheint verspätet!**

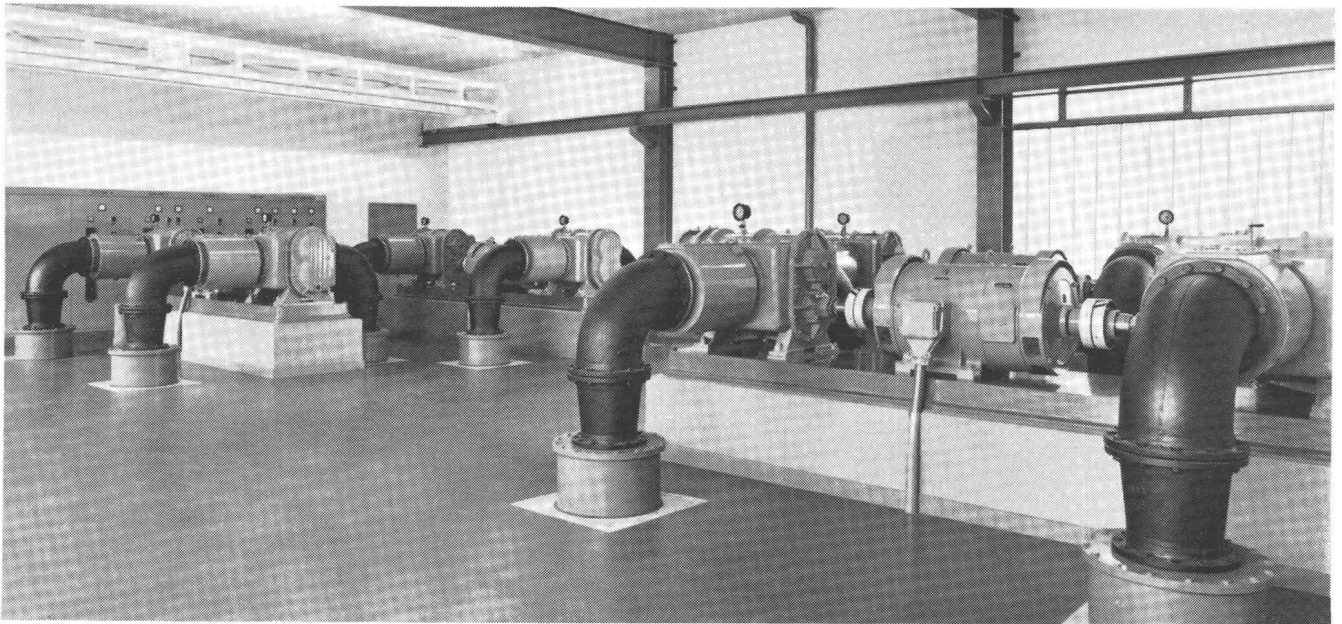
Verlag und Redaktion

Zürich-Giesshübel, Staffelstr. 12
Postadresse: Postfach, 8021 Zürich
Tel. 051 / 23 45 07 - 08, Postcheck 80 - 6110

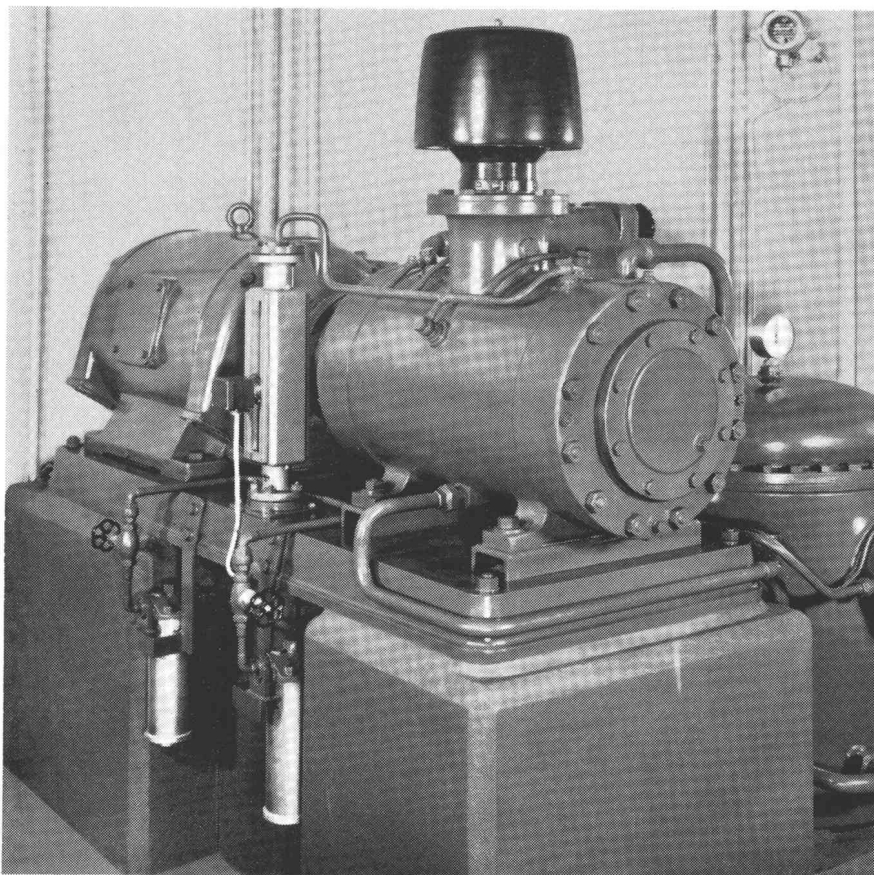
Anzeigenverwaltung

IVA AG für internationale Werbung,
8035 Zürich, Beckenhofstrasse 16,
Tel. (051) 26 97 40, Postcheck 80 - 32735
Filialen in Lausanne und Genf

Druck: Offset + Buchdruck AG



Gebläseanlage, bestehend aus vier Doppelgruppen R400-400 mit einer totalen Fördermenge von 60 000 m³/h, für den Betrieb der Belebtschlammbecken der Kläranlage Hard in Winterthur



Wassergeschmierter Rotationskompressor zur Erzeugung von 800 Nm³/h ölfreier Druckluft von 4 atü

Kreiskolben-gebläse (System Roots)

für 20–11 000 m³/h und Druckdifferenzen einstufig bis 1 kg/cm²

- Ölfreie Förderung von Gasen
- Betriebssicher
- Robuste Bauart
- Einfache Wartung
- Vibrationsfrei
- Luft- oder wassergekühlt

Ölfreie Rotationskompressoren

Wassergeschmierte, einstufige Rotationskompressoren für Fördermengen von ca. 250 bis 1500 m³/h (bei 4 atü) und Enddrücke bis 7 atü

- Ölfreie Förderung
- Schmiert sich selbst durch das anfallende Kondenswasser
- Betriebssicher
- Erschütterungsfreier Betrieb, minimaler Aufwand für Fundamente
- Stoßfreie Förderung
- Sehr tiefer Lärmpegel
- Stufenlose Regelung zwischen 100 und 40 % bei konstantem Enddruck

Das Industrieunternehmen
von weltweiter Bedeutung

SULZER

Gebrüder Sulzer®
Aktiengesellschaft
8401 Winterthur, Schweiz



ZZ 8. 68

Vertrauen

Vertrauen ist die Grundlage jeder Zusammenarbeit. Das wissen wir und tun deshalb alles, um Sie als Kunden zufriedenzustellen.

Unsere hochwertigen FRIWA-Kläranlagen, Benzin- und Ölabscheider für Wohn- und Industriebauten entsprechen den Vorschriften des VSA. Sie sind in allen erforderlichen Grössen kurzfristig lieferbar.

Favre & Cie AG, 8304 Wallisellen
Telefon 051/93 20 11
Werke in
Wallisellen/ZH und Däniken/SO

Favre

Favre

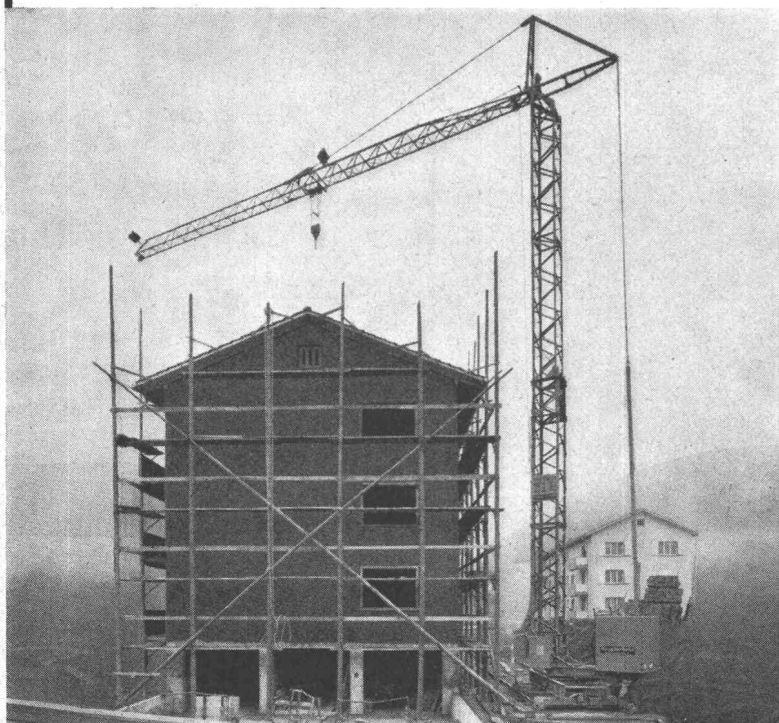
**Betonzentralen
in jeder gewünschten
Grösse,
mit Zwangsmischer
Patent Huggler**

**Prompter Service-
und Ersatzteildienst**



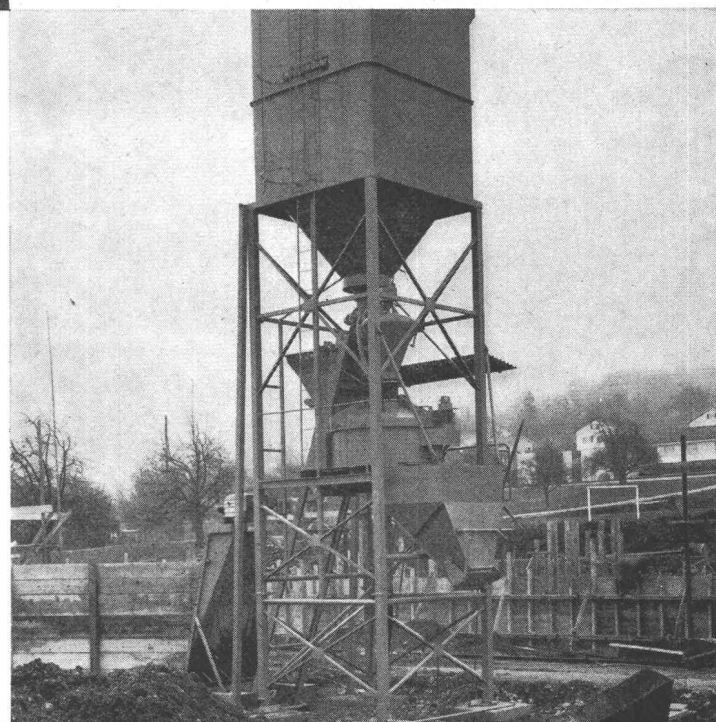
**Huggler fabriziert
selber**

**Laufkatzkrane Huggler
16-25 m Ausladung
bis 3 t Hubkraft**



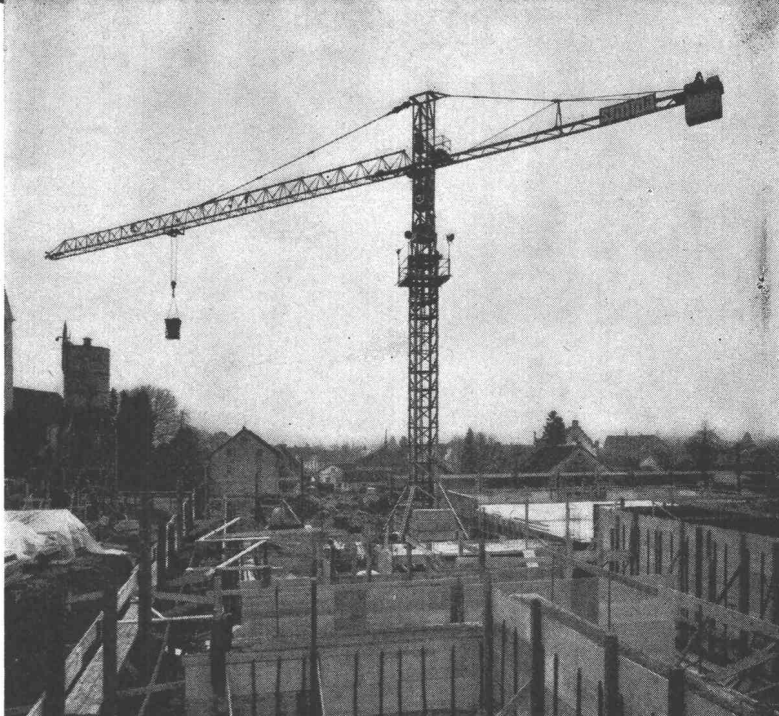
**Fahrbar/stationäre
Betonanlagen Huggler
mit Zwangs- oder
Reversiermischer**

**Huggler-Produkte sind
Qualitätserzeugnisse**



**Laufkatzkrane Simma
23 Typen verschiedener
Ausführung -
Ein Spitzenprodukt
aus Europas modernster
Kranfabrik**

**Dank Eigenfabrikation
gesicherter Ersatzteildienst**



**Umschlaggeräte Huggler
4, 5 und 6 Kubikmeter
mit oder ohne
Druckluftbremse,
absolut verwindungsfrei**

**Haben Sie Probleme?
Rufen Sie Huggler:**

064 - 22 59 66

**Supertransborder Huggler
für Umschlag von
Abbruch, Aushubmaterial
und Beton**

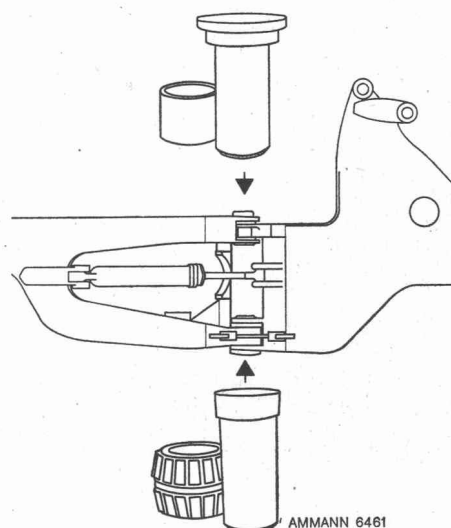


**Emil Huggler AG
Baumaschinenfabrik
5034 Suhr**





**Die doppelt gelagerte
Knicklenkung gibt
den CATERPILLAR
Pneuladern ihre besondere
Stabilität und Robustheit**



In der Schweiz sind zurzeit über 600 CAT Pneulader im Einsatz. Ihre Besitzer sind unsere zufriedenen Kunden. Sie wissen, dass sich die Investition in eine Caterpillar Maschine bezahlt macht.

Mit Caterpillar erwerben Sie nicht nur eine gute Maschine, sondern gleichzeitig die wertvolle Garantie der umfangreichen Ersatzteil- und Serviceleistungen von AMMANN. Auch das macht sich bezahlt.

S 1469

CATERPILLAR und CAT sind
Schutzmarken der Caterpillar Tractor Co.

**100 JAHRE
AMMANN**



ULRICH AMMANN
Baumaschinen AG 4900 Langenthal
☎ 063/2 27 02 + 2 51 22

Aus der Montagebau-Praxis

(Objekte, die mit armierten Siporex-Elementen ausgeführt wurden)

Heute zeigen wir Ihnen die Lokomotivremise G der SBB in Zürich.

Die Planung erfolgte durch die Bauabteilung Kreis III der SBB, Sektion Hochbau, Zürich.

Wir lieferten und montierten 2800 m² Siporex-Dachplatten.

In späteren Anzeigen werden wir Sie über weitere Objekte orientieren.

Siporex-Elemente werden dank ihren ausgezeichneten bauphysikalischen Eigenschaften im Industrie- und Wohnungsbau angewendet. Dem Planer bieten die stahlarmierten Siporex-Elemente die beste Voraussetzung für die architektonische und konstruktive Gestaltung zeitgemässer Bauten.

Bei unserer langjährigen Tätigkeit haben wir reiche Erfahrung aus der Praxis sammeln können. Erfahrung, von der Sie als Bauherr und Planer profitieren.

Wir liefern und montieren aber nicht nur Siporex-Elemente; wir liefern Ihnen zusätzlich unsere Erfahrung – langjährige Erfahrung aus der Praxis – aus der Montagebau-Praxis.

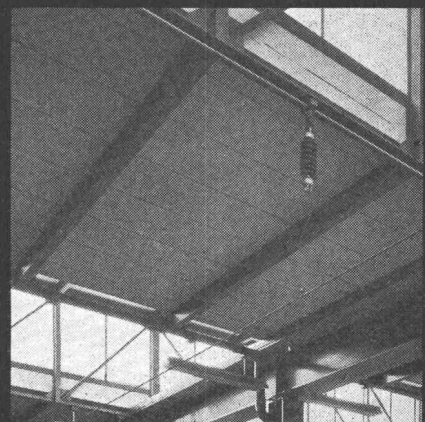
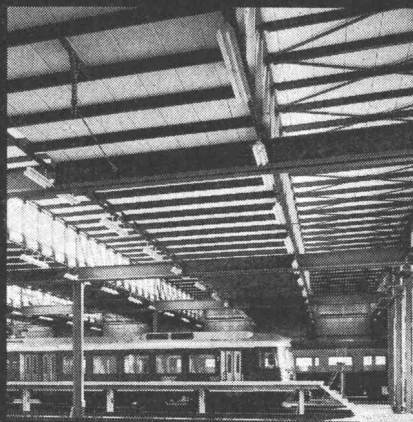
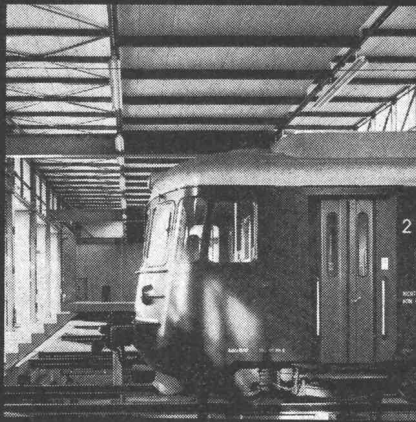
Siporex-Dachplatten, Siporex-Deckenplatten, Siporex-Wandplatten, Siporex-Trennwandplatten.

1

MONTAGEBAUAG

8048 Zürich, Hohlstrasse 610, Telefon 051 / 62 56 56
1000 Lausanne, route de Prilly, Telefon 021 / 34 84 94

ZZ 4.69



Thema: Kanalisation

Material und Einbau

1. Allgemeines

Sämtliche Kanalisationen für die Grundstückentwässerung bis zur öffentlichen Kanalisation müssen wasserdicht und wurzelfest verlegt werden. Solche Leitungen (Nebendolen) können mit Rohren aus Steinzeug, Beton, Guß, Eternit, Pechfaser oder geeignetem Kunststoff erstellt werden. Für die Wahl des Materials sind die örtlichen Verhältnisse zu berücksichtigen (z.B. sind bei aggressiven Abwässern keine Beton- oder Eternitrohre, bei Abwässern mit starken Temperaturschwankungen keine wärmeempfindlichen Kunststoffrohre zu verwenden).

Im Untergrund Setzungen zu erwarten sind, so sind die Rohre auf ein Sandbett mit Betonumwänden zu verlegen.

f) Pechfaserrohre

Seit bald hundert Jahren kennt man das Pechfaserrohr aus Steinkohlenteer, das mit Asbest- und Zellulosefasern armiert ist. Diese Rohre sind 2 bis 3 m lang und können auf der Baustelle nach Bedarf zugeschnitten werden. Sie sind korrosionsfest und leicht montierbar.

Soweit der Verband Schweizerischer Abwasserfachleute (VSA) zum Thema Pechfaserrohre*

Wir können Ihnen eine ganze Reihe weiterer Vorteile aufzählen. Denn wir sind auf Pechfaserrohre spezialisiert. Ihre hohe Alterungsbeständigkeit kommt nicht von ungefähr. Pech diente schon vor Jahrhunderten als idealer Isolierstoff. Wie schon der Name sagt, ist es im Pechfaserrohr enthalten. Zu 70 Prozent. Mit Asbest und Zellulosefasern als Träger ergibt sich ein Produkt mit einzigartigen Eigenschaften. Vor sechs Jahren haben wir als erste Firma in der Schweiz Pechfaserrohre eingeführt. Key-Rohre! Ihre steigende Beliebtheit im Baugewerbe gab uns recht. Denn seither bewähren sich im ganzen Land hunderte von Kanalisationen aus Key-Pechfaserrohren und Key-Formstücken.

Für Auskünfte und Prospekte stehen wir Ihnen gerne zur Verfügung.
Promastic AG, 8116 Würenlos, Telefon 056 / 3 76 66

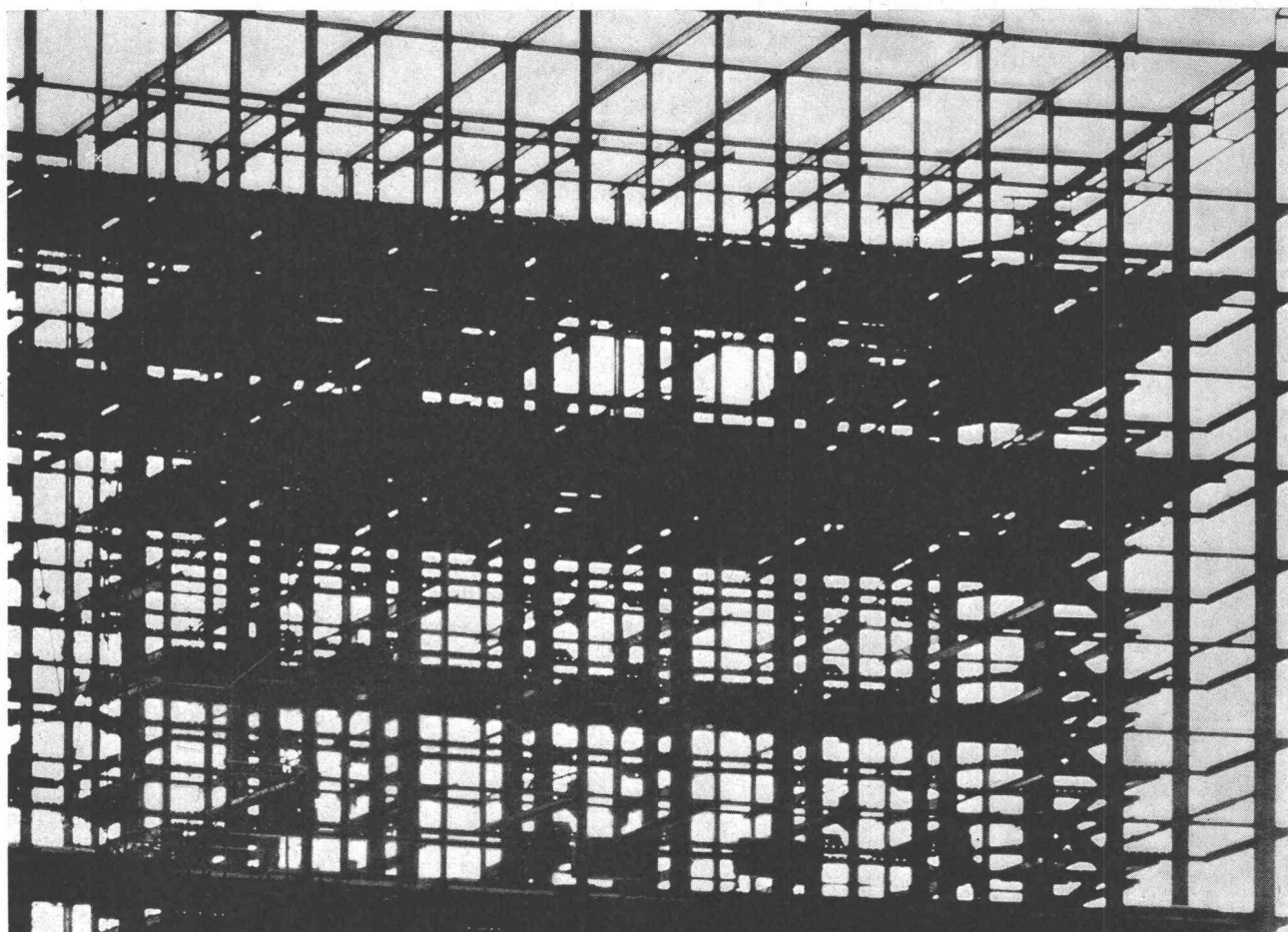
* veröffentlicht in der VSA-Broschüre

«Richtlinien für die Entwässerung von Liegenschaften, Erster Teil - Hauskanalisationen»



SC

RÜTSCHI PUMPEN



xxx

Dieses Inserat richtet sich an alle Bauherren und Heizungsbau-Firmen unseres Landes

Bekanntlich werden von einer stopfbüchsenlosen Heizungspumpe rund 5000 Arbeitsstunden in jeder Heizperiode verlangt, und das jahraus – jahrein, ohne dass sich jemand darum zu kümmern braucht.

Bitte überlegen Sie kurz: ausser dem Oelbrenner, dem Lift-Motor und den Regelgeräten ist die Heizungspumpe meist das einzig aktiv tätige Element in Ihrem Haus.

Deshalb, weil es jedes Jahr in

monatelangem Dauerlauf so beansprucht wird, bauen wir diese Pumpen aus dem bestgeeigneten Material und mit aller Sorgfalt; danach prüfen wir jede einzelne gründlich, um ihnen von vornherein die Zuverlässigkeit mitzugeben, die sie haben müssen, wenn Heizungen funktionieren sollen. Darum kosten Perfecta-Heizungspumpen ihren Preis. Den gerechten Preis, den wir haben müssen, wenn wir weiterhin gute, zuverlässige Heizungspumpen bauen sollen.

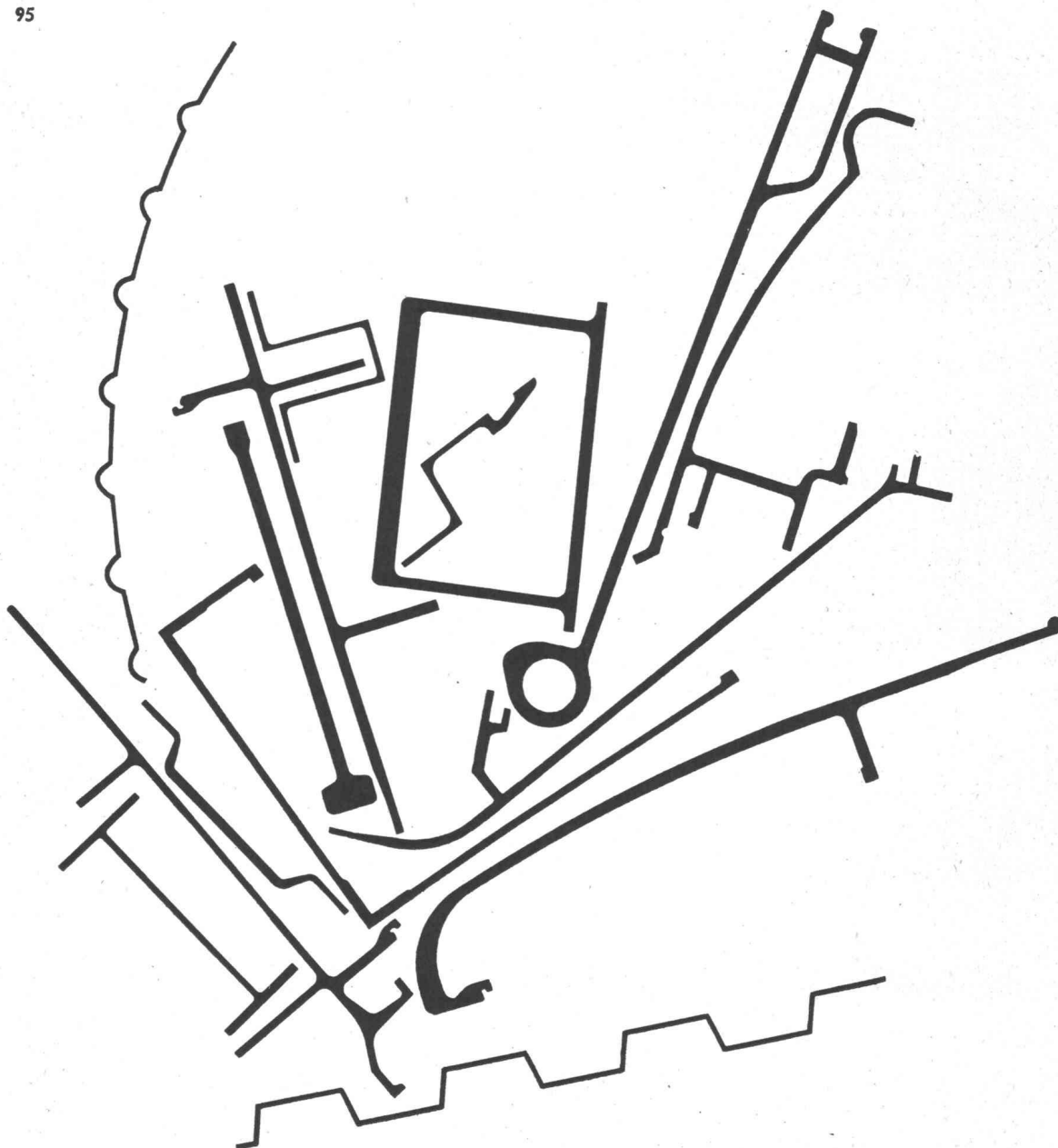
Wir stellen jährlich viele Tausende von Perfecta-Heizungspumpen für unser Land her und profitieren von den Erfahrungen mit über fünf Millionen in Lizenz gebauten gleichen Pumpen in der ganzen Welt. Ihre Heizungs-Firma baut Ihnen gerne die Perfecta-Umwälzpumpe ein, wenn Sie dieses Qualitätsprodukt verlangen.

PERFECTA – die grüne Heizungspumpe mit Schauglas.



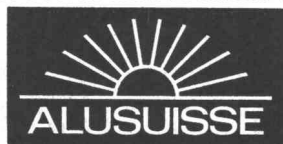
K. Rütchi AG, Pumpenbau Brugg
5200 Brugg
Telefon 056/41 04 55



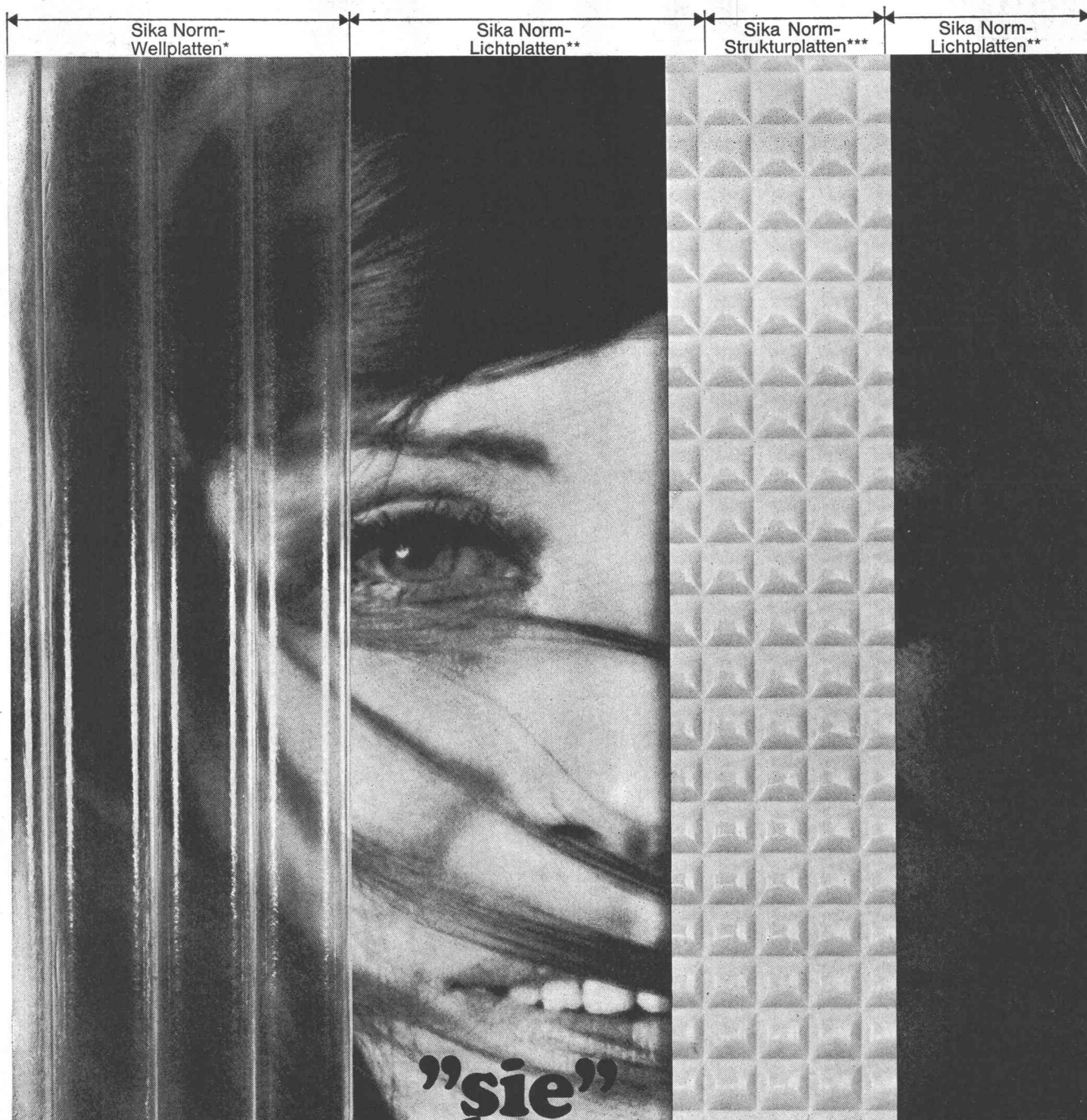


Zusammengesetzt: 1 Eisenbahnwagen!

So wie diese Aluminium-Profile werden tausend andere zu modernsten Konstruktionen für die verschiedensten Anwendungen zusammengesetzt. Täglich kommen neue hinzu. Aluminium ist zu einem Allround-Werkstoff geworden. Und der Weg zum Erfolg wird leicht gemacht: Die Alusuisse-Spezialisten stellen ihre umfassenden Erfahrungen auf allen Gebieten der Aluminium-Anwendung zur Verfügung der Kunden. Arbeiten Sie zu Ihrem Vorteil mit Alusuisse-Material und kostenloser Alusuisse-Beratung.



Schweizerische Aluminium AG Verkaufsabteilung 8048 Zürich Tel. 051/54 80 80



„sie“ verbergen nichts

denn Sika Norm-Wellplatten / Lichtplatten / Strukturplatten fügen sich harmonisch in das Gesamtbild jedes Bauwerkes. Ihre Aufgabe muss es sein, sich zweckmässig einzuordnen. Der Einsatz ist vielseitig, sie verschaffen dem Planenden neue Möglichkeiten, neue Formen für zeitgemässes Bauen.

Sika Norm-Wellplatten

für Bedachungen, Geschäftshäuser, Verwaltungsgebäude, Lagerhäuser, Industriebauten, Unterstände usw.

Sika Norm-Lichtplatten

für Brüstungen jeder Art, Seitenwände usw.

Sika Norm-Strukturplatten

eröffnen neue Möglichkeiten für die Innenarchitektur.

neu

Hervorragende lichttechnische Eigenschaften, ausserordentliche Beständigkeiten in bezug auf Alter, Witterung und andere Einflüsse sind den Sika Norm-Wellplatten und Lichtplatten eigen. Strukturplatten sind für Architekten ein neues dekoratives Bauelement. Einfache und rationelle Verarbeitung sind selbstverständlich. Rufen Sie uns an, wir helfen Ihnen schon bei der Planung.

Sika Service

Kaspar Winkler+Co
CTW Chemisch-Technische Werke AG
Sika Norm AG
8048 Zürich, Tel. 051 62 40 40



*glastransparent

**glastransparent
sandgelbtransparent
grautransparent

***opak
beige
hellgrün
mittelgrau

Für Verkleidung und Isolation jetzt die ideale Kombination!



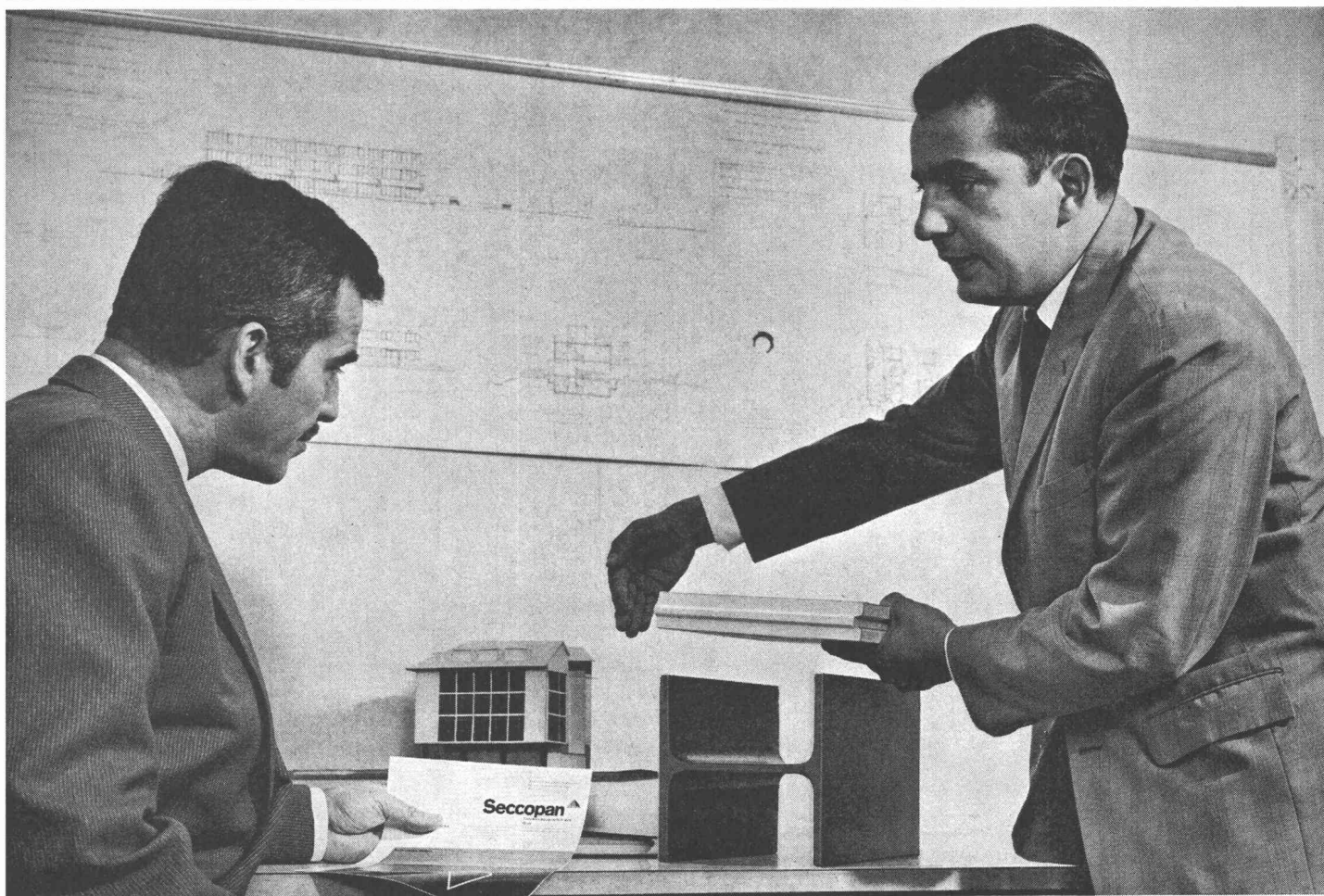
6

Wie man sich am besten kleidet, darüber weiss Herr Knigge Rat. Wie man am besten verkleidet, darüber herrscht oft Ungewissheit. Diese Unsicherheit führt dazu, dass in einzelnen Fällen dafür zuviel, in anderen Situationen zuwenig Aufwand betrieben wird. Der Wert einer Verkleidung hängt aber nicht von Ihrem Aufwand, sondern von ihrer Zweckmässigkeit ab.

Die geeignete Lösung dafür stellen die neuen Seccopan-Platten dar. Als Trockenbauelemente lassen sie sich nach dem bewährten Alba-Prinzip leicht und rasch montieren. Dank der grossen Widerstandsfähigkeit und dem hervorragenden Feuerschutz eignen sie sich besonders als Ummantelung für alle Holz-

und Eisenkonstruktionen. Zudem werden sie oft als zweite Schale für Schallsolierwände zusammen mit Alba-Platten benützt. Wie alle Gipsprodukte, so nehmen auch die Seccopan-Platten überschüssige Feuchtigkeit der Raumluft auf – und geben sie im entscheidenden Moment auch wieder ab. Sie tragen somit zu einem günstigen Raumklima bei.

Wir informieren Sie gerne über diese interessante Neuheit und senden Ihnen unverbindlich die zusammengefasste Dokumentation damit Sie morgen schon von den Vorteilen profitieren können. Ein Telefonanruf genügt



Seccopan Seccopor

Trockenbauplatte aus Gips

Isolierplatte (Gips + Polystyrol)

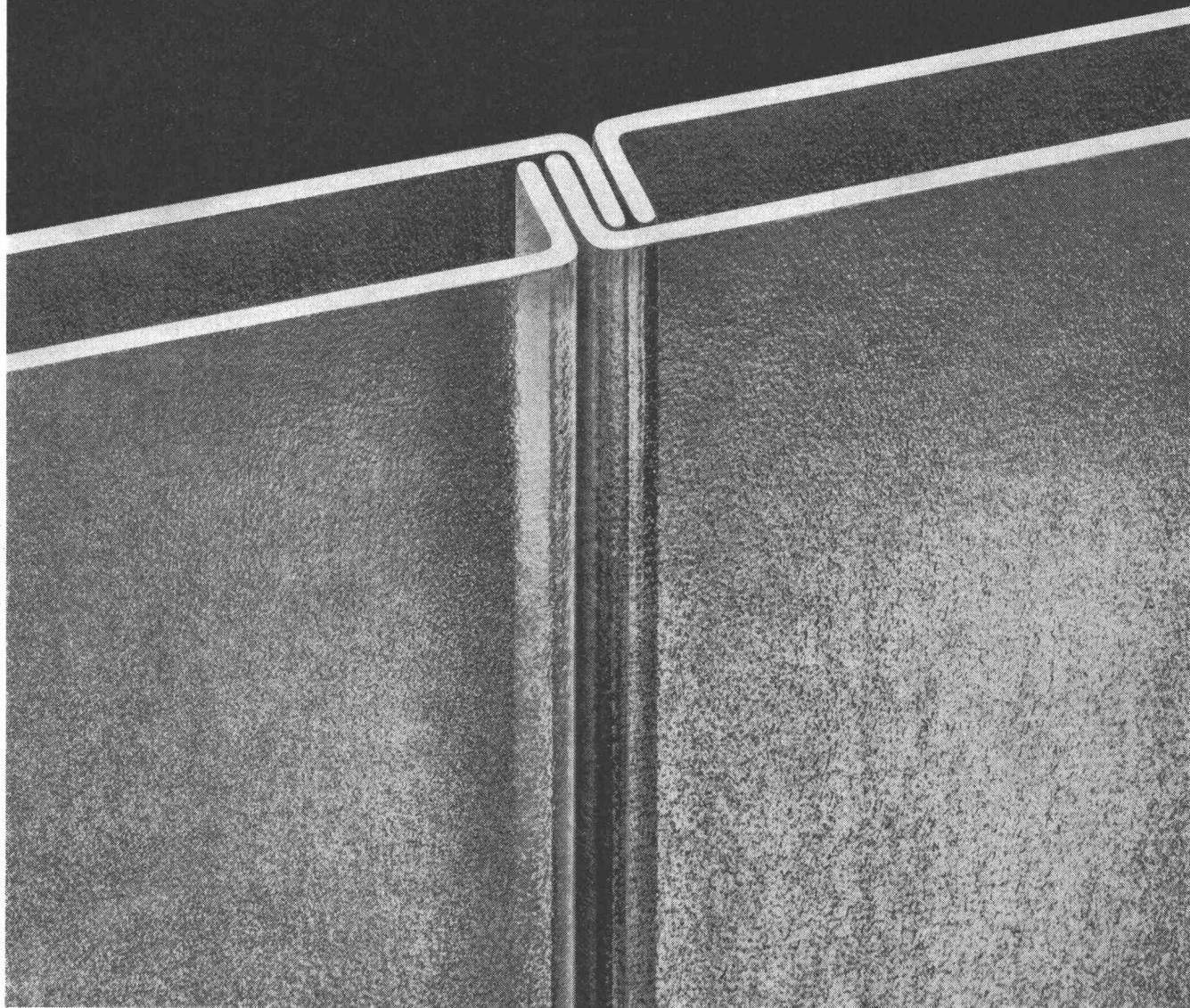


Sollten Sie als Fachmann unseren neuen Katalog noch nicht besitzen, so senden wir Ihnen auf Anforderung gerne ein Exemplar.

GIPS-UNION AG
Postfach
8021 Zürich
Tel. 051 23 37 60



PROFILIT- Bauglaswand mit dem eingebauten Luftpolster



**Der Architekt wählt:
die PROFILIT-Bauglaswand mit dem eingebauten
Luftpolster für optimale Wärme- und Schalldämmung**

Durch das zweischalige Verlegen von PROFILIT-Bauglas-Bahnen wird zwischen den gegeneinander gerichteten U-Bahnen ein Luftpolster geschaffen. Die eingeschlossene Luft bewirkt eine ausgezeichnete Wärme- und Schalldämmung.

Die zweischalige Verlegung wird überall dort angewendet, wo besonders gute Dämmwerte und ausserordentlich hohe Belastbarkeit erwünscht sind; sowie dann, wenn Aussen- und Innenseiten der Glaswand glatt und geschlossen sein sollen.

Die Merkmale der PROFILIT-Doppelverglasung:

- Wärmedurchgangszahl $k = 2,39 \text{ kcal/m}^2 \text{ h } ^\circ\text{C}$
- mittlere Schalldämmung 37 db

Diese Angaben gelten für PROFILIT Standardtypen (Schenkelhöhe 41 mm) — bei der Verlegung von Sondertypen (Schenkelhöhe 60 mm) werden noch bessere Werte erzielt.

- Einbauhöhe bis 6,5 m ohne Zwischenkonstruktionen
- gleichartige, homogene Flächen auf beiden Seiten
- praktisch keine Kondenswasserbildung

Wir planen für Sie:

PROFILIT-Berater stehen Ihnen bei allen technischen Fragen, für Planbearbeitungen, Submissionen usw. zur Verfügung.

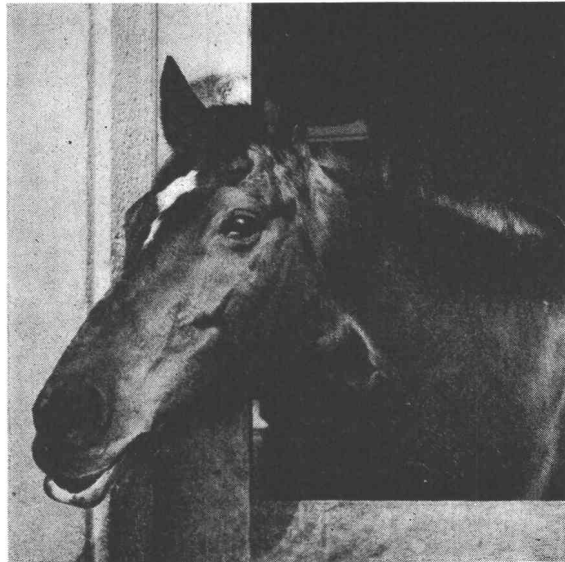
Verlangen Sie unsere Spezialdokumentation B 2 über alle PROFILIT-Bauglastypen, ihre Verwendung, Bearbeitung und Verlegung.



PROFILIT-Beratungsdienst Willy Waller
Oberallmendstrasse 16 6300 Zug 2
Tel. 042 / 31 25 66

rh

Das Rennen um Grossraum-Bestuhlungen.



Viele Architekten und Bauherren setzen auf **Aussenseiter IGH**

Warum eigentlich nicht?
Warum nicht eine Offert-
anfrage für Grossraum-

bestuhlungen mehr zu schreiben – an den Aussenseiter? Wir überraschen
gerne mit qualitativ hochwertigen und trotzdem preisgünstigen Angeboten.



Auf IGH setzen.

Inauen-Geräte Herisau
Stuhl- und Tischfabrik
Kasernenstr. 39a, 9100 Herisau, Tel. 071 51 33 63



Bei solchen Firmen liegen MAMMUT® und TURICUM®

OERLIKON

SCHWEIZERISCHE LEBENSVERSICHERUNGS- UND RENTENANSTALT

**U
SBG
S**

**ESCHER
WYSS**

SULZER

SAURER

SCHWEIZERISCHE KREDITANSTALT ZÜRICH

Shell

**Motor-
Columbus**

Bell

Feldhaus
ERNST GOHNER AG
ED. ZÜBLIN & CIE. AG.

Globus

SBB *Innovazione*

SCHWEIZERISCHER BANKVEREIN

**PAPIERFABRIK
CHAM AG**

SCHINDLER
1874

**co%
-co%**

MIGROS

**GEIGY
BASEL**

LOCHER & CIE AG

Maschinenfabrik Oerlikon

MAAG-ZAHNRÄDER

C I B A

SWISSAIR

HHH

Dr. Juchli

7-48

MAMMUT® und TURICUM®
zwei starke Schweizer Marken

AEZ

Asphalt-Emulsion AG

MAMMUT® und TURICUM®
für bituminöse Isolierungen. Seit
über 50 Jahren verwendet –
durchwegs mit grossem Erfolg.

Erstellen auch Sie Flachdach-
beläge, Terrassenbeläge
sowie Grundwasserisolierungen
mit MAMMUT® und TURICUM®
Wir beraten Sie gerne.

Rufen Sie an!
Telefon 051-258866

Zürich

Aufrichtig: bis hierher geht's ohne Homoplax



*Homoplax
leicht zu verarbeiten –
schwer wegzudenken aus:*

*Dachverschalungen
Zwischenwänden
Unterlagsböden
Deckenverkleidungen
Wandverkleidungen
Zimmertüren
Brandschutztüren
Einbaukästen
Küchenausbau
Möbelfabrikation*



*Spanplattenwerk Fideris AG
7299 Fideris-Station
Tel. 081 / 54 14 63*

*Aber dann
wenn aus dem kalten
Gerippe aus Stein und Stahl
ein warmes, wohnliches Haus
werden soll;*

*wenn die Wohnlichkeit gegen
jedes Zuviel an Kälte, Wärme,
Schall und Feuchtigkeit wirksam
und sorgsam geschützt werden
muss;*

*dann geht's nicht mehr ohne die
Bündner Spanholzplatte
Homoplax.*

*Homoplax ist weit mehr als eine
der bekanntesten, beliebtesten
Holzspanplatten. In der Ent-
wicklung dieses grossflächigen
Baustoffes spiegelt sich die
Geschichte einer Art «hölzerner
Revolution», die Ihr Leben, unser
Leben und das Leben von
Millionen in den letzten Jahr-
zehnten lautlos aber merklich
verändert hat. Das ist keine leere
Behauptung. Denn unsere stei-
genden Produktionszahlen
sprechen eine deutliche Sprache:
Heute lebt man in und mit Homo-
plax. Und wir haben noch nie
jemanden angetroffen, der darob
(oder darin) unglücklich gewesen
wäre. Selbst wenn er nicht einmal
ahnte, dass in seiner Türe, in
seiner Wand, in seinem Schrank,
in seinen Möbeln ein Kern aus
Homoplax steckt. Unser Produkt
ist selten sichtbar – aber es darf
sich sehen lassen!*

Je schärfer die Kurven, desto besser werden Sie ihn finden.



Zum Geradeausfahren sind alle Transporter mehr oder weniger gleich gut.

Nun haben aber die meisten Strassen die Eigenschaft, Kurven zu haben. Und häufig ziemlich scharfe.

Darum hat der VW-Transporter zwei Einrichtungen, die ihn auch in Kurven gut machen (selbst in den schärfsten): Eine Doppelgelenk-Hinterachse und einen Querstabilisator vorn.

Sie sorgen dafür, dass die Räder immer zuverlässig in der Spur bleiben. Und dass die Reifen immer fest aufliegen.

Darum hat der VW-Transporter zwei Einrichtungen, die ihn auch in den Kurven schlechter Strassen gut machen: einzeln aufgehängte Räder und Drehstabfederung.

Sie sorgen dafür, dass Schlaglöcher, Bodenwellen und sonstige Boshaftigkeiten harmlos werden.

Wie gut muss also der VW-Transporter erst auf guter Strasse und gerader Strecke sein.



SCHINZNACH-BAD GENERALVERTRETUNG



getrennte Räume

volles Licht

Glastrennwände*

Siegfried Keller AG

Wallisellen

Moderne Fensteranlagen für den Industrie-
und Gewerbebau. Shedfenster, Acryl-
Lichtkuppeln, Fassadenverglasungen, Oberlichter,
*Glas-Trennwände (besonders wirtschaftlich
im kittlosen System WEMA)*
Verlangen Sie die Dokumentation und Beratung.

Siegfried Keller AG
Metallbau
8304 Wallisellen-Zürich
Industriestrasse 45
Telefon 051 93 32 32

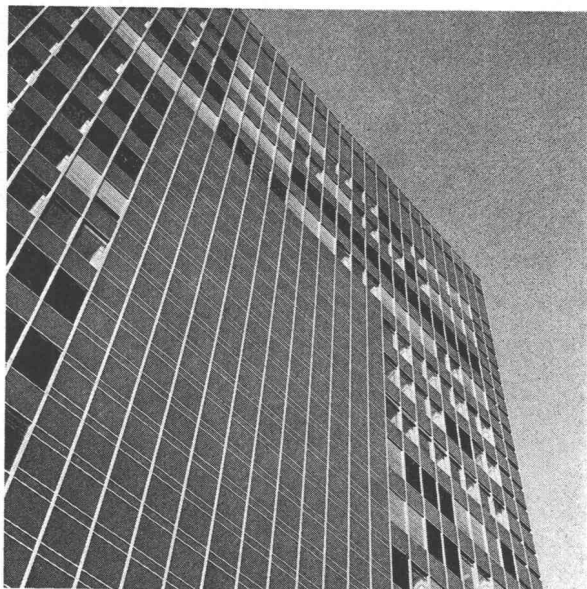
1007 Lausanne
19, route de Chavannes
Téléphone 021 24 94 29

3014 Bern
Wylstrasse 61
Telefon 031 41 42 50

keller

Wir lieben schöne Fassaden.

Darum liegt uns ihr „Innenleben“ (aus Dätwyler-Gummiprofilen) so am Herzen!



Fassade des CIBA-
Verwaltungsgebäudes
in Basel mit eingebauten
Dätwyler-Gummiprofilen

Zu einem Fassaden-„Innenleben“ gehören unter anderem die eingebauten Gummidichtungen, die die vorgefertigten Elemente gegeneinander abdichten.

Was hat ein solches Dichtungsprofil alles auszuhalten? Temperaturen von minus 30 bis plus 70 ° C zum Beispiel! Und immer – bei klirrender Winterkälte und tropischer Sommerhitze – werden von ihm dieselben, einwandfreien Dichtungseigenschaften verlangt. Für Fassadenprofile ist deshalb nur die beste, witterungs- und alterungsbeständige Gummiqualität gut genug. Dätwyler hat auch für diesen Zweck eine speziell entwickelte Kautschukmischung.

Die großzügig gestalteten, modernen Fassaden bieten Regen und Schnee ideale Angriffsflächen. Selbst bei sintflutartigem Dauerregen und Sturmwind dichten Dätwyler-Profilen Fenster und Fassaden vollkommen ab. Das ist aber noch lange nicht alles: Sie verhindern zum Beispiel auch die Bildung von Kältebrücken. An den Scheiben entsteht kein Kondenswasser mehr, natürlich dank der thermischen Isolationsfähigkeit des Gummis. Und kluge Köpfe geben dem Dichtungsprofil gleich noch eine andere Aufgabe: Als Glashalterung konstruiert, macht es die Verwendung von Kitt unnötig!

Wir lieben schöne Fassaden; darum liegt uns ihr „Innenleben“ so am Herzen. Eine erstklassige Gummidichtung steigert den Wert jeder Fassadenkonstruktion. Wählen Sie unter Hunderten von Möglichkeiten. Dätwyler hilft Ihnen dabei!

Neu!

Gummi ist ein faszinierender Werkstoff mit tausend Möglichkeiten, wie sie kein anderes Material besitzt. Aber er erfordert schon beim Planen ein „gummigerechtes“ Denken. Wir haben deshalb für die Praxis des Fachbuch „Werkstoff Gummi“ geschaffen, das Ihnen bei Ihren Planungsarbeiten helfen möchte. Es ist soeben erschienen. Verlangen Sie es bei uns!

**Werkstoff
Gummi**

Die gummiverarbeitenden Werke der Dätwyler-Gruppe verbrauchen zusammen mehr als die Hälfte des in der Schweiz eingeführten Kautschuks. Hinter dieser Tatsache steht mehr als nur ein Rekord. Sie ist vielmehr das Resultat angestrengter Arbeit. Ausgezeichnete Fachkräfte auf dem Kautschukgebiet, grosszügig ausgebaute Versuchs- und Prüfanlagen und rationell arbeitende Fabrikationseinrichtungen stehen Dätwyler – und Ihnen! – zur Verfügung. Wir planen und fabrizieren optimale Gummiprodukte, selbst für extreme Einsatzgebiete. Vielleicht auch bei Ihnen.

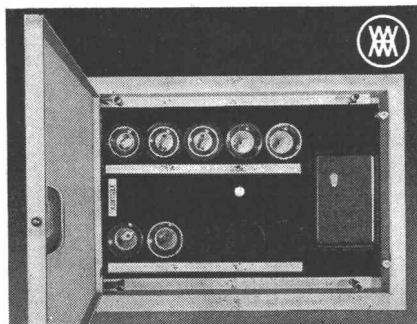
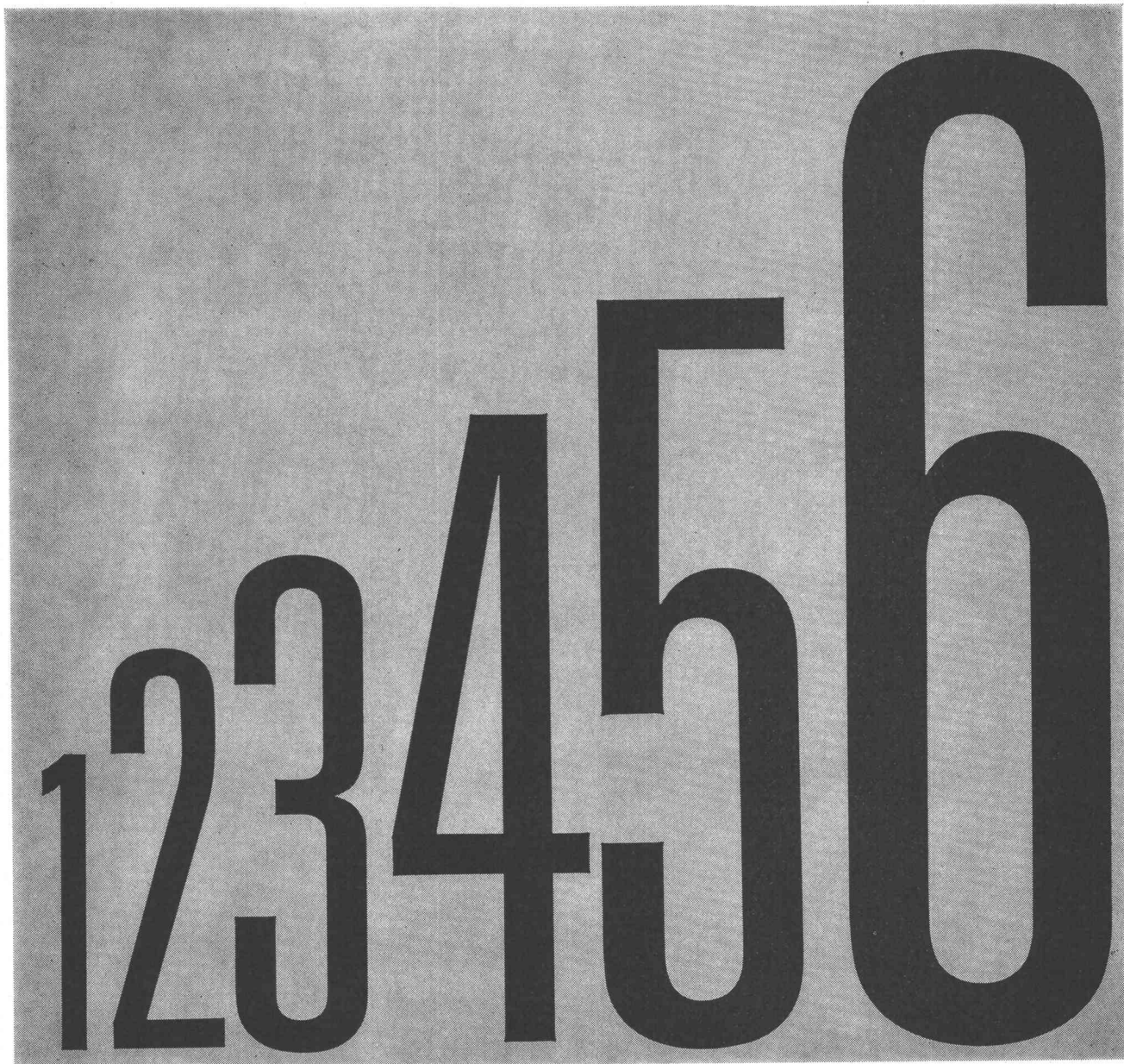
Dürfen wir auch Ihre Gummifabrik werden? Rufen Sie uns doch an!

Dätwyler AG
Schweizerische Kabel-, Gummi- und Kunststoffwerke
6460 Altdorf-Uri, Telefon 044 - 2'13 13

Dätwyler

Fragen Sie uns –
über Gummi wissen wir Bescheid!

**Wenn Sie auf Nummer «Sicher»
gehen wollen:
XAMAX liefert Kleinverteiler
in 6 verschiedenen Grössen!**



Für jeden Wohnungstyp der passende Kleinverteiler! Unauffällig, in der Mauer versenkt. Im Treppenhaus, im Korridor oder in der Wohndiele. Man sieht ihn kaum!

XAMAX HTT Kleinverteiler haben eine sinnvolle Verstellvorrichtung für den putzbündigen Einbau des Türrahmens. Sie können bereits im Rohbau in Betrieb gesetzt werden, also lange bevor die sauber deckende Tür montiert wird. XAMAX HTT-Kleinverteiler können jeweils den entsprechenden Bedürfnis-

sen der Wohnung angepasst werden. Auch Schalter und Steckdosen finden darin Platz.

Gehen Sie deshalb auf Nummer «Sicher», mit einem HTT-Wohnungs-Kleinverteiler von XAMAX!

xamax

XAMAX AG, 8050 Zürich, Birchstr. 210

Saurer führt heute vierzehn Stationärmotoren-Modelle. Zwischen 30 und 1600 PS findet man bei Saurer den richtigen Motor für jeden Einsatz: Konventionelle Notstromgruppen, gekapselte Notstromgruppen, solche mit zivilschutztauglicher Schock-

isolation, mobile Stromerzeugungsgruppen für Baustellen, Industriemotoren für Fabriken, Schienentraktoren, Schiffe usw. Saurer-Notstromgruppen laufen alle mit nur 1500 U./min – ein Konstruktionsvorsprung, der sowohl bei abrupten Kaltstarts

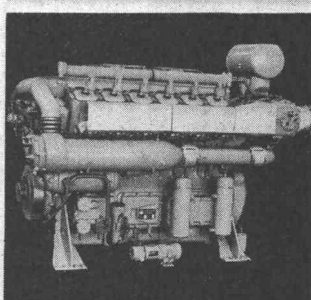
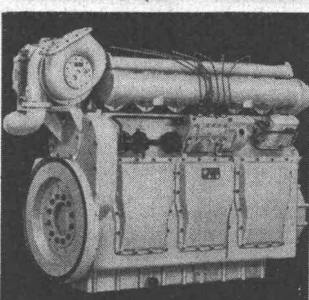
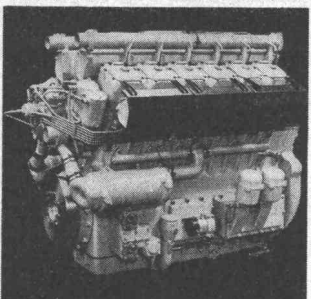
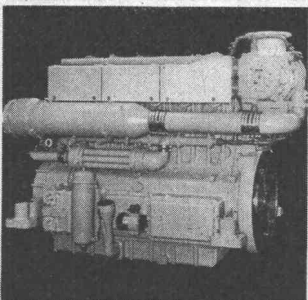
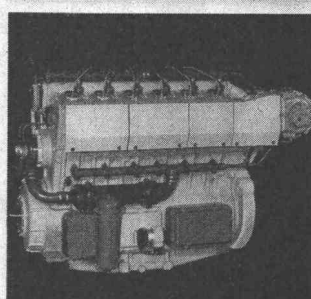
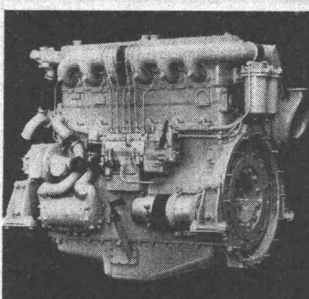
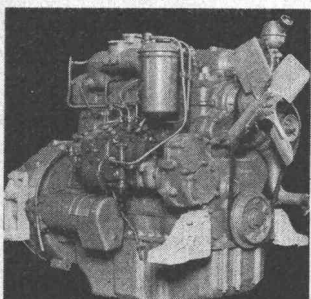
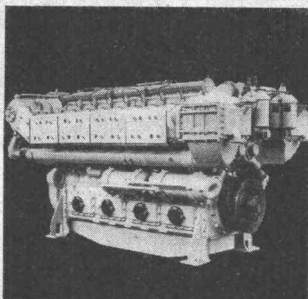
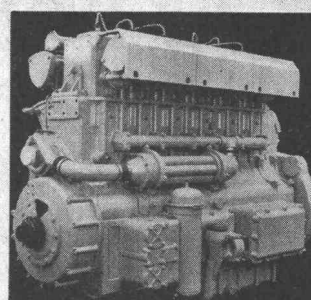
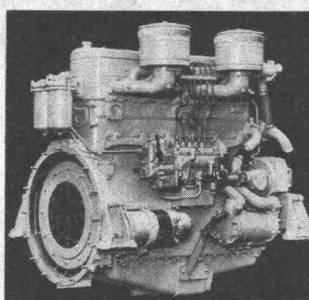
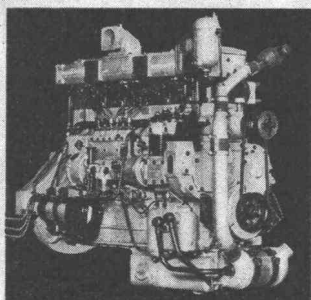
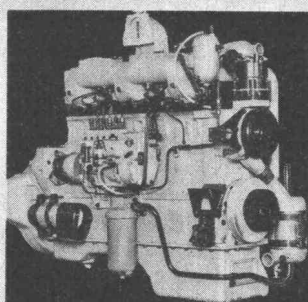
wie auch im Dauereinsatz eine maximale Schonung der Maschine garantiert. Und die Preise: günstiger denn je. So, dass Saurer heute mehr Möglichkeiten bietet – und jede vorteilhafter im Preis.



Aktiengesellschaft Adolph Saurer
9320 Arbon, Tel. 071 46 91 11

SAURER 1969:

Mehr Möglichkeiten zu vorteilhafteren Preisen



NEU:

Motoren mit
45, 60 und 90 PS
zu besonders
vorteilhaften
Preisen!

Bohrgeräte, Jumbos und Tunnelbohrmaschinen.

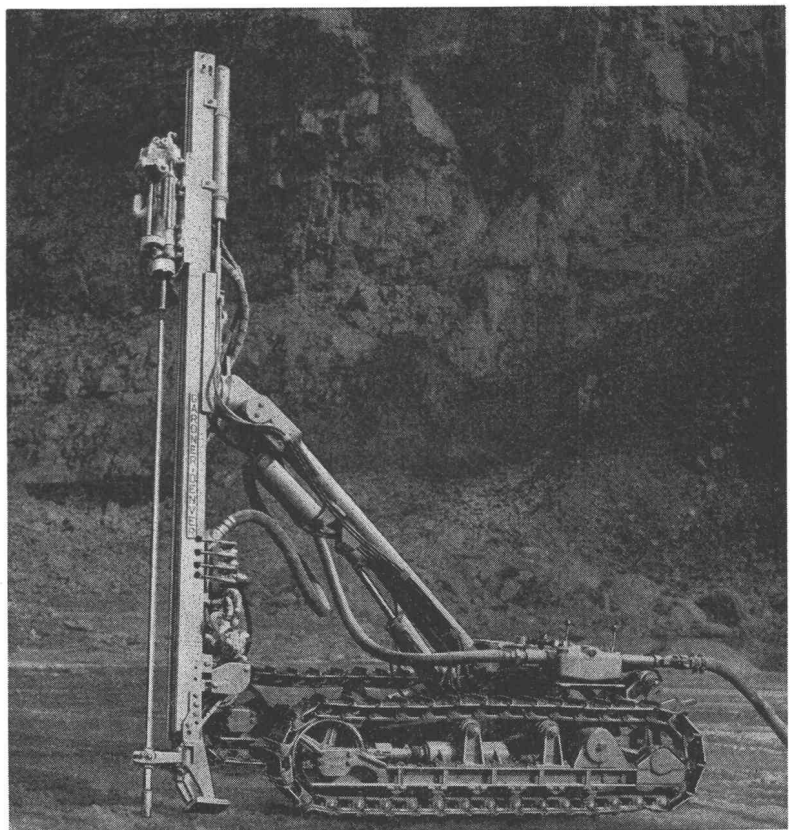
Der Welt führende Marken sind bei uns vertreten.

Kein Wunder, dass so viele unserer Maschinen in der Schweiz im Einsatz stehen.

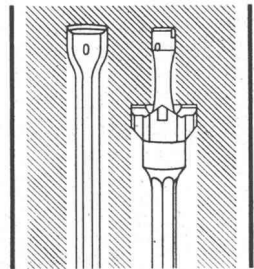
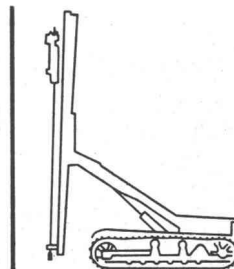
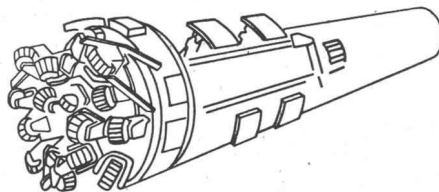
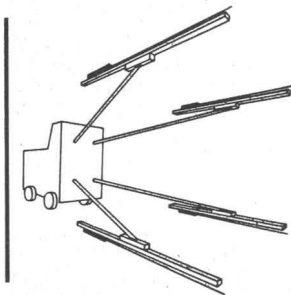
GARDNER-DENVER Raupen-Bohrwagen — anerkannt robuster als alle andern!

Der schwere Bohrhammer PR 123 mit unabhängiger Rotation ergibt höchste Bohrfortschritte bei minimalem Ersatzteilverbrauch und Bohrerverschleiss.

GARDNER-DENVER Airtrac ATD 3100 stehen in der Schweiz vor allem für Felsabtrag beim Strassenbau im Einsatz.



**Courvoisier
hat sich dem Bohren
verschworen!**



COURVOISIER & CO AG
Gottstattstr. 24, 2501 Biel
Tel. 032 - 4 11 71

COURVOISIER

Reden wir von Wohnbaukosten. Ja.

Von den Wohnbaukosten, die unaufhaltsam steigen und steigen. Als natürliche Folge der immer grösser werdenden Lohnkosten. Beide sind so untragbar wie zu hohe Miet- und Bauzinse.

Tragbar dafür und zugleich wirtschaftlichste Lösung ist Vorfabrikation:

Billiger zu bauen, bei bester Qualität, bei gutem Komfort.

Vorfabriziertes Bauen benötigt pro Wohneinheit weniger Arbeitskräfte.

Also weniger Löhne.

Geplante Vorfabrikation bringt Verbilligung von Rohbau und Ausbau.

Schalungen können zum Beispiel 1000 Mal und mehr eingesetzt werden. In der Herstellung völlig unabhängig von der Witterung. Ebenfalls werden Regie- und Hilfsarbeiten auf ein Minimum reduziert.

Peikert baute in Inwil bei Baar (Zug) 216 Wohnungen, die im freien Wohnungsmarkt bedeutend billiger vermietet werden als vergleichbare Wohnungen in der ganzen Region.



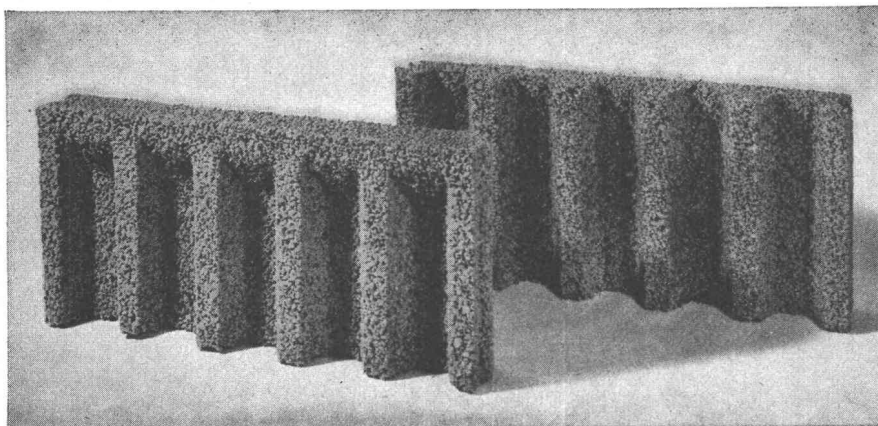
Trotzdem stehen diese Wohnungen in Qualität und Komfort über dem Durchschnitt. Sie sind geräumig, gut isoliert, haben grosse Fenster, grosse Balkone und sind mit allen notwendigen Einrichtungen wie künstliche Entlüftung, Kehrriechtabfuhrschacht, Abstellräume usw. versehen.

Sie sehen: Vorfabrikation ist ein wirksames Mittel zur Lösung der Bau- und Finanzprobleme.

PEIKERT

Peikert Bau AG 6300 Zug
Industriestrasse 22
Telefon 042 4 93 93

ROBA-Sickersteine Praktisch und robust



Typen:	Sickerstein und Abdeckplatte
Masse:	50 × 25 × 6 cm
Gewicht:	10 kg
Preis:	Fr. 6.40 pro m ² (80 Rappen pro Stück) ab Werk

Beziehbar direkt oder durch die Handelsgenossenschaft des SBV und den Baumaterialienhandel

Element und Baustein AG
(vormals E. Jucker)

8307 Kindhausen-Effretikon
Telefon 051 / 86 41 90



Ihr Vorteil: Einsparungen

- durch rationellere Erstellung eines besseren Entwässerungssystems
- an Verschleiss von Schalungsmaterial und dessen Transportkosten

Ihr Vorteil: Verbesserung

- der Entwässerung des Erdreichs
- der Belüftung der Fundamente
- der Kanalisierung des Sickerwassers

Ihr Vorteil: Verkürzung der Bauzeit

- durch vereinfachte vollmaschinelle Aufschüttung

ARMAVERIT



Rohre und Bogen

glasfaserverstärkter Kunststoff

- für Kanalisationsleitungen
Hangleitungen im Kraftwerksbau
Brückenentwässerungen
Schlammleitungen
Schalungen usw.

korrosionssicher
sehr leicht
geringe Verlegungskosten
absolut dicht
Formstücke nach Wunsch

Verlangen Sie Angebote, Muster und Angaben von Referenzen!

Abt. Kunststoff, Badenstrasse 25
Tel. 061 / 33 23 29

Basler Stückfärberei AG, 4000 Basel

VETROFLEX ISOLIERUNG:

WIRKSAMKEIT
KOMFORT
EINSPARUNGEN



TEL-Verfahren

GLASFASERN AG
VERKAUFSBÜRO
8039 ZÜRICH
TEL. 051 27 17 15

ERFOLG DURCH INSERATE IN DER SCHWEIZ. BAUZEITUNG

JANSEN-Kabelschutzrohre

Wählen Sie JANSEN für **Kabel-
schutzrohre** in Hart-PVC und PE

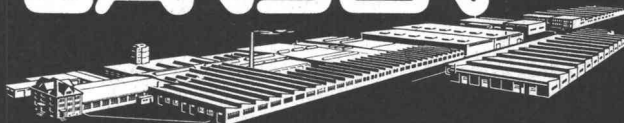
— Ihren bewährten Lieferanten
für alle Elektrorohre

Selbstverständlich entsprechen
auch diese JANSEN-Produkte
den Vorschriften des SEV.

JANOlén KR
aus Weich-PE

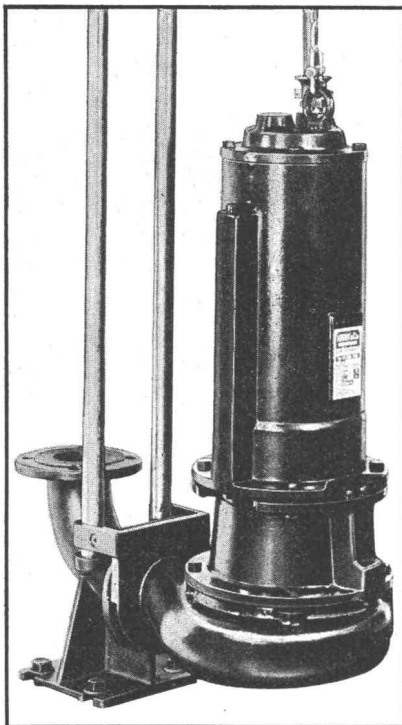
JANOdur KR
aus Hart-PVC

JANSEN



JANSEN & CO. AG., 9463 Oberriet SG
Stahlröhren- und Sauerstoffwerke, Kunststoffwerk
Tel. 071/78 12 44 Telex 77 159

Abwassertauchpumpen für Abwasser und Fäkalien



Vorteile der ATP:

Mit dem bewährten Häny-Wirbelrad ausgerüstet

Zwei Gleitringdichtungen

Beide Gleitringdichtungen im Ölbad laufend

Motor mit oelfester Spezialwicklung

Motor mit Oelfüllung

Leichter Ein- und Ausbau

Ruhig laufend

Preisgünstig

HÄNY

Häny-Schwimmbadfilter



Vorteile:

Vollautomatisch

Betriebssicher

Kristallklares Wasser

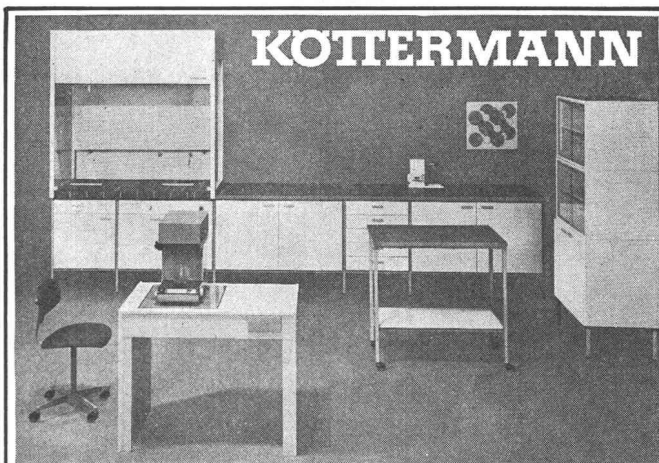
Ruhig laufende Pumpen

In verschiedenen Grössen lieferbar

Geeignet für öffentliche Bäder, Hotels, Schulen und Private

Häny & Cie. Pumpen- und Wasseraufbereitungsanlagen

8706 Meilen
Schweiz
Telefon 051 73 05 55
Telex 75 540



zweckgerecht, elegant und

zugleich preisgünstig sind Köttermann Laboreinrichtungen. Ein vollständiges System beliebig kombinierbarer, genormter Elemente erleichtert die Planung. Ermöglicht aber auch, Arbeitsplätze individuell passend einzurichten. Köttermann Labormöbel sind robust und strapazierfähig, allseitig kunststoffgeschichtet, abwaschbar, weitgehend unempfindlich gegen Temperaturen, Säuren, Laugen, Lösungsmittel. • Das Apparateprogramm umfasst: Klimaprüfschränke • Testkammern für Wärme-Kälte, Klima und Tropenklima • Industrie-Wärme- und Trockenschränke • Trockenschränke • Bakteriologische Brutschränke • Labor-Tiefkühltruhen • Wasser-Vollentsalzungsanlagen • Pipetten-Spülgeräte und -Trockner • Pipetten-Reinigungs- und Sterilisationsanlagen • Wasserdestillierapparate • Bi-Destillationsanlagen • Dampf-Sterilisatoren • Universal Schüttel- und Siebapparate • Wasserbäder • Labor-Regler • Turbo-Mischer • Turbo-Emulgatoren. • Verlangen Sie die Dokumentation.

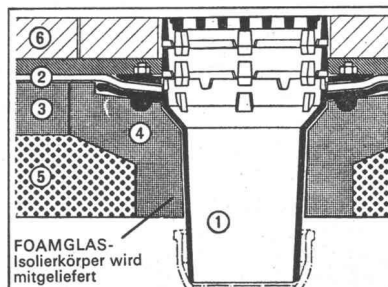
Generalvertretung Schweiz. 9113 Degersheim Tel. 071 54 17 40

KRÜGER

Krüger Labormöbel + Apparate AG

Keine Aussparungen

*Isolierkörper in Schälung legen
Keine Kältebrücken
Sofortiges Ableiten,
des Dachwassers!*



Passavant-Dachabläufe aus Gusseisen

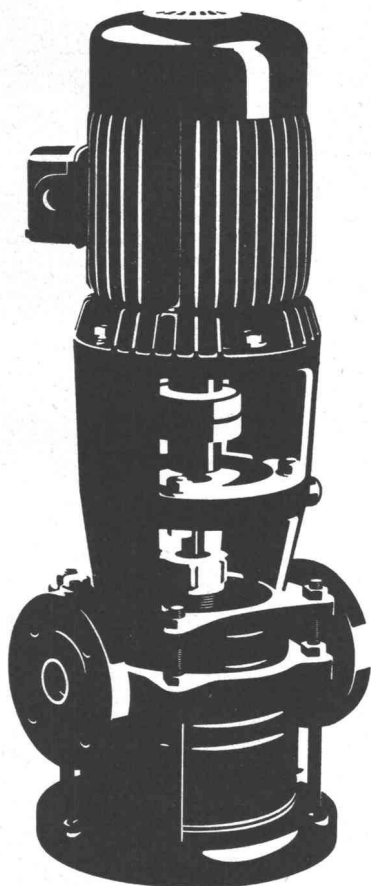
— rosten nicht
— lösen die Probleme der Flachdachentwässerung endgültig

FOAMGLAS-Isolierkörper wird mitgeliefert

Verlangen Sie Unterlagen bei Werner Maag, Zeltweg 44, 8032 Zürich, Telefon 32 75 80

Name _____

Adresse _____



Auch Ihre Pumpe ist im breiten SIHI-Programm

Zentrifugal- und selbstansaugende Pumpen bis 6000 l/min
für Kalt- und Heisswasser
für Treib- und Brennstoffe
für Wärmeträgeröl
für Lösungsmittel und Säuren

Kondensatpumpen zum Fördern von siedendem Wasser bei
einer erforderlichen Zulaufhöhe von nur 20–60 cm.

Tauchpumpen für Schmutzwasser und Fäkalien

Automatische Fäkalienhebeanlagen

Flüssigkeitsring-Vakuumpumpen P abs. 25 Torr
kombiniert mit Gasstrahler P abs. 6 Torr

SIHI-Pumpen sind immer richtig.
Nicht zuletzt auch wegen unseres Beratungsdienstes
und der kurzen Lieferfristen.

PUMPENBAU SCHAFFHAUSEN AG

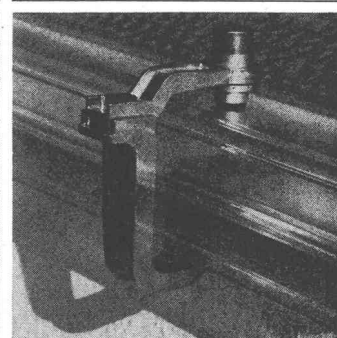
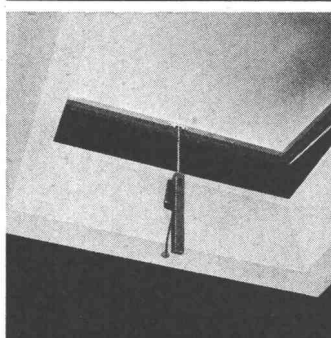
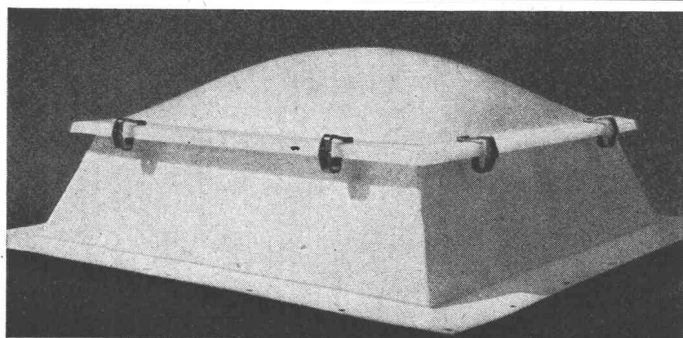
8200 Schaffhausen Goldsteinstrasse 2 Telefon 053-43021

84 PS

CUPOLUX

euROdome

+euRObase



Als Konstruktionsfirma mit
Oberlicht-Erfahrung seit 1907
haben wir bereits 1963 zu Cupo-
lux und eurodome zeitsparen-
de, vorfabrizierte eurobase-
Zargenrahmen entwickelt. Un-
sere Lichtkuppeln, auf Wunsch
mit Lüftungsöffner, Dachaus-
stieg und individuellem Bedie-
nungszubehör lieferbar, lassen
sich aber ebenso gut auf jeden
bauseits erstellten Aufsatzkranz
(Beton, Holz, Metall) montieren.
Es lohnt sich, uns anzufragen.

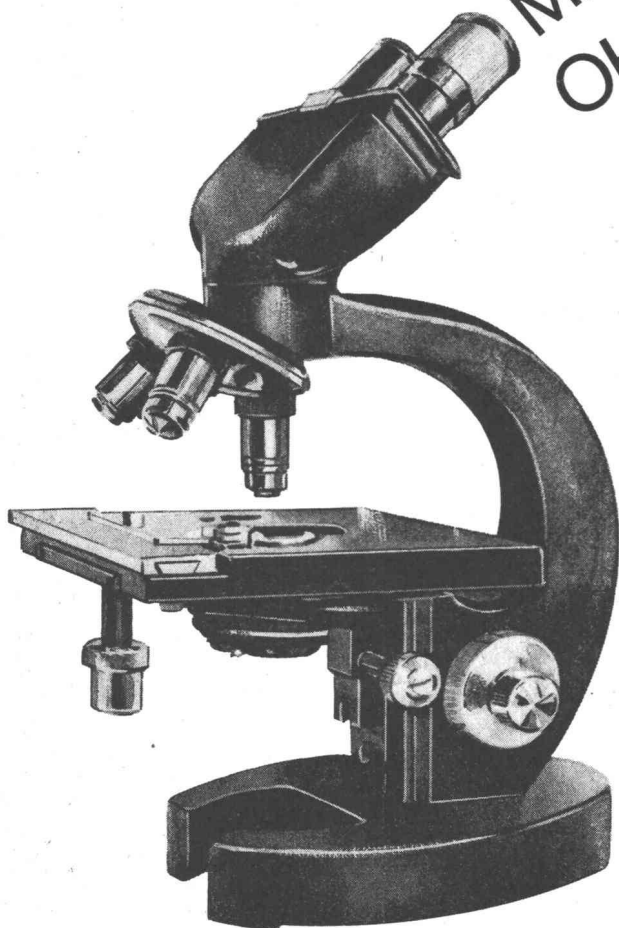
**anpassungsfähig
bis ins
letzte Detail**



Jakob Scherrer Söhne
Allmendstrasse 7
8059 Zürich 2
Tel. 051 / 25 79 80

Lichtkuppeln Glasdachwerk
Spenglerei Bleipresswerk

MAN SIEHT AUCH
OHNE MIKROSKOP...



Thermopane

Isolierverglasung
ist etwas
Besonderes.

Schauen Sie sich zum Beispiel den Bondermetic-Verbindungssteg an. Glas und Metall sind hier fest verschweisst. Das bietet ein Maximum an Isolation an der kritischsten Stelle. Schon darum kann die Glaverbel SA in Belgien auf Thermopane Isolierverglasung volle 10 Jahre Garantie geben.

Dazu kommt die immense Erfahrung der Glaverbel. Seit 1948 stellt sie Thermopane her und hat davon bis heute in Europa mehr als 10 Millionen m² geliefert, die sich tagtäglich und bei jedem Wetter bewährt haben.

Thermopane besteht auch noch andere Prüfungen : strenge Labortests vor der Auslieferung. Apropos Test. Machen Sie doch auch einen ! Diesen :

Echtheits-Test

Prüfen Sie bei Ihrer Doppelverglasung den inneren Rand zwischen beiden Scheiben. Wenn folgende Marke eingraviert ist, sind Sie Besitzer der richtigen Isolierverglasung :

GLAVERBEL - Vitrage isolant Thermopane

Glaverbel s.a.

Brüssel-Belgien - Qualitätsglas aus Belgien

Generalvertreter für die Schweiz :

JAC. HUBER & BÜHLER

2500 Biel 3 - Mattenstrasse 137 - Tel. (032) 3 88 33