

Zeitschrift: Schweizerische Bauzeitung
Herausgeber: Verlags-AG der akademischen technischen Vereine
Band: 87 (1969)
Heft: 16

Werbung

Nutzungsbedingungen

Die ETH-Bibliothek ist die Anbieterin der digitalisierten Zeitschriften auf E-Periodica. Sie besitzt keine Urheberrechte an den Zeitschriften und ist nicht verantwortlich für deren Inhalte. Die Rechte liegen in der Regel bei den Herausgebern beziehungsweise den externen Rechteinhabern. Das Veröffentlichen von Bildern in Print- und Online-Publikationen sowie auf Social Media-Kanälen oder Webseiten ist nur mit vorheriger Genehmigung der Rechteinhaber erlaubt. [Mehr erfahren](#)

Conditions d'utilisation

L'ETH Library est le fournisseur des revues numérisées. Elle ne détient aucun droit d'auteur sur les revues et n'est pas responsable de leur contenu. En règle générale, les droits sont détenus par les éditeurs ou les détenteurs de droits externes. La reproduction d'images dans des publications imprimées ou en ligne ainsi que sur des canaux de médias sociaux ou des sites web n'est autorisée qu'avec l'accord préalable des détenteurs des droits. [En savoir plus](#)

Terms of use

The ETH Library is the provider of the digitised journals. It does not own any copyrights to the journals and is not responsible for their content. The rights usually lie with the publishers or the external rights holders. Publishing images in print and online publications, as well as on social media channels or websites, is only permitted with the prior consent of the rights holders. [Find out more](#)

Download PDF: 11.01.2026

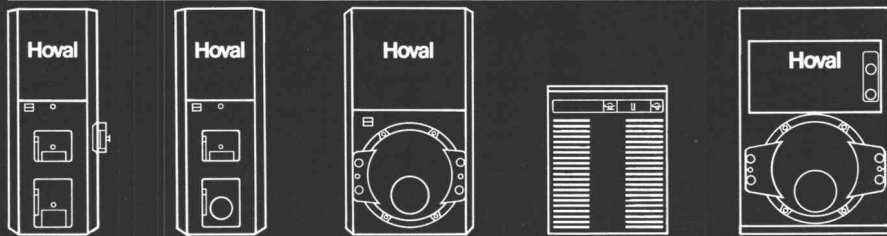
ETH-Bibliothek Zürich, E-Periodica, <https://www.e-periodica.ch>

Gehen Sie auf sicher,
wenn es um
die Heizung und
Warmwasserbereitung geht.
Beim Hoval-Kessel
wird die Sicherheit
mitgeliefert.

Eine Heizungs- und Warmwasser-
bereitungsanlage muss ein Leben lang
jeden Tag Komfort bieten. Sie gehört
deshalb zu den Anschaffungen, auf die
man sich jederzeit verlassen will. Darum
legt Hoval nicht nur grossen Wert
auf die Qualität der Konstruktion, son-
dern pflegt auch den Kundendienst.
Das bedeutet, dass die Anlage einwand-
frei läuft und dass sie – jederzeit – den
uneingeschränkten Hoval-Komfort
bietet: Sparsame Heizung und un-

beschränkt Warmwasser zu niedrigsten
Kosten. Hoval-Kessel verfeuern Öl, Gas
oder feste Brennstoffe. Es gibt sie für
Ein- und Mehrfamilienhäuser, Hotels,
Schwimmbad-Heizungen, Schulen
und Gewerbebetriebe, für Neubauten
und für die Modernisierung bestehender
Häuser.

Hoval Herzog AG, 8706 Feldmeilen
Telefon 051-731282
Basel, Bern, Lausanne, Lugano



Hoval

Inhalt

- Das Trennbruchverhalten von Rippenstäh-
len. Von R. Steiner 295*
Vorschub — Freivorbau bei hohen Tal-
brücken. Von T. Konec 297*
Erweiterungsbauten der Washington-Uni-
versität in St. Louis, Mo., USA. Von
D. Schnebli 301*
Vereinigung Schweizerischer Beratender
Ingenieurgesellschaften 308

Nekrologe

- A. Staub-Schlöpfer 308*
H. Jegher, E. Jucker, M. Landolt,
J. Nadai, M. Rickli, W. Stäubli 309

Umschau

- Eidg. Technische Hochschule Zürich.
Geilinger & Co., Winterthur, Ueber die
Offenbarung des Erfindergedankens . . 309

Buchbesprechungen

- Neuere Methoden zur Qualitätskontrolle
von Beton, von V. Stehno. Structural
Analysis by Direct Moment Distribution,
by J. Rygol. Bitumen im Wasserbau, von
W. F. van Asbeck. Bergbaumechanik, von
Maercks/Ostermann 310
Kolbenverdichter, von Bouché/Winterlin.
Die Verbrennungskraftmaschine, von H.
List. Neuerscheinungen 311

Mitteilungen aus dem SIA

- Protokoll der ausserordentlichen General-
versammlung vom 14. Dezember 1968
im Kursaal Bern 311
Eintragung im Branchen-Telephonbuch . 312

Ankündigungen

- Technorama der Schweiz, Winterthur.
Abendtechnikum Zürich. Jahrestagung
der Fachgruppe Wasserchemie. Studien-
tagung Ortsplanung und Einzelhandel,
Rüschlikon. Vortragskalender 312

Verlag und Redaktion

Zürich-Giesshübel, Staffenstr. 12
Postadresse: Postfach, 8021 Zürich
Tel. 051 / 23 45 07 - 08, Postcheck 80 - 6110

Anzeigenverwaltung

IVA AG für internationale Werbung,
8035 Zürich, Beckenhofstrasse 16,
Tel. (051) 26 97 40, Postcheck 80 - 32735
Filialen in Lausanne und Genf

Druck: Offset + Buchdruck AG

Schichtex im Haus zahlt sich täglich aus!



GIPS-UNION AG
Postfach
8021 Zürich
Tel. 051 23 37 60

Wenn Grossmutter und Enkelkinder sich gut verstehen, so ist dies ein Zeichen, dass die «Wellenlänge» stimmt und alle sich wohl fühlen. Das setzt auch ein behagliches Raumklima voraus – denn in schlecht isolierten und kalten Räumen kommt keine freundliche Atmosphäre auf. Dabesonders ältere Leute ein grösseres Wärmebedürfnis haben – reagieren sie empfindlicher auf bruske Schwankungen der Raumtemperatur. Deshalb sollte man bei der Planung eines Hauses auch an das spätere Wohnklima (und an ältere Leute) denken. Und durch eine wirksame Isolation für einen ausreichenden Wärmeschutz sorgen. Dafür eignet sich speziell Schichtex – die leichte Isolierplatte mit der hervorragenden Wärmeisolerfähigkeit. Weil Schichtex

besser schützt, gibt man sich entspannter und freundlicher. Dieser tägliche Gewinn an Behaglichkeit zahlt sich auch in Franken aus – durch wesentliche Einsparungen bei den Heizkosten. Je besser der Wärmeschutz – desto geringer die Aufwendungen für Heizung.

Überzeugen Sie sich selbst von den warmgriffigen Vorzügen und verlangen Sie unverbindlich ein Handmuster und Prospekte, die wir Ihnen gerne zusenden. Es lohnt sich, dieses Muster eingehend zu betrachten: Haftung der Schichten, Druckfestigkeit, Wärmehaltung (Nonflamm-Polystyrol = schwer entflammbar; Raumgewicht 18–20 kg/m³). Die roten Punkte im Polystyrol sind ein Merkmal der Schichtex-Qualität.

SCHICHTEX



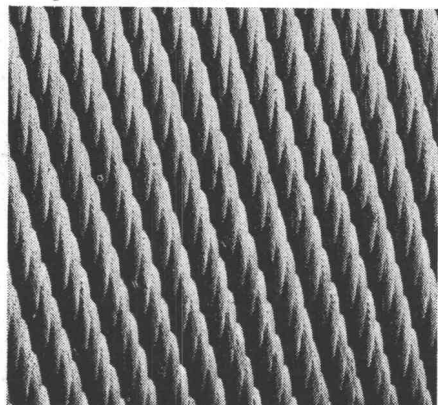
Brugg, 11. April 1969

Zum Thema Drahtseile. Heute:

Unsere 4. Prüfung

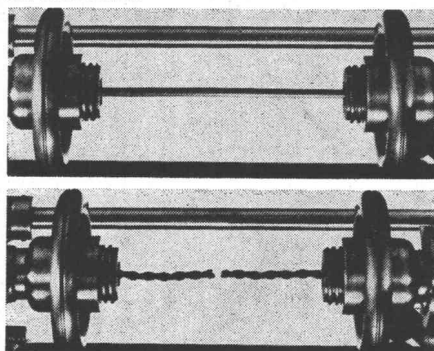
**Wir untersuchen
die Drähte für BRUGG-Drahtseile
auf ihre Torsionsfähigkeit.**

Peinlich genau. Denn wir wissen, dass Draht bei einer zu geringen Torsions- oder Verwindfähigkeit später im Gebrauch vorzeitig schadhafte wird.



In der Praxis wird die Torsionsfähigkeit des Drahtes immer wieder auf die Probe gestellt: Lasten hängen oft ungeführt an einem einzigen Seilstrang, so dass sich das Drahtseil bei Belastung und Entlastung um seine eigene Achse dreht. Einmal, mehrmals. Je nach der Seilkonstruktion und der Belastung. Und diese Verwindungen des Drahtseils führen dann in den Drähten zu Torsionsspannungen.

BRUGG-Drahtseile lassen sich verwinden, weil jeder Draht — vor seiner Verarbeitung zum Drahtseil — in die Torsionsmaschine eingespannt und um seine eigene Achse gedreht wird. Wir lassen es darauf ankommen. Der Draht wird gedreht, gedreht und weiter gedreht. Ein 2-mm-Draht z.B. 26mal, dann darf er brechen. Dann sind wir sicher, dass er ausreichend torsionsfähig ist. Erst dann.



Prüfung des Drahtes in der Torsionsmaschine

Unsere Prüfungsbedingungen sind unverhältnismässig härter als die Anforderungen in der Praxis. Geradezu übertrieben: Bei Verwindungen des Drahtseils dreht sich

der ganze Drahtverband um die eigene Achse. Nie aber der einzelne Draht. Aber eben: wir wollen punkto Torsionsfähigkeit sichergehen. Ganz sicher. Um später mit gutem Gewissen für die Qualität des BRUGG-Drahtseils einstehen zu können. Für ein Drahtseil, das im Gebrauch problemlos bleibt.

Mit allen Fragen rund um das Drahtseil befassen wir uns seit über 60 Jahren. Unsere Erfahrung als grösste Drahtseilfabrik der Schweiz sollten auch Sie sich zunutze machen. Sie brauchen uns nur anzurufen. Unsere technischen Berater stehen zu Ihrer Verfügung.

Wir wiederholen:

1. Prüfung: Wir prüfen die Drähte für BRUGG-Drahtseile auf ihre chemische Zusammensetzung.
2. Prüfung: Wir untersuchen die Drähte für BRUGG-Drahtseile auf ihre Durchmesser-Konstanz.
3. Prüfung: Wir untersuchen die Drähte für BRUGG-Drahtseile auf ihre Zugfestigkeit.

So sorgfältig wie wir unsere Drähte prüfen, so sorgfältig prüfen wir auch Ihre Drahtseilprobleme.


Kabelwerke Brugg AG, 5200 Brugg, 056-41 11 51



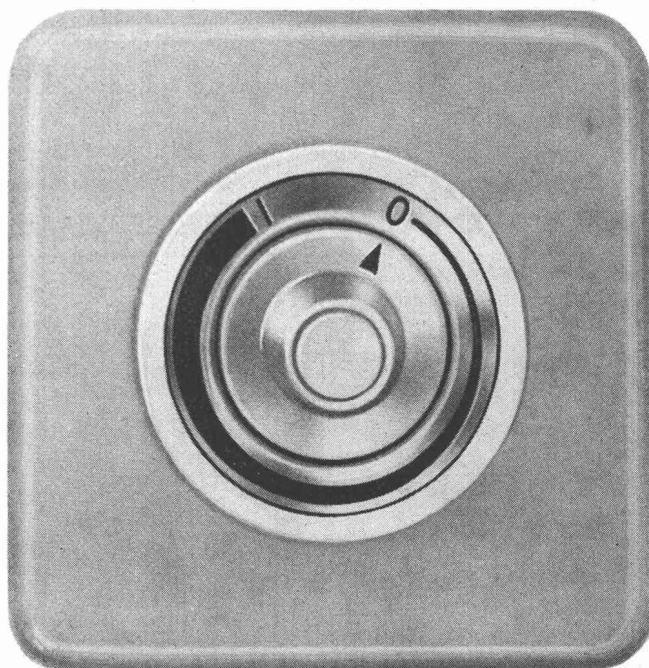
Feller- Lichtregler

**Helligkeit
nach Wunsch**

für Glühlampen 40 bis 440 Watt

an Stelle eines gewöhnlichen Schalters einbaubar
mit SEV-Sicherheitszeichen 
radioentstört

Adolf Feller AG CH-8810 Horgen



Durch Pinselstrich WASSERDICHT

Der neue Barra Schlämmputz wurde in kürzester Zeit zum Verkaufserfolg. Denn seine Vorteile überzeugen sofort.

Barra Schlämmputz

- schützt alle Bauten sicher gegen Hang- und Sickerwasser, Erdfeuchtigkeit, Berg- und Grundwasser.
- wird gebrauchsfertig geliefert und muss nur noch mit Wasser angemacht werden.

BARRA SCHLÄMMPUTZ

- wird mit Pinsel, Bürste, Zahntraufel oder Spritzgerät millimeterdünn aufgetragen.

- bildet nach dem Abbinden und Erhärten eine äusserst widerstandsfähige wasserdichte Isolierung.

So ersetzt Barra Schlämmputz auf rationelle Weise den bekannt komplizierten, wasserdichten Verputz von 2 bis 4 cm Stärke. Die Verarbeitung ist rasch, der Verbrauch gering und der Preisvorteil offensichtlich.

Nutzen auch Sie diesen Fortschritt moderner Dichtungstechnik. Unsere Spezialisten freuen sich darauf, Ihnen die praktische Anwendung auf der Baustelle zu demonstrieren.



MEYNADIER
Zürich, Lausanne, Bern, Luzern, Bellinzona, Chur

REFLEXARM! FEUERHEMMEND!

FLÄCHEN SIND JETZT NICHT MEHR FLACH

(Das sehen Sie schon, wenn Sie Muster anfordern!)

Das ist neu: Seit es **Formica 3D-Kunstharzplatten** gibt, sind Wände, Decken, Simse etc. nicht mehr einfach Flächen, sondern **dekorative Elemente** eines Raumes.

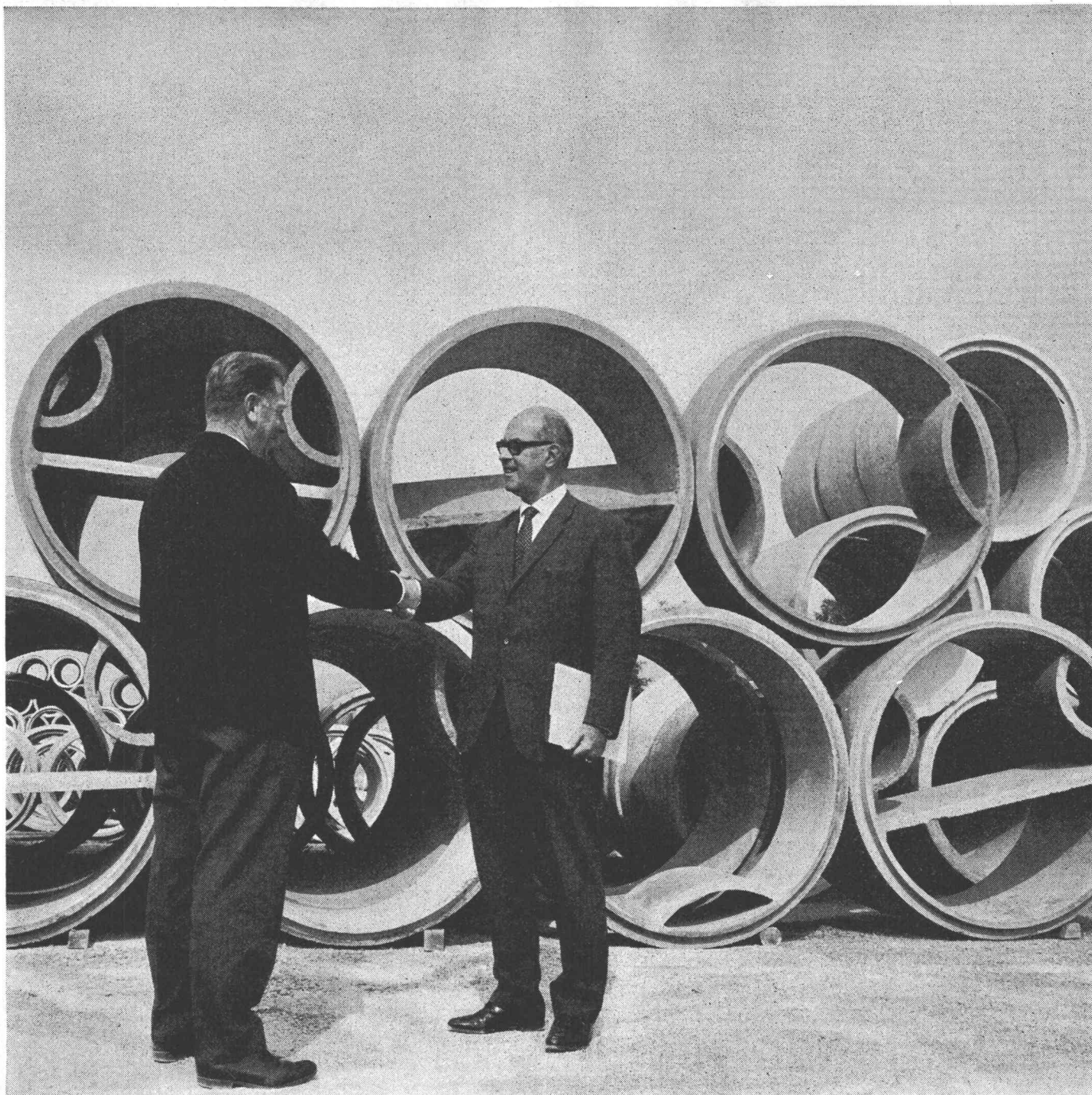
Formica 3D sind 3-dimensionale, reliefartige Kunstharzplatten und in vier verschiedenen Mustern erhältlich.

Diese 0,8 mm (ev. 1,6 mm) dicken, 274 x 122 cm messenden Platten vermitteln immer wieder neue Lichtspiele und bringen diskretes Leben in die Räume. **Formica 3D** sind in folgenden Farben erhältlich: weiss, silber, silbergrau, zartes stahlblau, magnolia und sandgrau. Fordern Sie Muster an.

FORMICA
3D



Formica Plastics AG, 9303 Wittenbach
Tel.: 071 98 16 14/15 Telex: 77289



ZZ 8.68

Vertrauen

Vertrauen ist die Grundlage jeder Zusammenarbeit. Das wissen wir und tun deshalb alles, um Sie als Kunden zufriedenzustellen.

Unsere hochwertigen FRIWA-Kläranlagen, Benzin- und Ölabscheider für Wohn- und Industriebauten entsprechen den Vorschriften des VSA. Sie sind in allen erforderlichen Grössen kurzfristig lieferbar.

Favre & Cie AG, 8304 Wallisellen
Telefon 051/93 20 11
Werke in
Wallisellen/ZH und Däniken/SO

Favre®

Favre



Das macht alles unser Kundendienst!

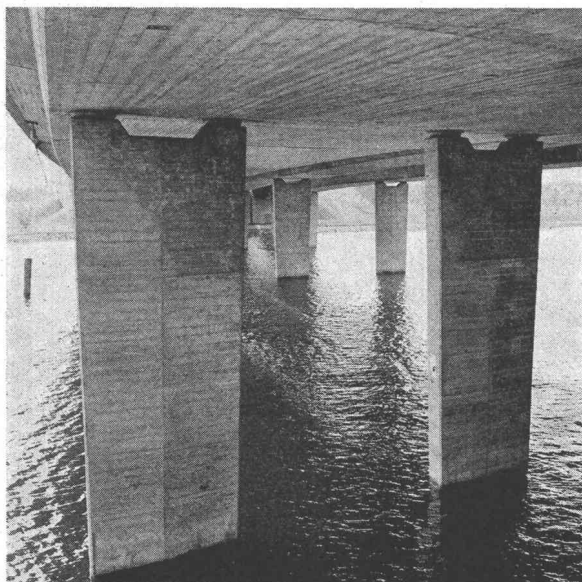
Er hilft bei Kesseltransporten
 Er überwacht die Montage von Kessel und Isolation
 Er führt nötigenfalls Platzschweissungen aus
 Er montiert mit dem Installateur Boiler-Kesselanlagen
 Er bessert Transportschäden aus
 Er führt Platzisolierungen durch
 Er setzt Anlagen in Betrieb
 Er macht Kontrollen, Messungen und Einregulierungen
 Er instruiert Heizer- und Betriebspersonal
 Er ist sozusagen für jeden Wunsch da

Er führt auch Garantiarbeiten aus, jedoch sehr selten, denn unsere Produkte sind auserlesene, über Jahre erprobte Qualitätserzeugnisse!

Aktiengesellschaft Jdag Hochleistungs-Heizkessel 6020 Emmenbrücke-Luzern Telefon 041 5 58 58/59

Die Achereggbrücke ist 18'261 Tonnen schwer.

48 Lager aus Dätwyler-Gummi und Stahl tragen sie.



Neotopf-Lager
aus Dätwyler-Gummi und
Stahl, eingebaut in der
Achereggbrücke der N2

Die Achereggbrücke der Nationalstraße N2 ruht mit ihrem ganzen Gewicht von 18 261 Tonnen Beton auf nur 48 Neotopflagern aus Dätwyler-Gummi, umgeben von Stahl.

Warum das? Weil der Gummi die dauernde Belastung durch das Eigengewicht der Brücke und die unaufhörlichen Erschütterungen durch den steten Verkehrsstrom aufnimmt; weil er Abdrrehungen um beide horizontalen und um die vertikale Achse ermöglicht; weil er dauernde und momentane Belastungen ausgleicht. Denn die Bewegungen einer Brücke sind zwar kaum wahrnehmbar, aber äußerst vielfältig!

Ein solches Produkt muß selbstverständlich optimale Eigenschaften aufweisen: Es muß außergewöhnlich hohe Lasten aufnehmen können. Trotzdem muß es so weich sein, daß es die vielfältigen Kipp- und Drehbewegungen der Brücke auffängt. Und nicht zuletzt muß es eine außerordentliche Alterungsbeständigkeit aufweisen. Die hochwertige Dätwyler-Mischung erfüllt alle diese Anforderungen. Auch dies ist ein Beispiel für die perfekte Lösung eines ungewöhnlichen Gummiproblems.

Neu!

Gummi ist ein faszinierender Werkstoff mit tausend Möglichkeiten, wie sie kein anderes Material besitzt. Aber er erfordert schon beim Planen ein „gummigerechtes“ Denken. Wir haben deshalb für die Praxis das Fachbuch „Werkstoff Gummi“ geschaffen, das Ihnen bei Ihren Planungsarbeiten helfen möchte. Es ist soeben erschienen. Verlangen Sie es bei uns!

**Werkstoff
Gummi**

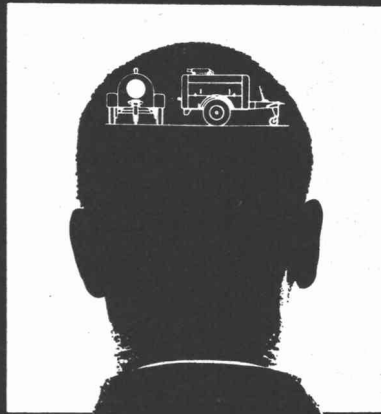
Die gummiverarbeitenden Werke der Dätwyler-Gruppe verbrauchen zusammen mehr als die Hälfte des in der Schweiz eingeführten Kautschuks. Hinter dieser Tatsache steht mehr als nur ein Rekord. Sie ist vielmehr das Resultat angestrengter Arbeit. Ausgezeichnete Fachkräfte auf dem Kautschukgebiet, grosszügig ausgebaute Versuchs- und Prüfanlagen und rationell arbeitende Fabrikationseinrichtungen stehen Dätwyler – und Ihnen! – zur Verfügung. Wir planen und fabrizieren optimale Gummiprodukte, selbst für extreme Einsatzgebiete. Vielleicht auch bei Ihnen.

Dürfen wir auch Ihre Gummifabrik werden? Rufen Sie uns doch an!

Dätwyler AG
Schweizerische Kabel-, Gummi- und Kunststoffwerke
6460 Altdorf-Uri, Telefon 044 - 2 13 13

Dätwyler

Fragen Sie uns –
über Gummi wissen wir Bescheid!



EIN KOPF VOLLER IDEEN

Er gehört unserem Druckluft-Experten. Und der verwettet ihn samt Kragen, daß er die Lösung Ihrer Probleme weiß! Worum's geht? Um Abbau- und Aufbrucharbeiten, Rammen oder Ziehen im Kanal- und Tiefbau, um den Bau von Stahlkonstruktionen, um das Sandstrahlen usw.

Da hat er eine Menge guter Ideen aus Erfahrung — unser Mann. Er weiß, wie er Ihnen helfen kann. Und dazu verfügt er über ein komplettes Programm bewährter und neuer Druckluftgeräte: Kompressoren, fahrbar und ortsfest, Rammhämmer, Pfahlzieher, Ramm- und Zieheinrichtungen, Bohrhämmer,

Ankerbohrwagen, Aufbruch- und Abbauhämmer, Felsbrecher, Schrauber, Bohr- und Schleifmaschinen, Niethämmer und vielseitiges Zubehör — alles aus einer Hand!

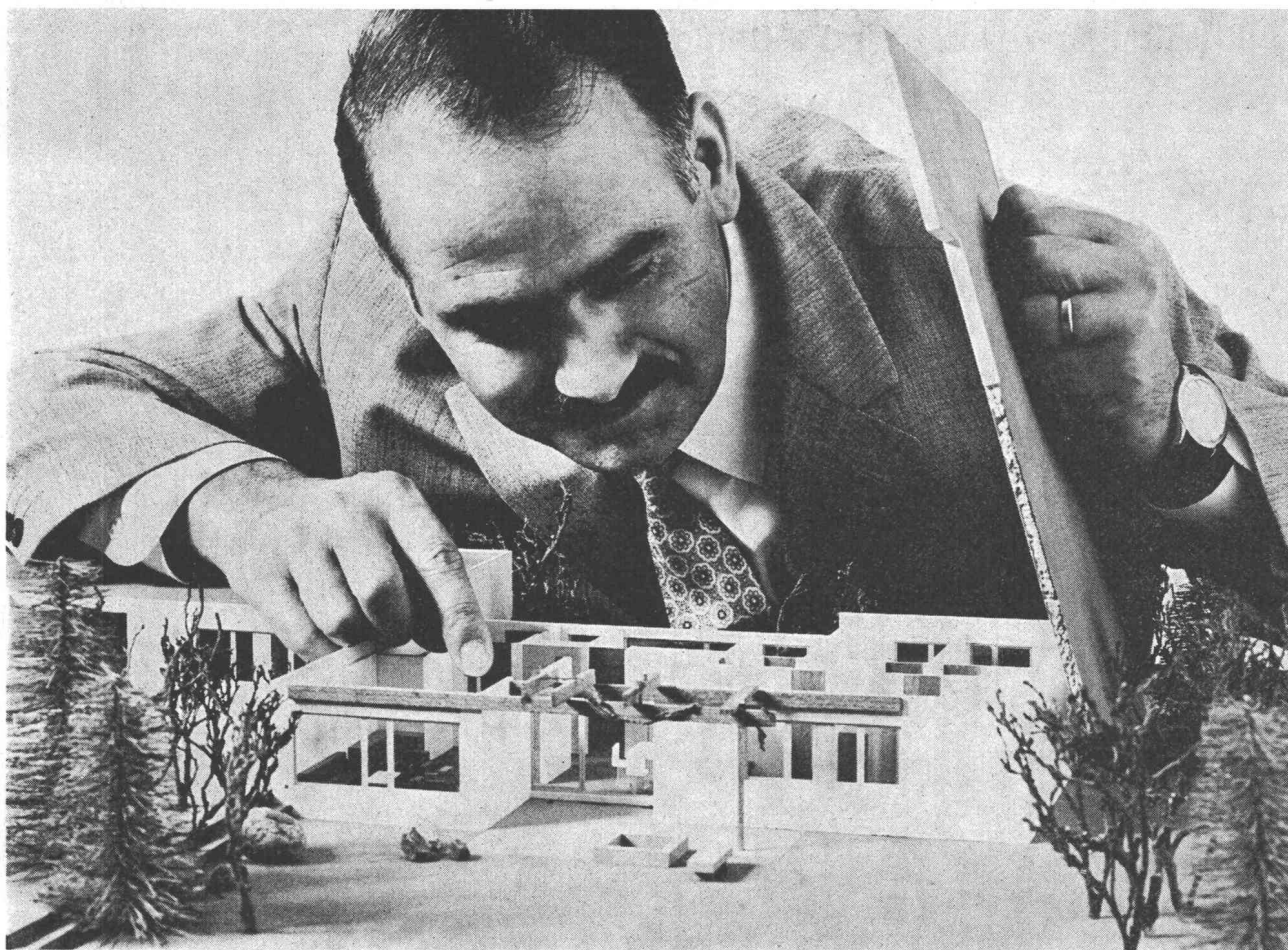
Fragen Sie unseren Druckluft-Experten — er ist Ihr Mann! Anruf oder Postkarte genügt. Beratung kostet nichts.

DEMAG

**Industriemaschinen-
Vertrieb AG
Sektion FMA POKORNY**

8600 Dübendorf-Zürich
Zürichstraße 127/131
Telefon (051) 851635

RÜTSCHI PUMPEN



xxx

Wenn Sie für 100 000 Franken ein Haus bauen und 50.- bis 80.- Franken an der Heizungspumpe sparen wollen, wo ist denn da der Witz ?

Fast alles, was in Ihr Haus eingebaut wird, ist passiv, ist so gut wie bewegungslos und soll nicht arbeiten.

Aber die Heizungspumpe ist aktiv, die muss arbeiten, muss in einer Heizperiode während rund 5000 (fünftausend) Stunden dafür sorgen, dass die Wärme in die Zimmer transportiert wird, damit Sie's gemütlich haben.

Eine Heizungspumpe kann gar nicht gut genug sein, wenn sie

jahraus – jahrein zuverlässig funktionieren soll, ohne dass Sie sich darum zu kümmern brauchen.

Unsere Perfecta-Heizungspumpen gehören zweifellos zu den besten die es gibt. Denn es kommt nicht von ungefähr, dass die Perfecta die weitest verbreitete stopfbüchselose Umwälzpumpe der Welt ist, wovon über fünf Millionen im Verlauf der Jahre eingebaut wurden. Am Preis kann's nicht liegen, denn Perfecta-Heizungspumpen sind nicht die

billigsten. Sie sind preiswert.

Übrigens, ob Sie nun ein Haus für Fr. 100 000.- oder für Fr. 1 000 000.- bauen, ob Sie also Fr. 50.- oder Fr. 500.- «sparen», am Prinzip ändert das nichts.

Richtige Pumpenwahl macht sich auf lange Sicht mehr als bezahlt.

Wählen auch Sie eine PERFECTA – die grüne Heizungspumpe mit Schauglas.

perfecta

K. Rüttschi AG, Pumpenbau Brugg
5200 Brugg
Telefon 056/41 04 55

RÜTSCHI 
PUMPEN

Abdichtungsprobleme sind selten echte Probleme

Sprechen Sie mit dem Bostik Beratungs- dienst



Die Antwort zu Ihrem Abdichtungsproblem liegt näher als Sie vielleicht im Moment denken. 051 62 19 11 verbindet Sie mit dem Bostik-Beratungsdienst. Er hat allein im letzten Jahr 3871 Anfragen und Probleme bearbeitet und erfolgreich gelöst. Vielleicht (oder wahrscheinlich sogar) war Ihr Abdichtungsproblem bereits dabei. In diesem Falle ist die Antwort schnell erteilt... gleich am Telefon. Wenn jedoch eine detaillierte Abklärung an Ort und Stelle erwünscht ist, sind unsere Abdichtungs-Spezialisten rasch bei Ihnen. Und für ganz aussergewöhnliche Knacknüsse gibt es in allen 5 Erdteilen die Bostik Forschungsstätten, wo Abdichtungsprobleme grossen Stils bearbeitet werden.



WPS BO 691

Wenn es um
Abdichtung geht,
lohnt es sich,
mit Bostik zu sprechen.
Das Telefon
steht gleich
neben Ihnen.
051 62 19 11 Bostik-
Beratungsdienst.



Bostik GmbH Badenerstr. 697 8048 Zürich

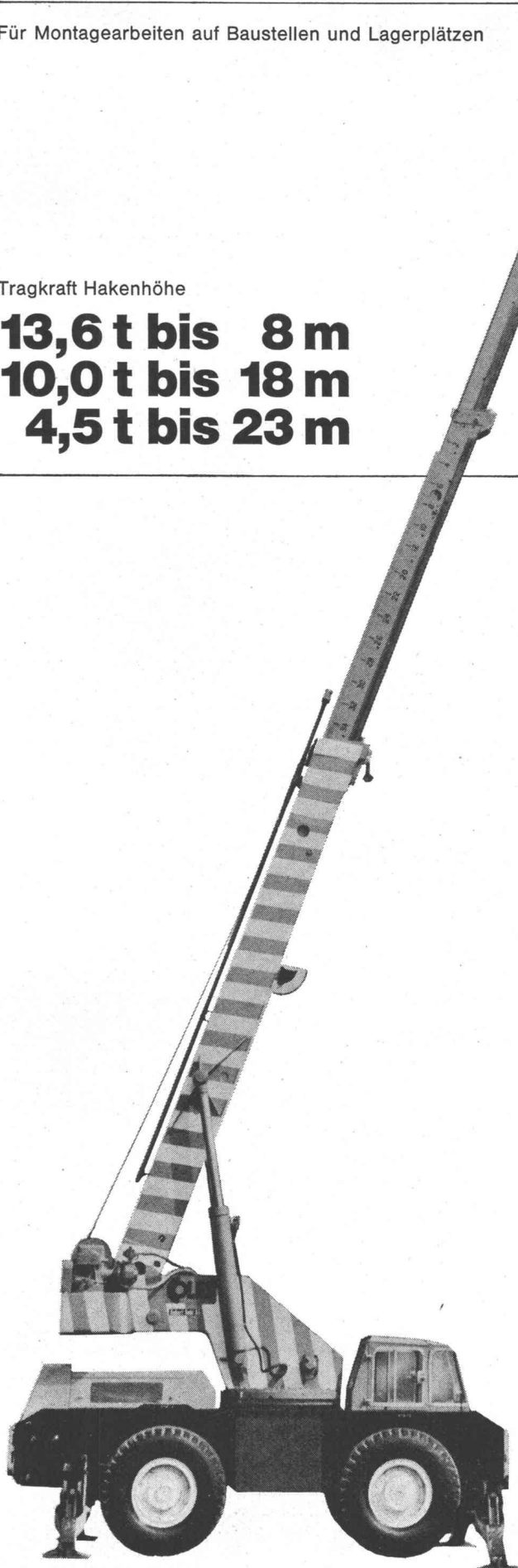
Für Montagearbeiten auf Baustellen und Lagerplätzen

COLESHUSKY

Tragkraft Hakenhöhe

13,6 t bis 8 m
10,0 t bis 18 m
4,5 t bis 23 m

**Bis 23 m unter Last
voll teleskopierbar**



Moderner Hydraulikkran mit 4teiligem Teleskopausleger von 7,9 bis 23 m – Tragkraft am Spitzenausleger 2,0 t bei 26 m Hakenhöhe – Tragkraft frei fahrbar 12,0 t – Drehbereich 360° – Drei Hubgeschwindigkeiten von 0–61 m/min. am einfachen Seil – 6-Zylinder-Dieselmotor 163 PS – Drehmomentwandler, Powershift-Getriebe – Planetenachsen – Vierradantrieb – Vierradlenkung – Zweikreisbremsen – hydraulische Kranabstützungen – **preisgünstig.**

Weitere COLES-Hydraulikkrane mit Teleskopausleger:

Modell	Tragkraft	Hakenhöhe
Hydra 4 T	5 t	9 m
Hydra 5 T	6 t	9 m
Hydra 6 T	6 t	11,5 m
Hydra 7 T	7 t	17,5 m
Hydra 120 T	13,6 t	26 m
Hydra 150 T	18 t	29,5 m
Hydra LH 25	25 t	35 m
Hydra 300 T	34 t	35 m
Hydra LH 35	35 t	42 m

Verlangen Sie ergänzende Unterlagen oder eine sachkundige Beratung durch unsere Spezialisten.

Robert Aebi

Robert Aebi AG
8023 Zürich
Uraniastrasse 31/33
Telefon 051/231750

Arbedo 092/54761
Landquart 081/512542
Renens 021/344212
Zollikofen 031/573636

Wissen Sie eigentlich, was das ist: ein Planungsgerät?

Oder wissen Sie nur, wie umständlich und geldverschwenderisch es ist, keines zu haben?

Oder wissen Sie, dass nur eines der 156 verschiedenen zu Ihrem Betrieb passt – aber nicht welches?

Oder wissen Sie eventuell (weil Sie sich schon lange damit befassen), dass zufällig keines zu Ihnen passt?

Haben Sie aber gewusst, dass wir für Sie ein spezielles entwickeln?
Nur für Sie. Das 157ste.

Solches tun wir im RN Center. Denn wir befassen uns ausschliesslich mit Büro-, Planungs- und Betriebsproblemen. Jede einzelne Aufgabe, die uns gestellt wird, lösen wir individuell, für jeden Betrieb planen wir individuell, jeden beraten wir individuell. Bevor wir irgendetwas verkaufen.

Und weil eines der häufigsten Probleme, das wir zu lösen haben, Planungsgeräte sind, kennen wir uns auf diesem Gebiet ganz besonders gut aus. Und wir wissen, dass ein Planungsgerät nicht unbedingt eine (komplizierte) Tafel sein muss. Es gibt viele verschiedene Geräte. Aber viele gibt es auch noch nicht. Doch, wie gesagt: das ist für Sie kein Grund, ohne Planungshilfe auskommen zu müssen. Schliesslich sind wir nicht einfach Verkäufer. Sondern das RN Center. Wo vieles möglich ist. Auch das Wichtigste: das Sichtbarmachen von Betriebsereignissen.

Rufen Sie uns an!



RN Center

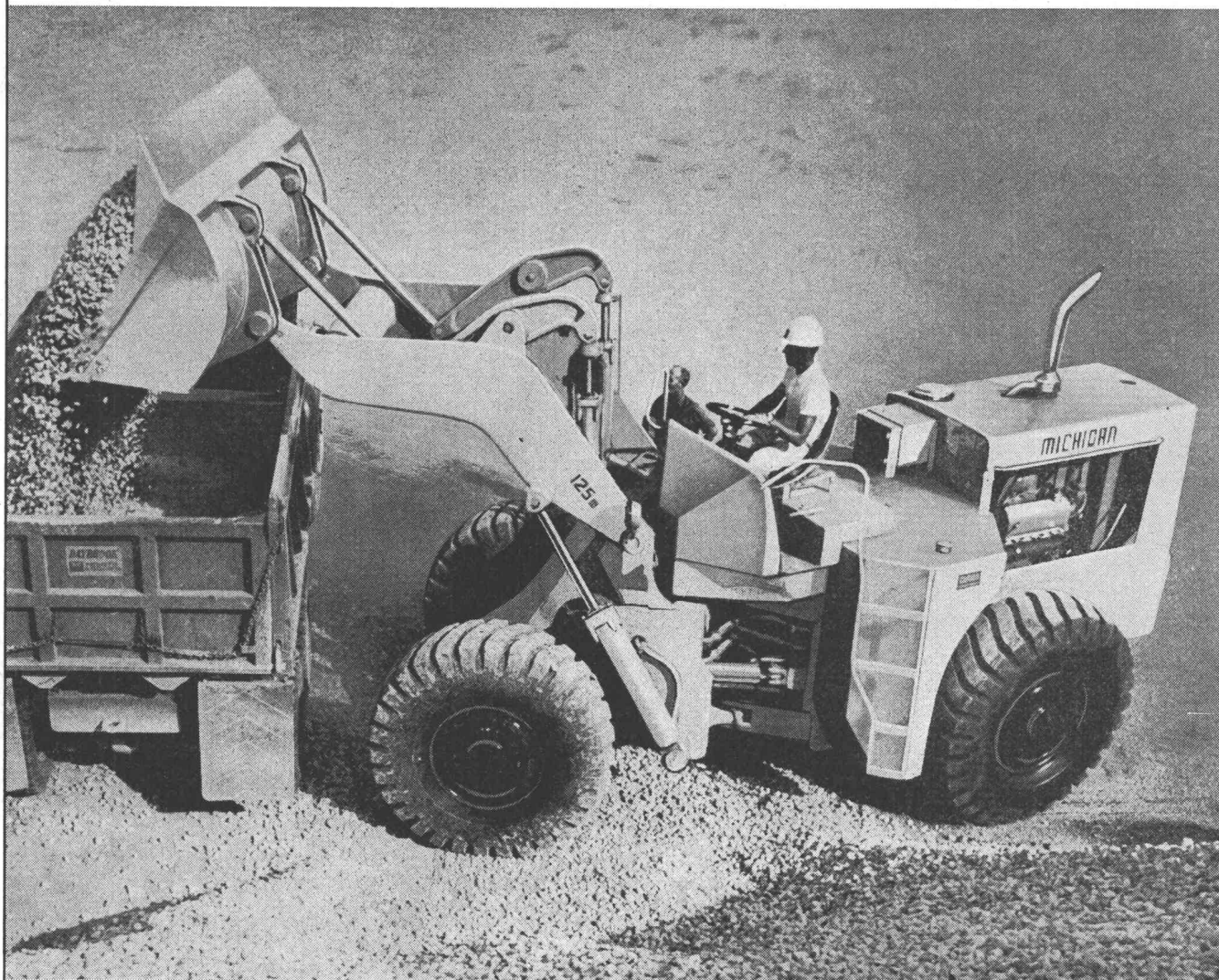
für Büro- und Betriebsorganisation
Rüegg-Naegeli + Cie. AG,
8022 Zürich, Beethovenstrasse 49
Telefon 051 270 250

7000 Chur, Quaderstrasse 17
Telefon 081 22 52 83

Ab Juli:
6000 Luzern, Pilatusstrasse 2
Telefon 041 22 35 38

Besuchen Sie uns
an der Muba.
Jetzt Halle 8,
Stand 721.

MICHIGAN



Michigan produziert Erdbewegungsmaschinen nach Mass! Ob starr, gelenkgesteuert oder allradgesteuert, ob mit 450 Liter oder 9200 Liter Schaufelinhalt, Michigan liefert den richtigen Pneulader, in Grösse und Kraft auf jede Einsatzbedingung abgestimmt. Pseudozer, Scraper und Rückwärtskipper vervollständigen das Programm an Erdbewegungsmaschinen. Über 700 Michigan in der Schweiz!

Charles **Keller**

Charles Keller
Baumaschinen, 8304 Wallisellen
Kriesbachstrasse 1
Telefon 051 - 93 39 33

Charles Keller
Machines d'entreprise
Route Cantonale, 1162 St-Prex
Téléphone 021 - 76 13 91

Océ Lichtpausmaschinen nehmen Rücksicht auf Génies*

*die oft ungeduldig sind



Klipp... Océ Lichtpausmaschinen sind
auf Knopfdruck arbeitsbereit:

die Lampen eingeschaltet,
der Entwickler in der Rinne. —

Eines von vielen Beispielen,
wie gut durchdacht und praktisch
Océ Lichtpausmaschinen sind.

COUPON

A. Messerli AG Zürich, Lavaterstrasse 61 M
8027 Zürich, Telefon 051 27 12 33

Bitte senden Sie uns Ihre Dokumentation über
Océ Lichtpausmaschinen.

Name/Firma _____

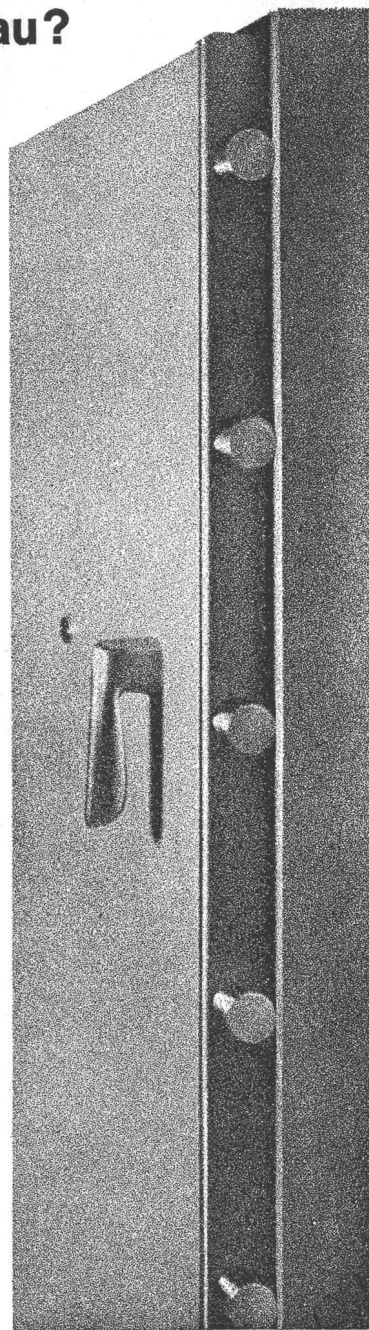
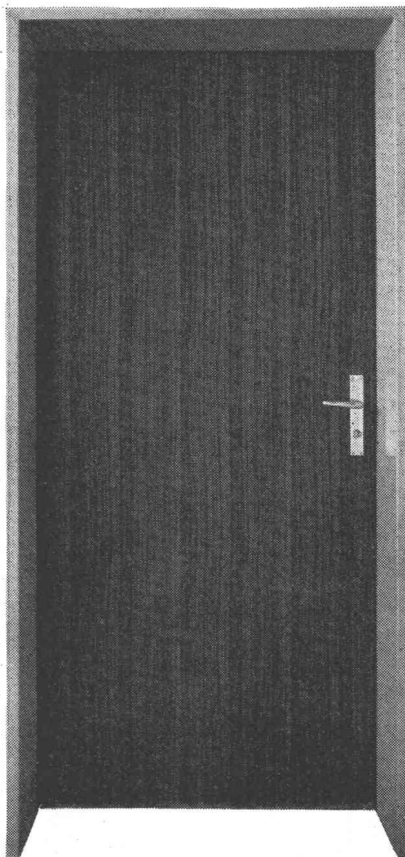
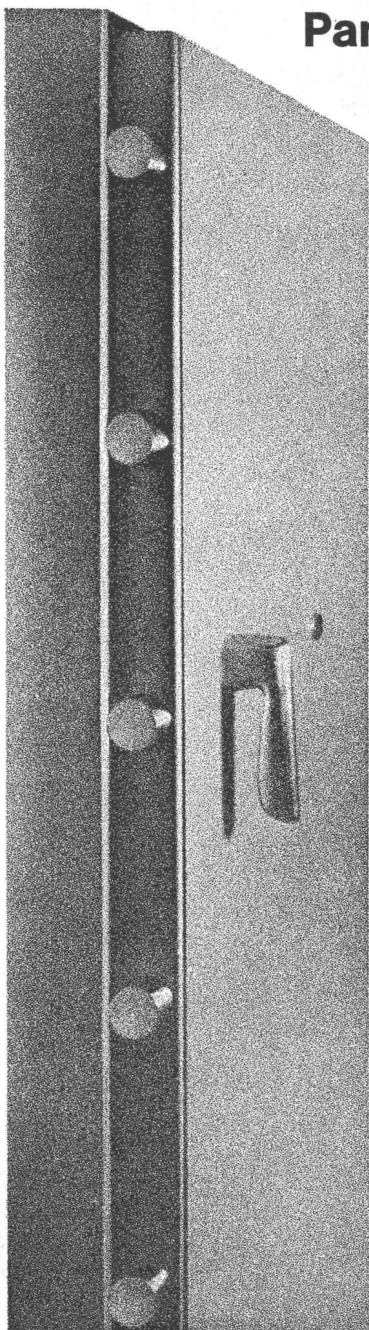
Strasse _____

Ort _____

**A.MESSERLI
AG
ZÜRICH**

Panzertüren im Wohnungsbau?

Kommt es bei einer Tür auf ganz besondere Stabilität, Widerstandsfähigkeit, Abdichtung und Formgebung an, erfüllt die **NT-Stahlzarge** ihren Zweck. Das ebenso schöne wie anpassungsfähige Wohnungstürelement entspricht **allen** Ansprüchen. NT-Stahlzargen sind elegant, garantieren ausserordentliche Lebensdauer und sind erstaunlich preiswert.



Die NT-Stahlzarge im Detail:

Die perfekte, erstklassig verzinkte Zarge besteht aus Feinstahlblech und ist mit formschönen Bändern und elektrisch eingeschweissten Mauerankern ausgestattet. Dank PVC-Puffer geräuschloses Schliessen. Auf Wunsch umlaufende Hohl dichtungen aus Neopren für zusätzliche Dichtung gegen Zugluft und Schall. Lieferbar in Breiten (Lichtmasse) von 600 bis 900 mm, abgestuft von 50 auf 50 mm und Wandstärken in den gebräuchlichsten Massen von 60 bis 180 mm.

Dazu die NT-Dienstleistungen:

- Planung und Projektierung ● Montage auf der Baustelle (Versetzen **und** Hintergiessen) ● NT-Service

NT-Türblätter nach Wunsch

Normalausführung:

Spezialgehärtete Hartfaserplatte (Schweizer Fabrikat) mit astfreiem Rahmenholz verleimt. Oberfläche nach Wahl: grundiert zum Streichen, edelfourniert oder mit PVC-Beschichtung (weiss, grau und auch in Holzdekor). A propos PVC-Beschichtung: Sie ist nicht teurer als ein Kunstharzanstrich. Ihre bedeutenden Vorteile: lichtbeständig, schmutzabweisend und wartungsfrei.

Compact-Ausführung:

Erhöhte Schall- und Wärmeisolation, feuerhemmend.



Norm-Tür AG

**5000 Aarau
General Guisan-Strasse 52
Tel. 064 22 35 22**

m 4

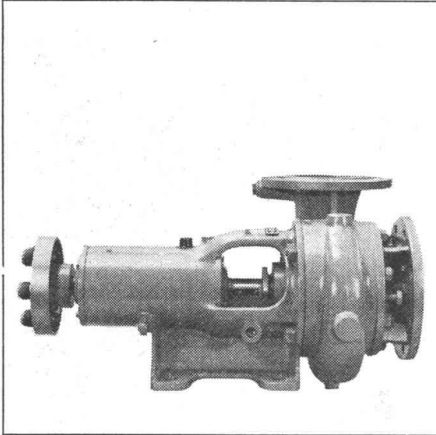
SULZER Pumpen für alle Zwecke

Unsere Pumpen sind betriebssicher und wirtschaftlich. Standard-Ausführungen innerhalb eines großen Förderbereiches sind kurzfristig lieferbar.

Gebrüder Sulzer, Aktiengesellschaft
Winterthur, Schweiz

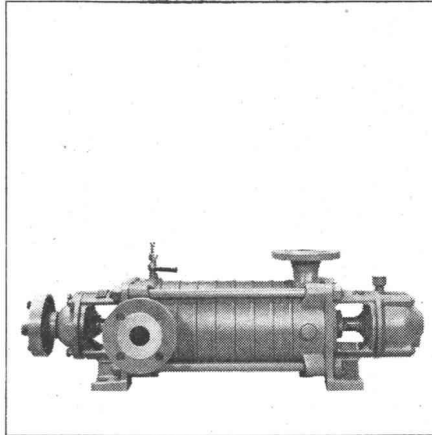
Einige Typen aus unserem Lieferprogramm:

NP



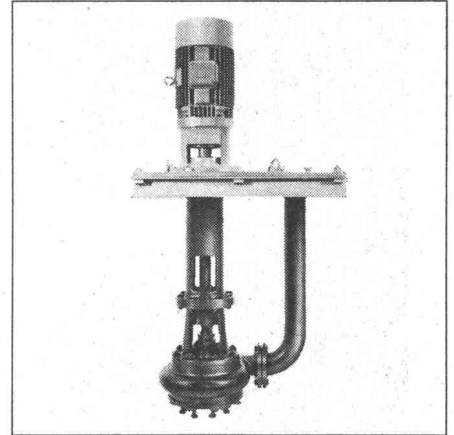
Niederdruck-Zentrifugalpumpen als Brauchwasserpumpen für die verschiedensten Zwecke

HCP



Hochdruck-Zentrifugalpumpen für Wasserversorgungsanlagen usw.

AWP



Abwasserpumpen, automatisch gesteuert; für Schachtentleerungen und als Fäkalienpumpen

1068

Kittlose Verglasungen

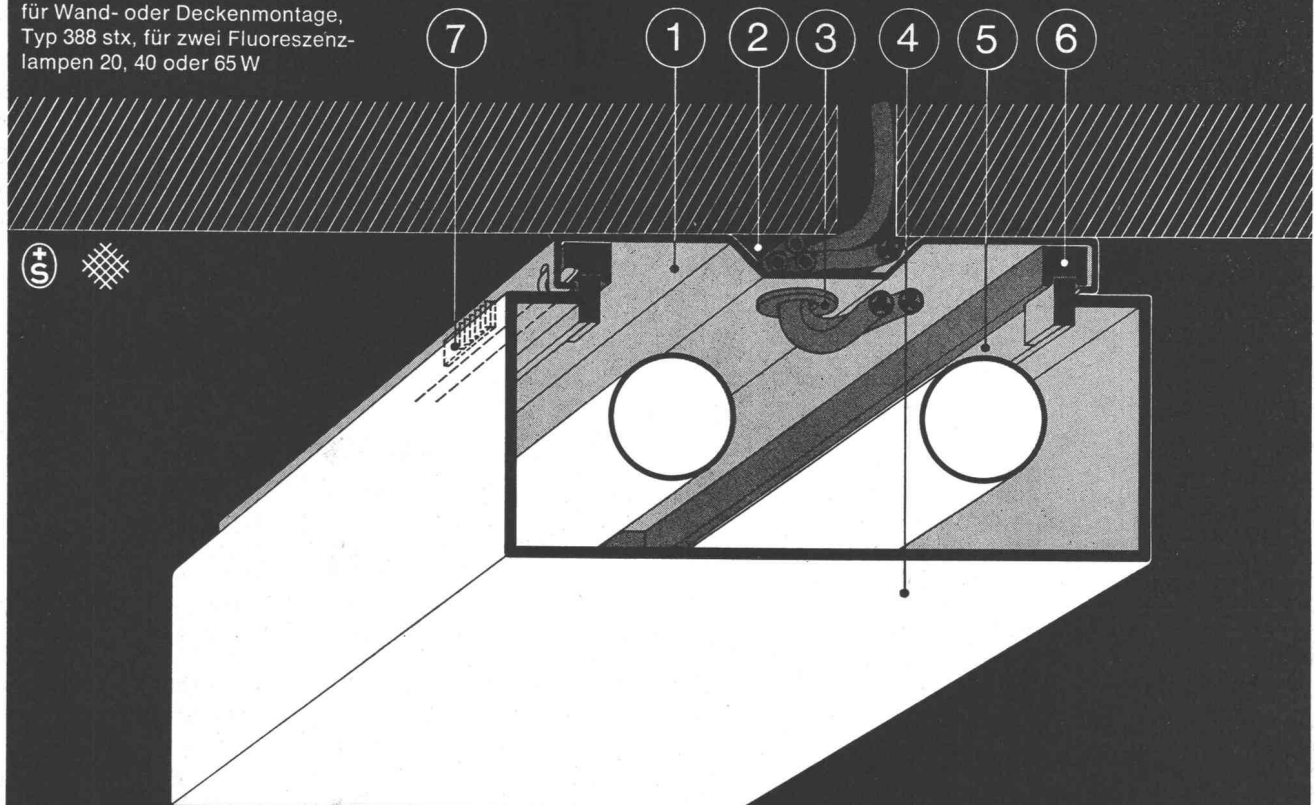


Gebr. Tuchschnid AG
Frauenfeld



31

Staubgeschützte Aufbauleuchte
für Wand- oder Deckenmontage,
Typ 388 stx, für zwei Fluoreszenz-
lampen 20, 40 oder 65 W



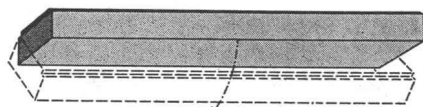
Stimmt:
diese staubgeschützte
Aufbauleuchte
erhalten Sie auch bei der
Firma X oder Y



.....**S**timmt aber doch nicht ...
denn diese «Fluora»-Leuchte hat
● eine Grundplatte ① mit
durchgehendem Installationskanal ②
und ausbrechbarer Leitungseinfüh-
rung auf den Stirnseiten (was be-
sonders bei Stranganordnungen die
Arbeit erleichtert und Zeit und
Montagekosten spart);
● Membrantüllen ③ als staub-
sichere Kabeldurchführungen;
● eine formschöne ... und
formbeständig gebaute Abdeckung ④
(mit allseitiger Randverstärkung
durch einen hochgestellten Steg ⑤,
welcher die Leuchte an allen Punkten
gleichmässig satt abschliesst, ohne die

grosszügig dimensionierte elastische
Dichtung ⑥ stark zu belasten und zu
ermüden);

● und dazu sichere, mühelos
bedienbare Riegelverschlüsse ⑦, an
denen die Abdeckung abgeklappt
werden kann;



Apropos Abdeckung: Sie ist
aus opalisiertem Acrylglas von durch-
gehend gleicher Dicke und Festigkeit,
nach unserem eigenen Verfahren
scharfkantig gebogen (ein Verfahren,
das uns erlaubt, Abdeckungen unab-
hängig von starren Werkzeugen in
jeder Form und Grösse herzustellen
... auch nach Ihren Massangaben).

Noch mehr über Leuchten
dieser Bauart, oder über das viel-
seitige «Fluora»-Leuchtenprogramm
ganz allgemein, erfahren Sie aus
unserem neuesten, ausführlichen
Katalog ... oder noch besser von
unserem lichttechnischen Beratungs-
dienst. Beides steht unentgeltlich zu
Ihrer Verfügung.

Fluora

Spezialfabrik für Fluoreszenzleuchten,
9102 Herisau, Tel. 071/51 23 63

Wema—Lichtkuppeln

Neopren-Bewegungselemente
(ohne durchgehende Schraube)
gewährleisten spannungsfreie
Temperaturbewegungen

alle Befestigungsteile
witterungsgeschützt,
rostfrei

Keine Bohrungen
durch die Kuppelschalen

einfachste Befestigung auf
Beton, Kork, Holz... auf allen
bekannten Deckenplatten

beide Schalen fest
verschweisst
= luft- und staubdicht

aus Acrylglas → vergilbt nicht
lichtecht wetterfest

Lichtdurchlässigkeit
doppelschalig 2 × opal = 83%
diffus lichtstreuend

auch ein- oder dreischalig lieferbar

doppelschaliger Aufsatzkranz
aus glasfaserverstärktem Polyester
isoliert mit Polyurethanschaum
weiss matt eingefärbt
kein Anstrich nötig!

Aufsatzkranz in 3 Varianten
16 cm hoch (gebräuchlich im Mittelland)
30 cm hoch (für höhergelegene Gebiete)
50 cm hoch (in schneereichen Höhen)

Lichtmass = Bestellmass 35 Grössen von 60 cm bis 300 cm
in Stufen von 20 cm, 25 cm und 50 cm

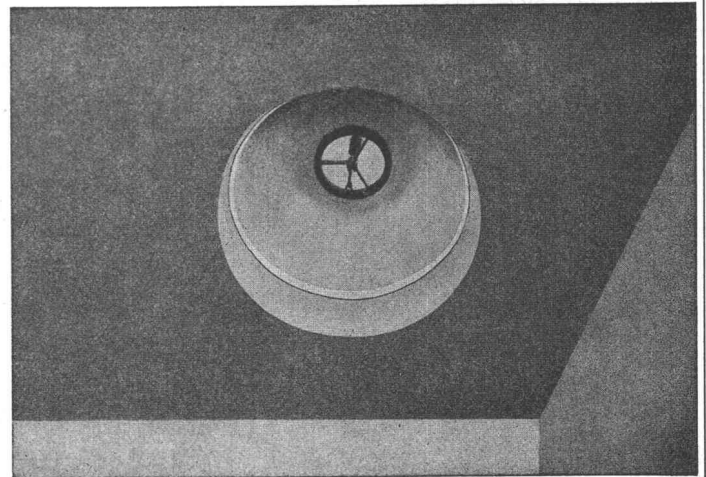
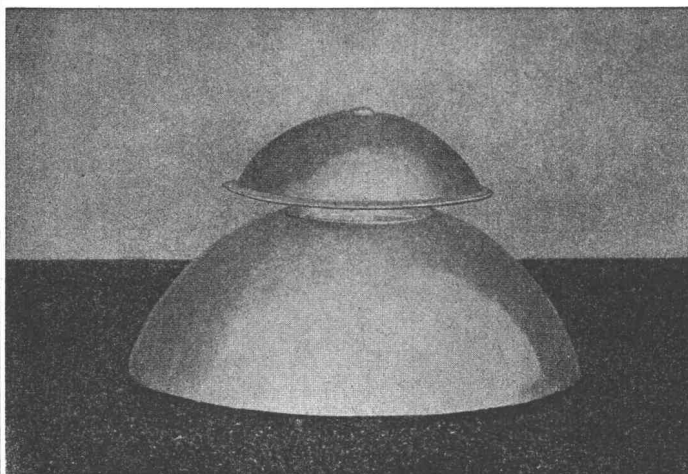
Verlangen Sie ausführliche Dokumentation

Siegfried Keller AG, Wallisellen

8304 Wallisellen
Industriestr. 45
Tel. 051 933232

1007 Lausanne
19, rte de Chavannes
Tél. 021 249429

3014 Bern
Wylstrasse 61
Tel. 031 414250



LICHTGRÖSSE

40 cm—60 cm
rund und quadratisch
komplett isoliert

Tecnoplastic, Thun

Rainweg 18, 3645 Gwatt
Tel. 033 / 3 18 69

Vor einem Jahr haben wir Ihnen **REVOPLAST** vorgestellt. erinnern Sie sich?

**7 GRÜNDE
DIE
IHRE
VERPUTZ-
PROBLEME
GRUNDLEGENDE
VEREINFACHEN**

1 Einmaliger Auftrag auftrag Feinabrieb und Zeremonien Dispersion entfällt	2 Schnellere Bauweise des Feinabriebes fällt weg	3 Kosten- einsparungen durch zeitlich kürzeres Gerüststellen Auftrag durch Hilfskräfte kann durch erhöhte erfolgen	4 Ausser- ordentliche Haftfestig- keit auf fast allen Untergründen	5 Grosse Elastizität Gefahr von Rissbildung wesentlich geringer als bei Feinabrieb/ Dispersion	6 Sehr geringe Thermo- plastizität ist weniger schmutz- empfindlich als bei normalen Plastmassen	7 Verschiedene Struktur- effekte mit Revoplast im Vergleich mit anderen Plastmassen
--	--	---	---	--	--	---

REVOPLAST

Der neue
Kunststoffputz von

ru
rupf+urfer ag 8008 Zürich
Lack- und
Farbenfabrik 051/34 51 55

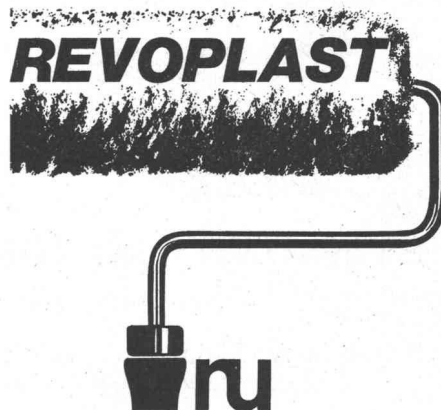
P. Bloch

Bis heute hat **REVOPLAST** viele zufriedene Kunden erhalten, dank seiner 7 Gründe, die Ihre Verputzprobleme grundlegend vereinfachen. Wir haben inzwischen **REVOPLAST** erweitert, und stellen 4 Strukturen in je 3 Körnungen her.

Wenn Sie Revoplast noch nicht kennen, so lassen Sie sich von uns informieren, oder besser, machen Sie bei Ihrem nächsten Bau einen Versuch, denn 1. genügt ein einmaliger Auftrag. 2. Schnellere Bauweise, Austrocknen des Feinabriebes fällt weg. 3. Kosteneinsparung durch zeitlich kürzeres Gerüststellen, Auftrag durch Hilfskräfte. 4. Ausserordentliche Haftfestigkeit auf fast allen Untergründen. 5. Grosse Elastizität. 6. Sehr geringe Thermoplastizität (weniger schmutzempfindlich). 7. Verschiedene Strukturen.

Verlangen Sie unsere ständig wachsende Referenzliste und den speziellen Katalog. Revoplast, der neue Kunststoffputz von

rupf+urfer ag Lack- und Farbenfabrik
8008 Zürich Tel. 051/34 51 55/56

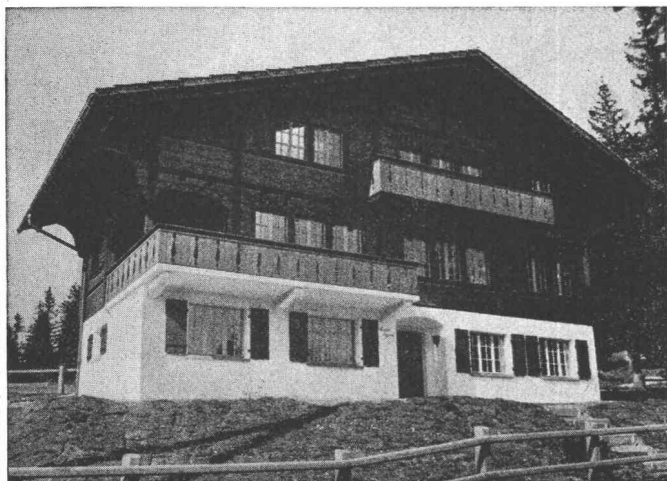




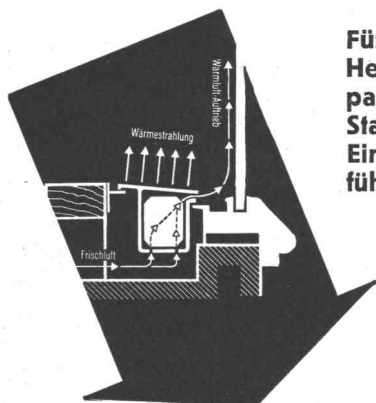
Elektro-Strahlungs-Heizung die Heizung der Zukunft

erschliesst neue Anwendungsgebiete für den Architekten.
Orientieren Sie sich bei uns über die Anwendungsmöglichkeiten für:

Ein- und Mehrfamilienhäuser
Chalets — Kindergärten
Hotels — Restaurants
Kirchen
Büros — Fabrikationsräume
Verkaufsläden, Kioske



Für Ein- und Mehrfamilien-Chalets ist Star Unity Elektro-Heizung geradezu prädestiniert, weil individuelle Heizmöglichkeit und einfachste Heizkostenberechnung. (Jede Wohnung hat eigenen Zähler.)



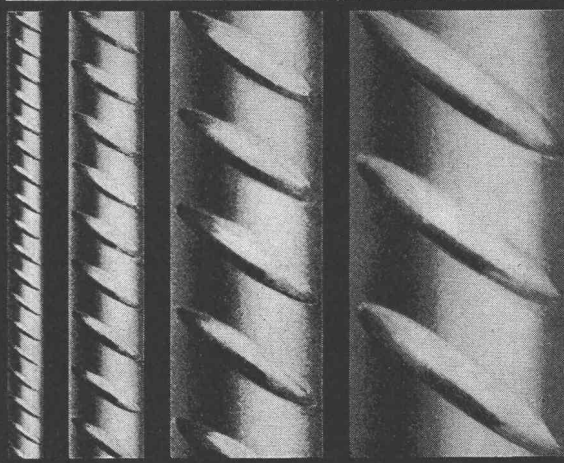
**Für Schaufenster-
Heizung ist das
patentierete
Star Unity-
Einbauprofil
führend**

STAR UNITY AG ZÜRICH 7/53

Elektro-Heizungen

Fabrik in Au-Zürich

Telefon 051 / 75 04 04

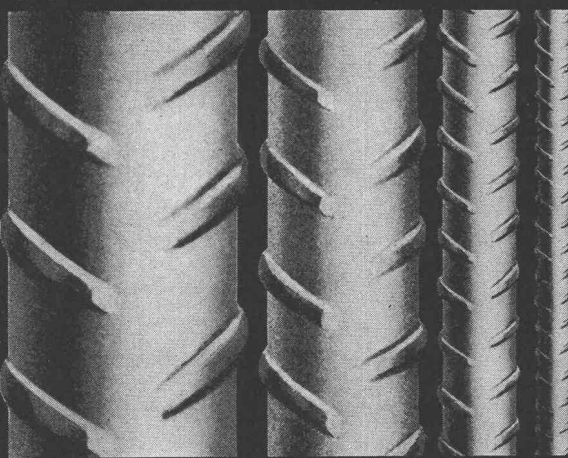


BOX Φ ULTRA

Seit Jahren sind die bautechnischen Vorteile von BOX Φ ULTRA bestens bekannt und unbestritten: Optimaler Verbund, Schweissbarkeit ohne Festigkeits-einbusse, höchste Brandsicherheit, grosse Material-zähigkeit und höchste Festigkeit.

Monteforno-Ingenieure entwickeln weiter:
BOX Φ ULTRA erfüllt heute nicht nur alle Erforder-nisse der SIA-Normen, sondern erlaubt bei gleichem Preis dank höchster Festigkeit wirtschaftlichere Kon-struktionen bei grösserer Sicherheit.

MONTEFORNO



Monteforno, Stahl- und Walzwerke AG

Bodio/TI

Der neue vorfabrizierte Schaller-Normoflex Tiefkühlraum TKRA 5000

schliesst eine bisherige Lücke im Angebot von Tiefkühlräumen! Weshalb?

Bei seinen genormten Aussenmassen von 194 x 194 x 203 cm verfügt dieser Tiefkühlraum über einen Nettoinhalt von 5000 Litern.

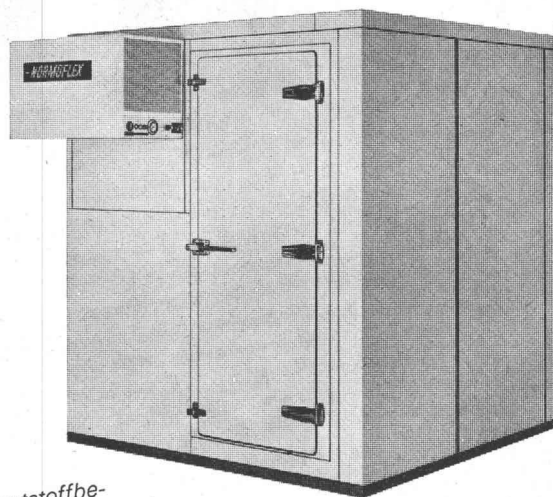
Die Montage von nur 6 Elementen kann steckerfertig innert wenigen Stunden — ohne Baubewilligung und ohne Bauhandwerker — erfolgen.

Seine Möglichkeiten:

Grössere Unabhängigkeit von den Lieferquellen; Einkauf bei günstiger Marktlage und immer ein reichhaltiges Lager an Fleisch, Geflügel, Fisch, Gemüse, Früchten und Fertiggerichten.

Seine Leistung:

Eine garantierte Tiefkühlung von -20°C bei einer Umgebungstemperatur von $+26^{\circ}\text{C}$.



Sein Kleid:

Innen und aussen kunststoffbeschichtetes Metall; strapazierfähiger Boden mit Warzenblech ausgelegt; leichtgängige Türe ganz aus Kunststoff, mit Sicherheitsschloss, sämtliche Beschläge verchromt.

Sein Preis:

Sehr günstig, da Serienfertigung.

Auch in Miete erhältlich, mit Anrechnung bei späterem Kauf. Verlangen Sie heute noch weitere Auskünfte bei

PAUL SCHALLER AG

Kühl- und Klimaanlage



Stauffacherstrasse 60
3001 Berne
Tél.: (031) 41 37 33

Stahl-Fenster

aus Spezialprofilen

das preisgünstige Fenster für

Fabriken, Industriebauten,

Turnhallen, Lagerhäuser etc.

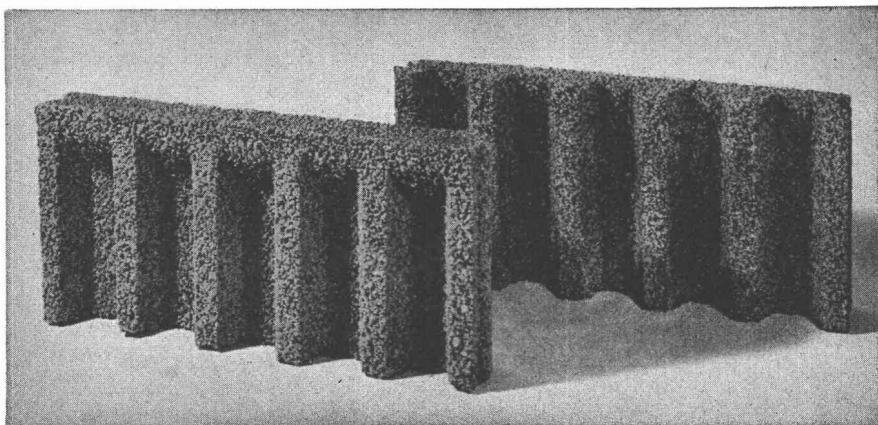
VERWO AG

Fensterfabrik

Pfäffikon SZ 055 - 5 44 55



ROBA-Sickersteine Praktisch und robust



Typen:	Sickerstein und Abdeckplatte
Masse:	50 × 25 × 6 cm
Gewicht:	10 kg
Preis:	Fr. 6.40 pro m ²
	(80 Rappen pro Stück) ab Werk

Beziehbar direkt oder durch die Handelsgenossenschaft des SBV und den Baumaterialienhandel

Ihr Vorteil: Einsparungen

- durch rationellere Erstellung eines besseren Entwässerungssystems
- an Verschleiss von Schalungsmaterial und dessen Transportkosten

Ihr Vorteil: Verbesserung

- der Entwässerung des Erdreichs
- der Belüftung der Fundamente
- der Kanalisierung des Sickerwassers

Ihr Vorteil: Verkürzung der Bauzeit

- durch vereinfachte vollmaschinelle Aufschüttung

Element und Baustein AG
(vormals E. Jucker)

8307 Kindhausen-Effretikon
Telefon 051 / 86 41 90



**Sparen Sie
Zeit, Arbeit und
Raum mit der
LISTA-
Ordnung**

LISTA-Werkbankkombinationen und Schubladenblöcke

Ordnung am Arbeitsplatz ist eine Voraussetzung, die für ein schnelles, sauberes Arbeiten erfüllt sein muss. Dies bedingt Einrichtungen für eine sachgemässe Lagerung der zugeteilten Werkzeuge. LISTA-Schubladenblöcke, unter der Werkbank montiert, freistehend aufgestellt oder als fahrbare Montagewagen kombiniert, bringen die gesuchte Lösung.

In diesem Programm bietet Ihnen LISTA auch Werkbänke in moderner, zweckmässiger Ausführung. Verlangen Sie ausführliche Prospekte und Preislisten.

LISTA

Lienhard AG, Büro- und
Betriebseinrichtungen
8586 Erlen, Tel. 072 3 75 75
Telex 77246

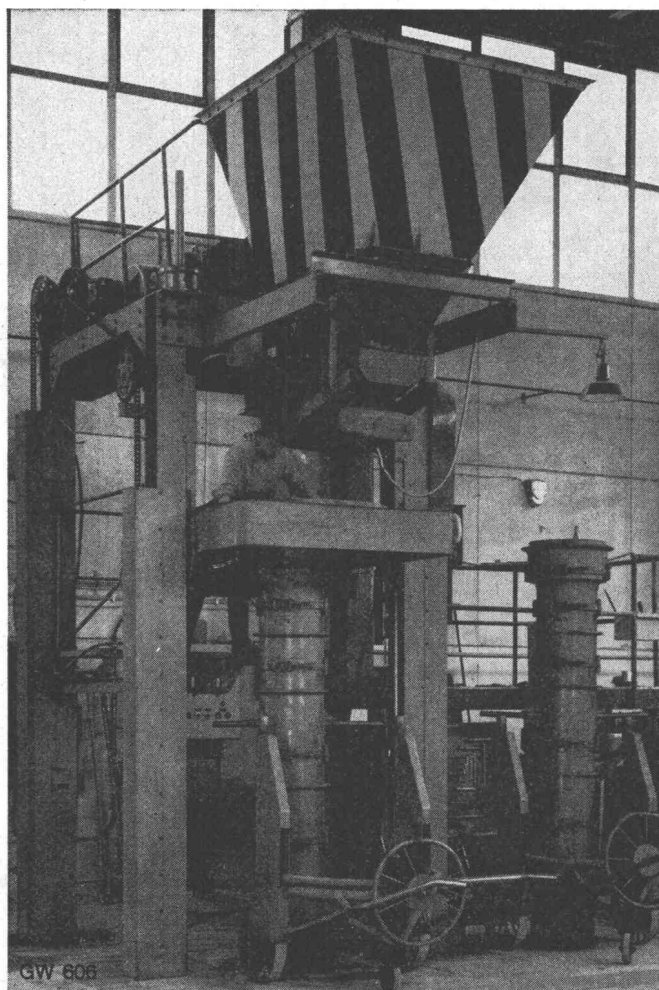
Scherrer am Bau — Qualität am Werk



**Glasdachbau
seit 1907**

Auf Scherrer-Glasdächer ist Verlass, weil jeder Auftrag vom eigenen technischen Büro sorgfältig geplant und von erfahrenen Montage-Equipen zuverlässig ausgeführt wird. Das tönt selbstverständlich, ist es auch für uns. Gerne senden wir Ihnen Referenzen und nähere Angaben über unser bestbewährtes System.

Allmendstrasse 7
8059 Zürich 2
Tel. 051 - 25 79 80



Für höchste Ansprüche

PHLOMAX-Zementrohre

dank ihrer Masshaltigkeit besonders geeignet für Rollgummidichtung. Phlomap-Rohre sind lieferbar unarmiert und armiert (Stahlbetonrohr nach DIN 4035) und werden hergestellt auf

GRABER+WENING

Betonrohrpressen

Typ GA 0 10- 30 cm Lichtweite

Typ GA II 20- 60 cm Lichtweite

Typ GB 40-125 cm Lichtweite

Baulänge 1-2,5 m

Graber + Wening AG
8413 Neftenbach, Tel. 052/311121



ZZ 1.69

Konstant – aufs Grad genau –
muss die Temperatur im Kühlraum sein.
Eine Forderung des Bauherrn!
Architekt und Bauherr entscheiden:
corexplan-Isolation.

corexplan- und corexform-Isolierplatten finden dank ausgezeichneter Qualität und günstigem Preis einen breiten Anwendungsbereich in Wand-, Dach- und

Kühlraum-Isolation. Über die fachgerechte und methodische Anwendung beraten Sie unsere Fachleute gerne. Verlangen Sie bitte unser Dokumentationsmaterial.

corex Basel AG

Fasanenstrasse 164
4000 Basel 16
Telefon 061/32 15 80