

**Zeitschrift:** Schweizerische Bauzeitung  
**Herausgeber:** Verlags-AG der akademischen technischen Vereine  
**Band:** 87 (1969)  
**Heft:** 15

## **Werbung**

### **Nutzungsbedingungen**

Die ETH-Bibliothek ist die Anbieterin der digitalisierten Zeitschriften auf E-Periodica. Sie besitzt keine Urheberrechte an den Zeitschriften und ist nicht verantwortlich für deren Inhalte. Die Rechte liegen in der Regel bei den Herausgebern beziehungsweise den externen Rechteinhabern. Das Veröffentlichen von Bildern in Print- und Online-Publikationen sowie auf Social Media-Kanälen oder Webseiten ist nur mit vorheriger Genehmigung der Rechteinhaber erlaubt. [Mehr erfahren](#)

### **Conditions d'utilisation**

L'ETH Library est le fournisseur des revues numérisées. Elle ne détient aucun droit d'auteur sur les revues et n'est pas responsable de leur contenu. En règle générale, les droits sont détenus par les éditeurs ou les détenteurs de droits externes. La reproduction d'images dans des publications imprimées ou en ligne ainsi que sur des canaux de médias sociaux ou des sites web n'est autorisée qu'avec l'accord préalable des détenteurs des droits. [En savoir plus](#)

### **Terms of use**

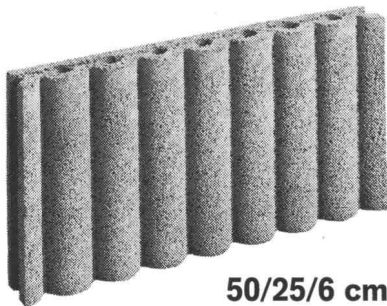
The ETH Library is the provider of the digitised journals. It does not own any copyrights to the journals and is not responsible for their content. The rights usually lie with the publishers or the external rights holders. Publishing images in print and online publications, as well as on social media channels or websites, is only permitted with the prior consent of the rights holders. [Find out more](#)

**Download PDF:** 16.01.2026

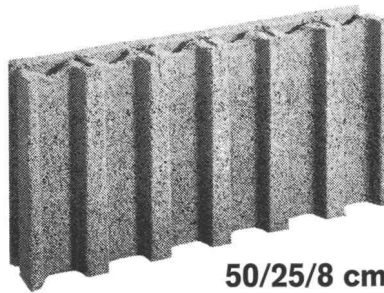
**ETH-Bibliothek Zürich, E-Periodica, <https://www.e-periodica.ch>**



## Sickerplatten mit Doppelkammern



50/25/6 cm



50/25/8 cm

### Vorteile der BBS-Sickerplatten:

#### Doppelkammersystem

Sichere Entwässerung und  
Entlüftung.

#### Mörtelfreie Lagerfugen

Nur die Stossfugen werden  
vergossen.

#### Narrensichere Montage

Die Abflusskanäle stehen  
automatisch immer lotrecht  
übereinander.

#### Stauungsfreier Abfluss

Der maximal grosse Querschnitt  
der Abflusskanäle schluckt  
auch grössere Wassermengen.

#### Verschiedene Modelle

**6-cm-Platten** für problemlose  
Entwässerungen,

**8-cm-Platten** für höchste  
Ansprüche mit zusätzlichen  
Schrotschlitzfen.



**Baustein- &  
Betonwarenfabrik AG**  
8957 Spreitenbach  
Tel. 051 / 88 84 78

Lizenzwerk für Kanton Graubünden

**Baustoffwerk AG**  
**Surava**  
**Bahnhofplatz 8**  
**7000 Chur**  
Tel. 081 / 22 00 25

Lizenzwerk für Kanton Bern

**Roba AG Heimberg**  
**Bausteinfabrik**  
**3527 Heimberg**  
Tel. 033 / 37 11 88

### Inhalt

- Statische Mitwirkung von Betondeckbe-  
lägen bei Brücken mit Betonfahrbahn-  
platten. Von *D. J. Bänziger* . . . . . 279\*
- Ueber die Benennung der Masseinheit  
im Internationalen Einheitensystem (SI).  
Vom *Eidg. Amt für Mass und Gewicht* . . . . . 286
- Das neue Baumesse-Zentrum an der  
Schweizer Mustermesse. Von *G. Risch* . . . . . 287\*
- Berücksichtigung von Unterhaltsproble-  
men bei der Planung von Bauten.  
Von *A. Kugler* . . . . . 288
- Verein neutraler Installationsplaner VNI.  
Von *W. Lehmann* . . . . . 290

### Umschau

- Eidg. Technische Hochschule . . . . . 290
- Das Europabus-Netz. Persönliches . . . . . 291

### Nekrologe

- N. Reichlin . . . . . 291\*

### Buchbesprechungen

- Einführung in die Probleme der Kern-  
reaktorsicherheit, von *A. Kuhlmann* . . . . . 291
- Neuerscheinungen . . . . . 292

### Wettbewerbe

- Planung «Isenlauf» in Bremgarten AG.  
Alterswohnheim im Rosengarten in Ober-  
Uster. Planung Olten Südwest . . . . . 292

### Mitteilungen aus dem SIA

71. Generalversammlung, Montreux 1969,  
Programm . . . . . 292

### Ankündigungen

- Schweiz. Gesellschaft für Bodenmechanik  
und Fundamentstechnik. Bildungskurse  
des STV, Sektion Zürich . . . . . 293
- Kurs für betriebliche Ausbildungsfragen.  
Ausstellung im Kunstmuseum Luzern.  
Ausstellung im Gewerbemuseum Basel.  
Schweizerische Bootsschau, Zürich. Kurs  
über moderne Netzplanverfahren im  
FIDES-Rechenzentrum, Zürich. STRESS-  
Kurs im FIDES-Rechenzentrum, Zürich.  
Symposium über anodisiertes Aluminium  
in der Architektur. Ausstellung und Kon-  
ferenz über computergestützte Konstruk-  
tion, Southampton. Einführungskurs in  
Heuristische Planungsmethoden, Zürich.  
4th Industrial Process Heating Exhibi-  
tion, Manchester 1969. Internat. Sommer-  
akademie für Bildende Kunst in Salz-  
burg. Tagungen über elektronische Daten-  
verarbeitung. Vortragskalender . . . . . 294

### Verlag und Redaktion

Zürich-Giesshübel, Staffelstr. 12  
Postadresse: Postfach, 8021 Zürich  
Tel. 051 / 23 45 07-08, Postcheck 80 - 6110

### Anzeigenverwaltung

IWA AG für internationale Werbung,  
8035 Zürich, Beckenhofstrasse 16,  
Tel. (051) 26 97 40, Postcheck 80 - 32735  
Filialen in Lausanne und Genf

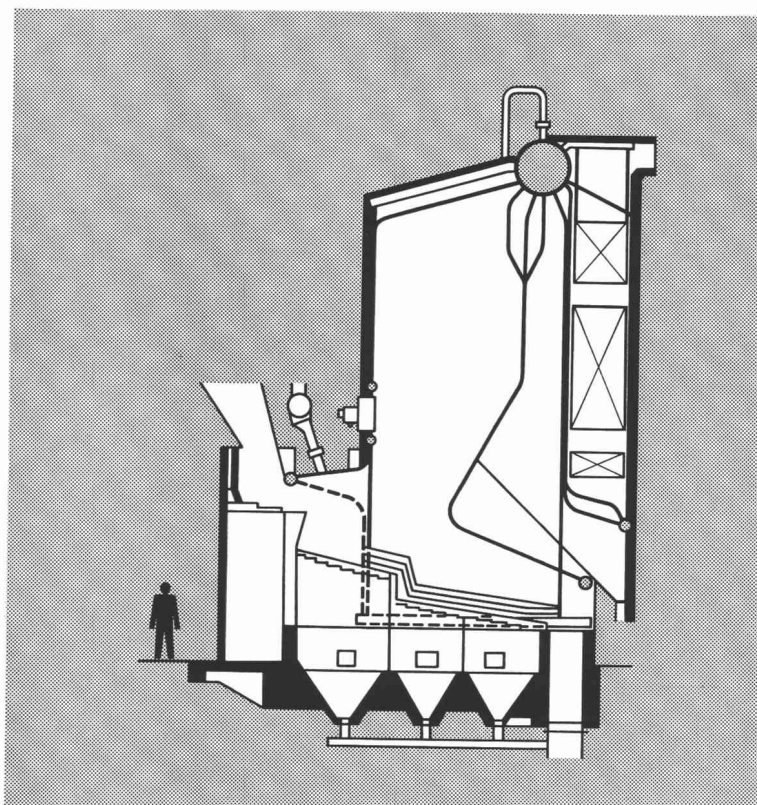
Druck: Offset + Buchdruck AG

# SULZER Abfallverbrennungsanlagen

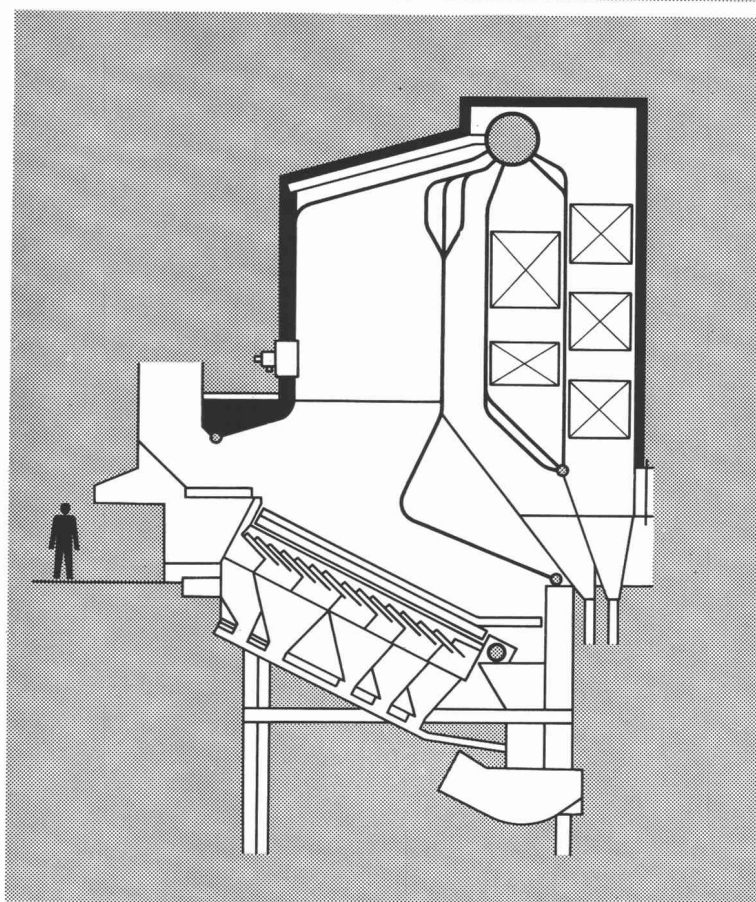
Wir planen, bauen und liefern komplette Anlagen für die Verbrennung mit Wärmerückgewinnung von Kehrriecht und Industrieabfällen, für kleine und große stündliche Durchsatzmengen

Sulzer befaßt sich traditionell mit dem Problem der industriellen Wärmenutzung. Wir beraten Sie gerne bei der Planung von Neuanlagen und bei der Erneuerung bestehender Wärmeversorgungs- und -kraftanlagen.

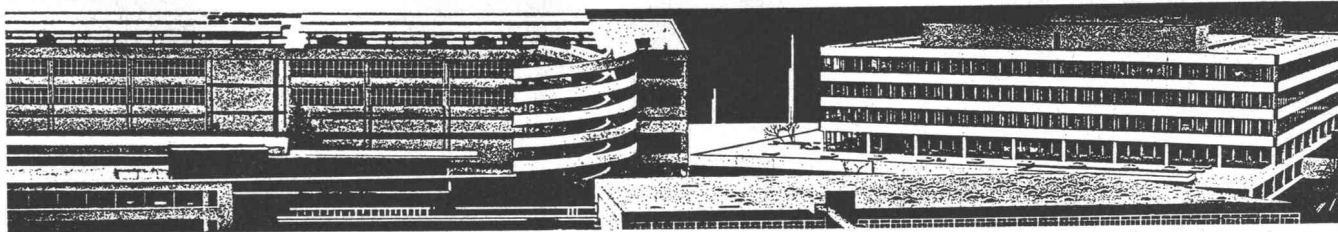
Industrieabfall-Verbrennungskessel  
für eine chemische Fabrik.  
Leistung: 5,2 t/h (ohne Öl), 14 atü, 250 °C,  
Rostfläche 10 m<sup>2</sup>, es können  
1,45 t/h Drogen oder 2,8 t/h Müll ver-  
brannt werden.  
Heizwert max. 2960 kcal/kg.



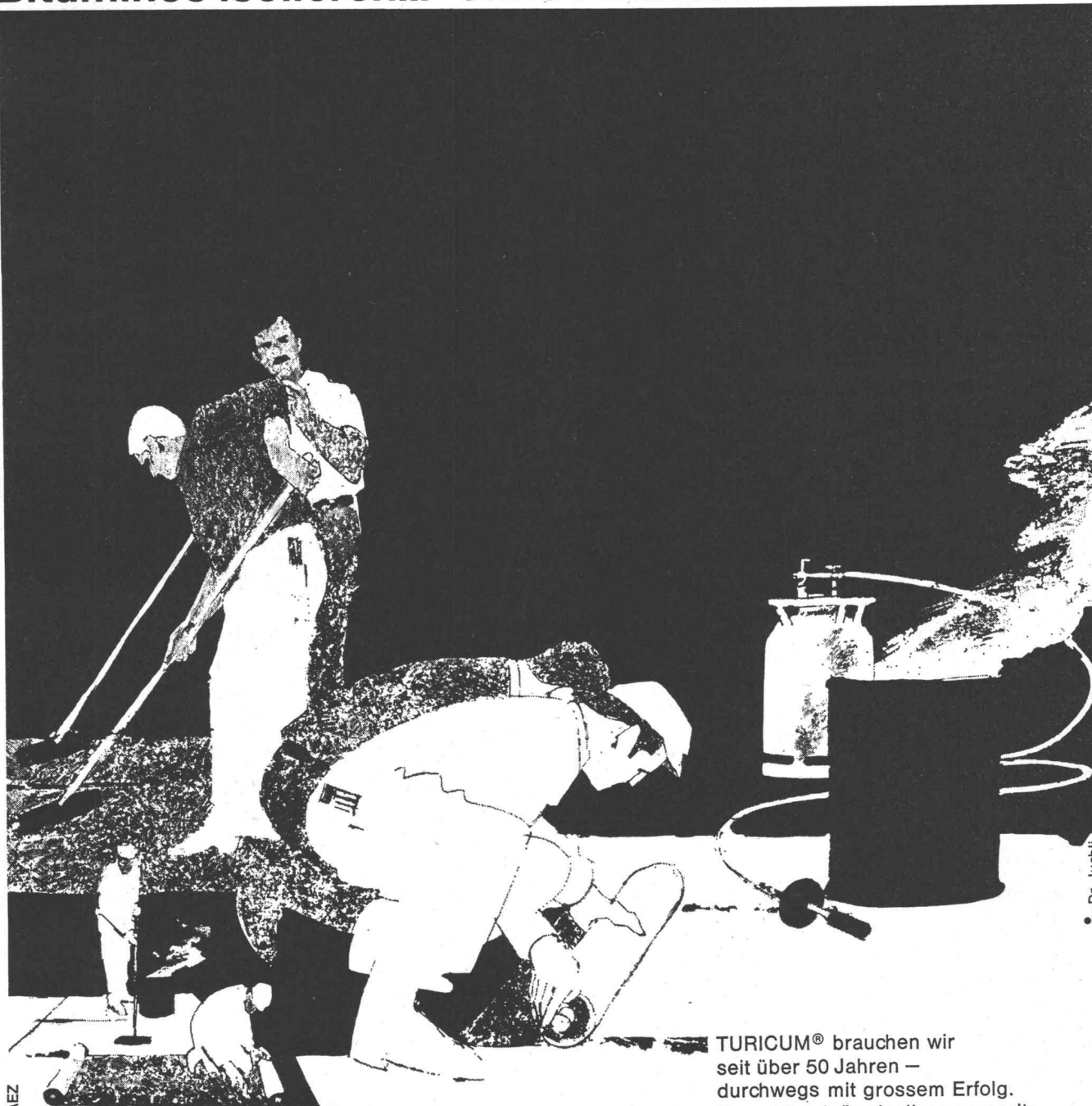
Kehrriechtverbrennungsanlage  
in der Schweiz.  
Leistung: 12,4 t/h, 46 atü, 400 °C,  
12,9 m<sup>2</sup> Rostfläche. Max. Müllmenge 5 t/h,  
Heizwert max. 2200 kcal/kg.



Gebrüder Sulzer  
Aktiengesellschaft  
8401 Winterthur



## Bituminös isolieren... ohne Probleme mit TURICUM®



Dr. Juchli

82 AEZ

TURICUM® brauchen wir  
seit über 50 Jahren —  
durchwegs mit grossem Erfolg.  
Denn bituminöse Isolierungen mit  
TURICUM® bleiben problemlos.

TURICUM® und MAMMUT®  
zwei starke Schweizer Marken

### AEZ Asphalt-Emulsion AG

Darum verwenden auch  
Sie für einfache bituminöse  
Isolierungen TURICUM®  
Für anspruchsvollere Flachdach-  
und Terrassenbeläge TURICUM®  
zusammen mit MAMMUT®

So oder so: Rufen Sie an!  
Telefon 051-25 88 66

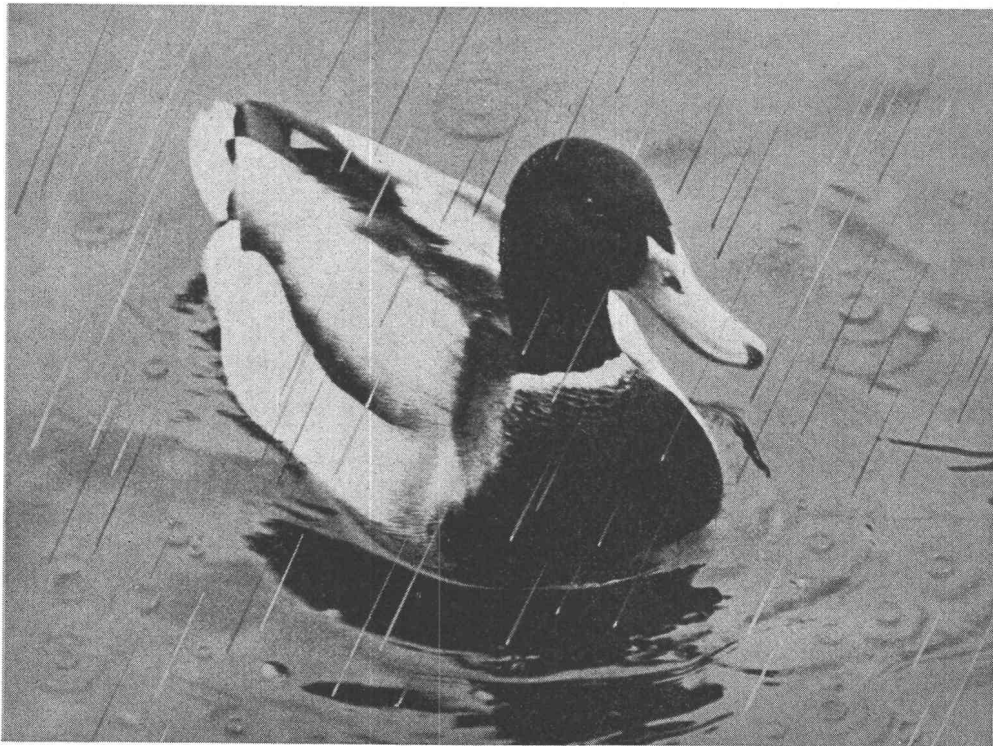
### Zürich



---

# Der Ententest beweist es Ihnen...

---



---

**...Roofmate\* FR**

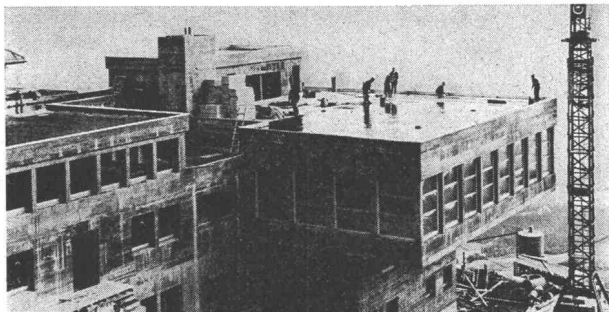
**isoliert Dächer dauerhaft.**

**Denn es nimmt kein Wasser auf.**

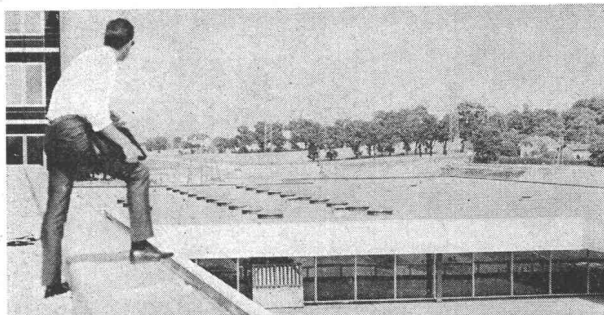
# Grosser Trend in Europa zu Roofmate FR - Dachisolation

Bereits Tausende von Architekten und Bauherren verwenden Roofmate® FR als Dachisolation. Kein Wunder: Roofmate isoliert wirklich **dauerhaft**. Wieso? In einem speziellen Extrusionsverfahren entsteht ein Kunststoff-Hartschaum mit vollkommen geschlossenen Zellen und einer hochverdichteten Oberfläche. Das bedeutet: Roofmate ist absolut unempfindlich gegen Wasser von oben und Wasserdampf von

unten. Und es bleibt sein Leben lang massstabil. Es ist unempfindlich gegen normalen Arbeitsbetrieb auf dem Dach während und nach der Verlegung. Dabei ist es ganz einfach zu verarbeiten. Sie sehen: Roofmate senkt Arbeits- und Baukosten. Drastisch. Machen Sie darum den Ententest mit der Roofmate-Ente. Dann wissen Sie alles über Roofmate. Sie brauchen uns nur den Coupon zu schicken.



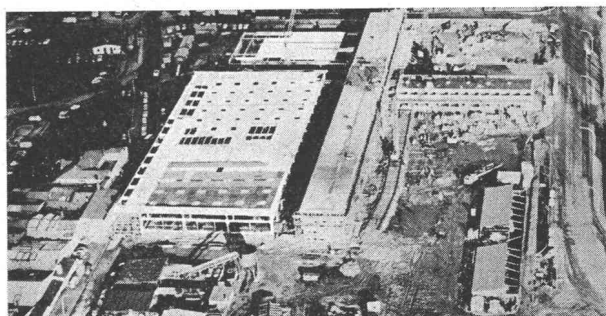
**Schweiz — Bergstation Corviglia** 2500 m.ü.M. Raues Klima: Roofmate wurde zur Dachisolation in der Bergstation Corviglia verwendet. Hier war wesentlich, dass Material verwendet wurde, das den schlimmsten Wetterverhältnissen widersteht.



**Schweiz — Flughafen Genf** Verhinderung von Wärmedehnung: 10 000 m² Roofmate wurden im neuen Flughafengebäude Genf verlegt, weil es die bei Wärmedehnung auftretenden Spannungen in der Dachterrasse verhindert.



**Frankreich — Olympisches Dorf Grenoble** Bessere Raumklima-Gestaltung: Roofmate fand im Olympischen Dorf in Grenoble ausgedehnte Verwendung, weil es die Aufrechterhaltung eines angenehmen Raumklimas in den Wohnquartieren erleichterte. Diese Anforderung wird bei industriellen, kommerziellen und Wohnbau-Projekten immer wichtiger. Roofmate — ein Produkt höchster Qualität — bietet Gewähr, dass diese hohen Anforderungen während der ganzen Lebensdauer des Gebäudes erfüllt bleiben.



**Deutschland — Flughafen Hamburg, Luftfrachtgebäude** Verhütung von Beschädigungen durch Dacharbeiten: 10 000 m² Roofmate wurden beim Bau des Luftfrachtgebäudes des Flughafens Hamburg verwendet. Roofmate wurde besonders deshalb gewählt, weil es gegen die Feuchtigkeitseinwirkung, wie sie bei umfangreichen Dachbauarbeiten entsteht, unempfindlich ist.

## Dow heute in Europa

Dow ist einer der grössten Chemie-Konzerne der Welt. Mit weit gespanntem Programm: Entwicklung, Herstellung und Verkauf von Kunststoffen, Chemikalien, Metallen, Bio-Produkten, Verpackungsmaterial und Verbrauchsgütern in allen Teilen der Welt. Dow verkauft in Europa. Und Dow **produziert in Europa**.



\*Warenzeichen — The Dow Chemical Company

## Roofmate FR dauerhafte Dachisolation

Verkauf für die Schweiz:

**Schneider + Co. AG, Scheideggstrasse 2  
8401 Winterthur Tel. (052) 2913 21**

## Noch heute: den Ententest

Senden Sie uns diesen Coupon, und wir schicken Ihnen die Roofmate-Ente. Legen Sie sie ins Wasser — 5 Minuten oder 5 Wochen — und sehen Sie, wie sie trocken bleibt. Durch und durch.

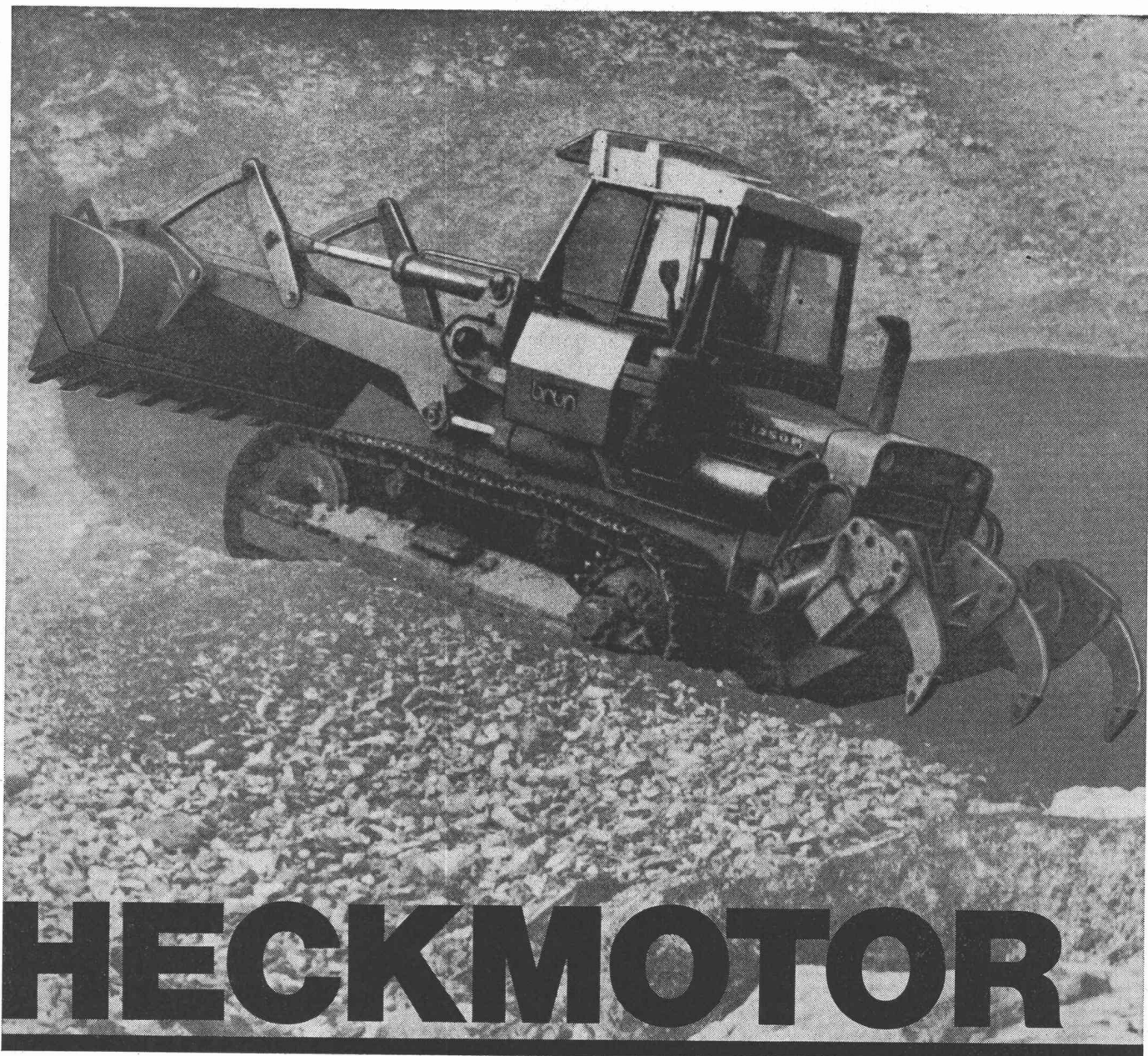
An:  
Dow Chemical Europe S.A.,  
Lavaterstrasse 93, 8027 Zürich.

Ich möchte den Ententest machen.  
Bitte senden Sie mir die Roofmate-Ente. BZ

Name \_\_\_\_\_

Berufsstellung/Firma \_\_\_\_\_

Strasse \_\_\_\_\_ Ort \_\_\_\_\_



# HECKMOTOR

**Die Platzierung des Motors im Heck bedeutet Leistungssteigerung für die DEUTZ DL 1250 P: ausgezeichnete Gewichtsverteilung und für den Fahrer direkte Sicht auf den Kübel.**

Mit der DL 1250 P bietet DEUTZ eine Laderaupen, die in kürzerer Zeit mehr schafft. Der luftgekühlte Deutz-Motor mit 115 DIN-PS und Direkteinspritzung sorgt für grosse Leistung bei kleinem Kraftstoffverbrauch. Die einfache und problemlose Wartung spart Zeit; damit erhöht sich die Tagesleistung. Ein einziger Hebel für alle Schaltstufen garantiert schnelle Arbeitstakte. Hydraulisch betätigte Lenkkupplungen und Bremsen und der hydraulisch abgefederte Fahrersitz sind Beispiele für einen hohen Fahrkomfort.

Die DEUTZ DL 1250 P ist mit einem leistungsfähigen Drehmomentwandler ausgerüstet, der die Schubkraft der Laderaupen stark erhöht und die Schaufel mit Leichtigkeit ins Ladegut eindringen

lässt. Die Maschine hat ein 3-Gang-Vollpowershift-Getriebe. Alle Vor- und Rückwärtsgänge können während der Fahrt unter Last eingelegt werden. Damit fällt das zeitraubende Schalten der Gänge im Stillstand weg.

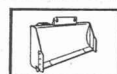
**DEUTZ bietet Ihnen viele Einsatzmöglichkeiten:**



Leichtstoff-schaufel



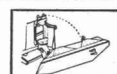
Schwerstoff-schaufel



Austausch-Querschild



Heckaufreisser mit 3 Zähnen



Seitenkippschaufel

**Brun + Cie AG**  
**Maschinenfabrik**  
 6244 Nebikon LU  
 Telefon 062 86 16 12

**brun**





# Durch Pinselstrich WASSERDICHT

Der neue Barra Schlämmputz wurde in kürzester Zeit zum Verkaufserfolg. Denn seine Vorteile überzeugen sofort.

## **Barra Schlämmputz**

- schützt alle Bauten sicher gegen Hang- und Sickerwasser, Erdfeuchtigkeit, Berg- und Grundwasser.
- wird gebrauchsfertig geliefert und muss nur noch mit Wasser angemacht werden.

# **BARRA SCHLÄMMPUTZ**

- wird mit Pinsel, Bürste, Zahntraufel oder Spritzgerät millimeterdünn aufgetragen.
- bildet nach dem Abbinden und Erhärten eine äusserst widerstandsfähige wasserdichte Isolierung.

So ersetzt Barra Schlämmputz auf rationelle Weise den bekannt komplizierten, wasserdichten Verputz von 2 bis 4 cm Stärke. Die Verarbeitung ist rasch, der Verbrauch gering und der Preisvorteil offensichtlich.

Nutzen auch Sie diesen Fortschritt moderner Dichtungstechnik. Unsere Spezialisten freuen sich darauf, Ihnen die praktische Anwendung auf der Baustelle zu demonstrieren.

MUBA, Baumesse, jetzt in Halle 25, Stand 355



**MEYNADIER**  
Zürich, Lausanne, Bern, Luzern, Bellinzona, Chur

Abdichtungsprobleme sind selten echte Probleme

# Sprechen Sie mit dem Bostik Beratungs- dienst



Die Antwort zu Ihrem Abdichtungsproblem liegt näher als Sie vielleicht im Moment denken. 051 62 19 11 verbindet Sie mit dem Bostik-Beratungsdienst. Er hat allein im letzten Jahr 3871 Anfragen und Probleme bearbeitet und erfolgreich gelöst. Vielleicht (oder wahrscheinlich sogar) war Ihr Abdichtungsproblem bereits dabei. In diesem Falle ist die Antwort schnell erteilt... gleich am Telefon. Wenn jedoch eine detaillierte Abklärung an Ort und Stelle erwünscht ist, sind unsere Abdichtungs-Spezialisten rasch bei Ihnen. Und für ganz aussergewöhnliche Knacknüsse gibt es in allen 5 Erdteilen die Bostik Forschungsstätten, wo Abdichtungsprobleme grossen Stils bearbeitet werden.



WPS BO 691

Wenn es um  
Abdichtung geht,  
lohnt es sich,  
mit Bostik zu sprechen.  
Das Telefon  
steht gleich  
neben Ihnen.  
051 62 19 11 Bostik-  
Beratungsdienst.



Bostik GmbH Badenerstr. 697 8048 Zürich



**Rascher  
verdichten**

**Besser  
verdichten**

**Billiger  
verdichten**

mit der

# **TRAMAC**

**Traktor-  
Vibrationswalze**



Die schwere, selbstfahrende TRAMAC Traktor-Vibrationswalze bringt eine neue Dimension in den Sektor der Vibrationsverdichtung. Sie können mit dieser modernen Maschine Ihre Verdichtungsarbeiten spürbar verbilligen und zwar dank einer bedeutenden flächenmässigen Mehrleistung und wesentlich höherer Verdichtungswerte.

Die seit Jahren in den USA eingeführten TRAMAC-Traktorwalzen haben sich auch unter namhaften europäischen Unternehmungen in kurzer Zeit hervorragende Referenzen geschaffen. Die Besitzer von TRAMAC-Walzen schätzen vor allem die ideale Lösung der Unwucht-Anordnung, den hydraulischen Vibrationsantrieb, den hydrostatischen Fahrtrieb und die Zentralknicklenkung mit Queroszillation.

Die Wucht der Walzarbeit, die Beweglichkeit und die erstaunliche Geländegängigkeit der TRAMAC-Traktorwalze wird Sie beeindrucken. Wir zeigen Ihnen gerne eine Walze im Betrieb.

**Robert Aebi**

Robert Aebi AG  
8023 Zürich  
Telefon 051/23 17 50

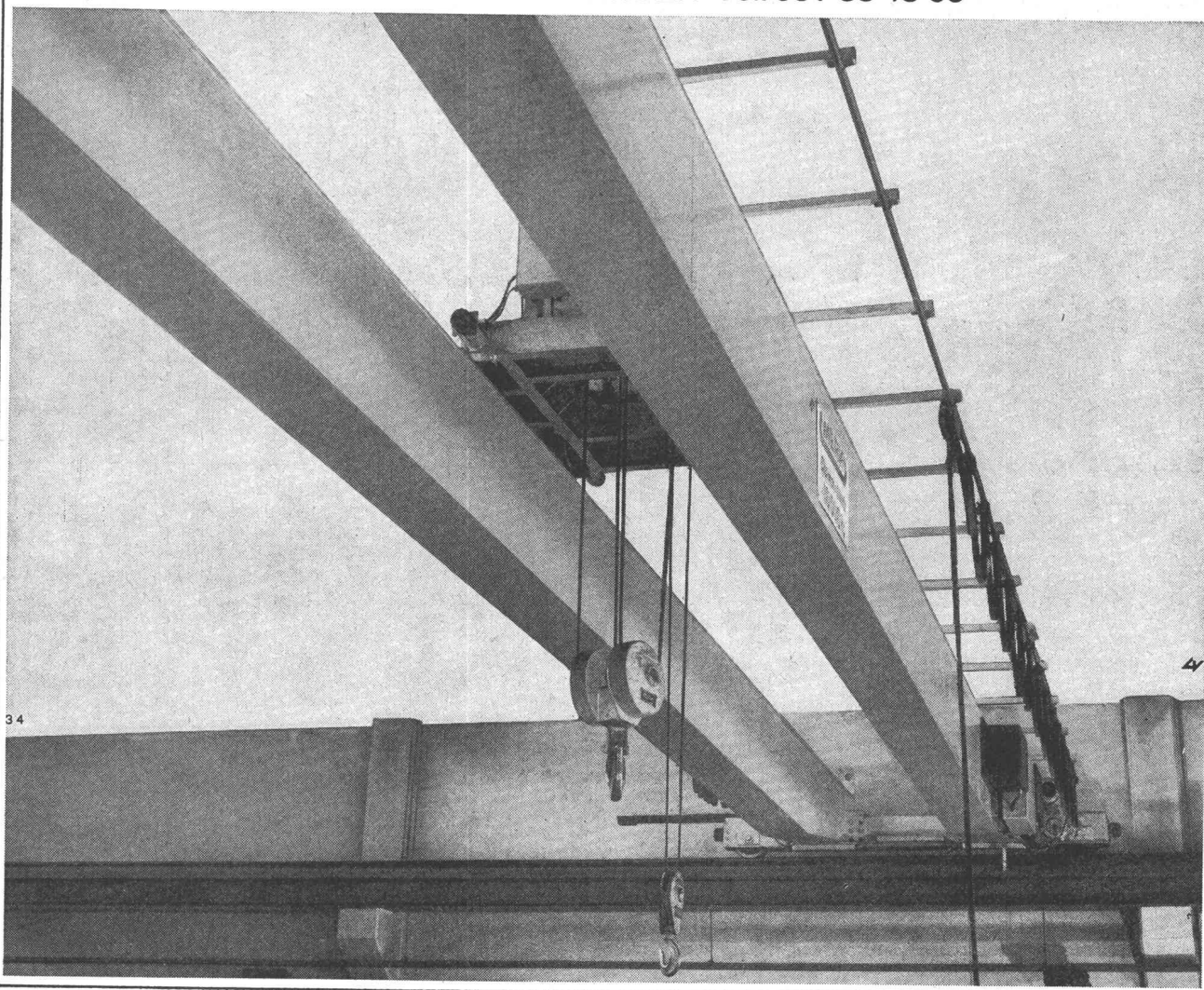
Arbedo 092/5 47 61  
Landquart 081/51 25 42  
Renens 021/34 42 12  
Zollikofen 031/57 36 36



## Merk, Spezialist für Laufkrane

Merk findet Lösungen für jede bauliche Situation. Formschöne, moderne Konstruktionen mit Normteilen und Kastenträgern, niedrige Bauhöhe, kleines Eigengewicht, einfache Bedienung, Servicedienst in der ganzen Schweiz. Verlangen Sie unverbindliche Beratung und Offerte.

**Merk AG** Maschinenfabrik 8953 Dietikon/ZH Tel. 051 88 48 05



**Neu** von  
Ideal Standard

# Minor WB – endlich ein Stahlheizkessel, der mit Koks wie mit Öl die gleiche Heizleistung erzielt!

## Wichtige Argumente für Ihren Bauherrn:

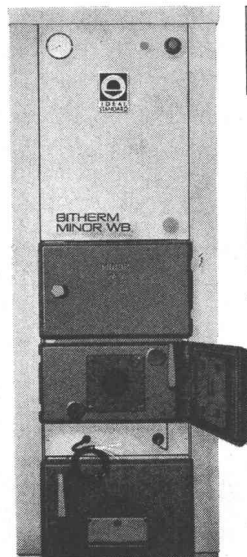
Wenn Ihr Bauherr sich gegen Störungen in der Brennstoffversorgung absichern wollte, so hatte er früher dafür seinen Tribut zu zahlen: Heizkessel mit kombinierter Öl/Koks-Feuerung erreichten bei Verfeuerung von festen Brennstoffen nur ca. 1/3 der Heizleistung.

Die neuen Heizkessel MINOR WB besitzen eine grossdimensionierte Brennkammer, die eine gleich hohe Leistung gewährleistet, ob der Kessel mit Öl oder Koks gefeuert wird. Diese Errungenschaft wird jeder moderne Bauherr sicher begrüßen...

Die Form des neuen MINOR WB entspricht den Prinzipien moderner Gestaltung. Der grossdimensionierte Feuerraum senkt den Vibrationspegel beträchtlich und gewährleistet einen geräuscharmen Betrieb.

- Verfeuerung fester Brennstoffe ohne Senkung der Heizleistung.
- Umstellung auf feste Brennstoffe durch einfaches Ausschwenken des Ölbrenners – im Nu betriebsbereit.
- Bei Koksfeuerung: nominale Heizleistung während 5–6 Stunden gewährleistet.
- Grossdimensionierte Brennkammer, geringe Vibrationsanfälligkeit, geräuscharmer Betrieb.
- Boiler (100 oder 140 l) aus korrosionsbeständigem Chromnickelstahl liefert Warmwasser «à discrétion».
- Günstige Abmessungen, elegante Form.
- Lieferbar mit Landis & Gyr – Thermogyr-Steuerung für rapide und sehr exakte Regulierung der Raumtemperatur (Mehrpreis).

Der Minor WB mit seiner eleganten Form ist der ideale Mehrzweckkessel für das Einfamilienhaus.



Heizkessel Bitherm	Leistung kcal/h	Warmwasser-Leistung max. l/h 60° C
MINOR WB 20	18 000–24 000	340
MINOR WB 30	25 000–30 000	450

**IDEAL  
STANDARD**  
AG

4657 Dulliken, Telefon 062 211115

Wer beim Bauen an die Zukunft denkt, wählt Ideal Standard



# Hesco Rippenstreckmetall



für Gewölbe-Konstruktionen  
herabgesetzte Decken  
Verschalungen  
Kabinen-Trennwände  
Lichtkanäle  
Verkleidungen aller Art

Verkauf durch Eisen- und Baumaterialien-Händler  
Verlangen Sie bitte den Prospekt



*Hess & Cie. Pilgersteg, Rüti (Zürich)*

Drahtzieherei, Metallwaren- und Nagelfabrik

Postleitzahl 8630 Tel. 055/4 35 22 Telex 75608



# Mit den **Bitherm BM** beginnt das Zeitalter der extrem wirtschaftlichen «Miniatur»-Heizkessel

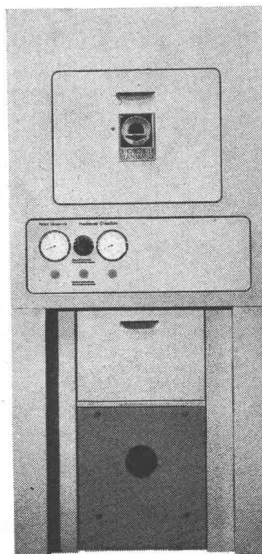
## Wichtige Argumente für Ihren Bauherrn:

Die Erfahrung hat gelehrt, dass Wechselbrandkessel kaum mit einem anderen Brennstoff als Öl gefeuert werden. Wir haben daraus die Konsequenz gezogen und einen neuen Klein-Heizkessel, der ausschliesslich für Ölfeuerung bestimmt ist, entwickelt: den kompakten und überdurchschnittlich wirtschaftlichen Bitherm BM.

Bekanntlich spielen die Baukosten-senkung und Platzeinsparung heute eine entscheidende Rolle. Diesen Anforderungen entspricht die Serie Bitherm BM: geringere Investitionen und geringerer Raumbedarf! Zudem ein weiterer entscheidender Vorteil: reine Ölfeuerung garantiert einen absolut sauberen Betrieb: der Heizraum kann für andere Zwecke gebraucht werden (Bügelzimmer, Trocknungsraum, Spielzimmer, Bastelraum usw.).

- Kein Russ und Staub. Der Heizraum kann deshalb als Trocknungs-, Bastelraum usw. verwendet werden.
- Praktisch geräuschloser Betrieb.
- Äusserst geringe Abmessungen.
- Vorteile der Gussgliederkessel: Lange Lebensdauer – Vergrößerung möglich.
- Der korrosionsbeständige Chromnickelstahl-Boiler liefert Warmwasser «à discrétion».

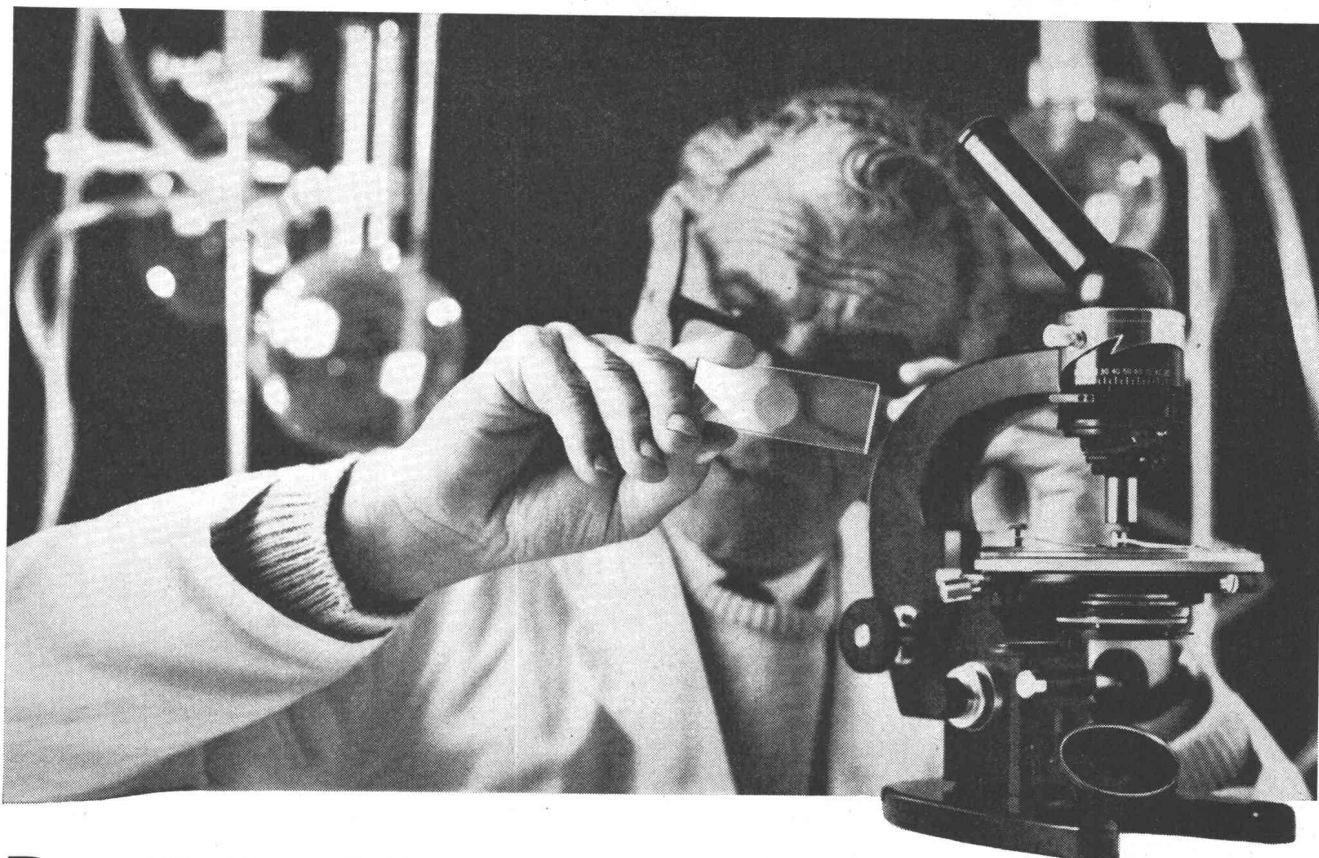
Die 11 Modelle der BM-Serie sind dermassen kompakt, dass man geradezu von «Miniatur-Kesseln» sprechen kann.



Heizkessel Bitherm	Leistung kcal/h	A mm	B mm	H mm	Warmwasser- Leistung max. l/h 60°C
BM 14	20 000	671	700	1560	270
BM 15	26 500	671	700	1560	270
BM 16	33 000	881	700	1560	380
BM 17	39 500	881	700	1560	380
BM 26	46 000	923	700	1770	780
BM 27	58 000	923	700	1770	780
BM 28	70 000	1403	700	1770	1200
BM 29	82 000	1403	700	1770	1200
BM 210	94 000	1403	700	1770	1200
BM 211	106 000	1403	700	1770	1200

**IDEAL  
STANDARD**  
4657 Dulliken, Telefon 062 211115 AG





# Das Kaltschlamm-Problem ist gelöst! Ein Resultat erfolgreicher Forschung.

Wenn Sie die Oelwanne öffnen, entdecken Sie ihn, den Feind der Oelsiebe und Filter: den Kaltschlamm.

Personen-, Liefer- und Lastwagen werden immer häufiger nur noch, oder vor allem, im Kurzstreckenbetrieb eingesetzt. Die Motoren werden nicht mehr richtig warm. Überreste von unvollständiger Verbrennung, Kondenswasser, Brennstoff und Russ gelangen zwischen Kolben und Zylinder hindurch in das Kurbelgehäuse. Diese Schmutzteile ballen sich zusammen und bilden den berüchtigten Kaltschlamm, eine zähe, schmierige Masse. Er verstopft Filter und Siebe, behindert den Oelfluss. – Resultat: Motorschäden.

Shell Rotella S Oil, Shell Rotella T Oil und Shell Rimula CT Oil enthalten besondere Dispersant-Additive, welche die Oberflächen der Schmutzpartikel aktivieren, so dass sie sich gegenseitig abstossen und sich nicht zusammenballen können. Die Teilchen werden fein verteilt im Oel getragen. Die Kaltschlamm-bildung wird verhindert.

Eigenschaften, die für diese Oele sprechen:

- verhüten Kolbenring-verklebung
- bekämpfen Kaltschlamm-bildung
- verhindern die Oelalterung und die daraus resultierende Oeleindickung
- bekämpfen mechanische Ab-nützung
- reduzieren die Depotbildung auf den Kolben und im Ver-brennungsraum
- verwendbar in Diesel- und in Benzinmotoren
- erhältlich im ganzen west-lichen Europa



Ausser Schmierölen finden Sie bei Shell noch viele andere Pro- dukte: alle Treibstoffe, Frost- schutzmittel, Schmierfette, Hy- draulikflüssigkeiten, Propangas, Butangas und Heizöle.

**Shell Rotella S Oil**

**Shell Rotella T Oil**

**Shell Rimula CT Oil**

Approved by Caterpillar  
as series 3 lubricants

Dieselmotoren ohne Aufladung	Dieselmotoren mit Aufladung	Schwerstbeanspruchte Dieselmotoren mit Aufladung	Benzinmotoren	Hydraulikanlagen in Baumaschinen
*			*	*
*	*		*	*
*	*	*	*	*

**Neu** von  
Ideal Standard

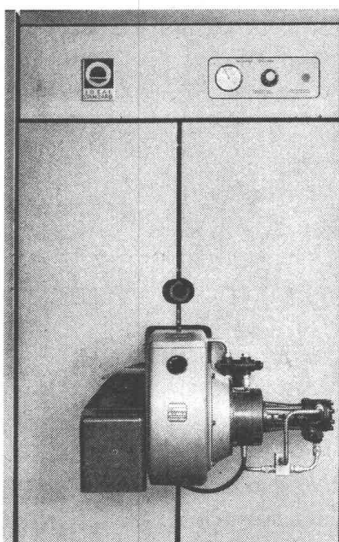
# Der Überdruckkessel GD: Mit dem geringsten Raumbedarf pro Leistungseinheit

## Wichtige Merkmale des Überdruck-Heizkessels GD:

Die neuen Heizkessel der Serie GD beanspruchen – da Überdruck-Feuerung – ausserordentlich wenig Raum pro Heizleistung. Der Kaminquerschnitt kann reduziert werden, da die Kessel vom Kaminzug unabhängig sind. Zu diesen wesentlichen Vorteilen der Überdruck-Feuerung bieten die Heizkessel GD die charakteristischen Vorzüge der Gliederbauweise: geräuscharmer Betrieb, lange Lebensdauer, Lieferung im Block montiert oder in einzelnen Gliedern, spätere Erweiterungsmöglichkeit... der «GD» ist die ideale Lösung!

- Geringster Raumbedarf dank dem Überdruckprinzip, optimale Wärmeabgabe, erreicht durch die turbulente Rauchgasführung.
- Gliederkessel aus korrosionsbeständigem Spezial-Gusseisen gewährleistet lange Lebensdauer, geräuscharmen Betrieb, spätere Erweiterungsmöglichkeit.
- Minimaler Überdruck (max. 20 mm WS), Voraussetzung für ruhigen Betrieb.
- Kleiner Kaminquerschnitt (Kessel unabhängig vom Kaminzug), ergibt Kosteneinsparung.
- Möglichkeit der Kesselmontage auf dem Dach.
- Gleichmässige Bodenbelastung, da jedes Kesselglied mit angegossenen Füssen.
- Chromstahlboiler mit hoher Warmwasserleistung.

Mit den 18 kompakten Kesseleinheiten der GD-Serie lösen Sie jedes Heizproblem, von kleinen Miethäusern bis zu grossen Wohnblöcken, raumsparend und wirtschaftlich.



Heizkessel Bitherm	Leistung kcal/h	A* mm	B mm	H mm	Warmwasser- Leistung max. l/h 60° C
GD 3	132 000/ 356 000	1091/ 1811	950	2340	1720- 3450
GD 4	380 000/ 785 000	1480/ 2640	1860/ 2620	1800	2040- 4080

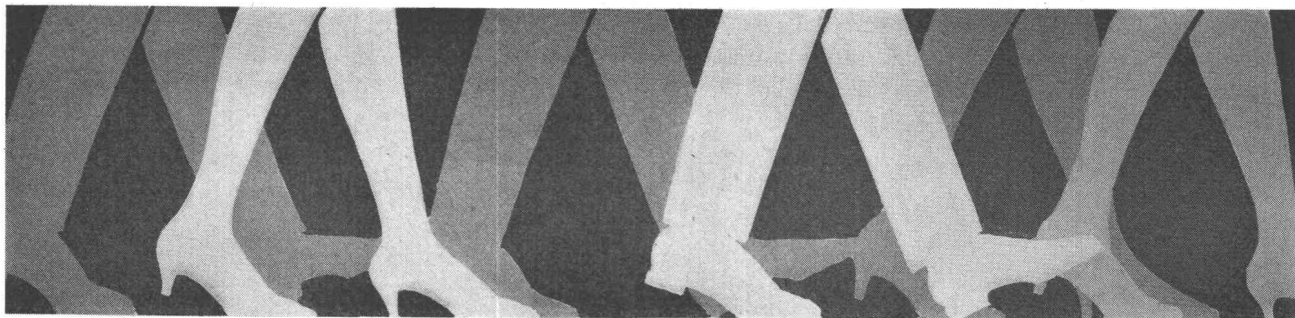
\* mit Rauchabgang

**IDEAL  
STANDARD**  
AG

4657 Dulliken, Telefon 062 211115

Wer beim Bauen an die Zukunft denkt, wählt Ideal Standard

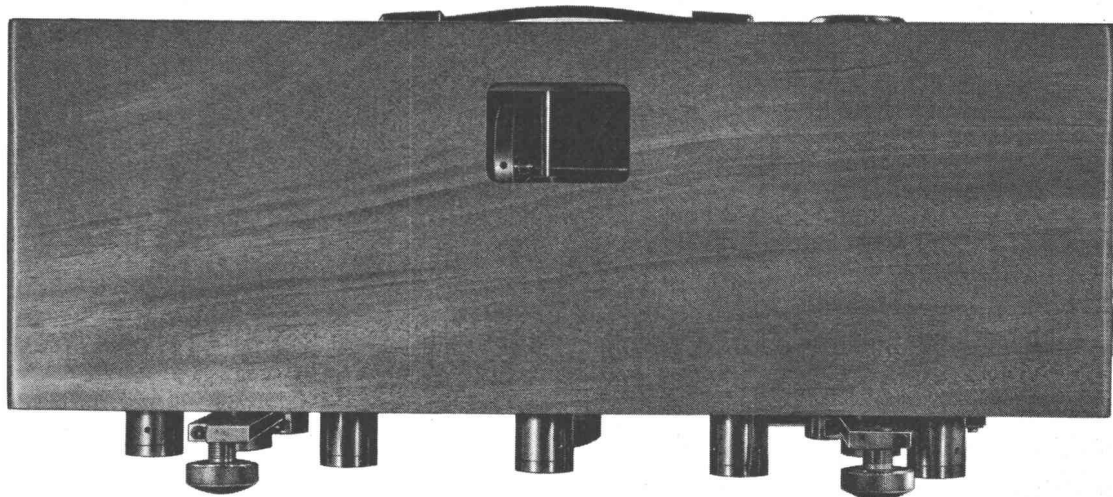
Besuchen Sie uns an der MUBA, Halle 23, Stand 343



# Trittschall...

wird störend oft empfunden,  
weil stets er mit Geräusch verbunden.

Das ließ Brüel & Kjær nicht ruhn,  
sie beschlossen, was zu tun.  
Munter schritten sie zur Tat,  
bauten diesen Apparat,  
der da trampelt laut und echt  
und vor allem normgerecht  
nach DIN Fünf-Zwei-Zweihundertzehn,  
um mittels Meßgerät zu sehn,  
ob der Trittschallpegel nicht  
über seinem Sollwert liegt.



Norm-Hammerwerk Typ 3204

Erschöpfende Auskünfte über bauakustische Meßgeräte aller Art:



68-17

**BRÜEL & KJÆR AG ZÜRICH**

Eggbühlstrasse 36 • 8050 Zürich • Telephon (051) 486420

**Neu** von  
Ideal Standard

Für die  
lange Lebensdauer  
des **Superior II**  
Überdruck-Stahlkessels  
gibt es viele Gründe.

Einer davon: Gasabzug  
in der heissen Zone...

... denn er vermindert ganz wesentlich die Risiken einer Kondensation oder schwefelbedingten Korrosion in diesem Überdruck-Hochleistungskessel.\*

Die ganze Bauweise ist übrigens auf lange Lebensdauer ausgerichtet. Hier einige Beweise:

- Brennkammer (1) mit zwei verformbaren Böden, damit die Ausdehnung ohne Einfluss auf die Rauchzüge bleibt (2/4).
- In der Umkehrkammer (3) bleibt die Temperatur stets unter 750°C.
- Die zwei völlig gekühlten Rauchgasführungen vor dem dritten Rauchzug bewirken eine gute Abkühlung der angeschweissten Rohrplatten.
- Wasserrückführung im oberen zentralen Teil zur Vermeidung von thermischen Stössen, zur Erreichung einer guten Mischung des Kesselwassers (Wegfall der Mischpumpe im Primärsystem), gleichmässige Abkühlung der kritischen Zonen.

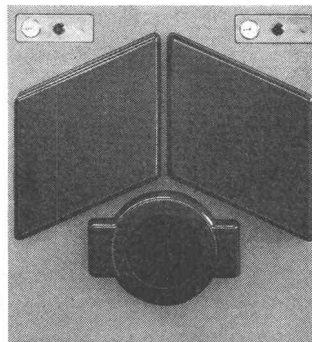
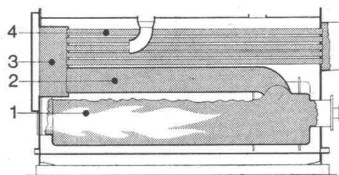
- Hochleistungs-Boiler (600–2000 l) – lieferbar in Chromnickelstahl gegen aggressive Wasser – Ladepumpe zur Aufrechterhaltung einer vorbestimmten Temperatur, unabhängig von der Betriebstemperatur der Heizung.

#### Weitere wichtige Vorteile:

- Selbsttragende Konstruktion, Wegfall der Schamottierungen.
- Leichter Unterhalt, Schwenktüren für direkten Zugang zu den drei Rauchzügen.

#### \*Gründe für den hohen thermischen Wirkungsgrad:

- Lange Brennkammer (1) ohne Schamottierung, völlige freie Flammentwicklung, optimale Verbrennung, hoher Wirkungsgrad.
- 3 Rauchzüge (1, 2, 4) gewährleisten beste Ausnützung der Austauschflächen.
- Turbulatoren im 3. Rauchzug zur Erreichung eines hohen thermischen Wirkungsgrades.
- Grosser Wassereintrag, was sich sehr vorteilhaft bei Belastungsschwankungen auswirkt.



Alle 11 Modelle der Superior II-Serie sind mit einem formschönen Mantel gut isoliert. Bis 1000000 kcal/h kann der Boiler (je nach Platzverhältnissen) aufgesetzt oder seitlich angeordnet werden.

Heizkessel Bitherm	Leistung kcal/h	A mm	B mm	H mm	Warmwasser- Leistung max. l/h 60°C
Sup. 200- 2000 (Bitherm)	200000- 2000000	1100/ 1880	2050/ 4370	2340/ 2880	2000-6600

**IDEAL  
STANDARD**  
AG

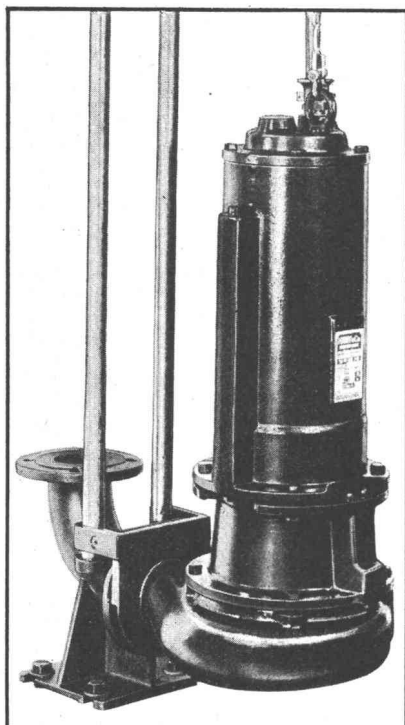
4657 Dulliken, Telefon 062 211115

Wer beim Bauen an die Zukunft denkt, wählt Ideal Standard

Besuchen Sie uns an der MUBA, Halle 23, Stand 343



## Abwassertauchpumpen für Abwasser und Fäkalien



### Vorteile der ATP:

Mit dem bewährten  
Häny-Wirbelrad aus-  
gerüstet

Zwei Gleitring-  
dichtungen

Beide Gleitring-  
dichtungen im Oel-  
bad laufend

Motor mit oelfester  
Spezialwicklung

Motor mit Oelfüllung

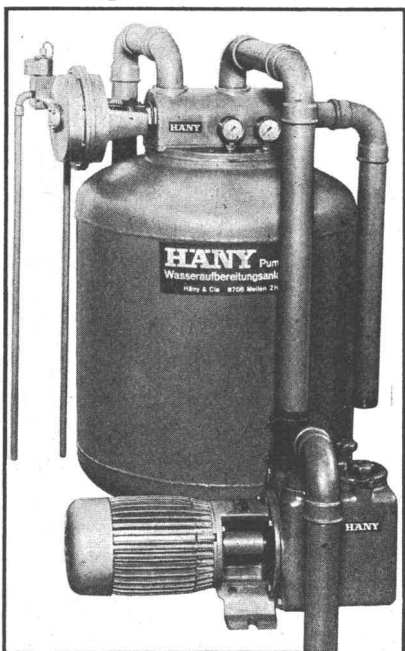
Leichter Ein- und  
Ausbau

Ruhig laufend

Preisgünstig

# HÄNY

## Häny-Schwimmbadfilter



### Vorteile:

Vollautomatisch

Betriebssicher

Kristallklares Wasser

Ruhig laufende  
Pumpen

In verschiedenen  
Grössen lieferbar

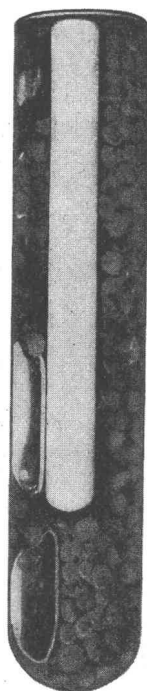
Geeignet für öffent-  
liche Bäder, Hotels,  
Schulen und Private

**Häny & Cie. Pumpen-und  
Wasseraufbereitungsanlagen**

8706 Meilen  
Schweiz  
Telefon 051 73 05 55  
Telex 75 540



## 30 Minuten später



hält diese Ankerstan-  
ge den 8,5 t schweren  
Gegenstand.

Vorher wird das Glas-  
röhrchen in ein knap-  
pes Bohrloch ge-  
steckt und die Stange  
mit der Schlagbohr-  
maschine eingedreht.  
Nach der Abbinde-  
zeit wird der Gegen-  
stand eingeschraubt.  
So einfach geht das  
mit dem Upat-Klebe-  
Anker.

Die amtliche Mate-  
rial-Prüfungsanstalt  
an der T.H. Karlsruhe  
hat die Auszugswerte  
exakt gemessen.

Der Bergbau hat  
Upat-Klebeanker er-  
probt und für gut be-  
funden. Er verwendet  
sie seit Jahren.

Das gibt Ihnen  
Sicherheit.  
Nutzen Sie diesen  
Fortschritt —  
befestigen Sie mit  
Upat-Klebe-Ankern!

15



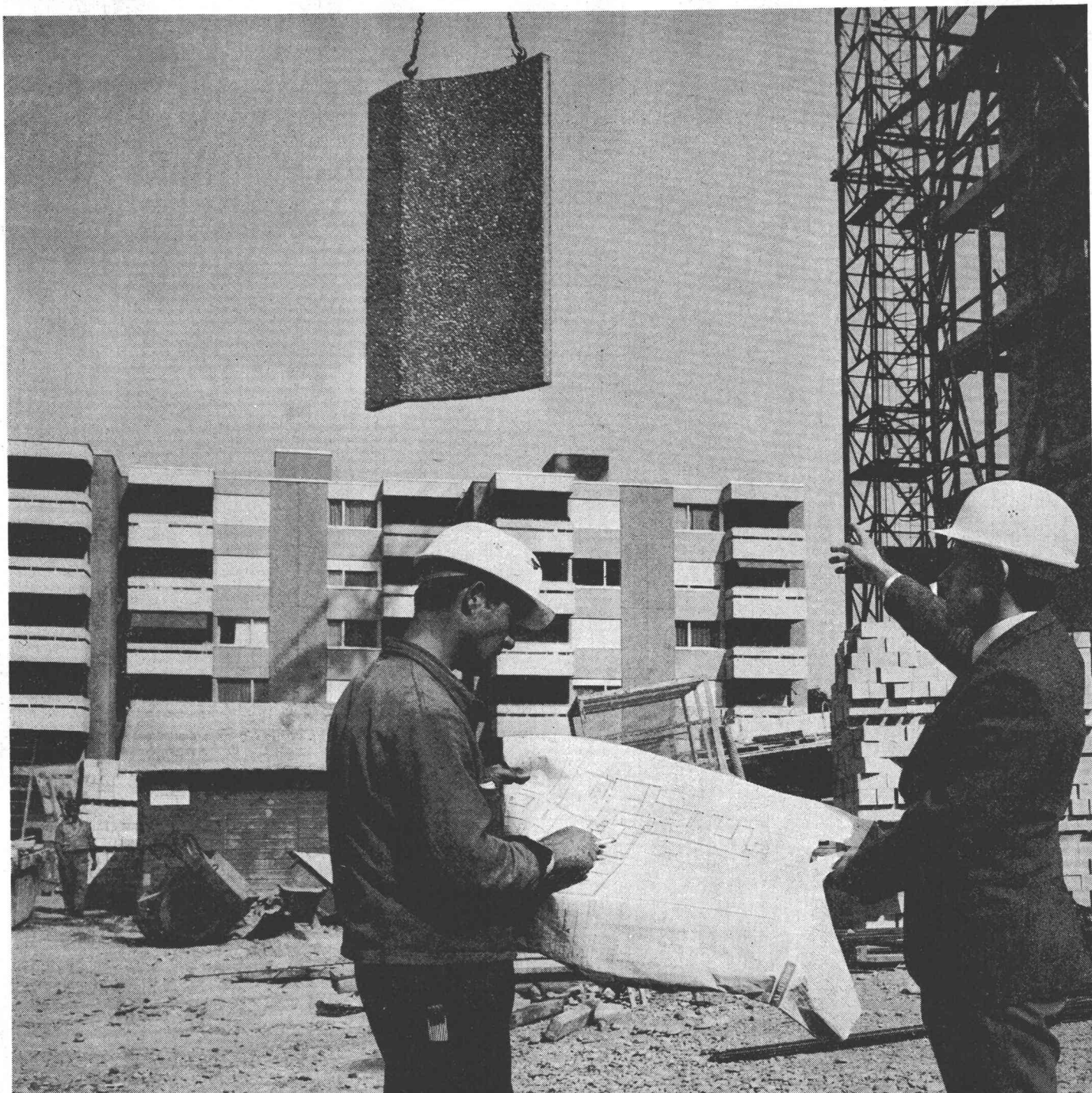
## mit Upat gute Arbeit leisten

# RAMOTEC AG

8004 Zürich Gartenhofstr. 17

2501 Blenne Rue d'Argent 4





ZZ 8. 68

# Qualität

Bauherr und Architekt sind mit unseren Elementen zufrieden. Modernste Fabrikationsmethoden und unsere jahrzehntelange Erfahrung sind Garantie für hohe Qualität – Favre-Qualität.

**Vorfabrizierte Betonelemente** mit verschiedensten Abmessungen und Oberflächenstrukturen bieten bei der architektonischen Gestaltung einen breiten Spielraum und tragen zu einem raschen Baufortschritt bei.

Favre & Cie AG, 8304 Wallisellen  
Telefon 051/ 93 20 11  
Werke in  
Wallisellen/ZH und Däniken/SO

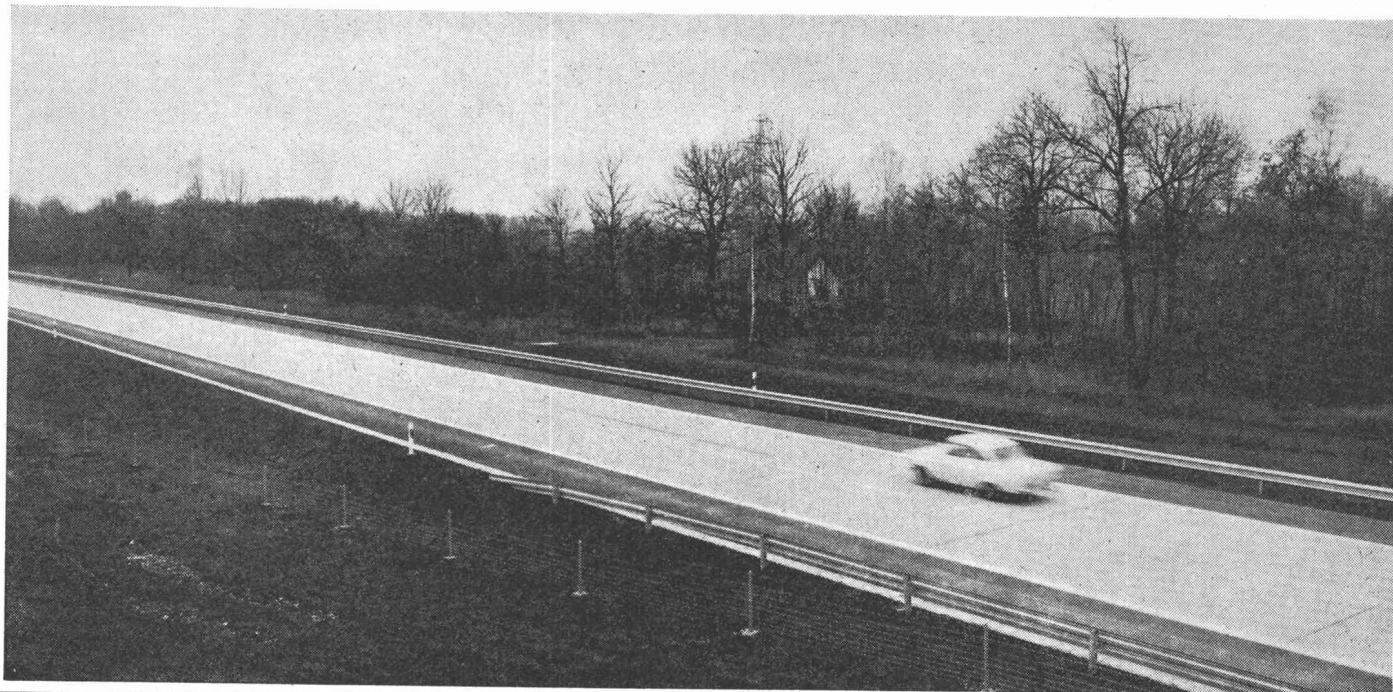
*Favre*

# Favre

# WALO

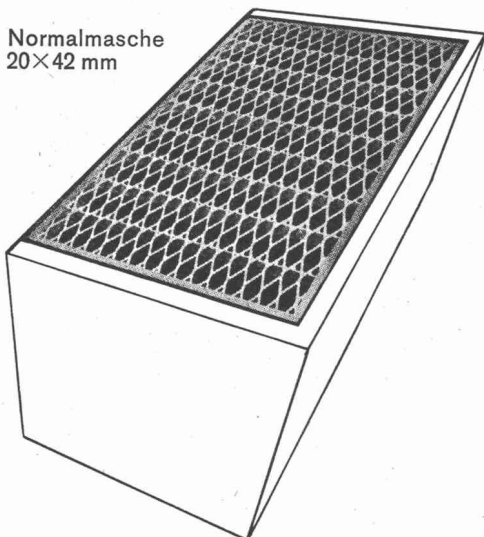
Betonbelag N13  
Abschnitt Oberriet - Haag SG

Walo Bertschinger AG.SA



## Künstler – Streckgitter – Lichtschachtrost mit dem grossen Lichteinfall

Normalmasche  
20×42 mm



Schachtlicht  
in cm

Rostaussenmasse

Normalmasche  
ohne verstärkte  
Rückseite

Normalmasche  
mit verstärkter  
Rückseite

81×50  
100×50  
120×50  
140×50

840×510 mm  
1035×510 mm  
1235×510 mm  
1435×510 mm

39.—  
46.—  
54.80  
62.75

49.—  
61.—  
72.—  
84.—

**5 Jahre Garantie**

feuerverzinkt  
begehbar

passend zu vorfabrizierten Lichtschächten Comolli oder Hunziker

Weiter liefern wir: **Normgitterroste** ab Lager, Sondergrössen kurzfristig; begehbar, befahrbar  
Stahlfensterbänke, Wäscheschirme, Baunormprodukte usw.

Verlangen Sie noch heute unsere detaillierten Preislisten und Prospekte.

**MUBA 69:** 12.—22. April 1969, Halle 25, 2. Stock, Stand 271  
Telefon 061 / 42 38 92



**F. BRÖNNIMANN**

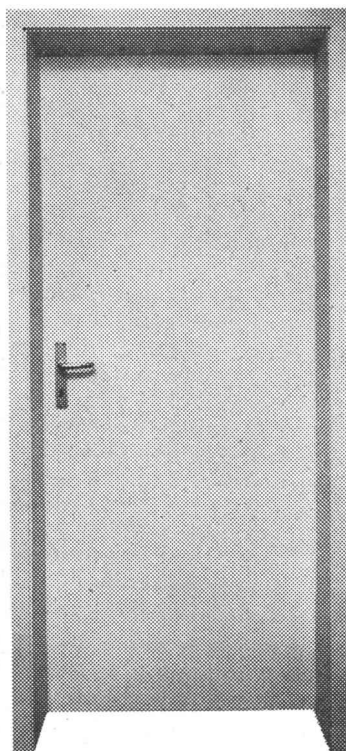
8102 Oberengstringen ZH, Kirchweg 129, Tel. 051/98 98 33, Telex 55424

**Metallbau und Profilpresswerk**



## Dort, wo der Zimmermann das Loch gemacht hat...

hängt die Tür, fängt das Wohnen an.  
Die Wernle-Norm-Futtertür aus Holz  
ist mehr als ein hölzerner Vorhang:  
Sie ist schön, aus ausgesuchtem  
Material und – besonders preiswert.



### WE-Türrahmen zum Einjustieren

Das gibt es nur bei Wernle: Futter und Verkleidung bilden zusammen eine «Justier»-Einheit (Pat. angem.), die Massdifferenzen der Mauerdicken bis zu 10 mm ausgleichen kann. Das Futter ist aus gut gelagertem, praktisch astfreiem Holz. Lieferbar in Breiten (Lichtmasse) von 600 bis 900 mm, abgestuft von 50 auf 50 mm und Wandstärken in den gebräuchlichsten Massen von 60 bis 180 mm.

### Dazu die Wernle-Dienstleistungen

● Planung und Projektierung ● Montage auf der Baustelle ● Mobile Service-Equipen

### WE-Türblätter nach Wunsch

#### Normalausführung:

Spezialgehärtete Hartfaserplatte (Schweizer Fabrikat) mit astfreiem Rahmenholz verleimt. Oberfläche nach Wahl: grundiert zum Streichen, edelfurniert oder mit PVC-Beschichtung (weiss, grau und auch in Holzdekor). A propos PVC-Beschichtung: Sie ist nicht teurer als ein Kunstharzanstrich. Ihre bedeutenden Vorteile: lichtbeständig, schmutzabweisend und wartungsfrei.

#### Compact-Ausführung:

Erhöhte Schall- und Wärmeisolation, feuerhemmend.



**Wernle Küchen  
Wernle Schränke  
Wernle Türen**

**J. Wernle  
Holzbau AG  
5024 Küttigen Tel. 064 24 16 61**

th 3

**Nur Qualitätsfenster!**

*Fenster*



*Kiefer Zürich*

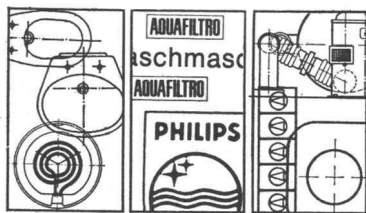
# Amokleb Amotak

Amokleb  
glasklare, bedruckte  
Selbstklebefolien

zum zeit- und kostensparenden Übertragen von oft vorkommenden Signeten, Zeichen und Schematas auf Pläne und Zeichnungen.

Amokleb Selbstklebefolien eignen sich ihrer hohen Transparenz wegen hervorragend zum Lichtpausen. Sie sind als Hochglanz- und Mattfolien erhältlich, mit Normaldruck zur Anwendung auf die Vorderseite oder mit Spiegeldruck zum Anbringen auf die Rückseite von Plänen.

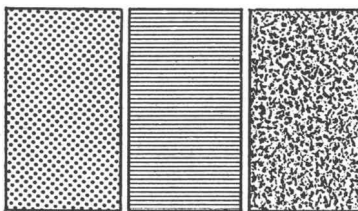
Amokleb wird von uns nach Ihren individuellen Bedürfnissen und Wünschen bedruckt.



Amotak  
selbstklebende  
Schabmasterfolien

zum sauberen Übertragen von Rastern und Sujets aller Art für Flächendarstellungen auf Plänen und Zeichnungen.

Amotak Schabmasterfolien sind in einer Vielzahl von Punkt-, Linien- und Fantasierastern sowie verschiedener Symbole, z. B. für Holz, Mauerwerk, Plattenboden und topographische Darstellungen erhältlich.

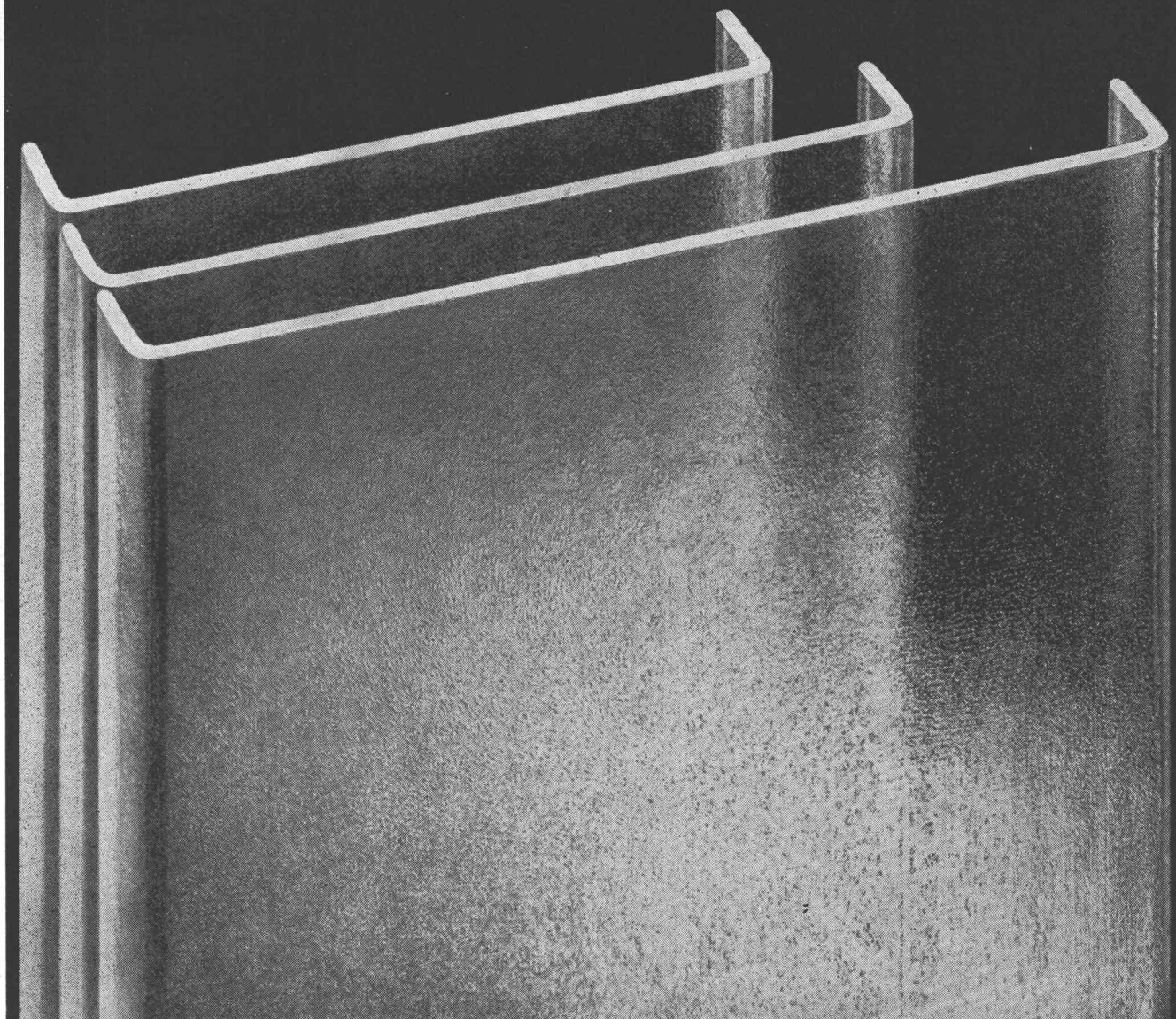


Verlangen Sie unsere  
Dokumentation und Muster.  
Wir beraten Sie gerne  
und fachgerecht.

**A.MESSERLI  
AG  
ZÜRICH**

Lavaterstrasse 61, 8027 Zürich  
Telefon 051 27 12 33

# PROFILIT-Bauglas in verschiedenen Grössen



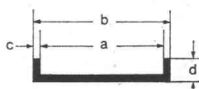
## Der Architekt wählt zwischen: drei Breiten und Längen bis zu sieben Metern

Alle PROFILIT-Bauglastypen sind zudem in zwei Glasstärken und mit zwei Schenkelhöhen lieferbar.

Profilit ist das praktische, lichtdurchlässige Rohgussglas mit U-förmigem Querschnitt für ■ elegante, korrosionsbeständige Fassaden ■ dichte, dauerhafte und lichtdurchlässige Dächer ■ grosszügige Wohn-, Arbeits-, Ausstellungs- und Repräsentationsräume.

### Wir planen für Sie:

PROFILIT-Berater stehen Ihnen bei allen technischen Fragen, für Planbearbeitungen, Submissionen usw. zur Verfügung. Verlangen Sie unsere Spezialdokumentation B 1 über alle PROFILIT-Bauglastypen, ihre Verwendung, Bearbeitung und Verlegung.



PROFILIT Typen	Masse in mm			
	a	b	c	d
Schmale Bahnen für stark beanspruchte Verglasungen z. B. für Turnhallen, Schulen, Dächer				
*K 22	220	232	6	41
*K 22/60/7	218	232	7	60
Standardbreite für normale Anforderungen wie für Fassaden und Trennwände				
*K 25	250	262	6	41
*K 25/60/7	248	262	7	60
Extra breite Bahnen für grossflächige Verglasungen z. B. für Industriebauten, Geschäftshäuser, Hallen				
K 32	319	331	6	41
K 32/60/7	317	331	7	60

\*Diese Typen sind auch mit Drahteinlagen lieferbar.



**PROFILIT-Beratungsdienst Willy Waller**  
Oberallmendstrasse 16 6300 Zug 2  
Tel. 042 / 31 25 66

rh



# Kunststoff-Profile Stahlrohre mit Kunststoff- Ueberzug

## Kunststoffprofile

aus Thermoplasten natur oder eingefärbt, Fabrikation nach Zeichnung oder Muster, für verschiedenste Verwendungsmöglichkeiten in Industrie und Gewerbe, beispielsweise in der Herstellung von:

- Karosserien
- Türen, Fenster
- Lamellen, Storen
- Trennwänden
- Apparaten

## Stahlrohre mit Kunststoffüberzug

in Dimensionen und Farben nach Wunsch, sind bewährt eingesetzt als:

- Halte-, Schrank- und Türstoss-Stangen
- Elemente für korrosions- und säurebeständige Gestelle
- Flüssigkeitsleitungen

Ihre Anfrage freut uns — wir beraten Sie jederzeit gerne.



# JANSEN



JANSEN & CO. AG., 9463 Oberriet SG  
Stahlröhren- und Sauerstoffwerke, Kunststoffwerk  
Telefon 071/78 12 44 Telex 77 159

*Das kann auch  
ihre  
Wasserwerksanlage  
unwirtschaftlich  
machen...*



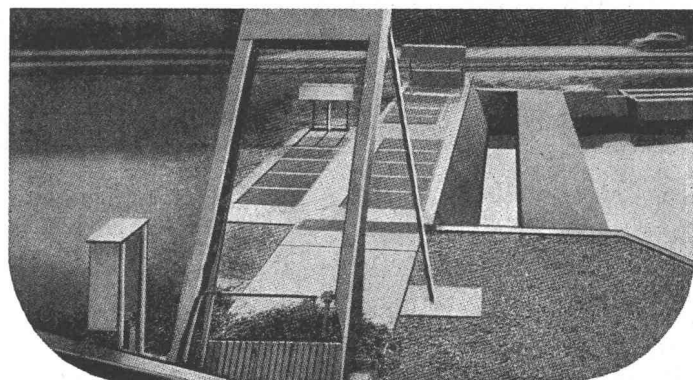
Mewag Rechen-Reinigungs-Anlagen tragen zur Wirtschaftlichkeit Ihrer Wasserwerksanlage bei. Kein Verstopfen der Rechen. Keine mühsamen Reinigungsarbeiten. Kein Unterbruch der Wasserzufuhr. Mewag Rechen-Reinigungs-Anlagen sind solide, leistungsfähig und jedem Gelände anpassbar. Fragen Sie uns doch schon bei der Planung, auch dabei können wir Ihnen behilflich sein.

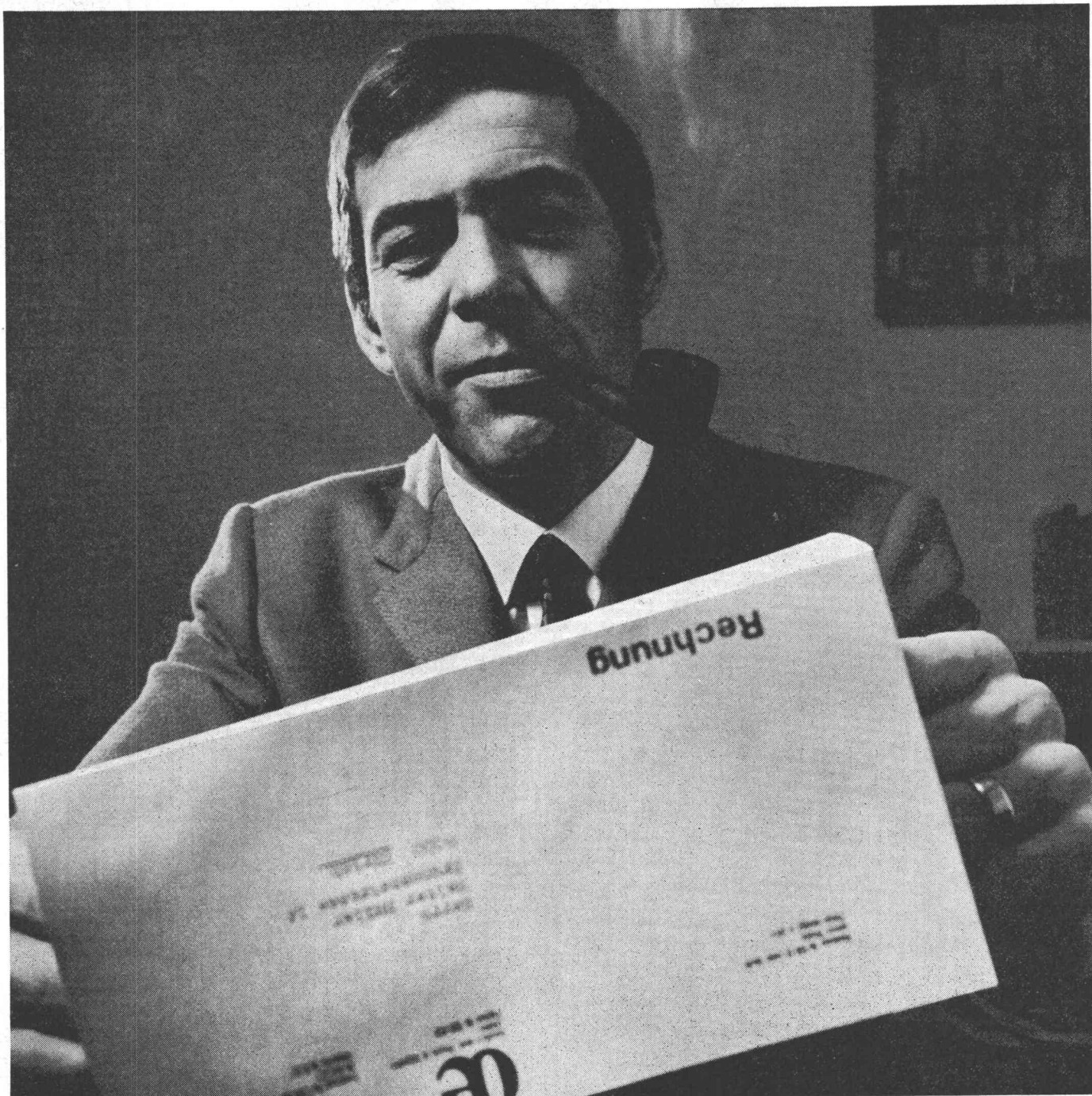


**Mewag Maschinen- und  
Metallwarenfabrik AG**  
3457 Wasen i. E.  
Tel. 034/4 36 05

Bau und Montage von automatischen Rechen-Reinigungs-Anlagen, Schleusen für Hand- und Motorantrieb, Grob-, Schutz-, und Vorrechen.

Eine an der Autobahn Bern-Lenzburg erstellte Anlage.





ZZ 1.69

Was sagte ihm doch seinerzeit  
sein Architekt?

«Richtig isolieren – Heizkosten einsparen.»  
Preisgünstiges Wohnen  
mit **basurit**-Isolation.

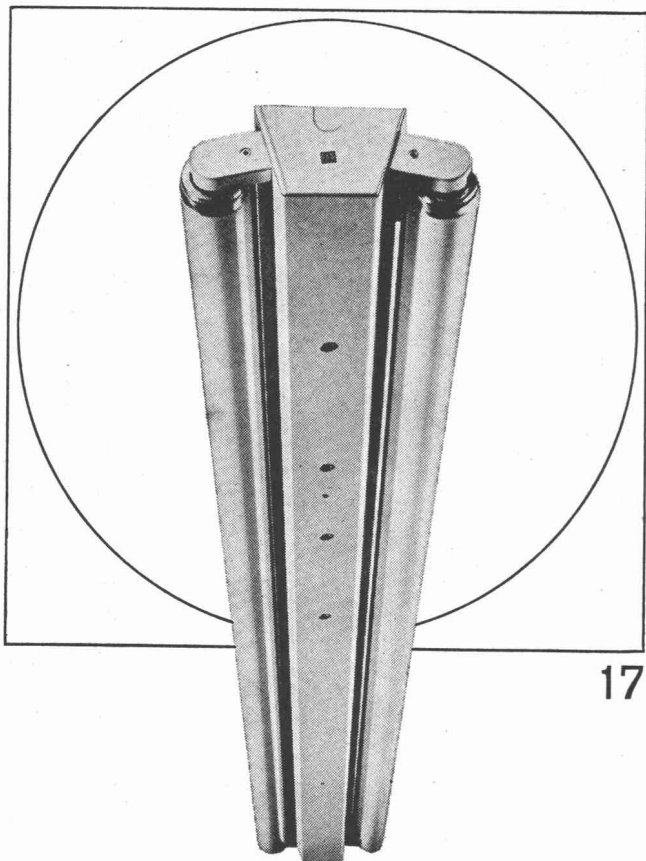
**basurit** ist dank seinen hervorragenden Eigenschaften ein Spitzenprodukt für die Hochbau- und Industrie-Isolation. basurit-Platten und -Schalen haben eine sehr

niedrige Wärmeleitfähigkeit und lassen sich leicht verarbeiten. Verlangen Sie bitte unser Dokumentationsmaterial und technische Beratung.

**corex Basel AG**

Fasanenstrasse 164  
4000 Basel 16  
Telefon 061/321580



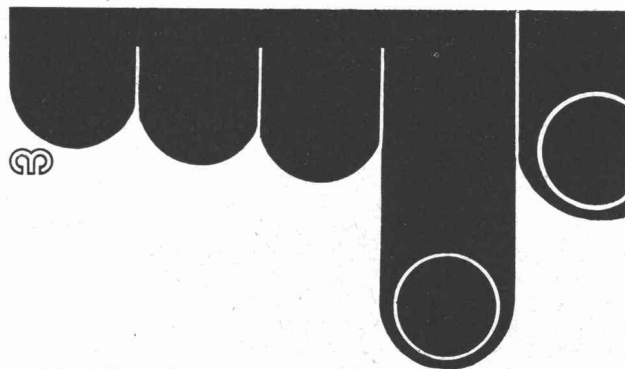


17

Ob Werkstatt oder Büro, ob Schulzimmer oder Bastelraum, ob Verkehrsweg, Tunnel oder Sportplatz, immer muss deren Beleuchtung den Erfordernissen angepasst sein. Zweckmässige, blendungsfreie und ausreichende Beleuchtung soll vermittelt werden durch formal gut gestaltete, allen technischen Anforderungen genügende Leuchten. Bei Entwurf, Konstruktion und Fabrikation werden all diese Gesichtspunkte berücksichtigt — darum wählen Sie vorteilhaft Produkte der BAG Turgi.

**BAG TURGI**

BAG Bronzewarenfabrik AG 5300 Turgi  
Telefon 056/31111  
Ausstellungs- und Verkaufsräume:  
8023 Zürich, Konradstrasse 58  
Telefon 051/44 58 44  
8023 Zürich, Pelikanstrasse 5  
nähe Bahnhofstrasse  
Telefon 051/25 73 43



# diffuglas

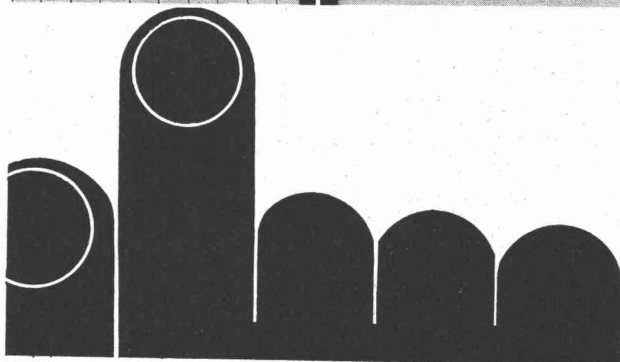
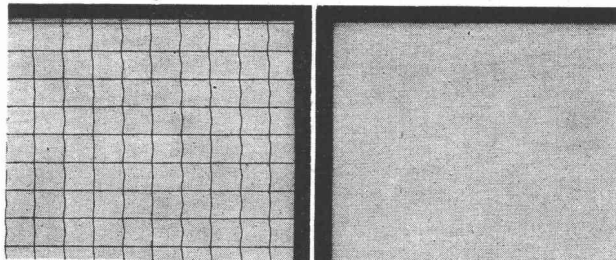
ein Verbundglas von hervorragender Qualität!

**diffuglas**

ist eine lichtdurchlässige und lichtzerstreuende Verglasung, bestehend aus zwei, durch eine Faser-glasmatte getrennten Glastafeln aus Fensterglas, Spiegelglas, Drahtglas, Gussglas, weiss oder farbig, die am Rande durch eine plastische Dichtung abgeschlossen sind.

# diffuglas

► bringt eine gleichmässige Verteilung des Lichtes  
► verhindert die Blendung ► schützt vor Wärme und Kälte ► ist schalldämmend ► setzt den Kondensniederschlag auf der Raumseite herab.



Verlangen Sie unsere diffuglas-Dokumentation oder Vertreterbesuch.

**diffuglas-Hersteller: Jac. Huber & Bühler,**  
Mattenstrasse 137, 2500 Biel 3 Tel. 032 3 88 33



# Damit Sie Asbestzement-Ventilationsleitungen «**ETERNIT**» schneller, problemloser und raumsparender verlegen können, haben wir die «**COMPACT**»-Bandkupplung entwickelt

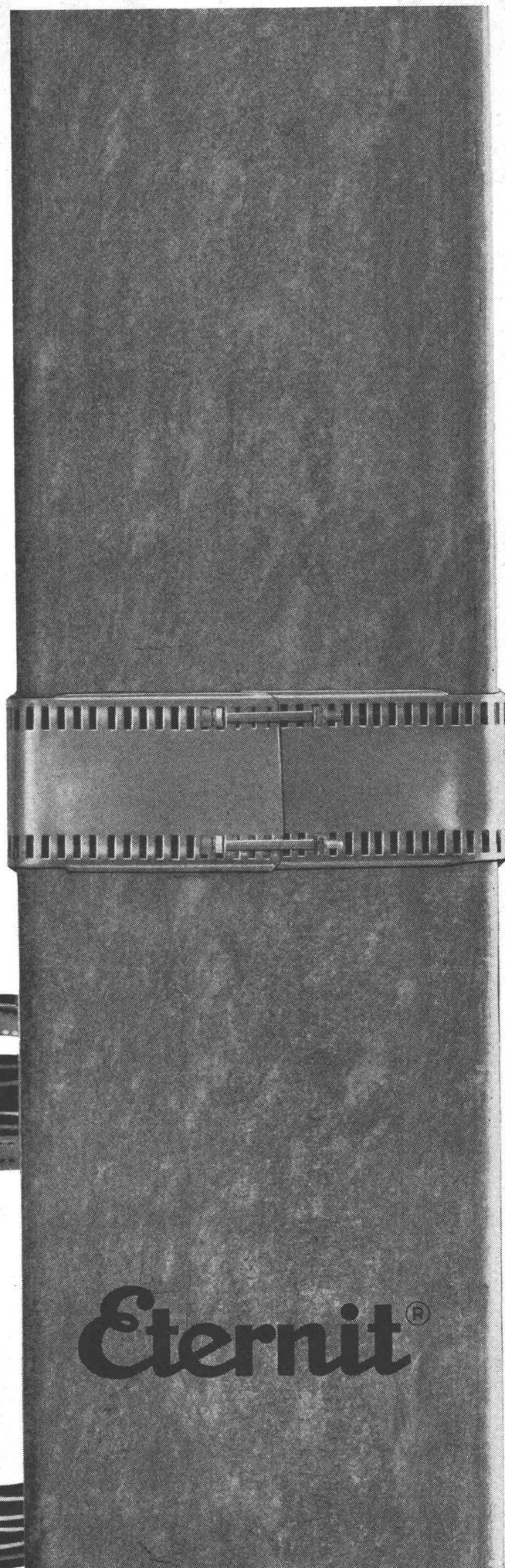
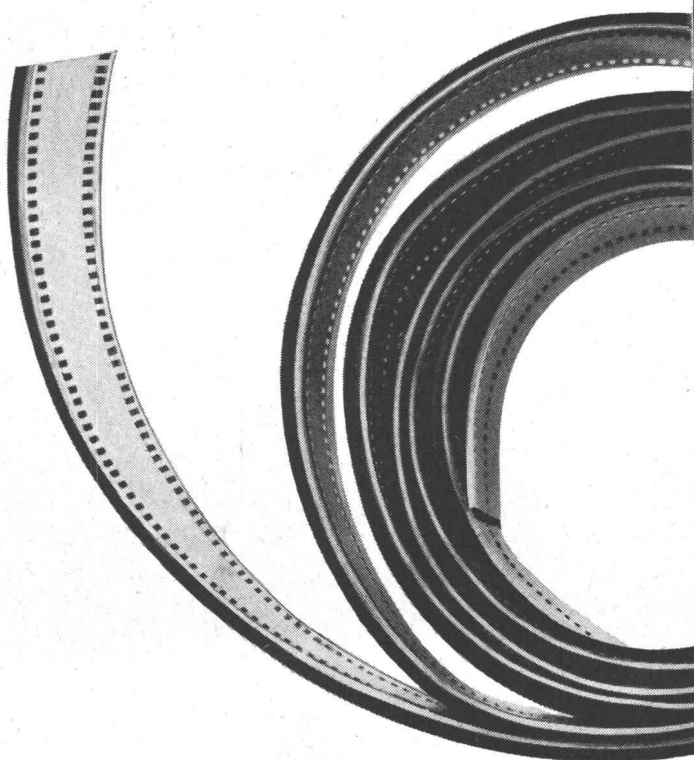
**Das System ist einfach:** Von einem Blechband mit aufgeklebtem Neoprenprofil wird ein der Kupplungslänge entsprechendes Stück abgeschnitten und um Ventilationskanal oder -rohr gelegt. In die Randschlitzte werden zwei Schliess-Schrauben eingesetzt und festgezogen. Die Verbindung ist fertig.

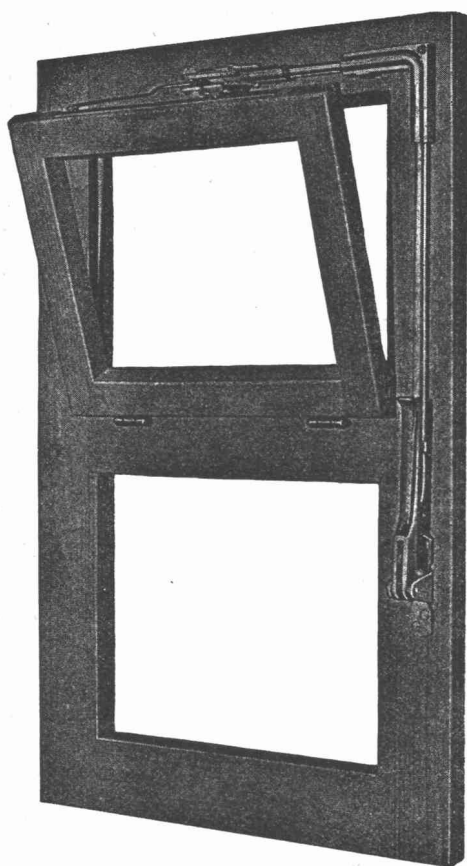
**Die Vorteile sind überzeugend:** Die Lagerhaltung wird auf das Band und die Schliess-Schrauben beschränkt. Für alle Durchmesser ab 200 mm kann das gleiche Band verwendet werden. Die Montage ist einfach und zeitsparend. Der Raumbedarf ist minimal. An bestehenden Anlagen können Leitungsteile problemlos ausgewechselt werden.

Verlangen Sie unsere Dokumentation.

Eternit AG, 8867 Niederurnen / 1530 Payerne

## Compact





## VENTUS E

Schweizer Fabrikat

### der Oberlichtverschluss

funktionssicher, den höchsten Ansprüchen der modernen Bautechnik entsprechend.

Eignet sich für Einzelverschluss und Gruppenanlagen, für Auf- und Unterputz-Montage, Holz- oder Metallkonstruktionen.

Dieser Verschluss hat sich tausendfach bewährt in Schulhäusern, Turnhallen, Bahn-, Post-, Bank- und Bürogebäuden, Fabriken, Hochhäusern usw.

Lieferung durch den Fachhandel.



Unser technischer Dienst steht Ihnen zur Beratung gerne zur Verfügung.  
**Schloss- und Beschlägefabrik AG**  
**Kleinfützel SO**  
 Tel. 061 / 89 86 77 / 78

*Wie kann ich billiger und schneller Fernleitungen erstellen?*



## PAN-ISOVIT® - Fernleitungen

### Kanalfreie Verlegung mit vorfabrizierter Kunststoff-Isolierung

Das PAN-ISOVIT-System für den Transport von Wärme, Kälte und Öl bringt Kosteneinsparungen bis 60 Prozent. Die einfache und schnelle Montage kann durch jeden Installateur erfolgen.

#### Technische Daten von PAN-ISOVIT:

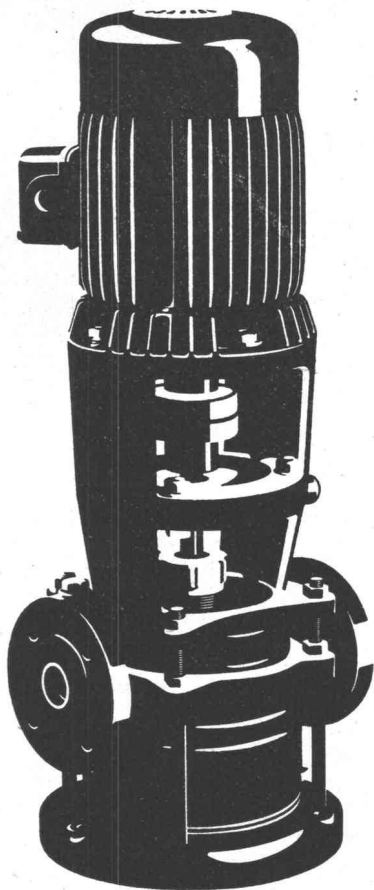
Wärmeleitzahl  $\lambda = 0,022 \text{ kcal/mh } ^\circ\text{C}$   
 Temperaturfest  $-200^\circ$  bis  $+130^\circ \text{C}$   
 Druckfestigkeit bis  $20 \text{ kg/cm}^2$   
 Wasserdichte Verbund-Isolierung mit nahtloser PE-Ummantelung.  
 ® Patent-, Muster- und Markenschutz.

Beratung, Herstellung und Verkauf:



## MEIER-SCHENK AG ISOLIERWERK

8050 ZÜRICH 051/46 70 28  
 9001 ST. GALLEN 071/22 35 64  
 2501 BIEL-BIENNE 032/ 476 76



# Auch Ihre Pumpe ist im breiten SIHI-Programm

Zentrifugalpumpen und selbstansaugende Pumpen

für automatische Hauswasseranlagen  
für Druckerhöhung für Hochhäuser mit nur  
1 m<sup>2</sup> Platzbedarf (ohne Druckkessel)  
für Heisswasser und Kondensat

Abwasser- und Fäkalienpumpen

automatische Fäkalienhebeanlagen

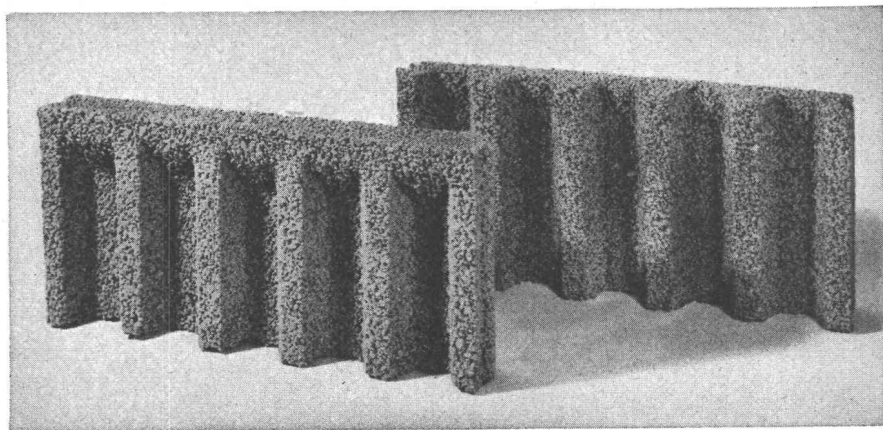
SIHI-Pumpen sind immer richtig.  
Nicht zuletzt auch wegen unseres Beratungsdienstes  
und der kurzen Lieferfristen.

**PUMPENBAU SCHAFFHAUSEN AG**

8200 Schaffhausen Goldsteinstrasse 2 Telefon 053-430 21

83 PS

## ROBA-Sickersteine Praktisch und robust



### Ihr Vorteil: Einsparungen

- durch rationellere Erstellung eines besseren Entwässerungssystems
- an Verschleiss von Schalungsmaterial und dessen Transportkosten

### Ihr Vorteil: Verbesserung

- der Entwässerung des Erdreichs
- der Belüftung der Fundamente
- der Kanalisierung des Sickerwassers

### Ihr Vorteil: Verkürzung der Bauzeit

- durch vereinfachte vollmaschinelle Aufschüttung

Typen:	Sickerstein und Abdeckplatte
Masse:	50 × 25 × 6 cm
Gewicht:	10 kg
Preis:	Fr. 6.40 pro m <sup>2</sup>
	(80 Rappen pro Stück) ab Werk

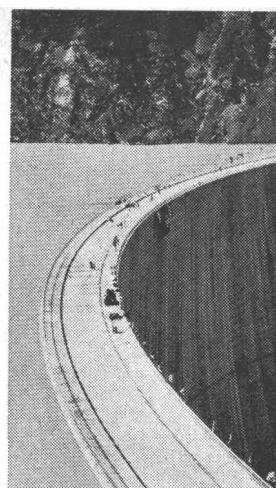
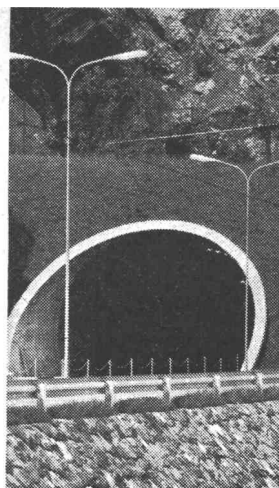
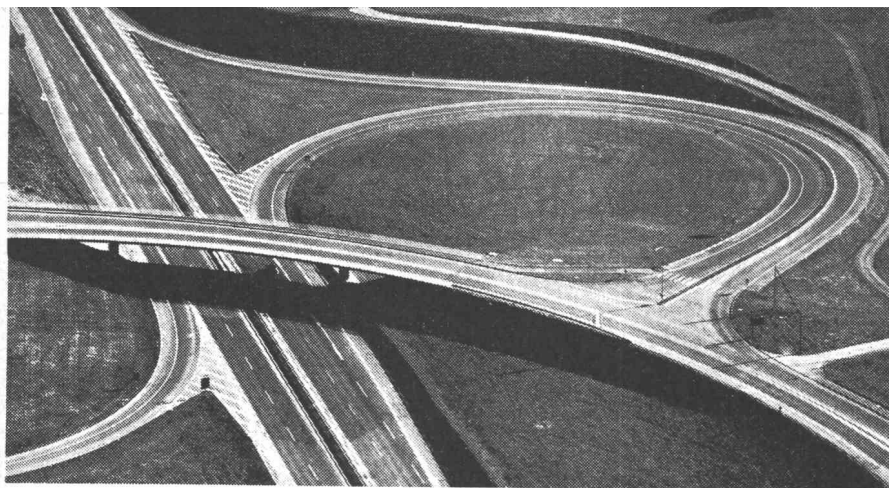
Beziehbar direkt oder durch die Handelsgenossenschaft des SBV  
und den Baumaterialienhandel

**Element und Baustein AG**  
(vormals E. Jucker)

**8307 Kindhausen-Effretikon**  
Telefon 051 / 86 41 90



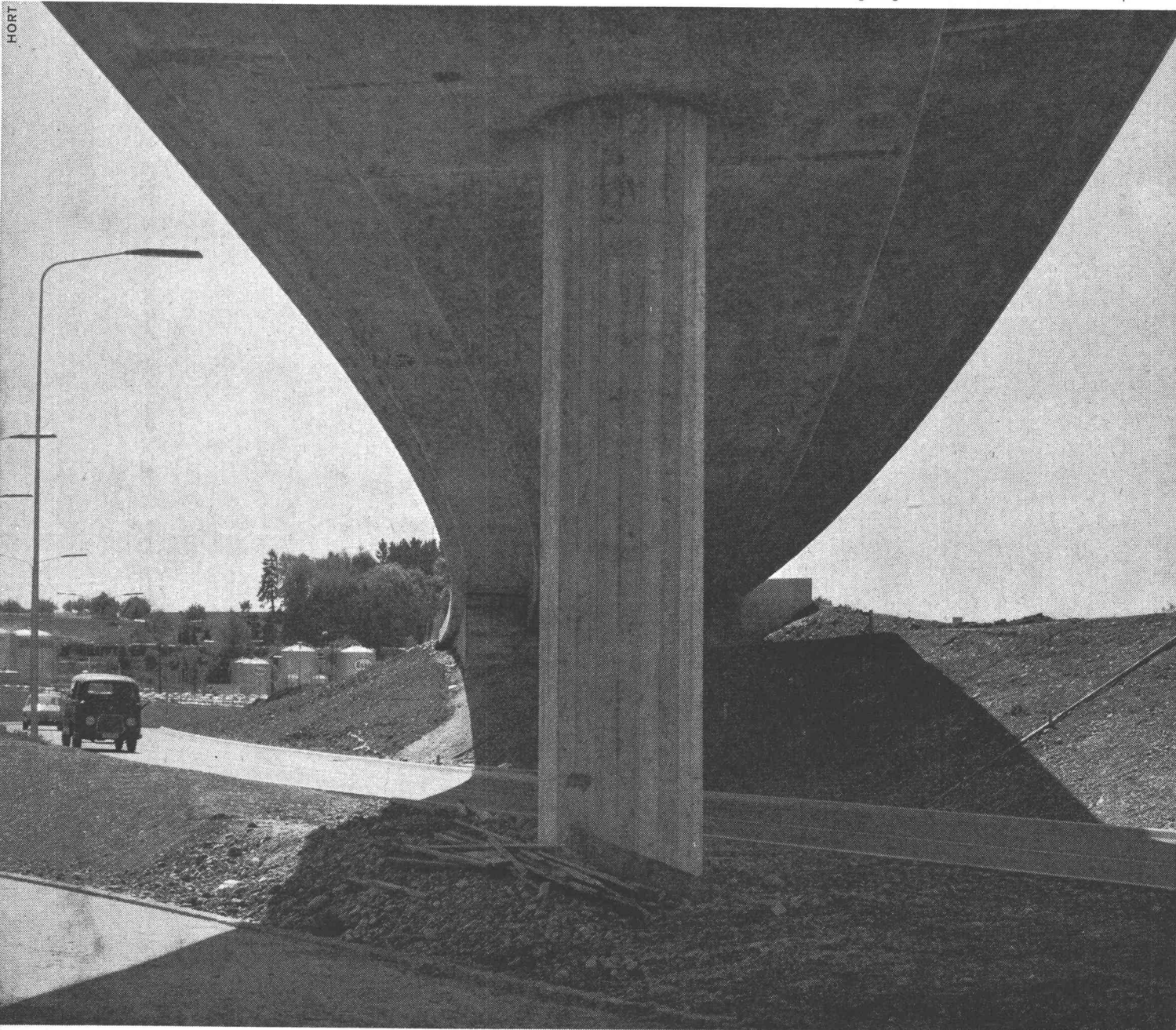




**Strassenbau** Als eines der leistungsfähigsten Tiefbauunternehmen unseres Landes arbeitet Schafir & Mugglin massgeblich mit an der Erstellung des modernen schweizerischen Autostrassennetzes.

**Tunnelbau** Tunnels zur Überwindung natürlicher Barrieren gewinnen für den Strassenverkehr immer mehr an Bedeutung. Hier hat Schafir & Mugglin bei den grossen Bauten der letzten Jahre zu einer rationellen Arbeitsweise viel beigetragen.

**Kraftwerke** Um den riesigen Energiebedarf decken zu können arbeiten leistungsfähige Unternehmen daran, Wasserkraft rationell auszunützen. Wir haben aussergewöhnlich grosse Erfahrung im Bau von Flusskraftwerken, Erddämmen und Betonsperren.



**TIEFBAU**  
Postfach 8032 Zürich  
Neumünsterallee 9  
Telephon (051) 32 52 13  
Telex 5 27 38  
Weitere Geschäftsstellen:  
Liestal und Chur

**SPEZIALFUNDATIONEN**  
bentag Schlitzwände,  
SM - Pfähle,  
Tiefenverdichtungen nach  
dem Rütteldruckverfahren.  
Postfach 8032 Zürich  
Zollikerstrasse 44

**ERDBAULABOR**  
alle erdbaumechanischen  
und bauchemischen  
Untersuchungen  
Postfach 4410 Liestal

**SCHAFIR  MUGGLIN**