

Zeitschrift: Schweizerische Bauzeitung
Herausgeber: Verlags-AG der akademischen technischen Vereine
Band: 87 (1969)
Heft: 12

Werbung

Nutzungsbedingungen

Die ETH-Bibliothek ist die Anbieterin der digitalisierten Zeitschriften auf E-Periodica. Sie besitzt keine Urheberrechte an den Zeitschriften und ist nicht verantwortlich für deren Inhalte. Die Rechte liegen in der Regel bei den Herausgebern beziehungsweise den externen Rechteinhabern. Das Veröffentlichen von Bildern in Print- und Online-Publikationen sowie auf Social Media-Kanälen oder Webseiten ist nur mit vorheriger Genehmigung der Rechteinhaber erlaubt. [Mehr erfahren](#)

Conditions d'utilisation

L'ETH Library est le fournisseur des revues numérisées. Elle ne détient aucun droit d'auteur sur les revues et n'est pas responsable de leur contenu. En règle générale, les droits sont détenus par les éditeurs ou les détenteurs de droits externes. La reproduction d'images dans des publications imprimées ou en ligne ainsi que sur des canaux de médias sociaux ou des sites web n'est autorisée qu'avec l'accord préalable des détenteurs des droits. [En savoir plus](#)

Terms of use

The ETH Library is the provider of the digitised journals. It does not own any copyrights to the journals and is not responsible for their content. The rights usually lie with the publishers or the external rights holders. Publishing images in print and online publications, as well as on social media channels or websites, is only permitted with the prior consent of the rights holders. [Find out more](#)

Download PDF: 30.11.2025

ETH-Bibliothek Zürich, E-Periodica, <https://www.e-periodica.ch>

Revue Polytechnique Suisse
Wochenschrift für
Architektur, Bauingenieur-
wesen und Maschinentechnik
Gegründet 1883
von Ing. August Waldner
Herausgegeben von der
Verlags-AG der akademischen
technischen Vereine, Zürich

STUDIEN GEMEINSCHAFT DARMSTADT

Vom tüchtigen **Facharbeiter** zum **Techniker/Ingenieur** auf modernem kombiniertem Studienweg.
Fern-, Abend- und Seminarunterricht für Berufstätige in den Fachrichtungen:



HOCHBAU*
TIEFBAU*
ARCHITEKT
STAHLBAU
BAUSTATIKER
BAUZEICHNER

und über 100 weitere Lehrgänge
* mit staatl. Ingenieurprüfung
(extern) in Deutschland

Das reichillustrierte Lehrmaterial hat eine leichtverständliche und leseappetitliche Form. Der in den Lehrgängen behandelte Lehrstoff entspricht den Lehrplänen vergleichbarer staatlicher oder öffentlicher Schulen der BRD.

Die SGD-Lehreinheiten haben eine Studien- und Nachschlageordnung. Aus dem Studienmaterial ergibt sich ein **praktisches Nachschlagewerk** für Büro und privaten Gebrauch.

Das vieleempfohlene Kombistudium der SGD verbindet Fern- und Seminarunterricht zu einem vollgültigen Studienweg für Berufstätige.

Ergänzender **Abendunterricht** in den Grundlagenfächern Mathematik, Physik, Stoffkunde, Statik und Festigkeitslehre in folgenden Zentren: Baden, Bern, Basel-Lörrach, Genf-Lausanne, Luzern, Zürich, St. Gallen.

Persönliche Beratung im Sekretariat und Durchsicht des Lehrstoffes während der üblichen Bürostunden oder nach telefonischer Vereinbarung

Verlangen Sie mittels untenstehendem Gutschein den kostenlosen **Farb-Kunstdruck-Katalog**

**Studiengemeinschaft Darmstadt
Beratungsstelle für die Schweiz, Abt. 2.59
Freiestrasse 208, 8032 Zürich
Telefon 051/53 02 08**

GRATIS- BEZUGSSCHEIN

für einen **Farb-Kunstdruck-Katalog**

Senden Sie mir diesen Katalog umgehend:

Name, Vorname _____

Genauere Adresse _____

Beruf _____ Telefon _____

Ich interessiere mich für 2.59

Ich besuche die Beratungsstelle am _____ um _____

Inhalt

Wellenlänge, Reibung und Öldurchsatz von Radial-Gleitlagern mit zwei zusammengesetzten Kreisschalen (Zitronenspiellager). Von <i>H. H. Ott</i> und <i>J.-E. Buchter</i>	207*
Abschränkungen auf Brücken. Von <i>E. Woywod</i>	213*
Schweizer Baukatalog. Von <i>G. Risch</i>	217
Schweizer Baudokumentation. Von <i>G. Risch</i>	217*
Publikationsformen in der schweizerischen Baudokumentation. Von <i>G. Risch</i>	219
Probleme der Klassifikation im Bauwesen. Von <i>H. Joss</i>	220

Buchbesprechungen

Bau-Fach-Lexikon, von <i>A. Dick</i> . Neuerscheinungen	221
---	-----

Umschau

Neues kommerzielles Vormeldesystem im Güterverkehr der schweizerischen Transportunternehmen. Fachgruppe für die Förderung der elektrischen Raumheizung. Vingelz-Tunnel in Betrieb genommen. Der französische «Aerotrain». Kunststoffe im Bauwesen. Eidg. Technische Hochschule	221
--	-----

Wettbewerbe

Erweiterung Sekundarschulanlage Köniz BE	221
--	-----

Mitteilungen aus dem SIA

Eintragung im neuen Branchen-Telefonbuch. Teilrevision der Ordnung für Architektur-Wettbewerbe Nr. 152	222
--	-----

Stiftung der Schweizerischen Register der Ingenieure, der Architekten, der Ingenieur-Techniker, der Architekt-Techniker und der Techniker.

Vierte Sitzung des Stiftungsrates	222
---	-----

Ankündigungen

Richard J. Neutra: Bauten, Projekte, Skizzen. Vortragskalender	222
--	-----

Verlag und Redaktion

Zürich-Giesshübel, Staffelstr. 12
Postadresse: Postfach, 8021 Zürich
Tel. 051 / 23 45 07 - 08, Postcheck 80 - 6110

Anzeigenverwaltung

IVA AG für internationale Werbung,
8035 Zürich, Beckenhofstrasse 16,
Tel. (051) 26 97 40, Postcheck 80 - 32735
Filialen in Lausanne und Genf

Druck: Offset + Buchdruck AG

Für Verkleidung und Isolation jetzt die ideale Kombination!



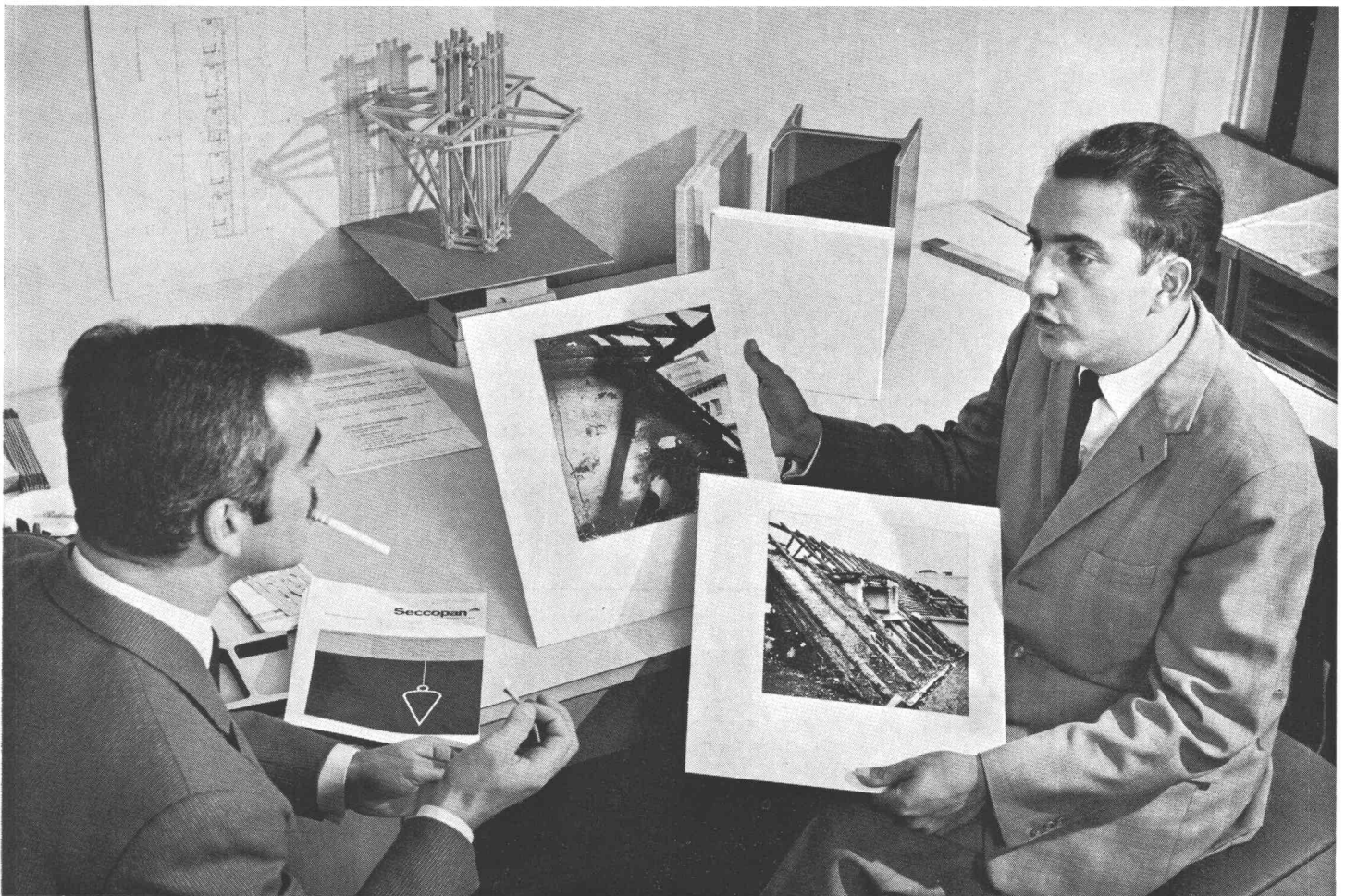
4

Überall, wo wir wohnen und arbeiten, sind Werte vor Feuer zu schützen. In Brandfällen bestehen Baustoffe die schwerste Bewährungsprobe. Das hervorragende Verhalten von Gipsputzen und Gipsbauteilen unter Einwirkung hoher Temperaturen ist allgemein bekannt. Diese wertvolle Eigenschaft ist auch den neuen Seccopan- und Seccopor-Platten für Verkleidungen und thermische Isolationen eigen.

Die Prüfung der Feuerwiderstandsfähigkeit der neuen Produkte ergab folgendes Resultat: 2 1/2 cm Gipssteil = «feuerhemmend»; 4 cm Gipssteil = «feuerbeständig». Deshalb haben Sie mit Seccopan und Seccopor einen ausgezeichneten Feuerschutz – wo immer auch Konstruk-

tionen aus Holz oder Eisen durch Ummantelung oder Verkleidung zu schützen sind.

Lassen Sie sich daher unverbindlich über diese Neuheiten informieren, und verlangen Sie unverbindlich die zusammengefasste Dokumentation, damit Sie morgen schon vom Schutz profitieren können. Unser Technischer Dienst berät Sie gerne bei der Lösung Ihrer Probleme und erteilt Ihnen bereitwillig jede gewünschte Auskunft.



Seccopan Seccopor

Trockenbauplatte aus Gips

Isolierplatte (Gips + Polystyrol)



Sollten Sie als Fachmann unseren neuen Katalog noch nicht besitzen, so senden wir Ihnen auf Anforderung gerne ein Exemplar.

GIPS-UNION AG

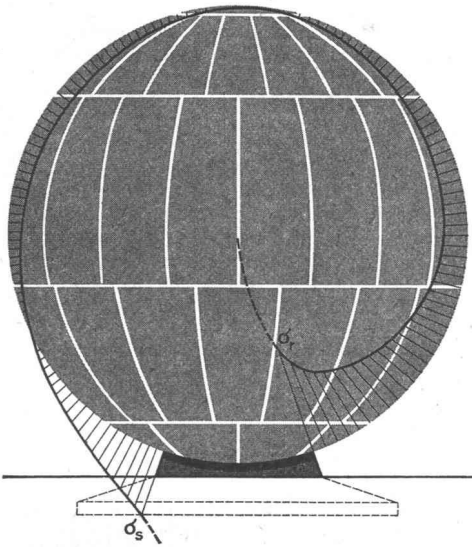


Postfach
8021 Zürich

Tel. 051 23 37 60

Speicherung von technischen Gasen
und Flüssigkeiten
bei grossem Volumen und hohen Drücken

Kugelbehälter mit zentraler Tieflagerung



Funktionsgerechte Lagerung

Die Tieflagerung *System Buss* ist so dimensioniert, dass bei höchster Belastung die ideale Spannungsverteilung vorhanden ist. Jede weitere Vergrößerung der Lagerfläche würde die zwängungsfreie Verformung der Schale behindern.

Hochelastisch und kraftschlüssig durch Kunststoffbettung

Die Kugelschale ist mit dem Fundament durch eine hochwirksame orthotrope Kunststoffschicht kraftschlüssig verbunden. Diese Zwischenschicht gewährleistet gleichzeitig eine unbehinderte Verformung in der Schalenebene.

Unempfindlich gegen Bodensenkung

Die zentrale Tieflagerung *System Buss* ist «statisch bestimmt» und damit setzungsunempfindlich. Bei minimalem Platzbedarf bietet sie ein Maximum an frei zugänglicher Oberfläche.

Hermetisch isolierende Verbundbauweise

Die Bauweise *System Buss* trägt dem Korrosionsschutz in Stadt- und Industriegebieten in idealer Weise Rechnung. Der hermetische Abschluss der Lagerfläche bietet absoluten Schutz gegen atmosphärische und elektrolytische Korrosion. Es besteht kein Kontakt mit feuchten oder körnigen Stoffen, deshalb kein mechanischer Abrieb des Oberflächenschutzes.



Buss AG Basel
Werk in Pratteln
Tel. 061 8154 41



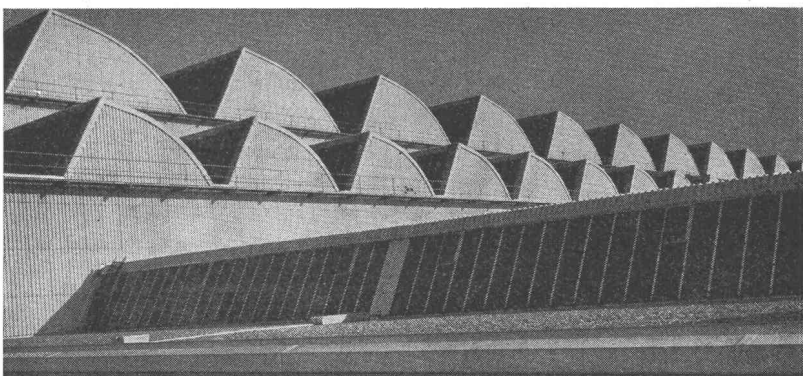
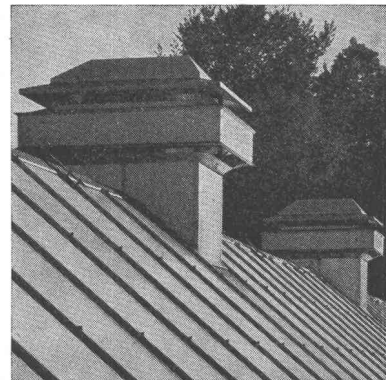
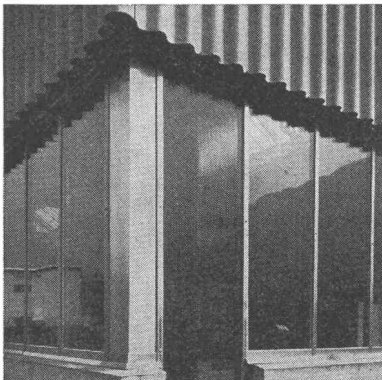
Engineering im Fensterbau

Siegfried Keller AG, Wallisellen

Wir geben uns nicht damit zufrieden, einfach nur gute und preiswerte Fensteranlagen zu liefern. Es liegt uns daran, Ihnen mehr zu bieten. Das heisst, dass wir uns bemühen, in jedem Einzelfall aus dem Komplex verschiedenartigster Probleme die beste Lösung herauszuschälen.

Da ist einmal die Tageslichtbeleuchtung. Hier lassen wir nichts unbeantwortet. Vielleicht sagen wir Ihnen sogar mehr darüber, als Sie fragen können. Aber die Fragen der Beleuchtung und der Lichtführung sind nur Teilprobleme. Wir nehmen es beispielsweise auch mit dem Sonnenwärmeschutz ganz genau. Auch die natürliche Lüftung peilen wir nicht über den Daumen. Den Fragen der Blendung schenken wir genau soviel Beachtung wie etwa der Reinigungsmöglichkeit der Fenster. Und sollte Ihnen die Lärmübertragung durch Fensterflächen Sorge bereiten, sind wir auch da gewappnet. Dem Kondenswasserproblem schliesslich nehmen wir uns ebenso an, wie etwa der heizwirtschaftlichen Untersuchung bei verschiedenen Fensterisolationen. Wir überlassen wirklich nichts dem Zufall. Vielleicht ist das der Grund, weshalb so viele Bauherren und Architekten unsere Dienste in Anspruch nehmen.

Siegfried Keller AG, Industrievergassungen, 8304 Wallisellen-Zürich,
Telefon 051 933232
Technisches Bureau Westschweiz: 19, route de Chavannes, 1000 Lausanne,
Téléphone 021 249429



1



neu
Sikaaflex-1a
1-Komponenten-Kitt
dauerelastisch
arbeitsparend

**Hier
dreht es sich
um Ihren Vorteil...**

Sika Service

Kaspar Winkler + Co.
CTW Chemisch-Technische Werke AG
Sika Norm AG

Technische Büros:

Zürich Tel.051 62 52 52
Bern Tel.031 41 57 57
Basel Tel.061 35 74 54
Chur Tel.081 22 26 71

Luzern Tel.041 22 47 47
Lausanne Tel.021 23 28 13
St. Gallen Tel.071 24 75 48
Bellinzona Tel.092 5 65 97



Sika

****Holorib®**

*Es gibt nur ein Verbunddecken-System
für den Stahl- und Betonbau.*

Dies ist Holorib mit seinen vielen Vorteilen.

+Empa-geprüft +Patent Nr. 416 032



*Alle andern Blechprofile sind lediglich
Bedachungs- oder Wandverkleidungsbleche.
Auch wir führen diese Profile unter der
Bezeichnung Holodeck.*

Holodeck



*Verlangen Sie die Dokumentation über
Holorib und Holodeck.*

*Für technische Beratung stehen wir
Ihnen gerne zur Verfügung.*

◀ 10

Generalvertretung für Europa:

Holorib SA

2, rue Vallin

1201 Genève

Telefon 022 318160

*Ab Frühling 1969 werden
Holorib und Holodeck in der Schweiz profiliert*

Ein Bouquet vielfältiger Formen zur Abdichtung

Jetzt sind MEYCO-Fugenbänder in 23 verschiedenen Profilen und Grössen erhältlich. Einige davon entfalten sich vor Ihnen. Unser bewährtes Sortiment wurde durch vier neue Profile erweitert. Darunter Oberflächenbänder für wasserseitigen Einbau bei Arbeits- und Dilatationsfugen. Darunter auch Bänder, die speziell für Schlitzschalungen entwickelt wurden.

MEYCO-Fugenbänder sind das Ergebnis eingehender Versuche in der Praxis. Sie

bieten sichere Gewähr für festen und sat-ten Halt im Beton. So dichten sie wirksam und dauerhaft.

Ob Arbeits- oder Dilatationsfugen, ob Dehn- oder Scherbewegung, MEYCO-Fugenbänder gibt es für jede Aufgabe, für alle Beanspruchungen.

Verlangen Sie heute noch unsere aufschlussreichen und für die Bestimmung des Anwendungsbereichs praktischen Unterlagen.

MEYCO-Fugenbänder



MEYNADIER

MEYNADIER + Cie AG, Zürich, Lausanne, Bern, Luzern,
Bellinzona, Chur.

Barra
für
Beton



HYPALON*

*ein widerstandsfähiges
Du Pont Elastomer*

HYPALON ist ein Synthesekautschuk, der sich in einer Vielzahl von Industrieanwendungen während der letzten 12 Jahre bewährt hat. HYPALON ist hervorragend beständig gegen Ozon, Sonnenlicht und Witterung. HYPALON ist ebenfalls beständig gegen mechanischen Abrieb, Erweichung oder Versprödung durch Hitze oder Kälte. HYPALON ist elastisch und farbbeständig.



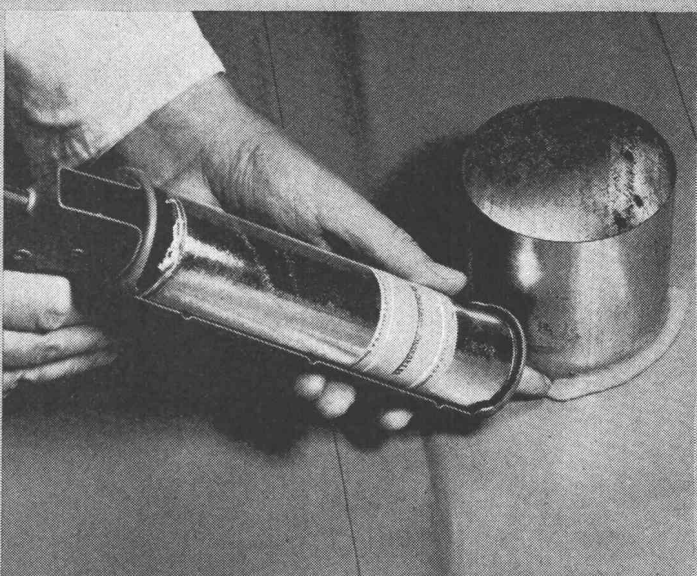
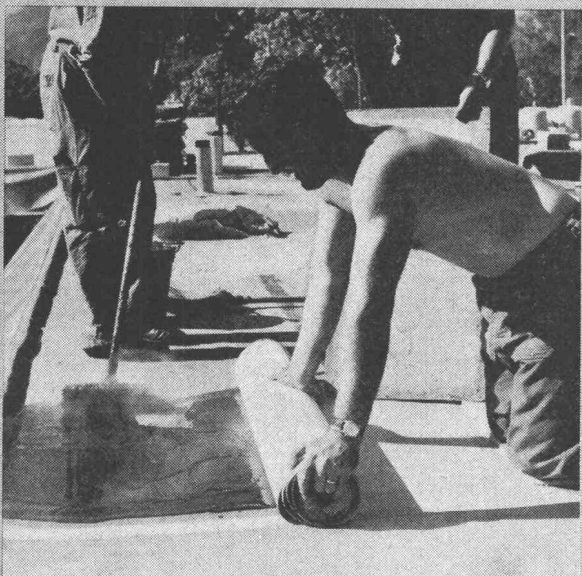
HYPALON*

* Eingetragenes Warenzeichen von Du Pont

Verwenden Sie

GUFAPLAN

– das neue, kostensparende Bedachungssystem
auf Basis von Du Pont-HYPALON*



Die Folie ist einfach und rasch verlegbar, sei das Dach aus Holz, Beton, Blech oder anderen Materialien. GUFAPLAN schrumpft nicht und ist leicht verformbar. Eine hervorragende Haftung kann je nach Beschaffenheit der Unterlage durch Verwendung von Heissbitumen oder durch einen speziell für diesen Zweck entwickelten BALLY-Kleber erreicht werden. Die Stösse werden mit Abdeckband heissluftverschweisst. Das Gewicht beträgt nur ca. 1,7 kg/m² und stellt einen Bruchteil des Gewichts eines herkömmlichen Kiesklebedaches dar.

GUFAPLAN ist elastisch, gleicht alle thermischen und strukturellen Bewegungen des Daches aus und ist absolut witterungsbeständig.

GUFAPLAN stellt eine neue Konzeption auf dem Gebiet der Dachbeläge dar und ist das einfachste und dauerhafteste Dachbelagsmaterial. Die Einsparung an Material und Arbeitsstunden ist offensichtlich. Die

geringere Belastung des Daches führt zu zusätzlichen Einsparungen verglichen mit den traditionellen Mehrschichtsystemen.

Erfahrungen in den USA haben gezeigt, dass sich dieses Material unter den härtesten atmosphärischen Bedingungen ausgezeichnet verhält. Die mit Asbest beschichtete Folie bildet ausserdem einen zusätzlichen Feuerschutz.

GUFAPLAN wird in 2 Ausführungen geliefert:

- a) Folie mit Neoprene gebundener Asbestpappe kaschirt für grosse Flächen
- b) unkaschierte Folie für Anschlüsse usw.

Herstellung, Verkauf und Beratung durch:



GUFA

Abt. der Bally-Schuhfabriken AG,
5012 Schönenwerd
(Telefon 064 41 21 21, int. 337/338)

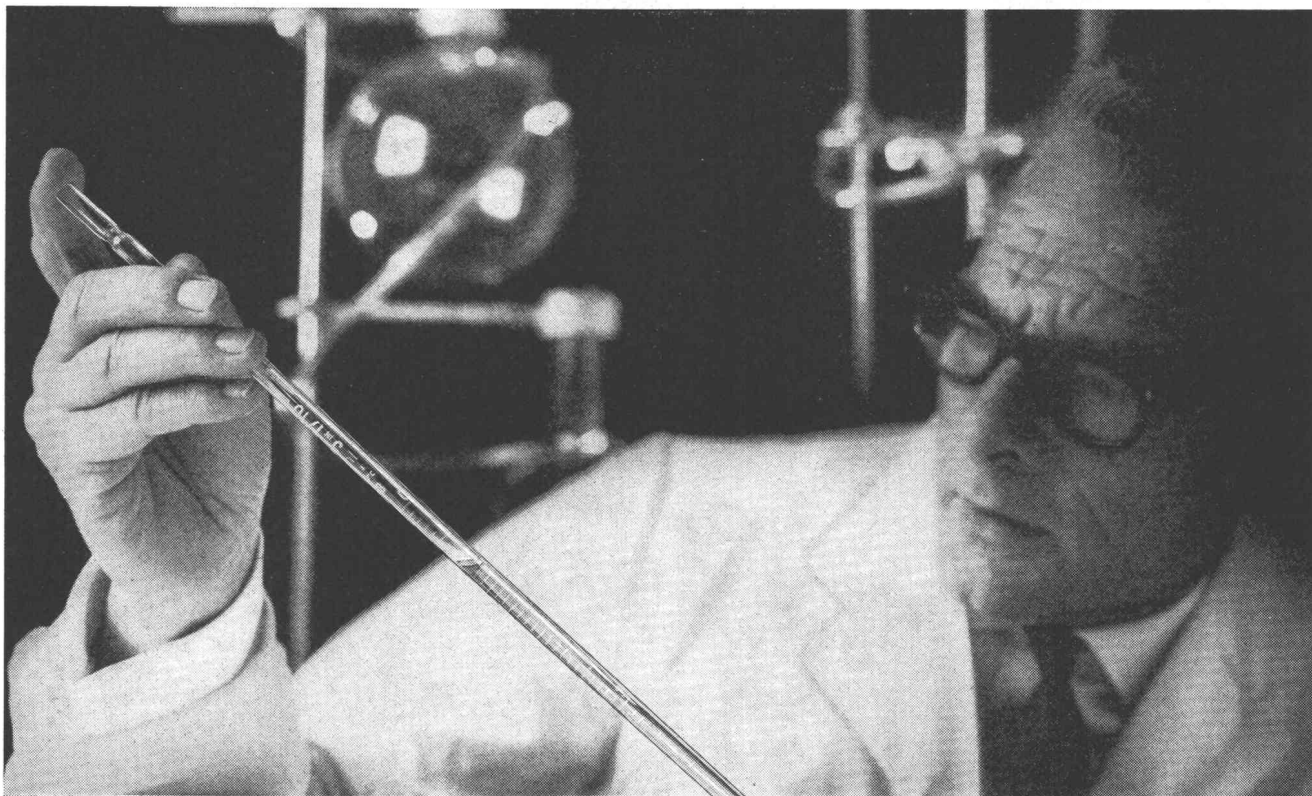
Lieferung von Klebstoffen und
GUFAPLAN-Fugenkitt:

BALLY-CHEMIE

Abt. der BALLY-Schuhfabriken AG, c
5012 Schönenwerd
(Telefon 064 41 21 21, int. 731/354)

Gufaplan

Flachdachbelag auf Basis von
Du Pont Hypalon*



Diese Oele reduzieren den Verschleiss. Ein Resultat erfolgreicher Forschung.

Grössere Leistungen bedingen höhere Motorendrehzahlen. Die Folge: stärkerer Verschleiss.

Bei schnellaufenden Motoren müssen die Ventile sehr rasch geöffnet werden. Dies führt zu einer starken mechanischen Beanspruchung von Nocken und Ventilstösseln.

Der vergrösserten Verschleissgefahr versuchen die Motorenhersteller mit besonders ausgewählten Metall-Legierungen zu begegnen. Aber das allein reicht nicht aus.

Shell Rotella S Oil, Shell Rotella T Oil und Shell Rimula CT Oil wurden besondere Additive beigegeben, die die Verschleissanfälligkeit wirksam reduzieren.

Eigenschaften, die für diese Oele sprechen:

- verhüten Kolbenringverklebung
- bekämpfen Kaltschlamm- bildung
- verhindern die Oelalterung und die daraus resultierende Oeleindickung
- bekämpfen mechanische Ab- nützung

- reduzieren die Depotbildung auf den Kolben und im Ver- brennungsraum
- verwendbar in Diesel- und in Benzinmotoren
- erhältlich im ganzen west- lichen Europa

Ausser Schmierölen finden Sie bei Shell noch viele andere Pro- dukte: alle Treibstoffe, Frost- schutzmittel, Schmierfette, Hy- draulikflüssigkeiten, Propangas, Butangas und Heizöle.



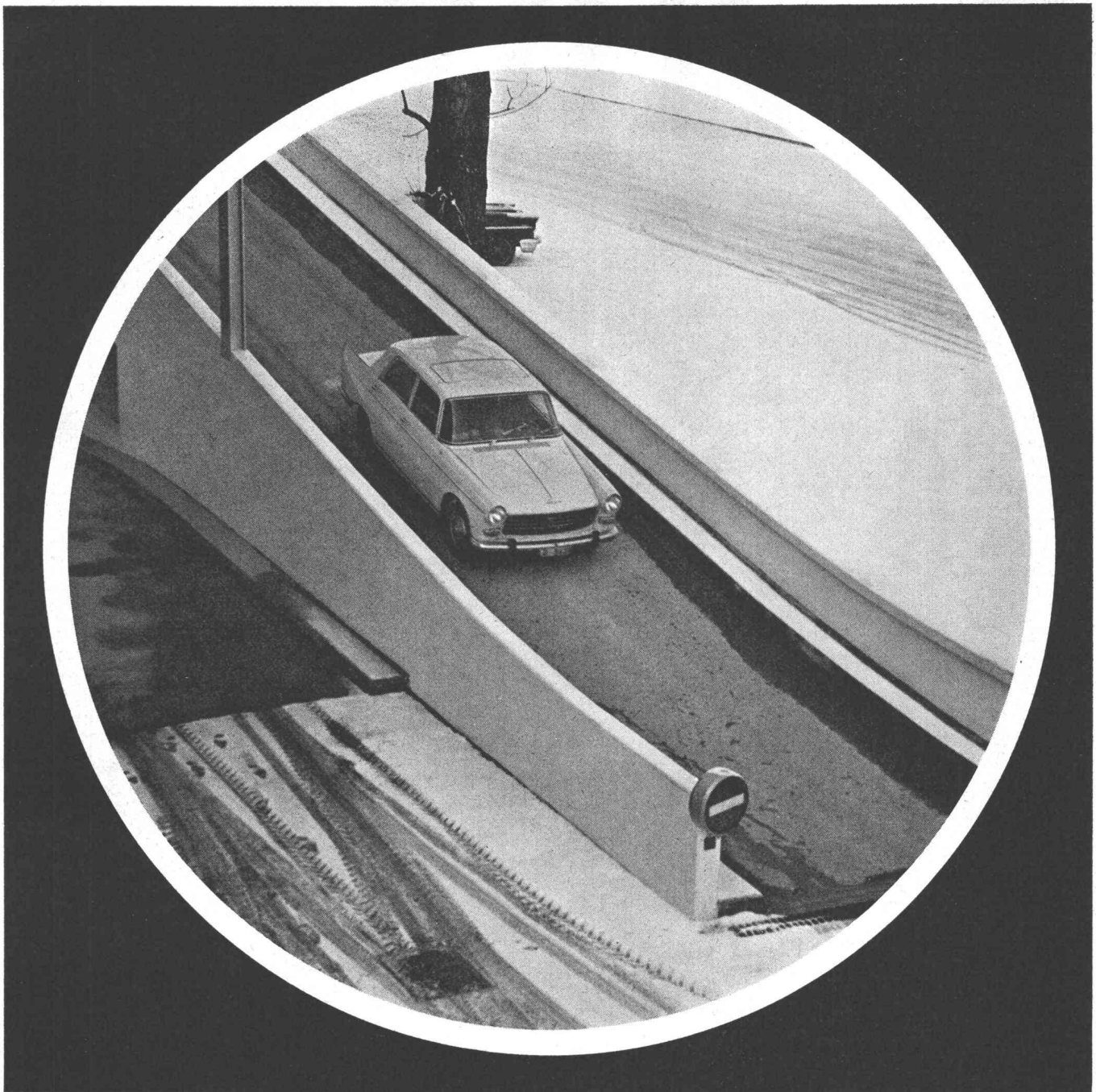
Shell Rotella S Oil

Shell Rotella T Oil

Shell Rimula CT Oil

Approved by Caterpillar
as series 3 lubricants

	Dieselmotoren ohne Aufladung	Dieselmotoren mit Aufladung	Schwerstbeanspruchte Dieselmotoren mit Aufladung	Benzinmotoren	Hydraulikanlagen in Baumaschinen
Shell Rotella S Oil	*			*	*
Shell Rotella T Oil	*	*		*	*
Shell Rimula CT Oil	*	*	*	*	*



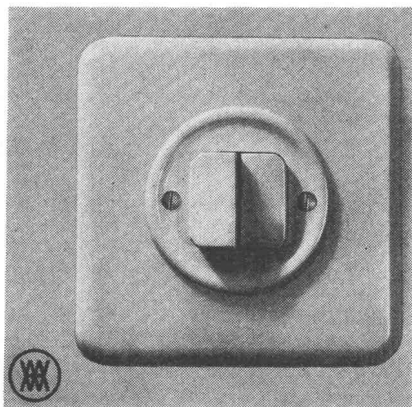
Schneeräumung – ferngesteuert!

Eine modernere Art der Schneeräumung gibt es nicht! Wärmekabel Dätwyler sind elektrische Heizkörper in Kabelform. Sie können direkt in Straßen, Brücken, Trottoirs, Rampen, Garagezufahrten und Abstellplätze einbetoniert werden. Bei Schneefall oder Frost genügt ein Knopfdruck, um den Schnee innert kürzester Zeit wegzuräumen und jede Glatteisgefahr zu bannen. Wärmekabel Dätwyler sind völlig gefahrlos. Sie arbeiten zuverlässig, Tag und Nacht, Jahr um Jahr. Der Stromverbrauch bewegt sich, je nach Einsatzgebiet, zwischen 90 und 200 W/m². Und der Einbau? Er ist erstaunlich einfach, auch bei Verwendung moderner Belagsmaschinen. Wärmekabel Dätwyler haben eine anpassungsfähige spezifische Leistung und niedrige Betriebstemperaturen. Ihre Länge und Heizleistung ist in weiten Grenzen wählbar. Und noch etwas: Die Straßen- und Rampenheizung ist nur ein Beispiel unter einer Vielzahl von Anwendungsmöglichkeiten. Wärmekabel Dätwyler eignen sich ebenso gut als Dachrinnenheizung, Rohrleitungsheizung, Rahmenheizung von Gefrierkühlräumen, Boden- und Luftheizung von Treibbeeten und Treibhäusern, Bodenspeicherheizung. Wärmekabel Dätwyler lösen selbst die schwierigsten Heizprobleme. Verlangen Sie unsere ausführliche Dokumentation: Telefon 044-21313.

Wärmekabel *Dätwyler*

Dätwyler AG, Schweizerische Kabel-, Gummi- und Kunststoffwerke, 6460 Altdorf-Uri, Telefon 044-21313

Ellbogenfreiheit, die wir meinen!



Haben Sie oft alle Hände voll?
 Dann kann Ihnen ein freier Ellbogen und ein XAMAX-Druckknopfschalter wie gerufen kommen! Nur ein leichter Druck... schon brennt das Licht! Und wie elegant er aussieht, der XAMAX-Druckknopfschalter! In Weiss, Crème oder in Schwarz erhältlich! Für Unterputz- oder Aufputzmontage. Dank seiner kinderleichten Bedienung bleiben Wände und Tapeten sauber! Auch sieht man ihm an, ob er ein- oder ausgeschaltet ist, je nach Stellung des Druckknopfes!
 XAMAX-Druckknopfschalter funktionieren jahraus jahrein absolut zuverlässig

und sicher! Spezial-Silberlegierungen verhindern ein Kleben der Kontakte, selbst beim Auftreten extremer Schaltströme. So besticht auch die äusserst präzise Druckknopfführung. Das ist XAMAX-Qualität! Auch in kleinen Dingen! Eine Qualität, die man spürt, bei jedem Druck!
 Mit XAMAX-Druckknopfschaltern tappen Sie nie mehr im Dunkeln!

xamax

XAMAX AG, 8050 Zürich, Birchstr. 210

Brugg, 12. März 1969

Zum Thema Drahtseile. Heute:

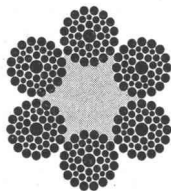
die 2. Prüfung

Wir untersuchen die Drähte für BRUGG-Drahtseile auf ihre Durchmesser-Konstanz.

Geradezu kleinlich sind wir in dieser zweiten Prüfung: Nur $\pm 1/100$ bis $1/100$ Millimeter Abweichung vom Nenndurchmesser eines Drahtes tolerieren wir auf seiner ganzen Länge. Keinen Hundertstelmillimeter mehr. Gleichgültig ob der Draht zu einer 1 Meter langen Struppe oder einem 4200 Meter langen Luftseilbahn-Drahtseil verarbeitet wird.

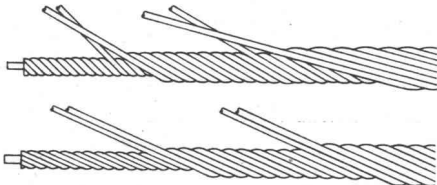
Warum so kleinlich? Das hat seinen guten Grund: Drahtseile bestehen je nach Typ aus 7 bis 416 Drähten. Ob «normal»- oder «parallelverseilt», Draht liegt immer auf Draht. Bei unregelmässigem Drahtdurchmesser entsteht mehr Reibung. Das heisst: Abnützung und vorzeitiges Brechen des Drahtes. Nur $\pm 1/100$ bis $1/100$ mm Toleranz (je nach Drahtdurchmesser) auf der ganzen Drahtlänge verhindert Abnützung durch Reibung. Nur diese minimale Toleranz können wir tolerieren.

Darum gehört in unsere Serie von Prüfungen die Untersuchung der Durchmesser-Konstanz. Eine geradezu kleinliche Prüfung mit dem Mikrometer. Denn wir wollen sicher gehen. Ganz sicher. Um später mit gutem Gewissen für die Qualität des BRUGG-Drahtseils eintreten zu können. Für ein Drahtseil, das im Gebrauch problemlos bleibt.



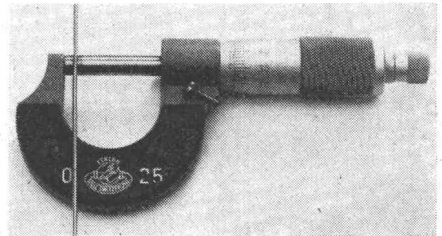
Seil mit 6 Litzen zu je 41 Drähten = total 246 Drähte in «Warrington-Seale»-Machart mit Parallelverseilung und einer Faserstoffseele

Drahtseile üblicher Konstruktion bestehen aus Drähten mit gleichem Durchmesser. Die Verseilung erfolgt so, dass die Drähte aller Lagen ungefähr die gleiche Länge aufweisen. Dadurch werden sämtliche Drähte des belasteten Seiles ungefähr gleichmässig auf Zug belastet. In den «normal»-verseilten Litzen überschneiden sich die Drähte der Lagen.



In den Litzen mit parallelverseilten Drähten verlaufen die Drähte in den Rillen der darunterliegenden Drahtlagen. Alle Drähte weisen gleiche Schlaglänge, nicht aber gleichen Durchmesser auf.

Im Labor prüfen wir das Rohmaterial mit dem Mikrometer auf die Durchmesser-Konstanz



Mit allen Fragen rund um das Drahtseil befassen wir uns seit über 60 Jahren. Unsere Erfahrung als grösste Drahtseilfabrik der Schweiz sollten auch Sie sich zu Nutzen machen. Sie brauchen uns nur anzurufen. Unsere technischen Berater stehen zu Ihrer Verfügung.

Wir wiederholen:

1. Prüfung: Wir prüfen die Drähte für BRUGG-Drahtseile auf ihre chemische Zusammensetzung.

So sorgfältig wie wir unsere Drähte prüfen, so sorgfältig prüfen wir auch Ihre Drahtseilprobleme.

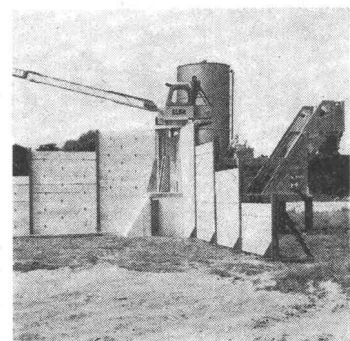
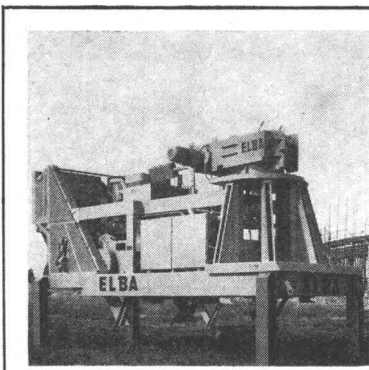
Kabelwerke Brugg AG, 5200 Brugg, 056-41 11 51





Stundenleistung 20-25 m³. Montage und Demontage kurzfristig ohne Kranhilfe. Alle Teile sind auf einem Rahmen vereint und anschlussfertig installiert. Elba-Zwangsmischer mit 4-Sekunden-Schnellentleerung garantiert Qualitätsbeton. Einige Hundert stehen bereits im Betrieb! Abgabemöglichkeiten wählbar in Krankübel, Betonpumpen, LKW, Dumper, Transportmulden. Keine Grube, Sichtkontrolle beim Mischvorgang.

ELBA- MIXMOBIL die kompakt





Lieferbare Grössen:

10 m³ Std.

15 m³ Std.

25 m³ Std.

35 m³ Std.

45 m³ Std.

60 m³ Std.

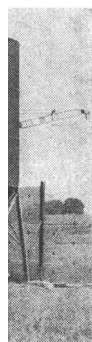
Das Elba-Mixmobil hat sich in kurzer Zeit durchgesetzt. Auf einer Vielzahl von Baustellen arbeitet es in allen Ausführungsarten und erspart Montagearbeiten, Handwerkerstunden und Ärger. Immer mehr Bauunternehmer erkennen die einzigartigen Vorteile des Elba-Mixmobils als einer durch den Klettermischer überall anpassungsfähigen Kompakt-Anlage.

e vollinstallierte Betonanlage

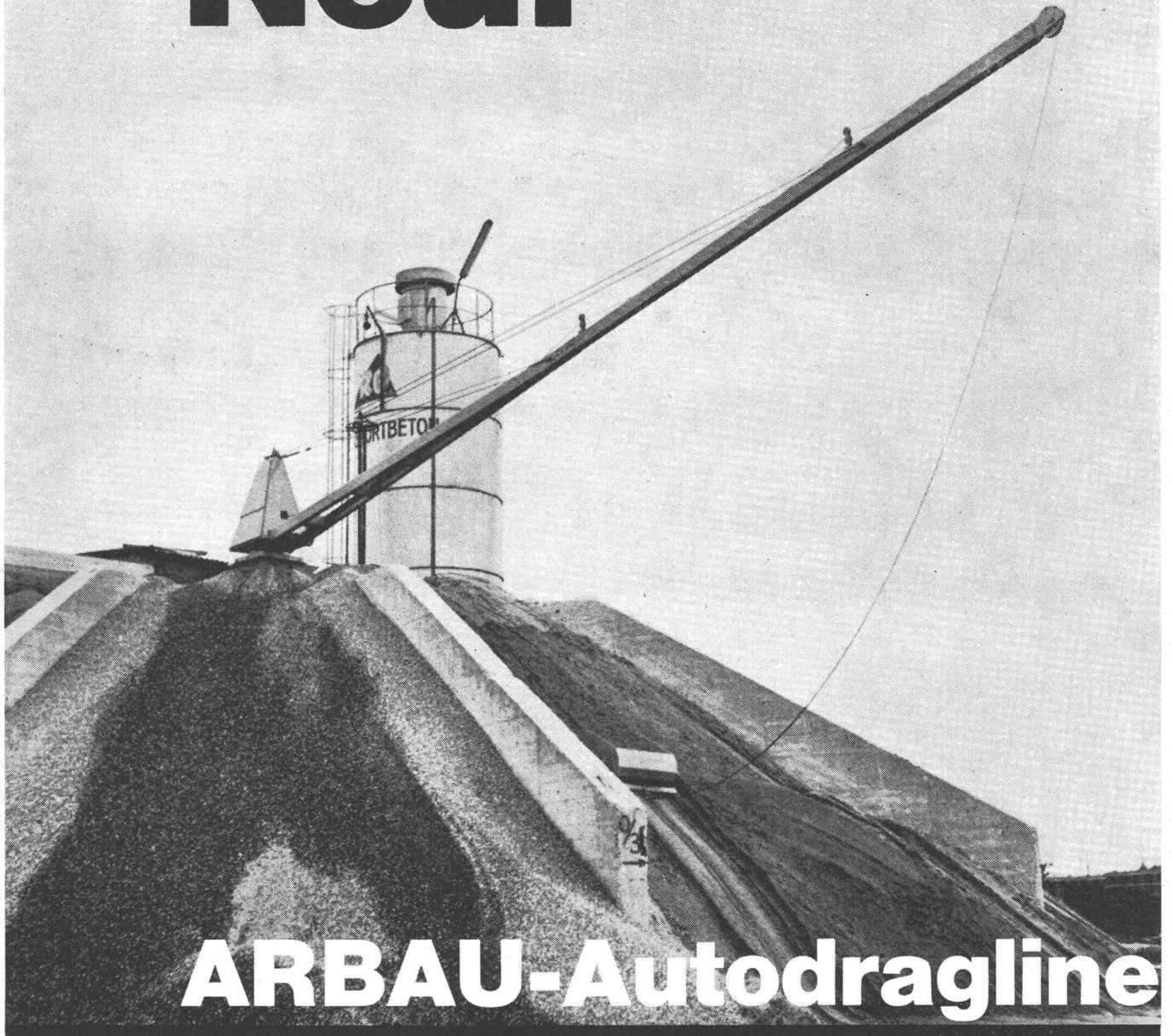
Verlangen Sie unverbindlich detaillierte Offerte und ausführliche Prospekte.

baumaschinen ag zürich

Badenerstrasse 570 Tel. 051/549980



Neu!



ARBAU-Autodragline

das erste freitragende, programmgesteuerte und vollautomatische Ausleger-Schrappgerät

Ohne zusätzlichen Mann vollautomatisches Schrap-
pen der Zuschlagstoffe auch bei Vollast der Beton-
Aufbereitungsanlage dank ARBAU-Autodragline!
Die ARBAU-Autodragline ist lieferbar in den beiden
Typen AD 12 und AD 16. Mit Auslegerlängen von
12 bzw. 16 m.

Ihre Schrapppautomatik zeichnet sich aus durch:
Auswahlmöglichkeiten bis zu fünf Boxen; ein
schrittweises Schwenken des Auslegers beim
Schrappen im ganzen Boxenbereich; eine – elek-
trisch – regulierbare Schrappleistung; je nach Stun-
denbedarf, bis zu maximal 45 m³/h Trockengut; ein
Programmschaltwerk für den nach der Sieblinie
zeitlich bemessenen Aufenthalt des Schrappkübel
in den einzelnen Boxen, und für die automatische

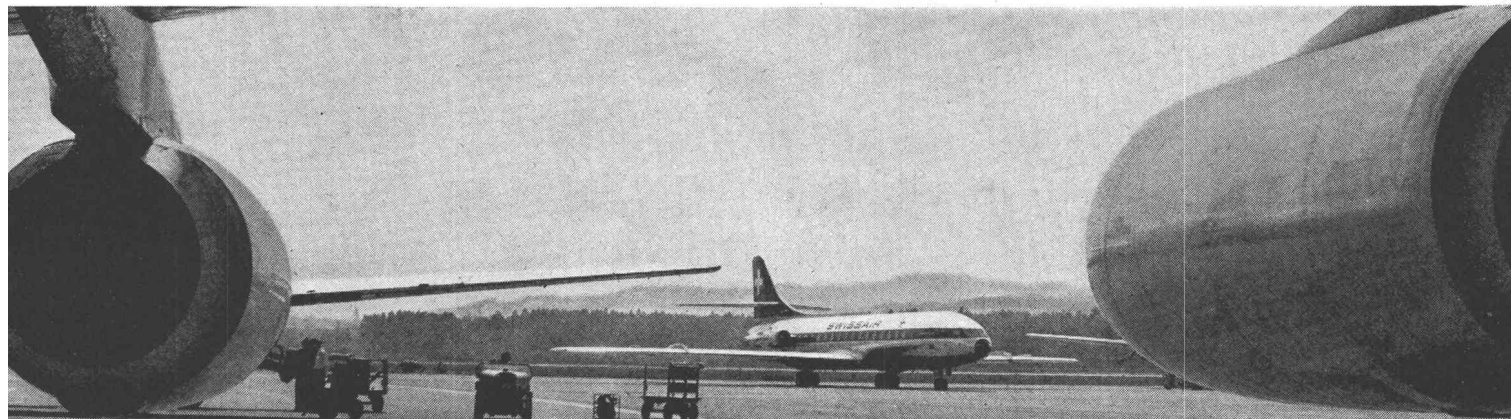
Wiederholung dieses Vorgangs einen neuartigen
Schrappkübel, der sich – ohne die bisher notwen-
digen Korrekturen – in jeder Lage füllt; die volle
Ausnutzung der Ausladung des Schrapper-Ausle-
gers dank einer vorteilhaften Führung des Schrap-
perkübel.

Und: die ARBAU-Autodragline macht ein Versetzen
des Auslegers bei der Entladung der Zusatzstoffe
überflüssig! Unsere technischen Fachleute werden
Sie gerne ausführlich über alle Einzelheiten orien-
tieren!

BRUN + CIE. AG
Maschinenfabrik
6244 Nebikon LU
Telefon 062 86 16 12

brun

Überall wo es darauf ankommt...



...Chromnickelstahl

Der Flugzeugbau verlangt Werkstoffe, die jeder Dauerbelastung widerstehen.

Das Material der Wahl:
Chromnickelstahl.

Was sich unter solchen Zerreiß- und Verschleissproben bewährt, ist auch anderswo am rechten Ort:

In der Grossküche zum Beispiel.

Franke-Grossküchen aus Chromnickelstahl sind robust, unempfindlich gegen Hitze, Wasser und Korrosion – sie sind hygienisch, praktisch und unverwundlich schön. Dank ihrer ausgefeilten, funktionell richtigen Konzeption ermöglichen sie

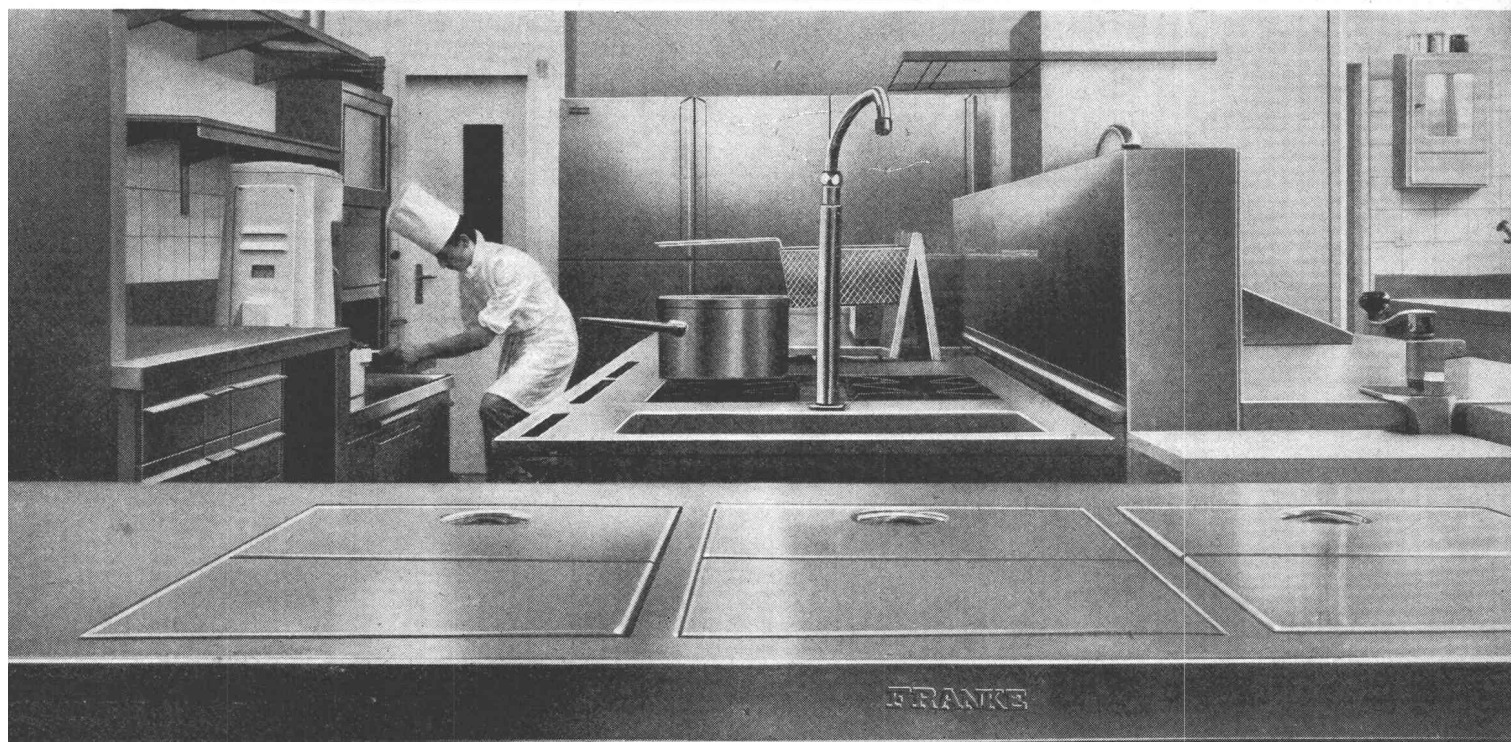
eine flüssige und kostensenkende Arbeitsweise. Jahrzehnte umfassender Erfahrung im Umgang mit Chromnickelstahl und in der Entwicklung wie im Bau moderner Grossküchen machen Franke zum besten Partner für Sie.

Wenn Sie also mit Chromnickelstahl bauen: Vertrauen Sie sich dem Spezialisten an – Franke in Aarburg.

Franke liefert:
Grossküchen – Spültische – Abdeckungen –
Aushaltküchen – Zivilschutzküchen – Fassadenverkleidungen – Türen und Fenster – Behälter und Apparate.

Planung und Beratung:
Franke stellt Berater und Planer zur Verfügung, die in enger Zusammenarbeit mit Bauherr, Küchenchef und Architekt funktionell richtige Grossküchen entwickeln.

Dokumentation:
Zu jedem Franke-Arbeitsgebiet ist umfangreiches Dokumentations-Referenz-Material erhältlich. Bitte geben Sie Ihre Interessen bekannt.



FRANKE

der führende Verarbeiter von Chromnickelstahl

Walter Franke AG
4663 Aarburg/Schweiz
Telefon 062/41 21 21

**Das ist Ruedi Zoller.
Er ist der beste Schütze im Quartier,
versteht aber nichts von
kittlosen Oberlichtern
«System Kully».**



Er weiß z. B. nicht, daß die kittlosen Oberlichter «System Kully» so geplant und konstruiert werden, daß das Bruchrisiko auf ein Minimum reduziert wird. Alle Konstruktionsteile sind ja so gebaut, daß sie sich spannungsfrei nach allen Seiten ausdehnen und zusammenziehen können. Ruedi weiß zudem nicht, daß die Glas tafeln auf der ganzen Länge auf einer elastischen, schmiegsamen Unterlage liegen und somit immer einen gewissen Druck auffangen können.

(Sie wissen jedoch, wieviel Sie sparen können, wenn die Glas tafeln der Oberlichter nicht jedem geringsten Druck nach-

geben und zerspringen. Darum legen Sie Wert auf eine technisch einwandfreie Ausführung der Oberlichter.)

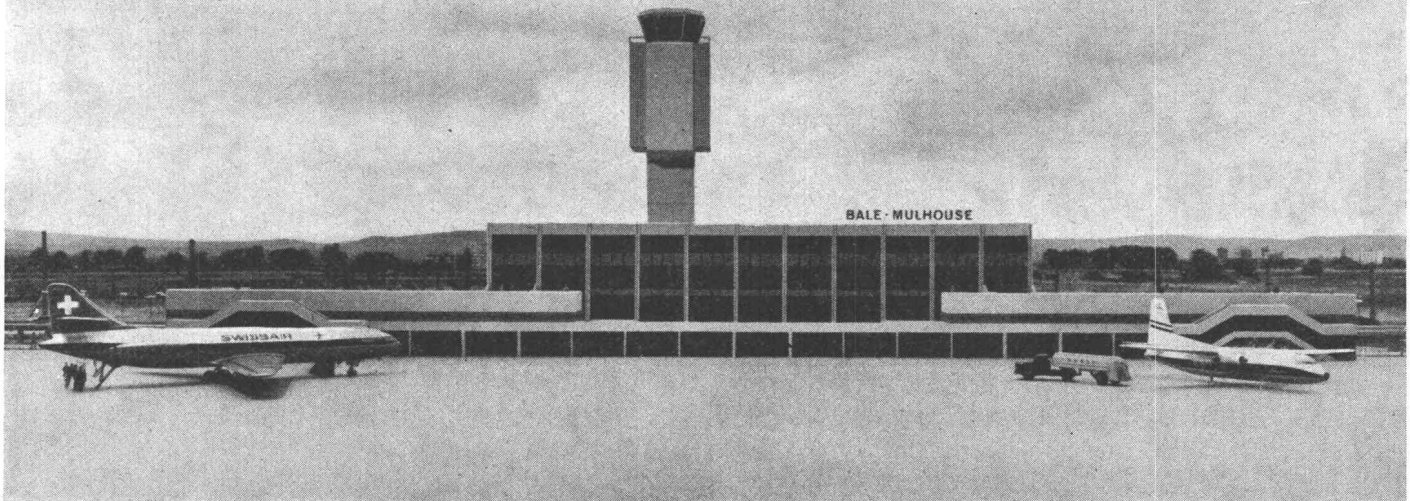
Wir bauen kittlose Oberlichter «System Kully» seit 1898 und wissen daher, wie's gemacht werden muß. Wir wissen aber auch, wie Termine eingehalten werden können. Das wiederum wissen unsere Kunden, und sie schätzen es.

A.Kully AG 

Glasdachwerke, 4632 Trimbach, Tel. 062 539 01

Kittlose Oberlichter «System Kully» – seit 70 Jahren immer wieder modern.

morgen...



Flughafen Basel-Mulhausen - Arch.: Suter & Suter - Ing.: Baudirektion Flughafen, Basel ; S. G. I., Lausanne



...werden auf dem interkontinentalen Flugplatz Basel-Mulhouse auch die grössten Überschall-Verkehrsflugzeuge landen. Er wird somit zum entscheidenden Faktor für das Wirtschaftsleben einer hochindustrialisierten Gegend, die über 3 Länder verteilt ist. Wie bereits für die Flugplätze Zürich und Genf liefert Technicair unter anderem die Klimatisierungsanlagen für Kontrolltürme und ihre Hilfsräume; diese Klimatisierung ist als Teil der Flugsicherheitsausrüstung zu bewerten, bedingt sie doch den zuverlässigen Betrieb empfindlicher Apparaturen. Zudem schafft sie günstige Arbeitsbedingungen für ein Personal, dessen Tätigkeit anstrengend und verantwortungsvoll ist.

Höchstentwickelte und bestgebaute Anlagen sind vor zufälligen Einwirkungen nie ganz zu schützen. Im allgemeinen verursacht ein Betriebsunterbruch nur Unangenehmes, kann aber nach nur wenigen Stunden — wie im Fall eines Flugplatzes oder in Lagern für verderbliche Güter z. B. — bereits

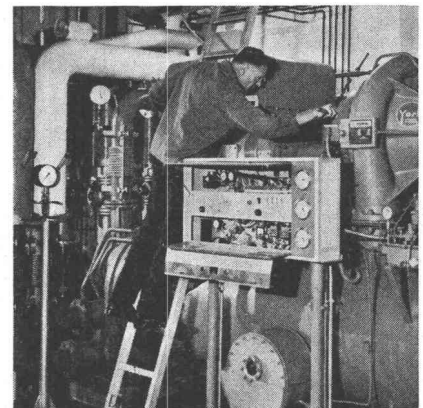
schwerste Folgen haben. Ein jederzeit einsatzbereites Fachpersonal und ein vollständiges Ersatzteillager sind wirklich Notwendigkeiten. Jedes Technicair-Regionalbüro verfügt deshalb über den eigenen Notdienst. Diese Dezentralisierung bedeutet rascheres und billigeres Eingreifen im Notfall. Auf Wunsch der Kunden übernimmt eine Spezialabteilung die Instandhaltung einer Anlage, nach einem sorgfältig bestimmten Zeitplan. Über 1500 Anlagen werden bereits mit

diesem Service-Abonnement überwacht. Die Kontrollarbeiten werden erfahrenen, speziell trainierten Fachleuten anvertraut.

Ein einwandfreies Service ist die logische Ergänzung von Spitzenlösungen der Technicair — das für sämtliche Kälte- und Wärmetechniken vollgerichtete Unternehmen.

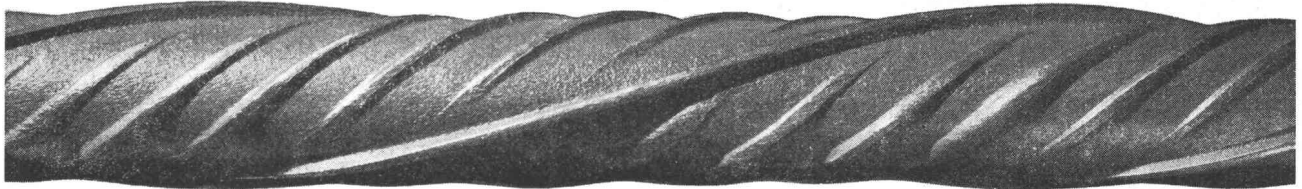
Genf - Lausanne - Freiburg - Sitten
Biel - Bern - Zürich - Lugano

technicair



«Roto» - der bewährte Qualitäts-Armierungsstahl der Ferrowohlen

ACIER
ROTO
STAHL



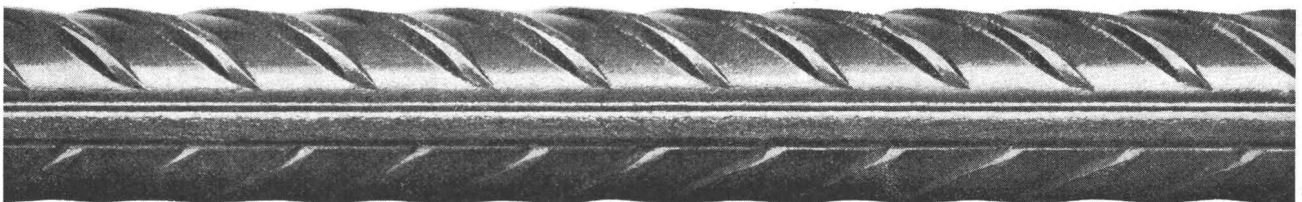
Kaltverwundener, hochwertiger Qualitäts-Elektro-Stahl
Dimensionen: 6–32 mm
in Lagerlängen von 14–20 m
oder gebogen ab Werk

Bautechnische Vorteile:
überdurchschnittliche Haft-
festigkeit und sehr gute
Biegefähigkeit

Garantiewerte:
Streckgrenze δ_s 5000 kg/cm²
Zugfestigkeit β_z 5600 kg/cm²
Bruchdehnung λ_5 15%
gemäss SIA-Norm 162/1968 für Stahl III b

...und jetzt «Baro» - der Super-Armierungsstahl naturhart

ACIER
BARO
STAHL



Naturharter, hochwertiger
Qualitäts-Elektro-Stahl
Dimensionen: 6–32 mm
in Lagerlängen von 14–20 m
oder gebogen ab Werk

Bautechnische Vorteile:
sehr gute Haftfestigkeit
und überdurchschnittliche
Dehnungswerte

Garantiewerte:
Streckgrenze δ_s 5000 kg/cm²
Zugfestigkeit β_z 6500 kg/cm²
Bruchdehnung λ_5 16–20%
gemäss SIA-Norm 162/1968 für Stahl III a

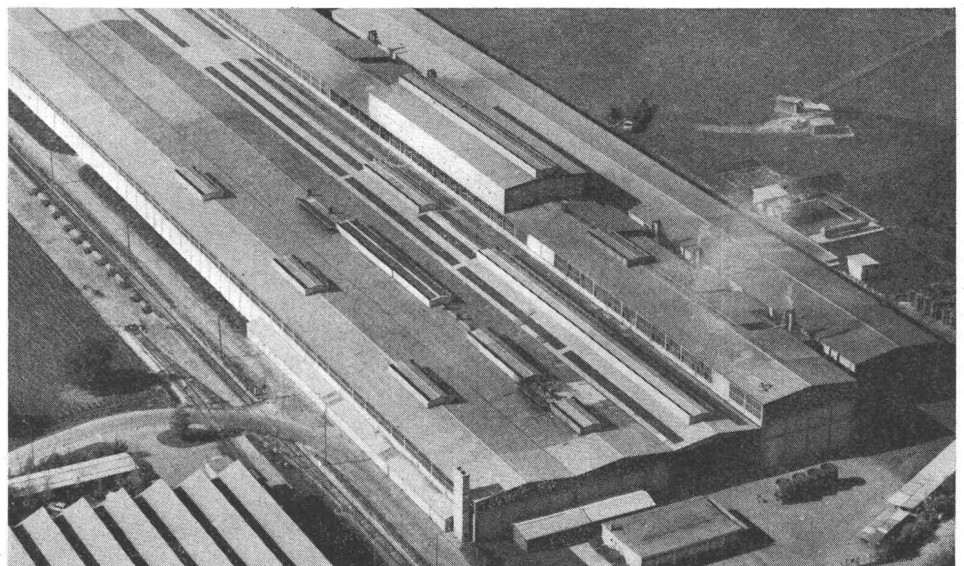
Ferrowohlen AG
Werkshallen und Biegerei
in Wohlen/Aargau

Fabrikationsprogramme,
Dokumentationen und
Auskünfte durch unsere
Verkaufsabteilung

Lieferung durch Eisenhandel
Bezugsquellen auf Anfrage

Ferrowohlen AG
Stahl- und Walzwerke
Aciéries et Laminoirs
CH-5610 Wohlen/AG

Telephon 057-62577



FERROWOHLLEN



ZZ 8.68

Service

Einen freundlichen und hilfsbereiten Chauffeur auf der Baustelle zu sehen ist viel, aber nicht alles. Favre-Service umfasst ausführliche, fachmännische Beratung und termingerechte Ablieferung von Qualitätsprodukten.

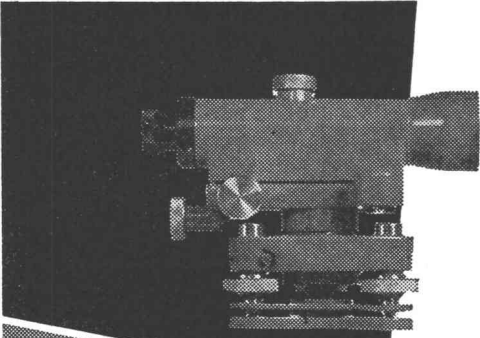
Kurzfristige Liefertermine können wir, dank unserem grossen Lager-sortiment an armierten und unarmierten **Favre-Betonrohren**, jederzeit einhalten. Neueste Fertigungsmethoden und kontinuierliche Qualitätskontrollen bieten Gewähr für einwandfreie Qualität.

Favre & Cie AG, 8304 Wallisellen
 Telefon 051/93 20 11
 Werke in
 Wallisellen/ZH und Däniken/SO

Favre

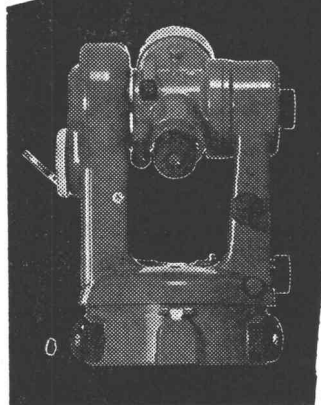
Favre

Präzision in Bau und Vermessung verlangt nach guten Instrumenten



Prismen
Bussolen
Gefällmesser

Nivelliere
Theodolite
Messtische



Ob es sich um ein einfaches Winkelprisma oder eine komplette Messausrüstung handelt:

für Anschaffung von Vermessungsinstrumenten lohnt es sich immer, das Fachgeschäft zu Rate zu ziehen.

- Wir bieten
- grösste Auswahl an Vermessungsinstrumenten und Messgeräten
 - Kundendienst durch geschulte Fachberater
 - sorgfältigen Reparaturservice

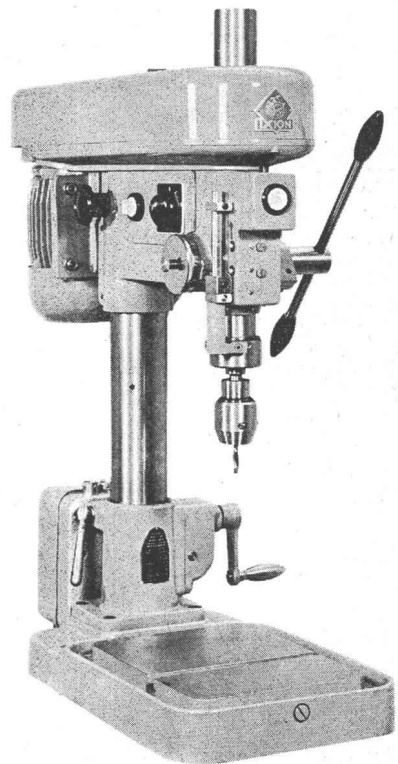
GRAB+WILDI AG

8023 ZÜRICH Seilergraben 61 Tel. 051/32 57 88-89
Verkaufslokal und Ausstellung
8902 URDORF bei Zürich Tel. 051/98 76 67-68

NEU ERÖFFNET

sind am Seilergraben 61, im Zentrum Zürichs, unsere Ausstellungs- und Verkaufsräume. Es freut uns sehr, die Kundschaft jetzt in modernen, grossangelegten Räumen empfangen zu können. Benutzen Sie bei uns den Rat und Service des Fachgeschäftes!

Müssen Gewinde teuer sein?

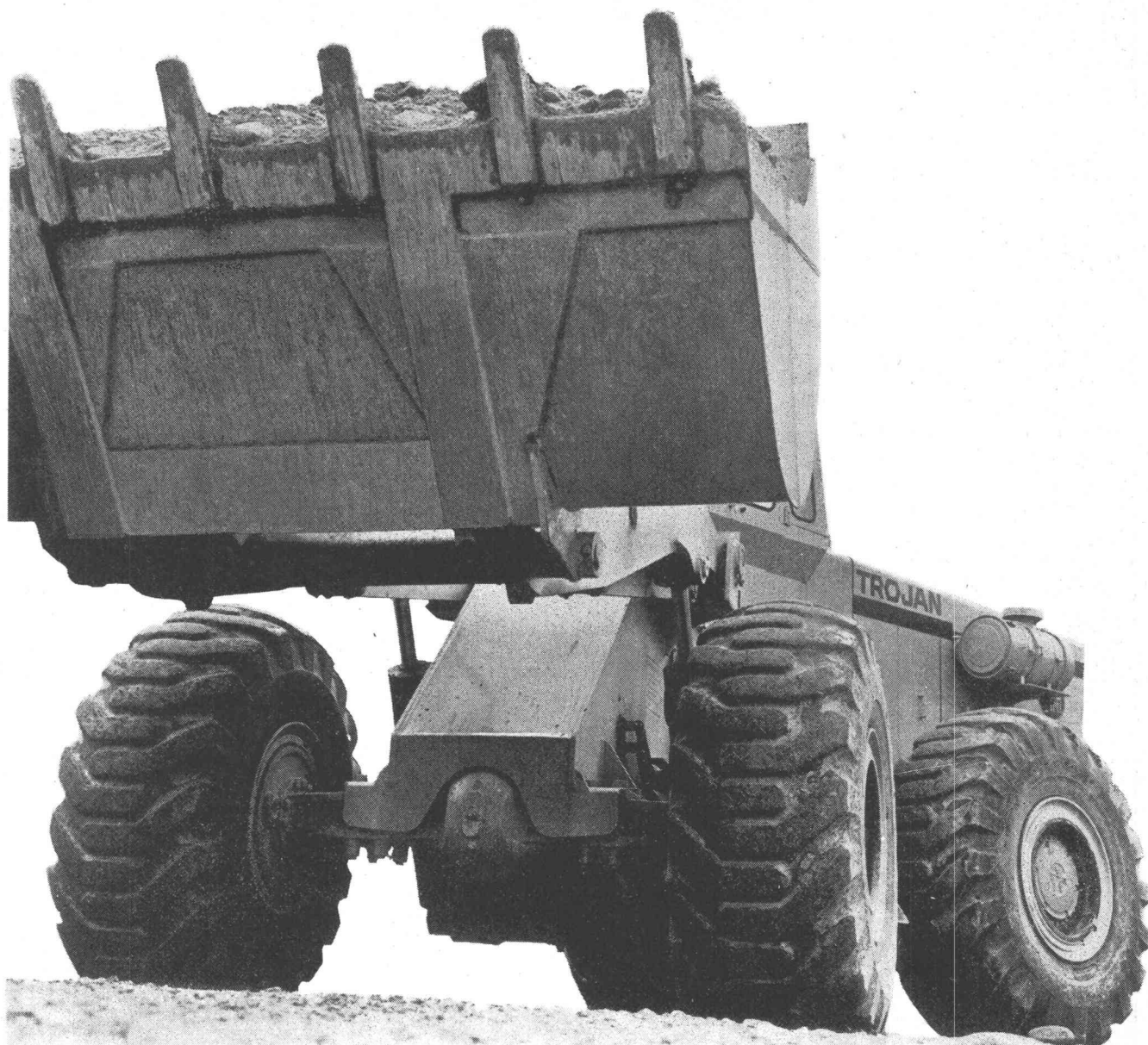


nicht unbedingt.
IXION Bohr- und Gewindeschneidmaschinen helfen sparen.
Zum Beispiel M6x12, Material GTS 35
1.200 Gewinde pro Stunde

Verlangen Sie bitte Prospekte und Preise oder noch viel besser unseren Besuch. Wir beraten Sie gerne und fachmännisch!

MEWAG
Maschinen- und Metallwarenfabrik AG
Wasen i. E.
Verwaltung / Verkauf
3110 Münsingen
031/92 05 95





Die neuen **Trojan**

**sollten Sie
an der Arbeit sehen!**

(und einmal selber fahren)

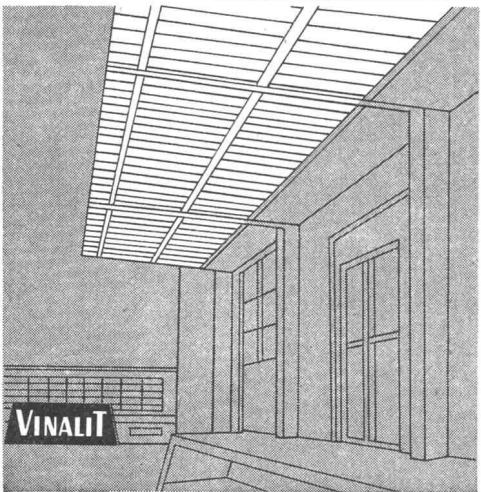
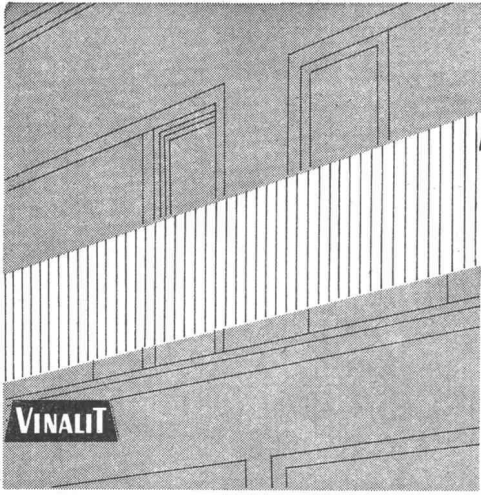
Was Ihnen sofort in die Augen springt: Wie fingerleicht sich diese Maschine steuern lässt. Wie schnell und kraftvoll sie arbeitet. Und vor allem: Wie sicher und bequem Sie sich darauf fühlen.

Dass noch bessere Pneulader gebaut werden können, ohne teurer zu sein, haben die Konstrukteure der neuen Trojan-Modelle bewiesen. Davon sollten Sie sich unbedingt überzeugen, bevor Sie einen Pneulader kaufen. Unter den 12 Starrlader- und Gelenkladertypen mit 0,5 – 7,65 m³ Schaufelinhalt finden Sie die auch für Ihren Betrieb massgerechte Maschine.

Wann dürfen wir sie Ihnen vorführen?

**Robert Aebi AG
Uraniastrasse 31/33
8023 Zürich
Telefon 051 2317 50**

Arbedo 092 547 61
Landquart 081 5125 42
Renens 021 3442 12
Zollikofen 031 5736 36



VINALIT

Kunststoff-Wellplatten SB

aus PVC, schwer brennbar V. 2.2.4.

Schweizer Fabrikat

Farben: 5 Farben lichtdurchlässig und 5 Farben deckend nach Farbmuster

Anwendungsgebiete:

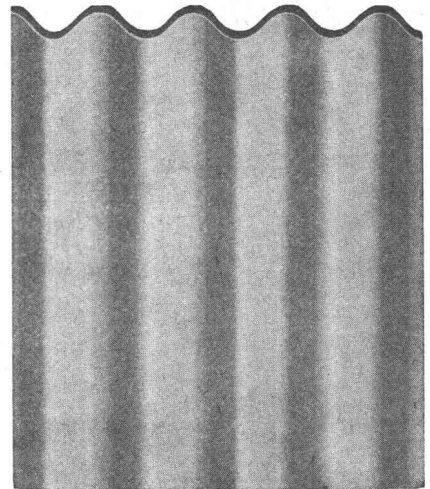
Vordächer, Rampenüberdachung, Sheddächer, Lichtbänder für Bedachung, Trennwände für Garderobe in Schwimmbädern, für Ausstellungshallen, Balkone, Brüstungen, Fassadenverkleidungen, Windschutzwände etc.

Eigenschaften:

spez. Gewicht 1,4
Wärmeleitzahl 0,13 kcal/mh ° C
flammschützend
sehr hohe Lichtdurchlässigkeit
gleichmäßig blendfreies Licht
wetterbeständig, chemikalienfest
dauerhaft, schlagfest
hervorragende Isolation
gut verarbeitbar, läßt sich sägen,
schneiden, bohren, nageln, schrauben,
stanzen, hobeln
Trotzdem preisgünstig!

Lieferungsart:

Großwellung	EG 177/52 mm
Kleinwellung	EK 73/24 mm
Wellblech Großwellung	WG 100/30 mm
Spundwand	SP 70/18 mm
Platten, plan	P



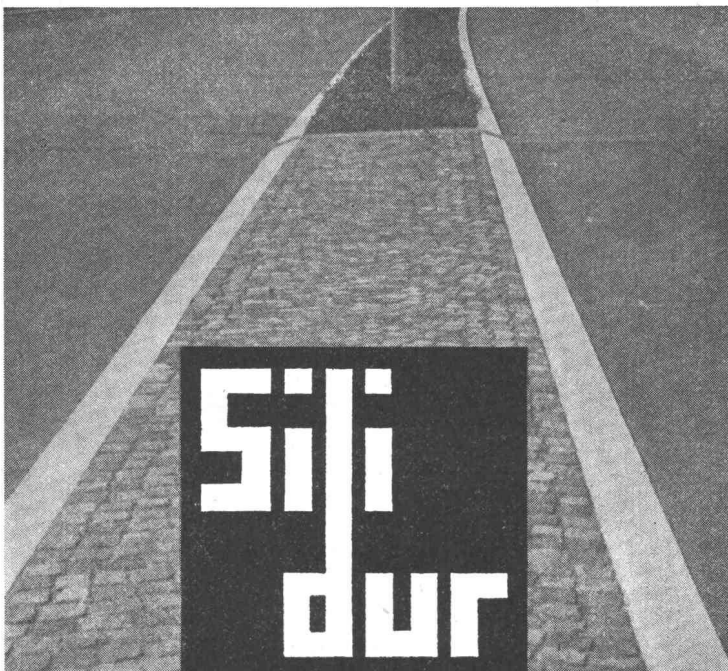
Hersteller:

Emil Keller, Bischofzell

Platten- und Kunststoffwerk
Telefon 071 / 81 16 91



WEGWEISEND!



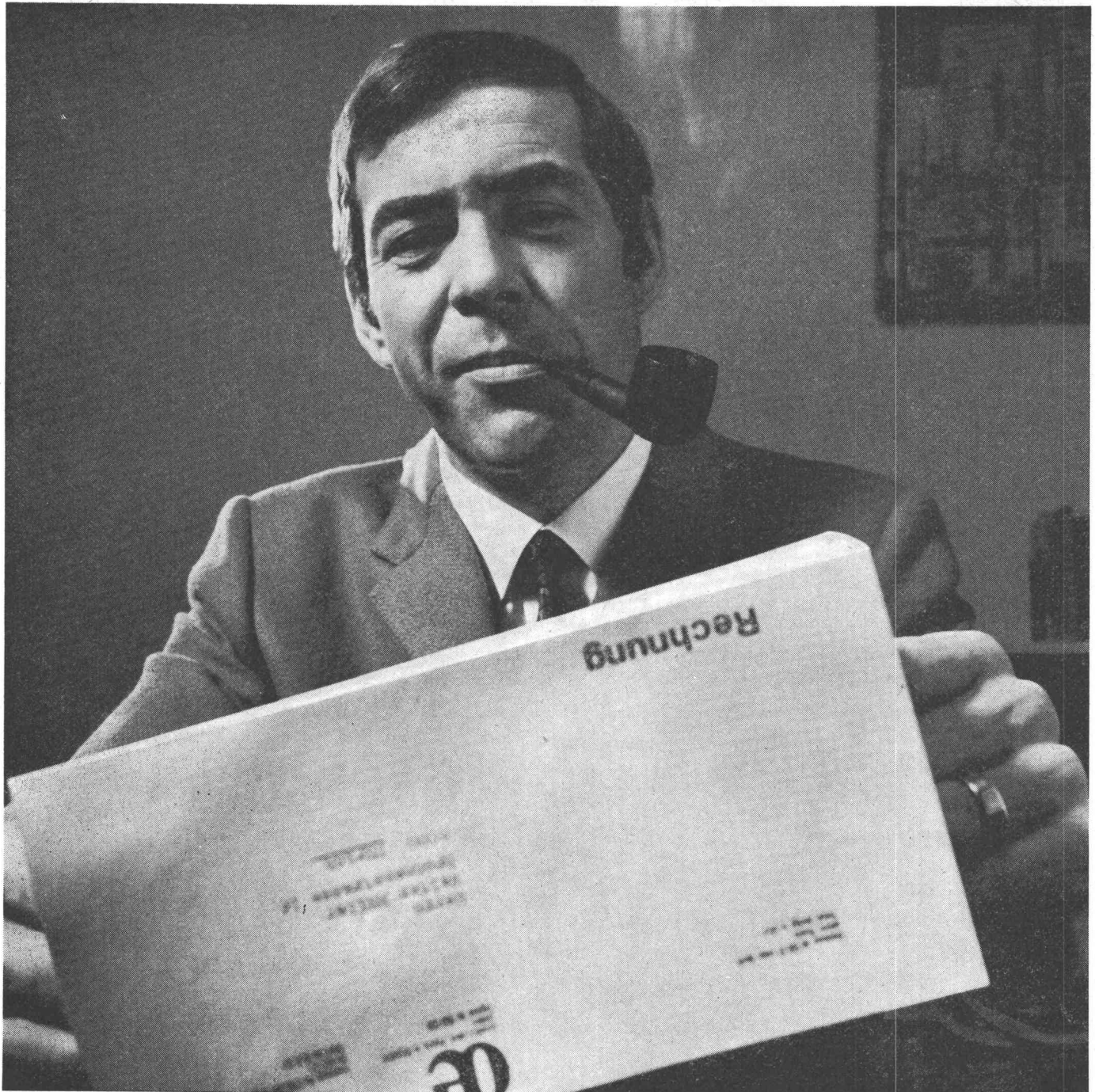
- Rinnsteine
- Bundsteine
- Trottoirrandsteine
- Brückensteine
- Inselsteine
- Gartenplatten
- Weichgruben-Einfassungen

STEINER SILIDUR AG
8450 Andelfingen

☎ 052 / 41 10 21

Formstein AG Rubigen
3113 Rubigen

☎ 031 / 68 25 44



ZZ 1.69

Was sagte ihm doch seinerzeit
sein Architekt?

«Richtig isolieren – Heizkosten einsparen.»
Preisgünstiges Wohnen
mit **basurit**-Isolation.

basurit ist dank seinen hervorragenden Eigenschaften ein Spitzenprodukt für die Hochbau- und Industrie-Isolation. **basurit**-Platten und -Schalen haben eine sehr

niedrige Wärmeleitfähigkeit und lassen sich leicht verarbeiten. Verlangen Sie bitte unser Dokumentationsmaterial und technische Beratung.

corex Basel AG

Fasanenstrasse 164
4000 Basel 16
Telefon 061/321580

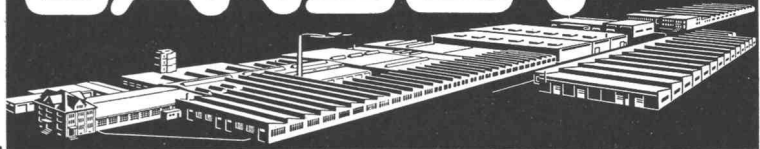


JANOdur KANALROHRE

aus Hart-PVC lösen Abwasserprobleme

- Anschlussmöglichkeit an andere Rohrarten
- zeitsparende Verlegung
- geringes Gewicht
- absolute Dichtheit durch Gummi-Ringe
- leichte Bearbeitbarkeit
- Baulängen 1, 2 und 5 m
- NW 100 - 400 mm
- grosses Formstück-Programm

JANSEN



JANSEN & CO. AG., 9463 Oberriet/SG Schweiz Stahlröhren- und Sauerstoffwerke, Kunststoffwerk Tel. 071/78 12 44 Telex 77 159

Kittlose Verglasungen

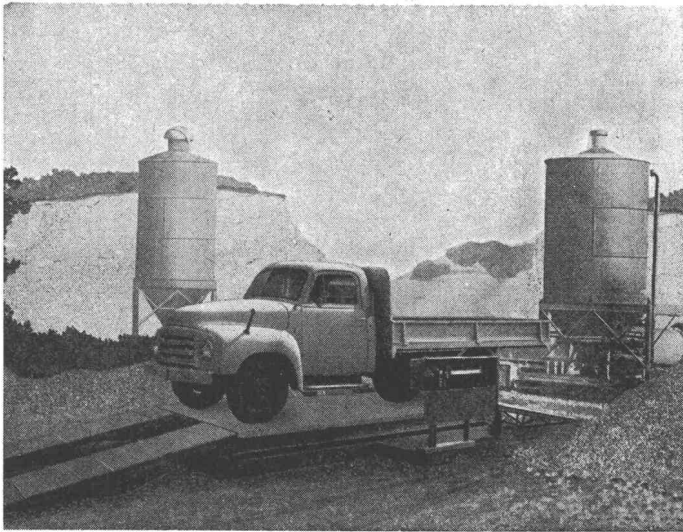


Gebr. Tuchschnid AG
Frauenfeld



31

1866 - 1969 über 100 Jahre Ammann-Waagen



Transportable Baustellenwaage

Auto-, Eisenbahn- und Verbundwaagen,
Tragkraft 20—200 t

Brücken 7—30 m lang, aus armiertem Beton

Torsionsfreies Hebelwerk mit verstell- und auswechselbaren Schneiden und Pfannen

Gewichtsanzeige mittels Laufgewichtsbalken
Genauigkeit 1 kg

Halbautomatisch mit Messkopf

Vollautomatisch mit Registrierdruckwerk und Buchungsa
tomaten oder kombinierte vollautomatische Gewichts
anzeige auf elektrisch funktionierenden Laufgewichtsbal
ken mit Fernübertragung auf Zeigerskala und mobiles Re
gistrierdruckwerk für Karten- oder Formulardruck

Reparaturen und Modernisierungen

Ammann & Co. Waagenfabrik, 8272 Ermatingen

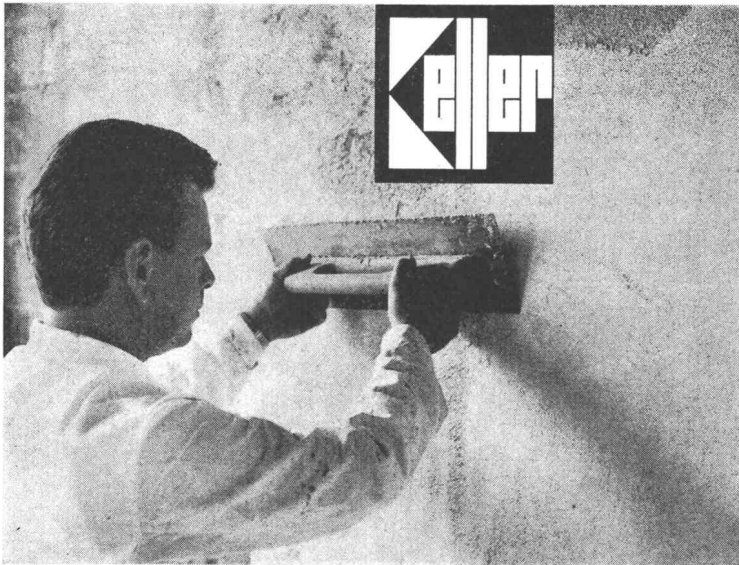
Telephon 072 / 6 16 22

HELL UND WARM DANK SCHICHTEX-SPEZIAL WELLDACH-ISOLIERUNG



BAU+INDUSTRIE- BEDARF AG

4002 Basel, Lange Gasse 13
Telefon 061 35 20 65



Ohne Polyton Fassadenputz hätten hier die Mieter später einziehen müssen.



Die Fassaden dieser neuen Überbauung in Fällanden ZH sind mit Polyton Fassadenputz beschichtet. Dadurch konnte die Bauzeit verkürzt werden. Um die Wartezeit nämlich, die man bei einem konventionellen Putz bis zum Auftragen des Dispersions-Anstriches hätte einhalten müssen. Denn Polyton-Anstriche werden aufgezogen (links) und gleich darauf abgerieben (rechts). Ein nachträglicher Anstrich erübrigt sich. Polyton Fassadenputze werden verarbeitungsbereit ge-

liefert. Sie haben die Wahl zwischen 4 Strukturen und beliebig vielen Abtönungen. Übrigens: Ausser den Polyton-Produkten finden Sie in unserem Sortiment noch eine Reihe weiterer Spitzenprodukte. Innenplastiken und Duromat-Wandmattfarbe zum Beispiel.

Machen Sie sich unsere grosse Erfahrung zu Nutzen. Profitieren Sie von unserem gut ausgebauten Beratungsdienst.

Unsere Depots für die Deutschschweiz:
 Basel: W. Tschopp AG, Tel. 061/24 24 33
 Bern: Lanz & Brechbühl, Tel. 031/22 31 86
 Biel-Orpund: A. Hautle, Tel. 032/7 54 01
 Chur: Truog & Co. AG, Tel. 081/22 22 51
 Goldach: P. Röthlisberger, Tel. 071/41 30 19
 Herisau: Tanner 212 & Co. AG, Tel. 071/5112 12
 Kriens-Luzern: Achermann & Cie., Tel. 041/4112 31
 Thun: Schweizer & Cie., Tel. 033/37 14 24



Siegfried Keller AG
 8304 Wallisellen-Zürich, Tel. 051/93 32 32
 Bautenschutz, Lack- und Farbenfabrik