

**Zeitschrift:** Schweizerische Bauzeitung  
**Herausgeber:** Verlags-AG der akademischen technischen Vereine  
**Band:** 87 (1969)  
**Heft:** 10

## **Werbung**

### **Nutzungsbedingungen**

Die ETH-Bibliothek ist die Anbieterin der digitalisierten Zeitschriften auf E-Periodica. Sie besitzt keine Urheberrechte an den Zeitschriften und ist nicht verantwortlich für deren Inhalte. Die Rechte liegen in der Regel bei den Herausgebern beziehungsweise den externen Rechteinhabern. Das Veröffentlichen von Bildern in Print- und Online-Publikationen sowie auf Social Media-Kanälen oder Webseiten ist nur mit vorheriger Genehmigung der Rechteinhaber erlaubt. [Mehr erfahren](#)

### **Conditions d'utilisation**

L'ETH Library est le fournisseur des revues numérisées. Elle ne détient aucun droit d'auteur sur les revues et n'est pas responsable de leur contenu. En règle générale, les droits sont détenus par les éditeurs ou les détenteurs de droits externes. La reproduction d'images dans des publications imprimées ou en ligne ainsi que sur des canaux de médias sociaux ou des sites web n'est autorisée qu'avec l'accord préalable des détenteurs des droits. [En savoir plus](#)

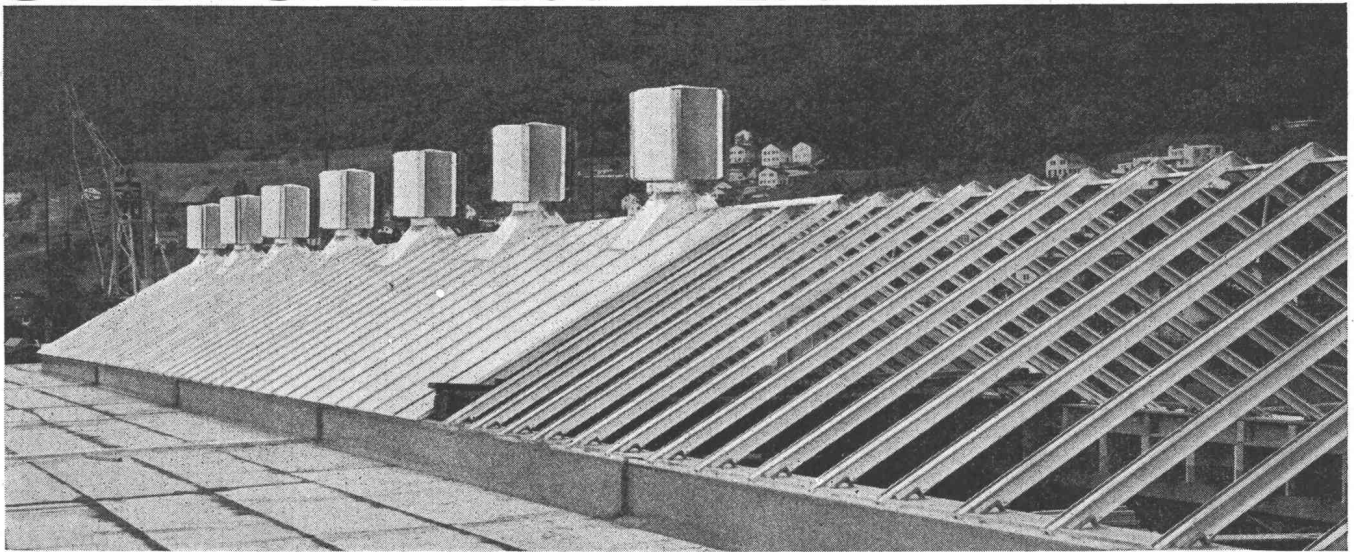
### **Terms of use**

The ETH Library is the provider of the digitised journals. It does not own any copyrights to the journals and is not responsible for their content. The rights usually lie with the publishers or the external rights holders. Publishing images in print and online publications, as well as on social media channels or websites, is only permitted with the prior consent of the rights holders. [Find out more](#)

**Download PDF:** 11.01.2026

**ETH-Bibliothek Zürich, E-Periodica, <https://www.e-periodica.ch>**

# Scherrer am Bau — Qualität am Werk



**Gratislicht  
durch  
Oberlicht**

Wir behandeln jede Anfrage individuell und erstellen auf Wunsch Tageslicht-Berechnungen zur Ermittlung der wirtschaftlichsten Lichtausbeute unter Berücksichtigung des Sonnenschutzes. Wir liefern und montieren Glasdach-Zubehör, wie statische Entlüfter (Aspirateure Scherrer), Shedrinnen und Lüftungsflügel.

Allmendstrasse 7  
8059 Zürich 2  
Tel. 051 - 25 79 80



## Geiger- Kletterrechen

**zur Rechenreinigung mit umwälzendem Antrieb · Nachstellfrei · Unbenetzt · Lauf-  
ruhig.**

Die seitlich angeordneten Antriebsritzel (1) des Reinigerwagens (2) umfahren mit konstanter Drehrichtung einen Triebstock (3).

Zur Aufwärtsführung der Harke am Rechen, zum Abstreifen des Rechengutes und zur Abwärtsführung mit Abstand zum Rechen wird die Hub- und Senkbewegung modifiziert durch eine Zwangsführung des Reinigerwagens über Laufrollen in Führungsbahnen (4).

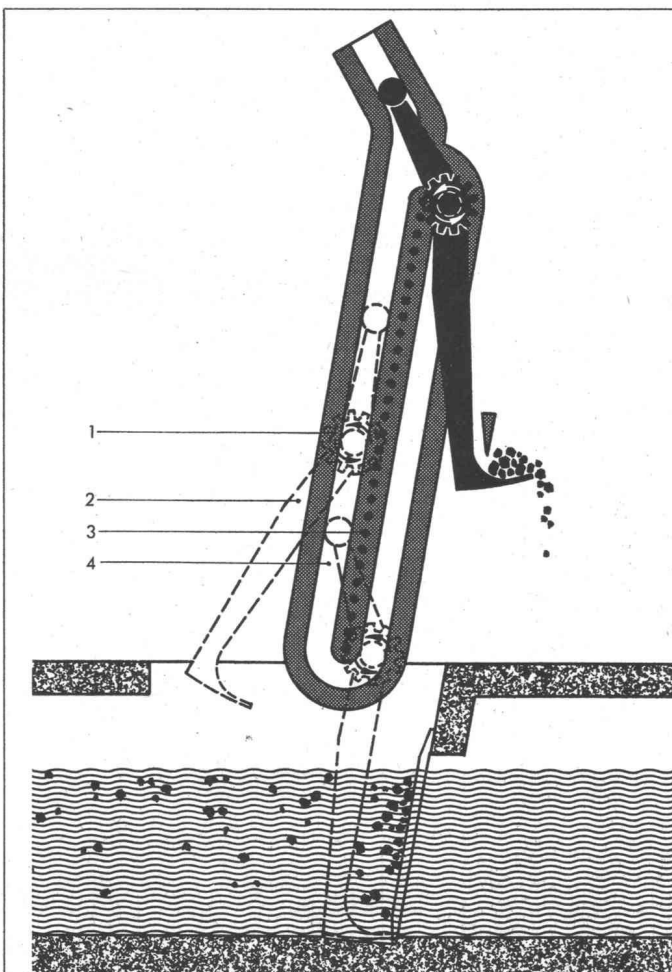
Der Geiger-Kletterrechen kennt kein Längen und Nachstellen von Ketten und Seilen, kein Verklemmen oder Verkanten bei einseitiger Belastung. Er arbeitet nahezu wartungsfrei.

Fordern Sie anhand Ihrer Planungsunterlagen unser unverbindliches Angebot an. Vorführung eines Kletterrechens auf unserem Werksgelände.

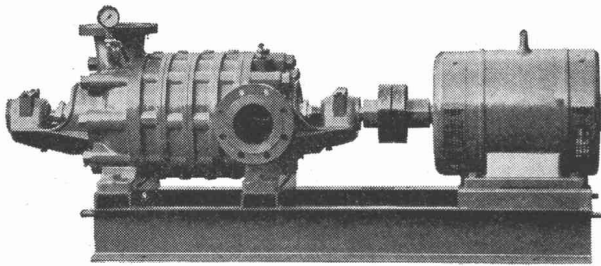


Teilausführung, Montage  
und Service durch

**HANS ROSHARD, Ing. SIA  
KÜSNACHT**  
Tel. 051 / 90 60 66



## Hochdruck-Zentrifugal-Pumpen



für:

**Wasserversorgungen  
Druckkesselanlagen  
Industrie, Kesselhäuser  
Sand- und Kieswerke  
Bewässerungen  
Wagenwaschanlagen**

**Maschinenfabrik a. d. Sihl AG**  
**8023 Zürich 4**

Gegründet 1871 Telefon (051) 23 35 14



## MOZAIR

**Diese Registratur  
vervollständigt  
die Arbeits-  
ausstattung  
jedes  
technischen  
Büros**

- 1 Rasche und zeitgemässe Registratur
- 2 Pläne sofort greifbar, jedoch vor Licht und Staub geschützt
- 3 Minimaler Platzbedarf bei grossem Registraturvermögen
- 4 Erprobte Dauerhaftigkeit dank sorgfältiger Wahl des verwendeten Materials
- 5 Ausserst zeitsparend dank Montage auf 4 Rollen
- 6 Abwaschbare Abdeckplatte, als Tischchen verwendbar
- 7 Rohre aus unzerbrechlichem Hart-PVC

**2500 Bienne 3**  
**3, chemin du Blé Tél. (032) 4 88 55**

## HOWAG Folien aus Polyäthylen

das ideale, vielseitige Abdeckmaterial  
für die Baubranche

### Verwendungsarten:

für Strassenbau  
als Trennwände  
als Schalfolie zum Betonieren  
als Wetterschutz im Winter- und  
Schlechtwetterbau  
als Bauelement (Barackenbau,  
Notdächer usw.)

Abmessungen ohne Schweissnaht:

bis **4,50 m Nutzbreite**  
(in der Dicke 0,5 mm)

bis zu **4 m**

(in den Dicken 0,1, 0,15 und 0,2 mm)

Spezialdimensionen:

**6, 9 und 12 m Nutzbreite**

**Isolierend — säurebeständig —  
durchsichtig**

Spezialklebband zum Verkleben der  
Folien

Speziallösen zum Anfertigen von  
Schutz-Blatten

## HOWAG

**WOHLEN/AARGAU**

Telefon (057) 6 32 42

Telex-Nr. 53792

Vertrieb durch Grossistenfirmen des  
Bauhandels



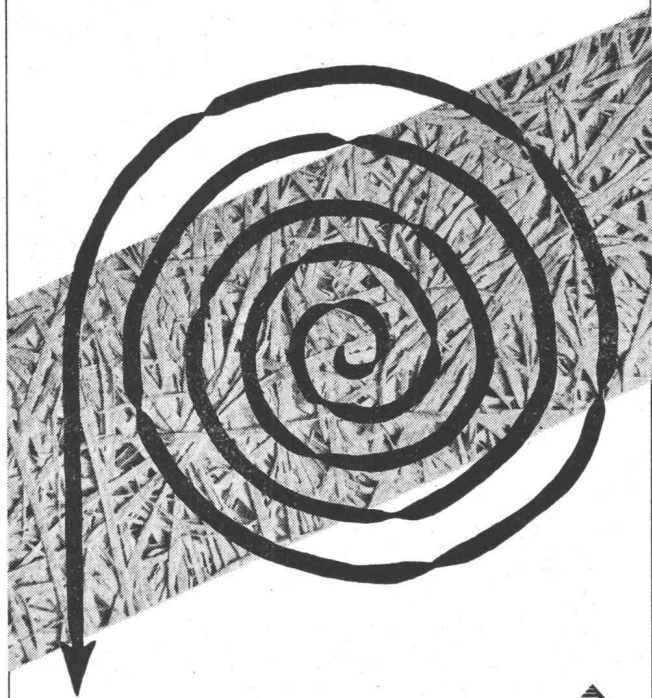
# Was?

Was für Ansprüche stellen Sie an eine

## Leichtbauplatte?

- ☐ Hohe Isolierfähigkeit
- ☐ Guter Putzträger
- ☐ Grosse Widerstandsfähigkeit
- ☐ Hohe Elastizität
- ☐ Ausgezeichnete Schallabsorption
- ☐ Geringes Gewicht
- ☐ Handliches Format
- ☐ Leichte Verarbeitung
- ☐ Günstiger Preis

Wenn Sie alle Punkte mit Ja beantworten, dann ist die ideale Leichtbauplatte für Sie die



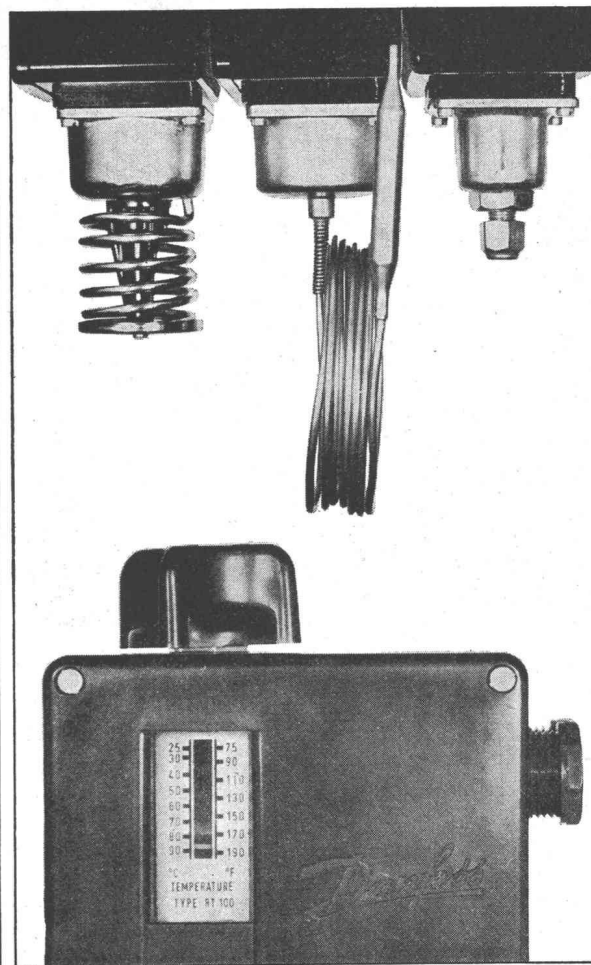
# Perfecta



Unterlagen und kostenlose Beratung über Perfecta-Leichtbau- und Akustikplatten durch

**GIPS-UNION AG** 8021 Zürich  
Talstrasse 83, Tel. (051) 23 37 60

EL



7083

## Danfoss RT-Apparate für automatische Druck- und Temperaturregelung

Die RT-Reihe umfasst: Thermostate, Pressostate, Flüssigkeits-Niveauregler für Kühl- und Heizungsanlagen, für Druckluft- und Wasserverteilungsanlagen.

Danfoss RT sind das Resultat von über 25 Jahren Erfahrung in Konstruktion und Fabrikation von Regelgeräten. Dauernde Verbesserungen in der Fabrikation und der Kontrolle ergeben zusammen mit den konstruktiven Hauptmerkmalen der Danfoss RT-Reihe maximale Qualität, Zuverlässigkeit und Vielseitigkeit.



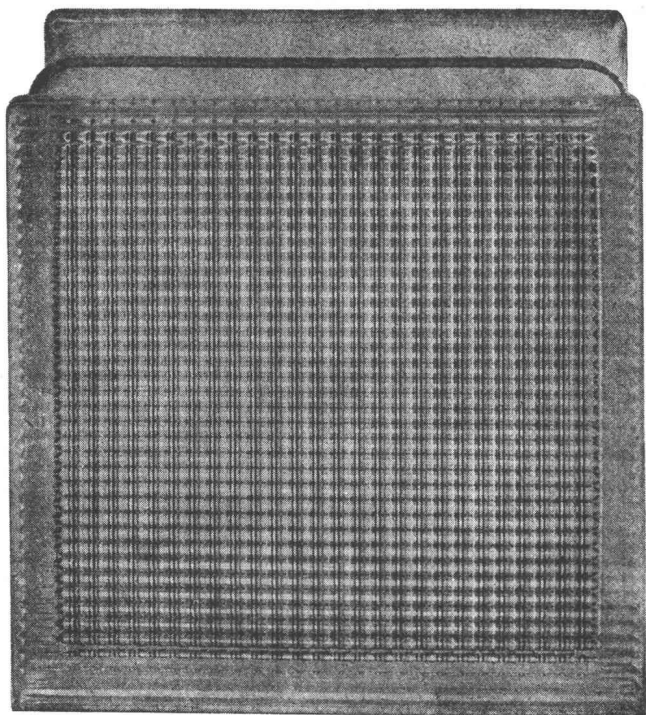
Fabrik für Automatische Schalt- und Regelapparate

### Werner Kuster AG

4132 Muttenz 2 / Basel  
Hofackerstrasse 71  
Telefon 061 / 42 12 55

Depot Lausanne Tel. 021 / 25 01 68  
Depot Wallisellen Tel. 051 / 93 40 54





## Glasbeton

Glasbausteine, hohl, verschweisst, für Aussenwände, Treppenhäuser, innere Trennwände. Vorzügliche Eigenschaften. Langjährige Erfahrung!

**Ruppert, Singer+Cie AG**



Glasbeton - Oberlichter, begehbare und befahrbare mit massiven Glasprismen oder schwitzwasser-freien Hohlsteinen. Grosse Referenzliste!

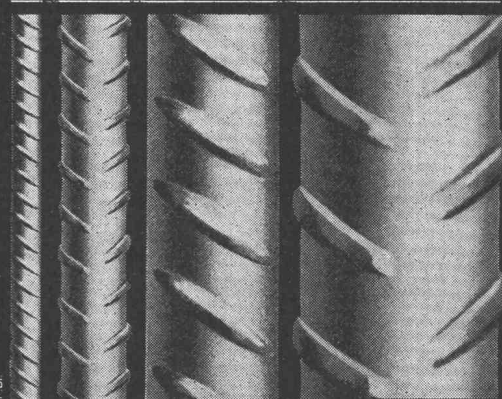
**Zürich Vulkanstr. 116**

## BOX Ø ULTRA

Seit Jahren sind die bautechnischen Vorteile von BOX Ø ULTRA bestens bekannt und unbestritten: Optimaler Verbund, Schweissbarkeit ohne Festigkeits-einbusse, höchste Brandsicherheit, grosse Material-zähigkeit und höchste Festigkeit.

Monteforno-Ingenieure entwickeln weiter: BOX Ø ULTRA erfüllt heute nicht nur alle Erfordernisse der SIA-Normen, sondern erlaubt bei gleichem Preis dank höchster Festigkeit wirtschaftlichere Konstruktionen bei grösserer Sicherheit.

## MONTEFORNO



Monteforno, Stahl- und Walzwerke AG

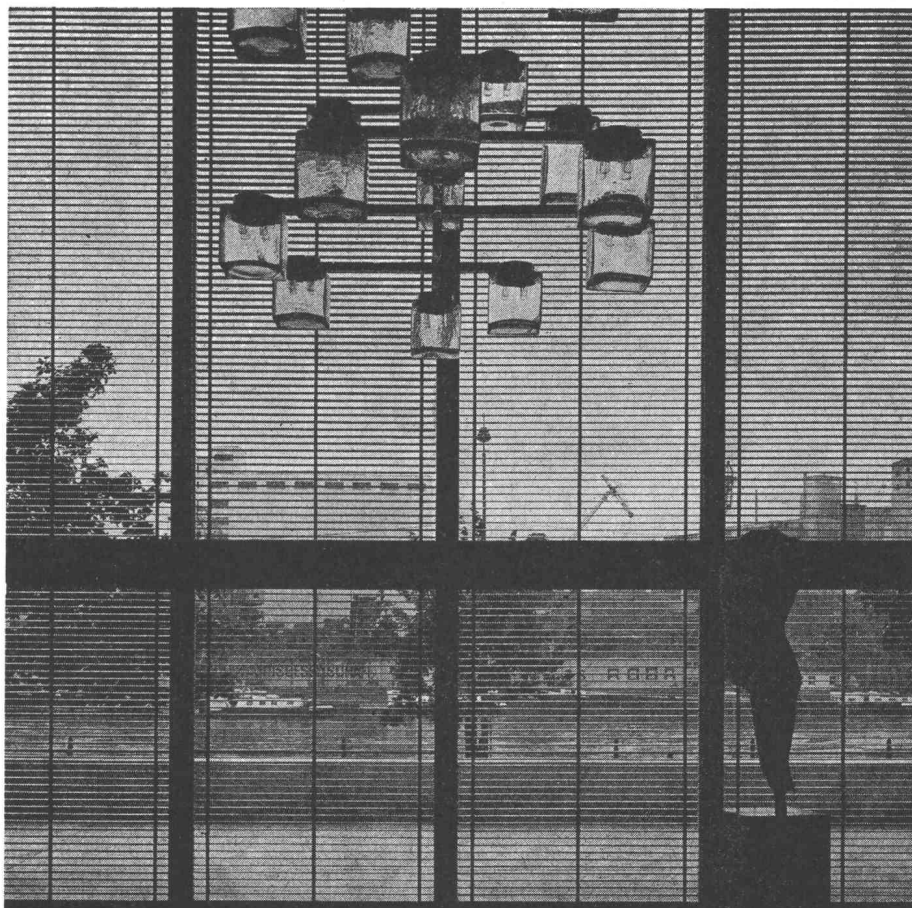
Bodio/TI

Wo mehr  
als Qualität  
verlangt  
wird...

**Schenker** *Storen*

Schon vor der Lieferung unserer Qualitätsprodukte können Sie den kostenlosen Schenker-Beratungsdienst beanspruchen. Zum Beispiel bei Storenmotorisierung: Abklärung der Stromzufuhr, -verteilung, -schaltung usw. In all diesen wichtigen Fragen beraten Sie **betriebsinterne** Spezialisten — schon bei der Projektierung. Dadurch können Parallelarbeiten vermieden und erhebliche Kosten gesenkt werden. Profitieren Sie von diesem zusätzlichen Service.

**Emil Schenker AG, 5012 Schönenwerd**  
**Telefon 064 / 41 20 31**  
**Vertretungen**



Die Wohnungs- und Villenheizung

# LUNIC

funktioniert geräuschlos  
und ohne Strom

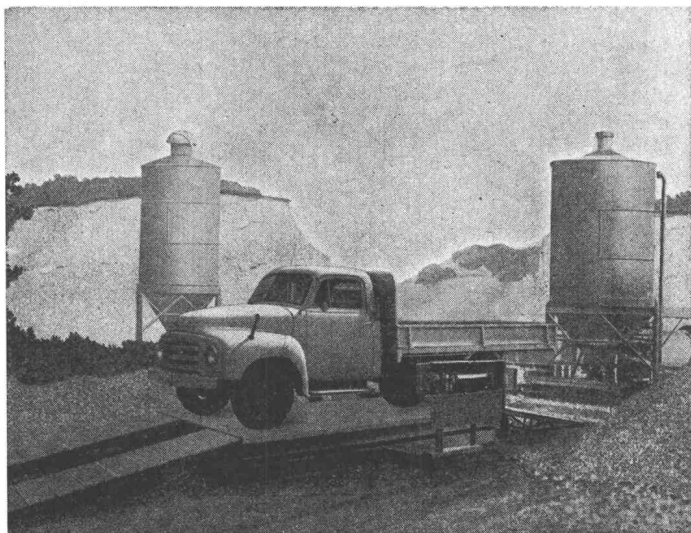
- LUNIC – Brenner für Umstellung von alten Heizkesseln auf Oel
- LUNIC – Kochherd mit Zentralheizung
- LUNICALOR – Heizkessel für Zentralheizung
- LUNIC STAR – Kombikessel für Heizung und Warmwasser
- LUNIC – Oelboiler für Warmwasser
- LUNIC-Aérotherme für Warmluftheizung

Fabrik für Heizungsapparate LUNIC:

## KOHLI SA 1880 BEX

Wir suchen noch  
konzessionierte Installateure  
für freie Gebiete

## 1866 - 1969 über 100 Jahre Ammann-Waagen



Transportable Baustellenwaage

Auto-, Eisenbahn- und Verbundwaagen,  
Tragkraft 20—200 t

Brücken 7—30 m lang, aus armiertem Beton

Torsionsfreies Hebelwerk mit verstell- und auswechsel-  
baren Schneiden und Pfannen

Gewichtsanzeige mittels Laufgewichtsbalken  
Genauigkeit 1 kg

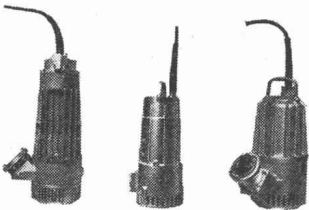
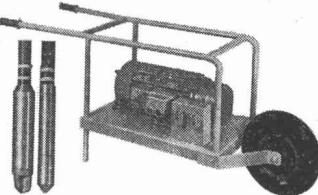
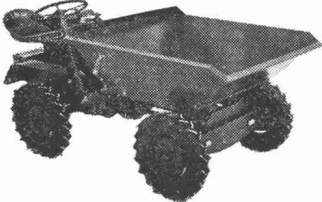

Halbautomatisch mit Messkopf

Vollautomatisch mit Registrierdruckwerk und Buchungs-  
automaten oder kombinierte vollautomatische Gewichts-  
anzeige auf elektrisch funktionierenden Laufgewichtsbal-  
ken mit Fernübertragung auf Zeigerskala und mobiles Re-  
gistrierdruckwerk für Karten- oder Formulardruck

Reparaturen und Modernisierungen

## Ammann & Co. Waagenfabrik, 8272 Ermatingen

Telephon 072 / 6 16 22

<p>ELEKTRO-TAUCHPUMPEN</p> 	<p>HOCHFREQUENZ-VIBRATOREN</p> 
<p>KLEINDUMPER</p> 	<p>MOBILE HEIZGERÄTE</p> 

Charles **Keller** 

Baumaschinen, 8304 Wallisellen  
Kriesbachstrasse 1  
Telefon 051 - 93 39 33


Machines d'entreprise  
Route Cantonale, 1162 St-Prex  
Téléphone 021 - 76 13 91

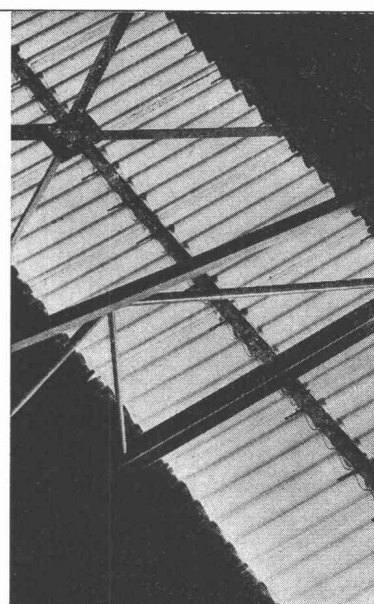


**Tuchs Schmid**  
**Türzargen + Türen**

Stahl  
Chromnickelstahl  
Leichtmetall  
Kunststoff

Gebr. Tuchs Schmid AG  
Bahnhofplatz  
8500 Frauenfeld  
Schaffhauserstr. 34  
8006 Zürich





### VERONDULIT-Wellglas

gewellte Glas-scheibe mit Draht-einlage auf Eternitwellung passend

grösste Licht-ausbeute

unbrennbares Material

unveränderlich in Farbe und Oberflächen

keine Alterung

preisgünstig

seit Jahrzehnten bewährt



Beratung,  
Offerten und  
Lagerhaltung



**GRÜNINGER**  
**OLTEN DIETIKON ZH**

Aarburgerstr. 105  
Tel. 062 / 22 14 22

Allmendstr. 27  
Tel. 051 / 88 34 06

**bator** ag

Herzogenbuchsee  
Tel. 063 5 28 42

Falt-, Schiebe-, Klapp-, Hallen-, Boxen-  
und Kipptore  
Krankklappen, Stapelwände, Antrieb,  
Steuerungen, Signalanlagen

**AMON Holz-  
bau**  
**Combi-  
Heil**  
**XYLAMON**  
**Imprägnier-  
grund**  
**Farb-  
lasur**  
**XYLAMON**  
schützen und verschönern  
neues und altes Holz;  
vorbeugende und bekämpfende  
Wirkung  
gegen tierische und pflanzliche  
Holzschädlinge

**scheller AG**  
Postfach  
8021 Zürich  
Telefon  
051 32 68 60

Clichés  
Offsetfilme

**AN**

Anderson + Weidmann  
Traugottstrasse 6  
Postfach, 8037 Zürich  
Telefon 051/42 08 17

## Mehr wissen — besser disponieren

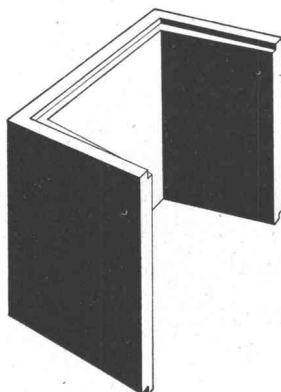
Anzeigen mit hohem Informationswert  
enthält diese Nummer der Schweizeri-  
schen Bauzeitung.

## KISSLING

Stahlbau, Metallbau, Torbau  
Blechpresserei  
Kunststoff-Konstruktionen

### Hans Kissling AG Bern

Telefon 031 / 51 43 11  
Zentweg 1  
3072 Ostermundigen



### Vorfabrizierte Schutzraum-Lichtschächte

genehmigt vom Bundesamt für Zivilschutz

2 Modelle: Für 1 Atü oder 3 Atü Schutzräume  
Lichtmass: 80x60 cm

Lichtschacht für 1 Atü Schutzräume für normalen Wohnungsbau		Lichtschacht für 3 Atü Schutzräume für Sammel-Schutzräume	
Bauhöhe cm	Gewicht kg	Bauhöhe cm	Gewicht kg
130	507	130	725
50	195	50	275

Verlangen Sie bitte den Spezial-Pro-  
spekt oder wenden Sie sich an Ihren  
Baumaterialien-Lieferanten.

**comolli**

Comolli's Erben AG. 5620 Bremgarten

Telefon 057/71414



# Z+ Fachmessen im Zürich-Tor

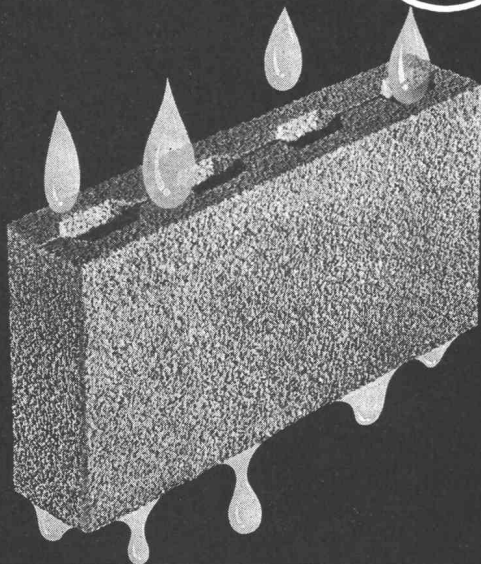
Fachmessen AG  
Zürich-Tor  
8957 Spreitenbach  
Tel. 056 3 60 61

## ELEMENT 69

Fachmesse für Bauelemente  
und Kunststoffe im Bausektor  
15.-23. März 1969

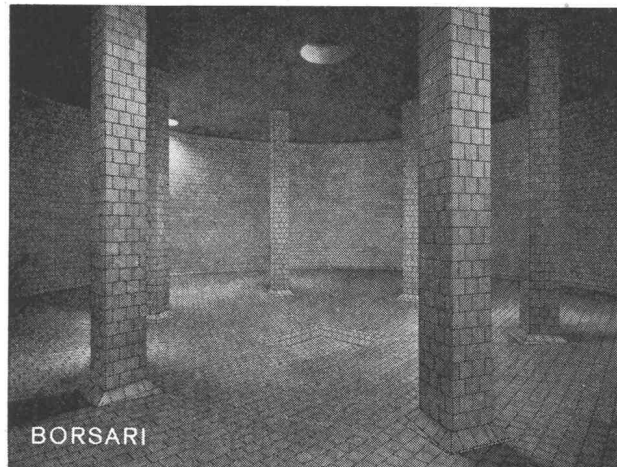
täglich 09.00-18.00 h  
Busverbindung ab  
Swissair-Terminal HB Zürich

### CORBETON- FILTERPLATTEN



**beton a.g.**  
WERK FÜR BETONWAREN  
2542 PIETERLEN / BEI BIEL

Werk Pieterlen  
☎ 032/8715 34  
Werk Grenchen  
☎ 065/8 50 55



BORSARI

Flugplatz-Immobilien-gesellschaft, Kloten  
7 Tanks total 5 600 000 Liter Heizöl

### Borsari Heizöltanks

aus Stahlbeton mit Spezialauskleidungen

Bewährt seit 1900  
Keine Korrosion

**BORSARI & CO.,**  
Telefon 051 / 65 86 55

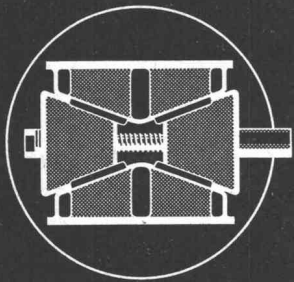
Erstklassige Referenzen  
Kein Unterhalt

**8702 Zollikon-Zürich**  
Gegründet 1873



**WALTER J. HELLER AG.**  
**BAUUNTERNEHMUNG**  
**SION BERN ILANZ**

# RIX



## Absenk-Keile für Lehrgerüste und Fertigelemente

20 t und 40 t Tragkraft

verkauft und vermietet

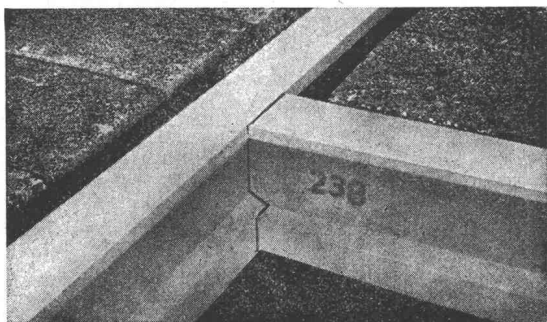


### RIGLING

R. Rigling & Co., 8050 Zürich-Oerlikon

Spezial-Baugeräte

Tel. 051 / 46 82 25, Leutschenbachstr. 44



**Helvetia-Baustoff AG**

4852 Rothrist AG  
Telefon 062 / 41 37 25

Bauen zu günstigen Preisen möglich mit

### Vorspannbetondecken Helvetia

mit verschiedenen Anwendungsmöglichkeiten. Rasche und trockene Bauweise und Einsparung der Schalungsarbeiten.

Unsere Fabrikation umfasst ferner:

- Schalungssteine
- Isolierbausteine aus Leca (Hohlblock- und Lomasteine)
- Fertigelemente

# TORSTAHL 50



## ist Trumpf



**Schal-Tafeln**

Kunstharzbeschichtet für Sichtbeton,  
ölimprägniert für Schalbeton

**Hiag Holzindustrie AG**  
9430 St. Margrethen

Tel. 071 / 71 12 01

# SIGERIST

## Industrie-Pendeltüren

CARL SIGERIST & CIE 8201 SCHAFFHAUSEN  
Platz 4  
Telefon 053/4 39 21  
Telex 76 395

# Stellen- und Gelegenheits-Anzeigen

## Tarif

1/1 Seite 185 x 259 mm Fr. 475.—	1/4 Seite 185 x 60 mm 90 x 128 mm Fr. 118.90	1/12 Seite 90 x 40 mm Fr. 39.50
1/2 Seite 185 x 128 mm 90 x 259 mm Fr. 237.50	1/6 Seite 185 x 40 mm 90 x 84 mm Fr. 79.—	1/16 Seite 90 x 28 mm Fr. 29.70
1/3 Seite 185 x 84 mm Fr. 158.—	1/8 Seite 185 x 28 mm 90 x 60 mm Fr. 59.40	1/24 Seite 90 x 18 mm Fr. 19.75

Ermässigte Preise  
ohne Rabatt  
für  
Wiederholungen

Chiffregebühr Fr. 2.— (bei Abholen Fr. 1.50).  
Stellengesuche werden nur noch schriftlich ent-  
gegengenommen.  
Anzeigenschluss: Donnerstag 10 Uhr der Vorwoche.

**IVA AG für internationale Werbung, 8035 Zürich**  
Beckenhofstrasse 16, Tel. 051/26 97 40, PC 80-32735

Filialen:

1004 Lausanne, 19, av. de Beaulieu, Tel. 021/34 72 65  
1204 Genève, 8, rue du Marché, Tel. 022/26 03 45

## Bautechniker oder erfahrener Bauzeichner

als Büro- und Teamchef zur Bearbeitung verschiedener  
grösserer Bauvorhaben gesucht.

Vielseitige Tätigkeit, ausbaufähige Stellung in mittlerem  
Architekturbüro wird geboten.

Gut ausgewiesene Bewerber wollen sich bitte melden bei

**PH. BRIDEL**, dipl. Arch. SIA/BSA  
Sillerwies 7, 8053 Zürich, Tel. 53 22 60

## Ingenieurbüro in Chur sucht

einen initiativen, selbständigen

## Bauingenieur-Techniker

(Diplom HTL oder Abendtechnikum)

als Statiker/Konstrukteur zur Bearbeitung von interessan-  
ten Bauaufgaben im Hoch- und Tiefbau.

Bewerbern, die fähig sind, ein Zeichner-Team zu leiten  
und die auf eine Dauerstelle Wert legen, bieten wir gute  
Entlohnung und Personalfürsorgeversicherung.

Absolute Diskretion wird zugesichert.

Offerten sind erbeten unter Chiffre O 22035 Ch an Publi-  
citas AG, 7002 Chur.



# PHILIPS

Im Rahmen der Tätigkeit unserer **Liegen-  
schaftenabteilung** befasst sich das Bau-  
büro mit dem Entwurf und der Ausfüh-  
rung von Neubauten und Umbauten auf  
dem Gebiet des Industrie- und Ge-  
schäftshausbaues.

Das kleine Team wollen wir mit einem

## Hochbauzeichner

für die Ausarbeitung von Bauplänen und  
Submissionsunterlagen ergänzen.

Wir erwarten von Ihnen eine abgeschlos-  
sene Berufslehre und einige Jahre Büro-  
praxis. Wenn Sie über einige Erfahrungen  
in der Bauführung verfügen sollten,  
könnte dies für den vorgesehenen Ein-  
satz von Vorteil sein.

Sie finden bei uns eine interessante,  
weitgehend selbständige Tätigkeit bei  
zeitgemässen Arbeitsbedingungen und  
Sozialleistungen.

**PHILIPS AG**, Personalabteilung  
Edenstrasse 20, 8027 Zürich  
Telefon 44 22 11, intern 327



## Technische Beratung und Entwicklung

Für die Arbeitsgruppe «Architektur» suchen  
wir einen

## Hochbauzeichner

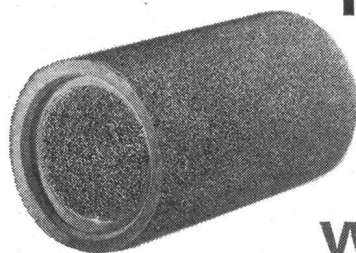
im Alter von 25 bis 35 Jahren. Er wird in  
einem Team mitprojizieren, das sich mit  
der Verwendung von Leichtbau-Elementen  
im Wohnbau befasst. Die Tätigkeit bietet  
Gelegenheit zur Vertiefung der Kenntnisse  
in neuzeitlichen Baumethoden, und es wer-  
den sich später auch kurzfristige Beratungs-  
aufenthalte im Ausland ergeben.

Interessenten sind gebeten, ihre Angebote  
mit den üblichen Unterlagen einzureichen an die

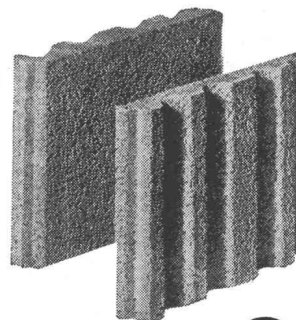
Personalabteilung

**Schweizerische Aluminium AG**

Buckhauserstrasse 11, 8048 Zürich



# Hunziker-Filterrohre und Filterplatten entwässern das Erdreich dauernd wirkungsvoll



AG HUNZIKER & CO. Baustoff-Fabriken in Zürich, Bern, Brugg, Landquart, Olten und Pfäffikon SZ



Gesucht von Ingenieurbüro in Winterthur

## dipl. Ingenieur

für Stahlbeton des Industrie-, Wohnungs- und Brückenbaues. Verlangt wird einige Jahre Praxis in Berechnung, Konstruktion und Bauleitung. Geboten werden angemessenes Arbeitsklima, gute Honorierung und Selbständigkeit.

Offerten bitte unter Chiffre SBZ 503, IVA AG, Postfach, 8035 Zürich.

Gesucht in Ingenieurbüro mittlerer Grösse

## 2 Eisenbetonzeichner

## 1 Lehrling

Aufgabengebiete: Brücken-, Industrie- und Hochbau.

Ingenieurbüro Aschwanden + Speck  
vorm. Ingenieurbüro M. R. Roß  
Sophienstrasse 16, 8030 Zürich

Gesucht auf kleineres Architekturbüro, selbständiger, initiativer

## Bauführer / Bautechniker, evtl. Zeichner

zur Erstellung von Submissionsunterlagen, Abrechnungen und Bauführungen für interessante Bauaufgaben. Eintritt sofort oder nach Vereinbarung.

M. Schönenberg, Architekt  
Badenerstrasse 531, 8048 Zürich, Tel. 52 24 20

Zur Bearbeitung interessanter Bauaufgaben suchen wir

## Bauzeichner / Bautechniker

Offerten bitte unter Chiffre BSZ 531, IVA AG, Postfach, 8035 Zürich.

Gesucht

## Eisenbetonzeichner

für Hoch- und Brückenbau.

Ingenieurbüro Max Walt  
Engelschviertelstrasse 24, 8032 Zürich  
Tel. 051 / 34 82 30



In unserem vielseitigen Industriebetrieb stehen umfangreiche Neubauten vor ihrer Verwirklichung. Zur Ergänzung unseres techn. Mitarbeiterstabes suchen wir einen

## Tiefbauzeichner

### Wir wünschen:

Abgeschlossene Berufslehre, wenn möglich etwas Praxis, selbständige Arbeitsweise.

### Wir bieten:

Dauerstelle, den Leistungen angepasstes Salär mit neuzeitlichen Sozialeinrichtungen, 5-Tage-Woche.

Bitte schreiben Sie oder telefonieren Sie uns!

PORTLANDCEMENTWERK AG

Olten

Telefon 062 5 24 78

**SUN-X**

löst ihr Sonnenproblem.  
Die wirksame Glastönung für  
Schaufenster, Bürofenster und  
Glasdächer

**SUN-X**

reduziert Hitze

**SUN-X**

reduziert Blendung

**SUN-X**

schützt Waren vor dem  
Verbleichen

**SUN-X**

wird von der Firma E. I. Du Pont  
de Nemours hergestellt für den  
Vertrieb durch die SUN-X  
International, Inc., Houston, Texas

Generalvertretung für die Schweiz

**PERLTEx AG**

Hirschengraben 41, 6000 Luzern  
Telefon (041) 23 27 33



## Patentanwälte **E. Blum & Co.**

Anmeldung  
von Erfindungen, Fabrik- und  
Handelsmarken, Gutachten  
Prozessberatung

**8008 Zürich**

Gegründet 1878  
«Wartegg», Mühlebachstrasse / Kirchenweg 5  
Telephon 051/47 54 54

### **Dipl. Architekt ETH**

mit zwölfjähriger praktischer Erfahrung, sucht anspruchsvolle Aufgabe in Architekturbüro in Zürich oder rechtsufriger Umgebung.

Offerten unter Chiffre SBZ 560 an IVA AG, Postfach, 8035 Zürich.

### **Bauzeichner/Bauführer**

verheiratet, mit Erfahrung in Architekturbüro und Baugeschäft sowie auf dem Gebiet des Beton- und Holzelementbaus sucht selbständige Stelle.

Offerten mit Lohnangaben sind zu richten unter Chiffre P 50045 an Publicitas AG, 5001 Aarau.

### **Dipl. Architekt ETH**

15 Jahre Praxis, sucht Heimarbeit, evtl. Halbtagsstelle, Raum Zürich. Kontaktnahme unter Chiffre SBZ 559, IVA AG, Postfach, 8035 Zürich.

Übernehme die Projektierung von

### **Güter- und Waldstrassen**

direkt oder von Ing.-Büros, auch bei Meliorationen. Rasche, exakte Ausführung, Laufmeterpreis.

Offerten bitte unter Chiffre 4353, Mosse-Annoncen AG, 8023 Zürich.

Wir suchen für die Bearbeitung von Submissionsgrundlagen, Werk- und Detailplänen einer Arealbebauung

### **Hochbauzeichner**

mit entsprechender Berufsausbildung und einigen Jahren Praxis.

Wir bieten fortschrittliche Anstellungsbedingungen und gutes Arbeitsklima.

Offerten mit Angabe der Eintrittsmöglichkeit und Gehaltsanspruch an

**Walter Gachnang + Sohn, Architekten SIA/ETH**  
Lavaterstrasse 53, 8002 Zürich

Ingenieurbüro SIA in Zürich-Hottingen sucht für die Bearbeitung von Hoch-, Tief- und Industriebauten zuverlässigen, speditiven

### **Eisenbetonzeichner**

Wir offerieren interessante Arbeit, ruhige, moderne Büros und angenehmes Arbeitsklima, Leistungslohn und bei Bewährung Dauerstelle.

Ausführliche Offerten mit Zeugnissen erbeten an Postfach 183, 8030 Zürich.

Architektenbüro in Lausanne sucht zum 1. Mai 1969 oder nach Uebereinkunft:

### **1 Baustellenleiter (Techniker HTL)**

oder entsprechende Ausbildung

für bedeutende, industrielle Bauarbeiten. Voranschlag, Vergebung, Vermessungen, Aufsicht, als Vorsteher des Baustellenbüros.

Idealalter: 27 bis 35 Jahre

### **1 Bauzeichner**

zum 1. März oder 1. April 1969.

Zuschriften mit Lebenslauf und Zeugnissen unter Chiffre PT 901245 an Publicitas AG, 1002 Lausanne.

Bedeutendes Generalunternehmen im Raum Zürich sucht ideenreichen, zuverlässigen, initiativen Fachmann für Fragen der

### **Baurationalisierung**

Aufgaben: Ausarbeitung von Projektierungsnormen, Standardisierung von Konstruktions-Details (auch Innenausbau) u. ä.

Bitte melden Sie sich mit Angaben über Ausbildung und bisherige Tätigkeit, Zeugnisabschriften, Referenzen und Handschriftprobe bei Chiffre 44-47122, Publicitas AG, 8021 Zürich.

## **Treppenanlagen und Bodenplatten in Kunststein**

Offerten für Lieferung oder für fertigversetzte Arbeiten. Kostenlose, technische Beratung.



**MARMOR-MOSAIKWERKE  
BALDEGG AG  
KUNSTSTEINFABRIK**

6283 BALDEGG LU  
TELEFON 041 8810 54

# Aquarex

Fugenbänder  
Beton- und Mörtelzusätze



# Polyrex AG

Grünhaldenstrasse 6 8050 Zürich  
Tel. 051 48 79 03 Chemische Baustoffe

Junger Maurer sucht Stelle als

## Hochbauzeichner (Volontär)

Stadt Zürich.

Offerten sind erbeten unter Chiffre SBZ 552, IVA AG, Postfach, 8035 Zürich.

Erfahrener Bauingenieur übernimmt

## Luftschutzarbeiten

Projekt, Ausführung inklusive Statik sowie Eisenbetonpläne und Listen, Statik für Hoch- und Tiefbau.

Offerten unter Chiffre SBZ 553, IVA AG, Postfach, 8035 Zürich.

## Dipl. Bauingenieur ETH

Norweger, 26 Jahre, sucht Stelle in Ingenieurbüro oder bei einer Unternehmung. Hauptinteresse: Planung und Projektierung von Strassenbau.

Offerten unter Chiffre SBZ 551, IVA AG, Postfach, 8035 Zürich.

## Kantonales Technikum Burgdorf

### Ausstellung von Diplomarbeiten

aller Abteilungen in den Gebäuden des Technikums.

Samstag, den 15. März 1969, von 14.00 bis 18.00 Uhr  
Sonntag, den 16. März 1969, von 10.00 bis 12.30 und 13.30 bis 17.00 Uhr

In den Laboratorien finden laufend Vorführungen mit Erläuterungen statt.

Interessenten und Freunde des Technikums sind zum Besuche freundlich eingeladen.

Der Direktor: Schulthess

Gesucht per sofort oder nach Uebereinkunft

## Hochbautechniker

sowie

## Bauzeichner

mit mehrjähriger Praxis zur Bearbeitung öffentlicher und privater Bauvorhaben. Interessante, selbständige Tätigkeit für tüchtige Bewerber. 5-Tage-Woche und gute Honorierung.

A. Riklin, dipl. Architekt ETH/SIA, 8006 Zürich  
Sumatrastrasse 39, Tel. 051 / 26 81 62

## Tiefbauzeichner

mit Erfahrung im Strassenbau sucht Stellung in einer Unternehmung im Raume Zürich.

Offerten unter Chiffre SBZ 557, IVA AG, Postfach, 8035 Zürich.

## Jüngerer Tiefbauzeichner

sucht auf 1. September neue Stelle. Erfahrung im Autobahnbau, kommunalen Tiefbau und in der Vermessung. Region Basel bevorzugt.

Offerten unter Chiffre SBZ 558, IVA AG, Postfach, 8035 Zürich.

Ab Frühjahr 1969 bietet sich auf meinem Büro schulentlassenen Mädchen oder Jüngling die Möglichkeit, eine Lehre als

## Hochbauzeichner

zu absolvieren.

Hannes Trösch, Architekt SIA  
Gloriastrasse 59, Zürich 7

## Dipl. Bauingenieur ETH

(Schweizer, 1 Jahr Praxis in Zürich) sucht Auslandstelle. Vorzugsweise Uebersee. Sprachkenntnisse vorhanden.

Offerten unter Chiffre SBZ 547, IVA AG, Postfach, 8035 Zürich.

Für die Ergänzung unseres Teams suchen wir für sofort oder nach Uebereinkunft

## Zeichner

Sollten Sie sich über eine abgeschlossene Berufslehre als Hoch- oder Tiefbauzeichner ausweisen können und Freude an der Erstellung von Ausführungs-, Detail- und Armierungsplänen haben sowie eine interessante und abwechslungsreiche Tätigkeit suchen, dann erwarten wir gerne Ihren Anruf oder Ihre Bewerbung.

Zufolge Altersstruktur unseres Teams besteht für initiativen Zeichner gute Aufstiegsmöglichkeit.

Sie erreichen uns über Telefon 031 / 67 30 51.  
**Abteilung für Genie und Festungen**  
Mattenhofstrasse 5, 3003 Bern

Zur Ergänzung des Mitarbeiterstabes unserer aufgeschlossenen und dynamischen Verwaltung suchen wir einen mit dem **praktischen Bau vertrauten**

## Hochbautechniker

Der Bewerber soll fähig sein, die Aufgaben der Baupolizei (Prüfung von Baugesuchen, Baukontrolle, Bauabnahme usw.) in unserer baulich sich rasant entwickelnden Gemeinde selbständig zu erledigen.

Wir bieten eine zeitgemässe Entlohnung, die Fünftage-woche und die Aufnahme in unsere Pensionskasse.

Wenn Sie ein Technikum absolviert haben oder wenn Sie ein ausgezeichneter Bauführer oder evtl. Bauzeichner sind und Interesse an einem vielseitigen Arbeitsgebiet haben, senden Sie Ihre handgeschriebene Offerte bis **15. März 1969** an den **Gemeinderat Adliswil**.

Allfällige Auskünfte erteilt der Gemeinderatsschreiber.

Adliswil, 25. Februar 1969

Gemeinderat Adliswil

Wir suchen für die absolut selbständige Bauausführung bzw. Bauleitung grosser und komplexer Bauvorhaben — insbesondere des Industrie-, Gewerbe- und Verwaltungsbau — hochqualifizierten

## Hochbautechniker/Bauleiter

### Anforderungen:

- Diplom einer höheren technischen Lehranstalt bzw. allenfalls gleichwertige Ausbildung in der Praxis;
- Erfahrung in der technischen, organisatorischen und administrativen Abwicklung anspruchsvoller Bauvorhaben;
- Kostendenken;
- Gewandtes schriftliches und mündliches Ausdrucksvermögen;
- Selbständiges initiatives Arbeiten; integrer Charakter, überdurchschnittlicher Einsatz;
- Idealalter 30 Jahre.

### Aufgabenkreis:

- Kalkulation, Devisierung, Koordination, Vertragswesen und Bauleitung.

### Wir bieten:

- Dauerstelle, den Anforderungen entsprechendes, hohes Leistungssalär.

Handschriftliche Offerten sind mit den üblichen Unterlagen sowie Angabe des Saläranspruches zu richten an:

### INTRA Generalbauunternehmung AG

Beckenhofstrasse 16, 8006 Zürich

Gesucht entwurfssicherer

## Architekt (ETH oder -Techniker HTL)

in grösseres Architekturbüro für die selbständige Projektierung interessanter Bauvorhaben.

Bewerber (nicht unter 30 Jahren), die in der Lage sind, mit Bauherrschaften und Behörden zu verhandeln, die fähig sind, ein kleines Team zu führen, melden sich unter Chiffre SBZ 554, IVA AG, Postfach, 8035 Zürich.

Wir suchen

## Bauingenieur-Techniker HTL

als Abteilungsleiter

### Wir erwarten:

- mindestens 3 Jahre Praxis in Ingenieurbüro oder Bauunternehmung (Hochbau)
- fundierte statische Kenntnisse
- gute Allgemeinbildung (Französischkenntnisse)
- Sicherheit in der Führung eines qualifizierten Mitarbeiterstabes
- Idealalter 27 bis 30 Jahre
- wenn möglich Schweizer Bürger

### Wir bieten:

- Leitung des technischen Büros (Arbeitsvorbereitung in unserem Vorfabrikationswerk)
- praktisch und theoretisch anspruchsvolle Tätigkeit in Zusammenarbeit mit Ingenieur- und Architekturbüros
- Arbeitsort Raum Bern
- der wichtigen und verantwortungsvollen Aufgabe entsprechende Anstellungsbedingungen

Absolute Diskretion ist selbstverständlich.

Offerten sind erbeten unter Chiffre SBZ 548, IVA AG, Postfach, 8035 Zürich.

# Norm-Türen

montiert und unmontiert, mit oder ohne Stahlzargen.

Spezialität: Folienbeläge aller Art

Mobile Trennwände (Monada)

Prospekte verlangen

**Theodor Schlatter & Co. A.G.**

9000 St. Gallen, Wassergasse 24, Telefon 071 / 22 74 01



Gesucht auf mittelgrosses Architekturbüro in Zürich jüngerer

## Bauzeichner

für Werkpläne, Devis, Mithilfe in der Bauleitung zu einem Geschäftshaus.

Offerten an: **Walter Wüest, Architekt FSAI**  
8003 Zürich, Wuhrstrasse 2, Tel. 051 / 35 32 66

## Locarno/Tessin

### Junger Bauingenieur dipl. ETH

mit einigen Jahren Praxis in statischen Berechnungen und armiertem Beton

**gesucht als Mitarbeiter  
in gut eingeführtes Ingenieurbüro.**

Gute Aufstiegsmöglichkeiten.

Offerten unter Chiffre 160 144, Publicitas, 6601 Locarno.

Wir suchen an selbständiges Arbeiten gewöhnte

## Eisenbetonzeichner

für die Bearbeitung von interessanten und bedeutenden Aufträgen im Brücken-, Industrie- und Hochbausektor.

Wir bieten zeitgemässe Arbeitsbedingungen, gute Entlohnung, Fünftagewoche.

### WEDER + PRIM + FONTANA

Ingenieurbüro, Hochfeldstrasse 53, Bern  
Telefon 031 / 23 33 14

## Dipl. Bauingenieur

mit vielseitiger, mehrjähriger Praxis in Ingenieurbüro und Unternehmung (Spannbeton, Stahlbeton, Brückenbau, Industriebau, Vorfabrikation, Generalbau)

**sucht entsprechende Stelle in Ingenieurbüro, Unternehmung oder Bauindustrie.**

Offerten unter Chiffre SBZ 546, IVA AG, Postfach, 8035 Zürich.

Gesucht

## Bauzeichner/Bautechniker

für die Ausführung einer Sportanlage. Selbständiges Arbeiten und Baustellenerfahrung erwünscht. Eintritt sofort oder nach Uebereinkunft.

Offerten sind zu richten an

**Architekturbüro Naef, Studer + Studer**  
Hegarstrasse 9, 8032 Zürich

## Dipl. Bauingenieur ETH

mit mehrjähriger Praxis auf den Gebieten des Grundbaues und der Bodenmechanik (Ing.-Büro und Erdbaulabor) sucht verantwortungsvolle und entwicklungsfähige

### Dauerstelle

in Ingenieurbüro oder Unternehmung.

Offerten sind erbeten unter Chiffre SBZ 555, IVA AG, Postfach, 8035 Zürich.

Gesucht per sofort oder später in Architekturbüro Vorort Zürich gut ausgewiesener, initiativer

## Bauzeichner/Bautechniker

### Bauführer

für grosse Wohnüberbauung.

Bewerbungen mit Lebenslauf und Zeugnissen sind erbeten unter Chiffre SBZ 549, IVA AG, Postfach, 8035 Zürich.

## Bauingenieur sucht

neue, verantwortungsvolle Tätigkeit im In- oder evtl. Ausland als Bauleiter oder Geschäftsführer.

Langjähriger Einsatz im Industrie-, Strassen-, Stollen- und Kraftwerkbau. Erfahrung in Devisierung und Kalkulation, ausgeprägte Organisationsgabe und dynamischer Teamgeist.

Zuschriften erbeten unter Chiffre SBZ 556, IVA AG, Postfach, 8035 Zürich.

Architekturmodelle  
in Gips, Holz, Plexiglas  
termingerecht und in  
tadelloser Ausführung

# Architekturmodelle

Zaborowsky & Schalk  
Neumarkt 10, Zürich 1  
Tel. 34 22 16



Wir suchen

## Bauingenieur-Techniker HTL

als Abteilungsleiter in Abwasser-Ingenieurbüro.

### Wir erwarten:

- mindestens 5 Jahre Praxis in Ingenieurbüro
- gut fundierte Kenntnisse in der Abwasser- und Kanalisationstechnik
- Sicherheit in der Führung eines kleinen Mitarbeiterstabes
- Idealalter 30 bis 35 Jahre
- Schweizer Bürger
- Bewerber mit guten Hydraulik-Kenntnissen erhalten den Vorzug

### Wir bieten:

- Leitung einer eigenen Arbeitsgruppe
- vielseitige und fachlich qualifizierte Arbeiten
- interessante Anstellungsbedingungen

Fragen Sie unverbindlich an. Absolute Diskretion.

Offerten oder Anfragen sind erbeten unter Chiffre 4365 an die Mosse-Annoncen AG, Zürich.

Wir suchen zwei tüchtige, einsatzfreudige

## Bauführer

### Anforderungen:

Mehrjährige Erfahrung im Wohn- oder Geschäftshausbau (inkl. Innenausbau)

### Aufgaben:

Selbständige örtliche Bauführung für 1 bis 2 anspruchsvolle Baustellen

Gute Entlohnung, interessante Arbeitsbedingungen

Bitte melden Sie sich mit handschriftlichem Lebenslauf und Zeugniskopien oder Referenzen bei

# STEINER

KARL STEINER, 8050 Zürich  
Hagenholzstrasse 60  
Telefon 051 / 48 50 50

# EMPA

Wir suchen

## 1 dipl. Bauingenieur ETH oder EPUL

für die selbständige Planung und Durchführung von Versuchen und für wissenschaftliche Arbeiten auf dem Gebiet des Massivbaues,

## 1 dipl. Maschineningenieur ETH oder EPUL

mit besonderem Interesse für die Festigkeitslehre, für die Entwicklung von Versuchseinrichtungen und die Durchführung von anspruchsvollen Versuchen speziell auf dem Gebiet der Festigkeit von Konstruktionen.

Offerten sind erbeten an die  
**Eidg. Materialprüfungs- und Versuchsanstalt  
EMPA, 8600 Dübendorf**

### Bauamt I

Das **Tiefbauamt der Stadt Zürich** sucht für die **Oberbauleitung von Grossbaustellen** (vorerst für den Ausbau des Heimplatzes und des Hechtplatzes mit Unterführungen und Parkgarage)

## 2 Bauingenieur-Techniker HTL

### Anforderungen:

Praktische Erfahrung auf dem Gebiet des städtischen Tiefbaues, mehrjährige Praxis, Führungs- und Verhandlungseigenschaften, gewandt im mündlichen und schriftlichen Ausdruck.

### Geboten werden:

Besoldung im Rahmen der städtischen Besoldungsverordnung unter Berücksichtigung von Alter und bisheriger Praxis, gute Aufstiegsmöglichkeiten, Dauerstelle, Pensionsversicherung, Fünftagewoche, wahlweise kurze oder lange Mittagspause, Lunch-Checks.

Handschriftliche Bewerbungen sind unter Beilage der Zeugnisabschriften und Foto an den Vorstand des Bauamtes I, Postfach, 8023 Zürich, einzureichen.

**Vorstand des Bauamtes I**

## Geometer-Techniker HTL

mit zwei Jahren Praxis sucht Stelle in Unternehmung oder Ing.-Büro.  
Offerten unter Chiffre 4370 an Mosse-Annoncen AG, 8023 Zürich.

Günstig zu kaufen gesucht

### Baracke

Offerten sind zu richten unter Chiffre Q 50062 an die Publicitas AG, 4500 Solothurn.

Junger Tschechoslowake mit Maturität (Realgymnasium), dreijähriger Praxis in Sprengtechnik und Kenntnis technischer Dokumentation, Tschechisch, etwas Englisch sprechend, Deutsch lernend, sucht Anstellung, auch als

### Zeichner in Bau- oder Planungsbüro

Angaben oder Offerten erbeten an **Telefon 031 / 41 60 40.**

## Eisenbetonzeichner

mit 5 Jahren Praxis im Hoch- und Tiefbau übernimmt Heimarbeit im Nebenverdienst.

Offerten sind zu richten unter Chiffre 4371 an Mosse-Annoncen AG, 8023 Zürich.

### Sämtliche Armierarbeiten (in Akkord)

werden von uns zu sehr interessanten Bedingungen prompt und seriös ausgeführt. Sehr gute Referenzen sind vorhanden und können jederzeit auf unserem Büro eingesehen werden.

**Firma Lauper & Friedli, Armierungen, 3014 Bern**  
Tel. 031 / 41 87 94

### Wettbewerb Esther-Schüpbach-Stiftung, Alterssiedlung Steffisburg

Die beiden überarbeiteten Projekte der Architekten U. Tobler, Steffisburg, und A. Doebeli, Biel, wurden vom Preisgericht beurteilt. Das Preisgericht empfiehlt das Projekt von A. Doebeli, dipl. Architekt ETH/SIA, Biel, zur Ausführung.

Das Preisgericht

# ELEKTRO-WATT INGENIEURUNTERNEHMUNG AG

Für die Behandlung spezieller statischer und dynamischer Probleme suchen wir einen

## DIPL. BAUINGENIEUR oder einen DIPL. PHYSIKER

Unsere Tätigkeit im Tunnel- und Wasserbau, im Brückenbau, im Industriebau und speziell im Reaktorbau erfordert die Lösung der verschiedensten Fragen aus dem Gebiete der mehrdimensionalen Statik und Dynamik.

Wenn Sie spezielle Kenntnisse in den Fachrichtungen

### Kontinuumsmechanik Elastizitäts- und Plastizitätstheorie Stabilitätstheorie

besitzen, werden Sie uns bei der Lösung schwieriger Aufgaben wertvolle Dienste leisten. Gleichzeitig können Sie im Kontakt mit der praktischen Anwendung Ihre Kenntnisse erweitern und vertiefen. Für die numerische Behandlung der Probleme steht Ihnen eine moderne Rechenanlage zur Verfügung.

Wir bieten interessante Tätigkeit bei fortschrittlichen Arbeitsbedingungen.

Interessenten bitten wir, ihre Bewerbung mit den üblichen Unterlagen, unter Kennzeichen Gg, zu richten an das

**Personalbüro der ELEKTRO-WATT, Postfach, 8022 Zürich, Telefon 051 / 23 76 41**

Der Gemeinderat Meilen sucht als Stellvertreter des Gemeindeingenieurs

### Ingenieur-Techniker HTL

Arbeitsgebiet:	Anforderungen:
Tiefbau	Selbstständigkeit
Baupolizei	Organisations- und
Planung	Verhandlungstalent

Weitere Auskunft erteilt P. Märki, Gem.-Ing., Bau- und Vermessungsamt, Bahnhofstr. 35, 8706 Meilen, Tel. 051 / 73 08 22 (Büro), 051 / 73 18 47 (privat).

## ZÜRCHER ZIEGELEIEN

Sie finden bei uns als junger, initiativer

### Heizungstechniker oder Bautechniker

eine sehr interessante, vielseitige, in weiten Bereichen selbständige und auch entwicklungsfähige Aufgabe im

### Verkauf von Kaminelementen

wie auch von Elementen für Ventilationszüge und Kehrriechtabwurfschächte. Ihr fundiertes fachliches Können soll die Basis für eine seriöse Beratung der Kunden auf dem heutigen Stande der Kamintechnik, der verwandten Gebiete und damit für Ihre erfolgreiche Akquisitionstätigkeit sein.

Wir bitten Sie um Ihre Offerte und versichern Sie absoluter Diskretion.

**ZÜRCHER ZIEGELEIEN**  
Postfach, 8021 Zürich

## LOSINGER

Wir suchen einen jungen

### Hochbautechniker HTL

der seine zukünftige Tätigkeit in der Richtung Bauunternehmung sieht, als

### Bauführer

auf Hochbaustellen in der Region Bern. Die Arbeit umfasst neben der Bauführung die Offertberechnung, Ausmass und Abrechnung. Ein junger Absolvent einer HTL würde selbstverständlich in diese Aufgabe eingeführt.

Offerten bitten wir zu richten an

**LOSINGER + CO. AG, Personalabteilung**  
Könizstrasse 74, 3001 Bern

Beratende Ingenieurfirma in Bern **sucht**

### dipl. Bauingenieur als Leiter der Brückenbauabteilung

#### Wir bieten:

- vielseitige und verantwortungsvolle Tätigkeit
- zeitgemässe Anstellungsbedingungen
- entwicklungsfähige Stellung in einem Team qualifizierter Ingenieure

#### Wir erwarten:

- Initiative und Fähigkeit zur selbständigen Führung einer Arbeitsgruppe
- Sinn für Zusammenarbeit
- guten Ausdruck in Wort und Schrift (Französischkenntnisse erwünscht)

#### Stellenantritt:

sofort oder nach Uebereinkunft.

Bewerber, die die erwähnten Voraussetzungen erfüllen, nehmen mit uns Kontakt auf unter Chiffre A 900261 an Publicitas AG, 3001 Bern.



Wir suchen für sofort oder nach Uebereinkunft für unsere Filialen Bäch und Zürich

## Tiefbaupoliere und Tiefbauvorarbeiter

Wir erwarten:  
Selbständigkeit in Absteckung und Ausmass, Organisationstalent, Kenntnisse der maschinellen Erdbewegung, Freude am Umgang mit Untergebenen.

Wir bieten:  
gute bezahlte Ganzjahresstelle, vorbildlich ausgebaute Altersfürsorge.

In der Filiale Bäch werden Sie sowohl für Abbruch-, Aushubarbeiten, wie für Strassenbau und Kanalisationen eingesetzt.

In der Filiale Zürich werden Sie sowohl auf kleinen wie grossen Abbruch-, Aushubbaustellen eingesetzt.

Bewerber melden sich schriftlich oder telefonisch bei

### KIBAG AG

Baggerei-Unternehmungen und Kieswerke am Zürichsee  
Bäch SZ  
Telefon 051 / 76 26 66

Gesucht in Ingenieurbüro

## Bauingenieur

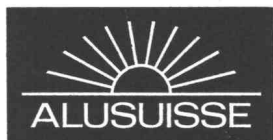
mit umfassenden Kenntnissen im modernen **Eisenbeton- und Spannbetonbau** zur selbständigen Bearbeitung von grösseren Projekten.

Gewünscht wird speziell:

- Fundierte Kenntnisse der Statik des Eisenbetons und des Spannbetons
- Erfahrung im Konstruieren aller gebräuchlichen Konstruktionsarten des Hochbaus
- Fähigkeit zur selbständigen Führung von Verhandlungen mit Bauherrschaft und Architekten
- Leitung eines Mitarbeiterstabes, Organisation und Überwachung der Planbearbeitung mit allen Kompetenzen.

Es wird eine selbständige, leitende Dauerstellung mit vielseitiger Tätigkeit geboten. Die Honorierung erfolgt entsprechend der Verantwortung und der Kompetenzen grosszügig. Personalfürsorge vorhanden, 5-Tage-Woche. Antritt der Stelle nach Uebereinkunft, spätestens 1. Juli 1969.

**Chr. Wieser**, Dipl.-Ing. ETH, Rorschacherstrasse 21  
**St. Gallen**, Telefon 071/24 78 12, privat 071/24 28 10  
Ingenieurbüro für Eisenbeton, Strassenbau und Kanalisation.



Zu den bereits in Ausführung begriffenen Industriebauten projektieren wir weitere Grossanlagen. Unsere Bauabteilung in Zürich-Altstetten vergrössert deshalb ihren Mitarbeiterstab und sucht:

### 1 Architekt-Techniker HTL

mit einigen Jahren Projektierungspraxis, für die Mitarbeit bei der Planung von Industrieanlagen.

### 3 Hochbauzeichner

### 3 Eisenbetonzeichner

für die Erstellung von Projekt- und Ausführungsplänen sowie Aufstellung von Leistungsverzeichnissen. Temporäre Versetzungen zu den örtlichen Bauleitungen im Ausland sind später möglich.

Es handelt sich um Dauerstellen mit ausgebauten Sozialeinrichtungen.

Wir bitten, Angebote mit den üblichen Unterlagen zu richten an die

Personalabteilung

**Schweizerische Aluminium AG**

Buckhauserstrasse 11, 8048 Zürich

## Auch Sie können Bauführer werden!

Oder Baufachzeichner!

Oder Maurerpolier! Oder Bautechniker!

Leute vom Bau, die sich ein Ziel setzen und vorwärtskommen wollen, sollten sich noch heute über die Chancen informieren, die der neue Mössinger-Heimkurs dem strebsamen Berufsmann bietet.

Sie lernen bequem zu Hause, in den eigenen vier Wänden. Unser Unterricht kommt zu Ihnen ins Haus, Sie brauchen Arbeit und Verdienst nicht aufzugeben.

Noch nie wurde es Ihnen so leicht gemacht, Ihre Kollegen vom Bau zu überrunden. Tun Sie noch heute etwas für Ihre berufliche Zukunft. Senden Sie uns den nachstehenden BON. Wir informieren Sie dann völlig kostenlos über Ihre beruflichen Chancen! Sie können an folgenden Kursen teilnehmen:

- Ausbildung zum Bauführer
- Ausbildung zum Maurerpolier
- Ausbildung zum Bautechniker
- Ausbildung zum Baufachzeichner
- Ausbildung zum Sanitär- und Heizungstechniker
- Ausbildung zum Kalkulator
- Vorbereitung auf das Technikum (Aufnahmeprüfung)
- Rechenschieberkurs

Kaufmännischer Ausbildungskurs (mit Handelsdiplom)

Ferner Sprachkurse in

Französisch Englisch Italienisch Spanisch

**Institut Mössinger** (Grösste Fernschule der Schweiz)

Räffelstrasse 11, 8045 Zürich, Telefon 051 / 35 53 91

Informieren Sie mich kostenl. u. unverbindl. über Ihren Kurs:  
SBAZ 33

Name: \_\_\_\_\_

Strasse: \_\_\_\_\_

Ort: \_\_\_\_\_



Gesucht per sofort

## Bauzeichner/Bautechniker

für die Fertigstellung eines grösseren Bauobjektes.

ASTZ Architekten Gemeinschaft Stadtspital  
Triemli/Gruppe 1, In der Breite 5, 8055 Zürich,  
Tel. 051 / 33 85 16

Wir suchen jungen

## dipl. Bauingenieur ETH

zum baldigen Eintritt.

Interessante Arbeitsgebiete, wie vorgespannte Autobahnbrücken, Industriebauten sowie grössere, nicht alltägliche Tiefbauarbeiten.

Zeitgemässes Anfangssalär, Fünftagewoche.  
Ausbaufähige Stelle.

Bewerber mit guten statischen Kenntnissen bevorzugt.  
Französische Sprachkenntnisse erwünscht, aber nicht Bedingung.

Ingenieurbüro

**Rothpletz, Lienhard & Cie. AG**

Zweigniederlassung Bern

**3000 Bern, Neuengasse 5, Tel. 031 / 22 27 44**

Gesucht zuverlässige, selbständige

## Bautechniker

### Bauzeichner

mit einigen Jahren Praxis  
für die Bearbeitung architektonisch und konstruktiv anspruchsvoller Bauten.

Eintritt nach Uebereinkunft.

Schriftliche Bewerbungen mit Gehaltsanspruch sind erbeten an:

**Max Ziegler, dipl. Arch. BSA/SIA**

Rämistrasse 27, 8001 Zürich

Gesucht in grösserer Ortschaft GR

## Bautechniker HTL/Architekt

evtl. Bauzeichner

mit mehrjähriger Praxis und Erfahrung in Büro und auf Bauplatz (Projekt bis Abrechnung, guter Darsteller), als Stütze des Chefs. Alter ca. 26–35 Jahre.

Zeitgemässe Arbeitsbedingungen, vielseitige, anspruchsvolle Bauaufgaben. Bei Eignung evtl. spätere Uebernahme des Büros nicht ausgeschlossen. Eintritt sofort oder nach Uebereinkunft.

Interessenten wollen sich mit den üblichen Unterlagen und Handschriftprobe melden unter Chiffre 4344 an Mosse-Annoncen AG, 8023 Zürich.

## Stellenausschreibung

Das Stadtplanungsamt sucht zur Mitarbeit bei städtischen Planungsaufgaben

### 1 Planungszeichner oder -zeichnerin (evtl. Hochbau- oder Tiefbauzeichner)

Es handelt sich um vielseitige, weitgehend selbständige Arbeiten.

Besoldung nach Leistung im Rahmen der städtischen Besoldungsordnung, Fünftagewoche.

Anmeldungen mit Angabe des Bildungsganges und der bisherigen Tätigkeit sind zu richten an das Stadtplanungsamt Biel, Zentralplatz 49.

**Städtische Baudirektion Biel**

Für unser Büro in Brugg suchen wir einen jungen talentierten

## Hochbauzeichner

zur Ausarbeitung von Projekt- und Ausführungsplänen.

Fünftagewoche, gute Entlohnung, Pensionskasse.  
Eintritt nach Vereinbarung.

Anmeldungen und Offerten an

**Genossenschaft Landw. Bauamt Brugg**

Zur Verstärkung unseres Teams  
suchen wir einen tüchtigen, ein-  
satzfreudigen

## Bauleiter

### Anforderungen:

Gute hochbautechnische Ausbildung

Verständnis für kaufmännische Belange

Organisations-Talent und Verhandlungsgeschick

Arbeits- und Verantwortungsfreude

Loyal und aufgeschlossener Charakter

Alter nicht unter 30 Jahren

### Aufgaben:

Leitung und Beaufsichtigung grosser, interessanter Baustellen mit guten Bauführern.

Interessenten sind gebeten, sich mit handschriftlichem Lebenslauf und Zeugniskopien zu melden bei

# STEINER

KARL STEINER, 8050 Zürich  
Hagenholzstrasse 60  
Telefon 051 / 48 50 50

# Leca

## Bau- und Isolierstoff

AG HUNZIKER

Auf unser Ingenieurbüro in Zürich suchen wir einen jüngeren, initiativen

### dipl. Bauingenieur ETH

mit der Fähigkeit, zielbewusst und selbständig zu handeln. Das auszufüllende Entwicklungsgebiet verlangt in hohem Masse Intuition und schöpferische Fähigkeiten als auch den Willen, sich in ein vielschichtiges, interessantes Ingenieurproblem wissenschaftlich-technischer Natur zu vertiefen.

Neben einem überdurchschnittlichen Salär und einem freundlichen Arbeitsklima bieten wir die volle Unterstützung unserer erfahrenen Ingenieure, um den Erfolg Ihrer richtungsweisenden Ingenieurleistung zu garantieren. Interessiert Sie unser Angebot und sind Sie Schweizer Bürger, so erwarten wir gerne Ihre Antwort unter Chiffre SBZ 550, IVA AG, Postfach, 8035 Zürich.

Bauunternehmung sucht zum Eintritt nach Uebereinkunft tüchtigen

### Baubuchhalter

für Baustelle, der befähigt ist, alle auf einer Baustelle vorkommenden Arbeiten zu erledigen.

Kenntnisse der italienischen Sprache erforderlich.

Initiative Bewerber, die Sinn für Zusammenarbeit haben, Wert auf selbständiges Arbeiten legen und auf eine gutbezahlte Stelle reflektieren, richten Ihre Offerte unter

Chiffre 4369 an Mosse-Annoncen AG, 8023 Zürich.

## Frutiger Söhne AG für Holzbau

Wir suchen für die Mitarbeit in der

### Tiefbauabteilung

### jüngeren dipl. Bauingenieur

#### Erfordernisse:

- Arbeits- und Verantwortungsfreude
- Eignung zur Leitung von Baustellen
- Organisationstalent

#### Wir bieten:

- Einsatz und Ausbildung auf interessanten Baustellen des allgemeinen Tiefbaus
- Aufstiegsmöglichkeiten
- Selbständigkeit
- Angemessenes Salär und die üblichen Sozialleistungen

Bewerbungen sind zu richten an:

**Frutiger Söhne AG, 3601 Thun**  
Bauunternehmung, Abt. Tiefbau

## Suiselectra

sucht

### dipl. Bauingenieur

#### Aufgaben:

Allgemeine Verkehrsstudien, generelle und Detailprojektierungen sowie technische Koordination von Bauausführungen auf dem Gebiet des Strassenbaus.

#### Anforderungen:

Hochschulingenieur, wenn möglich mit einigen Jahren Praxis.

#### Wir bieten:

Vielseitige und selbständige Tätigkeit bei zeitgemässen Anstellungsbedingungen, Pensionskasse.

Bewerbungen mit den üblichen Unterlagen sind erbeten an die Suiselectra, Schweizerische Elektrizitäts- und Verkehrsgesellschaft, Malzgasse 32, 4000 Basel 10, Telefon 061 / 25 94 30.

# Fachmesse für Antriebstechnik – Standbesprechungen

**Dr. C. Schachenmann & Co., Heinrichsgasse 10,  
4055 Basel**

Aus dem umfassenden Lieferprogramm von Industrie-Antrieben zeigt die obige Firma eine Auswahl. Die zur Verfügung stehenden Erzeugnisse, gepaart mit jahrzehntelanger Erfahrung, ermöglichen eine fachtechnische Beratung und Betreuung, um jedes Antriebsproblem zu lösen. Unter den ausgestellten Produkten seien erwähnt:

## *Antriebe mit fester Drehzahl*

**Getriebemotoren** von 0,1 bis 40 PS aus der seit über 50 Jahren bewährten «Obermoser»-Fabrikation. Sie weisen Schrägverzahnung auf; die Zahnräder sind gehärtet und geläppt. **Getriebe** zum Anbau an IEC-Normmotoren, in Fuss- und Flanschführung, mit Dauerfett schmierung, Bauart «Hoerz». Für höchste Ansprüche sind die **Schneckengetriebe** der Normreihe «Heliput» gebaut. Die doppelt gelagerten Schnecken sind im Kaltwalzverfahren hergestellt. Die Getriebe können auch mit eingebauter Rutschkupplung für Fein-anlauf und Sanftbremsung geliefert werden. Eine mehr als hundert-jährige Erfahrung bürgt für die «Radicon»-Schneckengetriebe. Sie sind im Baukastenprinzip aufgebaut, weisen feinst bearbeitete Zahnflächen sowie Schneckenräder aus hochwertigen Spezialbronze-Legierungen auf und sind erhältlich mit Übersetzungen bis  $i = 4900$ . Das **Kegelradgetriebe** «Uni-Max» wurde für den Landmaschinenbau entwickelt und ist insbesondere zur direkten Verbindung mit der Zapfwelle des Traktors geeignet. Das **Universal-Kegelradgetriebe** «Vogel», gefertigt nach dem Baukastenprinzip, mit Untersetzungen 1:1 und 1:2, mit einem oder zwei freien Abtriebswellenenden, wurde für den allgemeinen Maschinenbau konstruiert.

## *Antriebe mit variabler Drehzahl (Regelgetriebe)*

Das **Planetenregelgetriebe** «Disco» von 0,5 bis 30 PS hat einen stufenlosen Regelbereich von 1:6. Es läuft im Ölbad und weist eine hohe Raumleistung auf. Die Antriebs- und Abtriebswellen sind koaxial angeordnet. Das **Reibrad-Regelgetriebe** System Stöber ist tausendfach bewährt. Es ist erhältlich für Leistungen zwischen 0,17 bis 5 PS und hat einen Regelbereich von 1:5; mit Stufenschaltgetriebe sind Regelbereiche bis 1:100 möglich. Die stufenlose Drehzahlregelung bei Leistungen bis zu 20 PS wird vom **Spreizscheiben-Regelgetriebe** «Simplabelt» ermöglicht. Es hat beinahe unbegrenzte Ein- und Anbaumöglichkeiten. Die Regelbereiche sind 1:3 und 1:8. Die **Variatoren** nach dem Vorschub-Schrittschaltprinzip «Zero-Max» sind stufenlos regelbar von Null bis etwa ein Viertel der Eingangsdrehzahl. Sie werden für Abtriebsdrehmomente von 10 bis 30 cmkp gebaut. Neuerdings sind sie auch erhältlich mit direkt angebautem Motor sowie mit nachgeschalteten Schnecken- oder Stirnrad-Untersetzungsgetrieben mit Drehmomenten bis 300 cmkp und darüber.

**Bachofen & Co., Industrielle Automation, Mess- und Regel-  
technik, 8610 Uster**

**Hydrostatische Getriebe** in allen möglichen Varianten sind eine Spezialität dieser Firma. Diese Getriebe sind sowohl in offenem als auch in geschlossenem Kreislauf erhältlich, mit Handverstellung oder mit integrierter Regler. Je nach Anwendung wird der entsprechende Regler zum Beispiel auf konstantes Drehmoment oder auf konstante Leistung ausgelegt. Besonders erwähnenswert ist die elektronisch-hydraulische Servoverstellung des Antriebes. Die Vorteile dieser Antriebsregelung werden dem Besucher anhand eines Demonstrations-Modells nähergebracht. Hydrostatische Getriebe lösen komplizierte Drehzahl-Probleme. Anwendungsbeispiele für diese Art von Antriebsregelung sind zum Beispiel Aufwickel- und Spannprobleme sowie die Regelung einer Drehzahl in Abhängigkeit einer anderen Messgrösse, zum Beispiel Temperatur. Die Firma Bachofen & Co. bietet die komplette Lösung, zum Beispiel die Hydraulikpumpe als Kraftquelle, Regler bzw. Ansteuerlektronik für die Servoverstellung, das Servoventil als Stellglied und den Hydromotor. Das Lieferprogramm umfasst Antriebsleistungen von Bruchteilen von PS bis zu einigen hundert PS.

**Kupplungen und Bremsen** werden in den sich ergänzenden Fabrikations-Programmen zweier namhafter Lieferwerke ausgestellt.

Die Firma **Magnet-Schultz GmbH**, Memmingen, ist vor allem bekannt als Hersteller von Elektro-Betätigungsmagneten für Gleich- und Wechselstrom. Aus dem Fabrikations-Programm dieser Firma werden Einscheiben-Kleinkupplungen und -bremsen ausgestellt. Neu

sind die sogenannten «luftspaltlosen» Bremsen und Kupplungen, die in wellen- und flanschmontierter Ausführung erhältlich sind. Von MSM werden Kupplungen dieser Ausführung für maximale Drehmomente von 3 mkp gebaut.

Das Lieferprogramm der Firma **Sodetra**, Puteaux, ist sehr umfangreich. Sie stellt Lamellen-Kupplungen und -Bremsen sowie Zahnkupplungen her. Neben der allgemein üblichen elektromagnetischen Betätigung dieser Geräte können auch hydraulisch, pneumatisch oder mechanisch betätigte Kupplungen geliefert werden. Eine Spezialität sind die hydraulisch betätigten Kupplungen mit feststehendem Kollektor. Ausserdem sind Sonderausführungen für speziell gelagerte Fälle jederzeit möglich.

**Heberlein & Co. AG, Elektronik, 8050 Zürich**

Elektronische Regelantriebe oder mechanische Stellgetriebe? Diese Frage ist im Bereich der Maschinenkonstruktion aktuell. Heberlein & Co. AG zeigt in ihren Vitrinen einen Teil des Elektronik-Programmes, insbesondere ihre Industrie-Drehzahlregler. Eine Neuheit im «Hewatron»-Reglerprogramm stellt der in einem 19"-Einschub untergebrachte Regler für höhere Leistungen dar. Diesem Regler liegt das Baukastenprinzip zugrunde. Dadurch, dass die verschiedenen Regler-Stromkreise sowie eine grosse Anzahl von Zusatzbausteinen auf einzelnen Steckkarten untergebracht sind, kann derselbe Einschub für die verschiedensten Anwendungen bestückt werden (über 50 verschiedene Kombinationen). Der Leistungsbereich liegt zwischen 5 PS und 25 PS. Zu den möglichen Speisarten gehören 220/250 V monophasig, 380 V monophasig, 380/220 V dreiphasig (50 Hz oder 60 Hz), wobei auch eine Anpassung an andere Spannungen möglich ist.

## Junger Tiefbauzeichner

aus der Innerschweiz sucht auf Mitte April neuen Wirkungskreis.

Offerten sind erbeten unter Chiffre 4368 an Mosse-Annoncen AG, 8023 Zürich.

# digital ag

Rechenzentrum für elektronische Datenverarbeitung im  
Ingenieur- und Vermessungswesen.

Wir suchen

**Baukaufmann  
evtl. Bauzeichner**

mit Erfahrung in bauadministrativen Arbeiten für die selbständige Betreuung von Kundenaufträgen: Devis, Offertvergleiche, Bauabrechnungen.

Geboten wird:

gründliche Einführung in die elektronische Datenverarbeitung der automatischen Bauadministration. Zeitgemässes Salär. Angenehmes Arbeitsklima in fortschrittlichem Unternehmen. Fünftagewoche.

Setzen Sie sich bitte mit uns in Verbindung.

**DIGITAL AG**  
Leonhardshalde 21, 8001 Zürich  
Tel. 051 / 47 73 73 (Notnummer 28 59 42)

# compriband

## für alle Fugendichtungen

grosse Querschnitte auch vor-  
komprimiert lieferbar.

normal oder selbstklebend  
schwarz oder grau

Generalvertretung

**ROGER FREY, dipl. Ing. ETH**

8039 Zürich Beethovenstrasse 47  
Tel. 051-23 33 64

### Junger Hochbauzeichner

in ungekündigter Stelle **sucht Arbeit** in kleinerem Arch.-Büro oder Baugeschäft, in Zürich oder Umgebung.

Offerten unter Chiffre 2131 Z, Schweizer Annoncen AG, 8024 Zürich.

### AG FÜR PERSONALBERATUNG ZÜRICH

Im Auftrag eines renommierten Ingenieur-  
büros auf dem Platz Zürich suchen wir als

### Projektleiter

im Sektor  
**Autobahn- und Expressstrassenbau**  
sowie des allgemeinen Tiefbaues

einen etwa 30- bis 40jährigen

### dipl. Bauingenieur ETH/EPUL

**mit Vorgesetzterfahrung als Gruppenchef  
oder anderweitiger leitender Stellung.**

Ihre mehrjährige berufliche Praxis und Ihre  
Sachkenntnisse sollten es Ihnen erlauben,  
die genannten Projektarbeiten zu überwa-  
chen, gegenüber den auftraggebenden Be-  
hörden zu vertreten und evtl. die Verhand-  
lungen mit der Unternehmenseite zu führen.

Interessenten für diese selbständige und ver-  
antwortungsvolle Stelle bitten wir, unter Zu-  
sicherung absoluter Diskretion, schriftlich  
oder telefonisch mit uns Verbindung aufzu-  
nehmen.

### AG FÜR PERSONALBERATUNG ZÜRICH

ZÜRICH TALSTRASSE 20 TELEFON 051 25 96 56

Architekturbüro in Zürich-Wiedikon sucht

### Bauzeichner(in)

Interessenten melden sich bitte unter Chiffre  
44-47165 an Publicitas AG, 8021 Zürich.

### Inserieren Sie in der Schweiz. Bauzeitung!

Zur Ergänzung meines Mitarbeiterstabes  
suche ich

### Eisenbeton- und Tiefbauzeichner

Geboten wird: zeitgemässes Salär, angeneh-  
mes Arbeitsklima, Fünftagewoche.  
Eintritt nach Vereinbarung

sowie

### Eisenbeton- und Tiefbauzeichner- lehrlinge

auf Frühjahr 1969  
Erfordernis: 3 Jahre Sekundarschule

Interessenten melden sich bitte bei:  
**A. Marty, Ingenieur SIA, 8853 Lachen**  
Ingenieurbüro, Zeughausstrasse 14  
Telefon 055 / 7 26 22



**AXIAL-  
ZENTRIFUGAL-  
RADIAL-  
DACH-**

# Ventilatoren

lösen jedes Lüftungsproblem

Wir bewältigen einfache  
und komplizierte  
Schalldämpfungsprobleme

**WOODS AG**

**8026 ZÜRICH**  
Ankerstrasse 53  
Telefon 051 54 23 70



### Zeitfolgerichtige Signal-Meldeanlage

In zahlreichen Betrieben und industriellen Anlagen fallen bei Zustandsänderungen und Störungen des Betriebsablaufes in kurzer Zeit grosse Informationsmengen an, zum Beispiel in Kraft- und Unterwerken, in der chemischen Industrie, bei industriellen Prozesssteuerungen usw. Bei den Prozessvorgängen werden u. a. folgende Forderungen gestellt:

1. Überwachung des Produktionsablaufes,
2. Automatisches und zeitliches Erfassen der Störmeldungen,
3. Schnelles Erkennen von Störungsursachen,
4. Nachträgliche Analyse des Störfalles.

Die von der Firma Carl Maier & Cie. entwickelte und an der INEL 69, Halle 22, ausgestellte zeitfolgerichtige Signal-Meldeanlage erfüllt die oben genannten Bedingungen. Wenn zu signalisierende Änderungen oder Störungen im Produktionsprozess auftreten, so erfasst die Anlage die entsprechenden Meldungen zeitfolgerichtig. Sämtliche Signale, die chronologisch zu erfassen sind, werden über eine Potentialtrennung der Elektronik zugeführt. Die Meldungen werden dann nach ihrer Auswahl codiert, d. h. es wird die Adresse des Geberkontaktes festgelegt. Diese Adressen werden im Kernspeicher zwischengespeichert und dann über die Druckerlogik dem Drucker zugeführt, der das Protokoll erstellt. Die Meldungen können zu weiteren Verarbeitungen verwendet werden, zum Beispiel für statistische Zwecke, oder sie können – um ein Betriebsprotokoll zu erstellen – über einen Klartextspeicher einer Schreibmaschine zugeführt werden.

Bei grossen Anlagen ist es möglich, die Störmeldungen einem Computer zur Auswertung einzugeben. Die Störmeldungen können über eine Fernübertragung in eine entferntliegende Zentrale übertragen werden.

tragen werden. Als Zusatz zur Signalerfassung können auch analoge Signale als Grenzwerte verarbeitet werden.

**Carl Maier & Cie., Elektr. Schaltapparate und Steuerungen,  
8201 Schaffhausen**

### Korrosionsschutz in der Abwasserwirtschaft

Schutzanstriche in Kläranlagen sind – richtig ausgewählt und fachmännisch verarbeitet – eine wichtige Voraussetzung für den gesicherten Betrieb und für die Erhaltung der in den Bauwerken investierten Werte. Es ist selbstverständlich, dass alle Stahlflächen, die dem Abwasser, Schwitzwasser, erhöhten Temperaturen oder der Witterung ausgesetzt sind, korrosionssicher geschützt werden müssen. Aber auch die Betonflächen bedürfen eines Korrosionsschutzes, weil aggressive und besonders auch fetthaltige Abwässer den Beton zerstören und weil junger Beton gefährdet ist, und zwar auch durch Abwässer, die nach ihrem pH-Wert nicht ausgesprochen betonzerstörend wirken. Die glatte Oberfläche der Schutzanstriche erleichtert die Reinigung und trägt so viel zur besseren Sauberhaltung der Kläranlage bei. Ausserdem sind Anstriche bei farbdynamisch richtiger Auswahl ein wertvolles Mittel, das Gesamtbild einer Anlage freundlicher zu gestalten – angefangen beim Einlaufwerk, über die verschiedenen Becken, Gasometer, bis zum Abflusskanal.

Da in den Kläranlagen die Probleme des Schutzes sehr vielfältig sind, verlangt es umfassende Kenntnisse der Materie und eine langjährige Erfahrung, um die richtigen und günstigsten Korrosionsschutzmassnahmen zu treffen. Deshalb veröffentlicht die Firma Inertol AG eine Zusammenstellung der wichtigsten Teile in Abwasseranlagen mit Hinweisen auf geeignete Schutzanstriche. Für Einzelheiten wie Anstrichaufbau, Materialverbrauch, Verarbeitung und Eigenschaften gibt es technische Merkblätter.

Alle diese Einzelheiten wurden auf Grund langjähriger Erfahrungen mit grösster Sorgfalt zusammengestellt.

**Inertol AG, 8400 Winterthur, Tösstalstrasse 62**

## ERFOLG DURCH INSERTATE IN DER SCHWEIZ. BAUZEITUNG

### Telephondienst Stahlton AG (infolge Ausfall der Zentrale Hottingen)

#### 1. Ausweich-Nummer

unsere Telephonistin, Fräulein Scheurmann

Telephon 051 / 40 05 08

#### 2. Ausweich-Nummer

unsere Telephonistin Fräulein Nyffenegger

Telephon 051 / 26 72 32

#### Telex-Ausweichstelle in Zürich

Publicitas AG, Zürich

Telex-Nr. 53.651 publi ch

Im weiteren erreichen Sie unsere Firma über unsere **Werke in Frick:**

Abteilung Stahlton-Konstruktionen

Werk 1: Telephon 064 / 61 11 71

Abteilung Spannbeton BBRV

Werk 2: Telephon 064 / 61 10 61

Abteilung Vorgespannte Betonkonstruktionen

Werk 3: Telephon 064 / 61 18 31

Telex in Frick

Nummer 68 232, stonf ch

#### sowie über unsere Filialen:

Stahlton AG, Torstrasse 25, 9000 St. Gallen

Telephon 071 / 25 41 55  
/ 56

Stahlton SA, Via Massagno 17, 6900 Lugano

Telephon 091 / 2 19 29

Stahlton SA, Tivoli 60, 1000 Lausanne

Telephon 021 / 25 23 23

# Stahlton AG

**Vorspanntechnik  
Vorfabrikation**

Riesbachstrasse 57, 8034 Zürich 8



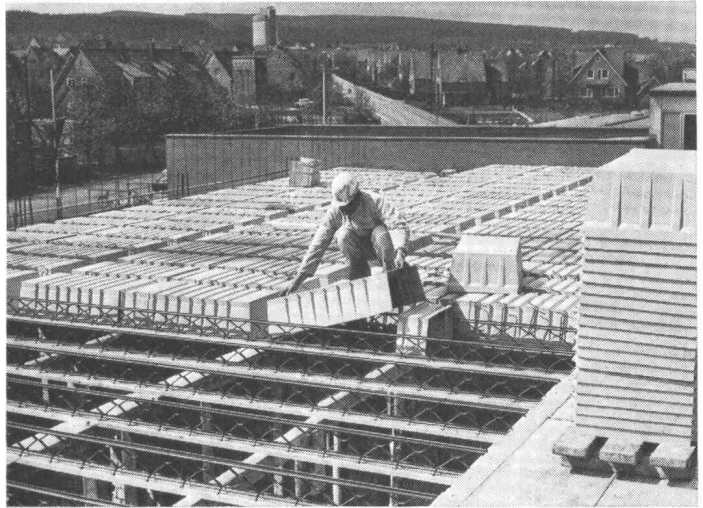
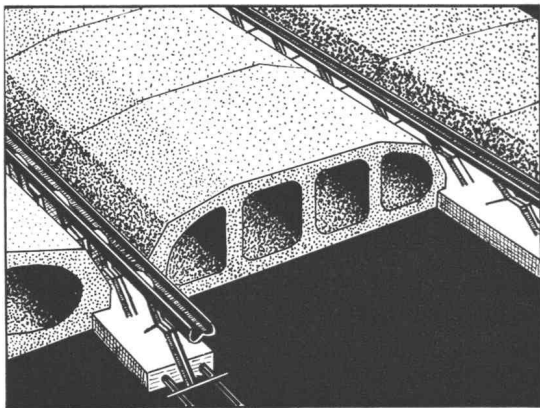
# Planchers Kaiser AG — Nyon

## Löst alle Ihre Deckenkonstruktionsprobleme

Für industrielle Konstruktionen, grosse Tragweiten, bedeutende Übergewichte

### Rippen-Decken mit verllorener oder wiederverwendbarer Schalung

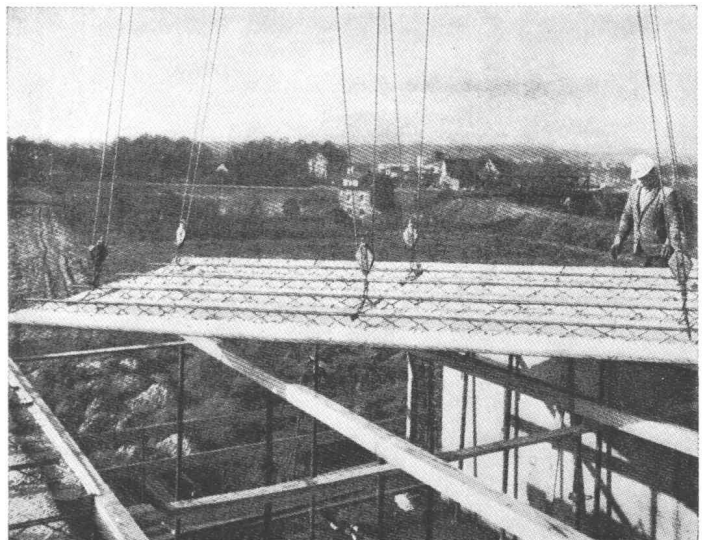
- Leichte und schnelle Verlegung
- Vermindertes Unterstützen
- Verschalungen bis zu 35,5 cm Höhe
- geringes Eigengewicht



Für Villen, Chalets und kleine Wohnhäuser

### Kaiser-Träger mit Betonhohlkörpern

- Leichte und schnelle Verlegung
- Gute Haftung im Beton
- Isolation gegen Witterungseinflüsse und Lärm
- Preiswert



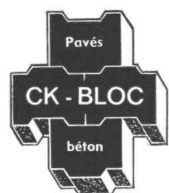
Rationalisieren Sie Ihre Bauplätze

### Plattendecke Kaiser

Alle Vorteile der Vorfabrikation

- Keine Verschalung
- Keine Gerüste
- Kein Verputzen
- Kein Vergipsen

Mit den gewohnten Bauplatzinstallationen



### PLANCHERS KAISER S. A.

Route de Divonne 4 bis  
1260 Nyon

#### Konzessionäre:

Cimenta S. A., Rue de la Gare  
2206 Geneveys-sur-Coffrane  
Granges Guérin Roduit & Cie.  
1925 Fully  
Les Fils d'Olivier Kolly  
1634 La Roche FR  
Ricca Clemente S. A.  
6593 Cadenazzo

Weiteres Patent für die Schweiz:

Vollverbundsteine CK  
Pflasterdecke zum Verlegen

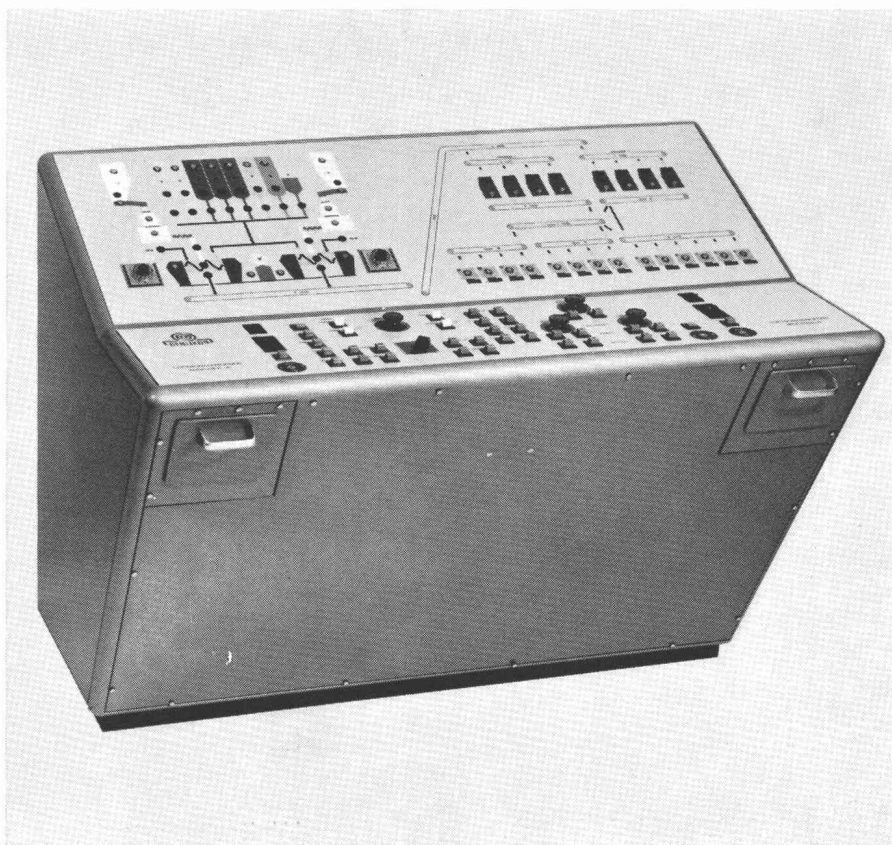
- elastisch
- solide
- sparsam
- nicht gleitend
- wieder verwendbar
- unabnutzbar

**Wir suchen weitere Konzessionäre für die Deutschschweiz**



## Dosier- und Mischprozesse

vollautomatisch gesteuert mit oder ohne Lochkarten für z. B.  
Beton- und Kieswerke, Kunststoff-,  
Nahrungsmittel- und Papierfabriken,  
Giessereien



36-31

ferner liefern wir quarzstabilisierte Niveau-Anzeiger, pneumatische Förderrinnen, Kleinsilogruppen für die automatische Dosierung von Vitaminen und dgl.

Werkzeugmaschinenfabrik  
Oerlikon-Bührle AG, 8050 Zürich  
Abteilung Programmsteuerungen    Telefon 051 46 36 10