

Objektyp: **Advertising**

Zeitschrift: **Schweizerische Bauzeitung**

Band (Jahr): **87 (1969)**

Heft 9

PDF erstellt am: **21.09.2024**

Nutzungsbedingungen

Die ETH-Bibliothek ist Anbieterin der digitalisierten Zeitschriften. Sie besitzt keine Urheberrechte an den Inhalten der Zeitschriften. Die Rechte liegen in der Regel bei den Herausgebern.

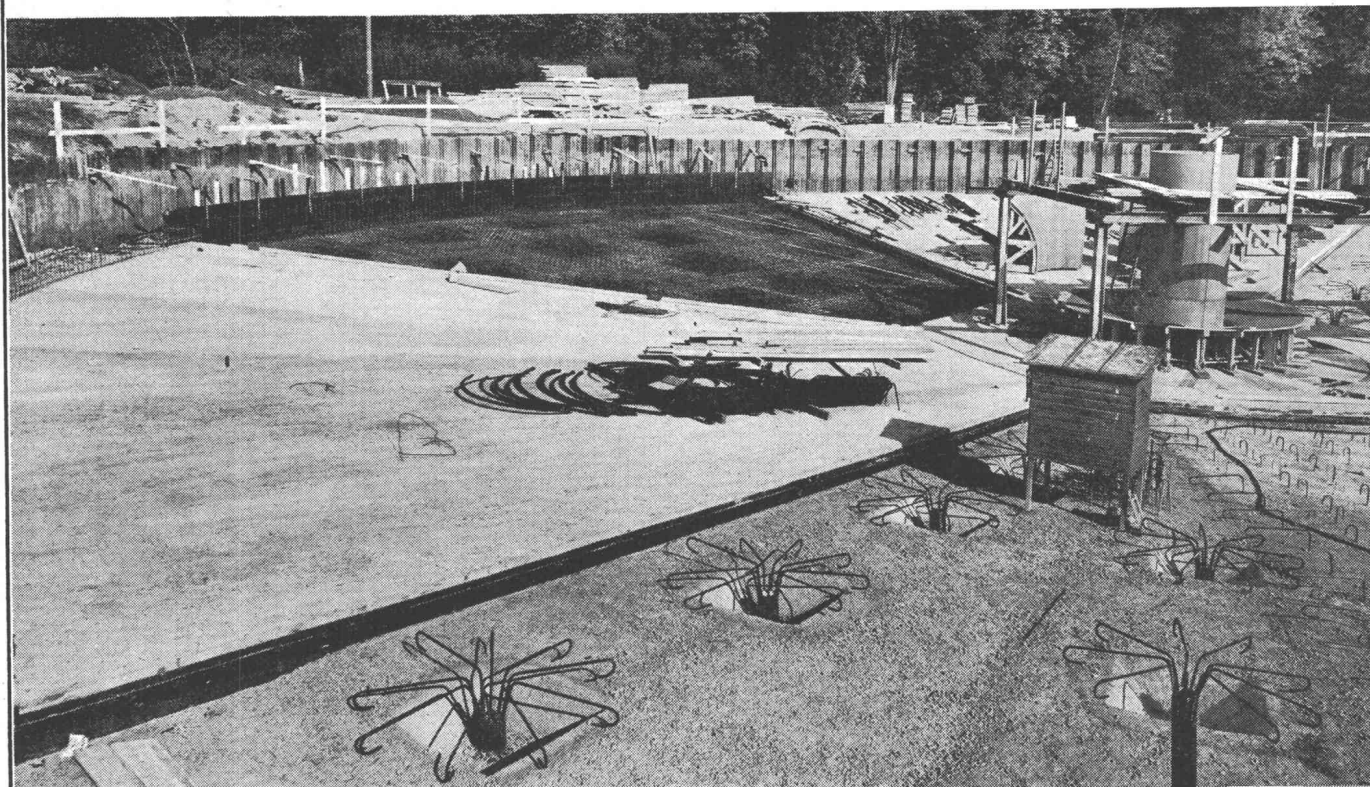
Die auf der Plattform e-periodica veröffentlichten Dokumente stehen für nicht-kommerzielle Zwecke in Lehre und Forschung sowie für die private Nutzung frei zur Verfügung. Einzelne Dateien oder Ausdrucke aus diesem Angebot können zusammen mit diesen Nutzungsbedingungen und den korrekten Herkunftsbezeichnungen weitergegeben werden.

Das Veröffentlichen von Bildern in Print- und Online-Publikationen ist nur mit vorheriger Genehmigung der Rechteinhaber erlaubt. Die systematische Speicherung von Teilen des elektronischen Angebots auf anderen Servern bedarf ebenfalls des schriftlichen Einverständnisses der Rechteinhaber.

Haftungsausschluss

Alle Angaben erfolgen ohne Gewähr für Vollständigkeit oder Richtigkeit. Es wird keine Haftung übernommen für Schäden durch die Verwendung von Informationen aus diesem Online-Angebot oder durch das Fehlen von Informationen. Dies gilt auch für Inhalte Dritter, die über dieses Angebot zugänglich sind.

MV - PFÄHLE



Erweiterung Kläranlage Werdhölzli der Stadt Zürich

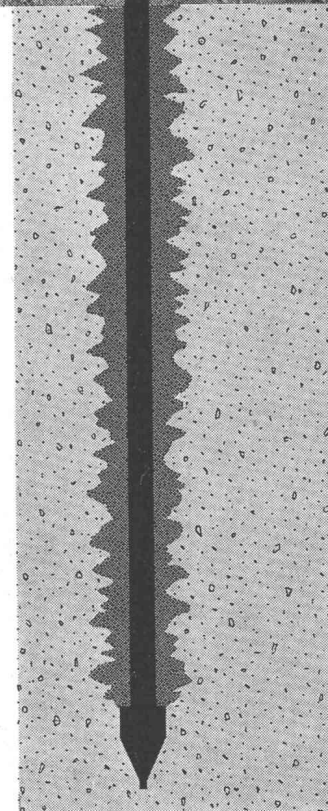
FÜR ZUG UND DRUCK BIS 200 TO PRO PFAHL

AUFTRIEBSSICHERUNGEN VON KLÄRBECKEN
SCHWIMMENDE PFAHLGRÜNDUNGEN
VERANKERUNG VON BAUGRUBENUMSCHLIESSUNGEN
GRÜNDUNG VON LEITUNGSMASTEN
SCHRÄGPFÄHLE BIS 1:1

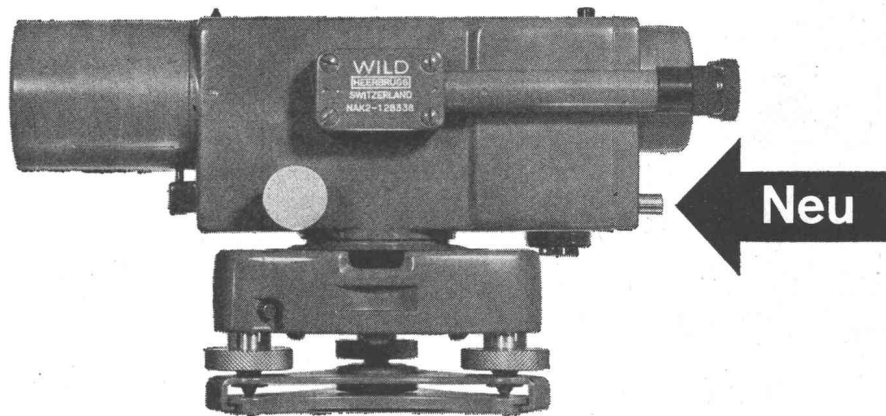
AKTIENGESELLSCHAFT

CONRAD ZSCHOKKE

Räffelstrasse 11 Zürich 3 Telefon 35 52 35



Ein Druck auf den Knopf



und die Ziellinie
ist
kontrolliert

beim automatischen
Ingenieurnivellier Wild NA2
mit neuem Kompensator.

Kein Klopfen mehr am Stativ oder
Instrument.
Sie drücken auf den Knopf und sehen
sofort, wie der Kompensator einspielt.

Ausserdem bemerkenswert:

Optimale Dämpfung des Kompensators
bei Wind und Strassenverkehr.
Robuste Pendelaufhängung.

Und dazu wie bisher:

Feinnivellements mit Planplattenmikro-
meter Wild GPM1 (Ziellinie $\sim 0,05$ mm
auf 30m). Kontrastreiches Bild (30x).
Modell NAK2 mit Glaskreis.

WILD
HEERBRUGG

Wild Heerbrugg AG,
CH-9435 Heerbrugg/Schweiz

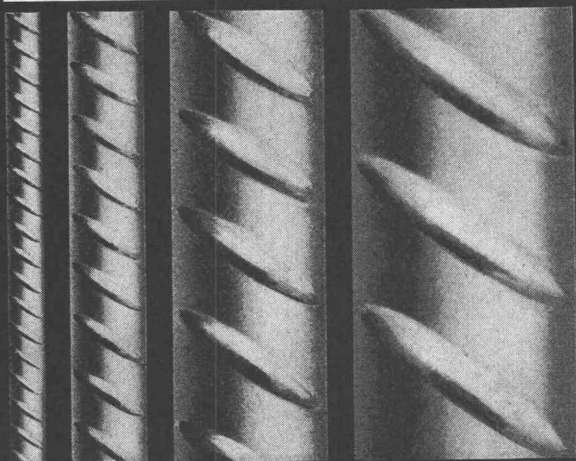
Z+ Fachmessen im Zürich-Tor

Fachmessen AG
Zürich-Tor
8957 Spreitenbach
Tel. 056 3 60 61

ELEMENT 69

Fachmesse für Bauelemente
und Kunststoffe im Bausektor
15.–23. März 1969

täglich 09.00–18.00 h
Busverbindung ab
Swissair-Terminal HB Zürich



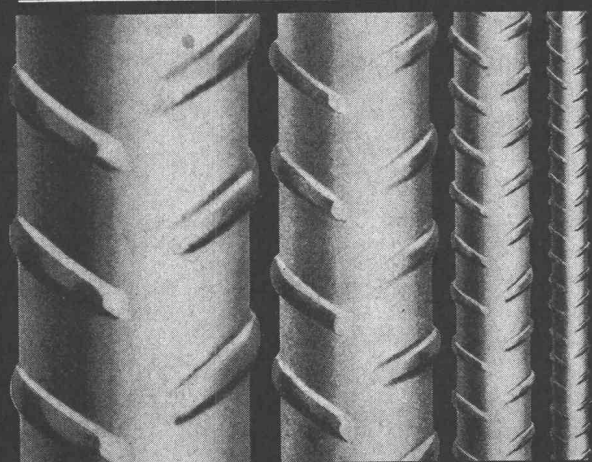
P. Bloch

BOX φ ULTRA

Seit Jahren sind die bautechnischen Vorteile von BOX φ ULTRA bestens bekannt und unbestritten: Optimaler Verbund, Schweissbarkeit ohne Festigkeits-einbusse, höchste Brandsicherheit, grosse Material-zähigkeit und höchste Festigkeit.

Monteforno-Ingenieure entwickeln weiter: BOX φ ULTRA erfüllt heute nicht nur alle Erforder-nisse der SIA-Normen, sondern erlaubt bei gleichem Preis dank höchster Festigkeit wirtschaftlichere Kon-struktionen bei grösserer Sicherheit.

MONTEFORNO



Monteforno, Stahl- und Walzwerke AG Bodio/TI



... nichts riskieren!

Flachdach- Entwässerung nur mit dem bewährten ESSER-GULLY

Natürlich hat unser Zeichner etwas schwarz gesehen! Aber Spass beiseite: wenn's mit der Flachdach-Entwässerung nicht 100prozentig klappt, kann das sehr unangenehm werden. Hier lohnt sich kein Risiko. Verwenden Sie Kunststoff-Abläufe aus der ausgeklüg-elten esser's Gully-Serie: senkrecht, abgewinkelt, breitflansch, flach, wärmege-dämmt und heizbar, wärme-gedämmt... einen davon möchten wir Ihnen kurz beschreiben:

esser's Dachgully, wärmege-dämmt u n d heizbar, senkrecht oder abgewinkelt

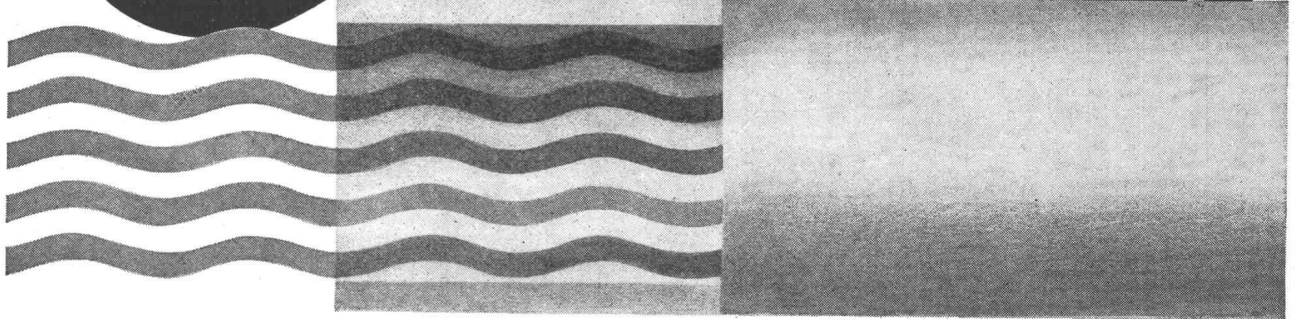
- verhindert das Vereisen des Ablaufs bei Tempera-turen unter Null
- Ablauf, Wärmedämmung und Heizung bilden ein Element
- Anschluss der elektrischen Zuleitung vom Innenraum, ohne Durchbruch der Dachhaut
- entwässert mehrere Beschichtungsebenen (dem Baufortschritt entsprechend) mit Hilfe des Aufstock-elementes

Möchten Sie mehr wissen? Verlangen Sie bitte noch heute unseren Katalog mit näheren Angaben.

Hartmann

Ulrich O. Hartmann, 8320 Fehraltorf ZH
Kunststoffwerk, Bauelemente
Russikerstrasse, Telefon 051/97 73 49

Eternit®



Keine Verkrustung

Nahtlose Asbestzement-Rohre besitzen eine absolut glatte Innenwandung. Diese gewährleistet auch nach jahrelangem Betrieb eine hohe Durchflussleistung und bietet keinen Nährboden für Inkrustationen. Asbestzement-Rohre sind unempfindlich gegen alle chemischen, physikalischen, elektrischen und biologischen Impulse zum Ansatz einer Verkrustung.

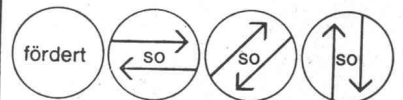
*Vorzüge von Asbestzement-Rohren:
lange Lebensdauer - betriebssicher
preiswert - zunehmende Festigkeit
hohes Durchflussvermögen
widerstandsfähig gegen chemische
Einflüsse und Korrosion
verschiedene Druckstufen
Nennweitenbereich 50 bis 1000 mm*

Eternit® Eternit AG, 8867 Niederurnen
Tel. 058 / 415 55

® = die gesetzlich geschützte Marke für Asbestzementprodukte



Die Belags- und Betonproduktion kann durch Einsatz geeigneter Förderbänder entscheidend rationalisiert werden. Hier verhelfen SSS-Förderbänder, zentral ferngesteuert und unaufhörlich strapaziert, zu einer konstanten hohen Produktion.



Suter-Strickler Sohn AG
Maschinenfabrik
8810 Horgen 051-82 26 24

Die Qualität der
Lichtpause beginnt
beim Original:

Polyester- Zeichenfilme

für Pläne und
Zeichnungen, bei
denen es auf höchste
Qualität ankommt.

Polyester-Zeichenfilme sind hochtransparentes Pausmaterial auf Polyesterbasis. Sie sind verzugsfrei, masshaltig, reissfest, leicht beschrift- und radierbar. Erhältlich in Rollen und Formaten, in verschiedenen Dicken, ein- und beidseitig matt. Polyester-Zeichenfilme werten jeden Plan, jede Zeichnung auf.

Als Spezialisten auf dem Lichtpassektor verfügen wir über eine grosse Auswahl an Pauspapieren, satiniert und matt, in Rollen und Formaten sowie

an modernsten Lichtpasmaschinen und -Automaten für Halbtrocken- und Trockenentwicklung.

Aus unserem Spezialprogramm von Lichtpaspapieren:

Syntosil-Lichtpausen
fürchten weder Regen, Schnee noch Schmutz.

Flugpost-Lichtpausen
extra-leicht (20 g) zum Versand nach Übersee.

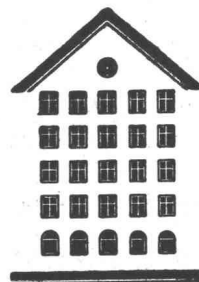
Verlangen Sie unsere
Dokumentation und Muster.
Wir beraten Sie gerne
und fachgerecht.

**A.MESSERLI
AG
ZÜRICH**

Lavaterstrasse 61, 8027 Zürich
Telefon 051 27 12 33

Nur Qualitätsfenster!

Fenster



Kiefer Zürich



Piab-Dynamometer

Genau
 unverwüstlich
 kleinste Abmessungen
 geringes Gewicht
 gesichert gegen plötzliche
 Entlastungen
 für Höchstlasten 130 kg bis 50 t



Walter Meier **WERKZEUGMASCHINEN AG**
 8024 Zürich Mühlebachstrasse 11-15
 Telefon 051/345400

BÖHLER

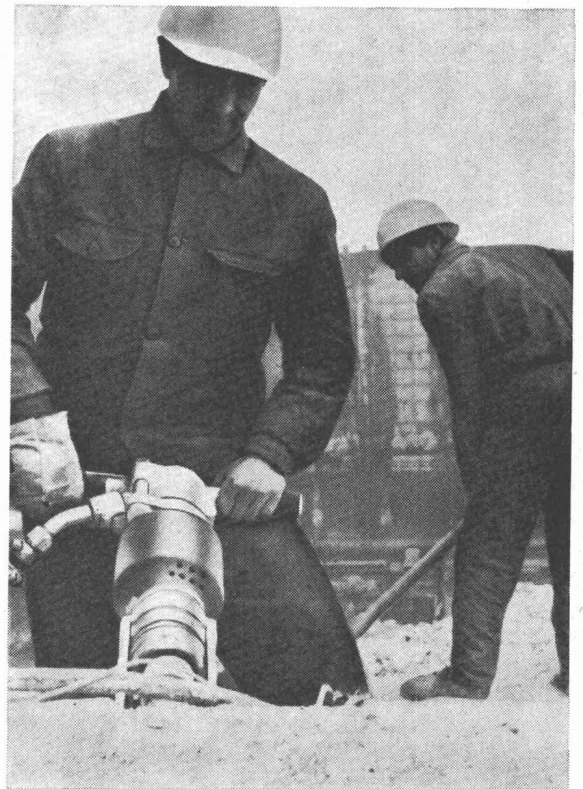
Schalldämpfer

für Abbau- und Aufreisschämmer BÖHLER
 Sehr handlich, kein Leistungsverlust

**NEU: Schallgedämpfte
 BÖHLER
 Bohrhämmer**

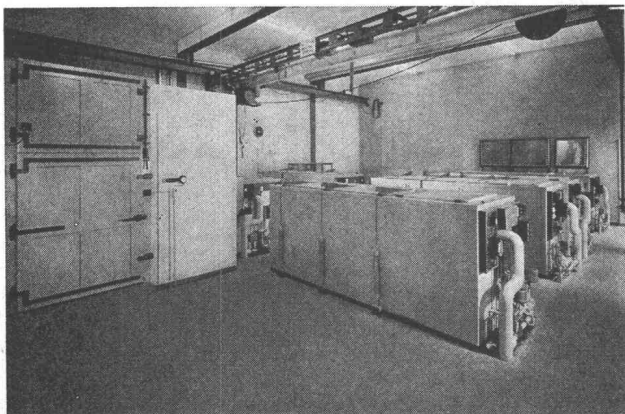
Verlangen Sie Vorführung und Prospekte bei:

21



GEBR. BÖHLER & CO. AG, WALLISELLEN

Edelstahlwerke Telefon (051) 93 37 33 Tessin: Geniomeccanica S.A. Giubiasco, Tel. (092) 5 42 44



Beton-Frostanlage in der Empa

20 Jahre Sicherheit

bieten unsere Kühlanlagen. Sie dienen aber auch während 30, 40 und mehr Jahren, denn wir können Anlagen nachweisen, die seit über 40 Jahren in Betrieb stehen. Unsere Servicestellen, die zu den allerbesten in der Schweiz zählen, bieten jede Gewähr, dass eine Autofrigor-Kühlanlage auch nach jahrelangem Gebrauch stets zur vollen Zufriedenheit des Besitzers funktioniert. Für alle jene, denen diese Sicherheit aber nicht genügt, haben wir unsere Garantieverlängerung geschaffen, die den Besitzern unserer Kühlanlagen eine immerwährende Fabrikgarantie einräumt. Bei einer Anlage mit Garantieverlängerung führen wir, solange die Anlage in Betrieb steht, jede Kontrolle und alle Reparaturen absolut gratis aus. Darum für jeden Kältebedarf:



AUTOFRIGOR AG, 8052 ZÜRICH

Schaffhauerstrasse 473, Tel. 051 / 48 15 55

Vertretungen und Servicestellen in: Basel, Bern, Biel, Brig, Charrat, Chur, Davos, Fribourg, Genf, Lausanne, Lugano, Luzern, St. Gallen, Sierre

JACKSON-VERDICHTER



Hochfrequenz-Verdichtung

Grosse Schlagkraft

Arbeitsbreiten von 1,35, 2,70 u. 4 m ohne Demontage der seitlichen Platten, diese sind hydraulisch hochklappbar

Zwei Reihen Platten (je drei) in Tandem hintereinander montierbar

Günstiger Preis

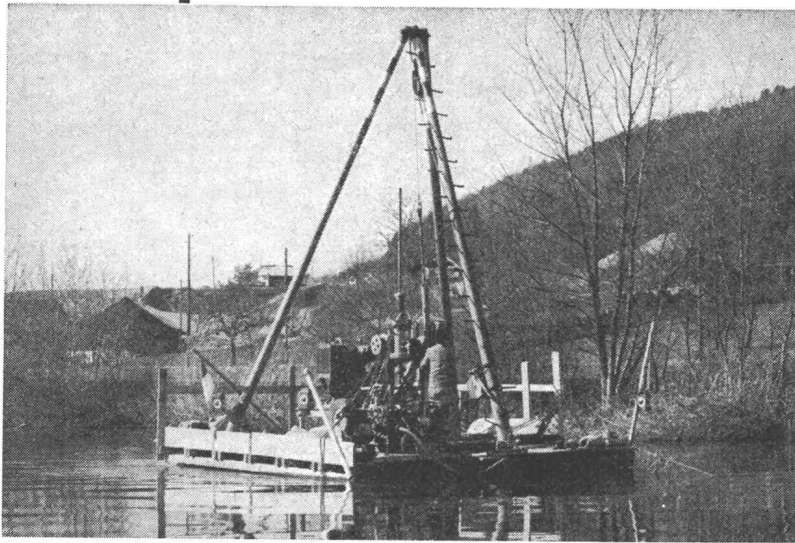
Irniger AG

Baumaschinen

8150 Regensdorf

Tel. 051 / 71 50 80

SONDIERBOHRUNGEN



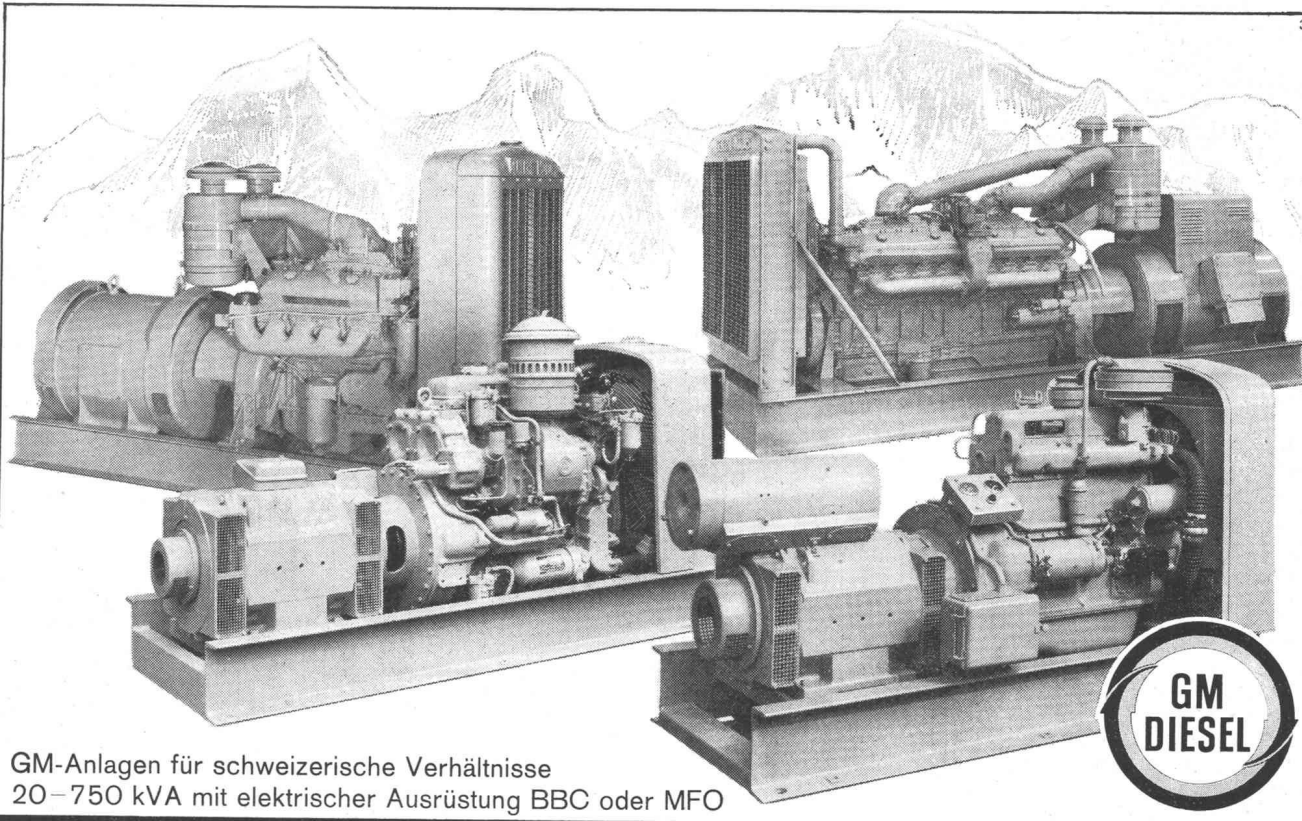
N 1 Limmatbohrung bei Oetwil

Rotationskernbohrungen
Rammsondierungen
Scherflügelversuche
Ungestörte Bodenproben
Durchlässigkeitsuntersuchungen
Bohrungen für Injektionen
Fels- und Lockergesteins-Anker

Ing. M. Greuter & Cie AG, 8032 Zürich, Tel. 051/329028

Spezialfirma für Gunit, Spritzbeton, Injektionen und Bohrungen

38



GM-Anlagen für schweizerische Verhältnisse
20-750 kVA mit elektrischer Ausrüstung BBC oder MFO

GENERAL MOTORS SUISSE S.A. BIEL
DIESEL-ABTEILUNG

TEL. (032) 2 61 61

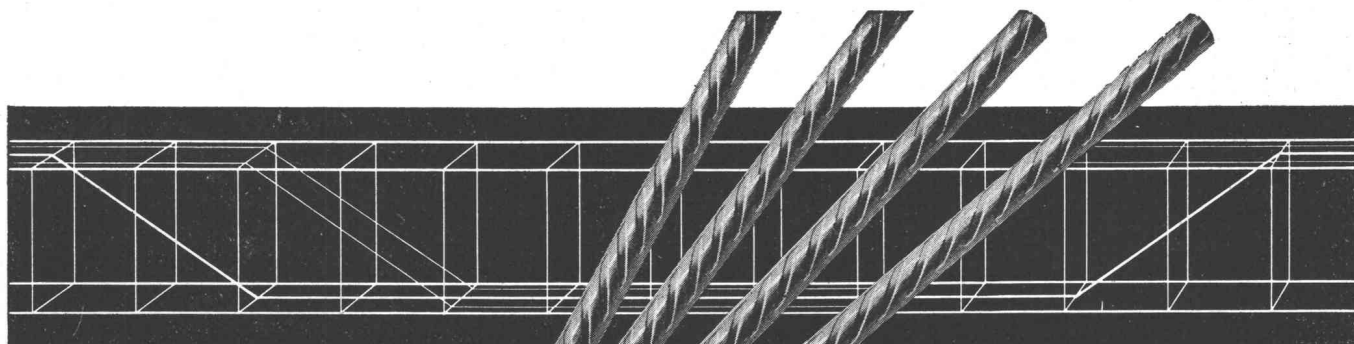
Scherrer am Bau — Qualität am Werk



**Glasdachbau
seit 1907**

Auf Scherrer-Glasdächer ist Verlass, weil jeder Auftrag vom eigenen technischen Büro sorgfältig geplant und von erfahrenen Montage-Equipen zuverlässig ausgeführt wird. Das tönt selbstverständlich, ist es auch für uns. Gerne senden wir Ihnen Referenzen und nähere Angaben über unser bestbewährtes System.

Allmendstrasse 7
8059 Zürich 2
Tel. 051 - 25 79 80



Elemente



Rippenstahl

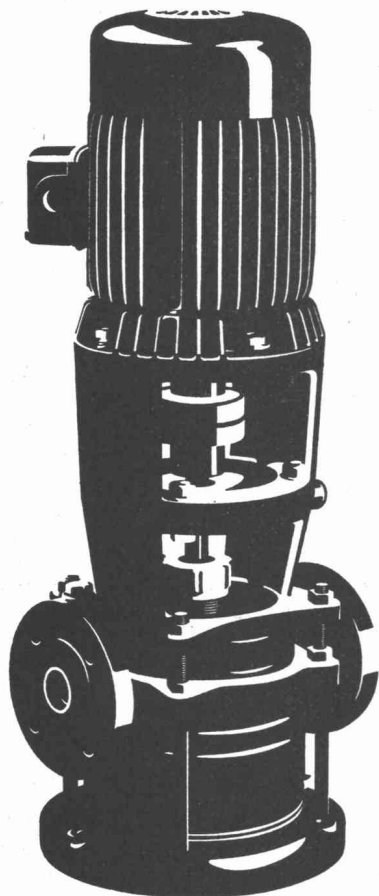
Mit fi-Rista-Elementen voraus

fi-Rista-Elemente sind vorfabrizierte, punktgeschweisste Armierungen aus fi-Rista-Rippenstahl ϕ 3–12 mm. Zulässige Stahlspannung: 3000 kg/cm².

Betonfertigteile, Zementwaren usw. armieren Sie billiger, sicherer und rationeller mit fi-Rista-Elementen. Verlangen Sie unsere Dokumentation mit vielen Beispielen und profitieren Sie von unserer Erfahrung und Beratung durch unseren Bauingenieur.

Beachten Sie die fi-Rista-Rauhung

Fischer & Co. Drahtwerke 5734 Reinach AG
Telefon 064/7115 55



Auch Ihre Pumpe ist im breiten SIHI-Programm

Zentrifugalpumpen und selbstansaugende Pumpen

für automatische Hauswasseranlagen
für Druckerhöhung für Hochhäuser mit nur
1 m² Platzbedarf (ohne Druckkessel)
für Heisswasser und Kondensat

Abwasser- und Fäkalienpumpen

automatische Fäkalienhebeanlagen

SIHI-Pumpen sind immer richtig.

Nicht zuletzt auch wegen unseres Beratungsdienstes
und der kurzen Lieferfristen.

PUMPENBAU SCHAFFHAUSEN AG

8200 Schaffhausen Goldsteinstrasse 2 Telefon 053-43021

83 PS



Schneller und billiger
mit Heliswiss

Lufttransporte bis 1500 kg
mit Helikoptern

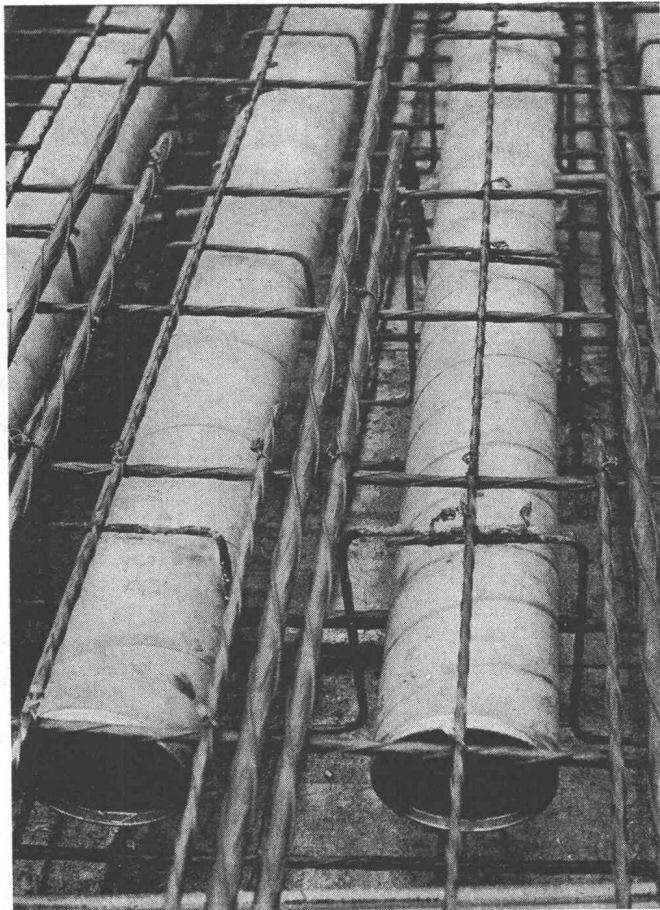
Leitungsbau, Frischbeton
und Baustellen-Installationen,
Alphüttenbau
und SAC-Hüttenversorgung,
Lawinerverbauung und
Alpmelioration, Rettungsflüge,
Schädlingsbekämpfung,
Flugaufnahmen
für Vermessung und Werbung

Schweizerische Helikopter AG
Flugplatz Bern-Belpmoos
3123 Belp
Telefon 031 54 33 11

Einsatzleitung und techn. Dienst
Telefon 031 54 33 14

Heliswiss





Schalungsrohre für den Betonbau

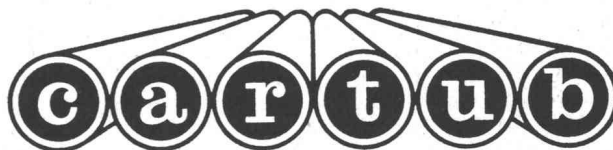
Industriebauten

Unterflurgaragen

Schulbauten

Brückenbau

Vorfabrizierte Elemente



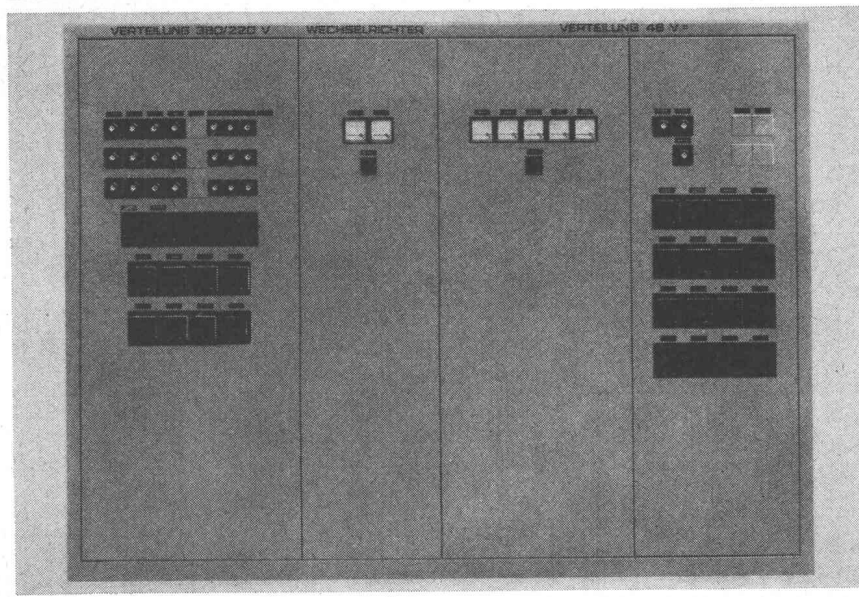
Verlorene Säulenschalungen

Imprägnieranstalt AG Zofingen

4800 Zofingen Obere Brühlstrasse Tel. 062 / 51 35 44

Risikofreude bei Notstromanlagen ist fehl
am Platz. Gehen Sie auf Marke sicher,
auf «convertomat»-Wechselrichter

GUTOR-convertomat
Wechselrichter für
Leistungen von 0,25–10 kVA



Betriebssicherheit und
Wirtschaftlichkeit sind die
wichtigsten Anforderungen
an Notstromanlagen im
Wechselstromnetz.
An Stelle der früher
eingesetzten Benzin- oder
Diesel-Aggregate werden
mehr und mehr statische
Wechselrichter kombiniert
mit Batterien als sofort
verfügbare und zuverlässige
Energiereserve verwendet.
Der convertomat-Wechsel-
richter garantiert bei
Netzausfall eine unter-
bruchlose Stromversorgung.

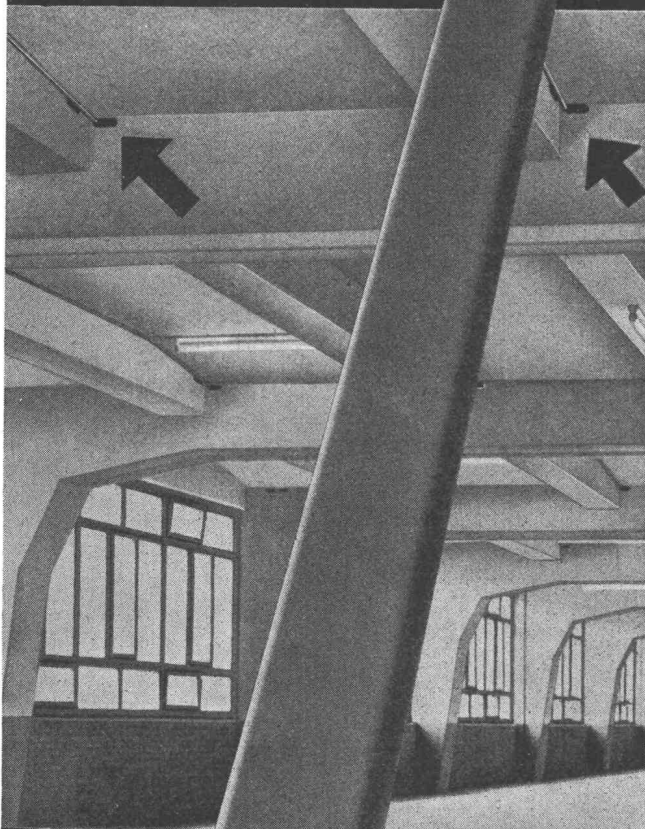
GUTOR AG 5430 Wettingen

Telephon 056.62525

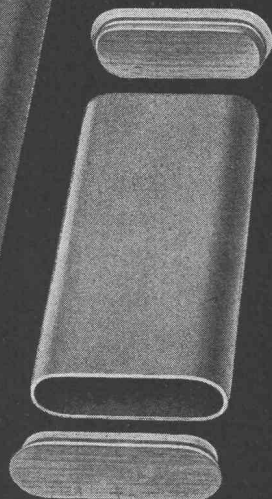


Durchführungs- oder Futterrohre

aus Stahl oder PVC



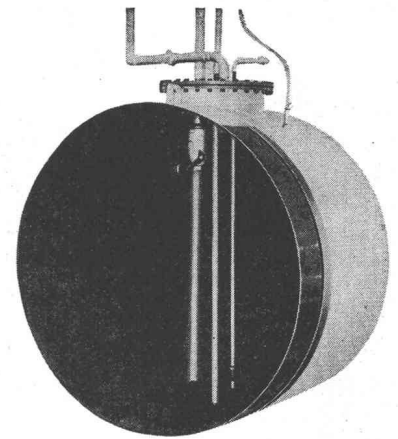
LANZ



HERMANN LANZ AG
4853 MURGENTHAL

TELEFON 063 - 91341

Mannesmann-Behälter



Unterirdische Lagerbehälter

nach DIN 6608
ein- und doppelwandig

Haushaltsbehälter

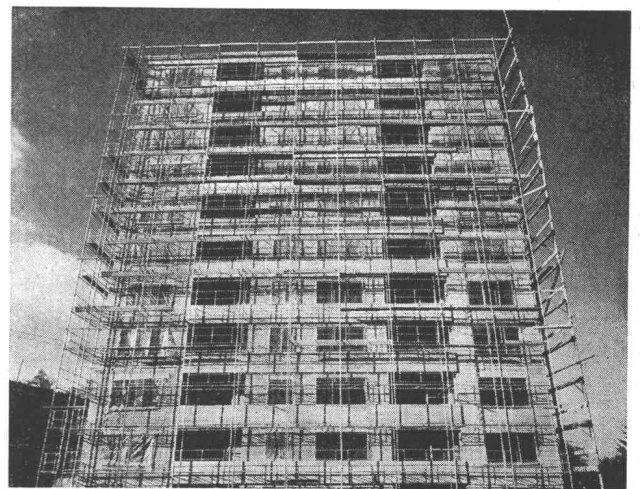
nach DIN 6622 für Zimmeröfen

Batteriebehälter

nach DIN 6620
zur Aufstellung in Kellerräumen

JACCAZ

Fässer + Zubehöre
8105 Regensdorf
Telefon 051 / 71 20 20



Echafaudages tubulaires
Barrières pour ponts et routes
Toutes constructions métalliques

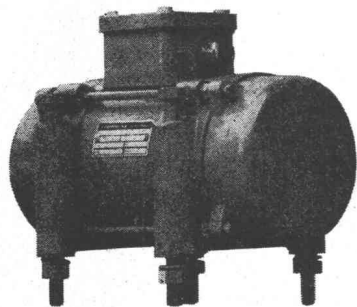
Stahlrohr-Gerüste
Strassen- und Brückengeländer
Metallbau

RIEDER

1880 BEX

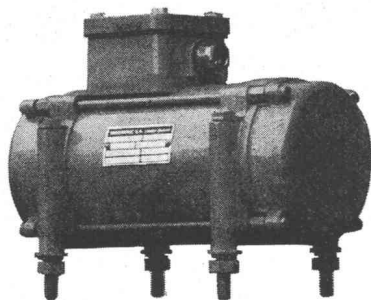
Tél. 025 / 5 12 97

ELEKTRO - ROTATIONS - VIBRATOREN



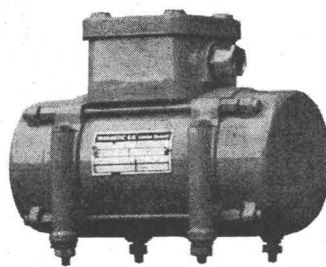
Typ VOD 24

Max. Fliehkraft 850 kg



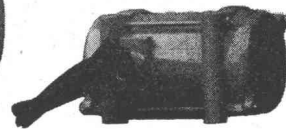
Typ VMD 23

Max. Fliehkraft 355 kg



Typ VLD 22

Max. Fliehkraft 155 kg



Typ VFD 22

Max. Fliehkraft 17 kg

Unsere Vibratoren sind absolut staub- und wasserdicht. Durch Verstellen der zwei Exzentergewichte auf jeder Seite kann die Fliehkraft zwischen 0 und Max. reguliert werden. Typ VFD ist auch für

einphasigen Betrieb 1×220 Volt lieferbar. Alle Typen sind auch mit 4poliger Wicklung 1400 T/min. erhältlich, bei entsprechend kleinerer Leistung.

Weitere Typen und Konstruktionsunterlagen auf Anfrage.

Magnetic Elektromotoren AG 4410 Liestal

Telefon 061 / 84 14 81, Telex 62068

Wema-Lichtkuppeln mit Aufsatzkranz



Die leichten, aber sehr stabilen, isolierten Aufsatzkränze, die direkt in die Dachhaut geklebt werden, machen betonierte Zargen und Blechanschlüsse überflüssig. 30 verschiedene Grössen von 60 bis 300 cm, rund, quadratisch oder rechteckig. Alle Typen auch in feuerhemmender Ausführung. Diffus lichtstreuend oder glasklar, garantiert nicht vergilbend, ein- oder doppelschalig. Lüftbare Typen für Betätigung von Hand, elektrisch oder pneumatisch, auch mit eingebautem Ventilator.

Siegfried Keller AG, Industrieverglasungen
8304 Wallisellen ZH, Telefon 051 93 32 32

Technisches Büro Lausanne
19, route de Chavannes
1007 Lausanne, Telefon 021 24 94 29

Keller

Fugenabdichtungen - unser Hobby

Die Isotech dichtet jede Fuge bei Fassaden, Schwimmbädern, Kläranlagen, Strassen, Flugplätzen, Kraftwerken und alle andern dazu. Die Isotech arbeitet mit geschulten Equipen, grösstem Park an Spezialmaschinen und allen geeigneten Kitt- und Vergussmassen. Die Isotech verarbeitet neutral jedes Dichtungs-Material: Dauerplastische, Bitumen-, Silikon- oder Thiokol-Kitte wie Gomastit, 3M-Weatherbean, Thiax, Formflex, PRC. Ausserdem Kautschuk-Bitumen-Mischungen sowie oel-, treibstoff-, chemikalien- und temperaturbeständige Kite und Vergussmassen.

ISOTECH AG

Fugenabdichtungen
Beratungs- und Ausführungsdienst

Winterthur Hegmattenstrasse 20, Tel. 052 27 27 27
Basel Thannerstrasse 59, Tel. 061 39 20 39
Bellinzona Piazza del Sole 1, Tel. 092 5 96 10
Bern Güterstrasse 22, Tel. 031 25 27 88

Genf Ch. de la Montagne, 104 Tel. 022 35 52 71
Lausanne Rue de Bourg 11, Tel. 021 22 25 66
St. Gallen Spisergasse 41, Tel. 071 22 66 80
Zürich Ankerstrasse 15, Tel. 051 23 96 78
Berlin, Frankfurt, Karlsruhe, Wien

Laubengangtüren

die sich NICHT verziehen
Dank Serienanfertigung günstige Preise
Kurze Lieferfristen
Beste Referenzen

Horga-Türen



8810 HORGEN
Tel. 051 / 82 48 43

FABRIKATIONSPROGRAMM:

Laubengangtüren

Haustüren

Wohnungsabschlusstüren

Zimmertüren

Innenausbau

Rahmen in Stahlzargen oder Holz

FRIAG Bautenschutz

Grundwasser- und Flachdachisolierungen, Abdichtungen

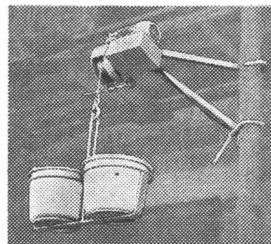
Frank Isolierungen AG, Sihlfeldstrasse 89, 8004 Zürich, Tel. (051) 25 67 92/93

Betonieren Sie nur mit der bewährten
Schalungstafel

Schalbretter
Kanthölzer

DREYER

B. Dreyer
Zürich 9/48
Tel. 051 / 52 26 23



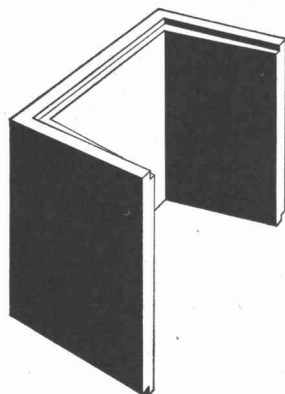
statt Handbetrieb

MINI STAR

75 kg Zug, 27 m/min
0,5 PS, 220 V (Lichtstrom)

bauma

Halle 20, Stand 2208
BAUMASCHINEN KG
Gg. Dechentreiter
8854 Bäumenheim



Vorfabrizierte Schutzraum-Lichtschächte

genehmigt vom Bundesamt für Zivilschutz

2 Modelle: Für 1 Atü oder 3 Atü Schutzräume
Lichtmass: 80x60 cm

Lichtschacht für 1 Atü Schutzräume für normalen Wohnungsbau		Lichtschacht für 3 Atü Schutzräume für Sammel-Schutzräume	
Bauhöhe cm	Gewicht kg	Bauhöhe cm	Gewicht kg
130	507	130	725
50	195	50	275

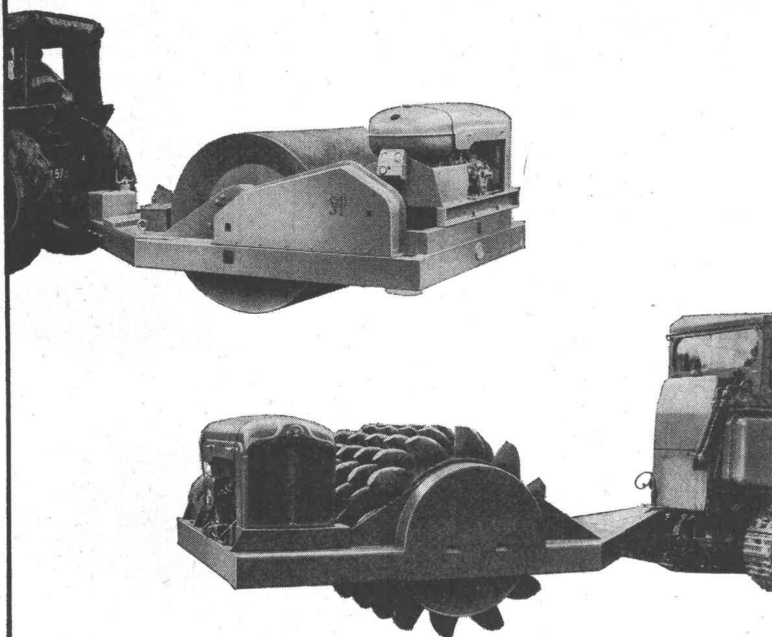
Verlangen Sie bitte den Spezial-Prospekt oder wenden Sie sich an Ihren Baumaterialien-Lieferanten.

comolli

Comolli's Erben AG. 5620 Bremgarten

Telefon 057/71414

Maschinen für schwerste Verdichtung



Generalvertretung: J. Irniger + Co. Baumaschinen
8105 Regensdorf-Adlikon

VIBROLL S&P

Beste Referenzen vom
Nationalstrassenbau

Schlepp-Walzen

mit enormer Walzwirkung
1600 und 5000 kg Gewicht

Schaffuss-Walze

Gewicht 5500 kg
Beste Eignung für schwere
Lehmböden

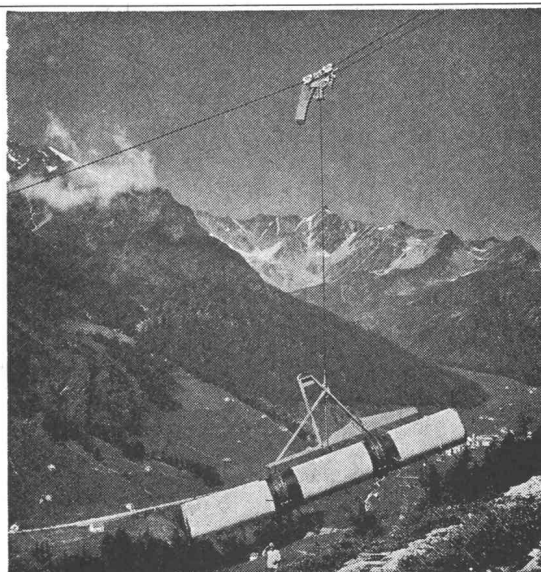
irniger

DER WYSSEN- SEILKRAM

löst Ihre Transportprobleme

Verkauf, Vermietung und Ausführung
von Transporten

WYSSEN-SEILBAHNEN
3713 Reichenbach (Kandertal)
Telefon 033 / 76 17 22



Verlegen von Druckleitungen. Fördern von Material
für Kraftwerke, Lawinen- und Wildbachverbauungen,
Personenbahnen und Hochspannungsleitungen. Holz-
transport in Gebirgswäldern usw.

Transportieren auf lange Distanzen.

Aufziehen und Absenken der Lasten an jeder ge-
wünschten Stelle längs der Anlage.

Schnell montiert und einsatzbereit.

In verschiedenen Typen von 1,5 bis 15 Tonnen Trag-
kraft lieferbar.

Wenn eine
SAUNA

dann nur eine Original finnische Anlage mit dem patentierten
" MISA " - Sauna - Ofen mit langer Lebensdauer.
SAUNA - ANLAGEN, VORFABRIZIERTE SAUNA - KABINEN,
SAUNA - OEFEN sowie Zutaten nur vom SPEZIALISTEN.
Ch. Rossi & Co AG 8700 Küsnacht Tel. 051 90 17 55

Auch in der Reparaturabteilung rationell arbeiten - mit modernen Maschinen!

Drehbänke	Universalfräsen
Bohrmaschinen	Bügelsägen
Schweissgeräte	Kompressoren
Hydr. Richtpressen	

Import, Verkauf und Service:

Hans Brändle - Maschinen + Werkzeuge - 9500 Wil/SG
Wilenstr. 65 Tel. 073/6 13 61



AXIAL-
ZENTRIFUGAL-
RADIAL-
DACH-

Ventilatoren

lösen jedes Lüftungsproblem

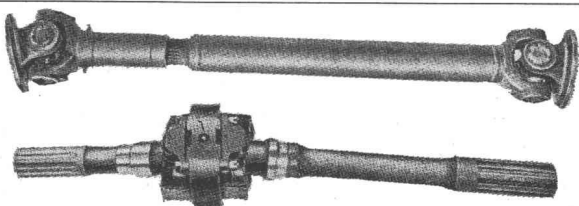
WOODS AG

Wir bewältigen einfache
und komplizierte
Schalldämpfungsprobleme

8026 ZÜRICH
Ankerstrasse 53
Telefon 051 54 23 70

**zur
Lust am Vollbringen**

gehört verkaufsgerechtes
Werben - durch Inserate
in der
Schweizerischen Bauzeitung.



Reparaturservice von Kardan-Antriebs- und Doppelgelenkwellen. Vertragswerkstätte der Firma Schaffner-Behrend, Gelenkwellendienst, Zürich.

ERNST LÜTHI AG Gelenkwellendienst,
Freiburgstrasse 398, 3018 Bern
Bahnsendungen Bahnstation Bern-Fischermätteli
Telefon 031 / 56 25 30

Inserieren Sie in der Schweiz. Bauzeitung!



GRANIT
QUARZIT
PORPHYR

**P. DE ZANET
& CO.**

Natursteine
Uznach SG
Tel. 055 81844



H. HEER + CO. 062 / 211.633 H. HEER + CO. 062 / 211.633
4600 OLTEN Individuell • Leistungsfähig • Seit 1875 4600 OLTEN Individuell • Leistungsfähig • Seit 1875

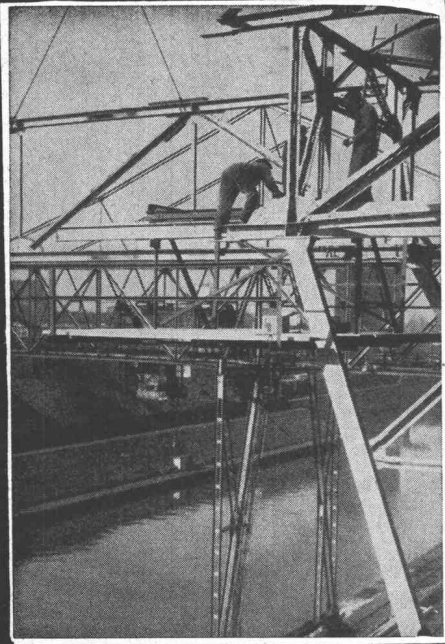
hiag

Schal-Tafeln

Kunstharzbeschichtet für Sichtbeton,
ölimprägniert für Schalbeton

Hiag Holzindustrie AG
9430 St. Margrethen

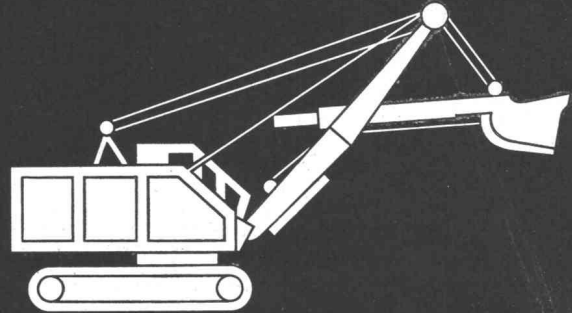
Tel. 071 / 71 12 01



PREISWERK & ESSER

Stahlhochbau	Schlosserei	Basel
Brückenbau	Metallbau	Schönaustr. 10
Behälter Silos	Ingenieurbureau	Tel. (061) 32 46 88

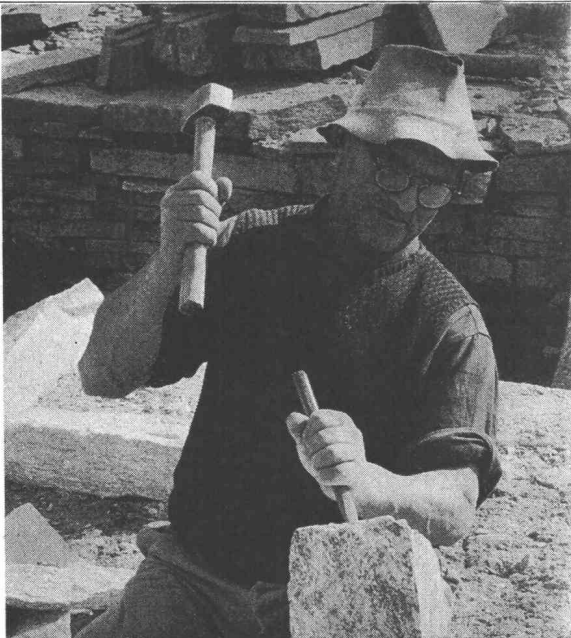
FATZER Bagger- seile



Wirfabrizieren seit Jahren bewährte Drahtseile in Spezialausführungen für Kabel- u. Löffelbagger, Schrapper usw.



FATZER AG Drahtseilfabrik
(gegründet 1836) 8590 Romanshorn
Telefon (071) 63 12 32



Natursteine

im Garten-, Hoch- und Tiefbau

A. Eckardt & Co.

8008 Zürich, Seefeldstr. 198
Tel. 051 / 32 66 09

6604 Locarno, Via in Selva
Tel. 093 / 7 39 52

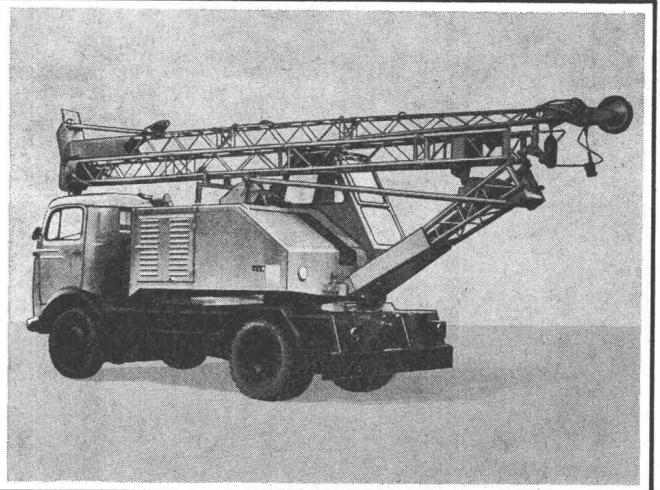
Grosses Lager in Zürich-Tiefenbrunnen

FLEXOMER[®] löst Ihre Dichtungsprobleme

Fabrikation und Verkauf: Polymer-Chemie AG, 8105 Regensdorf, Telefon 051 / 71 26 11

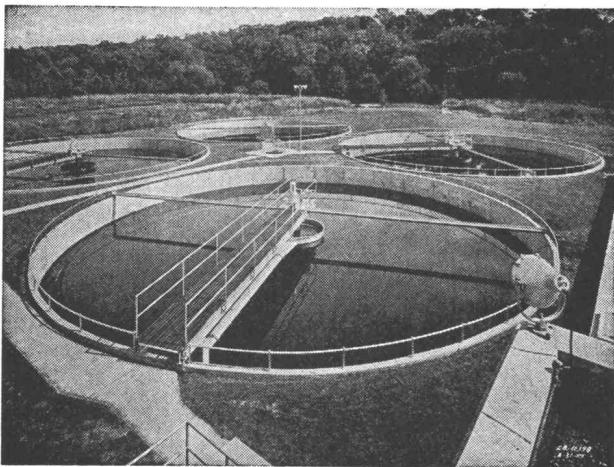


Autokran **SK 7**
mit hydraulischer
Ausleger-
Umklappvorrichtung



M A S C H I N E N F A B R I K
SENNEBOGEN
G M B H
8 4 4 S T R A U B I N G / D O N A U

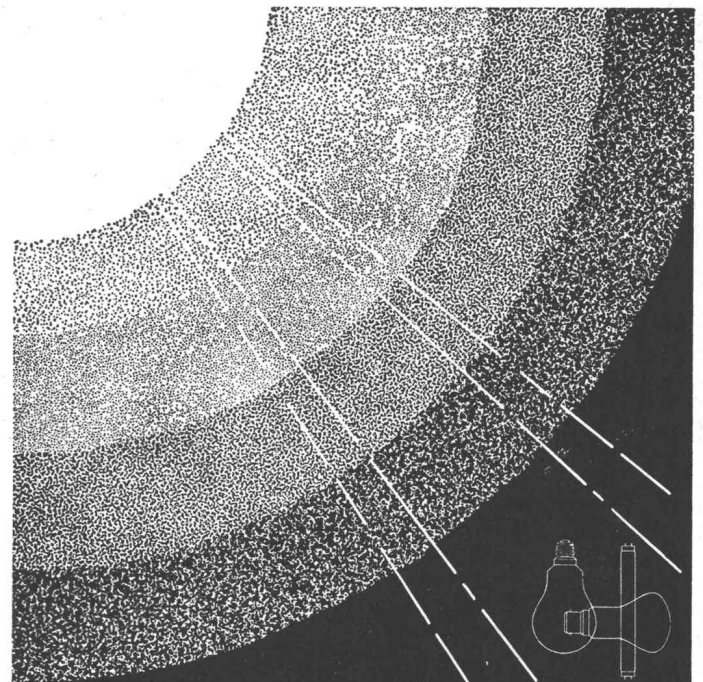
Kläranlagen



Automatische Rechen, Rechengut- und Kehrlicht-
Zerkleinerungs-Maschinen
Absetzbecken (Rund- und Rechteckbecken)
Biologische Abwasserreinigung
Faulkammerausrüstungen
Kombinierte Abwasserreinigungsanlagen für kleine
Gemeinden und Institutionen
Industrielle Abwasserreinigung
Flotationssysteme

Alpha AG. Nidau

Tel. (032) 2 46 92



Mami, woher kommt das Licht?

Am Tage von der Sonne.
Am Abend aus den Lampen und Leuchten der
GLÜHLAMPENFABRIK AG FREIBURG

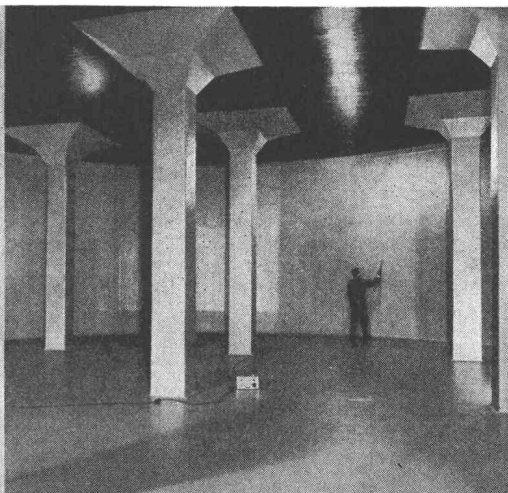


Kennen Sie die ATLAS «Popular Pack»,
die meistverkaufte Fluoreszenzleuchte in
England? Wir beraten Sie gerne über die
Produkte der Weltmarke ATLAS.

Tonwerk Döttingen
Inhalt 1 Million Liter



betontanks



für Heiz- und Dieseloel

Spezialauskleidung mit elastischer Dauer-
beschichtung. (Auch alte Tanks beschichtbar!)

tankbau otto schneider zürich

8057 zürich frohburgstr.188 tel.051 26 35 05

Stellen- und Gelegenheits-Anzeigen

Tarif

1/1 Seite 185 x 259 mm Fr. 475.—	1/4 Seite 185 x 60 mm 90 x 128 mm Fr. 118.90	1/12 Seite 90 x 40 mm Fr. 39.50
1/2 Seite 185 x 128 mm 90 x 259 mm Fr. 237.50	1/6 Seite 185 x 40 mm 90 x 84 mm Fr. 79.—	1/16 Seite 90 x 28 mm Fr. 29.70
1/3 Seite 185 x 84 mm Fr. 158.—	1/8 Seite 185 x 28 mm 90 x 60 mm Fr. 59.40	1/24 Seite 90 x 18 mm Fr. 19.75

Ermässigte Preise
ohne Rabatt
für
Wiederholungen

Chiffregebühr Fr. 2.— (bei Abholen Fr. 1.50).
Stellengesuche werden nur noch schriftlich ent-
gegengenommen.
Anzeigenschluss: Donnerstag 10 Uhr der Vorwoche.

IVA AG für internationale Werbung, 8035 Zürich
Beckenhofstrasse 16, Tel. 051/26 97 40, PC 80-32735

Filialen:
1004 Lausanne, 19, av. de Beaulieu, Tel. 021/34 72 65
1204 Genève, 8, rue du Marché, Tel. 022/26 03 45

Gesucht per sofort oder nach Vereinbarung je einen
qualifizierten

Bautechniker und Hochbauzeichner

Ich biete den Leistungen entsprechendes Salär, moderne
Büros, angenehmes Arbeitsklima, Fünftagewoche, Perso-
nalfürsorgestiftung.

Sich melden bei
G. THEILER, Architekt
Albisstrasse 107, 8038 Zürich, Tel. 45 14 83

Wir suchen für unser erfolgreiches Ladenbau-Team gut
ausgewiesenen

Ladenbau- oder Hochbauzeichner

für vielseitige, anspruchsvolle Aufgaben.

Nebst guten Anstellungsbedingungen bieten wir Ihnen
fortschrittliche Sozialleistungen.

Gerne erwarten wir Ihre Kurzofferte mit den üblichen Un-
terlagen unter Chiffre 4337 an Mosse-Annoncen AG, 8023
Zürich.

Ingenieurbüro

mittlerer Grösse in Zürich wird im Laufe die-
ses Jahres durch den Anfall grösserer

Zeichnerarbeiten (Eisenbeton)

überlastet sein. Statt das Büropersonal wei-
ter zu vermehren, suche ich einen

Kollegen

der in der Lage ist, die Ausführung von
Schalungs- und Armierungsplänen nach Kon-
struktionsskizzen zu übernehmen.

Interessenten, die bis Ende 1969 mindestens
100 Arbeitsstunden monatlich zur Verfügung
stellen können, wollen sich melden unter
Chiffre SBZ 537, IVA AG, Postfach, 8035
Zürich.



PHILIPS

Im Rahmen der Tätigkeit unserer **Liegen-
schaftenabteilung** befasst sich das Bau-
büro mit dem Entwurf und der Ausfüh-
rung von Neubauten und Umbauten auf
dem Gebiet des Industrie- und Ge-
schäftshausbaues.

Das kleine Team wollen wir mit einem

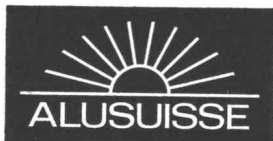
Hochbauzeichner

für die Ausarbeitung von Bauplänen und
Submissionsunterlagen ergänzen.

Wir erwarten von Ihnen eine abgeschlos-
sene Berufslehre und einige Jahre Büro-
praxis. Wenn Sie über einige Erfahrungen
in der Bauführung verfügen sollten,
könnte dies für den vorgesehenen Ein-
satz von Vorteil sein.

Sie finden bei uns eine interessante,
weitgehend selbständige Tätigkeit bei
zeitgemässen Arbeitsbedingungen und
Sozialleistungen.

PHILIPS AG, Personalabteilung
Edenstrasse 20, 8027 Zürich
Telefon 44 22 11, intern 327



Für ein grosses Industrieprojekt in der Republik

SÜDAFRIKA

suchen wir einen erfahrenen, erstklassig qualifizierten **dipl. Bauingenieur** als

Stellvertreter des Chef-Bauleiters

Tätigkeit:

Nach einer kurzen Einführungszeit in der Schweiz Versetzung für rund 2 Jahre nach Südafrika als nächster Mitarbeiter des für die Projektierung und Bauleitung verantwortlichen Chef-Bauleiters, dem über 20 Mitarbeiter, vorwiegend Ingenieure und Techniker, direkt unterstellt sind.

Wir verlangen:

Alter 32 bis 40 Jahre. Beherrschung der englischen Sprache. Mindestens 3jährige Erfahrung auf einer Grossbaustelle in verantwortlicher Stellung.

Wir bieten:

verantwortungsvolle Tätigkeit in einem dynamischen Team. Bei Bewährung gute Aufstiegsmöglichkeiten in unserem weltweit tätigen Konzern. Pensionskasse und weitere Sozialleistungen.

Offerten mit den üblichen Unterlagen und dem Vermerk «Südafrika» sind zu richten an

Personalabteilung
Schweizerische Aluminium AG
Buckhauserstrasse 11
8048 Zürich

Gesucht in Ingenieurbüro

Bauingenieur

mit umfassenden Kenntnissen im modernen **Eisenbeton- und Spannbetonbau** zur selbständigen Bearbeitung von grösseren Projekten.

Gewünscht wird speziell:

- Fundierte Kenntnisse der Statik des Eisenbetons und des Spannbetons
- Erfahrung im Konstruieren aller gebräuchlichen Konstruktionsarten des Hochbaus
- Fähigkeit zur selbständigen Führung von Verhandlungen mit Bauherrschaft und Architekten
- Leitung eines Mitarbeiterstabes, Organisation und Ueberwachung der Planbearbeitung mit allen Kompetenzen.

Es wird eine selbständige, leitende Dauerstellung mit vielseitiger Tätigkeit geboten. Die Honorierung erfolgt entsprechend der Verantwortung und der Kompetenzen grosszügig. Personalfürsorge vorhanden, 5-Tage-Woche. Antritt der Stelle nach Uebereinkunft, spätestens 1. Juli 1969.

Chr. Wieser, Dipl.-Ing. ETH, Rorschacherstrasse 21
St. Gallen, Telefon 071/24 78 12, privat 071/24 28 10
Ingenieurbüro für Eisenbeton, Strassenbau und Kanalisation.

Neben der üblichen Tätigkeit als Ingenieurbüro für Hoch- und Tiefbau führen wir laufend Generalplanungen für Industriebauten im In- und Ausland durch.
Wir suchen für ein grösseres Industrieobjekt im Elsass/Frankreich einen fähigen, selbständigen

Bauleiter

Gewünscht wird:

Abgeschlossenes Studium an einer technischen Hochschule oder an einem anerkannten Technikum
Entsprechende Erfahrung auf dem Sektor Industriebau.
Sicheres Auftreten und Verhandlungsgeschick mit Bauherrschaft, Behörden und Unternehmern
Gute Kenntnisse der französischen Sprache.

Geboten wird:

Zeitgemässes Salär
Interessante und verantwortungsvolle Tätigkeit im Rahmen der örtlichen Bauleitung und der Detailplanung
Angenehmes Arbeitsklima
Entwicklungsfähige Position

Interessenten sind gebeten, sich schriftlich oder telefonisch zu melden bei

GALLATI + SCHIBLI AG, Ingenieurbüro für Industriebau
Sägestrasse 9, 9640 Rapperswil, Tel. 055 / 2 56 44

BAU - UNTERNEHMUNG



ZÜRICH UND SCHLIEREN

Für die Ausführung interessanter Projekte suche ich einen jüngeren, initiativen

Architekt / Techniker HTL

mit einigen Jahren Praxis, der in der Lage ist, selbständig und zuverlässig grössere Bauaufgaben als **Sachbearbeiter** zu übernehmen.

Eintritt sofort oder nach Vereinbarung möglich. Dauerstelle, angenehmes Arbeitsklima, Fünftagewoche, gute Sozialleistungen, zeitgemässes Salär.

WERNER STUECHELI, dipl. Arch. BSA/SIA
Genferstrasse 6, 8002 Zürich, Tel. 051 / 23 86 13

Wir suchen für sofort oder nach Vereinbarung

Ingenieur-Techniker HTL Tiefbauzeichner Eisenbetonzeichner

für abwechslungsreiche Tätigkeit im Hoch- und Tiefbau. Initiativen und selbständigen Bewerbern bieten wir:

- gute Entlohnung
- Aufstiegsmöglichkeiten
- angenehmes Arbeitsklima in unseren Büros in Horgen und Wädenswil

Offerten mit den üblichen Unterlagen an
Ingenieurbüro **Flückiger + Hartmann**
Drusbergstrasse 19, 8810 Horgen, Tel. 051 / 82 24 40



Wir suchen für sofort oder nach Uebereinkunft für unsere Filialen Bäch und Zürich

Tiefbaupoliere und Tiefbauvorarbeiter

Wir erwarten:
Selbständigkeit in Absteckung und Ausmass, Organisationstalent, Kenntnisse der maschinellen Erdbewegung, Freude am Umgang mit Untergebenen.

Wir bieten:
gute bezahlte Ganzjahresstelle, vorbildlich ausgebaute Altersfürsorge.

In der Filiale Bäch werden Sie sowohl für Abbruch-, Aushubarbeiten, wie für Strassenbau und Kanalisationen eingesetzt.

In der Filiale Zürich werden Sie sowohl auf kleinen wie grossen Abbruch-, Aushubbaustellen eingesetzt.

Bewerber melden sich schriftlich oder telefonisch bei

KIBAG AG
Baggerei-Unternehmungen und Kieswerke am Zürichsee
Bäch SZ
Telefon 051 / 76 26 66

+GF+

Für die Behandlung der umfangreichen Bauanliegen innerhalb unseres Unternehmens suchen wir einen jüngeren

Bauingenieur

mit abgeschlossener Ausbildung an einer HTL in Richtung Hochbau.

Der Tätigkeitsbereich umfasst u. a. die Bearbeitung von Bauprojekten, das Ausarbeiten von Kostenvoranschlägen und die Bauführung auf unseren internen Bauplätzen.

Herren mit einiger Berufserfahrung, die sich für diese abwechslungsreiche Aufgabe interessieren, bitten wir, ihre Offerte mit den üblichen Unterlagen unserer Personalabteilung für Angestellte einzureichen (Tel. 053 / 8 11 11, int. 2444).

Georg Fischer Aktiengesellschaft, Schaffhausen

**Steiner-
Fassadenbau**
die wirtschaftliche
Lösung.



Karl Steiner

Hagenholzstrasse 60
8050 Zürich
Telefon 051/48 50 50

Bauingenieur

österr. HTL für Tiefbau

Oesterreicher, 40 Jahre alt, 8½ Jahre in der Schweiz. 20 Jahre Praxis in Projektierung, Konstruktion, Bauleitung bei Wasserkraftanlagen, sucht ab August 1969 oder später entsprechenden neuen Wirkungskreis. Nur Dauerstelle.

Offerten unter Chiffre SBZ 532, IVA AG, Postfach, 8035 Zürich.

Wir suchen für die örtliche Bauleitung von Grossbaustellen in der Region Zürich einen qualifizierten

Bautechniker/Bauführer

Für diesen Vertrauensposten werden solide Berufsausbildung sowie Baupraxis, mehrjährige Erfahrung in Devisionierung, Submission, Ausmass und Abrechnungswesen vorausgesetzt.

Interessante Dauerstelle mit fortschrittlichen Anstellungsbedingungen, Pensionskasse, Fünftagewoche, Eintritt nach Uebereinkunft.

Offerten sind zu richten an den Personalchef der

ERNST GÖHNER AG

Neubauten, Generalunternehmung, Elementbau
Hegibachstrasse 47, Postfach, 8032 Zürich
Telefon 051 / 53 58 00

LOSINGER

Wir suchen einen jungen

Hochbautechniker HTL

der seine zukünftige Tätigkeit in der Richtung Bauunternehmung sieht, als

Bauführer

auf Hochbaustellen in der Region Bern. Die Arbeit umfasst neben der Bauführung die Offertberechnung, Ausmass und Abrechnung. Ein junger Absolvent einer HTL würde selbstverständlich in diese Aufgabe eingeführt.

Offerten bitten wir zu richten an

LOSINGER + CO. AG, Personalabteilung
Könizstrasse 74, 3001 Bern

ZÜRCHER ZIEGELEIEN

Sie finden bei uns als junger, initiativer

Heizungstechniker oder Bautechniker

eine sehr interessante, vielseitige, in weiten Bereichen selbständige und auch entwicklungsfähige Aufgabe im

Verkauf von Kaminelementen

wie auch von Elementen für Ventilationszüge und Kehrrechtabwurfschächte. Ihr fundiertes fachliches Können soll die Basis für eine seriöse Beratung der Kunden auf dem heutigen Stande der Kamintechnik, der verwandten Gebiete und damit für Ihre erfolgreiche Akquisitionstätigkeit sein.

Wir bitten Sie um Ihre Offerte und versichern Sie absoluter Diskretion.

ZÜRCHER ZIEGELEIEN
Postfach, 8021 Zürich

Bauamt II der Stadt Zürich

Das **Hochbauinspektorat** sucht mit Dienstantritt so bald als möglich einige

Hochbautechniker

für die Planbearbeitung von Umbauten und kleineren Neubauten, bei Eignung auch für Kostenvoranschläge und Bauführungen, evtl. für Oberbauleitungen.

Interessenten mit praktischer Erfahrung auf diesem Arbeitsgebiet sind gebeten, ihre handschriftliche Anmeldung mit Angabe der Personalien, des Bildungsganges, der bisherigen Tätigkeit, des Gehaltsanspruches sowie mit Beilage von Zeugnisabschriften und Foto an das Hochbauinspektorat der Stadt Zürich, Uraniastrasse 7, Postfach, 8021 Zürich, zu richten.

Der Vorstand des Bauamtes II
der Stadt Zürich

In unserem Büro in Biberist suchen wir auf das Frühjahr 1969 einen

Tiefbautechniker

für die selbständige Bauleitung einer grösseren Baustelle, nebst Projektierungen und Berechnungen im Strassenbau, Kanalisationen usw.

Wir bieten weitgehend selbständige, zukunftsreiche Tätigkeit, gutes Arbeitsklima, grosszügige Honorierung, Fünftagewoche, Pensionskasse.

Interessenten melden sich bitte beim

**Bauingenieur- und Vermessungsbüro
Bernasconi & Schubiger**
Schwarzweg 1, 4562 Biberist, Tel. 065 / 4 77 27
oder am Abend Tel. 062 / 71 34 66

L'Administration communale de Sierre

met en soumission, à la suite de la démission du titulaire, le poste de

Directeur des services techniques de la ville

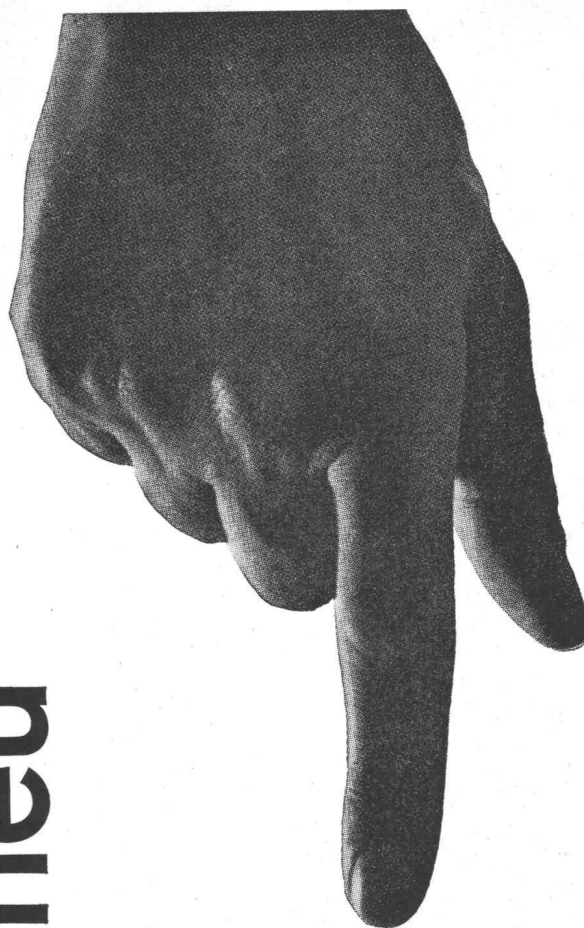
Qualifications exigées:

Ingénieur civil EPF/EPUL ou formation équivalente. Expérience de l'Administration souhaitée, ainsi que quelques années de pratique; âge maximum 45 ans; connaissance du français et de l'allemand.

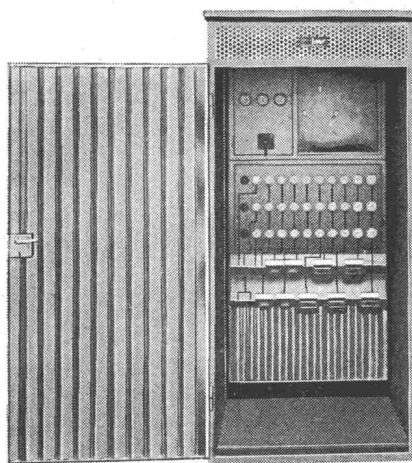
Conditions de traitement et d'entrée en fonction à convenir.

Les offres manuscrites sont à adresser à M. Maurice Salzman, président, Sierre, avec avec curriculum vitae, certificats et prétentions de traitement, avec la mention «Soumission ingénieur», pour le 10 mars 1969.

L'Administration communale



neu



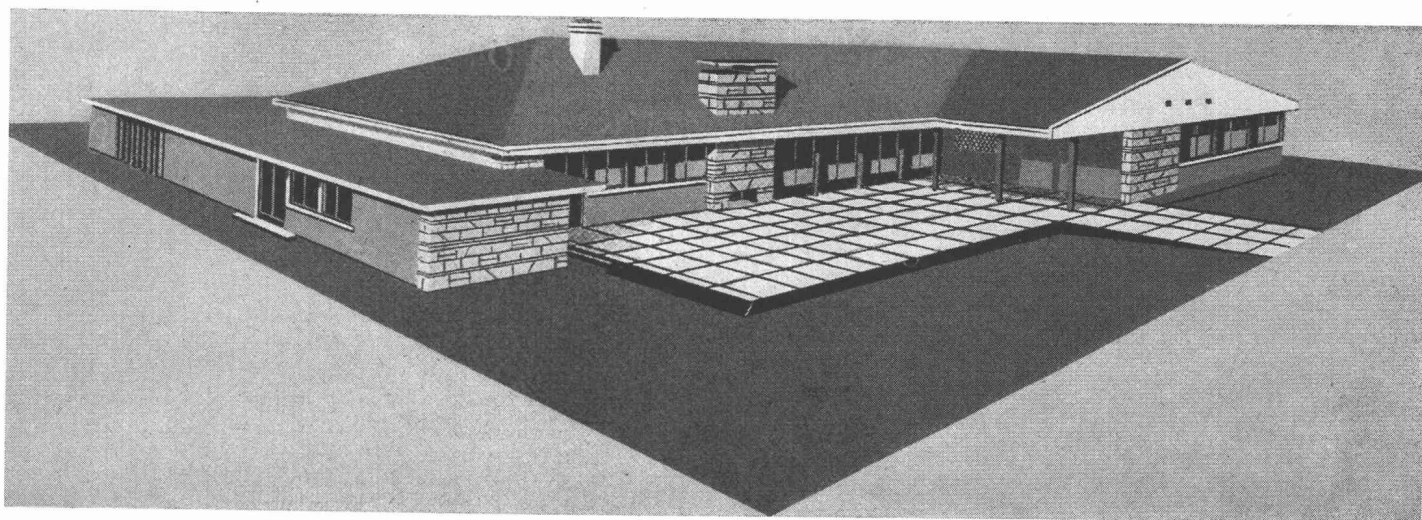
Mit oder ohne Kabine

bv-Stromverteiler für Männer die rechnen

Sensationell in Preis und Ausführung. Hauptanschluss 60-150 A. Dank Normbau 507 verschiedene Kombinationen möglich. Schon ab **1185.—**

Bauvertrieb AG
Abteilung Baustrom
5620 Bremgarten AG
Telefon 057 7 61 84

bv



Welcher Architekt

hat schon ein ähnliches Landhaus gebaut?

An wunderbarer Aussichtslage auf der rechten Zürichseeseite ist ein Grundstück von 3000 m² zu überbauen.

Der Inserent wünscht ein Landhaus zu bauen, in ähnlichem Stil wie oben abgebildet, konservativ modern.

Wenn Sie glauben, diese Wünsche erfüllen zu können, so erbitte ich Sie um Zuschrift, unter Beilage von Photos ähnlicher von Ihnen erstellten Bauten.

Chiffre SBZ 445, IVA AG, Postfach, 8035 Zürich

Für den Verkauf und die Beratung der Kundschaft sucht eine führende Spezialfirma der Baumaterialienbranche einen

Baufachmann im Aussendienst für die Gebiete Zürich und Ostschweiz

Der Schwerpunkt liegt auf dem Verkauf und umfasst:

Pflege der bestehenden Geschäftsbeziehungen
Förderung und Intensivierung des Absatzmarktes
Beratung der Architekten, Ingenieure, Bauherrschaften,
Spezialfirmen und Unternehmer

Die Tätigkeit stellt folgende Anforderungen:

Technische Grundausbildung
Erfahrung im Verkauf und Aussendienst auf dem Bausektor
Bereitschaft, sich über fachliche und technische Neuerungen
zu orientieren
Persönlichen Einsatz im Interesse der Firma und
der Geschäftspolitik

Bei unserer Auftraggeberfirma handelt es sich um ein aufgeschlossenes und dynamisches Unternehmen, das in jeder Beziehung zeitgemässe Leistungen bietet.

Gerne erwarten wir Ihre kurzgefasste, handgeschriebene Bewerbung mit Angaben über Ihre bisherige berufliche Laufbahn.



INSTITUT FÜR ANGEWANDTE PSYCHOLOGIE Greifengasse 1, 4000 Basel

Die Unterlagen werden im Interesse von Arbeitgeber und Arbeitnehmer unter Berücksichtigung der in den Offerten erwähnten Vorbehalte behandelt. Telefonische Auskünfte sind nicht möglich.

Gesucht per sofort oder nach Uebereinkunft

Hochbautechniker

(Schweizer) mit einigen Jahren Praxis, für die Bearbeitung von Projekt-, Werk- und Detailplänen für Wohn- und Geschäftshäuser. Fortschrittliche Arbeitsbedingungen, Fünftagewoche, gute Entlohnung.

A. Lendi, dipl. Architekt ETH, 8006 Zürich
Weinbergstrasse 131, Tel. 051 / 26 96 28

Für unser Büro in Muri AG suchen wir verantwortungsbewussten

Architekt-Techniker HTL

mit Erfahrung zur selbständigen Bearbeitung öffentlicher und privater Bauaufgaben. Ein späterer Einsatz als Bürochef ist vorgesehen.

J. Oswald, Arch. SIA, 5630 Muri
Telefon 057 / 8 15 32

Zur Ergänzung unseres Mitarbeiterstabes suchen wir:

Geologen und dipl. Bauingenieure

für die Uebernahme selbständiger und schöpferischer Aufgaben in folgenden Fachgebieten:

- Angewandte Geologie und Geophysik
- Hydrologie, Wasserhaltungen
- Baugrunduntersuchungen, Expertisen
- Erdbau, Grundbau, Foundation

Es werden sowohl erfahrene wie jüngere Fachleute gesucht. Die Tätigkeit bietet Gelegenheit zur Vertiefung der Kenntnisse in neuzeitlichen Arbeitsgebieten.

Stellenantritt: sofort oder nach Vereinbarung.

Telefonieren oder schreiben Sie uns, damit wir Sie zu einer unverbindlichen Besprechung einladen können.

GEOTECHNISCHES INSTITUT AG
Gartenstrasse 13, 3007 Bern
Telefon 031 / 25 57 33



sucht für sein Studienbüro Genf erfahrenen, an selbständiges Arbeiten gewöhnten

dipl. Ingenieur ETH/EPUL

Wir bieten:

Abwechslungsreiche Tätigkeit als projektierender Ingenieur für Eisenbeton und vorgespannten Beton (Brücken, Industrie- und Wohnbauten, Foundationen, usw.)

Dauerstelle bei zeitgemässer Entlohnung, fortschrittlichen Sozialleistungen und angenehmem Arbeitsklima. Eintritt nach Uebereinkunft.

Interessenten sind gebeten, sich schriftlich oder telefonisch (022/ 35 12 20) zu wenden an:

Aktiengesellschaft Conrad Zschokke
Studienbüro
42, rue du 31-Décembre, 1211 Genf 6

Welches kleinere Architekturbüro im Raume Zürich und Umgebung sucht qualifizierten

Bautechniker-Bauführer

als rechte Hand des Chefs, für Projektierung, Bauausführung und örtliche Bauleitung?

Offerten sind erbeten unter Chiffre 4221 an Mosse-Annoncen AG, 8023 Zürich.

Gesucht auf Architekturbüro mit interessanten Bauaufgaben

Hochbautechniker/Bauführer Bauzeichner/Bauführer

selbständig und zuverlässig in Planung, Submission, Rechnungswesen und Bauleitung. Offerten erbeten an

Kurt Federer, Architekt, 8640 Rapperswil
Tel. 055 / 2 03 03

Wir suchen in unser Ingenieurbüro Hoch- und Tiefbau

Eisenbetonzeichner

Arbeitszeit: Fünftagewoche.

Ingenieurbüro Schulthess & Erzinger
Asylstrasse 79, 8032 Zürich
Telephon 34 50 44

Gesucht junger, tüchtiger

Architekt-Techniker HTL

für interessante planerische Arbeiten, Projektierung, Wettbewerbe, sowie

Hochbauzeichner

für Werk- und Detailpläne von Schul- und Geschäftshäusern. Für jede der vorerwähnten Stellen wird abwechslungsreiche Tätigkeit auf Architekturbüro SIA am oberen Zürichsee bei zeitgemässer Entlohnung und gutem Arbeitsklima geboten.

Offerten mit den üblichen Unterlagen sind erbeten unter Chiffre 4286 an Mosse-Annoncen AG, 8023 Zürich.

Ernst
URINALANLAGEN
ohne Wasserspülung, geruchlos

F. Ernst, Ing. AG, Zürich 3, Weststrasse 52
Tel. 33 60 66 / 35 36 55

Wir suchen per sofort oder nach Vereinbarung
Ingenieur-Techniker HTL (Tiefbau)
Tiefbauzeichner
Eisenbetonzeichner

für die Bearbeitung interessanter Projekte des allgemeinen Tief-, Brücken- und Hochbaus.
Zeitgemässe Anstellungsbedingungen und Entlohnung, angenehmes Arbeitsklima, Fünftagewoche.

H.-U. Peter, dipl. Ing. SIA
Oerlikonerstr. 55, 8057 Zürich

Zur Bearbeitung interessanter Bauaufgaben suche ich einen zuverlässigen

Bauzeichner/Bauführer

A. Schenk, Architekt SIA
Lavaterstrasse 77, 8002 Zürich, Tel. 25 57 27

Gesucht von Ingenieurbüro in Winterthur

dipl. Ingenieur

für Stahlbeton des Industrie-, Wohnungs- und Brückenbaues. Verlangt wird einige Jahre Praxis in Berechnung, Konstruktion und Bauleitung. Geboten werden angemessenes Arbeitsklima, gute Honorierung und Selbständigkeit.

Offerten bitte unter Chiffre SBZ 503, IVA AG, Postfach, 8035 Zürich.

Gesucht auf Arch.-Büro BSA/SIA in Zürich

Architekt
Bautechniker
Bauzeichner

für die Bearbeitung architektonisch und konstruktiv anspruchsvoller Bauten. Bei Eignung Dauerstelle. Gute Bezahlung.

Offerten mit näheren Angaben unter Chiffre SBZ 524, IVA AG, Postfach, 8035 Zürich.

Für die Bearbeitung einer anspruchsvollen Wohnüberbauung suche ich

1 Architekt-Techniker (gewandt in Bauführung)
sowie
1 Hochbauzeichner

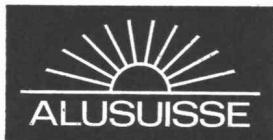
Eintritt möglichst bald.
Max Buhofer, Architekt
Englischviertelstrasse 7, 8032 Zürich
Telefon 051 / 34 35 27

Wir suchen einen

Ing.-Tech. HTL
und einen
Eisenbetonzeichner

und erwarten gerne Ihre Offerte oder Ihren telefonischen Anruf.

Bonnard + Gardel, 8002 Zürich
Ing.-Büro AG, Splügenstrasse 10
Tel. 051 / 44 96 40



Technische Beratung und Entwicklung

Für die Arbeitsgruppe «Architektur» suchen wir einen

Hochbauzeichner

im Alter von 25 bis 35 Jahren. Er wird in einem Team mitprojektieren, das sich mit der Verwendung von Leichtbau-Elementen im Wohnbau befasst. Die Tätigkeit bietet Gelegenheit zur Vertiefung der Kenntnisse in neuzeitlichen Baumethoden, und es werden sich später auch kurzfristige Beratungsaufenthalte im Ausland ergeben.

Interessenten sind gebeten, ihre Angebote mit den üblichen Unterlagen einzureichen an die

Personalabteilung
Schweizerische Aluminium AG
Buckhauserstrasse 11, 8048 Zürich

Der Gemeinderat Meilen sucht als Stellvertreter des Gemeindeingenieurs

Ingenieur-Techniker HTL

Arbeitsgebiet:	Anforderungen:
Tiefbau	Selbständigkeit
Baupolizei	Organisations- und
Planung	Verhandlungstalent

Weitere Auskunft erteilt P. Märki, Gem.-Ing., Bau- und Vermessungsamt, Bahnhofstr. 35, 8706 Meilen, Tel. 051 / 73 08 22 (Büro), 051 / 73 18 47 (privat).

Dipl. Architekt

15 Jahre Praxis, versiert in Entwurf, Projektierung, Ausführung, Wettbewerbserfolge, sucht neuen Wirkungskreis.

Offerten unter Chiffre SBZ 521, IVA AG, Postfach, 8035 Zürich.

Architekt-Techniker HTL

Deutscher, 30, nicht unbegabt in Entwurf und Detail, mit 6jähriger Berufserfahrung, 2½ Jahre in Zürich, 1½ Jahre in Südafrika, z. Z. in bekanntem Arch.-Büro in Düsseldorf tätig, möchte wieder in Zürich arbeiten.

Freundliche Zuschriften erbeten unter Chiffre SBZ 534, IVA AG, Postfach, 8035 Zürich.

Architekt-Techniker HTL

28, mit Auslandsaufenthalt (London und Paris), Erfahrung im Spitalbau, Wohnungsbau und Industriebau, sucht interessante Stelle in Zürich oder für Schweizer Firma im Ausland. Projekt- und Wettbewerbsarbeiten werden bevorzugt.

Offerten unter Chiffre SBZ 544, IVA AG, Postfach, 8035 Zürich.

Jüngerer Ingenieur ATZ

(Stahlbetonbau)

in ungekündigter Stellung, sucht auf dem Platz Zürich interessante, abwechslungsreiche Stelle. Eintritt nach Uebereinkunft.

Offerten unter Chiffre SBZ 535, IVA AG, Postfach, 8035 Zürich.

LOSINGER

Wir suchen für unsere **Auslandabteilung** einen

Bauingenieur

mit Unternehmungserfahrung in Kalkulation und Bauführung. Das **Betätigungsfeld** umfasst Planung, Kalkulation, Betreuung von Auslandbaustellen vom Hauptsitz Bern aus. Die Möglichkeit eines späteren Einsatzes auf Auslandbaustellen ist ebenfalls vorhanden.

Offerten mit Lebenslauf sind zu richten an die

Personalabteilung LOSINGER + CO. AG
Könizstrasse 74, 3001 Bern

Welches Architekturbüro könnte einem 32jährigen

Bauzeichner-Bauführer

einen verantwortungsvollen und selbständigen Posten übergeben. Erfahrung im Wohn-, Hotel- und Industriebau, von Projektierung bis Abrechnung.

Offerten sind erbeten unter Chiffre 4336 an Mosse-Annoncen AG, 8023 Zürich.

Für die Bearbeitung eines Hochhausprojektes suche ich erfahrenen

Bautechniker

mit Bauführungspraxis
sowie tüchtigen

Bauzeichner

Offerten an
Theodor Laubi, dipl. Arch.
Glärnischstrasse 40, 8002 Zürich, Telefon 051 / 25 37 70

Gesucht gut ausgewiesener, konstruktiv und statisch begabter

Ingenieur-Techniker HTL

für Projektierung und Bauleitung von Brückenbauten.

Ingenieurbüro Dr. H. Hugli
Löwenstrasse 19, 8001 Zürich

Erfahrener

dipl. Bauingenieur ETH sucht leitende Stelle

34 Jahre, Ausländer (entplafoniert) mit Aufenthaltsbewilligung, Berufspraxis (Behörde, Ing.-Büro, Baustelle)

in

**Strassenbau, Planungen, Kanalisation,
Abwasserreinigung, konstruktiver Tiefbau,
Baugrunduntersuchung, Bohrwesen.**

Selbständig, zielstrebig, verhandlungserfahren. Sprachen: Deutsch, Englisch.

Zuschriften bitte mit Arbeitsgebiet und Arbeitsort (Interesse für die franz. Schweiz) unter Chiffre SBZ 540, IVA AG, Postfach, 8035 Zürich.

Architekturmodelle
in Gips, Holz, Plexiglas
termingerecht und in
tadelloser Ausführung

Architekturmodelle

Zaborowsky & Schalk
Neumarkt 10, Zürich 1
Tel. 34 22 16



sucht für die Bearbeitung von Umbau-Projekten einen

Architekt-Techniker HTL

Das Arbeitsgebiet umfasst: Entwürfe, Planbearbeitung, Kostenvorschläge, Bauleitung und Abrechnung.

Geboten wird: interessante, weitgehend selbständige Tätigkeit, angenehme und fortschrittliche Arbeitsbedingungen.

Schweizer Bürger mit guten Deutschkenntnissen (und einigen Englisch- und Französischkenntnissen) verlangen bitte Anmeldeunterlagen bei der

Swissair, Personalbeschaffung
Postfach, 8021 Zürich
Tel. 051 / 83 56 11, intern 4071

Mein in der Region Bern tätiges Architekturbüro hat für die kommenden Jahre anspruchsvolle Aufträge zu übernehmen. Um diese Aufgaben nach dem Motto «schöner und besser, aber nicht teurer» bestmöglich zu lösen, suche ich einen weiteren

Mitarbeiter

in das Konstruktions-Team.

Tätigkeit:

Konstruktionspläne 1:1 bis 1:50 nach gegebenem Entwurf und Kostenvorschlag. Vorfabrikation und konventionelle Bauweise gemischt.

Anforderungen:

Vielseitige Hochbaupraxis, solide fachliche Ausbildung, Einsatzfreude und saubere Berufsauffassung. Schweizer Bürger.

Geboten wird:

nach gründlicher Einarbeitung weitgehend selbständige Tätigkeit. Späterer Einsatz als Teamchef-Stellvertreter oder Gruppenleiter. Dauerbeschäftigung mit zeitgemässen Anstellungsbedingungen wie Leistungslohn, 3 Wochen Ferien, Personalfürsorge usw.

Interessenten melden sich mit kurzer handschriftlicher Offerte unter Chiffre H 900 269 an Publicitas AG, 3001 Bern.

Elektrizitätswerk Basel

Für unsere
Elektromechanische Abteilung
suchen wir an selbständiges Arbeiten gewöhnte

Elektro-, Maschinen- und Bauzeichner

mit abgeschlossener Berufslehre. Der Aufgabenkreis umfasst je nach Ausbildung, Praxis und Einsatz folgende Arbeitsgebiete:

Bereitstellung der baulichen und konstruktiven Planunterlagen sowie der Schemata für elektrische Anlagen

Ueberwachung von Bau und Montage
Devisierung und Bauleitung
von Tiefbauarbeiten

Vermessungsarbeiten auf Baustellen
und Nachführen von Netzplänen

Wir bieten eine der Erfahrung und dem Alter entsprechende Besoldung, gut ausgebaute Pensionsversicherung und Fünftagewoche.

Interessenten mit entsprechender Ausbildung bitten wir, ihre Anmeldung mit den üblichen Unterlagen zu richten an das

Elektrizitätswerk Basel
Postfach, 4000 Basel 8



Zu den bereits in Ausführung begriffenen Industriebauten projektieren wir weitere Grossanlagen. Unsere Bauabteilung in Zürich-Altstetten vergrössert deshalb ihren Mitarbeiterstab und sucht:

1 Architekt-Techniker HTL

mit einigen Jahren Projektierungspraxis, für die Mitarbeit bei der Planung von Industrieanlagen.

3 Hochbauzeichner

3 Eisenbetonzeichner

für die Erstellung von Projekt- und Ausführungsplänen sowie Aufstellung von Leistungsverzeichnissen. Temporäre Versetzungen zu den örtlichen Bauleitungen im Ausland sind später möglich.

Es handelt sich um Dauerstellen mit ausgebauten Sozialeinrichtungen.

Wir bitten, Angebote mit den üblichen Unterlagen zu richten an die

Personalabteilung
Schweizerische Aluminium AG
Buckhauserstrasse 11, 8048 Zürich

Gesucht nach **Davos**

Architekt-Techniker HTL

oder

Bautechniker

für selbständige Bearbeitung von Werkplänen, Offertwesen und Bauführung.

Bei Eignung Dauerstelle mit guter Honorierung, Fünftagewoche, Personalfürsorgestiftung.

Bewerbungen oder Anfragen unter Chiffre OFA 7005 D, Orell Füssli-Annoncen AG, 7270 Davos-Platz.

Umstände halber günstig zu vermieten oder zu verkaufen:

Liebherr-Turmdrehkran Form 9

Ausladung	Tragkraft
14 m	625 kg
4,5 m	1800 kg

Anfragen an Telefon 062 / 32 61 61

Beratende Ingenieurfirma in Bern **sucht**

dipl. Bauingenieur als Leiter der Brückenbauabteilung

Wir bieten:

- vielseitige und verantwortungsvolle Tätigkeit
- zeitgemässe Anstellungsbedingungen
- entwicklungsfähige Stellung in einem Team qualifizierter Ingenieure

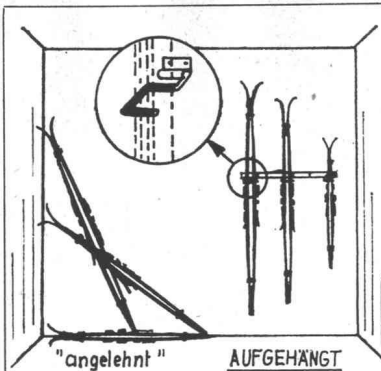
Wir erwarten:

- Initiative und Fähigkeit zur selbständigen Führung einer Arbeitsgruppe
- Sinn für Zusammenarbeit
- guten Ausdruck in Wort und Schrift (Französischkenntnisse erwünscht)

Stellenantritt:

sofort oder nach Uebereinkunft.

Bewerber, die die erwähnten Voraussetzungen erfüllen, nehmen mit uns Kontakt auf unter Chiffre A 900261 an Publicitas AG, 3001 Bern.



Vogel-Wand-Skihalter ordnet und schont Ihre Ski

Zum Selbstmontieren in Garage, Keller, zu Hause, im Chalet usw. Fr. 6.80 für 1 Paar Ski.

Erhältlich im guten Fachgeschäft f. Sport, Haushalt u. Eisenwaren. Spezialmodelle für Hotels, Schulen, Skihütten, bis 16 Paar Ski pro Meter.

Bezugsquellennachweis:

**E. Vogel, Eggstrasse 12, Telefon 051 / 98 17 54
8102 Oberengstringen**

Ingenieurbüro in Chur sucht
einen initiativen, selbständigen

Bauingenieur-Techniker

(Diplom HTL oder Abendtechnikum)

als Statiker/Konstrukteur zur Bearbeitung von interessanten Bauaufgaben im Hoch- und Tiefbau.

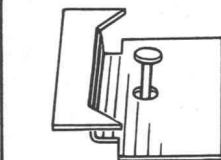
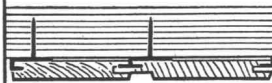
Bewerbern, die fähig sind, ein Zeichner-Team zu leiten und die auf eine Dauerstelle Wert legen, bieten wir gute Entlohnung und Personalfürsorgeversicherung.

Absolute Diskretion wird zugesichert.

Offerten sind erbeten unter Chiffre O 22035 Ch an Publicitas AG, 7002 Chur.

vilin

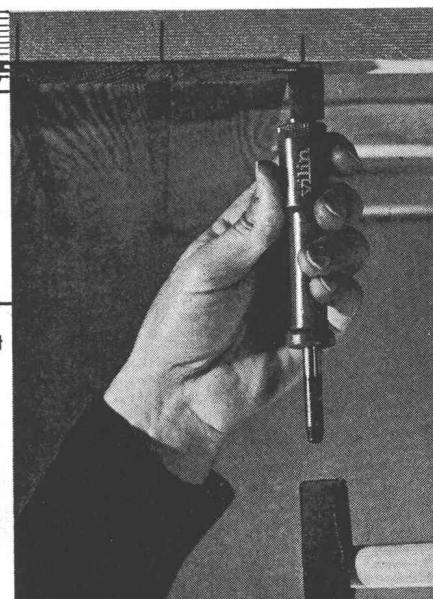
zur Befestigung von Profilbrettern — einfache Montage —
rationelle Verarbeitung —
sichere Konstruktion



VILIN-Haken Nr. 3 bis 7

Der VILIN-Nagler eignet sich auch für die Verlegung von Sockelleisten, Viertelstäben und alle Arbeiten mit kleinen Nägeln.

VILIN-Vertrieb
D-8 München 8
Berg-am-Laim-Str. 73



Ingenieurbüro in Lugano sucht zum baldigen Eintritt:

1 dipl. Bauingenieur
1 Eisenbetonzeichner
1 Stahlbauzeichner

für die Bearbeitung von Industrie- und Brückenbauten. Italienischkenntnisse nicht unbedingt erforderlich. Fünftagewoche, Pensionskasse. Detaillierte Offerten mit Curriculum vitae und Gehaltsanspruch an:

Ervin Kessel, dipl. Ing. ETH/SIA
Postfach, 6901 Lugano

Zur Bearbeitung interessanter Bauaufgaben suchen wir

Bauzeichner / Bautechniker

Offerten bitte unter Chiffre BSZ 531,
IVA AG, Postfach, 8035 Zürich.

Im Vorteil

ist, wer in der
Schweizerischen Bauzeitung wirbt.

Gesucht erfahrenen

Bauleiter

für anspruchsvolle und selbständige Arbeiten im Strassenbau, Region Zürich.

Offerten unter Chiffre 4238 an Mosse-Annoncen AG, 8023 Zürich.

Gesucht

Eisenbetonzeichner

für Hoch- und Brückenbau.

Ingenieurbüro Max Walt
Englischviertelstrasse 24, 8032 Zürich
Tel. 051 / 34 82 30

Dipl. Bauing. B.Sc., M.I.C.E.

Britischer Staatsangehöriger (ca. 5 Jahre in der Schweiz tätig) sucht eine passende Stelle, eventuell als Statiker.

Erfahrung im Strassen-, Brücken-, Hafen- und Fundationsbau in Eisenbeton und Vorspannbeton.

Offerten bitte unter Chiffre SBZ 493, IVA AG, Postfach, 8035 Zürich.

NORDAFRIKA

Die Société nationale de travaux routiers von Algerien sucht für bedeutende, langfristige Entwicklungs- und Erschliessungsprojekte mehrere

BAUINGENIEURE

Erforderlich sind mehrjährige Berufserfahrung und Spezialkenntnisse in einem der folgenden Gebiete: Strassenbau, Bau von Hafenanlagen, Unterwasser- sowie Aushub- und Erdbewegungsarbeiten.

Die Tätigkeit umfasst das Erstellen von Ausführungsplänen, die Organisation, die Leitung und Ueberwachung der Bauarbeiten.

Geboten werden sehr gute Anstellungsbedingungen, weit überdurchschnittliche Entlohnung, Wohnung wird zur Verfügung gestellt.

Verlangt werden Initiative, Tatkraft, Organisationsgabe und Führungsbegabung. Gute Französischkenntnisse sind unerlässlich.

Herrn, auch verheiratete, die sich für diese sehr selbständige, verantwortungsvolle Aufgabe interessieren, bitten wir um ihre handschriftliche Bewerbung (mit Foto, tabellarischem Lebenslauf, Gehaltsanspruch, Zeugnisabschriften und Angaben von Referenzpersonen) an den Beauftragten.



**Institut für
angewandte Psychologie**

Dr. W. Leber, Schwarztorstrasse 56, 3000 Bern
Telefon 031 25 09 58

Junger Hochbauzeichner mit Maurerlehre und Bauführerkurs sucht Stelle als

Bauzeichner/Bauführer

auf 1. April in Zürich.

Offerten unter Chiffre SBZ 527, IVA AG, Postfach, 8035 Zürich.

Erfahrener, selbständiger

Bauleiter

übernimmt örtliche Bauleitungen in der Ostschweiz.

Offerten bitte unter Chiffre SBZ 526, IVA AG, Postfach, 8035 Zürich.

Junger Tiefbauzeichner

sucht auf Anfang Mai 1969 eine Stelle im Kanton Tessin.

Offerten mit Tätigkeitsangaben sind zu richten unter Chiffre SBZ 518, IVA AG, Postfach, 8035 Zürich.

Dipl. Tiefbautechniker (ATZ)

(28) mit Praxis auf Ingenieurbüro (Projektierung und Bauleitung von allg. Tiefbau) sucht neue Stelle in Ingenieurbüro auf dem Platz Zürich oder Umgebung. Offerten unter Chiffre SBZ 517, IVA AG, Postfach, 8035 Zürich.

Initiativer Eisenbetonzeichner

22jährig, in ungekündigter Stelle, sucht neuen Wirkungskreis. Bevorzugte Region: Baden—Brugg.

Offerten unter Chiffre SBZ 519, IVA AG, Postfach, 8035 Zürich.

Tiefbauzeichner

sucht interessante Stelle mit eventuell Bauleitung.

Offerten unter Chiffre SBZ 536, IVA AG, Postfach, 8035 Zürich.

Wegen Geschäftsaufgabe zu verkaufen

1 Saurer-Car, 30 Pl.

mit Ladebrücke

1 Austin-Diesel, 4 t

mit Blachengestell

Auskunft Tel. 051 / 44 77 54 ab 19.00 Uhr.

Aus Liquidation günstig zu verkaufen

Trax Bergtechnik BL 40

500 l, Jahrgang 1964, wenig gebraucht, Fr. 15 000.—.

Anfragen: Tel. 051 / 28 60 18

Architekt-Techniker HTL

mit viel Bau- und Büroerfahrung, sucht Veränderung auf Herbst 1969, evtl. Frühling 1970. Raum Biel—Seeland—Neuenburg. Zweisprachig.

Offerten unter Chiffre 4328 an Mosse-Annoncen AG, 8023 Zürich.

An selbständiges Arbeiten gewöhnter

Statiker, Ingenieur-Techniker HTL

30 Jahre alt, Ausländer mit Schweiz. Niederlassungsbewilligung, 6 Jahre Erfahrung in Eisenbeton- und Stahlbau, sucht auf etwa Juli 1969 Stelle in Ingenieurbüro oder Unternehmung.

Kontaktnahme unter Chiffre SBZ 538, IVA AG, Postfach, 8035 Zürich.

Junger Innenausbaubezeichner

sucht Stelle auf Innenausbau-, Laden- oder Architekturbüro. Umgebung Bern und Biel bevorzugt.

Offerten erbeten unter Chiffre SBZ 539, IVA AG, Postfach, 8035 Zürich.

Gesucht per sofort oder später tüchtiger, technisch und künstlerisch begabter

Bauzeichner oder Techniker

in grösseres Architekturbüro.

Offerten sind erbeten unter Chiffre SBZ 541, IVA AG, Postfach, 8035 Zürich.

Bauführer-Hochbauzeichner

29jährig, sucht auf Frühjahr 1969 verantwortungsvolle Stelle in kleinerem Arch.-büro in Schaffhausen und Umgebung. Mehrjährige Erfahrung in Planung, Devisierung, Bauführung und Abrechnung.

Offerten sind erbeten unter Chiffre SBZ 542, IVA AG, Postfach, 8035 Zürich.

Eisenbetonzeichner

30jährig, seit 9 Jahren in ungekündigter Stellung, sucht sich zu verändern, um weiterzukommen. Grosse Erfahrung im Baufach. Evtl. in Baugeschäft oder im Aussendienst. Platz Zürich bevorzugt.

Uebliche Angebote unter Chiffre SBZ 533, IVA AG, Postfach, 8035 Zürich.

Junge, kaufm. Angestellte sucht neuen Wirkungskreis als

Alleinsekretärin

auf einem Architektur- oder Ingenieurbüro per 1. 6. 69, evtl. 1. 7. 69.

Linkes Zürichseeufer bevorzugt.

Offerten sind erbeten unter Chiffre SA 2128 Z, Schweizer Annoncen AG, ASSA, 8024 Zürich.

Ingenieur-Techniker HTL

mit vierjähriger Erfahrung im Stahlbetonbau sucht neue Stelle. Fremdsprachenkenntnisse: Italienisch, Französisch, Englisch.

Offerten unter Chiffre 44-300525 an Publicitas AG, 8021 Zürich.

Zu verkaufen kompl.

Einrichtung für Modellversuche

bestehend aus Hebebühne, Modelltisch, Teppich-Indikator, Gewichte. Preis Fr. 2000.—

Offerten erbeten unter Chiffre 4331 an Mosse-Annoncen AG, 8023 Zürich.

Seltene Gelegenheit für erfahrenen

Ingenieur-Techniker HTL

als Mitarbeiter in Planungsbüro mit interessantem, vielseitigem Auftragsbestand zur selbständigen, technischen Bearbeitung des Sektors Tiefbau.

Offerten mit den üblichen Unterlagen sind zu richten an

Josef A. Seleger, consult. Gartenarch. BSG

Büro für Grünflächenplanung

8002 Zürich, Seestrasse 84, Tel. 051 / 25 83 70 oder 99 24 70

Wegen Todesfall von privat zu verkaufen

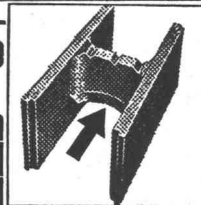
1 Kern-Theodolit DK 2

Teilung 400, mit Distanz-Messkeil DR. 1 Zentrierstativ, 2 Latteinstative, Messlatte.

Telephon 061 / 86 27 27, wenn keine Antwort 061 / 86 11 82.

Spring-Steine
zum
Ausbetonieren

Schalungssteine



NEU, SPRINGS Zick-Zack-Sickerplatten mit 40% grösserer Sickerfläche



Lieferbar direkt oder durch den Baumaterialienhandel. Verlangen Sie Prospekte
SPRING + SÖHNE, Baustoffe, Stetten AG
Vulkanstrasse, Tel. 056 / 33 0 33 / 34
Fabriklager: Zürich-Altstetten, Vulkanstrasse
Tel. 051 / 52 51 55

Gesucht in Ingenieurbüro mittlerer Grösse

2 Eisenbetonzeichner

1 Lehrling

Aufgabengebiete: Brücken-, Industrie- und Hochbau.

Ingenieurbüro Aschwanden + Speck

vorm. Ingenieurbüro M. R. Roß
Sophienstrasse 16, 8030 Zürich

Bauingenieur-Techniker HTL

Däne, sucht Stelle in der Schweiz in Ingenieurbüro oder Bauunternehmung. Drei Jahre Erfahrung in einem Ingenieurbüro in Projektierung und Ausführung von Strassen, Brücken, Schwimmanlagen, Betonbau, allgemeinem Häuserbau. Sechs Monate früherer Aufenthalt in der Schweiz. Sprachen: Deutsch, Englisch, etwas Französisch. Weitere Auskünfte erteilt Ihnen Søren Steen Møller, Hoffmannsvøj 28, DK 8220 Brand.

Ingenieure, Architekten, Bauherrschaften

Dipl. Baumeister übernimmt zu Pauschalpreisen Arbeitsvorbereitungsstudien, Kostenvoranschläge, Submissionen, Bauleitungen und Abrechnungen.

Interessenten wenden sich unter Chiffre 4300 an Mosse-Annancen AG, 8023 Zürich.

Welcher Baumeister

bietet einem strebsamen und absolut zuverlässigen 30-jährigen Praktiker, Absolvent der Abendhandelsschule, die Möglichkeit, sich als

Bauführer

auszubilden?

Jede Anfrage wird beantwortet.

Ich erwarte gerne Ihre Vorschläge unter Chiffre OFA 1595 Ze an Orell Füssli-Annancen AG, 8022 Zürich.

Gesucht

Architekt oder Hochbautechniker sowie Hochbauzeichner(in)

für selbständige, zuverlässige Bearbeitung anspruchsvoller öffentlicher und privater Bauaufgaben.

ROLF KELLER, dipl. Architekt SIA/SWB

Zeltweg 25, 8032 Zürich, Tel. 32 20 99

Wir suchen auf Frühjahr 1969 jungen

Hochbauzeichner

für Konstruktionspläne interessanter Bauaufgaben (Industrie- und gewerblicher Bauten, Denkmalpflege und öffentlicher Bauten, Mitarbeit bei Wettbewerben).

Engler + Böhlen, Architekten

3065 Bolligen, Telefon 031 / 58 05 20

Junger Tiefbauzeichner

sucht auf 1. Mai 1969 Stelle in Zürich. Offerten sind erbeten unter Chiffre 4302 an Mosse-Annancen AG, 8023 Zürich.

Sonnenuhren

mit Schleifen für MEZ oder auch nach alter Art entwirft und berechnet Roland Hennig, dipl. Architekt ETH, 1205 Genève, Maladières 9, Telefon 022 / 25 10 32.

Besonnungsexpertisen. Bitte notieren Sie es vorsorglich an passender Stelle.

Bauingenieur-Statiker

mit langjähriger Erfahrung auf dem Gebiet des Hoch- und Industriebaus übernimmt zu **äusserst günstigen Bedingungen** die Berechnung, Devisierung und Konstruktion von

Eisenbeton-Plänen

Offerten erbeten unter Chiffre 301169-33 an Publicitas AG, 9001 Sankt Gallen.

Hochbauzeichner / Bauführer

sucht verantwortungsvolle Beschäftigung in gutem Architekturbüro (Platz Basel oder Umgebung). Kontaktaufnahme unter Chiffre T 03-350827 an Publicitas AG, 4001 Basel.

Gesucht per sofort oder nach Uebereinkunft

Hochbautechniker

sowie

Bauzeichner

mit mehrjähriger Praxis zur Bearbeitung öffentlicher und privater Bauvorhaben. Interessante, selbständige Tätigkeit für tüchtige Bewerber. 5-Tage-Woche und gute Honorierung.

A. Riklin, dipl. Architekt ETH/SIA, 8006 Zürich
Sumatrastrasse 39, Tel. 051 / 26 81 62

Bautechniker

oder erfahrener Bauzeichner

als Büro- und Teamchef zur Bearbeitung verschiedener grösserer Bauvorhaben gesucht.

Vielseitige Tätigkeit, ausbaufähige Stellung in mittlerem Architekturbüro wird geboten.

Gut ausgewiesene Bewerber wollen sich bitte melden bei

PH. BRIDEL, dipl. Arch. SIA/BSA

Sillerwies 7, 8053 Zürich, Tel. 53 22 60

Gesucht auf sofort oder nach Vereinbarung

Bauführer

dipl. Hochbautechniker HTL Hochbauzeichner

Geboten wird angenehmes Arbeitsklima, Wertschätzung der Leistung und des persönlichen Einsatzes mit angemessener Honorierung.

Wir erwarten Fähigkeiten zur selbständigen Bearbeitung grösserer Bauvorhaben in loyaler Zusammenarbeit.

Pietro Ravicini, Architekt

Patriotenweg 1, 4500 Solothurn

Telefon 065 / 3 03 33

Lassen Sie das Holz im Wald. Nehmen Sie Porenfinish

Im Wald ist das Holz dort, wo es hingehört. In den Häusern aber hat Porenfinish Einzug gehalten. Denn heutzutage werden hohe Anforderungen gestellt: hitzebeständig, kratzfest, lange, lange haltbar und pflegeleicht.

Natürlichkeit? Natürlich. Formica Porenfinish hat das Aussehen und den touch appeal von attraktivem Edelholz.



Überall auf der Welt baut und zimmert, schreinernt und gestaltet man mit Formica Porenfinish. Und das Holz lässt man dem Wald und dem Menschen.

PS Formica Porenfinish ist die Kunstharzplatte mit den eingepressten Holzporen. Aber keinem weitersagen, weil jeder meint, es sei Holz!

Ecknauer + Schoch



Formica Plastics AG 9303 Wittenbach Tel. 071 98 16 14/15 Telex 77 289

Herr Architekt

Für die Wärmeisolation von Flachdächern eignen sich viele Produkte, altbewährte wie Kork und neuere. Das gibt Ihnen Gelegenheit für ein interessantes Spiel,

das Spiel mit den Plattenstärken

auf Grund der verschiedenen lambda-Werte auf 0° oder 20° C, Best- oder Mittelwerte etc.

Erfahrene Kälteingenieure rechnen aber mit einer Sicherheitsmarge und mit 0,040.

Wie berechnen Sie den k-Wert

Herr Architekt?

