

Zeitschrift: Schweizerische Bauzeitung
Herausgeber: Verlags-AG der akademischen technischen Vereine
Band: 87 (1969)
Heft: 9

Werbung

Nutzungsbedingungen

Die ETH-Bibliothek ist die Anbieterin der digitalisierten Zeitschriften auf E-Periodica. Sie besitzt keine Urheberrechte an den Zeitschriften und ist nicht verantwortlich für deren Inhalte. Die Rechte liegen in der Regel bei den Herausgebern beziehungsweise den externen Rechteinhabern. Das Veröffentlichen von Bildern in Print- und Online-Publikationen sowie auf Social Media-Kanälen oder Webseiten ist nur mit vorheriger Genehmigung der Rechteinhaber erlaubt. [Mehr erfahren](#)

Conditions d'utilisation

L'ETH Library est le fournisseur des revues numérisées. Elle ne détient aucun droit d'auteur sur les revues et n'est pas responsable de leur contenu. En règle générale, les droits sont détenus par les éditeurs ou les détenteurs de droits externes. La reproduction d'images dans des publications imprimées ou en ligne ainsi que sur des canaux de médias sociaux ou des sites web n'est autorisée qu'avec l'accord préalable des détenteurs des droits. [En savoir plus](#)

Terms of use

The ETH Library is the provider of the digitised journals. It does not own any copyrights to the journals and is not responsible for their content. The rights usually lie with the publishers or the external rights holders. Publishing images in print and online publications, as well as on social media channels or websites, is only permitted with the prior consent of the rights holders. [Find out more](#)

Download PDF: 04.04.2026

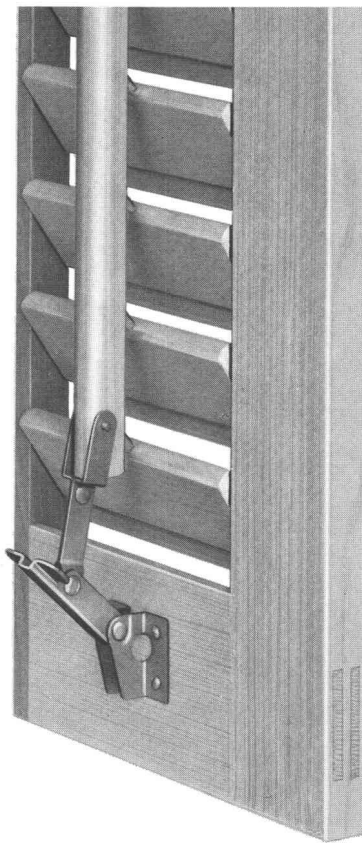
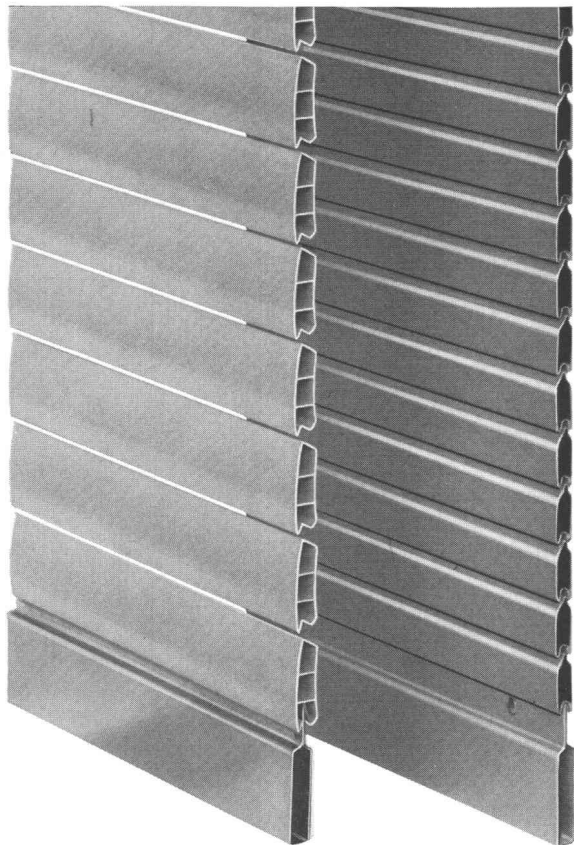
ETH-Bibliothek Zürich, E-Periodica, <https://www.e-periodica.ch>

Schweizerische Bauzeitung

9

87. Jahrgang Donnerstag, 27. Februar 1969

Revue Polytechnique Suisse
Wochenschrift für
Architektur, Bauingenieur-
wesen und Maschinentechnik
Gegründet 1883
von Ing. August Waldner
Herausgegeben von der
Verlags-AG der akademischen
technischen Vereine, Zürich



Inhalt

| | |
|---|------|
| Grundsätzliches zum Bundesgesetz über die Eidgenössischen Technischen Hochschulen. Von <i>A. Ostertag</i> | 147 |
| Entwicklungstendenzen im maschinellen Erd- und Tiefbau. Von <i>G. Kühn</i> | 151 |
| Die internat. Baumaschinenmesse München (Bauma). Von <i>F. Scheidegger</i> | 152 |
| Gleitschalung im Brücken- und Hochbau. Von <i>H. G. Elsaesser</i> | 152* |
| Montage von Stahlbrücken durch Einschleppen. Von <i>P. Preisig</i> | 155* |
| Montage eines grossen Laufkatzenkrans. Von <i>E. Lüscher</i> | 157* |
| Hydromeißel für Abbruch und Zertrümmerung | 158* |
| Eine geräuscharme Vibrationsramme. Von <i>H. Horn</i> | 159* |
| Auftragsschweisverfahren mit pulverförmigen Legierungen | 161* |
| 1000 Ausgaben «La Ingenieria». Von <i>M. Künzler</i> | 163 |

Umschau

| | |
|---|-----|
| Gasturbinenzüge der SNCF. Erdgastransportleitung mit Verdichterstationen. Computer für die Nuklear-Forschung. Korrosion und Korrosionsschutz von Rohren und Rohrleitungen | 163 |
| Zu den grössten bisher gebauten Einwellen-Gasturbosätzen. Persönliches | 164 |

Nekrologe

| | |
|--|-----|
| <i>W. Lescaze</i> . <i>E. Roos</i> . <i>R. R. Barro</i> . <i>P. H. Vischer</i> | 164 |
|--|-----|

Buchbesprechungen

| | |
|--|-----|
| Formulaire des Conduites Forcées, Oléoducs et Conduits d'Aération, par <i>L. Levin</i> . Freizeit-Räume, von <i>E. Wetzlar</i> . Principles of Wood Science and Technology, by <i>F. F. P. Kollmann</i> and <i>W. A. Côté</i> . Code et manuel d'application pour le calcul et l'exécution du béton armé, par une Commission d'Experts de l'UNESCO | 164 |
| Gestaltung und Ausführung zu schützender Bauwerke aus Stahlbeton, Beton, Mauerwerk. Mathematische Hilfsmittel des Ingenieurs, von <i>T. P. Angelicht</i> , <i>G. Aumann</i> , <i>F. L. Bauer</i> , <i>R. Bulirsch</i> , <i>H. P. Künzi</i> , <i>H. Rutishauser</i> , <i>K. Samelsson</i> , <i>R. Sauer</i> und <i>J. Stoer</i> . Nold-Brunnenfilterbuch, von <i>E. Bieske</i> . Bautechnik, Dictionnaire du Bâtiment, Lichtsignalanlagen für den Strassenverkehr, von <i>P. Pitzinger</i> und <i>E. R. Sulzer</i> . Neuerscheinungen | 165 |

Wettbewerbe

| | |
|-----------------------------|-----|
| Pont de la Bahyse | 166 |
|-----------------------------|-----|

Ankündigungen

| | |
|---|-----|
| Fachtagung Heizung des Gaswerks Zürich. VLP-Studienreise nach Lyon und Hochsavoyen. Farbtagung der Pro Colore über Farbe und Raum, Zürich. Kurse der Zentralstelle für berufliche Weiterbildung, St. Gallen. Volkshochschule des Kantons Zürich. Internat. Kongress für Arbeitsschutz, Genf. Cours d'été «Physique des Semiconducteurs». Vortragskalender | 166 |
|---|-----|

Basel Bern Chur Lausanne Lugano Luzern Neuenburg St. Gallen Sion Solothurn Zürich

Reibungslos verdichtet er, darum betriebssicher, alle Arten von Gasen absolut öl- und abriebfrei.

Wo Zuverlässigkeit und Sauberkeit erstes Gebot sind,
ist der Sulzer Labyrinthkolben-Kompressor der wirtschaftlichste.

Einfach und bewährt ist sein Aufbau.

Dank seiner Zuverlässigkeit besonders geeignet für Dauerbetrieb.

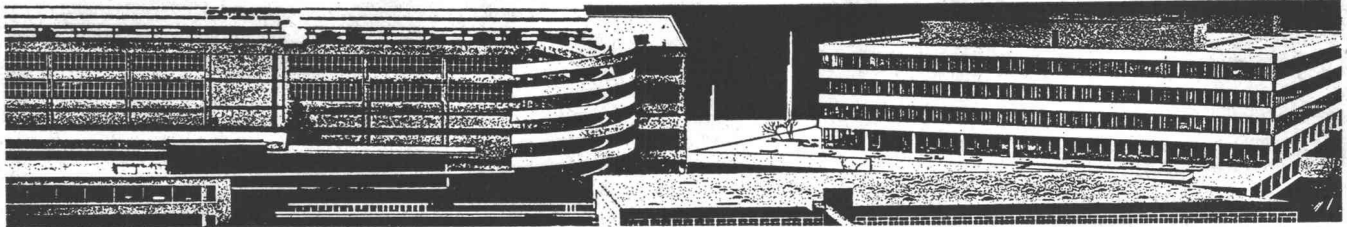
Minimale Wartung, billiger Unterhalt, keine Schmierölverluste, hohe Lebensdauer.

Sulzer bietet ferner fachmännische Beratung und Anlageplanung, kurze Liefertermine,
prompten Service.

Konzerngesellschaften in: **Winterthur:** Schweizerische Lokomotiv- und Maschinenfabrik, Zürcherstraße 41; **London, W.C. 1:** Sulzer Bros. (London) Ltd., Bainbridge Street; **Paris 7e:** Cie de Construction Mécanique Procédés Sulzer, 19, rue Cognacq-Jay; **Paris 11e:** Société Anonyme Chauffage Sulzer, 7, avenue de la République; **Bruxelles 1:** Société Anonyme 'Sulzer-Caliqua Belge', Chauffage et Ventilation, 93, rue Royale; **Amsterdam-C:** Gebroeders Sulzer Nederland N.V., Singel 146; **Oslo:** Sulzer Brothers, Nordisk Aksjeselskap, Riddervoldsgate 7; **752 Bruchsal/Baden:** Weise & Monski, Weise Soehne, Industriestraße 29; **Stuttgart-S:** Gebrüder Sulzer, Heizung und Lüftung GmbH, Furtbachstraße 4; **Wien III:** Gebrüder Sulzer (Wien) GmbH, Am Heumarkt 13; **Madrid:** Sulzer Hermanos S. A., Apartado 14 291; **Lissabon:** Sulzer Irmãos Ltda., Apartado 2702; **New York, 10 006:** Sulzer Bros. Inc., 19 Rector Street; **Spartanburg, 29 301 (U.S.A.):** Sulzer Bros. Inc., Textile Machinery, P.O. Box 5332; **Montreal 6:** Sulzer Bros. (Canada) Ltd., 1310 Greene Avenue, Suite 650; **México 1, D.F.:** Sulzer Hermanos S. A., Apartado postal M-7183; **Rio de Janeiro:** Sulzer do Brasil S. A., Caixa postal 2435; **Buenos Aires (R 74):** Sulzer Hermanos S. A. C. I., Avenida Belgrano No 865, 2º P.; **Lima (Perú):** Sulzer del Perú S. A.; **Beirut:** Sulzer Bros. Ltd. & SLM Winterthur, Middle East Consulting Office, P.O. Box 5317; **Johannesburg:** Sulzer Bros.-Rice & Diethelm Ltd., P.O. Box 930; **Lagos (Nigeria):** Sulzer Central Office for West Africa, 96-102 Broad Street, P.O. Box 35; **Singapore 9:** Sulzer-SLM Central Office for S.E. Asia, Killiney Road P.O. Box 22; **North Sydney (Australia):** Sulzer Bros. (London) Ltd., P.O. Box 362; **Tokyo:** Sulzer Brothers (Japan) Limited, C.P.O. 147. — Vertretungen in den meisten andern Ländern.

SULZER®

Gebrüder Sulzer, Aktiengesellschaft, 8401 Winterthur, Schweiz



Bituminös isolieren... ohne Probleme mit TURICUM®



Dr. Juchli

82 AEZ

TURICUM® brauchen wir
seit über 50 Jahren —
durchwegs mit grossem Erfolg.
Denn bituminöse Isolierungen mit
TURICUM® bleiben problemlos.

TURICUM® und MAMMUT®
zwei starke Schweizer Marken

AEZ Asphalt-Emulsion AG

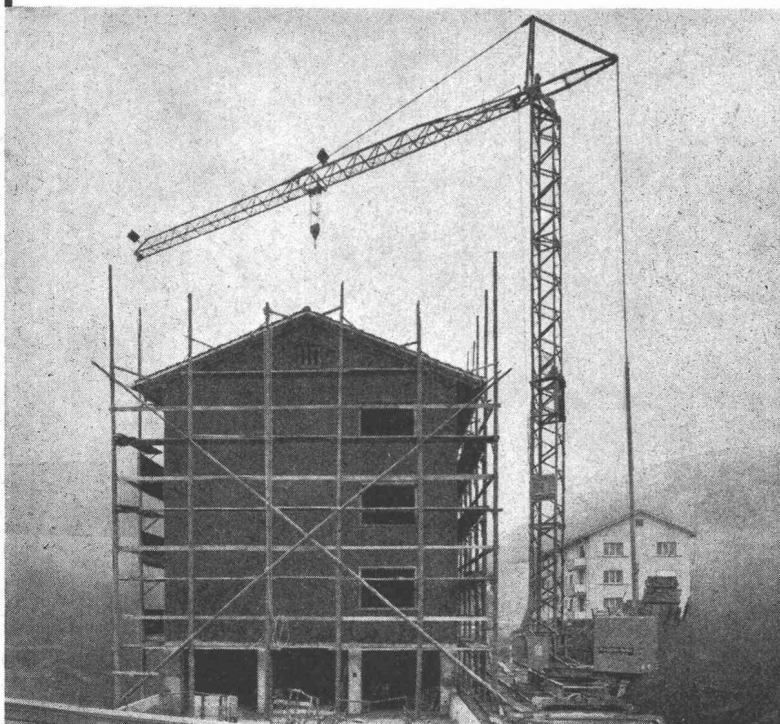
Darum verwenden auch
Sie für einfache bituminöse
Isolierungen TURICUM®
Für anspruchsvollere Flachdach-
und Terrassenbeläge TURICUM®
zusammen mit MAMMUT®

So oder so: Rufen Sie an!
Telefon 051-25 88 66

Zürich

**Betonzentralen
in jeder gewünschten
Grösse,
mit Zwangsmischer
Patent Huggler**

**Prompter Service-
und Ersatzteildienst**

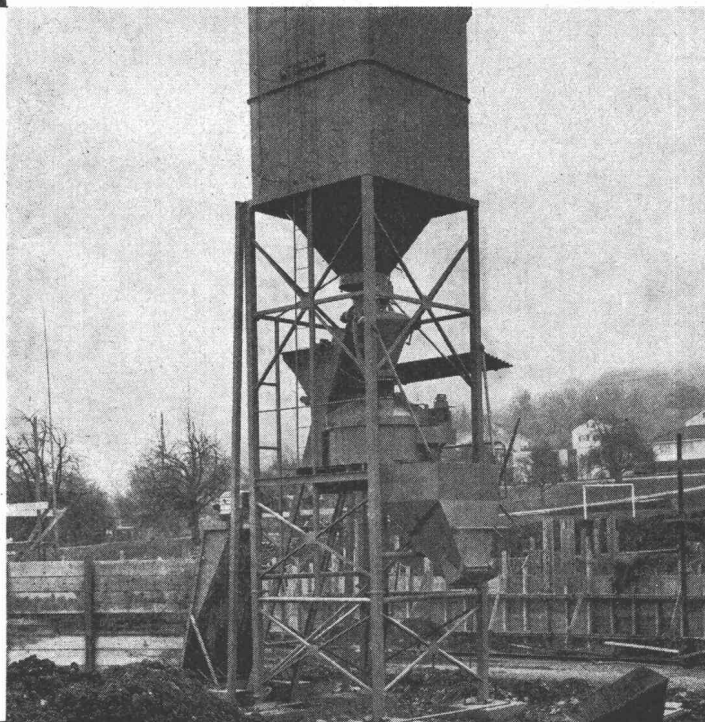


**Huggler fabriziert
selber**

**Laufkatzkrane Huggler
16-25 m Ausladung
bis 3 t Hubkraft**

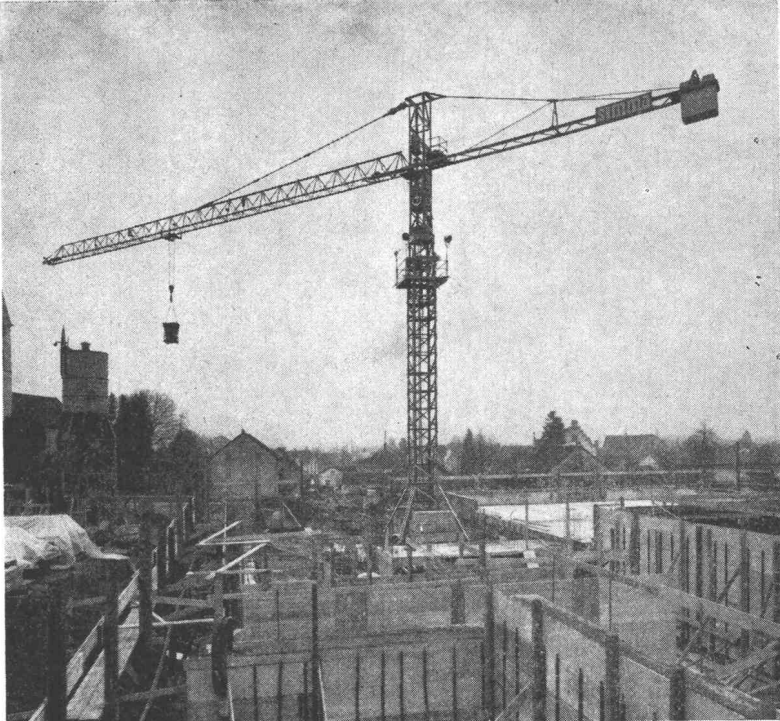
**Fahrbar/stationäre
Betonanlagen Huggler
mit Zwangs- oder
Reversiermischer**

**Huggler-Produkte sind
Qualitätserzeugnisse**



**Laufkatzkrane Simma
23 Typen verschiedener
Ausführung -
Ein Spitzenprodukt
aus Europas modernster
Kranfabrik**

**Dank Eigenfabrikation
gesicherter Ersatzteildienst**



**Umschlaggeräte Huggler
4, 5 und 6 Kubikmeter
mit oder ohne
Druckluftbremse,
absolut verwindungsfrei**

**Haben Sie Probleme?
Rufen Sie Huggler:**

064 - 22 59 66

**Supertransborder Huggler
für Umschlag von
Abbruch, Aushubmaterial
und Beton**



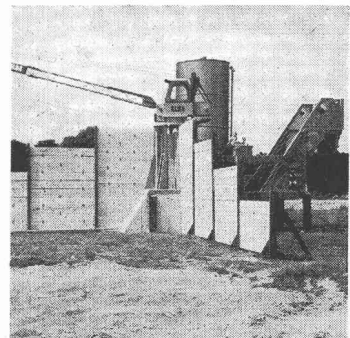
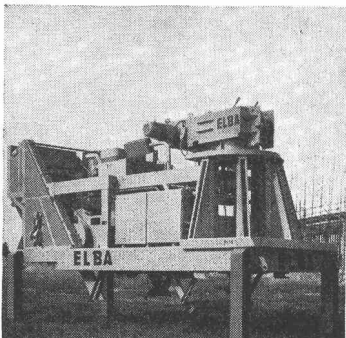
**Emil Huggler AG
Baumaschinenfabrik
5034 Suhr**





Stundenleistung 20-25 m³. Montage und Demontage kurzfristig ohne Kranhilfe. Alle Teile sind auf einem Rahmen vereint und anschlussfertig installiert. Elba-Zwangsmischer mit 4-Sekunden-Schnellentleerung garantiert Qualitätsbeton. Einige Hundert stehen bereits im Betrieb! Abgabemöglichkeiten wählbar in Krankübel, Betonpumpen, LKW, Dumper, Transportmulden. Keine Grube, Sichtkontrolle beim Mischvorgang.

ELBA- MIXMOBIL die kompak





Das Elba-Mixmobil hat sich in kurzer Zeit durchgesetzt. Auf einer Vielzahl von Baustellen arbeitet es in allen Ausführungsarten und erspart Montagearbeiten, Handwerkerstunden und Ärger. Immer mehr Bauunternehmer erkennen die einzigartigen Vorteile des Elba-Mixmobils als einer durch den Klettermischer überall anpassungsfähigen Kompakt-Anlage.

e vollinstallierte Betonanlage

Verlangen Sie unverbindlich detaillierte Offerte und ausführliche Prospekte.

baumaschinen ag zürich

Badenerstrasse 570 Tel. 051/549980





HYPALON*

*ein widerstandsfähiges
Du Pont Elastomer*

HYPALON ist ein Synthekautschuk, der sich in einer Vielzahl von Industrieanwendungen während der letzten 12 Jahre bewährt hat. HYPALON ist hervorragend beständig gegen Ozon, Sonnenlicht und Witterung. HYPALON ist ebenfalls beständig gegen mechanischen Abrieb, Erweichung oder Versprödung durch Hitze oder Kälte. HYPALON ist elastisch und farbbeständig.



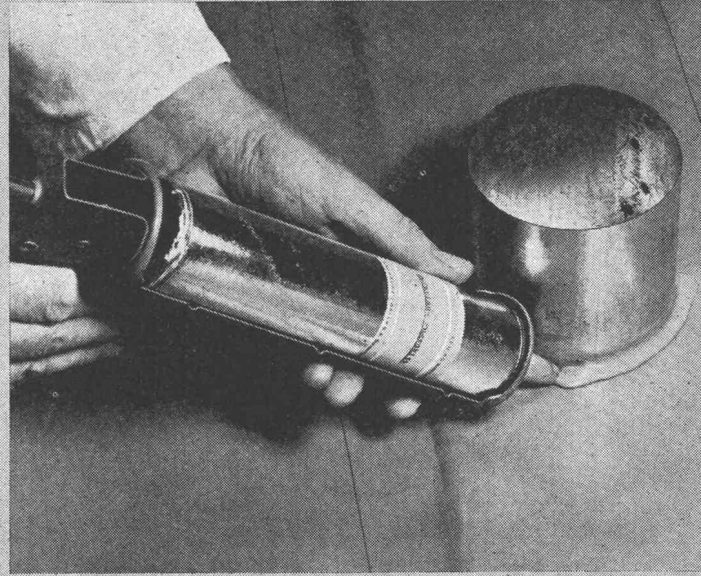
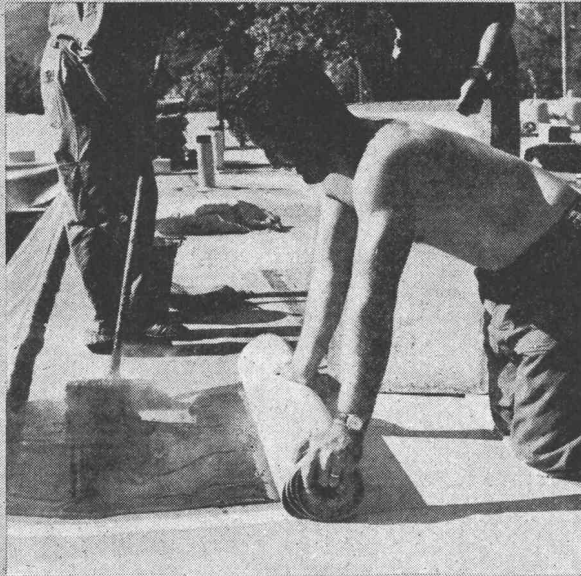
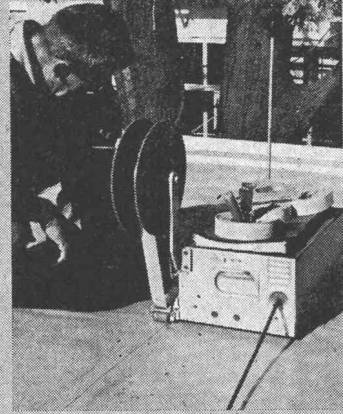
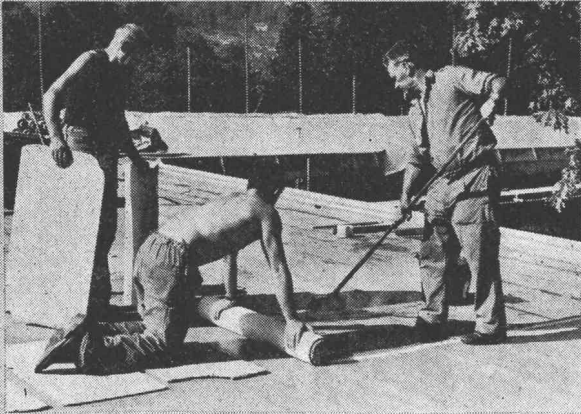
HYPALON*

* Eingetragenes Warenzeichen von Du Pont

Verwenden Sie

GUFAPLAN

– das neue, kostensparende Bedachungssystem
auf Basis von Du Pont-HYPALON*



Die Folie ist einfach und rasch verlegbar, sei das Dach aus Holz, Beton, Blech oder anderen Materialien. GUFAPLAN schrumpft nicht und ist leicht verformbar. Eine hervorragende Haftung kann je nach Beschaffenheit der Unterlage durch Verwendung von Heissbitumen oder durch einen speziell für diesen Zweck entwickelten BALLY-Kleber erreicht werden. Die Stösse werden mit Abdeckband heissluftverschweisst. Das Gewicht beträgt nur ca. 1,7 kg/m² und stellt einen Bruchteil des Gewichts eines herkömmlichen Kiesklebedaches dar.

GUFAPLAN ist elastisch, gleicht alle thermischen und strukturellen Bewegungen des Daches aus und ist absolut witterungsbeständig.

GUFAPLAN stellt eine neue Konzeption auf dem Gebiet der Dachbeläge dar und ist das einfachste und dauerhafteste Dachbelagsmaterial. Die Einsparung an Material und Arbeitsstunden ist offensichtlich. Die

geringere Belastung des Daches führt zu zusätzlichen Einsparungen verglichen mit den traditionellen Mehrschichtsystemen.

Erfahrungen in den USA haben gezeigt, dass sich dieses Material unter den härtesten atmosphärischen Bedingungen ausgezeichnet verhält. Die mit Asbest beschichtete Folie bildet ausserdem einen zusätzlichen Feuerschutz.

GUFAPLAN wird in 2 Ausführungen geliefert:

- a) Folie mit Neoprene gebundener Asbestpappe kaschirt für grosse Flächen
- b) unkaschierte Folie für Anschlüsse usw.

Herstellung, Verkauf und Beratung durch:



GUFAPLAN
Abt. der Bally-Schuhfabriken AG,
5012 Schönenwerd
(Telefon 064 41 21 21, int. 337/338)

Lieferung von Klebstoffen und
GUFAPLAN-Fugenkitt:

BALLY-CHEMIE
Abt. der BALLY-Schuhfabriken AG,
5012 Schönenwerd
(Telefon 064 41 21 21, int. 731/354)

Gufaplan

Flachdachbelag auf Basis von
Du Pont Hypalon*

****Holorib®**

*Es gibt nur ein Verbunddecken-System
für den Stahl- und Betonbau.*

Dies ist Holorib mit seinen vielen Vorteilen.

+Empa-geprüft +Patent Nr. 416 032



*Alle andern Blechprofile sind lediglich
Bedachungs- oder Wandverkleidungsbleche.
Auch wir führen diese Profile unter der
Bezeichnung Holodeck.*

Holodeck



*Verlangen Sie die Dokumentation über
Holorib und Holodeck.*

*Für technische Beratung stehen wir
Ihnen gerne zur Verfügung.*

◀ 10

Generalvertretung für Europa:

Holorib SA

2, rue Vallin

1201 Genève

Telefon 022 318160

*Ab Frühling 1969 werden
Holorib und Holodeck in der Schweiz profiliert*

Vier neue MEYCO-Fugenbandprofile

Die neuen Meyco-Fugenbänder aus Weich-PVC sind das Ergebnis eingehender Versuche unter härtester Beanspruchung. Sie dichten dauerhaft und unfehlbar. Und das selbst bei extremen Scher- und Dehnbewegungen.

A0 20 - Oberflächenband für Arbeitsfugen bei geringem bis mässigem Wasserdruck. Einbau auf der Wasserseite des Betons (nur auf Sauberkeitsschicht oder in äussere Schalung legen).



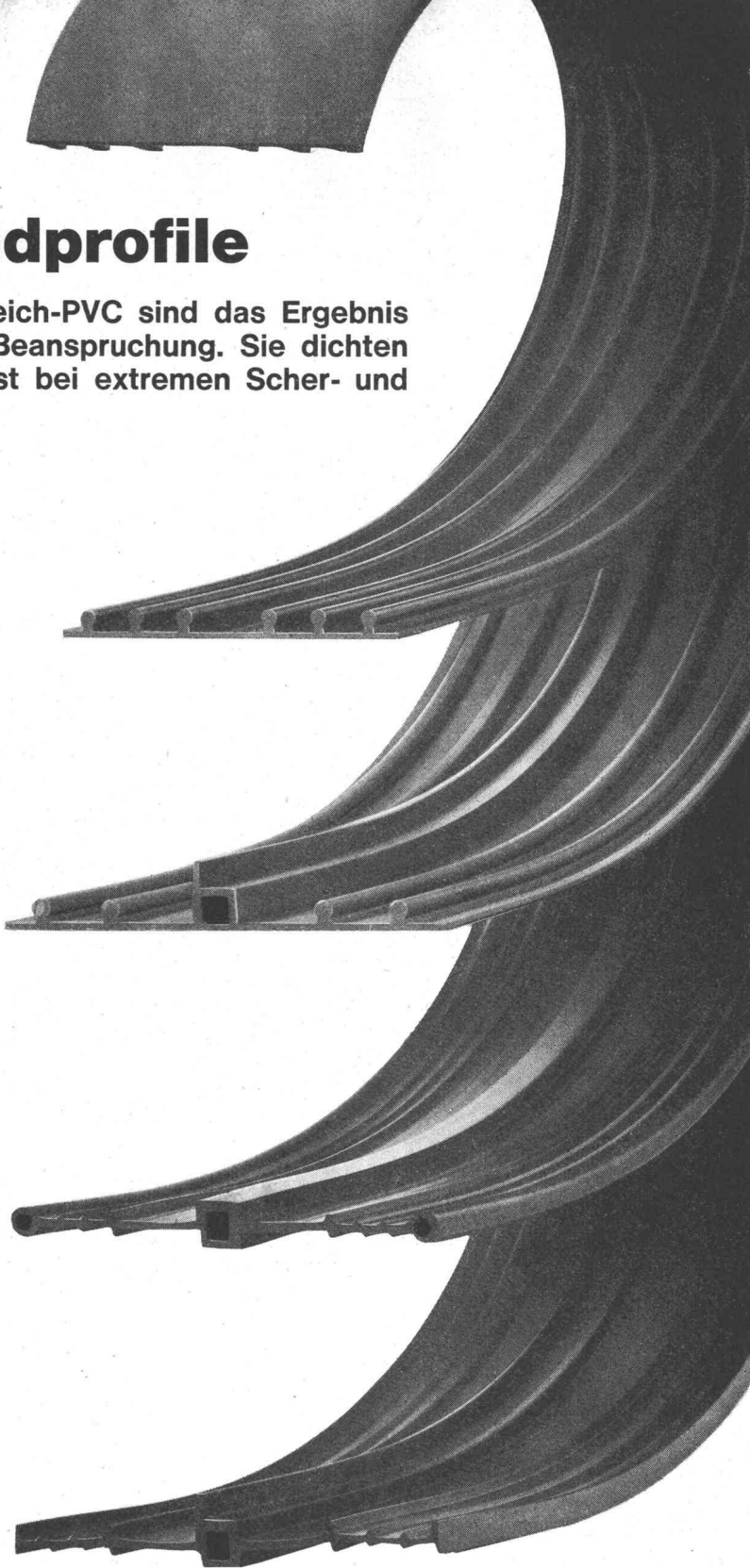
D0 25 - Oberflächenband für Dilatationsfugen mit geringen Dehn- und Scherbewegungen bei mässigem Wasserdruck. Einbau auf der Wasserseite des Betons (nur auf Sauberkeitsschicht oder in äussere Schalung legen).



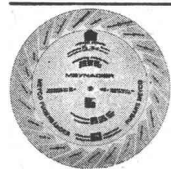
S 20, 22, 25 - Schlitzschalungsbänder für Dilatationsfugen, die sich durch die geringe Höhe der Mittel- und Endanker auszeichnen.



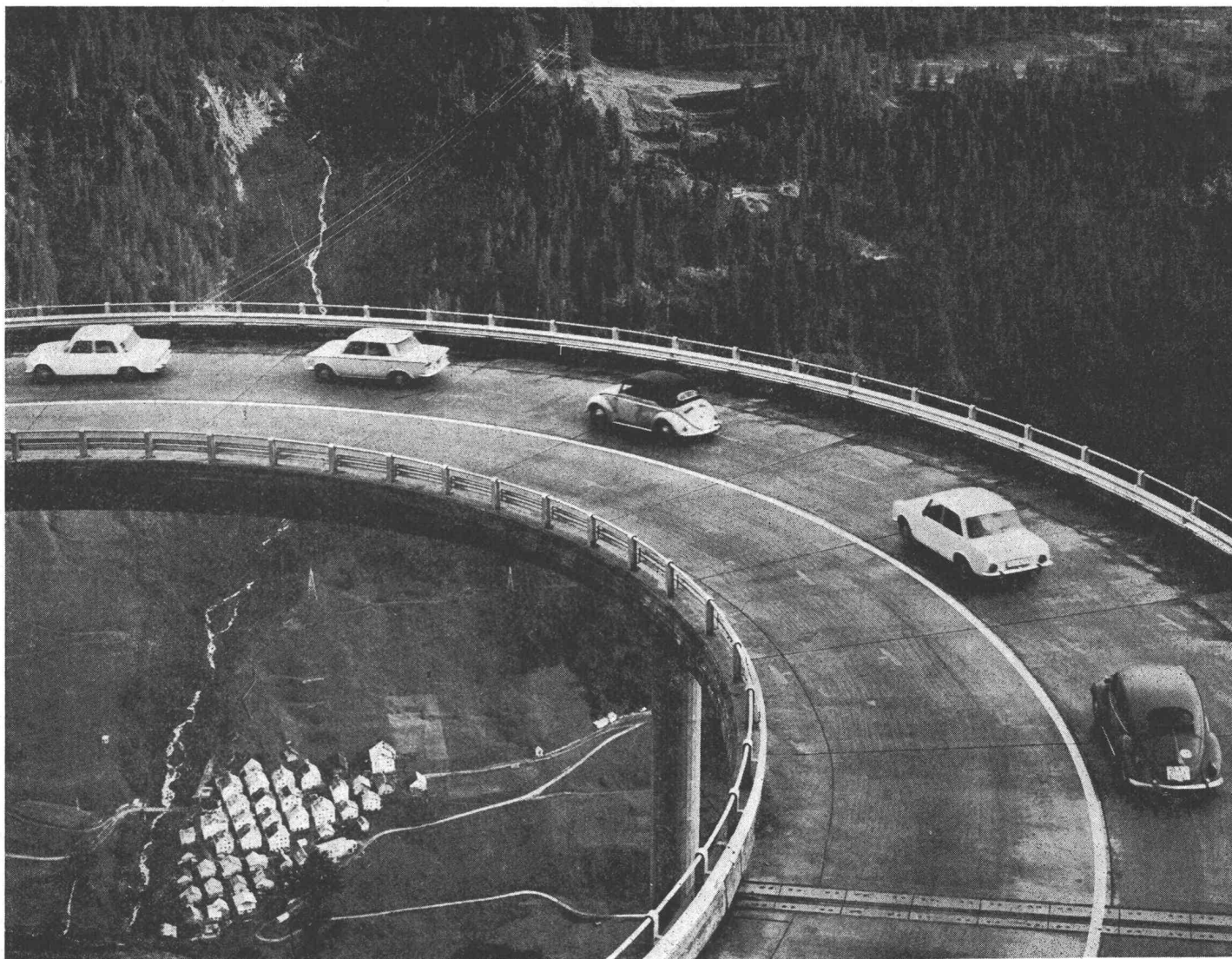
D 15-35 - Dilatations-Fugenbänder in neuen Profilen für Dehnungen zwischen 1 und 6 cm. Für alle Anwendungsbereiche bei mässigem bis hohem Druck und schwachen bis starken Scherbewegungen.



MEYCO-Fugenbandprofile



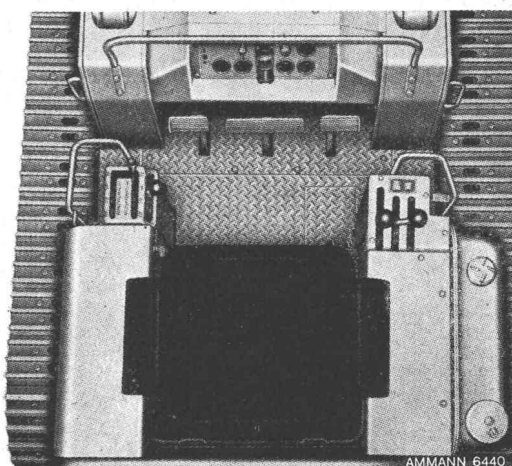
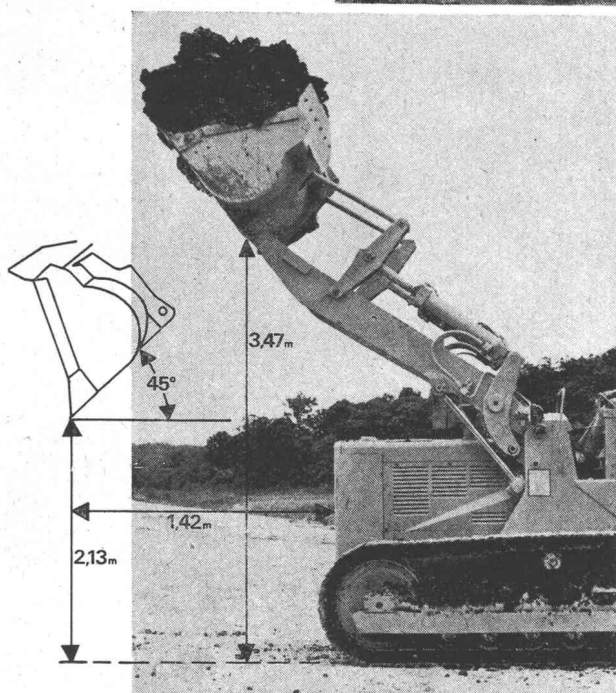
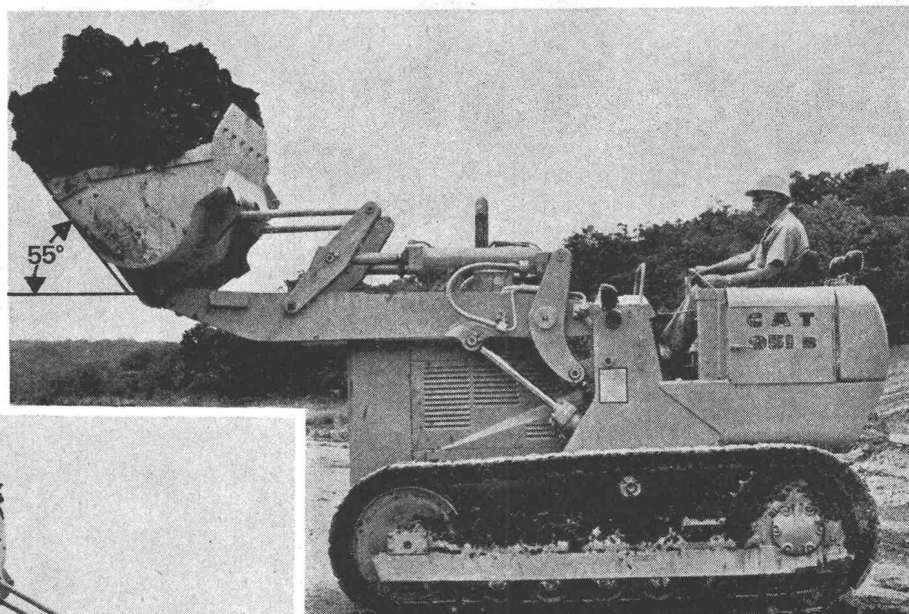
Kennen Sie unsere praktische Fugenband-Wahlscheibe (ähnlich Rechenscheibe)? Sie zeigt Ihnen im Handumdrehen, welches Meyco-Fugenband Sie für jeden Zweck benötigen. Wir schicken sie Ihnen gerne, zusammen mit unserer Muster-Kollektion der neuen Profile.



Auch dafür
Araldit[®] Die Diasond AG in Zürich hat kürzlich ein von ihr entwickeltes, besonders leistungsfähiges Injektionsverfahren mit Erfolg zur Verankerung von Fahrbahnübergängen sowie zum Ausinjizieren von Rissen in vorgespannten Brückenplatten an der im Bau befindlichen, über den Gotthard bis nach Chiasso führenden schweizerischen Nationalstrasse N2 angewendet. Dabei entschied sie sich für Araldit-Epoxidharzsysteme der CIBA, die sich vor allem durch hervorragende Haftfestigkeit, hohe mechanische Festigkeitswerte und Unempfindlichkeit gegen Feuchtigkeit, aber auch durch hohe Alkaliresistenz, Beständigkeit gegen alle an diesem Objekt vorkommenden chemischen Agenzien und hohen elektrischen Widerstand auszeichnen.

C I B A

NEU! CAT 951-B



Ein vollkommen neuer Lader mit enormer Leistung

Seine schnell ansprechende, vollständig geschlossene Hydraulik und die bewährte Pedallenkung ermöglichen kurze Arbeitstakte.

Auch die Standfestigkeit trägt zur Beschleunigung des Arbeitstempo bei. 11 Tonnen Maschinengewicht, 2165 mm tragende Kettenlänge und 1524 mm Spurweite geben der Maschine auch bei Einsätzen in unebenem Gelände eine ausserordentliche Stabilität.

Der leistungsfähige 85-PS-Dieselmotor gewährleistet einwandfreies Laden auch in härtestem Einsatz.

Schaufelinhalt:

1350 Liter Standardausrüstung
1200 Liter für Schwermaterial

Die Konstruktion des Ladegestänges ermöglicht vorteilhafte Rückkippwinkel in jeder Hubstellung und somit grösste Kübelfüllungen in jedem Material.

Das erprobte Dreigang-Planeten-Lastschaltgetriebe sorgt für schnelle, ruckfreie Gang- und Richtungswechsel unter Vollast.

Der offene, unverbaute Fahrerstand ist von beiden Seiten begehbar.

Mit Caterpillar erwerben Sie nicht nur eine gute Maschine, sondern gleichzeitig die wertvolle Garantie der umfangreichen Ersatzteil- und Serviceleistungen von AMMANN.

Caterpillar+CAT sind Schutzmarken der Caterpillar Tractor Co.

100 JAHRE
AMMANN



ULRICH AMMANN

Baumaschinen AG 4900 Langenthal
☎ 063/227 02 + 25122

PROFILIT- Bauglaswand mit dem eingebauten Luftpolster



**Der Architekt wählt:
die PROFILIT-Bauglaswand mit dem eingebauten
Luftpolster für optimale Wärme- und Schalldämmung**

Durch das zweischalige Verlegen von PROFILIT-Bauglas-Bahnen wird zwischen den gegeneinander gerichteten U-Bahnen ein Luftpolster geschaffen. Die eingeschlossene Luft bewirkt eine ausgezeichnete Wärme- und Schalldämmung.

Die zweischalige Verlegung wird überall dort angewendet, wo besonders gute Dämmwerte und ausserordentlich hohe Belastbarkeit erwünscht sind; sowie dann, wenn Aussen- und Innenseiten der Glaswand glatt und geschlossen sein sollen.

Die Merkmale der PROFILIT-Doppelverglasung:

- Wärmedurchgangszahl $k = 2,39 \text{ kcal/m}^2 \text{ h } ^\circ\text{C}$
- mittlere Schalldämmung 37 db

Diese Angaben gelten für PROFILIT Standardtypen (Schenkelhöhe 41 mm) — bei der Verlegung von Sondertypen (Schenkelhöhe 60 mm) werden noch bessere Werte erzielt.

- Einbauhöhe bis 6,5 m ohne Zwischenkonstruktionen
- gleichartige, homogene Flächen auf beiden Seiten
- praktisch keine Kondenswasserbildung

Wir planen für Sie:

PROFILIT-Berater stehen Ihnen bei allen technischen Fragen, für Planbearbeitungen, Submissionen usw. zur Verfügung.

Verlangen Sie unsere Spezialdokumentation B 2 über alle PROFILIT-Bauglastypen, ihre Verwendung, Bearbeitung und Verlegung.



PROFILIT-Beratungsdienst Willy Waller
Oberallmendstrasse 16 6300 Zug 2
Tel. 042 / 31 25 66

rh



Die Frisch-NIVOMATIK garantiert erstmals eine einwandfreie Quer- und Längsnivellierung!

Das ist neu: die gar nicht kostspielige Frisch-NIVOMATIK verwandelt Ihren Frisch-Grader — gleich welchen Jahrgangs — in einen perfekten Feingrader!

Für ganz exakte Planierungsarbeiten mit geringsten Toleranzen von nur ± 1 cm. Nicht nur für Querneigungen — auch für Längsnivellierung! Das elektronisch arbeitende Gerät lässt sich von jedem normalen Fahrer mit wenigen Handgriffen zuverlässig steuern und wieder ausschalten, womit sich Ihr Feingrader in einen gewöhnlichen Grader zurückverwandelt.

Die NIVOMATIK tastet die erste Planierstrecke von einem in extrem kurzer Zeit auszusteckenden Leitdraht ab. Oder — falls vorhanden — direkt von einer bereits bestehenden festen Bordkante. Da-

nebenliegende Bahnen werden auf der erstplanierten abgetastet.

Nicht zu vergessen: das alles leistet Ihr mit der NIVOMATIK ausgerüstete Frisch-Grader mit seiner bekannten Kraft und Wendigkeit, mit seinem anerkannt hohen Arbeitstakt.

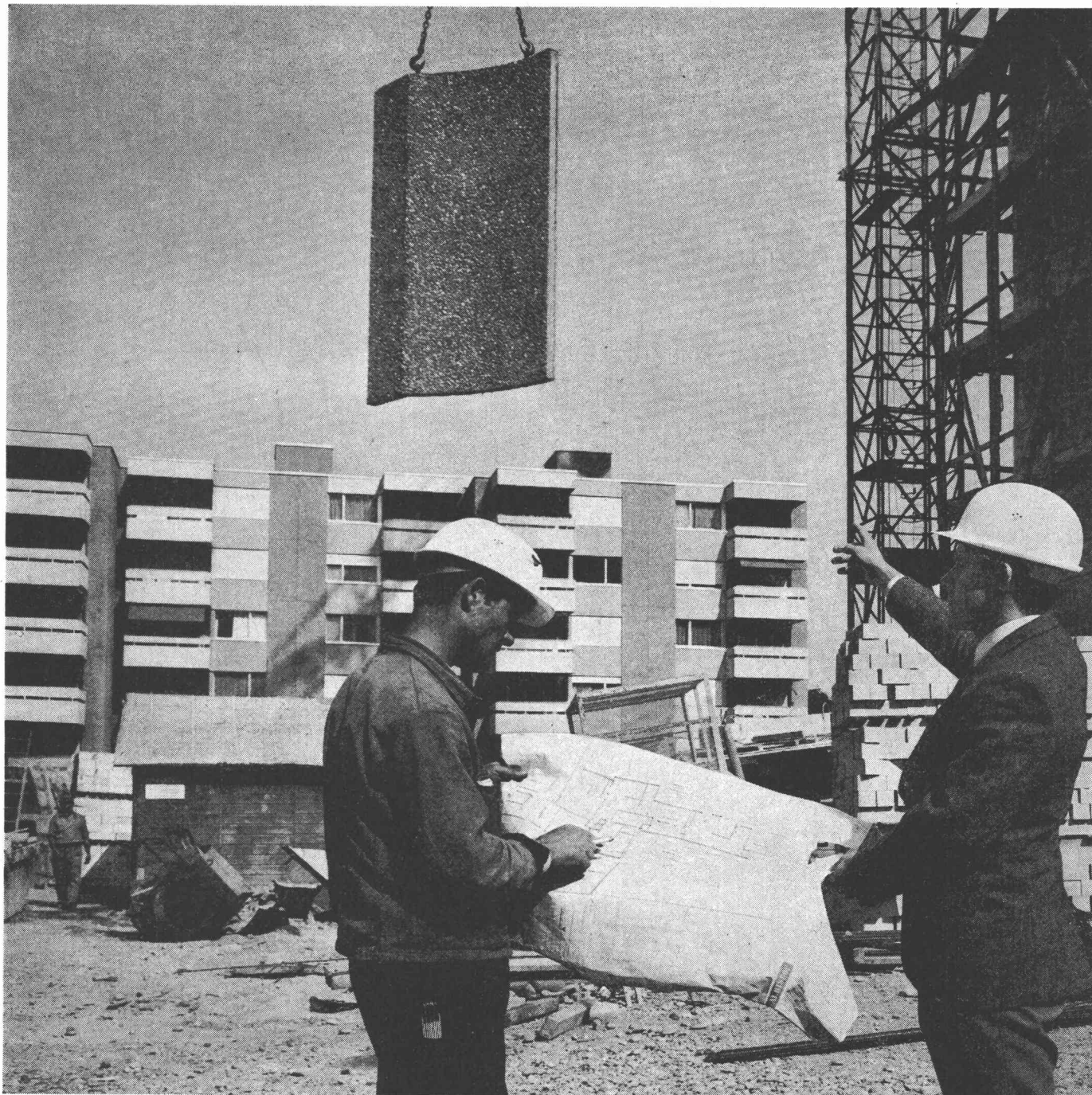
Der Frisch-Grader mit NIVOMATIK wird damit zu Ihrem wirtschaftlich interessantesten und rationellsten Hilfsmittel für die Erstellung einer perfekten Feinplanie.

Verlangen Sie ausführlichere Dokumentation oder Beratung durch unsere technischen Fachleute!

BRUN + CIE. AG
Maschinenfabrik
6244 Nebikon LU
Telefon 062 86 16 12

brun

Besuchen Sie Frisch-NIVOMATIK an der BAUMA in München



ZZ 8. 68

Qualität

Bauherr und Architekt sind mit unseren Elementen zufrieden. Modernste Fabrikationsmethoden und unsere jahrzehntelange Erfahrung sind Garantie für hohe Qualität – Favre-Qualität.

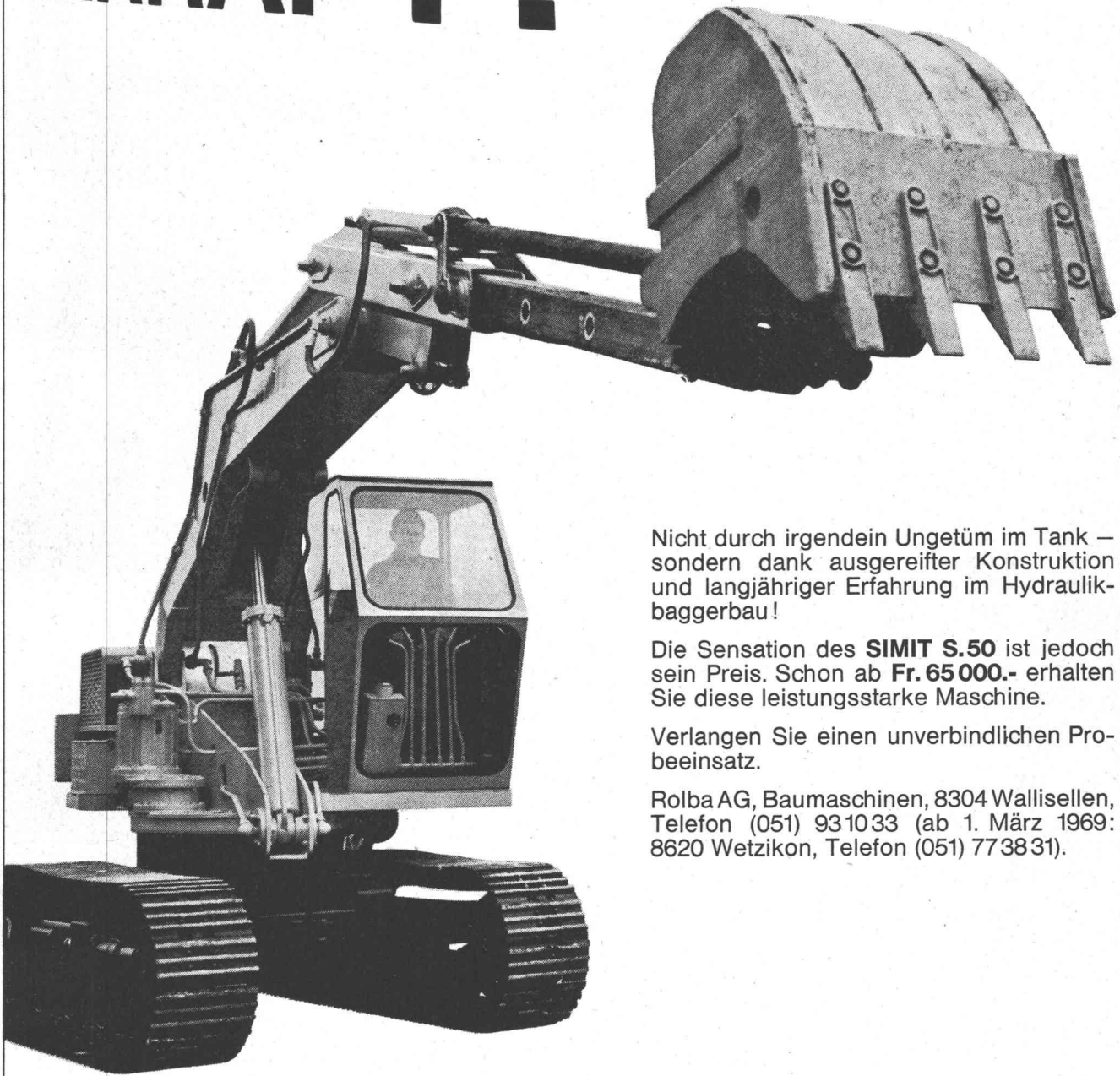
Vorfabrizierte Betonelemente mit verschiedensten Abmessungen und Oberflächenstrukturen bieten bei der architektonischen Gestaltung einen breiten Spielraum und tragen zu einem raschen Baufortschritt bei.

Favre & Cie AG, 8304 Wallisellen
 Telefon 051/93 20 11
 Werke in
 Wallisellen/ZH und Däniken/SO

Favre

Favre

KRRRAFT!



Nicht durch irgendein Ungetüm im Tank — sondern dank ausgereifter Konstruktion und langjähriger Erfahrung im Hydraulikbaggerbau!

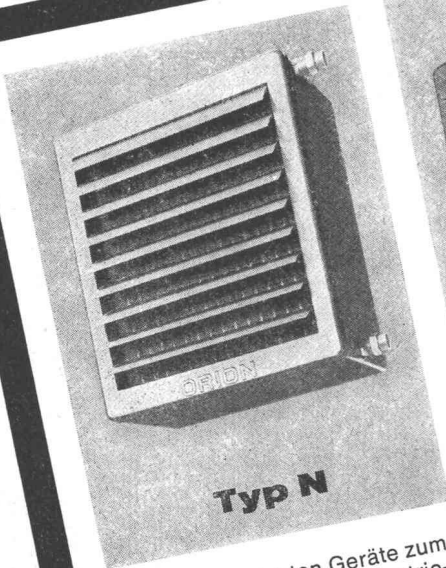
Die Sensation des **SIMIT S.50** ist jedoch sein Preis. Schon ab **Fr. 65 000.-** erhalten Sie diese leistungsstarke Maschine.

Verlangen Sie einen unverbindlichen Probeinsatz.

Rolba AG, Baumaschinen, 8304 Wallisellen, Telefon (051) 931033 (ab 1. März 1969: 8620 Wetzikon, Telefon (051) 773831).

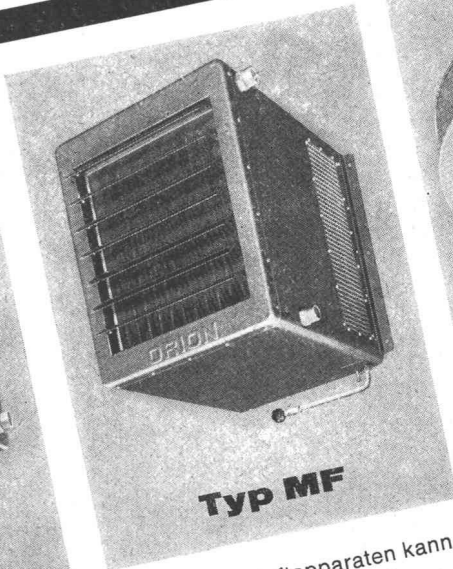
rolba

ORION Luftheiz- apparate



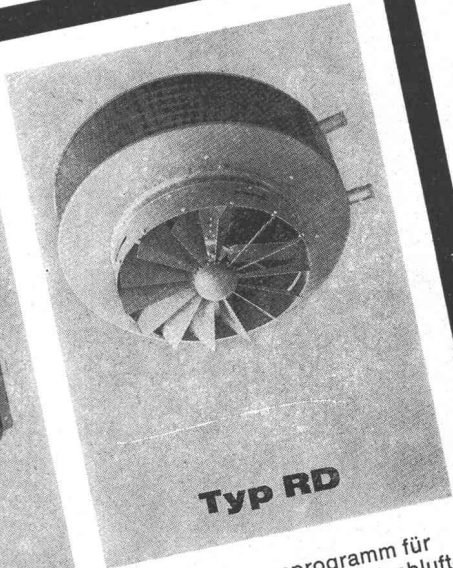
Typ N

Die preisgünstigsten Geräte zum Heizen und Lüften von Industrie- und Gewerberäumen aller Art. Einfache Montage, gute Warmluftverteilung. Heizmittel: Warmwasser, Heisswasser oder Dampf. Als Spezialausführung sind die meisten Typen auch mit elektrischen Heizelementen lieferbar.



Typ MF

Bei den Mischluftapparaten kann die Frischluftzufuhr mit den eingebauten Mischklappen von Hand oder mit einem angebauten Klappenantrieb reguliert werden. Alle Apparate sind mit 2-tourigen Ventilatoren ausgerüstet, daher hat jeder Luftheizapparat 2 Luft- und Wärmeleistungen. Auf Wunsch stehen als Zusatz Steuermöglichkeiten in Verbindung unserer Schalter mit Raumthermostaten, Frostschutzthermostaten, Klappenantrieben und Regelsystemen zur Verfügung.



Typ RD

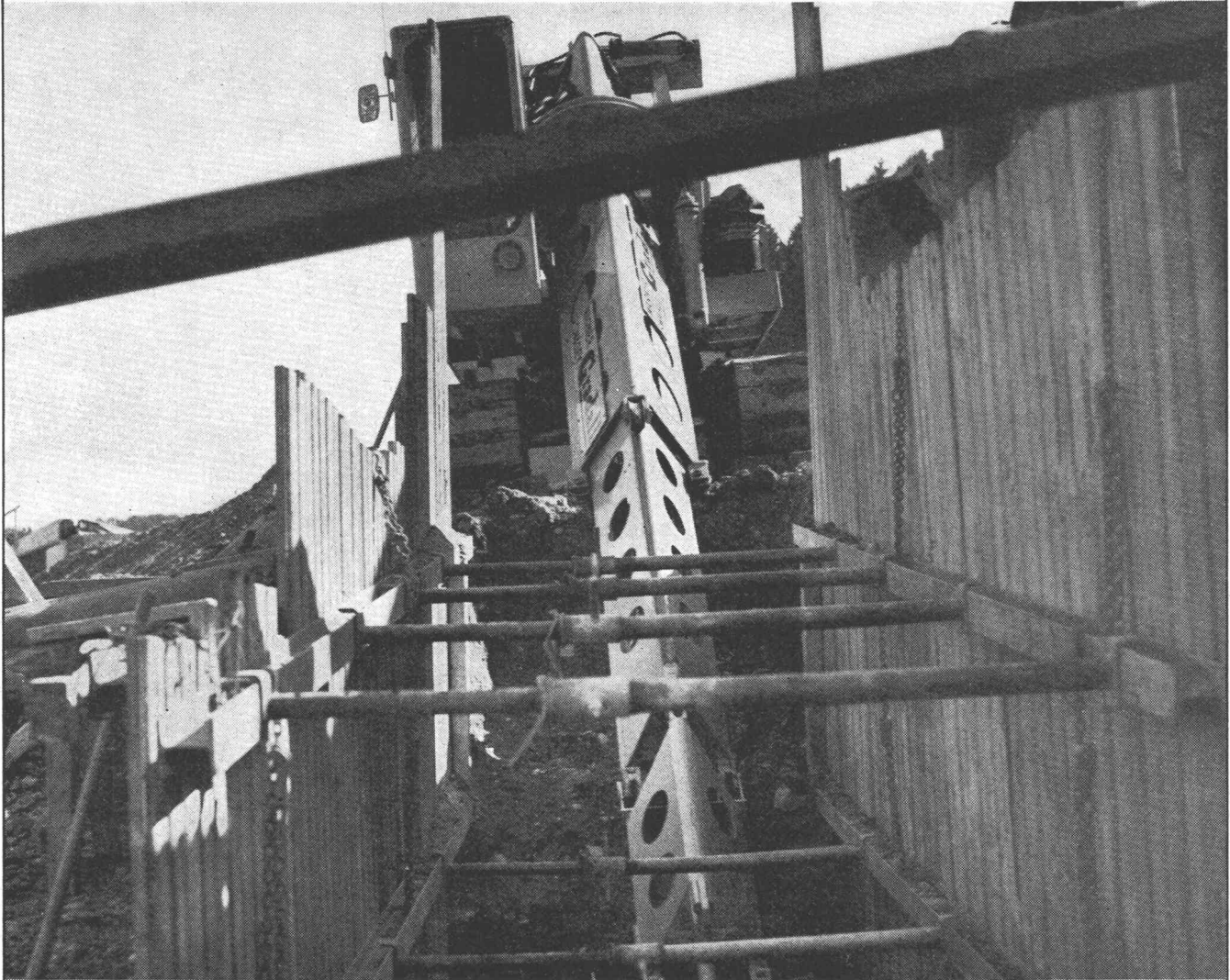
Ein breites Typenprogramm für Umluft-, Frischluft- und Mischluftbetrieb finden Sie im ORION-Luftheizapparate-Katalog. Apparate für hohe und niedere Räume, für Decken- und Wandmontage. ORION-Luftheizapparate werden montiert in Fabrikations- und Lagerräumen und Hallen aller Art, in Garagen, Gewächshäusern, als Warmluftschleier über Tore, in gewerblichen Räumen usw. Verlangen Sie ein Angebot!



Orion Werke AG Zürich

Apparate für Luft-, Wärme- und Kältetechnik
8005 Zürich, Hardturmstrasse 185,
Telefon: 051 / 42 16 00, Telex 54 889
Bureaux à Vevey:
1800 Vevey; 58, Av. Général Guisan
Téléphone: 021 / 51 37 47

Gradall®



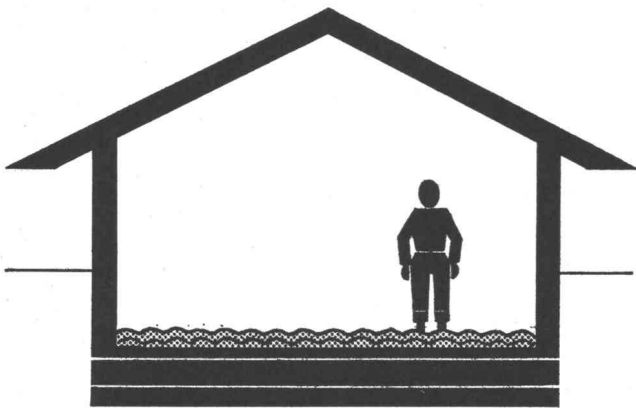
Ein Gradall erspart Ihnen eine ganze Equipe von Hilfsarbeitern, die teure Handarbeit fällt dank der präzisen Steuerung des Gradalls vollständig weg. Schnell auswechselbare Werkzeuge ergeben eine optimale Ausnützung auf Ihrer Baustelle. Die Gradall-Reihe umfasst 3 verschiedene Grössen, vom Mehrzweckgerät bis zum Hochleistungsbagger. Weit über 200 Gradall in der Schweiz!

Charles **Keller**

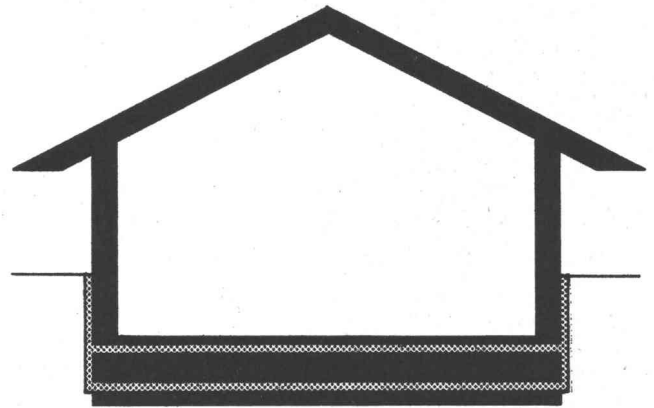
Charles Keller
Baumaschinen, 8304 Wallisellen
Kriesbachstrasse 1
Telefon 051 - 93 39 33

Charles Keller
Machines d'entreprise
Route Cantonale, 1162 St-Prex
Téléphone 021 - 76 13 91

Was nützt Ihnen
ein Dach über dem Kopf,
wenn Sie trotzdem
nasse Füße haben?



Wählen Sie für Ihre
Abdichtungen VANDEX
Bewährt, zuverlässig,
kostensparend.



Die Spannbeton AG freut sich, wiederum Architekten, Bauingenieure, Bauunternehmer und Baubehörden zu einem

Lichtbildervortrag über das VANDEX-Abdichtungsverfahren

einladen zu dürfen.

Auch wenn Ihnen VANDEX längst zum Begriff geworden ist, empfehlen wir Ihnen den Besuch einer unserer Veranstaltungen. Sie erfahren die neuesten Erkenntnisse und Anwendungsmöglichkeiten für Ihre Abdichtungsprobleme.

Vortragskalender:

| | | | | |
|------------|------------------------|------------|-----------|-----------|
| St. Gallen | Hotel Ekkehard | Dienstag | 11. 3. 69 | 17.00 Uhr |
| Winterthur | Hotel Krone | Donnerstag | 13. 3. 69 | 17.00 Uhr |
| Basel | MUBA, kleiner Festsaal | Dienstag | 18. 3. 69 | 17.00 Uhr |
| Aarau | Rest. Aarauerhof | Donnerstag | 20. 3. 69 | 17.00 Uhr |
| Bern | Rest. Bürgerhaus | Dienstag | 25. 3. 69 | 17.00 Uhr |
| Luzern | Rest. Kunsthaus | Donnerstag | 27. 3. 69 | 17.00 Uhr |

Wir erwarten Sie gerne zu diesen Orientierungen. Verlangen Sie telefonisch die Anmeldekarte.

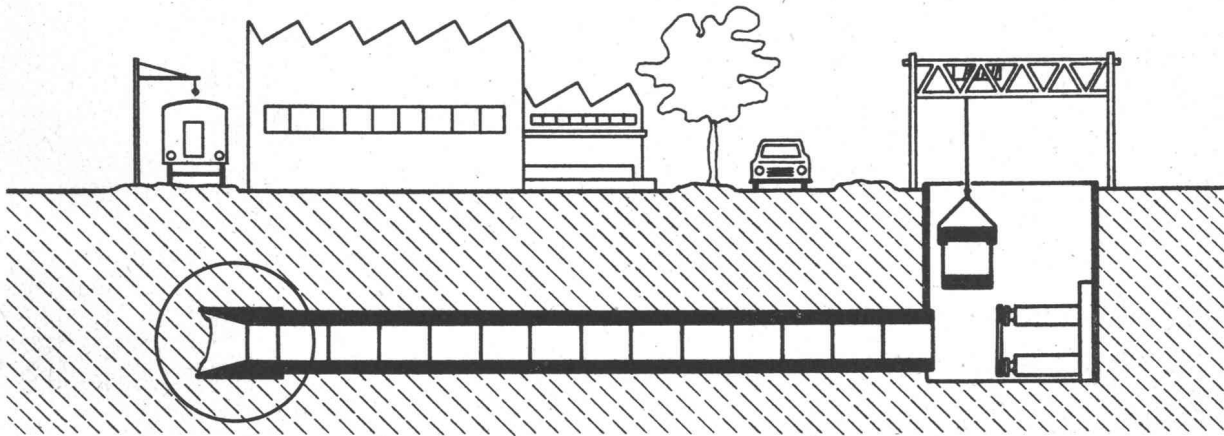
Spannbeton AG
3001 Bern
031/461944

Spannbeton AG
4000 Basel
061/355956

Spannbeton AG
9015 St. Gallen
071/311640

Spannbeton AG
8034 Zürich
051/477430

Rohrpressvortrieb mit
TUB-BORING
 Erdabbaumaschine

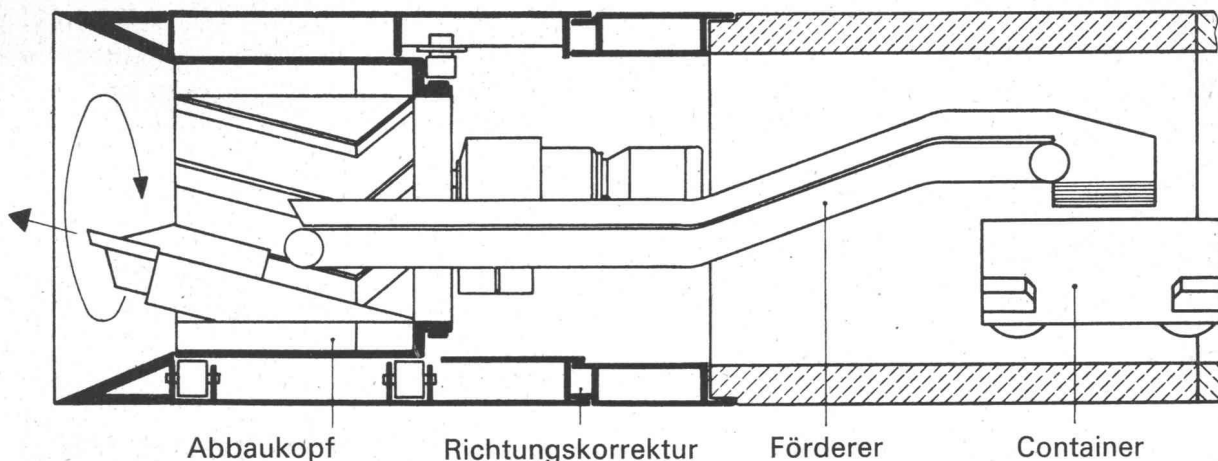


TUB-BORING

Prinzipschema eines hydr. Pressvortriebes

Der Pressvortrieb ist in überbauten Gebieten von zunehmender Bedeutung. Er ist oft die einzig mögliche und wirtschaftliche Lösung. Bei kleinen Rohrdurchmessern war bisher der Vorschub infolge des mühsamen Handabbaus begrenzt. Die neue Abbaumaschine TUB-BORING, speziell für Rohrdurchmesser 125 cm bis 240 cm, beschleunigt den Abbau auch bei ungleicher Bodenbeschaffenheit, in bisher unbekanntem Ausmass.

Hersteller: H. Bieri AG, 3097 Liebefeld-Bern



Verlangen Sie Offerte und ausführliche Dokumentation
ULRICH ROHRER-MARTI AG BAUMASCHINEN
 3052 ZOLLIKOFEN-BERN
 TEL. 031 571157



ZZ 1.69

Dass da unten warm
und behaglich gewohnt wird,
lässt den Schneemann kalt.
Ein Beweis für die Wirksamkeit der
corexkork-Flachdachisolation.

corexkork ist, um nur einige seiner guten Eigenschaften zu nennen, volumenbeständig, dauerelastisch, wasserabstossend und hat sich als dauerhafte Dach- und Fassaden-

Platte bestens bewährt. **corexkork** liefern wir Ihnen auch als Schalen für Leitungsisolationen. Verlangen Sie bitte unser Dokumentationsmaterial.

corex Basel AG

Fasanenstrasse 164
4000 Basel 16
Telefon. 061/32 15 80



MENZI-MUCK 3000

Konstruktion und Fabrikation Menzi
(Schweizer Fabrikat)

Der neue, wendige Grabenbagger kann mehr als die anderen, kostet aber weniger. Er öffnet Gräben nicht nur in der Ebene, sondern auch am Hang, vertikal und horizontal. Auch im Sumpf, wo andere Maschinen infolge des grossen Eigengewichtes versagen und sich selber eingraben, bewegt sich der MENZI-MUCK mühelos fort, da er sich selber aus dem grössten Morast herausziehen kann. Er arbeitet im härtesten Einsatz im steinigen Gebirge so ausgiebig wie jeder andere, reisst Strassen und Wege auf, hat keine reparaturanfälligen Teile.

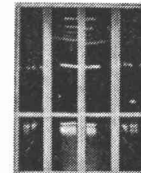
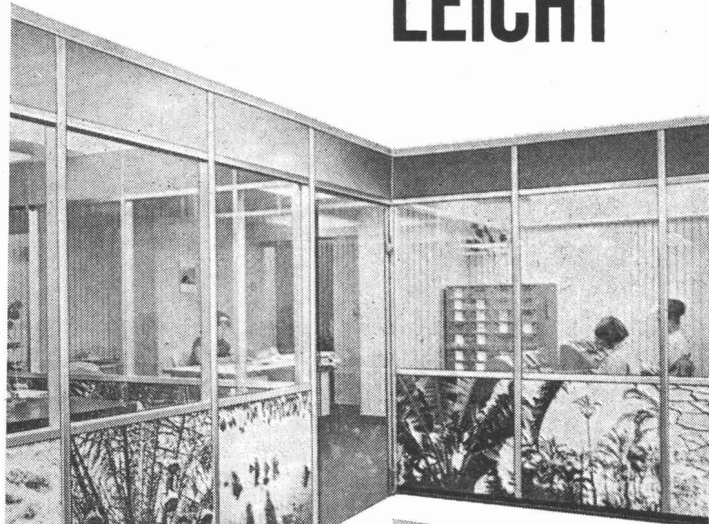
Auch kann er zum Transport selber auf die Lastwagenbrücke «steigen».

- Grabtiefe:** 320 cm mit Standard-Löffel
420 cm mit Verlängerungsarm
500 cm mit dem dreiteiligen Arm
- Löffelbreite:** 30, 40, 60 und 80 cm
- Schwenkbereich:** 360 °
- Motor:** Zweizylinder-Diesel HATZ, 32 PS, gedrosselt auf 25 PS
Hochladelöffel 100 cm breit (Wasserinhalt 250 l)
Konischer Wassergrabenlöffel, Mass nach Wunsch (Höchstmasse 2500 mm tief, 2500 mm breit)
Rodezahl
- Referenzen:** Garantie 2 Jahre
Jeder MENZI-MUCK-Besitzer ist eine gute Referenz. Verlangen Sie unsere Referenzliste.
- Vorführung:** Der MENZI-MUCK wird auf Verlangen kostenlos und unverbindlich vorgeführt. Berichten Sie uns, wenn Sie ein besonders schwieriges Problem zu lösen haben.

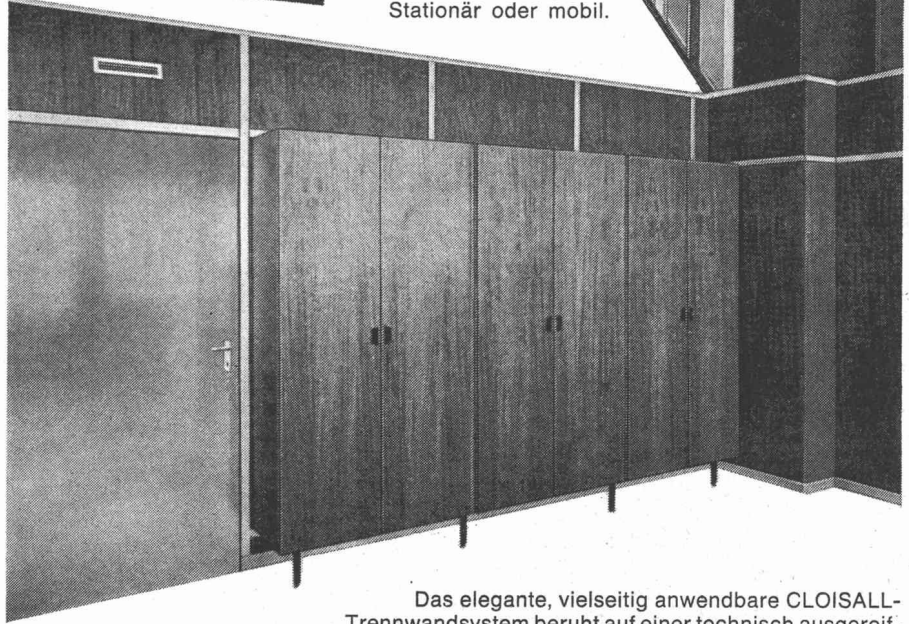
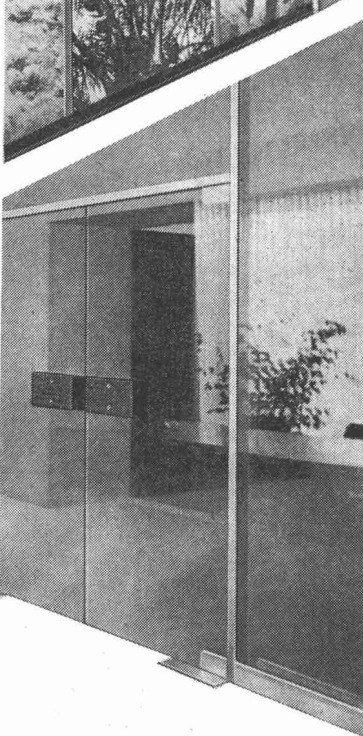
Ernst Menzi AG 9443 Widnau

Tel. 071 / 72 26 26

CLOISALL MACHT DIE TREN=NUNG LEICHT



Mit
Paneelen
und diversen
Verglasungen.
Mit Türen und
Einbauschränken.
Für grosse Fronten.
Oder kleine Räume.
Stationär oder mobil.



Das elegante, vielseitig anwendbare CLOISALL-Trennwandsystem beruht auf einer technisch ausgereiften Skelett-Konstruktion aus schlanken Aluminium-Profilen.

Ein praktisches Spannelement vermeidet jegliche Beschädigung der Böden, Decken und Wände. Schrauben- und nagellos halten Verkleidungselemente und Verglasungen am Gerüst fest - dank einer genialen Spezialvorrichtung. Die auch das Auswechseln einfach macht.

Frei nach Ihren Bedürfnissen wählen Sie die Wandverkleidung: Paneele (Verkleidungsplatten) in verschiedenen Farben und Ausführungen, Einfach- und Doppelverglasungen für grosse und kleine Flächen. Dazu passende Türen und Schränke.

Was immer Sie für eine Trennwand brauchen, Wernle hält alles für Sie im CLOISALL-Programm bereit.

- Dazu die
Wernle-Dienstleistungen
- Planung und Projektierung
 - Montage auf der Baustelle
 - Ausarbeitung von Einbauzeichnungen
 - Mobile Service-Equipen



J. Wernle AG
5024 Küttigen AG
Tel. 064 2416 61



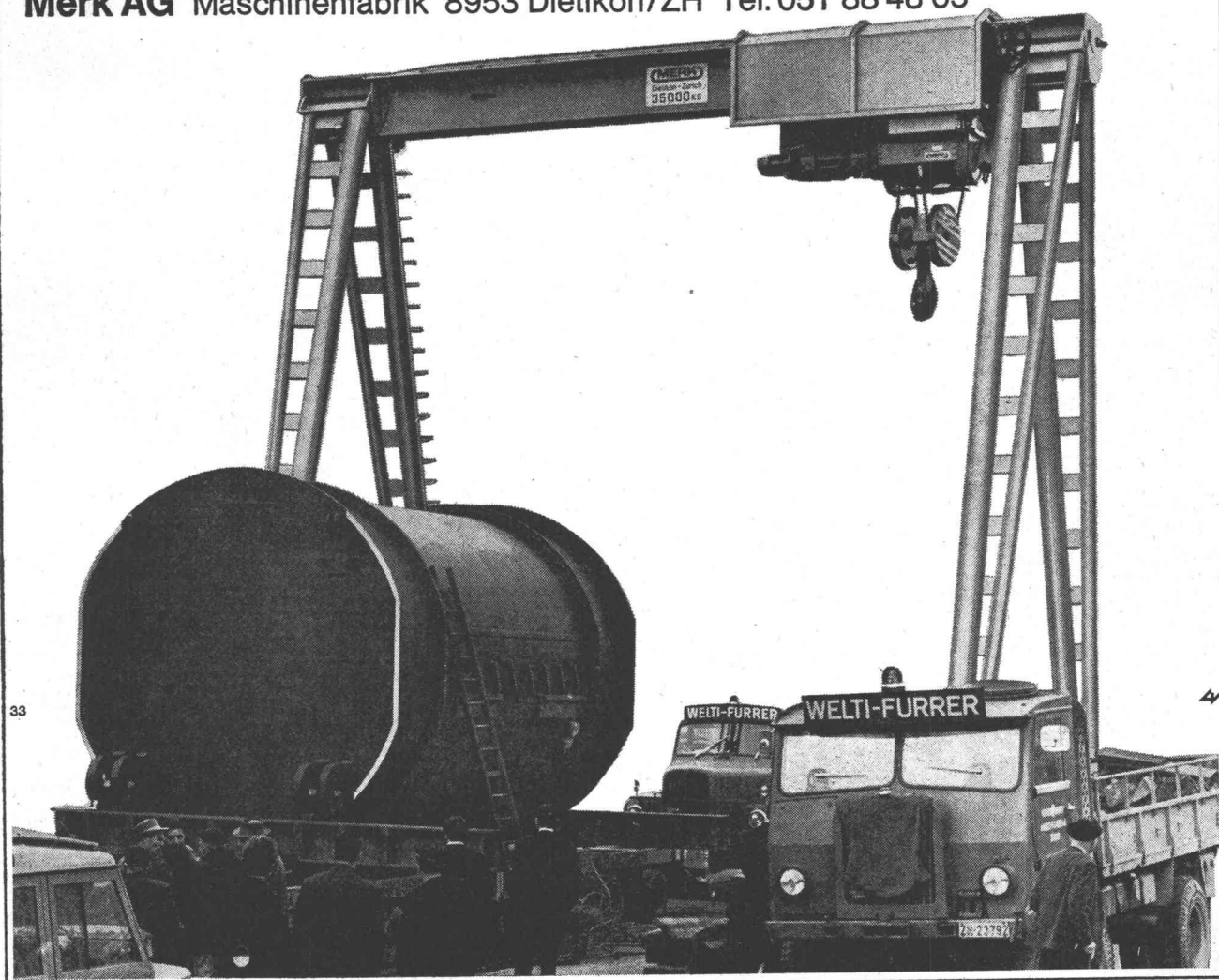
Arbeitsgemeinschaft Wernle AG, Küttigen, Schmiedwerk, Wien

Bei Schwertransporten



trifft man auf den Umladeplätzen immer wieder zerlegbare Merk-Bockkrane. Für raschen Umlad, Montagen, Reparaturen sind die anpassungsfähigen Merk-Krane auch in schwierigsten Verhältnissen und für grösste Lasten unentbehrliche Helfer. Servicedienst in der ganzen Schweiz. Verlangen Sie unverbindliche Beratung und Offerte.

Merk AG Maschinenfabrik 8953 Dietikon/ZH Tel. 051 88 48 05



Das Vorpressen von Rohren beim Stollen- und Tunnelbau

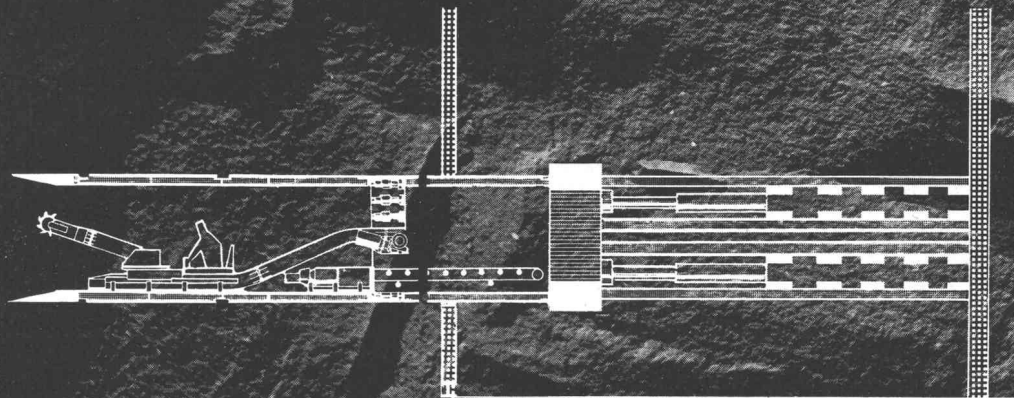
Vertretung in der Schweiz:
Victor Asper, Maschinenbau
Seestrasse 205, 8700 Küsnacht

Die Erfahrung hat gezeigt, daß auch leistungsfähige Maschinen nur mäßige Ergebnisse bringen, wenn sie nicht dem Verfahren entsprechend ausgelegt sind. Deshalb bieten wir ein vollständiges System, dessen Geräte aufeinander abgestimmt sind.

Für das Vorpreßverfahren liefern wir:

die gesamten Vorpreßeinrichtungen von der Preßstation bis zum Schneid Schuh, das geeignete Löse- und Ladegerät je nach Rohrquerschnitt, Bunkerwagen, Ketten- und Bandförderer verschiedener Bauart für den Abtransport des gelösten Bodens.

Mechanische und hydraulische Geräte zum System vereinigt



4628 Altlünen · Telefon Lünen 541 ·
Telex 82 29 711 gew d

WESTFALIA LÜNEN

ROLL-S^{SUPER}

Der kaltverwundene Rippenstahl III
für den Stahlbetonbau.

Seine WERTE liegen höher, als die
neue SIA-Norm Nr.162 vorschreibt.

Streckgrenze
Zugfestigkeit
Bruchdehnung
Biegeeigenschaften und
Sprödbruchsicherheit
Haft- und
Verankerungsvermögen

min. 5000 kg/cm²
min. 5600 kg/cm²
min. 13 %

vorzüglich

hervorragend

ROLL-S erlaubt die hakenlose
Bauweise.

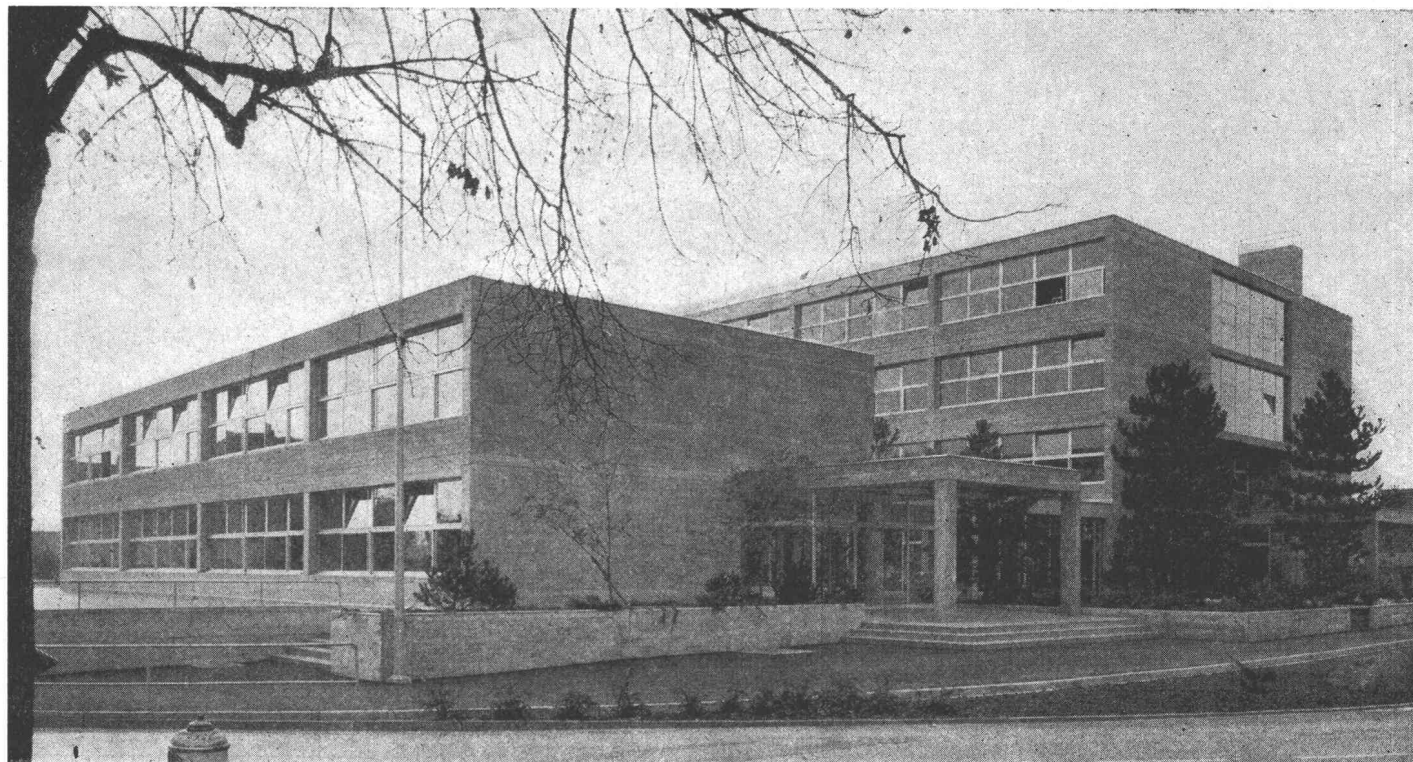
**Noch wirtschaftlicher bauen
Noch sicherer bauen
mit ROLL-S**

VON ROLL

VON ROLL AG. Werk Gerlafingen, 4563 Gerlafingen

582

Leichtmetallfenster und -fassaden haben sich durch Wirtschaftlichkeit und Zuverlässigkeit bewährt



Berufsschulhaus Lyss

Architekt: H. R. Lanz, Lyss

10 Vorteile, die für Leichtmetall sprechen:

- kurze Montagezeit
- kein Unterhalt
- dauerhaft
- unverwüstlich
- elegant
- ästhetisch
- leicht
- grosser Lichteinfall
- viele Konstruktionsmöglichkeiten
- preisgünstig

Auch im neuen Berufsschulhaus in Lyss wurden wegen der vielen Vorteile Leichtmetallfenster gewählt. Unsere Konstruktionen haben sich bestens bewährt in Schulhäusern, Verwaltungs- und Industriebauten, Abwasserreinigungs- und Kehrrechtverbrennungsanlagen, Kraftwerken usw.

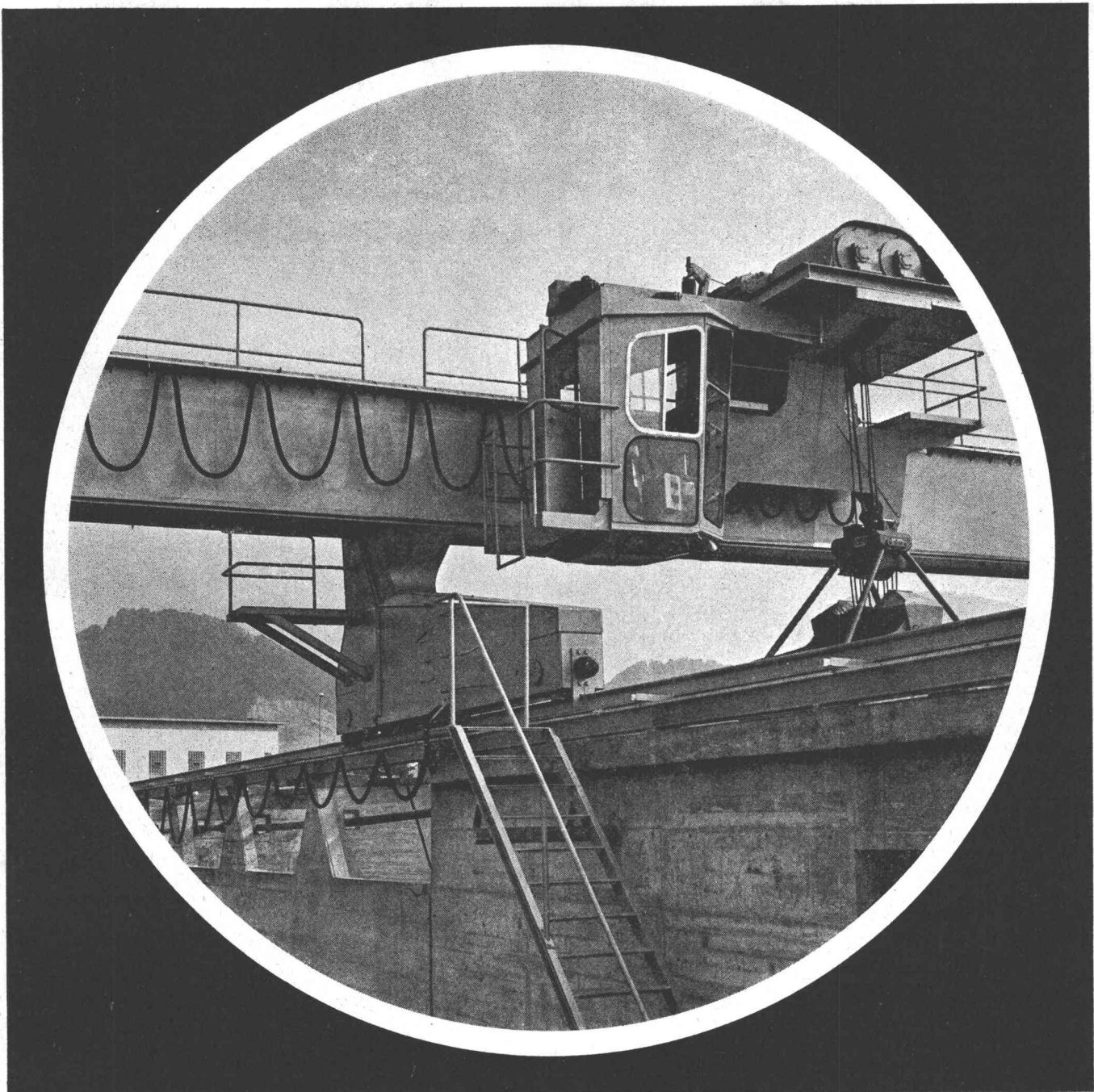
FAHRNI

Fahrni & Co. AG

Metallbau, Profilpresswerk Gegründet 1923

3250 Lyss

Telefon 032 / 84 25 25



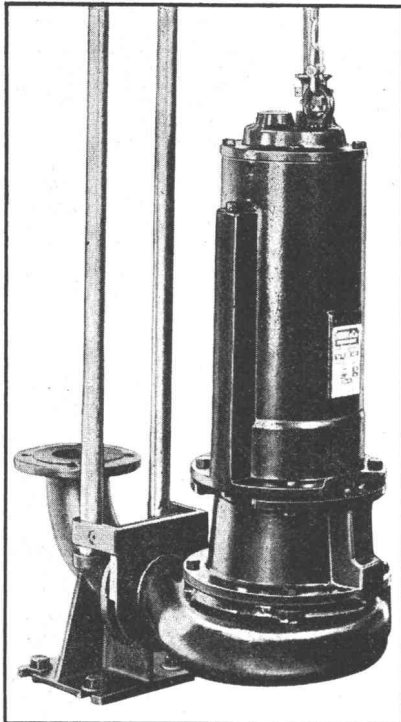
Störungsfreier Betrieb bei härtester Beanspruchung!

Dätwyler-Krankabel sind hochwertige Hängekabel für Krananlagen, Transportanlagen und bewegliche Betriebseinrichtungen im Freien oder in Räumen. Dank ihrer spezifischen Konstruktion garantieren sie einen störungsfreien, zuverlässigen Betrieb. Dätwyler-Krankabel können raumsparend montiert werden, sind aber trotzdem rasch und sicher auszufahren. Ihr Mantel besteht entweder aus PVC oder Butyl. Sie sind von höchster Alterungs- und Witterungsbeständigkeit. Selbst tiefe Temperaturen beeinträchtigen ihr einwandfreies, mechanisches Funktionieren keineswegs. Dätwyler hat für jeden Verwendungszweck das perfekte Hängekabel, vom modernen, flachen Schleppkabel für Normal- oder Spezialanwendungen bis zum Rundkabel mit Zugentlastung. Alle diese Typen haben ihre Bewährungsprobe in zahlreichen Anlagen unter härtesten Betriebsbedingungen bestens bestanden. Interessiert Sie dieses Dätwyler-Produkt? Wir senden Ihnen gerne Unterlagen: Telefon 044 - 2 13 13.

Krankabel *Dätwyler*

Dätwyler AG, Schweizerische Kabel-, Gummi- und Kunststoffwerke, 6460 Altdorf-Uri, Telefon 044 - 2 13 13

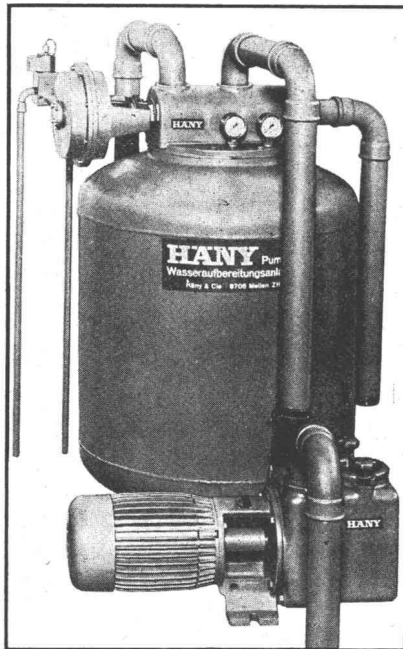
Abwassertauchpumpen für Abwasser und Fäkalien



- Vorteile der ATP:
- Mit dem bewährten Häny-Wirbelrad ausgerüstet
 - Zwei Gleitringdichtungen
 - Beide Gleitringdichtungen im Oelbad laufend
 - Motor mit oelfester Spezialwicklung
 - Motor mit Oelfüllung
 - Leichter Ein- und Ausbau
 - Ruhig laufend
 - Preisgünstig

HÄNY

Häny-Schwimmbadfilter



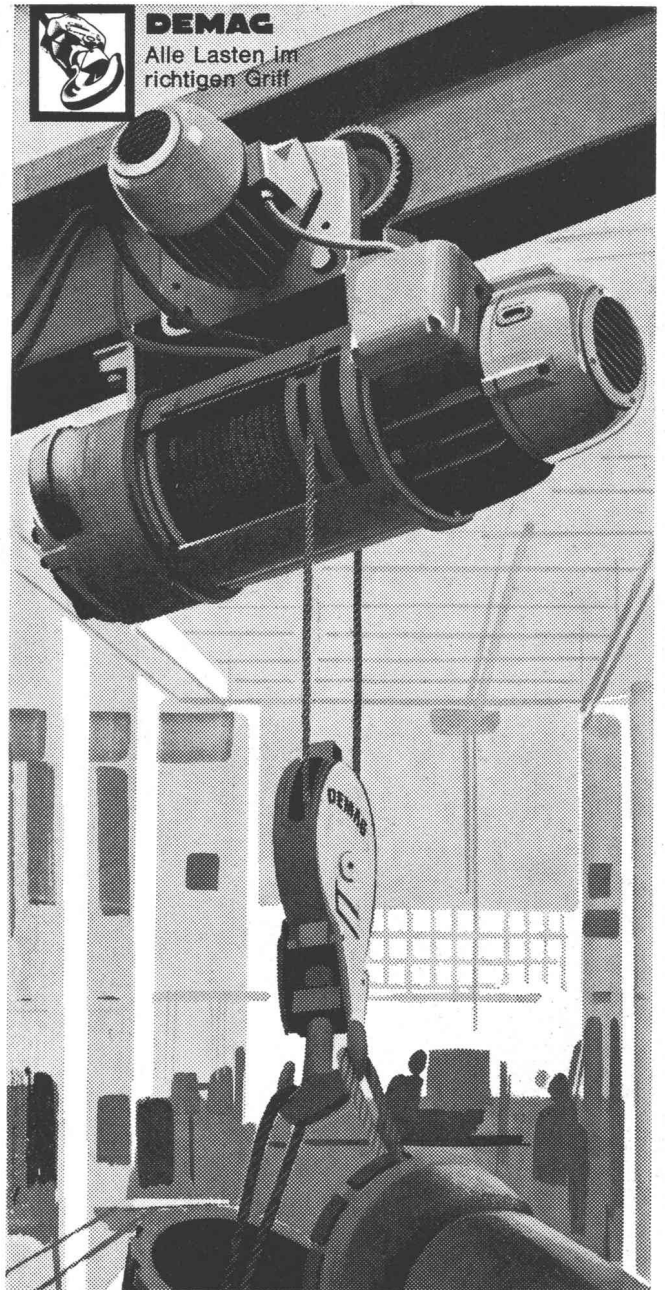
- Vorteile:
- Vollautomatisch
 - Betriebssicher
 - Kristallklares Wasser
 - Ruhig laufende Pumpen
 - In verschiedenen Grössen lieferbar
 - Geeignet für öffentliche Bäder, Hotels, Schulen und Private

Häny & Cie. Pumpen- und Wasseraufbereitungsanlagen

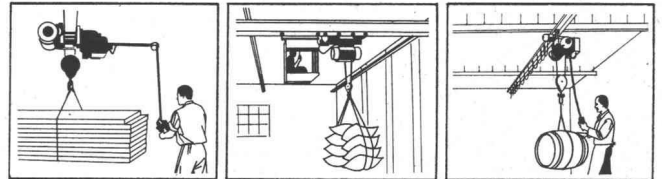
8706 Meilen
Schweiz
Telefon 051 73 05 55
Telex 75 540



DEMAG
Alle Lasten im richtigen Griff



Überall ist der DEMAG-Elektrozug von grossem Nutzen



Ueber 500.000

DEMAG-Elektrozüge in aller Welt! Für mehr als eine halbe Million Arbeitsplätze wurden DEMAG-Elektrozüge gewählt, um Zeit, Arbeitskraft, Kosten zu sparen. Sie bewegen Lasten von 125 bis 10 000 kg schnell, sicher, wirtschaftlich. Auch Ihrem Betrieb steht unser fachkundiger Rat zur Verfügung. Bitte telefonieren Sie uns.



Hans Fehr AG
8305 Dietlikon ZH
Tel. 051/931931

UMSETZBARE BRÜCKEN
UND STAHLHOCHSTRASSEN
(UStH) SCHNELLBAUWEISE
SYSTEM „RHEINSTAHL“

FÜR DIE SCHWEIZ

GIOVANOLA

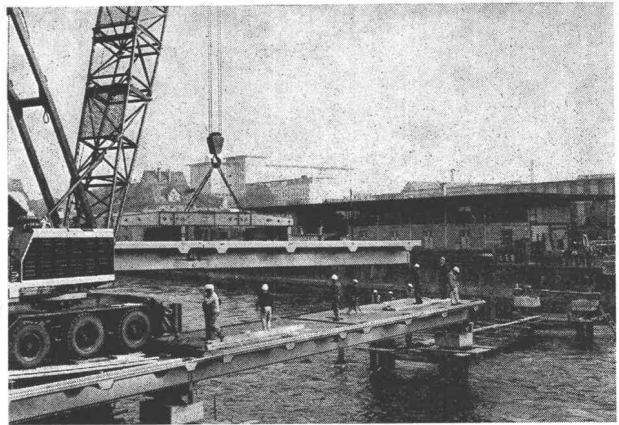
WERDEN AB SOFORT
AUCH

MIETWEISE ODER IM
MIET-KAUFVERTRAG

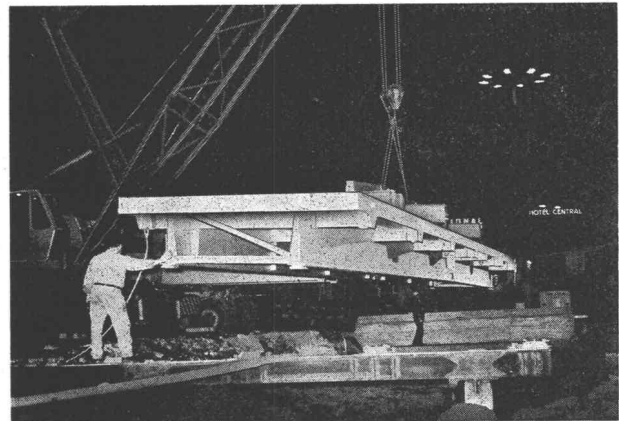
ABGEGEBEN

STAHLHOCH- UND STAHLBRÜCKENBAU
APPARATEBAU, KESSELSCHMIEDE UND
BEHÄLTERBAU, MASCHINENBAU

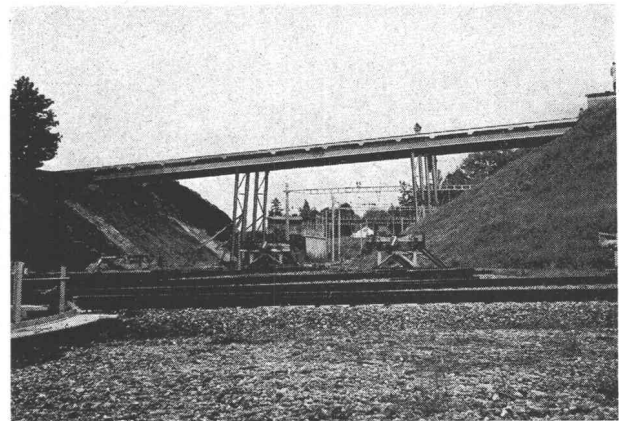
AUSSCHLIESSLICHE LIZENZ



Brücke, System «Rheinstahl», über die Limmat in Zürich. Länge: 81 m, zweispurig, Montagedauer: 15 Std.



Stahlhochstrasse, System «Rheinstahl», auf dem Bahnhofplatz in Zürich. Länge 36 m, zweispurig. Dauer der nächtlichen Montage: 4 Std.



Brücke, System «Rheinstahl», über den Geleisen der SBB am Bahnhof Genf-La Praille. Länge: 45 m, vier-spurig. Montagedauer: 15 Std.

Tel. 025 / 4 19 51 Telex 24473

GIOVANOLA FRÈRES S.A. 1870 MONTHÉY

Stahlbrücken *vevey* in Verbundbauweise

N9 Lausanne — St. Maurice

2 Brücken über die Veveyse, Länge 298m, grösste Spannweite 129m

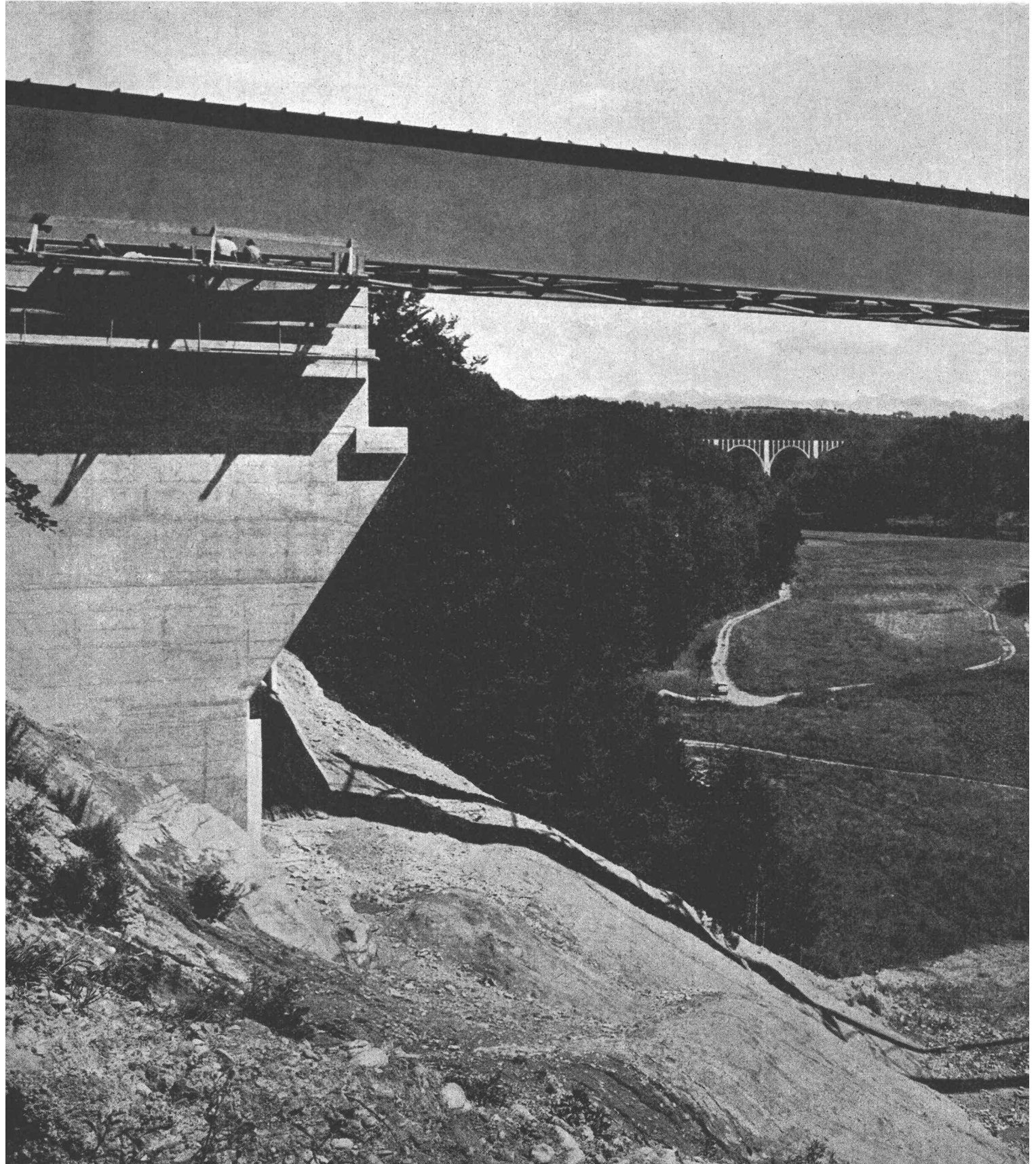
2 Brücken über die Baye de Montreux, Länge 274m, grösste Spannweite 60m

N12 Vevey — Bern

2 Brücken über die Saane, Länge 278m, grösste Spannweite 106m

Brücke über die Glâne, Länge 183m, grösste Spannweite 71m

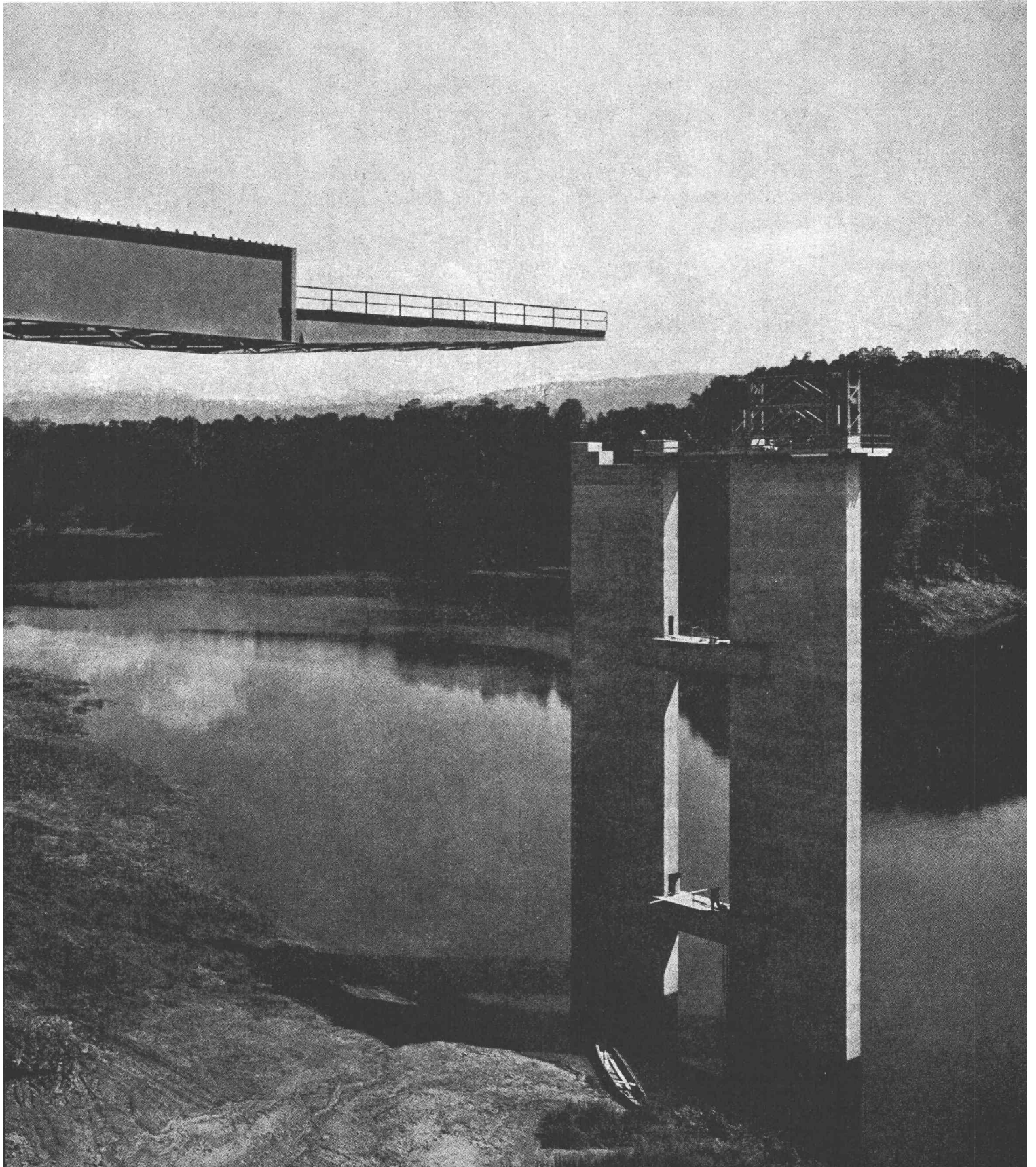
Brücke von Flamatt, Länge 684m, grösste Spannweite 71m



Stahlbau

VEVEY

Ateliers de Constructions Mécaniques de Vevey S.A.





Qualität

Qualität bis ins letzte Detail ist das Hauptmerkmal moderner Wolff-Laufkatzenkrane.

Wolff-Qualität bürgt nicht nur für mehr Leistung, Sicherheit und Zuverlässigkeit im Betrieb. Sie hält auch die Unterhaltskosten niedrig, verlängert die Lebensdauer und erhöht die Wertbeständigkeit enorm.

Ein Wolff-Laufkatzenkran ist eine Investition, die wenig Sorgen und viel Gewinn bringt.

Fragen Sie die vielen Besitzer von Wolff-Laufkatzenkranen.

Wolff

Der Kran für gute Rechner

Verkauf und Service:
Robert Aebi AG, Zürich
Telefon 051/23 17 50