

Zeitschrift: Schweizerische Bauzeitung
Herausgeber: Verlags-AG der akademischen technischen Vereine
Band: 86 (1968)
Heft: 52

Werbung

Nutzungsbedingungen

Die ETH-Bibliothek ist die Anbieterin der digitalisierten Zeitschriften auf E-Periodica. Sie besitzt keine Urheberrechte an den Zeitschriften und ist nicht verantwortlich für deren Inhalte. Die Rechte liegen in der Regel bei den Herausgebern beziehungsweise den externen Rechteinhabern. Das Veröffentlichen von Bildern in Print- und Online-Publikationen sowie auf Social Media-Kanälen oder Webseiten ist nur mit vorheriger Genehmigung der Rechteinhaber erlaubt. [Mehr erfahren](#)

Conditions d'utilisation

L'ETH Library est le fournisseur des revues numérisées. Elle ne détient aucun droit d'auteur sur les revues et n'est pas responsable de leur contenu. En règle générale, les droits sont détenus par les éditeurs ou les détenteurs de droits externes. La reproduction d'images dans des publications imprimées ou en ligne ainsi que sur des canaux de médias sociaux ou des sites web n'est autorisée qu'avec l'accord préalable des détenteurs des droits. [En savoir plus](#)

Terms of use

The ETH Library is the provider of the digitised journals. It does not own any copyrights to the journals and is not responsible for their content. The rights usually lie with the publishers or the external rights holders. Publishing images in print and online publications, as well as on social media channels or websites, is only permitted with the prior consent of the rights holders. [Find out more](#)

Download PDF: 03.04.2026

ETH-Bibliothek Zürich, E-Periodica, <https://www.e-periodica.ch>

Schweizerische Bauzeitung

52

86. Jahrgang Donnerstag, 26. Dezember 1968

Revue Polytechnique Suisse
Wochenschrift für
Architektur, Bauingenieur-
wesen und Maschinentechnik
Gegründet 1883
von Ing. August Waldner
Herausgegeben von der
Verlags-AG der akademischen
technischen Vereine, Zürich



Dosieren

Mischen

Steuern

Automatisieren

von Dosier-, Misch- und allgemeinen Fabrika-
tionsprozessen, sowie Beschickungsanlagen
inkl. Produktionskontrolle und Materialverbrauch

Lochkartensteuerungen

für Dosier- und Mischanlagen

Niveau-Anzeiger

quarzstabilisiert

Förderrinnen

elektropneumatisch

Förderschnecken

mit Verschlussklappe

Kleinsilogruppen

ab 2 kg Waagentragkraft für Vitamine, pharma-
zeutische Produkte, Gewürze etc.

36-33

Werkzeugmaschinenfabrik Oerlikon
Bührle & Co., 8050 Zürich

Abteilung Programmsteuerungen Telefon 051 46 36 10

Inhalt

50 Jahre SUVA, 1918—1968. Von <i>H. Wüger</i>	927
Zum Teil-Einsturz eines Hochhauses in London. Von <i>A. Voellmy</i>	927*
Tropfwassersichere Tunnelausbildung mit Abdichtungen oder gefrästen Drainage- fugen. Von <i>B. Hediger</i>	929*

Umschau

Konjunkturgerechte Unternehmungspolitik im Baugewerbe. Ein Spezialschlepper. Persönliches	933
---	-----

Nekrologe

C. A. Landolt	933
-------------------------	-----

Buchbesprechungen

Thermische Turbomaschinen. Von <i>W. Traupel</i>	933
Krankenhausprobleme der Gegenwart. Von <i>E. Haefliger</i> und <i>V. Elsasser</i> . Neu- erscheinungen	934

Mitteilungen aus dem SIA

Z.I.A. Jahresbericht	934
--------------------------------	-----

Ankündigungen

Tragwerksicherheit und ihre Berücksich- tigung in der Bemessung; Symposium in London 1969. Fachmesse «Pro Aqua» 1969 in Basel	936
--	-----

Schweizerische Bauzeitung, 86. Jahrgang: Einbanddecken, Sammelmappen, Berichti- gungen	936
--	-----

Verlag und Redaktion

Zürich-Giesshübel, Staffelstr. 12
Postadresse: Postfach, 8021 Zürich
Tel. 051 / 23 45 07 - 08, Postcheck 80 - 6110

Anzeigenverwaltung

IVA AG für internationale Werbung,
8035 Zürich, Beckenhofstrasse 16,
Tel. (051) 26 97 40, Postcheck 80 - 32735
Filialen in Lausanne und Genf

Druck: Offset + Buchdruck AG



ZZ 8.68

Service

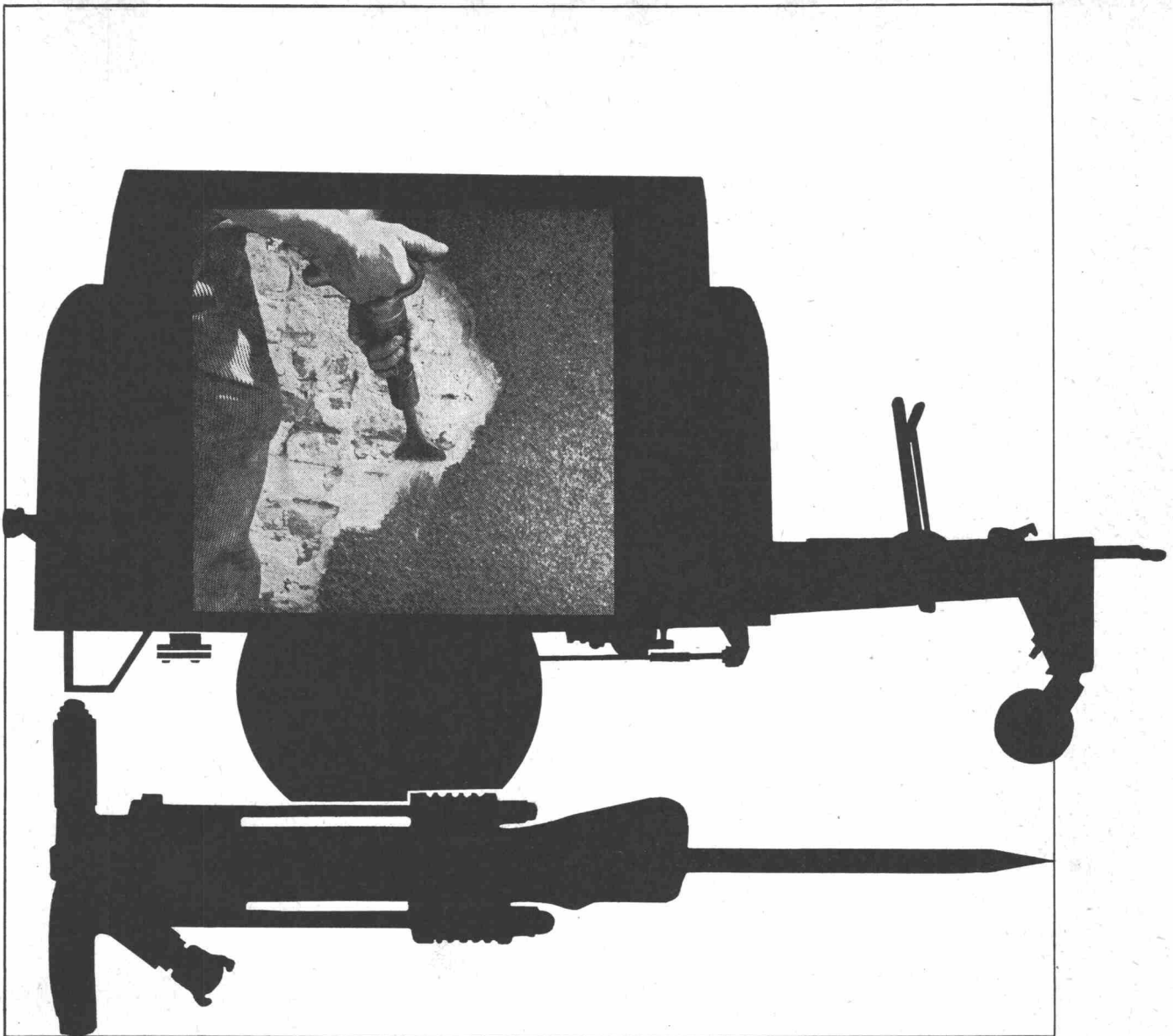
Einen freundlichen und hilfsbereiten Chauffeur auf der Baustelle zu sehen ist viel, aber nicht alles. Favre-Service umfasst ausführliche, fachmännische Beratung und termingerechte Ablieferung von Qualitätsprodukten.

Kurzfristige Liefertermine können wir, dank unserem grossen Lager-sortiment an armierten und unarmierten **Favre-Betonrohren**, jederzeit einhalten. Neueste Fertigungsmethoden und kontinuierliche Qualitätskontrollen bieten Gewähr für einwandfreie Qualität.

Favre & Cie AG, 8304 Wallisellen
 Telefon 051/93 20 11
 Werke in
 Wallisellen/ZH und Däniken/SO

Favre

Favre



Umsatzsteigerung

durch den Einsatz des rationalsten Gerätes und Kostensenkung durch Einsparung von Arbeitszeit

So konnte auf einer Baustelle 30 Jahre alter Zementputz fünfmal schneller mit unserem Meißelhammer P 4 abgeschlagen werden als mit herkömmlichen Methoden. Da-

bei reichte der Kompressor der Putzmaschine aus, den P 4 (3,7 kg) mit Druckluft zu versorgen.

Nutzen Sie schon solche außerordentlichen Vorteile — oder suchen Sie einen Abbau-, einen schweren Vielzweckhammer?

Wir werden oft danach gefragt: nach P 12, einen Abbauhammer von 12,2 kg, der von Baufirmen viel

für Arbeiten eingesetzt wird, die sonst mittelschweren Aufbruchhämmern vorbehalten sind. Und nach P 33, einem Vielzweckhammer von 33 kg, mit dem Aufbruch-, Ramm-, Grab- und Stampfarbeiten rentabler werden.

Fragen Sie unseren Druckluft-Spezialisten, er wird Ihnen stets mit den richtigen Werkzeugen, Rammen und Kompressoren (2,2 bis 9,9 cbm/min) helfen können.

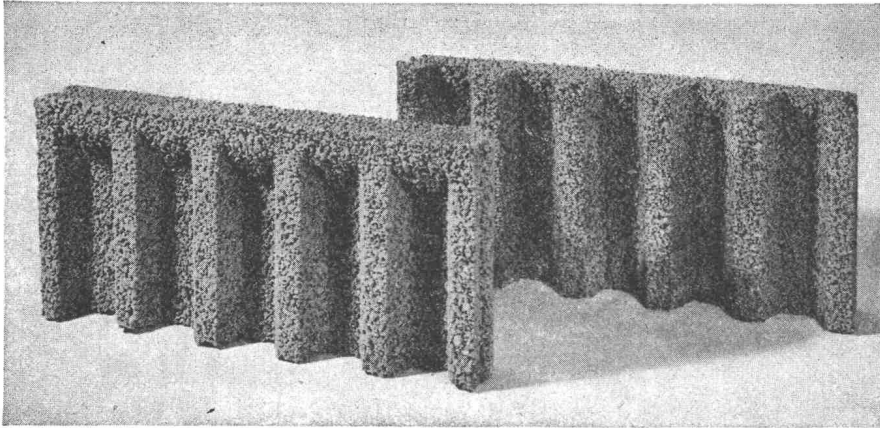
DEMAG

**Industriemaschinen-
Vertrieb AG
Sektion FMA POKORNY**

8600 Dübendorf-Zürich
Zürichstraße 127/131
Telefon (051) 851635

ROBA-Sickersteine

Fr. 6.40 pro m²



Ihr Vorteil: Einsparungen

- durch rationellere Erstellung eines besseren Entwässerungssystems
- an Verschleiss von Schalungsmaterial und dessen Transportkosten

Ihr Vorteil: Verbesserung

- der Entwässerung des Erdreichs
- der Belüftung der Fundamente
- der Kanalisierung des Sickerwassers

Ihr Vorteil: Verkürzung der Bauzeit

- durch vereinfachte vollmaschinelle Aufschüttung

Typen:	Sickerstein und Abdeckplatte
Masse:	50 × 25 × 6 cm
Gewicht:	10 kg
Preis:	Fr. 6.40 pro m ² (80 Rappen pro Stück) ab Werk

Beziehbar direkt oder durch die Handelsgenossenschaft des SBV und den Baumaterialienhandel

Element und Baustein AG
(vormals E. Jucker)

8307 Kindhausen-Effretikon
Telefon 051 / 86 41 90



Kittlose Verglasungen

Gebr. Tuchschnid AG
Frauenfeld





STELCON

- für Böden in industriellen Bauten, wie Werkstätten, Werkhallen, Lagerhallen, Fabriken usw.
- für Pisten und Beläge in und vor Frachthallen
- für Parkplätze
- für inner- und ausserbetriebliche Fahrbahnen
- für Zufahrtsstrassen zu Baustellen
- für Provisorien, z. B. Trottoirs, Umfahrungswege, Zufahrten usw.
- für Bahnübergänge und Geleise (Spezialplatten)
- kurz: Stelcon-Grossflächenplatten sind ideal als Industrieböden und Wege, wo Solidität, rasches Verlegen, Erweiterung, Umstellung kurz- oder langfristig eine massgebende Rolle spielen.



Stelcon AG
Im Claridenhof, Dreikönigstrasse 31
8022 Zürich Telefon 051 / 23 32 75

-Grossflächenplatten

Vorfabrizierte, transportable, rasch und sauber verlegbare Platten (2×2 m, 12 cm stark), aus Hartbeton und Stahl

Besonders interessant: Stelcon-Mietsystem.

- * Die Firma Autophon AG in Solothurn hat Stelcon-Grossflächenplatten gewählt, weil sie dauerhaft sind, innert weniger Stunden verlegt waren, und weil dieser Parkplatz jederzeit ohne weiteres beliebig erweitert werden kann.

COUPON

für komplette Dokumentation «Ein neuer Weg mit Stelcon» samt Referenzenmappe

Firma

genaue Adresse

.....

Sachbearbeiter

Coupon einsenden an:
Stelcon AG, Dreikönigstrasse 21, 8022 Zürich



Plast'o Light – die moderne Lichtkuppel

aus Acrylglas, wetterbeständig, **nicht vergilbend**, einschalig und doppelschalig, glasklar oder opal, auch mit Lüftungsvorrichtung sowie in schwerbrennbarer Qualität lieferbar.
Verwenden Sie als Zargen unsere kostensparenden Aufsatzkränze aus Kunststoff.

GERBEREI SCHNEIDER AG, 3507 Biglen
Abt. Kunststoffe, Tel. 031 / 91 54 91

Schwimmbecken



DELSCHER FILTER

Badewasser-Filter und
KleinfILTER ohne Installation

Beratung, Planung,
Verkauf und Service.



CENTRO AG 8180 Bülach Tel. 051 96 43 17

**Steiner-
Fassadenbau**

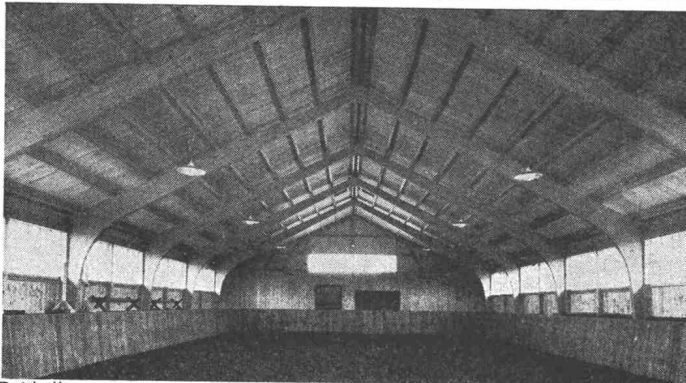
die wirtschaftliche
Lösung.



Karl Steiner

Hagenholzstrasse 60
8050 Zürich
Telefon 051/48 50 50

50 JAHRE HOLZLEIMBAU



Reithalle

ZÖLLIG

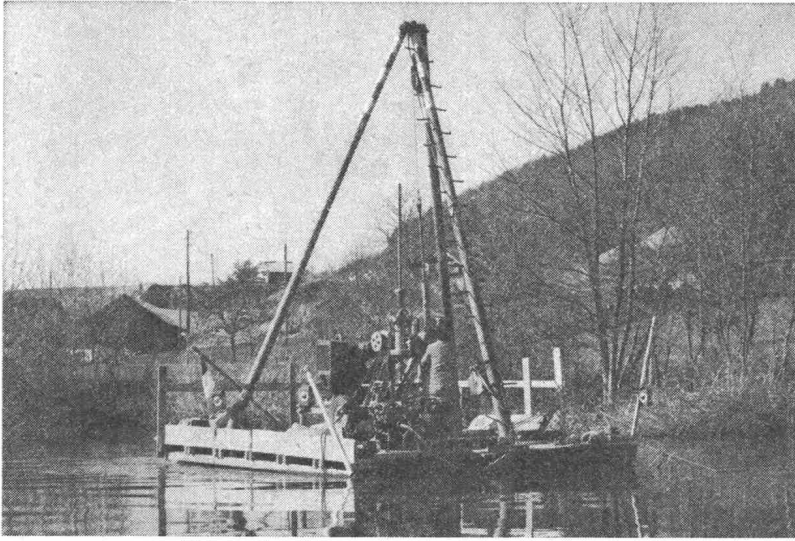
Seit über 50 Jahren stellen wir lamellenverleimte Träger und Binder, sogenannte «Hetzertträger», her. Die in der ganzen Schweiz sowie auch im Ausland von uns in grosser Zahl erstellten Bauten mit Hetzerbindern zeugen von unserer Qualitätsarbeit.

Wir rechnen, projektieren, offerieren für Sie nach Ihren Ideen oder nach eigenen Vorschlägen.

Haben Sie ein Problem, kommen Sie zu uns.

WERNER ZÖLLIG AG - HOLZLEIMBAU
9320 ARBON TELEFON 071 / 46 14 38

SONDIERBOHRUNGEN



N 1 Limmatbohrung bei Oetwil

Rotationskernbohrungen
Rammsondierungen
Scherflügelversuche
Ungestörte Bodenproben
Durchlässigkeitsuntersuchungen
Bohrungen für Injektionen
Fels- und Lockergesteins-Anker

Ing. M. Greuter & Cie AG, 8032 Zürich, Tel. 051/329028

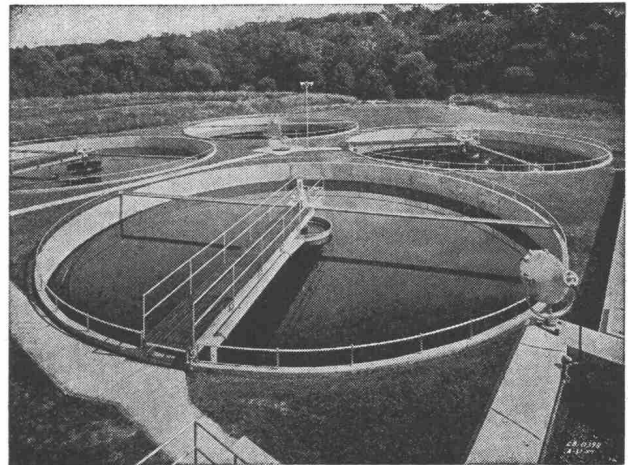
Spezialfirma für Gunit, Spritzbeton, Injektionen und Bohrungen

AW Clichés

ANDERSON + WEIDMANN
Traugottstr. 6 Zürich 5
Briefadresse: 8037 Zürich, Postfach

Tel. 42 08 17

Kläranlagen



Automatische Rechen, Rechengut- und Kehricht-Zerkleinerungs-Maschinen
Absetzbecken (Rund- und Rechteckbecken)
Biologische Abwasserreinigung
Faulkammerausrüstungen
Kombinierte Abwasserreinigungsanlagen für kleine Gemeinden und Institutionen
Industrielle Abwasserreinigung
Flotationssysteme

Alpha AG. Nidau

Tel. (032) 2 46 92

Arbeits- gemeinschaft Vingelz- Tunnel

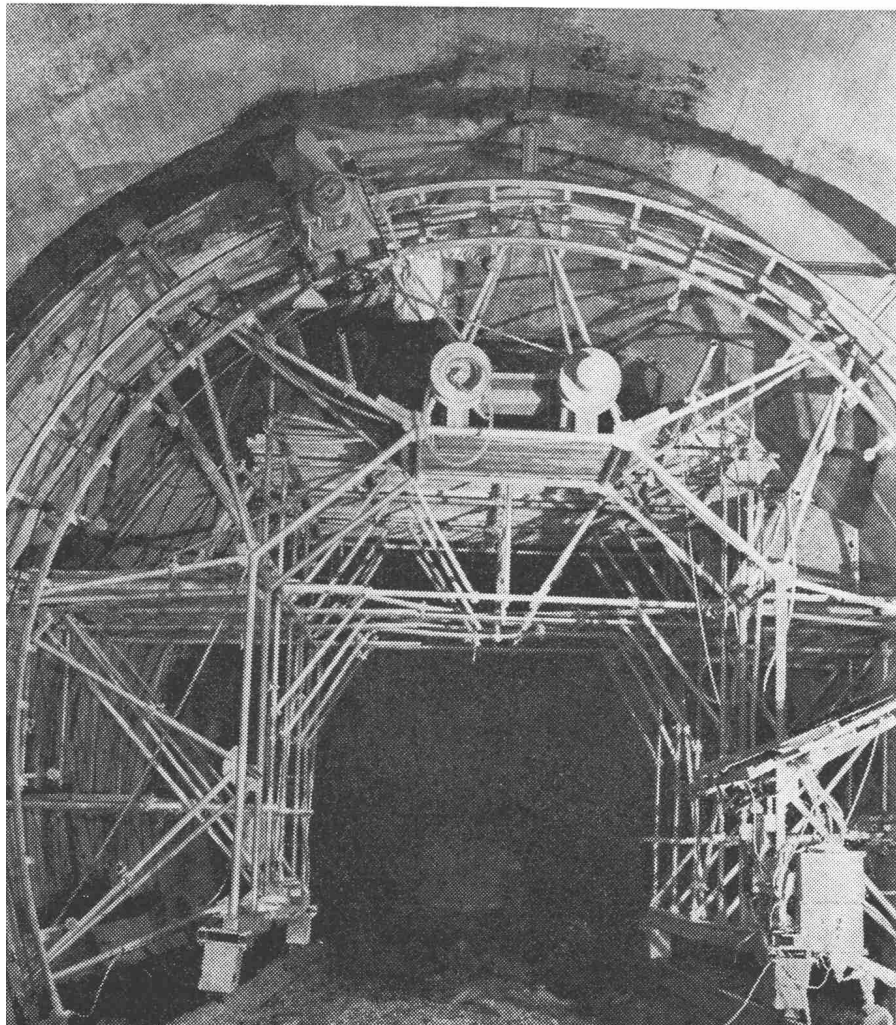
Ausführung des 2400 m langen
Eisenbahntunnels von
Biel nach Alfermée

Walter J. Heller AG
Bern

H. R. Schmalz AG
Bern

Walo Bertschinger
Zürich

P. Andrey & Cie SA
La Neuveville



Wir fräsen

Trennfugen in alle Tunnelgewölbe

(+ Pat. angemeldet)

Walter J. Heller
AG Bauunternehmung

Schlosstrasse 131
3000 Bern 5