

Objektyp: **Advertising**

Zeitschrift: **Schweizerische Bauzeitung**

Band (Jahr): **86 (1968)**

Heft 50

PDF erstellt am: **26.09.2024**

Nutzungsbedingungen

Die ETH-Bibliothek ist Anbieterin der digitalisierten Zeitschriften. Sie besitzt keine Urheberrechte an den Inhalten der Zeitschriften. Die Rechte liegen in der Regel bei den Herausgebern. Die auf der Plattform e-periodica veröffentlichten Dokumente stehen für nicht-kommerzielle Zwecke in Lehre und Forschung sowie für die private Nutzung frei zur Verfügung. Einzelne Dateien oder Ausdrucke aus diesem Angebot können zusammen mit diesen Nutzungsbedingungen und den korrekten Herkunftsbezeichnungen weitergegeben werden. Das Veröffentlichen von Bildern in Print- und Online-Publikationen ist nur mit vorheriger Genehmigung der Rechteinhaber erlaubt. Die systematische Speicherung von Teilen des elektronischen Angebots auf anderen Servern bedarf ebenfalls des schriftlichen Einverständnisses der Rechteinhaber.

Haftungsausschluss

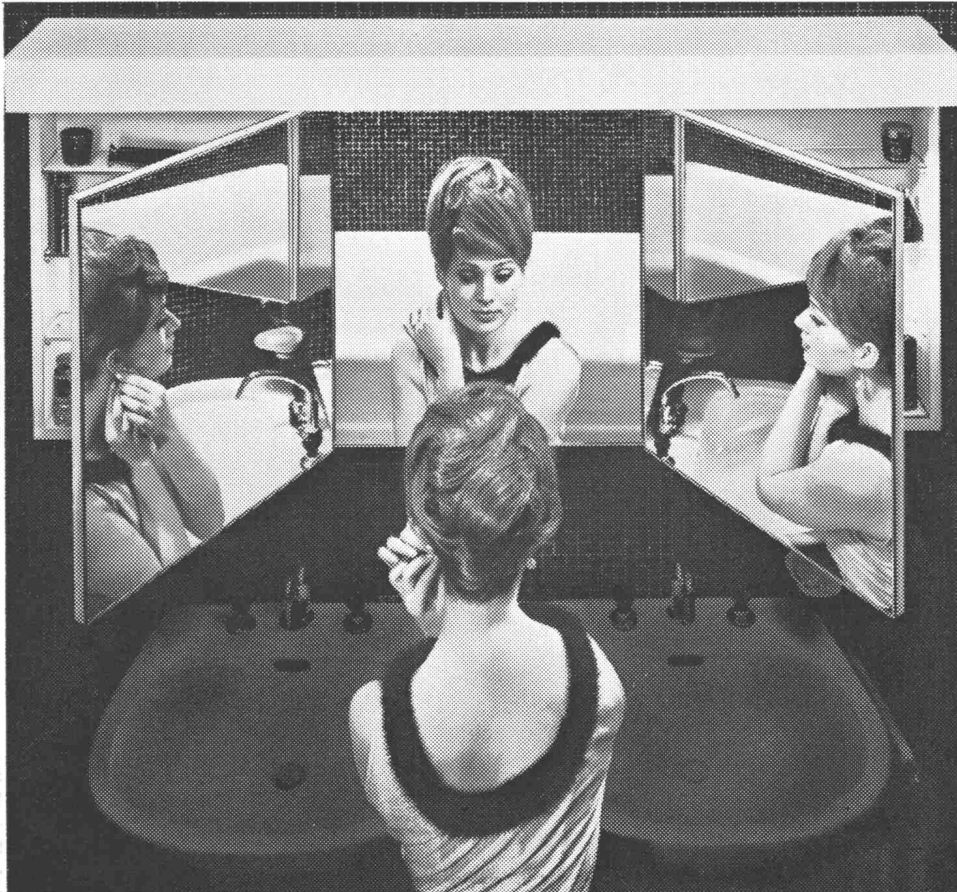
Alle Angaben erfolgen ohne Gewähr für Vollständigkeit oder Richtigkeit. Es wird keine Haftung übernommen für Schäden durch die Verwendung von Informationen aus diesem Online-Angebot oder durch das Fehlen von Informationen. Dies gilt auch für Inhalte Dritter, die über dieses Angebot zugänglich sind.

Wohnlichkeit im Badezimmer ?

Ihr Badezimmer ist der Raum, den Sie morgens als ersten und abends als letzten betreten. Zudem benützen Sie Ihr Badezimmer tagsüber auch unzählige Male.

Ein Raum, in dem Sie sich oft aufhalten, sollte aber nicht nur zweckdienlich eingerichtet sein. Er darf sicher auch eine gewisse wohnliche, luxuriöse Atmosphäre haben.

Die neuen Sabez «form 2000» Kristallspiegel-Schränke sind dank ihres anspruchsvollen Ausbaues und der grosszügigen äusseren Gestaltung in idealer Weise geeignet, Ihrem Badezimmer mehr Luxus — und eben «Atmosphäre» — zu geben.



5 verschiedene Grössen und einfachste Befestigungsart ermöglichen auch eine nachträgliche Montage ohne Schwierigkeiten.

Verkauf durch Ihren Sanitär-Installateur, Ihren Sanitär-Grossisten, oder Sabez Sanitär-Bedarf AG 8008 Zürich, Büro und Ausstellung Kreuzstrasse 54 Tel. 051-47 35 10

Sabez «form 2000» bringt Atmosphäre

Inhalt

Submissionsmethoden. Von E. Schubiger ASIC	895
Nachklänge zur «Aktion Meili» 1943—45. Von Th. Schmid	897
Die Erhöhung der Spullersee-Talsperren. Von A. Ruttner	898*
Zwei neue Kunst- und Kulturstätten in Zürich. Von G. Risch	900*
Angewandte Kunst im neuen Museum Bellerive in Zürich. Von G. Risch	900*
Der Schornstein der Mobil Oil in Amster- dam	901*
Neue Altölraffinerie in Russikon	902
Gezeitenmodell des Humber-Mündungs- gebietes in England	903*
100 Jahre Theodor Bertschinger	904

Umschau

Eidg. Technische Hochschule. Persönli- ches. Ein Fensterdichtungsprofil	904*
Abendtechnikum Zürich. Auswirkung el- astischer Verformungen auf die Kraftver- teilung in Wälzlagern. Ein neu entwickel- tes Rissprüfmittel. Europäische Föderation für Chemie-Ingenieur-Wesen. Neues Elementwerk in Horw. Das kantonale Rechenzentrum St. Gallen	905

Buchbesprechungen

Applied Mechanics, by H. Görtler and P. Sorger. Handbuch der Betonschalun- gen, von H. Kaegi	905
Neuerscheinungen	906

Nekrologe

H. Lauchenauer, F. Rüegsegger	906
---	-----

Wettbewerbe

Musée d'horlogerie de la ville de La Chaux-de-Fonds. Preisausschreiben der Europäischen Gemeinschaft für Kohle und Stahl (CECA). Eidg. Kunststipen- dien-Wettbewerb 1969. Berufsschulhaus in Burgdorf. Ortsplanung der Gemeinde Zollikofen	906
Altersheim in Richterswil	907

Ankündigungen

Tschechische Architektur des 20. Jahrhun- derts. Kunstmuseum Winterthur. Kunst- museum Luzern. Kunstsammlung Basel. Schweiz. Institut für gewerbliche Wirt- schaft an der Hochschule St. Gallen. In- ternat. Ausstellung «Mensch und Wasser», Paris 1969. 2. Internat. Fachmesse für Abwassertechnik (IFAT), München 1969. Dritter Internat. Kongress für das Seil- bahnwesen, Luzern 1969. Keramik als Wanddekoration. Gedächtnisausstellung Walter Binder im Kunstgewerbemuseum Zürich	907
«Die Frau», zweite Weltausstellung der Photographie im Kunstgewerbemuseum Zürich. Vortragskalender	908

Mitteilungen aus dem SIA

Sektion Bern. — Protokolle FGBH und IVBH-Schweizergruppe	908
---	-----

Kilcher



Flachdächer und freie Dachformen:

Kilcher-Dachbeläge

Rissfreie Bauten:

Kilcher-Deformations- und Gleitlager

In- und ausländische Patente

F. KILCHER Bausolation AG 4565 Recherswil

Verlangen Sie bitte Dokumentationen. Tel. 065 / 4 56 45

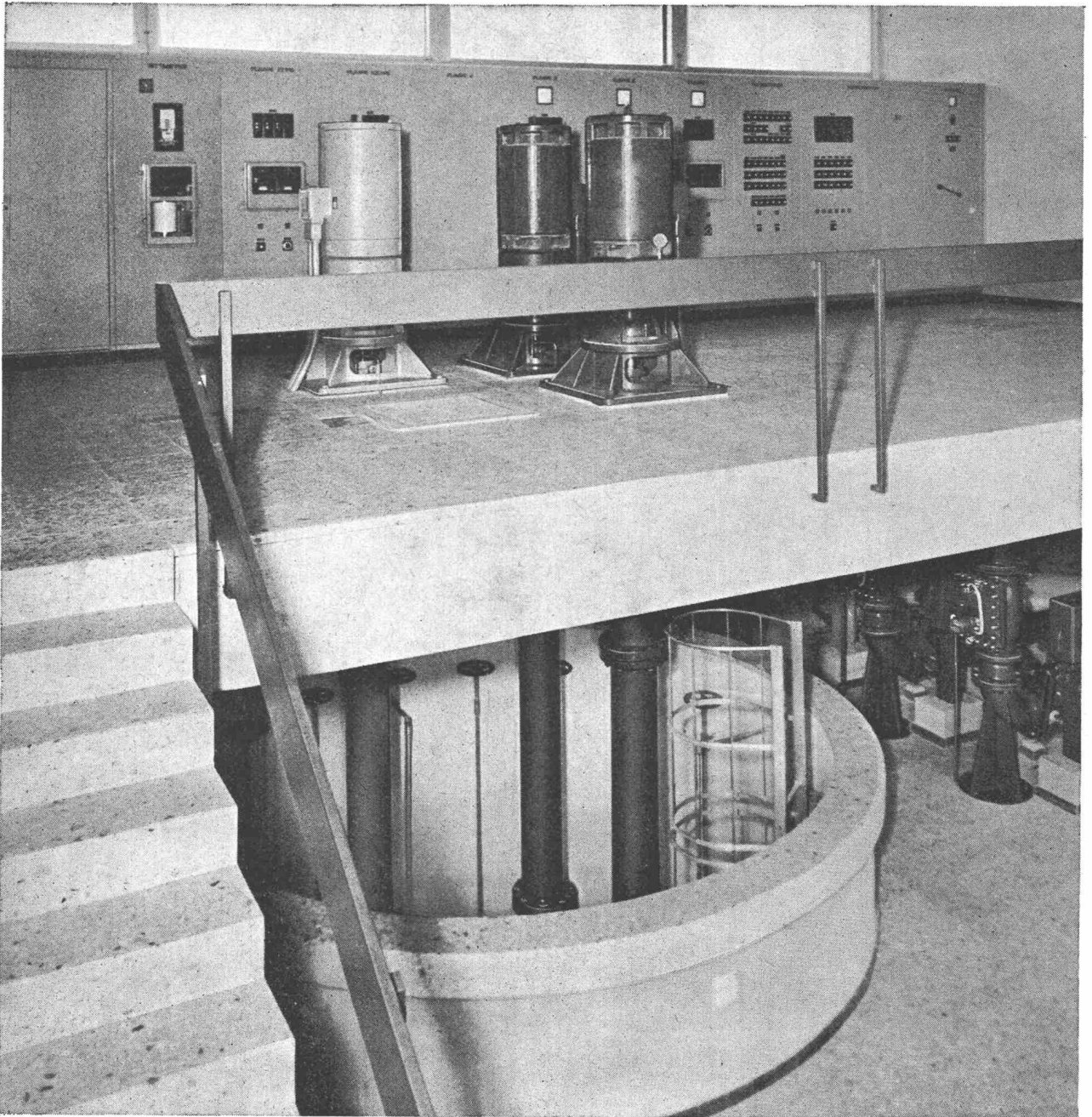
Der sichere Weg für Winterbeton heisst: Friolite oC 2% oder Sika-Frostschutz 1%

Den Versuch mit dem Zündholz müssten wir allerdings Ihnen überlassen! Mit Sika-Frostschutzmitteln betonieren Sie im Winter problemlos, rationeller und wirtschaftlicher. Friolite oC und Sika-Frostschutz leisten einen wirkungsvollen Beitrag zum Erfolg. Betonieren Sie risikolos: Friolite oC: bei Dauerfrost und schwerer Kältebeanspruchung. Sika-Frostschutz: bei Nachtfrostgefahr und kalter Witterung. Profitieren Sie von den Vorteilen der Sika-Frostschutzmittel: Keinen Stillstand der Bauarbeiten im Winter, deshalb pünktliches Einhalten der Bautermine. Beschleunigung des Erhärtungsprozesses, deshalb kein Gefrieren des überschüssigen Anmachwassers. Absolute Ammoniak- und Chloridfreiheit, daher keine Korrosions-, Geruch- oder Farbschäden. Ihr Baumaterialhändler versorgt Sie gerne mit den bewährten Sika-Produkten.

Kaspar Winkler + Co. 8048 Zürich Telefon 051 62 40 40



RÜTSCHI PUMPEN



Gemeinde-Wasserversorgung Buchs AG, 3 Bohrlochpumpen liefern zusammen 13000 l/min. gegen 94 m Förderhöhe..

xxx

Wasserversorgungs- Pumpen

mit hohen Wirkungsgraden sparen Tausende von Franken.

Fast alles Wasser, das in unseren Häusern aus den Hähnen fließt oder in der Industrie gebraucht wird, muss zuerst mit teurem Strom hochgepumpt

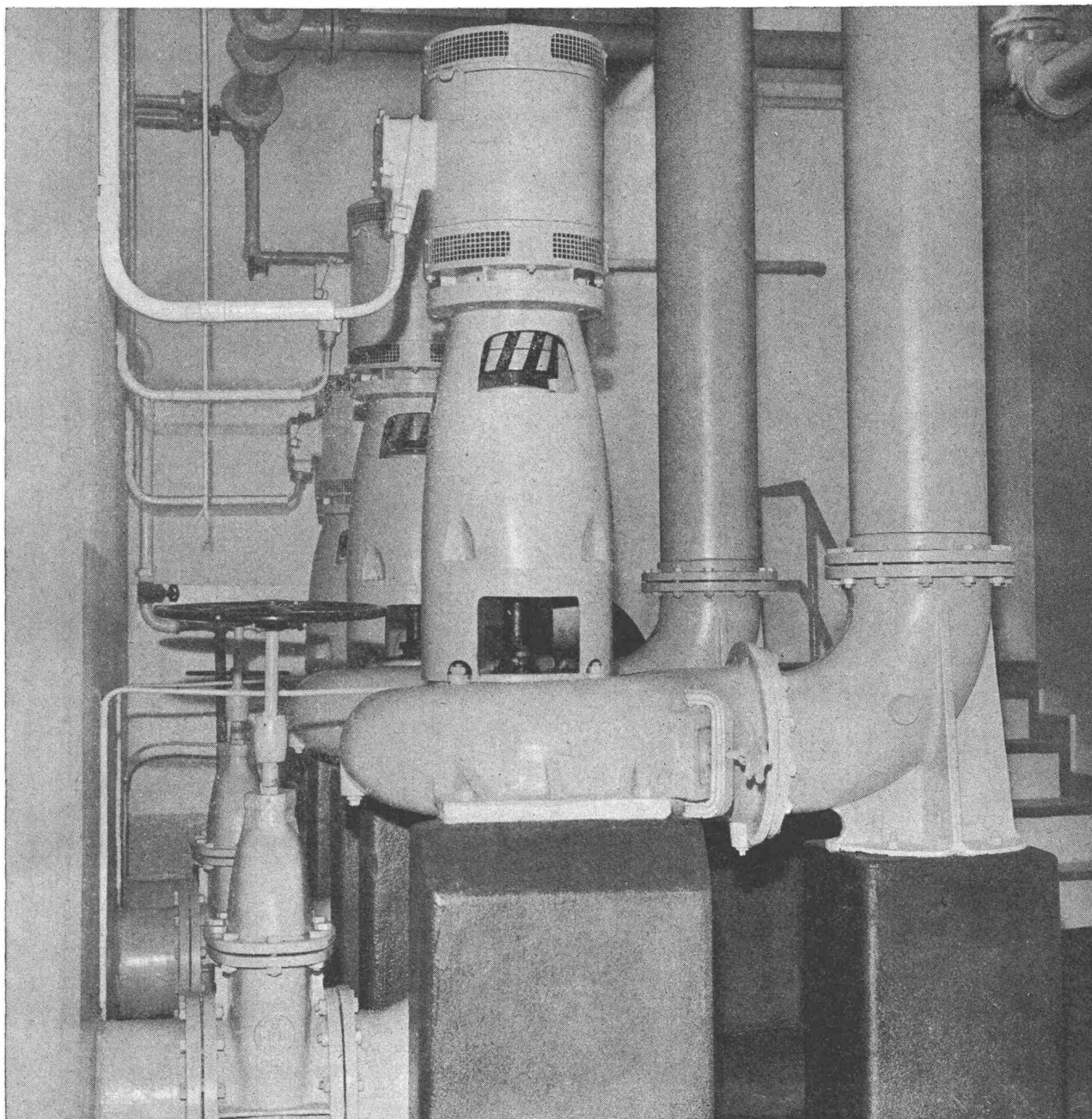
werden. Hier ist die beste Pumpe mit hohem Wirkungsgrad im Betrieb die billigste. Es lohnt sich in Gemeinde-Pumpwerken ältere Pumpen gegen moderne auszuwechseln. Sie erreichen bei gleichem Stromkonsum eine wesentlich vergrößerte Leistung oder bei gleicher Förderleistung erhebliche Stromkosteneinsparungen, die in kurzer Zeit die neue Pumpe bezahlt

machen. Nutzen Sie deshalb bei Neuanschaffungen die Vorteile von Rüttschi-Pumpen.

K. Rüttschi AG, Pumpenbau
5200 Brugg, Telefon (056) 410455

RÜTSCHI 
PUMPEN

RÜTSCHI PUMPEN



Abwasser-Pumpstation Nyon, 3 Schraubenradpumpen von 200 bis 300 mm I.W.

xxx

Schmutzwasser-Pumpen

für Kläranlagen — ein Abwägen zwischen verschiedenen Möglichkeiten.

Je nach Fördergut — Rohwasser, Schlamm oder geklärtes Abwasser — muss die richtige Pumpe ausgewählt werden. Bei kleineren Aggregaten

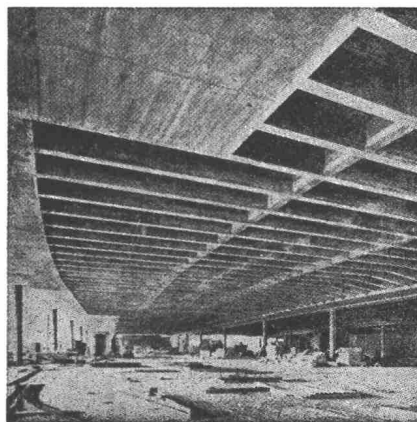
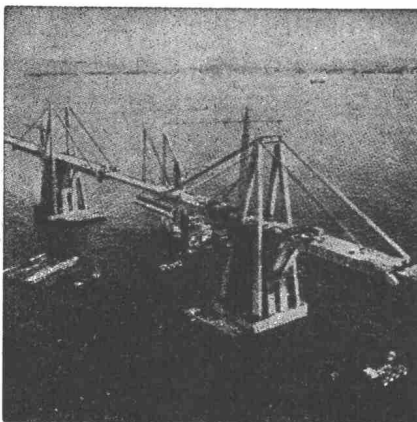
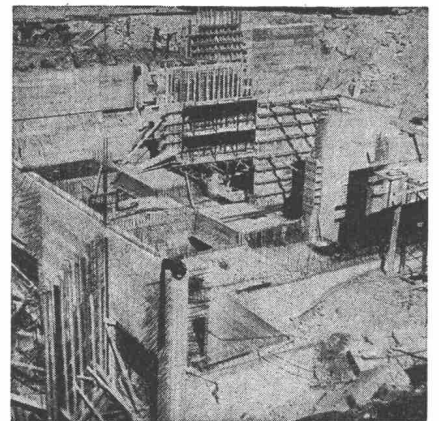
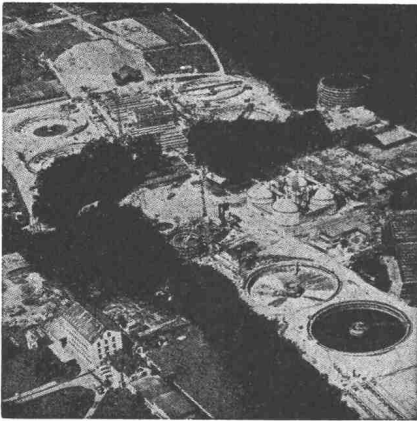
spielt Verstopfungsfreiheit eine Hauptrolle, was verhältnismässig grosse Durchgangsquerschnitte bedingt und zum Teil unter Wirkungsgradeinbussen erkaufte werden muss. Bei grösseren Pumpen, welche naturgemäss auch weitere Durchflussquerschnitte aufweisen, sind hydraulisch bessere Schaufelungen mit höheren Wirkungsgraden d.h. geringeren Stromkosten massgeblich. Eine vollständige Aus-

wahl von der Eigenheim-Fäkalienpumpe bis zur städtischen Pumpwerksanlage bietet Ihnen unser Fabrikationsprogramm.

K. Rüttschi AG, Pumpenbau Brugg
5200 Brugg, Telefon (056) 410455

RÜTSCHI 
PUMPEN

Sicherheit mit Tricosal



Kläranlage Werdhölzli Zürich. Belüftungsbecken und Nachklärbecken 2 und 4 mit TRICOSAL BV.

Hochhaus Hoffmann-La Roche, Basel.

Grundwasserwanne Kraftwerkzentrale Personico mit TRICOSAL Normal flüssig.

Maracaibo-Brücke Venezuela mit 141 000 kg TRICOSAL VZ.

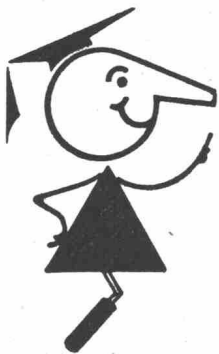
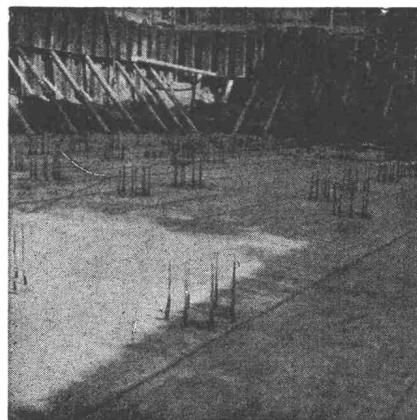
Parkterrasse «Grosse Schanze», Bern. Vorspannkabel-Auspressungen mit TRICOSAL 181.

Grundwasserwannen und Tunnel-Isolationen mit PVC-Folien.

Dehnungs-Fugenbänder mit Befestigungsglasche als Einbauhilfe.

Profitieren Sie von unseren reichen internationalen Erfahrungen.

Wir beraten Sie gern und unverbindlich.



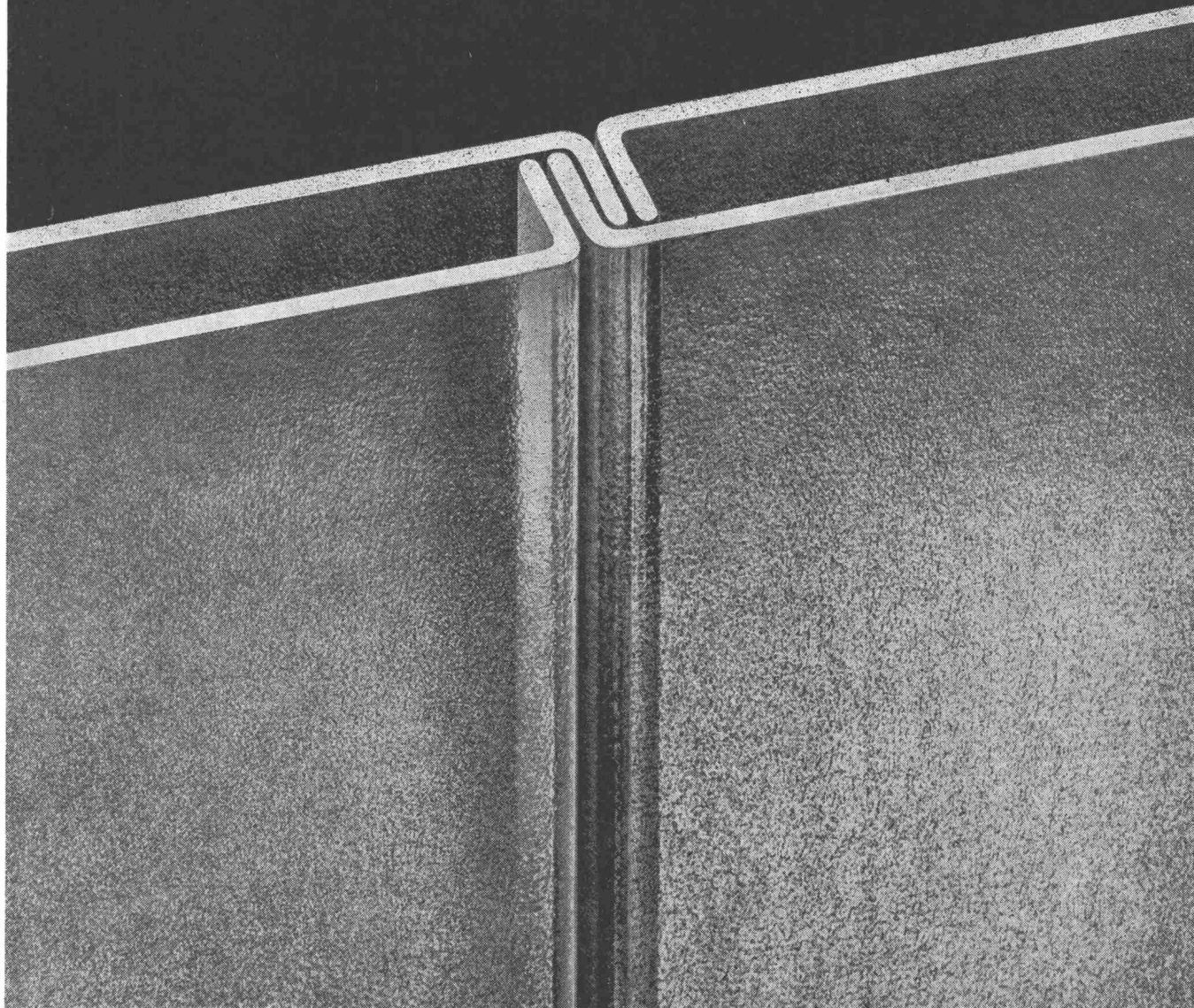
seit
1923

Tricosal[®]

BAU-CHEMIE AG BASEL (061) 23 00 16

Zement-Schnellbinde- und Dichtungsmittel, Plastifizierer, Verzögerer, Beton-Reinigungsmittel, Gipsverzögerer, Fugenbänder, Spritzbeton, Injektionen, Abdichtungen, Kunststoffe, Frostschutzmittel. Isolationen aus PVC-Folien 1—2 mm für Grundwasserwannen, Tunneln, Flachdächer usw.

PROFILIT- Bauglaswand mit dem eingebauten Luftpolster



**Der Architekt wählt:
die PROFILIT-Bauglaswand mit dem eingebauten
Luftpolster für optimale Wärme- und Schalldämmung**

Durch das zweischalige Verlegen von PROFILIT-Bauglas-Bahnen wird zwischen den gegeneinander gerichteten U-Bahnen ein Luftpolster geschaffen. Die eingeschlossene Luft bewirkt eine ausgezeichnete Wärme- und Schalldämmung.

Die zweischalige Verlegung wird überall dort angewendet, wo besonders gute Dämmwerte und ausserordentlich hohe Belastbarkeit erwünscht sind; sowie dann, wenn Aussen- und Innenseiten der Glaswand glatt und geschlossen sein sollen.

Die Merkmale der PROFILIT-Doppelverglasung:

- Wärmedurchgangszahl $k = 2,39 \text{ kcal/m}^2 \text{ h } ^\circ\text{C}$
- mittlere Schalldämmung 37 db

Diese Angaben gelten für PROFILIT Standardtypen (Schenkelhöhe 41 mm) – bei der Verlegung von Sondertypen (Schenkelhöhe 60 mm) werden noch bessere Werte erzielt.

- Einbauhöhe bis 6,5 m ohne Zwischenkonstruktionen
- gleichartige, homogene Flächen auf beiden Seiten
- praktisch keine Kondenswasserbildung

Wir planen für Sie:

PROFILIT-Berater stehen Ihnen bei allen technischen Fragen, für Planbearbeitungen, Submissionen usw. zur Verfügung.

Verlangen Sie unsere Spezialdokumentation B 2 über alle PROFILIT-Bauglastypen, ihre Verwendung, Bearbeitung und Verlegung.



PROFILIT-Beratungsdienst Willy Waller
Oberallmendstrasse 16 6300 Zug 2
Tel. 042 / 31 25 66

rh

MICHIGAN

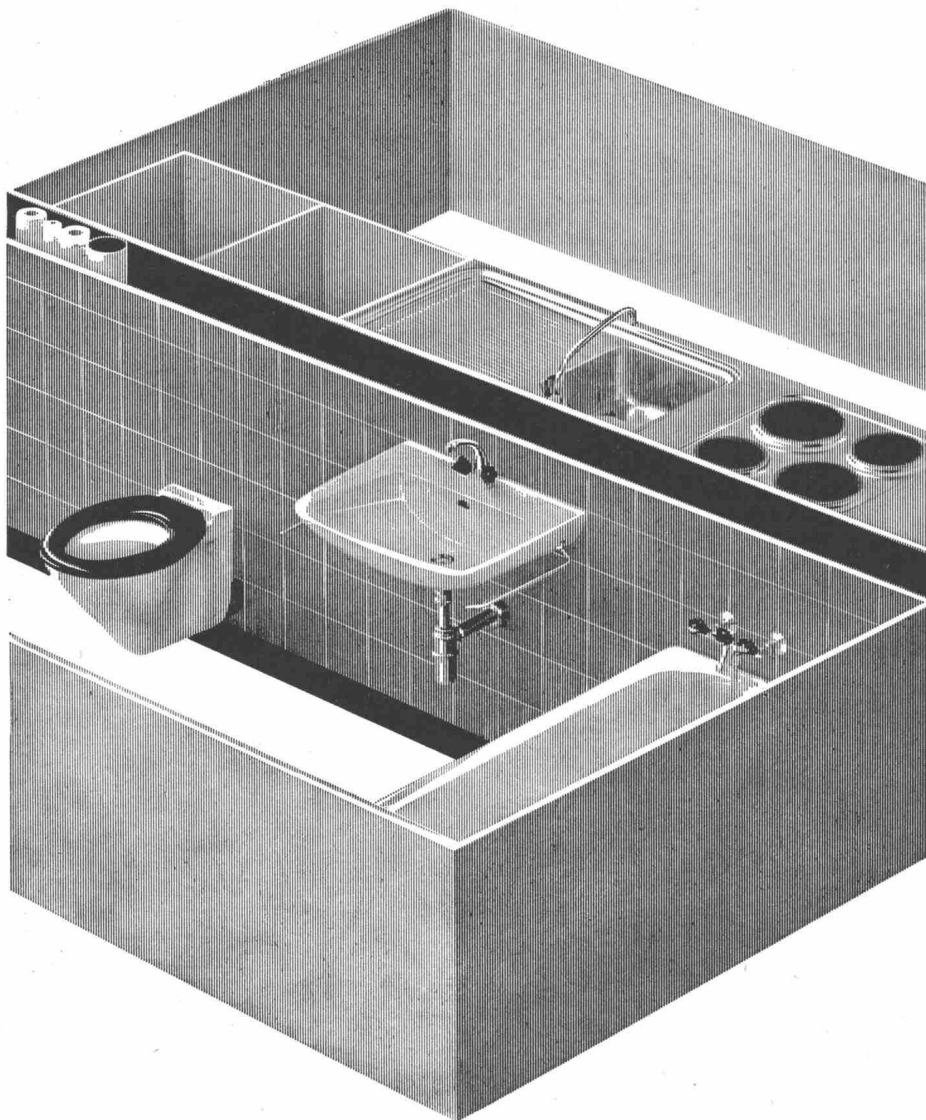


Michigan produziert Erdbewegungsmaschinen nach Mass! Ob starr, gelenkgesteuert oder allradgesteuert, ob mit 450 Liter oder 9200 Liter Schaufelinhalt, Michigan liefert den richtigen Pneu-lader, in Grösse und Kraft auf jede Einsatzbedingung abgestimmt. Pseudozer, Scraper und Rückwärtskipper vervollständigen das Programm an Erdbewegungsmaschinen. Über 700 Michigan in der Schweiz!

Charles **Keller**

Charles Keller
Baumaschinen, 8304 Wallisellen
Kriesbachstrasse 1
Telefon 051 - 93 39 33

Charles Keller
Machines d'entreprise
Route Cantonale, 1162 St-Prex
Téléphone 021 - 76 13 91



Sanfit verbilligt den Wohnungsbau durch Rationalisierung.

Konsequent rationell durchdacht, erlaubt die Sanfit-Montagemethode den Einbau der kompletten Bad- und Kücheneinrichtung in die fertigerstellten Räume am Ende der Bauzeit. Lieferung, Montage und Inbetriebnahme einer Wohnungseinheit erfolgen in einer einzigen, fortlaufenden Arbeitsphase von wenigen Stunden. Die Sanitär-Fertiginstallation Sanfit ist im vorgefertigten Elementbau wie auch bei der konventionellen Bauweise anwendbar. Diese Vorteile und noch viele weitere lassen sich Bauherren und Architekten an einer Musteranlage beim Regionalvertreter zeigen.

Beratung, Verkauf und Einbau erfolgen durch bestausgewiesene Sanitär-Installationsfirmen in der ganzen Schweiz: **Aarau:** Ernst Ammann AG, Milchgasse 7, Tel. 064 222966. **Basel:** L.+H. Rosenmund, Riehentorstrasse 17, Tel. 061 339810. **Bern:** Schmid-Bill AG, Haldenstrasse 16, Tel. 031 421286. Arnold Baumann AG, Seftigenstrasse 41, Tel. 031 462277. **Biel:** Pärli + Cie, Renferstrasse 4-6, Tel. 032 48822. **Chur:** Dipl. Ing. E. Willi AG, Ottostrasse 25, Tel. 081 228622. **Liestal:** L.+H. Rosenmund, Gestadeckplatz 6, Tel. 061 841821. **Luzern:** Kramit AG, Fluhmattweg 6, Tel. 041 64803. **Schaffhausen:** Alfred Scherrer AG, Neustadt 57, Tel. 053 54644. **Solothurn:** Urs Arm, Bielstrasse 111, Tel. 065 23297. **St. Gallen:** Heinrich Kreis, Moosstrasse 52, Tel. 071 272311. **Thun:** Arnold Baumann AG, Florastrasse 2, Tel. 033 22376. **Vaduz FL:** Gustav Ospelt, Installationen, Tel. 075 21155. **Zug:** Wickart AG, St.-Antons-Gasse 5, Tel. 042 48333. **Zürich:** Rothmayr + Co. AG, Hallwylstrasse 71, Tel. 051 270192. **Bezugsquellennachweis** für alle Regionen der Schweiz durch die Sanfit AG, Frauenfelderstrasse, 8475 Ossingen ZH, Tel. 052 41833.

In jedem VW-Transporter steckt ein Stück Sportwagen.



Dieses Stück ist eine Doppelgelenk-Hinterachse à la Porsche oder Ferrari.

Sie macht zwar aus dem VW-Transporter keinen gewerblichen Sportwagen.

Aber sie gibt ihm eine Strassenlage, die verdächtig nach Sportwagen aussieht. Nämlich so:

Selbst in scharfen Kurven bleiben Spur und Sturz an den Hinterrädern fast immer konstant. Dadurch bleiben sie immer mit ihrer vollen Auflagefläche fest auf der Strasse.

Und dadurch werden scharfe Kurven sicherer. Und schneller. Besonders auf schlechten Strassen.

Aber die Doppelgelenk-Hinterachse ist nicht das einzige im VW-Transporter, was an Sportwagen erinnert.

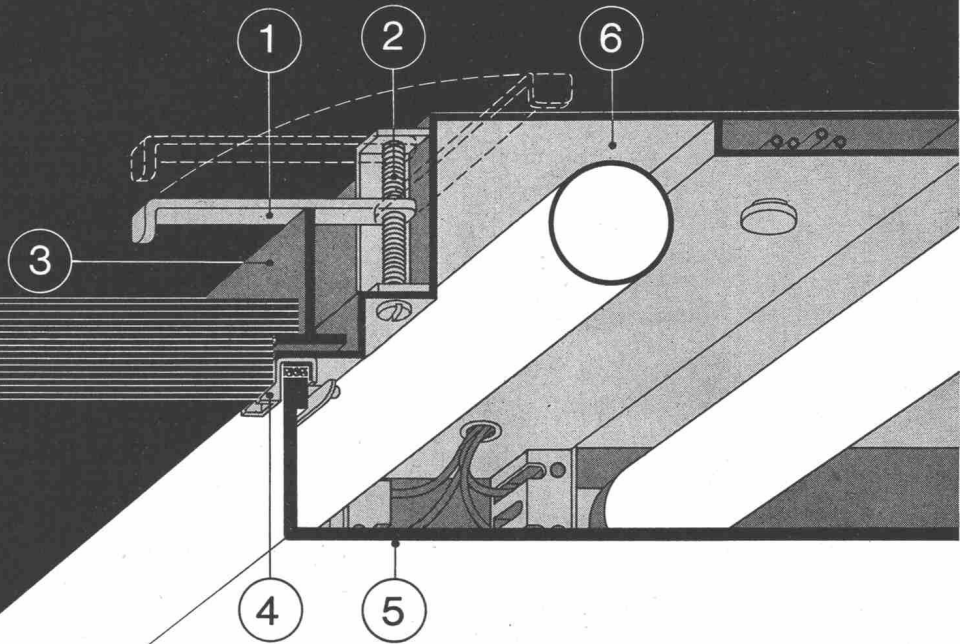
Da ist zum Beispiel noch die Einzerradaufhängung. Die Drehstabfederung. Der Querstabilisator. Die Zweikreisbremsanlage. Und der Lenkungsdämpfer.

Allerdings hat der VW-Transporter Sportwagen etwas Wichtiges voraus: Fünf Kubikmeter Laderaum.



SCHINZNACH-BAD GENERALVERTRETUNG

Staubgeschützte, rahmenlose
Einbauleuchte für 4 Fluoreszenz-
lampen 20 oder 40 W,
für den Einsatz anstelle einer,
bzw. zweier Deckenplatten



An dieser
Leuchtenkonstruktion
muss etwas
ganz Besonderes sein
(...sonst hätte man sie uns
nicht «abgespickt»)

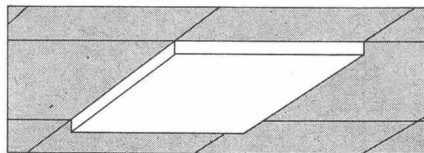


.....**S**timmt... Aussergewöhnlich
an dieser «Fluora»-Einbauleuchte für
Plattendecken sind z. B.

● die schwenkbaren Auflage-
bügel (1), welche mit einer Stell-
schraube (2) der jeweiligen Höhe der
Decken-Unterkonstruktion (3) ange-
passt werden können (was ermög-
licht, die Leuchte mit nur wenigen
Handgriffen in Decken verschieden-
artigster Systeme einzubauen);

● oder die Spezial-Schieber-
verschlüsse (4) für die Halterung der
Abdeckung (5) am Leuchtenkasten (6)
(die jederzeit ein müheloses und

sicheres Einsetzen der Abdeckung
gewährleisten, ohne die Decke durch
Druckausübung zu beeinträchtigen).



Apropos Abdeckung: Sie
ist aus opalisiertem Acrylglass von
durchgehend gleicher Dicke und
Festigkeit, nach unserem eigenen
Verfahren scharfkantig gebogen
(ein Verfahren notabene, das uns er-
laubt, unabhängig von fixen Massen
Abdeckungen in genau der Form und
Grösse zu bauen, wie sie für den
einzelnen — für Ihren Fall erforderlich
sind).

Noch mehr über Einbau-
Leuchten dieser Bauart, oder über
das vielseitige «Fluora»-Leuchten-
programm ganz allgemein, erfahren
Sie aus unserem neuesten, ausführ-
lichen Katalog... oder noch besser
von unserem lichttechnischen
Beratungsdienst. Beides steht unent-
geltlich zu Ihrer Verfügung.

Fluora

Spezialfabrik für Fluoreszenzleuchten,
9102 Herisau, Tel. 071/51 23 63

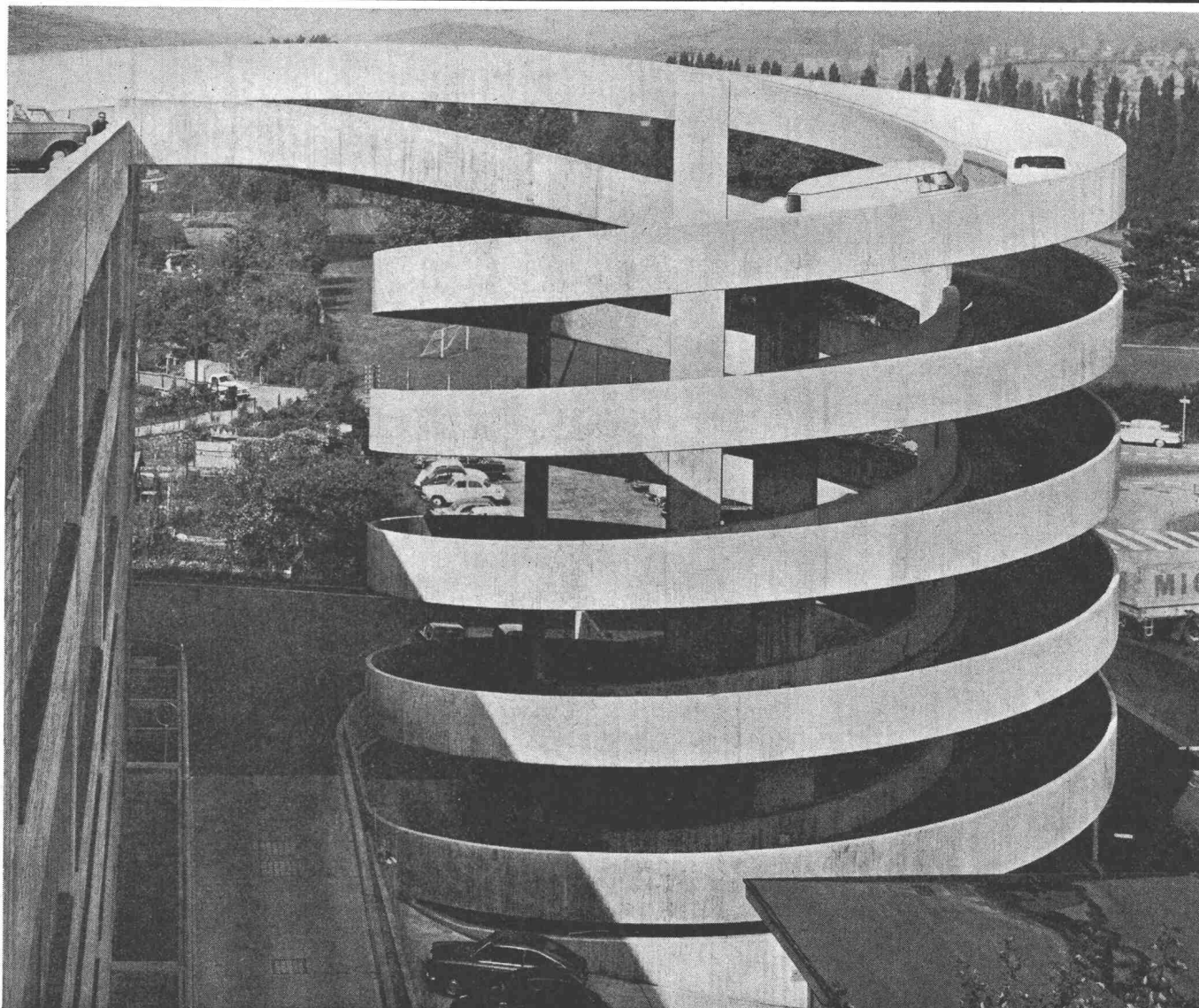
6

Ein weiteres Beispiel unserer Leistungsfähigkeit:

Migros, Zürich-Herdern

Ingenieur: Robert Henauer, Zürich

Unternehmer: Bertschinger AG, Hatt-Haller AG, Locher+Co AG, Zürich



Das neue Geschäfts- und Lagerhaus der Migros, einschliesslich dieser imposanten Auffahrtsrampe zum Dachparking, wurde in den Jahren 1961-1965 mit 4000 t Roto-Stahl armiert.

Der verwendete hochwertige Roto-Armierungsstahl, Kategorie IIIb SIA 162/1968, stammt aus unseren Stahl- und Walzwerken in Wohlen und ist in den Dimensionen 6-32 mm in Lagerlängen oder abgebogen lieferbar.

Ferrowohlen AG

Stahl- und Walzwerke/Aciéries et Laminoirs

CH - 5610 Wohlen/AG

Telephon 057 - 6 25 77

FERROWOHLLEN



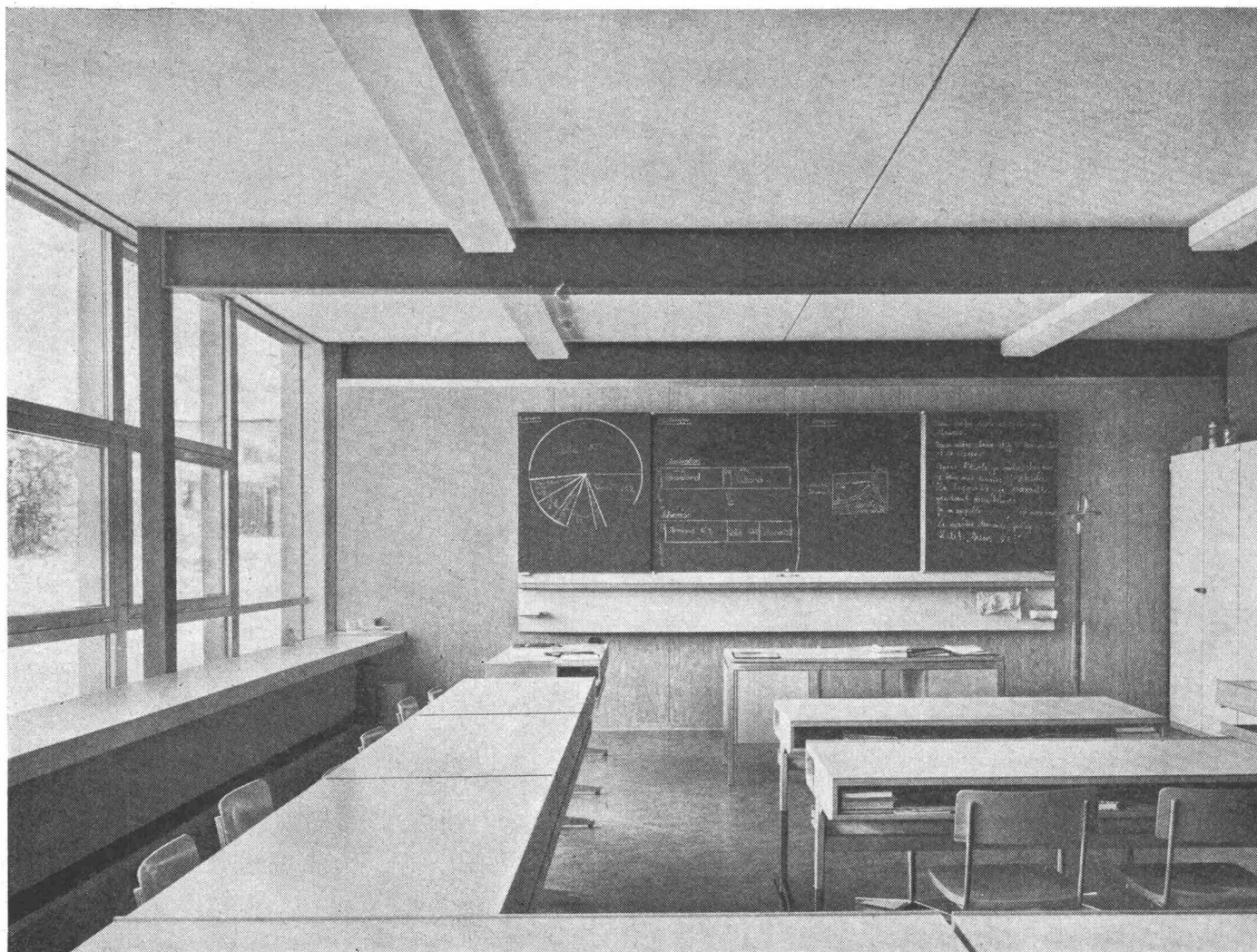
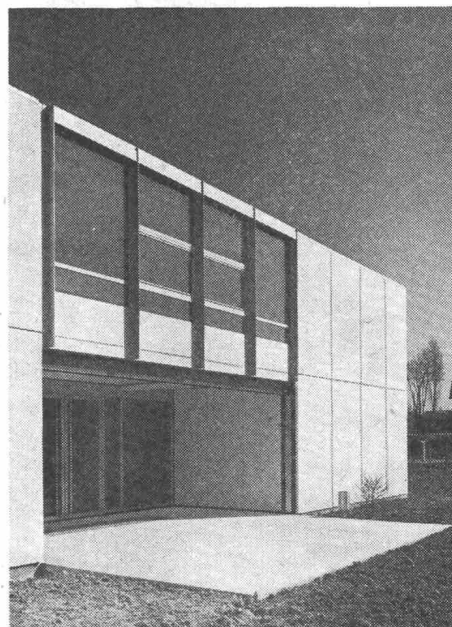
Ein neues, zweckmässiges und wirtschaftliches Schulbausystem

Auf einer glücklichen Kombination von Stahlskelett und Elementbau bestehend, erfüllt das Schulbausystem Bader weitgehende Forderungen.

Die angestrebte Rationalisierung wird nicht wie üblich nur in der sogenannten Vorfabrikation von Tragsystem sowie Boden-, Dach- und Wandelementen, sondern ebenso in der Durchbildung eines sinnreichen Installationssystems erreicht.

Böden und Dachdecke bestehen aus einem einzigen Elementtyp: Grossflächige Durisol-Dach- und -Bodenplatten bilden Trag- und Isolationselement in einem. Dank den ausgezeichneten Schallschluckeigenschaften der rohen Durisol-Untersicht erübrigt sich eine untergehängte Akustikdecke.

Die Durisol-Aussenwandelemente erfüllen als Giebelwände die Funktion von Wachstumsfassaden. Sie können jederzeit demontiert und als Raumabschluss des neuen vergrösserten Schulhauses wieder verwendet werden.

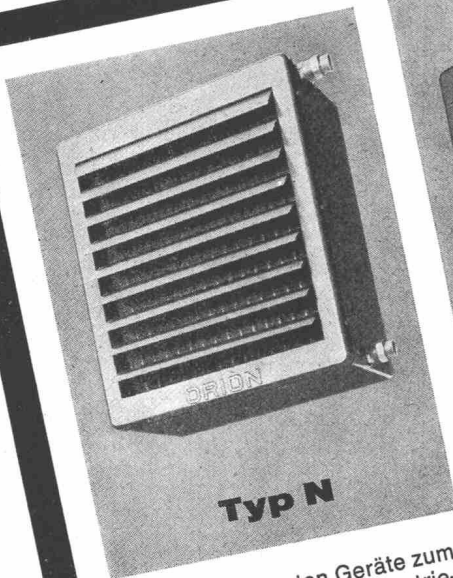


Durisol

Kreisbezirksschulanlage
«Unterleberberg», Hubersdorf
Architekt: Hans R. Bader, Solothurn
Ingenieur: Mario Franzi, Olten

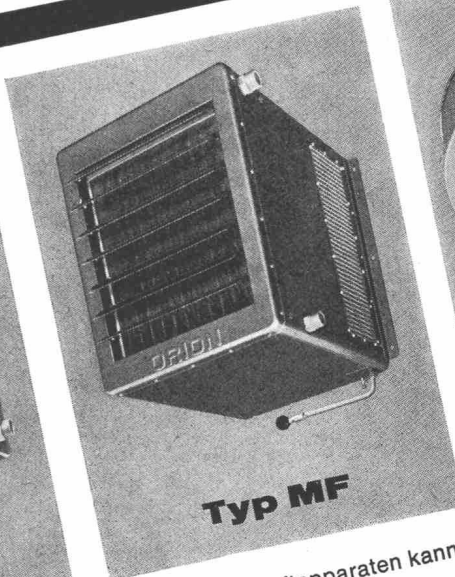
Durisol Villmergen AG
Verwaltung Badenerstrasse 21,
8953 Dietikon ZH, Tel. 051 886981

ORION Luftheiz- apparate



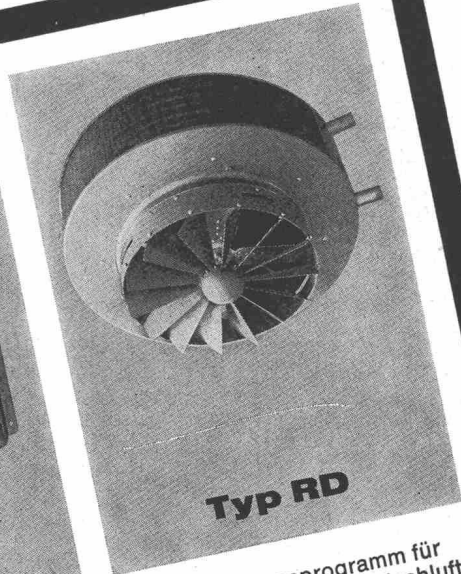
Typ N

Die preisgünstigsten Geräte zum Heizen und Lüften von Industrie- und Gewerberäumen aller Art. Einfache Montage, gute Warmluftverteilung. Heizmittel: Warmwasser, Heisswasser oder Dampf. Als Spezialausführung sind die meisten Typen auch mit elektrischen Heizelementen lieferbar.



Typ MF

Bei den Mischluftapparaten kann die Frischluftzufuhr mit den eingebauten Mischklappen von Hand oder mit einem angebauten Klappenantrieb reguliert werden. Alle Apparate sind mit 2tourigen Ventilatoren ausgerüstet, daher hat jeder Luftheizapparat 2 Luft- und Wärmeleistungen. Auf Wunsch stehen als Zusatz Steuermöglichkeiten in Verbindung unserer Schalter mit Raumthermostaten, Frostschutzthermostaten, Klappenantrieben und Regelsystemen zur Verfügung.



Typ RD

Ein breites Typenprogramm für Umluft-, Frischluft- und Mischluftbetrieb finden Sie im ORION-Luftheizapparate-Katalog. Apparate für hohe und niedere Räume, für Decken- und Wandmontage. ORION-Luftheizapparate werden montiert in Fabrikations- und Lagerräumen und Hallen aller Art, in Garagen, Gewächshäusern, als Warmluftschleier über Tore, in gewerblichen Räumen usw. Verlangen Sie ein Angebot!



Orion Werke AG Zürich

Apparate für Luft-, Wärme- und Kältetechnik
8005 Zürich, Hardturmstrasse 185,
Telefon: 051 / 42 16 00, Telex 54 889
Bureaux à Vevey:
1800 Vevey; 58, Av. Général Guisan.
Téléphone: 021 / 51 37 47



*** hier liegen...**

STELCON

- für Böden in industriellen Bauten, wie Werkstätten, Werkhallen, Lagerhallen, Fabriken usw.
- für Pisten und Beläge in und vor Frachthallen
- für Parkplätze
- für inner- und ausserbetriebliche Fahrbahnen
- für Zufahrtsstrassen zu Baustellen
- für Provisorien, z. B. Trottoirs, Umfahrungen, Zufahrten usw.
- für Bahnübergänge und Geleise (Spezialplatten)
- kurz: Stelcon-Grossflächenplatten sind ideal als Industrieböden und Wege, wo Solidität, rasches Verlegen, Erweiterung, Umstellung kurz- oder langfristig eine massgebende Rolle spielen.



Stelcon AG
Im Claridenhof, Dreikönigstrasse 21
8022 Zürich Telefon 051 / 23 32 75

-Grossflächenplatten

Vorfabrizierte, transportable, rasch und sauber verlegbare Platten (2×2 m, 12 cm stark), aus Hartbeton und Stahl

Besonders interessant: Stelcon-Mietsystem.

- * Die Firma Autophon AG in Solothurn hat Stelcon-Grossflächenplatten gewählt, weil sie dauerhaft sind, innert weniger Stunden verlegt waren, und weil dieser Parkplatz jederzeit ohne weiteres beliebig erweitert werden kann.

COUPON

für komplette Dokumentation «Ein neuer Weg mit Stelcon» samt Referenzenmappe

Firma

genaue Adresse

.....

Sachbearbeiter

Coupon einsenden an:
Stelcon AG, Dreikönigstrasse 21, 8022 Zürich

Sicherheit vor allem!



Kern Aarau liefert vollständige Präzisions-Meßausrüstungen zur Absteckung, Kontrolle und Überwachung von Bauwerken jeder Art. Besonders bei Deformationsmessungen an Stau-mauern und -dämmen von Wasserkraftanlagen spielen die zuverlässigen und präzisen Kern-Instrumente eine immer wichtigere Rolle.

Eine reichhaltige, illustrierte Broschüre über die verschiedenen Meßmethoden und die dafür geeigneten Kern-Ausrüstungen stellen wir Interessenten gerne zu.

Kern & Co. AG Aarau

Werke für Präzisionsmechanik und Optik

Senden Sie mir bitte Ihre Broschüre
«Präzisions-Meßausrüstungen»

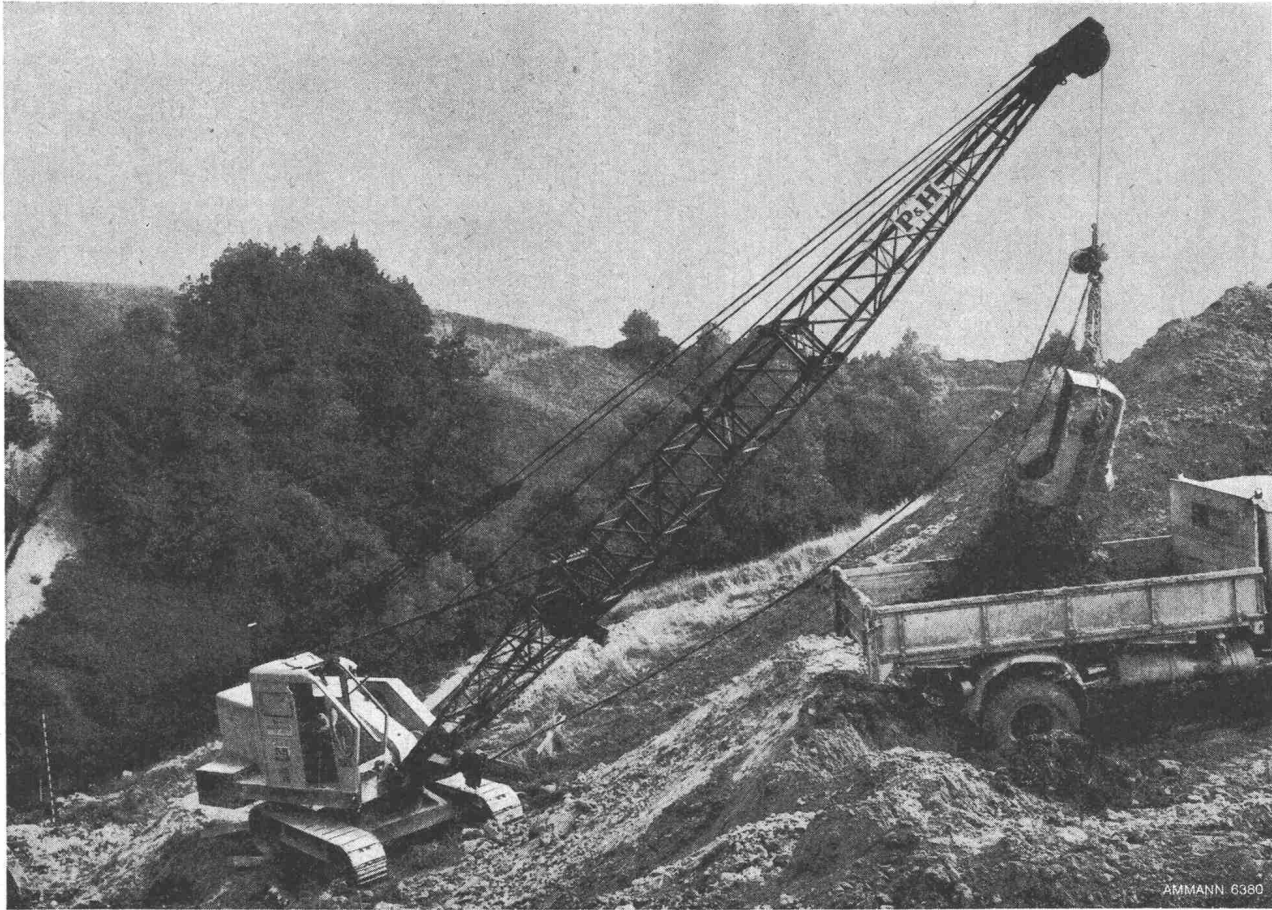
Name _____

Beruf _____

Adresse _____

Bitte Coupon an Kern & Co. AG 5001 Aarau senden





P + H-Raupenbagger 315 mit Dragline

Eine äusserst wirtschaftliche und leistungsstarke Maschine der 800-Liter-Klasse ist das P + H-Modell 315, des schwersten Anforderungen gewachsen ist.

Günstige Gewichtsverteilung und niedere Schwerpunktlage verleihen ihm hohe Standfestigkeit. Der starke Antriebsmotor sorgt für die nötige Kraftreserve, die erlaubt, das Gerät voll auszunützen.

Mit der neuen hydraulischen Servosteuerung arbeitet der Baggerführer schnell und mühelos. Die Bedienungshebel sind in bequemer Reichweite des Maschinisten angebracht. Die Voll-sichtkabine ist von Windwerk und Motor getrennt und schützt vor Wärme und Lärm.

Der P + H-Raupenbagger 315 kann auch mit Hochlöffel-, Tief-löffel, Greifer- oder Kraneinrichtung ausgestattet werden.

Verlangen Sie unverbindlich Auskunft oder eine Vorführung bei unserem Verkaufsbüro P + H. Wir werden Sie gerne beraten.

Qualität + Kundendienst



ULRICH AMMANN

Baumaschinen AG 4900 Langenthal ☎ 063/227 02 + 25122

GEKA

Ablaufrohre
und Formstücke
aus Stahl und
Kunststoff (PAE)

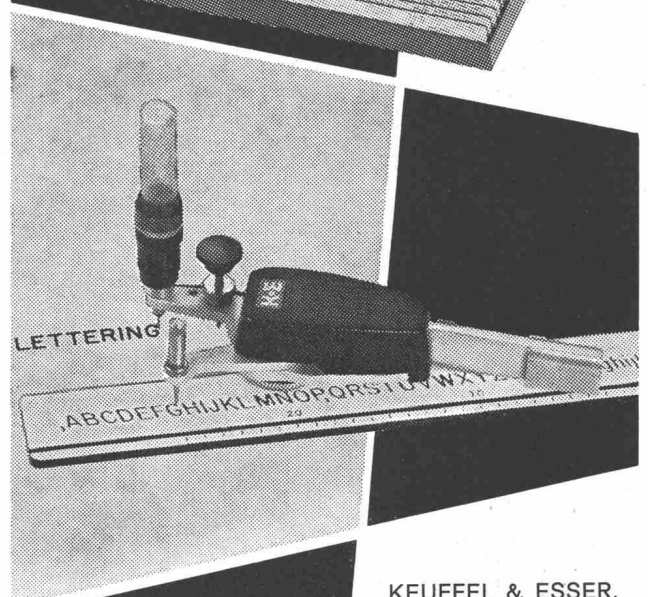
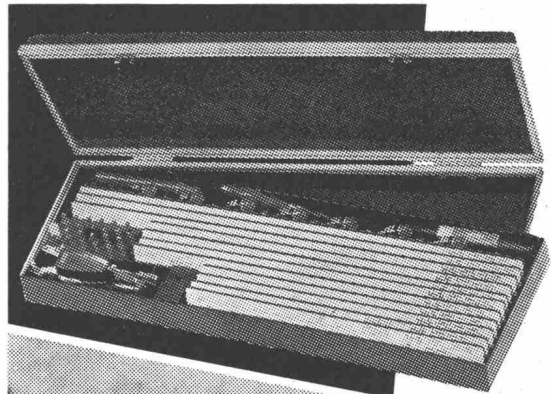
Normalformstücke
Spezialausführungen
montagefertig
vorfabriziert

für sanitäre Abwasser

VON ROLL AG.
GEKA-Fabrik
4553 Subingen

595

Klar und sauber, wie gedruckt:
mit LEROY Schreibgerät von K+E



KEUFFEL & ESSER, USA, bietet mit LEROY das beste Gerät für schöne Planbeschriftung. Es verdankt die vollendete Schriftwiedergabe seinen fein gravierten Schablonen, dem für gerade und schräge Schrift verstellbaren Schreibgerät und der Präzisionsfeder mit dem gleichmässigen Tusche-Durchfluss.

Verlangen Sie bitte Prospektmaterial.

Schreibgerät 61 0020
Schrift verstellbar in
Höhe und Schräglage

GRAB+WILDI AG

8023 ZÜRICH Seilergraben 61 Tel. 051/32 57 88-89

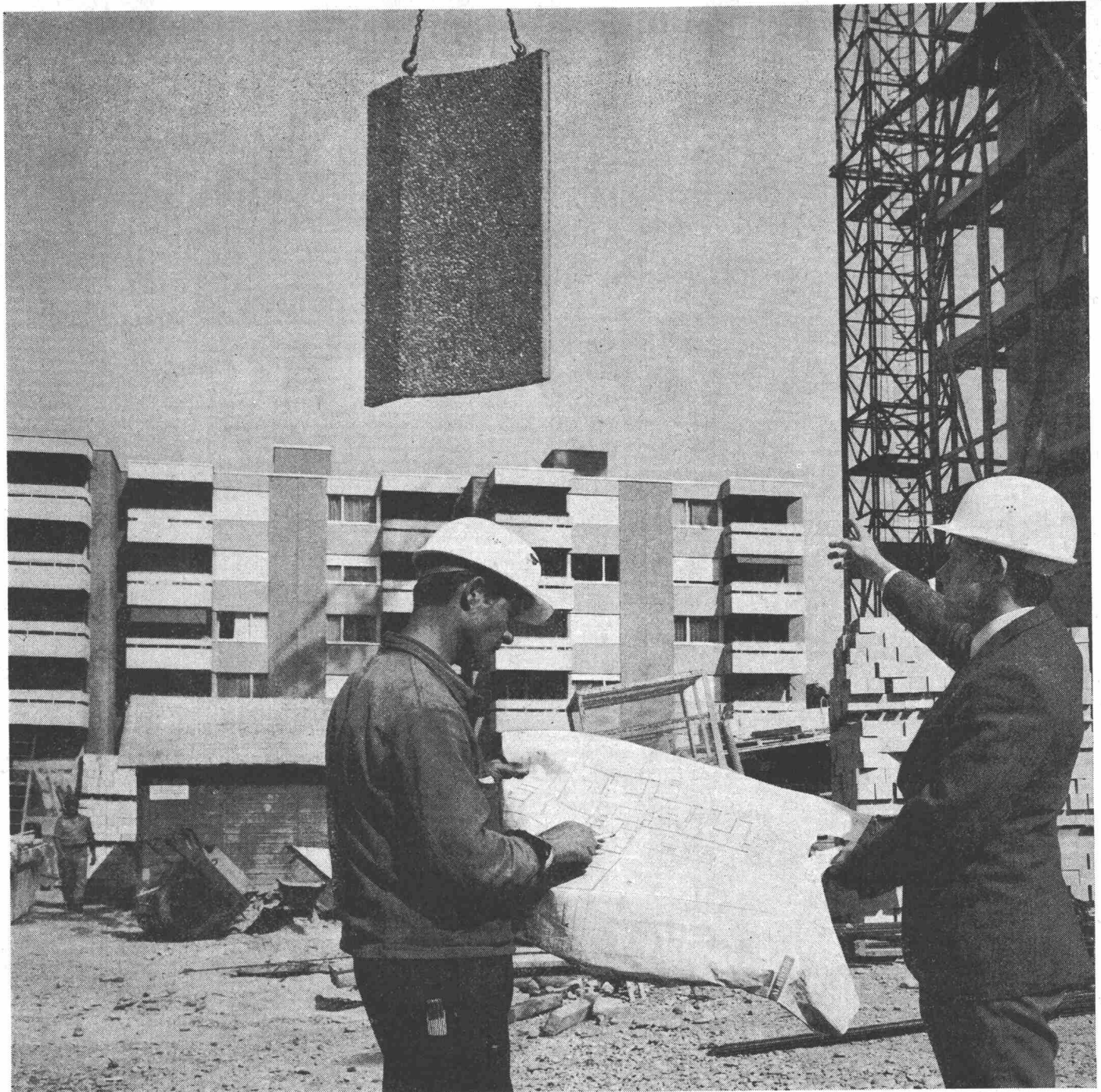
Verkaufslokal und Ausstellung

8902 URDORF bei Zürich

Tel. 051/98 76 67-68

NEU ERÖFFNET

sind am Seilergraben 61, im Zentrum Zürichs, unsere Ausstellungs- und Verkaufsräume. Gerne führen wir Ihnen da LEROY vor und zeigen Ihnen seine vielseitigen Verwendungsmöglichkeiten.



ZZ 8. 68

Qualität

Bauherr und Architekt sind mit unseren Elementen zufrieden. Modernste Fabrikationsmethoden und unsere jahrzehntelange Erfahrung sind Garantie für hohe Qualität – Favre-Qualität.

Vorfabrizierte Betonelemente mit verschiedensten Abmessungen und Oberflächenstrukturen bieten bei der architektonischen Gestaltung einen breiten Spielraum und tragen zu einem raschen Baufortschritt bei.

Favre & Cie AG, 8304 Wallisellen
Telefon 051/93 20 11
Werke in
Wallisellen/ZH und Däniken/SO

Favre®

Favre

Für anspruchsvolle Aufgaben im Grossbehälterbau

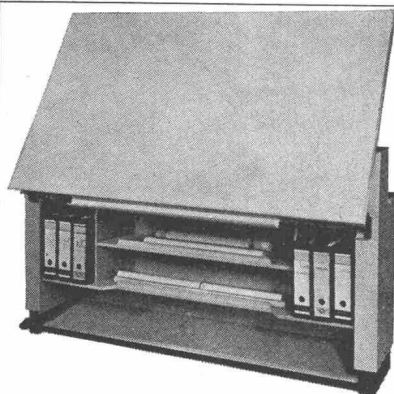
Wir verarbeiten Stahl- und rostfreie Bleche.
Wir sind dafür besonders gut eingerichtet.
Besprechen Sie Ihre Probleme mit uns.

Wir bauen sowohl nach Ihren wie nach eigenen Plänen.

Otto Wild AG Muri

Wir fabrizieren
Druckbehälter für gasförmige und flüssige Medien
Autoklaven
Rührwerke
Tanks, Gärbottiche für die Getränkeindustrie
Silos für Sand, Kies und andere Schüttgüter
Beton-Aufbereitungsanlagen
Zisternen für Bahn- und Strassentransport
Wärmeaustauscher für die Industrie
Heisswasserspeicher für Grossheizanlagen
Gehäuse für Gross-Transformatoren

Otto Wild AG 5630 Muri AG
Tel. 057 / 8 13 07



Modell B/2, 175 cm lang,
mit Brett 170×110 cm

Rüedi

Platzmangel im technischen Büro?
Schwierigkeiten mit Erweiterungen?

Dann RÜEDI-Konstrukteurpulte
30% Platzgewinn RÜEDI berät Sie

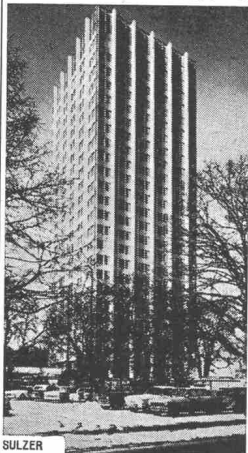
OSKAR RÜEDI GLOCKENTHAL-THUN

Telefon 033 / 2 96 66

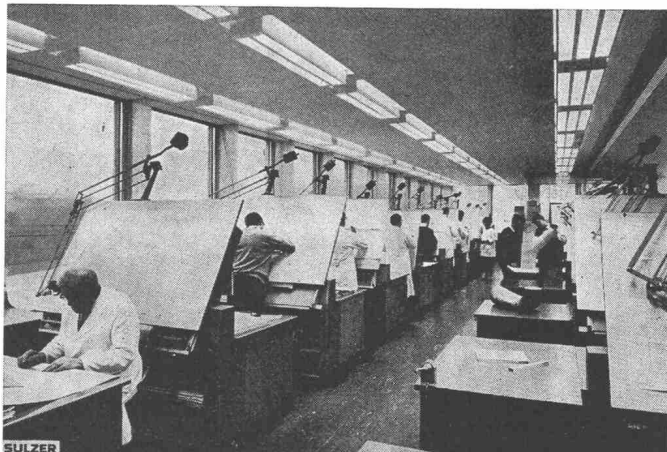
Schweiz



Modell B/2
mit Arbeitstisch
Pultfläche 180×90 cm

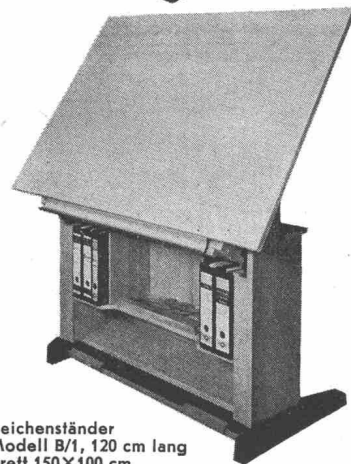


SULZER

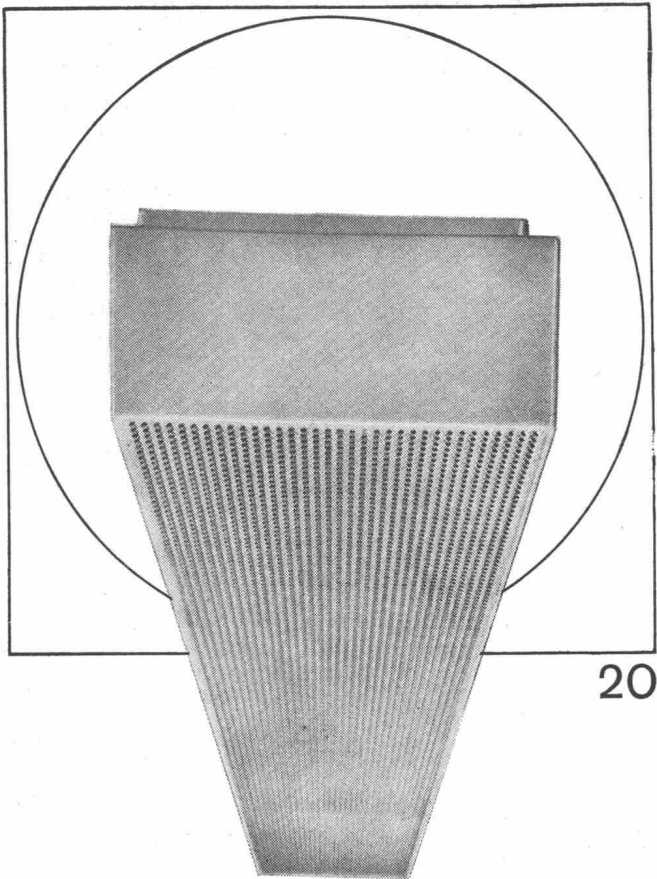


SULZER

Eines der vielen Konstruktionsbüros im Sulzerhochhaus. Im Sulzerhochhaus sind alle Konstruktionsbüros mit RÜEDI-Zeichentischkombinationen ausgerüstet.



Zeichenständer
Modell B/1, 120 cm lang
Brett 150×100 cm



Ob Werkstatt oder Büro, ob Schulzimmer oder Bastelraum, ob Verkehrsweg, Tunnel oder Sportplatz, immer muss deren Beleuchtung den Erfordernissen angepasst sein. Zweckmässige, blendungsfreie und ausreichende Beleuchtung soll vermittelt werden durch formal gut gestaltete, allen technischen Anforderungen genügende Leuchten. Bei Entwurf, Konstruktion und Fabrikation werden all diese Gesichtspunkte berücksichtigt — darum wählen Sie vorteilhaft Produkte der BAG Turgi.

BAG TURGI

BAG Bronzewarenfabrik AG 5300 Turgi
 Telefon 056/3111
 Ausstellungs- und Verkaufsräume:
 8023 Zürich, Konradstrasse 58
 Telefon 051/44 5844
 8023 Zürich, Pelikanstrasse 5
 nahe Bahnhofstrasse
 Telefon 051/25 7343

WIR HABEN FÜR SIE DIE FD-ISOSCHIENE VERBESSERT

Und zwar wesentlich. Nach dem Grundsatz, daß unsere Produkte erstklassig sein sollen und nicht nur einfach „gut genug“, haben wir unsere FD-Isoschiene umkonstruiert. Sie hat jetzt entscheidende zusätzliche Vorteile.

Die Isolierung eines Flachdach/Mauer-Anschlusses mit Hilfe von verlöteten Blechen dürfte ab jetzt endgültig der Vergangenheit angehören.

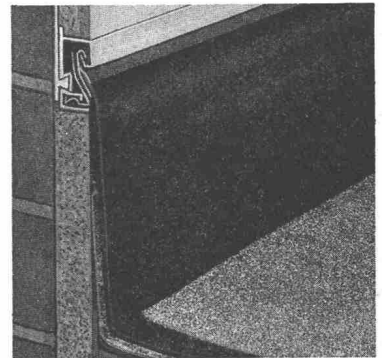
Die Isoschiene *neu* wird vom Maurer bzw. vom Betonbauer in der Wand verankert. Der Dachdecker klemmt dann, bevor er die letzte Dachhaut aufbringt, die Anschlußfolie in die Schiene und klebt sie unter die letzte Dachhaut ein. Ohne Folienstöße bis 30 m. Das gibt eine hundertprozentige und vor allem dauerhafte, elastische Isolierung. Die was aushält. Und die gut aussieht.

Und was dazukommt: Die FD-Isoschiene *neu* spart Zeit. Viel Zeit. Und somit Baukosten.

Sie ist eines jener raffinierten Bauteils, mit dem Sie dem Bauherrn mehr Sicherheit geben und sich selbst gleichzeitig Kosten sparen. Lohnkosten nämlich.

Für weitere Informationen stehen Ihnen unsere Fachberater zur Verfügung. Außerdem schicken wir Ihnen gern ausführliches Prospektmaterial.

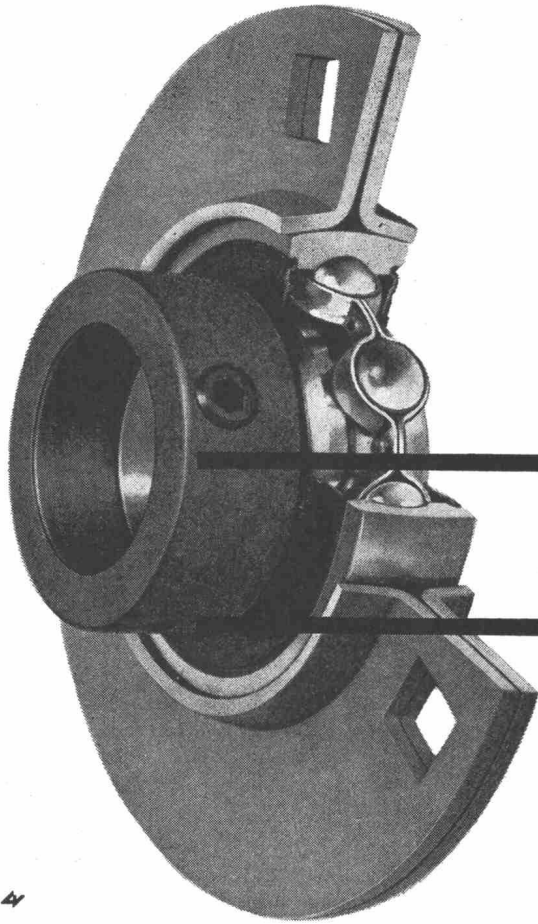
Rufen Sie uns an oder schreiben Sie uns.



isogleitchemie

HANDELSGESELLSCHAFT FÜR
 ISOLIERUNGSTECHNIK, GLEITTECHNIK
 UND BAUCHEMIE M. B. H.

43 Essen, Herkulesstraße 9-11, Postfach 781,
 Telefon (0 2141) 223722, Telex 857 629
 Niederlassung: 75 Karlsruhe, Daimlerstr. 16
 Telefon (07 21) 44004



SKF-Y-Lager

Wirksam abgedichtet, wartungsfrei,
einfache Montage, vielseitige Anwendung.
Als Einheit in Steh-, Flansch- und Spann-
lagern aus Guss und Blech lieferbar.

SKF

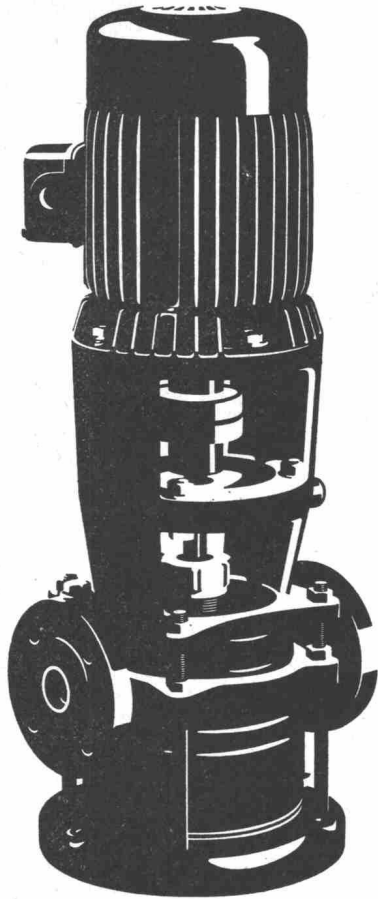
SKF Kugellager AG
8021 Zürich, Postfach, Tel. 051/470370
3001 Bern, Postfach, Tel. 031/255822
1001 Lausanne, Case postale, Tél. 021/229193

Gebr. Tuchs Schmid AG
Frauenfeld



Metal-Decken

Waben-Träger



Auch Ihre Pumpe ist im breiten SIHI-Programm

Zentrifugalpumpen und selbstansaugende Pumpen

für automatische Hauswasseranlagen
für Druckerhöhung für Hochhäuser mit nur
1 m² Platzbedarf (ohne Druckkessel)
für Heisswasser und Kondensat

Abwasser- und Fäkalienpumpen

automatische Fäkalienhebeanlagen

SIHI-Pumpen sind immer richtig.

Nicht zuletzt auch wegen unseres Beratungsdienstes
und der kurzen Lieferfristen.

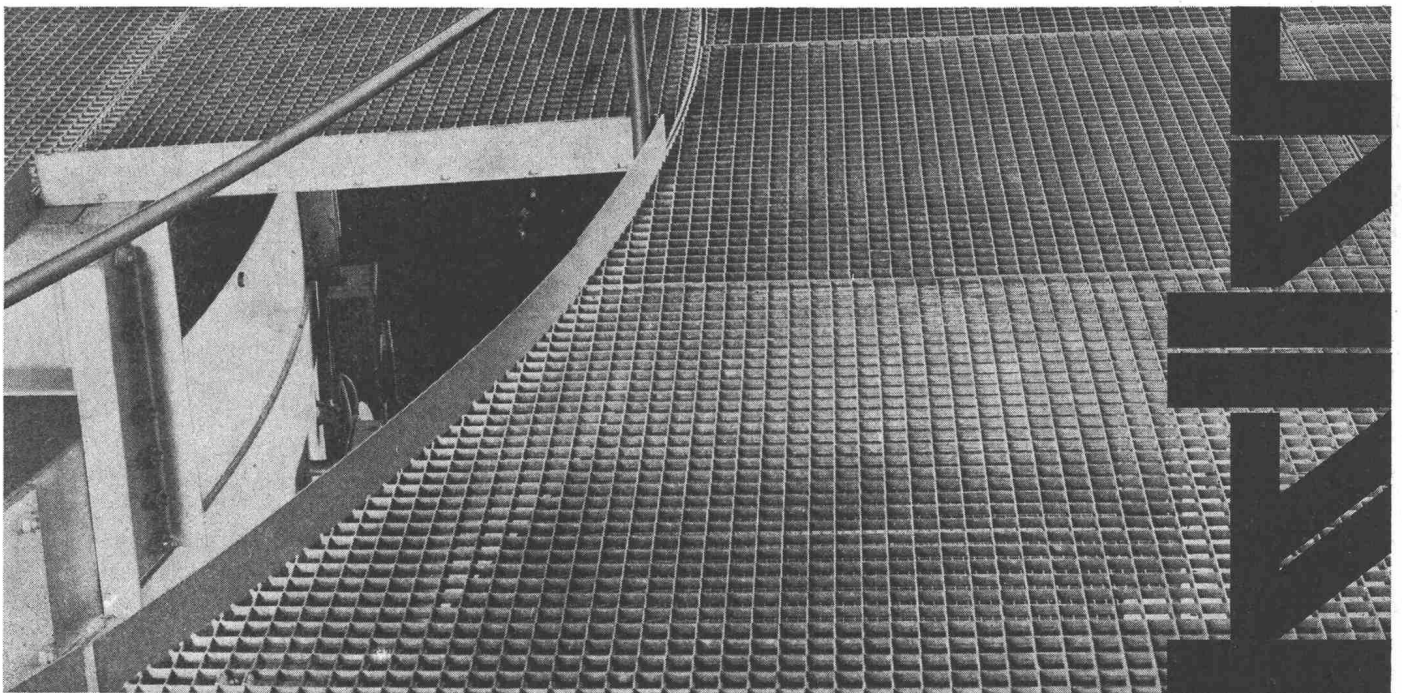
PUMPENBAU SCHAFFHAUSEN AG

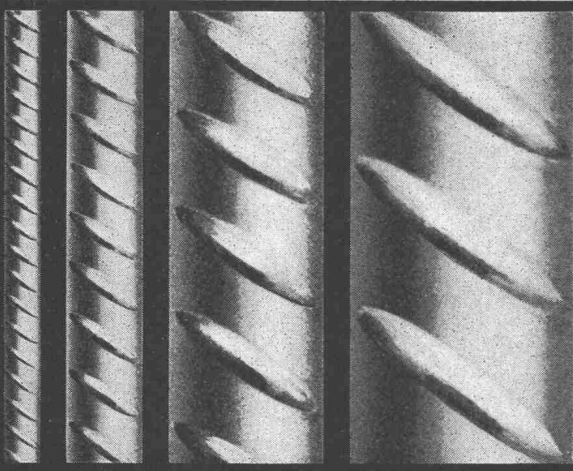
8200 Schaffhausen Goldsteinstrasse 2 Telefon 053-43021

83 PS

Wema-Gitterroste Siegfried Keller AG, Wallisellen

Siegfried Keller AG
Metallbau
8304 Wallisellen-Zürich
Telefon 051 93 32 32
1007 Lausanne
19, route de Chavannes
Téléphone 021 24 94 29





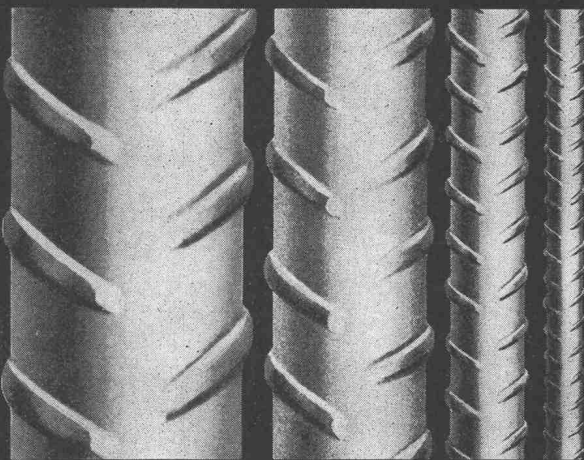
P. Bloch

BOX Ø ULTRA

Seit Jahren sind die bautechnischen Vorteile von BOX Ø ULTRA bestens bekannt und unbestritten: Optimaler Verbund, Schweissbarkeit ohne Festigkeits-einbusse, höchste Brandsicherheit, grosse Material-zähigkeit und höchste Festigkeit.

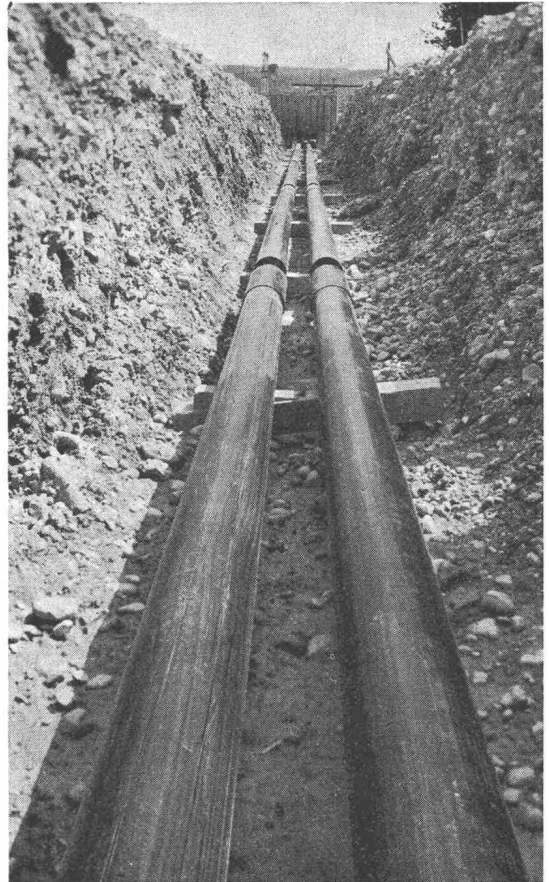
Monteforno-Ingenieure entwickeln weiter: BOX Ø ULTRA erfüllt heute nicht nur alle Erforder-nisse der SIA-Normen, sondern erlaubt bei gleichem Preis dank höchster Festigkeit wirtschaftlichere Kon-struktionen bei grösserer Sicherheit.

MONTEFORNO



Monteforno, Stahl- und Walzwerke AG Bodio/TI

*Wie kann ich billiger
und schneller Fern-
leitungen erstellen?*



PAN-ISOVIT[®] - Fernleitungen

Kanalfreie Verlegung
mit vorfabrizierter
Kunststoff-Isolierung

Das PAN-ISOVIT-System für den Transport von Wärme, Kälte und Öl bringt Kosteneinsparungen bis 60 Prozent. Die einfache und schnelle Montage kann durch jeden Installateur erfolgen.

Technische Daten von PAN-ISOVIT:

Wärmeleitfähigkeit $\lambda = 0,022 \text{ kcal/mh } ^\circ\text{C}$
Temperaturfest $-200^\circ \text{ bis } +130^\circ\text{C}$
Druckfestigkeit bis 20 kg/cm^2
Wasserdichte Verbund-Isolierung mit nahtloser PE-Ummantelung.
® Patent-, Muster- und Markenschutz.

Beratung, Herstellung und Verkauf:



MEIER-SCHENK AG
ISOLIERWERK

8050 ZÜRICH 051/46 70 28
9001 ST. GALLEN 071/22 35 64
2501 BIEL-BIENNE 032/ 4 76 76

WARTMANN

Normierte Passerellen

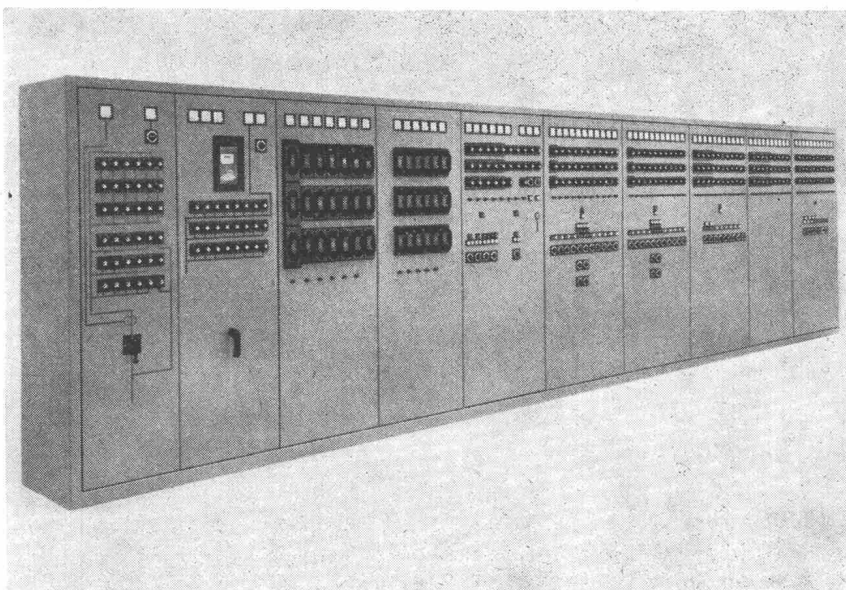
preisgünstig, elegant
anpassungsfähig
schnelle Montage

Wartmann & Cie. A.G.
Zürich Brugg Oberbipp
Telefon 051 42 55 50



Möchten Sie auch eine solche Anlage
besitzen? Ganz einfach, Ihre
nächste Hauptverteilung ist von GUTOR.

elektrische Haupt- und
Unterverteilungen



GUTOR-Hauptverteilanlagen
für Industriebetriebe und
öffentliche Grossbauten sind
technisch vorzüglich kon-
zipiert und ideal bestückt.
Norm-Schränke und
Norm-Schalttafeln ergeben
eine ästhetisch einwandfreie
Anlage nach Mass. –
Das Ein- und Anfügen wei-
terer Normfelder ist jederzeit
möglich.

GUTOR AG 5430 Wettingen Telephone 056 62525



Ausgereifte Konstruktion



In den vorhergehenden Inseraten haben wir einige der wesentlichen Neuerungen am ALBIS-Motorwähler, einem bewährten Bauteil unserer Telephon-

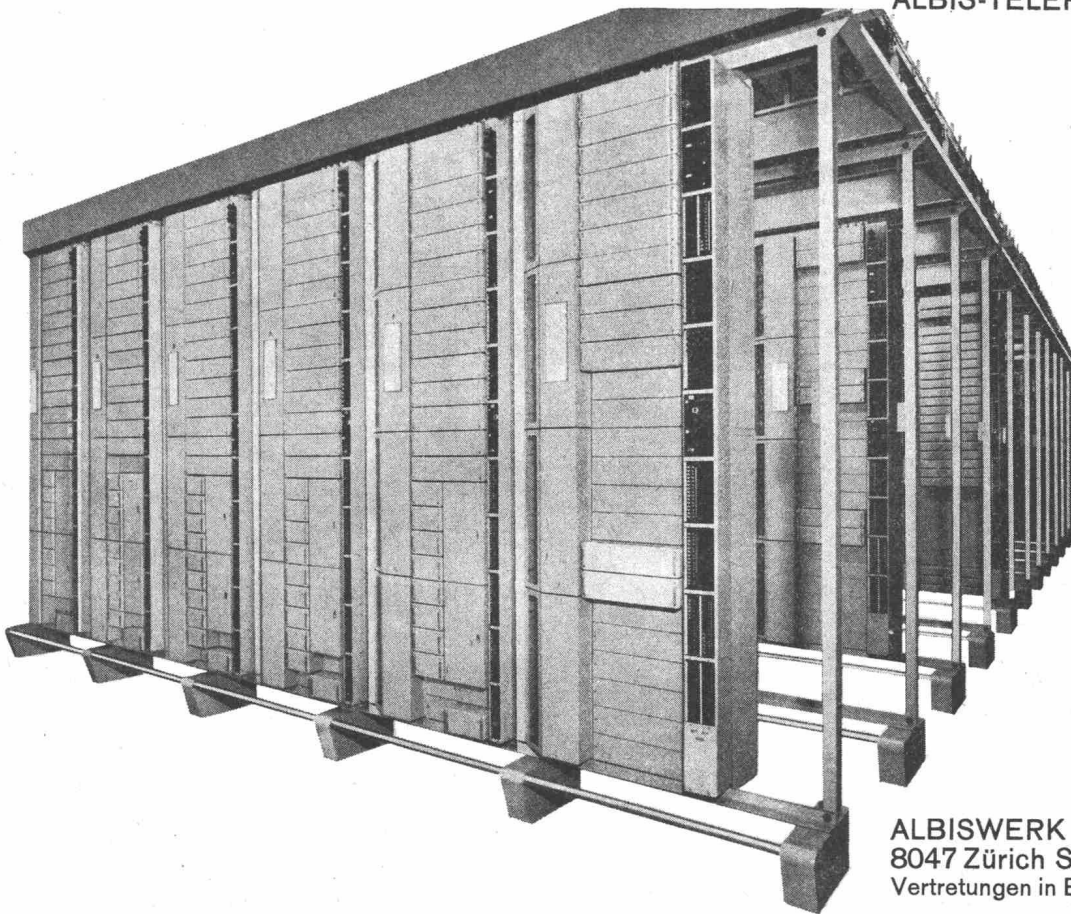
Anlagen, erläutert. Daneben wurden noch weitere Fortschritte verwirklicht, die dem schnellen Aufbau guter Telephonverbindungen dienen.

Der ALBIS-Motorwähler, niedrige Bauart 6-armig/100-teilig, wird hauptsächlich bei Haus-telephonzentralen verwendet.



**ALBISWERK
ZÜRICH A.G.**

ALBIS-TELEPHON



ALBISWERK ZÜRICH A.G.
8047 Zürich Schweiz
Vertretungen in Bern, Renens, Zürich