

Zeitschrift: Schweizerische Bauzeitung
Herausgeber: Verlags-AG der akademischen technischen Vereine
Band: 86 (1968)
Heft: 1

Werbung

Nutzungsbedingungen

Die ETH-Bibliothek ist die Anbieterin der digitalisierten Zeitschriften auf E-Periodica. Sie besitzt keine Urheberrechte an den Zeitschriften und ist nicht verantwortlich für deren Inhalte. Die Rechte liegen in der Regel bei den Herausgebern beziehungsweise den externen Rechteinhabern. Das Veröffentlichen von Bildern in Print- und Online-Publikationen sowie auf Social Media-Kanälen oder Webseiten ist nur mit vorheriger Genehmigung der Rechteinhaber erlaubt. [Mehr erfahren](#)

Conditions d'utilisation

L'ETH Library est le fournisseur des revues numérisées. Elle ne détient aucun droit d'auteur sur les revues et n'est pas responsable de leur contenu. En règle générale, les droits sont détenus par les éditeurs ou les détenteurs de droits externes. La reproduction d'images dans des publications imprimées ou en ligne ainsi que sur des canaux de médias sociaux ou des sites web n'est autorisée qu'avec l'accord préalable des détenteurs des droits. [En savoir plus](#)

Terms of use

The ETH Library is the provider of the digitised journals. It does not own any copyrights to the journals and is not responsible for their content. The rights usually lie with the publishers or the external rights holders. Publishing images in print and online publications, as well as on social media channels or websites, is only permitted with the prior consent of the rights holders. [Find out more](#)

Download PDF: 13.02.2026

ETH-Bibliothek Zürich, E-Periodica, <https://www.e-periodica.ch>

Schweizerische Bauzeitung

1

86. Jahrgang

Donnerstag, 4. Januar 1968

Revue Polytechnique Suisse
Wochenschrift für
Architektur, Bauingenieur-
wesen und Maschinentechnik
Gegründet 1883
von Ing. August Waldner
Herausgegeben von der
Verlags-AG der akademischen
technischen Vereine, Zürich



Dosieren

Mischen

Steuern

Automatisieren

von Dosier-, Misch- und allgemeinen Fabrika-
tionsprozessen, sowie Beschickungsanlagen
inkl. Produktionskontrolle und Materialverbrauch

Lochkartensteuerungen

für Dosier- und Mischanlagen

Niveau-Anzeiger

quarzstabilisiert

Förderrinnen

elektropneumatisch

Förderschnecken

mit Verschlussklappe

Kleinsilogruppen

ab 2 kg Waagentragkraft für Vitamine, pharma-
zeutische Produkte, Gewürze etc.

36-33

Werkzeugmaschinenfabrik Oerlikon
Bührle & Co., 8050 Zürich

Abteilung Programmsteuerungen Telephon 051 46 36 10

Inhalt

Herausforderung der Technik Von A. Ostertag	1
Wettbewerb: Reformierte Kirche Zürich- Altstetten	6*
Gedanken zum Altstetter Kirchenwettbe- werb. Von M. Pauli	18

Umschau

Strecken- und Stationsausbau der SBB auf der Linie Zürich—Sargans—Chur. Von H. W. Thommen. Einsatzmulde für Fertig- betontransporte. Persönliches	22
--	----

Buchbesprechungen

Structural Mechanics: Classical and Matrix Methods, by S. O. Asplund	22
Neuerscheinungen	23

Wettbewerbe

Schulhaus der Abteilung Verkaufspersonal der Gewerbeschule in Zürich-Unterstrass	23
---	----

Ankündigungen

Fachtagung zur 2. Internationalen Förder- mittelmesse, Basel 1968. ETH-Seminar über technische Physik. Bauingenieur-Stel- lenausschreibung der Vereinigten Natio- nen. ZBA-Seminar «Die Fallstudie in der modernen Betriebsschulung». Tagung der Arbeitsgemeinschaft Korrosion, Frankfurt 1968. 2. Schweiz. Treffen für Chemie, Basel 1968. «MOGA 68», Tagung über Erzeugung und Verstärkung von Schwin- gungen im optischen und Mikrowellenbe- reich, Hamburg 1968	23
Verfahrenstechnik der Gas-Feststoffreak- tionen, Brighton 1968. 14. Internationale Eisenwaren- und Hausratsmesse, London 1968. Fachtagung über Reaktortheorie, München 1968. Vorschau auf die «Bau 68» in München. Vortragskalender	24

Verlag und Redaktion

Zürich-Giesshübel, Staffelstrasse 12
Briefpostadresse: 8021 Zürich, Postfach
Tel. (051) 23 45 07/08, Postcheck 80 - 6110

Anzeigenverwaltung

Mosse-Annoncen AG
8001 Zürich, Limmatquai 94
Briefpostadresse: 8023 Zürich, Postfach
Tel. (051) 47 34 00, Postcheck 80 - 1027

Druck: Offset+Buchdruck AG, Zürich

Kirchenheizungen, eine Spezialität der WERA

WERA

Bis heute wurden über 150 Warmluft-Kirchenheizungen nach unserem WERA-System ausgeführt und das in allen Teilen der Schweiz.

Die wichtigsten Vorteile:

Wirtschaftlich für grosse wie kleine Kirchen — geräuschlos — zugfrei — kurze Aufheizzeit — Schutz vor Feuchtigkeit und Frost.

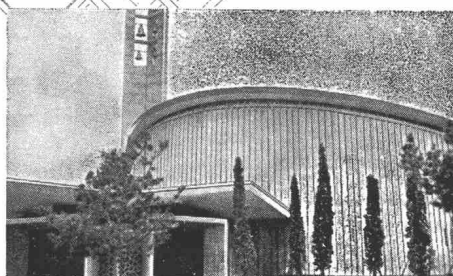
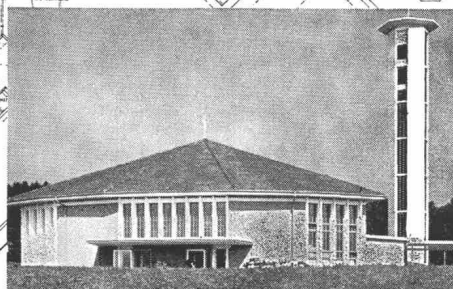
Auch Kleinapparate werden geliefert. Gerne senden wir Ihnen vorweg einen Prospekt mit Referenzen.

Beraten, Projektieren u. Ausführen von
— Klimaanlage für Fabriken, Verwaltungen, Spitäler, Schulen, Hotels, Kinos, Wohnhäuser usw.

— Anlagen für Lüftung, Luftbefeuchtung, Entnebelung usw.

— Warmluftheizungen für Kirchen, Kinos, Grossräume usw.

Alle Anlagen werden im eigenen Ingenieurbüro projektiert, die Apparate in unserer Fabrik gebaut und von unseren Spezialisten am Ort montiert.



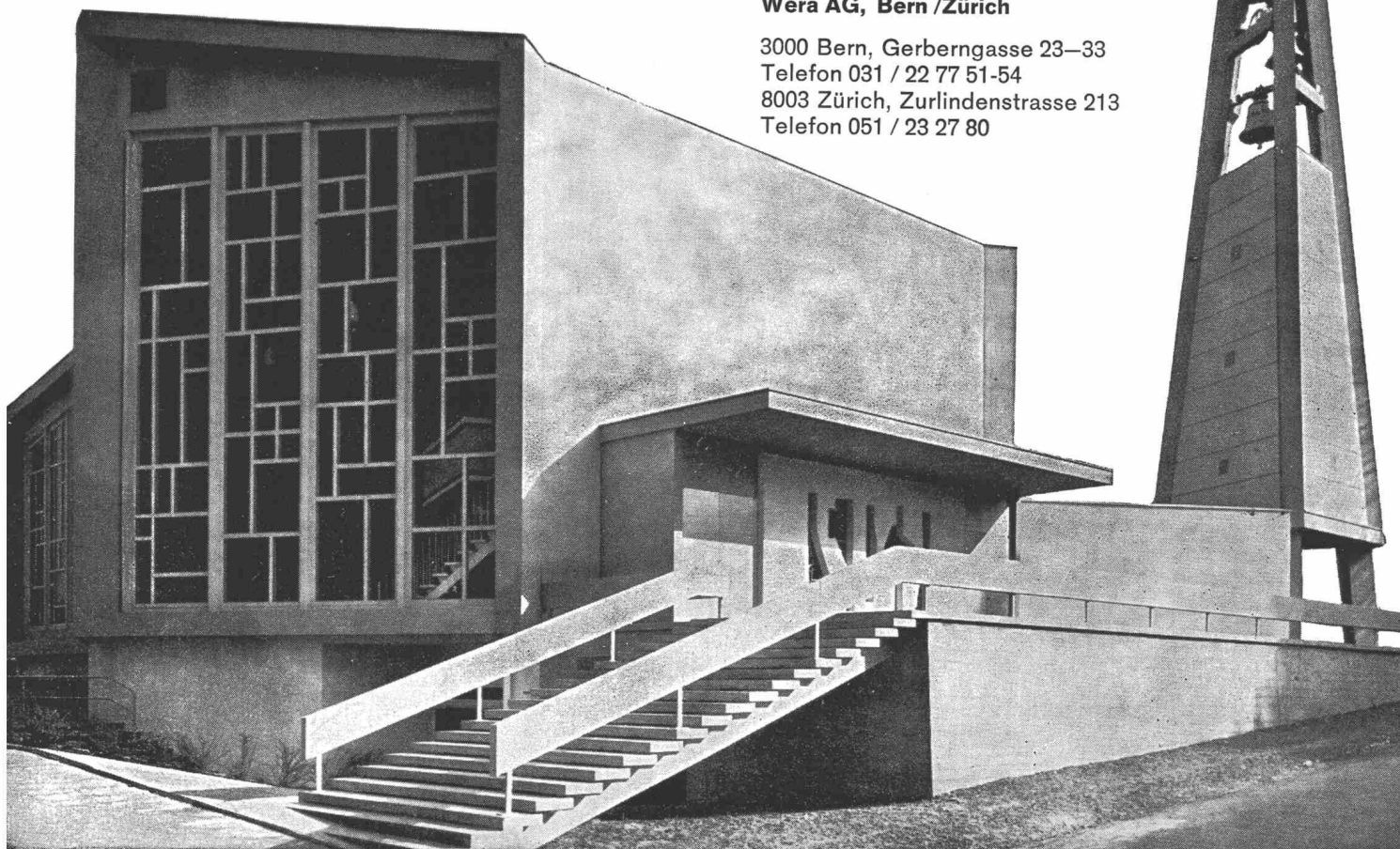
Wera AG, Bern / Zürich

3000 Bern, Gerberngasse 23—33

Telefon 031 / 22 77 51-54

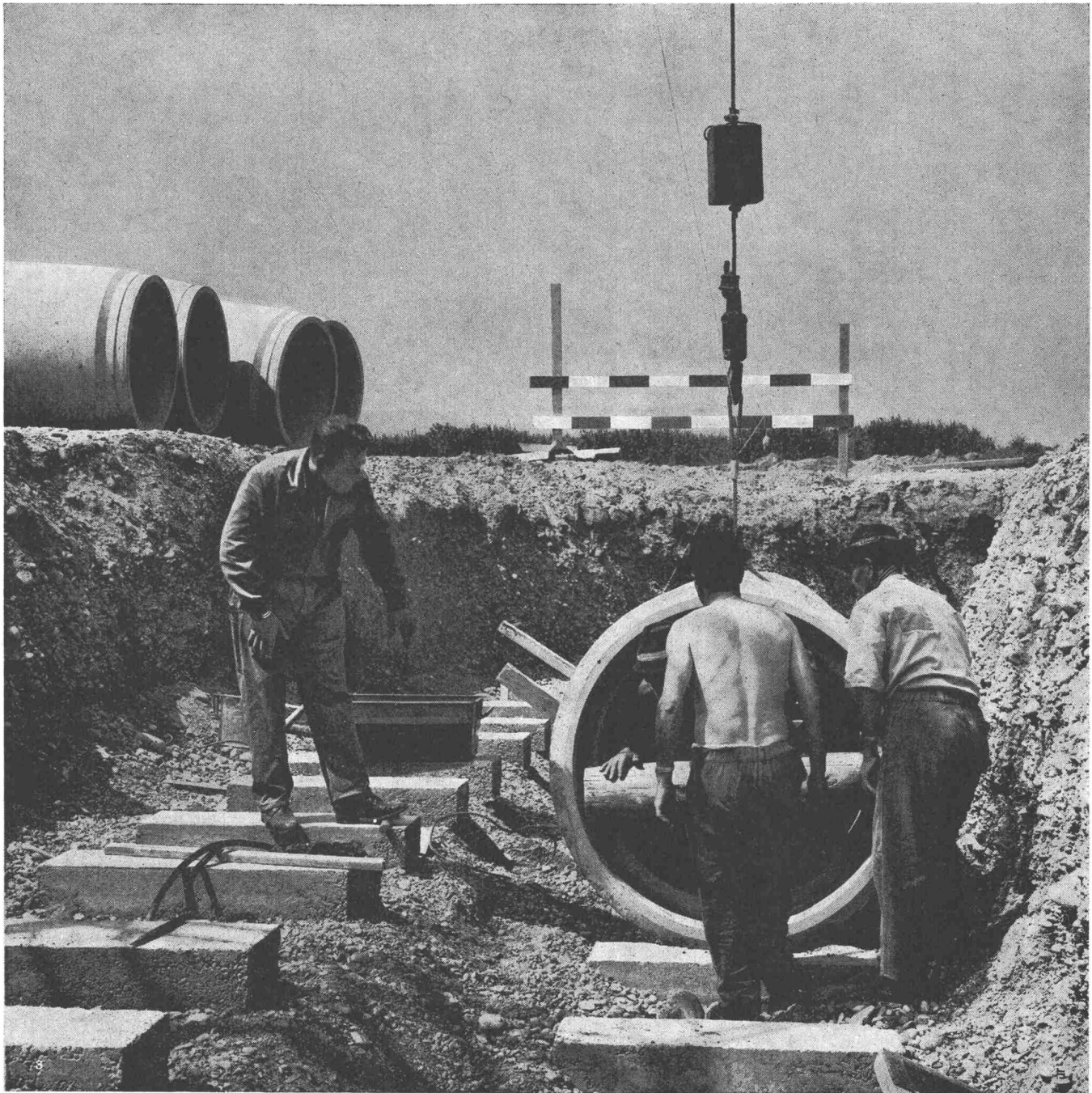
8003 Zürich, Zurlindenstrasse 213

Telefon 051 / 23 27 80





Hunziker- Betonrohre

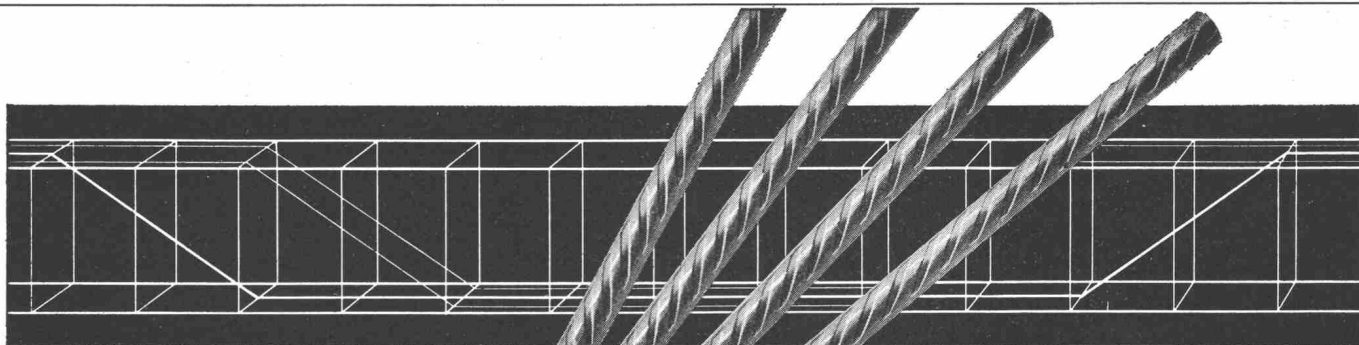


Für eine gute Leitung braucht es gute Rohre.
Und einen tüchtigen Polier.
Die guten Rohre liefern wir. Den Polier nicht. Aber
den erfahrenen Verlegechef, der dem Polier
in schwierigen Fällen helfen kann.

**mit Hunziker-
Erfahrung
richtig
verlegt**

AG **HUNZIKER** + CIE

Baustoff-Fabriken in Zürich, Bern, Brugg, Landquart, Olten und Pfäffikon SZ



Elemente



Rippenstahl

Mit fi-Rista-Elementen voraus

fi-Rista-Elemente sind vorfabrizierte, punktgeschweisste Armierungen aus fi-Rista-Rippenstahl ϕ 3–12 mm. Zulässige Stahlspannung: 3000 kg/cm².

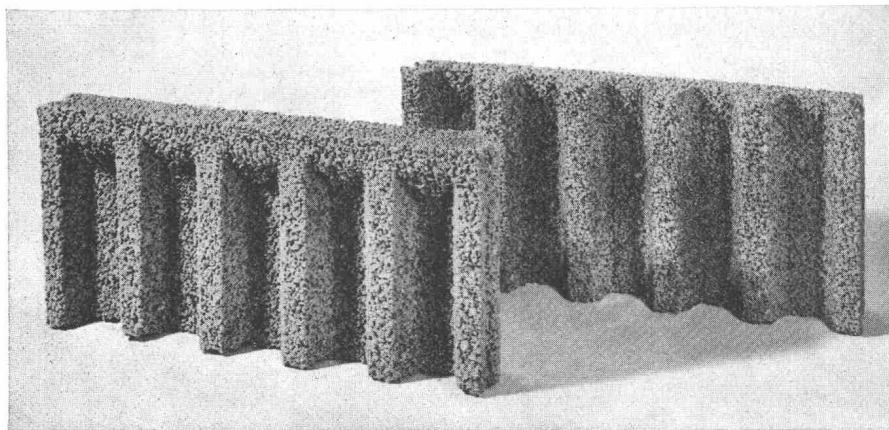
Betonfertigteile, Zementwaren usw. armieren Sie billiger, sicherer und rationeller mit fi-Rista-Elementen. Verlangen Sie unsere Dokumentation mit vielen Beispielen und profitieren Sie von unserer Erfahrung und Beratung durch unseren Bauingenieur.

Beachten Sie die fi-Rista-Rauhung

Fischer & Co. Drahtwerke 5734 Reinach AG
Telefon 064/7115 55

ROBA-Sickersteine

Fr. 6.40 pro m²



Typen:	Sickerstein und Abdeckplatte
Masse:	50 × 25 × 6 cm
Gewicht:	10 kg
Preis:	Fr. 6.40 pro m ²
	(80 Rappen pro Stück) ab Werk

Beziehbar direkt oder durch die Handelsgenossenschaft des SBV und den Baumaterialienhandel

Ihr Vorteil: Einsparungen

- durch rationellere Erstellung eines besseren Entwässerungssystems
- an Verschleiss von Schalungsmaterial und dessen Transportkosten

Ihr Vorteil: Verbesserung

- der Entwässerung des Erdreichs
- der Belüftung der Fundamente
- der Kanalisierung des Sickerwassers

Ihr Vorteil: Verkürzung der Bauzeit

- durch vereinfachte vollmaschinelle Aufschüttung

Element und Baustein AG
(vormals E. Jucker)

8307 Kindhausen-Effretikon
Telefon 051 / 86 41 90



Heizen und Lüften – rasch und gut mit ORION-Luftheizapparaten!

Die ORION-Hauptvorteile

**schnelles Aufheizen und
Belüften von Werkhallen**
durch Zwangsluftumwälzung
in jeder gewünschten Richtung
(Frisch-, Misch- und Umluft)

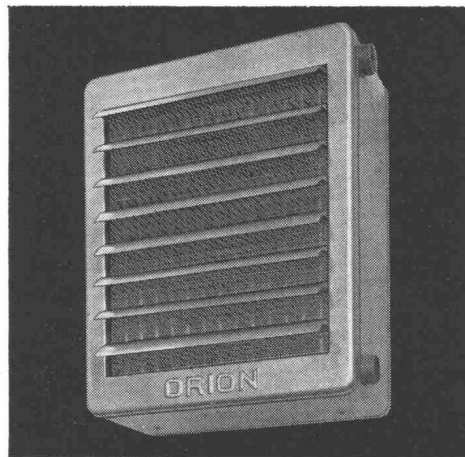
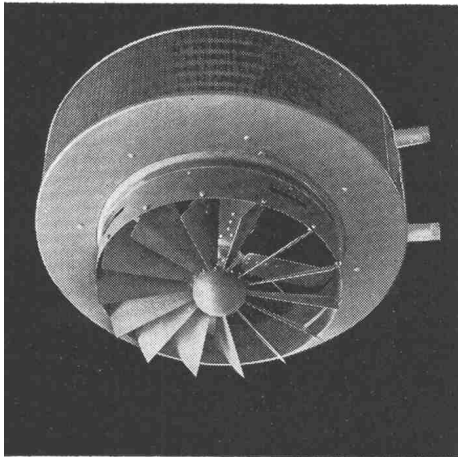
rasche Lieferung
dank grossem Lager

**grosse Heizleistung bei
minimalen Kosten**

einfache Montage
anschliessbar an Warmwasser-,
Heisswasser-
oder Dampf-Heizsystem

**individuelle Anpassung
an Ihren Betrieb**
infolge Auswahl unter mehr
als 940 Varianten

**zuverlässiger Kunden-
dienst**
dank ausgebauter Service-
Organisation



◀ Typ N
Normalapparat zum Heizen

◀◀ Typ RD
Runder Deckenapparat zum Heizen
von hohen Räumen



COUPON

**Verlangen Sie den Besuch
Ihres Heizungs-
installateurs oder des
ORION-Fachmanns – er
sieht sofort, wie Ihr Problem
im vernünftigsten zu lösen ist.**

Bitte ausfüllen und einsenden an **ORION Werke AG,**
Hardturmstrasse 185, 8005 Zürich

Wir wünschen den unverbindlichen Besuch des **ORION-
Fachmanns**

Firma: _____

Abteilung: _____

Zuständig: _____

Strasse: _____

Postleitzahl/Ort: _____

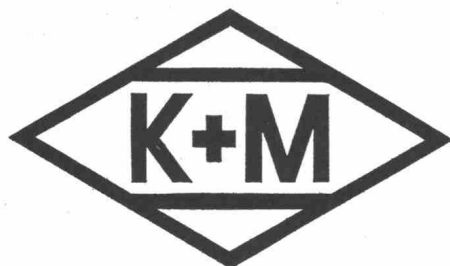
Telefon: _____

BZ



ORION Werke AG
Hardturmstrasse 185
8005 Zürich
Telefon 051 421600

**Sämtliche
elektrischen Anlagen
für Industrie und Gewerbe**



**Schaltanlagen
Kabelverlegung
Telefon A und B**

Aktiengesellschaft

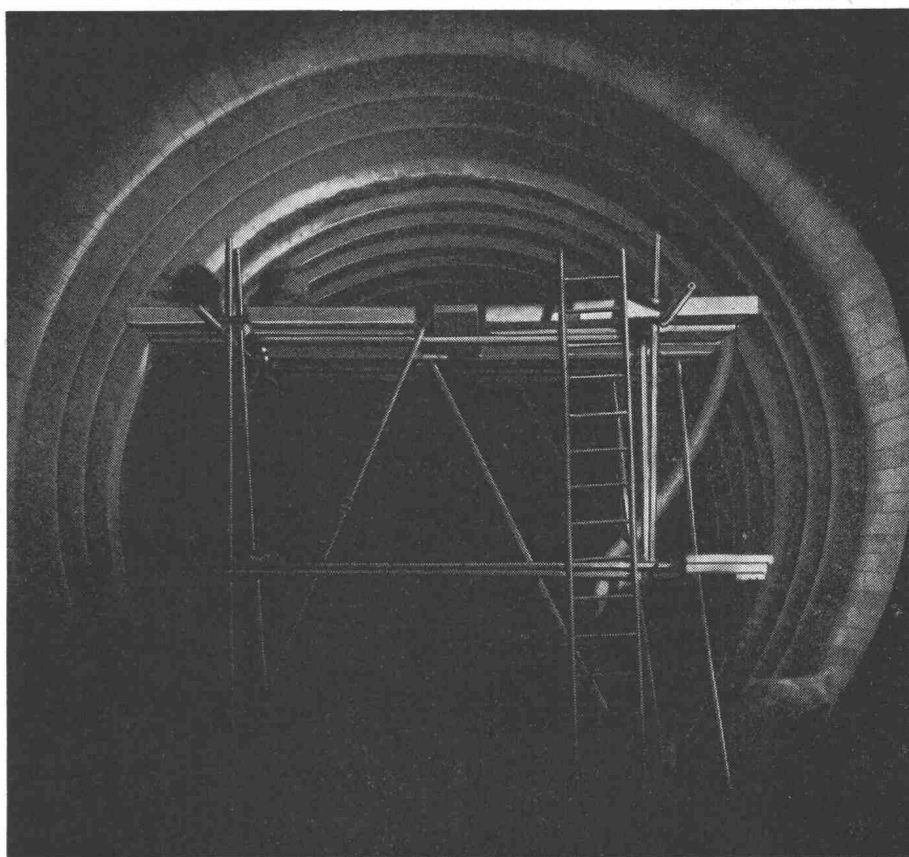
Kummler & Matter 8026 Zürich

Hohlstrasse 176
Tel. 051 44 42 40 Filialen in Bern, Chur, Spreitenbach

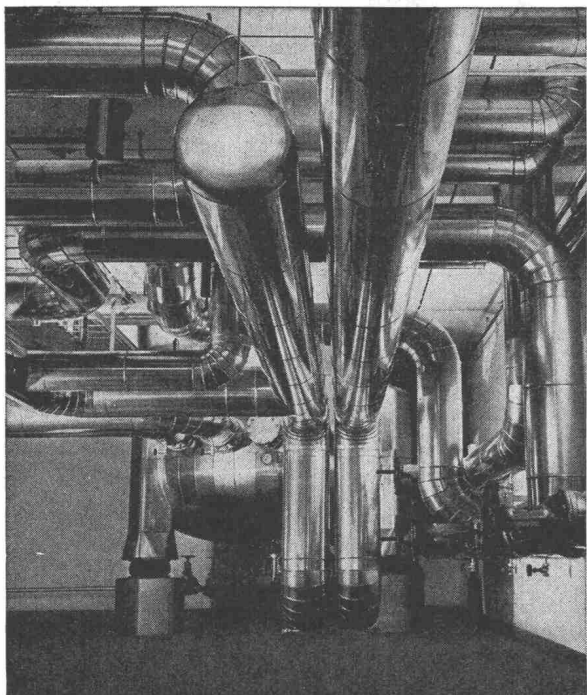
IRON FLEX

**ABDICHTUNGEN
ISOLIERUNGEN
KORROSIONSSCHUTZ**

IRONFLEX AG
Schaffhauserstrasse 265
8057 Zürich
Tel. 051 48 78 88/89

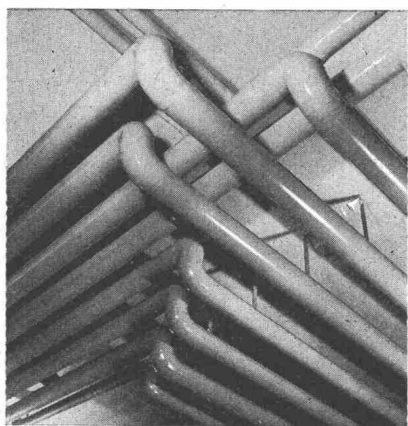


Tunnel-Abdichtung mit hochfrequenz-verschweissten PVC-Schwerfolien, System IRONFLEX. (Pat. pend.).



MS Isolierung

Heisswasseranlage 180 °C in einer schweizerischen Maschinenfabrik. Isoliert mit SILLAN-Steinwollschalen, verkleidet mit Peraluman-Blechmantel.



MS Isolierung

Heizungsanlage 90 °C in einem kommunalen Verwaltungsgebäude. Isoliert mit ISOVIT-Polyurethan-Hartschalen, verkleidet mit pat. Hart-PLASTIC-Mantel.

Rohr- und Apparate-ISOLIERUNGEN

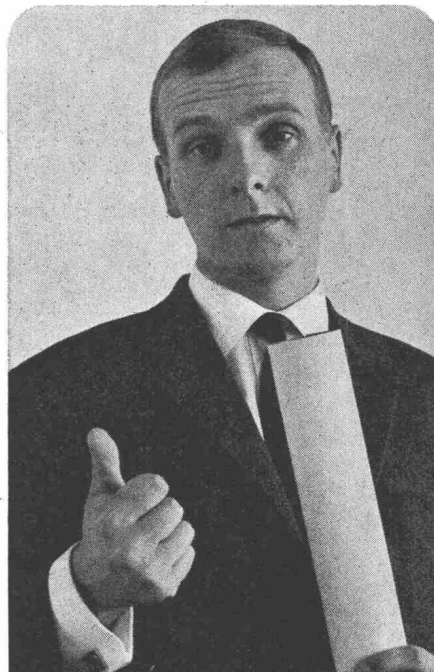
in Fabriken, Verwaltungs- und Wohnbauten werden in der ganzen Schweiz durch unsere eigenen Spezialisten erstellt. Formschöne Ummantelungen mit Leichtmetallblechen oder Spezial-Hart-PLASTIC ersparen die Farbanstrichkosten.



**MEIER-SCHENK AG
ISOLIERWERK**

8050 ZÜRICH 051/46 70 28
9001 ST. GALLEN 071/22 35 64
2501 BIEL-BIENNE 032/ 47 67 6

EIN ARCHITEKT ZUM THEMA GLEITLAGERUNG



Vor einigen Jahren war das Wort „Gleitlagerung“ noch ein Schlagwort ohne Sinn. Wenigstens für die allermeisten Bausektoren. Sicher, Rollengleitlager gab es schon lange, aber die lohnten sich auch nur beim Brückenbau und ähnlich schweren Sachen. Für die Masse der Bauobjekte gab es lange keine befriedigende wirtschaftliche Lösung.

Aber dann machte ich Bekanntschaft mit der FD-Gleitfolie. Ich war damals einer der ersten, die sie anwendeten und glaubte lange Zeit, die FD-Gleitfolie wäre so eine Art Geheimtip. Aber so nach und nach kamen meine Kollegen ebenfalls dahinter.

Ich glaube, heute lohnt es sich nicht mehr, zu verschweigen auf welche trickreiche Art ich meine Konstruktionen rationalisiert habe und mir bei Entwurfs-Ausschreibungen manchen dicken Brocken holte.

Übrigens ist mir wesentlich wohler, seitdem ich die FD-Gleitfolie einplane. An sämtlichen Bauten, an denen ich gearbeitet habe, sind nie Bauwerkrisse aufgetreten. Das wirkt sich natürlich günstig auf meinen Ruf aus. Ich kann nur sagen: dieses Gespräch damals mit der „isogleitchemie“ hat sich gelohnt. 100prozentig!

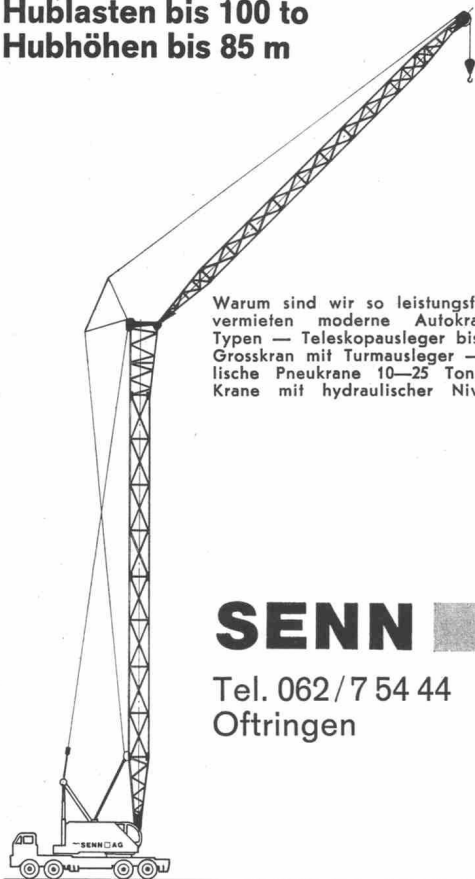
FD-Gleitfolie (DBGM) — ein Produkt der

isogleitchemie

Handelsgesellschaft für Isolierungstechnik,
Gleittechnik und Bauchemie m. b. H.
43 Essen, Herkulesstraße 9-11,
Postfach 781, Telefon (021 41) 22 37 22,
Telex 8 57 629



Hublasten bis 100 to
Hubhöhen bis 85 m



Warum sind wir so leistungsfähig? Wir vermieten moderne Autokrane aller Typen — Teleskopausleger bis 30 m — Grosskran mit Turmausleger — Hydraulische Pneukrane 10—25 Tonnen. Alle Krane mit hydraulischer Nivellierung.

SENN AG

Tel. 062/7 54 44
Oftringen



genau
beobachten



**Druck
Temperatur
Feuchtigkeit**

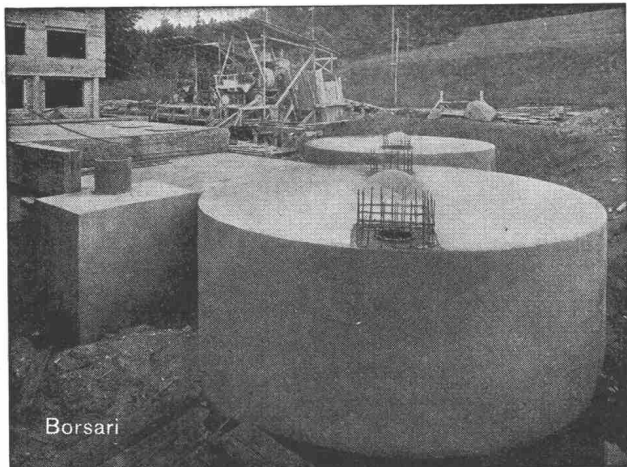
mit

HAENNI

MESSGERÄTEN

Haenni + Cie. AG. Jegenstorf

Fabrik für
Manometer, Thermometer, Hygrometer



Borsari

Altersheim Bethesda, Küsnacht ZH, 2 Tanks, total 400 m³ Heizöl

BORSARI

Heizöl- u. Benzin-Tanks

aus Stahlbeton mit anerkannt führenden Auskleidungen

Erstklassige Referenzen

60 Jahre Erfahrung

Keine Korrosion

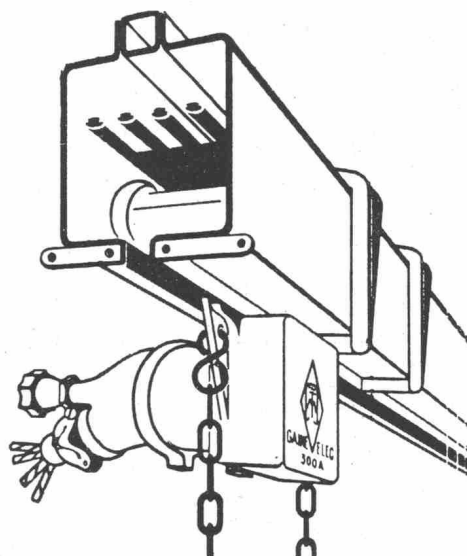
Kein Unterhalt

BORSARI & CO., 8702 Zollikon-Zürich

Telephon 051 / 65 86 55

Gegründet 1873

Stromschienen geschützte Ausführung
oder offen verlegt
für Verladebrücken
Hängebahnen
Maschinen
Krane



SEV-geprüft

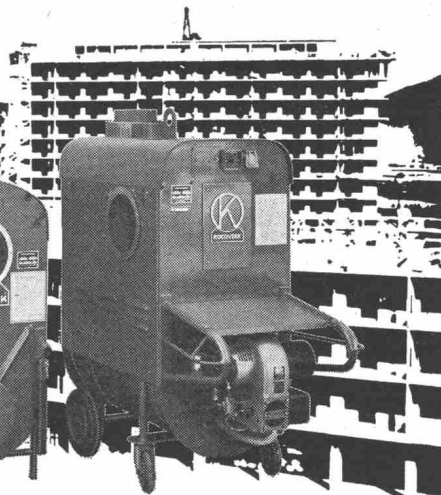
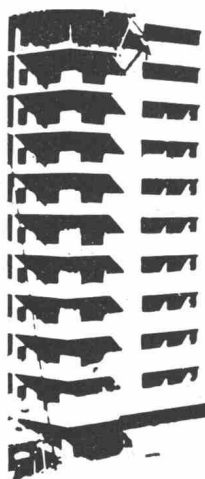
Beratung Planung Verkauf Montage

BLASER

R. Blaser, Luzern
Hebe- u. Förderanlagen
Maschinenbau
Denkmalstrasse 15-17
Tel. 041 / 6 47 47-48

Auch im Winter

Termine zählen auch im Winter. Krüger hilft, sie einzuhalten mit den vielgerühmten Koco-Luftheizapparaten.



Koco-Luftheizapparate

Vollautomatische Hochleistungsbrenner zum Heizen, Trocknen und Enteisen.

Transportabel, äusserst billig im Betrieb · Vielfach bewährt im Winterbau. · 3 Typen für jeden individuellen Zweck. Sehr günstige Miet- und Kaufbedingungen. · Zusätzliche Rabatte bei Saisonmiete! Verlangen Sie unverbindlich eine Gratis-Vorführung oder unsere ausführliche Dokumentation.

Krüger & Co. 9113 Degersheim
Telefon 071 54 15 44
Vertretungen und Depots:
Zürich: Telefon 051 94 71 95
Bern: Telefon 031 8110 68

KRÜGER

Spannbeton BBRV

Vorfabrikation

Bauelemente

Spannbeton BBRV Herstellung und Lieferung von Vorspannarmierungen sowie Ausführungen der Verlege-, Vorspann- und Injektionsarbeiten für: Industriebauten, Brücken, Behälterbau, Gründungsanker, Normkabel von 33 bis 237 Tonnen, grössere Kabeleinheiten auf Anfrage

Vorfabrikation Lieferung und Montage von Konstruktionen aus vorfabrizierten Betonelementen für den Industrie- und Hochbau, Brückenbau, allgemeinen Tiefbau. Elemente eigener Norm oder nach Entwurf des Projektverfassers

Bauelemente Lieferung von vorfabrizierten Bauelementen aus vorgespanntem Ton, Stahlton-Hohlkörperdecken für schalungs- und sprössfreien Einbau, Stahlton-Deckenplatten, Stahlton-Fenster- und -Türstürze, Einbaufertige Roll-ladenstürze, Stahlton-Dach- und -Wandplatten

Stahlton

Stahlton AG
Stahlton-Prebeton AG

Riesbachstr. 57
Eymattstr. 71

Tel. 051-47 64 00
Tel. 031-66 33 01

8034 Zürich
3027 Bern

Ingenieur- und Architekturbüros Unternehmer

Wir offerieren zu termin- und preislich günstigen Bedingungen die automatische Bearbeitung folgender bauadministrativer Spezialitäten:

- Erstellung von Angebots-Unterlagen
- Erstellung von Angebots-Vergleichen
- Periodische Durchführung von Bauabrechnungen (Akkord- und Regiearbeiten)
- Periodische Durchführung interner Betriebskalkulationen für Ingenieur- und Architekturbüros

digital ag

Institut für elektronische Datenverarbeitung
8001 Zürich
Leonhardshalde 21, Tel. (051) 47 73 73

HEER^{OLTEN}



062 / 5 66 33
Leistungsfähig • Individuell • Seit 1975



Fabrik für:
Gelochte Bleche
Streckmetall

HEER-
Kabelkanäle
(Patent)

Lagergestelle
HEER-IDEAL
(Patent)

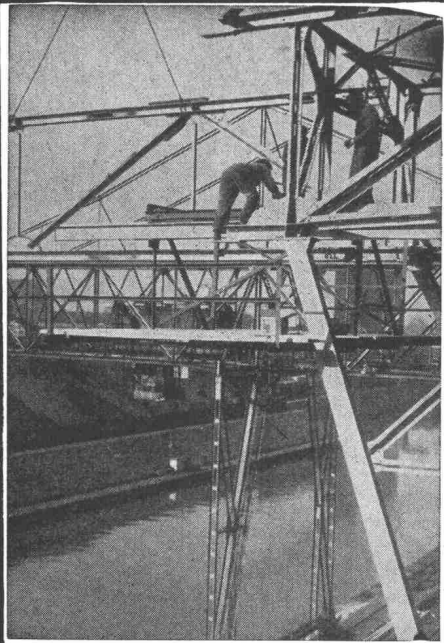
* Rationelle Serien-Blecharbeiten
Zuschneiden, Abkanten, Runden,
Aufbohren, Elektrische, Punkt-
und Rollschweißen usw.

KISSLING

Stahlbau, Metallbau, Torbau
Blechpresserei
Kunststoff-Konstruktionen

Hans Kissling AG Bern

Telefon 031 / 51 43 11
Zentweg 1
3072 Ostermundigen



PREISWERK & ESSER

Stahlhochbau	Schlosserei	Basel Schönaustr. 10 Tel. (061) 32 46 88
Brückenbau	Metallbau	
Behälter Silos	Ingenieurbureau	

TONWERK LAUSEN AG

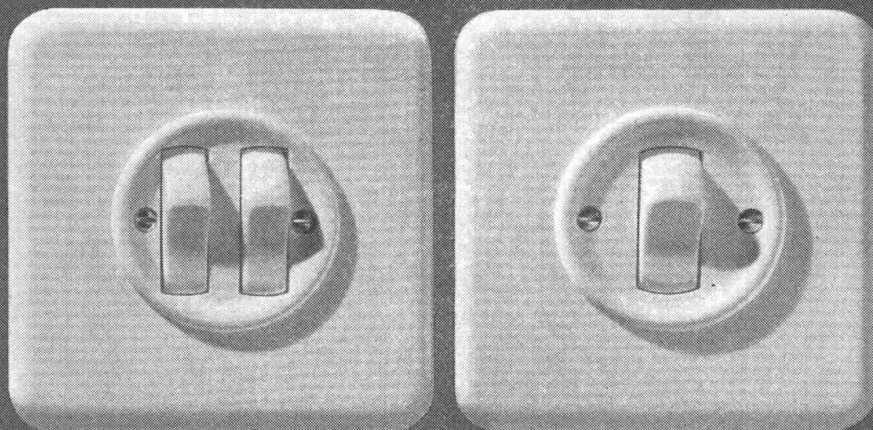
Feuerfeste
Erzeugnisse
aus Schamotte
Sillimanit
Korund
Karborundum
Leichtqualitäten
Säurebeständige
Erzeugnisse

Steinzeug-
Bodenplatten





Feller-Wippenschalter, die Ihnen neue Anwendungsgebiete erschliessen



Feller

Links: 2 zusammengebaute Wippenschalter Schema 3, passend in einen Einlasskasten der Grösse I.

Rechts: Wippenschalter Schema 3, jedoch 2polig. Er verteilt z.B. Leuchtstoffröhren-Gruppen auf 2 Phasen, um den stroboskopischen Effekt zu vermeiden.

Adolf Feller AG Horgen
Fabrik elektrischer Apparate

Telefon 051 82 16 11

ARMAVERIT



Rohre und Bogen

glasfaserverstärkter Kunststoff

für Kanalisationsleitungen
Hangleitungen im Kraftwerkbau
Brückenentwässerungen
Schlammleitungen
Schalungen usw.

korrosionssicher
sehr leicht
geringe Verlegungskosten
absolut dicht
Formstücke nach Wunsch

Verlangen Sie Angebote, Muster und Angaben von Referenzen!

Abt. Kunststoff, Badenstrasse 25
Tel. 061 / 33 23 29

Basler Stückfärberei AG, 4000 Basel

VON ROLL

Qualitätsprodukte
für den Hoch- und Tiefbau

**Baumaschinen
Krane und
Förderanlagen**

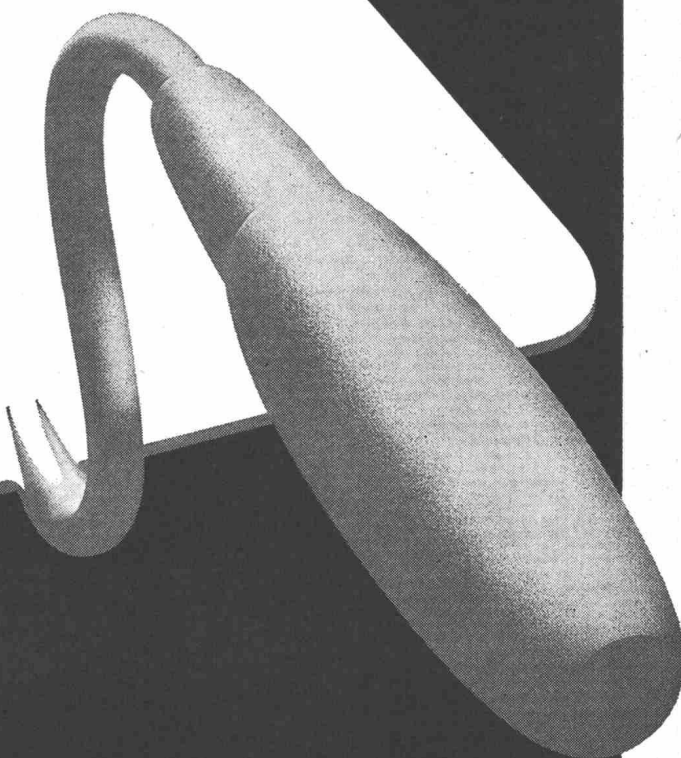
Armierungsstähle

**Ablaufleitungen
aus Gusseisen, Stahl
und Kunststoff**

**Schachtabdeckungen
Druckrohre
und Formstücke
aus Gusseisen**

**Heizkessel
Heizkörper und
Heizwände**

535-1



VON ROLL AG. 4563 Gerlafingen