

**Zeitschrift:** Schweizerische Bauzeitung  
**Herausgeber:** Verlags-AG der akademischen technischen Vereine  
**Band:** 86 (1968)  
**Heft:** 6

## **Werbung**

### **Nutzungsbedingungen**

Die ETH-Bibliothek ist die Anbieterin der digitalisierten Zeitschriften auf E-Periodica. Sie besitzt keine Urheberrechte an den Zeitschriften und ist nicht verantwortlich für deren Inhalte. Die Rechte liegen in der Regel bei den Herausgebern beziehungsweise den externen Rechteinhabern. Das Veröffentlichen von Bildern in Print- und Online-Publikationen sowie auf Social Media-Kanälen oder Webseiten ist nur mit vorheriger Genehmigung der Rechteinhaber erlaubt. [Mehr erfahren](#)

### **Conditions d'utilisation**

L'ETH Library est le fournisseur des revues numérisées. Elle ne détient aucun droit d'auteur sur les revues et n'est pas responsable de leur contenu. En règle générale, les droits sont détenus par les éditeurs ou les détenteurs de droits externes. La reproduction d'images dans des publications imprimées ou en ligne ainsi que sur des canaux de médias sociaux ou des sites web n'est autorisée qu'avec l'accord préalable des détenteurs des droits. [En savoir plus](#)

### **Terms of use**

The ETH Library is the provider of the digitised journals. It does not own any copyrights to the journals and is not responsible for their content. The rights usually lie with the publishers or the external rights holders. Publishing images in print and online publications, as well as on social media channels or websites, is only permitted with the prior consent of the rights holders. [Find out more](#)

**Download PDF:** 31.01.2026

**ETH-Bibliothek Zürich, E-Periodica, <https://www.e-periodica.ch>**

# Schweizerische Bauzeitung

Revue Polytechnique Suisse  
Wochenschrift für  
Architektur, Bauingenieur-  
wesen und Maschinentechnik  
Gegründet 1883  
von Ing. August Waldner  
Herausgegeben von der  
Verlags-AG der akademischen  
technischen Vereine, Zürich

6

86. Jahrgang    Donnerstag, 8. Februar 1968

*Fenster*



**Nur Qualitätsfenster**

*Kiefer Zürich*



**GUNIT UND SPRITZBETON  
INJEKTIONEN TIEFBOHRUNGEN**

**ING. MAX GREUTER CIE AG    ZÜRICH + CHUR**

**LERCH AUFZÜGE**

Zürich 1    Oetenbachgasse 5  
Telephon (051) 23 30 00

mit Hand-, elektrischem  
und hydraulischem Antrieb

**Stein  
zeug**

**Steinzeugfabrik  
Embrach AG  
für Kanalisation  
und chemische Industrie**

Embrach/ZH

**Embrach**

## Inhalt

Revision der Grundsätze für Architekturwettbewerbe. Von G. Risch . . . . .	89
Revision des Entscheides im Projektwettbewerb für die Universitätskinderklinik in Bern. Von G. Risch . . . . .	90
Ein Landgewinnungsprojekt in Singapur. Von M. Künzler . . . . .	90*
La Congélation des Sols. Par R. Barbedette . . . . .	91*
Injektionen. Von G. Schnitter . . . . .	96*
Rivista Tecnica della Svizzera Italiana. Von W. Jegher . . . . .	100

## Umschau

Schweizerische Komponentenlieferungen für französische Kernkraftwerke. Steuerung von Signalanlagen für den Strassenverkehr . . . . .	100
Anstellungsbedingungen für Kaderpersonal und für Teilzeitarbeit. Aktion Harfe der ehemaligen Zürcher Abendtechniker. «Gesundheitstechnik» . . . . .	101

## Buchbesprechungen

Technische Strömungslehre, von B. Eck. Neuerscheinungen . . . . .	101
-------------------------------------------------------------------	-----

## Nekrologe

M. Brodbeck, H. Schneider . . . . .	101
-------------------------------------	-----

## Wettbewerbe

Schulhausanlage «March» der Einwohnergemeinden Fehren, Meltingen, Zullwil. Geschäftshausumbau «Zum Raben» in Zürich . . . . .	101
-------------------------------------------------------------------------------------------------------------------------------	-----

## Ankündigungen

Kongress über Leichtbeton, London 1968 . . . . .	101
Schweiz. Vereinigung für Operations Research; Kurse 1968. Einführungskurs in die Methode Branch and Bound, Zürich. Leipziger Frühjahrsmesse 1968, Berufsbildungsveranstaltungen der ZBW, St. Gallen. Fachtagung «Holz» an der BAU 68 in München. Fédération Internationale de la Précontrainte. Tagung Wassereinhaltung und -aufbereitung, Essen 1968. Bau komplexer kommunaler Versorgungsanlagen, Budapest 1968. Vortragskalender . . . . .	102

## Verlag und Redaktion

Zürich-Giesshübel, Staffelstrasse 12  
Briefpostadresse: 8021 Zürich, Postfach  
Tel. (051) 23 45 07/08, Postcheck 80 - 6110

## Anzeigenverwaltung

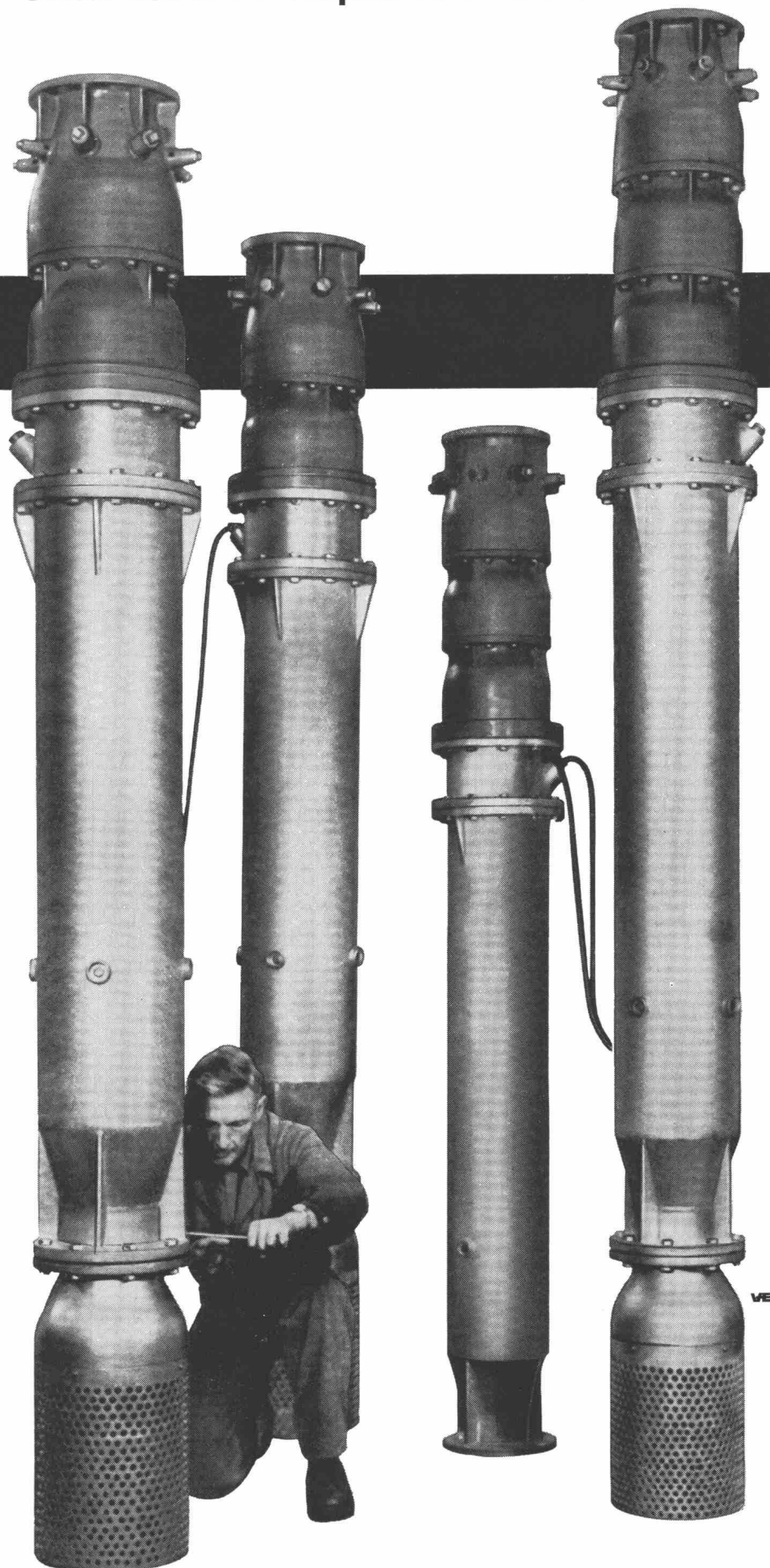
Mosse-Annoncen AG  
8001 Zürich, Limmatquai 94  
Briefpostadresse: 8023 Zürich, Postfach  
Tel. (051) 47 34 00, Postcheck 80 - 1027

Druck: Offset + Buchdruck AG, Zürich

# Darum HÄNY-Unterwasser-Pumpen und -Motoren

# HÄNY

- betriebssicher und lange Lebensdauer, weil hohe Qualitätsarbeit
- wirtschaftlich, weil hoher Nutzeffekt
- wartungsfrei, weil stopfbüchslös
- raumsparend, weil kompakte Bauart
- einfache Montage
- geeignet für vertikalen und horizontalen Einbau
- für Leistungen von 1-200 l/s
- erhältlich mit und ohne Saugmantel
- kurzfristig lieferbar, weil genormte Serienfabrikation
- Eigenbau der Unterwassermotoren
- Service auch samstags und sonntags





Glauben auch Sie, billiger bauen zu können?  
 Wir ermöglichen es Ihnen. –  
 Unsere Erfahrung seit 1888  
 im Herstellen von Fenstern in unseren modern eingerichteten  
 Fabriken hilft Ihnen dabei.  
 Über 200 günstige Normgrössen  
 haben wir entwickelt und am Lager für Sie bereit.  
 Bestimmt interessiert Sie aber nicht nur der Preis,  
 sondern auch, was Sie dafür erhalten.  
 Unsere spezielle Behandlung  
 (Tauchgrund 6001 Schmid, Rhyner)  
 schützt Ihre Fenster während der Bauzeit  
 und ersetzt den ersten Farbanstrich.  
 Offen gestanden, nur das Beste ist uns gut genug!  
 Dürfen wir Sie mit unseren kurzen Lieferfristen  
 und unserem Service überraschen?  
 Verlangen Sie unverbindlich unsere ausführlichen Prospekte!

# Fenster Kiefer AG



8038 Zürich Bachstrasse 15 Telefon 051 – 45 24 55

7000 CHUR, Erhard Domenig, Ringstr. 104, Tel. 081 - 22 41 50; 3308 GRAFENRIED, Fritz Rüfenacht, Etzelkofenstr.  
 Tel. 031 - 96 77 69; 3960 SIERRE, J.-P. Rey, bâtiment Sibri, route de Sion, tél. 027 - 5 68 31;  
 1018 LAUSANNE. Fenêtres Kiefer SA, chemin Maillefer 5, tél. 021 - 32 67 17



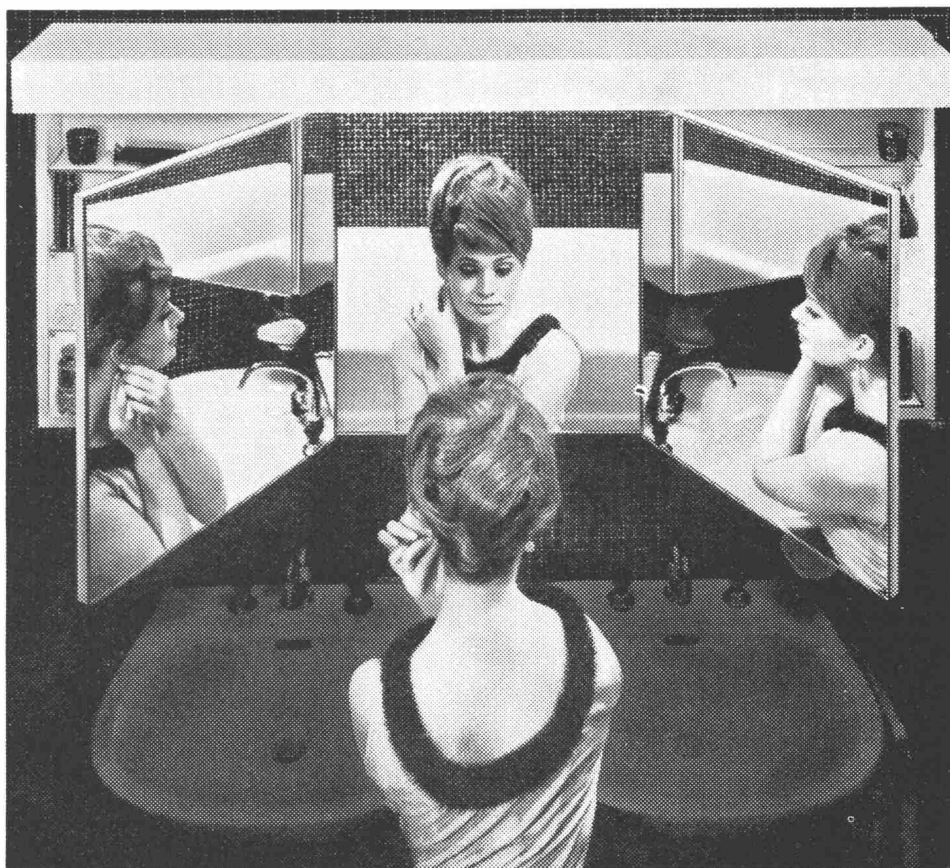


## Wohnlichkeit im Badezimmer?

Ihr Badezimmer ist der Raum, den Sie morgens als ersten und abends als letzten betreten. Zudem benützen Sie Ihr Badezimmer auch tagsüber unzählige Male.

Ein Raum, in dem Sie sich so oft aufhalten, sollte aber nicht nur zweckdienlich eingerichtet sein. Er darf sicher auch eine gewisse wohnliche, luxuriöse Atmosphäre haben.

Die neuen Sabez «form 2000» Kristallspiegelschränke sind dank ihres anspruchsvollen Ausbaues und der grosszügigen äusseren Gestaltung in idealer Weise geeignet, Ihrem Badezimmer mehr Luxus — und eben «Atmosphäre» — zu geben.



5 verschiedene Grössen und einfachste Befestigungsart ermöglichen auch eine nachträgliche Montage ohne Schwierigkeiten.

Verkauf durch Ihren Sanitär-Installateur, Ihren Sanitär-Grossisten, oder  
Sabez Sanitär-Bedarf AG 8008 Zürich,  
Kreuzstr. 54

## Sabez «form 2000» bringt Atmosphäre

## Garantie für termingemässe Lieferung

dank grossem Lager-Sortiment

**Favre**

### Friwa-Kläranlagen und -Benzinabscheider

Favre & Cie. AG Zürich

Zementwarenfabrik

Werk Wallisellen, Telefon 051 93 20 11

Werk Däniken SO, Telefon 062 612 09







## Die Frisch-NIVOMATIK garantiert erstmals eine einwandfreie Quer- und Längsnivellierung!

Das ist neu: die gar nicht kostspielige Frisch-NIVOMATIK verwandelt Ihren Frisch-Grader — gleich welchen Jahrgangs — in einen perfekten Feingrader!

Für ganz exakte Planierungsarbeiten mit geringsten Toleranzen von nur  $\pm 1$  cm. Nicht nur für Querneigungen — auch für Längsnivellierung! Das elektronisch arbeitende Gerät lässt sich von jedem normalen Fahrer mit wenigen Handgriffen zuverlässig steuern und wieder ausschalten, womit sich Ihr Feingrader in einen gewöhnlichen Grader zurückverwandelt.

Die NIVOMATIK tastet die erste Planierstrecke von einem in extrem kurzer Zeit auszusteckenden Leitdraht ab. Oder — falls vorhanden — direkt von einer bereits bestehenden festen Bordkante. Da-

nebenliegende Bahnen werden auf der erstplanierten abgetastet.

Nicht zu vergessen: das alles leistet Ihr mit der NIVOMATIK ausgerüstete Frisch-Grader mit seiner bekannten Kraft und Wendigkeit, mit seinem anerkannt hohen Arbeitstakt.

Der Frisch-Grader mit NIVOMATIK wird damit zu Ihrem wirtschaftlich interessantesten und rationellsten Hilfsmittel für die Erstellung einer perfekten Feinplanie.

Verlangen Sie ausführlichere Dokumentation oder Beratung durch unsere technischen Fachleute!

BRUN + CIE. AG  
Maschinenfabrik  
6244 Nebikon LU  
Telefon 062 9 51 12

brun

# PROFILIT- Bauglaswand mit dem eingebauten Luftpolster



**Der Architekt wählt:  
die PROFILIT-Bauglaswand mit dem eingebauten  
Luftpolster für optimale Wärme- und Schalldämmung**

Durch das zweischalige Verlegen von PROFILIT-Bauglas-Bahnen wird zwischen den gegeneinander gerichteten U-Bahnen ein Luftpolster geschaffen. Die eingeschlossene Luft bewirkt eine ausgezeichnete Wärme- und Schalldämmung.

Die zweischalige Verlegung wird überall dort angewendet, wo besonders gute Dämmwerte und ausserordentlich hohe Belastbarkeit erwünscht sind; sowie dann, wenn Aussen- und Innenseiten der Glaswand glatt und geschlossen sein sollen.

Die Merkmale der PROFILIT-Doppelverglasung:

- Wärmedurchgangszahl  $k = 2,39 \text{ kcal/m}^2 \text{ h } ^\circ\text{C}$
- mittlere Schalldämmung 37 db

Diese Angaben gelten für PROFILIT Standardtypen (Schenkelhöhe 41 mm) – bei der Verlegung von Sondertypen (Schenkelhöhe 60 mm) werden noch bessere Werte erzielt.

- Einbauhöhe bis 6,5 m ohne Zwischenkonstruktionen
- gleichartige, homogene Flächen auf beiden Seiten
- praktisch keine Kondenswasserbildung

**Wir planen für Sie:**

PROFILIT-Berater stehen Ihnen bei allen technischen Fragen, für Planbearbeitungen, Submissionen usw. zur Verfügung.

Verlangen Sie unsere Spezialdokumentation B 2 über alle PROFILIT-Bauglastypen, ihre Verwendung, Bearbeitung und Verlegung.



**PROFILIT-Beratungsdienst Willy Waller**  
**Oberallmendstrasse 16 6300 Zug 2**  
**Tel. 042 / 31 25 66**

rh



## Scheren-Hebebühnen

**Geilinger + Co.**  
**8401 Winterthur**  
**Tel. 052 22 28 22**

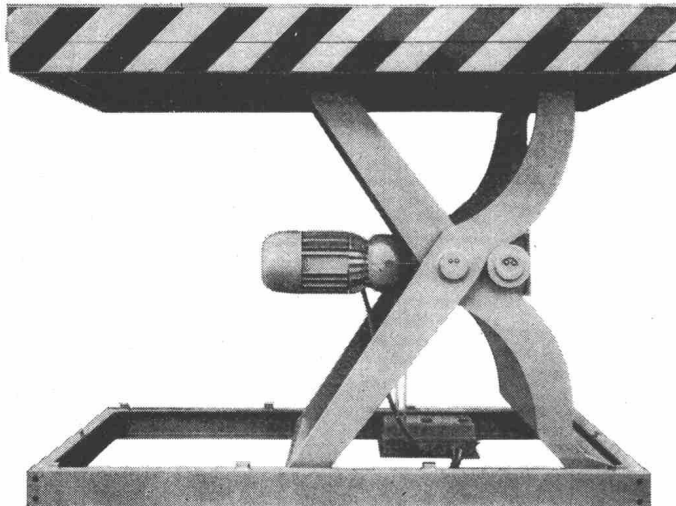
**Kempf + Co. AG**  
**9102 Herisau**  
**Tel. 071 51 33 44**

Kleine Einbaukosten  
 Ausgebauter Revisionservice  
 Zuverlässiger Unfallschutz

Schwere Bauart  
 Vorzügliche Stabilität  
 Abgesenkt mit Last-  
 wagen befahrbar  
 Mechanischer Antrieb

Leichte Bauart  
 Kleinste Einbaumasse  
 Abgesenkt mit Last-  
 wagen nicht befahrbar  
 Hydraulischer Antrieb

Typen	1,5	2,5	5	0,5	1,5	2,5
Tragkraft kg	1500—2200	2500—3500	5000—7000	500	1500	2500
Hubhöhe max. mm	1400	1400	1400	900—1300	900—1300	900—1300
Plattformgrösse min. mm	1250×2250	1600×2200	2100×3400	800×1400	1000×1400	1000×1500
Plattformgrösse max. mm	2000×3000	3000×4000	4000×10 000	1250×2200	1250×2200	1500×2500

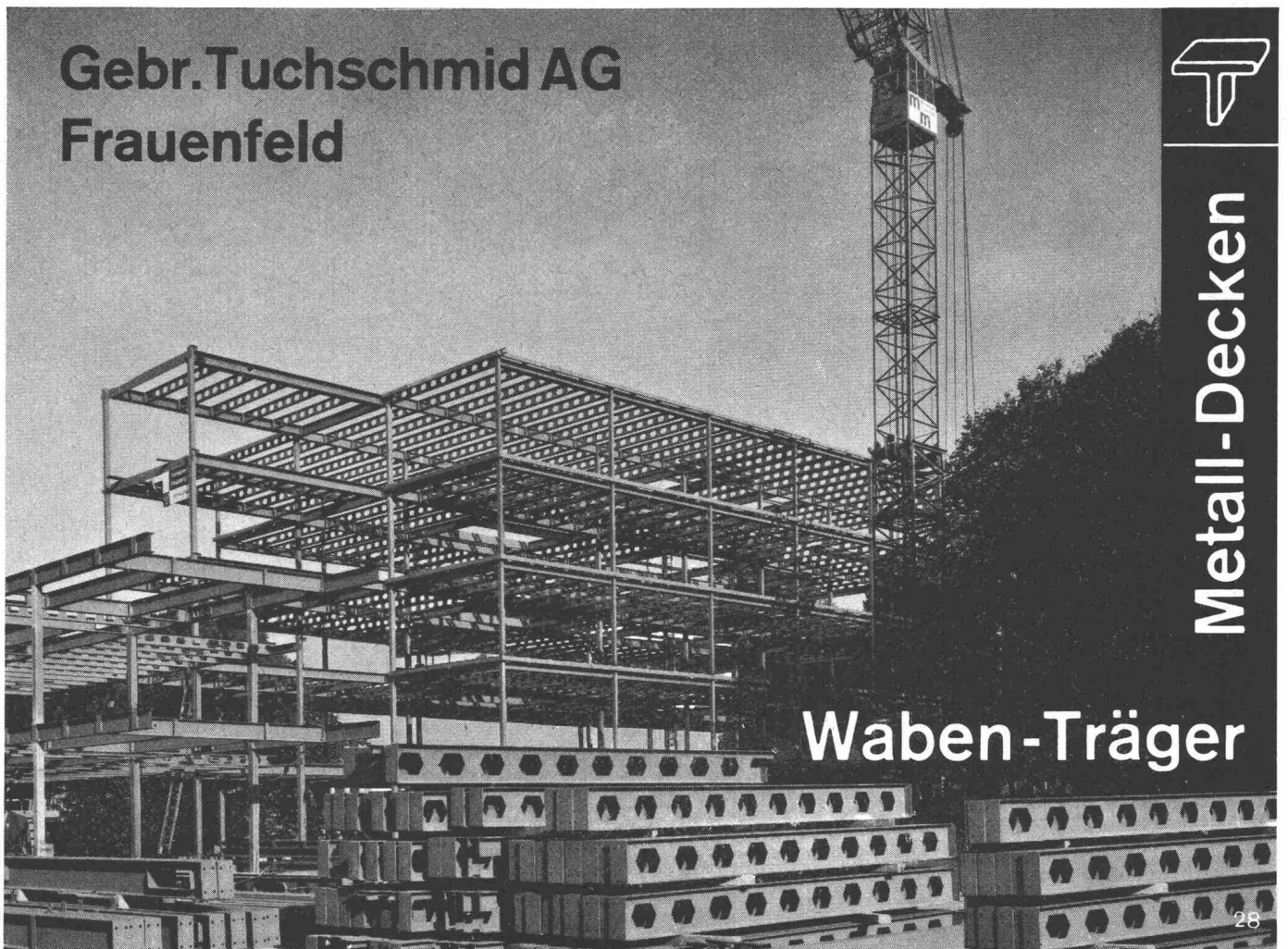


GD 6619

**GC**

*Kempf*

**Gebr. Tuchs Schmid AG**  
**Frauenfeld**



**Metal-Decken**

**Waben-Träger**



**Förderprobleme —?**

**Sie sagen uns:  
was und wohin.**

**Wir sagen Ihnen: — wie.**

Kommen Sie an die IFM. Dort sind auch wir.  
Unser Stand fällt auf. Er zeigt,  
was die nächste Zukunft bringt:

**Die kombinierte, programmgesteuerte  
Förderanlage**

**VON ROLL**

VON ROLL AG. Werk Rondez, Delémont

VON ROLL AG. Werk Bern, Bern

GIROUD-OLMA AG. Olten

Internationale Fördermittel-Messe Basel  
7. bis 14. Februar 1968

**Halle 5, Stand 545**

611



# Wema-Lichtkuppeln mit Aufsatzkranz



Die leichten, aber sehr stabilen, isolierten Aufsatzkränze, die direkt in die Dachhaut geklebt werden, machen betonierte Zargen und Blechanschlüsse überflüssig. 30 verschiedene Grössen von 60 bis 300 cm, rund, quadratisch oder rechteckig. Alle Typen auch in feuerhemmender Ausführung. Diffus lichtstreuend oder glasklar, garantiert nicht vergilbend, ein- oder doppelschalig. Lüftbare Typen für Betätigung von Hand, elektrisch oder pneumatisch, auch mit eingebautem Ventilator.

Siegfried Keller AG, Industrieverglasungen  
8304 Wallisellen ZH, Telefon 051 93 32 32

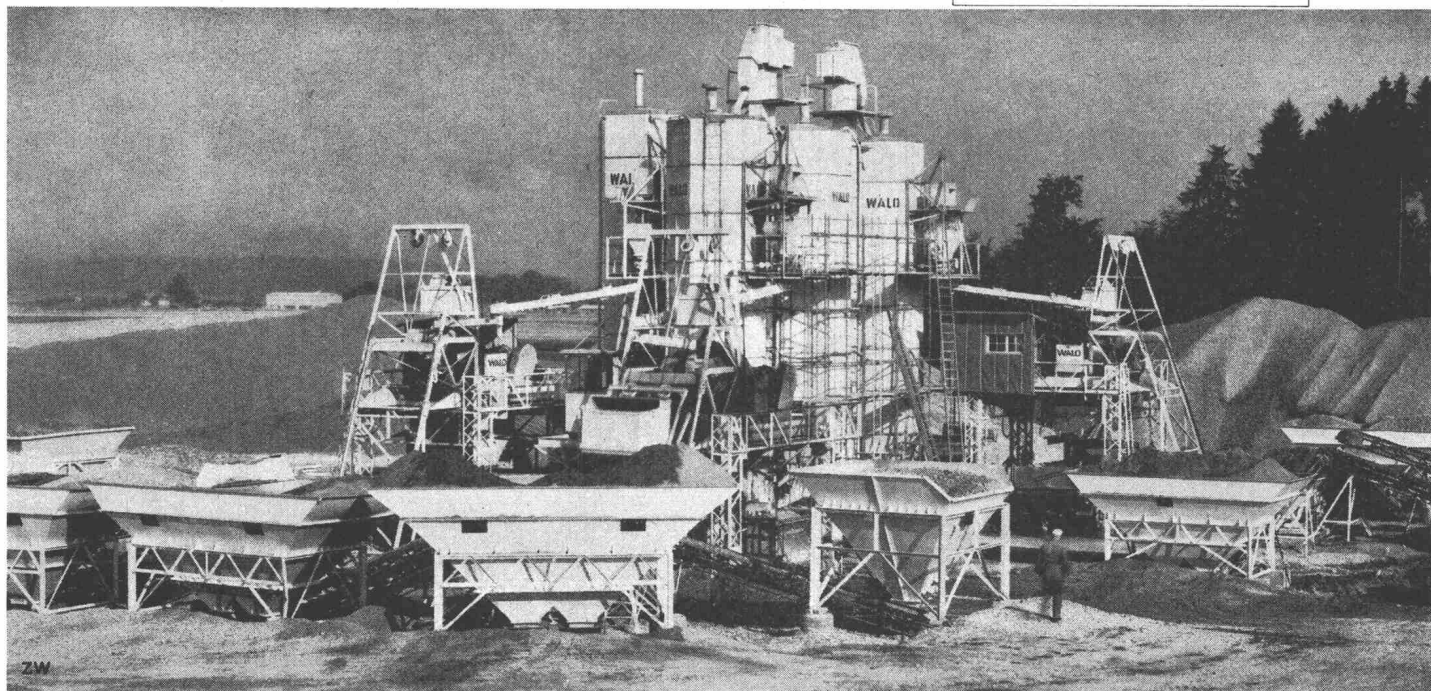
Technisches Büro Lausanne  
19, route de Chavannes  
1007 Lausanne, Telefon 021 24 94 29

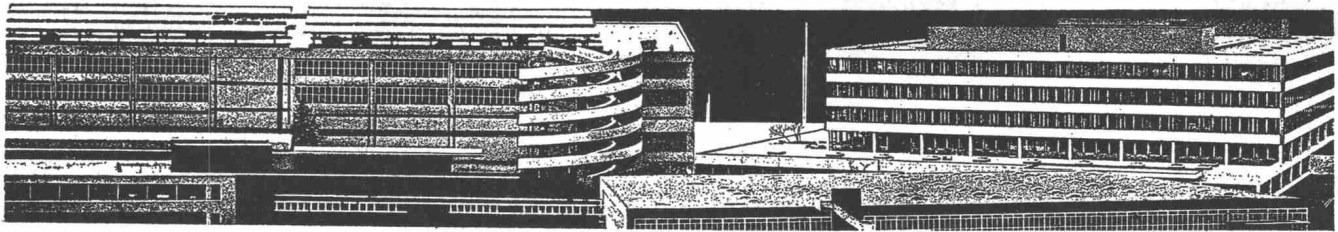
**keller**

**WALO**

**Betonzentrale für den Einbau der Betonbeläge N1  
Abschnitt  
Lenzburg AG  
Härkingen SO**

**Walo Bertschinger AG.SA**





Bei solchen Firmen liegen MAMMUT® und TURICUM®

**OERLIKON**  
SCHWEIZERISCHE LEBENSVERSICHERUNGS- UND RENTENANSTALT

**U SBG S**

**ESCHER WYSS** **SULZER** **LANDIS & GYR**

**SAURER** **SHELL** **Motor-Columbus** **Bell** *Feldhaus* **ERNST GOHNER AG**  
SCHWEIZERISCHE KREDITANSTALT ZÜRICH ED. ZÜBLIN & CIE. AG.

**Globus** **SBB** *Innovazione* **SCHINDLER** **co%o** **MIGROS**  
PAPIERFABRIK CHAM AG SCHWEIZERISCHER BANKVEREIN

**LOCHER & CIE AG** **GEIGY BASEL** **HHH**  
Maschinenfabrik Oerlikon MAAG-ZAHNRÄDER

**C I B A** **SWISSAIR**

Dr. Juchli

7-48

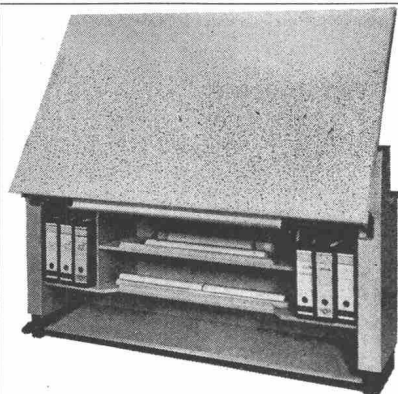
MAMMUT® und TURICUM®  
zwei starke Schweizer Marken

**AEZ Asphalt-Emulsion AG**

MAMMUT® und TURICUM®  
für bituminöse Isolierungen.  
Seit über 50 Jahren verwendet –  
durchwegs mit grossem Erfolg.

Verarbeiten auch Sie für Flach-  
dach- und Terrassenbeläge  
MAMMUT® und TURICUM®  
Wir beraten Sie gerne.  
Rufen Sie an!  
Telefon 051/25 88 66

**Zürich**



Modell B/2, 175 cm lang,  
mit Brett 170×110 cm

# Rüedi

Platzmangel im technischen Büro?  
Schwierigkeiten mit Erweiterungen?

Dann RÜEDI-Konstrukteurpulte  
30% Platzgewinn RÜEDI berät Sie

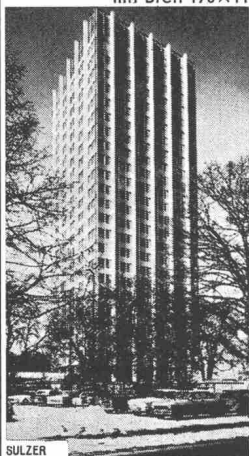
**OSKAR RÜEDI GLOCKENTHAL-THUN**

Telefon 033 / 2 96 66

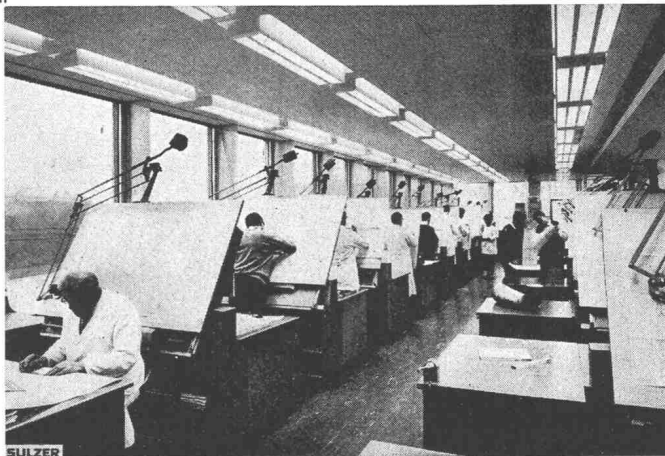
Schweiz



Modell B/2  
mit Arbeitstisch  
Pultfläche 180×90 cm

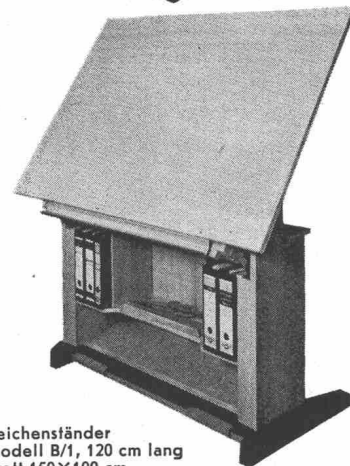


SULZER



SULZER

Eines der vielen Konstruktionsbüros im Sulzerhochhaus. Im Sulzerhochhaus sind alle Konstruktionsbüros mit RÜEDI-Zeichentischkombinationen ausgerüstet.



Zeichenständer  
Modell B/1, 120 cm lang  
Brett 150×100 cm

# IRON FLEX

**ABDICHTUNGEN  
ISOLIERUNGEN  
KORROSIONSSCHUTZ**

IRONFLEX AG  
Schaffhauserstrasse 265  
8057 Zürich  
Tel. 051 48 78 88/89



Abdichtung von Stehtankfundamenten mit ölbeständiger, in- und ausländisch geprüfter IRONFLEX-Folie.





## MENZI-MUK 3000

Konstruktion und Fabrikation Menzi  
(Schweizer Fabrikat)

Der neue, wendige Grabenbagger kann mehr als die anderen, kostet aber weniger. Er öffnet Gräben nicht nur in der Ebene, sondern auch am Hang, vertikal und horizontal. Auch im Sumpf, wo andere Maschinen infolge des grossen Eigengewichtes versagen und sich selber eingraben, bewegt sich der MENZI-MUK mühelos fort, da er sich selber aus dem grössten Morast herausziehen kann. Er arbeitet im härtesten Einsatz im steinigen Gebirge so ausgiebig wie jeder andere, reisst Strassen und Wege auf, hat keine reparaturanfälligen Teile.

Auch kann er zum Transport selber auf die Lastwagenbrücke «steigen».

<b>Grabtiefe:</b>	320 cm mit Standard-Löffel 420 cm mit Verlängerungsarm 500 cm mit dem dreiteiligen Arm
<b>Löffelbreite:</b>	30, 40, 60 und 80 cm
<b>Schwenkbereich:</b>	360 °
<b>Motor:</b>	Zweizylinder-Diesel HATZ, 32 PS, gedrosselt auf 25 PS
<b>NEU</b>	Hochladelöffel 100 cm breit (Wasserinhalt 250 l)
<b>NEU</b>	Konischer Wassergrabenlöffel, Mass nach Wunsch (Höchstmasse 2500 mm tief, 2500 mm breit)
<b>NEU</b>	Rodezahn
<b>Referenzen:</b>	Jeder MENZI-MUK-Besitzer ist eine gute Referenz. Verlangen Sie unsere Referenzliste.
<b>Vorführung:</b>	Der MENZI-MUK wird auf Verlangen kostenlos und unverbindlich vorgeführt. Berichten Sie uns, wenn Sie ein besonders schwieriges Problem zu lösen haben.

# Ernst Menzi AG 9443 Widnau

Tel. 071 / 72 26 26



# kämpf schaltafeln

**Qualität  
Qualität  
Qualität**

**G. Kämpf AG, Holzbau**

**Rapperswil AG 064 47 12 12**

# Stahl-Fenster

**aus Spezialprofilen  
das preisgünstige Fenster für  
Fabriken, Industriebauten,  
Turnhallen, Lagerhäuser etc.**

## **VERWO AG**

**Fensterfabrik  
Pfäffikon SZ 055 - 5 44 55**





**Im Kampf  
gegen Wärme, Kälte,  
Lärm  
und Feuchtigkeit ...  
... ist CTW Ihr bester  
Verbündeter.**

Ihr Vorteil: Viele Produkte - ein Lieferant!

**CTW SPRAY-Asbest**

Bausolierung im Spritzverfahren  
schützt vor Feuer, dämmt Schall, korrigiert Akustik, isoliert  
Wärme und Kälte, verhindert Kondensation

**CTW Bausolier-Platten**

- CTW-FENOTHERM Hartschaumplatten, unbrennbar, säure- und lösungsmittelfest, volumen- und alterungsbeständig
- KORIPOL Schaumstoffplatten in verschiedenen Raumgewichten bzw. Härten
- PIKO Korkplatten, pech- oder naturgebunden

**CTW Bausolier-Matten**

- KORISIT-FLEX Korkisoliermatten, auf beidseitig bituminierter Isolierpappe
- KORIMAT Korkisoliermatten, auf beidseitig bituminiertem Kraftpack

**CTW Isolier-Gewebe und -Bahnen**

auf Basis von Jute, Glasgeweben und Glasvliesen

**CTW Isolier-Papiere und Dachpappen - Erzeugnisse**

glatt, gekreppt, lackiert und bestreut

Wer auf CTW baut, fährt gut



CHEMISCH-TECHNISCHE WERKE AG. MUTTENZ-BASEL Tel. 061 53 20 21

**CTW-Verkaufsbüros und Lager:**

Basel Auf dem Wolf 5 061/4179 82  
Bern Haslerstr. 21 031/25 41 41

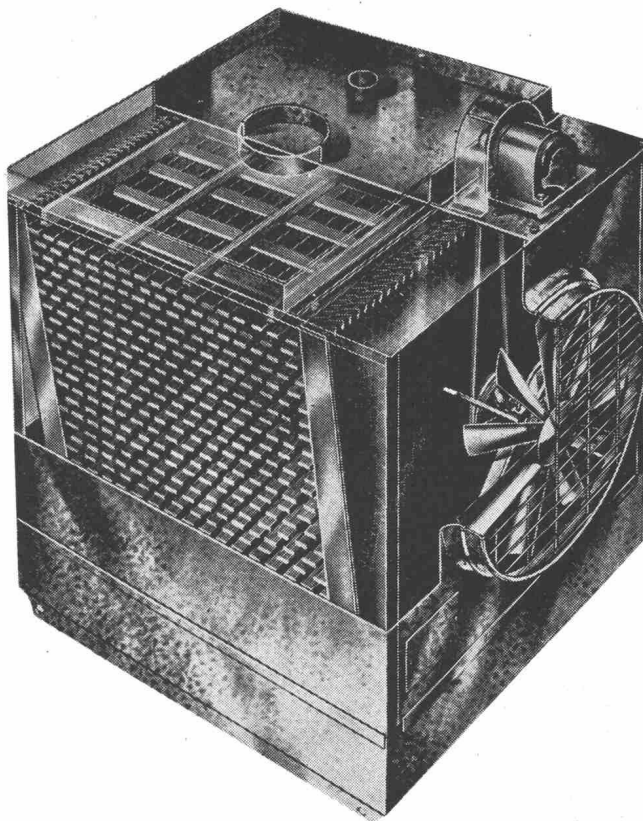
Chur Tittwiesenstr. 58 081/22 40 80  
Genève Vernier 022/41 41 20  
Lausanne 1, Métropol Bel-Air 021/23 80 13  
Lugano Manno 091/ 2 24 45

Luzern Rösslimattstr. 3 041/44 84 26  
Olten Baslerstr. 30 062/ 5 16 96  
St. Gallen Langgasse 136 071/ 24 77 61  
Zürich Binzstrasse 39 051/35 52 70



# NEU! Wasser-Rückkühlwerke

Heenan Marley Serie 4400



**Preisgünstig**

**Kleiner  
Platzbedarf**

**Wasser-  
einsparung  
bis 95 %**

**Kurzer  
Liefertermin**

Beratung und Offerten durch  
Alleinvertreter für die Schweiz

**B. SCHINZ & CO.  
8035 ZÜRICH**

Beckenhofstrasse 6  
Tel. 051 / 26 46 10

**comolli**

**Spezialbetonröhren für  
hohe Ansprüche**

PHLOMAX- u. VIBRO-PRESS-  
Betonröhren mit Spitz- und  
Doppelglockenmuffen armiert  
und unarmiert. Baulänge 2 m.  
Lichtweiten von 20-150 cm.

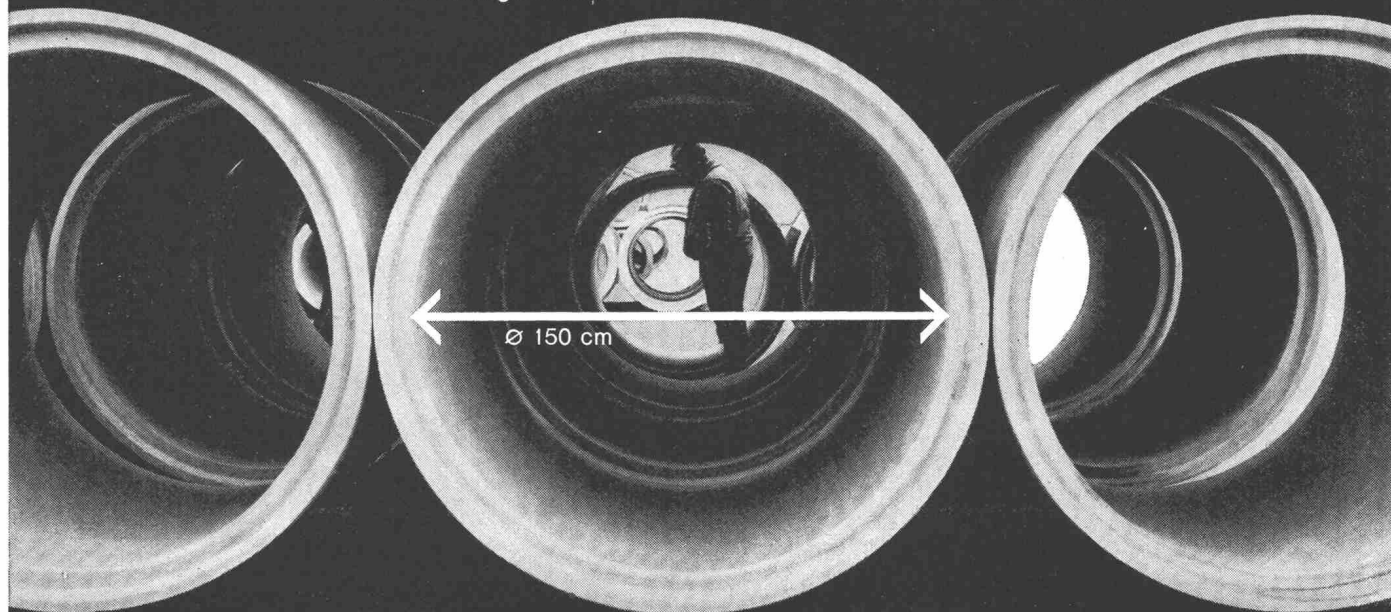
Überzeugen auch Sie sich  
schon bei nächster Gelegen-  
heit von der Qualität der  
COMOLLI-Betonröhren

speziell über das genaue In-  
einanderpassen der Muffen,  
was Ihnen ein rasches Ver-  
legen gewährleistet und damit  
Ihre Kosten senken hilft.

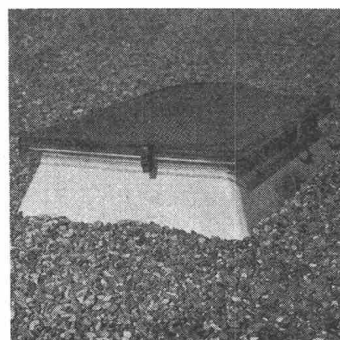
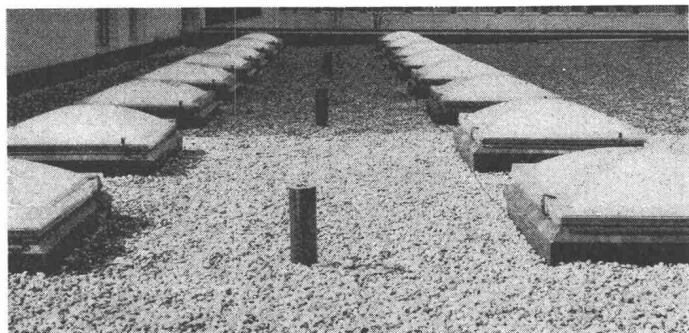
Prompte Lieferung ab Werk  
und franco Verwendungsstelle  
Wir sind zu jeder Auskunft  
und technischen Beratung  
gerne bereit. Tel. 057 / 7 14 14

**Comolli's Erben AG,  
5620 Bremgarten/AG**

Vertretung für die Kantone Basel Stadt und Basel Land:  
GEBR. KOHLER AG, 4633 LÄUFELFINGEN



# Ueber 15 000



## CUPOLUX und eurodome

Lichtkuppeln sind seit 1956 in der Schweiz montiert worden. Der geschützte Name Cupolux hat sich im Baufach-Vokabular zum Begriff für Lichtkuppeln überhaupt eingebürgert



# ? warum

Nach dem Einführungserfolg von Cupolux hätten wir auf den Lorbeeren ausruhen können! Aber als vorwärtsstrebende Firma, deren Wurzeln in jahrzehntelanger Handwerker-Tradition fassen, wollten wir mehr: Zusammen mit den grössten europäischen Lichtkuppel-Firmen haben wir neben Cupolux auch eurodome herausgebracht, die internationale Lichtkuppel höchster Qualität zu sehr interessantem Preis. Wir montieren Lichtkuppeln in der ganzen Schweiz.

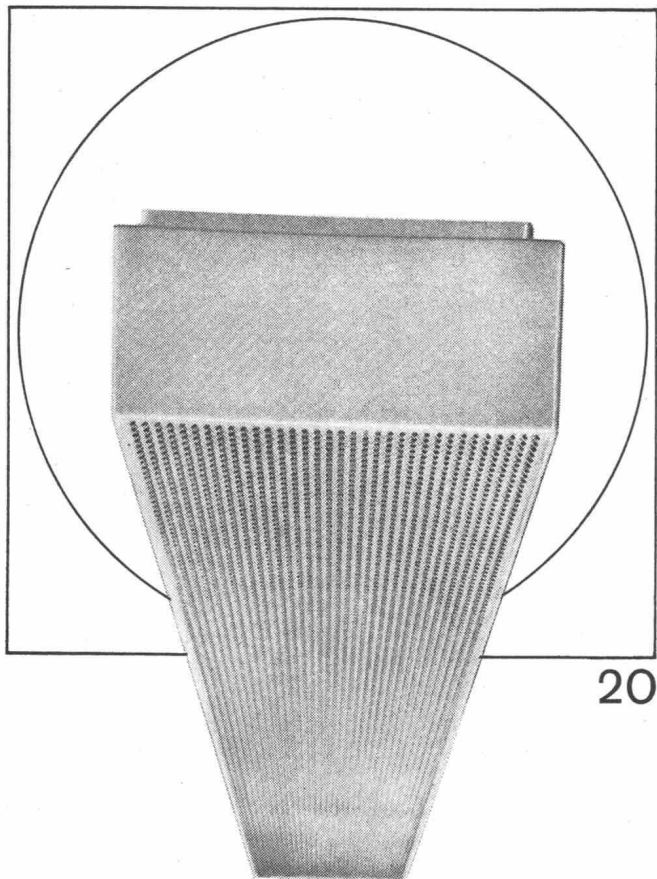
# 3

Scherrer am Bau — Qualität am Werk

Lichtkuppeln, Glasdachwerk  
Bau- und Apparatespenglerei  
Bleipresswerk



Allmendstrasse 7, 8059 Zürich  
Tel. 051-25 79 80



Ob Werkstatt oder Büro, ob Schulzimmer oder Bastelraum, ob Verkehrsweg, Tunnel oder Sportplatz, immer muss deren Beleuchtung den Erfordernissen angepasst sein. Zweckmässige, blendungsfreie und ausreichende Beleuchtung soll vermittelt werden durch formal gut gestaltete, allen technischen Anforderungen genügende Leuchten. Bei Entwurf, Konstruktion und Fabrikation werden all diese Gesichtspunkte berücksichtigt — darum wählen Sie vorteilhaft Produkte der BAG Turgi.

**BAG TURGI**

BAG Bronzwarenfabrik AG 5300 Turgi

Telefon 056/31111

Ausstellungs- und Verkaufsräume:

8023 Zürich, Konradstrasse 58

Telefon 051/44 58 44

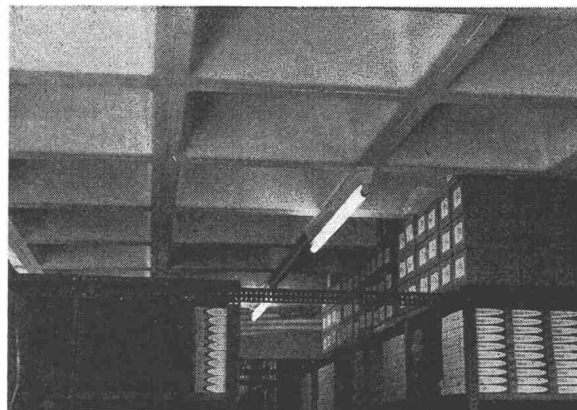
8023 Zürich, Pelikanstrasse 5

nähe Bahnhofstrasse

Telefon 051/25 73 43

## Ausschalbare Kunstharzschalungen

Vermietung von ausschalbaren  
Kunstharzschalungen für die  
Konstruktion von Kassettendecken  
mit gekreuzten Rippen.  
Ausgezeichnete Betonansicht  
der ausgeschalteten Decke  
ohne nachherige Behandlung.  
Normierte Grössen.  
Spezialfabrikation auf Bestellung.



Magazinräume

Plasticoffre s.a.



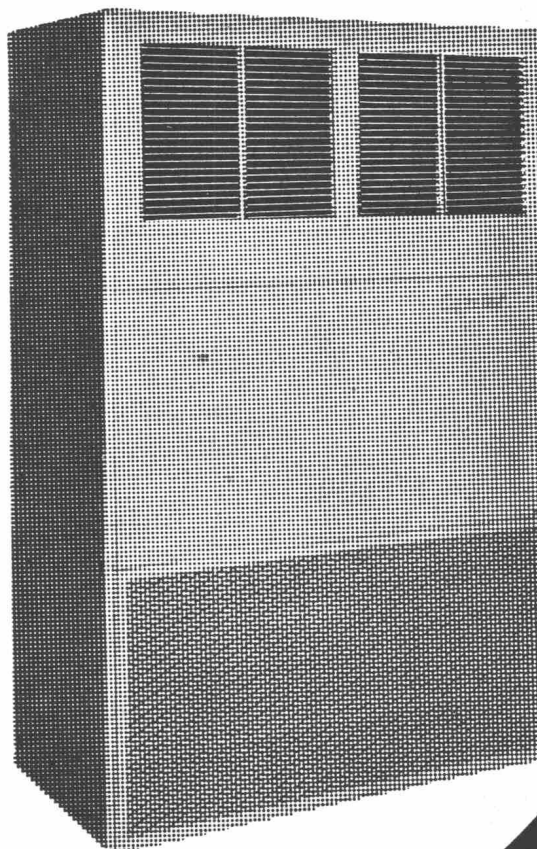
Place St-François 11, Lausanne  
Telefon 021 / 23 25 37

**BESSERES  
KLIMA  
HÖHERE  
LEISTUNG**

Wir projektieren und  
erstellen

## **Lüftungs- und Klimaanlagen**

für alle Zwecke.  
Verlangen Sie  
unverbindlichen  
Vertreterbesuch.  
Wir beraten Sie gerne.  
**Tel. 25 09 71**



**BRUNO  
LANDMANN**

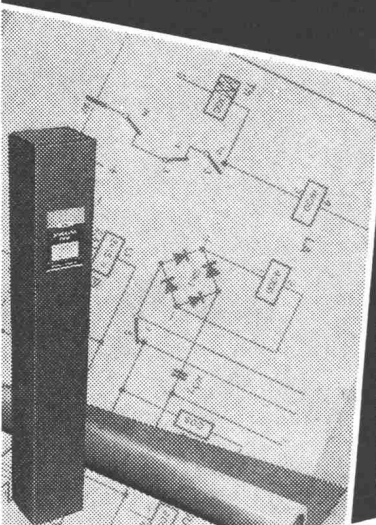
Lüftungen  
Klimaanlagen  
Neugutstraße 7  
8002 Zürich  
Telefon 051 25 09 71



## Zeichenträger von K+E für höchste Ansprüche

### HERCULENE Zeichenfilm

aus Polyester-  
Kunststoff,  
hoch transparent,  
grosse Radierfestigkeit,  
abwaschbar,  
reissfest,  
vorzüglich kopierbar



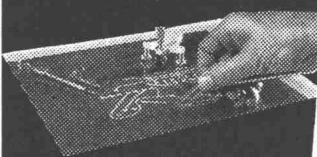
### ALBANENE Zeichenvelin

aus langfasrigen Hadern  
mit Harz-Emulsion,  
anhaltend transparent  
und kopierbar, beständig  
gegen Wärme und  
Feuchtigkeit



### STABILENE Zeichenfilm

beschichtete Polyester-  
Folie für Kartographie,  
Maschinentechnik und  
Elektronik, massbeständig,  
unzerreissbar, abwaschbar



Strippverfahren CUT'N STRIP

KEUFFEL & ESSER CO.  
weltbekannt schon  
durch Beschriftungs-  
system LEROY, Radier-  
apparat MOTORASER  
usw., hält mit Zeichen-  
trägern HERCULENE,  
ALBANENE und  
STABILENE für den  
modernen Betrieb  
meisterhaftes Material  
bereit.

Ueberzeugen Sie sich  
bitte selbst —  
Verlangen Sie Unter-  
lagen und Muster.

## GRAB+WILDI AG

8023 ZÜRICH Seilergraben 53 Tel. 051/32 57 88-89  
(Ladenprovisorium und Ausstellung bis zur Neueröffnung)  
8902 URDORF bei Zürich Tel. 051/98 76 67-68

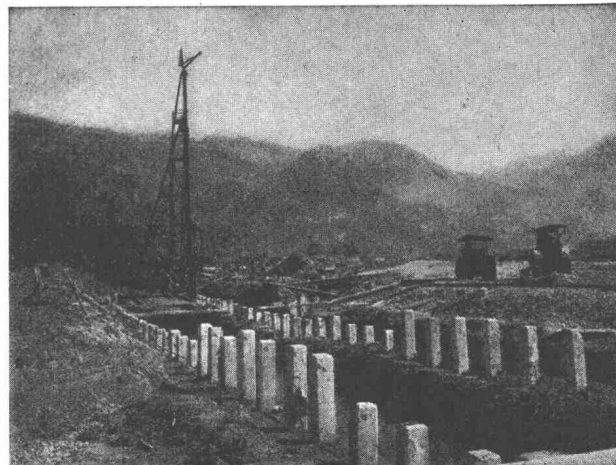
# FEUER- FESTE ERZEUG- NISSE

aus Schamotte  
Sillimanit, Korund  
Karborundum  
Leichtqualitäten  
Säurebeständige  
Erzeugnisse

Steinzeug-  
Bodenplatten



## TONWERK LAUSEN AG



## Rammarbeiten

Betonpfähle  
Ortsbetonpfähle  
System DELTA  
Holzpfähle  
Spundwände  
Ufermauerfundamente

LÄRMFREIES AUSZIEHEN VON SPUNDWÄNDEN

Eggstein AG

Tribschenstrasse 57

Luzern

Telephon (041) 2 06 04