

Zeitschrift: Schweizerische Bauzeitung
Herausgeber: Verlags-AG der akademischen technischen Vereine
Band: 86 (1968)
Heft: 47

Werbung

Nutzungsbedingungen

Die ETH-Bibliothek ist die Anbieterin der digitalisierten Zeitschriften auf E-Periodica. Sie besitzt keine Urheberrechte an den Zeitschriften und ist nicht verantwortlich für deren Inhalte. Die Rechte liegen in der Regel bei den Herausgebern beziehungsweise den externen Rechteinhabern. Das Veröffentlichen von Bildern in Print- und Online-Publikationen sowie auf Social Media-Kanälen oder Webseiten ist nur mit vorheriger Genehmigung der Rechteinhaber erlaubt. [Mehr erfahren](#)

Conditions d'utilisation

L'ETH Library est le fournisseur des revues numérisées. Elle ne détient aucun droit d'auteur sur les revues et n'est pas responsable de leur contenu. En règle générale, les droits sont détenus par les éditeurs ou les détenteurs de droits externes. La reproduction d'images dans des publications imprimées ou en ligne ainsi que sur des canaux de médias sociaux ou des sites web n'est autorisée qu'avec l'accord préalable des détenteurs des droits. [En savoir plus](#)

Terms of use

The ETH Library is the provider of the digitised journals. It does not own any copyrights to the journals and is not responsible for their content. The rights usually lie with the publishers or the external rights holders. Publishing images in print and online publications, as well as on social media channels or websites, is only permitted with the prior consent of the rights holders. [Find out more](#)

Download PDF: 31.01.2026

ETH-Bibliothek Zürich, E-Periodica, <https://www.e-periodica.ch>

Schweizerische Bauzeitung

47

86. Jahrgang Donnerstag, 21. November 1968

Revue Polytechnique Suisse
Wochenschrift für
Architektur, Bauingenieur-
wesen und Maschinentechnik
Gegründet 1883
von Ing. August Waldner
Herausgegeben von der
Verlags-AG der akademischen
technischen Vereine, Zürich

Nur Qualitätsfenster

Fenster



Kiefer Zürich

BERCHTOLD & Co.

Telephon
051 / 92 05 01

HEIZUNG

THALWIL

WARMWASSER

LÜFTUNG

LERCH AUFZÜGE

Zürich 1, Oetenbachgasse
Telephon 051 / 23 30 00

mit Hand-, elektrischem
und hydraulischem Antrieb

**Stein
zeug
Embrach**

Steinzeugfabrik
Embrach AG
für Kanalisation
und chemische Industrie

Embrach/ZH

Inhalt

Wettbewerb Geschäftshaus zum «Raben»
in Zürich 829*

Umschau

Architekturabteilung der ETH im Globus-
Provisorium an der Bahnhofbrücke. Nor-
wegische 220 000-t-Tankschiffe. Persönli-
ches 842

Nekrologe

H. Oetiker 842*
W. Gut, R. Preiswerk, E. Laur, G. Holst,
F. J. Becker, J. Jakob 843

Wettbewerbe

Hallenschwimmbad mit Freiluftanlage und
Turnhalle in Zollikon 843
Herdern-Brücke in Zürich 844

Ankündigungen

Kongress der Schweiz. Vereinigung der
Dozenten an Höheren Technischen Lehr-
anstalten, 29./30. Nov. 1968 in Baden.
Ausstellung der Allgemeinen Gewerbe-
schule, Basel. Vortragskalender 844

Verlag und Redaktion

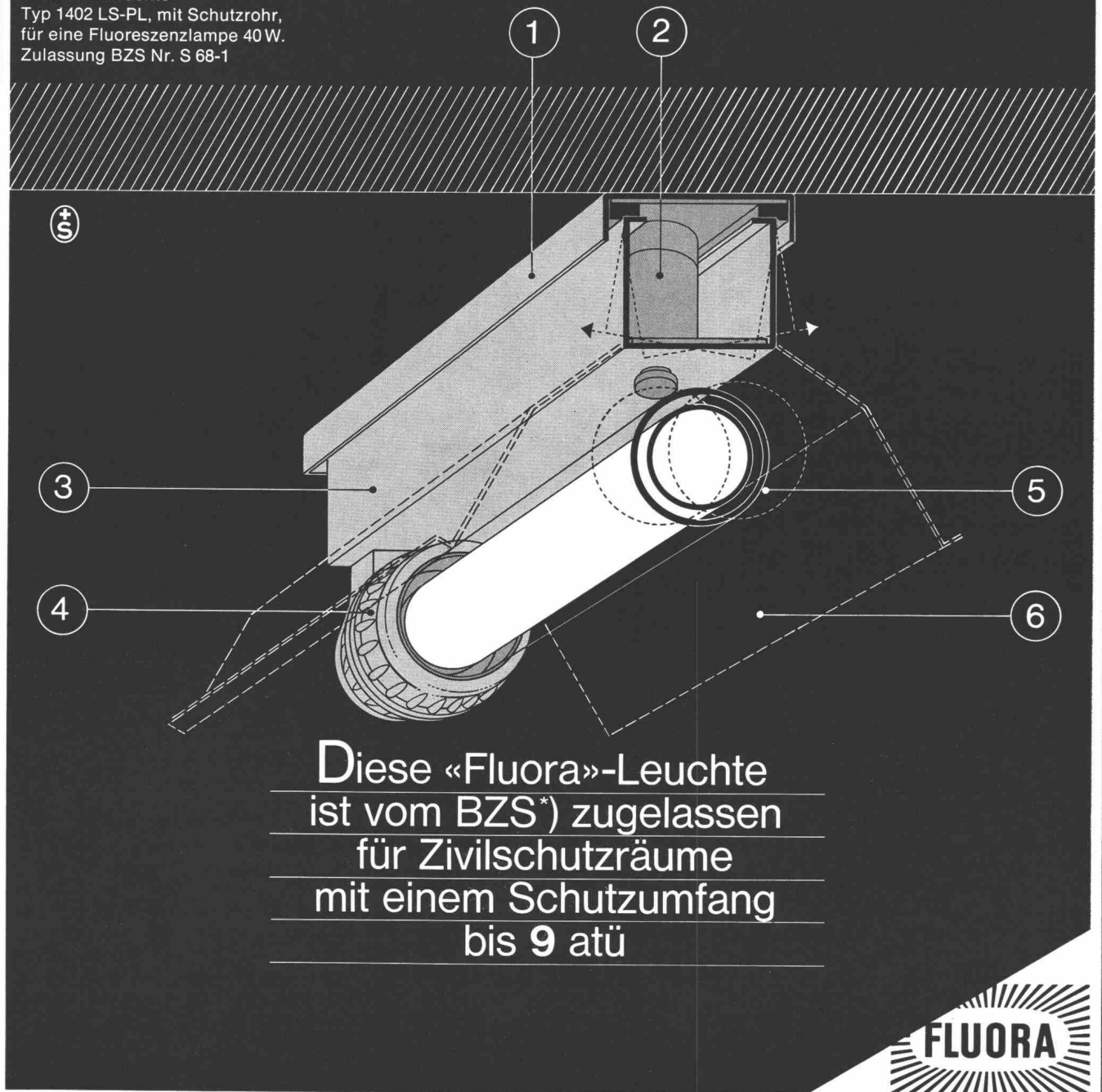
Zürich-Giesshübel, Staffelstr. 12
Postadresse: Postfach, 8021 Zürich
Tel. 051 / 23 45 07 - 08, Postcheck 80 - 6110

Anzeigenverwaltung

IVA AG für internationale Werbung,
8035 Zürich, Beckenhofstrasse 16,
Tel. (051) 26 97 40, Postcheck 80 - 32735
Filialen in Lausanne und Genf

Druck: Offset + Buchdruck AG

Zivilschutzleuchte
Typ 1402 LS-PL, mit Schutzrohr,
für eine Fluoreszenzlampe 40 W.
Zulassung BZS Nr. S 68-1



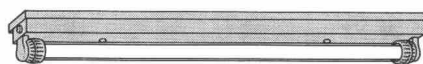
Diese «Fluora»-Leuchte
ist vom BZS*) zugelassen
für Zivilschutzräume
mit einem Schutzzumfang
bis 9 atü



.... Das heisst: Diese «Fluora»-
Leuchte entspricht den Bedingungen
des *) Bundesamtes für Zivilschutz
für den Einsatz in allen vorkommen-
den Schutzbauten. Mit anderen Wor-
ten: Diese Leuchte ist so gebaut, dass
sie selbst durch stärkste Schock-
Einwirkungen nicht «aus der Fassung»
gebracht werden kann . . . , denn sie
hat

● eine starke, fest an die
Decke montierte Grundplatte ①
mit zwei Schockdämpfungselementen
② aus alterungs- und temperatur-
beständigem elastischem Material:

● einen stabilen Leuchten-
balken ③ (mit Würgenippeinführung
auf den Stirnseiten), der mit Rändel-
muttern fixiert an den Dämpfungs-
elementen «hängt»;



● Spezialfassungen ④ mit
Schraubverschluss, die auch bei
massivsten Erschütterungen einen
sicheren Halt der Lampe garantieren;

● und auf Wunsch zusätzlich
ein Schutzrohr ⑤ aus Klar-Acrylglas,
sowie Reflektoren ⑥, die wie alle
übrigen Metallteile weiss thermo-
lackiert sind.

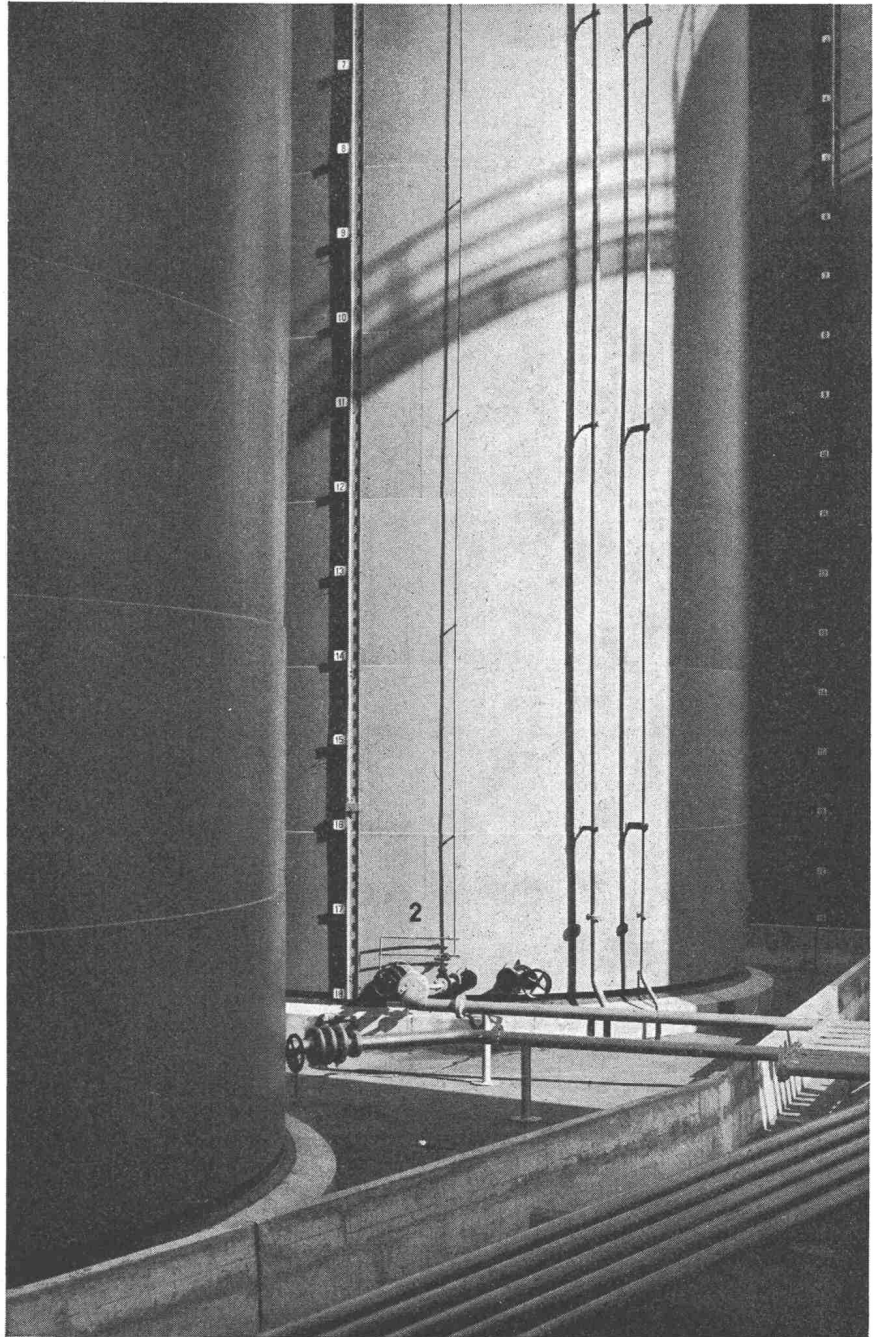
«Fluora»-Zivilschutzleuchten
gibt es noch in weiteren Ausführungen,
je nach Typ und Bauart mit BZS-

Zulassung für Räume mit Schutz-
umfang bis 9, 3, oder 1 atü. Mehr
darüber erfahren Sie aus unserem
Mitteilungsblatt Nr. 15 «Eine neue
Fluora-Spezialität . . . », oder noch
besser direkt von unserem licht-
technischen Beratungsdienst. Beides
steht unentgeltlich zu Ihrer Verfügung.

Fluora

Spezialfabrik für Fluoreszenzleuchten,
9102 Herisau, Tel. 071/51 23 63

Komplette Tankanlagen



Buss hat mehr als 50jährige Erfahrung in Planung und Bau von kompletten Tankanlagen für die Lagerung und den Umschlag von Mineralölen und anderen Flüssigkeiten.

Buss-Projekte gewährleisten einen rationellen und zuverlässigen Betrieb der Anlage, sowie grösste Sicherheit bezüglich Gewässerschutz, Brand- und Unfallverhütung.

Buss baut mit modernsten Einrichtungen und laufend erprobten und dem neuesten Stand der

Technik angepassten Schweissverfahren:

- Normaltanks für drucklose Lagerung
- Drucktanks für unter Druck gelagerte Flüssigkeiten
- Schwimmdachtanks, System Wiggins
- Membrantanks, d. h. Normaltanks mit innenliegender Schwimmembrane (sogen. Vollschutztanks)
- Komplette Umschlagseinrichtungen und Rohrleitungsanlagen für Produkte, Wasser, Schaum u. a.

Buss verfügt über einen Stab von Spezialisten, modernste Geräte

und ein gut ausgebautes Prüflabor für die Durchführung von Materialprüfungen und Schweissnahtkontrollen.

Zum Buss-Lieferprogramm gehören ferner Stahlhochbau • Kugelbehälter • Rohrleitungen • Anlagen für die Öl- und Fettindustrie • Anlagen für die chemische Industrie, insbesondere Anlagen zur Erzeugung von Flussäure und Flussäurederivaten • Apparatebau • Dampferzeuger, Heisswasserkessel usw. • Kontinuierliche Misch- und Knetaggregate •

Der Ententest beweist es Ihnen...



...Roofmate* FR

isoliert Dächer dauerhaft.

Denn es nimmt kein Wasser auf.

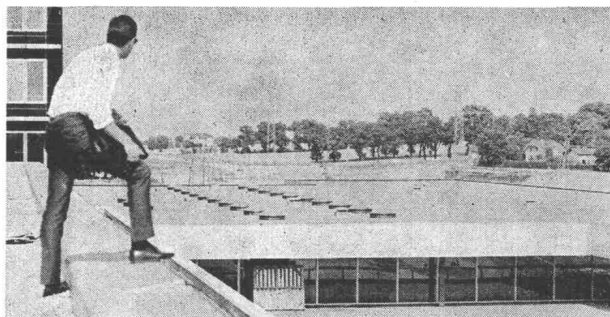
Grosser Trend in Europa zu Roofmate FR - Dachisolation

Bereits Tausende von Architekten und Bauherren verwenden Roofmate® FR als Dachisolation. Kein Wunder: Roofmate isoliert wirklich **dauerhaft**. Wieso? In einem speziellen Extrusionsverfahren entsteht ein Kunststoff-Hartschaum mit vollkommen geschlossenen Zellen und einer hochverdichteten Oberfläche. Das bedeutet: Roofmate ist absolut unempfindlich gegen Wasser von oben und Wasserdampf von

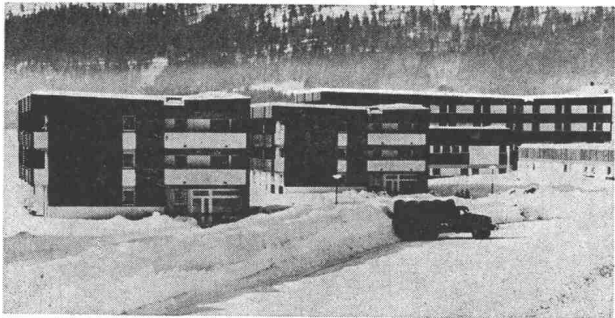
unten. Und es bleibt sein Leben lang massstabil. Es ist unempfindlich gegen normalen Arbeitsbetrieb auf dem Dach während und nach der Verlegung. Dabei ist es ganz einfach zu verarbeiten. Sie sehen: Roofmate senkt Arbeits- und Baukosten. Drastisch. Machen Sie darum den Ententest mit der Roofmate-Ente. Dann wissen Sie alles über Roofmate. Sie brauchen uns nur den Coupon zu schicken.



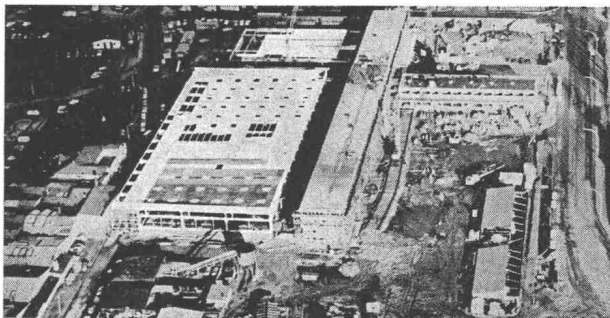
Schweiz — Bergstation Corviglia 2500 m.ü.M. Rauhes Klima: Roofmate wurde zur Dachisolation in der Bergstation Corviglia verwendet. Hier war wesentlich, dass Material verwendet wurde, das den schlimmsten Wetterverhältnissen widersteht.



Schweiz — Flughafen Genf Verhinderung von Wärmedehnung: 10 000 m² Roofmate wurden im neuen Flughafengebäude Genf verlegt, weil es die bei Wärmedehnung auftretenden Spannungen in der Dachterrasse verhindert.



Frankreich — Olympisches Dorf Grenoble Bessere Raumklima-Gestaltung: Roofmate fand im Olympischen Dorf in Grenoble ausgedehnte Verwendung, weil es die Aufrechterhaltung eines angenehmen Raumklimas in den Wohnquartieren erleichterte. Diese Anforderung wird bei industriellen, kommerziellen und Wohnbau-Projekten immer wichtiger. Roofmate — ein Produkt höchster Qualität — bietet Gewähr, dass diese hohen Anforderungen während der ganzen Lebensdauer des Gebäudes erfüllt bleiben.



Deutschland — Flughafen Hamburg, Luftfrachtgebäude Verhütung von Beschädigungen durch Dacharbeiten: 10 000 m² Roofmate wurden beim Bau des Luftfrachtgebäudes des Flughafens Hamburg verwendet. Roofmate wurde besonders deshalb gewählt, weil es gegen die Feuchtigkeitseinwirkung, wie sie bei umfangreichen Dachbauarbeiten entsteht, unempfindlich ist.

Dow heute in Europa

Dow ist einer der grössten Chemie-Konzerne der Welt. Mit weit gespanntem Programm: Entwicklung, Herstellung und Verkauf von Kunststoffen, Chemikalien, Metallen, Bio-Produkten, Verpackungsmaterial und Verbrauchsgütern in allen Teilen der Welt. Dow verkauft in Europa. Und Dow produziert in Europa.



*Warenzeichen — The Dow Chemical Company

Roofmate FR

dauerhafte Dachisolation

Verkauf für die Schweiz:

Schneider + Co. AG, Scheideggstrasse 2
8401 Winterthur Tel. (052) 2913 21

Noch heute: den Ententest

Senden Sie uns diesen Coupon, und wir schicken Ihnen die Roofmate-Ente. Legen Sie sie ins Wasser — 5 Minuten oder 5 Wochen — und sehen Sie, wie sie trocken bleibt. Durch und durch.

An:
Dow Chemical Europe S.A.,
Lavaterstrasse 93, 8027 Zürich.

Ich möchte den Ententest machen.
Bitte senden Sie mir die Roofmate-Ente. BZ

Name _____

Berufsstellung/Firma _____

Strasse _____ Ort _____



Merk, Spezialist für Bockkrane

Es kommt nicht von ungefähr, dass auch auf Grossbaustellen immer wieder Merk-Bockkrane angetroffen werden. Merk-Konstruktionen passen sich jeder Situation an und werden auch für grösste Hubkräfte gebaut. Beispiel: 80-t-Kran in Villeneuve auf dem Werkplatz für die Vorfabrikation von Autobahn-Brückenelementen. Servicedienst in der ganzen Schweiz.

Verlangen Sie unverbindliche Beratung und Offerte.

Merk AG Maschinenfabrik 8953 Dietikon/ZH Tel. 051 88 48 05



32

47

SULZER für Wasserversorgungen und Wasseraufbereitungsanlagen

Wir liefern in Zusammenarbeit mit den zuständigen Ingenieurbüros:

- Komplette Grundwasserpumpwerke, allein oder kombiniert mit einer Einrichtung zur Behandlung des Wassers, wie zum Beispiel Sauerstoffanreicherung oder Entkeimung
- Komplette Stufenpumpwerke für Wasserversorgungen
- Komplette Aufbereitungsanlagen für Trink- und Industrierwasser, bestehend aus Schnellfilteranlagen offener oder geschlossener Bauart inklusive Einrichtungen für die Vor- und Nachbehandlung des Wassers



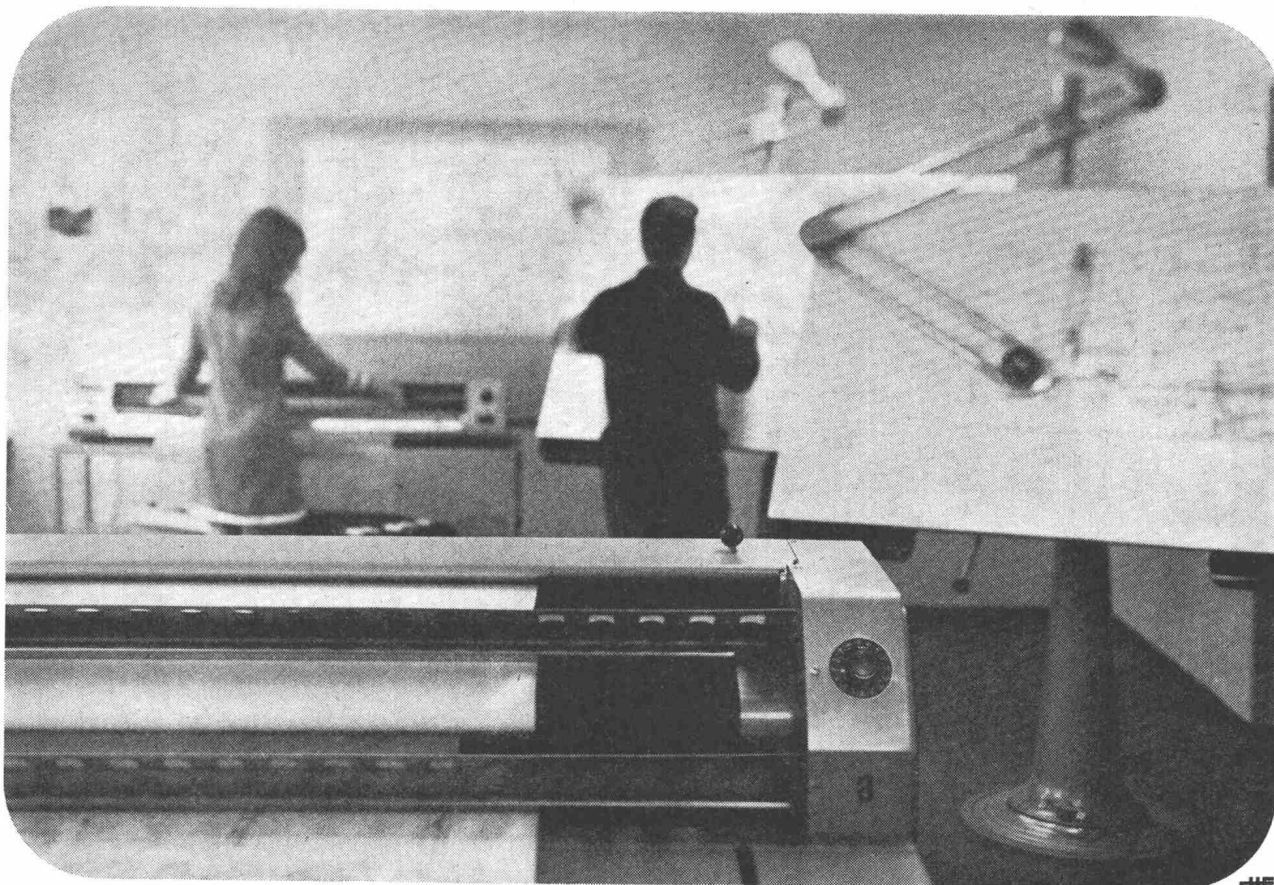
Schnellfilteranlage «Champ-Bougin» der Stadt Neuenburg mit einer stündlichen Leistung von 1800 m³. Rechts die Antriebsmotoren für die Pumpen



Gebrüder Sulzer®, Aktiengesellschaft
8401 Winterthur, Schweiz

SULZER

4.2



Einzelne oder tausende, kleine oder grosse ? Lichtpausen

**-wir haben für Sie das geeignete Lichtpausgerät
(und die Papiere)**

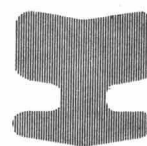
Je nach den Bedürfnissen in Ihrem Betrieb benötigen Sie ein einfaches Lichtpausgerät, eine kombinierte Lichtpausmaschine oder gar einen Hochleistungs-Lichtpausautomat. Unser umfassendes Verkaufsprogramm enthält auch das für Sie passende Gerät sowie Lichtpauspapiere sämtlicher Sorten und Formate, Stücklisten, masshaltige Folien und weitere technische Papiere. — Und für Ihr Zeichen- und Konstruktionsbüro eignen sich unsere bewährten Zeichenanlagen bestens. — Unsere Spezialisten beraten Sie gerne.



**Die Fachfirma für Reprographie
mit der langjährigen Erfahrung.**

OZALID AG ZÜRICH

Seefeldstrasse 94 8034 Zürich Tel. 051/327442



Coupon

für eine unverbindliche Anfrage an
OZALID AG, Seefeldstrasse 94, 8034 Zürich

Wir interessieren uns für eine umfassende Orientierung über die diversen

- ☐ Lichtpausgeräte
- ☐ Lichtpauspapiere und -materialien
- ☐ Zeichenanlagen

Name:

Adresse:

zuständig:

Laufkatzen sollen laufen

Ungehindert laufen. Bis an die Ränder des Rollenkastens. So kann der Kran den letzten Quadrat-zentimeter einer Werkhalle bestreichen. Dies ist der Fall beim

VON ROLL
Zweiträger-Laufkran
mit Elektrozug.

Ein Normkran.
Modern gebaut.
Er kennt **keine Störungen**
und braucht praktisch
keine Wartung. Er hat
Wälzlager. Seine Laufrollen
werden direkt angetrieben.
(Nicht über offene Ver-
zahnungen, die man
dauernd schmieren muss.)

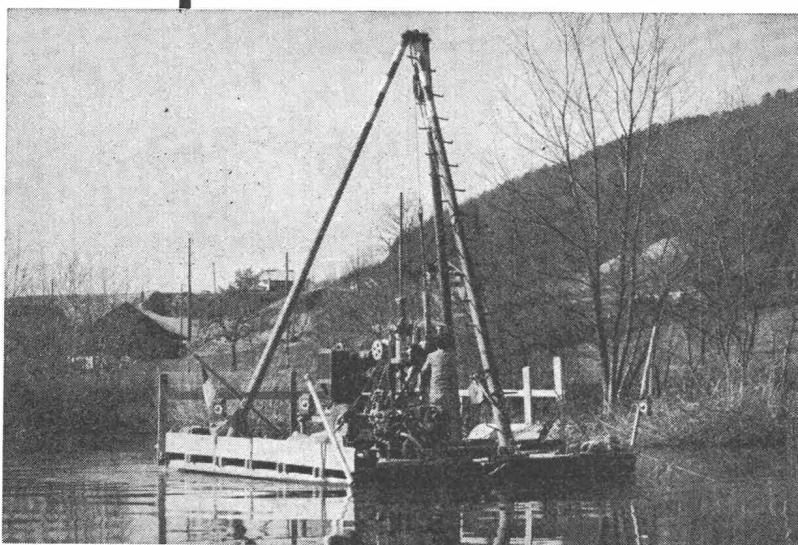
VON ROLL

Krane

Auskünfte geben wir Ihnen
jederzeit. Wir helfen Ihnen
auch beim Planen.

VON ROLL AG. Werk Bern
3001 Bern

SONDIERBOHRUNGEN



N 1 Limmatbohrung bei Oetwil

Rotationskernbohrungen
Rammsondierungen
Scherflügelversuche
Ungestörte Bodenproben
Durchlässigkeitsuntersuchungen
Bohrungen für Injektionen
Fels- und Lockergesteins-Anker

Ing. M. Greuter & Cie AG, 8032 Zürich, Tel. 051/329028

Spezialfirma für Gunit, Spritzbeton, Injektionen und Bohrungen

Wo mehr
als Qualität
verlangt
wird ...

Schenker
Storen

Schon vor der Lieferung unserer Qualitätsprodukte können Sie den kostenlosen Schenker-Beratungsdienst beanspruchen. Zum Beispiel bei Storenmotorisierung: Abklärung der Stromzufuhr, -verteilung, -schaltung usw. In all diesen wichtigen Fragen beraten Sie **betriebsinterne** Spezialisten — schon bei der Projektierung. Dadurch können Parallelarbeiten vermieden und erhebliche Kosten gesenkt werden. Profitieren Sie von diesem zusätzlichen Service.

Emil Schenker AG, 5012 Schönenwerd
Telefon 064 / 41 20 31
Vertretungen



****Holorib®**

*Es gibt nur ein Verbunddecken-System
für den Stahl- und Betonbau.
Dies ist Holorib mit seinen vielen Vorteilen.
+Empa-geprüft +Patent Nr. 416 032*



*Alle andern Blechprofile sind lediglich
Bedachungs- oder Wandverkleidungsbleche.
Auch wir führen diese Profile unter der
Bezeichnung Holodeck.*

Holodeck



*Verlangen Sie die Dokumentation über
Holorib und Holodeck.
Für technische Beratung stehen wir
Ihnen gerne zur Verfügung.*

◀ 10

*Generalvertretung für Europa:
Holorib SA
2, rue Vallin
1201 Genève
Telefon 022 318160*

Wema-Lichtkuppeln mit Aufsatzkranz

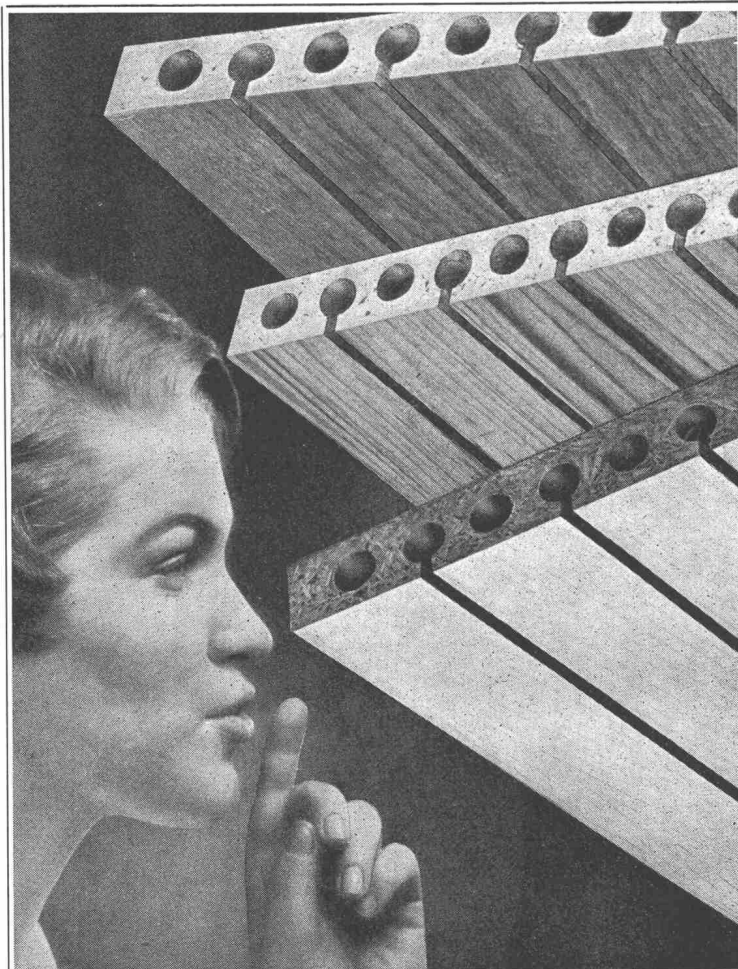


Die leichten, aber sehr stabilen, isolierten Aufsatzkränze, die direkt in die Dachhaut geklebt werden, machen betonierte Zargen und Blechanschlüsse überflüssig. 30 verschiedene Grössen von 60 bis 300 cm, rund, quadratisch oder rechteckig. Alle Typen auch in feuerhemmender Ausführung. Diffus lichtstreuend oder glasklar, garantiert nicht vergilbend, ein- oder doppelschalig. Lüftbare Typen für Betätigung von Hand, elektrisch oder pneumatisch, auch mit eingebautem Ventilator.

Siegfried Keller AG, Industrieverglasungen
8304 Wallisellen ZH, Telefon 051 93 32 32

Technisches Büro Lausanne
19, route de Chavannes
1007 Lausanne, Telefon 021 24 94 29

keller



Trysil

Akustische Decken und Wandplatten

- mit echtem Holz furniert
- grosse Auswahl der schönsten Holzarten
- äusserst einfache Montage
- niedriger Preis
- ausgezeichnete Schalldämpfung

**TRYSIL-Produkte auch
als Trennwand-Platten und als Dekor-Täfer**

Die TRYSIL-Produkte werden in der Schweiz verkauft durch Ihren Lieferanten von Holz und Holzprodukten.

Der neue Name für Holz

NORWOOD

Norwood S. A.
Tel. 021 / 28 09 17

1009 Pully-Lausanne
Av. des Cerisiers 6



ZZ 8.68

Service

Einen freundlichen und hilfsbereiten Chauffeur auf der Baustelle zu sehen ist viel, aber nicht alles. Favre-Service umfasst ausführliche, fachmännische Beratung und termingerechte Ablieferung von Qualitätsprodukten.

Kurzfristige Liefertermine können wir, dank unserem grossen Lager-sortiment an armierten und unarmierten **Favre-Betonrohren**, jederzeit einhalten. Neueste Fertigungsmethoden und kontinuierliche Qualitätskontrollen bieten Gewähr für einwandfreie Qualität.

Favre & Cie AG, 8304 Wallisellen
Telefon 051/ 93 20 11
Werke in
Wallisellen/ZH und Däniken/SO

Favre

Favre

*Wie kann ich billiger
und schneller Fern-
leitungen erstellen?*



PAN-ISOVIT®-Fernleitungen

Kanalfreie Verlegung
mit vorfabrizierter
Kunststoff-Isolierung

Das PAN-ISOVIT-System für den Transport von Wärme, Kälte und Öl bringt Kosteneinsparungen bis 60 Prozent. Die einfache und schnelle Montage kann durch jeden Installateur erfolgen.

Technische Daten von PAN-ISOVIT:

Wärmeleitfähigkeit $\lambda = 0,022 \text{ kcal/mh } ^\circ\text{C}$
Temperaturfest $-200^\circ \text{ bis } +130^\circ \text{C}$
Druckfestigkeit bis 20 kg/cm^2
Wasserdichte Verbund-Isolierung mit nahtloser PE-Ummantelung.
® Patent-, Muster- und Markenschutz.

Beratung, Herstellung und Verkauf:



**MEIER-SCHENK AG
ISOLIERWERK**

8050 ZÜRICH 051/46 70 28
9001 ST. GALLEN 071/22 35 64
2501 BIEL-BIENNE 032/ 4 76 76

**Das kann auch
ihre
Wasserwerksanlage
unwirtschaftlich
machen...**



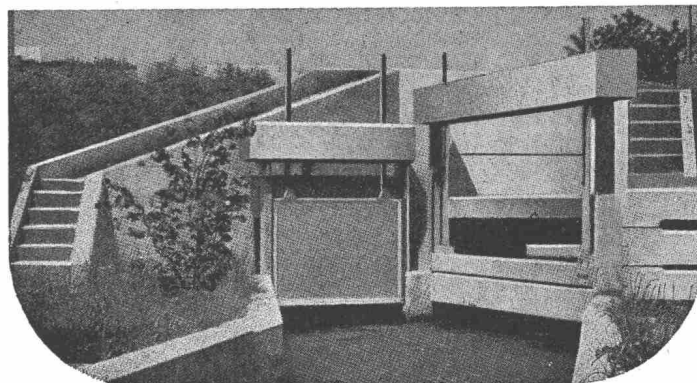
Mewag Rechen-Reinigungs-Anlagen tragen zur Wirtschaftlichkeit Ihrer Wasserwerksanlage bei. Kein Verstopfen der Rechen. Keine mühsamen Reinigungsarbeiten. Kein Unterbruch der Wasserzufuhr. Mewag Rechen-Reinigungs-Anlagen sind solide, leistungsfähig und jedem Gelände anpassbar. Fragen Sie uns doch schon bei der Planung, auch dabei können wir Ihnen behilflich sein.



**Mewag Maschinen- und
Metallwarenfabrik AG**
3457 Wasen i. E.
Tel. 034 / 4 36 05

Bau und Montage von automatischen Rechen-Reinigungs-Anlagen, Schleusen für Hand- und Motorantrieb, Grob-, Schutz-, und Vorrechen.

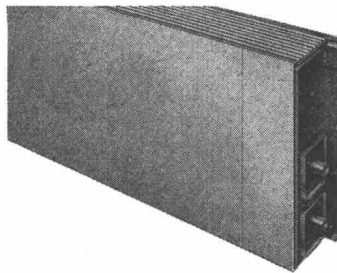
Eine an der Autobahn Bern-Lenzburg erstellte Anlage.



Führend in Leistung und Qualität...

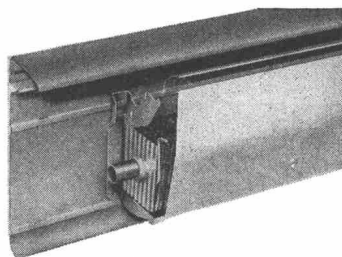
sind die Produkte der englischen Firma
Copperad Ltd., deren Vertretung wir für die Schweiz
übernommen haben.

Copperad Classic Sill- Line



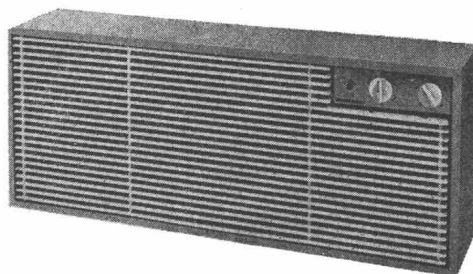
Systemkonvektor von bestechender Eleganz für Geschäftshäuser, Restaurants, Hotels, Schulen, Wohnungen usw. Wo die architektonische Gesamtkonzeption eines Gebäudes durch Einbau einer konventionellen Heizungsanlage gestört würde, wird der Copperad System-Konvektor die beste Lösung des Problems bieten.

Copperad Wallstrip



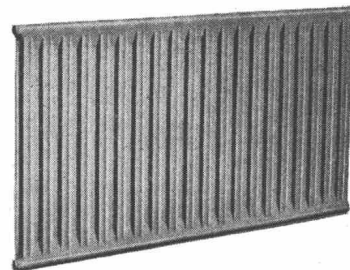
Diese Fussleistenkonvektoren für Büros, Wohnbauten, Schulen usw. bieten angenehm gleichmässige Raumerwärmung bei gleichzeitiger beachtlicher Brennstoffersparnis (bis zu 15%). Äusserst platzsparend und unauffällig. Preisgünstig durch einfache Installation in Alt- wie Neubauten.

Copperad Minivektor



Der Copperad-Minivektor, ein kleiner Ventilator-Konvektor, kann auf einfache Art an oder in jeder Wand horizontal oder vertikal montiert werden. Das Heizelement wird an die Zentralheizung angeschlossen. Auf Wunsch wird das Gerät mit einer zusätzlichen Elektro-Heizung geliefert.

Copperad Heizwände



Die neue schmale «Corinthian»-Heizwand von Copperad hat den zusätzlichen Vorteil von unsichtbaren Befestigungshalterungen und ist in 12 Standardlängen von 0,4 m bis 3 m erhältlich. In vier Höhen, zwölf Längen sowie Einfach- und Doppelausführung erhältlich.

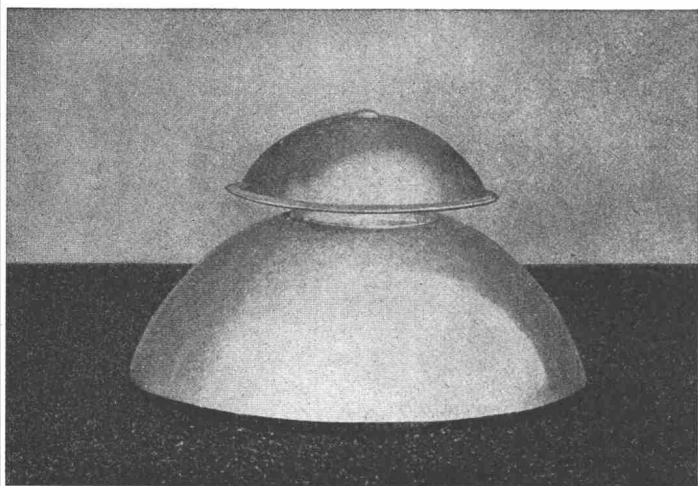
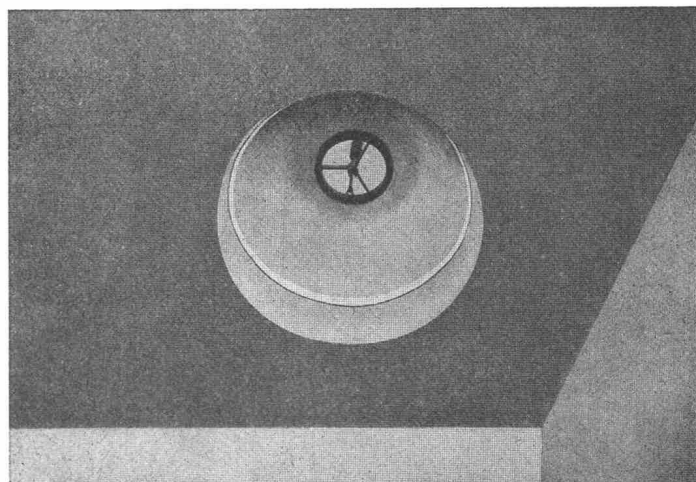


**Orion Werke AG
Zürich**

Apparate für Luft-, Wärme-
und Kältetechnik

Hardturmstrasse 185
Telefon 051 / 42 16 00
Telex 54 889 8005 Zürich
Bureaux à Vevey:
Téléphone 021 / 51 37 47
58, Av. Général Guisan

Kleinraumlüfter
ATMOS
POLYLUX
 SB
 geschütztes Modell

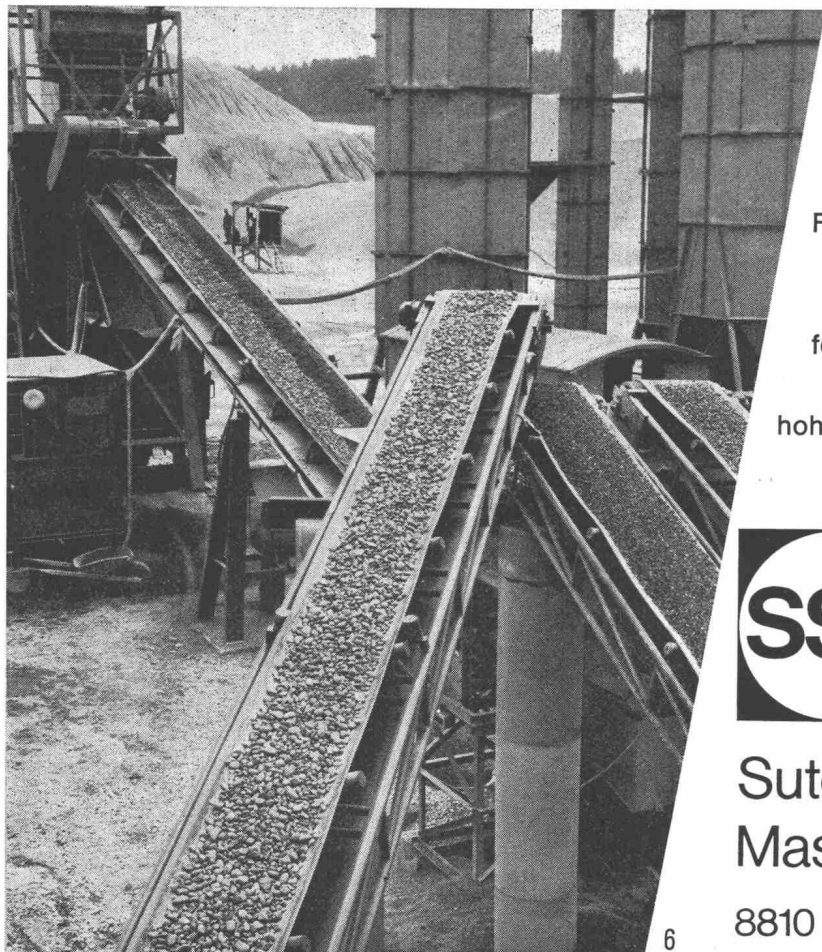


LICHTGRÖSSE

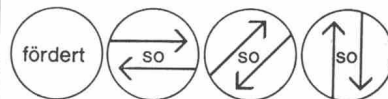
40 cm—60 cm
 rund und quadratisch
 komplett isoliert

Tecnoplastic, Thun

Rainweg 18, 3645 Gwatt
 Tel. 033 / 3 18 69



Die Belags- und Betonproduktion
 kann durch Einsatz geeigneter
 Förderbänder entscheidend rationalisiert
 werden. Hier verhelfen
 SSS-Förderbänder, zentral
 ferngesteuert und unaufhörlich
 strapaziert, zu einer konstanten
 hohen Produktion.



Suter-Strickler Sohn AG
Maschinenfabrik

8810 Horgen 051-82 26 24

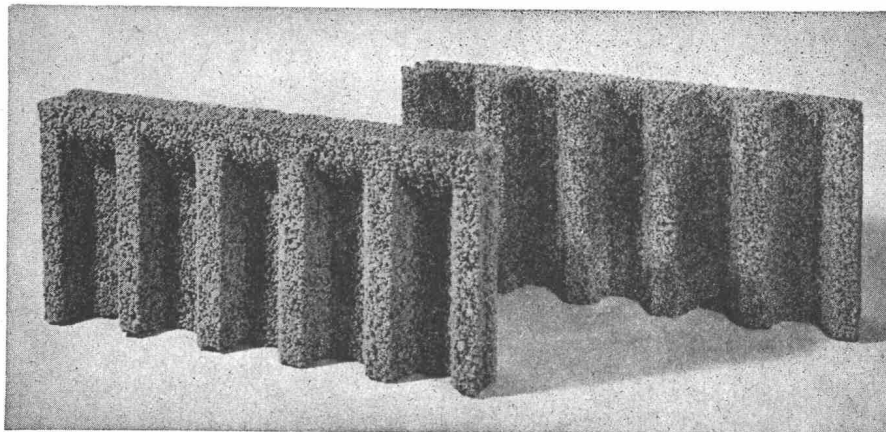
Der sichere Weg für Winterbeton heisst: Friolite oC 2% oder Sika-Frostschutz 1%

Den Versuch mit dem Zündholz müssten wir allerdings Ihnen überlassen! Mit Sika-Frostschutzmitteln betonieren Sie im Winter problemlos, rationeller und wirtschaftlicher. Friolite oC und Sika-Frostschutz leisten einen wirkungsvollen Beitrag zum Erfolg. Betonieren Sie risikolos: Friolite oC: bei Dauerfrost und schwerer Kältebeanspruchung. Sika-Frostschutz: bei Nachtfrostgefahr und kalter Witterung. Profitieren Sie von den Vorteilen der Sika-Frostschutzmittel: Keinen Stillstand der Bauarbeiten im Winter, deshalb pünktliches Einhalten der Bautermine. Beschleunigung des Erhärtungsprozesses, deshalb kein Gefrieren des überschüssigen Anmachwassers. Absolute Ammoniak- und Chloridfreiheit, daher keine Korrosions-, Geruch- oder Farbschäden. Ihr Baumaterialhändler versorgt Sie gerne mit den bewährten Sika-Produkten.

Kaspar Winkler + Co. 8048 Zürich Telefon 051 62 40 40



ROBA-Sickersteine



Typen:	Sickerstein und Abdeckplatte
Masse:	50 × 25 × 6 cm
Gewicht:	10 kg
Preis:	Fr. 6.40 pro m ² (80 Rappen pro Stück) ab Werk

Beziehbar direkt oder durch die Handelsgenossenschaft des SBV und den Baumaterialienhandel

Element und Baustein AG
(vormals E. Jucker)

8307 Kindhausen-Effretikon
Telefon 051 / 86 41 90

Fr. 6.40 pro m²

Ihr Vorteil: Einsparungen

- durch rationellere Erstellung eines besseren Entwässerungssystems
- an Verschleiss von Schalungsmaterial und dessen Transportkosten

Ihr Vorteil: Verbesserung

- der Entwässerung des Erdreichs
- der Belüftung der Fundamente
- der Kanalisierung des Sickerwassers

Ihr Vorteil: Verkürzung der Bauzeit

- durch vereinfachte vollmaschinelle Aufschüttung



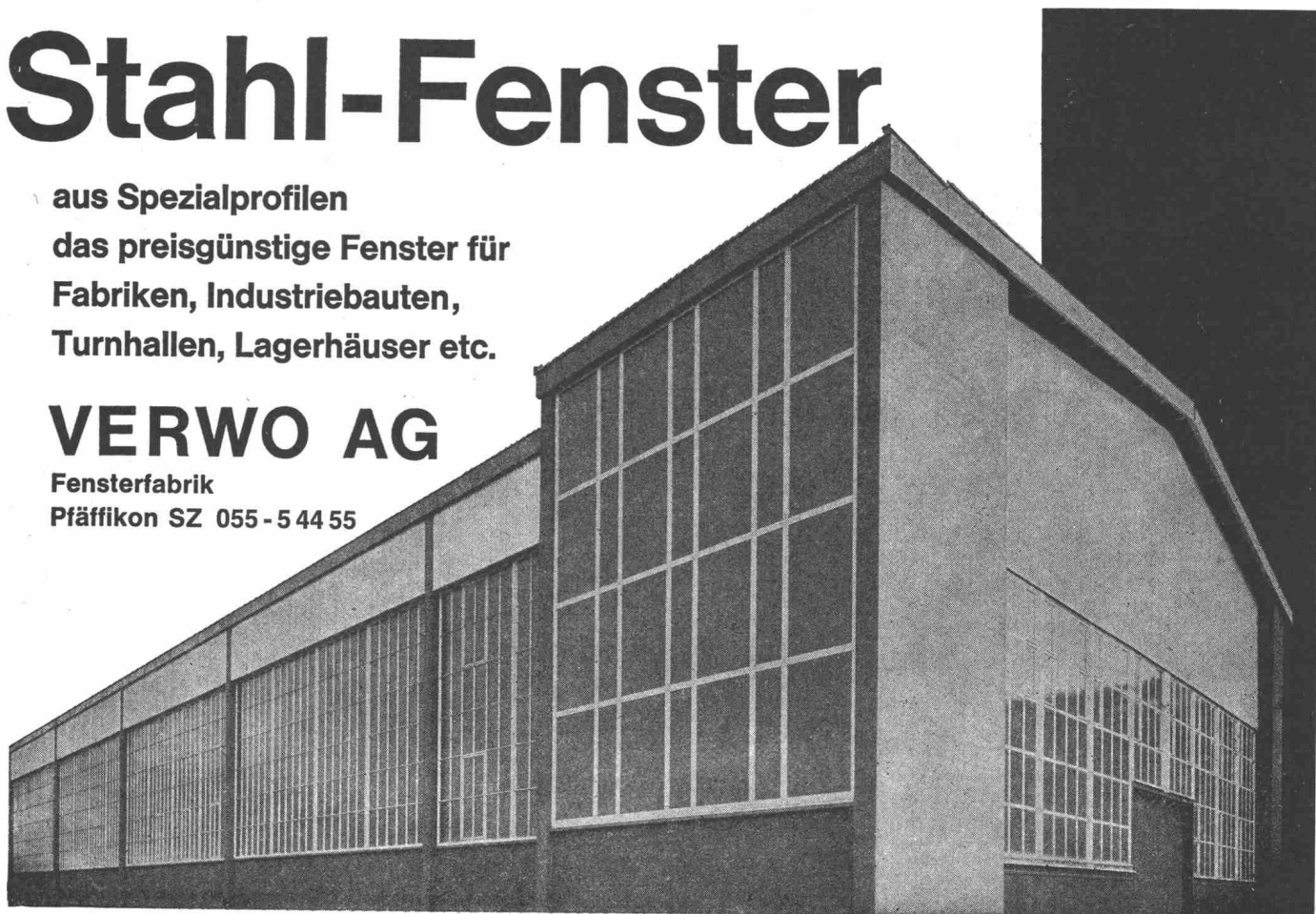
Stahl-Fenster

aus Spezialprofilen

das preisgünstige Fenster für
Fabriken, Industriebauten,
Turnhallen, Lagerhäuser etc.

VERWO AG

Fensterfabrik
Pfäffikon SZ 055 - 5 44 55



*wer baut
kennt bp*

**Fenster
Türen
Schreiner-
arbeiten
Küchen
Acordial-
Faltwände**

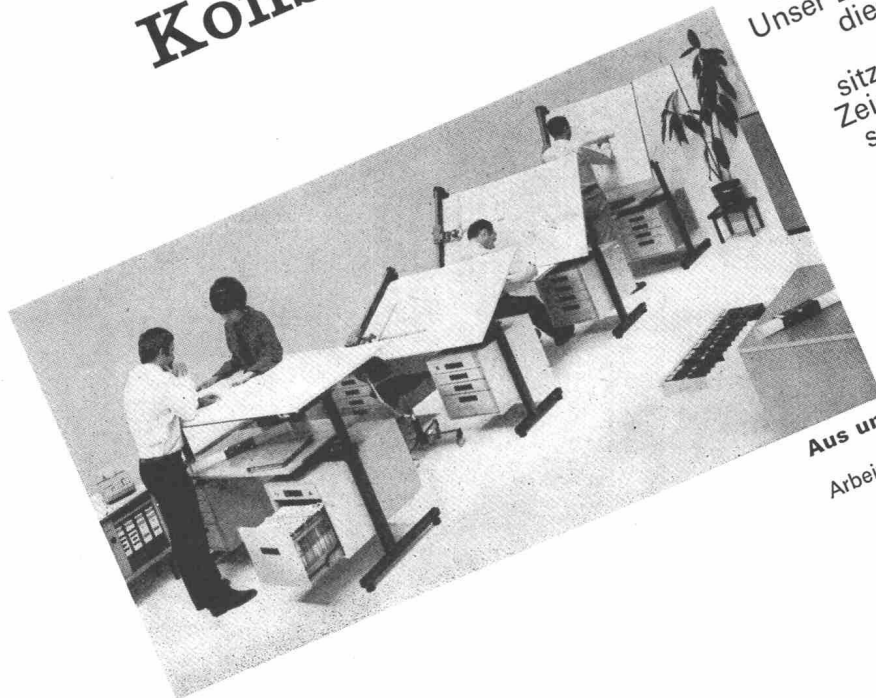
**Metallbau
Profilit**

Bruno Piatti
Bauelemente
8305 Dietlikon-Zürich
Tel. 051 93 16 11





Über- sicht im Konstruktions- Büro...



... ist für rationelles Arbeiten ein Hauptfaktor. Unser **BZ-Perfekt-Zeichentisch** bietet Ihnen diese Grundlage und vergisst dabei auch den Komfort nicht. Er eignet sich für sitzende und stehende Arbeitsweise. Das Zeichenbrett kann von 78 cm bis 105 cm stufenlos in der Höhe verstellt werden. Und in jeder Höhenlage ist es aus der Waagrechten stufenlos bis 75° schrägverstellbar.

Über alle weiteren Vorteile wie Sie den Preis orientieren wir Sie gerne. Und vergessen Sie nicht: Präzises preiswert liefern, ist unsere Devise!

Aus unserem Programm: Zeichentische, Zeichengeräte, Planschränke, Planordner, Durchleuchtische, Arbeitslampen, Tische, Pulte, Schränke, komplette Büro- und Schulausstattungen etc.

Denz & Co
Organisationsmöbel
Stationsstrasse 39, 8603 Hegnau
Tel 051 86 44 27

comolli Spezialbetonröhren für hohe Ansprüche

PHLOMAX- u. VIBRO-PRESS-Betonröhren mit Spitz- und Doppelglockenmuffen armiert und unarmiert. Baulänge 2 m. Lichtweiten von 20-150 cm.

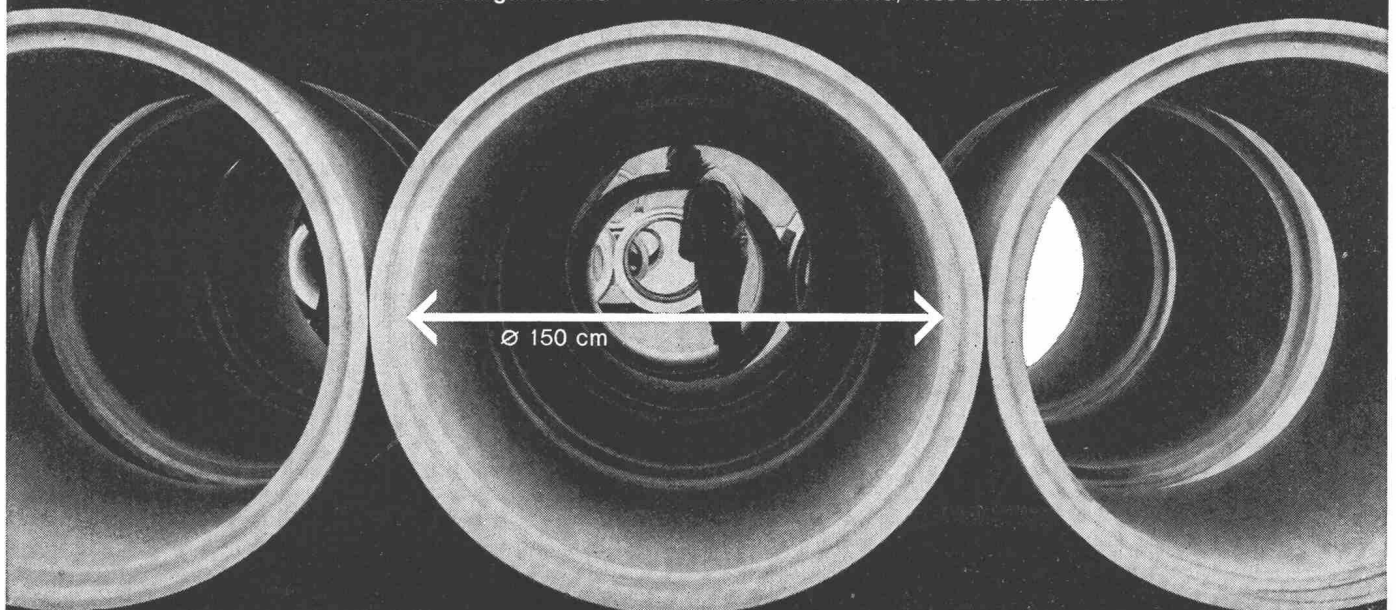
Überzeugen auch Sie sich schon bei nächster Gelegenheit von der Qualität der COMOLLI-Betonröhren

speziell über das genaue ineinanderpassen der Muffen, was Ihnen ein rasches Verlegen gewährleistet und damit Ihre Kosten senken hilft.

Prompte Lieferung ab Werk und franko Verwendungsstelle. Wir sind zu jeder Auskunft und technischen Beratung gerne bereit. Tel. 057/ 7 14 14

Comolli's Erben AG,
5620 Bremgarten/AG

Vertretung für die Kantone Basel Stadt und Basel Land:
GEBR. KOHLER AG, 4633 LÄUFELFINGEN



Ausschalbare Kunstharzschalungen

Vermietung von ausschalbaren
Kunstharzschalungen für die
Konstruktion von Kassettendecken
mit gekreuzten Rippen.

Ausgezeichnete Betonansicht
der ausgeschalteten Decke
ohne nachherige Behandlung.

Normierte Grössen.

Spezialfabrikation auf Bestellung.



Zahlreiche Ausführungen bereits in der Westschweiz.
Neue Dallen in Zürich, Brunnen und Thun

Plasticoffre

1099 Ropraz
Tel. 021/931005



Kann eine Isolation wirksam
und preisgünstig zugleich sein?
Sie kann. Und sie kann noch
mehr: Sie atmet, sie federt, sie
ist elastisch. Sie ist unbrennbar,
alterungs- und volumen-
beständig. Sie ist fäulnisfest und
anorganisch (weil aus Stein
erschmolzen).
Sogar mit dem gewöhnlichen
Messer zuschneidbar ist sie.
Im hintersten und letzten Winkel
einfach und sauber zu verlegen.
Das ist die Isolierplatte aus
Flumser Steinwolle. Und darum
wird sie auch so viel gebraucht.
Im Mauerwerk, in Dächern, im
Zweischalenbau. Für Fertigbau-
Elemente, in Riegelbauten

oder bei Kaminisolationen.
Sie wird einfach überall dort
gebraucht, wo gute Isolationen
nötig sind. Für Isolationen
ohne Überlast.

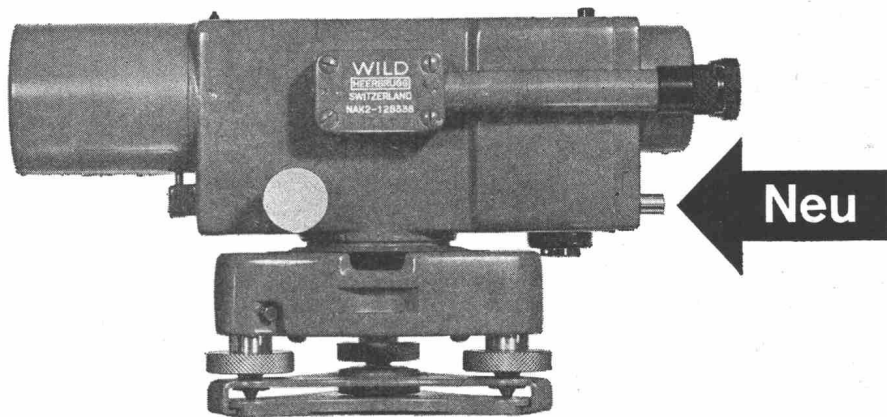
Technische Daten:
Wärmeleitzahl $\lambda = 0,035$ bei 20 °C
Stärken: 3, 4, 5, 6, 8, 10 cm
Format: 50 x 100 cm
Temperaturgrenzen:
Steinwolle: 700 °C
unbrennbar
Bindemittel: max. 250 °C

Schmelzwerk Spoerry AG
8890 Flums
Telefon 085-31148

Bauisolierplatten



Ein Druck auf den Knopf



und die Ziellinie
ist
kontrolliert

beim automatischen
Ingenieurnivellier Wild NA2
mit neuem Kompensator.

Kein Klopfen mehr am Stativ oder
Instrument.
Sie drücken auf den Knopf und sehen
sofort, wie der Kompensator einspielt.

Ausserdem bemerkenswert:

Optimale Dämpfung des Kompensators
bei Wind und Strassenverkehr.
Robuste Pendelaufhängung.

Und dazu wie bisher:

Feinnivellements mit Planplattenmikro-
meter Wild GPM1 (Ziellinie $\sim 0,05$ mm
auf 30m). Kontrastreiches Bild (30x).
Modell NAK2 mit Glaskreis.

WILD
HEERBRUGG

Wild Heerbrugg AG,
CH-9435 Heerbrugg/Schweiz

KISSLING

Stahlbau, Metallbau, Torbau
Blechpresserei
Kunststoff-Konstruktionen

Hans Kissling AG Bern

Telefon 031 / 51 43 11
Zentweg 1
3072 Ostermundigen

hiag

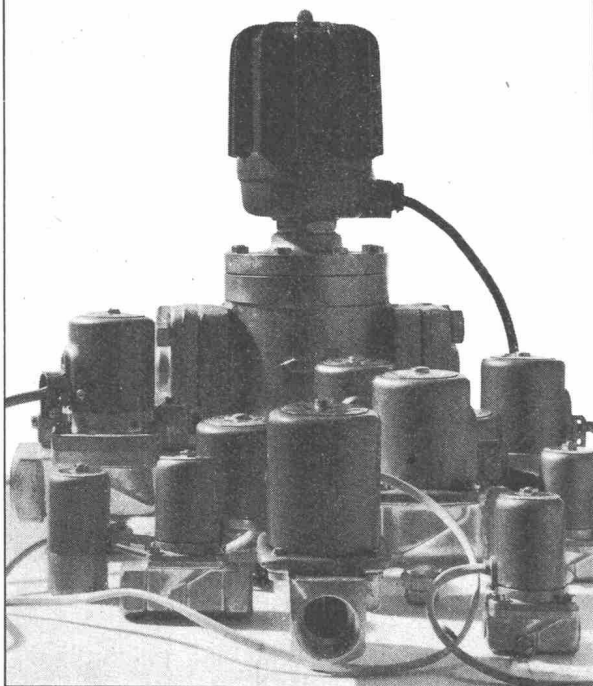
Schal-Tafeln

Kunstharzbeschichtet für Sichtbeton,
ölimprägniert für Schalbeton

Hiag Holzindustrie AG
9430 St. Margrethen

Tel. 071 / 71 12 01

magnet- ventile



Automatisierung mit Danfoss Magnetventilen

Danfoss bietet Ihnen ein umfangreiches
Programm an Magnetventilen von
hoher Qualität.

Viele verschiedene Grössen und
Ausführungen für alle üblichen Medien.

Automatisieren Sie mit Danfoss!



Fabrik für Automatische Schalt- und Regelapparate

7082

Werner Kuster AG

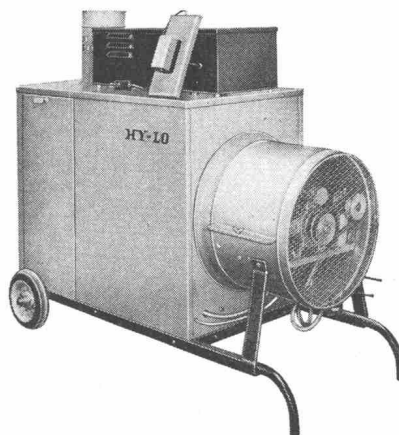
4132 Muttensz 2 / Basel
Hofackerstrasse 71
Telefon 061 / 42 12 55

Depot Lausanne Tel. (021) 25 01 68

Depot St. Gallen Tel. (071) 27 25 44

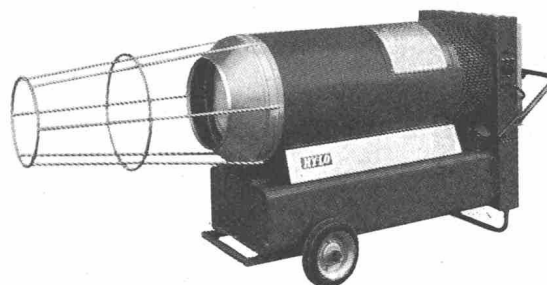
Depot Zürich Tel. (051) 54 14 33

HY-LO-Ölheizung für den Winterbau



Fahrbarer Lufterhitzer Typ K

Rollende Wärme nach Mass bieten Ihnen unsere
K-Heizer, erhältlich in 3 Ausführungen: von 3000
bis 100 000 kcal/h. Kaminanschluss ist vor-
gesehen, jedoch genügen auch einfache Ofen-
rohre zur Ableitung der Abgase. Die Steuerung
erfolgt vollautomatisch über einen Raumthermo-
staten.



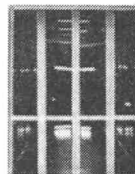
Bauheizer Typ D

Klick, schon brennt er! Dieser Ausspruch passt
wirklich auf unsere «Heissluftkanonen». Unmittel-
bar nach dem Einschalten geben diese Geräte,
die in zwei Grössen mit 40 000 und 60 000 kcal/h
lieferbar sind, ihre volle Wärmeleistung ab. Sie
arbeiten ohne Kaminanschluss und eignen sich
besonders zur Beheizung und Austrocknung von
Rohbauten sowie zum Auftauen und Enteisens.

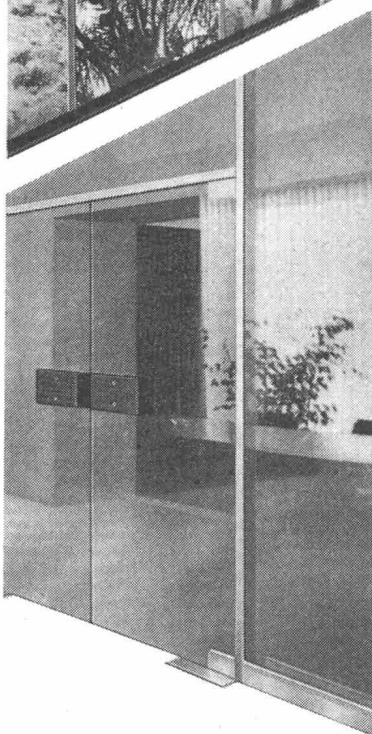
Gerber & Cie. AG, 6362 Stansstad

Technische Geräte
Telephon 041 / 84 19 34

CLOISALL MACHT DIE TREN=NUNG LEICHT



Mit
Panneeln
und diversen
Verglasungen.
Mit Türen und
Einbauschränken.
Für grosse Fronten.
Oder kleine Räume.
Stationär oder mobil.



Was immer Sie für eine Trennwand brauchen, Wernle hält alles für Sie im CLOISALL-Programm bereit.

Dazu die
Wernle-Dienstleistungen

- Planung und Projektierung
- Montage auf der Baustelle
- Ausarbeitung von Einbauzeichnungen
- Mobile Service-Equipen

Das elegante, vielseitig anwendbare CLOISALL-Trennwandsystem beruht auf einer technisch ausgereiften Skelett-Konstruktion aus schlanken Aluminium-Profilen.

Ein praktisches Spannelement vermeidet jegliche Beschädigung der Böden, Decken und Wände. Schrauben- und nagellos halten Verkleidungselemente und Verglasungen am Gerüst fest - dank einer genialen Spezialvorrichtung. Die auch das Auswechseln einfach macht.

Frei nach Ihren Bedürfnissen wählen Sie die Wandverkleidung: Paneele (Verkleidungsplatten) in verschiedenen Farben und Ausführungen, Einfach- und Doppelverglasungen für grosse und kleine Flächen. Dazu passende Türen und Schränke.



J. Wernle AG
5024 Küttigen AG
Tel. 064 241661



Arbeitsgemeinschaft Wernle AG, Küttigen, Schmiedwerk, Wien