

Objektyp: **Advertising**

Zeitschrift: **Schweizerische Bauzeitung**

Band (Jahr): **86 (1968)**

Heft 42

PDF erstellt am: **21.09.2024**

Nutzungsbedingungen

Die ETH-Bibliothek ist Anbieterin der digitalisierten Zeitschriften. Sie besitzt keine Urheberrechte an den Inhalten der Zeitschriften. Die Rechte liegen in der Regel bei den Herausgebern.

Die auf der Plattform e-periodica veröffentlichten Dokumente stehen für nicht-kommerzielle Zwecke in Lehre und Forschung sowie für die private Nutzung frei zur Verfügung. Einzelne Dateien oder Ausdrucke aus diesem Angebot können zusammen mit diesen Nutzungsbedingungen und den korrekten Herkunftsbezeichnungen weitergegeben werden.

Das Veröffentlichen von Bildern in Print- und Online-Publikationen ist nur mit vorheriger Genehmigung der Rechteinhaber erlaubt. Die systematische Speicherung von Teilen des elektronischen Angebots auf anderen Servern bedarf ebenfalls des schriftlichen Einverständnisses der Rechteinhaber.

Haftungsausschluss

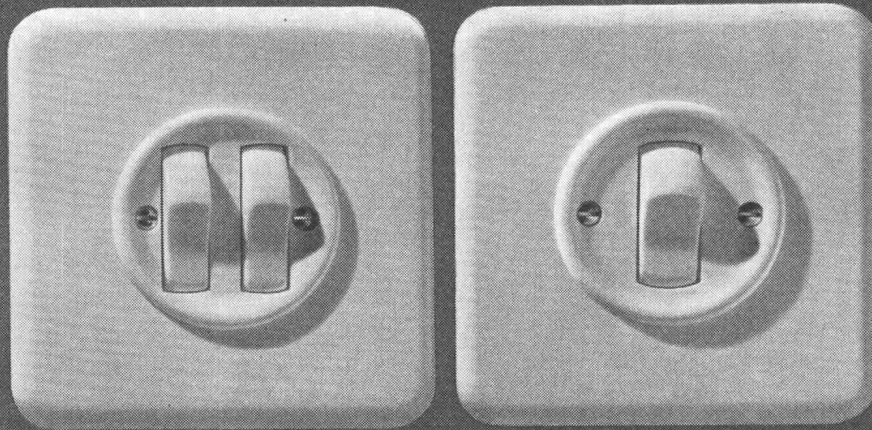
Alle Angaben erfolgen ohne Gewähr für Vollständigkeit oder Richtigkeit. Es wird keine Haftung übernommen für Schäden durch die Verwendung von Informationen aus diesem Online-Angebot oder durch das Fehlen von Informationen. Dies gilt auch für Inhalte Dritter, die über dieses Angebot zugänglich sind.

Ein Dienst der *ETH-Bibliothek*
ETH Zürich, Rämistrasse 101, 8092 Zürich, Schweiz, www.library.ethz.ch

<http://www.e-periodica.ch>



Feller-Wippenschalter, die Ihnen neue Anwendungsgebiete erschliessen



Feller

Links: 2 zusammengebaute Wippenschalter Schema 3, passend in einen Einlasskasten der Grösse I.
Rechts: Wippenschalter Schema 3, jedoch 2polig. Er verteilt z.B. Leuchtstoffröhren-Gruppen auf 2 Phasen, um den stroboskopischen Effekt zu vermeiden.

Adolf Feller AG Horgen
Fabrik elektrischer Apparate

Telefon 051 82 16 11

Rohre aus duktilem Gußeisen brechen nicht

Duktiles Gusseisen besitzt durch die kugelige Ausbildung des Graphits eine ausserordentlich gute Verformungsfähigkeit. Rohre aus diesem Werkstoff widerstehen in hohem Masse Schlägen und Stössen — sowohl von innen als auch von aussen. Duktile Rohre brechen nicht, sondern verformen sich.

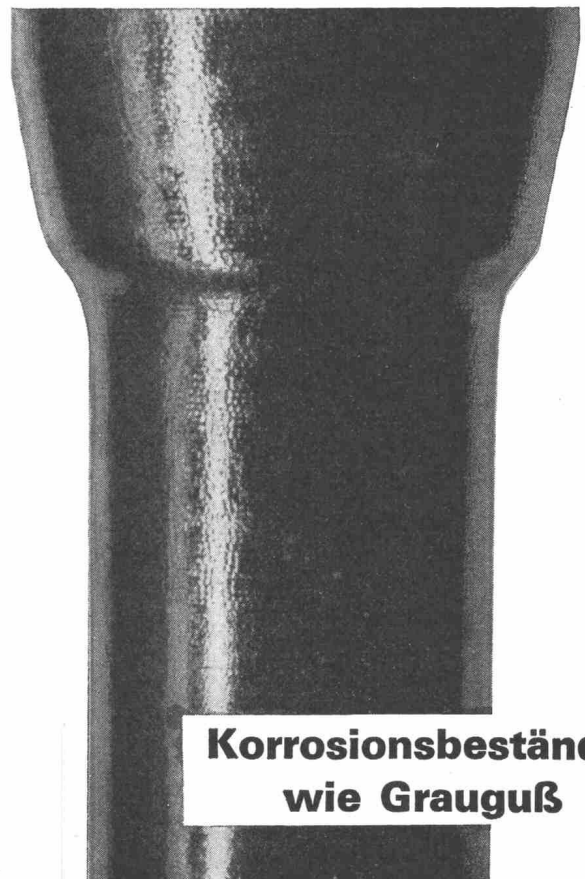
Zugfestigkeit: 40 kp/mm²
Streckgrenze: 30 kp/mm²
Dehnung: 10 %

Die Begrenzung der Brinellhärte auf höchstens 230 HB garantiert, dass sich das Rohr mit den üblichen Werkzeugen einwandfrei bearbeiten lässt. Diese Eigenschaften sowie die gute Korrosionsbeständigkeit wie bei normalem Grauguss machen duktile Gussrohre besonders geeignet für:

- Gasleitungen in Städtetzen und Fernleitungen
- Wasserleitungen mit hohen Drücken
- Leitungen unter stark befahrenen Strassen
- Leitungen in schwierigem Gelände
- Leitungen zum Durchqueren von Flüssen (Düker)
- Oelleitungen
- Leitungsnetze auf Tankern
- Leitungen in der chemischen Industrie

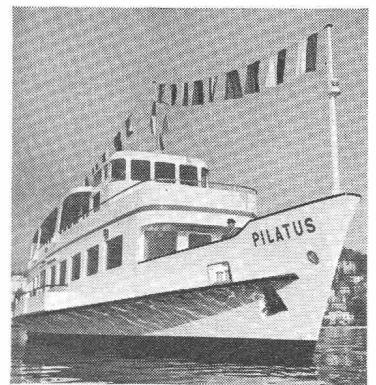
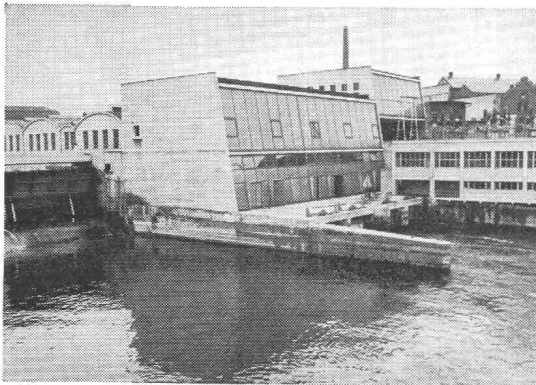
Nutzen Sie die langjährigen Erfahrungen der HALBERGERHÜTTE in der Herstellung von duktilen Rohren.

KÄGI & CO., Winterthur, Paulstraße 7, Telefon 052 / 23 63 31
Vertretung der **HALBERGERHÜTTE GmbH BREBACH-SAAR**



**Korrosionsbeständig
wie Grauguß**

Kennen Sie alle Anwendungs- möglichkeiten für Saurer Dieselmotoren?



Zivilschutzanlagen, Spitäler und Warenhäuser, kurz alle Betriebe, die sich keinen Stromunterbruch leisten können, sind Benutzer von serienmässigen Saurer-Dieselmotoren für stationäre Notstromanlagen.

Bauunternehmungen, Elektrizitätswerke usw. ziehen fahrbare Anlagen für die Stromversorgung vor.

Fahrzeugbauer wie die SBB, aber auch Werften und Schiffahrtsgesellschaften benutzen die Saurer-Dieselmotoren für den Antrieb.

Aus welchen Gründen wird aber gerade Saurer immer wieder vorgezogen? Der Saurer-Dieselmotor für Stromaggregate hat die gleiche Konzeption wie derjenige in den Lastwagen, und das Ansehen, das diese Nutzfahrzeuge geniessen, kennen wir alle!

Saurer hat einen gut eingespielten Kun-

dendienst und grosse Ersatzteillager in der ganzen Schweiz — über 30 Servicestellen! Servicemonteur stehen jederzeit zur Verfügung. Sie übernehmen auch die periodische Kontrolle und Wartung im Abonnement.

Für jede Stromversorgungsanlage kann das optimale Notstromaggregat eingesetzt werden. Die zur Auswahl vorhandenen Typen haben Leistungsbereiche von 25 — 1600 PS.

Wir möchten Ihnen gerne unverbindliche Informationen zukommen lassen. Dürfen wir Ihre Anfrage erwarten? Saurer — Qualität — Vertrauen.

Aktiengesellschaft Adolph Saurer
9320 Arbon Tel. 071/46 91 11

Jeder der Saurer kennt, sagt sich:

Ich fahre besser mit **SAURER**

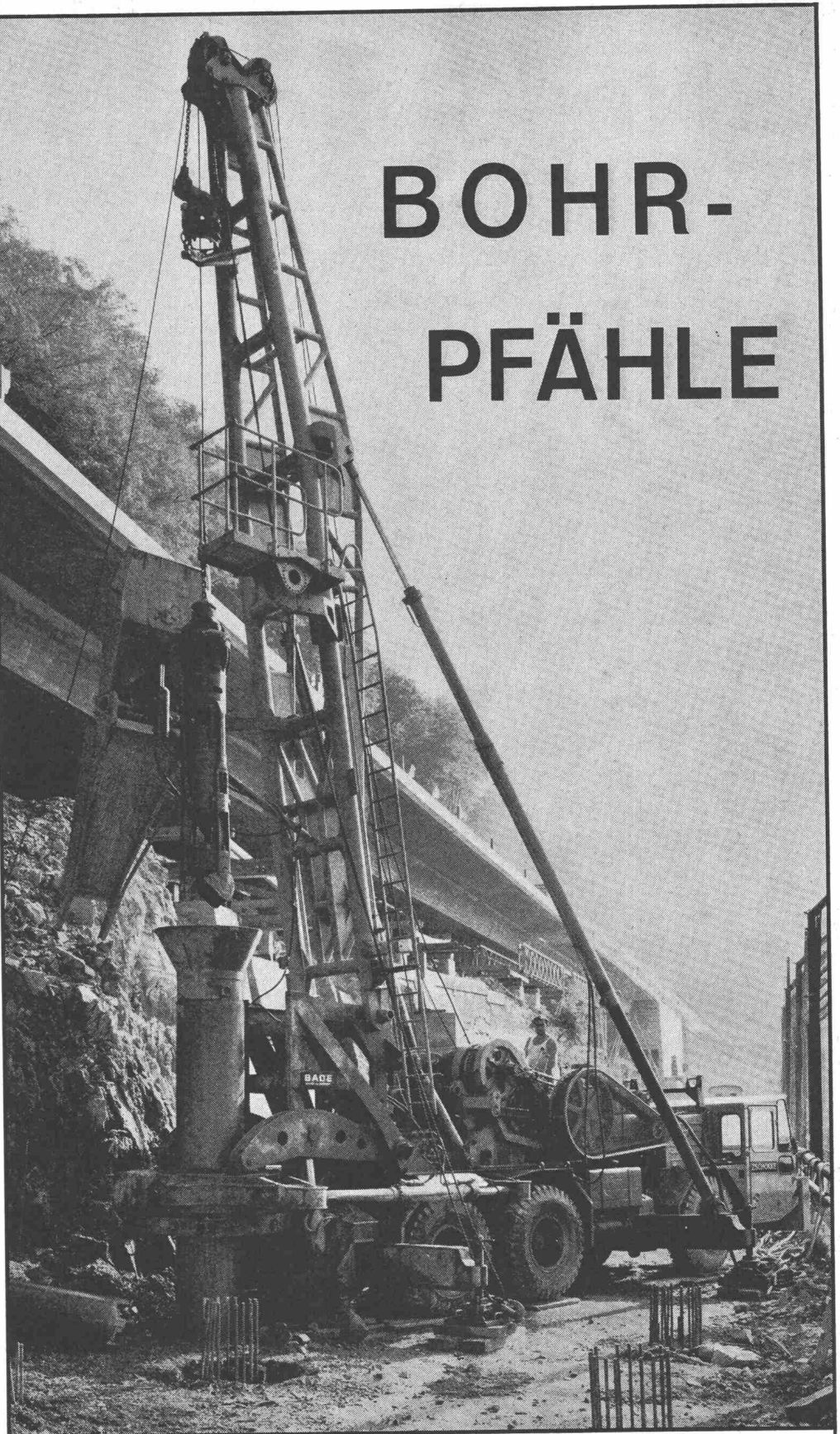
BOHR- PFÄHLE

**Durchmesser
bis 100 cm**

**Länge
bis 40 m**

**Nutzlast
bis 400 t**

**Wirksames
Meisseln**



AKTIENGESELLSCHAFT

ZSCHOKKE

CONRAD ZSCHOKKE

Räffelstrasse 11
8045 Zürich
Telefon 35 52 35

Neue Fugenkitte?

Nein! Sie sind nicht neu, dafür bewährt. Zum Teil stehen sie seit über 12 Jahren im Einsatz. — Dank der Zusammenarbeit auf dem Gebiete der Fugenkitte der Firmen HESA AG, Schönenwerd, und Merz & Benteli AG, Bern-Bümpliz, ergibt sich ein vollständiges Programm, nämlich

HESA-PLAST

eine Reihe dauerplastischer Kitte auf Butylkautschuk-Basis

HESA-MASTIC

spritzbarer, dauerplastischer Kitt

HESACRYL 501/701

Acryl-Kitte

GOMASTIT 202/203

dauerelastische 2-Komponenten-Thiokolkitte, auch mit dem vorteilhaften Tiefgefriersystem

GOMASTIT 101

dauerelastischer 1-Komponenten-Thiokolkit

GOMASTIT 401

dauerelastischer 1-Komponenten-Silikonkitt u. a. m.

Fragen Sie uns bitte an — wir beraten Sie gerne!

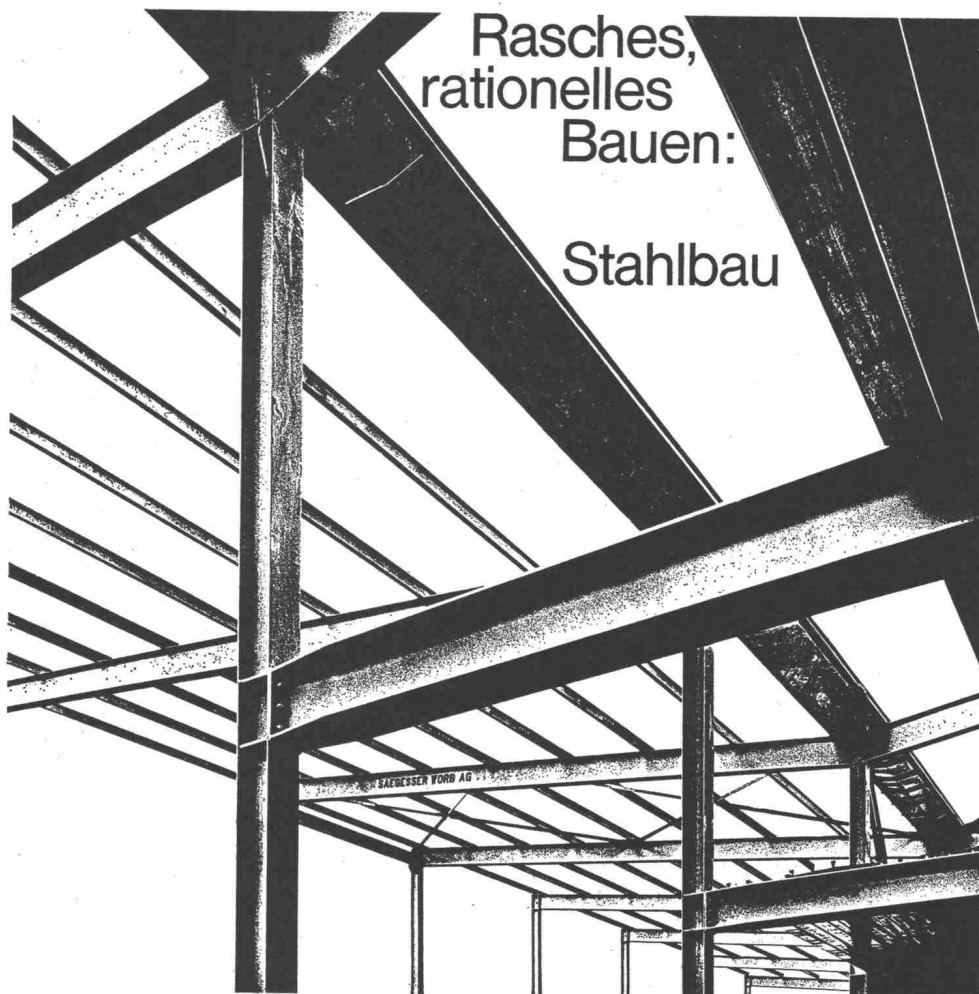


HESA AG

5012 Schönenwerd, Tel. 064 / 41 15 27

Merz & Benteli AG

3018 Bern-Bümpliz, Tel. 031 / 55 11 21



Rasches,
rationelles
Bauen:

Stahlbau

Eine unserer
**Spezial-
täten:**

Fabrikation mit Montage von

**Stahl-
hochbauten**

für alle Ihre Bedürfnisse

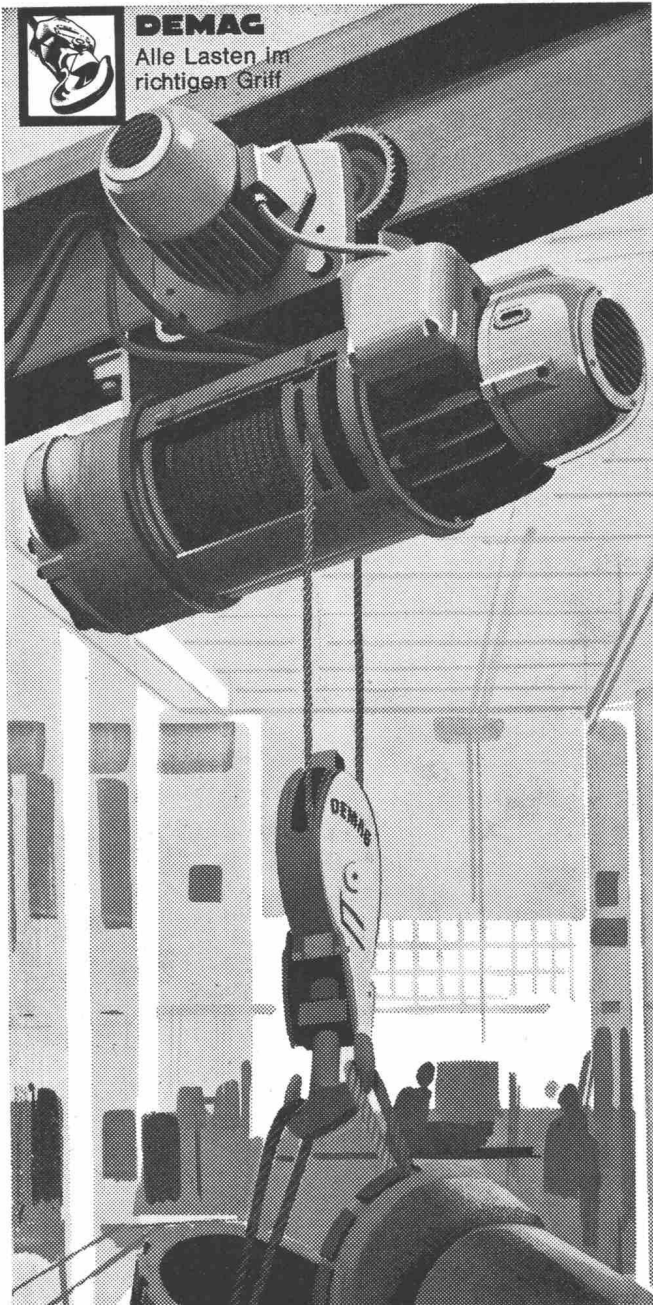
Weitere Spezialgebiete:

- Masten und Kandelaber
- Apparate und Behälter
- Förderanlagen für Stück- und Schüttgüter
- Arbeitsbühnen pat.
- Metall- und Maschinenbau

**SÄGESSER
WORB AG**

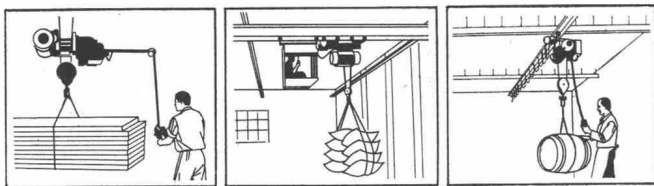
Sägesser Worb AG
3076 Worb BE
031 / 83 26 25

M₆



DEMAG
Alle Lasten im
richtigen Griff

Überall ist der DEMAG-Elektrozug von grossem Nutzen

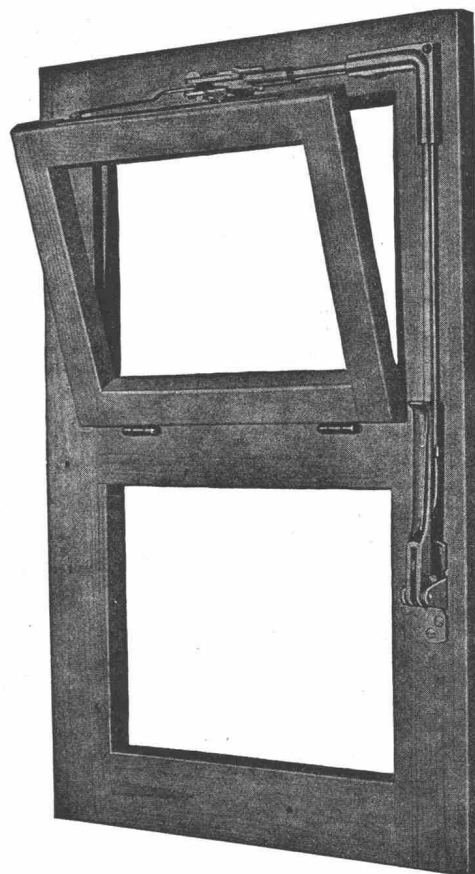


Über 500.000

DEMAG-Elektrozüge in aller Welt! Für mehr als eine halbe Million Arbeitsplätze wurden DEMAG-Elektrozüge gewählt, um Zeit, Arbeitskraft, Kosten zu sparen. Sie bewegen Lasten von 125 bis 10 000 kg schnell, sicher, wirtschaftlich. Auch Ihrem Betrieb steht unser fachkundiger Rat zur Verfügung. Bitte telefonieren Sie uns.



Hans Fehr AG
8305 Dietlikon ZH
Tel. 051/931931



VENTUS E

Schweizer Fabrikat

der Oberlichtverschluss

funktionssicher, den höchsten Ansprüchen der modernen Bautechnik entsprechend.

Eignet sich für Einzelverschluss und Gruppenanlagen, für Auf- und Unterputz-Montage, Holz- oder Metallkonstruktionen.

Dieser Verschluss hat sich tausendfach bewährt in Schulhäusern, Turnhallen, Bahn-, Post-, Bank- und Bürogebäuden, Fabriken, Hochhäusern usw.

Lieferung durch den Fachhandel.



Unser technischer Dienst steht Ihnen zur Beratung gerne zur Verfügung.

**Schloss- und
Beschlüßfabrik AG**
Kleinlützel SO

Tel. 061 / 89 86 77 / 78

Mehr Geld für morgen

Angenommen Sie geben weniger Geld aus als Sie verdienen, so entsteht das Problem, wie und wo Sie das überschüssige Geld am besten anlegen. Sie wissen, die Lebenshaltungskosten steigen weiter, die Geldentwertung wird sich wahrscheinlich auch in Zukunft nicht aufhalten lassen. Man sollte deshalb überlegen, wovon man in einigen Jahren oder im Alter nebst den bisherigen Fürsorgen noch leben kann.

Wir möchten Ihnen diesen Weg zeigen.

Als weltweite, unabhängige Anlage- und Vermögensberatungs-Gesellschaft sind wir in der Lage, Sie über interessante und neue Möglichkeiten der Vermögensbildung zu orientieren. Die Abwicklung kann über schweizerische Treuhandbanken erfolgen. (Keine Börsengeschäfte.)

Antwort-Coupon

Ausschneiden und einsenden an Postfach 122 A, 8032 Zürich. Sie erhalten kostenlos und unverbindlich unsere Informationen.

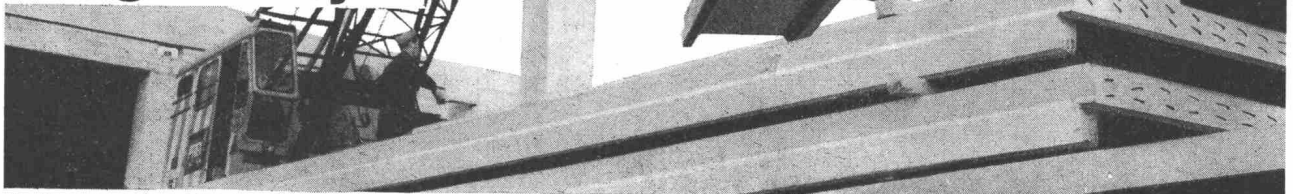
Name: _____

Adresse: _____

Vorfabrizierte Elemente

vorgespannter und schlaff
armerter Beton
vorfabrizierte Pavillons
eigene
Montageequipen

Bangerter Lyss

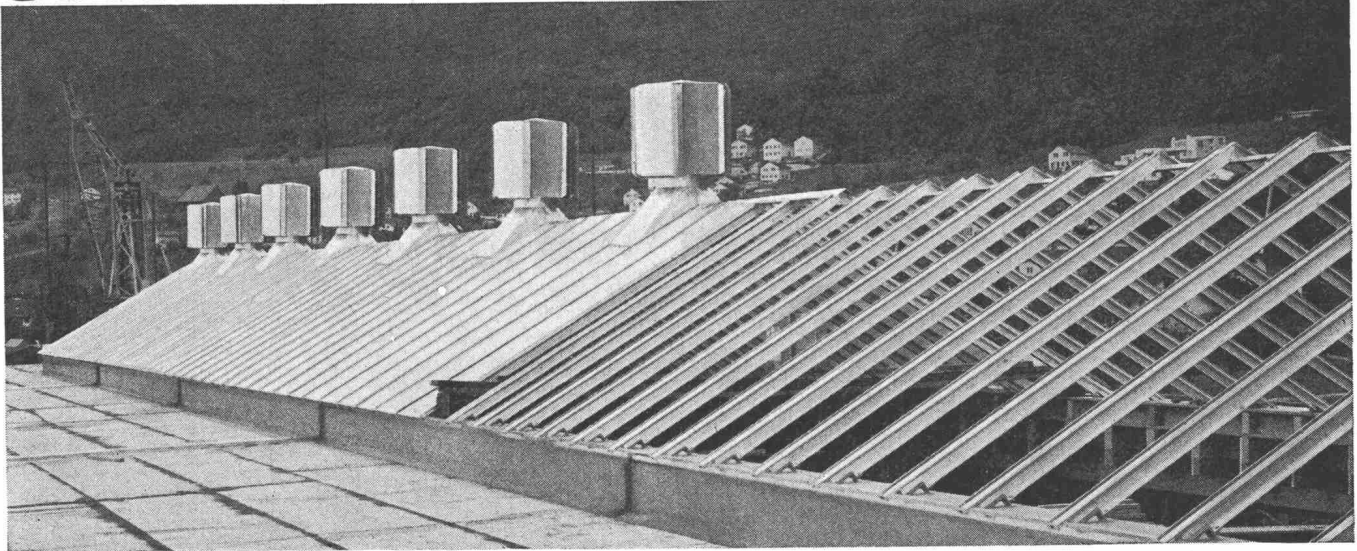


A. Bangerter & Cie AG, 3250 Lyss

Zementwaren und Bausteinwerke

☎ 032-84 31 31

Scherrer am Bau — Qualität am Werk



**Gratislicht
durch
Oberlicht**

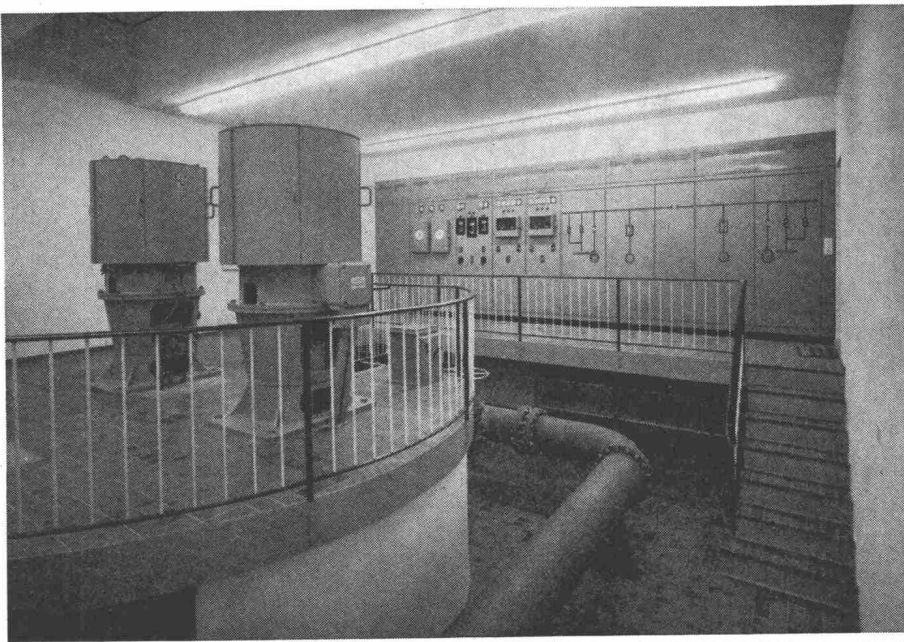
Wir behandeln jede Anfrage individuell und erstellen auf Wunsch Tageslicht-Berechnungen zur Ermittlung der wirtschaftlichsten Lichtausbeute unter Berücksichtigung des Sonnenschutzes. Wir liefern und montieren Glasdach-Zubehör, wie statische Entlüfter (Aspirateure Scherrer), Shedrinnen und Lüftungsflügel.

Allmendstrasse 7
8059 Zürich 2
Tel. 051-257980



**Fünf GUTOR-Fabriken stellen,
jede als Spezialist,
GUTOR-Qualitätsprodukte her**

Unser Verkaufsprogramm:



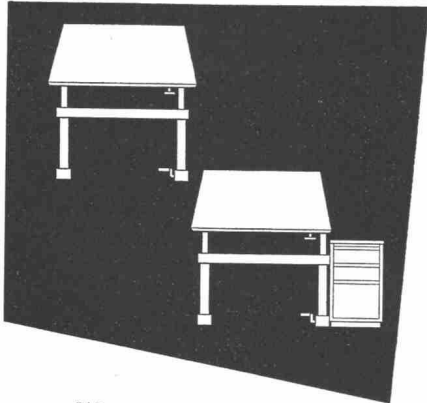
Hochspannungsanlagen
Niederspannungsanlagen
Industriesteuerungen
Werkzeugmaschinen-
Steuerungen
Gleich- und Wechselstrom-
Versorgungsanlagen
Elektronische Regelantriebe
Kontaktlose Schalter
Statische Frequenz-Umformer
Galvano Gleichrichter
Beleuchtungssteuergeräte
Transformatoren
Norm-Kasten, -Schränke,
-Pulte, Sichtlagergestelle
Lagereinrichtungen
Unser modern eingerichtetes
Lackierwerk führt für Sie
Lackierarbeiten aus.

GUTOR AG 5430 Wettingen

Telephon 056.62525



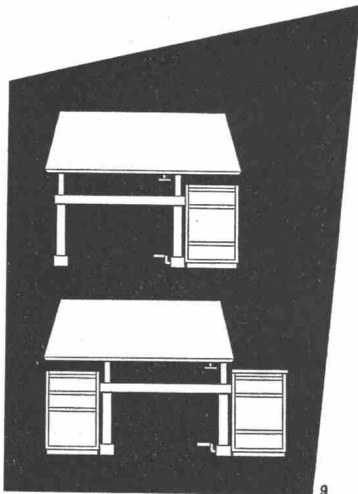
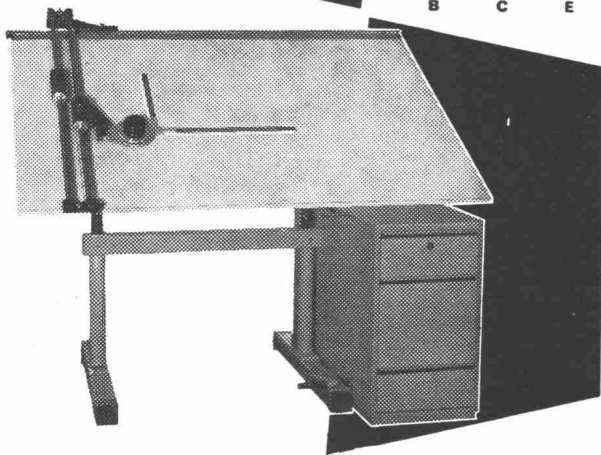
1 Zeichenständer + 1 Pult = Pultzeichentisch VARIUS



Pultkörper in
Buche hell,
alle ausgerüstet
mit Material-
Auszugschieber!



B C E



Mit VARIUS geht die
Rechnung auf:

Seine horizontale Brett-
lage ist die normale Pult-
höhe (78 cm), sein Brett
kann in der Schräglage
stufenlos bis zur Verti-
kalen verstellt werden
und zudem mittels Fuss-
pedal in der Höhenlage
verändert werden.

Ob Sie schreiben oder
zeichnen — sitzend oder
stehend arbeiten —,
VARIUS ist die Lösung!

GRAB+WILDI AG

8023 ZÜRICH Seilergraben 61 Tel. 051/32 57 88-89

Verkaufslokal und Ausstellung

8902 URDORF bei Zürich

Tel. 051/98 76 67-68

NEU ERÖFFNET

sind am Seilergraben 61, im Zentrum Zürichs, unsere
Ausstellungs- und Verkaufsräume. Sie wissen ja: wir sind
spezialisiert auf Gesamteinrichtung technischer Betriebe.
Ihr Besuch in unserem neuen Ladenlokal wird Ihnen viel
Neues, Interessantes vermitteln. Lassen Sie sich beson-
ders auch VARIUS vorführen!

SWISS PANEL

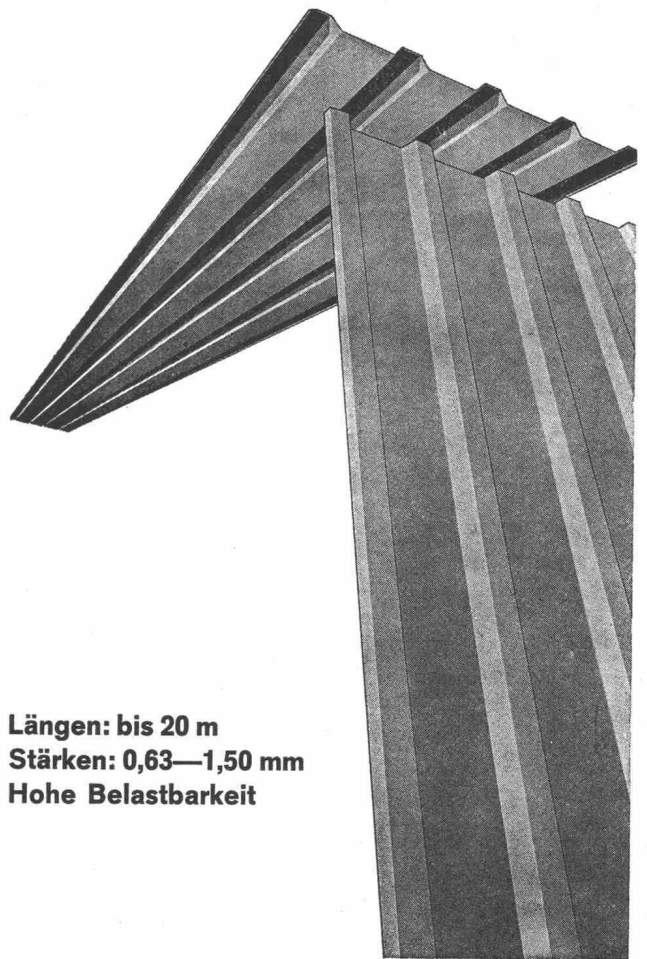
SCHWEIZER FABRIKAT

PROFILSTAHLPLATTEN

«sendzimirverzinkt»

werden verwendet für:

- BEDACHUNGEN
- FASSADEN
- KIESKLEBEDÄCHER
- VERBUNDDECKEN



Längen: bis 20 m
Stärken: 0,63—1,50 mm
Hohe Belastbarkeit



MONTANA

MONTANA STAHL AG
5303 WÜRENLINGEN

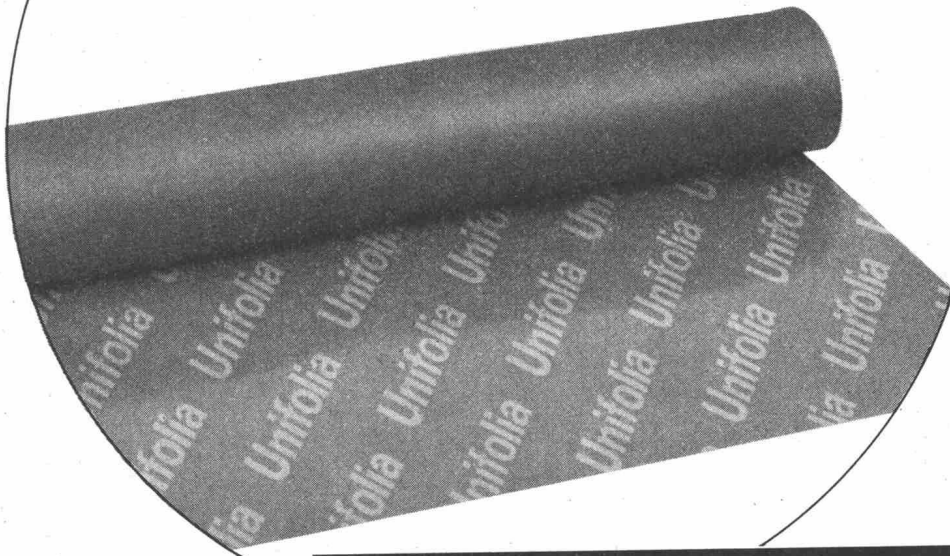
Telephon 056 / 3 08 47

UNIFOLIA Universal-Gummiplatte

Nur noch eine Gummiplatte für die verschiedensten Einsatzzwecke! Vereinfachung der Lagerhaltung, keine Fehlgriffe in der Wahl der richtigen Gummi-Qualität. Beständig gegen Witterungseinflüsse, Öl, Benzin, Ozon, Säuren und Laugen. Bestens geeignet für Dichtungen aller Art, Streifen, Unterlagen usw.

APZ

8052 Zürich, Thurgauerstrasse 66, Tel. (051) 57 66 60
1211 Genève, 52, rue des Bains, Tel. (022) 24 73 61
7000 Chur, Gürtelstrasse 27, Tel. (081) 22 02 10
Milano, Via Ferrante Aporti 14, Tel. 2041241



Angst+Pfister

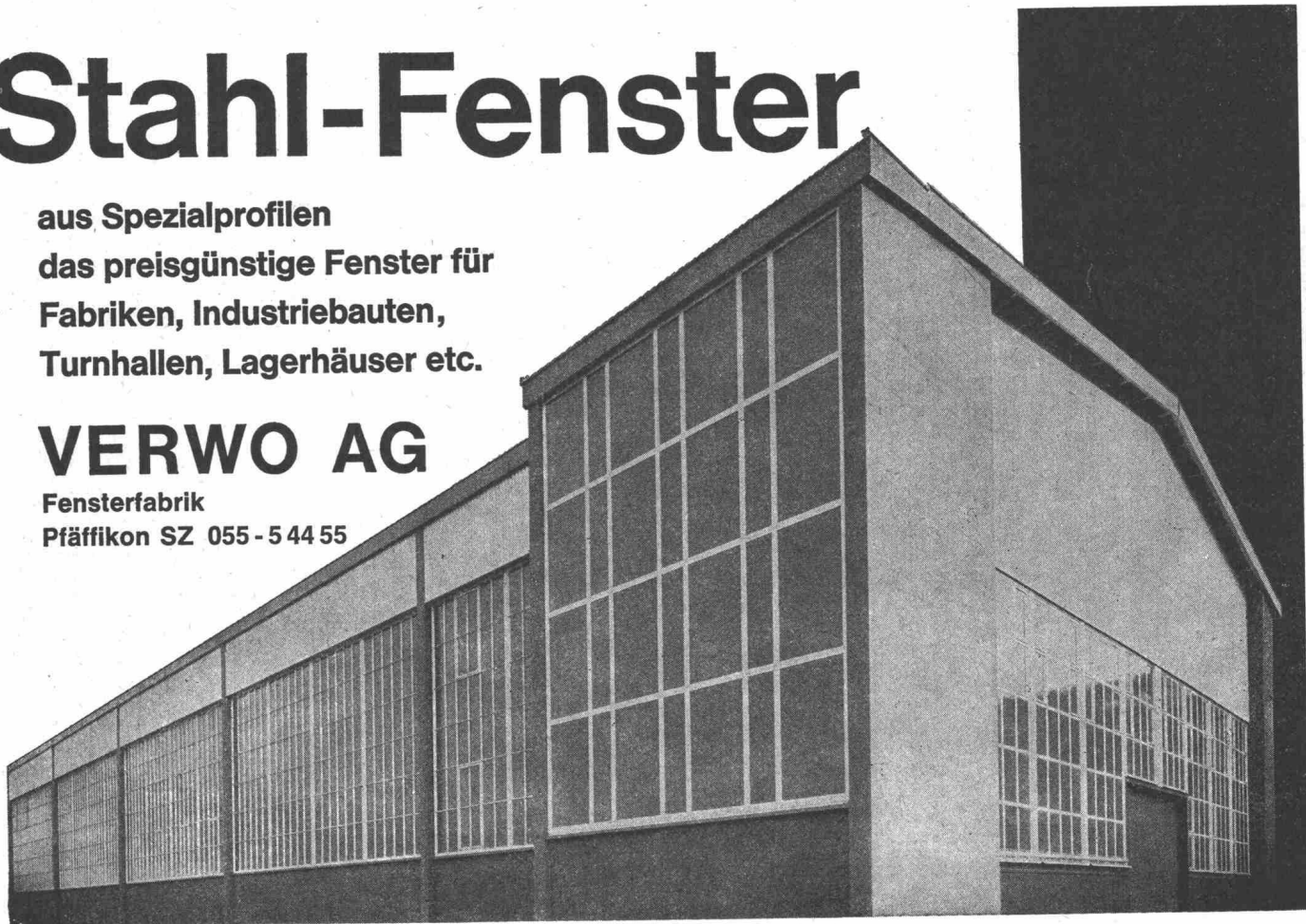
Besuchen Sie uns an der Fachmesse für Oelhydraulik und Pneumatik Zürich, vom 31.10.–5.11.1968, Halle 1, Stand 118

Stahl-Fenster

aus Spezialprofilen
das preisgünstige Fenster für
Fabriken, Industriebauten,
Turnhallen, Lagerhäuser etc.

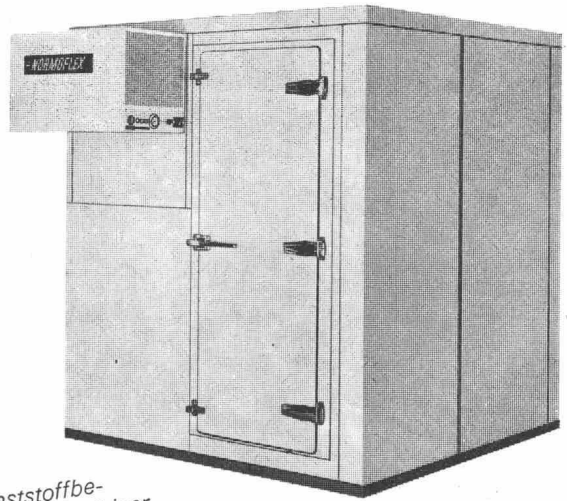
VERWO AG

Fensterfabrik
Pfäffikon SZ 055-54455



Der neue vorfabrizierte Schaller-Normoflex Tiefkühlraum TKRA 5000

schliesst eine bisherige Lücke im Angebot von Tiefkühlräumen! Weshalb?



Bei seinen genormten Aussenmassen von 194 x 194 x 203 cm verfügt dieser Tiefkühlraum über einen Nettoinhalt von 5000 Litern. Die Montage von nur 6 Elementen kann steckerfertig innert wenigen Stunden — ohne Baubewilligung und ohne Bauhandwerker — erfolgen.

Seine Möglichkeiten:
Grössere Unabhängigkeit von den Lieferquellen; Einkauf bei günstiger Marktlage und immer ein reichhaltiges Lager an Fleisch, Geflügel, Fisch, Gemüse, Früchten und Fertiggerichten.

Seine Leistung:
Eine garantierte Tiefkühlung von -20°C bei einer Umgebungstemperatur von $+26^{\circ}\text{C}$.

Sein Kleid:
Innen und aussen kunststoffbeschichtetes Metall; strapazierfähiger Boden mit Warzenblech ausgelegt; leichtgängige Türe ganz aus Kunststoff, mit Sicherheitsschloss, sämtliche Beschläge verchromt.

Sein Preis:
Sehr günstig, da Serienfertigung.

Auch in Miete erhältlich, mit Anrechnung bei späterem Kauf. Verlangen Sie heute noch weitere Auskünfte bei

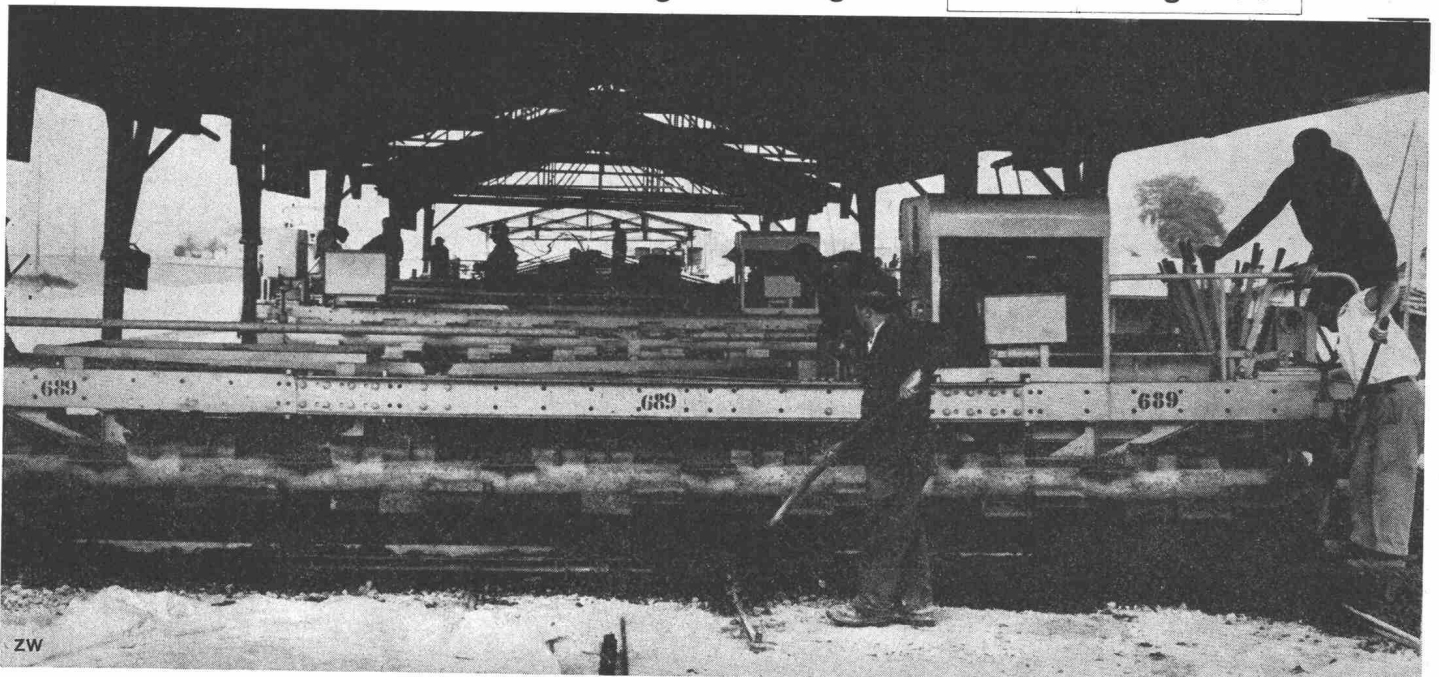
PAUL SCHALLER AG
Kühl- und Klimaanlagen



Stauffacherstrasse 60
3001 Berne
Tél.: (031) 41 37 33

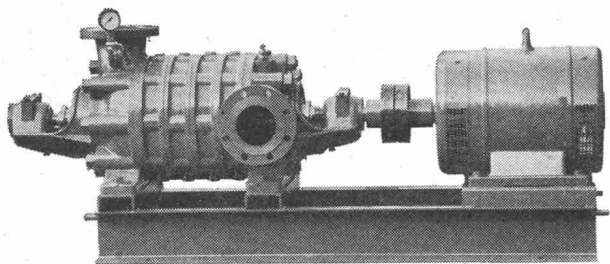
Einbau der Betonbeläge N1 Abschnitt Lenzburg AG-Härkingen SO

Walo Bertschinger AG.SA



ZW

Hochdruck-Zentrifugal-Pumpen

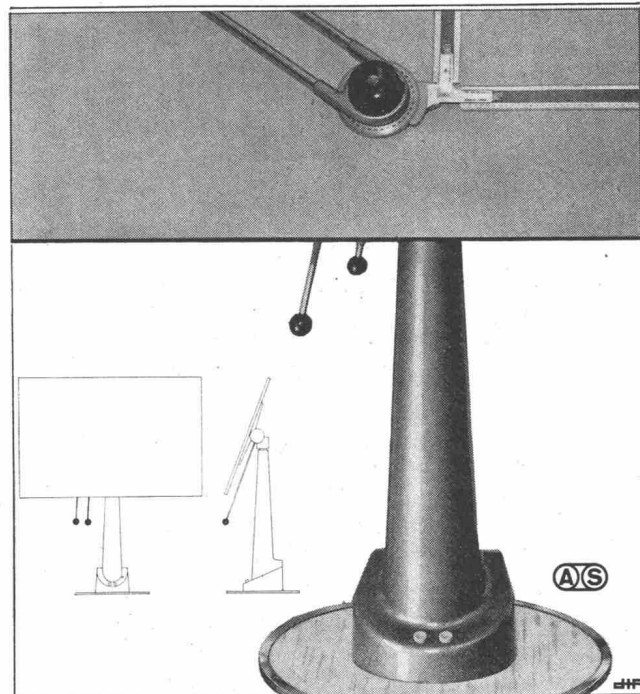


für:

Wasserversorgungen
Druckkesselanlagen
Industrie, Kesselhäuser
Sand- und Kieswerke
Bewässerungen
Wagenwaschanlagen

Maschinenfabrik a. d. Sihl AG
8023 Zürich 4

Gegründet 1871 Telefon (051) 23 35 14



Zeichenständer

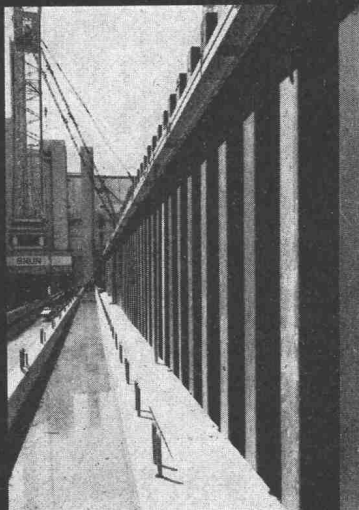
mit hydraulischer Höhenverstellung
 – raumsparend – formschön –
 bequem – mit automatischem
 Gewichtsausgleich für jede
 Zeichenmaschine – Reissbrett
 360° drehbar – dazu die bewährte
JENNY-Zeichenmaschine.

Verlangen Sie unverbindlich
 Prospekte und Unterlagen.

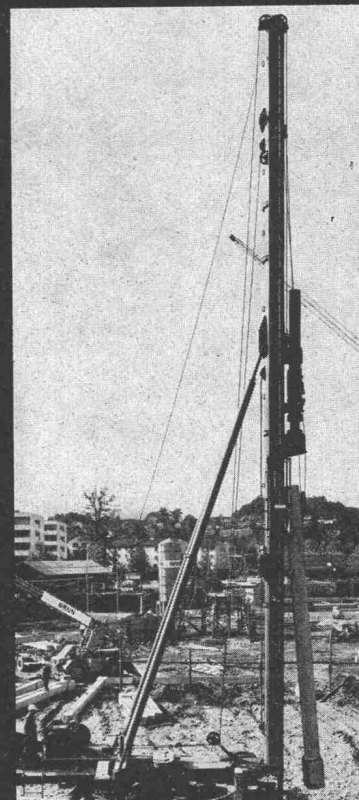
OZALID AG ZÜRICH

Telefon 051 / 32 74 42
 Seefeldstrasse 94, 8034 Zürich

SPUNDWÄNDE PFÄHLUNGEN



Spundwand Viscose Emmenbrücke



Pfählung Aalto-Hochhaus Luzern

Vofabr. Eisenbetonpfahl mit
 Spitzenzwiebel Syst. BRUN+pat.

GEBR. BRUN AG LUZERN
BAUUNTERNEHMUNG

Büros in 6020 Emmenbrücke/LU
 Schützenmattstr. 36 Tel. 5 16 16

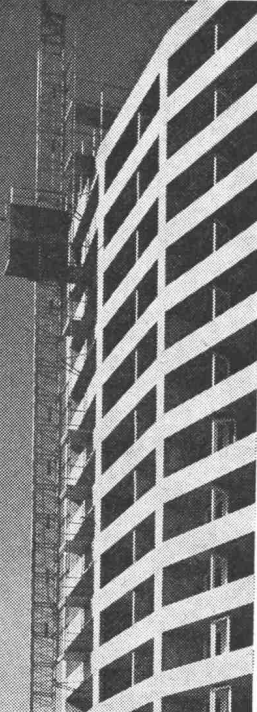
BRUN

AMON Holz-
Combi-Hellbau
XYLAMON Farb-
lasur
Imprägnier-
grund
XYLAMON

schützen und verschönern
 neues und altes Holz;
 vorbeugende und bekämpfende
 Wirkung
 gegen tierische und pflanzliche
 Holzschädlinge

Scheller AG
 zürich
 Postfach
 8021 Zürich
 Telefon
 051 32 68 60

Zahnstangen-
Bauaufzug
AMACO



befördert 12 Personen
 oder 1000 kg Nutzlast
 bis über 100 m Höhe

Verlangen Sie Prospektunterlagen,
 ein Miet- oder Kaufangebot.

Conrad Kern AG
 Althardstrasse 147
 8105 REGENSDORF
 Telefon 051 71 21 21

ck

Schwimmbäder



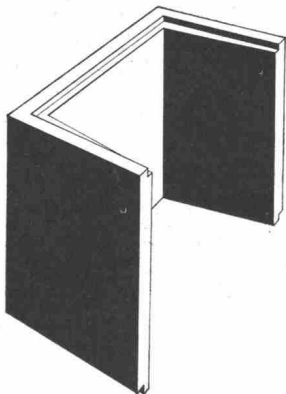
Vorfabrizierte Schwimmbäder

- aus Stahlelementen
- mit Kunststoffauskleidung
- aus glasfaserverstärktem Kunststoff

rasche Montage,
 einfache Bedienung

Umwälzanlagen, Sand-
 und Kieselgurfilter, sämtliches
 Schwimmbadzubehör

Pretema AG
 Abteilung Wasseraufbereitung
 8903 Birmensdorf-Zürich
 Telefon 051 / 95 47 11



Vorfabrizierter
Schutzraum-Lichtsacht

genehmigt vom Bundesamt für Zivilschutz,
 Zulassungsnummer BZS LS 67-1.

Für 1- und 3-Atü-Schutzräume
 Gleiches Modell gemäss TWP 66

Lichtmass: Ausladung 60 cm
 Breite 80 cm
 Bauhöhe 130 cm 50 cm

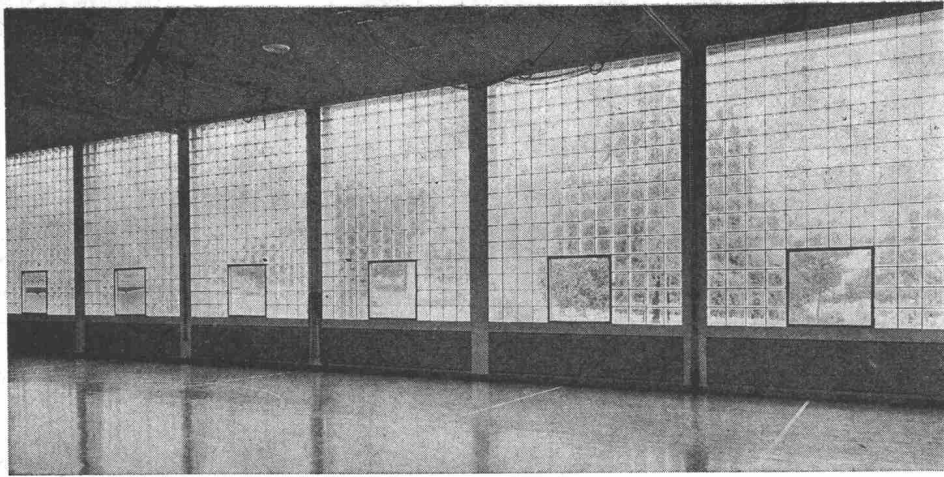
Gewicht: 725 kg 275 kg

Verlangen Sie bitte den Spezial-Prospekt
 oder wenden Sie sich an Ihren Baumaterialien-Lieferanten.

comolli

Comolli's Erben AG. 5620 Bremgarten

Telefon 057/71414

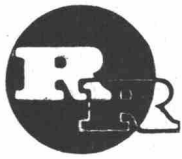


ks Glasbeton

Glasbausteine eignen sich für Aussenwände, Treppenhäuser, innere Trennwände. Grosse Lichtdurchlässigkeit bei allseitiger Lichtstreuung. Vorzügliche Isolation gegen Schall und extreme Temperaturen. Hygienisch, säurefest und korrosionsbeständig.

Verlangen Sie unsere kostenlose Dokumentation.

Ruppert, Singer+Cie AG
Zürich Vulkanstr. 116



R. RIGLING & CO.

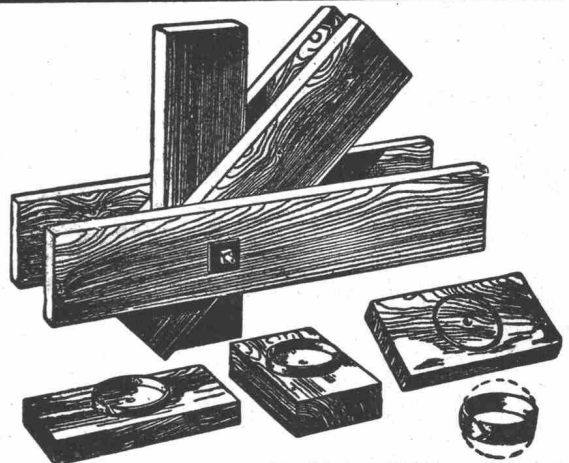
ZÜRICH-OERLIKON

Telephon 051 / 46 82 25 Leutschenbachstrasse 14

Für Ihre Holzkonstruktionen:

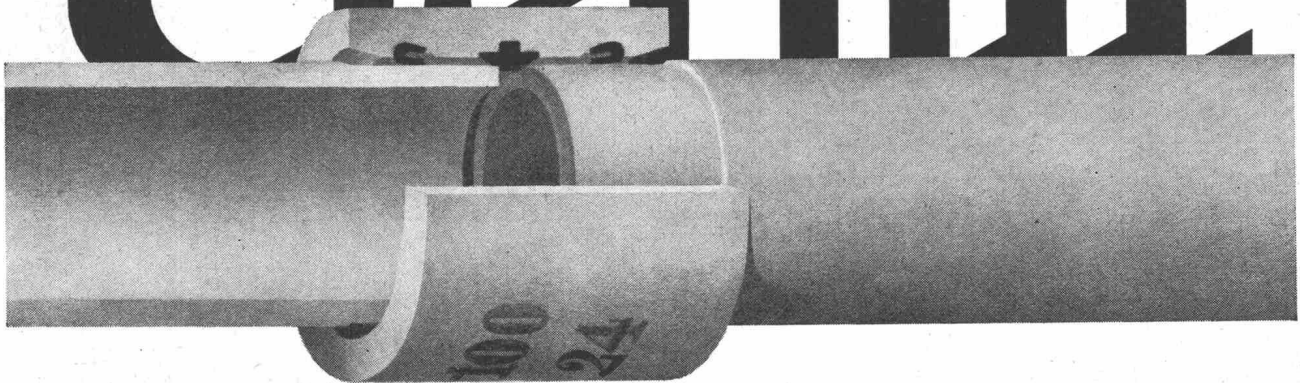
Ringdübel System RIGLING

Verlangen Sie unsere Preisliste



RINGDÜBEL + PATENT, Knotenpunktverbindung für hölzerne Tragwerke

Eternit®



Einfache Montage

Für die Verbindung von Asbestzement-Druckrohren ist die Triplex-Kupplung entwickelt worden: eine Steckmuffe aus Asbestzement mit drei Gummiringen, die eine einfache und rasche Montage gewährleistet. Asbestzement-Rohrleitungen können auch in nassen Gräben montiert und mit einfachen Hilfsmitteln verlegt werden.

Vorzüge von Asbestzement-Rohren:
lange Lebensdauer - betriebssicher
preiswert - zunehmende Festigkeit
hohes Durchflussvermögen
widerstandsfähig gegen chemische
Einflüsse und Korrosion
verschiedene Druckstufen
Nennweitenbereich 50 bis 1000 mm

Eternit® Eternit AG, 8867 Niederurnen
Tel. 058 / 41555

® = die gesetzlich geschützte Marke für Asbestzementprodukte

**Harmonikaturen –
eine unserer Spezialitäten!**

**Unsere erstklassig verarbeiteten Harmonikaturen trennen und
erweitern Räume im Handumdrehen.
Einfach zu bedienen, leise und leicht
gleitend funktionieren sie
Jahr um Jahr tadellos.**

**LIENHARD
SOHNE AG**

Innenausbau
Bauschreinerei
Möbelschreinerei
Harmonikaturen
Holzetuis

8038 Zürich,
Albisstrasse 131
Telefon 051/45 12 90

Metal bau

Fabrikations-Programm Fassaden, Fenster, Türen, Tore,
Fassadenelemente, Schaufenanlagen,
Senkfenster, Paneelfertigung, Bürokabinen,
Trennwände, Geländer, Kipptore, Faltflü-
geltore, Rolltore, Schiebetore, Fertigung in
Stahl, Aluminium, rostfreiem Stahl

Stampfli

J. Stampfli AG Stahlbau, Metallbau 4553 Subingen SO
Telephon 065 3 61 94/95

Wer baut – sollte Dryvit prüfen die perfekte Aussenisolierung

SAP Baustoffe AG 9306 Freidorf bei St. Gallen
Tel. 071/48 15 45

Wir beraten Sie eingehend über alle bezgl. Probleme

KUMA

Qualitäts- Vollbadverzinkung

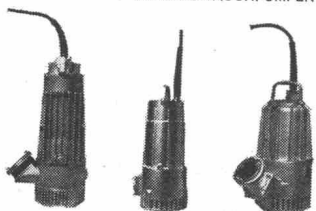
als Korrosionsschutz

sauber
preiswert und
prompt

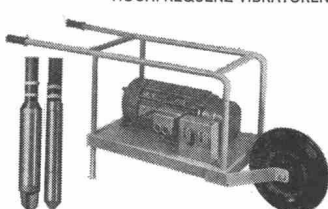
bei

Aktiengesellschaft
Kummler & Matter,
Verzinkereierwerke
4658 Däniken / SO
Tel. 062/6 11 54/55

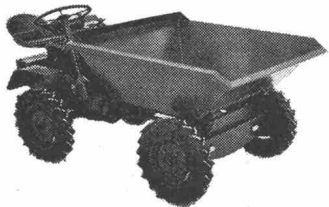
ELEKTRO-TAUCHPUMPEN



HOCHFREQUENZ-VIBRATOREN



KLEINDUMPER



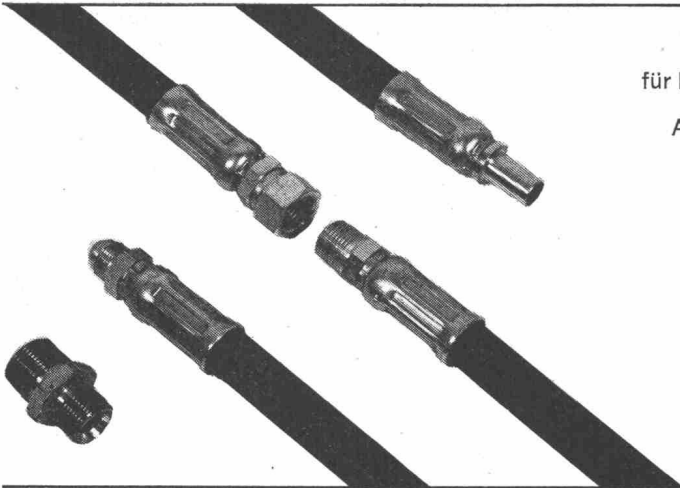
MOBILE HEIZGERÄTE



Charles **Keller**

Baumaschinen, 8304 Wallisellen
Kriesbachstrasse 1
Telefon 051 - 93 39 33

Machines d'entreprise
Route Cantonale, 1162 St-Prex
Téléphone 021 - 76 13 91



Hydraulik-Schläuche

für höchste Ansprüche. Eigener, gut ausgebauter Schnell-Service für Montage der Kupplungen. Aufpressbare und schraubbare Armaturen in grosser Auswahl. Verlangen Sie unseren Katalog.

Gummi Maag ¹³

Postfach, 8051 Zürich, 051/401100; Bern, 031/25 8031; St. Gallen, 071/25 25 20; Lausanne-Renens, 021/34 69 22; Lugano, 091/2 65 75; Zerne, 082/6 81 91

KISSLING

Stahlbau, Metallbau, Torbau
Blechpresserei
Kunststoff-Konstruktionen

Hans Kissling AG Bern

Telefon 031 / 51 43 11
Zentweg 1
3072 Ostermundigen

hiag

Schal-Tafeln

Kunstharzbeschichtet für Sichtbeton,
ölprägniert für Schalbeton

hiag

Holzindustrie AG 9430 St. Margrethen

Tel. 071 / 71 12 01

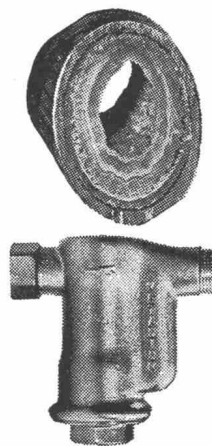
2

**SCHNEIDER
+ SEMADENI**
8004 ZÜRICH

Spezial-Firma für
Glasbetonbau

Lieferung
mit oder
ohne
Montage

8004 Zürich, Feldstrasse 111
Tel. 051 / 27 45 63 / 23 78 08



Kein Verkalken mehr

Schutz gegen Verkalkung, Rost und Korrosion durch das einfache, billige und erfolgreiche METADIUM-Verfahren (amtlich geprüft). Bereits sind über 5000 Apparate und Anlagen in der Schweiz installiert worden.

Für Sanitär-, Heizungs- und Klimaanlage
Anwendung: in Haushalt, Gewerbe und Industrie für Kühl- und Klimaanlage, Luftbefeuchter, Combi-Heizkessel, Boiler, Waschautomaten, Heisswasser- und Kaffeemaschinen usw.

(Verlangen Sie Unterlagen)

Verkauf und Beratung: SA

A. Luisoni, Ingenieur, 8047 Zürich
Telefon (051) 52 69 52 Triemlistrasse 62

Fugenabdichtungen - unser Hobby

Die Isotech dichtet jede Fuge bei Fassaden, Schwimmbädern, Kläranlagen, Strassen, Flugpisten, Kraftwerken und alle andern dazu. Die Isotech arbeitet mit geschulten Equipen, grösstem Park an Spezialmaschinen und allen geeigneten Kitt- und Vergussmassen. Die Isotech verarbeitet neutral jedes Dichtungsmaterial: Dauerplastische, Bitumen-, Silikon- oder Thiokol-Kitte wie Gomastit, 3M-Weatherbean, Thiax, Formflex, PRC. Ausserdem Kautschuk-Bitumen-Mischungen sowie oel-, treibstoff-, chemikalien- und temperaturbeständige Kitte und Vergussmassen.

Fugenabdichtungen Beratungs- und Ausführungsdienst

ISOTECH AG

Winterthur
Basel
Bellinzona
Bern

Hegmattenstrasse 20, Tel. 052 21 27 27
Thannerstrasse 59, Tel. 051 39 20 39
Piazza del Sole 1, Tel. 092 5 96 10
Güterstrasse 22, Tel. 031 25 27 88

Ch. de la Montagne, 104 Tel. 022 35 52 21
Rue de Bourg 11, Tel. 021 22 25 66
Spisergasse 41, Tel. 071 22 66 80
Ankerstrasse 15, Tel. 051 23 96 78
Frankfurt, Karlsruhe, Wien



Schweizerische Technische Stellenvermittlung
Service Technique Suisse de placement
Servizio Tecnico Svizzero di collocamento
Swiss Technical Service of employment

8004 Zürich Kanzleistrasse 17 Tel. (051) 23 54 26 PC 80-9530

Offene Stellen

Anmeldung von Stellensuchenden mit kombiniertem Anmelde-Bewerbungs-Formular, das bei der STS persönlich, schriftlich oder telephonisch angefordert werden kann (nur noch einmal auszufüllen).

Einschreibgebühr: Gratis für Mitglieder STV, SIA, GEP, AEPL, Fr. 15.— für Nichtmitglieder in der Schweiz für 3 Monate, Fr. 5.— für eine Einzelstelle (einschliesslich einmalige Veröffentlichung in der Schweizerischen Bauzeitung).

Vermittlungsgebühr: Gratis für Schweizer Stellen, für Schweizer und Ausländer mit Niederlassungsbewilligung, 15% eines Monatsgehaltes für kontrollpflichtige Ausländer.

Sprechstunden der STS nur nachmittags. Voranmeldung erwünscht.

Wichtig: Diese Rubrik enthält jeweils nur einen kleinen Teil der bei der STS angemeldeten Stellen. Angemeldete Stellensuchende erhalten auf Wunsch bei persönlicher Vorsprache Einblick in die vollständige Kartei.

Industrie-Abteilung

8039 E Dipl. Elektroing. oder HTL-Absolvent mit guter Allgemeinbildung auf dem elektrotechn. Gebiet und universeller Praxis für die Berechnung und den Bau von Prüffeldanlagen. Bei Eignung Möglichkeit zur Beförderung zum Stellvertreter des Abteilungsleiters. Eintritt sofort oder nach Vereinbarung. Elektrotechn. Unternehmen in Basel.

8040 E Service-Techniker (FEAM oder Elektroniker) mit einigen J. Praxis in Fernmeldetechnik, für Servicearbeiten an elektronischen Messgeräten im Innen- und Aussendienst in Bern-Westschweiz. Idealerweise 27—33 J. Franz.-Kenntnisse von Vorteil. Schweiz, Vertreterfirma in Bern. *

8010 C Dipl. Chemiker mit Erfahrung auf dem Gebiet der Kunstharze oder Interesse zur Einarbeitung für die Entwicklung von Kunstharzen. Eintritt sofort oder nach Vereinbarung. Betrieb im Raum Brugg.

8039 M Adjoint pour le chef commerciale (dép machines outils) ayant une formation de base technique, l'intérêt et le sens pour les problèmes commerciaux et aimant le contact avec la clientèle. Langue maternelle allemande. Connaiss. du franç. désirées. Entrée dès que possible. Imp. fabrique de machines outils à Genève.

8040 M Diverse Maschinenzeichner mit Praxis und Freude am Konstruieren, für die Konstruktion von anspruchsvollen Hochspannungsapparaten. Eintr. sof. od. n. Vereinb. Elektrotechn. Unternehmen der Nordwestschweiz.

8041 M 1—2 diplômés ETS mécaniciens ou formation équivalente ayant pratique en machines de chantiers et connaissances dans les parties électrique et hydraulique pour surveillance de la marche des machines de chantiers et leur entretien. Langues: Franç. ou allemand, si possible italien. Entrées immédiates ou à convenir. Fabrique de machines à Lausanne. *

8024 E Absolventen HTL-Fernmeldetechnik mit oder ohne Praxis, für Schaltungstechnik-Entwicklung auf dem Gebiet der Telefonie. Eintritt sofort oder nach Vereinbarung. Fabrik in Zürich. *

8009 H Sanitäringenieur oder Techniker mit Praxis, für die Bearbeitung grösserer Bauten (Planung und Bauleitung). Eintr. n. Vereinb. Ing.-Büro in Zürich.

8005 C Physiklaborant (evtl. Mechaniker mit Erfahrung im physik. Labor) mit mind. 1 Jahr Laborpraxis, wenn mögl. mit Kenntnissen in Fotoresist, Diffusion, anorg. Chemie, Mechanik, für Mitarbeit in Diffusion und Ueberwachung von Laborantinnen. Eintritt sofort oder nach Vereinb. Fabrik in Zürich.

8006 C Dipl. Chemiker oder Absolv. HTL mit Praxis in Wasseraufbereitung und in Ionenaustauschern, als Leiter der Forschung und Entwickl. Beratung der Kunden und Verkauf von Anlagen im Innen- und Aussendienst. Sprachen: Deutsch, Franz., Engl. von Vorteil. Eintritt nach Vereinbarung. Industriebetrieb in Kleinstadt Nähe Aarau.

8001 DJ Technicien év. dessinateur qui connait la carrosserie et la mécanique sur machines et qui est susceptible de s'intéresser au Polyester. Entrée à convenir. Entreprise au Valais.

8063 M Kopistin/techn. Zeichnerin mit etwas Praxis, für Planbearbeitung auf den Gebieten Verfahrenstechnik, allg. Maschinenbau, Rohrleitungsbau. Eintr. n. Vereinb. Forschungs- u. Planungsfirma in der Südostschweiz.

Bau-Abteilung

8148 A Hochbauzeichner mit etwas Praxis, für Planbearbeitung im Wohnungsbau ohne Bauführung. Eintritt sofort. Architekturbüro in Zürich.

8149 A Hochbauzeichner mit 1—2 Jahren Praxis, für Wohnbauten (Kostenvoranschlag bis Bauabrechnung). Eintritt sofort. Arch.-Büro Zürich. *

8084 A Hochbauzeichner(-in) mit oder ohne Praxis, für Planbearbeitung (Projekt, Ausführung) v. Geschäfts-, Lagerhäusern usw. hauptsächlich im Fertigteilbau. Eintritt sofort oder nach Vereinbarung. Architekturbüro in nördl. Vortortsgemeinde von Zürich. *

8090 A Hochbauzeichner mit Praxis, für Erstellung und Verarbeitung von Raumprogrammen für verschiedenartige Grossbauten. Eintritt sofort oder nach Vereinbarung. Planungsbüro für kommunale Ueberbauung Zürich. *

8095 A Absolv. HTL-Hochbau mit Praxis, für Werk- und Ausführungspläne (bei Eignung auch Bauführung) f. Wohnbauten. Eintritt sof. oder n. Vereinb. Kleineres Architekturbüro in Vortortsgemeinde Zürich. *

8096 A Absolvent HTL-Hochbau mit längerer Bauführerpraxis, für Bauführung inkl. Ausmass und Abrechnung für grössere Wohn-Ueberbauung. Eintritt sofort oder nach Vereinbarung. Architekturbüro in Zürich. *

8058 T Ingénieurs civils des constructions ayant quelques années d'expérience des études et devis et de la conduite d'importants chantiers de travaux publics. Situation d'avenir. Entrée à convenir. Société d'entreprises à Bruxelles.

8056 T Dipl. Bauingenieur oder Absolv. HTL mit oder ohne Praxis, für Baustellenüberwachung im Strassenbau. Arbeitsgebiet im Kt. Zürich. Eintritt sofort oder nach Vereinbarung. Schweiz. Bauunternehmung. *

8061 T 2—3 Tiefbauzeichner mit oder ohne Praxis, für Projektarbeiten und Aufgaben im Zusammenhang mit dem Nationalstrassenbau. Eintr. sof. od. n. Vereinb. Kant. Baudirektion der Innerschweiz. * Ferner

8060 T Dipl. Bauing., evtl. Absolv. HTL-Tiefbau mit oder ohne Praxis, für Projektarbeiten und Aufgaben im Zusammenhang mit dem Nationalstrassenbau. Eintritt sofort oder nach Vereinbarung. *

8053 B Dipl. Bauing., evtl. Absolv. HTL-Eisenbeton mit längerer Statikerpraxis, für statische Berechnung von verschiedenen Hoch- und Industriebauten. Eintritt nach Vereinbarung. Ingenieurbüro in Basel.

8056 B Dessinateur en béton armé qualifié en dessins et contrôle de chantiers pour constructions industrielles et administratives. Entrée de suite ou à convenir. Bureau d'ingénieurs à Genève.

8059 B Eisenbetonzeichner mit 2—3 Jahren Praxis, für interessante Aufgaben im allg. Hochbau. Eintr. n. Vereinb. Ingenieurbüro Zürich. *

8058 B Eisenbetonzeichner mit oder ohne Praxis, für selbständige Bearbeitung von Hoch- und Industriebauten. Eintritt sofort oder nach Vereinbarung. Kleineres Ingenieurbüro in Basel.

8004 V Vermessungszeichner mit oder ohne Praxis, für — je nach Neigung — Neuvermessung, Kataster-Nachführung, Meliorationen und evtl. allg. Tiefbau. Eintritt sofort oder nach Vereinbarung. Ingenieur- u. Vermessungsbüro im Raum Bern—Biel. *

8001 J Hochbauzeichner für Innenausbau mit 2—3 J. Praxis, für die Konstr. von Türen und Wandelementen. Eintritt sofort oder nach Vereinbarung. Mittelgrosses Unternehmen im Raum Zürich.

8101 A Absolv. HTL-Hochbau mit Praxis, für Mitarbeit bei vielseit. Bauaufgaben auf dem Gebiete der Planung und des allg. Hochbaus. Eintritt sofort oder nach Vereinbarung. Architekturbüro in Glarus.

* Aus Kontingentsgründen nur für Schweizer oder Ausländer mit schweizerischer Niederlassungsbewilligung.

Stellen- und Gelegenheits-Anzeigen

Tarif

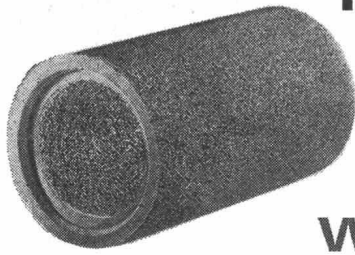
1/1 Seite 185 x 259 mm Fr. 475.—	1/4 Seite 185 x 60 mm 90 x 128 mm Fr. 118.90	1/12 Seite 90 x 40 mm Fr. 39.50
1/2 Seite 185 x 128 mm 90 x 259 mm Fr. 237.50	1/6 Seite 185 x 40 mm 90 x 84 mm Fr. 79.—	1/16 Seite 90 x 28 mm Fr. 29.70
1/3 Seite 185 x 84 mm Fr. 158.—	1/8 Seite 185 x 28 mm 90 x 60 mm Fr. 59.40	1/24 Seite 90 x 18 mm Fr. 19.75

IWA AG für internationale Werbung, 8035 Zürich
Beckenhofstrasse 16, Tel. 051/26 97 40, PC 80-32735

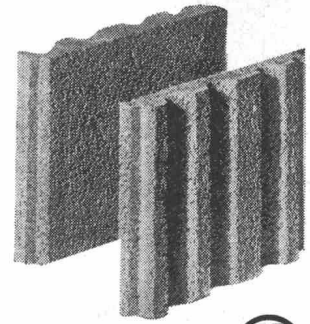
Ermässigte Preise ohne Rabatt für Wiederholungen

Chiffregebühr Fr. 2.— (bei Abholen Fr. 1.50).
Stellengesuche werden nur noch schriftlich entgegengekommen.
Anzeigenschluss: Donnerstag 10 Uhr der Vorwoche.

Filialen:
1004 Lausanne, 19, av. de Beaulieu, Tel. 021 / 34 72 65
1204 Genève, 8, rue du Marché, Tel. 022 / 26 03 45



Hunziker-Filterrohre und Filterplatten entwässern das Erdreich dauernd wirkungsvoll



AG HUNZIKER + COIE Baustoff-Fabriken in Zürich, Bern, Brugg, Landquart, Olten und Pfäffikon SZ



Junger

Tiefbauzeichner / Bauführer

sucht Stelle in Bauunternehmung oder Ingenieurbüro, um auf einer **Gebirgsbaustelle** bei der Bauführung bzw. Bauleitung eingesetzt zu werden (Vorausmass, Absteckung, Baukontrolle, Ausmass, Abrechnung usw.). Möglicher Arbeitsbeginn: Frühjahr 1969. Offerten erbeten unter Chiffre 3379 an Mosse-Annoncen AG, 8023 Zürich.

Gesucht

per sofort oder 1. November 1968 zuverlässiger, an selbständiges Arbeiten gewöhnter

Bautechniker / Bauführer

evtl. Bauzeichner/Bauführer

zur Behandlung von diversen interessanten Bauvorhaben. Gute Entlohnung, 5-Tage-Woche.

G. Ritschard, Architekt SIA, Alte Landstrasse 111, 8803 Rüschlikon

Wir suchen für einfache Liegenschaften-Schätzungen, Gebäudeunterhalt und Liegenschaften-Verwaltung erfahrenen, charakterfesten und verhandlungsgewandten

Baufachmann

mit Kenntnissen im Bau- und Liegenschaftenwesen. Geboten wird: Dauerstelle mit Altersfürsorge sowie der Aufgabe entsprechende Salarierung.

Anmeldungen mit Zeugnissen und Angabe von Referenzen sind zu richten an die Direktion der

Sparkasse der Stadt Zürich
Postfach, 8022 Zürich.

Wasserbauingenieur (dipl. Ingenieur, Bauwesen, 1950)

17jährige Tätigkeit in kanadischer Wasserkraftindustrie, zurzeit Senior Hydraulic Engineer, The Atlantic Tidal Power Programming Board (Agentur der kanadischen Bundesregierung); Arbeitsgebiete: Wasserkraftanlagen, Wasserb. Versuchswesen, Wassermessung, wirtschaftliche Planung von Kraftwerken (Wasser-, Dampf-, Atomkraft), Gezeitenkraftwerke u. a., Sprachenkenntnisse: Deutsch, Englisch perfekt, Französisch, Schwedisch (Lektüre). Verantwortliche Stelle gesucht in Ingenieurfirma, EVU oder Wasserkraftmaschinenindustrie. Verfügbar ab Juli/August 1969. Offerten unter Chiffre SBZ 268, IVA AG, Postfach, 8035 Zürich.

Immobilien-gesellschaft sucht per sofort oder nach Uebereinkunft erfahrenen, tüchtigen

Bauführer

für Wohn- und Geschäftshäuser. Bauwohnungen etwa 14 000 m³. Bauobjekt Nähe Zürichs. Interessenten melden sich bitte:

Tel. 051 / 27 73 83.

Technisch und kaufmännisch gebildet, im Bausektor gut versierte und verhandlungsgewandte Persönlichkeit mit langjähriger Erfahrung im Verkauf, sucht voll- oder teileinsätzliche

Firmavertretung

(Public Relation)

Bureaux in Zürich, Telefon, Wagen, Viersprachen-Korrespondenz stehen zur Verfügung. Kundenbesuche angenehm.

Anfragen unter Chiffre SBZ 275, IVA AG, Postfach, 8035 Zürich.

Ausschreibung von Bauarbeiten

Der Zweckverband für Kehrlichtbeseitigung Luzern und Umgebung, Luzern, hat für den Neubau der **Kehrlichtverbrennungsanlage** folgende Arbeiten für die Schornsteinerstellung an **Unternehmungen, die ihren Geschäftssitz in der Schweiz haben**, zu vergeben:

Schornstein, 86,5 m hoch ab Gebäudehöhe, mit 1,50 m oberer, innerer lichter Weite, in Stahlbeton mit Etagenfutter, in säurefester Schamottequalität.

Offertausgabe: Die Offertformulare können ab Mittwoch, 16. Oktober 1968, bei der Bauabteilung der VON ROLL AG, Uraniastrasse 31/33, 8021 Zürich, Tel. 051 / 25 05 10 (wo auch Pläne zur Einsicht vorliegen), bezogen werden.

Offerteingabe: Die Offerten sind verschlossen, mit der Aufschrift «Schornstein KVA Luzern» versehen, bis spätestens Freitag, 8. November 1968, dem Zweckverband für Kehrlichtbeseitigung Luzern und Umgebung, Hirschengraben 7, 6000 Luzern, einzureichen.

Offertöffnung: Im Konferenzzimmer Nr. 305, Stadthaus, Hirschengraben 17, Luzern, Dienstag, 12. November 1968, 11.00 Uhr.

Zweckverband für Kehrlichtbeseitigung Luzern und Umgebung



Das **Hochbauamt des Baudepartementes Basel-Stadt** sucht zur Ergänzung des Personals

Bauverwalter

für den Unterhalt der Schul- und öffentlichen Gebäude.

Anforderungen: Der Bauverwalter hat in einem zugeteilten Rayon den Unterhalt und die damit verbundenen Bauarbeiten selbständig anzuordnen und zu überwachen. Dazu gehören auch kleinere Planarbeiten und Kostenvoranschläge. Mehrjährige Praxis als Hochbautechniker oder als Hochbauzeichner mit Bauführererfahrung erforderlich. Erwünscht ist Geschick im schriftlichen Ausdruck und im Verhandeln mit Institutionsvorstehern und Behörden.

Die Pensionsverhältnisse sowie die Witwen- und Waisenfürsorgekasse sind vorbildlich geregelt. Fünftagewoche. Besoldung nach Uebereinkunft. Aufstiegsmöglichkeiten.

Anmeldungen mit Angaben über Bildungsgang und bisherige Tätigkeit sind erbeten bis 4. November 1968 an das Sekretariat des Baudepartementes, 4001 Basel.

Basel, den 9. Oktober 1968

Baudepartement Basel-Stadt

ELEKTRO-WATT INGENIEURUNTERNEHMUNG AG

Für unsere Abteilung Statik und Industriebau suchen wir

jüngeren Hochbauzeichner

Der Bewerber sollte ein guter Darsteller sein und über einige Jahre Praxis verfügen. Kenntnisse in Devisierung sind erwünscht.

Eisenbetonzeichner

für Industrie und Brückenbau.

Wir bieten interessante Tätigkeit bei fortschrittlichen Arbeitsbedingungen.

Offerten mit den üblichen Unterlagen sind, unter Kennzeichen Sth/Zw, erbeten an das

Personalbüro der
Elektro-Watt Ingenieurunternehmung AG
Postfach, 8022 Zürich, Tel. 051 / 23 76 41

Auf Wunsch wird ein Anmeldeformular abgegeben.

CNB

Führendes Ingenieurbüro

in grosser Stadt der Nordschweiz, das sich unter anderem auch als Generalbauunternehmen für Industriebauten betätigt, sucht zu gelegentlichem Eintritt einen

dipl. Bauingenieur ETH/EPUL

(Eisenbeton- und Stahlbau)

als

Stellvertreter des Unternehmers

Aufgabenbereich:

Verhandlungen mit Bauherrschaften und mit Behörden. Statische Berechnungen. Programmieren. Einrichtung eines Labors für Modellversuche. Stellvertretung des Unternehmers bei seiner Abwesenheit.

Verlangt werden:

abgeschlossenes Hochschulstudium mit zweckdienlicher Praxis. Wenn möglich Erfahrung im Industriebau. Sprachen: Deutsch und Französisch. Alter bis max. 35 Jahre. — Unternehmerisches Denken, Führungseigenschaften und organisatorisches Talent sowie Fähigkeit zum Koordinieren und Delegieren ist Voraussetzung. Gewandtes Auftreten und Verhandlungsgeschick.

Geboten werden:

selbständige Dauerstelle mit interessanter und entwicklungsfähiger Honorierung. — Pensionskasse. Prokura. Dem Unternehmer direkt verantwortlich.

Handschriftliche Offerten mit Foto, Lebenslauf, Zeugniskopien, Referenzen und Gehaltsanspruch (als Diskussionsbasis) sind dem Beauftragten unter dem Kennwort «Bauingenieur» einzureichen.

Die Offerten werden streng vertraulich behandelt. Geben Sie bitte in Ihrer Bewerbung bekannt, an welche Firmen diese gegebenenfalls nicht weitergeleitet werden darf.

Conrad von Burg Dipl. Berufsberater
8033 ZÜRICH POSTFACH

Junger Eisenbetonzeichner

z. Zt. in der RS, sucht interessante Stelle, vorzugsweise kleineres Ingenieurbüro im Zentrum Zürichs. Bisherige Praxis im Industrie- und Brückenbau.

Kan Rudolf Baumann, 1. Zug IV. Kp Inf RS 205

Junger

dipl. Bauingenieur ETH

mit 3jähriger Erfahrung in bodenmechanischer Beratung, sucht neuen Wirkungskreis, wo er die bisher gemachten Erfahrungen verwerten kann (Bauleitung, Projektierung, evtl. auch Unternehmung). Platz Zürich bevorzugt.

Offerten unter Chiffre SBZ 269, IVA AG, Postfach, 8035 Zürich.

compriband

für alle Fugendichtungen

normal oder selbstklebend schwarz oder grau

Generalvertretung

ROGER FREY, dipl. Ing. ETH

8039 Zürich Beethovenstrasse 47
Tel. 051-23 33 64

ELEKTRO-WATT INGENIEURUNTERNEHMUNG AG

Wir suchen

Lüftungs-, Klima- und Heizungstechniker

für die Planung moderner Klima- und Heizungsanlagen für Bürogebäude und Industriebauten.

Anforderungen:

Exakte und saubere Bearbeitung von Projekten
Einschlägige Beratung der Bauherrschaft
Einige Jahre Praxis

Wir bieten:

Interessante und weitgehend selbständige Tätigkeit
Fortschrittliche Arbeitsbedingungen

Offerten mit den üblichen Unterlagen sind, unter Kennzeichen Stb, zu richten an das

Personalbüro der
Elektro-Watt Ingenieurunternehmung AG
Postfach, 8022 Zürich, Tel. 051 / 23 76 41

Auf Wunsch wird ein Anmeldeformular abgegeben.

Wir suchen je einen

Ingenieur-Techniker HTL Eisenbetonzeichner

mit einigen Jahren Erfahrung, zur Bearbeitung von interessanten Brücken- und Hochbauprojekten. Fünftage-woche, angenehmes Arbeitsklima.

Eintritt nach Vereinbarung.

Offerten sind erbeten an:

Ingenieurbüro W. Jacobsohn

Langfurren 8, 8057 Zürich, Tel. 051 / 26 47 18

Wir suchen für sofort oder nach Uebereinkunft für unser Ingenieurbüro in Rüti ZH

Ingenieur-Techniker HTL

für Projektierung und Bauleitung

Tiefbauzeichner

für Projektarbeiten und Hilfsbauleitung von Kläranlagen, Kanalisationen, Strassen und von allgemeinen Tiefbauten.

Für geeignete Bewerber gut honorierte, vielseitige Dauerstellungen. Fünftagewoche, Fürsorgekasse.

Wir erwarten gerne Ihre telefonische oder schriftliche Anmeldung.

O. Schulthess & W. Dolder, Ingenieurbureaux
Eichstrasse 2, Wetzikon ZH, Tel. 051 / 77 00 41
Rapperswilerstr. 24a, Rüti ZH, Tel. 055 / 4 52 75

Wir suchen jüngeren, gut ausgewiesenen

Bauzeichner/Bauführer

mit einigen Jahren Praxis.

Wir bieten interessante Arbeit, gutes, zeitgemässes Salär, Personalfürsorge. Offerten sind zu richten an

IWOBAU Industrie- und Wohnbau AG
Grindelstrasse 5, 8304 Wallisellen

Dipl. Bauingenieur (Dr.-Ing.)

in ungekündigter Stellung, Fachmann auf dem Gebiete des Stahlbetonbaues, Grundbau und Fundation, mit wissenschaftlicher und praktischer Berufserfahrung, sucht neue verantwortliche Stellung.

Offerten unter Chiffre PV 15168-20 an Publicitas, 8002 Zürich.

Laubengangtüren

die sich NICHT verziehen

Dank Serienanfertigung günstige Preise

Kurze Lieferfristen

Beste Referenzen

Horga-Türen



8810 HORGEN
Tel. 051 / 82 48 43

FABRIKATIONSPROGRAMM:

Laubengangtüren

Haustüren

Wohnungsabschlusstüren

Zimmertüren

Innenausbau

Rahmen in Stahlzargen oder Holz

GEMEINDE USTER

Beim Bau- und Vermessungsamt Uster ist die Stelle eines

Tiefbauzeichners

zur Mitarbeit bei Projekten des allgemeinen städtischen Tiefbaues und bei der Organisation und Beaufsichtigung des Strassen- und Kanalisationsunterhaltes möglichst bald neu zu besetzen.

Wir suchen Sie als Mitarbeiter auf ein grösseres Bauamt einer aufstrebenden Gemeinde von 21 000 Einwohnern und sichern Ihnen ein angenehmes Arbeitsklima im neuen Gemeindehaus zu. Pensionskasse, Fünftagewoche. Zeitgemässe Entlohnung im Rahmen der Besoldungsverordnung.

Handschriftliche Bewerbungen sind mit den üblichen Unterlagen bis **31. Oktober 1968** an das Bau- und Vermessungsamt Uster, Bahnhofstrasse 17, 8610 Uster, zu richten. Der Gemeinde-Ingenieur erteilt gerne nähere Auskunft unter Telefon 051 / 87 45 11, intern 60.

Der Gemeinderat

LOSINGER

Für unsere Auslandabteilung suchen wir je einen

Erd- und Tunnel-Bauführer

Beide sollten Praktiker mit Erfahrung in ihren Fachgebieten sein und sich über einige Kenntnisse der **spanischen Sprache** ausweisen können.

Nach Einführung in die Firma wollen wir die Möglichkeit bieten, für uns im **Ausland** tätig zu sein. Interessenten geben wir gern weitere Auskünfte.

LOSINGER + CO. AG, Personalabteilung
Könizstrasse 74, 3001 Bern, Tel. 031 / 45 22 11

MOTORCOLUMBUS

sucht zu möglichst baldigem Eintritt

dipl. Masch.-Ingenieure

sowie

Ingenieur-Techniker HTL

für Projektierung und Ausführung von

Wasserkraftanlagen und Pumpanlagen

im Ausland sowie in der Schweiz. Mehrjährige Erfahrung in Konstruktion oder Verkauf von Pumpen oder Wasserturbinen ist erwünscht. Diskretion wird zugesichert.

Initiative Bewerber, die Freude an selbständiger Arbeit haben, sind gebeten, mit dem Personalbüro in Verbindung zu treten.

MOTOR-COLUMBUS AG für elektrische Unternehmungen
Parkstr. 27, 5401 Baden Tel. 056 / 2 71 01

MOTORCOLUMBUS

Zentralschweiz

Industriepraktiker von Format Betriebsingenieur ETH oder HTL oder Betriebswirtschaftler HSG

als

Führungsspitze – Geschäftsführer

zur

Leitung verschiedener Fabrikationsbetriebe eines Schweizer Konzerns der Bauindustrie und angewandter Gebiete

gesucht!

Diese integrale Aufgabe mit Leitung und Ueberwachung verschiedener Betriebe mit modernster Fertigung und bedeutenden Umsätzen, Einkauf und Verkauf (verschieden stationierte Verkaufszentren) ist auf eine starke Persönlichkeit zugeschnitten.

Der Trend einer stetigen Aufwärtsentwicklung und zunehmenden Leistungskapazität muss vorbildgebend mitgemacht und eine differenzierte Belegschaft zu positiven Leistungen begeistert werden können.

Der Kandidat muss entsprechend auf allen Gebieten: langfristige Planung in Absatz, Produktion und Finanzwesen sowie interner Organisation initiativ vorgehen können und bedarf unbedingt eines bedeutenden unternehmerischen Könnens im Entscheiden, Koordinieren und Dirigieren. Grosse Bedeutung misst man der sorgfältigen Pflege des Betriebsklimas zu.

Der hohen Verantwortung entsprechen die Kompetenzen! Der ganze Rahmen bietet einer begabten, energischen und intelligenten Persönlichkeit eine Aufstiegsmöglichkeit auf hohem Niveau zu ausgezeichneten Konditionen.

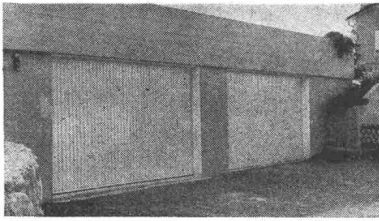
Sprachen: Deutsch, Französisch. Idealalter: 35 bis 50.

Wir bitten Herren, die diesen hohen Ansprüchen gewachsen sind, um Kontaktnahme mit uns, wenn möglich unter vorheriger Zustellung geeigneter Unterlagen (tabellarisch gefasster Lebenslauf, Handschreiben und Foto).

INSTITUT FÜR ARBEITS- UND BETRIEBSPSYCHOLOGIE BERN
POSTFACH 1701 3001 BERN TELEFON 031 / 25 52 72

Dipl. Ing. R. WILDBOLZ Dr. iur. E. FRÖHLICH

Unser Institut behandelt Ihre Bewerbungsunterlagen und Orientierungen absolut diskret und nimmt irgendwelche Kontakte mit seinem Auftraggeber oder Drittpersonen nur mit Ihrer ausdrücklichen Einwilligung auf.



Kipptore «Favorit»

- **Stahl**, vollverzinkt, eingebrannte Grundierung
- **Holz**, Brasilkiefer, Redwood, Oregon
- **Kunststoff**, doppelwandig

FAVORIT-TORE — Güller & Co. — 8116 Würenlos — Tel. 056 / 3 71 50

Selbständiger, exakter

Hochbauzeichner

(23) mit Praxis im Industrie- und Wohnungsbau sucht interessanten Wirkungskreis in Architekturbüro oder Verwaltung. Raum Olten—Aarau—Zofingen oder Liestal—Basel wird bevorzugt. Darf ich um Ihre Offerte unter Chiffre SBZ 267, IVA AG, Postfach, 8035 Zürich, bitten?

Wir suchen jungen

Bauzeichner

mit einigen Jahren Praxis zur Planbearbeitung grosser Wohn- und Geschäftshausprojekte, Eintritt sofort oder nach Vereinbarung. Telefonische oder schriftliche Anfragen an

H. Hochuli, Architekt, Nüscherstrasse 44, 8001 Zürich
Tel. 051 / 27 57 30

Architekturbüro in Zürich sucht zur Bearbeitung interessanter Bauaufgaben

1 bis 2 Hochbauzeichner

1 Hochbautechniker (Architekt-Techniker HTL)

Eintritt 1. Dezember 1968 oder nach Vereinbarung.

Offerten sind zu richten unter Chiffre 10776-42 an Publicitas AG, 8021 Zürich.

Gesucht:

Hochbautechniker evtl. vers. Bauzeichner

als Sachbearbeiter für landwirtschaftliche Siedlungsbauten. Erwünscht: praktische Bauerfahrung und Interesse an guter Planung. Eintritt: sofort oder nach Vereinbarung.

Zuschriften mit den üblichen Unterlagen an:

AGRO Architektur- und Ingenieurbüro
Archengässli 5, 8304 Wallisellen ZH

Für Liegenschaften-Verwaltung, Gebäudeunterhalt und einfache Liegenschaften-Schätzungen suchen wir erfahrenen, charakterfesten und verhandlungsgewandten

Liegenschaftenverwalter

mit Kenntnissen im Bau- und Liegenschaftswesen. Geboten wird: Dauerstelle mit Altersfürsorge sowie der Aufgabe entsprechende Salarierung.

Anmeldungen mit Zeugnissen und Angabe von Referenzen sind zu richten an die Direktion der

Sparkasse der Stadt Zürich
Postfach, 8022 Zürich

Dipl. Architektin

an selbständiges Arbeiten gewöhnt, gewandt im Projektieren, gute Darstellerin, mehrjährige Praxis in Spital-, Schul- und Wohnbauten, sucht Stelle in Zürich oder näherer Umgebung.

Offerten sind erbeten unter Chiffre 3386 an Mosse-Annoncen AG, Postfach, 8023 Zürich.

Wirtschaftliches Wissen

wird auch bei
der Durchsicht des
Anzeigenteils erworben.

Dipl. Maschineningenieur ETH, 27, zwei Jahre Betriebs- und Konstruktionspraxis in den USA, sucht Stelle als

Entwicklungsingenieur

Offerten unter Chiffre OFA 8692 an Orell Füssli-Annoncen AG, 5001 Aarau.

erfahrener, speditiver architekt sucht freie mitarbeit für entwurf, baueingaben, überbauungspläne.

offerten unter chiffre sbz 273, iva ag, postfach, 8035 zürich.

Ingenieurbüro in Winterthur sucht

jüngeren dipl. Ingenieur ETH

mit 1 bis 2 Jahren Praxis im Eisenbetonbau, für statische Berechnungen und planerische Bearbeitung von EB-Konstruktionen in Hoch- und Tiefbau. Für initiativen und konstruktiv begabten Ing. gut honorierte und entwicklungsfähige Anstellung. Evtl. käme auch gut ausgewiesener Ing. Techn. HTL in Frage.

Angebote unter Chiffre SBZ 274 an die IVA AG, Postfach, 8035 Zürich.

Für die Bearbeitung interessanter Bauaufgaben suchen wir tüchtige, gut ausgewiesene

Bauzeichner oder Bautechniker

mit mehrjähriger Praxis, die Wert auf eine Dauerstelle legen.

Interessenten wollen sich bitte schriftlich bewerben bei den
Architekten A. F. Sauter + A. Dirler, dipl. Arch. SIA, 8008 Zürich
Klausstrasse 33

Einwohnergemeinde Langnau im Emmental

Infolge bevorstehender Pensionierung des langjährigen Amtsinhabers sucht die Gemeinde Langnau einen Nachfolger für den

Vorsteher des Bauamtes

Aufgabenkreis: Leitung und Ueberwachung des gesamten vielseitigen Bauwesens der Gemeinde. Projektierungen und Bauleitung. Vorbereitung von Arbeitsvergebungen und Prüfung der Abrechnungen.

Anforderungen: Ingenieur-Techniker HTL. Befähigung zur Führung von Verhandlungen und zur Leitung des subalternen Personals. Gewandtheit im Verkehr mit der Bürgerschaft und den Behörden.

Wir bieten: zeitgemässe Anstellungsbedingungen mit Pensions- und Krankenversicherung. Besoldung nach staatlicher Regelung, zusätzlich mit Treueprämien, unter Berücksichtigung von Ausbildung und Praxis. Alternierende Fünftägeweche.

Bewerbungen mit Lebenslauf, Ausweisen über Ausbildung und Praxis sind mit Lohnanspruch bis 31. Oktober 1968 zu richten an den **Gemeinderat, 3550 Langnau.**

Welcher

Architekt oder Bauingenieur

mit Interesse und besonderer Befähigung für Projektierung und Planung von Industriebauten möchte bei uns nach entsprechender Einarbeitungszeit Führungsaufgaben im Rahmen unserer vielseitigen und weiterwachsenden Planungsaufträge aus dem In- und Ausland übernehmen?

Schriftliche Bewerbungen mit den üblichen Unterlagen werden selbstverständlich vertraulich behandelt und sind zu richten an

Industrieprojekt AG, Sihlstrasse 61, 8001 Zürich.

Wir suchen für unser Ingenieurbüro in Dällikon bei Regensdorf ZH

Eisenbetonzeichner(in)

für die Bearbeitung von interessanten Ingenieurarbeiten für Industrie- und Hochbau sowie für vorgefertigte Betonbauten.

Gut ausgewiesenen Bewerbern bieten wir den Leistungen entsprechend salarierete Dauerstelle.

Bitte schreiben oder telefonieren Sie uns.

RUDOLF STÜSSI AG
8108 Dällikon, Tel. 051 / 71 40 40

Wir suchen

Ingenieure oder Techniker

für Abwasserfragen (Gewässerschutz)
Wildbachverbauungen
und Meliorationen.

Interessenten wollen sich schriftlich mit Beilage eines Lebenslaufes, unter Angabe des Studienganges sowie allfälliger Zeugnisse aus der Praxis und Nennung des Gehaltsanspruches bis spätestens 15. November 1968 bei der Baudirektion Obwalden, 6060 Sarnen, melden. Es besteht die Möglichkeit, sich in diese Fachgebiete einzuarbeiten.

BAUDIREKTION OBWALDEN
6060 Sarnen

Für eine mehrere Jahre dauernde Grossbaustelle in der Nähe von Zürich suchen wir einen jüngeren

Ingenieur-Techniker HTL

als Assistent des Bauleiters.

Einige praktische Erfahrungen im Tiefbau sind Bedingung für die Anstellung; erwünscht ist Unternehmerpraxis oder Stollenerfahrung. Wir schätzen korrektes Auftreten und Kameradschaft im Bauleitungsteam.

Wir bieten interessantes Tätigkeitsgebiet mit guter, zeitgemässer Entlohnung.

Bewerber sind gebeten, ihre Offerte mit den üblichen Unterlagen, einschliesslich handgeschriebenem Lebenslauf unter Chiffre SBZ 272, IVA AG, Postfach, 8035 Zürich, einzureichen.

Für die Bearbeitung und Bauleitung einer grossen, interessanten Ueberbauung (Mehrfamilien-Häuser im Elementbau) am linken Zürichseeufer suchen wir per sofort oder nach Übereinkunft einen tüchtigen selbständigen und erfahrenen

Bauführer

Wir sind ein Architekturbüro und Generalunternehmen, angegliedert ist ein Baugeschäft und eine Elementvorfabrikation.

Verantwortungsbewusste Interessenten melden sich bei **W. Hegetschweiler, Baubüro**
8810 Horgen, Telefon 051 / 82 21 11



Bauführung

Devisierung + Abrechnung

von Hochbauten jeder Art übernimmt für Sie bestausgewiesenes Bauführerteam, wobei wir für die Einhaltung des Kostenvoranschlages sowie den Fertigstellungstermin garantieren.

Büro für Bauführung im Hochbau
Seefeldstrasse 168 8008 Zürich

Erich Krempke, Telefon 051 / 47 13 96 und 051 / 98 87 39



Die Bauabteilung der Generaldirektion der Schweizerischen Bundesbahnen in Bern sucht für die Sektion Brückenbau einen



dipl. Bauingenieur

mit Interesse am Studium neuzeitlicher Lösungen auf dem Gebiet des Brücken- und Ingenieurhochbaues für die Projektierung und Ausführung vielseitiger Bauaufgaben in Eisenbeton, Spannbeton und Stahl.

Wir bieten interessante Anstellungsbedingungen und gute Sozialleistungen in angenehmem Betriebsklima.

Telefonieren Sie uns oder senden Sie Ihre handgeschriebene Offerte mit Lebenslauf und Zeugnissen an die

Bauabteilung der Generaldirektion SBB, Mittelstrasse 43, 3000 Bern

Tel. 031 / 60 27 22 — 60 22 63

Zu verkaufen in Hergiswil a. S. erschlossenes

Bauland

mit Sicht auf See und Berge. 600 m².

Tel. 041 / 6 27 69

Italienisch-Abend- und Samstagkurse der

Bautechnik

Der Kurs umfasst: Allgemeiner Hoch- und Tiefbau, Wasserbau und Vermessungstechnik. Kursorte: Zürich und Baden.

Kursbeginn: November 1968, evtl. Januar 1969.

Auskunft erteilt Chiffre 3402, Mosse-Annoncen AG, 8023 Zürich.

Bauführer/Bauzeichner

mit guten Fähigkeiten im

Architekturmodellbau

sucht auf 1. Januar oder nach Uebereinkunft neuen Wirkungskreis in der Ostschweiz. Offerten unter Chiffre SBZ 276, IVA AG, Postfach, 8035 Zürich.

Für die Bearbeitung von Projekt, Kostenvoranschlag und Ausführungsplänen für eine grössere, interessante Bauaufgabe suche ich selbständige

Architekten-Techniker HTL

und

Bauzeichner

Bewerber mit praktischer Erfahrung richten ihre Offerte an:

Erwin Müller, Architekt

Neptunstr. 20, 8032 Zürich, Tel. 051 / 47 92 44

Inserieren Sie in der Schweiz. Bauzeitung!

Plutzer — TRANSPORT AG

8953 Dietikon - Zürich ☎ 051/838856

Inland - Ausland



Landwirtschaftsdirektion Basel-Landschaft

Infolge Erweiterung des Mitarbeiterstabes beim **Kant. Meliorationsamt Baselland** in Liestal ist die Stelle eines

Bauführers

neu zu besetzen.

Einsatzmöglichkeiten: Betreuung von Güterweg- und Entwässerungsbauten im Rahmen von verschiedenen laufenden Integral-Meliorationen, Ausmass, Abrechnung, Projektierungs- und Absteckungsarbeiten.

Anforderungen: Gewünscht wird ein jüngerer, gut ausgewiesener Fachmann (Tiefbautechniker, Bauführer mit Fachausweis oder entsprechender Erfahrung, der mehrjährige Praxis in Bau- und Projektierungsarbeiten besitzt. Bewerber mit Gewandtheit in Wort und Schrift werden bevorzugt.

Wir bieten: bei Eignung Dauerstellung, angenehmes Arbeitsklima, moderne Büroräume, ein dem Aufgabengebiet entsprechendes Salär mit fortschrittlichen Sozialleistungen (Pensionskasse obligatorisch).

Eintritt: sofort oder nach Vereinbarung.

Verlangen Sie unverbindlich bei der unterzeichneten Amtsstelle ein Bewerbungsformular. Telefonanruf oder Postkarte mit genauer Adressangabe genügt.

KANTONALES PERSONALAMT

Rheinstrasse 29, 4410 Liestal
Telefon 061 / 84 33 21, intern 571/572



sucht

jüngere Bauzeichner

für folgende Aufgabenbereiche:

Mithilfe bei der Funktions- und Raumplanung für Forschungsgruppen, Sammeln von Grundlagen und zeichnerische Bearbeitung von Bauschemata für neue Forschungsbauten

Zeichnerische Bearbeitung von Laboreinrichtungen

Wir bitten Bewerber (Schweizer Bürger oder Grenzgänger) um Zustellung ihrer Offerte mit Lebenslauf und Zeugniskopien unter gleichzeitiger Angabe des bevorzugten Arbeitsgebietes.

F. HOFFMANN-LA ROCHE & CO. AG

Personalabteilung
4002 Basel

Stellenausschreibung

In der Gemeinde Nidau ist die neugeschaffene Stelle eines

Planungs-Assistenten

zu besetzen.

1. Anforderung:

Hochbauzeichner, evtl. Arch.-Techn. HTL/AT mit Erfahrung in der Stadtplanung.

2. Aufgabenbereich:

Bearbeitung städtebaulicher Fragen, Mitarbeit in der Bauverwaltung.

3. Wir bieten:

interessantes und vielseitiges Tätigkeitsgebiet, angenehme Arbeitsbedingungen, Fünftagewoche, zeitgemässe Besoldung im Rahmen der Besoldungsordnung, fortschrittliche Sozialleistungen und Pensionskasse.

Interessenten richten ihre handgeschriebene Offerte mit Lebenslauf, Foto, Zeugniskopien, mit Angabe des Gehaltsanspruches und des frühest möglichen Eintrittstermins an das

Bauinspektorat der Gemeinde Nidau
Unterer Kanalweg 3, 2560 Nidau

Der Gemeinderat

Architekturbüro in Zürich sucht

Architekt / Bautechniker

als Stütze des Chefs zur Bearbeitung grösserer Projekte, mit Erfahrung im Verhandeln mit Bauherren, Behörden und Unternehmern,

sowie

Bauführer

ausserordentlich tüchtig und zuverlässig, für grosse Bauführung,

sowie

2 bis 3 tüchtige, erfahrene

Bauzeichner / Bautechniker

wovon einer guter Darsteller, für Entwurfsbearbeitung und Wettbewerbe.

Offerten mit den üblichen Unterlagen sind zu richten unter Chiffre 3385 an Mosse-Annoncen AG, 8023 Zürich.

Leca

Bau- und Isolierstoff

HUNZIKER

Vermessungszeichner

sucht Stelle in Zürich oder Winterthur. Eintritt: 1. Dezember 1968.
Offerten unter Chiffre SBZ 271 an IVA AG, Postfach, 8035 Zürich.

Dipl. Bauingenieur

mit mehrjähriger Erfahrung in statischer Berechnung im Hoch- und Tiefbau sucht

Nebenbeschäftigung

Offerten unter Chiffre V 55097 Q an Publicitas AG, 4001 Basel.

Bauzeichner

Zur Ergänzung des Mitarbeiterstabes für die Durchführung von Industrieanlagen werden noch Bauzeichner mit ein paar Jahren Praxis gebraucht. Schweizer oder niedergelassene Ausländer richten ihr curriculum vitae unter Chiffre 3344 an Mosse-Annoncen AG, 8023 Zürich

ELEKTRO-WATT INGENIEURUNTERNEHMUNG AG

Für unsere Abteilung Tunnel- und Wasserbau suchen wir einen initiativen

dipl. Tiefbauingenieur

für Projektierung von unterirdischen Anlagen im Tunnel- und Kraftwerkbau. Kenntnisse in Felsmechanik sowie 2 bis 3 Jahre Praxis sind von Vorteil.

Wir bieten abwechslungsreiche Tätigkeit in kleinerem Team, Zusammenarbeit mit anderen Spezialisten und fortschrittliche Arbeitsbedingungen.

Interessenten wollen sich bitte, unter Kennzeichen Pf, melden beim

Personalbüro der
Elektro-Watt Ingenieurunternehmung AG
Postfach, 8022 Zürich, Tel. 051 / 23 76 41

Auf Wunsch wird ein Anmeldeformular abgegeben.

Hochbauzeichnerin

sucht interessante Halbtagsstelle in Bern oder Umgebung. Offerten unter Chiffre SBZ 270, IVA AG, Postfach, 8035 Zürich.

Gesucht seriöses

Baugeschäft

zur Erstellung einer Schweinescheune (Holz- und Maurerarbeiten).
Tel. 056 / 43 12 52

Tiefbauzeichnerin

mit 5 Jahren Praxis sucht Stelle in kleines Ingenieurbüro in der Stadt Zürich. Eintritt sofort. Offerten sind erbeten unter Chiffre 32440-42 an Publicitas, 8021 Zürich.

Dipl. Bauingenieur

sucht statische Berechnung und Projekt in Eisenbeton, Spannbeton, allgemeinen Tief- und Hochbau, Grundbau. Gebiet Zug, Luzern, Zürich.

Offerten unter Chiffre 3388 an Mosse-Annoncen AG, 8023 Zürich.

Dipl. Bauingenieur SIA

Ausländer mit Niederlassungsbewilligung, mit mehrjähriger Erfahrung in Eisenbeton-, Spannbeton- und allgemeinen Hoch- und Tiefbauarbeiten, sucht neuen Wirkungskreis.

Offerten unter Chiffre 3387 an Mosse-Annoncen AG, 8023 Zürich.

Wir möchten gelegentlich unser mittelgrosses Büro durch einen begabten

Entwerfer

ergänzen, der in der Lage wäre, ein Bauvorhaben selbstständig durchzugestalten und evtl. später eine Entwurfsabteilung zu führen.

Bitte rufen Sie uns an, unser Fr. Grieder wird gerne eine Besprechung mit Ihnen vereinbaren.

Peter J. Moser & Creed Kuenzle, dipl. Arch. ETH/SIA
Münchsteig 10, 8008 Zürich, Tel. 051 / 47 87 87

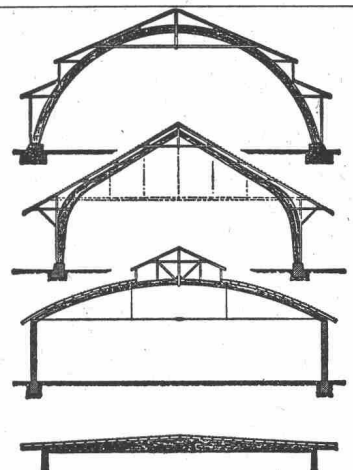
W. ZÖLLIG AG Holzbau Arbon

Spezialität:

**Ausführung in der
Hetzerbauweise**

Für Lager-, Turn- und
Fabrikhallen

Lehrgerüste und Kirchen



Einem

Betriebs- oder Bauingenieur

(Ingenieur-Techniker HTL)

offerieren wir in unserem expandierenden Industrieunternehmen im Einzugsgebiet von Zürich ein **vielseitiges, entwicklungsfähiges Tätigkeitsgebiet.**

Die Hauptaufgabe umfasst die industrielle **Lay-out-Planung** und in der Folge die bautechnische Verwirklichung.

Nach gründlicher Einarbeitung und bei Eignung ist die Uebernahme des Chefpostens der Lay-out-Abteilung vorgesehen.

Ausgeprägtes Vorstellungsvermögen für die räumliche Gestaltung sowie Verständnis für fabrikatorische Abläufe sind für diese Stelle erforderlich. Zudem sollten nach Möglichkeit noch folgende Anforderungen erfüllt werden können:

- Nachweis industrieller Praxis
- Schweizer Bürger, Idealalter etwa 35 Jahre

Wenn Sie sich für eine Dauerstelle interessieren und glauben, die Voraussetzungen für diesen Posten erfüllen zu können, erwarten wir gerne Ihre Kurzofferte unter Chiffre 3327 an Mosse-Annoncen AG, 8023 Zürich.

Unser Auftraggeber, ein mittleres Unternehmen der Bausolierbranche in einer bekannten Industriegruppe, sucht einen

Mitarbeiter für den Verkauf

im Raume Bern und angrenzenden Gebieten, wobei der Wohnsitz möglichst zentral liegen sollte.

Mitarbeit heisst hier Produkteverkauf an einen vielseitigen Abnehmerkreis sowie profunde Beratung vornehmlich der Architekten und namhafter Bauherren.

Unser Auftraggeber legt Wert darauf, mit einem

Baufachmann

im Idealalter von etwa 30 bis 40 Jahren in Kontakt zu treten, welcher über Interesse am Aussendienst verfügt, bereits Verkaufserfahrung besitzt und dem aufgrund der charakterlichen Veranlagung mit der Zeit weitgehende Selbständigkeit für diese Vertrauensstellung eingeräumt werden darf.

Fachliche Voraussetzungen für diese Stellung ist eine bautechnische Grundausbildung (Hochbau/Sanitär/Heizung/Lüftung) mit ausgesprochenem Flair für den Verkauf oder eine kaufmännische Ausbildung, ergänzt durch entsprechende bautechnische Tätigkeit.

Fremdsprachenkenntnisse wären von Vorteil.

Die Leistungen der Firma sind in jeder Beziehung fortschrittlich.

Herren, die glauben, diese Anforderungen zu erfüllen, bitten wir um Angebot mit vollständigen Bewerbungsunterlagen samt Handschriftprobe.



INSTITUT FÜR ANGEWANDTE PSYCHOLOGIE **Greifengasse 1, 4000 Basel**

Die Unterlagen werden im Interesse von Arbeitgeber und Arbeitnehmer unter Berücksichtigung der in den Offerten erwähnten Vorbehalte behandelt. Telefonische Auskünfte sind nicht möglich.

Ingenieurbüro im Zentrum Zürichs sucht qualifizierten, jungen

Eisenbetonzeichner

für die selbständige Bearbeitung von Eisenbetonplänen und Baukontrollen.

Ich biete angenehme Arbeitsbedingungen mit modernen Maschinen, Fünftagewoche, Leistungslohn. Bei Eignung Dauerstelle.

Offerten mit den üblichen Unterlagen sind zu richten an:

G. BAUM, Ingenieurbüro ETH/SIA
Seehofstrasse 4, 8008 Zürich

Gesucht

Bauzeichner

(Schweizer Bürger)

für Werk- und Detailpläne. Guter Darsteller, mit einigen Jahren Praxis.

Interessante, anspruchsvolle Beschäftigung, Personalfürsorge und zeitgemässe Entlohnung werden geboten.

Bitte richten Sie Ihre Offerte an

Architekturbüro H. P. Zweidler
Grindelstrasse 5, 8304 Wallisellen, Tel. 051 / 93 01 84

Bedeutendes Industrieunternehmen sucht einen

Architekten / Hochbautechniker

als Sachbearbeiter für die selbständige Projektierung von

Industriebauten

Ferner suchen wir einen gut ausgewiesenen

Hochbauzeichner

für die Mithilfe bei der Planung und Ausführung von Industriebauten.

Der Arbeitsplatz befindet sich im **Zentrum von Zürich**. Die Arbeits- und Anstellungsbedingungen sind fortschrittlich. Ihre Offerte wird streng vertraulich behandelt. Sie werden innert 14 Tagen Antwort erhalten.

Reichen Sie bitte Ihre Bewerbung (mit Angabe des ungefähren Gehaltswunsches) unter Chiffre 45987-42 an Publicitas AG, 8021 Zürich, ein.

Für unser Ingenieurbüro in Winterthur suchen wir einen

Tiefbautechniker

für vielfältige Projektierungs- und Bauleitungsaufgaben im allgemeinen Tief- und Strassenbau.

Wir bieten Ihnen im Rahmen einer entwicklungsfähigen Dauerstelle ein selbständiges und abwechslungsreiches Arbeitsgebiet bei guter Honorierung, angenehmer Arbeitsatmosphäre in jüngerem Team und zeitgemäss ausgebaute Sozialeinrichtungen.

Ihre Bewerbung, die wir vertraulich behandeln werden, erbitten wir unter Chiffre 3275 an Mosse-Annoncen AG, 8023 Zürich.

Für unsere Bauabteilung mit sehr grossem Bauvolumen suchen wir versierten

Bautechniker

Verantwortungsbereich:

Wirtschaftlichkeitsberechnungen, Baukostenschätzungen, Bauüberwachung, Liegenschaftenunterhalt.

Anforderungen:

Gute fachliche Ausbildung, Verständnis für kaufmännische Belange.

Verhandlungsgeschick.

Kenntnisse in der französischen Sprache erwünscht, jedoch nicht Bedingung.

Geboten werden:

Der Erfahrung und den Leistungen entsprechende Besoldung, angenehmes Arbeitsklima in modern eingerichteten Büros, Fünftagewoche.

Handgeschriebene Offerten mit Lebenslauf, Zeugnissen, Foto und Gehaltsanspruch sind zu richten an die

TRANSPLAN AG, Löwenstrasse 29, 8001 Zürich

Architekturmodelle
in Gips, Holz, Plexiglas
termingerecht und in
tadelloser Ausführung

Architekturmodelle

Zaborowsky & Schalk
Neumarkt 10, Zürich 1
Tel. 34 22 16

Architekten

Spezialfirma für Hartbetonbeläge und Zementüberzüge übernimmt noch Aufträge für Anfang nächsten Jahres.

Offerten sind erbeten an Fa. ARGO, Höglerstr. 17, 8600 Dübendorf.

Architekturbüro in Uster sucht

Architekt / Techniker

Für Bewerber mit mehrjähriger Praxis, die befähigt sind, alle vorkommenden Arbeiten (evtl. auch Bauführung) selbständig und speditiv zu erledigen, gut bezahlte Dauerstelle.

Offerten unter Chiffre 3370 an Mosse-Annoncen AG, 8023 Zürich.

Wir planen und konstruieren

Kieswerke und Förderanlagen
Spezialbaumaschinen und Einrichtungen
Anlagen des gesamten Bauwesens

Ingenieurbüro A. Schmidt, Sihleggrain, 8832 Wollerau, Tel. 051 / 76 19 97

Im Auftrage einer führenden Basler Bauunternehmung suchen wir als Chef des Ingenieurbüros

dipl. Bauingenieur ETH/EPUL

(Statiker)

Senden Sie uns eine Kurzzofferte, damit wir eine Besprechung mit Ihnen vereinbaren können.

FIDES Treuhand-Vereinigung
Abt. Unternehmensberatung
Postfach, 8022 Zürich

Autobahnbau

Zur Ergänzung seiner Bauleitungsequipe sucht Ingenieurbüro noch weitere Mitarbeiter.

Ingenieure-Techniker HTL Tiefbau- und Eisenbetonzeichner

finden interessante und selbständige Arbeit auf grosser Baustelle in nächster Umgebung von Zürich. Offerten mit den üblichen Unterlagen unter Chiffre 10514-42 an Publicitas AG, 8021 Zürich.

République et Canton de Neuchâtel Département des Travaux publics

Nous engagerions

architecte diplômé

Exigences requises: études complètes et pratique de l'architecture, de l'urbanisme et de l'aménagement du territoire. La préférence sera donnée à une personne dynamique ayant l'habitude de traiter avec des tiers. Des connaissances linguistiques sont souhaitées. Nous offrirons une activité variée dans le domaine de l'aménagement du territoire et dans le secteur de la construction.

Traitement: selon statut à convenir.

Entrée en fonction: dès que possible.

Les offres de service (lettres manuscrites), accompagnées d'un curriculum vitae, sont à adresser au département des Finances, Office du personnel, Château de Neuchâtel, jusqu'au 31 octobre 1968.

Architekturbüro in Schaffhausen sucht zuverlässigen

dipl. Bautechniker

(evtl. Bauzeichner)

als selbständigen Mitarbeiter für Projekt- und Bauplanbearbeitung, Kostenvoranschläge und Submissionen. Vorwiegend für den Bau von Industrie- und Verwaltungsbauten.

Bei Eignung Dauerstelle, Pensionsfürsorge, zeitgemässes Leistungssalär.

Offerten unter Chiffre SBZ 262, IVA AG, Postfach, 8035 Zürich.

Ingenieurbüro für Tiefbau und Vermessung Nähe Zürich, spezialisiert auf Strassenbau, Wasserversorgung und Quartierplanung sucht

Bauingenieur-Techniker HTL

welcher in Stellvertretung des Inhabers die Projektierung und Bauleitung von Tiefbauarbeiten überwachen und am Aufbau einer Hochbauabteilung mitwirken soll.

Die Aufgabe verlangt grosse Selbständigkeit und mehrjährige Erfahrung auf dem Gebiete des Tief- und Hochbaues sowie Gewandtheit im Verkehr mit Behörden und Privaten.

Einem Interessenten, der die entsprechenden Voraussetzungen mitbringt, kann ein grosszügiges Salär und eine spätere Gewinnbeteiligung in Aussicht gestellt werden.

Offerten mit den üblichen Unterlagen sind erbeten unter Chiffre SBZ 259, IVA AG, Postfach, 8035 Zürich



Schafir & Mugglin AG

Künftige Aufgaben veranlassen uns, unseren bewährten Mitarbeiterstab durch neue, dynamische Kräfte zu ergänzen. Wir suchen für die Gebiete Erdbau, allg. Tiefbau und Spezialfundationen

dipl. Bauingenieure ETH Bauingenieur-Techniker HTL

welche bereits Unternehmererfahrung erworben haben sowie ein beachtliches fachliches Wissen und Können mitbringen.

Interessenten stehen bei uns grosse Möglichkeiten offen, was durch eine weitsichtige Unternehmensführung und loyale Zusammenarbeit begünstigt wird.

Wir laden bestausgewiesene Interessenten ein, sich schriftlich bei uns zu melden und geben gegebenenfalls auch über Telefon 051/32 52 13, intern 70, gerne Auskunft.

SCHAFIR & MUGGLIN AG, Bauunternehmung
Neumünsterallee 9, 8032 Zürich

ELEKTRO-WATT INGENIEURUNTERNEHMUNG AG

Wir suchen für unsere Abteilung für nukleare und thermische Anlagen einen

dipl. Maschineningenieur ETH/EPUL

mit praktischer Erfahrung im Dampfturbinenbau oder der Planung thermischer Kraftwerke.

Wir bieten neben fortschrittlichen Arbeitsbedingungen die Möglichkeit selbständiger Bearbeitung von Projekten im Rahmen der weltweiten Tätigkeit unserer Firma.

Offerten mit den üblichen Unterlagen sind, unter Kennzeichen He, zu richten an das

Personalbüro der
Elektro-Watt Ingenieurunternehmung AG
Postfach, 8022 Zürich, Tel. 051 / 23 76 41

Auf Wunsch wird ein Anmeldeformular abgegeben.

Bauunternehmung

Eine führende Hoch- und Tiefbaufirma in grösserer Stadt des Mittellandes sucht einen qualifizierten 35- bis 40jährigen Fachmann als

Geschäftsführer

Er soll fähig sein, einen zahlreichen Mitarbeiterstab durch geschickte Führung des Kaderns zu leiten, mit Architekten, Bauherren und Behörden kompetent zu verkehren sowie Offertstellung, Kalkulation, Bauführung und Abrechnung zu überwachen.

Für diese verantwortungsvolle Position eignet sich ein **Absolvent HTL Hochbau** oder ein **dipl. Baumeister** mit erfolgreicher Praxis in leitender Stellung. Kenntnisse der modernen, rationellen Bauproduktionsmethoden auf dem Gebiete der Industrie- und Wohnbauten sind Voraussetzung.

Einer dynamischen Persönlichkeit wird Dauerstelle zu interessanten Bedingungen geboten.

Offerten mit den üblichen Unterlagen und handgeschriebenem Begleitbrief erbeten unter Kennziffer BZ 533 an

Dr. H. Schwing, Dipl. Ing. ETH
Konsulent für Organisation und Personalfragen
Auf der Mauer 17, Zürich 1, Tel. (051) 47 73 47

Stadt Schaffhausen

Das Tiefbauamt der Stadt Schaffhausen sucht einen

Bauingenieur-Techniker HTL

für die selbständige Projektierung und Bauleitung von Strassen, Parkplätzen und anderen Tiefbauten. Grössere interessante Verkehrssanierungen sind bereits in Ausführung oder stehen bevor.

Die Anstellung erfolgt im Rahmen des Besoldungsreglementes oder auf Wunsch vorläufig im Vertragsverhältnis.

Pensionskasse, Fünftagewoche.

Stellenantritt nach Vereinbarung.

Bewerbungen mit Lebenslauf, Zeugnisabschriften und Foto sind unter Angabe des Gehaltsanspruches an das Städtische Tiefbauamt, Stadthaus, 8200 Schaffhausen, einzureichen.

Auskunft erteilt gerne der Adjunkt des Stadtgenieurs, Telefon 053 / 8 13 33.

Das Tiefbauamt



Das Hochbauamt des Kantons Basel-Stadt sucht einen

diplomierten Architekten

als Chef des neu zu bildenden Stabsbüros des Baudirektoriums Neubau Bürgerspital.

Aufgabenkreis:

- Unterstützung des Kantonsbaumeisters in allen Aufgaben der Organisation und Durchführung des Bauvorhabens Bürgerspital
- Organisation und Durchführung der durch das Hochbauamt vorzunehmenden Aufgaben für die Planung, Ausführung und der damit verbundenen Koordination
- Vorbereitung von Entscheidungsunterlagen zuhanden des Baudirektoriums

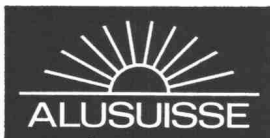
Als geeigneten Bewerber stellen wir uns einen dynamischen, qualifizierten Architekten mit langjähriger Erfahrung in der Organisation und Ueberwachung bei der Ausführung grosser Bauvorhaben vor. Erfahrung im Spitalbau erwünscht, jedoch nicht Bedingung.

Besoldung nach Uebereinkunft. Die Personalverhältnisse sowie die Pensions-, Witwen- und Waisenversicherung sind vorbildlich geregelt. Fünftagewoche.

Anmeldung mit Angaben über Bildungsgang und bisherige Tätigkeit sind baldmöglichst an das Sekretariat des Baudepartementes Basel-Stadt, 4001 Basel, zu richten.

Basel, den 28. September 1968

Baudepartement Basel-Stadt



Bei der Projektierung von grossen Industrieanlagen im Ausland bietet sich für einen Initiativen

Architekten/ Hochbautechniker HTL

Gelegenheit, den Hochbausektor selbständig zu bearbeiten.

Die Tätigkeit umfasst:

Entwurf, Detailpläne, Ausschreibungsunterlagen, Vergabungen, Baustellenbesuche, Budgetkontrollen usw.

Sofern Interesse vorhanden ist, besteht auch die Möglichkeit, später auf ausländischen Baustellen bei der Bauleitung mitzuwirken.

Für diese Stelle sind folgende Voraussetzungen zu erfüllen:

Schweizer Bürger, mindestens 10 Jahre Praxis, wovon je einige Jahre Projektierung und Bauleitung, Fremdsprachenkenntnisse sind von Vorteil, Idealalter 30—35 Jahre. Unsere Bauabteilung befindet sich an der Buckhauserstrasse 5 in Zürich-Altstetten.

Interessenten sind gebeten, ihre Offerten mit den üblichen Unterlagen zu richten an

Personalabteilung

SCHWEIZERISCHE ALUMINIUM AG

Buckhauserstrasse 11, 8048 Zürich-Altstetten

GEMEINDE WATTWIL

Das Gemeindekrankenhaus Wattwil wird ausgebaut. Es handelt sich um ein Vorhaben von rund 16 Mio Franken, bestehend aus klinischen Bauten, Personalhochhaus und geschützte Operationsstelle.

Zur Uebernahme der örtlichen Bauleitung und des Abrechnungswesens suchen wir für die Dauer von 4—5 Jahren einen fähigen und Initiativen

Bauführer

Aufgabe, Verantwortung und Selbständigkeit sind gross und verlangen neben einer gründlichen Ausbildung einige Jahre Praxis in vergleichbarer Position.

Wir bieten fortschrittliche Anstellungsbedingungen und gute Salarierung.

Stellenantritt 1. Februar 1969 oder nach Vereinbarung.

Handgeschriebene Anmeldungen mit den üblichen Unterlagen sind bis 31. Oktober 1968 an das Gemeindeamt Wattwil, 9630 Wattwil, zu richten.

Der Gemeinderat

Unternehmensberatung für die Fördertechnik

Versierter, langjähriger Fachmann stellt sich, in Zusammenarbeit mit Unternehmern und Architekten, für die Planung und Projektierung von

Lageranlagen und für Materialfluss-Studien

zur Verfügung. Beste Referenzen vorhanden.

Offerten unter Chiffre 32337-42 an Publicitas, 8021 Zürich

Wer übernimmt

Bauabrechnungen

gegen entsprechende Honorierung einschliesslich Garantieabnahme. Bitte schreiben Sie uns Ihre Vorschläge unter Chiffre 3345 an Mosse-Annoncen AG, 8023 Zürich

Ein uns bekannter tschechischer Flüchtling mit langjähriger Praxis auf dem Bausektor sucht Stelle als

Bauzeichner / Techniker

im Raume Zürich-Baden-Brugg.

Alter etwa 40, spricht gebrochen deutsch.

Offerten sind zur Weiterleitung zu richten an:

Direktion der Firma RELGOM, Gummi + Kunststoff AG
Pumpwerkstrasse 26, 8105 Regensdorf

Industrielle Betriebe der Stadt Zürich

Das Ingenieurbüro für bauliche Anlagen sucht zu baldigem Eintritt

jüngere Tiefbau- oder Eisenbetonzeichner

für interessante Arbeiten im allgemeinen Tiefbau und Wasserbau.

Wir bieten abwechslungsreiche Tätigkeit in kleinem Arbeitsteam mit zeitgemässen Arbeitsbedingungen.

Bewerbungen oder Anfragen sind an das Ingenieurbüro für bauliche Anlagen der Industriellen Betriebe der Stadt Zürich, Bahnhofquai 5, Postfach, 8023 Zürich, zu richten. Telefon 051 / 25 03 30, intern 2630.

GAUGER

Stahlbau

Wir suchen für unsere Abteilung Stahlbau einen ideenreichen, wendigen

Ingenieur-Techniker HTL

mit einiger Erfahrung im Stahlbau, der willens ist, sich in die sehr vielseitige Tätigkeit in einem kleinen Team einzuarbeiten, um den Abteilungsleiter bei der Projektierung von Stahlkonstruktionen aller Art und bei der technischen Beratung unserer Kunden zu vertreten.

Der Aufgabenkreis umfasst überdies die Unterstützung des technischen Direktors bei der Planung umfangreicher eigener Bauvorhaben und der Produktentwicklung unserer Abteilungen Industrietore, Fassadenbau und Büromöbel.

Interessenten erteilt unser Herr Stebler gerne weitere Auskünfte (Tel. 051 / 26 17 55, intern 37).

GAUGER & CO. AG
Niklausstrasse 11, 8035 Zürich

Gesucht auf Ingenieurbüro

Abwasserfachmann

für die Detailprojektierung und Bauleitung von verschiedenen grösseren Abwasserreinigungsanlagen. Erfahrung erwünscht, bei Eignung gute Aufstiegsmöglichkeiten.

2 Eisenbetonzeichner

für die Bearbeitung von Hoch- und Tiefbauten sowie Abwasserreinigungsanlagen.

Offerten mit den üblichen Angaben sind zu richten unter Chiffre 3339 an Mosse-Annoncen AG, 8023 Zürich

Gesucht qualifizierter, selbständiger

Mitarbeiter

für die Bearbeitung interessanter Bauobjekte.

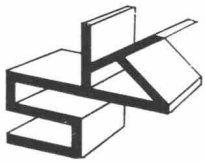
Schriftliche Bewerbungen mit Gehaltsanspruch sind erbeten an:

Max Ziegler, dipl. Architekt BSA/SIA
Rämistrasse 27, 8001 Zürich

Verzeichnis der neueren Sonderdrucke

Nr.	1968	Preis	Nr.	1966	Preis
2533	Robert Haefeli zu seinem 70. Geburtstag gewidmet. <i>Verschiedene Verfasser</i> (35 Abb.)	5.—	2457	Einfluss der Dehngeschwindigkeit auf Festigkeitswerte von Armierungsstählen. Von <i>P. Lampert, A. Wegmüller</i> und <i>B. Thürlimann</i> . (7 Abb.)	2.—
2531	Die Klimasysteme im Bürogebäude. Von <i>W. Hochstrasser</i> (12 Abb.)	2.—	2455	Der Vertrag des Architekten und des Ingenieurs sowie deren Haftung. Von <i>M. Beaud</i> (4 Abb.)	2.—
2530	Motorwagen Be 4/4 der Basler Verkehrs-Betriebe. Von <i>R. Spörri</i> und <i>K. Harnisch</i> (11 Abb.)	2.20	2448	Ein Parkhaus aus Fertigteilen am Sihlquai in Zürich. Von <i>D. Fleckenstein</i> (18 Abb.)	2.80
2529	Der Hardturm-Viadukt der SBB in Zürich. Von <i>D. J. Bänziger</i> (19 Abb.)	2.50	2447	Kriechen und progressiver Bruch in Schnee, Boden, Fels und Eis. Von <i>R. Haefeli</i> (42 Abb.)	5.—
2527	Der erste maschinelle Tunnelvortrieb in der Schweiz. Von <i>F. P. Jaecklin</i> und <i>R. Ceresola</i> (11 Abb.)	2.20	2443	Untersuchung über die statische Mitwirkung des Betondeckbelages an der rechten Zwillingenbrücke der N 13 bei St. Margrethen SG. Von <i>D. J. Bänziger</i> und <i>H. Pfammatter</i> (17 Abb.)	2.20
2526	Gesamtausbau der Gotthardroute. Von <i>H. Grob</i> und <i>P. Püntener</i> (22 Abb.)	3.50	2442	Potentialströmung zu geschlitzten Rohren. Von <i>P. Widmoser</i> (19 Abb.)	2.—
2525	Aktuelle Methoden im städtischen Tiefbau. Von <i>verschiedenen Verfassern</i> (121 Abb.)	10.—	2441	Vorfabrizierte Überführung mit Betonfahrbahn in Oensingen. Von <i>R. Favre</i> (5 Abb.)	1.80
2518	Programmgesteuerte, kurvenlose Revolver-Drehmaschine. Von <i>M. Künzler</i> (18 Abb.)	2.50	2439	Beanspruchung vertikaler Pfähle unter Horizontalschub. Von <i>F. Andres</i> (7 Abb. und 4 Tabellen)	2.—
2514	Der Stapelkran erhöht die Wirtschaftlichkeit von Lager-einrichtungen. Von <i>H. Krippendorff</i> (6 Abb.)	2.20	2435	Erfahrungen aus Versuchen an Felsankern. Von <i>M. Ladner</i> (3 Abb.)	1.20
2507	Kleine Kreiskolbenmotoren. Von <i>H. Keller</i> (13 Abb.)	2.20	2434	Der Neubau des Personenbahnhofs Bern. Von <i>M. Portmann, J. W. Huber</i> und <i>H. R. Wachter</i> (65 Abb.)	7.50
2506	Neue Erkenntnisse bei Grundwasserfassungen. Von <i>M. Wegenstein</i> (5 Abb.)	1.80	2433	Schubbemessung von Balken und Platten aus Stahlbeton, Stahlbeton mit Spannzulagen und Spannbeton. Von <i>H. Bachmann</i> und <i>B. Thürlimann</i> (17 Abb.)	3.—
2503	Eisbereitungsanlage für die Winter-Olympiade 1968 in Grenoble. Von <i>J. Widmer</i> (19 Abb.)	2.—	2431	Die neue Sulzer-Freiformschmiede in Oberwinterthur. Von <i>E. Sparber, A. Koslowski, B. Meier, A. Müller, H. Ulmer</i> (54 Abb.)	5.—
	1967		2429	Kritische Betrachtungen zur Rohrhydraulik. Von <i>A. Kropf</i> (2 Abb. und Diagramme)	2.—
2500	Flachfundationen. Von <i>H. Muhs</i> (22 Abb.)	2.50	2429a	Kritische Betrachtungen zur Rohrhydraulik. Von <i>A. Kropf</i> (nur Diagramme)	1.50
2490	Der Wasserturm der Firma Roche Sisseln AG. Von <i>U. Schäfer</i> und <i>P. Sommer</i> (20 Abb.)	2.50	2428	Leben und Werk von Othmar H. Ammann. Von <i>F. Stüssi</i> (27 Abb.)	2.—
2489	Über die Tageslichtbeleuchtung von Industriehallen durch Oberlichter. Von <i>D. Szerdahelyi</i> (15 Abb.)	2.50	2426	Der Generalverkehrsplan für St. Gallen. Von <i>H. B. Barbe</i> (9 Abb. und 1 Tafel)	3.50
2488	Der Trockenwetteranfall bei Abwasseranlagen. Von <i>W. Munz</i> (4 Abb.)	2.20	2425	Plastisches Verhalten von statisch unbestimmten Stahlbetonbalken. Von <i>H. Bachmann</i> (17 Abb.)	2.—
2487	Betongelenke am Hardturm-Viadukt der SBB in Zürich. Von <i>H. Denzler, D. J. Bänziger, H. Sallenbach</i> und <i>E. O. Fessler</i> (19 Abb.)	3.—	2420	Über Kranschienbefestigungen bei Kranbahnen für schnellaufende schwere Krane. Von <i>G. Limpert</i> (7 Abb.)	1.50
2483	Neuentwicklungen im Fertigbau. Von <i>T. Koncz</i> (24 Abb.)	2.—	2411	Das Sulzer-Hochhaus in Winterthur. Von <i>A. Kugler, P. Suter, R. Böckli, M. Füssler, R. Haefeli, H. L. Micol, P. Geilinger, E. Schmid, J. Ernst, H. Ulmer, E. Spirig, R. Wirz, H. Mom, W. Gehrig</i> und <i>A. Hotz</i> (43 Abb.)	5.—
2482	Die Schilthornbahn, eine Luftseilbahn im Berner Oberland. Von <i>P. Zuberbühler, G. Gruner</i> und <i>F. Stöcklin</i> (18 Abb.)	2.50	2409	Die Hochhäuser der Überbauung Worblaufen mit vorgefertigten Wandelementen aus Backsteinen nach dem Verfahren Preton. Von <i>G. Zenobi, D. Szerdahelyi</i> und <i>Ed. Helfer</i> (19 Abb.)	2.—
2481	Die Parkhausbrücke über die Rämistrasse in Zürich. Von <i>O. Liechti, W. Glanzmann</i> und <i>J. Schneider</i> (13 Abb.)	2.20	2408	Geotechnische Untersuchungen für den Abschnitt Wil-St. Gallen-West der Nationalstrasse N 1. Von <i>A. von Moos, M. Gautschi</i> und <i>C. Schindler</i> (9 Abb.)	1.80
2480	Die Vororttriebzüge RABDe 12/12 1101-1120 der SBB. Von <i>J. Rutschmann</i> und <i>M. Desponds</i> (34 Abb.)	2.80	2405	Betonieren des Brückenüberbaus der Thurbrücke Sonnental mittels Betonpumpe. Von <i>D. J. Bänziger</i> (7 Abb.)	1.50
2479	Experimentelle Untersuchung des Strömungskurzschlusses zwischen einem Strassentunnel-Portal und einer Frischluft-Ansaugöffnung. Von <i>B. Anet</i> (17 Abb.)	2.20	2403	Ideenwettbewerb für die Gestaltung des Ortszentrums von Schaan (Fürstentum Liechtenstein) (26 Abb.)	2.20
2477	Zur Bemessung der Bremsen bei Zahnradbahnen. Von <i>G. Borgeaud</i> (16 Abb.)	3.50	2400	Entwurf und Ausführung der Oosterscheldebrücke. Von <i>H. T. Hoving, A. C. Krijn</i> und <i>J. H. van Loenen</i> (45 Abb.)	2.50
2473	Anschlussbauwerk Brunau-Süd, Brücke für die N3. Von <i>E. Winkler</i> und <i>H. Moretti</i> (30 Abb.)	3.—	2398	Über die Verantwortung der Naturwissenschaftler und der Ingenieure. Von <i>A. Ostertag</i>	1.50
2472	Wärmespeicherung mit Heisswasser. Von <i>R. Rüegg</i> (7 Abb.)	1.50	2397	Entwicklungstendenzen des landwirtschaftlichen Bauwesens. Von <i>R. Schoch</i> (13 Abb.)	2.—
2471	Über die Verschiebung des Trägerendes beim Rollenlager des einfachen Balkens. Von <i>M. Ladner</i> (3 Abb.)	1.—	2395	Das Tunnelvortriebs-System Hughes für grosse Bohrdurchmesser. Von <i>W. Rutschmann</i> (11 Abb.)	2.—
2468	Die automatische Kupplung der Vororttriebzüge RABDe 12/12 der Schweizerischen Bundesbahnen. Von <i>A. Haus-herr</i> (7 Abb.)	2.20			
2467	Autotunnel: Selbstfahren oder rollende Strasse? Von <i>H. Grob</i> (16 Abb.)	2.—			
2466	Belastungsvorschriften für Brücken der Schwertransportstrassen. Von <i>K. Basler</i> (3 Abb.)	2.—			
2465	Zur Frage der Gesteinsfestigkeit und ihres Einflusses auf den maschinellen Stollenvortrieb. Von <i>A. Schönholzer</i> (4 Abb.)	1.80			
2461	Ergebnisse von Forschungsarbeiten an wandartigen Trägern aus Stahlbeton. Von <i>R. Walther</i> (21 Abb.)	2.50			
2460	Verfärbung von Eichenparkett durch Zusatzmittel für Beton und Mörtel. Von <i>J. Sell</i> und <i>H. Kühne</i> (5 Abb.)	2.20			
2459	Anwendungsmöglichkeiten vorgespannter Alluvialanker. Von <i>P. Lüthi</i> (3 Abb.)	1.50			

Zu beziehen bei der Schweiz. Bauzeitung, Zürich, Staffelstr. 12, Tel. 051/23 45 07/08. Vollständiges Verzeichnis auf Wunsch gratis erhältlich. Postadresse: 8021 Zürich, Postfach. Postcheckkonto 80-6110, Verlags-AG der akadem. techn. Vereine, Zürich.

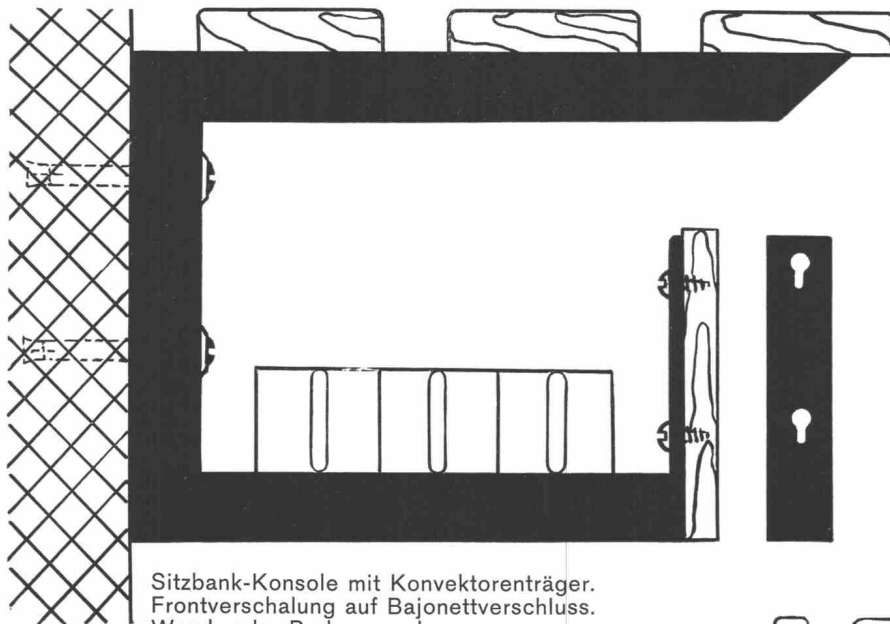


KONSOLEN G.m.b.H.

Telefon 061 / 84 86 77 — 84 88 45

4416 BUBENDORF

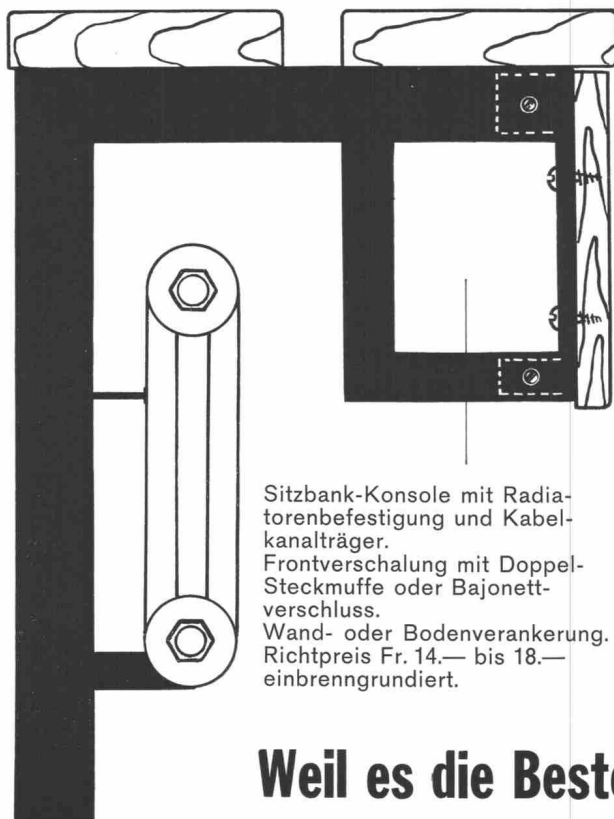
Kantonsstrasse 2



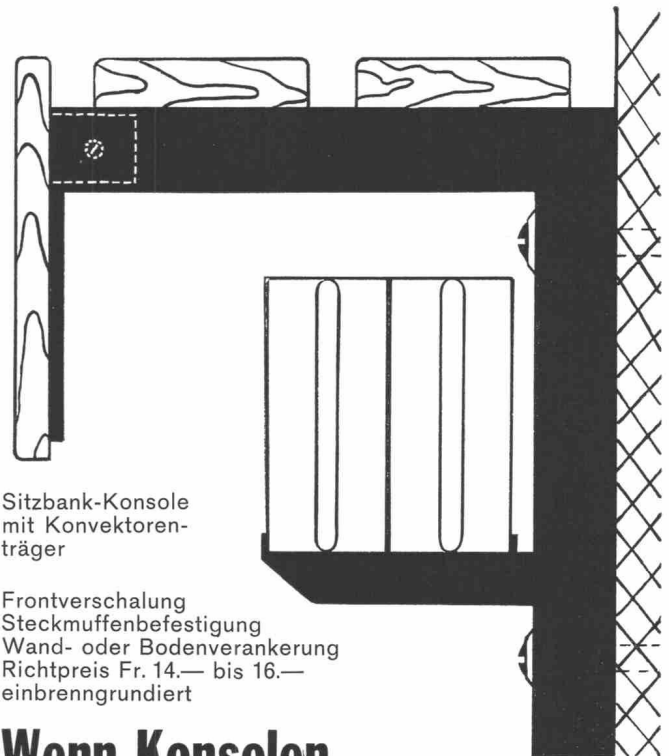
**Alle Konsolenprobleme
lösen wir Ihnen mit
Vergnügen!**

Sitzbank-Konsole mit Konvektoreträger.
Frontverschalung auf Bajonettverschluss.
Wand- oder Bodenverankerung.
Richtpreis Fr. 12.— bis 15.— einbrenngrundiert.

Einige Beispiele!



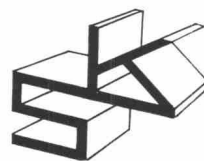
Sitzbank-Konsole mit Radia-
torenbefestigung und Kabel-
kanalträger.
Frontverschalung mit Doppel-
Steckmuffe oder Bajonett-
verschluss.
Wand- oder Bodenverankerung.
Richtpreis Fr. 14.— bis 18.—
einbrenngrundiert.



Sitzbank-Konsole
mit Konvektoren-
träger

Frontverschalung
Steckmuffenbefestigung
Wand- oder Bodenverankerung
Richtpreis Fr. 14.— bis 16.—
einbrenngrundiert

**Wenn Konsolen,
dann nur**



Konsolen

Weil es die Besten sind!

NB Sollten Sie noch nicht im Besitze unserer NORM-KATALOGE sein, dann fordern Sie diese sofort gratis an, es lohnt sich!
Patente in vielen Ländern.



MONTAGEBAUAG

AARINTRA AG Überbauung Gönhardweg Aarau

Architekt und Bauleitung Geiser + Schmidlin, dipl. Arch. ETH / SIA, Aarau
Ingenieur Weder + Prim, dipl. Ing. ETH / SIA, Langenthal
Lieferung und Montage Sämtliche Brüstungs- und Verkleidungselemente

schneller + rationeller

MONTAGEBAUAG

Zürich 051 - 62 56 56
Crissier 021 - 34 84 94