

Zeitschrift: Schweizerische Bauzeitung
Herausgeber: Verlags-AG der akademischen technischen Vereine
Band: 86 (1968)
Heft: 42

Werbung

Nutzungsbedingungen

Die ETH-Bibliothek ist die Anbieterin der digitalisierten Zeitschriften auf E-Periodica. Sie besitzt keine Urheberrechte an den Zeitschriften und ist nicht verantwortlich für deren Inhalte. Die Rechte liegen in der Regel bei den Herausgebern beziehungsweise den externen Rechteinhabern. Das Veröffentlichen von Bildern in Print- und Online-Publikationen sowie auf Social Media-Kanälen oder Webseiten ist nur mit vorheriger Genehmigung der Rechteinhaber erlaubt. [Mehr erfahren](#)

Conditions d'utilisation

L'ETH Library est le fournisseur des revues numérisées. Elle ne détient aucun droit d'auteur sur les revues et n'est pas responsable de leur contenu. En règle générale, les droits sont détenus par les éditeurs ou les détenteurs de droits externes. La reproduction d'images dans des publications imprimées ou en ligne ainsi que sur des canaux de médias sociaux ou des sites web n'est autorisée qu'avec l'accord préalable des détenteurs des droits. [En savoir plus](#)

Terms of use

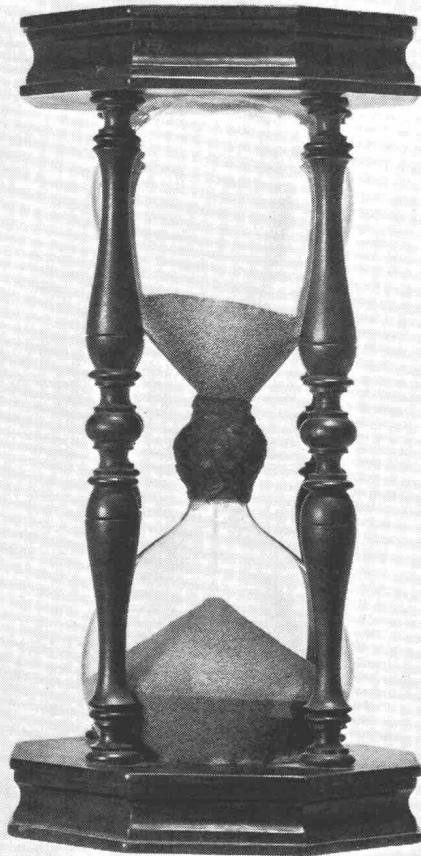
The ETH Library is the provider of the digitised journals. It does not own any copyrights to the journals and is not responsible for their content. The rights usually lie with the publishers or the external rights holders. Publishing images in print and online publications, as well as on social media channels or websites, is only permitted with the prior consent of the rights holders. [Find out more](#)

Download PDF: 17.02.2026

ETH-Bibliothek Zürich, E-Periodica, <https://www.e-periodica.ch>

Zu spät?

Noch nicht!
Es bleibt Ihnen noch Zeit, Baetermine
pünktlich einzuhalten.



Grosse Sanduhr, 17. Jh., bei Galerie Koller, Zürich

Friolite oC oder Sika-Frostschutz

helfen Ihnen bei rechtzeitiger Vorsorge, die Bauperiode im Winter zu verlängern, ja sogar ohne Unterbruch weiterzuführen. Profitieren Sie von den bemerkenswerten Leistungen der Sika-Frostschutzmittel: Minimale Anmachwassermenge, absolute Ammoniak- und Chloridfreiheit, raschere Festigkeit. Die Regel für risikoloses Betonieren im Winter heisst: Friolite oC (2%) bei Dauerfrost und für schwere Kältebeanspruchung. Sika-Frostschutz (1%) bei Nachtfrostgefahr und kalter Witterung. Sika-Frostschutzmittel können Sie auch bei jedem Baumaterialhändler besorgen.

Kaspar Winkler + Co. 8048 Zürich Tel. 051 624040



Inhalt

25 Jahre Landesplanung. Von H. Marti	743
Wohnungmarktpolitik in der Schweiz. Von K. Kleps / G. Risch	746
Auszeichnungen der Stadt Zürich für gute Bauten. Von G. Risch	748*
Oekonomische Probleme der Regional- planung. Von O. Messmer / G. Risch	749
Hundert Jahre Mannheimer Akte	749
Gotthard-Strassentunnel	750*
Schulische Ausbildung der Hochbauzeich- ner. Von F. Zbinden	752
Eine eigenartige Vereinigung: die SVIL Eidg. Technische Hochschule	752

Umschau

Versuchsanlage für Arbeiten mit Flüssig- metallen. Die Sulzer-Webmaschine in Deutschland. Zink-Luft-Batterie	753
Erste Kunststoffbrücke. Wasser-Entsal- zungsanlage für Saudiarabien	754*

Buchbesprechungen

Gewässerschutz, Wasser, Abwasser. Von B. Böhnke. Neuzeitliche Sprengtechnik, von G. Biermann. Durch dynamische Einflüsse beanspruchte Baukonstrukti- onen, von V. Koloušek	754
Die gute Wohnung, von der CRB. Infra- struktur und Tiefbau, von der Vereini- gung Schweiz. Tiefbauunternehmer. For- mulaire des Conduites Forcées, Oléo- ducs et Conduits d'Aération, par L. Levin. Neuerscheinungen	755

Nekrologe

V. Betz.	755
F. Henzi, H. Gambaro, J.-D. Robert, J. Nadler, A. Fossati	756

Wettbewerbe

Amtssitz Int. Organisationen in Wien	756
--	-----

Mitteilungen aus dem SIA

Generalversammlung 1969. Diskussions- abende FII Zürich	756
--	-----

Ankündigungen

Ausstellung «N 13 und Bernhardintunnel». Abendtechnikum Zürich. Ausstellung von Schlössern und Beschlägen. Schweiz. Rhône-Rhein-Schiffahrtsverband. Ausstel- lung «Heizung, Kühlung, Luftbefeuch- tung» in Frankfurt. Nationaler Kongress der italienischen Ingenieure. Vortrags- kalender	756
---	-----

Verlag und Redaktion

Zürich-Giesshübel, Staffelstr. 12
Postadresse: Postfach, 8021 Zürich
Tel. 051 / 23 45 07 - 08, Postcheck 80 - 6110

Anzeigenverwaltung

IVA AG für internationale Werbung,
8035 Zürich, Beckenhofstrasse 16,
Tel. (051) 26 97 40, Postcheck 80 - 32735
Filialen in Lausanne und Genf

Druck: Offset + Buchdruck AG

SIPOREX



AUTO MATTER AG
Planung und Bauleitung
Unsere Lieferung

Garageneubau in Affoltern am Albis

Rudolf Zürcher, dipl. Architekt SIA, Zürich

ca. 700 m² SIPOREX-Dachplatten, 10 cm stark

ca. 150 m² SIPOREX-Bodenplatten, 12,5 cm stark

ca. 500 m² SIPOREX-Aussenwandplatten, 10 cm stark

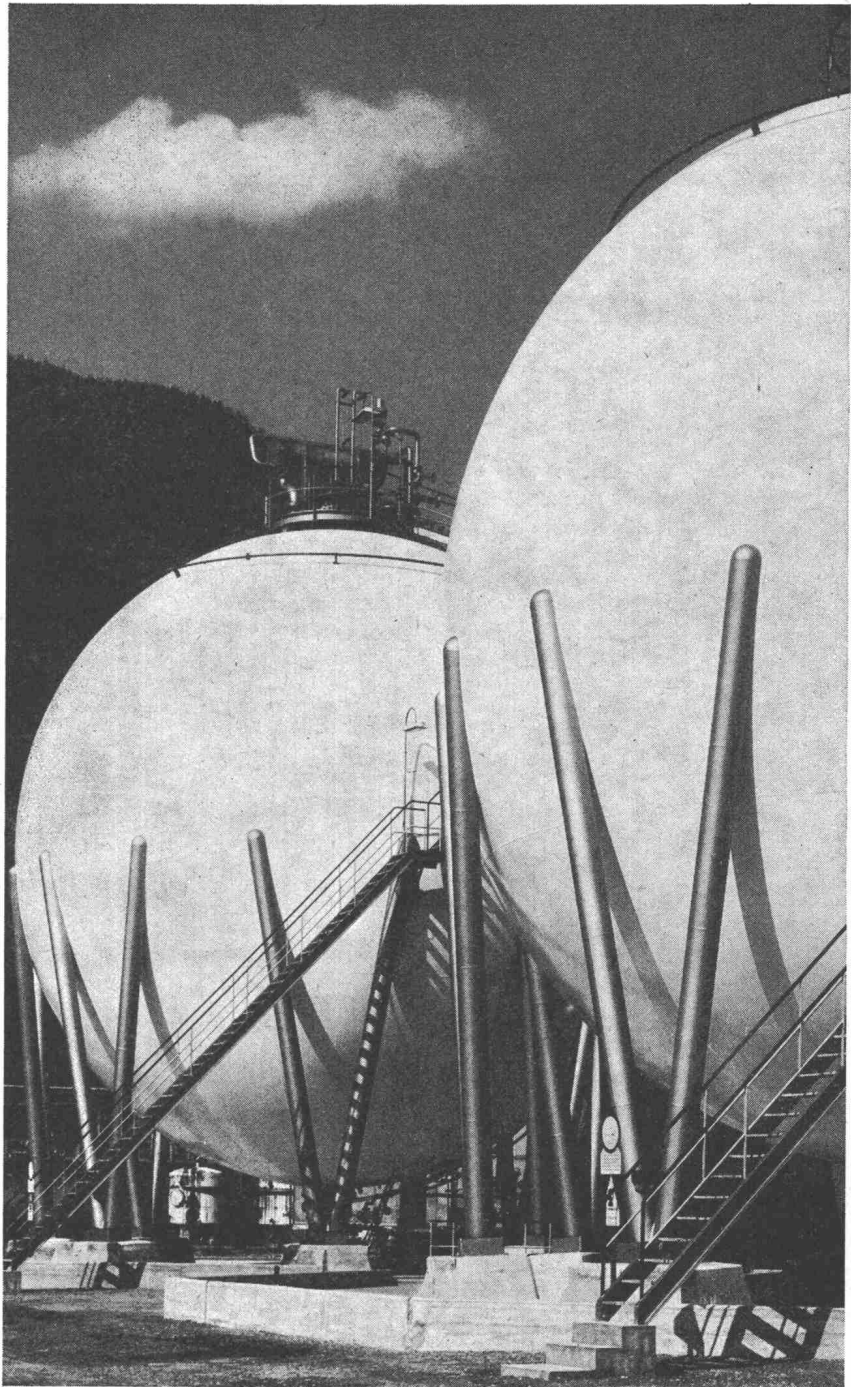
SIPOREX (SCHWEIZ) AG
Zürich Tel. 051-62 56 58
Crissier Tel. 021-34 84 94

SIPOREX

Wandplatten Dachplatten Leichtbausteine Isolierplatten



Kugelbehälter für Gas und Flüssiggas



Buss Hochdruck-Kugelbehälter bieten Ihnen durch maximale Qualität und Präzision in der Ausführung, die rentable und sicherste Hochdruckspeicherung Ihrer Produkte.

Buss liefert HD-Kugelbehälter bis zu den grössten Abmessungen zur Speicherung von technischen Gasen und Flüssiggasen bei hohen Drücken.

Buss übernimmt das Engineering für Behälter und Zubehörteile nach allen Normen und

fertigt und montiert betriebsbereit nach den modernsten Verfahren.

Buss besitzt eine voll ausgebaute Schweisskontroll- und Materialprüfungsabteilung sowie eine unabhängige 100 % - Qualitätskontrolle, welche im Werk und auf Montage eine einwandfreie und höchsten Anforderungen genügende Ausführung gewährleisten.

Zum Lieferprogramm gehören ferner: • Stahlhochbau • Tank-

lager, Druckleitungen • Anlagen für die chemische Industrie, insbesondere Anlagen zur Erzeugung von Flussäure und Flussäurederivaten • Anlagen für die Öl- und Fettindustrie • Apparate, insbesondere Drehöfen, Trockner, Wärmeaustauscher, Kolonnen, Autoklaven, Rührwerkessel usw. • Dampferzeuger, Heisswasserkessel usw. • Kontinuierliche Misch- und Knetmaschinen, Doppelmuldenknetter und Mischturbinen.

Buss AG, Basel/Schweiz
Telex 62 472
Telefon 061 81 54 41

BUSS

Das ist Ruedi Zoller. Er ist der beste Schütze im Quartier, versteht aber nichts von kittlosen Oberlichtern «System Kully».



Er weiß z.B. nicht, daß die kittlosen Oberlichter «System Kully» so geplant und konstruiert werden, daß das Bruchrisiko auf ein Minimum reduziert wird. Alle Konstruktionsteile sind ja so gebaut, daß sie sich spannungsfrei nach allen Seiten ausdehnen und zusammenziehen können. Ruedi weiß zudem nicht, daß die Glas tafeln auf der ganzen Länge auf einer elastischen, schmiegsamen Unterlage liegen und somit immer einen gewissen Druck auffangen können.

(Sie wissen jedoch, wieviel Sie sparen können, wenn die Glastafeln der Oberlichter nicht jedem geringsten Druck nach-

geben und zerspringen. Darum legen Sie Wert auf eine technisch einwandfreie Ausführung der Oberlichter.)

Wir bauen kittlose Oberlichter «System Kully» seit 1898 und wissen daher, wie's gemacht werden muß. Wir wissen aber auch, wie Termine eingehalten werden können. Das wiederum wissen unsere Kunden, und sie schätzen es.

A.Kully AG

Glasdachwerke, 4632 Trimbach, Tel. 062 539 01

Kittlose Oberlichter «System Kully» – seit 70 Jahren immer wieder modern.

Ausgereifte Konstruktion



In den vorhergehenden Inseraten haben wir einige der wesentlichen Neuerungen am ALBIS-Motorwähler, einem bewährten Bauteil unserer Telefon-Anlagen, erläutert.

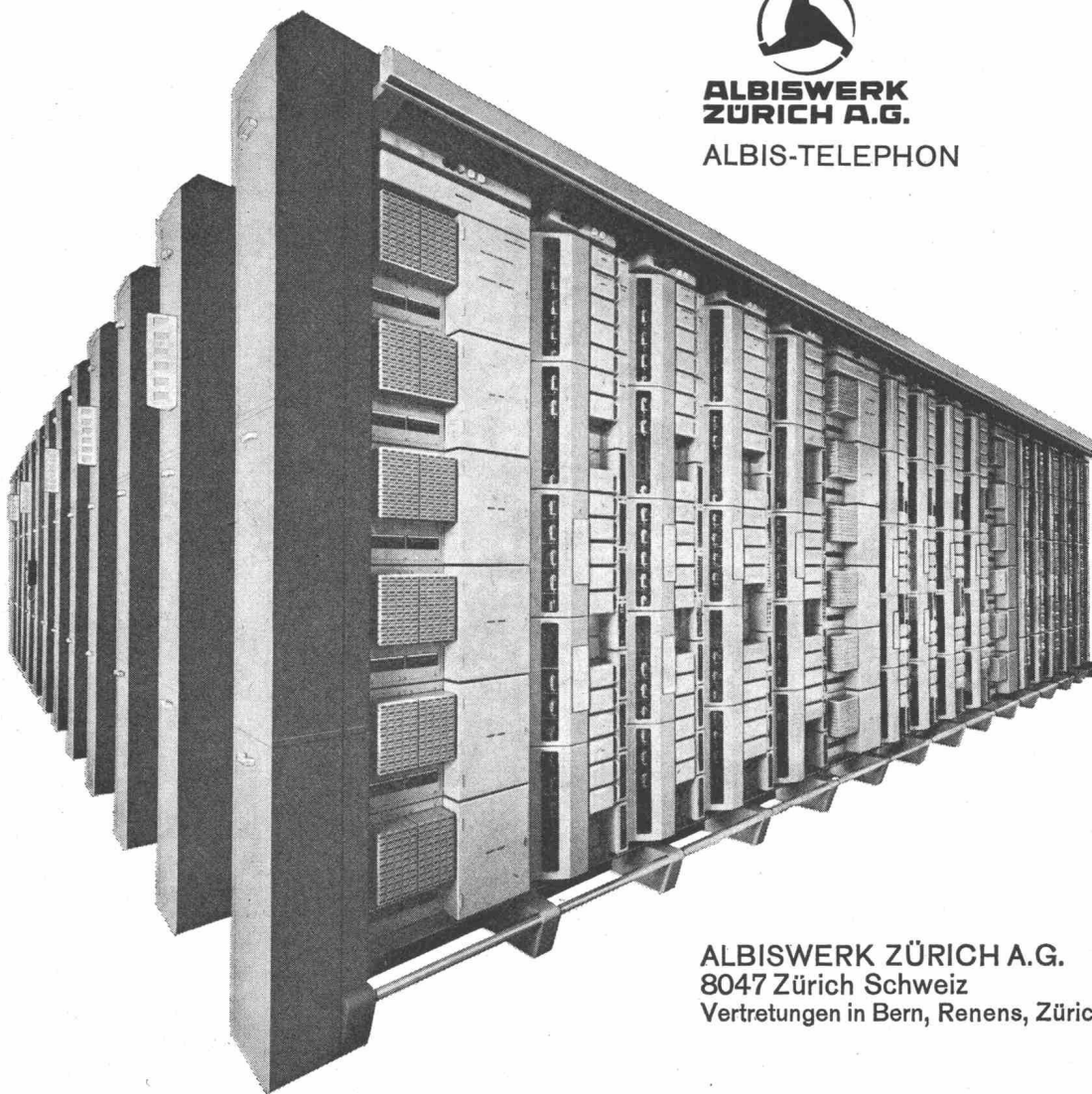
Daneben wurden noch weitere Fortschritte verwirklicht, die dem schnellen Aufbau guter Telefonverbindungen dienen. Der ALBIS-Motorwähler, hohe

Bauart 9-armig/100-teilig, wird hauptsächlich in Stadtämtern, Netzgruppen, Fernverkehrsausrüstungen, Telexzentralen und Bahnanlagen verwendet.



**ALBISWERK
ZÜRICH A.G.**

ALBIS-TELEPHON



ALBISWERK ZÜRICH A.G.
8047 Zürich Schweiz
Vertretungen in Bern, Renens, Zürich



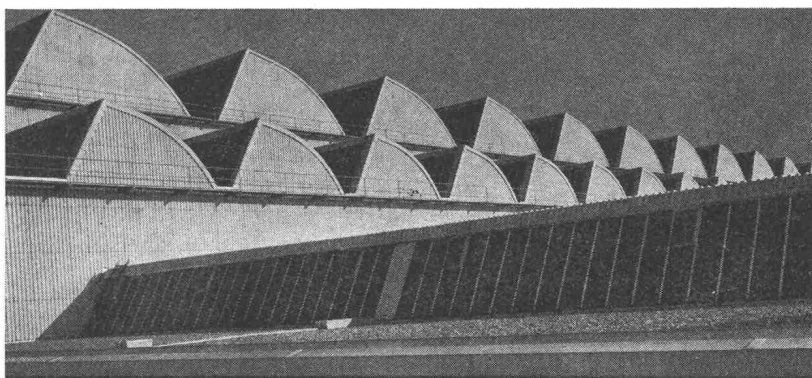
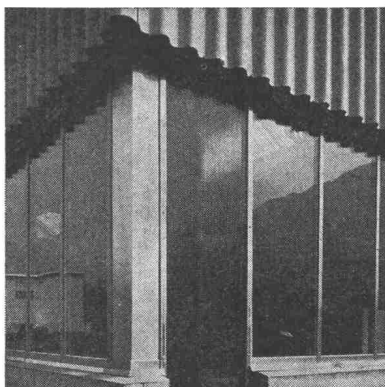
Engineering im Fensterbau

Siegfried Keller AG, Wallisellen

Wir geben uns nicht damit zufrieden, einfach nur gute und preiswerte Fensteranlagen zu liefern. Es liegt uns daran, Ihnen mehr zu bieten. Das heisst, dass wir uns bemühen, in jedem Einzelfall aus dem Komplex verschiedenartigster Probleme die beste Lösung herauszuschälen.

Da ist einmal die Tageslichtbeleuchtung. Hier lassen wir nichts unbeantwortet. Vielleicht sagen wir Ihnen sogar mehr darüber, als Sie fragen können. Aber die Fragen der Beleuchtung und der Lichtführung sind nur Teilprobleme. Wir nehmen es beispielsweise auch mit dem Sonnenwärmeschutz ganz genau. Auch die natürliche Lüftung peilen wir nicht über den Daumen. Den Fragen der Blendung schenken wir genau soviel Beachtung wie etwa der Reinigungsmöglichkeit der Fenster. Und sollte Ihnen die Lärmübertragung durch Fensterflächen Sorge bereiten, sind wir auch da gewappnet. Dem Kondenswasserproblem schliesslich nehmen wir uns ebenso an, wie etwa der heizwirtschaftlichen Untersuchung bei verschiedenen Fensterisolationen. Wir überlassen wirklich nichts dem Zufall. Vielleicht ist das der Grund, weshalb so viele Bauherren und Architekten unsere Dienste in Anspruch nehmen.

Siegfried Keller AG, Industrieverglasungen, 8304 Wallisellen-Zürich,
Telefon 051 933232
Technisches Bureau Westschweiz: 19, route de Chavannes, 1000 Lausanne,
Téléphone 021 249429



Seine
Einbautiefe
ist klein.

Wenn er eingebaut ist,
lässt sich die Höhe
seines Rostes
ohne weiteres auf die Höhe
des fertigen Strassenbelags
abstimmen —
dank
dem Aufsatzrahmen.

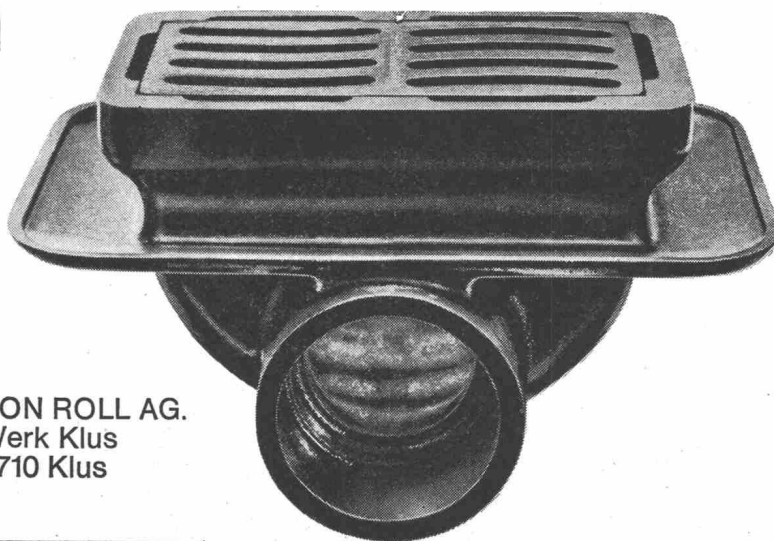
Das ist
nur einer seiner Vorteile.

Er lässt sich bequem einbauen der VON ROLL Entwässerungskasten aus Gusseisen

Überall
in Strassentunneln,
Brücken,
Parkterrassen

VON ROLL

VON ROLL AG.
Werk Klus
4710 Klus





«Der gute Geist» vieler Baustellen, der CATERPILLAR-Motorgrader 120, das ideale Mehrzweckgerät

Der CATERPILLAR-Motorgrader, Typ 120, ist ein Mehrzweckgerät für viele Bauarbeiten wie:

Schneiden von Böschungen, Instandhaltung von Trans-

port- und Naturstrassen, Einbau von Schotter und Bitumen, Nivellieren von Aufschüttungen, Ziehen von Gräben, Beseitigen von Schnee und Eis auf Strassen und Plätzen.

Der CAT-Motorgrader gewährleistet hohe Leistungsfähigkeit wegen:

der zuverlässigen, dauerhaften Oelkupplung,

dem sparsamen, durchzugsstarken CAT-Dieselmotor,

den guten Sichtverhältnissen nach allen Seiten,

der genauen mechanischen Scharsteuerung,

der guten Standfestigkeit (tiefer Schwerpunkt),

der weitausladenden Scharstellung.

Unser vollständiger Kundendienst sorgt dafür, dass Ihr Motorgrader immer einsatzbereit ist.



Aufreisser als Zusatzgerät



Drehkranz, solid, grosser Durchmesser

CATERPILLAR und CAT sind eingetragene Schutzmarken der CATERPILLAR Tractor Co.



ULRICH AMMANN

Baumaschinen AG 4900 Langenthal ☎ 063/227 02 + 25122

Vor überraschender Eiseskälte schützt

BARRA FROST C

Dosierung 1%

Warten Sie nicht, bis es zu spät ist.

- Bis der Beton quasi zur Eissäule erstarrt! Setzen Sie im Winter vorsorglicherweise dem Frischbeton 1% BARRA FROST C bei. Denn plötzlich ein-

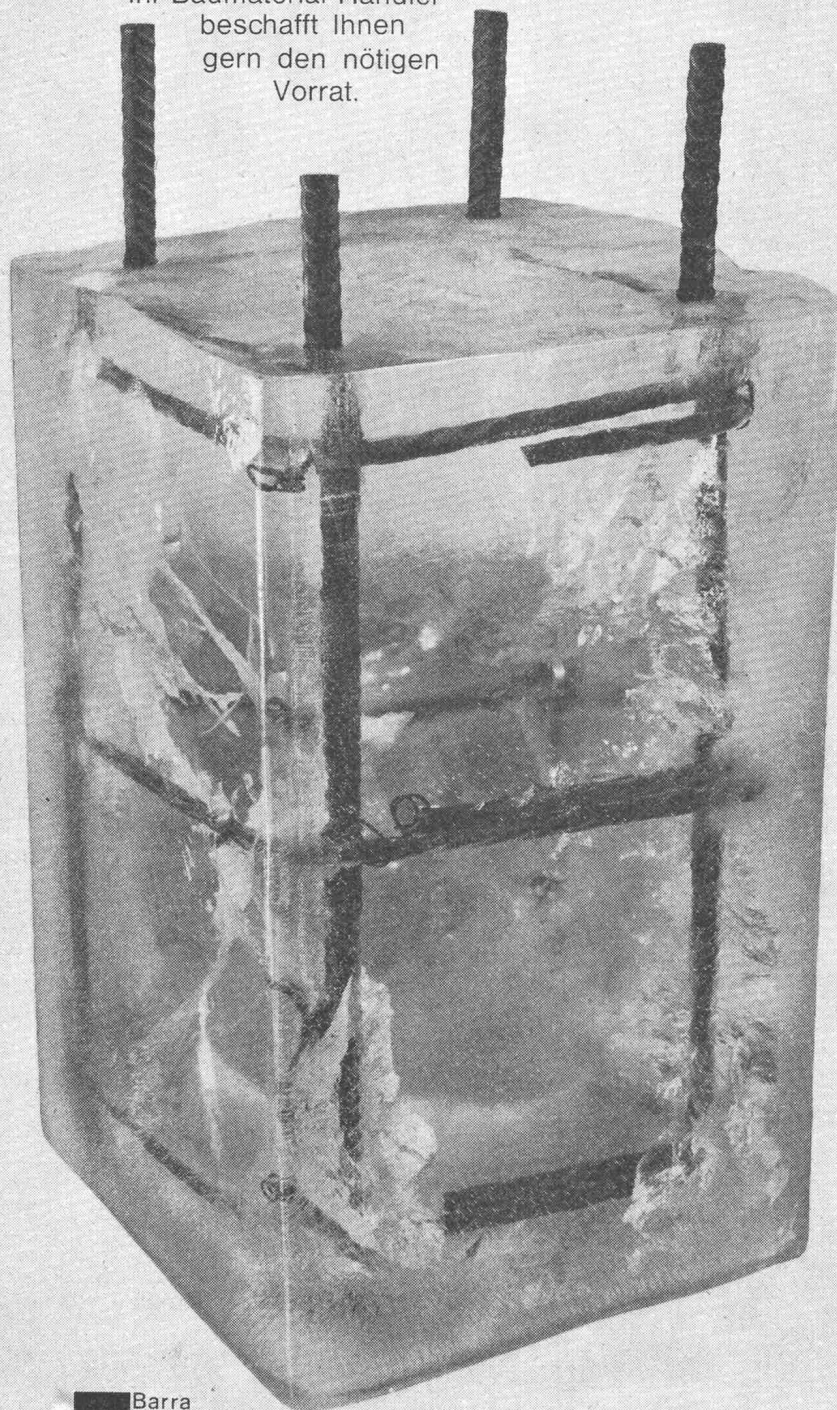
brechende Kälte kann Ihr Werk und Ihren Gewinn zunichte machen. Über Nacht! BARRA FROST C, der chloridfreie Frostschutz, verhindert die Bildung von Eislinsen. Und zwar bis -10°C . Dazu plastifiziert BARRA FROST C den Beton und beschleunigt seine Anfangserhärtung.

Übrigens: BARRA FROST C eignet sich ebenso als Frostschutz für Zementmörtel.

Wollen Sie im Winter auf Nummer sicher setzen, dann bauen Sie getrost auf BARRA FROST C.

Je schneller es zur Hand ist, desto geringer ist das Risiko. Legen Sie also heute noch BARRA FROST C auf Lager.

Ihr Baumaterial-Händler
beschafft Ihnen
gern den nötigen
Vorrat.



MEYNADIER

Zürich, Lausanne, Bern, Luzern, Bellinzona, Chur.

Sicherheit vor allem!



Kern Aarau liefert vollständige Präzisions-Meßausrüstungen zur Absteckung, Kontrolle und Überwachung von Bauwerken jeder Art. Besonders bei Deformationsmessungen an Stau-mauern und -dämmen von Wasserkraftanlagen spielen die zuverlässigen und präzisen Kern-Instrumente eine immer wichtigere Rolle.

Eine reichhaltige, illustrierte Broschüre über die verschiedenen Meßmethoden und die dafür geeigneten Kern-Ausrüstungen stellen wir Interessenten gerne zu.



Kern & Co. AG Aarau

Werke für Präzisionsmechanik und Optik

Senden Sie mir bitte Ihre Broschüre
«Präzisions-Meßausrüstungen»

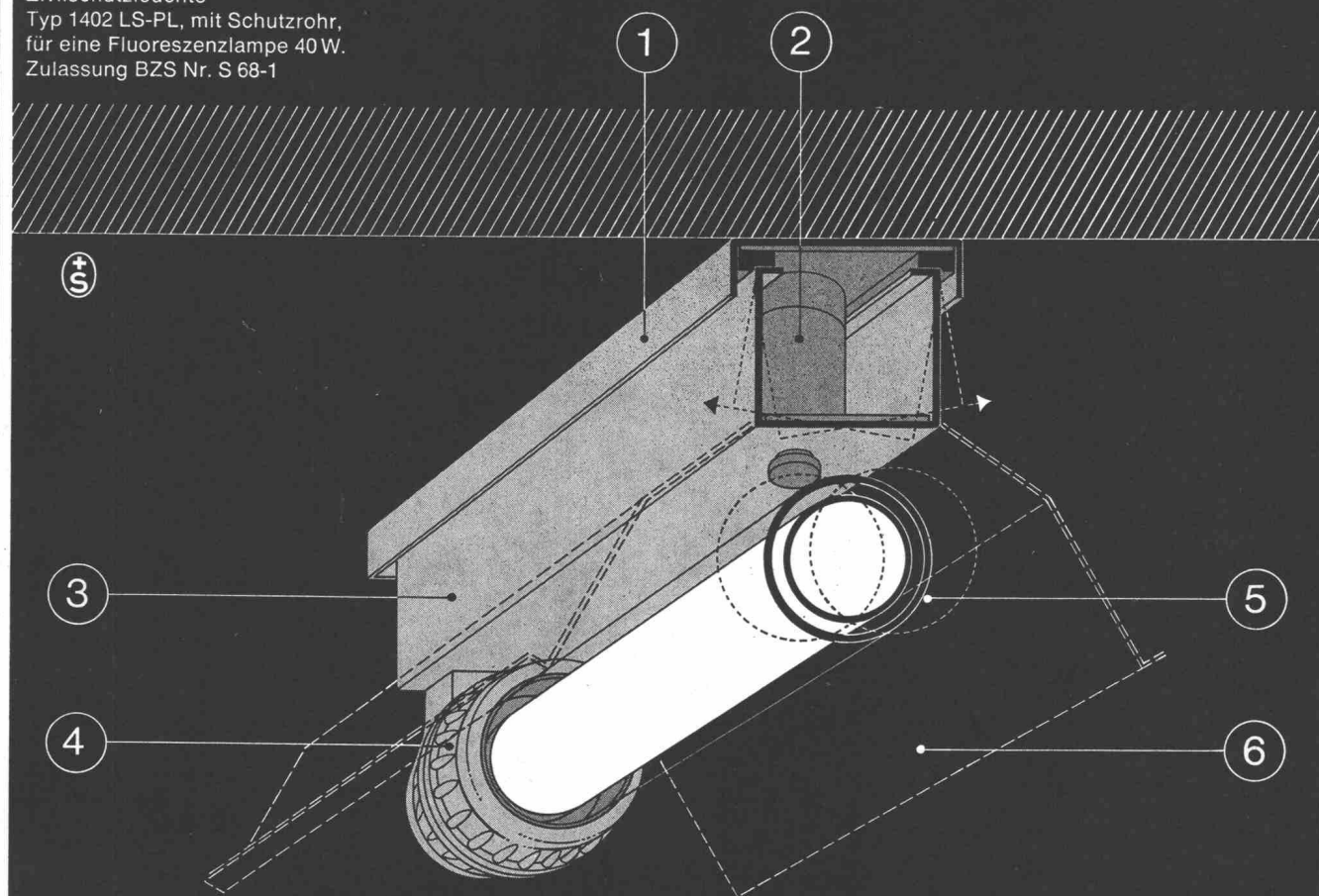
Name _____

Beruf _____

Adresse _____

Bitte Coupon an Kern & Co. AG 5001 Aarau senden

Zivilschutzleuchte
Typ 1402 LS-PL, mit Schutzrohr,
für eine Fluoreszenzlampe 40 W.
Zulassung BZS Nr. S 68-1



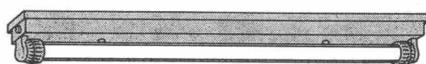
Diese «Fluora»-Leuchte
ist vom BZS*) zugelassen
für Zivilschutzräume
mit einem Schutzzumfang
bis 9 atü



.....**D**as heisst: Diese «Fluora»-Leuchte entspricht den Bedingungen des *) Bundesamtes für Zivilschutz für den Einsatz in allen vorkommenden Schutzbauten. Mit anderen Worten: Diese Leuchte ist so gebaut, dass sie selbst durch stärkste Schock-Einwirkungen nicht «aus der Fassung» gebracht werden kann ..., denn sie hat

- eine starke, fest an die Decke montierte Grundplatte ① mit zwei Schockdämpfungselementen ② aus alterungs- und temperaturbeständigem elastischem Material;

- einen stabilen Leuchtenbalken ③ (mit Würgenippeleinführung auf den Stirnseiten), der mit Rändelmuttern fixiert an den Dämpfungselementen «hängt»;



- Spezialfassungen ④ mit Schraubverschluss, die auch bei massivsten Erschütterungen einen sicheren Halt der Lampe garantieren;

- und auf Wunsch zusätzlich ein Schutzrohr ⑤ aus Klar-Acrylglas, sowie Reflektoren ⑥, die wie alle übrigen Metallteile weiss thermolackiert sind.

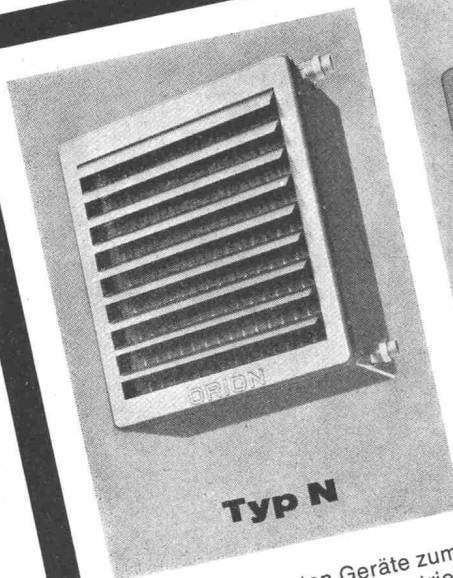
«Fluora»-Zivilschutzleuchten gibt es noch in weiteren Ausführungen, je nach Typ und Bauart mit BZS-

Zulassung für Räume mit Schutzzumfang bis 9, 3, oder 1 atü. Mehr darüber erfahren Sie aus unserem Mitteilungsblatt Nr. 15 «Eine neue Fluora-Spezialität ...», oder noch besser direkt von unserem lichttechnischen Beratungsdienst. Beides steht unentgeltlich zu Ihrer Verfügung.

Fluora

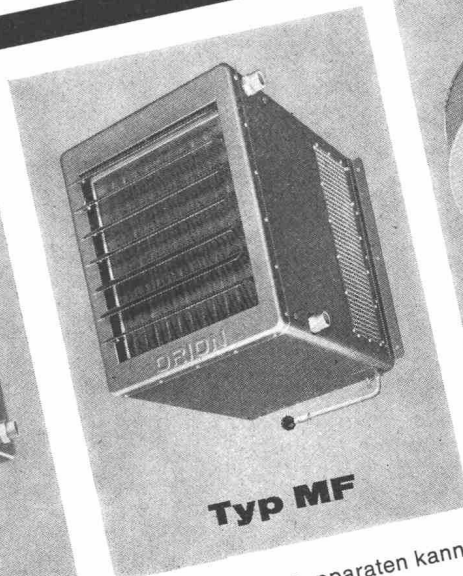
Spezialfabrik für Fluoreszenzleuchten,
9102 Herisau, Tel. 071/51 23 63

ORION Luftheiz- apparate



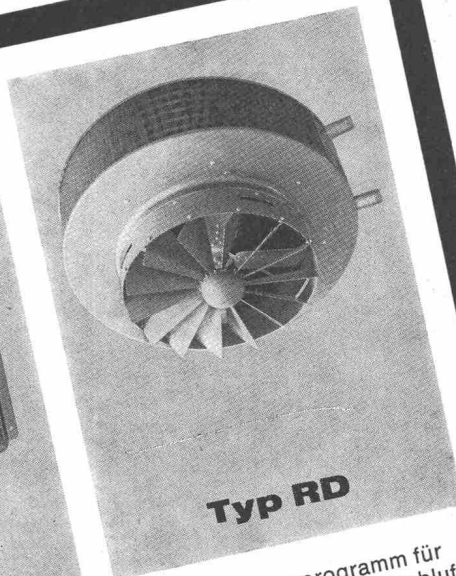
Typ N

Die preisgünstigsten Geräte zum Heizen und Lüften von Industrie- und Gewerberäumen aller Art. Einfache Montage, gute Warmluftverteilung. Heizmittel: Warmwasser, Heisswasser oder Dampf. Als Spezialausführung sind die meisten Typen auch mit elektrischen Heizelementen lieferbar.



Typ MF

Bei den Mischluftapparaten kann die Frischluftzufuhr mit den eingebauten Mischklappen von Hand oder mit einem angebauten Klappenantrieb reguliert werden. Alle Apparate sind mit 2-tourigen Ventilatoren ausgerüstet, daher hat jeder Luftheizapparat 2 Luft- und Wärmeleistungen. Auf Wunsch stehen als Zusatz Steuermöglichkeiten in Verbindung unserer Schalter mit Raumthermostaten, Frostschutzthermostaten, Klappenantrieben und Regelsystemen zur Verfügung.



Typ RD

Ein breites Typenprogramm für Umluft-, Frischluft- und Mischluftbetrieb finden Sie im ORION-Luftheizapparate-Katalog. Apparate für hohe und niedere Räume, für Decken- und Wandmontage. ORION-Luftheizapparate werden montiert in Fabrikations- und Lagerräumen und Hallen aller Art, in Garagen, Gewächshäusern, als Warmluftschleier über Tore, in gewerblichen Räumen usw. Verlangen Sie ein Angebot!



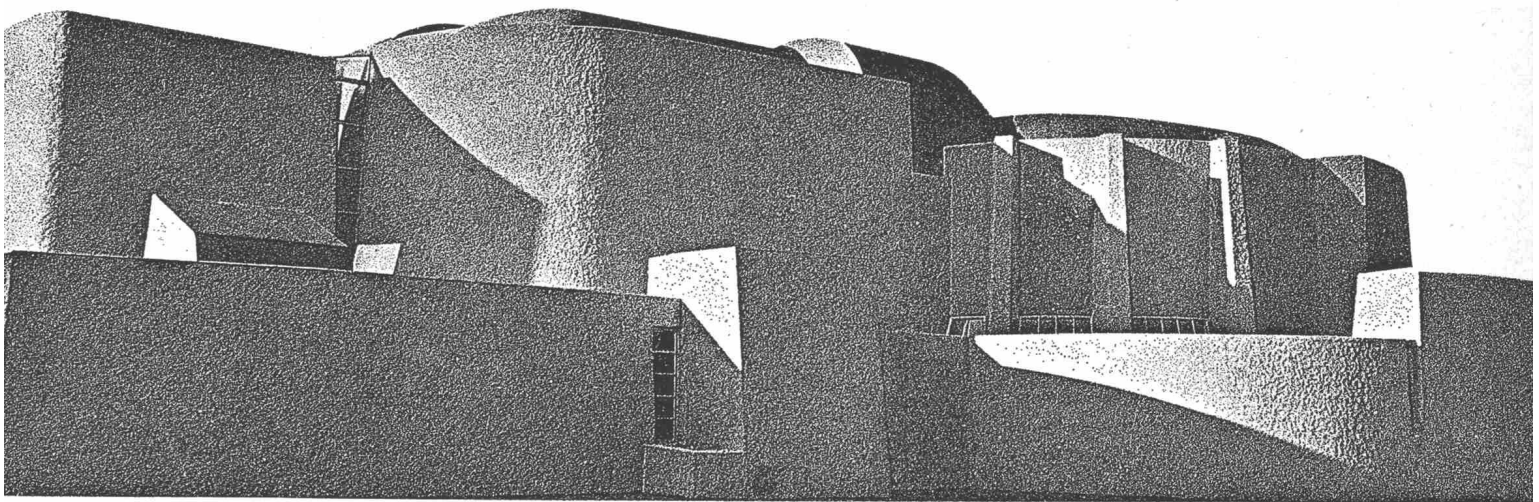
Orion Werke AG Zürich

Apparate für Luft-, Wärme- und Kältetechnik
8005 Zürich, Hardturmstrasse 185,
Telefon: 051 / 42 16 00, Telex 54 889
Bureaux à Vevey:
1800 Vevey; 58, Av. Général Guisan
Téléphone: 021 / 51 37 47

Wie isolieren Sie ein nicht bekiestes Flachdach?

Oder ein «Flachdach», das nicht nur flach ist?

Ein Flachdach ohne Schutzschicht,
dessen thermische Isolierung durch Hitze, Kälte,
Temperaturschocks und Windsog unmittelbar beansprucht wird?
Ein voll verklebtes Flachdach mit bituminöser Dachhaut
oder Kunststoff-Dichtungsfolie?



mit **Fesco**[®] Dach- Isolierplatten

Fesco erträgt Dauertemperaturen bis über 200 °C

Fesco ist unempfindlich gegen schroffe Temperaturwechsel

Fesco ist absolut volumen- und alterungsbeständig

Fesco ist anorganisch, verrottungsfest und unbrennbar

Fesco verträgt sich mit allen Kunststoffen und Klebern

Selbstverständlich wird Fesco auch für normale (bekieste) Flachdächer verwendet

schneidegger

Schneider+Co. AG, Isolierungen und Industriebedarf

Scheideggstrasse 2, 8401 Winterthur

Telefon 052 804001

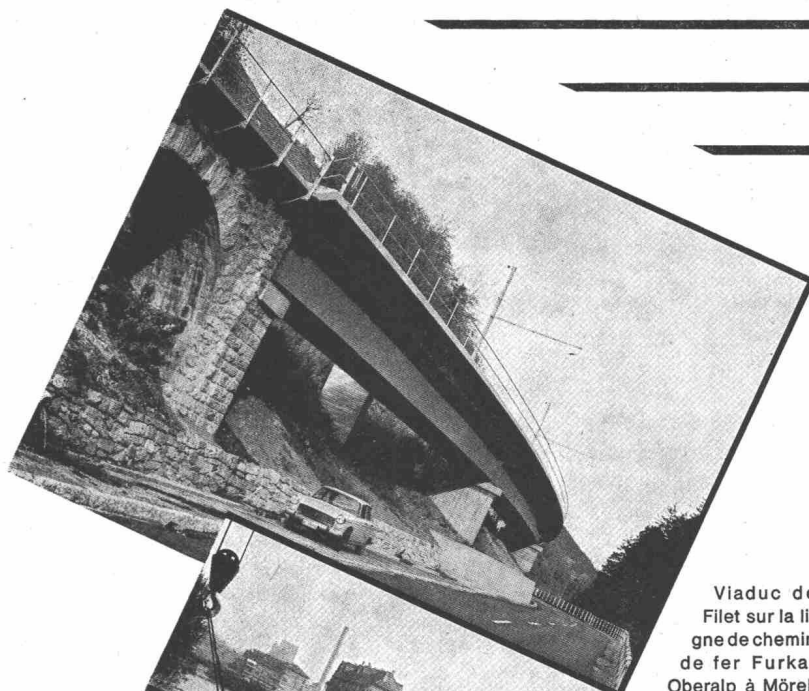


**PONTS ET
CHARPENTES MÉTALLIQUES**

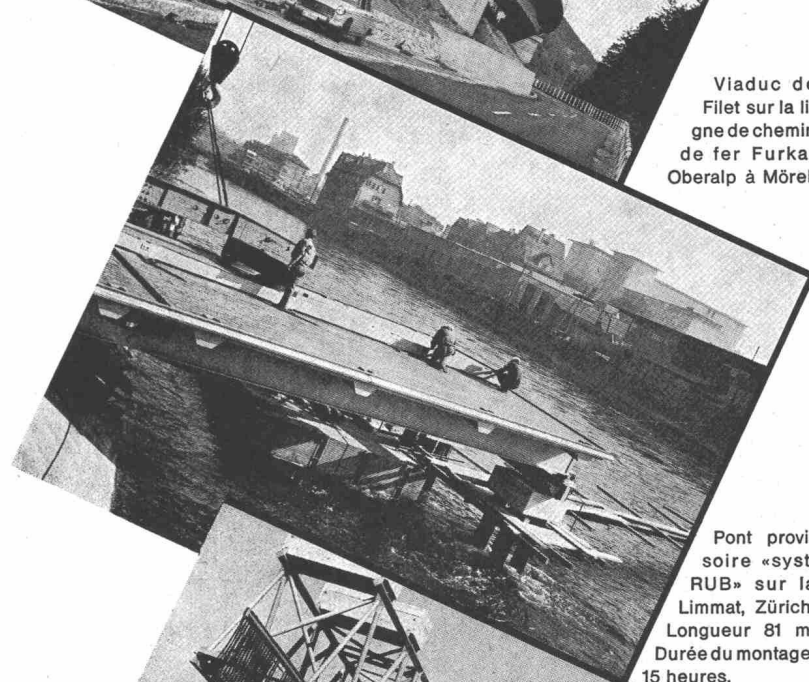
**APPAREILS
RÉCIPIENTS**

**CONSTRUCTIONS
MÉCANIQUES**

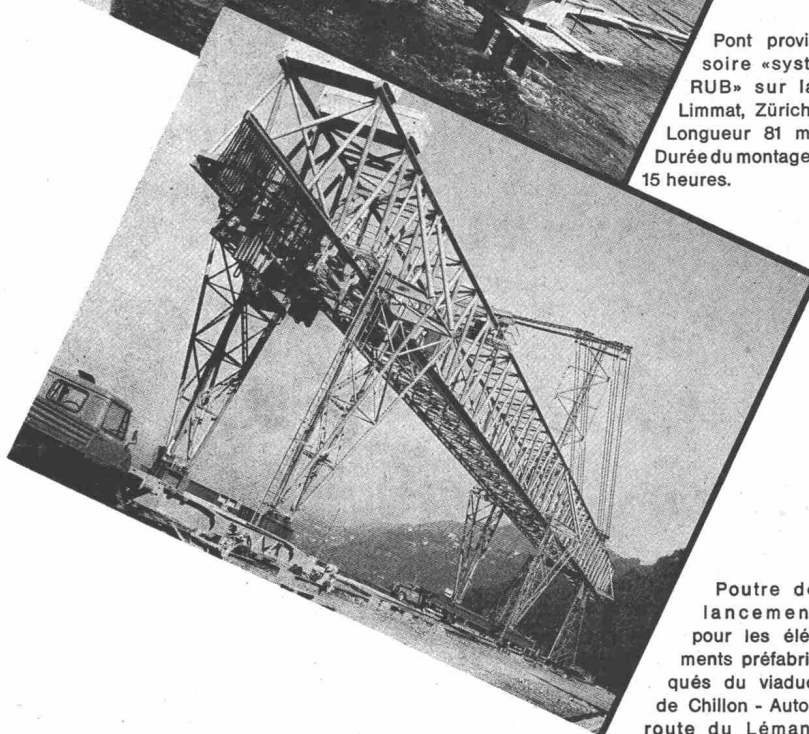
**CHAUDRONNERIE
LOURDE ET SPÉCIALE**



Viaduc de
Filet sur la li-
gne de chemin
de fer Furka-
Oberalp à Mörel.



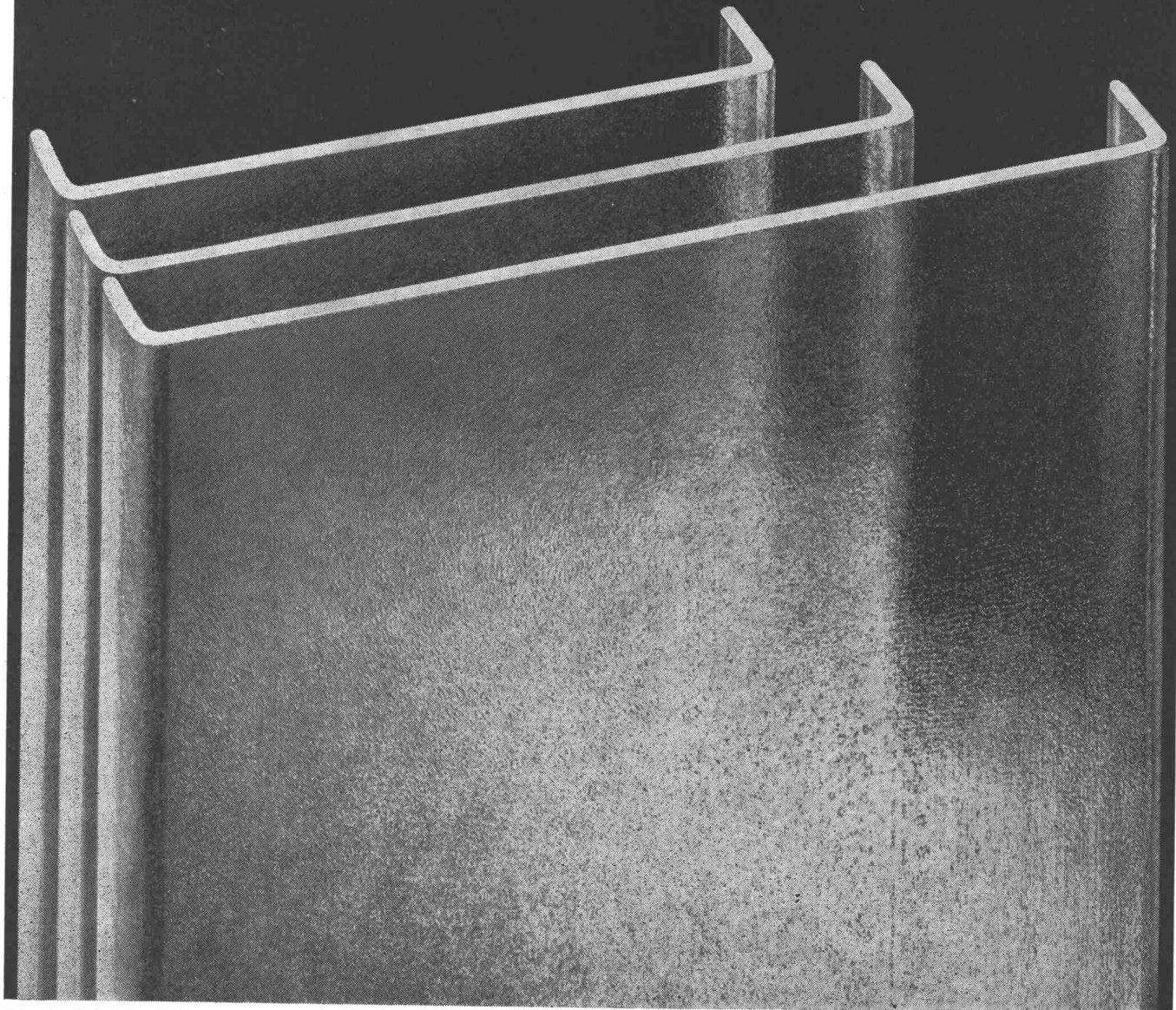
Pont provi-
soire «syst.
RUB» sur la
Limmat, Zürich.
Longueur 81 m.
Durée du montage:
15 heures.



Poutre de
lancement
pour les élé-
ments préfabri-
qués du viaduc
de Chillon - Auto-
route du Léman.

GIOVANOLA FRÈRES S.A. - 1870 MONTHEY / VALAIS

PROFILIT-Bauglas in verschiedenen Grössen



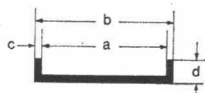
Der Architekt wählt zwischen: drei Breiten und Längen bis zu sieben Metern

Alle PROFILIT-Bauglastypen sind zudem in zwei Glasstärken und mit zwei Schenkelhöhen lieferbar.

Profilit ist das praktische, lichtdurchlässige Rohgussglas mit U-förmigem Querschnitt für ■ elegante, korrosionsbeständige Fassaden ■ dichte, dauerhafte und lichtdurchlässige Dächer ■ grosszügige Wohn-, Arbeits-, Ausstellungs- und Repräsentationsräume.

Wir planen für Sie:

PROFILIT-Berater stehen Ihnen bei allen technischen Fragen, für Planbearbeitungen, Submissionen usw. zur Verfügung. Verlangen Sie unsere Spezialdokumentation B 1 über alle PROFILIT-Bauglastypen, ihre Verwendung, Bearbeitung und Verlegung.



PROFILIT Typen	Masse in mm			
	a	b	c	d
Schmale Bahnen für stark beanspruchte Verglasungen z. B. für Turnhallen, Schulen, Dächer				
*K 22	220	232	6	41
*K 22/60/7	218	232	7	60
Standardbreite für normale Anforderungen wie für Fassaden und Trennwände				
*K 25	250	262	6	41
*K 25/60/7	248	262	7	60
Extra breite Bahnen für grossflächige Verglasungen z. B. für Industriebauten, Geschäftshäuser, Hallen				
K 32	319	331	6	41
K 32/60/7	317	331	7	60

*Diese Typen sind auch mit Drahteinlagen lieferbar.



PROFILIT-Beratungsdienst Willy Waller
Oberallmendstrasse 16 6300 Zug 2
Tel. 042 / 31 25 66

rh

****Holorib®**

*Es gibt nur ein Verbunddecken-System
für den Stahl- und Betonbau.*

Dies ist Holorib mit seinen vielen Vorteilen.

+Empa-geprüft +Patent Nr. 416 032



*Alle andern Blechprofile sind lediglich
Bedachungs- oder Wandverkleidungsbleche.
Auch wir führen diese Profile unter der
Bezeichnung Holodeck.*

Holodeck



*Verlangen Sie die Dokumentation über
Holorib und Holodeck.*

*Für technische Beratung stehen wir
Ihnen gerne zur Verfügung.*

◀ 10

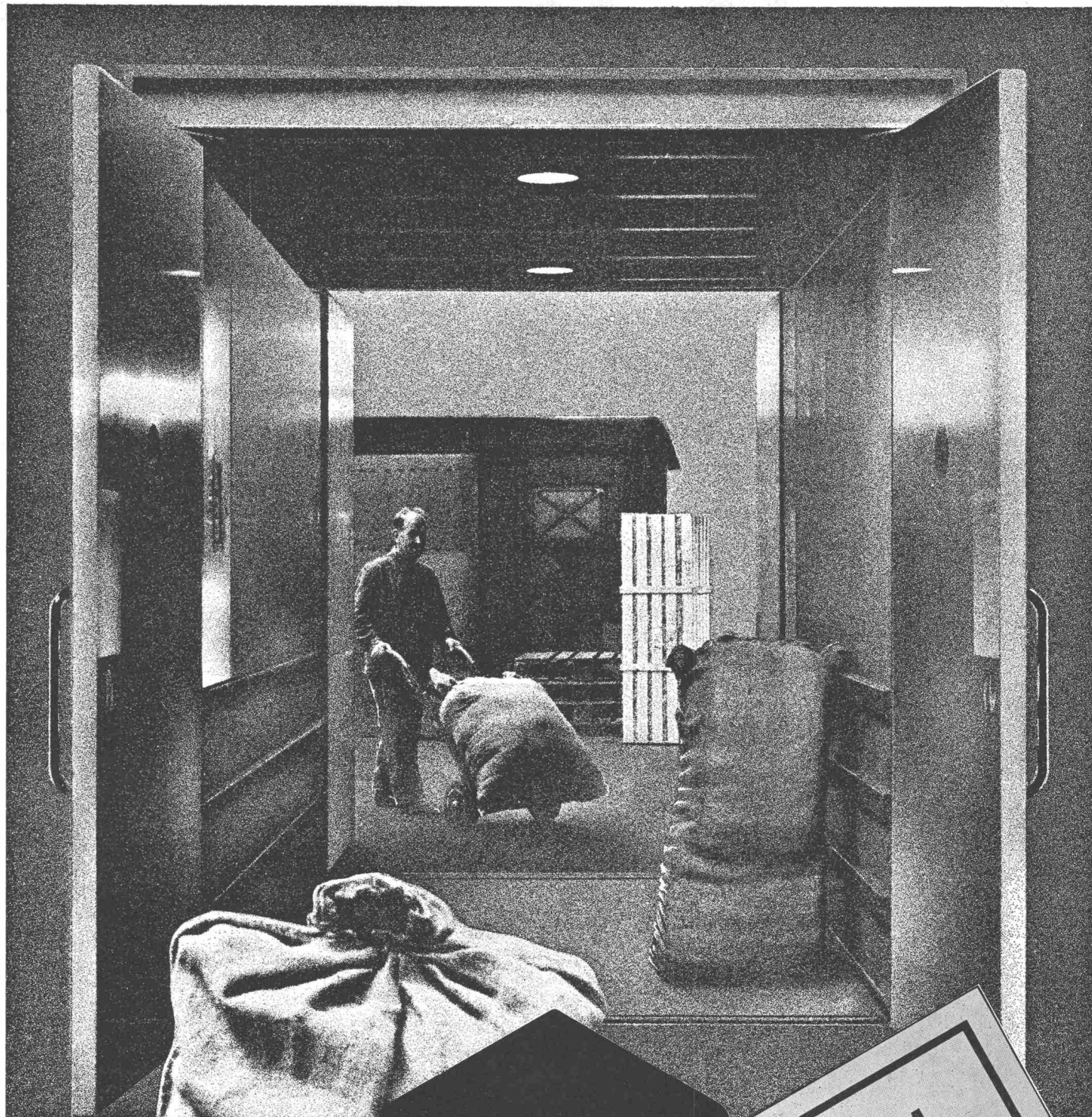
Generalvertretung für Europa:

Holorib SA

2, rue Vallin

1201 Genève

Telefon 022 318160

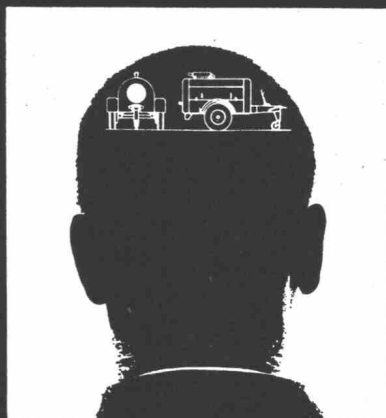


Schlieren

Schweizerische
Wagons- und
Aufzügefabrik AG
Schlieren-Zürich



Schlieren-Warenaufzüge



EIN KOPF VOLLER IDEEN

Er gehört unserem Druckluft-Experten. Und der verwettet ihn samt Kragen, daß er die Lösung Ihrer Probleme weiß! Worum's geht? Um Abbau- und Aufbrucharbeiten, Rammen oder Ziehen im Kanal- und Tiefbau, um den Bau von Stahlkonstruktionen, um das Sandstrahlen usw.

Da hat er eine Menge guter Ideen aus Erfahrung — unser Mann. Er weiß, wie er Ihnen helfen kann. Und dazu verfügt er über ein komplettes Programm bewährter und neuer Druckluftgeräte: Kompressoren, fahrbar und ortsfest, Rammhämmer, Pfahlzieher, Ramm- und Zieheinrichtungen, Bohrhämmer,

Ankerbohrwagen, Aufbruch- und Abbauhämmer, Felsbrecher, Schrauber, Bohr- und Schleifmaschinen, Niethämmer und vielseitiges Zubehör — alles aus einer Hand!

Fragen Sie unseren Druckluft-Experten — er ist Ihr Mann! Anruf oder Postkarte genügt. Beratung kostet nichts.

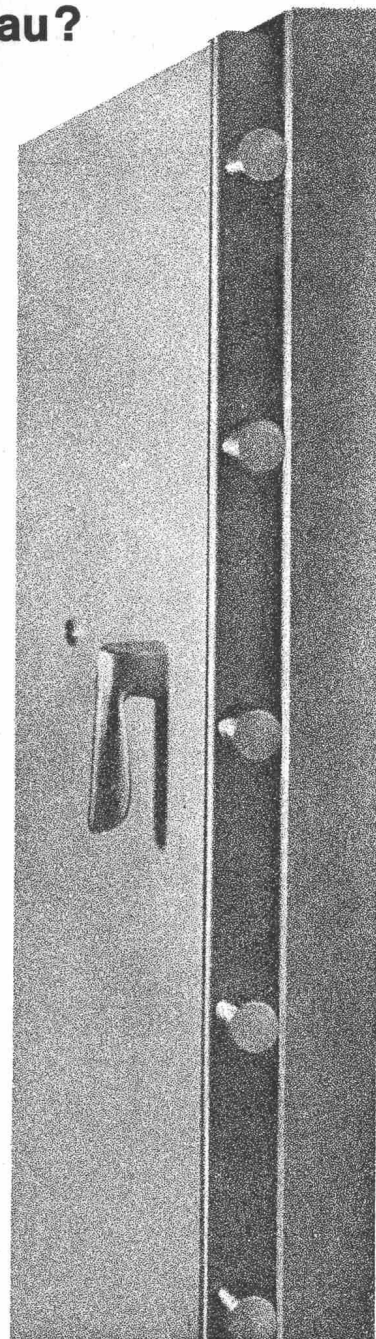
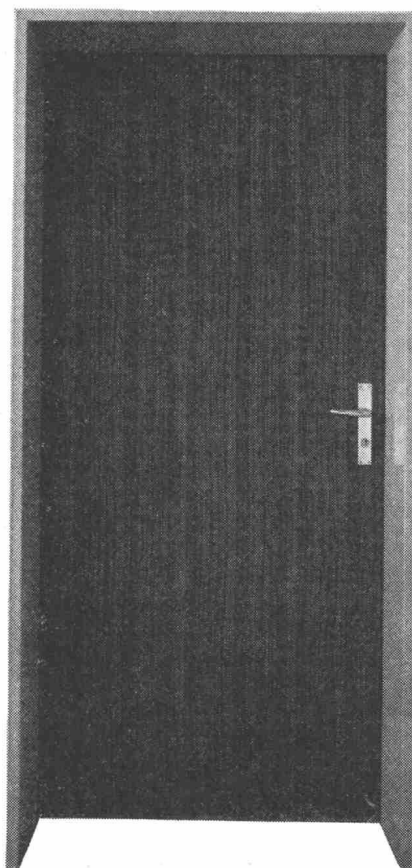
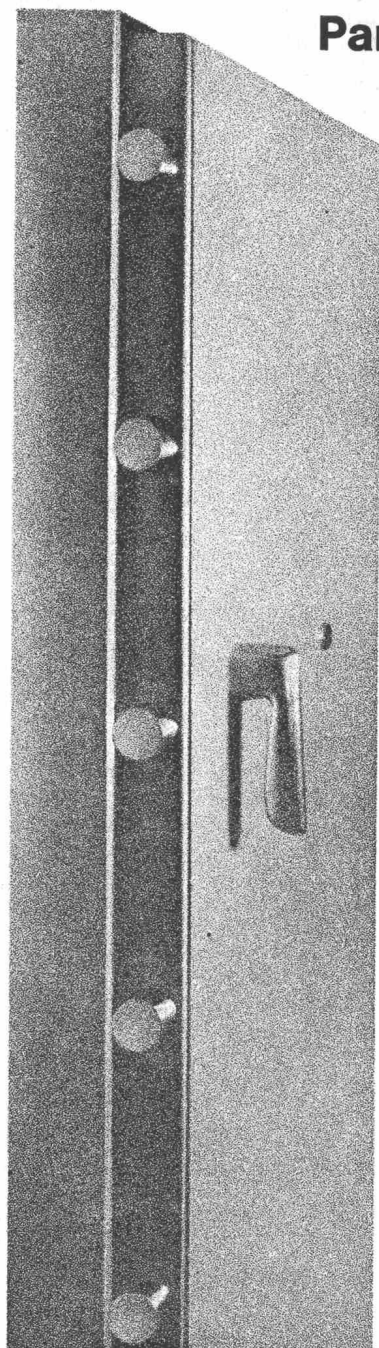
DEMAG

**Industriemaschinen-
Vertrieb AG
Sektion FMA POKORNY**

8600 Dübendorf-Zürich
Zürichstraße 127/131
Telefon (051) 851635

Panzertüren im Wohnungsbau?

Kommt es bei einer Tür auf ganz besondere Stabilität, Widerstandsfähigkeit, Abdichtung und Formgebung an, erfüllt die **NT-Stahlzarge** ihren Zweck. Das ebenso schöne wie anpassungsfähige Wohnungstürelement entspricht **allen** Ansprüchen. NT-Stahlzargen sind elegant, garantieren ausserordentliche Lebensdauer und sind erstaunlich preiswert.



Die NT-Stahlzarge im Detail:

Die perfekte, erstklassig verzinkte Zarge besteht aus Feinstahlblech und ist mit formschönen Bändern und elektrisch eingeschweissten Mauerankern ausgestattet. Dank PVC-Puffer geräuschloses Schliessen. Auf Wunsch umlaufende Hohl dichtungen aus Neopren für zusätzliche Dichtung gegen Zugluft und Schall. Lieferbar in Breiten (Lichtmasse) von 600 bis 900 mm, abgestuft von 50 auf 50 mm und Wandstärken in den gebräuchlichsten Massen von 60 bis 180 mm.

Dazu die NT-Dienstleistungen:

- Planung und Projektierung
- Montage auf der Baustelle (Versetzen und Hintergiessen)
- NT-Service

NT-Türblätter nach Wunsch

Normalausführung:

Spezialgehärtete Hartfaserplatte (Schweizer Fabrikat) mit astfreiem Rahmenholz verleimt. Oberfläche nach Wahl: grundiert zum Streichen, edelfourniert oder mit PVC-Beschichtung (weiss, grau und auch in Holzdekor). A propos PVC-Beschichtung: Sie ist nicht teurer als ein Kunstharzanstrich. Ihre bedeutenden Vorteile: lichtbeständig, schmutzabweisend und wartungsfrei.

Compact-Ausführung:

Erhöhte Schall- und Wärmeisolation, feuerhemmend.

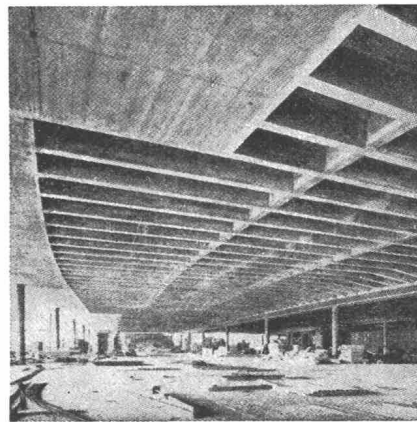
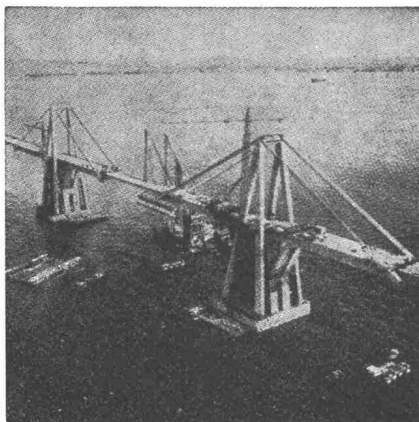
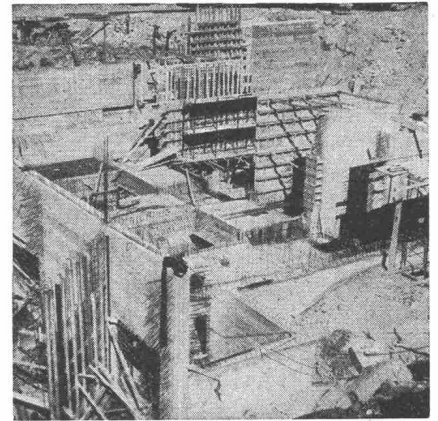
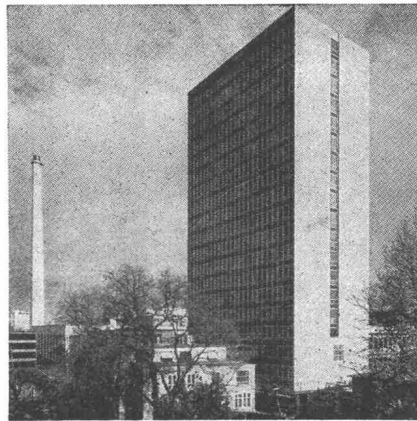
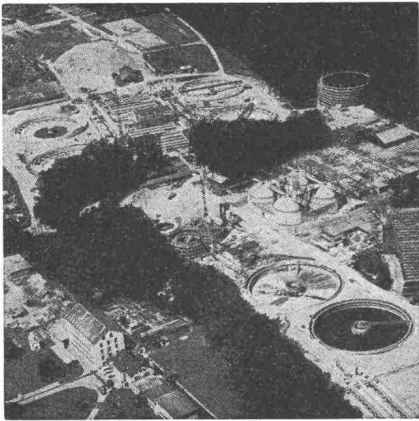
NT

Norm-Tür AG

5000 Aarau
General Guisan-Strasse 52
Tel. 064 22 35 22

h 4

Sicherheit mit Tricosal



Kläranlage Werdhölzli Zürich. Belüftungsbecken und Nachklärbecken 2 und 4 mit TRICOSAL BV.

Hochhaus Hoffmann-La Roche, Basel.

Grundwasserwanne Kraftwerkzentrale Personico mit TRICOSAL Normal flüssig.

Maracaibo-Brücke Venezuela mit 141 000 kg TRICOSAL VZ.

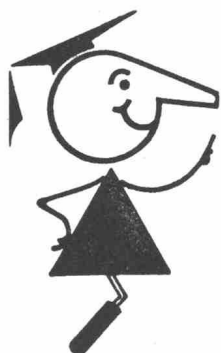
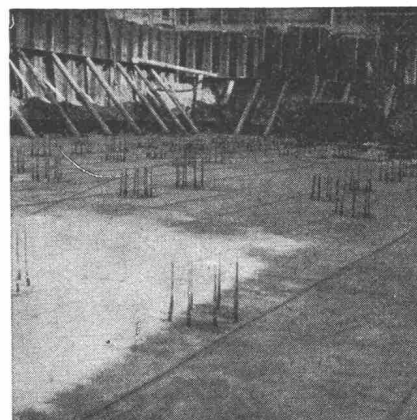
Parkterrasse «Grosse Schanze», Bern. Vorspannkabel-Auspressungen mit TRICOSAL 181.

Grundwasserwannen und Tunnel-Isolationen mit PVC-Folien.

Dehnungs-Fugenbänder mit Befestigungslasche als Einbauhilfe.

Profitieren Sie von unseren reichen internationalen Erfahrungen.

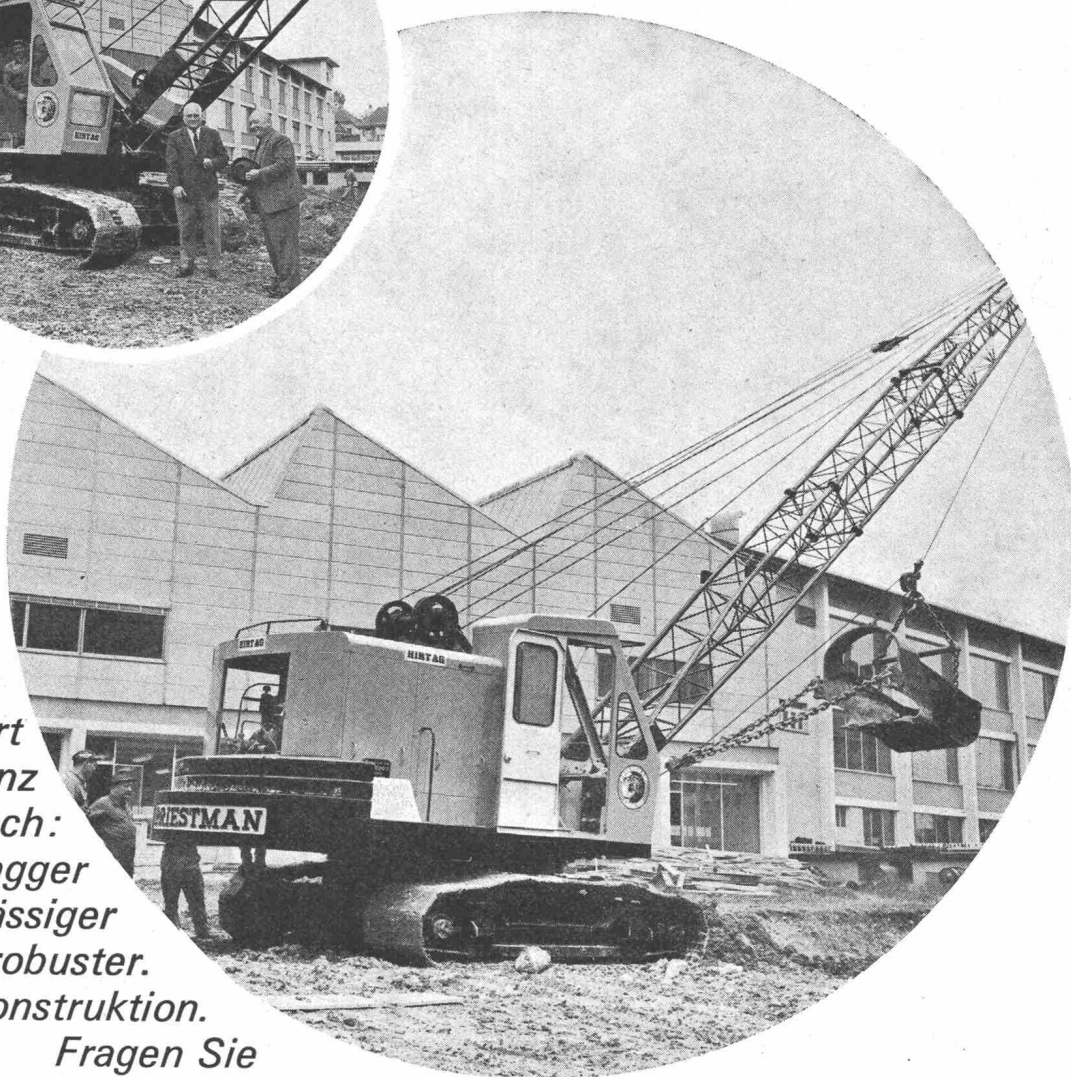
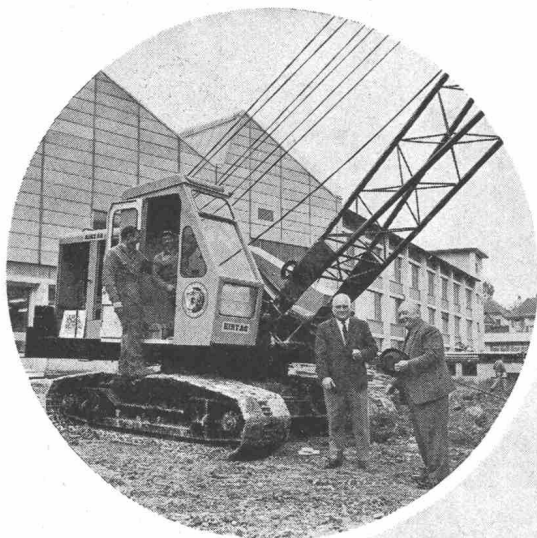
Wir beraten Sie gern und unverbindlich.



seit 1923 **Tricosal**®
BAU-CHEMIE AG BASEL (061) 23 00 16

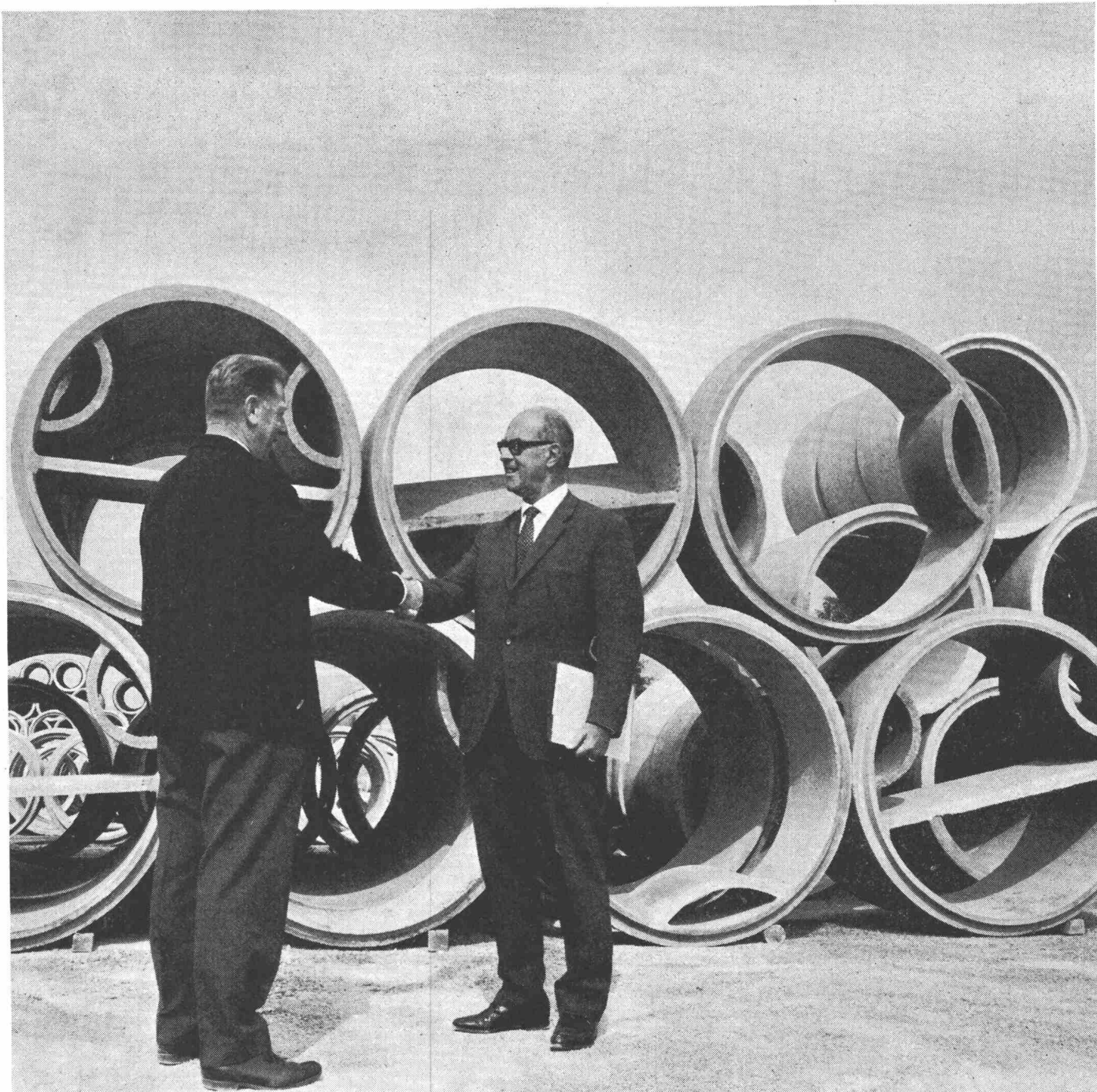
Zement-Schnellbinde- und Dichtungsmittel, Plastifizierer, Verzögerer, Beton-Reinigungsmittel, Gipsverzögerer, Fugenbänder, Spritzbeton, Injektionen, Abdichtungen, Kunststoffe, Frostschutzmittel. Isolationen aus PVC-Folien 1—2 mm für Grundwasserwannen, Tunnels, Flachdächer usw.

**Warum denn
ausgerechnet ein
PRIESTMAN-LION Bagger
im schweren
Tiefbaueinsatz?**



*Die Antwort
ist ganz
einfach:
Priestman-Bagger
sind zuverlässiger
und robuster.
Modernste Konstruktion.
Fragen Sie
Priestman-Besitzer!*

**Ulrich
Rohrer-Marti AG
Baumaschinen
Zollikofen-Bern
Telefon 031-57 11 57**



ZZ 8. 68

Vertrauen

Vertrauen ist die Grundlage jeder Zusammenarbeit. Das wissen wir und tun deshalb alles, um Sie als Kunden zufriedenzustellen.

Unsere hochwertigen FRIWA-Kläranlagen, Benzin- und Ölabscheider für Wohn- und Industriebauten entsprechen den Vorschriften des VSA. Sie sind in allen erforderlichen Grössen kurzfristig lieferbar.

Favre & Cie AG, 8304 Wallisellen
Telefon 051/93 20 11
Werke in
Wallisellen/ZH und Däniken/SO

Favre

Favre

Tettovinyl®

Die schlagzähe, heute in der Schweiz meistverlegte Wellplatte:

Tettovinyl ist ein Giubiasco-Erzeugnis: getestet, erprobt, bewährt. Hier seine hervorstechenden Eigenschaften.

Lichtdurchlässig, je nach Farbe auch blendfrei oder wärmeabschirmend.

Widerstandsfähig gegen äussere Einflüsse, wie aggressive Gase, Chemikalien, Zementwasser, allgemeine Bewitterung.

Korrosionsfest

Eindeutig schwer brennbar (ohne Mehrpreis, da keine Zusätze), in die Klasse V.2.2.4 eingestuft.

Tettovinyl ist die preisgünstigste korrosionsfeste Lichtquelle in Eternit- und Wellblechdächern.

Lieferbar in sehr gediegenen Farben und in vier Profilen; enthält keine Fasern, ist homogen und angenehm mattglänzend.

Seine Oberfläche ist und bleibt geschlossen, wodurch es kein Wasser aufnimmt und deshalb weder Frosts Schäden noch Flechtenbildung unterworfen ist.

Bei genügendem Gefälle reinigt es sich durch Regenwasser selbst.

Thermoplastisch verformbar – günstig für die Formung von Anschlüssen.

Von bleibender Solidität – geprüft auf Hagelschlag gemäss EMPA-Untersuchungsbericht Nr. 32370 vom 24.8.1966 und tragfähig bei Schnee- und Windbelastung.

Kann auf rationelle Art auch doppelt verlegt werden. Das Programm umfasst Doppelplatten, die Kondenssicherheit gewähren.

Einfache Montage dank geringem Gewicht und leichter Verarbeitbarkeit. Lange Platten lassen Stirnüberlappungen vermeiden. Dank seiner Elastizität anpassungsfähig bis zur Bogenform ohne Haarrissbildung.

Lieferbar in Standard- wie auch in Wunschlängen.

Seine Anwendungsgebiete für Dächer, Lichtbänder, Trennwände, Brüstungen, Verkleidungen sind beinahe unbegrenzt.

Der Name Giubiasco bürgt für grösste Erfahrung und guten Service.

Ein zuverlässiges Depositärnetz gewährleistet rasche Lieferung inkl. Zubehörmaterial auf die Baustelle.

Lassen Sie sich durch die untenstehenden Depositäre beraten und verlangen Sie Muster und den ausführlichen Farbprospekt. Auch wir stehen Ihnen mit Rat und technischen Unterlagen zu Ihrer Verfügung.

Tettovinyl – ein Giubiasco-Erzeugnis

Linoleum AG, Giubiasco
6512 Giubiasco
Telefon 092/512 71

Büro Zürich
Tel. 051/2502 22

Depositärliste:

Aarau: Richner AG – Aigle: Gétaz, Romang, Ecoffey SA – Basel: Küderli AG – Bellinzona: Cesare Regusci SA; Julius Schoch & Co. – Bern: Baustoffe Bern AG; Bläsi AG – Biel/Bienne: Baubedarf & Holz AG; Notz & Cie. AG – Bulle: J. + A. Glasson SA – Bussigny: Charles Nelli SA – Château-d'Oex: Gétaz, Romang, Ecoffey SA – Châtel-St. Denis: Gétaz, Romang, Ecoffey SA – La Chaux-de-Fonds: Nuding, Matériaux de construction SA – Chur: H. Weber & Co. AG Delémont: Soc. Jurassienne de Construction SA – Fleurier: U. Schmutz (Dépôts Belp + Cressier) – Frenkendorf: Debrunner & Cie. AG – Fribourg: A. Michel SA – Genève: Gétaz, Romang, Ecoffey SA; Noverraz, l'Huillier & Cie. – Giubiasco: Edilcentro SA – Herzogenbuchsee: Baubedarf AG – Lausanne-Bussigny: Gétaz, Romang, Ecoffey SA – Locarno: Frigerio & Co. – Lugano: Molinari SA (+ deposito Bellinzona); Pestalozzi & Co. – Luzern: Sabag + Baumaterial AG – Mendrisio: Mario Rezzonico & Co. – Montreux: Gétaz, Romang, Ecoffey SA – Neuchâtel: Nuding, Matériaux de construction SA – Olten: Moser & Cie. AG – Schlieren: Sponagel AG – Sion: Gétaz, Romang, Ecoffey SA – Solothurn: Bausteinfabrik Solothurn AG – St. Gallen: Debrunner & Cie. AG – Thun: Baumaterial AG – Thuisis: Oscar Prevost – Vevey: Gétaz, Romang, Ecoffey SA – Visp: Gétaz, Romang, Ecoffey SA – Weinfelden: Debrunner & Cie. AG – Wetzikon: Syntha AG – Wettingen: Emil Reinle AG – Winterthur: Werner Graf & Co. AG – Yverdon: Carrel SA; Charles Dubath Fils – Zug: Carl Bossard – Zürich: H. & A. Hefti; Küderli AG.

Giubiasco
Linoleum AG, Giubiasco/TI



IRONFLEX AG

8057 Zürich

Schaffhauserstrasse 265
Telefon 051/48 78 88
Telex: Schoellkopf 52 613

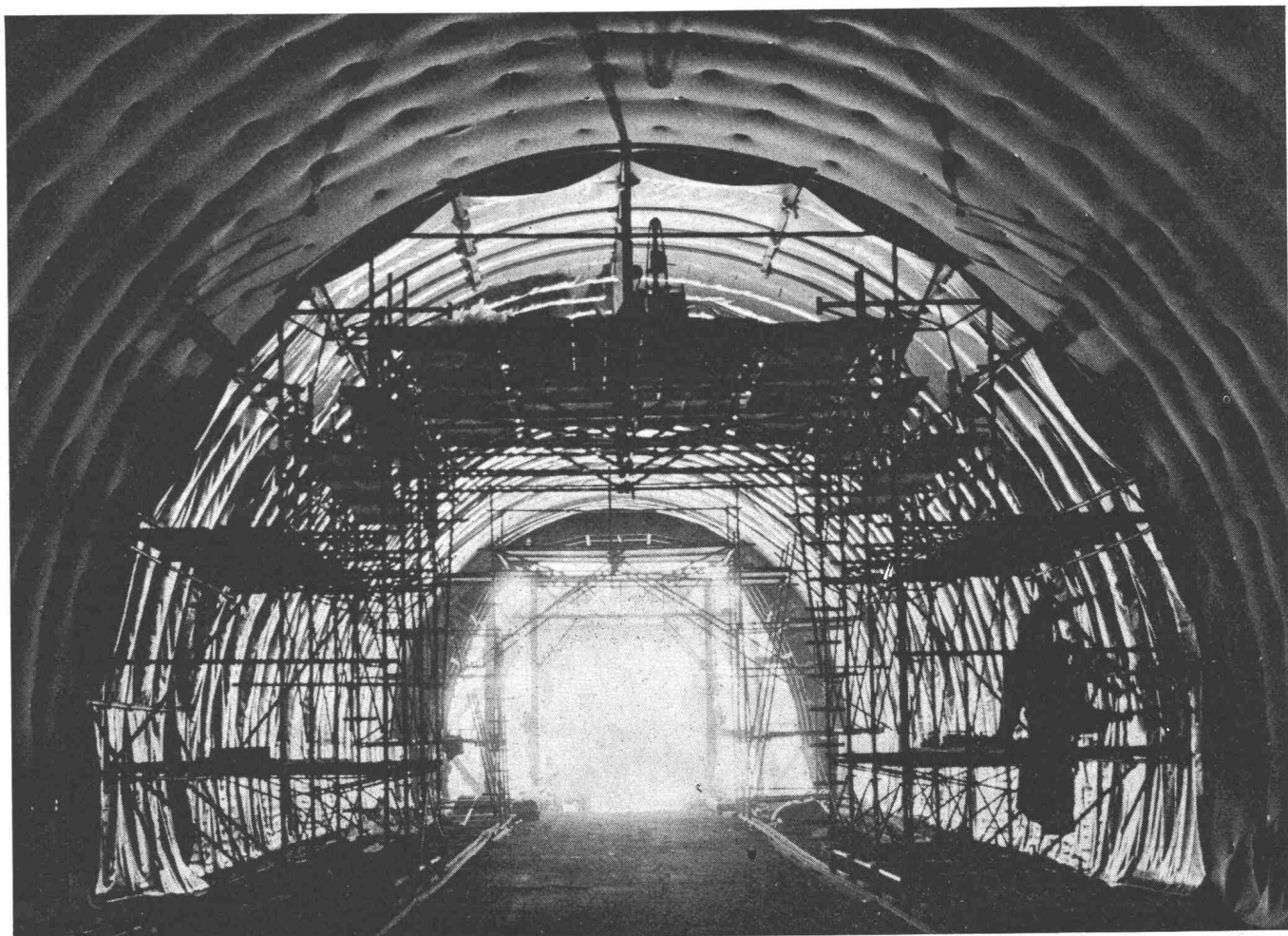
Abdichtungen
Isolierungen
Korrosionsschutz

IRONFLEX

**dichtet Tunnel und
Stollen**

Blatt-Tunnel N3 mit Folienisolation
nach System IRONFLEX

Tunnel «Blatt» N3 avec isolation en
feuilles PVC système IRONFLEX



Tunnel- und Stollenabdichtung
Etanchement de tunnels et galeries

Ganzflächige Auflage der Schwer-
folienisolation auf geschalte
Felsverkleidung. Aufgespannte
Isolation auf gunitiertem Fels,
vorfabrizierten Elementen usw.

Revêtement de toute la surface
avec feuilles lourdes spéciales sur
béton coffré. Isolation suspendue
sur rocher gunité, éléments
préfabriqués, etc.

HF- oder HL-Verschweissung.

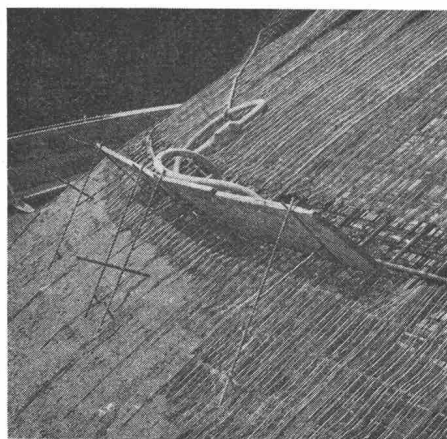
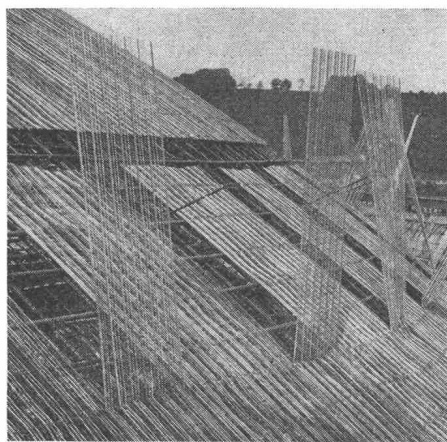
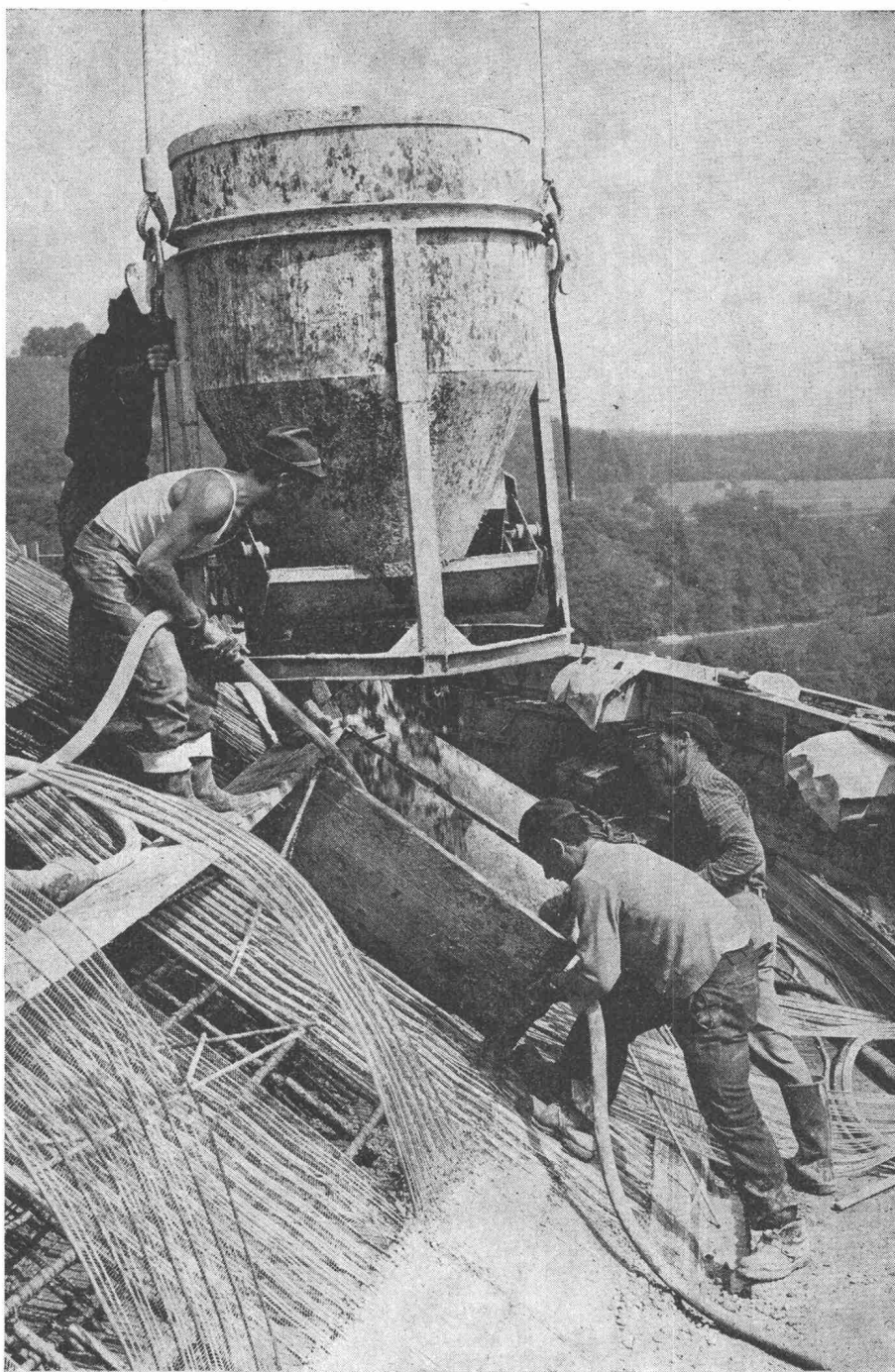
Soudage par haute fréquence ou
air chaud.

Rationalisierung im Betonbau mit HESCO-Rippen- streckmetall

Anwendung: Verlorene Schalung
Hohlkörper
Arbeitsfugen

Vorteile: Kein Ausschalen.
Kein Aufräumen
der zu verputzenden
Betonflächen.
Betonvorgang
kann ständig
beobachtet werden.

Verkauf: Baumaterial-
und Eisenhandel



Verlangen Sie Unterlagen bei:

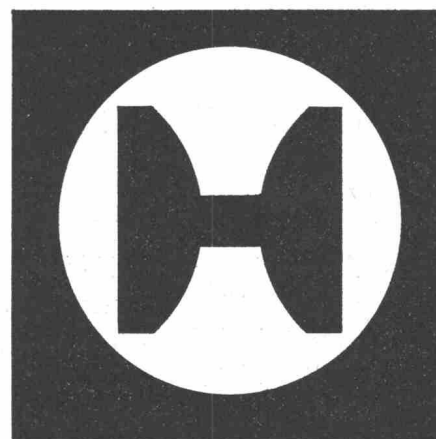
Hess & Cie.

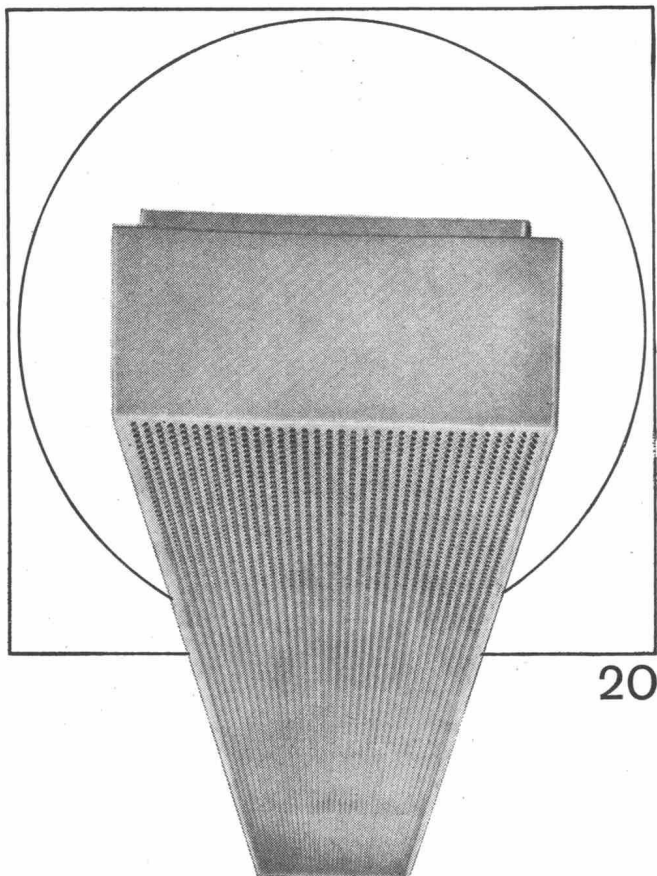
Hess & Cie, Pilgersteg

CH-8630 Rüti ZH

Tel. 055/4 35 22

Telex 75608

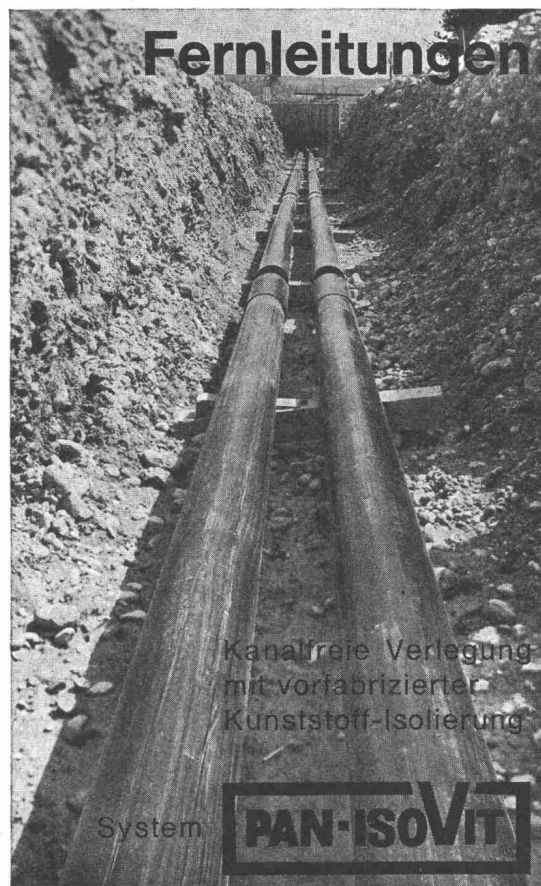




Ob Werkstatt oder Büro, ob Schulzimmer oder Bastelraum, ob Verkehrsweg, Tunnel oder Sportplatz, immer muss deren Beleuchtung den Erfordernissen angepasst sein. Zweckmässige, blendungsfreie und ausreichende Beleuchtung soll vermittelt werden durch formal gut gestaltete, allen technischen Anforderungen genügende Leuchten. Bei Entwurf, Konstruktion und Fabrikation werden all diese Gesichtspunkte berücksichtigt — darum wählen Sie vorteilhaft Produkte der BAG Turgi.

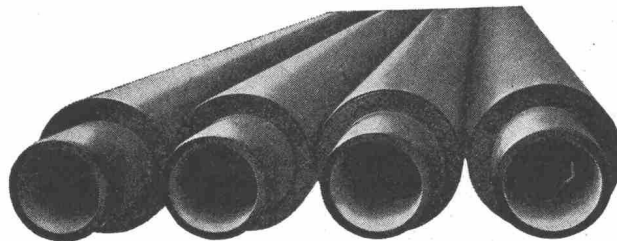
BAG TURGI

BAG Bronzewarenfabrik AG 5300 Turgi
Telefon 056/31111
Ausstellungs- und Verkaufsräume:
8023 Zürich, Konradstrasse 58
Telefon 051/44 5844
8023 Zürich, Pelikanstrasse 5
nähe Bahnhofstrasse
Telefon 051/25 7343



PAN-ISOVIT® - Fernleitungen

für den Transport von Wärme, Kälte und Öl eignen sich hervorragend für direkte Erdverlegung. Kosteneinsparungen bis 60 %. Hervorragende Isoliereigenschaften. Montage durch alle fortschrittlichen Heizungs- und Sanitärfirmen. Beste in- und ausländische Referenzen.



Technische Daten von PAN-ISOVIT:

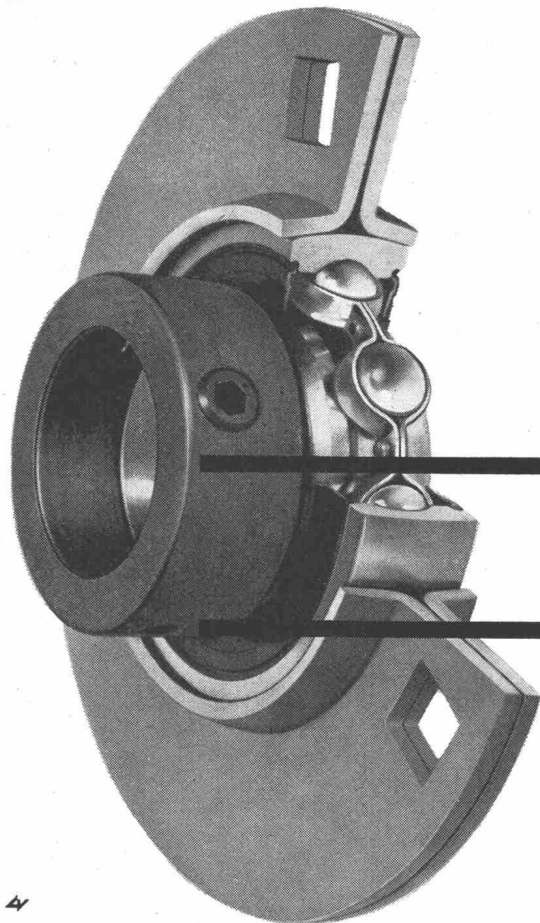
Wärmeleitfähigkeit $\lambda = 0,022 \text{ kcal/mh } ^\circ\text{C}$
Temperaturfest $-200^\circ \text{ bis } +130^\circ\text{C}$
Druckfestigkeit bis 20 kg/cm^2
Wasserdichte Verbund-Isolierung mit nahtloser PE-Ummantelung.

® Patent-, Muster- und Markenschutz.



**MEIER-SCHENK AG
ISOLIERWERK**

8050 ZÜRICH 051/46 70 28
9001 ST. GALLEN 071/22 35 64
2501 BIEL-BIENNE 032/ 47 67 6

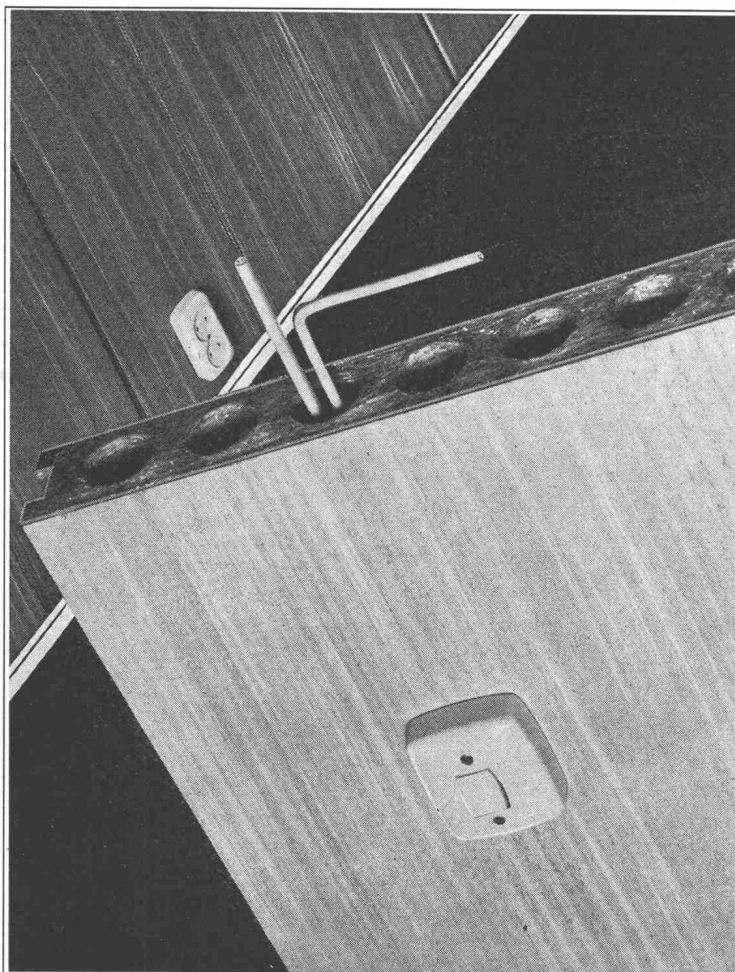


SKF-Y-Lager

Wirksam abgedichtet, wartungsfrei,
einfache Montage, vielseitige Anwendung.
Als Einheit in Steh-, Flansch- und Spann-
lagern aus Guss und Blech lieferbar.

SKF

SKF Kugellager AG
8021 Zürich, Postfach, Tel. 051/470370
3001 Bern, Postfach, Tel. 031/255822
1001 Lausanne, Case postale, Tél. 021/2291 93



Für Büro- und Wohnhäuser verwenden Sie

Trysil

Trennwand-Platten

- Sehr günstiger Preis
- Aeusserst einfache Montage
- Oberfläche mit echtem Holz furniert
oder mit Vinyl-Ueberzug oder zum Streichen/Tapezieren
- Stärke 50 mm, Schalldämpfung 37 Dezibel
- Werden mit Türen geliefert
- Referenzen zur Verfügung

**TRYSIL-Produkte auch
als akustische Platten und als Dekor-Täfer**

Die TRYSIL-Produkte werden in der Schweiz verkauft
durch Ihren Lieferanten von Holz und Holzprodukten.

Der neue Name für Holz

NORWOOD

Norwood S. A.
Tel. 021 / 28 09 17

1009 Pully-Lausanne
Av. des Cerisiers 6

**Das kann auch
ihre
Wasserwerksanlage
unwirtschaftlich
machen...**



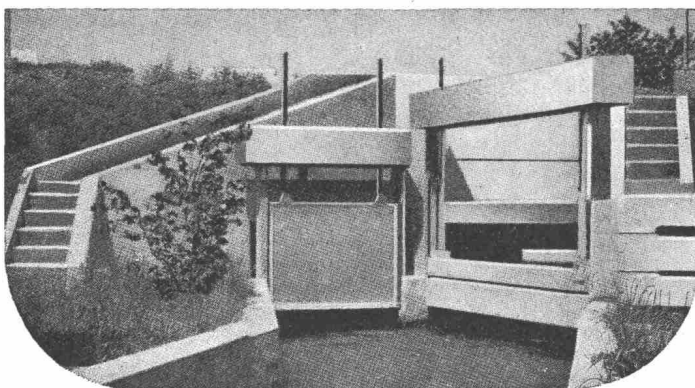
Mewag Rechen-Reinigungs-Anlagen tragen zur Wirtschaftlichkeit Ihrer Wasserwerksanlage bei. Kein Verstopfen der Rechen. Keine mühsamen Reinigungsarbeiten. Kein Unterbruch der Wasserzufuhr. Mewag Rechen-Reinigungs-Anlagen sind solide, leistungsfähig und jedem Gelände anpassbar. Fragen Sie uns doch schon bei der Planung, auch dabei können wir Ihnen behilflich sein.



**Mewag Maschinen- und
Metallwarenfabrik AG**
3457 Wasen i. E.
Tel. 034/4 36 05

Bau und Montage von automatischen Rechen-Reinigungs-Anlagen, Schleusen für Hand- und Motorantrieb, Grob-, Schutz-, und Vorrechen.

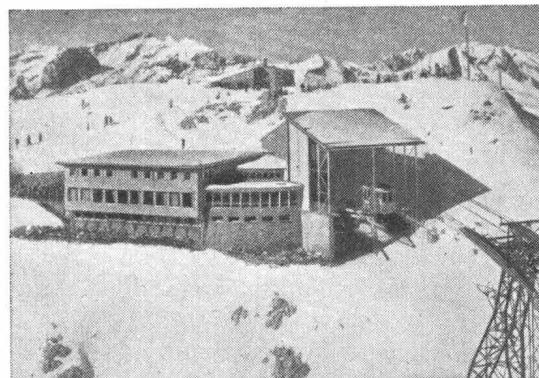
Eine an der Autobahn Bern-Lenzburg erstellte Anlage.



Elektro-Strahlungs-Heizung die Heizung der Zukunft

löst das Heizproblem in kleinen und grössten Bauobjekten, mit niedrigsten Baukosten. Wirtschaftlich im Betrieb, kurze Aufheizzeit, sauber und betriebssicher in

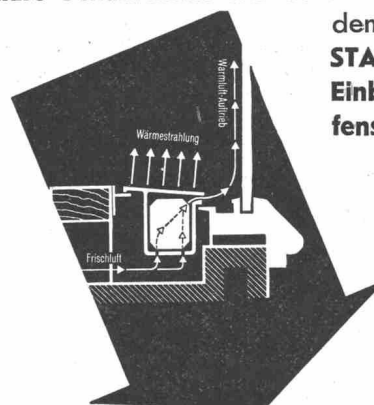
**Ein- und Mehrfam.-Häuser
Chalets - Kindergärten
Hotels - Restaurants
Kirchen
Büros - Fabrikationsräume
Verkaufsläden, Kioske
Baracken**



Aussichtsrestaurant Weisshorn-Gipfel, Arosa
(2653 m), besitzt Vollheizung STAR UNITY

Klare Schaufenster nur dank

dem patentierten
STAR UNITY
**Einbau-Schau-
fenster-Heizkörper**



STAR UNITY AG ZÜRICH 7/53

Elektro-Heizungen
Fabrik in Au-Zürich Tel. (051) 95 64 67



hell + warm

durch **SCHICHTEX**
Welldach-Isolierung

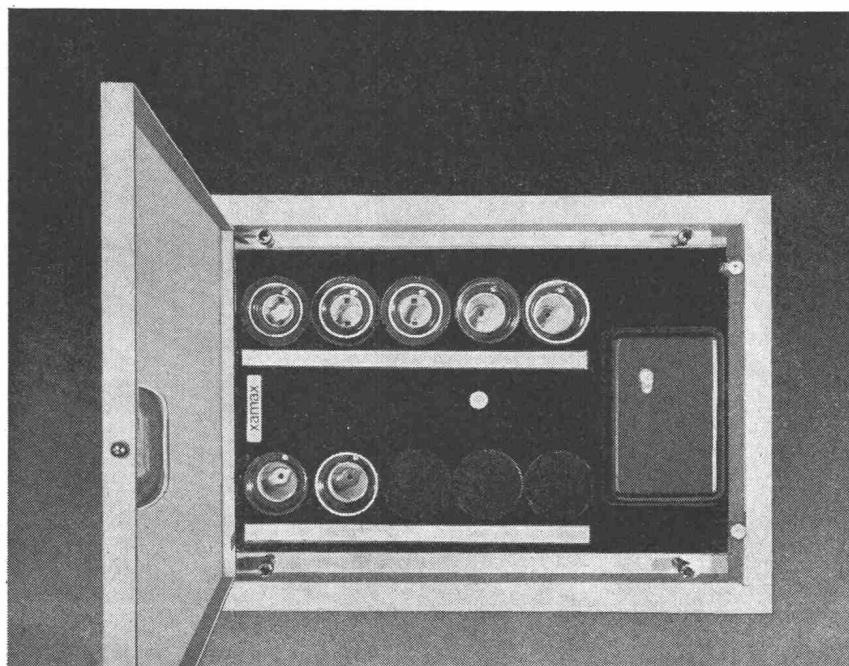


Bau+Industriebedarf AG

4002 Basel, Lange Gasse 13, Tel. 061 35 20 65

xamax

Xamax AG
8050 Zürich Birchstr. 210



Wohnungs- Kleinverteiler

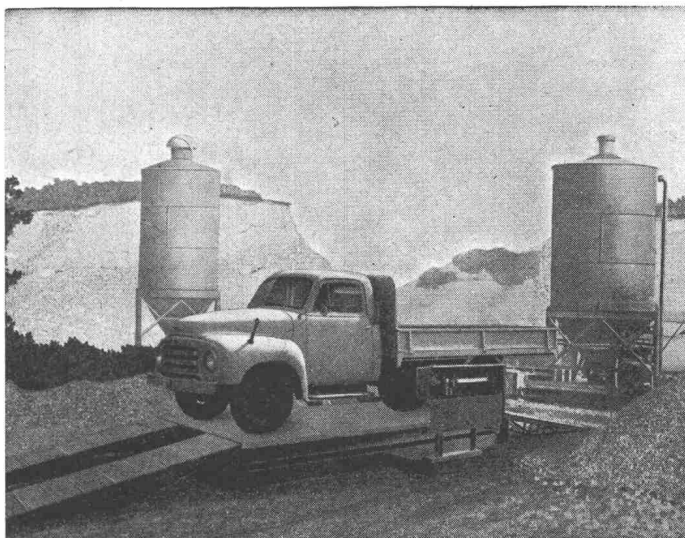
Xamax HTTP, der Wohnungs-Kleinverteiler mit der sinnvollen 3teiligen Konstruktion für den putzbündigen Einbau des Türrahmens.

Xamax Kleinverteiler HTTP – in 6 verschiedenen Grössen erhältlich – können den jeweiligen Bedürfnissen entsprechend mit allen listenmässigen Einbauapparaten bestückt werden.

Und noch etwas: sie können bereits im Rohbau ihren Zweck erfüllen! Verlangen Sie unsere Dokumentation!

Ammann & Co., Waagenfabrik 8272 Ermatingen

Telephon 072 / 6 16 22
1866—1968
über 100 Jahre Ammann-Waagen



Auto-, Eisenbahn- und Verbundwaagen, Tragkraft 20—200 t
Brücken 7 bis 30 m lang, aus armiertem Beton
torsionsfreies Hebelwerk mit verstell- und auswechselbaren Schneiden und Pfannen
Gewichtsanzeige mittels Laufgewichtsbalken
halbautomatisch mit Messkopf
vollautomatisch mit Registrierdruckwerk und Buchungsautomaten oder kombinierte vollautomatische Gewichtsanzeige auf elektrisch funktionierenden Laufgewichtsbalken mit Fernübertragung auf Zeigerskala und mobiles Registrierdruckwerk für Karten- oder Formulardruck
Reparaturen und Modernisierungen

Kittlose Verglasungen



Gebr. Tuchschild AG
Frauenfeld



**UNSERE
KUNDEN
SIND
UNSERE BESTEN
MITARBEITER**



Mit ihnen sitzen wir an einem Tisch, wenn es darum geht, für spezielle Probleme spezielle Lösungen zu finden. Diese Fachgespräche inspirieren uns mehr, als es jeder Konkurrenzdruck könnte. Und wir werden auch in Zukunft diese Teamarbeit pflegen, weil sie die echten Probleme sofort ans Tageslicht fördert.

Wir sind Pioniere auf dem Gebiet der Gleitlager in Bauwerken.

Wenn Sie ein Gleitlagerproblem haben, für das es noch keine Lösung gibt, sprechen Sie bitte mit uns (ein Fachberater ist immer in Ihrer Nähe). Aber lassen Sie sich vorher unsere neuesten Prospekte schicken. Vielleicht haben wir bereits die Lösung.



isogleitchemie

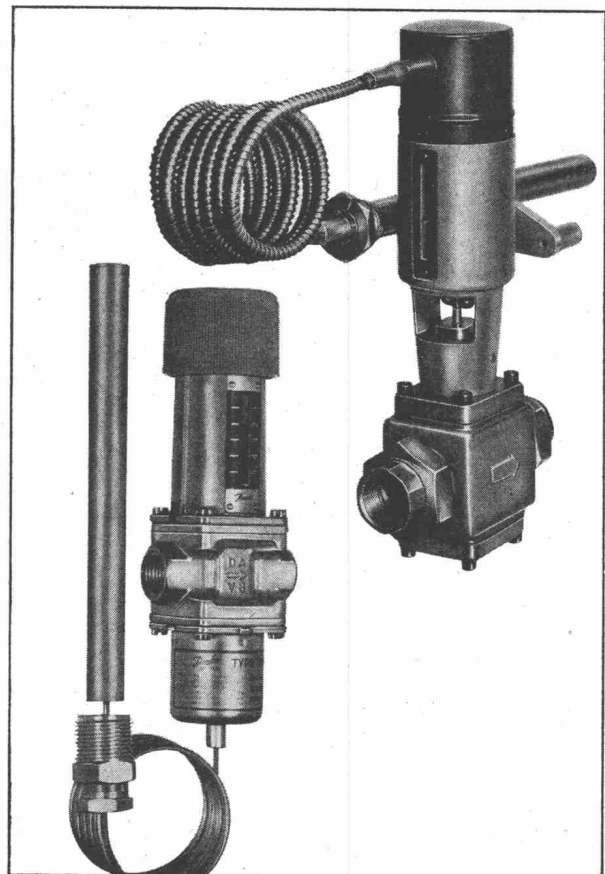
HANDELSGESELLSCHAFT FÜR
ISOLIERUNGSTECHNIK, GleITTECHNIK
UND BAUCHEMIE M. B. H.

43 Essen, Herkulesstraße 9-11, Postfach 781,
Telefon (02141) 223722, Telex 857 629

Niederlassung: 75 Karlsruhe, Daimlerstr. 16
Telefon (0721) 44004

Alle FD-Gleitfolien und FD-Gleitpolster sind patentrechtlich geschützt.

Verkaufsbüros in: Benelux: Holbouw nu, Utrecht, Europalaan 50 a
Italien: Isoscor, Verona, Via Pallone 6
Österreich: Dr. Günther, 5020 Salzburg, Bäregäßchen 11
Schweiz: Heinz Honegger, CH 8180 Bülach, Soligänterstr. 24



AVT- und IVT-Regler regulieren genau und helfen Wasser sparen

Typ AVTB ist ein thermostatisches Regelventil für Wasser. Es arbeitet ohne Zufuhr von Hilfsenergie und wird durch die Temperatur des Fühlers gesteuert. Es öffnet bei sinkender und schliesst bei ansteigender Fühler Temperatur. Das AVTB-Ventil wird bei der automatischen Temperaturregelung von Wasserwärmern, Wärmeaustauschern, Ölvorwärmern, Luftheizgeräten u. a. m. sowie in industriellen Anlagen verwendet.

Ein einfaches Umbauen dieses Ventils ergibt, ohne weitere Zubehörteile, ein Öffnungsventil mit der Bezeichnung AVTA. Dieses wird bereits in zahlreichen Anlagen als Kühlwasser-Regler oder sogenanntes Wassersparventil verwendet.

Der Typ IVT ist für die Temperaturregelung von Heisswasserspeichern, Wärmeaustauschern, Ölvorwärmern, Autoklaven, Entfettungsanlagen, Luftheizgeräten, Trockenöfen usw. berechnet und kann sowohl für Wasser als auch für Dampf verwendet werden.



Fabrik für Automatische Schalt- und Regelapparate

7081

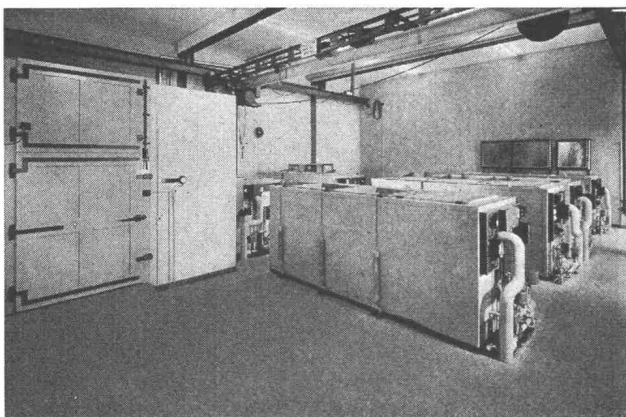
Werner Kuster AG

4132 Muttenz 2 / Basel
Hofackerstrasse 71
Telefon 061 / 42 12 55

Depot Lausanne Tel. (021) 25 01 68

Depot St. Gallen Tel. (071) 27 25 44

Depot Zürich Tel. (051) 54 14 33



Beton-Fröstanlage in der Empa

HERMETOFRIGOR

ist unsere hermetisch geschlossene Kältemaschine, deren geniale Konstruktion, ohne Stopfbüchse, ohne Riemenantrieb und mit automatischer Schmierung, ohne dass je Öl nachgefüllt werden muss, bereits in vielen tausend Anlagen erprobt wurde.

Jede Kühlanlage ist so gut wie ihre Kühlmaschine. Die Kühlelemente, ihre Grösse, Form und Anordnung sowie die Qualität des verwendeten Materials sind aber mitbestimmend für die gute Funktion und die lange Lebensdauer einer Kühlanlage. Die Erfahrungen einer Spezialfirma ersparen Ihnen Zeit, Ärger und Geld. Diese Erfahrungen besitzen wir, denn wir befassen uns seit über 50 Jahren ausschliesslich mit dem Bau von Kühl-, Gefrier- und Klima-Anlagen.

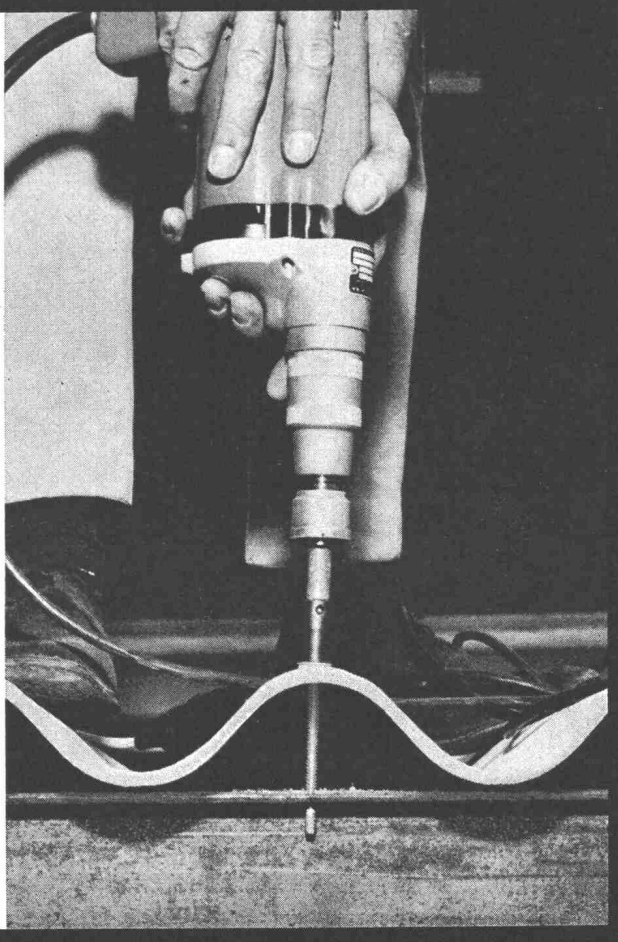
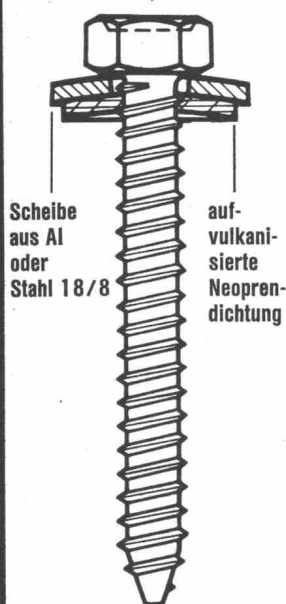


Darum: **Für jeden Kältebedarf**

Autofrigo AG, 8052 Zürich, Schaffhauserstrasse 473
Telephon 051 / 48 15 55

Vertretungen und Servicestellen in: Basel, Bern, Biel, Charrat, Chur, Fribourg, Genève, Lausanne, Lugano, Luzern, St. Gallen

FABCO-Schraube



FABCO

Befestigungs-System

Das FABCO-System, das auf dem Prinzip einer gewindeformenden Dichtschraube basiert, bietet neue Möglichkeiten, Dach- und Wandplatten rationell zu befestigen. Wird absolute Korrosionsbeständigkeit gewünscht, sind FABCO-Schrauben aus rostfreiem Stahl 18/8 zu verwenden.

Unsere Sachbearbeiter zeigen Ihnen gerne die FABCO-Vorteile an Hand einer unverbindlichen Demonstration.

KOENIG

Dr. Ing. Koenig AG Tel. 051 - 88 26 61
8953 Dietikon Abt. Befestigungs-Technik



Service-Center für
Blech nach Mass
Befestigungs-Technik