

**Zeitschrift:** Schweizerische Bauzeitung  
**Herausgeber:** Verlags-AG der akademischen technischen Vereine  
**Band:** 86 (1968)  
**Heft:** 41

## **Werbung**

### **Nutzungsbedingungen**

Die ETH-Bibliothek ist die Anbieterin der digitalisierten Zeitschriften auf E-Periodica. Sie besitzt keine Urheberrechte an den Zeitschriften und ist nicht verantwortlich für deren Inhalte. Die Rechte liegen in der Regel bei den Herausgebern beziehungsweise den externen Rechteinhabern. Das Veröffentlichen von Bildern in Print- und Online-Publikationen sowie auf Social Media-Kanälen oder Webseiten ist nur mit vorheriger Genehmigung der Rechteinhaber erlaubt. [Mehr erfahren](#)

### **Conditions d'utilisation**

L'ETH Library est le fournisseur des revues numérisées. Elle ne détient aucun droit d'auteur sur les revues et n'est pas responsable de leur contenu. En règle générale, les droits sont détenus par les éditeurs ou les détenteurs de droits externes. La reproduction d'images dans des publications imprimées ou en ligne ainsi que sur des canaux de médias sociaux ou des sites web n'est autorisée qu'avec l'accord préalable des détenteurs des droits. [En savoir plus](#)

### **Terms of use**

The ETH Library is the provider of the digitised journals. It does not own any copyrights to the journals and is not responsible for their content. The rights usually lie with the publishers or the external rights holders. Publishing images in print and online publications, as well as on social media channels or websites, is only permitted with the prior consent of the rights holders. [Find out more](#)

**Download PDF:** 21.01.2026

**ETH-Bibliothek Zürich, E-Periodica, <https://www.e-periodica.ch>**



Basel Bern Chur Lausanne Lugano Luzern Neuenburg St. Gallen Sion Solothurn Zürich

## LERCH AUFZÜGE

Zürich 1, Oetenbachgasse  
Telephon 051 / 23 30 00

mit Hand-, elektrischem  
und hydraulischem Antrieb

## Steinzeug + Kunststoff Embrach

Steinzeugröhren  
Ausgussbecken  
Gefässe + Apparate  
Laboranlagen

Steinzeugfabrik Embrach AG  
Embrach-Zch. Tel. (051) 96 23 21

### Inhalt

- Das PTT-Betriebsgebäude in Zürich-Enge 727  
— Projektierung und Bauausführung. Von  
W. Streich . . . . . 727\*  
— Erdbaumechanische Probleme der Bau-  
grubenumschliessung. Von J. Huder . . . 734\*

### Nekrologe

- A. Kleiner . . . . . 738  
E. Holinger . . . . . 739\*  
F. Kaufmann, R. Dick, E. Nyffenegger . . 740

### Umschau

Normen der Vereinigung Schweizerischer  
Strassenfachmänner. Dreidimensionales  
Farbfernsehen. Atomkraftwerk Gundrem-  
mingen. Neuer Saal im Kunsthaus Zürich.  
Stabilitätsprüfung in grossen Wasserkraft-  
werken . . . . . 740

### Buchbesprechungen

The Art of Tunnelling, by K. Széchy.  
Neuerscheinungen . . . . . 740

### Wettbewerbe

Centro scolastico in Breganzona. Land-  
wirtschaftliche Schule des Kantons Zürich  
in Eschikon-Lindau. Gebäude der Inter-  
nationalen Organisationen in Wien . . . 741

### Mitteilungen aus dem SIA

Herbstexkursion der Sektion Bern in den  
Jura . . . . . 741

### Mitteilungen aus der UIA

Publikationen, Internationale Wettbewerbe 741

### Ankündigungen

Sonderschau der «Lignum» über Hallen-  
bau an der Olma. Tagung der Schweiz.  
Gesellschaft für Automatik, Genf . . . 741  
Grand Prix international d'Urbanisme et  
d'Architecture. FAWEM 68, Fachmesse  
für Werkzeugmaschinen und Werkzeuge.  
Holzwirtschaftliche Kolloquien an der  
ETH. Kunstgewerbemuseum Zürich.  
Kunstmuseum Winterthur. Graphische  
Sammlung der ETH. Internationale Ta-  
gung Mikroelektronik, München 1968.  
Weltkongress der Architekten, Buenos  
Aires 1969. Vortragskalender . . . . . 742

### Verlag und Redaktion

Zürich-Giesshübel, Staffenstr. 12  
Postadresse: Postfach, 8021 Zürich  
Tel. 051 / 23 45 07 - 08, Postcheck 80 - 6110

### Anzeigenverwaltung

IWA AG für internationale Werbung,  
8035 Zürich, Beckenhofstrasse 16,  
Tel. (051) 26 97 40, Postcheck 80 - 32735  
Filialen in Lausanne und Genf

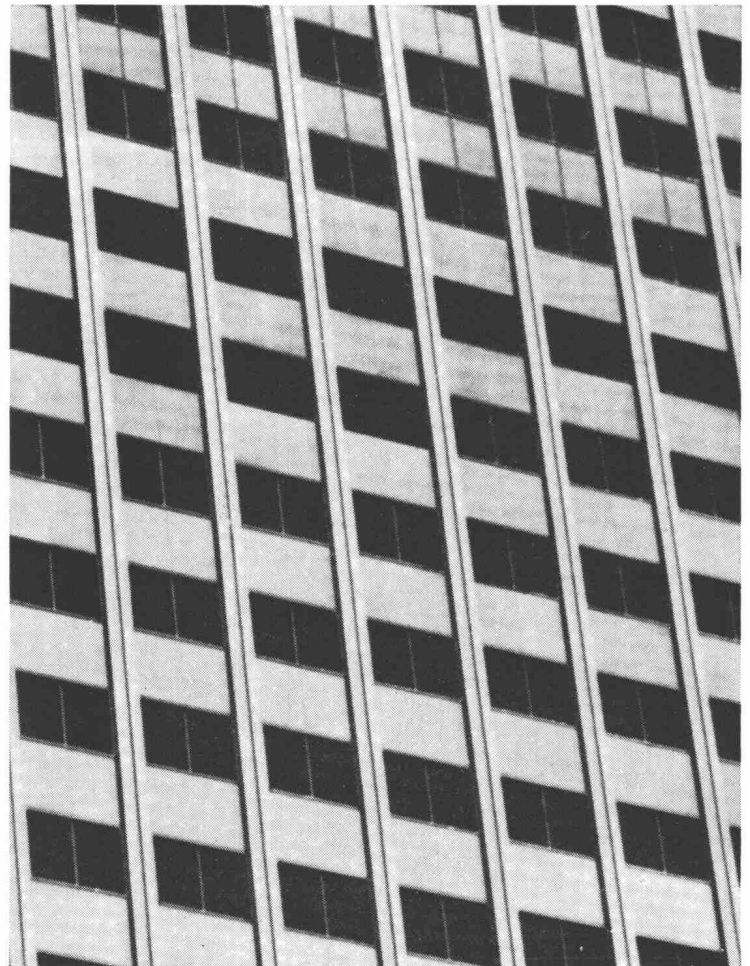
Druck: Offset + Buchdruck AG

# Herr Architekt,

**jetzt können Sie farbig bauen  
mit ANOLOK-Aluminium,  
das lichteht ist und bleibt.**

Nach mehreren Jahren der Forschung und praktischen Eroberung der Farb- und Anodisationsverfahren bringt Alcan Aluminium Limited, Montreal, lichteht gefärbtes ANOLOK-Aluminium auf den Markt.

Bei ANOLOK ist der Farbton nicht von der Dicke der anodischen Oxidschicht abhängig, da sich die Farbe auf dem Grunde der Schicht ablagert. Für Anwendungen im Freien können Sie eine dickere, haltbarere Oxidschicht vorschreiben und trotzdem eine helle Farbe wählen. Der ANOLOK-Farbton hängt auch nicht von einer bestimmten Legierung ab – eine Übereinstimmung zwischen Blech und Profilen ist gewährleistet.



## **ANOLOK<sup>®</sup> aluminium**

ANOLOK - Farbskala: Farbe des rostfreien Stahls, alle graustichigen Bronzetöne, kupfer, braunrot und schwarz.

In Japan ist ANOLOK-Aluminium seit 5 Jahren in Gebrauch. Bild: Mitsui-Geschäftshaus in Tokyo.

Gegenwärtig wird ANOLOK-Aluminium von 24 über die ganze Welt verteilten Lizenznehmern geliefert. Weitere Firmen werden folgen.

® Eingetragene Marke der Aluminiumwerke AG, Rorschach, und der Alcan SA, Zürich.

---

Lizenznehmer in der Schweiz:

**AVW Aluminium-Veredlungs-Werk AG**  
8305 Dietlikon-ZH, Telephon 051.931001

---

Bitte verlangen Sie Muster.



# Natürlich haben Sie als Bauunternehmer sehr viel Mühe mit der Lohn- und Betriebsrechnung, Kalkulation und Baukostenüberwachung, aber wen interessiert das schon?

## Das IBM Rechenzentrum.

Bauunternehmer müssen häufig mit teilweise nicht vorausberechenbaren Faktoren rechnen. Denn erstens ändern oft die Arbeitsplätze; zweitens wechselt ständig der Einsatz von Geräten und Maschinen; drittens fluktuieren dauernd die Arbeitskräfte; viertens ändern die Witterungsverhältnisse, oder Naturschäden verzögern die Bauarbeiten.

Das IBM Rechenzentrum hilft vielen Bauunternehmen, diese nicht vorausberechenbaren Faktoren soweit wie möglich zu erfassen.

Dazu hat die IBM eine Reihe bestimmter Anwendungsprogramme entwickelt. Diese Programme liefern Ihnen unter anderem neben Lohnabrechnungen mit den dazugehörigen Statistiken auch eine kurzfristige Überwachung der Baukosten oder Netzpläne zur Kontrolle grösserer Bauvorhaben sowie verschiedenartigste technische Berechnungen.

Im einzelnen erhalten Sie von diesen Anwendungsprogrammen Ergebnisse wie:

- Fertige Lohnabrechnungen, Baustellenabrechnungen
- Eine optimale, laufende Auskunftsbereitschaft über den finanziellen und technischen Stand jedes einzelnen Bauobjekts
- Prüfbare Unterlagen für Buchhaltung und öffentliche Verwaltungen, wie Quellensteuer, SUVA- und AHV-Abrechnung
- Frühzeitigen Bericht über Kostenverschiebungen während der Bauzeit, regressive

**IBM**

Annäherung an die endgültigen Baukosten – Ausgereifte statische Berechnungen.

Ein solches rationelles Arbeiten führt natürlich auch zu einer Entlastung Ihres gesamten Personals.

Alle diese Programme stehen Ihnen im Rechenzentrum der IBM zur Verfügung. Sie brauchen nicht einmal einen eigenen Computer. Sie schreiben nur die Daten, die wie üblich auf den Baustellen anfallen, in schon vorgedruckte Formulare und schicken diese periodisch ans Rechenzentrum. Auf Grund dieser Daten erhalten Sie vom Computer fertige Auswertungen.

Wenn Sie mehr über die einzelnen Programme wissen wollen, dann wenden Sie sich doch einmal an die IBM Baufachspezialisten. Wenn Sie wollen, können Sie auch gleich den untenstehenden Coupon ausfüllen. Die IBM wird Ihnen dann genauere Unterlagen schicken.

So einfach ist das, auch später.

### Antwortkarte

### LOCHBELEG NO. 1

An IBM Informationsabteilung, Talstrasse 66, 8022 Zürich.

Bitte schicken Sie mir genauere Unterlagen über Ihre Anwendungsprogramme für das Baugewerbe.  
(Lohnabrechnung, Baukostenüberwachung, Netzplantechnik usw.)

Firma-Bezeichnung: Maximal 61 Zeichen

.....

Name: Maximal 61 Zeichen

.....

Firma-Adresse: Maximal 61 Zeichen

.....

Ort: .....

Unterschrift des

Datum: .....

Verantwortlichen: .....

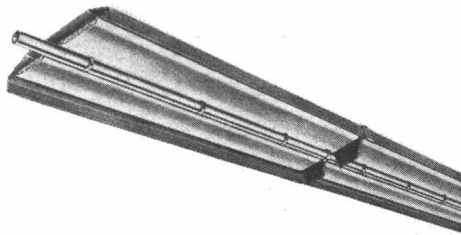
IBM Rechenzentrum



# Führend in Leistung und Qualität...

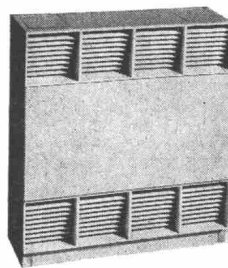
sind die Produkte der englischen Firma  
Copperad Ltd., deren Vertretung wir für die Schweiz  
übernommen haben.

## Copperad Raystrip



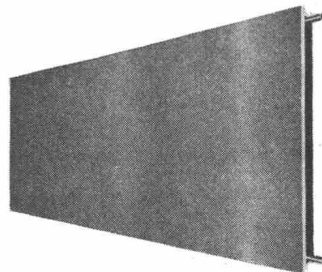
Deckenstrahler für Fabriken,  
Lagerhallen, Garagen usw.  
Raystrip bietet alle Vorteile  
industrieller Raumheizung durch  
Strahlungswärme: grosse  
Brennstoffwirtschaftlichkeit,  
gleichmässige Temperaturverteilung.  
Wegfall störender Luftbewegungen  
und damit keine Staubeentwicklung.  
Einfache Montage dank vorfabrizierten Längen.

## Copperad Gebläse- konvektoren



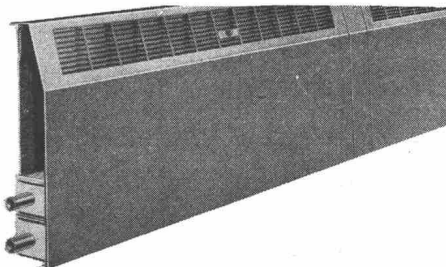
Heiz- bzw. Lüftungstruhen für  
Wohnungen, Büros, Schulen,  
Hotels, Restaurants, usw.  
Vielseitige Anwendungsmöglichkeiten,  
mit oder ohne Frischluftansaug,  
zum Anschluss an Pumpenwarmwasser.  
Modernes Stahlblechgehäuse,  
lieferbar in vier Standardlängen.  
Drei Gebläsestufen gewährleisten  
optimale Laufruhe.

## Copperad Platten- heizkörper



Diese Heizkörper werden überall  
dort eingesetzt, wo Luftbewegungen  
im Hinblick auf Staubeentwicklung  
vermieden werden müssen: in  
Giessereien, Sägewerken, Nahrungsmittelbetrieben,  
Textilbetrieben usw. Besondere  
Eignung auch für Punktheizung  
exponierter Arbeitsplätze wie z. B.  
offener Verladerampen, Lagerräume usw.

## Copperad Sill-Line



System Konvektor für Büros,  
Schulen usw. Fortlaufend unterhalb  
der Fenstersimse zu installieren.  
Wo die architektonische Gesamtkonzeption  
eines Gebäudes durch Einbau einer  
konventionellen Heizungsanlage  
gestört würde, wird der Copperad  
System-Konvektor die beste Lösung  
bieten. Abgeschrägte oder gerade  
Frontplatte.



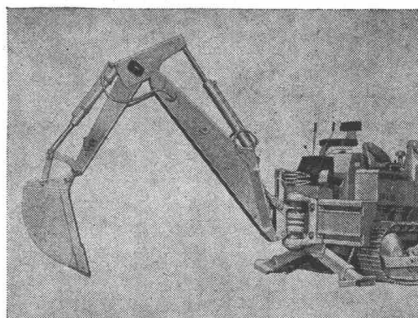
**Orion Werke AG  
Zürich**

Apparate für Luft-, Wärme-  
und Kältetechnik

Hardturmstrasse 185  
Telefon 051 / 42 16 00  
Telex 54 889 8005 Zürich  
Bureaux à Vevey:  
Téléphone 021 / 51 37 47  
58, Av. Général Guisan



# Knappe Termine? Äußerste Angebote? Kommen Sie Ihrer Konkurrenz zuvor!



Seitenverstellbarer Tieflöffel 95 mit  
180° Schwenkwinkel

Das ist Ihr Vorteil: niedrige Preise  
pro Kubikmeter bewegten Materials.  
John Deere macht es möglich mit

der sparsamen und leistungsstarken  
Laderaupe JD 450.

58-PS-Motor mit Direkteinspritzung  
und gut abgestuftes Hi-Lo-Umkehr-  
getriebe: das bringt den konstanten,  
schnellen Rhythmus in Ihre Lade-  
arbeiten. 860 l faßt die Normalschau-  
fel. Sie hebt bis zu 3 m hoch und  
wird mit einem einzigen Hebel be-  
dient.

Bauen Sie den Tieflöffel 95 an —  
verstellbar über die gesamte Maschi-  
nenbreite — mit 11 800 kp Losreiß-  
kraft und einer Grabtiefe bis 4,65 m.  
Bedienung: mühelos und schnell  
mit nur zwei Hebeln — diesen Kom-  
fort hat sich Ihr Fahrer schon immer

gewünscht. Sie werden es an seiner  
Leistung merken!

Am besten fahren Sie die JD 450  
einmal selbst. Wann dürfen wir sie  
auch Ihnen vorführen?



**Robert Aebi AG 8023 Zürich**  
**Uraniastrasse 31/33**  
**Telefon 051/231750**

Arbedo 092/5 47 61  
Landquart 081/51 25 42  
Lausanne-Renens 021/34 42 12  
Zollikofen 031/57 36 36



ZZ 8. 68

# Service

Einen freundlichen und hilfsbereiten Chauffeur auf der Baustelle zu sehen ist viel, aber nicht alles. Favre-Service umfasst ausführliche, fachmännische Beratung und termingerechte Ablieferung von Qualitätsprodukten.

Kurzfristige Liefertermine können wir, dank unserem grossen Lager-sortiment an armierten und unarmierten **Favre-Betonrohren**, jederzeit einhalten. Neueste Fertigungsmethoden und kontinuierliche Qualitätskontrollen bieten Gewähr für einwandfreie Qualität.

Favre & Cie AG, 8304 Wallisellen  
Telefon 051/93 20 11  
Werke in  
Wallisellen/ZH und Däniken/SO

*Favre*

# Favre



Unsere GEBERIT-Siphons und Anschlussgarnituren müssen vieles aushalten. Tagtäglich müssen sie beweisen, wie zäh sie sind, wieviel harte Stösse sie ertragen können. Da zeigt sich denn auch dieses moderne Material – GEBERIT Polyaethylen hart – von seiner besten Seite: Es ist elastisch und erträgt auch harte Schläge. GEBERIT-Formstücke sind aber auch beständig gegen aggressive Chemikalien, und sie be-

halten ihre grosse Schlagzähigkeit sogar bei Temperaturen weit unter dem Gefrierpunkt. Auch für Sie gilt also: GEBERIT bedeutet Sicherheit für Jahrzehnte.

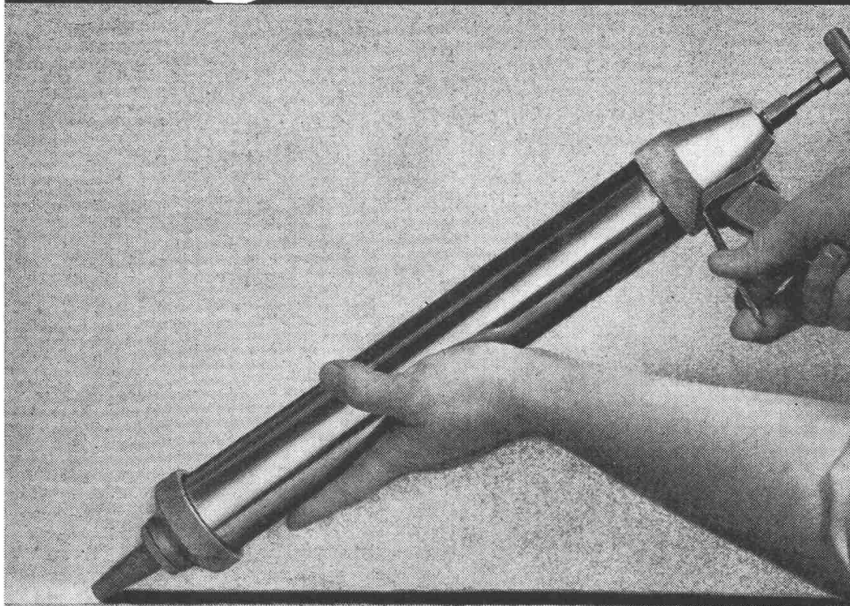
GEBERT + CIE 8640 Rapperswil  
am Zürichsee Telefon 055 20344



**Wenn es  
hart auf hart geht  
hält GEBERIT elastisch stand.**



# Fugen-Abdichtung



Überall, wo es darauf ankommt, abdichten mit Bostik

Sie kennen die vielseitige Anwendung von Dichtungsmassen — im Bau und Fertigbau, im Glasbau, in der Industrie — und stellen hohe Ansprüche in Ihrer Praxis.

Bostik-Dichtungsmassen gibt es als Ein- und Zwei-Komponenten-Material. Ungeformt, profiliert und als Spritzdichtung. Auf der Basis von Silikon, Thiokol und Polyisobutylen — geschaffen

für die Anforderungen der Praxis.

Für ausserordentliche Probleme rufen Sie

**051  
621911**

Verlangen Sie den Bostik-Beratungsdienst. Wir kennen Lösungen für fast alle Klebe- und Dichtungsprobleme... auch für Ihr spezielles.

## **Bostik-Vulkseal 3103**

Zwei-Komponenten-Versiegelungsmassen auf Thiokol-Basis.

## **Bostik-Neoseal 3109**

Weichgummielastisch abbindendes Zwei-Komponenten-Versiegelungsmaterial

## **GE-Silikon 3020**

Ein-Komponenten-Dichtungsmasse auf Silikonkautschuk-Basis. Standardfarben: Transparent, Aluminium, Weiss, Schwarz, Grau-beige.

## **Bostik 3035**

Dauerplastische Spritzdichtung.

## **Bostik AE/EK**

Dauerplastisches Abdichtungsmaterial, vorgeformt oder als ungeformte Masse.

## **Bostik-Neopren-Profile**

Abdicht- und Isolierprofile für Elementbau und Industrieverglasung. Sämtliche Profile können nach Zeichnung angefertigt werden.

## **Bostik 2050**

Paste zur Nahtabdichtung von Gehrungen und Stössen.

Durch Forschung vorn  
**Bostik**<sup>®</sup>  
USM

## **Verarbeitung**

Bostik-Produkte lassen sich ohne Schwierigkeiten durch Ihr eigenes Personal verarbeiten. Umfangreiche Arbeiten werden jedoch meist vorteilhafter durch besonders ausgebildete Spezialisten vorgenommen.

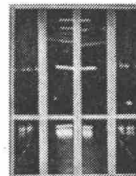
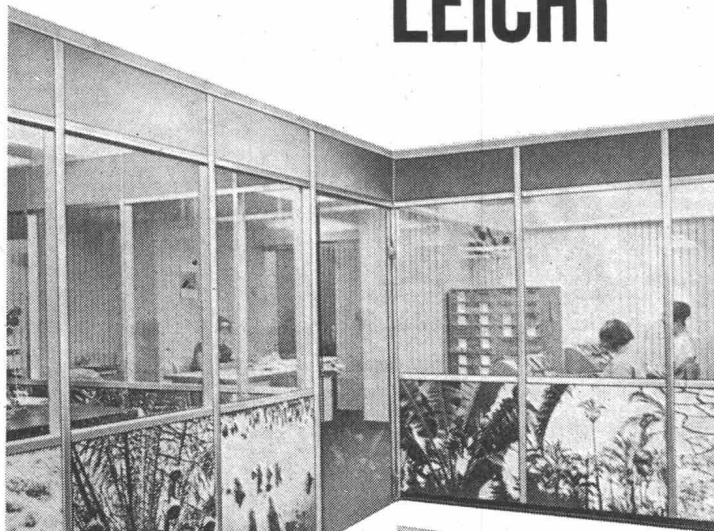
Wir nennen Ihnen gerne Adressen der autorisierten Bostik-Verarbeiterfirmen.

Bostik GmbH Badenerstrasse 697 8048 Zürich

WPS Bo 682



# CLOISALL MACHT DIE TREN=NUNG LEICHT



Mit  
Paneelen  
und diversen  
Verglasungen.  
Mit Türen und  
Einbauschränken.  
Für grosse Fronten.  
Oder kleine Räume.  
Stationär oder mobil.



Was immer Sie für eine Trenn-  
wand brauchen, Wernle hält  
alles für Sie im CLOISALL-  
Programm bereit.

Dazu die  
Wernle-Dienstleistungen  
● Planung und Projektierung  
● Montage auf der Baustelle  
● Ausarbeitung von  
Einbauzeichnungen  
● Mobile Service-Equipen

Das elegante, vielseitig anwendbare CLOISALL-  
Trennwandsystem beruht auf einer technisch ausgereif-  
ten Skelett-Konstruktion aus schlanken Aluminium-Pro-  
filen.

Ein praktisches Spannelement vermeidet  
jegliche Beschädigung der Böden, Decken und Wände.  
Schrauben- und nagellos halten Verkleidungselemente  
und Verglasungen am Gerüst fest - dank einer genialen  
Spezialvorrichtung. Die auch das Auswechseln einfach  
macht.

Frei nach Ihren Bedürfnissen wählen Sie die  
Wandverkleidung: Paneele (Verkleidungsplatten) in  
verschiedenen Farben und Ausführungen, Einfach- und  
Doppelverglasungen für grosse und kleine Flächen.  
Dazu passende Türen und Schränke.



**J. Wernle AG**  
**5024 Küttigen AG**  
**Tel. 064 241661**

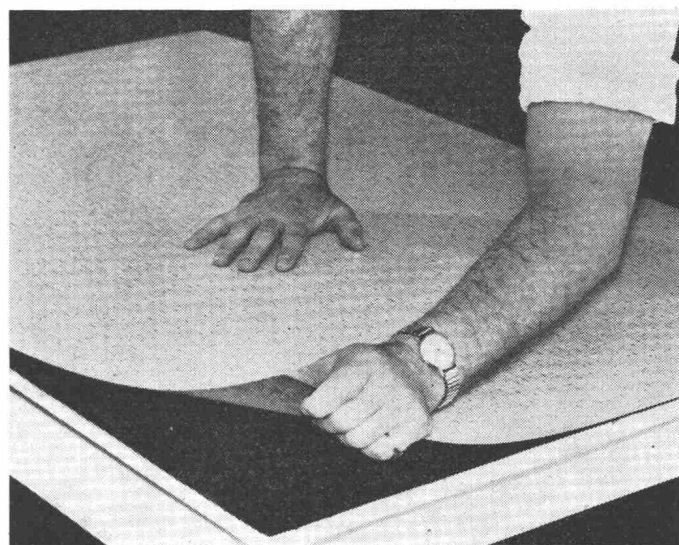


Arbeitsgemeinschaft Wernle AG, Küttigen, Schmiedwerk, Wien

th 8



## Zuverlässige Verklebungen für jeden Zweck? ...



## ... dann verlangen Sie NEOPRENE-Kleber!

Gummi auf Beton... Kunststoff auf Holz... Glas auf Metall... Polystyrol auf Gips – mehr als 75 Werkstoffe können Sie mit Klebern auf Basis von Du Pont NEOPRENE verkleben. Vielseitigkeit ist nicht ihr einziger Vorteil. NEOPRENE ist ein 1932 von Du Pont entwickelter Synthesekautschuk. In all den Jahren hat sich NEOPRENE immer wieder als hervorragend widerstandsfähig gegen Hitze, Kälte, Sonne, Öl, Feuchtigkeit, Ozon und zahlreiche Chemikalien erwiesen, die normale Kautschuke angreifen. Überdies sind NEOPRENE-Verklebungen flexibel und unempfindlich gegen Schläge, Erschütterungen und

Spannungen. Und im Unterschied zu gewissen anderen Polymer-Klebstoffen weisen sie keinen Kaltfluss auf.

Klebstoffe auf NEOPRENE-Basis können in einem weiten Viskositätsbereich mit verschiedenen Klebrigkeitsgraden und Abbindezeiten geliefert werden – sozusagen massgeschneidert für die jeweiligen Erfordernisse und Anwendungsarten. Wenn Sie demnächst eine stärkere Verklebung und dazu einen leichter und vielseitiger anwendbaren Klebstoff suchen, sollten Sie ausdrücklich einen Klebstoff auf NEOPRENE-Basis spezifizieren.



# NEOPRENE

Für weitere Informationen senden Sie bitte Ihre Visitenkarte unter Angabe der Inserat Nummer 1136

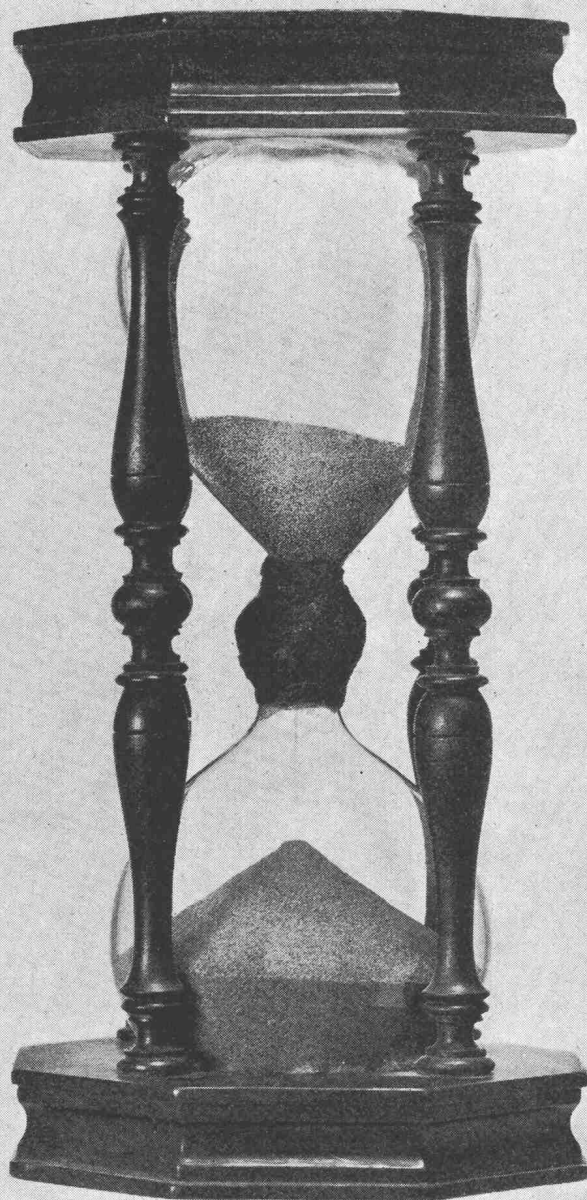
oder schreiben Sie an:

**Dolder + Co., Immengasse 9, 4000 Basel 4**  
(Schweizer Vertretung)



# Zu spät?

Noch nicht!  
Es bleibt Ihnen noch Zeit, Baetermine  
pünktlich einzuhalten.



Grosse Sanduhr, 17. Jh., bei Galerie Koller, Zürich

## Friolite oC oder Sika-Frostschutz

helfen Ihnen bei rechtzeitiger Vorsorge, die Bauperiode im Winter zu verlängern, ja sogar ohne Unterbruch weiterzuführen. Profitieren Sie von den bemerkenswerten Leistungen der Sika-Frostschutzmittel: Minimale Anmachwassermenge, absolute Ammoniak- und Chloridfreiheit, raschere Festigkeit. Die Regel für risikoloses Betonieren im Winter heisst: Friolite oC (2%) bei Dauerfrost und für schwere Kältebeanspruchung. Sika-Frostschutz (1%) bei Nachtfrostgefahr und kalter Witterung. Sika-Frostschutzmittel können Sie auch bei jedem Baumaterialhändler besorgen.

**Kaspar Winkler + Co. 8048 Zürich Tel. 051 62 40 40**

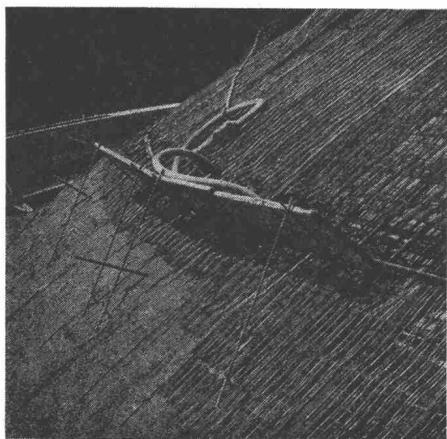
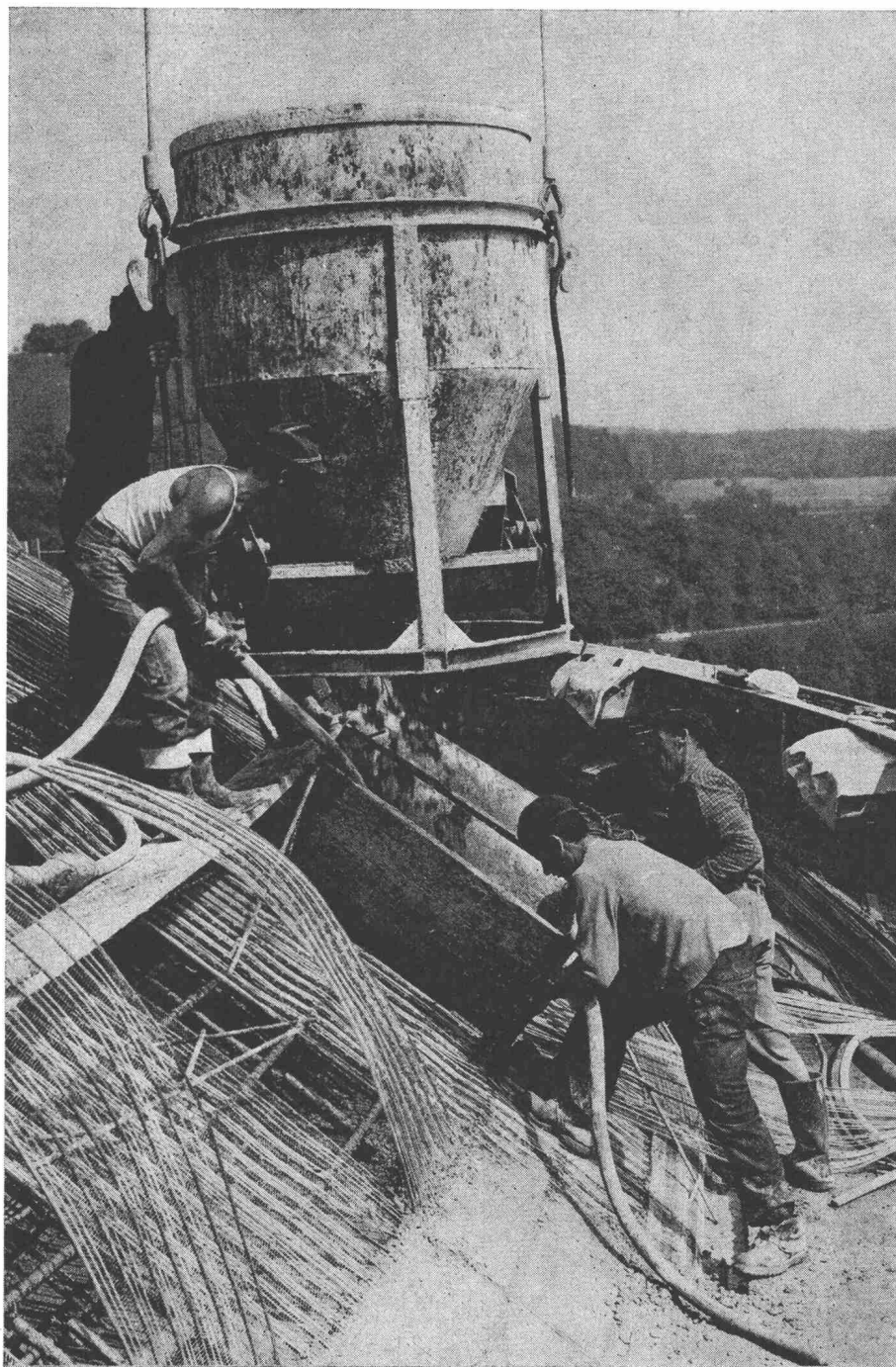
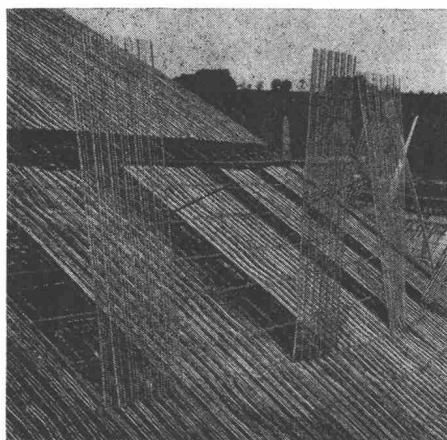


# Rationalisierung im Betonbau mit HESCO-Rippen- streckmetall

Anwendung: Verlorene Schalung  
Hohlkörper  
Arbeitsfugen

Vorteile: Kein Ausschalen.  
Kein Aufräumen  
der zu verputzenden  
Betonflächen.  
Betonvorgang  
kann ständig  
beobachtet werden.

Verkauf: Baumaterial-  
und Eisenhandel



Verlangen Sie Unterlagen bei:

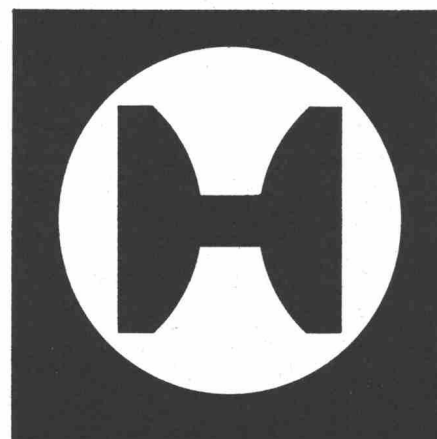
*Hess & Cie.*

Hess & Cie, Pilgersteg

CH-8630 Rüti ZH

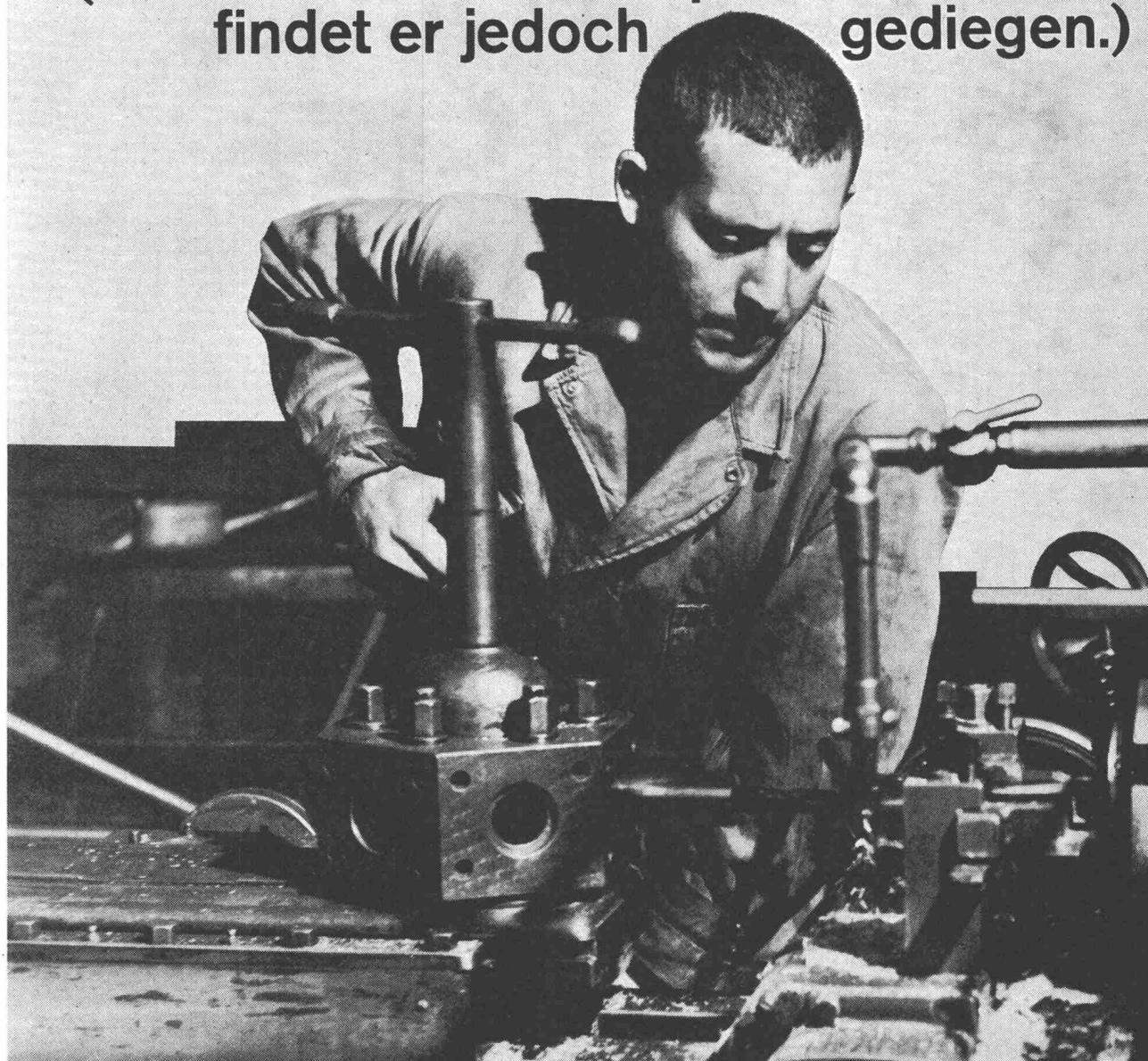
Tel. 055/4 35 22

Telex 75608





**Das ist Herr Moser.  
Er ist ein Meisterdreher,  
versteht aber nichts von kittlosen  
Oberlichtern «System Kully».  
(Seinen hellen Arbeitsplatz  
findet er jedoch gediegen.)**



Er weiß z. B. nicht, daß bereits bei der Planung seines Arbeitsplatzes auf die maximale Tageslichtbeleuchtung Bedacht genommen wurde und daß komplizierte Berechnungen nötig waren, damit der individuelle Tageslichtquotient festgelegt werden konnte. Herr Moser weiß natürlich auch nicht, daß nach diesem Quotient die Größe und die Anordnung der Oberlichter über seinem Kopf bestimmt wurden. Er weiß nur, daß er einen angenehmen, hellen Arbeitsplatz hat, und das genügt ihm.

(Sie wissen jedoch, daß helle Arbeitsplätze vorzeitige Ermüdung vermindern, Unfälle verhüten, die Arbeitsfreude und damit die Leistungen steigern. Daher legen Sie Wert auf eine gekonnte Planung

und eine einwandfreie technische Ausführung der Oberlichter.)

Wir bauen kittlose Oberlichter «System Kully» seit 1898 und wissen daher, wie's gemacht werden muß, daß z. B. gleichfalls für eine gute Lüftung zu sorgen ist. Wir wissen aber auch, wie Termine eingehalten werden können. Das wiederum wissen unsere Kunden, und sie schätzen es.

**A.Kully AG** 

Glasdachwerke, 4632 Trimbach, Tel. 062 53901

Kittlose Oberlichter «System Kully» – seit 70 Jahren immer wieder modern.



## **\*\*Holorib®**

*Es gibt nur ein Verbunddecken-System  
für den Stahl- und Betonbau.*

*Dies ist Holorib mit seinen vielen Vorteilen.*

*+Empa-geprüft    +Patent Nr. 416 032*



*Alle andern Blechprofile sind lediglich  
Bedachungs- oder Wandverkleidungsbleche.  
Auch wir führen diese Profile unter der  
Bezeichnung Holodeck.*

## **Holodeck**



*Verlangen Sie die Dokumentation über  
Holorib und Holodeck.*

*Für technische Beratung stehen wir  
Ihnen gerne zur Verfügung.*

◀ 10

*Generalvertretung für Europa:*

**Holorib SA**

2, rue Vallin

1201 Genève

Telefon 022 318160

# Wie isolieren Sie Zweischalen- Mauerwerk?

Mit Mineralfaser-Platten? Gut so!

Sie verlangen günstigen Isolierwert?  $\lambda = 0,029 \text{ kcal/mh } ^\circ\text{C bei } 0 ^\circ\text{C}$

Sie wünschen ein hohes Raumgewicht?

Genügen  $45 \text{ kg/m}^3$ ?

Wir haben ausserdem Platten mit 70 und  $100 \text{ kg/m}^3$ .

Und Stärken ab 25 mm.

Angenehme Verarbeitung. Starke Karton-Verpackung.

Handliches Format. Prompte Lieferung.

Keine Frage: Sie isolieren Zweischalen-Mauerwerk

# mit Roclaine-113

Geben Sie uns Konstruktion, Beheizungsart  
und Erstellungsort Ihres Projektes bekannt.

Wir berechnen Ihnen die wirtschaftliche Isolierstärke.

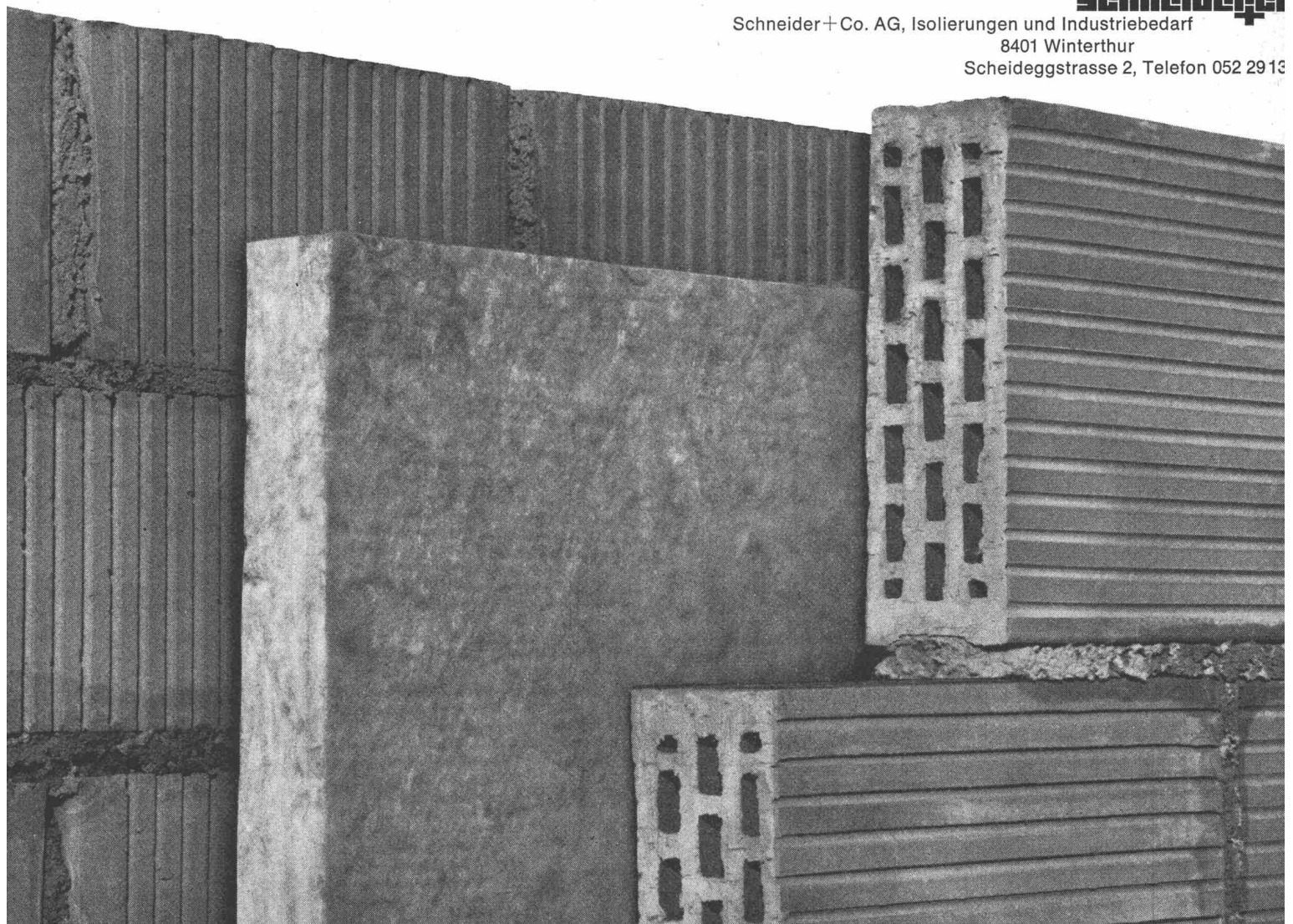
Lieferung von Roclaine-113 durch den Baumaterialhandel oder durch

**schneidegger**

Schneider + Co. AG, Isolierungen und Industriebedarf

8401 Winterthur

Scheideggstrasse 2, Telefon 052 29 13



# Sikaflex-1a



# sikaflex-1a

**Gebrauchsfertiger 1-Komponenten-Kitt auf Polyurethanbasis**  
 (Sika-Primer) nötig auf zementgebundenem Untergrund, Stein, Holz, Email, Aluminium, Epoxyharze, Polyester, PVC, Harnstoff-Formaldehydharze, Gips, Marmor, Anstrichmittel, etc.  
 (9 mesi al massimo). Chiusura in...

## Eigenschaften

Sikaflex-1a ist ein dauerelastischer 1-Komponentenkitt auf Polyurethanbasis. Sikaflex-1a bringt alle Vorzüge eines 2-Komponentenkittes mit. Seine hohe Dauerelastizität, Alterungs-, Temperatur- und Witterungsbeständigkeit öffnen Sikaflex-1a ein weites Anwendungsgebiet wie keinem anderen 1-Komponentenkitt. Sikaflex-1a als Ergebnis einer umfangreichen Forschung ergänzt durch seine ausgezeichneten Prüfwerte die Reihe der Sika-1-Komponentenkittes vorteilhaft.

## Anwendung

Sikaflex-1a ist für jede Art von Dehnungsfugen geeignet.

Ausgezeichnete Haftung ohne Primer: auf Epoxy, Hart-PVC, Polyester und Glas.  
 Mit Sika-Primer: auf allen zementgebundenen Untergründen, Stein, Holz, Eisen, Stahl, eloxiertem Aluminium.  
 Mit Sika-Primer 2c: auf verzinktem Blech, blankem Aluminium, Email.  
 Die Haftflächen müssen gesund, trocken, staub-, öl- und fettfrei sein.

## Spezifisches Gewicht

1,2 kg/l

## Bruchdehnung

200%

## Shore-A-Härte

25 ± 5

## Aushärtung

Staubtrocken: 8—16 Stunden je nach Luftfeuchtigkeit  
 Endhärte: 3—5 Tage je nach Luftfeuchtigkeit und Fugendimensionen

## Farbe

Betongrau

## Preis und Lieferform

Fr. 7.20 pro Kartouche à 420 g (350 cm<sup>3</sup>) in Kartons zu 12 Kartouchen  
 Fr. 16.20 pro kg Einweggebinde à 2,2 kg  
 Fr. 4.80 pro Tube à 240 g in Kartons zu 24 Tuben  
 Beim Baumaterialhandel zu beziehen

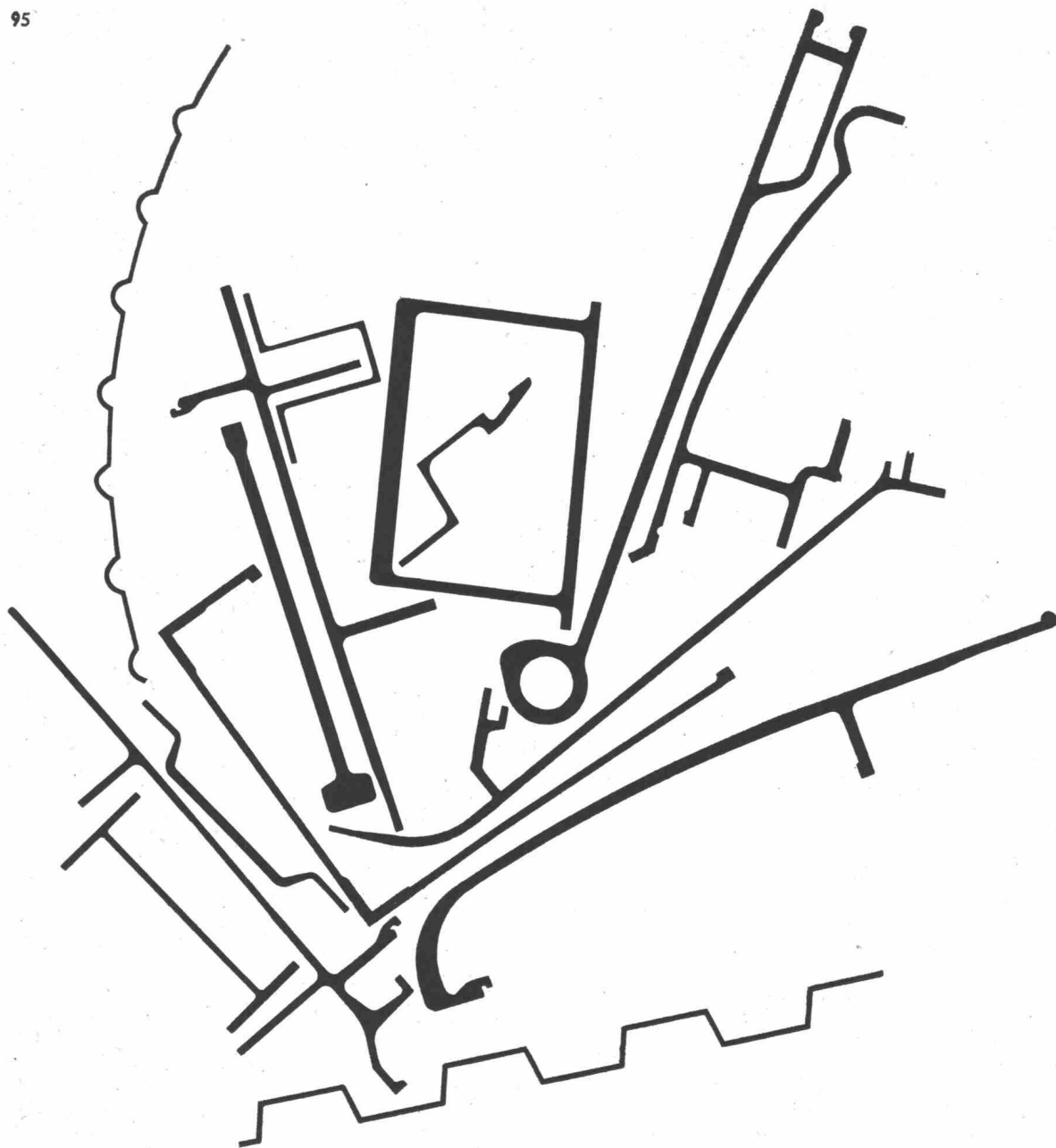


## Richtwerte für Sikaflex-1a-Verbrauch

Fugentiefe	Anzahl Laufmeter pro Kartouche			
5 mm	23,3	17,5	11,6	10,0
6 mm	19,4	14,5	9,7	8,3
7 mm	16,6	12,5	8,3	7,1
8 mm	14,5	10,9	7,2	6,2
9 mm	12,9	9,7	6,4	5,5
10 mm	11,6	8,7	5,8	5,0
Fugenbreite	3 mm	4 mm	5 mm	6 mm
7 mm	8,7	7,7	6,4	5,5
8 mm	7,7	7,0	5,8	5,0
10 mm	5,8	5,0	4,3	3,5

## Kaspar Winkler + Co.

8048 Zürich, Telefon 051 62 40 40  
 Technische Büros  
 Zürich  
 Bern  
 Luzern  
 ab 18. Nov. 1968  
 Basel  
 Lausanne  
 St. Gallen  
 Chur  
 Telefon 051 62 52 52  
 Telefon 031 41 57 57  
 Telefon 041 377 93  
 Telefon 041 22 47 47  
 Telefon 061 35 74 54  
 Telefon 021 23 28 13  
 Telefon 071 24 75 48  
 Telefon 081 22 26 71



## Zusammengesetzt: 1 Eisenbahnwagen!

So wie diese Aluminium-Profile werden tausend andere zu modernsten Konstruktionen für die verschiedensten Anwendungen zusammengesetzt. Täglich kommen neue hinzu. Aluminium ist zu einem Allround-Werkstoff geworden. Und der Weg zum Erfolg wird leicht gemacht: Die Alusuisse-Spezialisten stellen ihre umfassenden Erfahrungen auf allen Gebieten der Aluminium-Anwendung zur Verfügung der Kunden. Arbeiten Sie zu Ihrem Vorteil mit Alusuisse-Material und kostenloser Alusuisse-Beratung.



**Schweizerische Aluminium AG Verkaufsabteilung 8048 Zürich Tel. 051/54 80 80**



# SWISS PANEL

SCHWEIZER FABRIKAT

## PROFILSTAHLPLATTEN

«sendzimirverzinkt»

werden verwendet für:

- BEDACHUNGEN
- FASSADEN
- KIESKLEBEDÄCHER
- VERBUNDDECKEN



Längen: bis 20 m  
Stärken: 0,63—1,50 mm  
Hohe Belastbarkeit



# MONTANA

MONTANA STAHL AG  
5303 WÜRENLINGEN

Telephon 056 / 3 08 47

## Ausschalbare Kunstharzschalungen

Vermietung von ausschalbaren  
Kunstharzschalungen für die  
Konstruktion von Kassettendecken  
mit gekreuzten Rippen.

Ausgezeichnete Betonansicht  
der ausgeschalteten Decke  
ohne nachherige Behandlung.

Normierte Grössen.

Spezialfabrikation auf Bestellung.



Zahlreiche Ausführungen bereits in der Westschweiz.  
Neue Dallen in Zürich, Brunnen und Thun

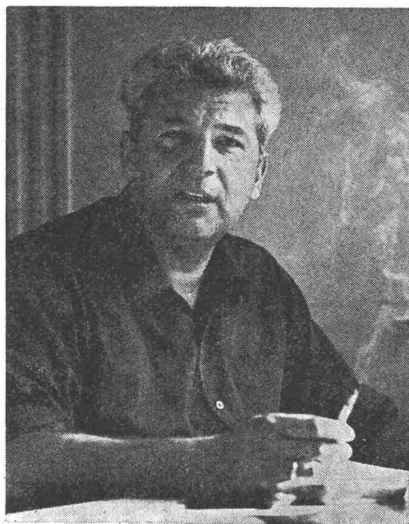
# Plasticoffre

1099 Ropraz  
Tel. 021 / 93 10 05



## Täglich erhalten wir Anfragen von Architekten,

die auf diese oder jene Frage der Flachdach-Eindeckung,-Belichtung,-Entlüftung und -Entwässerung eine fachkundige Antwort erwarten. Oftmals berühren diese Fragen allgemeingültige Flachdachprobleme, deren Lösungen für jeden Architekten interessant sein dürften. Hier ein Beispiel:



Rudolf Franke, Architekt,

## Frage:

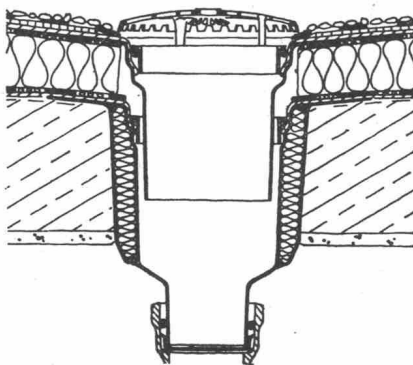
Je nach Jahreszeit dringt während der Bauzeit des Flachdachs Tageswasser zwischen die in Arbeit befindlichen Beschichtungsebenen ein. Dieses unerwünschte aber erfahrungsgemäß unvermeidbare Wasser will ich durch eine innenliegende Entwässerung auch dann noch abführen, wenn später die Dachhaut geschlossen ist. Ist es möglich, diese Zwischenschichten auch dann trocken zu halten, wenn später einmal das Fallrohr verstopft sein sollte?

## Antwort:

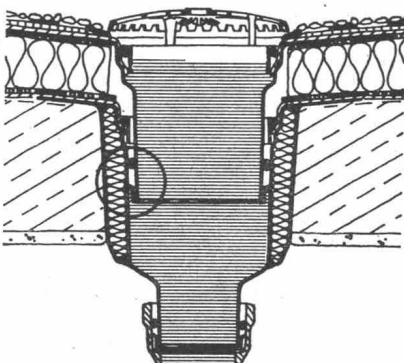
Entwässerung der Zwischenebenen und gleichzeitige Rückstausicherheit schließen sich stets gegenseitig aus. Die Entscheidung muß vom Architekten an Ort und Stelle für diejenige Funktion des Ablaufs getroffen werden, die ihm im Moment wichtiger erscheint. Das ist abhängig von der herrschenden Wetterlage.

Das Setzen von Prioritäten können wir niemandem abnehmen. Doch können wir sowohl für die eine als auch für die andere Forderung eine bisher unbekannte Lösung anbieten: mit der neuen Dachgullyserie von Esser.

Diese neue Serie enthält ein Aufstockelement, bei dem die werkseitig mitgelieferte Rollring- und Lippendichtung nach den augenblicklichen Erfordernissen auf der Baustelle sitzenbleiben oder weggelassen werden kann. Damit haben Sie bei der Verwendung ein



esser's Dachgully, senkrecht, entwässert in der unteren Ebene die „Noteindeckung“ und durchfeuchtete Zwischenschichten. Der abschließend eingebaute Gummistutzen mit Flanschkragen entwässert die Dachhaut.



Rollring- und Lippendichtung (siehe Kreis) am GUP-Stutzen schließt das endgültig eingebaute Aufstockelement absolut rückstausicher an den unter der „Noteindeckung“ eingebundenen Dachgully an.

und desselben Elements bis zur letzten Minute die Entscheidungsfreiheit, ob Sie die Zwischenebenen entwässern wollen oder Rückstausicherheit bevorzugen — ein Blick aufs Wetter und ein Handgriff genügen.

Eine wirklich praxisnahe Lösung. Aber nicht die einzige, die Gutes besser macht. Neue Eigenschaften hat auch die heißvulkanisierte und vorgeformte Anschlußfolie, die alle Abläufe aus esser's Gullyserie absolut rückstausicher (!) in die Dachhaut einbindet. Neu ist auch ein Gully mit der flachen Einlaufschüssel, speziell entwickelt für Plattendächer. Diese und eine Fülle anderer Neuheiten sind allein in unserem neuen Gully-Katalog 68 aufgeführt.



Durch esser's neue Gullyserie wird dem Architekten die Auswahl des Zweckmäßigen noch leichter gemacht — und dem Handwerker die Arbeit. Denn wir denken bei jeder Entwicklung auch an den Mann, der unsere Erzeugnisse einbauen muß. Und an die möglichen Probleme, die wir vorher durch die technische Konzeption aus dem Wege zu räumen hatten.

Fachleuten ist das bekannt. Sie bauen auf und mit Esser, wenn's um Flachdächer geht. Wenn sie einen Partner suchen, mit dem sie auch über die kleinen Dinge reden können. Denn...

Esser weiß was die Praxis verlangt.

**hartmann**

Ulrich O. Hartmann  
Kunststoffverarbeitung, Bauelemente  
8020 Fehraltorf ZH, Russikerstrasse  
Telefon 051/97 73 49

# ARMAVERIT



## Rohre und Bogen

glasfaserverstärkter Kunststoff

für Kanalisationsleitungen  
Hangleitungen im Kraftwerkbau  
Brückenentwässerungen  
Schlammlleitungen  
Schalungen usw.

korrosionssicher  
sehr leicht  
geringe Verlegungskosten  
absolut dicht  
Formstücke nach Wunsch

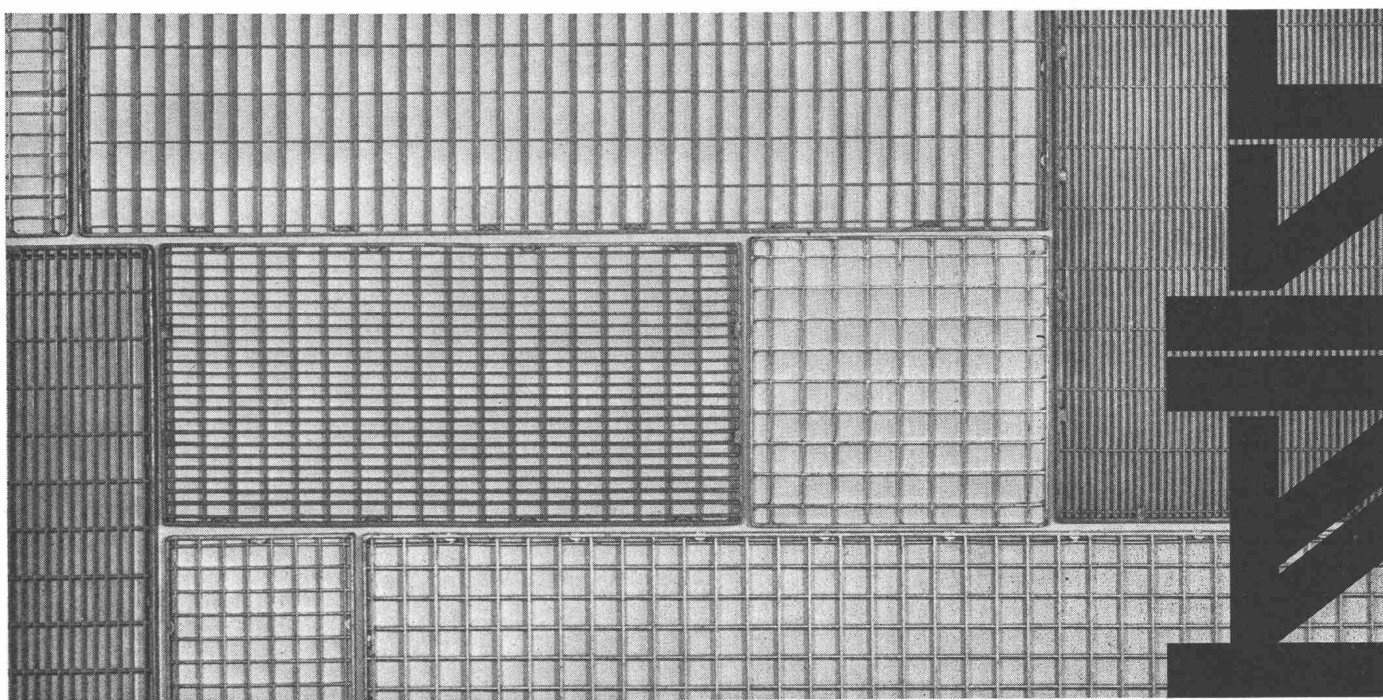
Verlangen Sie Angebote, Muster und Angaben von Referenzen!

Abt. Kunststoff, Badenstrasse 25  
Tel. 061 / 33 23 29

**Basler Stückfärberei AG, 4000 Basel**

**Wema-Gitterroste, Normgrössen  
ab Lager  
Siegfried Keller AG, Wallisellen**

Siegfried Keller AG  
Metallbau  
8304 Wallisellen-Zürich  
Telefon 051 93 32 32  
1007 Lausanne  
19, route de Chavannes  
Téléphone 021 24 94 29







# Washtag.

(Die Schulthess beaufsichtigt sich selbst!)

Wo ein Schulthess Waschvollautomat in der Waschküche steht, da ist der Washtag kein Alptraum mehr. Verlegenheitsmenüs und ewiges Treppensteigen — hinunter in die Waschküche und hinauf in die Wohnung — gehören der Vergangenheit an.

Schulthess Waschautomaten sind sichere Auto-

maten. Darum dürfen Sie sicher sein, dass in der Waschküche nichts passiert. Auch wenn Sie nicht dabei stehen.

Schulthess Waschautomaten haben Sicherungen. Und Sicherungen für diese Sicherungen. Die Wäsche kann nicht verbrühen. Der Automat kann nicht stundenlang hintereinander

spülen. Und nicht ewig vorwaschen. Er kann nicht überlaufen und auch nicht überschäumen. Er kontrolliert sich selbst.

Bei Schulthess ist Sicherheit ein grosses Wort. Und Hauptsache. Darum kann für unsere Frauen selbst am «Washtag» Waschen Nebensache sein.

**Schulthess-Super 4+6:** Lochkartengesteuerter Waschvollautomat mit beliebig vielen Programmen. Automatische Waschmitteleingabe. Automatischer Gewebeveredler. Modelle für Einfamilienhäuser und kleine Mehrfamilienhäuser sowie Modelle für grosse Wohnblocks.

Schulthess Automaten finden Sie bei Schulthess in Zürich, Bern, Chur, St. Gallen, Genf, Lausanne, Neuenburg, Lugano und bei Sanitär Kuhn, Basel, sowie in allen Elektro- und Installationsgeschäften mit diesem Zeichen.



Maschinenfabrik Ad. Schulthess & Co. AG, Zürich  
**SCHULTHESS**





# kämpf schaltafeln

3-schichtig querverleimt, Kunstharzoberfläche  
27 mm stark

## Normalmasse

100 × 500 cm	50 × 500 cm
100 × 400 cm	50 × 400 cm
100 × 300 cm	50 × 300 cm
100 × 250 cm	50 × 250 cm
100 × 200 cm	50 × 200 cm
100 × 150 cm	50 × 150 cm

**G. Kämpf AG, Holzbau**

**Rupperswil AG 064 47 12 12**

**Pumpen aller Art  
und jeder Grösse.  
Wenn Sie in unserem  
Produktionsprogramm  
keine passende  
Pumpe finden, dann  
konstruieren wir sie.**

# Bieri Pumpen

**Bieri Pumpenbau AG  
3110 Münsingen  
Telefon 031 681084**

**Service-Dienst  
während 7 Tagen  
in der Woche**





Moderne Innenarchitektur

## **COPILIT-Profilglas INNENARCHITEKTUR MIT STRUKTUR**

Räume gliedern, heisst Atmosphäre schaffen. Sie mit Licht erfüllen, bedeutet ihnen Wärme und Leben verleihen. Beides vereint, bietet ideale Arbeitsbedingungen, besonders für den geistig und schöpferisch Tätigen. COPILIT-Profilglas gliedert als transparenter Baustoff Räume in Bereiche, bietet dem Architekten neue und eigenwillige Gestaltungsmöglichkeiten.

Wir werden vertreten durch:  
Firma Ther-Ba  
11 Basel  
Marschalkenstr. 55



VOLKSEIGENER AUSSENHANDELSBETRIEB DER DEUTSCHEN DEMOKRATISCHEN REPUBLIK, DDR 106 BERLIN, KRONENSTRASSE 19—19a

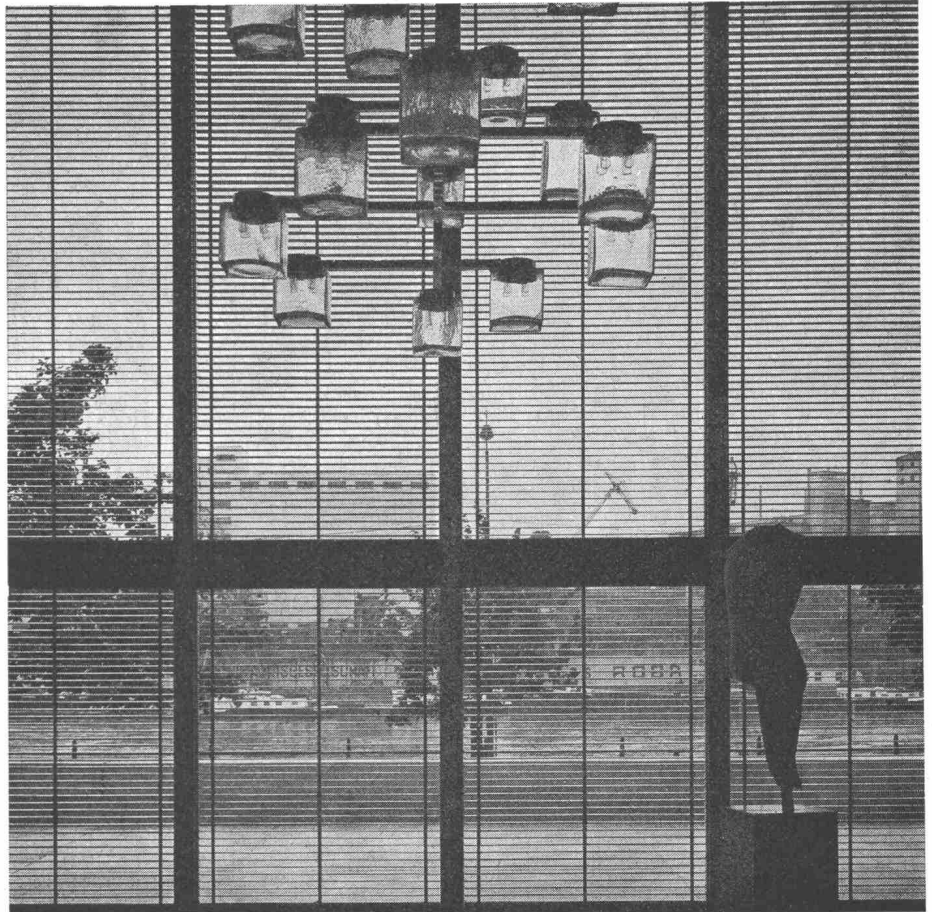


Wo mehr  
als Qualität  
verlangt  
wird...

**Schenker** *Storen*

Schon vor der Lieferung unserer Qualitätsprodukte können Sie den kostenlosen Schenker-Beratungsdienst beanspruchen. Zum Beispiel bei Storenmotorisierung: Abklärung der Stromzufuhr, -verteilung, -schaltung usw. In all diesen wichtigen Fragen beraten Sie **betriebsinterne** Spezialisten — schon bei der Projektierung. Dadurch können Parallelarbeiten vermieden und erhebliche Kosten gesenkt werden. Profitieren Sie von diesem zusätzlichen Service.

**Emil Schenker AG, 5012 Schönenwerd**  
**Telefon 064 / 41 20 31**  
**Vertretungen**

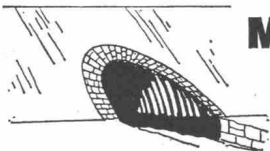


**ARMCO Tiefbau-Stahlelemente**

**sparen Zeit und Kosten!**

**KOENIG**

Dr. Ing. Koenig AG 8953 Dietikon  
Tel. 051/88 26 61 Abt. Tiefbau-Blech



### Multiplate-Rohre und -Bogen

Spannweiten 1.50 bis 10.00 m

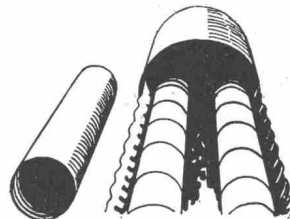


Personen- und  
landwirtschaftliche  
Unterführungen,  
Brücken,  
Durchlässe,  
Kiesentnahme-  
Tunnels, Silos

### Halbschalen- und Fertigrohre

0.20—1.50 m Ø

Eindolungen, Entwässerungen, Kanalisationen,

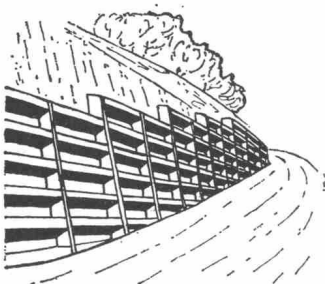


### Hel-Cor-Fertigrohre

0.15—2.45 m Ø

als Drainagerohre,  
Kanalisationen  
in Rutschgebieten

### Kassetten-Stützmauern



Leicht und flexibel,  
auch für schlechten  
Baugrund

### Tunnel-Linerplate



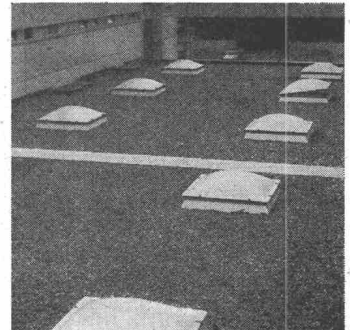
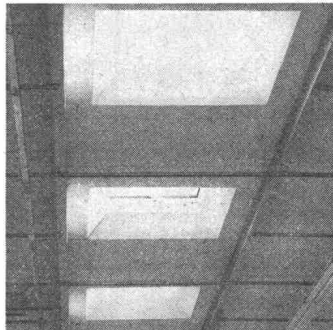
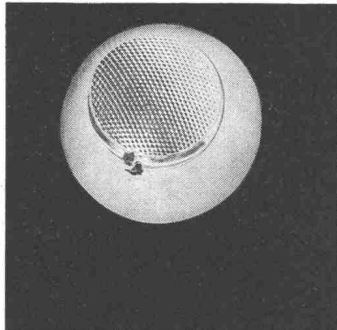
1.20—4.20 m Ø

Untertage-Tunnelvorbau,  
Durchlässe,  
Unterführungen,  
Versorgungs-  
leitungen,  
Schächte

CUPOLUX

eurodome

+eurobase



Durchschnittlich montieren wir gegen 2000 Lichtkuppeln pro Jahr. Das zeigt unsere Leistungsfähigkeit und die Qualität unserer Cupolux und eurodome (1955 montierte Kuppeln sind heute noch klar durchsichtig). Wenn Zeit Geld bedeutet, dann bietet die Scherrer-Baueinheit «Lichtkuppel + Zargenrahmen» ganz wesentliche Vorteile. Lassen Sie sich von uns beraten.

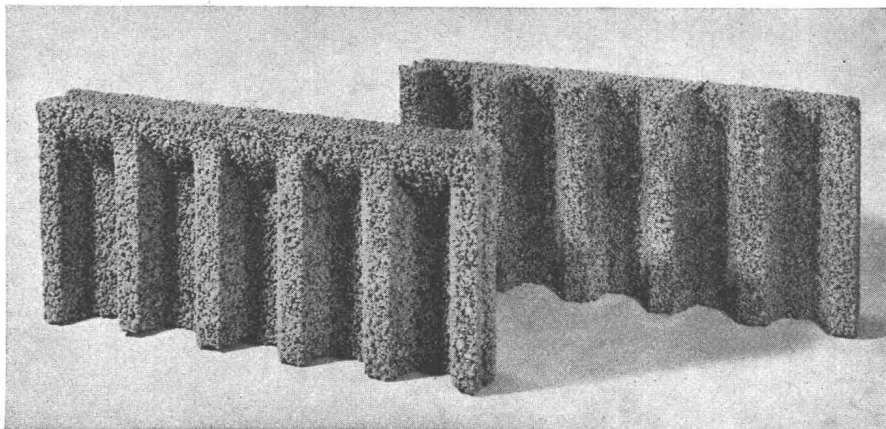
Jakob Scherrer Söhne  
Allmendstrasse 7  
8059 Zürich 2  
Tel. 051 / 25 79 80

die rationelle  
Scherrer-  
Lichtkuppel-einheit



Lichtkuppeln Glasdachwerk  
Spenglerei Bleipresswerk

## ROBA-Sickersteine



Typen:	Sickerstein und Abdeckplatte
Masse:	50 × 25 × 6 cm
Gewicht:	10 kg
Preis:	Fr. 6.40 pro m <sup>2</sup> (80 Rappen pro Stück) ab Werk

Beziehbar direkt oder durch die Handelsgenossenschaft des SBV und den Baumaterialienhandel

Fr. 6.40 pro m<sup>2</sup>

### Ihr Vorteil: Einsparungen

- durch rationellere Erstellung eines besseren Entwässerungssystems
- an Verschleiss von Schalungsmaterial und dessen Transportkosten

### Ihr Vorteil: Verbesserung

- der Entwässerung des Erdreichs
- der Belüftung der Fundamente
- der Kanalisierung des Sickerwassers

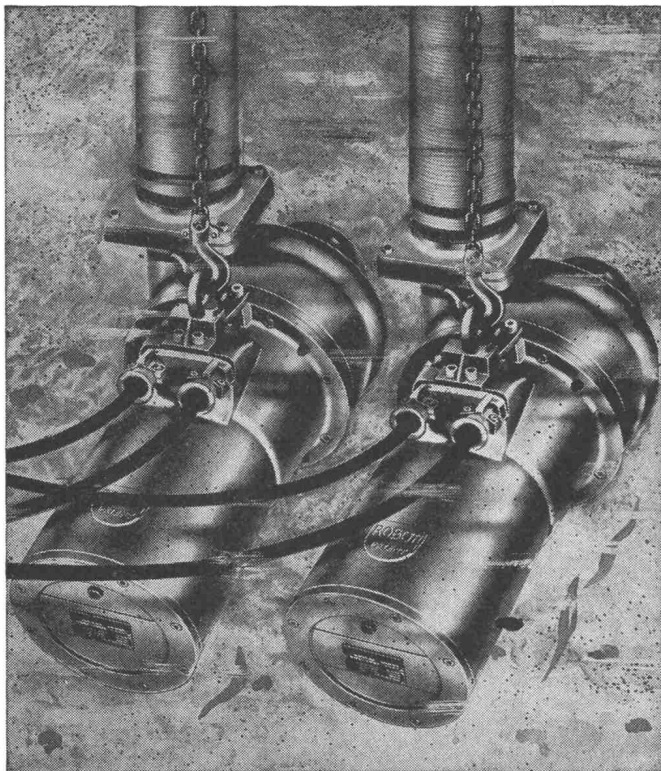
### Ihr Vorteil: Verkürzung der Bauzeit

- durch vereinfachte vollmaschinelle Aufschüttung

Element und Baustein AG  
(vormals E. Jucker)

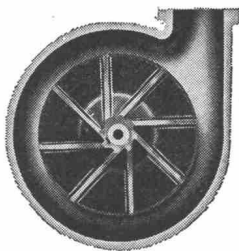
8307 Kindhausen-Effretikon  
Telefon 051 / 86 41 90





Horizontale Abwassertauchpumpenanlage Robot Modell HW

## Das Wirbelrad



mit dem jede Robot-Abwasserpumpe ausgerüstet wird, ist der Grund für das verstopfungsfreie Arbeiten dieser Maschinen. In unterirdischen Pumpstationen, selbst unter befahrenen Strassen, können Robot-Abwassertauchpumpen installiert werden, die zuverlässig und wartungsfrei ihren Dienst versehen.

Bitte senden Sie uns die umfassende Dokumentation über Robot-Abwasserpumpen

Firma

Adresse

Sachbearbeiter

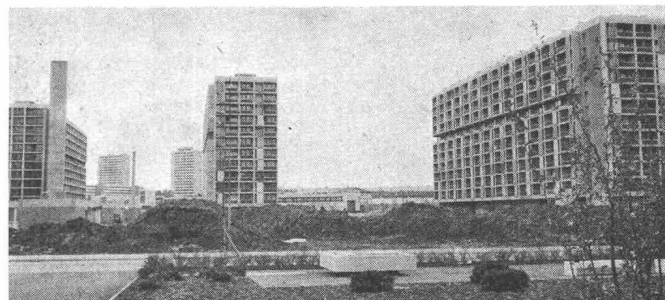
**baumaschinen ag zürich**

Badenerstrasse 570 Tel. 051/54 99 80

T & D

# Gemeinschafts antennen **REDIFFUSION**

Zwingende Vorteile sprechen für die moderne Konzeption des Fernsehempfangs durch gemeinsam benützte Hochleistungsantennen.



Wir projektieren und bauen Gemeinschaftsantennen für Häuser und Siedlungen.



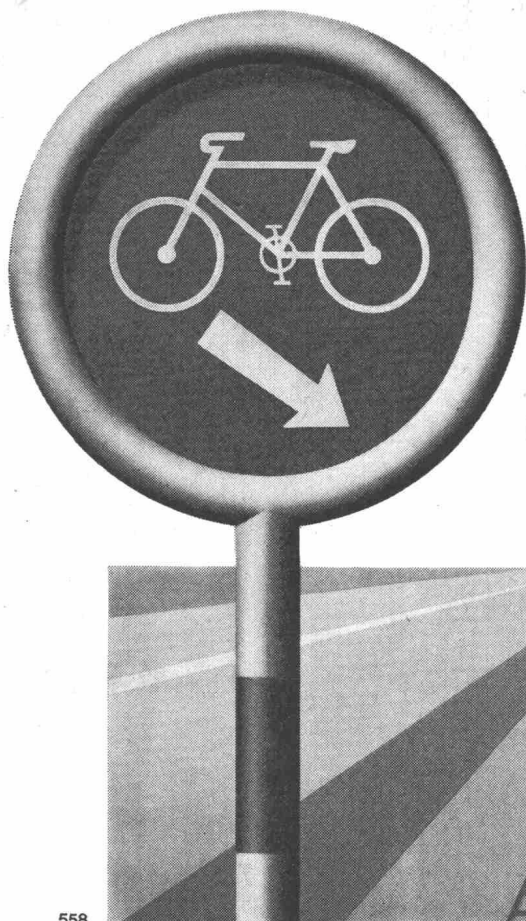
Ortsempfangsanlagen mit weit über 1000 Anschlüssen für Quartiere, Städtchen und Städte.

Wir sind technisch auf der Höhe und haben auf diesem Gebiet die grösste Erfahrung. Wir stellen sie gerne in Ihre Dienste, wenn es um eine allgemeine Orientierung oder um ein bestimmtes Projekt geht.

**REDIFFUSION Zürich AG**

Gartenhofstrasse 17, 8036 Zürich, Tel. 051 27 00 90  
Hauptsitz der REDIFFUSION / RADIBUS-Betriebe





keine Unfallgefahr.....

# VON ROLL

**Strassenroste** mit gebogenen Schlitten  
können mit den schmalsten Pneus  
gefahrlos von jeder Seite befahren werden

VON ROLL AG. Werk Rondez, 2800 Delémont

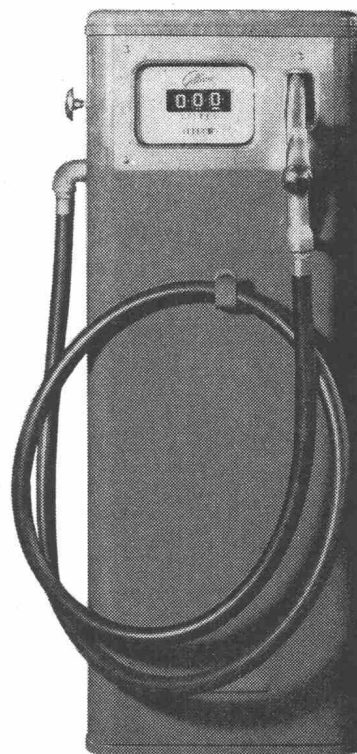
558

## Die zuverlässigen Gilbarco- Tanksäulen für Wagenparkbesitzer

Rasch einfüllen, rasch ablesen, rasch wegfahren – das können Sie mit den Gilbarco-Tanksäulen für Benzin und Dieselöl. Modelle für 35 bis 80 Minutenliter. Auf Wunsch lieferbar mit automatischem Stopp-hahn sowie mit Nebenzählwerk-Anlagen bis zu 100 Einzelzählwerken.

Ferner umfasst unser Verkaufsprogramm:  
Benzinsäulen für Servicestationen,  
Brodie-Durchlaufzähler für Tankwagen und Depotanlagen,  
OPW-Schnellkupplungen und Schwenkarme, Schmieranlagen und Garageeinrichtungen, Kompressoren.

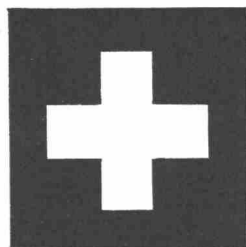
Unsere über die ganze Schweiz verteilten Servicestellen verfügen über besteingerichtete Servicewagen mit Autoruf-Anlagen.



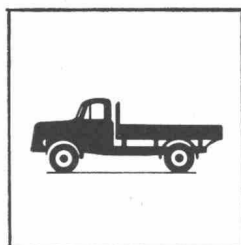
# Gilbarco

Gilbarco AG, Garageeinrichtungen und Oelfeuerungen

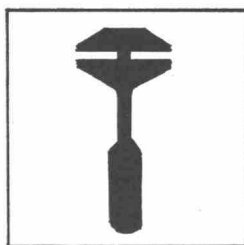
8045 Zürich, Töpferstrasse 26, Telefon 051/354525



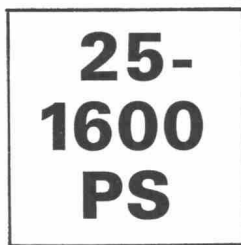
1



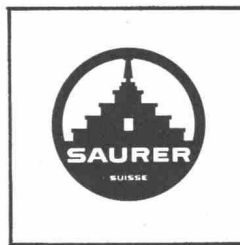
2



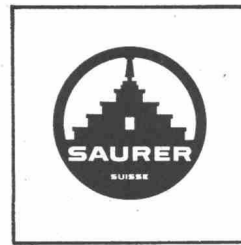
3



4



5



6

# 6 Gründe, warum Saurer Dieselmotoren immer mehr den Vorzug erhalten

1. Die Aktiengesellschaft Adolph Saurer ist das führende schweizerische Unternehmen, das Motoren für kleinere und mittlere Notstromanlagen herstellt; d. h. mit andern Worten: im Falle eines Krieges oder internationaler Spannungen, wo Notstromaggregate ihre eigentliche Aufgabe erfüllen müssen, kann einzig ein einheimisches Unternehmen Ersatzteillieferungen garantieren.

2. Der Saurer-Dieselmotor für Stromaggregate hat die gleiche Konzeption wie derjenige in den Lastwagen, und den guten Ruf dieser Nutzfahrzeuge kennen Sie genau so gut wie wir!

3. Saurer hat einen gut eingespielten Kundendienst und grosse Ersatzteillager in der ganzen Schweiz — über 30 Servicestellen! Servicemonteurs mit Servicewagen stehen

jederzeit zur Verfügung. Sie übernehmen auch die periodische Kontrolle und Wartung im Abonnement. Da Notstromgruppen in Friedenszeiten nur selten im Einsatz sind, überdauern sie Jahrzehnte. Die perfektteste Anlage ist unter Umständen wertlos, wenn nicht auf Jahre hinaus Ersatzteile und Service garantiert werden können.

4. Für jedes Strom-Versorgungsproblem kann das optimale Stromaggregat eingesetzt werden. Die zur Auswahl stehenden Typen haben Leistungen von 25-1600 PS.

5.+6. Saurer — Qualität — Vertrauen (für diese beiden Punkte haben wir am meisten an uns gearbeitet.)

**Aktiengesellschaft Adolph Saurer**  
9320 Arbon Tel. 071/46 91 11

Wer weitsichtig plant, sagt sich:

## Wir fahren besser mit **SAURER**