

Zeitschrift: Schweizerische Bauzeitung
Herausgeber: Verlags-AG der akademischen technischen Vereine
Band: 86 (1968)
Heft: 40

Werbung

Nutzungsbedingungen

Die ETH-Bibliothek ist die Anbieterin der digitalisierten Zeitschriften auf E-Periodica. Sie besitzt keine Urheberrechte an den Zeitschriften und ist nicht verantwortlich für deren Inhalte. Die Rechte liegen in der Regel bei den Herausgebern beziehungsweise den externen Rechteinhabern. Das Veröffentlichen von Bildern in Print- und Online-Publikationen sowie auf Social Media-Kanälen oder Webseiten ist nur mit vorheriger Genehmigung der Rechteinhaber erlaubt. [Mehr erfahren](#)

Conditions d'utilisation

L'ETH Library est le fournisseur des revues numérisées. Elle ne détient aucun droit d'auteur sur les revues et n'est pas responsable de leur contenu. En règle générale, les droits sont détenus par les éditeurs ou les détenteurs de droits externes. La reproduction d'images dans des publications imprimées ou en ligne ainsi que sur des canaux de médias sociaux ou des sites web n'est autorisée qu'avec l'accord préalable des détenteurs des droits. [En savoir plus](#)

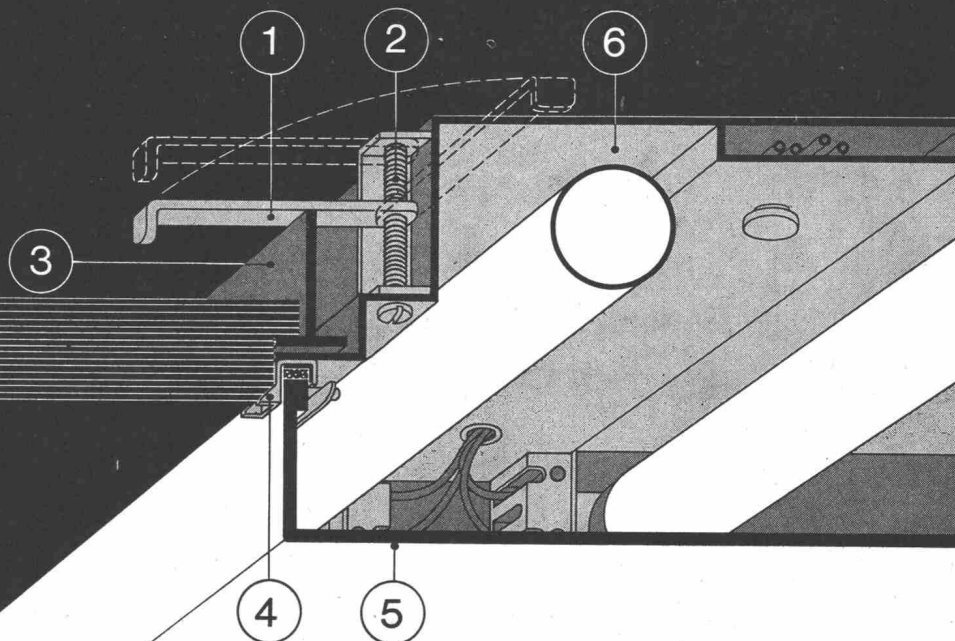
Terms of use

The ETH Library is the provider of the digitised journals. It does not own any copyrights to the journals and is not responsible for their content. The rights usually lie with the publishers or the external rights holders. Publishing images in print and online publications, as well as on social media channels or websites, is only permitted with the prior consent of the rights holders. [Find out more](#)

Download PDF: 31.01.2026

ETH-Bibliothek Zürich, E-Periodica, <https://www.e-periodica.ch>

Staubgeschützte, rahmenlose
Einbauleuchte für 4 Fluoreszenz-
lampen 20 oder 40 W,
für den Einsatz anstelle einer,
bzw. zweier Deckenplatten



An dieser
Leuchtenkonstruktion
muss etwas
ganz Besonderes sein
(...sonst hätte man sie uns
nicht «abgespickt»)

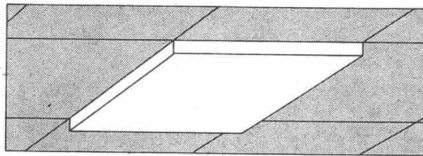


..... Stimmt ... Aussergewöhnlich
an dieser «Fluora»-Einbauleuchte für
Plattendecken sind z. B.

- die schwenkbaren Auflage-
bügel (1), welche mit einer Stell-
schraube (2) der jeweiligen Höhe der
Decken-Unterkonstruktion (3) ange-
passt werden können (was ermög-
licht, die Leuchte mit nur wenigen
Handgriffen in Decken verschieden-
artigster Systeme einzubauen);

- oder die Spezial-Schieber-
verschlüsse (4) für die Halterung der
Abdeckung (5) am Leuchtenkasten (6)
(die jederzeit ein müheloses und

sicheres Einsetzen der Abdeckung
gewährleisten, ohne die Decke durch
Druckausübung zu beeinträchtigen).

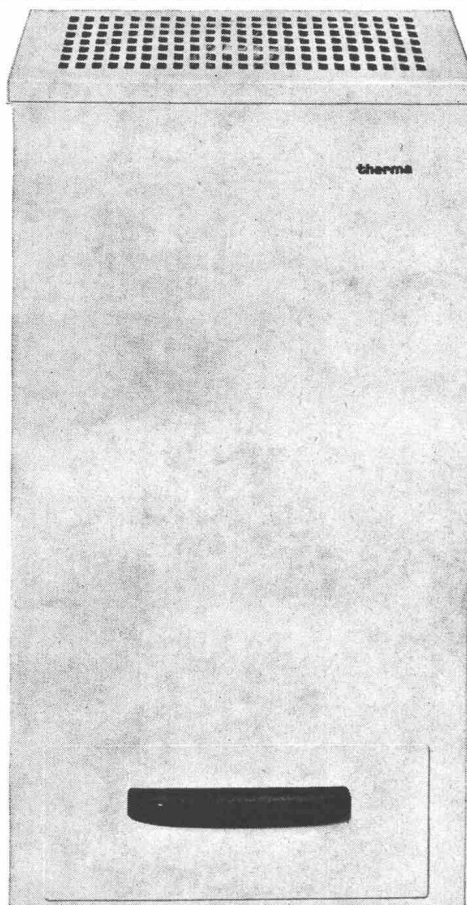


Apropos Abdeckung: Sie
ist aus opalisiertem Acrylglas von
durchgehend gleicher Dicke und
Festigkeit, nach unserem eigenen
Verfahren scharfkantig gebogen
(ein Verfahren notabene, das uns er-
laubt, unabhängig von fixen Massen
Abdeckungen in genau der Form und
Grösse zu bauen, wie sie für den
einzelnen — für Ihren Fall erforderlich
sind).

Noch mehr über Einbau-
Leuchten dieser Bauart, oder über
das vielseitige «Fluora»-Leuchten-
programm ganz allgemein, erfahren
Sie aus unserem neuesten, ausführ-
lichen Katalog ... oder noch besser
von unserem lichttechnischen
Beratungsdienst. Beides steht unent-
geltlich zu Ihrer Verfügung.

Fluora

Spezialfabrik für Fluoreszenzleuchten,
9102 Herisau, Tel. 071/51 23 63



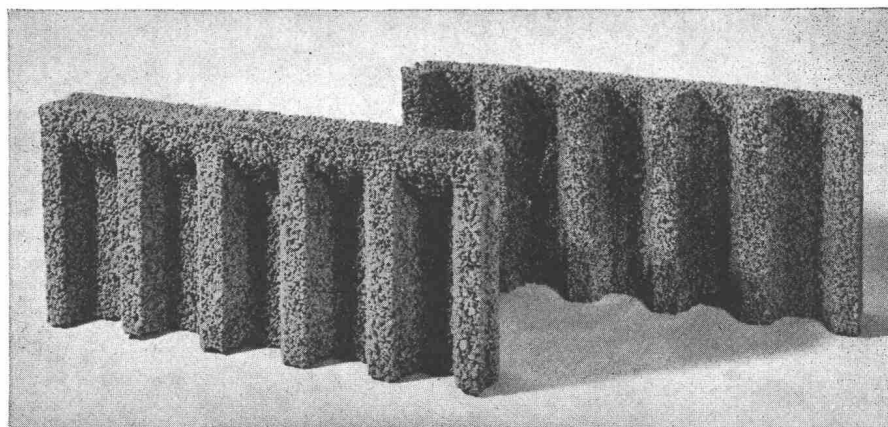
Therma-Luftkonditionierung

Zur Schaffung eines leistungssteigernden Klimas in Arbeitsräumen oder einer bestimmten Luftkondition in Laboratorien und Fabrikationsräumen stehen Ihnen Therma-Normtypen zur Verfügung. Die Vollklimatisierung umfasst Kühlung, Heizung, Entfeuchtung, Befeuchtung, Filtrierung. Für die reine Lufttrocknung bauen wir ebenfalls Normtypen und Grossanlagen zur Trockenhaltung und Entfeuchtung von Kellern, Lagerräumen, Archiven, Bibliotheken, Werkstätten, unterirdischen Magazinen, Maschinenräumen und Stollen, sowie für die Bautrocknung. Einzelapparate und ortsfeste Anlagen für alle Anwendungszwecke.

therma

Therma AG, Kältebüro, Postfach 8042 Zürich, Hofwiesenstr.141, Tel. 051 261606, Büros in Bern, Basel, Lausanne und Genf

ROBA-Sickersteine



Typen:	Sickerstein und Abdeckplatte
Masse:	50 × 25 × 6 cm
Gewicht:	10 kg
Preis:	Fr. 6.40 pro m ² (80 Rappen pro Stück) ab Werk

Beziehbar direkt oder durch die Handelsgenossenschaft des SBV und den Baumaterialienhandel

Fr. 6.40 pro m²

Ihr Vorteil: Einsparungen

- durch rationellere Erstellung eines besseren Entwässerungssystems
- an Verschleiss von Schalungsmaterial und dessen Transportkosten

Ihr Vorteil: Verbesserung

- der Entwässerung des Erdreichs
- der Belüftung der Fundamente
- der Kanalisierung des Sickerwassers

Ihr Vorteil: Verkürzung der Bauzeit

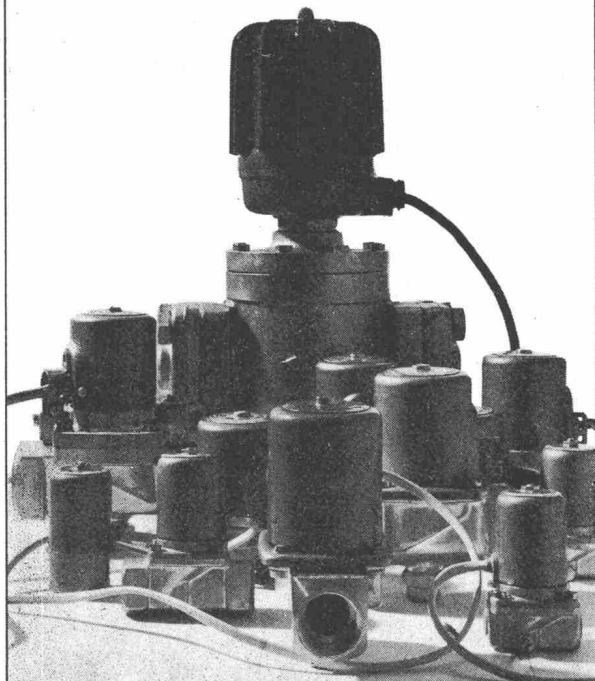
- durch vereinfachte vollmaschinelle Aufschüttung

Element und Baustein AG
(vormals E. Jucker)

8307 Kindhausen-Effretikon
Telefon 051 / 86 41 90



magnet- ventile



Automatisierung mit Danfoss Magnetventilen

Danfoss bietet Ihnen ein umfangreiches
Programm an Magnetventilen von
hoher Qualität.

Viele verschiedene Grössen und
Ausführungen für alle üblichen Medien.

Automatisieren Sie mit Danfoss!



Fabrik für Automatische Schalt- und Regelapparate

7082

Werner Kuster AG

4132 Muttenz 2 / Basel
Hofackerstrasse 71
Telefon 061 / 42 12 55
Depot Lausanne Tel. (021) 25 01 68
Depot St. Gallen Tel. (071) 27 25 44
Depot Zürich Tel. (051) 54 14 33

GEKA

Ablaufrohre
und Formstücke
aus Stahl und
Kunststoff (PAE)

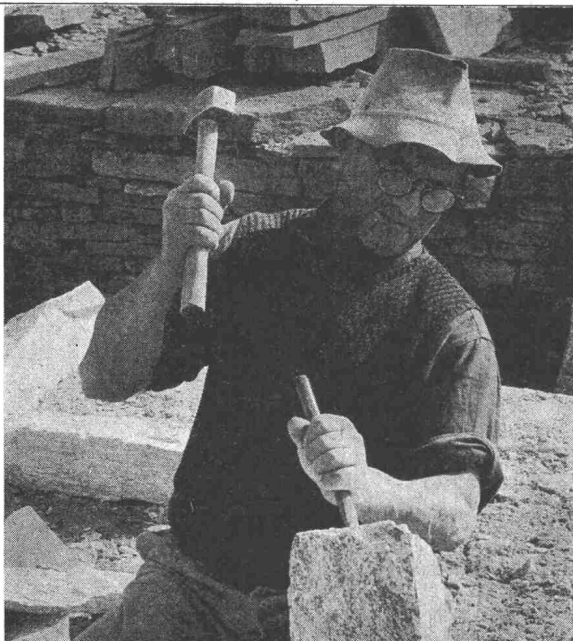
Normalformstücke
Spezialausführungen
montagefertig
vorfabriziert

für sanitäre Abwasser



VON ROLL AG.
GEKA-Fabrik
4553 Subingen

595



Natursteine

im Garten-, Hoch- und Tiefbau

A. Eckardt & Co.

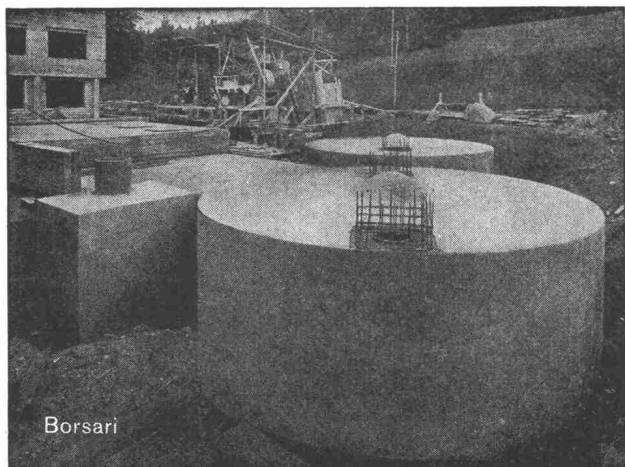
8008 Zürich, Seefeldstr. 198
Tel. 051 / 32 66 09

6604 Locarno, Via in Selva
Tel. 093 / 7 39 52

Grosses Lager in Zürich-Tiefenbrunnen

FLEXOMER[®] löst Ihre Dichtungsprobleme

Fabrikation und Verkauf: Polymer-Chemie AG, Seestrasse 1001, 8706 Meilen, Telefon 051 / 73 26 73



Borsari

Altersheim Bethesda, Küsnacht ZH, 2 Tanks, total 400 m³ Heizöl

BORSARI Heizöl- u. Benzin-Tanks

aus Stahlbeton mit anerkannt führenden Auskleidungen

Erstklassige Referenzen

60 Jahre Erfahrung

Keine Korrosion

Kein Unterhalt

BORSARI & CO., 8702 Zollikon-Zürich

Telephon 051 / 65 86 55

Gegründet 1873



Bodentreppe
aus Holz

Scherentreppe
aus Leichtmetall

Leichteste Handhabung
Höchste Stabilität
Beste Verarbeitung
Keinerlei Raumbedarf
auf dem Dachboden



MÜHLBERGER & CO

9000 St. Gallen

Rorschacherstr. 53, Tel. 071/24 65 22

Jede Treppe
wird nach Mass
ohne Aufpreis
angefertigt

Neben
der bewährten
Aufzugstreppe

bauen wir den
**COLUMBUS-
Flachdachausstieg**

mit Scherentreppe,
die ideale Kon-
struktion für das
Flachdach.

Saubere Ver-
arbeitung, prompte
Bedienung, gross-
zügiger Kunden-
dienst sind uns ein
besonderes
Anliegen.

Scherentreppe
schweiz. Pat.

Leicht- bau- platten

Guter Putzträger

2

Thermische Isolation

3

4

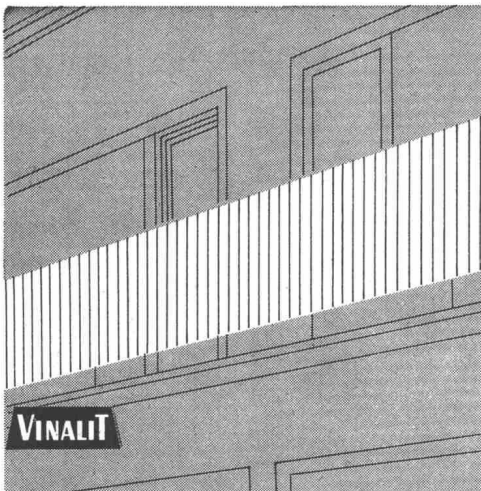
5

Formbeständig
Leicht verarbeitbar
Schallisolierend

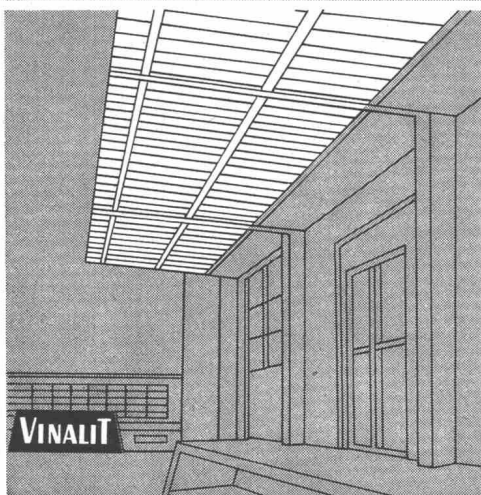
Vereinigung Schweiz. Leichtbauplatten-
Fabrikanten, Sekretariat,
8942 Oberrieden:
Gips-Union AG, Zürich
Herbag, Herstellung von Baustoffen AG,
Rapperswil
W. Brodtbeck AG, Zementwarenfabrik,
Pratteln
Cementröhrenfabrik AG, St. Gallen
Zementwaren AG, Düdingen FR
Holz AG Trimmis, Bahnhof Untervaz GR
H. Dietrich, Spiez

20

1



VINALIT



VINALIT

VINALIT

Eigenschaften:

spez. Gewicht 1,4
Wärmeleitzahl 0,13 kcal/mh ° C
flammwidrig
sehr hohe Lichtdurchlässigkeit
gleichmäßig blendfreies Licht
wetterbeständig, chemikalienfest
dauerhaft, schlagfest
hervorragende Isolation
gut verarbeitbar, läßt sich sägen,
schneiden, bohren, nageln, schrauben,
stanzen, hobeln
Trotzdem preisgünstig!

Lieferungsart:

Großwellung	EG 177/52 mm
Kleinwellung	EK 73/24 mm
Wellblech Großwellung	WG 100/30 mm
Spundwand	SP 70/18 mm
Platten, plan	P



Kunststoff-Wellplatten SB

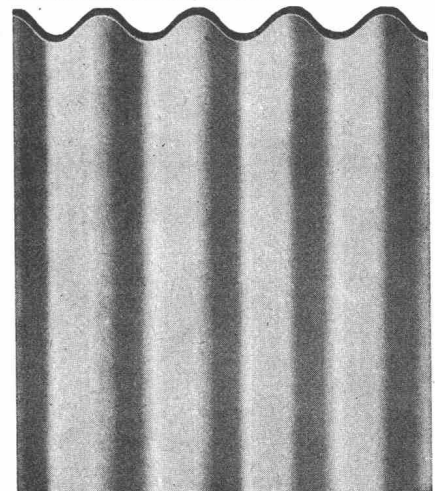
aus PVC, schwer brennbar V. 2.2.4.

Schweizer Fabrikat

Farben: 5 Farben lichtdurchlässig und
5 Farben deckend nach Farbmuster

Anwendungsgebiete:

Vordächer, Rampenüberdachung, Sheddächer,
Lichtbänder für Bedachung, Trennwände
für Garderobe in Schwimmbädern, für Aus-
stellungshallen, Balkone, Brüstungen,
Fassadenverkleidungen, Windschutzwände etc.



Hersteller:

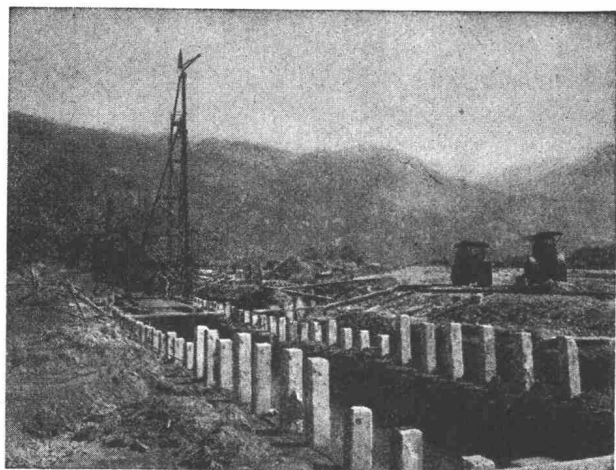
Emil Keller, Bischofszell

Platten- und Kunststoffwerk
Telefon 071 / 81 16 91

AMON Holz-
bau
Combi-
Heil
XYLAMON
Imprägnier-
grund
XYLAMON Farb-
lasur

schützen und verschönern
neues und altes Holz;
vorbeugende und bekämpfende
Wirkung
gegen tierische und pflanzliche
Holzschädlinge

Scheller AG
zürich
Postfach
8021 Zürich
Telefon
051 32 68 60



Rammarbeiten

Betonpfähle
Ortsbetonpfähle
System DELTA
Holzpfähle
Spundwände
Ufermauerfundamente

LÄRMFREIES AUSZIEHEN VON SPUNDWÄNDEN

Eggstein AG

Tribtschenstrasse 57

Luzern

Telephon (041) 2 06 04

Zahnstangen- Bauaufzug AMACO

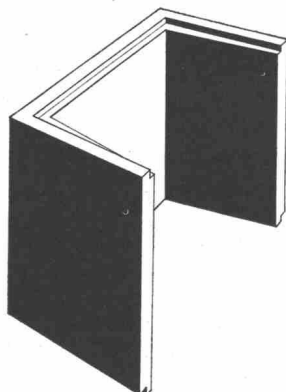
befördert 12 Personen
oder 1000 kg Nutzlast
bis über 100 m Höhe

Verlangen Sie Prospektunterlagen,
ein Miet- oder Kaufangebot.

Conrad Kern AG

Althardstrasse 147
8105 REGENSDORF
Telefon 051 71 21 21

ck



Vorfabrizierter Schutzraum-Lichtschacht

genehmigt vom Bundesamt für Zivilschutz,
Zulassungsnummer BZS LS 67—1.

Für 1- und 3-Atü-Schutzräume
Gleiches Modell gemäss TWP 66

Lichtmass:	Ausladung	60 cm
	Breite	80 cm
	Bauhöhe	130 cm

Gewicht:	725 kg	275 kg
----------	--------	--------

Verlangen Sie bitte den Spezial-Prospekt
oder wenden Sie sich an Ihren Baumate-
rialien-Lieferanten.

comolli

Comolli's Erben AG. 5620 Bremgarten

Telefon 057/714 14



hell + warm

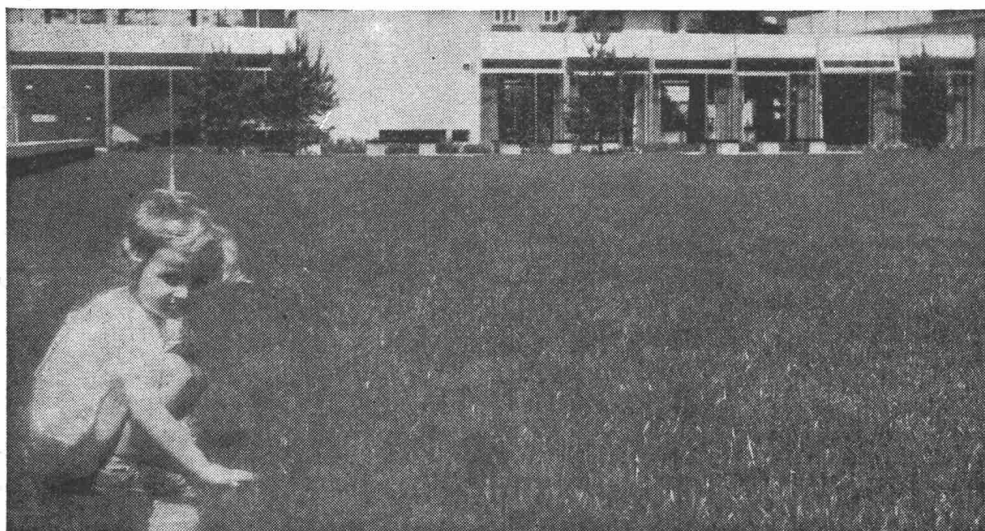
durch **SCHICHTEX**
Welldach-Isolierung



Bau+Industriebedarf AG

4002 Basel, Lange Gasse 13, Tel. 061 35 20 65

Mädchenoberschule Engulgasse, Basel



Am Montag wurde dieser Rasen gesät und mit 5 mm **optima** Universalerde abgedeckt (über sehr schlechtem Boden)

Am Freitag war der Rasen grün — zur Eröffnungsfeier

14 Tage später: erster Schnitt. Voll begehbar

optima[®]
Universalerde

für Rasen,

optima[®]

Dachgärten

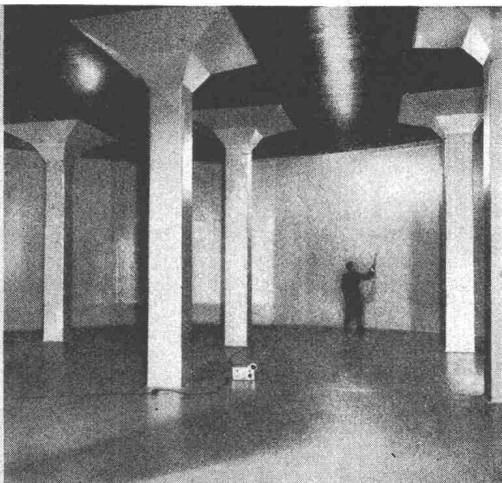
Hersteller: Hans Gilgen, dipl. Gärtnermeister, 4104 Oberwil BL
Neuwilerstrasse 60, Tel. 061 / 54 10 04. Eigener Versuchsgarten

optima[®]

Tonwerk Döttingen
Inhalt 1 Million Liter



betontanks



für Heiz- und Dieseloel

Spezialauskleidung mit elastischer Dauer-
beschichtung. (Auch alte Tanks beschichtbar!)

tankbau

otto schneider zürich

8057 zürich frohburgstr.188 tel. 051 26 35 05



genau
beobachten

Druck
Temperatur
Feuchtigkeit

mit

HAENNI

MESSGERÄTEN

Haenni + Cie. AG. Jegenstorf
Fabrik für
Manometer, Thermometer, Hygrometer



Schwimm becken



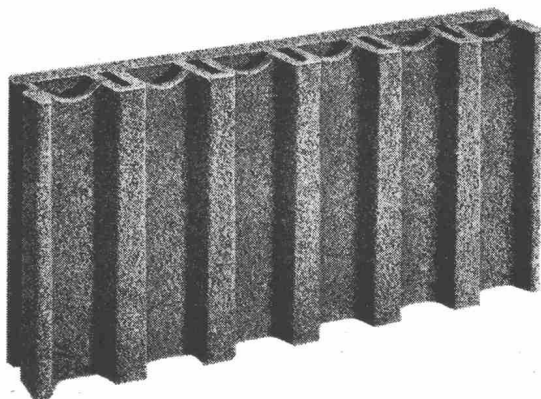
DELSCHER FILTER

Badewasser-Filter und
KleinfILTER ohne Installation

Beratung, Planung,
Verkauf und Service.



CENTRO AG 8180 Bülach Tel. 051 96 43 17



Es gibt Sickerplatten und Sickerplatten...

Wählen Sie darum

BBS-Sickerplatten mit Doppelkammern!

Sie kosten nicht mehr als gewöhnliche Sickerplatten.

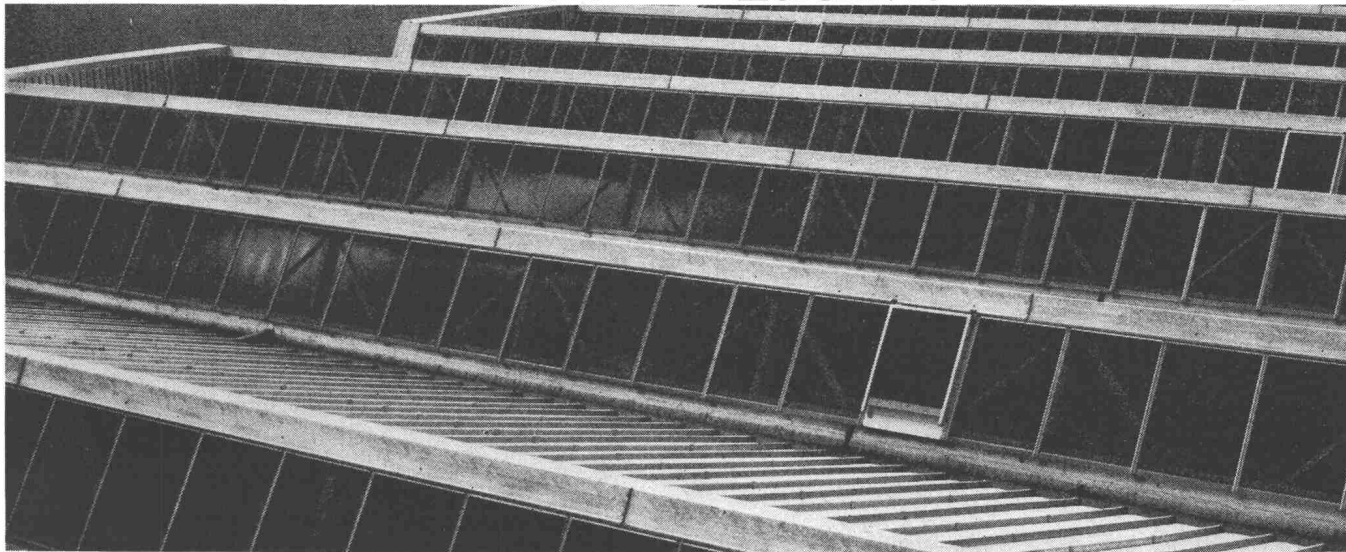
Preise ab Werk:

50 / 25 / 6 cm	Fr. 6.20 / m ²
50 / 25 / 8 cm	Fr. 6.80 / m ²

Baustein- und Betonwarenfabrik AG
8957 Spreitenbach, Tel. 051 / 88 84 78



Scherrer am Bau — Qualität am Werk



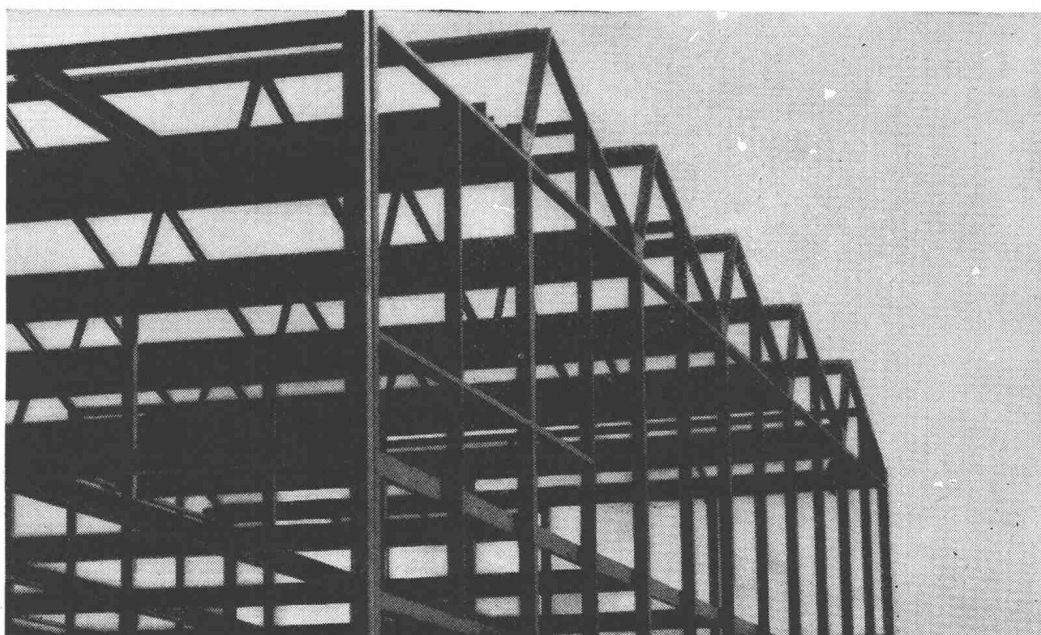
**Glasdachbau
seit 1907**

Auf Scherrer-Glasdächer ist Verlass, weil jeder Auftrag vom eigenen technischen Büro sorgfältig geplant und von erfahrenen Montage-Equipen zuverlässig ausgeführt wird. Das tönt selbstverständlich, ist es auch für uns. Gerne senden wir Ihnen Referenzen und nähere Angaben über unser bestbewährtes System.

Allmendstrasse 7
8059 Zürich 2
Tel. 051 - 25 79 80



GIROUD-OLMA AG



**Stahlkonstruktionen für
Industriebauten.
Behälter- u. Apparatebau**

**GIROUD
OLMA**

**GIROUD-OLMA AG OLTEN
Maschinen- und Stahlbau**



Feuerschutz Gasschutz Raumlüftungs- anlagen Hubsteiger

FEGA-WERK A.G.

8047 Zürich Albisriederstrasse 190
Telefon 051 / 52 00 77
3073 Gümligen Zweigstelle
Tannackerstrasse 7
Telefon 031 / 52 35 32



Architekturmodelle

aus Holz exakter und gediegener,
liefert kurzfristig und preiswert

KREBSER-MODELLBAU
Effretikon ZH, Tel. (052) 32 10 16



Ventilatoren
Entstaubung
Spänetransport
Staubfilter
Raumlüftung
Luftheizungen
Holztrocknungs-
Anlagen

Tel. 032 4 15 13



Schal-Tafeln

Kunstharzbeschichtet für Sichtbeton,
ölimprägniert für Schalbeton



Holzindustrie AG
9430 St. Margrethen

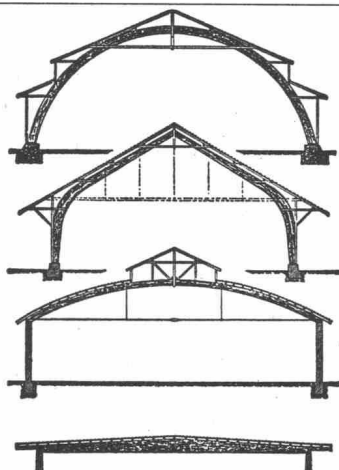
Tel. 071 / 71 12 01

Wer baut – sollte Dryvit prüfen die perfekte Aussenisolierung

SAP Baustoffe AG 9306 Freidorf bei St. Gallen
Tel. 071/48 15 45

Wir beraten Sie eingehend über alle bezgl. Probleme

W. ZÖLLIG AG
Holzbau
Arbon



Spezialität:

Ausführung in der
Hetzerbauweise

Für Lager-, Turn- und
Fabrikhallen

Lehrgerüste und Kirchen

Aufzüge

mit elektrischem Antrieb

Aufzüge

mit hydraulischem Antrieb

Aufzüge

mit Handantrieb

Lerch

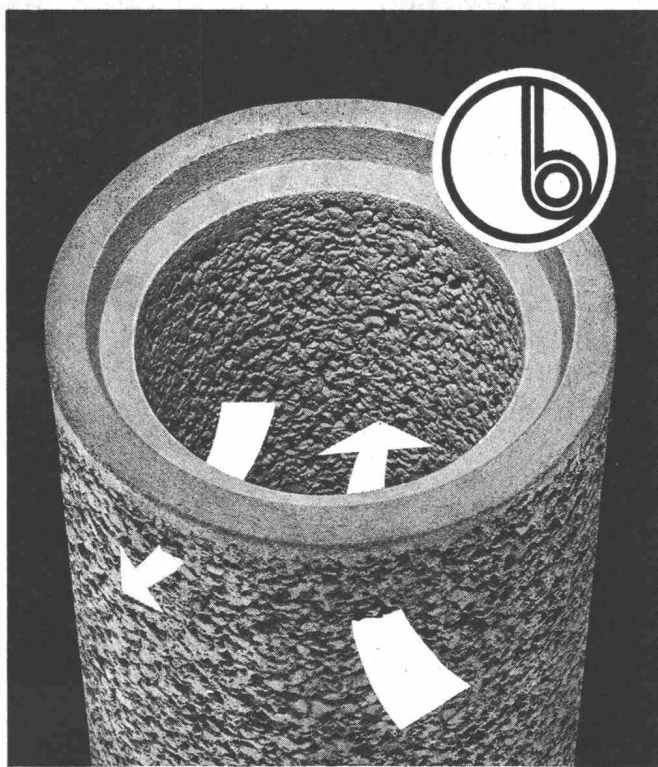
8001 ZÜRICH
Oetenbachgasse 5—9
Telefon 051 / 23 30 00

compriband

für alle Fugendichtungen

normal oder selbstklebend schwarz oder grau

Generalvertretung
ROGER FREY, dipl. Ing. ETH
8039 Zürich Beethovenstrasse 47
Tel. 051-23 33 64



beton a.g.

WERK FÜR BETONWAREN
2542 PIETERLEN / BEI SIEL
032 / 871534 (Werk Pieterlen)
065 / 85055 (Werk Grenchen)

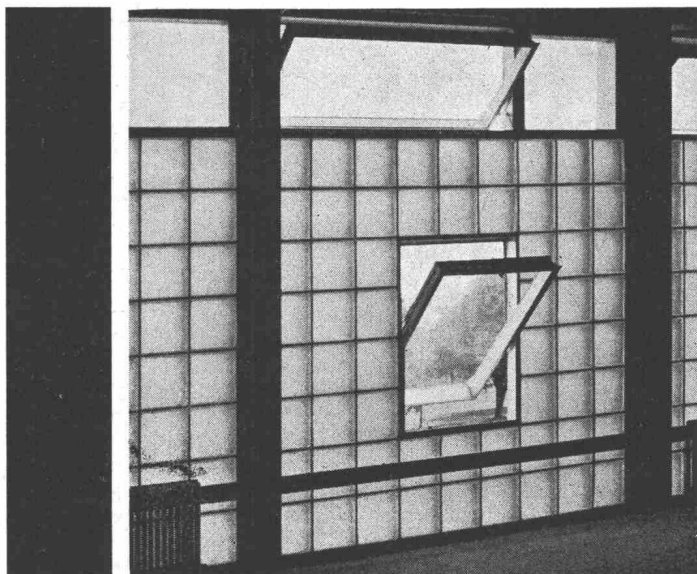
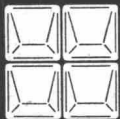
**CORBETON-
FILTERROHRE**

Im Fabrikbau ergeben Glasbausteine Typ «Essex» dank ihrer Prismenstruktur blendungs- und schlagschattenfreie Raumausleuchtung. Maximaler Schutz gegen Einbruch und Feuer. Hoher Isolationswert (k-Wert 2,73 bis 2,15) und gute Schalldämpfung (Mittelwert 42 Dezibel).

Spezialfirma für Glasbetonbau
8004 Zürich, Feldstrasse 111
Tel. 051 / 27 45 63 und 23 78 08
Verlangen Sie bitte unverbindlich Vorschläge und Kombinationszeichnungen.

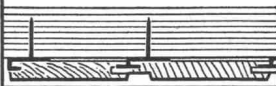
**SCHNEIDER
+ SEMADENI**

8004 ZÜRICH



vilin

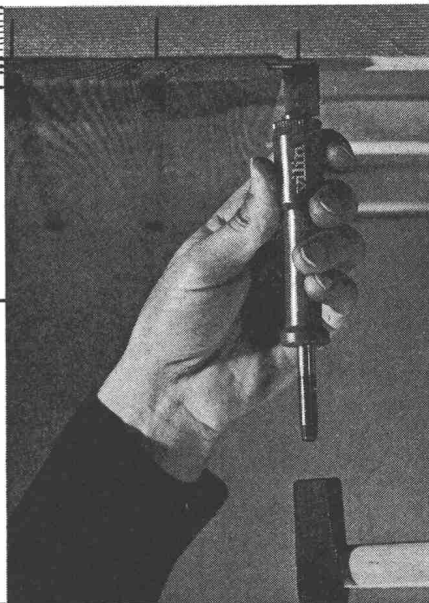
zur Befestigung von Profilbrettern — einfache Montage — rationelle Verarbeitung — sichere Konstruktion



VILIN-Haken Nr. 3 bis 7

Der VILIN-Nagler eignet sich auch für die Verlegung von Sockelleisten, Viertelstäben und alle Arbeiten mit kleinen Nägeln.

VILIN-Vertrieb
D-8 München 8
Berg-am-Laim-Str. 73



Saubere Bodenanschlüsse

für Geschäftshäuser und Fabriken mit **MAAG-Bodendosen**



in verschiedenen Grössen für Ein- und Aufbauten

mit Reguliererring zur bodenbündigen Einstellung des Deckels

AKTIENGESELLSCHAFT

GOTTFRIED MAAG

FABRIK ELEKTR. APPARATE
ZÜRICH FRAUENFELD



Plast'o Light — die moderne Lichtkuppel

aus Acrylglas, wetterbeständig, **nicht vergilbend**, einschalig und doppelschalig, glasklar oder opal, auch mit Lüftungsvorrichtung sowie in schwerbrennbarer Qualität lieferbar.

Verwenden Sie als Zärgen unsere kostensparenden Aufsatzkränze aus Kunststoff.

GERBEREI SCHNEIDER AG, 3507 Biglen
Abt. Kunststoffe, Tel. 031 / 91 54 91

AW Clichés

ANDERSON + WEIDMANN

Traugottstr. 6 Zürich 5

Briefadresse: 8037 Zürich, Postfach

Tel. 42 08 17

TONWERK LAUSEN AG

Feuerfeste
Erzeugnisse
aus Schamotte
Sillimanit
Korund
Karborundum
Leichtqualitäten
Säurebeständige
Erzeugnisse

Steinzeug-
Bodenplatten



**Mehr denn je bedeutet Holz
gediegene Behausung.**

Und immer noch — seit über einem halben Jahrhundert —

**pflegen wir handwerklich
anspruchsvollen Innenausbau,
gestalten wir Holz
zur gefälligen Form.**

**LIENHARD
SOHNE AG**

Innenausbau
Bauschreinerei
Möbelschreinerei
Harmonikatüren
Holzetuis

8038 Zürich,
Albisstrasse 131
Telefon 051 / 45 12 90

Offene Stellen

Anmeldung von Stellensuchenden mit kombiniertem Anmelde-Bewerbungs-Formular, das bei der STS persönlich, schriftlich oder telefonisch angefordert werden kann (nur noch einmal auszufüllen).

Einschreibgebühr: Gratis für Mitglieder STV, SIA, GEP, AEPL, Fr. 15.— für Nichtmitglieder in der Schweiz für 3 Monate, Fr. 5.— für eine Einzelstelle (einschliesslich einmalige Veröffentlichung in der Schweizerischen Bauzeitung).

Vermittlungsgebühr: Gratis für Schweizer Stellen, für Schweizer und Ausländer mit Niederlassungsbewilligung, 15% eines Monatsgehaltes für kontrollpflichtige Ausländer.

Sprechstunden der STS nur nachmittags. Voranmeldung erwünscht.

Wichtig: Diese Rubrik enthält jeweils nur einen kleinen Teil der bei der STS angemeldeten Stellen. Angemeldete Stellensuchende erhalten auf Wunsch bei persönlicher Vorsprache Einblick in die vollständige Kartei.

Industrie-Abteilung

8008 C Mehrere Laboranten(-innen) analytischer Richtung mit oder ohne Praxis, für analytische Arbeiten. Eintritt sofort oder nach Vereinbarung. Chem. Labor in Stadtnähe Zürich.* Ferner

8009 C Dipl. Chemiker analytischer Richtung mit Praxis, für analytische Forschungs- und Entwicklungsaufgaben auf dem Gebiet des Ionenaustausches. Eintritt sofort oder nach Vereinbarung.*

8078 M Absolvent HTL-Maschinenbau mit mehrj. Verkaufspraxis in Maschinen und Apparaten, für selbst. Bearbeitung umfangreicher Maschinen-Projekte im Innen- und Aussendienst. Spr. Deutsch-Franz. Eintritt sofort oder nach Vereinbarung. Ingenieurbüro für Kunststofftechnik, Zürich.*

8003 M Absolv. HTL-Maschinenbau mit vielseit. Praxis und guten Kenntn. der Kühlbranche, der Starkstrominstallationen und des Bauwesens, als Assistent der Geschäftsleitung für den gesamten techn. Dienst und des Bauwesens. Organisatorische Begabung erf. Bei Eignung ausbaufähige Position. Eintritt sofort oder nach Vereinb. Unternehmung für Kühl- und Tiefkühlagerung in Basel.

8057 M Pensionierter Absolv. HTL-Maschinenbau oder Maschinentechniker mit vielseitigen Interessen zur Erstellung von Patentaussügen in deutscher Sprache. Branchen: Holzindustrie, Spanplattenherstellung und deren Maschinen. Einarbeitung durch Literatur und Werkbesichtigungen. Spr. Deutsch-Engl., Franz. erw. Beanspruchung: ca. 3 Std./Tag. Heimarbeit möglich. Eintritt nach Vereinbarung. Forschungsinstitut in Zürich.

8056 Maschineneing. oder Absolv. HTL mit Erfahrung im allg. Maschinenbau und wenn mögl. im Bau von Verbrennungsanlagen, zur Mitarbeit in Ingenieurteam für Projektierung und Bau von Kehr- und Abwasseranlagen. Eintritt nach Vereinbarung. Ingenieurbüro in Basel.

8038 M Diplôme ETS-mécanicien ayant des connaissances poussées des turbines hydrauliques ou de la grosse mécanique, pour la constr. d'outillages et de gabarits pour le dépt. «turbines hydrauliques». Entrée dès que poss. Imp. fabrique de machines outils, Genève.*

8021 E Absolv. HTL-Elektrotechnik, wenn mögl. mit Berufslehre und Praxis als Elektromechaniker, Elektromonteur oder Maschinenschlosser, als Bauführer einer Abteilung (Bau und Betrieb von Transformatoren- und Schaltstationen sowie von Kabel- und Freileitungen). Zweite Landessprache erf. Idealalter 25—32 J. Eintritt so bald als möglich. Zürich.*

8026 E Elektroingenieur-Elektroniker oder Absolv. HTL mit Praxis für die selbständige Entwicklung elektronischer Steuerungen und Messeinrichtungen, für Mat.-Prüfmaschinen. Eintritt sofort oder nach Vereinbarung. Maschinenfabrik in nordschweiz. Stadt.* Ferner

8027 E Zwei Elektrozeichner mit oder ohne Praxis, für die Bearbeitung elektr. Steuerungen für Mat.-Prüfmaschinen und Betreuung ausgeführter Konstruktionen. Eintritt sofort oder nach Vereinbarung.*

8020 H Lüftungszeichner mit oder ohne Praxis, für Bearbeitung von Klimaspezialanlagen. Eintritt sofort oder nach Vereinbarung. Firma am rechten Zürichseeufer mit Büro in Zürich. Ferner

8021 H Maschinen- oder Lüftungszeichner, für Konstruktions-Abteilung für klimatechnische Geräte. Eintritt sofort oder nach Vereinbarung.

8059 M Zeichner-Konstrukteur, für Maschinen-, Apparate- u. Vorrichtungsbau mit etwas Praxis für Konstruktion von Vorrichtungen, Maschinen, Apparaten, Werkzeugen für die Halbleiterfabrikation. Eintritt sofort oder nach Vereinbarung. Fabrik in Zürich.

Bau-Abteilung

8147 A Hochbauzeichner mit etwas Praxis, für Planbearbeitung für Wohn- und Industriebauten. Eintritt Ende 68/Jan. 69. Arch.-Büro Zentrum Zürich.*

8063 A Absolv. HTL-Hochbau mit Bauführerpraxis, für Bauführung von verschiedenen Projekten im Kt. Graubünden. Eintritt nach Vereinbarung. Bauunternehmung in Bern.*

8057 A Absolv. HTL-Hochbau mit Praxis, für Kostenvoranschlag, Ausführungspläne u. Bauleitung für kirchl. Bauten. Eintr. sof. Arch.-Büro in 8044 Zürich.*

8056 A Absolv. HTL-Hochbau od. qual. Zeichner mit ca. 5 J. Praxis, für Projektbearbeitung, guter Darsteller. Eintr. n. Vereinb. Arch.-Büro in Thun.

8071 A Absolv. HTL-Hochbau od. qual. Zeichner mit ca. 5 J. Büro- u. Bauplatzpraxis, für selbst. Bearbeitung einer Terrassen-Wohnsiedlung v. Werkplänen bis und mit Abrechnung. Eintritt nach Vereinbarung. Arch.-Büro Zürich.

8087 A Hochbauzeichner(-in) mit oder ohne Praxis, für Planbearbeitung für Wohnüberbauungen. Bei Interesse auch Bauführung. Eintritt sofort oder nach Vereinbarung. Architekturbüro in Sarnen.*

8088 A Konstrukteur für Fassadenbau, Aluminium sowie Alu-Holz-Kombinat. Eintr. n. Vereinb. Firma der Bauschreinerbranche im St. Galler Rheintal.*

8106 A Hochbauzeichner mit mind. 3 J. Praxis, für Werkpläne, Devis, evtl. Bauführung von Wohnbauten. Eintritt sofort oder nach Vereinbarung. Kleines Architekturbüro in 8032 Zürich.*

8145 A Absolv. HTL-Hochbau, evtl. qual. Hochbauzeichner mit etwas Erfahrung, für Werkplanbearbeitung von Verwaltungs-, Gewerbe- und Industriebauten. Eintritt sof. oder nach Vereinb. Architekturbüro Zürich.*

8146 A Absolv. HTL-Hochbau oder erf. Zeichner mit Praxis als Gruppenchef, für Ausführung und Detailpläne für Wohn- und Geschäftsbauten. Eintritt sofort oder nach Vereinbarung. Architekturbüro Stadt Bern.

8052 T Dipl. Bauingenieur oder Absolv. HTL-Tiefbau mit ca. 3 J. Praxis in Strassenprojektierung und Bauleitung sowie Offert- u. Kalkulationswesen, mögl. in Verbindung mit automat. Datenverarbeitung, für Kundenberatung im Innen- und Aussendienst, Analysen von Fachproblemen, Leitung von Kursen. Spr. Deutsch, Franz, wenn mögl. Engl. oder Ital. Idealalter 28—35 J. Bei Eignung Aufstiegsmöglichkeiten. Eintritt nach Vereinbarung. Institut für elektronische Datenverarbeitung, Zürich.*

8054 T Absolv. HTL-Tiefbau mit allg. Praxis und Freude an Organisationsfragen, für vielseit. Mitarbeit in Team von Bau-, Maschinen-, Elektro- und Betriebsingenieuren. Eintritt nach Vereinbarung. Institut für Betriebswissenschaften in Zürich.

8059 T Absolv. HTL-Tiefbau mit etwas Praxis und Interesse für den Grundbau, für Bauführung von Pfählungen und Foundationen. Eintritt nach Vereinbarung. Bauunternehmung in Bern.*

8054 B Eisenbetonzeichner(-in) mit etwas Praxis, für die zeichn. Bearbeitung von Hoch- und Industriebauten. Eintritt sofort oder nach Vereinbarung. Ingenieurbüro in Basel.

8055 B Eisenbetonzeichner, evtl. Tiefbauzeichner mit mind. 1 J. Praxis, für konstruktive, selbst. Bearbeitung von Hoch- und Strassenbauten. Eintritt sofort oder nach Vereinbarung. Ingenieurbüro in Basel.*

8057 B Dessinateur en charpente métallique peuvent travailler de manière indépendante, sous les ordres d'un ingénieur spécialisé. Entrée de suite ou à convenir. Bureau d'ingénieurs à Genève.

* Aus Kontingentsgründen nur für Schweizer oder Ausländer mit schweizerischer Niederlassungsbewilligung.

Stellen- und Gelegenheits-Anzeigen

Tarif

1/1 Seite 185 x 259 mm Fr. 475.—	1/4 Seite 185 x 60 mm 90 x 128 mm Fr. 118.90	1/12 Seite 90 x 40 mm Fr. 39.50
1/2 Seite 185 x 128 mm 90 x 259 mm Fr. 237.50	1/6 Seite 185 x 40 mm 90 x 84 mm Fr. 79.—	1/16 Seite 90 x 28 mm Fr. 29.70
1/3 Seite 185 x 84 mm Fr. 158.—	1/8 Seite 185 x 28 mm 90 x 60 mm Fr. 59.40	1/24 Seite 90 x 18 mm Fr. 19.75

Ermässigte Preise
ohne Rabatt
für
Wiederholungen

Chiffregebühr Fr. 2.— (bei Abholen Fr. 1.50).
Stellengesuche werden nur noch schriftlich entgegengenommen.
Anzeigenschluss: Donnerstag 10 Uhr der Vorwoche.

IVA AG für internationale Werbung, 8035 Zürich
Beckenhofstrasse 16, Tel. 051/26 97 40, PC 80-32735

Filialen:
1004 Lausanne, 19, av. de Beaulieu, Tel. 021/34 72 65
1204 Genève, 8, rue du Marché, Tel. 022/26 03 45

Consorzio Palazzo Congressi Lugano

Il Comitato del Consorzio mette a pubblico concorso il posto di

Direttore locale dei lavori

sul cantiere del costruendo Palazzo dei congressi

Requisiti generali

diploma di ingegnere od architetto della Scuola politecnica federale o di Losanna. Ev. diploma di ingegnere tecnico STS od architetto tecnico STS.

Requisiti particolari

- provata esperienza nella conduzione di lavori edili di vasta mole
- capacità organizzative e sviluppato senso di responsabilità
- conoscenza delle lingue nazionali.

Compiti generali

sorveglianza permanente dei lavori sul cantiere di costruzione secondo le prestazioni definite dalle Norme SIA Nr. 102 e 103.

Atti di concorso

Certificati di studio
Attestato di buona condotta
Certificato medico
Referenze
Fotografia
Estratto del casellario giudiziario

Entrata in servizio

Al più tardi entro la fine del 1968

Durata dell'impiego

Sino ad ultimazione dei lavori di costruzione e successivo allestimento dei conti consuntivi di liquidazione
Durata probabile circa 4 anni.

Onorario

da convenire: precisare le pretese.

Le offerte vanno indirizzate al «Consorzio Palazzo dei Congressi», presso la sede della Pro Lugano, Riva Albertolli 1, Lugano, entro il 15 ottobre 1968.

Gesucht in mittleres Architekturbüro (Nähe Thun)

Architekt-Techniker HTL

mit mehrjähriger Praxis als Mitarbeiter und Stellvertreter des Chefs.

Offerten erbeten unter Chiffre 3268 an Mosse-Annoncen AG, 8023 Zürich.

Kamintechnik Verkauf

Sie finden bei uns eine sehr lebendige, bautechnisch wie kaufmännisch interessante und auch entwicklungsfähige Aufgabe als junger, initiativer

Ingenieur HTL

Wir bitten Sie um Ihre Offerte unter Chiffre 45931-42 an Publicitas AG, 8021 Zürich, und versichern Sie absoluter Diskretion.

Das Tiefbauamt der Stadt Zürich sucht

Tiefbauzeichner

- für das Projektierungs- und Planungsbüro**, zur Bearbeitung von Projekt- und Bauplänen des gesamten städtischen Tiefbaues;
- für das Projektierungsbüro der U-Bahn**. Bewerber mit praktischer Erfahrung und Freude an neuzeitlichen Aufgaben werden bevorzugt.

Geboten werden: vielseitige und abwechslungsreiche Arbeiten, selbständige und entwicklungsfähige Tätigkeit in angenehmem Betriebsklima, Dauerstelle, Besoldung im Rahmen der städtischen Besoldungsverordnung unter Berücksichtigung von Alter und bisheriger Praxis, Pensionsversicherung, Fünftagewoche, Lunch-Checks.

Handschriftliche Bewerbungen sind unter Beilage von Lebenslauf, Zeugnisabschriften und Foto an den Vorstand des Bauamtes I, Postfach, 8023 Zürich, einzureichen.

Vorstand des Bauamtes I

Patentanwälte **E. Blum & Co.**

Anmeldung
von Erfindungen, Fabrik- und
Handelsmarken, Gutachten
Prozessberatung

8008 Zürich

Gegründet 1878
«Wartegg», Mühlebachstrasse / Kirchenweg 5
Telephon 051/47 54 54

Grossbetrieb des Detailhandels auf dem Platze Zürich
hat für sein bedeutendes Expansionsprogramm folgende
Positionen zu besetzen:

1 Bauzeichner

für grosse und vielseitige Bauvorhaben

1 Innenausbau-Zeichner

für interessante und vielgestaltige Projekte in der ganzen
Schweiz

1 Technischer Zeichner

für elektrische und sanitäre Planunterlagen

Wir führen eine gezielte Nachwuchspolitik. Die künftigen
Mitarbeiter der erwähnten Positionen werden im
Rahmen der persönlichen Förderungsmöglichkeiten als
Nachwuchspersonal eingestellt.

Wir bieten der Verantwortung entsprechendes Salär, neu-
zeitliche soziale Einrichtungen, 5-Tage-Woche.

Senden Sie bitte Ihre Kurzofferte unter Chiffre 3298
an Mosse-Annoncen AG, 8023 Zürich.

Junger Hochbauzeichner

sucht Stelle in mittelgrossem Büro. Raum: Ostschweiz. Eintritt sofort oder nach
Uebereinkunft. Offerten uner Chiffre 3294 an Mosse-Annoncen AG, 8023 Zürich.

Gesucht per sofort auf mein Architekturbüro

jungen, zuverlässigen Bauzeichner

mit abgeschlossener Lehre und mindestens 3 Jahren
Praxis, zur selbständigen Bearbeitung verschiedener in-
teressanter Bauprojekte.

CASPAR RÜEGG-SCHWARZENBACH
Dolderstrasse 5, 8032 Zürich, Tel. 47 91 44



Das Baudepartement des Kantons Basel-Stadt sucht
einen

Kulturingenieur

als leitenden Mitarbeiter des Tiefbauamtes (Chef des
Geometerbüros).

Das Tätigkeitsgebiet umfasst die verantwortliche Leitung
und Bearbeitung sämtlicher Vermessungs- und Abstek-
kungsarbeiten des Tiefbauamtes (inkl. National- und Ex-
press-Strassenbau) sowie den baulichen Unterhalt der
Gewässer innerhalb des Kantonsgebietes.

Anforderungen:

Abgeschlossene Hochschulbildung; nach Möglichkeit In-
genieur-geometer-Patent; einige Jahre Praxis im umschrie-
benen Tätigkeitsgebiet; Fähigkeit zur selbständigen Füh-
rung eines Mitarbeiterstabes.

Arbeitsbedingungen:

Zeitgemässe Besoldung nach Uebereinkunft; vorzüglich
ausgebaute Sozialleistungen; Fünftagewoche.

Anmeldung:

Handschriftliche Bewerbungen mit Lebenslauf, Zeugnis-
abschriften und Referenzen sind **bis spätestens 19. Ok-
tober 1968** zu richten an das Sekretariat des Baudeparte-
mentes Basel-Stadt, Postfach, 4001 Basel. Zusätzliche
telefonische Auskünfte erteilt der Kantonsingenieur, Tel.
061 / 23 98 40.

Basel, den 18. September 1968

Baudepartement Basel-Stadt

Wir suchen für unser Architekturbüro in Zürich

qualifizierten Bauzeichner

für die Mitarbeit an interessanten Bauaufgaben wie Kran-
kenhausbauten, grösseren Wohnüberbauungen und Indu-
striebauten.

Bewerbern wird gut honorierte und entwicklungsfähige
Stelle geboten. Fünftagewoche; englische Arbeitszeit.

Eintritt nach Vereinbarung.

Schriftliche Offerten mit den üblichen Unterlagen erbit-
ten wir an:

H. Weideli + E. Kuster, Architekten
Rämistrasse 5, 8001 Zürich
Tel. 051 / 34 08 07

Ich suche als Mitarbeiter

Eisenbetonzeichner und Tiefbauzeichner

Sie finden bei mir

- einen vielseitigen, interessanten Aufgabenkreis in
modern eingerichtetem Ingenieurbüro
- zeitgemässes, den Leistungen und dem Einsatz ent-
sprechendes Salär
- angenehmes Arbeitsklima
- 5-Tage-Woche.

Bitte melden Sie sich bei:

A. Marty, Ingenieur SIA
Zeughausstrasse 14, 8853 Lachen
Tel. 055 / 7 26 22

Bauzeichner

(Ausländer)

mit praktischer Erfahrung, sucht einen Arbeitsplatz in der Schweiz (Zürich bevorzugt).

Offerten unter Chiffre 3220 an Mosse-Annoncen AG, 8023 Zürich.

In unser Architekturbüro suchen wir einen

Bauleiter

mit mehrjähriger Erfahrung, Initiative und Selbständigkeit, für die Betreuung grösserer Baustellen.

Interessenten erhalten weitere Auskünfte über Tel. 063 / 2 33 55.

Hector Egger AG, Architekturbüro, Langenthal.

Ingenieurbüro im Zürcher Oberland sucht qualifizierten

Tiefbauzeichner

für die Mitarbeit bei der Projektierung und Bauleitung interessanter Bauvorhaben sowie bei Planungsarbeiten. Initiativen Bewerber wird ausbaufähige Stellung mit hohem Leistungslohn bei fortschrittlichen Arbeitsbedingungen geboten.

Offerten unter Chiffre 3222 an Mosse-Annoncen AG, 8023 Zürich.

Dipl. Tiefbautechniker

mit abgeschlossener Handelsausbildung und mehrjähriger praktischer Baustellenerfahrung des allgemeinen Tief-, Brücken- und Stollenbaues

sucht

verantwortungsvolle, leitende Stellung im Raume Chur und Umgebung.

Ausführliche Offerten unter Chiffre SBZ 232 an IVA AG, Postfach, 8035 Zürich.

Gemeinde Riehen

Stellenausschreibung

Die Bauverwaltung Riehen sucht

Vermessungszeichner Tiefbauzeichner

zur Mitarbeit an Projektierung und Ausführung des stark zu erweiternden und auszubauenden Strassennetzes.

Wir bieten abwechslungsreiche und vielseitige Tätigkeit, zeitgemässes Gehalt je nach Alter, Ausbildung und Praxis, Fünftagewoche. Der Beitritt zur Pensionskasse ist obligatorisch.

Anforderungen: abgeschlossene Lehre, wenn möglich Erfahrung im Strassenbau und allgemeinen Tiefbau.

Bewerbungen von Schweizer Bürgern sind, mit den üblichen Unterlagen versehen, schriftlich bis 15. Oktober 1968 bei der Gemeindeverwaltung Riehen einzureichen.

Gemeinderat Riehen

Generalunternehmung sucht

Hochbautechniker HTL

für die neu geschaffene Stabsstelle
Dokumentation, Kalkulation und Grundlagenforschung.

Für die Besetzung dieser ausbaufähigen Dauerstelle sind einige Jahre Praxis in Bauleitung, Bauplatzerfahrung, Sinn für Methodik und Systematik Voraussetzung. Idealalter: 30—35 Jahre.

Einer dynamischen und zielbewussten Persönlichkeit bieten wir im Rahmen unserer in voller Expansion begriffenen Generalunternehmung die Möglichkeit, ihre beruflichen Erfahrungen, in Zusammenarbeit mit einem jungen Team, voll zu entfalten.

Wir offerieren in allen Belangen fortschrittliche Arbeitsbedingungen.

Offerten mit den üblichen Unterlagen sind erbeten unter Chiffre 45882-42, Publicitas AG, 8021 Zürich.

Bauingenieur-Techniker HTL

mit zwei Jahren Praxis sucht neue Stelle in einem Ingenieurbüro als Sachbearbeiter für Planungs- und Bauleitungsaufgaben im Abwasserwesen, Strassenbau und evtl. in der Wasserversorgung. Bevorzugt wird Raum Zürich, Winterthur, Frauenfeld oder Schaffhausen. Nachrichten erbeten unter Chiffre SBZ 245, IVA AG, 8035 Zürich.

Organisation, Führung und Abschluss Ihrer

Buchhaltung

sowie die Erledigung Ihrer **Steuerangelegenheiten** übernimmt erfahrener Buchhalter (ehem. Steuersekretär und Buchhalterchef des Konzerns) zu vorteilhaften Bedingungen.
Offerten unter Chiffre OFA 7523 St. an Orell Füssli-Annoncen AG, 9001 St. Gallen.

Dipl. architecte/Projecteur

avec expérience cherche changement de situation. Date d'entrée 1 novembre 1968 ou à convenir. Adresser offres sous chiffre 3273 aux annonces Mosse SA, 8023 Zurich.

Ingenieurbüro im Zentrum Zürichs sucht qualifizierten, jungen

Eisenbetonzeichner

für die selbständige Bearbeitung von Eisenbetonplänen und Baukontrollen.

Ich biete angenehme Arbeitsbedingungen mit modernen Maschinen, Fünftagewoche, Leistungslohn. Bei Eignung Dauerstelle.

Offerten mit den üblichen Unterlagen sind zu richten an:

G. BAUM, Ingenieurbüro ETH/SIA
Seehofstrasse 4, 8008 Zürich

AG FÜR PERSONALBERATUNG ZÜRICH

Wir suchen einen sehr gut ausgewiesenen

Fachmann auf dem Gebiete der Baustatik

für wichtige, auf eine internationale Tätigkeit ausgerichtete Aufgaben im Rahmen der Statik-Abteilung einer bedeutenden Ingenieurunternehmung in Zürich.

Sie verfügen über eine Ausbildung als

dipl. Bauingenieur (Hochschulabschluss)

können sich über eine mehrjährige Praxis in der Stahl-, Beton- und Vorspannbetonstatik ausweisen und besitzen eingehende Kenntnisse in der 2- und 3-dimensionalen Elastizitäts- und Plastizitätstheorie sowie in Tieffundationen und im Hochbau.

Im weiteren sollten Sie statische Probleme mittels Grosscomputern zu lösen verstehen oder in der Lage sein, die dazu notwendigen vorbereitenden Analysen auszuarbeiten. Unser Kunde kann Ihnen eine vielseitige, auch in der Zukunft interessante Stellung sowie eine den Anforderungen entsprechende Honorierung und soziale Sicherheit offerieren.

Herren im Idealalter von 35 bis 40 Jahren, mit Kenntnissen der französischen und englischen Sprache, bitten wir, schriftlich oder telefonisch mit uns Verbindung aufzunehmen. Wir geben Ihnen gerne weitere Auskünfte.

AG FÜR PERSONALBERATUNG ZÜRICH
ZÜRICH TALSTRASSE 20 TELEFON 051 25 96 56

Wir suchen für grössere Bauaufgaben (vorwiegend Wohnungsbau)

Bauzeichner Architekt-Techniker HTL (evtl. auch jüngeren Architekten)

Bauführer (auf Frühjahr 1969)

Bewerbern mit guter Ausbildung und Praxis kann Dauerstelle, weitgehend selbständiges Arbeitsgebiet, zeitgemässe Bedingungen und Personalfürsorge geboten werden.

Offerten mit den nötigen Angaben erbeten an:
Aeschlimann & Baumgartner, Arch. BSA/SIA
Mitarbeiter F. Goll, Arch.
Ackersteinstr. 143, 8049 Zürich-Höngg

Tiefbohr- und Baugesellschaft AG

Zürich Mellingen Bern

Baugrunduntersuchungen
Sondierbohrungen - Rotationskernbohrungen
Injektionen - Unterpressungen
Bohrbetonpfähle
Vertikale Grundwasserfassungen

TB

Horizontale Grundwasserfassungen
«System Ranney»

Gesucht

Architekt-Techniker HTL

(Schweizer Bürger)

für Neu- und Umbauten sowie für den Gebäudeunterhalt.
Dienstort ist Bern.

Erfordernisse:

einige Jahre Berufserfahrung, Selbständigkeit im Entwurf, in der Konstruktion und Bauführung.

Geboten wird:

abwechslungsreiche Tätigkeit, angenehme Arbeitsbedingungen, Dauerstelle mit Pensionsberechtigung. Fünftagewoche.

Bewerber laden wir ein, ihre handgeschriebene Offerte mit Lebenslauf, Zeugniskopien und Photo zu richten an die

DIREKTION DER EIDG. BAUTEN, 3003 BERN



Die eidg. Bauinspektion V in Zürich sucht einen

dipl. Architekten ETH

als Mitarbeiter des Sektionschefs für die Neubauten der Eidg. Techn. Hochschule.

Es handelt sich um eine sehr interessante, abwechslungsreiche Tätigkeit. Dauerstelle mit Pensionsberechtigung. Zeitgemässe Besoldung, angenehmes Arbeitsklima, Fünftagewoche.

Selbständigkeit, Organisationstalent und Verhandlungsgeschick sind unerlässliche Voraussetzungen.

Handschriftliche Bewerbungen mit vollständigen Personalien, Lebenslauf, Zeugnisabschriften und Lichtbild sind unter Angabe des Gehaltsanspruches und von Referenzen erbeten an die

Eidg. Bauinspektion V, Postfach, 8023 Zürich



Das **Tiefbauamt des Baudepartementes Basel-Stadt** sucht einen

Bauingenieur-Techniker HTL

evtl. jüngeren

dipl. Bauingenieur

als Sachbearbeiter für die im Zusammenhang mit dem Ausbau des Verkehrsnetzes zu erstellenden Kunstbauten.

Arbeitsbedingungen:

Zeitgemässe Besoldung nach Vereinbarung; Pensionskasse; Fünftagewoche; Mitarbeit in kleinerem Team mit der Möglichkeit, sich in das Gebiet des städtischen Tiefbaues einzuarbeiten.

Auskunft:

Telefonische Auskunft erteilt der Kantonsingenieur oder der Chef des Konstruktionsbüros, Telefon 061 / 23 98 40, intern 293.

Anmeldung:

Bewerbungen sind unter Beilage von Ausweisen über den Bildungsgang und die bisherige Tätigkeit bis spätestens 19. Oktober 1968 dem Sekretariat des Baudepartementes Basel-Stadt, Münsterplatz 11, 4001 Basel, einzureichen.

Basel, den 21. September 1968

Baudepartement Basel-Stadt

Leitender Ingenieur für Nationalstrassen

(Elektro oder Bau)

In unserer Abteilung Ingenieurbüro (beratende Ingenieure für Projektierung und Bauleitung von Elektro-Anlagen) hat der Sektor «Nationalstrassen» grosse Bedeutung. Für die vollverantwortliche Leitung dieses Departementes suchen wir eine erstrangige Persönlichkeit mit ausgesprochenen Führungseigenschaften.

Das Arbeitsgebiet ist technisch ausserordentlich breit, beinhaltet Strassenbau, Beleuchtung, Starkstrom- und Fernmeldewesen. Der Schwerpunkt liegt jedoch in Führung, Organisation und Administration. Tüchtige Spezialisten werden Sie in den Fachgebieten unterstützen.

Aufgabe, Verantwortung und Selbständigkeit sind gross und erfordern ein abgeschlossenes Studium (ETH oder HTL) mit ausgewogener Erfahrung in vergleichbarer Position. Eine faszinierende Management-Aufgabe für einen initiativen und vielseitig interessierten Ingenieur. Schweizer Bürger, französische Kenntnisse.

Wir stehen Ihnen für telefonische Auskünfte gerne zur Verfügung und bitten um Ihre Bewerbung mit Handschriftprobe und Foto an unseren Herrn Willy Sauber-Gisin, in Firma SAUBER + GISIN, AG für elektrotechnische Anlagen, 8034 Zürich 8, Höschgasse 45, Telefon 051/34 80 80.

SAUBER + GISIN

Gesucht auf Architekturbüro in Thalwil

Bauzeichner/Bautechniker

für die Planbearbeitung von Schulhausbauten. Eintritt sofort oder nach Vereinbarung.

A. Dindo + J. Angst, Architekturbüro, 8800 Thalwil
Gotthardstrasse 23, Tel. 051 / 92 08 15

Gesucht auf Ingenieurbüro

dipl. Bauingenieur ETH

für selbständige Bearbeitung von statischen Problemen im Eisenbetonbauwesen.

Bewerber mit Kenntnissen im Abwasserfachgebiet erwünscht. Die Möglichkeit einer Mitbeteiligung wäre bei gegenseitiger Konvenienz gegeben.

Offerten mit Zeugnissen und Referenzen unter Chiffre SBZ 206, IVA AG, Postfach, 8035 Zürich.



Wir suchen für unser Büro in Bern

1 Stahlbauingenieur

mit Hochschulbildung als Stellvertreter des Abteilungschefs (guter Statiker).

Interessenten sind gebeten, ihre Offerte einzureichen an

Willy Bühler AG BERN
Eigerstrasse 71 3000 Bern

Auf unser Ingenieurbüro in Zürich suchen wir einen begeisterungsfähigen

Eisenbetonzeichner
und einen aufgeschlossenen

Tiefbauzeichner

für anspruchsvolle Bauvorhaben im Hoch- und Tiefbau.

Jüngeren Mitarbeitern stehen Entwicklungs- und Ausbildungsmöglichkeiten zum Zeichner-Konstrukteur, selbständigen Sachbearbeiter oder Bauführer offen.

Wir offerieren eine gute Entlohnung mit Gratifikation und Beitragsanpassung auf freiwilliger Basis.

Wenn Sie sich charakterlich und fachlich geeignet fühlen, so bewerben Sie sich mit handgeschriebenem Lebenslauf unter Chiffre SBZ 236, IVA AG, Postfach, 8035 Zürich.

GAUGER

Stahlbau

Wir suchen für unsere Abteilung Stahlbau einen ideenreichen, wendigen

Ingenieur-Techniker HTL

mit einiger Erfahrung im Stahlbau, der willens ist, sich in die sehr vielseitige Tätigkeit in einem kleinen Team einzuarbeiten, um den Abteilungsleiter bei der Projektierung von Stahlkonstruktionen aller Art und bei der technischen Beratung unserer Kunden zu vertreten.

Der Aufgabenkreis umfasst überdies die Unterstützung des technischen Direktors bei der Planung umfangreicher eigener Bauvorhaben und der Produktentwicklung unserer Abteilungen Industrietore, Fassadenbau und Büromöbel.

Interessenten erteilt unser Herr Stebler gerne weitere Auskünfte (Tel. 051 / 26 17 55, intern 37).

GAUGER & CO. AG

Niklausstrasse 11, 8035 Zürich

Beratende Ingenieurfirma in Bern sucht:

Tiefbauingenieure

dipl. ETH/EPUL — Techn. HTL/ETS

für Projektierung und Bauleitung von Strassen, Brücken und Bahnbauten im In- und Ausland.

Es werden leitende und erfahrene sowie jüngere Ingenieure, wenn möglich mit Unternehmerpraxis, gesucht.

Verkehrsingenieure

dipl. ETH/EPUL

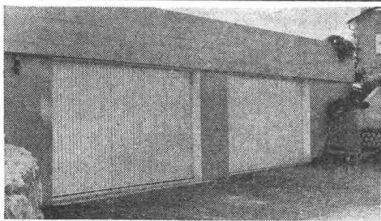
für Transportplanungen, Planung von Strassen- und Bahnnetzen, verkehrstechnische Bearbeitung von Strassenknoten und Bahnhofanlagen.

Statiker

dipl. ETH/EPUL

für Berechnung und Ausführung von Brückenbauten, Industriebauten, Spital-, Schulhaus- und Verwaltungsbauten.

Bewerber, welche vielseitige Arbeit in einer Gruppe qualifizierter Ingenieure verschiedener Fachrichtungen suchen, nehmen mit uns Kontakt auf über Chiffre 224, IVA AG, Postfach, 8035 Zürich.



Kipptore «Favorit»

- Stahl, vollverzinkt, eingebrannte Grundierung
- Holz, Brasilkiefer, Redwood, Oregon
- Kunststoff, doppelwandig

FAVORIT-TORE — Güller & Co. — 8116 Würenlos — Tel. 056 / 3 71 50

In das junge Team einer unserer Immobiliengesellschaften suchen wir zu möglichst baldigem Eintritt einen tüchtigen, initiativen

Hochbauzeichner

für die Ausarbeitung interessanter Projekte und die Erstellung von Ausführungsplänen für Ein- und Mehrfamilienhäuser sowie Geschäftsbauten.

Ferner suchen wir für unsere Planungs- und Entwicklungsabteilung — hauptsächlich für Anfertigung von Skizzen und Perspektiven — einen

Zeichner/Entwerfer

Für diesen anspruchsvollen Posten benötigen wir einen Mann, welcher seine Fähigkeiten als Bauzeichner in künstlerischer Richtung ausbilden möchte.

Wir bieten für beide Posten:

- den Fähigkeiten und den Leistungen entsprechende Salarierung
- gutes Betriebsklima
- Personalfürsorgestiftung
- Lohnversicherung bei Unfall und Krankheit

Gerne erwarten wir Ihre Bewerbung mit den üblichen Unterlagen.

J. Wernle, Sekretariat
Rombachtäli 29, 5022 Rombach

Bauführer-Bauleiter

Erfahrener Praktiker mit langjähriger, selbständiger Tätigkeit in Baugeschäft und Architekturbüro **sucht** ausbaufähigen Wirkungskreis auf Anfang 1969. Ihre Offerte mit Angaben über das Tätigkeitsgebiet usw. unter Chiffre SBZ 243, IVA AG, Postfach, 8035 Zürich.

An die Architekturbüros

Versierter Fachmann für den baulichen Zivilschutz erstellt Ihnen die Mehrkostenberechnungen für die Eingaben und Abrechnungen. Offerten bitte unter Chiffre SBZ 241, IVA AG, Postfach, 8035 Zürich.

Dipl. Bauingenieur ETH

(25) sucht interessante Tätigkeit in Ingenieurfirma der Westschweiz; Raum Lausanne bevorzugt. Offerten unter Chiffre SBZ 240, IVA AG, Postfach, 8035 Zürich.

Bank auf dem Platz Basel
sucht

gut versierten Baufachmann mit kaufmännischer Bildung

der im Rahmen der Erweiterung der Geschäftstätigkeit einen interessanten und vielseitigen Posten zu übernehmen hat.

Der Aufgabenkreis umfasst:

- Beurteilen und Schätzen von Liegenschaften sowie Ausfertigen von Berichten und Gutachten
- Technische Ueberprüfung von Neubauprojekten
- Mithilfe in der Verwaltung von Liegenschaften
- Selbständige Erledigung von Korrespondenzen

Sie finden bei uns angenehme Arbeitsverhältnisse, interessante Anstellungsbedingungen, Fünftagewoche und gut ausgebaute Sozialfürsorgeeinrichtung.

Sofern Sie sich für diese Stelle interessieren, bitten wir um Ihre detaillierte, handschriftliche Offerte unter Chiffre E 81414 Q an Publicitas AG, 4001 Basel.

Dipl. Bauingenieur ETH

sucht statische Berechnungen zur Ausführung während der Freizeit. Spezialität: Stahlbau. Anfragen bitte unter Chiffre SBZ 244, IVA AG, Postfach, 8035 Zürich.

Planger — TRANSPORT AG
8953 Dietikon-Zürich ☎ 051/88 88 56
Inland - Ausland

Suchen Sie mehr Selbständigkeit?

Im Auftrage eines gut renommierten Architekturbüros in St. Gallen möchten wir mit einem jüngeren, gut qualifizierten

Techniker HTL oder einem entsprechend ausgebildeten und erfahrenen Praktiker/Fachmann

in Kontakt kommen, der daran interessiert ist, als

Bauführer

eine verantwortungsvolle Zukunftsaufgabe zu finden.

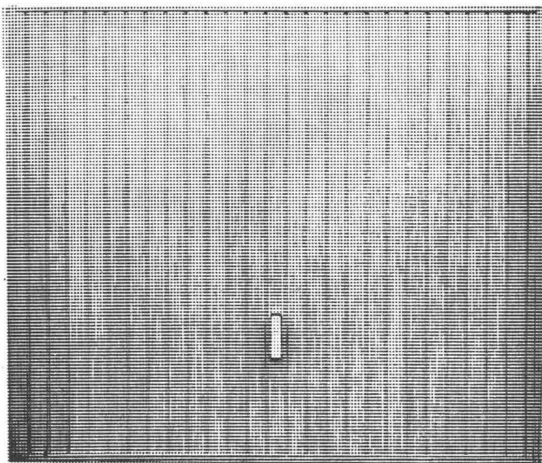
Senden Sie uns bitte Ihre üblichen Bewerbungsunterlagen. Wir werden nachher gerne in einem persönlichen Gespräch unverbindlich nähere Auskünfte erteilen.



Personalberatung Fritz Müller St. Gallen

Beratungsstelle für personelle, betriebliche und berufliche Fragen

9001 St. Gallen, Rosenbergstrasse 30, Tel. 071 / 22 54 99



Wir suchen dynamische und aufgeschlossene Fachhändler für unsere Stahlzargen, Stahltüren und Stahltore in der deutschsprachigen Schweiz.

Wenn Sie uns helfen wollen zu verkaufen, wenden Sie sich bitte an



STAHL-SCHANZ
Frankfurt/Main, GmbH
6052 Mühlheim/Main,
Vertriebsleitung, Postf. 95
Deutschland

Verkaufsingenieur der Baubranche oder Baukaufmann

Junge, im In- und Ausland sehr aktive Entwicklungs- und Lizenzfirma für ihr eigenes, industrielles Bausystem sucht Baufachmann mit sehr guter kaufmännischer Schulung oder Erfahrung.

Aufgabe:

Vorbereitung und Abschluss von Lizenzverträgen für erfolgreiches Bausystem, insbesondere

- Leitung von Marktanalysen, Wirtschaftlichkeitsuntersuchungen, Bewilligungsverfahren (Statik, Feuerchutz, besondere Vorschriften) in verschiedenen Ländern Europas und Uebersee
- Ermitteln geeigneter Lizenznehmer
- Selbständiges Besprechen von allen kaufmännischen und technischen Fragen, die zum Abschluss neuer Lizenzverträge führen
- Koordination von Patentanmeldungen mit unseren Patentanwälten in den verschiedensten Ländern.

Voraussetzung:

- Mindestalter 35 Jahre
- Sehr gute Sprachkenntnisse, vor allem Englisch und Französisch, Italienisch erwünscht
- Längerer Auslandsaufenthalt
- Sicheres Auftreten, «Unternehmungsgeist», gewohnt, selbständig zu denken und zu arbeiten
- Keine Angst vor Verantwortung
- Sehr gute technische Kenntnisse, wenn möglich Hochschulbildung
- Kenntnis moderner, kaufmännischer Methodik.

Wir bieten:

Gute Entlohnung, hohe Sozialleistungen, freies Arbeiten in kleinem Team.

Dabei kann man erlernen:

- Praktische Kenntnisse der Baubranche vieler Länder
- Neue Methode der Rationalisierung
- Kenntnisse vieler Bausysteme in Europa und Uebersee
- Umgang mit höchsten Verwaltungsstellen und den Geschäftsleitungen von Bau- und Industriebetrieben.

Kurz: alles Grundlagen und Voraussetzungen der zukünftigen internationalen und industrialisierten Baubranche.

Handschriftliche Bewerbungen mit Lebenslauf sowie allen üblichen Unterlagen sind erwünscht.

ELCON AG, Element-Construction

Baarerstr. 43, Zug
Tel. 042 / 4 91 52

Ingenieurbüro in Zürich sucht

dipl. Bauingenieur ETH
als Abteilungsleiter

Der Aufgabenkreis umfasst folgende Fachgebiete:

- Projektierung und Berechnung von unterirdischen Anlagen in Fels- und Lockergestein
- Statik im Stahlbeton, hauptsächlich bei grösseren Tiefbauten
- Bearbeitung von Spezialproblemen aus Fels- und Bodenmechanik inkl. Gutachten
- Aufgaben aus der Vorfabrikation im Tiefbau für In- und Ausland
- wissenschaftliche Bearbeitung von Problemen aus allen genannten Fachgebieten

Wir bieten:

- Chefposition mit grosser Selbständigkeit nach entsprechender Einarbeit
- der Stellung und Verantwortung entsprechendes Gehalt
- moderne Arbeitsbedingungen, Personalvorsorge, angenehmes Arbeitsklima in Büros an ruhiger Lage, 12 Gehminuten vom Hauptbahnhof.

Schweizer Bürger, die eine verantwortungsvolle und selbständige Dauerstelle suchen, werden gebeten, ihre Offerten mit den üblichen Unterlagen und handgeschriebenem Begleitbrief unter Chiffre 3293 an Mosse-Annoncen AG, 8023 Zürich, zu richten. Volle Diskretion zugesichert.

Wir suchen

Architekt ETH oder
Architekt-Techniker HTL

zur selbständigen Bearbeitung von Projekten und für die örtlichen Bauleitungen im Oberwallis.

Wir bieten interessantes und vielseitiges Tätigkeitsgebiet, angenehme Arbeitsbedingungen, 5-Tage-Woche und zeitgemässe Entlohnung.

Bewerber richten ihre Offerte mit den üblichen Unterlagen an:

Josef Stehlin
Immobilien-gesellschaft und Architekturbüro
3930 Visp, Tel. 028 / 6 25 55

Direktion der öffentlichen Bauten
des Kantons Zürich

Kennen Sie die

interessanten und vielseitigen Aufgaben

des Kantonalen Hochbauamtes?

Um unsere ständig wachsenden Aufgaben erfüllen zu können, sind wir auf die Mitarbeit initiativer, tüchtiger und aufgeschlossener Fachleute angewiesen.

Architekten
Techniker
Hochbauzeichner

Wenn Sie einen neuen Arbeitsbereich suchen und auf selbständige Tätigkeit Wert legen, gibt Ihnen das Kantonale Hochbauamt auf schriftliche oder telefonische Anfragen gerne Auskunft (Walchtor, 8090 Zürich, Tel. 32 96 11, intern 3232).

Direktion der öffentlichen Bauten
des Kantons Zürich

Initiative Erfahrung
Einsatz

verlangt der ständig wachsende Auftragsbestand zur rationellen Erstellung preisgünstiger und komfortabler

Einfamilienhäuser in der ganzen Schweiz

von den zukünftigen Mitarbeiterinnen und Mitarbeitern in unserem Arbeitsteam.

Zurzeit benötigen wir dringend

Sekretärin

Bauführer

Bautechniker

Eisenbetonzeichner

kaufm. Angestellten

Wir erwarten Ihren telefonischen Anruf.

VERABAU AG
Solithurnerstrasse 8, 4600 Olten
Tel. 062 / 4 44 51

Architekt-Techniker HTL

27jährig, unabhängig, mit Erfahrung im Wohnungsbau, Vorfabrikation und Feriensiedlungen, sucht verantwortungsvollen Wirkungskreis, evtl. im Ausland.
Sprachen: Deutsch, Französisch, Englisch.
Eintritt: 1. Januar 1969, evtl. früher.

Offerten unter Chiffre **OFA 3457 B** an **Orell Füssli-Annoncen AG, 3001 Bern.**

Wir suchen 1 bis 2 tüchtige, energische, zuverlässige

Bauführer

mit mehrjähriger Hochbauerfahrung (Wohn- und Geschäftshausbau).

Bitte melden Sie sich mit kurzem Lebenslauf, Handschriftprobe und Referenzen oder Zeugniskopien bei

STEINER

Karl Steiner Hagenholzstr. 60, 8050 Zürich
Tel. 051 / 48 50 50

Gesucht wird in mittleres Ingenieurbüro in Zürich, als Verstärkung der Projektierungsabteilung Tiefbau, ausgewiesener

Ingenieur-Techniker HTL

mit Erfahrung in Projektierung und Ausführung von Strassenbauten. Gute Kenntnisse in der Netzplanung sind erforderlich.

Bewerber mit Organisationstalent und Freude an anspruchsvollen Arbeiten melden sich unter Angabe von Referenzen und Gehaltsanspruch unter Chiffre 3279 an Mosse-Annoncen AG, 8023 Zürich.

Gesucht für verschiedene grössere Baustellen in Zürich und Umgebung qualifizierten

Bauführer

Bei Eignung gut bezahlte Dauerstelle mit Sozialleistungen. Bewerber, die über längere Erfahrung verfügen, werden bevorzugt. Richten Sie Ihre Offerte mit den üblichen Unterlagen unter Chiffre SBZ 242, IVA AG, Postfach, 8035 Zürich.

ELECTRO-CALCUL S.A., LAUSANNE

Engagerait divers ingénieurs:

Ingénieur sur Calculatrice — analyste — spécialiste en software de système

ayant quelques années de pratique dans le traitement des systèmes software de calculatrices électroniques et de bonnes connaissances en organisation des systèmes de multiprogramming et de contrôle de processus en temps réel («Process Control»).

Les études concernant principalement les calculatrices équipant des dispatchings centraux de distribution d'eau, de gaz ou de production d'énergie électrique.

Ingénieur civil dipl. EPUL ou EPF

ayant quelques années de pratique du bureau d'étude et s'intéressant aussi bien à l'exploitation de programmes de calculs sur calculatrice électronique qu'aux relations avec la clientèle: bureaux d'études et administrations.

Ingénieurs mécaniciens dipl. EPUL ou EPF ou Ingénieurs civil, dipl. EPUL ou EPF

ayant quelques années de pratique en machines hydrauliques ou en hydraulique de réseau de distribution d'eau ou de gaz et s'intéressant aux problèmes que pose la création de centre de commande (dispatchings) équipés d'une calculatrice électronique (ordinateurs).

CONDITIONS DE TRAVAIL

On demande de chacun des candidats de bonnes connaissances en mathématiques supérieures d'usage courant;

Les candidats 2 et 3 ci-dessus auront le temps et la documentation nécessaire pour acquérir la formation désirable en programmation.

Travail intéressant bien rémunéré, déplacements éventuels à l'étranger; place d'avenir, semaine de 5 jours et caisse de prévoyance.

Faire offre manuscrite avec photo, curriculum vitae, références et prétentions de salaire à

Electro-Calcul S.A.

3, chemin de Mornex, case postale, 1003 Lausanne

Cité Universitaire de Lausanne-Dorigny

Architecte

Nous recherchons un architecte diplômé d'une école polytechnique ou porteur d'un titre équivalent et disposant d'une expérience lui permettant de dominer les problèmes posés par l'application d'un plan directeur et d'assumer la coordination technique des études en qualité d'adjoint du directeur.

Chef des travaux

Nous recherchons un architecte, ingénieur ou technicien, disposant de l'expérience nécessaire pour coordonner les mises en soumissions, préparer les adjudications et assumer la direction des chantiers.

Les candidats pour ces deux postes devront donc disposer, à côté de solides connaissances professionnelles, d'un grand sens de l'organisation et de la coordination.

Nous offrons un travail particulièrement intéressant dans un domaine nouveau et s'étendant sur une longue période.

Entrée en service: à convenir.

Les engagements seront faits sur la base de contrats de droit privé.

Renseignements: auprès de M. Jacques Beglinger, secrétaire du Bureau universitaire de Dorigny, tél. 021/22 00 31.

Les offres, avec curriculum vitae, références et prétentions, seront adressées jusqu'au 19 octobre 1968 au

Comité directeur de la Cité universitaire de Lausanne-Dorigny
Avenue de Rhodanie 59, 1007 Lausanne.

Tiefbau-Eisenbetonzeichner, 4 Jahre Praxis, mit kaufm. Ausbildung, sucht Stelle als

Hilfsbauführer

in Unternehmung. Offerten sind erbeten unter Chiffre SBZ 250, IVA AG, Postfach, 8035 Zürich

Dipl. Bau-Ing. ETH in Zürich mit langjähriger Erfahrung im Hoch- und Tiefbau, übernimmt Projektierungen, Beratung, Berechnung, Planbearbeitung, Bauleitungen in der ganzen Schweiz zu günstigen Bedingungen.

Offerten unter Chiffre SBZ 252 an IVA AG, Postfach, 8035 Zürich.

Suche Arbeitsplatz in Zürich als

Bauführer/Hochbauzeichner

8 Jahre Praxis, z. Z. 9. Sem. ATZ (Welschland- oder Frankreichaufenthalt im nächsten Jahr erwünscht). Eintritt nach Uebereinkunft.

Offerten unter Chiffre SBZ 251 an IVA AG, Postfach, 8035 Zürich.

Junger Tiefbauzeichner

mit 3 Jahren Praxis sucht Stelle auf dem Gebiet des Strassenbaus und Kanalisation. Eintritt: 1. November 1968 oder nach Vereinbarung.

Offerten unter Chiffre SBZ 249 an IVA AG, Postfach, 8035 Zürich.

Junger

Eisenbetonzeichner

sucht Stelle in der Stadt Luzern oder in näherer Umgebung. Eintritt möglichst bald.

Schriftliche Offerten unter Chiffre SBZ 248 an IVA AG, Postfach, 8035 Zürich.

Junger

Eisenbetonzeichner

sucht auf 1. Januar 1969 in Zürich oder Umgebung eine Stelle in kleinerem Ingenieurbüro oder Unternehmung, wo die Gelegenheit besteht, sich in die Bauführung einzuarbeiten.

Offerten unter Chiffre SBZ 247 an IVA AG, Postfach, 8035 Zürich.

Gesucht

Architekt/Techniker/Zeichner

für selbständige Bearbeitung von Bauaufgaben. Kurze schriftliche Bewerbungen mit Angabe der bisherigen Tätigkeit.

Fritz Schwarz, dipl. Architekt BSA/SIA,
Neumarkt 17, 8001 Zürich

Junger, initiativer

dipl. Bauingenieur ETH/SIA

mit mehrjähriger Praxis im allgemeinen Tiefbau (Grund-, Tunnel-, Stollen- und Wasserbau sowie Wasserkraftanlagen inkl. Statik, in Projektierung, Berechnung und Bauleitung), in ungekündigter Stelle, sucht auf Januar oder Frühjahr 1969 neue, interessante, verantwortungsvolle, leitende Stelle. Schweiz oder Ausland (Uebersee). Sprachen: Deutsch, Englisch, Französisch und Italienisch. Offerten mit Tätigkeits- und Gehaltsangaben unter Chiffre SBZ 239, IVA AG, Postfach, 8035 Zürich.

Fehlt in Ihrem Büro ein

Teamleiter oder Sachbearbeiter

für die Durchführung grosser und anspruchsvoller Bauaufgaben? 39-jähriger Architekt und Bauführer mit überdurchschnittlicher Erfahrung von Projektierung bis Abrechnung und mit besten Referenzen würde gern seine Fähigkeiten für Sie einsetzen. Anfragen bitte nur aus Zürich und unter Chiffre 3300 an Mosse-Annoncen AG, 8023 Zürich.

Zur Ablösung des Senior-Partners und zum weiteren Ausbau suchen wir für unser seit vielen Jahren bestehendes Ingenieurbüro für Hoch- und Tiefbau in **Zürich** einen

dipl. Bauingenieur ETH als Partner

Erfolgreiche Zusammenarbeit und seriöse Geschäftsführung verlangen einwandfreie Persönlichkeit mit konzentriertem Charakter, kontaktfreudig und initiativ, mit guten Beziehungen zu Industrie und Behörden sowie bewandert in der Personalführung.

Schweizer Bürger deutscher Muttersprache, etwa 35 Jahre alt, wenn möglich Offizier, dank guter Grundschulung und erfolgreicher Praxis befähigt zu selbständigem Arbeiten und Entscheiden sowie gewandt in der Anwendung moderner Methoden in Statik und Konstruktion, bietet sich Gelegenheit zum Aufbau seiner Zukunft, die ihn beruflich wie auch materiell voll befriedigen wird.

Offerten mit Referenzen, Photo und kurzem handschriftlichem Lebenslauf erbeten unter Chiffre 3285 an Mosse-Annoncen AG, Postfach, 8023 Zürich.

Volle Diskretion zugesichert und erwünscht.

Wir suchen für bald möglichen Eintritt

Sekretärin

die sich über eine gute, kaufm. Ausbildung ausweisen kann. Wir bieten: abwechslungsreiche und selbständige Tätigkeit, Dauerstelle, zeitgemässes Salär.

Interessentinnen sind gebeten, ihre Unterlagen einzusenden oder telefonisch mit uns in Verbindung zu treten.

R. + G. Merazzi, Bauunternehmung, 7078 Lenzerheide

Bureau d'architecture engagerait

Dessinateur en bâtiments

travail varié; ambiance moderne. Responsabilités et indépendance en fonction des compétences.

Faires offres usuelles à
Horace & Maurice Decoppet, 1401 Yverdon



**Geophysik
Geotechnik
Fundationsberatung
Baugrunduntersuchung**

GEOTEST

Wir suchen einen

Erdbau-Laboranten

für unsere Abteilung Geotechnik.

Er erhält eine gründliche Ausbildung und wird dann zur Ausführung von Labor- und Feldversuchen sowie von einfachen Zeichnerarbeiten eingesetzt. Erfahrung auf unserem Fachgebiet ist erwünscht, jedoch nicht Bedingung.

Wir bieten zeitgemässe Besoldung, Fünftagewoche und Personalfürsorge.

Interessenten sind gebeten, sich schriftlich zu bewerben bei

GEOTEST AG BERN

3052 Zollikofen, Birkenstrasse 15, Tel. 031 / 57 20 74

Groupe Ingénieurs-conseils irano-suisse
cherche

Spécialistes

confirmés **organisation — informatique**

pour collaborer à l'élaboration d'un système d'information, de contrôle et de gestion de la masse de projets émanant d'une très grande administration gouvernementale (volume très important dans les domaines les plus divers)

Anglais indispensable. Etre disposé à séjourner en Iran.

Faire offre de service détaillée sous chiffre PZ 40378 à Publicitas, 1002 Lausanne.

Für unser Ingenieurbüro in Winterthur suchen wir einen

Tiefbautechniker

für vielfältige Projektierungs- und Bauleitungsaufgaben im allgemeinen Tief- und Strassenbau.

Wir bieten Ihnen im Rahmen einer entwicklungsfähigen Dauerstelle ein selbständiges und abwechslungsreiches Arbeitsgebiet bei guter Honorierung, angenehmer Arbeitsatmosphäre in jüngerem Team und zeitgemäss ausgebauten Sozialeinrichtungen.

Ihre Bewerbung, die wir vertraulich behandeln werden, erbitten wir unter Chiffre 3275 an Mosse-Annoncen AG, 8023 Zürich.

AG FÜR PERSONALBERATUNG ZÜRICH

Im Auftrage eines grösseren Ingenieurbüros
in Chur suchen wir einen

dipl. Bauingenieur ETH/EPUL

als Chefingenieur

für die Leitung des Konstruktionsbüros

welches sich mit der Projektierung und Berechnung von Objekten im allg. Tiefbau, Eisenbetonbau, Kraftwerk- und Strassenbau und im Abwassersektor befasst.

Um den Ihnen unterstellten Mitarbeitern (Hochschulingenieuren, Technikern und Zeichnern) kompetent vorstehen zu können, sollten Sie über einige Jahre Erfahrung vor allem in Statik, Eisenbeton- und Vorspannbetonentechnik verfügen und in der Lage sein, Projekte gegenüber Architekten, Bauherren und Behörden selbständig vertreten zu können. Sie werden mit den hiezu nötigen Kompetenzen ausgestattet sein und im übrigen eine Arbeitsatmosphäre antreffen, welche dank grosser Freizügigkeit und eigenverantwortlichem Einsatz der qualifizierten Mitarbeiter als äusserst positiv und anregend bezeichnet werden darf.

Wenn Sie im Alter idealerweise zwischen 30 und 35 Jahren liegen und Sie weitere Details über die umschriebene Stellung erfahren möchten, bitten wir um Ihren Anruf oder eine kurze schriftliche Anmeldung.

AG FÜR PERSONALBERATUNG ZÜRICH

ZÜRICH TALSTRASSE 20 TELEFON 051 25 96 56

Le bureau de construction des autoroutes Vaudoises

cherche

pour sa section des études à Lausanne Jeune Mathématicien ou Ingénieur diplômé

responsable de son centre de calcul (IBM 1620) et pouvant travailler en collaboration avec les centres de calcul de l'EPUL et de l'Etat de Vaud.

Le candidat devra avoir du goût pour la recherche; sera chargé de l'analyse et de la résolution de problèmes scientifiques.

pour sa section des travaux à Corseaux/Vevey Jeune Ingénieur en génie civil

ayant si possible quelques années d'expérience, pour assumer la direction des travaux d'un important secteur de l'autoroute du Léman.

Entrée en service: le plus tôt possible.

Faire offres manuscrites au Bureau de construction des autoroutes, Caroline 7bis, 1003 Lausanne.

Industrielle Betriebe der Stadt Zürich

Das Ingenieurbüro für bauliche Anlagen sucht zu baldigem Eintritt

jüngere Tiefbau- oder Eisenbetonzeichner

für interessante Arbeiten im allgemeinen Tiefbau und Wasserbau.

Wir bieten abwechslungsreiche Tätigkeit in kleinem Arbeitsteam mit zeitgemässen Arbeitsbedingungen.

Bewerbungen oder Anfragen sind an das Ingenieurbüro für bauliche Anlagen der Industriellen Betriebe der Stadt Zürich, Bahnhofquai 5, Postfach, 8023 Zürich, zu richten. Telefon 051 / 25 03 30, intern 2630.

Beim städtischen Tiefbauamt Biel ist die Stelle eines

Ingenieur-Technikers HTL

zu besetzen.

Anforderungen:

Absolvent einer höheren technischen Lehranstalt (HTL), Fachgebiet Tiefbau. Mehrjährige Erfahrung in der Projektierung und Ausführung von städtischen Tiefbauanlagen (Strassen-, Kanalisations- und eventuell Brückenbauten). Eignung zur Führung eines technischen Büros.

Eintritt: Nach Uebereinkunft.

Geboten werden: interessantes und vielseitiges Tätigkeitsgebiet. Zeitgemässe Entlohnung im Rahmen der städtischen Besoldungsverordnung. 5-Tage-Woche. Pensionskasse.

Eingehende Auskünfte erteilt gerne das städtische Tiefbauamt.

Die Bewerbungen mit Angaben über Ausbildung, bisherige Tätigkeit und Personalien sind mit Ausweispapieren, Zeugnissen und Foto an die städtische Baudirektion Biel zu richten.

Städtische Baudirektion Biel

Für verantwortungsvollen Posten suchen wir einen gut ausgewiesenen, weitgehend selbständigen

Bauführer

Erfordernisse:

- Erfahrung in der Leitung grösserer Baustellen
- wirtschaftlich-kaufmännisches Denken
- gut fundierte Fachkenntnisse
- Verhandlungstalent, Autorität

Im Rahmen der ihm zugeteilten Grossbaustellen soll unser neuer Mitarbeiter folgende Arbeitsgebiete erledigen:

- Ueberprüfung der durch den Architekten erstellten Devis-Unterlagen
- Ausschreibung der Bauarbeiten und Mithilfe bei der Arbeitsvergebung
- Abschluss von Werkverträgen
- Oertliche Bauleitung, Ueberwachung
- Erstellen der Abrechnung

Wir bieten:

- den Fähigkeiten und den Leistungen entsprechende Salarierung
- gutes Arbeitsklima
- Personalfürsorgestiftung
- Lohnversicherung bei Unfall und Krankheit

Wir bitten um Zustellung Ihrer Bewerbung mit den üblichen Unterlagen.

Bau- & Verwaltungs AG Aarau, Generalunternehmungen Rombachtäli 29, 5022 Rombach

Wir planen und konstruieren

Kieswerke und Förderanlagen
Spezialbaumaschinen und Einrichtungen
Anlagen des gesamten Bauwesens

Ingenieurbüro A. Schmidt, Sihleggrain, 8832 Wollerau, Tel. 051 / 76 19 97

Junger

dipl. Bauingenieur ETH

Ausländer (diplomiert Frühling 1968),
sucht interessante Stelle, vorzugsweise Eisenbeton und Spannbeton.
Raum: Zürich. Stellenantritt: sofort.

Offerten unter Chiffre SBZ 246, IVA AG, Postfach, 8035 Zürich.

Autobahnbau

Zur Ergänzung seiner Bauleitungsequipe sucht Ingenieurbüro noch weitere Mitarbeiter.

Ingenieure-Techniker HTL Tiefbau- und Eisenbetonzeichner

finden interessante und selbständige Arbeit auf grosser Baustelle in nächster Umgebung von Zürich. Offerten mit den üblichen Unterlagen unter Chiffre 10514-42 an Publicitas AG, 8021 Zürich.

Gesucht für anspruchsvolle Bauvorhaben

Sachbearbeiter-Architekt, Bautechniker oder qualifizierter Bauzeichner

Erwünscht:
Praktische Bau Erfahrung, Organisationstalent, Interesse an guter Planung.

Eintritt nach Vereinbarung.

Zuschriften mit den üblichen Unterlagen an

Manuel Pauli, Architekt SIA/BSA
Mühlehalde 25, 8032 Zürich, Tel. 051 / 53 25 60

Für die Bearbeitung interessanter Bauaufgabe suche ich jüngeren, qualifizierten

Hochbautechniker/Hochbauzeichner

Eintritt sofort oder nach Vereinbarung.

T. Gersbach, dipl. Architekt SIA
Carmenstrasse 25, 8032 Zürich, Tel. 051 / 47 57 55

Ein gültiges Wort

in der Architektur, Bau- und Maschinenteknik hat seit 1883 die Schweizerische Bauzeitung als offizielles Organ des SIA (Schweizerischer Ingenieur- und Architekten-Verein) und der GEP (Gesellschaft ehemaliger Studierender der ETH). Ziel der erfahrenen Redaktion ist, unter Beizug bedeutender Fachleute das berufliche Wissen des akademisch ausgebildeten Leserkreises durch fundierte Veröffentlichungen zu fördern, einen Ueberblick über technische Fortschritte zu bieten und ein Forum für Standesfragen zu sein.

Daraus ergibt sich ein lebendiger Kontakt mit der Fachwelt, der auch dem Anzeigenteil des Blattes zugute kommt. Die Leserschaftsanalyse belegt die hohe Streudichte und intensive Leserbindung durch genaue Zahlen.

Alleinige Anzeigenannahme:
IVA AG für internationale Werbung

8035 Zürich	Beckenhofstr. 16	Tel. 051 / 26 97 40
1004 Lausanne	19, av. de Beaulieu	Tél. 021 / 34 72 65
1204 Genève	8, rue de Marché	Tél. 022 / 26 03 45



Für den Bau einer Aluminiumhütte in Essen (Nordrhein-Westfalen) suchen wir für baldigen Eintritt den

Stellvertreter des Chefbauleiters

Da es sich um ein sehr grosses Bauvorhaben handelt mit einer Bauleitung von etwa 20 Mitarbeitern, kommt für den Posten nur eine Persönlichkeit mit einer langjährigen Praxis in Frage.

Voraussetzungen:

Berufliche Ausbildung als dipl. Bauingenieur, Ingenieur-Techniker HTL oder Architekt-Techniker HTL, versiert in der Bauleitung, umfassend Qualitäts- und Terminkontrolle, Koordination zwischen verschiedenen Unternehmen, Abrechnungswesen. Eine frühere Praxis auf einem Projektierungsbüro ist von Vorteil. Idealalter 35 bis 40 Jahre.

Nach einer kurzen Einführungsperiode in unserer Bauabteilung in Zürich-Altstetten ist auf Anfang 1969 die Versetzung auf die Baustelle Essen vorgesehen.

Interessenten sind gebeten, ihre Offerten mit den üblichen Unterlagen zu richten an

Personalabteilung
Schweizerische Aluminium AG
Buckhauserstrasse 11, 8048 Zürich-Altstetten

Barra Schlämplputz

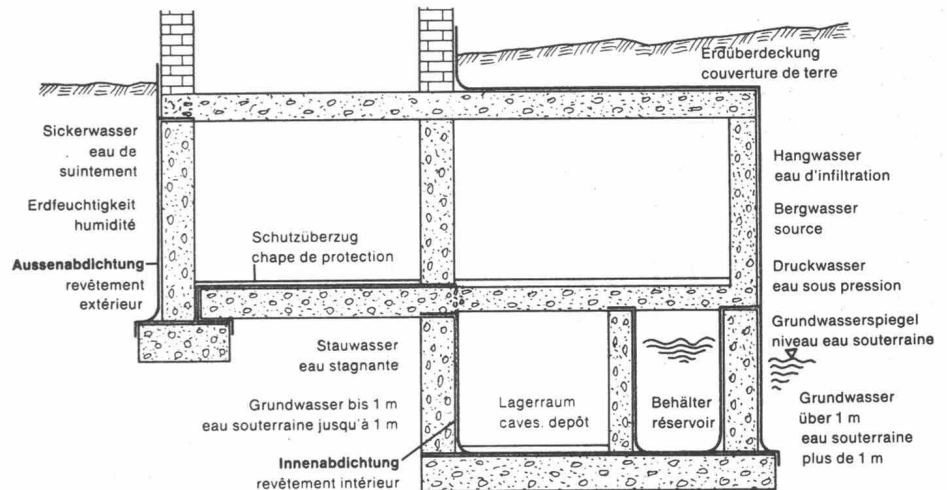
In Heft 34 vom 22. August d. J. haben wir auf Anzeigenseite 30 über Beschaffenheit, Anwendungsgebiete und Wirkungsweise dieser neuartigen Dichtungsschlämme berichtet. Heute seien noch die folgenden, ergänzenden Hinweise gestattet.

Die hohe Wasserdichtigkeit und Aggressivbeständigkeit wird vornehmlich bewirkt durch Überführung des freien Kalkes in stabile, unlösliche Kalkverbindungen, die vor allem in den Kapillarräumen kristallisieren. Ausserdem dringen die wasserlöslichen Wirkstoffe des Barra Schlämplputz in die offenen Kapillaren des Dichtungsträgers ein und bilden mit dem dort vorhandenen freien Kalk ebenfalls wasserunlösliche porenstopfende Reaktionsprodukte. Gleichzeitig findet eine starke Verankerung der Dichtungsschicht

im Untergrund statt. Die Atmungsfähigkeit wird nicht beeinträchtigt.

Barra Schlämplputz ist *gebrauchsfertig*, so dass nur noch Wasser zugesetzt werden muss, und zwar so viel, dass eine sämig-plastische Konsistenz erreicht wird (1 Volumenteil Wasser zu 3 bis 3½ Volumen-Teilen Barra Schlämplputz). Zur Vermeidung von Knollen empfohlen. Barra Schlämplputz wird je nach den Anforderungen in 2-3 Schichten aufgebracht. Der jeweils nächstfolgende Auftrag kann dann erfolgen, wenn der vorhergehende wischfest geworden ist. Gleichmässige Erhärtung und hohe Dichtigkeit ist gewährleistet, wenn der Schlämplputz nicht zu rasch austrocknet. Deshalb vor starkem Wind und intensiver Sonneneinwirkung schützen. *Verbrauch:* Erdfeuchtigkeit, Sickerwasser 2-3 kg/m², Stau-, Hang- und Grundwasser bis 1 m Höhe 4-5 kg/m², Druck-, Berg- und Grundwasser über 1 m 6-7 kg/m². Barra Schlämplputz wird in Papiersäcken zu 25 kg mit Plastic-Einlage geliefert.

Meynadier & Cie. AG, 8023 Zürich, Postfach, Tel. 051 / 52 22 11



Anwendungsbeispiele von Barra-Schlämplputz

Nebenstehend: Nach dem ersten Auftrag mit der Zahntraufel wird ein zweiter mit Bürste aufgebracht.

Kleineres Architekturbüro sucht infolge Terminverschiebung eigener Bauten

Architekturauftrag

oder Uebernahme

örtlicher Bauleitung

Raum Zürich — Hinwil — Winterthur. Offerten unter Chiffre 3290 an Mosse-Annoncen AG, 8023 Zürich.

Tschechischer Keramiker

mit Hochschulbildung und Erfahrung mit sämtlichen Arbeiten für Architektur sucht Aufträge. Anfragen: Tel. 051 / 44 63 02.

Junger dipl. Ingenieur ETH sucht Arbeitsstelle

in Ingenieurbüro oder Baufirma. Schreiben unter Chiffre U 65855 an Publicitas AG, 6501 Bellinzona.

dipl. Bauingenieur ETH/EPUL

(Statiker)

Im Auftrage einer führenden Basler Bauunternehmung suchen wir als Chef des Ingenieurbüros

Senden Sie uns eine Kurzofterte, damit wir eine Besprechung mit Ihnen vereinbaren können.

FIDES Treuhand-Vereinigung

Abt. Unternehmensberatung
Postfach, 8022 Zürich

Architekt-Techniker HTL mit mehreren Jahren Praxis in Architekturbüros, in ungekündigter Stellung, sucht

neuen Wirkungskreis

in Architekturbüro auf Oktober/November.

Eintritt nach Uebereinkunft. Bevorzugt Raum Biel/Bern.

Offerten unter Chiffre K 10710 an Publicitas AG, 4500 Solothurn.

A black and white photograph showing several footprints on a rough, textured surface, possibly concrete or earth. The footprints are of different sizes and orientations, suggesting movement. The largest footprint is in the upper right, and another is in the lower left.

Einen wichtigen Schritt vorwärts...

bedeutet für Sie und für uns die Entwicklung von Barra Schlämmputz, der gebrauchsfertigen Dichtungsschlämme gegen Hangwasser, Erdfeuchtigkeit, Grundwasser — was immer in Ihren Bauten auftreten kann.

Barra Schlämmputz, zusammengesetzt aus hochwertigen Quarzsanden, ausgewählten Zementen

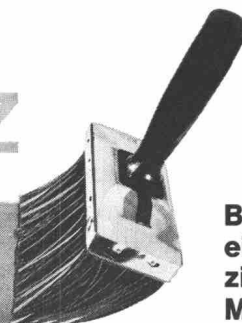
und besonders wirksamen chemischen Substanzen, bildet nach dem Abbinden und Erhärten eine wasserdichte, haftfeste, auch gegen mechanische Beanspruchung unempfindliche Schicht.

Barra Schlämmputz wird in dünnen Schichten mit Bürste oder Zahntraufel aufgetragen; einfache, rasche Verarbeitung und sparsamer

Verbrauch machen ihn zur sicheren und preisgünstigen Isolierung.

Wir haben unsere Spezialisten auf diese neue, schon vielfach bewährte Isoliertechnik eingefuchst — sie sind für den Einsatz auf Ihrer Baustelle bereit, sei es zum Anlernen Ihres Personals oder zur Ausführung besonders schwieriger Abdichtungen.

BARRA SCHLÄMMPUTZ



**Barra Schlämmputz —
ein neues Produkt
zielbewusster
Meynadier-Forschung**



MEYNADIER

Zürich, Lausanne, Bern, Luzern, Bellinzona, Chur

Auch Ärzte

beteiligen sich an den Bemühungen,
die gesundheitsschädigende Wirkung des

Fluglärms,

die noch durch andere Lärmquellen gesteigert wird,
zu bekämpfen.

Einen bescheidenen Beitrag hierzu können auch wir leisten. Wenn Sie Ihre Flachdächer mit Kork isolieren, erzielen Sie nicht nur die altbekannte Wärmedämmung, sondern gleichzeitig, dank der gewachsenen Struktur der Korkzellen, eine sehr erwünschte Schalldämmung. Das gilt auch für Aussenwandisolationen, am besten nachher aufgezogen, um Schallbrücken durch durchvibrierte Betonmilch zu vermeiden.

Wie denken Sie darüber

Herr Architekt?

