

**Zeitschrift:** Schweizerische Bauzeitung  
**Herausgeber:** Verlags-AG der akademischen technischen Vereine  
**Band:** 86 (1968)  
**Heft:** 38

## **Werbung**

### **Nutzungsbedingungen**

Die ETH-Bibliothek ist die Anbieterin der digitalisierten Zeitschriften auf E-Periodica. Sie besitzt keine Urheberrechte an den Zeitschriften und ist nicht verantwortlich für deren Inhalte. Die Rechte liegen in der Regel bei den Herausgebern beziehungsweise den externen Rechteinhabern. Das Veröffentlichen von Bildern in Print- und Online-Publikationen sowie auf Social Media-Kanälen oder Webseiten ist nur mit vorheriger Genehmigung der Rechteinhaber erlaubt. [Mehr erfahren](#)

### **Conditions d'utilisation**

L'ETH Library est le fournisseur des revues numérisées. Elle ne détient aucun droit d'auteur sur les revues et n'est pas responsable de leur contenu. En règle générale, les droits sont détenus par les éditeurs ou les détenteurs de droits externes. La reproduction d'images dans des publications imprimées ou en ligne ainsi que sur des canaux de médias sociaux ou des sites web n'est autorisée qu'avec l'accord préalable des détenteurs des droits. [En savoir plus](#)

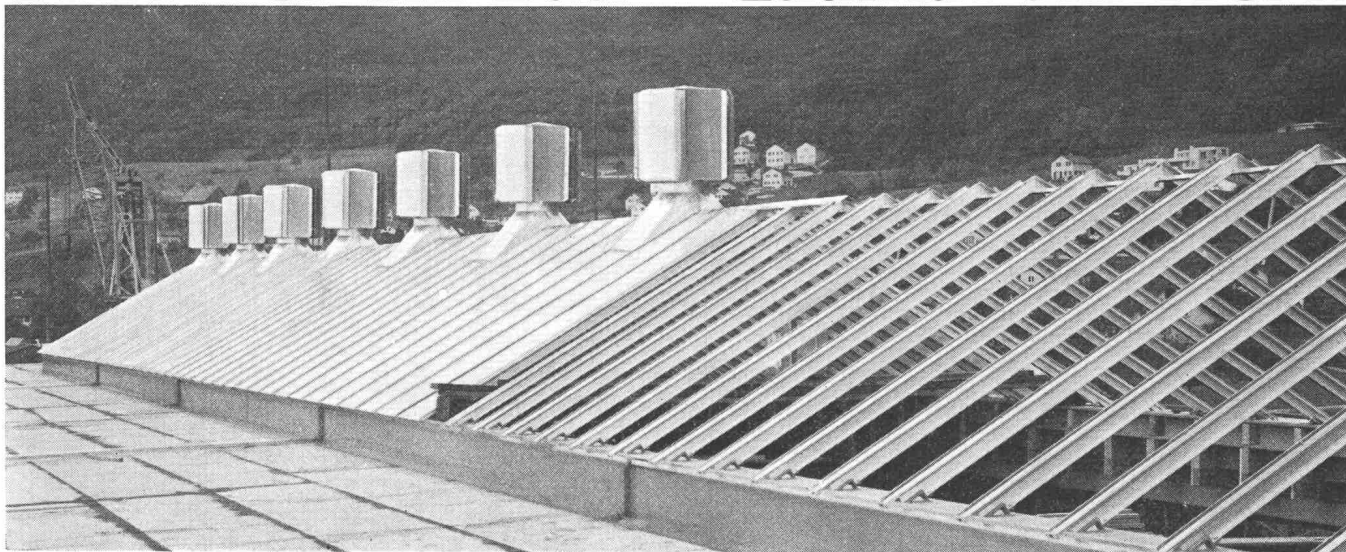
### **Terms of use**

The ETH Library is the provider of the digitised journals. It does not own any copyrights to the journals and is not responsible for their content. The rights usually lie with the publishers or the external rights holders. Publishing images in print and online publications, as well as on social media channels or websites, is only permitted with the prior consent of the rights holders. [Find out more](#)

**Download PDF:** 23.01.2026

**ETH-Bibliothek Zürich, E-Periodica, <https://www.e-periodica.ch>**

# Scherrer am Bau — Qualität am Werk



**Gratislicht  
durch  
Oberlicht**

Wir behandeln jede Anfrage individuell und erstellen auf Wunsch Tageslicht-Berechnungen zur Ermittlung der wirtschaftlichsten Lichtausbeute unter Berücksichtigung des Sonnenschutzes. Wir liefern und montieren Glasdach-Zubehör, wie statische Entlüfter (Aspirateure Scherrer), Shedrinnen und Lüftungsflügel.

Allmendstrasse 7  
8059 Zürich 2  
Tel. 051 - 25 79 80



## Stahlbau

kühn, wirtschaftlich, zeitsparend

durch die

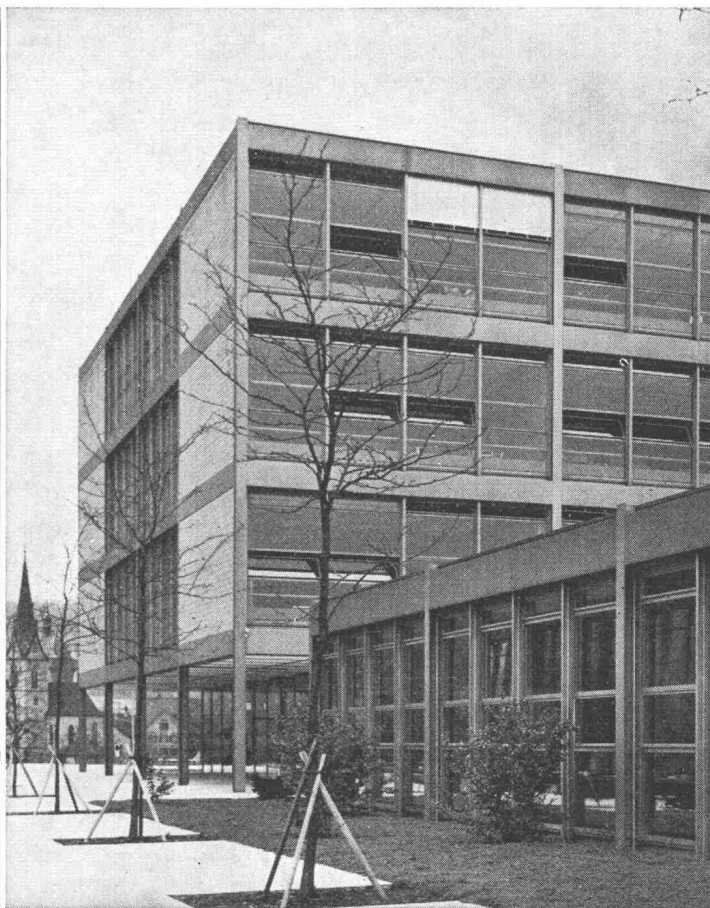
## Fachfirma

mit ihrer jahrzehntelangen  
Erfahrung

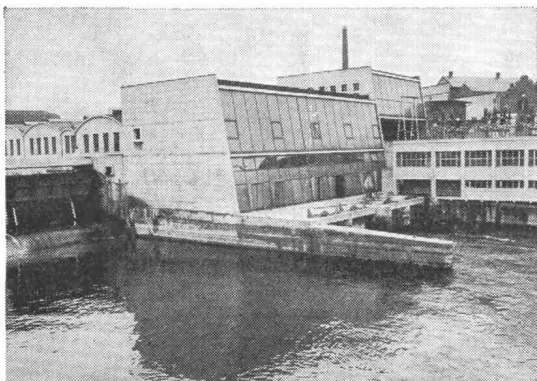
## WARTMANN

**Wartmann & Cie. AG.**

Stahlbau und Kesselschmiede  
Zürich BRUGG Oberbipp



# Kennen Sie alle Anwendungs- möglichkeiten für Saurer Dieselmotoren?



Zivilschutzanlagen, Spitäler und Warenhäuser, kurz alle Betriebe, die sich keinen Stromunterbruch leisten können, sind Benutzer von serienmässigen Saurer-Dieselmotoren für stationäre Notstromanlagen.

Bauunternehmungen, Elektrizitätswerke usw. ziehen fahrbare Anlagen für die Stromversorgung vor.

Fahrzeugbauer wie die SBB, aber auch Werften und Schiffahrtsgesellschaften benutzen die Saurer-Dieselmotoren für den Antrieb.

Aus welchen Gründen wird aber gerade Saurer immer wieder vorgezogen? Der Saurer-Dieselmotor für Stromaggregate hat die gleiche Konzeption wie derjenige in den Lastwagen, und das Ansehen, das diese Nutzfahrzeuge geniessen, kennen wir alle!

Saurer hat einen gut eingespielten Kun-

dendienst und grosse Ersatzteillager in der ganzen Schweiz — über 30 Servicestellen! Servicemonteur stehen jederzeit zur Verfügung. Sie übernehmen auch die periodische Kontrolle und Wartung im Abonnement.

Für jede Stromversorgungsanlage kann das optimale Notstromaggregat eingesetzt werden. Die zur Auswahl vorhandenen Typen haben Leistungsbereiche von 25 — 1600 PS.

Wir möchten Ihnen gerne unverbindliche Informationen zukommen lassen. Dürfen wir Ihre Anfrage erwarten? Saurer — Qualität — Vertrauen.

**Aktiengesellschaft Adolph Saurer**  
9320 Arbon Tel. 071/46 91 11

Jeder der Saurer kennt, sagt sich:

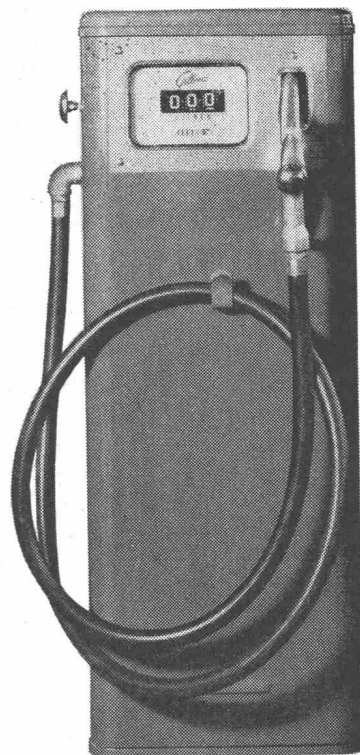
## Ich fahre besser mit **SAURER**

**Die  
zuverlässigen  
Gilbarco-  
Tanksäulen  
für  
Wagenparkbesitzer**

Rasch einfüllen, rasch ablesen, rasch wegfahren – das können Sie mit den Gilbarco-Tanksäulen für Benzin und Dieselöl. Modelle für 35 bis 80 Minutenliter. Auf Wunsch lieferbar mit automatischem Stopp-hahn sowie mit Nebenzählwerk-Anlagen bis zu 100 Einzelzählwerken.

Ferner umfasst unser Verkaufsprogramm:  
Benzinsäulen für Servicestationen,  
Brodie-Durchlaufzähler für  
Tankwagen und Depotanlagen,  
OPW-Schnellkupplungen und  
Schwenkarme, Schmieranlagen und  
Garageeinrichtungen, Kompressoren.

Unsere über die ganze Schweiz verteilten Servicestellen verfügen über besteingerichtete Servicewagen mit Autoruf-Anlagen.

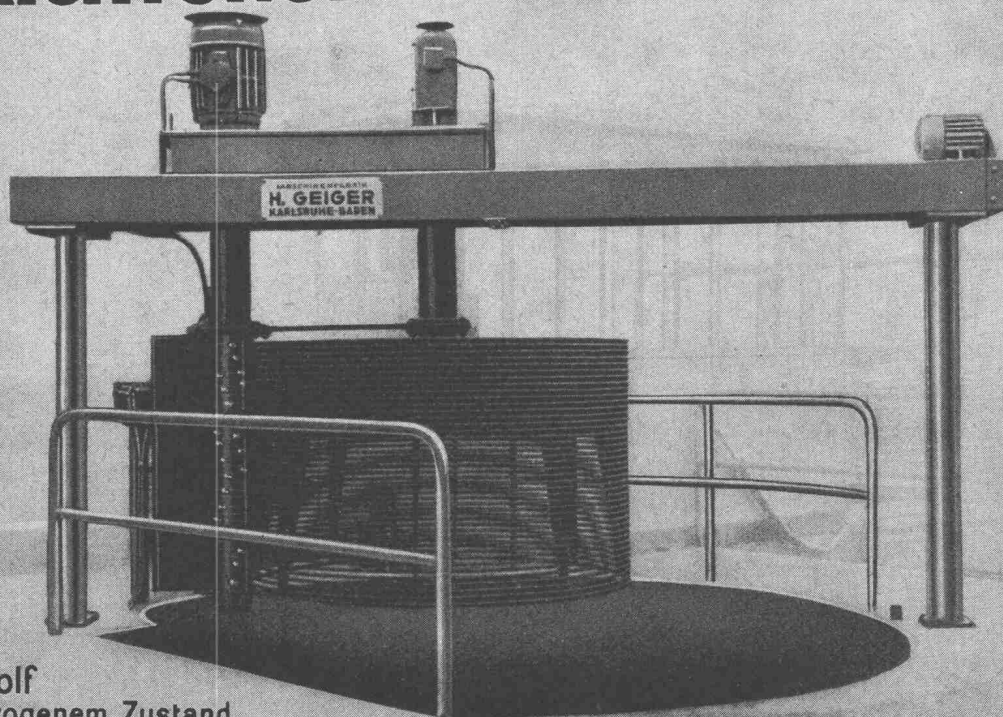


**Gilbarco**

**Gilbarco AG, Garageeinrichtungen und Oelfeuerungen**

8045 Zürich, Töpferstrasse 26, Telephon 051/354525

# GEIGER EINRICHTUNGEN FÜR KLÄRANLAGEN



**Rechenwolf  
in hochgezogenem Zustand**

**TEILAUSFÜHRUNG, MONTAGE UND SERVICE DURCH  
HANS ROSHARD, INGENIEUR SIA, KÜSNACHT**



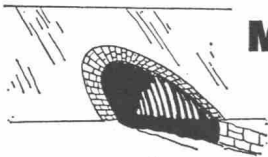


**Tiefbau-Stahlelemente**

**sparen Zeit und Kosten!**

**KOENIG**

Dr. Ing. Koenig AG 8953 Dietikon  
Tel. 051/88 26 61 Abt. Tiefbau-Blech



### **Multiplate-Rohre und -Bogen**

Spannweiten 1.50 bis 10.00 m

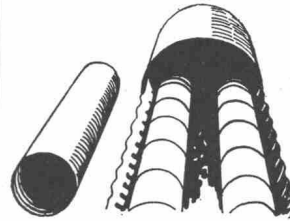


Personen- und  
landwirtschaftliche  
Unterführungen,  
Brücken,  
Durchlässe,  
Kiesentnahme-  
Tunnels, Silos

### **Halbschalen- und Fertigrohre**

0.20–1.50 m Ø

Eindolungen, Entwässerungen, Kanalisationen,

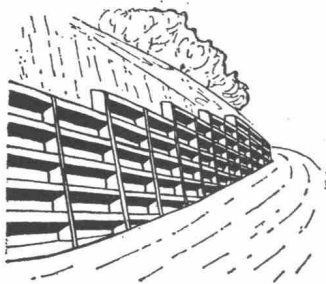


#### **Hel-Cor-Fertigrohre**

0.15–2.45 m Ø

als Drainagerohre,  
Kanalisationen  
in Rutschgebieten

### **Kassetten-Stützmauern**



Leicht und flexibel,  
auch für schlechten  
Baugrund

### **Tunnel-Linerplate**



1.20–4.20 m Ø

Untertage-Tunnelvorbau,  
Durchlässe,  
Unterführungen,  
Versorgungs-  
leitungen,  
Schächte

# **Stahl-Fenster**

aus Spezialprofilen

das preisgünstige Fenster für

Fabriken, Industriebauten,

Turnhallen, Lagerhäuser etc.

## **VERWO AG**

Fensterfabrik

Pfäffikon SZ 055 - 5 44 55





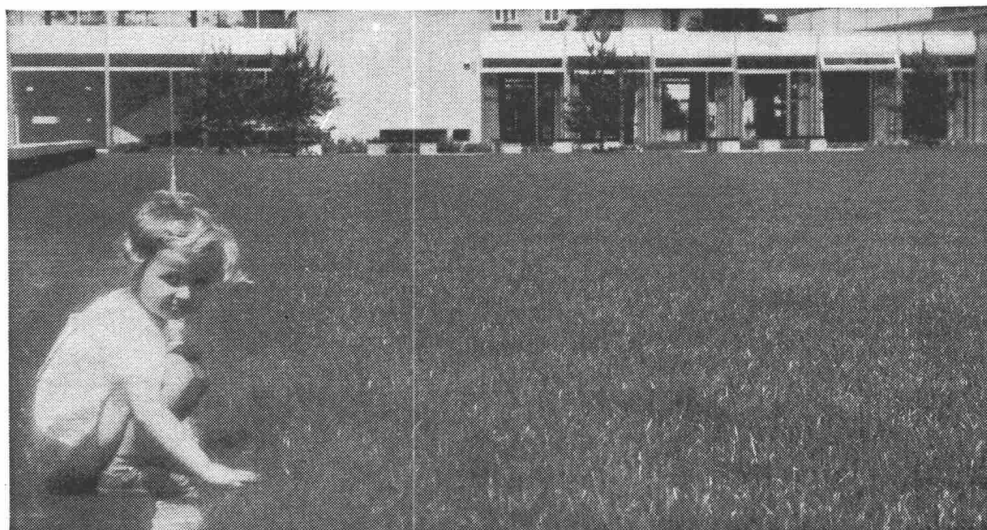
# hell + warm

durch **SCHICHTEX**  
Welldach-Isolierung



**Bau+Industriebedarf AG**  
4002 Basel, Lange Gasse 13, Tel. 061 35 20 65

Mädchenoberschule Engulgasse, Basel



**optima<sup>®</sup>**  
Universalerde

*für Rasen,*

**optima<sup>®</sup>**

*Dachgärten*

**Am Montag** wurde dieser Rasen gesät und mit 5 mm **optima** Universalerde abgedeckt (über sehr schlechtem Boden)

**Am Freitag** war der Rasen grün — zur Eröffnungsfeier

**14 Tage später:** erster Schnitt. Voll begehbar

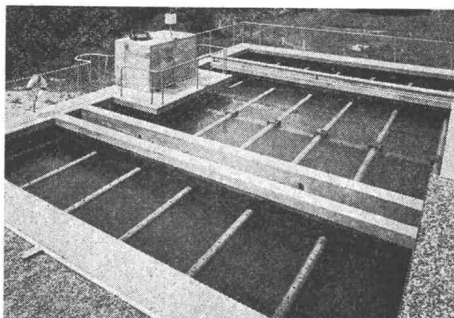
Hersteller: Hans Gilgen, dipl. Gärtnermeister, 4104 Oberwil BL  
Neuwilerstrasse 60, Tel. 061 / 54 10 04. Eigener Versuchsgarten

**optima<sup>®</sup>**

# Degrémont S.A.

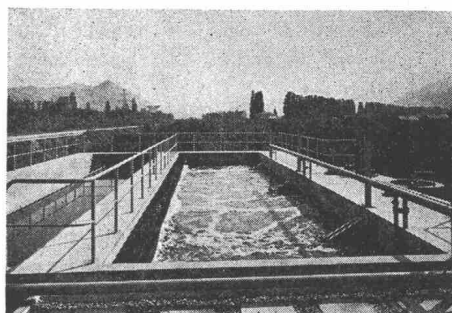


Reinigung der städtischen und industriellen Abwässer. Lieferung kompletter Anlagen. In Zusammenarbeit mit den Ingenieurbüros.



Absetz- und Flockungsbecken  
«Pulsator» Alu-Suisse, Steg

Für jede Anfrage stehen wir gerne jederzeit unverbindlich zur Verfügung.



ARA Aproz  
Totale Oxydation

## Degrémont S.A.

Zahlreiche Referenzen in der Schweiz und im Ausland

33, rue de Lausanne, 1800 Vevey, Tel. 021 / 51 89 11  
Traitement des eaux

## comolli Spezialbetonröhren für hohe Ansprüche

PHLOMAX- u. VIBRO-PRESS-Betonröhren mit Spitz- und Doppelglockenmuffen armiert und unarmiert. Baulänge 2 m. Lichtweiten von 20-150 cm.

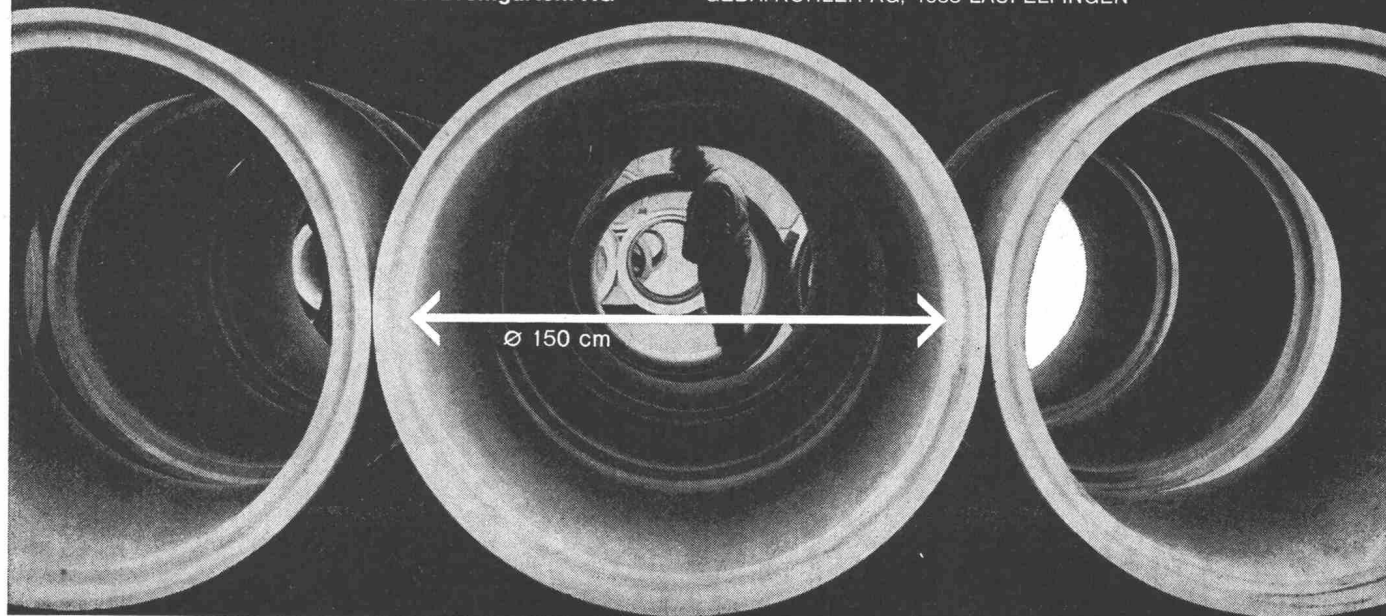
Überzeugen auch Sie sich schon bei nächster Gelegenheit von der Qualität der COMOLLI-Betonröhren

speziell über das genaue ineinanderpassen der Muffen, was Ihnen ein rasches Verlegen gewährleistet und damit Ihre Kosten senken hilft.

Prompte Lieferung ab Werk und franko Verwendungsstelle. Wir sind zu jeder Auskunft und technischen Beratung gerne bereit. Tel. 057 / 7 14 14

Comolli's Erben AG,  
5620 Bremgarten/AG

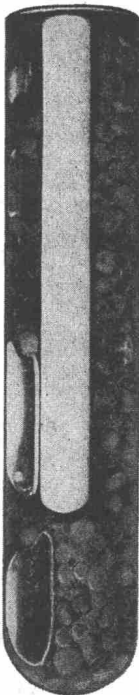
Vertretung für die Kantone Basel Stadt und Basel Land:  
GEBR. KOHLER AG, 4633 LÄUFELFINGEN







## 30 Minuten später



hält diese Ankerstange den 8,5 t schweren Gegenstand.  
Vorher wird das Glasröhrchen in ein knappes Bohrloch gesteckt und die Stange mit der Schlagbohrmaschine eingedreht. Nach der Abbindezeit wird der Gegenstand eingeschraubt. So einfach geht das mit dem Upat-Klebe-Anker.

Die amtliche Material-Prüfungsanstalt an der T.H. Karlsruhe hat die Auszugswerte exakt gemessen.

Der Bergbau hat Upat-Klebeanker erprobt und für gut befunden. Er verwendet sie seit Jahren. Das gibt Ihnen Sicherheit. Nutzen Sie diesen Fortschritt — befestigen Sie mit Upat-Klebe-Ankern!



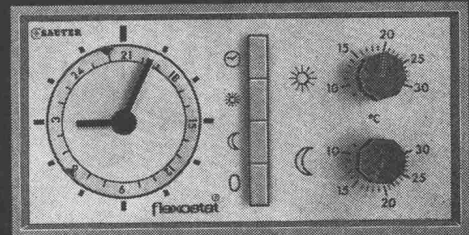
### mit Upat gute Arbeit leisten

# RAMOTEC AG

8004 Zürich Gartenhofstr. 17

2501 Bienne Rue d'Argent 4

begeglichen wohnen  
rationell bauen  
wirtschaftlich heizen  
dank



## flexotron<sup>®</sup> minor

Die Heizungs-Regeleinrichtung «flexotron minor» mit Fernbedienung garantiert in der Wohnung während des ganzen Winters automatisch die gewünschte angenehme Temperatur. Frei nach Ihrem Wunsch lassen sich individuell vom Wohnraum aus die Einstellwerte und die Schaltzeiten für die Tages- und die Nachttemperatur festlegen. Der neue «flexotron minor» bietet erhöhten Wohnkomfort. Die genaue Einhaltung der Raumtemperatur tagsüber und die automatische Absenkung nachts führen zu minimalem Brennstoffverbrauch. Gegenüber einer nichtautomatischen Betriebsweise ist Brennstoffeinsparung bis zu 20 % möglich. Der neue «flexotron minor» vermeidet unnötiges Heizen.

I 156



# SAUTER

Fr. Sauter AG 4000 Basel 16  
Fabrik elektrischer Apparate  
Telephon 061-32 44 55, Telex 62260

Technische Büros in Zürich, Bern, St. Gallen, Aarau, Genf, Lausanne



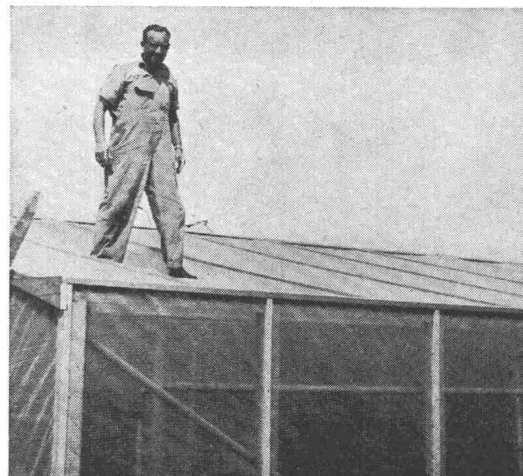
# Gitterplastik — die Plastikfolie mit der enormen Reisskraft

## NET-O-FOL

## MONARFOL



MONARFOL als Dachunterzug



dank Gitterarmierung erstaunliche Reisskraft

**NET-O-FOL** = das ideale Abdeckmaterial mit der langen Lebensdauer.

MONARFOL als Dachunterzug

Net-o-Fol, 120 cm breit, 0,10 mm dick

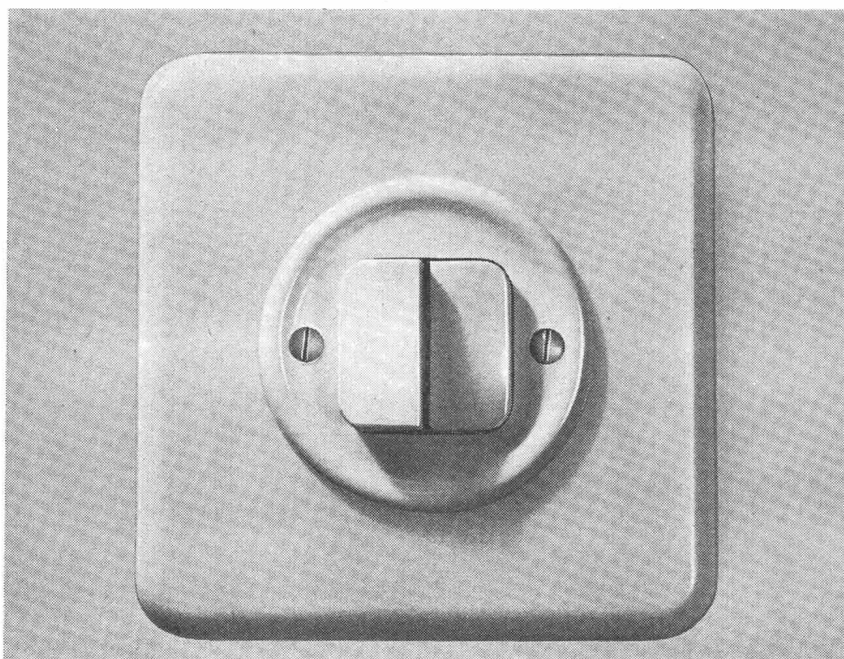
Monarfol, 110 cm breit, 0,25 mm dick



**HOWAG AG, 5610 Wohlen**  
Telefon 057 / 6 32 42

# xamax

Xamax AG  
8050 Zürich Birchstr. 210



## Druckknopfschalter

Xamax-Druckknopfschalter sind formschön, praktisch und sicher! Für jeden Raum die zweckmässigste Ausführung! Ob für Unterputz- oder Aufputzmontage, ob für feste oder bewegliche Frontwände, Xamax-Druckknopfschalter bestechen durch ihre zeitlose Form, durch ihre vielseitige Verwendbarkeit, durch ihr sicheres Funktionieren, tagaus, tagein!

Und das sind ihre wesentlichen Merkmale:

Klar erkennbare Einschaltstellung!  
Einfache Montage!

Präzise Führung des Druckknopfes!  
Angenehmes und sicheres Schalten!

Verlangen Sie unseren Spezialprospekt!

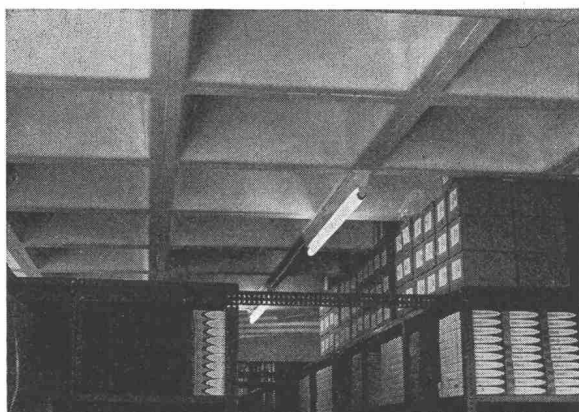
## Ausschalbare Kunstharzschalungen

Vermietung von ausschalbaren  
Kunstharzschalungen für die  
Konstruktion von Kassettendecken  
mit gekreuzten Rippen.

Ausgezeichnete Betonansicht  
der ausgeschalteten Decke  
ohne nachherige Behandlung.

Normierte Grössen.

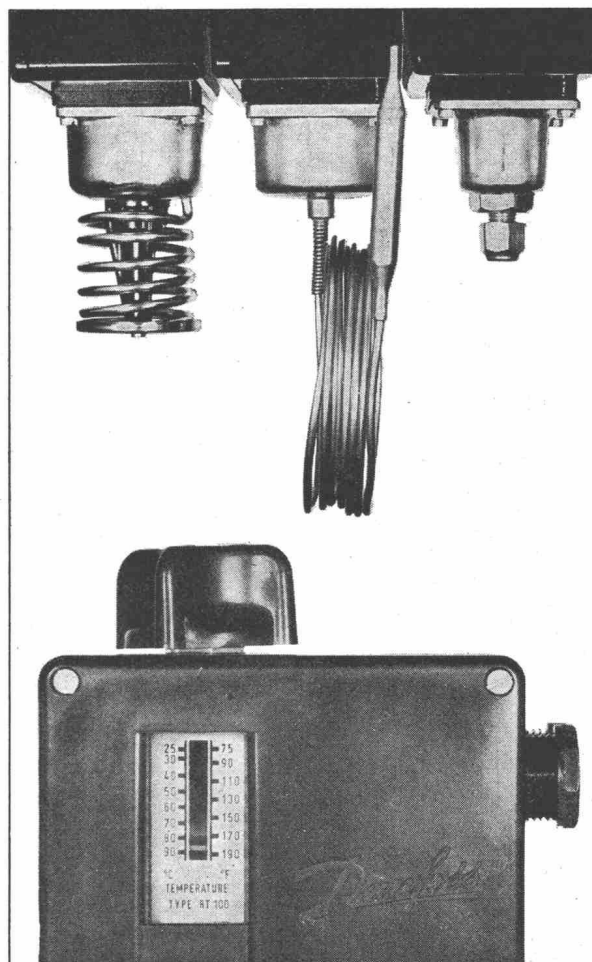
Spezialfabrikation auf Bestellung.



Zahlreiche Ausführungen bereits in der Westschweiz.  
Neue Dallen in Zürich, Brunnen und Thun

# Plasticoffre

1099 Ropraz  
Tel. 021 / 93 10 05



7083

## Danfoss RT-Apparate für automatische Druck- und Temperaturregelung

Die RT-Reihe umfasst: Thermostate, Pressostate, Flüssigkeits-Niveauregler für Kühl- und Heizungsanlagen, für Druckluft- und Wasserverteilungsanlagen.

Danfoss RT sind das Resultat von über 25 Jahren Erfahrung in Konstruktion und Fabrikation von Regelgeräten. Dauernde Verbesserungen in der Fabrikation und der Kontrolle ergeben zusammen mit den konstruktiven Hauptmerkmalen der Danfoss RT-Reihe maximale Qualität, Zuverlässigkeit und Vielseitigkeit.



Fabrik für Automatische Schalt- und Regelapparate

### Werner Kuster AG

4132 Muttens 2 / Basel  
Hofackerstrasse 71  
Telefon 061 / 42 12 55

Depot Lausanne Tel. (021) 25 01 68

Depot St. Gallen Tel. (071) 27 25 44

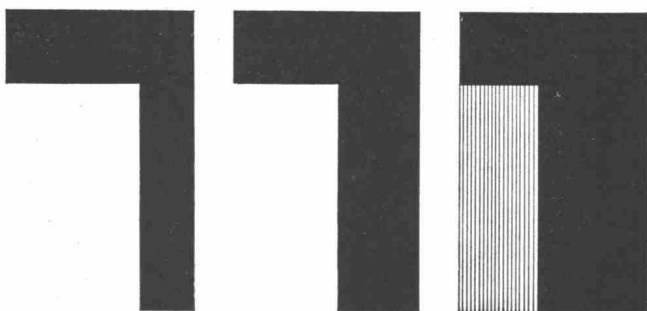
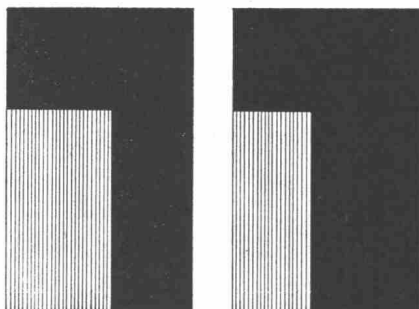
Depot Zürich Tel. (051) 54 14 33

# 4' SAIE

Ente autonomo  
Fiere di Bologna.

in Zusammenarbeit  
mit:

Associazione  
Italiana  
Prefabbricazione  
per l'Edilizia  
Industrializzata  
A.I.P.



Internationaler Salon  
der Industrialisierung  
des Baugewerbes

Bologna (Italien) 5.—13. Oktober 1968

Die beste italienische Produktion für das  
Bauwesen — industrialisiertes Bauwesen  
— Fertigbauweisen — Maschinen und me-  
chanische Anlagen für Baustellen — Bau-  
stoffe — Materialien für die Endausstattung  
von Bauten — Schliessvorrichtungen und  
Beschlüge — Baukeramik — technische  
Apparaturen und Anlagen

Für Auskünfte:

Ente Fiere — Saie — Via Ciamician, 4  
40127 Bologna (Italien)  
Tel. 51 62 45

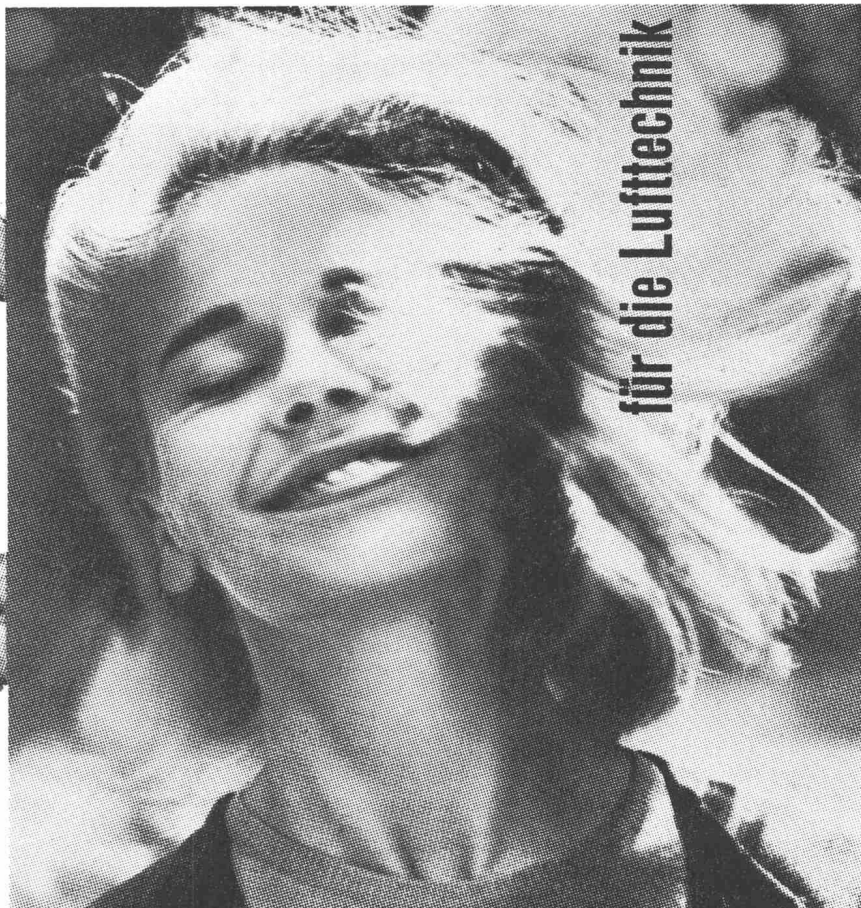
**Biegsame Rohre und Schläuche**

Metall  
Kunststoff  
Gummi  
usw.



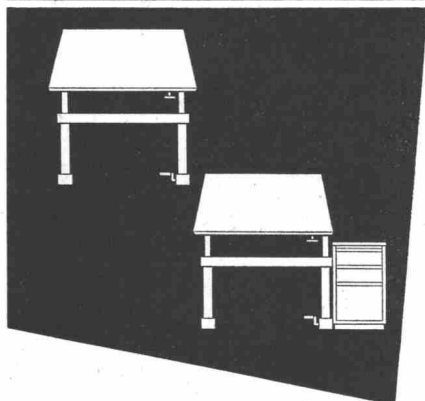
**UNITUBES LIMITED**  
(Zurich Branch)  
8634 Hombrechtikon  
Eichtal, Tel. 055 5 26 26

A Company in  **SMITHS INDUSTRIES**



**für die Lufttechnik**

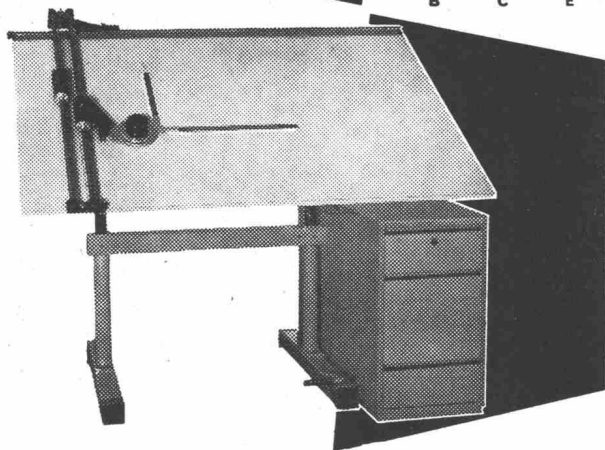
## 1 Zeichenständer + 1 Pult = Pultzeichentisch VARIUS



Pultkörper in  
Buche hell,  
alle ausgerüstet  
mit Material-  
Auszugschieber!



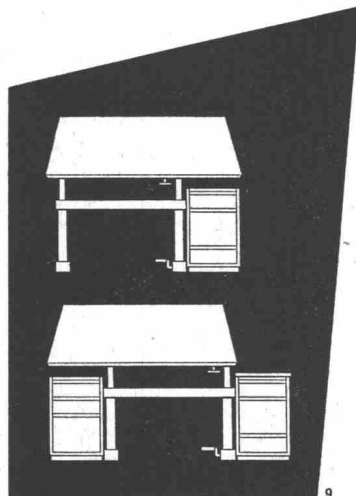
B C E



Mit VARIUS geht die  
Rechnung auf:

Seine horizontale Brett-  
lage ist die normale Pult-  
höhe (78 cm), sein Brett  
kann in der Schräglage  
stufenlos bis zur Verti-  
kalen verstellt werden  
und zudem mittels Fuss-  
pedal in der Höhenlage  
verändert werden.

Ob Sie schreiben oder  
zeichnen — sitzend oder  
stehend arbeiten —,  
VARIUS ist die Lösung!



9

# GRAB+WILDI AG

8023 ZÜRICH Seilergraben 61 Tel. 051/32 57 88-89

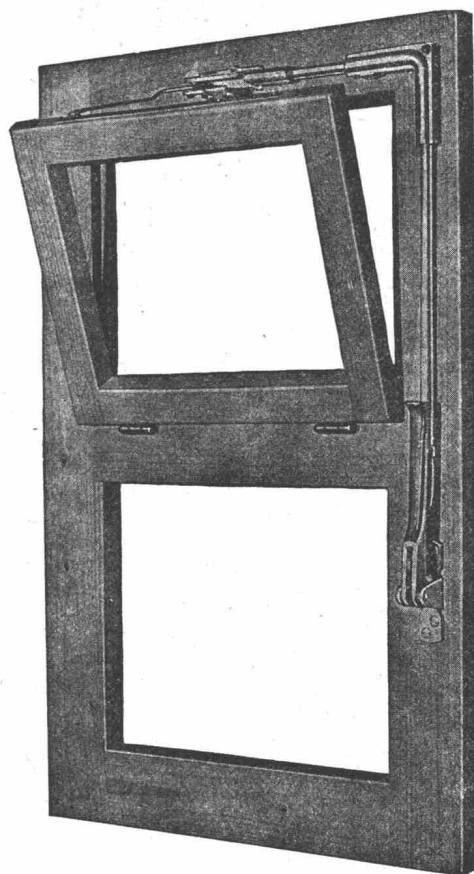
Verkaufsort und Ausstellung

8902 URDORF bei Zürich

Tel. 051/98 76 67-68

## NEU ERÖFFNET

sind am Seilergraben 61, im Zentrum Zürichs, unsere  
Ausstellungs- und Verkaufsräume. Sie wissen ja: wir sind  
spezialisiert auf Gesamteinrichtung technischer Betriebe.  
Ihr Besuch in unserem neuen Ladenlokal wird Ihnen viel  
Neues, Interessantes vermitteln. Lassen Sie sich beson-  
ders auch VARIUS vorführen!



## VENTUS E

Schweizer Fabrikat

### der Oberlichtverschluss

funktionssicher, den höchsten Ansprüchen der  
modernen Bautechnik entsprechend.

Eignet sich für Einzelverschluss und Gruppenanlagen, für  
Auf- und Unterputz-Montage, Holz- oder Metallkonstruk-  
tionen.

Dieser Verschluss hat sich tausendfach bewährt in Schul-  
häusern, Turnhallen, Bahn-, Post-, Bank- und Bürogebäu-  
den, Fabriken, Hochhäusern usw.

Lieferung durch den Fachhandel.



Unser technischer Dienst  
steht Ihnen zur Beratung  
gerne zur Verfügung.

**Schloss- und  
Beschlägefabrik AG  
Kleinschlüssel SO**

Tel. 061 / 89 86 77 / 78

**Besuchen Sie uns an der HOLZ-Messe 68, Stand 3321,  
Halle 3**





Rasches,  
rationelles  
Bauen:  
Stahlbau

Eine unserer

## Spezial- täten:

Fabrikation mit Montage von

## Stahl- hochbauten

für alle Ihre Bedürfnisse

Weitere Spezialgebiete:

- Masten und Kandelaber
- Apparate und Behälter
- Förderanlagen für Stück- und Schüttgüter
- Arbeitsbühnen pat.
- Metall- und Maschinenbau

**SÄGESSER  
WORB AG**

Sägesser Worb AG  
3076 Worb BE  
031 / 83 26 25

M.

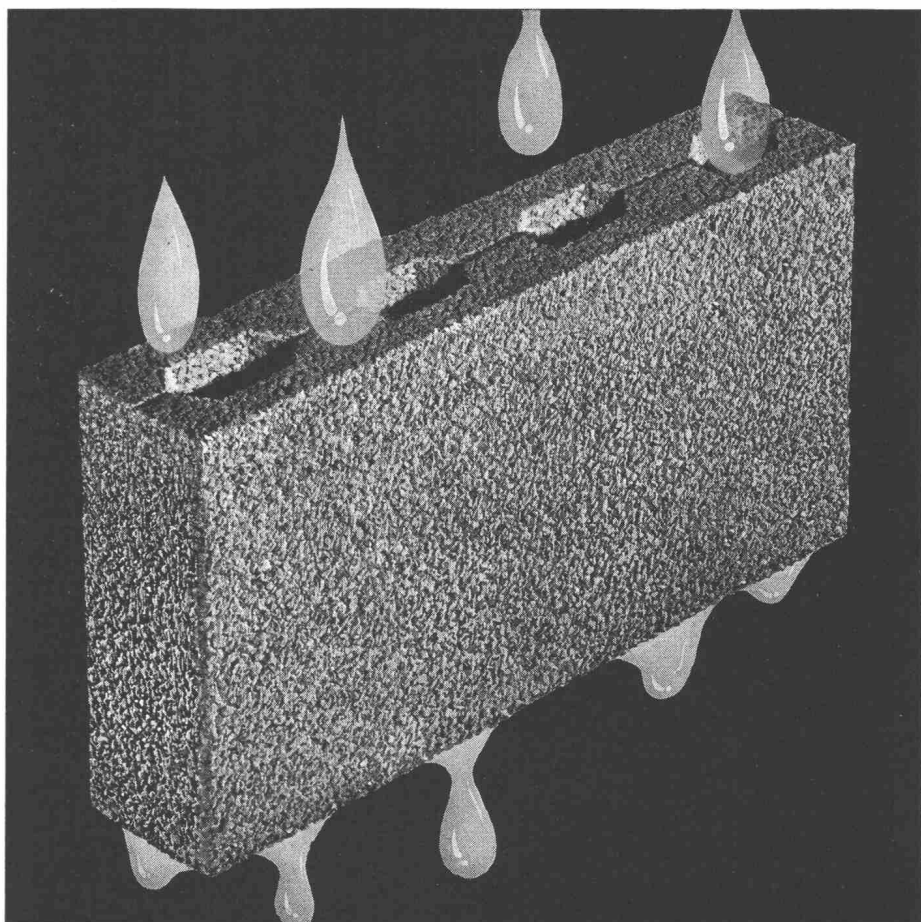


Die CORBETON-Filterplatten  
sind der ideale  
**Feuchtigkeitsschutz**  
bei erdberührten Flächen wie:

Unterführungen  
Stützmauern  
Tunnels  
Tiefgaragen  
Untergeschossen

**beton a.g.**  
WERK FÜR BETONWAREN  
2542 PIETERLEN / BEI BIEL

Tel. 032 / 87 15 34 (Werk Pieterlen)  
Tel. 065 / 8 50 55 (Werk Grenchen)



# Fernleitungen



Kanalfreie Verlegung  
mit vorfabrizierter  
Kunststoff-Isolierung

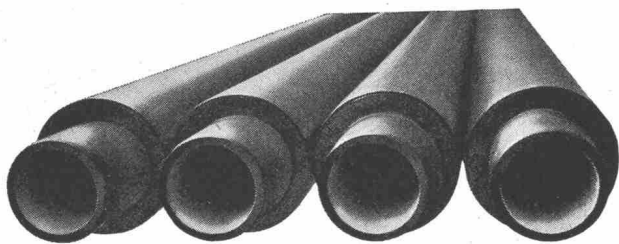
System

**PAN-ISOVIT**

**PAN-ISOVIT**

- Fernleitungen

für den Transport von Wärme, Kälte und Öl eignen sich hervorragend für direkte Erdverlegung. Kosteneinsparungen bis 60 %. Hervorragende Isoliereigenschaften. Montage durch alle fortschrittlichen Heizungs- und Sanitärfirmen. Beste in- und ausländische Referenzen.



## Technische Daten von PAN-ISOVIT:

Wärmeleitzahl  $\lambda = 0,022 \text{ kcal/mh } ^\circ\text{C}$   
Temperaturfest  $-200^\circ$  bis  $+130^\circ\text{C}$   
Druckfestigkeit bis  $20 \text{ kg/cm}^2$   
Wasserdichte Verbund-Isolierung mit nahtloser PE-Ummantelung.

® Patent-, Muster- und Markenschutz.

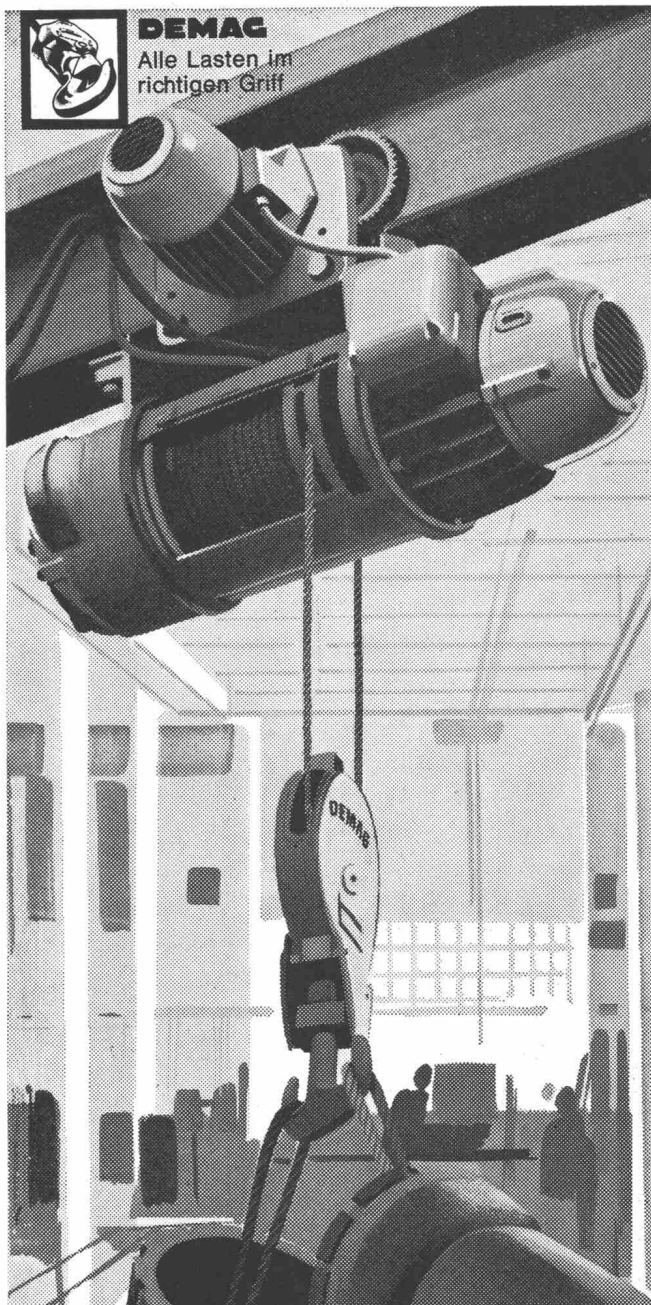


**MEIER-SCHENK AG**  
**ISOLIERWERK**

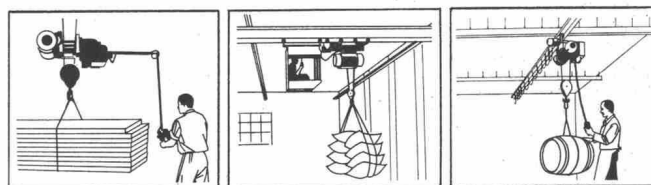
8050 ZÜRICH 051/46 70 28  
9001 ST. GALLEN 071/22 35 64  
2501 BIEL-BIENNE 032/ 4 76 76



**DEMAG**  
Alle Lasten im  
richtigen Griff



Überall ist der DEMAG-Elektrozug von grossem Nutzen



# Ueber 500.000

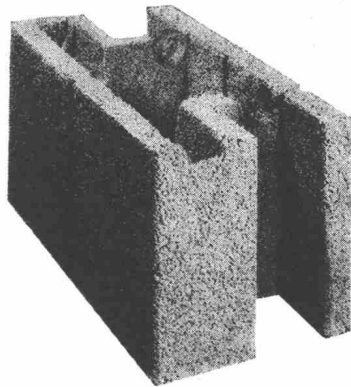
DEMAG-Elektrozüge in aller Welt! Für mehr als eine halbe Million Arbeitsplätze wurden DEMAG-Elektrozüge gewählt, um Zeit, Arbeitskraft, Kosten zu sparen. Sie bewegen Lasten von 125 bis 10 000 kg schnell, sicher, wirtschaftlich. Auch Ihrem Betrieb steht unser fachkundiger Rat zur Verfügung. Bitte telefonieren Sie uns.



**Hans Fehr AG**  
8305 Dietlikon ZH  
Tel. 051/931931

## Loma-Bausteine

aus Leca



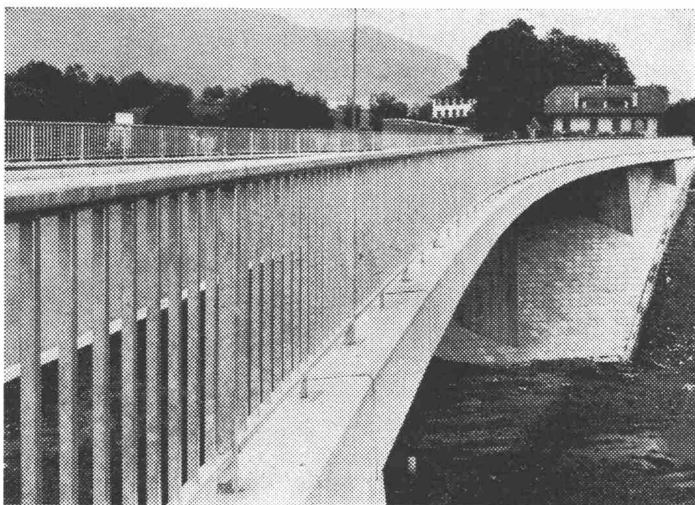
Das einwandfreie Isoliermauerwerk

— hilft dank rationeller Methode  
Zeit und Baukosten sparen

Verlangen Sie Prospekte oder unverbindliche  
Beratung bei:

**hebago**

Helvetia-Baustoff AG, Rothrist  
Telephon 062 / 7 44 55



*Echafaudages tubulaires  
Barrières pour ponts et routes  
Toutes constructions métalliques*

**RIEDER**

1880 BEX  
Téléphone 025 / 5 12 97

1

**SCHNEIDER  
+ SEMADENI**

Spezial-  
Firma für  
Glasbetonbau

Lieferung  
mit oder  
ohne  
Montage

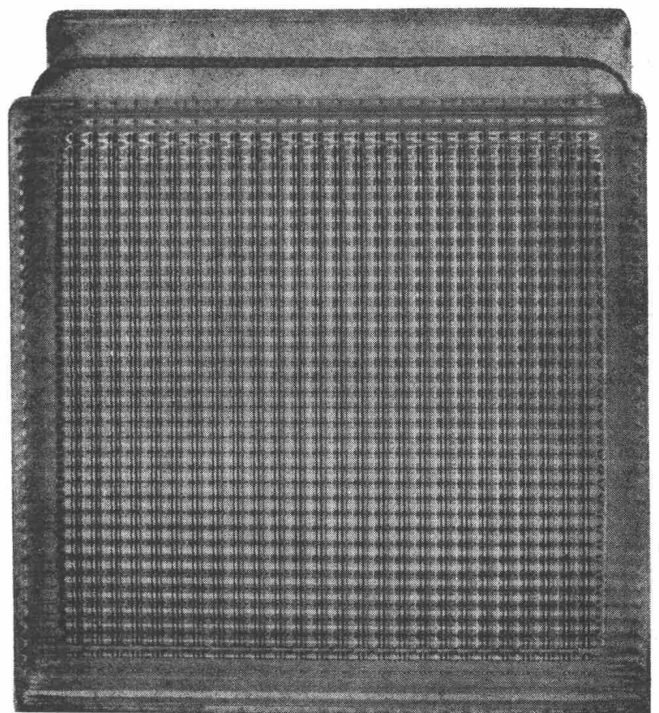
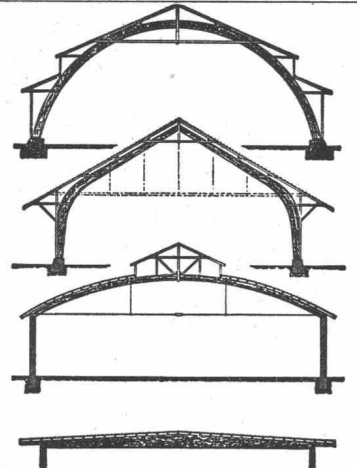
8004 ZÜRICH

8004 Zürich, Feldstrasse 111  
Tel. 051 / 27 45 63 / 23 78 08

**W. ZÖLLIG AG**  
Holzbau  
Arbon

Spezialität:  
Ausführung in der  
Hetzerbauweise  
Für Lager-, Turn- und  
Fabrikhallen

Lehrgerüste und Kirchen



## Glasbeton

Glasbausteine, hohl, ver-  
schweisst, für Aussen-  
wände, Treppenhäuser,  
innere Trennwände. Vor-  
zügliche Eigenschaften.  
Langjährige Erfahrung!

**Ruppert, Singer+Cie AG**

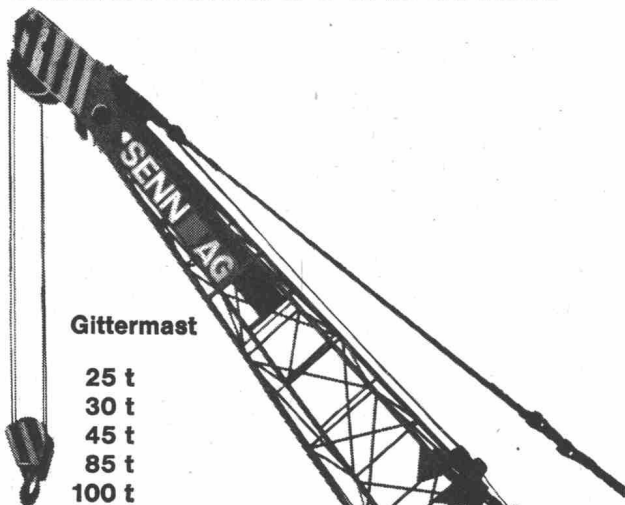


Glasbeton - Oberlichter,  
begeh- und befahrbar  
mit massiven Glaspris-  
men oder schwitzwas-  
ser-freien Hohlsteinen.  
Grosse Referenzliste!

**Zürich Vulkanstr. 116**

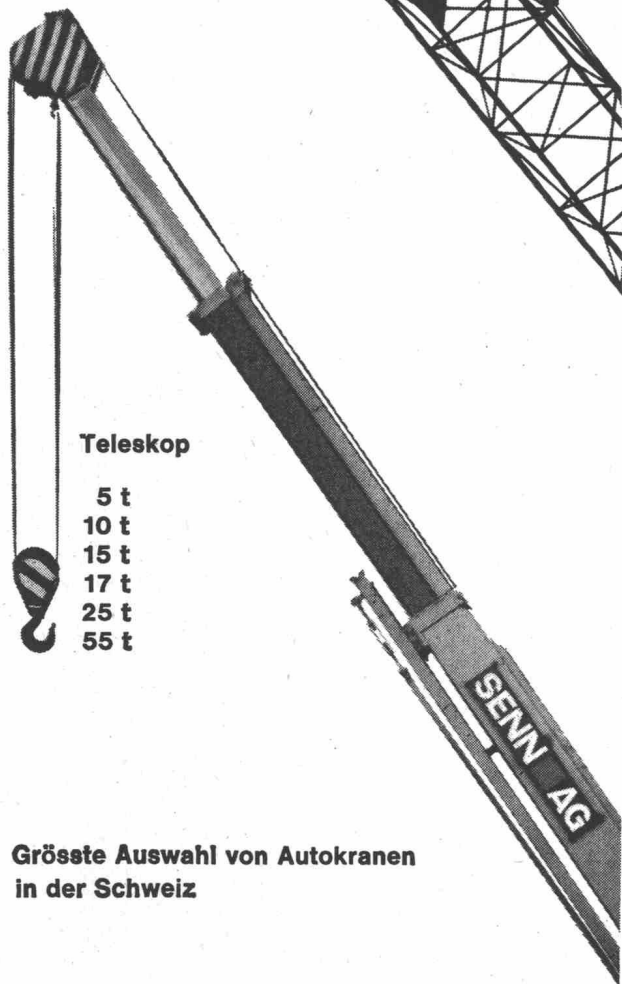


# Senn Ihr Partner für rationelles Arbeiten



**Gittermast**

25 t  
30 t  
45 t  
85 t  
100 t



**Teleskop**

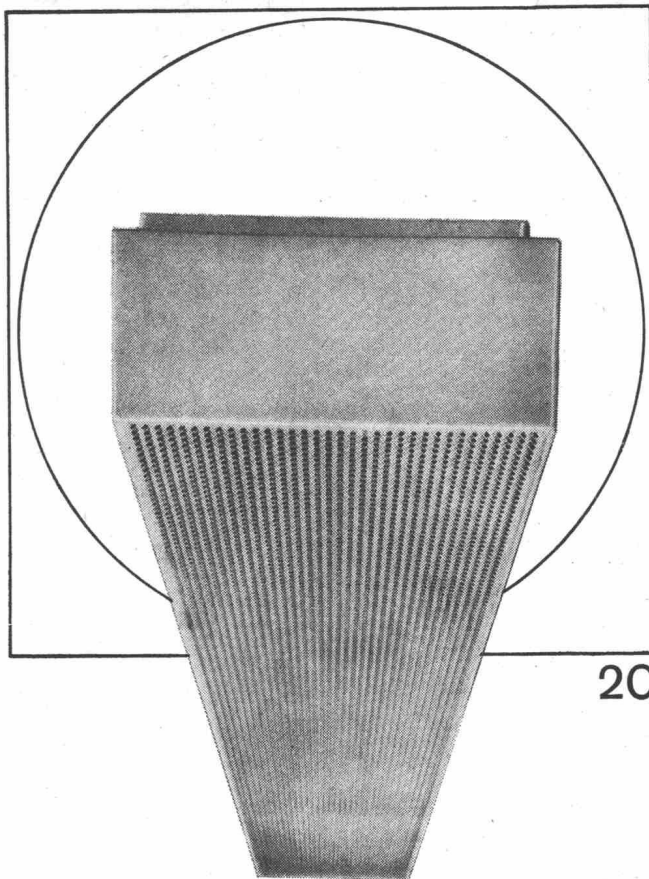
5 t  
10 t  
15 t  
17 t  
25 t  
55 t

**Grösste Auswahl von Autokranen  
in der Schweiz**

**Autokran-Zentrale**

Heinz **SENN AG**

Oftringen Bernstrasse 1726 Tel. 062 7 54 44



20

Ob Werkstatt oder Büro, ob Schulzimmer oder Bastelraum, ob Verkehrsweg, Tunnel oder Sportplatz, immer muss deren Beleuchtung den Erfordernissen angepasst sein. Zweckmässige, blendungsfreie und ausreichende Beleuchtung soll vermittelt werden durch formal gut gestaltete, allen technischen Anforderungen genügende Leuchten. Bei Entwurf, Konstruktion und Fabrikation werden all diese Gesichtspunkte berücksichtigt — darum wählen Sie vorteilhaft Produkte der BAG Turgi.

**BAG TURGI**

**BAG Bronzewarenfabrik AG 5300 Turgi**  
Telefon 056/31111

**Ausstellungs- und Verkaufsräume:**  
8023 Zürich, Konradstrasse 58  
Telefon 051/44 58 44  
8023 Zürich, Pelikanstrasse 5  
nähe Bahnhofstrasse  
Telefon 051/25 73 43



**Nur Qualitätsfenster!**

*Fenster*



*Kiefer Zürich*

**Schäppi AG, 8047 Zürich**

Dennlerstrasse 39, Tel. 051 / 52 32 66

**Stahlbau**

**Metallbau**

**Profil-Pressarbeiten**

**Sandstrahl-Arbeiten**

**Ingenieurbüro**

Lieferung der Stahlkonstruktion für das Verwaltungsgebäude der Union Rückversicherungs-Gesellschaft Zürich.

8022 Zürich Theaterstrasse 20 Tel. 051 - 47 14 41  
1000 Lausanne Av. de la Gare 50 Tel. 021 - 22 82 81

**swissboring**



**Bohrungen  
Pfähle  
Schlitzwände  
Anker  
Injektionen  
Filterbrunnen  
Geotechnische  
Untersuchungen**

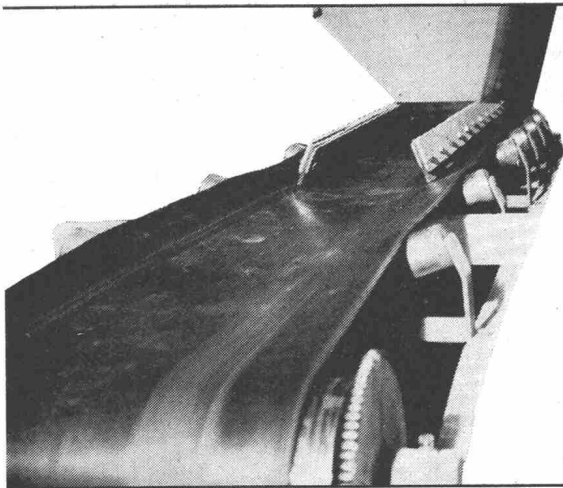
**Fugenabdichtungen - unser Hobby**

Die Isotech dichtet jede Fuge bei Fassaden, Schwimmbädern, Kläranlagen, Strassen, Flugpisten, Kraftwerken und alle andern dazu. Die Isotech arbeitet mit geschulten Equipen, grösstem Park an Spezialmaschinen und allen geeigneten Kitt- und Vergussmassen. Die Isotech verarbeitet neutral jedes Dichtungs-Material: Dauerplastische, Bitumen-, Silikon- oder Thiokol-Kitte wie Gomastit, 3M-Weatherbean, Thiax, Formflex, PRC. Ausserdem Kautschuk-Bitumen-Mischungen sowie oel-, treibstoff-, chemikalien- und temperaturbeständige Kitte und Vergussmassen.

**Fugenabdichtungen  
Beratungs- und Ausführungsdienst**

**ISOTECH AG**  
Hegmattenstrasse 20, Tel. 052 27 27 27  
Thannerstrasse 59, Tel. 061 39 20 39  
Piazza del Sole 1, Tel. 092 5 96 10  
Güterstrasse 22, Tel. 031 25 27 88

Winterthur  
Basel  
Bellinzona  
Bern  
Genf  
Lausanne  
St. Gallen  
Zürich  
Berlin,  
Ch. de la Montagne, 104 Tel. 022 35 52 21  
Rue de Bourg 11, Tel. 021 22 25 68  
Spisergasse 41, Tel. 071 22 66 80  
Ankerstrasse 15, Tel. 051 23 96 78  
Frankfurt, Karlsruhe, Wien



## Förderbänder Trelleborg

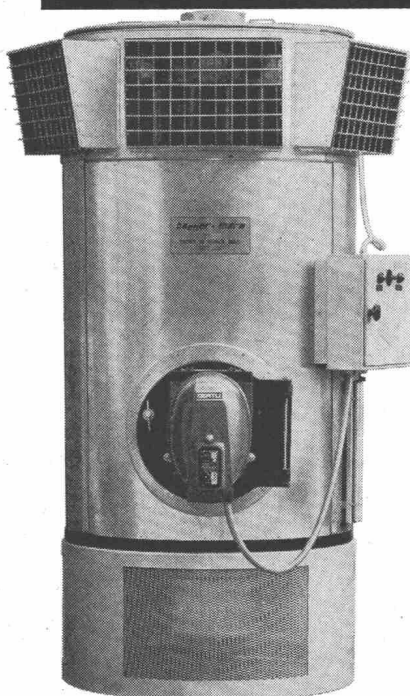
bringen weltweite Erfahrung und Sicherheit in Ihren Betrieb.  
Wir haben ein gutes Lager  
und unsere Vulkanisierequipen sind immer rufbereit.

*Gummi Maag*

11

Postfach, 8051 Zürich, 051/401100; Bern, 031/258031;  
St. Gallen, 071/252520; Lausanne-Renens, 021/346922;  
Lugano, 091/26575; Zerne, 082/68191

**bacher-therm**



Warmluft-  
generatoren  
geeignet für:

Industrieräume  
Werkhallen  
Turnhallen  
Lagerräume  
Trockenräume  
Bau-  
austrocknung

Bacher-Therm  
löst Ihre  
Heizprobleme

Verlangen Sie  
unverbindliche  
Offerte oder  
Vertreter-  
besuch

**bacher**

Reinach-Basel, Apparatebau, Telefon 061 / 82 50 51

Photographische

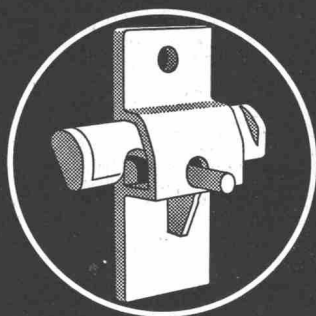
## Vergrösserungen und Verkleinerungen

in jedem gewünschten  
Masstab

Planreproduktionen  
nach allen Verfahren  
in einwandfreier Ausführung

**Ed. Aerni-Leuch**  
3000 Bern 14  
Reproduktionsanstalt  
Fabrik technischer Papiere  
Telephon 031 / 45 49 47

**ARETOR**



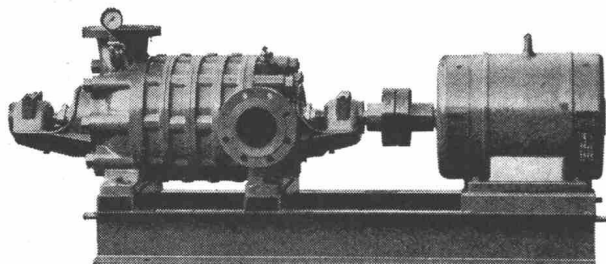
**Die solide und  
praktische Schalungsklemme**  
+ Pat. (aus Stahl, nicht Guss)

Mit «ARETOR» Verwendung von  
gewöhnlichen Rundenisen als Zugstab

Mit «ARETOR» absolute Sicherheit; je grösser  
der Betondruck, desto grösser die Klemmwirkung.

**R. RIGLING & CO.**  
Zürich 50 - Oerlikon  
Leutschenbachstr. 44  
Tel. 051/468225

## Hochdruck-Zentrifugal-Pumpen



für:

**Wasserversorgungen**  
**Druckkesselanlagen**  
**Industrie, Kesselhäuser**  
**Sand- und Kieswerke**  
**Bewässerungen**  
**Wagenwaschanlagen**

**Maschinenfabrik a. d. Sihl AG**  
**8023 Zürich 4**

Gegründet 1871 Telefon (051) 23 35 14



## Zahnstangen- Bauaufzug AMACO

befördert 12 Personen  
 oder 1000 kg Nutzlast  
 bis über 100 m Höhe

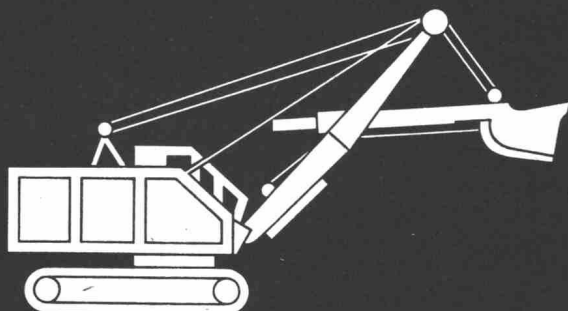
Verlangen Sie Prospektunterlagen,  
 ein Miet- oder Kaufangebot.

**Conrad Kern AG**

Althardstrasse 147  
 8105 REGENSDORF  
 Telefon 051 71 21 21



## FATZER Bagger- seile



Wir fabrizieren seit Jahren bewährte Drahtseile in Spezialausführungen für Kabel- u. Löffelbagger, Schrapper usw.



**FATZER AG Drahtseilfabrik**  
 (gegründet 1836) 8590 Romanshorn  
 Telefon (071) 63 12 32

**Steiner-  
Fassadenbau**  
 die wirtschaftliche  
 Lösung.



Karl Steiner

Hagenholzstrasse 60  
 8050 Zürich  
 Telefon 051/48 50 50

**Unsere Bauschreiner  
sind vor allem Bauschreiner.**

**Sie sind Fachleute, die mit einem modernen Maschinenpark  
denkbar rationell arbeiten. Das  
erlaubt uns nicht nur erstklassige  
Arbeit zu leisten, sondern auch  
günstige Preise zu offerieren.**

**LIENHARD  
SOHNE AG**

Innenausbau  
Bauschreinerei  
Möbelschreinerei  
Harmonikaturen  
Holzetuis

8038 Zürich,  
Albisstrasse 131  
Telefon 051/45 12 90

**F. Seiler, Metallbau**

Felsenstrasse 16

**8008 Zürich**

Tel. 051 / 53 64 05

Eingangspartien

Geländer und Gitter

Vordächer

Vitrinen und Schaukästen  
in Aluminium

Der vielfach bewährte Teppichbelag

**Perlon-Rips**

erfüllt voll und ganz die Ansprüche eines idealen Belages  
in Verwaltungsgebäuden. Nebst tausenden von Quadrat-  
metern haben wir deshalb auch in sämtlichen Büroräum-  
lichkeiten der UNION-Rückversicherung **Perlon-Rips** zur  
Zufriedenheit der Bauherrschaft verlegt.

Beachten Sie aber auch die in den Korridoren durch uns  
erstellten, praktischen

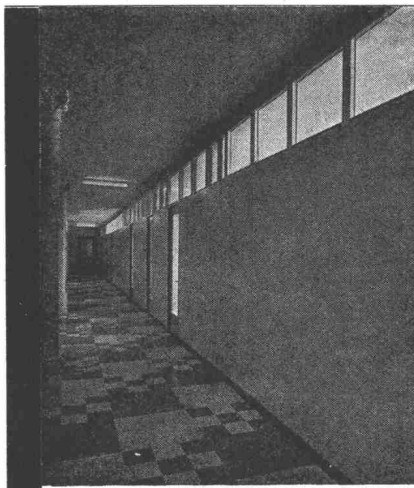
**Plastofloor**

**Dynamic-Bodenbeläge**

Nehmen Sie in allen Bodenbelagsfragen unsere jahr-  
zehntelangen Erfahrungen in Anspruch. Wir nennen Ihnen  
gerne unzählige, massgebende Referenzobjekte.

**Forster**  
BELLEVUE PLATZ

**FORSTER & CO. AG, Theaterstr. 12, Zürich**



**Schallisolierende und schallhemmende**

**Trenn- und Abschlusswände**

**System Sonex, demontierbar, versetzbar**

**Montage ohne Verletzung von Böden, Decken und Wänden**

**Ausführung voll und verglast**

**Schallisolierende Türen für:** Telefonkabinen, Maschinenraumtüren  
Verwaltungsbauten, Fabriken, Hotels, Büros

**SONEX-TÜREN AG. 8048 ZÜRICH**  
HOHLSTRASSE 409 TELEFON 051 / 52 48 60





Schweizerische Technische Stellenvermittlung  
Service Technique Suisse de placement  
Servizio Tecnico Svizzero di collocamento  
Swiss Technical Service of employment

8004 Zürich Kanzleistrasse 17 Tel. (051) 23 54 26 PC 80-9530

### Neue Adresse der STS:

Kanzleistrasse 17 (beim Stauffacher), 8004 Zürich.  
Telephon unverändert (051) 23 54 26

## A) Offene Stellen (wöchentliche Veröffentlichung)

**Anmeldung von Stellensuchenden** mit kombiniertem Anmelde-Bewerbungs-Formular, das bei der STS persönlich, schriftlich oder telephonisch angefordert werden kann (nur noch einmal auszufüllen).

**Einschreibgebühr:** Gratis für Mitglieder STV, SIA, GEP, AEPL, Fr. 15.— für Nichtmitglieder in der Schweiz für 3 Monate, Fr. 5.— für eine Einzelstelle (einschliesslich einmalige Veröffentlichung in der Schweizerischen Bauzeitung).

**Vermittlungsgebühr:** Gratis für Schweizer Stellen, für Schweizer und Ausländer mit Niederlassungsbewilligung, 15% eines Monatsgehaltes für kontrollpflichtige Ausländer.

**Sprechstunden** der STS nur nachmittags. Voranmeldung erwünscht.

**Wichtig:** Diese Rubrik enthält jeweils nur einen kleinen Teil der bei der STS angemeldeten Stellen. Angemeldete Stellensuchende erhalten auf Wunsch bei persönlicher Vorsprache Einblick in die vollständige Kartei.

### Industrie-Abteilung

**8024 H Jüngerer HTL-Absolv.-Klimatechnik** mit etwas Praxis für verkaufstechn. Aufgaben, vorwiegend im Aussendienst in der Schweiz. Engl.-Vorkenntnisse erforderlich. Einarbeitung während 6 Monaten in USA vorgesehen. Eintritt sobald als möglich. Schweizer Vertretung einer amerikanischen Grossfirma der Klimatechnik im Raum Zürich. \*

**8035 M 2 Absolv. HTL-Maschinenbau** mit guten Kenntnissen auf dem Pumpen- und Bereich Freude am Verkauf, für Verkauf von Zentrifugalpumpen in der Schweiz. Einer der Herren für Aussen-, der andere für Innendienst. Eintritt nach Vereinbarung. Führendes Industrieunternehmen der Deutschschweiz.

**8051 M Maschinen-Ing. oder Absolv. HTL** mit mehrj. Konstruktionspraxis, als Gruppenleiter für Konstruktion von Spezialapparaten in enger Zusammenarbeit mit der Elektronikabteilung. Weiterentwicklung von Prototypen bis Serienreife. Eintritt sof. oder nach Vereinb. Maschinenfabrik der Nordschweiz. \* Ebenso

**8052 M Verschiedene Maschinentechniker** mit oder ohne Praxis, für Erstellen von Teilkonstruktionen und Werkzeichnungen, Betreuung ausgeführter Konstruktionen (Spezialmasch. u. Apparate). Eintritt sof. oder nach Vereinb. \*

**8030 E Verkaufsing.** mit technischer Grundausbildung in Elektrotechnik/Elektronik-Regeltechnik, Verkaufspraxis, für Projektbearbeitung (Werkzeugmaschinen, Steuerungen), Kundenberatung im Innen- und Aussendienst i. d. Schweiz. Sprachen: Deutsch, Franz. Eintritt nach Vereinbarung. Unternehmung im nördl. Raum Zürich. \*

**8017 E Elektrozeichner** mit Erfahrung im Installationsfach oder evtl. Elektromonteur mit zeichnerischen Fähigkeiten, für Schema, Schalttafeln, Installationspläne für Industrie- und Grossbauten. Eintritt sofort oder nach Vereinbarung. Elektroingenieurbüro Zürich.

**8018 E Verkaufsing.** (TH oder HTL-Ausbildung, Schwachstrom), mit techn.-kaufmännischer Praxis, für Verkauf, vorwiegend im Aussendienst, von analogen und digitalen Messsystemen in gesamter Schweiz. Spr. Deutsch, Eng., Franz. von Vorteil. Eintritt sofort oder nach Vereinbarung. Schweiz. Niederlassung einer amerikanischen Firma, Zürich. \*

**8014 H Heizungstechniker, evtl. qual. Heizungszeichner** mit Praxis, für selbständige Projektierung und Ausführung von Zentralheizungsanlagen. Evtl. wird jüngerer Absolv. HTL-Maschinenbau oder Hochbau (bzw. Zeichner) eingearbeitet. Eintritt nach Vereinb. Fabrik in Stadtnähe Zürich (linkes Seeufer). \*

**8016 H Technicien en chauffage**, ayant 5—10 ans de pratique en calculs de toutes installations de chauffage, comme chef d'un bureau technique. Langues: français-allemand/français. Entrée à conv. Maison de chauffage et ventilation en Suisse romande.

**8002 C Absolv. HTL-Chemie** mit mehrjähr. Praxis in Oberflächenbehandlung, als Betriebsfachmann für Oberflächenbehandlung (Galvanik, Lackiererei, Korrosionsprüfung, Kontrolle bestehender Verfahren, Untersuchung neuer Verfahren und deren Einführung, Mitarbeit bei Planung und Entwicklung von Anlagen und Vorrichtungen). Eintritt nach Vereinbarung. Fabrik der Fernmelde-technik in Zürich. \*

### Bau-Abteilung

**8134 A Hochbauzeichner** mit oder ohne Praxis, für zeichnerische Bearbeitung von Wohn- und Geschäftsbauten. Keine Bauführung. Eintritt sofort oder nach Vereinbarung. Verwaltungs- und Immobiliengesellschaft, Zürich. \*

**8138 A Absolv. HTL-Hochbau-Bauführer, evtl. Zeichner-Bauführer** mit langj. Praxis, für Bearbeitung eines grossen kantonalen Gebäudes in Chur (Mittelschule). Oertl. Bauführung bis und mit Schlussabrechnung. Eintritt sofort oder nach Vereinbarung. Architekturbüro, Zürich. \*

**8137 A Absolv. HTL-Hochbau, evtl. qual. Hochbauzeichner** mit Praxis, für selbst. Mitarbeit bei interessanten Bauaufgaben, Ausbaufähige Dauerstelle. Eintritt nach Vereinbarung. Architekturbüro in 8053 Zürich.

**8135 A Architecte expérimenté et dynamique**, capable de diriger un bureau d'étude, contacts avec la clientèle, habilité à déposer des plans dans toute la Suisse. Situation d'avenir. Société de Constructions à Genève.

**8136 A Diplômé ETS ou dessinateur qualifié en bâtiment** pour tout travaux de la partie. Bonnes connaissances du français désirées. Entrée immédiate ou à convenir. Bureau d'architecture à Neuchâtel.

**8063 T Absolv. HTL-Tiefbau** mit oder ohne Praxis, für Projektierung und Bauführung von Strassenbauten und allg. Tiefbauarbeiten. Eintritt sofort oder nach Vereinbarung. Ingenieurbüro in 8057 Zürich.

**8064 T Bauführer, allg. Tiefbau** mit Erfahrung in Personalführung, Organisation von Baustellen, Kenntnisse im Unterhalt von Fahrzeugen, Maschinen und Geräten, als erster Mitarbeiter und Vertreter des Werkmeisters. Aufgabenbereich: Gesamter Werkhofbetrieb, Strassenunterhalt, Strassen-Kanalisations- und Seeuferreinigung, Kehrtrichterabfuhr, Unterhalt der städt. Anlagen, Winterdienst auf den städt. Strassen und Plätzen, Katastrophenhilfe, Unterhalt des städt. Fahrzeugparks. Eintritt nach Vereinb. Städt. Bauamt der Innerschweiz.

**8047 T Dipl. Bauing.** mit Praxis für Planung und Verkehrstechnik als Assistent des Adjunkten, für Planung des übergeordneten Strassennetzes, Koordination mit Ortsplanungen, Organisation und Ueberwachung von Verkehrszählungen und Klassifizierung des Strassennetzes, Projekt. von Knotenpunkten, Lichtsignalanlagen. Gründliche Einarbeitung. Eintritt nach Vereinbarung. Kant. Tiefbauamt der Ostschweiz. \* Ferner

**8048 T Absolvent HTL-Tiefbau** mit oder ohne Praxis, für Mitarbeit bei Projekt und Bauleitung der Abt. Strassenbau. Eintritt nach Vereinbarung.

**8047 B Dipl. Bauing. ETH/EPUL** mit 4—6 Jahren Praxis, guter Statiker, für statische Berechnungen und Konstruktionen von Eisenbeton-Hochbauten (Büro Bern). Bei Eignung gute Zukunftsaussichten. Ingenieurbüro mit Niederlassung in Bern und Zürich. \* Ferner

**8048 B Je 1 Eisenbetonzeichner(in)** mit oder ohne Praxis, für Bürotätigkeit und periodische Baukontrollen für Büros Bern und Zürich. Eintritt sofort oder nach Vereinbarung.

**8049 B Techn. Zeichner(in) Maschinen- oder Stahlbau** mit oder ohne Praxis, für zeichnerische Bearbeitung von Stahlkonstruktionen. Eintritt sofort oder nach Vereinbarung. Konstruktionsbüro in Zürich. \*

**8005 V Absolv. HTL-Vermessung oder Zeichner**, für Photogrammetrie (evtl. Einführung), Grundbuchvermessung, Topographie, Absteckungen, Zeichnen und Gravieren. Eintritt nach Vereinb. Vermessungs- u. Ingenieurbüro in Glarus.

\* Aus Kontingentsgründen nur für Schweizer oder Ausländer mit schweizerischer Niederlassungsbewilligung.

# Stellen- und Gelegenheits-Anzeigen

## Tarif

1/1 Seite 185 x 259 mm Fr. 475.—	1/4 Seite 185 x 60 mm 90 x 128 mm Fr. 118.90	1/12 Seite 90 x 40 mm Fr. 39.50
1/2 Seite 185 x 128 mm 90 x 259 mm Fr. 237.50	1/6 Seite 185 x 40 mm 90 x 84 mm Fr. 79.—	1/16 Seite 90 x 28 mm Fr. 29.70
1/3 Seite 185 x 84 mm Fr. 158.—	1/8 Seite 185 x 28 mm 90 x 60 mm Fr. 59.40	1/24 Seite 90 x 18 mm Fr. 19.75

Ermässigte Preise  
ohne Rabatt  
für  
Wiederholungen

Chiffregebühr Fr. 2.— (bei Abholen Fr. 1.50).  
Stellengesuche werden nur noch schriftlich entgegengenommen.  
Anzeigenschluss: Donnerstag 10 Uhr der Vorwoche.

**IVA AG für internationale Werbung, 8035 Zürich**  
Beckenhofstrasse 16, Tel. 051/26 97 40, PC 80-32735

Filialen:  
1004 Lausanne, 19, av. de Beaulieu, Tel. 021/34 72 65  
1204 Genève, 8, rue du Marché, Tel. 022/26 03 45

**AMON Holz-**  
**Combi-Heil**  
**XYLAMON Farb-**  
**lasur**  
**Imprägnier-**  
**grund**  
**XYLAMON**  
 schützen und verschönern  
 neues und altes Holz:  
 vorbeugende und bekämpfende  
 Wirkung  
 gegen tierische und pflanzliche  
 Holzschädlinge

**scheller AG**  
 Postfach  
 8021 Zürich  
 Telefon  
 051 32 68 60

## Eisenbetonzeichner

sucht neuen Wirkungskreis in Basel oder Umgebung. Offerten unter Chiffre E 54508 Q an Publicitas AG, 4001 Basel.

Die Bauverwaltung Langenthal sucht

### Ingenieur-Techniker HTL (Tiefbau)

**Arbeitsgebiet:** Projekt und Bauleitung auf dem Gebiet des städtischen Tiefbaues (Strassen, Kanalisationen, Wasserbau). Mitarbeit bei Aufgaben der Ortsplanung und des Gewässerschutzes. Allgemeine Verwaltungsarbeiten.

**Wir bieten:** abwechslungs- und verantwortungsreiche Tätigkeit mit weitgehender Selbständigkeit in Büro und Feld, zeitgemässe Besoldung, Pensionskasse.

**Stellenantritt:** 1. Dezember 1968 oder nach Vereinbarung.

Anmeldungen mit Unterlagen über bisherige Tätigkeit, Zeugnisse usw. sind erbeten an

**Bauverwaltung Langenthal**  
 Tel. 063 / 2 30 35

## Junge Hochbauzeichnerin

sucht Arbeit in kleinerem, fortschrittlichem Architekturbüro. — Offerten unter Chiffre 3168 an Mosse-Annoncen AG, 8023 Zürich.

Führende Unternehmung der Vorfabrikation sucht  
 initiative

### Hochbautechniker

zur Bearbeitung von Industrie- und Verwaltungsprojekten, vom Entwurf bis zur Abrechnung. Das Arbeitsgebiet schliesst ferner die Kalkulation und Bauführung ein.

Jüngere Fachleute, welche sich für ein äusserst vielseitiges Arbeitsfeld interessieren, senden ihre Offerte unter Chiffre 3166 an Mosse-Annoncen AG, 8023 Zürich.

Wir suchen einen jungen, tüchtigen

### Bauführer

für die Bearbeitung vielseitiger Bauaufgaben. Eine gute Fachausbildung ist Bedingung und einige praktische Erfahrung ist erwünscht. Es handelt sich um eine ausbaufähige Dauerstelle mit entsprechenden Anstellungsbedingungen.

Stellenantritt 1. Oktober oder nach Vereinbarung.

Wir bitten um handschriftliche Bewerbung mit kurzem Lebenslauf.

**Danzeisen + Voser, Architekten BSA/SIA**  
 Vadianstrasse 46, 9001 St. Gallen

Wir suchen 1 bis 2 tüchtige, energische, zuverlässige

### Bauführer

mit mehrjähriger Hochbauerfahrung  
 (Wohn- oder Geschäftshausbau)

Bitte melden Sie sich mit kurzem Lebenslauf, Handschriftprobe und Referenzen oder Zeugniskopien bei

**STEINER**

**Karl Steiner**  
 Hagenholzstrasse 60, 8050 Zürich  
 Tel. 051 / 48 50 50

## Wer baut – sollte Dryvit prüfen die perfekte Aussenisolierung

SAP Baustoffe AG 9306 Freidorf bei St. Gallen  
Tel. 071/48 15 45

Wir beraten Sie eingehend über alle bezgl. Probleme

Wir suchen

### Bauführer Architekt-Techniker HTL Bauzeichner

für die Bearbeitung interessanter Bauaufgaben.

Schriftliche Offerten mit den üblichen Unterlagen an:

J. Zweifel, BSA/SIA, + H. Strickler  
Architekten  
Seefeldstrasse 152, 8008 Zürich

# STAHLBAU LAIS & BASEL

Für unser technisches Büro suchen wir

### Stahlbau-Konstrukteur mit abgeschlossener Lehre als Stahlbauzeichner

Interessante, abwechslungsreiche Arbeit mit  
zeitgemässer Salarierung und fortschrittlichen  
Sozialleistungen. Fünftagewoche.

**Lais AG**  
Schlachthofstrasse 10, Basel  
Telefon 43 55 55

# Stuag

sucht für den Platz Bern

### Bauführer

#### Arbeitsaufgaben:

- Installation und Organisation von Baustellen des Strassen- und allgemeinen Tiefbaues.
- Absteckungen.
- Offertkalkulation, Ausmass und Abrechnungen.
- Einsatz von Arbeitsgruppen.

#### Anforderungen:

- Dipl. Tiefbautechniker oder dipl. Baumeister mit mehrjähriger Erfahrung im Strassen- und Tiefbau.
- Mindestalter etwa 28 Jahre.

#### Geboten werden:

- Ausbaufähiger Wirkungskreis.
- Den Erfahrungen entsprechendes Salär sowie überdurchschnittliche Sozialleistungen.

Bewerber, die sich für eine abwechslungsreiche Tätigkeit in einem einsatzfreudigen Team interessieren, bitten wir um Zustellung ihrer Offerten mit Lebenslauf, Zeugniskopien, Saläranspruch und Foto an den Personalchef der Stuag, Schweiz. Strassenbau- und Tiefbau-Unternehmung AG, 3001 Bern, Effingerstrasse 14.

### Elektrizitätswerk Basel

Bei unserer Abteilung für **Hoch- und Tiefbau** ist die Stelle eines

### Bauingenieurs

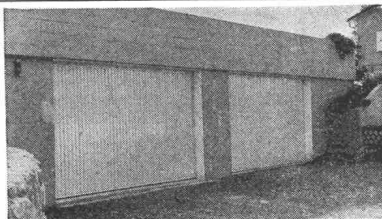
zu besetzen. Seine Hauptaufgaben sind die Planung, die Koordination sowie die Bauleitung der Arbeiten des Sektors Tiefbau. Je nach bisheriger Tätigkeit könnte es sich auch um Aufgaben im Zusammenhang mit dem Unterhalt des Kraftwerks Augst handeln.

Für einen jungen und initiativen Fachmann mit einigen Jahren praktischer Tätigkeit bietet sich eine günstige Gelegenheit, in einem kameradschaftlichen Team mitzuhelfen, die bevorstehenden grossen Arbeiten zu verwirklichen.

Interessenten laden wir freundlich ein, Offerten mit den üblichen Unterlagen und Photo zu richten an die Direktion des

**Elektrizitätswerk Basel**  
Postfach, 4000 Basel 8





## Kipptore «Favorit»

- Stahl, vollverzinkt, eingebraunte Grundierung
- Holz, Brasilkiefer, Redwood, Oregon
- Kunststoff, doppelwandig

FAVORIT-TORE — Güller & Co. — 8116 Würenlos — Tel. 056 / 3 71 50

### ERFOLG DURCH INSERATE IN DER SCHWEIZ. BAUZEITUNG

#### Architekt-Techniker HTL

mit mehreren Jahren Praxis in Architekturbüros, in ungekündigter Stellung, **sucht** neuen

#### Wirkungskreis

in Architekturbüro auf Oktober/November.

Eintritt nach Uebereinkunft. Bevorzugt wird Raum Biel / Bern.

Offerten unter Chiffre K 10 701 an Publicitas AG, 4500 Solothurn.

Gutes Architekturbüro in Zürich 11 sucht ein bis zwei erfahrene, zuverlässige, speditive

#### Hochbauzeichner

für interessante Grossaufträge.

Bitte melden Sie sich mit Lebenslauf, Zeugnisabschriften, Arbeitsproben und Handschriftprobe unter Chiffre 45818-42 an Publicitas AG, 8021 Zürich.

Architekturbüro im Fürstentum Liechtenstein sucht

#### Bautechniker / Bauführer

als rechte Hand des Chefs und wichtiges Glied eines kleineren, dynamischen Arbeitsteams. Bedeutende Erfahrung und Praxis in allen einschlägigen Arbeiten, Liechtensteiner oder Schweizer Nationalität sowie ein Mindestalter von 28 Jahren sind jedoch für die Besetzung des verantwortungsvollen Postens Voraussetzung. Offerten mit den üblichen Unterlagen sind erbeten unter Chiffre SBZ 223, IVA AG, Postfach, 8035 Zürich.

#### Direktion der öffentlichen Bauten des Kantons Zürich

Beim **Amt für Regionalplanung** ist die Stelle eines

#### Kreisplaners

sofort, per 1. Dezember oder evtl. 1. Januar 1969 zu besetzen.

Beratung von Gemeinden in allen Planungsfragen. Begutachtung von Bauvorhaben. Prüfung aller Ortsplanungsinstrumente. Interessante, selbständige Tätigkeit mit entsprechender Besoldung.

Abgeschlossenes Studium an Hochschule oder HTL; wenn möglich Praxis in Planung.

Auskunft: Tel. 051 / 32 96 11, intern 3531.

Offerten sind unter Beilage von Studienausweisen, Unterlagen über praktische Betätigung und Foto an das Kantonale Amt für Regionalplanung, Stampfenbachstr. 14, 8090 Zürich, einzureichen.

Infolge Pensionierung des bisherigen Stelleninhabers suchen wir einen

#### Vermessungs- evtl. Tiefbauzeichner

##### Aufgabenkreis:

- Bearbeitung des Planwesens unserer Elektrizitäts-, Gas- und Wasserversorgungsanlagen (Hauptaufgabe)
- Anfertigen von Konstruktions- und Anlagezeichnungen
- Mitarbeit in unserem technischen Büro

Es handelt sich um eine interessante und weitgehend selbständige, gutbezahlte Lebensstellung mit Pensionsberechtigung. Fünftagewoche.

Interessenten sind gebeten, sich mit den üblichen Unterlagen und Ausweisen unter Angabe des Gehaltsanspruchs zu wenden an die

**Direktion der Städtischen Werke Baden**  
5401 Baden, Haselstrasse 15  
Telefon 056 / 2 61 01

Zur Erweiterung unseres Mitarbeiterstabes suchen wir einen qualifizierten

#### Architekt-Techniker HTL

einen erfahrenen

#### Bauführer

und einen selbständigen

#### Bauzeichner

für die Bearbeitung einer grossen Schulanlage, Alterssiedlung, Geschäftshausneubau u. a.

**Plinio Haas, Architekt BSA/SIA, 9320 Arbon**  
Hauptstrasse 10, Tel. 071 / 46 40 35



## Schal-Tafeln

Kunstharzbeschichtet für Sichtbeton,  
ölimprägniert für Schalbeton



## Holzindustrie AG 9430 St. Margrethen

Tel. 071 / 71 12 01

## Buchhalter

übernimmt die nebenamtliche Nachführung einer Buchhaltung inkl. AHV-Abrechnung, Abschluss und Steuererklärung sowie Inkasso. Kt. Zürich oder Aargau. Offerten unter Chiffre SBZ 212, IVA AG, Postfach, 8035 Zürich.

## Bautechniker

Erfahrung in Planbearbeitung, Bauführung, Liegenschaftenverwaltung und anspruchsvollem Innenausbau, sucht Stelle in Architekturbüro, Liegenschaftenverwaltung oder Versicherung. Offerten unter Chiffre SBZ 213, IVA AG, Postfach, 8035 Zürich.

Wir verkaufen ab Lager:

**KANALDIELEN KD II**

in Längen von 2 bis 6 m

**SPUNDWANDBOHLEN**, neu und Occasion, Larssen, in Längen bis 15 m

Typ II, II-N, III, III-N, Krupp N-IV, Hoesch II

**THOMMEN + CO., 4303 Kaiseraugst**

Tel. 061 / 81 24 44, Telex 6 25 21

## Dipl. Kulturingenieur

(mit Geom.-Patent) sucht neue, anspruchsvolle Tätigkeit (Sekoren Tiefbau, Kulturtechnik u. a. m.). Offerten erbeten unter Chiffre 3188 an Mosse-Annoncen AG, 8023 Zürich.

## Junger Bautechniker-Architekt

sucht Arbeit in kleinerem, fortschrittlichem Architekturbüro in Zürich. Offerten unter Chiffre 3169 an Mosse-Annoncen AG, 8023 Zürich.

## Statische Berechnungen

Schalungs- und Armierungspläne werden übernommen. Bevorzugt Vorspannbeton (Kabel- und Spannbett-Träger) und Vorfabrikation. — Offerten unter Chiffre SBZ 211, IVA AG, Postfach, 8035 Zürich.

## Sehr interessante Nutzfahrzeuge

Wir haben laufend Nutzfahrzeuge (Dienstwagen) mit fortlaufender Fabrikgarantie abzugeben, wie

- **VW Kombi**wagen, 1968, hellgrau
- **VW Pic up**, Brückenwagen, 1968, hellgrau
- **VW Clipper** (Bus, Neunsitzer), 1968, weiss

Tauschmöglichkeit

Damit Sie uns jederzeit erreichen können, rufen Sie bitte unter  
Tel. 031 / 45 60 85 (Steinmann) an.

Mittleres Architekturbüro im zürcherischen Limmattal sucht

## Bautechniker und Bauzeichner

für interessante, vielfältige Aufgaben. Anmeldungen unter Chiffre 3175 an Mosse-Annoncen AG, 8023 Zürich.

Mittleres, gut eingeführtes Architekturbüro in Zürich-Oerlikon sucht zur Bearbeitung von Projekt- und Ausführungsplänen für anspruchsvolle Grossaufgaben drei qualifizierte

## Hochbautechniker

Für gute Mitarbeiter bestehen Aufstiegschancen. Eintritt nach Vereinbarung.

Bewerbungen mit handschriftlichem Lebenslauf, Arbeitsproben und Zeugniskopien erbeten unter Chiffre 45819-42 an Publicitas AG, 8021 Zürich.



Gesucht

## Eisenbetonzeichner

Wir bieten: vielseitige Tätigkeit im Hoch- und Tiefbau, Leistungslohn, Fünftagewoche, gute Sozialleistungen.

Bewerber, die an selbständiges und speditives Arbeiten gewöhnt sind, richten ihre Offerte mit den üblichen Unterlagen an:

**Ingenieurbüro Heinrich Schäd, 7050 Arosa**

Für unser Architekturbüro suchen wir als Chef-Stellvertreter einen versierten

## Bautechniker-Architekten

Verlangt werden eine gute Praxis, umfassende Kenntnisse in Entwurf und Detailplanung, Fähigkeit zur Verhandlung mit Bauherren und Führung eines jüngeren Mitarbeiterteams. Wir schätzen eine offene, korrekte Zusammenarbeit.

Für diesen Vertrauensposten mit weitgehender Anstellungssicherheit wird eine entsprechende Salarierung offeriert, ergänzt durch vorteilhafte Sozialleistungen.

In idealem Landschaftsgebiet stehen preisgünstige Wohnungen zur Verfügung.

Wir bitten um Bewerbung unter Chiffre 3205 an Mosse-Annoncen AG, 8023 Zürich.

### Dipl. Bauingenieur ETH

mit sieben Jahren Praxis in der Projektierung von Massivbauten, Brücken- und Hochbau, sucht neuen Wirkungskreis in Zürich. Offerten unter Chiffre SBZ 207, IVA AG, Postfach, 8035 Zürich.

### Dipl. Ingenieur SIA

Statiker, in ungekündigter Stelle, mit mehrjähriger Praxis in Brücken-, Hoch- und Industriebau (Stahlbeton, Spannbeton), sucht eine selbständige Stelle. Offerten sind erbeten unter Chiffre 3136 an Mosse-Annoncen AG, 8023 Zürich.

Junger dipl.

### Bauingenieur ETH

sucht auf Ende Oktober 1968 Stelle in Unternehmung oder Verkehrsplanung. Raum Zürich oder Genf. — Offerten unter Chiffre SBZ 216, IVA AG, Postfach, 8035 Zürich.

Junger

### dipl. Ingenieur ETH

(Ausländer) sucht Stelle auf Ingenieurbüro für Eisenbeton, Spannbeton und Stahlbau. — Offerten unter Chiffre SBZ 217, IVA AG, Postfach, 8035 Zürich.

### Dipl. Bauingenieur

40 Jahre, Ausländer, mit Niederlassungsbewilligung, 14 Jahre Praxis in Bauleitung von Tiefbau (speziell Strassen und Brücken), Deutsch, Französisch, Englisch, sucht erste Stelle in der Schweiz. Stellenantritt: sofort. Offerten unter Chiffre SBZ 222, IVA AG, Postfach, 8035 Zürich.

### Dipl. Bauingenieur ETH

mit dreijähriger Tätigkeit vorwiegend auf dem Gebiet des Tiefbaues in Grossunternehmung und Ingenieurbüro, sucht neuen Wirkungskreis.

Offerten unter Chiffre SBZ 221, IVA AG, Postfach, 8035 Zürich.

Gesucht auf Ingenieurbüro

### Bauingenieur

für die Projektierung und Bauleitung von Strassen, Abwasserreinigungsanlagen und Kanalisationen sowie Wasserversorgungen.

H. Luchsinger, dipl. Ing. ETH/SIA, Ingenieurbüro für Hoch- und Tiefbau  
6300 Zug, Poststrasse 13, Tel. 042 / 4 38 38

### Jeune ingénieur civil ETS

serait disposé à travailler dans bureau d'études ou entreprise dans le domaine béton armé ou hydraulique. Deux années de pratique. Libre de suite. Région: Bâle / Zurich / Tessin. Offres sous chiffre SBZ 219, IVA SA, case postale, 8035 Zurich.

### Dipl. Hochbautechniker

sucht Stelle auf Architekturbüro, vorzugshalber in Biel oder Umgebung.

Offerten erbeten unter Chiffre AS 1658 J an Schweizer Annoncen AG «ASSA», 2501 Biel.

Kleineres, sehr gut beschäftigtes Architekturbüro im Bezirk Uster sucht

### Architekt-Techniker evtl. Hochbauzeichner

absolut selbständig, als Stütze des Chefs. Zuschriften unter Chiffre SBZ 225, IVA AG, Postfach, 8035 Zürich.

### Junger dipl. Bauingenieur ETH

sucht in kleinem bis mittelgrossem Ingenieurbüro in der Region Zürich oder Umgebung interessante Tätigkeit. Eintritt nach Vereinbarung.

Offerten unter Chiffre 3201 an Mosse-Annoncen AG, 8023 Zürich.

### Bauzeichner / Bauführer

mit eigenem kleinen Architekturbüro übernimmt die Bearbeitung von **Projekt- und Werkplänen** und evtl. Bauführung pauschal oder im Stundenlohn. Offerten unter Chiffre SBZ 218, IVA AG, Postfach, 8035 Zürich.

### Bauzeichner / Bauführer

sucht neuen Wirkungskreis auf Architekturbüro/Generalunternehmung in Zürich oder links Zürichseeufer. Versiert in allen vorkommenden Arbeiten von Projektplanung bis Abrechnung.

Offerten an A. Roth, Erlenstrasse 62, 8805 Richterswil  
Tel. 051 / 76 40 59

Gesucht

### Bautechniker

zur selbständigen Bearbeitung von Ausführungsplänen für Spitalbau in der Ostschweiz. Zuverlässige Mitarbeiter wollen sich mit den üblichen Unterlagen melden unter Chiffre O 66529/1 an Publicitas AG, 9001 St. Gallen.



Ville de Lausanne

## Concours d'architecture pour la construction d'un groupe scolaire aux bergeries

La Municipalité de la Commune de Lausanne organise un concours d'idées, ouvert aux architectes

- diplômés ou dont la qualité d'architecte a été reconnue par le Conseil d'Etat vaudois, ou inscrits au Registre suisse des architectes (R. E. G.)
- domiciliés ou établis sur le territoire du canton de Vaud depuis le 1er septembre 1967.

Le règlement programme de concours peut être consulté dès le jeudi 12 septembre 1968 au secrétariat du Service des bâtiments de la Ville, rue Beau-Séjour 8 (6me étage) à Lausanne.

Les documents nécessaires à la participation au concours peuvent être retirés à la même adresse et jusqu'au **25 octobre 1968**, contre paiement d'une finance d'inscription de **Fr. 250.—**.

Les participants disposeront d'un délai échéant au **1er octobre 1968** pour soumettre leurs questions et demandes de renseignements.

Les projets devront être rendus pour le **13 décembre 1968** à la Direction des Travaux, Service des bâtiments, à Lausanne.

Lausanne, le 9 septembre 1968

**Direction des Travaux**

Règlement admis par la Commission des concours SIA/FAS.

Richten, Ablängen und Lochen von  
**KANALDIELEN KD II**  
und **LARSEN II** und II-N (auch Koppelbohlen) übernimmt  
**THOMMEN + CO., 4303 Kaiseraugst**  
Tel. 061 / 81 24 44, Telex 6 25 21

Architekt SIA mit gutem Auftragsbestand sucht für sein bekanntes Büro mittlerer Grösse in Kantonshauptstadt der Nordostschweiz initiativen, künstlerisch befähigten

## Architekten

(Schweizer) mit abgeschlossenem Studium als Bürochef. Bei Eignung, bzw. nach einiger Zeit fruchtbarer Zusammenarbeit ist vorgesehen, das Büro zur alleinigen Weiterführung zu übergeben.

Eintritt nach Uebereinkunft. Bewerbungsunterlagen erbeten unter Chiffre PL 5542-40 an Publicitas AG, 8401 Winterthur.

Zur Ergänzung unseres Mitarbeiterstabes suchen wir einen

## Hochbauzeichner

für die Bearbeitung interessanter Bauvorhaben. Eintritt nach Vereinbarung. Bitte rufen Sie uns an, unser Fr. Gerber wird gerne eine Besprechung mit Ihnen vereinbaren.

**Peter J. Moser & Creed Kuenzle, dipl. Arch ETH/SIA, 8008 Zürich**  
Münchsteig 10, Telefon 051 / 47 87 87

Für die Bearbeitung grösserer Bauaufgaben sucht Architekturbüro in Zürich qualifizierten

## Hochbautechniker

und

## Hochbauzeichner

Eintritt sofort oder nach Vereinbarung. Offerten sind zu richten unter Chiffre SBZ 220, IVA AG, Postfach, 8035 Zürich.



Die eidg. Bauinspektion VI in **Lugano** sucht zu möglichst baldigem Eintritt einen

## Architekten

mit abgeschlossenen Studien an der ETH, evtl.

## Architekt-Techniker HTL

als Mitarbeiter des Chefs.

Einem guten Entwerfer mit Organisations-talent und Verhandlungsgeschick bietet sich eine sehr vielseitige und interessante Tätigkeit.

Gute italienische Sprachkenntnisse Bedingung.

Dauerstelle mit Pensionsberechtigung, zeitgemässe Besoldung, angenehme Arbeitsbedingungen, gute Aufstiegsmöglichkeiten.

Handschriftliche Bewerbungen mit Bildungsgang, Foto sowie Angaben über die bisherige Tätigkeit, Gehaltsanspruch und Referenzen sind erbeten an die

**EIDG. BAUINSPEKTION VI**

Via Pioda 10, Lugano



Die **Gemeindeverwaltung Köniz** sucht für die neu geschaffene Stelle in der Tiefbauabteilung einen

## Vermessungszeichner

Das Aufgabengebiet umfasst die selbständige Erledigung sämtlicher zeichnerischer Arbeiten für den Leitungskataster sowie Aufnahmen und Nachführungen.

Gewünscht wird abgeschlossene Ausbildung als Vermessungszeichner, wenn möglich mit Praxis.

Die Gemeinde bietet eine fortschrittliche Gehaltsordnung mit Teuerungszulagen, Treueprämie, Pensionskasse, 5-Tage-Woche. Neue Ferienordnung.

**Bewerbungen mit entsprechenden Unterlagen sind zu richten an den Gemeindepräsidenten von Köniz.**

Telefonische Auskünfte erteilt Nr. 53 12 12, intern 208.

**Der Gemeinderat**

Wir erstellen Ihnen kurzfristig

## Elektronische Berechnungen – Statik

Ebene und räumliche Rahmen  
Platten (beliebige Form und Stützung)  
Schiefe und gekrümmte Brücken  
Trägerroste, Scheiben  
Schalen, Faltwerke  
Seiltragwerke, Abspannungen  
Hängedächer, Hängebrücken  
Bogen, Spannbänder  
Tunnel, Röhren, Ringe  
Elastisch gebettete Konstruktionen  
Silos, Behälter, Kessel

Grenzwerte, Vorspannung  
Bruchsicherheit  
Theorie II. Ordnung, Stabilität  
Matrix-Algebra, Schwingungen

Wir befassen uns auch mit Expertisen und Nachrechnungen

## DATASTATIC

Elektronische Datenverarbeitung  
in der Baustatik

Postfach, 8034 Zürich, Telefon 051 / 32 18 50

Gesucht auf Architekturbüro in Wetzikon ZH qualifizierter

## Architekt-Techniker

eventuell

## Hochbauzeichner

für die innerhalb freier Zusammenarbeit möglichst selbständige Durchführung verschiedenartiger Bauaufgaben. Offerten mit Unterlagen erbeten an:

**Paul Hirzel**, dipl. Architekt SIA/BSA  
Usterstrasse 6, 8620 Wetzikon

Für die Bearbeitung grösserer interessanter Projekte zu baldigem Eintritt gesucht selbständige

## Bautechniker / Bauführer Bauzeichner

**Hans Franz Müller**, dipl. Architekt ETH  
Anemonenstrasse 22, 8047 Zürich  
Telefon 54 75 77



Zu möglichst baldigem Eintritt gesucht:

## 1 Ingenieur- Techniker HTL

Statiker, für Hoch- und Tiefbau, Kunstbauten an N 3, Industrie-Hochbau usw.

## 1 bis 2 Tiefbau- zeichner

für Strassen- und Kanalisationsbau, Projektarbeiten, Bauleitung.

## 1 bis 2 Eisen- betonzeichner

für Kunstbauten an Nationalstrasse N 3, Brückenbau, Industrie- und Wohnungsbau. Kenntnisse im Stahlbau erwünscht.

Entwicklungsfähige, gut honorierte Dauerstelle, 45-Stunden-Woche.

Bewerber mit guten Fachkenntnissen richten ihre Offerte an:

**Ingenieur Rolf Jucker**  
**Ingenieurbüro für Hoch- und Tiefbau**  
8712 Stäfa 8808 Pfäffikon

Architekturmodelle  
in Gips, Holz, Plexiglas  
termingerecht und in  
tadelloser Ausführung

# Architekturmodelle

Zaborowsky & Schalk  
Neumarkt 10, Zürich 1  
Tel. 34 22 16

Gesucht in unsere Büros Zürich und Chur

## 1 Bauführer

(Hochbautechniker, evtl. Bauführer/Bauzeichner) für die selbständige Ueberwachung öffentlicher und privater Bauvorhaben sowie

## 1 Hochbauzeichner

für die Planbearbeitung öffentlicher und privater Bauvorhaben.

Anforderungen: Bewerber mit mehrjähriger Erfahrung in Ausführungsplänen, Kostenvoranschlag und Offertbearbeitung sowie in örtlicher Bauführung.

Geboten werden: selbständige, abwechslungsreiche Tätigkeit, zeitgemässe Honorierung und Fünftagewoche.

Eintritt: sofort oder nach Uebereinkunft.

Offerten mit Lebenslauf, Zeugnisabschriften und Gehaltsanspruch sind erbeten an:

Andres Liesch, dipl. Architekt BSA/SIA, 7000 Chur  
Mitarbeiter Rico Vogel  
Reichsgasse 55

Plattenstr. 43, 8032 Zürich

Wir suchen nach Baden einen

## Baufachmann

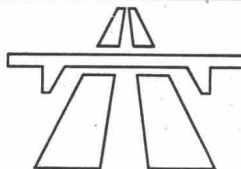
als Vertreter und Berater der Bauherrschaft.

Wir stellen uns einen jüngeren, initiativen und im Umgang mit den Auftragnehmern versierten Mann vor, der bereits im Besitze von umfassenden Erfahrungen im Bau von modernen Geschäftshäusern ist.

Interessenten sind gebeten, ihre Anmeldung mit den nötigen Unterlagen über ihren Bildungsgang, bisherige Tätigkeit, Referenzen und Gehaltsanspruch an die Direktion der

Gewerbebank Baden  
einzureichen.

**Plunger** — TRANSPORT AG  
8953 Dietikon-Zürich ☎ 051/88 88 56  
Inland - Ausland



Eidgenössisches Amt  
für Strassen- und Flussbau

beabsichtigt, seinen Stab durch folgende Fachleute zu erweitern:

## Dipl. Bauingenieure als Inspektoren

zur Mitarbeit im Nationalstrassenbau.

**Aufgaben:** Ueberprüfung von Projekten und Ausarbeitung von Gegenvorschlägen; Behandlung allgemeiner strassenbautechnischer Fragen; Mitarbeit bei der Netzplanung.

**Erfordernisse:** Abgeschlossenes Hochschulstudium; Erfahrung im Strassenbau.

## Dipl. Bauingenieur

als Mitarbeiter beim Ausbau des Hauptstrassennetzes.

**Aufgaben:** Planung und Projektierung im Hinblick auf die Intensivierung des Ausbaues der Hauptstrassen; Bearbeitung von Problemen im Zusammenhang mit den Generalverkehrsplänen der Städte.

**Erfordernisse:** Abgeschlossene Hochschulbildung; einige Jahre Praxis in der Strassenprojektierung sowie gute Kenntnisse auf dem Gebiet der Strassenplanung und der Verkehrstechnik.

Die Stellen bieten guten Ausgleich zwischen Bürotätigkeit und Aussendienst und ermöglichen, interessante Probleme des Strassenbaues zu behandeln. Einsatzfreudigen Bewerbern bietet sich eine interessante Lebensstellung mit Aufstiegsmöglichkeiten.

Bewerbern geben wir vor Einreichung ihrer Offerte gerne zuerst mündliche Auskunft über Telefon 031/61 50 43. Die schriftliche Bewerbung, die über Lebenslauf, Bildungsgang und bisherige Tätigkeit Aufschluss gibt, ist unter Angabe von Referenzen zu richten an das

Eidgenössische Amt für Strassen- und Flussbau  
Monbijoustrasse 40, 3003 Bern

Beratende Ingenieurfirma in Bern sucht:

## Tiefbauingenieure

dipl. ETH/EPUL — Techn. HTL/ETS

für Projektierung und Bauleitung von Strassen, Brücken und Bahnbauten im In- und Ausland.

Es werden leitende und erfahrene sowie jüngere Ingenieure, wenn möglich mit Unternehmerpraxis, gesucht.

## Verkehrsingenieure

dipl. ETH/EPUL

für Transportplanungen, Planung von Strassen- und Bahnnetzen, verkehrstechnische Bearbeitung von Strassenknoten und Bahnhofanlagen.

## Statiker

dipl. ETH/EPUL

für Berechnung und Ausführung von Brückenbauten, Industriebauten, Spital-, Schulhaus- und Verwaltungsbauten.

Bewerber, welche vielseitige Arbeit in einer Gruppe qualifizierter Ingenieure verschiedener Fachrichtungen suchen, nehmen mit uns Kontakt auf über Chiffre 224, IVA AG, Postfach, 8035 Zürich.



Auf bekanntem Architekturbüro in Luzern finden als Verstärkung des Mitarbeiterteams interessante Tätigkeit:

### **dipl. Architekt**

gewandter Entwerfer für Wettbewerbsprojekt und Planungsaufgaben.

### **Bauführer**

mit ausreichender Praxis für die Ausführung grösserer Bauaufgaben.

### **Bauzeichner**

für die Bearbeitung von Projekt-, Werkplänen, wenn möglich Devisierung und Baurechnungswesen.

Geboten werden zeitgemässe Salarierung und Arbeitsverhältnisse.

Eintritt sofort oder nach Uebereinkunft.

Vollständige Bewerbungen mit Auskunft über Ausbildung, berufliche Tätigkeit und Lohnanspruch sind erbeten unter Chiffre B 32245-23 an Publicitas, 6002 Luzern.

Gesucht auf Büro SIA im Aargau junger

### **dipl. Architekt ETH evtl. Architekt-Techniker HTL**

als erster Mitarbeiter für Projektierung und Ausführung vorwiegend öffentlicher Bauten (Wettbewerbe, Schulen, Verwaltungs- und Spitalbauten)

sowie

### **Bauzeichner**

Bei Interesse und Eignung Gelegenheit zur Weiterbildung in der Bauführung grosser Bauobjekte.

Offerten mit Angaben über Ausbildung und bisherige Tätigkeit unter Chiffre 3154 an Mosse-Annoncen AG, 8023 Zürich.

Gesucht

### **Tiefbautechniker**

für Projektierung- und Bauleitungsarbeiten im allgemeinen Tiefbau (Strassen, Kanalisationen und Wasserversorgungen).

Der Bewerber sollte in der Lage sein, einer kleinen Mitarbeitergruppe vorzustehen.

### **Tiefbauzeichner**

zur Mitarbeit bei der Projektierung und Bauleitung von Tiefbauten.

Wir bieten zeitgemässe Arbeitsbedingungen, gute Entlohnung mit Personalfürsorgestiftung.

Eintritt nach Uebereinkunft.

Offerten sind erbeten an:

**H. Stephan, Ingenieurbüro SIA/BSP**  
Kirchgasse 7, 8302 Kloten  
Tel. 051 / 84 02 22

Wir suchen einen initiativen

### **Tiefbauzeichner (Zeichner-Konstrukteur)**

für vielseitige Projektierungsaufgaben von Kanalisationen und Abwasserreinigungsanlagen.

Nach einer sorgfältigen Einarbeitung würde Ihnen ein selbstständiges Arbeitsgebiet in einem jüngeren Team zugeteilt. Wir bieten Ihnen interessante, weitmöglichst selbstständige Arbeitsgebiete und sehr gute Honorierung in Ingenieurbüro für Abwasseranlagen.

Wir bitten Sie um Ihre Bewerbung unter Chiffre 3153 an Mosse-Annoncen AG, 8023 Zürich.

Ein tüchtiger, initiativer, gut ausgewiesener

### **Architekt / Gruppenchef**

mit mehrjähriger Bauerfahrung findet interessante, verantwortungreiche Arbeit in gutem Architekturbüro in Zürich 11.

Stellenbewerber sind gebeten, sich mit Lebenslauf, Arbeitsproben, Zeugniskopien oder Referenzen und Handschriftprobe zu melden unter Chiffre 45791-42 Publicitas, 8021 Zürich.

#### **Techn. Ausbildung**

(ohne Vorkenntnisse) z. Techn. Zeichner(in) in den Fachgruppen: Maschinen-, Bau- und Elektrozeichnen. Abendkurse.

#### **Eidg. Meisterprüfung**

Vorbereitung für Mechaniker-, Elektromechaniker-, Schlosser-, Elektro-Installateur-, Maurer-, Baumeister usw.

#### **Techn. Weiterbildung**

für Berufsleute mit Diplomabschluss zum Bau-, Maschinen-, Elektro-, Stahlbau-Fachzeichner, Konstrukteur, Werkmeister, Kalkulator, Maurerpolier, Bauführer usw.

#### **Industr. Elektronik**

Indiv. Lehrmethode in kleinen Klassen

#### **Techn. Kaufmann**

Ausbildung für Kaufleute und Berufsleute



Abend- und Samstagkurse in kleinen Gruppen  
Schulbeginn ab 24. Oktober 1968 und 23. April 1969

**INSTITUT FÜR TECHN. AUSBILDUNG AG, ZÜRICH.**  
HAFNERSTRASSE 9 (3 Min. v. HB), TEL. 051 / 42 66 36

**BON**

für Gratis-Schulprogramm Name: \_\_\_\_\_  
kein Vertreterbesuch

Strasse: \_\_\_\_\_

Wohnort: \_\_\_\_\_

52

Grossunternehmen der Baubranche auf dem Platze Basel sucht für das

### **Projektierungsbüro**

zur Bearbeitung von Aufgaben aus dem Industrie- und Brückenbau einen jungen

### **dipl. Bauingenieur ETH**

mit einigen Jahren Praxis. Die Vielseitigkeit des Betriebes, der Hoch- und Tiefbau umfasst, vermittelt ein interessantes Erfahrungsgebiet und verlangt einen dynamischen Mitarbeiter mit ausgezeichneten Kenntnissen und praktischer Veranlagung.

Wir sind beauftragt, von geeigneten Bewerbern Offerten mit Foto, Handschriftprobe, Lebenslauf, Zeugniskopien und Gehaltsanspruch entgegenzunehmen.



### **Institut für Angewandte Psychologie**

Greifengasse 1, 4000 Basel

Die Unterlagen werden diskret im Interesse von Auftraggeber und Arbeitnehmer, unter Berücksichtigung der in den Offerten erwähnten Vorbehalte, behandelt. Telefonische Auskünfte sind nicht möglich.

### **Verantwortungsvolle Position für Tiefbauingenieur**

Sie sind eine initiative, 35—45jährige Persönlichkeit mit höherer technischer Ausbildung und fähig, in einer führenden Bauunternehmung mit angeschlossener Abteilung Grundbau in Zürich folgenden Aufgabenkreis kompetent zu übernehmen:

**Akquisition, Kalkulation und Offertstellung**  
**Ueberwachung der örtlichen Bauführer**  
**Verkehr mit Bauleitungen und Behörden**

Die vielseitige Tätigkeit setzt Bauplatz- und Kalkulationserfahrung, Organisationstalent und Gewandtheit im Umgang mit externen und internen Stellen voraus.

Einem unternehmerisch denkenden Schweizer Bewerber wird gut dotierte und entwicklungsfähige Dauerstelle geboten.

Offerten mit den üblichen Unterlagen und handgeschriebenem Begleitbrief erbeten unter Kennziffer BZ 521 an

**Dr. H. Schwing, Dipl. Ing. ETH**  
**Konsulent für Organisation und Personalfragen**  
**Auf der Mauer 17, Zürich 1, Tel. (051) 47 73 47**

# compriband

## für alle Fugendichtungen

normal oder selbstklebend schwarz oder grau

Generalvertretung  
**ROGER FREY, dipl. Ing. ETH**  
8039 Zürich Beethovenstrasse 47  
Tel. 051-23 33 64

Gesucht auf Ingenieurbüro

### dipl. Bauingenieur ETH

für selbständige Bearbeitung von statischen Problemen im Eisenbetonbauwesen.

Bewerber mit Kenntnissen im Abwasserfachgebiet erwünscht. Die Möglichkeit einer Mitbeteiligung wäre bei gegenseitiger Konvenienz gegeben.

Offerten mit Zeugnissen und Referenzen unter Chiffre SBZ 206, IVA AG, Postfach, 8035 Zürich.

Für interessante Bauvorhaben suchen wir begabten und technisch versierten

### Architekten oder Bautechniker

Eintritt nach Vereinbarung.

Offerten an R. + E. Guyer, dipl. Arch. BSA/SIA, Höhenweg 20, 8032 Zürich, Tel. 051 / 53 82 50.

Zur Ergänzung unseres Mitarbeiterstabes suchen wir

### 1 dipl. Bauingenieur ETH 1 Geologen

für die Uebernahme selbständiger und interessanter Arbeiten in folgenden Fachgebieten:

- Erdbau, Grundbau, Fundationen
- Hydrologie, Wasserhaltungen
- Baugrunduntersuchungen, Expertisen
- Angewandte Geologie und Geophysik

Sie erhalten Gelegenheit, sich gründlich in diese Gebiete einzuarbeiten. Wir orientieren Sie gerne über Aufgabengebiet und Arbeitsbedingungen. Stellenantritt sofort oder nach Uebereinkunft.

Interessenten melden sich bei

**Geotechnisches Institut AG**  
Gartenstrasse 13, 3000 Bern  
Tel. 031 / 25 57 33

Ingenieurbüro in Zürich sucht für Büro und grosse Baustellen im Raum Zürich

### 1 Ingenieur-Techniker HTL 1 Eisenbetonzeichner

Zuschriften mit den üblichen Unterlagen unter Chiffre 10082-42 an Publicitas, 8021 Zürich.

Unsere Mitarbeiter sind von diesem Inserat orientiert.

Mittelgrosses Ingenieurbüro sucht

### dipl. Bauingenieur ETH oder EPUL

für die selbständige Bearbeitung von Hoch-, Tief- und Industriebauten in Stahl, Eisenbeton, Vorfabrikation.

Ich bitte um telefonische oder schriftliche Kontaktnahme.

**Kurt Messerli, dipl. Bauingenieur ETH/SIA**

Effingerstrasse 6A, 3011 Bern, Tel. 031 / 25 36 77

Wir suchen für grössere, anspruchsvolle Tiefbauprojekte erfahrenen

### Bauleiter

Neben örtlichen Bauleitungen gehören zum Aufgabenbereich des Bauleiters die Ausarbeitung von Kostenvoranschlägen, Verhandlungen mit der Bauherrschaft und Unternehmern sowie die Erstellung von Schlussabrechnungen.

Wir bieten eine der Erfahrung und den Leistungen entsprechende Besoldung, die Fünftagewoche sowie gut ausgebaute Sozialleistungen.

Bewerbungen sind zu richten an:

**Ingenieurbüro Holinger AG**  
Kramgasse 16, 3011 Bern, Tel. 031 / 22 05 66



Grösseres Ingenieurbüro der Zentralschweiz sucht

### Eisenbetonzeichner

zur Bearbeitung von Konstruktionen des Hoch- und Brückenbaues.

Dauerstelle, angenehmes Betriebsklima, zeitgemässer Lohn, Personalfürsorge.

Offerten unter Chiffre B 5140 Lz an die Annoncen-Expedition Bucher, Zürichstrasse 3, 6000 Luzern.

Bedeutendes Ingenieurbüro der Zentralschweiz sucht

### Ingenieur-Techniker

für die Projektierung und Bauleitung grosser Bauaufgaben im allgemeinen Tiefbau, Nationalstrassenbau, Kläranlagen und Wasserversorgung.

Gut bezahlte Dauerstelle. Angenehmes Betriebsklima. 5-Tage-Woche. Personalfürsorge.

Offerten unter Chiffre B 5139 Lz an die Annoncen-Expedition Bucher, Zürichstrasse 3, 6000 Luzern.

Gesucht auf Architekturbüro mit interessanten Bauaufgaben

### Architekt

für Entwurf und selbständiges Durcharbeiten der Planung, sowie

### Hochbautechniker/Bauführer oder Bauezeichner/Bauführer

selbständig und zuverlässig in Werkplanung, Submission, Rechnungswesen und Bauleitung.

Offerten sind erbeten an:

**Kurt Federer, Architekt**

Obere Bahnhofstrasse 40, 8640 Rapperswil

Junger

### dipl. Kulturingenieur ETH

(mit Geometerpatent)

verheiratet, mit Praxis in Vermessung, sucht interessante Stelle im Ausland, auch Uebersee (englisches Sprachgebiet bevorzugt).

Offerten mit Tätigkeits- und Gehaltsangaben unter Chiffre SBZ 215, IVA AG, Postfach, 8035 Zürich.

### Hochbauamt des Kantons Schaffhausen

Als direkten Mitarbeiter des Kantonsbau-meisters suchen wir einen

### Architekt-Techniker

für die Leitung des technischen Büros.  
Aufgaben: Organisation und Beaufsichtigung des Unterhalts der staatlichen Gebäude, Entwurf und Leitung von Neu- und Umbauten, evtl. Teilaufgaben der Orts- und Regionalplanung, Baulinienpläne usw.

Verlangt werden eine gute Grundausbildung mit mindestens 10 Jahren Praxis, Uebung im schriftlichen und mündlichen Verkehr.

Geboten werden zeitgemässe Anstellungsbedingungen, bei Eignung selbständige Tätigkeit, entwicklungsfähige Dauerstelle.

Anmeldung unter Beilage von Lebenslauf, Abschluss- und Arbeitszeugnissen und Foto bis 27. September 1968 an das

**Hochbauamt des Kantons Schaffhausen**  
Beckenstube 11, 8200 Schaffhausen

Als Mitarbeiter in unsere technischen Büros (Generalunternehmung im Raume Baden/Brugg suchen wir einen versierten

### Bautechniker-Architekten

zur selbständigen Bearbeitung grosser Wohnüberbauungen vom Projekt bis zu den Detailplänen. Nebst der Fähigkeit der Planung und Projektierung auf einer klaren, modernen und wirtschaftlichen Linie legen wir vor allem Wert auf absolut einwandfreie Werkpläne mit den entsprechenden, konstruktiv sauberen Detaillösungen.

Dem Einsatz und der gestellten Aufgabe entsprechend bieten wir nebst angenehmem Arbeitsklima in jungem, dynamischem Team ein der Leistung angemessenes grosszügiges Salär.

Wir erwarten Ihre Bewerbung mit Referenzangaben unter Chiffre 23528-43 an Publicitas AG, 5401 Baden.

Ich suche für mein Büro in Rapperswil zwei tüchtige, selbständige Mitarbeiter

### **1 Eisenbetonzeichner 1 Tiefbauzeichner**

Es handelt sich um Dauerstellen in kleinerem Ingenieurbüro mit interessantem Auftragsbestand, angenehmem Arbeitsklima, 5-Tage-Woche, Altersfürsorge. Eintritt sofort oder nach Absprache.

Offerten an

**Ingenieurbüro Alfons Späni**  
Zürcherstrasse 86, 8640 Rapperswil

Gesucht

### **Hochbautechniker**

(evtl. mit Planerausbildung)

für die Leitung der Abteilung Baupolizei, Hochbau und evtl. Planung.

Wir bieten zeitgemässe Arbeitsbedingungen, gute Entlohnung mit Personalfürsorgestiftung.

Eintritt nach Uebereinkunft.

Offerten sind erbeten an:

**H. Stephan, Ingenieurbüro SIA/BSP**  
Kirchgasse 7, 8302 Kloten  
Tel. 051 / 84 02 22

# **EMPA**

Wir suchen für die Abteilung

## **Stahlbeton und Betonbauten 1 dipl. Bauingenieur ETH oder EPUL**

sowie

## **1 jüngeren Bauingenieur-Techniker HTL**

mit Interesse an der versuchstechnischen Bearbeitung von Problemen auf dem Gebiete des Stahlbetons und Spannbetons. Es handelt sich um entwicklungsfähige Positionen mit Tätigkeit sowohl im Labor als auf Baustellen.

Offerten sind erbeten an die

**Eidg. Materialprüfungs- und Versuchsanstalt  
EMPA**  
8600 Dübendorf



Wir suchen für unser technisches Büro einen jüngeren

## **Ingenieur-Techniker HTL Fachrichtung Stahlbau**

für die Berechnung und Konstruktion von Stahlbauten.

Wir bieten interessante, abwechslungsreiche Arbeit in kleinem, aufgeschlossenem Team; angenehmes Arbeitsklima; zeitgemässe Salarierung und Sozialleistungen.

**Lais AG**  
Schlachthofstrasse 10, Basel  
Telefon 43 55 55

Wir suchen für unser **technisches Büro** per sofort oder nach Uebereinkunft einen jüngeren

## **BAUTECHNIKER/BAUZEICHNER**

für die

**Bearbeitung von Projekten sowie  
Bauführung.**

Es handelt sich hierbei hauptsächlich um Wohnbauten, die wir im Generalunternehmensvertrag erstellen.

Ausserdem suchen wir auf Frühjahr 1969 einen

## **ZEICHNUNGSLEHRLING**

Wir bieten Dauerstellung mit guten Sozial-einrichtungen. Angenehmes Betriebsklima in modernem Neubau und gute Salarierung.

Offerten sind zu richten an:



**Verwaltungs- und Immobilien-  
Gesellschaft**  
Klausstr. 48, 8008 Zürich  
Tel. 051 / 47 77 11

Für grössere Bauaufgaben im Raume Zürich und Baden suche ich

### qualifizierten Bauführer

Eintritt möglichst bald.

Helmut Rauber, dipl. Architekt ETH/SIA, Kleinstrasse 16, 8008 Zürich, Tel. 47 07 50 / 77.

### Bauingenieure

Grössere dänische beratende Ingenieurfirma sucht, veranlasst durch stark steigende Tätigkeit der Auslandsabteilungen, französischsprechende Bauingenieure, vorzugsweise mit mehrjähriger Praxis im Auslande. Kenntnis der englischen Sprache wäre erwünscht.

Unser Tätigkeitsbereich im Auslande umfasst Hoch-, Tief- und Brückenbau samt Strassenbau.

Bewerbungen unter Chiffre 3110 an Mosse-Annoncen AG, 8023 Zürich.

### Leitender Ingenieur für Nationalstrassen

(Elektro oder Bau)

In unserer Abteilung Ingenieurbüro (beratende Ingenieure für Projektierung und Bauleitung von Elektro-Anlagen) hat der Sektor «Nationalstrassen» grosse Bedeutung. Für die vollverantwortliche Leitung dieses Departements suchen wir eine erstrangige Persönlichkeit mit ausgesprochenen Führungseigenschaften.

Das Arbeitsgebiet ist technisch ausserordentlich breit, beinhaltet Strassenbau, Beleuchtung, Starkstrom- und Fernmeldewesen. Der Schwerpunkt liegt jedoch in Führung, Organisation und Administration. Tüchtige Spezialisten werden Sie in den Fachgebieten unterstützen.

Aufgabe, Verantwortung und Selbständigkeit sind gross und erfordern ein abgeschlossenes Studium (ETH oder HTL) mit ausgewogener Erfahrung in vergleichbarer Position. Eine faszinierende Management-Aufgabe für einen initiativen und vielseitig interessierten Ingenieur. Schweizer Bürger, Französischkenntnisse.

Wir stehen Ihnen für telefonische Auskünfte gerne zur Verfügung und bitten um Ihre Bewerbung mit Handschriftprobe und Foto an unseren Herrn Willy Sauber-Gisin, in Firma SAUBER + GISIN, AG für elektrotechnische Anlagen, 8034 Zürich 8, Höschgasse 45, Telefon 051 / 34 80 80.

# SAUBER + GISIN

# LANDIS & GYR

sucht zur Ergänzung ihrer Bauabteilung einen

### Bauführer

für die selbständige Betreuung grösserer Fabrik- und Verwaltungsbauten auf dem Platz Zug.

Die Bewerber, vorzugsweise Absolventen einer höheren technischen Lehranstalt, sollten sich über eine gute Praxis ausweisen. Erfahrung im Industriebau ist von Vorteil, aber nicht Bedingung.

Interessenten bitten wir, sich schriftlich oder telefonisch mit der Personalabteilung der Landis & Gyr AG, 6301 Zug, Tel. 042 / 4 26 26, intern 2633, unter Bezugnahme auf Kennziffer 497 in Verbindung zu setzen.

Gesucht

### Bauzeichner (Schweizer Bürger)

für Werk- und Detailpläne, guter Darsteller, mit einigen Jahren Praxis.

Interessante, anspruchsvolle Beschäftigung, Personalfürsorge und zeitgemässe Entlohnung werden geboten.

Bitte richten Sie Ihre Offerte an

Architekturbüro H. P. Zweidler, Grindelstrasse 5, 8340 Wallisellen, Tel. 051 / 93 01 84.

Ingenieurbüro im Zentrum Zürichs sucht qualifizierten, jungen

### Eisenbetonzeichner

für die selbständige Bearbeitung von Eisenbetonplänen und Baukontrollen.

Ich biete angenehme Arbeitsbedingungen mit modernen Maschinen, Fünftagewoche, Leistungslohn. Bei Eignung Dauerstelle.

Offerten mit den üblichen Unterlagen sind zu richten an:

**G. BAUM, Ingenieurbüro ETH/SIA**  
Seehofstrasse 4, 8008 Zürich

## Gruner & Jauslin

### Ingenieure SIA Muttentz

suchen qualifizierte Mitarbeiter

Wir bieten vielseitige, interessante Tätigkeit mit Entwicklungsmöglichkeiten in modernem und angenehmem Arbeitsverhältnis zu guten Bedingungen.

#### Bauingenieur

für die Bearbeitung von Bauten des Hoch- und Tiefbaues (Konstruktion und Berechnung).

#### Bauingenieur

für die Mitarbeit in grossen Bauleitungen. Bei Eignung selbständige Leitung von Bauvorhaben (Strassen und Brücken).

#### Tiefbauzeichner

die nach Unterlagen die Planbearbeitung selbständig durchführen können.

#### Eisenbetonzeichner

für Konstruktionen in Beton und Vorspannbeton.

## Gruner & Jauslin

Ingenieure SIA  
Büro Muttentz,  
Tel. 061 / 53 11 96

#### Einwohnergemeinde Zug

#### Stellenausschreibung

Beim Stadtbauamt ist die neugeschaffene Stelle des

#### Stellvertreter des Werkmeisters

zu besetzen.

#### Aufgaben:

Erster Mitarbeiter und Vertreter des Werkmeisters. Der Aufgabenbereich des Werkmeisters umfasst: gesamten Werkhofbetrieb, Strassenunterhalt, Strassen-, Kanalisations- und Seeuferreinigung, Kehrriechtabfuhr, Unterhalt der städtischen Anlagen, der Sportanlagen und öffentlichen Bedürfnisanstalten, Winterdienst auf den städtischen Strassen und Plätzen, Katastrophenhilfe, Unterhalt des städtischen Fahrzeugparks. Direkte Personalführung der rund 60 Stadtarbeiter und Chauffeure.

#### Anforderungen:

Erfahrung in Personalführung, Organisation von Baustellen, Ausführung und Ueberwachung von Tiefbauarbeiten, Kenntnisse im Unterhalt von Fahrzeugen, Maschinen und Geräten.

#### Ausbildung:

Polier, Bauführer oder ähnliche Grundausbildung.

#### Wir bieten:

interessante, vielseitige Aufgabe  
gute Arbeitsbedingungen  
zeitgemässe Besoldung  
Pensionskasse

#### Stellenantritt:

nach Uebereinkunft

#### Anmeldung:

handgeschrieben, unter Beilage von Lebenslauf, Zeugnissen, Referenzen, Foto und Angabe der militärischen Einteilung bis 15. Oktober 1968, an Baupräsidium der Stadt Zug mit dem Vermerk «Stellvertreter des Werkmeisters».

Zug, den 27. August 1968

Der Stadtrat von Zug

#### Armierungspläne zeichnet

Telefon 053 / 5 84 50

Kurt Fehlmann, dipl. Architekt ETH/SIA  
5040 Schöffland

sucht:

#### Architekten Bautechniker

Herren, mit einiger Berufserfahrung bitte ich, mit mir in Verbindung zu treten.

Junger, initiativer

#### Bauführer

(Bauschule Aarau)

mit Hochbauzeichner- und Maurerlehre, sucht interessante, verantwortungsvolle Stelle in Architekturbüro, für die selbständige Bauleitung von Wohnbauten. Erfahrung im Wohnungs- und Industriebau sowie in der Vorfabrikation.

Offerten unter Chiffre 21880 an Publicitas, 4600 Olten.

Für die Bearbeitung und Bauleitung einer interessanten öffentlichen Bauaufgabe (Mittelschule) gesucht in Architekturbüro SIA in Zürich erfahrener

#### Bautechniker / Bauführer

mit umfassender Kenntnis in allen Fragen der Bauausführung, der Devisierung und der Detailprojektierung. Praxis im Schulhausbau erwünscht, jedoch nicht Bedingung.

Eintritt sofort oder nach Vereinbarung.

Bewerbungen mit detaillierten Unterlagen sind zu richten unter Chiffre SBZ 208, IVA AG, Postfach, 8035 Zürich.



Ingenieurbüro der Zentralschweiz sucht

## Ingenieur-Techniker HTL

für die Planung, Projektierung und Bauleitung von Strassen, Kanalisationen und Wasserversorgungen.

## Bauleiter

für die örtliche Bauleitung von Tiefbauarbeiten, Beihilfe bei der Projektierung, Ausarbeitung von Kostenvoranschlägen, Erstellung von Schlussabrechnungen.

## Tiefbauzeichner

für Planbearbeitung im allgemeinen Tiefbau und als Hilfsbauleiter.

Wir bieten eine zeitgemässe, der Erfahrung und den Leistungen entsprechende Besoldung, 5-Tage-Woche.

Offerten mit den üblichen Angaben sind zu richten unter Chiffre SBZ 214, IVA AG, Postfach, 8035 Zürich.

## Bauamt II der Stadt Zürich

Das **Hochbauinspektorat** sucht mit Dienstantritt so bald als möglich einige

## Hochbautechniker

für die Planbearbeitung von Umbauten und kleineren Neubauten, bei Eignung auch für Kostenvoranschläge und Bauführungen, evtl. für Oberbauleitungen.

Handschriftliche Anmeldungen mit Angabe der Personalien, des Bildungsganges und der bisherigen Tätigkeit sowie des Gehaltsanspruches sind mit Beilage von Zeugnisabschriften und Foto an das Hochbauinspektorat der Stadt Zürich, Uraniastrasse 7, Postfach, 8021 Zürich, erbeten.

**Der Vorstand des Bauamtes II  
der Stadt Zürich**

## An der ILMAC gesehen:

**Verkaufsbüro KSB Zürich AG der Firma Klein,  
Schanzlin & Becker AG, Frankenthal (Pfalz)**

Halle 23, Stand 1355

**Chemienormpumpe CPK.** Entsprechend dem aufgetretenen Bedarf wurde das Leistungsgebiet der Chemienormpumpe CPK um weitere Grössen bis NW 250 ergänzt, so dass sich der Leistungsbereich bis zu Fördermengen von 750 m<sup>3</sup>/h und Förderhöhen bis 150 m Fl. S. erstreckt. Als Sonderausführungen wurden folgende CPK-Typen entwickelt:

- CPKY zum Fördern von Wärmeträgerflüssigkeiten
- CPKv als platzsparende Vertikalpumpe
- CPK-H-Hb beheizbar, zum Fördern von erstarrenden oder hoch viskosen Medien
- CPK-U innen gummiert, für besonders aggressive Medien
- CPK-P Hartblei-Ausführung für besonders aggressive Medien.

**Chemiepumpen CML, CMZY.** Die CM-Pumpen von KSB sind stopfbüchslöse, vollkommen geschlossene Aggregate mit explosionsgeschütztem Spaltrohrmotor. Sie dienen besonders zum Fördern von feuergefährlichen, giftigen, explosiven oder sehr kostbaren Flüssigkeiten, bei denen Leckverluste auf jeden Fall vermieden werden sollen, Bild 1. Der Typ CMZY wird für hohe Temperaturen bis 400 °C eingesetzt. Leistung: Förderstrom bis 800 m<sup>3</sup>/h, Förderhöhe bis 180 m Fl. S.

**Kreiselpumpen Eta, Etabloc, Etatherm, Etanorm.** Die Niederdruck-Kreiselpumpe *Eta* ist eine seit vielen Jahren bekannte Spiralgehäuse-Pumpe in Lagerstuhl Ausführung. Durch die Ausbildung des hydraulischen Teiles, ein Ergebnis der langjährigen KSB-Erfahrung im Pumpenbau, zeichnet sich die *Eta*-Pumpe durch besonders gute Wirkungsgrade aus. *Eta*-Pumpen sind in sehr grossem Umfang und in grossen Stückzahlen eingesetzt zur Wasserversorgung von Gemeinden, Industrie und Landwirtschaft, für Be- und Entwässerung, Seewasser-, Solen- und Laugenförderung, Warm- und Kühlwassermwälzung, Ölumwälzung, als Misch- und Verladepumpen in Tanklagern und als Kondensat-, Bau-, Schiffspumpen usw.

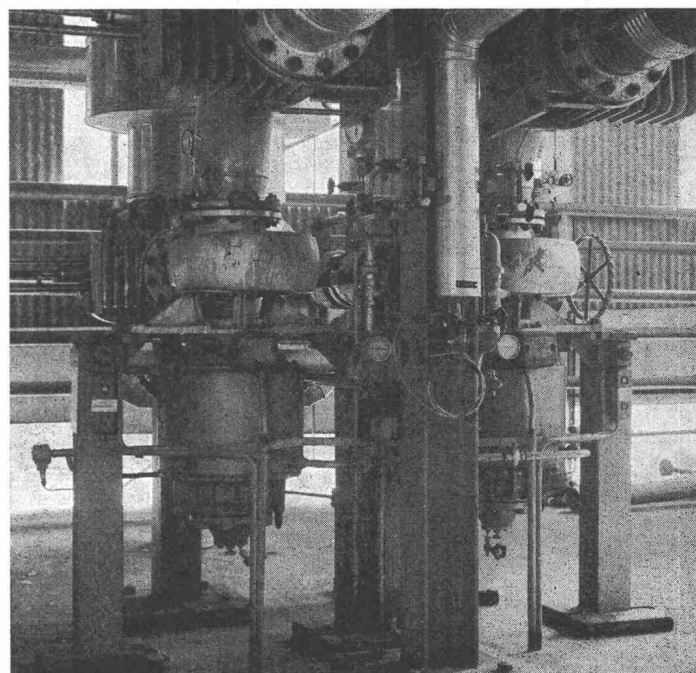
Die Baureihe *Etabloc* hat den gleichen hydraulischen Teil wie die normale *Eta*, ist aber fest mit einem Elektromotor gekuppelt. Diese kompakte Bauweise ist leicht zu installieren und braucht wenig Platz.

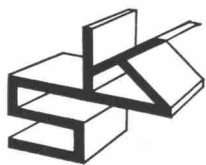
Speziell als Umwälzpumpe, vor allem für Heizungs- und Gebrauchswasser, wurde die Baureihe *Etatherm* entwickelt. Es handelt sich um eine Rohreinbaupumpe (Inline) mit angekuppeltem Elektromotor, die fundamentlos eingesetzt werden kann.

Eine weitere Ergänzung dieser *Eta*-Baureihe ist der Typ *Etanorm*, entwickelt nach DIN 2455. Bei dieser Pumpe ist eine Revision möglich, ohne dass der Motor entfernt oder das Gehäuse aus der Rohrleitung abgebaut werden muss. Leistung: Fördermenge bis 400 m<sup>3</sup>/h, Förderhöhe bis 80 m Fl. S.

Verkaufsbüro KSB Zürich AG, Spanweidstrasse 3, 8006 Zürich.

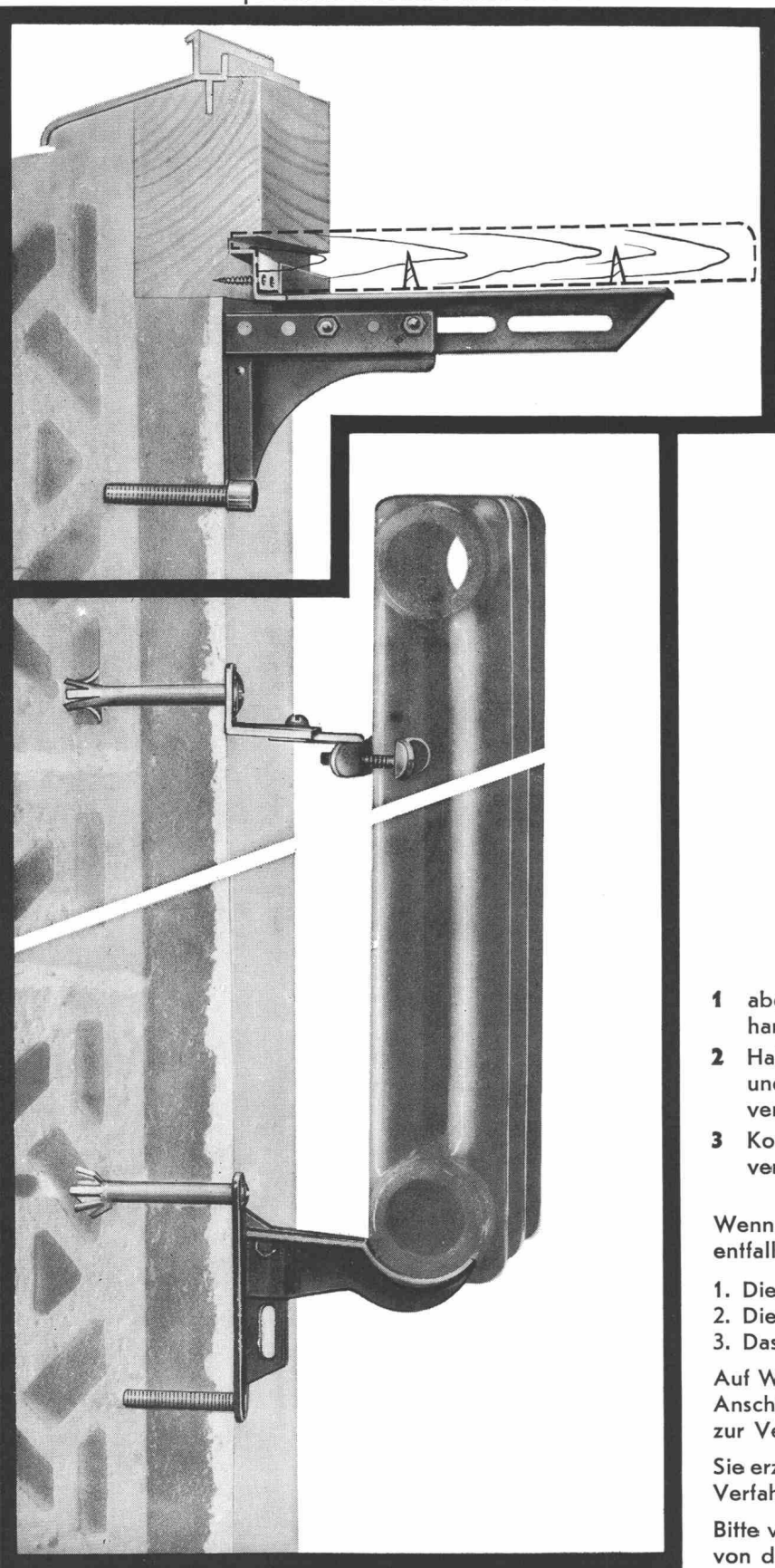
Bild 1. Zwei explosionsgeschützte Spaltrohrmotor-Pumpen Typ CM in einer Schweizer Chemieanlage (Werkphoto KSB)





# Patent-Konsolen helfen Baukosten senken!

Patente im Inland und Ausland

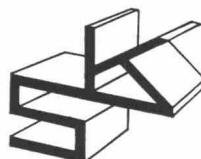


## Sims-Konsolen

werden nicht eingesplitt  
nicht einzementiert  
nicht grundiert weil verzinkt

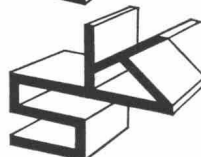
## Sims-Konsolen

sind in jedem Baustadium  
montierbar  
Pro Konsole 75—100 kg  
Tragfähigkeit



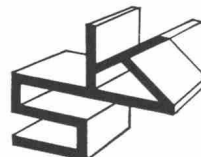
## Sims-Konsolen

sind in jedem Fall  
verstellbar abgestützt



## Sims-Konsolen

sind für alle Konstruktionen:  
Nuten-, Falz- und Blockrah-  
men für Einlassbänke und frei-  
tragende Anordnung lieferbar.



## Radiatoren- Konsolen

In Jedes Mauerwerk  
in 3—5 Minuten montiert  
sofort belastbar  
verstellbar in der Höhe  
verstellbar in der Tiefe  
für alle Radiorentypen  
lieferbar

- 1 abgestützt im  
harten Mauerwerk
- 2 Halter horizontal  
und in der Tiefe  
verstellbar
- 3 Konsole vertikal  
verstellbar

Wenn Sie rechtzeitig mit S/K Konsolen disponieren,  
entfallen die Ausgaben für:

1. Die konventionelle Konsole
2. Die Zuputzarbeit
3. Das Grundieren der Konsole

Auf Wunsch stehen Ihnen unsere ausgebildeten  
Anschlägergruppen zur fachgerechten Montage  
zur Verfügung

Sie erzielen Zeiteinsparungen bis zu 9/10 des bisherigen  
Verfahrens

Bitte verlangen Sie spezifische Unterlagen  
von den Herstellern

**KONSOLEN HANDELS G.m.b.H. 4416 BUBENDORF**

Kantonsstrasse 2

Telephon 061 / 84 86 77 / 84 88 45





## **AUTO MATTER AG**

Planung und Bauleitung

Lieferung und Montage von

## **Garageneubau in Affoltern am Albis**

Rudolf Zärcher, dipl. Architekt SIA, Zürich

ca. 700 m<sup>2</sup> SIPOREX-Dachplatten, 10 cm stark

ca. 150 m<sup>2</sup> SIPOREX-Bodenplatten, 12,5 cm stark

ca. 500 m<sup>2</sup> SIPOREX-Aussenwandplatten, 10 cm stark

**schneller + rationeller**

**MONTAGEBAU AG**

Zürich 051 / 62 56 56