

Zeitschrift: Schweizerische Bauzeitung
Herausgeber: Verlags-AG der akademischen technischen Vereine
Band: 86 (1968)
Heft: 38

Werbung

Nutzungsbedingungen

Die ETH-Bibliothek ist die Anbieterin der digitalisierten Zeitschriften auf E-Periodica. Sie besitzt keine Urheberrechte an den Zeitschriften und ist nicht verantwortlich für deren Inhalte. Die Rechte liegen in der Regel bei den Herausgebern beziehungsweise den externen Rechteinhabern. Das Veröffentlichen von Bildern in Print- und Online-Publikationen sowie auf Social Media-Kanälen oder Webseiten ist nur mit vorheriger Genehmigung der Rechteinhaber erlaubt. [Mehr erfahren](#)

Conditions d'utilisation

L'ETH Library est le fournisseur des revues numérisées. Elle ne détient aucun droit d'auteur sur les revues et n'est pas responsable de leur contenu. En règle générale, les droits sont détenus par les éditeurs ou les détenteurs de droits externes. La reproduction d'images dans des publications imprimées ou en ligne ainsi que sur des canaux de médias sociaux ou des sites web n'est autorisée qu'avec l'accord préalable des détenteurs des droits. [En savoir plus](#)

Terms of use

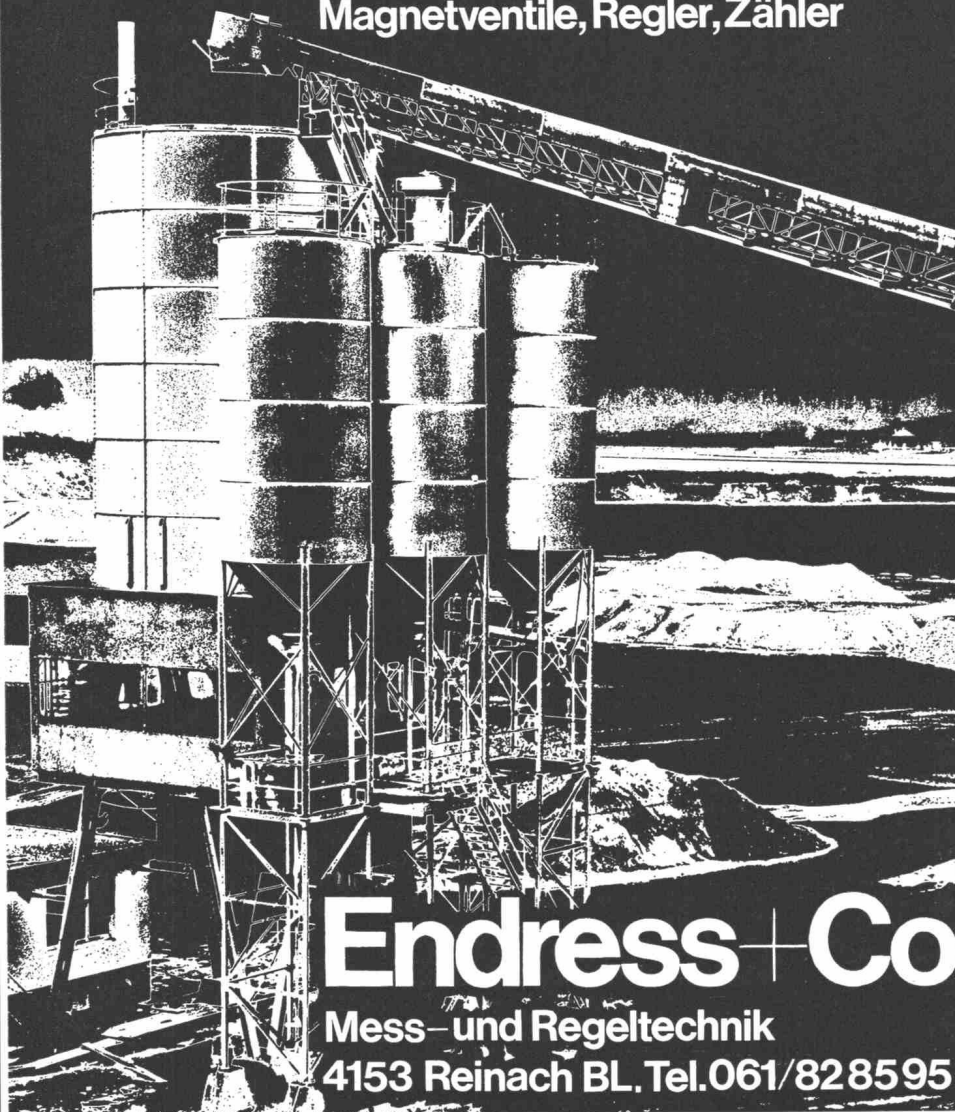
The ETH Library is the provider of the digitised journals. It does not own any copyrights to the journals and is not responsible for their content. The rights usually lie with the publishers or the external rights holders. Publishing images in print and online publications, as well as on social media channels or websites, is only permitted with the prior consent of the rights holders. [Find out more](#)

Download PDF: 31.01.2026

ETH-Bibliothek Zürich, E-Periodica, <https://www.e-periodica.ch>

Automation?

Füllstände messen und steuern:
Kies, Sand, Zement usw.
Durchfluss messen und regeln –
Magnetventile, Regler, Zähler



Endress+Co

Mess- und Regeltechnik

4153 Reinach BL. Tel. 061/82 85 95

Inhalt

- Rechnergestützte Programmierung von
numerisch gesteuerten Werkzeugmaschi-
nen mit EXAPT. Von *H. Berger*,
W. Budde, *W.-H. Engelskirchen* und
B. Hirsch 675*
- Stiftung Kollbrunner/Rodio, Institut für
bauwirtschaftliche Forschung 679
- Verwaltungsgebäude der Union Rückver-
sicherungs-Gesellschaft in Zürich. Arch.
R. Zürcher und *M. Schüepp* 679*
- Streiflichter auf die schweizerische Ener-
giewirtschaft 683
- Energiewirtschaft und Gotthardverkehr.
Von *E. Etienne* 684

Umschau

- Höhere Technische Lehranstalt Brugg-
Windisch. Stopfbuchsen für Schrauben-
wellen von Containerschiffen 685*
- Belagseinbau auf der N 3 im Kanton Zü-
rich. Zusammenarbeit in der chemischen
Industrie. Der Genie-Waffenplatz Brem-
garten. Ein preiswertes Digital-Voltmeter.
Die Arbeitsweise von Freistrompumpen.
Eidg. Technische Hochschule 686

Nekrologe

- A. Kleiner 686

Buchbesprechungen

- Erwachende Wissenschaft, von *B. L. Van
der Waerden* 686
- Planungsstudie Verwaltungsgebäude, von
E. Eiermann und *H. Kuhlmann*. Zick-
zackförmige Stahlbetonfaldächer, von
H. Strohmayr. Handbuch der dynami-
schen Netzplantechnik, von *A. M. Becker*.
Taschenbuch der Durchflussmessung mit
Blenden, von *F. Kretschmer*. Neu-
erscheinungen 687

Wettbewerbe

- Ueberbauung Riedhof, Zürich-Höngg . . 687

Ankündigungen

- Ausstellung über den Bau des Bernhar-
din-Strassentunnels. Schweisskurse des
Schweiz. Vereins für Schweissstechnik.
Aargauer Kunsthaus, Aarau. Volkshoch-
schule des Kantons Zürich. VSA, Ver-
band Schweiz. Abwasserfachleute. Lage-
rung und Umschlag flüssiger Brenn- und
Treibstoffe, Zürich. Ur- und frühge-
schichtliche Archäologie der Schweiz.
Seminar über Arbeits- und Leistungs-
bewertung, Zürich. Ausstellung «Electro-
nica» und Tagung «Mikroelektronik»,
München. Vortragskalender 688

Verlag und Redaktion

Zürich-Giesshübel, Staffelstr. 12
Postadresse: Postfach, 8021 Zürich
Tel. 051 / 23 45 07 - 08, Postcheck 80 - 6110

Anzeigenverwaltung

IVA AG für internationale Werbung,
8035 Zürich, Beckenhofstrasse 16,
Tel. (051) 26 97 40, Postcheck 80 - 32735
Filialen in Lausanne und Genf

Druck: Offset + Buchdruck AG

Kilcher



Flachdächer und freie Dachformen:

Kilcher-Dachbeläge

Rissfreie Bauten:

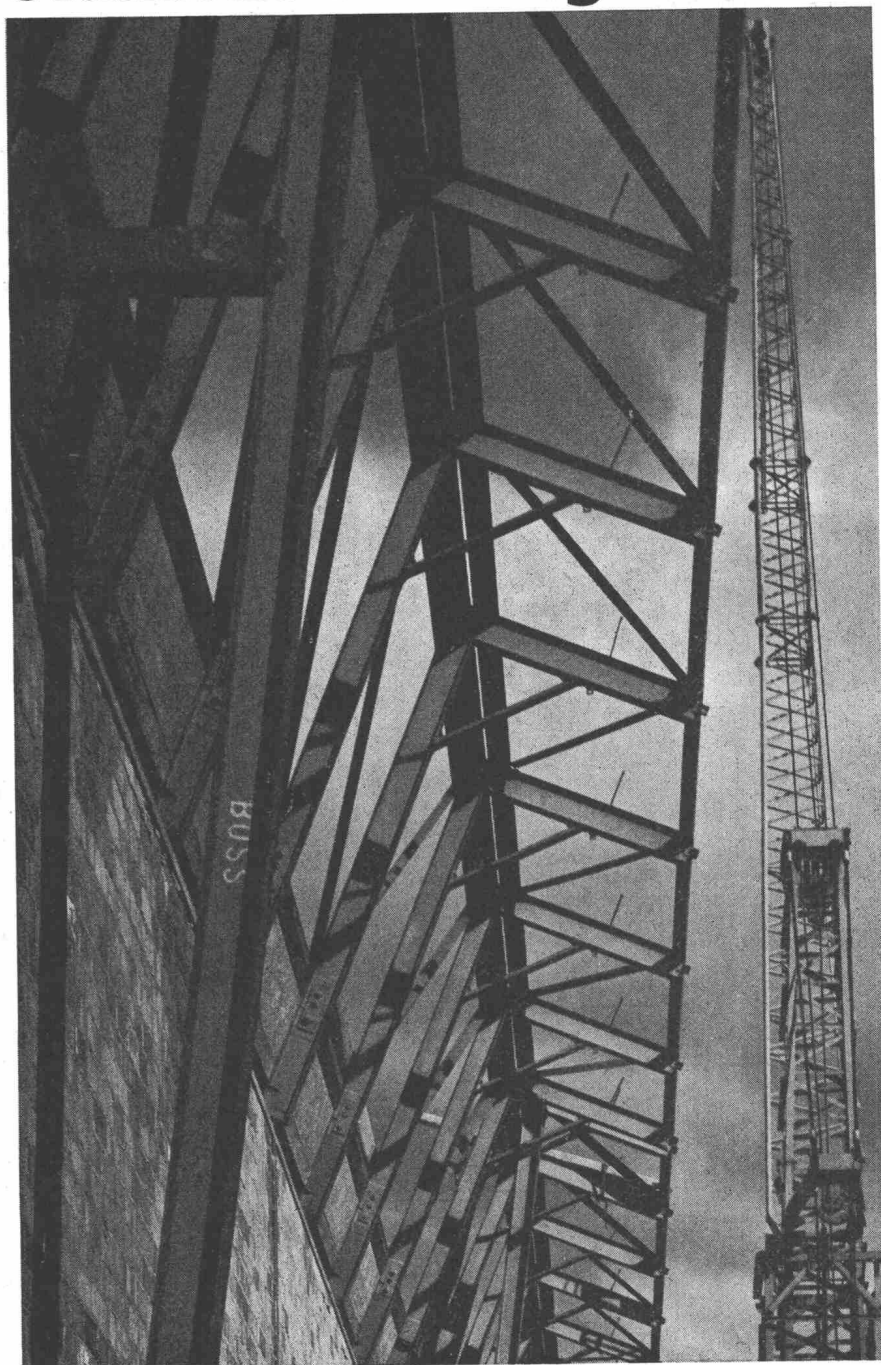
Kilcher-Deformations- und Gleitlager

In- und ausländische Patente

F. KILCHER Bauisolation AG 4565 Recherswil

Verlangen Sie bitte Dokumentationen. Tel. 065 / 4 56 45

Stahlbau : sandgestrahlt



Buss begann seine Tätigkeit vor 70 Jahren mit Stahlbau. Viele bedeutende Bauwerke zeugen von Erfolgen auf dem Weg in die Gegenwart. In ihnen dokumentiert sich die Weiterentwicklung der rationellen Fertigung und Montage unserer Stahlkonstruktionen. Heute werden alle Konstruktionen in unserer eigenen Anlage sandgestrahlt, als beste Basis für einen dauerhaften Rostschutz. Buss liefert und montiert Stahl-

konstruktionen für: • Strassen- und Eisenbahnbrücken • Industrie- und Hochbauten • Lagerhallen • Kranbahnen • Transportbandbrücken • Maste • Oberlichtfenster • Stahltore • Treppen. Buss plant, projiziert und fertigt Stahlkonstruktionen nach Ihren Unterlagen.

Buss verarbeitet Stahl, nicht-rostenden Stahl, Aluminium, Nickel, sowie Titan und andere Werkstoffe zu den von Ihnen

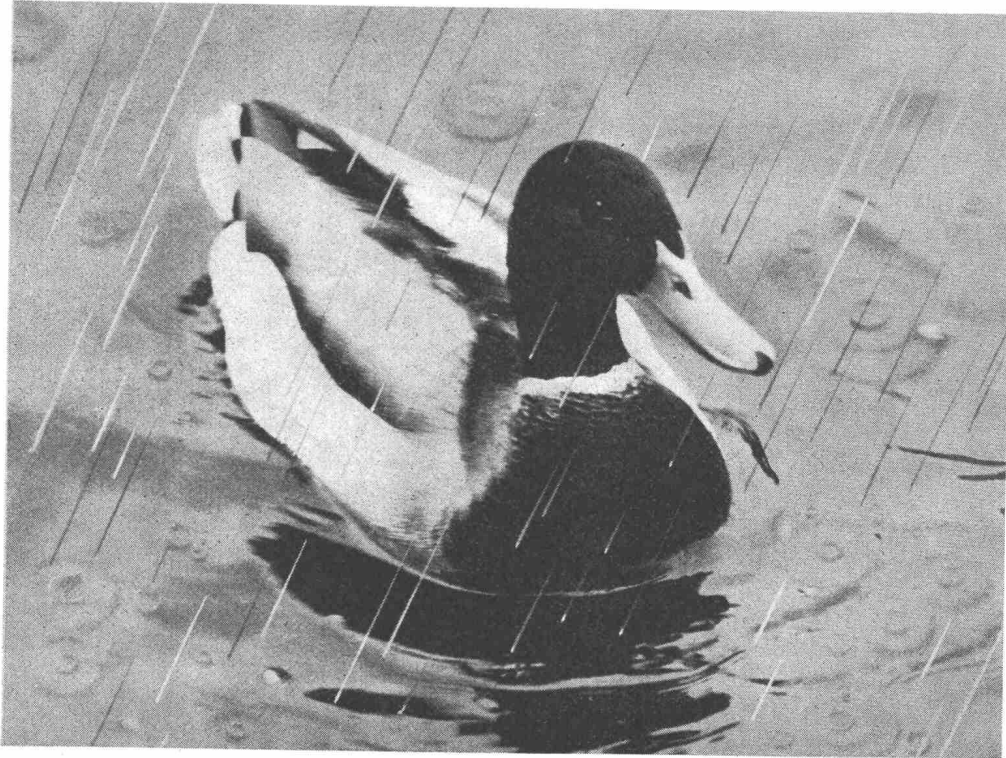
verlangten hochwertigen Erzeugnissen.

Zum Buss-Lieferprogramm gehören ferner • Tanklager, Kugelbehälter, Rohrleitungen • Anlagen für die Öl- und Fettindustrie • Anlagen für die chemische Industrie, insbesondere Anlagen zur Erzeugung von Flussäure und Flussäurederivaten • Apparatebau • Dampferzeuger, Heisswasserkessel usw. • Kontinuierliche Misch- und Knetaggregate •

Buss AG, Basel, Schweiz
Telex 62472
Telefon 061 81 54 41

BUSS

Der Ententest beweist es Ihnen...



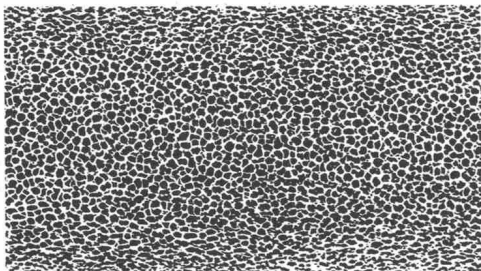
...Roofmate* FR

isoliert Dächer dauerhaft.

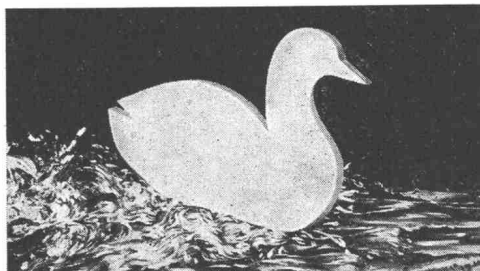
Denn es nimmt kein Wasser auf.

Roofmate FR isoliert Dächer dauerhaft. Und senkt die Kosten.

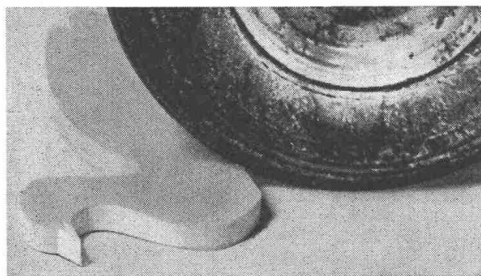
Roofmate* ist ein Kunststoff-Hartschaum, der Flachdächer wirklich dauerhaft thermisch isoliert. Wieso? Weil er kein Wasser aufnimmt. Sie möchten Beweise? Verlangen Sie unser Muster — die Roofmate Ente — und machen Sie die Probe. Legen Sie das Muster ins Wasser, 5 Minuten oder auch 5 Wochen. Wenn Sie es herausnehmen, werden Sie sehen: unverändert. Das Wasser läuft einfach ab. Schneiden Sie es auf: trocken, *durch und durch*. Es verrottet nicht und bleibt ein Leben lang maßstabil. Deshalb können Sie Roofmate einbauen — und dann ruhig vergessen. Roofmate lässt sich einfach verarbeiten und rasch verlegen. Darum senkt es drastisch die Arbeits- und Baukosten.



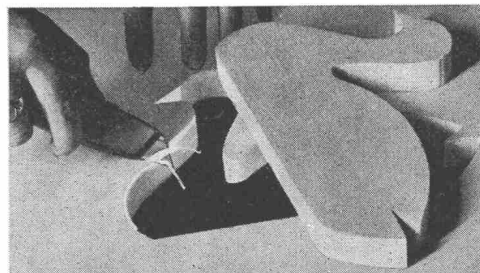
Geschlossene Zellstruktur. In einem speziellen Extrusionsverfahren entsteht ein Hartschaum mit vollkommen geschlossenen Zellen und einer hochverdichteten Oberfläche.



Nimmt kein Wasser auf. Roofmate FR ist unempfindlich gegen Wasser von oben und Wasserdampf von unten. Es behält deshalb dauerhafte Isolierwirkung.



Verdichtete Oberfläche. Deshalb unempfindlich gegen normalen Arbeitsbetrieb auf dem Dach während und nach der Verlegung. Deshalb auch unempfindlich gegen Regen, Schnee und Eis.



Rasch verlegt. Weil mühelos zu schneiden und bruch-sicher. (Machen Sie den Versuch!) *Darum sind die Ver-legungskosten niedriger als bei jedem anderen System mit vergleichbarer Isolierwirkung.*

Dow heute in Europa

Dow ist einer der grössten Chemie-Konzerne der Welt. Mit weitgespanntem Programm: Entwicklung, Herstellung und Verkauf von Kunststoffen, Chemikalien, Metallen, Bio-Produkten, Verpackungsmaterial und Verbrauchsgütern in allen Teilen der Welt. Dow verkauft in Europa. Und Dow produziert in Europa.



*Warenzeichen — The Dow Chemical Company

Noch heute: den Ententest

Gestützt auf eine mehr als 20jährige Erfahrung in der Hartschaumproduktion, verbessert Dow mit Roofmate die thermische Isolierung von Flachdächern in aller Welt. Machen Sie den Ententest. Dann wissen Sie mehr.

Roofmate FR dauerhafte Dachisolation

Verkauf für die Schweiz:
Schneider + Co. AG, Scheideggstrasse 2
8401 Winterthur. Tel. (052) 2913 21

An: Dow Chemical Europe S.A.,
Lavaterstrasse 93, 8027 Zürich.

Ich möchte den Ententest machen.
Bitte senden Sie mir die Roofmate Ente. BZ

Name _____

Berufsstellung/Firma _____

Strasse _____ Ort _____

Herr Architekt,

**jetzt können Sie farbig bauen
mit ANOLOK-Aluminium,
das lichteht ist und bleibt.**

Nach mehreren Jahren der Forschung und praktischen Eroberung der Farb- und Anodisationsverfahren bringt Alcan Aluminium Limited, Montreal, lichteht gefärbtes ANOLOK-Aluminium auf den Markt.

Bei ANOLOK ist der Farbton nicht von der Dicke der anodischen Oxidschicht abhängig, da sich die Farbe auf dem Grunde der Schicht ablagert. Für Anwendungen im Freien können Sie eine dickere, haltbarere Oxidschicht vorschreiben und trotzdem eine helle Farbe wählen. Der ANOLOK-Farbton hängt auch nicht von einer bestimmten Legierung ab – eine Übereinstimmung zwischen Blech und Profilen ist gewährleistet.



ANOLOK[®] aluminium

ANOLOK-Farbskala: Farbe des rostfreien Stahls, alle graustichigen Bronzetöne, kupfer, braunrot und schwarz.

In Japan ist ANOLOK-Aluminium seit 5 Jahren in Gebrauch. Bild: Mitsui-Geschäftshaus in Tokyo.

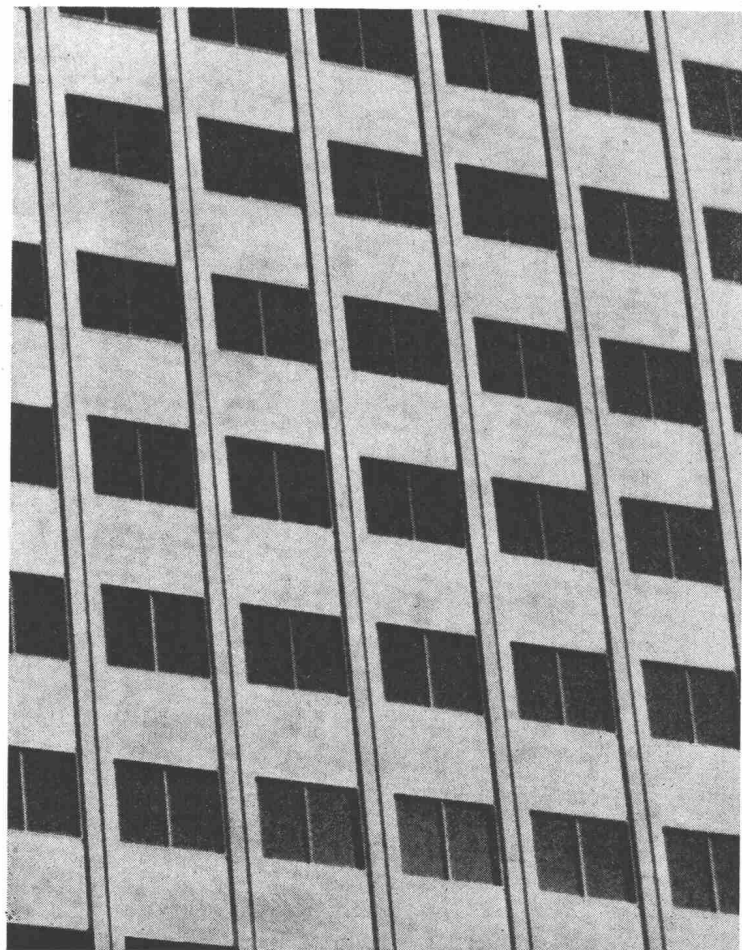
Gegenwärtig wird ANOLOK-Aluminium von 24 über die ganze Welt verteilten Lizenznehmern geliefert. Weitere Firmen werden folgen.

® Eingetragene Marke der Aluminiumwerke AG, Rorschach, und der Alcan SA, Zürich.

Lizenznehmer in der Schweiz:

AVW Aluminium-Veredlungs-Werk AG
8305 Dietlikon-ZH, Telephon 051.931001

Bitte verlangen Sie Muster.



weniger
Lärm
durch



Chemisch-Technische Werke AG, 4132 Muttenz-Basel, Tel. 061 53 20 21



Auf Siporex stehen – ein weitsichtiger Standpunkt

(Bald werden alle anderen auch auf Siporex (be)stehen)

Siporex Leichtbauelemente aus dampfgehärtetem Gasbeton haben eine ausgezeichnete Wärmeisolationseigenschaft, geringes Gewicht und sind leicht zu verarbeiten. Diese hervorragenden bautechnischen Eigenschaften ermöglichen preisgünstige Konstruktionen und einen raschen Baufortschritt.

SIPOREX

Leichtbausteine
Isolierplatten
Dachplatten
Wandplatten

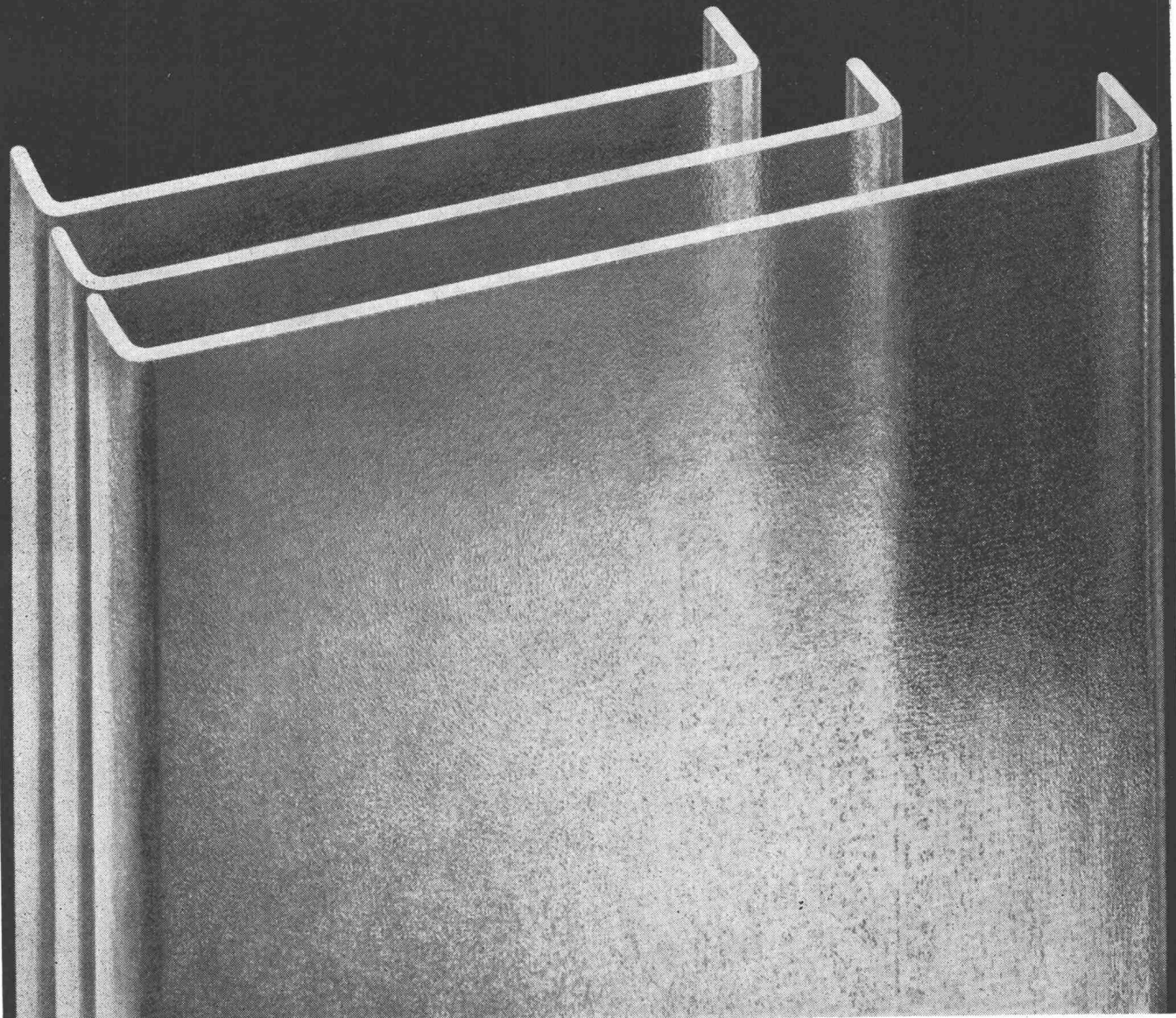
Siporex (Schweiz) AG
Werk in Estavayer-le-Lac

Verkauf durch
Zürcher Ziegeleien
J. Schmidheiny & Co. AG
Baustoffe AG Chur.

Briqueterie Renens S.A.
Stahlton-Prebeton AG
Backstein AG Basel

Verkaufsstellen
der Schweizer Ziegelindustrie
in Aarau, Luzern, Bern, Biel

PROFILIT-Bauglas in verschiedenen Grössen



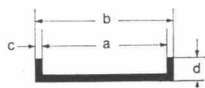
Der Architekt wählt zwischen: drei Breiten und Längen bis zu sieben Metern

Alle PROFILIT-Bauglastypen sind zudem in zwei Glasstärken und mit zwei Schenkelhöhen lieferbar.

Profilit ist das praktische, lichtdurchlässige Rohgussglas mit U-förmigem Querschnitt für ■ elegante, korrosionsbeständige Fassaden ■ dichte, dauerhafte und lichtdurchlässige Dächer ■ grosszügige Wohn-, Arbeits-, Ausstellungs- und Repräsentationsräume.

Wir planen für Sie:

PROFILIT-Berater stehen Ihnen bei allen technischen Fragen, für Planbearbeitungen, Submissionen usw. zur Verfügung. Verlangen Sie unsere Spezialdokumentation B 1 über alle PROFILIT-Bauglastypen, ihre Verwendung, Bearbeitung und Verlegung.



PROFILIT Typen	Masse in mm			
	a	b	c	d
Schmale Bahnen für stark beanspruchte Verglasungen z. B. für Turnhallen, Schulen, Dächer				
*K 22	220	232	6	41
*K 22/60/7	218	232	7	60
Standardbreite für normale Anforderungen wie für Fassaden und Trennwände				
*K 25	250	262	6	41
*K 25/60/7	248	262	7	60
Extra breite Bahnen für grossflächige Verglasungen z. B. für Industriebauten, Geschäftshäuser, Hallen				
K 32	319	331	6	41
K 32/60/7	317	331	7	60

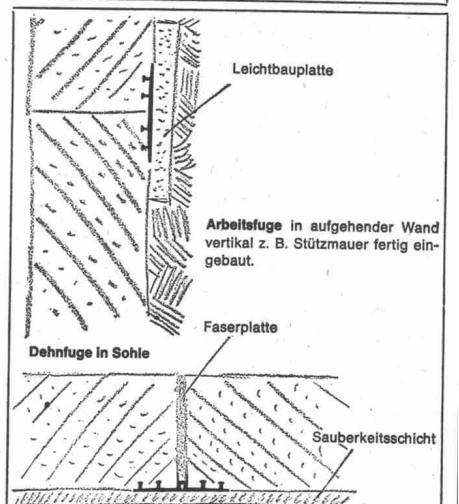
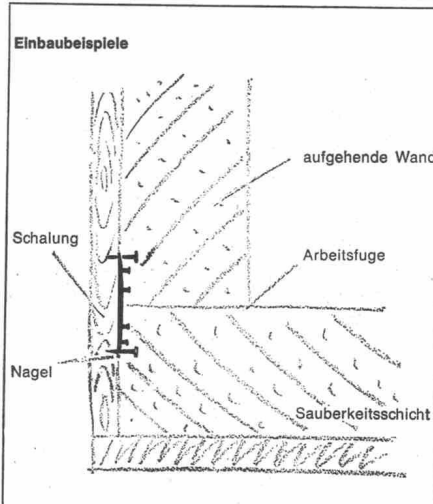
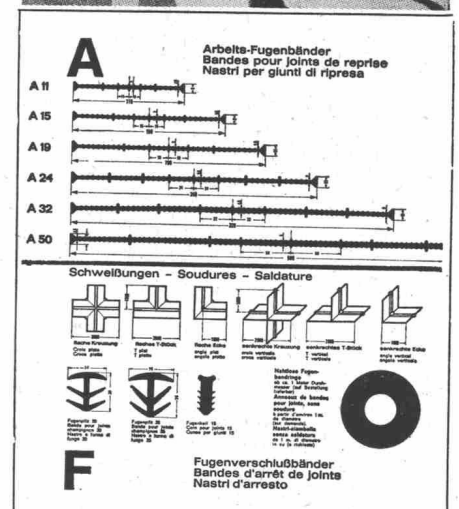
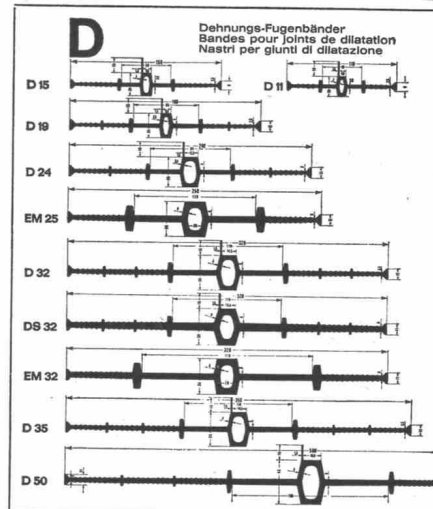
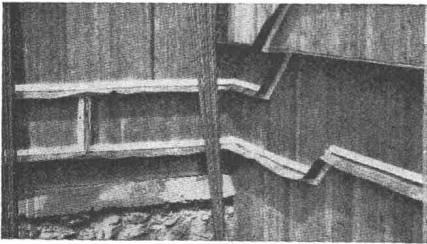
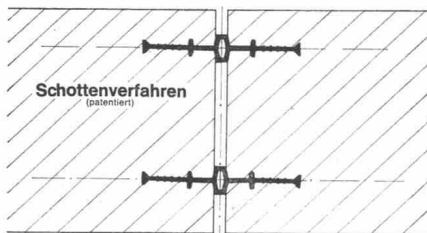
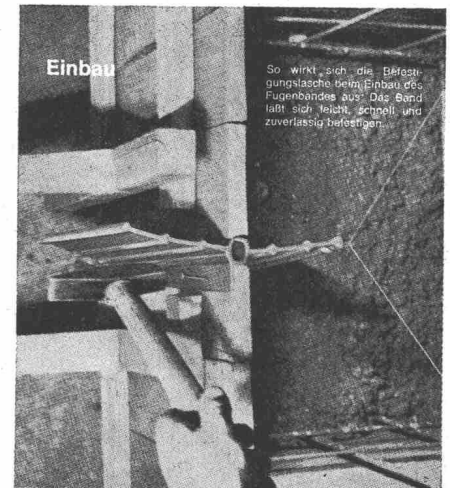
*Diese Typen sind auch mit Drahteinlagen lieferbar.



PROFILIT-Beratungsdienst Willy Waller
Oberallmendstrasse 16 6300 Zug 2
Tel. 042 / 31 25 66

rh

Sicherheit mit Tricosal



Fugenband-Profilblatt
Tableau des profils de bandes pour joints
Tabella dei profili di nastri per giunti



Bau-Chemie AG
Basel

Rütlistraße 50
Telefon: 061-230016

Tricosal®



**Für die gleiche Arbeit, die dieser
CATERPILLAR 980 Radlader
hier leistet, mussten vorher 2 Lastwagen und 1 Bagger
eingesetzt werden**

Dies bestätigte uns die Fa. K. + U. Hofstetter & Co., Kieswerke und Transporte in Bern. Die Fa. Hofstetter schätzt den CAT 980 hauptsächlich wegen seiner hohen Leistung und Zuverlässigkeit.

Seit Juni 1967 steht dieser CAT 980 Radlader bei der Fa. Hofstetter, im Kieswerk Hindelbank, in Betrieb, und zwar im Grosseinsatz für folgende Arbeiten: Kiesabbau ab Wand und Transport über Distanzen von 80 bis 120 m + Aufgabe in Silo. Die Stundenleistung beträgt 100 m³.

Der neue CAT 980 Radlader ist ein 20 Tonnen schwerer Hochleistungslader. 235 PS beträgt seine Schwungradleistung; mehr als 18 Tonnen seine Reisskraft.

Seine Hauptmerkmale:

CATERPILLAR-Knicklenkung mit den bekannten Vorzügen der Mittelpunktklenkung (Wenderadius 6,7 m). Neues Voll-Last-Planetenschaltgetriebe mit 4 Vorwärtsgängen bis 42 km/h und 3 Rückwärtsgängen bis 26,7 km/h. Grosse Reichweite und Abkipphöhe. Neuartiges Allradbremssystem. Sehr gute Zugänglichkeit für alle Servicearbeiten.

**CATERPILLAR 980 Radlader
Ein Gerät für hohe Leistungen**

CATERPILLAR und CAT sind eingetragene Schutzmarken der CATERPILLAR Tractor Co.



ULRICH AMMANN

Baumaschinen AG 4900 Langenthal ☎ 063/227 02 + 25122

Haben Sie oft Distanzen zu messen?

Ob Sie Distanzen auf 1 cm oder 1 dm genau messen müssen, immer finden Sie unter den Kern-Reduktions-Tachymetern das geeignete Instrument. Die Genauigkeit ist den verschie-

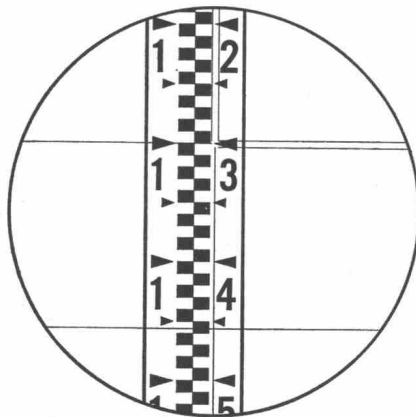
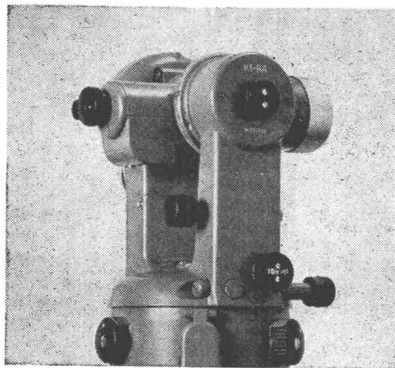
denen Anwendungsgebieten gut angepaßt, ihre Handhabung ist einfach, und dank dem bewährten Kern-Zentrierstativ sind die Instrumente in jedem Gelände rasch meßbereit.



Kern & Co. AG Aarau

K 1-RA

Selbstreduzierender
Ingenieur-Tachymetertheodolit



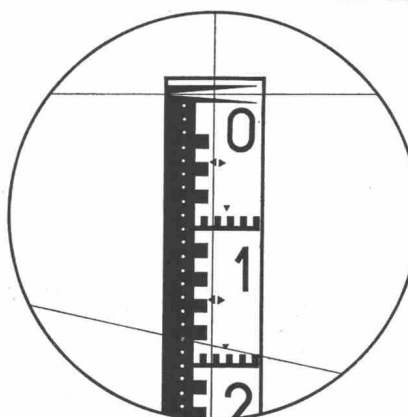
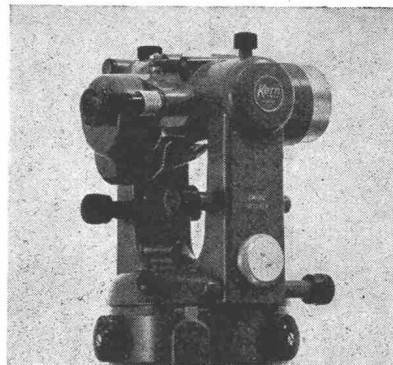
15,6 m

Das vielseitige Instrument mit automatischem Pendelkompensator für alle Ingenieurarbeiten. Zwei parallele horizontale Striche im Fernrohrsichtfeld gestatten das direkte Ablesen von Horizontalabstand und Höhendifferenz an einer normalen Vertikallatte. Mittlerer Fehler an Distanz und Höhendifferenz auf 100 m:

± 10–20 cm

DK-RV

Reduktionstachymeter
für vertikale Latte



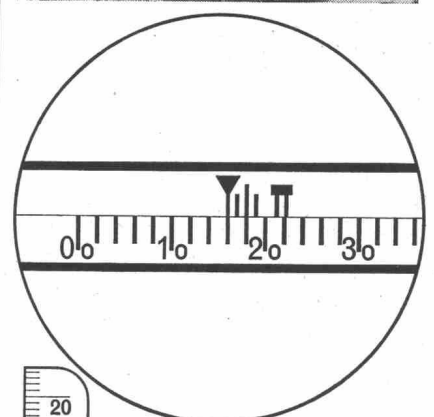
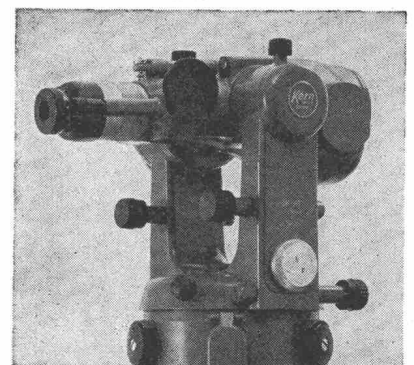
18,28 m

Wo die Sichtverhältnisse die Verwendung der horizontalen Latte verbieten und doch eine hohe Genauigkeit gefordert ist, eignet sich der DK-RV vorzüglich für viele Vermessungsaufgaben. Die neue Distanzmeßeinrichtung ergibt eine mit der vertikalen Latte bisher nicht erreichte Genauigkeit. Mittlerer Distanzmeßfehler auf 100 m:

± 3–5 cm

DK-RT

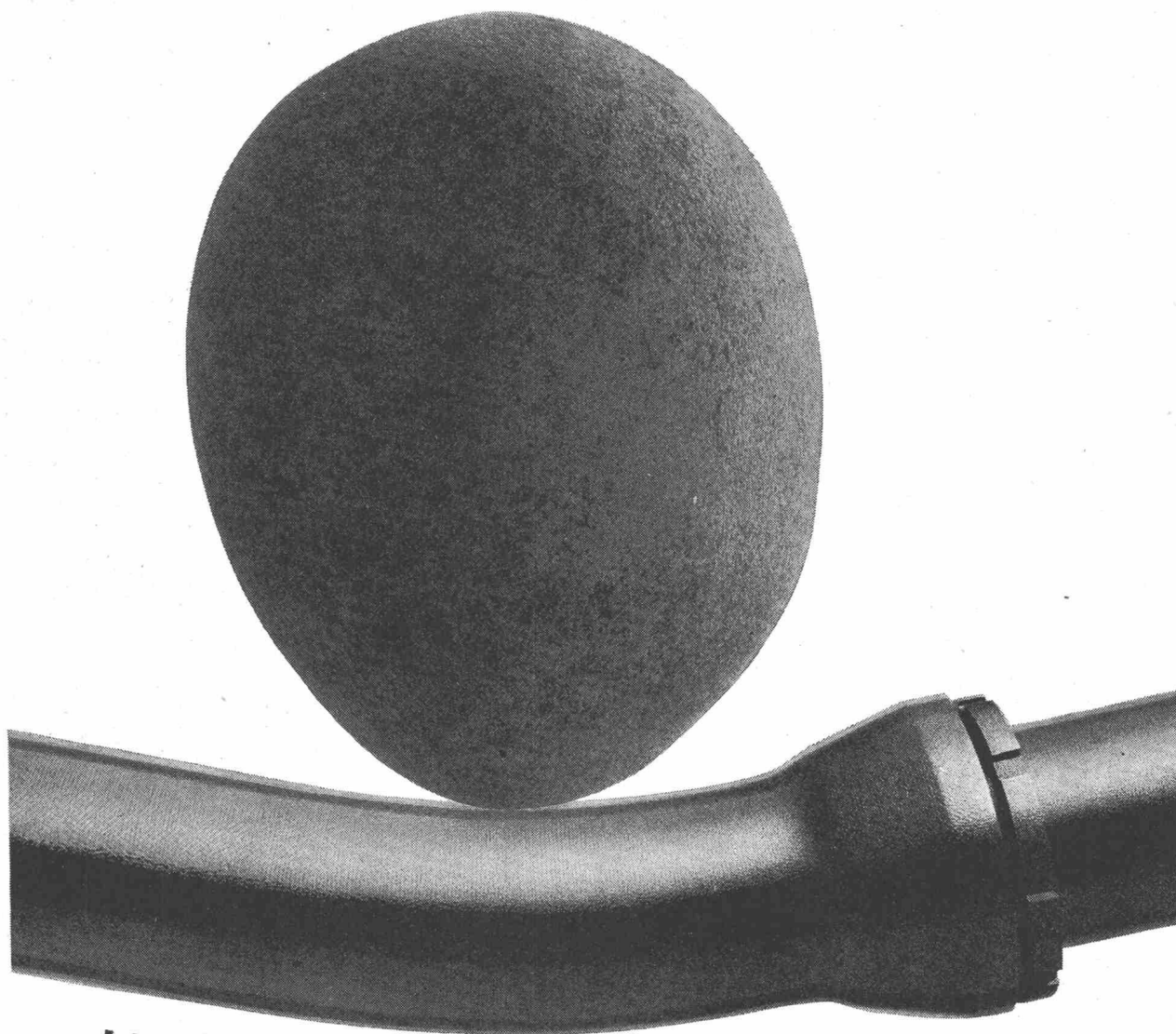
Reduktionstachymeter
für horizontale Latte



16,275 m

Als Doppelbild-Distanzmesser modernster Bauart ist der DK-RT das geeignete Instrument für die Katastervermessung. Die Distanzablesung ist dank der nonienlosen Meßlatte besonders einfach. Ein Vorsatzkeil ermöglicht die Korrektur des persönlichen Fehlers. Mittlerer Distanzmeßfehler auf 100 m:

± 1–2 cm



Ich verforme mich zwar, aber ich breche nicht.

Weil ich aus duktilem Gusseisen bin. Ein Rohr, das aus duktilem Gusseisen geschleudert wird, kann das von sich sagen.
Erdbewegungen, Schläge und Stösse von aussen nimmt es auf.

Das ist **das Neue:**
Das duktile Gussrohr verformt sich.
Aber es **bricht nicht.**

VON ROLL

VON ROLL AG. Werk Choindéz, 2763 Choindéz

579

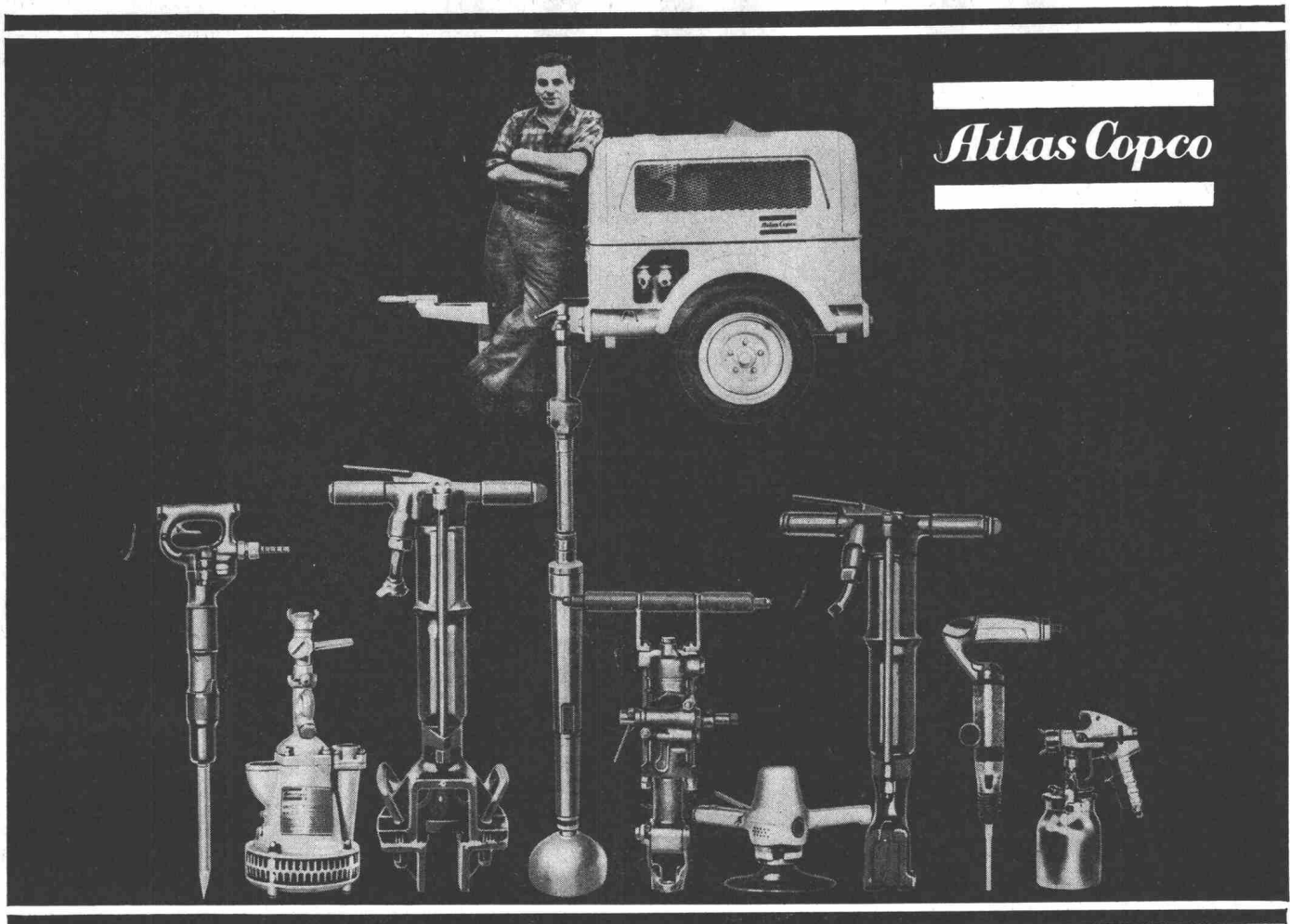
Pelichrom

die farbige Asbestzement-Platte



Eingangspartie der Montagehalle der DIXI SA, Le Locle, mit Empfangsräumen und Büro. Die Fassaden sind mit Asbestzement-Platten weiß-granit verkleidet, sichtbar geschraubt. Architekt: W. Wurmet, SIA / EPF, Le Locle / Colombier.

Pelichrom ist der Markenname für hochgepresste und dampfgehärtete Asbestzement-Platten mit eingebranntem und chemisch nachbehandeltem Farbbelag. **Pelichrom** ist lichtecht, wetterbeständig, kratzfest und unbrennbar. **Pelichrom** eignet sich für Fassadenverkleidungen, Balkonbrüstungen, Dacheinfassungen und für jede Anwendung beim Innenausbau. **Pelichrom** besitzt eine matte, nicht spiegelnde Oberfläche. Die Farbskala umfasst 26 verschiedene Töne. Dokumentation und Farbmuster: **Glanz-Eternit AG, 8867 Niederurnen, Telefon 058/4 16 71**



Atlas Copco

Zehn Arten, um mit einem 2,1 m³ Kompressor Geld zu verdienen!

In erster Linie benötigen Sie natürlich einen Kompressor UT2, der es Ihnen ermöglicht, Ihre grösseren Kompressoren nur für lohnende Arbeiten einzusetzen, d.h. wo deren Kapazität völlig ausgenützt ist.

Die Leistung von 2,1 m³ erlaubt den Betrieb jedes einzelnen der oben abgebildeten, für den Unternehmer bestimmten Druckluftwerkzeuge. Dieses Bild zeigt Ihnen sicher, welche Einsparungen möglich sind, abgesehen von den Anschaffungskosten, die auch kleiner sind. Wie sind diese Einsparungen möglich? Selbst ein kleines Auto kann den UT2, der nur 700 kg wiegt, auf die Baustelle transportieren.

Ein einziger Mann kann ihn verschieben. Der „Fuelmiser“ ist ein automatischer Drehzahlregulator, der die Drehzahl des Motors dem Luftverbrauch anpasst und damit grosse Treibstoffeinsparungen mit sich bringt. Alle Verschleissteile, wie Zylinder, Kolben und Ventile sind einfach auszutauschen. Die luftgekühlten DEUTZ-Dieselmotoren, oder Elektromotoren, bieten keine Probleme in Bezug auf das Einfrieren. **Alle Modelle sind standardmässig schallgedämpft.**

Auch Sie wollen sicher Geld sparen; dabei beraten Sie unsere Spezialisten!

Notz & Co AG. 2501 Biel
Abt. Atlas Copco ☎ 032/2 55 22

NOTZ



Kein Kummer bei Regen

Siegfried Keller AG, Wallisellen

Was passiert, wenn in Ihrem Betrieb die Lüftungsflügel offenstehen, und über Nacht ein stürmischer Regen aufkommt? — Wenn Sie eine Schliessautomatik anbringen lassen, die auf den ersten einfallenden Regentropfen reagiert, braucht Ihnen diese Frage keine Sorgen mehr zu machen!

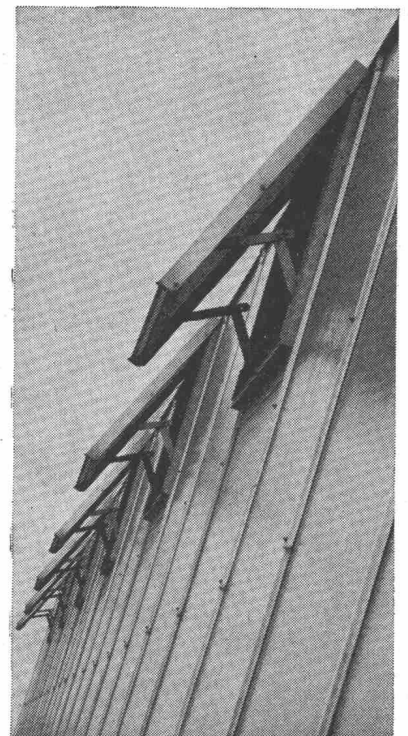
Die Regensicherung funktioniert so: wenn ein Regentropfen in den offenstehenden Querschnitt eines Lüftungsflügels fällt, schliesst sich auf einer Fühlerplatte ein Stromkreis, der die Magnetventile des pneumatisch betätigten Flügelgestänges steuert. Die Lüftungsflügel schliessen sich. Sobald die Fühlerplatte trocken ist, öffnen sich die Flügel wieder. Wenn der Regen dann immer noch schräg einfällt, schliessen sie sich gehorsam von neuem.

Sie können also Ihre Fabrikräume auch nachts oder über Feiertage unbesorgt lüften. Das wird Ihnen sicher gerade in der warmen Jahreszeit willkommen sein. Sie fragen nach dem Preis? Obwohl die bewitterten Regenfühler aus Gründen des Korrosionsschutzes vergoldet sind, kostet Sie die Automatik nur einige hundert Franken. Nicht etwa für jeden Flügel! Denn Sie können einer Steueranlage Dutzende von pneumatisch betätigten Lüftungsflügeln anhängen.

Wir liefern nicht einfach nur gute Fensteranlagen — wir bieten mehr!

Siegfried Keller AG, Industrieverglasungen, 8304 Wallisellen-Zürich,
Telefon 051 933232

Technisches Bureau Westschweiz: 19, route de Chavannes, 1000 Lausanne,
Téléphone 021 249429

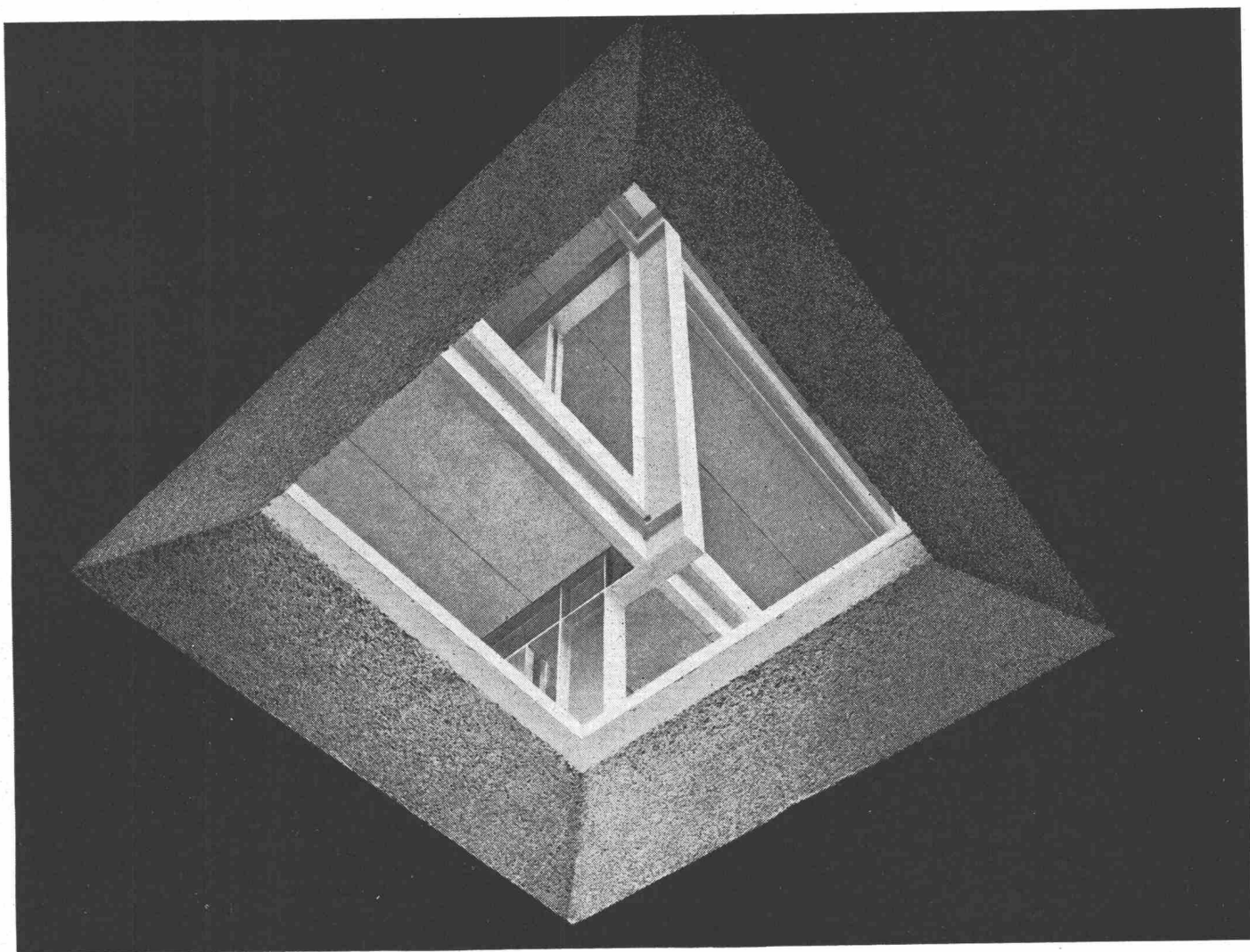
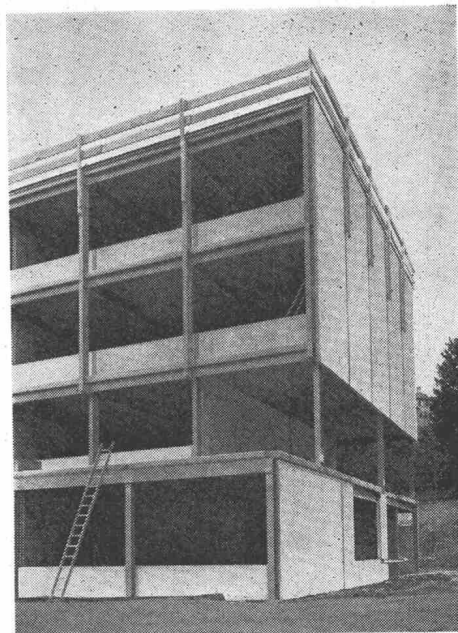


Diesen Lichtblick

vermittelt der Rohbau des nach kürzester Bauzeit vor seiner Vollendung stehenden Schulhauses Amlehn in Kriens. Es handelt sich dabei um das erste, vollständig in vorfabrizierter Elementbauweise erstellte, viergeschossige Primarschulhaus in der Schweiz. Erstmals kann auch, dank einem Aufgeschlossenheit verratenden Entscheid der Brandversicherungsanstalt des Kantons Luzern, die Stahlkonstruktion unverkleidet belassen werden. Damit eröffnen sich im modernen zweckmässigen und wirtschaftlichen Schulhausbau neue Möglichkeiten.

Stahl, Durisol-Decken- und -Dachelemente sowie vorfabrizierte Fassadenplatten bilden die dominierenden Komponenten dieser durchdachten und deshalb einfachen, rationellen Konstruktionsart. Ausschlaggebend für deren Wirtschaftlichkeit ist die Kenntnis und Auswahl der geeigneten Baustoffe bzw. Elemente.

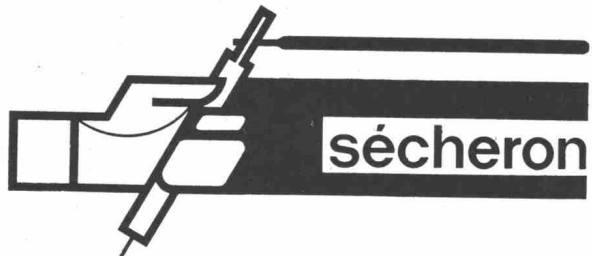
Durisol-Deckenelemente erfüllen eine ganze Reihe wichtiger Funktionen. Sie tragen nicht nur, sondern sie isolieren auch gegen Wärme, Kälte und Lärm, absorbieren den Schall und wirken zudem feuchtigkeitsausgleichend. Durisol-Decken- und -Dachelemente sind wirtschaftlich und tragen wesentlich zu einem angenehmen Raumklima bei.



Durisol

Architekten: W. Imbach, Luzern
und E. Müller, Kriens
Ingenieure: H. Beck
und W. Pfäffli, Luzern

Durisol Villmergen AG, 8953 Dietikon
Badenerstr. 21, Telefon 051 88 69 81



ELEKTRODEN

Verschleiss?



dann suchen Sie sich die richtige
Sécheron-Elektrode aus!

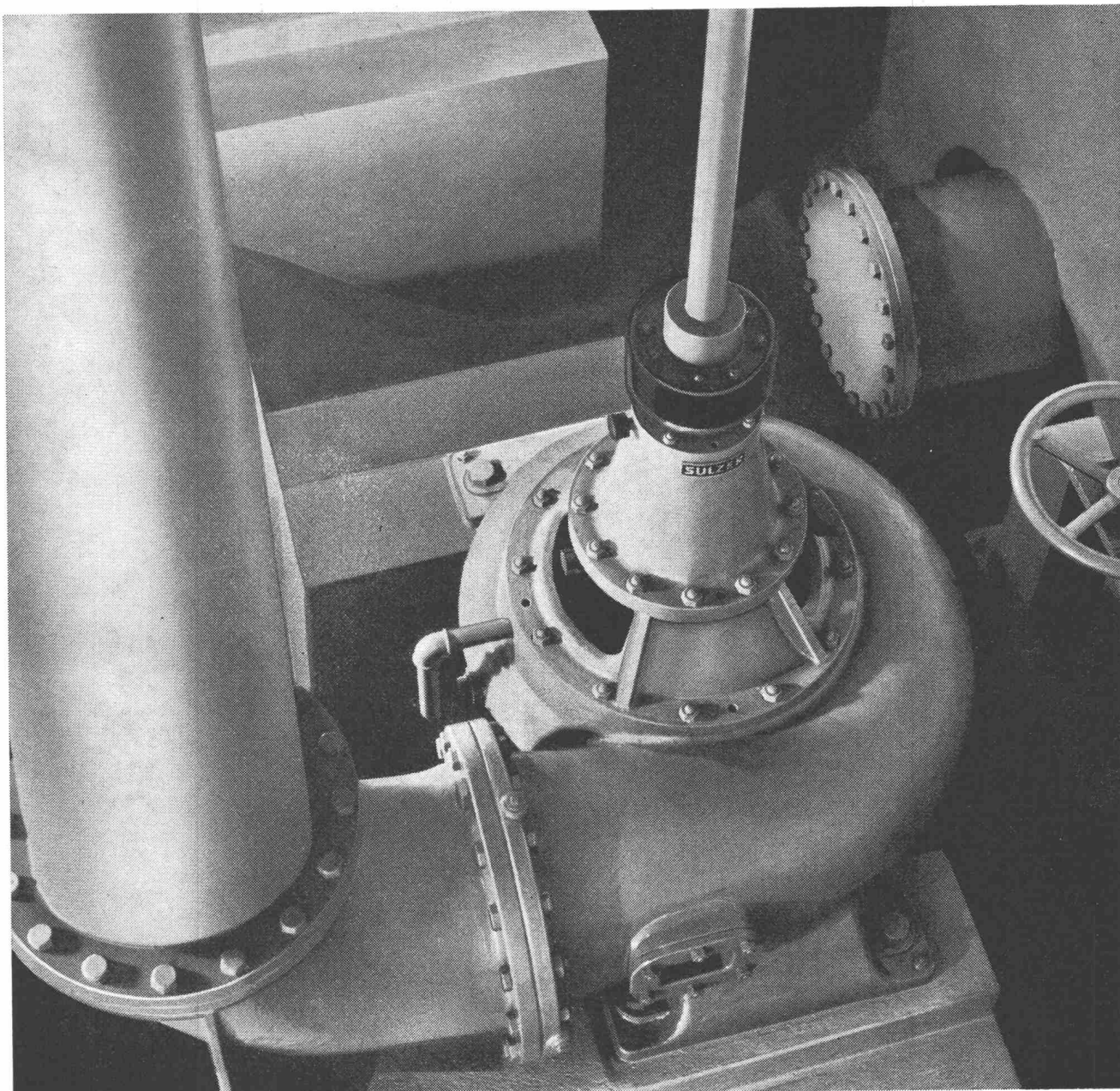
Dank unserer grossen Auswahl an Auftragselektroden mit zahlreichen Härteabstufungen können auch Ihre Verschleissteile besser und billiger aufgetragen werden!

Wir beraten Sie gerne bei der Lösung Ihrer schweisstechnischen Probleme.



1196 Gland, Tel. (022) 6413 81

SULZER Abwasserförderung



Vertikale Sulzer-Abwasserpumpe in der Kläranlage Küsnacht/Erlenbach. Förderleistung 300 l/s

Wir liefern:

Förder- und verfahrenstechnische Einrichtungen für Kläranlagen

Abwasserpumpen jeder Art und Größe in horizontaler und vertikaler Ausführung

Schnecken-Hebewerke

Pumpen für Schlammförderung und Schlammumwälzung

Desintegratoren für das Rechengut

Gebläse und Luftpumpen für Belüftungsbecken und Öl- und Fettabscheider
Faulraumheizungen

Abwasserpumpwerke jeder Art und Größe für Städte, Gemeinden, Fabrikanlagen usw.

Entwässerungspumpenanlagen für Straßunterführungen, Kraftwerksbauten, Stollen- und Tunnelbau

12 67-2

Gebrüder Sulzer, Aktiengesellschaft, 8401 Winterthur, Schweiz

SULZER®

Tettovinyl®

Die schlagzähe, heute in der Schweiz
meistverlegte Wellplatte:

Tettovinyl ist ein Giubiasco-Erzeugnis: getestet, erprobt,
bewährt. Hier seine hervorstechenden Eigenschaften.

Lichtdurchlässig, je nach Farbe auch blendfrei oder
wärmeabschirmend.

Widerstandsfähig gegen äussere Einflüsse, wie
aggressive Gase, Chemikalien, Zementwasser, all-
gemeine Bewitterung.

Korrosionsfest

Eindeutig schwer brennbar (ohne Mehrpreis, da
keine Zusätze), in die Klasse V.2.2.4 eingestuft.

Tettovinyl ist die preisgünstigste korrosionsfeste Lichtquelle
in Eternit- und Wellblechdächern.

Lieferbar in sehr gediegenen Farben und in vier Profilen;
enthält keine Fasern, ist homogen und angenehm mattglänzend.

Seine Oberfläche ist und bleibt geschlossen, wodurch es kein
Wasser aufnimmt und deshalb weder Frostschäden noch
Flechtenbildung unterworfen ist.

Bei genügendem Gefälle reinigt es sich durch Regenwasser
selbst.

Thermoplastisch verformbar — günstig für die Formung von
Anschlüssen.

Von bleibender Solidität — geprüft auf Hagelschlag gemäss
EMPA-Untersuchungsbericht Nr. 32370 vom 24.8.1966 und
tragfähig bei Schnee- und Windbelastung.
Kann auf rationelle Art auch doppelt verlegt werden. Das Pro-
gramm umfasst Doppelplatten, die Kondenssicherheit gewähren.

Einfache Montage dank geringem Gewicht und leichter
Verarbeitbarkeit. Lange Platten lassen Stirnüberlappungen
vermeiden. Dank seiner Elastizität anpassungsfähig bis zur
Bogenform ohne Haarrissbildung.

Lieferbar in Standard- wie auch in Wunschlängen.

Seine Anwendungsgebiete für Dächer, Lichtbänder, Trenn-
wände, Brüstungen, Verkleidungen sind beinahe unbegrenzt.

Der Name Giubiasco bürgt für grösste Erfahrung und guten
Service.

Ein zuverlässiges Depositärnetz gewährleistet rasche Lieferung
inkl. Zubehörmaterial auf die Baustelle.

Lassen Sie sich durch die untenstehenden Depositäre beraten
und verlangen Sie Muster und den ausführlichen Farbprospekt.
Auch wir stehen Ihnen mit Rat und technischen Unterlagen zu
Ihrer Verfügung.

Tettovinyl — ein Giubiasco-Erzeugnis

Linoleum AG, Giubiasco
6512 Giubiasco
Telefon 092/512 71

Büro Zürich
Tel. 051/25 02 22

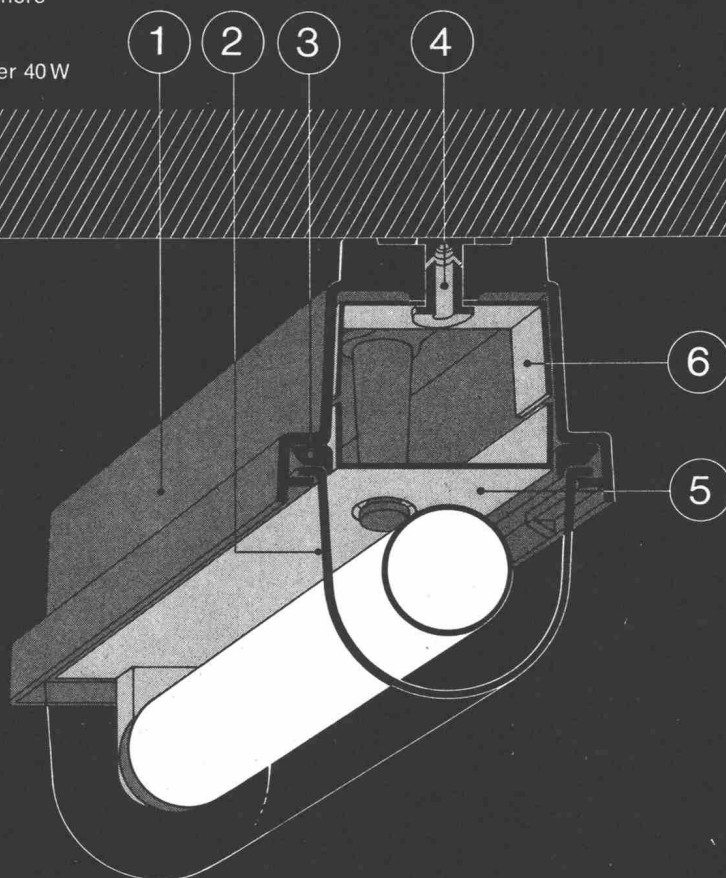
Giubiasco
Linoleum AG, Giubiasco/TI

Depositärliste:

Aarau: Richner AG — Aigle: Gétaz, Romang, Ecoffey SA — Basel: Küderli AG — Bellinzona: Cesare Regusci SA; Julius
Schoch & Co. — Bern: Baustoffe Bern AG; Bläsi AG — Biel/Bienne: Baubedarf & Holz AG; Notz & Cie. AG — Bulle:
J. + A. Glasson SA — Bussigny: Charles Neill SA — Château-d'Oex: Gétaz, Romang, Ecoffey SA — Châtel-St. Denis:
Gétaz, Romang, Ecoffey SA — La Chaux-de-Fonds: Nuding, Matériaux de construction SA — Chur: H. Weber & Co. AG
Delémont: Soc. Jurassienne de Construction SA — Fleurier: U. Schmutz (Dépôts Belp + Cressier) — Frenkendorf:
Debrunner & Cie. AG — Fribourg: A. Michel SA — Genève: Gétaz, Romang, Ecoffey SA; Noverraz, l'Huillier & Cie. —
Giubiasco: Edilcentro SA — Herzogenbuchsee: Baubedarf AG — Lausanne-Bussigny: Gétaz, Romang, Ecoffey SA —
Locarno: Frigerio & Co. — Lugano: Molinari SA (+ deposito Bellinzona); Pestalozzi & Co. — Luzern: Sabag +
Baumaterial AG — Mendrisio: Mario Rezzonico & Co. — Montreux: Gétaz, Romang, Ecoffey SA — Neuchâtel: Nuding,
Matériaux de construction SA — Olten: Moser & Cie. AG — Schlieren: Sponagel AG — Sion: Gétaz, Romang,
Ecoffey SA — Solothurn: Bausteinfabrik Solothurn AG — St. Gallen: Debrunner & Cie. AG — Thun: Baumaterial AG —
Thuisis: Oscar Prevost — Vevey: Gétaz, Romang, Ecoffey SA — Visp: Gétaz, Romang, Ecoffey SA — Weinfelden:
Debrunner & Cie. AG — Wetzikon: Syntha AG — Wetzikon: Emil Reinle AG — Winterthur: Werner Graf & Co. AG —
Yverdon: Carrel SA; Charles Dubath Fils — Zug: Carl Bossard — Zürich: H. & A. Hefti; Küderli AG.

117.7

Staubgeschützte, spritzwassersichere
und korrosionsbeständige
Kunststoffleuchte Typ 19 KU,
für eine Fluoreszenzlampe 20 oder 40 W



Dieses Detail
zeigt nur, wie gut
diese Leuchte gebaut ist;
aber nicht,
was sie alles «kann»



..... Diese «Fluora»-Leuchte macht sich nichts aus ganzen Wolken von Staub. Sie scheut sich nicht vor einer kalten Dusche. Und sie fürchtet sich ebensowenig vor aggressiven Säure- und Alkaliendämpfen ... Mit gutem Grund, denn sie hat

- ein starkes, unverwüstliches Gehäuse ① aus Kunststoff hoher Wärmebeständigkeit;



- eine stabile Abdeckung ② aus klarem oder opalisiertem Acrylglas;

- ein Spezial-Dichtungsprofil ③ aus temperatur- und alterungsbeständigem Material als sicheren Schutz vor dem Eindringen von Dämpfen, Staub und Spritzwasser ins Leuchteninnere;

- eine Dichtung ④ aus Kunststoff in den Befestigungslöchern;

- und ausserdem einen leicht demontierbaren Leuchteneinsatz ⑤ als Träger des gesamten elektrischen Teiles, sowie ein Wärmeleitblech ⑥ über dem Vorschaltgerät.

Kein Wunder, dass es in chemischen Fabriken, Labors, Ätzeereien, Ausrüstwerken, Färbereien, galvanotechnischen Anlagen, Käsereien, Metzgereien, Konservenfabriken, Stallungen, Schreinereien, Mühlen usw. schon so viele «Fluora»-Kunststoffleuchten gibt!

Noch mehr über diese ganz besondere «Fluora»-Spezialität, oder über das vielseitige «Fluora»-Leuchtenprogramm ganz allgemein, erfahren Sie aus unserem neuesten, ausführlichen Katalog ... oder noch besser von unserem lichttechnischen Beratungsdienst. Beides steht unentgeltlich zu Ihrer Verfügung.

Fluora

Spezialfabrik für Fluoreszenzleuchten,
9102 Herisau, Tel. 071/51 23 63



ZZ 8.68

Qualität

Bauherr und Architekt sind mit unseren Elementen zufrieden. Modernste Fabrikationsmethoden und unsere jahrzehntelange Erfahrung sind Garantie für hohe Qualität – Favre-Qualität.

Vorfabrizierte Betonelemente mit verschiedensten Abmessungen und Oberflächenstrukturen bieten bei der architektonischen Gestaltung einen breiten Spielraum und tragen zu einem raschen Baufortschritt bei.

Favre & Cie AG, 8304 Wallisellen
Telefon 051/93 20 11
Werke in
Wallisellen/ZH und Däniken/SO

Favre

Favre



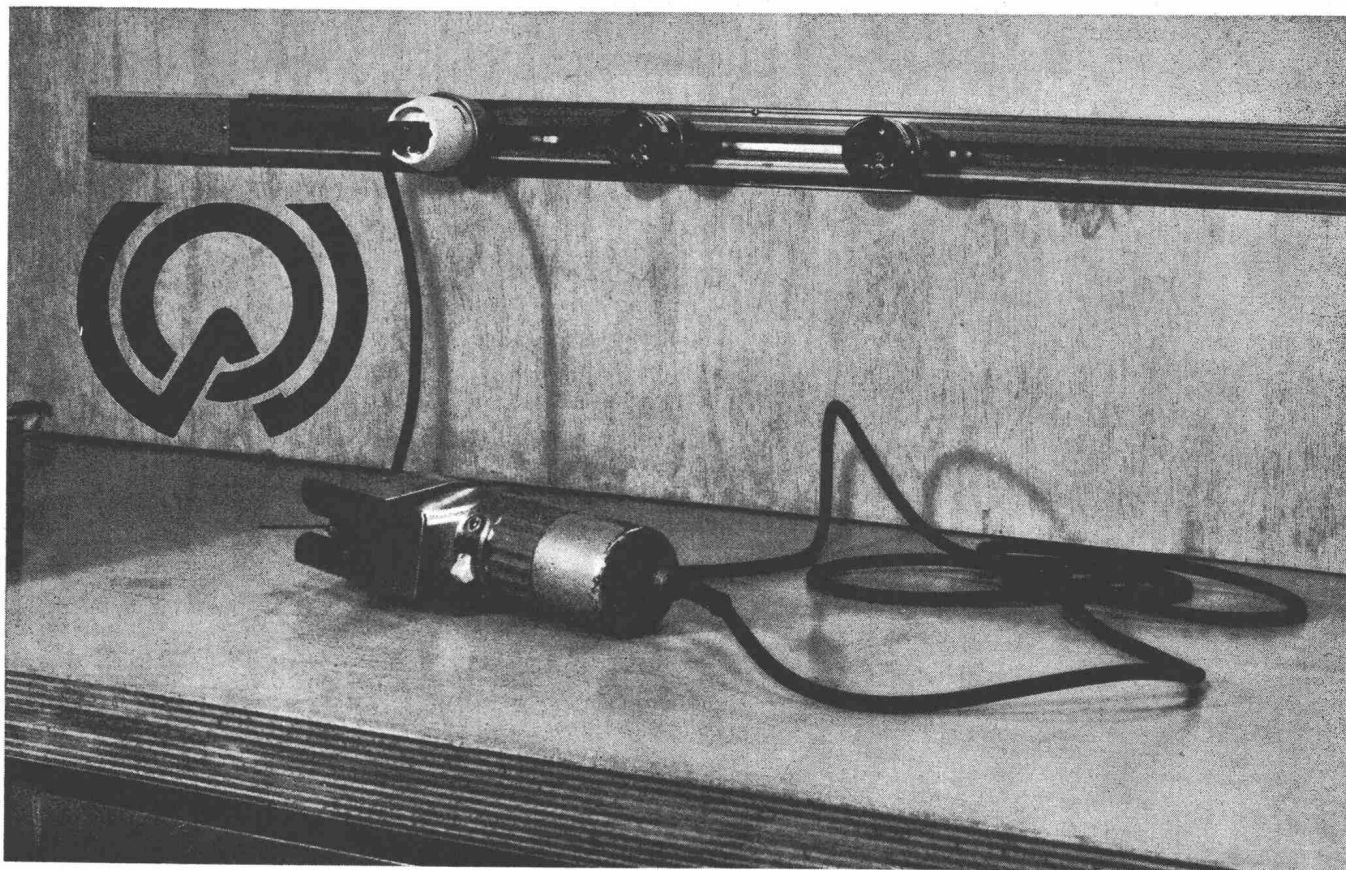
Sikaplast bekäme 7 Orden...

**...wenn
es
für Baustoffe
Orden
gäbe!**

Für Aussergewöhnliches hätten auch Sie schon viele Orden verdient, wenn es dafür einen Orden gäbe. Anstelle des Ordens trat Lob, Anerkennung und Bewunderung. So geht es unserem Sikaplast, dem gebrauchsfertigen Sichtverputz auf Kunststoffbasis. Sikaplast feiert ein kleines Jubiläum: über 1 Million m² haben an Neu- und Renovationsbauten zur nützlichen Verschönerung und Werterhaltung beigetragen. Stellen Sie hohe Anforderungen an Sikaplast: neben der enormen Haftung auf jedem Untergrund ist Sikaplast dauernd witterungs- und frostbeständig, rissfrei, elastisch und widerstandsfähig, kurz: Sikaplast hat eine aussergewöhnlich lange Lebensdauer. Sikaplast ist in- und outdoor gleich gut und preisgünstig. Sikaplast hat eine Palette lichtechter Farben, wählbar in verschiedenen Oberflächenstrukturen, ist einfach und rationell zu verarbeiten. Sikaplast ist erhältlich beim Baumaterialhandel oder direkt bei:



Kaspar Winkler + Co.
8048 Zürich
Telefon 051 62 40 40



Schutzgeerdete Steckerschienen

mit durchlaufendem Längsschlitz zur Stromentnahme an jeder beliebigen Stelle.

Phasenleiter und Nulleiter absolut berührungssicher angeordnet.

Einphasenstromschienen aus Hart-PVC 1 P+N+E, 250 V
vorzusichern mit max. 20 A

zum Einsetzen von Steckdosen 10 A, Typ 12, 13, 14
und zum Einsetzen von Spotleuchten zur
Beleuchtung von Schaufenstern,
Ladengeschäften und Warenhäusern.

Drehstromschienen aus Leichtmetall 3 P+N+E, 380 V
vorzusichern mit max. 20 A

zum Einsetzen von Steckdosen 3/5-polig 3 P+N+E, 10 A,
380 V oder 1 P+N+E, 10 A, 220 V.

Drehstromschienen aus Leichtmetall 3 P+N+E, 380 V
vorzusichern mit max. 100 A

zum Einsetzen von Abgangskasten mit 3-pol. Sicherung
3x25 A+N+E.

Vorteile:

gleichzeitig geeignet für Maschinenanschlüsse und für Beleuchtungszwecke, ausserordentlich beweglich, preiswert.

OSKAR WOERTZ

Fabrik elektrotechnischer Artikel, 4002 Basel
Tel. 061/23 45 30



IRONFLEX AG

8057 Zürich

Schaffhauserstrasse 265
Telefon 051/48 78 88
Telex: Schoellkopf 52 613

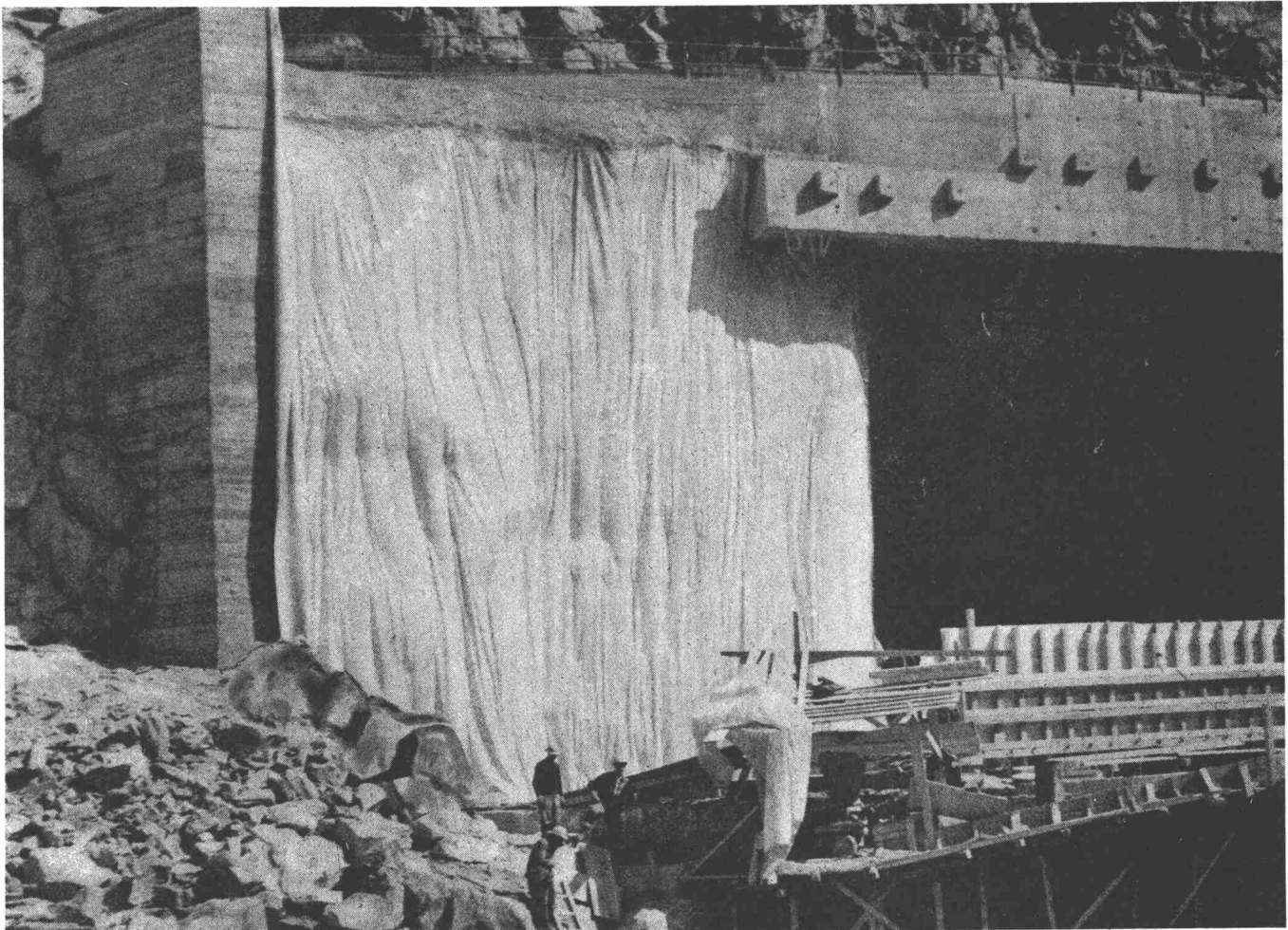
Abdichtungen
Isolierungen
Korrosionsschutz

IRONFLEX

für Grossflächen- abdichtung

Abdichtung des Einlaufbauwerkes
eines Staubeckens (Stillup-
Speicherwerk, Oösterreich) nach
dem IRONFLEX-Verfahren

Etanchéité d'un bassin de retenue
système IRONFLEX
(Stillup-Speicherwerk, Autriche)



Grossflächenabdichtung System
IRONFLEX
Etanchement de grandes surfaces
système IRONFLEX

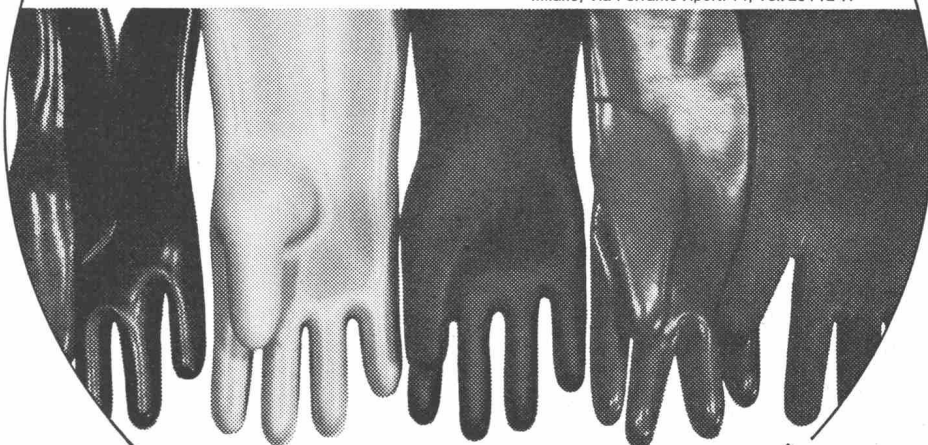
Einsatzgebiete: Staubecken und
-mauern, Fundamente, Baugruben,
Brücken, Schwimmbecken usw.
Material: Schwerfolien verschiede-
ner Struktur, dem jeweiligen
Einsatzzweck angepasst.

Applications: bassins de retenue,
fondements, zones d'eau souter-
raines, fosses, ponts, piscines, etc.
Matériel: feuilles lourdes de qualités
spéciales, adaptées aux besoins
particuliers des isolations.

Handschuhe

Das APZ Handschuh-Sortiment entspricht der Vielfalt der Ansprüche und Verwendungszwecke. Einmal ist die chemische Beständigkeit von Bedeutung, dann die hohe Abriebfestigkeit oder der Schutz vor thermischen, resp. elektrischen Einwirkungen. Immer gilt es, für jeden Fall den passenden Schutzhandschuh zu liefern.

APZ 8052 Zürich, Thurgauerstrasse 66, Tel. (051) 57 66 60
1211 Genève, 52, rue des Bains, Tel. (022) 24 73 61
7000 Chur, Gürtelstrasse 27, Tel. (081) 22 02 10
Milano, Via Ferrante Aporti 14, Tel. 204 12 41

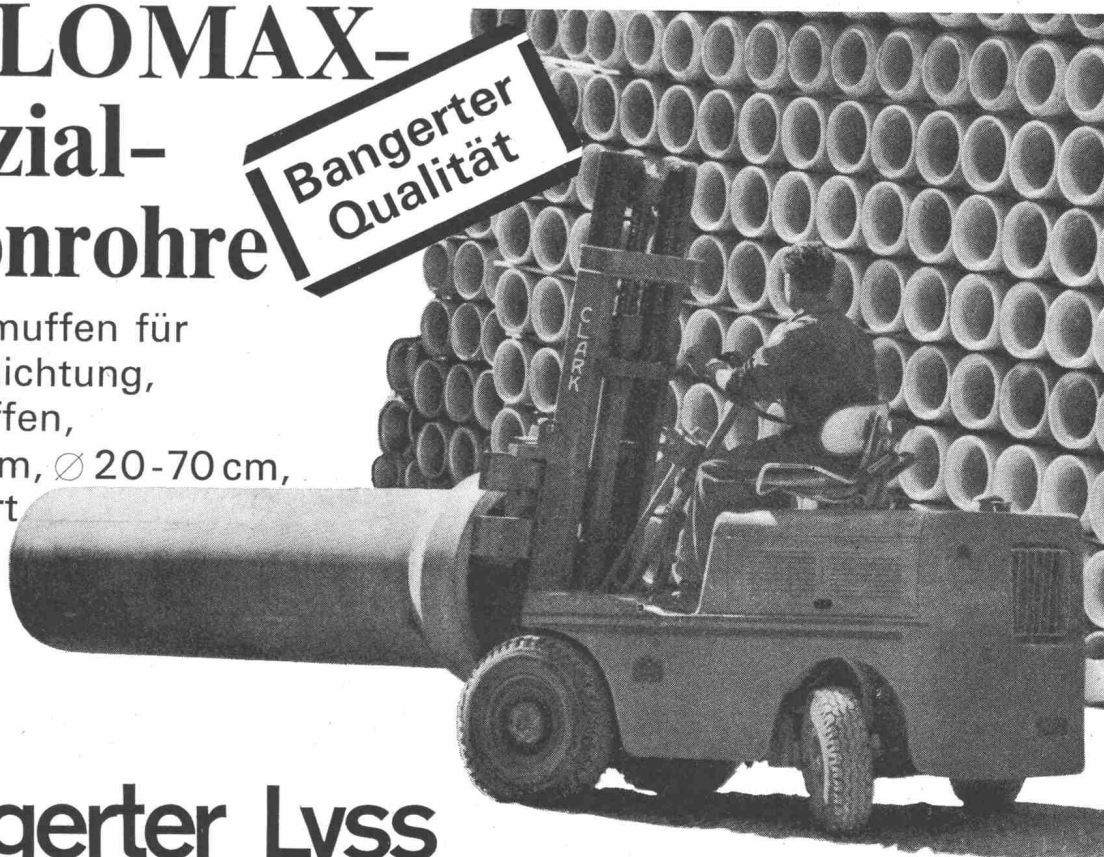


Angst+Pfister

PHLOMAX-Spezial-betonrohre

**Bangerter
Qualität**

Glockenmuffen für
Rollringdichtung,
Spitzmuffen,
BL 200 cm, Ø 20-70 cm,
unarmiert



Bangerter Lyss

A. Bangerter & Cie AG, 3250 Lyss

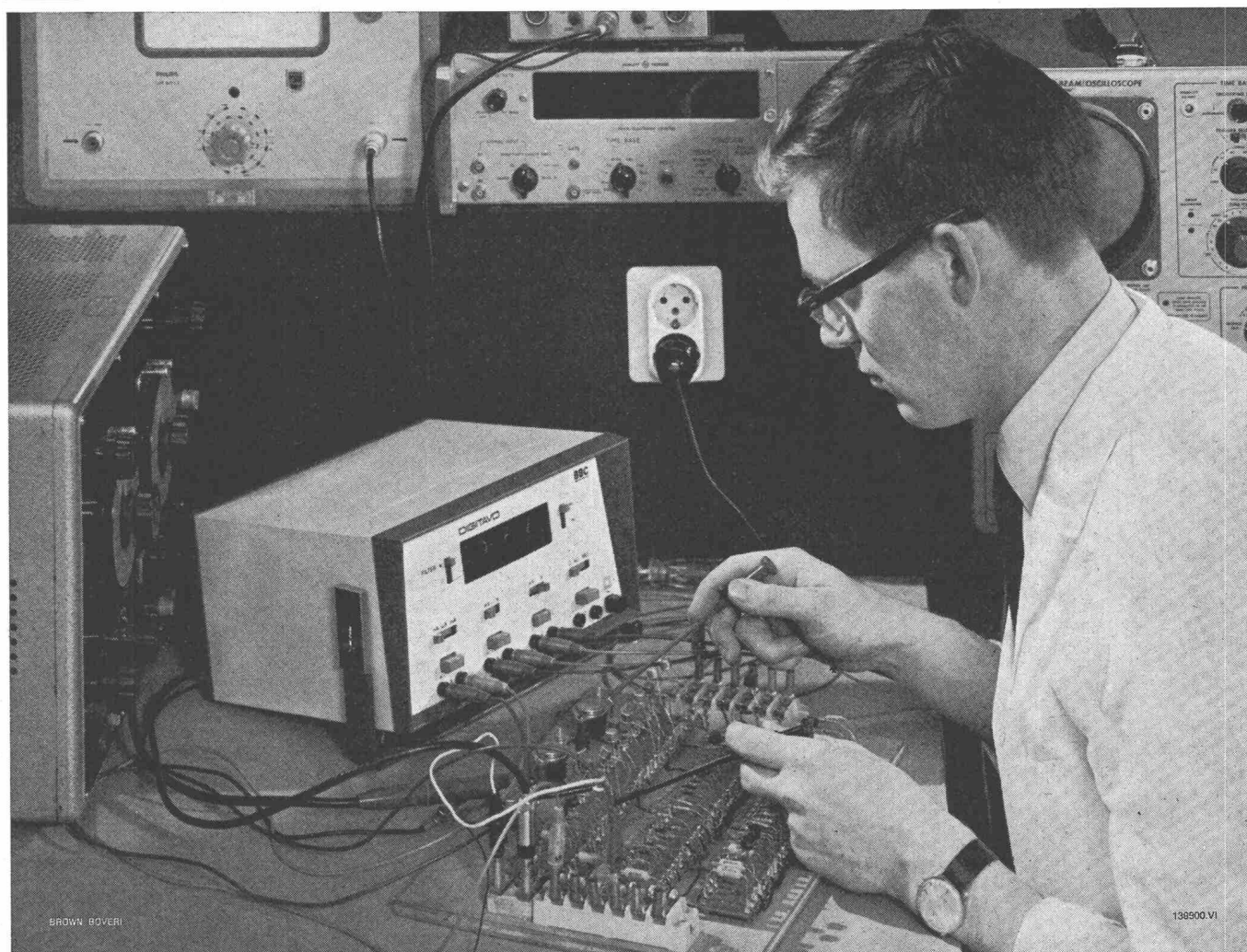
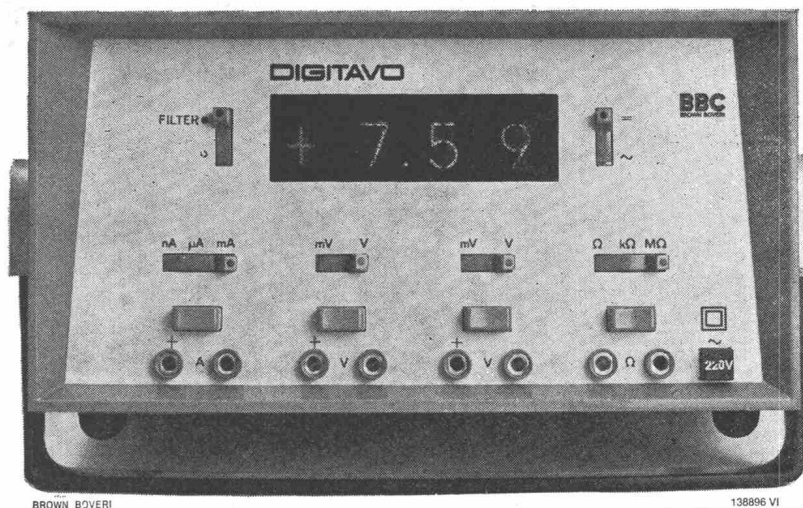
Zementwaren und Bausteinwerke

☎ 032-84 31 31



DIGITAVO

Digital anzeigendes A-V- Ω -Meter für
Gleich- und Wechselstrom,
Gleich- und Wechselspannung,
Widerstand



Entwicklung

Prüfung, Betriebskontrolle und Kundendienst verlangen sicheres und schnelles Erfassen verschiedener elektrischer Messgrößen. Stromart, Messwert und Messgröße muss man auf einen Blick sehen können, weil ablesen leichter ist als umrechnen.

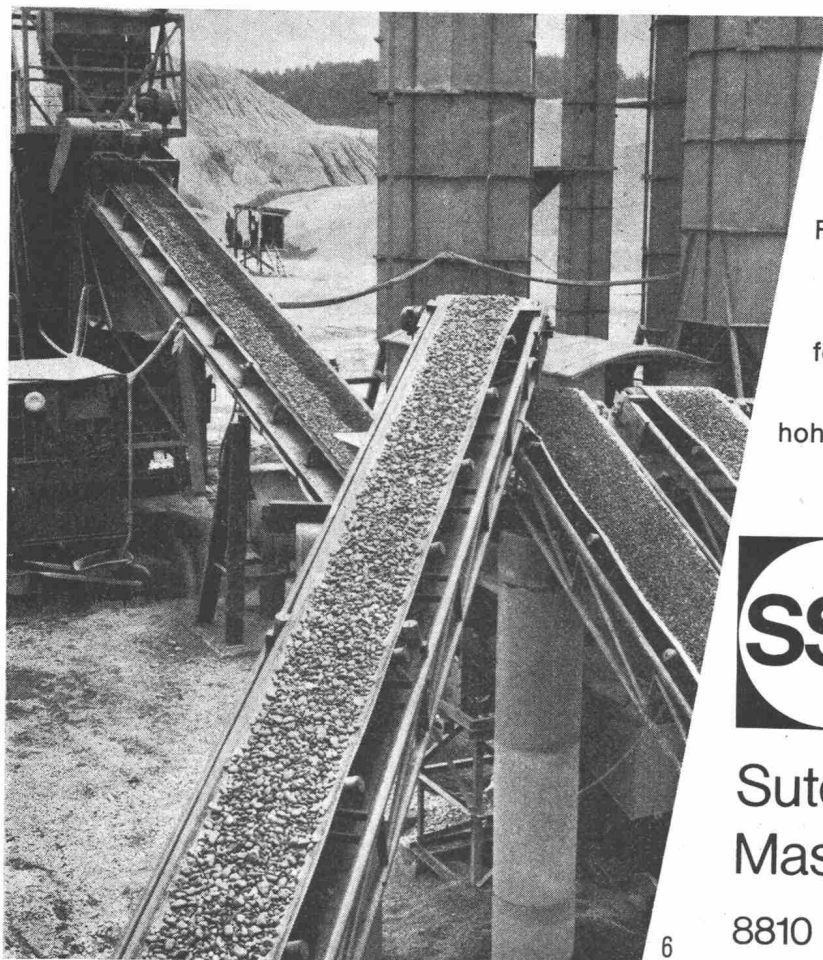
Das Vielfachmessgerät DIGITAVO erfüllt diese Voraussetzungen.

Seine grossen Leuchtziffern zeigen den Betrag der Messgröße. Die Kommastelle und das Polaritätszeichen werden selbsttätig gesteuert. Die Stromart, = oder ~, sowie je einen der vier Messeingänge kann man wählen. Vier Messstellen mit Potentialunterschieden bis zu 1000 V sind gleichzeitig anschliessbar. Angezeigt werden Ströme von 1 nA bis 999 mA, zwei Spannungen unterschiedlichen Potentials von 0,01 mV bis 999 V und Widerstände von 0,1 Ω bis 999 M Ω .

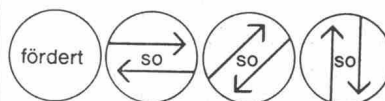
Die Instrumente sind dank ihrem Nanoamperebereich (10^{-9} A) bestens zum Ausmessen von Transistoren, Thyristoren und integrierten Schaltkreisen geeignet.

Unsere Verkaufsorganisation NORMELEC steht Ihnen für die Abgabe von Angebot mit Unterlagen sowie für Beratung und Vorführung des Gerätes in Ihrem Betrieb gerne zur Verfügung.

Aktiengesellschaft Brown, Boveri & Cie., 5401 Baden



Die Belags- und Betonproduktion kann durch Einsatz geeigneter Förderbänder entscheidend rationalisiert werden. Hier verhelfen SSS-Förderbänder, zentral ferngesteuert und unaufhörlich strapaziert, zu einer konstanten hohen Produktion.



Suter-Strickler Sohn AG
Maschinenfabrik

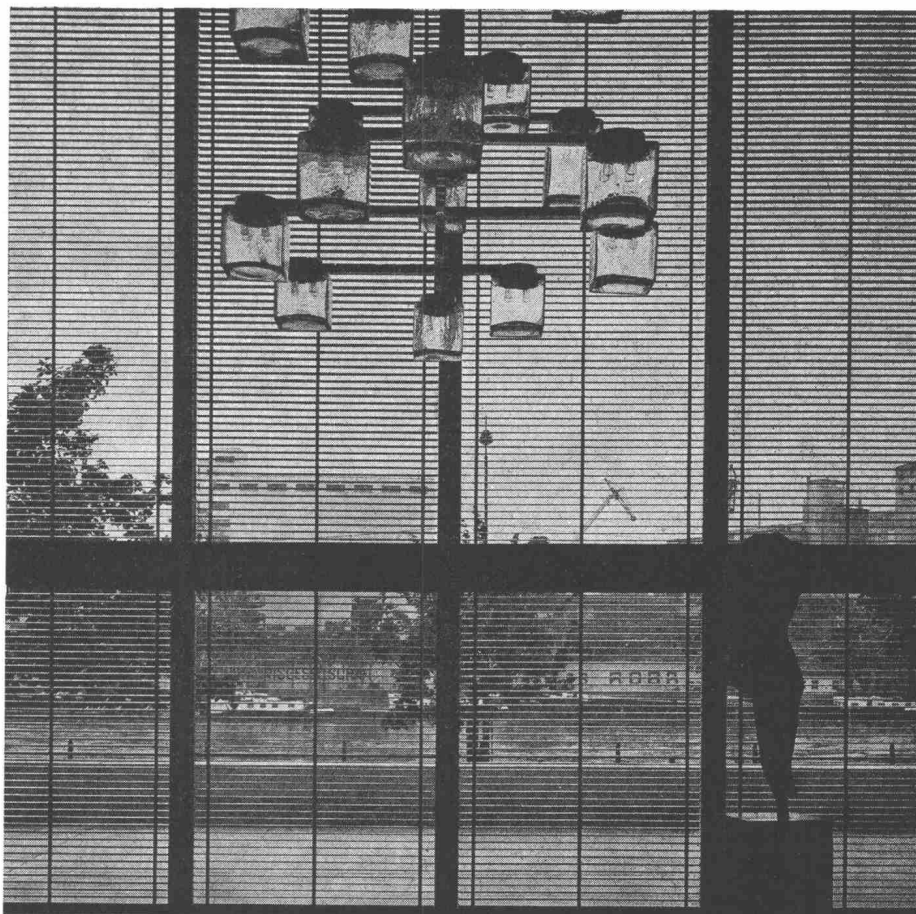
8810 Horgen 051-82 26 24

Wo mehr
als Qualität
verlangt
wird...



Schon vor der Lieferung unserer Qualitätsprodukte können Sie den kostenlosen Schenker-Beratungsdienst beanspruchen. Zum Beispiel bei Storenmotorisierung: Abklärung der Stromzufuhr, -verteilung, -schaltung usw. In all diesen wichtigen Fragen beraten Sie **betriebsinterne** Spezialisten — schon bei der Projektierung. Dadurch können Parallelarbeiten vermieden und erhebliche Kosten gesenkt werden. Profitieren Sie von diesem zusätzlichen Service.

Emil Schenker AG, 5012 Schönenwerd
Telefon 064 / 41 20 31
Vertretungen


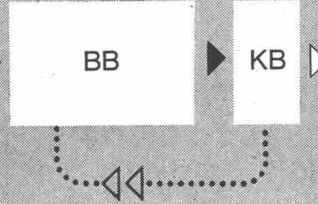
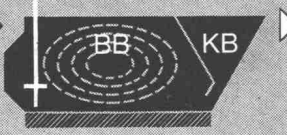

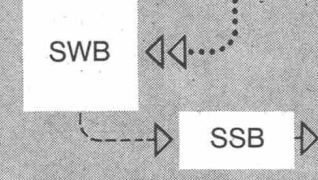
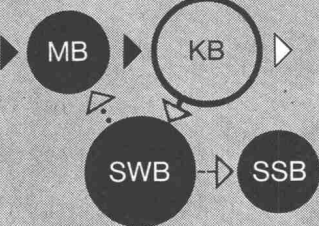




Abwasser- Kläranlagen

System
Oxigest®

Vorfabrizierte Typenreihen für 30-30 000 Einwohnergleichwerte (EGW), in bewährter, wirtschaftlicher Kompaktbauweise. Im Betrieb bestens bewährt, hoher Kläreffekt. Mehr als 3000 Oxigest-Anlagen auf allen Kontinenten.

EGW Abwasser/Tag	Oxigest Typ	Verfahren	System	Material Bauweise
30-250 7-37 m³/d	CY	Totaloxydation		- Stahl - vorfabriziert - kompakt
100-750 20-140 m³/d	A, B			
500-10 000 120-4000 m³/d	R	Biosorption		- Stahl - vorfabriziert und - Ortsbeton - kompakt
10 000-30 000 3500-10 000 m³/d	Addigest			

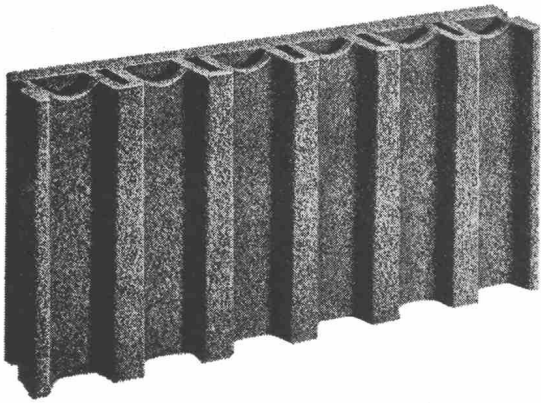
Oxigest-Kläranlagen eignen sich im besonderen für:

Kleinere und grössere Gemeinden, Siedlungen, Hochhaus-Zentren, städtische Aussenbezirke, Campingplätze, Armeeunterkünfte, Hotels und Motels, Spitäler und Sanatorien, Ferien- und Altersheime, Industriebetriebe wie Metzgereien, Molkereien usw.

Fabrikation, Beratung
und Verkauf:

Lizenzprodukt der Smith & Loveless
Division Union Tank Car Company,
Lenexa, Kansas, USA

Schweizerische Industrie-Gesellschaft
8212 Neuhausen am Rheinfall
Telefon 053/81555 Telex 56156



Es gibt Sickerplatten und Sickerplatten...

Wählen Sie darum

BBS-Sickerplatten mit Doppelkammern!

Sie kosten nicht mehr als gewöhnliche Sickerplatten.

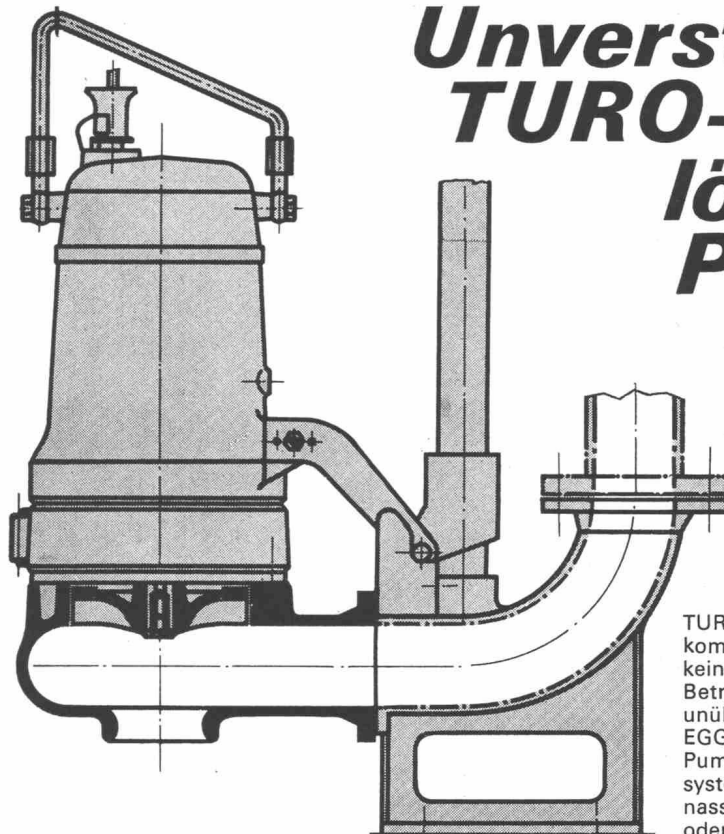
Preise ab Werk:

50 / 25 / 6 cm Fr. 6.20 / m²
50 / 25 / 8 cm Fr. 6.80 / m²



Baustein- und Betonwarenfabrik AG
8957 Spreitenbach, Tel. 051 / 88 84 78

☐



UF-Abwasser-
Tauchmotorpumpe
für stationären Ein-
satz

Unverstopfbare TURO-Pumpen lösen Ihre Probleme

1961 entstand die erste TURO-
Pumpe. Heute arbeiten davon
Tausende.

TURO-Pumpen verfügen über einen voll-
kommen freien Durchgang und haben
keine Dichtungsringe.
Betriebssicherheit und Lebensdauer sind
unübertroffen.
EGGER liefert ein vollständiges TURO-
Pumpenprogramm nach dem Baukasten-
system, horizontal, vertikal, trocken oder
nass aufstellbar, Tauchmotorpumpen
oder Sonderkonstruktionen.

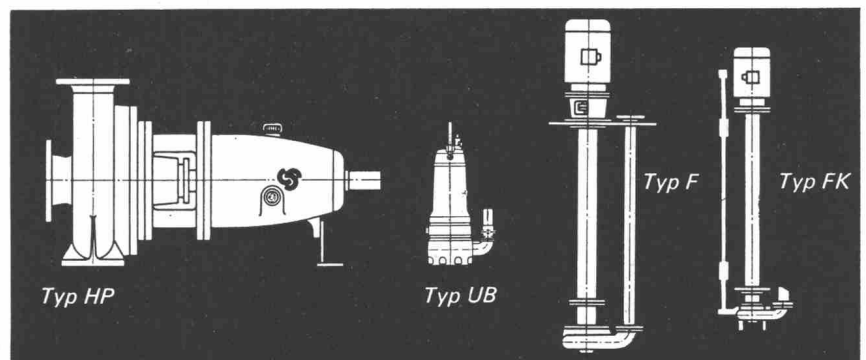
Coupon

Bitte senden Sie mir/uns unverbind-
lich Unterlagen über TURO-Pumpen

Name _____

Adresse _____

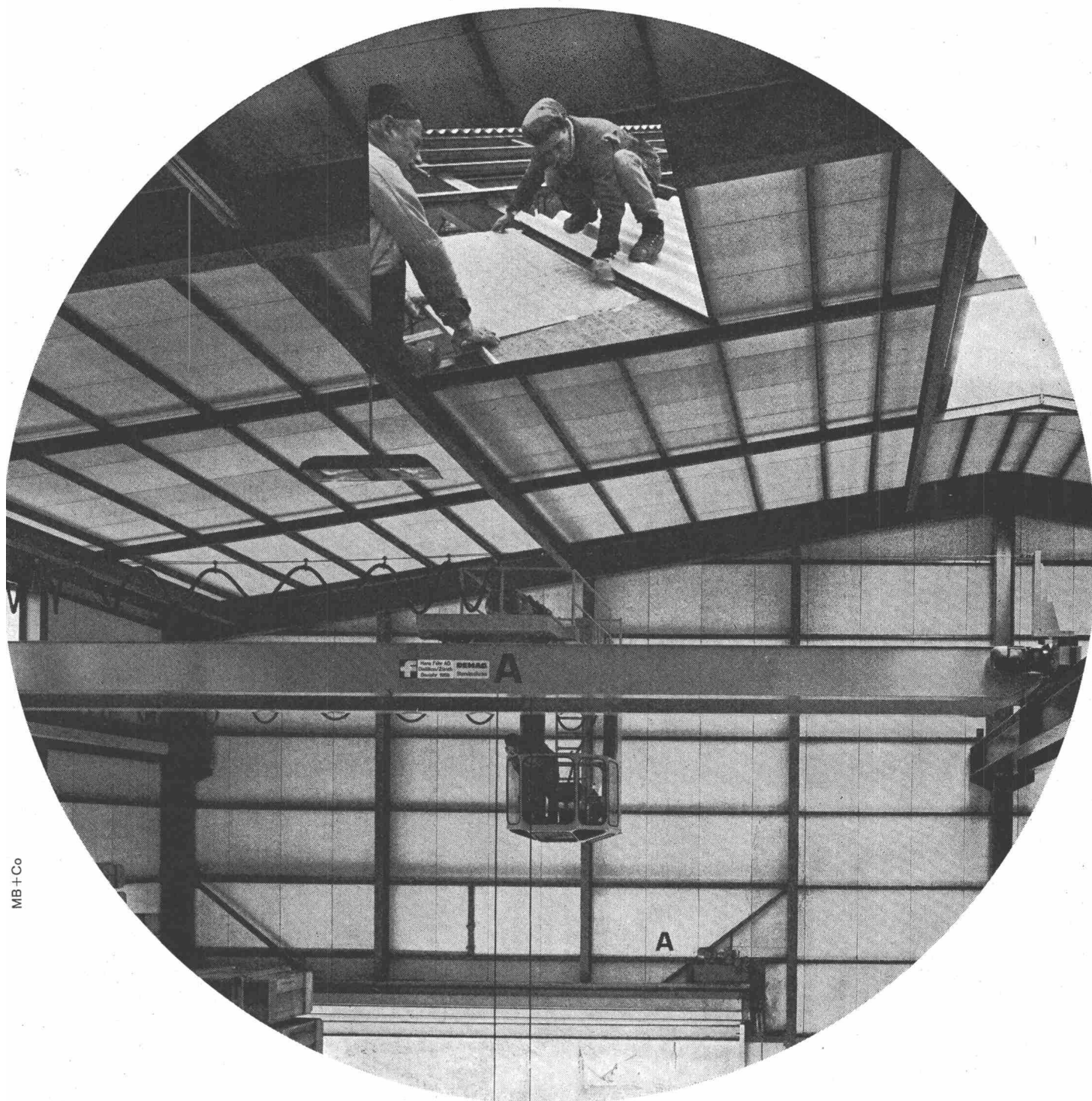
EMILE EGGER & CIE SA
Fabrique de pompes et de machines
CH-2088 Cressier NE, Suisse



TURO

EGGER

EMILE EGGER & CIE SA, Fabrique de pompes et de machines
CH-2088 Cressier NE, ☎ 038 / 772 17, Télex 35207

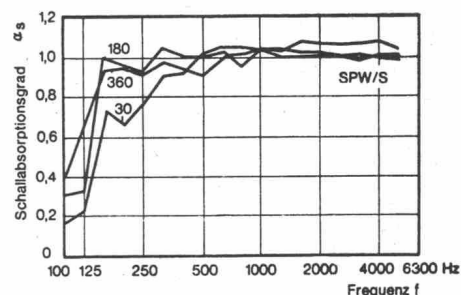


MB+Co

Von oben verlegen. Fertig. Schluss.

Und schon sind Leichtbauhallen von Industriebetrieben «unter Dach» und gegen Wärme und Schall isoliert: dank Sillan SPW, das sich auch für Aussenwände eignet. Sillan SPW sind freitragende Dämmplatten, die zusammen mit Wellasbest-Zementplatten von oben und in einem Arbeitsgang verlegt werden. Es braucht kein Gerüst und ohne zusätzliche Aufhängung sind Pfettenabstände bis 2,5 m möglich: weil Sillan SPW

leicht — nur 6–10 kg/m² — und mit Metall-Armierungen versteift ist. Sillan SPW gilt ab 40 mm Dicke und in Verbindung mit der Wellasbest-Eindeckung als feuerhemmend (DIN 4102). In dieser Plattenstärke ergibt SPW (ein Steinwoll-Produkt) den k-Wert von 0,75 kcal/m²h °C. Sillan SPW hat helle Sichtseiten, die eine gleichmässige Lichtverteilung erreichen. Rufen Sie uns an, wir beraten Sie gerne.

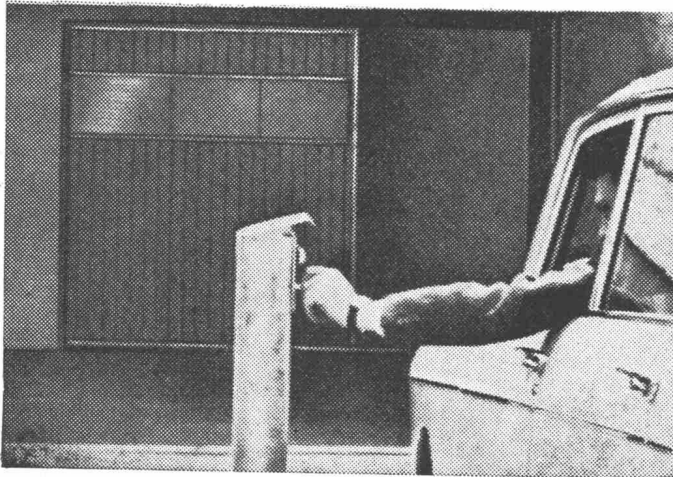
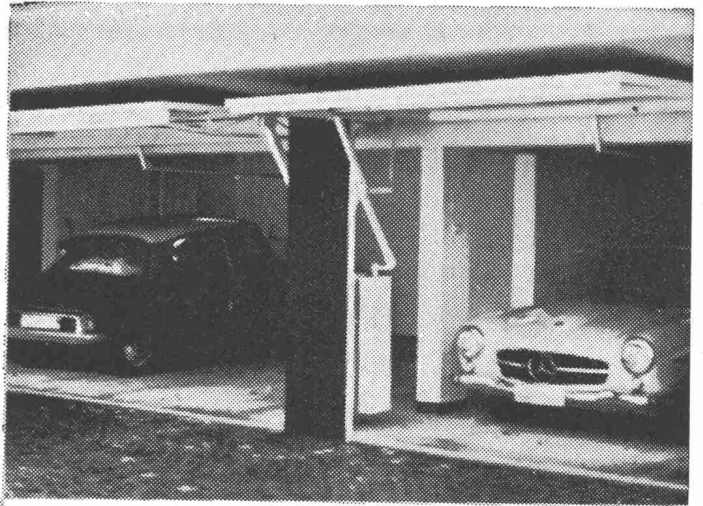


Sillan SPW, 50 mm dick
30/180 mm Hohlraumtiefe

Fabrikation und Vertrieb
automatischer Tore metoran

metoran, das Schweizer Qualitätsprodukt

In- und Auslandpatente



ALZEN

Jakob Gilgen
Maschinen- und Apparatebau
3150 Schwarzenburg

Telefon 031 / 93 11 33

Asphaltbelag Höhenstrasse N3 Los 1
Zürich-Kantonsgrenze Schwyz

WALO

Walo Bertschinger AG.SA

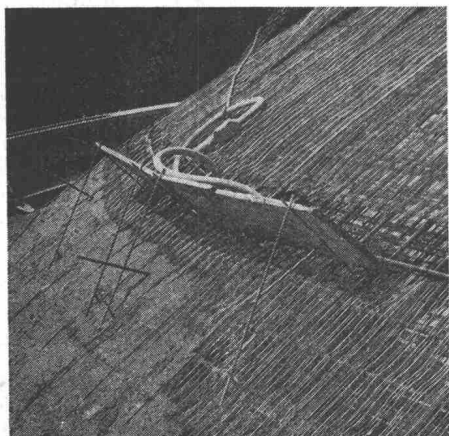
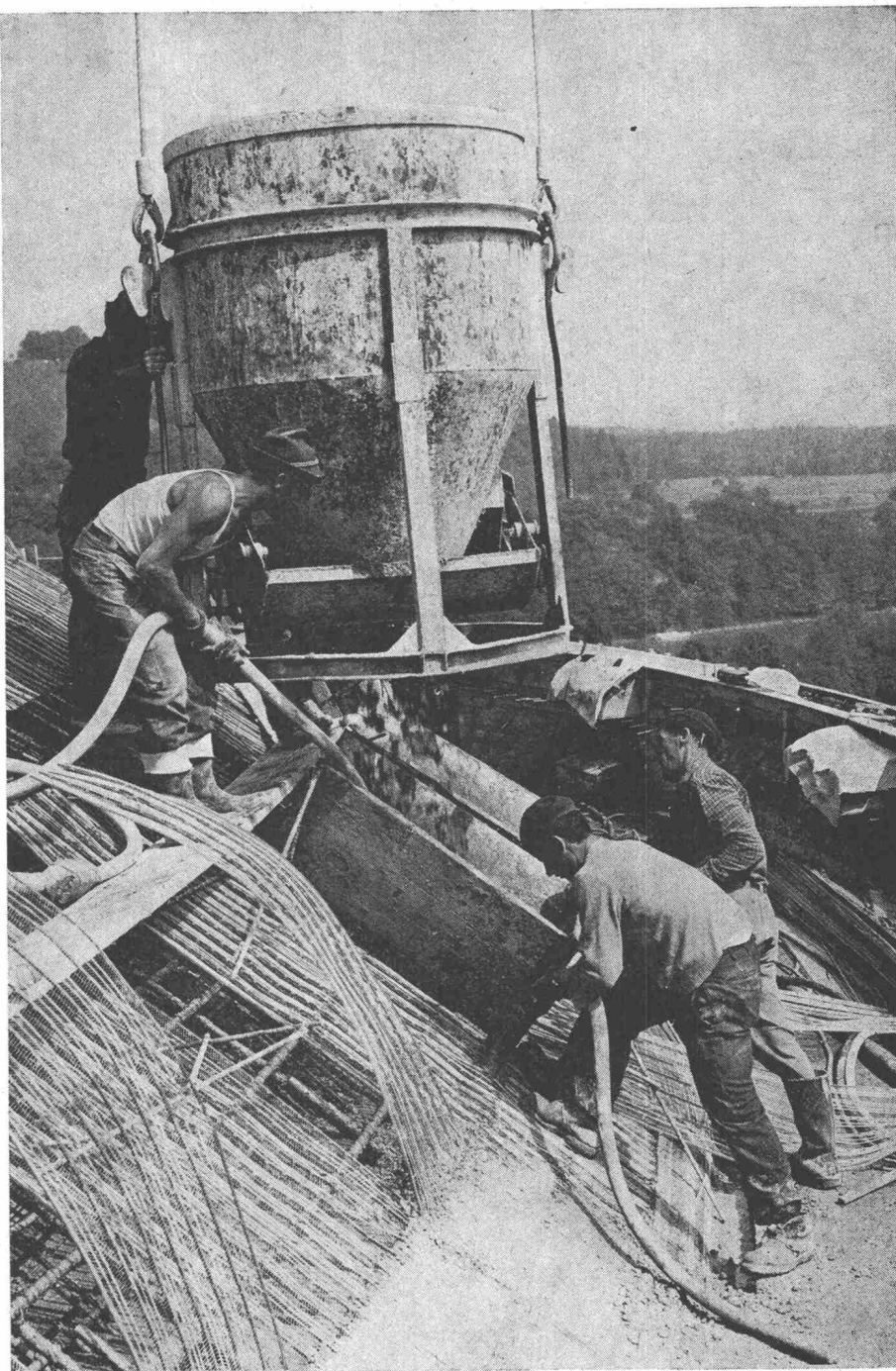
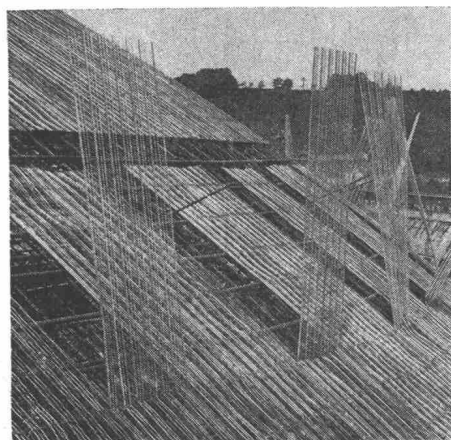


Rationalisierung im Betonbau mit HESCO-Rippen- streckmetall

Anwendung: Verlorene Schalung
Hohlkörper
Arbeitsfugen

Vorteile: Kein Ausschalen.
Kein Aufräumen
der zu verputzenden
Betonflächen.
Betonvorgang
kann ständig
beobachtet werden.

Verkauf: Baumaterial-
und Eisenhandel



Verlangen Sie Unterlagen bei:

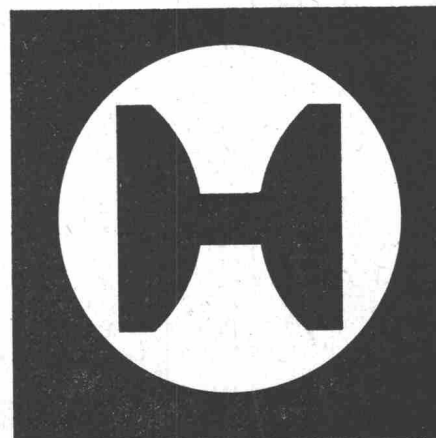
Hess & Cie.

Hess & Cie, Pilgersteg

CH - 8630 Rüti ZH

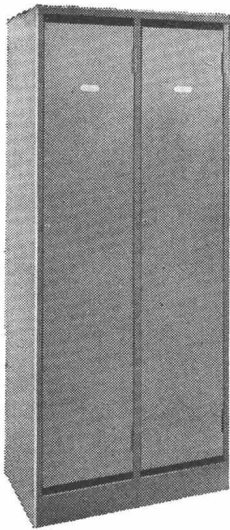
Tel. 055/4 35 22

Telex 75608

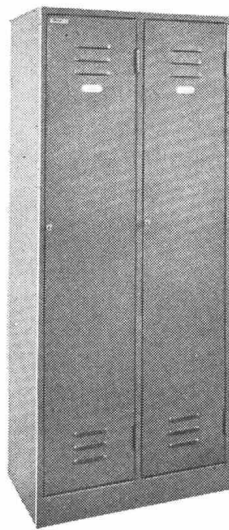


Kempf

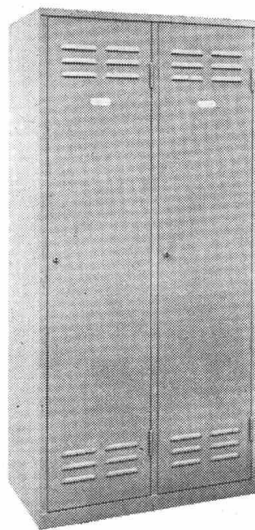
Normal- Garderoben in Gruppen zu 1, 2, 3 und 4 Abteilen



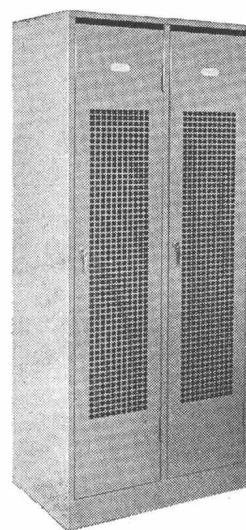
Mod. 2121
300/500/1750 mm
350/500/1750 mm



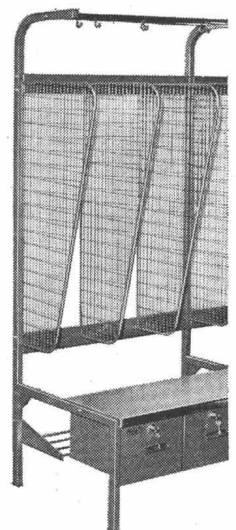
Mod. 2120
350/500/1750 mm



Mod. 2120
400/500/1750 mm



Mod. 2122
350/500/1750 mm
ges. geschützt



Mod. 2130
300/600/1800 mm

Kempf + Co. AG

9102 Herisau

Tel. 071-51 33 44

**Autobahnbrücke
in Stahl**

N1 Winterthur-Wil

Gebr. Tuschmid AG
Frauenfeld

Das kann auch ihre Wasserwerksanlage unwirtschaftlich machen...



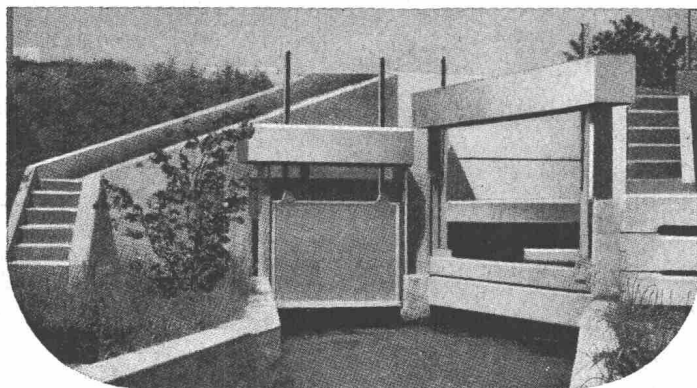
Mewag Rechen-Reinigungs-Anlagen tragen zur Wirtschaftlichkeit Ihrer Wasserwerksanlage bei. Kein Verstopfen der Rechen. Keine mühsamen Reinigungsarbeiten. Kein Unterbruch der Wasserzufuhr. Mewag Rechen-Reinigungs-Anlagen sind solide, leistungsfähig und jedem Gelände anpassbar. Fragen Sie uns doch schon bei der Planung, auch dabei können wir Ihnen behilflich sein.



**Mewag Maschinen- und
Metallwarenfabrik AG**
3457 Wasen i. E.
Tel. 034/4 36 05

Bau und Montage von automatischen Rechen-Reinigungs-Anlagen, Schleusen für Hand- und Motorantrieb, Grob-, Schutz-, und Vorrechen.

Eine an der Autobahn Bern-Lenzburg erstellte Anlage.



WAS BIETET IHNEN DIE FD-ISOSCHIENE^{NEU}

Die FD-Isoschiene^{neu} ist eine technische Weiterentwicklung. Neue Erkenntnisse und Erfahrungen wurden bei ihr berücksichtigt.

Heute kaufen Sie mit der FD-Isoschiene^{neu} ein montage- und isoliertechnisch ausgereiftes Bauelement.

Geblichen ist jedoch das Prinzip, die Schiene auf das Mauerwerk zu nageln bzw. in den Beton einzubauen.

Neu ist die Tatsache, daß die Anschlußfolie vom Dachdecker mit Hilfe von Federklips in die Schiene eingehängt wird. Schneller geht's nicht.

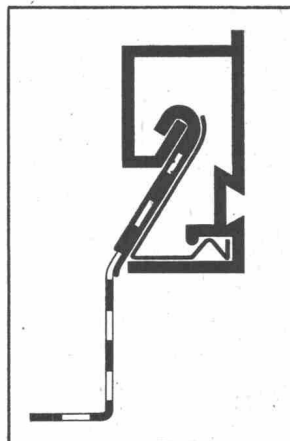
Die Stoßisolierung wird einfacher, weil die Anschlußfolien vor dem Einhängen aneinandergeklebt und nahtlos um die Ecke geführt werden können. Die Anschlußfolie aus Butylkautschuk wird einfach mit Heißbitumen unter die letzte Dachhaut eingeklebt.

Neuheit Nr. 2: Die FD-Isoschiene^{neu} besteht aus korrosionsfestem Material. Sie ist also auch noch nach Jahren ansehnlich und funktionssicher.

Und schließlich: Die neue FD-Isoschiene wird zwar in der horizontalen Mauerfuge verankert, ist aber unabhängig von deren Führung. Variable Halteanker gleichen die Differenzen aus.

Unsere Fachberater stehen Ihnen gern zu einem ausführlichen Informationsgespräch zur Verfügung.

Anruf (oder Postkarte) genügt.

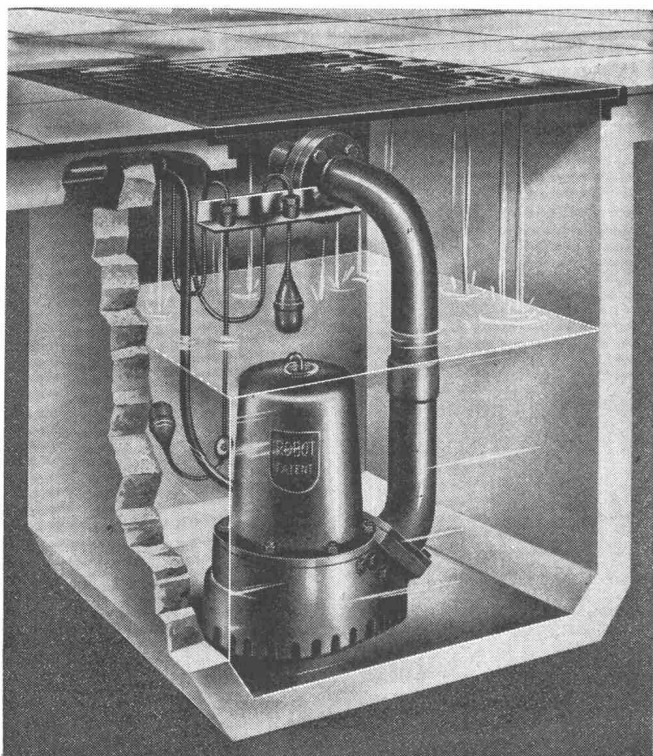


isogleitchemie

HANDELSGESELLSCHAFT FÜR
ISOLIERUNGSTECHNIK, GLEITTECHNIK
UND BAUCHEMIE M. B. H.

43 Essen, Herkulesstraße 9-11, Postfach 781,
Telefon (02141) 223722, Telex 857 629
Niederlassung: 75 Karlsruhe, Daimlerstr. 16
Telefon (07 21) 44004

Verkaufsbüros in: Benelux: Holbouw nu, Utrecht, Europalaan 50 a
Italien: Isoscor, Verona, Via Pallone 6
Österreich: Dr. Günther, 5020 Salzburg, Bäregäßchen 11
Schweiz: Heinz Honegger, CH 8180 Büllach, Soligänterstr. 24



Robot-Schmutzwassertauchpumpe Modell P

Billig...

(dank des einfachen Pumpenschachtes) ist die Lösung der Schmutz- und Grundwasserprobleme mit einer Robot-Schmutzwassertauchpumpe. Unsichtbare, einfache Installation

Bitte senden Sie uns die umfassende Dokumentation über Robot-Abwasserpumpen

Firma _____

Adresse _____

Sachbearbeiter _____

baumaschinen ag zürich

Badenerstrasse 570 Tel. 051/549980

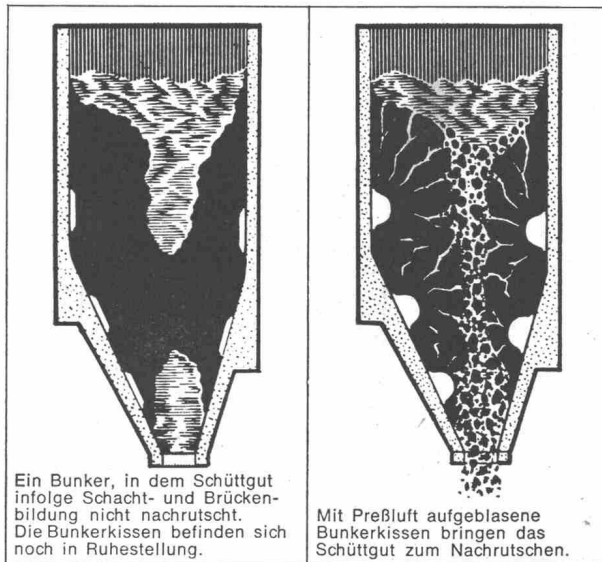
Bewegtes Bunkergut

Clouth-Bunkerkissen „System RWE“ bringen nicht nur Aufbauten und Brückenbildungen zum Einsturz — sie schaffen die für einen reibungslosen Abzug entscheidende Bewegung im ganzen Bunker.

Clouth-Bunkerkissen können in alle Bunkerarten eingebaut werden und eignen sich für jedes schüttbare Bunkergut. Die verschiedenen Typen werden — gegebenenfalls kombiniert — den Erfordernissen entsprechend auf den Bunkerwänden angeordnet.

Die Betätigung erfolgt mittels Preßluft über Handsteuerventile oder vollautomatisch mit elektromagnetischen Steuerventilen.

Mit Clouth-Bunkerkissen kann auch abgestandenes und in sich verhärtetes Gut wieder in Fluß gebracht werden.



CLOUTH



**FRANZ CLOUTH
RHEINISCHE GUMMIWARENFABRIK AG**

5 Köln-Nippes, Niehler Str. 92-116
Telefon 77301, Telex 8882576 cld