

Zeitschrift: Schweizerische Bauzeitung
Herausgeber: Verlags-AG der akademischen technischen Vereine
Band: 86 (1968)
Heft: 37

Werbung

Nutzungsbedingungen

Die ETH-Bibliothek ist die Anbieterin der digitalisierten Zeitschriften auf E-Periodica. Sie besitzt keine Urheberrechte an den Zeitschriften und ist nicht verantwortlich für deren Inhalte. Die Rechte liegen in der Regel bei den Herausgebern beziehungsweise den externen Rechteinhabern. Das Veröffentlichen von Bildern in Print- und Online-Publikationen sowie auf Social Media-Kanälen oder Webseiten ist nur mit vorheriger Genehmigung der Rechteinhaber erlaubt. [Mehr erfahren](#)

Conditions d'utilisation

L'ETH Library est le fournisseur des revues numérisées. Elle ne détient aucun droit d'auteur sur les revues et n'est pas responsable de leur contenu. En règle générale, les droits sont détenus par les éditeurs ou les détenteurs de droits externes. La reproduction d'images dans des publications imprimées ou en ligne ainsi que sur des canaux de médias sociaux ou des sites web n'est autorisée qu'avec l'accord préalable des détenteurs des droits. [En savoir plus](#)

Terms of use

The ETH Library is the provider of the digitised journals. It does not own any copyrights to the journals and is not responsible for their content. The rights usually lie with the publishers or the external rights holders. Publishing images in print and online publications, as well as on social media channels or websites, is only permitted with the prior consent of the rights holders. [Find out more](#)

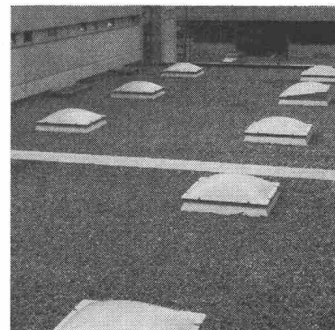
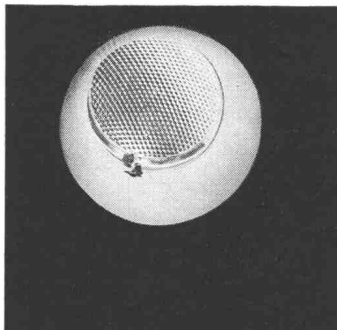
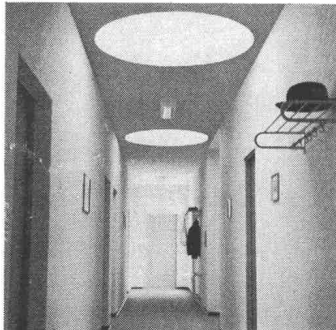
Download PDF: 31.01.2026

ETH-Bibliothek Zürich, E-Periodica, <https://www.e-periodica.ch>

CUPOLUX

eurodome

+eurobase



Durchschnittlich montieren wir gegen 2000 Lichtkuppeln pro Jahr. Das zeigt unsere Leistungsfähigkeit und die Qualität unserer Cupolux und eurodome (1955 montierte Kuppeln sind heute noch klar durchsichtig). Wenn Zeit Geld bedeutet, dann bietet die Scherrer-Baueinheit «Lichtkuppel + Zargenrahmen» ganz wesentliche Vorteile. Lassen Sie sich von uns beraten.

**die rationelle
Scherrer-
Lichtkuppelheit**



Jakob Scherrer Söhne
Allmendstrasse 7
8059 Zürich 2
Tel. 051 / 25 79 80

Lichtkuppeln Glasdachwerk
Spenglerei Bleipresswerk

ARMAVERIT



Rohre und Bogen

glasfaserverstärkter Kunststoff

für Kanalisationsleitungen
Hangleitungen im Kraftwerkbau
Brückenentwässerungen
Schlammleitungen
Schalungen usw.

korrosionssicher
sehr leicht
geringe Verlegungskosten
absolut dicht
Formstücke nach Wunsch

Verlangen Sie Angebote, Muster und Angaben von Referenzen!

Abt. Kunststoff, Badenstrasse 25
Tel. 061 / 33 23 29

Basler Stückfärberei AG, 4000 Basel



Es geht um den (Bau)- Fortschritt

(Information ist auch hier weder Stillstand noch Zeitverlust)

Siporex Leichtbauelemente aus dampfgehärtetem Gasbeton sind grossformatig und doch leicht. Sie haben eine ausgezeichnete Wärmeisolationseigenschaft und sind einfach und sauber zu verarbeiten.

SIPOREX

Leichtbausteine Isolierplatten Dachplatten Wandplatten

Siporex (Schweiz) AG
Werk in Estavayer-le-Lac

Verkauf durch
Zürcher Ziegeleien
J. Schmidheiny & Co. AG
Baustoffe AG Chur

Briqueterie Renens S.A.
Stahlton-Prebeton AG
Backstein AG Basel

Verkaufsstellen
der Schweizer Ziegelindustrie
in Aarau, Luzern, Bern, Biel

Wenn Sie Ingenieur sind oder Mathematiker oder Physiker oder Chemiker oder Statistiker, dann werden Sie FORTRAN kennen. Denn dann haben Sie mathematische oder technische oder wissenschaftliche Probleme, die ein Computer für Sie lösen kann.

Wenn Sie einen Computer haben, der nur selten für Sie frei ist, oder wenn Sie keinen eigenen auslasten können, dann sollten Sie mit einem Computer per Telefon verkehren. Er antwortet Ihnen sofort, wenn Sie einen Telefonanschluss und als Terminal das unten abgebildete IBM System 1050 haben.

Falls Sie jetzt wissen möchten, wie rasch Sie ein IBM Computer über das Telefon bedient: Wenn Sie ein Programm entwickeln, können Sie es in einer Stunde zum Beispiel zwanzigmal ändern und neu kompilieren. Oder Sie können, wenn Sie Gleichungen lösen, ein Gleichungssystem mit 20 Unbekannten und 40 rechten Seiten auflösen.

Das System, das wir Ihnen hier anbieten, heisst RAX (Remote Access Computing System). Es bedeutet, dass Sie mit einem leistungsfähigen IBM System/360 arbeiten können, ohne warten zu müssen. Vorausgesetzt, dass das Rechenzentrum Ihrer Firma entsprechend ausgerüstet ist oder dass Sie die Dienste eines unserer Rechenzentren in Anspruch nehmen. RAX verwirklicht das Timesharing-Prinzip. Das heisst, dass der Computer seine Arbeitszeit nach Bedarf auf die Anzahl der Benützer aufteilt und sie alle praktisch gleichzeitig bedient. Wenn Sie sofort Computer-Resultate brauchen, müssen Sie also nicht mehr mit Ihrer Arbeit zuwarten, weil gerade ein Kollege oder eine andere Abteilung am Computer zu tun haben.

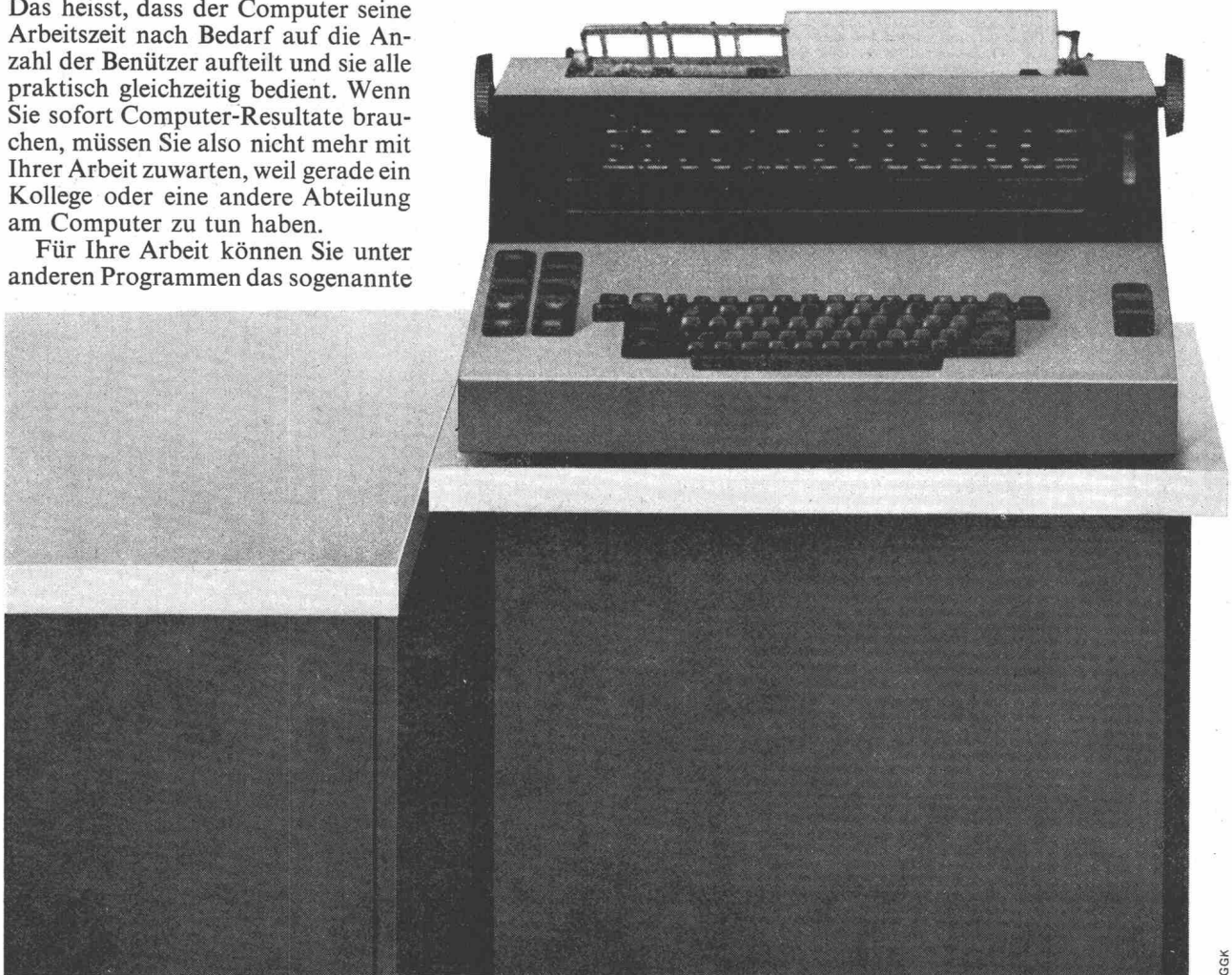
Für Ihre Arbeit können Sie unter anderen Programmen das sogenannte

Scientific Subroutine Package, eine Sammlung von über 250 bereits fertig programmierten mathematischen Routinen, aus der IBM Programmbibliothek abrufen. Sie können auch Ihre eigene Programmbibliothek aufbauen und Ihre Routinen speichern, verändern und wieder abrufen. Wir kämen zu keinem Ende, wollten wir hier alles aufzählen, was Sie mit RAX machen können.

Vielleicht benützen Sie einmal Ihr Telefon. Am anderen Ende wartet unseres. Dann können wir uns ja ausführlich über RAX unterhalten.

IBM

Das ist das eine Ende der Telefonleitung. Am anderen Ende wartet unser Computer.



GGK

Mehr denn je bedeutet Holz
gediegene Behausung.

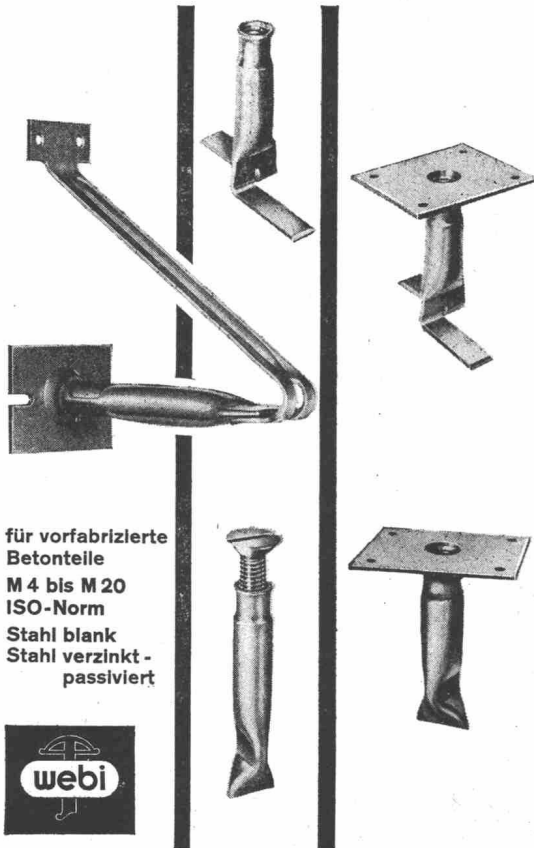
Und immer noch – seit über einem halben Jahrhundert –
pflegen wir handwerklich
anspruchsvollen Innenausbau,
gestalten wir Holz
zur gefälligen Form.

**LIENHARD
SOHNE AG**

Innenausbau
Bauschreinerei
Möbelschreinerei
Harmonikaturen
Holzetuis

8038 Zürich,
Albisstrasse 131
Telefon 051/45 12 90

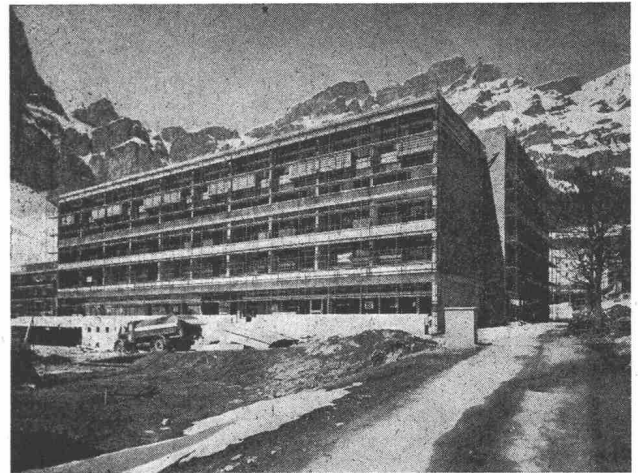
Befestigungselemente



für vorfabrizierte
Betonteile
M 4 bis M 20
ISO-Norm
Stahl blank
Stahl verzinkt -
passiviert



ETTER + CO BISCHOF SZELL
EISENWARENFABRIK · USINE MÉTALLURGIQUE
TEL. (071) 81 18 21



*Echafaudages tubulaires
Barrières pour ponts et routes
Toutes constructions métalliques*

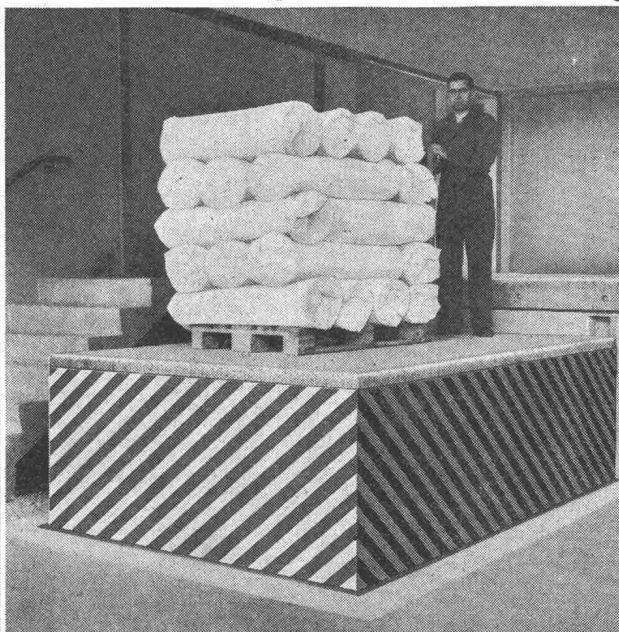
RIEDER

1880 BEX
Téléphone 025/5 12 97

bator ag

Herzogenbuchsee
Tel. 063 5 28 42

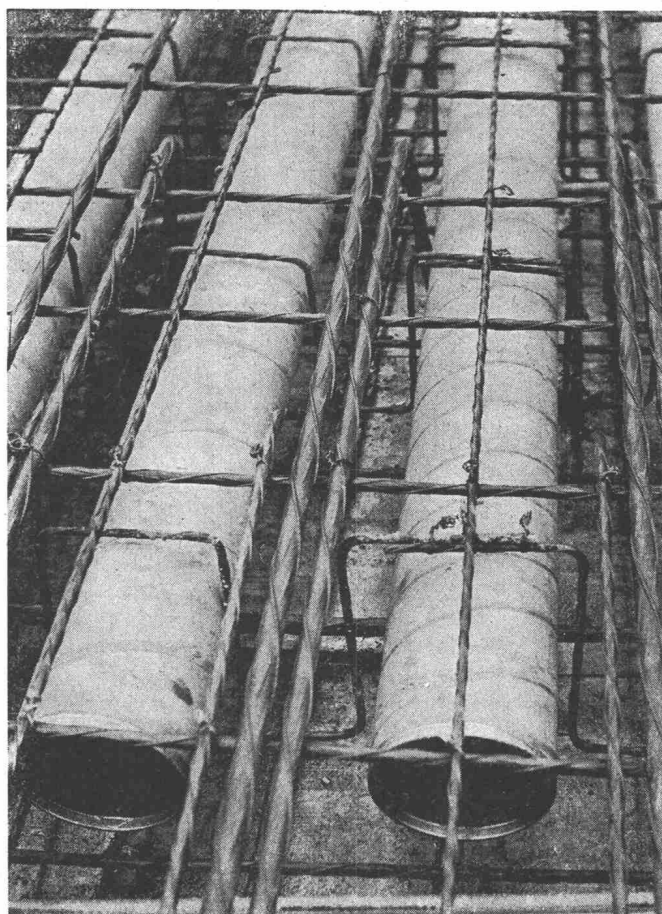
Falt-, Schiebe-, Klapp-, Hallen-, Boxen-
und Kipptore
Kranklappen, Stapelwände, Antrieb,
Steuerungen, Signalanlagen



Hydraulische Hebebühnen und
Warenaufzüge für rationellen,
betriebseigenen Warenumsatz



GIROUD-OLMA AG OLTEN
Maschinen- und Stahlbau



Schalungsrohre für den Betonbau

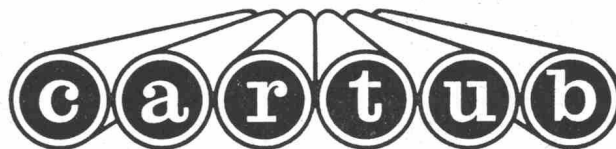
Industriebauten

Unterflurgaragen

Schulbauten

Brückenbau

Vorfabrizierte Elemente



Verlorene Säulenschalungen

Imprägnieranstalt AG Zofingen

4800 Zofingen

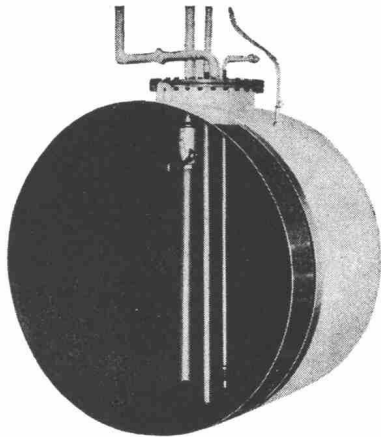
Obere Brühlstrasse

Tel. 062 / 8 35 44

Wenn eine
SAUNA

dann nur eine Original finnische Anlage mit dem patentierten
"MISA" – Sauna – Ofen mit langer Lebensdauer.
SAUNA – ANLAGEN, VORFABRICIERTE SAUNA – KABINEN,
SAUNA – ÖFEN sowie Zutaten nur vom SPEZIALISTEN.
Ch. Rossi & Co AG 8700 Küsnacht Tel. 051 90 17 55

Mannesmann-Behälter



Unterirdische Lagerbehälter

nach DIN 6608
ein- und doppelwandig

Batteriebehälter

nach DIN 6620
zur Aufstellung in Kellerräumen

Haushaltsbehälter

nach DIN 6622 für Zimmeröfen

JACCAZ

Fässer + Zubehöre
8105 Regensdorf
Telefon 051 / 71 20 20

GöhnerNormen

Fenster Türen Küchen Elemente
Fenster Türen Küchen Elemente
Fenster Türen Küchen Elemente
Fenster Türen Küchen Elemente
Fenster Türen Küchen Elemente
Fenster Türen Küchen Elemente
Fenster  Küchen Elemente
Fenster  Küchen Elemente
Fenster Türen Küchen Elemente
Fenster Türen Küchen Elemente

Verlangen Sie bitte Masslisten und Prospekte

EgoWerke AG

Schöntalstrasse/Postfach
9450 Altstätten SG, Telefon 071 75 27 33

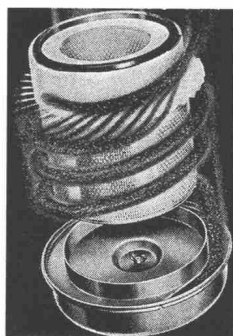
Niederlassungen: Volketswil ZH, Bern, Basel, Lugano
Landquart, Zug, Aarau, St.Gallen, Frauenfeld

UsinesEgo SA Villeneuve VD

Succursales: Lausanne, Sion, Neuchâtel

Norba SA Genève

NOVA



Cyclopac

Abscheidungsgrad 99,9 %

Handels AG • Zürich

Motorenteile + Industriebedarf
Josefstrasse 84 8031 Zürich



*Luft-
Filter*

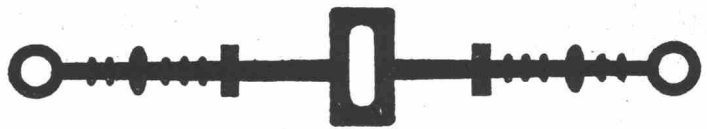
sowie Kolben, Zylinderbüchsen, Assemblies, Lager-
schalen, Ventile und Ventileführungen, Dieselteile, Luft-
filter, Sportnockenwellen, Stationärmotoren, OLYKON-
Oeladditiv

Rufen Sie uns an

051 / 44 55 77

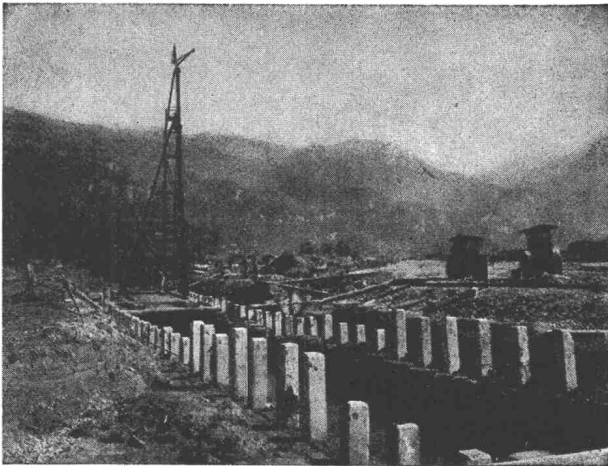
Aquarex

Fugenbänder
Beton- und Mörtelzusätze



Polyrex AG

Grünhaldenstrasse 6 8050 Zürich
Tel. 051 48 79 03 Chemische Baustoffe



Rammarbeiten

Betonpfähle
Ortsbetonpfähle
System DELTA
Holzpfähle
Spundwände
Ufermauerfundamente

LÄRMFREIES AUSZIEHEN VON SPUNDWÄNDEN

Eggstein AG

Tribschenstrasse 57

Luzern

Telephon (041) 2 06 04

Zahnstangen- Bauaufzug AMACO

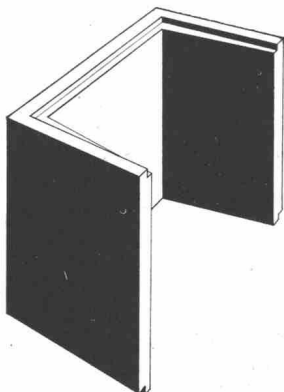
befördert 12 Personen
oder 1000 kg Nutzlast
bis über 100 m Höhe

Verlangen Sie Prospektunterlagen,
ein Miet- oder Kaufangebot.

Conrad Kern AG

Althardstrasse 147
8105 REGENSDORF
Telefon 051 71 21 21

ck



Vorfabrizierter Schutzraum-Lichtschacht

genehmigt vom Bundesamt für Zivilschutz,
Zulassungsnummer BZS LS 67—1.

Für 1- und 3-Atü-Schutzräume
Gleiches Modell gemäss TWP 66

Lichtmass:	Ausladung	60 cm
	Breite	80 cm
	Bauhöhe	130 cm 50 cm

Gewicht:	725 kg	275 kg
----------	--------	--------

**Verlangen Sie bitte den Spezial-Prospekt
oder wenden Sie sich an Ihren Baumate-
rialien-Lieferanten.**

comolli

Comolli's Erben AG. 5620 Bremgarten

Telefon 057/71414

Sarnafil®

Modernes Material für
moderne Flachdächer.
Sichere Isolation.
Sauber und einfach zu
verlegen. Preisgünstig.

Herstellung, Beratung, Verkauf: **KUNSTSTOFF AG SARNEN**, 6060 Sarnen, ☎ 041 85 23 33
Beratung und Verkauf Bern, Solothurn und Westschweiz: Tecta AG, Bern, ☎ 031 41 47 41



PREISWERK & ESSER

Stahlhochbau Schlosserei

Brückenbau Metallbau

Behälter Silos Ingenieurbureau

Basel

Schönaustr. 10

Tel. (061) 32 46 88

AW Clichés

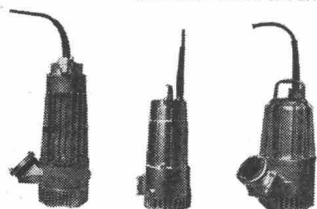
ANDERSON + WEIDMANN

Traugottstr. 6 Zürich 5

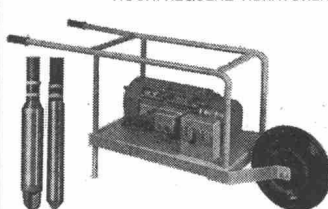
Briefadresse: 8037 Zürich, Postfach

Tel. 42 08 17

ELEKTRO-TAUCHPUMPEN



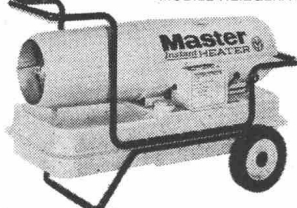
HOCHFREQUENZ-VIBRATOREN



KLEINDÜMPER



MOBILE HEIZGERÄTE



Charles Keller

Baumaschinen, 8304 Wallisellen
Kriesbachstrasse 1
Telefon 051 - 93 39 33

Machines d'entreprise
Route Cantonale, 1162 St-Prex
Téléphone 021 - 76 13 91

Josef Marbach

**die Schlosserei
für alle
vorkommenden
Schlosser-
arbeiten**

Eisenkonstruktionen
Schaufensteranlagen
Feineisenbau
Kunstschlosserarbeiten



Luzern, Lädelistrasse 40,
Telefon 041 2 42 57
(neue Telefonnummer
22 42 57)

Hans Racine AG

**Asphalt-Unter-
nehmung
6000 Luzern
Tel. 041 2 51 14
(23 22 66)**

Ausführung der Asphalt-
Belagsarbeiten beim
Neubau des Stapellagers
der Firma Viscose Suisse
in Emmenbrücke

**Paul Preisig
6032 Emmen**



Ventilationen
Sarnafil-Bedachungen
Spenglerarbeiten
Sanitäre Installationen

Telefon 041 / 5 12 43

Littau, Luzernerstrasse 10
Telefon 041 2 76 58

Lieferung und Montage
der Palettenträger

**Schlosserei+Eisenbau
Werner Lindegger**

HOUGH

DER IDEALE PNEULADER



Ulrich Rohrer-Marti AG
3052 Zollikofen
Tel. 031 57 11 57

HEER OLTEN



062 / 5 66 33
Leistungsfähig • Individuell • Seit 1875



hiag

Schal-Tafeln

Kunstharzbeschichtet für Sichtbeton,
ölimprägniert für Schalbeton

hiag

Holzindustrie AG
9430 St. Margrethen

Tel. 071 / 71 12 01



TORSTAHL 50



**hält was er
verspricht**



KISSLING

Stahlbau, Metallbau, Torbau
Blechpresserei
Kunststoff-Konstruktionen

Hans Kissling AG Bern

Telefon 031 / 51 43 11
Zentweg 1
3072 Ostermundigen

BRUN

Viscosuisse Emmenbrücke

Vorfabrikation und Montage
des Stapellagers
in Betonelementen

Gebr. Brun AG Luzern Bauunternehmung

STS

Schweizerische Technische Stellenvermittlung
Service Technique Suisse de placement
Servizio Tecnico Svizzero di collocamento
Swiss Technical Service of employment

8004 Zürich Kanzleistrasse 17 Tel. (051) 23 54 26 PC 80-9530

Neue Adresse der STS:

Kanzleistrasse 17 (beim Stauffacher), 8004 Zürich.

Telephon unverändert (051) 23 54 26

A) Offene Stellen (wöchentliche Veröffentlichung)

Anmeldung von Stellensuchenden mit kombiniertem Anmelde-Bewerbungs-Formular, das bei der STS persönlich, schriftlich oder telefonisch angefordert werden kann (nur noch einmal auszufüllen).

Einschreibengebühr: Gratis für Mitglieder STV, SIA, GEP, AEPL, Fr. 15.— für Nichtmitglieder in der Schweiz für 3 Monate, Fr. 5.— für eine Einzelstelle (einschliesslich einmalige Veröffentlichung in der Schweizerischen Bauzeitung).

Vermittlungsgebühr: Gratis für Schweizer Stellen, für Schweizer und Ausländer mit Niederlassungsbewilligung, 15% eines Monatsgehaltes für kontrollpflichtige Ausländer.

Sprechstunden der STS nur nachmittags. Voranmeldung erwünscht.

Wichtig: Diese Rubrik enthält jeweils nur einen kleinen Teil der bei der STS angemeldeten Stellen. Angemeldete Stellensuchende erhalten auf Wunsch bei persönlicher Vorsprache Einblick in die vollständige Kartei.

Industrie-Abteilung

8068 M Dipl. Maschineningenieur (evtl. Elektroing.-Starkstrom) mit mehrjähr. Industriepraxis, sicherer Beherrschung der deutschen Sprache und Freude an redaktioneller Arbeit als technischer Redaktor der Werbeabteilung eines Industrieunternehmens. Fremdspr.-Kenntnisse erwünscht. Eintritt 1. 10. 68 oder nach Vereinbarung. Industrieunternehmung der Deutschschweiz.

8036 E Absolv. HTL-Elektronik/Fernmeldetechnik, mögl. mit etwas Praxis für Ausarbeitung der technischen Konzeption von Verkehrsregelungsanlagen, der Schematik, Verdrahtungsunterlagen, Programmierung (Software) sowie Mitwirkung bei der Inbetriebsetzung. Eintritt sofort oder nach Vereinbarung. Mittlerer Industriebetrieb in Bern.

8023 E Dipl. Elektroing. oder HTL-Absolv. mit guter Allgemeinbildung auf dem elektrotechn. Gebiet und universeller Praxis für Bau von Messwandlern, Spezial- und Prüftransformatoren. Möglichkeit zur Beförderung zum Stellvertreter des Abteilungsleiters. Eintritt sofort oder nach Vereinbarung. Elektrotechnisches Unternehmen im Raum Basel. *

8012 H 1 Lüftungszeichner mit Praxis, für Planbearbeitung von Lüftungs- und Klimaanlage. Eintritt nach Vereinbarung. Ingenieurbüro Winterthur.

8008 H Heizungsing. oder Techniker mit Praxis, für Bearbeitung grösserer Heizungs- und Heisswasser-Anlagen (Planung-Bauleitung). Eintritt nach Vereinbarung. Ingenieurbüro in Zürich.

8010 H Sanitärzeichner mit oder ohne Praxis, für Planung. Eintritt sofort oder nach Vereinbarung. Ingenieurbüro in Zürich.

8005 C Physikkolaborant (evtl. Mechaniker mit Erfahrung im physik. Labor) mit 1 J. Laborpraxis, wenn möglich mit Kenntnissen in Fotoresist, Diffusion, anorganischer Chemie, Mechanik, für Mitarbeit in Diffusion und Ueberwachung von Laborantinnen. Eintritt sofort oder nach Vereinb. Fabrik in Zürich.

8006 C Dipl. Chemiker oder Absolv. HTL mit Praxis in Wasseraufbereitung und Ionenaustauscher, als Leiter der Forschung und Entwicklung, Beratung der Kundschaft, Verkauf von Anlagen im Innen- und Aussendienst. Deutsch, Franz., Englisch v. Vorteil. Eintritt nach Vereinbarung. Industriebetrieb in Kleinstadt Nähe Aarau.

8002 DJ Dipl. Ingenieure oder Mittelschul-Absolv. mit entsprechender praktischer Erfahrung in elektronischer Datenverarbeitung, für Aufbau und Implementation von Informationssystemen. Mutterspr. Deutsch oder Franz., gute Englischkenntnisse erforderlich. Arbeitsort wahlweise Zürich, Bern, Basel. 25—30 Jahre. Eintritt nach Vereinbarung. Bedeutendes internationales Unternehmen der Datenverarbeitung. *

8031 M Ingénieurs-mécaniciens dipl. EPF/EPUL (ou formation équivalente) avec ou sans pratique pour recherches appliquées en mécanique. Entrées de suite ou à convenir. Fabrique d'appareils de précision en Suisse romande.

8032 M Diplômés ETS-mécaniciens, avec ou sans pratique, comme constructeurs en micromécanique. Entrées de suite ou à convenir. Fabrique d'appareils de précision en Suisse romande.

8033 M Dessinateurs-mécaniciens et électriciens, avec ou sans pratique pour établissement de dessins de fabrication d'appareillage électromécanique et mécanique. Entrées de suite ou à convenir. Fabrique d'appareils de précision en Suisse romande.

Bau-Abteilung

8007 V Absolv. HTL-Vermessung mit Geometerpatent, einige Jahre Praxis, selbst. Arbeiten gewohnt, für interessante Aufgaben im Strassenbau. Eintritt sofort oder nach Vereinbarung. Ingenieurbüro Fürstentum Liechtenstein. *

8133 A Absolv. HTL-Hochbau, evtl. qual. Hochbauzeichner mit Praxis, f. selbst. Bearbeitung von Wohn- und Geschäftsbauten (Projekt, Ausführung, Devis, Bauführung, Abrechnung). Eintritt sofort oder nach Vereinbarung. Architekturbüro der Innerschweiz.

8132 A Absolv. HTL-Hochbau, evtl. qual. Bauzeichner mit darstellerischem Können, für Bearbeitung von interessanten Bauaufgaben. Eintritt sofort oder nach Vereinbarung. Architekturbüro Olten.

8131 A Hochbauzeichner mit Praxis, für Konstruktion von Hochbau-Fertigbetonteilen. Eintritt sofort oder nach Vereinb. Bauunternehmung Bern. *

8130 A Absolv. HTL-Hochbau oder qual. Zeichner mit Praxis, für Bearbeitung und Bauführung-Abrechnung grösserer langfristiger Schulbauten. Eintritt ab Oktober oder nach Vereinbarung. Arch.-Büro am Bodensee.

8129 A 1—2 Architekten, HTL-Absolv. oder Hochbauzeichner (auch ältere oder pensionierte), für Kontrolle von Rechnungen, Bauabrechnungen und allg. administ. Arbeiten im techn. Büro, tageweise als Aushilfe. Eintritt sofort oder nach Vereinbarung. Kantonale Behörde in Bern.

8106 A Hochbauzeichner mit oder ohne Praxis, f. Werkpläne-Devis, evtl. Bauführung von Wohnbauten. Eintritt sofort oder nach Vereinbarung. Kleineres Architekturbüro in 8032 Zürich. *

8042 T Absolv. HTL-Tiefbau mit oder ohne Praxis, für Bearbeitung von Kanalisationen, Abwasserreinigungsanlagen, Strassen, evtl. landwirtschaftl. Hochbauten. Eintritt sofort oder nach Vereinbarung. Ingenieurbüro Zug.

8044 T Ingénieur civil dipl. EPUL/EPF ayant expérience pour bureau d'études: Calculation, organisation, surveillance de travaux publ. Langue maternelle de préf. française. Connaissances de l'alle. utiles. Entrée à convenir. Entreprise à Lausanne. *

8045 T Dipl. Bauing., evtl. Absolv. HTL mit Praxis im allg. Tiefbau, guter Statiker, für Projektierung und Bauleitung im allg. Tiefbau. Schweizer. Mutterspr. Deutsch, Franz.- evtl. Engl.-Kenntnisse erwünscht. Entwicklungsmöglichkeiten. Eintritt nach Vereinbarung. Ingenieurbüro Zürich. *

8046 T Dipl. Bauing. ETH/EPUL mit längerer Praxis, als Adjunkt des Kantonsing., für Leitung Abt. Staats-Strassenbau, Ueberwachung und Prüfung der von privaten Ingenieurbüros auszuführenden Projekte, Leitung von staatlichen Projekt.-Arbeiten, Beratung von Gemeinden in Strassenbaufragen. Eintritt nach Vereinbarung. Kant. Tiefbauamt der Ostschweiz. *

8040 T Absolv. HTL-Tiefbau mit oder ohne Praxis, für Projektierung und Bauleitung von Arbeiten des kommunalen Tiefbaus. Eintritt sofort oder nach Vereinbarung. Ingenieurbüro im Raum Basel.

8044 B Ingénieur dipl. en constructions métalliques, év. diplômé ETS ayant pratique pour projection et exécution de bâtiments industriels. Bonnes conn. du français indispensable. Entrée à convenir. Contrat de 2 ans, renouvelable. Entreprise génér. Alger.

8046 B Dipl. Bauing. mit mind. 2 J. Praxis als Statiker, für statische Berechnungen und Konstruktionen in Eisenbeton. Eintritt mögl. rasch. Ingenieurbüro in Bern. *

* Aus Kontingentsgründen nur für Schweizer oder Ausländer mit schweizerischer Niederlassungsbewilligung.

Stellen- und Gelegenheits-Anzeigen

Tarif

1/1 Seite 185 x 259 mm Fr. 475.—	1/4 Seite 185 x 60 mm 90 x 128 mm Fr. 118.90	1/12 Seite 90 x 40 mm Fr. 39.50
1/2 Seite 185 x 128 mm 90 x 259 mm Fr. 237.50	1/6 Seite 185 x 40 mm 90 x 84 mm Fr. 79.—	1/16 Seite 90 x 28 mm Fr. 29.70
1/3 Seite 185 x 84 mm Fr. 158.—	1/8 Seite 185 x 28 mm 90 x 60 mm Fr. 59.40	1/24 Seite 90 x 18 mm Fr. 19.75

Ermässigte Preise
ohne Rabatt
für
Wiederholungen

Chiffregebühr Fr. 2.— (bei Abholen Fr. 1.50).
Stellengesuche werden nur noch schriftlich entgegengenommen.
Anzeigenschluss: Donnerstag 10 Uhr der Vorwoche.

IWA AG für internationale Werbung, 8035 Zürich
Beckenhofstrasse 16, Tel. 051/26 97 40, PC 80-32735

Filialen:
1004 Lausanne, 19, av. de Beaulieu, Tel. 021/34 72 65
1204 Genève, 8, rue du Marché, Tel. 022/26 03 45

Grossunternehmen der Baubranche auf dem Platze Basel sucht für das

Projektierungsbüro

zur Bearbeitung von Aufgaben aus dem Industrie- und Brückenbau einen jungen

dipl. Bauingenieur ETH

mit einigen Jahren Praxis. Die Vielseitigkeit des Betriebes, der Hoch- und Tiefbau umfasst, vermittelt ein interessantes Erfahrungsgebiet und verlangt einen dynamischen Mitarbeiter mit ausgezeichneten Kenntnissen und praktischer Veranlagung.

Wir sind beauftragt, von geeigneten Bewerbern Offerten mit Foto, Handschriftprobe, Lebenslauf, Zeugniskopien und Gehaltsanspruch entgegenzunehmen.



Institut für Angewandte Psychologie
Greifengasse 1, 4000 Basel

Die Unterlagen werden diskret im Interesse von Auftraggeber und Arbeitnehmer, unter Berücksichtigung der in den Offerten erwähnten Vorbehalte, behandelt. Telefonische Auskünfte sind nicht möglich.

Verantwortungsvolle Position für Tiefbauingenieur

Sie sind eine initiative, 35—45jährige Persönlichkeit mit höherer technischer Ausbildung und fähig, in einer führenden Bauunternehmung mit angeschlossener Abteilung Grundbau in Zürich folgenden Aufgabenkreis kompetent zu übernehmen:

Akquisition, Kalkulation und Offertstellung
Ueberwachung der örtlichen Bauführer
Verkehr mit Bauleitungen und Behörden

Die vielseitige Tätigkeit setzt Bauplatz- und Kalkulationserfahrung, Organisationstalent und Gewandtheit im Umgang mit externen und internen Stellen voraus.

Einem unternehmerisch denkenden Schweizer Bewerber wird gut dotierte und entwicklungsfähige Dauerstelle geboten.

Offerten mit den üblichen Unterlagen und handgeschriebenem Begleitbrief erbeten unter Kennziffer BZ 521 an

Dr. H. Schwing, Dipl. Ing. ETH
Konsulent für Organisation und Personalfragen
Auf der Mauer 17, Zürich 1, Tel. (051) 47 73 47

Leca

Bau- und Isolierstoff

HUNZIKER

Für die technische Abteilung unseres bedeutenden Unternehmens der Mineralölbranche suchen wir einen

dipl. Bau-Ingenieur ETH/EPUL

für die Mitarbeit im Bau und Unterhalt von Depotalanlagen und Tankstellen.

Das Aufgabengebiet dieses vielseitigen und anspruchsvollen Postens umfasst im wesentlichen

selbständige Projektierung, Bauüberwachung, Abrechnung, Verhandlungen mit Behörden, Architekten, Bauunternehmern usw.

Bewerber sollten neben guten Französisch- und Englischkenntnissen über organisatorisches Geschick verfügen.

Wir sichern unserem neuen Mitarbeiter eine gründliche Einarbeitung in seine neue Tätigkeit zu und bieten ihm eine Dauerstelle mit gut ausgebauten Sozialleistungen, fortschrittlichen Arbeitsbedingungen und guten Entwicklungsmöglichkeiten.

Ihre ausführliche Bewerbung wollen Sie bitte richten unter Chiffre 45765-42 an Publicitas, 8021 Zürich.

ELEKTRO-WATT INGENIEURUNTERNEHMUNG AG

sucht

Orts- und Regionalplaner

für die Bearbeitung von planerischen Fragen im Zusammenhang mit verschiedenen Grossprojekten im In- und Ausland sowie zur Bearbeitung spezifischer Aufträge aus dem Bereich der Orts- und Regionalplanung.

Die Erfüllung dieser ausbaufähigen Aufgabe erfordert eine entsprechende Spezialausbildung und mehrjährige praktische Erfahrung. Wir legen ferner grossen Wert auf die Fähigkeit und die Bereitschaft zur Zusammenarbeit in einem engeren Planungsteam wie auch mit Spezialisten anderer Fachrichtungen.

Französische und englische Sprachkenntnisse sind von Vorteil, aber nicht Bedingung. Eintritt so rasch als möglich.

Offerten sind mit den üblichen Unterlagen zu richten an das

Personalbüro der
Elektro-Watt Ingenieurunternehmung AG
Postfach, 8022 Zürich, Tel. 051 / 23 76 41

Auf Wunsch wird ein Anmeldeformular abgegeben.

Gesucht

Bauzeichner (Schweizer Bürger)

für Werk- und Detailpläne, guter Darsteller, mit einigen Jahren Praxis.

Interessante, anspruchsvolle Beschäftigung, Personalfürsorge und zeitgemässe Entlohnung werden geboten.

Bitte richten Sie Ihre Offerte an

Architekturbüro H. P. Zweidler, Grindelstrasse 5,
8340 Wallisellen, Tel. 051 / 93 01 84.



Wir suchen einen qualifizierten

Bauführer-Bautechniker

für die Bauführung einer grösseren öffentlichen Baute. Schriftliche Bewerbungen mit den üblichen Unterlagen sind zu richten an die

Arbeitsgemeinschaft Neu-Technikum Buchs
8002 Zürich, Richard-Wagner-Strasse 28

Das neue europäische Gütezeichen
bürgt für gute Qualität
von anodisch oxydiertem,
für Bauzwecke bestimmtem Aluminium.
Verlangen Sie bei Offertanfragen
und Bestellungen nur EWAA-Qualität.



Details siehe Schweizer Baukatalog,
Ausgabe 1967/68, Band 1, Seiten 192/193.
Unterlagen durch:
Interessengemeinschaft der Schweizerischen
Aluminium-Hütten, -Walz- und -Presswerke,
Postfach 155, 8024 Zürich, Tel. 051 32 29 52

Dokumentation - Information - Werbung

Bedeutendes Unternehmen der Baustoff-industrie sucht für die Bearbeitung der technischen Dokumentation und Information einen

Mitarbeiter

(vorzugsweise Ingenieur oder Techniker HTL)

Die Aufgabe umfasst die Beschaffung von Unterlagen und die **redaktionelle Bearbeitung** der Dokumentations- und Werbemittel in enger Zusammenarbeit mit den technischen Sachbearbeitern und der Werbeabteilung.

Wir bieten gute Sozialleistungen und ein den Anforderungen und Leistungen entsprechendes Salär.

Handschriftliche Bewerbungen mit Foto und ausführlichen Unterlagen sind erbeten unter Chiffre 45750-42 an Publicitas AG, 8021 Zürich.



Die Eidg. Bauinspektion VI in Lugano sucht zu möglichst baldigem Eintritt einen

Architekten

mit abgeschlossenen Studien an der ETH, als Mitarbeiter des Chefs.

Einem guten Entwerfer mit Organisations-talent und Verhandlungsgeschick bietet sich eine sehr vielseitige und interessante Tätigkeit.

Gute italienische Sprachkenntnisse Bedingung.

Dauerstelle mit Pensionsberechtigung, zeit-gemässe Besoldung, angenehme Arbeitsbe-dingungen, gute Aufstiegsmöglichkeiten.

Handschriftliche Bewerbungen mit Bildungs-gang, Foto sowie Angaben über die bisherige Tätigkeit, Gehaltsanspruch und Referenzen sind erbeten an die

Eidg. Bauinspektion VI, via Pioda 10, Lugano

Wir suchen für die absolut selbständige Projektierung bzw. Werkplanbearbeitung grosser und komplexer Bauvorhaben — insbesondere des Industrie-, Gewerbe- und Verwaltungsbaues — hochqualifizierten

Hochbautechniker

Anforderungen:

- Diplom einer höheren technischen Lehranstalt bzw. allenfalls gleichwertige Ausbildung in der Praxis;
- Erfahrung in der planerischen, technischen, organi-satorischen und administrativen Abwicklung an-spruchsvoller Bauvorhaben;
- Gewandtes schriftliches und mündliches Ausdrucks-vermögen;
- Selbständiges, initiatives Arbeiten; integrer Charak-ter; überdurchschnittlicher Einsatz;
- Idealalter 27 bis 35 Jahre; Schweizer Bürger.

Aufgabenkreis:

- Projektierung, Werkplanbearbeitung, Koordination, Verkehr mit Kunden und Aemtern.

Wir bieten:

- Dauerstelle, den Ansprüchen entsprechendes, hohes Leistungssalär, Pensionskasse.

Handschriftliche Offerten sind mit den üblichen Unter-lagen sowie Angabe des Saläranspruches zu richten an:

METROPLAN AG, Generalplanungen

Beckenhofstrasse 16, 8006 Zürich, Telefon 051 / 26 66 66

Ingenieurbüro im Zentrum Zürichs sucht qualifizierten, jungen

Eisenbetonzeichner

für die selbständige Bearbeitung von Eisenbetonplänen und Baukontrollen.

Ich biete angenehme Arbeitsbedingungen mit modernen Maschinen, Fünftagewoche, Leistungslohn. Bei Eignung Dauerstelle.

Offerten mit den üblichen Unterlagen sind zu richten an:

G. BAUM, Ingenieurbüro ETH/SIA
Seehofstrasse 4, 8008 Zürich

Wir suchen auf unser Büro in Luzern

1 bis 2 Eisenbetonzeichner

für die Planbearbeitung grösserer Hoch- und Industrie-bauten in Ortbeton und Vorfabrikation. Einsatzfreudigen Bewerbern bieten wir ausbaufähige Dauerstelle bei mo-dernen Anstellungsbedingungen.

Eintritt nach Vereinbarung.

Offerten unter Chiffre A 31775-23 an Publicitas AG, 6002 Luzern.

**Schnellste
und modernste**

Bauaustrocknung

Luftentfeuchtung und Baubeheizung

durch **HATRA AG** ST. GALLEN Tel. 071.24 17 29/30

Architekturmodelle

Für saubere, gediegene Ausführung empfiehlt sich

Max Rufer, Winterthur

Modellbau für Architektur, Obere Kirchgasse 20, Tel. 052 / 23 46 75

Wir suchen auf unser Ingenieurbüro einen tüchtigen, selbständigen

Eisenbetonzeichner

für die Bearbeitung interessanter Bauaufgaben im Hochbau. Eintritt sofort oder nach Vereinbarung.

Wir bitten Sie, uns zu schreiben oder zu telefonieren zwecks Vereinbarung einer persönlichen Besprechung.
Ingenieurbüro Knapkiewicz + Böni, Ruhtalstrasse 12, 8400 Winterthur, Telefon 051 / 23 31 89.

Unsere Architekturabteilung sucht für die Projektierung bzw. Werkplanbearbeitung grosser und komplexer Bauvorhaben — insbesondere des Industrie-, Gewerbe- und Verwaltungsbaues — qualifizierten, jüngeren

Hochbauzeichner

Anforderungen:

- Bearbeitung von Projekt- und Werkplänen;
- Speditives, initiatives Arbeiten; integrierender Charakter;
- Schweizer Bürger

Wir bieten:

- Dauerstelle, Fünftagewoche, Pensionskasse.
- Handschriftliche Offerten sind mit den üblichen Unterlagen sowie Angabe des Saläranspruches zu richten an:

METROPLAN AG — Generalplanungen

Beckenhofstrasse 16, 8006 Zürich, Tel. 051 / 26 66 66

Zur Ergänzung unseres Mitarbeiterstabes suchen wir

1 dipl. Bauingenieur ETH 1 Geologen

für die Uebernahme selbständiger und interessanter Arbeiten in folgenden Fachgebieten:

- Erdbau, Grundbau, Foundationen
- Hydrologie, Wasserhaltungen
- Baugrunduntersuchungen, Expertisen
- Angewandte Geologie und Geophysik

Sie erhalten Gelegenheit, sich gründlich in diese Gebiete einzuarbeiten. Wir orientieren Sie gerne über Aufgabengebiet und Arbeitsbedingungen. Stellenantritt sofort oder nach Uebereinkunft.

Interessenten melden sich bei

Geotechnisches Institut AG

Gartenstrasse 13, 3000 Bern
Tel. 031 / 25 57 33

Gemeinde Uster

Beim Bau- und Vermessungsamt Uster ist die Stelle eines

Tiefbauzeichners

zur Mitarbeit bei Projekten des allgemeinen städtischen Tiefbaues und zur Organisation und Beaufsichtigung des Strassen- und Kanalisationsunterhaltes möglichst bald neu zu besetzen.

Wir suchen Sie als Mitarbeiter auf ein grösseres Bauamt einer aufstrebenden Gemeinde von 21 000 Einwohnern und sichern Ihnen ein angenehmes Arbeitsklima im neuen Gemeindehaus zu.

Handschriftliche Bewerbungen sind mit den üblichen Unterlagen bis **20. September 1968** an das Bau- und Vermessungsamt Uster, Bahnhofstr. 17, 8610 Uster, zu richten. Der Gemeindeingenieur erteilt gerne nähere Auskunft über Tel. 051 / 87 45 11, intern 60.

Der Gemeinderat

KUMA

**Qualitäts-
Vollbadverzinkung**

als Korrosionsschutz

sauber
preiswert und
prompt

bei

Aktiengesellschaft
Kummler & Matter,
Verzinkereiwerte
4658 Däniken / SO
Tel. 062 / 6 11 54 / 55

Wir suchen für eine leitende Funktion im Kader unserer Technischen Abteilung einen ideenreichen

Bauingenieur dipl. Ing. ETH oder EPUL

der bereit ist, mit uns in **neue Gebiete** vorzustossen, wo noch keine Normen existieren, wo neue Erkenntnisse und Verfahren konsolidiert werden müssen und wo nur ein Team von einsatzfreudigen und ausdauernden Fachkräften sich durchsetzen kann.

Der Aufgabenbereich dieser verantwortungsvollen Führungsstellung umfasst, um nur einiges zu nennen, die Teilnahme an der langfristigen Produkteplanung und Produktentwicklung, die interne und externe Produkteschulung, Kontakte mit wichtigen Kunden, das Behandeln der technischen Unterlagen sowie Besuche von Baustellen, Fachtagungen und Messen im In- und Ausland.

Geeignet für diese Aufgabe sind Ingenieure mit einer gut fundierten Erfahrungsgrundlage, die einen erfinderischen Geist mit praktischem Geschick und kaufmännischem Flair verbinden. Angenehme Umgangsformen, eine gute mündliche und schriftliche Ausdrucksform gehören ebenso dazu wie eine dynamische Natur, Entschlusskraft sowie eine Persönlichkeit, die befähigt ist, die verschiedenen Anliegen des Verkaufes, der Forschung und der Fabrikation auf einen gemeinsamen Nenner zu bringen. Obwohl das Arbeitsgebiet zur Hauptsache in der Schweiz liegt, bedeuten Fremdsprachenkenntnisse und berufliche Auslandserfahrungen einen grossen Nutzen, da wir das Stammhaus des international tätigen Sika-Konzernes sind.

Die Einführungszeit wird wesentlich vereinfacht und verkürzt, wenn Sie auf einem oder mehreren dieser Gebiete schon tätig gewesen sind: Betontechnologie, Vorfabrikation, Bautenschutz, Wasserabdichtungen im Hoch- und Tiefbau, Wärme- und Kälteisolation, Kunststoffe im Bauingenieurwesen, Leichtelemente, Fassadenbau oder Produktmanagement.

Es erwartet Sie hier eine interessante, sehr selbständige Tätigkeit. Die Entwicklungsmöglichkeiten sind besonders gross. Wir werden Sie gründlich in Ihr neues Tätigkeitsgebiet einführen. Die Regelung Ihres Gehaltes, Pensionsfonds und der Sozialleistungen sind der Bedeutung Ihres Postens durchaus angepasst.

Gefallen Ihnen diese Aufgaben, dann schreiben Sie bitte unserem Personaldienst unter Beilage der üblichen Unterlagen.



Kaspar Winkler+Co.

Fabrik für Chemische Baustoffe
Tüfenwies 16, 8048 Zürich, Tel. 051 62 40 40
Zürich Chur St. Gallen Luzern Bern Basel Lausanne

Für grössere Bauaufgaben im Raume Zürich und Baden
suche ich

qualifizierten Bauführer

Eintritt möglichst bald.

Helmut Rauber, dipl. Architekt ETH/SIA, Kleinstrasse 16,
8008 Zürich, Tel. 47 07 50 / 77.

Bauingenieure

Grössere dänische beratende Ingenieurfirma sucht, veranlasst durch stark steigende Tätigkeit der Auslandsabteilungen, französischsprechende Bauingenieure, vorzugsweise mit mehrjähriger Praxis im Auslande. Kenntnis der englischen Sprache wäre erwünscht.

Unser Tätigkeitsbereich im Auslande umfasst Hoch-, Tief- und Brückenbau samt Strassenbau.

Bewerbungen unter Chiffre 3110 an Mosse-Annoncen AG,
8023 Zürich.

Leitender Ingenieur für Nationalstrassen

(Elektro oder Bau)

In unserer Abteilung Ingenieurbüro (beratende Ingenieure für Projektierung und Bauleitung von Elektro-Anlagen) hat der Sektor «Nationalstrassen» grosse Bedeutung. Für die vollverantwortliche Leitung dieses Departements suchen wir eine erstrangige Persönlichkeit mit ausgesprochenen Führungseigenschaften.

Das Arbeitsgebiet ist technisch ausserordentlich breit, beinhaltet Strassenbau, Beleuchtung, Starkstrom- und Fernmeldewesen. Der Schwerpunkt liegt jedoch in Führung, Organisation und Administration. Tüchtige Spezialisten werden Sie in den Fachgebieten unterstützen.

Aufgabe, Verantwortung und Selbständigkeit sind gross und erfordern ein abgeschlossenes Studium (ETH oder HTL) mit ausgewogener Erfahrung in vergleichbarer Position. Eine faszinierende Management-Aufgabe für einen initiativen und vielseitig interessierten Ingenieur. Schweizer Bürger, Französischkenntnisse.

Wir stehen Ihnen für telefonische Auskünfte gerne zur Verfügung und bitten um Ihre Bewerbung mit Handschriftprobe und Foto an unseren Herrn Willy Sauber-Gisin, in Firma SAUBER + GISIN, AG für elektrotechnische Anlagen, 8034 Zürich 8, Höschgasse 45, Telefon 051 / 34 80 80.

SAUBER + GISIN

RUF Buchhaltungskurs

Doppelte Buchhaltung für jedermann

Dank einfacher Methode, auch ohne Vorkenntnisse, erfolgreiche Ausbildung in doppelter Buchhaltung bis zur Bilanzsicherheit.

Erster Kursabend: Dienstag, 17. Sept. 1968, 19.15 Uhr, Schulhaus ITA, Hafnerstrasse 9, 8005 Zürich (3 Minuten vom Hauptbahnhof).

Leitung:

durch eidg. dipl. Buchhalter. **12 Jahre erfolgreiche Fachkurse.**



Verlangen Sie bitte Programm und Auskunft, oder besuchen Sie den ersten Kursabend unverbindlich.

INSTITUT FÜR MODERNE BUCHFÜHRUNG

Hafnerstrasse 9, 8005 Zürich, Telefon 42 77 03

Junger Hochbauzeichner

Lehrabschluss Frühjahr 1968, sucht auf etwa Mitte November neue Stelle mit interessanter, lehrreicher Tätigkeit zwecks Weiterbildung in mittlerem oder kleinerem Architekturbüro, wenn möglich Luzern oder nähere Umgebung.

Offerten sind erbeten unter Chiffre SBZ 202 an IVA AG, Postfach, 8035 Zürich.

Tiefbauzeichner

(Stud. ATZ 3. Sem.)

Erfahrung in Bauleitung und Absteckung (Nationalstrassenbau), sucht auf Anfang 1969 Stelle in Unternehmung oder auf Bauleitung. Offerten unter Chiffre SBZ 204, IVA AG, Postfach, 8035 Zürich.

Versierte

Hochbauzeichnerin

in Entwurf und Ausführung sucht Stelle in Architekturbüro in Zürich.

Offerten erbeten unter Chiffre 2069, Mosse-Annoncen AG, Postfach, 4001 Basel 1.

Gesucht für interessante, vielseitige Tätigkeit auf Architekturbüro in Zürich

Bauzeichner/Bauführer oder Bauzeichner

Eintritt ab sofort oder nach Uebereinkunft.

Offerten an Peter Staub, dipl. Arch. ETH/SIA, Sennhauserweg 6, 8032 Zürich, Tel. 051 / 47 78 15.

Junger

Hochbauzeichner

sucht Stelle auf Platz Zürich in kleines bis mittelgrosses Architekturbüro. Stellenantritt ab Mitte November.

Offerten unter Chiffre OFA 4332 Za an Orell Füssli-Annoncen AG, Postfach, 8022 Zürich.

Initiative, bewegliche

Bautechniker/Bauzeichner

finden bei einem dipl. Arch. ETH/SIA in Zürich verantwortungsvolle, selbständige Arbeit.

Voraussetzungen:

- Interesse für Gestaltung
- Gute Kenntnisse in den Belangen der Ausführung
- Erfahrung in Bauleitung

Offerten unter Chiffre SBZ 205, IVA AG, Postfach, 8035 Zürich.

In unser junges Team suchen wir zu möglichst baldigem Eintritt einen initiativen, tüchtigen

Hochbauzeichner

für die Ausarbeitung interessanter Projekte und die Erstellung von Ausführungsplänen für Ein- und Mehrfamilienhäuser sowie Geschäftsbauten.

Wir bieten unserem zukünftigen Mitarbeiter:

- gutes Arbeitsklima
- Leistungslohn
- Personalfürsorgestiftung
- Lohnversicherung bei Unfall und Krankheit

Gerne erwarten wir Ihre Zuschrift mit Lebenslauf und Zeugnissen. J. Wernle, Sekretariat, Rombachtäli 29, 5022 Rombach.

Grösseres Ingenieurbüro in Bern sucht

dipl. Bauingenieur ETH als Chef der Massivbauabteilung

Initiativer Statiker mit mehrjähriger Erfahrung und der Fähigkeit, ein Arbeitsteam selbständig und rationell zu führen, findet bei uns eine vielseitige und anspruchsvolle Tätigkeit.

Wir bieten ein angenehmes Arbeitsklima, Leistungslohn, 5-Tage-Woche und gut ausgebauten Sozialleistungen.

Offerten mit den üblichen Unterlagen sind erbeten unter Chiffre OFA 3012 B an Orell Füssli-Annoncen, Bern.

Hochbauzeichner

8 Jahre Praxis, sucht Stelle auf Arch.-Büro. Zürich und Umgebung. Bevorzugt wird Stelle in Entwurfsrichtung. Eintritt nach Vereinbarung.

Offerten unter Chiffre SBZ 200 an IVA AG, Postfach, 8035 Zürich.

Bekanntes Architekturbüro in Basel sucht qualifizierten, ideenreichen

Entwurfsarchitekten

für selbständiges Durcharbeiten von interessanten Bauaufgaben und Wettbewerb.

Zuverlässigem, einsatzfreudigem Fachmann wird eine verantwortungsvolle Dauerstelle geboten.

Wir bitten um Bewerbung unter Chiffre E 9745 Q an Publicitas AG, 4001 Basel.

LOSINGER

Wir suchen für unseren Hauptsitz in Bern einen die deutsche und französische Sprache beherrschenden

Architekt-Techniker HTL

mit jener Berufserfahrung, die im Sektor Generalunternehmung ein selbständiges Arbeiten in den Gebieten der Detailbearbeitung von Bauvorhaben, Kostenberechnung und Bauausführung gewährleistet.

Wir legen Wert auf eine solide Grundausbildung an einer HTL und Sinn für Zusammenarbeit in aufgeschlossenem Arbeitsklima. Die Beherrschung beider Sprachen ist Bedingung.

Bewerber im Alter von 30 bis 45 Jahren, die Freude an Aufgaben haben, die Initiative, rasches Auffassungsvermögen und Selbständigkeit verlangen, bitten wir, sich zur Vereinbarung einer Besprechung in Verbindung zu setzen mit der

Personalabteilung LOSINGER + CO. AG
Könizstrasse 74, 3001 Bern, Tel. 031 / 45 22 11

Hochbauzeichner

mit Erfahrung in Bauführung und Subm., sucht interessante Stelle in Zürich. Einige Jahre Praxis. Eintritt etwa 15. Oktober 1968.

Kurz detaillierte Offerten unter Chiffre SBZ 203, IVA AG, Postfach, 8035 Zürich.

Stahlbauingenieur

15 Jahre Praxis, und seit vielen Jahren in leitender Position für den gesamten Stahlbau, sucht neuen Wirkungskreis mit entsprechenden Kompetenzen.

Offerten unter Chiffre SBZ 201, IVA AG, Postfach, 8035 Zürich.

Bauingenieur ETH sucht

Heimarbeit

Mehrjährige Praxis in Brücken-, Hoch- und Tiefbau.

Offerten unter Chiffre 3096 an Mosse-Annoncen AG, 8023 Zürich.

Bauzeichner/Bauführer

mit abgeschlossener Bauführerschule (IBZ-Abendschule, Zürich, 2 Jahre), sucht neuen Wirkungskreis in Zürich oder Umgebung.

5 Jahre Praxis in Projektierung bis und mit Bauführung. Praktisch gearbeitet auf Baustellen. Arbeitsbeginn 1. November 1968, evtl. früher.

Offerten sind zu richten an R. Trachsel, Buenstrasse 26, 8600 Dübendorf, Tel. 051 / 85 38 11 Geschäft, ganzer Tag.

Dipl. Architekt

35jährig, mit vielseitiger Praxis auf der Baustelle und im Büro, sucht passende selbständige Stelle. Mit Vorzug im Raum Zürich—Winterthur.

Offerten unter Chiffre SBZ 176, IVA AG, Postfach, 8035 Zürich.

Dipl. Bauingenieur

mit langjähriger Praxis im allgemeinen Tiefbau und Wasserbau (Projektierung und Bauleitung), in ungekündigter Stellung, sucht neuen, interessanten Wirkungskreis. Verantwortungsvolle, leitende Stellung erwünscht.

Offerten unter Chiffre M 51624-37 D an Publicitas, 8023 Zürich.

**Bauzeichner
Bautechniker**

Wir benötigen in unserem Team zwei selbständige Fachmänner. Sie werden bei entsprechender Qualifikation einen verantwortungsvollen, entwicklungsfähigen Wirkungskreis erhalten. Bei 44-Stunden-Woche freie Arbeitszeit.

Einsatz: Planbearbeitung oder Planbearbeitung und Bauleitung für mittlere Objekte. Tätigkeit Baden und Umgebung. Mitarbeit bei Atrium-, Reihenhäusern, Terrassenhaussiedlungen, Einkaufszentren, Schulen usw.

Unterlagen an:

Robert Frei
Architekt SWB, 5300 Turgi

FRIAG **Bautenschutz** Grundwasser- und Flachdachisolierungen, Abdichtungen
Frank Isolierungen AG, Sihlfeldstrasse 89, 8004 Zürich, Tel. (051) 25 67 92/93

Angesehenes Ingenieurbüro in Basel sucht

dipl. Bauingenieur ETH

als engen Mitarbeiter der Geschäftsleitung mit einigen Jahren Praxis, guter Statiker, für die selbständige Bearbeitung statischer und konstruktiver Probleme des Industrie-, Hoch- und Brückenbaues. Schweizer Bürger.

Wir bieten entwicklungsfähige Dauerstelle mit entsprechend guter Salarierung und fortschrittlicher Personalfürsorge.

Ihre Offerte, die Sie mit den üblichen Unterlagen einreichen wollen, werden wir streng vertraulich behandeln.

Chiffre 2072, Mosse-Annoncen AG, Postfach, 4001 Basel 1.

Dipl. Tiefbautechniker

sucht selbst. Stelle in Bau-Spezialunternehmung oder Vorfabrikationsbetrieb. 30jährig, 8jährige Erfahrung in Projektierung, Statik und Bauleitung. Mit evtl. Tätigkeit im Ausland.

Offerten unter Chiffre 3138 an Mosse-Annoncen AG, 8023 Zürich.

Gruner & Jauslin Ingenieure SIA Muttentz

suchen qualifizierte Mitarbeiter

Bauingenieur

für die Bearbeitung von Bauten des Hoch- und Tiefbaues (Konstruktion und Berechnung).

Bauingenieur

für die Mitarbeit in grossen Bauleitungen. Bei Eignung selbständige Leitung von Bauvorhaben (Strassen und Brücken).

Tiefbauzeichner

die nach Unterlagen die Planbearbeitung selbständig durchführen können.

Eisenbetonzeichner

für Konstruktionen in Beton und Vorspannbeton.

Wir bieten vielseitige, interessante Tätigkeit mit Entwicklungsmöglichkeiten in modernem und angenehmem Arbeitsverhältnis zu guten Bedingungen.

Gruner & Jauslin

Ingenieure SIA
Büro Muttentz,
Tel. 061 / 53 11 96

Isolieren mit Sillan

**Wanner hat sein
Sillan-Programm erweitert:**

Grössere Auswahl

Kleinere Preise

WANNER

Telefonieren Sie uns: 051/82 27 41
Wanner AG, 8810 Horgen, Abt. Isolierung
Filiale 3000 Bern, Pulverweg 58c
Telefon 031/42 26 55

Ingenieurbüro in Zürich sucht für Büro und grosse Baustellen im Raum Zürich

1 Ingenieur-Techniker HTL 1 Eisenbetonzeichner

Zuschriften mit den üblichen Unterlagen unter Chiffre 10082-42 an Publicitas, 8021 Zürich.

Unsere Mitarbeiter sind von diesem Inserat orientiert.

ELEKTRO-WATT INGENIEURUNTERNEHMUNG AG

Wir suchen einen aufgeschlossenen, initiativen

dipl. Bauingenieur

mit mehrjähriger Praxis für die selbständige Bearbeitung und Leitung von interessanten Projekten des allgemeinen Tiefbaues, insbesondere des Autobahn- und Express-Strassenbaues. Der Bewerber soll sich neben gründlichen Fachkenntnissen auch über Erfahrung in der Personalführung sowie über Gewandtheit im Verkehr mit Behörden ausweisen.

Offerten sind mit den üblichen Unterlagen zu richten an
das
Personalbüro der

Elektro-Watt Ingenieurunternehmung AG
Postfach, 8022 Zürich, Tel. 051 / 23 76 41

Auf Wunsch wird ein Anmeldeformular abgegeben.

Grösseres Ingenieurbüro sucht für die Bearbeitung anspruchsvoller Industrie-, Brücken- und Wohnbauten einen

dipl. Bauingenieur

der in der Lage ist, die Projekte selbständig zu behandeln.

Wir verlangen:

- gute charakterliche und berufliche Eigenschaften

Wir bieten:

- vielseitige, verantwortungsvolle Stellung
- Fünftagewoche
- Pensionskasse
- Leistungslohn

Ihre Bewerbungen mit den entsprechenden Unterlagen wollen Sie bitte unter Chiffre SA 265 B an Schweizer Annoncen AG, «ASSA», 3001 Bern, richten.

Munizipalgemeinde Frauenfeld

Stellenausschreibung

Das Stadtbauamt Frauenfeld sucht einen

Ingenieur-Techniker HTL

evtl. Techniker mit gleichwertiger Ausbildung.

Anforderungen:

Abgeschlossene Ausbildung an einer höheren technischen Lehranstalt oder entsprechende Ausbildung in der Praxis, gute Fachkenntnisse, praktische Erfahrung im städtischen Tiefbau, Eignung zu Verhandlungen.

Aufgaben:

Abwechslungsreiche, selbständige Tätigkeit, Bearbeitung und Durchführung von Projekten des allgemeinen Tiefbaues sowie anderer im Aufgabenbereich eines städtischen Bauamtsbetriebes gelegener Arbeiten, insbesondere Strassen, Verkehrsanlagen, Kanalisationen, Arbeiten im Zusammenhang mit der Einführung der Schwemmkanalisation, öffentliche Anlagen, Schwimmbäder, Friedhof.

Geboten wird:

Besoldung gemäss neuzeitlichem Gehaltsregulativ, Pensionskasse, bei Eignung Dauerstellung mit Aufstiegsmöglichkeiten.

Stellenantritt:

Baldmöglichst

Bewerbungen:

Handschriftliche Bewerbungen mit Lebenslauf und Zeugnisabschriften unter Bekanntgabe des Gehaltsanspruches sind zu richten an das Stadtbauamt Frauenfeld, Rathaus, 8500 Frauenfeld. Telefonische Auskünfte unter Nummer 054 / 7 36 60.

Frauenfeld, den 31. August 1968

Stadtbauamt Frauenfeld

Bauingenieur-Techniker HTL

Mitte 20, gegenwärtig im allgemeinen Tiefbau tätig, möchte sich **auf Frühjahr 1969** in ein neues Arbeitsgebiet einarbeiten.

Bevorzugt wäre Stelle in Ingenieurbüro für Brücken- und Industriebau.

Offerten sind erbeten unter Chiffre OFA 8569 R an Orell Füssli-Annoncen AG, 5000 Aarau.

Assekuranzdepartement des Kantons Thurgau

Für die kantonale Feuerpolizei suchen wir einen

Bauführer für Hochbau oder Hochbauzeichner

mit mehrjähriger Praxis. Guter Planleser, Befähigung zu selbständiger Ausführung von Verwaltungsarbeiten, Kenntnisse im Feuerwehrwesen erwünscht.

Besoldung nach Klasse 7—5 der Besoldungsverordnung, Teuerungs- und Sozialzulagen, Auswärtsentschädigung. Fünftagewoche, gutes Arbeitsklima, moderne Büroräume.

Handschriftliche Anmeldung mit Lebenslauf, Foto, Studien- und Arbeitsausweisen bis 21. September 1968 an das Assekuranzdepartement des Kantons Thurgau in Frauenfeld.

Frauenfeld, 30. August 1968

Assekuranzdepartement des Kantons Thurgau

Gesucht auf Ingenieurbüro

dipl. Bauingenieur ETH

für selbständige Bearbeitung von statischen Problemen im Eisenbetonbauwesen.
Bewerber mit Kenntnissen im Abwasserfachgebiet erwünscht. Die Möglichkeit einer Mitbeteiligung wäre bei gegenseitiger Konvenienz gegeben.

Offerten mit Zeugnissen und Referenzen unter Chiffre SBZ 206, IVA AG, Postfach, 8035 Zürich.



Baudirektion Basel-Landschaft Planungsamt in Liestal

Sind Sie **Zeichner/Zeichnerin** im Baufach oder haben Sie eine kaufmännische Ausbildung mit Kenntnissen im Hochbauwesen und suchen eine interessante, vorübergehende Tätigkeit, so melden Sie sich umgehend telefonisch oder schriftlich als

Aushilfe für die planerische Behandlung von Baugesuchen im Planungsamt

bei der unterzeichneten Amtsstelle, wo Sie ein Bewerbungsformular wie alle weiteren Angaben erhalten können.

Kantonales Personalamt

Rheinstrasse 29, 4410 Liestal
Telefon 061 / 84 33 21, intern 571/572



Für die Projektierung und Ueberwachung grösserer Industrie-, Wohn- und Brückenbauten suchen wir

dipl. Bauingenieure

die in der Lage sind, die Projekte selbständig zu beurteilen und ein kleineres Team sicher zu führen.
Gute statische und konstruktive Kenntnisse sind eine Voraussetzung.

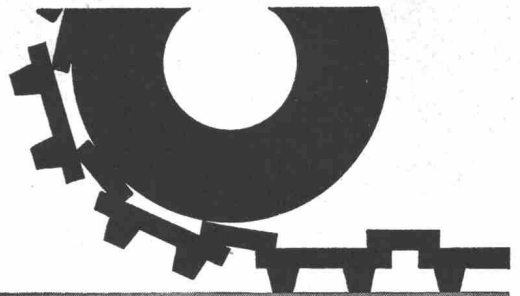
Wir bieten:

- interessante, vielseitige und verantwortungsvolle Stellung
- angenehmes Arbeitsklima in einem jungen, dynamischen Team
- gute Gelegenheit zur fachlichen Weiterbildung und beruflichen Entwicklung
- Pensionskasse
- Fünftagewoche
- Leistungslohn

Wir bitten gut ausgewiesene Bewerber, sich schriftlich oder telefonisch mit uns in Verbindung zu setzen.

Emch + Berger, Ingenieurbüro

Gartenstrasse 1, 3000 Bern, Telefon 031 / 25 23 23



LONSI[®]CAR[®]

Der vielseitige Betonhartstoff
für starke Beanspruchung

Bezugsquellennachweis
und Beratung
durch die Hersteller

LONZA AG BASEL

Wir suchen für grössere, anspruchsvolle Tiefbauprojekte
erfahrenen

Bauleiter

Neben örtlichen Bauleitungen gehören zum Aufgabenbereich des Bauleiters die Ausarbeitung von Kostenvoranschlägen, Verhandlungen mit der Bauherrschaft und Unternehmern sowie die Erstellung von Schlussabrechnungen.

Wir bieten eine der Erfahrung und den Leistungen entsprechende Besoldung, die Fünftagewoche sowie gut ausgebaute Sozialleistungen.

Bewerbungen sind zu richten an:

Ingenieurbüro Holinger AG

Kramgasse 16, 3011 Bern, Tel. 031 / 22 05 66

Pumpen

für Kellerentwässerung,
Hochwasserschutz,
Abwasserbeseitigung.

E. Kolb AG, Pumpenbau
8594 Güttingen TG
Tel. 072 / 6 65 65

Einwohnergemeinde Zug

Stellenausschreibung

Beim Stadtbauamt ist die neugeschaffene Stelle des

Stellvertreter des Werkmeisters

zu besetzen.

Aufgaben:

Erster Mitarbeiter und Vertreter des Werkmeisters. Der Aufgabenbereich des Werkmeisters umfasst: gesamten Werkhofbetrieb, Strassenunterhalt, Strassen-, Kanalisations- und Seeuferreinigung, Kehrrichtabfuhr, Unterhalt der städtischen Anlagen, der Sportanlagen und öffentlichen Bedürfnisanstalten, Winterdienst auf den städtischen Strassen und Plätzen, Katastrophenhilfe, Unterhalt des städtischen Fahrzeugparks. Direkte Personalführung der rund 60 Stadtarbeiter und Chauffeure.

Anforderungen:

Erfahrung in Personalführung, Organisation von Baustellen, Ausführung und Ueberwachung von Tiefbauarbeiten, Kenntnisse im Unterhalt von Fahrzeugen, Maschinen und Geräten.

Ausbildung:

Polier, Bauführer oder ähnliche Grundausbildung.

Wir bieten:

interessante, vielseitige Aufgabe
gute Arbeitsbedingungen
zeitgemässe Besoldung
Pensionskasse

Stellenantritt:

nach Uebereinkunft

Anmeldung:

handgeschrieben, unter Beilage von Lebenslauf, Zeugnissen, Referenzen, Foto und Angabe der militärischen Einteilung bis 15. Oktober 1968, an Baupräsidium der Stadt Zug mit dem Vermerk «Stellvertreter des Werkmeisters».

Zug, den 27. August 1968

Der Stadtrat von Zug

Junger tüchtiger

Eisenbetonzeichner

sucht per 1. Oktober Stelle in Zürich. Offerten mit Lohnangabe unter Chiffre 3141 an Mosse-Annoncen AG, 8023 Zürich.



Ernst
URINALANLAGEN
ohne Wasserspülung, geruchlos

F. Ernst, Ing. AG, Zürich 3, Weststrasse 52
Tel. 33 60 66 / 35 36 55

Junger Eisenbetonzeichner

sucht Stelle im Raum Zürich. Eintritt am 1. Oktober möglich.

Offerten unter Chiffre 3137 an Mosse-Annoncen AG, 8023 Zürich.

Architekt-Techniker HTL sucht

Nebenbeschäftigung – Heimarbeit

in Zürich oder Umgebung. Anfrage unter Chiffre SBZ 210, IVA AG, Postfach, 8035 Zürich.

Junger, initiativer

Tiefbauzeichner

(Std. ATZ) mit 3 Jahren Praxis sucht Stelle nach Uebereinkunft im Rayon Zürich. Offerten unter Chiffre 3162 an Mosse-Annoncen AG, 8023 Zürich.

Dipl. Bauingenieur

Ausländer mit Niederlassungsbewilligung. Mehrjährige Erfahrung in Eisenbeton, Spannbeton, allgemeinen Hoch- und Tiefbauarbeiten, sucht neuen Wirkungskreis.

Offerten unter Chiffre 3157 an Mosse-Annoncen AG, 8023 Zürich.

Kurt Fehlmann, dipl. Architekt ETH/SIA 5040 Schöftland

sucht:

Architekten Bautechniker

Herren, mit einiger Berufserfahrung bitte ich, mit mir in Verbindung zu treten.

Junger deutscher Bauingenieur

(grad.) sucht zum 1. 3. oder 1. 4. 1969 Anfangsstellung in Ingenieurbüro. Angebote erbeten unter Chiffre SBZ 210, IVA AG, Postfach, 8035 Zürich.

Junger, initiativer

Bauführer

(Bauschule Aarau)

mit Hochbauzeichner- und Maurerlehre, sucht interessante, verantwortungsvolle Stelle in Architekturbüro, für die selbständige Bauleitung von Wohnbauten, Erfahrung im Wohnungs- und Industriebau sowie in der Vorfabrikation.

Offerten unter Chiffre 21880 an Publicitas, 4600 Olten.

Zur Erweiterung unseres Mitarbeiterstabes suchen wir einen qualifizierten

Architekt-Techniker HTL

einen erfahrenen

Bauführer

und einen selbständigen

Bauzeichner

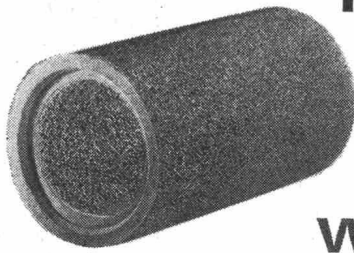
für die Bearbeitung einer grossen Schulanlage, Alterssiedlung, Geschäftshausneubau u. a.

Plinio Haas, Arch. BSA/SIA
9320 Arbon, Hauptstrasse 10, Tel. 071 / 46 40 35

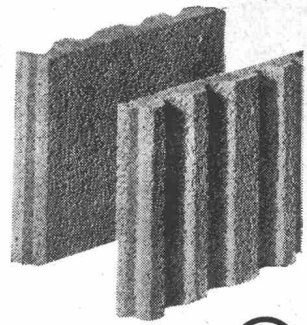
Dipl. Tiefbautechniker

30jährig, Erfahrung in Projektierung und Ausführung von Industriebauten, sucht selbst. Stelle in Projektierung und Bauleitung von Industriebauten, evtl. mit Auslandsaufenthalt.

Offerten unter Chiffre 3139 an Mosse-Annoncen AG, 8023 Zürich.



Hunziker-Filterrohre und Filterplatten entwässern das Erdreich dauernd wirkungsvoll



AG HUNZIKER + COE Baustoff-Fabriken in Zürich, Bern, Brugg, Landquart, Olten und Pfäffikon SZ



Junger, initiativer

Bauführer

(Richtung Tiefbau)

sucht neuen Wirkungskreis in Bauunternehmung (evtl. Vorfabrikation) oder Bauleitung (Mehrjährige Praxis).

Offerten sind erbeten unter Chiffre 3140 an Mosse-Annoncen AG, 8023 Zürich.

Dipl. Bauingenieur ETH

mit langjähriger Erfahrung im Kraftwerksbau (Unternehmung)

sucht

leitende Stelle in Bauunternehmung, Ingenieurbüro, Industrie oder Verwaltung. Raum Bern bevorzugt.

Offerten unter Chiffre SBZ 209, IVA AG, Postfach, 8035 Zürich.

LANDIS & GYR

sucht zur Ergänzung ihrer Bauabteilung einen

Bauführer

für die selbständige Betreuung grösserer Fabrik- und Verwaltungsbauten auf dem Platz Zug.

Die Bewerber, vorzugsweise Absolventen einer höheren technischen Lehranstalt, sollten sich über eine gute Praxis ausweisen. Erfahrung im Industriebau ist von Vorteil, aber nicht Bedingung.

Interessenten bitten wir, sich schriftlich oder telefonisch mit der Personalabteilung der Landis & Gyr AG, 6301 Zug, Tel. 042 / 4 26 26, intern 2633, unter Bezugnahme auf Kennziffer 497 in Verbindung zu setzen.

EINWOHNERGEMEINDE SIGRISWIL

Stellenausschreibung

Für das Bauamt in Sigriswil suchen wir einen

Bauzeichner

(Hoch- oder Tiefbau, evtl. Vermessungszeichner)

Wir erwarten:

Abgeschlossene Berufsausbildung. Interesse für die Verwaltungsarbeit eines Bauamtes. Initiative und selbständige Arbeit.

Wir bieten:

Abwechslungsreiche Tätigkeit in technischen und administrativen Belangen. Zeitgemässe Anstellungsbedingungen im Rahmen der neuen Dienst- und Besoldungsverordnung der Gemeinde Sigriswil. Alternierende Fünftagewoche, Pensionskasse.

Nähere Auskünfte erteilt der Bauinspektor (033) 51 14 34.

Handgeschriebene Offerten sind mit Lebenslauf, Photo, Zeugnisabschriften sowie Gehaltsanspruch bis und mit 20. September 1968 an Herrn Rudolf Kämpf, Gemeindepräsident, Egg, 3655 Sigriswil, zu senden.

Sigriswil, 2. September 1968

Der Gemeinderat

Für interessante Bauvorhaben suchen wir begabten und technisch versierten

Architekten oder Bautechniker

Eintritt nach Vereinbarung.

Offerten an R. + E. Guyer, dipl. Arch. BSA/SIA, Höhenweg 20, 8032 Zürich, Tel. 051 / 53 82 50.

Planger — TRANSPORT AG

8953 Dietikon-Zürich ☎ 051/888856

Inland - Ausland

Die elastische und plasto-elastische Fugenabdichtung mit verschiedenen «Flexomer»-Dichtungsmassen

Für die dauerhafte Abdichtung aller Arten von Dehnungs- und Anschlussfugen im Bau, ebenso wie für die moderne Verglasung und Fassadenversiegelung, stehen hochwertige elastische und plasto-elastische «Flexomer»-Dichtungsmassen auf verschiedener Rohstoffbasis zur Verfügung.

Die Erfahrung der letzten zehn Jahre hat erwiesen, dass eine Differenzierung nach Anwendungsgebieten von Nutzen ist. In der Gruppe der hochelastischen «Flexomer»-Dichtungsmassen stehen Produkte auf Polysulfid-Polymer (Thiokol)- und Silikonkautschuk-Basis zur Verfügung. Obgleich diese Dichtungsmassen im Endzustand gleichermassen das Charakteristikum der Gummielastizität aufweisen, so sind doch ihre übrigen physikalischen Eigenschaften teilweise recht unterschiedlich. Teils sind diese Abweichungen auf die speziellen Zusammensetzungen einzelner Materialtypen zurückzuführen, teils wiederum auf die spezielle Eigenart der jeweiligen Rohstoffbasis. Während in diesem Zusammenhang auf die Beschreibung rein plastisch bleibender Kitten grundsätzlich verzichtet wird, müssen wir die in Europa noch relativ wenig bekannte Gruppe der plasto-elastischen Dichtungsmassen erwähnen, die durch die «Flexomer»-Acryl-Dichtungsmasse auf der Basis von wasserfreiem Acryl-Polymer repräsentiert wird. Im Stadium der Endvernetzung besitzt dieses Produkt ausser den überwiegend plastischen auch gewisse elastische Eigenschaften.

Im Interesse der Erzielung einer grösstmöglichen Wirkungsbreite sollten die erwähnten Gruppen von «Flexomer»-Dichtungsmassen je nach ihrem Aufgabengebiet differenziert angewendet werden. Während beispielsweise die hochelastischen «Flexomer»-Polysulfid-Polymer (Thiokol)-Dichtungsmassen ausgezeichnet für die Abdichtung sämtlicher Fugen zwischen Betonfertigteilen und anderen vorfabrizierten Bauelementen geeignet sind, finden die «Flexomer»-Silikonkautschukmassen mit gutem Erfolg Anwendung bei der Abdichtung sanitärer Installationen, ebenso wie bei der Fensterversiegelung. «Flexomer»-Thiokol-Dichtungsmassen, die besonders für die Abdichtung von wechselseitig druck- und dehnungsbeanspruchten Fugen entwickelt wurden, verdanken ihre Zuverlässigkeit nicht zuletzt einem relativ niedrigen Modul, der dafür verantwortlich ist, dass die auf der Bindung zum Baustoff lastende Zugspannung verhältnismässig klein bleibt. Ein gewisses elasto-plastisches Verfahren sorgt ferner dafür, dass die durch Vergrösserung des Fugenvolumens auftretenden Spannungen nicht in vollem Umfang konserviert werden.

Die «Flexomer»-Silikonkautschuk-Dichtungsmasse ist auf Grund ihrer typischen Vollerlastizität, die sich praktisch durch hundertprozentige Rückstellkraft bemerkbar macht, zu dieser Entspannung nicht in der Lage. Dafür besitzt der Silikonkautschuk hinsichtlich der Temperaturbeständigkeit dem Thiokol-Material gegenüber eine gewisse Überlegenheit, die sich dadurch zeigt, dass unter gewissen Umständen eine Dauertemperatur bis rund 200 °C möglich ist. Im allgemeinen kann gesagt werden, dass für die Abdichtung bewegter Fugen die «Flexomer»-Thiokol-Dichtungsmassen vorzuziehen sind, wobei diese Empfehlung auch durch den vorteilhafteren Preis eine Unterstützung erfährt.

«Flexomer»-Acryl-Dichtungsmassen hingegen zeigen zwar sehr vielseitige Verwendungsmöglichkeiten, sie sind jedoch auf Grund verschiedener typischer Eigenschaften besonders für die Abdichtung bei Verglasungen und die Versiegelung vorgehängter Fassaden geeignet. «Flexomer»-Acryl-Dichtungsmassen gehören einer Materialgruppe an, die in den USA und Kanada und in einigen Teilen Nordeuropas schon länger unter Bewährung gestanden hat, in Mitteleuropa aber erst in jüngster Zeit bekannt geworden ist. Obgleich Produkte dieses Typs mit Erfolg für zahlreiche Fugenabdichtungsaufgaben Verwendung gefunden haben, ist doch ihr optimaler Anwendungsbereich genau definiert.

Im Gegensatz zu den elastischen Dichtungsmassen besitzt «Flexomer»-Acryl nur eine sehr geringfügige Rückstellkraft. Dadurch werden bei Zugbeanspruchung praktisch keine Dehnungskräfte auf die angrenzenden Baustoffe bzw. auf die Bindung zu diesen Baustoffen übertragen. «Flexomer»-Acryl ist trotzdem nicht mit den herkömmlichen plastischen Dichtungskitten vergleichbar, da seine Alterungsbeständigkeit derjenigen gleichzusetzen ist, die bei Thiokol- und Silikonkautschuk-Dichtungsmassen als gegeben vorausgesetzt wird. Lediglich bei der Anwendung im Bereich stark

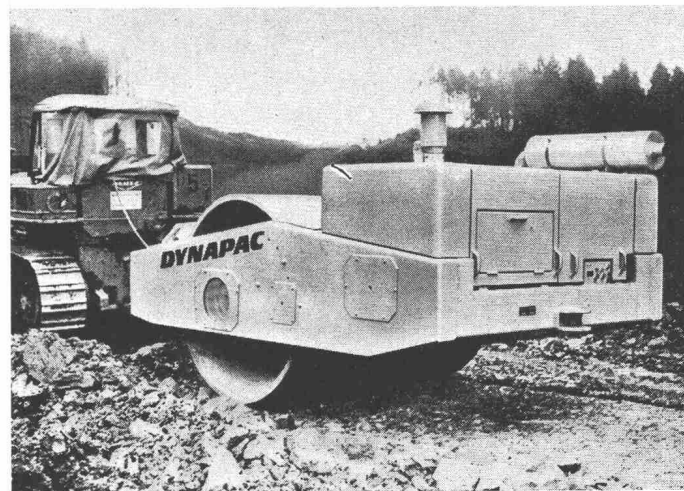
wechselbeanspruchter Dilatationsfugen ist darauf zu achten, dass sich eine in Fachkreisen als «Kaugummieffekt» bekannt gewordene Erscheinung zeigen kann. Es handelt sich dabei um einen Kohäsionsschaden, der sich durch die abwechselnde Zug- und Druckbeanspruchung bei einem plastisch bleibenden Material bei breiten Fugen zwangsläufig einstellt. Im Bereich der weniger mechanisch beanspruchten Fugenabdichtung leistet «Flexomer»-Acryl jedoch hervorragende Dienste. Die ausgezeichnete Alterungsbeständigkeit und vor allem die bleibende Klebaktivität bei geschlossener und klebfreier Oberfläche ebenso wie die einfache Verarbeitung und die Problemlosigkeit bei der Vorbehandlung der Baustoffoberfläche machen «Flexomer»-Acryl zu einem besonders geeigneten Dichtungsmaterial im Bereich der Fensterversiegelung.

Die häufig zu beobachtende Tendenz, einzelne Materialgruppen für praktisch alle Anwendungsmöglichkeiten anzubieten, ist grundsätzlich abzulehnen, zumal – wie schon betont – eine ausreichende Auswahl an Produkten zur Verfügung steht. Durch eine Verallgemeinerung der optimalen Eigenschaften eines einzigen Materials werden beim Verbraucher teilweise übertriebene Erwartungen geweckt, die zu einer allzu unvoreingenommenen Verwendung und dementsprechend zu Enttäuschungen führen können. Sämtliche erwähnten «Flexomer»-Dichtungsmassen zeigen eine sehr hohe Alterungsbeständigkeit und erlauben deshalb überall dort verwendet zu werden, wo eine hohe Lebenserwartung an die Fugenabdichtung gestellt wird. Eine Beratung darüber, welcher Materialtyp für den einen oder anderen Zweck am vorteilhaftesten ist, liegt im Aufgabenbereich der anwendungstechnischen Abteilung des Herstellerwerkes.

Polymer-Chemie AG, Seestr. 1001, 8706 Meilen, Tel. 051 / 73 26 73

Die Dynapac-Vibrationswalze

Die Arbeitsverfahren im Strassen- und Dammbau machen eine schnelle Entwicklung durch. Dies ist deutlich an den neuen Baumaschinen zu erkennen. In letzter Zeit wurden geschleppte Walzen einer ganz neuen Klasse herausgebracht, die schwerer und leistungsfähiger sind als ihre Vorgängerinnen. Die jüngste Neuentwicklung der neuen Grössenklasse ist die Vibrationswalze Dynapac CH 60, ein 12,5-Tonner der Firma Vibro-Verken, Solna bei Stockholm (Schweden). Sie dürfte heute die stärkste Maschine auf dem Markt sein. Die Walzenbreite ist 2080 mm, und die Fliehkraft beträgt 38 t. Beim Packen von Steinaufschüttungen erzielt diese Walze eine gute Tiefenwirkung bis auf 2 m hinab. Setzungsmessungen beim Packen von Steinaufschüttungen haben ein Mittel von 15 cm Setzung nach sechs Walzgängen ergeben, was 7,5 % Setzung entspricht. Die praktische Leistung beträgt 1200 m² pro Stunde bei 2 m Lagenhöhe und sechs Überfahrten.



Die Fliehkraft wird von Stahlkugeln erzeugt, die mit 1500 U/min in Rollbahnen in den Stirnwänden der Walze umlaufen. Die Fliehkraft wird dadurch direkt auf die Walze übertragen, ohne die Achslager in Mitleidenschaft zu ziehen. Die Vibrationswelle wird mit Keilriemen über eine Fliehkraftkupplung von einem 110-PS-Dieselmotor angetrieben. Der Mantel der Walze ist 45 mm dick. Die Abfederung zwischen Walze und Rahmen besteht aus einer Kombination von Stahlfedern und Gummidämpfern. Diese Ausführung ergibt eine weiche Federung in der Vibrationsrichtung bei einwandfreier seitlicher Lenkung.

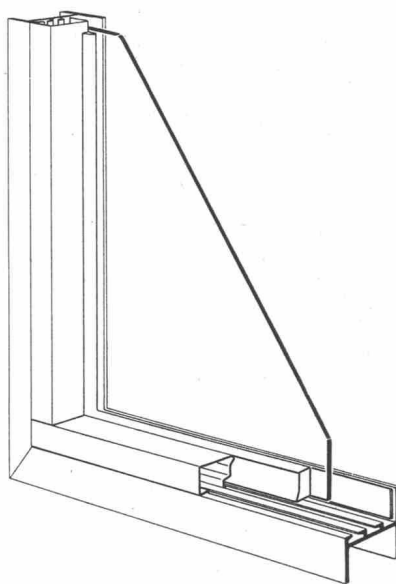
General-Vertretung für die Schweiz: Notz & Co. AG, 2501 Biel

FLEXOMER[®] **acryl**

Plasto-elastisches Dichtungsmaterial von höchster Alterungsbeständigkeit und maximaler Klebkraft auf allen Baustoffen ohne die Notwendigkeit einer Grundierung bei einfachster Verarbeitungsweise.

Was ist FLEXOMER-ACRYL?

Eine Einkomponenten-Dichtungsmasse auf wasserfreier ACRYL-Polymer-Basis, die gleichzeitig plastische und elastische Eigenschaften zeigt.



FLEXOMER-ACRYL ist

- als Einkomponenten-Material leicht zu verarbeiten
- jahrzehntelang alterungs- und wetterbeständig
- plasto-elastisch und deshalb spannungsfrei bei auftretender Fugenbewegung
- klebefrei an der Oberfläche und deshalb schmutzabweisend
- dauernd klebaktiv und erfordert deshalb keine Vorbehandlung der Baustoffe mit Primer

FLEXOMER-ACRYL eignet sich besonders für

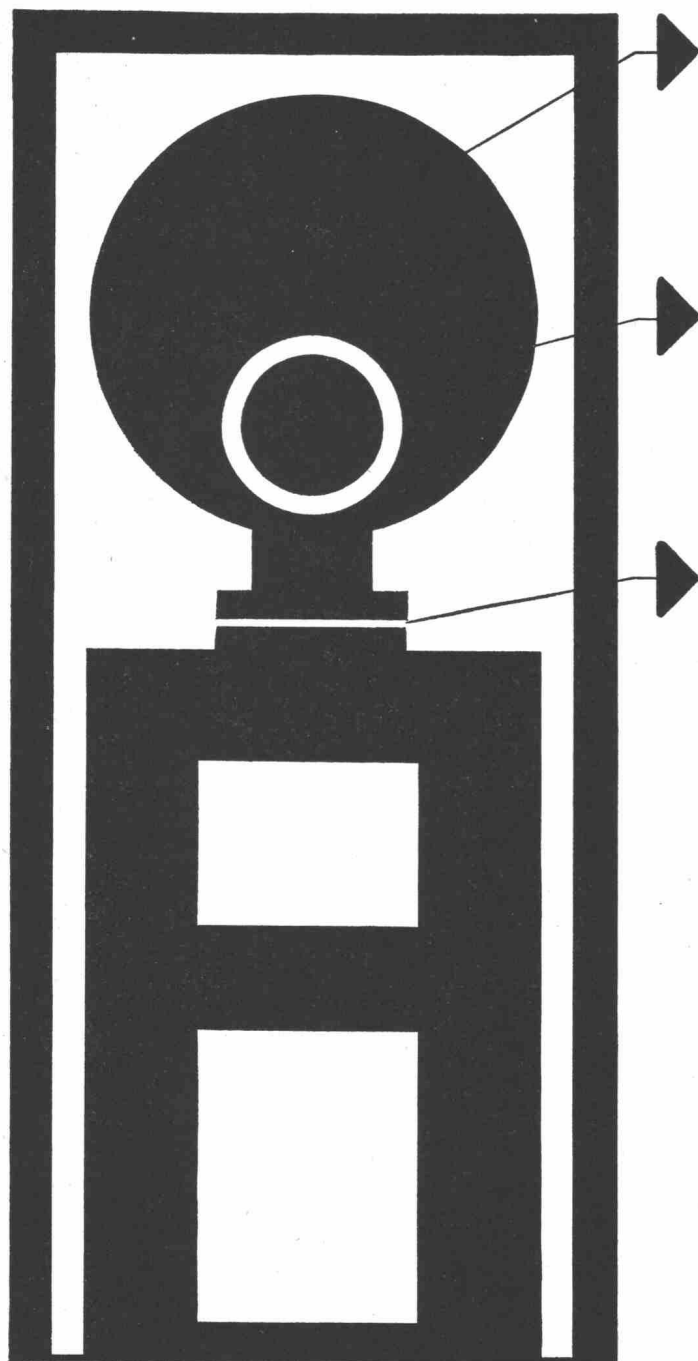
- die perfekte Verglasung und Versiegelung von Fensterelementen im Hochbau
- die wetterbeständige Versiegelung von Fassadenelementen (curtain walls)
- die kombinierte Abdichtung mit profilierten Dichtungsmitteln

Beratung und Verkauf:

Polymer-Chemie AG
Seestrasse 1001, CH-8706 Meilen
Telefon 051 732673, Telex 75532

Jdag-SB-Wechselbrand-Kombi-Kessel

Absolut krisenfest: für Öl-, Gas- oder Kohlefeuerung mit wassergekühltem Rost (90% der Ölleistung) und Chro-Ni-Mo-Edelstahlboiler, Leistungsbereich 36000–110000 kcal/h



Neu

Grösserer Boilerinhalt

Neu

Chro-Ni-Mo-Edelstahlboiler V4A

Neu

Flanschausführung
für getrennte Einbringung

Neu

Kleinere Preise – trotz
erhöhtem Lieferumfang und noch
besserer Qualität

Neu

10% Multipack-Rabatt
bei einem gleichzeitigen Bezug
von mindestens zwei
SB-Wechselbrand-Kombikesseln

Beratung und
Kundendienst

Bezug und Montage durch alle
führenden Installationsfirmen

AG Jdag Emmenbrücke 041 55858

Herr Architekt,

**jetzt können Sie farbig bauen
mit ANOLOK-Aluminium,
das lichteht ist und bleibt.**

Nach mehreren Jahren der Forschung und praktischen Eroberung der Farb- und Anodisationsverfahren bringt Alcan Aluminium Limited, Montreal, lichteht gefärbtes ANOLOK-Aluminium auf den Markt.

Bei ANOLOK ist der Farbton nicht von der Dicke der anodischen Oxidschicht abhängig, da sich die Farbe auf dem Grunde der Schicht ablagert. Für Anwendungen im Freien können Sie eine dickere, haltbarere Oxidschicht vorschreiben und trotzdem eine helle Farbe wählen. Der ANOLOK-Farbton hängt auch nicht von einer bestimmten Legierung ab – eine Übereinstimmung zwischen Blech und Profilen ist gewährleistet.



ANOLOK[®] aluminium

ANOLOK-Farbskala: Farbe des rostfreien Stahls, alle graustichigen Bronzetöne, kupfer, braunrot und schwarz.

In Japan ist ANOLOK-Aluminium seit 5 Jahren in Gebrauch. Bild: Mitsui-Geschäftshaus in Tokyo.

Gegenwärtig wird ANOLOK-Aluminium von 24 über die ganze Welt verteilten Lizenznehmern geliefert. Weitere Firmen werden folgen.

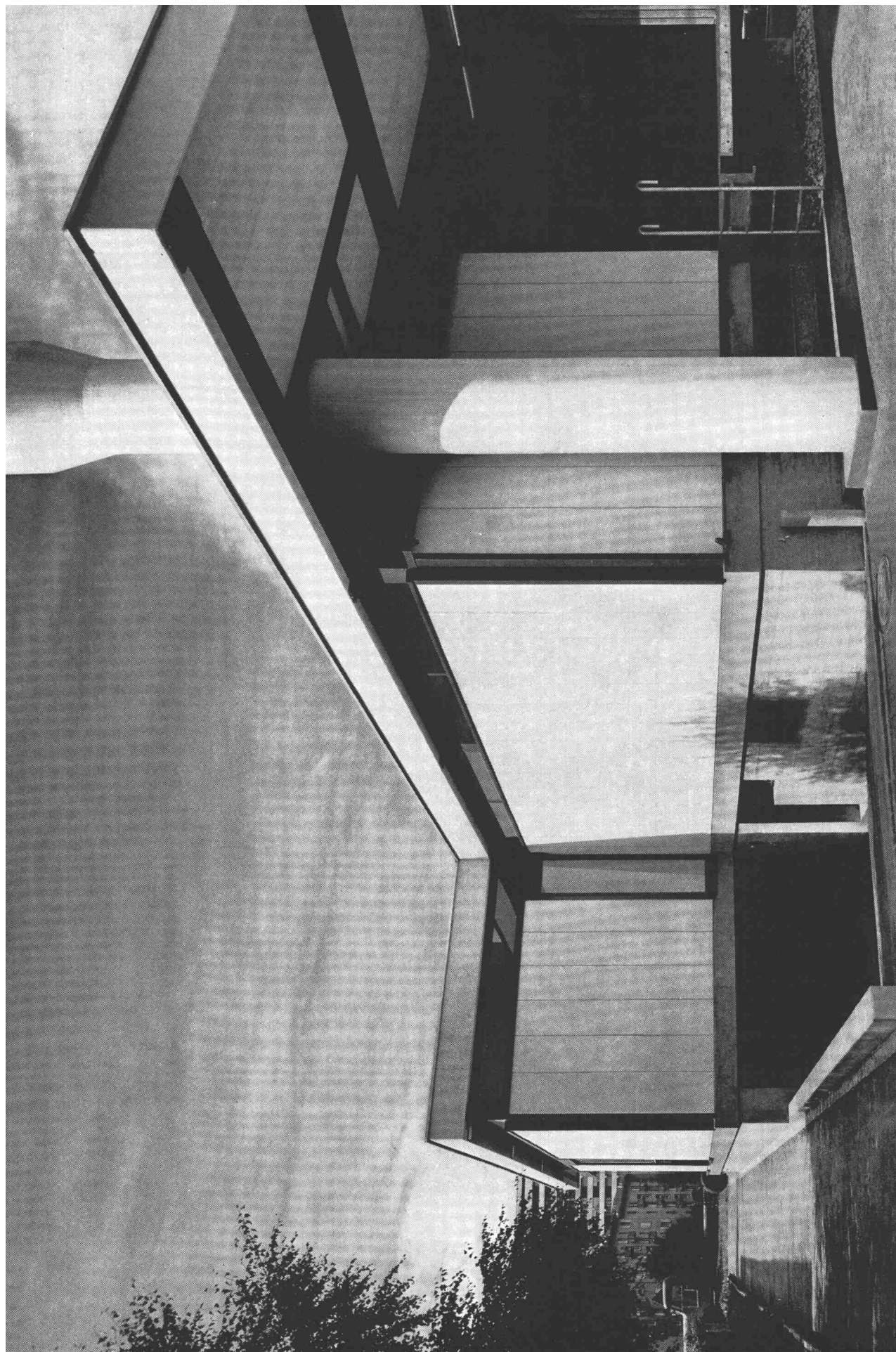
® Eingetragene Marke der Aluminiumwerke AG, Rorschach, und der Alcan SA, Zürich.

Lizenznehmer in der Schweiz:

AVW Aluminium-Veredlungs-Werk AG
8305 Dietlikon-ZH, Telephon 051.9310 01

Bitte verlangen Sie Muster.





Sauerstoff- und Wasserstoff-Werke AG Luzern

Lagerhaus in Schlieren

Planung und Bauleitung Wolfgang Behles, Architekt BSA/SWB, Zürich
Lieferung und Montage von SIPOREX-Dachplatten, 15 cm stark
SIPOREX-Wandplatten, 15 cm stark
SIPOREX-Trennwandplatten, 12,5 cm stark

schneller + rationeller

MONTAGEBAUAG

Zürich 051 / 62 56 56

Crissier 021 / 34 84 94