

**Zeitschrift:** Schweizerische Bauzeitung  
**Herausgeber:** Verlags-AG der akademischen technischen Vereine  
**Band:** 86 (1968)  
**Heft:** 34

## Werbung

### Nutzungsbedingungen

Die ETH-Bibliothek ist die Anbieterin der digitalisierten Zeitschriften auf E-Periodica. Sie besitzt keine Urheberrechte an den Zeitschriften und ist nicht verantwortlich für deren Inhalte. Die Rechte liegen in der Regel bei den Herausgebern beziehungsweise den externen Rechteinhabern. Das Veröffentlichen von Bildern in Print- und Online-Publikationen sowie auf Social Media-Kanälen oder Webseiten ist nur mit vorheriger Genehmigung der Rechteinhaber erlaubt. [Mehr erfahren](#)

### Conditions d'utilisation

L'ETH Library est le fournisseur des revues numérisées. Elle ne détient aucun droit d'auteur sur les revues et n'est pas responsable de leur contenu. En règle générale, les droits sont détenus par les éditeurs ou les détenteurs de droits externes. La reproduction d'images dans des publications imprimées ou en ligne ainsi que sur des canaux de médias sociaux ou des sites web n'est autorisée qu'avec l'accord préalable des détenteurs des droits. [En savoir plus](#)

### Terms of use

The ETH Library is the provider of the digitised journals. It does not own any copyrights to the journals and is not responsible for their content. The rights usually lie with the publishers or the external rights holders. Publishing images in print and online publications, as well as on social media channels or websites, is only permitted with the prior consent of the rights holders. [Find out more](#)

**Download PDF:** 05.04.2026

**ETH-Bibliothek Zürich, E-Periodica, <https://www.e-periodica.ch>**

# Schweizerische Bauzeitung

# 34

86. Jahrgang Donnerstag, 22. August 1968

Revue Polytechnique Suisse  
Wochenschrift für  
Architektur, Bauingenieur-  
wesen und Maschinentechnik  
Gegründet 1883  
von Ing. August Waldner  
Herausgegeben von der  
Verlags-AG der akademischen  
technischen Vereine, Zürich

## Nur Qualitätsfenster

### Fenster



### Kiefer Zürich

Architekturmodelle  
in Gips, Holz, Plexiglas  
termingerecht und in  
tadelloser Ausführung

## Architekturmodelle

Zaborowsky & Schalk  
Neumarkt 10, Zürich 1  
Tel. 34 22 16

# Stein zeug

Steinzeugfabrik  
Embrach AG  
für Kanalisation  
und chemische Industrie

Embrach/ZH

# Embrach

### Inhalt

Die Institute der Abteilung für Architektur an der ETH . . . . .	607
Institut für Geschichte und Theorie der Architektur. Von G. Risch . . . . .	608
Zu den Schriften des Instituts für Geschichte und Theorie der Architektur an der ETH . . . . .	610
Zur Neuaufnahme von Palladios Villa Godi Valmarana in Lonedo bei Vicenza. Von G. Risch . . . . .	610*
Teilaufnahme der Villa Emo Capodilista in Fanzolo. Von G. Risch . . . . .	613*
Der Zugkraftverlauf beim Zwischenaufleger von Stahlbeton-Durchlaufträgern. Von H. Bachmann . . . . .	616*
Hans C. Egloff zum 75. Geburtstag. Von H. Härry und W. Pfähler . . . . .	618

### Wettbewerbe

Fernsehzentrum Tunis, Wettbewerb «Zeitgemässe Wohntypen 1969» des Fürstentums Liechtenstein . . . . . 619

### Mitteilungen aus dem SIA

Sektion Aargau . . . . . 619

### Mitteilungen aus der UIA

Kolloquium über Museumsbau in Mexiko 1968 . . . . . 619

### Ankündigungen

Geographisch-ethnographische Gesellschaft Zürich, Fortschritte in der Wasser- und Abwasser-Analytik, Industriebau-Tagung, 22.—24. Oktober 1968, in Budapest, Studienreise über Vorfabrikation nach Holland, Lehrgänge des VDI-Bildungswerkes, Frankfurter Herbstmesse 1968, Kunstmuseum Basel, Kupferstichkabinett, Exposition Technique, Charleroi 1968, Schweizerische Vereinigung für Landesplanung . . . . . 620

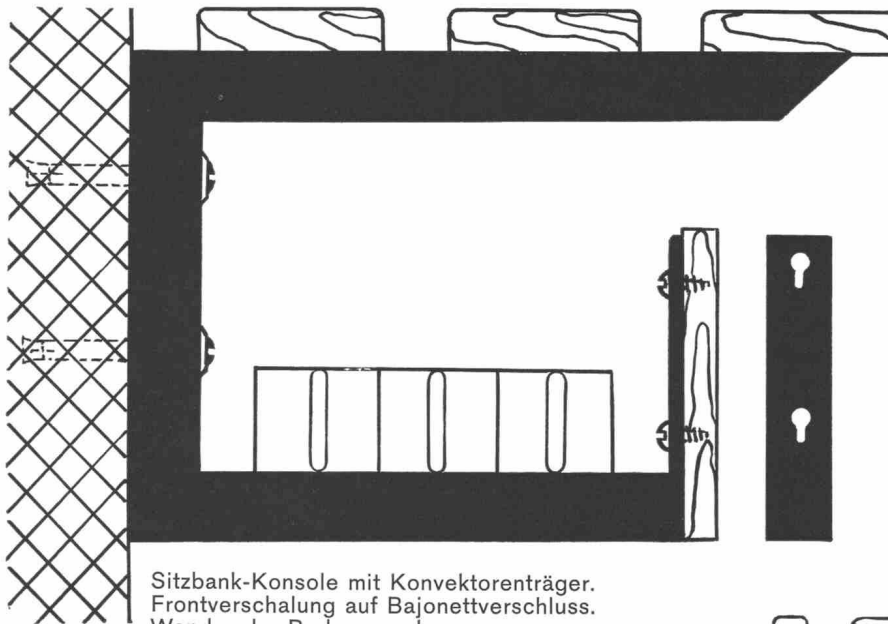
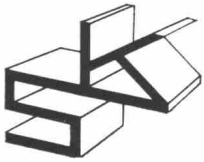
### Verlag und Redaktion

Zürich-Giesshübel, Staffelstr. 12  
Postadresse: Postfach, 8021 Zürich  
Tel. 051 / 23 45 07 - 08, Postcheck 80 - 6110

### Anzeigenverwaltung

IVA AG für internationale Werbung,  
8035 Zürich, Beckenhofstrasse 16,  
Tel. (051) 26 97 40, Postcheck 80 - 32735  
Filialen in Lausanne und Genf

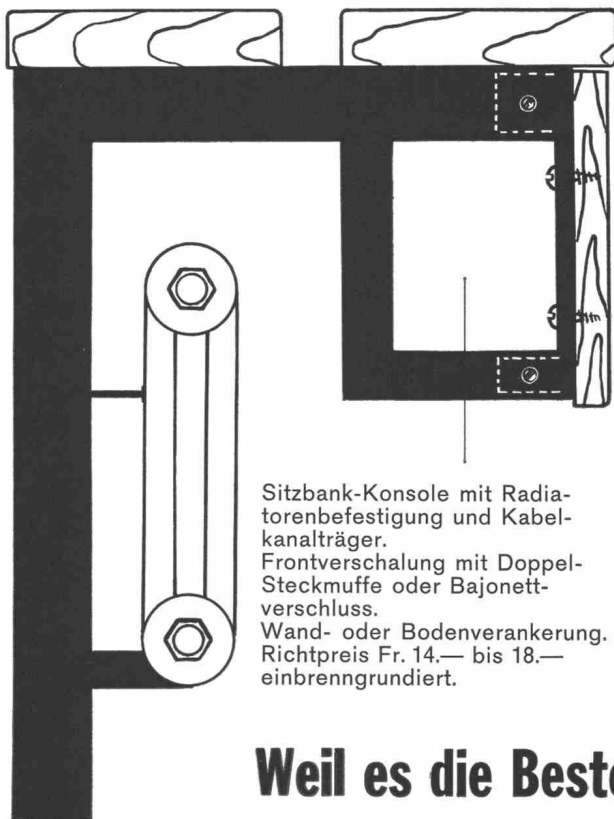
Druck: Offset + Buchdruck AG



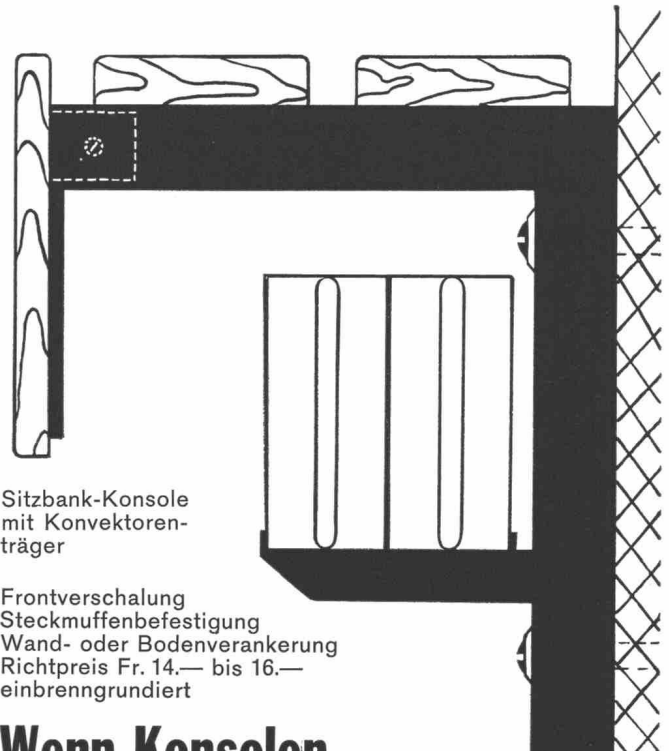
Sitzbank-Konsole mit Konvektorenträger.  
Frontverschalung auf Bajonettverschluss.  
Wand- oder Bodenverankerung.  
Richtpreis Fr. 12.— bis 15.— einbrenngrundiert.

**Alle Konsolenprobleme  
lösen wir Ihnen mit  
Vergnügen!**

## Einige Beispiele!



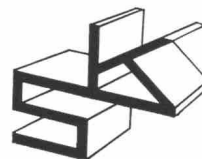
Sitzbank-Konsole mit Radia-  
torenbefestigung und Kabel-  
kanalträger.  
Frontverschalung mit Doppel-  
Steckmuffe oder Bajonett-  
verschluss.  
Wand- oder Bodenverankerung.  
Richtpreis Fr. 14.— bis 18.—  
einbrenngrundiert.



Sitzbank-Konsole  
mit Konvektoren-  
träger

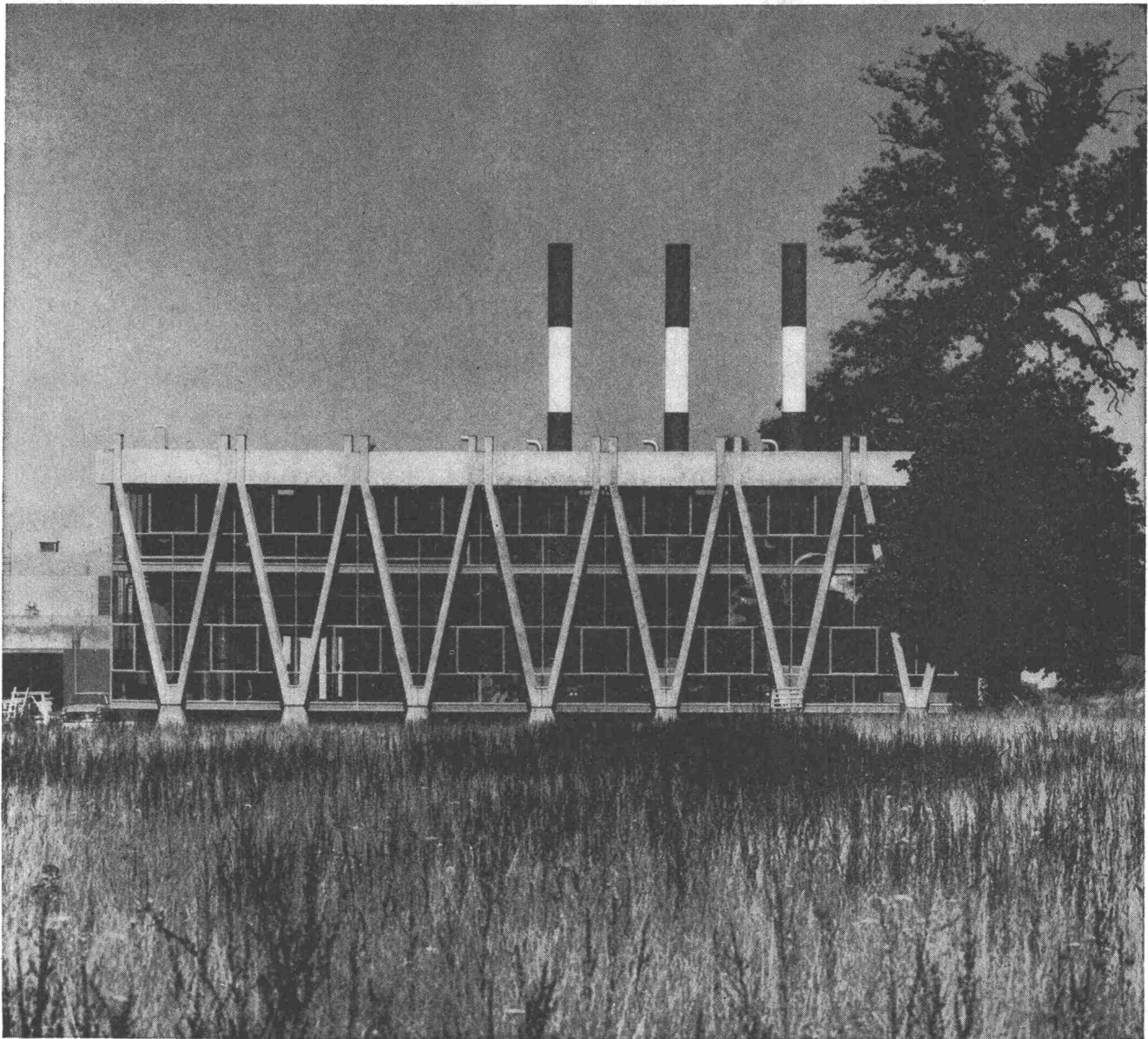
Frontverschalung  
Steckmuffenbefestigung  
Wand- oder Bodenverankerung  
Richtpreis Fr. 14.— bis 16.—  
einbrenngrundiert

**Wenn Konsolen,  
dann nur**

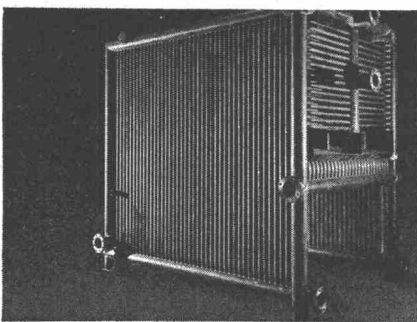


**Konsolen**

**Weil es die Besten sind!**



Heizzentrale des Flughafens Genf-Cointrin



▲ Dieser Heisswasserkessel Typ HWC 50 ist einer der drei von uns für die neue Heizzentrale des Flughafens Genf-Cointrin gelieferten Eckrohrkessel. Das Bild zeigt den Rohrkäfig ohne Verschalung, mit Strahlungs- und Berührungsheizflächen.

Buss COMPACT-Eckrohrkessel sind moderne Wasserrohr-Strahlungskessel mit dichten Rohrwänden, selbsttragendem Rohrsystem und natürlichem systembedingtem Wasserumlauf. Diese heute sehr gefragten Hochleistungskessel zeichnen sich — daher der Name COMPACT — durch im Vergleich zur Leistung ausserordentlich günstige Abmessungen aus. Dabei sei speziell der lange Feuerraum erwähnt, der auch bei grosser Belastung einen restlosen Ausbrand der Gase gewährleistet. Als weiterer Vorteil ist die kurze Aufheizzeit zu nennen, die neben einem hohen Wirkungsgrad eine rasche Anpassung an Bedarfsschwankungen ermöglicht.

Die Normalausführung der Buss-HWC-Kessel ist für den Anbau einer Ölfederung eingerichtet; der Betrieb mit festen Brennstoffen kann mittels einer Unterschubfederung oder eines eingebauten, wassergekühlten Schrägrostes erfolgen. Buss COMPACT-Kessel werden normalerweise anschlussfertig ab Werk geliefert und gelangen mit ausgezeichnetem Erfolg in Grossbauten, Wärmezentralen, Fernheizwerken und in der Industrie zum Einsatz.

Bitte fordern Sie weitere Informationen an. Unsere Fachleute freuen sich darauf, mit Ihnen zusammenzuarbeiten.

Bitte fordern Sie  
Prospekt Nr. 684/T II  
beim Dept. T II/V an

Buss AG, Basel/Schweiz  
Telex 62 472  
Telefon 061 81 54 41



**Das ist Mario Rossi.  
Er ist ein perfekter Maurer,  
versteht aber nichts von kittlosen  
Oberlichtern «System Kully».  
(Er will auch nichts davon verstehen,  
denn sein Element ist der Beton.)**



Er weiß z.B. nicht, daß die kittlosen Oberlichter «System Kully» nicht nur auf seine Betonkonstruktionen, sondern auch auf Holz- oder Eisenkonstruktionen montiert werden können und daß sie für Shed-, Pult-, Sattel- und Vordächer verwendet werden. Mario weiß auch nicht, daß es für jeden Verwendungszweck das entsprechende Sprossenprofil gibt, das je nach Bedarf aus Walzeisen, Aluminium, verzinktem Eisenblech oder Kupfer sein kann. Diese Profile werden so konstruiert, daß

die Glastafeln in einfacher Weise gekehrt und gereinigt werden können. Ja-kittlose Oberlichter werfen manches Problem auf. Mario kann froh sein, daß er nichts davon versteht. (Sie jedoch verstehen etwas davon. Darum legen Sie Wert darauf, mit

einer Firma zusammenarbeiten zu können, die noch mehr als Sie von kittlosen Oberlichtern versteht.)

Wir bauen kittlose Oberlichter «System Kully» seit 1898 und wissen daher, wie's gemacht werden muß. Wir wissen aber auch, wie Termine eingehalten werden können. Das wiederum wissen unsere Kunden, und sie schätzen es.

**A.Kully AG** 

Glasdachwerke, 4632 Trimbach, Tel. 062 53901

Kittlose Oberlichter «System Kully» – seit 70 Jahren immer wieder modern.



IRONFLEX AG

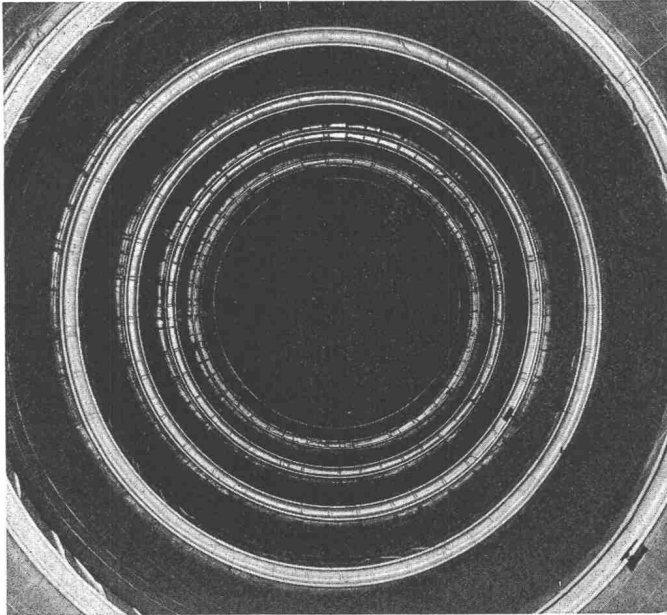
8057 Zürich

Schaffhauserstrasse 265  
Telefon 051/48 78 88  
Telex: Schoellkopf 52 613

Abdichtungen  
Isolierungen  
Korrosionsschutz

IRONFLEX

schützt Behälter

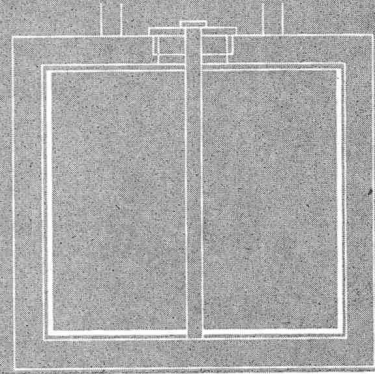
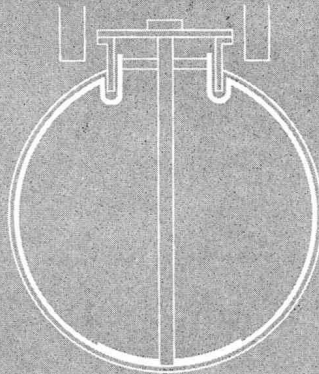


Innenauskleidung eines 100 000 l Stahltanks  
(Atomkraftwerk Lucens)  
Revêtement intérieur d'une citerne en acier  
de 100 000 l (Centrale Atomique Lucens)

Innenauskleidung eines 250 000 l  
Betontanks  
Revêtement intérieur d'une citerne  
en béton de 250 000 l

Stahltank mit Innenauskleidung,  
Querschnitt  
Betontank mit Innenauskleidung,  
Querschnitt

Revêtement intérieur d'une citerne  
en acier, coupe transversale  
Revêtement intérieur d'une citerne  
en béton, coupe transversale



Sicherung von Behältern  
Etanchéité de réservoirs

Auskleidungen oder Aussen-  
ummantelungen aus Schwerfolien,  
zusammen mit IRONFLEX-  
Flüssigkeitssonden oder  
IRONFLEX-Vakuumkontrolle,  
sichern umfassend gegen Leakage.

Die Spezial-Auskleidung von Trink-  
wassertanks in Zivilschutzbauten  
verhütet Wasserverluste auch bei  
schwer beschädigtem Betonbehäl-  
ter. (System vom Bundesamt für  
Zivilschutz geprüft und bewilligt.)

Les revêtements intérieurs ou les  
enrobages extérieurs en feuilles  
lourdes, en combinaison avec la  
sonde de liquides IRONFLEX ou le  
contrôle par le vide IRONFLEX,  
assurent toute détection de fuites.

Le revêtement spécial intérieur de  
réservoirs en béton à eau potable  
pour la protection civile, empêche  
des pertes d'eau même en cas  
d'endommagement grave du béton.  
(Système éprouvé et approuvé par  
le Bureau Fédéral pour la  
Protection Civile.)

# Verkaufsprogramm



## Michigan:

Pneuladeschaufeln, starr und gelenkgesteuert, Pseudozoer  
Scraper, Rückwärtskipper

Gradall: Teleskopbagger  
auf Raupen oder Pneu

## Hopto:

Hydraulikgrabenbagger  
auf Raupen oder Pneu  
Hydroscopic Teleskopbagger  
auf Raupen oder Pneu

Warner & Swasey:  
Telekrane

Koehring: Skooper  
Universalbagger  
Dumper, Grabenfräsen  
Pneuradwalzen, Vibrationswalzen  
Bodenstabilisatoren, Paver  
Betonfertiger, Bohrgeräte

Cedarapids:  
Kiesaufbereitungsanlagen  
Waschanlagen

Hendrix: Schleppkübel

Owen: Stein- und Felsgreifer

Keller: Innenvibratoren  
Vibrierbalken- und platten

Master: Heizgeräte

Speck: Wasserpumpen

Voelker: Kleindumper

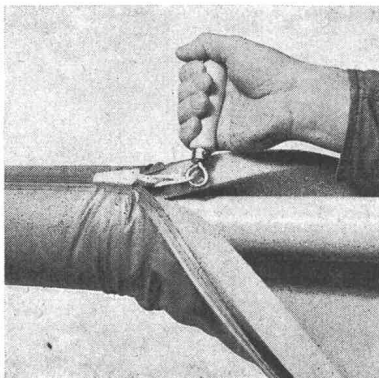
**Wir wissen bestimmt worauf es ankommt!**

Unser werkgeschultes Service-Team, der durchorganisierte Ersatzteildienst und die unentgeltliche Serviceberatung bieten Ihnen Gewähr für optimalen Kundendienst: Ihre beste Garantie für die hohe Wirtschaftlichkeit der Charles Keller-Produkte bei niedrigsten Unterhaltskosten.

Charles **Keller**

Charles Keller  
Baumaschinen, 8304 Wallisellen  
Kriesbachstrasse 1  
Telefon 051 - 93 39 33

Charles Keller  
Machines d'entreprise  
Route Cantonale, 1162 St-Prex  
Téléphone 021 - 76 13 91



ISOMAT, die erste schweizerische Kunststoff-Rohrisolierung für Heizungs- und Sanitärleitungen, ist seit über 10 Jahren und in Millionen von Metern bewährt. Der Gleitverschluß erlaubt eine rasche und saubere Trockenmontage. Der robuste PVC-Mantel präsentiert vorzüglich und benötigt weder Farbanstrich noch Unterhalt. ISOMAT ist dank optimalem Isolierwert unerreicht wirtschaftlich.

Schneider+Co. AG, Isolierungen und Industriebedarf  
8401 Winterthur, Scheideggstraße 2, Telefon 052 29 13 21

# Schneider+Co

Ich bitte um:

- Ihren neuen Prospekt
- Prospekt und Preisliste
- Vertreterbesuch nach telefonischer Anmeldung

Name: \_\_\_\_\_

Firma: \_\_\_\_\_

Adresse: \_\_\_\_\_

\_\_\_\_\_

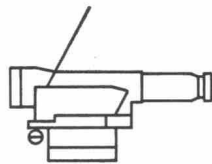
\_\_\_\_\_

# Was

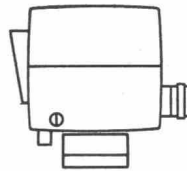
# ist Ihnen das auf- rechte Fernrohr- bild wert?



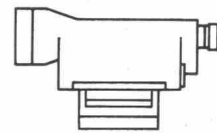
Beim Nivellieren nicht mehr umdenken müssen (oben = unten, links = rechts), bedeutet rascheren Arbeitsfortschritt und weniger Fehlablesungen. Es heißt aber auch, daß selbst ungeübte Beobachter im Handumdrehen mit dem Instrument vertraut sind. Das ist schon etwas wert. Zum mindesten den bescheidenen Mehrpreis, den Sie dafür auszuliegen haben. Für alle Bau- und Ingenieurarbeiten gibt es jetzt Kern-GK-Nivelliere mit aufrechtem Fernrohrbild. GK heißt Gelenkkopfstativ; es macht die Fußschrauben am Instrument überflüssig und ermöglicht sekundenschnelles Grobhorizontieren. Aufrechtes Fernrohrbild und Gelenkkopfstativ: die ideale Kombination für unerreicht einfaches und rasches Arbeiten.



**Kern GK 0-E**  
Einfaches Baunivellier  
mit aufrechtem Fernrohrbild;  
mittlerer Fehler  
für 1 km Doppelnivellement  $\pm 7$  mm



**Kern GK 1-A**  
Automatisches Ingenieurnivellier  
mit aufrechtem Fernrohrbild;  
mittlerer Fehler  
für 1 km Doppelnivellement  $\pm 2,5$  mm



**Kern GK 23-E**  
Ingenieurnivellier mit aufrechtem  
Fernrohrbild; mittlerer Fehler für  
1 km Doppelnivellement  $\pm 0,5$  mm  
(mit Mikrometer und Invarmire)



Senden Sie mir bitte Ihre Broschüre über Kern GK-Nivelliere.

Name:

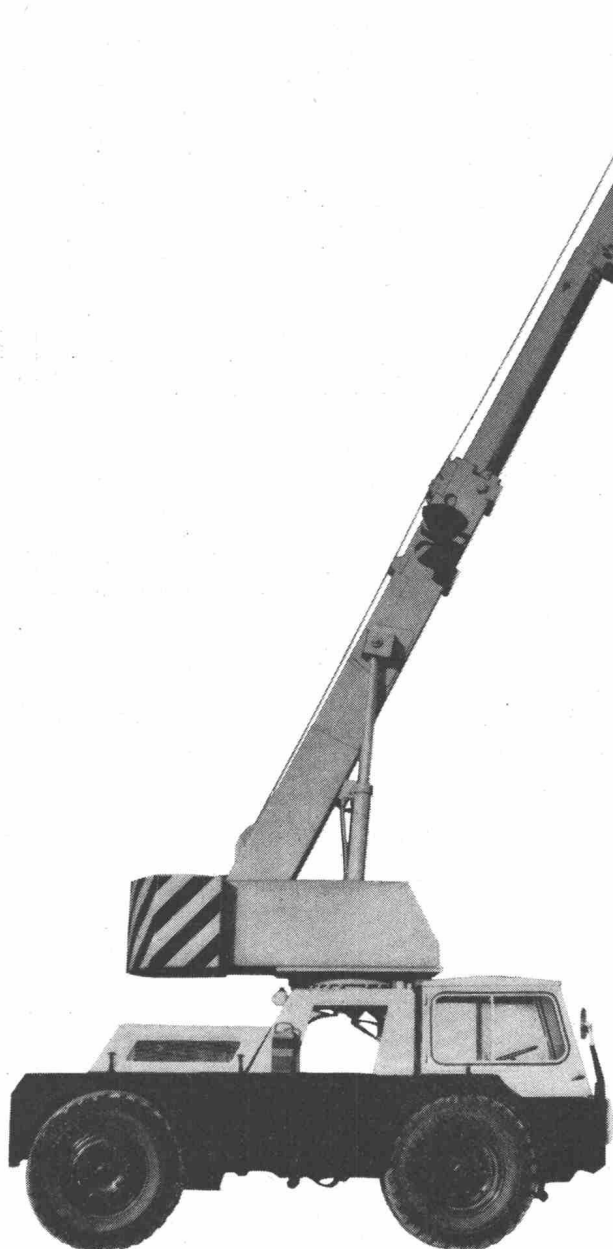
Beruf:

Adresse:

Bitte diesen Coupon ausschneiden und an Kern & Co. AG, 5001 Aarau, senden.

**Rasch disloziert und  
sofort einsatzbereit mit  
Hydraulikkranen  
mit Teleskopausleger**

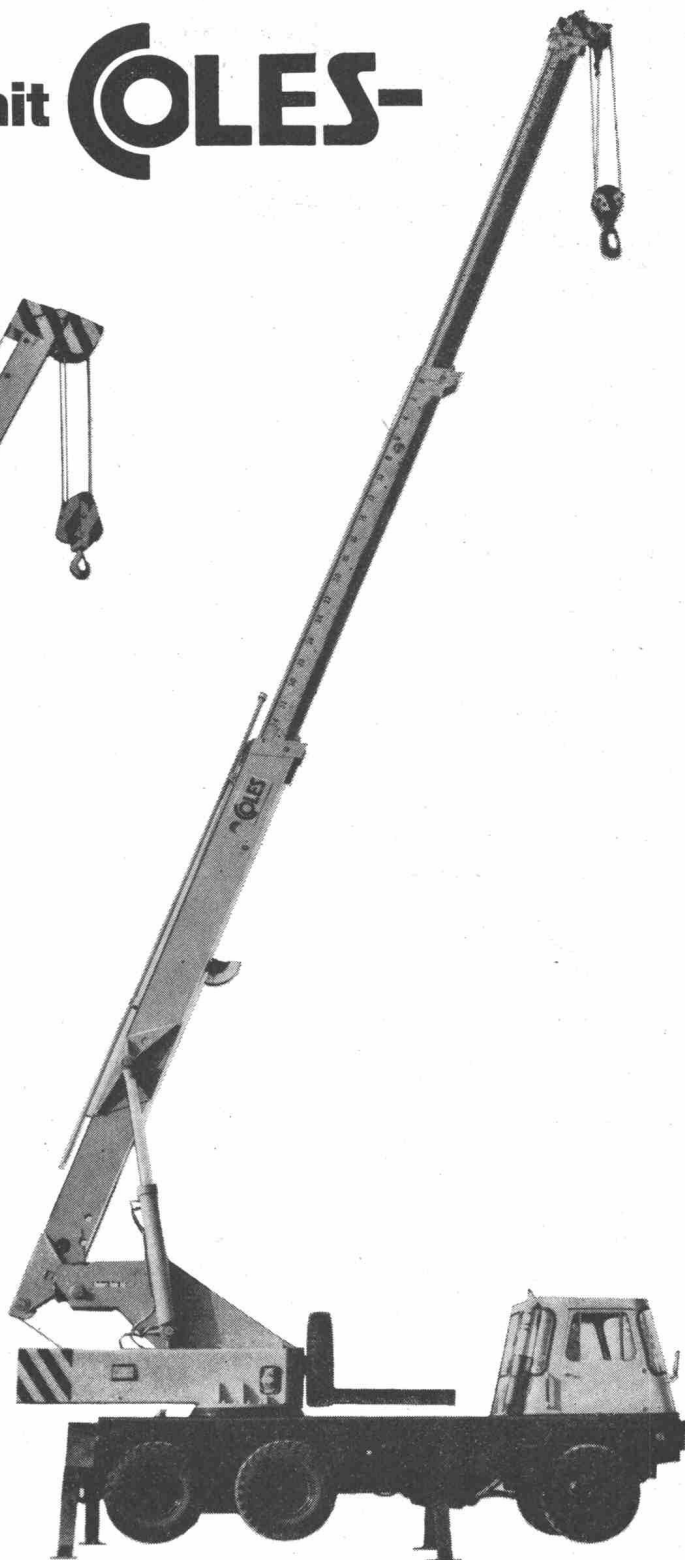
**COLES-**



## **Coles Hydra Five T**

Mobilkran mit dreiteiligem Teleskopausleger. Hakenhöhe max. 9 m. Tragkraft max. 6 t frei fahrbar. Arbeitsbereich 360°. 96-PS-Dieselmotor. 4-Gang-Getriebe oder 3-Stufen-Drehmomentwandler. Vorderradantrieb, Hinterradlenkung. Fahrgeschwindigkeit max. 48 km/h.

Wir führen weitere Modelle von Hydraulikkranen mit 5 t und 7 t Tragkraft. Verlangen Sie ergänzende Unterlagen oder eine sachkundige Beratung durch unsere Fachleute.



## **Coles Hydra 12 T**

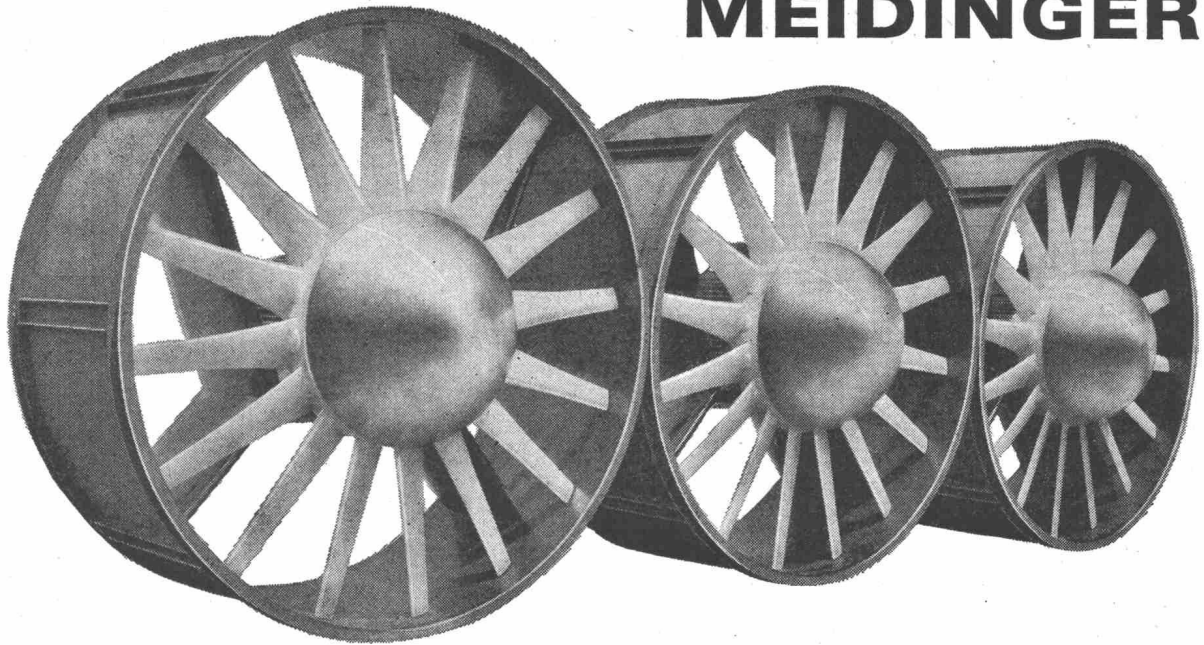
Autokran mit vierteiligem Teleskopausleger. Unter Last von 7,9—18,3 m, mit Verlängerung bis 22,9 m ein- und ausschiebbar. Hakenhöhe max. 26 m (mit Spitzenausleger). Tragkraft 13,6 t. Arbeitsbereich 360°. Vollhydraulische Abstützungen. 163-PS-Dieselmotor, 6-Gang-Getriebe, Fahrgeschwindigkeit 60 km/h. Kranbedienung von der Kabine und vom Fahrzeugheck aus.

**Robert Aebi**

Robert Aebi AG  
8023 Zürich  
Uraniastrasse 31/33  
Telefon 051/23 17 50

Arbedo 092/5 47 61  
Landquart 081/51 25 42  
Renens 021/34 42 12  
Zollikofen 031/57 36 36

# MEIDINGER



**G. MEIDINGER & CO.**  
MAIENGASSE 12-20  
4000 BASEL 4  
TEL. 061 23 88 70



**AXIAL-, ZENTRIFUGAL-  
VENTILATOREN  
BLECH, GUSS, KUNSTSTOFF  
ELEKTROMOTOREN**

5001a

# Die Lösung Ihrer Transport- probleme: Ratrac

Ihr Transportproblem kann verschiedene Namen haben: es kann Sumpfober Morast heissen, Eis oder Schnee, oder steile Alpweiden. Ihre Lösung wird in allen Fällen eindeutig und überzeugend «Ratrac» heissen.

Ratrac-Raupenfahrzeuge werden dort eingesetzt, wo Fahrzeuge herkömmlicher Bauart versagen. Ob beim Bergbahn-, Skilift- oder Hüttenbau, beim Freileitungsbau, bei Versorgungs- und Kontrollfahrten oder Rettungseinsätzen, Ratrac-Rau-



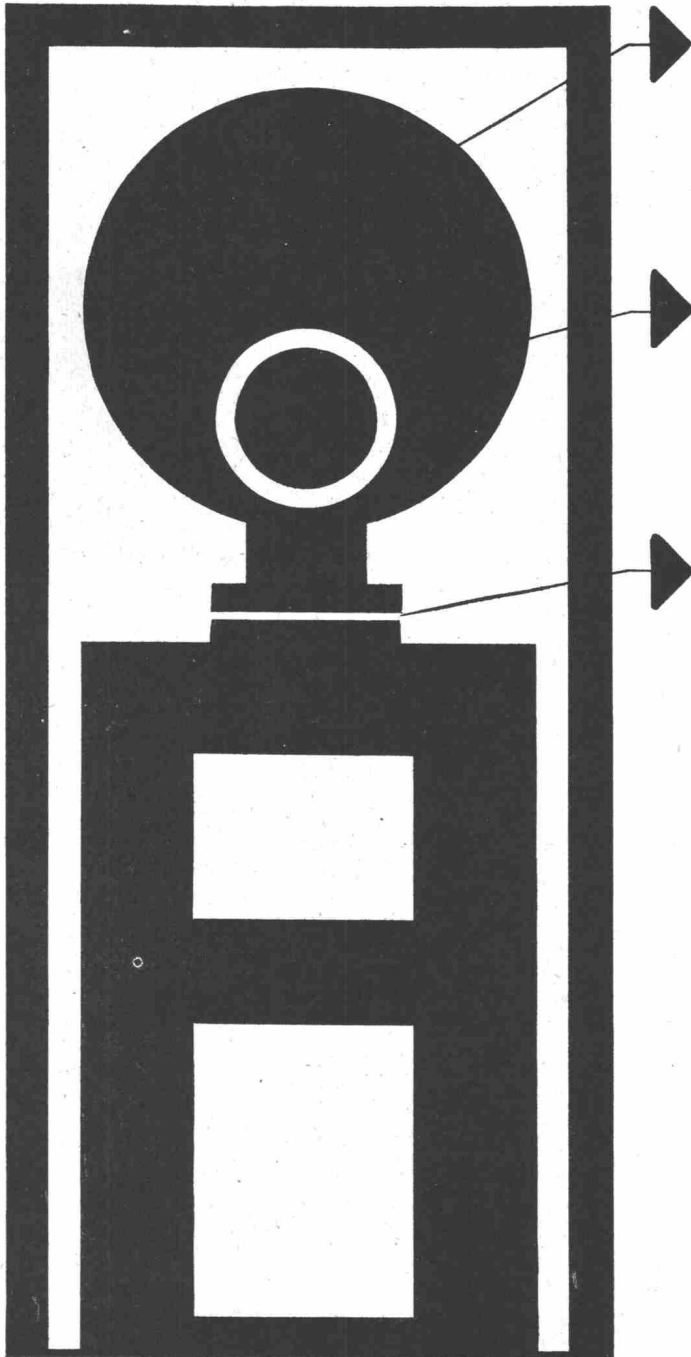
penfahrzeuge befördern bis zu 1000 kg Nutzlast schnell und sicher zum Bestimmungsort (ein Mehrfaches kann nachgeschleppt werden).

Informieren Sie sich über Ratrac. Sie werden damit die ideale Lösung für Ihre Transportprobleme finden.

**Firma  
Dr. K. Schleuniger & Co.  
Abt. Verkauf Schweiz  
Universitätsstr. 87  
8033 Zürich  
Tel. 051 264733**

# Jdag-SB-Wechselbrand-Kombi-Kessel

Absolut krisenfest: für Öl-, Gas- oder Kohlefeuerung mit wassergekühltem Rost (90% der Ölleistung) und Chro-Ni-Mo-Edelstahlboiler, Leistungsbereich 36000–110000 kcal/h



## Neu

Grösserer Boilerinhalt

## Neu

Chro-Ni-Mo-Edelstahlboiler V4A

## Neu

Flanschausführung  
für getrennte Einbringung

## Neu

Kleinere Preise – trotz  
erhöhtem Lieferumfang und noch  
besserer Qualität

## Neu

10% Multipack-Rabatt  
bei einem gleichzeitigen Bezug  
von mindestens zwei  
SB-Wechselbrand-Kombikesseln

Beratung und  
Kundendienst

Bezug und Montage durch alle  
führenden Installationsfirmen

AG Jdag Emmenbrücke 041 55858

# SWISS PANEL

SCHWEIZER FABRIKAT

## PROFILSTAHLPLATTEN

«sendzimirverzinkt»

werden verwendet für:

- BEDACHUNGEN
- FASSADEN
- KIESKLEBEDÄCHER
- VERBUNDDÄCHER



Längen: bis 20 m  
Stärken: 0,63—1,50 mm  
Hohe Belastbarkeit

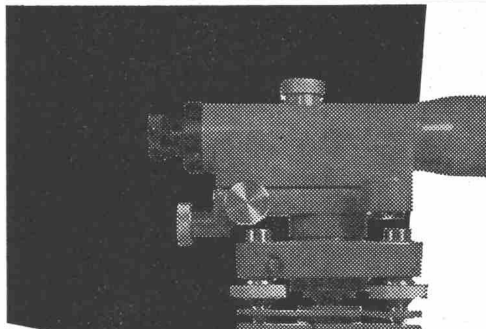


# MONTANA

**MONTANA STAHL AG**  
**5303 WÜRENLINGEN**

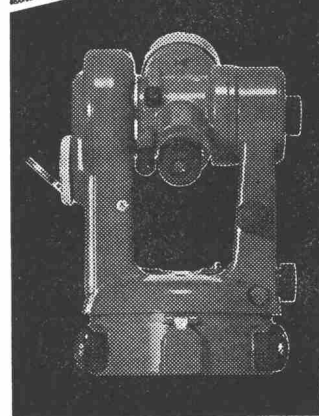
Telephon 056 / 3 08 47

Präzision in Bau und Vermessung  
verlangt nach guten Instrumenten



Prismen  
Bussolen  
Gefällmesser

Nivelliere  
Theodolite  
Messtische



Ob es sich um ein einfaches Winkelprisma oder eine komplette Messausrüstung handelt:

für Anschaffung von Vermessungsinstrumenten lohnt es sich immer, das Fachgeschäft zu Rate zu ziehen.

Wir bieten

- grösste Auswahl an Vermessungsinstrumenten und Messgeräten
- Kundendienst durch geschulte Fachberater
- sorgfältigen Reparaturservice

# GRAB+WILDI AG

8023 ZÜRICH Seilergraben 61 Tel. 051/32 57 88-89  
Verkaufslokal und Ausstellung  
8902 URDORF bei Zürich Tel. 051/98 76 67-68

## NEU ERÖFFNET

sind am Seilergraben 61, im Zentrum Zürichs, unsere Ausstellungs- und Verkaufsräume. Es freut uns sehr, die Kundschaft jetzt in modernen, grossangelegten Räumen empfangen zu können. Benutzen Sie bei uns den Rat und Service des Fachgeschäftes!

auch in Ortschaften.....

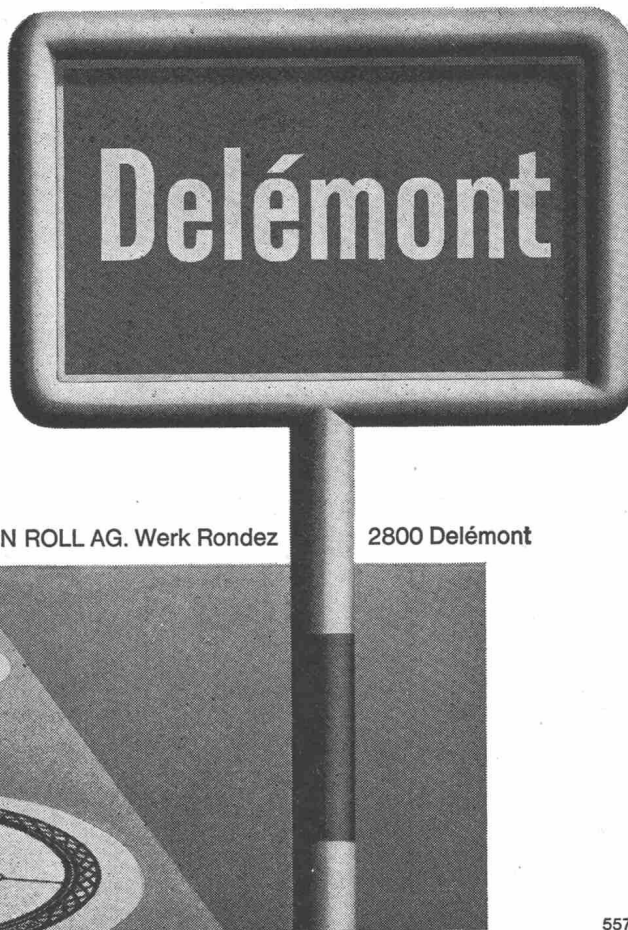
# VON ROLL

Schachtabdeckungen  
und Strassenroste



VON ROLL AG. Werk Rondez

2800 Delémont



557

# Stahl-Fenster

aus Spezialprofilen  
das preisgünstige Fenster für  
Fabriken, Industriebauten,  
Turnhallen, Lagerhäuser etc.

## VERWO AG

Fensterfabrik  
Pfäffikon SZ 055 - 5 44 55



# Wema-Lichtkuppeln mit Aufsatzkranz



Die leichten, aber sehr stabilen, isolierten Aufsatzkränze, die direkt in die Dachhaut geklebt werden, machen betonierte Zargen und Blechanschlüsse überflüssig. 30 verschiedene Grössen von 60 bis 300 cm, rund, quadratisch oder rechteckig. Alle Typen auch in feuerhemmender Ausführung. Diffus lichtstreuend oder glasklar, garantiert nicht vergilbend, ein- oder doppelschalig. Lüftbare Typen für Betätigung von Hand, elektrisch oder pneumatisch, auch mit eingebautem Ventilator.

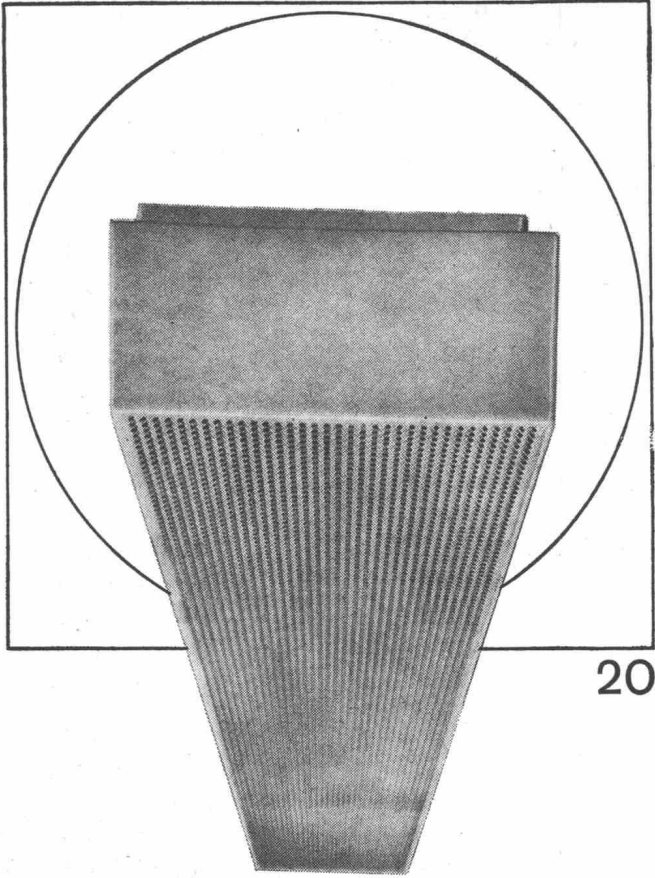
Siegfried Keller AG, Industrieverglasungen  
8304 Wallisellen ZH, Telefon 051 93 32 32

Technisches Büro Lausanne  
19, route de Chavannes  
1007 Lausanne, Telefon 021 24 94 29

**keller**

**Autobahnbrücke  
in Stahl  
N1 Winterthur-Wil**

**Gebr. Tuschmid AG  
Frauenfeld**



20

Ob Werkstatt oder Büro, ob Schulzimmer oder Bastelraum, ob Verkehrsweg, Tunnel oder Sportplatz, immer muss deren Beleuchtung den Erfordernissen angepasst sein. Zweckmässige, blendungsfreie und ausreichende Beleuchtung soll vermittelt werden durch formal gut gestaltete, allen technischen Anforderungen genügende Leuchten. Bei Entwurf, Konstruktion und Fabrikation werden all diese Gesichtspunkte berücksichtigt — darum wählen Sie vorteilhaft Produkte der BAG Turgi.

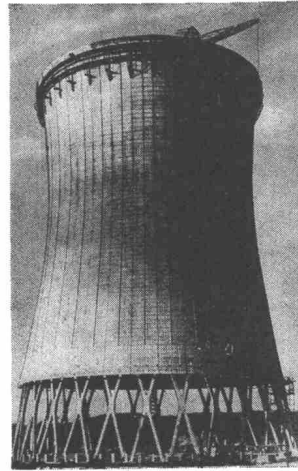
**BAG TURGI**

BAG Bronzwarenfabrik AG 5300 Turgi  
Telefon 056/3111

Ausstellungs- und Verkaufsräume:  
8023 Zürich, Konradstrasse 58  
Telefon 051/44 58 44  
8023 Zürich, Pelikanstrasse 5  
nähe Bahnhofstrasse  
Telefon 051/25 73 43

# DIE VORTEILE EINES GLEITLAGERS SOLLTEN SIE NUTZEN

Dieser 100 m hohe Kühlturm  
in Ibbenbüren steht auf  
FD-Gleitfolien.



Nicht nur um Bauwerksschäden zu verhüten und dadurch viel Geld zu sparen (und Ärger zu vermeiden).

Gleitlager bieten Ihnen vor allem die Möglichkeit der vorteilhaften Konstruktion.

Unsere FD-Gleitfolie® mit ihren vielen Varianten und die FD-Gleitpolster sind bis  $\sigma_d \text{ max.} = 150 \text{ kp/cm}^2$  geprüft und erprobt.

Theoretisch unendliche Horizontalbewegungen, unabhängig von der Lagerhöhe, dazu die Größe des Verkantungswinkels, ermöglichen in vielen Fällen günstigere Dimensionierungen der Bauteile. Das sind Vorteile, die Sie sich einmal von uns durchrechnen lassen sollten.

Wir haben langjährige Erfahrungen. Unsere ingenieurtechnische Beratung steht Ihnen zur Verfügung.



**isogleitchemie**

HANDELSGESELLSCHAFT FÜR  
ISOLIERUNGSTECHNIK, GLEITTECHNIK  
UND BAUCHEMIE M. B. H.  
43 Essen, Herkulesstraße 9-11, Postfach 781,  
Telefon (02141) 223722, Telex 857 629  
Niederlassung: 75 Karlsruhe, Daimlerstr. 16  
Telefon (0721) 44004

Alle FD-Gleitfolien und FD-Gleitpolster sind patentrechtlich geschützt.



**R. RIGLING & CO.**

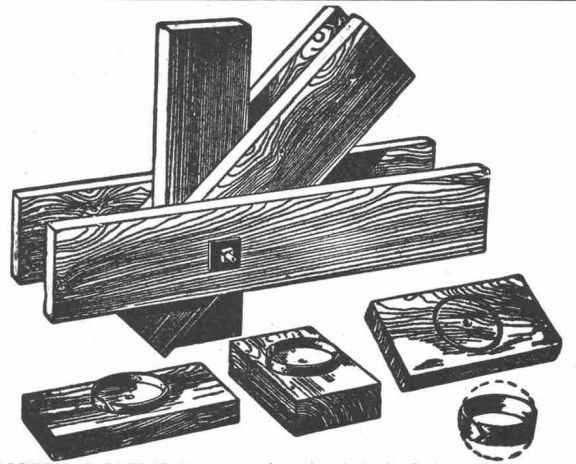
ZÜRICH-OERLIKON

Telephon 051 / 46 82 25 Leutschenbachstrasse 14

Für Ihre Holzkonstruktionen:

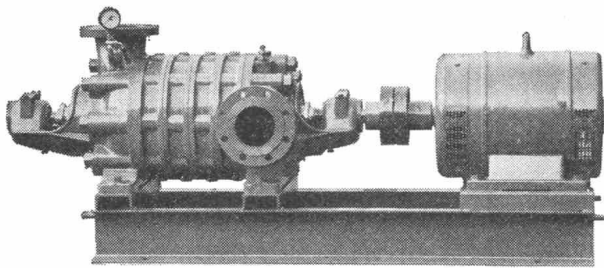
## Ringdübel System RIGLING

Verlangen Sie unsere Preisliste



RINGDÜBEL + PATENT, Knotenpunktverbindung für hölzerne Tragwerke

## Hochdruck-Zentrifugal-Pumpen



für:

- Wasserversorgungen
- Druckkesselanlagen
- Industrie, Kesselhäuser
- Sand- und Kieswerke
- Bewässerungen
- Wagenwaschanlagen

Maschinenfabrik a. d. Sihl AG  
8023 Zürich 4

Gegründet 1871 Telefon (051) 23 35 14



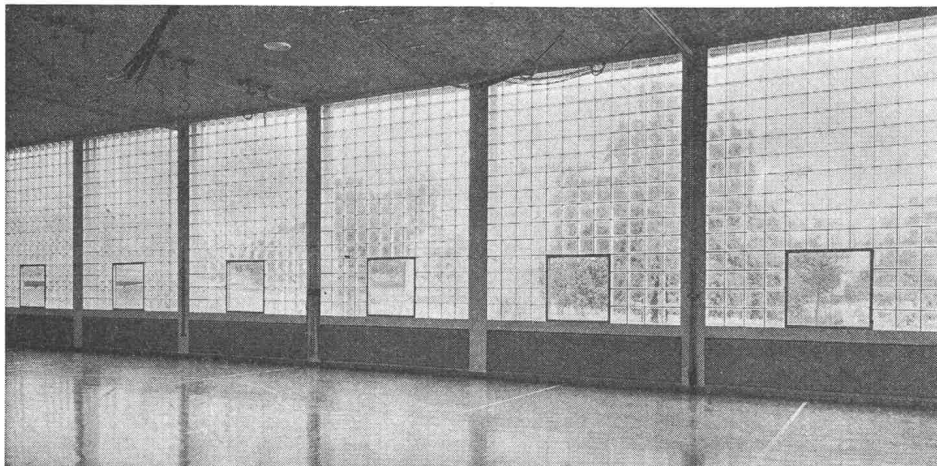
# AW Clichés

**ANDERSON + WEIDMANN**

Traugottstr. 6 Zürich 5

Briefadresse: 8037 Zürich, Postfach

**Tel. 42 08 17**



## IS Glasbeton

Glasbausteine eignen sich für Aussenwände, Treppenhäuser, innere Trennwände. Grosse Lichtdurchlässigkeit bei allseitiger Lichtstreuung. Vorzügliche Isolation gegen Schall und extreme Temperaturen. Hygienisch, säurefest und korrosionsbeständig.

Verlangen Sie unsere kostenlose Dokumentation.

**Ruppert, Singer + Cie AG**  
Zürich Vulkanstr. 116

# Begrünungsprobleme?

Die dauerhafte, zweckmässige Begrünung von Anschlussgelände und Böschungen im Strassenbau lässt sich mit UFA-Samen (VSS-Normen oder Spezialmischungen) rasch und preisgünstig durchführen. — Verlangen Sie bitte Offerte und sachliche Beratung durch unsere Fachleute.

## UFA Samen

VOLG	Winterthur	(052)	84 11 11
VLG Bern	Bern	(031)	22 71 11
VLGZ	Luzern	(041)	2 47 81
Landverband	St. Gallen	(071)	23 32 32
Nordwestverband	Solothurn	(065)	2 62 62
GVS	Schaffhausen	(053)	4 25 21
FSA Fribourg	Fribourg	(037)	2 48 51
USAR	Lausanne	(021)	23 45 18
Agricola Ticinese	Bellinzona	(092)	5 19 36



**APZ**

### Schutzbekleidungen fördern die Produktivität und verhindern Arbeitsausfälle

Unsere Auswahl an Schutzbekleidungen für schwerste Arbeit erfüllt die anspruchsvollsten Erwartungen.

Aluminium-Schutzhelme verhüten schwere Kopfverletzungen und sind angenehm und leicht zu tragen.

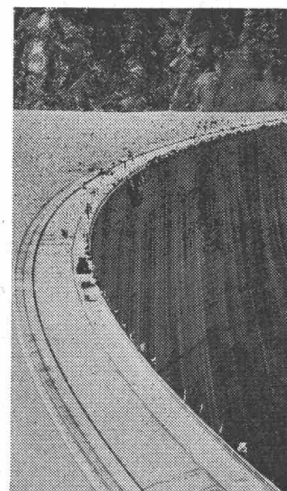
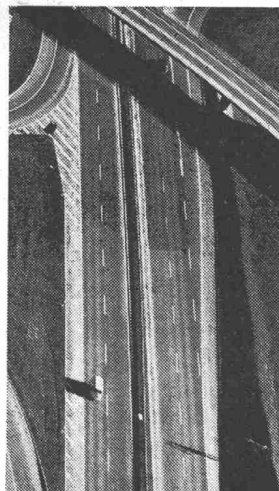
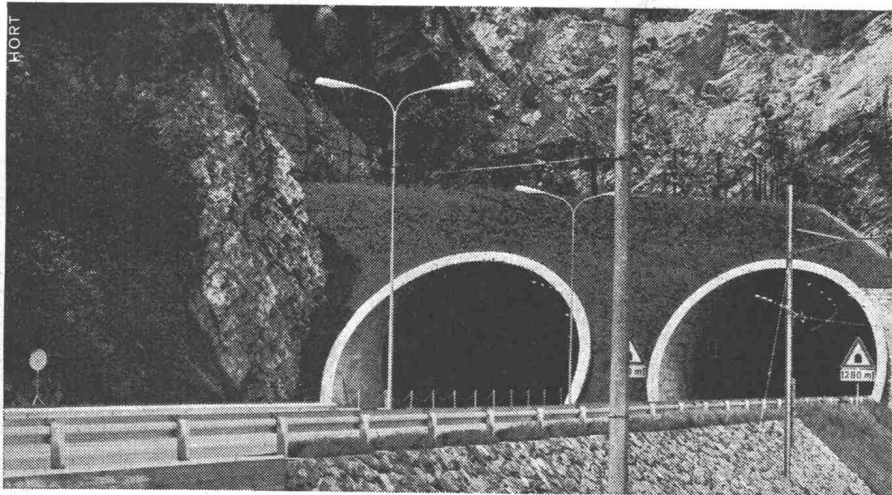
Für den Körperschutz stehen Spezial-Anzüge zur Verfügung, die aus kautschuk- und kunststoffimprägnierten Geweben hergestellt sind. Diese Materialien sind selbst ausserordentlichen mechanischen Beanspruchungen gewachsen.

20 Sorten Handschuhe führen wir zum Schutze Ihrer Hände an unserem Lager.

Besondere Sorgfalt wurde der Fussbekleidung zgedacht, wobei Luftzirkulation, Schutz gegen Kälte, Unfallverhütung und lange Lebensdauer die Leitgedanken waren.

## Angst + Pfister

8052 Zürich, Thurgauerstrasse 66, Tel. (051) 57 66 60  
 1211 Genève, 52, rue des Bains, Tél. (022) 24 73 61  
 7000 Chur, Gürtelstrasse 27, Tel. (081) 22 02 10  
 Milano, Via Ferrante Aporti 14, Tel. 204 12 41



**Tunnelbau** Tunnels zur Überwindung natürlicher Barrieren gewinnen für den Strassenverkehr immer mehr an Bedeutung. Hier hat Schafir & Mugglin bei den grossen Bauten der letzten Jahre zu einer rationellen Arbeitsweise viel beigetragen.

**Strassenbau** Als eines der leistungsfähigsten Tiefbauunternehmen der Schweiz arbeitet Schafir & Mugglin massgeblich mit an der Erstellung unseres modernen Autostrassennetzes.

**Kraftwerke** Um den riesigen Energiebedarf decken zu können, arbeiten leistungsfähige Unternehmen daran, Wasserkraft rationell auszunützen. Wir haben grosse Erfahrung im Bau von Flusskraftwerken, Erdämmen und Betonsperren.

Schildbauweise,  
Tunnelvortrieb  
in gebrächem Gebirge.



**TIEFBAU**  
Postfach 8032 Zürich  
Neumünsterallee 9  
Telephon (051) 32 52 13  
Telex 5 27 38  
Weitere Geschäftsstellen:  
Liestal und Chur

**SPEZIALFUNDATIONEN**  
bentag Schlitzwände,  
SM - Pfähle,  
Tiefenverdichtungen nach dem  
RDV Rütteldruckverfahren.  
Postfach 8032 Zürich  
Zollikerstrasse 44

**ERDBAULABOR**  
alle erdbaumechanischen  
und bauchemischen  
Untersuchungen  
Postfach 4410 Liestal

**SCHAFIR  MUGGLIN**