

Zeitschrift: Schweizerische Bauzeitung
Herausgeber: Verlags-AG der akademischen technischen Vereine
Band: 86 (1968)
Heft: 33

Werbung

Nutzungsbedingungen

Die ETH-Bibliothek ist die Anbieterin der digitalisierten Zeitschriften auf E-Periodica. Sie besitzt keine Urheberrechte an den Zeitschriften und ist nicht verantwortlich für deren Inhalte. Die Rechte liegen in der Regel bei den Herausgebern beziehungsweise den externen Rechteinhabern. Das Veröffentlichen von Bildern in Print- und Online-Publikationen sowie auf Social Media-Kanälen oder Webseiten ist nur mit vorheriger Genehmigung der Rechteinhaber erlaubt. [Mehr erfahren](#)

Conditions d'utilisation

L'ETH Library est le fournisseur des revues numérisées. Elle ne détient aucun droit d'auteur sur les revues et n'est pas responsable de leur contenu. En règle générale, les droits sont détenus par les éditeurs ou les détenteurs de droits externes. La reproduction d'images dans des publications imprimées ou en ligne ainsi que sur des canaux de médias sociaux ou des sites web n'est autorisée qu'avec l'accord préalable des détenteurs des droits. [En savoir plus](#)

Terms of use

The ETH Library is the provider of the digitised journals. It does not own any copyrights to the journals and is not responsible for their content. The rights usually lie with the publishers or the external rights holders. Publishing images in print and online publications, as well as on social media channels or websites, is only permitted with the prior consent of the rights holders. [Find out more](#)

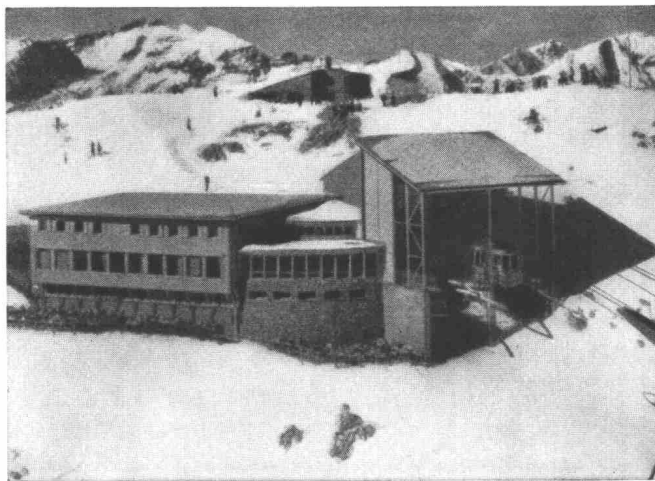
Download PDF: 31.01.2026

ETH-Bibliothek Zürich, E-Periodica, <https://www.e-periodica.ch>



Elektro-Strahlungs-Heizung die Heizung der Zukunft

Geruchlos - Rauchlos - Flammenlos



Aussichtsrestaurant Weisshorn-Gipfel, 2653 m, Arosa. Photo Zaugg, Solothurn. In diesem für Kälte äusserst exponierten Bau (nach Sonnenuntergang werden oft in kürzester Zeit Aussentemperaturen von bis -30°C registriert) hat sich das Star-Unity-System sowohl thermisch als auch wirtschaftlich bestens bewährt

Unterbreiten Sie uns Ihr Wärmeproblem. Wir beraten Sie gerne über die Möglichkeit elektrischer Heizungs-Anlagen

Senden Sie uns Ihre Planunterlagen für die unverbindliche Projektierung einer wirtschaftlichen Elektro-Heizanlage

Star Unity AG Fabrik elektrischer Apparate
Zürich 7/53 Drusbergstrasse 10
Fabrik in Au ZH Tel. 051/95 64 67

Inhalt

Eine erfüllte Mission	591
Die Stadtplanung der Stadt Zürich. Von H. Marti	591*
Stadtplanung im Zürcher Sihlraum. (Resolution des ZIA)	595
Das Werk Düringen der Sika Norm AG. Von F. Scheidegger	596*
Mobile Hängegerüste für Fassadenarbeiten. Von U. J. Mannes	598*
Wasseraufbereitung in Gemeinschaftsbädern. Von W. Hess	598
Eisenbahnwagen mit Spezialachsen für Normal- und Breitspur	598

Umschau

Blätter für Technikgeschichte. Wie soll der Unternehmer bauen?	599
Zwei Erfolge der schweizerischen Nuklearindustrie. Vermessen des Fahrdrastes für elektrische Bahnen. Farbiges Aluminium durch Eigenfärbung. Dauerhaft flammwidrige Polyesterharzplatten. Australische Krane für den Bau des World Trade Center in New York. Neues Projekt für Erdgas-Verflüssigungsanlage	600
Die Klimaanlage. Dampftafel von Tetrafluormethan R 14. Fernschreiber für weit über 100 Schriftzeichen. Metrische Seekarten in England. Kant. Technikum Burgdorf	601

Nekrologe

M. Meyer-Zuppinger	601*
H. Buss	602

Buchbesprechungen

Abaques pour Poutrelles, par B. Macquart. Gekrümmte dünnwandige Träger, von R. Dabrowski. Naturwissenschaft und Technik im Urteil der deutschen Presse, von H. Schmelzer	602
Platten, von K. Siglat und H. Wippel. Betonkorrosion — Betonschutz, von I. Bizoc. Untersuchung und Gestaltung von Bauhöfen, von G. Dressel, J. Schmidt und H. Vollmer. Betrieb, Instandhaltung und Reinigung von Kanalisationsanlagen, von F. Genal. Physiologische Arbeitsgestaltung, von E. Gandjean	603
Galvanisiergerechtes Gestalten von Werkstücken, von der International Nickel Ltd. Principles of Structural Stability, by H. Ziegler. Tabellen für Druck- und Zugfedern, von K. Bensen. Die elektrische Heizungs- und Klimaregelung, von W. H. Wolsey	604
Diamanten und Diamantwerkzeuge zum Abrichten von Schleifkörpern, von F. Götz. Otto von Guericke's Neue Magdeburger Versuche über den leeren Raum, von H. Schimank. Neuerscheinungen	605

Wettbewerbe

Verwaltungsgebäude Bläuacker in Köniz BE	605
--	-----

Mitteilungen aus dem SIA

71. Generalversammlung des SIA. SIA-Norm Nr. 173	605
--	-----

Ankündigungen

Ausstellung Ferienzentrum auf dem Monte Generoso. Projektorganisation mit Netzplantechnik im Hoch- und Tiefbau. Tagung in Wengen: «Gegenwartskunst und Staat». Tagung der VDI-Fachgruppe Schwingungstechnik, Essen 1968. Cours de Dimensionnement plastique des structures métalliques	606
--	-----



Einen wichtigen Schritt vorwärts...

bedeutet für Sie und für uns die Entwicklung von Barra Schlämmputz, der gebrauchsfertigen Dichtungsschlämme gegen Hangwasser, Erdfeuchtigkeit, Grundwasser — was immer in Ihren Bauten auftreten kann.

Barra Schlämmputz, zusammengesetzt aus hochwertigen Quarzsanden, ausgewählten Zementen

und besonders wirksamen chemischen Substanzen, bildet nach dem Abbinden und Erhärten eine wasserdichte, haftfeste, auch gegen mechanische Beanspruchung unempfindliche Schicht.

Barra Schlämmputz wird in dünnen Schichten mit Bürste oder Zahntraufel aufgetragen; einfache, rasche Verarbeitung und sparsamer

Verbrauch machen ihn zur sicheren und preisgünstigen Isolierung.

Wir haben unsere Spezialisten auf diese neue, schon vielfach bewährte Isoliertechnik eingefuchst — sie sind für den Einsatz auf Ihrer Baustelle bereit, sei es zum Anlernen Ihres Personals oder zur Ausführung besonders schwieriger Abdichtungen.

BARRA SCHLÄMMPUTZ



**Barra Schlämmputz —
ein neues Produkt
zielbewusster
Meynadier-Forschung**



MEYNADIER

Zürich, Lausanne, Bern, Luzern, Bellinzona, Chur



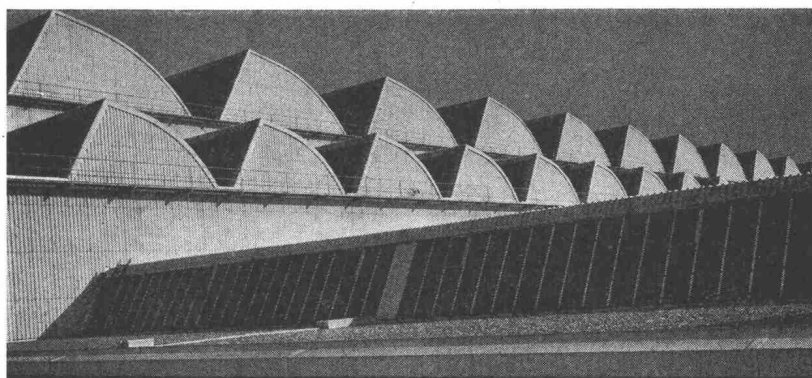
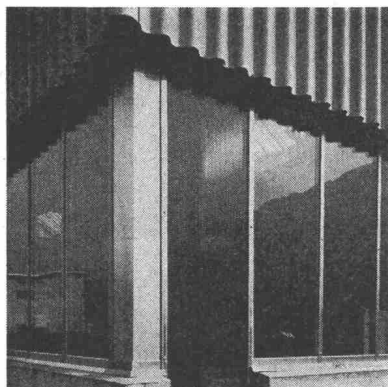
Engineering im Fensterbau

Siegfried Keller AG, Wallisellen.

Wir geben uns nicht damit zufrieden, einfach nur gute und preiswerte Fensteranlagen zu liefern. Es liegt uns daran, Ihnen mehr zu bieten. Das heisst, dass wir uns bemühen, in jedem Einzelfall aus dem Komplex verschiedenartigster Probleme die beste Lösung herauszuschälen.

Da ist einmal die Tageslichtbeleuchtung. Hier lassen wir nichts unbeantwortet. Vielleicht sagen wir Ihnen sogar mehr darüber, als Sie fragen können. Aber die Fragen der Beleuchtung und der Lichtführung sind nur Teilprobleme. Wir nehmen es beispielsweise auch mit dem Sonnenwärmeschutz ganz genau. Auch die natürliche Lüftung peilen wir nicht über den Daumen. Den Fragen der Blendung schenken wir genau soviel Beachtung wie etwa der Reinigungsmöglichkeit der Fenster. Und sollte Ihnen die Lärmübertragung durch Fensterflächen Sorge bereiten, sind wir auch da gewappnet. Dem Kondenswasserproblem schliesslich nehmen wir uns ebenso an, wie etwa der heizwirtschaftlichen Untersuchung bei verschiedenen Fensterisolationen. Wir überlassen wirklich nichts dem Zufall. Vielleicht ist das der Grund, weshalb so viele Bauherren und Architekten unsere Dienste in Anspruch nehmen.

Siegfried Keller AG, Industrieverglastungen, 8304 Wallisellen-Zürich,
Telefon 051 933232
Technisches Bureau Westschweiz: 19, route de Chavannes, 1000 Lausanne,
Téléphone 021 249429



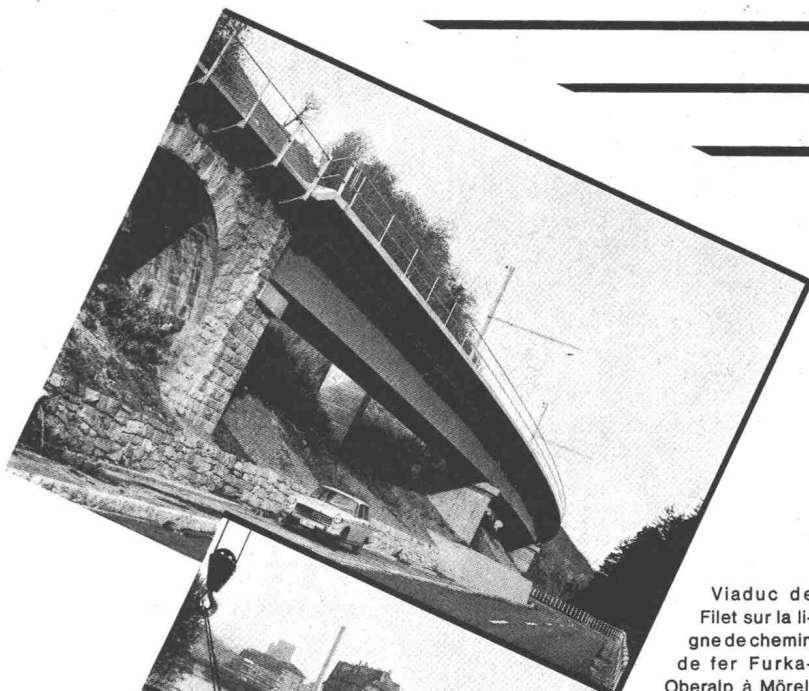


**PONTS ET
CHARPENTES MÉTALLIQUES**

**APPAREILS
RÉCIPIENTS**

**CONSTRUCTIONS
MÉCANIQUES**

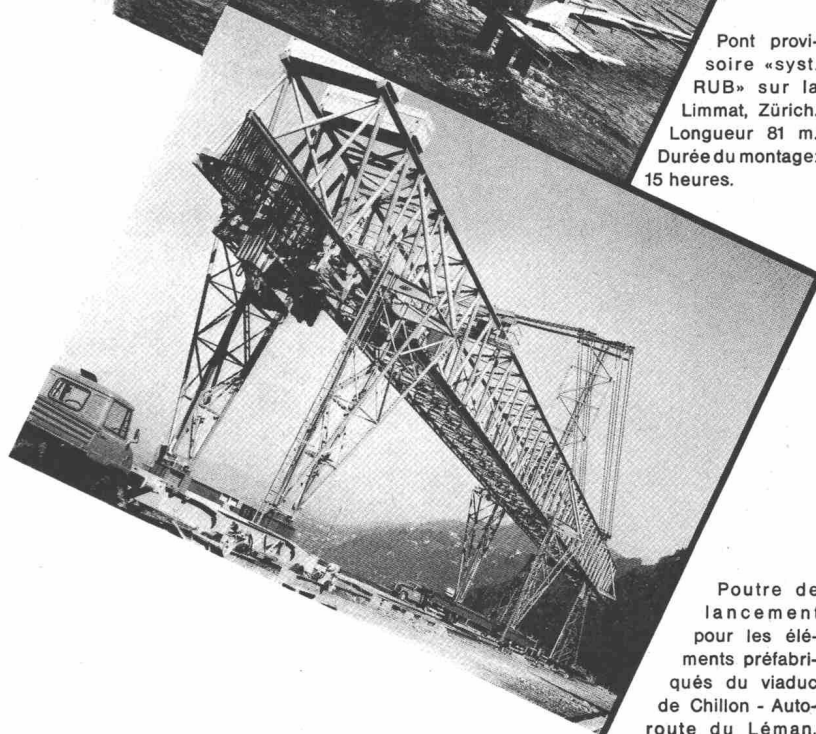
**CHAUDRONNERIE
LOURDE ET SPÉCIALE**



Viaduc de
Filet sur la li-
gne de chemin
de fer Furka-
Oberalp à Mörel.



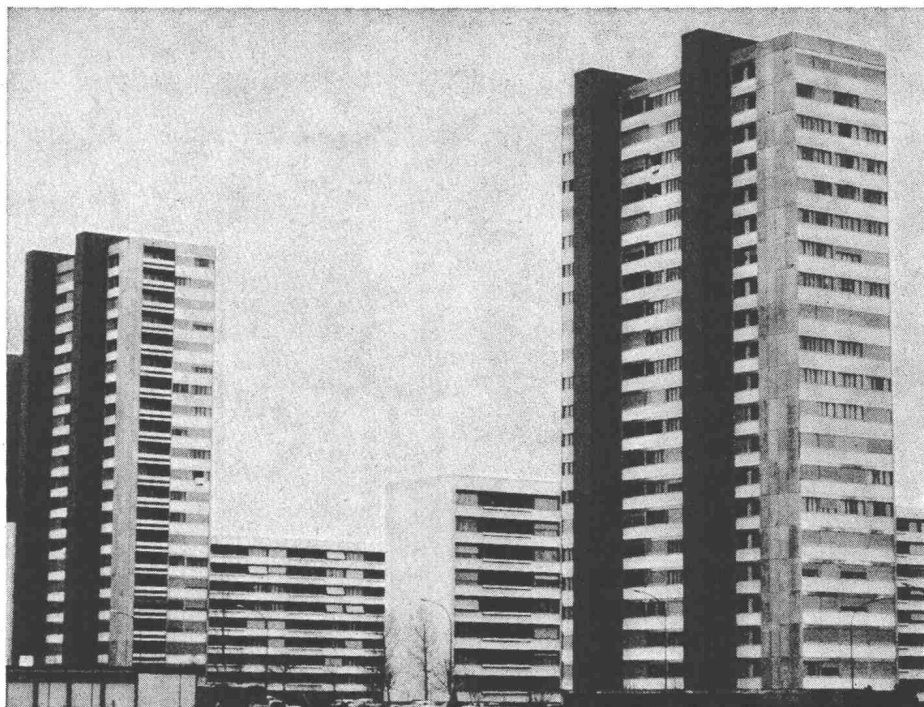
Pont provi-
soire «syst.
RUB» sur la
Limmat, Zürich.
Longueur 81 m.
Durée du montage:
15 heures.



Poutre de
lancement
pour les élé-
ments préfabri-
qués du viaduc
de Chillon - Auto-
route du Léman.

GIOVANOLA FRÈRES S.A. - 1870 MONTHEY / VALAIS

Dichtungsmassen müssen sich anpassen



Im modernen Hochbau sind bei der Herstellung der verwendeten Wandelemente Maßtoleranzen meist unvermeidlich. Hinzu kommen weitere Verformungen durch Transport und Installation. Diese Abweichungen müssen von einem Dichtungsmaterial ausgeglichen werden. Außerdem muß dieses Dichtungsmaterial die Eigenbewegungen der Fassadenwand – verursacht durch Temperaturwechsel und Winddruck – auffangen.

Dichtungsmassen auf Basis des flüssigen Polysulfidkautschuks **THIOKOL LP** besitzen diese Anpassungsfähigkeit. Sie werden mit Spritzpistolen verarbeitet. Das geht schnell und bequem. Die Dichtungsmasse kann an Ort und Stelle nach Maß aufgetragen werden. Fugenabdichtungen mit diesem Material sind dauerelastisch und widerstehen allen Witterungseinflüssen. Sie weichen bei Hitze nicht auf und werden selbst bei großer Kälte nicht brüchig. Ein Schrumpfen oder Austrocknen ist ausgeschlossen. Fugenabdichtungen mit Dichtungsmassen auf **THIOKOL LP-Basis** haben jahrzehntelange Lebensdauer und verringern die Instandhaltungskosten für Hochhausfassaden auf ein Minimum.

Die Thiokol GmbH liefert den Rohstoff **Thiokol Liquid Polymer**. Wir weisen gern Weiterverarbeiter nach, die Dichtungsmassen auf **Thiokol LP-Basis** herstellen und übersenden auf Wunsch ausführliches Informationsmaterial. Bitte schreiben Sie uns.



Thiokol
Gesellschaft mbH
Mannheim-Waldhof



Gutschein

Wir interessieren uns für Dichtungsmassen auf Thiokol LP-Basis und bitten um Informationsmaterial sowie Nachweis von Verarbeiterfirmen.

Name:

Anschrift:

Chem. Fabrik Schweizerhall, Postfach 4000 Basel 13 · Tel. 061-438890




Vertreter für die Schweiz: Chem. Fabrik Schweizerhall, Postfach 4000 Basel 13 · Tel. 061-438890

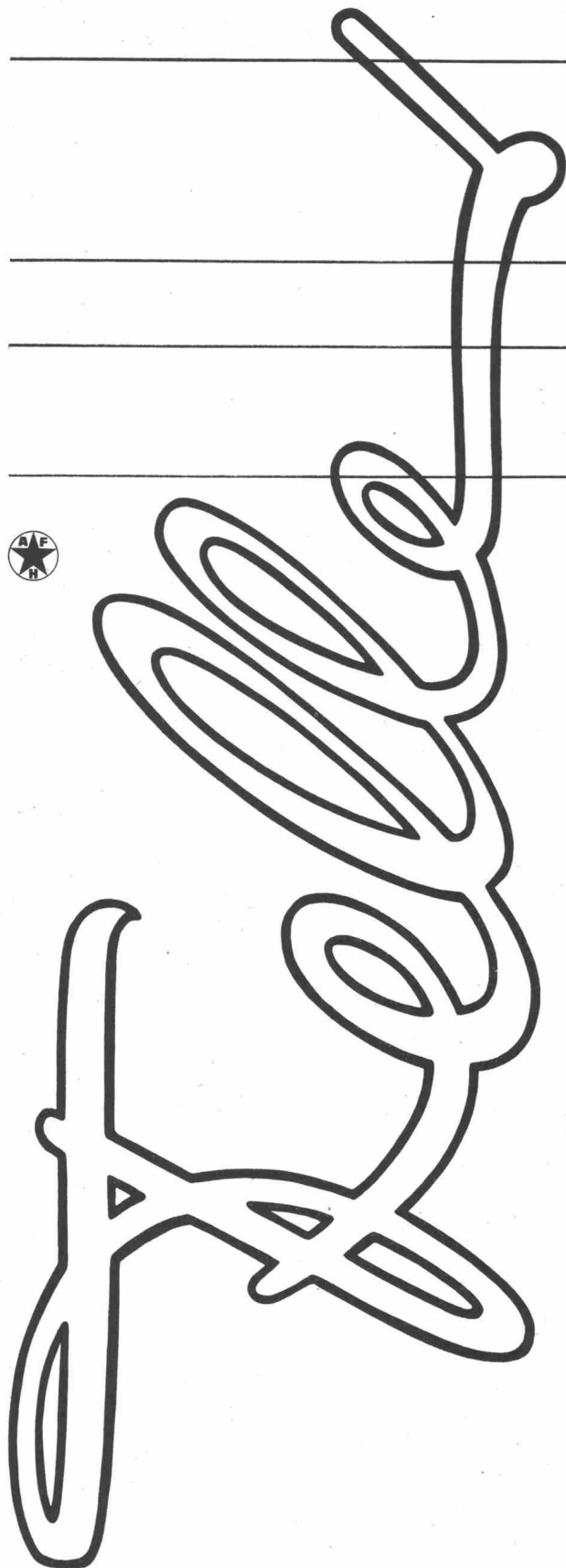
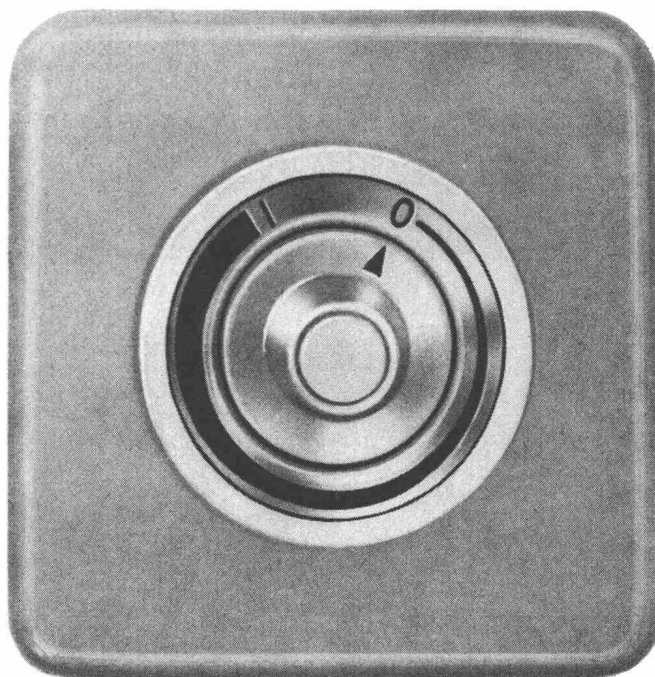
Feller- Lichtregler

**Helligkeit
nach Wunsch**

für Glühlampen 40 bis 440 Watt

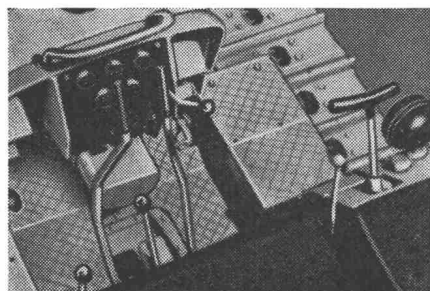
an Stelle eines gewöhnlichen Schalters einbaubar
mit SEV-Sicherheitszeichen 
radioentstört

Adolf Feller AG CH-8810 Horgen





Mit der neuen John Deere 450 versetzen Sie (beinahe) Berge!



Das Hi-Lo-Umkehrgetriebe mit seinen 4 Fahrgruppen und allein 8 Vorwärtsgeschwindigkeiten sichert das

Tempo. So erst wird der temperamentvolle und sparsame 58-PS-Motor mit Direkteinspritzung richtig ausgelastet.

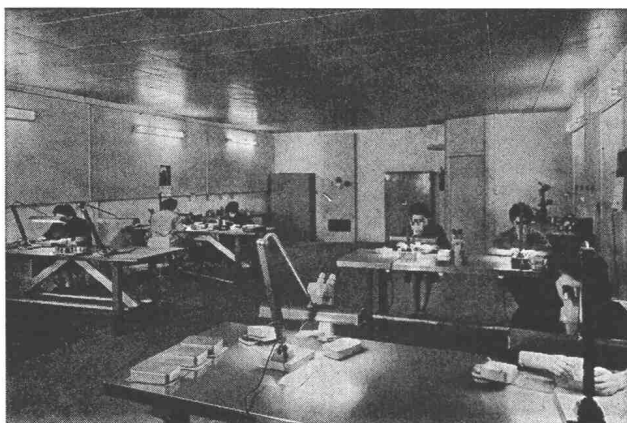
Mit nur einem Hebel steuern Sie das vollhydraulische, innengeführte Planierschild. 6 Einstellungen liegen in Ihrer rechten Hand: Heben, Senken, Schwenken links, Schwenken rechts, Böschungswinkel links, Böschungswinkel rechts. Das alles während der Arbeit und in voller Fahrt. Dabei erleichtert die Schwimmstellung das Abziehen des Geländes.

Der Aufwand an Wartungszeit ist minimal. Auch das ist wichtig, wenn Sie beinahe Berge versetzen müssen.



Robert Aebi AG 8023 Zürich
Uraniastrasse 31/33
Telefon 051/231750

Arbedo 092/547 61
 Landquart 081/51 25 42
 Lausanne-Renens 021/34 42 12
 Zollikofen 031/57 36 36



Klimatisierter Prüfraum

HERMETOFRIGOR

ist unsere hermetisch geschlossene Kältemaschine, deren geniale Konstruktion, ohne Stopfbüchse, ohne Riemenantrieb und mit automatischer Schmierung, ohne dass je Öl nachgefüllt werden muss, bereits in vielen tausend Anlagen erprobt wurde.

Jede Kühlanlage ist so gut wie ihre Kühlmaschine. Die Kühlelemente, ihre Grösse, Form und Anordnung sowie die Qualität des verwendeten Materials sind aber mitbestimmend für die gute Funktion und die lange Lebensdauer einer Kühlanlage. Die Erfahrungen einer Spezialfirma ersparen Ihnen Zeit, Ärger und Geld. Diese Erfahrungen besitzen wir, denn wir befassen uns seit über 50 Jahren ausschliesslich mit dem Bau von Kühl-, Gefrier- und Klima-Anlagen.



Darum: **Für jeden Kältebedarf**

Autofrigo AG, 8052 Zürich, Schaffhauserstrasse 473
Telephon 051 / 48 15 55

Vertretungen und Servicestellen in: Basel, Bern, Biel, Charrat, Chur, Fribourg, Genève, Lausanne, Lugano, Luzern, St. Gallen



Rasches,
rationelles
Bauen:

Stahlbau

Eine unserer
**Speziali-
täten:**

Fabrikation mit Montage von

**Stahl-
hochbauten**

für alle Ihre Bedürfnisse

Weitere Spezialgebiete:

- Masten und Kandelaber
- Apparate und Behälter
- Förderanlagen für Stück- und Schüttgüter
- Arbeitsbühnen pat.
- Metall- und Maschinenbau

**SÄGESSER
WORB AG**

Sägesser Worb AG
3076 Worb BE
031 / 83 26 25

M.

**Das ist Ruedi Zoller.
Er ist der beste Schütze im Quartier,
versteht aber nichts von
kittlosen Oberlichtern
«System Kully».**



Er weiß z.B. nicht, daß die kittlosen Oberlichter «System Kully» so geplant und konstruiert werden, daß das Bruchrisiko auf ein Minimum reduziert wird. Alle Konstruktionsteile sind ja so gebaut, daß sie sich spannungsfrei nach allen Seiten ausdehnen und zusammenziehen können. Ruedi weiß zudem nicht, daß die Glas tafeln auf der ganzen Länge auf einer elastischen, schmiegsamen Unterlage liegen und somit immer einen gewissen Druck auffangen können.

(Sie wissen jedoch, wieviel Sie sparen können, wenn die Glas tafeln der Oberlichter nicht jedem geringsten Druck nach-

geben und zerspringen. Darum legen Sie Wert auf eine technisch einwandfreie Ausführung der Oberlichter.)

Wir bauen kittlose Oberlichter «System Kully» seit 1898 und wissen daher, wie's gemacht werden muß. Wir wissen aber auch, wie Termine eingehalten werden können. Das wiederum wissen unsere Kunden, und sie schätzen es.

A.Kully AG 

Glasdachwerke, 4632 Trimbach, Tel. 062 539 01

Kittlose Oberlichter «System Kully» – seit 70 Jahren immer wieder modern.

ARMAVERIT



Rohre und Bogen

glasfaserverstärkter Kunststoff

für Kanalisationsleitungen
Hangleitungen im Kraftwerksbau
Brückenentwässerungen
Schlammleitungen
Schalungen usw.

korrosionssicher
sehr leicht
geringe Verlegungskosten
absolut dicht
Formstücke nach Wunsch

Verlangen Sie Angebote, Muster und Angaben von Referenzen!

Abt. Kunststoff, Badenstrasse 25
Tel. 061 / 33 23 29

Basler Stückfärberei AG, 4000 Basel

comolli

Spezialbetonröhren für hohe Ansprüche

PHLOMAX- u. VIBRO-PRESS-
Betonröhren mit Spitz- und
Doppelglockenmuffen armiert
und unarmiert. Baulänge 2 m.
Lichtweiten von 20-150 cm.

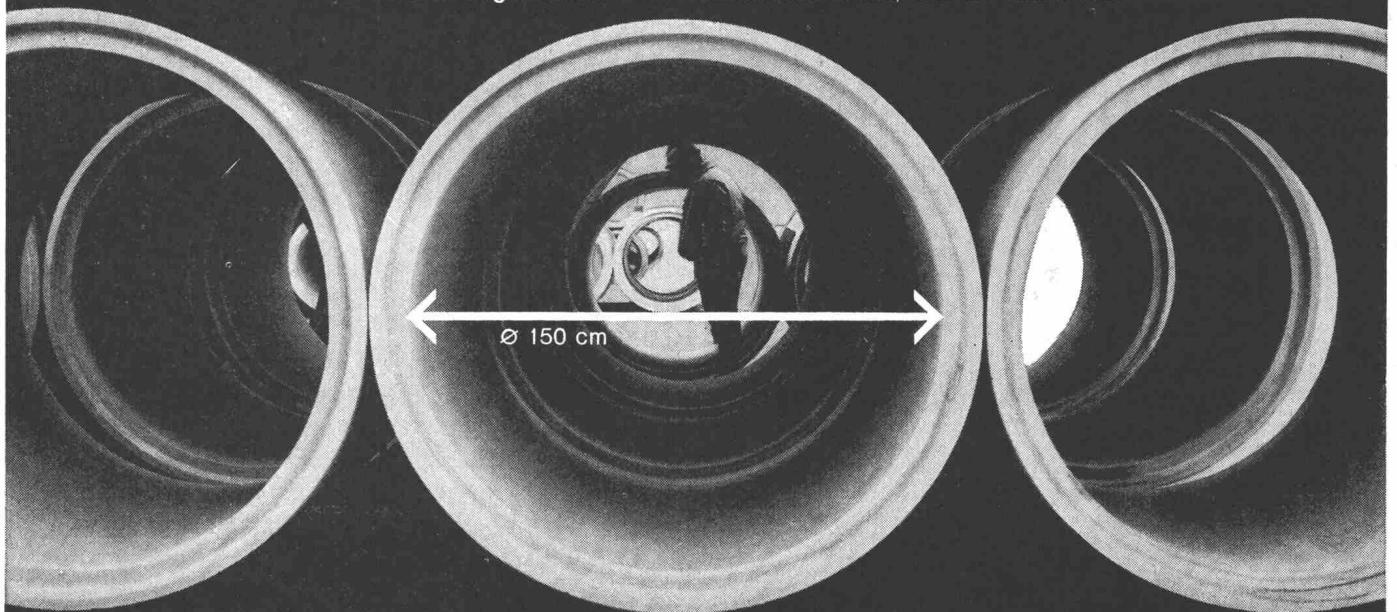
Überzeugen auch Sie sich
schon bei nächster Gelegen-
heit von der Qualität der
COMOLLI-Betonröhren

speziell über das genaue In-
einanderpassen der Muffen,
was Ihnen ein rasches Ver-
legen gewährleistet und damit
Ihre Kosten senken hilft.

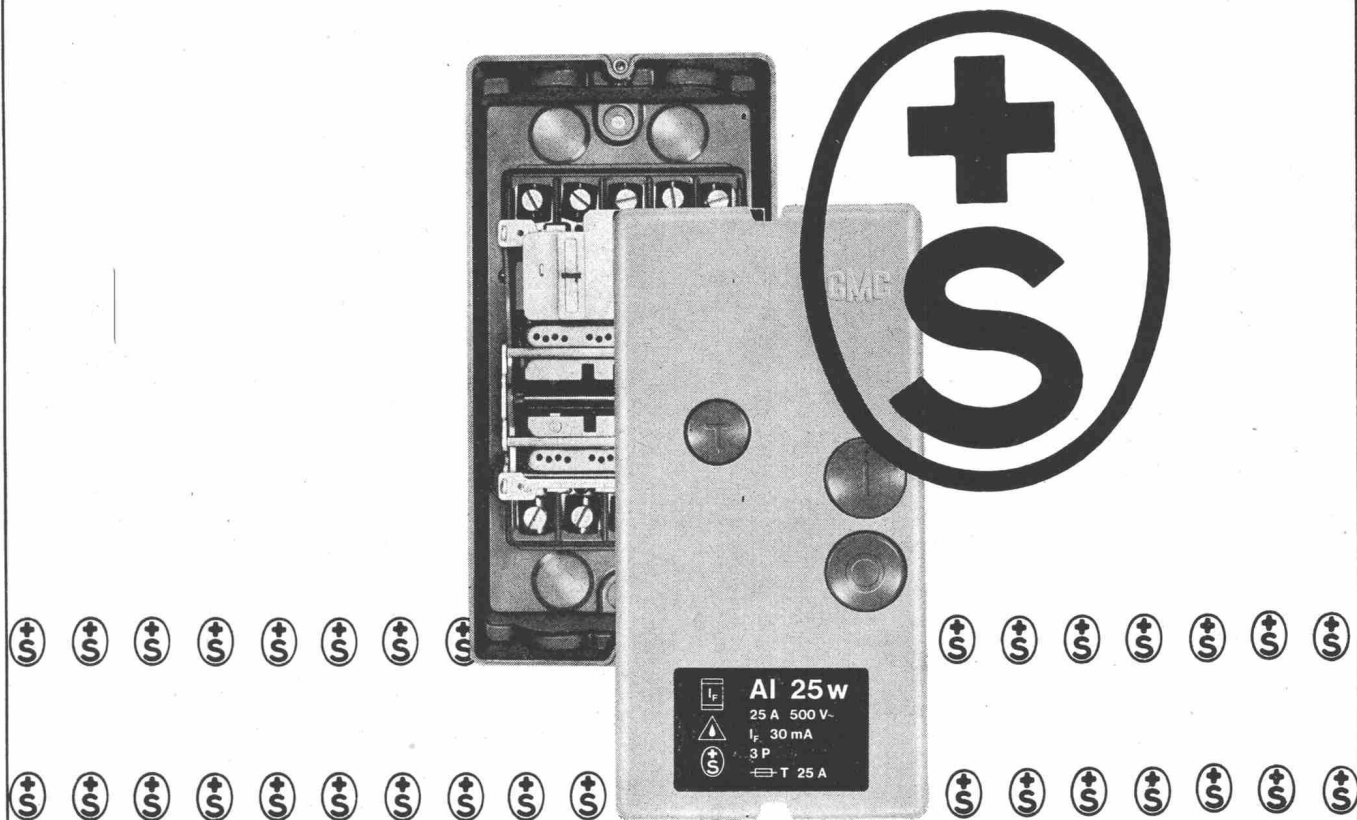
Prompte Lieferung ab Werk
und franko Verwendungsstelle
Wir sind zu jeder Auskunft
und technischen Beratung
gerne bereit. Tel. 057 / 7 14 14

**Comolli's Erben AG,
5620 Bremgarten/AG**

Vertretung für die Kantone Basel Stadt und Basel Land:
GEBR. KOHLER AG, 4633 LÄUFELFINGEN



Fehlerstromschutzschalter



verhindern Brände und gefährliche Berührungsspannungen, die als Folge von Isolationsdefekten auftreten können.

Funktion

FI-Schalter sprechen auf Fehlerströme an, d. h. auf jene Ströme, die nicht durch zuführende Leiter, sondern über Erde oder Schutzleiter zurückfliessen.

In einer fehlerfreien, elektrischen Anlage ist die Summe aller zu- und abfliessenden Ströme gleich Null. Tritt aber ein Fehlerstrom auf, so wird im Summenstromwandler des FI-Schalters ein magnetischer Fluss erzeugt. Dieser induziert eine Spannung, welche die Auslösespule erregt und den Schalter auslöst.

Anwendung

als Brandschutz:

in der Papier-, Textil- und Holzverarbeitungsindustrie, in Schreinereien, Chalets, Bauernhäusern, Scheunen, Stallungen, Garagen usw.

als Berührungsschutz:

auf Bauplätzen, in Kavernen, Kinderheimen, Spitälern, Arztpraxen mit elektrisch-medizinischen Apparaturen, Bastelräumen, Werkstätten mit leitenden Böden usw.

zur Einhaltung der Nullungsbedingung:

in abgelegenen Häusern, in Gegenden mit trockenem Boden (Jura), in Ortschaften mit Kunststoffwasserleitungen usw.

FI-Schalter erhalten Sie ab Lager. Verlangen Sie unsere Liste K3.2.

CMC

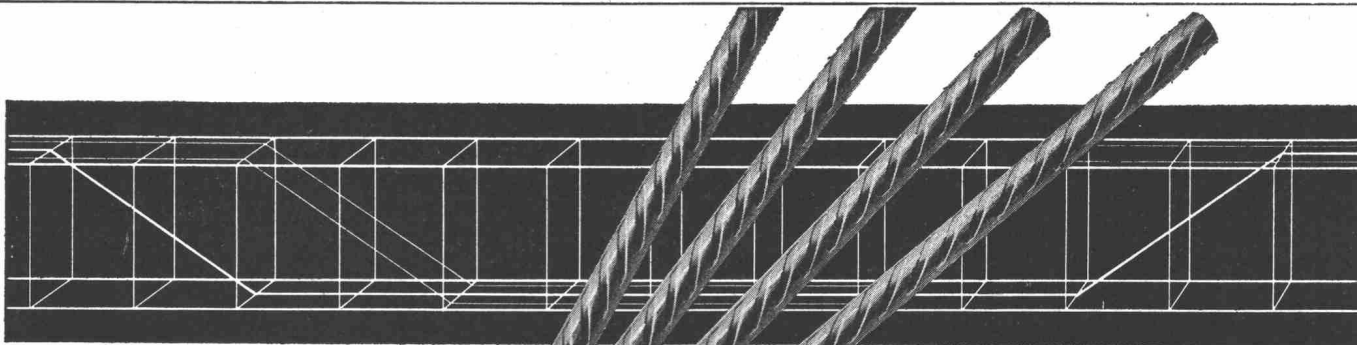
Carl Maier + Cie

8201 Schaffhausen

Elektrische Schaltapparate und Steuerungen

Telex 76486

Tel. 053-81666



Elemente



Rippenstahl

Mit fi-Rista-Elementen voraus

fi-Rista-Elemente sind vorfabrizierte, punktgeschweisste Armierungen aus fi-Rista-Rippenstahl ϕ 3–12 mm. Zulässige Stahlspannung: 3000 kg/cm².

Betonfertigteile, Zementwaren usw. armieren Sie billiger, sicherer und rationeller mit fi-Rista-Elementen. Verlangen Sie unsere Dokumentation mit vielen Beispielen und profitieren Sie von unserer Erfahrung und Beratung durch unseren Bauingenieur.

Beachten Sie die fi-Rista-Rauhung

Fischer & Co. Drahtwerke 5734 Reinach AG
Telefon 064/711555

Wo mehr als Qualität verlangt wird...

SchenkerStoren

Schon vor der Lieferung unserer Qualitätsprodukte können Sie den kostenlosen Schenker-Beratungsdienst beanspruchen. Zum Beispiel bei Storenmotorisierung: Abklärung der Stromzufuhr, -verteilung, -schaltung usw. In all diesen wichtigen Fragen beraten Sie **betriebsinterne** Spezialisten — schon bei der Projektierung. Dadurch können Parallelarbeiten vermieden und erhebliche Kosten gesenkt werden. Profitieren Sie von diesem zusätzlichen Service.

Emil Schenker AG, 5012 Schönenwerd
Telefon 064 / 41 20 31
Vertretungen





Abwasser- Kläranlagen

System

Oxigest®

Vorfabrizierte Typenreihen für 30-30 000 Einwohnergleichwerte (EGW), in bewährter, wirtschaftlicher Kompaktbauweise. Im Betrieb bestens bewährt, hoher Kläreffekt. Mehr als 3000 Oxigest-Anlagen auf allen Kontinenten.

EGW Abwasser/Tag	Oxigest Typ	Verfahren	System	Material Bauweise
30-250 7-37 m³/d	CY	Totaloxydation 		- Stahl - vorfabriziert - kompakt
100-750 20-140 m³/d	A, B			- Stahl - vorfabriziert - kompakt
500-10 000 120-4000 m³/d	R	Biosorption 		- Stahl - vorfabriziert und - Ortsbeton - kompakt
10 000-30.000 3500-10 000 m³/d	Addigest			- Ortsbeton - normierte mechanische elektrische Ausrüstung - aufgelöst

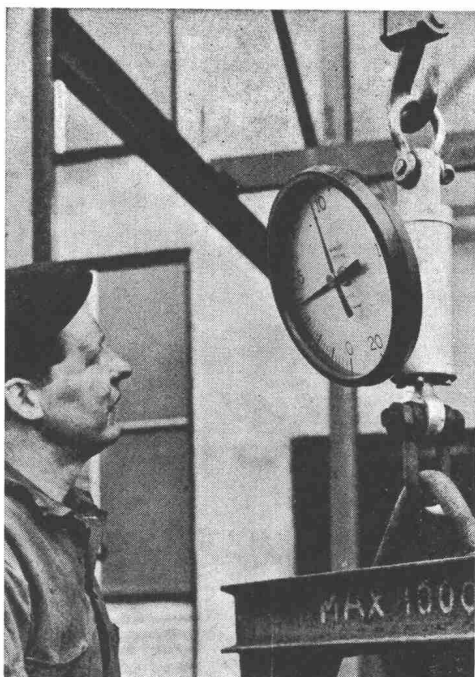
Oxigest-Kläranlagen eignen sich im besonderen für:

Kleinere und grössere Gemeinden, Siedlungen, Hochhaus-Zentren, städtische Aussenbezirke, Campingplätze, Armeeunterkünfte, Hotels und Motels, Spitäler und Sanatorien, Ferien- und Altersheime, Industriebetriebe wie Metzgereien, Molkereien usw.

Fabrikation, Beratung und Verkauf:

Lizenzprodukt der Smith & Loveless
Division Union Tank Car Company,
Lenexa, Kansas, USA

Schweizerische Industrie-Gesellschaft
8212 Neuhausen am Rheinfall
Telefon 053/81555 Telex 56156



PIAB-Kranwaagen

- Messgenauigkeit $\pm 0,6\%$
- stossunempfindlich
- genaues Ablesen durch Skalen-
uhr (ϕ 285 mm)
- gegen plötzliche Belastung
und Entlastung gesichert
- kleinste Abmessungen und
geringes Gewicht

für Höchstlasten 0,5 t bis 50 t



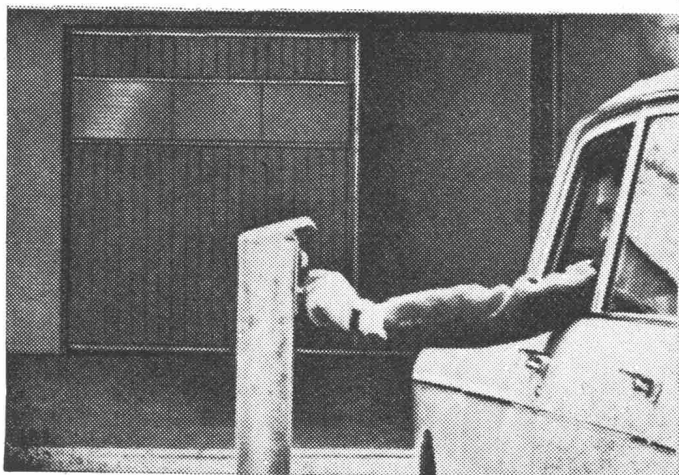
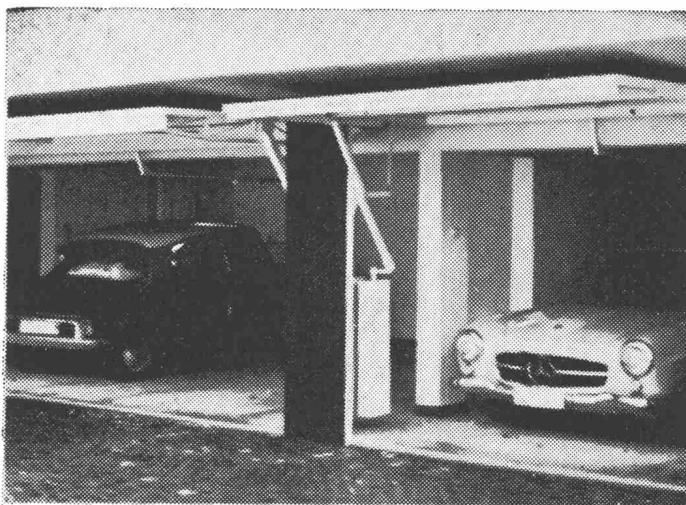
Walter Meier WERKZEUGMASCHINEN AG

8024 Zürich Mühlebachstrasse 11-15
Telefon 051/34 54 00

Fabrikation und Vertrieb
automatischer Tore metoran

metoran, das Schweizer Qualitätsprodukt

In- und Auslandpatente



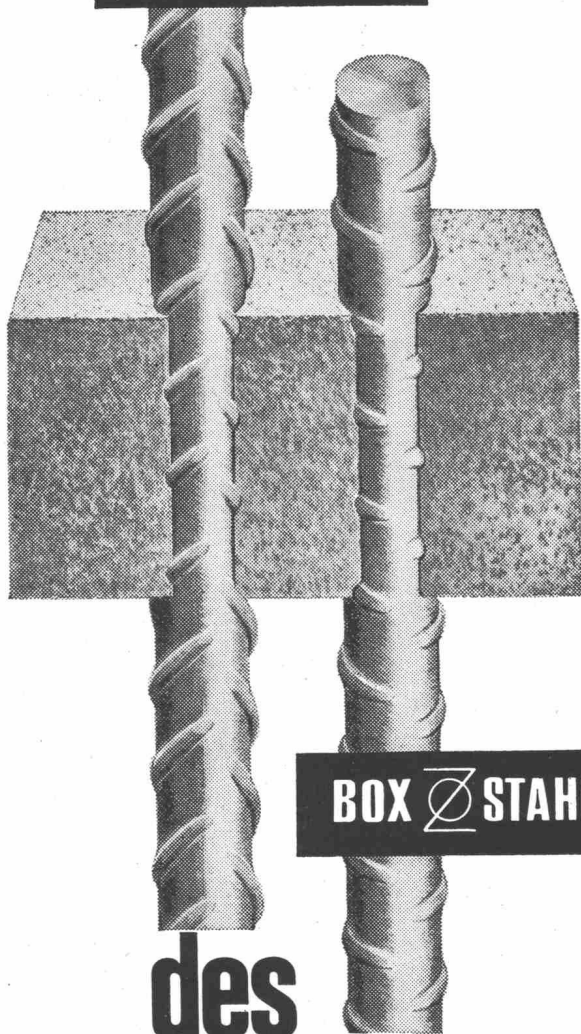
AZEN

Jakob Gilgen
Maschinen- und Apparatebau
3150 Schwarzenburg

Telefon 031 / 93 11 33

Säulen

BOX  ULTRA



BOX  STAHL

des modernen Bauens

Immer mehr fortschrittliche Fachleute verwenden für Eisenbetonkonstruktionen aller Art die hochwertigen, naturharten BOX-Stähle.

Umfassende Versuche haben die besonderen bautechnischen Vorteile klar erwiesen: Optimaler Verbund, erhöhte Brandsicherheit, Schweissbarkeit ohne Festigkeitsverluste, grosse Materialzähigkeit, höchste Festigkeit: BOX-ULTRA.

MONTEFORNO
STAHL- UND WALZWERKE A.G. BODIO/TI

ES GIBT UNGEFÄHR 50 DACHRANDABSCHLÜSSE- EINER DAVON KOMMT VON DER ISOGLEITCHEMIE

Er heißt FD-Dachrandabschluß. Und seine Verkaufskurve finden wir sehr zufriedenstellend.

Wir kennen auch die Gründe. Unser FD-Dachrandabschluß weist wohl das günstigste Verhältnis von Aussehen, Dauerhaftigkeit, Montagekosten, Funktionssicherheit und Preis auf. Dabei sind wir nicht einmal die Billigsten, wenn man unser Angebot mit anderen vergleicht.

Aber der tatsächliche Wert eines Bauelementes wird auch bestimmt von der Zeit, die zur Montage notwendig ist. Und von den Reklamationskosten, die anfallen bzw. nicht anfallen. Und von der Lebensdauer. Und vom guten Eindruck, den es machen sollte.

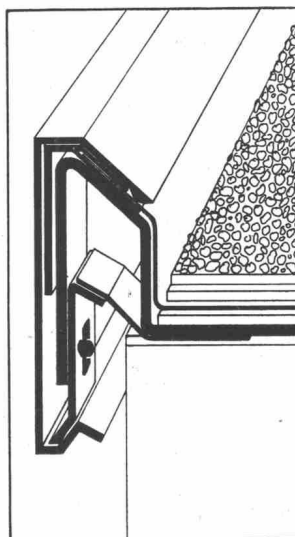
Der FD-Dachrandabschluß macht kurzen Prozeß mit der Montage: Pro Meter einen Klemmriegel auf die Dachkante nageln. Anschlußfolie einhängen, Profilblende aufkleben. Fertig. Pro Meter 8 Minuten (einschließlich der Stoßverbindungen).

Doch nicht allein in der Schnelligkeit liegt seine Stärke. Der isoliertechnisch perfekte Anschluß zur Dachisolierung ist fast noch wichtiger für Sie. Die eingeklemmte Anschlußfolie aus Butylkautschuk wird mit Heißbitumen zwischen die beiden letzten Dachhäute eingeklebt. Das geht schnell und ist sicher.

Für Dächer ohne Gefälle gibt es den FD-Dachrandabschluß in Form X. Er ragt ca. 20 cm über das Dachniveau hinaus und hält das Regenwasser wie eine Wanne.

Über die weiteren Vorteile des FD-Dachrandabschlusses können Sie sich durch unseren Fachberater informieren lassen. Er bringt Ihnen auch gern ein Handmuster mit.

Rufen Sie uns an oder schreiben Sie uns.



isogleitchemie

HANDELSGESELLSCHAFT FÜR
ISOLIERUNGSTECHNIK, GLEITTECHNIK
UND BAUCHEMIE M. B. H.

43 Essen, Herkulesstraße 9-11, Postfach 781,
Telefon (02141) 223722, Telex 857629

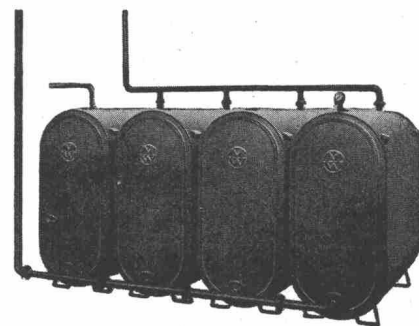
Niederlassung: 75 Karlsruhe, Daimlerstr. 16
Telefon (0721) 44004

Verkaufsbüros in: Benelux: Holbouw nu, Utrecht, Europalaan 50 a
Italien: Isoscor, Verona, Via Pallone 6
Österreich: Dr. Günther, 5020 Salzburg, Bärengräßchen 11
Schweiz: Heinz Honegger, CH 8180 Bülach, Soligänterstr. 24

hydraulischer Kalk
ist schalldämpfend,
ausgiebig
und leicht zu verarbeiten

Kalk

Mannesmann-Behälter



Batteriebehälter

nach DIN 6620
zur Aufstellung in Kellerräumen

Unterirdische Lagerbehälter

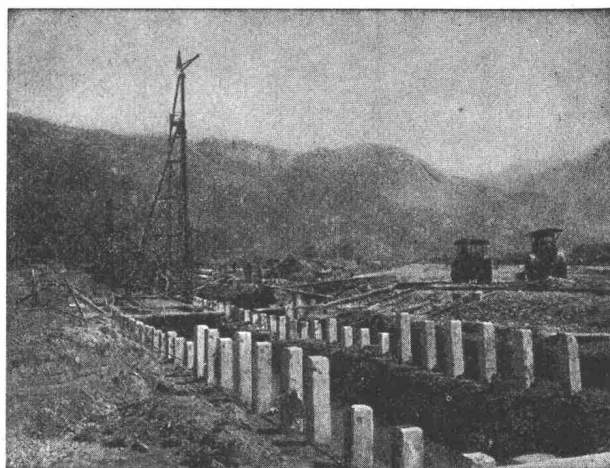
nach DIN 6608
ein- und doppelwandig

Haushaltsbehälter

nach DIN 6622 für Zimmeröfen

JACCAZ

Fässer + Zubehöre
8105 Regensdorf
Telefon 051 / 71 20 20



Rammarbeiten

Betonpfähle
Ortsbetonpfähle
System DELTA
Holzpfähle
Spundwände
Ufermauerfundamente

LÄRMFREIES AUSZIEHEN VON SPUNDWÄNDEN

Eggstein AG

Tribtschenstrasse 57

Luzern

Telephon (041) 2 06 04

Befestigungselemente



für vorfabrizierte
Betonteile
M 4 bis M 20
ISO-Norm
Stahl blank
Stahl verzinkt -
passiviert



ETTER + CO BISCHOFZELL
EISENWARENFABRIK · USINE MÉTALLURGIQUE
TEL. (071) 81 18 21



Merk für Bockkrane

Der zerlegbare und leicht transportable Merk-Kran
ist ideal für Baustellen und Montage.
Durch vielseitiges Zubehör anpassungsfähig.
Verlangen Sie unverbindliche Beratung und Offerte.

Merk AG Maschinenfabrik
8953 Dietikon/ZH Telefon 051 88 48 05

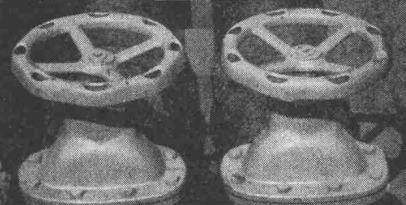


41

Fernleitungen

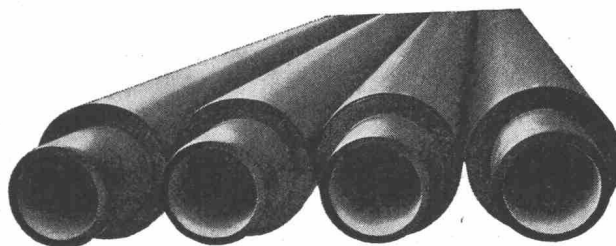
Kanalfreie Verlegung
mit vorfabrizierter
Kunststoff-Isolierung

System



PAN-ISOVIT® - Fernleitungen

für den Transport von Wärme, Kälte und Öl eignen
sich hervorragend für direkte Erdverlegung. Kostenein-
sparungen bis 60 %. Hervorragende Isoliereigenschaften.
Montage durch alle fortschrittlichen Heizungs- und Sani-
tärfirmen. Beste in- und ausländische Referenzen.



Technische Daten von PAN-ISOVIT:

Wärmeleitzahl $\lambda = 0,022 \text{ kcal/mh } ^\circ\text{C}$
Temperaturfest $-200^\circ \text{ bis } +130^\circ\text{C}$
Druckfestigkeit bis 20 kg/cm^2
Wasserdichte Verbund-Isolierung mit nahtloser
PE-Ummantelung.

® Patent-, Muster- und Markenschutz.



MEIER-SCHENK AG
ISOLIERWERK

8050 ZÜRICH 051/46 70 28
9001 ST. GALLEN 071/22 35 64
2501 BIEL-BIENNE 032/ 47 67 6



INDUSTRIE
LANDWIRTSCHAFT
GEWERBE

88. Wiener Internationale Messe

8—15. September 1968

Unsere Baumesse umfasst eine Fläche von 52 000 Quadratmeter.

418 Firmen der Bauwirtschaft mit den zusätzlichen Sparten Beheizung, Belüftung, Beleuchtung, Bodenbeläge, Transportgeräte sind hier vertreten.

Ferner bietet die Wiener Internationale Messe mit über 2700 Inlandausstellern ein umfassendes Bild der gesamten österreichischen Warenproduktion. Mehr als 2300 Auslandfirmen aus über 30 Staaten repräsentieren die Industrieproduktion der Welt.

Im Rahmen des Ausbauprogramms dieser grössten internationalen Messe des EFTA-Raumes:

Neue zweigeschossige Grosshalle mit 14 000 Quadratmeter für Erzeugnisse der Stark- und Schwachstromindustrie, einschliesslich Radio und Fernsehen.

Offizielle nationale Kollektivausstellungen von 20 Staaten.

Auskünfte und Messeausweise: OESTERREICHISCHE HANDELSKAMMER in der Schweiz, 8008 Zürich, Mühlebachstrasse 28, Telefon 051 / 32 83 13

Wohn- und Industriebauten . . .

warm
im Winter



kühl
im Sommer



ohne Lärm
das ganze Jahr



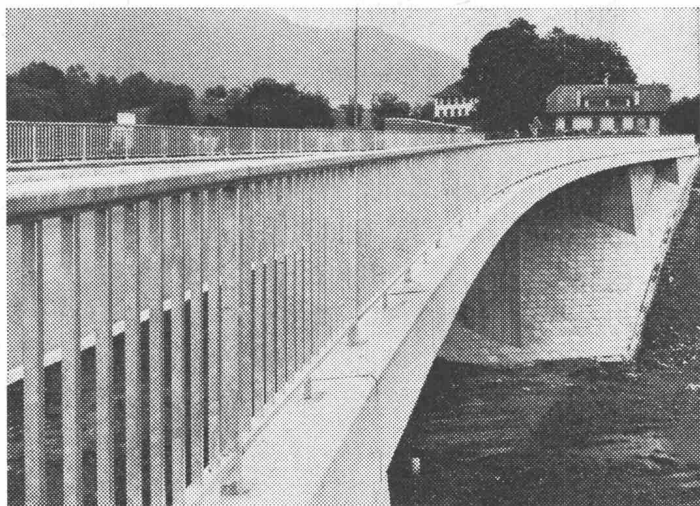
dank VETROFLEX, dem Isoliermaterial
mit grosser Wirkung

GLASFASERN AG, Verkaufsbüro
Nüscherstrasse 30

8039 Zürich 1
Telefon 051 / 27 17 15



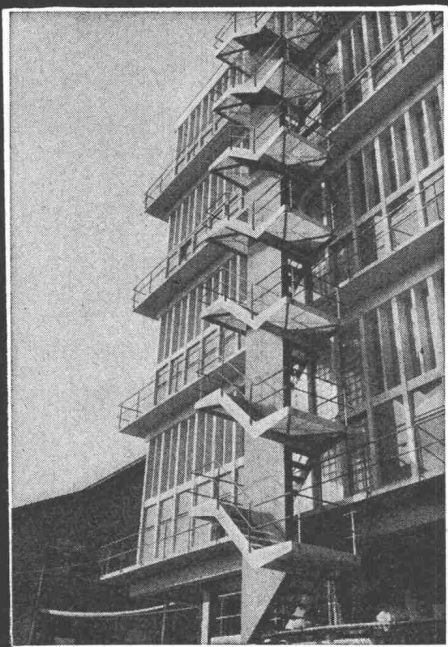
TEL -Verfahren



*Echafaudages tubulaires
Barrières pour ponts et routes
Toutes constructions métalliques*

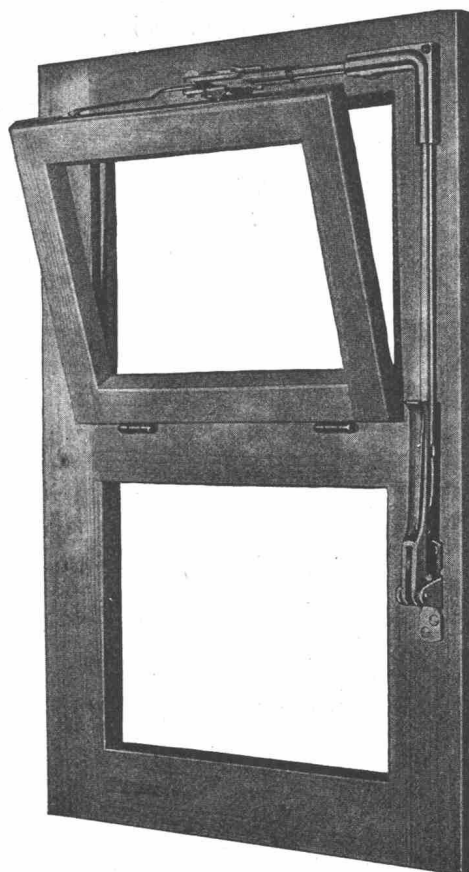
RIEDER

1880 BEX
Téléphone 025 / 5 12 97



PREISWERK & ESSER

Stahlhochbau	Schlosserei	Basel Schönastr. 10 Tel. (061) 32 46 88
Brückenbau	Metallbau	
Behälter Silos	Ingenieurbureau	



VENTUS E

Schweizer Fabrikat

der Oberlichtverschluss

funktionssicher, den höchsten Ansprüchen der modernen Bautechnik entsprechend.

Eignet sich für Einzelverschluss und Gruppenanlagen, für Auf- und Unterputz-Montage, Holz- oder Metallkonstruktionen.

Dieser Verschluss hat sich tausendfach bewährt in Schulhäusern, Turnhallen, Bahn-, Post-, Bank- und Bürogebäuden, Fabriken, Hochhäusern usw.

Lieferung durch den Fachhandel.



Unser technischer Dienst steht Ihnen zur Beratung gerne zur Verfügung.
**Schloss- und
Beschlägefabrik AG**
Kleinfürst SO
Tel. 061 / 89 86 77 / 78

**GC-Stahlhochbau und Fassadenbau als
Gestaltungselemente moderner Architektur
Neubau der Winterthurer
Lebensversicherungsgesellschaft
Geilinger & Co. 8401 Winterthur Tel. 052/2 28 22**

GC-Stahlskelett mit Deckenkonstruktion unter Verwendung vorfabrizierter R-Träger/GC-Fassaden-
elemente aus isolierten Alseccprofilen (System Alusuisse) in Grinatal / Äussere + GF+ Brüstungs-
platten in Leichtmetallguss / Äussere Roll-Lamellstoren.

GC

