

**Zeitschrift:** Schweizerische Bauzeitung  
**Herausgeber:** Verlags-AG der akademischen technischen Vereine  
**Band:** 86 (1968)  
**Heft:** 30

## **Werbung**

### **Nutzungsbedingungen**

Die ETH-Bibliothek ist die Anbieterin der digitalisierten Zeitschriften auf E-Periodica. Sie besitzt keine Urheberrechte an den Zeitschriften und ist nicht verantwortlich für deren Inhalte. Die Rechte liegen in der Regel bei den Herausgebern beziehungsweise den externen Rechteinhabern. Das Veröffentlichen von Bildern in Print- und Online-Publikationen sowie auf Social Media-Kanälen oder Webseiten ist nur mit vorheriger Genehmigung der Rechteinhaber erlaubt. [Mehr erfahren](#)

### **Conditions d'utilisation**

L'ETH Library est le fournisseur des revues numérisées. Elle ne détient aucun droit d'auteur sur les revues et n'est pas responsable de leur contenu. En règle générale, les droits sont détenus par les éditeurs ou les détenteurs de droits externes. La reproduction d'images dans des publications imprimées ou en ligne ainsi que sur des canaux de médias sociaux ou des sites web n'est autorisée qu'avec l'accord préalable des détenteurs des droits. [En savoir plus](#)

### **Terms of use**

The ETH Library is the provider of the digitised journals. It does not own any copyrights to the journals and is not responsible for their content. The rights usually lie with the publishers or the external rights holders. Publishing images in print and online publications, as well as on social media channels or websites, is only permitted with the prior consent of the rights holders. [Find out more](#)

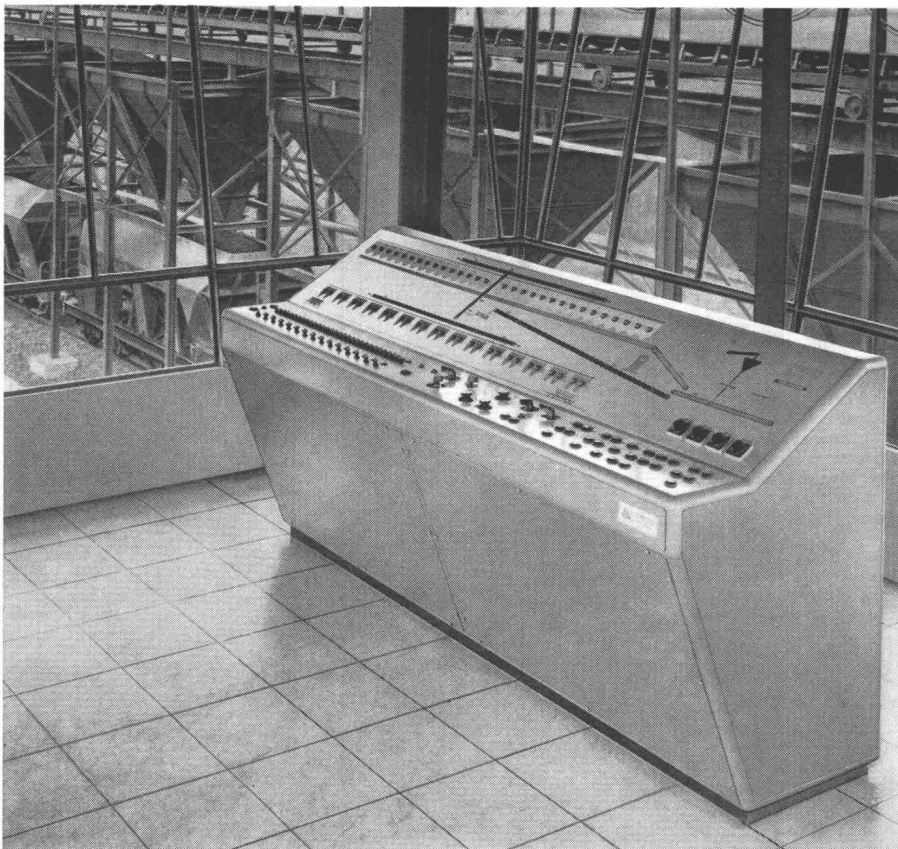
**Download PDF:** 21.02.2026

**ETH-Bibliothek Zürich, E-Periodica, <https://www.e-periodica.ch>**



## Dosier- und Mischprozesse

vollautomatisch gesteuert mit oder ohne Lochkarten für z. B.  
Beton- und Kieswerke, Kunststoff-,  
Nahrungsmittel- und Papierfabriken,  
Giessereien



36-29

ferner liefern wir quarzstabilisierte Niveau-Anzeiger, pneumatische Förderinnen, Kleinsilogruppen für die automatische Dosierung von Vitaminen und dgl.

**Werkzeugmaschinenfabrik Oerlikon  
Bührle & Co., 8050 Zürich**

Abteilung Programmsteuerungen    Telefon 051 46 36 10

### Inhalt

Architekturstudenten im Feuer. Von <i>G. Risch</i> . . . . .	525*
Gedanken zur Ausbildung in Geotechnik an den technischen Hochschulen in der Schweiz. Von <i>H. Zeindler</i> , <i>H. G. Locher</i> und <i>F. Kilchenmann</i> . . . . .	530
Der beratende Ingenieur im Strukturwan- del des Bauwesens. Von <i>E. Schubiger</i> . .	531
Transportable Heizwerke. Von <i>G. Kemper</i> .	533*
Heissölkessel in Dreizugbauweise . . .	534*
Heizkessel-Typen, ihre Eigenschaften und Anwendungsgebiete. Von <i>R. Beyeler</i> . .	534
Einheitliche Kostenrechnung. Von <i>J. Weibel</i> . . . . .	536

### Umschau

Die grösste Langschmiedemaschine der Welt . . . . .	537*
Berücksichtigung von Naturwissenschaft und Technik im Bildungswesen. Ein Behältertransport-Schiffsdienst zwischen Harwich und Zeebrügge. Lufterhitzer mit Glasrohren. «Bulletin Technique de la Suisse romande» . . . . .	537

### Nekrologe

W. Hugentobler . . . . .	537*
E. Odier. R. Wolfensberger. M. R. Roš .	538

### Wettbewerbe

Sekundarschulhaus in Täuffelen, Geschäftshaus «Zum Raben» in Zürich, Centre paroissial de Ridder VS. Ueber- bauung «Bergli» in Zofingen. Primar- schulhaus «Fadacker» in Dietlikon ZH .	538
---	-----

### Buchbesprechungen

Das erfolgreiche Führen in Technik und Wirtschaft, von <i>W. Schmidt</i> . Die ideale Führungskraft, von <i>P. F. Drucker</i> . Holz- verwendung in der Bauwirtschaft, von <i>K. Mantel</i> und <i>A. Schneider</i> . Einführung in die Methoden der Digitaltechnik, von <i>W. Weber</i> . Technische Mechanik, von <i>K. Mar- guerre</i> . Atlas umgeformter metallischer Oberflächen, von <i>O. Kienzle</i> und <i>K. Mietzner</i> . . . . .	539
Neuerscheinungen . . . . .	540

### Mitteilungen aus dem SIA

BIA, Basler Ingenieur- und Architekten- verein . . . . .	540
---	-----

### Ankündigungen

Ausstellung Picasso im Kunsthau Zürich. Aargauer Kunsthau, Aarau. Schweiz. Autostrassenverein. Internat. Course in Hydraulic Engineering . . . . .	540
---	-----

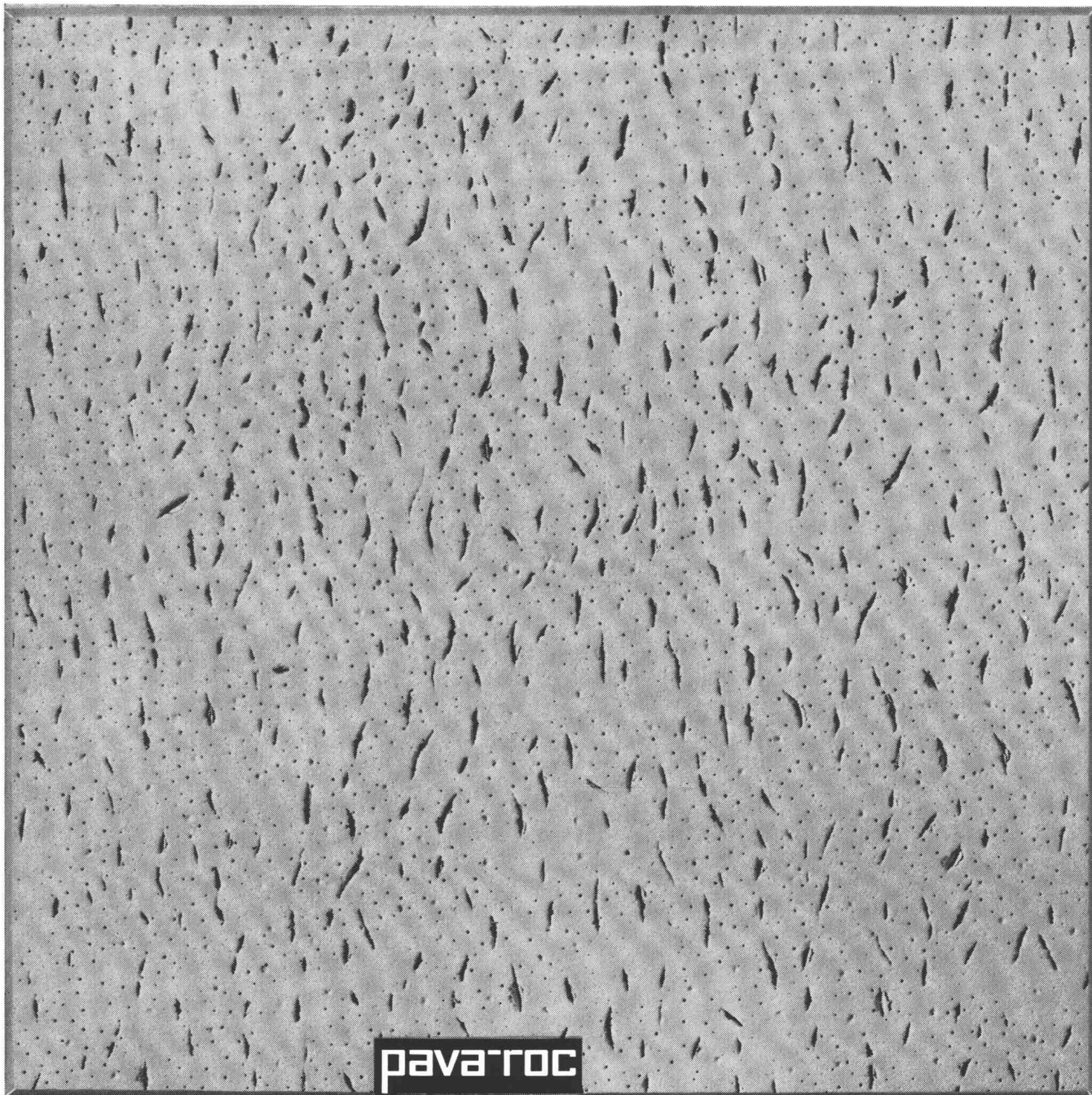
### Verlag und Redaktion

Zürich-Giesshübel, Staffelfstr. 12  
Postadresse: Postfach, 8021 Zürich  
Tel. 051 / 23 45 07 - 08, Postcheck 80 - 6110

### Anzeigenverwaltung

IWA AG für internationale Werbung,  
8035 Zürich, Beckenhofstrasse 16,  
Tel. (051) 26 97 40, Postcheck 80 - 32735  
Filialen in Lausanne und Genf

Druck: Offset + Buchdruck AG



**pava-roc**

neues Dessin:  
Fissura

**unbrennbare**  
Mineral-  
faserplatte

Pava-roc, die ideale Decken- und  
Wandverkleidungsplatte

unbrennbar (EMPA-geprüft)  
wärme- und schallisolierend  
atmungsaktive Plattenoberfläche,  
weiss gespritzt  
rasche, kostensparende Verlegung  
mit Pava-roc Abhängesystem

Ich/Wir wünsche(n)

- ☐ die Dokumentation über Pava-roc Mineralfaserplatten  
☐ den kostenlosen Besuch eines technischen Beraters

Name/Firma:

Strasse:

Ort:

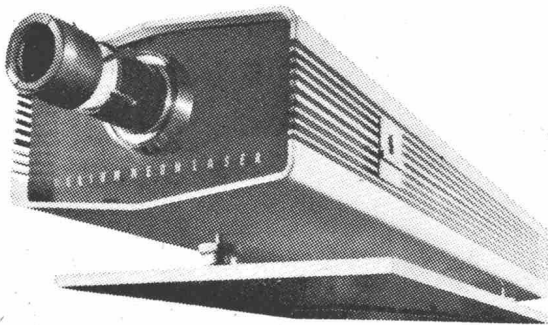
Einsenden an Pavatex AG, Postfach, 8027 Zürich

Pavatex AG, 8027 Zürich  
Jenatschstrasse 4  
Telefon 051 / 23 76 76

**Bon**



# Siemens-Gas-Laser lösen alle optischen Vermessungsprobleme im Bauwesen



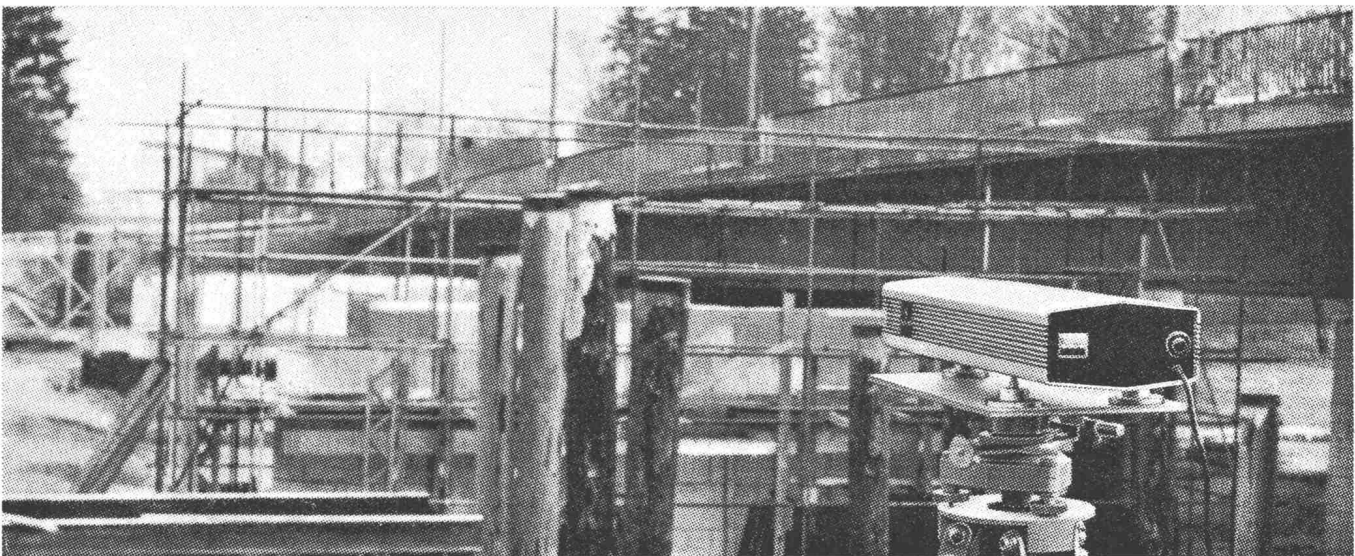
Siemens-Gas-Laser LG 66

Im Tief- und Hochbau, bei der Landvermessung, im Strassen-, Wasser- und Kanalbau, bei Planierungsarbeiten und im Tunnelbau, sind hohe Genauigkeit beim Abstecken, Fluchten und Ausrichten erforderlich.

Der Siemens-Gas-Laser LG 66, der speziell für diese Aufgabe entwickelt wurde, hat sich bereits im rauen Alltagsbetrieb auf Baustellen bewährt. Die Zeiteinsparung durch seinen Einsatz ist wesentlich. Der sichtbare, ausgezeichnet gebündelte, exakte geradlinige Laserstrahl bietet hier erhebliche Vorteile: er ist über grosse Entfernungen sehr gut sichtbar, er ist «immer da».

Der LG 66 ist ein tragbares, handliches Gerät mit geringem Gewicht, das zuverlässig arbeitet und ausserordentlich einfach zu bedienen ist. Robust gebaut bedeutet hier **spritzwassergeschützt, staubdicht und weitgehend unempfindlich gegen Stösse**.

Mit geeigneten Montageplatten lässt er sich in jede beliebige Betriebslage bringen. Der Anwendungsbereich kann durch entsprechende Optiken wesentlich erweitert werden. Netz-unabhängiger Betrieb ist mit einem handelsüblichen Generator möglich.



Siemens-Gas-Laser als optische Messhilfe auf einem Bauplatz

Wir bitten um:

- Weitere Unterlagen ☐  
Besuch eines Fachmanns ☐  
Äusserstes Angebot ☐

Bitte einsenden an:

**SIEMENS**  
Elektrizitätserzeugnisse AG  
8021 Zürich, Löwenstr. 35  
Abt. WA

Adresse \_\_\_\_\_

Bitte ausschneiden



# Wema-Lichtkuppeln mit Aufsatzkranz



Die leichten, aber sehr stabilen, isolierten Aufsatzkränze, die direkt in die Dachhaut geklebt werden, machen betonierte Zargen und Blechanschlüsse überflüssig. 30 verschiedene Grössen von 60 bis 300 cm, rund, quadratisch oder rechteckig. Alle Typen auch in feuerhemmender Ausführung. Diffus lichtstreuend oder glasklar, garantiert nicht vergilbend, ein- oder doppelschalig. Lüftbare Typen für Betätigung von Hand, elektrisch oder pneumatisch, auch mit eingebautem Ventilator.

Siegfried Keller AG, Industrieverglasungen  
8304 Wallisellen ZH, Telefon 051 93 32 32

Technisches Büro Lausanne  
19, route de Chavannes  
1007 Lausanne, Telefon 021 24 94 29

**keller**

**comolli**

**Spezialbetonröhren für hohe Ansprüche**

PHLOMAX- u. VIBRO-PRESS-Betonröhren mit Spitz- und Doppelglockenmuffen armiert und unarmiert. Baulänge 2 m. Lichtweiten von 20-150 cm.

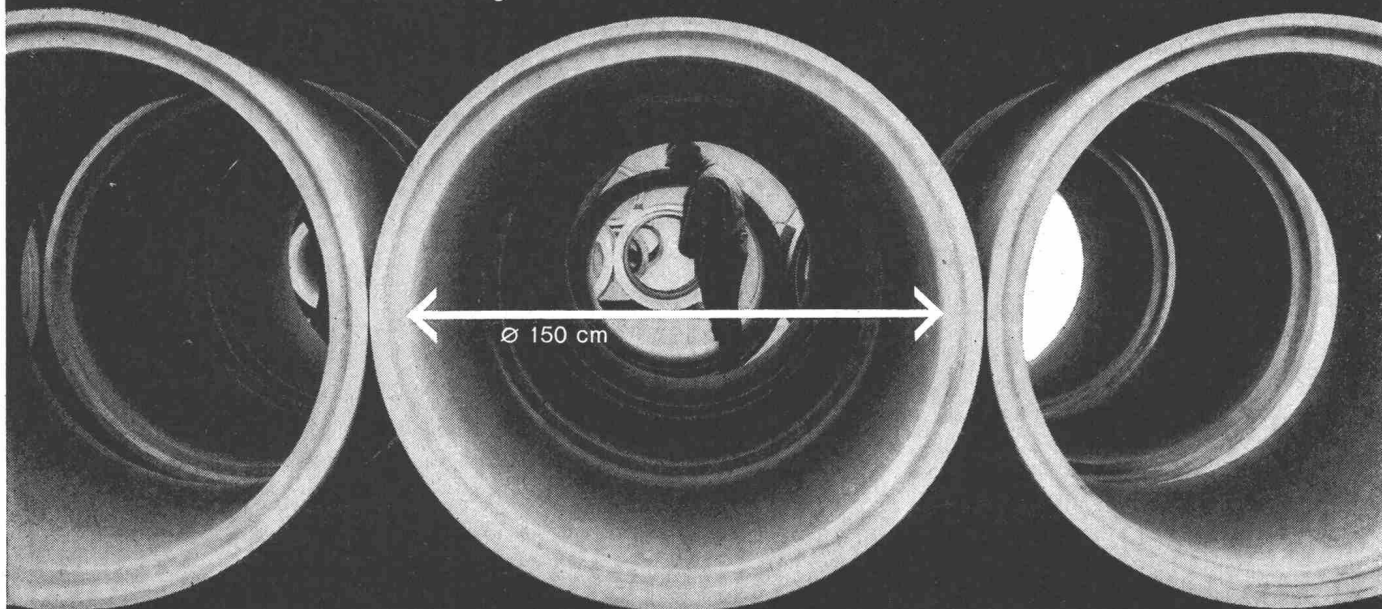
Überzeugen auch Sie sich schon bei nächster Gelegenheit von der Qualität der COMOLLI-Betonröhren

speziell über das genaue ineinanderpassen der Muffen, was Ihnen ein rasches Verlegen gewährleistet und damit Ihre Kosten senken hilft.

Prompte Lieferung ab Werk und franko Verwendungsstelle. Wir sind zu jeder Auskunft und technischen Beratung gerne bereit. Tel. 057 / 7 14 14

**Comolli's Erben AG,  
5620 Bremgarten/AG**

Vertretung für die Kantone Basel Stadt und Basel Land:  
GEBR. KOHLER AG, 4633 LÄUFELFINGEN



# Dichtungsmassen müssen sich anpassen



Im modernen Hochbau sind bei der Herstellung der verwendeten Wandelemente Maßtoleranzen meist unvermeidlich. Hinzu kommen weitere Verformungen durch Transport und Installation. Diese Abweichungen müssen von einem Dichtungsmaterial ausgeglichen werden. Außerdem muß dieses Dichtungsmaterial die Eigenbewegungen der Fassadenwand – verursacht durch Temperaturwechsel und Winddruck – auffangen.

Dichtungsmassen auf Basis des flüssigen Polysulfidkautschuks **THIOKOL LP** besitzen diese Anpassungsfähigkeit. Sie werden mit Spritzpistolen verarbeitet. Das geht schnell und bequem. Die Dichtungsmasse kann an Ort und Stelle nach Maß aufgetragen werden. Fugenabdichtungen mit diesem Material sind dauerelastisch und widerstehen allen Witterungseinflüssen. Sie weichen bei Hitze nicht auf und werden selbst bei großer Kälte nicht brüchig. Ein Schrumpfen oder Austrocknen ist ausgeschlossen. Fugenabdichtungen mit Dichtungsmassen auf **THIOKOL LP-Basis** haben jahrzehntelange Lebensdauer und verringern die Instandhaltungskosten für Hochhausfassaden auf ein Minimum.

Die Thiokol GmbH liefert den Rohstoff **Thiokol Liquid Polymer**. Wir weisen gern Weiterverarbeiter nach, die Dichtungsmassen auf **Thiokol LP-Basis** herstellen und übersenden auf Wunsch ausführliches Informationsmaterial. Bitte schreiben Sie uns.



**Thiokol®**

**Thiokol  
Gesellschaft mbH  
Mannheim-Waldhof**



## Gutschein

Wir interessieren uns für Dichtungsmassen auf Thiokol LP-Basis und bitten um Informationsmaterial sowie Nachweis von Verarbeiterfirmen.

Name: .....

Anschrift: .....

**Chem. Fabrik Schweizerhall, Postfach 4000 Basel 13 · Tel. 061-43 88 90**



**Vertreter für die Schweiz: Chem. Fabrik Schweizerhall, Postfach 4000 Basel 13 · Tel. 061-438890**



# kämpf schaltafeln

Qualität  
Qualität  
Qualität

G. Kämpf AG, Holzbau

Rapperswil AG 064 47 12 12

## Stahl-Fenster

aus Spezialprofilen  
das preisgünstige Fenster für  
Fabriken, Industriebauten,  
Turnhallen, Lagerhäuser etc.

### VERWO AG

Fensterfabrik  
Pfäffikon SZ 055 - 5 44 55







## AEG erreicht mit Makrolon höhere Lichtleistung

Ein Beispiel dafür, daß man bessere Produkte durch bessere Werkstoffe herstellen kann, sind die klartransparenten Leuchtenwannen aus <sup>®</sup>Makrolon. Für diesen Bayer-Chemiewerkstoff entschieden sich die Lichttechniker und Konstrukteure der AEG, weil er den heute von Stadtverwaltungen und Bauämtern an Straßenleuchten gestellten Anforderungen gerecht wird.

Die Leuchten sollen bei gleichbleibender Baugröße eine wesentlich höhere Lichtleistung erbringen. Ferner müssen die Wannen gegen Wärme, atmosphärische Einflüsse und die bei modernen Lichtquellen auftretende UV-Strahlung über Jahre hinaus beständig sein. Solche Leuchtenabdeckungen aus Makrolon

3000 LS sind durch ein eigens dafür entwickeltes Verfahren zusätzlich stabilisiert. Makrolon bewährte sich in den von der AEG unter verschiedenen Bedingungen durchgeführten Versuchen. Gegen auftretende Wärme ist Makrolon beständig bis  $+135^{\circ}\text{C}$ . Das erlaubt bei gleichen Leuchten-Abmessungen den Einsatz von Lampen mit höherer Leistung. Die gewünschte Lichtverteilung und Abschirmung lassen sich optimal erreichen.

Vor allen Dingen kam es darauf an, daß die Leuchtenabdeckungen bruchsicher sind. Diese Forderung wird von Makrolon-Abdeckungen voll erfüllt. Sie sind robust genug, rauher Behandlung bei Transport, Montage oder Wartung, ja so-

gar mutwilliger Beschädigung zu widerstehen.

### Information 46 G

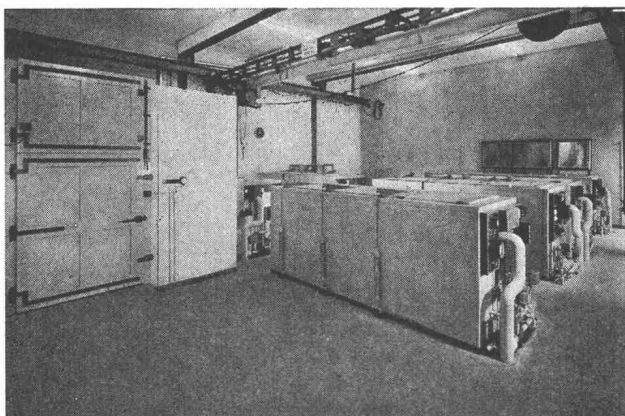
Bitte senden Sie diesen Gutschein auf einem Firmenbogen an:  
Aktiengesellschaft vorm. Emil Vogel, Postfach, CH-8032 Zürich

- ☐ Wir bitten um den ausführlichen Makrolon-Prospekt.  
☐ Wir haben folgendes Konstruktionsproblem, das wir mit Makrolon lösen möchten:

Bitte haben Sie Verständnis dafür, daß wir nur Firmenanfragen berücksichtigen können.

**makrolon**





Beton-Frostanlage in der Empa

## HERMETOFRIGOR

ist unsere hermetisch geschlossene Kältemaschine, deren geniale Konstruktion, ohne Stopfbüchse, ohne Riemenantrieb und mit automatischer Schmierung, ohne dass je Öl nachgefüllt werden muss, bereits in vielen tausend Anlagen erprobt wurde.

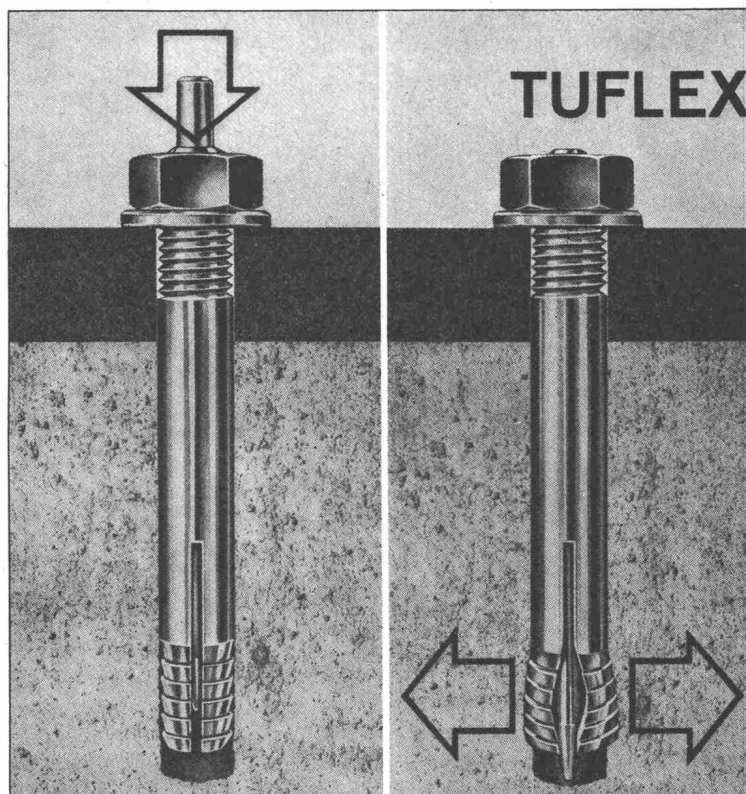
Jede Kühlanlage ist so gut wie ihre Kältemaschine. Die Kühlelemente, ihre Grösse, Form und Anordnung sowie die Qualität des verwendeten Materials sind aber mitbestimmend für die gute Funktion und die lange Lebensdauer einer Kühlanlage. Die Erfahrungen einer Spezialfirma ersparen Ihnen Zeit, Ärger und Geld. Diese Erfahrungen besitzen wir, denn wir befassen uns seit über 50 Jahren ausschliesslich mit dem Bau von Kühl-, Gefrier- und Klima-Anlagen.



Darum: **Für jeden Kältebedarf**

**Autofrigor AG, 8052 Zürich, Schaffhauserstrasse 473**  
Telephon 051 / 48 15 55

Vertretungen und Servicestellen in: Basel, Bern, Biel, Charrat, Chur, Fribourg, Genève, Lausanne, Lugano, Luzern, St. Gallen



## TUFLEX Mauerschraube MR

aus Stahl. Mit Sechskantmutter und Scheibe. Für harte Baustoffe, wie Beton, etc.

**Neu!** Verblüffend einfach.

Dübel  $\varnothing$  = Schrauben  $\varnothing$  = Bohrloch  $\varnothing$   
Mauerschraube einsetzen und Stift einschlagen.

Senden Sie mir/uns Ihre technische Schrift «Handbuch über neuzeitliche Befestigungselemente».

Adresse: ..... Tel.: .....  
□

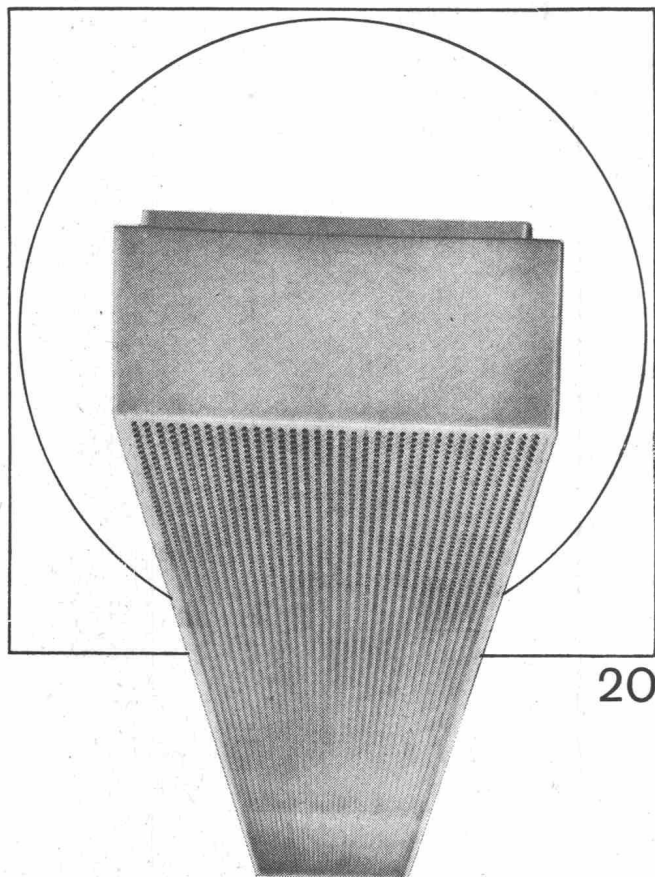
Sachbearbeiter: .....

**TUFLEX AG**

MASCHINEN  
WERKZEUGE  
DÜBEL

Flughofstrasse 35, 8152 Glattbrugg/ZH ☎ 051/83 69 66



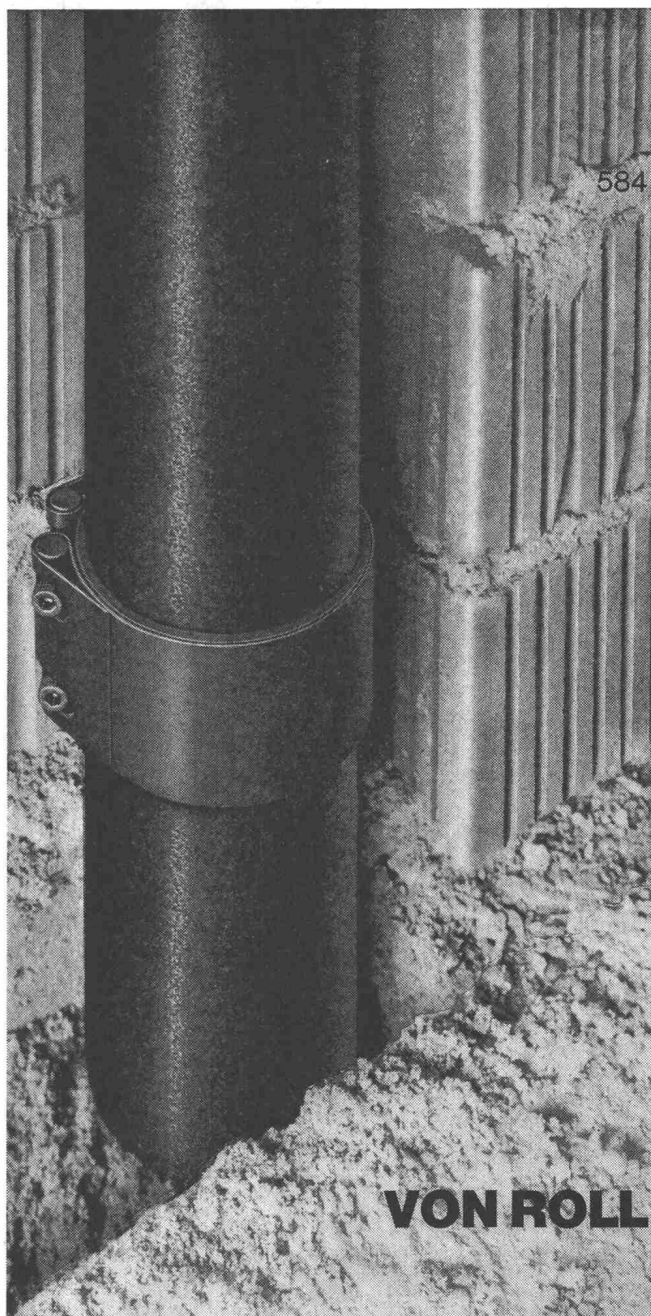


20

Ob Werkstatt oder Büro, ob Schulzimmer oder Bastelraum, ob Verkehrsweg, Tunnel oder Sportplatz, immer muss deren Beleuchtung den Erfordernissen angepasst sein. Zweckmässige, blendungsfreie und ausreichende Beleuchtung soll vermittelt werden durch formal gut gestaltete, allen technischen Anforderungen genügende Leuchten. Bei Entwurf, Konstruktion und Fabrikation werden all diese Gesichtspunkte berücksichtigt — darum wählen Sie vorteilhaft Produkte der BAG Turgi.

**BAG TURGI**

BAG Bronzewarenfabrik AG 5300 Turgi  
Telefon 056/3111  
Ausstellungs- und Verkaufsräume:  
8023 Zürich, Konradstrasse 58  
Telefon 051/445844  
8023 Zürich, Pelikanstrasse 5  
nähe Bahnhofstrasse  
Telefon 051/257343



**VON ROLL**

**Ablaufleitungen aus Gusseisen  
sind architektonisch  
kein Problem mehr**

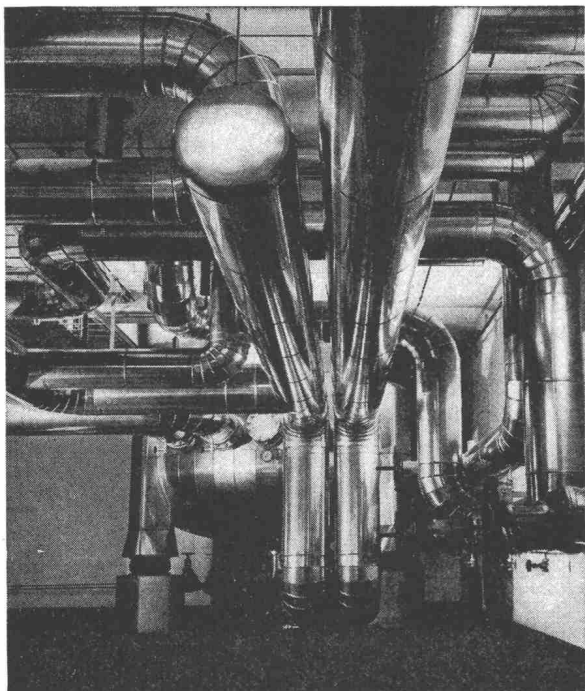
dank der neuen

**VON ROLL Bridenverbindung**

denn sie beansprucht  
nur wenig Raum  
und lässt sich auch  
in dünnen Decken und Wänden  
unterbringen

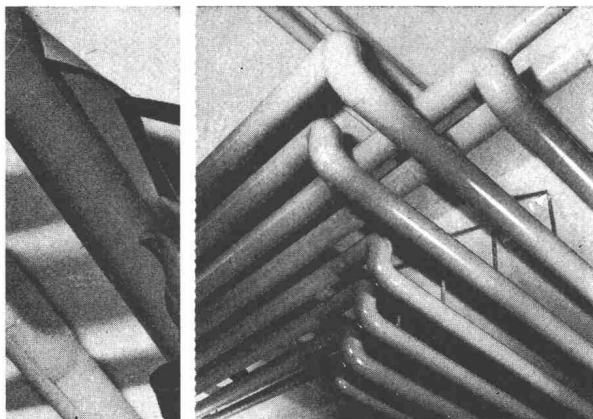
VON ROLL AG. Werk Klus, 4710 Klus





## MS Isolierung

**Heisswasseranlage** 180 °C in einer schweizerischen Maschinenfabrik. Isoliert mit SILLAN-Steinwollschalen, verkleidet mit Peraluman-Blechmantel.



## MS Isolierung

**Heizungsanlage** 90 °C in einem kommunalen Verwaltungsgebäude. Isoliert mit ISOVIT-Polyurethan-Hartschaumschalen, verkleidet mit pat. Hart-PLASTIC-Mantel.

### Rohr- und Apparate-ISOLIERUNGEN

in Fabriken, Verwaltungs- und Wohnbauten werden in der ganzen Schweiz durch unsere eigenen Spezialisten erstellt. Formschöne Ummantelungen mit Leichtmetallblechen oder Spezial-Hart-PLASTIC ersparen die Farbanstrichkosten.



**MEIER-SCHENK AG  
ISOLIERWERK**

8050 ZÜRICH 051/46 70 28  
9001 ST. GALLEN 071/22 35 64  
2501 BIEL-BIENNE 032/ 47 67 6

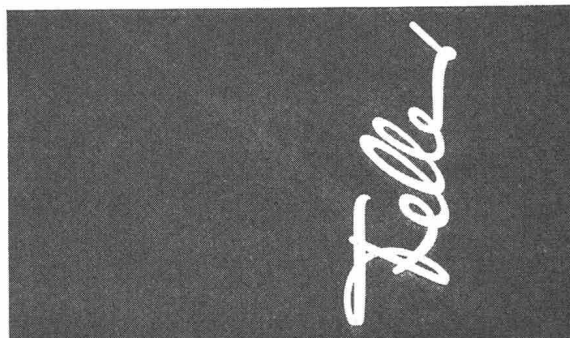


**Feller-Alarm-Druckkontakte erhöhen die Sicherheit**



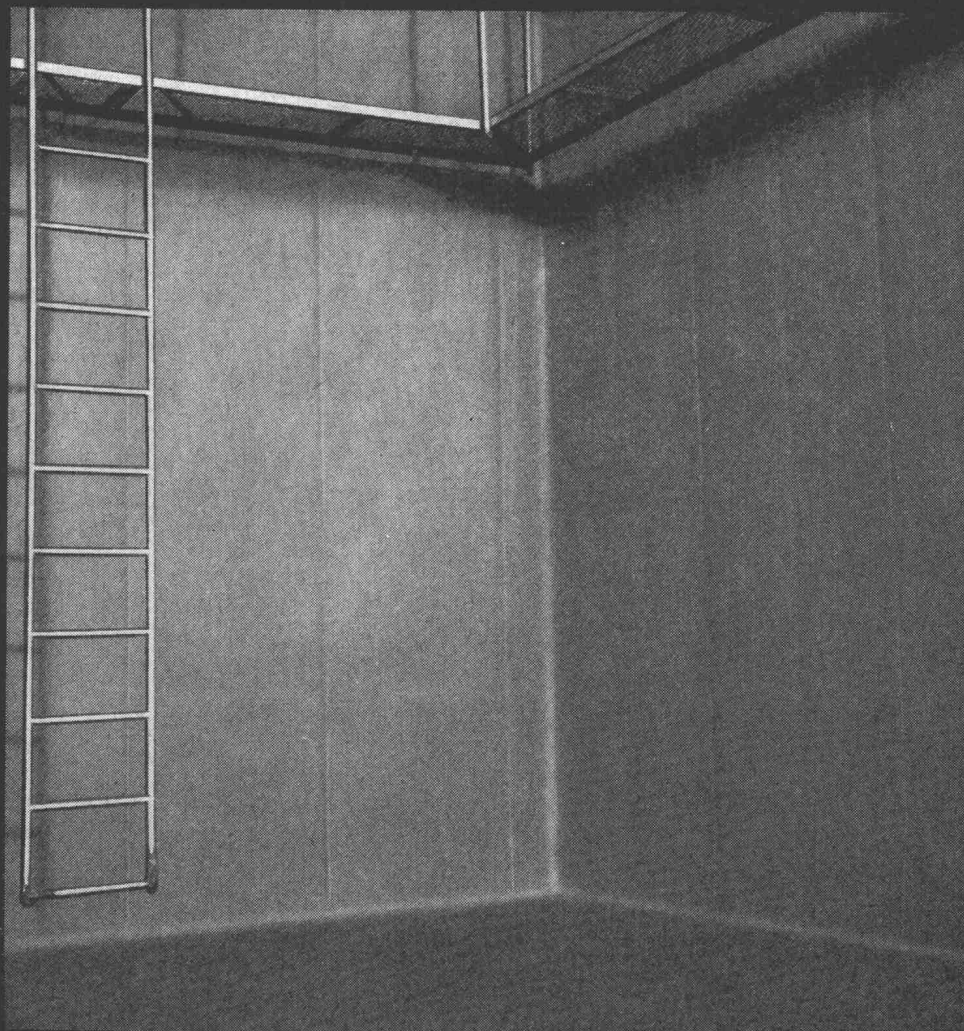
Mit Arbeits- oder Ruhekontakten, in verschiedenen Schutzarten. Drücker mit transparenter Scheibe gegen unbeabsichtigte Betätigung geschützt. Bezeichnungen «Feuer», «Alarm» usw. ab Lager, weitere Schilder kurzfristig lieferbar.

**Adolf Feller AG Horgen Telefon 051 82 16 11**



# IRONFLEX für Nahtreffer-sichere Auskleidungen von Betontanks

Das IRONFLEX-Verfahren (Sandwichaufbau) wurde als einziges vom Bundesamt für Zivilschutz auf Grund umfangreicher Sprengversuche definitiv zugelassen. Unsere Folie ist hochfrequenz-verschweisst und für Trinkwasser unschädlich (physiologisch einwandfrei). Die Bruchdehnung unserer Folie beträgt über 300%. Über 8 Millionen Liter Wasser und Dieselöl sind bereits nach unserem Verfahren in Zivilschutzbauten gesichert worden.



Auskleidung  
eines 250 000-l-  
Trinkwassertanks

Wir sind das führende  
Schweizer Unternehmen auf dem Gebiete der  
Folienabdichtung.

Wir isolieren Tunnels im  
Nationalstrassenbau,  
Speicherwerke,  
Steh-tankfundamente,  
Stahl-tanks, Flach-  
dächer usw.



IRONFLEX AG

8057 Zürich

Schaffhauserstr. 265  
Telefon 051 / 48 78 88

# HOUGH

## DER IDEALE PNEULADER



Ulrich Rohrer-Marti AG  
3052 Zollikofen  
Tel. 031 57 11 57

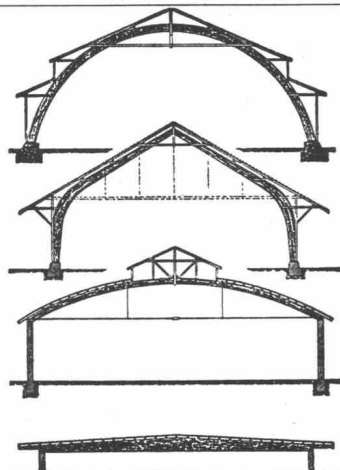
**W. ZÖLLIG AG**  
Holzbau  
Arbon

Spezialität:

Ausführung in der  
Hetzerbauweise

Für Lager-, Turn- und  
Fabrikhallen

Lehrgerüste und Kirchen



**hiag**

**Schal-Tafeln**

Kunstharzbeschichtet für Sichtbeton,  
ölimprägniert für Schalbeton

**hiag**

**Holzindustrie AG**  
9430 St. Margrethen

Tel. 071 / 71 12 01

**TRION**  
**LUFTFILTER**  
**DELBAG LUFTFILTER**  
**REINE LUFT TRION LUFTFILTER**  
**DELBAG LUFTFILTER**  
**REINE LUFT**

LUFTFILTER  
IN JEDER AUSFÜHRUNG  
FÜR JEDEN EINSATZZWECK

**TRION**  
**LUFTFILTER**  
**DELBAG LUFTFILTER**  
**REINE LUFT TRION LUFTFILTER**  
**DELBAG LUFTFILTER**  
**REINE LUFT**

LUFTFILTER  
IN JEDER AUSFÜHRUNG  
FÜR JEDEN EINSATZZWECK

**TRION**  
**LUFTFILTER**  
**DELBAG LUFTFILTER**  
**REINE LUFT TRION LUFTFILTER**  
**DELBAG LUFTFILTER**  
**REINE LUFT**

LUFTFILTER  
IN JEDER AUSFÜHRUNG  
FÜR JEDEN EINSATZZWECK

**TRION**  
**LUFTFILTER**  
**DELBAG LUFTFILTER**  
**REINE LUFT TRION LUFTFILTER**  
**DELBAG LUFTFILTER**  
**REINE LUFT**

**TRION AG**  
8032 ZÜRICH  
Forchstr. 2 Tel. 051/34 11 12

Photographische

# Vergrösserungen und Verkleinerungen

in jedem gewünschten  
Masstab

Planreproduktionen  
nach allen Verfahren  
in einwandfreier Ausführung

**Ed. Aerni-Leuch**  
**3000 Bern 14**  
Reproduktionsanstalt  
Fabrik technischer Papiere  
Telephon 031 / 45 49 47

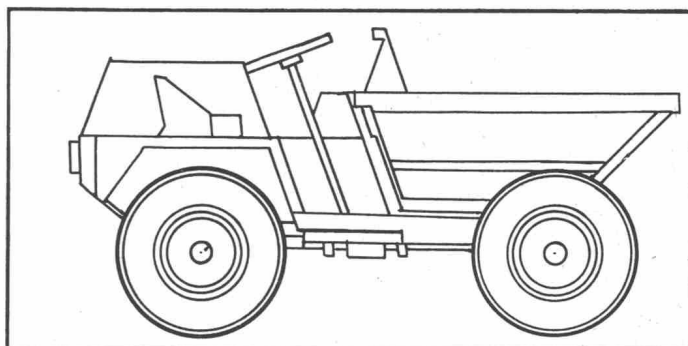




# ROLBA-ALLRAD-DUMPER

## SCHWEIZER FABRIKAT

Luftgekühlter 2-Zylinder-Dieselmotor Lister SR 2 mit 16 PS, 4-Gang-Getriebe mit Wendegtriebe, Allradantrieb, Steigfähigkeit 40%, hydr. 4-Rad-Servobremsen, hydr. Kippmulde, 1200 Liter gehäuft, hydr. gefederter Fahrersitz, Beleuchtung gemäss SVG.



Offerten und Vorführungen durch:

**ROLBA AG, BÄRENGASSE 29, 8039 ZÜRICH, TELEFON 051 252864**

**Fugenabdichtungen - unser Hobby**

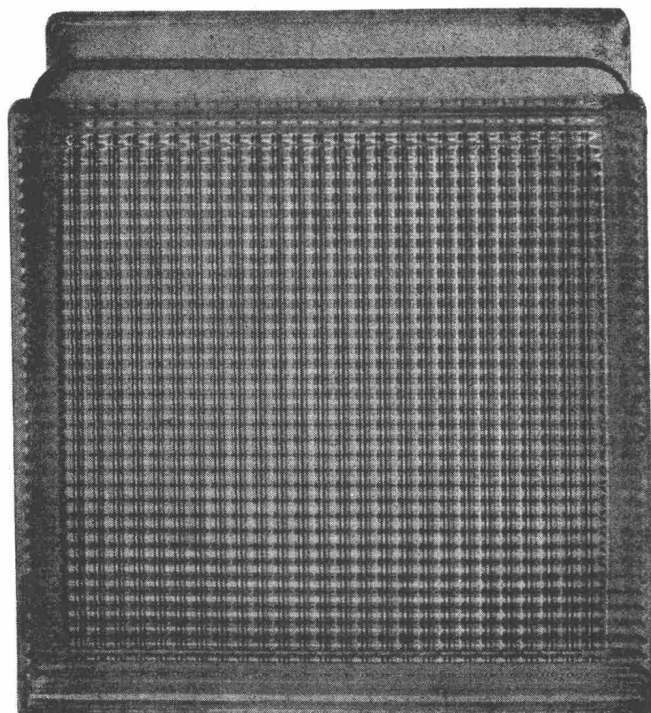
Die Isotech dichtet jede Fuge bei Fassaden, Schwimmbädern, Kläranlagen, Strassen, Flugplätzen, Kraftwerken und alle andern dazu. Die Isotech arbeitet mit geschulten Equipen, grösstem Park an Spezialmaschinen und allen geeigneten Kitt- und Vergussmassen. Die Isotech verarbeitet neutral jedes Dichtungs-Material: Dauerplastische, Bitumen-, Silikon- oder Thiol-Kitte wie Gomastit, 3M-Weatherbean, Thiax, Formflex, PRC. Ausserdem Kautschuk-Bitumen-Mischungen sowie oel-, treibstoff-, chemikalien- und temperaturbeständige Kitten und Vergussmassen.

**ISOTECH AG**

Fugenabdichtungen  
Beratungs- und Ausführungsdienst

Winterthur Hegmattenstrasse 20, Tel. 052 27 27 27  
Basel Thannerstrasse 59, Tel. 061 39 20 39  
Bellinzona Piazza del Sole 1, Tel. 092 5 96 10  
Bern Güterstrasse 22, Tel. 031 25 27 85

Genf Ch. de la Montagne, 104 Tel. 022 35 52 21  
Lausanne Rue de Bourg 11, Tel. 021 22 25 68  
St. Gallen Spisergasse 41, Tel. 071 22 66 80  
Zürich Ankerstrasse 15, Tel. 051 23 96 78  
Berlin, Frankfurt, Karlsruhe, Wien



## Glasbeton

Glasbausteine, hohl, verschweisst, für Aussenwände, Treppenhäuser, innere Trennwände. Vorzügliche Eigenschaften.

Langjährige Erfahrung!

**Ruppert, Singer+Cie AG**



Glasbeton - Oberlichter, begeh- und befahrbar mit massiven Glasprismen oder schwitzwasser-freien Hohlsteinen.

Grosse Referenzliste!

**Zürich Vulkanstr. 116**

**(MERK)**

**Merk-Zirkelkrane**

sind ideale Helfer am festen Arbeitsplatz.  
Servicedienst in der ganzen Schweiz.  
Verlangen Sie unverbindliche Beratung und Offerte.

**Merk AG Maschinenfabrik**  
8953 Dietikon/ZH Telefon 051 88 48 05

44

**ARETOR**

**Die solide und praktische Schalungsklemme**  
+ Pat. (aus Stahl, nicht Guss)

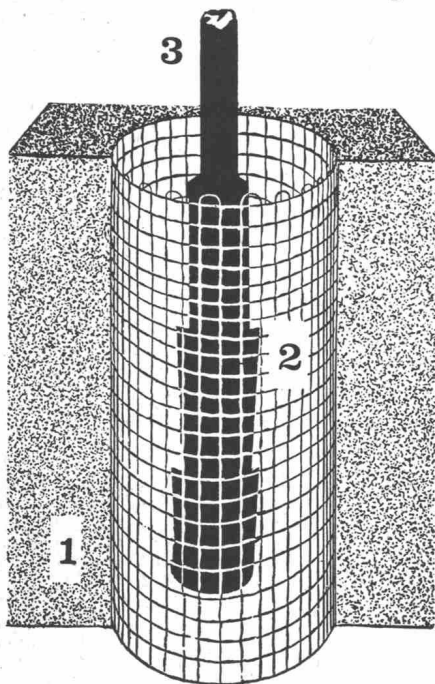
Mit «ARETOR» Verwendung von gewöhnlichen Rundeisen als Zugstab

Mit «ARETOR» absolute Sicherheit: je grösser der Betondruck, desto grösser die Klemmwirkung.

**R. RIGLING & CO.**  
Zürich 50 - Oerlikon  
Leutschenbachstr. 44  
Tel. 051/468225



## BETONDRAHTKERNE *Alpha*

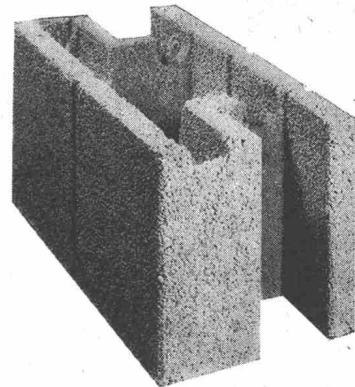


1 = Schnitt Beton einzubetonieren  
2 = Beton-Drahtkern  
3 = Eisenstück,  
Lieferungen durch

**Alpha AG. Nidau** Tel. (032)  
2 46 92

## Loma- Bausteine

aus Leca



Das einwandfreie Isoliermauerwerk

— hilft dank rationeller Methode  
Zeit und Baukosten sparen

Verlangen Sie Prospekte oder unverbindliche  
Beratung bei:

**hebag**

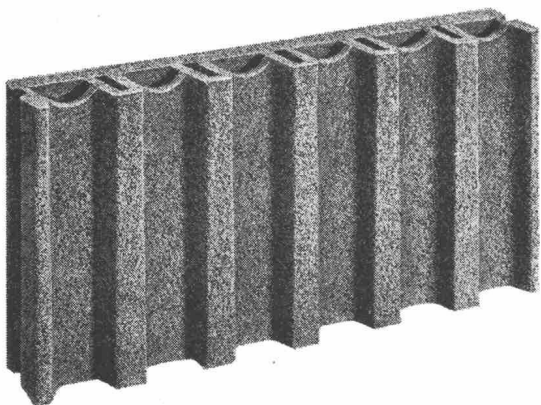
Helvetia-Baustoff AG, Rothrist  
Telephon 062 / 7 44 55

**Autobahnbrücke  
in Stahl**

**N1 Winterthur-Wil**

**Gebr. Tuschmid AG**  
**Frauenfeld**





Es gibt Sickerplatten und Sickerplatten ...

Wählen Sie darum

### BBS-Sickerplatten mit Doppelkammern!

Sie kosten nicht mehr als gewöhnliche Sickerplatten.

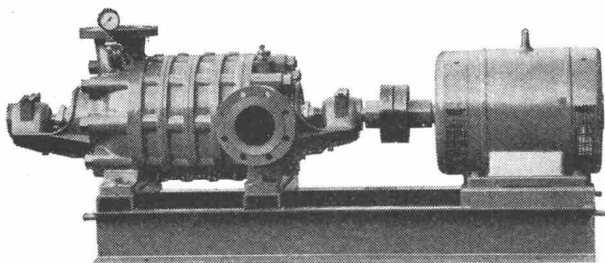
Preise ab Werk:

50 / 25 / 6 cm Fr. 6.20 / m<sup>2</sup>  
50 / 25 / 8 cm Fr. 6.80 / m<sup>2</sup>



Baustein- und Betonwarenfabrik AG  
8957 Spreitenbach, Tel. 051 / 88 84 78

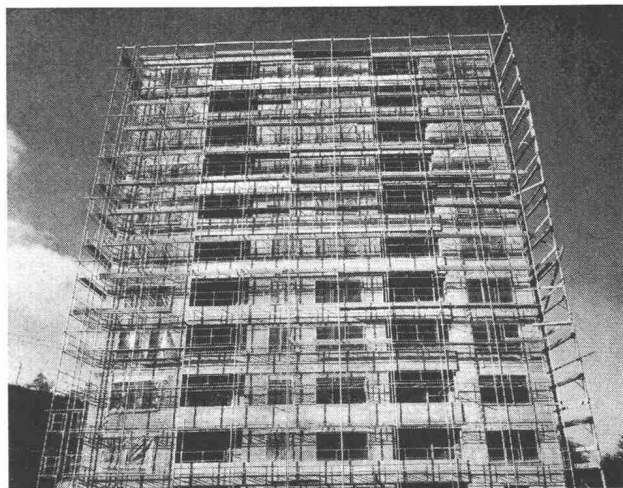
## Hochdruck-Zentrifugal-Pumpen



für:

Wasserversorgungen  
Druckkesselanlagen  
Industrie, Kesselhäuser  
Sand- und Kieswerke  
Bewässerungen  
Wagenwaschanlagen

Maschinenfabrik a. d. Sihl AG  
Zürich Gegründet 1871  
Telefon (051) 23 35 14

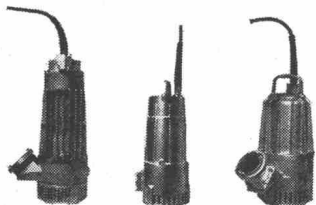


*Echafaudages tubulaires  
Barrières pour ponts et routes  
Toutes constructions métalliques*

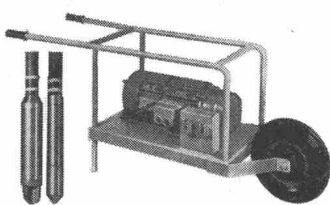
# RIEDER

1880 BEX  
Téléphone 025 / 5 12 97

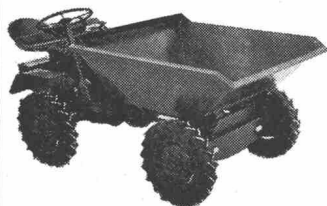
ELEKTRO-TAUCHPUMPEN



HOCHFREQUENZ-VIBRATOREN



KLEINDUMPER



MOBILE HEIZGERÄTE



Charles **Keller**

Baumaschinen, 8304 Wallisellen  
Kriesbachstrasse 1  
Telefon 051 - 93 39 33

Machines d'entreprise  
Route Cantonale, 1162 St-Prex  
Téléphone 021 - 76 13 91

# Schweizerische Bauzeitung

Wochenschrift für Architektur,  
Bauingenieurwesen und  
Maschinentechnik

Offizielles Organ des  
Schweiz. Ingenieur- und  
Architektenvereins und  
der Gesellschaft ehemaliger  
Studierender der ETH

SRV-kontrollierte Auflage  
(10. 8. 67) 5325 Exemplare

**Neue  
Anzeigenverwaltung**

ab 1. Juli 1968

IVA AG für internationale Werbung



8035 Postfach Zürich Beckenhofstrasse 16  
Telefon 051 26 97 40

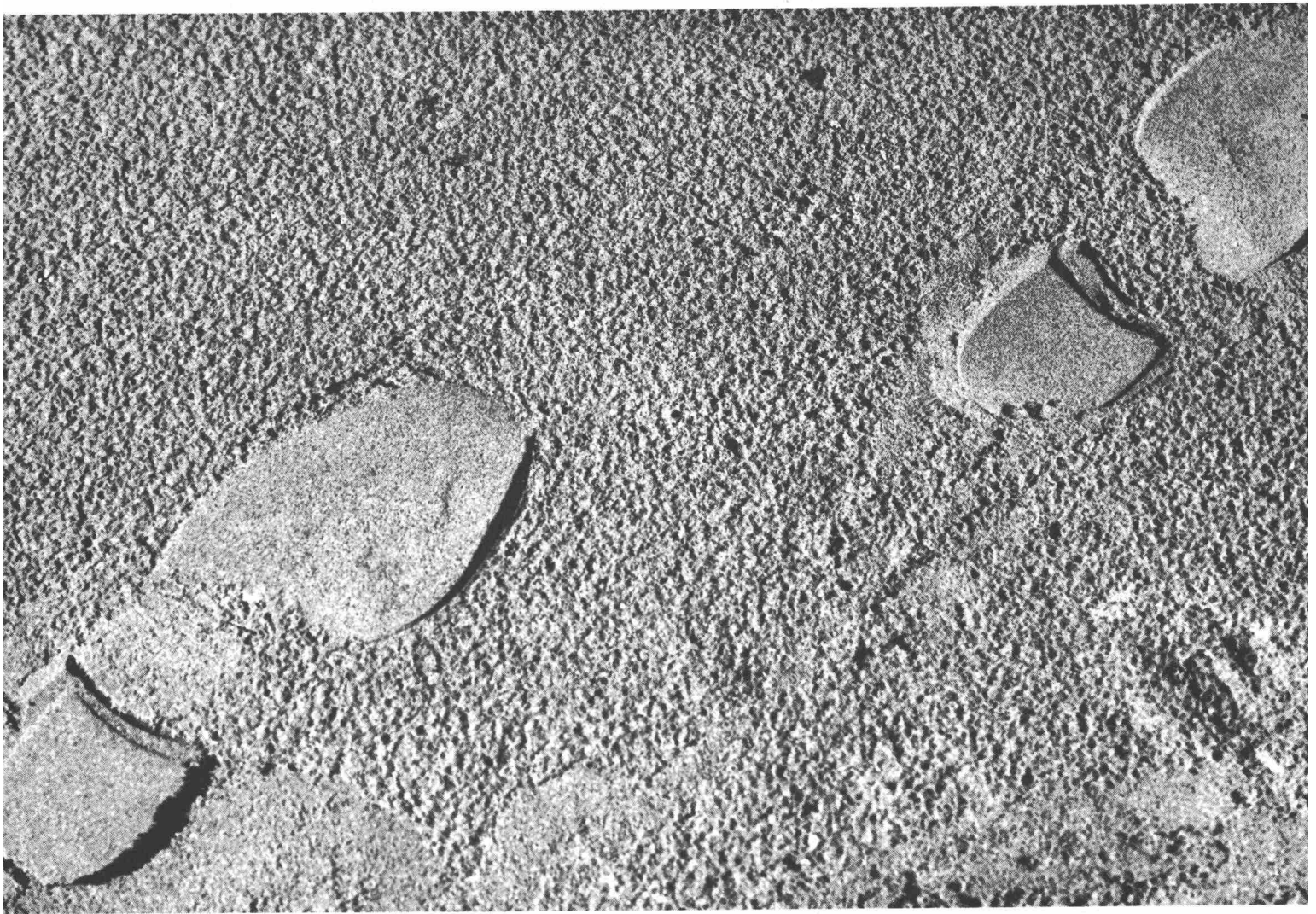
Filialen: Lausanne, 19, av. de Beaulieu, Telefon 021 34 72 65  
Genf, 8, rue du Marché, Telefon 022 26 03 45

## Leserschaftsanalyse

Leser pro Nummer: rund 20 000	Leserbindungsindex: 2,5	Stellung im Beruf:	
		Inhaber/selbständig Erwerbende 44 %	leitende Stellung (Prokurist, Geschäftsführer) 41 %

Näheren Aufschluss über die Struktur der Leserschaft gibt Ihnen der neue Prospekt, den wir Ihnen gerne zustellen.

# Einen wichtigen Schritt vorwärts...



bedeutet für Sie und für uns die Entwicklung von Barra Schlämmputz, der gebrauchsfertigen Dichtungsschlämme gegen Hangwasser, Erdfeuchtigkeit, Grundwasser — was immer in Ihren Bauten auftreten kann.

Barra Schlämmputz, zusammengesetzt aus hochwertigen Quarzsanden, ausgewählten Zementen und besonders wirksamen chemi-

schen Substanzen, bildet nach dem Abbinden und Erhärten eine wasserdichte, haftfeste, auch gegen mechanische Beanspruchung unempfindliche Schicht.

Barra Schlämmputz wird in dünnen Schichten mit Bürste oder Zahntraufel aufgetragen; einfache, rasche Verarbeitung und sparsamer Verbrauch machen ihn zur sicheren und preisgünstigen Isolierung.

Wir haben unsere Spezialisten auf diese neue, schon vielfach bewährte Isoliertechnik eingefuchst — sie sind für den Einsatz auf Ihrer Baustelle bereit, sei es zum Anlernen Ihres Personals oder zur Ausführung besonders schwieriger Abdichtungen.

**Barra Schlämmputz — ein neues Produkt zielbewusster Meynadier-Forschung.**

## BARRA SCHLÄMMPUTZ



### MEYNADIER

MEYNADIER & CIE AG. Zürich. Lausanne. Bern. Luzern. Belinzona, Chur.