

Zeitschrift: Schweizerische Bauzeitung
Herausgeber: Verlags-AG der akademischen technischen Vereine
Band: 86 (1968)
Heft: 29

Werbung

Nutzungsbedingungen

Die ETH-Bibliothek ist die Anbieterin der digitalisierten Zeitschriften auf E-Periodica. Sie besitzt keine Urheberrechte an den Zeitschriften und ist nicht verantwortlich für deren Inhalte. Die Rechte liegen in der Regel bei den Herausgebern beziehungsweise den externen Rechteinhabern. Das Veröffentlichen von Bildern in Print- und Online-Publikationen sowie auf Social Media-Kanälen oder Webseiten ist nur mit vorheriger Genehmigung der Rechteinhaber erlaubt. [Mehr erfahren](#)

Conditions d'utilisation

L'ETH Library est le fournisseur des revues numérisées. Elle ne détient aucun droit d'auteur sur les revues et n'est pas responsable de leur contenu. En règle générale, les droits sont détenus par les éditeurs ou les détenteurs de droits externes. La reproduction d'images dans des publications imprimées ou en ligne ainsi que sur des canaux de médias sociaux ou des sites web n'est autorisée qu'avec l'accord préalable des détenteurs des droits. [En savoir plus](#)

Terms of use

The ETH Library is the provider of the digitised journals. It does not own any copyrights to the journals and is not responsible for their content. The rights usually lie with the publishers or the external rights holders. Publishing images in print and online publications, as well as on social media channels or websites, is only permitted with the prior consent of the rights holders. [Find out more](#)

Download PDF: 31.01.2026

ETH-Bibliothek Zürich, E-Periodica, <https://www.e-periodica.ch>

Schweizerische Bauzeitung

29

86. Jahrgang Donnerstag, 18. Juli 1968

Revue Polytechnique Suisse
Wochenschrift für
Architektur, Bauingenieur-
wesen und Maschinentechnik
Gegründet 1883
von Ing. August Waldner
Herausgegeben von der
Verlags-AG der akademischen
technischen Vereine, Zürich

Fenster



Nur Qualitätsfenster

Kiefer Zürich

Steinzeug + Kunststoff Embrach

Steinzeugröhren
Ausgussbecken
Gefässe + Apparate
Laboranlagen

Steinzeugfabrik Embrach AG
Embrach-Zch. Tel. (051) 96 23 21

Tiefbohr- und Baugesellschaft AG
Zürich Mellingen Bern

Baugrunduntersuchungen
Sondierbohrungen - Rotationskernbohrungen
Injektionen - Unterpressungen
Bohrbetonpfähle, Vertikale Grundwasserfassungen

TB

Horizontale Grundwasserfassungen «System Ranney»

Inhalt

Fundierung eines Geschäftshauses in Vevey. Von A. Wackernagel	509*
Zur Bestimmung und Verbesserung der Scherfestigkeit einiger Materialien. Von H. Zeindler	511*
Sprengversuche an Betonplatten. Von J.-D. Robert	513*
Vom Bau der Metro in Rotterdam. Von E. Schnitter	517*
Die Schweizerische Zentrale für Handelsförderung	519

Umschau

Gründung der Schweiz. Gesellschaft für Werkzeugmaschinenbau und Fertigungstechnik (GWF). Das schweizerische Metallbaugewerbe. Das Sonodeer-Härteprüfinstrument. «Swissboring» 520

Buchbesprechungen

Technik und Gesellschaft, herausgegeben vom Verein Deutscher Ingenieure. Plastizitätstheorie und ihre Anwendung auf Festigkeitsprobleme, von K.-A. Reckling	520
Einflussdiagramme zur Ermittlung der durch Vorspannung in Vorspanntragwerken verursachten Momente und Verformungen, von D. Jevtic. Organisation der Bauunternehmung, von G. Dressel und J. Bonomo. La correction du Rhône en amont du lac Léman	521
Schweizer Baukatalog, vom Bund Schweizer Architekten. Achema Jahrbuch 1965/67. Ueber die Anwendung statistischer Methoden bei einigen Schätzungs- und Planungsaufgaben, von V. Kaksonen und V. Tervola. Radioaktive Abfälle, von S. J. B. Krawczynski. Vernicklung, herausgegeben von der Internat. Nickel Ltd.	522
Neuerscheinungen	523

Wettbewerbe

Friedhofanlage in der Hinderneuwies in Volketswil. Studentenwohnsiedlung auf dem Hönningerberg in Zürich	523
Heilpädagogisches Tagesheim Biel. Erweiterung der Schulanlage Dohlenzelg in Windisch. Kath. Kirchenanlage in Kleindöttingen AG	524

Mitteilungen aus dem SIA

Lärmmessungen an Baumaschinen	524
---	-----

Ankündigungen

Diplomarbeiten der Abteilung für Architektur an der ETH. Photodokumentation «Mensch und Maschine». Ausstellung «N 13 und Bernardintunnel» 524

Verlag und Redaktion

Zürich-Giesshübel, Staffelstr. 12
Postadresse: Postfach, 8021 Zürich
Tel. 051 / 23 45 07 - 08, Postcheck 80 - 6110

Anzeigenverwaltung

IVA AG für internationale Werbung,
8035 Zürich, Beckenhofstrasse 16,
Tel. (051) 26 97 40, Postcheck 80 - 32735
Filialen in Lausanne und Genf

Druck: Offset + Buchdruck AG



Sikaplast bekäme 7 Orden...

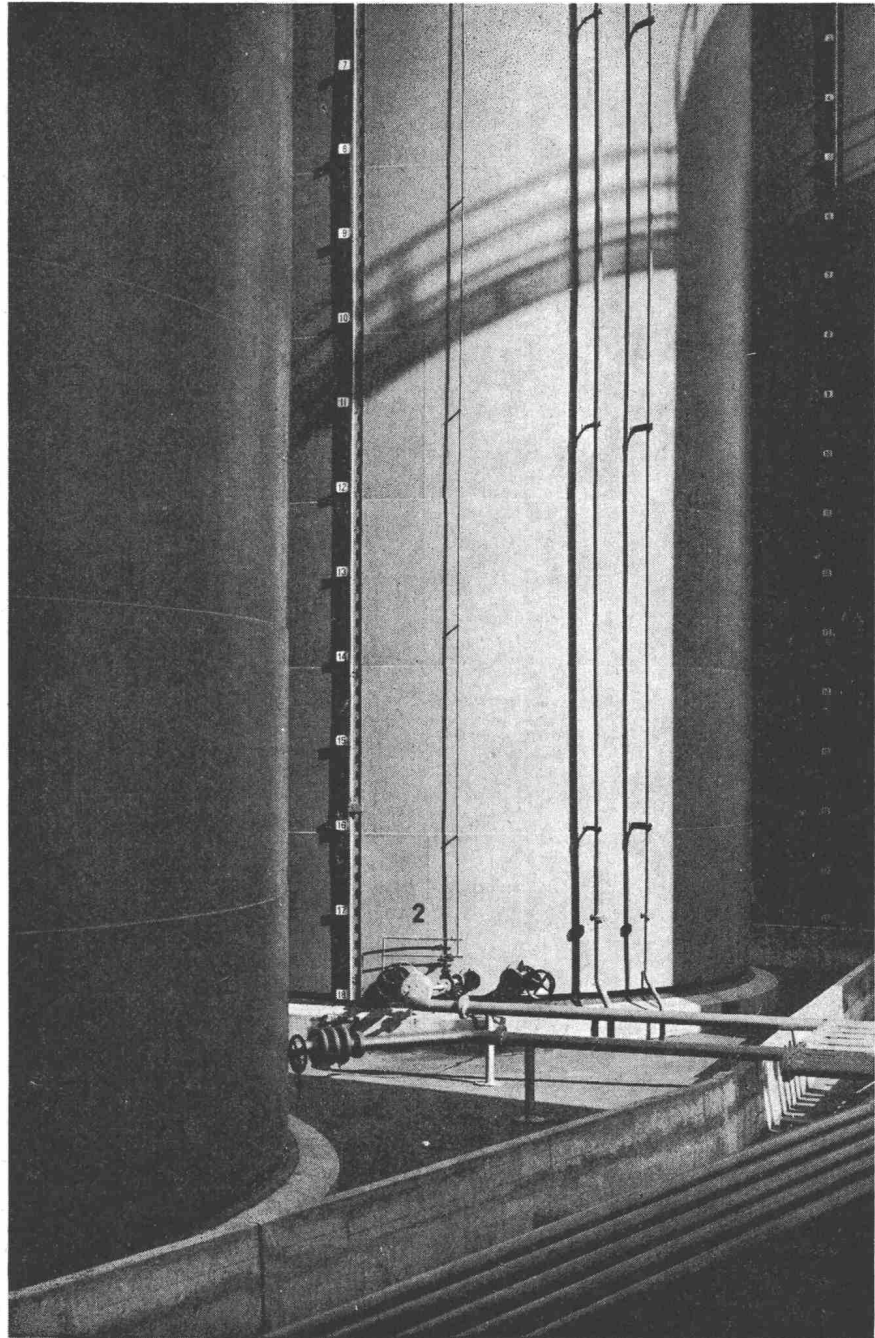
**...wenn
es
für Baustoffe
Orden
gäbe!**

Für Aussergewöhnliches hätten auch Sie schon viele Orden verdient, wenn es dafür einen Orden gäbe. Anstelle des Ordens trat Lob, Anerkennung und Bewunderung. So geht es unserem Sikaplast, dem gebrauchsfertigen Sichtverputz auf Kunststoffbasis. Sikaplast feiert ein kleines Jubiläum: über 1 Million m² haben an Neu- und Renovationsbauten zur nützlichen Verschönerung und Werterhaltung beigetragen. Stellen Sie hohe Anforderungen an Sikaplast: neben der enormen Haftung auf jedem Untergrund ist Sikaplast dauernd witterungs- und frostbeständig, rissefrei, elastisch und widerstandsfähig, kurz: Sikaplast hat eine aussergewöhnlich lange Lebensdauer. Sikaplast ist in- und outdoor gleich gut und preisgünstig. Sikaplast hat eine Palette leuchtender Farben, wählbar in verschiedenen Oberflächenstrukturen, ist einfach und rationell zu verarbeiten. Sikaplast ist erhältlich beim Baumaterialhandel oder direkt bei:



Kaspar Winkler + Co.
8048 Zürich
Telefon 051 62 40 40

Komplette Tankanlagen



Buss hat mehr als 50jährige Erfahrung in Planung und Bau von kompletten Tankanlagen für die Lagerung und den Umschlag von Mineralölen und anderen Flüssigkeiten.

Buss-Projekte gewährleisten einen rationellen und zuverlässigen Betrieb der Anlage, sowie grösste Sicherheit bezüglich Gewässerschutz, Brand- und Unfallverhütung.

Buss baut mit modernsten Einrichtungen und laufend erprobten und dem neuesten Stand der

Technik angepassten Schweissverfahren:

- Normaltanks für drucklose Lagerung
- Drucktanks für unter Druck gelagerte Flüssigkeiten
- Schwimmdachtanks, System Wiggins
- Membrantanks, d. h. Normaltanks mit innenliegender Schwimmembrane (sogen. Vollschutztanks)
- Komplette Umschlagseinrichtungen und Rohrleitungsanlagen für Produkte, Wasser, Schaum u. a.

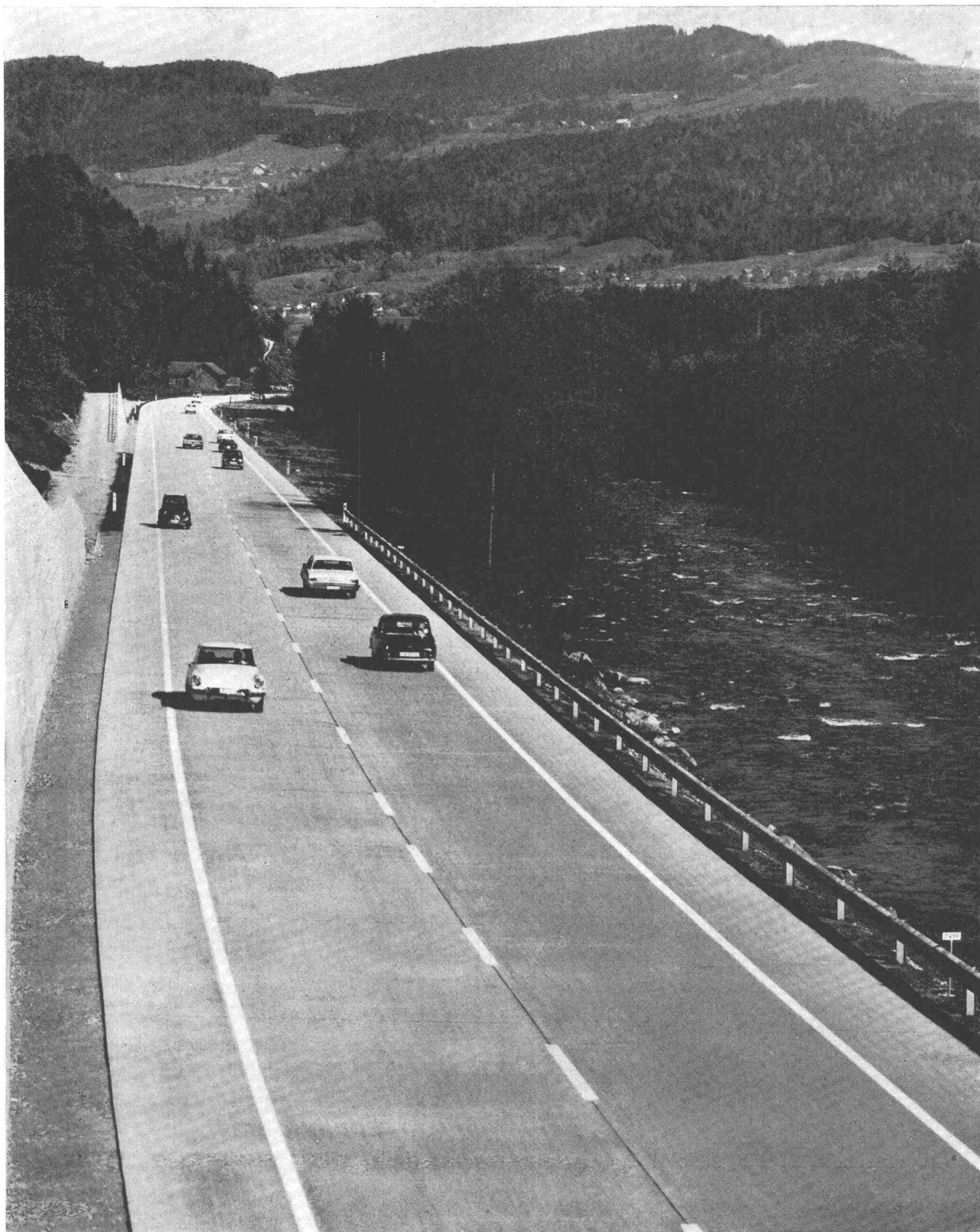
Buss verfügt über einen Stab von Spezialisten, modernste Geräte

und ein gut ausgebautes Prüflabor für die Durchführung von Materialprüfungen und Schweissnahtkontrollen.

Zum Buss-Lieferprogramm gehören ferner Stahlhochbau • Kugelbehälter • Rohrleitungen • Anlagen für die Öl- und Fettindustrie • Anlagen für die chemische Industrie, insbesondere Anlagen zur Erzeugung von Flussäure und Flussäurederivaten • Apparatebau • Dampferzeuger, Heisswasserkessel usw. • Kontinuierliche Misch- und Knetaggregate •

Buss AG, Basel, Schweiz
Telex 62 472
Telefon 061 81 54 41

BUSS



T 10 Luzern—Bern, Umfahrung Malters LU, Betonbelag

Zementbeton für Strassen mit Zukunft

Unsere GEBERIT-Siphons und Anschlussgar-nituren müssen vieles aushalten. Tagtäglich müssen sie beweisen, wie zäh sie sind, wieviel harte Stösse sie ertragen können. Da zeigt sich denn auch dieses moderne Material – GEBERIT Polyäthylen hart – von seiner besten Seite: Es ist elastisch und erträgt auch harte Schläge. GEBERIT-Formstücke sind aber auch bestän-dig gegen aggressive Chemikalien, und sie be-

halten ihre grosse Schlag-zähigkeit sogar bei Tem-peraturen weit unter dem Gefrierpunkt. Auch für Sie gilt also: GEBERIT be-deutet Sicherheit für Jahr-zehnte.

GEBERT + CIE 8640 Rapperswil
am Zürichsee Telefon 055 20344



**Wenn es
hart auf hart geht
hält GEBERIT elastisch stand.**





MENZI-MUCK 3000

Konstruktion und Fabrikation Menzi
(Schweizer Fabrikat)

Der neue, wendige Grabenbagger kann mehr als die anderen, kostet aber weniger. Er öffnet Gräben nicht nur in der Ebene, sondern auch am Hang, vertikal und horizontal. Auch im Sumpf, wo andere Maschinen infolge des grossen Eigengewichtes versagen und sich selber eingraben, bewegt sich der MENZI-MUCK mühelos fort, da er sich selber aus dem grössten Morast herausziehen kann. Er arbeitet im härtesten Einsatz im steinigen Gebirge so ausgiebig wie jeder andere, reisst Strassen und Wege auf, hat keine reparaturanfälligen Teile.

Auch kann er zum Transport selber auf die Lastwagenbrücke «steigen».

- Grabtiefe:** 320 cm mit Standard-Löffel
420 cm mit Verlängerungsarm
500 cm mit dem dreiteiligen Arm
- Löffelbreite:** 30, 40, 60 und 80 cm
- Schwenkbereich:** 360 °
- Motor:** Zweizylinder-Diesel HATZ, 32 PS, gedrosselt auf 25 PS
Hochladelöffel 100 cm breit (Wasserinhalt 250 l)
Konischer Wassergrabenlöffel, Mass nach Wunsch (Höchstmasse 2500 mm tief, 2500 mm breit)
Rodezahn
- Referenzen:** Garantie 2 Jahre.
Jeder MENZI-MUCK-Besitzer ist eine gute Referenz. Verlangen Sie unsere Referenzliste.
- Vorführung:** Der MENZI-MUCK wird auf Verlangen kostenlos und unverbindlich vorgeführt. Berichten Sie uns, wenn Sie ein besonders schwieriges Problem zu lösen haben.

Ernst Menzi AG 9443 Widnau

Tel. 071 / 72 26 26



Werkstoffgerecht konstruieren mit

VON ROLL

Wer Maschinen konstruiert oder einzelne Elemente, sucht nach Formen, die den praktischen Anforderungen gerecht werden. Er stützt sich auf seine Erfahrung und auf die Eigenschaften des Materials. Natürlich schätzt er das anregende Gespräch. Zum Beispiel mit VON ROLL.

VON ROLL berät den Konstrukteur in Fragen des Werkstoffes, der giesstechnischen Verfahren, des Modellbaus und setzt ihn über das Verhältnis von Formgebung und Herstellungsaufwand ins Bild.

wirtschaftlich konstruieren mit

VON ROLL

Grauguss
Sphäroguss

VON ROLL AG. Giessereien der Werke Klus, Olten,
Choindenz, Rondez

Beratungs- und Koordinationsstelle für Kundenguss
4563 Gerlafingen

ARMAVERIT



Rohre und Bogen

glasfaserverstärkter Kunststoff

für Kanalisationsleitungen
Hangleitungen im Kraftwerkbau
Brückenentwässerungen
Schlammeleitungen
Schalungen usw.

korrosionssicher
sehr leicht
geringe Verlegungskosten
absolut dicht
Formstücke nach Wunsch

Verlangen Sie Angebote, Muster und Angaben von Referenzen!

Abt. Kunststoff, Badenstrasse 25
Tel. 061 / 33 23 29

Basler Stückfärberei AG, 4000 Basel

Wema-Lichtkuppeln mit Aufsatzkranz

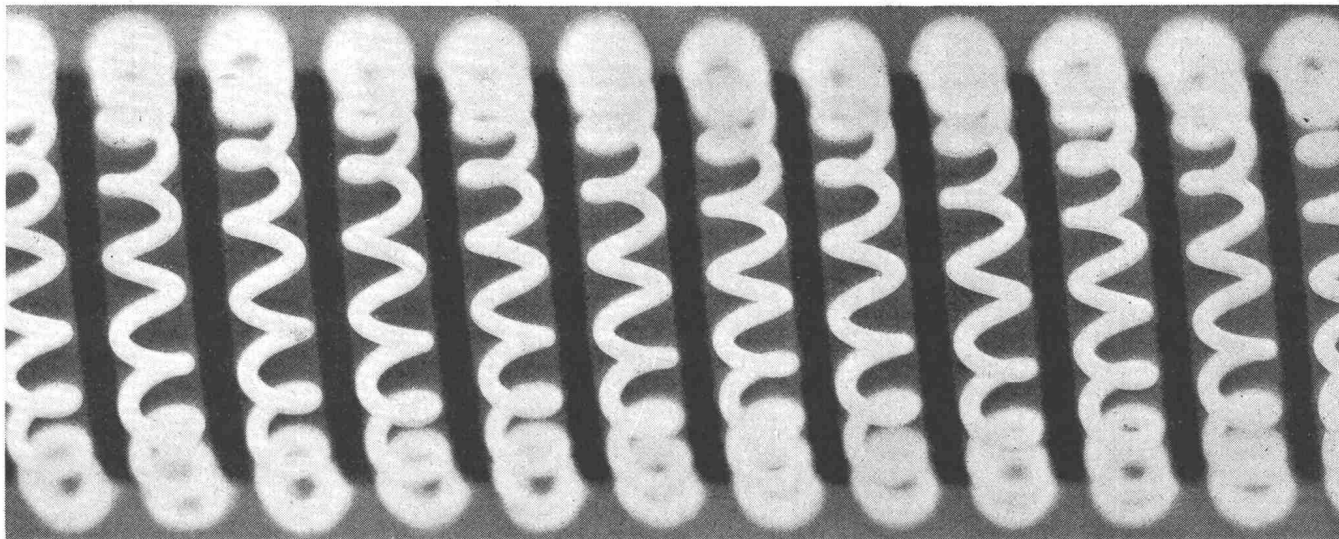


Die leichten, aber sehr stabilen, isolierten Aufsatzkränze, die direkt in die Dachhaut geklebt werden, machen betonierte Zargen und Blechanschlüsse überflüssig. 30 verschiedene Grössen von 60 bis 300 cm, rund, quadratisch oder rechteckig. Alle Typen auch in feuerhemmender Ausführung. Diffus lichtstreuend oder glasklar, garantiert nicht vergilbend, ein- oder doppelschalig. Lüftbare Typen für Betätigung von Hand, elektrisch oder pneumatisch, auch mit eingebautem Ventilator.

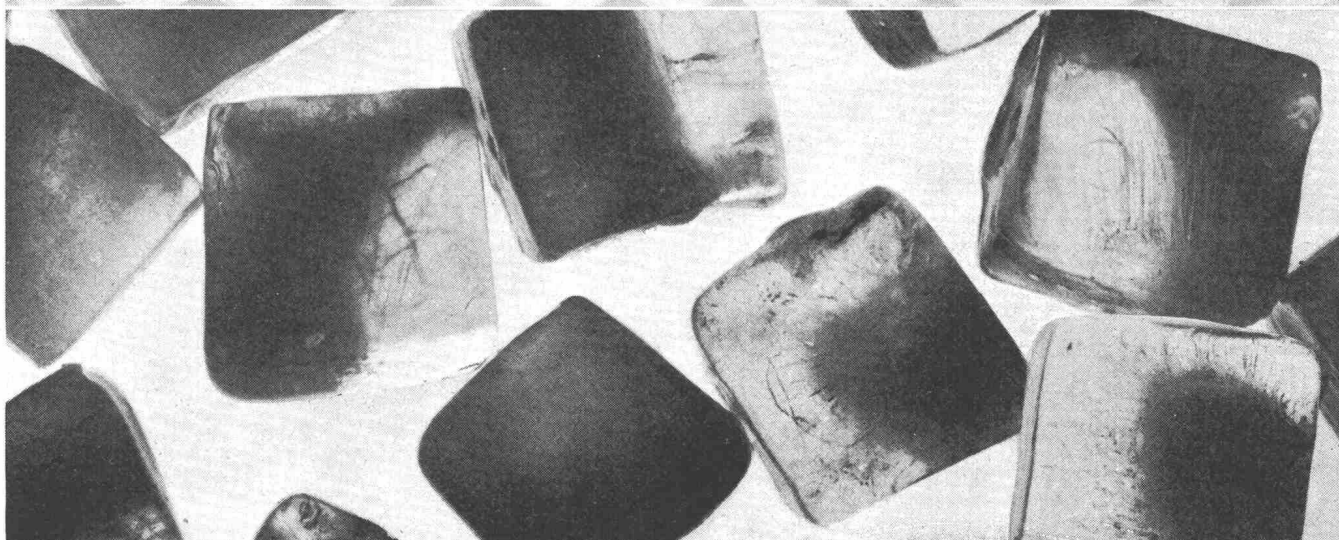
Siegfried Keller AG, Industrieverglasungen
8304 Wallisellen ZH, Telefon 051 93 32 32

Technisches Büro Lausanne
19, route de Chavannes
1007 Lausanne, Telefon 021 24 94 29

keller



SIKA WÄRME-ISOLATION



WARM UND KALT

Es ist leicht, diese Temperaturen voneinander zu unterscheiden. Schwieriger ist es, sie voneinander zu trennen. Am schwierigsten aber ist es, ein wirksames Material zu finden, das bei einem Minimum an Raumvolumen und Kosten ein Maximum an Isolation bietet.

Sika-Therme, Sika-Superstyrene und Sika-Styrene heissen die Sika-Isolierschaumstoffe, die sich im Baugewerbe, im Kühlraumbau und in der Industrie bewähren. Planen und bauen auch Sie mit der Sika-Wärmeisolation: Für jedes Isolationsproblem

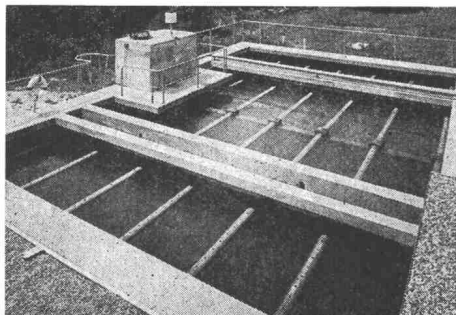
das richtige, dem Verwendungszweck angepasste Isolationsmaterial. Zu beziehen beim Baumaterialhandel oder direkt bei

Kaspar Winkler + Co.
8048 Zürich, Tel. 051 62 40 40

Degrémont S.A.

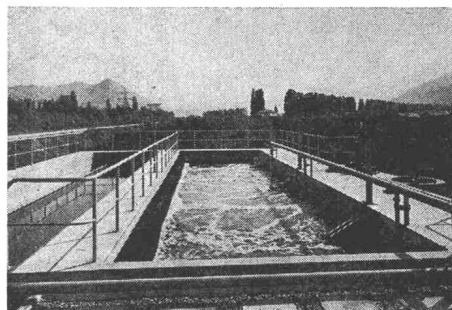


Reinigung der städtischen und industriellen Abwässer. Lieferung kompletter Anlagen. In Zusammenarbeit mit den Ingenieurbüros.



Absetz- und Flockungsbecken
«Pulsator» Alu-Suisse, Steg

Für jede Anfrage stehen wir gerne jederzeit unverbindlich zur Verfügung.



ARA Aproz
Totale Oxydation

Degrémont S.A.

Zahlreiche Referenzen in der Schweiz und im Ausland

33, rue de Lausanne, 1800 Vevey, Tel. 021 / 51 89 11
Traitement des eaux

Elemente

Rippenstahl

Mit fi-Rista-Elementen voraus

fi-Rista-Elemente sind vorfabrizierte, punktgeschweisste Armierungen aus fi-Rista-Rippenstahl \varnothing 3–12 mm. Zulässige Stahlspannung: 3000 kg/cm².

Betonfertigteile, Zementwaren usw. armieren Sie billiger, sicherer und rationeller mit fi-Rista-Elementen. Verlangen Sie unsere Dokumentation mit vielen Beispielen und profitieren Sie von unserer Erfahrung und Beratung durch unseren Bauingenieur.

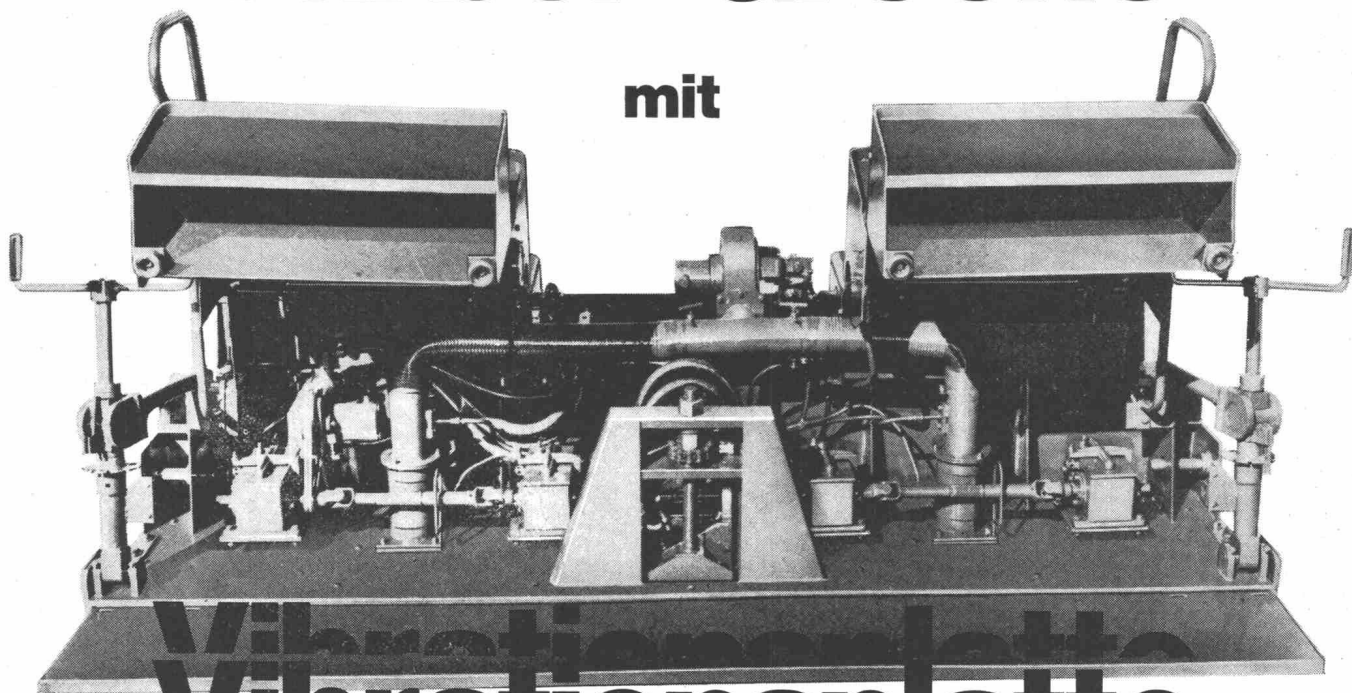
Beachten Sie die fi-Rista-Rauhung

Fischer & Co. Drahtwerke 5734 Reinach AG
Telefon 064/711555



Barber-Greene

mit



Vibrationsplatte Vibrationsplatte Vibrationsplatte

Die Vibrationsplatte — lieferbar zum Barber-Greene Raupenfertiger SA 41 und zum Pneuradfertiger SB 30 — bringt Ihnen bedeutende Arbeitsvorteile:

- sie verbessert die Vorverdichtung (und damit auch die Endverdichtung) und verkürzt damit die nachträgliche Walzarbeit;
- Sie erreichen eine bessere Profiltreue — dies vor allem in Kombination mit unserer bewährten Nivellierautomatik.

Die Barber-Greene Vibrationsplatte ist aus hochverschleissfestem Stahl gebaut. Die robuste Bauart hält die Verschleisskosten niedrig und garantiert eine hohe Betriebszuverlässigkeit.

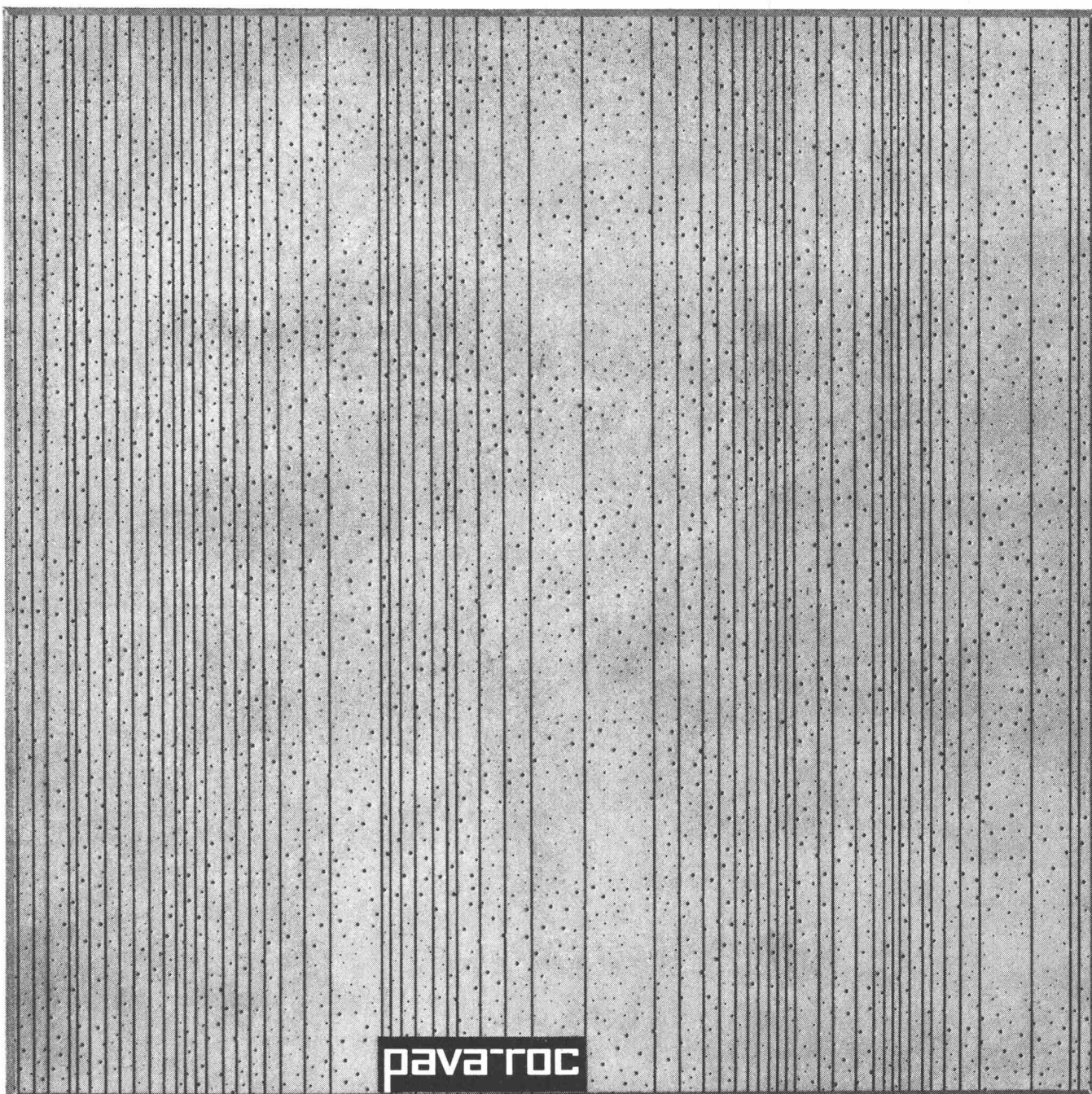
Mit den bis in letzte Details vervollkommenen Barber-Greene Strassenfertigern erzielen Sie einwandfreie Einbauresultate bei einem Minimum von Betriebs- und Wartungskosten.

Verlangen Sie ausführliche Unterlagen.

Robert Aebi

Robert Aebi AG
8023 Zürich
Uraniastrasse 31/33
Telefon 051/231750

Arbedo 092/54761
Landquart 081/512542
Renens 021/344212
Zollikofen 031/573636



neues Dessin:
Linea

unbrennbare
Mineral-
faserplatte

Pava-roc, die ideale Decken- und
Wandverkleidungsplatte

unbrennbar (EMPA-geprüft)
wärme- und schallisolierend
atmungsaktive Plattenoberfläche,
weiss gespritzt
rasche, kostensparende Verlegung
mit Pava-roc Abhängesystem

Ich/Wir wünsche(n)

- ☐ die Dokumentation über Pava-roc Mineralfaserplatten
- ☐ den kostenlosen Besuch eines technischen Beraters

Name/Firma:

Strasse:

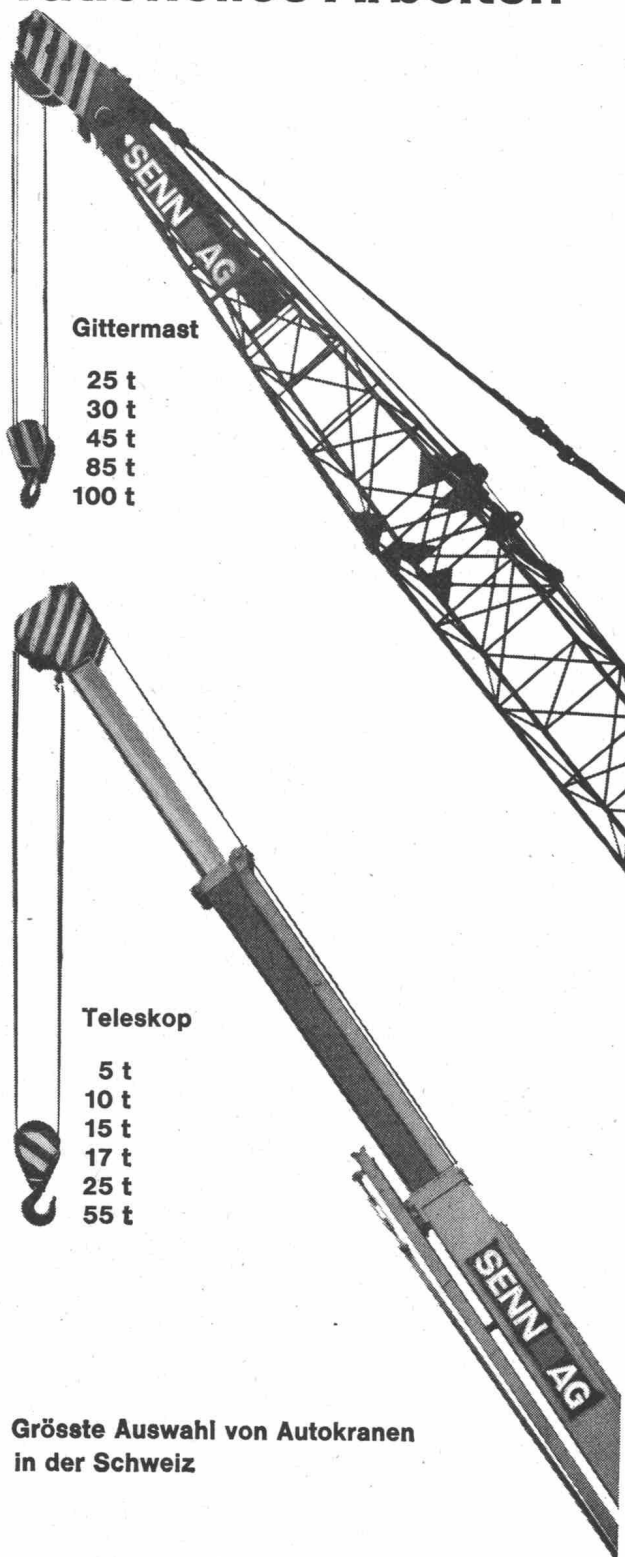
Ort:

Einsenden an Pavatex AG, Postfach, 8027 Zürich

Bon

Pavatex AG, 8027 Zürich
Jenatschstrasse 4
Telefon 051 / 23 76 76

Senn Ihr Partner für rationelles Arbeiten



Grösste Auswahl von Autokranen
in der Schweiz

Autokran-Zentrale

Heinz **SENN AG**

Oftringen Bernstrasse 1726 Tel. 062 7 54 44

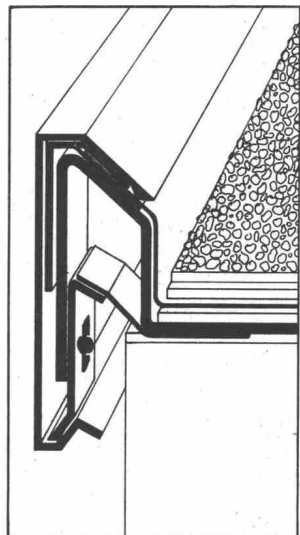
ES GIBT UNGEFÄHR 50 DACHRANDABSCHLÜSSE- EINER DAVON KOMMT VON DER ISOGLEITCHEMIE

Er heisst FD-Dachrandabschluß. Und seine Verkaufskurve finden wir sehr zufriedenstellend.

Wir kennen auch die Gründe. Unser FD-Dachrandabschluß weist wohl das günstigste Verhältnis von Aussehen, Dauerhaftigkeit, Montagekosten, Funktionssicherheit und Preis auf. Dabei sind wir nicht einmal die Billigsten, wenn man unser Angebot mit anderen vergleicht.

Aber der tatsächliche Wert eines Bauelementes wird auch bestimmt von der Zeit, die zur Montage notwendig ist. Und von den Reklamationskosten, die anfallen bzw. nicht anfallen. Und von der Lebensdauer. Und vom guten Eindruck, den es machen sollte.

Der FD-Dachrandabschluß macht kurzen Prozeß mit der Montage: Pro Meter einen Klemmriegel auf die Dachkante nageln. Anschlußfolie einhängen, Profilblende aufkleben. Fertig. Pro Meter 8 Minuten (einschließlich der Stoßverbindungen).



Doch nicht allein in der Schnelligkeit liegt seine Stärke. Der isoliertechnisch perfekte Anschluß zur Dachisolierung ist fast noch wichtiger für Sie. Die eingeklemmte Anschlußfolie aus Butylkautschuk wird mit Heißbitumen zwischen die beiden letzten Dachhäute eingeklebt. Das geht schnell und ist sicher.

Für Dächer ohne Gefälle gibt es den FD-Dachrandabschluß in Form X. Er ragt ca. 20 cm über das Dachniveau hinaus und hält das Regenwasser wie eine Wanne.

Über die weiteren Vorteile des FD-Dachrandabschlusses können Sie sich durch unseren Fachberater informieren lassen. Er bringt Ihnen auch gern ein Handmuster mit.

Rufen Sie uns an oder schreiben Sie uns.



isogleitchemie

HANDELSGESELLSCHAFT FÜR
ISOLIERUNGSTECHNIK, GLEITTECHNIK
UND BAUCHEMIE M. B. H.

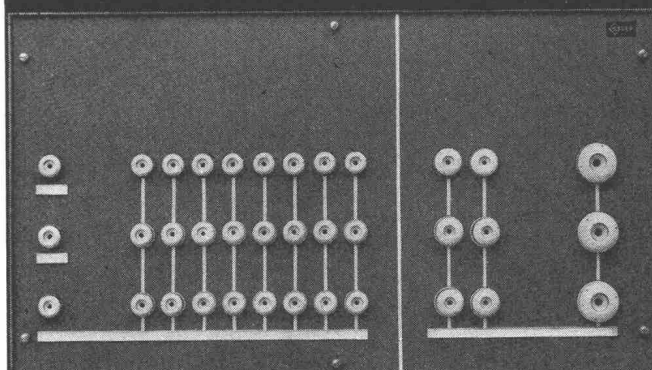
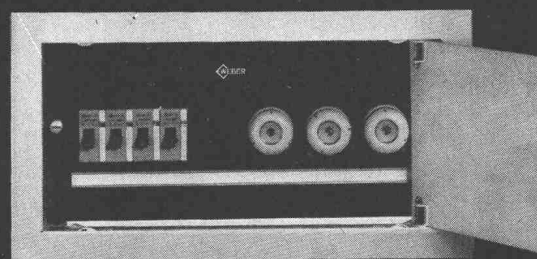
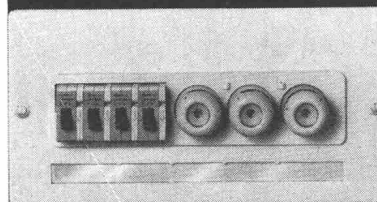
43 Essen, Herkulesstraße 9-11, Postfach 781,
Telefon (02141) 223722, Telex 857629
Niederlassung: 75 Karlsruhe, Daimlerstr. 16
Telefon (0721) 44004

Verkaufsbüros in: Benelux: **Holbouw nu**, Utrecht, Europalaan 50 a
Italien: **Isoscor**, Verona, Via Pallone 6
Österreich: **Dr. Günther**, 5020 Salzburg, Bäregäßchen 11
Schweiz: **Heinz Honegger**, CH 8180 Bülach, Soligänterstr. 24

hydraulischer Kalk
ist wärmeisolierend,
ausgiebig
und leicht zu verarbeiten



Kleinverteiler VG UP Sicherungs- und Zählerverteilungen AT ATR



Rationelle Montage
Saubere, solide Konstruktion
Individuelle Ausführung
Leichte Erweiterungsmöglichkeiten

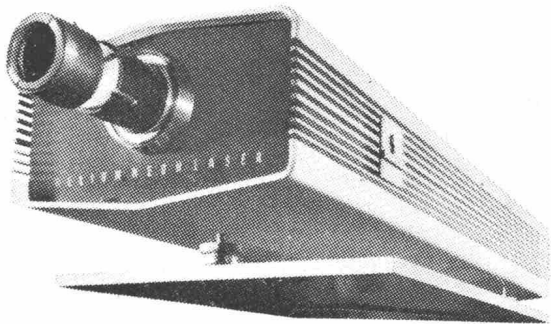
Verlangen Sie auch bei Ihrem Grossisten
WEBER-Kleinverteiler

WEBER AG CH-6020 EMMENBRÜCKE
TEL. 041 - 5 22 44

Fabrik elektrotechn. Artikel und Apparate

Service Center Basel	Tel. 061 - 42 16 55
Service Center Luzern	Tel. 041 - 5 78 78
Bureau de Neuchâtel	Tel. 038 - 4 25 44
Service Center Lausanne	Tel. 021 - 24 45 47
Service Center Zürich	Tel. 051 - 62 22 55

Siemens-Gas-Laser lösen alle optischen Vermessungsprobleme im Bauwesen



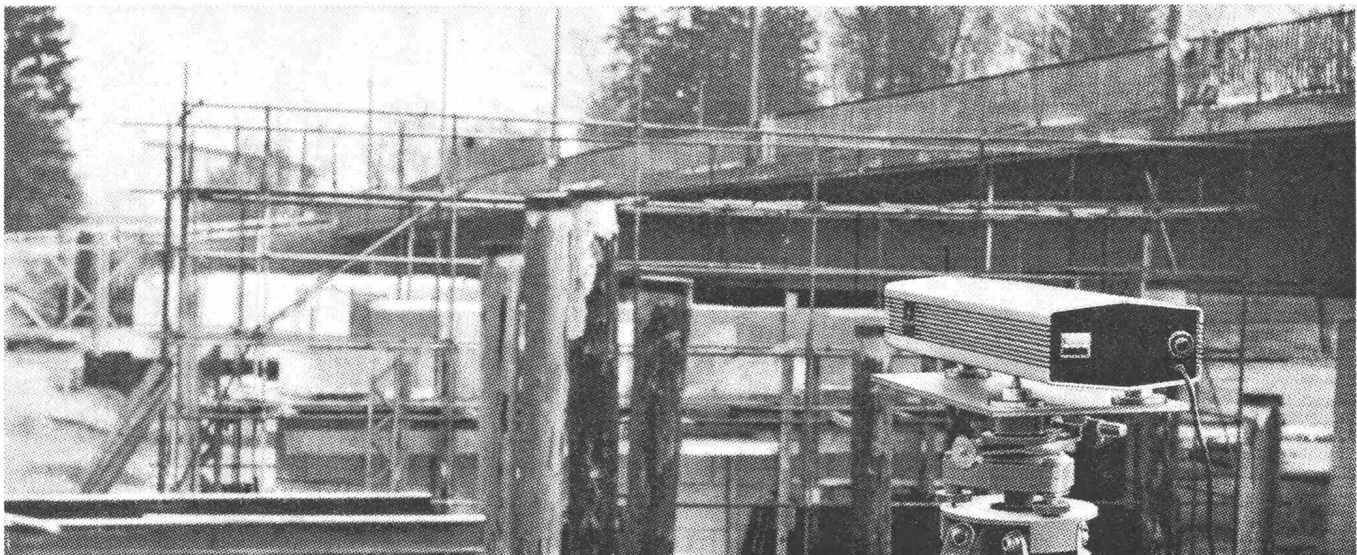
Siemens-Gas-Laser LG 66

Im Tief- und Hochbau, bei der Landvermessung, im Strassen-, Wasser- und Kanalbau, bei Planierungsarbeiten und im Tunnelbau, sind hohe Genauigkeit beim Abstecken, Fluchten und Ausrichten erforderlich.

Der Siemens-Gas-Laser LG 66, der speziell für diese Aufgabe entwickelt wurde, hat sich bereits im rauen Alltagsbetrieb auf Baustellen bewährt. Die Zeiteinsparung durch seinen Einsatz ist wesentlich. Der sichtbare, ausgezeichnet gebündelte, exakte geradlinige Laserstrahl bietet hier erhebliche Vorteile: er ist über grosse Entfernungen sehr gut sichtbar, er ist «immer da».

Der LG 66 ist ein tragbares, handliches Gerät mit geringem Gewicht, das zuverlässig arbeitet und ausserordentlich einfach zu bedienen ist. Robust gebaut bedeutet hier **spritzwassergeschützt, staubdicht und weitgehend unempfindlich gegen Stösse**.

Mit geeigneten Montageplatten lässt er sich in jede beliebige Betriebslage bringen. Der Anwendungsbereich kann durch entsprechende Optiken wesentlich erweitert werden. Netz-unabhängiger Betrieb ist mit einem handelsüblichen Generator möglich.



Siemens-Gas-Laser als optische Messhilfe auf einem Bauplatz

Wir bitten um:

Weitere Unterlagen ☐

Besuch eines Fachmanns ☐

Äusserstes Angebot ☐

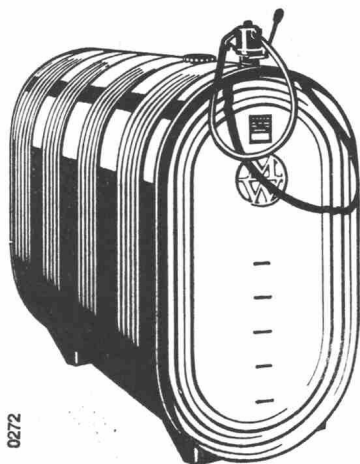
Bitte einsenden an:

SIEMENS
Elektrizitätserzeugnisse AG
8021 Zürich, Löwenstr. 35
Abt. WA

Adresse

Bitte ausschneiden

Mannesmann-Behälter



0272

Haushaltsbehälter

nach DIN 6622 für Zimmeröfen

Batteriebehälter

nach DIN 6620
zur Aufstellung in Kellerräumen

Unterirdische Lagerbehälter

nach DIN 6608
ein- und doppelwandig

JACCAZ

Fässer + Zubehör
8105 Regensdorf
Telefon 051 / 71 20 20



Rolladen
Garagetore
Sonnenstoren
Metallfenster
Lamellenstoren
Fassaden
Senkvitrinen

HARTMANN

+ CO AG BIEL

Metallbau

☎ 032 492 61

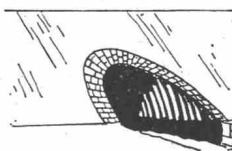


Tiefbau-Stahlelemente

sparen Zeit und Kosten!

KOENIG

Dr. Ing. Koenig AG 8953 Dietikon
Tel. 051/88 26 61 Abt. Tiefbau-Blech



Multiplate-Rohre und -Bogen

Spannweiten 1.50 bis 10.00 m



Personen- und
landwirtschaftliche
Unterführungen,
Brücken,
Durchlässe,
Kiesentnahme-
Tunnels, Silos

Halbschalen- und Fertigrohre

0.20—1.50 m Ø

Eindolungen, Entwässerungen, Kanalisationen,

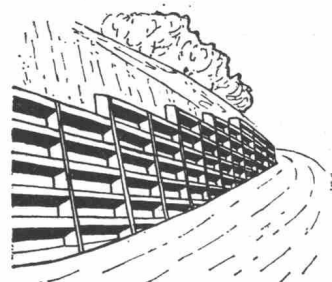


Hel-Cor-Fertigrohre

0.15—2.45 m Ø

als Drainagerohre,
Kanalisationen
in Rutschgebieten

Kassetten-Stützmauern



Leicht und flexibel,
auch für schlechten
Baugrund

Tunnel-Linerplate



1.20—4.20 m Ø

Untertage-Tunnelvorbau,
Durchlässe,
Unterführungen,
Versorgungs-
leitungen,
Schächte

IDEAL

**eine
ideale Elektrode**



IDEAL

eine neue Universalelektrode

IDEAL

*ideal für den Stahl-, Maschinen-, Kessel- und
Rohrleitungsbau*

IDEAL

*ausgezeichnete Schweisseigenschaften in allen
Lagen – glatte und porenfreie Schweissnähte –
praktisch unempfindlich gegen Feuchtigkeit –
wenig Spritzer – ausgezeichnete mechanische
Gütwerte – Schlacke sehr leicht entfernbar*

S. A. des Ateliers de Sécheron

Abteilung Schweissttechnik

1196 Gland, Tel. (022) 641381, Telex 22439

Büro Zürich: Am Schanzengraben 25 Tel. (051) 234579

Büro Lausanne: avenue de la Gare 50 Tel. (021) 236735

S 126 d

R. Benguerel



Modell für Metalltüren

10 Jahre

REGRO

-Türschliesser

Der unsichtbare Türschliesser nach Mass
pat. Schweizer Fabrikat — 2 Jahre Garantie

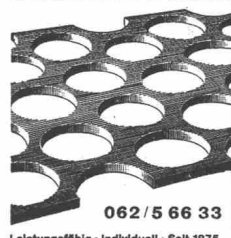
REGRO AG 8352 Rätterschen - Winterthur

Tel. 052 / 36 18 21



Modell für Holztüren

HEER OLTEN



062 / 5 66 33
Leistungsfähig • Individuell • Seit 1875



Fabrik für:
Gelochte Bleche
Streckmetall

HEER-
Kabelkanäle
(Patent)

Lagergestelle
HEER-IDEAL
(Patent)

* Rationelle Serien-Blecharbeiten
Zuschneiden, Abwinkeln, Bördeln,
Autogen, Elektrisch, Punkt-
und Rollenschweissen usw.

Sarnafil ist eine armierte, auf Weich-
PVC aufgebaute Kunststoffhaut.
Es ist elastisch, mechanisch und
gegen UV-Strahlung widerstandsfähig
und sehr witterungsbeständig.

Sarnafil bewährt sich durch seine her-
vorragenden Eigenschaften als Dach-
belag, Dachbespannung und Ab-
dichtung.

Beratung und Verkauf für die Kantone
Bern, Teil Solothurn und die West-
schweiz:

Tecta AG Bern Tel. 031 / 41 47 41

Sarnafil

Höchste Ansprüche erfüllt Sarnafil
z. B. am Saalbau/Hallenbad der Stadt
Biel, an der Kollegi-Kirche in Sarnen
und an der unterirdischen Zentrale in
Hopflauen der KW Oberhasli.
Verlangen Sie bitte Unterlagen.

Kunststoff AG Sarnen
6060 Sarnen, Tel. 041 / 85 23 33



Rasches,
rationelles
Bauen:

Stahlbau

Eine unserer

**Speziali-
täten:**

Fabrikation mit Montage von

**Stahl-
hochbauten**

für alle Ihre Bedürfnisse

Weitere Spezialgebiete:

- Masten und Kandelaber
- Apparate und Behälter
- Förderanlagen für Stück-
und Schüttgüter
- Arbeitsbühnen pat.
- Metall- und Maschinenbau

**SÄGESSER
WORB AG**

Sägesser Worb AG
3076 Worb BE
031 / 83 26 25

M.

Schweizerische Bauzeitung

Wochenschrift für Architektur,
Bauingenieurwesen und
Maschinentechnik

Offizielles Organ des
Schweiz. Ingenieur- und
Architektenvereins und
der Gesellschaft ehemaliger
Studierender der ETH

SRV-kontrollierte Auflage
(10. 8. 67) 5325 Exemplare

**Neue
Anzeigenverwaltung**

ab 1. Juli 1968

IVA AG für internationale Werbung



8035 Postfach Zürich Beckenhofstrasse 16
Telefon 051 26 97 40

Filialen: Lausanne, 19, av. de Beaulieu, Telefon 021 34 72 65
Genf, 8, rue du Marché, Telefon 022 26 03 45

Leserschaftsanalyse

Leser pro Nummer: rund 20 000	Leserbindungsindex: 2,5	Stellung im Beruf:	
		Inhaber/selbständig Erwerbende 44 %	leitende Stellung (Prokurist, Geschäftsführer) 41 %

Näheren Aufschluss über die Struktur der Leserschaft gibt Ihnen der neue Prospekt, den wir Ihnen gerne zustellen.

Geilinger + Co. 8401 Winterthur Tel. 052/22822

Neue Elemente des modernen Stahlbaues GC-Wabenträger und Verbund-Wabenträger

Grosse Steifigkeit und Tragfähigkeit

Geringer Stahlverbrauch

Leichte Durchführung aller Leitungen

Herstellung mit automatischen Vorrichtungen

Kurzfristige Lieferung typisierter Träger gemäss Prospekt GC240

Genossenschaft Migros St. Gallen, Betriebszentrale in Gossau SG / Bauleitung: Schwarzenbach & Maurer, dipl. Architekten SIA, Zürich / Ingenieure: Zähler & Wenk, dipl. Ing. SIA, St. Gallen / Dachkonstruktion mit Hauptmassen 78,4x140,8 m und einem Stützenraster von 12,8x12,8 m bzw. 12,8x19,2 m / Dachpfetten: Wabenträger auf 12.8 m gespannt / Dachabdeckung: GC-Stahldach

