

**Zeitschrift:** Schweizerische Bauzeitung  
**Herausgeber:** Verlags-AG der akademischen technischen Vereine  
**Band:** 86 (1968)  
**Heft:** 23

## **Werbung**

### **Nutzungsbedingungen**

Die ETH-Bibliothek ist die Anbieterin der digitalisierten Zeitschriften auf E-Periodica. Sie besitzt keine Urheberrechte an den Zeitschriften und ist nicht verantwortlich für deren Inhalte. Die Rechte liegen in der Regel bei den Herausgebern beziehungsweise den externen Rechteinhabern. Das Veröffentlichen von Bildern in Print- und Online-Publikationen sowie auf Social Media-Kanälen oder Webseiten ist nur mit vorheriger Genehmigung der Rechteinhaber erlaubt. [Mehr erfahren](#)

### **Conditions d'utilisation**

L'ETH Library est le fournisseur des revues numérisées. Elle ne détient aucun droit d'auteur sur les revues et n'est pas responsable de leur contenu. En règle générale, les droits sont détenus par les éditeurs ou les détenteurs de droits externes. La reproduction d'images dans des publications imprimées ou en ligne ainsi que sur des canaux de médias sociaux ou des sites web n'est autorisée qu'avec l'accord préalable des détenteurs des droits. [En savoir plus](#)

### **Terms of use**

The ETH Library is the provider of the digitised journals. It does not own any copyrights to the journals and is not responsible for their content. The rights usually lie with the publishers or the external rights holders. Publishing images in print and online publications, as well as on social media channels or websites, is only permitted with the prior consent of the rights holders. [Find out more](#)

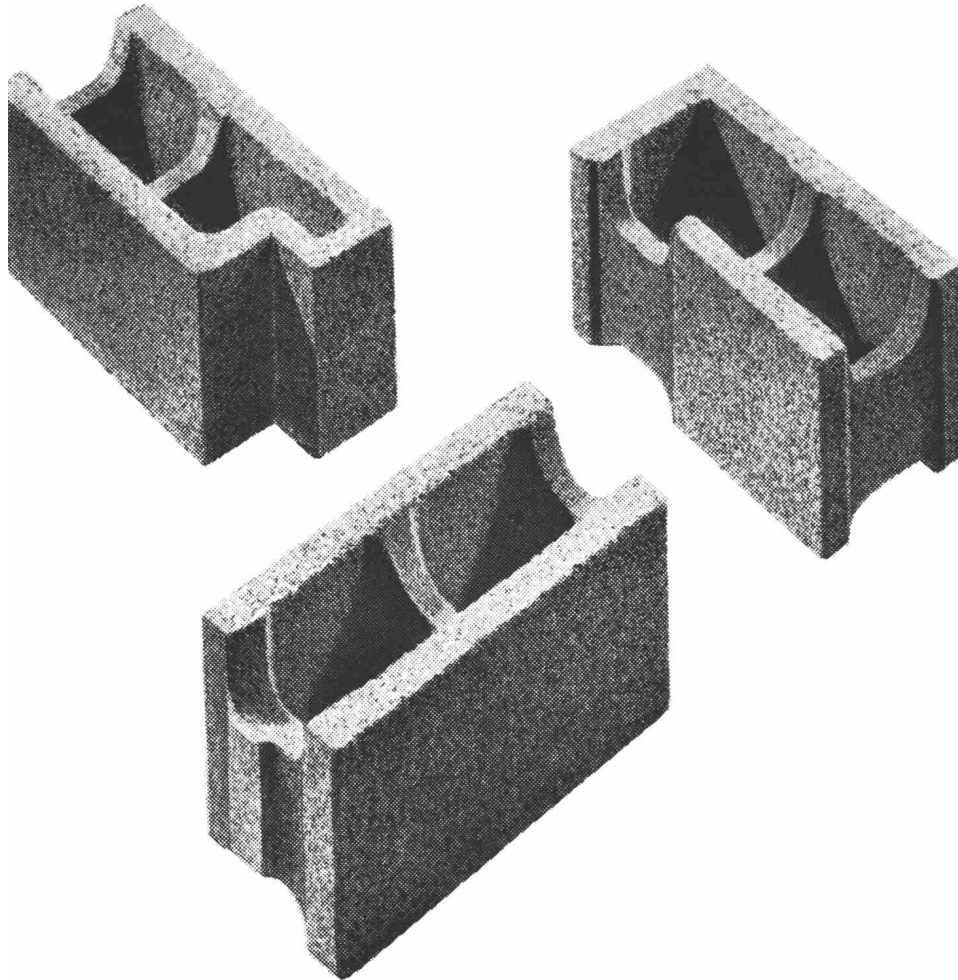
**Download PDF:** 01.02.2026

**ETH-Bibliothek Zürich, E-Periodica, <https://www.e-periodica.ch>**

# Schweizerische Bauzeitung

Revue Polytechnique Suisse  
Wochenschrift für  
Architektur, Bauingenieur-  
wesen und Maschinentechnik  
Gegründet 1883  
von Ing. August Waldner  
Herausgegeben von der  
Verlags-AG der akademischen  
technischen Vereine, Zürich

23 86. Jahrgang Donnerstag, 6. Juni 1968



**Durisol-Mauersteine** in hervorragender Qualität massgenau als  
Ergebnis vollautomatischer Herstellung

# Durisol

Durisol Villmergen AG Badenerstr. 21 8953 Dietikon/ZH 051 886981

## Inhalt

150. Jubiläum der Institution of Civil Engineers, London. Von E. Gruner . . .	403
Tagung zur vorbeugenden Bekämpfung von Hochwasserschäden, Klagenfurt . .	404
Die neue Brücke über den Kleinen Belt. Von S. Schubiger . . . . .	406*
Injektionen in nutzbaren Grundwasserströmen. Von G. Schnitter und H. Jäckli .	412
Grosskernkraftwerk Stade mit Druckwasserreaktor . . . . .	413*
Gasturbinen-Versuchstriebswagen der SNCF . . . . .	414*

## Umschau

Kontrollsystem zur automatischen Steuerung des Mahlprozesses. Schraubenkompressoren für Kälteanlagen. Neuer Fahrzeugreifen . . . . .	416
--------------------------------------------------------------------------------------------------------------------------------------	-----

## Nekrologe

A. Ewald . . . . .	416*
O. Engler . . . . .	417

## Wettbewerbe

Primarschulanlage in Visp, Friedhofkirche und Friedhofanlage in Wettingen. Alterssiedlung und Wohnheim der Esther-Schüpbach-Stiftung in Steffisburg. Schulhaus «Im Moos» in Riehen . . . . .	417
----------------------------------------------------------------------------------------------------------------------------------------------------------------------------------------------	-----

## Buchbesprechungen

Projektorganisation mit Netzplantechnik im Hoch- und Tiefbau, von J. Brandenberger und E. Ruosch. Neuerscheinungen . . . . .	417
------------------------------------------------------------------------------------------------------------------------------	-----

## Mitteilungen aus der GEP

Vereinigung Ehemaliger Chemiestudierender an der ETH Zürich . . . . .	417
-----------------------------------------------------------------------	-----

## Ankündigungen

Kunstmuseum Basel . . . . .	417
Kunstgewerbemuseum Zürich. Berichte des 5. FIP-Kongresses, Paris 1966. Schweizerischer Verein für Schweissttechnik. Verband Schweizerischer Abwasserfachleute. Kinderaustausch USA/Schweiz. Schweizerische Vereinigung für Dokumentation. Elektronische Berechnung von Stabtragwerken mittels STRESS. Leichtmetall-Tagung 1968 in Leoben, Oesterreich. Vortragskalender . . . . .	418

## Verlag und Redaktion

Zürich-Giesshübel, Staffelstrasse 12  
Briefpostadresse: 8021 Zürich, Postfach  
Tel. (051) 23 45 07/08, Postcheck 80 - 6110

## Anzeigenverwaltung

Mosse-Annoncen AG  
8001 Zürich, Limmatquai 94  
Briefpostadresse: 8023 Zürich, Postfach  
Tel. (051) 47 34 00, Postcheck 80 - 1027

Druck: Offset+Buchdruck AG, Zürich

# Haben Sie oft Distanzen zu messen?

Ob Sie Distanzen auf 1 cm oder 1 dm genau messen müssen, immer finden Sie unter den Kern-Reduktions-Tachymetern das geeignete Instrument. Die Genauigkeit ist den verschie-

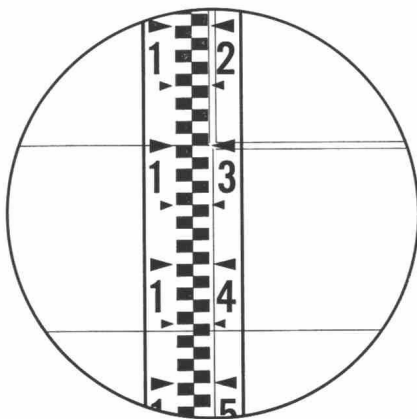
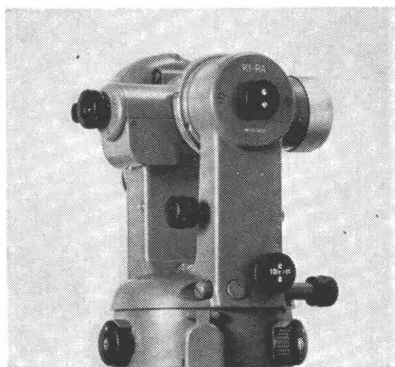
denen Anwendungsgebieten gut angepaßt, ihre Handhabung ist einfach, und dank dem bewährten Kern-Zentrierstativ sind die Instrumente in jedem Gelände rasch meßbereit.



Kern & Co. AG Aarau

## K 1-RA

Selbstreduzierender  
Ingenieur-Tachymetertheodolit



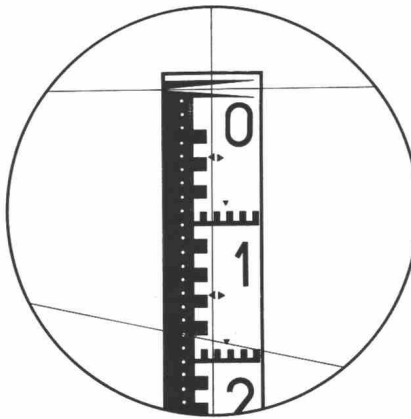
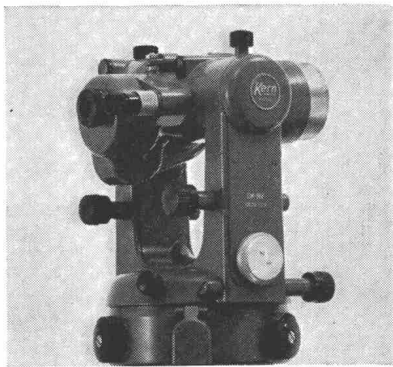
15,6 m

Das vielseitige Instrument mit automatischem Pendelkompensator für alle Ingenieurarbeiten. Zwei parallele horizontale Striche im Fernrohrsichtfeld gestatten das direkte Ablesen von Horizontalabstand und Höhendifferenz an einer normalen Vertikallatte. Mittlerer Fehler an Abstand und Höhendifferenz auf 100 m:

**± 10–20 cm**

## DK-RV

Reduktionstachymeter  
für vertikale Latte



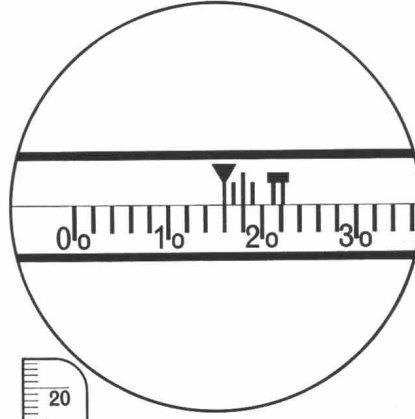
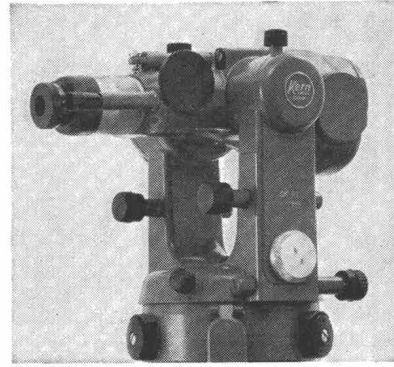
18,28 m

Wo die Sichtverhältnisse die Verwendung der horizontalen Latte verbieten und doch eine hohe Genauigkeit gefordert ist, eignet sich der DK-RV vorzüglich für viele Vermessungsaufgaben. Die neue Distanzmeßeinrichtung ergibt eine mit der vertikalen Latte bisher nicht erreichte Genauigkeit. Mittlerer Distanzmeßfehler auf 100 m:

**± 3–5 cm**

## DK-RT

Reduktionstachymeter  
für horizontale Latte

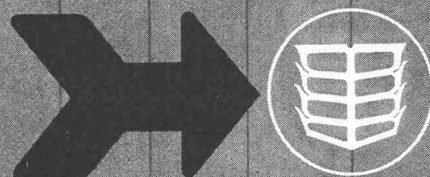


16,275 m

Als Doppelbild-Distanzmesser modernster Bauart ist der DK-RT das geeignete Instrument für die Katastervermessung. Die Distanzablesung ist dank der nonienlosen Meßlatte besonders einfach. Ein Vorsatzkeil ermöglicht die Korrektur des persönlichen Fehlers. Mittlerer Distanzmeßfehler auf 100 m:

**± 1–2 cm**

Sind Sie überzeugt,  
daß Sie Ihre  
Fassadenfugen  
auf die schnellste  
und dauerhafteste Art  
abdichten?  
Wir nicht!



Denn seit heute  
gibt es

**neoferma®**

Neoferma — das Fugendichtungsprofil aus hochwertigem Neoprene verbilligt die Fugenabdichtung bei Elementbauweise durch eine wesentliche Verkürzung der Montagezeit. Neoferma besitzt einen völlig neu durchdachten Profilquerschnitt, der ihm eine hervorragende Flexibilität und beste Dichtungseigenschaften verleiht, die über den in der Praxis auftretenden Anforderungen liegen. Das größte Problem, absolut dichte Profilkreuzungen auf derselben Ebene, löst Neoferma mit einem Schlag! Und das Erfreulichste: Neoferma ist eine dauerhafte Fugenabdichtung. Interessiert Sie ein solches Produkt? Wir senden Ihnen gerne ausführliche technische Unterlagen! Neoferma — ein Dätwyler-Qualitätsprodukt (Pat. ang.)

Verkauf und Beratung durch:

**F. KILCHER**

Bauisolationen AG  
4565 Rechterswil  
065 4 56 45

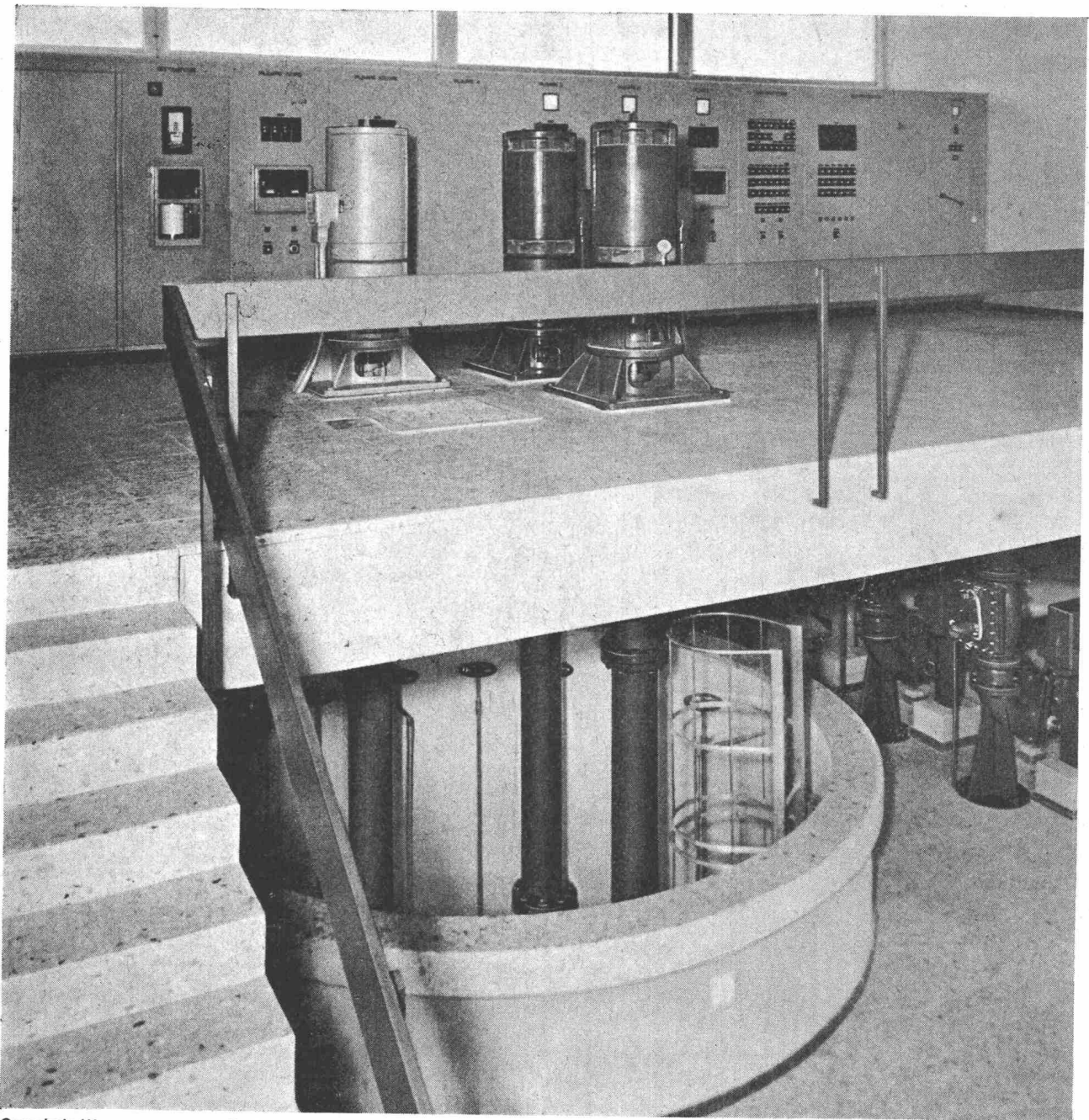
**MEYNADIER + CIE AG**

Vulkanstraße 110  
8023 Zürich  
051 52 22 11

**PROCEQ SA**

Riesbachstraße 57  
8008 Zürich  
051 47 78 00

# RÜTSCHI PUMPEN



Gemeinde-Wasserversorgung Buchs AG, 3 Bohrlochpumpen liefern zusammen 13000 l/min. gegen 94 m Förderhöhe..

xxx

## Wasserversorgungs-Pumpen

**mit hohen Wirkungsgraden sparen Tausende von Franken.**

Fast alles Wasser, das in unseren Häusern aus den Hähnen fliesst oder in der Industrie gebraucht wird, muss zuerst mit teurem Strom hochgepumpt

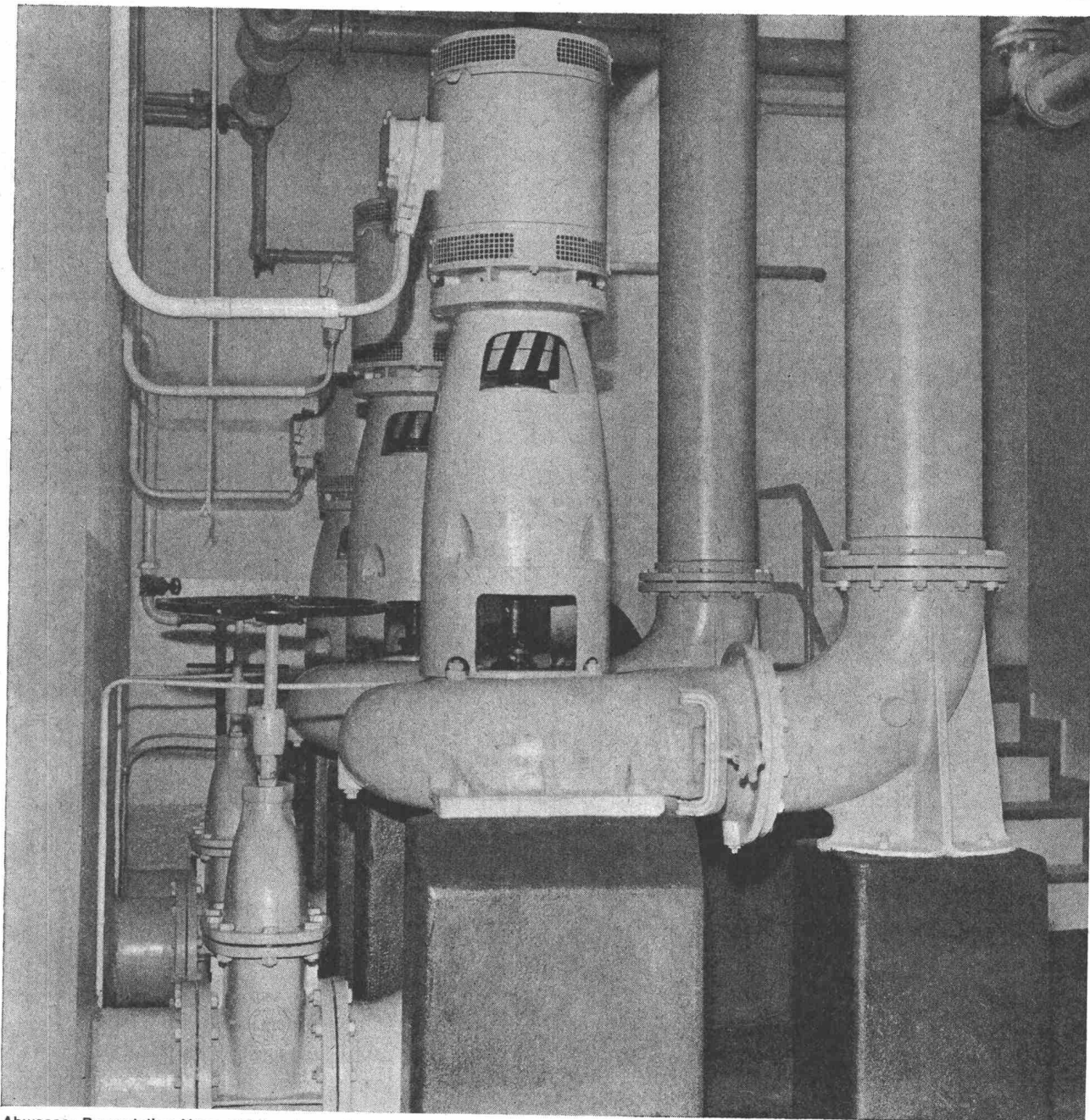
werden. Hier ist die beste Pumpe mit hohem Wirkungsgrad im Betrieb die billigste. Es lohnt sich in Gemeinde-Pumpwerken ältere Pumpen gegen moderne auszuwechseln. Sie erreichen bei gleichem Stromkonsum eine wesentlich vergrösserte Leistung oder bei gleicher Förderleistung erhebliche Stromkosteneinsparungen, die in kurzer Zeit die neue Pumpe bezahlt

machen. Nutzen Sie deshalb bei Neuanschaffungen die Vorteile von Rüttschi-Pumpen.

K. Rüttschi AG, Pumpenbau  
5200 Brugg, Telefon (056) 410455

**RÜTSCHI PUMPEN** 

# RÜTSCHI PUMPEN



Abwasser-Pumpstation Nyon, 3 Schraubenradpumpen von 200 bis 300 mm I.W.

xxx

## Schmutzwasser-Pumpen

**für Kläranlagen — ein Abwägen zwischen verschiedenen Möglichkeiten.**

Je nach Fördergut — Rohwasser, Schlamm oder geklärtes Abwasser — muss die richtige Pumpe ausgewählt werden. Bei kleineren Aggregaten

spielt Verstopfungsfreiheit eine Hauptrolle, was verhältnismässig grosse Durchgangsquerschnitte bedingt und zum Teil unter Wirkungsgradeinbusen erkaufte werden muss. Bei grösseren Pumpen, welche naturgemäss auch weitere Durchflussquerschnitte aufweisen, sind hydraulisch bessere Schaufelungen mit höheren Wirkungsgraden d.h. geringeren Stromkosten massgeblich. Eine vollständige Aus-

wahl von der Eigenheim-Fäkalienpumpe bis zur städtischen Pumpwerksanlage bietet Ihnen unser Fabrikationsprogramm.

K. Rüttschi AG, Pumpenbau Brugg  
5200 Brugg, Telefon (056) 410455

**RÜTSCHI PUMPEN** 



## Der Raupenbagger P+H 210 ist eine schnelle und wirtschaftliche 500-Liter-Maschine

Ein Gerät für Gross- und Kleinunternehmen. Mit vielseitigen Einsatzmöglichkeiten als Hochlöffel, Tieflöffel, Schleppschaufel, Greifer und Kran. Es eignet sich hauptsächlich für folgende Arbeiten:

Für den Bau von Kanalisationen, als Kran zum Betonieren, für die Kiesgewinnung aus dem Wasser, als Grabmaschine, für Greiferarbeiten jeglicher Art usw.

### **Schnell und wendig:**

Ist der Raupenbagger P+H 210 mit seinem leistungsstarken 65-PS-Dieselmotor. Eindrucksvoll ist die klare, übersichtliche Konstruktion der Maschine. Einfach zu bedienen und rasch umstellbar auf die verschiedensten Ausrüstungen. Kein Wechsel der Ueberspanntrommeln. Unabhängiger Antrieb sämtlicher Bewegungen.

### **Grosse Sicherheit:**

bietet der Raupenbagger P+H 210 durch sein langes Fahrwerk, mit seiner Standfestigkeit, durch sein kraftschlüssiges Heben und Senken des Auslegers.

### **Stets in Aktion:**

Unser umfassender Kundendienst sorgt dafür, dass der Bagger immer einsatzbereit ist. Verlangen Sie unverbindlich eine Offerte oder Vorführung.

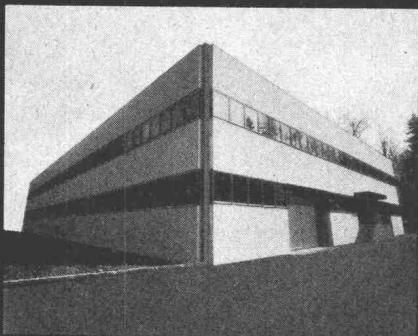
### **Qualität + Kundendienst**

# ULRICH AMMANN

**Baumaschinen AG 4900 Langenthal ☎ 063/2 2702+2 5122**

# Was sagen Sie zu 2 Wochen Montagezeit? Bluff?

Tatsache! Denn für die Detailplanung dieses Lagerhauses brauchten wir nur 6 Wochen. Für die Fabrikation 2 Monate. Für die Rohbaumontage ganze 2 Wochen. Und dies bei einem 2geschossigen Lagerhaus von 50 Meter Länge und 30 Meter Breite. Das sind Tatsachen, die in einer Gesamtbauzeit von weniger als 6 Monaten realisiert wurden.



Lagerhalle 30 x 50 m, 2geschossig  
Bauherr Karit AG Kriens  
Architekt M. Wandeler  
dipl. Arch. SIA Luzern  
Ingenieur Weder, Prim + Schelbert Zug

Weshalb baut Peikert so schnell und erst noch billiger und besser?

Weil alle Elemente völlig witterungsunabhängig mit arbeitssparenden Methoden und Einrichtungen in unserem Werk hergestellt werden, aus hochwertigem Beton.

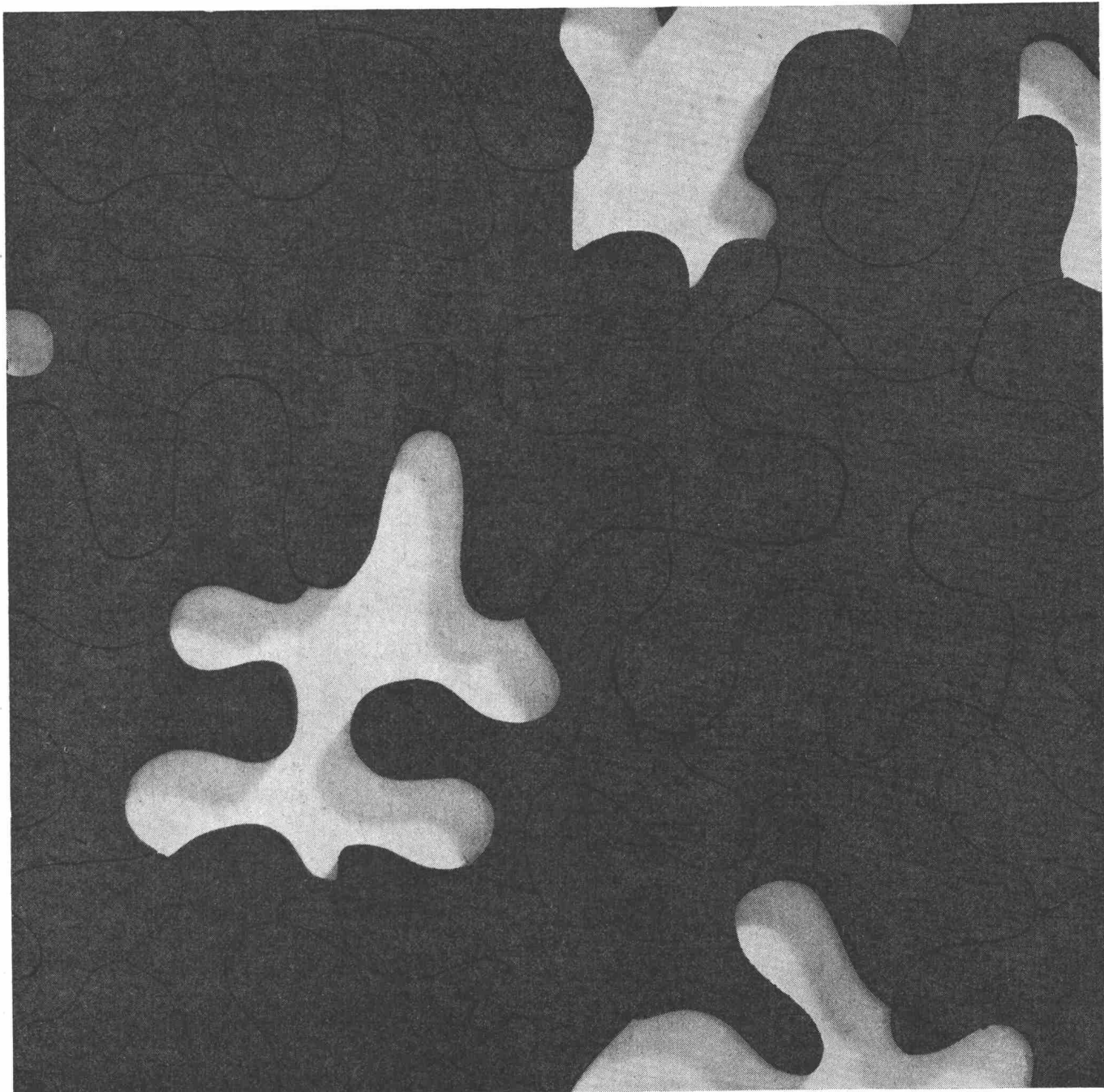
Weil alle elektrischen und sanitären Leitungen, Ausparungen, Befestigungselemente usw. massgenau eingelegt werden.

Weil alle Elemente sauber sind, mit glatter Oberfläche, die weder behandelt noch gestrichen werden müssen.

Weil alle Verbindungen und Fugen unseres Systems ausgeklügelt sind und sich bewährt haben. Doch besser als alle Theorie beweist die Praxis die Wirtschaftlichkeit unserer Bausysteme. Wohlverstanden: ganz ohne Bluff.

## PEIKERT

Peikert Bau AG 6300 Zug  
Industriestrasse 22  
Telefon 042 4 93 93



**Viele sind sich ähnlich, aber nur eines ist das richtige**

Wer möchte nicht bei der Verwirklichung seines Bauprojektes und den damit verbundenen Problemen immer sofort die richtige Lösung wissen?

Wenn es dabei um die Frage der Bettechnologie geht, gibt es viele ähnliche Lösungen, doch nur eine ist die richtige.

Sie heißt: Verwendung von Sika-Betonzusatzmitteln! Beharrliche Forschung bringt neue Sika-Betonzusatzmittel mit noch wirksameren Ergebnissen; sei es für die Wasserdichtigkeit (Sperrbeton), eine rationellere Verarbeitung (Plastifizierung) oder eine technische Notwendigkeit (Verzögerung).

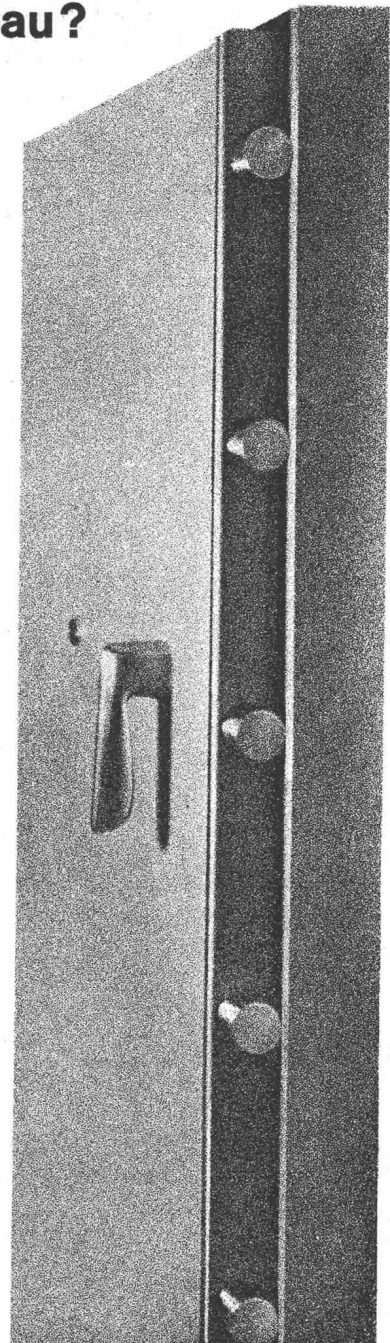
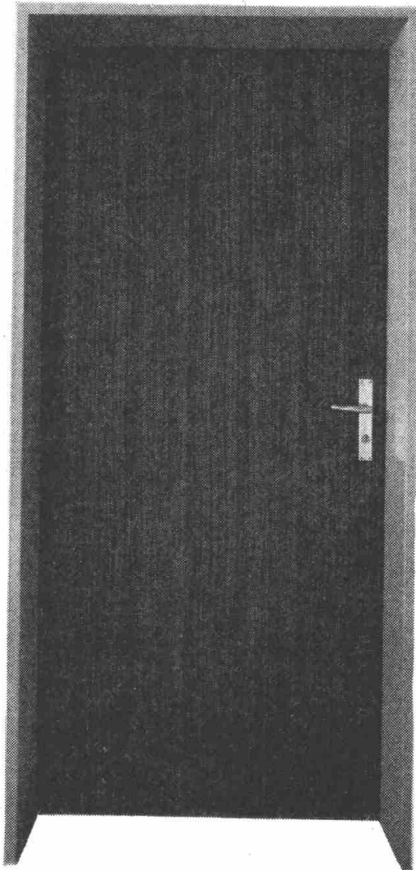
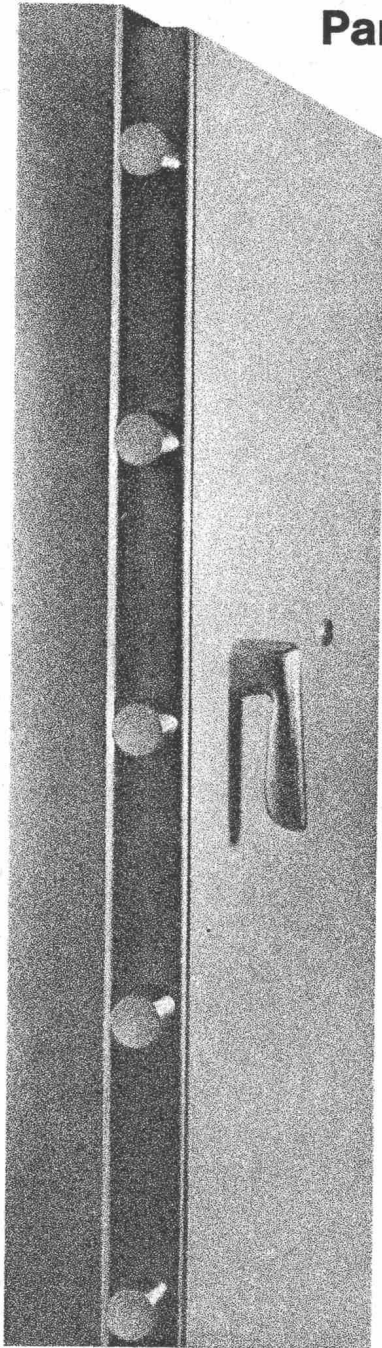
So paradox es klingt, mit Zusatz kostet das Betonieren weniger; denn neben der Verbesserung der allgemeinen Betonqualität wird gleichzeitig ein Höchstmass an Sicherheit erreicht. — Wählen Sie deshalb von vornherein gleich die richtige Lösung: Sika-Betonzusatzmittel Plastocrete-DM, Plastiment-BV-40, Plastiment-VZ, Sika-Retarder. Zu beziehen beim Baumaterialhandel oder bei

**Kaspar Winkler + Co. 8048 Zürich Tel. 051 62 40 40**



## Panzertüren im Wohnungsbau?

Kommt es bei einer Tür auf ganz besondere Stabilität, Widerstandsfähigkeit, Abdichtung und Formgebung an, erfüllt die **NT-Stahlzarge** ihren Zweck. Das ebenso schöne wie anpassungsfähige Wohnungstürelement entspricht **allen** Ansprüchen. NT-Stahlzargen sind elegant, garantieren ausserordentliche Lebensdauer und sind erstaunlich preiswert.



### Die NT-Stahlzarge im Detail:

Die perfekte, erstklassig verzinkte Zarge besteht aus Feinstahlblech und ist mit formschönen Bändern und elektrisch eingeschweissten Mauerankern ausgestattet. Dank PVC-Puffer geräuschloses Schliessen. Auf Wunsch umlaufende Hohl dichtungen aus Neopren für zusätzliche Dichtung gegen Zugluft und Schall. Lieferbar in Breiten (Lichtmasse) von 600 bis 900 mm, abgestuft von 50 auf 50 mm und Wandstärken in den gebräuchlichsten Massen von 60 bis 180 mm.

### Dazu die NT-Dienstleistungen:

- Planung und Projektierung ● Montage auf der Baustelle (Versetzen und Hintergiessen) ● NT-Service

### NT-Türblätter nach Wunsch

#### Normalausführung:

Spezialgehärtete Hartfaserplatte (Schweizer Fabrikat) mit astfreiem Rahmenholz verleimt. Oberfläche nach Wahl: grundiert zum Streichen, edelfourniert oder mit PVC-Beschichtung (weiss, grau und auch in Holzdekor). A propos PVC-Beschichtung: Sie ist nicht teurer als ein Kunstharzanstrich. Ihre bedeutenden Vorteile: lichtbeständig, schmutzabweisend und wartungsfrei.

#### Compact-Ausführung:

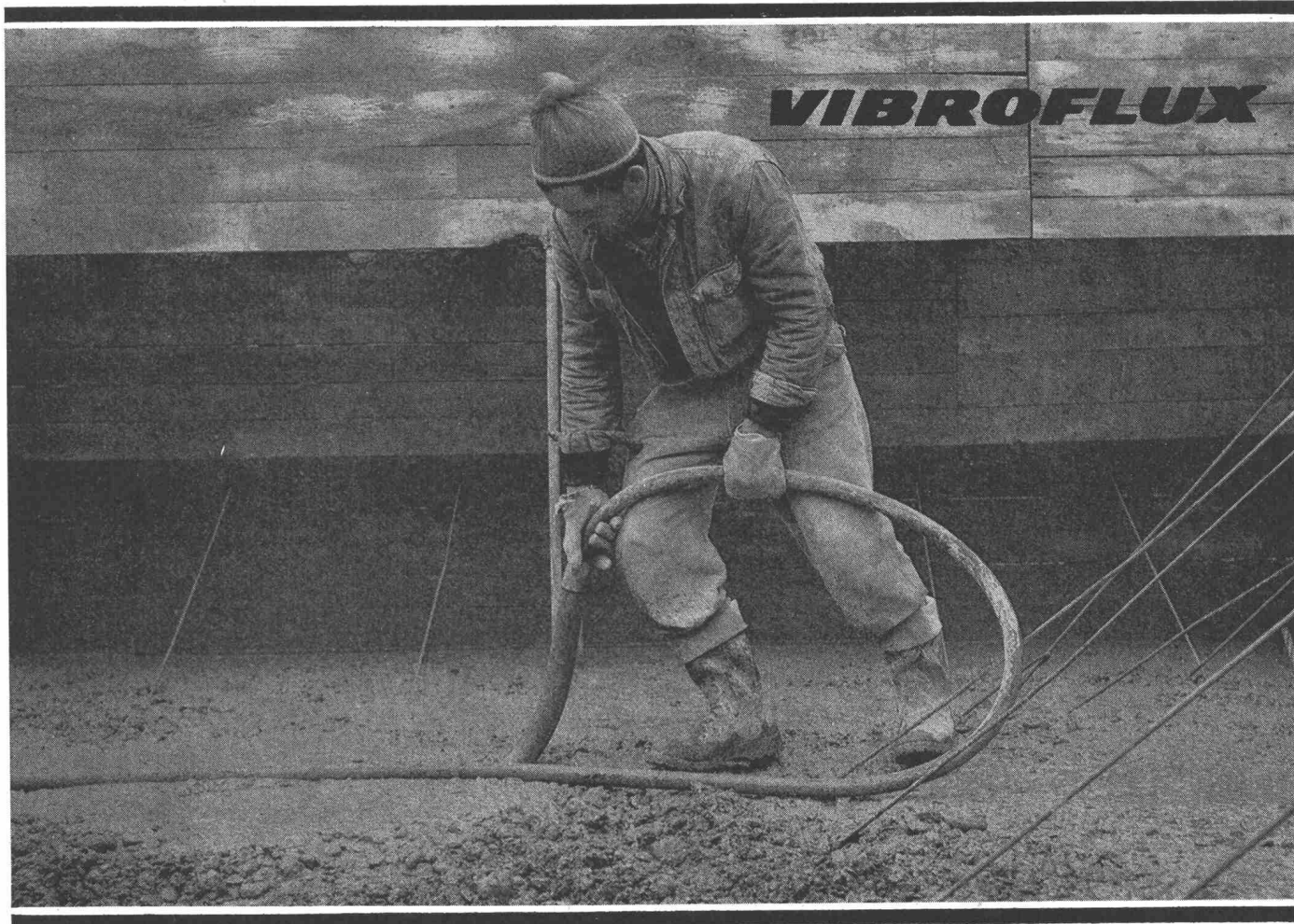
Erhöhte Schall- und Wärmeisolation, feuerhemmend.

# NT

**Norm-Tür AG**

**5000 Aarau  
General Guisan-Strasse 52  
Tel. 064 22 35 22**

th 4



## Die Vibrationsnadeln VIBROFLUX reduzieren die Betonier-Kosten

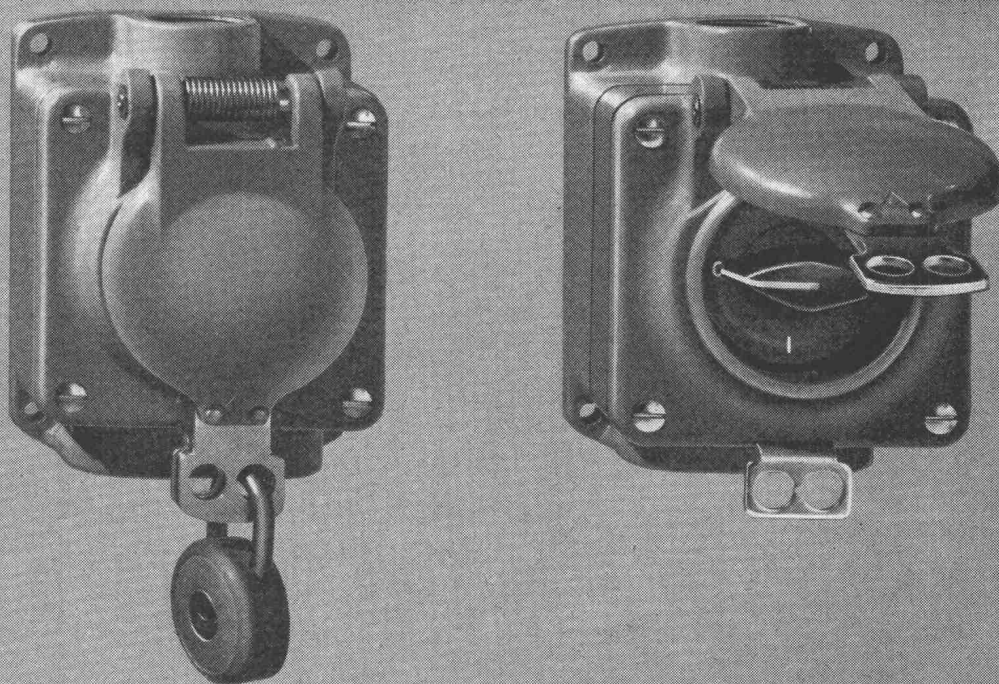
- Arbeitet nach dem Pendelprinzip
- Hohe Frequenz bei niedriger Drehzahl des Lagers
- Kein Heisslaufen der Flasche
- Antrieb durch Elektro-, Benzin- oder Druckluftmotor
- Plastique-Spitzen zum Schutz der Verschallungen

Für weitere Auskünfte, sowie Vorführung stehen unsere Spezialisten unverbindlich zur Verfügung.

Notz & Co. AG 2501 Biel  
Abt. Baumaschinen ☎ 032/29911

# NOTZ

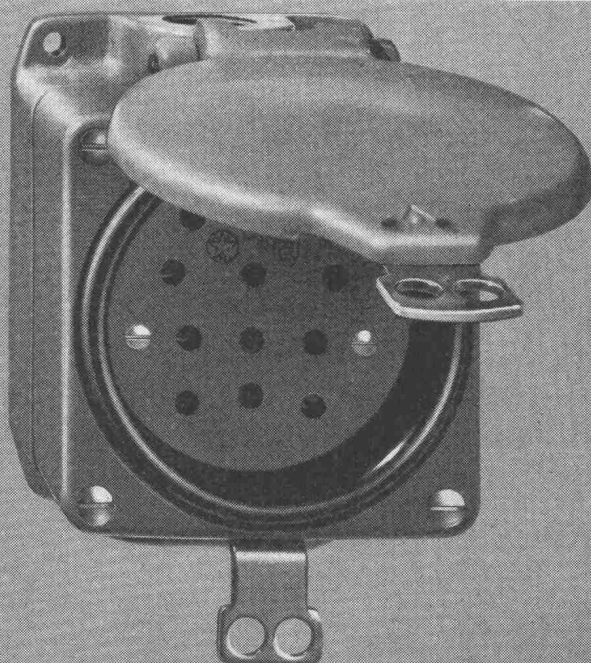
## Abschliessbare Feller-Schalter und -Steckdosen helfen Unfälle verhüten



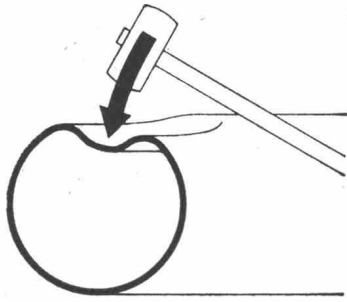
Schalt- und Steckvorrichtungen von zugänglichen Flammräumen oder Kaminen müssen aus sicherheitstechnischen Gründen abschliessbar sein. Für diese und ähnliche Fälle eignen sich die abschliessbaren Feller-Schalter und -Steckdosen in Gussausführung.

Adolf Feller AG Horgen  
Fabrik elektrischer Apparate

Telefon 051 82 16 11

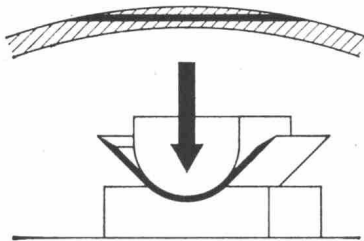


*Feller*

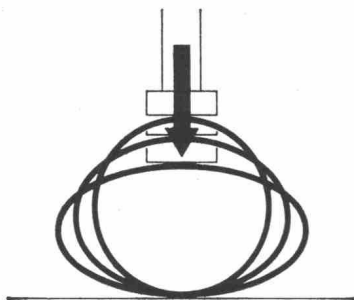


bruchsicher

# VON ROLL Rohre aus duktilem Gusseisen



dehnbar



verformbar

Duktiles Gusseisen –  
der ideale Werkstoff  
für Druckrohre  
in Gasleitungen und  
hochbeanspruchten Wasserleitungen

## Festigkeitswerte

Zugfestigkeit	mind. 40 kg/mm <sup>2</sup>
Streckgrenze	mind. 30 kg/mm <sup>2</sup>
Bruchdehnung	mind. 10 %

**VON ROLL AG. Werk Choindex**



## Mauern sind Verräter. (Friedrich Schiller)

Venn Mauern Risse zeigen, veraten sie, dass ihre Erbauer Dryvit nicht kannten.

Dryvit ist eine Aussenisolierung mit Wannerit. Sie erträgt jedes Wetter und schliesst Fassadenrisse aus.

Dryvit bietet Vollwärmeschutz, speichert Wärme und gewährleistet damit geringste Heizwärmeverluste.

Dryvit ist eine Kombination von Glasfaser-armiertem Verputz und Wannerit-Platten. Glas, weil es den

Verputz reissfester macht. Und Wannerit, weil es Volumenbeständigkeit und eine kleine Wärmeleitzahl garantiert.

Mit Dryvit erreicht man:

1. Spürbar höhere Temperaturen der inneren Wandoberflächen und damit das Wegfallen der ungesunden Wärmeabstrahlung an eine kalte Wand.

2. Fugenlose Ummantelung und damit einwandfreie Dämmung.

3. Schutz des Bauwerkes vor den Auswirkungen des Temperaturwechsels und damit geringere Renovations-Anfälligkeit.

Das alles bedeutet: Dass jedes Bauwerk durch Dryvit eine perfekte Aussenhaut erhält. Und Wannerit die temperaturbedingten Längenänderungen der Konstruktion elastisch auffängt. Auffangen muss. Denn Sie wissen:

Mauern sind Verräter.

## Garantie für termingemässe Lieferung

dank grossem Lager-Sortiment

**Favre**

### Friwa-Kläranlagen und -Benzinabscheider

Favre & Cie. AG Zürich

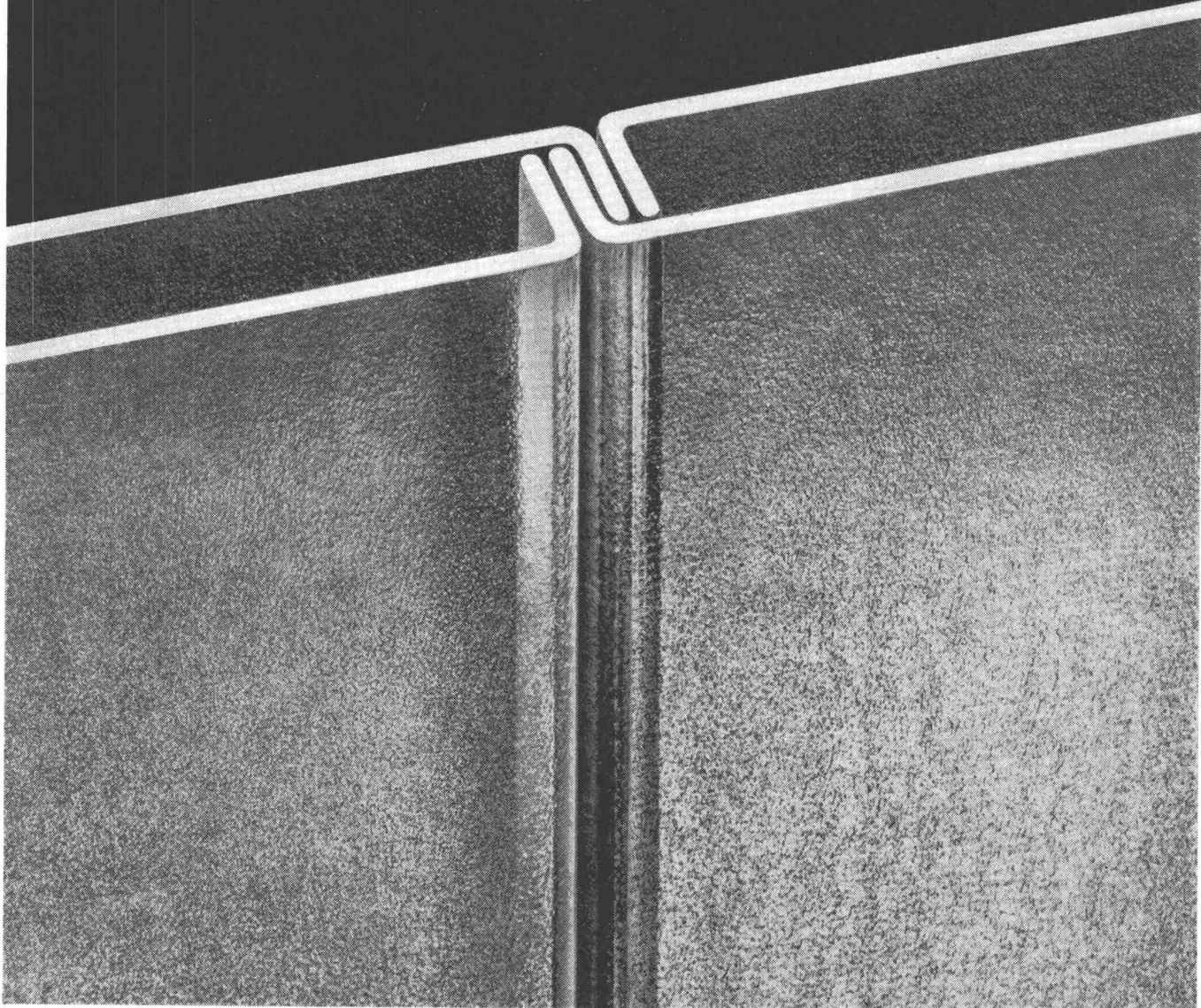
Zementwarenfabrik

Werk Wallisellen, Telefon 051 93 20 11

Werk Däniken SO, Telefon 062 612 09



# PROFILIT- Bauglaswand mit dem eingebauten Luftpolster



**Der Architekt wählt:  
die PROFILIT-Bauglaswand mit dem eingebauten  
Luftpolster für optimale Wärme- und Schalldämmung**

Durch das zweischalige Verlegen von PROFILIT-Bauglas-Bahnen wird zwischen den gegeneinander gerichteten U-Bahnen ein Luftpolster geschaffen. Die eingeschlossene Luft bewirkt eine ausgezeichnete Wärme- und Schalldämmung.

Die zweischalige Verlegung wird überall dort angewendet, wo besonders gute Dämmwerte und ausserordentlich hohe Belastbarkeit erwünscht sind; sowie dann, wenn Aussen- und Innenseiten der Glaswand glatt und geschlossen sein sollen.

Die Merkmale der PROFILIT-Doppelverglasung:

- Wärmedurchgangszahl  $k = 2,39 \text{ kcal/m}^2 \text{ h } ^\circ\text{C}$
- mittlere Schalldämmung 37 db

Diese Angaben gelten für PROFILIT Standardtypen (Schenkelhöhe 41 mm) — bei der Verlegung von Sondertypen (Schenkelhöhe 60 mm) werden noch bessere Werte erzielt.

- Einbauhöhe bis 6,5 m ohne Zwischenkonstruktionen
- gleichartige, homogene Flächen auf beiden Seiten
- praktisch keine Kondenswasserbildung

**Wir planen für Sie:**

PROFILIT-Berater stehen Ihnen bei allen technischen Fragen, für Planbearbeitungen, Submissionen usw. zur Verfügung.

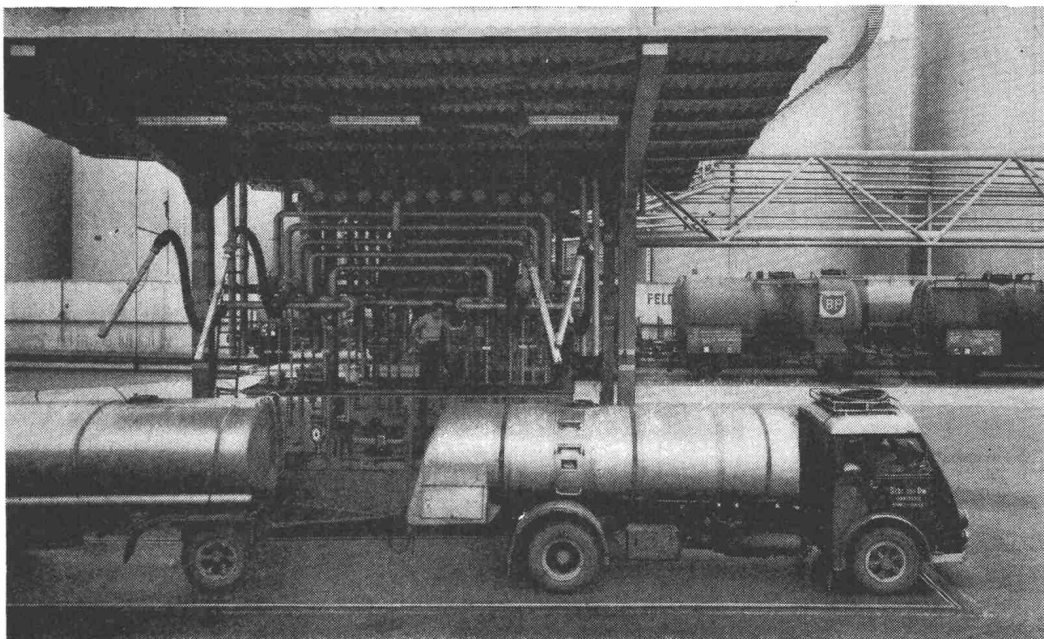
Verlangen Sie unsere Spezialdokumentation B 2 über alle PROFILIT-Bauglastypen, ihre Verwendung, Bearbeitung und Verlegung.



**PROFILIT-Beratungsdienst Willy Waller**  
**Oberallmendstrasse 16 6300 Zug 2**  
**Tel. 042 / 31 25 66**

rh

Industrie-Waagen jeder Art und Grösse



**GIROUD  
OLMA**

**GIROUD-OLMA AG OLTEN**  
Maschinen- und Stahlbau

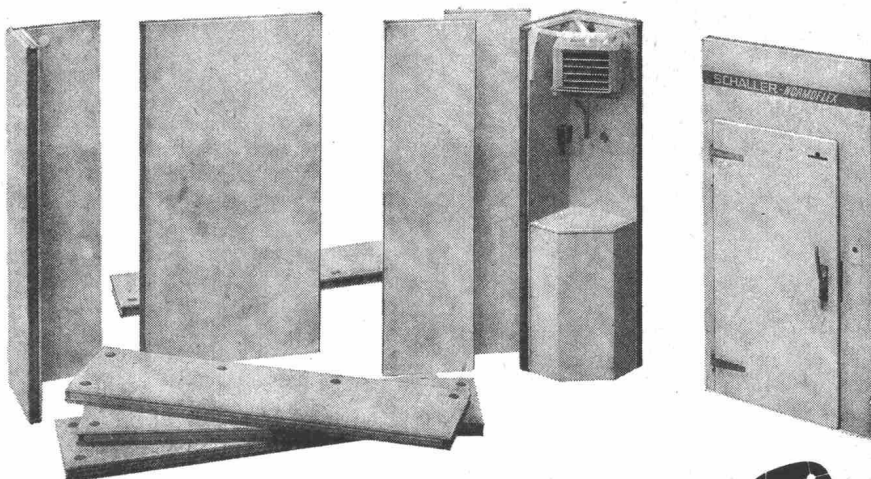
## Ein vorfabrizierter NORMOFLEX-Kühl- oder Tiefkühlraum (für Leute, die mit der Zeit gehen)

- in einem Tag, ohne Baubewilligung, ohne Bauhandwerker, steckerfertig montierbar;
- jederzeit erweiterungsfähig oder versetzbar;
- zu konkurrenzlosen Bedingungen, in vielen Grössen lieferbar.

### Weitere NORMOFLEX-Vorteile:

- genormte Inneneinrichtungen je nach Verwendungszweck (allgemeiner Kühlraum, Fleischkühlraum, Gemüse Kühlraum, Tiefkühlraum);
- Kühlmaschine und Hochleistungskühler fertig verdrahtet in Eckelement eingebaut;
- Beidseitig kunststoffbeschichtete Metallverkleidung - hygienisch und rostfrei.

Vorfabrizierte NORMOFLEX-Kühlräume sind auch in Miete erhältlich; mit voller Anrechnung bei späterem Kauf. Disponieren Sie rechtzeitig - die Nachfrage ist gross. Fordern Sie heute noch nähere Angaben an.



**PAUL SCHALLER AG**  
Kühl- und Klimaanlage

Stauffacherstrasse 60  
3001 Bern  
Tel. (031) 4137 33



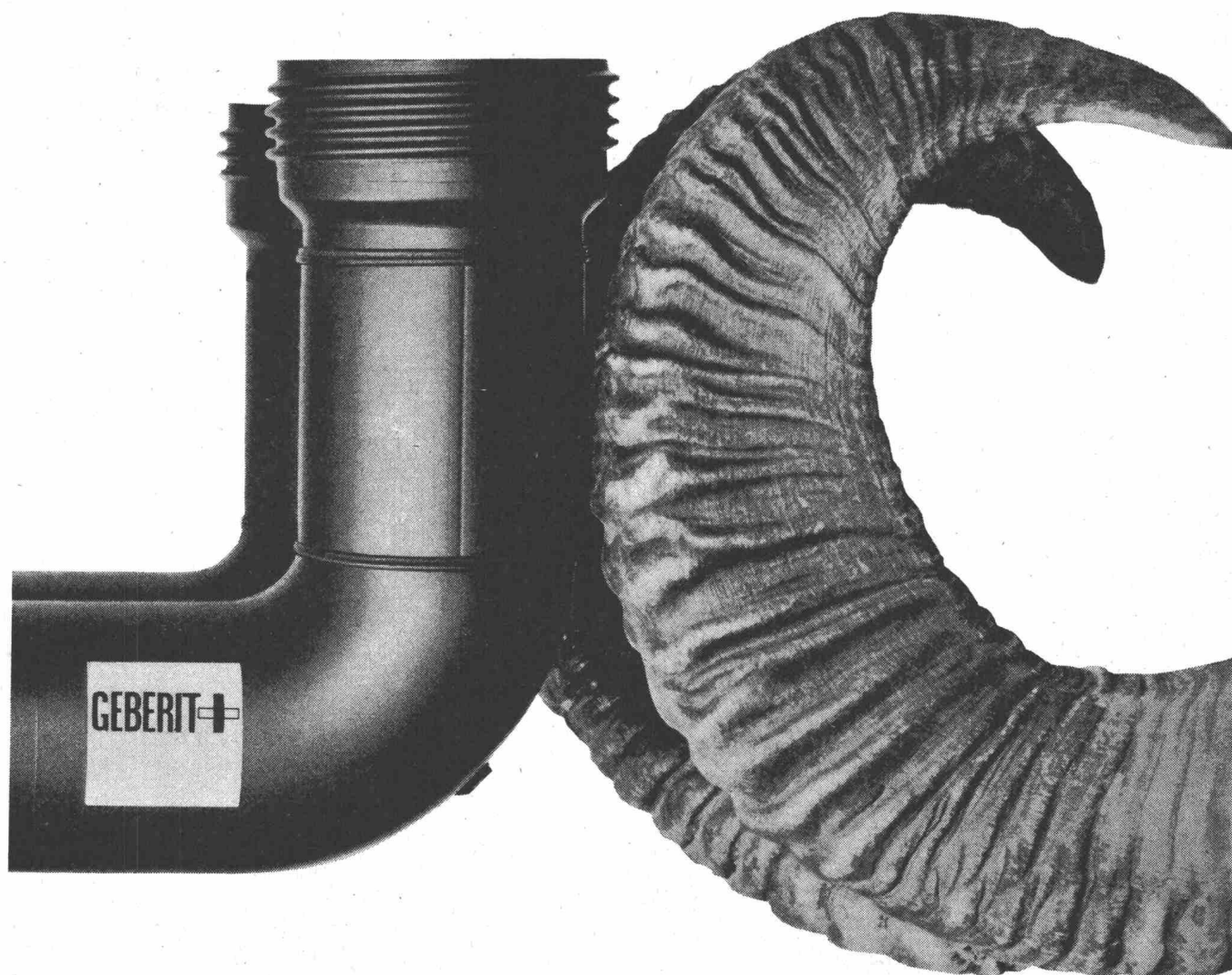
Unsere GEBERIT-Siphons und Anschlussgarnituren müssen vieles aushalten. Tagtäglich müssen sie beweisen, wie zäh sie sind, wieviel harte Stösse sie ertragen können. Da zeigt sich denn auch dieses moderne Material – GEBERIT Polyäthylen hart – von seiner besten Seite: Es ist elastisch und erträgt auch harte Schläge. GEBERIT-Formstücke sind aber auch beständig gegen aggressive Chemikalien, und sie be-

halten ihre grosse Schlagzähigkeit sogar bei Temperaturen weit unter dem Gefrierpunkt. Auch für Sie gilt also: GEBERIT bedeutet Sicherheit für Jahrzehnte.

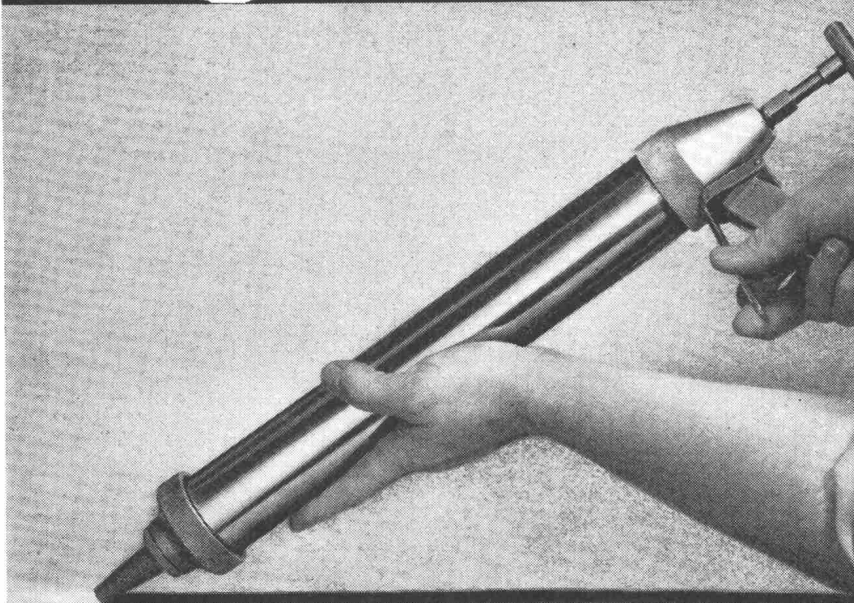
GEBERT + CIE 8640 Rapperswil  
am Zürichsee Telefon 055 20344



**Wenn es  
hart auf hart geht  
hält GEBERIT elastisch stand.**



# Fugen-Abdichtung



Überall, wo es darauf ankommt, abdichten mit Bostik

Sie kennen die vielseitige Anwendung von Dichtungsmassen — im Bau und Fertigbau, im Glasbau, in der Industrie — und stellen hohe Ansprüche in Ihrer Praxis.

Bostik-Dichtungsmassen gibt es als Ein- und Zwei-Komponenten-Material. Ungeformt, profiliert und als Spritzdichtung. Auf der Basis von Silikon, Thiokol und Polyisobutylen — geschaffen

für die Anforderungen der Praxis.

Für ausserordentliche Probleme rufen Sie

**051  
621911**

Verlangen Sie den Bostik-Beratungsdienst. Wir kennen Lösungen für fast alle Klebe- und Dichtungsprobleme... auch für Ihr spezielles.

## Bostik-Vulkseal 3103

Zwei-Komponenten-Versiegelungsmassen auf Thiokol-Basis.

## Bostik-Neoseal 3109

Weichgummielastisch abbindendes Zwei-Komponenten-Versiegelungsmaterial

## GE-Silikon 3020

Ein-Komponenten-Dichtungsmasse auf Silikonkautschuk-Basis. Standardfarben: Transparent, Aluminium, Weiss, Schwarz, Grau-beige.

## Bostik 3035

Dauerplastische Spritzdichtung.

## Bostik AE/EK

Dauerplastisches Abdichtungsmaterial, vorgeformt oder als ungeformte Masse.

## Bostik-Neopren-Profile

Abdicht- und Isolierprofile für Elementbau und Industrieverglasung. Sämtliche Profile können nach Zeichnung angefertigt werden.

## Bostik 2050

Paste zur Nahtabdichtung von Gehrungen und Stössen.

Durch Forschung vorn  
**Bostik**<sup>®</sup>  
USM

## Verarbeitung

Bostik-Produkte lassen sich ohne Schwierigkeiten durch Ihr eigenes Personal verarbeiten. Umfangreiche Arbeiten werden jedoch meist vorteilhafter durch besonders ausgebildete Spezialisten vorgenommen.

Wir nennen Ihnen gerne Adressen der autorisierten Bostik-Verarbeiterfirmen.

Bostik GmbH Badenerstrasse 697 8048 Zürich

WPS Bo 682

*wer baut  
kennt bp*

**Fenster  
Türen  
Schreiner-  
arbeiten  
Küchen  
Acordial-  
Faltwände**

**Metallbau  
Profilit**

Bruno Piatti  
Bauelemente  
8305 Dietlikon-Zürich  
Tel. 051 93 16 11

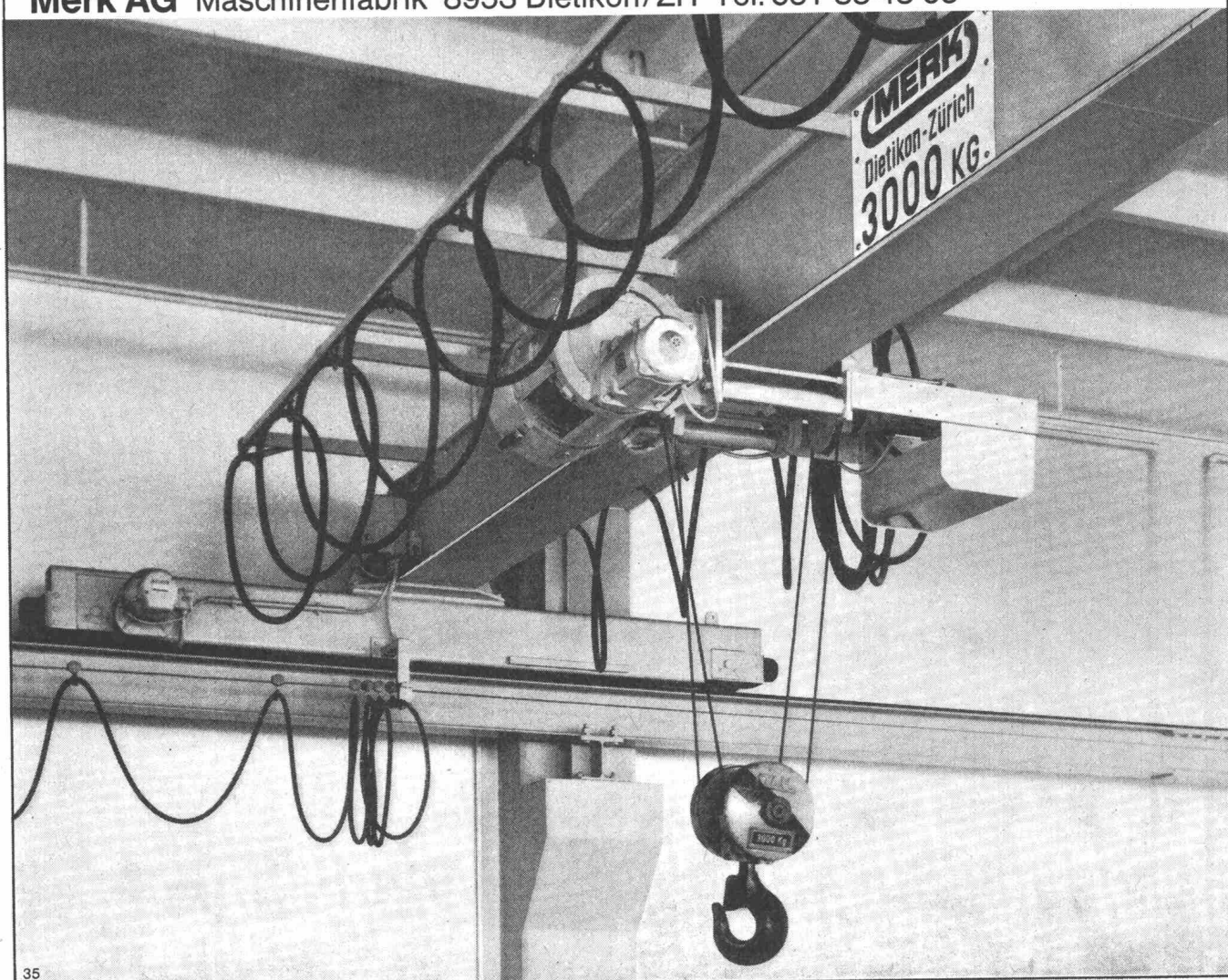




## Merk, Spezialist für Laufkrane

Merk findet Lösungen für jede bauliche Situation. Formschöne, moderne Konstruktionen mit Normteilen und Kastenträgern, niedrige Bauhöhe, kleines Eigengewicht, einfache Bedienung, Servicedienst in der ganzen Schweiz. Verlangen Sie unverbindliche Beratung und Offerte.

**Merk AG** Maschinenfabrik 8953 Dietikon/ZH Tel. 051 88 48 05



35

**SEMPERIT AG ZÜRICH**  
Abt. Bau

Langgrütstr. 112  
Tel. (051) 54 52 00

# SEMPERIT

empfiehl sich für:

## Abdichtungs- Arbeiten

mit folgenden Produkten:

### EFAB-Vakuum- Fugendichtungen

**Dehnungsfugen-Profile,  
Kompressionsdichtungen  
Allg. Bau-Profile**

**2-komponenten THIOKOL-KITT**  
**1-komponenten SILIKON-KITT**

Anwendungsgebiete:

Fugenabdichtungen im  
plattierten Fassadenbau (Beton,  
Stahl, Kunststoff usw.) Glas-  
bau, Holzbau, allg. Elementbau.

Strassenbau, Brückenüber-  
gänge, Dilatationsfugen in Decken,  
Platten, usw.

Glasbau, selbsttragende Klemmprofile  
für Fassadenbau, Voll- und Hohlprofile  
für verschiedenste Abdichtungen

allgemeine Fugendichtungsarbeiten.

## Beschichtungs-Arbeiten

mit folgenden Produkten:

**flüssige synt. Kautschuke  
Neoprene/Hypalon**

**flüssige Kunststoffe  
(PVC-Basis)**

verlangen Sie Unterlagen,  
Offerten und  
Beratung durch:

Anwendungsgebiete:

Dachbeschichtungen; Wand- und  
Bodenbeschichtungen, Korrosions-  
anstriche, Beschichtungen auf Beton,  
Stahl, Holz, Eternit usw.

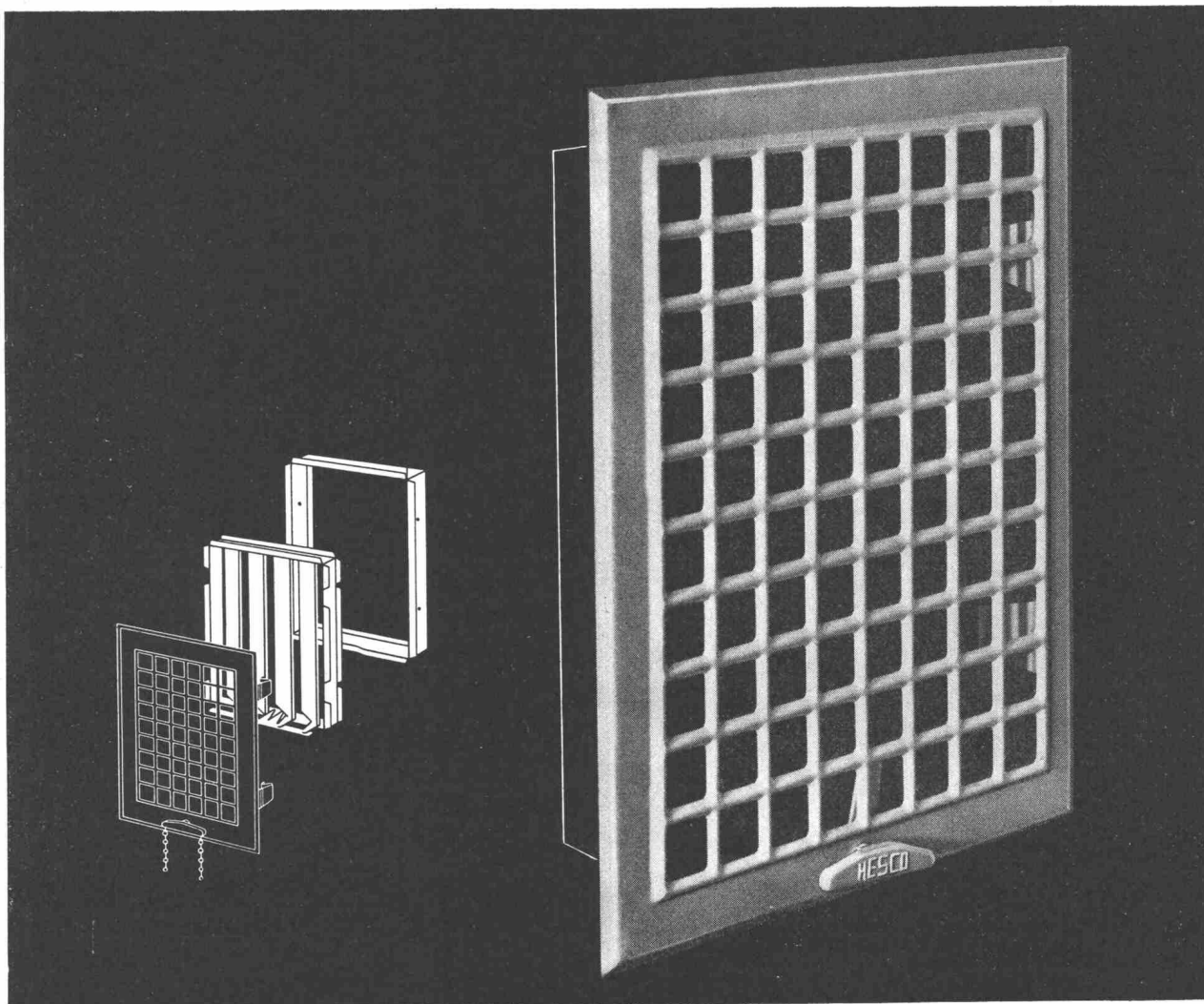
Wandbeschichtungen, Zement-  
bodenversiegelungen, Garagen und  
Werkstätten etc., Terrassen- und  
Balkonbeschichtungen.

**SEMPERIT AG**  
Abt. Bau  
Langgrütstr. 112  
8047 Zürich  
Tel. (051) 54 52 00

# SEMPERIT



## Hesco Ventilations-Klappen 1511



Gitter elfenbeinfarbig, Klappen grau lackiert, Mauerrahmen verzinkt.

Zum Reinigen können Gitter und Klappen ohne Werkzeug herausgenommen werden.

Verlangen Sie bitte unseren detaillierten Prospekt für Hesco-Ventilationsgitter.

Besichtigen Sie bitte unsere Ausstellung in den Baumuster-Zentralen Zürich und Bern.



*Hess & Cie. Pilgersteg, Rütli (Zürich)*

Drahtzieherei, Metallwaren- und Nagelfabrik

Postleitzahl 8630 Tel. 055/4 35 22 Telex 75 608

# WARTMANN

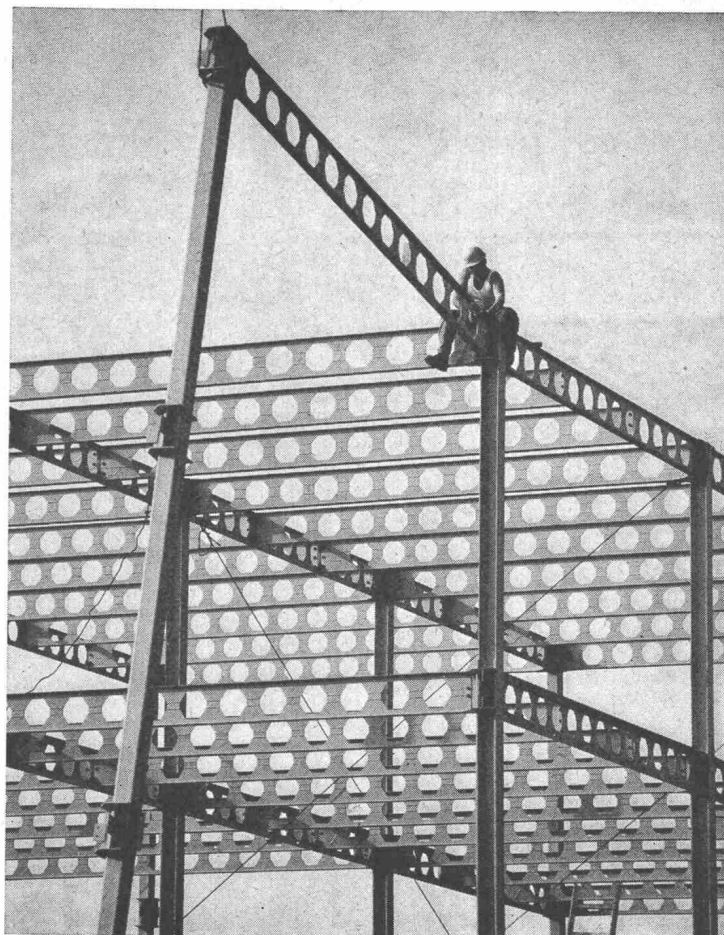
## Wabenträger

auf patentierten Litzka-Automaten hergestellt

ermöglichen das Durchführen von Leitungen

und ergeben leichte, elegante und wirtschaftliche Konstruktionen.

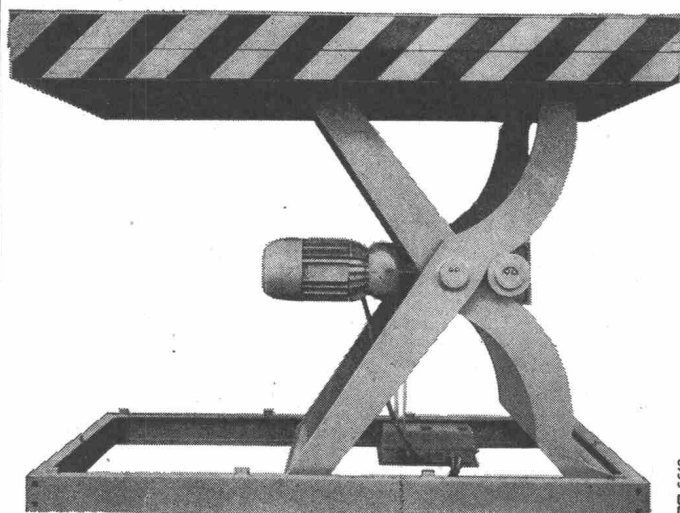
Wartmann & Cie. AG  
Brugg Zürich Oberbipp  
Tel. 056 41 16 11



## Scheren-Hebebühnen

Kleine Einbaukosten  
Ausgebauter Revisionsservice  
Zuverlässiger Unfallschutz

Typen	1,5	2,5	5
Tragkraft kg	1500—2200	2500—3500	5000—7000
Hubhöhe max. mm	1400	1400	1400
Plattformgrösse min. mm	1250×2250	1600×2200	2100×3400
Plattformgrösse max. mm	2000×3000	3000×4000	4000×10 000



GG 6619

**Geilinger + Co.**  
8401 Winterthur  
Tel. 052 22 28 22

Schwere Bauart  
Vorzügliche Stabilität  
Abgesenkt mit Last-  
wagen befahrbar  
Mechanischer Antrieb

**GG**

**Kempf + Co. AG**  
9102 Herisau  
Tel. 071 513344

Leichte Bauart  
Kleinste Einbaumasse  
Abgesenkt mit Last-  
wagen nicht befahrbar  
Hydraulischer Antrieb

**Kempf**



**ALBISWERK  
ZÜRICH A.G.**

**14 000**

**Amtsleitungen**

**120 000**

**Telephonstationen**



das sind die Anschlusszahlen der  
bis heute gelieferten

**2000 ALBIS-  
Haustelephonzentralen V/50**

Von Anfang an verfügte die Zentrale über Tastenwahl für die Telephonistin, direkte Gesprächsumlegung für die Teilnehmer und einen grossen Spielraum in der Anschlusskapazität.

Jung geblieben ist die Haustelephonzentrale V/50 durch die laufende Auswertung der sich aus dem Betrieb ergebenden Erfahrungen.

Heute zum Beispiel:

- erfolgt die Ruf- und Signalerzeugung elektronisch
- wird im Zahlengeber für die Tastenwahl das neue Edelmetall-Schnellkontakt-(ESK)-Relais verwendet.

Die Ausrüstung mit Personensuchanlagen, Cheftelephonstationen, Gebührenmeldern und Nummernanzeigern ist selbstverständlich.

Die hervorragende technische Konzeption der ALBIS-Telephon-Anlagen und deren sprichwörtliche Zuverlässigkeit erlauben unseren Fachleuten, auch Ihre betrieblichen Nachrichtenprobleme zu lösen.

Die Lieferfrist beträgt zur Zeit weniger als 6 Monate.

Gerne senden wir Ihnen unsere neue Druckschrift Nr. 997

**ALBISWERK ZÜRICH A.G.**

Telephon 051 52 54 00

Albisriederstrasse 245

8047 Zürich

Vertretungen in Bern, Renens / Lausanne und Zürich

Nr. 997 SB