

**Zeitschrift:** Schweizerische Bauzeitung  
**Herausgeber:** Verlags-AG der akademischen technischen Vereine  
**Band:** 86 (1968)  
**Heft:** 22

## **Werbung**

### **Nutzungsbedingungen**

Die ETH-Bibliothek ist die Anbieterin der digitalisierten Zeitschriften auf E-Periodica. Sie besitzt keine Urheberrechte an den Zeitschriften und ist nicht verantwortlich für deren Inhalte. Die Rechte liegen in der Regel bei den Herausgebern beziehungsweise den externen Rechteinhabern. Das Veröffentlichen von Bildern in Print- und Online-Publikationen sowie auf Social Media-Kanälen oder Webseiten ist nur mit vorheriger Genehmigung der Rechteinhaber erlaubt. [Mehr erfahren](#)

### **Conditions d'utilisation**

L'ETH Library est le fournisseur des revues numérisées. Elle ne détient aucun droit d'auteur sur les revues et n'est pas responsable de leur contenu. En règle générale, les droits sont détenus par les éditeurs ou les détenteurs de droits externes. La reproduction d'images dans des publications imprimées ou en ligne ainsi que sur des canaux de médias sociaux ou des sites web n'est autorisée qu'avec l'accord préalable des détenteurs des droits. [En savoir plus](#)

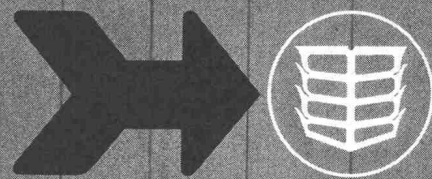
### **Terms of use**

The ETH Library is the provider of the digitised journals. It does not own any copyrights to the journals and is not responsible for their content. The rights usually lie with the publishers or the external rights holders. Publishing images in print and online publications, as well as on social media channels or websites, is only permitted with the prior consent of the rights holders. [Find out more](#)

**Download PDF:** 31.01.2026

**ETH-Bibliothek Zürich, E-Periodica, <https://www.e-periodica.ch>**

**Sind Sie überzeugt,  
daß Sie Ihre  
Fassadenfugen  
auf die schnellste  
und dauerhafteste Art  
abdichten?  
Wir nicht!**



**Denn seit heute  
gibt es**

***neoferma*®**

Neoferma — das Fugendichtungsprofil aus hochwertigem Neoprene verbilligt die Fugenabdichtung bei Elementbauweise durch eine wesentliche Verkürzung der Montagezeit. Neoferma besitzt einen völlig neu durchdachten Profilquerschnitt, der ihm eine hervorragende Flexibilität und beste Dichtungseigenschaften verleiht, die über den in der Praxis auftretenden Anforderungen liegen. Das größte Problem, absolut dichte Profilkreuzungen auf derselben Ebene, löst Neoferma mit einem Schlag! Und das Erfreulichste: Neoferma ist eine dauerhafte Fugenabdichtung. Interessiert Sie ein solches Produkt? Wir senden Ihnen gerne ausführliche technische Unterlagen! Neoferma — ein Dätwyler-Qualitätsprodukt (Pat. ang.)

Verkauf und Beratung durch:

**F. KILCHER**

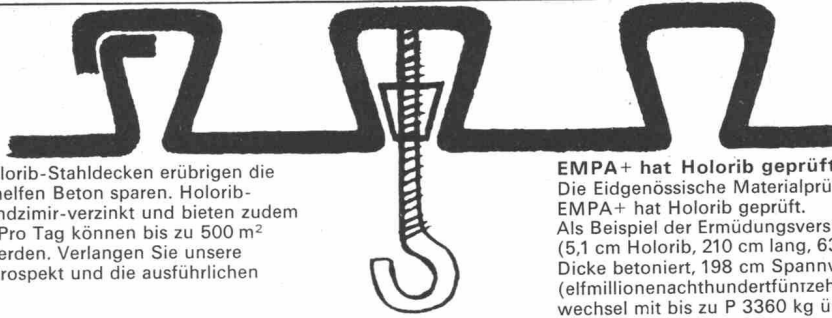
Bauisolationen AG  
4565 Rechterswil  
065 4 56 45

**MEYNADIER + CIE SA**

Vulkanstraße 110  
8023 Zürich  
051 52 22 11

**PROCEQ SA**

Riesbachstraße 57  
8008 Zürich  
051 47 78 00



Holorib hilft rationalisieren! Holorib-Stahldecken erübrigen die Schalung, die Armierung und helfen Beton sparen. Holorib-Stahldecken sind beidseitig sendzimir-verzinkt und bieten zudem alle 15 cm eine Ankerschiene. Pro Tag können bis zu 500 m<sup>2</sup> Holorib-Stahldecken verlegt werden. Verlangen Sie unsere Referenzen, den technischen Prospekt und die ausführlichen EMPA-Testresultate.

#### EMPA+ hat Holorib geprüft!\*

Die Eidgenössische Materialprüfungs- und Versuchsanstalt EMPA+ hat Holorib geprüft.

Als Beispiel der Ermüdungsversuch: Eine Holorib-Platte (5,1 cm Holorib, 210 cm lang, 63,2 cm breit, auf 10 cm Dicke betoniert, 198 cm Spannweite) hat total 11 815 000 (elfmillionenachthundertfünzehntausend) dynamische Lastenwechsel mit bis zu P 3360 kg überstanden, ohne Bruch und ohne Schlupf (Blech-Beton)! Ein Resultat, das auch die Skeptiker gläubig macht.

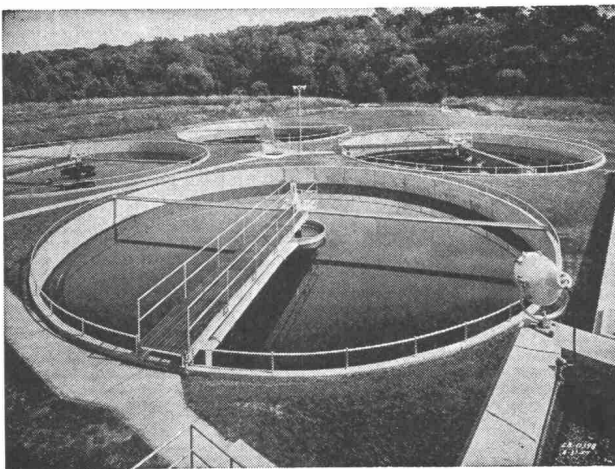
\*EMPA-Untersuchungsbericht Nr. 29 798/5 vom 12. Nov. 1965.

Holorib SA, 2, rue Vallin, 1201 Genève, Tel. 022 31 81 60  
(Holorib-Lagerstellen in der ganzen Schweiz)

**\*\*Holorib®**  
Schweizer Patent Nr. 416032



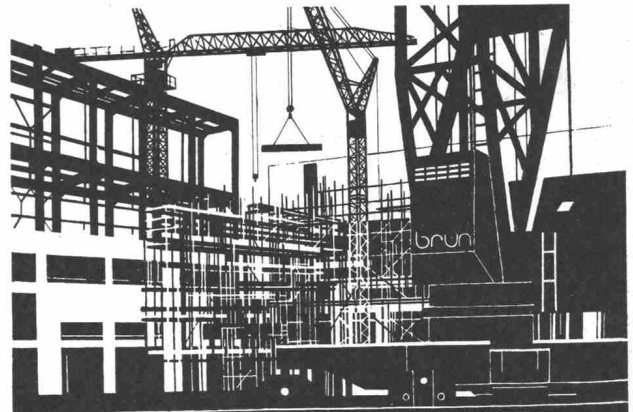
## Kläranlagen



Automatische Rechen, Rechengut- und Kehrlicht-Zerkleinerungs-Maschinen  
Absetzbecken (Rund- und Rechteckbecken)  
Biologische Abwasserreinigung  
Faulkammerausrüstungen  
Kombinierte Abwasserreinigungsanlagen für kleine Gemeinden und Institutionen  
Industrielle Abwasserreinigung  
Flotationssysteme

**Alpha AG Nidau**

Tel. (032) 2 46 92



Peiner Turmdrehkrane  
Peiner Kletterkrane  
Peiner Schwerlastkrane  
Bezier Klein-Laufkatzenkrane  
Peiner Greifer  
Kranzubehör

Baumaschinen  
Krananlagen  
Hebezeuge, Ketten  
Feuerwehrgeräte

Brun + Cie AG  
Maschinenfabrik  
6244 Nebikon LU  
Tel. 062 9 51 12

**brun**

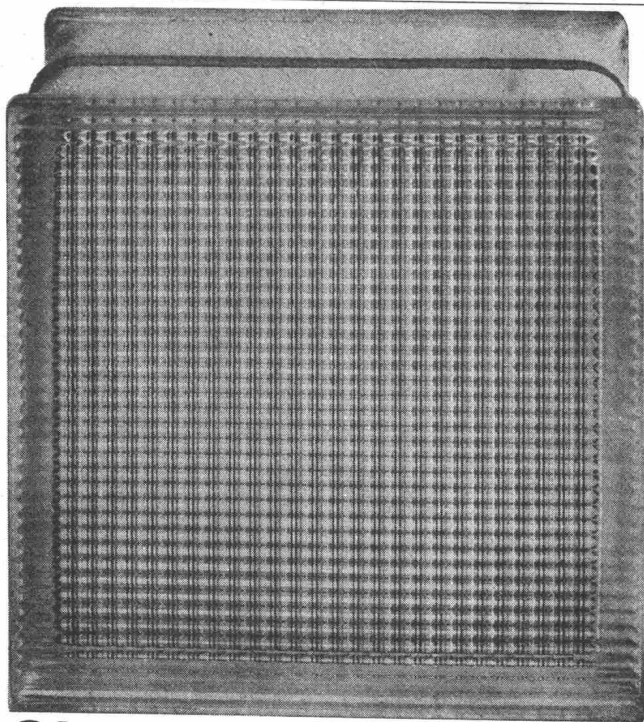
## Fugenabdichtungen - unser Hobby

Die Isotech dichtet jede Fuge bei Fassaden, Schwimmbädern, Kläranlagen, Strassen, Flugpisten, Kraftwerken und alle andern dazu. Die Isotech arbeitet mit geschulten Equipen, grösstem Park an Spezialmaschinen und allen geeigneten Kitt- und Vergussmassen. Die Isotech verarbeitet neutral jedes Dichtungs-Material: Dauerplastische, Bitumen-, Silikon- oder Thiokol-Kitte wie Gomastit, 3M-Weatherbean, Thiax, Formflex, PRC. Ausserdem Kautschuk-Bitumen-Mischungen sowie oel-, treibstoff-, chemikalien- und temperaturbeständige Kite und Vergussmassen.

## Fugenabdichtungen Beratungs- und Ausführungsdienst

**ISOTECH AG**  
Winterthur Hegmattenstrasse 20, Tel. 052 27 27 27  
Basel Thannerstrasse 59, Tel. 061 39 20 39  
Bellinzona Piazza del Sole 1, Tel. 092 5 98 10  
Bern Güterstrasse 22, Tel. 031 25 27 98

Genf Ch. de la Montagne, 104 Tel. 022 35 62 21  
Lausanne Rue de Bourg 11, Tel. 021 22 25 68  
St. Gallen Spisergasse 41, Tel. 071 22 66 80  
Zürich Ankerstrasse 15, Tel. 051 23 96 78  
Berlin Frankfurt, Karlsruhe, Wien



## Glasbeton

Glasbausteine, hohl, verschweisst, für Aussenwände, Treppenhäuser, innere Trennwände. Vorzügliche Eigenschaften. Langjährige Erfahrung!

**Ruppert, Singer+Cie AG**



Glasbeton - Oberlichter, begeh- und befahrbar mit massiven Glasprismen oder schwitzwasser-freien Hohlsteinen. Grosse Referenzliste!

**Zürich Vulkanstr. 116**

## Präzises Zeichnen und Beschriften mit dem neuen, funktionssicheren Tusche-Füllhalter Pelikan-Technos

Exakte Strichbreiten, auch bei feinsten (0,1 mm) Linien

Das praktische (und preiswerte!) Düsensystem ermöglicht einen schnellen Wechsel der Strichbreiten

Einfaches, sauberes Füllen mit Tusche-Patronen

30 Normaldüsen zum Zeichnen und Beschriften, sowie 9 Spezialdüsen für die **micronorm**



Verlangen Sie ausführliche Prospekte bei  
Günther Wagner AG, Pelikan-Werk, Postfach, 8038 Zürich

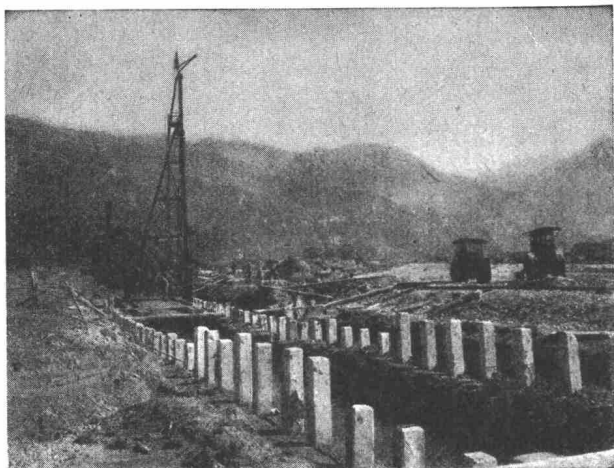
# HOLZ

## ZUM BEISPIEL MIT HERBOL- OFFENPORIG

Wenn Sie nicht wollen, daß die edle Maserung eines Holzes durch eine Lackierung etwas von ihrem natürlichen Reiz verliert. Wenn Sie das Holz aber dennoch vor dem Verwittern schützen müssen, zudem etwas für dezent seidenglänzende Oberflächen übrig haben, – dann ist guter Rat weder unmöglich noch teuer. Dann ist Herbol-Offenporig für Sie die beste Empfehlung. Herbol-Offenporig – die seidenglänzende Holzlasur. Sie schließt Holz nicht poren dicht ab. Sie läßt Feuchtigkeit ungehindert entweichen, ist aber auch wasserabweisend. Herbol-Offenporig in sechs gebräuchlichen und untereinander mischbaren Tönen. Für Ihr nächstes Objekt aus edlem Holz.



**HERBOL-WERKE HERBIG-HAARHAUS AG KÖLN** Zweigwerk und  
Auslieferungslager: Lettichstraße, Postfach 35, 6340 Baar, Telefon 042/314725  
Generalvertreter: Otto Müller  
Weinbergstraße 40, 6300 Zug, Telefon 042/41681 nach Umstellung 0 42/21 16 81



## Rammarbeiten

Betonpfähle  
Ortsbetonpfähle  
System DELTA  
Holzpfähle  
Spundwände  
Ufermauerfundamente

LÄRMFREIES AUSZIEHEN VON SPUNDWÄNDEN

**Eggstein AG**

Tribschenstrasse 57

**Luzern**

Telephon (041) 2 06 04

# KISSLING

Stahlbau - Metallbau - Torbau  
Blechpresserei  
Kunststoff-Konstruktionen

**Hans Kissling AG Bern**

Telefon 42 03 22  
Lorrainestrasse 17

**W. ZÖLLIG AG**

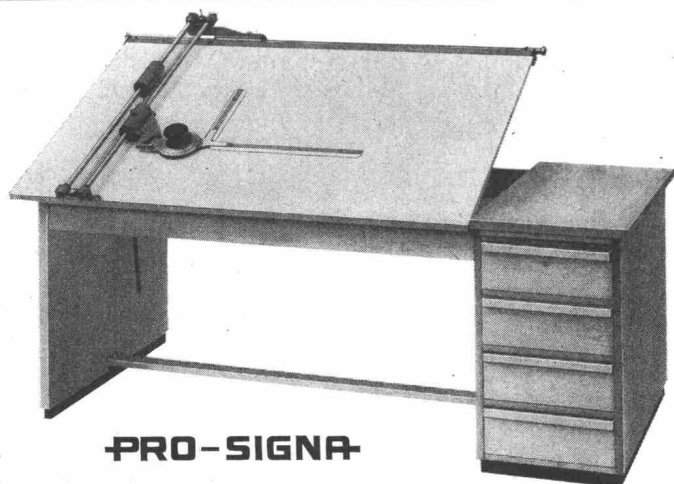
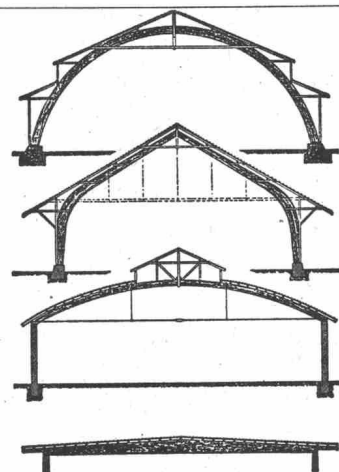
Holzbau  
Arbon

Spezialität:

Ausführung in der  
Hetzerbauweise

Für Lager-, Turn- und  
Fabrikhallen

Lehrgerüste und Kirchen



**PRO-SIGNA**

## Laufwagen — Zeichen — maschine

**Racher + Co. AG**  
8025 Zürich Marktgasse 12  
47 92 11

Bauzeichnungen werden meist am liegenden oder leicht geneigten Brett ausgeführt, weshalb die Parallelogramm-Zeichenmaschine mit ihrem platzraubenden Gestänge nur ungern verwendet wurde, ja, deshalb in vielen Betrieben keinen Eingang fand. Die Pro-Signa-Laufwagen-Zeichenmaschine schliesst nun hier eine Lücke. Ihre geringe Platzbeanspruchung gestattet die für Ihren Betrieb bestgeeignete Arbeitsplatz-Aufstellung zu wählen und schliesst damit, nebst besserer Raumaussnutzung, erst noch den Einsatz eines rationelleren Arbeitsmittels ein.



**Bauabrechnungen  
Kostenvoranschläge**

bindet Ihnen in kürzester Zeit  
in farbig Pressspan  
mit Aufschrift

**F. Mettler, 8001 Zürich**

Prägeanstalt, Lindenhofstr. 15  
Telephon 051 / 27 19 97

## Wer baut – sollte Dryvit prüfen die perfekte Aussenisolierung

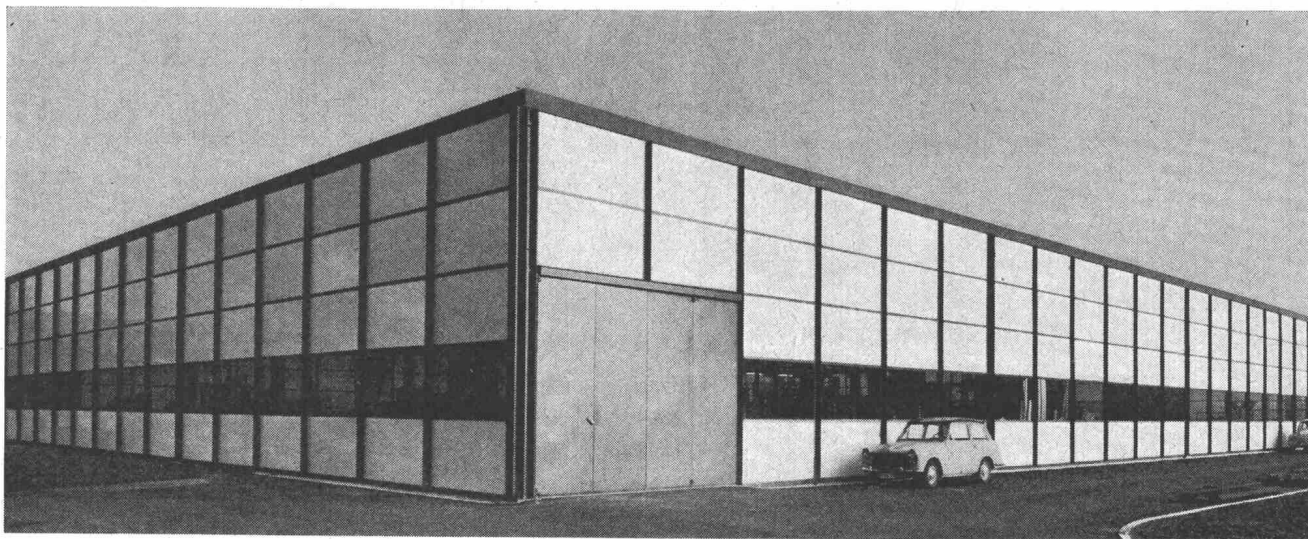
SAP Baustoffe AG 9306 Freidorf bei St. Gallen  
Tel. 071/48 15 45

Wir beraten Sie eingehend über alle bezgl. Probleme

Architekturmodelle  
in Gips, Holz, Plexiglas  
termingerecht und in  
tadelloser Ausführung

## Architekturmodelle

Zaborowsky & Schalk  
Neumarkt 10, Zürich 1  
Tel. 34 22 16



U. Schärers Söhne AG, Metallbau, 3110 Münsingen BE Architekt B. + F. Haller, Solothurn, Foto W. Suter, Bern

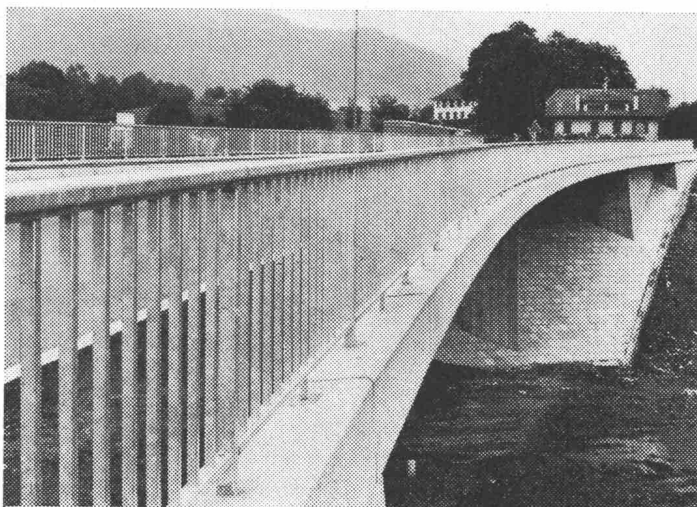
Der moderne Architekt baut mit dem **seit 30 Jahren** bewährten **TERMOLUX-Glas**. Durch **TERMOLUX-Glas** richtig dosiertes Tageslicht ist das angenehmste, billigste und beste Licht. **Original TERMOLUX-Glas**, das bewährte Isolierglas für Dach-

verglasungen jeder Art, Staubdecken, Senkrechtverglasungen, Trennwände, Türen, Eingangsportale, Treppenhäuser usw., gewährleistet blendungsfreies, schattenloses und konstant diffuses Licht sowie erstklassige Isolation gegen Hitze, Kälte und Schall.

## S.A. BLANC + CO TERMOLUX

6830 Chiasso TI

Vertreter: A. C. Sutter, Wasserwerkstrasse 96, 8037 Zürich, Telefon 051 / 26 00 18



*Echafaudages tubulaires  
Barrières pour ponts et routes  
Toutes constructions métalliques*

**PIEDER**

1880 BEX  
Téléphone 025 / 5 12 97

## Bau-Pumpen

selbstansaugend, ventillos  
System Lauchenaier

Auch mietweise

Saughöhen bis 9 m



Leistungen 1—500 l/sek. Kein Boden-ventil. Keine Klappe im Saugstutzen. Keine Hilfs-Vakuum-Pumpe. Jederzeitiges automatisches Ansaugen auch nach Lufteintritt im Saugrohr. Keine reibenden, sich abnützenden Dichtungsflächen, daher störungsfrei auch bei Schlamm-, Sand- und Kiesförderung.

**Maschinenfabrik  
a.d. Sihl AG.  
Zürich**

Gegr. 1871 Tel. 051/23 35 14





Schweizerische Technische Stellenvermittlung  
Service Technique Suisse de placement  
Servizio Tecnico Svizzero di collocamento  
Swiss Technical Service of employment

8004 Zürich Kanzleistrasse 17 Tel. (051) 23 54 26 PC 80-9530

#### Neue Adresse der STS:

Kanzleistrasse 17 (beim Stauffacher), 8004 Zürich.

Telephon unverändert (051) 23 54 26

## A) Offene Stellen (wöchentliche Veröffentlichung)

**Anmeldung von Stellensuchenden** mit kombiniertem Anmelde-Bewerbungs-Formular, das bei der STS persönlich, schriftlich oder telephonisch angefordert werden kann (nur noch einmal auszufüllen).

**Einschreibgebühr:** Gratis für Mitglieder STV, SIA, GEP, AEPL, Fr. 15.— für Nichtmitglieder in der Schweiz für 3 Monate, Fr. 5.— für eine Einzelstelle (einschliesslich einmalige Veröffentlichung in der Schweizerischen Bauzeitung).

**Vermittlungsgebühr:** Gratis für Schweizer Stellen, für Schweizer und Ausländer mit Niederlassungsbewilligung, 15% eines Monatsgehaltes für kontrollpflichtige Ausländer.

**Sprechstunden** der STS nur nachmittags. Voranmeldung erwünscht.

**Wichtig:** Diese Rubrik enthält jeweils nur einen kleinen Teil der bei der STS angemeldeten Stellen. Angemeldete Stellensuchende erhalten auf Wunsch bei persönlicher Vorsprache Einblick in die vollständige Kartei.

#### Industrie-Abteilung

8033 M Dessinateurs-mécaniciens et -électriciens, pour établissement de dessins de fabrication dans le domaine de l'appareillage électromécanique. En outre 8032 M Diplômés ETS-mécaniciens comme constructeurs en micromécanique. En outre

8031 M Ingénieurs-mécaniciens dipl. EPF/EPUL (ou formation équivalente) pour recherches appliquées en mécanique. En outre

8030 M Physiciens diplômés pour recherches appliquées dans le domaine de la micromécanique. Fabrique d'appareils de précision en Suisse romande.

8012 M Maschineningenieur, mit mehrjähriger Erfahrung im Dampfturbinenbau (evtl. Kesselbau), für technische Beratung, Koordinierungsaufgaben, Verkehr mit Lieferanten und Kunden im In- und Ausland. Sprachen: Deutsch, Englisch, Franz.- und Spanischkenntnisse von Vorteil. Idealalter ca. 30 Jahre. International bekanntes Ingenieurbüro, spezialisiert auf dem Gebiet der Energieerzeugung in der Nordschweiz.

8003 C Employé(e) de laboratoire, pour travaux chimie minérale analytique. Fabrique d'appareils de précision en Suisse romande.

8002 C Absolvent HTL-Chemie, mit mehrjähriger Praxis in Oberflächenbehandlung, als Betriebsfachmann für Oberflächenbehandlung (Galvanik, Lackiererei, Korrosionsprüfung, Kontrolle bestehender Verfahren, Untersuchung neuer Verfahren und deren Einführung, Mitarbeit bei Planung und Entwicklung von Anlagen und Vorrichtungen). Fabrik der Fernmeldetechnik in Zürich. \*

8004 H Heizungstechniker oder Zeichner, mit Praxis, evtl. Sanitärzeichner, mit Kenntnissen im Heizungsfach, für Planung und zeichnerische Bearbeitung von Heizungsanlagen für Wohn-, Geschäfts- und Industriebauten. Heizungstechnisches Büro im Kanton Luzern.

8001 H Heizungs-Sanitärfachmann, möglichst mit HTL-Ausbildung und längerer Praxis für Projektierung und Bau bzw. Montageleitung von Sanitär- und Heizungsanlagen für Industriebauten u. grosse Gebäudekomplexe. Ing.-Büro Basel. \*

8002 H Dipl. Elektroingenieur-Starkstrom oder Absolvent HTL, mit mehrjähriger Praxis, möglichst in Kraftwerken, für die Leitung einer Hydro-elektrischen Zentrale im Kongo. Gute Französischkenntnisse in Wort und Schrift. Tropentauglichkeit. Kongoliesische Gesellschaft mit Hauptsitz in Brüssel.

#### Bau-Abteilung

8064 A Absolvent HTL-Hochbau, evtl. qual. Zeichner, mit Praxis, für selbstständige Bearbeitung (Projekt-Ausführung) von Wohn- und öffentlichen Bauten. Kleineres Architekturbüro in 8006 Zürich.

8063 A Absolvent HTL-Hochbau, mit Bauführerpraxis, für Bauführung für verschiedene Projekte im Kt. Graubünden. Bauunternehmung in Bern. \*

8062 A Hochbauzeichner, für selbstständige Bearbeitung von interessanten Bauvorhaben von Projekt bis Bauführung. Architekturbüro im Raum Glarus. \*

8039 A Bauführer-Bauzeichner, evtl. Bauzeichnerin, wenn möglich mit Praxis, für Ein- und Mehrfamilienhäuser sowie Umbauten. Architekturbüro in bekanntem Kurort im Oberengadin. \*

8031 A Hochbauzeichner, mit etwas Praxis, für Projektierung und Ausführung von Wohn- und Geschäftshäusern, inkl. kleinere Bauführungen. Bauunternehmung in Wetzikon. \*

8029 B Eisenbetonzeichner. Ingenieurbüro im Zürcher Oberland.

8028 B Dessinateurs en béton armé (ouvrages routiers) et bâtiments. Bureau d'ingénieur à Neuchâtel.

8027 B Diplômé ETS en béton armé, ouvrages routier et bâtiments. Bureau d'ingénieur à Neuchâtel.

8026 B Ingénieur civil diplômé, bon staticien, pour projets de génie civil (ouvrages routiers) et bâtiments. Bureau d'ing. à Neuchâtel.

8025 B Dipl. Bauingenieur ETH/EPUL, mit Praxis und Freude an statischen Problemen, für vielseitige Tätigkeit in einer Bauunternehmung in Bern. \*

8016 B Dipl. Bauingenieur ETH/EPUL oder Absolvent HTL-Eisenbeton, mit ca. 2—3 Jahren Praxis, für Industriebau, Verwaltungsbauten, Wohn- und Geschäftsbauten. Ing.-Büro im Raum Zürich.

8014 B Dipl. Bauingenieur, evtl. Absolvent HTL, mit Praxis in Eisenbeton und Spannbeton, und, wenn möglich, in Vorfabrikation, guter Statiker, für technische Beratung und Kalkulation auf dem Gebiet der Vorfabrikation. Nach Einarbeit selbstständige Tätigkeit im Innen- und Aussendienst in der Schweiz. Sprachen: Deutsch, Französisch, Bedeutende schweiz. Firmengruppe der Vorfabrikation in der Deutschschweiz.

8019 T Absolvent HTL-Tiefbau, für Wasserversorgungen, Strassenbauten und andere Meliorationen. Weitgehend selbstständige Tätigkeit. Entwicklungsfähige Stelle. Idealalter ca. 30—40 Jahre. Kan. Meliorationsamt in der Zentralschweiz.

Sie suchen . . .  
... ihn?  
... sie?

## Stellen- und Gelegenheitsanzeigen

Ermässigte Tarifpreise ohne Rabatt für Wiederholungen

## Tarif

1/1 Seite 185 x 259 mm Fr. 475.—	1/4 Seite 185 x 60 mm 90 x 128 mm Fr. 118.90	1/12 Seite 90 x 40 mm Fr. 39.50
1/2 Seite 185 x 128 mm 90 x 259 mm Fr. 237.50	1/6 Seite 185 x 40 mm 90 x 84 mm Fr. 79.—	1/16 Seite 90 x 28 mm Fr. 29.70
1/3 Seite 185 x 84 mm Fr. 158.—	1/8 Seite 185 x 28 mm 90 x 60 mm Fr. 59.40	1/24 Seite 90 x 18 mm Fr. 19.75

Chiffregebühr Fr. 2.— (bei Abholen 1.50)

Stellengesuche werden nur noch schriftlich entgegengenommen.

**Anzeigenschluss:** Donnerstagabend der Vorwoche  
**Anzeigenverwaltung:** Mosse-Annoncen AG, 8001 Zürich, Limmatquai 94, Tel. (051) 47 34 00, Postcheck 80-1027  
Telefon Filiale Basel: (061) 24 39 85

SCHINDLER, ZÜRICH, sucht

### Zeichner oder Zeichnerin

für unsere Abteilung Aufzüge-Disposition.

Interessenten mit guten zeichnerischen Fähigkeiten wird Gelegenheit geboten, sich in das vielseitige Gebiet der Aufzugs-Disposition einzuarbeiten. Schätzen Sie es, in einem kleinen Team mitzuarbeiten und die Disponierung von kompletten Aufzugsanlagen auf Grund von Architektenplänen kennenzulernen, so bitten wir Sie, sich mit uns in Verbindung zu setzen.

Schindler-Aufzügefabrik AG

Badenerstrasse 573, 8048 Zürich, Tel. 52 53 10

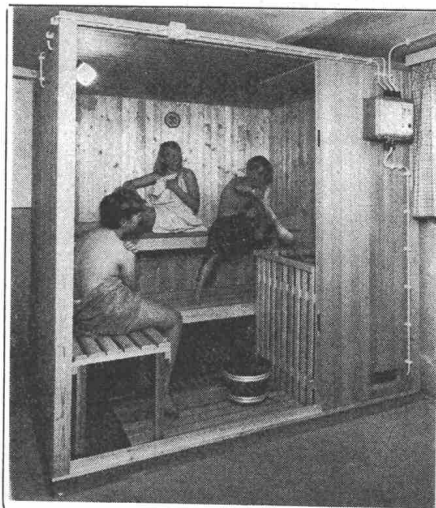
Wir suchen für unser Technisches Büro einen tüchtigen, selbständigen

### Bauzeichner

für Projektbearbeitung, Werk- und Ausführungspläne, Massauszüge und Mithilfe bei der Entwicklung von neuen Konstruktionen.

Wir bieten eine entwicklungsfähige Stelle, gutes Honorar, Erfolgsbeteiligung, Fünftagewoche und Personalfürsorge. Richten Sie Ihre Offerte mit Zeugnisabschriften an

Frutiger Söhne AG für Holzbau, 3653 Oberhofen am Thunersee, Tel. 033 / 7 13 12 oder ab 8. 6. 68 43 13 12

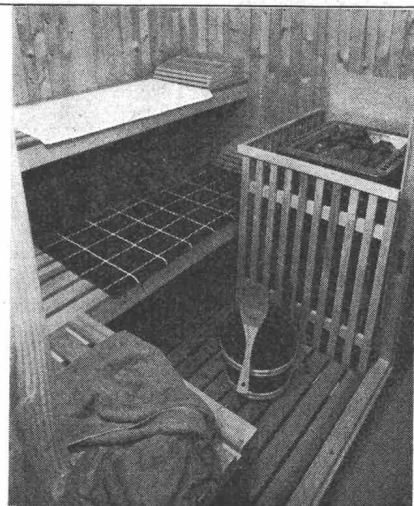


## ORIGINAL-FINNISCHE SAUNA

Installationen von Kabinen und Oefen. Direktimport liefert vorteilhaft. Raumsauna nach Mass.

Verlangen Sie Offerte und Prospekt vom Importeur.

**Ch. Rossi & Co. AG**  
Küsnacht ZH  
Tel. 051 / 90 17 55



Für weitgehend selbständige Leitung grosser Tiefbauarbeiten suchen wir einen tüchtigen

### Bauingenieur

#### Wir erwarten:

- mehrjährige Erfahrung in einer Bauunternehmung
- Bau Erfahrung im Untertagebau
- sichere Beherrschung der technischen und organisatorischen Aufgaben
- Befähigung zur Führung eines grösseren Mitarbeiterstabes
- Gewandtheit im Umgang mit Bauleitung und Behörden

#### Wir bieten:

- zeitgemässe Anstellungsbedingungen

Offerten mit den üblichen Unterlagen sind erbeten an

**Theodor Bertschinger AG, 8001 Zürich**  
Hoch- und Tiefbauunternehmung, Uraniastrasse 15

Zu verkaufen

### Mannesmann-

Arbeitslift, neu, mit grossem Einschlag.  
Tel. 057 / 6 24 44

Für die selbständige Mitarbeit bei interessanten Bauaufgaben suchen wir einen tüchtigen

### Bautechniker/Bauzeichner

Wir bieten ausbaufähige Dauerstelle.

Offerten mit Angabe des frühesten Eintrittstermins sind zu richten an Ph. Bridel, Architekt BSA/SIA, Sillerwies 7, 8053 Zürich.

Architekturbüro in der Nähe von Zürich sucht per sofort oder nach Uebereinkunft

### Bautechniker oder Bauzeichner

als selbständigen Mitarbeiter für Projekt- und Bauplanbearbeitung, Kostenvoranschläge und Submissionen. Vorwiegend für den Bau von landwirtschaftlichen Siedlungsbauten.

Bei Eignung Dauerstelle. Zeitgemässe Anstellungsbedingungen, 5-Tage-Woche, Personalfürsorge.

Offerten unter Chiffre 2342 an Mosse-Annoncen AG, 8023 Zürich.

27-jähriger, an selbständiges Arbeiten gewöhnter

### Eisenbetonzeichner

sucht sofort oder nach Uebereinkunft selbständigen Posten. Zentralschweiz bevorzugt.

Offerten mit Lohnangabe sind zu richten unter Chiffre 2327 an Mosse-Annoncen AG, 8023 Zürich.



Grosslichtkuppeln

## Das neuzeitliche Bauelement

Kunststoffverarbeitung

Eschmann AG, Thun

ERFOLG DURCH INSERATE IN DER SCHWEIZ. BAUZEITUNG

## Dipl. Bauingenieur ETH

mit langjähriger und umfassender Praxis (Tiefbau) in leitender Stellung wünscht sich zu verändern. Gesucht wird Tätigkeit in grösserem Unternehmen (Baufirma, evtl. Ingenieurbüro oder Industrieunternehmen).

Offerten sind erbeten unter Chiffre 2403 an die Mosse-Annoncen AG, 8023 Zürich.



sucht

### Vertreter

für den Verkauf von Beton-Zuschlagstoffen, Bautenschutzprodukten, Fugenmassen und Isolierungen.

**Geboten werden:** ausbaufähige, interessante Dauerstelle mit Fixum, Provision und vollem Spesenersatz. Pensionskasse.

**Verlangt werden:** technisches Verständnis, Zuverlässigkeit und Einsatzfreude.

Bewerber, die beim Baustoff-Grosshandel, Baufirmen und Ing.-Büros eingeführt sind, wollen sich melden bei

**CITOSAN AG, 8594 Güttingen TG**  
Tel. 072 / 6 67 24

Bureau d'architecture à Neuchâtel cherche

## dessinateur en bâtiments ou technicien-architecte

ayant de l'expérience, du dynamisme, apte à assumer des responsabilités importantes. Situation d'avenir.

Faire offres manuscrites avec curriculum vitae et prétentions de salaire, sous chiffre P 21167 N à Publicitas S. A., 2001 Neuchâtel.



Wir suchen für unsere Bauabteilung einen

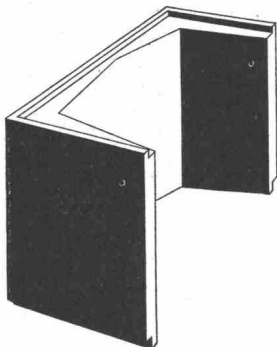
### Bautechniker HTL

mit mehrjähriger Praxis. Es handelt sich um eine neu zu schaffende Position mit interessanten Aufgaben in Projektierung, Kostenvoranschlag und Bauüberwachung bei der Erstellung von Unterwerken, Trafostationen und Freileitungen (Erfahrung im Tiefbau erwünscht). Dazu gehört die Uebernahme des Unterhaltes der geschäftseigenen Liegenschaften und Strassen.

Offerte mit den üblichen Unterlagen richten Sie an:

**St. Gallisch-Appenzellische Kraftwerke AG**  
9001 St. Gallen  
Pestalozzistrasse 6, Tel. 071 / 22 21 22

Vorfabrizierter



## Schutzraum-Lichtschacht

genehmigt vom Bundesamt für Zivilschutz, Zulassungsnummer BZS LS 67—1.

Für 1- und 3-Atü-Schutzräume  
Gleiches Modell gemäss TWP 66

Lichtmass: Ausladung	60 cm
Breite	80 cm
Bauhöhe	130 cm      50 cm

Gewicht:	725 kg      275 kg
----------	--------------------

**Verlangen Sie bitte den Spezial-Prospekt  
oder wenden Sie sich an Ihren Baumaterialien-Lieferanten.**

# comolli

**Comolli's Erben AG. 5620 Bremgarten**

Telefon 057/714 14

## Bauamt II der Stadt Zürich

Das **Hochbauinspektorat** sucht mit Dienst-antritt so bald als möglich einige

## Hochbautechniker

für die Planbearbeitung von Umbauten und kleineren Neubauten, bei Eignung auch für Kostenvoranschläge und Bauführungen, evtl. für Oberbauleitungen.

Handschriftliche Anmeldungen mit Angabe der Personalien, des Bildungsganges und der bisherigen Tätigkeit sowie des Gehaltsanspruches sind mit Beilage von Zeugnisabschriften und Foto an das Hochbauinspektorat der Stadt Zürich, Uraniastrasse 7, Postfach, 8021 Zürich, erbeten.

Der Vorstand des Bauamtes II  
der Stadt Zürich

Wir suchen

## Bauingenieur-Techniker HTL

für die Bearbeitung statischer und konstruktiver Probleme auf verschiedenen Gebieten der Vorfabrikation. Der Bewerber soll nach gründlicher Einarbeitung in der Lage sein, Ingenieure, Architekten, Behörden und Bauherren selbständig zu beraten und ihnen Vorschläge zu unterbreiten.

Es erwartet Sie ein aufgeschlossenes Team dynamischer Mitarbeiter, in dessen Rahmen Ihnen sehr interessante Aufstiegsmöglichkeiten offen stehen.

Ihre ausführliche Bewerbung werden wir mit grösster Diskretion behandeln und Sie zu einer unverbindlichen Orientierung einladen.

Offerten unter Chiffre OFA 2785 B an Orell Füssli-Annoncen AG, 3001 Bern

Architekturbüro sucht auf 1. Juli 1968 oder nach Vereinbarung tüchtige

## Sekretärin

mit einigen Jahren Praxis.

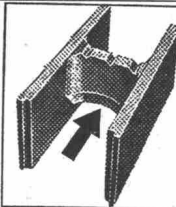
Der vielseitige Posten erfordert nebst guten beruflichen Grundlagen eine rasche Auffassung, Freude und Interesse an selbständiger Arbeit. Als Firma der Baubranche sind wir weniger auf Fremdsprachen angewiesen. Wir legen Wert auf einwandfreien Charakter sowie auf ein freundliches Wesen. Sie finden bei uns eine abwechslungsreiche Tätigkeit, gute Salarierung, Fünftagewoche und Personalfürsorge.

1½-Zimmerwohnung kann Ihnen zur Verfügung gestellt werden.

Bitte richten Sie Ihre Offerte mit den üblichen Unterlagen an

**Architekturbüro H. P. Zweidler, 8304 Wallisellen**  
Grindelstrasse 5

**Spring-Steine**  
zum  
**Ausbetonieren**  
Schalungssteine



Lieferbar direkt oder durch  
alle Baumat.-Handlungen.  
Verlangen Sie ausführliche  
Prospekte oder Vertr.-Besuch.  
Spring + Söhne  
Baustoffe 5649 Stetten AG  
Fabriklager: Zürich-Altstetten

**TRION**  
**LUFTFILTER**  
**DELBAG** **LUFTFILTER**  
**REINE LUFT** **TRION** **LUFTFILTER**  
**DELBAG** **REINE LUFT**

**LUFTFILTER**  
IN JEDER AUSFÜHRUNG  
FÜR JEDEN EINSATZZWECK

**TRION**  
**LUFTFILTER**  
**DELBAG** **LUFTFILTER**  
**REINE LUFT** **TRION** **LUFTFILTER**  
**DELBAG** **REINE LUFT**

**LUFTFILTER**  
IN JEDER AUSFÜHRUNG  
FÜR JEDEN EINSATZZWECK

**TRION**  
**LUFTFILTER**  
**DELBAG** **LUFTFILTER**  
**REINE LUFT** **TRION** **LUFTFILTER**  
**DELBAG** **REINE LUFT**

**LUFTFILTER**  
IN JEDER AUSFÜHRUNG  
FÜR JEDEN EINSATZZWECK

**TRION AG**  
8032 ZÜRICH  
Forchstr. 2 Tel. 051/34 11 12

**Inserieren Sie in der Schweiz. Bauzeitung!**

### Architekturbüro

im Zentrum Zürichs sucht erfahrene, selbständige

### Sekretärin

für alle kaufmännischen Büroarbeiten und Telefonbedienung. Steno und gute Maschinenschreibkenntnisse erforderlich. Keine Buchhaltung, keine Fremdsprachen. Fünftagewoche, englische Arbeitszeit, eigenes Büro. Eintritt nach Vereinbarung. 1. August angenehm.

Schriftliche Offerten an:  
**H. Weideli + E. Kuster, Architekten**  
Rämistrasse 5, 8001 Zürich

Grösseres Ingenieurbüro im Kanton Zürich sucht einen jüngeren und initiativen

### Tiefbauzeichner

für vielseitige Projektierungsaufgaben im allgemeinen Wasser- und Abwasserbau. Je nach Eignung und Interesse könnte auch eine Tätigkeit im Nationalstrassenbau vorgesehen werden.

Wir bieten Ihnen nach Einarbeitung ein selbständiges Arbeitsgebiet, zeitgemässes Gehalt, angenehmes Betriebsklima und gut ausgebaute Sozialleistungen.

Ihre Bewerbung erbitten wir unter Chiffre 2216 an Mosse-Annoncen AG, 8023 Zürich, und sichern Ihnen ein vertrauliches Behandeln der Offerte zu.

Wir sind ein mittelgrosses Ingenieurbüro in Zürich und suchen einen verantwortungsbewussten

### Ingenieur-Techniker HTL Fachrichtung Tiefbau

mit einigen Jahren praktischer Erfahrung.

An den neuen Mitarbeiter werden hohe Anforderungen bezüglich Eignung für Projektierungs- und Bauleitungsaufgaben gestellt. Fachlich kann er sehr gut eingeführt und unterstützt werden (Strassen-, Stollen- und Kavernenbauten). Hingegen muss er die Voraussetzungen mitbringen, um mit der Zeit grössere Projekte selbständig tragen zu können.

Nur Schweizer Bürger, die eine entwicklungsfähige Dauerstellung suchen, mögen sich melden unter Chiffre 2260 an Mosse-Annoncen AG, 8023 Zürich, oder Telefon 53 75 17.

Unternehmen der Baubranche sucht best-qualifizierten

### Bauführer

für die selbständige Leitung grosser Ueberbauungen, in Dauerstellung.

Bewerber sollten sich über die Ausführung grösserer Bauvorhaben ausweisen können.

Offerten mit Lebenslauf, Photo und Zeugnisabschriften sowie Angabe des Saläranspruches sind zu richten an

**J. H. KUNZ AG, 8039 Zürich**  
Selnastrasse 15, Tel. 051 / 25 16 37



**Eidg. Amt für Gewässerschutz**

### Ein Maschinen- oder Betriebsingenieur

findet eine vielseitige und interessante Tätigkeit im Büro und im Aussendienst bei Gewässerschutzfragen im Zusammenhang mit der Lagerung und dem Transport flüssiger Brenn- und Treibstoffe sowie anderer wasergefährdender Flüssigkeiten.

#### Anforderungen:

Abgeschlossene Ausbildung an einer technischen Hochschule oder höheren technischen Lehranstalt. Erfahrung im Tank- und Anlagebau, Kenntnisse über moderne Baustoffe. Gewandtheit im mündlichen und schriftlichen Verkehr mit Behörden und Privaten. Gute Kenntnisse einer zweiten Landessprache.

#### Besoldung:

nach Uebereinkunft.

Bewerber sind gebeten, ihre handschriftliche Anmeldung mit den Angaben über die Ausbildung und berufliche Tätigkeit samt Zeugnisabschriften und Foto bis 15. Juni 1968 an unser Amt zu richten. Weitere Auskünfte werden auch vor der Offertstellung gerne erteilt.

**Eidg. Amt für Gewässerschutz**  
Monbijoustrasse 8, 3011 Bern

# FLEXOMER® löst Ihre Dichtungsprobleme

Fabrikation und Verkauf: Polymer-Chemie AG, Seestrasse 1001, 8706 Meilen, Telefon 051/732673

## Dipl. Ingenieur

Ausländer, mit Niederlassungsbewilligung in der Schweiz, mit langjähriger Praxis in Projektierung, Statik sowie Ausführung von Kraftwerksbauten, Kalkulation und Abrechnung, sucht verantwortliche Stelle auf Ingenieurbüro oder in Bauunternehmung. Offerten erbeten unter Chiffre 2428 an Mosse-Annoncen AG, 8023 Zürich.

Ingenieurbüro im Raum Zürich übernimmt kurzfristig

## Zeichenarbeiten für Eisenbetonbauten

zu günstigen Bedingungen.

Offerten unter Chiffre 2433 an Mosse-Annoncen AG, 8023 Zürich.

Schweizerisches Grossunternehmen mit Hauptsitz in Zürich sucht einen bestausgewiesenen

## Baufachmann

(Architekten oder Techniker HTL)

mit mehrjähriger Praxis im Hochbau. Als Chef eines guteingestellten Teams müssen wir von ihm absolute Zuverlässigkeit, hervorragende charakterliche Eigenschaften sowie einsatzfreudige Dynamik verlangen. Der verantwortungsvolle Posten wird einem All-round-Praktiker volle berufliche Befriedigung geben.

Wir bieten eine der Verantwortung entsprechende Salarierung.

**Eintrittstermin:** kurzfristig oder nach Ueber-einkunft.

Handschriftliche Bewerbungen mit lückenlosem Lebenslauf sind zu richten unter Chiffre 2434 an Mosse-Annoncen AG, 8023 Zürich.

Absolute Diskretion ist selbstverständlich.

Nach Davos gesucht:

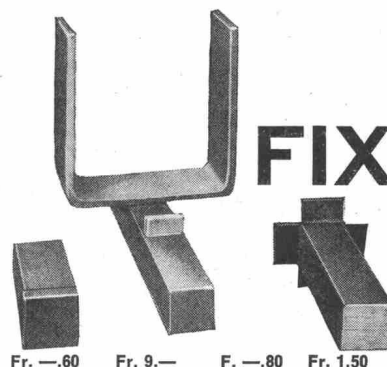
## Eisenbetonzeichner

aushilfsweise für ca. 3 Monate.

Interessenten, welche sich für eine selbständige Stelle interessieren, melden sich bei:

Cuno Künzli, dipl. Ing. ETH/SIA, Ingenieurbüro  
7260 Davos-Dorf, Tel. 083 / 3 71 27

## Liftgerüst-konsole



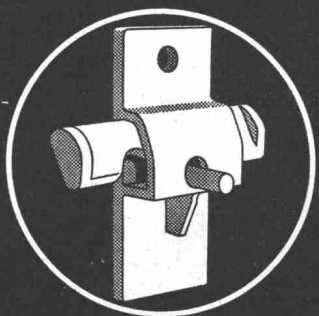
Die Liftgerüstkonsole «Fix» ist baupolizeilich bewilligt worden. Die seitlichen Konsolenschenkel sind 10 cm hoch, ein Umkippen der Hölzer unmöglich. Durch seitliche Stiftlöcher für Nägel werden gleichzeitig die Hölzer und Konsolen gesichert. Durch keine Ueberhöhung behindert, entsteht ein vollständig ebener Gerüstboden. Einfachstes und sicheres System. Andere Konsolengrößen können jederzeit angefertigt werden. — Günstige Preise.

**Otto Hunziker**

**8305 Dietlikon**

Neue Winterthurerstrasse 20, Telefon 051 / 93 48 93

# ARETOR



**Die solide und praktische Schalungsklemme**  
+ Pat. (aus Stahl, nicht Guss)

Mit «ARETOR» Verwendung von gewöhnlichen Rundenisen als Zugstab

Mit «ARETOR» absolute Sicherheit; je grösser der Belandruck, desto grösser die Klemmwirkung.

**R. RIGLING & CO.**  
Zürich 50 - Oerlikon  
Leutschenbachstr. 44  
Tel. 051/468225



### **Gemeinde Zollikon**

Im Bau- und Vermessungsamt der Gemeinde Zollikon wird ein jüngerer, tüchtiger

### **Tiefbau- oder Vermessungszeichner** gesucht.

Dem Bewerber wird Gelegenheit zur Einarbeitung in den allgemeinen Tiefbau, wie Projekt, Absteckung usw., geboten.

Die Festsetzung der Besoldung erfolgt im Rahmen der Besoldungsverordnung Klasse III bis V. Ferner werden Fünftagewoche, Pensionskasse und Sozialzulagen geboten.

Offerten sind zu richten an das Bauamt Zollikon, Bergstrasse 20, 8702 Zollikon.

Eisenbetonzeichner mit mehrjähriger Erfahrung im allgemeinen Hoch- und Industriebau übernimmt laufend Schalungs- und Armierungspläne mit Eisenlisten in

### **Heimarbeit**

Es können auch ganze Objekte übernommen werden. Offerten unter Chiffre 2362 an Mosse-Annoncen AG, 8023 Zürich.

### **Eisenbetonzeichner**

mit mehrjähriger Erfahrung im allgemeinen Hoch- und Industriebau und abgeschlossener Bauführerschule (IBZ) sucht neuen Wirkungskreis als Bauleiter in Ingenieurbüro oder Unternehmung, Zürich oder Umgebung. Offerten sind erbeten unter Chiffre 2361 an Mosse-Annoncen AG, 8023 Zürich.

### **Bauingenieur**

eingetragen im Schweizerischen Register der Ingenieure, mit mehrjähriger Praxis als Statiker im Brücken- und Industriebau sowie als Bauleiter im Industrie- und Tiefbau, in ungekündigter Stellung als leitender Mitarbeiter, sucht interessante und verantwortungsvolle Stelle als Statiker im Brücken- und Industriebau oder als Gemeinde-Ingenieur in einer aufstrebenden Gemeinde. Stellenantritt im Laufe des Sommers 1968 möglich. Offerten unter Angabe des Tätigkeitsgebietes sind erbeten unter Chiffre 2430 an Mosse-Annoncen AG, 8023 Zürich.

Gesucht auf Ingenieurbüro

### **dipl. Bauingenieur**

(evtl. Ingenieur-Techniker HTL als Chef der Tiefbauabteilung)

Unsere Abteilung bearbeitet vorwiegend Projekte für folgende Fachgebiete:

### **Strassenbau, Kanalisationen, Wasserbau**

Für die Leitung der Projektierungen und Bauleitungen muss der Bewerber in der Lage sein, einen Mitarbeiterstab von 16 bis 20 Angestellten souverän zu führen sowie gute Verhandlungsbegabung mit Bauherren und Behörden besitzen. Mehrjährige Praxis ist erforderlich.

Wir bieten eine selbständige und ausbaufähige Stelle mit grosser Verantwortung und dementsprechend hoher Entlohnung.

Herren, die sich diesen Anforderungen gewachsen fühlen, richten ihre Offerten unter Chiffre 2261 an Mosse-Annoncen AG, 8023 Zürich.

## **FIDES**

Abt. Operations Research

In Anbetracht der grossen Bedeutung, die die Terminplanung bei vielen Projekten der Praxis, insbesondere in der Bauplanung, besitzt, führen wir in der Zeit vom 24.—26. Juni 1968 einen Kurs über kostenoptimale

### **Terminplanung**

durch. Dabei sollen die Teilnehmer mit den Grundlagen und der Arbeitsweise einer Methode vertraut gemacht werden, die bereits in vielen praktischen Fällen mit grossem Erfolg angewendet wurde.

Interessenten für diesen Kurs senden wir gerne das detaillierte Kursprogramm zu.

### **FIDES Treuhand-Vereinigung**

Abt. Operations Research  
Hochhaus zur Palme, Bleicherweg 33, 8002 Zürich  
Tel. 051 / 25 78 40, intern 272

## Junger dipl. Bauingenieur ETH

sucht Stelle im Gebiet Tiefbau, Strassenbau oder Wasserbau auf 15. Aug. 1968.  
Anfragen unter Chiffre 2409 an Mosse-Annoncen AG, 8023 Zürich.

## Maurer

sucht Stelle als Volontär in Hoch- und Tiefbau-Ingenieurbüro. Stellenantritt nach Vereinbarung.  
Offerten unter Chiffre 2440 an Mosse-Annoncen AG, 8023 Zürich.

Schweizer

## Architekt-Techniker HTL

28jährig, mit Praxis in Bauführung, Planbearbeitung und Projektierung, sucht vielseitige und selbständige Tätigkeit.

Offerten unter Chiffre 2408 an Mosse-Annoncen AG, 8023 Zürich.

Wir bieten jungem, einsatzfreudigem und talentiertem

## Bauzeichner

mit einiger Praxis in der Bauführung günstige Gelegenheit zur Weiterbildung als **Bauführer** in Zusammenarbeit mit Chefbauleiter auf grosser Industriebaustelle.

Anmeldungen mit Angaben über Ausbildung und Tätigkeit unter Chiffre 2427 an die Mosse-Annoncen AG, 8023 Zürich, oder Tel. 064 / 71 41 81.



Für unser Ingenieurbüro in Zürich suchen wir einige tüchtige

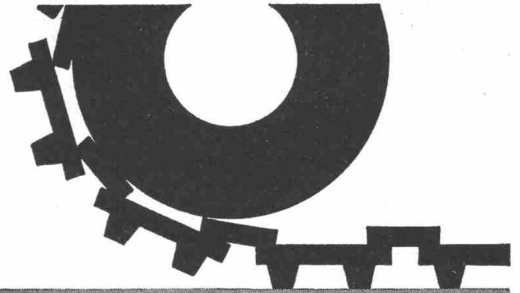
## Eisenbetonzeichner(innen)

mit abgeschlossener Berufslehre, die an exaktes und selbständiges Arbeiten gewöhnt sind.

Wir bieten eine interessante, abwechslungsreiche Tätigkeit in Eisenbeton, Spannbeton, Brücken-, Industrie- und Silobau, zeitgemässe Entlohnung, Fünftagewoche, fortschrittliche Sozialleistungen und angenehmes Arbeitsklima.

Interessenten bitten wir um schriftliche Offerte oder telefonische Anfrage.

**Ed. Züblin & Cie. AG**, Bauunternehmung  
Postfach, 8031 Zürich  
Tel. 051 / 98 48 66, intern 52 oder 55



# LONSICAR<sup>®</sup>

Der vielseitige Betonhartstoff  
für starke Beanspruchung

Bezugsquellennachweis  
und Beratung  
durch die Hersteller

**LONZA AG BASEL**

# AW Clichés

## ANDERSON + WEIDMANN

Traugottstr. 6 Zürich 5

Briefadresse: 8037 Zürich, Postfach

# Tel. 42 08 17



## Schweizerisches Bau-Adressbuch

Das bevorzugte Nachschlagewerk der gesamten Baubranche, der Elektrotechnik und der Maschinenindustrie, unentbehrlich für

Bauherr, Architekt,  
Ingenieur und Baumeister.

MOSSE-ANNONCEN AG  
8023 Zürich Limmatquai 94 Tel. (051) 47 34 00

Die 54. Ausgabe enthält auf über 1100 Seiten mehr als 80 000 Unternehmen (Name, Adresse, Telefon) der Baubranche, der Elektrotechnik und der Maschinenindustrie, registriert nach Orten und nach Branchen.

## Buchbestellung

Liefern Sie sofort 1 Exemplar **Schweizerisches Bau-Adressbuch 1968** zum Preis von Fr. 45.— plus Porto und Verpackung.

Datum, Adresse, Unterschrift:

---



---



---

Bitte ausschneiden und als Drucksache mit 10 Rp. frankiert einsenden an **Mosse-Annoncen AG, 8023 Zürich**, Adressbücher-Verlag, Limmatquai 94.

BZ

Schweizerische Bauzeitung  
Schweizerische Bauzeitung  
Schweizerische Bauzeitung

# Schweizerische Bauzeitung —

Inseratannahme:  
Mosse Annoncen AG,  
8023 Zürich

ein Begriff!

## Student HTL (Architekt-Techniker)

4. Semester, sucht auf Sommerferien 1968 anspruchsvolle Arbeit in Architekturbüro, evtl. Raum Zürich (4 Wochen: 8.7.—3.8. oder 22.7.—17.8.). Ich bin an selbständiges und zuverlässiges Arbeiten gewöhnt. Offerten unter Chiffre 2356 an Mosse-Annoncen AG, 8023 Zürich.

## Architekt-Techniker HTL

mit zwölfjähriger, umfangreicher Praxis (Entwurf, Ausführung, Wettbewerb) sowie besten Referenzen, ungekündigt, sucht leitende Stellung oder Tätigkeit als verantwortlicher Sachbearbeiter grösserer Bauvorhaben in fortschrittlichem Architekturbüro. — Zuschriften erbeten unter Chiffre 2400 an Mosse-Annoncen AG, 8023 Zürich.

## Tiefbauzeichner

sucht Stelle im allgemeinen Tiefbau, Raum Zürich, linkes Seeufer, bevorzugt. Offerten unter Chiffre 2388 an Mosse-Annoncen AG, 8023 Zürich.

## Junger Hochbauzeichner

(1. Juni RS absolviert) sucht Anstellung, wenn möglich auch für Baustellenpraxis. Anfragen unter Chiffre 2372 an Mosse-Annoncen AG, 8023 Zürich.

Gesucht auf Architekturbüro in Hergiswil am See **Bauzeichnerlehrling, Bauzeichner(in), Bauführer, Architekt HTL**. Es wollen sich nur Bewerber melden, die gewillt sind, einen überdurchschnittlichen Arbeitseinsatz zu bieten. Eintritt sofort oder nach Vereinbarung. Offerten unter Chiffre A 27528-23 an Publicitas, 6002 Luzern.

Wir suchen  
in unser kleines Team in Luzern jüngeren,  
tüchtigen

### Bauführer

für die Betreuung der Baustellen in der  
Innerschweiz.

Eintritt: sofort oder nach Uebereinkunft.  
Bewerbungen mit den üblichen Unterlagen  
sind zu richten an:

SIKA BAU AKTIENGESELLSCHAFT  
Murbacherstr. 19, 6000 Luzern, Tel. 2 28 52

*Pläner* — TRANSPORT AG  
8953 Dietikon-Zürich ☎ 051/888856  
Inland - Ausland

5

**SCHNEIDER  
+ SEMADENI**

Spezial-  
Firma für  
Glasbetonbau

Lieferung  
mit oder  
ohne  
Montage

8004 ZÜRICH

8004 Zürich, Feldstrasse 111  
Tel. 051 / 27 45 63 / 23 78 08

**SUN-X**

**SUN-X**

**SUN-X**

**SUN-X**

**SUN-X**

löst ihr Sonnenproblem.  
Die wirksame Glastönung für  
Schaufenster, Bürofenster und  
Glasdächer

reduziert Hitze

reduziert Blendung

schützt Waren vor dem  
Verbleichen

wird von der Firma E. I. Du Pont  
de Nemours hergestellt für den  
Vertrieb durch die SUN-X  
International, Inc., Houston, Texas

Generalvertretung für die Schweiz

**PERLTEX AG**

Hirschengraben 41, 6000 Luzern  
Telefon (041) 3 27 33

#### **Baudirektion des Kantons Aargau: Stellenausschreibung**

Wir suchen für unser Tiefbauamt, Abteilung Strassenunterhalt, Baupolizei und Belagsbau einen

#### **Bauingenieur-Techniker HTL**

##### **Aufgabe:**

Führung des Belagslaboratoriums. Unterstützung des Abteilungschefs auf dem Gebiete von Strassenunterhalt und Belagsbau.

##### **Anforderungen:**

Diplom einer höheren technischen Lehranstalt oder gleichwertige Ausbildung. Erfahrung im Strassen- und Belagsbau erwünscht, der Stelleninhaber kann in das interessante Gebiet des Belagsbaues eingeführt werden.

##### **Besoldung:**

nach Uebereinkunft im Rahmen des neuen, zeitgemässen Besoldungsdekretes, Pensionskasse, Familien- und Kinderzulagen.

##### **Anmeldungen:**

mit kurzer, handschriftlicher Darstellung von Lebenslauf und Bildungsgang. Angabe von Referenzen und Beilage von Ausweisen sind an die unterzeichnete Amtsstelle zu richten.

Aarau, den 13. Mai 1968

**Aarg. Baudirektion**

Von Architekturbüro in Zürich

#### **Bauführer**

für Wohnsiedlung im Raume Zürich gesucht. Es handelt sich um vorfabrizierte Bauten im Preton-Prelam-System.

Initiative, erfahrene Bewerber, die sich für neuzeitliche Planungs- und Baumethoden interessieren, sind gebeten, sich zu melden unter Chiffre 2358 an Mosse-Annoncen AG, 8023 Zürich.

Architekturbüro in Zürich sucht

#### **Bauführer**

für Spitalbau in der Region Zürich.

Es kommen nur bestausgewiesene, erfahrene und absolut zuverlässige Bewerber, die sich für eine mit modernsten Methoden arbeitende Grossbaustelle interessieren, in Frage.

Mindestalter 30 Jahre, grosszügige Salarierung und Ferienregelung. Fünftagewoche.

Bildofferten sind erbeten unter Chiffre 2359 an Mosse-Annoncen AG, 8023 Zürich.

Für die Mitarbeit beim Entwurf und für das Durcharbeiten interessanter öffentlicher und privater Bauaufgaben suchen wir

#### **Architekten Hochbautechniker Hochbauzeichner**

Eintritt sofort oder später.

Andres Liesch, Architekt BSA/SIA

Mitarbeiter Rico Vogel

Plattenstrasse 43, 8032 Zürich



#### **ELEMENT AG TAFERS**

sucht jüngeren, an selbständiges und rasches Arbeiten gewöhnten sowie konstruktives Talent aufweisenden

#### **Eisenbetonzeichner**

als Mitarbeiter in die Arbeitsvorbereitung. Wir bieten bei Eignung Dauerstelle, gutes Salär und neuzeitliche Arbeitsbedingungen. Offerten mit den üblichen Unterlagen sind zu richten an

#### **ELEMENT AG TAFERS**

Stahl- und Spannbetonwerk  
Technisches Büro Bern

Landhausweg 6, 3000 Bern, **Tel. 031 / 46 18 14**

Primarschulgemeinde Rümlang

#### **Primarschulhaus 1. Etappe Turnhalle, Abwarthaus**

Oeffentliche Submission über:

Mobiliar Schulhaus  
Geräte Turnhalle und Sportanlagen  
Umgebungsarbeiten

Die Offerten sind mit der Aufschrift «**Submission Schulhaus Rümlang**» an Bernhard Weis, Rümlang, zu senden, wo auch die Formulare ab 30. Mai 1968, jeweils von 14 bis 16 Uhr abgeholt werden können.

Eingabetermin: 13. Juni 1968

Offertöffnung: 14. Juni 1968, 17 Uhr, Rest.  
Krone, Rümlang

## Reparaturen — Service — Verkauf

SKL-, Black & Decker-, AEG-, Metabo-, Duax-Schlagbohrmaschinen

Elektro- und Pressluftwerkzeuge

**A. Haas AG 5525 Göslikon** Telefon (057) 6 29 32



**+  
S**

### Statiker

Dipl. Ing., evtl. Ingenieur-Techniker HTL, erfahrener Konstrukteur im Eisenbetonbau, findet bei uns absolut selbständige **Chefstellung** bei abwechslungsreichen Aufgaben. Büro an der Peripherie Zürichs.

Offerten mit den üblichen Unterlagen und Gehaltsanspruch unter Chiffre 2340 an Mosse-Annoncen AG, 8023 Zürich.

Zu kaufen gesucht:

### Planschränke

Occasion, Holz, Schubladenmasse etwa 130×90×7,5 mm.

**Edgar Wind**, Baumalerei und Schriftenatelier  
5400 Baden, Tel. 056 / 6 95 95

### Bestqualifizierte Mitarbeiter

mit mehrjähriger, guter Berufspraxis, integrem Charakter und persönlicher Einsatzbereitschaft zur entwicklungsfähigen Zusammenarbeit gesucht.

Die zu bearbeitenden Hochschul-, Spital- und Industriebauten sind vielseitig, anspruchsvoll und interessant. Ueberdurchschnittliche Leistungen sind unerlässliche Voraussetzungen zur optimalen Erfüllung der Aufgaben; sie werden entsprechend honoriert.

Schriftliche Bewerbungen mit Referenzangaben an Karl Flatz, Limmatquai 24, 8001 Zürich.

Bedeutende, international tätige Versicherungs-Gesellschaft sucht für das interne Baubüro einen

### Bautechniker / Bauführer

#### Seine Aufgaben:

- Planbearbeitung und Ausführung von grösseren Wohnüberbauungen
- weitgehend selbständige Betreuung anderer Projekte (auch Geschäftsbauten) in der ganzen Schweiz

#### Unsere Anforderungen:

- Sehr gute Fachkenntnisse und mehrjährige Praxis
- Gewandtheit im schriftlichen Verkehr (Deutsch)
- Gute Umgangsformen
- Idealalter 30 Jahre

Bitte richten Sie Ihre Kurzofferte unter Chiffre PR 20327-40 an Publicitas AG, 8021 Zürich.

**compriband**  
für alle Fugendichtungen

normal oder selbstklebend schwarz oder grau

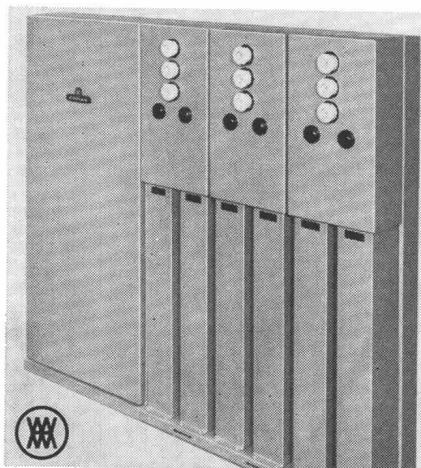
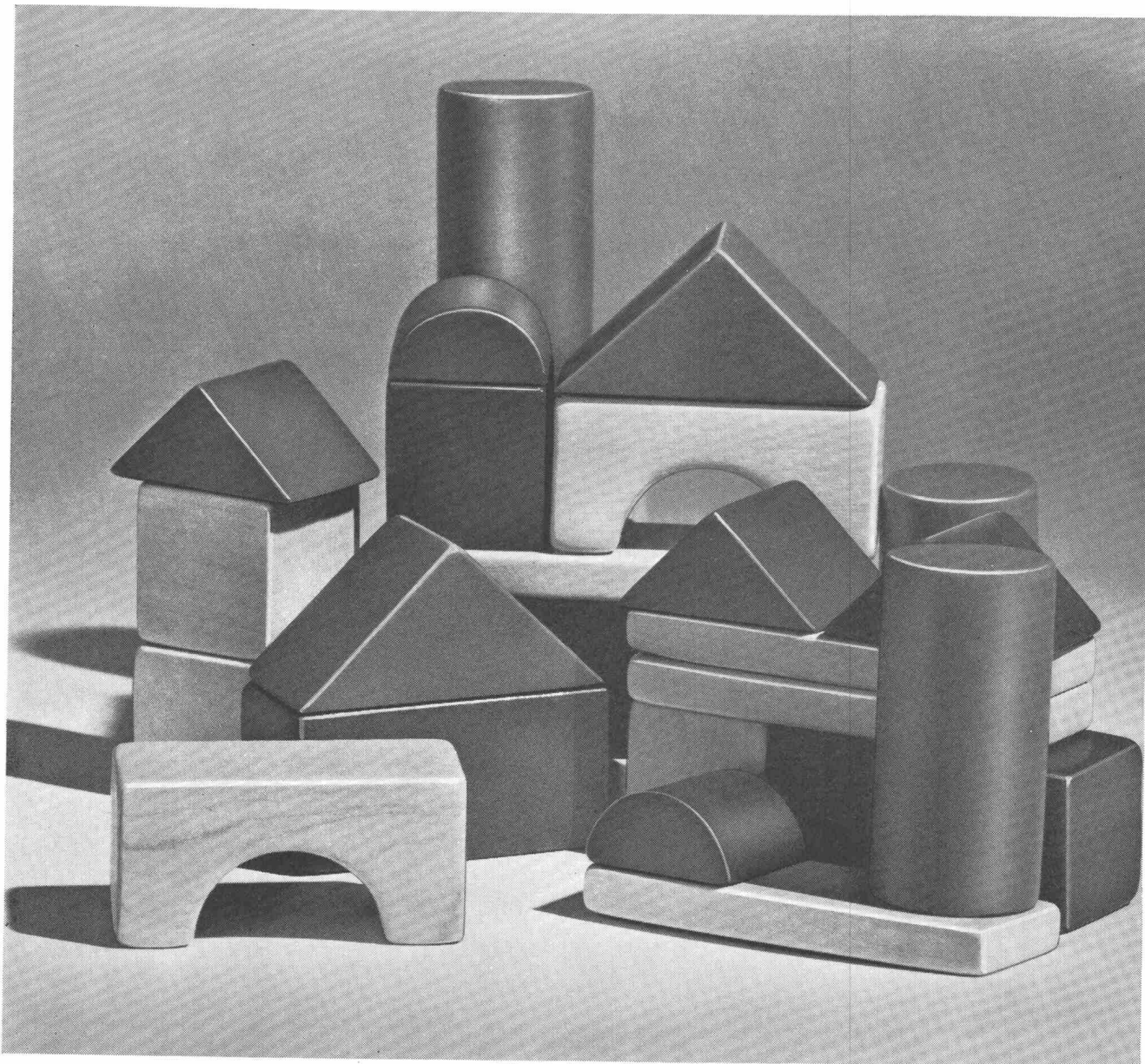
Generalvertretung  
**ROGER FREY, dipl. Ing. ETH**  
8039 Zürich Beethovenstrasse 47  
Tel. 051-23 33 64

# Verzeichnis der neueren Sonderdrucke

Nr.	Preis	Nr.	Preis
<b>1968</b>		<b>1966</b>	
2526 Gesamtausbau der Gotthardroute. Von <i>H. Grob</i> und <i>P. Püntener</i> (22 Abb.)	3.50	2443 Untersuchung über die statische Mitwirkung des Beton-deckbelages an der rechten Zwillingsbrücke der N 13 bei St. Margrethen SG. Von <i>D. J. Bänziger</i> und <i>H. Pfammatter</i> (17 Abb.)	2.20
2525 Aktuelle Methoden im städtischen Tiefbau. Von <i>verschiedenen Verfassern</i> (121 Abb.)	10.—	2442 Potentialströmung zu geschlitzten Rohren. Von <i>P. Widmoser</i> (19 Abb.)	2.—
2518 Programmgesteuerte, kurvenlose Revolver-Drehmaschine. Von <i>M. Künzler</i> (18 Abb.)	2.50	2441 Vorfabrizierte Überführung mit Betonfahrbahn in Oensingen. Von <i>R. Favre</i> (5 Abb.)	1.80
2517 Schildvortrieb in Lockergestein. Von <i>D. Prader</i> (20 Abb.)	2.20	2439 Beanspruchung vertikaler Pfähle unter Horizontalschub. Von <i>F. Andres</i> (7 Abb. und 4 Tabellen)	2.—
2514 Der Stapelkran erhöht die Wirtschaftlichkeit von Lager-einrichtungen. Von <i>H. Krippendorff</i> (6 Abb.)	2.20	2435 Erfahrungen aus Versuchen an Felsankern. Von <i>M. Ladner</i> (3 Abb.)	1.20
2507 Kleine Kreiskolbenmotoren. Von <i>H. Keller</i> (13 Abb.)	2.20	2434 Der Neubau des Personenbahnhofs Bern. Von <i>M. Portmann, J. W. Huber</i> und <i>H. R. Wachter</i> (65 Abb.)	7.50
2506 Neue Erkenntnisse bei Grundwasserfassungen. Von <i>M. Wegenstein</i> (5 Abb.)	1.80	2433 Schubbemessung von Balken und Platten aus Stahlbeton, Stahlbeton mit Spannzulagen und Spannbeton. Von <i>H. Bachmann</i> und <i>B. Thürlimann</i> (17 Abb.)	3.—
2503 Eisbereitungsanlage für die Winter-Olympiade 1968 in Grenoble. Von <i>J. Widmer</i> (19 Abb.)	2.—	2431 Die neue Sulzer-Freiformschmiede in Oberwinterthur. Von <i>E. Sparber, A. Koslowski, B. Meier, A. Müller, H. Ulmer</i> (54 Abb.)	5.—
<b>1967</b>		2429 Kritische Betrachtungen zur Rohrhydraulik. Von <i>A. Kropf</i> (2 Abb. und Diagramme)	2.—
2490 Der Wasserturm der Firma Roche Sisseln AG. Von <i>U. Schäfer</i> und <i>P. Sommer</i> (20 Abb.)	2.50	2429a Kritische Betrachtungen zur Rohrhydraulik. Von <i>A. Kropf</i> (nur Diagramme)	1.50
2489 Über die Tageslichtbeleuchtung von Industriehallen durch Oberlichter. Von <i>D. Szerdahelyi</i> (15 Abb.)	2.50	2428 Leben und Werk von Othmar H. Ammann. Von <i>F. Stüssi</i> (27 Abb.)	2.—
2488 Der Trockenwetteranfall bei Abwasseranlagen. Von <i>W. Munz</i> (4 Abb.)	2.20	2426 Der Generalverkehrsplan für St. Gallen. Von <i>H. B. Barbe</i> (9 Abb. und 1 Tafel)	3.5
2487 Betongelenke am Hardturm-Viadukt der SBB in Zürich. Von <i>H. Denzler, D. J. Bänziger, H. Sallenbach</i> und <i>E. O. Fessler</i> (19 Abb.)	3.—	2425 Plastisches Verhalten von statisch unbestimmten Stahlbetonbalken. Von <i>H. Bachmann</i> (17 Abb.)	2.—
2483 Neuentwicklungen im Fertigbau. Von <i>T. Koncz</i> (24 Abb.)	2.—	2420 Über Kranschienenbefestigungen bei Kranbahnen für schnellaufende schwere Krane. Von <i>G. Limpert</i> (7 Abb.)	1.5
2482 Die Schilthornbahn, eine Luftseilbahn im Berner Oberland. Von <i>P. Zuberbühler, G. Gruner</i> und <i>F. Stöcklin</i> (18 Abb.)	2.50	2411 Das Sulzer-Hochhaus in Winterthur. Von <i>A. Kugler, P. Suter, R. Böckli, M. Füssler, R. Haefeli, H. L. Micol, P. Geilinger, E. Schmid, J. Ernst, H. Ulmer, E. Spirig, R. Wirz, H. Mom, W. Gehrig</i> und <i>A. Hotz</i> (43 Abb.)	5.—
2481 Die Parkhausbrücke über die Rämistrasse in Zürich. Von <i>O. Liechti, W. Glanzmann</i> und <i>J. Schneider</i> (13 Abb.)	2.20	2409 Die Hochhäuser der Überbauung Worblaufen mit vorfabrizierten Wandelementen aus Backsteinen nach dem Verfahren Preton. Von <i>G. Zenobi, D. Szerdahelyi</i> und <i>Ed. Helfer</i> (19 Abb.)	2.—
2480 Die Vorortriebszüge RABDe 12/12 1101–1120 der SBB. Von <i>J. Rutschmann</i> und <i>M. Desponds</i> (34 Abb.)	2.80	2408 Geotechnische Untersuchungen für den Abschnitt Wil-St. Gallen-West der Nationalstrasse N 1. Von <i>A. von Moos, M. Gautschi</i> und <i>C. Schindler</i> (9 Abb.)	1.8
2479 Experimentelle Untersuchung des Strömungskurzschlusses zwischen einem Strassentunnel-Portal und einer Frischluft-Ansaugöffnung. Von <i>B. Anet</i> (17 Abb.)	2.20	2405 Betonieren des Brückenüberbaus der Thurbrücke Sonnen-tal mittels Betonpumpe. Von <i>D. J. Bänziger</i> (7 Abb.)	1.5
2477 Zur Bemessung der Bremsen bei Zahnradbahnen. Von <i>G. Borgeaud</i> (16 Abb.)	3.50	2403 Ideenwettbewerb für die Gestaltung des Ortszentrums von Schaan (Fürstentum Liechtenstein) (26 Abb.)	2.2
2473 Anschlussbauwerk Brunau-Süd, Brücke für die N 3. Von <i>E. Winkler</i> und <i>H. Moretti</i> (30 Abb.)	3.—	2400 Entwurf und Ausführung der Oosterscheldebrücke. Von <i>H. T. Hoving, A. C. Krijn</i> und <i>J. H. van Loenen</i> (45 Abb.)	2.5
2472 Wärmespeicherung mit Heisswasser. Von <i>R. Rüegg</i> (7 Abb.)	1.50	2398 Über die Verantwortung der Naturwissenschaftler und der Ingenieure. Von <i>A. Ostertag</i>	1.5
2471 Über die Verschiebung des Trägerendes beim Rollen-lager des einfachen Balkens. Von <i>M. Ladner</i> (3 Abb.)	1.—	2397 Entwicklungstendenzen des landwirtschaftlichen Bau-wesens. Von <i>R. Schoch</i> (13 Abb.)	2.—
2468 Die automatische Kupplung der Vorortriebszüge RABDe 12/12 der Schweizerischen Bundesbahnen. Von <i>A. Haus-herr</i> (7 Abb.)	2.20	2395 Das Tunnelvortriebs-System Hughes für grosse Bohr-durchmesser. Von <i>W. Rutschmann</i> (11 Abb.)	2.—
2467 Autotunnel: Selbstfahren oder rollende Strasse? Von <i>H. Grob</i> (16 Abb.)	2.—	2393 Die Gasturbine mit geschlossenem Kreislauf als Mehr-zweck-Anlage. Von <i>F. Taygun</i> (29 Abb.)	3.—
2466 Belastungsvorschriften für Brücken der Schwertransport-strassen. Von <i>K. Basler</i> (3 Abb.)	2.—	2391 Der Druckstoss und seine Auswirkungen auf Bauwerke. Von <i>E. Basler</i> (6 Abb.)	1.5
2465 Zur Frage der Gesteinsfestigkeit und ihres Einflusses auf den maschinellen Stollenvortrieb. Von <i>A. Schönholzer</i> (4 Abb.)	1.80	2385 60 Jahre Schweizer Stahlbau-Vereinigung. Von <i>C. F. Kollbrunn, K. Huber, A. Weidt, H. Gut, M. Luchsinger, P. Bergier, S. Fattorini, St. Bryl, W. Meyer, E. Amstutz</i> (62 Abb.)	3.—
2461 Ergebnisse von Forschungsarbeiten an wandartigen Trägern aus Stahlbeton. Von <i>R. Walther</i> (21 Abb.)	2.50	2382 Erfahrungen mit Verankerungen System BBRV in Fels- und Lockergesteinen. Von <i>H. R. Müller</i> (12 Abb.)	2.—
2460 Verfübung von Eichenparkett durch Zusatzmittel für Beton und Mörtel. Von <i>J. Sell</i> und <i>H. Kühne</i> (5 Abb.)	2.20		
2459 Anwendungsmöglichkeiten vorgespannter Alluvialanker. Von <i>P. Lüthi</i> (3 Abb.)	1.50		
2457 Einfluss der Dehngeschwindigkeit auf Festigkeitswerte von Armierungsstählen. Von <i>P. Lampert, A. Wegmüller</i> und <i>B. Thürlimann</i> . (7 Abb.)	2.—		
2455 Der Vertrag des Architekten und des Ingenieurs sowie deren Haftung. Von <i>M. Beaud</i> (4 Abb.)	2.—		
2448 Ein Parkhaus aus Fertigteilen am Sihlquai in Zürich. Von <i>D. Fleckenstein</i> (18 Abb.)	2.80		
2447 Kriechen und progressiver Bruch in Schnee, Boden, Fels und Eis. Von <i>R. Haefeli</i> (42 Abb.)	5.—		
2500 Flachfundationen. Von <i>H. Muhs</i> (22 Abb.)	2.50		

**Zu beziehen bei der Schweiz. Bauzeitung, Zürich, Staffelstr. 1  
Tel. 051 / 23 45 07 / 08. Vollständiges Verzeichnis auf Wunsch  
gratis erhältlich. Postadresse: 8021 Zürich, Postfach. Postchec  
konto 80-6110.**

## Leistungs-Kondensatoren — nach dem Baukastensystem — reduzieren Ihre Betriebsunkosten



### 1. Vorteil

Sie sparen Energiekosten!  
XAMAX-Kondensatoren-Batterien gestatten es Ihnen, die bisher vom Elektrizitätswerk gelieferte und verrechnete Energie selbst zu erzeugen! Auf diese Weise amortisieren sich solche Anlagen schon innerhalb weniger Jahre! XAMAX-Leistungs-Kondensatoren arbeiten vollkommen wartungs- und unterhaltsfrei. Während Jahrzehnten!

### 2. Vorteil

XAMAX-Leistungskondensatoren ermöglichen eine raumsparende Unterbringung!  
Die nach dem Baukastensystem konstruierten Anlagen für Blindleistungen bis 400 kVar passen sich ganz den

Platzverhältnissen Ihres Betriebes an. Je nach Leistungsbedarf können die einzelnen «Bausteine» mühelos aneinandergereiht und elektrisch zusammengeschaltet werden!  
Unsere Abteilung Kondensatorenbau fabriziert komplette, automatische Kompensationsanlagen in jeder gewünschten Grösse!  
Verlangen Sie unsere 32seitige Dokumentation «Wirkleistung — Scheinleistung».

# xamax

XAMAX AG, 8050 Zürich, Birchstr. 210

## **Auch Ärzte**

beteiligen sich an den Bemühungen,  
die gesundheitsschädigende Wirkung des

### ***Fluglärms,***

die noch durch andere Lärmquellen gesteigert wird,  
zu bekämpfen.

Einen bescheidenen Beitrag hierzu können auch wir leisten. Wenn Sie Ihre Flachdächer mit Kork isolieren, erzielen Sie nicht nur die altbekannte Wärmedämmung, sondern gleichzeitig, dank der gewachsenen Struktur der Korkzellen, eine sehr erwünschte Schalldämmung. Das gilt auch für Aussenwandisolationen, am besten nachher aufgezogen, um Schallbrücken durch durchvibrierte Betonmilch zu vermeiden.

Wie denken Sie darüber  
**Herr Architekt?**

