

Zeitschrift: Schweizerische Bauzeitung
Herausgeber: Verlags-AG der akademischen technischen Vereine
Band: 86 (1968)
Heft: 22

Werbung

Nutzungsbedingungen

Die ETH-Bibliothek ist die Anbieterin der digitalisierten Zeitschriften auf E-Periodica. Sie besitzt keine Urheberrechte an den Zeitschriften und ist nicht verantwortlich für deren Inhalte. Die Rechte liegen in der Regel bei den Herausgebern beziehungsweise den externen Rechteinhabern. Das Veröffentlichen von Bildern in Print- und Online-Publikationen sowie auf Social Media-Kanälen oder Webseiten ist nur mit vorheriger Genehmigung der Rechteinhaber erlaubt. [Mehr erfahren](#)

Conditions d'utilisation

L'ETH Library est le fournisseur des revues numérisées. Elle ne détient aucun droit d'auteur sur les revues et n'est pas responsable de leur contenu. En règle générale, les droits sont détenus par les éditeurs ou les détenteurs de droits externes. La reproduction d'images dans des publications imprimées ou en ligne ainsi que sur des canaux de médias sociaux ou des sites web n'est autorisée qu'avec l'accord préalable des détenteurs des droits. [En savoir plus](#)

Terms of use

The ETH Library is the provider of the digitised journals. It does not own any copyrights to the journals and is not responsible for their content. The rights usually lie with the publishers or the external rights holders. Publishing images in print and online publications, as well as on social media channels or websites, is only permitted with the prior consent of the rights holders. [Find out more](#)

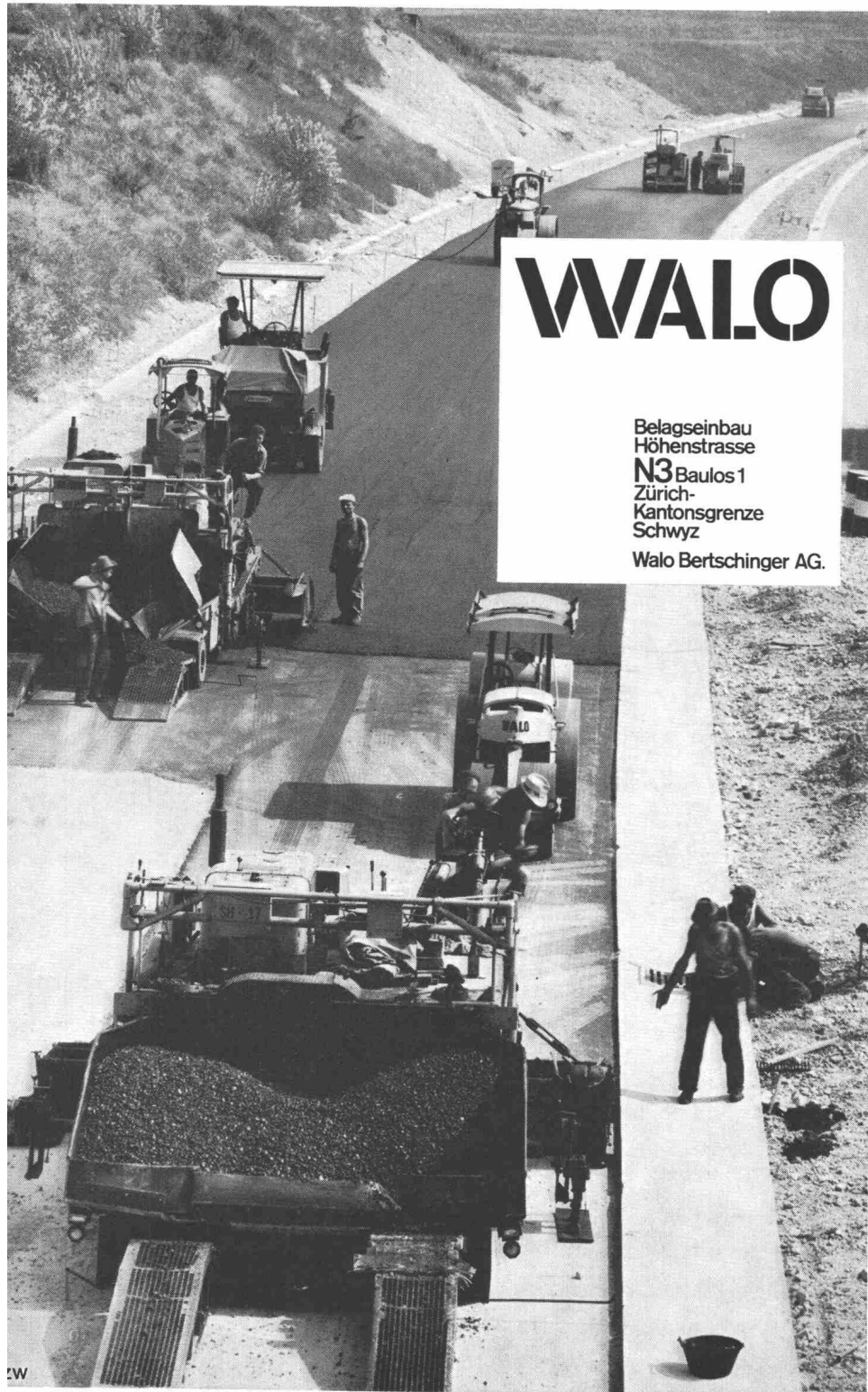
Download PDF: 23.02.2026

ETH-Bibliothek Zürich, E-Periodica, <https://www.e-periodica.ch>

Schweizerische Bauzeitung

Revue Polytechnique Suisse
Wochenschrift für
Architektur, Bauingenieur-
wesen und Maschinentechnik
Gegründet 1883
von Ing. August Waldner
Herausgegeben von der
Verlags-AG der akademischen
technischen Vereine, Zürich

22 86. Jahrgang Donnerstag, 30. Mai 1968



WALO

Belagseinbau
Höhenstrasse
N3 Baulos 1
Zürich-
Kantonsgrenze
Schwyz
Walo Bertschinger AG.

Inhalt

1 000 000 Bücher in der ETH-Bibliothek. Von H.-P. Tschudi und R. Casella . . .	387*
Heizöladditive: Ja oder Nein? Von H. Ruf	389
Nachdiplomstudium heute statt morgen. Von A. A. Jaecklin . . .	391
Das Studentenhaus ALV in Zürich. Arch. K. Bachmann und H. Koblet . . .	392*
† Karl Kobelt . . .	394*
† Antonio Balduzzi . . .	396*
Mitteilungen aus dem Generalsekretariat der GEP . . .	397
Mitteilungen aus den Orts- und Fach- gruppen der GEP . . .	397
Handschriften und Raritäten in der Hauptbibliothek der ETH. Von G. Risch	400*

Buchbesprechungen

Beton-Kalender 1968 . . .	401
---------------------------	-----

Mitteilungen aus dem SIA

Sektion Bern, Sektion Basel . . .	402
-----------------------------------	-----

Ankündigungen

Lignum. VDI-Fachgruppe Staubtechnik. Int. Conference on Shear, Coimbatore, Indien. Kunsthau Zürich. ETH Zürich, Ammann-Büste . . .	402
Zum 90. Geburtstag von G. Varrone . . .	402*

Verlag und Redaktion

Zürich-Giesshübel, Staffelstrasse 12
Briefpostadresse: 8021 Zürich, Postfach
Tel. (051) 23 45 07/08, Postcheck 80 - 6110

Anzeigenverwaltung

Mosse-Annoncen AG
8001 Zürich, Limmatquai 94
Briefpostadresse: 8023 Zürich, Postfach
Tel. (051) 47 34 00, Postcheck 80 - 1027

Druck: Offset+Buchdruck AG, Zürich



Kaelble Tandemwalzen 3 und 7 t mit hydraulische Vibrator

Achten Sie auf die freie rechte Walzenseite der beiden Kaelble-Modelle 3 und 7 Tonnen, die ein haarscharfes Entlangwalzen an seitlichen Hindernissen erlaubt.

Wir geben Ihnen gerne eine Kaelble in Probemiete.

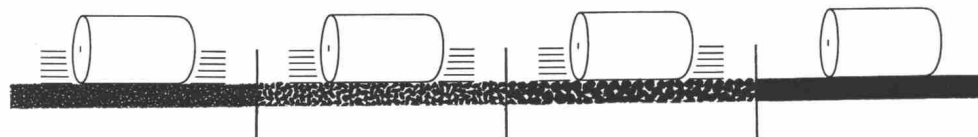
Alles mit der gleichen Kaelble-Walze:

Untergrund vibrieren

Schüttungen vibrieren

Tragschichten verdichten

Beläge einwalzen

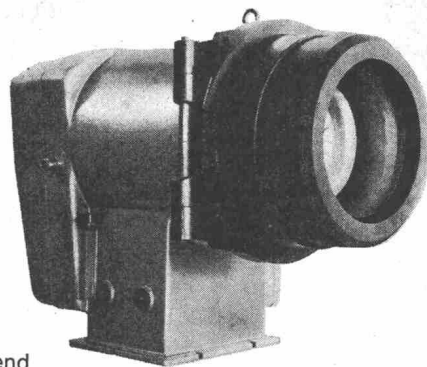


Robert Aebi^{AG}

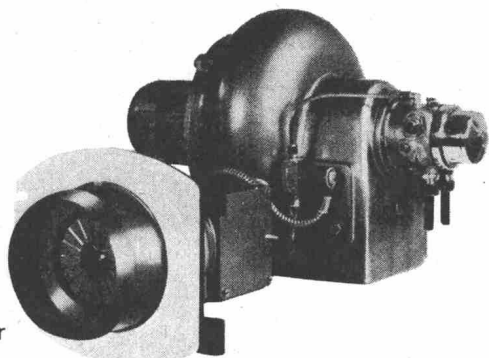
Zürich Uraniastrasse 31/33 Telefon 051/2317 50



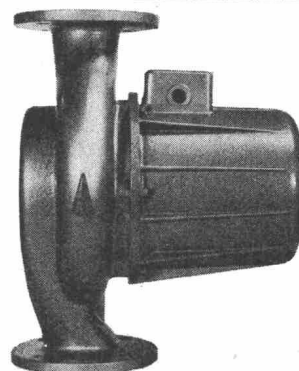
Cuenotherm
Oeldurchsatz 1,5-15 kg/h



PDS-Brenner
zweistufig
oder modulierend
Oeldurchsatz 60-900 kg/h

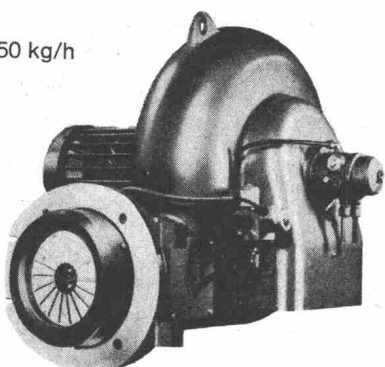


P-Brenner
einstufig
Oeldurchsatz 15-90 kg/h



stopfbüchselose Umwälzpumpen

PCS-Brenner
zweistufig
Oeldurchsatz 14-350 kg/h



Seit 1896 bürgt der Name CUENOD in der Schweiz sowie im Ausland für gleichbleibende Qualität.

Ateliers des Charmilles SA, Usine de Châtelaine, Genf

Verkaufsbüros Genf, Lausanne, Zürich, Basel, Bern, Biel, Bellinzona, St. Gallen, Luzern, Chur

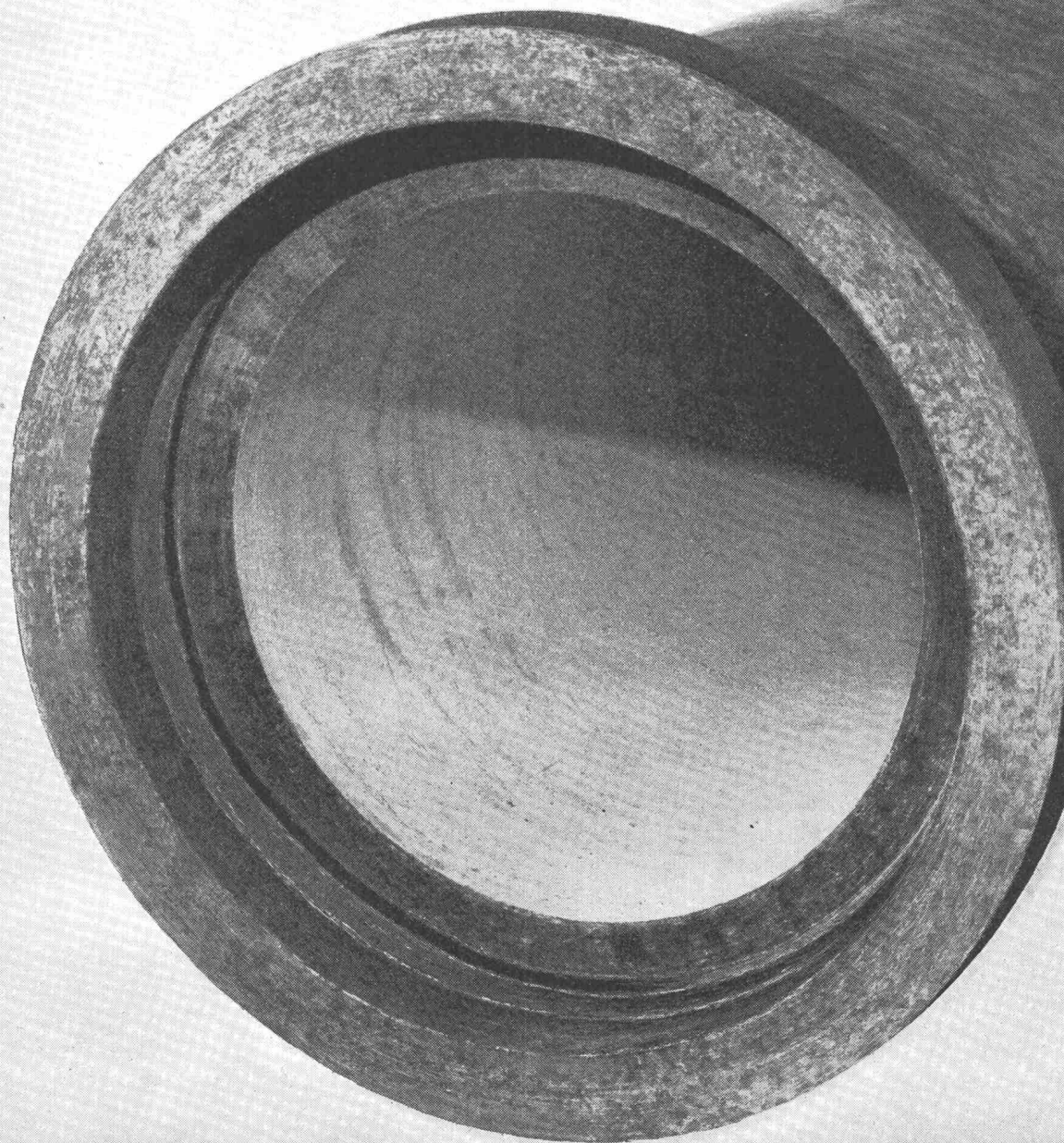
Service-Stationen in der ganzen Schweiz

Begriff für hohe Qualität
dank modernster Fabrikationsmethoden

Favre

Stüssi-roll-Schleuderbetonröhren

Favre & Cie. AG Zürich
Zementwarenfabrik
Werk Wallisellen, Telefon 051 93 20 11
Werk Däniken SO, Telefon 062 612 09



**Wer Bauzeit sparen will,
verwendet**

Lagernetze

Static

Lagernetze STATIC

vereinfachen

dem Bauingenieur das Planen,

dem Bauunternehmer das Verlegen.

Vereinfachen bedeutet verbilligen

Gerne schicken wir Ihnen unsere Dokumentation

Schweizerische Armierungsnetz-Fabrikanten:

Emil Hitz AG
8045 Zürich

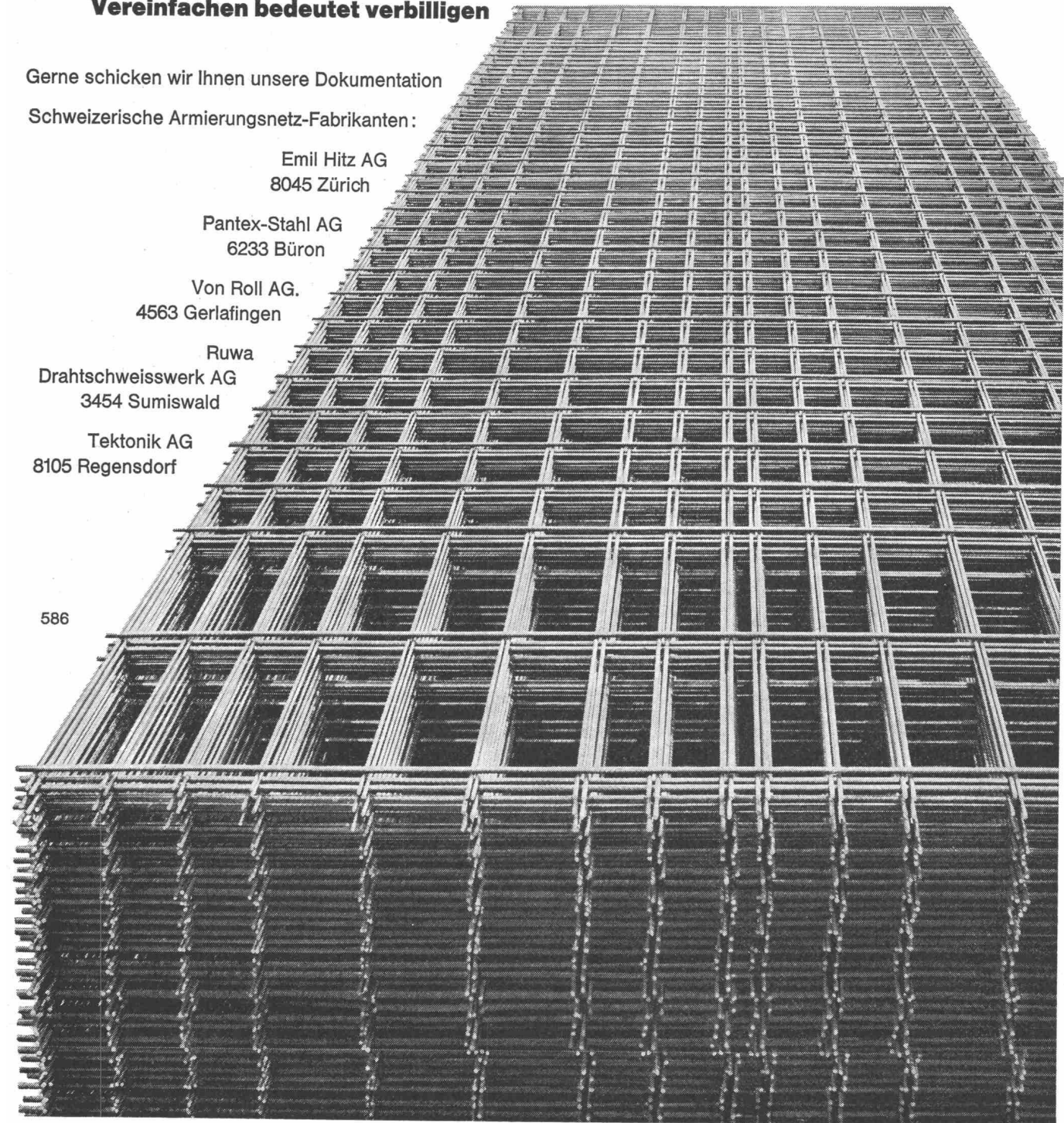
Pantex-Stahl AG
6233 Büren

Von Roll AG.
4563 Gerlafingen

Ruwa
Drahtschweisswerk AG
3454 Sumiswald

Tektonik AG
8105 Regensdorf

586



Die Qualität der
Lichtpause beginnt
beim Original:

Polyester- Zeichenfilme

für Pläne und
Zeichnungen, bei
denen es auf höchste
Qualität ankommt.

Polyester-Zeichenfilme sind hochtransparentes Pausmaterial auf Polyesterbasis. Sie sind verzugsfrei, masshaltig, reissfest, leicht beschrift- und radierbar. Erhältlich in Rollen und Formaten, in verschiedenen Dicken, ein- und beidseitig matt. Polyester-Zeichenfilme werten jeden Plan, jede Zeichnung auf.

Als Spezialisten auf dem Lichtpaussektor verfügen wir über eine grosse Auswahl an Pauspapieren, satiniert und matt, in Rollen und Formaten sowie

an modernsten Lichtpausmaschinen und -Automaten für Halbtrocken- und Trockenentwicklung.

Aus unserem Spezialprogramm von Lichtpauspapieren:

Syntosil-Lichtpausen
fürchten weder Regen, Schnee noch Schmutz.

Flugpost-Lichtpausen
extra-leicht (20 g) zum Versand nach Übersee.

Verlangen Sie unsere
Dokumentation und Muster.
Wir beraten Sie gerne
und fachgerecht.

**A.MESSERLI
AG
ZÜRICH**

Lavaterstrasse 61, 8027 Zürich
Telefon 051 27 12 33

Bodenstabilisierung

mit neuen Geräten für speziell schweizerische Bodenverhältnisse

Raupenstreuer

mit aufgebautem Silo. Genaueste Dosierung und Abhängigkeit zur Fahrgeschwindigkeit. Ideal dort, wo der Einsatz von Raupenfahrzeugen nicht mehr möglich ist (keine Zerstörung des Vorplanums durch LKW).

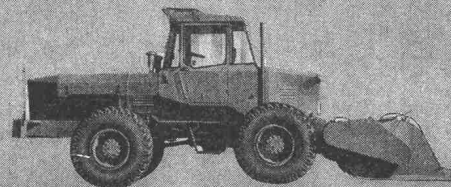
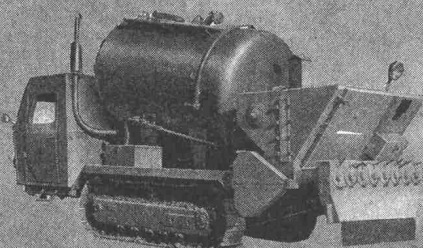
Bodenfräse

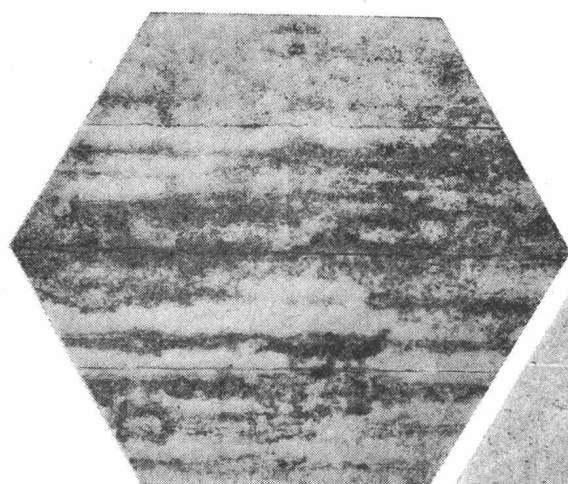
selbstfahrbar, 172 PS, Vierradantrieb, hydraulisch regulierbare Mischtiefe, neuartige Scheibenmesser, geländegängig

Dokumentation und Vorführung durch

baumaschinen ag zürich

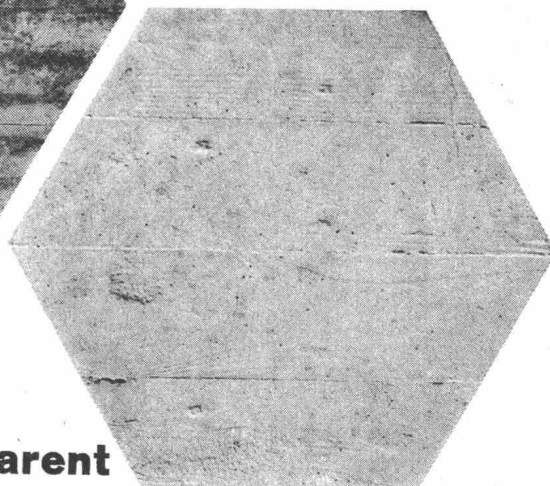
Badenerstrasse 570 Tel. 051 54 99 80





unbehandelt

behandelt



Imeryflex^{transparent}

Die ideale Schutzfarbe für alle Arten von Sichtbetonflächen

IMERYFLEX transparent

- ist kein Silikonprodukt und kann jederzeit überstrichen werden
- bietet Schutz gegen Feuchteschäden, Witterungseinflüsse etc.

- gleicht kleine Farbtonunterschiede aus, ohne die optische Eigenart des Sichtbetons zu stören
- erhält die Atmungsfähigkeit des Untergrundes
- erfüllt die gestellten Anforderungen und ist leicht zu verarbeiten.
- IMERYFLEX transparent für alle Sichtbetonbauten, Stau Mauern, Betonbrücken, Kläranlagen.

Profitieren Sie von unserem Beratungsdienst.

Unsere Spezialisten, Chemiker und Ingenieure stehen Ihnen jederzeit gerne für die Lösung aller Ihrer Probleme des Oberflächen- und Korrosionsschutzes zur Verfügung. IMERIT-Farben sind weltbekannt und seit 40 Jahren erprobt und bewährt.

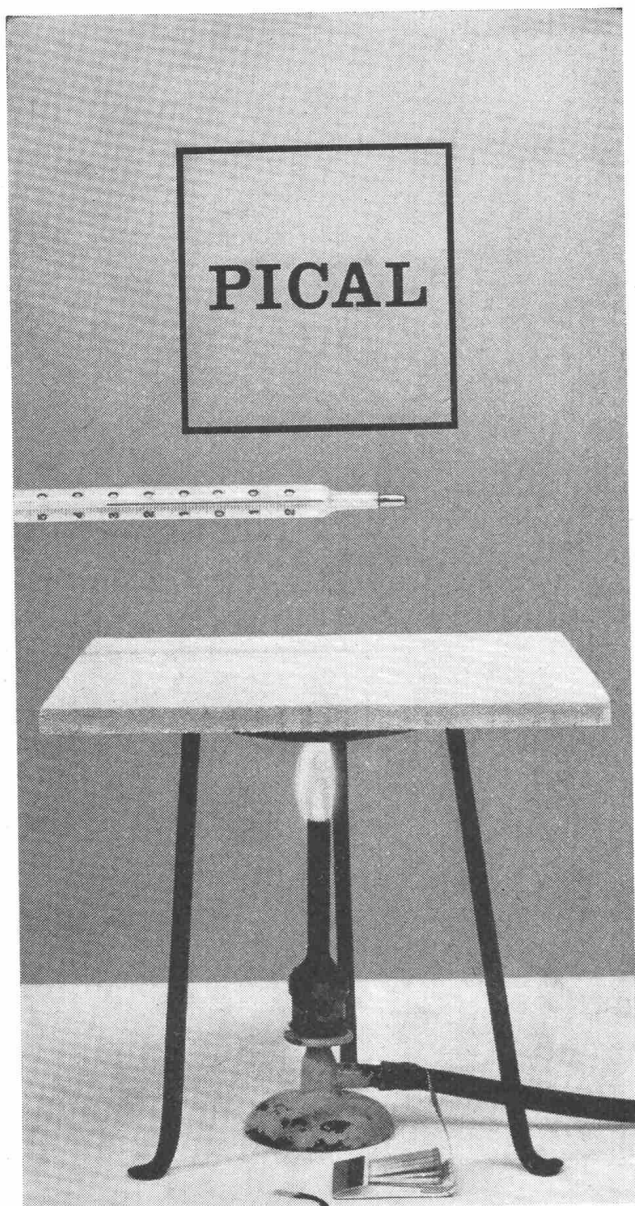
imerit ag

8620 Wetzikon
Fabrik für Farben und Lacke
Tel. (051) 77 03 85/Tx 53 244

☎ 1



Institut Ingenbohl



PICAL — die nichtbrennbare Isolierplatte — ist ein Asbestzementprodukt der Eternit AG.

PICAL bietet sicheren Schutz vor Brandgefahr. Hervorragende Eigenschaften: hohe Porosität, niedriger Wärmedurchgang. Wärmeleitfähigkeit: 0,09 Kcal/m h °C.

PICAL, die nichtbrennbare Isolierplatte, lässt sich so leicht wie eine Holzfaserplatte bearbeiten und montieren. Man kann sie sägen, nuten, fälzen, bohren, nageln, schrauben und kleben. Mit gewöhnlichen Schreinerwerkzeugen. Mit allen bewährten Klebern.

Auf Grund ihrer rein anorganischen Zusammensetzung ist die PICAL-Isolierplatte nichtbrennbar, feuerhemmend, schallhemmend, fäulnis- und termitensicher.

PICAL, die nichtbrennbare Isolierplatte, widersteht Feuchtigkeit und Hitze, selbst bei direkter Flammeneinwirkung ist Rissbildung ausgeschlossen.

PICAL bewährt sich u. a. als feuerhemmende, nichtbrennbare Verkleidung von Stahl- und Holzkonstruktionen, als Wärmeisolierung, als Abschirmung von Stahl- und Holzkonstruktionen. Verlangen Sie unsere Preisliste 19.1.

Eternit®

Eternit AG 8867 Niederurnen 1530 Payerne

® Die gesetzlich geschützte Marke für Asbestzement-Produkte



Badewannen-Doktor

Erschienen in der Fernseh-sendung «Was bin ich»? mit Robert Lembke.

Haben auch Sie Probleme mit Ihrer Badewanne — dann wenden Sie sich an unseren Badewannendoktor. Er wird Ihnen per Telefon unverbindlich Auskunft erteilen.

Emailreparaturen (elektrisch. Einbrennverfahren sowie Polier- und Beschichtungsarbeiten mit voller Garantie.)

RESPO-TECHNIK
ZÜRICH SCHAFFHAUSEN
Tel. 051/47 59 38

Respo-Technik Ostschweiz ☎ 071/67 37 86
Respo-Technik Aargau-Luzern-Zug ☎ 052/29 32 05
Respo-Technik Bern-Solothurn ☎ 065/31 22 55/22 105
Respo-Technik Baselstadt/Land ☎ 061/38 10 75

Respo-Technik ein Begriff

Geschützt in Nr. 27 ds. Schweiz. Handelsamtbl. 1966



Moderne Innenarchitektur



INNENARCHITEKTUR MIT STRUKTUR

Räume gliedern, heisst Atmosphäre schaffen. Sie mit Licht erfüllen, bedeutet ihnen Wärme und Leben verleihen. Beides vereint, bietet ideale Arbeitsbedingungen, besonders für den geistig und schöpferisch Tätigen. COPILIT-Profilglas gliedert als transparenter Baustoff Räume in Bereiche, bietet dem Architekten neue und eigenwillige Gestaltungsmöglichkeiten.

Wir werden vertreten durch:
Firma Ther-Ba
11 Basel
Marschalkenstr. 55





kämpf schaltafeln

**Qualität
Qualität
Qualität**

G. Kämpf AG, Holzbau

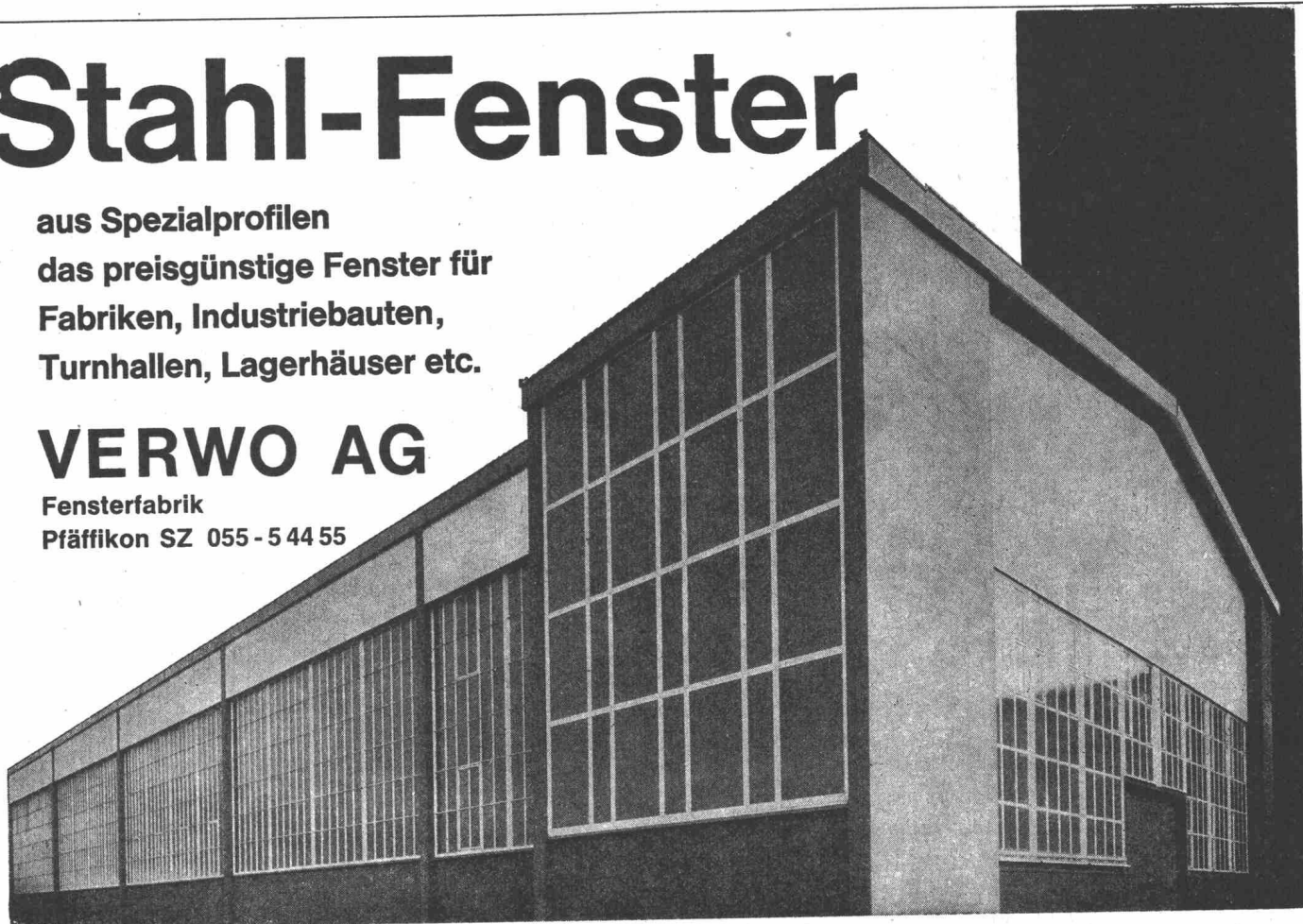
Rapperswil AG 064 47 12 12

Stahl-Fenster

**aus Spezialprofilen
das preisgünstige Fenster für
Fabriken, Industriebauten,
Turnhallen, Lagerhäuser etc.**

VERWO AG

**Fensterfabrik
Pfäffikon SZ 055 - 5 44 55**





Merk, Spezialist für Laufkrane

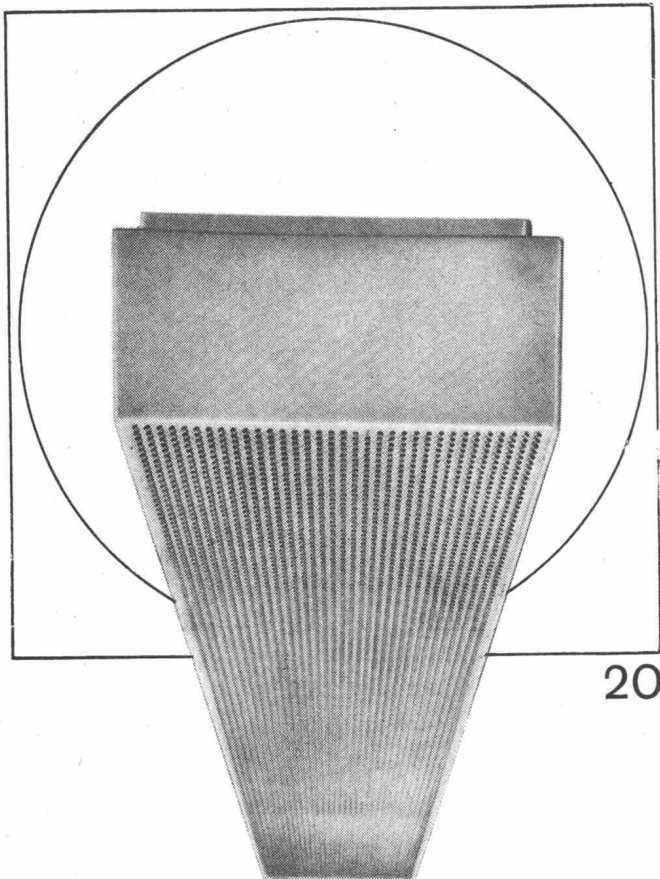
Merk findet Lösungen für jede bauliche Situation. Formschöne, moderne Konstruktionen mit Normteilen und Kastenträgern, niedrige Bauhöhe, kleines Eigengewicht, einfache Bedienung, Servicedienst in der ganzen Schweiz. Verlangen Sie unverbindliche Beratung und Offerte.

Merk AG Maschinenfabrik 8953 Dietikon/ZH Tel. 051 88 48 05



34

47



20

Ob Werkstatt oder Büro, ob Schulzimmer oder Bastelraum, ob Verkehrsweg, Tunnel oder Sportplatz, immer muss deren Beleuchtung den Erfordernissen angepasst sein. Zweckmässige, blendungsfreie und ausreichende Beleuchtung soll vermittelt werden durch formal gut gestaltete, allen technischen Anforderungen genügende Leuchten. Bei Entwurf, Konstruktion und Fabrikation werden all diese Gesichtspunkte berücksichtigt — darum wählen Sie vorteilhaft Produkte der BAG Turgi.

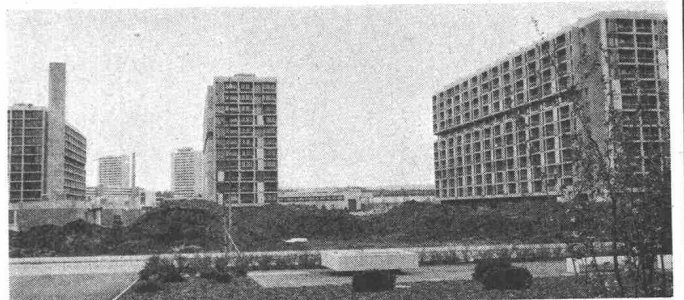
BAG TURGI

BAG Bronzewarenfabrik AG 5300 Turgi
Telefon 056/31111
Ausstellungs- und Verkaufsräume:
8023 Zürich, Konradstrasse 58
Telefon 051/44 58 44
8023 Zürich, Pelikanstrasse 5
nähe Bahnhofstrasse
Telefon 051/25 73 43

T & D

für Gemeinschafts antennen **REDIFFUSION**

Zwingende Vorteile sprechen für die moderne Konzeption des Fernsehempfangs durch gemeinsam benützte Hochleistungsantennen.



Wir projektieren und bauen Gemeinschaftsantennen für Häuser und Siedlungen.



Ortsempfangsanlagen mit weit über 1000 Anschlüssen für Quartiere, Städtchen und Städte.

Wir sind technisch auf der Höhe und haben auf diesem Gebiet die grösste Erfahrung. Wir stellen sie gerne in Ihre Dienste, wenn es um eine allgemeine Orientierung oder um ein bestimmtes Projekt geht.

REDIFFUSION Zürich AG

Gartenhofstrasse 17, 8036 Zürich, Tel. 051 27 00 90
Hauptsitz der REDIFFUSION/RADIBUS-Betriebe



Hunziker- Betonrohre



Was unterscheidet das armierte vom unarmierten Betonrohr?
Der unsichtbar eingelegte Stahlkäfig. Der Stempel auf der Innenseite der Rohrwand. Und
der Zustand des Rohrs nach jahrelanger hoher Belastung.

Freilich – es wäre Luxus, jede Leitung aus armierten Rohren zu erstellen. Wer aber
konsequent unarmierte Rohre verwendet, spart am falschen Ort. Eine zerstörte Leitung
schluckt kein Wasser. Aber viel Steuergeld.

Das Hunziker-Rohrsortiment umfasst erprobte armierte und unarmierte
Rohre. Daraus wählt der Ingenieur für jede Leitung das
richtige Rohr – das Rohr, das auch nach Jahren noch das billigste ist.

armierte und unarmierte Rohre

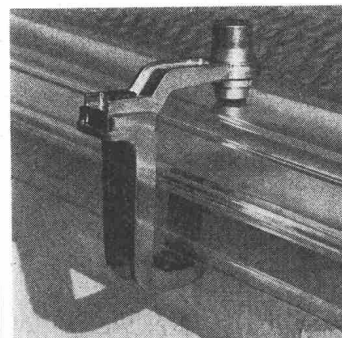
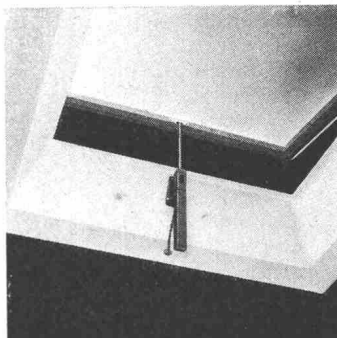
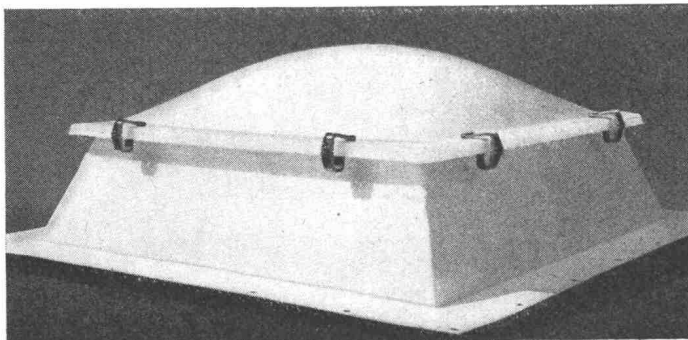
AG **HUNZIKER** + CIE

Baustoff-Fabriken in Zürich, Bern, Brugg, Landquart, Olten und Pfäffikon SZ

CUPOLUX

eurodome

+eurobase



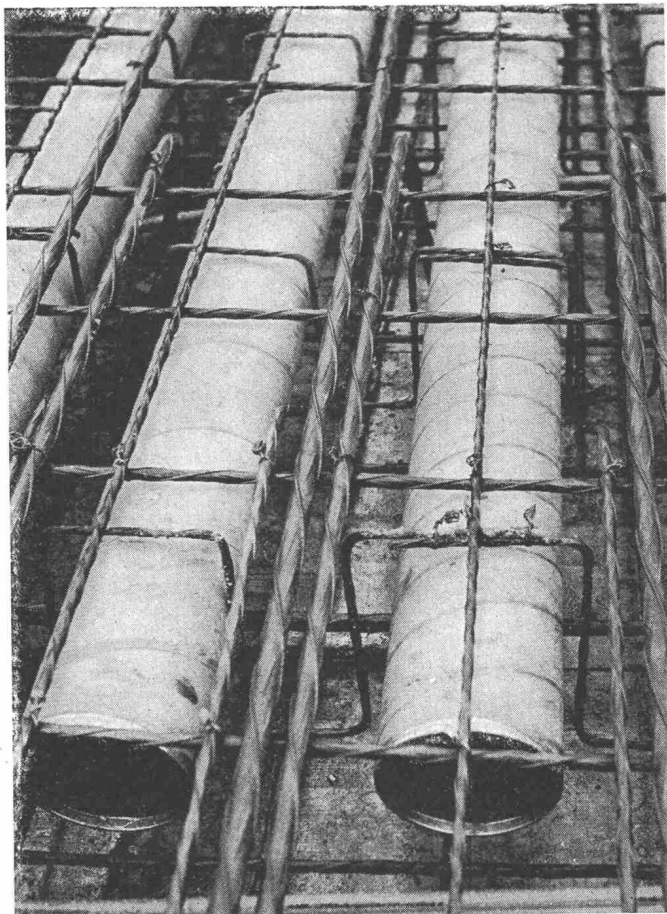
Als Konstruktionsfirma mit Oberlicht-Erfahrung seit 1907 haben wir bereits 1963 zu Cupolux und eurodome zeitsparende, vorfabrizierte eurobase-Zargenrahmen entwickelt. Unsere Lichtkuppeln, auf Wunsch mit Lüftungsöffner, Dachausstieg und individuellem Bedienungszubehör lieferbar, lassen sich aber ebenso gut auf jeden bauseits erstellten Aufsatzkranz (Beton, Holz, Metall) montieren. Es lohnt sich, uns anzufragen.

Jakob Scherrer Söhne
Allmendstrasse 7
8059 Zürich 2
Tel. 051 / 25 79 80

**anpassungsfähig
bis ins
letzte Detail**



Lichtkuppeln Glasdachwerk
Spenglerei Bleipresswerk



Schalungsrohre für den Betonbau

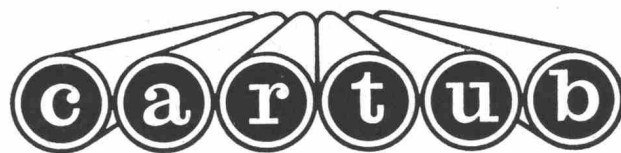
Industriebauten

Unterflurgaragen

Schulbauten

Brückenbau

Vorfabrizierte Elemente



Verlorene Säulenschalungen

Imprägnieranstalt AG Zofingen

4800 Zofingen

Obere Brühlstrasse

Tel. 062 / 8 35 44



IRONFLEX AG

8057 Zürich

Schaffhauserstrasse 265
Telefon 051/48 78 88
Telex: Schoellkopf 52 613

Abdichtungen
Isolierungen
Korrosionsschutz

IRONFLEX

baut Flachdächer

Die Lüftungsbauwerke des
San Bernardino-Tunnels sind von
IRONFLEX mit «Sarnafil G»
geschützt.

Les tours d'aération du tunnel
San Bernardino ont été couvertes
par IRONFLEX avec du
«Sarnafil G».



IRONFLEX-Flachdachbeläge
Couvertures de toit plat système
IRONFLEX

Wir verlegen PVC-Dachbeläge nach
unseren Verfahren bei Stahl-
konstruktionen (Fabrik- und Lager-
hallen), im Elementbau, bei
Fertighäusern usw.

Nous posons des couvertures
de toit plat en PVC sur des con-
structions en acier (usines et
entrepôts), constructions par élé-
ments, maisons préfabriquées, etc.

Wema-Lichtkuppeln mit Aufsatzkranz



Die leichten, aber sehr stabilen, isolierten Aufsatzkränze, die direkt in die Dachhaut geklebt werden, machen betonierte Zargen und Blechanschlüsse überflüssig. 30 verschiedene Grössen von 60 bis 300 cm, rund, quadratisch oder rechteckig. Alle Typen auch in feuerhemmender Ausführung. Diffus lichtstreuend oder glasklar, garantiert nicht vergilbend, ein- oder doppelschalig. Lüftbare Typen für Betätigung von Hand, elektrisch oder pneumatisch, auch mit eingebautem Ventilator.

Siegfried Keller AG, Industrieverglasungen
8304 Wallisellen ZH, Telefon 051 93 32 32

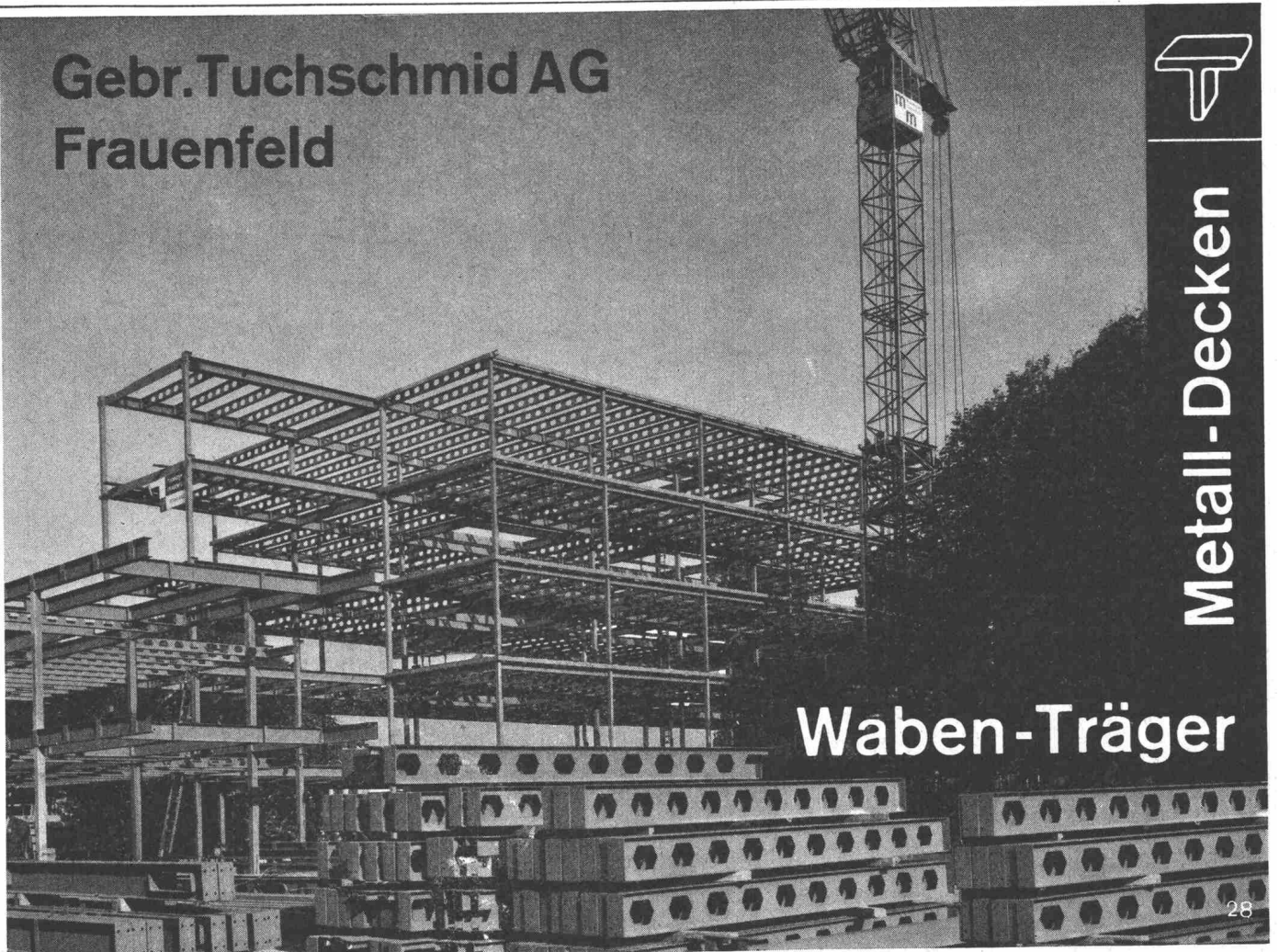
Technisches Büro Lausanne
19, route de Chavannes
1007 Lausanne, Telefon 021 24 94 29

keller

Gebr. Tuchschmid AG
Frauenfeld



Metall-Decken



Waben-Träger

VON ROLL

Qualitätsprodukte
für den Hoch- und Tiefbau

**Baumaschinen
Krane und
Förderanlagen**

Armierungsstähle

**Ablaufleitungen
aus Gusseisen, Stahl
und Kunststoff**

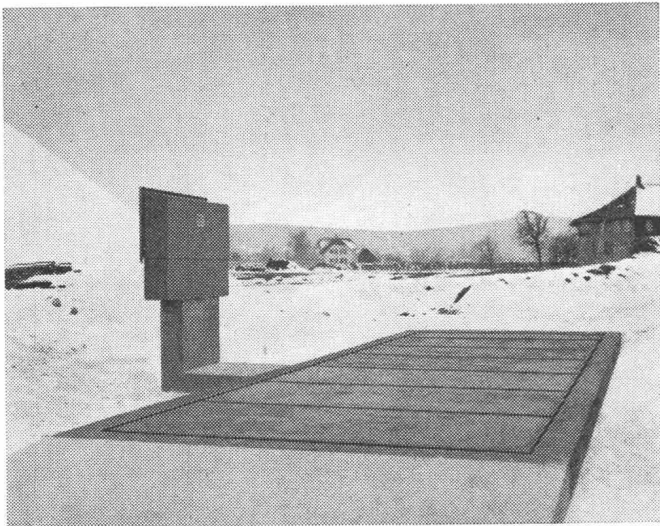
**Schachtabdeckungen
Druckrohre
und Formstücke
aus Gusseisen**

**Heizkessel
Heizkörper und
Heizwände**

535-1



VON ROLL AG. 4563 Gerlafingen



Brücke 10×2,8 m, Laufgewichtsbalken mit parallel-geschaltetem Messkopf

Leicht transportable

Baustellen-Waagen

mit dauerhaften Spezialbetonplatten (kein Holzbelag)
20 und 30 t Nutzlast

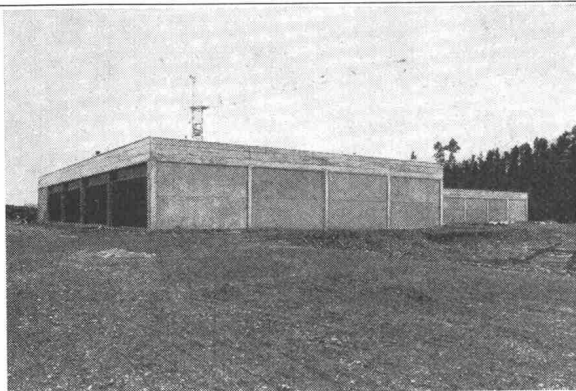
Verschiedene Auswiegevorrichtungen

Geringe Bauhöhe — geringe Baukosten

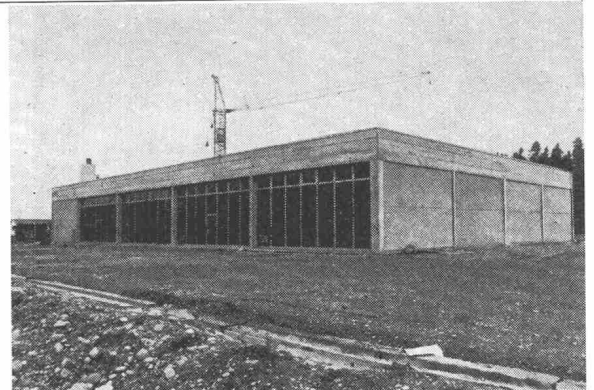
3 Brückengrößen: 7,00, 8,50 und 10,00×2,80 m

Waagenfabrik Hans Boch 8037 Zürich

Rosengartenstrasse 28, Tel. 051 / 42 37 42



Werkhof Lenzhard, Schafisheim AG, Nationalstrasse 1



Architekt: Hächler - Pfeifer - Bohn, Lenzburg

HOKA
Elementbau

LECA-Fassadenplatten

Lieferung und Montage von Leca-Fassadenplatten für Industrie- und Werkhallen. Bei unserem System können ganze Verglasungen, wie zum Beispiel Profilit direkt (ohne Fensterrahmen) in die Elemente eingelassen werden. **Rasche Bauweise — gute Isolation**

Verlangen Sie unverbindlich unsere gesamte Dokumentation

HOFER & KAPPELER ELEMENTBAU HOKA 4803 VRDEMWALD AG



Kennen Sie schon CLOUSIL-Holzschutz?

Für den transparenten Anstrich von Fassadenverkleidungen, Balkonverkleidungen, Türen, Fenster; in neun Standard-Farbtönen. Prospekt auf Wunsch.

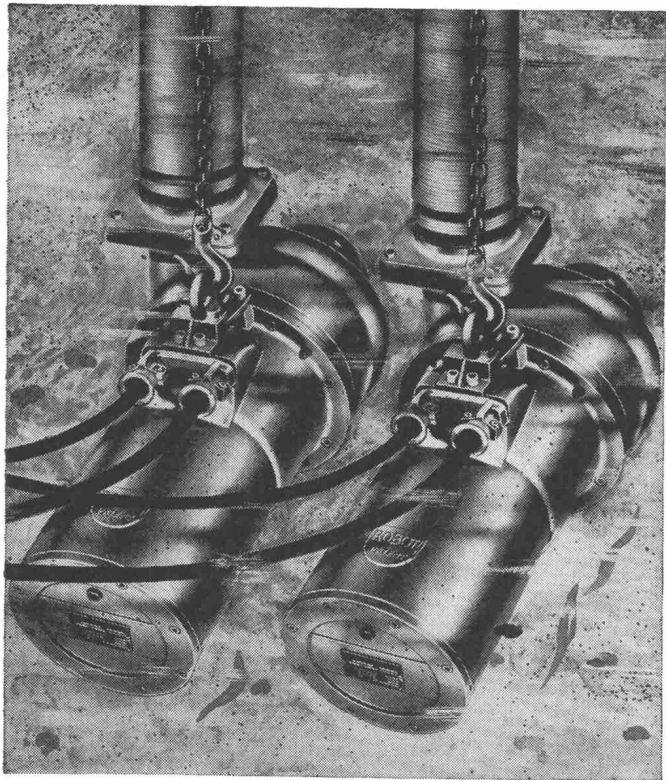
CLOU[®]

Georg Signer
8172 Niederglatt

Generalvertretung der CLOU-Speziallacke Gässlistrasse 1219
Tel. 051 / 94 73 48 Farbspritzapparate und Zubehör

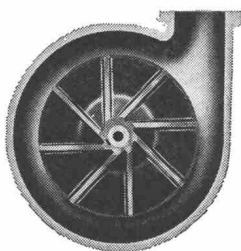
Kennen Sie schon die schnelltrocknenden, gerucharmen CLOU-DUR-GA-Lacke für die widerstandsfähige Holzoberflächenveredlung?

CLOUDUR 444 GA Härterlack	NEU glänzend
CLOUDUR 555 GA Härterlack	NEU matt
CLOUDUR 666 GA Härterlack	NEU seidenmatt



Horizontale Abwassertauchpumpenanlage Robot Modell HW

Das Wirbelrad



mit dem jede Robot-Abwasserpumpe ausgerüstet wird, ist der Grund für das verstopfungsfreie Arbeiten dieser Maschinen. In unterirdischen Pumpstationen, selbst unter befahrenen Strassen, können Robot-Abwassertauchpumpen installiert werden, die zuverlässig und wartungsfrei ihren Dienst versehen.

Bitte senden Sie uns die umfassende Dokumentation über Robot-Abwasserpumpen

Firma _____

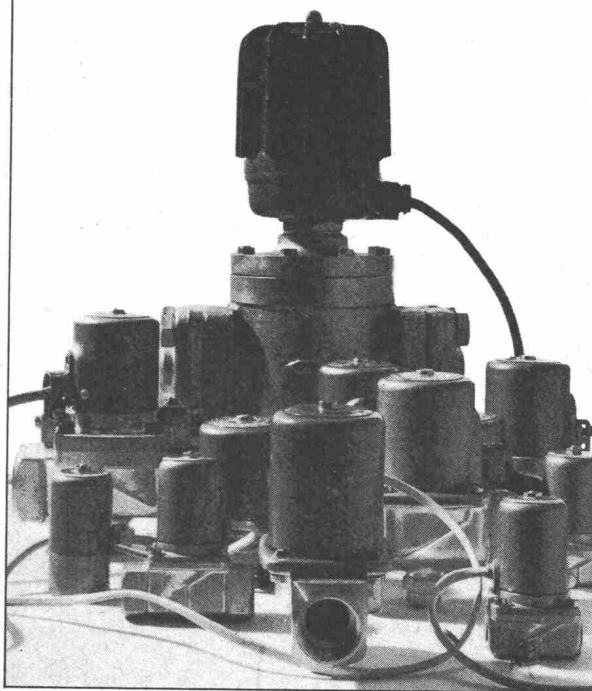
Adresse _____

Sachbearbeiter _____

baumaschinen ag zürich

Badenerstrasse 570 Tel. 051/54 99 80

magnet-ventile



Automatisierung mit Danfoss Magnetventilen

Danfoss bietet Ihnen ein umfangreiches Programm an Magnetventilen von hoher Qualität.

Viele verschiedene Grössen und Ausführungen für alle üblichen Medien.

Automatisieren Sie mit Danfoss!



Fabrik für Automatische Schalt- und Regelapparate

7082

WERNER KUSTER AG

4000 Basel 18

Dreispietzstrasse 32, Tel. (061) 46 06 08

Depot Lausanne Tel. (021) 25 01 68

Depot St. Gallen Tel. (071) 27 25 44

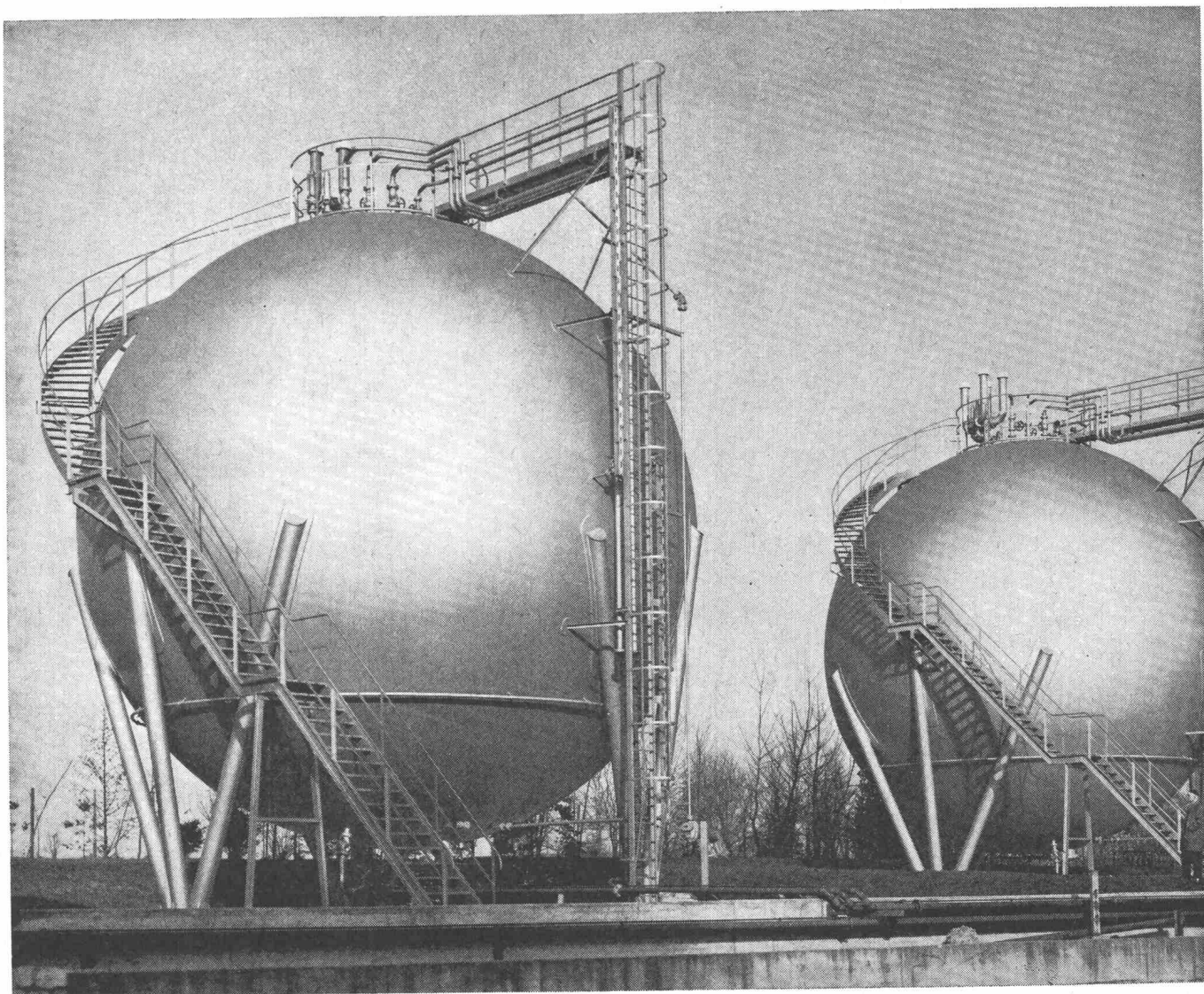
Depot Zürich Tel. (051) 54 14 33

SULZER

Kugeldruckbehälter in jeder Größe für Gase und Flüssigkeiten

Im Betrieb bewährte Kugeldruckbehälter und eine langjährige Erfahrung in Konstruktion, Herstellung, Schweißung und Prüfung von hochbeanspruchten Kesselschmiedeprodukten bieten Gewähr für größte Sicherheit unserer Schweißkonstruktionen.

Erste Schweizer Firma für den Bau von Kugeldruckbehältern auf Grund eigener Forschung.



Gebrüder Sulzer, Aktiengesellschaft
8401 Winterthur, Schweiz

SULZER