

Zeitschrift: Schweizerische Bauzeitung
Herausgeber: Verlags-AG der akademischen technischen Vereine
Band: 86 (1968)
Heft: 21

Werbung

Nutzungsbedingungen

Die ETH-Bibliothek ist die Anbieterin der digitalisierten Zeitschriften auf E-Periodica. Sie besitzt keine Urheberrechte an den Zeitschriften und ist nicht verantwortlich für deren Inhalte. Die Rechte liegen in der Regel bei den Herausgebern beziehungsweise den externen Rechteinhabern. Das Veröffentlichen von Bildern in Print- und Online-Publikationen sowie auf Social Media-Kanälen oder Webseiten ist nur mit vorheriger Genehmigung der Rechteinhaber erlaubt. [Mehr erfahren](#)

Conditions d'utilisation

L'ETH Library est le fournisseur des revues numérisées. Elle ne détient aucun droit d'auteur sur les revues et n'est pas responsable de leur contenu. En règle générale, les droits sont détenus par les éditeurs ou les détenteurs de droits externes. La reproduction d'images dans des publications imprimées ou en ligne ainsi que sur des canaux de médias sociaux ou des sites web n'est autorisée qu'avec l'accord préalable des détenteurs des droits. [En savoir plus](#)

Terms of use

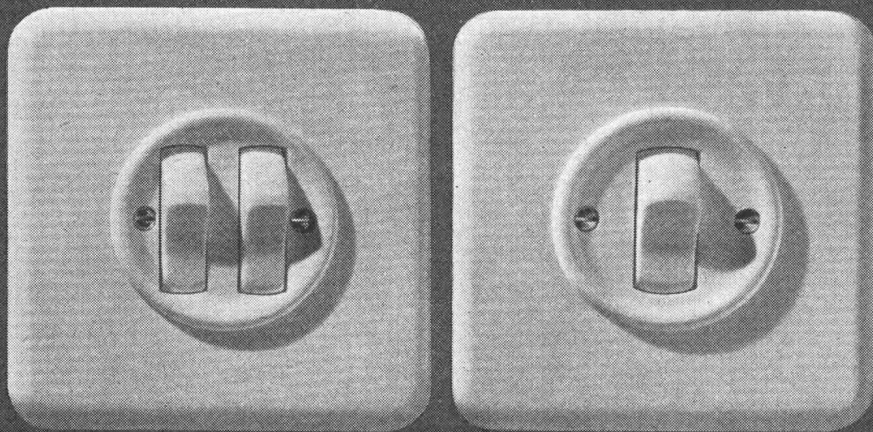
The ETH Library is the provider of the digitised journals. It does not own any copyrights to the journals and is not responsible for their content. The rights usually lie with the publishers or the external rights holders. Publishing images in print and online publications, as well as on social media channels or websites, is only permitted with the prior consent of the rights holders. [Find out more](#)

Download PDF: 31.01.2026

ETH-Bibliothek Zürich, E-Periodica, <https://www.e-periodica.ch>



Feller-Wippenschalter, die Ihnen neue Anwendungsgebiete erschliessen



Feller

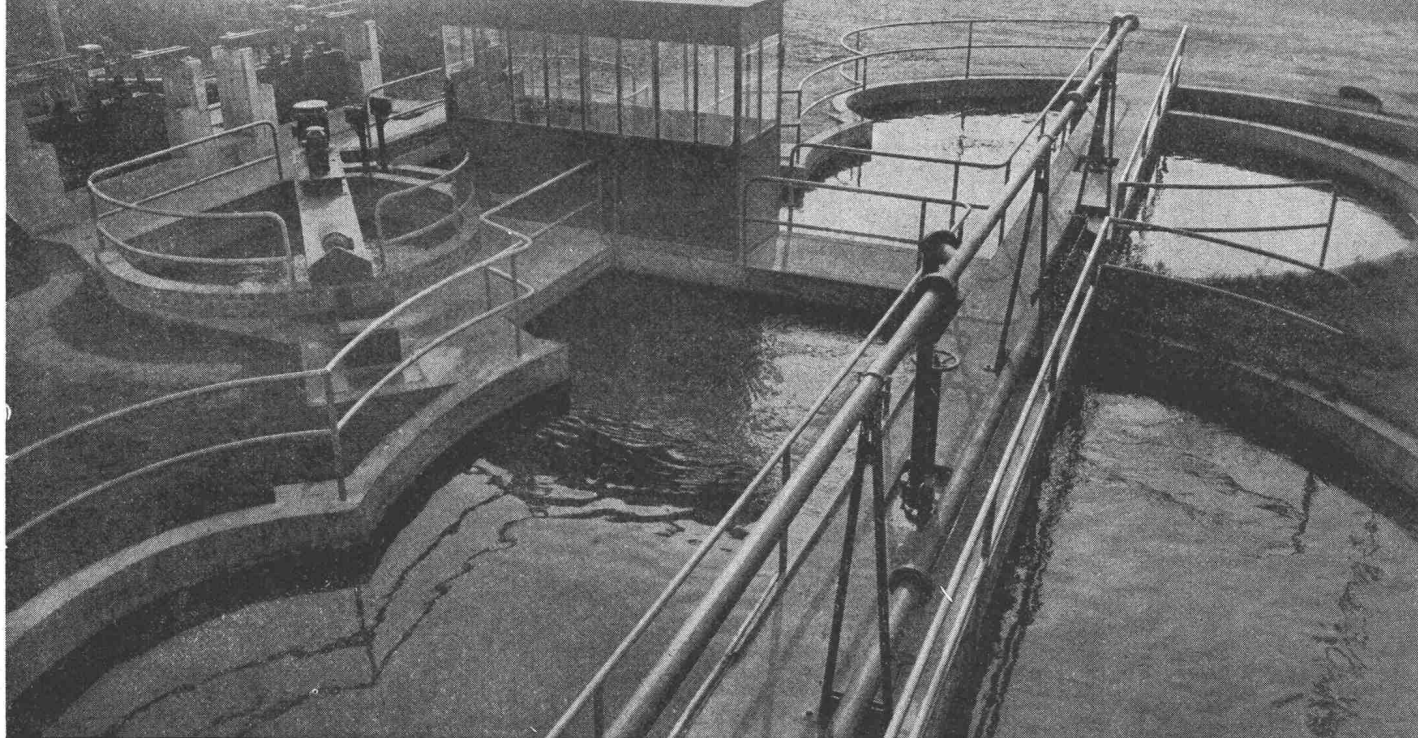
Links: 2 zusammengebaute Wippenschalter Schema 3, passend in einen Einlasskasten der Grösse I.

Rechts: Wippenschalter Schema 3, jedoch 2polig. Er verteilt z.B. Leuchtstoffröhren-Gruppen auf 2 Phasen, um den stroboskopischen Effekt zu vermeiden.

Adolf Feller AG Horgen
Fabrik elektrischer Apparate

Telefon 051 82 16 11

GEIGER EINRICHTUNGEN FÜR KLÄRANLAGEN



TEIL AUSFÜHRUNG, MONTAGE UND SERVICE DURCH
HANS ROSHARD, INGENIEUR SIA, KÜSNACHT

FRISTEIN Doppel-Vibrationswalzen

Ideal für Strassen-, Weg- und Gartenbau

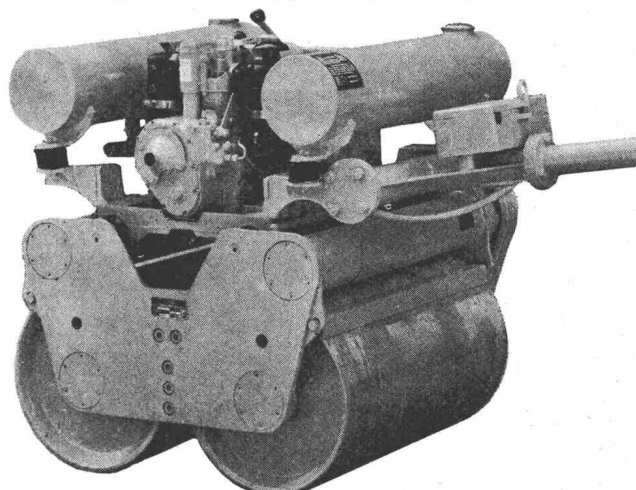
Eine Bodenverdichtung nach Mass mit FRISTEIN-Doppel-Vibrationswalzen. In Sekundenschnelle kann entsprechend den Bodenverhältnissen zwischen einer statischen — einer Schwell-Vibrations- und einer Schlag-Vibrationswalze stufenlos gewählt werden. Möglichkeit der direkten Kantenbearbeitung. Sicherheit an den Antriebsketten — Sicherheitsschaltung. Vorteilhafte Konstruktion, vielseitige Verwendungsmöglichkeit, niedrige Anschaffungs- und Betriebskosten.

Ich wünsche Prospekt über **FRISTEIN Doppel-Vibrationswalzen**
Name: _____

Adresse: _____

Einsenden an:

Rapid Maschinen und Fahrzeuge AG 8953 Dietikon ZH



Norm-Türen

montiert und unmontiert, mit oder ohne Stahlzargen.

Spezialität: Folienbeläge aller Art

Mobile Trennwände (Monada)

Prospekte verlangen

Theodor Schlatter & Co. A.G.

9000 St. Gallen, Wassergasse 24, Telefon 071 / 22 74 01



comolli Spezialbetonröhren für hohe Ansprüche

PHLOMAX- u. VIBRO-PRESS-Betonröhren mit Spitz- und Doppelglockenmuffen armiert und unarmiert. Baulänge 2 m. Lichtweiten von 20-150 cm.

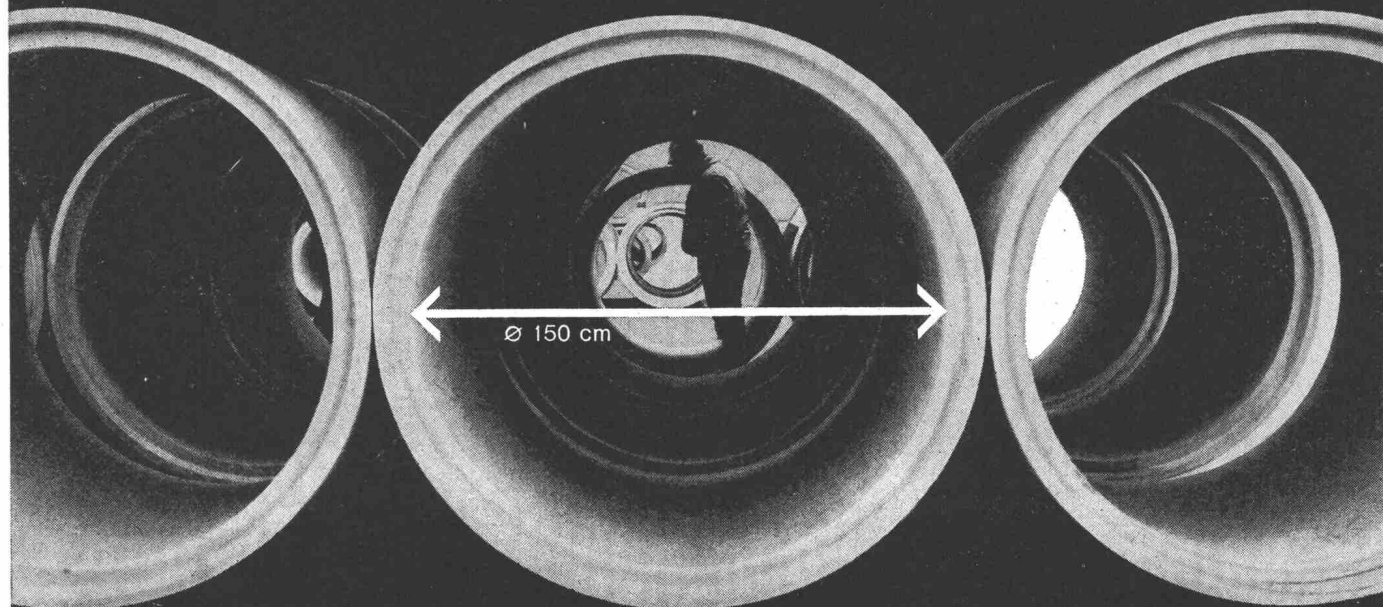
Überzeugen auch Sie sich schon bei nächster Gelegenheit von der Qualität der COMOLLI-Betonröhren

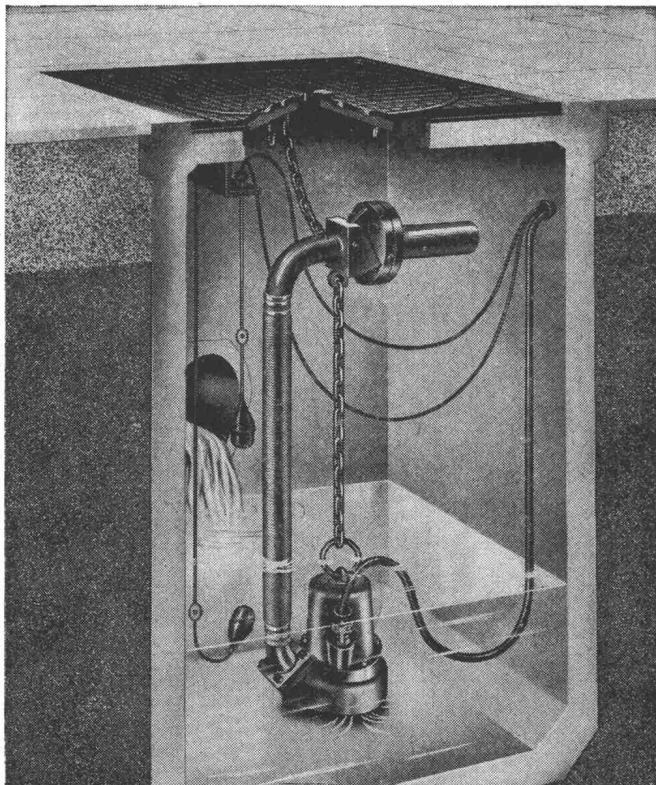
speziell über das genaue ineinanderpassen der Muffen, was Ihnen ein rasches Verlegen gewährleistet und damit Ihre Kosten senken hilft.

Prompte Lieferung ab Werk und franko Verwendungsstelle. Wir sind zu jeder Auskunft und technischen Beratung gerne bereit. Tel. 057 / 7 14 14

Comolli's Erben AG,
5620 Bremgarten/AG

Vertretung für die Kantone Basel Stadt und Basel Land:
GEBR. KOHLER AG, 4633 LÄUFELFINGEN





Vertikale Abwassertauchpumpe Robot
Modell RW

Kleiner Beitrag zur Baukosten- senkung

Eine geniale Patentkupplung vereinfacht die Installation der Robot-Abwasserpumpen derart, dass verblüffende Einsparungen daraus resultieren. Wo robuste Konstruktion, zuverlässige Arbeit und unsichtbare Pumpenschächte verlangt werden, da ist die Robot-Abwasserpumpe am richtigen Platz.

Bitte senden Sie uns die umfassende Dokumentation über Robot-Abwasserpumpen

Firma _____

Adresse _____

Sachbearbeiter _____

baumaschinen ag zürich

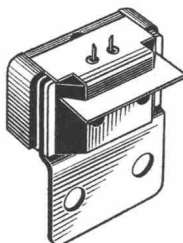
Badenerstrasse 570 Tel. 051/549980

vilin rapid

zur rationellen Befestigung von Profilbrettern mit BUKAMA Ro 430



VILIN-Rapid-Haken



VILIN-Rapid-Aufsatzkopf

Die Kombination Vilin-Rapid-Haken, Rapid-Aufsatzkopf und Bukama-Heftgerät mit Vilin-Rapid-Magazin ermöglicht eine wesentliche Arbeitszeiterparnis. Vielseitig verwendbar, auch in der Praxis erprobt, ist das Heftgerät



Ro 430 mit
Mehrstosseinrichtung



vilin-Haken erhalten Sie u. a. bei:

Balteschwiler AG
4335 Laufenburg
Fritz Brand AG
3436 Zollbrück, Emmental
Holzhandel AG
8008 Zürich
Holzindustrie AG
9430 St. Margrethen
Jermann-Studer
4222 Zwingen BE
Kälin & Co.
8404 Oberwinterthur
Fabrique de Lames +
Commerce de Bois S.A.

1920 Martigny
Menétrey Lausanne S.A.
1052 Le Mont-sur-Lausanne
Walter Müller AG
5644 Auw / Aargau
Sabag
& Baumaterial AG, S.A.
Abt. Baumaterialien
2501 Biel / Bienne
Joh. Spillmann, 6301 Zug
Edwin Vogt & Co.
8855 Wangen
Gebr. Wey & Co.
6110 Wolhusen LU

Weiterer Bezugsquellennachweis
und Prospekte durch

vilin -Vertrieb D-8 München 8
Berg-am-Laim-Strasse 73

Ingenieur- und Architekturbüros Unternehmer

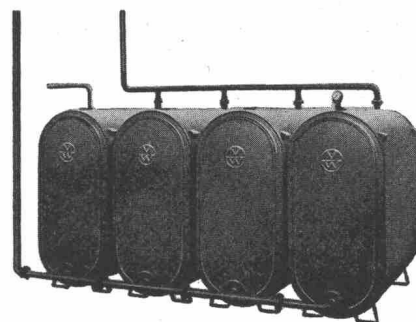
Wir offerieren zu termin- und preislich günstigen Bedingungen die automatische Bearbeitung folgender bauadministrativer Spezialitäten:

- Erstellung von Angebots-Unterlagen
- Erstellung von Angebots-Vergleichen
- Periodische Durchführung von Bauabrechnungen (Akkord- und Regiearbeiten)
- Periodische Durchführung interner Betriebskalkulationen für Ingenieur- und Architekturbüros

digital ag

Institut für elektronische Datenverarbeitung
8001 Zürich
Leonardshalde 21, Tel. (051) 47 73 73

Mannesmann-Behälter



Batteriebehälter

nach DIN 6620
zur Aufstellung in Kellerräumen

Haushaltsbehälter

nach DIN 6622 für Zimmeröfen

Unterirdische Lagerbehälter

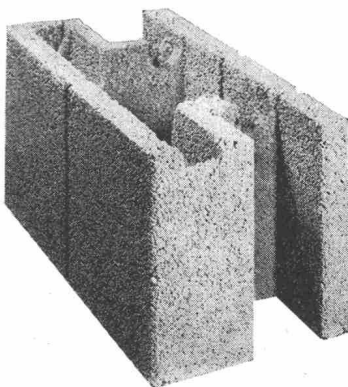
nach DIN 6608
ein- und doppelwandig

JACCAZ

Fässer + Zubehör
8105 Regensdorf
Telefon 051 / 71 20 20

Loma- Bausteine

aus Leca



Das einwandfreie Isoliermauerwerk

- hilft dank rationeller Methode
Zeit und Baukosten sparen

Verlangen Sie Prospekte oder unverbindliche Beratung bei:

hebag

Helvetia-Baustoff AG, Rothrist
Telephon 062 / 7 44 55

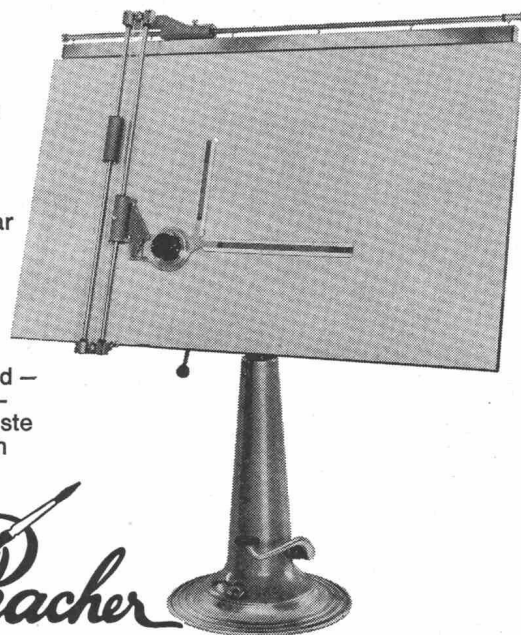
NIKE-Zeichenständer

Ölhydraulisch
verstellbar

Freilauf-
vorrichtung
zum Neigen
des Brettes

360° drehbar
um die
vertikale
Achse

Platzsparend —
formschön —
der modernste
Zeichentisch



Racher

Racher + Co. AG, Marktgasse 12 8001 Zürich, Tel. 051/47 92 11

RANSOMES + *Rogers* = Rationellste Rasenpflege



Fast 50 Modelle mit Schnittbreiten von 35 bis 625 cm für Berufs- und Privatzwecke. Drei Dinge haben alle gemeinsam: **Höchste Leistung. Höchste Qualität. Befriedigen höchste Ansprüche.**

Mit **RANSOMES** mähen heisst wirklich rationalisieren. **RANSOMES**-Mäher sind leistungsfähiger. Robuster. Zuverlässiger. Günstiger im Unterhalt. Und darum preisgünstiger.



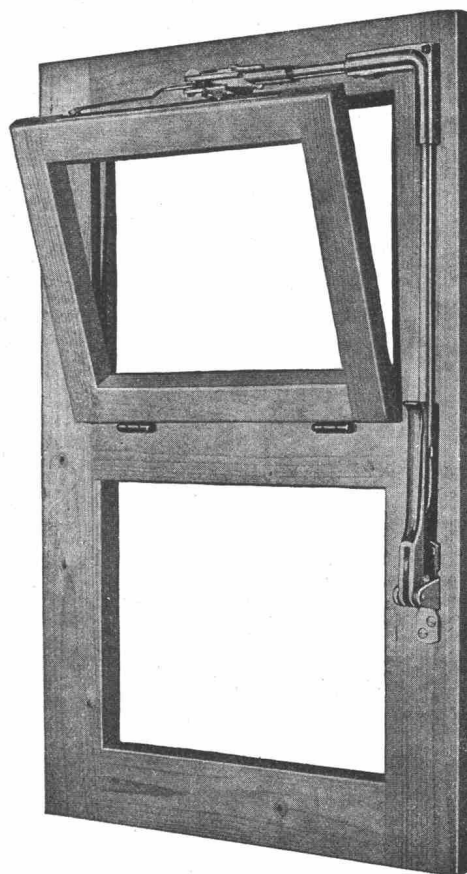
Mähen allein genügt nicht für die Pflege eines Rasens. Darum gibt es **ROGERS** Aerifizier-, Verticutiermaschinen, Laub- und Rasenwischer. **ROGERS**-Wischer mit Gummifingern statt konventioneller Bürsten leisten mehr. Viel mehr. Darum nur **ROGERS**, wenn rationell gearbeitet werden soll.

SAMEN
Mauver

Unverbindliche
Demonstrationen und Auskünfte

Generalvertretung:
**Rasenmäher
Center**

Zürichstrasse 94
8600 Dübendorf
Telefon 051 85 11 11



VENTUS E

Schweizer Fabrikat

der Oberlichtverschluss

funktionssicher, den höchsten Ansprüchen der modernen Bautechnik entsprechend.

Eignet sich für Einzelverschluss und Gruppenanlagen, für Auf- und Unterputz-Montage, Holz- oder Metallkonstruktionen.

Dieser Verschluss hat sich tausendfach bewährt in Schulhäusern, Turnhallen, Bahn-, Post-, Bank- und Bürogebäuden, Fabriken, Hochhäusern usw.

Lieferung durch den Fachhandel.



Unser technischer Dienst steht Ihnen zur Beratung gerne zur Verfügung.

**Schloss- und
Beschlägefabrik AG
Kleinlützel SO**

Tel. 061 / 89 86 77 / 78

Nur Qualitätsfenster!

Fenster



Kiefer Zürich

**Kristallklares
Wasser in Ihrem
Schwimmbad —
dank dem
preisgünstigen**

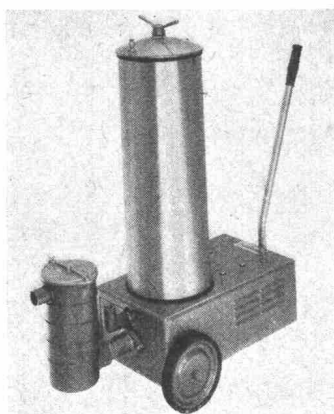
**«TREE-STAR»-
Hochleistungs-
filter**

- SEV-geprüft
- sehr geräuscharm
- äusserst betriebs-
sicher
- einfach bedienbar und
sofort betriebsbereit
- keine festen
Installationen
- für Hoch- und Tief-
becken
- für Pools von 10 m³
bis und mit 150 m³
Wasserinhalt

Bezugsquellen-Nachweis
durch den

**Importeur und General-
vertreter TREE + CO.**
Stampfenbachplatz 4
8006 Zürich
Tel. 051 / 26 47 67/68

P. S. Sie finden uns vom 4. bis 12. Mai 1968 an der Inter-
nationalen Boot- und Wassersport-Ausstellung in Luzern
(IBA). Wir beraten Sie gerne!



Mod. FF 1000 S für Pools bis max.
100 m³ Wasserinhalt

Fr. 1290.—

inkl. Wasseroberflächen-
reiniger und Grobfilter.

Fr. 1180.—

inkl. Wasseroberflächen-
reiniger ohne Grobfilter.

Verlangen Sie auch Unter-
lagen über unsere welt-
bekannten, demontierbaren
«CRANPOOL»-Schwimm-
becken (Hochbecken).

**Pelikan-technos, le nouveau stylo à encre
de Chine d'un fonctionnement sûr pour le
dessin technique et l'écriture exactes**

Largeurs de trait précises, même pour les lignes fines (0,1 mm)

Système de pointes interchangeable, pratique et économique,
permettant de changer vite les épaisseurs de trait

Remplissage propre et simple avec des cartouches d'encre de Chine

30 pointes normales pour dessiner et écrire, ainsi que
9 pointes spéciales pour la micronométrie



Demandez des prospectus détaillés auprès de
Günther Wagner AG, Pelikan-Werk, Case postale, 8038 Zurich

bator^{ag}

**Herzogenbuchsee
Tel. 063 528 42**

**Falt-, Schiebe-, Klapp-, Hallen-, Boxen-
und Kiptore
Kranklappen, Stapelwände, Antrieb,
Steuerungen, Signalanlagen**

7 GRÜNDE DIE IHRE VERPUTZ- PROBLEME GRUNDLEGENDE VEREINFACHEN

P. Bloch VSG

- | | | | | | |
|----------|---|----------|---|----------|---|
| 1 | Einmaliger Rollerauftrag ersetzt Feinabrieb und zweimaligen Dispersionsanstrich | 2 | Schnellere Bauweise. Austrocknen des Feinabriebs fällt weg | 3 | Kosteneinsparungen durch zeitlich kürzeres Gerüststellen. Rollerauftrag kann durch Hilfskräfte erfolgen |
| 4 | Ausserordentliche Haftfestigkeit auf fast allen Untergründen | 5 | Grosse Elastizität. Gefahr von Rissbildung wesentlich geringer als beim Feinabrieb/Dispersion | 6 | Sehr geringe Thermoelastizität, d. h. weniger Schmutzempfindlichkeit als bei normalen Dispersionen |
| | | 7 | Verschiedene Struktureffekte mit Revoplast im Vergleich mit andern Plastikmassen | | |

REVOPLAST

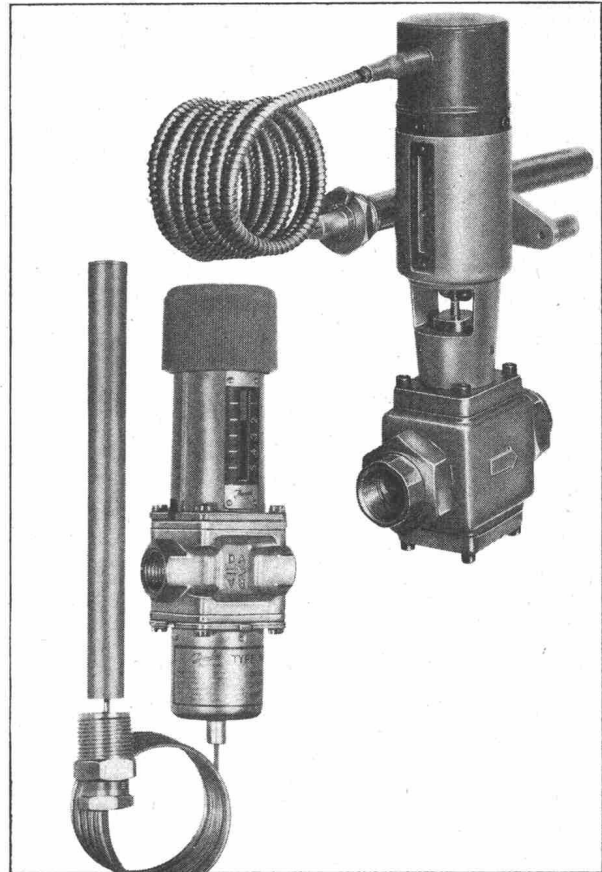
Der neue
Rollputz von



ru

rupf+urfer ag
Lack- und
Farbenfabrik

8008 Zürich
Telefon
051 / 34 51 55



AVT- und IVT-Regler regulieren genau und helfen Wasser sparen

Typ AVTB ist ein thermostatisches Regelventil für Wasser. Es arbeitet ohne Zufuhr von Hilfsenergie und wird durch die Temperatur des Fühlers gesteuert. Es öffnet bei sinkender und schliesst bei ansteigender Fühlertemperatur. Das AVTB-Ventil wird bei der automatischen Temperaturregelung von Wasserwärmern, Wärmeaustauschern, Ölheizwärmern, Luftheizgeräten u. a. m. sowie in industriellen Anlagen verwendet.

Ein einfaches Umbauen dieses Ventils ergibt, ohne weitere Zubehörteile, ein Öffnungsventil mit der Bezeichnung AVTA. Dieses wird bereits in zahlreichen Anlagen als Kühlwasser-Regler oder sogenanntes Wassersparventil verwendet. Der Typ IVT ist für die Temperaturregelung von Heisswasserspeichern, Wärmeaustauschern, Ölheizwärmern, Autoklaven, Entfettungsanlagen, Luftheizgeräten, Trockenöfen usw. berechnet und kann sowohl für Wasser als auch für Dampf verwendet werden.



Fabrik für Automatische Schalt- und Regelapparate

7081

WERNER KUSTER AG

4000 Basel 18

Dreispietzstrasse 32, Tel. (061) 46 06 08

Depot Lausanne Tel. (021) 25 01 68

Depot St. Gallen Tel. (071) 27 25 44

Depot Zürich Tel. (051) 54 14 33

Neue Adresse der STS:

Kanzleistrasse 17 (beim Stauffacher), 8004 Zürich.

Telephon unverändert (051) 23 54 26

A) Offene Stellen (wöchentliche Veröffentlichung)

Anmeldung von Stellensuchenden mit kombiniertem Anmelde-Bewerbungs-Formular, das bei der STS persönlich, schriftlich oder telefonisch angefordert werden kann (nur noch einmal auszufüllen).

Einschreibegeld: Gratis für Mitglieder STV, SIA, GEP, AEPL. Fr. 15.— für Nichtmitglieder in der Schweiz für 3 Monate. Fr. 5.— für eine Einzelstelle (einschliesslich einmalige Veröffentlichung in der Schweizerischen Bauzeitung).

Vermittlungsgebühr: Gratis für Schweizer Stellen, für Schweizer und Ausländer mit Niederlassungsbewilligung. 15% eines Monatsgehaltes für kontrollpflichtige Ausländer.

Sprechstunden der STS nur nachmittags. Voranmeldung erwünscht.

Wichtig: Diese Rubrik enthält jeweils nur einen kleinen Teil der bei der STS angemeldeten Stellen. Angemeldete Stellensuchende erhalten auf Wunsch bei persönlicher Vorsprache Einblick in die vollständige Kartei.

Industrie-Abteilung

8010 *H Sanitärzeichner*, für Planung. Ingenieurbüro in Zürich.

8009 *H Sanitäringenieur oder Techniker*, mit Praxis, für die Bearbeitung grösserer Bauten (Planung und Bauleitung).

8008 *H Heizungsingenieur oder Techniker*, mit Praxis, für die Bearbeitung grösserer Heizung- und Heisswasseranlagen (Planung und Bauleitung). Ingenieurbüro in Zürich.

8029 *M Absolvent HTL-Automobilbau*, mit abgeschlossener Automech.-Lehre mit Autopraktikum, für die techn. Beratung über die Anwendung von Spezialprodukten, im besonderen über Schmiermittel, Innen- und Aussendienst in der Schweiz. Sprachen: Deutsch, Franz., Englischkenntn. erwünscht. Bedeutendes Unternehmen der Mineralölbranche in Zürich. *

8028 *M Dipl. Maschineningenieur*, mit mehrjähriger Praxis in der Lüftungs- oder Heizungsbranche, für leitende Position in einem eingeführten Ingenieurbüro in Zürich.

8020 *M Absolvent HTL-Maschinenbau*, evtl. techn.-kaufm. Angestellter, für Kompressoren und Druckluftwerkzeuge, Angebotsausarbeitungen und technische Beratung der Kundschaft. Sprachen Deutsch und Franz. Tochtergesellschaft eines Grossunternehmens für Baumaschinen, Kompressoren und Druckluftgeräte im Raum Zürich. *

8022 *M Maschinenzeichner*, mit Werkstattpraxis, für interessante und abwechslungsreiche Tätigkeit im allg. Maschinenbau (Versuchslabor). Französischkenntnisse erwünscht. Industrieunternehmung des Präzisionsmaschinenbaus in der Westschweiz.

8013 *E Absolvent HTL oder Elektrozeichner-Konstrukteur*, wenn möglich mit Praxis für Konstruktion von Verkehrsanlagen. Fabrik im Raum Luzern.

8016 *E Dipl. Elektroingenieur-Starkstrom*, evtl. *Absolvent HTL*, mit Praxis, für die Berechnung von Trafos, einschl. Drosseln, evtl. Hochspann.-Gleichrichter und Messwandler. Haupt- oder nebenamtliche Tätigkeit. Kleinere Fabrik elektr. Apparate im Raum Solothurn. *

8017 *E Elektrozeichner*, mit Erfahrung im Installationsfach oder evtl. Elektromonteur mit zeichnerischen Fähigkeiten, für Schema, Schalttafelbau und Installationspläne für Industrie- und Grossbauten. Elektroing.-Büro in Zürich. 7189 *Absolvent HTL-Maschinenbau oder begabter Konstrukteur*, mit mehrjähriger Konstruktionspraxis im allgemeinen Maschinenbau, für Neukonstruktion einer Spezialmaschine. Fabrik in der Nordschweiz, Nähe Schaffhausen.

7175 *Absolvent HTL-Maschinenbau*, evtl. auch qual. Konstrukteur, mit Praxis, für Maschinen des graphischen Gewerbes. Ferner techn.-kaufm. Mitarbeiter, für den Verkauf von Maschinen und Artikeln für das graphische Gewerbe. Evtl. Beteiligung möglich. Firma in Industrieort Kt. Aargau. *

Bau-Abteilung

8055 *A Absolvent HTL-Hochbau oder Zeichner*, mit Kalkulationserfahrung für Kostenvoranschlag, Arbeitsvorbereitung und Nachkalkulation von Wohnbauten (vorfabriziert und konventionell). Bauunternehmung in Bern. *

8057 *A Absolvent HTL-Hochbau*, mit Praxis, für Kostenvoranschlag, Ausführungspläne und Bauleitung für kirchliche Bauten. Ferner

8058 *A Hochbauzeichner(in)*, möglichst mit Praxis, für Planbearbeitung (Projekt für kirchliche Bauten). Architekturbüro in 8044 Zürich. *

8059 *A Dipl. Architekt oder Absolvent HTL-Hochbau*, mit Praxis für Entwicklungsteam Elementbau. Unternehmung in Zürich.

8060 *A Absolvent HTL-Hochbau*, mit Praxis, für Projektierung und Ausführung von Hotel-, Industriebauten und Mehrfamilienhäusern. Arch.-Büro Basel. *

8061 *A Bauberater-Reisetechniker* (Absolvent HTL-Hochbau oder Tiefbau oder Zeichner-Bauführer), mit vielseitiger Praxis im allgemeinen Hoch- und Tiefbau, für Verkauf und Beratung auf dem Gebiet der Bauchemie. Vorwiegend Ausendienst in der Deutschschweiz. Firma der Bauchemiebranche in Zürich. *

8025 *T Absolvent HTL-Tiefbau*, mit Erfahrung im Strassenbau, Offertwesen und Abrechnung und mit Anfangskenntnissen in der Datenverarbeitung. Nach Einarbeitung Einsatz vorgesehen als Leiter der Produktionsabteilung «Elektron.

Datenverarbeitung für Strassenprojektierung, Offertwesen und Bauabrechnung». Rechenzentrum des techn. Sektors in Zürich. *

8027 *T Tiefbauzeichner*, möglichst mit etwas Praxis, Kenntnisse im Eisenbetonbau und Baustellenerfahrung erwünscht, für Tätigkeit im Büro und auf Baustellen. Ingenieurbüro Zürich. *

8026 *T Absolvent HTL-Tiefbau oder qual. Tiefbauzeichner*, mit mehrjähriger Praxis, für weitgehend selbständige Bearbeitung von Strassenbauprojekten. Ingenieurbüro in Zürich. *

8028 *T Absolvent HTL-Tiefbau*, mit Praxis für Projektierung von Kanalisationen, Entwässerungen und Abwasser-Kläranlagen. Ferner

8029 *T Tiefbauzeichner*, für Planbearbeitung in Kanalisationen, Strassenbau und Wasserversorgungen. Ingenieurbüro in der Nordwestschweiz.

8024 *B Ingénieur civil diplômé EPF/EPUL* (ou formation équivalente), ayant au moins deux ans de pratique pour calculs statiques d'ouvrages d'arts. Bureau d'ing. à Neuchâtel.

8032 *A Jüngerer Hochbauzeichner* mit Praxis, für graphisches Zeichnen, Planbearbeitung, administrative Arbeiten, Mitarbeit bei techn. Dokumentationen, evtl. Bauführung bei Erweiterungsbauten am Geschäftssitz (Bürohaus und Tiefgarage). Berufsverband in Zürich *

* Aus Kontingentsgründen nur für Schweizer oder Ausländer mit schweizerischer Niederlassungsbewilligung.

B) Stellensuchende (14tägliche Veröffentlichung)

Abgabe von persönlichen Bewerbungen: Auf telefonische oder schriftliche Anforderung an Abonnenten und Einzelbezüger der Schweizerischen Bauzeitung, gegen Einheitstaxe von Fr. 4.—. Mit jeder Bewerbung wird eine ausführliche Wegleitung mit Tarif in Deutsch/Französisch und ein Einzahlungsschein abgegeben. Firmen, die offene Stellen bei der STS anmelden, erhalten die Bewerbungen gratis.

Anmeldung offener Stellen: Telefonisch oder schriftlich gegen Gebühr von Fr. 20.— (Fr. 30.— für Firmen im Ausland) für eine Stelle oder gleichzeitig mehrere Stellen, einschliesslich Veröffentlichung in mehreren Fachzeitschriften und einer Probenummer der vollständigen Liste der Stellensuchenden.

Vermittlungsgebühr: 24% eines Monatsgehaltes (30% für Firmen im Ausland), fällig 2 Monate nach Stellenantritt. Ermässigung für Anstellungsdauer unter drei Monaten.

Wichtig: Diese Rubrik enthält jeweils nur einen kleinen Teil der bei der STS registrierten Bewerbungen (neueste und einzelne Wiederholungen). Die lückelose Liste der Stellensuchenden (erscheint 14täglich) wird zum Einzelpreis von Fr. 3.— pro Fachgebiet «Industrie» oder «Bau» abgegeben.

Abonnementspreise: pro Fachgebiet: 3 Monate Fr. 16.—, 6 Monate Fr. 27.—, 12 Monate Fr. 50.— (nach dem Ausland auf Anfrage).

Gliederung der Bewerbungstexte wie folgt:

Reg.-Nr., *Diplom oder Studienausweise* und evtl. *Grundausbildung*, *Alter*, *Nationalität* und evtl. *derzeitiger Wohnsitz*, *Muttersprache* und *Fremdsprachenkenntnisse* (wenn in Klammern, nur *Vorkenntnisse*), *Berufspraxis* (gedrängte Übersicht), *Art der gewünschten Tätigkeit* und *bevorzugtes Landesgebiet*, *Eintrittstermin*.

Maschinenbau

A) Absolventen von Hochschulen und Universitäten

MJ 8004 Lic. ès. sc. math. univers. d. Lausanne, 31 ans, Suisse en Afrique, langues: français, allem., angl., plus. années de pratique comme assistant expert et prof. en math.-physique et math. sup., cherche emploi comme mathématicien dans l'industrie ou à la recherche en Suisse rom. Début jan. 69.

B) Absolventen von HTL und Techniken

MT 8017 Dipl. HTL W'thur + Fähigkeitsz. Mech., Mitte 40, Schweizer, Spr. Deutsch, Franz., Engl., langj. Praxis als Konstr.-Prok.-Entwickl.-Ing., Bürochef in den Branchen: Baumasch., Werkzeugmasch., HD-Pumpen, Druckluftapp., Chemieapp., usw., sucht Stelle in Konstrukt.-Büro, Entwicklung, Lehrlingsausbildung im Raum Basel. Eintritt nach Vereinbarung.

C) Zeichner und technische Angestellte

MZ 8007 Technikum Budapest + Fähigkeitsz. Automech. + Technikokurs, 40 Jahre, Ungar mit Niederlassung, langj. Praxis als Elektriker, Laborant, Masch.-Zeichn., sucht Stelle als Masch.-Zeichner-Konstrukteur im Raum Zürich. Eintritt sofort.

MZ 8008 Techn. Dipl. Mössinger + Fähigkeitsz. Masch.-Zeichner, 24 Jahre, Schweizer, Spr. Deutsch, Engl., etwas Praxis als Zeichn.-Konstrukteur im allg. Masch.- u. Baumaschinenbau, sucht Stelle als Konstrukteur im englischsprachenden Ausland. Eintritt ab 1. 9. 68.

Elektrotechnik

C) Zeichner und technische Angestellte

EZ 8003 Fähigkeitsz. Radiomonteur, Mitte 40, Schweizer, Spr. Deutsch, Franz., Engl., Ital., langj. Praxis als HF-Laborant, Tonopereur-Prüfer u. techn. Sachbearbeiter in Funktechnik und Elektronik, sucht Stelle als Verkaufsberater oder Instruktor im Raum Zürich. Eintritt ab 1. 8. 68.

Chemie

A) Absolventen von Hochschulen und Universitäten

CJ 8001 Dipl. Univ. Zagreb, 25 Jahre, Jugoslawin in Jugosl., Spr. Jugosl., Franz., keine Berufspraxis, sucht Stelle in Chemiebetrieb (Chromatographie, org. Synthese, Microanalyse, Biochemie) im Raum Basel. Eintritt sofort.

B) Absolventen von HTL und Techniken

CT 7007 Dipl. Manch., 29 ans, Anglais en Suisse, langues: angl., français, (allem.), plus. ann. de pratique en applications des pigments et colorants, papiers carbonés et mat. techn. de bureau, cherche emploi dans laboratoire ou recherche ou fabrication comme chef de section en Suisse romande. 3 mois de préavis.

C) Laboranten

CL 8001 Fähigkeitsz., 33 Jahre, Deutsche i. d. Schweiz, Spr. Deutsch, mehrj. Praxis in Mat.-Prüfung (Stahl-NE-Metalle), sucht ähnliche Stelle im Raum Zürich. Eintritt ab 1. 9. 68.

Architektur

A) Absolventen von Hochschulen und Universitäten

AJ 7011 Dipl. EPF, 54 ans, Suisse, langues: allem., français, italien, longue pratique en architecture générale, cherche emploi comme conducteur de travaux ou travail à domicile à Genève. Entrée de suite.

B) Absolventen von HTL und Techniken

HT 8002 Dipl. HTL W'thur + Fähigkeitsz. Zeichn., Mitte 20, Schweizer, Spr. Deutsch, Franz., Engl., etwas Praxis in Projekt.-Ausführung-Bauführung im Spital-, Wohn- und Ind.-Bau, sucht vielseitige Stelle im engl. oder franz. sprechenden Ausland. Eintritt nach Vereinbarung.

HT 8005 Fähigkeitsz. Zeichner + Fachvorlesungen TH, Mitte 50, Schweizer, Spr. Deutsch, langj. Praxis als Arch. f. Wohn- und öffentliche Bauten, sucht Stelle als Arch. in Unternehmung in Zürich. Eintritt nach Vereinbarung.

HT 8034 Dipl. HTL W'thur + Fähigkeitsz. Zeichner, Ende 20, Schweizer, Spr. Deutsch, mehrj. Praxis in gleicher Firma als Sachbearb. f. Industrie- u. Verwaltungs-Bauten, sucht Stelle in Arch.-Büro oder Baufirma, evtl. auch als Bauführer im Raum Zürich. Eintritt ca. 1. 10. 68.

HT 8035 Dipl. ETS Lucerne + Cert. d. cap. dess., 28 ans, Suisse, langues: allem., angl., ital., (franç.), quelque pratique comme architecte (projet, calcul, instruction), cherche emploi dans bureau d'arch. (projet-ex-surveillance) ou dans fabrique d'élém. préfabr. en Suisse romande ou en France. 1. 8. 68.

HT 8036 Dipl. HTL München + Fähigkeitsz. Zeichner, Mitte 20, Schweizer, Spr. Deutsch, engl., etwas Praxis in Projekt.-Detail, Vorkalk., sucht Stelle in Planung und Entwurf in der Deutschschweiz, vorzugsweise im Raum Zürich oder im Ausland-Uebersee. Eintritt 1. 7. 68.

C) Zeichner und Bauführer

HZ 8038 Fähigkeitsz., 21 Jahre, Schweizerin, Spr. Deutsch, etwas Praxis in

allg. Arch., sucht Stelle als Hochbauzeichnerin in den Städten Schaffhausen/ Winterthur/Zürich. Eintritt ab 1. 6. 68.

HZ 8039 Fähigkeitsz. 20 Jahre, Schweizerin, Spr. Deutsch, etwas Praxis in Schulhaus- und Wohn.- Bau, sucht Stelle in Arch.-Büro im Raum Zürich. Eintritt nach Vereinbarung.

D) Innenausbauzeichner

JZ 8001 Fähigkeitsz. als Metallmöbelzeichn., 23 Jahre, Schweizer, Spr. Franz., (Deutsch), etwas Praxis als Zeichn. f. Metallmöbel, Fenster, Türen, Alu-Konstr., sucht Stelle als Zeichner für Schaufenster, Fenster, Türen aus Alu-Stahl im Raum Zürich. Eintritt sofort.

Tiefbau

(A) Absolventen von Hochschulen und Universitäten

BJ 8016 Dipl. TU Istanbul, Mitte 40, Türke i. d. Schweiz, Spr. Türk., Deutsch, (Engl.), langj. Praxis als Statiker im Stahl-, Silo-, Tankbau, Stahlbeton, Bergwerksanlagen, sucht Stelle als Statiker im Raum Zürich oder Bern. Eintritt ab 1. 8. 68.

Eisenbeton-Stahlbau

B) Absolventen von HTL und Techniken

EBT 8004 Dipl. HTL W'thur + Fähigkeitsz. EB-Zeichn., Mitte 20, Schweizer, Spr. Deutsch, etwas Praxis in Eisenbeton- u. Tiefbau, sucht Stelle als Statiker verb. m. Bauführung im Tessin. Eintritt sofort.

C) Zeichner und Bauführer

EBZ 8005 Fähigkeitsz., 19 Jahre, Schweizer, Spr. Deutsch, Lehrpraxis, sucht Stelle als Eisenbetonzeichner im Raum Zürich. Eintritt sofort.

D) Stahlbauzeichner

EKZ 8002 Fähigkeitsz. Masch.-Zeichn., Anf. 30, Schweizer, Spr. Deutsch, Dän., mehrj. Praxis im Ofen-, Stahl-, allg. Masch.-Bau, sucht Stelle als Betr.-Ass. oder Konstrukteur im Stahlhochbau (evtl. Brücken) oder Ofenbau i. d. Gebieten Ostschweiz-GR-BE-Westschweiz. Eintritt ab 1. 7. 68.

Sie suchen ...
... ihn?
... sie?

Stellen- und Gelegenheitsanzeigen

Ermässigte Tarifpreise ohne Rabatt für Wiederholungen

Tarif

1/1 Seite 185 x 259 mm Fr. 475.—

1/4 Seite 185 x 60 mm
90 x 128 mm Fr. 118.90

1/12 Seite 90 x 40 mm Fr. 39.50

1/2 Seite 185 x 128 mm
90 x 259 mm Fr. 237.50

1/6 Seite 185 x 40 mm
90 x 84 mm Fr. 79.—

1/16 Seite 90 x 28 mm Fr. 29.70

1/3 Seite 185 x 84 mm Fr. 158.—

1/8 Seite 185 x 28 mm
90 x 60 mm Fr. 59.40

1/24 Seite 90 x 18 mm Fr. 19.75

Chiffregebühr Fr. 2.— (bei Abholen 1.50)

Stellengesuche werden nur noch schriftlich entgegengenommen.

Anzeigenschluss: Donnerstagabend der Vorwoche
Anzeigenverwaltung: Mosse-Annoncen AG, 8001 Zürich,
Limmatquai 94, Tel. (051) 47 34 00, Postcheck 80-1027
Telefon Filiale Basel: (061) 24 39 85

Junger, begabter und initiativer

Diplom-Architekt

Holländer, sucht Stelle als Mitarbeiter oder Sozios in einem modernen Architekturbüro oder Team. Vorzugsweise Raum Zug, Luzern, Zürich oder Lugano. 7 Jahre Praxis in der Planung von Ueberbauungen, Wohnungsbau, Schulbau, öffentlichen und industriellen Bauten, Altersheime, Wettbewerbs-Preisgewinner in der Schweiz und Holland.

J. van Dam-Frapolli, dipl. Architekt, Ringweg
Randenbroek 50C, Amersfoort Holland

Architekt-Techniker HTL / Bauführer

zur selbständigen Bearbeitung interessanter Bauvorhaben in Dauerstellung gesucht. Zeitgemässe Arbeitsbedingungen.

Offerten mit den üblichen Angaben sind erbeten an
E. Anderegg, Architekt, 9630 Wattwil

27-jähriger, an selbständiges Arbeiten gewöhnter

Eisenbetonzeichner

sucht sofort oder nach Uebereinkunft selbständigen Posten. Zentralschweiz bevorzugt.

Offerten mit Lohnangabe sind zu richten unter Chiffre 2327 an Mosse-Annoncen AG, 8023 Zürich.

Statiker

Per 1. Juli 1968 oder später gesucht: jüngerer dipl. Ingenieur ETH evtl. Ingenieur HTL, als selbständig arbeitender Ingenieur an verschiedenen, sehr interessanten Hoch- und Tiefbauten. Späterer Ausbau der Stellung möglich. Gut harmonisierendes Arbeitsteam vorhanden. Anstellungsbedingungen nach Vereinbarung.

Eugen P. Oberhänsli, 6000 Luzern

Dipl. Ingenieur ETH/SIA, Unter-Geissenstein 12
Tel. 041 / 44 14 34

Statiker

Dipl. Ingenieur, eventuell Ingenieur-Techniker HTL, erfahrener Konstrukteur im Eisenbetonbau, findet bei uns absolut selbständige **Chefstellung** bei abwechslungsreichen Aufgaben. Büro an der Peripherie Zürichs.

Offerten mit den üblichen Unterlagen und Gehaltsanspruch unter Chiffre 2340 an Mosse-Annoncen AG, 8023 Zürich.

Wir suchen auf 1. Juli oder früher

Eisenbetonzeichner oder -zeichnerin

Wir erwarten gerne Ihre telefonische oder schriftliche Anmeldung.

Bonnard & Gardel, 8002 Zürich

Ingenieurbüro, Splügenstrasse 10 (Nähe Bahnhof Enge)
Tel. 051 / 44 96 40

Wir suchen zur Ergänzung unseres Teams

Hochbautechniker od. Hochbauzeichner

als Sachbearbeiter

Hochbauzeichner

für Werkplanung

Wir bieten:

interessante Arbeit, moderne Arbeitsplätze, Fünftagewoche, angenehmes Arbeitsklima, zeitgemässes Salär, Personalfürsorge.

Schreiben Sie an:

Architekturbüro Felix Schmid AG

8640 Rapperswil SG, Tel. 055 / 2 53 53



Eidg. Amt für Gewässerschutz

Ein Maschinen- oder Betriebsingenieur

findet eine vielseitige und interessante Tätigkeit im Büro und im Aussendienst bei Gewässerschutzfragen im Zusammenhang mit der Lagerung und dem Transport flüssiger Brenn- und Treibstoffe sowie anderer wasergefährdender Flüssigkeiten.

Anforderungen:

Abgeschlossene Ausbildung an einer technischen Hochschule oder höheren technischen Lehranstalt. Erfahrung im Tank- und Anlagebau, Kenntnisse über moderne Baustoffe. Gewandtheit im mündlichen und schriftlichen Verkehr mit Behörden und Privaten. Gute Kenntnisse einer zweiten Landessprache.

Besoldung:

nach Uebereinkunft.

Bewerber sind gebeten, ihre handschriftliche Anmeldung mit den Angaben über die Ausbildung und berufliche Tätigkeit samt Zeugnisabschriften und Foto bis 15. Juni 1968 an unser Amt zu richten. Weitere Auskünfte werden auch vor der Offertstellung gerne erteilt.

Eidg. Amt für Gewässerschutz

Monbijoustrasse 8, 3011 Bern

République et canton de Genève



POST TENEBRAS LVX

Le Département du commerce, de l'industrie et du travail désire engager pour

L'AÉROPORT DE GENÈVE-COINTRIN

un ingénieur civil

pour diriger son bureau d'études et de construction,

avec diplôme universitaire, ayant 5 à 10 ans de pratique (chantier et bureau);

possédant de bonnes connaissances pratiques de mécanique des sols et du béton armé;

aptitudes pour l'organisation, la planification et la prospective;

de bonnes notions d'allemand et d'anglais sont souhaitées.

Un ingénieur électricien-mécanicien

pour diriger son bureau des équipements électromécaniques, avec diplôme universitaire, ayant 5 à 10 ans de pratique; parfaitement au courant des problèmes d'exploitation et ayant de bonnes notions en ventilation et en manutention mécanisée;

de bonnes notions d'allemand et d'anglais sont souhaitées.

Le traitement est celui des classes 3 à 1 de l'échelle des traitements de l'administration cantonale.

L'engagement définitif sera précédé d'une période d'essai.

Place stable. Travail indépendant à responsabilités. Caisse de retraite. Semaine de 5 jours.

Les candidats doivent être de nationalité suisse.

Les lettres de candidature, accompagnées d'un curriculum vitae, devront être adressées au Département du commerce, de l'industrie et du travail, 14, rue de l'Hôtel-de-Ville, 1204 Genève, jusqu'au 30 juin 1968.

Le Conseiller d'État chargé du Département du commerce, de l'industrie et du travail:

André RUFFIEUX

Aquarex

Fugenbänder
Beton- und Mörtelzusätze



Polyrex AG

Grünhaldenstrasse 6 8050 Zürich
Tel. 051 48 79 03 Chemische Baustoffe

Für die Bearbeitung von interessanten Industrie-, Geschäfts- und Wohnbauten suchen wir

Eisenbetonzeichner

Wir bieten:

der Erfahrung entsprechende, angemessene Honorierung, gutes Betriebsklima und Fünftagewoche.

Offerten erbeten an:

Ingenieurbüro Spahn & Pfister, 8006 Zürich
Dipl. Bauingenieure ETH/SIA, Schaffhauserstrasse 34

Gesucht in mittleres, im Grünen gelegenes Architekturbüro tüchtige

Sekretärin

für vielseitige Tätigkeit mit Kenntnissen in der italienischen Sprache. Erfahrung im Bauwesen angenehm, aber nicht unbedingt erforderlich. Absolventin einer Handelsschule würde auch angelernt. Eintritt nach Uebereinkunft. Offerten oder Telefonanruf an

M. Pauli, 8032 Zürich
dipl. Architekt BSA/SIA, Mühlehalde 25, Tel. 051 / 53 25 60

Glasdachwerk Lichtkuppeln Bleipresswerk Bau- und Apparatespenglerei

Scherrer am Bau — Qualität am Werk



Glasdachbau seit 1907

Auf Scherrer-Glasdächer ist Verlass, weil jeder Auftrag vom eigenen technischen Büro sorgfältig geplant und von erfahrenen Montage-Equipen zuverlässig ausgeführt wird. Das tönt selbstverständlich, ist es auch für uns. Gerne senden wir Ihnen Referenzen und nähere Angaben über unser bestbewährtes System.

Allmendstrasse 7
8059 Zürich 2
Tel. 051 - 25 79 80



Ingenieurarbeiten

zu sehr günstigen Bedingungen.
Offerten unter Chiffre 2308 an Mosse-Annoncen AG, 8023 Zürich.

Zu vermieten per 1. Oktober 1968 in Zürich 8 an zentraler, ruhiger Lage

2 Büros

zusammen 54 m², mit Vorplatz und WC samt Autoabstellplatz. Inventarübernahme erwünscht (Fr. 1800.—). Passend für **Architekt** oder Ingenieur. Zins Fr. 470.— monatlich.

Zuschriften erbeten unter Chiffre 2230 an Mosse-Annoncen AG, 8023 Zürich.

Gesucht per sofort oder nach Uebereinkunft, für Wohn- und Geschäftsbauten, tüchtiger, selbständiger

Bautechniker HTL

mit Erfahrung in Projektierung und Planbearbeitung sowie

Bauzeichner

Anfragen an:
E. Hagenmüller, Architekt
Stauffacherstrasse 96, Zürich, Tel. 25 08 04

Führendes Vorfabrikationsunternehmen sucht jüngeren, qualifizierten

dipl. Bauingenieur ETH/EPUL

als engen Mitarbeiter der Direktion.

Die vielseitige Tätigkeit erfordert einige Erfahrung als Statiker und umfasst die Gebiete Vorfabrikation, Spannbeton und Versuchswesen mit Schwergewicht auf:

- Entwicklung von neuen Konstruktionselementen bis zur Fabrikationsreife
- Lösung von statischen und konstruktiven Problemen
- Mitwirkung bei der Beratung von Architekten und Ingenieuren
- Uebearbeitung und Nachführung der Dokumentation.

Ihre Fähigkeiten und Ihre Einsatzbereitschaft werden entsprechend honoriert. Angenehmes Arbeitsklima und Personalvorsorge sind selbstverständlich.

Für Ihre Offerte, die Sie mit allen üblichen Unterlagen einreichen wollen, sichern wir Ihnen strengste Diskretion zu.

Chiffre 2309 an Mosse-Annoncen AG, 8023 Zürich

Baudirektion des Kantons Aargau: Stellenausschreibung

Wir suchen für unser Tiefbauamt, Abteilung Strassenunterhalt, Baupolizei und Belagsbau einen

Bauingenieur-Techniker HTL

Aufgabe:

Führung des Belagslaboratoriums. Unterstützung des Abteilungschefs auf dem Gebiete von Strassenunterhalt und Belagsbau.

Anforderungen:

Diplom einer höheren technischen Lehranstalt oder gleichwertige Ausbildung. Erfahrung im Strassen- und Belagsbau erwünscht, der Stelleninhaber kann in das interessante Gebiet des Belagsbaues eingeführt werden.

Besoldung:

nach Uebereinkunft im Rahmen des neuen, zeitgemässen Besoldungsdekretes, Pensionskasse, Familien- und Kinderzulagen.

Anmeldungen:

mit kurzer, handschriftlicher Darstellung von Lebenslauf und Bildungsgang. Angabe von Referenzen und Beilage von Ausweisen sind an die unterzeichnete Amtsstelle zu richten.

Aarau, den 13. Mai 1968

Aarg. Baudirektion

BAUAMT DER STADT WINTERTHUR

Stellenausschreibung

Die im Aufbau begriffene Stadtplanungsabteilung des Bauamtes der Stadt Winterthur sucht einen

Fachmann für Stadtplanung

Der neue Mitarbeiter soll in der Lage sein, unter Leitung des Stadtplaners alle Probleme der Planung selbständig zu bearbeiten und dem Personal des Planungsbüros vorzustehen. Für diese vielseitige Aufgabe suchen wir einen tüchtigen Fachmann mit Hochschulabschluss, wenn möglich Architekt mit zusätzlicher Planerausbildung und einigen Jahren Praxis, der über gute Umgangsformen und Gewandtheit im schriftlichen Ausdruck verfügt. Wir bieten interessante Arbeit in kleinem Team, zeitgemässe Besoldung, gute Sozialfürsorge und Fünftagewoche.

Wenn Sie diese selbständige und anspruchsvolle Stellung interessiert, senden Sie Ihre Anmeldung mit den üblichen Unterlagen und Angaben (Lebenslauf, Zeugnis-kopien, Schriftprobe, Gehaltsanspruch) an den Vorsteher des Bauamtes Winterthur.

Bauamt Winterthur, Neumarkt 1, 8400 Winterthur

Für die selbständige Mitarbeit bei interessanten Bauaufgaben suchen wir einen tüchtigen

Bautechniker/Bauzeichner

Wir bieten ausbaufähige Dauerstelle.

Offerten mit Angabe des frühesten Eintrittstermins sind zu richten an Ph. Bridel, Architekt BSA/SIA, Sillerwies 7, 8053 Zürich.

Bauführer/Bauzeichner

23. Erfahrung in Bauzeichnen, Devisierung, Bauleitung, Abrechnung, Submission und Verträge, sucht auf 15. Juni oder nach Uebereinkunft Stelle in Architekturbüro (Stadt Zürich oder Umgebung).

Offerten unter Chiffre 2352 an Mosse-Annoncen AG, 8023 Zürich.

Dipl. Tiefbautechniker

mit mehrjähriger Erfahrung im Strassenbau, Abwassersanierung und Wasserversorgung, sucht selbständige Stellung in Ingenieurbüro oder Unternehmung.

Offerten unter Chiffre 2351 an Mosse-Annoncen AG, 8023 Zürich.

Wir verkaufen

1 Taunus Plexy-Bus

Jahrgang 1966, 9 Plätze, 7,63 PS, 44 000 km, Kat. A + B.

1 Car Saurer CTID

230 cm, Laubscher Carrosserie mit Schiebedach, Jahrgang 1952, 21 Sitz-, 28 Stehplätze.

1 Autobus FBW, Typ DD

240 cm, Jahrgang 48, Pneumatiktüren, 32 Sitz-, 27 Stehplätze, Schiebedach.

Alle Fahrzeuge in gutem Zustand. Die Wagen stehen noch im Einsatz und können nach telefonischer Vereinbarung besichtigt werden.

Funi-Car AG, Postkurse

2533 Leubringen bei Biel, Tel. 032 / 2 88 18

Für weitgehend selbständige Leitung grosser Tiefbauarbeiten suchen wir einen tüchtigen

Bauingenieur

Wir erwarten:

- mehrjährige Erfahrung in einer Bauunternehmung
- Bauverfahren im Untertagebau
- sichere Beherrschung der technischen und organisatorischen Aufgaben
- Befähigung zur Führung eines grösseren Mitarbeiterstabes
- Gewandtheit im Umgang mit Bauleitung und Behörden

Wir bieten:

- zeitgemässe Anstellungsbedingungen

Offerten mit den üblichen Unterlagen sind erbeten an

Theodor Bertschinger AG, 8001 Zürich

Hoch- und Tiefbauunternehmung, Uraniastrasse 15



Modell für Metalltüren

REGRO

10 Jahre -Türschliesser

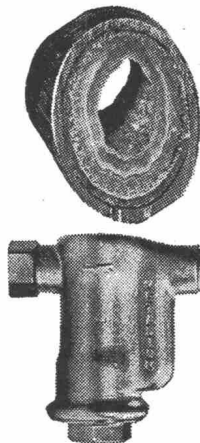
Der unsichtbare Türschliesser nach Mass
pat. Schweizer Fabrikat — 2 Jahre Garantie

REGRO AG 8352 Rätterschen-Winterthur

Tel. 052 / 36 18 21



Modell für Holztüren



Kein Verkalken mehr

Schutz gegen Verkalkung, Rost und Korrosion durch das einfache, billige und erfolgreiche **METADIUM-Verfahren** (amtl. geprüft). Bereits sind über 5000 Apparate und Anlagen in der Schweiz installiert worden.

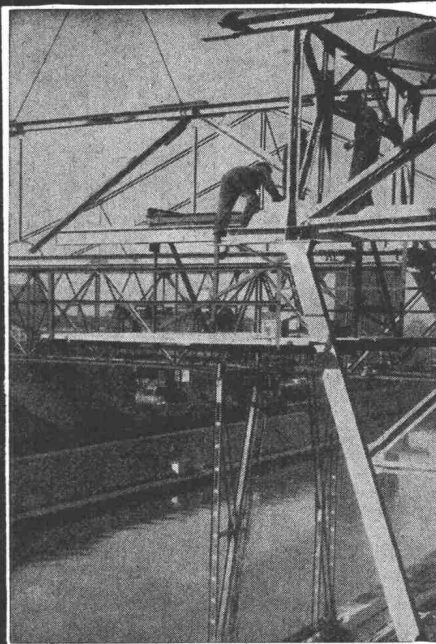
Für Sanitär-, Heizungs- und Klimaanlage

Anwendung: In Haushalt, Gewerbe und Industrie für Kühl- und Klimaanlage, Luftbefeuchter, Combi-Heizkessel, Boiler, Waschautomaten, Heisswasser- und Kaffeemaschinen usw.

(Verlangen Sie Unterlagen)

Verkauf und Beratung: SA

A. Luisoni, Ingenieur, 8047 Zürich
Telefon (051) 52 69 52 Triemlistrasse 62



PREISWERK & ESSER

Stahlhochbau Schlosserei

Brückenbau Metallbau

Behälter Silos Ingenieurbureau

Basel

Schönaustr. 10

Tel. (061) 32 46 88

Inserieren Sie in der Schweiz. Bauzeitung!

Grösseres Technisches Büro für Tiefbau
der französischen Schweiz sucht:

1 Ingenieur ETH/EPUL oder HTL

mit Praxis in der Bauleitung

2 Ingenieure-Techniker HTL oder dipl. Bauführer

einer davon deutscher Muttersprache

2 Tiefbauzeichner

Dauerstellen mit interessanter Arbeit, soziale
Sicherheit, Fünftagewoche, Eintritt nach
Vereinbarung.

Schriftliche Bewerbungen mit Zeugnis-
kopien, Foto usw. unter Chiffre 2325 an
Mosse-Annoncen AG, 8023 Zürich.

Industrieunternehmen der Baubranche sucht
einen initiativen

Chef des Offertwesens

Bevorzugt wird Baufachmann mit mehrjäh-
riger Büro- und Baustellenpraxis, versiert in
Devisierung, Ausmass und Abrechnung.

Wir erwarten vollen Einsatz, rasche Auffas-
sungsgabe, Zuverlässigkeit und Ausdauer.

Wir bieten eine den Leistungen und Fähig-
keiten entsprechende gute Honorierung,
Fünftagewoche und Pensionskasse.

Senden Sie uns Ihre ausführliche Offerte mit
Lebenslauf, Foto und Schriftprobe unter
Chiffre OFA 2790 B an Orell Füssli-Annon-
cen AG, 3000 Bern.



ELEMENT AG TAFERS

sucht jüngeren, an selbständiges und rasches
Arbeiten gewöhnten sowie konstruktives Ta-
lent aufweisenden

Eisenbetonzeichner

als Mitarbeiter in die Arbeitsvorbereitung.
Wir bieten bei Eignung Dauerstelle, gutes
Salär und neuzeitliche Arbeitsbedingungen.
Offerten mit den üblichen Unterlagen sind
zu richten an

ELEMENT AG TAFERS

Stahl- und Spannbetonwerk
Technisches Büro Bern
Landhausweg 6, 3000 Bern, Tel. 031 / 46 18 14

Industrieunternehmen der Baubranche sucht
einen initiativen

Sachbearbeiter

Bevorzugt wird Bauzeichner-Bauführer mit
Büro- und Baustellenpraxis für die selb-
ständige Bearbeitung von interessanten Ob-
jekten.

Wir erwarten vollen Einsatz, rasche Auffas-
sungsgabe, Zuverlässigkeit und Ausdauer.
Französischkenntnisse sind erwünscht.

Wir bieten eine den Leistungen und Fähig-
keiten entsprechende Honorierung, Fünf-
tagewoche und Pensionskasse.

Senden Sie uns Ihre ausführliche Offerte
mit Lebenslauf, Foto und Schriftprobe unter
Chiffre OFA 2791 B an Orell Füssli-Annon-
cen AG, 3000 Bern.

Das neue europäische Gütezeichen
bürgt für gute Qualität
von anodisch oxydiertem,
für Bauzwecke bestimmtem Aluminium.
Verlangen Sie bei Offertanfragen
und Bestellungen nur EWAA-Qualität.



Details siehe Schweizer Baukatalog,
Ausgabe 1967/68, Band 1, Seiten 192/193.
Unterlagen durch:
Interessengemeinschaft der Schweizerischen
Aluminium-Hütten, -Walz- und -Presswerke,
Postfach 155, 8024 Zürich, Tel. 051 32 29 52

Vermessungszeichner

sucht Stelle in Ingenieurbüro. Arbeitsgebiet: Melioration.
Offerten unter Chiffre 2350 an Mosse-Annoncen AG, 8023 Zürich.

Dipl. Tiefbautechniker ATZ

mit langjähriger Praxis in Ing.-Büro sucht neuen Wirkungskreis auf Mitte
August. Arbeitsgebiet: Statik, Submission, Bauführung.
Offerten unter Chiffre 2306 an Mosse-Annoncen AG, 8023 Zürich.

Wir suchen für die Bearbeitung von Hochbauten und
Brücken per sofort oder später einen qualifizierten

Eisenbetonzeichner

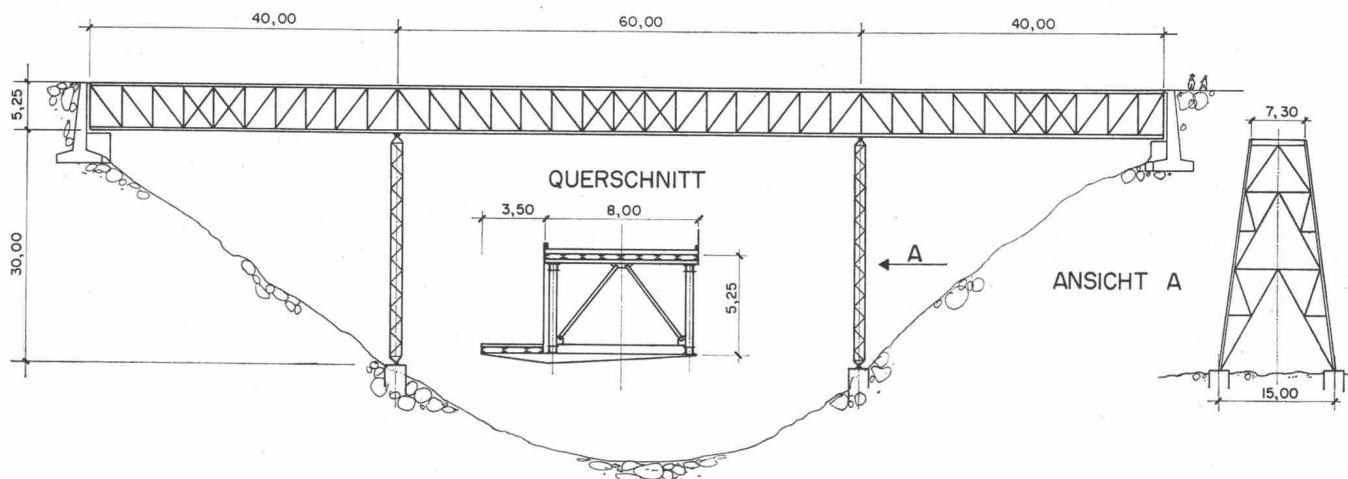
Offerten sind erbeten an das
Ingenieurbüro E. Studer, dipl. Ing. ETH/SIA
Eibenstrasse 9, 8045 Zürich, Tel. 051 / 35 96 75

Stahlbauingenieur

Deutscher mit mehrjähriger Praxis in der Schweiz. Be-
stens vertraut mit Projektierung, statischer Berechnung,
Auftragsführung, Stahlkonstruktion und Offertbearbeitung
von Stahlhochbauten, sucht sich zu verändern.

Offerten unter Chiffre 2349 an Mosse-Annoncen AG,
8023 Zürich.

DIENSTBRÜCKE PUNT DAL GALL



KONSTRUKTION: Stahl verschraubt. EIGENGEWICHT: $G = \text{ca. } 350 \text{ t}$
NUTZLAST: $P = 3 \times 21 \text{ t}$ in Abständen von 7,00 m oder $p = 350 \text{ kg/m}^2$ (Schnee)

ist auf August/September 1968 für neuen Einsatz preisgünstig

ZU VERKAUFEN

Konsortium Zschokke-Torno
Staumauer Punt dal Gall
7530 Zerne, Tel. 082 / 8 12 51

FRIAG Bautenschutz Grundwasser- und Flachdachisolierungen,
Abdichtungen
Frank Isolierungen AG, Sihlfeldstrasse 89, 8004 Zürich, Tel. (051) 25 67 92/93

Junger Bauzeichner

19jährig, sucht Stelle in kleinem Architekturbüro im Raume Zürich auf 1. Juni oder nach Uebereinkunft.
Offerten unter Chiffre 2353 an Mosse-Annoncen AG, 8023 Zürich.

Hochbauzeichner-Architekt

Langjährige Erfahrung in Generalunternehmung und Immobilienfirma, versiert in Entwurf, Baulandauswertung, Kalkulation und Ausführung, Sprachkenntnisse, sucht selbständige, verantwortungsvolle Position.
Offerten unter Chiffre 2354 an Mosse-Annoncen AG, 8023 Zürich.

Initiativer

Hochbauzeichner

mit 5 Jahren Praxis, längere Erfahrung in Devisierung und Bauführung, sucht neuen Wirkungskreis in Zürich oder Umgebung. Termin nach Vereinbarung.

Offerten unter Chiffre 2347 an Mosse-Annoncen AG, 8023 Zürich.

Gesucht auf kleineres Architektur-Büro in Zürich

Hochbautechniker – Bauführer

Es mögen sich bitte nur versierte Fachleute mit Erfahrung melden unter Tel. 25 08 81.

Für Ingenieure oder Architekten günstig abzugeben:

3 Zeichenmaschinen (Scholl)
5 Ablegepulte (Scholl)
2 elektr. Olivetti-Rechenmaschinen (Summa)
2 grosse Metallplanschränke
1 Holzplanschrank
und vieles andere mehr.

Alles in sehr gutem Zustand.
Tel. 051 / 25 08 81.

Architekturbüro in Zürich sucht

Bauführer

für Spitalbau in der Region Zürich.

Es kommen nur bestausgewiesene, erfahrene und absolut zuverlässige Bewerber, die sich für eine mit modernsten Methoden arbeitende Grossbaustelle interessieren, in Frage.

Mindestalter 30 Jahre, grosszügige Salarierung und Ferienregelung. Fünftagewoche.

Bildofferten sind erbeten unter Chiffre 2359 an Mosse-Annoncen AG, 8023 Zürich.

Von Architekturbüro in Zürich

Bauführer

für Wohnsiedlung im Raume Zürich gesucht. Es handelt sich um vorfabrizierte Bauten im Preton-Prelam-System.

Initiative, erfahrene Bewerber, die sich für neuzeitliche Planungs- und Baumethoden interessieren, sind gebeten, sich zu melden unter Chiffre 2358 an Mosse-Annoncen AG, 8023 Zürich.

Eine Schwalbe macht noch keinen Frühling . . .

... sagt das Sprichwort. So ist es auch beim Inserieren. In der steten Wiederholung ihrer Empfehlung liegt der Erfolg!

Wir suchen einen

Architekt-Bautechniker

sowie einen

Bauzeichner

evtl. mit Erfahrung in Bauführung für interessante und vielseitige Bauaufgaben. Bewerber sind gebeten, sich mit uns in Verbindung zu setzen.

Schoch & Heusser

Architekten SA

Bahnhofplatz 14, 8400 Winterthur, Tel. 052 / 22 54 53

Architekturbüro sucht auf 1. Juli 1968 oder nach Vereinbarung tüchtige

Sekretärin

mit einigen Jahren Praxis.

Der vielseitige Posten erfordert nebst guten beruflichen Grundlagen eine rasche Auffassung, Freude und Interesse an selbständiger Arbeit. Als Firma der Baubranche sind wir weniger auf Fremdsprachen angewiesen. Wir legen Wert auf einwandfreien Charakter sowie auf ein freundliches Wesen. Sie finden bei uns eine abwechslungsreiche Tätigkeit, gute Salarierung, Fünftagewoche und Personalfürsorge.

1½-Zimmerwohnung kann Ihnen zur Verfügung gestellt werden.

Bitte richten Sie Ihre Offerte mit den üblichen Unterlagen an

Architekturbüro H. P. Zweidler, 8304 Wallisellen
Grindelstrasse 5

LONZA

Für die anwendungstechnische Abteilung unseres anorganischen Departementes suchen wir einen

technischen Mitarbeiter

für das Gebiet der Anwendung von **Hartstoffen in Belägen** aller Art.

Aufgaben:

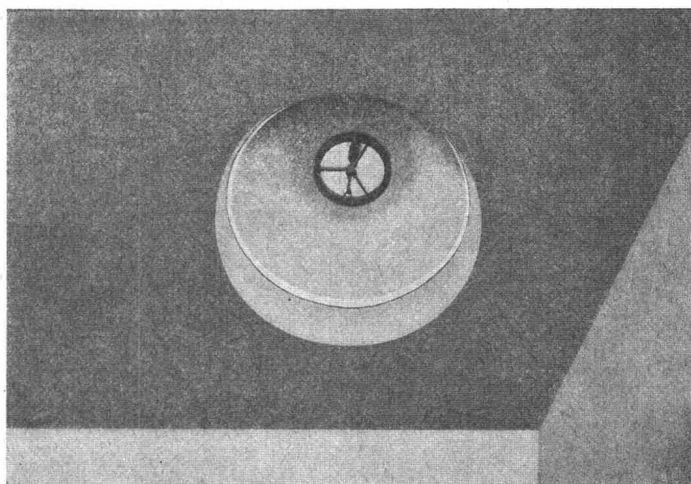
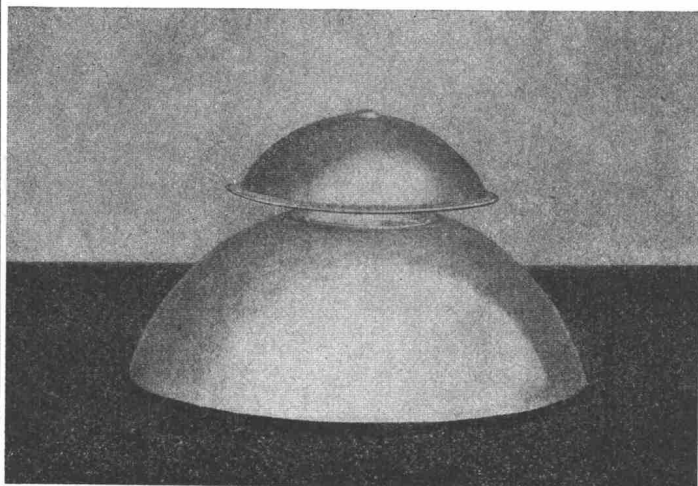
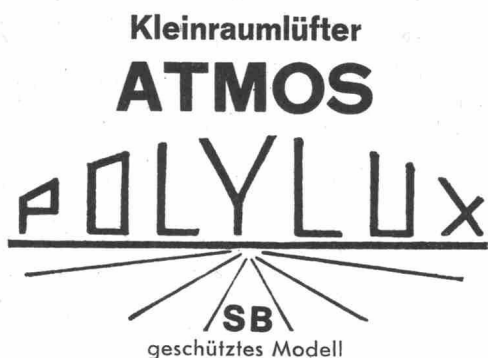
- Anwendungstechnische Beratung von Amtsstellen, Architektur- und Ingenieurbüros sowie Baufirmen
- Technische Akquisition
- Ausarbeitung neuer Anwendungsverfahren in Zusammenarbeit mit den entsprechenden Laboratorien und der Ingenieurabteilung
- Bearbeitung aller anderen technischen Probleme, die mit Hartstoffbelägen in Zusammenhang stehen

Anforderungen:

- Geeignete technische Ausbildung
- Kontaktfreudigkeit und rasche Auffassungsgabe
- Ausreichende Kenntnisse der französischen Sprache
- Idealalter: 30 bis 35 Jahre

Die Stelle bietet verantwortungsvolle, selbständige und vielseitige Tätigkeit in einem kameradschaftlichen Team.

Bewerbungen mit den üblichen Unterlagen sind an die Personalabteilung der LONZA AG, Postfach, 4002 Basel, zu richten.



LICHTGRÖSSE

40 cm—60 cm
rund und quadratisch
komplett isoliert

Tecnoplastic, Thun

Rainweg 18, 3645 Gwatt
Tel. 033 / 3 18 69



kamm

Kamm & Co., Zentralheizungen, Gerbernstrasse 7a/b, 3000 Bern, Telefon 031 / 22 18 22

**Fenster- und
Fassadenbau**

**Holz-
Metallkonstruktionen**

**9494 Schaan FL
Tel. 075/21636**

ferdinand frick ag

Primarschulgemeinde Oetwil am See

Primarschulhaus 2. Etappe

Oeffentliche Submission über:

1. Schreinerarbeiten
2. Sonnenstoren
3. Schlosserarbeiten
4. Malerarbeiten
5. Bodenbeläge
6. Plattenarbeiten
7. Unterlagsböden
8. Umgebungsarbeiten

Die Offerten sind mit der Aufschrift «**Submission Schulhaus Oetwil am See**» bis 5. Juni 1968 an Bernhard Weis, Architekt, 8153 Rümlang ZH, zu senden, wo auch die Formulare jeweils von 14.00 bis 16.00 Uhr abgeholt werden können.

Einsicht in Pläne und Formularbezug auch bei Herrn R. Jäger, Architekt, Willikonerstr. 32, 8618 Oetwil am See, jeweils von 14.00 bis 16.00 Uhr.

Offertöffnung: 6. Juni 1968, 17.00 Uhr, Rest. «Sternen», Oetwil am See.

Die Schweizerische National-Versicherungs-Gesellschaft

befasst sich seit über 60 Jahren mit der Versicherung technischer Anlagen.

Zur Ergänzung ihres Ingenieurteams sucht sie einen

Bauingenieur (ETH, EPUL)

mit praktischer Erfahrung in den Gebieten des Hoch- und Tiefbaus.

Bewerber hätten nicht nur eine beratende Tätigkeit innerhalb der Gesellschaft, sondern auch gegenüber Behörden, Unternehmungen und Bauherren auszuüben.

Sprachkenntnisse: Deutsch und Französisch erforderlich.

Die Offerten mit den üblichen vollständigen Unterlagen sind zu richten an den Personalchef unserer Gesellschaft, Basel, Steinen-graben 41.

SULZER

Wir suchen für das Bauwesen unserer Abteilung Werkanlagen einen

dipl. Architekten oder Bauingenieur als Leiter des Baubüros Winterthur.

Für einen qualifizierten Bewerber im Alter von 35 bis 40 Jahren ergibt sich die Möglichkeit, mit einem Team von Fachkräften selbständig

Planungsaufgaben
Projekte für Industrie- und Bürobau
interne Koordinationsaufträge
zu behandeln.

Wir sind gerne bereit, mit Ihnen unverbindlich in Kontakt zu treten.

Bitte senden Sie Ihre Bewerbung mit den üblichen Unterlagen unter Kennziffer 5161 an unser Personalbüro für technische Angestellte.

**Gebrüder Sulzer
Aktiengesellschaft
Winterthur, Schweiz**

Ingenieurbüro im Tessin sucht

1 Bautechniker

für interessante Brückenobjekte und Eisenbetonhochbauten

1 Bauzeichner

für Eisenbetonbau

Wir bieten:

gutes Arbeitsklima in jungem Team, zeitgemässes Salär, fortschrittliche Sozialleistungen, Fünftagewoche.

Bewerbungen mit Lebenslauf und Zeugnis sind erbeten unter Chiffre 22145 an Publicitas AG, 6601 Locarno.

PLASTAZOTE

Der revolutionäre neue Schaumstoff mit geschlossener Zelle, nicht alternd vollständig dicht, einfach anzuwenden, in vielen Formen lieferbar.

RUBELI, GUIGOZ & CIE.

2000 Neuchâtel

Faubourg de L'Hôpital 35

Tel. 038 / 5 40 26

Ich suche für eine bedeutende Baustelle mit interessanten Problemen einen tüchtigen

Bauführer

Anforderungen:

Gute Ausbildung, mehrjährige Bauplatzerfahrung, Arbeits- und Verantwortungsfreude, Selbständigkeit und Zuverlässigkeit.

Dauerstelle; gute Entlohnung; angenehmes Arbeitsklima.

Bitte melden Sie sich unter Angabe von Referenzen mit einem kurzen Lebenslauf, Zeugnisabschriften und Handschriftprobe bei

STEINER

KARL STEINER
Hagenholzstr. 60, 8050 Zürich
Tel. 051 / 48 50 50

Bauführer

mit mehrjähriger Erfahrung übernimmt im Auftrag Bauleitung, Devisierung, Planbearbeitung usw.

Offerten unter Chiffre 2346 an Mosse-Annoncen AG, 8023 Zürich.

Architekturbüro in Brugg AG sucht auf 1. Juni oder nach Uebereinkunft

Architekt-Techniker HTL

zur weitgehend selbständigen Bearbeitung kleinerer aber anspruchsvoller Bauaufgaben. Eventuelle Mitarbeit bei Wettbewerben.

Bewerbungen mit den üblichen Unterlagen sind erbeten unter Chiffre 2343 an Mosse-Annoncen AG, 8023 Zürich.

Architekturbüro in der Nähe von Zürich sucht per sofort oder nach Uebereinkunft

Bautechniker oder Bauzeichner

als selbständigen Mitarbeiter für Projekt- und Bauplanbearbeitung, Kostenvoranschläge und Submissionen. Vorwiegend für den Bau von landwirtschaftlichen Siedlungsbauten.

Bei Eignung Dauerstelle. Zeitgemässe Anstellungsbedingungen, 5-Tage-Woche, Personalfürsorge.

Offerten unter Chiffre 2342 an Mosse-Annoncen AG, 8023 Zürich.

Schleuder- betonrohre

armiert und unarmiert,
Glockenmuffen für
Rollringdichtung,
BL 200-470 cm,
Ø 50-150 cm



Bangerter Lyss

A. Bangerter & Cie AG, 3250 Lyss
Zementwaren und Bausteinwerke
☎ 032-84 31 31

mit fünfjähriger Praxis **übernimmt nebenamtlich** die Ausführung von Schalungs- und Armierungsplänen. Offerten unter Chiffre 2366 an Mosse-Annoncen AG, 8023 Zürich.

in ungekündigter Stelle, mit Praxis in Architekturbüro und Generalunternehmung, sucht neuen Wirkungskreis im Raume Zürich. Offerten unter Chiffre 2368 an Mosse-Annoncen AG, 8023 Zürich.

sucht Stelle auf Anfang Juni. Offerten unter Chiffre 2367 an Mosse-Annoncen AG, 8023 Zürich.

Zu verkaufen

Arbeitslift, neu, mit grossem Einschlag.
Tel. 057 / 6 24 44

SCHINDLER, ZÜRICH, sucht

für unsere Abteilung Aufzüge-Disposition.

Interessenten mit guten zeichnerischen Fähigkeiten wird Gelegenheit geboten, sich in das vielseitige Gebiet der Aufzugs-Disposition einzuarbeiten. Schätzen Sie es, in einem kleinen Team mitzuarbeiten und die Dispositionierung von kompletten Aufzugsanlagen auf Grund von Architektenplänen kennenzulernen, so bitten wir Sie, sich mit uns in Verbindung zu setzen.

Schindler-Aufzügefabrik AG
Badenerstrasse 573, 8048 Zürich, Tel. 52 53 10

Schweizerische Bauzeitung
Schweizerische Bauzeitung
Schweizerische Bauzeitung

Schweizerische Bauzeit

Schweizerische Bauzeitung
Schweizerische BauzeitungSchweizerische Bauzeitung
Schweizerische Bauzeitung

Schweizerische Bauzeitung

Schweizerische Bauzeitung

Schweizerische Bauzeitung

Schweizerische Bau

Schweizerische

Schweizerische Bauzeitung

Schweizerische Bauzeitung

Schweizerische Bauzeitung

Schweizerische Bauzeitung

Schweizerische Bauzeitung

Schweizerische Bauzeitung
Schweizerische Bauzeitung

Schweizerische Bauzeitung

Schweizerische Bauzeitung
Schweizerische Bauzeitung

Schweizerische Bauzeitung Schweizerische Bau

Schweizerische

...ein Begriff!



Führende Unternehmung der Baubranche (Generalunternehmung) in Zürich möchte ihren technischen Mitarbeiterstab erweitern und sucht deshalb einen erfahrenen

Der neue Mitarbeiter wird vor allem für anspruchsvolle Kalkulations- und Entwicklungsaufgaben eingesetzt. Er hat Rentabilitätsrechnungen zu erstellen, Generalunternehmer-Offerten zu berechnen und Projekte zu begutachten. Seine Tätigkeit beschränkt sich somit nicht aufs Büro, sondern ist mit Abklärungen im Aktionsgebiet der Unternehmung und mit Besuch von Baustellen verbunden.

Diese verantwortungsvollen Aufgaben verlangen eine gründliche Kenntnis der Baubranche, wenn möglich Technikumsausbildung, auf alle Fälle aber technisches Verständnis und Sinn für Zahlen und Entwicklungsaufgaben. Praxis als Bauführer ist von Vorteil. Fahrausweis Kat. A ist unerlässlich. Alter 30 bis 35 Jahre.

Geboten werden interessante Beschäftigung, den Anforderungen sowie den Leistungen entsprechende Salarierung, fortschrittliche Sozialleistungen.

Gut ausgewiesene Bewerber wollen sich mit dem unterzeichneten Personalberater in Verbindung setzen.

Dr. Emil Greber Personalberatung

Winterthurerstrasse 441, CH-8051 Zürich/Schweiz, Telefon 051 / 40 05 80

Nebenbeschäftigung!

Wir suchen einen zuverlässigen und rührigen, höchstens 50 Jahre alten

Bauführer oder Architekt

der ab und zu in der Lage ist, von mittleren Generalunternehmern fertigerstellte Mehrfamilienhäuser für uns abzunehmen und nach Ablauf der Garantiefrist die vom Unternehmer auszuführenden Garantiearbeiten zu bestimmen.

Wir vergüten für die Besorgung solcher kurzfristiger Aufgaben ein angemessenes Honorar. Tätigkeitsgebiet: Kanton Zürich.

Diskretion wird zugesichert.

Handgeschriebene Offerten unter Beilage einer Foto unter Chiffre 2258 an Mosse-Annoncen AG, 8023 Zürich.

Plutzer — TRANSPORT AG

8953 Dietikon - Zürich ☎ 051/88 88 56

Inland - Ausland

Achtung, Architekten und Bauherren! Keller-Obsthurden

zu günstigen Preisen liefert prompt franko Baustelle.

Fusssockelleisten in allen Holzarten fertig lackiert und angeschlagen, liefert zu günstigen Bedingungen:

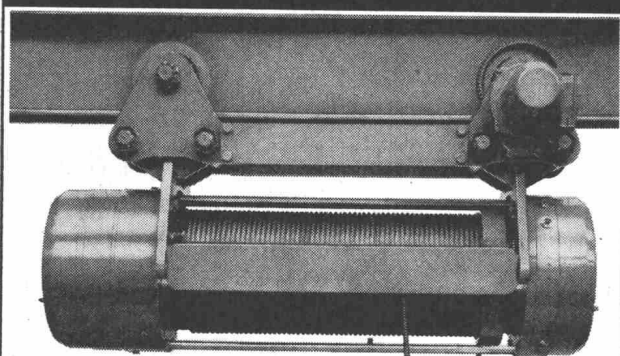
K. WERTH, Kehlleisten- und Holzwarenfabrik
Luzern-Littau, Telefon 041 / 3 62 18 und 5 72 29
Verlangen Sie Prospekt und Offerte.

TORSTAHL 50

hält was er
verspricht



MERK



Merk für Elektrozüge

Moderne, kompakte Bauart, bis 80 Tonnen Hubkraft (Fabrikate Stahl und Merk), leichte, sichere Bedienung, auch explosionsgeschützt. Aus der vielseitigen Typenreihe kann Ihnen Merk den geeigneten Seilzug anbieten. Servicedienst in der ganzen Schweiz.

Verlangen Sie unverbindliche Beratung und Offerte.

Merk AG Maschinenfabrik
8953 Dietikon/ZH Tel. 051 88 48 05



42

HEER OLTEN

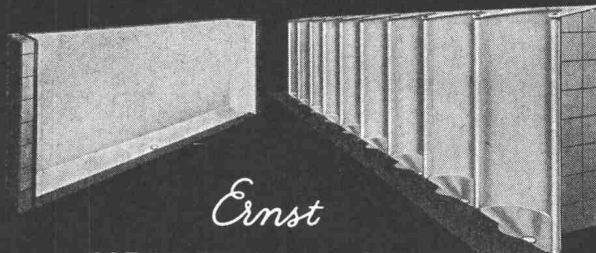


062 / 5 66 33
Leistungsfähig • Individuell • Seit 1875



Fabrik für:
Gelochte Bleche
Streckmetall
HEER-
Kabelkanäle
(Patent)
Lagergestelle
HEER-IDEAL
(Patent)

* Rationelle Serien-Blecharbeiten
Zuschneiden, Abkanten, Runden,
Aufbohren, Elektrisch, Punktschweißen,
und Rollenschneiden usw.



Ernst
URINALANLAGEN
ohne Wasserspülung, geruchlos

F. Ernst, Ing. AG, Zürich 3, Weststrasse 52
Tel. 33 60 66 / 35 36 55

43

Wir suchen für unser Architekturbüro in Zürich je einen tüchtigen, gewissenhaften

Architekt-Techniker HTL und **Bauzeichner**

für die Mitarbeit an interessanten Bauaufgaben wie Krankenhäuser, Industriebauten usw.
Bewerbern wird gut honorierte, entwicklungsfähige Stelle geboten. Fünftagewoche, englische Arbeitszeit.
Eintritt nach Vereinbarung.

Richten Sie bitte Ihre Offerte mit den üblichen Unterlagen an

H. Weideli + E. Kuster, Architekten
Rämistrasse 5, 8001 Zürich, Telefon 051 / 34 08 07

Für unser Ingenieurbüro in Winterthur suchen wir einen

Tiefbautechniker

für selbständige Projektierungs- und Bauleitungsaufgaben im allgemeinen Tiefbau und Strassenbau. Evtl. käme auch der Einsatz als Chefbauleiter für eine grosse Baustelle des Nationalstrassenbaues in Frage.

Wir bieten Ihnen im Rahmen einer entwicklungsfähigen Dauerstelle ein selbständiges und abwechslungsreiches Arbeitsgebiet bei guter Honorierung, angenehmer Arbeitsatmosphäre und neuzeitlich ausgebaute Sozialeinrichtungen.

Ihre Bewerbung, die wir selbstverständlich vertraulich behandeln werden, erreicht uns unter Chiffre 2217 an Mosse-Annoncen AG, 8023 Zürich.

Unternehmen der Baubranche sucht bestqualifizierten

Bauführer

für die selbständige Leitung grosser Ueberbauungen, in Dauerstellung.

Bewerber sollten sich über die Ausführung grösserer Bauvorhaben ausweisen können.

Offerten mit Lebenslauf, Photo und Zeugnisabschriften sowie Angabe des Saläranspruchs sind zu richten an

J. H. KUNZ AG, 8039 Zürich
Selnaustrasse 15, Tel. 051 / 25 16 37

Industrielle Betriebe der Stadt Zürich

Das Ingenieurbüro für bauliche Anlagen sucht zu baldigem Eintritt einen

jüngeren dipl. Bauingenieur **ETH oder EPUL**

und einen

Ingenieur-Techniker HTL

für Projektierungen und Bauleitung interessanter Wasserbau- und Tiefbauarbeiten.

Bewerbungen oder Anfragen sind an das Ingenieurbüro für bauliche Anlagen der Industriellen Betriebe der Stadt Zürich, Bahnhofquai 5, 8023 Zürich, zu richten (Telefon 051 / 25 03 30, intern 2630 oder 2633).

Strassenbau, Kanalisationen, Wasserbau

Für die Leitung der Projektierungen und Bauleitungen muss der Bewerber in der Lage sein, einen Mitarbeiterstab von 16 bis 20 Angestellten souverän zu führen sowie gute Verhandlungsbegabung mit Bauherren und Behörden besitzen. Mehrjährige Praxis ist erforderlich.

Wir bieten eine selbständige und ausbaufähige Stelle mit grosser Verantwortung und dementsprechend hoher Entlohnung.

Herren, die sich diesen Anforderungen gewachsen fühlen, richten ihre Offerten unter Chiffre 2261 an Mosse-Annoncen AG, 8023 Zürich.

RENOVO ASP = Armierter Spezial-Putz

ASP = Armierter Spezial-Putz mit 5 Jahren Garantie

Seit 9 Jahren im Ruhrgebiet glänzend bewährt, haben wir vor kurzem die Lizenzfabrikation von RENOVO-ASP aufgenommen.

RENOVO ist in Zusammenarbeit der Firma Thöne KG in Herford mit den Farbwerken HOECHST entstanden.

RENOVO liefern wir fertig zum Aufziehen auf Ihren Bau. Dadurch werden Mischfehler zum vorneherein ausgeschlossen.

RENOVO ASP garantiert:

Rissfreiheit, Farbechtheit, Haftung
Wasserdampfdurchlässigkeit, Atmungsaktivität
Wasserabweisung, ansatzlose Verarbeitung
Schmutzabweisung

RENOVO liefern wir in 60 verschiedenen Farben,
alle zum gleichen Preis

RENOVO ASP armiert in 3 Körnungen

RENOVO-DREWA-Waschputz in 9 Steinarten und Mischungen

RENOVO-GRANIT-Putz für innen und aussen in 1-mm-Korn

RENOVO-KRATZ-Putz in 8-mm- und 12-mm-Stärke

RENOVO-METALLICO — metallisierter Putz

Verlangen Sie bemusterte Offerte beim Lizenzhersteller:

ALA Aktiengesellschaft Liestal, 4402 Frenkendorf
Tel. 061 / 84 57 22-25 **intern 22**

SIPOREX



AUTO MATTER AG
Planung und Bauleitung
Unsere Lieferung

Garageneubau in Affoltern am Albis

Rudolf Zürcher, dipl. Architekt SIA, Zürich

ca. 700 m² SIPOREX-Dachplatten, 10 cm stark

ca. 150 m² SIPOREX-Bodenplatten, 12,5 cm stark

ca. 500 m² SIPOREX-Aussenwandplatten, 10 cm stark

SIPOREX

Wandplatten Dachplatten Leichtbausteine Isolierplatten



SIPOREX (SCHWEIZ) AG
Zürich Tel. 051 / 62 56 58
Crissier Tel. 021 / 34 84 94