

Zeitschrift: Schweizerische Bauzeitung
Herausgeber: Verlags-AG der akademischen technischen Vereine
Band: 86 (1968)
Heft: 20

Werbung

Nutzungsbedingungen

Die ETH-Bibliothek ist die Anbieterin der digitalisierten Zeitschriften auf E-Periodica. Sie besitzt keine Urheberrechte an den Zeitschriften und ist nicht verantwortlich für deren Inhalte. Die Rechte liegen in der Regel bei den Herausgebern beziehungsweise den externen Rechteinhabern. Das Veröffentlichen von Bildern in Print- und Online-Publikationen sowie auf Social Media-Kanälen oder Webseiten ist nur mit vorheriger Genehmigung der Rechteinhaber erlaubt. [Mehr erfahren](#)

Conditions d'utilisation

L'ETH Library est le fournisseur des revues numérisées. Elle ne détient aucun droit d'auteur sur les revues et n'est pas responsable de leur contenu. En règle générale, les droits sont détenus par les éditeurs ou les détenteurs de droits externes. La reproduction d'images dans des publications imprimées ou en ligne ainsi que sur des canaux de médias sociaux ou des sites web n'est autorisée qu'avec l'accord préalable des détenteurs des droits. [En savoir plus](#)

Terms of use

The ETH Library is the provider of the digitised journals. It does not own any copyrights to the journals and is not responsible for their content. The rights usually lie with the publishers or the external rights holders. Publishing images in print and online publications, as well as on social media channels or websites, is only permitted with the prior consent of the rights holders. [Find out more](#)

Download PDF: 22.01.2026

ETH-Bibliothek Zürich, E-Periodica, <https://www.e-periodica.ch>

Schweizerische Bauzeitung

20

86. Jahrgang Donnerstag, 16. Mai 1968

Revue Polytechnique Suisse
Wochenschrift für
Architektur, Bauingenieur-
wesen und Maschinentechnik
Gegründet 1883
von Ing. August Waldner
Herausgegeben von der
Verlags-AG der akademischen
technischen Vereine, Zürich

Fenster



Nur Qualitätsfenster

Kiefer Zürich



**GUNIT UND SPRITZBETON
INJEKTIONEN TIEFBOHRUNGEN**

ING. MAX GREUTER CIE AG ZÜRICH + CHUR

BERCHTOLD & Co.

Telephon
051 / 92 05 01

HEIZUNG

THALWIL

WARMWASSER

LÜFTUNG

Architekturmodelle
in Gips, Holz, Plexiglas
termingerecht und in
tadelloser Ausführung

Architekturmodelle

Zaborowsky & Schalk
Neumarkt 10, Zürich 1
Tel. 34 22 16

Inhalt

Die Klimasysteme im Bürogebäude.
Von *W. Hochstrasser* 335*
Wettbewerb kantonales Technikum
Yverdon 339*

Buchbesprechungen

Tabellen für unterzugslose Decken, von
D. Pfaffinger und *B. Thürlimann*. Zusam-
menfassende Darstellung der Rheinregu-
lierung Strassburg/Kehl-Istein, von
G. Schneider 348

Wettbewerbe

Schulanlage Rüegsaachachen BE 348
Schulhaus in Gossau ZH. Primarschul-
haus «Neuwies» in Wald ZH 349

Nekrologe

P. Spoerry, H. von Orelli, R. M. Wild,
M. Pfister, D. v. Waldkirch, F. Gschwind 349

Umschau

Persönliches. Die internationale Modular-
gruppe. Europäische Atomenergiefesell-
schaft 349

Mitteilungen aus dem SIA

Fachgruppe der Ingenieure für Brücken-
bau und Hochbau 349

Ankündigungen

Association Suisse des Ingénieurs Conseils.
Schweiz. Wasserwirtschaftsverband 349
Kongress über Leichtbeton, London 1968.
Ausstellung Schweissttechnik, Belgrad 1968.
Ausstellung im Aargauer Kunsthau.
Lenné-Ausstellung in Bonn 1968. Sympo-
sium über Felsmechanik, Madrid 1968.
Symposium über Betonfahrbahnen, Paris
1969. Kongress für Photographie und Film
in Industrie und Technik, Köln 1968.
«Electronica 68» in München. Vortrags-
kalender 350

**Wegen des Auffahrtstages
gelangt das nächste Heft
verspätet in die Hand des
Abonnenten!**

Verlag und Redaktion

Zürich-Giesshübel, Staffelstrasse 12
Briefpostadresse: 8021 Zürich, Postfach
Tel. (051) 23 45 07/08, Postcheck 80 - 6110

Anzeigenverwaltung

Mosse-Annoncen AG
8001 Zürich, Limmatquai 94
Briefpostadresse: 8023 Zürich, Postfach
Tel. (051) 47 34 00, Postcheck 80 - 1027

Druck: Offset+Buchdruck AG, Zürich

Kirchenheizungen, eine Spezialität der WERA

WE RA

Bis heute wurden über 150 Warmluft-Kirchenheizungen nach unserem WE-RA-System ausgeführt und das in allen Teilen der Schweiz.

Die wichtigsten Vorteile:

Wirtschaftlich für grosse wie kleine Kirchen — geräuschlos — zugfrei — kurze Aufheizzeit — Schutz vor Feuchtigkeit und Frost.

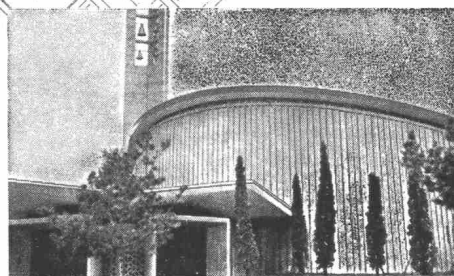
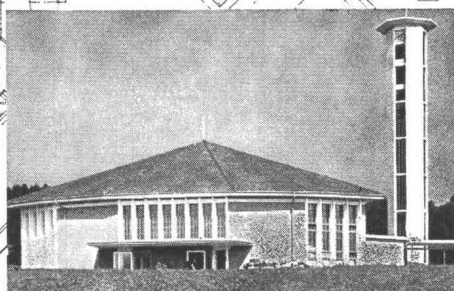
Auch Kleinapparate werden geliefert. Gerne senden wir Ihnen vorweg einen Prospekt mit Referenzen.

Beraten, Projektieren u. Ausführen von — Klimaanlage für Fabriken, Verwaltungen, Spitäler, Schulen, Hotels, Kinos, Wohnhäuser usw.

— Anlagen für Lüftung, Luftbefeuchtung, Entnebelung usw.

— Warmluftheizungen für Kirchen, Kinos, Grossräume usw.

Alle Anlagen werden im eigenen Ingenieurbüro projektiert, die Apparate in unserer Fabrik gebaut und von unseren Spezialisten am Ort montiert.



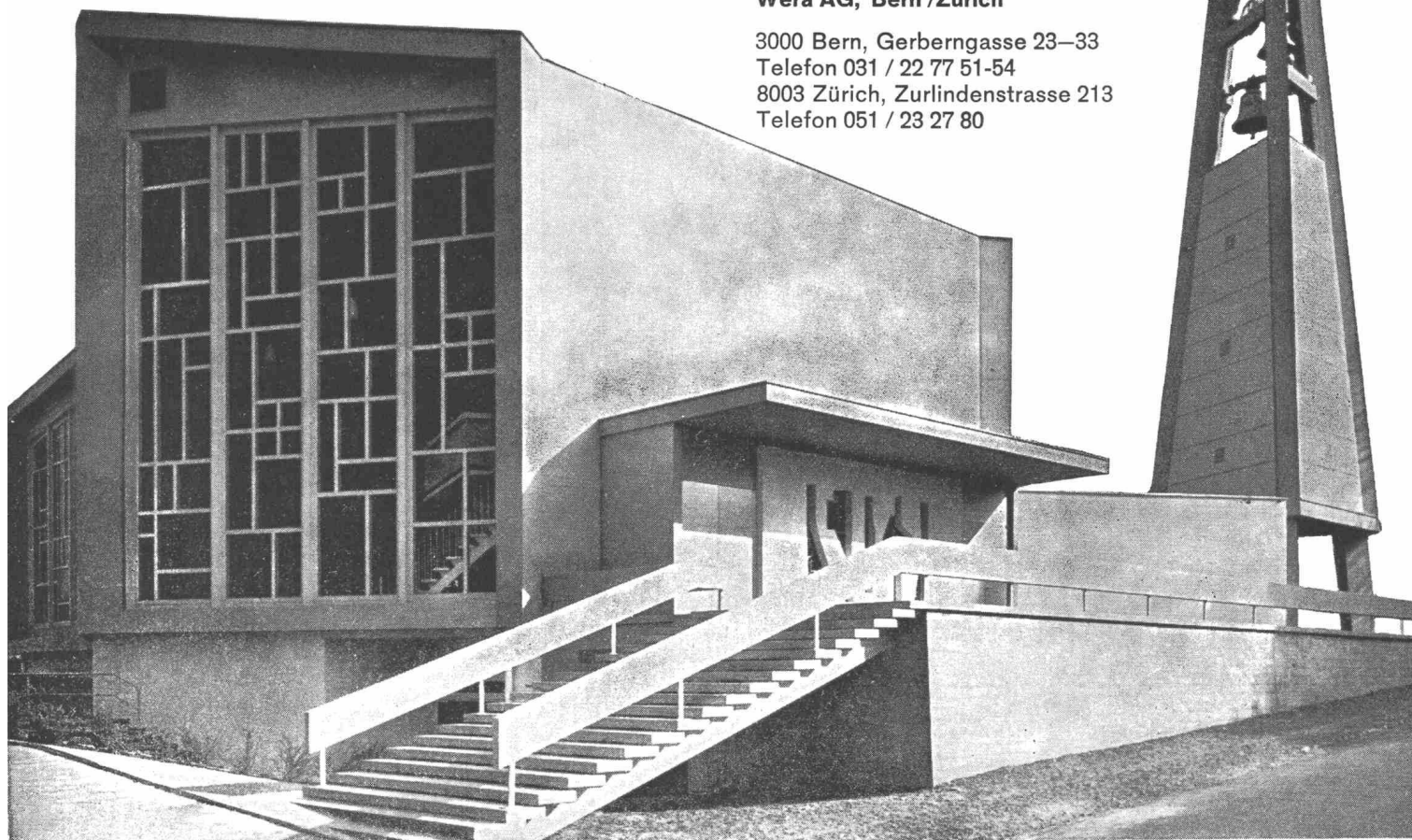
Wera AG, Bern / Zürich

3000 Bern, Gerberngasse 23—33

Telefon 031 / 22 77 51-54

8003 Zürich, Zurlindenstrasse 213

Telefon 051 / 23 27 80



Gewähr für raschen Baufortschritt

dank exakter Ausführung vorfabrizierter Elemente



vorfabrizierte Betonelemente

Favre & Cie. AG Zürich

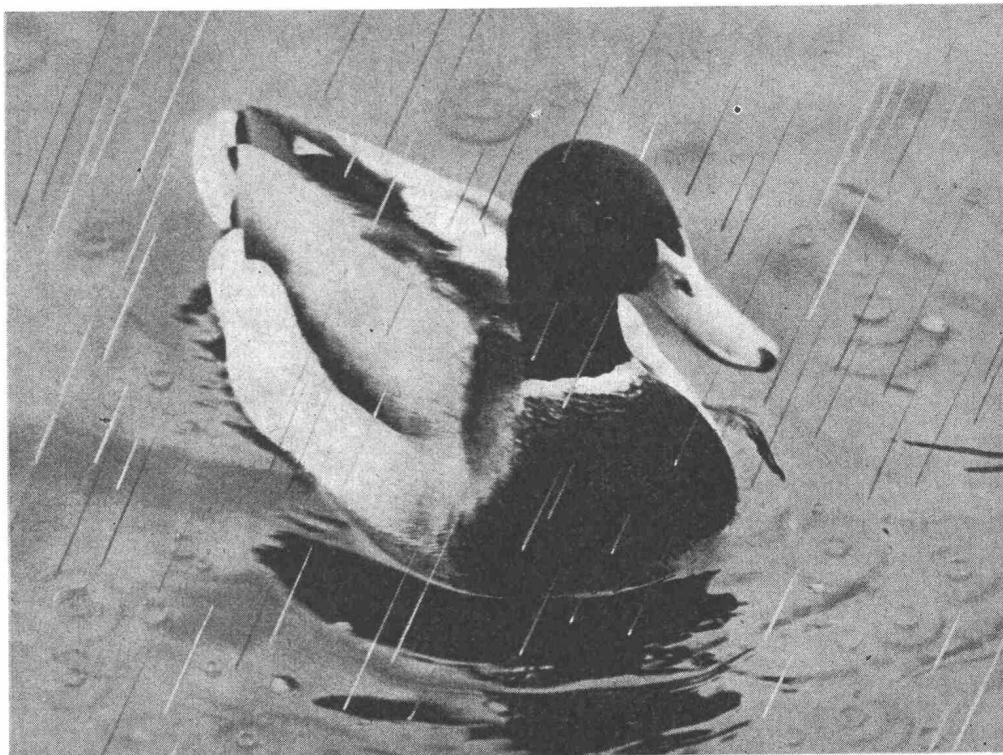
Zementwarenfabrik

Werk Wallisellen, Telefon 051 93 20 11

Werk Däniken SO, Telefon 062 612 09



Der Ententest beweist es Ihnen...



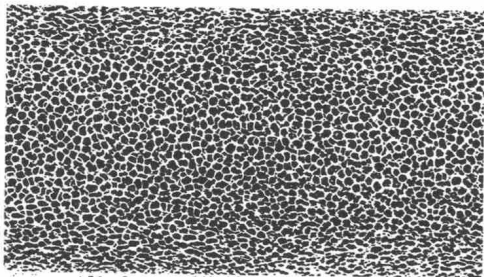
...Roofmate*FR

isoliert Dächer dauerhaft.

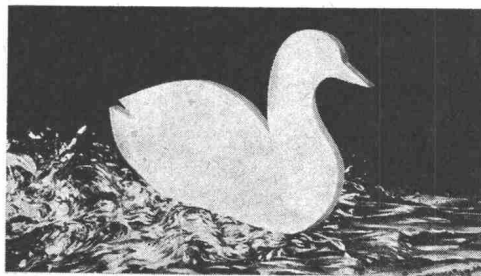
Denn es nimmt kein Wasser auf.

Roofmate FR isoliert Dächer dauerhaft. Und senkt die Kosten.

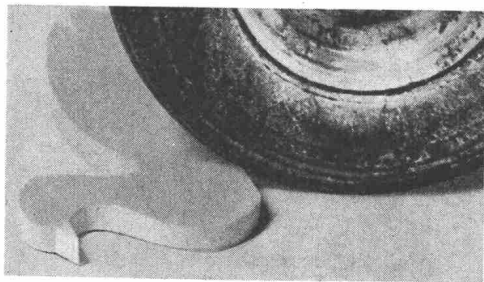
Roofmate* ist ein Kunststoff-Hartschaum, der Flachdächer wirklich dauerhaft thermisch isoliert. Wieso? Weil er kein Wasser aufnimmt. Sie möchten Beweise? Verlangen Sie unser Muster – die Roofmate Ente – und machen Sie die Probe. Legen Sie das Muster ins Wasser, 5 Minuten oder auch 5 Wochen. Wenn Sie es herausnehmen, werden Sie sehen: unverändert. Das Wasser läuft einfach ab. Schneiden Sie es auf: trocken, *durch und durch*. Es verrottet nicht und bleibt ein Leben lang maßstabil. Deshalb können Sie Roofmate einbauen – und dann ruhig vergessen. Roofmate lässt sich einfach verarbeiten und rasch verlegen. Darum senkt es drastisch die Arbeits- und Baukosten.



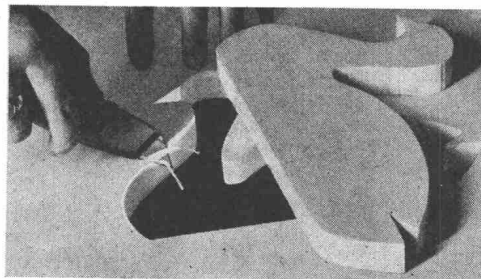
Geschlossene Zellstruktur. In einem speziellen Extrusionsverfahren entsteht ein Hartschaum mit vollkommen geschlossenen Zellen und einer hochverdichteten Oberfläche.



Nimmt kein Wasser auf. Roofmate FR ist unempfindlich gegen Wasser von oben und Wasserdampf von unten. Es behält deshalb dauerhafte Isolierwirkung.



Verdichtete Oberfläche. Deshalb unempfindlich gegen normalen Arbeitsbetrieb auf dem Dach während und nach der Verlegung. Deshalb auch unempfindlich gegen Regen, Schnee und Eis.



Rasch verlegt. Weil mühelos zu schneiden und bruch-sicher. (Machen Sie den Versuch!) Darum sind die Ver-legungskosten niedriger als bei jedem anderen System mit vergleichbarer Isolierwirkung.

Dow heute in Europa

Dow ist einer der grössten Chemie-Konzerne der Welt. Mit weitgespanntem Programm: Entwicklung, Herstellung und Verkauf von Kunststoffen, Chemikalien, Metallen, Bio-Produkten, Verpackungsmaterial und Verbrauchsgütern in allen Teilen der Welt. Dow verkauft in Europa. Und Dow produziert in Europa.



* Warenzeichen – The Dow Chemical Company

Noch heute: den Ententest

Gestützt auf eine mehr als 20jährige Erfahrung in der Hartschaumproduktion, verbessert Dow mit Roofmate die thermische Isolierung von Flachdächern in aller Welt. Machen Sie den Ententest. Dann wissen Sie mehr.

Roofmate FR dauerhafte Dachisolation

Verkauf für die Schweiz:

Schneider + Co. AG, Scheideggstrasse 2
8401 Winterthur. Tel. (052) 2913 21

An: Dow Chemical Europe S.A.,
Lavaterstrasse 93, 8027 Zürich.

Ich möchte den Ententest machen.
Bitte senden Sie mir die Roofmate Ente. BZ

Name _____

Berufsstellung/Firma _____

Strasse _____ Ort _____



«Der gute Geist» vieler Baustellen, der CATERPILLAR-Motorgrader 120, das ideale Mehrzweckgerät

Der CATERPILLAR-Motorgrader, Typ 120, ist ein Mehrzweckgerät für viele Bauarbeiten wie:

Schneiden von Böschungen, Instandhaltung von Trans-

port- und Naturstrassen, Einbau von Schotter und Bitumen, Nivellieren von Aufschüttungen, Ziehen von Gräben, Beseitigen von Schnee und Eis auf Strassen und Plätzen.

Der CAT-Motorgrader gewährleistet hohe Leistungsfähigkeit wegen:

der zuverlässigen, dauerhaften Oelkupplung,

dem sparsamen, durchzugsstarken CAT-Dieselmotor,

den guten Sichtverhältnissen nach allen Seiten,

der genauen mechanischen Scharsteuerung,

der guten Standfestigkeit (tiefer Schwerpunkt),

der weitausladenden Scharstellung.

Unser vollständiger Kundendienst sorgt dafür, dass Ihr Motorgrader immer einsatzbereit ist.



Aufreisser als Zusatzgerät



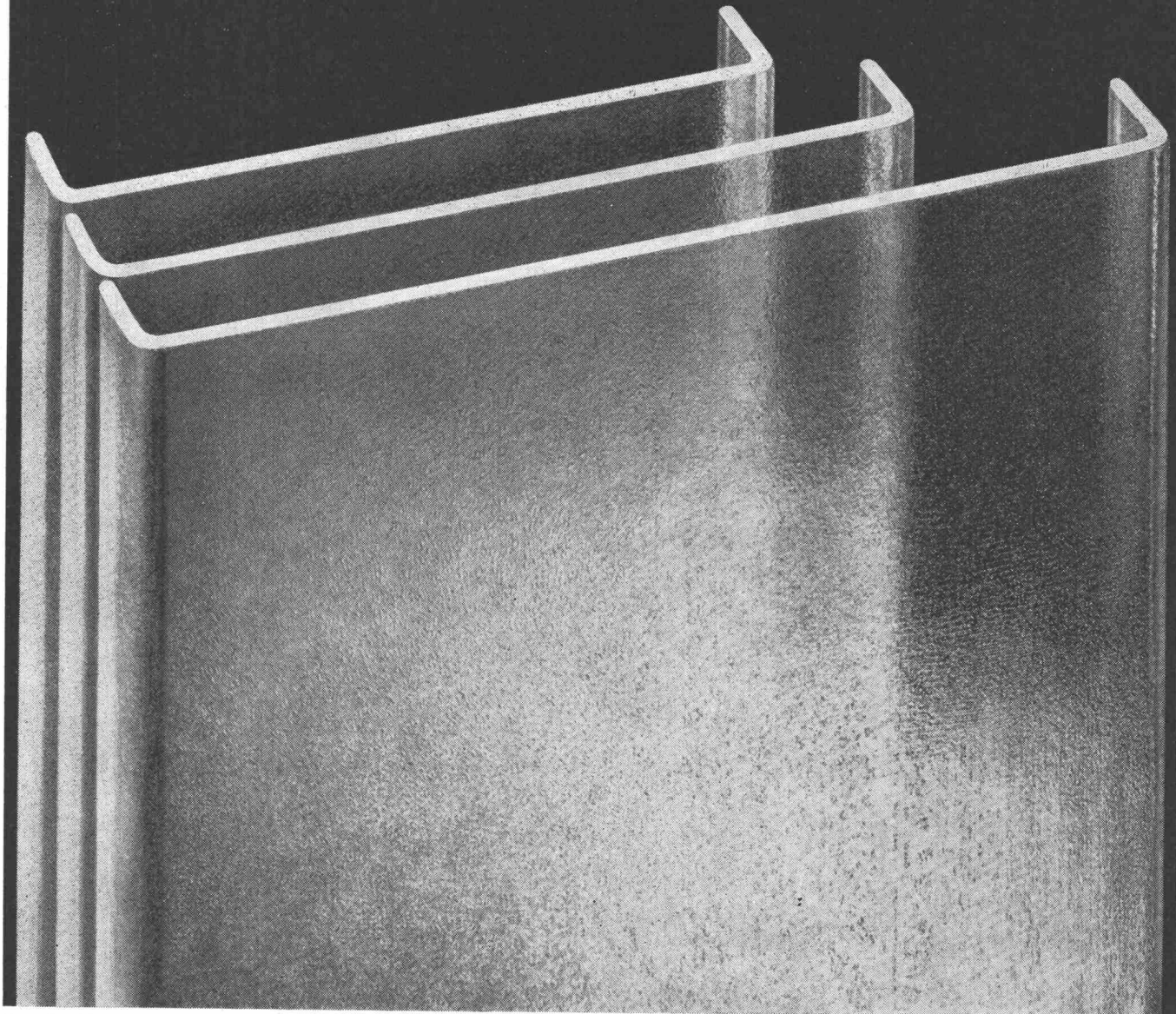
Drehkranz, solid, grosser Durchmesser

CATERPILLAR und CAT sind eingetragene Schutzmarken der CATERPILLAR Tractor Co.

ULRICH AMMANN

Baumaschinen AG 4900 Langenthal ☎ 063/2 2702+2 5122

PROFILIT-Bauglas in verschiedenen Grössen



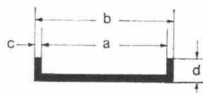
Der Architekt wählt zwischen: drei Breiten und Längen bis zu sieben Metern

Alle PROFILIT-Bauglastypen sind zudem in zwei Glasstärken und mit zwei Schenkelhöhen lieferbar.

Profilit ist das praktische, lichtdurchlässige Rohgussglas mit U-förmigem Querschnitt für ■ elegante, korrosionsbeständige Fassaden ■ dichte, dauerhafte und lichtdurchlässige Dächer ■ grosszügige Wohn-, Arbeits-, Ausstellungs- und Repräsentationsräume.

Wir planen für Sie:

PROFILIT-Berater stehen Ihnen bei allen technischen Fragen, für Planbearbeitungen, Submissionen usw. zur Verfügung. Verlangen Sie unsere Spezialdokumentation B 1 über alle PROFILIT-Bauglastypen, ihre Verwendung, Bearbeitung und Verlegung.



PROFILIT Typen	Masse in mm			
	a	b	c	d
Schmale Bahnen für stark beanspruchte Verglasungen z. B. für Turnhallen, Schulen, Dächer				
*K 22	220	232	6	41
*K 22/60/7	218	232	7	60
Standardbreite für normale Anforderungen wie für Fassaden und Trennwände				
*K 25	250	262	6	41
*K 25/60/7	248	262	7	60
Extra breite Bahnen für grossflächige Verglasungen z. B. für Industriebauten, Geschäftshäuser, Hallen				
K 32	319	331	6	41
K 32/60/7	317	331	7	60

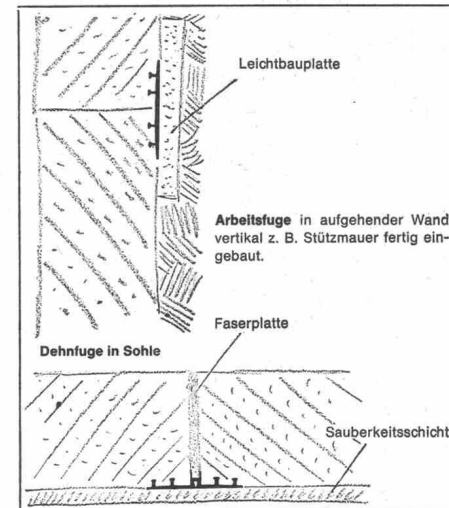
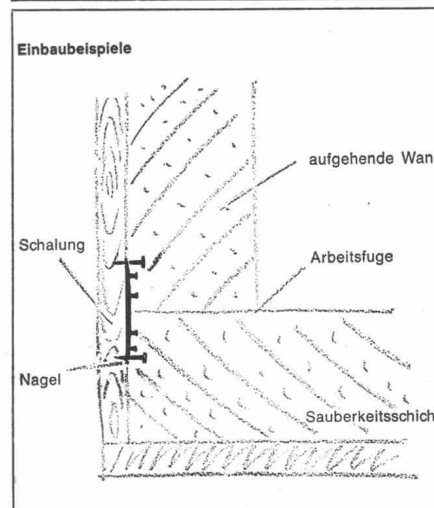
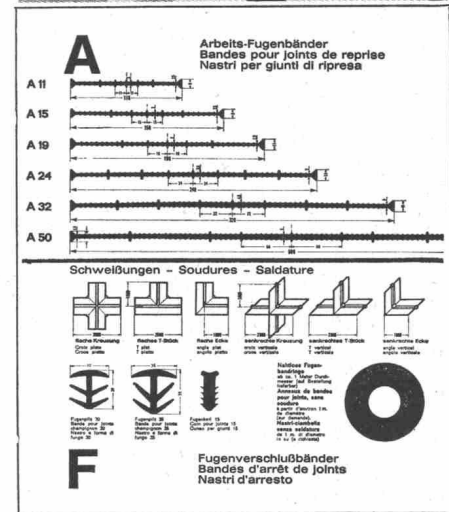
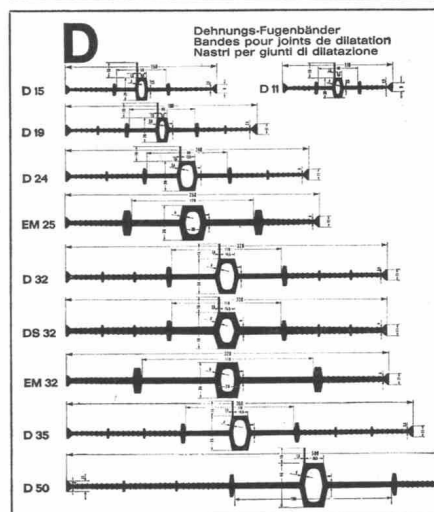
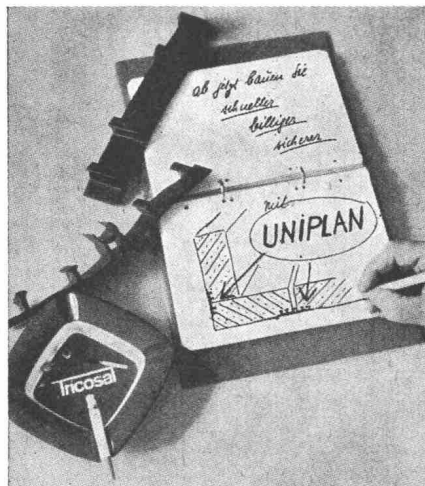
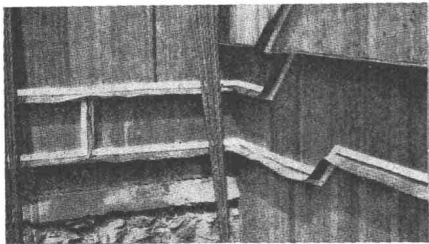
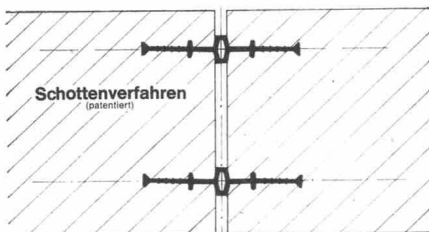
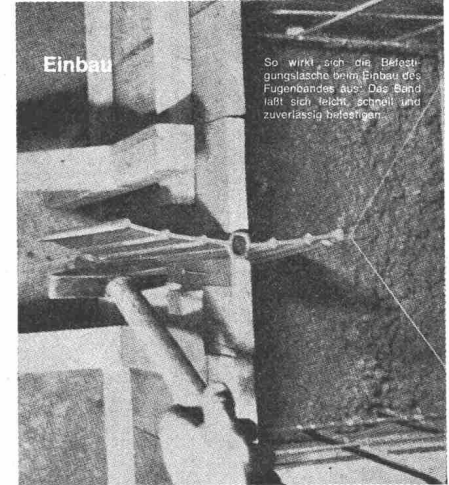
*Diese Typen sind auch mit Drahteinlagen lieferbar.



PROFILIT-Beratungsdienst Willy Waller
Oberallmendstrasse 16 6300 Zug 2
Tel. 042 / 31 25 66

rh

Sicherheit mit Tricosal



Fugenband-Profilblatt

Tableau des profils de bandes pour joints

Tabella dei profili di nastri per giunti



**Bau-Chemie AG
Basel**

Rütlistraße 50
Telefon: 061-230016

Tricosal®

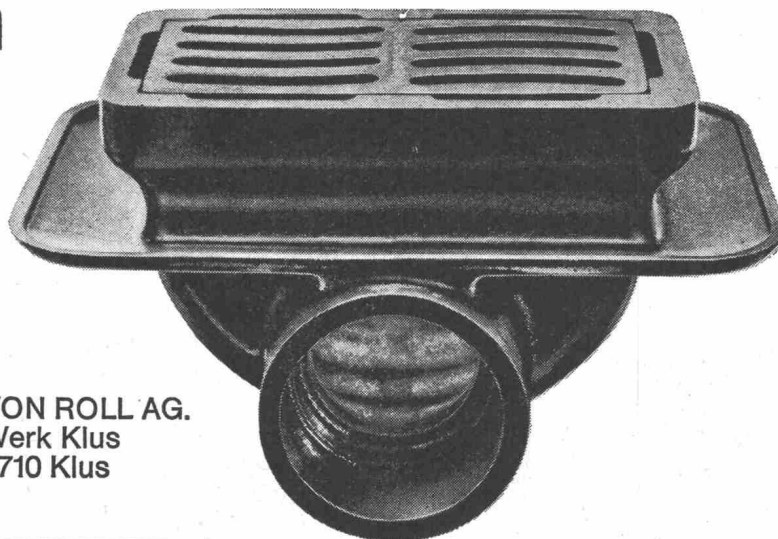
Seine
Einbautiefe
ist klein.

Wenn er eingebaut ist,
lässt sich die Höhe
seines Rostes
ohne weiteres auf die Höhe
des fertigen Strassenbelags
abstimmen —
dank
dem Aufsatzrahmen.

Das ist
nur einer seiner Vorteile.

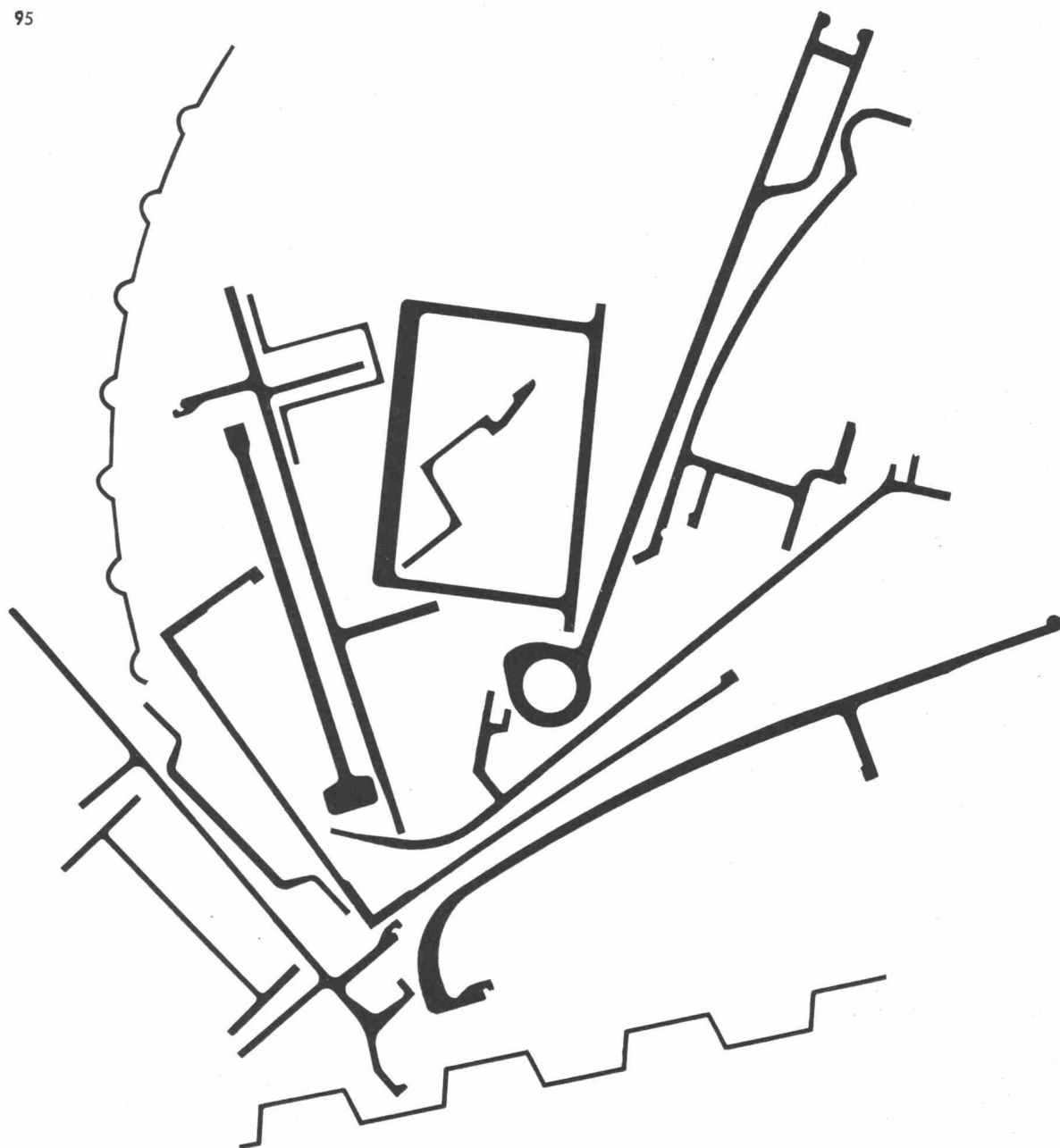
Er lässt sich bequem einbauen der VON ROLL Entwässerungskasten aus Gusseisen

Überall
in Strassentunneln,
Brücken,
Parkterrassen



VON ROLL

VON ROLL AG.
Werk Klus
4710 Klus



Zusammengesetzt: 1 Eisenbahnwagen!

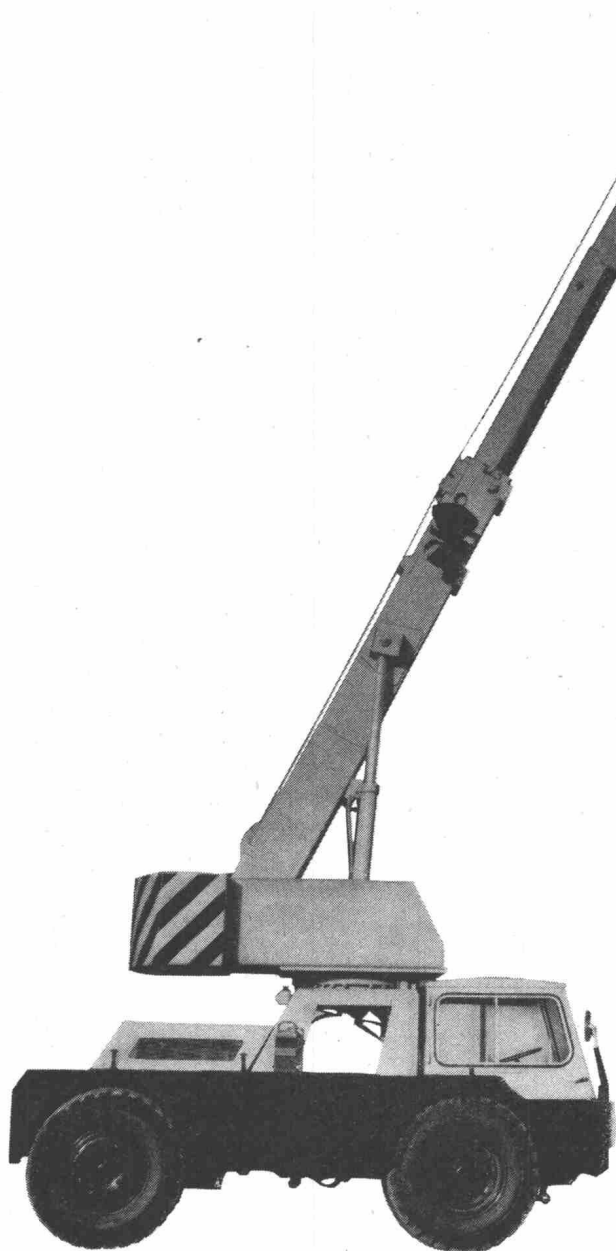
So wie diese Aluminium-Profile werden tausend andere zu modernsten Konstruktionen für die verschiedensten Anwendungen zusammengesetzt. Täglich kommen neue hinzu. Aluminium ist zu einem Allround-Werkstoff geworden. Und der Weg zum Erfolg wird leicht gemacht: Die Alusuisse-Spezialisten stellen ihre umfassenden Erfahrungen auf allen Gebieten der Aluminium-Anwendung zur Verfügung der Kunden. Arbeiten Sie zu Ihrem Vorteil mit Alusuisse-Material und kostenloser Alusuisse-Beratung.



Schweizerische Aluminium AG Verkaufsabteilung 8048 Zürich Tel. 051/54 80 80

Rasch disloziert und sofort einsatzbereit mit Hydraulikkranen mit Teleskopausleger

COLES-



Coles Hydra Five T

Mobilkran mit dreiteiligem Teleskopausleger. Hakenhöhe max. 9 m. Tragkraft max. 6 t frei fahrbar. Arbeitsbereich 360°. 96-PS-Dieselmotor. 4-Gang-Getriebe oder 3-Stufen-Drehmomentwandler. Vorderradantrieb, Hinterradlenkung. Fahrgeschwindigkeit max. 48 km/h.

Wir führen weitere Modelle von Hydraulikkranen mit 5 t und 7 t Tragkraft. Verlangen Sie ergänzende Unterlagen oder eine sachkundige Beratung durch unsere Fachleute.



Coles Hydra 12 T

Autokran mit vierteiligem Teleskopausleger. Unter Last von 7,9—18,3 m, mit Verlängerung bis 22,9 m ein- und ausschiebbar. Hakenhöhe max. 26 m (mit Spitzenausleger). Tragkraft 13,6 t. Arbeitsbereich 360°. Vollhydraulische Abstützungen. 163-PS-Dieselmotor, 6-Gang-Getriebe, Fahrgeschwindigkeit 60 km/h. Kranbedienung von der Kabine und vom Fahrzeugheck aus.

Robert Aebi

Robert Aebi AG
8023 Zürich
Uraniastrasse 31/33
Telefon 051/23 17 50

Arbedo 092/5 47 61
Landquart 081/51 25 42
Renens 021/34 42 12
Zollikofen 031/57 36 36

Das ist Mario Rossi.
Er ist ein perfekter Maurer,
versteht aber nichts von kittlosen
Oberlichtern «System Kully».
(Er will auch nichts davon verstehen,
denn sein Element ist der Beton.)



Er weiß z.B. nicht, daß die kittlosen Oberlichter «System Kully» nicht nur auf seine Betonkonstruktionen, sondern auch auf Holz- oder Eisenkonstruktionen montiert werden können und daß sie für Shed-, Pult-, Sattel- und Vordächer verwendet werden. Mario weiß auch nicht, daß es für jeden Verwendungszweck das entsprechende Sprossenprofil gibt, das je nach Bedarf aus Walzeisen, Aluminium, verzinktem Eisenblech oder Kupfer sein kann. Diese Profile werden so konstruiert, daß

die Glastafeln in einfacher Weise gekehrt und gereinigt werden können. Ja-kittlose Oberlichter werfen manches Problem auf. Mario kann froh sein, daß er nichts davon versteht. (Sie jedoch verstehen etwas davon. Darum legen Sie Wert darauf, mit

einer Firma zusammenarbeiten zu können, die noch mehr als Sie von kittlosen Oberlichtern versteht.)

Wir bauen kittlose Oberlichter «System Kully» seit 1898 und wissen daher, wie's gemacht werden muß. Wir wissen aber auch, wie Termine eingehalten werden können. Das wiederum wissen unsere Kunden, und sie schätzen es.

A.Kully AG 

Glasdachwerke, 4632 Trimbach, Tel. 062 539 01

Kittlose Oberlichter «System Kully» – seit 70 Jahren immer wieder modern.

**Diese strukturelle Dichtung
hält Wind und Regen ab,
wird in der Kälte nicht spröde
und in der Hitze nicht weich.**

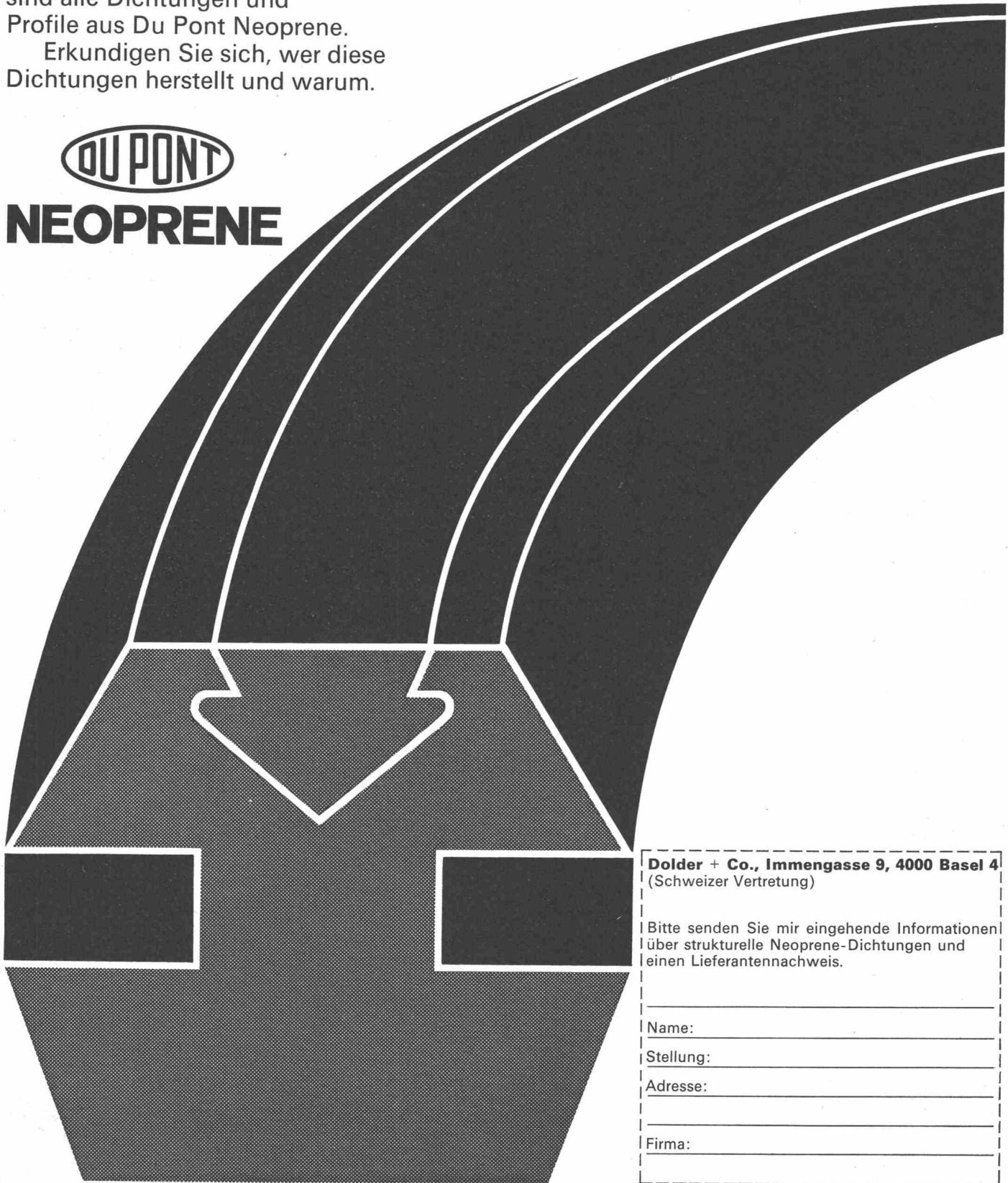
Sie widersteht Ozon, Sonne, Witterungseinflüssen
sowie Luftverunreinigungen, hervorgerufen durch Industrieabgase.

Sie ist ferner flammwidrig, rasch
und einfach zu montieren und
dazu völlig wartungsfrei. So
sind alle Dichtungen und
Profile aus Du Pont Neoprene.

Erkundigen Sie sich, wer diese
Dichtungen herstellt und warum.



NEOPRENE



Dolder + Co., Immengasse 9, 4000 Basel 4
(Schweizer Vertretung)

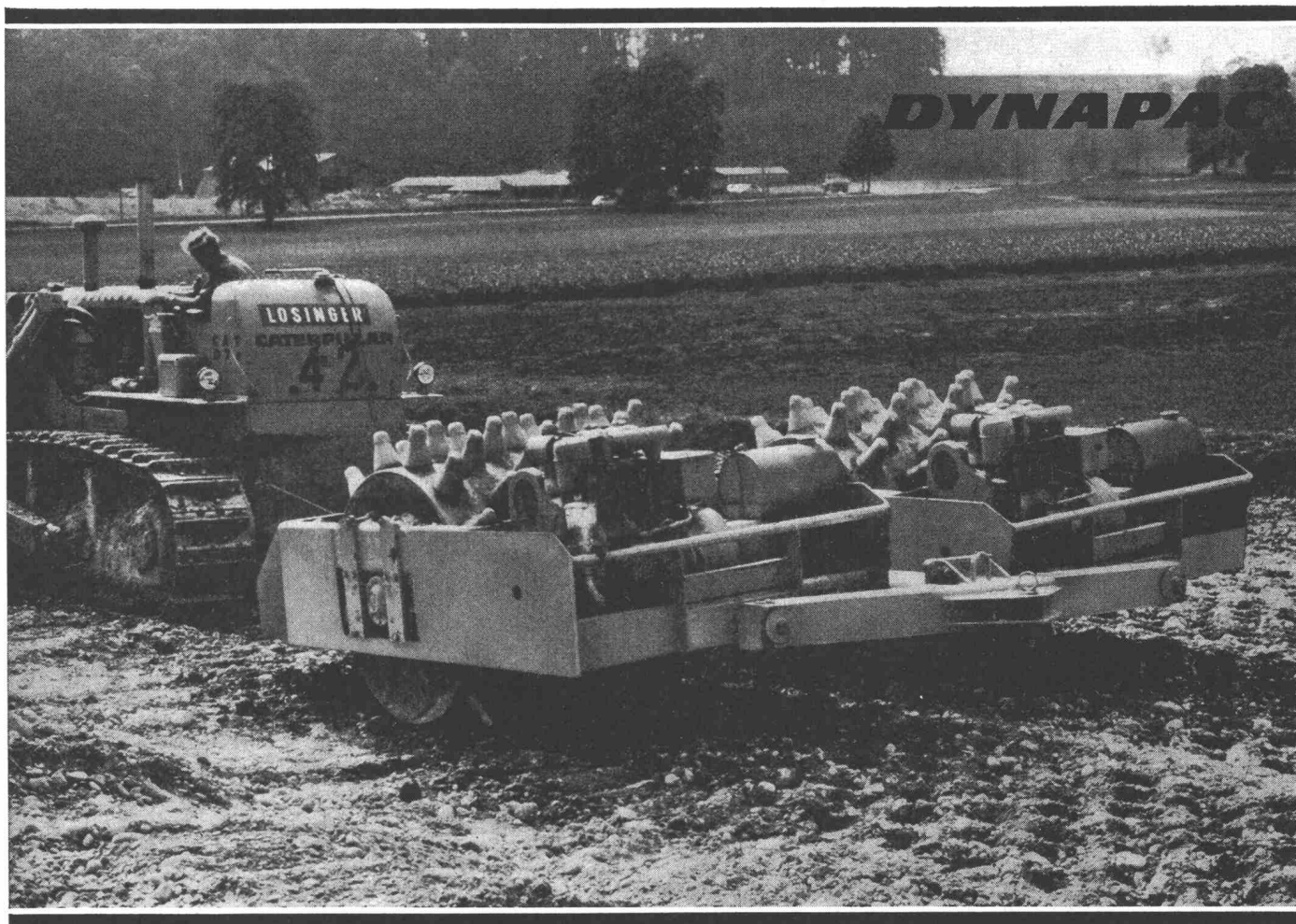
Bitte senden Sie mir eingehende Informationen
über strukturelle Neoprene-Dichtungen und
einen Lieferantennachweis.

Name: _____

Stellung: _____

Adresse: _____

Firma: _____



Vibrations-Anhängewalzen DYNAPAC CH/CF

Wirtschaftliche Bodenverdichtung aller Art

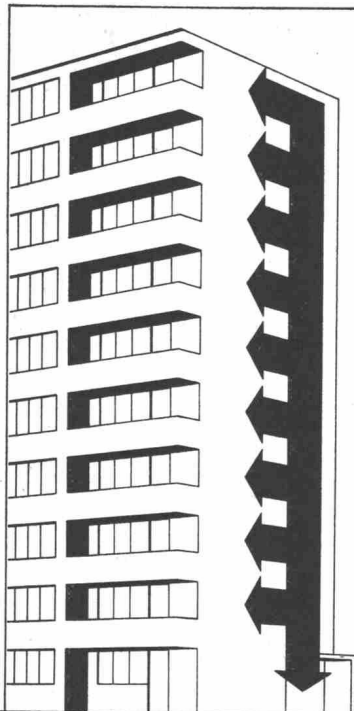
- „Kugel- und Bahn“-Vibrationserreger
- Vibrationsfreier Rahmen schont den Motor
- Einsatz im Zwilling- oder Drillingespann
- Austausch Glatt- gegen Schaffuss-Körper

Technische Daten

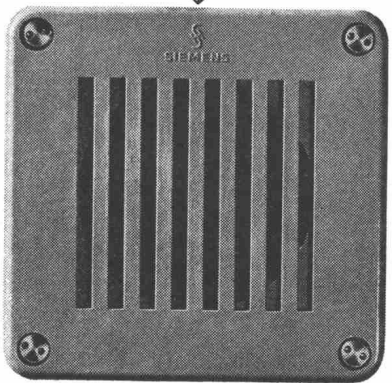
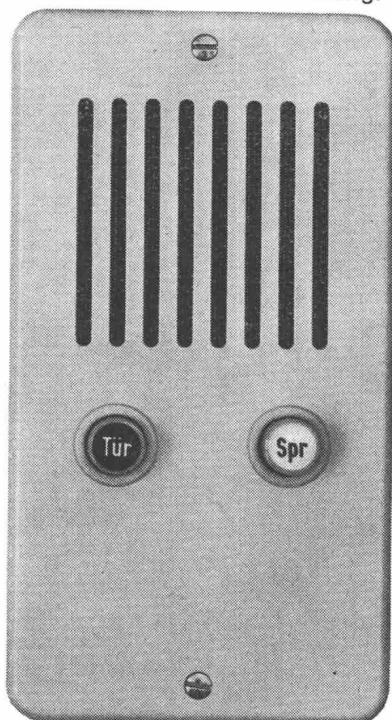
	Glattwalzen				Schaffusswalzen	
	CH-33	CH-44	CH-45	CH-60	CF-33	CF-44
Gewicht	4,1 t	5,0 t	5,6 t	12,5 t	4,6 t	5,8 t
Frequenz/Min.	1600 U	1600 U	1600 U	1500 U	1600 U	1600 U
Walzenbreite	1,45 m	1,90 m	1,90 m	2,08 m	1,45 m	1,90 m
Manteldicke	25 mm	25 mm	35 mm	45 mm	25 mm	25 mm
Deutz-Diesel-Motor	42 PS	42 PS	42 PS	110 PS	42 PS	42 PS

Notz & Co. AG 2501 Biel
Abt. Baumaschinen ☎ 032/2 99 11

NOTZ



Transistorisierte Tür-Wechsel-
sprechanlage mit uP-Hausstellen
und automatischer Abschaltung.



Türsprech- anlagen

(jetzt in zwei Ausführungen)

Siemens-Vorteile:

robuste Apparate,
hohe Betriebssicherheit
angenehm zu bedienen
einfache Installation
(keine abgeschirmten Leitungen)
alle Apparate sind mit
Türöffnertaste ausgerüstet

Siemens hat über 30 Jahre
Erfahrung im Bau von Türsprech-
anlagen

Wir beraten Sie gerne.

**Siemens
Elektrizitätserzeugnisse AG**

8021 Zürich, Löwenstrasse 35
Telephon 051/25 36 00

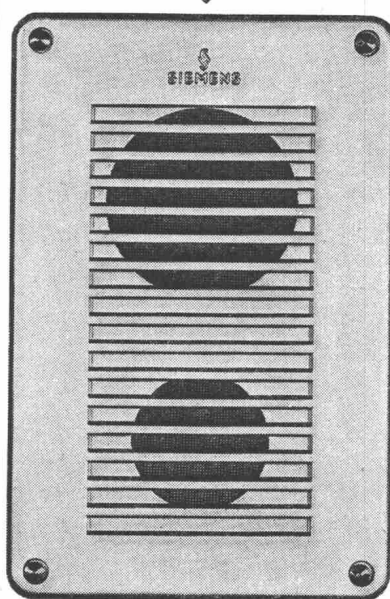
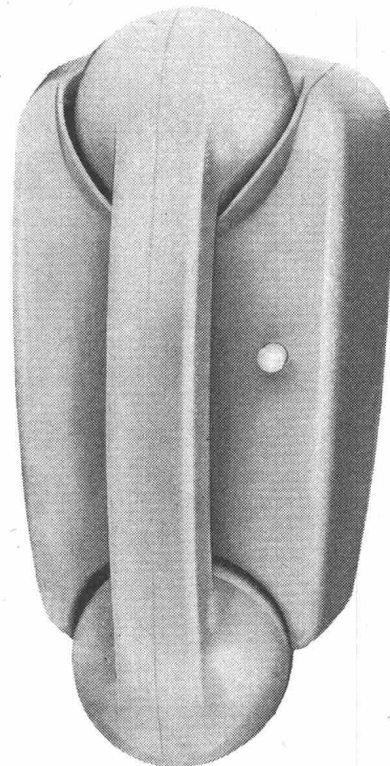
3001 Bern, Bubenbergplatz 11
Telephon 031/22 12 11

1020 Renens
42, Rue du Bugnon
Téléphone 031/34 96 31



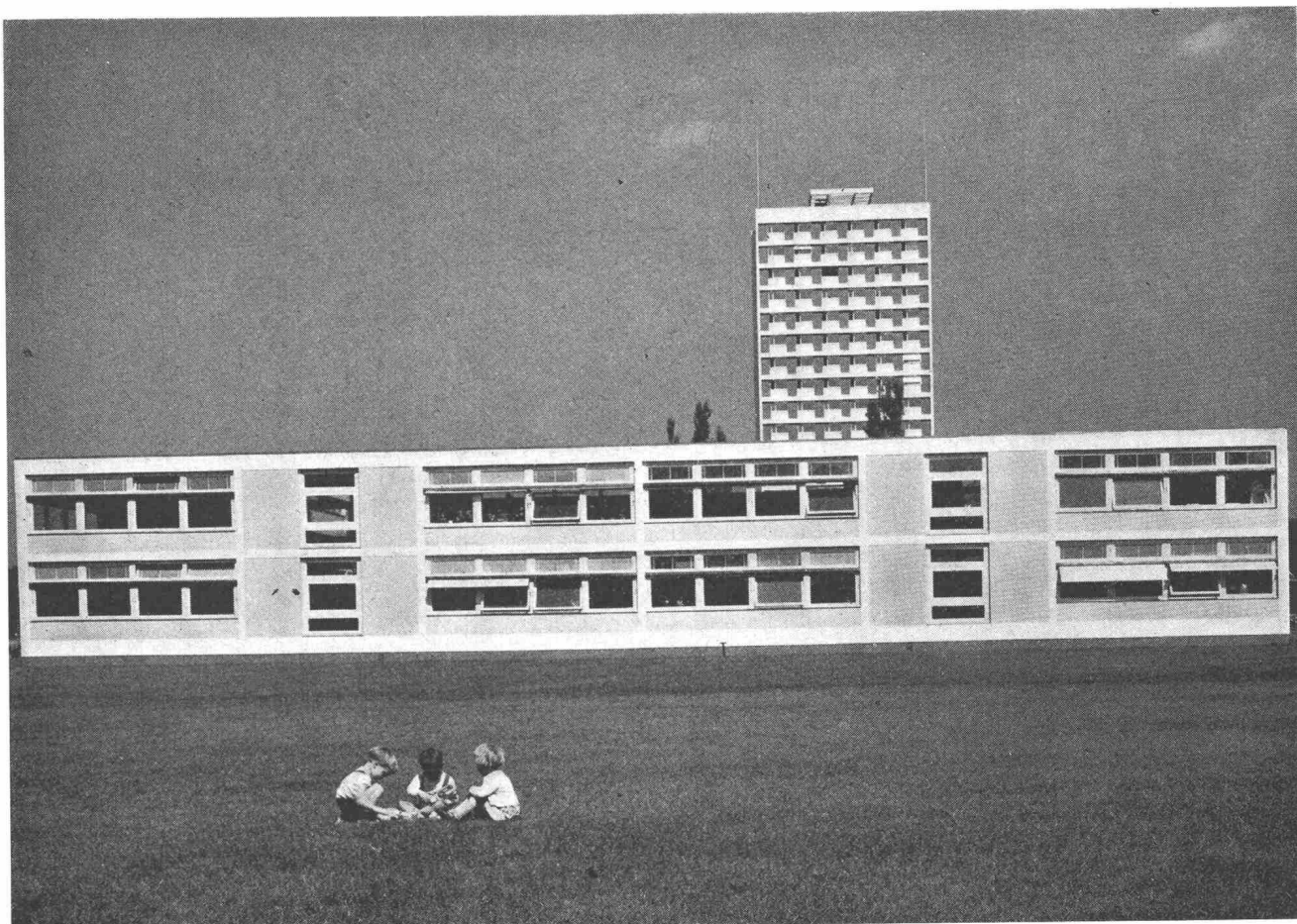
SIEMENS

Türsprechanlage auf Telephon-
basis mit aP-Hausstellen.





ein Unternehmen im Dienste des Architekten



Flachdach-, Feuchtigkeits- und Grundwasser-
isolierungen sind Vertrauenssache.

Architekten, Bauplaner und Unternehmer wissen das.

Wir verfügen bezüglich Einsatz und Wahl geeigneter
Bedachungs- und Abdichtungsmaterialien über reiche
Erfahrung und Fachkenntnis.

Unterbreiten Sie uns Ihre Probleme!

VERBIA / VERBIAFOL

Qualitätsprodukte erfüllen höchste Ansprüche

VERBIA

Aktiengesellschaft für plastische
Bedachungs- und Abdichtungsmaterialien
Telefon 062 / 5 03 44, Frobürgstrasse 15

VERBIA

4600 Olten

*wer baut
kennt bp*

**Fenster
Türen
Schreiner-
arbeiten
Küchen
Acordial-
Faltwände**

**Metallbau
Profilit**

Bruno Piatti
Bauelemente
8305 Dietlikon-Zürich
Tel. 051 93 16 11





Badewannen-Doktor

Erschienen in der Fernseh-sendung «Was bin ich?» mit Robert Lembke.

Haben auch Sie Probleme mit Ihrer Badewanne - dann wenden Sie sich an unseren Badewannendoktor. Er wird Ihnen per Telefon unverbindlich Auskunft erteilen. Emailreparaturen (elektrisch. Einbrennverfahren sowie Polier- und Beschichtungsarbeiten mit voller Garantie.)

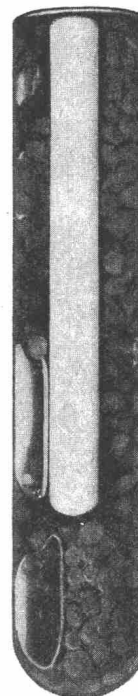
RESPO-TECHNIK
ZÜRICH SCHAFFHAUSEN
Tel. 051/47 59 38

Respo-Technik Ostschweiz ☎ 071/67 37 86
Respo-Technik Aargau-Luzern-Zug ☎ 052/29 32 05
Respo-Technik Bern-Solothurn ☎ 065/312 25/22 105
Respo-Technik Baselstadt/Land ☎ 061/38 10 75

Respo-Technik ein Begriff
Geschützt in Nr. 27 ds. Schweiz. Handelsamtbl. 1966



30 Minuten später



hält diese Ankerstange den 8,5 t schweren Gegenstand. Vorher wird das Glasröhrchen in ein knappes Bohrloch gesteckt und die Stange mit der Schlagbohrmaschine eingedreht. Nach der Abbindezeit wird der Gegenstand eingeschraubt. So einfach geht das mit dem Upat-Klebe-Anker.

Die amtliche Material-Prüfungsanstalt an der T.H. Karlsruhe hat die Auszugswerte exakt gemessen.

Der Bergbau hat Upat-Klebeanker erprobt und für gut befunden. Er verwendet sie seit Jahren. Das gibt Ihnen Sicherheit. Nutzen Sie diesen Fortschritt - befestigen Sie mit Upat-Klebe-Ankern!



mit Upat gute Arbeit leisten

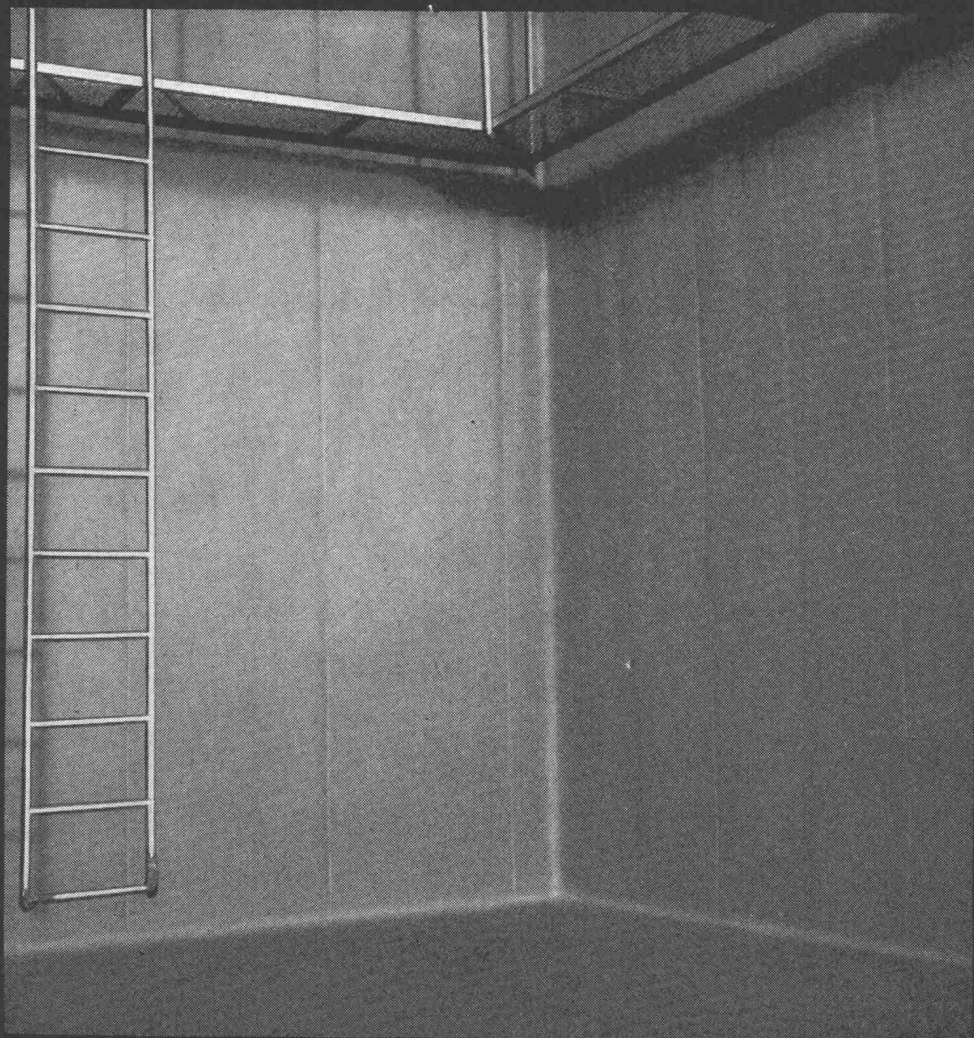
RAMOTEC AG

8004 Zürich Gartenhofstr. 17

2501 Bienne Rue d'Argent 4

IRONFLEX für Nahtreffer-sichere Auskleidungen von Betontanks

Das IRONFLEX-Verfahren (Sandwichaufbau) wurde als einziges vom Bundesamt für Zivilschutz auf Grund umfangreicher Sprengversuche definitiv zugelassen. Unsere Folie ist hochfrequenz-verschweisst und für Trinkwasser unschädlich (physiologisch einwandfrei). Die Bruchdehnung unserer Folie beträgt über 300%. Über 8 Millionen Liter Wasser und Dieselöl sind bereits nach unserem Verfahren in Zivilschutzbauten gesichert worden.



Auskleidung
eines 250 000-l-
Trinkwassertanks

Wir sind das führende
Schweizer Unterneh-
men auf dem Gebiete der
Folienabdichtung.

Wir isolieren Tunnels im
Nationalstrassenbau,
Speicherwerke,
Steh-tankfundamente,
Stahl-tanks, Flach-
dächer usw.

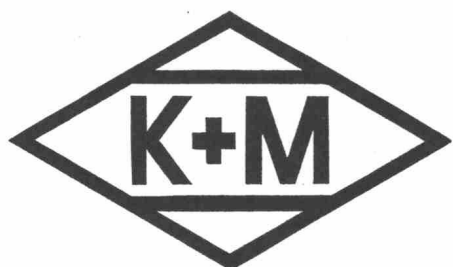


IRONFLEX AG

8057 Zürich

Schaffhauserstr. 265
Telefon 051 / 48 78 88

Sämtliche
elektrischen Anlagen
für Industrie und Gewerbe



*Schaltanlagen
Kabelverlegung
Telefon A und B*

Aktiengesellschaft

Kummler & Matter 8026 Zürich

Hohlstrasse 176

Tel. 051 44 42 40 Filialen in Bern, Chur, Spreitenbach

Kittlose Verglasungen



Gebr. Tuchs Schmid AG
Frauenfeld





Sie wünschen?

**CTW bietet Ihnen
ein komplettes
Programm von Bauhilfsstoffen.**

Ihr Vorteil: Viele Produkte - ein Lieferant!

CTW Dachschutz- und Dichtungsmassen
dichten, konservieren, schützen: Blech-, Eternit-, Massiv-, Asphalt- und Klebedächer, Terrassen etc.

CTW Parkett- und Baukleber
für Parkett, Holzpflaster, Kork- und Schaumstoffplatten, Faserplatten, Isoliermaterialien, Pappen, Filze etc.

CTW-Kitte, Vergussmassen und Mastix
auf Bitumen-, Öl- und Kunststoffbasis, in Pistolen-, Strangen- und Spachtelqualität, in Brikett- und Blockform

CTW-Beton- und Schutzanstriche, Schalöle und Frostschutzmittel
zuverlässig, wirksam, erprobt. Einfach in der Anwendung

CTW Mörtel- und Betonzusatzmittel
dichten, plastifizieren, beschleunigen oder verzögern Abbindung, verbessern Druck- und Haftfestigkeit

CTW Holz- und Rostschutzmittel
konservieren und verschönern mit dauerhafter Wirkung

CTW Kunststoffbeläge und -Beschichtungen
hochwirksamer Schutz gegen Öl, Benzin, Kerosen, Säuren, Laugen, Chemikalien

Wer auf CTW baut, fährt gut



CHEMISCH-TECHNISCHE WERKE AG. MUTTENZ-BASEL Tel. 061 53 20 21

CTW-Verkaufsbüros und Lager:

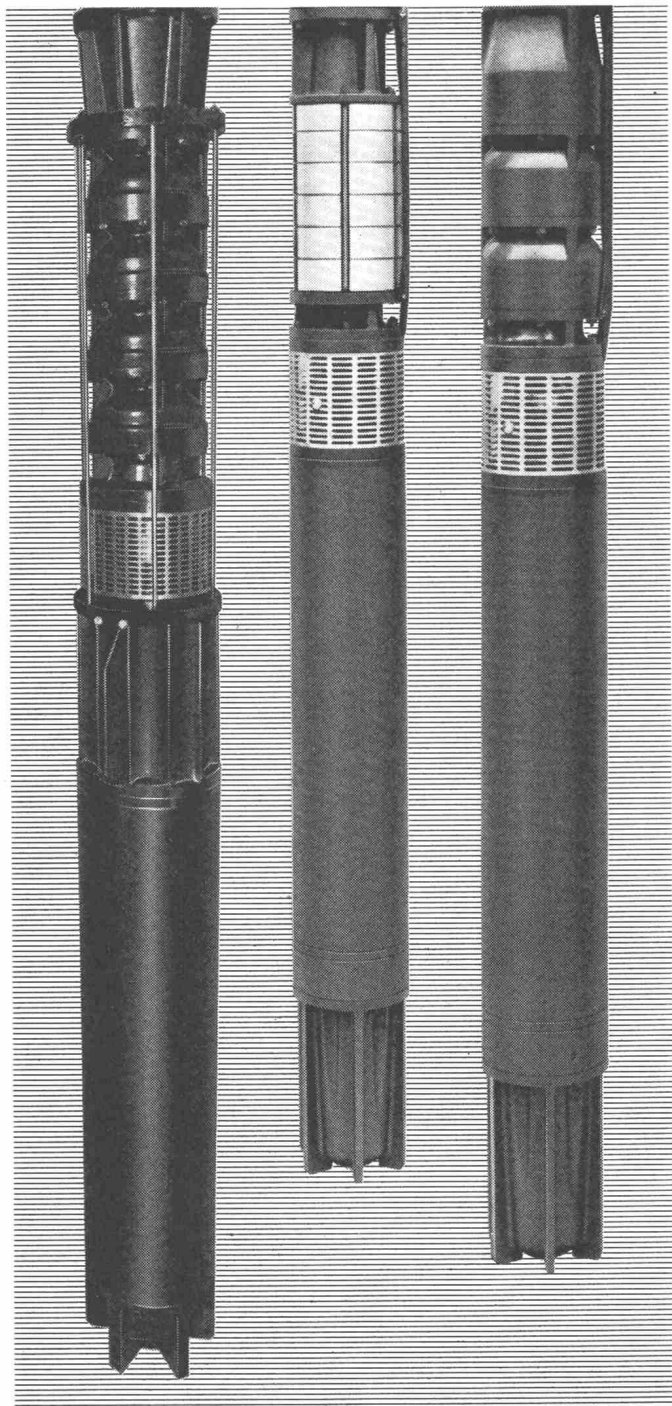
Basel Auf dem Wolf 5 061/4179 82
Bern Haslerstr. 21 031/25 41 41

Chur Tittwiesenstr. 58 081/22 40 80
Genève Vernier 022/41 41 20
Lausanne 1, Métropol Bel-Air 021/23 80 13
Lugano Manno 091/22 44 55

Luzern Rösslimattstr. 3 041/44 84 26
Olten Baslerstr. 30 062/51 69 96
St. Gallen Langgasse 136 071/24 77 61
Zürich Binzstrasse 39 051/35 52 70

SULZER

Unterwasser-Elektropumpen



Bauarten für Bohrlochdurchmesser ab 4"

Fördermengen ab 10 l/min für alle praktisch benötigten Drücke

Gebrüder Sulzer®, Aktiengesellschaft,
8401 Winterthur, Telephon (052) 81 39 37

1434

*Das kann auch
ihre
Wasserwerksanlage
unwirtschaftlich
machen...*



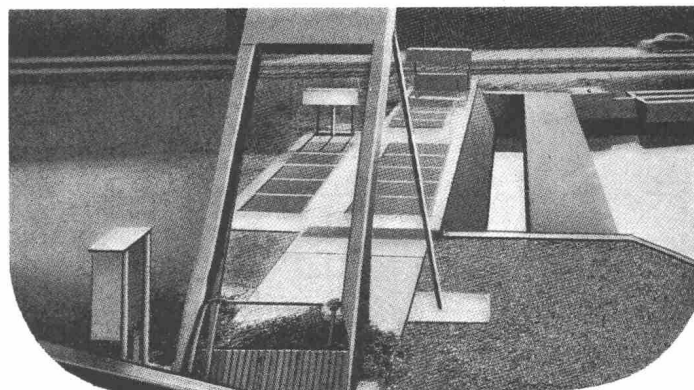
Mewag Rechen-Reinigungs-Anlagen tragen zur Wirtschaftlichkeit Ihrer Wasserwerksanlage bei. Kein Verstopfen der Rechen. Keine mühsamen Reinigungsarbeiten. Kein Unterbruch der Wasserzufuhr. Mewag Rechen-Reinigungs-Anlagen sind solide, leistungsfähig und jedem Gelände anpassbar. Fragen Sie uns doch schon bei der Planung, auch dabei können wir Ihnen behilflich sein.



**Mewag Maschinen- und
Metallwarenfabrik AG**
3457 Wasen i. E.
Tel. 034 / 4 36 05

Bau und Montage von automatischen Rechen-Reinigungs-Anlagen, Schleusen für Hand- und Motorantrieb, Grob-, Schutz-, und Vorrechen.

Eine an der Autobahn Bern-Lenzburg erstellte Anlage



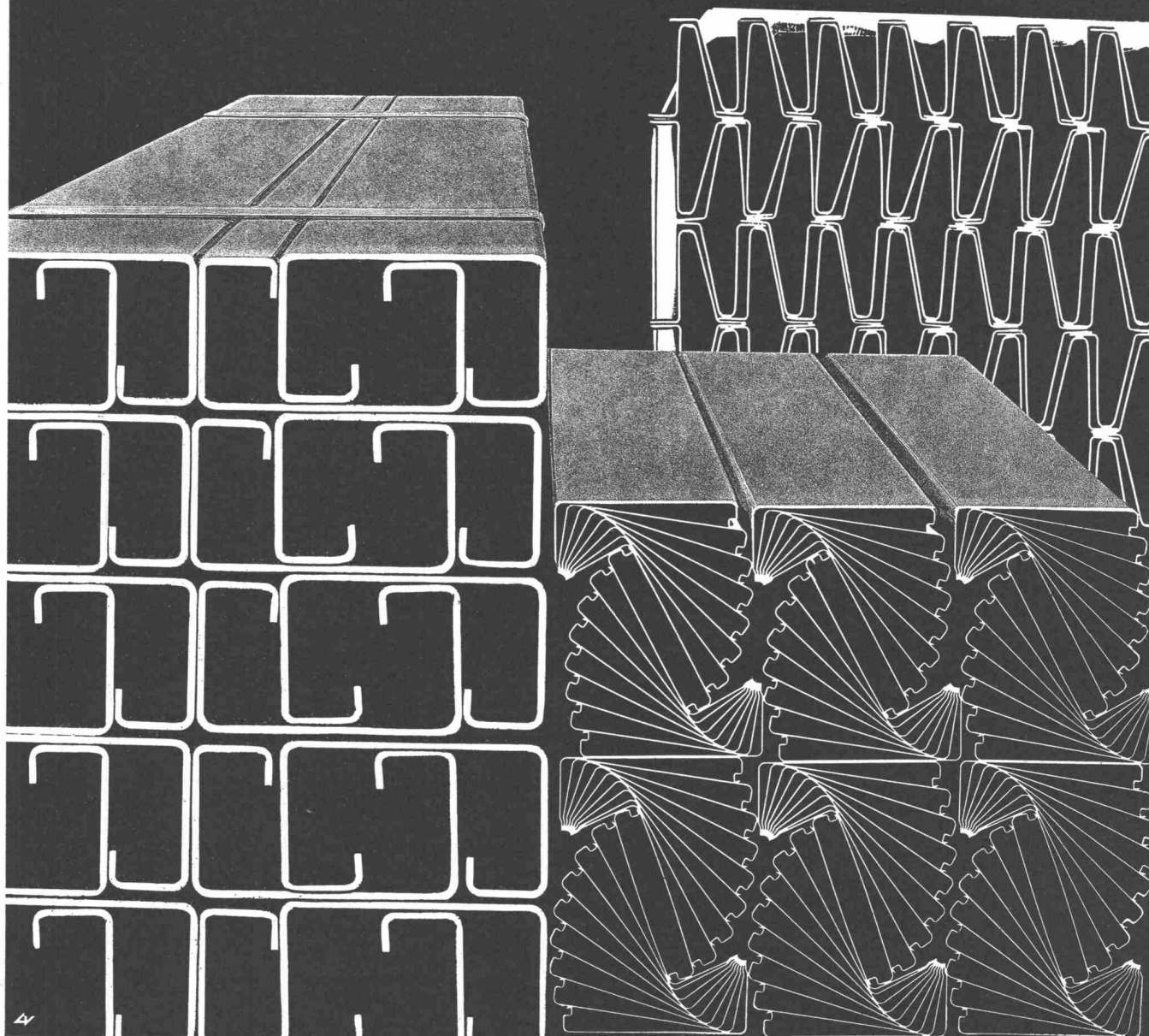
Roll- und Abkantprofile
ersparen kostspielige
Schweissnähte...



...und verleihen Ihren Konstruktionen ein gefälligeres Aussehen. Unsere kaltgeformten Leichtprofile aus Bandstahl, Tafelblech, rostsicherem Stahl oder Leicht- und Buntmetall sind ideale Konstruktionselemente. Bei konstruktiv richtiger Anwendung und geeigneter Formgebung sind grosse Gewichts- und Material-Ersparnis gewährleistet. Wir beraten Sie gerne bei der Festlegung des günstigsten Querschnittes und wählen zwischen Profilrollen und Abkanten das für Sie vorteilhaftere Herstellungsverfahren. Bitte fragen Sie uns an.

Vereinigte Drahtwerke AG Biel

CH-2501 Biel (Schweiz) Telex 34230 vdwbi ch Telefon (032) 2 74 11





kämpf schalttafeln

3-schichtig querverleimt, Kunstharzoberfläche
27 mm stark

Normalmasse

100 × 500 cm	50 × 500 cm
100 × 400 cm	50 × 400 cm
100 × 300 cm	50 × 300 cm
100 × 250 cm	50 × 250 cm
100 × 200 cm	50 × 200 cm
100 × 150 cm	50 × 150 cm

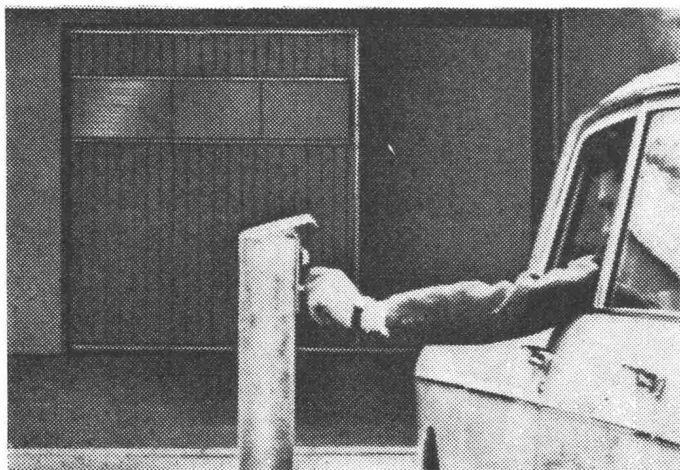
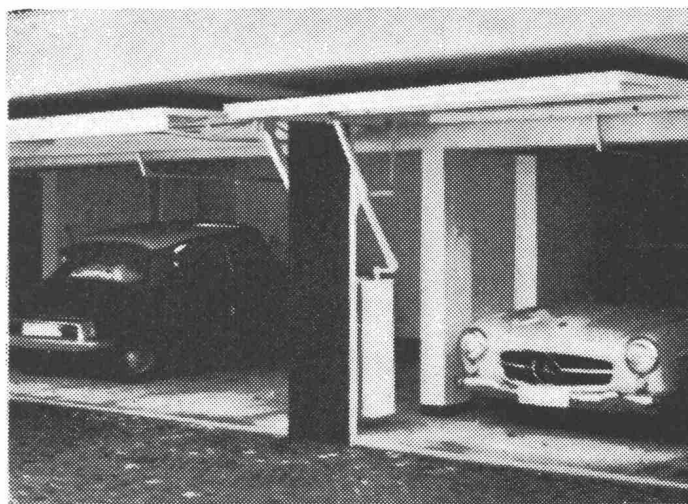
G. Kämpf AG, Holzbau

Rapperswil AG 064 47 12 12

Fabrikation und Vertrieb
automatischer Tore metoran

metoran, das Schweizer Qualitätsprodukt

In- und Auslandpatente



GILGEN

Jakob Gilgen
Maschinen- und Apparatebau
3150 Schwarzenburg
Telefon 031 / 69 33 51

Sicherheit vor allem!



Kern Aarau liefert vollständige Präzisions-Meßausrüstungen zur Absteckung, Kontrolle und Überwachung von Bauwerken jeder Art. Besonders bei Deformationsmessungen an Stau-mauern und -dämmen von Wasserkraftanlagen spielen die zuverlässigen und präzisen Kern-Instrumente eine immer wichtigere Rolle.

Eine reichhaltige, illustrierte Broschüre über die verschiedenen Meßmethoden und die dafür geeigneten Kern-Ausrüstungen stellen wir Interessenten gerne zu.

Kern & Co. AG Aarau

Werke für Präzisionsmechanik und Optik

Senden Sie mir bitte Ihre Broschüre
«Präzisions-Meßausrüstungen»

Name

Beruf

Adresse

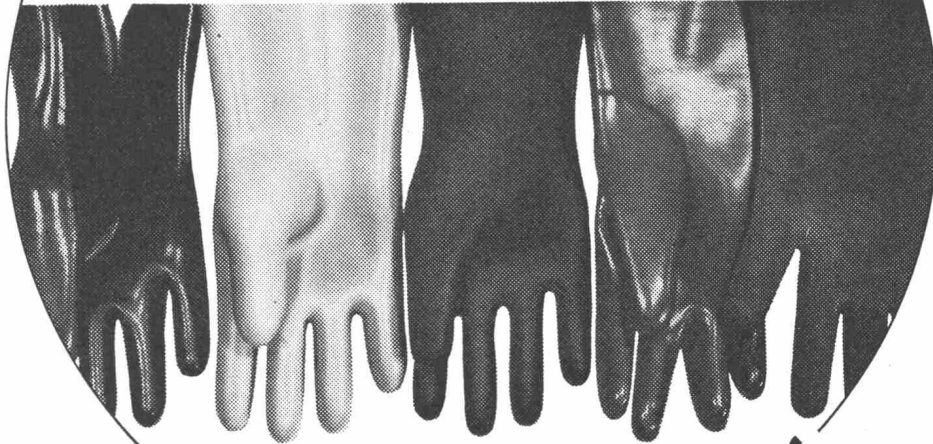
Bitte Coupon an Kern & Co. AG 5001 Aarau senden



Handschuhe

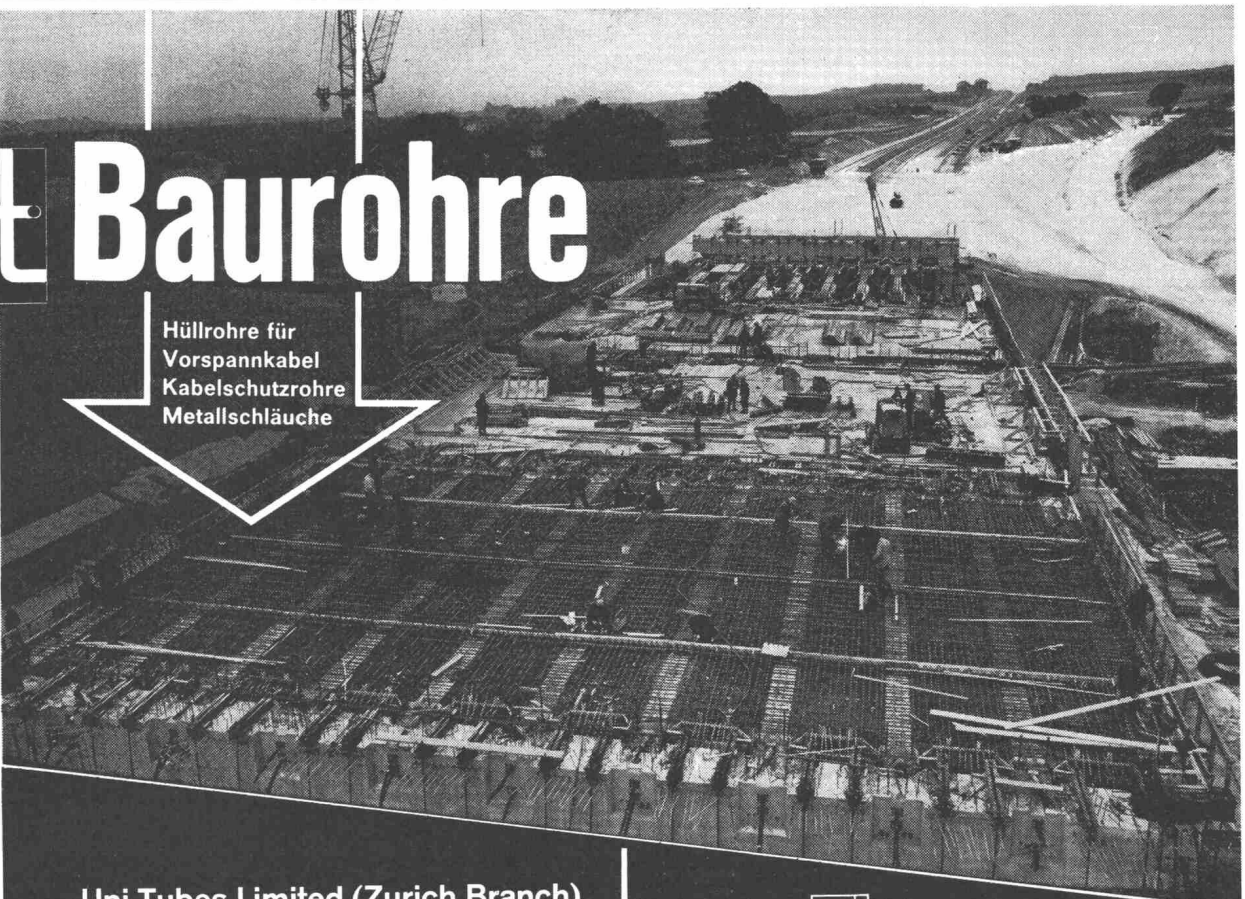
Das APZ Handschuh-Sortiment entspricht der Vielfalt der Ansprüche und Verwendungszwecke. Einmal ist die chemische Beständigkeit von Bedeutung, dann die hohe Abriebfestigkeit oder der Schutz vor thermischen, resp. elektrischen Einwirkungen. Immer gilt es, für jeden Fall den passenden Schutzhandschuh zu liefern.

APZ 8052 Zürich, Thurgauerstrasse 66, Tel. (C51) 57 66 60
 1211 Genève, 52, rue des Bains, Tel. (022) 24 73 61
 7000 Chur, Gürtelstrasse 27, Tel. (081) 22 02 10
 Milano, Via Ferrante Aporti 14, Tel. 204 12 41



Angst+Pfister


Besuchen Sie uns an der IMPO, Halle 1T, Stand 128



vt Baurohre

Hüllrohre für
 Vorspannkabel
 Kabelschutzrohre
 Metallschläuche

Uni Tubes Limited (Zurich Branch)
 8634 Hombrechtikon, Eichthal Tel. 055 5 26 26

A Company in  **SMITHS INDUSTRIES**

Berechnungstabellen für unterzugslose Decken

(Pilzdecken, Flachdecken)

Von **Dieter Pfaffinger**, dipl. Ing., und Prof. Dr. **Bruno Thürlimann** (Institut für Baustatik an der Eidg. Technischen Hochschule in Zürich). 331 Seiten, Format A4, wovon 40 Seiten Text in deutscher und englischer Sprache mit 15 Abb. und 291 Seiten Tabellen samt Schemaplänen; in Leinen gebunden.

Ausgehend von der Lösung des unendlich langen Plattenstreifens mit einfach aufliegenden Rändern werden mit Hilfe geeigneter Korrekturfunktionen die Biegeflächen von Rechtecken ermittelt, die durch Rechtecksäulen unterstützt und durch rechteckig begrenzte Lasten beansprucht sind. Die Lösung für eine Rechteckplatte mit neun in einem regelmässigen Gitter angeordneten Stützen unter gleichmässig verteilter Belastung wird als Spezialfall hergeleitet. Sie bildet die Grundlage der Tabellen. Für verschiedene Parameter, welche die Seitenverhältnisse, die Stützengrösse und die Randbedingungen umfassen, wurden 140 Tabellen für die Biege-, Drillungs- sowie die Hauptmomente und Hauptrichtungen berechnet. Drei Zusatztabellen geben Aufschluss über den Verlauf der Momente in der direkten Umgebung der Stützen. Durch Superposition können ebenfalls die Fälle mit streifenförmiger und schachbrettartiger Lastanordnung berechnet werden.

Das Werk «Berechnungstabellen für unterzugslose Decken» kann zum Preis von sFr. 65.— direkt bezogen werden bei der
Verlags-AG der akademischen technischen Vereine, Postfach 630, 8021 Zürich, Schweiz
Bitte hierfür den angefügten Bestellschein benutzen:

Bestellung

An die Verlags-AG der akademischen technischen Vereine, Postfach 630, CH-8021 Zürich, Schweiz

Ich/Wir bestelle(n) hiermit Exemplar(e)

Berechnungstabellen für unterzugslose Decken

zum Preise von sFr. 65.— zuzüglich Verpackung und Porto.

Firma: _____

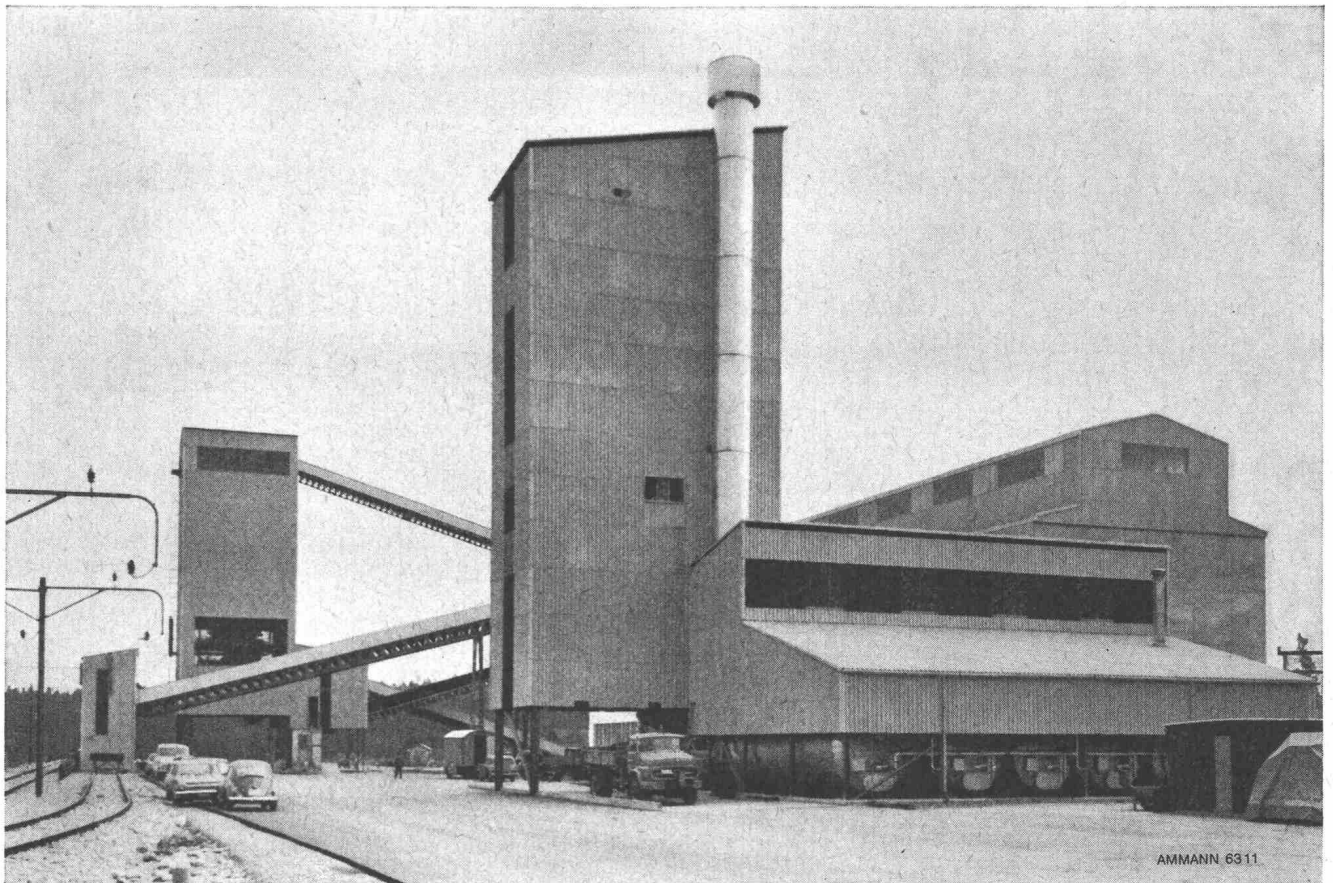
Strasse: _____

Ort: _____

Datum: _____

Unterschrift: _____

Bitte Schreibmaschinen- oder
Blockschrift!



**Tradition, Erfahrung und Fortschritt:
AMMANN-Belagswerke
Wir bauen schlüsselfertige Gross-Anlagen
für die Aufbereitung von Belagmischgut**

Abbildung: Anlage Type AMT 210/4. Stündliche Leistung bis 210 Tonnen. Siloanlage für die Gesteinskomponenten. Präzise Vordosierung durch ferngesteuerte Band-Dosierapparate. Bindemittel-Tankanlage 200 000 Liter, mit indirekter Beheizung (Thermalöl), vollautomatisch gesteuert. Bindemittel-Leistungen mit Begleitheizung, isoliert. Leistungsfähiger Trommeltrockner mit Entstaubungs-

anlage (Trockenfilter) für höchste Ansprüche. Mischturn mit Nachsortierung, Heissmineralvorratssilo, Gattierungs- und Mischanlage für Chargen bis 3000 kg. Mischgut-, Vorrats- und Verladesilo 4 × 50 Tonnen. Vollautomatische Steuerung mit Programmsteuergerät. Camionwaage mit Druckwerk für Lieferscheine. Gebäude mit Verkleidung und Ueberdachung, separater Kommandoraum.



U. AMMANN

**Maschinenfabrik AG, 4900 Langenthal
Telefon 063 / 2 27 02 + 2 51 22**