

Zeitschrift: Schweizerische Bauzeitung
Herausgeber: Verlags-AG der akademischen technischen Vereine
Band: 86 (1968)
Heft: 19

Werbung

Nutzungsbedingungen

Die ETH-Bibliothek ist die Anbieterin der digitalisierten Zeitschriften auf E-Periodica. Sie besitzt keine Urheberrechte an den Zeitschriften und ist nicht verantwortlich für deren Inhalte. Die Rechte liegen in der Regel bei den Herausgebern beziehungsweise den externen Rechteinhabern. Das Veröffentlichen von Bildern in Print- und Online-Publikationen sowie auf Social Media-Kanälen oder Webseiten ist nur mit vorheriger Genehmigung der Rechteinhaber erlaubt. [Mehr erfahren](#)

Conditions d'utilisation

L'ETH Library est le fournisseur des revues numérisées. Elle ne détient aucun droit d'auteur sur les revues et n'est pas responsable de leur contenu. En règle générale, les droits sont détenus par les éditeurs ou les détenteurs de droits externes. La reproduction d'images dans des publications imprimées ou en ligne ainsi que sur des canaux de médias sociaux ou des sites web n'est autorisée qu'avec l'accord préalable des détenteurs des droits. [En savoir plus](#)

Terms of use

The ETH Library is the provider of the digitised journals. It does not own any copyrights to the journals and is not responsible for their content. The rights usually lie with the publishers or the external rights holders. Publishing images in print and online publications, as well as on social media channels or websites, is only permitted with the prior consent of the rights holders. [Find out more](#)

Download PDF: 23.02.2026

ETH-Bibliothek Zürich, E-Periodica, <https://www.e-periodica.ch>

Schweizerische Bauzeitung

19

86. Jahrgang Donnerstag, 9. Mai 1968

Revue Polytechnique Suisse
Wochenschrift für
Architektur, Bauingenieur-
wesen und Maschinentechnik
Gegründet 1883
von Ing. August Waldner
Herausgegeben von der
Verlags-AG der akademischen
technischen Vereine, Zürich

mehr Leistung und Wohlbefinden durch Sifrag Klimaanlagen

Sifrag Luft- und Klimatechnik
Frei AG
Bern 031 662525
Zürich 051 251551
Basel 061 439260
Lausanne 021 237408

SIFRAG

Inhalt

- Gesamtausbau der Gotthardroute.
Von *H. Grob* und *P. Püntener* 311*
- Schweizer Baudokumentation in Losblatt-
form 331
- Für erweiterten Schutz technischer Neue-
rungen 331

Umschau

- «Diamanten und Keramik», Stahlumman-
telte Kunststoffrohre. Lärmbekämpfung.
Persönliches. Mainschiffahrt 332

Buchbesprechungen

- Hochhaus und Stadtplanung,
von *H. Aregger* und *O. Glaus* 332
- Introductory Signals and Circuits, by *J. B.
Cruz jr.* and *M. E. Van Valkenburg*.
Mechanische Verfahrenstechnik, von *H.
Ullrich*. Preiskalkulation im Hochbau,
herausgegeben vom *Schweizerischen Bau-
meisterverband*. Neuerscheinungen 333

Nekrologe

- A. Münch, O. Oetiker, H.-H. Kress,
H. Peter, W. Gysin 334

Ankündigungen

- Schweizer Heimatschutz. Ausstellung
«Weltraumtechnik und die Schweiz»,
Luzern 1968. Symposium über Elektronik
und Automation, London 1968. Ecole
Polytechnique Fédérale, Zurich. Sommer-
akademie für Bildende Kunst in Salz-
burg, 1968. Mess- und regelungstechni-
sches Seminar. Vortragskalender 334

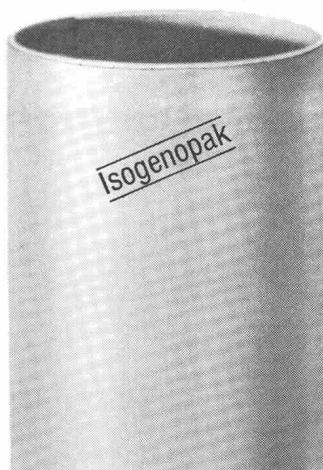
Verlag und Redaktion

Zürich-Giesshübel, Staffelstrasse 12
Briefpostadresse: 8021 Zürich, Postfach
Tel. (051) 23 45 07/08, Postcheck 80 - 6110

Anzeigenverwaltung

Mosse-Annoncen AG
8001 Zürich, Limmatquai 94
Briefpostadresse: 8023 Zürich, Postfach
Tel. (051) 47 34 00, Postcheck 80 - 1027

Druck: Offset+Buchdruck AG, Zürich

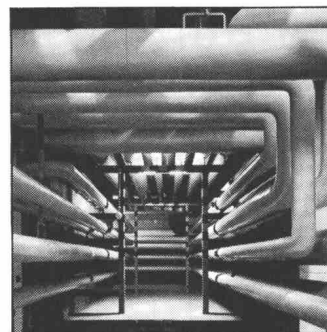


„Ich bin nicht der einzige, der auf die Isogenopak-Trockenisolierung schwört!“

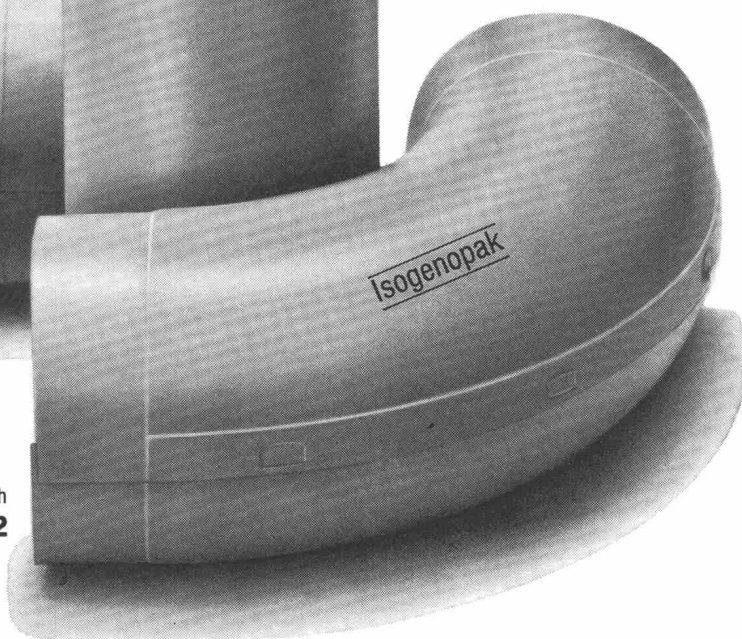
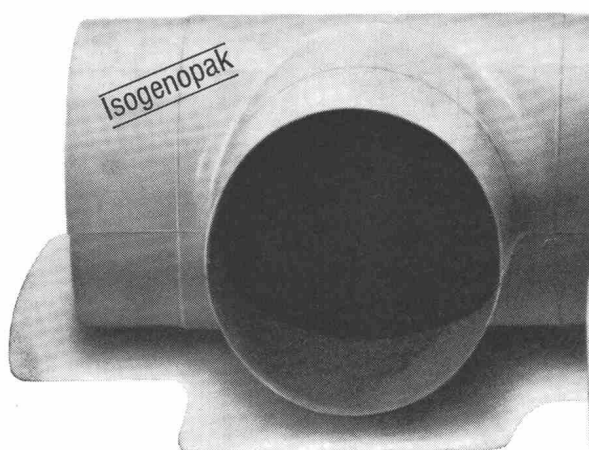
Stimmt! — Eine umfangreiche Referenzliste beweist: schon zahlreiche Isolierbetriebe arbeiten mit Isogenopak — in vielen Ausschreibungen wird die Isogenopak - Trockenisolierung gefordert. Isogenopak ist das komplette Verfahren für den Oberflächenabschluß von isolierten Rohrleitungen. Trockene, saubere Montage. Glatte, elegante Oberflächen. Lange Lebensdauer. Günstige Kalkulationsbasis. — Isogenopak modernisiert den Isolierbetrieb!



Fragen Sie Kalle, wenn Folien in Frage kommen

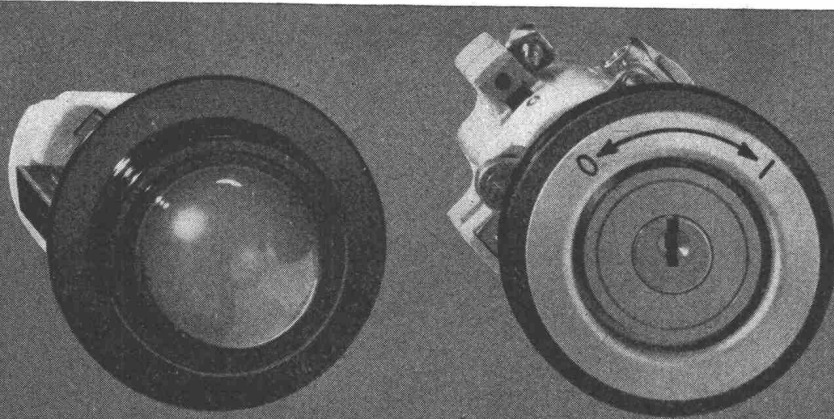


Isogenopak
— Trockenisolierung

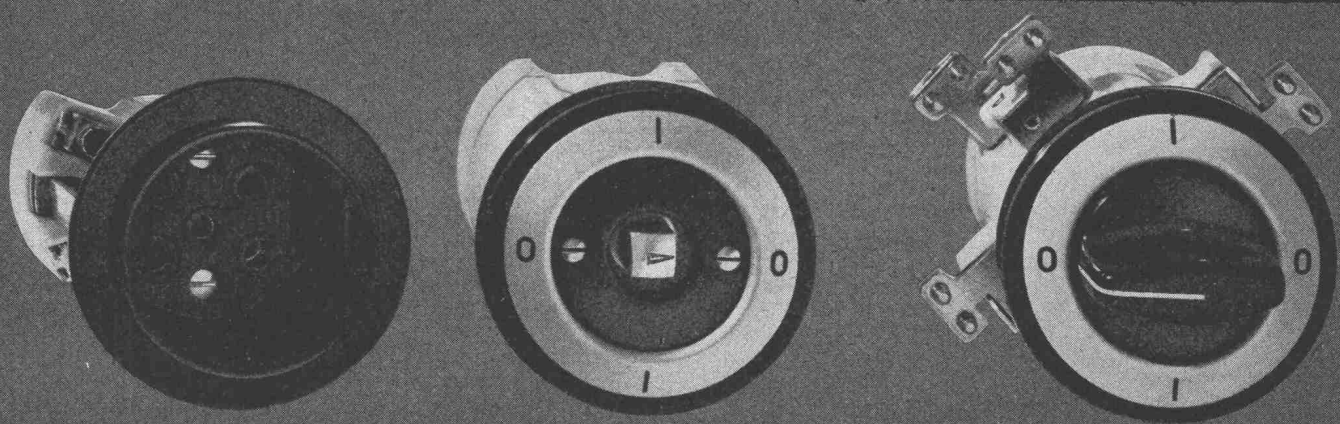


Kalle Aktiengesellschaft — in der Schweiz vertreten durch
Plüss-Staufer AG · Oftringen ☎ (062) 744 22

Verkauf durch den Fachhandel



Feller-Signallampen, Steckdosen und Paketschalter für den Einbau in Maschinen, Geräte und Schalttafeln

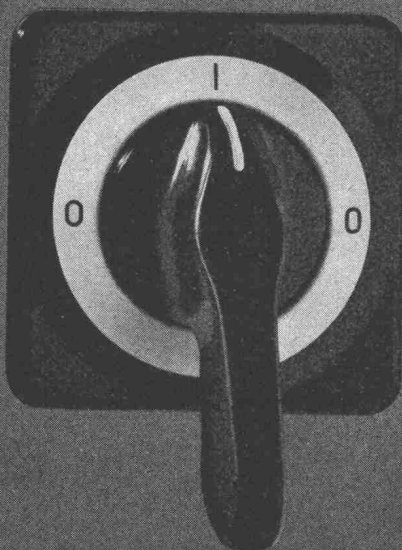


Feller-Einbauapparate gibt es in vielen Bauarten, in den verschiedensten Schemata und mit folgenden Bedienungsorganen: Normalgriff, Hebelgriff, Steckschlüssel oder Sicherheitsschloss – ganz nach Ihren Wünschen.

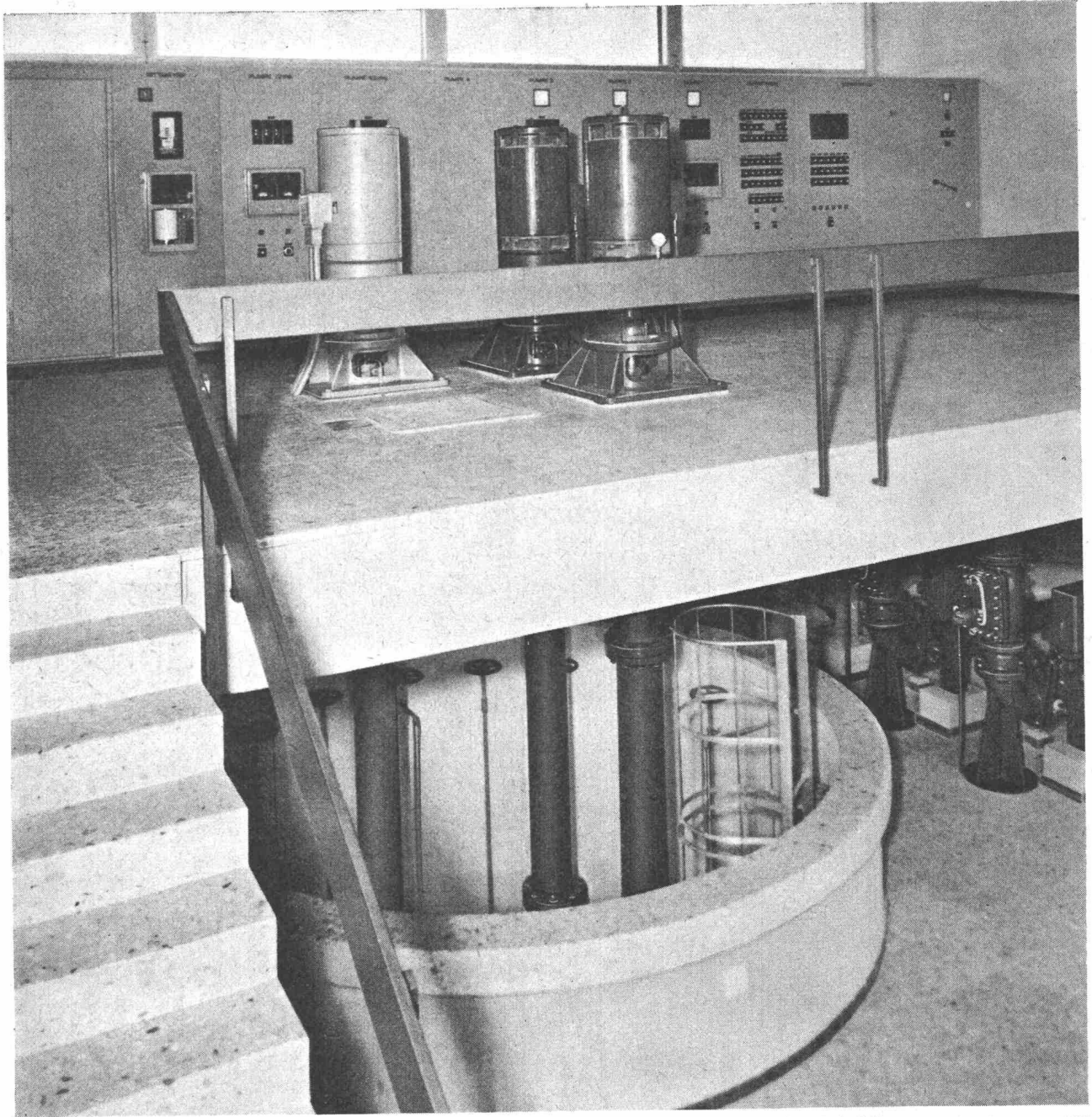
Adolf Feller AG Horgen
Fabrik elektrischer Apparate

Telefon 051 82 16 11

Feller



RÜTSCHI PUMPEN



Gemeinde-Wasserversorgung Buchs AG, 3 Bohrlochpumpen liefern zusammen 13000 l/min. gegen 94 m Förderhöhe..

Wasserversorgungs-Pumpen

mit hohen Wirkungsgraden sparen Tausende von Franken.

Fast alles Wasser, das in unseren Häusern aus den Hähnen fließt oder in der Industrie gebraucht wird, muss zuerst mit teurem Strom hochgepumpt

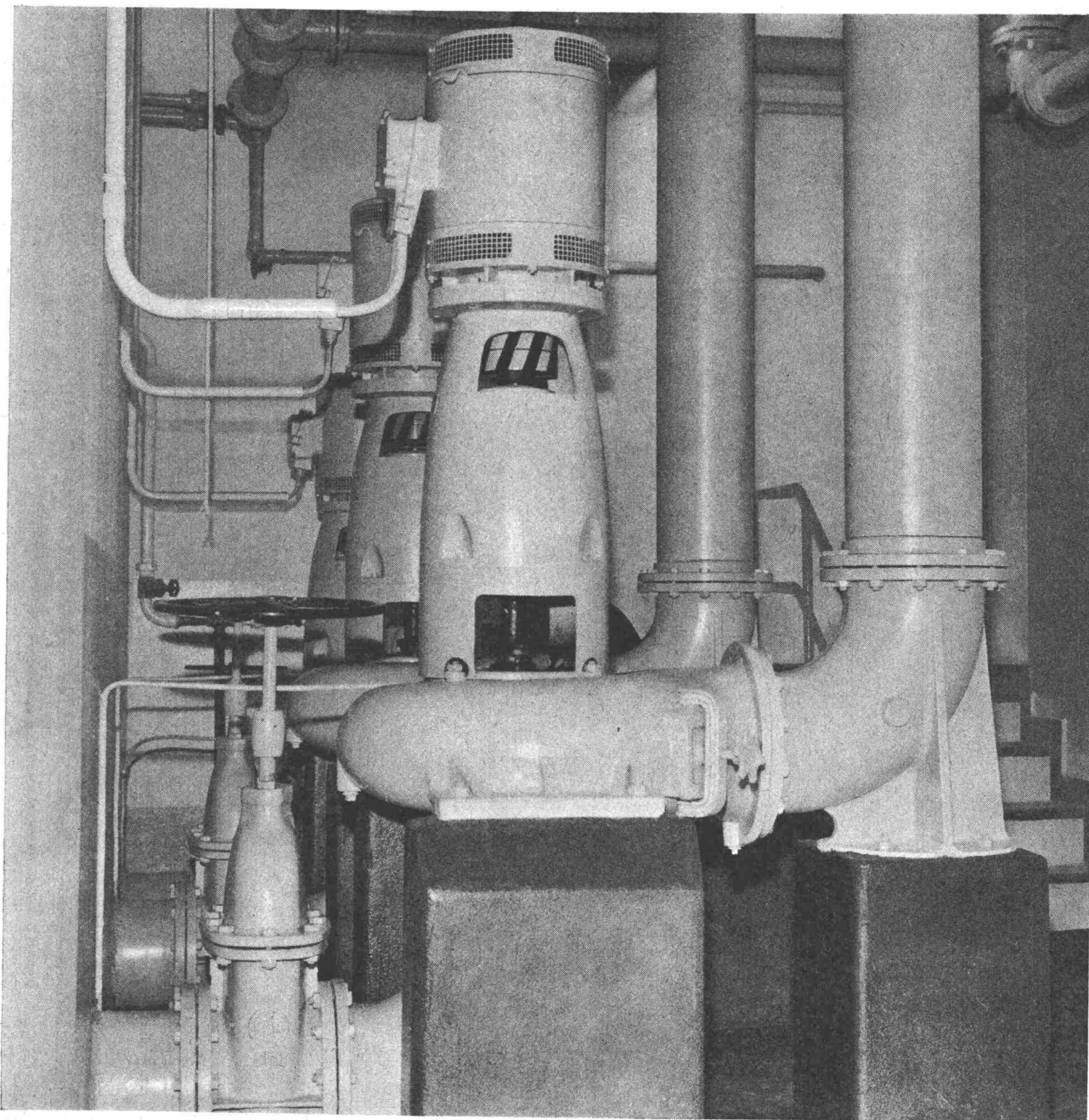
werden. Hier ist die beste Pumpe mit hohem Wirkungsgrad im Betrieb die billigste. Es lohnt sich in Gemeinde-Pumpwerken ältere Pumpen gegen moderne auszuwechseln. Sie erreichen bei gleichem Stromkonsum eine wesentlich vergrößerte Leistung oder bei gleicher Förderleistung erhebliche Stromkosteneinsparungen, die in kurzer Zeit die neue Pumpe bezahlt

machen. Nutzen Sie deshalb bei Neuanschaffungen die Vorteile von Rüttschi-Pumpen.

K. Rüttschi AG, Pumpenbau
5200 Brugg, Telefon (056) 41 04 55

RÜTSCHI PUMPEN 

RÜTSCHI PUMPEN



Abwasser-Pumpstation Nyon, 3 Schraubenradpumpen von 200 bis 300 mm I.W.

xxx

Schmutzwasser-Pumpen

für Kläranlagen — ein Abwägen zwischen verschiedenen Möglichkeiten.

Je nach Fördergut — Rohwasser, Schlamm oder geklärtes Abwasser — muss die richtige Pumpe ausgewählt werden. Bei kleineren Aggregaten

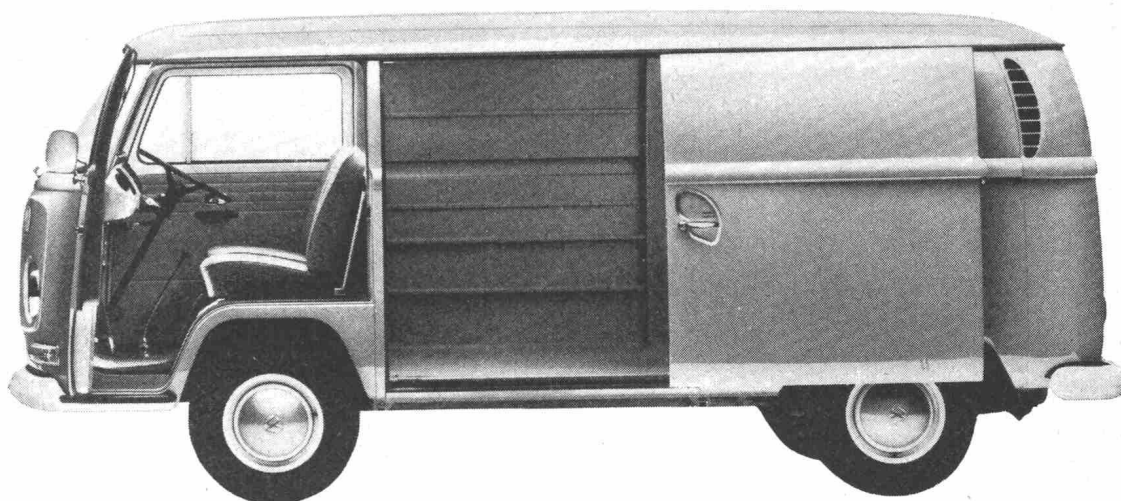
spielt Verstopfungsfreiheit eine Hauptrolle, was verhältnismässig grosse Durchgangsquerschnitte bedingt und zum Teil unter Wirkungsgradeinbussen erkauft werden muss. Bei grösseren Pumpen, welche naturgemäss auch weitere Durchflussquerschnitte aufweisen, sind hydraulisch bessere Schaufelungen mit höheren Wirkungsgraden d.h. geringeren Stromkosten massgeblich. Eine vollständige Aus-

wahl von der Eigenheim-Fäkalienspumpe bis zur städtischen Pumpwerksanlage bietet Ihnen unser Fabrikationsprogramm.

K. Rüttschi AG, Pumpenbau Brugg
5200 Brugg, Telefon (056) 410455

RÜTSCHI 
PUMPEN

Manches, was der neue VW-Transporter serienmässig hat, bekommen Sie bei anderen nicht einmal gegen Aufpreis.



Es fängt bei kleinen Dingen an. Bei der Anlasswiederholperre und der Standlichtkontrolle. Bei den beiden gepolsterten Sonnenblenden und dem verstellbaren Beifahrersitz.

Und es hört bei viel grösseren auf. Bei einer Zweikreis-Bremsanlage. Bei einer Doppelgelenkhinterachse, die nicht einmal bei jeder komfortablen Limousine zum Komfort gehört. Und die selbst da noch für gute Strassenlage sorgt, wo man kaum noch von Strasse sprechen kann.

Dann gibt es noch ein paar Dinge, die Sie

bei anderen Transportern extra bezahlen müssen. Aber beim VW serienmässig bekommen.

Zum Beispiel eine durchgehende hintere Stossstange statt einer geteilten. Oder einen Unterbodenschutz statt keinen. Oder eine praktische Schiebetür statt einer viel weniger praktischen Flügeltür.

Sie sehen also, dass der VW-Transporter viel besser ausgestattet ist.

Und trotzdem kostet er ein paar Hunderter weniger.

In der Schweiz gibt es mehr als 400 VW-Vertretungen mit ausgebildeten Fachleuten.



SCHINZNACH-BAD GENERALVERTRETUNG



Der Raupenbagger P+H 210 ist eine schnelle und wirtschaftliche 500-Liter-Maschine

Ein Gerät für Gross- und Kleinunternehmen. Mit vielseitigen Einsatzmöglichkeiten als Hochlöffel, Tieflöffel, Schleppschaufel, Greifer und Kran. Es eignet sich hauptsächlich für folgende Arbeiten:

Für den Bau von Kanalisationen, als Kran zum Betonieren, für die Kiesgewinnung aus dem Wasser, als Grabmaschine, für Greiferarbeiten jeglicher Art usw.

Schnell und wendig:

ist der Raupenbagger P+H 210 mit seinem leistungsstarken 65-PS-Dieselmotor. Eindrucksvoll ist die klare, übersichtliche Konstruktion der Maschine. Einfach zu bedienen und rasch umstellbar auf die verschiedensten Ausrüstungen. Kein Wechsel der Ueberspanntrommeln. Unabhängige Antrieb sämtlicher Bewegungen.

Grosse Sicherheit:

bietet der Raupenbagger P+H 210 durch sein langes Fahrwerk, mit seiner Standfestigkeit, durch sein kraftschlüssiges Heben und Senken des Auslegers.

Stets in Aktion:

Unser umfassender Kundendienst sorgt dafür, dass der Bagger immer einsatzbereit ist. Verlangen Sie unverbindlich eine Offerte oder Vorführung.

Qualität + Kundendienst

ULRICH AMMANN

Baumaschinen AG

Tel. 063 / 2 27 02 + 2 51 22

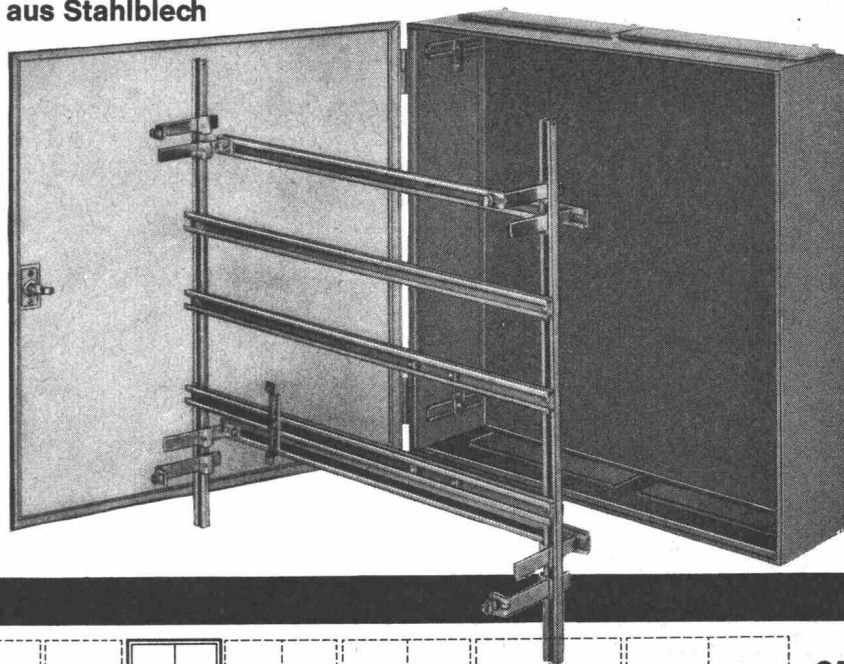
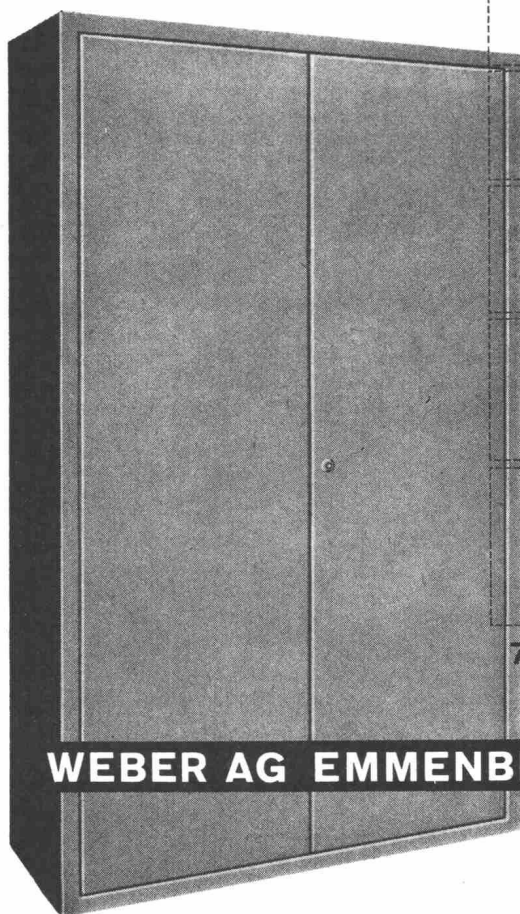
4900 Langenthal



aus Stahlblech

KA
KH
KV

	35	45	65	85
35				
45				
65				
85				

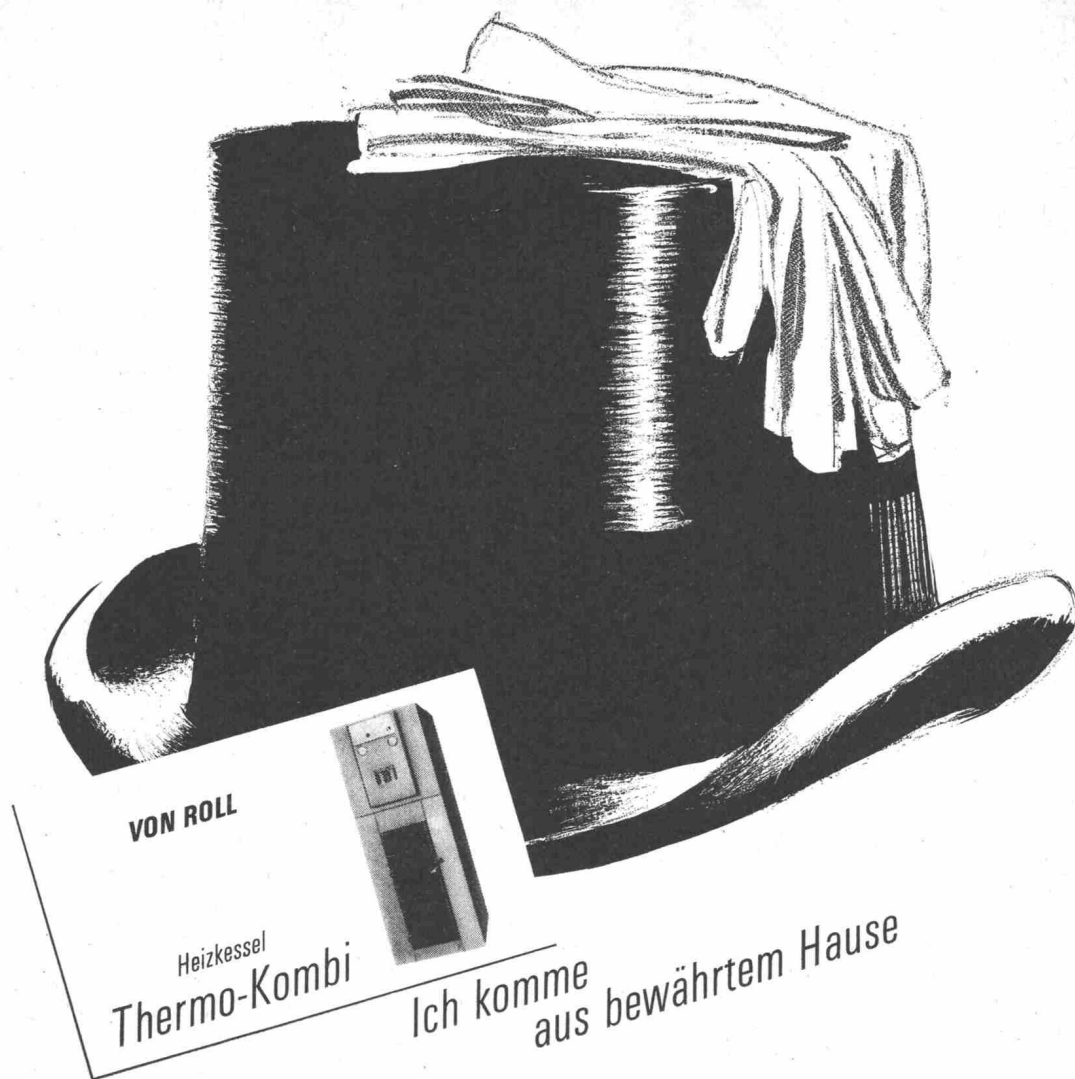
SW
SV
SB

		SV						95
	SV SW	SV SW	SV SW	SW				115
		SW	SW	SW				135
		SW	SW	SW				155
	SB	SB	SB	SB				175
	SB	SB	SB	SB				195
75	95	115	135	155	175	195		

Verlangen Sie unsere Preisliste KS 65

WEBER AG EMMENBRÜCKE (SCHWEIZ) TEL. (041) 52244

Fabrik elektrotechnischer Artikel und Apparate 6020 Emmenbrücke



Ich bin für jedermann erschwinglich

Ich bringe Wärme in jedes Haus.

Es heisst von mir:

Wo er ist, fühlt man sich behaglich.

Es macht mir auch Vergnügen,

Warmwasser zu bereiten.

Bis 800 Liter in der Stunde

(je nach dem Warmwasserspeicherinhalt).

Ich habe ein langes Leben vor mir.

Das kann nicht jeder sagen.

Aber ich, und mit gutem Grund;

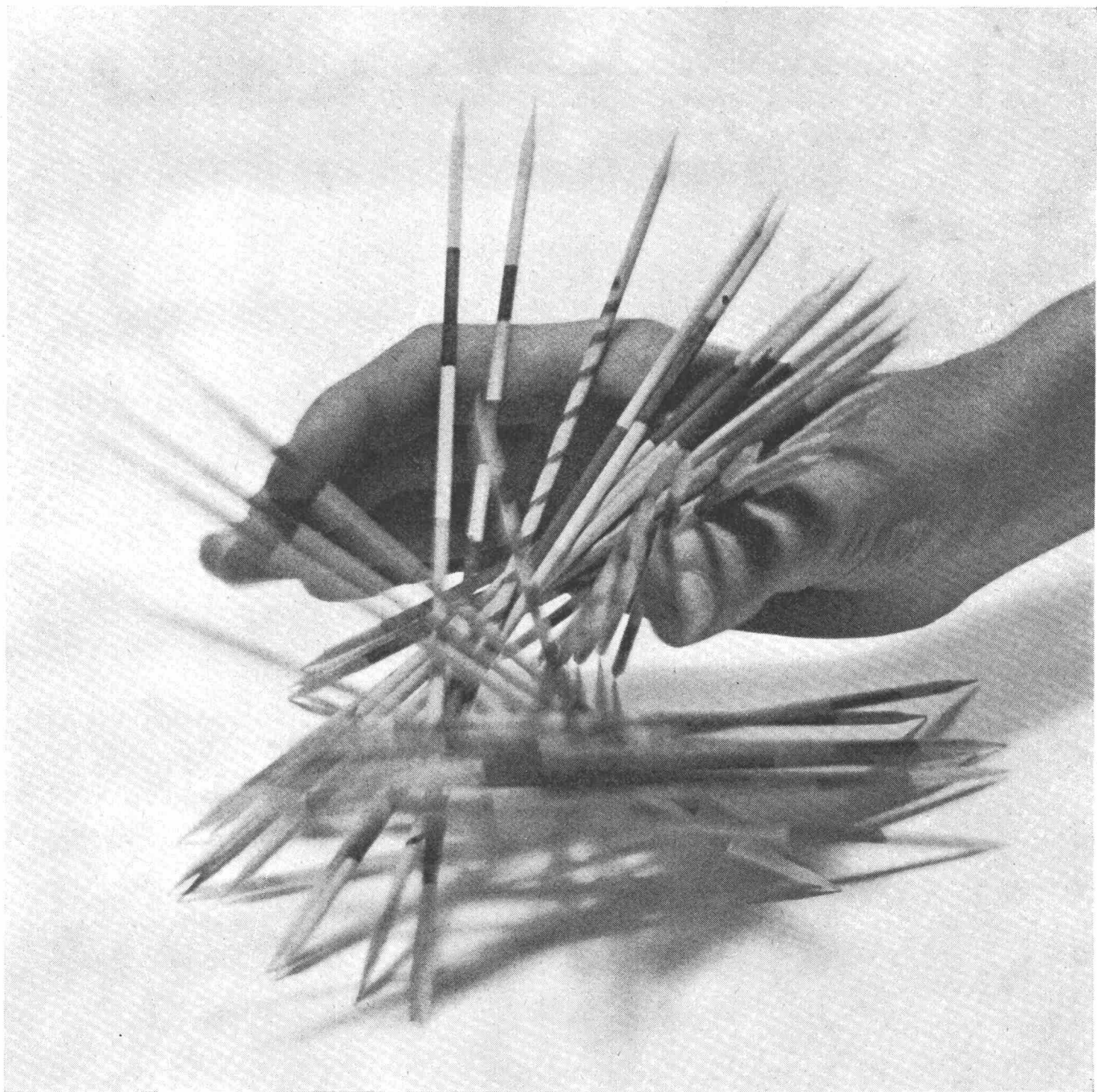
denn ich bin aus Gusseisen.

*Falls Sie mich
erreichen wollen,
hier mein Telefon:*

*062 2 73 33
es meldet sich*

VON ROLL VON ROLL AG. Werk Klus, 4710 Klus

*Sie treffen mich auch an der HILSA. Vom 15. bis 24. März 1968
Stand 39, Halle 1 der ZÜSPA in Zürich-Oerlikon*



Dem Zufall überlassen kostet Geld

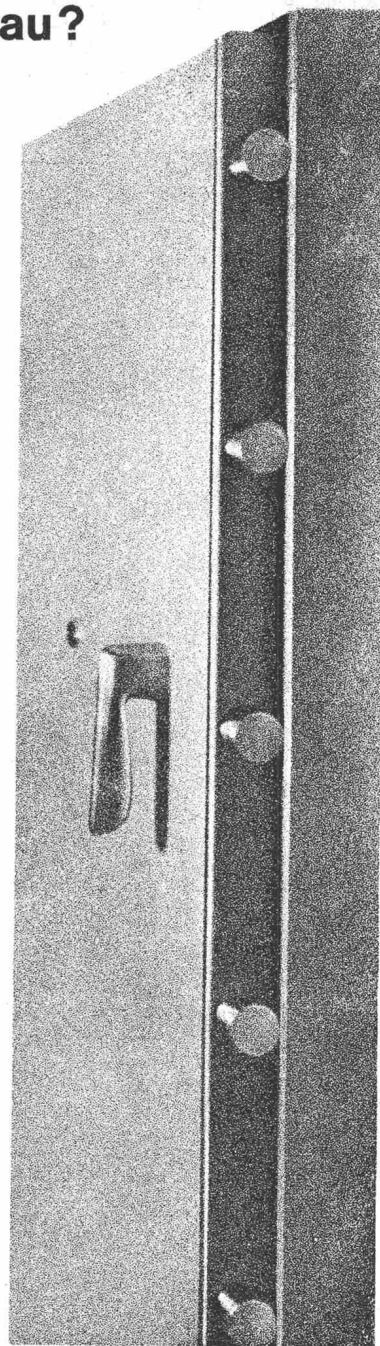
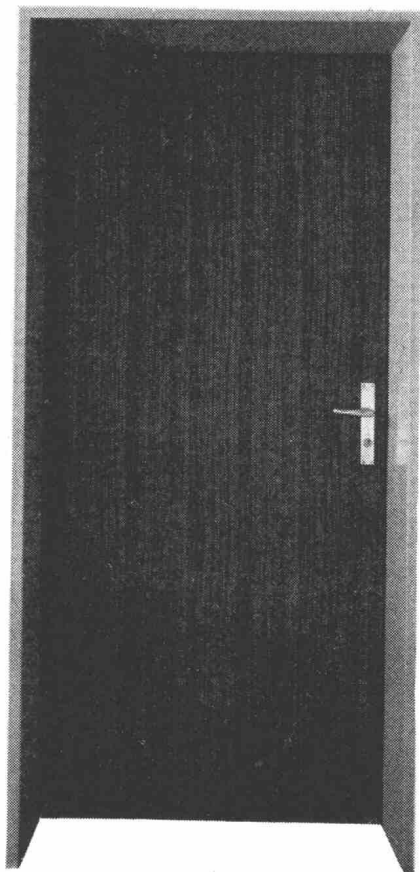
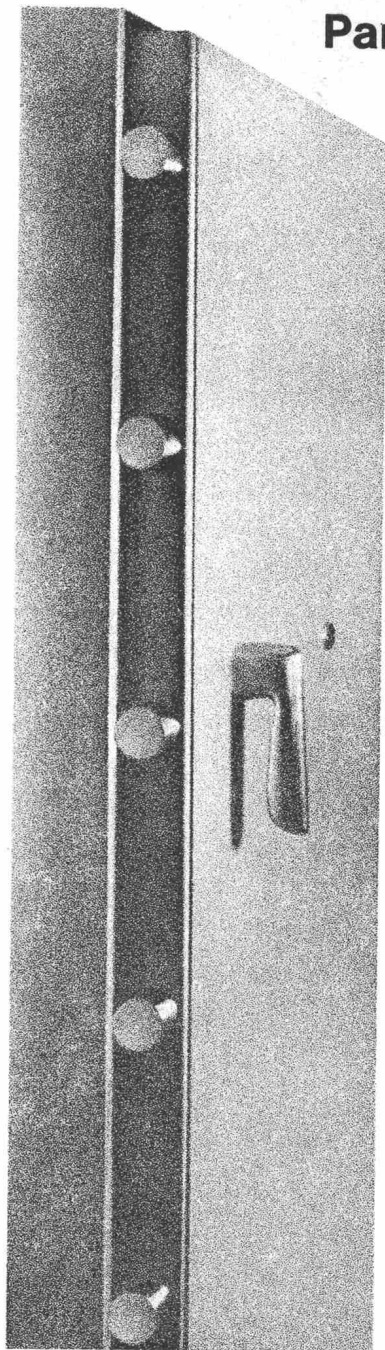
Beim Spiel muss man vieles dem Zufall überlassen, nicht aber im Betonbau. Bei der Ausführung Ihres Bauobjektes müssen Sie immer bei den Gewinnern sein. Zur Erreichung dieses Zieles hilft Ihnen unsere Forschung mit noch wirksameren Sika-Betonzusatzmitteln: sei es für die Wasserdichtigkeit (Sperrbeton), für eine rationellere Verarbeitung (Plastifizierung) oder für eine technische Notwendigkeit (Verzögerung). So paradox es klingt, mit Zusatz kostet das Betonieren weniger; denn neben der Verbesserung der allgemeinen Betonqualität wird gleichzeitig ein Höchstmass an Sicherheit erreicht. — Den verschiedenen Problemen der Betontechnologie richtig begegnen heisst: Nicht dem Zufall überlassen, sondern den Sika-Betonzusatzmitteln Plastocrete-DM, Plastiment-BV-40, Plastiment-VZ, Sika-Retarder. — Zu beziehen beim Baumaterialhandel oder bei

Kaspar Winkler + Co. 8048 Zürich Tel. 051 62 40 40



Panzertüren im Wohnungsbau?

Kommt es bei einer Tür auf ganz besondere Stabilität, Widerstandsfähigkeit, Abdichtung und Formgebung an, erfüllt die **NT-Stahlzarge** ihren Zweck. Das ebenso schöne wie anpassungsfähige Wohnungstürelement entspricht **allen** Ansprüchen. NT-Stahlzargen sind elegant, garantieren ausserordentliche Lebensdauer und sind erstaunlich preiswert.



Die NT-Stahlzarge im Detail:

Die perfekte, erstklassig verzinkte Zarge besteht aus Feinstahlblech und ist mit formschönen Bändern und elektrisch eingeschweissten Mauerankern ausgestattet. Dank PVC-Puffer geräuschloses Schliessen. Auf Wunsch umlaufende Hohl dichtungen aus Neopren für zusätzliche Dichtung gegen Zugluft und Schall. Lieferbar in Breiten (Lichtmasse) von 600 bis 900 mm, abgestuft von 50 auf 50 mm und Wandstärken in den gebräuchlichsten Massen von 60 bis 180 mm.

Dazu die NT-Dienstleistungen:

- Planung und Projektierung
- Montage auf der Baustelle (Versetzen und Hintergiessen)
- NT-Service

WE-Türblätter nach Wunsch

Normalausführung:

Spezialgehärtete Hartfaserplatte (Schweizer Fabrikat) mit astfreiem Rahmenholz verleimt. Oberfläche nach Wahl: grundiert zum Streichen, edelfourniert oder mit PVC-Beschichtung (weiss, grau und auch in Holzdekor). A propos PVC-Beschichtung: Sie ist nicht teurer als ein Kunstharzanstrich. Ihre bedeutenden Vorteile: lichtbeständig, schmutzabweisend und wartungsfrei.

Compact-Ausführung:

Erhöhte Schall- und Wärmeisolation, feuerhemmend.



Norm-Tür AG

5000 Aarau

General Guisan-Strasse 52

Tel. 064 22 35 22

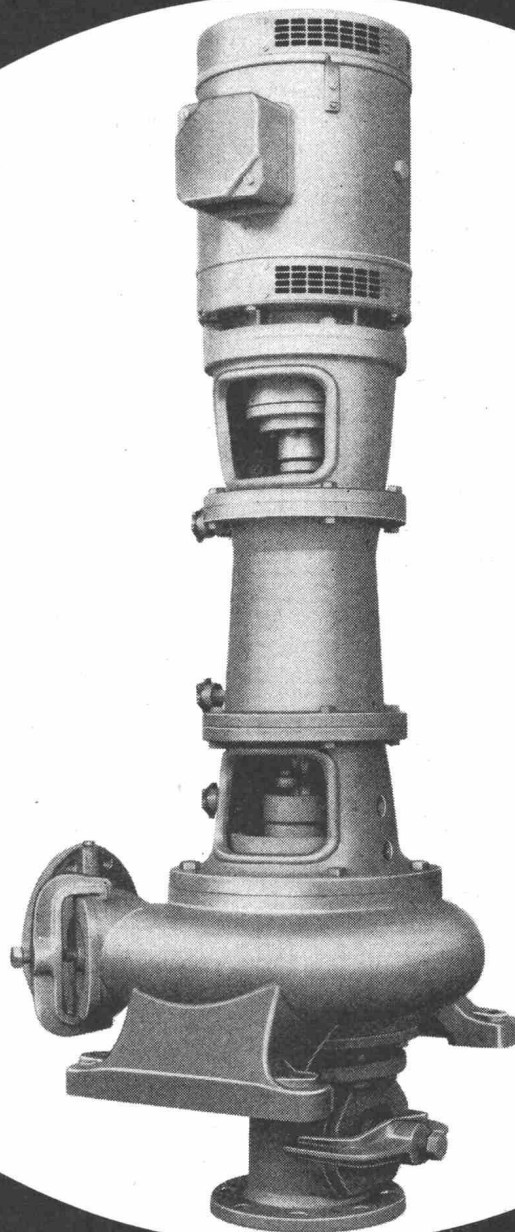
h 4

Bieri Pumpen

Schmutzwasser-Pumpen

**Bieri Pumpenbau AG
3110 Münsingen
Telefon 031 6810 84**

**Service-Dienst
während 7 Tagen
in der Woche**





Dr. Juchli 7-50 |

Zürich

Gewähr für raschen Baufortschritt

dank exakter Ausführung vorfabrizierter Elemente

Favre

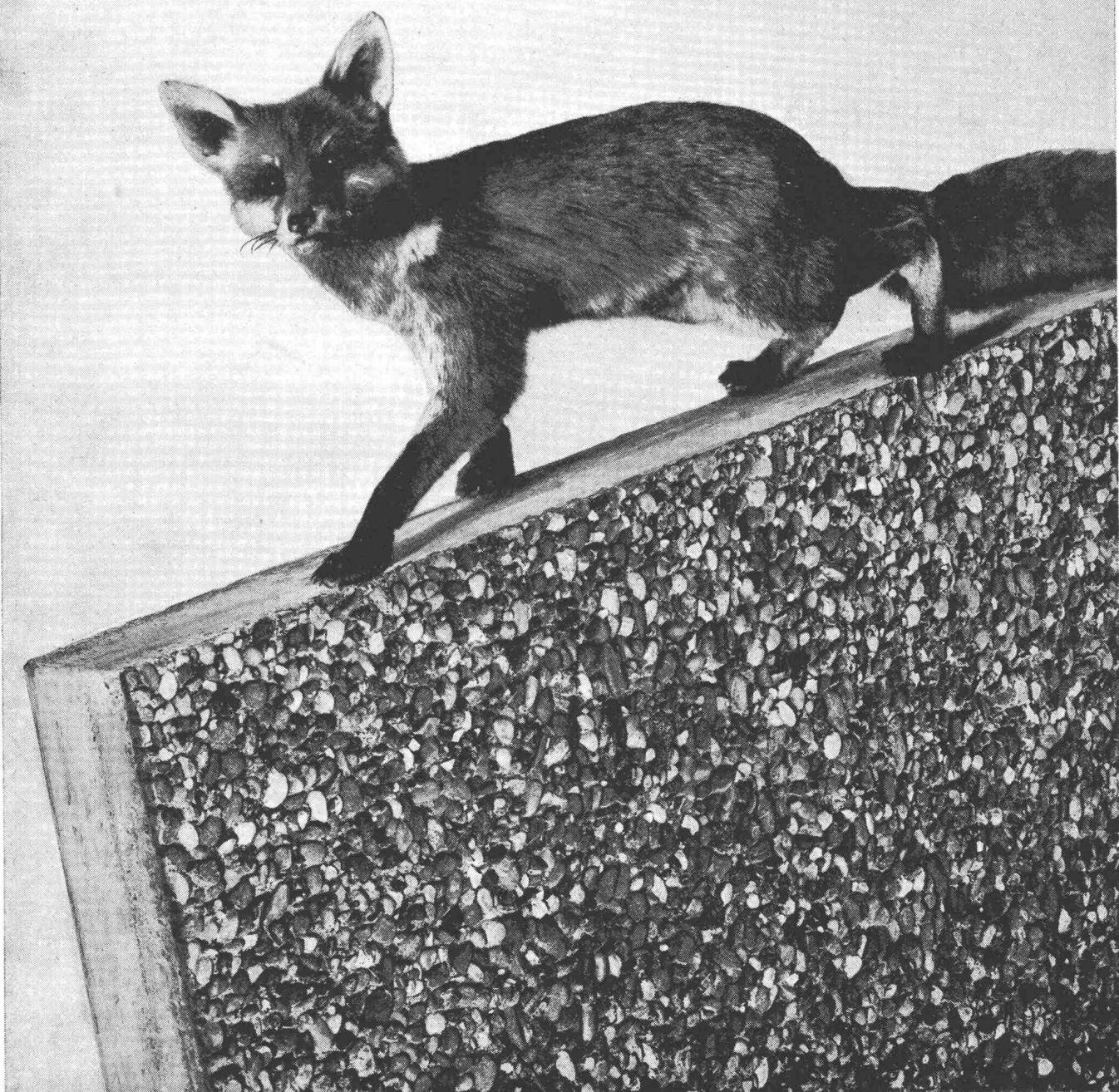
vorfabrizierte Betonelemente

Favre & Cie. AG Zürich

Zementwarenfabrik

Werk Wallisellen, Telefon 051 93 20 11

Werk Däniken SO, Telefon 062 612 09



**Ein Wort an
Unternehmer,
deren
Gewinne
kleiner
werden**

Wenn das Geld knapper wird, sollte man sich nicht auf Experimente einlassen. Vor allem nicht beim Maschinenkauf.

Wir meinen: Sie sollten Maschinen kaufen, die ausgereift sind, die sich in unseren Verhältnissen bewährt haben, deren Zuverlässigkeit verbürgt ist. Und die vielseitig verwendbar sind und deshalb ununterbrochen Gewinn abwerfen.

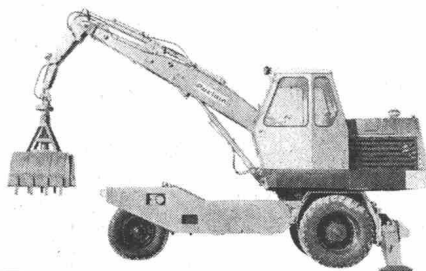
Eine solche Maschine ist der Poclain.

Weit über 400 Poclain-Hydrobagger wurden in knapp sieben Jahren in der Schweiz gekauft. — Das ist ein starkes Indiz dafür, dass Sie mit dem Kauf eines Poclain kein Experiment eingehen.

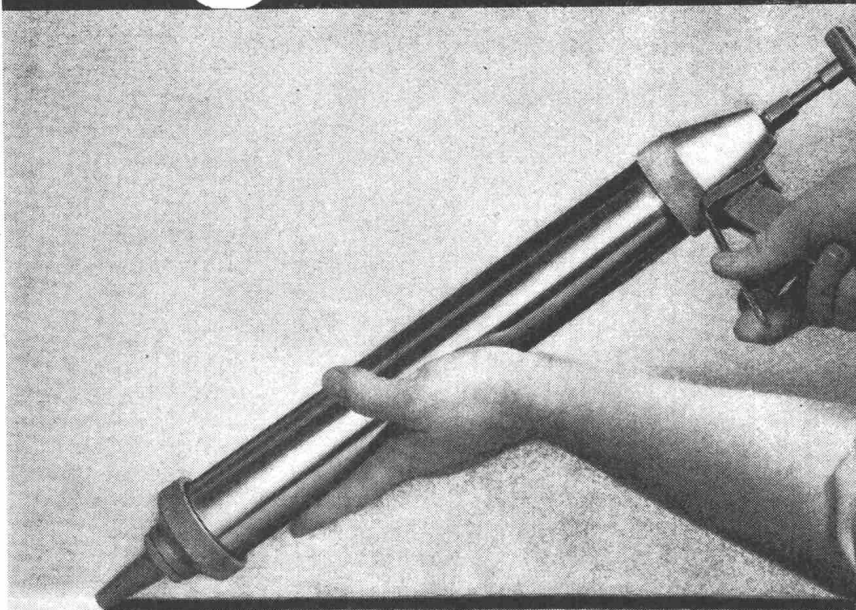
Darum das nächste Mal: (wieder) ein Poclain!

Robert Aebi AG
Uraniastrasse 31/33
8023 Zürich
Tel. 051 / 23 17 50

POCLAIN



Fugen-Abdichtung



Überall, wo es darauf ankommt, abdichten mit Bostik

Sie kennen die vielseitige Anwendung von Dichtungsmassen — im Bau und Fertigbau, im Glasbau, in der Industrie — und stellen hohe Ansprüche in Ihrer Praxis.

Bostik-Dichtungsmassen gibt es als Ein- und Zwei-Komponenten-Material. Ungeformt, profiliert und als Spritzdichtung. Auf der Basis von Silikon, Thiokol und Polyisobutylen — geschaffen

für die Anforderungen der Praxis.

Für ausserordentliche Probleme rufen Sie

**051
621911**

Verlangen Sie den Bostik-Beratungsdienst. Wir kennen Lösungen für fast alle Klebe- und Dichtungsprobleme... auch für Ihr spezielles.

Bostik-Vulkseal 3103

Zwei-Komponenten-Versiegelungsmassen auf Thiokol-Basis.

Bostik-Neoseal 3109

Weichgummielastisch abbindendes Zwei-Komponenten-Versiegelungsmaterial

GE-Silikon 3020

Ein-Komponenten-Dichtungsmasse auf Silikonkautschuk-Basis. Standardfarben: Transparent, Aluminium, Weiss, Schwarz, Grau-beige.

Bostik 3035

Dauerplastische Spritzdichtung.

Bostik AE/EK

Dauerplastisches Abdichtungsmaterial, vorgeformt oder als ungeformte Masse.

Bostik-Neopren-Profile

Abdicht- und Isolierprofile für Elementbau und Industrieverglasung. Sämtliche Profile können nach Zeichnung angefertigt werden.

Bostik 2050

Paste zur Nahtabdichtung von Gehrungen und Stössen.

Durch Forschung vorn
Bostik[®]
USM

Verarbeitung

Bostik-Produkte lassen sich ohne Schwierigkeiten durch Ihr eigenes Personal verarbeiten. Umfangreiche Arbeiten werden jedoch meist vorteilhafter durch besonders ausgebildete Spezialisten vorgenommen.

Wir nennen Ihnen gerne Adressen der autorisierten Bostik-Verarbeiterfirmen.

Bostik GmbH Badenerstrasse 697 8048 Zürich

WPS Bo 682

Natürlich prüfen wir unsere GEBERIT-Formstücke nicht auf diese Weise. Sondern wir füllen sie immer wieder bis zum Rand mit Wasser, verschliessen sie und legen sie in die Tiefkühltruhe. Im gefrorenen Zustand werden sie dann den härtesten Schlägen ausgesetzt. Aber das Material bricht nicht. Das beweist zweierlei: GEBERIT-Installationen sind absolut gefrierfest und halten dabei selbst härtesten Beanspruchungen stand. GEBERIT-Ablauf-Installationen sind aber auch heisswasserbeständig.

Temperaturen bis zu 100° C und selbst kurze Dampfstösse können ihnen nichts schaden. Auch für Sie gilt also: GEBERIT bedeutet Sicherheit für Jahrzehnte.

GEBERT + CIE 8640 Rapperswil
am Zürichsee Telefon 055 20344



Eisgekühlt.

(GEBERIT-kälte- und
hitzebeständig)



Das ist Ruedi Zoller. Er ist der beste Schütze im Quartier, versteht aber nichts von kittlosen Oberlichtern «System Kully».



Er weiß z.B. nicht, daß die kittlosen Oberlichter «System Kully» so geplant und konstruiert werden, daß das Bruchrisiko auf ein Minimum reduziert wird. Alle Konstruktionsteile sind ja so gebaut, daß sie sich spannungsfrei nach allen Seiten ausdehnen und zusammenziehen können. Ruedi weiß zudem nicht, daß die Glas tafeln auf der ganzen Länge auf einer elastischen, schmiegsamen Unterlage liegen und somit immer einen gewissen Druck auffangen können.

(Sie wissen jedoch, wieviel Sie sparen können, wenn die Glastafeln der Oberlichter nicht jedem geringsten Druck nach-

geben und zerspringen. Darum legen Sie Wert auf eine technisch einwandfreie Ausführung der Oberlichter.)

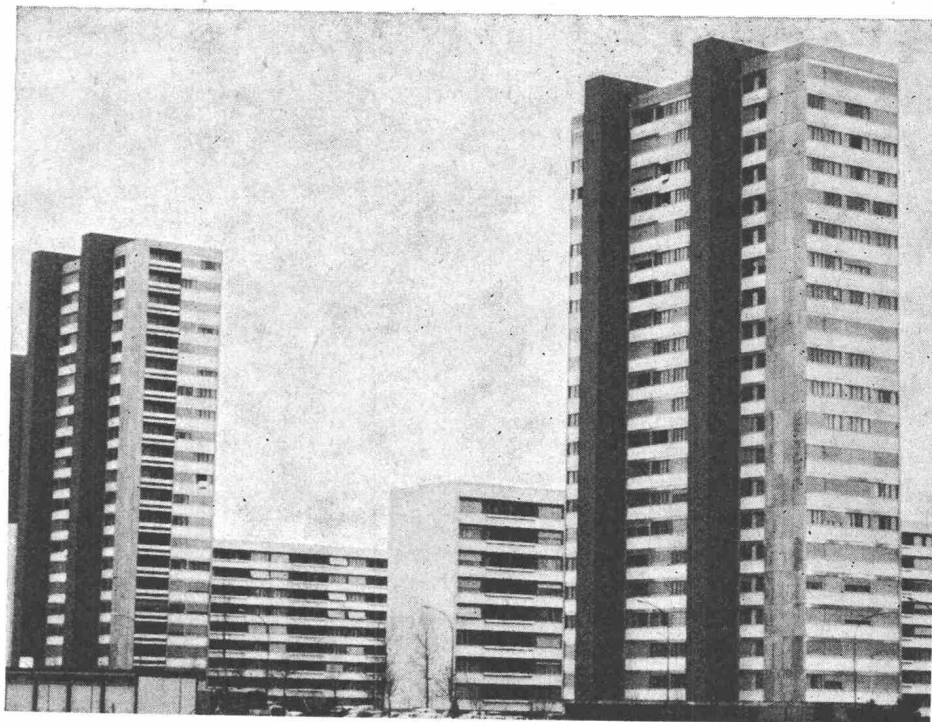
Wir bauen kittlose Oberlichter «System Kully» seit 1898 und wissen daher, wie's gemacht werden muß. Wir wissen aber auch, wie Termine eingehalten werden können. Das wiederum wissen unsere Kunden, und sie schätzen es.

A.Kully AG

Glasdachwerke, 4632 Trimbach, Tel. 062 539 01

Kittlose Oberlichter «System Kully» – seit 70 Jahren immer wieder modern.

Dichtungsmassen müssen sich anpassen



Im modernen Hochbau sind bei der Herstellung der verwendeten Wandelemente Maßtoleranzen meist unvermeidlich. Hinzu kommen weitere Verformungen durch Transport und Installation. Diese Abweichungen müssen von einem Dichtungsmaterial ausgeglichen werden. Außerdem muß dieses Dichtungsmaterial die Eigenbewegungen der Fassadenwand – verursacht durch Temperaturwechsel und Winddruck – auffangen.

Dichtungsmassen auf Basis des flüssigen Polysulfidkautschuks **THIOKOL LP** besitzen diese Anpassungsfähigkeit. Sie werden mit Spritzpistolen verarbeitet. Das geht schnell und bequem. Die Dichtungsmasse kann an Ort und Stelle nach Maß aufgetragen werden. Fugenabdichtungen mit diesem Material sind dauerelastisch und widerstehen allen Witterungseinflüssen. Sie weichen bei Hitze nicht auf und werden selbst bei großer Kälte nicht brüchig. Ein Schrumpfen oder Austrocknen ist ausgeschlossen. Fugenabdichtungen mit Dichtungsmassen auf **THIOKOL LP-Basis** haben jahrzehntelange Lebensdauer und verringern die Instandhaltungskosten für Hochhausfassaden auf ein Minimum.

Die Thiokol GmbH liefert den Rohstoff **Thiokol Liquid Polymer**. Wir weisen gern Weiterverarbeiter nach, die Dichtungsmassen auf **Thiokol LP-Basis** herstellen und übersenden auf Wunsch ausführliches Informationsmaterial. Bitte schreiben Sie uns.



Thiokol
Gesellschaft mbH
Mannheim-Waldhof



Gutschein

Wir interessieren uns für Dichtungsmassen auf Thiokol LP-Basis und bitten um Informationsmaterial sowie Nachweis von Verarbeiterfirmen.

Name:

Anschrift:

Chem. Fabrik Schweizerhall, Postfach 4000 Basel 13 · Tel. 061-438890



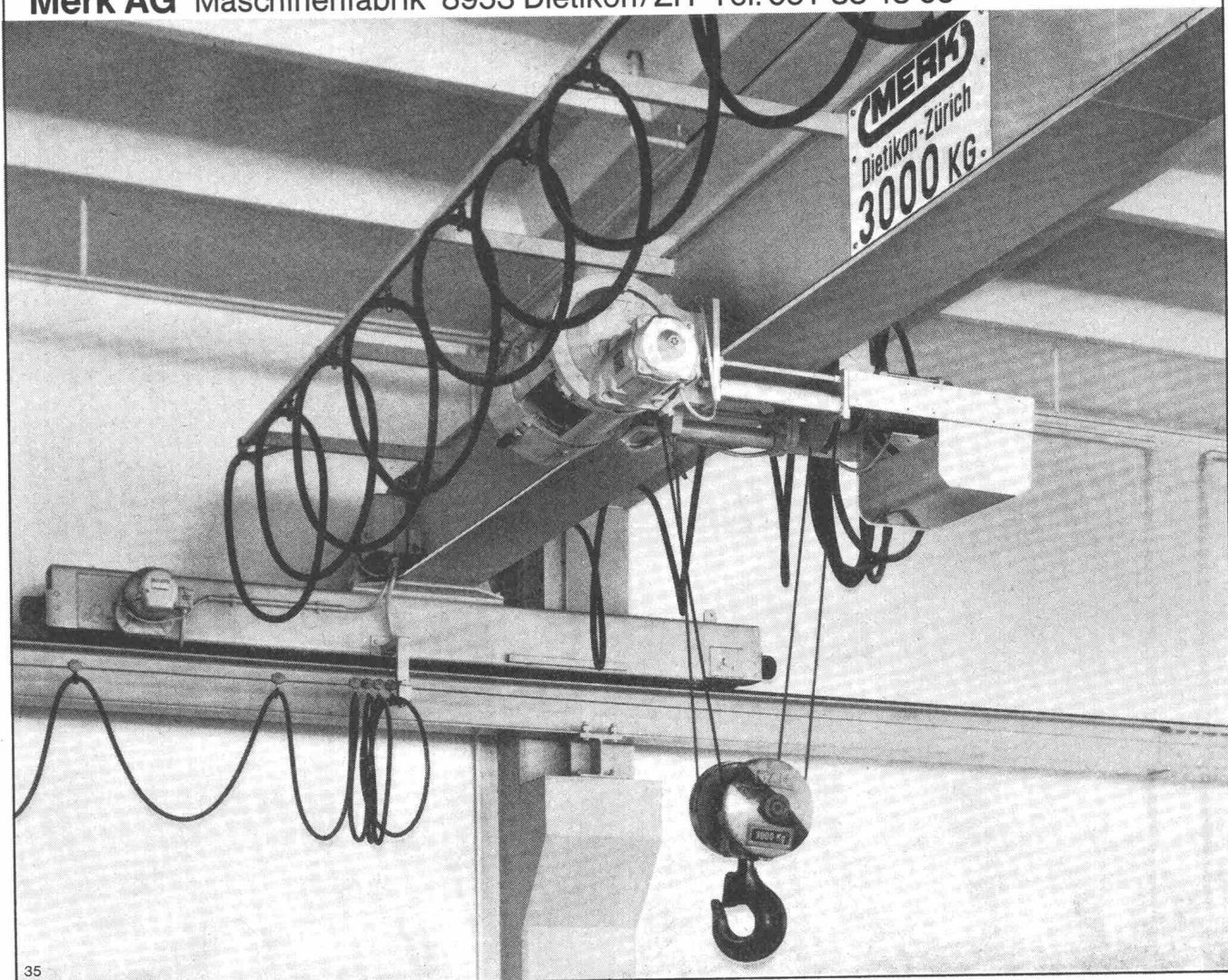
Vertreter für die Schweiz: Chem. Fabrik Schweizerhall, Postfach 4000 Basel 13 · Tel. 061-438890



Merk, Spezialist für Laufkrane

Merk findet Lösungen für jede bauliche Situation. Formschöne, moderne Konstruktionen mit Normteilen und Kastenträgern, niedrige Bauhöhe, kleines Eigengewicht, einfache Bedienung, Servicedienst in der ganzen Schweiz. Verlangen Sie unverbindliche Beratung und Offerte.

Merk AG Maschinenfabrik 8953 Dietikon/ZH Tel. 051 88 48 05



304 Ja 114 Nein

Ostermundigen erhält damit ein vorfabriziertes Schulhaus, mit Betonelementen gebaut.

So heisst der Abstimmungsbeschluss vom Februar 1968. Es ist deutliche Zustimmung zur Vorfabrikation im Schulbau, zum wirtschaftlichen Peikert-System, das durchstudiert, geplant und geprüft ist.

Es wird dadurch bewiesen, dass die dringend benötigte 24klassige Primarschulanlage Rüti bereits im Frühjahr 1969 eröffnet werden kann. Die beauftragten Architekten, J. Höhn und Rud. Lehmann, erstellen die 30 Raumeinheiten – in Zusammenarbeit mit dem lokalen Baugewerbe – in ziemlich genau 10 Monaten. Die reine Montage beträgt dagegen nur 8 Wochen.

24klassige Primarschulanlage Rüti

Bereits im Oktober 1966 bewilligten die Stimmbürger 50 000 Franken zur Projektierung neuen Schulraumes. Heute wird nun ein Projekt der Architekten J. Höhn (Thun) und Rud. Lehmann (Bern) vorgestellt, mit dessen Realisierung sofort begonnen werden sollte: Bereits im Frühjahr 1969 wird der Schulraum dringend benötigt! Die Art der Bauweise jedoch, ob konventionell oder vorfabriziert, führte zu grossen Debatten. In Anbetracht der kurzen zur Verfügung stehenden Bauzeit beantragte Baukommission und Gemeinderat die Ausführung mit vorfabrizierten Elementen der Firma Peikert Bau AG (Zug).

Nach zweistündigen Debatten beschloss die Viertelsgemeindeversammlung in geheimer Abstimmung mit 304 zu 114 Stimmen, die Schulanlage Rüti mit vorfabrizierten Hausfronten, Zwischenwänden und Decken zu erstellen. Ostermundigen erhält damit das erste Schulhaus der Schweiz in Elementbau.

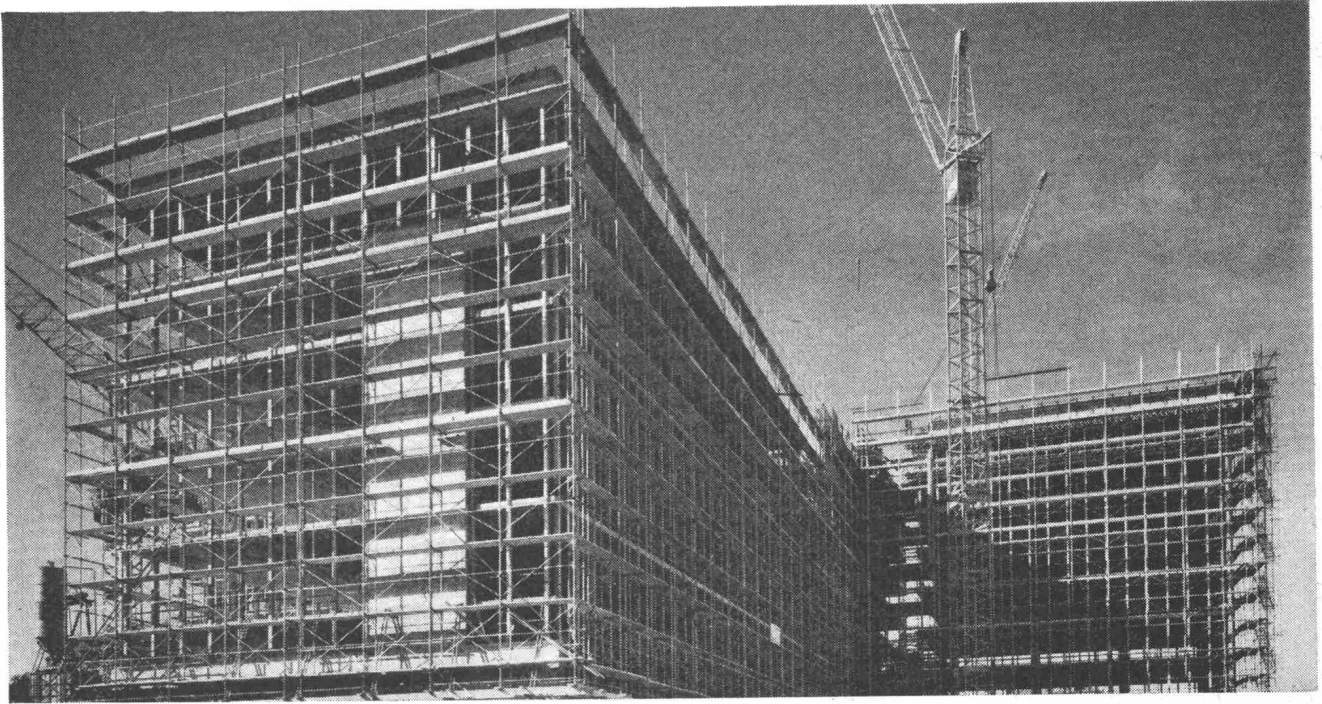
«Der Bund» Nr. 29 vom 5. Februar 1968

Diese sehr kurze Bauzeit spart teure Zinsen – und der Gemeinde das sonst unvermeidliche Provisorium.

PEIKERT

Peikert Bau AG 6300 Zug
Industriestrasse 22
Telefon 042 4 93 93

Mit dem Schnellbaugerüst Conrad Kern, das höchste Wirtschaftlichkeit garantiert, bauen Sie rationeller

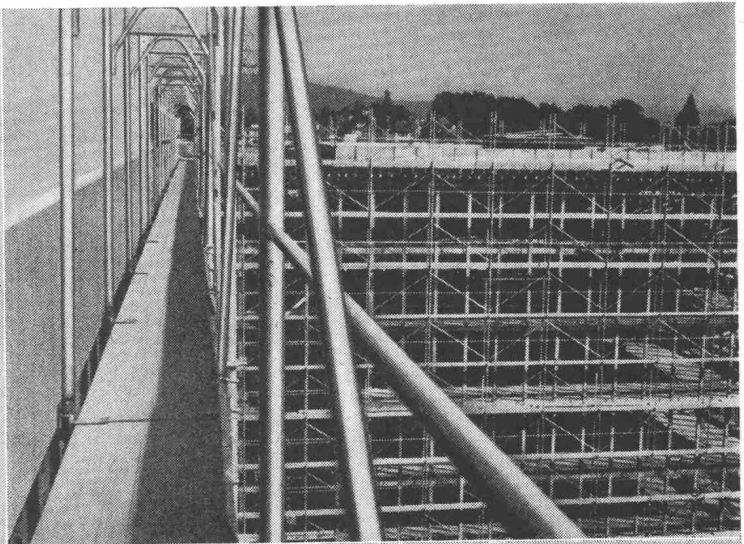


Denn: Montage und Demontage benötigen nur die halbe Zeit der üblichen Rahmengerüste.

Das Aufstellen des Schnellbaugerüsts kann ohne weiteres betriebseigenen Hilfskräften übertragen werden. Die einzelnen Gerüstteile werden nur zusammengesteckt und die Gerüstplatten eingelegt. Die Platten ergeben einen festgefügt, gleichmässigen Laufgang ohne Füllen und störendes Überlappen der Bretter.

Dank der hohen Qualität der imprägnierten, dreischichtig verleimten Gerüstplatten erübrigt sich ein horizontales Strebenkreuz. Durch Anbringen von Konsolen kann die Breite verdoppelt oder verdreifacht werden.

Geringes Gewicht, hohe Stabilität und rationelles Transportieren sind weitere Pluspunkte für wirtschaftliches Bauen. Verlangen Sie Miet-, Miet/Kauf- oder Kaufangebot.



Conrad Kern AG

Stahlrohrgerüste
8105 Regensburg

Althardstr. 147
Tel. 051 71 21 21

Filialen mit Lagerplätzen in:

Allschwil
Zollikofen
Epalinges

Tel. 061 38 87 14
Tel. 031 57 32 22
Tel. 021 32 76 21



MENZI-MUCK 3000

Konstruktion und Fabrikation Menzi
(Schweizer Fabrikat)

Der neue, wendige Grabenbagger kann mehr als die anderen, kostet aber weniger. Er öffnet Gräben nicht nur in der Ebene, sondern auch am Hang, vertikal und horizontal. Auch im Sumpf, wo andere Maschinen infolge des grossen Eigengewichtes versagen und sich selber eingraben, bewegt sich der MENZI-MUCK mühelos fort, da er sich selber aus dem grössten Morast herausziehen kann. Er arbeitet im härtesten Einsatz im steinigen Gebirge so ausgiebig wie jeder andere, reisst Strassen und Wege auf, hat keine reparaturanfälligen Teile.

Auch kann er zum Transport selber auf die Lastwagenbrücke «steigen».

- | | |
|------------------------|---|
| Grabtiefe: | 320 cm mit Standard-Löffel
420 cm mit Verlängerungsarm
500 cm mit dem dreiteiligen Arm |
| Löffelbreite: | 30, 40, 60 und 80 cm |
| Schwenkbereich: | 360 ° |
| Motor: | Zweizylinder-Diesel HATZ, 32 PS, gedrosselt auf 25 PS
Hochladelöffel 100 cm breit (Wasserinhalt 250 l)
Konischer Wassergrabenlöffel, Mass nach Wunsch (Höchstmasse 2500 mm tief, 2500 mm breit)
Rodezahn |
| Referenzen: | Garantie 2 Jahre.
Jeder MENZI-MUCK-Besitzer ist eine gute Referenz. Verlangen Sie unsere Referenzliste. |
| Vorführung: | Der MENZI-MUCK wird auf Verlangen kostenlos und unverbindlich vorgeführt. Berichten Sie uns, wenn Sie ein besonders schwieriges Problem zu lösen haben. |

Ernst Menzi AG 9443 Widnau

Tel. 071 / 72 26 26

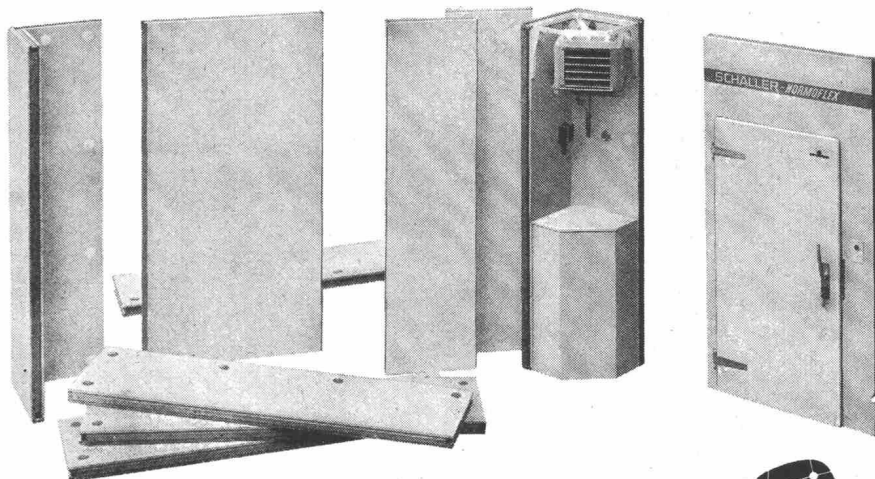
Ein vorfabrizierter NORMOFLEX-Kühl- oder Tiefkühlraum (für Leute, die mit der Zeit gehen)

- in einem Tag, ohne Baubewilligung, ohne Bauhandwerker, steckerfertig montierbar;
- jederzeit erweiterungsfähig oder versetzbar;
- zu konkurrenzlosen Bedingungen, in vielen Grössen lieferbar.

Weitere NORMOFLEX-Vorteile:

- genormte Inneneinrichtungen je nach Verwendungszweck (allgemeiner Kühlraum, Fleischkühlraum, Gemüse Kühlraum, Tiefkühlraum);
- Kühlmaschine und Hochleistungskühler fertig verdrahtet in Eckelement eingebaut;
- Beidseitig kunststoffbeschichtete Metallverkleidung - hygienisch und rostfrei.

Vorfabrizierte NORMOFLEX-Kühlräume sind auch in Miete erhältlich; mit voller Anrechnung bei späterem Kauf. Disponieren Sie rechtzeitig - die Nachfrage ist gross. Fordern Sie heute noch nähere Angaben an.

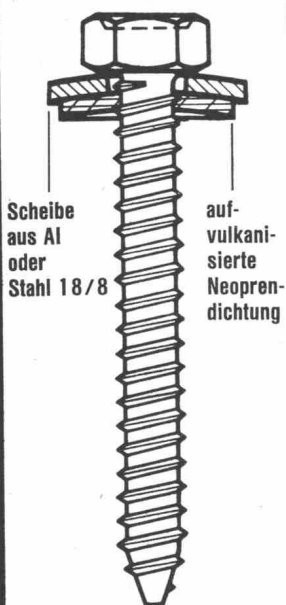


PAUL SCHALLER AG
Kühl- und Klimaanlage

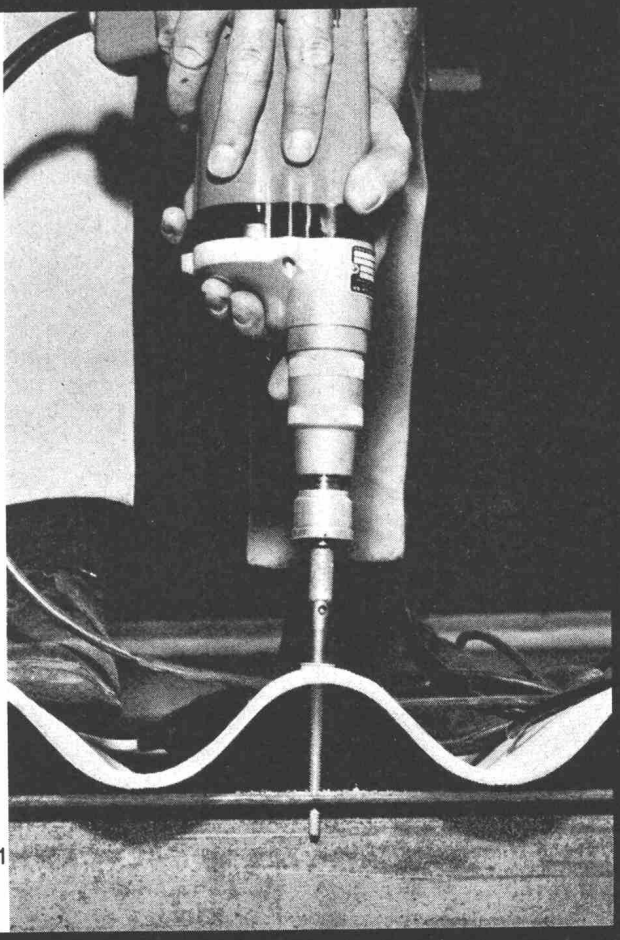
Stauffacherstrasse 60
3001 Bern
Tel. (031) 41 37 33



FABCO- Schraube



Informieren Sie sich an unserem Stand 20, Halle 1 an der Import-Messe Zürich, 10.-18. Mai 1968



FABCO Befestigungs-System

Das FABCO-System, das auf dem Prinzip einer gewindeformenden Dichtschraube basiert, bietet neue Möglichkeiten, Dach- und Wandplatten rationell zu befestigen. Wird absolute Korrosionsbeständigkeit gewünscht, sind FABCO-Schrauben aus rostfreiem Stahl 18/8 zu verwenden.

Unsere Sachbearbeiter zeigen Ihnen gerne die FABCO-Vorteile an Hand einer unverbindlichen Demonstration.

KOENIG

Dr. Ing. Koenig AG Tel. 051 - 88 26 61
8953 Dietikon Abt. Befestigungs-Technik



Service-Center für
Blech nach Mass
Befestigungs-Technik



Fassade eines modernen Schulgebäudes



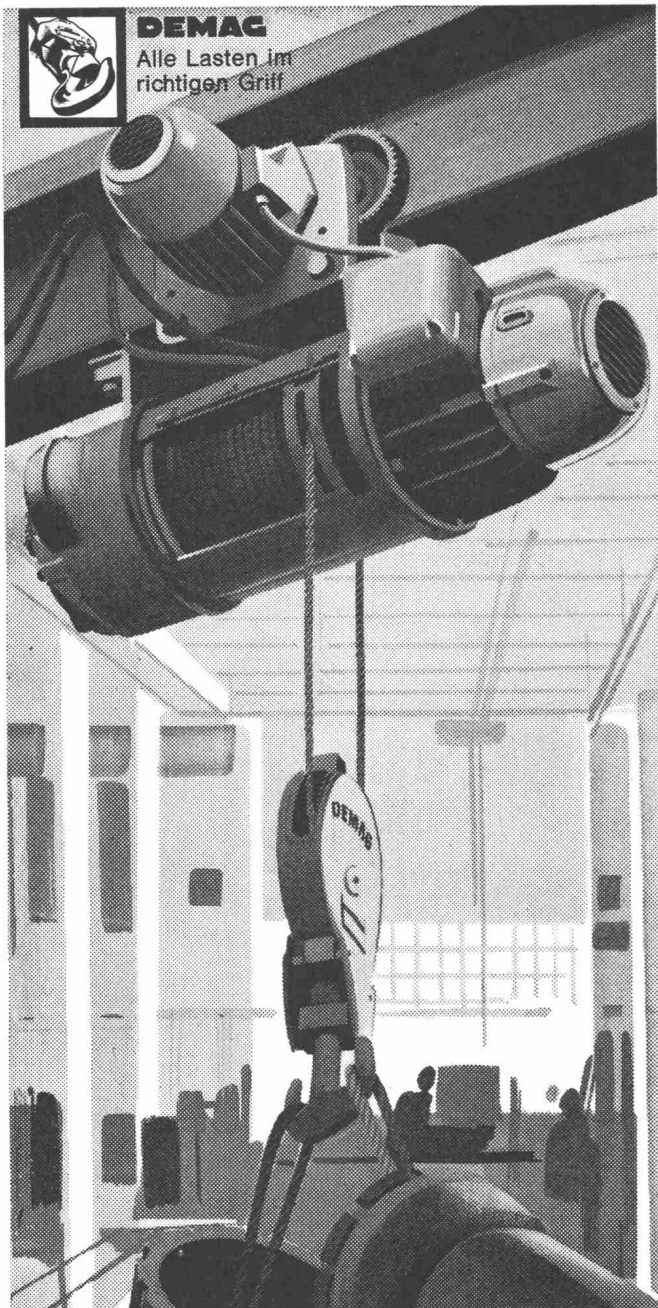
WAND UND FENSTER ALS PRODUKT

Helle, freundliche Räume mit ruhiger und ausgeglichener Atmosphäre sind die Forderungen von Medizinern und Pädagogen für Sozialbauten verschiedenster Art. Dem kommt COPILIT-Profilglas als transparenter Baustoff in idealer Weise entgegen. Treppen, Flure und Hallen atmen gleichmässiges Licht, Fassaden werden interessanter.

Wir werden vertreten durch:
Firma Ther-Ba
11 Basel
Marschalkenstr. 55

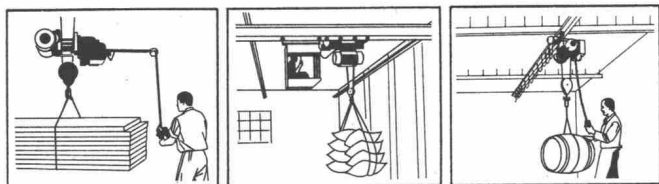


AUSSENHANDELSUNTERNEHMEN DER DEUTSCHEN DEMOKRATISCHEN REPUBLIK, DDR 108 BERLIN, KRONENSTR. 19—19a



DEMAG
Alle Lasten im
richtigen Griff

Überall ist der DEMAG-Elektrozug von grossem Nutzen



Ueber 500.000

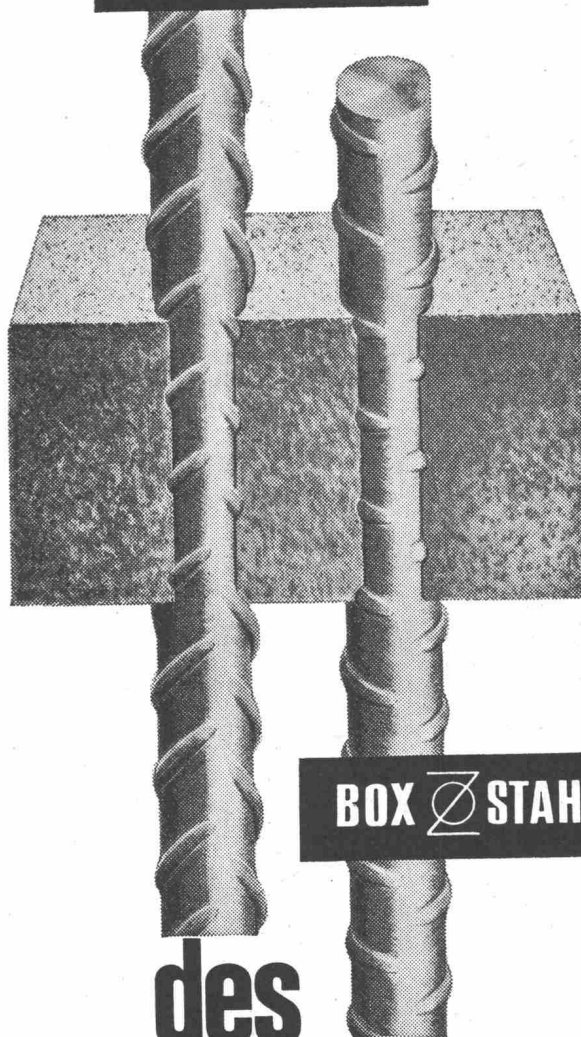
DEMAG-Elektrozüge in aller Welt! Für mehr als eine halbe Million Arbeitsplätze wurden DEMAG-Elektrozüge gewählt, um Zeit, Arbeitskraft, Kosten zu sparen. Sie bewegen Lasten von 125 bis 10 000 kg schnell, sicher, wirtschaftlich. Auch Ihrem Betrieb steht unser fachkundiger Rat zur Verfügung. Bitte telefonieren Sie uns.



Hans Fehr AG
8305 Dietlikon ZH
Tel. 051/931931

Säulen

BOX  ULTRA



BOX  STAHL

des modernen Bauens

Immer mehr fortschrittliche Fachleute verwenden für Eisenbetonkonstruktionen aller Art die hochwertigen, naturharten BOX-Stähle.

Umfassende Versuche haben die besonderen bautechnischen Vorteile klar erwiesen: Optimaler Verbund, erhöhte Brandsicherheit, Schweissbarkeit ohne Festigkeitsverluste, grosse Materialzähigkeit, höchste Festigkeit: BOX-ULTRA.

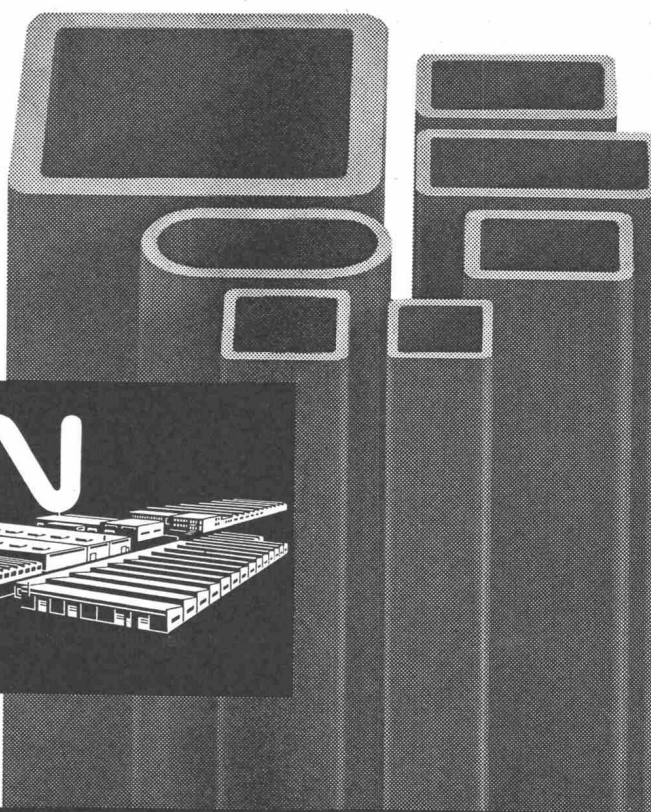
MONTEFORNO
STAHL- UND WALZWERKE A.G. BODIO/TI

Formstahlrohre und RHS-Hohlprofile

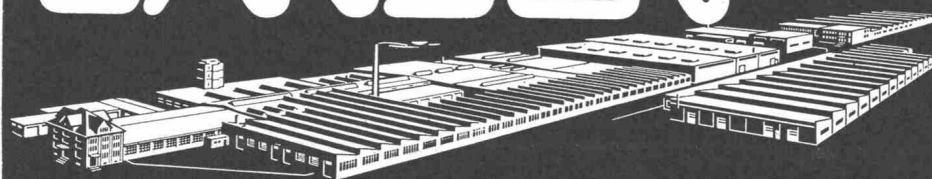
□ mm 12 x 12 x 1 — 254 x 254 x 12,5
□ mm 20 x 10 x 1,5 — 304 x 203 x 12,5

Formstahlrohre gezogen oder gewalzt, von den kleinsten bis zu den grössten Abmessungen, immer in Spitzenqualität von JANSEN.

Ueber die statischen Werte unserer Formstahlrohre stellen wir Ihnen gerne Unterlagen zur Verfügung.



JANSEN



JANSEN & CO. AG, 9463 Oberriet SG
Stahlröhren- u. Sauerstoffwerke, Kunststoffwerk
Telefon 071 / 78 12 44, Telex 77 159

Scheren-Hebebühnen

Kleine Einbaukosten
Ausgebauter Revisionservice
Zuverlässiger Unfallschutz

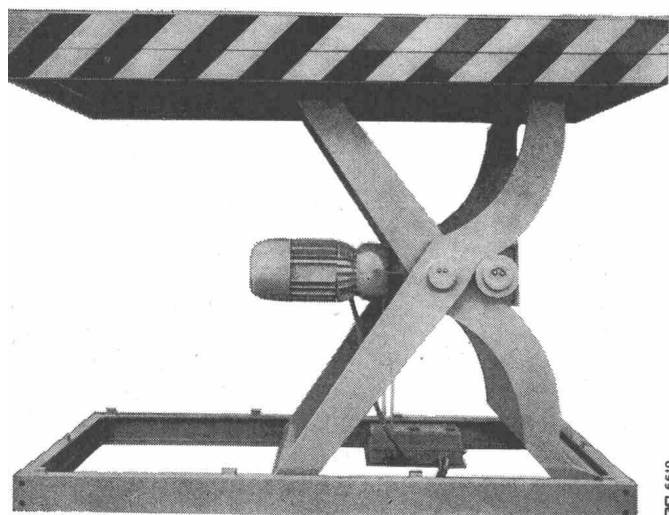
Typen	1,5	2,5	5	0,5	1,5	2,5
Tragkraft kg	1500—2200	2500—3500	5000—7000	500	1500	2500
Hubhöhe max. mm	1400	1400	1400	900—1300	900—1300	900—1300
Plattformgrösse min. mm	1250×2250	1600×2200	2100×3400	800×1400	1000×1400	1000×1500
Plattformgrösse max. mm	2000×3000	3000×4000	4000×10 000	1250×2200	1250×2200	1500×2500

Geilinger + Co.
8401 Winterthur
Tel. 052 22 28 22

Schwere Bauart
Vorzügliche Stabilität
Abgesenkt mit Last-
wagen befahrbar
Mechanischer Antrieb

Kempf + Co. AG
9102 Herisau
Tel. 071 5133 44

Leichte Bauart
Kleinste Einbaumasse
Abgesenkt mit Last-
wagen nicht befahrbar
Hydraulischer Antrieb



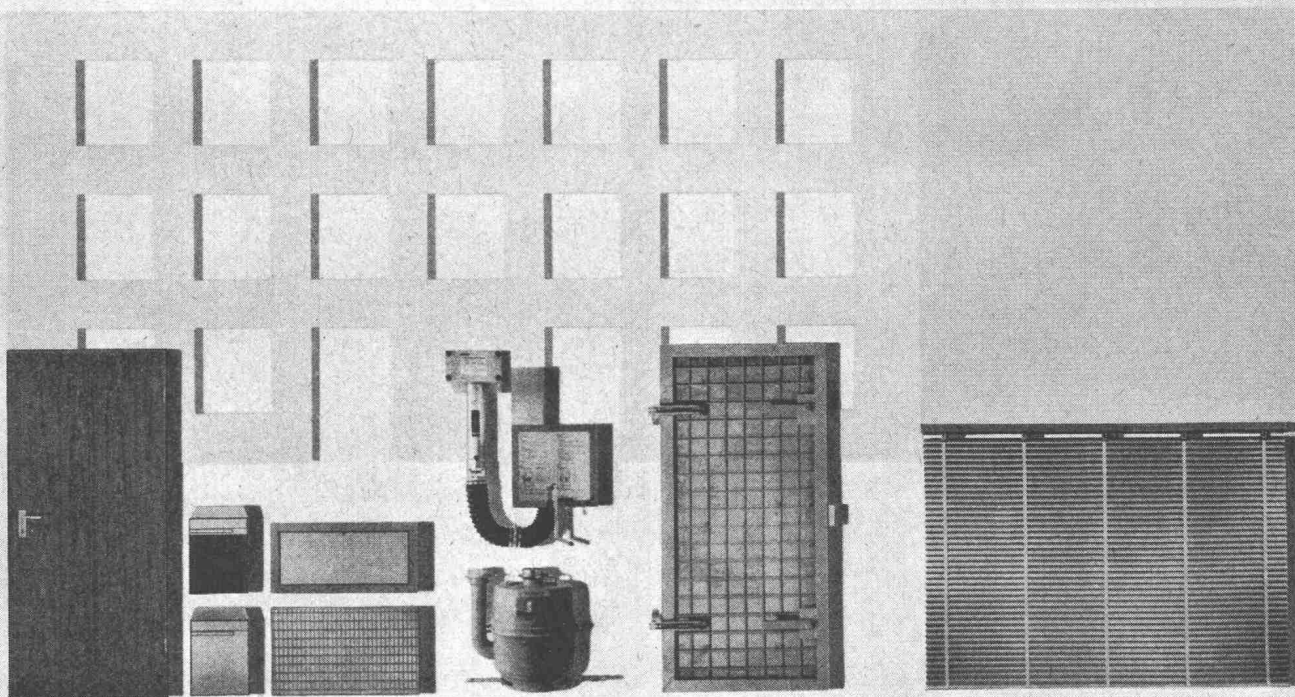
GC

Kempf

Bauplanung vereinfachen

Ausführung beschleunigen

Kosten senken



mit norm® Produkten der Metallbau AG Zürich

Seit mehr als dreissig Jahren entwickeln und fabrizieren wir normierte Fertig-Bauteile. Baufachleute wissen das und profitieren von unseren Erfahrungen. Sie kalkulieren knapp und legen Wert auf rasche und preisgünstige Lieferung. Gründe, die für das vielseitige norm® Sortiment entscheiden.

Fertig-Bauteile

Türzargen, Fenster- und Brüstungsbänke aus Stahl oder Leichtmetall. Rolladenkasten, Türen und Kleintüren, Brief- und Milchkasten aus Stahl oder Leichtmetall. Stahlfenster, Fenstergitter. Kohleneinwürfe und -deckel. Ventilationseinsätze für Speiseschränke und Bodenhohlräume. Gitterroste, Teppichrahmen, Schuhkratzen, Wäschehängen und Teppichjoche, Teppichklopfstangen und -tische, Wäscheschirme, Kleiderputzbügel.

Schutzraum-Abschlüsse

Druck- und Panzertüren, Panzerdeckel, Notausstieg-Roste, Gasdichte Ventilationseinsätze, Steigeisen.

Schutzraum-Belüftungen

Vom Bundesamt für Zivilschutz geprüfte Belüftungsanlagen für Wohn- und Geschäftshäuser, Industrie- und öffentliche Gebäude, sowie Unterstände für Zivilschutz-Organisationen.

Lamellenstoren

Funktionssichere, geräuscharme Raff- und Rollstoren normalux® und normaroll® in verschiedenen Ausführungen für die Innen- und Aussenmontage, Bedienung mit Kurbel, Gurte oder Elektroantrieb. Vertiso-norm Vertikal-Lamellenstoren.

norm® Fertig-Bauteile vereinfachen die Montage, sichern einen Zeitgewinn und reduzieren die Kosten. Unterbreiten Sie Ihre Probleme unserem Kundendienst oder verlangen Sie den unverbindlichen Besuch unseres Fachberaters. Gerne unterbreiten wir Ihnen eine Offerte oder senden Ihnen auf Wunsch unsere ausführlichen Prospekte.

Ihr zuverlässiger Partner im Baufach Metallbau AG Zürich

Anemonenstr. 40,
8047 Zürich,
Tel. 051/521300

norm®