

**Zeitschrift:** Schweizerische Bauzeitung  
**Herausgeber:** Verlags-AG der akademischen technischen Vereine  
**Band:** 86 (1968)  
**Heft:** 17

## **Werbung**

### **Nutzungsbedingungen**

Die ETH-Bibliothek ist die Anbieterin der digitalisierten Zeitschriften auf E-Periodica. Sie besitzt keine Urheberrechte an den Zeitschriften und ist nicht verantwortlich für deren Inhalte. Die Rechte liegen in der Regel bei den Herausgebern beziehungsweise den externen Rechteinhabern. Das Veröffentlichen von Bildern in Print- und Online-Publikationen sowie auf Social Media-Kanälen oder Webseiten ist nur mit vorheriger Genehmigung der Rechteinhaber erlaubt. [Mehr erfahren](#)

### **Conditions d'utilisation**

L'ETH Library est le fournisseur des revues numérisées. Elle ne détient aucun droit d'auteur sur les revues et n'est pas responsable de leur contenu. En règle générale, les droits sont détenus par les éditeurs ou les détenteurs de droits externes. La reproduction d'images dans des publications imprimées ou en ligne ainsi que sur des canaux de médias sociaux ou des sites web n'est autorisée qu'avec l'accord préalable des détenteurs des droits. [En savoir plus](#)

### **Terms of use**

The ETH Library is the provider of the digitised journals. It does not own any copyrights to the journals and is not responsible for their content. The rights usually lie with the publishers or the external rights holders. Publishing images in print and online publications, as well as on social media channels or websites, is only permitted with the prior consent of the rights holders. [Find out more](#)

**Download PDF:** 22.02.2026

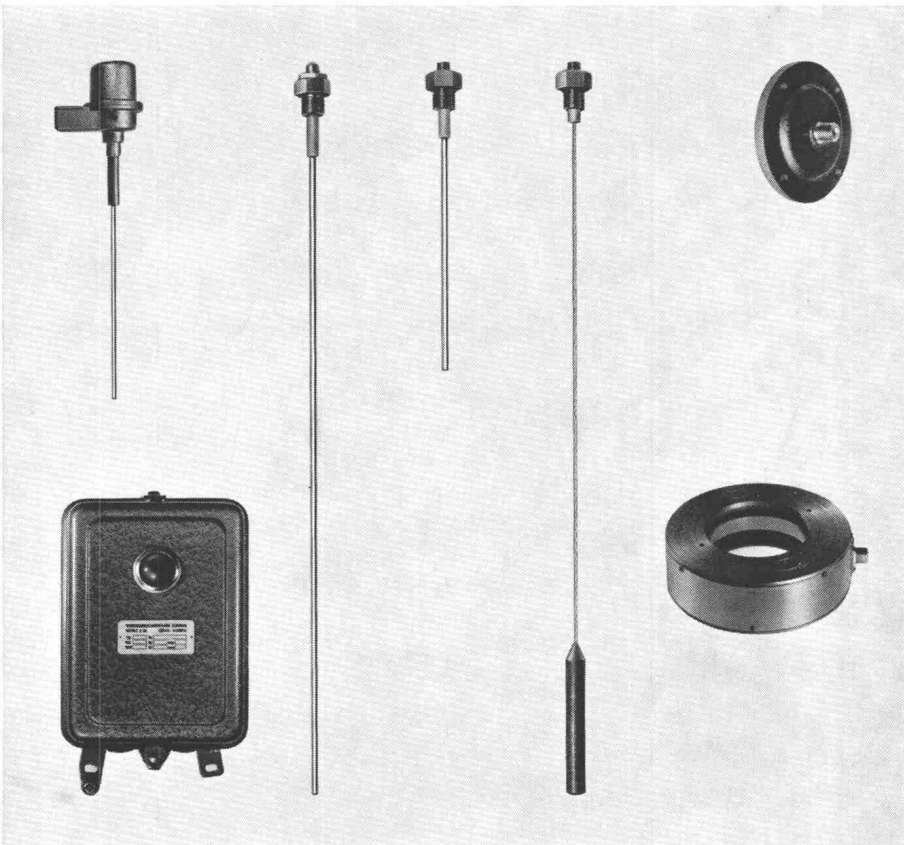
**ETH-Bibliothek Zürich, E-Periodica, <https://www.e-periodica.ch>**



## Niveau-Anzeiger

quarzstabilisiert für

Zement, Sand, Kies, PVC etc., Flüssigkeiten, auch aggressive mit  
Stab-, Seil-, Flach- und Ringsonden



36-32

ferner liefern wir automatische Steuerungen für Dosier- und Mischprozesse, pneumatische Förderrinnen, Kleinsilologruppen für die automatische Dosierung von Vitaminen und dgl.

**Werkzeugmaschinenfabrik Oerlikon  
Bühle & Co., 8050 Zürich**

Abteilung Programmsteuerungen    Telephon 051 46 36 10

### Inhalt

- Der erste maschinelle Tunnelvortrieb in der Schweiz. Von *F. P. Jaecklin* und *R. Ceresola* . . . . . 279\*
- Aus dem Leben der Firma A. Kully AG, Trimbach SO . . . . . 284\*
- Stand und Entwicklung der Beleuchtungstechnik. Von *W. Flückiger* . . . . . 286
- Der Wolkenbruch vom 22./23. Januar 1967 über der Serra das Araras in Brasilien. Von *P. Gisiger* . . . . . 287\*

### Buchbesprechungen

- World Dams Today, herausgegeben von der *Japan Dam Association* . . . . . 291
- Das Buch vom Erdöl, herausgegeben von der *BP Benzin & Petroleum AG*. Neuerscheinungen . . . . . 292

### Wettbewerbe

- Kath. Kirchenzentrum St. Anna in Opfikon-Glattbrugg. Schwimmanlage in Obersiggenthal. Gesamtüberbauung in Engelberg. Kantonsspital Aarau. Ueberbauung «Höfli» in Regensberg ZH . . . . . 292
- Nuova scuola magistrale di Locarno . . . . . 293

### Ankündigungen

- Höhere Bildungskurse der Sektion Zürich des STV. Kurse des Betriebswissenschaftlichen Instituts der ETH. Tagung «Gerüst- und Montagebauweisen», Heidelberg. Studienreise nach England der RPG-NW. Ausstellung über die schweizerische Vorfabrikation. Kunstmuseum Basel. Schweiz. Verein für Vorfabrikation. Exkursion der Geographisch-Ethnographischen Gesellschaft. Einführung in die Methode Branch and Bound . . . . . 293
- Linienführung der Nationalstrasse 5 im Raume Biel. Lehrgänge des VDI-Bildungswerkes. VSS, Vereinigung Schweiz. Strassenfachmänner. 6. Internationaler Elektrowärme-kongress der UIE in Brighton. Tagung «Feinwerktechnik» des VDI, Mannheim. Wasserbauchemie, Bad Ems. Internationales Luftfracht-Forum in San Francisco. Wasserwirtschaftliche Tagung, Baja, Ungarn. GEP-Reise 1968. Vortragskalender . . . . . 294

### Verlag und Redaktion

Zürich-Giesshübel, Staffelstrasse 12  
Briefpostadresse: 8021 Zürich, Postfach  
Tel. (051) 23 45 07/08, Postcheck 80 - 6110

### Anzeigenverwaltung

Mosse-Annoncen AG  
8001 Zürich, Limmatquai 94  
Briefpostadresse: 8023 Zürich, Postfach  
Tel. (051) 47 34 00, Postcheck 80 - 1027

Druck: Offset+Buchdruck AG, Zürich

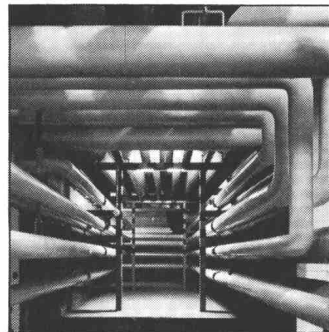


## „Ich bin nicht der einzige, der auf die Isogenopak-Trockenisolierung schwört!“

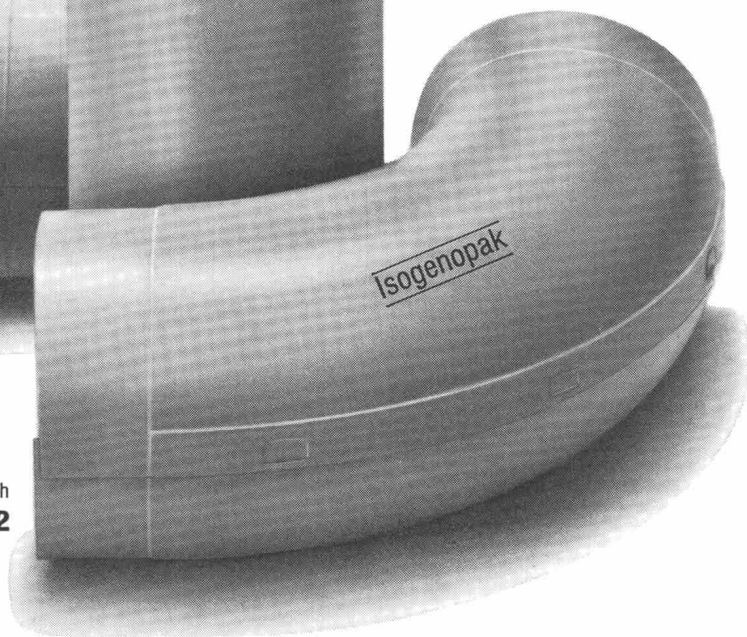
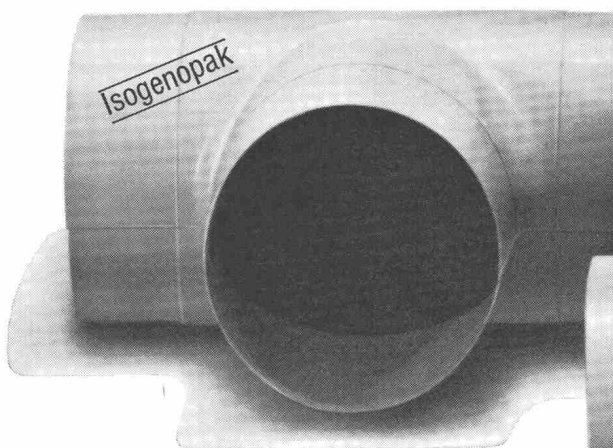
Stimmt! — Eine umfangreiche Referenzliste beweist: schon zahlreiche Isolierbetriebe arbeiten mit Isogenopak — in vielen Ausschreibungen wird die Isogenopak - Trockenisolierung gefordert. Isogenopak ist das komplette Verfahren für den Oberflächenabschluß von isolierten Rohrleitungen. Trockene, saubere Montage. Glatte, elegante Oberflächen. Lange Lebensdauer. Günstige Kalkulationsbasis. — Isogenopak modernisiert den Isolierbetrieb!



Fragen Sie Kalle, wenn Folien in Frage kommen



**Isogenopak**  
— Trockenisolierung



Kalle Aktiengesellschaft — in der Schweiz vertreten durch  
**Plüss-Staufer AG · Oftringen ☎ (062) 744 22**

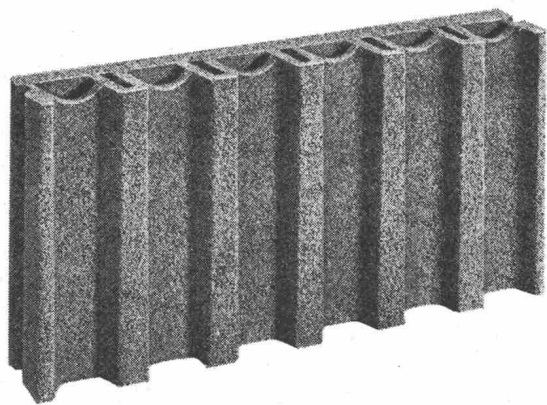
Verkauf durch den Fachhandel

# Es gibt Sickerplatten und Sickerplatten...

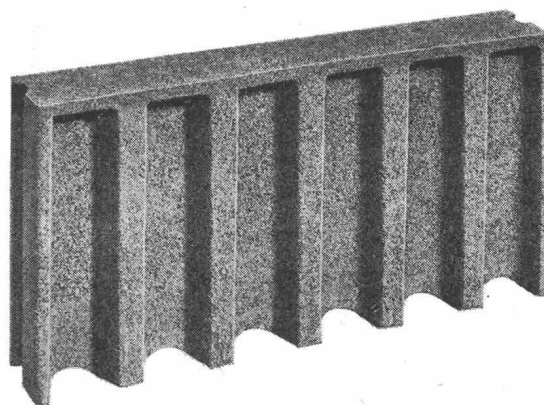
wählen Sie darum nicht irgend eine Sickerplatte, wählen Sie die

## BBS-Sickerplatte mit Doppelkammern!

(Patent angemeldet)



Normalplatte



Deckplatte

### Vorteile der BBS-Sickerplatten:

- **Doppelkammersystem**  
Sichere Entwässerung und Entlüftung.
- **Mörtelfreie Lagerfugen**  
Nur die Stossfugen werden vergossen.
- **Narrensichere Montage**  
Die Abflusskanäle stehen automatisch immer lotrecht übereinander.
- **Stauungsfreier Abfluss**  
Der maximal grosse Querschnitt der Abflusskanäle schluckt auch grössere Wassermengen.
- **Verschiedene Modelle**  
**6-cm-Platten** für problemlose Entwässerungen,  
**8-cm-Platten** für höchste Ansprüche mit zusätzlichen Schrotschlitten.

Masse	Steinbedarf	Gewicht	Mörtelbedarf	Preis ab Werk
50/25/6 cm	8 Stück/m <sup>2</sup>	10 kg/Platte	1 Liter/m <sup>2</sup>	Fr. 6.20/m <sup>2</sup>
50/25/8 cm	8 Stück/m <sup>2</sup>	11 kg/Platte	1 Liter/m <sup>2</sup>	Fr. 6.80/m <sup>2</sup>

Zu beziehen durch den Fachhandel oder direkt ab Fabrik Spreitenbach.

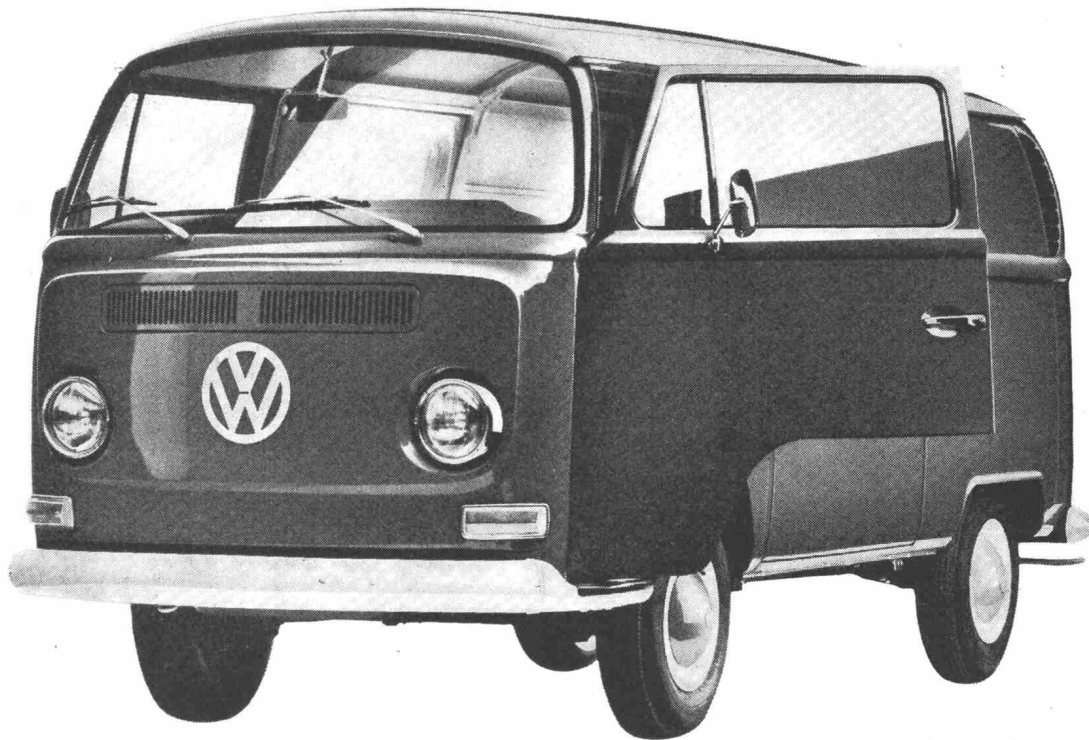
**Baustein- und Betonwarenfabrik AG**

**8957 Spreitenbach 051 88 84 78**





# Wenn Sie Ihrem Fahrer diesen Transporter kaufen, bekommen Sie einen zufriedenen Fahrer. Und er einen zufriedenen Chef.



Weil ein Fahrer, der seine Arbeit ein bisschen lieber macht, sie wahrscheinlich auch ein bisschen besser macht.

Und wenn er den neuen VW-Transporter fährt, macht er sie bestimmt etwas lieber. Denn er fühlt sich darin nicht wie in einem Transporter. Sondern wie in einer Limousine, die einen Kofferraum von 5 Kubikmetern hat.

Er sitzt auf einem tiefgepolsterten, verstellbaren Einzelsitz. Vor sich hat er eine grosse, gewölbte Frontscheibe. Links und rechts schaut er nicht auf kaltes Blech, sondern auf eine hübsche Kunststoffverkleidung. Wenn ihm die Luft zu

dick wird, schaltet er die Frischluftanlage ein. Und für seine Zigaretten hat er mehr als genug Platz im Handschuhfach.

Beim Beladen muss er sich nicht mit einer Flügeltüre herumschlagen, die ihm vor der Nase zuschlägt. (Der VW hat als einziger Transporter serienmässig eine Schiebetür.)

Wenn Sie Ihrem Fahrer den VW-Transporter kaufen, tun Sie ihm also einen grossen Gefallen.

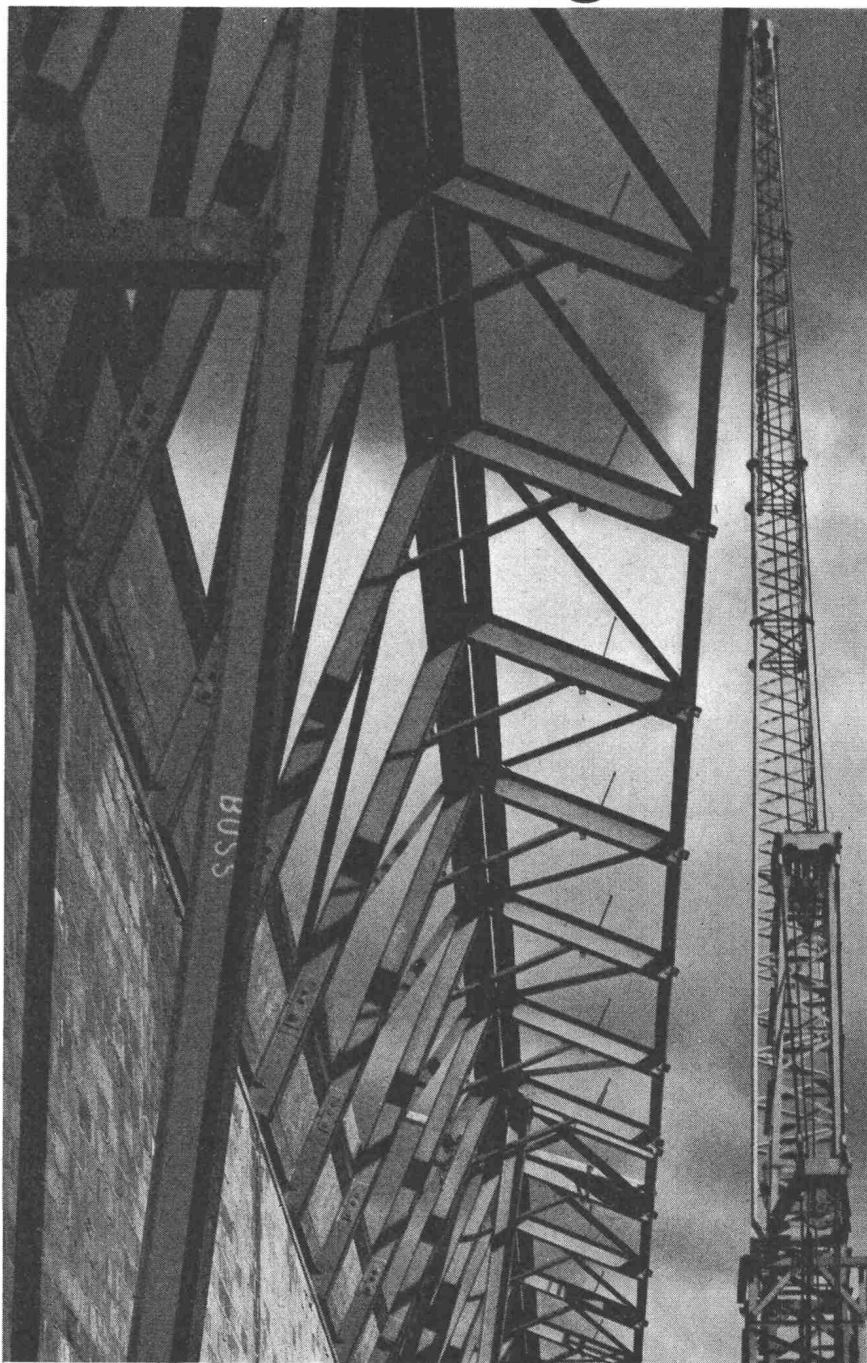
Dass Sie sich selber auch einen tun, wird ihn sicher nicht stören.

In der Schweiz gibt es mehr als 400 VW-Vertretungen mit ausgebildeten Fachleuten.



SCHINZNACH-BAD GENERALVERTRETUNG

# Stahlbau : sandgestrahlt



Buss begann seine Tätigkeit vor 70 Jahren mit Stahlbau. Viele bedeutende Bauwerke zeugen von Erfolgen auf dem Weg in die Gegenwart. In ihnen dokumentiert sich die Weiterentwicklung der rationellen Fertigung und Montage unserer Stahlkonstruktionen. Heute werden alle Konstruktionen in unserer eigenen Anlage sandgestrahlt, als beste Basis für einen dauerhaften Rostschutz. Buss liefert und montiert Stahl-

konstruktionen für: • Strassen- und Eisenbahnbrücken • Industrie- und Hochbauten • Lagerhallen • Kranbahnen • Transportbandbrücken • Maste • Oberlichtfenster • Stahltore • Treppen. Buss plant, projiziert und fertigt Stahlkonstruktionen nach Ihren Unterlagen.

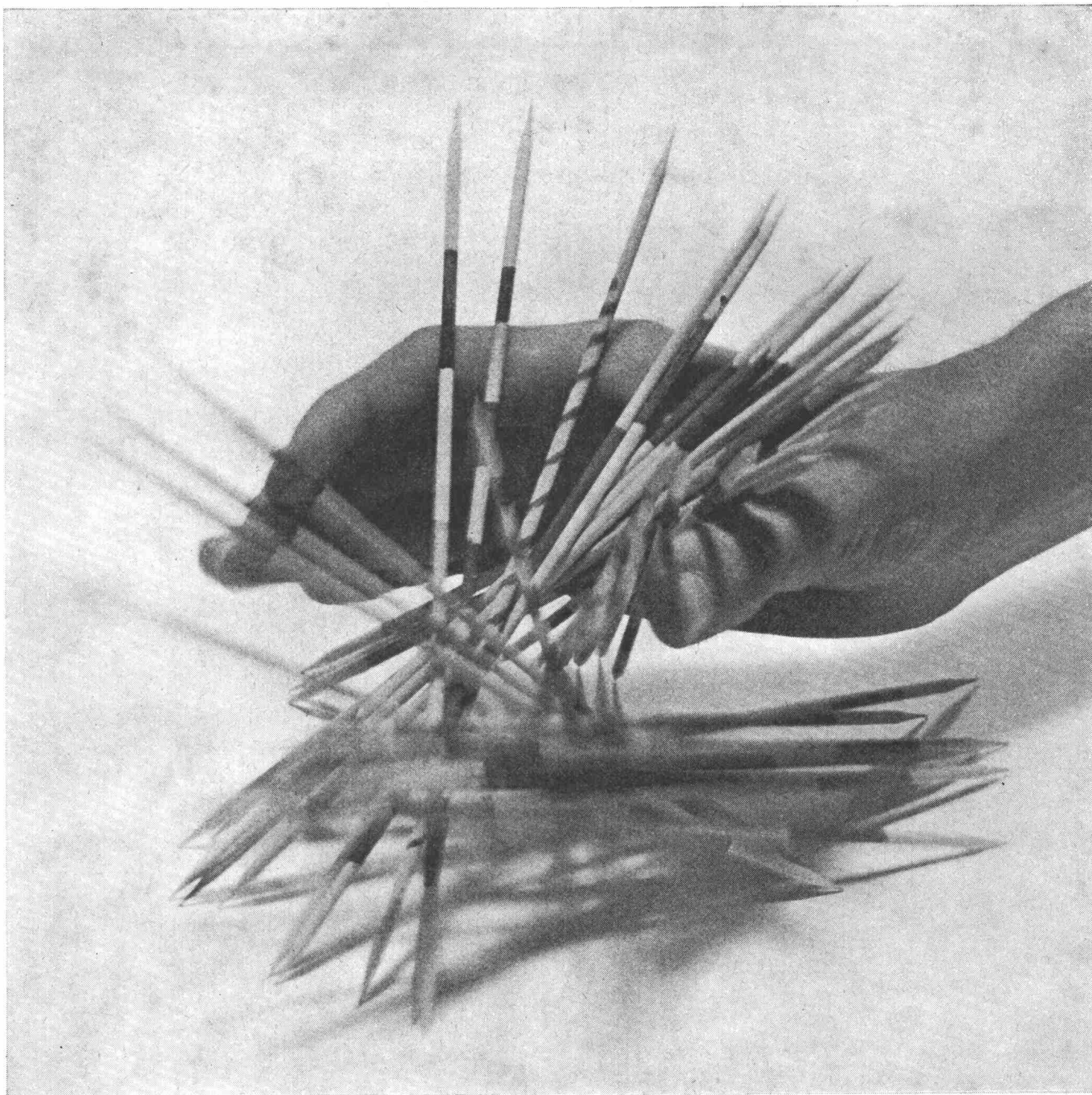
Buss verarbeitet Stahl, nicht-rostenden Stahl, Aluminium, Nickel, sowie Titan und andere Werkstoffe zu den von Ihnen

verlangten hochwertigen Erzeugnissen.

Zum Buss-Lieferprogramm gehören ferner • Tanklager, Kugelbehälter, Rohrleitungen • Anlagen für die Öl- und Fettindustrie • Anlagen für die chemische Industrie, insbesondere Anlagen zur Erzeugung von Flussäure und Flussäurederivaten • Apparatebau • Dampferzeuger, Heisswasserkessel usw. • Kontinuierliche Misch- und Knetaggregate •

Buss AG, Basel, Schweiz  
Telex 62472  
Telefon 061 81 54 41

**BUSS**



# **Dem Zufall überlassen kostet Geld**

Beim Spiel muss man vieles dem Zufall überlassen, nicht aber im Betonbau.

Bei der Ausführung Ihres Bauobjektes müssen Sie immer bei den Gewinnern sein. Zur Erreichung dieses Zieles hilft Ihnen unsere Forschung mit noch wirksameren Sika-Betonzusatzmitteln: sei es für die Wasserdichtigkeit (Sperrbeton), für eine rationellere Verarbeitung (Plastifizierung) oder für eine technische Notwendigkeit (Verzögerung). So paradox es klingt, mit Zusatz kostet das Betonieren weniger; denn neben der Verbesserung der allgemeinen Betonqualität wird gleichzeitig ein Höchstmass an Sicherheit erreicht. — Den verschiedenen Problemen der Betontechnologie richtig begegnen heisst: Nicht dem Zufall überlassen, sondern den Sika-Betonzusatzmitteln Plastocrete-DM, Plastiment-BV-40, Plastiment-VZ, Sika-Retarder. — Zu beziehen beim Baumaterialhandel oder bei

**Kaspar Winkler + Co. 8048 Zürich Tel. 051 62 40 40**



# **RENOVO ASP = Armierter Spezial-Putz**

## **ASP = Armierter Spezial-Putz mit 5 Jahren Garantie**

Seit 9 Jahren im Ruhrgebiet glänzend bewährt, haben wir vor kurzem die Lizenzfabrikation von RENOVO-ASP aufgenommen.

RENOVO ist in Zusammenarbeit der Firma Thöne KG in Herford mit den Farbwerken HOECHST entstanden.

RENOVO liefern wir fertig zum Aufziehen auf Ihren Bau. Dadurch werden Mischfehler zum vorneherein ausgeschlossen.

RENOVO ASP garantiert:

Rissfreiheit, Farbechtheit, Haftung  
Wasserdampfdurchlässigkeit, Atmungsaktivität  
Wasserabweisung, ansatzlose Verarbeitung  
Schmutzabweisung

RENOVO liefern wir in 60 verschiedenen Farben,  
alle zum gleichen Preis

RENOVO ASP armiert in 3 Körnungen

RENOVO-DREWA-Waschputz in 9 Steinarten und Mischungen

RENOVO-GRANIT-Putz für innen und aussen in 1-mm-Korn

RENOVO-KRATZ-Putz in 8-mm- und 12-mm-Stärke

RENOVO-METALLICO — metallisierter Putz

Verlangen Sie bemusterte Offerte beim Lizenzhersteller:

**ALA Aktiengesellschaft Liestal, 4402 Frenkendorf**  
**Tel. 061 / 84 57 22-25** **intern 22**

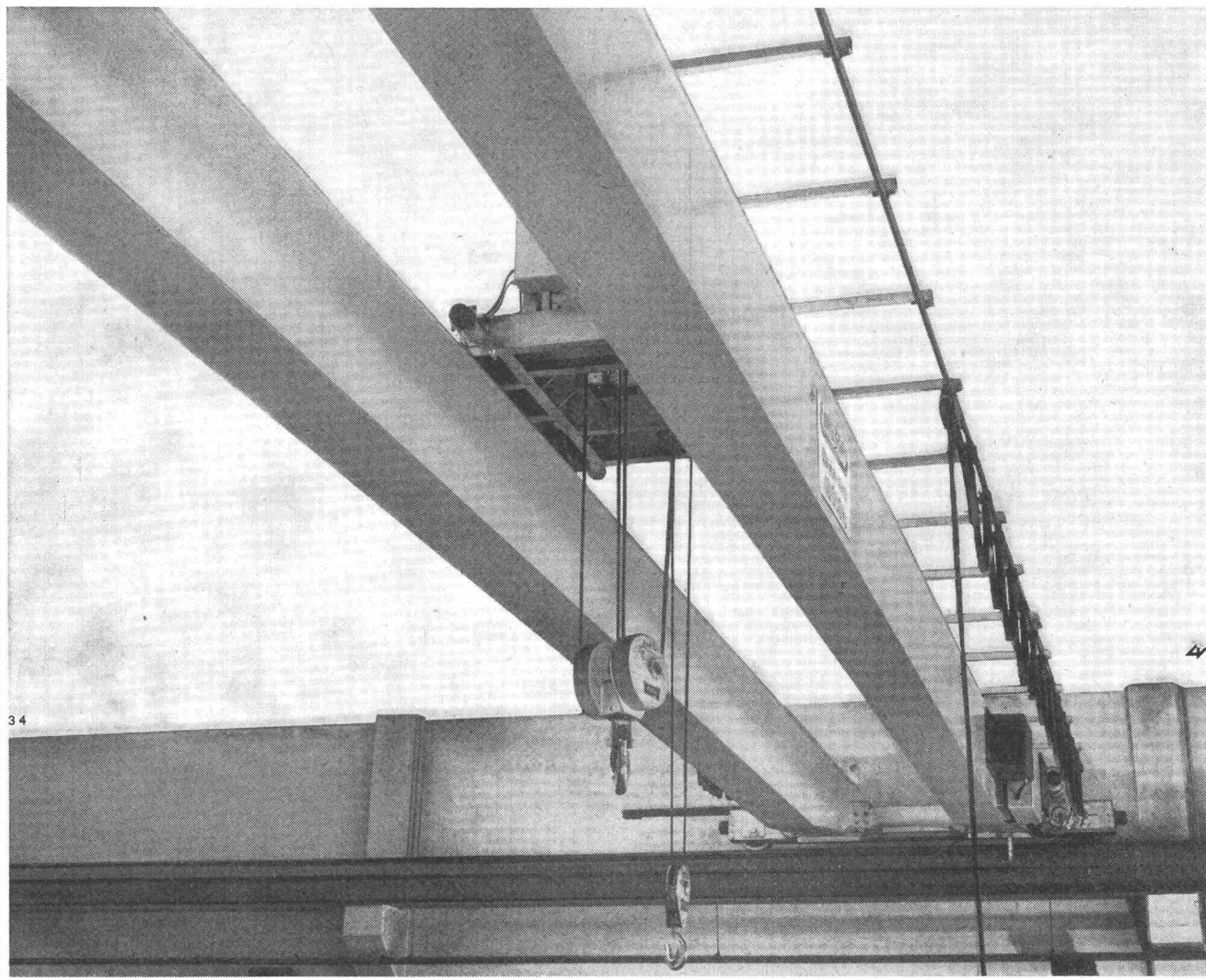




## Merk, Spezialist für Laufkrane

Merk findet Lösungen für jede bauliche Situation. Formschöne, moderne Konstruktionen mit Normteilen und Kastenträgern, niedrige Bauhöhe, kleines Eigengewicht, einfache Bedienung, Servicedienst in der ganzen Schweiz. Verlangen Sie unverbindliche Beratung und Offerte.

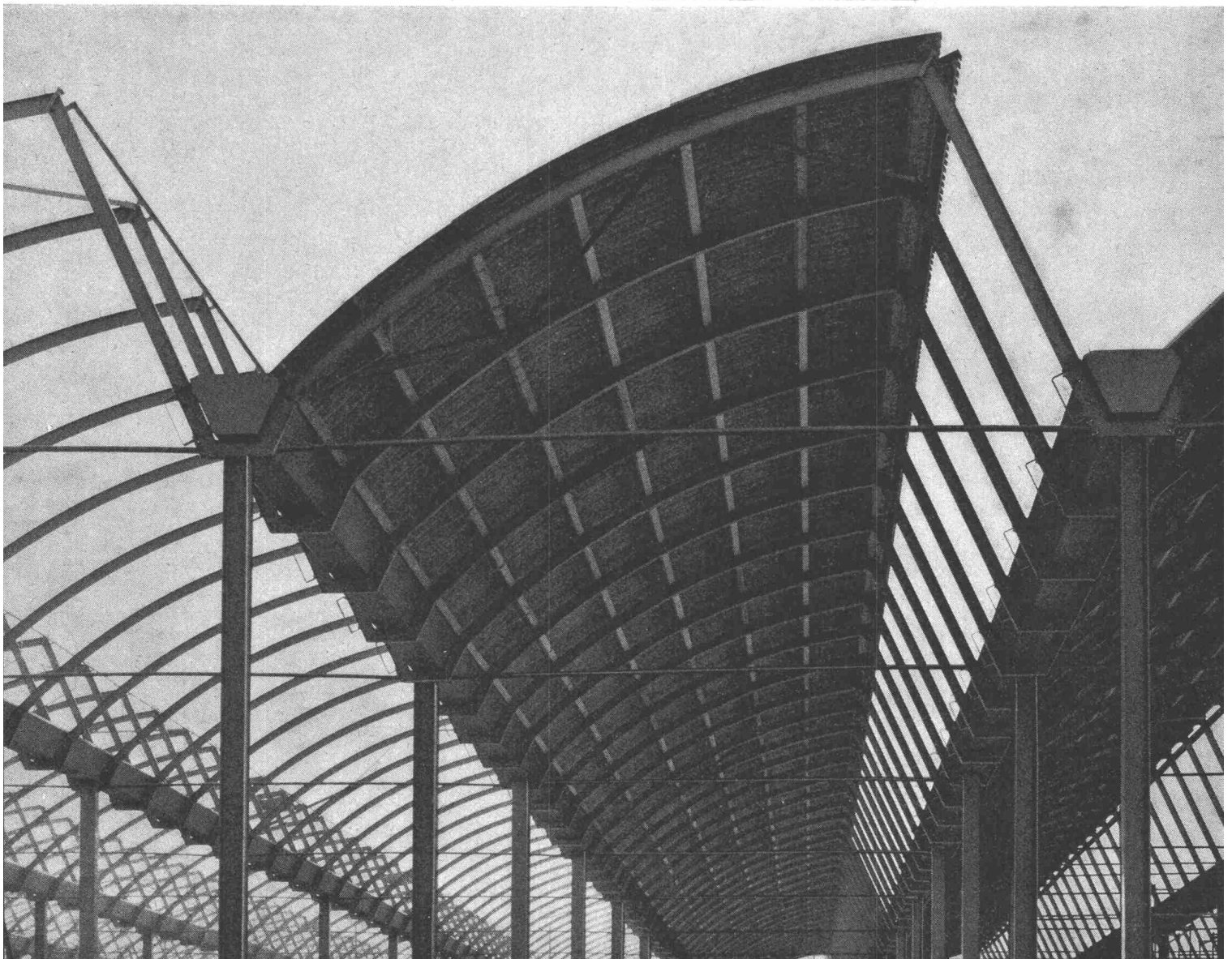
**Merk AG** Maschinenfabrik 8953 Dietikon/ZH Tel. 051 88 48 05





Georg Fischer AG Schaffhausen, Werk Ebnet/Entwurf und Bauleitung: Baubüro +GF+ Schaffhausen/Shedhalle 120 x 120 m  
= 14000 m<sup>2</sup>/Dachsystem: Trägershed mit Spannweiten 10 x 12 m', gebogene Shedquerträger im Abstand von 3 m',  
Shedspannweite 8 m'/Dacheindeckung: Welleternit mit aufgehängter Isolierdecke/Wände: grossformatige Leca-Platten/  
Stahlgewicht total 197 Tonnen bzw. 45 kg/m<sup>2</sup> Grundfläche, Dachkonstruktion allein 145 Tonnen bzw. 25,8 kg/m<sup>2</sup> Grundfläche.

**Geilinger & Co. Eisenbau-Werkstätten Winterthur**  
**GC Stahl-Shedbauten**  
**ausgereifte Konstruktion/kurze Bauzeit**  
**optimale Lichtverhältnisse/höchste Wirtschaftlichkeit**



## Garantie für termingemässe Lieferung

dank grossem Lager-Sortiment

**Favre**

### Friwa-Kläranlagen und -Benzinabscheider

Favre & Cie. AG Zürich

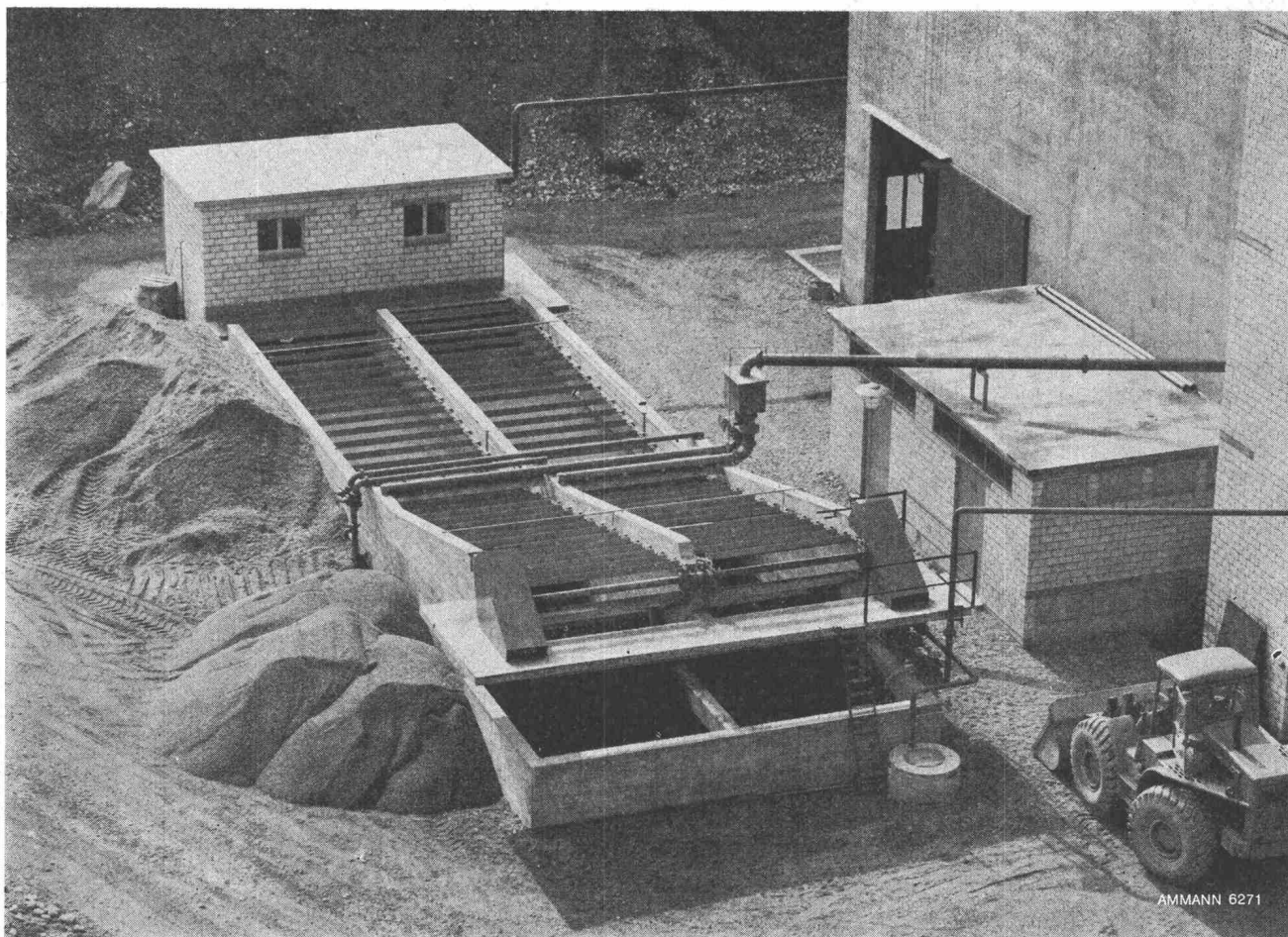
Zementwarenfabrik

Werk Wallisellen, Telefon 051 93 20 11

Werk Däniken SO, Telefon 062 612 09







# AMMANN

## Schlammwasser-Reinigungsanlage wirkungsvoll in der Arbeitsweise

Keine Probleme mit dem Abwasser oder den Absetzbecken in Ihrer Kiesaufbereitungsanlage!

Die AMMANN-Schlammwasser-Reinigungsanlage enthebt Sie dieser Sorgen:

1. Einfach und doch äusserst wirkungsvoll in der Arbeitsweise.
2. Das Kratzbandsystem ermöglicht den Austrag von

Schlamm mit sehr geringem Wassergehalt.

3. Minimaler Platzbedarf.
4. Ausbaumöglichkeit im Baukastensystem, je nach Schmutzwasseranfall.
5. Geringer Frischwasserverbrauch in der Aufbereitungsanlage.
6. Keine Schwierigkeiten mit dem Gewässerschutz.



# U. AMMANN

Maschinenfabrik AG, 4900 Langenthal  
Telefon 063 / 2 27 02 und 2 51 22



# MENZI-MUCK 3000

Konstruktion und Fabrikation Menzi  
(Schweizer Fabrikat)

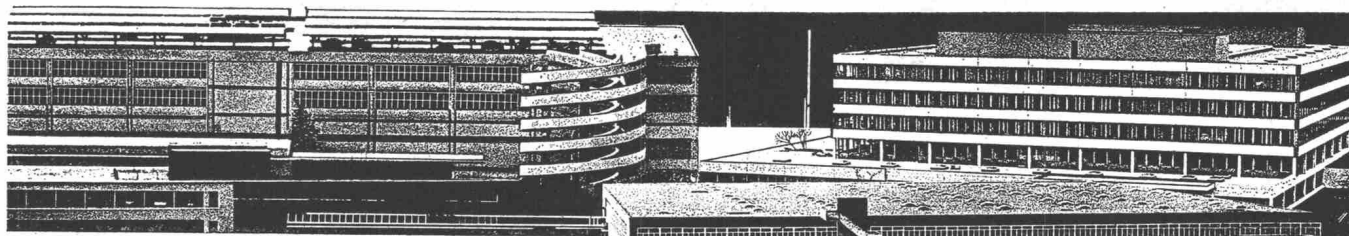
Der neue, wendige Grabenbagger kann mehr als die anderen, kostet aber weniger. Er öffnet Gräben nicht nur in der Ebene, sondern auch am Hang, vertikal und horizontal. Auch im Sumpf, wo andere Maschinen infolge des grossen Eigengewichtes versagen und sich selber eingraben, bewegt sich der MENZI-MUCK mühelos fort, da er sich selber aus dem grössten Morast herausziehen kann. Er arbeitet im härtesten Einsatz im steinigen Gebirge so ausgiebig wie jeder andere, reisst Strassen und Wege auf, hat keine reparaturanfälligen Teile.

Auch kann er zum Transport selber auf die Lastwagenbrücke «steigen».

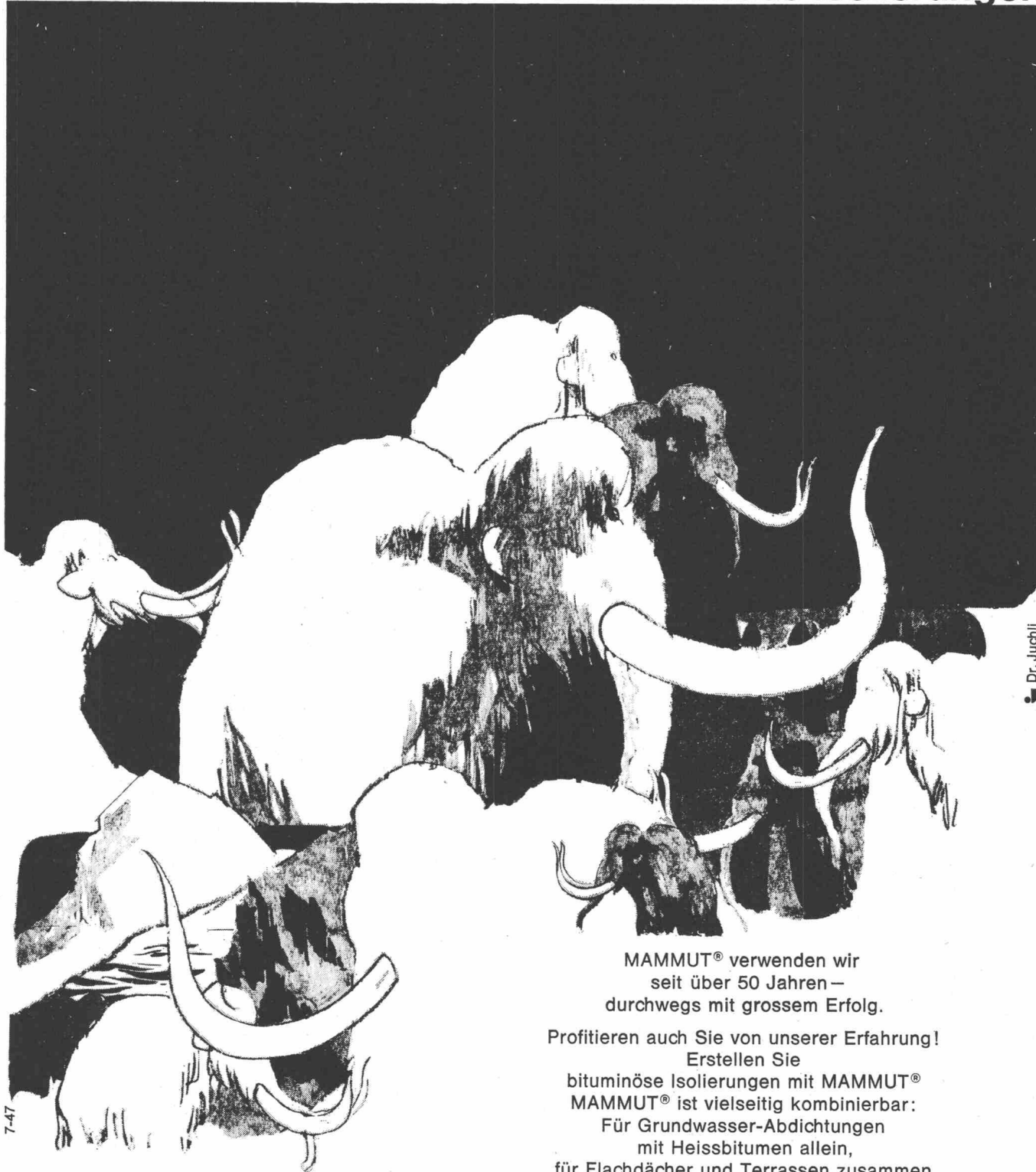
- |                        |   |
|------------------------|---|
| <b>Grabtiefe:</b>      | 320 cm mit Standard-Löffel<br>420 cm mit Verlängerungsarm<br>500 cm mit dem dreiteiligen Arm  |
| <b>Löffelbreite:</b>   | 30, 40, 60 und 80 cm  |
| <b>Schwenkbereich:</b> | 360 °   |
| <b>Motor:</b>          | Zweizylinder-Diesel HATZ, 32 PS, gedrosselt auf 25 PS<br>Hochladelöffel 100 cm breit (Wasserinhalt 250 l)<br>Konischer Wassergrabenlöffel, Mass nach Wunsch (Höchstmasse 2500 mm tief, 2500 mm breit)<br>Rodezahn |
| <b>Referenzen:</b>     | Garantie 2 Jahre.<br>Jeder MENZI-MUCK-Besitzer ist eine gute Referenz. Verlangen Sie unsere Referenzliste.  |
| <b>Vorführung:</b>     | Der MENZI-MUCK wird auf Verlangen kostenlos und unverbindlich vorgeführt. Berichten Sie uns, wenn Sie ein besonders schwieriges Problem zu lösen haben.   |

## Ernst Menzi AG 9443 Widnau

Tel. 071 / 72 26 26



## MAMMUT® die starke Marke für bituminöse Isolierungen



Dr. Juchli

MAMMUT® verwenden wir  
seit über 50 Jahren –  
durchwegs mit grossem Erfolg.

Profitieren auch Sie von unserer Erfahrung!  
Erstellen Sie  
bituminöse Isolierungen mit MAMMUT®  
MAMMUT® ist vielseitig kombinierbar:  
Für Grundwasser-Abdichtungen  
mit Heissbitumen allein,  
für Flachdächer und Terrassen zusammen  
mit TURICUM® und Heissbitumen.

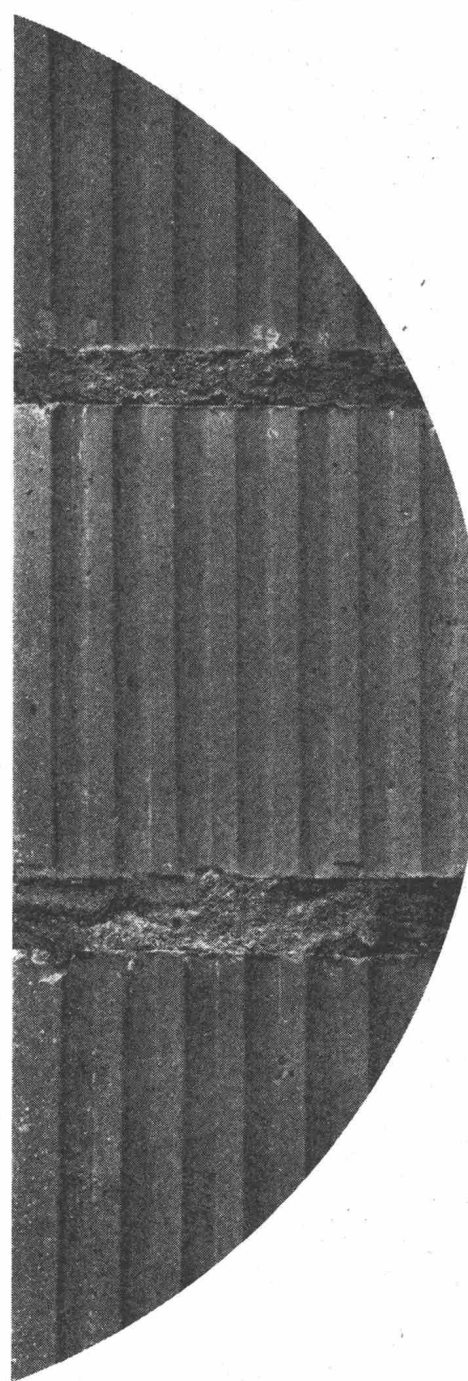
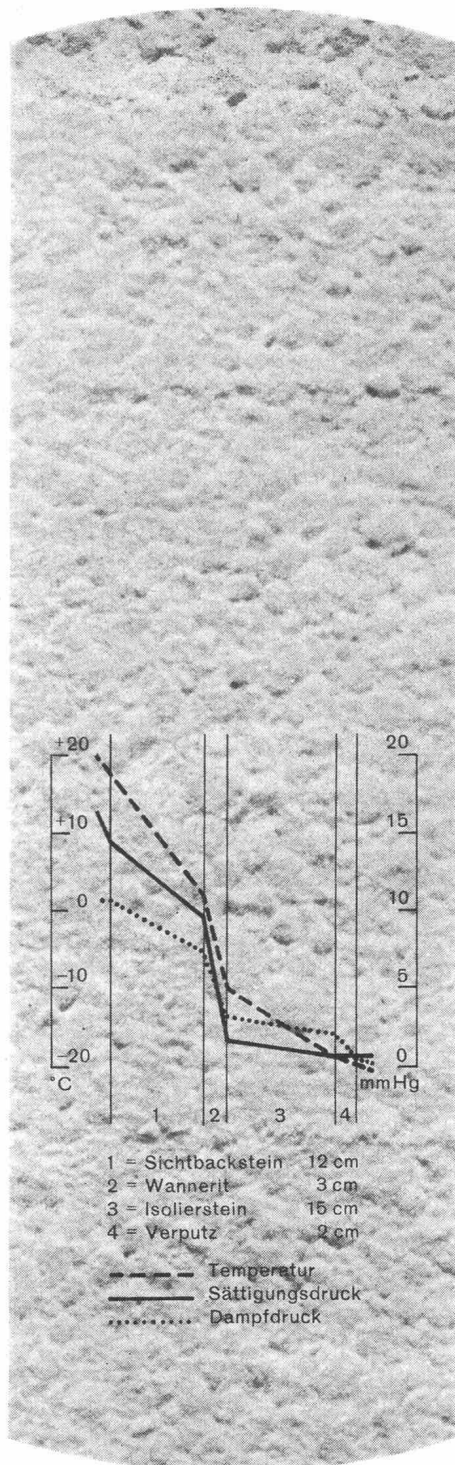
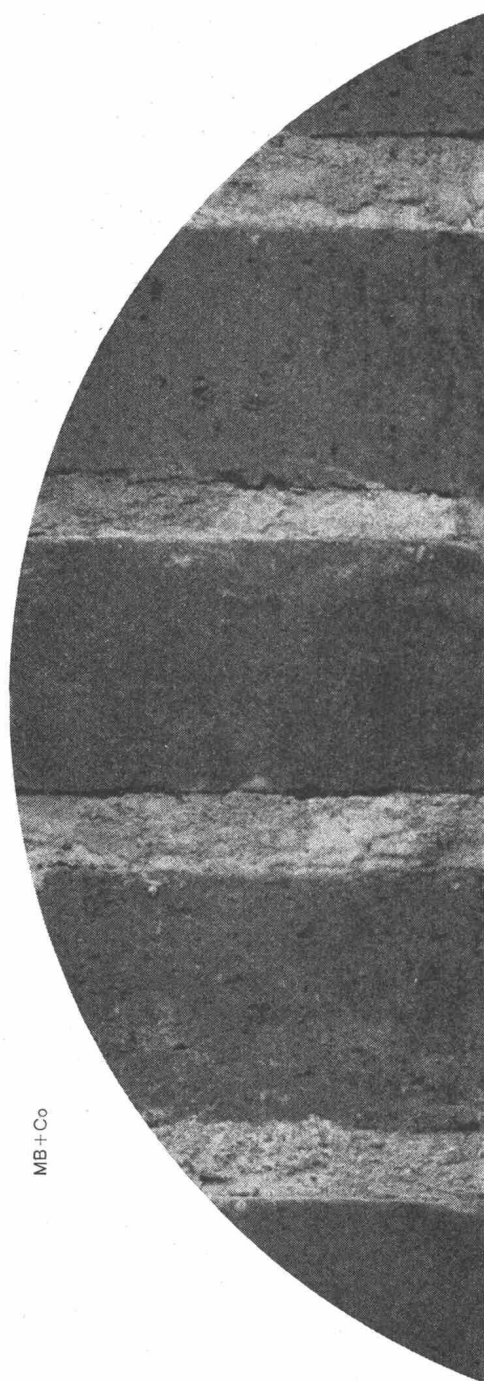
MAMMUT® die starke Schweizer Marke

**AEZ Asphalt-Emulsion AG**

Wir beraten Sie gerne.  
Rufen Sie an!  
Telefon 051 - 25 88 66

**Zürich**





MB+Co

## Man meint: gut isolieren sei teuer. Man irrt.

Selbstverständlich sind isolierte Wohnräume, Mauern und Dächer teurer als nicht-isolierte. Jedenfalls dann, wenn man «kurzsichtig» statt langfristig rechnet. Jedenfalls dort, wo nur Bausummen, nicht aber Renditen zählen.

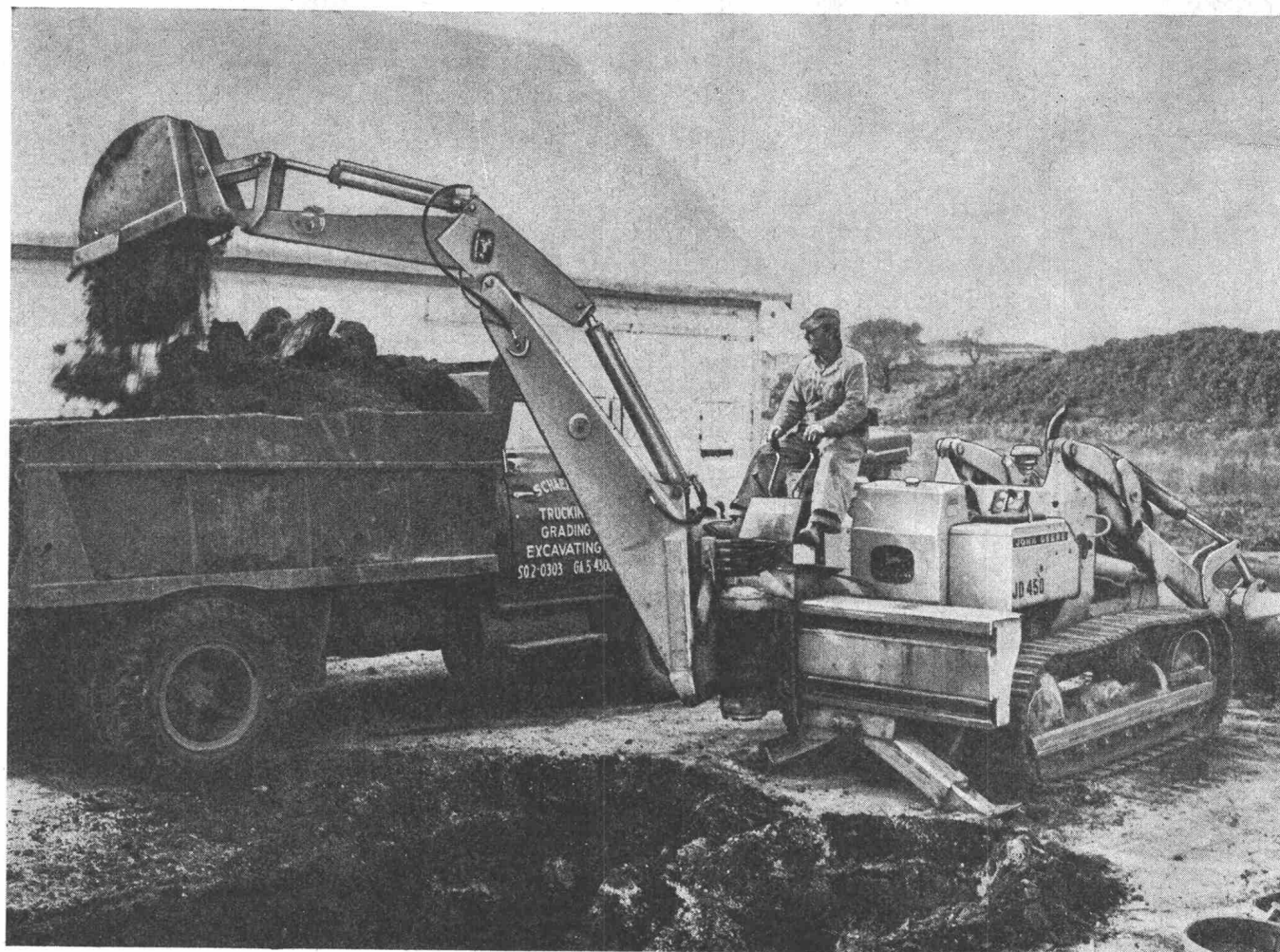
Gutes Isoliermaterial soll luftig und druckfest sein. (Wie Wannerit.) Und garantiert volumenbeständig. (Wie Wannerit.) Mit kleinster

Wärmeleitzahl. (Wie Wannerit.) Man isoliert um behaglich zu wohnen, gegen Wärme und Kälte. Das ist das beste und das billigste. Hier der Beweis:

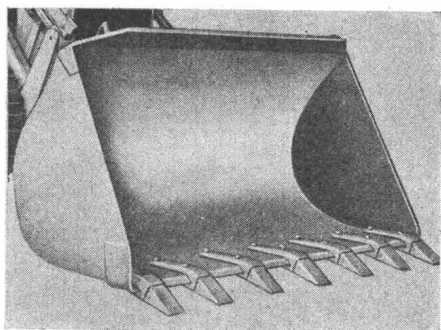
Eine Aussenwand ist auf 30 cm Dicke veranschlagt, damit sie nicht nur steht, sondern auch isoliertechnisch genügt. Wird sie aber mit einer 3-cm-Wanneritplatte isoliert, kann die Wandstärke um die Hälfte

reduziert werden. Sie genügt als 15-cm-Tragwand vollauf den statischen Anforderungen. Wannerit spart damit: 25 % an Baukosten pro m<sup>2</sup> Aussenwand, 10 % an Kosten für Heizungs-Installationen und 30 % der Heizkosten. Man gewinnt zudem Bauvolumen.

Man sage also nicht mehr: gut isolieren sei teuer. Es stimmt einfach nicht.



# Mit der neuen John Deere 450 halten Sie Ihre Termine ein!



Das Hi-Lo-Umkehrgetriebe und der

temperamentvolle 58-PS-Motor mit Direkteinspritzung sichern das Tempo, der bequeme Sitz steigert die Leistung Ihres Fahrers, und beides zusammen hilft Ihnen, Ihre Termine einzuhalten. Hinzu kommt: Ein Minimum an Kuppeln, sparsamer Verbrauch und optimale Sicht vom Fahrersitz.

Zur JD 450 paßt der Anbautieflöffel 95 wie angegossen. Stufenlose Seitenverstellung über die volle Maschinenbreite und Zweihebelsteuerung für 8

Baggerbewegungen schaffen die Voraussetzung für exakte Arbeit und hohe Stundenleistung. So halten Sie Ihre Termine ein.

Wann dürfen wir Ihnen die neue John Deere 450 vorführen?

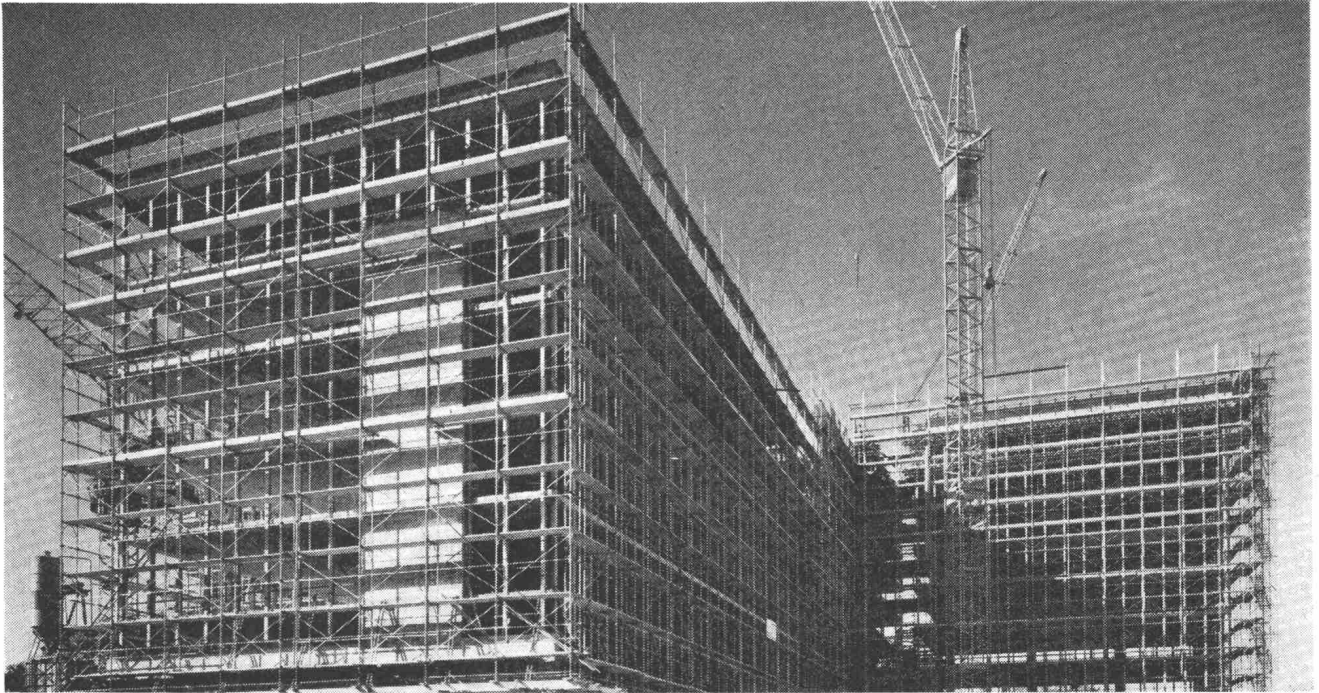


**Robert Aebi AG 8023 Zürich**  
**Uraniastrasse 31/33**  
**Telefon 051/231750**

Arbedo 092/547 61  
Landquart 081/51 25 42  
Lausanne-Renens 021/34 42 12  
Zollikofen 031/65 01 06



# Mit dem Schnellbaugerüst Conrad Kern, das höchste Wirtschaftlichkeit garantiert, bauen Sie rationeller

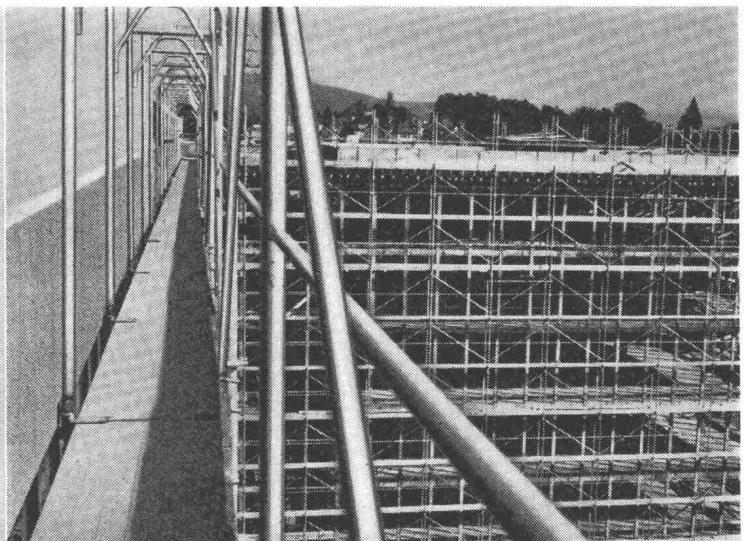


Denn: Montage und Demontage benötigen nur die halbe Zeit der üblichen Rahmengerüste.

Das Aufstellen des Schnellbaugerüsts kann ohne weiteres betriebs eigenen Hilfskräften übertragen werden. Die einzelnen Gerüstteile werden nur zusammengesteckt und die Gerüstplatten eingelegt. Die Platten ergeben einen festgefügt, gleichmässigen Laufgang ohne Fallen und störendes Überlappen der Bretter.

Dank der hohen Qualität der imprägnierten, dreischichtig verleimten Gerüstplatten erübrigt sich ein horizontales Strebenkreuz. Durch Anbringen von Konsolen kann die Breite verdoppelt oder verdreifacht werden.

Geringes Gewicht, hohe Stabilität und rationelles Transportieren sind weitere Pluspunkte für wirtschaftliches Bauen. Verlangen Sie Miet-, Miet/Kauf- oder Kaufangebot.



## Conrad Kern AG

Stahlrohrgerüste  
8105 Regensburg

Althardstr. 147  
Tel. 051 71 21 21

Filialen mit Lagerplätzen in:  
Allschwil  
Zollikofen  
Epalinges

Tel. 061 38 87 14  
Tel. 031 57 32 22  
Tel. 021 32 76 21

# VON ROLL

Qualitätsprodukte  
für den Hoch- und Tiefbau

**Baumaschinen  
Krane und  
Förderanlagen**

**Armierungsstähle**

**Ablaufleitungen  
aus Gusseisen, Stahl  
und Kunststoff**

**Schachtabdeckungen  
Druckrohre  
und Formstücke  
aus Gusseisen**

**Heizkessel  
Heizkörper und  
Heizwände**

535-1



VON ROLL AG. 4563 Gerlafingen





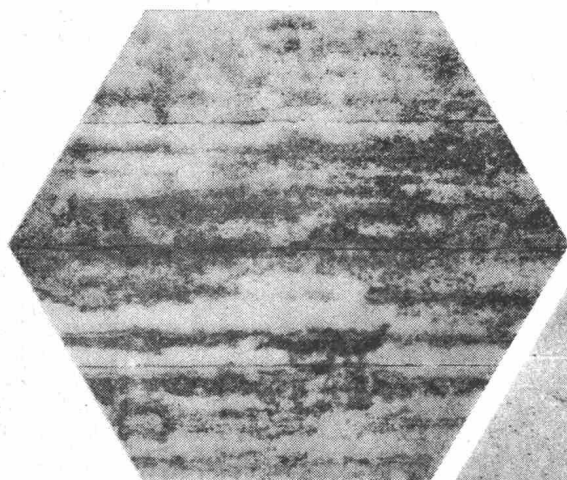
Neue Monte-Ceneri-Strasse, Betonbelag

---

## Mit Zementbeton in die Zukunft bauen

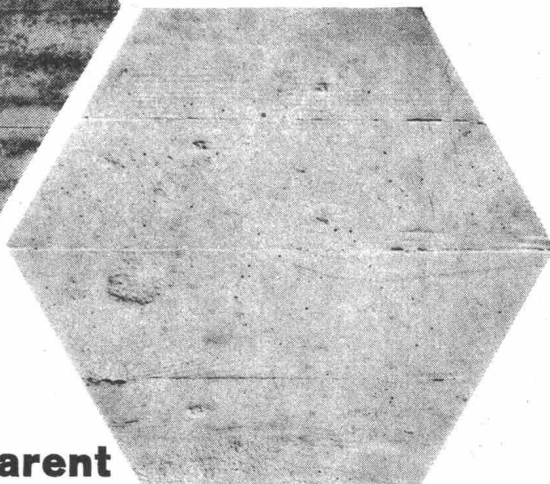
---





unbehandelt

behandelt



# Imeryflex<sup>transparent</sup>

Die ideale Schutzfarbe für alle Arten von Sichtbetonflächen

IMERYFLEX transparent ist kein Silikonprodukt und kann jederzeit überstrichen werden bietet Schutz gegen Feuchteschäden, Witterungseinflüsse etc.

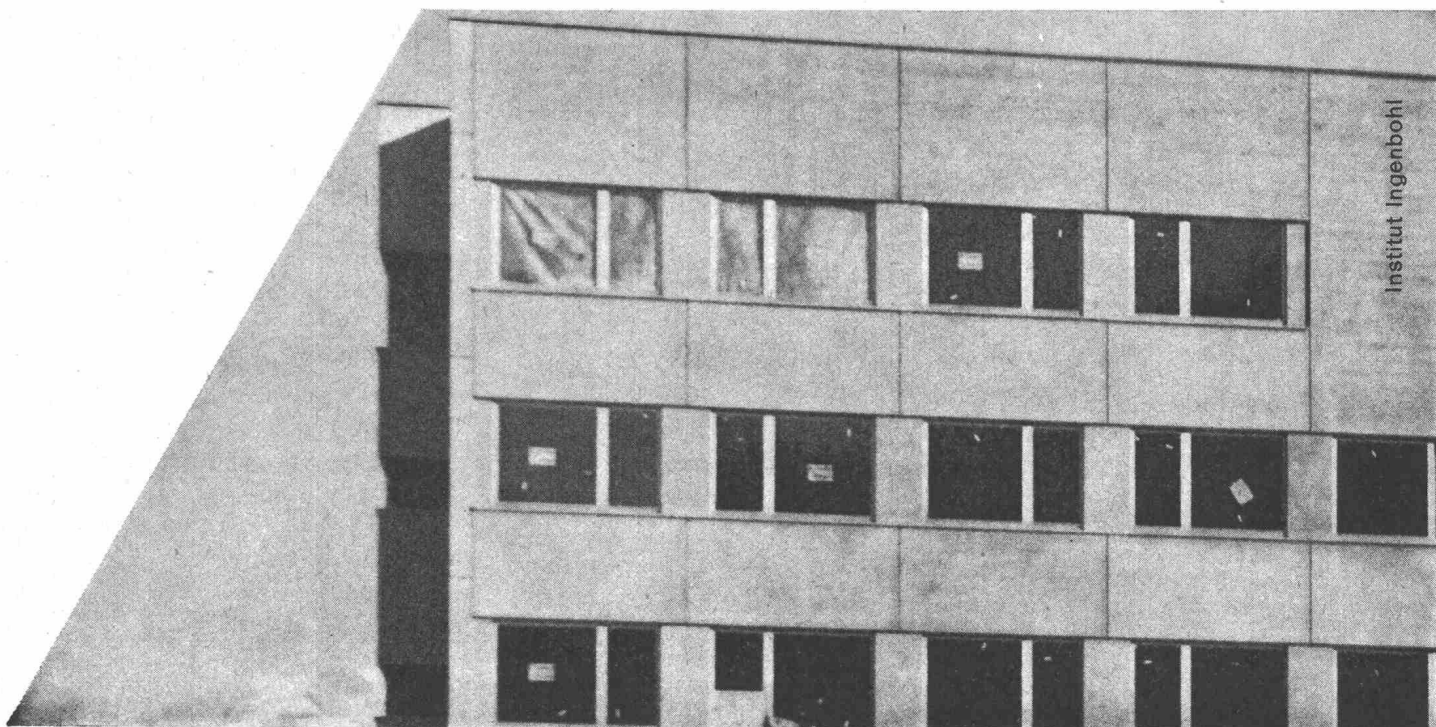
- gleicht kleine Farbtonunterschiede aus, ohne die optische Eigenart des Sichtbetons zu stören
- erhält die Atmungsfähigkeit des Untergrundes
- erfüllt die gestellten Anforderungen und ist leicht zu verarbeiten.
- IMERYFLEX transparent für alle Sichtbetonbauten, Stau Mauern, Betonbrücken, Kläranlagen.

Profitieren Sie von unserem Beratungsdienst.

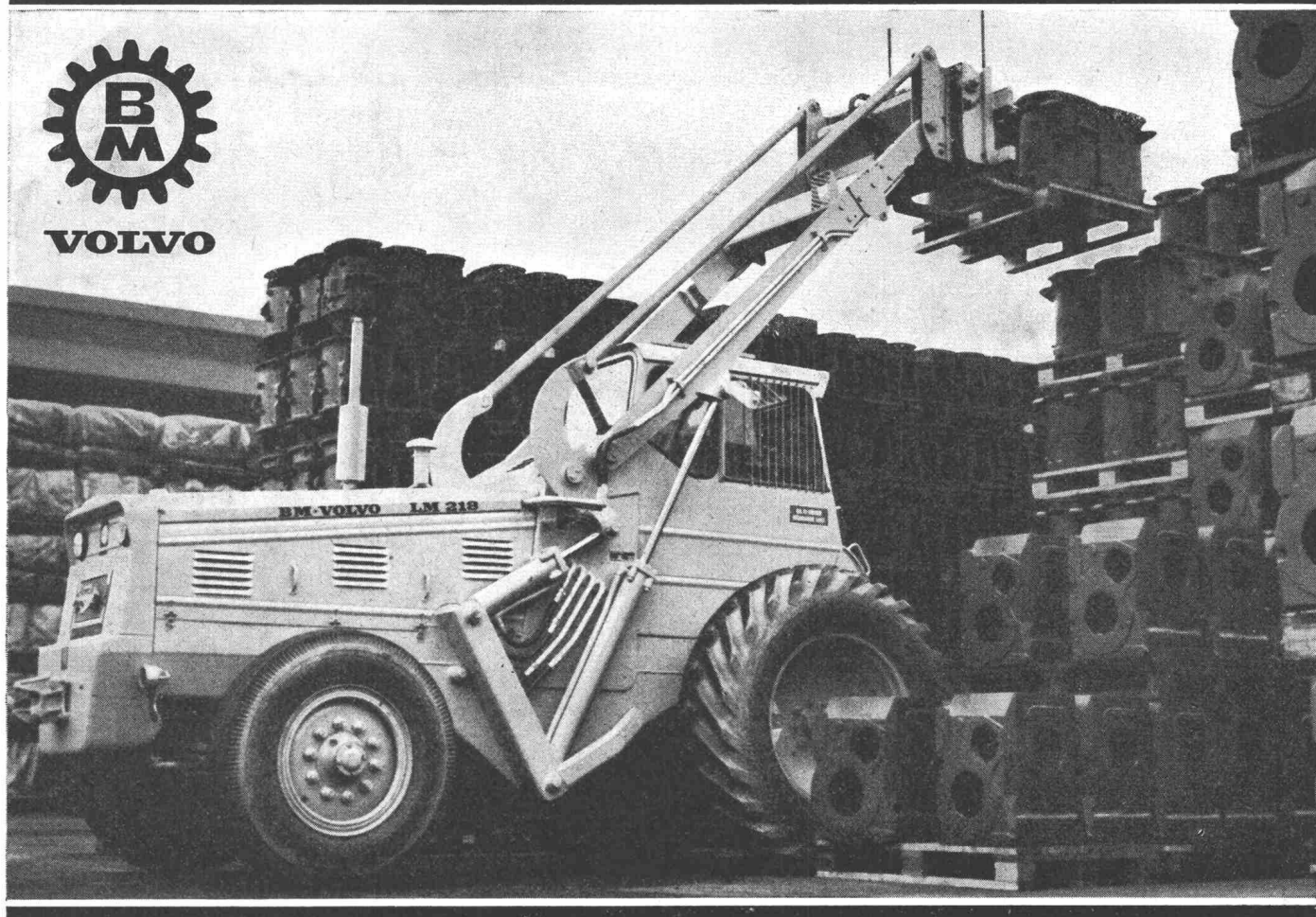
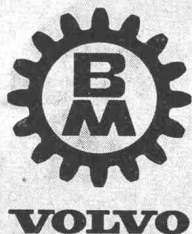
Unsere Spezialisten, Chemiker und Ingenieure stehen Ihnen jederzeit gerne für die Lösung aller Ihrer Probleme des Oberflächen- und Korrosionsschutzes zur Verfügung. IMERIT-Farben sind weltbekannt und seit 40 Jahren erprobt und bewährt.

## imerit ag

8620 Wetzikon  
Fabrik für Farben und Lacke  
Tel. (051) 77 03 85/Tx 53 244



Institut Ingenbohl



# BM-VOLVO-Lademaschinen reduzieren Ihre Transportkosten !

**5 Lademaschinen von :**

**3 Modelle mit :**

**2 Modelle mit :**

**Zubehöre :**

- Gabelzinken
- Hydr. Klemmvorrichtung
- Schneepflug
- Kehrmachine

**4,6 bis 9,1 Tonnen**

**Powershift**

**Vierrad-Antrieb**

**70 Standard-Geräte**

- Sand- und Kiesschaufeln
- Kranausleger
- Betonkübel
- Planierschild usw.

**Diese Geräte sind in einer Minute auswechselbar !**

Notz & Co. AG 2501 Biel  
Abt. Baumaschinen ☎ 032/2 99 11

# NOTZ



## AEG erreicht mit Makrolon höhere Lichtleistung

Ein Beispiel dafür, daß man bessere Produkte durch bessere Werkstoffe herstellen kann, sind die klartransparenten Leuchtenwannen aus <sup>®</sup>Makrolon. Für diesen Bayer-Chemiewerkstoff entschieden sich die Lichttechniker und Konstrukteure der AEG, weil er den heute von Stadtverwaltungen und Bauämtern an Straßenleuchten gestellten Anforderungen gerecht wird.

Die Leuchten sollen bei gleichbleibender Baugröße eine wesentlich höhere Lichtleistung erbringen. Ferner müssen die Wannen gegen Wärme, atmosphärische Einflüsse und die bei modernen Lichtquellen auftretende UV-Strahlung über Jahre hinaus beständig sein. Solche Leuchtenabdeckungen aus Makrolon

3000 LS sind durch ein eigens dafür entwickeltes Verfahren zusätzlich stabilisiert. Makrolon bewährte sich in den von der AEG unter verschiedenen Bedingungen durchgeführten Versuchen. Gegen auftretende Wärme ist Makrolon beständig bis  $+135^{\circ}\text{C}$ . Das erlaubt bei gleichen Leuchten-Abmessungen den Einsatz von Lampen mit höherer Leistung. Die gewünschte Lichtverteilung und Abschirmung lassen sich optimal erreichen.

Vor allen Dingen kam es darauf an, daß die Leuchtenabdeckungen bruchsicher sind. Diese Forderung wird von Makrolon-Abdeckungen voll erfüllt. Sie sind robust genug, rauher Behandlung bei Transport, Montage oder Wartung, ja so-

gar mutwilliger Beschädigung zu widerstehen.

### Information 46 G

Bitte senden Sie diesen Gutschein auf einem Firmenbogen an:  
Aktiengesellschaft vorm. Emil Vogel, Postfach, Ch-8032 Zürich

- ☐ Wir bitten um den ausführlichen Makrolon-Prospekt.  
☐ Wir haben folgendes Konstruktionsproblem, das wir mit Makrolon lösen möchten:

Bitte haben Sie Verständnis dafür, daß wir nur Firmenanfragen berücksichtigen können.

**makrolon**







# Es geht um den (Bau)- Fortschritt

(Information ist auch hier weder Stillstand noch Zeitverlust)

Siporex Leichtbauelemente aus dampfgehärtetem Gasbeton sind grossformatig und doch leicht. Sie haben eine ausgezeichnete Wärmeisolationseigenschaft und sind einfach und sauber zu verarbeiten.

## SIPOREX

Leichtbausteine Isolierplatten Dachplatten Wandplatten

Siporex (Schweiz) AG  
Werk in Estavayer-le-Lac

Verkauf durch  
Zürcher Ziegeleien  
J. Schmidheiny & Co. AG  
Baustoffe AG Chur

Briqueterie Renens S.A.  
Stahlton-Prebeton AG  
Backstein AG Basel

Verkaufsstellen  
der Schweizer Ziegelindustrie  
in Aarau, Luzern, Bern, Biel



Moderne Innenarchitektur

**Copilit.**  
PROFILGLAS

#### INNENARCHITEKTUR MIT STRUKTUR

Räume gliedern, heisst Atmosphäre schaffen. Sie mit Licht erfüllen, bedeutet ihnen Wärme und Leben verleihen. Beides vereint, bietet ideale Arbeitsbedingungen, besonders für den geistig und schöpferisch Tätigen.

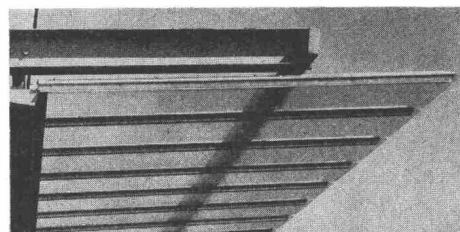
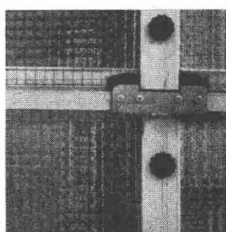
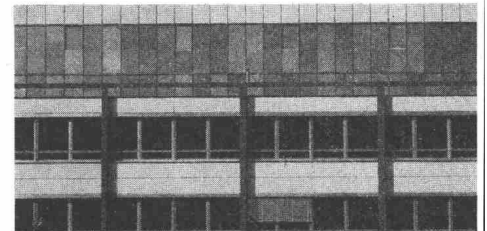
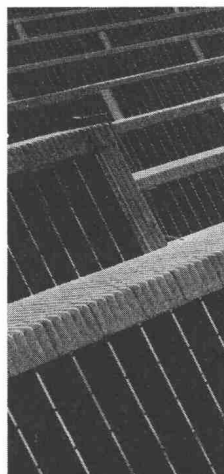
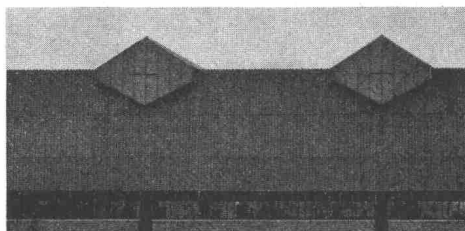
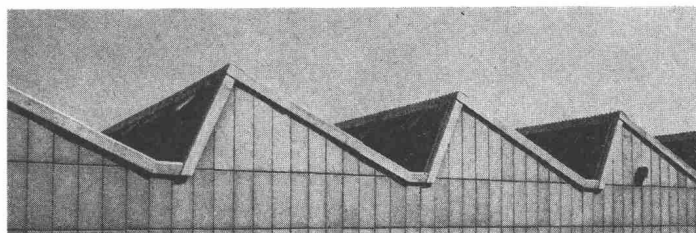
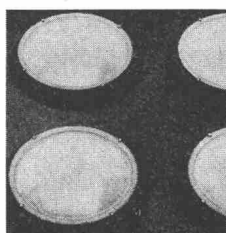
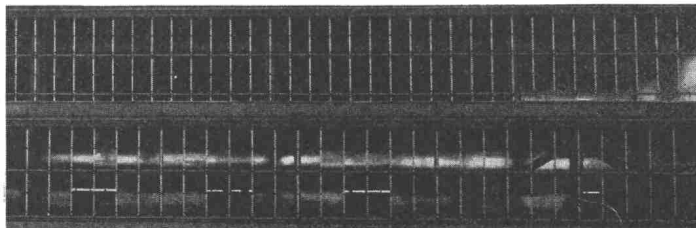
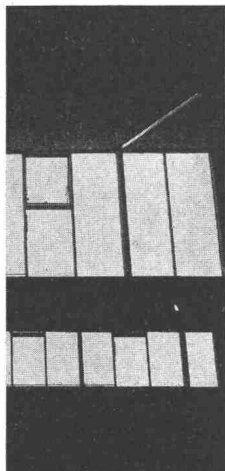
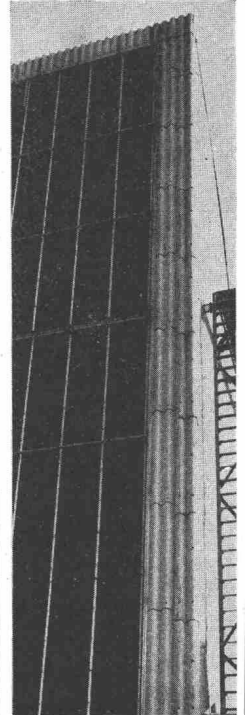
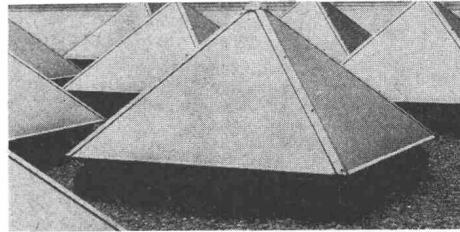
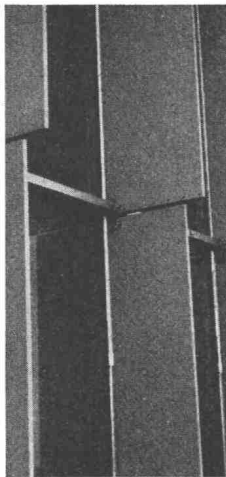
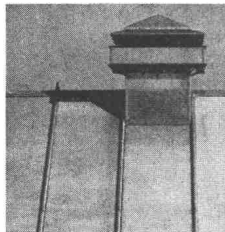
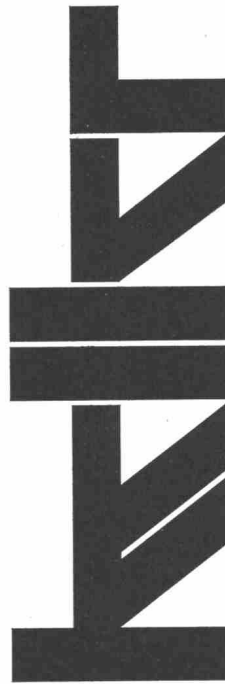
COPILIT-Profilglas gliedert als transparenter Baustoff Räume in Bereiche, bietet dem Architekten neue und eigenwillige Gestaltungsmöglichkeiten.

Wir werden vertreten durch:  
Firma Ther-Ba  
11 Basel  
Marschalkenstr. 55

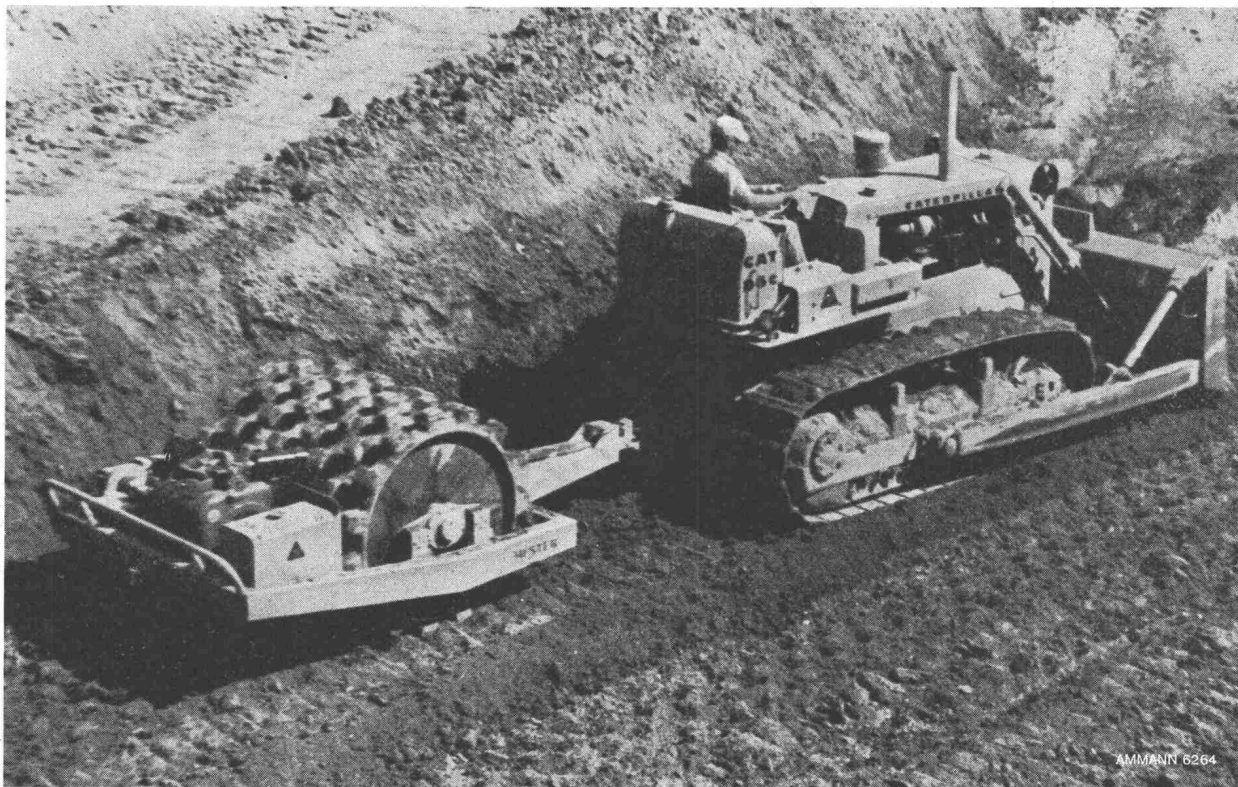


Moderne Fensteranlagen  
für den  
Industrie- und Gewerbebau.  
Shedfenster  
Acryl-Lichtkuppeln  
Oberlichter  
Fassadenverglasungen  
Glas-Trennwände  
Vordächer  
und alles, was dazugehört.

Siegfried Keller AG  
Metallbau  
8304 Wallisellen-Zürich  
Industriestrasse 45  
Telefon 051 93 32 32  
1007 Lausanne  
19, route de Chavannes  
Téléphone 021 24 94 29



Siegfried Keller AG, Wallisellen

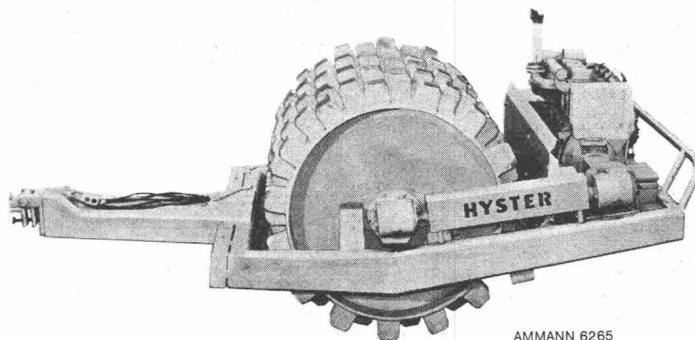


## Wirtschaftliches Verdichten mit der neuen Vibrations-Stampfwalze **HYSTER C 210A**

Bei jeder Erdbewegungsarbeit, sei es im Strassen- oder Dammbau, muss Material verdichtet werden. Die Frage lautet in jedem Fall, wie gut und wie schnell kann verdichtet werden. Die neue Hyster Vibrations-Stampfwalze C 210 A erlaubt eine maximale Verdichtung bei minimalen Kosten.

### Einige Vorteile:

- Die Fernbedienung des Walzenmotors erlaubt dem Fahrer des Zugfahrzeuges, den Motor vom Fahrerstand anzulassen und abzustellen.
  - Im Oelbad laufender Antrieb, dadurch keine tägliche Schmierung.
  - Wasserballastierung, vom Leergewicht von 4540 auf 5850 kg.
  - Gelenkwellenantrieb mit Druckölschmierung; kein Keilriemenverschleiss.
  - Regulierbare Vibrationsfrequenz von 1200 bis 1800 Vibrationen pro Minute.
- Verlangen Sie unverbindlich eine Offerte oder Vorführung.



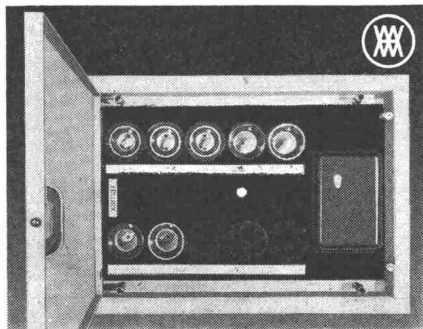
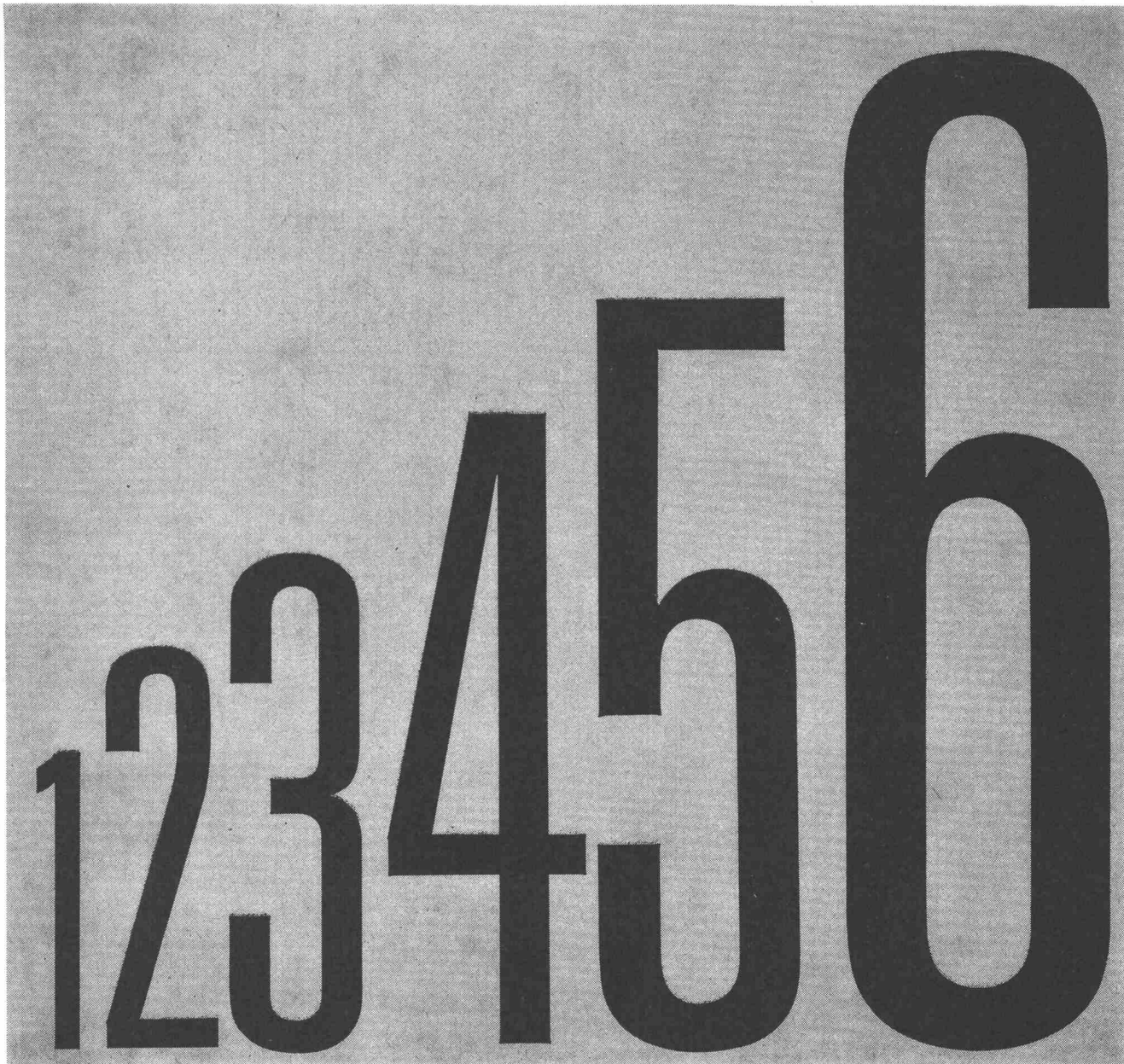
# ULRICH AMMANN

**Baumaschinen AG**

Tel. 063 / 2 27 02 + 2 51 22

**4900 Langenthal**

Wenn Sie auf Nummer «Sicher»  
gehen wollen:  
**XAMAX** liefert Kleinverteiler  
in 6 verschiedenen Grössen!



Für jeden Wohnungstyp der passende Kleinverteiler! Unauffällig, in der Mauer versenkt. Im Treppenhaus, im Korridor oder in der Wohndiele. Man sieht ihn kaum!

XAMAX HTT Kleinverteiler haben eine sinnvolle Verstellvorrichtung für den putzbündigen Einbau des Türrahmens. Sie können bereits im Rohbau in Betrieb gesetzt werden, also lange bevor die sauber deckende Tür montiert wird. XAMAX HTT-Kleinverteiler können jeweils den entsprechenden Bedürfnis-

sen der Wohnung angepasst werden. Auch Schalter und Steckdosen finden darin Platz.

Gehen Sie deshalb auf Nummer «Sicher», mit einem HTT-Wohnungs-Kleinverteiler von XAMAX!

**xamax**

XAMAX AG, 8050 Zürich, Birchstr. 210



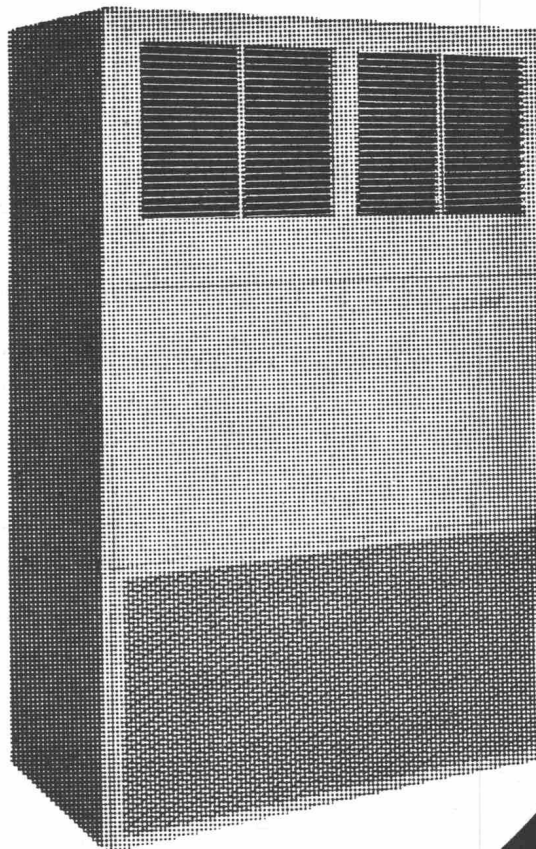
**BESSERES  
KLIMA  
HÖHERE  
LEISTUNG**

Wir projektieren und  
erstellen.

## **Lüftungs- und Klimaanlagen**

für alle Zwecke.  
Verlangen Sie  
unverbindlichen  
Vertreterbesuch.  
Wir beraten Sie gerne.

**Tel. 25 09 71**

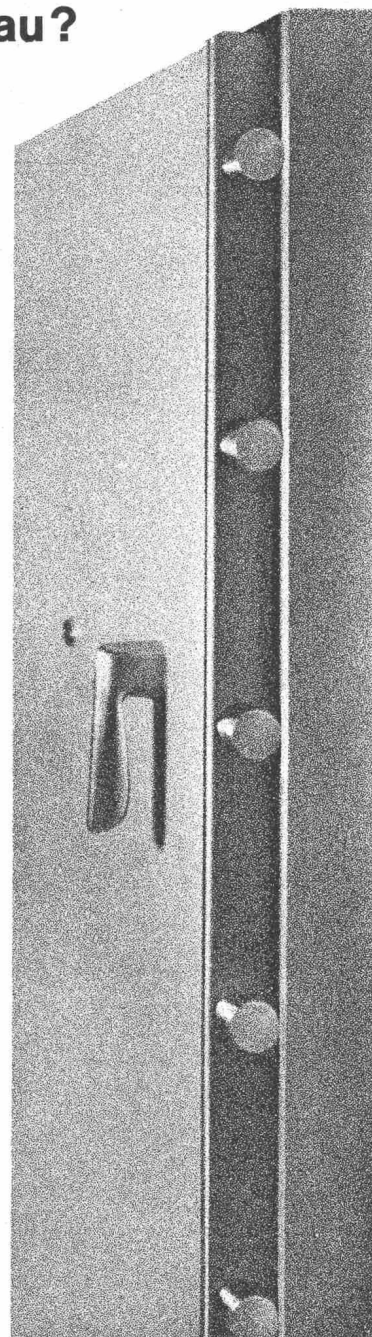
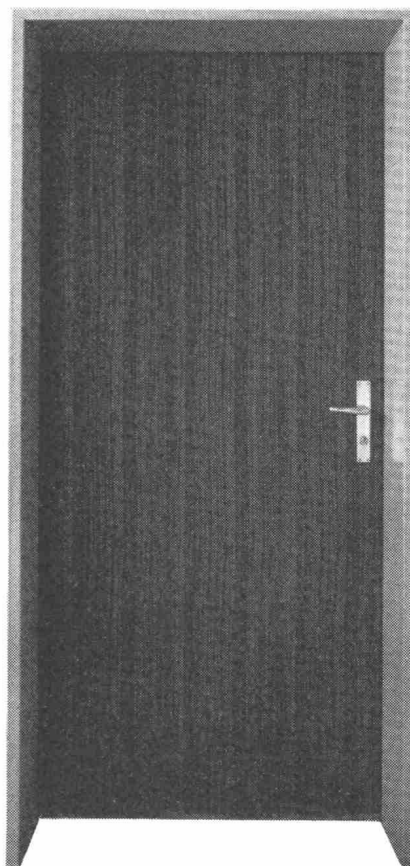
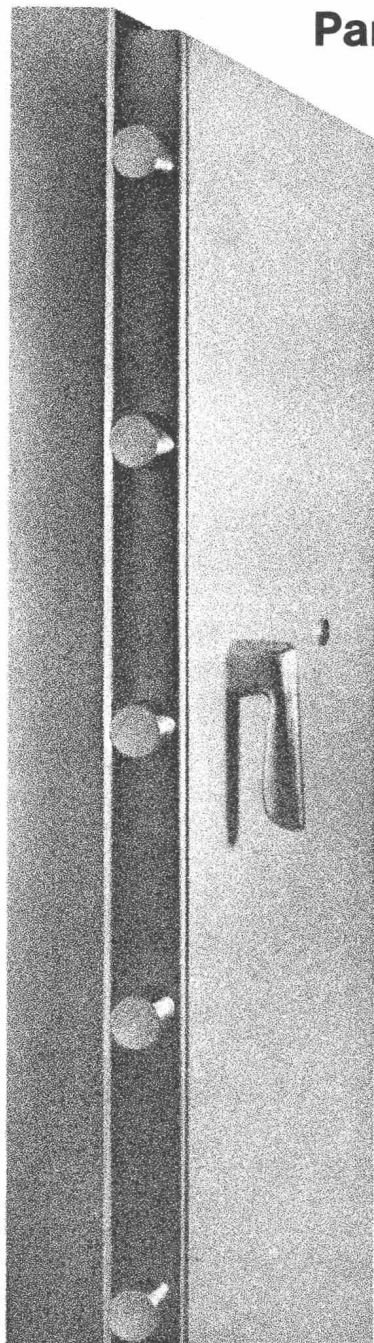


**BRUNO  
LANDMANN**

Lüftungen  
Klimaanlagen  
Neugutstraße 7  
8002 Zürich  
Telefon 051 25 09 71

## Panzertüren im Wohnungsbau?

Kommt es bei einer Tür auf ganz besondere Stabilität, Widerstandsfähigkeit, Abdichtung und Formgebung an, erfüllt die **NT-Stahlzarge** ihren Zweck. Das ebenso schöne wie anpassungsfähige Wohnungstürelement entspricht **allen** Ansprüchen. NT-Stahlzargen sind elegant, garantieren ausserordentliche Lebensdauer und sind erstaunlich preiswert.



### Die NT-Stahlzarge im Detail:

Die perfekte, erstklassig verzinkte Zarge besteht aus Feinstahlblech und ist mit formschönen Bändern und elektrisch eingeschweissten Mauerankern ausgestattet. Dank PVC-Puffer geräuschloses Schliessen. Auf Wunsch umlaufende Hohldichtungen aus Neopren für zusätzliche Dichtung gegen Zugluft und Schall. Lieferbar in Breiten (Lichtmasse) von 600 bis 900 mm, abgestuft von 50 auf 50 mm und Wandstärken in den gebräuchlichsten Massen von 60 bis 180 mm.

### Dazu die NT-Dienstleistungen:

● Planung und Projektierung ● Montage auf der Baustelle (Versetzen **und** Hintergiessen) ● NT-Service

### WE-Türblätter nach Wunsch

#### Normalausführung:

Spezialgehärtete Hartfaserplatte (Schweizer Fabrikat) mit astfreiem Rahmenholz verleimt. Oberfläche nach Wahl: grundiert zum Streichen, edelfourniert oder mit PVC-Beschichtung (weiss, grau und auch in Holzdekor). A propos PVC-Beschichtung: Sie ist nicht teurer als ein Kunstharzanstrich. Ihre bedeutenden Vorteile: lichtbeständig, schmutzabweisend und wartungsfrei.

#### Compact-Ausführung:

Erhöhte Schall- und Wärmeisolation, feuerhemmend.



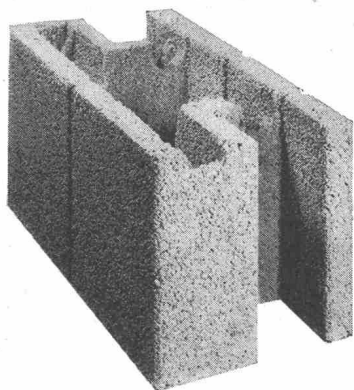
**Norm-Tür AG**

**5000 Aarau  
General Guisan-Strasse 52  
Tel. 064 22 35 22**

h 4

## Loma-Bausteine

aus Leca



Das einwandfreie Isoliermauerwerk

— hilft dank rationeller Methode  
Zeit und Baukosten sparen

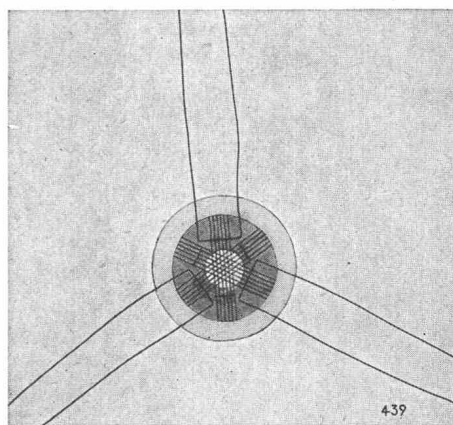
Verlangen Sie Prospekte oder unverbindliche  
Beratung bei:

**hebago**

Helvetia-Baustoff AG, Rothrist  
Telephon 062 / 7 44 55

## Querdehnungsunempfindliche Dehnungsmessstreifen

«Tepic»\* gewährleisten **genaueste und eindeutige**  
Messwerte mit unserer Präzisionsmessbrücke **Tepic Indicator**



Tepic-Rosette R 60. Messlänge 7mm



**Physik-Instrumente Huggenberger**  
**8049 Zürich**

\* Ackersteinstrasse 119

Wir fabrizieren Dehnungsmessstreifen und dazugehörige  
Messgeräte seit 20 Jahren

\* durch Weltpatente geschützt

# Bauelemente

**Decken und Deckenplatten**  
**Rolladenstürze**  
**Tür- und Fensterstürze**  
**Fassadenplatten**  
**Montagefenster**  
**Spaltenboden**

Besuchen Sie uns an der Muba



**Halle 8 Stand 2921**

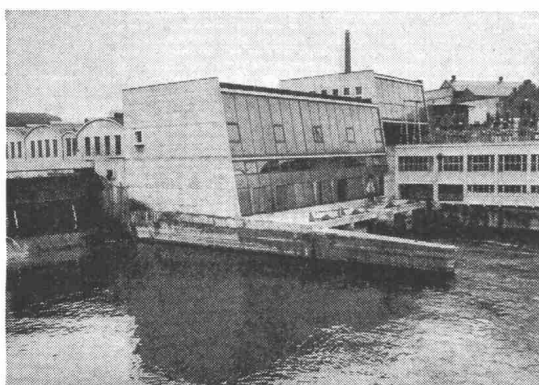
Stahlton AG  
8034 Zürich 8 051 - 47 64 00  
9000 St. Gallen 071 - 25 41 55  
6900 Lugano 091 - 2 19 29

Stahlton-Prebeton AG  
3027 Bern 031 - 66 33 01  
1000 Lausanne 021 - 24 55 33

# StahlTon



# Kennen Sie alle Anwendungs- möglichkeiten für Saurer Dieselmotoren?



Zivilschutzanlagen, Spitäler und Warenhäuser, kurz alle Betriebe, die sich keinen Stromunterbruch leisten können, sind Benutzer von serienmässigen Saurer-Dieselmotoren für stationäre Notstromanlagen.

Bauunternehmungen, Elektrizitätswerke usw. ziehen fahrbare Anlagen für die Stromversorgung vor.

Fahrzeugbauer wie die SBB, aber auch Werften und Schiffahrtsgesellschaften benutzen die Saurer-Dieselmotoren für den Antrieb.

Aus welchen Gründen wird aber gerade Saurer immer wieder vorgezogen? Der Saurer-Dieselmotor für Stromaggregate hat die gleiche Konzeption wie derjenige in den Lastwagen, und das Ansehen, das diese Nutzfahrzeuge geniessen, kennen wir alle!

Saurer hat einen gut eingespielten Kun-

dendienst und grosse Ersatzteillager in der ganzen Schweiz — über 30 Servicestellen! Servicemonteurs stehen jederzeit zur Verfügung. Sie übernehmen auch die periodische Kontrolle und Wartung im Abonnement.

Für jede Stromversorgungsanlage kann das optimale Notstromaggregat eingesetzt werden. Die zur Auswahl vorhandenen Typen haben Leistungsbereiche von 25 — 1600 PS.

Wir möchten Ihnen gerne unverbindliche Informationen zukommen lassen. Dürfen wir Ihre Anfrage erwarten? Saurer — Qualität — Vertrauen.

**Aktiengesellschaft Adolph Saurer**  
9320 Arbon Tel. 071/46 91 11

Jeder der Saurer kennt, sagt sich:

## Ich fahre besser mit **SAURER**