

**Zeitschrift:** Schweizerische Bauzeitung  
**Herausgeber:** Verlags-AG der akademischen technischen Vereine  
**Band:** 86 (1968)  
**Heft:** 16

## **Werbung**

### **Nutzungsbedingungen**

Die ETH-Bibliothek ist die Anbieterin der digitalisierten Zeitschriften auf E-Periodica. Sie besitzt keine Urheberrechte an den Zeitschriften und ist nicht verantwortlich für deren Inhalte. Die Rechte liegen in der Regel bei den Herausgebern beziehungsweise den externen Rechteinhabern. Das Veröffentlichen von Bildern in Print- und Online-Publikationen sowie auf Social Media-Kanälen oder Webseiten ist nur mit vorheriger Genehmigung der Rechteinhaber erlaubt. [Mehr erfahren](#)

### **Conditions d'utilisation**

L'ETH Library est le fournisseur des revues numérisées. Elle ne détient aucun droit d'auteur sur les revues et n'est pas responsable de leur contenu. En règle générale, les droits sont détenus par les éditeurs ou les détenteurs de droits externes. La reproduction d'images dans des publications imprimées ou en ligne ainsi que sur des canaux de médias sociaux ou des sites web n'est autorisée qu'avec l'accord préalable des détenteurs des droits. [En savoir plus](#)

### **Terms of use**

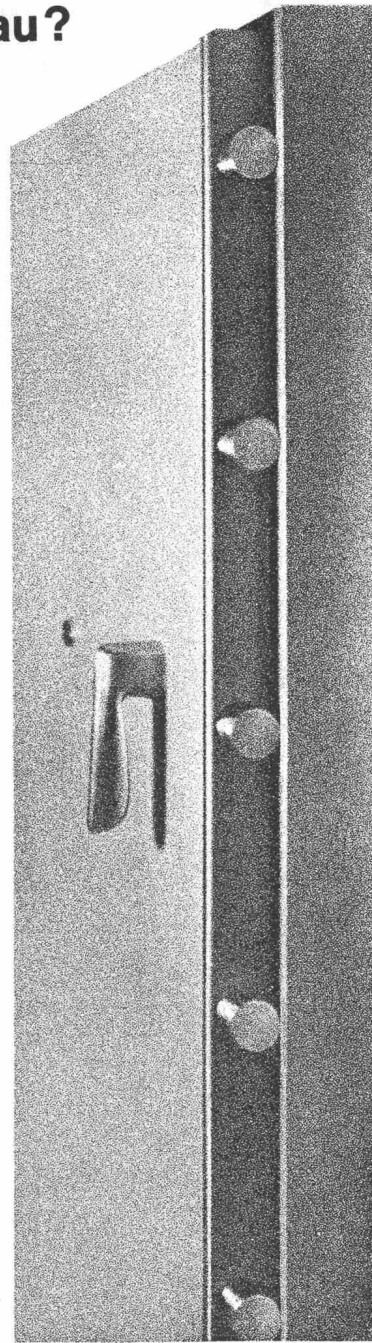
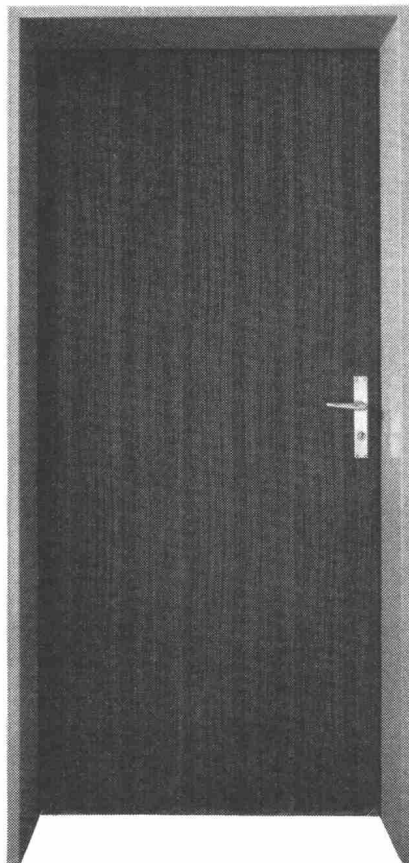
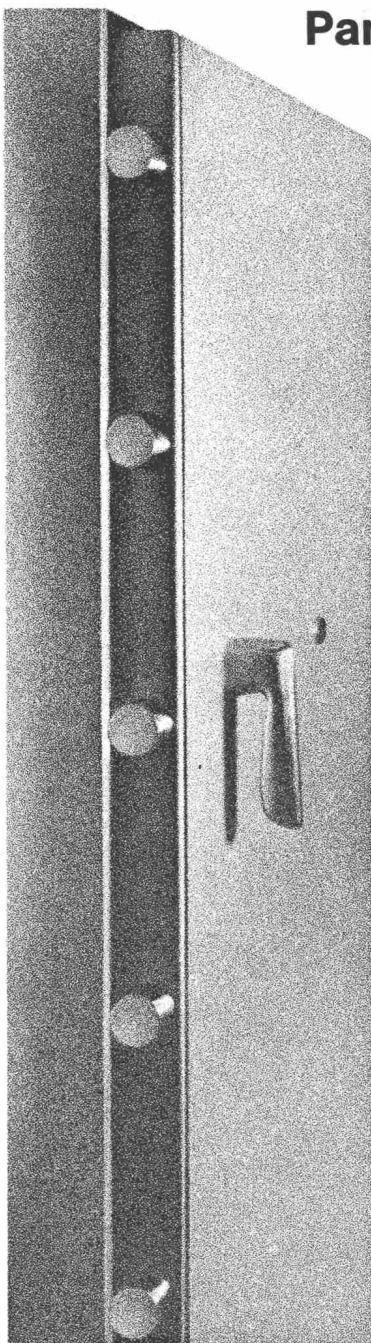
The ETH Library is the provider of the digitised journals. It does not own any copyrights to the journals and is not responsible for their content. The rights usually lie with the publishers or the external rights holders. Publishing images in print and online publications, as well as on social media channels or websites, is only permitted with the prior consent of the rights holders. [Find out more](#)

**Download PDF:** 23.01.2026

**ETH-Bibliothek Zürich, E-Periodica, <https://www.e-periodica.ch>**

## Panzertüren im Wohnungsbau?

Kommt es bei einer Tür auf ganz besondere Stabilität, Widerstandsfähigkeit, Abdichtung und Formgebung an, erfüllt die **NT-Stahlzarge** ihren Zweck. Das ebenso schöne wie anpassungsfähige Wohnungstürelement entspricht **allen** Ansprüchen. NT-Stahlzargen sind elegant, garantieren ausserordentliche Lebensdauer und sind erstaunlich preiswert.



### Die NT-Stahlzarge im Detail:

Die perfekte, erstklassig verzinkte Zarge besteht aus Feinstahlblech und ist mit formschönen Bändern und elektrisch eingeschweissten Mauerankern ausgestattet. Dank PVC-Puffer geräuschloses Schliessen. Auf Wunsch umlaufende Hohldichtungen aus Neopren für zusätzliche Dichtung gegen Zugluft und Schall. Lieferbar in Breiten (Lichtmasse) von 600 bis 900 mm, abgestuft von 50 auf 50 mm und Wandstärken in den gebräuchlichsten Massen von 60 bis 180 mm.

### Dazu die NT-Dienstleistungen:

● Planung und Projektierung ● Montage auf der Baustelle (Versetzen **und** Hintergiessen) ● NT-Service

### WE-Türblätter nach Wunsch

#### Normalausführung:

Spezialgehärtete Hartfaserplatte (Schweizer Fabrikat) mit astfreiem Rahmenholz verleimt. Oberfläche nach Wahl: grundiert zum Streichen, edelfurniert oder mit PVC-Beschichtung (weiss, grau und auch in Holzdekor). A propos PVC-Beschichtung: Sie ist nicht teurer als ein Kunstharzanstrich. Ihre bedeutenden Vorteile: lichtbeständig, schmutzabweisend und wartungsfrei.

#### Compact-Ausführung:

Erhöhte Schall- und Wärmeisolation, feuerhemmend.



**Norm-Tür AG**

**5000 Aarau  
General Guisan-Strasse 52  
Tel. 064 22 35 22**

th 4



# MONTAGEBAUAG

## **AARINTRA AG    Überbauung Gönhardweg Aarau**

Architekt und Bauleitung    Geiser + Schmidlin, dipl. Arch. ETH / SIA, Aarau  
Ingenieur    Weder + Prim, dipl. Ing. ETH / SIA, Langenthal  
Lieferung und Montage    Sämtliche Brüstungs- und Verkleidungselemente

**schneller + rationeller**

**MONTAGEBAUAG**

Zürich    051 - 62 56 56  
Crissier    021 - 34 84 94



Über diese Anzeige:

Im IBM-Rechenzentrum kann man Computer-Zeit mieten.

(Lesen Sie bitte, was das für Sie und Ihr Unternehmen bedeutet.)

# Die Computer im IBM-Rechenzentrum stehen ganz zu Ihrer Verfügung. Auch wenn Sie nur einen halben brauchen.

Es gibt ein merkwürdiges Problem. Die einen haben Angst, ein Computer sei zu gross für ihr Unternehmen. Die anderen befürchten, das Unternehmen sei zu klein.

Solchen Firmen schlagen wir die Benützung der IBM-Rechenzentren vor. Hier können Sie unsere Computer kennenlernen. Und dabei Ihre Probleme gelöst bekommen.

Unsere Dauerkunden, die keinen eigenen Computer auslasten können, kommen zu uns mit Terminierungsproblemen, Monatsabschlüssen oder Jahresabschlüssen, Gehaltsabrechnungen, Kapazitätsplanungen, Investitionsterminierungen, Statistiken.

Und mit vielem mehr.

Der Dienst des Rechenzentrums erschöpft sich nicht darin, dass Ihre Programme durch unsere Computer gejagt werden.

**Vor-Hilfe**

Unsere Spezialisten setzen sich mit Ihnen zusammen, lassen sich Ihr Problem erklären, analysieren es und machen ein Programm dafür. Selbst wenn der Programmablauf nur Minuten dauern sollte.

**Perpetuum mobile**

Sie bezahlen den Computer genau für die Leistung, für die Sie ihn brauchen. Und können ein und dasselbe Programm immer wieder benützen.

Zum Beispiel, wenn Sie für die Stromabrechnung Ihrer Gemeinde verantwortlich sind. Oder wenn Sie noch andere Routine-Arbeiten haben.

Sie werden selbst feststellen, wie günstig das IBM System/360 im Rechenzentrum für Sie arbeitet.

Und dann können Sie leicht nachrechnen, ob sich der Kauf oder die Miete eines solchen Rechners lohnen würden.

Es kann aber auch sein, dass Sie selbst einen Computer haben, der schon ausgelastet ist. Oder für eine bestimmte Aufgabe nicht entsprechend ausgerüstet ist.

Dann unterstützen wir Ihren Computer. Egal, was für ein Computer das ist.

Oder es könnte in Ihrem Unternehmen ein Problem auftauchen, das auch nur einmal gelöst werden muss. Dann wäre es unrentabel, sich eigens dafür einen Computer anzuschaffen.

Sie setzen sich also mit einer der IBM-Niederlassungen in Verbindung. Mittels Telefon. Und rufen in Zürich, St. Gallen, Basel, Luzern, Lugano, Bern, Lausanne oder Genéve. Je nachdem, welche dieser acht Städte Ihnen am nächsten liegt.

Und dann, möchten wir meinen, ist Ihr Problem schon halb gelöst.

**Lohn-  
Forderungen**

**Anruf genügt**

GGK

**IBM**



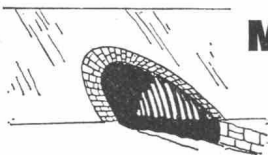


**Tiefbau-Stahlelemente**

**sparen Zeit und Kosten!**

**KOENIG**

Dr. Ing. Koenig AG 8953 Dietikon  
Tel. 051/88 26 61 Abt. Tiefbau-Blech



### Multiplate-Rohre und -Bogen

Spannweiten 1.50 bis 10.00 m

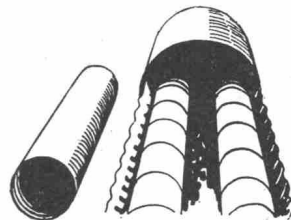


Personen- und  
landwirtschaftliche  
Unterführungen,  
Brücken,  
Durchlässe,  
Kiesentnahme-  
Tunnels, Silos

### Halbschalen- und Fertigrohre

0.20—1.50 m Ø

Eindolungen, Entwässerungen, Kanalisationen,

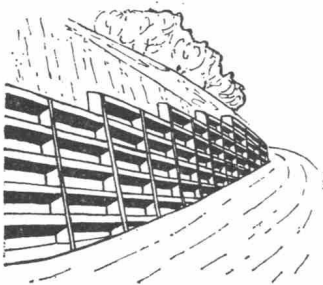


#### Hel-Cor-Fertigrohre

0.15—2.45 m Ø

als Drainagerohre,  
Kanalisationen  
in Rutschgebieten

### Kassetten-Stützmauern



Leicht und flexibel,  
auch für schlechten  
Baugrund

### Tunnel-Linerplate



1.20—4.20 m Ø

Untertage-Tunnelvorbau,  
Durchlässe,  
Unterführungen,  
Versorgungs-  
leitungen,  
Schächte

## Wema-Lichtkuppeln mit Aufsatzkranz



Die leichten, aber sehr stabilen, isolierten  
Aufsatzkränze, die direkt in die Dachhaut  
geklebt werden, machen betonierte Zargen  
und Blechanschlüsse überflüssig.  
30 verschiedene Grössen von 60 bis 300 cm,  
rund, quadratisch oder rechteckig.  
Alle Typen auch in feuerhemmender  
Ausführung.  
Diffus lichtstreuend oder glasklar, garantiert  
nicht vergilbend, ein- oder doppelschalig.  
Lüftbare Typen für Betätigung von Hand,  
elektrisch oder pneumatisch,  
auch mit eingebautem Ventilator.

Siegfried Keller AG, Industrieverglastungen  
8304 Wallisellen ZH, Telefon 051 93 32 32

Technisches Büro Lausanne  
19, route de Chavannes  
1007 Lausanne, Telefon 021 24 94 29



# 7 GRÜNDE DIE IHRE VERPUTZ- PROBLEME GRUNDLEGENDE VEREINFACHEN

- |          |   |          |   |          |   |
|----------|---|----------|---|----------|---|
| <b>1</b> | Einmaliger Rollerauftrag ersetzt Feinabrieb und zweimaligen Dispersionsanstrich | <b>2</b> | Schnellere Bauweise. Austrocknen des Feinabriebs fällt weg                                    | <b>3</b> | Kosteneinsparungen durch zeitlich kürzeres Gerüststellen. Rollerauftrag kann durch Hilfskräfte erfolgen |
| <b>4</b> | Ausserordentliche Haftfestigkeit auf fast allen Untergründen                    | <b>5</b> | Grosse Elastizität. Gefahr von Rissbildung wesentlich geringer als beim Feinabrieb/Dispersion | <b>6</b> | Sehr geringe Thermoelastizität, d. h. weniger Schmutzempfindlichkeit als bei normalen Dispersionen      |
|          |   | <b>7</b> | Verschiedene Struktureffekte mit Revoplast im Vergleich mit andern Plastikmassen              |          |   |

## REVOPLAST

Der neue  
Rollputz von



**ru**

rupf+urfer ag  
Lack- und  
Farbenfabrik

8008 Zürich  
Telefon  
051 / 34 51 55



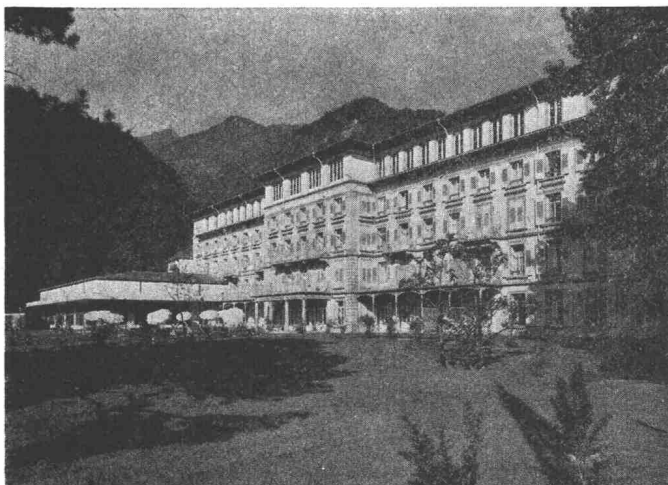
## Elektro-Strahlungs-Heizung die Heizung der Zukunft

Geruchlos - Rauchlos - Flammenlos

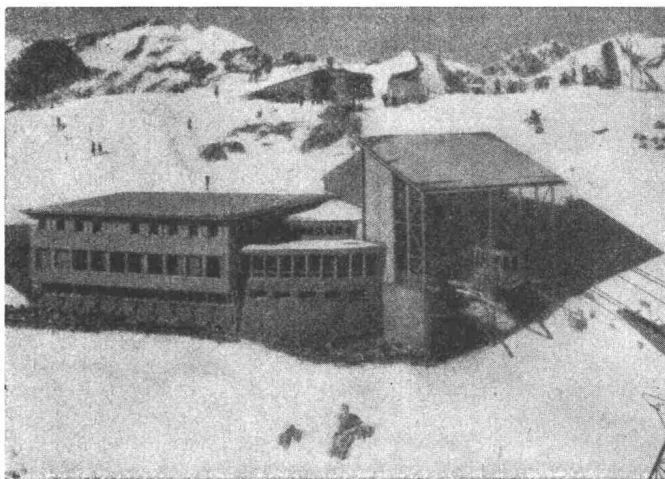
löst das Heizproblem in kleinen und grössten Bauobjekten mit niedrigsten Baukosten. Wirtschaftlich im Betrieb, kurze Aufheizzeit, sauber und betriebssicher in

Kirchen  
Kindergärten  
Hotels  
Restaurants

Chalets  
Ein- und  
Mehrfamilienhäusern  
Büros und Läden



Grand Hotel «Quellenhof» Bad Ragaz. Hier heizt man angenehm und wirtschaftlich sämtliche Zimmer, Bäder, Hallen und Baderkorridore mit Star Unity Elektro-Strahlungs-Heizung



Aussichtsrestaurant Weisshorn-Gipfel, 2653 m, Arosa. Photo Zaugg, Solothurn. In diesem für Kälte äusserst exponierten Bau (nach Sonnenuntergang werden oft in kürzester Zeit Aussentemperaturen von bis  $-30^{\circ}\text{C}$  registriert) hat sich das Star Unity-System sowohl thermisch als auch wirtschaftlich bestens bewährt

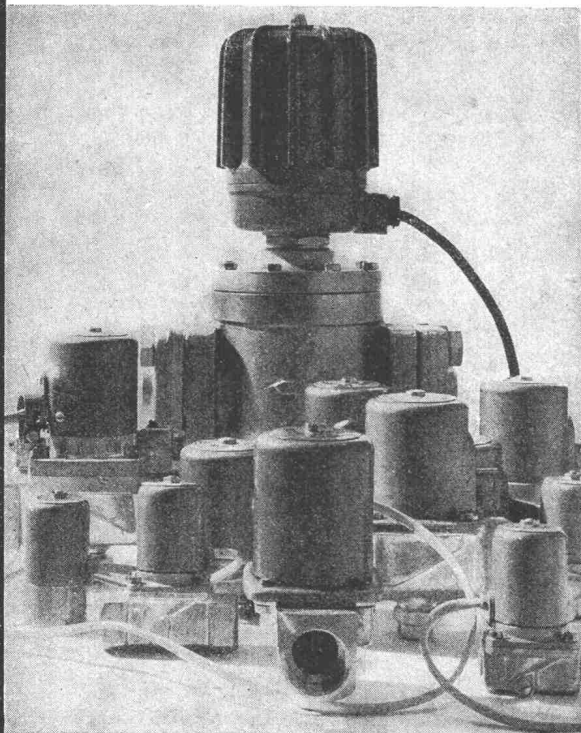


Fabrik elektrischer Apparate

Zürich 8053, Drusbergstrasse 10

AG Fabrik in Au ZH, Tel. (051) 95 64 67

# magnet- ventile



7057

## Automatisieren mit Danfoss Magnetventilen

Danfoss bietet Ihnen ein umfangreiches Programm an Magnetventilen von hoher Qualität.

Viele verschiedene Grössen und Ausführungen für alle üblichen Medien.

Automatisieren Sie mit Danfoss!

*Danfoss*

## WERNER KUSTER AG

4000 Basel 18

Dreispietzstrasse 32, Tel. (061) 46 06 08

Depot Lausanne Tel. (021) 25 01 68

Depot St. Gallen Tel. (071) 27 25 44

Depot Zürich Tel. (051) 54 14 33

**FABRIK FÜR AUTOMATISCHE KON-  
TROLL- UND REGELAPPARATE**

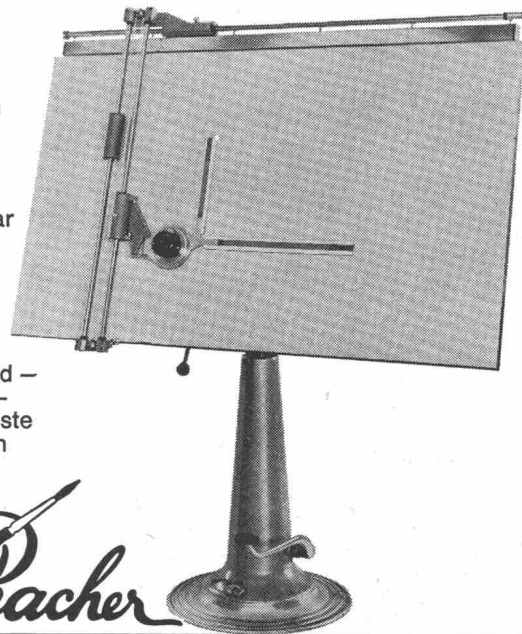
# NIKE-Zeichenständer

Oelhydraulisch  
verstellbar

Freilauf-  
vorrichtung  
zum Neigen  
des Brettes

360° drehbar  
um die  
vertikale  
Achse

Platzsparend —  
formschön —  
der modernste  
Zeichentisch



*Racher*

Racher + Co. AG, Marktgasse 12 8001 Zürich, Tel. 051/47 92 11

**(MERK)**

## Merk für Bockkrane

Der zerlegbare und leicht transportable Merk-Kran ist ideal für Baustellen und Montage.

Durch vielseitiges Zubehör anpassungsfähig. Verlangen Sie unverbindliche Beratung und Offerte.

**Merk AG** Maschinenfabrik

8953 Dietikon/ZH Telefon 051 88 48 05



41



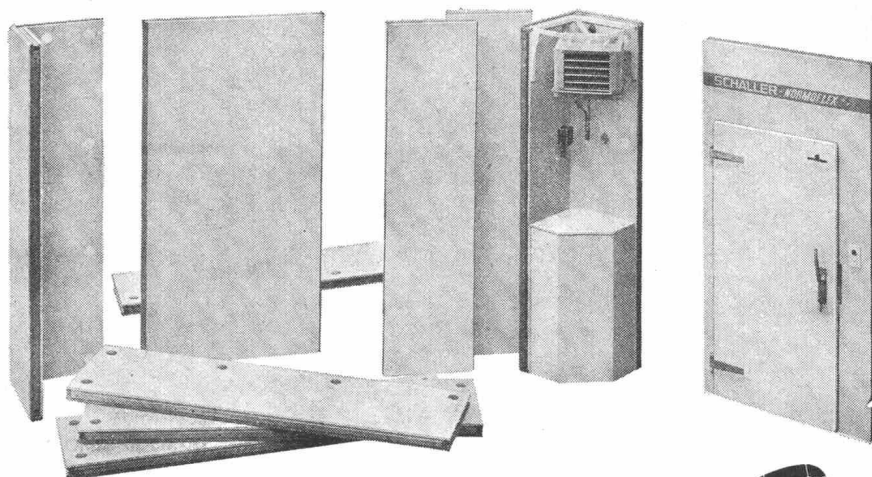
## Ein vorfabrizierter NORMOFLEX-Kühl- oder Tiefkühlraum (für Leute, die mit der Zeit gehen)

- in einem Tag, ohne Baubewilligung, ohne Bauhandwerker, steckerfertig montierbar;
- jederzeit erweiterungsfähig oder versetzbar;
- zu konkurrenzlosen Bedingungen, in vielen Grössen lieferbar.

### Weitere NORMOFLEX-Vorteile:

- genormte Inneneinrichtungen je nach Verwendungszweck (allgemeiner Kühlraum, Fleischkühlraum, Gemüsekühlraum, Tiefkühlraum);
- Kühlmaschine und Hochleistungskühler fertig verdrahtet in Eckelement eingebaut;
- Beidseitig kunststoffbeschichtete Metallverkleidung - hygienisch und rostfrei.

Vorfabrizierte NORMOFLEX-Kühlräume sind auch in Miete erhältlich; mit voller Anrechnung bei späterem Kauf. Disponieren Sie rechtzeitig - die Nachfrage ist gross. Fordern Sie heute noch nähere Angaben an.

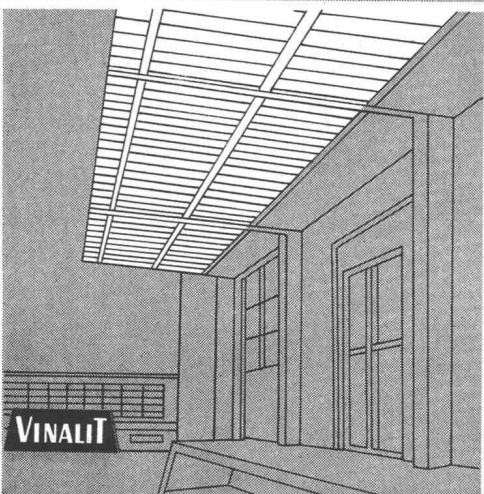
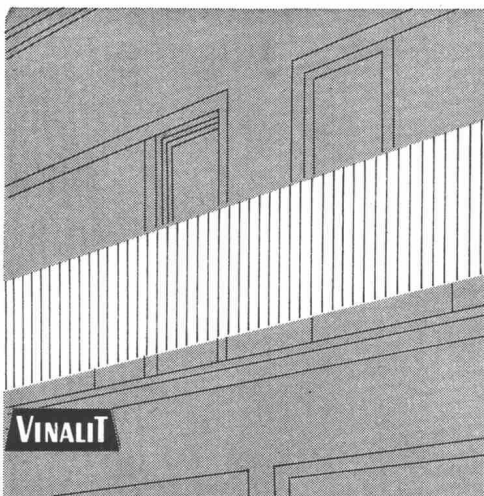


**PAUL SCHALLER AG**  
Kühl- und Klimaanlagen

Stauffacherstrasse 60  
3001 Bern  
Tel. (031) 41 37 33



# VINALIT



### Eigenschaften:

spez. Gewicht 1,4  
Wärmeleitzahl 0,13 kcal/mh °C  
flammwidrig  
sehr hohe Lichtdurchlässigkeit  
gleichmäßig blendfreies Licht  
wetterbeständig, chemikalienfest  
dauerhaft, schlagfest  
hervorragende Isolation  
gut verarbeitbar, läßt sich sägen,  
schneiden, bohren, nageln, schrauben,  
stanzen, hobeln  
Trotzdem preisgünstig!

### Lieferungsart:

Großwellung	EG 177/52 mm
Kleinwellung	EK 73/24 mm
Wellblech Großwellung	WG 100/30 mm
Spundwand	SP 70/18 mm
Platten, plan	P



### Kunststoff-Wellplatten SB

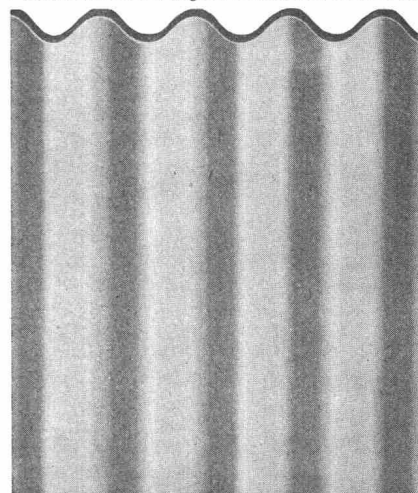
aus PVC, schwer brennbar V. 2.2.4.

Schweizer Fabrikat

**Farben:** 5 Farben lichtdurchlässig und  
5 Farben deckend nach Farbmuster

### Anwendungsgebiete:

Vordächer, Rampenüberdachung, Sheddächer,  
Lichtbänder für Bedachung, Trennwände  
für Garderobe in Schwimmbädern, für Aus-  
stellungshallen, Balkone, Brüstungen,  
Fassadenverkleidungen, Windschutzwände etc.



Hersteller:

**Emil Keller, Bischofszell**

Platten- und Kunststoffwerk  
Telefon 071 / 81 16 91

## E. Kistler-Zingg, Reichenburg

Halle 15, Stand 5163

### Firmenjubiläum bedeutender Teppichfabrik

Eine der bedeutendsten Firmen des Kantons Schwyz, E. Kistler-Zingg, Textilwerk und Teppichfabrik, feiert im Frühsommer 1968 ihr zwanzigjähriges Bestehen. An der Mustermesse stellt sie diesen Frühling zum vierten Male aus.

Die Einführung des Waffelschaumrucksens auf dem schweizerischen Teppichmarkt — sie erfolgte zum wesentlichen Teile durch dieses junge und führende Unternehmen — konnte vor drei Jahren als umwälzende Neuerung bezeichnet werden. Diese unternehmerische Leistung, die noch vor wenigen Jahren besonders risikoreich war, gilt heute beinahe als selbstverständlich; sie hat aber wesentlich zur Entwicklung und Vervollkommen der Bodenbelagsprodukte der Firma E. Kistler-Zingg beigetragen. «Rolanaflor»-Tuftedteppiche und «Diana»-Nadelfilzbodenbeläge mit und ohne Waffelschaumrücken sind heute vom schweizerischen Teppichmarkt nicht mehr wegzudenken. Beachtliche Exporte erfolgen zudem regelmässig nach zahlreichen Ländern.

Am Mustermessstand wird das bisherige Programm, das als solches bereits als abgerundet bezeichnet werden dürfte, durch einige Neuheiten bereichert. Der Trend nach Teppichböden im umfassenden Sinne — also auch für Räume, die bis anhin mit andern Bodenbelägen ausgestattet wurden, wie Küchen, Badezimmer, Restaurants, ja sogar Schulen — wird mit den neuen Qualitäten vermehrten Antriebs erhalten.

## Emil Schenker AG, Schönenwerd

Halle 8, Stand 3040

Folgende, zum Teil neue Produkte, zeigt die Firma Emil Schenker AG an ihrem Stand:

- Lamellen-Raffstoren «Reflex» mit 50 mm breiten flexiblen Lamellen,
- Lamellen-Raffstoren «Reflex» mit 58 mm breiten gebördelten Lamellen,
- Lamellen-Raffstoren «Reflex» mit 80 mm breiten gebördelten Lamellen.

Eine Demonstration zeigt die Auswirkungen und die Ergebnisse der Tests im grossen Windkanal der Flugzeugwerke Emmen. Diese Tests mit 200 km Windgeschwindigkeiten sind bereits in den Jahren 1961 bis 1963 gemacht worden. Sie zeugen von der sehr guten Stabilität dieser randgebördelt-verstärkten Lamellen. Als *Neuausführungen* sind zu sehen:

- Lamellen-Raffstoren mit rostfreien Chromstahllamellen sowie
- «Vitraflex»-Zwischenverglasungs-Raffstoren mit 25 und 35 mm breiten Lamellen.

Sehr übersichtlich wird auch eine vollautomatisch, mittels Sonnenzelle funktionierende Grossmarkise gezeigt. Unter dem Sektor Stoffstoren werden auch Ausstellstoren sowie Dunkelstoren vorgeführt. Zu beachten ist auch die riesige Auswahl an wetterfesten Stoffen, die auf dem sonnennahen Weissfluhjoch getestet, lichteichten Acrylan-Gewebe Osa und Tentacryl sowie die verrottungsfreien, arigalveredelten Baumwolltücher. Sehr anschaulich werden auch «Protecta-Sol» Senkrechtlamellen für klimatisierte Gebäude gezeigt.

## Metallwarenfabrik Zug, Zug

Halle 13, Stand 4680 und Halle 24, Stand 8245

Das «Armiplast»-Programm der Metall Zug umfasst: *Formstücke* aus glasfaserarmiertem Polyesterharz, die neue Lösungen bei der Beschaffung von Karosserien oder Karosserieteilen für Spezialfahrzeuge bieten. Sie eignen sich hervorragend zur Herstellung von Gehäuseteilen und Verschaltungen im Geräte-, Apparate- und Maschinenbau. Die Metallwarenfabrik Zug ist in der Lage, bei der Entwicklung und Herstellung von Formstücken «Armiplast» sämtliche Konstruktionsarbeiten zu übernehmen und komplette, gebrauchsfertige Mischkonstruktionen zu liefern. Beispiele: «Autelca»-Billettautomaten-Gehäuse, Notrufsäulen für Autobahnen, VW-Bus-Schiebetüren für Spezialfahrzeuge der PTT. Hauptvorteile der Formstücke «Armiplast»: grosszügige Formgebung, kleiner Aufwand, gute Formbeständigkeit (Steifigkeit) bei geringem Gewicht, Widerstandsfähigkeit gegen chemische Einflüsse, keine Korrosion, beliebige Einfärbbarkeit.

*Lichtkuppeln* «Armiplast» zeichnen sich dank der lichtbrechenden Wirkung der Glasfasern durch optimale Lichtstreuung aus. Dieses Jahr wird eine interessante Neuheit gezeigt: Die Reihe der mit eingebauten Ventilatoren versehenen Lichtkuppeln «Armiplast» wurde durch einen weiteren Typ ergänzt. Es handelt sich hier um einen Ventilator mit geringerer Leistung, geeignet zur Verwendung in

Bad, WC und kleinen Räumen. Neben den Lichtkuppeln sind auch die vorfabrizierten, einbaufertigen Zargen «Armiplast» ausgestellt.

*Wellplatten* «Armiplast» sind in neun verschiedenen Wellungen und insgesamt 14 Farben, transparent und opak, lieferbar; sie sind lichtdurchlässig, korrosionsfrei und witterungsbeständig, daher geeignet für Vordächer, Lichtbänder an Hallen, Autounterstände, Bedachungen, Fassaden, Balkonbrüstungen, Trennwände usw. Problemlose Montage dank reichhaltigem Zubehörlager.

## Wanner AG, Abteilung Isolierung, Horgen

Halle 8, Stand 3046

Die Wanner AG, deren Fabrikations-Programm spezifisch auf den Sektor Bau-Isolierung zugeschnitten ist, zeigt an ihrem Stand die verschiedenen Anwendungsmöglichkeiten der einzelnen Fabrikate.

*Wannerit*, es handelt sich um einen Schaumstoff aus Styropor, nimmt allgemein in der thermischen Bausolierung den grössten Raum für sich in Anspruch. Dies ist verständlich, wenn man seine bauphysikalischen Eigenschaften und nicht zuletzt seine Unempfindlichkeit gegen Feuchtigkeit kennt. Diese Qualitätsmerkmale, in Verbindung mit Volumenbeständigkeit, haben dem Wannerit in den vergangenen Jahren einen grossen Markt eröffnet. Durch Verwendung von Wannerit in Verbindung mit dem *Dryvit-Verfahren* ist es möglich, die Isolierung auf der Gebäude-Aussenseite anzubringen, was raumsparende und problemlose Konstruktionen ergibt. Die Aussen-Isolierung und ihre Anwendung wird am Stand ausführlich gezeigt und durch Fachpersonal erklärt. In Berücksichtigung seiner Eigenschaften ist es naheliegend, Wannerit als Flachdach-Isolierung anzuwenden. Um jedoch den erhöhten Anforderungen, die im Flachdach-Sektor an ein Isoliermittel gestellt werden, genügen zu können, hat die Firma Wanner eine im Formverfahren hergestellte Flachdach-Isolierplatte entwickelt, in welcher auch die mechanischen Eigenschaften verbessert wurden. Für Sonderfälle bietet das *Wannerit-Awatekt-Flachdachsystem* die Möglichkeit, die ersten drei Arbeitsgänge in der Verlegung auf einen zu beschränken. Die ausgestellten Querschnitte zeigen das System in Verbindung mit Druckausgleichsschichten, deren Anwendung über Räumen mit hoher Luftfeuchtigkeit zu empfehlen ist. Auch zur Isolierung von Zweischalen-Konstruktionen hat sich Wannerit bestens bewährt, und trägt dank seiner Eigenschaften zur Verbesserung und Verbilligung der Bauobjekte bei. Die technische Richtigkeit dieser Anwendung wird durch grosse Referenzbauten bewiesen, deren Isolierung seit Jahren ihre Funktion beibehalten hat.

*Kork*, das bewährte Isoliermaterial, wird als Leitungs-Isolierschalen gezeigt, die in allen gebräuchlichen Abmessungen lieferbar sind. Diese Schalen zeichnen sich vor allem durch eine hohe Druckfestigkeit, gute Verarbeitbarkeit sowie eine dem Anwendungszweck genügende Temperaturbeständigkeit aus. Der zu Platten verarbeitete Kork hat sein Hauptanwendungsgebiet auf dem Flachdach-Sektor, wo er bei fachmännischer Verlegung jederzeit den gestellten Anforderungen gerecht wird. Dank seiner guten Haftung auf Beton ist seine Verwendung als in die Schalung gelegte Isolierung weit verbreitet.

Eine  
Schwalbe  
macht  
noch  
keinen  
Frühling...

... sagt das Sprichwort

So ist es auch beim Inserieren. In der steten Wiederholung Ihrer Empfehlung liegt der Erfolg. Das ist der Vorteil des Inserates als Werbemittel.



## «CRANPOOL» — das Neueste aus den USA

Verschiedene Grössen und Formen. In kürzester Zeit schwimmbereit (Do it yourself), ein Bruchteil bisheriger Gestehungskosten, absolut ungefährlich für Kinder und Haustiere.

- keine Installationen, geringste Unterhaltskosten, keine Baubewilligung
- mit Filter stets kristallklares Wasser
- solide und dauerhafte Konstruktion
- im Nu zerlegt, im Nu aufstellbar

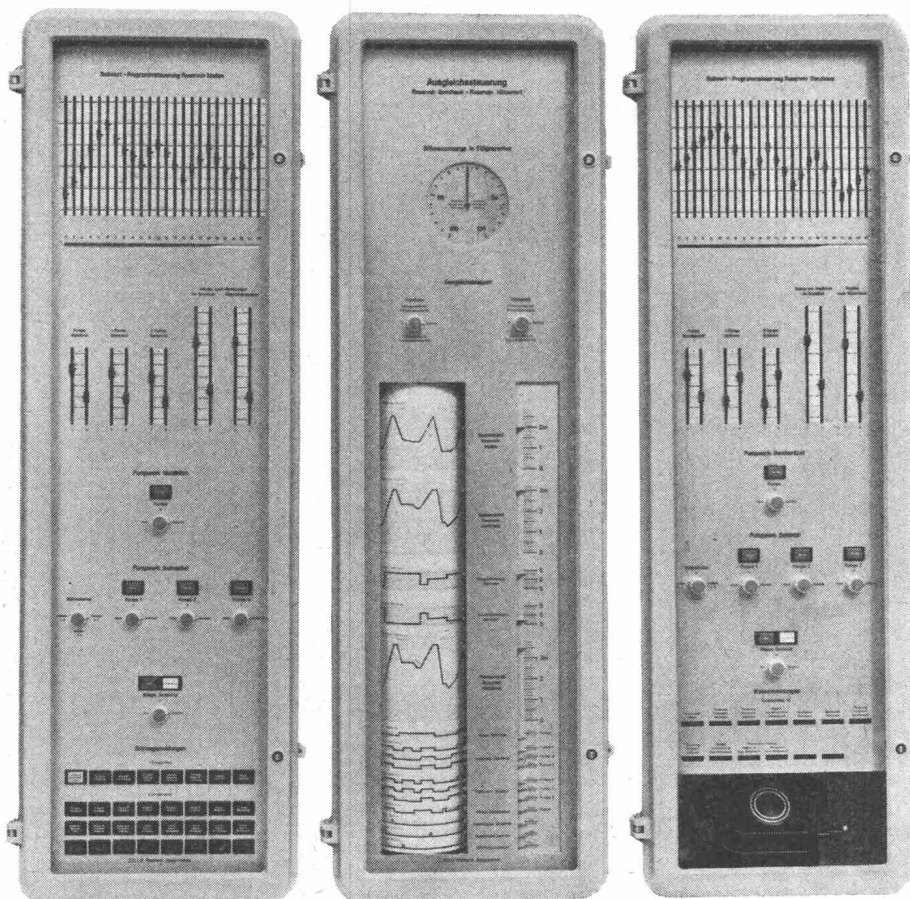
**Preise:** Ovale Form ab Fr. 1980.—, runde Form ab Fr. 1250.—.

Zu allen CRANPOOLS den preisgünstigen, fahrbaren Hochleistungsfilter, steckerfertig, SEV-geprüft ab Fr. 790.—.

Bezugsquellen-Nachweis durch den

**Importeur und Generalvertreter**

**TREE & CO., Stampfenbachplatz 4, 8006 Zürich**  
Telefon 051 - 26 47 67/68



# Züllig

Betriebswarte einer vollautomatisch gesteuerten Wasserversorgungsanlage.

Die Füllung zweier Reservoirs erfolgt elektronisch nach 2 **Programmkurven** unter erstrangiger Nutzung des Quellwassers.

**Züllig, Apparatebau für die Wasserwirtschaft**  
**CH-9424 Rheineck**





Schweizerische Technische Stellenvermittlung  
Service Technique Suisse de placement  
Servizio Tecnico Svizzero di collocamento  
Swiss Technical Service of employment

8004 Zürich Kanzleistrasse 17 Tel. (051) 23 54 26 PC 80-9530

#### Neue Adresse der STS:

Kanzleistrasse 17 (beim Stauffacher), 8004 Zürich.  
Telephon unverändert (051) 23 54 26

### A) Offene Stellen (Wöchentliche Veröffentlichung)

**Anmeldung von Stellensuchenden** mit kombiniertem Anmelde-Bewerbungs-Formular, das bei der STS persönlich, schriftlich oder telefonisch angefordert werden kann (nur noch einmal auszufüllen).

**Einschreibgebühr:** Gratis für Mitglieder STV, SIA, GEP, AEPL, Fr. 15.— für Nichtmitglieder in der Schweiz für 3 Monate, Fr. 5.— für eine Einzelstelle (einschliesslich einmalige Veröffentlichung in der Schweizerischen Bauzeitung).

**Vermittlungsgebühr:** Gratis für Schweizer Stellen, für Schweizer und Ausländer mit Niederlassungsbewilligung, 15% eines Monatsgehaltes für kontrollpflichtige Ausländer.

**Sprechstunden** der STS nur nachmittags. Voranmeldung erwünscht.

**Wichtig:** Diese Rubrik enthält jeweils nur einen kleinen Teil der bei der STS angemeldeten Stellen. Angemeldete Stellensuchende erhalten auf Wunsch bei persönlicher Vorsprache Einblick in die vollständige Kartei.

#### Industrie-Abteilung

**8017 E Elektrozeichner**, mit Erfahrung im Installationsfach oder evtl. *Elektromonteur* mit zeichnerischen Fähigkeiten, für Schema, Schalttafeln und Installationspläne für Industrie- und Grossbauten, Elektroing.-Büro in Zürich  
**8022 M Maschinenzeichner**, mit Werkstattpraxis, für interessante und abwechslungsreiche Tätigkeit im allg. Maschinenbau (Versuchslabor), Französischkenntnisse erwünscht. Industrieunternehmung des Präzisionsmaschinenbaus, Westschweiz.

**8013 M Maschinenzeichner** für vielseitige selbständige Tätigkeit im allg. Maschinen-, Apparate- und Behälterbau. Kleineres Techn. Büro Basel. \*

**8001 C Dipl. Chemiker**, mit Erfahrung auf dem Gebiet der atomaren Absorption/Flammen-Emission, zur Mitarbeit in der Verkaufsabteilung. Sprachen: Englisch, Französisch und/oder Deutsch. Firma für wissenschaftl. Analysengeräte im Neuenburger Jura.

**8016 E Dipl. Elektroingenieur-Starkstrom**, evtl. *Absolvent HTL*, mit Praxis, für die Berechnung von Trafos, einschl. Drosseln, evtl. Hochspann.-Gleichrichter- und Messwandler. Haupt- oder nebenamtliche Tätigkeit. Kleinere Fabrik elektr. Apparate im Raum Solothurn. \*

**8011 E Diverse Elektrozeichner**, evtl. *Maschinenzeichner* mit Interesse an elektrischen Anlagen, für Projektierungsarbeiten für Kraftwerke und industrielle Anlagen. Ingenieurbüro Basel. \*

**8010 E Elektro-Ingenieur-Starkstrom**, mit Allgemeinpraxis und Verkaufsgeschick, für vielseitige Tätigkeit im Innen- und Aussendienst. Deutsch und Französisch in Wort und Schrift erforderlich. Spezialfirma für Industrie-Antriebe in Basel. \*

**8009 E Dipl. Physiker**, wenn möglich mit Erfahrung in Spektroskopie, zur Mitarbeit in der Verkaufsabteilung. Sprachen: Englisch, Französisch und/oder Deutsch. Firma für wissenschaftl. Analysengeräte im Neuenburger Jura.

**7211 Dipl. Elektroingenieur-Starkstrom**, mit einigen Jahren Praxis, für den Verkauf von Hochspannungsapparaten. Muttersprache Deutsch oder Französisch, gute Kenntnisse beider Sprachen sowie des Englischen erforderlich. Elektrotechnisches Unternehmen der Nordwestschweiz.

**7185 Konstrukteur** mit Erfahrung in Blechverarbeitung und evtl. Kenntnissen in Elektrotechnik. Unternehmen für wärmetechnische Apparate im Kt. Zürich.

#### Bau-Abteilung

**8040 A Hochbauzeichner** (evtl. *Absolvent AT*), wenn möglich mit 2—3 Jahren Praxis, für Wohnungs- und Ladenbauten ab Entwurf, Ausführungspläne und evtl. Bauführung. Bei Eignung selbständige Tätigkeit. Kleineres Architekturbüro in Vorort von Zürich. \*

**8039 A Bauführer/Bauzeichner**, evtl. *Bauzeichnerin*, wenn möglich mit Praxis, für Ein- und Mehrfamilienhäuser sowie Umbauten. Architekturbüro in bekanntem Kurort im Obereggad. \*

**8013 A Dipl. Architekt oder Absolvent HTL**, mit längerer Projekt-Erfahrung, als Chef für den Entwurf. Projektierung von Ein- und Mehrfamilienhäusern sowie Gesamtüberbauungen, Ueberwachung sämtlicher Planarbeiten, Verhandlungen mit Bauherrschaften und Behörden. Baugenossenschaft im Raum Langenthal-Burgdorf. \*

**8010 A Hochbauzeichner**, mit Praxis, für Pläne von Forschungs- und Unter-richtsbauten. Arch.-Büro im Zentrum von Zürich.

**8001 A Absolvent HTL, Hochbau**, evtl. *Hochbauzeichner*, mit Praxis, für Ausführung, Detailpläne, Kostenvoranschläge und evtl. Bauführung für mittlere und grosse Bauaufgaben. Dauerstelle bei Eignung. Kleineres Arch.-Büro in grösserer Gemeinde links Zürichseeufer. \*

**8013 B Dipl. Bauingenieur**, für den Entwurf von grösseren Brückenbauten und für die Behandlung von statischen Problemen. Ingenieurbüro in Basel. \*

**8010 T Absolvent HTL-Tiefbau**, mit Praxis im Strassenbau und allgemeinen Tiefbau, für die Bearbeitung vielseitiger Projekte. Ingenieurbüro in Bern.

**8012 T Absolvent HTL-Tiefbau**, wenn möglich mit Bauleitererfahrung, für die Bauleitung von Tunneln im Nationalstrassenbau. Ingenieurbüro in Basel. \*

**8015 T Tiefbauzeichner**, möglichst mit einigen Jahren Praxis, für vielseitige Mitarbeit auf dem Bauinspektorat einer grösseren Berner Gemeinde.

**8041 A Hochbauzeichnerin**, mit etwas Praxis im Zeichnen und Kenntnis im Maschinenschriften für Offertwesen. Architekturbüro in Vorortgem. Zürich.

**8020 A Hochbauzeichner(in)**, mit einigen Jahren Praxis, wenn möglich im Industriebau, evtl. *Hochbauzeichnerin* mit Schreibmaschinenkenntnissen, für die Bearbeitung vielseitiger Bauten. Ingenieurbüro in Bern.

**8019 A Gartenbautechniker**, mit Praxis, evtl. *Absolvent(in) HTL-Hochbau*, mit Freude an Gartenarchitektur, für Projektierung, Ausführung und Bauleitung von Garten- und Sportanlagen, als Stellvertreter des Inhabers. Büro für Gartenbau in grösserer Berner Gemeinde.

**8017 A Absolvent HTL-Hochbau oder qual. Hochbauzeichner**, mit Praxis, für Planbearbeitung, Kostenvoranschläge, bei Eignung Bauführung, für Wohn- und Industriebauten. Kleineres Arch.-Büro im Raum Baden-Brugg.

\* Aus Kontingentsgründen nur für Schweizer oder Ausländer mit schweizerischer Niederlassungsbewilligung.

Sie suchen . . .  
... ihn?  
... sie?

### Stellen- und Gelegenheitsanzeigen

Ermässigte Tarifpreise ohne Rabatt für Wiederholungen

### Tarif

1/1 Seite 185 x 259 mm Fr. 475.—	1/4 Seite 185 x 60 mm 90 x 128 mm Fr. 118.90	1/12 Seite 90 x 40 mm Fr. 39.50
1/2 Seite 185 x 128 mm 90 x 259 mm Fr. 237.50	1/6 Seite 185 x 40 mm 90 x 84 mm Fr. 79.—	1/16 Seite 90 x 28 mm Fr. 29.70
1/3 Seite 185 x 84 mm Fr. 158.—	1/8 Seite 185 x 28 mm 90 x 60 mm Fr. 59.40	1/24 Seite 90 x 18 mm Fr. 19.75

Chiffregebühr Fr. 2.— (bei Abholen 1.50)

**Stellengesuche** werden nur noch **schriftlich** entgegengenommen.

**Anzeigenschluss:** Donnerstagabend der Vorwoche  
**Anzeigenverwaltung:** Mosse-Annoncen AG, 8001 Zürich,  
Limmatquai 94, Tel. (051) 47 34 00, Postcheck 80-1027  
Telefon Filiale Basel: (061) 24 39 85

Mittleres Unternehmen der Baubranche, Nähe Zürich,  
sucht an selbständiges Arbeiten gewöhnten

#### Stahlbauzeichner

zum Ausarbeiten von Werkstattplänen und Stücklisten.

Offerten sind zu richten unter Chiffre 1927 an Mosse-Annoncen AG, 8023 Zürich.

Wir suchen für sofort oder nach Uebereinkunft

#### Tiefbauzeichner

für Feldaufnahmen, Projektbearbeitung und Hilfsbauleitung für Kläranlagen, Kanalisationen und Strassenbauten.

#### Eisenbetonzeichner

für Projektbearbeitung von vielseitigen Eisenbetonkonstruktionen des Hoch- und Tiefbaues, Spannbeton. Fünftagewoche, Fürsorgeeinrichtungen.

Schriftliche oder telefonische Anmeldung an  
**O. Schulthess & W. Dolder, Ingenieurbüro,**  
**8620 Wetzikon ZH, Eichstrasse 2, Tel. 051/77 00 41**

Wir suchen für unser Studien- und Konstruktionsbüro in Zürich

einen jungen, tüchtigen

## Eisenbetonzeichner

wenn möglich mit einiger Praxis. Wir bieten vielseitige Arbeit für Industrie- und Brückenbauten usw., zeitgemässen Lohn, Fünftagewoche, Personalrestaurant. Gerne erwarten wir Ihren tele-

fonischen Anruf oder Ihre schriftliche Bewerbung. Aktiengesellschaft CONRAD ZSCHOKKE Räfelstr. 11, 8045 Zürich Tel. 051 / 35 52 35

### Bauingenieur ETH

mit mehrjähriger Erfahrung in Ingenieurbüro und Bauunternehmung sucht auf Anfang Sommer 1968 neue, interessante Tätigkeit, vorzugsweise in Ingenieurbüro im Raum Zürich.

Offerten sind erbeten unter Chiffre 2003 an Mosse-Annoncen AG, 8023 Zürich.

### Junge Sekretärin

mit kaufmännischem Abschluss und mehrjähriger Erfahrung in Ingenieurbüro sucht neuen Wirkungskreis in kleinerem Ingenieur- oder Architekturbüro in Bern oder Umgebung. Eintritt: Mitte Mai (oder nach Ueber-einkunft).

Offerten unter Chiffre 1994 an Mosse-Annoncen AG, 8023 Zürich.

Ich suche für einen mir persönlich gut bekannten Absolventen der Architekturabteilung der Universität Stuttgart

### Diplom-Ingenieur (Architekt)

eine Stelle in gutem Architekturbüro für 1½ bis 2 Jahre, ab sofort oder nach Absprache, vorzugsweise Zürich, Winterthur, Basel.

Der Bewerber stammt aus einer hochangesehenen Architekten-Familie und hat soeben mit überdurchschnittlichem Erfolg sein Diplom abgeschlossen.

Die Tätigkeit sollte Entwerfen, Konstruieren und möglichst auch Bauleitung umfassen.

#### Rudolf Schoch

ordentl. Professor an der Architekturabteilung der Universität Stuttgart  
8914 Aegst am Albis, Tel. 051 / 99 51 64

Ingenieurbüro in Luzern sucht

### 1 Ingenieur-Techniker HTL

für Strassenbau, Kanalisationen und Ortsplanungen.

### Eisenbetonzeichner

für die Planbearbeitung grösserer Hoch- und Industriebauten in Ortbeton und Vorfabrikation.

**Beck + Pfäffli**, dipl. Bauingenieure ETH/SIA  
Habsburgerstrasse 26, **6000 Luzern**, Tel. 041 / 2 97 53

In wenigen Wochen beginnen wir mit der Erstellung der ersten Etappe einer grossen Ueberbauung mit insgesamt 200 Wohnungen auf dem Platze Zürich. Für die Durchführung suchen wir einen

### bestqualifizierten Bauführer

Von unserem neuen Mitarbeiter erwarten wir fundierte Sachkenntnisse, Durchsetzungsvermögen, selbständiges, verantwortungsvolles Arbeiten und absolute Zuverlässigkeit. Die erforderlichen Kompetenzen für die Durchführung einer anspruchsvollen Aufgabe werden erteilt.

Bewerber, die über Erfahrung in der Leitung von Grossbaustellen verfügen und gewillt sind, eine (auch finanziell) interessante Aufgabe zu erfüllen, wollen ihre Offerte mit den üblichen Unterlagen sowie Angaben über das früheste Eintrittsdatum und Saläranspruch richten an:

#### HORTA IMMOBILIEN AG

Hottingerstrasse 15, 8032 Zürich, Tel. 051 / 32 44 07

Planungs- und Architekturbüro

Gelpke + Düby SIA, BSP  
Volketswil / Zürich  
Tel. 051 / 86 46 01

Für die Bearbeitung von grossen Wohnsiedlungen (Probl. d. Vorfabr., Subm., det. Pl., Baultg. usw.) suchen wir

**Hochbautechniker  
Hochbauzeichner(in)  
Hilfsbauzeichner(in)**  
(evtl. aus verw. Branchen).

Wir bieten: 40-Stunden-Woche, 9.00 bis 17.30 Uhr, angenehmes Arbeitsklima in kleinen Teams, Personalfürsorgestiftung.

Wir suchen einen tüchtigen

## Ingenieur-Techniker HTL

für die selbständige Leitung der Tiefbauabteilung mit interessanten Aufträgen auf dem Gebiet der Abwassertechnik, des Strassenbaus und des kommunalen Tiefbaus. Wir erwarten gerne Ihre Offerte mit den üblichen Unterlagen oder Ihren telefonischen Anruf.

**Walter Leisinger, dipl. Ing. ETH**  
Ingenieurbüro  
General-Guisan-Strasse 21, 8400 Winterthur  
Telefon 052 / 23 13 49

Für unser örtliches Bauleitungsbüro in Geroldswil (Limmattal-Autobahn) suchen wir zuverlässigen

## Tiefbauzeichner

Wir bieten: Angenehmes Arbeitsklima in kleinem Team, zeitgemässes Salär, gute Sozialleistungen und Fünftagewoche.

Offerten oder Anfragen sind erbeten an:

**Ingenieurbüro F. Preissig, Grünhaldenstr. 6, 8050 Zürich**  
Tel. 051 / 46 88 33



Wir suchen jüngeren

## Hochbauzeichner

mit einiger Praxis im Büro und auf der Baustelle für Aufnahmen, Ausführungs- und Detailplanung.

Französische Sprachkenntnisse sind erwünscht.

Bei Bewährung wird dem Bewerber die Möglichkeit geboten, selbständige Bauführungen in unserem vielseitigen Industrie- und Filialbetrieb durchzuführen.

Wir bieten fortschrittliche Anstellungsbedingungen, Fünftagewoche und Verpflegungsmöglichkeit in betriebseigener Kantine.

Gerne erwarten wir Ihre Offerte unter Beilage von Berufs- und Arbeitszeugnissen an die Personalabteilung der  
**BELL AG, Elsässerstrasse 178, Basel.**

Wir stehen auch jederzeit für telefonische Auskünfte zur Verfügung. Tel. 061 / 43 54 80.

Das Baudepartement des Kantons Basel-Stadt sucht einen

## Hochbauzeichner

für die Detailprojektierung und Bauleitung von Hochbauaufgaben, die sich im Zusammenhang mit dem Nationalstrassenbau und anderen Tief- und Brückenbauten stellen.

Wir legen Wert auf sauberes und absolut selbständiges Arbeiten und bieten eine entsprechende, zeitgemässe Entlohnung, mit vorzüglich ausgebauten Sozialleistungen und Fünftagewoche.

Bewerbungen sind unter Vorlage von Ausweisen über die bisherige Tätigkeit und Ausbildung bis zum 30. April 1968 an das Sekretariat des Baudepartementes, Postfach, 4001 Basel, einzureichen.

Basel, den 6. April 1968 **Baudepartement Basel-Stadt**

## Einwohnergemeinde Muri bei Bern

Infolge Todesfalles des bisherigen Stelleninhabers suchen wir einen

## Chef für die Abteilung Hochbau unseres Bauinspektorates

Wir steuern uns einen Fachmann im Alter von über 30 Jahren vor, d. h. mit Praxis, der in der Lage ist, alle in einer in starker baulicher Entwicklung begriffenen Gemeinde auftretenden Fragen des Hochbaues und wenn möglich auch vertretungsweise des Tiefbaues zu lösen.

Ausbildungsmässig ist dieser Platz sowohl durch einen Architekten oder Ingenieur mit Hochschulbildung als auch durch einen Absolventen eines Kantonalen Technikums zu besetzen.

Wir legen grossen Wert auf eine initiative, arbeitsfreudige Persönlichkeit mit ausgeprägten Fähigkeiten für Organisation, Planung und Verhandlungen.

Bei Eignung bestehen im Zusammenhang mit einer späteren Reorganisation der Bauverwaltung Aufstiegsmöglichkeiten.

Amtsantritt nach Uebereinkunft.

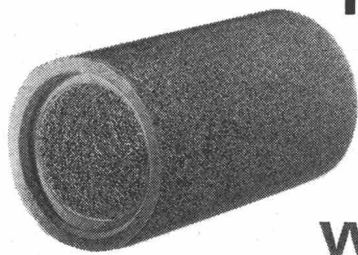
Bewerbungen mit Gehaltsanspruch erbitten wir bis spätestens **Samstag, den 20. April 1968** an Herrn Gemeindepräsidenten Dr. Werner Martignoni, 3047 Muri bei Bern. Dieser ist gerne zu weiteren Auskünften bereit. Absolute Diskretion wird zugesichert.

Der Bewerbung sind beizufügen:  
Lebenslauf mit Foto, Zeugniskopien sowie Angaben über den frühesten Antrittstermin.

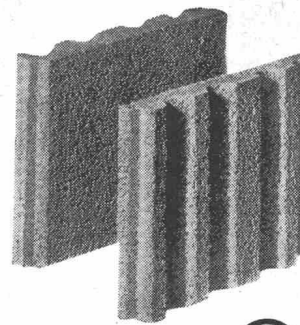
Muri bei Bern, den 1. April 1968/v

**Der Gemeinderat**





# Hunziker-Filterrohre und Filterplatten entwässern das Erdreich dauernd wirkungsvoll



**HUNZIKER** Baustoff-Fabriken in Zürich, Bern, Brugg, Landquart, Olten und Pfäffikon S7



Bedeutendes Unternehmen für die Herstellung von Betonelementen in der Nordwestschweiz sucht tüchtigen, initiativen

## Bauingenieur (Statiker)

für sehr interessante, entwicklungsfähige und verantwortungsvolle Lebensstelle. Zeitgemässe Anstellungsbedingungen.

Auf Wunsch kann Einfamilienhaus zur Verfügung gestellt werden.

Interessenten werden gebeten, ihre Anmeldung für eine erste Kontaktnahme mit kurzen Angaben über Ausbildung und bisherige Tätigkeit unter Chiffre OFA 333 an Orell Füssli-Annoncen AG, 4410 Liestal, zu richten.

Für unsere Abteilung Eisenbeton suchen wir:

qualifizierten und erfahrenen

## dipl. Bauingenieur ETH

vornehmlich für Statik grösserer Bauvorhaben

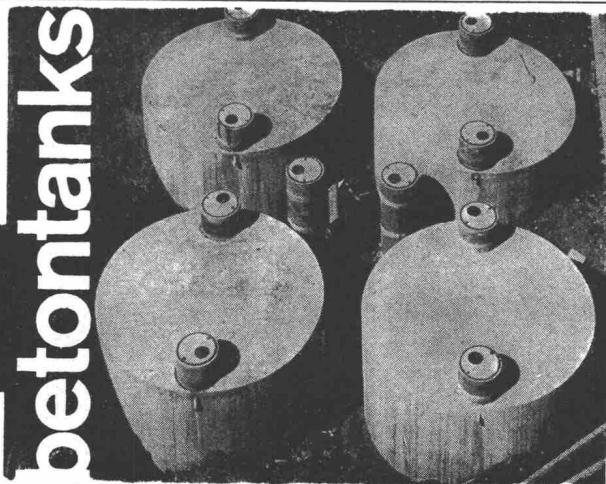
## Eisenbetonzeichner(in)

für Planbearbeitung, möglichst mit einigen Jahren Berufspraxis.

Fünftagewoche, Personalfürsorgestiftung.

WEHRLI, WEIMER, GOLTA  
Ingenieure für Hoch- und Tiefbau  
Grünhaldenstrasse 6, 8050 Zürich  
Tel. 051 / 46 45 72

**ERFOLG DURCH INSERTATE IN DER SCHWEIZ. BAUZEITUNG**



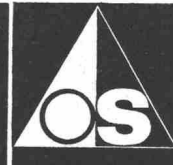
## spezialauskleidung seit 40 jahren erprobt

Ausführung nach Vorschrift des Eidg. Amtes für Gewässerschutz, Bern.  
Neubeschichtung von alten Tanks.

tankbau

otto

schneider zürich



frohbürgstrasse 188 8057 zürich

telefon 051 - 26 35 05

### **Dipl. Bauingenieur Operations Research**

Ausländer, 31 (kontrollfrei), 7 Jahre Praxis in der Schweiz, seit 2 Jahren spezialisiert in (Universität Fribourg):

- Elektr. Rechn. in Baustatik
  - Operations Research Netzplanung, Lin. Programmierung (Optim. Fragen)
  - Automation
  - gute Wirtschaftskenntnisse (1/2 Lizenz)
  - Franz., Deutsch, Englisch (Ital., Spanisch)
- sucht Stelle in Firma mit Computer, Herbst 1968.  
Offerten unter Chiffre P 200919 F an Publicitas S.A., 1701 Freiburg.

Architekturbüro BSA/SIA in Basel sucht für interessante Bauaufgaben einen erfahrenen, an selbständiges Arbeiten gewöhnten

### **Hochbautechniker/Zeichner**

mit mehrjähriger Praxis.  
Eintritt Frühjahr 1968 oder nach Uebereinkunft.

Schriftliche Offerten sind erbeten unter Chiffre 5268 an Mosse-Annoncen AG, Postfach, 4001 Basel 1.

Gesucht auf Ingenieurbüro

### **Abwasserfachmann**

für Projektierung und Bauleitung von Abwasserreinigungsanlagen.

Erfahrung auf diesem Gebiet erwünscht (Gruppenchef).

Offerten mit den üblichen Angaben sind zu richten unter Chiffre 1997 an Mosse-Annoncen AG, 8023 Zürich.

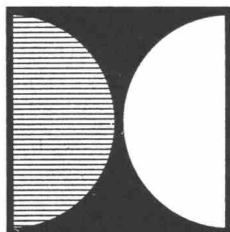
In neu zu gründendes Arbeitsteam suchen wir je einen

### **Hochbautechniker/Bauzeichner Hochbautechniker/Bauführer**

für die Bearbeitung von Werk- und Detailplänen, bzw. für die Devisierung und Ausführung einer grösseren öffentlichen Baute. Eintritt bis spätestens Juni 1968, Arbeitsplatz Zürich, bzw. Buchs SG (Bauführung).

Schriftliche Bewerbungen mit den üblichen Unterlagen sind zu richten an

**Arbeitsgemeinschaft Neu-Technikum Buchs**  
8002 Zürich, Richard-Wagner-Strasse 28



## **PAPIERFABRIK CHAM AG**

Wir suchen für unser Baubüro einen selbständigen und initiativen

### **Bauführer/Bauzeichner**

mit einigen Jahren praktischer Erfahrung, für vielseitige Aufgaben des Industrie- und Wohnungsbaus.

Seine Tätigkeit umfasst die Ausarbeitung von Detailplänen und Baubeschrieben, die Ausführung von Neu- und Umbauten sowie die Ueberwachung von Unterhaltsarbeiten.

Die Papierfabrik Cham AG, eine der bedeutendsten Papierfabriken unseres Landes, ist ein aufgeschlossenes, fortschrittliches Industrieunternehmen.

Sie bietet:

- angenehmes Arbeitsklima
- zeitgemässe Salarierung
- neuzeitliche Sozialleistungen mit Pensions- und Betriebskrankenkasse
- 5-Tage-Woche
- mindestens 3 Wochen bezahlte Ferien
- gute Unterkunftsmöglichkeiten in betriebseigenen Liegenschaften

Interessenten für diese attraktive Dauerstelle richten ihre handgeschriebene Offerte mit Lebenslauf, Zeugniskopien, Foto, Gehaltsansprüchen und Referenzen an

**Direktion Papierfabrik Cham AG, 6330 Cham**

## Vermessungszeichner

Sucht auf den 15. Mai 1968 interessante Stelle in Tiefbau- oder Vermessungs-  
büro, Raum Stadt Zürich oder nähere Umgebung. Offerten sind zu richten unter  
Chiffre 1983 an Mosse-Annoncen AG, 8023 Zürich.

illig abzugeben

## Thermolux-Glas

gebraucht, zweimal Rohglas, Grösse 69x282 cm, etwa 160 Stück (wird auch in  
kleineren Posten abgegeben). Anfragen unter Chiffre OFA 355 Li an Orell Füssli-  
Annoncen AG, 4410 Liestal.

In aufstrebender Industriegemeinde Nähe Sissach und neuer Autobahn  
Basel—Olten von Privat zu verkaufen

## älteres Bauernhaus

mit 23 Aren erschlossenem Bauland (Kernzone). Anfragen unter Chiffre  
OFA 2831 Ze an Orell Füssli-Annoncen AG, Postfach, 8022 Zürich.

Zu verkaufen in der **Magadino-Ebene**, Nähe SBB-Station,

## Wohn- und Industrieland 23 000 m<sup>2</sup>

ab Fr. 17.— pro Quadratmeter.

Offerten unter Chiffre 22113 an Publicitas AG, 6601 Locarno.



Im Ingenieurbüro unseres Werkes in Volketswil ZH kön-  
nen wir einem dynamischen

## Ingenieur-Techniker HTL

sowie einem

## Eisenbetonzeichner

mit Freude am Elementbau interessante Stellen bieten.  
Fünftagewoche, den Aufgaben entsprechende gute Sala-  
rierung und neuzeitliche Sozialleistungen sind zuge-  
sichert.

Interessenten bitten wir, sich mit uns in Verbindung zu  
setzen.

**IGECO AG Volketswil**

Postfach, 8604 Volketswil, Telefon 051 / 86 45 76

Welcher initiative und verantwortungsvolle

## dipl. Bauingenieur

(evtl. Ingenieur-Techniker HTL)

interessiert sich für eine leitende Stelle als

## Abwasserfachmann

Da wir verschiedene grössere regionale Abwasserreini-  
gungsanlagen (Projektierung und Bauleitung) in Auftrag  
haben, biete ich Ihnen die Chance, Ihr Wissen und Kön-  
nen bei der Organisation und Leitung eines Arbeitsteams  
voll zu entfalten.

Verlangt werden gute Fachkenntnisse auf diesem Gebiet,  
die Fähigkeit zur Führung eines Mitarbeiterstabes sowie  
gute Verhandlungsbegabung mit Bauherren und Behör-  
den.

Geboten wird eine selbständige und ausbaufähige Stelle  
bei sehr guter Entlohnung.

Offerten mit den üblichen Angaben sind zu richten unter  
Chiffre 1996 an Mosse-Annoncen AG, 8023 Zürich.

Gesucht

## Architekt

oder

## Hochbautechniker

mit Erfahrung in Betriebsführung für technisches und  
kaufmännisches Büro der Fertighausbranche in der Zen-  
tralschweiz.

Schriftliche Offerten mit Angaben der bisherigen Tätig-  
keit unter Chiffre N 5498-23 an Publicitas AG, 6002 Luzern.

## Bautechniker, evtl. Bauzeichner

für anspruchsvolle, unkonventionelle Arbeiten gesucht.  
Wir ziehen Phantasie und Leistungswille einer 50jährigen  
Erfahrung vor.

Englische Arbeitszeit.

Je mehr Sie können, desto interessantere Aufgaben wer-  
den Sie innerhalb unseres Teams erhalten.

Salär nach Vereinbarung.

Schriftliche Bewerbung ist erwünscht, Sie können aber  
auch anrufen:

Telefon 051 / 53 61 53

**Jan Both, dipl. Architekt ETH/SIA**

Hofackerstrasse 44, 8032 Zürich

## Stellenausschreibung

Beim **Kantonalen Hochbauamt in Solothurn** ist die Stelle  
eines

## Adjunkten des Kantonsbaumeisters

(Bauführer für die Kantonsschulbauten)

zu besetzen.

Wahlvoraussetzungen: Technikerdiplom, mehrjährige Pra-  
xis in der selbständigen Leitung umfangreicher und  
schwieriger Hochbauten wie grössere Schulbauten, Spi-  
tälern usw.

Die Besoldungs- und Pensionskassenverhältnisse sind ge-  
setzlich geregelt.

Stellenantritt: nach Vereinbarung.

Anmeldungen sind bis zum 30. April 1968 dem Kantonalen  
Personalamt in Solothurn einzureichen. Der Anmeldung  
sind die Ausweise über die berufliche Ausbildung und die  
bisherige praktische Tätigkeit, ein Leumundszeugnis und  
ein ausführlich geschriebener Lebenslauf beizulegen.

Solothurn, 11. 4. 68

**Kantonales Personalamt Solothurn**





Die eidg. Bauinspektion V in Zürich sucht zum Herbst 1968 einen

### **dipl. Architekten ETH**

als Mitarbeiter des Sektionschefs für die Neubauten der Eidg. Techn. Hochschule.

Es handelt sich um eine sehr interessante, abwechslungsreiche Tätigkeit. Dauerstelle mit Pensionsberechtigung. Zeitgemässe Besoldung, angenehmes Arbeitsklima, Fünftagewoche.

Selbständigkeit, Organisationstalent und Verhandlungsgeschick sind unerlässliche Voraussetzungen.

Handschriftliche Bewerbungen mit vollständigen Personalien, Lebenslauf, Zeugnisabschriften und Lichtbild sind unter Angabe des Gehaltsanspruches und von Referenzen bis zum 30. April 1968 erbeten an die

**Eidg. Bauinspektion V, Postfach, 8023 Zürich**

Ich suche für mein mittelgrosses Ingenieurbüro in Luzern

### **Eisenbetonzeichner**

für die möglichst selbständige Bearbeitung interessanter Aufträge. Meine Anstellungsbedingungen sind zeitgemäss und die Arbeitsatmosphäre sehr angenehm.

Offerten unter Chiffre 1926 an Mosse-Annoncen AG, 8023 Zürich.

**Gemeinde Aarburg** sucht zuverlässigen

### **Tiefbauzeichner**

Geboten werden: Dauerstelle, 5-Tage-Woche, gutes Gehalt, Pensionskasse.

Schriftliche Offerten mit Gehaltsanspruch und frühestem Eintrittsdatum sind zu richten an

**Bauverwaltung, 4663 Aarburg**

Mittleres Stahlbauunternehmen im Raume Zürich sucht

### **Ingenieur-Techniker HTL**

(oder Abendtechnikum)

Anforderungen: Gründliche Kenntnisse des Stahlbaues in Konstruktion und Statik. Anpassungsfähigkeit und Sinn für Zusammenarbeit.

Geboten wird: Selbständigkeit in der Bearbeitung von Stahlbauaufträgen von der Offerte bis zur Montage.

Gutes Arbeitsklima, Personalversicherung.

Offerten mit Lohnanspruch und den üblichen Unterlagen sind erbeten unter Chiffre 1943 an Mosse-Annoncen AG, 8023 Zürich.

### **Gemeindeverwaltung Emmen**

In unserer Verwaltung ist die Stelle für einen

### **Tiefbautechniker**

in der Abteilung Tiefbauamt für das Kanalisationswesen und die Aufgaben des Gewässerschutzes frei geworden. Weitgehend selbständige Tätigkeit im Strassenbau und Kanalisationsausbau, gute Besoldung, Fünftagewoche.

Offerten mit den üblichen Unterlagen und Gehaltsanspruch sind bis am 21. April 1968 zu richten an das

**Gemeindeammannamt Emmen  
6020 Emmenbrücke**

**Der Gemeinderat**

Unternehmen der Baubranche sucht bestqualifizierten

### **Bauführer**

für die selbständige Leitung grosser Ueberbauungen, in Dauerstellung.

Bewerber sollten sich über die Ausführung grösserer Bauvorhaben ausweisen können.

Offerten mit Lebenslauf, Photo und Zeugnisabschriften sowie Angabe der Saläransprüche sind zu richten unter Chiffre OFA 2775 Zb an Orell Füssli-Annoncen AG, 8022 Zürich.

Wir suchen

## Eisenbetontechniker (Statiker) Eisenbetonzeichner

für die Bearbeitung von Wohn-, Geschäfts- und Industriebauten.

Eintritt kann sofort oder nach Uebereinkunft geschehen. Offerte bitte an: Stämpfli & Sperandio, Ingenieurbüro für Hoch- und Tiefbau, Limmattalstrasse 247, Tel. 56 85 46, 8049 Zürich.

Auf Ingenieurbüro in Zürich gesucht

## Eisenbetonzeichner

für interessante Arbeiten in Eisenbeton und Vorspannbeton. Fünftagewoche. Bei guter Leistung hoher Lohn.

Offerten erbeten an  
Ingenieurbüro Dr. G. Kruck, Fortunagasse 26  
8001 Zürich



Baudirektion des Kantons Aargau

## Stellenausschreibung

Wir suchen für unser Tiefbauamt, Abteilung Strassenunterhalt, Baupolizei und Belagsbau, einen

## Bauingenieur-Techniker HTL

### Aufgaben:

Führung des Belagslaboratoriums, Unterstützung des Abteilungschefs auf dem Gebiete von Strassenunterhalt und Belagsbau.

### Anforderungen:

Diplom einer höheren technischen Lehranstalt oder gleichwertige Ausbildung. Erfahrung im Strassen- und Belagsbau erwünscht; der Stelleninhaber kann in das interessante Gebiet des Belagsbaues eingeführt werden.

### Besoldung:

nach Uebereinkunft im Rahmen des neuen, zeitgemässen Besoldungsdekretes. Pensionskasse. Familien- und Kinderzulagen.

### Anmeldungen:

mit kurzer handschriftlicher Darstellung von Lebenslauf und Bildungsgang. Angabe von Referenzen und Beilage von Ausweisen sind an die unterzeichnete Amtsstelle zu richten.

Aarau, den 2. April 1968

Aarg. Baudirektion

## Wir suchen einen jüngeren Leiter für den Gebäudereinigungsdienst

Ihm obliegt der selbständige Ausbau dieser Abteilung. Sie umfasst die Beratung, den Handel mit Produkten und Geräten und die Ausführung von Reinigungsarbeiten bei unserer ausgedehnten Kundschaft für Parkett, Bodenbeläge und Spannteppiche.

Wir erwarten einen verhandlungsgewandten, praktisch begabten Baufachmann mit kaufmännischen Kenntnissen. Hochbautechniker, Parkett-, Bodenbelags- und Teppichfachleute, Schreinermeister usw. dürften sich am ehesten für diese Aufgabe eignen. Vorkenntnisse im Reinigen von Gebäuden und Erfahrungen als Vorgesetzter erleichtern die Aufbauarbeit.

Die Stelle bietet bei zielbewusster Arbeit ausserordentliche Entwicklungsmöglichkeiten. Unser Herr U. Lenzlinger erteilt gerne nähere Auskünfte oder erwartet Ihre handschriftliche Bewerbung mit den nötigen Unterlagen.



Lenzlinger Söhne AG

Seestrasse 64, 8610 Uster

Tel. 051 87 31 11

Zürcher Ziegeleien  
J. Schmidheiny & Co. AG  
Baustoffe AG Chur  
Keller & Cie. AG Pfungen  
Backstein AG Basel

Verkaufsstellen  
der Schweizer Ziegelindustrie  
in Aarau, Luzern, Bern, Biel

zeitgemässe Bedachung

# Redland Betonziegel

## Junger dipl. Techniker

Diplom 1968, sucht Stelle im Aufgabenbereich des Eisenbetonbaues.

Bevorzugt wird Bern und Umgebung.  
Eintritt nach Vereinbarung.

Offerten unter Chiffre K 71306 an Publicitas AG, 3001 Bern.

Architekturbüro SIA in Basel sucht selbständigen jüngeren

## Hochbautechniker oder Hochbauzeichner

zur Bearbeitung grösserer Bauaufgaben. Führungsqualitäten und einige Jahre Erfahrung erwünscht.

Geboten wird ausbaufähige Dauerstelle.

Offerten unter Chiffre X 80504 Q an die Publicitas AG, 4001 Basel.

## Suiselectra

sucht

### dipl. Bauingenieur

mit guten statischen Kenntnissen und Praxis im Entwurf von Konstruktionen auf dem Gebiet des Eisen- und Vorspannbetons sowie von allgemeinen Tiefbauprojekten;

### Ingenieur-Techniker HTL

für die konstruktive Behandlung sowie das Erstellen der Ausschreibungsunterlagen für Kraftwerk- und Strassenbauprojekte;

### Eisenbeton- und Tiefbauzeichner

für die Ausführung aller im Tiefbau vorkommenden zeichnerischen Arbeiten.

Wir bieten interessante und vielseitige Tätigkeit in neuzeitlichem Betrieb und zeitgemässe Anstellungsbedingungen.

Bewerbungen mit den üblichen Unterlagen sind erbeten an die

SUISELECTRA

Schweizerische Elektrizitäts- und Verkehrsgesellschaft  
Malzgasse 32, 4000 Basel 10, Telefon 061 / 25 94 30

## ELEKTRO-WATT INGENIEURUNTERNEHMUNG AG

sucht

### Techniker-Konstrukteur

(Tiefbauer mit Kenntnissen im Hochbau oder umgekehrt)

für die Projektierung, Devisierung und Detailbearbeitung von Zentralen und anderen Anlageteilen von Kraftwerken im In- und Ausland, ferner von Lüftungszentralen von Strassentunneln.

Die Erfüllung dieser interessanten Aufgaben erfordert einige Jahre praktische Erfahrung im Tief- oder Hochbau, die Fähigkeit zur Führung einer Zeichnergruppe sowie zur Zusammenarbeit mit Mitarbeitern anderer Spezialgebiete. Fremdsprachenkenntnisse sind von Vorteil, da bei Eignung gelegentlich zeitweiser Einsatz im Ausland vorgesehen ist.

Interessenten bitten wir, sich unverbindlich mit uns schriftlich oder telefonisch in Verbindung zu setzen.

Personalbüro der  
**ELEKTRO-WATT Ingenieurunternehmung AG**  
Postfach, 8022 Zürich, Tel. 051 / 23 76 41

Auf Wunsch wird ein Anmeldeformular abgegeben.

# compriband

für alle Fugendichtungen

normal oder selbstklebend    schwarz oder grau

Generalvertretung

**ROGER FREY, dipl. Ing. ETH**

8039 Zürich    Beethovenstrasse 47  
Tel. 051-23 33 64

## Architekt-Techniker HTL

sucht vielseitige Stelle in Zürich oder nähere Umgebung. Eintritt nach Uebereinkunft.

Offerten erbeten unter Chiffre 1908 an Mosse-Annoncen AG, 8023 Zürich.

Nach **Davos** gesucht:

### Eisenbetonzeichner

möglichst baldiger Eintritt erwünscht.

Tüchtige Bewerber, welche sich für eine selbständige Stelle interessieren, schreiben an:

**Cuno Künzli**, dipl. Ing. ETH/SIA, Ingenieurbüro  
7260 Davos-Dorf

Wir suchen einen

### Diplom-Ingenieur

für unsere Abteilung Behälter- und Apparatebau, zur Behandlung der statischen und konstruktiven Probleme im Grossbehälterbau, Sicherheitsbehälter von Atomkraftwerken, Rohrleitungsbau u. a.

Angebote mit den üblichen Unterlagen und einer Handschriftprobe an die Direktion der Firma

**Wartmann & Cie. AG**, 5200 Brugg, Tel. 056/41 16 11

Wir suchen jungen, tüchtigen

### Tiefbauzeichner

für vielseitige Aufgaben im allgemeinen Tiefbau.  
Eintritt sofort oder nach Uebereinkunft.

Offerten erbeten an:

**Ingenieur- und Vermessungsbüro Schwarz + Wanner**  
Schaffhauserstrasse 64, **8180 Bülach**, Telefon 051 / 96 13 42

Ingenieurbüro für Hoch- und Tiefbau in Bern sucht als

### Mitarbeiter mit späterer Teilhaberschaft

tüchtigen, initiativen dipl. Bauingenieur ETH, Mindestalter 35 Jahre.

Erforderlich sind gründliche statische Kenntnisse, erfolgreiche Praxis in Projektierung und Bauleitung von Bauten in Eisen- und Vorspannbeton. Die Fähigkeit zur selbständigen und speditiven Führung des Arbeitsteams ist Voraussetzung.

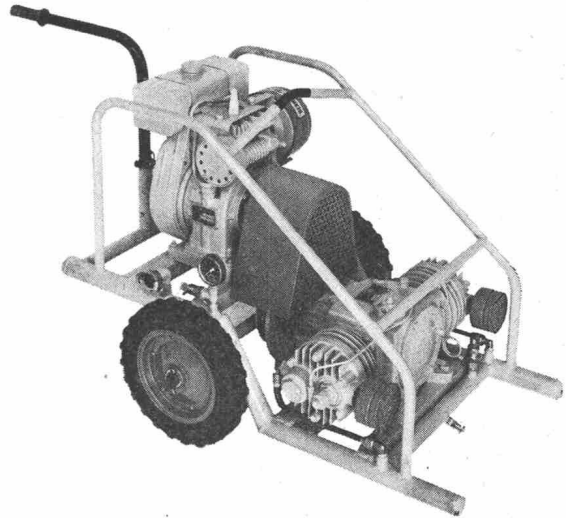
Eintritt nach Uebereinkunft.

Anmeldungen mit Lebenslauf und Angabe der bisherigen Tätigkeit mit Referenzen und Gehaltsanspruch sind erbeten unter Chiffre P 1510-5 an Publicitas AG, 3001 Bern.

## Selbständige und tragbare Energiequelle

Kompressor EFSA geeignet für:

- Verankerungen
- Schlitzte
- Farbspritzen usw.



Gewicht: 100 kg  
Leistung: 40 m³/h, 6 atü

Preis: Fr. 3030.—, 4-Takt-Motor  
Fr. 2480.—, elektr. Motor

## EFSA

Entreprise de Ferronnerie S.A.  
Tivoli 2, 1000 Lausanne 9  
Tél. 021 / 22 05 15

## W. ZÖLLIG AG

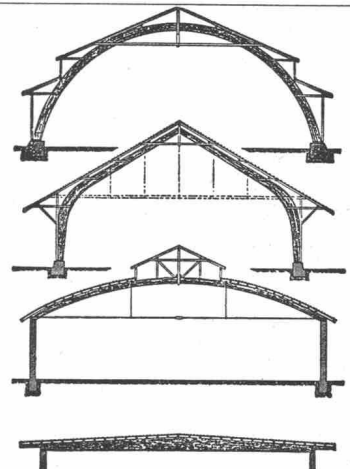
Holzbau  
Arbon

Spezialität:

Ausführung in der  
Hetzerbauweise

Für Lager-, Turn- und  
Fabrikhallen

Lehrgerüste und Kirchen



# KISSLING

Stahlbau, Metallbau, Torbau  
Blechpresserei  
Kunststoff-Konstruktionen

## Hans Kissling AG Bern

Telefon 031 / 51 43 11  
Zentweg 1  
3072 Ostermundigen



Für die selbständige Mitarbeit bei interessanten Bauaufgaben im Berner Oberland suche ich tüchtige

### Eisenbetonzeichner und Tiefbauzeichner

Offerten sind zu richten an  
**Charles Ramu**, Ingenieurbüro, 3714 Frutigen

Gesucht per sofort oder nach Vereinbarung initiativer und selbständiger

### Hochbautechniker

**Verlangt wird:**

mehrfährige Praxis, selbständiges und zuverlässiges Arbeiten.

**Geboten wird:**

angenehmes Arbeitsklima, Fünftagewoche, gute Entlohnung.

**A. LENDI, dipl. Architekt ETH**

Weinbergstrasse 131, 8006 Zürich, Tel. 26 96 28

Kleines Architekturbüro (BSA/SIA) im Stadtzentrum sucht einen beruflich bestens ausgewiesenen

### Hochbauzeichner/Techniker

mit einigen Jahren Praxis und Erfahrung.

Fühlen Sie sich sicher in allen Sparten des Hochbaus, sind Sie exakt, selbständig und einsatzbereit, bewerben Sie sich bitte unter Chiffre 2010 mit Gehaltsanspruch und Arbeitszeugnissen bei Mosse-Annoncen AG, 8023 Zürich.

Wir sind ein schweizerischer Berufsverband und suchen für die technische Abteilung unseres Zentralsitzes einen jüngeren, tüchtigen

### Hochbauzeichner

**Arbeitsgebiet:** Erledigung von Spezialaufgaben in zeichnerischer, administrativer und graphischer Richtung. Mitarbeit an technischen Dokumentationen usw. Bei Eignung

Bauführung von Erweiterungsarbeiten am Geschäftssitz.  
**Anforderungen:** Lehrabschluss und praktische Tätigkeit in Baugeschäft oder Architekturbüro. Der vielseitige Aufgabenbereich verlangt Beweglichkeit, Initiative sowie eine saubere und speditiv Arbeitsweise.

Unser neuer Mitarbeiter soll ferner einen angenehmen Charakter und gute Umgangsformen haben und anpassungsfähig sein.

**Wir bieten:** sehr abwechslungsreiches Arbeitsgebiet, Selbständigkeit, Verantwortung, aufgeschlossenes Arbeitsteam, Arbeitsplatz im Zentrum der Stadt Zürich, gute Entlohnung und vorbildliche Sozialleistungen.

Offerten mit Lebenslauf, Zeugnisabschriften und Photo erreichen uns unter Chiffre OFA 2590 Zo an Orell Füssli-Annoncen AG, 8022 Zürich.

Für ausgedehnte Planungsaufgaben suchen wir für unser Ingenieurbüro in der Nähe von Zürich einen

### Vermessungs- oder Tiefbautechniker

Einem in Planungsaufgaben erfahrenen Fachmann würden wir nach Einarbeitung zur selbständigen Betreuung Arbeiten der Orts-, Quartier-, Strassen- und Detailplanung übertragen.

Wir bieten Ihnen ein abwechslungsreiches und selbständiges Arbeitsgebiet und eine entwicklungsfähige Dauerstelle mit guter Honorierung in angenehmer Arbeitsatmosphäre.

Ihre Bewerbung, die wir vertraulich behandeln werden, erreicht uns unter Chiffre 2015 an Mosse-Annoncen AG, 8023 Zürich.

Bureau technique de Lausanne cherche:

### un ingénieur civil dipl. EPUL ou EPF

connaissant bien la statistique et le béton armé, capable de travailler de façon indépendante et s'intéressant à des études de génie civil très variés (ponts et ouvrages d'art divers, constructions industrielles, grands bâtiments, etc.).

Poste d'avenir pour ingénieur sérieux, dynamique et apte à assumer des responsabilités. Date d'entrée à convenir. Bonnes conditions de travail. Semaine de 5 jours.

Faire offres avec références sous chiffre PO 80587 à Publicitas, 1002 Lausanne.

### Einwohnergemeinde Unterseen

Infolge Rücktritt des bisherigen Inhabers wird die Stelle des

### Gemeindewegmeisters

zur Wiederbesetzung ausgeschrieben.

Besoldungen und Ferien nach Regulativ der Gemeinde Unterseen (an staatliche Ordnung angeglichen).

Fünftagewoche

Gut ausgerüsteter Maschinenpark für Strassenbau vorhanden.

Bewerber, die beruflich gut ausgewiesen sind und einer Baugruppe von etwa 10 Mann vorstehen können, wollen ihre Offerte bis 15. Mai 1968 bei der Baukommission Unterseen einreichen.

Unterseen, 9. April 1968

**Der Einwohnergemeinderat**

## Bauführer / Hochbauzeichner

sucht Stelle in Zürich. Mehrere Jahre Praxis. Eintritt nach Uebereinkunft. Offerten unter Chiffre 2018 an Mosse-Annoncen AG, 8023 Zürich.

## Architekt

sucht gestalterisch anspruchsvolle Arbeit (evtl. Anstellung). Offerten unter Chiffre 31034-42 an Publicitas, 8021 Zürich.

## Junger Architekt HTL

sucht Stelle für Mai und Juni, evtl. Heimarbeit. Offerten unter Chiffre 2017 an Mosse-Annoncen AG, 8023 Zürich.

## Junge Hochbauzeichnerin

sucht Stelle in kleines Architekturbüro im Raume Winterthur—Zürich auf Mai bis Juni. Anfragen zu richten an D. Schlatter, Froheimstrasse 17, 8304 Wallisellen.

## Bauführer

35 Jahre alt, an exaktes Arbeiten gewöhnt, versiert in Industrie- und Wohnungsbau, übernimmt Devisierung und selbständige Bauführung, Ausmass und Abrechnung von Architekt oder Generalunternehmung. Offerten unter Chiffre 2025 an Mosse-Annoncen AG, 8023 Zürich.

27-jähriger

## Hochbauzeichner-Bauführer

sucht auf 1. Juni interessante Arbeit in Zürich oder Umgebung. Offerten unter Chiffre 2000 an Mosse-Annoncen AG, 8023 Zürich.

## Eisenbetonzeichnerin

mit mehrjähriger Praxis sucht Stelle in Zürcher Ingenieurbüro. Eintritt nach Vereinbarung. Offerten erbeten unter Chiffre 2002 an Mosse-Annoncen AG, 8023 Zürich.

## Dipl. Tiefbautechniker

30-jährig, AT, Praxis im allgemeinen Tiefbau und Wasserbau, zurzeit wohnhaft in Bern, sucht interessante Stelle, eventuell Wasserversorgung oder Abwassertechnik.

Offerten sind erbeten unter Chiffre 2013 an Mosse-Annoncen AG, 8023 Zürich.

Gesucht tüchtiger

## Eisenbetonzeichner

auf kleines Ingenieurbüro.  
M. Unseld, dipl. Ing. SIA, Büchnerstrasse 5, 8006 Zürich, Tel. 26 66 30

## Welcher Architekt

mit modernen, anspruchsvollen Bauaufgaben

## sucht einen Architekt-Techniker HTL als Mitarbeiter

der durch eine langjährige Praxis als Sachbearbeiter die entsprechende Erfahrung mitbringt?

Ich bevorzuge ein mittelgrosses Büro in Zürich oder rechtes Seeufer. Eintritt nach Uebereinkunft.

Sie erreichen mich unter Chiffre 2023 an Mosse-Annoncen AG, 8023 Zürich.

## Bauführer

(dipl. Meister) absolut selbständig, mit langjähriger Praxis in Architekturbüro und Baugeschäft sucht neuen Wirkungskreis als Bauführer oder anderweitige, den Fähigkeiten entsprechende Betätigung.

Zuschriften unter Chiffre 2009 an Mosse-Annoncen AG, 8023 Zürich.

## Dipl. Bautechniker

mit Fernost-Erfahrung sucht neue Auslandstelle, vorzugshalber in Asien oder Afrika.

Offerten erbeten unter Chiffre 7278-42 an Publicitas AG, 8021 Zürich.

Architekturbüro SIA in Winterthur sucht für interessante und vielseitige Bauaufgaben je einen

## Architekt-Techniker Bauführer / Bauzeichner

Bewerber mit einiger Praxis und Freude an abwechslungsreicher Arbeit in einem mittleren Büro sind gebeten, sich mit den nötigen Unterlagen zu melden unter Chiffre PV 3048-40 an Publicitas AG, 8401 Winterthur.

Für die sofortige Weiterbearbeitung und Ausführung des **Hallenbades Pontresina** suche ich einen initiativen und absolut zuverlässigen

## Architekt-Techniker

wenn möglich mit Erfahrung im Bäderbau, als Mitarbeiter und Chef einer kleinen Gruppe.

Ich biete einen frischen Betrieb mit gutem Arbeitsklima.

Bewerbung bitte schriftlich an:  
**H. P. Menn**, Bahnhofstrasse 14, 7000 Chur

Ingenieurbüro im Kanton Zürich sucht

## Ingenieur oder Tiefbautechniker

als Chefbauleiter für Aufgaben des Nationalstrassenbaues.

Wir legen Wert auf Bauplatzerfahrung, gute Führungseigenschaften und persönliche Einsatzbereitschaft.

Wenn Sie eine entwicklungsfähige Dauerstelle suchen und an weitgehend selbständiger Mitarbeit interessiert sind, erbitten wir Ihre Bewerbung unter Chiffre 2016 an Mosse-Annoncen AG, 8023 Zürich.



## Rationalisieren leicht gemacht!

Wegen Räumung des Lagers **nur solange Vorrat**  
fabrikneue la-Marken-

### Gegensprechanlage Fr. 57.50

2 Apparate		Katalogpreis 132.-
3 Apparate	nur 79.50	Katalogpreis 178.-
4 Apparate	nur 97.50	Katalogpreis 248.-

Alle Anlagen komplett sprechfertig mit 15, 30 und 45 m langem Kabel

4 Apparate **Delux-Super** mit 60-m-Kabel nur 117.50 Katalogpreis 320.-

5 Apparate **Delux-Super** mit 80-m-Kabel nur 138.- Katalogpreis 350.-

2 Batterien dazu 2.50 oder Netzgerät 25.-



Neuheit:

### Drahtlose Automatic- Gegensprechanlage / 220 V

absolut keine Montage  
2 Apparate nur 248.-

Bestellen Sie noch heute telefonisch

**051 / 23 39 17**

LITEMA-Apparatebau  
8004 Zürich  
Stauffacherstrasse 28

*Plunger* — TRANSPORT AG

8953 Dietikon - Zürich ☎ 051/888856

Inland - Ausland

## Wer baut—sollte Dryvit prüfen die perfekte Aussenisolierung

SAP Baustoffe AG 9306 Freidorf bei St. Gallen  
Tel. 071/48 15 45

Wir beraten Sie eingehend über alle bezgl. Probleme

Architekturmodelle  
in Gips, Holz, Plexiglas  
termingerecht und in  
tadelloser Ausführung

## Architekturmodelle

Zaborowsky & Schalk  
Neumarkt 10, Zürich 1  
Tel. 34 22 16



Ventilatoren  
Entstaubung  
Spänetransport  
Staubfilter  
Raumlüftung  
Luftheizungen  
Holztrocknungs-  
Anlagen

Tel. 032 4 15 13

Wir sind ein gut fundiertes, grosses Unternehmen und suchen zur Führung unserer Bauabteilung (Fertigung modernster Elemente aus Spanholz, Schaumstoff, Kunststoff) einen erfahrenen

## Architekten oder Bautechniker

Dieser Mann sollte gute Fachkenntnisse dieser Branche mitbringen und in der Lage sein, die bestehende sehr gute Abteilung durch konstruktive Ideen, kaufmännischen Spürsinn, technisches Wissen und Organisationstalent als Chef weiter auszubauen.

Bewerber (30 bis 45 Jahre) wollen ihre Offerte richten unter Chiffre 1995 an Mosse-Annoncen AG, 8023 Zürich.

## Elektrizitätswerk Basel

Für unsere Abteilung **Leitungsbau** suchen wir

## Bau- oder Maschinenzeichner

zur Mitwirkung bei Vermessungsarbeiten auf den Baustellen und zur Nachführung der Netzpläne.

Wir bieten eine der Ausbildung und Erfahrung entsprechende Besoldung und gute Entwicklungsmöglichkeiten. Vorzüglich ausgebildete Pensionsversicherung, Fünftagewoche.

Bewerber mit entsprechender Ausbildung bitten wir, ihre Anmeldung mit den üblichen Unterlagen zu richten an das

**Elektrizitätswerk Basel**  
Postfach, 4000 Basel 8

## Harmonikaturen – eine unserer Spezialitäten!

Unsere erstklassig verarbeiteten Harmonikaturen trennen und  
erweitern Räume im Handumdrehen.

Einfach zu bedienen, leise und leicht

gleitend funktionieren sie

Jahr um Jahr tadellos.

**LIENHARD  
SOHNE AG**

Innenausbau  
Bauschreinerei  
Möbelschreinerei  
Harmonikaturen  
Holzetuis

8038 Zürich,  
Albisstrasse 131  
Telefon 051/45 12 90

### ELEKTRO WATT INGENIEURUNTERNEHMUNG AG

sucht

**dipl. Bauingenieur  
Fachrichtung Wasserbau**

für die Bearbeitung von hydraulischen Problemen und anspruchsvollen Aufgaben des Wasserbaus im Rahmen der Projektierung und des Baues von Wasserkraft- und Bewässerungsanlagen im In- und Ausland.

Der Stelleninhaber sollte über eine entsprechende Spezialausbildung und/oder mehrjährige praktische Erfahrung verfügen. Ausser auf fachliches Können legen wir grossen Wert auf die Fähigkeit und die Bereitschaft zur Zusammenarbeit im engeren Team wie auch mit Spezialisten anderer Fachrichtungen. Es handelt sich um eine entwicklungsfähige Stelle. Bei Eignung sind gelegentliche Missionen im Ausland (Uebersee) möglich; Sprachkenntnisse (Englisch, Französisch und evtl. Spanisch) sind deshalb von Vorteil.

Interessenten bitten wir, sich unverbindlich mit uns schriftlich oder telefonisch in Verbindung zu setzen. Herr R. Pfister, Chef der Abteilung Tunnel- und Wasserbau, ist gerne bereit, Ihnen nähere Auskunft zu erteilen.

**ELEKTRO-WATT**  
Ingenieurunternehmung AG  
Postfach, 8022 Zürich, Tel. 051 / 23 76 41

## EMPA

Wir suchen als **Leiter des technischen Stabes des Direktionspräsidenten** einen gut ausgewiesenen

**dipl. Ingenieur ETH**

Die anspruchsvolle Aufgabe umfasst die Durchführung von Studien über neu einzuführende Methoden oder Arbeitsgebiete sowie über Bau- und Ausbauforderungen, das Mitwirken beim Erstellen betrieblicher Führungsmittel, die Bearbeitung und Ueberwachung von Koordinationsfragen.

Die Position erfordert Verständnis und Interesse für technisch-wissenschaftliche und kommerzielle Probleme, Verhandlungsgeschick und Einfühlungsvermögen sowie Kenntnisse der englischen und französischen Sprache.

Interessenten werden gebeten, ihre Bewerbung mit den üblichen Unterlagen zu richten an die

**Direktion der Eidg. Materialprüfungs-  
und Versuchsanstalt**  
8600 Dübendorf





Zürcher Ziegeleien  
J. Schmidheiny & Co. AG  
Baustoffe AG Chur  
Keller & Cie. AG Pfungen  
Backstein AG Basel

Verkaufsstellen  
der Schweizer Ziegelindustrie  
in Aarau, Luzern, Bern, Biel

zeitgemässe Bedachung

# Redland Betonziegel

Künstlerisch-technisch begabter

## Architekt

mit guten Zeugnissen und Auszeichnungen sucht neuen Wirkungskreis in Architekturbüro moderner Richtung als rechte Hand des Chefs, spätere Partnerschaft erwünscht.

Offerten unter Chiffre 2007 an Mosse-Annoncen AG, 8023 Zürich.

Qualifizierter, ideenreicher

## Entwurfsarchitekt SIA

sucht architektonisch anspruchsvolle Projektierungsarbeiten (Eingaben, Detail, Wettbewerb, speziell Wohnungs-, Geschäfts-, Industrie- und Schulhausbau) als freier Mitarbeiter oder als Partner.

Offerten sind erbeten unter Chiffre 2028 an Mosse-Annoncen AG, Postfach, 8023 Zürich.

## Kalkulationsspezialist

übernimmt zu Konkurrenzpreisen laufend das Ausarbeiten von Offertformularen für Gebäudetypen gleich welcher Art, ab Projekt oder Detailplänen. Diskretion Ehrensache.

Angebote erbeten unter Chiffre 2008 an Mosse-Annoncen AG, 8023 Zürich.



## Feuerschutz Gasschutz Raumlüftungsanlagen

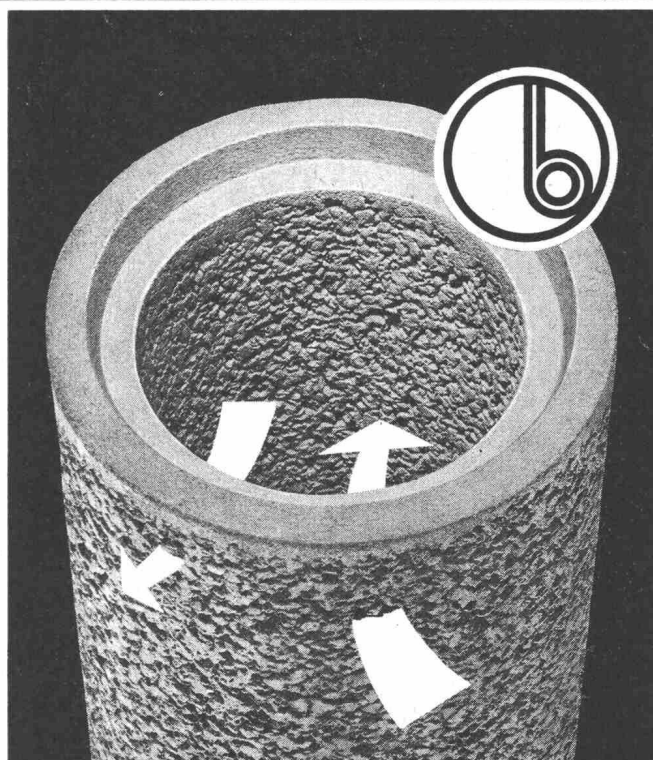
**FEGA-WERK A.G.**

8047 ZÜRICH

3002 BERN

Albisriederstrasse 190  
Tel. 051 / 52 00 77

Bubenbergrplatz 8  
Tel. 031 / 22 69 18



**beton a.g.**  
WERK FÜR BETONWAREN  
2542 PIETERLEN / BEI BIEL

032 / 871534 (Werk Pieterlen)  
065 / 85055 (Werk Grenchen)

**CORBETON-  
FILTERROHRE**



## Plast'o Light – die moderne Lichtkuppel

aus Acrylglas, wetterbeständig, **nicht vergilbend**, einschalig und doppelschalig, glasklar oder opal, auch mit Lüftungsvorrichtung sowie in schwerbrennbarer Qualität lieferbar.

Verwenden Sie als Zargen unsere kostensparenden Aufsatzkränze aus Kunststoff.

**GERBEREI SCHNEIDER AG, Abt. Kunststoffe**  
3507 Biglen, Tel. 031 / 68 64 91

# DIPL. ING. ALS CHEFKONSTRUKTEUR

Mein Kunde ist auf dem Weltmarkt führend im Bau graphischer Maschinen hoher Qualität für hochwertige Druckerzeugnisse.

Die Firma möchte einen jüngeren, begabten Diplom-Ingenieur anstellen und ihn systematisch fördern, so dass er in einigen Jahren, falls er den Erwartungen entspricht, den Posten des Chefkonstruktors übernehmen kann.

Nachstehend einige nähere Angaben die Ihnen gestatten, selbst zu prüfen, ob Sie für diesen Posten in Frage kommen.

## Diplom

Dipl. Ingenieur ETH, EPUL oder gleichwertiges Diplom.

## Fachrichtung

Maschinenbau (Kenntnisse in Elektronik nützlich)

## Alter

ungefähr 25 bis 35 Jahre

## Nationalität

Schweizer

## Sprachen

Deutsch, Französisch, etwas Englisch; Italienisch nützlich

## Erfahrung

Spezialerfahrung im graphischen Sektor nicht unbedingt erforderlich, wichtiger ist allgemeine Konstruktionserfahrung im Maschinenbau. Es kommen auch jüngere begabte Ingenieure in Frage, die noch wenig praktische Erfahrungen haben (siehe Altersgrenzen).

## Begabung

Konstruktive Begabung und Ideenreichtum sind entscheidend. Teamarbeit und Verhandlungen mit Kunden und Werkstatt verlangen entsprechende Begabung.

## Arbeitsort

französische Schweiz (Firmensitz), gelegentliche kurze Auslandsreisen.

## Eintritt

nach Vereinbarung

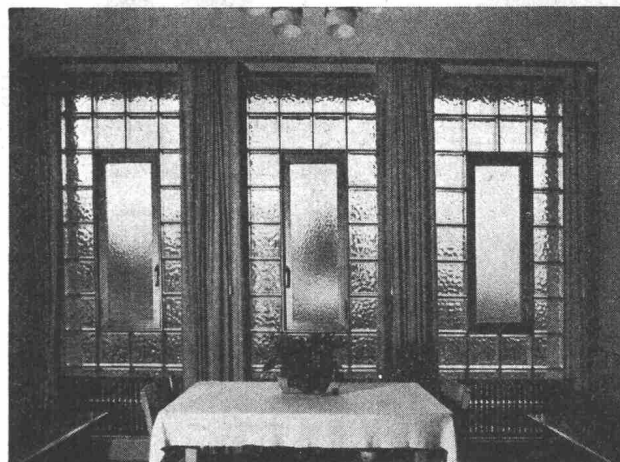
## Bedingungen

Die Salärpolitik und die sozialen Einrichtungen der Firma dürfen als fortschrittlich bezeichnet werden.

Kurze schriftliche Offerten sind erbeten an den Beauftragten:

**Paul Silberer, dipl. Ing.**

Unternehmensberater, LAUSANNE, avenue d'Evian 3  
Diskretion zugesichert



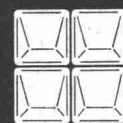
Glasbausteinfenster mit Anticorodal-Drehflügel in Sitzungszimmer.

Glasbausteine bieten viel mehr Gestaltungsmöglichkeiten als die konventionelle Verglasungsart. Lichtstreuung, Isolation, Schalldämmung, Sicherheit gegen Feuer und Einbruch, und dauernde Glasklarheit stemeln den Glasbaustein zum modernen, exklusiven Bauelement.

Über 20 verschiedene Typen, durchschimmernd oder durchsichtig, lichtstreuend oder blendungsfrei, ermöglichen die technisch und ästhetisch einwandfreie Lösung der meisten Probleme.

**SCHNEIDER  
+ SEMADENI**

8004 ZÜRICH



Spezialfirma  
für Glasbetonbau  
Lieferung und Montage  
8004 Zürich  
Feldstrasse 111  
Tel. 051 / 27 45 63 u. 23 78 08

Verlangen Sie unverbindlich Vorschläge und Kombinationszeichnungen.



Durch das vieleempfohlene **Kombistudium der Studiengemeinschaft Darmstadt** zum staatl. geprüften Ingenieur (extern) für

## Hochbau / Tiefbau

Das Kombistudium der SGD verbindet Fern- und Seminarunterricht zu einem vollgültigen, nebenberuflichen Studienweg:

**Bauzeichner  
Stahlbautechniker**

**Baustatiker  
Architekt**

und hundert weitere Lehrgänge.  
Ergänzender Nahunterricht in Grundlagenfächern.  
Unverbindliche Einsichtnahme in gesamten Lehrstoff. Beratung im Sekretariat, ausserhalb der üblichen Geschäftsstunden nach telefonischer Vereinbarung.

**Ausschneiden und auf Postkarte geklebt einsenden an:  
SGD-Beratungsstelle für die Schweiz, Abt. 2.59  
8032 Zürich, Freiestrasse 208, Telefon 051 / 53 02 08  
Senden Sie mir unverbindlich SGD-Katalog.**

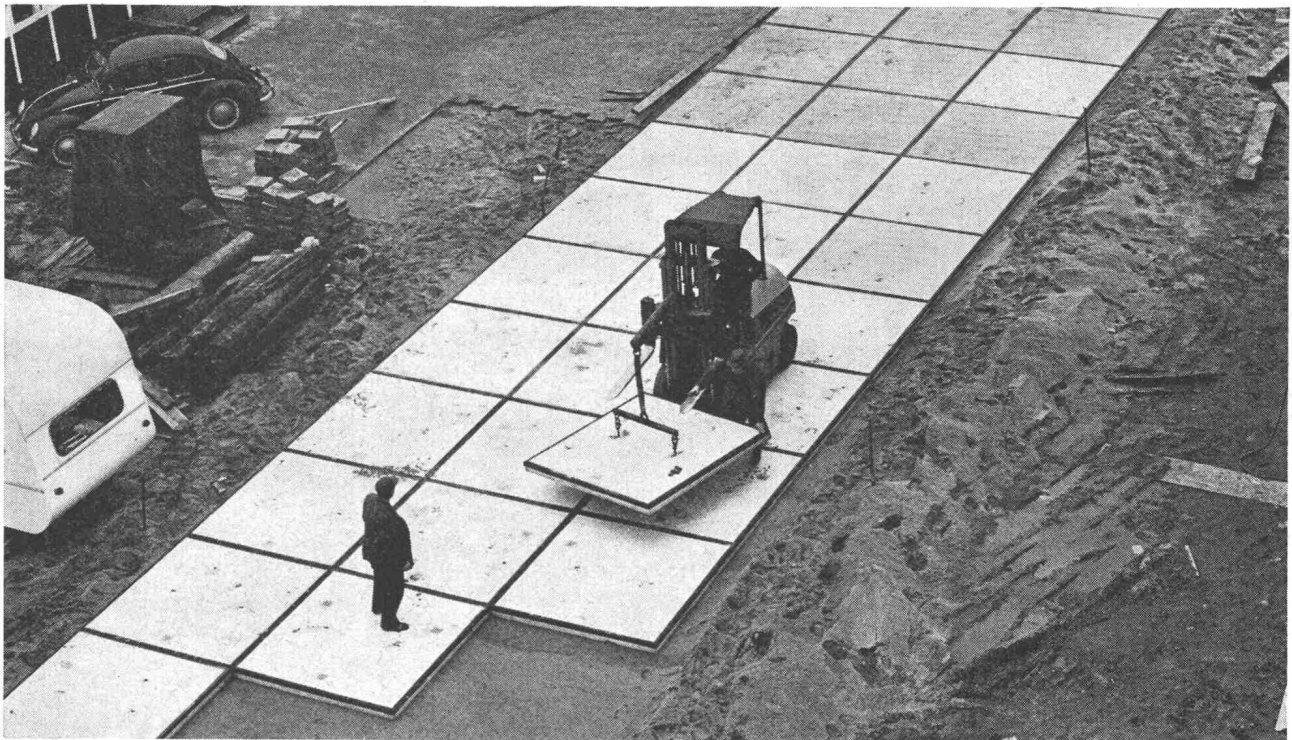
Name, Vorname: .....

Wohnort, Adresse: .....

Beruf: ..... Telefon: .....

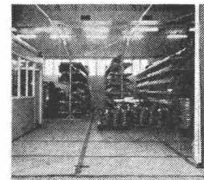
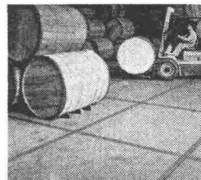
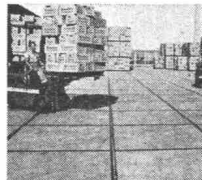
Interesse für: .....

Ich besuche die Beratungsstelle am .....  
um ..... Uhr.



CHF

# EIN NEUER WEG MIT STELCON



## Was sind Stelcon-Grossflächenplatten?

**Vorfabrizierte, transportable, rasch und sauber verlegbare Grossflächenplatten aus Hartbeton und Stahl für Industrieböden.**

## Wo eignen sich Stelcon-Grossflächenplatten?

- in industriellen Bauten, wie Werkstätten, Werkhallen, Lagerhallen, Fabriken usw.
- in und vor Frachthallen
- für Parkplätze
- als inner- und ausserbetriebliche Fahrbahnen, wo Solidität eine massgebende Rolle spielt
- als Abstellplätze in Flughäfen, z. B. vor Hangars, Reparaturwerkstätten, Zubringerpisten usw.
- für Zufahrtstrassen zu Baustellen, auch als Provisorium
- als Trottoirs bei Baustellen
- als prov. Umfahrungswege
- Spezialplatten für Bahnübergänge usw. und Geleiseanlagen

## Und die Vorteile der Stelcon-Grossflächenplatten?

- vorfabrizierte Elemente
- leicht transportabel
- sehr rasch verlegbar
- schnellste Bauweise, da einheitliche, feste Masse (Normalgrösse 2x2 m, weitere Standardabmessungen und, sofern erforderlich, auch Passplatten)
- sauberes Aussehen
- sehr ruhige «erschütterungsfreie» Fahrbahn
- verschleissfest
- schonend für Eisen-, Gummi- und Kunststoffräder
- sofort betriebsbereit (verlegt = betriebsbereit)
- keine Unterhaltskosten

## NEU:

Stelcon-Mietsystem  
Verlangen Sie Unterlagen

Unsere ausführliche Dokumentation «Ein neuer Weg mit Stelcon» samt Referenzmappe steht zu Ihrer Verfügung.

**Stelcon AG**  
Im Claridenhof, Dreikönigstrasse 21,  
8022 Zürich  
Telefon 051 / 23 32 75

## COUPON

für komplette Dokumentation «Ein neuer Weg mit Stelcon» samt Referenzmappe

Firma .....

genaue Adresse .....

Sachbearbeiter .....

Coupon einsenden an: Stelcon AG,  
Dreikönigstrasse 21, 8022 Zürich



**RUSTON -  
BUCYRUS**

**20% höhere  
Dauerleistung**

**2½mal grössere  
Reisskraft**



Das sind die besonderen Merkmale des neuen Ruston-Bucyrus-Raupenbaggers Modell 38-RB Serie II. Diese Mehrleistungen verdankt der Bagger zwei modernen Bauelementen:

- dem regulierbaren hydraulischen Drehmomentwandler, mit dem durch Vorwahl Kraft und Tempo der einzelnen Arbeitsbewegungen den wechselnden Verhältnissen angepasst werden können;
- der Druckluftsteuerung, die ein ermüdungsfreies Arbeiten des Baggerführers und eine wesentlich höhere Dauerleistung ermöglicht.

Diese jüngste Version des bewährten RB-Universalbaggers weist folgende Belastungswerte auf:

- mit Draglineausrüstung 6120 kg
- mit Greiferausrüstung 7350 kg
- mit Kranausrüstung 30500 kg  
oder 40650 kg

Der Hochlöffelinhalt beträgt 1350—1720 l, der Tieflöffelinhalt 1350 l.

Wir senden Ihnen auf Wunsch gerne detaillierte Unterlagen.

**Robert Aebi**

Robert Aebi AG  
8023 Zürich  
Uraniastrasse 31/33  
Telefon 051/231750

Arbedo 092/5 47 61  
Landquart 081/51 25 42  
Renens 021/34 42 12  
Zollikofen 031/57 36 36



# ***Kilcher***



**NEUZEITLICH BAUEN:**

***Kilcher-Gleitlager***  
***Kilcher-Deformationslager***  
***Kilcher-Dachbeläge***

F. KILCHER, BAUISOLATIONEN AG, 4565 RECHERSWIL, TELEFON 065 / 4 56 45