

Zeitschrift: Schweizerische Bauzeitung
Herausgeber: Verlags-AG der akademischen technischen Vereine
Band: 86 (1968)
Heft: 16

Werbung

Nutzungsbedingungen

Die ETH-Bibliothek ist die Anbieterin der digitalisierten Zeitschriften auf E-Periodica. Sie besitzt keine Urheberrechte an den Zeitschriften und ist nicht verantwortlich für deren Inhalte. Die Rechte liegen in der Regel bei den Herausgebern beziehungsweise den externen Rechteinhabern. Das Veröffentlichen von Bildern in Print- und Online-Publikationen sowie auf Social Media-Kanälen oder Webseiten ist nur mit vorheriger Genehmigung der Rechteinhaber erlaubt. [Mehr erfahren](#)

Conditions d'utilisation

L'ETH Library est le fournisseur des revues numérisées. Elle ne détient aucun droit d'auteur sur les revues et n'est pas responsable de leur contenu. En règle générale, les droits sont détenus par les éditeurs ou les détenteurs de droits externes. La reproduction d'images dans des publications imprimées ou en ligne ainsi que sur des canaux de médias sociaux ou des sites web n'est autorisée qu'avec l'accord préalable des détenteurs des droits. [En savoir plus](#)

Terms of use

The ETH Library is the provider of the digitised journals. It does not own any copyrights to the journals and is not responsible for their content. The rights usually lie with the publishers or the external rights holders. Publishing images in print and online publications, as well as on social media channels or websites, is only permitted with the prior consent of the rights holders. [Find out more](#)

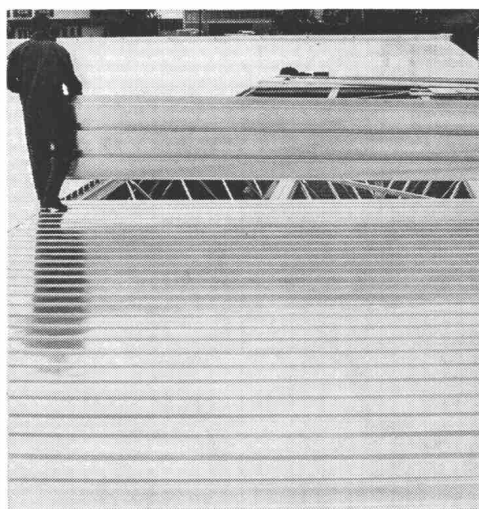
Download PDF: 01.02.2026

ETH-Bibliothek Zürich, E-Periodica, <https://www.e-periodica.ch>

Profil-Bleche Verkleidungs- und Träger-Bleche

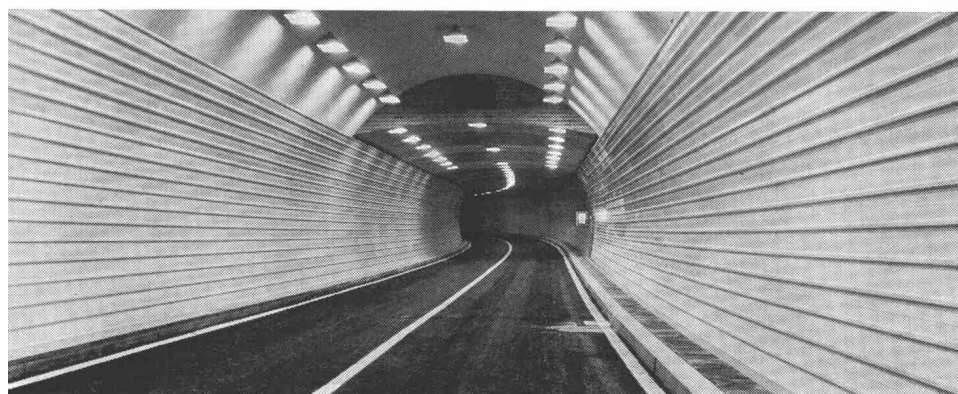


für Fassaden und Bedachungen



für Flachdächer und Decken

für Tunnel-Auskleidungen und Verkleidungen aller Art
Nationalstrasse N2, Lopper-Tunnels bei Hergiswil)



Profil-Bleche — verzinkt oder PVC-beschichtet — bieten interessante Möglichkeiten. Lassen Sie sich von uns orientieren.

Unsere Liste 44/101 enthält total 156 Sorten mit allen nötigen Angaben über Masse, Stärken, zulässige Belastungen usw.

KOENIG

Dr. Ing. Koenig AG, 8953 Dietikon
Tel. 051 / 88 26 61, Abt. Hochbau-Bleche

Inhalt

Probleme beim Bau von Alterssiedlungen am Beispiel Basel. Von G. Weber . . .	261*
Felix-Platter-Spital Basel. Arch. F. Rik- kenbacher, W. Baumann . . .	264*
Messergebnisse des Trittschallschutzes in Wohnbauten. Von R. Hottinger . . .	273*
Vorlesungen über Lärmbekämpfung . .	276
Bauen für Gehbehinderte. Von G. Risch	277

Umschau

Schweizerische Zentralstelle für Stahlbau. Persönliches. Schweiz. Verein für Vor- fabrikation . . .	278
---	-----

Nekrologe

F. Schneiter. H. Schiesser . . .	278
----------------------------------	-----

Wettbewerbe

Brückenbauten am Escher-Wyss-Platz in Zürich . . .	278
---	-----

Mitteilungen aus dem SIA

Aufnahme von Ausländern in den SIA. Fachgruppe der Ingenieure für Brücken- bau und Hochbau . . .	278
--	-----

Ankündigungen

Schweiz. Autostrassen-Verein. Journées du Mont-Pèlerin 1968. Vortragskalender	278
--	-----

Verlag und Redaktion

Zürich-Giesshübel, Staffelstrasse 12
Briefpostadresse: 8021 Zürich, Postfach
Tel. (051) 23 45 07/08, Postcheck 80 - 6110

Anzeigenverwaltung

Mosse-Annoncen AG
8001 Zürich, Limmatquai 94
Briefpostadresse: 8023 Zürich, Postfach
Tel. (051) 47 34 00, Postcheck 80 - 1027

Druck: Offset-+ Buchdruck AG, Zürich



Auf Siporex stehen – ein weitsichtiger Standpunkt

(Bald werden alle anderen auch auf Siporex (be)stehen)

Siporex Leichtbauelemente aus dampfgehärtetem Gasbeton haben eine ausgezeichnete Wärmeisolationseigenschaft, geringes Gewicht und sind leicht zu verarbeiten. Diese hervorragenden bautechnischen Eigenschaften ermöglichen preisgünstige Konstruktionen und einen raschen Baufortschritt.

SIPOREX

Leichtbausteine
Isolierplatten
Dachplatten
Wandplatten

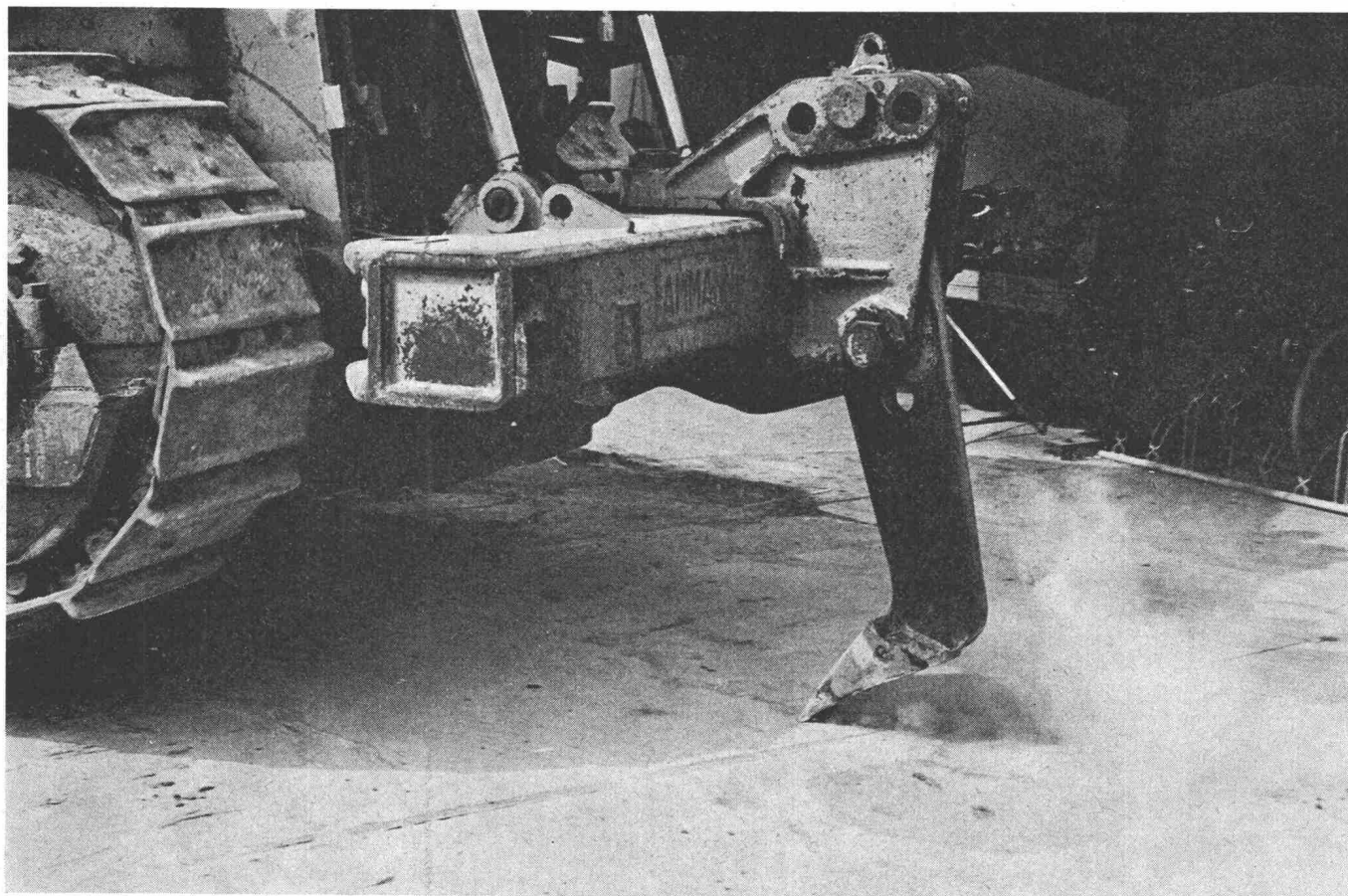
Siporex (Schweiz) AG
Werk in Estavayer-le-Lac

Verkauf durch
Zürcher Ziegeleien
J. Schmidheiny & Co. AG
Baustoffe AG Chur

Briqueterie Renens S.A.
Stahlton-Prebeton AG
Backstein AG Basel

Verkaufsstellen
der Schweizer Ziegelindustrie
in Aarau, Luzern, Bern, Biel

ZSCHOKKE



Verschleiss-Probe mit Ripperzahn eines Bulldozers D9 auf MZ-Bodenbelag

Verschleissfeste Industriebeläge (MZ)

auf Kunstharz-Basis

für aussergewöhnliche Beanspruchung



AKTIENGESELLSCHAFT CONRAD ZSCHOKKE

8045 Zürich

1207 Genève, 42, rue du 31-Décembre

Räffelstrasse 11

Telefon 35 52 35

Téléphone 35 12 20

Der Ententest beweist es Ihnen...



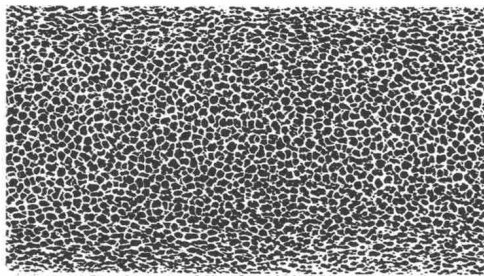
...Roofmate* FR

isoliert Dächer dauerhaft.

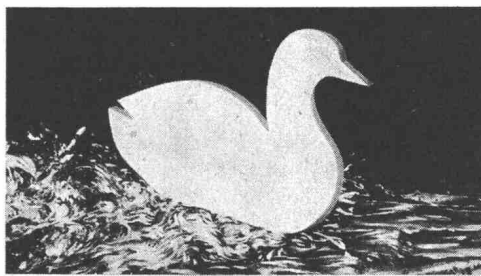
Denn es nimmt kein Wasser auf.

Roofmate FR isoliert Dächer dauerhaft. Und senkt die Kosten.

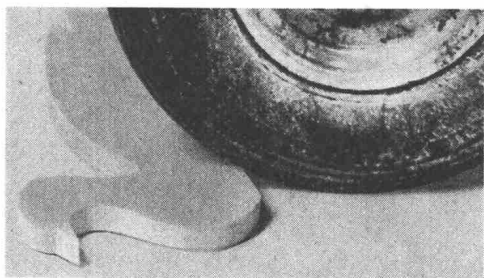
Roofmate* ist ein Kunststoff-Hartschaum, der Flachdächer wirklich dauerhaft thermisch isoliert. Wieso? Weil er kein Wasser aufnimmt. Sie möchten Beweise? Verlangen Sie unser Muster – die Roofmate Ente – und machen Sie die Probe. Legen Sie das Muster ins Wasser, 5 Minuten oder auch 5 Wochen. Wenn Sie es herausnehmen, werden Sie sehen: unverändert. Das Wasser läuft einfach ab. Schneiden Sie es auf: trocken, *durch und durch*. Es verrottet nicht und bleibt ein Leben lang maßstabil. Deshalb können Sie Roofmate einbauen – und dann ruhig vergessen. Roofmate lässt sich einfach verarbeiten und rasch verlegen. Darum senkt es drastisch die Arbeits- und Baukosten.



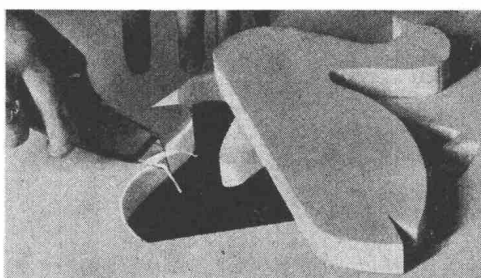
Geschlossene Zellstruktur. In einem speziellen Extrusionsverfahren entsteht ein Hartschaum mit vollkommen geschlossenen Zellen und einer hochverdichteten Oberfläche.



Nimmt kein Wasser auf. Roofmate FR ist unempfindlich gegen Wasser von oben und Wasserdampf von unten. Es behält deshalb dauerhafte Isolierwirkung.



Verdichtete Oberfläche. Deshalb unempfindlich gegen normalen Arbeitsbetrieb auf dem Dach während und nach der Verlegung. Deshalb auch unempfindlich gegen Regen, Schnee und Eis.



Rasch verlegt. Weil mühelos zu schneiden und bruchsicher. (Machen Sie den Versuch!) *Darum sind die Verlegungskosten niedriger als bei jedem anderen System mit vergleichbarer Isolierwirkung.*

Dow heute in Europa

Dow ist einer der grössten Chemie-Konzerne der Welt. Mit weitgespanntem Programm: Entwicklung, Herstellung und Verkauf von Kunststoffen, Chemikalien, Metallen, Bio-Produkten, Verpackungsmaterial und Verbrauchsgütern in allen Teilen der Welt. Dow verkauft in Europa. Und Dow produziert in Europa.



* Warenzeichen – The Dow Chemical Company

Noch heute: den Ententest

Gestützt auf eine mehr als 20jährige Erfahrung in der Hartschaumproduktion, verbessert Dow mit Roofmate die thermische Isolierung von Flachdächern in aller Welt. Machen Sie den Ententest. Dann wissen Sie mehr.

Roofmate FR dauerhafte Dachisolation

Verkauf für die Schweiz:
Schneider + Co. AG, Scheideggstrasse 2
8401 Winterthur. Tel. (052) 2913 21

An: Dow Chemical Europe S.A.,
Lavaterstrasse 93, 8027 Zürich.

Ich möchte den Ententest machen.
Bitte senden Sie mir die Roofmate Ente. BZ

Name _____

Berufsstellung/Firma _____

Strasse _____ Ort _____

Jetzt brauchen Sie nur noch ein Erzeugnis,
um die unterschiedlichsten Fugenprobleme
schnell, einwandfrei und dauerhaft zu lösen:

Palesit-Kunststoff 020

Selbstvulkanisierender Siliconkautschuk für das dauerelastische Abdichten von Fugen, Rissen und Ritzen aller Art im Hochbau und bei Installationen.

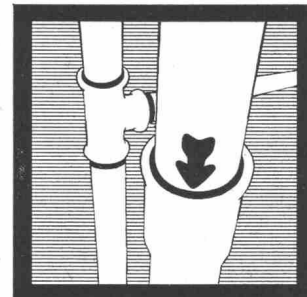
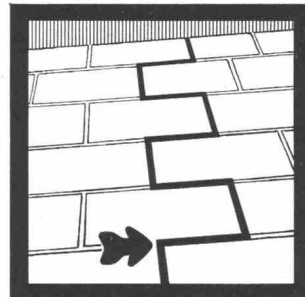
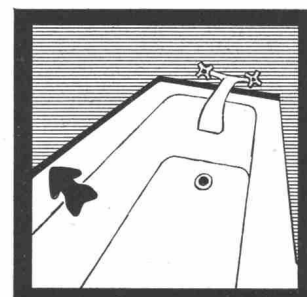
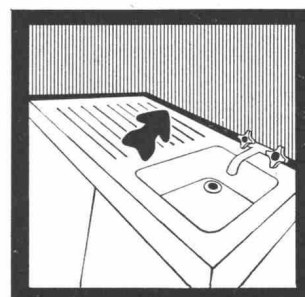
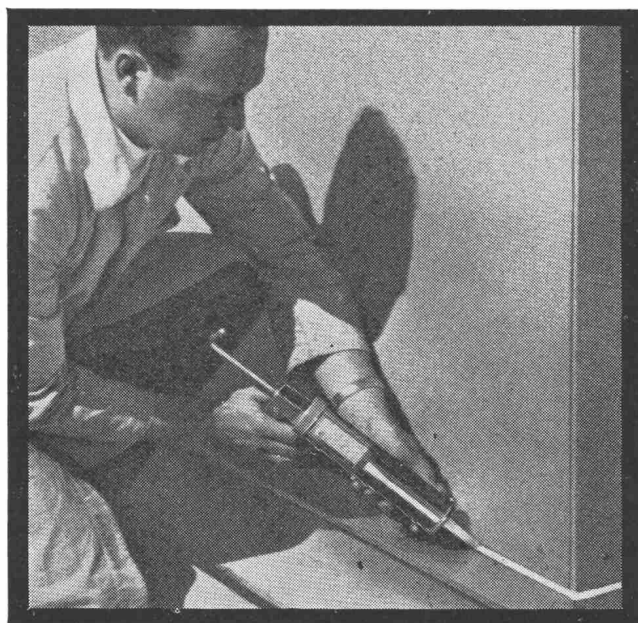
Urteilen Sie selbst: Palesit-Kunststoff 020 eröffnet neue Möglichkeiten.

Palesit-Kunststoff 020 vereint in sich nicht nur nahezu universelle Haftung und hohe Dauerbeständigkeit gegen unterschiedlichste Einflüsse und Beanspruchungen, sondern Palesit-Kunststoff 020 ist und bleibt auch dauerelastisch wie Gummi und zeichnet sich durch hohe Dehnbarkeit aus; es gibt also kein Klebrigbleiben, kein Verformen, kein Altern, Schrumpfen oder Rissigwerden und kein Abbröckeln. Palesit-Kunststoff 020 ist gleichfalls aber auch

ein Einkomponenten-Produkt und in handlichen Kartuschen jederzeit sofort gebrauchsbereit. Das heisst für Sie: einfachste Anwendung, keine «Topfzeit», kein Zeitverlust mehr durch Mischen, Aufrühren und Umfüllen und auch bei Arbeitsunterbrechung kein Materialverlust durch unbrauchbar werdende Reste.

Palesit-Kunststoff 020 ist gleichzeitig aber auch saubere und dauerhafte Qualitätsarbeit! Hinter Palesit-Kunststoff 020 stehen die jahrzehntelangen Erfahrungen auf dem Gebiet der Bautenschutzchemie mit den weltbekannten Erzeugnissen Inertol und Icosit.

Verlangen Sie unsere ausführlich orientierende Gratisbroschüre über Palesit-Kunststoff 020!



Inertol AG Bautenschutzchemie
8400 Winterthur
Tösstalstrasse 62 Telefon 052 29 33 21

Technischer Beratungsdienst

INERTOLAG

Coupon

Wir bitten um:

Übersendung Ihrer Broschüre

Unverbindliche Beratung

Gratisprobe

Bezugsquellen-Nachweis

**Wer Bauzeit sparen will,
verwendet**

Lagernetze

Static

Lagernetze STATIC

vereinfachen

dem Bauingenieur das Planen,

dem Bauunternehmer das Verlegen.

Vereinfachen bedeutet verbilligen

Schweizerische Armierungsnetz-Fabrikanten:

Emil Hitz AG
8045 Zürich

Pantex-Stahl AG
6233 Büron

Von Roll AG.
4563 Gerlafingen

Ruwa
Drahtschweisswerk AG
3454 Sumiswald

Tektonik AG
8105 Regensdorf

586-1

Nähere Auskünfte geben wir Ihnen gerne an unserem

Mustermessestand 3030, Halle 8



Wir wollen nicht den Teufel an die Wand malen!

Aber es könnte ja sein, dass Sie einmal wieder auf feste Brennstoffe zurückgreifen müssten!

Die eigens für ZENT KOMBIGUSS Kessel entwickelte und auch nachträglich montierbare Wechselbrand-Einrichtung gestattet die wahlweise Feuerung von flüssigen und festen Brennstoffen, bei gleichbleibender Leistung.

Dabei ist die Umstellung von «flüssig» auf «fest» denkbar einfach! Brenntüre auf... Türe für feste Brennstoffe zu... und der Kessel ist betriebsbereit. Selbst für Holz- und Papierabfälle!

Ein ZENT Heizkessel mit Wechselbrand-Einrichtung macht es Ihnen leicht, sich von heute auf morgen umzustellen — wenn es darauf ankommen sollte!

Aber auch die übrigen Vorteile des ZENT KOMBIGUSS Kessels sollten Sie kennen lernen:

Er heizt Ihr Haus und liefert warmes Wasser, für die Küche,

für das Bad — soviel Sie wollen und zu niedrigsten Betriebskosten.

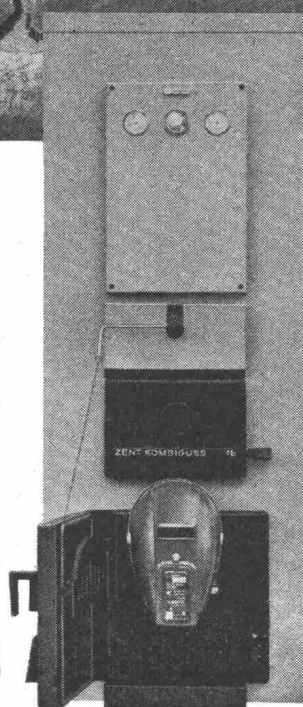
Der ZENT KOMBIGUSS Kessel besteht aus Spezialguss-eisen; darum ist er so widerstandsfähig gegen die gefährliche Korrosion.

Der Boiler ist aus rostfreiem schwedischem Chromnickel-stahl gefertigt, bei den kleineren Typen sogar ohne jeglichen Aufschlag!

Der ZENT KOMBIGUSS ist nach dem Baukastenprinzip zerlegbar und lässt sich daher überallhin transportieren.

Es lohnt sich, ihn kennenzulernen! Fragen Sie Ihren Instal-teur oder fragen Sie uns. Wir bauen schon seit mehr als 60 Jahren Heizkessel!

Vom Schweiz. Werkbund offiziell ausgezeichnet mit dem Prädikat «Die gute Form».



ZENT KOMBIGUSS

der anpassungsfähige Kombinationskessel

ZENT AG Bern, 3072 Ostermundigen, Tel. 031 - 51 14 11



«Der gute Geist» vieler Baustellen, der CATERPILLAR-Motorgrader 120, das ideale Mehrzweckgerät

Der CATERPILLAR-Motorgrader, Typ 120, ist ein Mehrzweckgerät für viele Bauarbeiten wie:

Schneiden von Böschungen, Instandhaltung von Trans-

port- und Naturstrassen, Einbau von Schotter und Bitumen, Nivellieren von Aufschüttungen, Ziehen von Gräben, Beseitigen von Schnee und Eis auf Strassen und Plätzen.

Der CAT-Motorgrader gewährleistet hohe Leistungsfähigkeit wegen:

der zuverlässigen, dauerhaften Oelkupplung,

dem sparsamen, durchzugsstarken CAT-Dieselmotor,

den guten Sichtverhältnissen nach allen Seiten,

der genauen mechanischen Scharsteuerung,

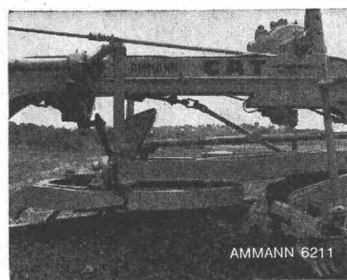
der guten Standfestigkeit (tiefer Schwerpunkt),

der weitausladenden Scharstellung.

Unser vollständiger Kundendienst sorgt dafür, dass Ihr Motorgrader immer einsatzbereit ist.



Aufreisser als Zusatzgerät



Drehkranz, solid, grosser Durchmesser

CATERPILLAR und CAT sind eingetragene Schutzmarken der CATERPILLAR Tractor Co.

ULRICH AMMANN

Baumaschinen AG 4900 Langenthal ☎ 063/2 2702+2 5122



Sie wünschen?

**CTW bietet Ihnen
ein komplettes
Programm von Bauhilfsstoffen.**

Ihr Vorteil: Viele Produkte - ein Lieferant!

CTW Dachschutz- und Dichtungsmassen
dichten, konservieren, schützen: Blech-, Eternit-, Massiv-, Asphalt- und Klebedächer, Terrassen etc.

CTW Parkett- und Baukleber
für Parkett, Holzpfaster, Kork- und Schaumstoffplatten, Faserplatten, Isoliermaterialien, Pappen, Filze etc.

CTW-Kitte, Vergussmassen und Mastix
auf Bitumen-, Öl- und Kunststoffbasis, in Pistolen-, Strangen- und Spachtelqualität, in Brikett- und Blockform

CTW-Betonschutzanstriche, Schalöl- und Frostschutzmittel
zuverlässig, wirksam, erprobt. Einfach in der Anwendung

CTW Mörtel- und Betonzusatzmittel
dichten, plastifizieren, beschleunigen oder verzögern Abbindung, verbessern Druck- und Haftfestigkeit

CTW Holz- und Rostschutzmittel
konservieren und verschönern mit dauerhafter Wirkung

CTW Kunststoffbeläge und -Beschichtungen
hochwirksamer Schutz gegen Öl, Benzin, Kerosen, Säuren, Laugen, Chemikalien

Wer auf CTW baut, fährt gut



CHEMISCH-TECHNISCHE WERKE AG. MUTTENZ-BASEL Tel. 061 53 20 21

CTW-Verkaufsbüros und Lager:

Basel Auf dem Wolf 5 061/4179 82
Bern Haslerstr. 21 031/25 41 41

Chur Tittwiesenstr. 58
Genève Vernier
Lausanne 1, Métropol Bel-Air
Lugano Manno

081/22 40 80
022/41 41 20
021/23 80 13
091/ 2 24 45

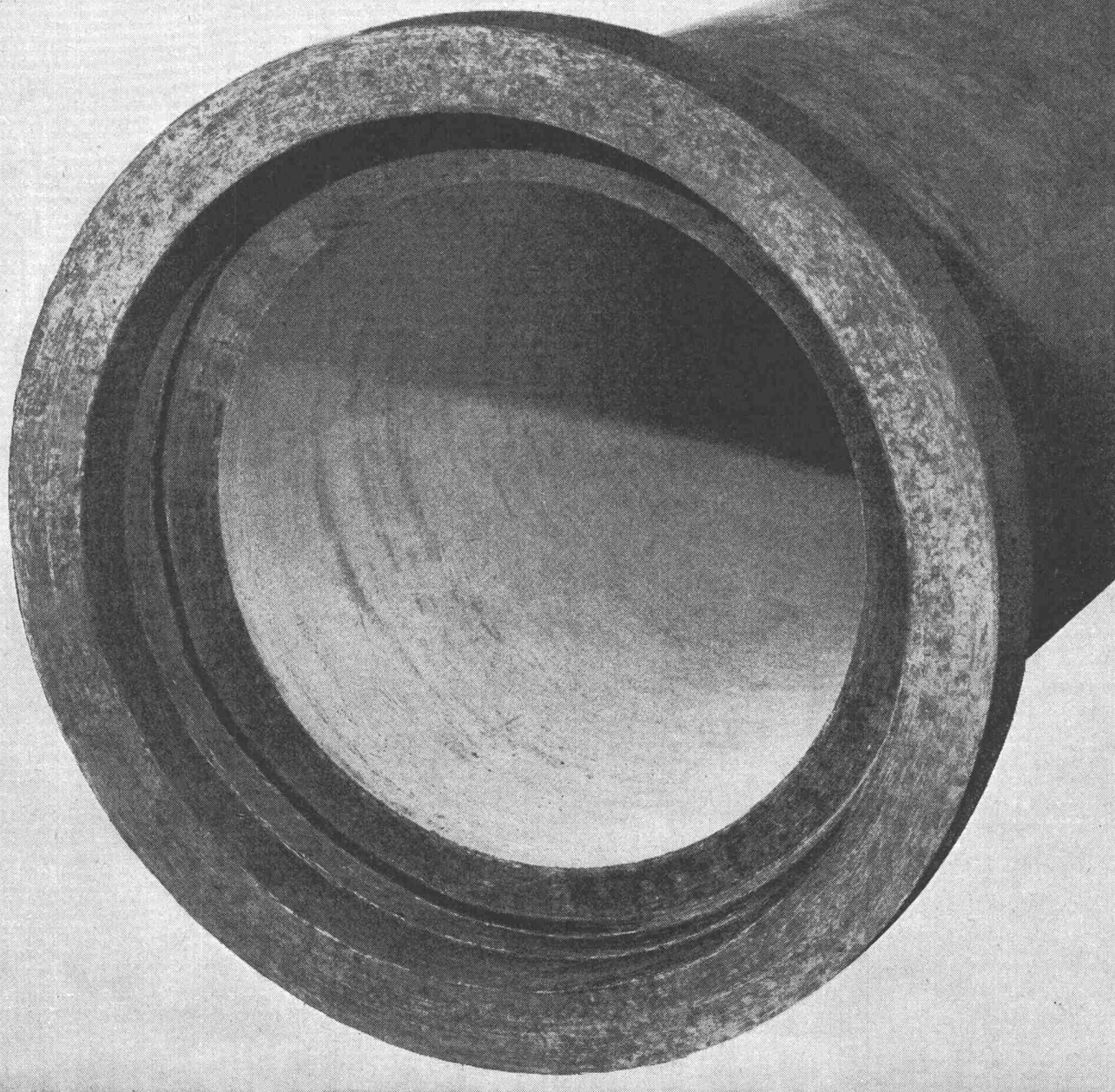
Luzern Rösslimattstr. 3 041/44 84 26
Olten Baslerstr. 30 062/5 16 96
St.Gallen Langgasse 136 071/24 77 61
Zürich Binzstrasse 39 051/35 52 70

Begriff für hohe Qualität
dank modernster Fabrikationsmethoden

Favre

Stüssi-roll-Schleuderbetonröhren

Favre & Cie. AG Zürich
Zementwarenfabrik
Werk Wallisellen, Telefon 051 93 20 11
Werk Däniken SO, Telefon 062 6 12 09





IRONFLEX AG

8057 Zürich

Schaffhauserstrasse 265
Telefon 051/48 78 88
Telex: Schoellkopf 52 613

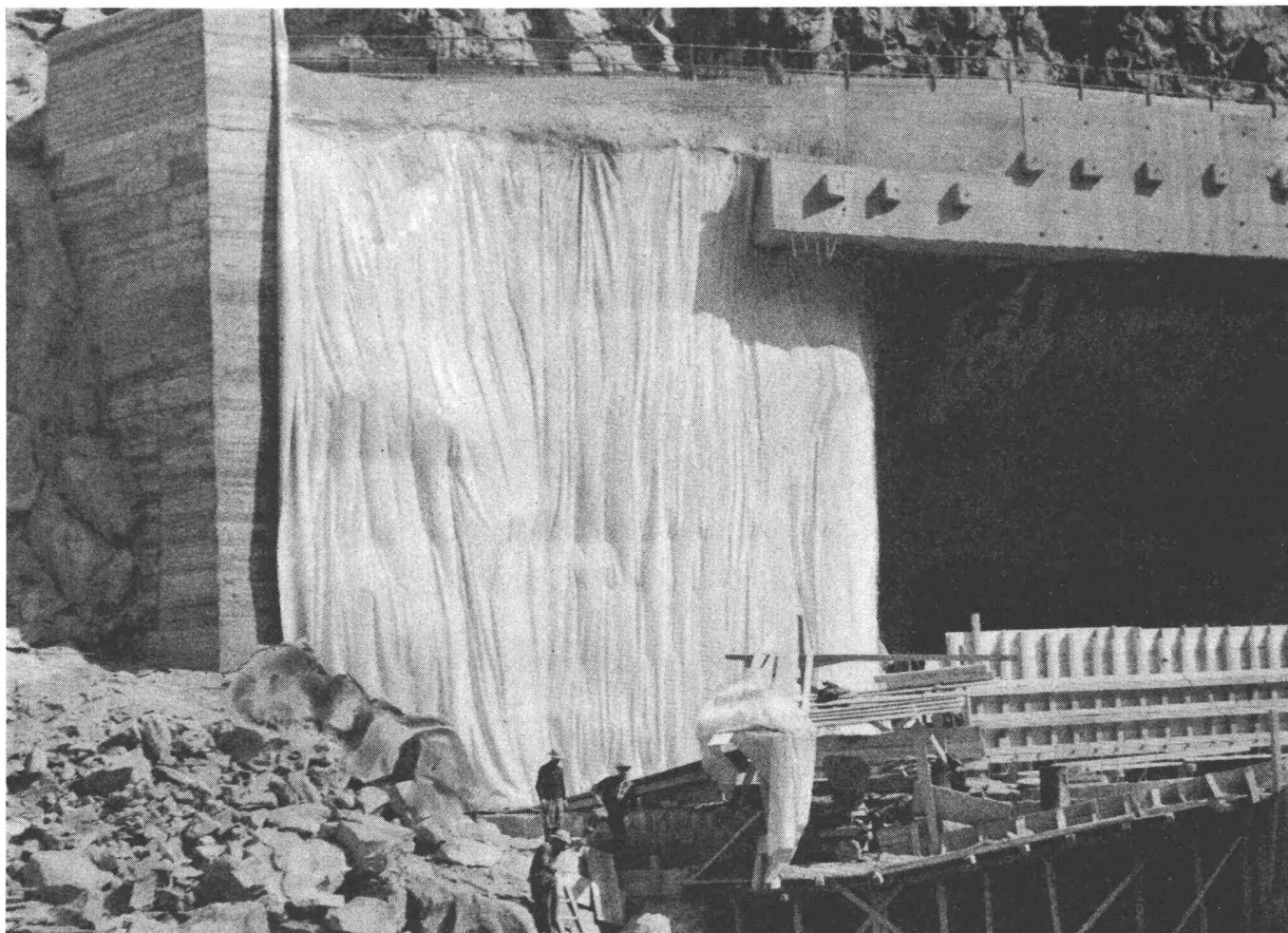
Abdichtungen
Isolierungen
Korrosionsschutz

IRONFLEX

für Grossflächen- abdichtung

Abdichtung des Einlaufbauwerkes
eines Staubeckens (Stillup-
Speicherwerk, Oesterreich) nach
dem IRONFLEX-Verfahren

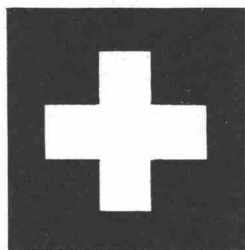
Etanchéité d'un bassin de retenue
système IRONFLEX
(Stillup-Speicherwerk, Autriche)



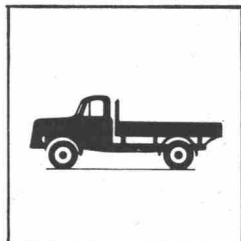
Grossflächenabdichtung System
IRONFLEX
Etanchement de grandes surfaces
système IRONFLEX

Einsatzgebiete: Staubecken und
-mauern, Fundamente, Baugruben,
Brücken, Schwimmbecken usw.
Material: Schwerfolien verschiede-
ner Struktur, dem jeweiligen
Einsatzzweck angepasst.

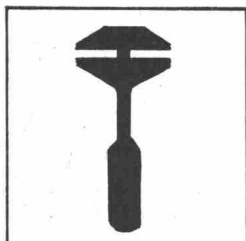
Applications: bassins de retenue,
fondements, zones d'eau souter-
raines, fosses, ponts, piscines, etc.
Matériel: feuilles lourdes de qualités
spéciales, adaptées aux besoins
particuliers des isolations.



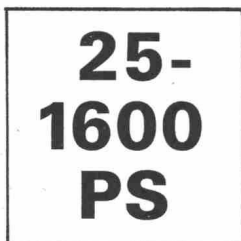
1



2



3



4



5



6

6 Gründe, warum Saurer Dieselmotoren immer mehr den Vorzug erhalten

1. Die Aktiengesellschaft Adolph Saurer ist das führende schweizerische Unternehmen, das Motoren für kleinere und mittlere Notstromanlagen herstellt; d. h. mit andern Worten: im Falle eines Krieges oder internationaler Spannungen, wo Notstromaggregate ihre eigentliche Aufgabe erfüllen müssen, kann einzig ein einheimisches Unternehmen Ersatzteillieferungen garantieren.

2. Der Saurer-Dieselmotor für Stromaggregate hat die gleiche Konzeption wie derjenige in den Lastwagen, und den guten Ruf dieser Nutzfahrzeuge kennen Sie genau so gut wie wir!

3. Saurer hat einen gut eingespielten Kundendienst und grosse Ersatzteillager in der ganzen Schweiz — über 30 Servicestellen! Servicemonteur mit Servicewagen stehen

jederzeit zur Verfügung. Sie übernehmen auch die periodische Kontrolle und Wartung im Abonnement. Da Notstromgruppen in Friedenszeiten nur selten im Einsatz sind, überdauern sie Jahrzehnte. Die perfektteste Anlage ist unter Umständen wertlos, wenn nicht auf Jahre hinaus Ersatzteile und Service garantiert werden können.

4. Für jedes Strom-Versorgungsproblem kann das optimale Stromaggregat eingesetzt werden. Die zur Auswahl stehenden Typen haben Leistungen von 25-1600 PS.

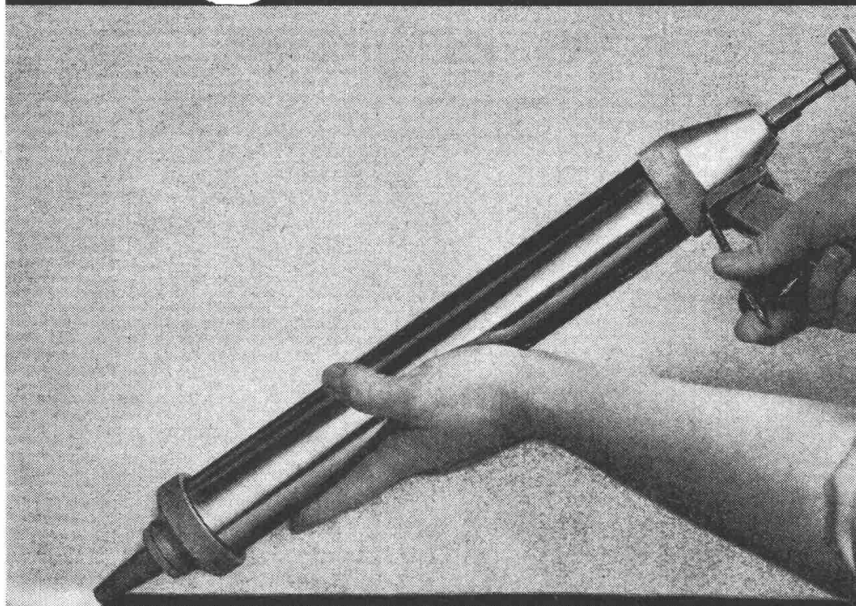
5. + 6. Saurer — Qualität — Vertrauen (für diese beiden Punkte haben wir am meisten an uns gearbeitet.)

Aktiengesellschaft Adolph Saurer
9320 Arbon Tel. 071/46 91 11

Wer weitsichtig plant, sagt sich:

Wir fahren besser mit **SAURER**

Fugen-Abdichtung



Überall, wo es darauf ankommt, abdichten mit Bostik

Sie kennen die vielseitige Anwendung von Dichtungsmassen – im Bau und Fertigbau, im Glasbau, in der Industrie – und stellen hohe Ansprüche in Ihrer Praxis.

Bostik-Dichtungsmassen gibt es als Ein- und Zwei-Komponenten-Material. Ungeformt, profiliert und als Spritzdichtung. Auf der Basis von Silikon, Thiokol und Polyisobutylen – geschaffen

für die Anforderungen der Praxis.

Für ausserordentliche Probleme rufen Sie

**051
621911**

Verlangen Sie den Bostik-Beratungsdienst. Wir kennen Lösungen für fast alle Klebe- und Dichtungsprobleme... auch für Ihr spezielles.

Bostik-Vulkseal 3103

Zwei-Komponenten-Versiegelungsmassen auf Thiokol-Basis.

Bostik-Neoseal 3109

Weichgummielastisch abbindendes Zwei-Komponenten-Versiegelungsmaterial

GE-Silikon 3020

Ein-Komponenten-Dichtungsmasse auf Silikonkautschuk-Basis. Standardfarben: Transparent, Aluminium, Weiss, Schwarz, Grau-beige.

Bostik 3035

Dauerplastische Spritzdichtung.

Bostik AE/EK

Dauerplastisches Abdichtungsmaterial, vorgeformt oder als ungeformte Masse.

Bostik-Neopren-Profile

Abdicht- und Isolierprofile für Elementbau und Industrieverglasung. Sämtliche Profile können nach Zeichnung angefertigt werden.

Bostik 2050

Paste zur Nahtabdichtung von Gehrungen und Stössen.

Durch Forschung vorn
Bostik[®]
USM

Verarbeitung

Bostik-Produkte lassen sich ohne Schwierigkeiten durch Ihr eigenes Personal verarbeiten. Umfangreiche Arbeiten werden jedoch meist vorteilhafter durch besonders ausgebildete Spezialisten vorgenommen.

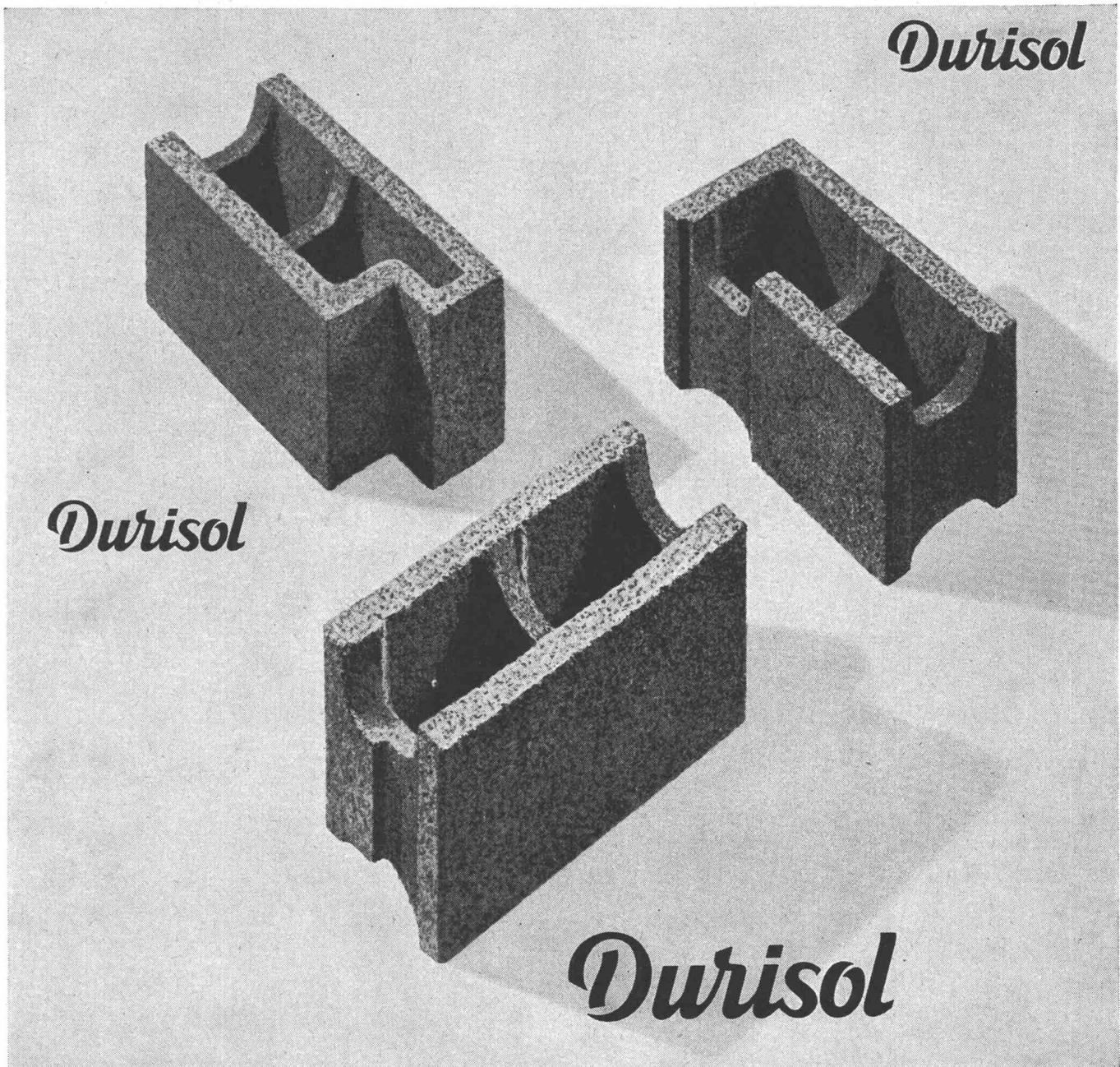
Wir nennen Ihnen gerne Adressen der autorisierten Bostik-Verarbeiterfirmen.

Bostik GmbH Badenerstrasse 697 8048 Zürich

WPS Bo 682

Durisol-Mauersteine

jetzt in hervorragender Qualität
massgenau als Ergebnis
vollautomatischer Herstellung



Durisol Villmergen AG
Verwaltung Badenerstrasse 21
8953 Dietikon/ZH
Telephon 051 88 69 81

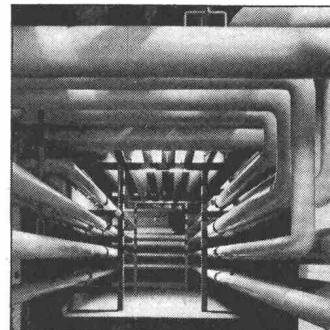


„Ich bin nicht der einzige, der auf die Isogenopak - Trockenisolierung schwört!“

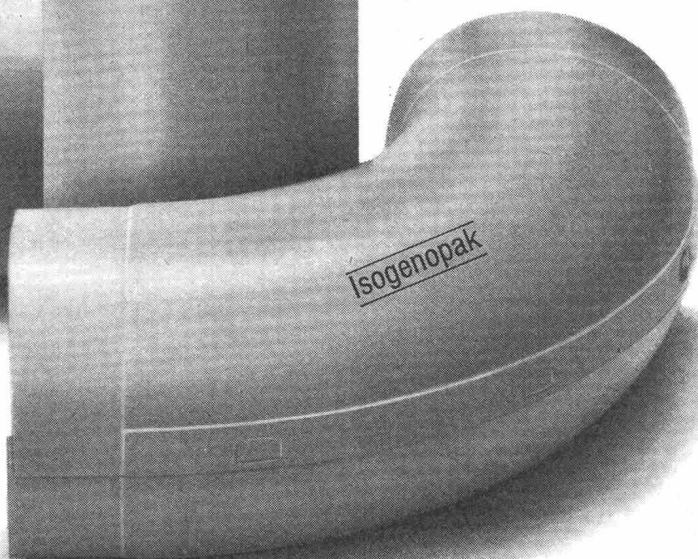
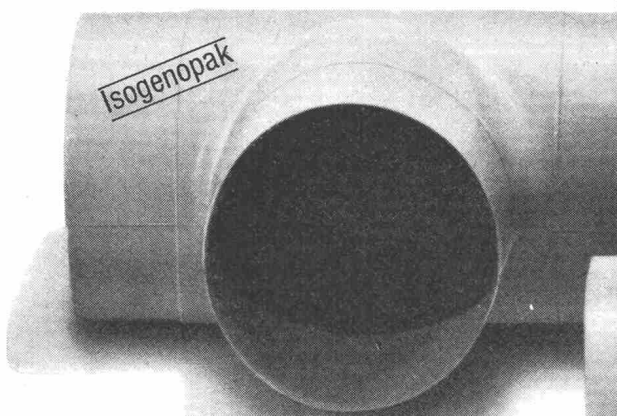
Stimmt! — Eine umfangreiche Referenzliste beweist: schon zahlreiche Isolierbetriebe arbeiten mit Isogenopak — in vielen Ausschreibungen wird die Isogenopak - Trockenisolierung gefordert. Isogenopak ist das komplette Verfahren für den Oberflächenabschluß von isolierten Rohrleitungen. Trockene, saubere Montage. Glatte, elegante Oberflächen. Lange Lebensdauer. Günstige Kalkulationsbasis. — Isogenopak modernisiert den Isolierbetrieb!



Fragen Sie Kalle, wenn Folien in Frage kommen



Isogenopak
— Trockenisolierung



Kalle Aktiengesellschaft — in der Schweiz vertreten durch
Plüss-Staufer AG · Oftringen ☎ (062) 744 22

Verkauf durch den Fachhandel

**Diese strukturelle Dichtung
hält Wind und Regen ab,
wird in der Kälte nicht spröde
und in der Hitze nicht weich.**

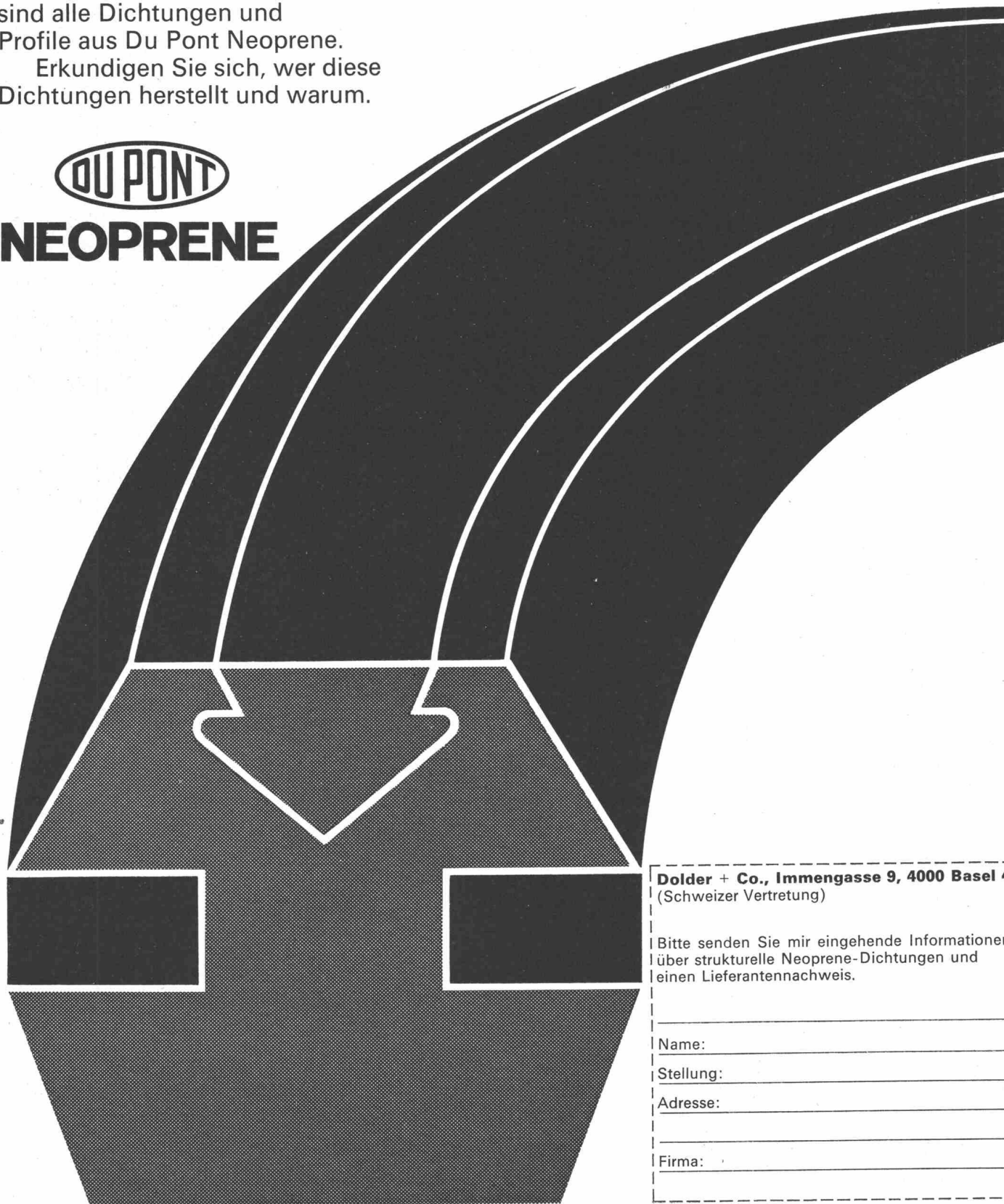
Sie widersteht Ozon, Sonne, Witterungseinflüssen
sowie Luftverunreinigungen, hervorgerufen durch Industrieabgase.

Sie ist ferner flammwidrig, rasch
und einfach zu montieren und
dazu völlig wartungsfrei. So
sind alle Dichtungen und
Profile aus Du Pont Neoprene.

Erkundigen Sie sich, wer diese
Dichtungen herstellt und warum.



NEOPRENE



Dolder + Co., Immengasse 9, 4000 Basel 4
(Schweizer Vertretung)

Bitte senden Sie mir eingehende Informationen
über strukturelle Neoprene-Dichtungen und
einen Lieferantennachweis.

Name:

Stellung:

Adresse:

Firma:



Millars

Kennen Sie schon das neuartige Infrarot-Fugenheizgerät?

Im MILLARS-Fugenheizgerät sind unter Beobachtung günstiger Abstrahlungsverhältnisse 6 bis 10 Infrarot-Generatoren in einem Balken vereinigt. Dazu liefern wir eine automatische Zündvorrichtung, die zu Ihrem Fertiger passenden Befestigungs- und Steuerelemente sowie auf Wunsch auch einen fahrbaren MILLARS-Strahler zur Bearbeitung von Quertugen und grösseren Flächen.

Die Fugen werden mit MILLARS völlig verkehrs- und wetterfest verschweisst!

MILLARS reduziert Ihre Fugeneinsatz-Kosten!

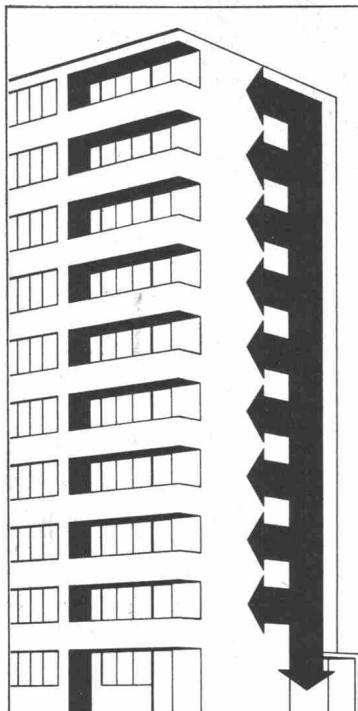
Die Bearbeitung der Streifenränder können Sie sich ersparen; der MILLARS-Heizbalken wird auch mit dem rohen Belagsrand fertig!

Mit MILLARS verlängern Sie die Einbausaison, da auch bei feuchtem Wetter einwandfreie Fugen erzielbar sind!

MILLARS-Infrarot bedeutet Wegfall der offenen Flamme und damit Gefahrenverminderung auf Ihrer Baustelle!

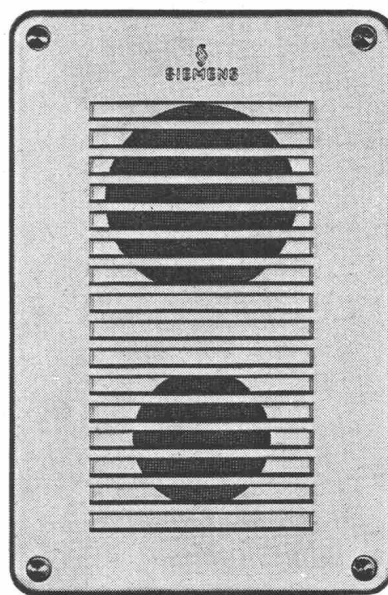
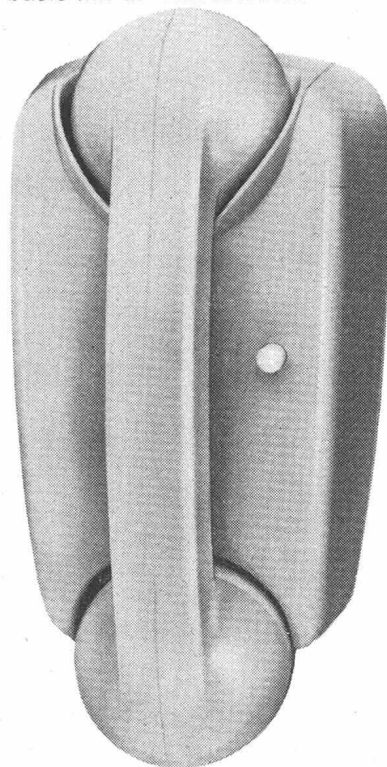
Notz & Co AG 2501 Biel
Abt. Baumaschinen ☎ 032/29911

NOTZ

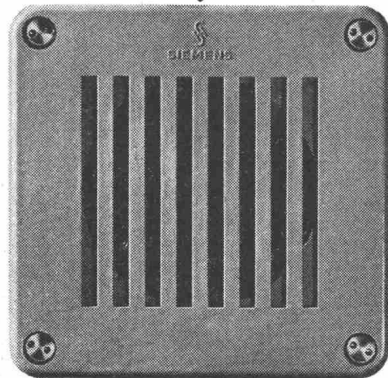
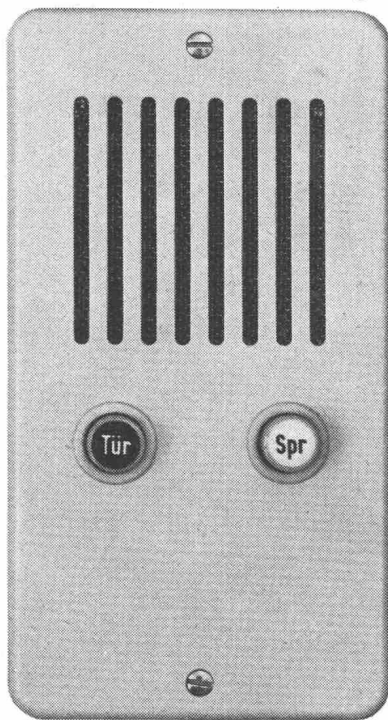


SIEMENS

Türsprechanlage auf Telefonbasis mit aP-Hausstellen.



Transistorisierte Tür-Wechsel-sprechanlage mit uP-Hausstellen und automatischer Abschaltung.



Türsprechanlagen

(jetzt in zwei Ausführungen)

Siemens-Vorteile:

robuste Apparate,
hohe Betriebssicherheit
angenehm zu bedienen
einfache Installation
(keine abgeschirmten Leitungen)
alle Apparate sind mit
Türöffnertaste ausgerüstet

Siemens hat über 30 Jahre
Erfahrung im Bau von Türsprech-
anlagen

Wir beraten Sie gerne.

**Siemens
Elektrizitätserzeugnisse AG**

8021 Zürich, Löwenstrasse 35
Telephon 051/25 36 00

3001 Bern, Bubenberplatz 11
Telephon 031/22 12 11

1020 Renens
42, Rue du Bugnon
Téléphone 031/34 96 31



kämpf schalttafeln

3-schichtig querverleimt, Kunstharzoberfläche
27 mm stark

Normalmasse

100 × 500 cm	50 × 500 cm
100 × 400 cm	50 × 400 cm
100 × 300 cm	50 × 300 cm
100 × 250 cm	50 × 250 cm
100 × 200 cm	50 × 200 cm
100 × 150 cm	50 × 150 cm

G. Kämpf AG, Holzbau

Rupperswil AG 064 47 12 12



Gebr. Tuchschnid AG
Frauenfeld





Werkstoffgerecht konstruieren mit

VON ROLL

Wer Maschinen konstruiert oder einzelne Elemente, sucht nach Formen, die den praktischen Anforderungen gerecht werden. Er stützt sich auf seine Erfahrung und auf die Eigenschaften des Materials. Natürlich schätzt er das anregende Gespräch. Zum Beispiel mit VON ROLL.

VON ROLL berät den Konstrukteur in Fragen des Werkstoffes, der giesstechnischen Verfahren, des Modellbaus und setzt ihn über das Verhältnis von Formgebung und Herstellungsaufwand ins Bild.

wirtschaftlich konstruieren mit

VON ROLL

Grauguss
Sphäroguss

VON ROLL AG. Giessereien der Werke Klus, Olten, Choindez, Rondez

Beratungs- und Koordinationsstelle für Kundenguss
4563 Gerlafingen

Besuchen Sie uns an der Muba, Halle 5, Stand 1025

20 Jahre Erfahrung in der Herstellung und Verwendung von

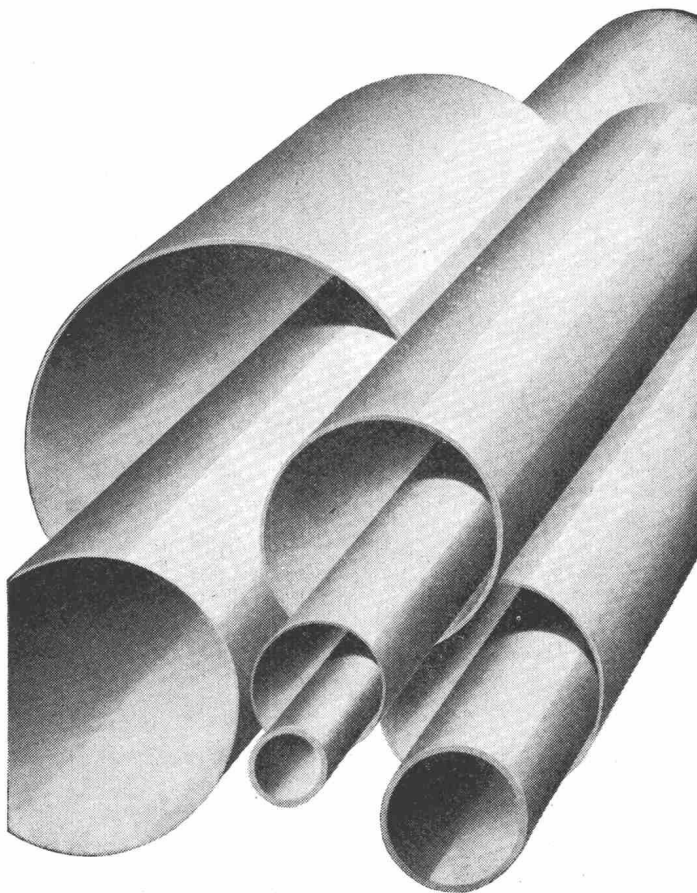
SOMO-Kunststoffrohren

für

Kanalisationen
Kabelschutzleitungen
Ventilationen
Wasserleitungen
Brückenentwässerungen
Drainage im Strassenbau

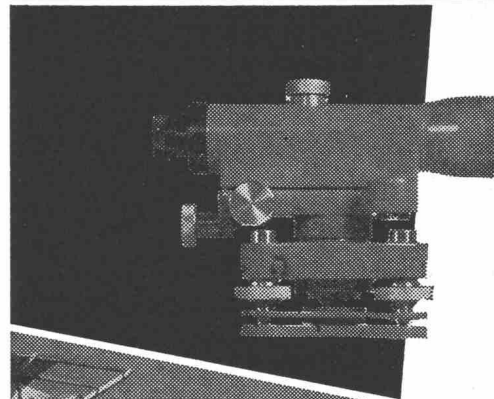
somo

Sté pour les métaux ouvrés
et les plastiques
7-11, rue des Caroubiers
1211 Genève 24
Tél. (022) 42 33 33



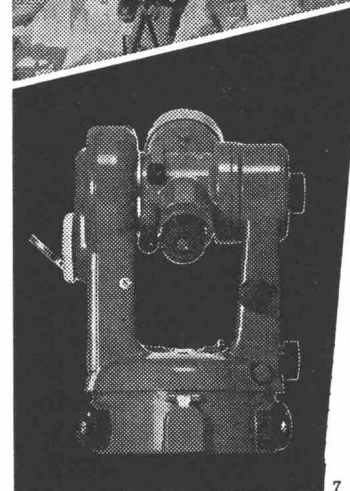
PLASTIC

Präzision in Bau und Vermessung
verlangt nach guten Instrumenten



Prismen
Bussolen
Gefällmesser

Nivelliere
Theodolite
Messtische



Ob es sich um ein einfaches Winkelprisma oder eine komplette Messausrüstung handelt:

für Anschaffung von Vermessungsinstrumenten lohnt es sich immer, das Fachgeschäft zu Rate zu ziehen.

Wir bieten

- grösste Auswahl an Vermessungsinstrumenten und Messgeräten
- Kundendienst durch geschulte Fachberater
- sorgfältigen Reparaturservice

GRAB+WILDI AG

8023 ZÜRICH Seilergraben 53 Tel. 051/32 57 88-89
(Ladenprovisorium und Ausstellung bis zur Neueröffnung)
8902 URDORF bei Zürich Tel. 051/98 76 67-68

Reichhaltiges Prospektmaterial stellen wir den Interessenten gerne zu. Sollten Sie zudem noch nicht im Besitz unseres Gesamtkataloges K 7 sein, dann bitte verlangen Sie diesen unverbindlich.

Schweizer Mustermesse Basel
20.-30. April 1968
Halle 8a Stand 3114

GO NORM

Geilinger Bauelemente für den Wohnungsbau

**Wir zeigen neue Bauelemente
zur Verbilligung
der Wohnungsproduktion:
Holz/Metall-Fenster
Leichtmetall-Schiebe-Fenster
Typisierte Hauseingänge
Kipptore in Normalgrössen**

**Geilinger + Co 8401 Winterthur
Telefon 052 22 28 21**

Bauelemente

Decken und Deckenplatten

Rolladenstürze

Tür- und Fensterstürze

Fassadenplatten

Montagefenster

Spaltenboden

Besuchen Sie uns an der Muba



Halle 8 Stand 2921

Stahlton AG
8034 Zürich 8 051 - 47 64 00
9000 St. Gallen 071 - 25 41 55
6900 Lugano 091 - 2 19 29

Stahlton-Prebeton AG
3027 Bern 031 - 66 33 01
1000 Lausanne 021 - 24 55 33

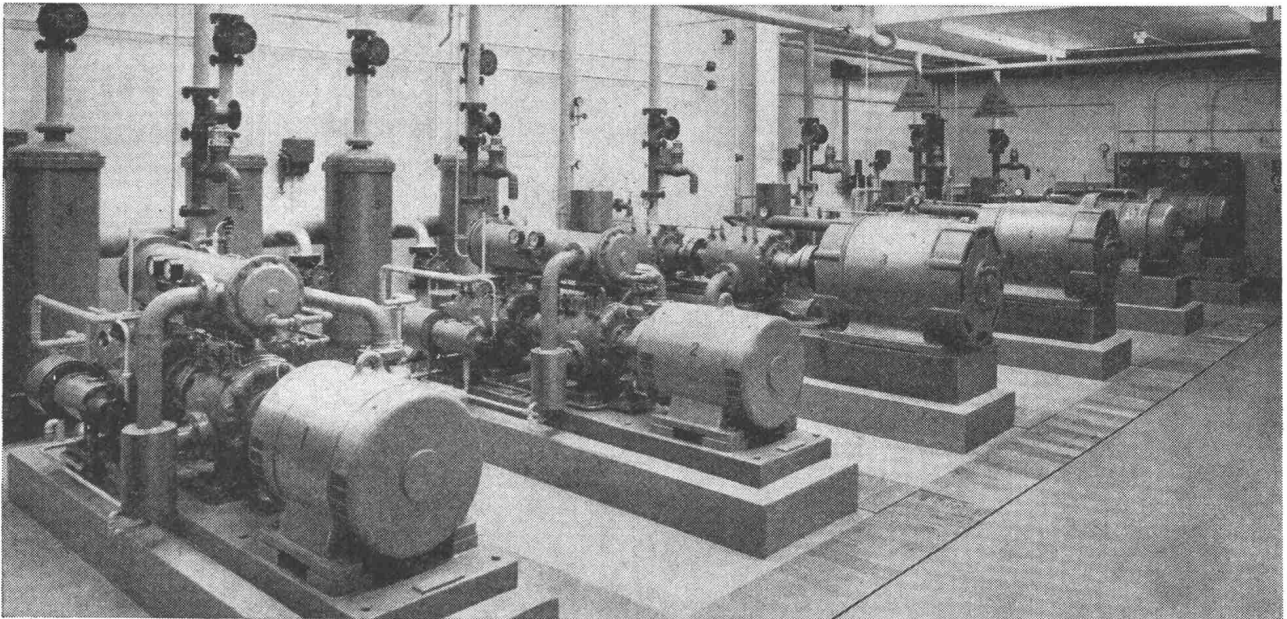
Stahlton

**GRABER
+
WENING**

Vollautomatische Druckluftzentralen

arbeiten wirtschaftlich mit
Graber & Wening Rotations-Kompressoren

GW-546



Maschinenfabrik Graber & Wening AG
Neftenbach bei Winterthur Schweiz

1- und 2-stufige Kompressoren für 4 und 8 atü Betriebsdruck.
Effektive Leistung: 100-1000 m³/h



Rasches,
rationelles
Bauen:

Stahlbau

Eine unserer
**Speziali-
täten:**

Fabrikation mit Montage von

**Stahl-
hochbauten**

für alle Ihre Bedürfnisse

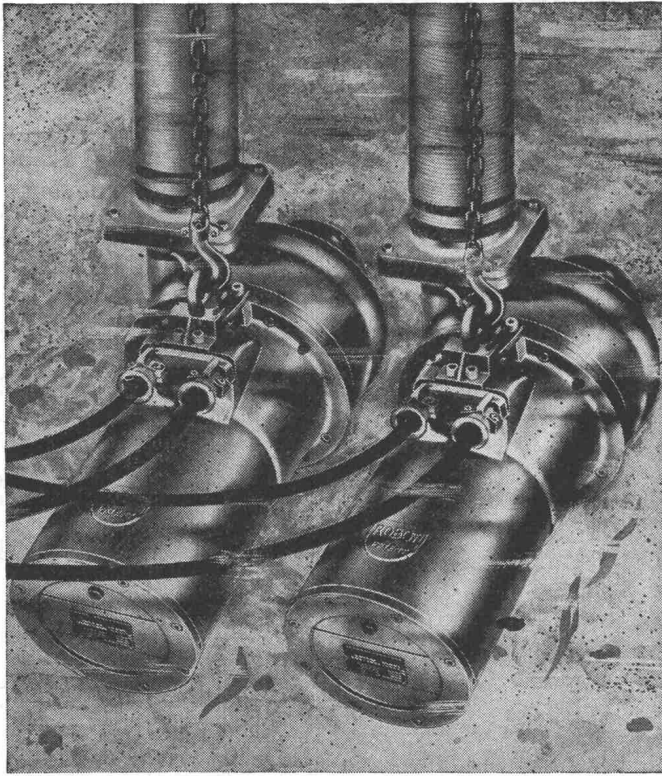
Weitere Spezialgebiete:

- Masten und Kandelaber
- Apparate und Behälter
- Förderanlagen für Stück- und Schüttgüter
- Arbeitsbühnen pat.
- Metall- und Maschinenbau

**SÄGESSER
WORB AG**

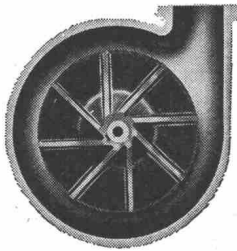
Sägesser Worb AG
3076 Worb BE
031 / 83 26 25

M.



Horizontale Abwassertauchpumpenanlage Robot
Modell HW

Das Wirbelrad



mit dem jede Robot-Abwasserpumpe ausgerüstet wird, ist der Grund für das verstopfungsfreie Arbeiten dieser Maschinen. In unterirdischen Pumpstationen, selbst unter befahrenen Strassen, können Robot-Abwassertauchpumpen installiert werden, die zuverlässig und wartungsfrei ihren Dienst versehen.

Bitte senden Sie uns die umfassende Dokumentation über Robot-Abwasserpumpen

Firma _____

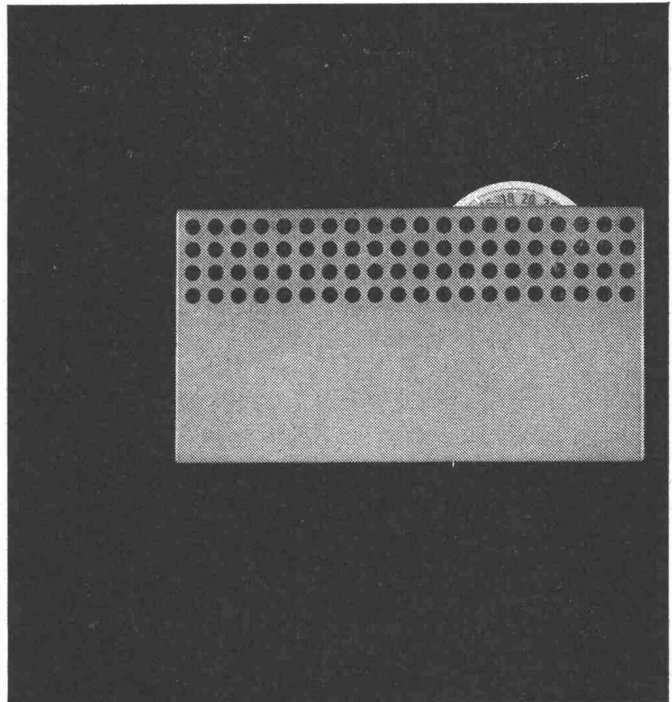
Adresse _____

Sachbearbeiter _____

baumaschinen ag zürich

Badenerstrasse 570 Tel. 051/549980

Raum-Thermostate TS ... und Raum-Hygrostate HSC ...



Die neuen Raum-Thermostate TS ... und Raum-Hygrostate HSC ... sind Zweipunkt-Regler.

Sie garantieren zuverlässig die gewünschte Temperatur bzw. Luftfeuchtigkeit in Wohn-, Gewerbe- und Industrieräumen.

Die Gehäuse der Temperatur- und der Feuchtigkeitsregler sind nach modernsten Gesichtspunkten gestaltet und von gleichem Äusseren, sie lassen sich daher aus technischen wie aus ästhetischen Gründen vorteilhaft nebeneinander montieren.

Je nach Typ sind die Raum-Thermostate mit oder ohne Thermometer, Nachtabenkung oder thermischer Rückführung ausgerüstet.

Aussenmasse des Gehäuses:

11 cm breit, 6 cm hoch und 4 cm tief.

I 162



SAUTER

Fr. Sauter AG 4000 Basel 16

Fabrik elektrischer Apparate

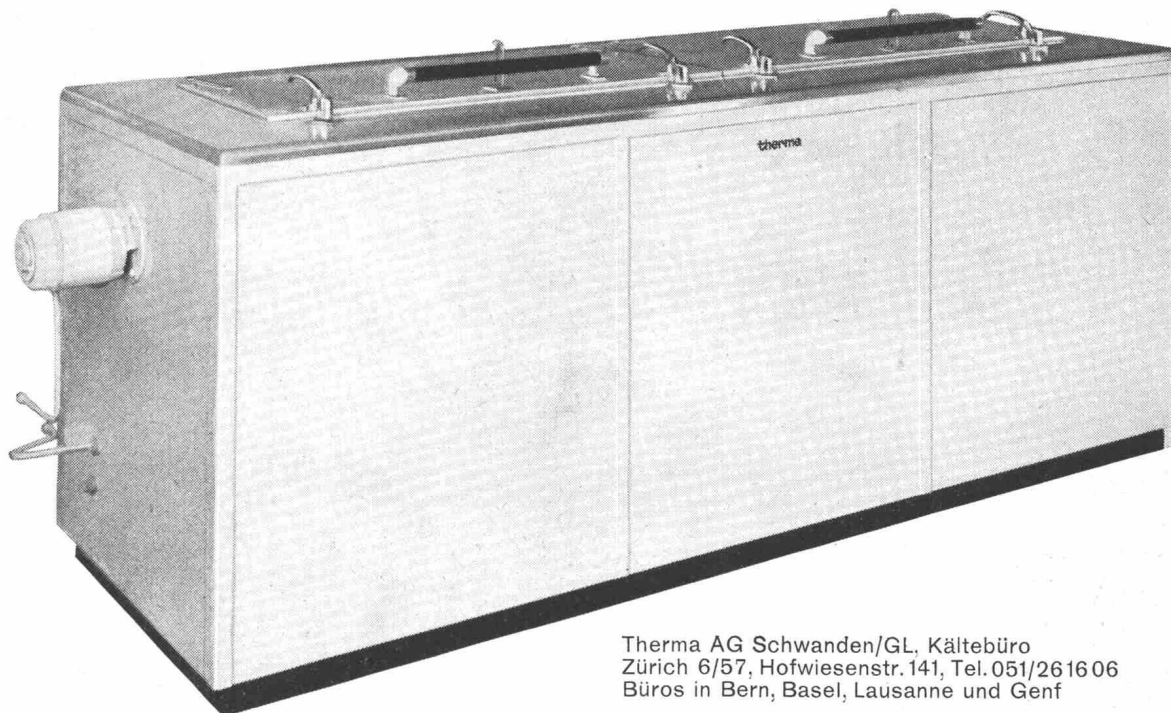
Telefon 061 - 32 44 55, Telex 62 260

Technische Büros in Zürich, Bern, St. Gallen, Aarau, Genf, Lausanne

Therma-Tiefkühlanlagen

für die Prüfung von Beton-, Tonwaren- und Keramik-Körpern und Baumaterialien aller Art bei konstanten Tieftemperaturen, Wechseltemperatur-Truhen mit automatischer Steuerung für eine komplette Abkühl- und Aufwärm-Versuchsreihe,

Versuchskühlschränke, Versuchsapparate und -anlagen für Temperaturen bis -85°C für alle Industrien. Verlangen Sie bitte unsere Dokumentation. Beratende Therma-Kälteingenieure stehen jederzeit zu Ihrer Verfügung.



therma

Therma AG Schwanden/GL, Kältebüro
Zürich 6/57, Hofwiesenstr. 141, Tel. 051/2616 06
Büros in Bern, Basel, Lausanne und Genf

Besuchen Sie uns an der Schweizer Mustermesse, Stand 4770, Halle 13

Mipolam®

**Kunststoff-Fenster
Kunststoff-Türen
Kunststoff-Fassaden**

VERWO

VERWO AG, 8808 Pfäffikon SZ
055 - 5 44 55

KISSLING

Hans Kissling AG Bern
3072 Ostermundigen 031 - 51 43 11

