

Zeitschrift: Schweizerische Bauzeitung
Herausgeber: Verlags-AG der akademischen technischen Vereine
Band: 86 (1968)
Heft: 13

Werbung

Nutzungsbedingungen

Die ETH-Bibliothek ist die Anbieterin der digitalisierten Zeitschriften auf E-Periodica. Sie besitzt keine Urheberrechte an den Zeitschriften und ist nicht verantwortlich für deren Inhalte. Die Rechte liegen in der Regel bei den Herausgebern beziehungsweise den externen Rechteinhabern. Das Veröffentlichen von Bildern in Print- und Online-Publikationen sowie auf Social Media-Kanälen oder Webseiten ist nur mit vorheriger Genehmigung der Rechteinhaber erlaubt. [Mehr erfahren](#)

Conditions d'utilisation

L'ETH Library est le fournisseur des revues numérisées. Elle ne détient aucun droit d'auteur sur les revues et n'est pas responsable de leur contenu. En règle générale, les droits sont détenus par les éditeurs ou les détenteurs de droits externes. La reproduction d'images dans des publications imprimées ou en ligne ainsi que sur des canaux de médias sociaux ou des sites web n'est autorisée qu'avec l'accord préalable des détenteurs des droits. [En savoir plus](#)

Terms of use

The ETH Library is the provider of the digitised journals. It does not own any copyrights to the journals and is not responsible for their content. The rights usually lie with the publishers or the external rights holders. Publishing images in print and online publications, as well as on social media channels or websites, is only permitted with the prior consent of the rights holders. [Find out more](#)

Download PDF: 31.01.2026

ETH-Bibliothek Zürich, E-Periodica, <https://www.e-periodica.ch>

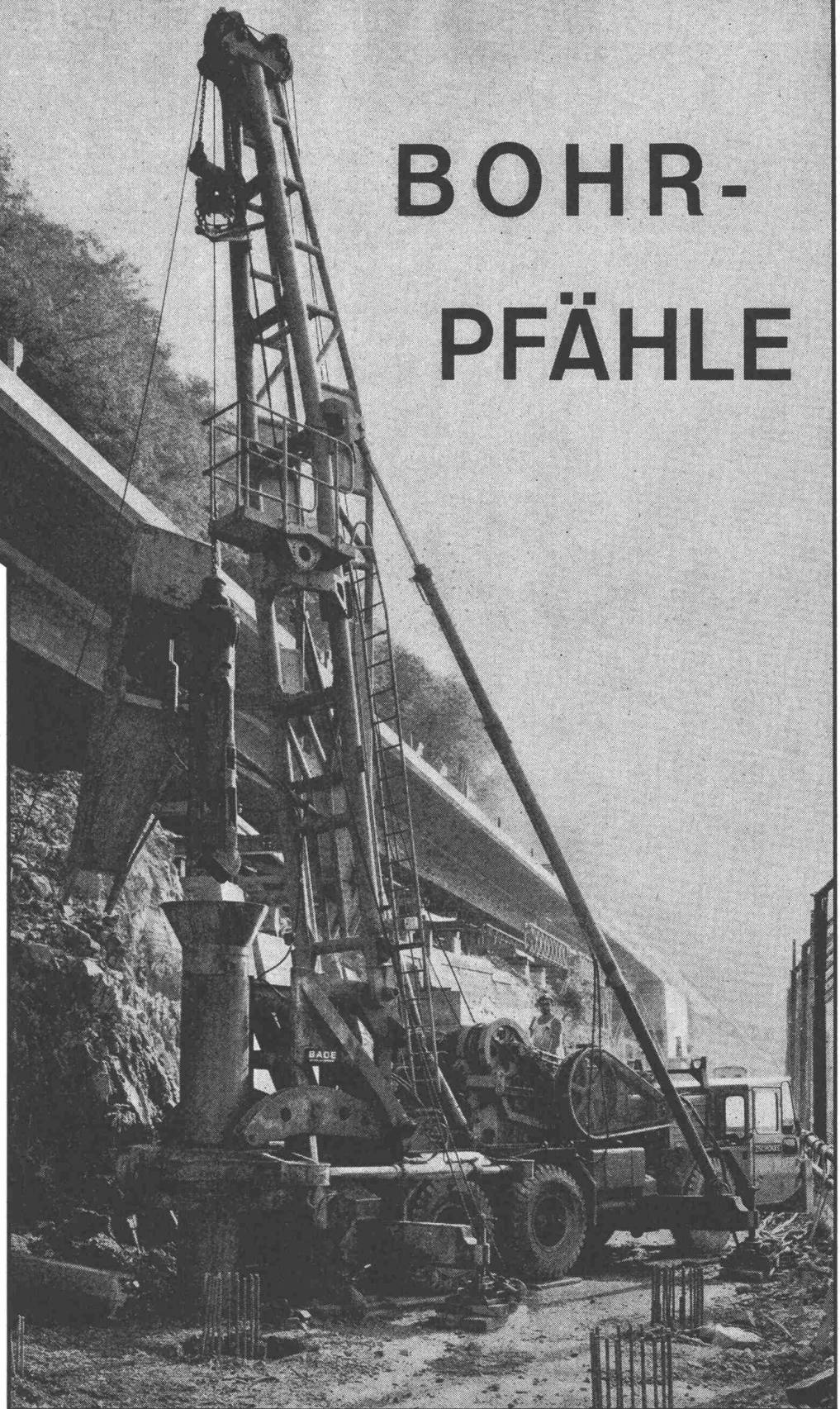
BOHR- PFÄHLE

**Durchmesser
bis 100 cm**

**Länge
bis 40 m**

**Nutzlast
bis 400 t**

**Wirksames
Meisseln**



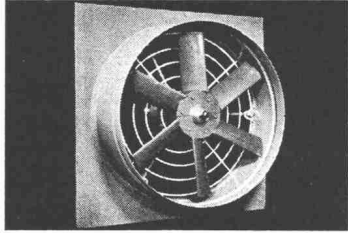
AKTIENGESELLSCHAFT

ZSCHOKKE

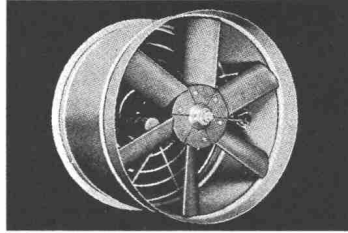
CONRAD ZSCHOKKE

Räffelstrasse 11
8045 Zürich
Telefon 35 52 35

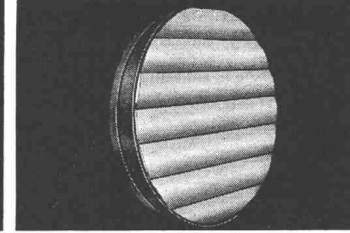
M-E-K korrosionsfeste Ventilatoren für Ihre Lüftungsprobleme



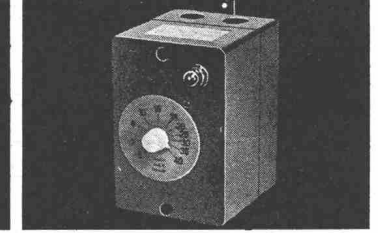
Fensterlüfter, kunststoffbeschichtet, daher korrosionsfest. Flügel-durchmesser 300/350/400/500 mm, 220 V~, 220 V Drehstrom, auch Ex-geschützt



Mauerlüfter, kunststoffbeschichtet, Ausführung siehe Fensterlüfter



Automatische Verschlußklappe mit auswechselbaren Kunststoff-lamellen, langjährige Haltbarkeit, rund u. viereckig lieferbar in 300/350/400/500 mm Ø



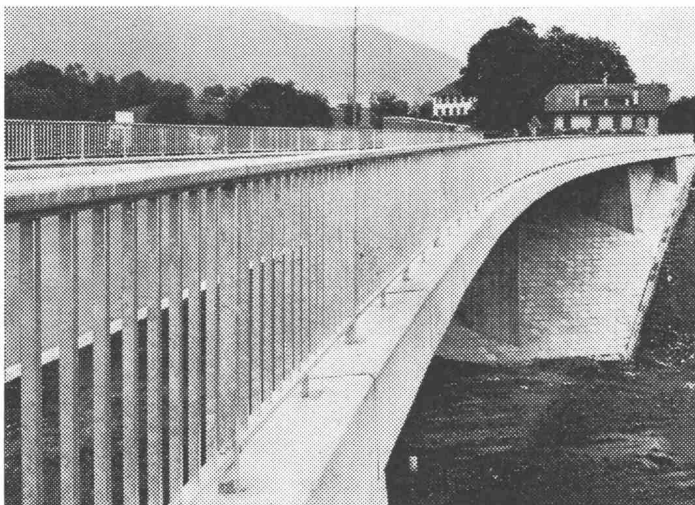
Elektronischer Thermostat zur automatischen Steuerung der Lüfter, gasgeschützt, 220 V~, 3 Amp. 8-40°C Auch für andere Zwecke einsetzbar, da gegen chem. Einflüsse geschützt

1000fach im In- und Ausland unter extremen Bedingungen bewährt. Beratung durch die M-E-K Fach-Ing. Fordern Sie bitte Prospekt an

ROGER SCHWIZGEBEL 4000 BASEL

Tel. 061 41 32 85 + 42 06 75 Telex: 620 82 In den Klostermatten 24

NB: Wir suchen noch **Gebietsvertreter** für alle Kantone



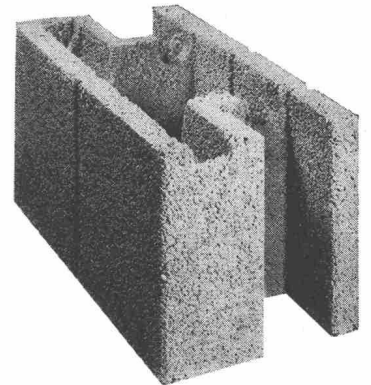
*Echafaudages tubulaires
Barrières pour ponts et routes
Toutes constructions métalliques*

PIEDER

1880 BEX
Téléphone 025 / 5 12 97

**Loma-
Bausteine**

aus Leca



Das einwandfreie Isoliermauerwerk

— hilft dank rationeller Methode
Zeit und Baukosten sparen

Verlangen Sie Prospekte oder unverbindliche
Beratung bei:

nebag

Helvetia-Baustoff AG, Rothrist
Telephon 062 / 7 44 55

TEROSTAT

die dauerplastische Abdichtung

Unverbindliche Beratung durch:
ANDRÉ KOCH • 8036 ZÜRICH • IDASTRASSE 47
Bauabteilung, Telephon 051 / 27 21 30

in Bändern in vielen Dimensionen:

2620 N } spritzbar, Einkomp.
2620 S }

4000 Kunst-Kautschuk, spritzbar, Einkomp.
Hornflex, Thiokol, Einkomp.

2 K, Thiokol in 4 Farben, Zweikomp., nicht
abfärbend

Paraseal, speziell für Horizontalfugen
(Thiokol), Zweikomp.

Aerofil, spezielle Fugenbänder mit geschlossenen
Poren

Serviseal, Wasserabdichtungsprofile für Dehnungs-
fugen an Fundamenten

Punkte, die zählen – zählen – zählen

Leicht- bau- platten

1
Guter Putzträger

2

Thermische Isolation

3

4

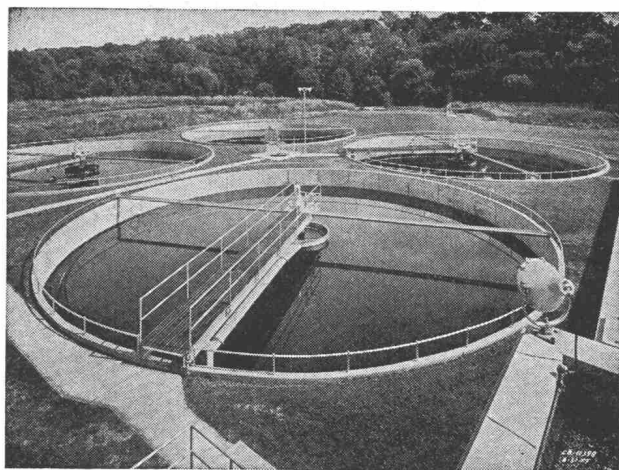
5

Formbeständig
Leicht verarbeitbar
Schallisolierend

Vereinigung Schweiz. Leichtbauplatten-
Fabrikanten, Sekretariat,
8942 Oberrieden:
Gips-Union AG, Zürich
Herbag, Herstellung von Baustoffen AG,
Rapperswil
W. Brodtbeck AG, Zementwarenfabrik,
Pratteln
Cementröhrenfabrik AG, St. Gallen
Zementwaren AG, Düringen FR
Holz AG Trimmis, Bahnhof Untervaz GR
H. Dietrich, Spiez

1

Kläranlagen



Automatische Rechen, Rechengut- und Kehr-
Zerkleinerungs-Maschinen
Absetzbecken (Rund- und Rechteckbecken)
Biologische Abwasserreinigung
Faulkammerausrüstungen
Kombinierte Abwasserreinigungsanlagen für kleine
Gemeinden und Institutionen
Industrielle Abwasserreinigung
Flotationssysteme

Alpha AG. Nidau

Tel. (032) 2 46 92

Ingenieur- und Architekturbüros Unternehmer

Wir offerieren zu termin- und preislich günstigen Bedingungen die automatische Bearbeitung folgender bauadministrativer Spezialitäten:

- Erstellung von Angebots-Unterlagen
- Erstellung von Angebots-Vergleichen
- Periodische Durchführung von Bauabrechnungen (Akkord- und Regiearbeiten)
- Periodische Durchführung interner Betriebskalkulationen für Ingenieur- und Architekturbüros

digital ag

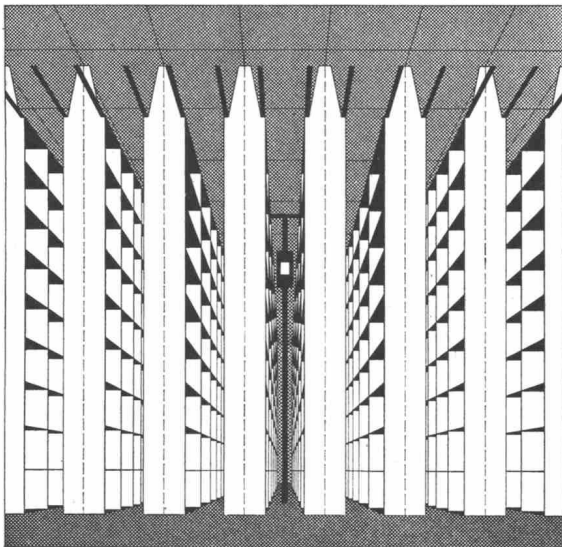
Institut für elektronische Datenverarbeitung

8001 Zürich

Leonhardshalde 21, Tel. (051) 47 73 73

Regalstapelanlage System Sebe aus vorgefertigten Betonelementen

In- und ausländische Patente angemeldet



Grosse Feuerbeständigkeit nach DIN 4102 / Kein Unterhalt / Variabler Grundraster / In der Höhe verstellbare Paletten / Geruchgetrennte Palettierung / Sehr günstiger Preis / Rasche Bauweise dank Vorfabrikation / Auf Wunsch Ausführung der Regalstapelanlage zu einem festen Pauschalpreis

Verlangen Sie unverbindliche Beratung durch:

Element AG Tifers

Technisches Büro Bern, Tel. 031 46 18 14



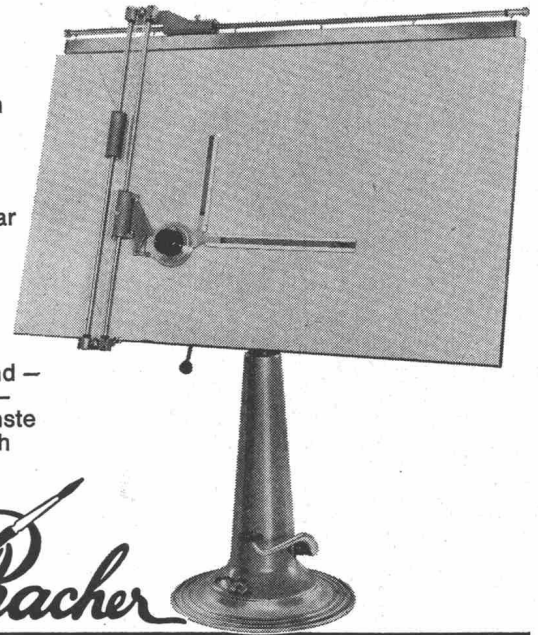
NIKE-Zeichenständer

Ölhydraulisch
verstellbar

Freilauf-
vorrichtung
zum Neigen
des Brettes

360° drehbar
um die
vertikale
Achse

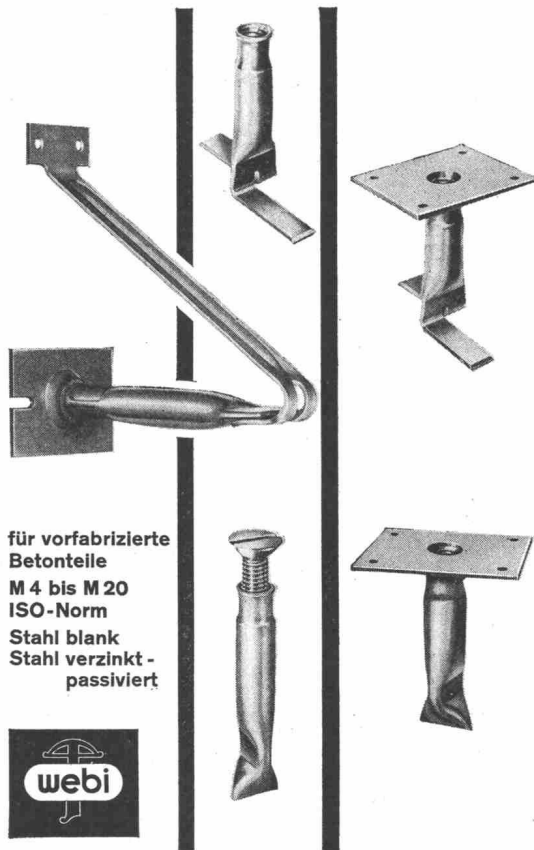
Platzsparend –
formschön –
der modernste
Zeichentisch



Racher

Racher + Co. AG, Marktgasse 12 8001 Zürich, Tel. 051/47 92 11

Befestigungselemente



für vorgefertigte
Betonteile
M 4 bis M 20
ISO-Norm
Stahl blank
Stahl verzinkt -
passiviert

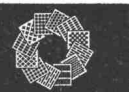


ETTER + CO BISCHOFZELL
EISENWARENFABRIK · USINE MÉTALLURGIQUE
TEL. (071) 81 18 21

HEER OLTEN



062/5 66 33
Leistungsfähig • Individuell • Seit 1975



Fabrik für:
Gelochte Bleche
Streckmetall
HEER-
Kabelkanäle
(Patent)
Lagergestelle
HEER-IDEAL
(Patent)
* Rationelle Serien-Blecharbeiten
Zuschneiden, Abkanten, Runden,
Autogen-, Elektrisch-, Punkt-
und Rollenschweissen usw.

KISSLING

Stahlbau, Metallbau, Torbau
Blechpresserei
Kunststoff-Konstruktionen

Hans Kissling AG Bern

Telefon 031 / 51 43 11
Zentweg 1
3072 Ostermundigen

Neue Adresse der STS:

Kanzleistrasse 17 (beim Stauffacher), 8004 Zürich.
Telephon unverändert (051) 23 54 26

A) Offene Stellen (Wöchentliche Veröffentlichung)

Anmeldung von Stellensuchenden mit kombiniertem Anmelde-Bewerbungs-Formular, das bei der STS persönlich, schriftlich oder telephonisch angefordert werden kann (nur noch einmal auszufüllen).

Einschreibgebühr: Gratis für Mitglieder STV, SIA, GEP, AEPL, Fr. 15.— für Nichtmitglieder in der Schweiz für 3 Monate, Fr. 5.— für eine Einzelstelle (einschliesslich einmalige Veröffentlichung in der Schweizerischen Bauzeitung).

Vermittlungsgebühr: Gratis für Schweizer Stellen, für Schweizer und Ausländer mit Niederlassungsbewilligung, 15% eines Monatsgehaltes für kontrollpflichtige Ausländer.

Sprechstunden der STS nur nachmittags. Voranmeldung erwünscht.

Wichtig: Diese Rubrik enthält jeweils nur einen kleinen Teil der bei der STS angemeldeten Stellen. Angemeldete Stellensuchende erhalten auf Wunsch bei persönlicher Vorsprache Einblick in die vollständige Kartei.

Industrie-Abteilung

8016 E Dipl. Elektroingenieur, Starkstrom, evtl. Absolvent HTL, mit Praxis, für die Berechnung von Trafos, einschl. Drosseln, evtl. Hochspann.-Gleichrichter und Messwandler. Haupt- oder nebenamtliche Tätigkeit. Kleinere Fabrik elektr. Apparate im Raum Solothurn. *

8016 M Abnahmebeamter mit längerer Betriebserfahrung (Absolvent HTL-Maschinenbau oder Laborant mit entspr. Praxis), für Materialprüfungen und Abnahmen bei Lieferanten. Gute Materialkenntnisse sowie Beherrschung einiger Fremdsprachen erwünscht. Tätigkeitsgebiet in der Schweiz und im Ausland. Ingenieurbüro im Raum Zürich.

8015 M Dipl. Maschineningenieur ETH/EPUL, evtl. erfahrene Absolventen HTL, möglichst mit Kenntnissen in hydraulischen Maschinen (Turbinen- und/oder Pumpenanlagen), für die selbständige Bearbeitung von Projekten für hydraulische Maschinen. Kenntnisse in Franz., Engl. erwünscht. Ingenieurbüro im Raum Zürich.

8003 E Diplôme ETS, ayant si possible quelques années d'expérience dans l'étude des problèmes liés à la gestion intégrée de l'entreprise par ordinateur et la connaissance de la branche des machines pour l'étude de problèmes d'organisation ou techniques. Activité variée et indépendante. Langues: Français, allemand ou anglais. Entreprise industrielle en Suisse romande.

8002 E Dipl. Elektroingenieur - Starkstrom oder Absolvent HTL, mit mehrjähriger Praxis, möglichst in Kraftwerken, für die Leitung einer Hydroelektrischen Zentrale im Kongo. Gute Französischkenntnisse in Wort und Schrift. Tropentauglichkeit. Kongoliesische Gesellschaft mit Hauptsitz in Brüssel.

8005 E Absolvent HTL-Elektrotechnik, für Entwurf und Konstruktion von elektrischen Anlagen in Fahrzeugen, inkl. Erstellung der Schemata und Leitungspläne. Einarbeit in die besonderen Probleme des Fahrzeugbaues wird geboten. Wenn mögl. Franz. und Engl. Fabrik im Raum Basel.

8006 E Absolvent HTL-Starkstrom, mit mehrjähriger Praxis, für den Entwurf elektrischer Steuerungen für Materialprüfmaschinen und Beratung der Maschinenkonstrukteure. Bei Eignung Beförderung zum Stellvertreter des Chefs des elektrotechnischen Büros möglich. Fabrik in Stadt der Nordschweiz.

8010 M Cadre technique (formation ETS ou équivalente), ayant plusieurs années de pratique technico-commerciale en mécanique générale, pour conseil de la clientèle et vente de machines textiles, cuirs et matières plastiques, machines outils, dans la région Sud-Est asiatique. Age 30-35 ans. Célibataires préférés. Langue: Anglaise courante impérative. Domicile permanent: Indonésie/Malaysie avec Entreprise à Lyon.

Bau-Abteilung

8032 A Jüngerer Hochbauzeichner, mit Praxis, für graphisches Zeichnen, Planbearbeitung, administrative Arbeiten, Mitarbeit bei techn. Dokumentationen, evtl. Bauführung, bei Erweiterungsbauten an Geschäftssitz (Bürohaus und Tiefgarage). Berufsverband in Zürich. *

8031 A Hochbauzeichner, mit etwas Praxis, für Projektierung und Ausführung von Wohn- und Geschäftshäusern, inkl. kleinere Bauführungen. Bauunternehmung in Wetzikon. *

8030 A Hochbauzeichner(in), mit etwas Praxis, für vielseitige Planbearbeitung im Wohn-, Industrie- und Geschäftshausbau. Arch.-Büro in 8048 Zürich. *

8029 A Absolvent HTL-Hochbau oder qual. Hochbauzeichner, mit Praxis, künstlerischem Empfinden und guter Begabung zum Freihandzeichnen, als Assistent des Denkmalspflegers eines ostschweizerischen Kantons.

8015 B Dipl. Bauingenieur, mit Praxis in Eisenbeton und Spannbeton, guter Statiker, für Entwicklungsarbeiten bei der Anwendung neuer Materialien in der Vorfabrikation. Firmengruppe in der Deutschschweiz.

8014 B Dipl. Bauingenieur, evtl. Absolvent HTL, mit Praxis in Eisenbeton und Spannbeton und, wenn möglich, in Vorfabrikation, guter Statiker, für technische Beratung und Kalkulation Vorfabrikation. Selbständige Tätigkeit im Innen- und Aussendienst in der Schweiz. Sprachen: Deutsch, Franz. Firmengruppe in der Deutschschweiz.

8003 T Absolvent HTL-Tiefbau, mit Erfahrung für Orts-, Quartier-, Strassen- und Detailplanung. Ing.-Büro in Ortschaft an der Linie Zürich-Winterthur. *

8006 T Diplôme ETS en génie civil, ayant de l'expérience dans la conduite des travaux de génie civil et en particulier dans le domaine des routes comme surveillant de travaux pour la construction d'une route en montagne, région Préalpes vaudoises. Connaissance de mètres exigée. Travail indépendant. Langues: Franç., parfaitement, si possible bonnes notions d'allemand. Durée probable des travaux: 4 ans. Logement assuré. Bureau d'ingénieur à Lausanne-Genève. *

8006 A Dipl. Architekt, mit mehrjähriger Praxis, Vorgesetzteigenschaften und Verhandlungsgeschick als Leiter eines Zweigbüros. Architekturbüro in der Ostschweiz für Zweigbüro am linken Zürichseeufer. *

8005 B Dipl. Bauingenieur, erfahrener Statiker, für selbständige Bearbeitung von Hoch-, Tief-, Industrie- und Brückenbauten. Wird bei Bewährung als Bürochef eingesetzt. Alter nicht unter 30 Jahren. Ing.-Büro Industriegebiet Kanton Aargau.

* Aus Kontingentsgründen nur für Schweizer oder Ausländer mit schweizerischer Niederlassungsbewilligung.

B) Stellensuchende (14tägliche Veröffentlichung)

Abgabe von persönlichen Bewerbungen: Auf telephonische oder schriftliche Anforderung an Abonnenten und Einzelbezüger der Schweizerischen Bauzeitung, gegen Einheitstaxe von Fr. 4.—. Mit jeder Bewerbung wird eine ausführliche Wegleitung mit Tarif in Deutsch/Französisch und ein Einzahlungsschein abgegeben. Firmen, die offene Stellen bei der STS anmelden, erhalten die Bewerbungen gratis.

Anmeldung offener Stellen: Telephonisch oder schriftlich gegen Gebühr von Fr. 20.— (Fr. 30.— für Firmen im Ausland) für eine Stelle oder gleichzeitig mehrere Stellen, einschliesslich Veröffentlichung in mehreren Fachzeitschriften und einer Probenummer der vollständigen Liste der Stellensuchenden.

Vermittlungsgebühr: 24% eines Monatsgehaltes (30% für Firmen im Ausland), fällig 2 Monate nach Stellenantritt. Ermässigung für Anstellungsdauer unter drei Monaten.

Wichtig: Diese Rubrik enthält jeweils nur einen kleinen Teil der bei der STS registrierten Bewerbungen (neueste und einzelne Wiederholungen). Die lückenhafte Liste der Stellensuchenden (erscheint 14tägig) wird zum Einzelpreis von Fr. 3.— pro Fachgebiet «Industrie» oder «Bau» abgegeben.

Abonnementspreise: pro Fachgebiet: 3 Monate Fr. 16.—, 6 Monate Fr. 27.—, 12 Monate Fr. 50.— (nach dem Ausland auf Anfrage).

Gliederung der Bewerbungstexte wie folgt:

Reg.-Nr., Diplom oder Studienausweise und evtl. Grundausbildung, Alter, Nationalität und evtl. derzeitiger Wohnsitz, Muttersprache und Fremdsprachenkenntnisse (wenn in Klammern, nur Vorkenntnisse), Berufspraxis (gedrängte Uebersicht), Art der gewünschten Tätigkeit und bevorzugtes Landesgebiet, Eintrittstermin.

Maschinenbau

B Absolventen von HTL und Techniken

MT 8008 Dipl. HTL London (BS) + Fähigkeitsz. techn. ass., 26 Jahre, Engländer in England, Spr. Engl., Franz., (Deutsch), etwas Praxis in Konstruktion von Turbotriebwerken, Ax.-Kompressoren, sucht Stelle in Konstruktion u. Entwicklung von Turbomaschinen i. d. Schweiz. Eintritt nach Vereinbarung.

MT 8010 Dipl. HTL Burgd. + Fähigkeitsz. Feinmech., Mitte 50, Schweizer, Spr. Deutsch, Franz., langj. Praxis als techn. Leiter eines Verpackungsbetriebes, sucht Stelle in Betrieb, oder Reisetätigkeit in der Verpackungs- oder Kunststoffbranche, vorzugsweise Kt. Bern. Eintritt nach Vereinbarung, evtl. kurzfristig.

Elektrotechnik

C) Zeichner und technische Angestellte

EZ 8002 Cert. d. cap. dess.-électr., 23 ans, Suisse, langue: allem., quelque pratique de dessin, cherche emploi comme dessinateur graphique, en Suisse romande. Entrée à partir 1. 5. 68.

Architektur

A) Absolventen von Hochschulen und Universitäten

AJ 6027 Dipl. TH Braunschweig, Ende 30, Deutscher mit Niederlassung, Spr. Deutsch, Engl., langjährige Praxis in versch. schweiz. Arch.-Büros, sucht Stelle als Architekt-Bauführer in der Stadt Zürich. Eintritt nach Vereinbarung.

AJ 8005 Dipl. ETH, 33 Jahre, Schweizer, Spr. Deutsch, Franz., Engl., Span., langjährige Praxis als Büroinhaber, sucht Stelle als Entwurfsarchitekt im Ausland-Uebersee. Eintritt nach Vereinbarung.

B Absolventen von HTL und Techniken

HT 8017 Dipl. HTL W'thur + Fähigkeitsz. H'Zeichner, Mitte 40, Schweizer, Spr. Deutsch, Franz., Ital., langj. Praxis als Arch., teilweise selbständig, sucht Stelle in Arch.-Büro in der Deutschschweiz. Eintritt ab April 1968.

HT 8018 Dipl. HTL Burgd. + Fähigkeitsz. Maurer, Mitte 20, Spr. Deutsch, Franz., Ital., etwas Praxis in Entwurf, Ausführung, Bauführung, sucht Stelle als *Bauführer im Ausland, vorzugsweise für Schweizer Firma*. Eintritt ab 1. 10. 68.

HT 8019s Dipl. ETS Berlin + Cap. Maçon, 25 ans, Allemand en Allem., langues: allem., angl., (français), quelque pratique en bât. loc., magasins, musées, cherche emploi dans *bureau d'arch. en Suisse, de préférence à Genève*. Entrée 1. 6. 68 (ne pas soumis au contrôle du travail!).

HT 8020 Dipl. HTL W'thur + Fähigkeitsz. H'Zeichn., Anf. 50, Schweizer, Spr. Deutsch, Franz., langj. Praxis als Arch. u. Bauführer, sucht Stelle als *Bauführer oder Bauleiter in der Deutschschweiz*. Eintritt nach Vereinbarung.

HT 8021 Dipl. HTL W'thur + Fähigkeitsz. H'Zeichn., Mitte 20, Schweizer, Spr. Deutsch, Franz., (Engl.), etwas Praxis in Planbearb., Devis, sucht *vielseitige Stelle in Arch.-Büro mit Gelegenheit zur Bauführung in der Schweiz, vorzugsweise im Raum Bern*. Eintritt ab 1. 4. 68.

HT 8022 Dipl. Bautechn. + Fähigkeitsz. Bauschreiner, 30 Jahre, Deutscher i. d. Schweiz, Spr. Deutsch, einige Jahre Praxis als Wohnbautechn., sucht Stelle in *Arch.-Büro od. Unternehmung im Kt. Graubünden*. Eintritt nach Vereinb.

HT 8023 Dipl. Kunstgewerbeschule Zch. f. Innenarch. + Fähigkeitsz. Hochbauzeichn., Mitte 20, Schweizer, etwas Praxis als Designer in Ausstellungselementen und Fertighäusern in der Schweiz und in England, sucht *ähnliche Stelle im Raum Zürich*. Eintritt nach Vereinbarung.

C) Zeichner und Bauführer

HZ 8019 Fähigkeitsz. 22 Jahre, Schweizer, Spr. Deutsch, Ital., etwas Praxis in Plananf., Massauszüge, Submissionen, Rechnungswesen, Bauführung, sucht Stelle als *Zeichner-Bauführer im Raum Bodensee*. Eintritt ab 1. 5. 68.

HZ 8022 Cert. d. cap., 22 ans, Suisse, langue allemand, quelque pratique en arch. générale, cherche emploi comme *dessinatrice en bâtiment dans la région lausannoise*. Entrée à partir 1. 5. 68.

HZ 8023 Cert. d. cap. + Cours Onken + Cours ETS Fribourg, 28 ans, Suisse, langues français, (allemand, angl.), plus, ann. d. pratique de dessin et surveillance, cherche emploi comme *chef de chantier en Afrique*. Entrée à partir 1er mai 1968.

HZ 8024 Fähigkeitsz., z. Z. stud. ATZ, Anf. 20, Schweizer, Spr. Deutsch, etwas Praxis als Zeichner-Bauführer, sucht Stelle als *Hochbauzeichner, Bauführer, evtl. nur Zeichner in Zürich*. Eintritt 1. 6. 68.

HZ 8025 Fähigkeitsz., 20 Jahre, Schweizer, Spr. Deutsch, etwas Praxis in Planbearb. von Projekt, Ausf., Devis, Kostenvoranschläge, sucht Stelle in *kleinerem Arch.-Büro in Zürich und Umgebung*. Eintritt ab 3. 6. 68.

HZ 8026 Fähigkeitsz., Anf. 20, Schweizer, Spr. Deutsch, etwas Praxis in Wohnbau, vorfabr. Holzbau, sucht Stelle als *Hochbauzeichner, mit späterer Gelegenheit z. Bauführung, im Raum Zürich*. Eintritt sofort.

HZ 8027 Cert. d. cap., 21 ans, Suisse, langues allem., (français), quelque pratique de dessin et de surveillance, cherche emploi dans *bureau d'arch. en Suisse romande*. Entrée 1. 6. 68.

HZ 8028 Fähigkeitsz., Anf. 20, Schweizer, Spr. Deutsch, etwas Praxis in Geschäftshäusern, Innenausbau, Modellbau, sucht Stelle in *Arch.-Büro für Wohnbau mit späterer Gelegenheit zur Bauführung im Raum Zürich-Winterthur*. Eintritt sofort.

Tiefbau

A) Absolventen von Hochschulen und Universitäten

BJ 8010 Dipl. ETH, Ende 20, Schweizer, Spr. Deutsch, Franz., Engl., etwas Praxis in Grundbau, Hydraulik, Wasserversorg., sucht Stelle als *Bauing. für Wasserkraftanlagen, Hydraulik in schweiz. Grosstadt, m. Ausnahme von St. Gallen, Winterthur, evtl. im Ausland*. Eintritt 1. 5. 68.

BJ 8011 Dipl. EPUL, 28 ans, Suisse, langues français, allem., angl., quelque pratique comme staticien, ing. en génie civ. gén. et préfabrication, cherche emploi dans *bureau d'ing. comme staticien avec surveillance de chantiers en Suisse romande*. Entrée 1. 6. 68.

B) Absolventen von HTL und Techniken

TT 8006 Dipl. HTL Luzern demnächst + Fähigkeitsz. EB-Zeichn., Mitte 20, Schweizer, Spr. Deutsch, Franz., Ital., Engl., etwas Praxis als Eisenbeton/Stahlzeichner u. Ferienpraktika, sucht Stelle in *Ing.-Büro od. Unternehmung für Hoch- und Tiefbau i. d. Schweiz, mit Ausn. Kt. TG und SG*. Eintritt 1. 5. 68.

TT 8007 Dipl. HTL Berlin + Fähigkeitsz. Maurer, Zimmermann, Mitte 40, Deutscher i. d. Schweiz (Frau Schweizerin), Spr. Deutsch, Engl., langj. Tätigkeit als Bauleiter, Chefbauführer f. Hoch- u. Tiefbau, Stollenbau, sucht Stelle als *Bauleiter in Büro od. Bauunternehmung im Kt. Graubünden*. Teilhaberschaft nicht ausgeschlossen. Eintritt nach Vereinbarung.

Eisenbeton-Stahlbau

B) Absolventen von HTL und Techniken

EBT 7015 Techn. Dipl. Jugosl., 35 Jahre, Jugosl. i. Deutschl., Spr. Kroat., Deutsch, mehrere Jahre Praxis als Konstrukt.-Bauführer-Bauleiter im Stahlbeton-Hochbau, sucht Stelle in *Ing.-Büro für Stahlbetonbau in der Deutschschweiz*. Eintritt sofort.

C) Zeichner und Bauführer

EBZ 8003 Fähigkeitsz., Anf. 20, Schweizer, Spr. Deutsch, Franz., (Ital.), etwas Praxis in allg. Hoch- und Tiefbau, Brücken-, Tunnel-, Stollen-, Zivilschutz-Bauten, sucht Stelle als *Bauführer in Tiefbauunternehmung im Raum Zürich-Bern-Lausanne*. Eintritt 1. 9. 68.

Sie suchen . . .
... ihn?
... sie?

Stellen- und Gelegenheitsanzeigen

Ermässigte Tarifpreise ohne Rabatt für Wiederholungen

Tarif

1/1 Seite 185 x 259 mm Fr. 475.—	1/4 Seite 185 x 60 mm 90 x 128 mm Fr. 118.90	1/12 Seite 90 x 40 mm Fr. 39.50
1/2 Seite 185 x 128 mm 90 x 259 mm Fr. 237.50	1/6 Seite 185 x 40 mm 90 x 84 mm Fr. 79.—	1/16 Seite 90 x 28 mm Fr. 29.70
1/3 Seite 185 x 84 mm Fr. 158.—	1/8 Seite 185 x 28 mm 90 x 60 mm Fr. 59.40	1/24 Seite 90 x 18 mm Fr. 19.75

Chiffregebühr Fr. 2.— (bei Abholen 1.50)

Stellengesuche werden nur noch **schriftlich** entgegengenommen.

Anzeigenschluss: Donnerstagabend der Vorwoche
Anzeigenverwaltung: Mosse-Annoncen AG, 8001 Zürich, Limmatquai 94, Tel. (051) 47 34 00, Postcheck 80-1027
Telefon Filiale Basel: (061) 24 39 85

Zu verkaufen

1 Lieferwagen

Marke Ford Taunus Transit 1250, Modell 1963, nur 40 000 km gefahren.

COMET AG, Waldeggstrasse 72, 3097 Liebfeld, Tel. 031 / 63 05 83

Auf Ingenieurbüro in Zürich gesucht

Eisenbetonzeichner

für interessante Arbeiten in Eisenbeton und Vorspannbeton. 5-Tage-Woche. Bei guter Leistung hoher Lohn.

Offerten erbeten an
Ingenieurbüro Dr. G. Kruck, Fortunagasse 26
8001 Zürich

Gesucht

2 Eisenbetonzeichner

für Hoch- und Brückenbau.

Ingenieurbüro Max Walt
Engelschviertelstrasse 24, 8032 Zürich
Tel. 051 / 34 82 30

Mittelgrosses Ing.-Büro in Zürich 6 sucht per sofort oder nach Vereinbarung jüngeren, tüchtigen

Eisenbetonzeichner

für vielseitige Aufgaben im Hoch- und Tiefbau.

Offerten mit den üblichen Unterlagen sind zu senden unter Chiffre 1704 an Mosse-Annoncen AG, 8023 Zürich.

Gesucht auf Ingenieurbüro erfahrener

Statiker

(Abteilungsleiter)

als Leiter der Eisenbetonabteilung und für die Bearbeitung vielseitiger Bauobjekte im Hoch- und Tiefbau sowie der Statik für Abwasserreinigungsanlagen.

Einem initiativen Bewerber, der in der Lage ist, ein Arbeitsteam selbständig zu führen und gute Verhandlungsbegabung mit Bauherren und Architekten besitzt, bieten wir eine verantwortungsvolle, interessante Tätigkeit. Mehrjährige praktische Erfahrung erforderlich.

Beteiligung möglich.

Alter: nicht unter 30 Jahre.

Offerten mit kurzem Lebenslauf, bisheriger Tätigkeit und Referenzen sind zu richten unter Chiffre 1806 an Mosse-Annoncen AG, 8023 Zürich.

Wir sind ein schweizerischer Berufsverband und suchen für die technische Abteilung unseres Zentralsitzes einen jüngeren, tüchtigen

Hochbauzeichner

Arbeitsgebiet:

Erledigung von Spezialaufgaben in zeichnerischer, administrativer und graphischer Richtung. Mitarbeit an technischen Dokumentationen usw. Bei Eignung Bauführung von Erweiterungsarbeiten am Geschäftssitz.

Anforderungen:

Lehrabschluss und praktische Tätigkeit in Baugeschäft oder Architekturbüro. Der vielseitige Aufgabenbereich verlangt Beweglichkeit, Initiative sowie eine saubere und speditiv Arbeitsweise.

Unser neuer Mitarbeiter soll ferner einen angenehmen Charakter und gute Umgangsformen haben und anpassungsfähig sein.

Wir bieten:

Sehr abwechslungsreiches Arbeitsgebiet, Selbständigkeit, Verantwortung, abgeschlossenes Arbeitsteam, Arbeitsplatz im Zentrum der Stadt Zürich, gute Entlohnung und vorbildliche Sozialleistungen.

Offerten mit Lebenslauf, Zeugnisabschriften und Photo erreichen uns unter Chiffre OFA 2590 Zo Orell Füssli-Annoncen AG, 8022 Zürich.

Hochbautechniker HTL

übernimmt Projektierung, Bauausführung und Bauleitung im Honoraransatz.

Offerten sind erbeten unter Chiffre 1804 an Mosse-Annoncen AG, 8023 Zürich.

Kleineres Ingenieurbüro im Raum Zürich—Winterthur sucht erfahrenen, selbständigen

Eisenbetonzeichner

für interessante Arbeiten in Eisenbeton.
5-Tage-Woche. Hoher Lohn.

Offerten unter Chiffre 1797 an Mosse-Annoncen AG, 8023 Zürich.

Für die sofortige Weiterverarbeitung und Ausführung des Hallenbades Pontresina suche ich einen initiativen und absolut zuverlässigen

Architekt-Techniker

wenn möglich mit Erfahrung im Bäderbau, als Mitarbeiter und Chef einer kleinen Gruppe.

Ich biete einen frischen Betrieb mit gutem Arbeitsklima.

Bewerbungen bitte schriftlich an:
H. P. Menn, Bahnhofstrasse 14, 7000 Chur

Haben Sie ein spezielles Flair für **Bauforschung** und **Bauplanung**?

Wir suchen für unseren Hauptsitz auf dem Platze Aarau einen qualifizierten

Architekten

für folgenden Aufgabenbereich:

- Moderne Bauforschung (neue Konstruktionen — neue Methoden — neue Materialien)
- Kritische Prüfung von Ueberbauungsvorschlägen auf Durchführbarkeit und Wirtschaftlichkeit
- Projektierung ganzer Ueberbauungen auf eigenem Bauland
- Ausarbeitung von Vor- und Bauprojekten (Wohnbauten, Geschäftsbauten, Schulhausbauten)

Dem fähigen Mitarbeiter in dieser Kaderposition bieten wir:

- Leistungslohn mit Zuschüssen bei entsprechendem Einsatz
- gut ausgebaute Sozialleistungen
- angenehmes Arbeitsklima in kleinem, dynamischem Team

Falls Sie über eine entsprechende Ausbildung und Erfahrung verfügen, die nötigen künstlerischen Eigenschaften besitzen und doch mit beiden Beinen auf dem harten Boden der Realität stehen, erwarten wir gerne Ihre Offerte mit Lebenslauf, Handschriftprobe, Zeugniskopien und Foto unter Chiffre OFA 8042 R an Orell Füssli-Annoncen AG, 5001 Aarau.

Technokontroll Relatoskope für die perspektivisch richtige Betrachtung von Architekturmodellen.

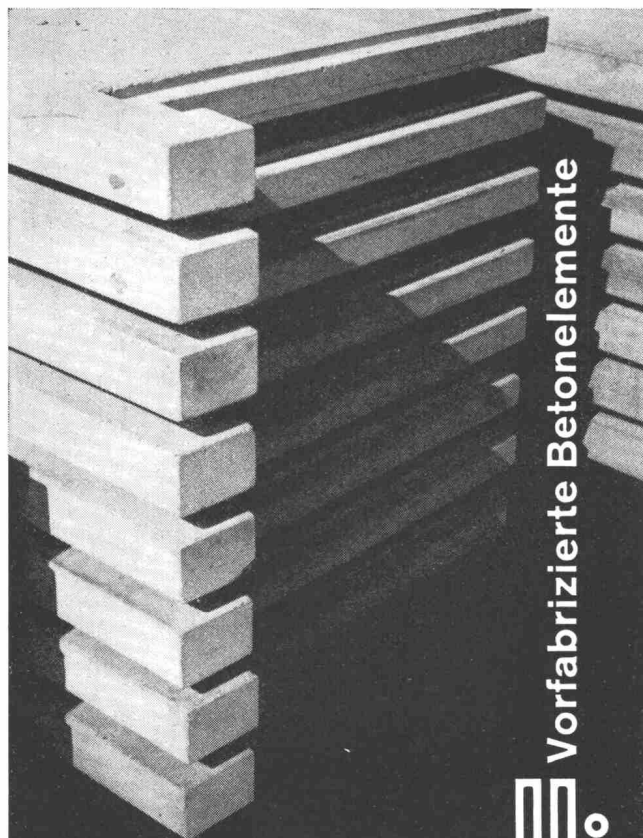
**Emil
Eschbach
AG**

8051 Zürich
Ueberlandstr. 360
Tel. 051 / 41 26 65

Techno

kontroll

TORSTAHL 50 Spitzenprodukt 20-jähriger Entwicklung

Vorfabrizierte Betonlemente

comolli

Comolli's Erben AG. Bremgarten
Telephon 057/71414

Meine Auftraggeberfirma, eine neuzeitlich geführte Strassen- und Belagsbau-Unternehmung in der Zentralschweiz, sucht für die im Zuge der Expansion neu zu schaffende Stelle des

Technischen Leiters dipl. Bauingenieur ETH

Die direkt der Geschäftsleitung unterstellte Position wird folgenden Aufgabenkreis umfassen: technische Leitung der Unternehmung samt Filialen und Nebenbetrieben; Bearbeitung von vielfältigen Projektierungsaufgaben in Zusammenarbeit mit firmeneigenem technischem Büro; Projektierung und Realisierung firmeneigener Bauvorhaben; laufende Zusammenarbeit mit dem betriebswissenschaftlichen Institut der ETH (BWI). Bezüglich Einarbeitungszeit sowie Schwerpunktsetzung im definitiven Aufgabenkreis kann weitgehend auf die persönlichen Voraussetzungen des einzustellenden Mitarbeiters eingegangen werden. Es handelt sich somit bei der zu besetzenden Position um eine

echte Allround-Ingenieur-Aufgabe,

wie man sie in der durchschnittlichen Unternehmung nicht ohne weiteres findet; die unter dynamischer Leitung stehende Auftraggeberfirma sucht dementsprechend einen Mitarbeiter von vielseitigen und hohen Qualitäten auf fachlicher wie menschlicher Ebene. Man ist gewillt, diese für das Unternehmen vitale Position entsprechend zu dotieren und einer formatigen Persönlichkeit weitgehende Kompetenzen einzuräumen.

Etwa 28- bis 36jährige schweizerische Interessenten sind gebeten, die zur ersten Beurteilung ihrer Kandidatur nötigen Unterlagen mit handschriftlichem Begleitschreiben und Angabe der ungefähren Salärerwartung an den mit der neutralen Kontaktherstellung beauftragten Personalberater einzureichen.

INSTITUT
FÜR
PSYCHOLOGISCHE
FORSCHUNG
UND
BERATUNG

Dr. S. Spörli
Neustadtstr. 7, 6000 Luzern
Tel. 041 / 2 16 00 (Anfragen bitte
Montag—Freitag von 10—11 Uhr)

Die Anonymität der Interessenten bleibt bis zum formellen Einverständnis zur Weiterführung von Verhandlungen nach allen Seiten gewahrt.

Aquarex

Fugenbänder
Beton- und Mörtelzusätze



Polyrex AG

Grünhaldenstrasse 6 8050 Zürich
Tel. 051 48 79 03 Chemische Baustoffe

AG FÜR PERSONALBERATUNG ZÜRICH

Zur Entlastung und Stellvertretung des Inhabers

eines seit zwei Jahrzehnten bestehenden, kleineren Architekturbüros (in ländlicher Gegend Richtung Bündnerland) suchen wir einen etwa 30—48jährigen

Hochbautechniker ATZ/HTL

evtl. Bauzeichner/Bauführer mit langjähriger Erfahrung,

welcher gute administrative und konstruktive Fähigkeiten mit sich bringt und auch in der Bauführung bewandert ist.

Unser Kunde würde einem einsatzbereiten, loyalen Mitarbeiter auf der Basis gegenseitigen Vertrauens und bei entsprechender Salarierung gerne grosse Selbständigkeit und Verantwortung überbinden.

Falls Sie nicht an die Stadt gebunden sind, wenn Sie es vielleicht sogar schätzen Ihre Freizeit nach viertelstündiger Autofahrt in einem herrlichen Wander- und Skigebiet zu verbringen, bitten wir Sie, mit uns Verbindung aufzunehmen. Wir geben Ihnen gerne weitere Auskünfte über diese Stelle.

AG FÜR PERSONALBERATUNG ZÜRICH

ZÜRICH TALSTRASSE 20 TELEFON 051 259656

Grösseres Ingenieurbüro für Hoch- und Tiefbau in Zürich sucht gut ausgewiesenen, selbständigen

dipl. Bauingenieur ETH

(Statiker-Konstrukteur)

mit einigen Jahren Praxis und Freude an vielseitigen Aufgaben.

Entwicklungsfähiger Vertrauensposten. Angenehme Arbeitsbedingungen. Fünftagewoche, Personalfürsorge usw.

Offerten mit Referenzen erbeten unter Chiffre 1760 an Mosse-Annoncen AG, 8023 Zürich.

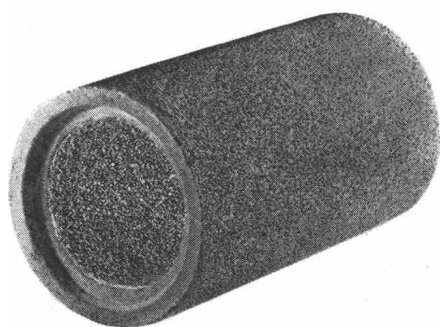
Gelegenheit

günstig abzugeben

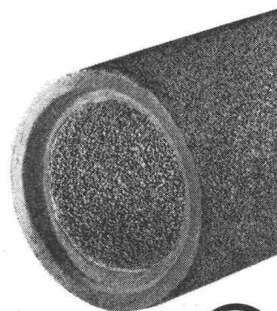
Schwingflügel Fenster

ungebraucht, Grösse 220/138 cm, Steinlicht, Konstruktion mit Setzholz und je 2 Flügeln (inkl. Lamellenstoren) 4 Stück, oder 8 Schwingflügel Fenster, Grösse etwa 105/130 cm, Steinlicht.

Anfragen an Telefon 052 / 22 15 63



**Hunziker-
Filterrohre**
entwässern das
Erdreich dauernd
wirkungsvoll



AG HUNZIKER^{INC} Baustoff-Fabriken in Zürich, Bern, Brugg, Landquart, Olten und Pfäffikon SZ

Wir suchen zu möglichst baldigem Eintritt

qualifizierten Bauingenieur-Techniker HTL

Aufgaben:

Technische Kundenberatung auf dem Gebiete des Eisenbetonbaues, verbunden mit Aussendiensttätigkeit.

Anforderungen:

- Alter nicht unter 30 Jahre
- erfahrener Statiker
- Muttersprache Deutsch, wenn möglich Französischkenntnisse
- Verhandlungstalent

Wir bieten:

Interessante und weitgehend selbständige Tätigkeit in kleinem, aufgeschlossenem Team.

Bewerbungen mit vollständigen Unterlagen bitte unter Chiffre G 53215-36 an Publicitas AG, 8021 Zürich.



Für die selbständige und äusserst vielseitige Bauleitung von Neu- und Umbauten grösseren Umfangs in unseren beiden Werken Niederurnen und Payerne suchen wir einen qualifizierten

Hochbautechniker

Interessenten mit Französischkenntnissen, die auf eine Dauerstelle mit sehr guter Personalfürsorge reflektieren, richten ihre Offerte mit Lebenslauf, Zeugniskopien und Gehaltsanspruch an die Personalabteilung der

ETERNIT AG, 8867 Niederurnen.

Stellenausschreibung

Beim Meliorations- und Vermessungsamt des Kantons Zürich ist die Stelle eines

Technischen Angestellten

für den landwirtschaftlichen Hochbau zu besetzen.

- Erfordernisse: Abgeschlossene Lehre als Hochbauzeichner, fachliche Kenntnisse und berufliche Erfahrung im landwirtschaftlichen Hochbau.
- Gehalt nach Besoldungsverordnung, 5-Tage-Woche, Aufstiegsmöglichkeiten.
- Wir bieten angenehmes Arbeitsklima und abwechslungsreiche Tätigkeit mit teilweisem Aussendienst. Nähere Auskunft über die Anstellungsbedingungen werden unter Tel.-Nr. 32 96 11, intern 3282, erteilt.
- Anmeldungen mit Personalien, Lebenslauf, Zeugnisabschriften, Handschriftprobe und Foto sind bis **11. April 1968** an das Meliorations- und Vermessungsamt des Kantons Zürich, Kaspar-Escherhaus, 8090 Zürich, zu richten.

**Meliorations- und Vermessungsamt
des Kantons Zürich**

Für die Leitung unseres Ingenieurbüros in Lugano (Abt. Projektierung von Freileitungen) suchen wir einen initiativen und fähigen

Ingenieur

Eintritt: sofort oder nach Uebereinkunft.

Offerten mit Gehaltsanspruch sind zu richten an:

Herzog & Sonderegger AG
Via Mte. Boglia 24
Lugano
Tel. 091 / 3 35 45



Heizung / Lüftung

kamm

Kamm & Co., Zentralheizungen, Gerbernstrasse 7a/b, 3000 Bern, Telefon 031 / 22 18 22

Für die Ausführung interessanter Projekte suche ich einen jüngeren, initiativen

Architekt-Techniker HTL

mit einigen Jahren Praxis, der in der Lage ist, selbständig und zuverlässig grössere Bauaufgaben als Sachbearbeiter zu übernehmen.

Eintritt sofort oder nach Vereinbarung möglich. Dauerstelle. Angenehmes Arbeitsklima, Fünftagewoche, gute Sozialleistungen, zeitgemässes Salär.

WERNER STÜCHELI, dipl. Architekt BSA/SIA
Genferstrasse 6, 8002 Zürich, Tel. 051 / 23 86 13

Zur Ergänzung unseres Teams suche ich für mein Büro in **St. Moritz** einen erfahrenen, tüchtigen, zuverlässigen, speditiven und selbständigen

Bauführer

für die Bearbeitung interessanter Neu- und Umbauten. Dauerstelle. Zeitgemässe Honorierung. Wohnung kann zur Verfügung gestellt werden. Italienischkenntnisse erwünscht. Bitte nehmen Sie telefonisch oder schriftlich Kontakt auf mit:

Joseph Malloth, Architekt, Zürich und St. Moritz
Turnerstrasse 18, 8006 Zürich, Tel. 051 / 26 37 47

Zu verkaufen

Laden-Pavillon

zweigeschossig, mit Flachdach, aus Fertigelementen, sehr gut isoliert, Fenster DV-Verglasung.

Grösse:	Länge	etwa 14,70 m
	Breite	etwa 10,50 m
	Höhe	etwa 6,00 m

Auskunft und Besichtigung:
Drogerie H. Meyer, Zugerstrasse 20, 8820 Wädenswil
Telefon 95 60 40

Einwohnergemeinde der Stadt Grenchen Stellenausschreibung

Beim Stadtbauamt ist folgende Stelle zu besetzen:

dipl. Tiefbautechniker

Aufgabenbereich: Weitgehend selbständige Projektierung von Tiefbauarbeiten (Strassen usw.). Baubegleitung, Bauleitung, Offert- und Abrechnungswesen.

Wir bieten: zeitgemässe Entlohnung, Aufstiegsmöglichkeiten, fortschrittliche Sozialleistungen, Fünftagewoche. Die Besoldung wird unter Berücksichtigung der bisherigen Tätigkeit und des Alters festgesetzt.

Der Eintritt kann sofort oder nach Uebereinkunft erfolgen. Bewerbungen sind bis zum 16. April 1968 dem städtischen Personalamt (Tel. 065 / 8 91 71) einzureichen.



WALTER J. HELLER AG.

BAUUNTERNEHMUNG

SION BERN ILANZ

Dipl. Architecte / Projecteur

avec expérience cherche changement de situation. Date d'entrée 1er mai 1968 ou à convenir. Adresser offres sous chiffre 1717 aux Annonces Mosse SA, 8023 Zurich.

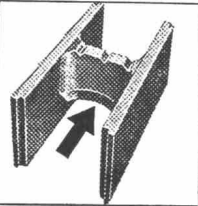
Gesucht jüngerer

Eisenbetonzeichner

für Bearbeitung grösserer Bauaufgaben. Eintritt sofort, bzw. nach Vereinbarung (Fünftagewoche).

Ingenieurbüro J. Kamm
Adliswil ZH, Telefon 91 67 48
8 Min. von Busendstation 61

Spring-Steine
zum
Ausbetonieren



Lieferbar direkt oder durch
alle Baumat.-Handlungen.
Verlangen Sie ausführliche
Prospekte oder Vertr.-Besuch.
Spring + Söhne
Baustoffe 5649 Stetten AG
Fabriklager: Zürich-Altstetten

Plastik-Folien

Stärke 0,2 mm Breite 300 cm

LU-RA Rapperswil

Schulstrasse 9, Tel. 055 / 2 00 30

AW Clichés

ANDERSON + WEIDMANN

Traugottstr. 6 Zürich 5

Briefadresse: 8037 Zürich, Postfach

Tel. 42 08 17

Mittlere Tiefbauunternehmung in grösserer Stadt des Kantons Solothurn sucht

dipl. Ingenieur ETH

oder

dipl. Tiefbautechniker HTL

zur selbständigen Leitung des Betriebes.
Der Bewerber soll über einige Praxis verfügen, einer grösseren Belegschaft vorstehen können und verhandlungsgewandt sein.

Wir bieten Dauerstelle mit zeitgemässer Salarierung und Pensionsversicherung.

Offerten mit kurzem Lebenslauf und Bildungsgang sind erbeten unter Chiffre 1732 an Mosse-Annoncen AG, 8023 Zürich.

Mittelgrosses Ingenieurbüro in Basel sucht

dipl. Bauingenieur ETH

mit mehrjähriger Erfahrung, für selbständige statische und konstruktive Bearbeitung von grösseren Projekten des Industrie-, Hoch- und Brückenbaues. Schweizer Bürger.

Wir bieten entwicklungsfähige Dauerstelle bei fortschrittlichen Arbeitsbedingungen.

Eintritt nach Uebereinkunft.

Offerten mit Angaben über die bisherige Tätigkeit erbeten unter Chiffre 5009 an Mosse-Annoncen AG, Postfach, 4001 Basel 1.

Wir suchen

Ingenieur-Techniker HTL

Fachrichtung Hochbau,
für Projektbearbeitung, Devisierung, Offertstellung, Oberbauleitung. Weitgehend selbständige Leitung von Industrie- und Gewerbebauten im Generalbau. Verkehr mit Behörden und Subunternehmern.

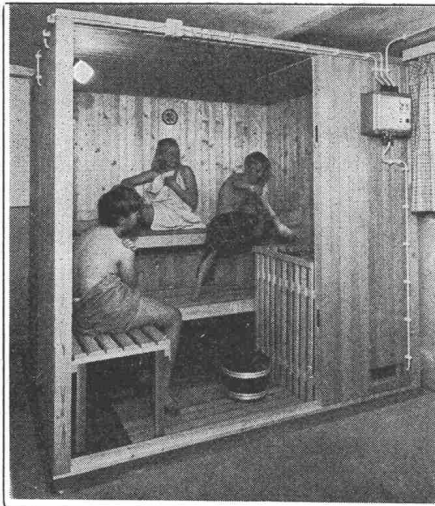
Hochbauzeichner

für die Erstellung von Projekt- und Werkplänen von interessanten Industriebauten.

Eintritt sofort oder nach Uebereinkunft.

Zuschriften erbeten an:

Schweisswerk Bülach AG, Abt. Generalbau,
8180 Bülach, Tel. 051 / 96 85 61

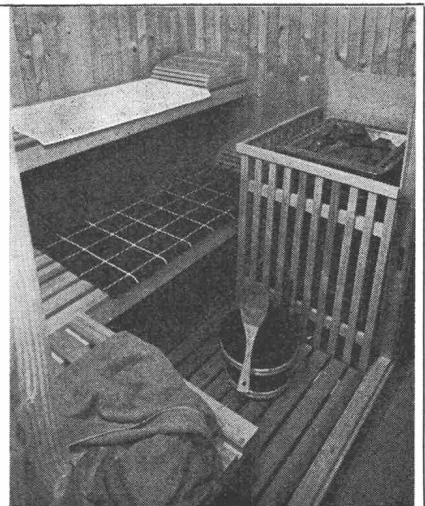


ORIGINAL-FINNISCHE SAUNA

Installationen von Kabinen und Oefen. Direktimport liefert vorteilhaft. Raumsauna nach Mass.

Verlangen Sie Offerte und Prospekt vom Importeur.

Ch. Rossi & Co. AG
Küsnacht ZH
Tel. 051 / 90 17 55



Zur Verstärkung unserer Verkaufsorganisation suchen wir

Tiefbauingenieure-Techniker HTL

als **Verkäufer und Berater für Wasserversorgungsmaterialien** (Druckröhren, Formstücke und Armaturen aus Gusseisen). Ein Tätigkeitsgebiet umfasst die ganze Westschweiz und den Kanton Bern, das andere die Nordwest- und Zentralschweiz, wobei Stützpunkte unsere Regionalbüros Biel und Basel sind.

Voraussetzungen für diese abwechslungsreichen, vornehmlich mit Aussendienst verbundenen Posten sind

- abgeschlossene Ausbildung als Techniker HTL
- einige Erfahrungen in der Akquisition für Produkte der Bauwirtschaft
- rasche Auffassungsgabe, Einsatzfreude, Verhandlungstalent

Selbstverständlich würden Sie in unsern Werken eine gründliche Vorbereitung auf Ihre neue, weitgehend selbständige Tätigkeit geniessen.

Unsere Personalabteilung erwartet Ihre Bewerbung mit den üblichen Unterlagen, unter Angabe der Kennziffer TI/505.

VON ROLL AG, 4563 Gerlafingen SO, Tel. 065 / 4 61 31

Bodenstabilisierung

mit neuen Geräten für speziell schweizerische Bodenverhältnisse

Raupenstreuer

mit aufgebautem Silo. Genaueste Dosierung und Abhängigkeit zur Fahrgeschwindigkeit. Ideal dort, wo der Einsatz von Raupenfahrzeugen nicht mehr möglich ist (keine Zerstörung des Vorplanums durch LKW).

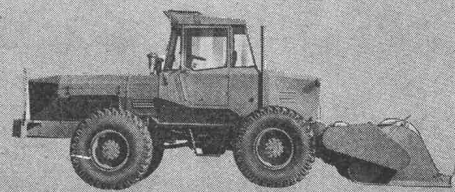
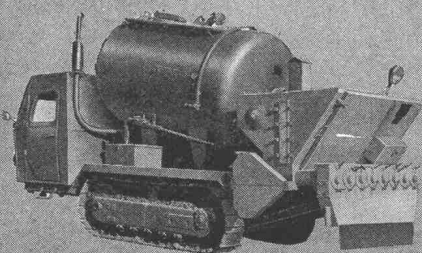
Bodenfräse

selbstfahrbare, 172 PS, Vierradantrieb, hydraulisch regulierbare Mischtiefe, neuartige Scheibenmesser, geländegängig

Dokumentation und Vorführung durch

baumaschinen ag zürich

Badenerstrasse 570 Tel. 051 54 99 80



Zeichner von Fertigelementen

(28) verheiratet, mit mehreren Jahren Praxis im Kalkulieren von Elementen und Beratungen der Kundschaft, **sucht neue Stelle** zur Weiterbildung im Fertigelementbau. Spricht deutsch, französisch und italienisch. Fahrausweis Kat. A.

Offerten erbeten unter Chiffre D 21260 U an Publicitas AG, 2501 Biel.

Gesucht

Bauingenieur

zur Unterstützung des Inhabers, möglichst selbständige Bearbeitung der Objekte, vor allem der Hochbauten.

Zeitgemässe Arbeitsbedingungen.

H. B. Pfister, dipl. Ing. ETH
Ingenieurbüro, Bülach

EMPA

Wir suchen für die
Abteilung Baumaterialien

1 dipl. Bauingenieur
1 dipl. Maschineningenieur

Geboten werden: eine Einführung in die Materialprüfung und Bauphysik und interessante Aufgaben im Zusammenhang mit der Forschung und der Verwendung der verschiedensten Materialien, Konstruktionen und Einrichtungen des Bauwesens.

Verlangt werden: Freude am Versuchswesen und, nach eingehender Einarbeitung, die Fähigkeit, gestellte Aufgaben selbständig zu bearbeiten.

Offerten sind erbeten an die
Eidg. Materialprüfungs- und Versuchsanstalt EMPA, 8600 Dübendorf

Eisenbetonzeichnerin

Ausländerin (Deutsche mit Aufenthaltsgenehmigung, 3 Jahre Schweiz) mit 6 Jahren Praxis, sucht anderen Wirkungskreis auf Juni/Juli 1968 in Basel oder Zürich.

Zuschriften erbeten unter Chiffre 2026 an Mosse-Annoncen AG, Bahnpostfach, 8023 Zürich 23.

Tiefbautechniker

in ungekündigter Stellung, sucht interessante Beschäftigung in Unternehmung oder Ingenieurbüro. Möglichst in Zürich oder näherer Umgebung. Offerten unter Chiffre 1796 an Mosse-Annoncen AG, 8023 Zürich.

Junger

Tiefbauzeichner

mit einigen Jahren Praxis, vorwiegend im allgemeinen Tiefbau, sucht Stelle in Ingenieurbüro auf Frühjahr, Zürich oder Umgebung. Offerten unter Chiffre 1795 an Mosse-Annoncen AG, 8023 Zürich.

Bauführer

mit fünf Jahren Tiefbaupraxis in Ingenieurbüro sucht gleiche Tätigkeit in einem Architekturbüro im Raume Zürich. Offerten unter Chiffre 1789 an Mosse-Annoncen AG, 8023 Zürich.

Junger

Tiefbauzeichner

Kenntnisse im Abwasserbau, sucht neuen Wirkungskreis. Winterthur oder Umgebung bevorzugt. Offerten unter Chiffre 1786 an Mosse-Annoncen AG, 8023 Zürich.

Vermessungstechniker

mit FA 1, 2, 7, sucht Stelle in Ingenieur- oder Vermessungsbüro. Offerten unter Chiffre 1775 an Mosse-Annoncen AG, 8023 Zürich.

Junger

Bauführer

sucht Stelle auf Platz Zürich oder Umgebung. Ich bin spezialisiert auf Mastställe. Offerten unter Chiffre 1777 an Mosse-Annoncen AG, 8023 Zürich.

Hochbautechniker HTL

mit einjähriger Praxis sucht in der Stadt Zürich oder Umgebung neue Stelle in kleinerem Architekturbüro mit interessanten Aufträgen. Offerten unter Chiffre 1618 an Mosse-Annoncen AG, Postfach, 8023 Zürich.

Hochbauzeichner

25, sucht auf Mai/Juli selbständige, verantwortungsvolle Stelle in kleinerem Architekturbüro im Raume Wil-Bodensee. Offerten unter Chiffre P 26277 an Publicitas, 5001 Aarau.

Ing. civil dipl. EPF

avec deux ans de pratique dans le domaine du béton armé et du béton précontraint, bon staticien, cherche place intéressante dans bureau ou entreprise, de préférence à Genève ou à Bâle. Offres sous chiffre 2025 aux Annonces Mosse SA, case postale, 4001 Bâle 1.

Wir suchen jüngeren

Architekten

für die selbständige Projektierung interessanter Bauarbeiten.

Wir bieten zeitgemässe Entlohnung, Fünftagewoche und gutes Arbeitsklima in einem jungen Team. Wir erwarten gerne Ihre Offerte.

H. Müller + A. Staub, Architekten
Marktgasse 13, 6340 Baar
Tel. 042 / 31 24 20



Ernst
URINALANLAGEN
ohne Wasserspülung, geruchlos

F. Ernst, Ing. AG. Zürich 3. Weststrasse 52
Tel. 33 60 66 / 35 36 55

Reparaturen — Service — Verkauf

SKL-, Black & Decker-, AEG-, Metabo-, Duax-Schlagbohrmaschinen

Elektro- und Pressluftwerkzeuge

A. Haas AG 5525 Göslikon Telefon (057) 6 29 32



Gesucht per 1. Mai 1968 Stelle als

Eisenbetonzeichner

Offerten unter Chiffre 1856 an Mosse-Annoncen AG, 8023 Zürich.

Selbständiger, initiativer

Bauführer — Hochbauzeichner

mit Erfahrung im Industrie- und Wohnungsbau sucht neue Stelle im Gebiet Baden / Zürich (nach Vereinbarung). Offerten sind zu richten unter Chiffre 1836 an Mosse-Annoncen AG, 8023 Zürich.

Bauingenieur-Techniker HTL

Schweizer Bürger, fünfjährige Praxis in Eisen- und Spannbeton, Kanalisation, allgemeinen Tiefbau, sucht auf 1. Juli neue, interessante Tätigkeit. Offerten sind erbeten unter Chiffre 1834 an Mosse-Annoncen AG, 8023 Zürich.

Junger, gut ausgewiesener Bauzeichner sucht Anstellung in Architekturbüro oder Bauunternehmung als

Hochbauzeichner — Bauführer

im Raume Zürich / Baden oder Stadt Luzern. Eintritt nach Uebereinkunft. Weitere Angaben unter Chiffre 1855 an Mosse-Annoncen AG, 8023 Zürich.

Gesucht auf Architekturbüro mit interessanten Bauaufgaben

Hochbautechniker / Bauführer Hochbauzeichner / Bauführer

selbständig und zuverlässig in Werkplanung, Submission, Rechnungswesen und Bauleitung. Eintritt sofort oder nach Uebereinkunft.

Offerten erbeten an:

Kurt Federer, Architekt

Obere Bahnhofstrasse 40, 8640 Rapperswil



Aargauische Baudirektion

Die Baudirektion sucht für das Tiefbauamt einen erfahrenen

Bauingenieur-Techniker HTL

für die Abteilung Bau von Land- und Ortsverbindungsstrassen.

Aufgaben:

Selbständige Projektierung und Bauleitung von Land- und Ortsverbindungsstrassen. Führung von Mitarbeitern. Ueberwachung und Prüfung der von privaten Ingenieurbüros auszuführenden Projektierungsarbeiten. Verhandlungen mit Gemeindebehörden und Privaten.

Anforderungen:

Diplom einer höheren technischen Lehranstalt. Erfahrung im allgemeinen Tiefbau. Fähigkeit, selbständig und zuverlässig zu arbeiten.

Anstellungsbedingungen:

zeitgemässe Besoldung. Spesenvergütung und Autoentschädigung. Pensionskasse. 5-Tage-Woche.

Stellenantritt:

sofort oder nach Vereinbarung.

Anmeldung:

Handgeschriebene Anmeldung mit kurzem Lebenslauf und Bildungsgang sowie Referenzen an die unterzeichnete Amtsstelle. Aarau, den 20. März 1968

Aargauische Baudirektion

TRION
LUFTFILTER
DELBAG LUFTFILTER
REINE LUFT TRION LUFTFILTER
DELBAG REINE LUFT

LUFTFILTER
IN JEDER AUSFÜHRUNG
FÜR JEDEN EINSATZZWECK

TRION
LUFTFILTER
DELBAG LUFTFILTER
REINE LUFT TRION LUFTFILTER
DELBAG REINE LUFT

LUFTFILTER
IN JEDER AUSFÜHRUNG
FÜR JEDEN EINSATZZWECK

TRION
LUFTFILTER
DELBAG LUFTFILTER
REINE LUFT TRION LUFTFILTER
DELBAG REINE LUFT

LUFTFILTER
IN JEDER AUSFÜHRUNG
FÜR JEDEN EINSATZZWECK

TRION
LUFTFILTER
DELBAG LUFTFILTER
REINE LUFT TRION LUFTFILTER
DELBAG REINE LUFT

LUFTFILTER
IN JEDER AUSFÜHRUNG
FÜR JEDEN EINSATZZWECK

TRION AG
8032 ZÜRICH
Forchstr. 2 Tel. 051/34 11 12

Bauingenieur ETH

27 Jahre; Sprachen: Französisch, Deutsch, Englisch, Spanisch; dynamisch, praktische Erfahrung, sucht Arbeit auf Baustelle.

Offerten unter Chiffre 5410 L an Orell Füssli-Annoncen, 1002 Lausanne.

Dipl. Architekt ETH

Schweizer, 32, Erfahrung im Wohnbau und im Industriebau, sucht Stelle auf 1. August, evtl. früher, Raum Zürich. Anfragen unter Chiffre 1821 an Mosse-Annoncen AG, 8023 Zürich.

Junger, an selbständiges Arbeiten gewöhnter

Eisenbetonzeichner

(mit mehrjähriger Praxis), möchte sich beruflich verändern.

Erfahrung im Hoch- und Tiefbau, Stahlbau, Kanalisationen, Vorspannung usw.

In Frage käme auch eine Stelle in einem Baugeschäft oder in einer Firma der Baubranche mit interessanten Aufgaben.

Gut eingerichtetes Büro für Akkord- und Heimarbeit wäre vorhanden.

Offerten unter Chiffre P 10364-40 W an Publicitas AG, 8401 Winterthur.

Grössere Unternehmung des Hoch- und Tiefbaues im Kanton Bern sucht

Bauingenieur oder dipl. Baumeister

als Leiter ihrer Hochbauabteilung und als stellvertretender Geschäftsführer.

Interessenten, die über Erfahrung in Unternehmungsführung, über die erforderliche Ausbildung und über Fähigkeit zu initiativer Zusammenarbeit verfügen, wollen ihre Offerten, unter Angaben ihres Bildungsganges und ihrer bisherigen Tätigkeit, richten unter Chiffre Z 21340-3 an Publicitas AG, 3001 Bern.



PREISWERK & ESSER

Stahlhochbau Schlosserei

Brückenbau Metallbau

Behälter Silos Ingenieurbureau

Basel

Schönaustr. 10

Tel. (061) 32 46 88

Auch Sie können Bauführer werden!

Oder Baufachzeichner!

Oder Maurerpolier! Oder Bautechniker!

Leute vom Bau, die sich ein Ziel setzen und vorwärtskommen wollen, sollten sich noch heute über die Chancen informieren, die der neue Mössinger-Heimkurs dem strebsamen Berufsmann bietet.

Sie lernen bequem zu Hause, in den eigenen vier Wänden. Unser Unterricht kommt zu Ihnen ins Haus, Sie brauchen Arbeit und Verdienst nicht aufzugeben.

Noch nie wurde es Ihnen so leicht gemacht, Ihre Kollegen vom Bau zu überrunden. Tun Sie noch heute etwas für Ihre berufliche Zukunft. Senden Sie uns den nachstehenden BON. Wir informieren Sie dann völlig kostenlos über Ihre beruflichen Chancen! Sie können an folgenden Kursen teilnehmen:

- Ausbildung zum Bauführer
- Ausbildung zum Maurerpolier
- Ausbildung zum Bautechniker
- Ausbildung zum Baufachzeichner
- Ausbildung zum Sanitär- und Heizungstechniker
- Ausbildung zum Kalkulator
- Vorbereitung auf das Technikum (Aufnahmeprüfung)
- Rechenschieberkurs

Kaufmännischer Ausbildungskurs (mit Handelsdiplom)

Ferner Sprachkurse in
Französisch Englisch Italienisch Spanisch

Institut Mössinger (Grösste Fernschule der Schweiz)

Räffelstrasse 11, 8045 Zürich, Telefon 051 / 35 53 91

Informieren Sie mich kostenl. u. unverbindl. über Ihren Kurs:
SBAZ 22

Name: _____

Strasse: _____

Ort: _____

Dipl. Bauingenieur ETH

mit 5 Jahren Erfahrung im Stahl- und Betonbau sucht verantwortungsvolle Stelle als Statiker auf Herbst 1968 in Zürich. Offerten unter Chiffre 1819 an Mosse-Annoncen AG, 8023 Zürich.

In junges Arbeitsteam gesucht, per sofort oder nach Vereinbarung

Bautechniker, evtl. Hochbauzeichner

mit Erfahrung in Bauleitung.
Angenehmes Arbeitsklima, sehr gute Entlohnung.

Alfred Bär, dipl. Architekt ETH/SIA
Fraumünsterstrasse 9, 8001 Zürich, Tel. 23 82 92

Wir suchen einen erfahrenen, technisch und organisatorisch versierten und verantwortungsbewussten Architekten oder Hochbautechniker HTL als

Bürochef

zur Leitung unseres zeichnerischen Mitarbeiterstabes. Sein Aufgabenbereich umfasst Vorbereitung und Ueberwachung der bürointernen Konstruktionsarbeit, Devisierung und Kostenberechnung mit Vertragswesen, Verhandlungen mit Behörden und Unternehmern usw., jedoch keine architektonische Entwurfsarbeit oder örtliche Bauführung.

Gleichzeitig suchen wir

1 bis 2 Hochbauzeichner

für die selbständige Bearbeitung von Werk- und Detailplänen.

Wir sind ein mittelgrosses, anerkanntes Architekturbüro mit vielseitigen Aufträgen und bieten Initiativen und zuverlässigen Mitarbeitern eine interessante Tätigkeit unter angenehmen Arbeitsbedingungen und zu gutem Salär.

Ulrich Löw STV + Theodor Manz BSA/SWB
Architekten
4000 Basel 10, Dufourstrasse 29, Tel. 23 79 47

Hochbautechniker

30, Deutscher, 7 Jahre Büropraxis (4½ Jahre Zürich, Spital-, Schul-, Wohnhochhausbau), sucht Stelle in Zürcher Architekturbüro. Offerten unter Chiffre 1842 an Mosse-Annoncen AG, 8023 Zürich.

Architekt BSA/SIA, Zürich 1, sucht tüchtigen

Hochbauzeichner

zur Bearbeitung diverser Bauaufgaben.
Gute praktische Erfahrung unerlässlich, sowie Exaktheit, Selbständigkeit und intensive Arbeitsfreude. Dauerstelle.

Offerten mit Zeugniskopien und **Gehaltsanspruch** bitte unter Chiffre 1832 an Mosse-Annoncen AG, 8023 Zürich.

Architekt

mit Wettbewerbserfolg und besten Referenzen, spezialisiert auf gute grafische Darstellung, Perspektiven und Projekte, Erfahrung in Bauführung und Abrechnung, Praxis in Schweden und Amerika sowie 12 Jahre in der Schweiz, sucht Kontakt mit Architekturbüro.

Offerten unter Chiffre 1854 an Mosse-Annoncen AG, 8023 Zürich.

Bauleiter – Bauführer (32)

versiert in allen Sparten des Hochbaus, langjährige Praxis in Planung und Ausführung, an selbständiges und verantwortungsvolles Arbeiten gewöhnt.

Integrierender Charakter, Organisationstalent, Verhandlungssicherheit und Durchsetzvermögen, ökonomisches Denken.

Sucht verantwortliche Stellung in Architekturbüro (Beteiligung möglich) oder in seriöser Generalunternehmung. Auf Herbst 1968 oder nach Vereinbarung. Region Zürich bevorzugt.

Offerten unter Chiffre 1852 an Mosse-Annoncen AG, 8023 Zürich.

Versiertes Team mit Erfahrung im Industrie-, Geschäfts- und Wohnungsbau übernimmt seriöse Aufträge für

Bauleitung – Bauausführung

mittlerer und grösserer Bauvorhaben.

Offerten sind zu richten unter Chiffre 1853 an Mosse-Annoncen AG, 8023 Zürich.



Das neuzeitliche Bauelement

Grosslichtkuppeln

Kunststoffverarbeitung

Eschmann AG, Thun

Mitteilungen aus der Industrie

Eine neue Sickerplatte

Allgemeines

Unter dem Sammelnamen «Sickerplatten» sind in jüngster Zeit auf dem Bauplatz verschiedene Erzeugnisse erschienen, die alle den gleichen Zweck erfüllen sollen: Ersetzung der meist umständlichen und aufwendigen Geröllschüttung entlang von Aussenmauern. Während die Geröllschüttung in entscheidendem Mass von der Sorgfalt und Gewissenhaftigkeit der ausführenden Arbeitskräfte abhängt (zu dünne Geröllschicht, Vermischung von Erdmaterial und Geröll usw.), hat der Bauunternehmer mit der Sickerplatte endlich eine echte baumeisterliche Lösung in die Hand bekommen, für die ihm im richtigen Zeitpunkt auch die richtigen Fachkräfte zur Verfügung stehen. Im Gegensatz zu der nach ihrer Fertigstellung nicht mehr kontrollierbaren Geröllpackung kann der Architekt die Sickerplattenwand vor der Zuschüttung kontrollieren, was sowohl im Interesse des Bauherrn wie auch des Unternehmers liegt.

Sickerplatten mit oder ohne Doppelkammern

Die bisher auf dem Bauplatz erhältlichen Sickerplatten sind im grossen und ganzen nach dem gleichen Grundsatz aufgebaut. Gerade, einwandige Fläche auf der Terrainseite und nockenartige Wölbungen auf der Mauerseite. Die senkrechten Stossfugen sind entweder gerade oder haben Nut und Kamm. Das Korngefüge ist mehr oder weniger porös. Als neuestes Produkt ist nun eine Sickerplatte auf den Markt gebracht worden, die in wesentlichen Punkten von der bisherigen Konzeption abweicht: Die Sickerplatte mit Doppelkammern!

Sie wird in einer 6-cm- und einer 8-cm-Version ausgeführt. Doppelkammern haben den enormen Vorteil, dass der Wasserabfluss bereits innerhalb der Sickerplatte stattfindet. Dadurch erhalten die der Wand anliegenden vertikalen Kanäle ein Minimum von Feuchtigkeit und können ihre Funktion als Belüftungskanäle besser erfüllen. Im Falle mechanischer Beschädigung, die bei gewöhnlichen Sickerplatten zum Bruch der Platte führen kann, bietet die Sickerplatte mit Doppelkammern die grössere Gewähr für ungehinderten Wasserabfluss.

Die 8 cm starke Platte hat ausserdem eine zusätzliche Perfektion erhalten: sie besitzt an der Oberkante der Zwischenwand sechs kreissegmentförmige Ausbuchtungen zwischen inneren und äusseren Kammern. Diese Querverbindungen dienen bei eventuell grösserem Wasseranfall als Überläufe in die vertikalen Kanäle. Insgesamt sind es 48 Querverbindungen pro Quadratmeter. Durch diese Überläufe wird für den Bedarfsfall ein wesentlich vergrösserter Querschnitt der direkten Abflusskanäle erzielt, was in Regenzeiten ohne Zweifel von grossem Vorteil sein kann. Geht die anfallende Wassermenge zurück, dann treten die Überläufe automatisch ausser Funktion und die der Wand anliegenden Kanäle können ihre Hauptfunktion als Belüftungskanäle wieder aufnehmen.

Da das Längenmass der Sickerplatte, gleich welcher Herkunft, nur in den allerseltensten Fällen im Mauermaass aufgeht, müssen Sickerplatten oft geschrotet werden. Die Schrotbarkeit einer Sickerplatte ist für den Praktiker von erheblicher Bedeutung. Die Sickerplattenwand muss namentlich nach aussen, also gegen das Erdreich, eine absolut geschlossene Fläche bilden, was bei groben Schrotfugen nicht gewährleistet ist. Die neue Sickerplatte besitzt fünf Schrotschlitze pro Platte und kann notfalls in kleine Einzelsegmente aufgeteilt werden. Die Abstände zwischen den Schrotschlitzen sind so gewählt, dass beim Versetzen der Platten sämtliche Kammern automatisch von der Mauersohle bis zur Maueroberkante immer lotrecht übereinander zu stehen kommen.

Von eminenter Wichtigkeit ist der oft vernachlässigte Eckverband. Bei der heute meist maschinell vorgenommenen Zuschüttung besteht die Gefahr, dass instabile Sickerplattenwände vom auflaufenden Erdmaterial über Eck gelockert werden, was unweigerlich zu allmählicher Verschlämmung der Abflusskanäle führt. Die neue Sickerplatte garantiert einen einwandfreien, sicheren Eckverband. Die Stabilität der über Eck verlegten Sickerplatten wird einerseits durch die rechtwinkligen Stossfugen und andererseits durch Vergiessen der aneinander liegenden Kanäle garantiert.

Sickerplatten sollen nicht in Mörtel verlegt werden, denn Mörtelfugen hemmen den Wasserabfluss. Bei einer, hinsichtlich Kornzusammensetzung und Zementdosierung richtig gebauten Sickerplatte findet ein ständiger Sickerprozess von oben nach unten statt und zuweilen nicht nur in den Kanälen, sondern auch in den Plattenwänden selber. Trifft nun das absickernde Wasser auf eine horizontale Mörtelfuge mit ihrer, im Verhältnis zur Sickerplatte weit höheren Dichte, dann findet an dieser Stelle eine dem Sinn der Sickerplatte zuwiderlaufende Wasserstauung statt. Das Wasser muss oberhalb der Mörtelfuge aus der Plattenwand austreten und wird erst wieder von der darunter stehenden Platte aufgenommen. Dieses

Hetzer

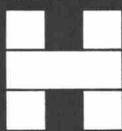
in allen Formen und Grössen

vorteilhafte Preise kurze Lieferfristen

Nennen Sie uns Ihre Wünsche!

Verlangen Sie Offerten von der

**Holzbau
AG
Lungern**



6078 Lungern am Brünig Tel. 041 85 61 44/45

PLASTAZOTE

Der revolutionäre neue Schaumstoff mit geschlossener Zelle, nicht alternd vollständig dicht, einfach anzuwenden, in vielen Formen lieferbar.

RUBELI, GUIGOZ & CIE

2000 Neuchâtel

Faubourg de l'Hôpital 35

Tel. 038 / 5 40 26

Patentanwälte **E. Blum & Co.**

8008 Zürich

Anmeldung
von Erfindungen, Fabrik- und
Handelsmarken, Gutachten
Prozessberatung

Gegründet 1878
«Wartegg», Mühlebachstrasse / Kirchenweg 5
Telephon 051/47 54 54

unnötige «Wasserspiel» wiederholt sich von Platte zu Platte bis hinunter zur Sickerleitung. Aus diesen Überlegungen heraus wird die neuartige Sickerplatte nicht in ein Mörtelbett verlegt. Lediglich die den Wasserabfluss nicht hemmenden vertikalen Stossfugen werden mit dünnem Zementmörtel vergossen. Damit ist die Stabilität der Sickerplattenwand genügend gesichert, speziell auch im Zusammenhang mit den Eckversteifungen. Der Mörtelbedarf ist für das Ausgiessen der Stossfugen bemerkenswert gering. Er beträgt nur 1 Liter pro Quadratmeter Sickerwand.

*Baustein- und Betonwarenfabrik AG, 8957 Spreitenbach
Tel. 051 / 88 84 78*

Bauzeichner

mit zweijähriger Praxis und einem Jahr Baupraxis als Hilfspolier und Hilfsbauführer in Baugeschäft sucht geeignete Stelle in Firma der Bau-
branche.

Offerten unter Chiffre 1811 an Mosse-Annoncen AG, 8023 Zürich.

Suiselectra

sucht

dipl. Bauingenieure

Aufgaben: Allgemeine Verkehrsstudien, generelle und Detailprojektierungen sowie technische Koordination von Bauausführungen auf dem Gebiet des Strassenbaus.

Anforderungen: Hochschulingenieur, wenn möglich mit einigen Jahren Praxis.

Wir bieten: vielseitige und selbständige Tätigkeit bei zeitgemässen Anstellungsbedingungen, Pensionskasse.

Bewerbungen mit den üblichen Unterlagen sind erbeten an die Suiselectra, Schweizerische Elektrizitäts- und Verkehrsgesellschaft, Malzgasse 32, 4000 Basel 10, Tel. 061 / 25 94 30.

Eisenbetonzeichner

sucht interessante Anstellung in Stadt Zürich auf Ingenieurbüro oder als Hilfsbauführer. Offerten unter Chiffre 1862 an Mosse-Annoncen AG, 8023 Zürich.

Eisenbetonzeichner

übernimmt Heimarbeit im Massivbau. Ueberlastete Ingenieurbüros bediene ich rasch und zuverlässig. Offerten unter Chiffre 1863 an Mosse-Annoncen AG, 8023 Zürich.

Ingenieur in Zürich vergibt

Eisenbetonzeichnerarbeit

Interessenten melden sich bitte unter Chiffre 1859 an Mosse-Annoncen AG, 8023 Zürich.

Junger Tessiner Bauzeichner

mit Diplom sucht Stelle in Architekturbüro in der Stadt Zürich. Spricht Italienisch und Französisch, einige Deutschkenntnisse. Er möchte das Abendtechnikum besuchen. Offerten an Moghini André, via San Gottardo 20, 6900 Lugano.

Dipl. Tiefbautechniker HTL (28)

sucht im Raume Zürich und näherer Umgebung Stelle in Ingenieurbüro oder entsprechenden Betrieb (evtl. auch mit Bauleitung). Drei Jahre Büropraxis (Abwasserreinigung, Eisenbeton). Eintritt nach Vereinbarung. Offerten unter Chiffre 1860 an Mosse-Annoncen AG, 8023 Zürich.

Nach wie vor
die beste
Informations-
quelle:

Das Inserat

Norm-Türen

montiert und unmontiert, mit oder ohne Stahlzargen.

Spezialität: Folienbeläge aller Art

Mobile Trennwände (Monada)

Prospekte verlangen

Theodor Schlatter & Co. A.G.

9000 St. Gallen, Wassergasse 24, Telefon 071 / 22 74 01



Das neue europäische Gütezeichen
bürgt für gute Qualität
von anodisch oxydiertem,
für Bauzwecke bestimmtem Aluminium.
Verlangen Sie bei Offertanfragen
und Bestellungen nur EWAA-Qualität.



Details siehe Schweizer Baukatalog,
Ausgabe 1967/68, Band 1, Seiten 192/193.
Unterlagen durch:
Interessengemeinschaft der Schweizerischen
Aluminium-Hütten, -Walz- und -Presswerke,
Postfach 155, 8024 Zürich, Tel. 051 32 29 52

Bautechniker / Bauführer

Wir benötigen in unser junges Team (6 A.)
einen selbständigen Fachmann. Sie erhalten
einen entwicklungsfähigen, verantwortungs-
vollen Wirkungskreis. Einsatz: Planbearbei-
tung, Submission, Bauführung für Einkaufs-
zentren, Terrassenhäuser, Wohnungsbau, Fa-
briken, Verwaltungsbauten.

Bei entsprechenden Qualifikationen werden
Sie einen Anruf (Tel. 056 / 3 97 77/78) nicht
bedauern.

Robert Frei, Architekt SWB, 5300 Turgi
Terrassenhäuser Pfaffenziel

Grösseres Ingenieurbüro in Basel sucht
einen

dipl. Bauingenieur ETH als Bauleiter

für den Einsatz auf Grossbaustellen des Na-
tionalstrassenbaus.

Wir bieten anspruchsvolle und abwechs-
lungsreiche Tätigkeit, der Verantwortung
entsprechende Gehaltsbedingungen und gut
ausgebaute Personalfürsorgestiftung.

Bestausgewiesene Bewerber schweizeri-
scher Nationalität senden ihre Unterlagen
unter Chiffre 5214 an Mosse-Annoncen AG,
Postfach, 4001 Basel 1.

Junger

Hochbauzeichner – Bauführer

(Schweizer) sucht Stelle auf 1. Mai oder 1. Juni in einem kleineren Architektur-
büro in Biel oder Umgebung. Offerten unter Chiffre 1835 an Mosse-Annoncen AG,
8023 Zürich.

Technisches Zeichnungsbüro übernimmt laufend

Planbearbeitung

für Eisenbeton, Brückenbau, Stahlbau, vorfabrizierte Elemente; prompte und
saubere Bearbeitung. — Offerten erbeten unter Chiffre 1840 an Mosse-Annon-
cen AG, 8023 Zürich.

Kleineres Ingenieurbüro in Baden, mit interessantem
Auftragsbestand in der ganzen Schweiz, wünscht sich
einen tüchtigen, zuverlässigen

Eisenbetonzeichner

zur Mitarbeit in sympathischem, jungen Team, bei an-
gemessener Entlohnung.

Ingenieurbüro René Meyer
Theaterplatz 5, 5400 Baden, Telefon 056 / 2 35 21

Junger, initiativer

Bauzeichner/Bauführer

(Tiefbau)

mit dreijähriger Praxis in Planbearbeitung, Ausschrei-
bungs-, Bauleitungs- und Abrechnungswesen, sucht auf
1. Juni 1968 neuen, interessanten Wirkungskreis als Bau-
führer in Bauunternehmung.
Raum Ostschweiz bevorzugt.

Offerten sind erbeten unter Chiffre 1794 an Mosse-An-
noncen AG, Postfach, 8023 Zürich.

Gründliche

Entrostung

von



Baukrane und Baumaschinen

durch

Sandstrahlen

Neuanstriche in allen gewünschten
Farben.
Zuverlässige Ausführung auf Baustel-
len und in unserem Werk.

ENTRAG SISSACH

Telefon 061 / 85 23 85

Kanton St. Gallen

Stellenausschreibung

Die kant. Tiefbau- und Strassenverwaltung sucht für das **Autobahnbüro**

1 dipl. Bauingenieur oder Ingenieur-Techniker HTL

Erfordernisse:

abgeschlossenes Hochschulstudium als Bauingenieur bzw. Technikerdiplom; Erfahrung in der Projektierung und Ausführung von neuzeitlichen Strassenbauten erwünscht.

Tätigkeitsgebiet:

Projektierung und Bauleitung von Nationalstrassenstrecken.

Tiefbauzeichner

Erfordernisse:

abgeschlossene Zeichnerlehre; die Bewerber müssen an exaktes, sauberes Arbeiten gewöhnt sein.

Tätigkeitsgebiet:

es handelt sich bei diesen Stellen um interessante, neuzeitliche Projektierungs- und Bauaufgaben.

Geboten werden bei allen Stellen zeitgemässe Entlohnung im Rahmen der Dienst- und Besoldungsordnung für das Staatspersonal vom 30. September 1966, fortschrittliche Personalversicherung, 5-Tage-Woche, je nach dem Alter der Bewerber bis vier Wochen Ferien pro Jahr, moderne Arbeitsräume und angenehmes Arbeitsklima.

Stellenantritt: nach Vereinbarung.

Anmeldungen mit Lebenslauf und Zeugnisabschriften sowie Angabe des Gehaltsanspruchs sind an die kant. Tiefbau- und Strassenverwaltung, Rorschacherstrasse 28, 9001 St. Gallen, zu richten.

St. Gallen, den 20. März 1968

Baudepartement des Kantons St. Gallen



Bauabrechnungen Kostenvoranschläge

bindet Ihnen in kürzester Zeit
in farbig Pressspan
mit Aufschrift

F. Mettler, 8001 Zürich

Prägeanstalt, Lindenhofstr. 15
Telephon 051 / 27 19 97

Achtung, Architekten und Bauherren! Keller-Obsthurden

zu günstigen Preisen liefert prompt franko Baustelle.

Fussockelleisten in allen Holzarten fertig lackiert und angeschlagen, liefert zu günstigen Bedingungen:

**K. WERTH, Kehlleisten- und Holzwarenfabrik
Luzern-Littau**, Telefon 041 / 3 62 18 und 5 72 29
Verlangen Sie Prospekt und Offerte.



SCHATTEN

BERECHNUNGEN · KURVEN · DIAGRAMME

Expertisen und Berechnungen nach den behördlichen Bestimmungen, an Gemeinden, Architekten und Private. Kommunale Bauten · Hochhäuser · Siedlungen · Einfamilien-Häuser
Heinrich Kündig, Zürichstrasse 3, 8610 Uster Telefon 051/87 54 65



Zu baldmöglichem Eintritt gesucht:

1 Ingenieur-Techniker HTL

Statiker, für Hoch- und Tiefbau, Kunstbauten an N 3, Industrie-Hochbau usw.

1 bis 2 Tiefbauzeichner

für Strassen- und Kanalisationsbau, Projektarbeiten, Bauleitung;

1 bis 2 Eisenbetonzeichner

für Kunstbauten an Nationalstrasse N 3, Brückenbau, Industrie- und Wohnungsbau.
Kenntnisse im Stahlbau erwünscht.
Entwicklungsfähige, gut honorierte Dauerstelle, 45-Stunden-Woche, Geschäftsauto.

Bewerber mit guten Fachkenntnissen richten ihre Offerten an:

**Ingenieur Rolf Jucker
Ingenieurbüro für Hoch- und Tiefbau
8712 Stäfa, 8808 Pfäffikon**

Bauingenieur

sucht selbständigen Wirkungskreis in Bern oder Umgebung. Praxis: achtjährige Erfahrung im Hoch- und Industriebau. Offerten sind zu richten unter Chiffre J 71029 an Publicitas AG, 3001 Bern.

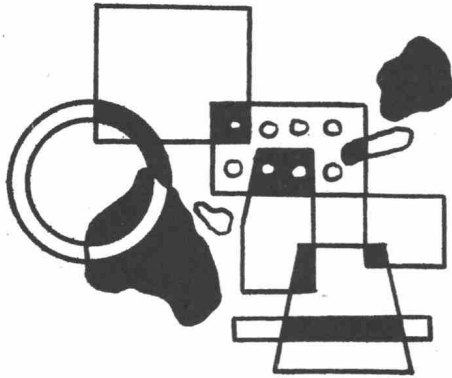
Hochbautechniker HTL

31 Jahre, mit achtjähriger Büro- und Baustellenpraxis, sucht neuen Wirkungskreis auf 1. Juli 1968 im Raum Zürich. Selbständiges Arbeiten erwünscht.

Offerten unter Chiffre 1815 an Mosse-Annoncen AG, 8023 Zürich.

es gibt

STEINE ...



... und SILIDUR-STEINE!

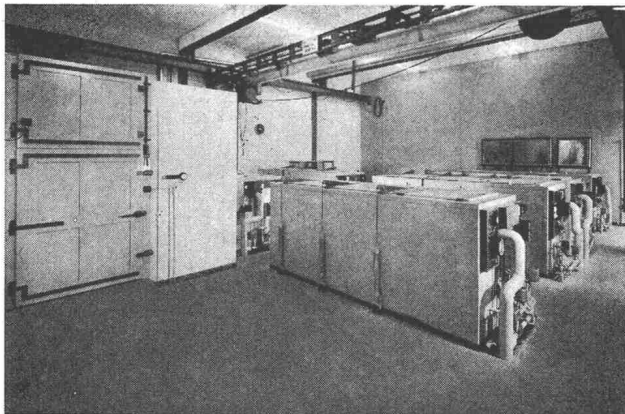
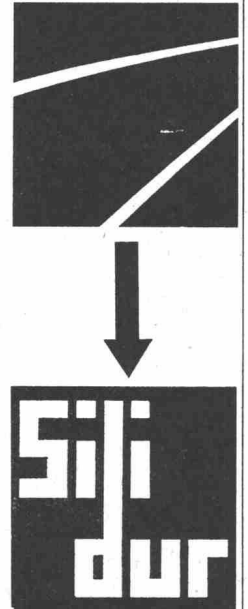


STEINER SILIDUR AG, 8450 ANDELFINGEN ZH, Tel. 052 / 41 10 21/22

Strassenabschlüsse aus
Hartbeton

Gartenbauartikel

Handel mit Mineralien



Beton-Frostanlage in der Empa

HERMETOFRIGOR

ist unsere hermetisch geschlossene Kältemaschine, deren geniale Konstruktion, ohne Stopfbüchse, ohne Riemenantrieb und mit automatischer Schmierung, ohne dass je Öl nachgefüllt werden muss, bereits in vielen tausend Anlagen erprobt wurde.

Jede Kühlanlage ist so gut wie ihre Kühlmaschine. Die Kühlelemente, ihre Grösse, Form und Anordnung sowie die Qualität des verwendeten Materials sind aber mitbestimmend für die gute Funktion und die lange Lebensdauer einer Kühlanlage. Die Erfahrungen einer Spezialfirma ersparen Ihnen Zeit, Ärger und Geld. Diese Erfahrungen besitzen wir, denn wir befassen uns seit über 50 Jahren ausschliesslich mit dem Bau von Kühl-, Gefrier- und Klima-Anlagen.



Darum: **Für jeden Kältebedarf**

Autofrigo AG, 8052 Zürich, Schaffhauserstrasse 473
Telephon 051 / 48 15 55

Vertretungen und Servicestellen in: Basel, Bern, Biel, Charrat, Chur, Fribourg, Genève, Lausanne, Lugano, Luzern, St. Gallen

SULZER

Gebrüder Sulzer®, Aktiengesellschaft
8401 Winterthur, Schweiz

Vollautomatische
Kunsteisbahnen für
Sommer- und Winter-
betrieb

Wir planen und bauen moderne
vollautomatische Freiluft- und
Hallen-Kunsteisbahnen jeder
gewünschten Größe für Curling,
Eislauf und Eishockey



6, 22

Eissportanlage im Zentrum von Grenoble
für die 10. Winterolympiade 1968 mit
Eishalle, Schnellaufring und Stadion, aus-
gerüstet mit Sulzer- und Escher Wyss-
Kälteanlagen.

Installations pour les épreuves de glace
aux X^{es} Jeux Olympiques d'Hiver 1968
dans le parc Paul Mistral en plein centre
de Grenoble, incorporant la patinoire
existante, l'anneau de vitesse et le palais
de glace olympique, équipés d'installa-
tions de réfrigération Sulzer et
Escher Wyss.

ESCHER WYSS

Escher Wyss, Aktiengesellschaft
8023 Zürich, Schweiz

Patinoires artificielles
entièrement automa-
tiques pour exploitation
estivale et hivernale

Nous projetons et construisons
des patinoires artificielles entière-
ment automatiques, couvertes
et à ciel ouvert, de toutes dimen-
sions, pour le curling, le patinage
et le hockey sur glace

Turmhotel Zurzach Patisseriegebäude-Aufbau auf 55 m Höhe

Planung und Bauleitung KATAG TREUHAND Luzern
Lieferung und Montage von SIPOREX-Dachplatten, 20 cm stark
SIPOREX-Trennwandplatten, 10 cm stark
sowie grossformatigen Wandplatten, 18 cm stark
Stückgewicht bis ca. 9 T

schneller + rationeller

MONTAGEBAUAG

Zürich 051 - 62 56 56
Crissier 021 - 34 84 94

MONTAGEBAUAG

