

**Zeitschrift:** Schweizerische Bauzeitung  
**Herausgeber:** Verlags-AG der akademischen technischen Vereine  
**Band:** 86 (1968)  
**Heft:** 13

## **Werbung**

### **Nutzungsbedingungen**

Die ETH-Bibliothek ist die Anbieterin der digitalisierten Zeitschriften auf E-Periodica. Sie besitzt keine Urheberrechte an den Zeitschriften und ist nicht verantwortlich für deren Inhalte. Die Rechte liegen in der Regel bei den Herausgebern beziehungsweise den externen Rechteinhabern. Das Veröffentlichen von Bildern in Print- und Online-Publikationen sowie auf Social Media-Kanälen oder Webseiten ist nur mit vorheriger Genehmigung der Rechteinhaber erlaubt. [Mehr erfahren](#)

### **Conditions d'utilisation**

L'ETH Library est le fournisseur des revues numérisées. Elle ne détient aucun droit d'auteur sur les revues et n'est pas responsable de leur contenu. En règle générale, les droits sont détenus par les éditeurs ou les détenteurs de droits externes. La reproduction d'images dans des publications imprimées ou en ligne ainsi que sur des canaux de médias sociaux ou des sites web n'est autorisée qu'avec l'accord préalable des détenteurs des droits. [En savoir plus](#)

### **Terms of use**

The ETH Library is the provider of the digitised journals. It does not own any copyrights to the journals and is not responsible for their content. The rights usually lie with the publishers or the external rights holders. Publishing images in print and online publications, as well as on social media channels or websites, is only permitted with the prior consent of the rights holders. [Find out more](#)

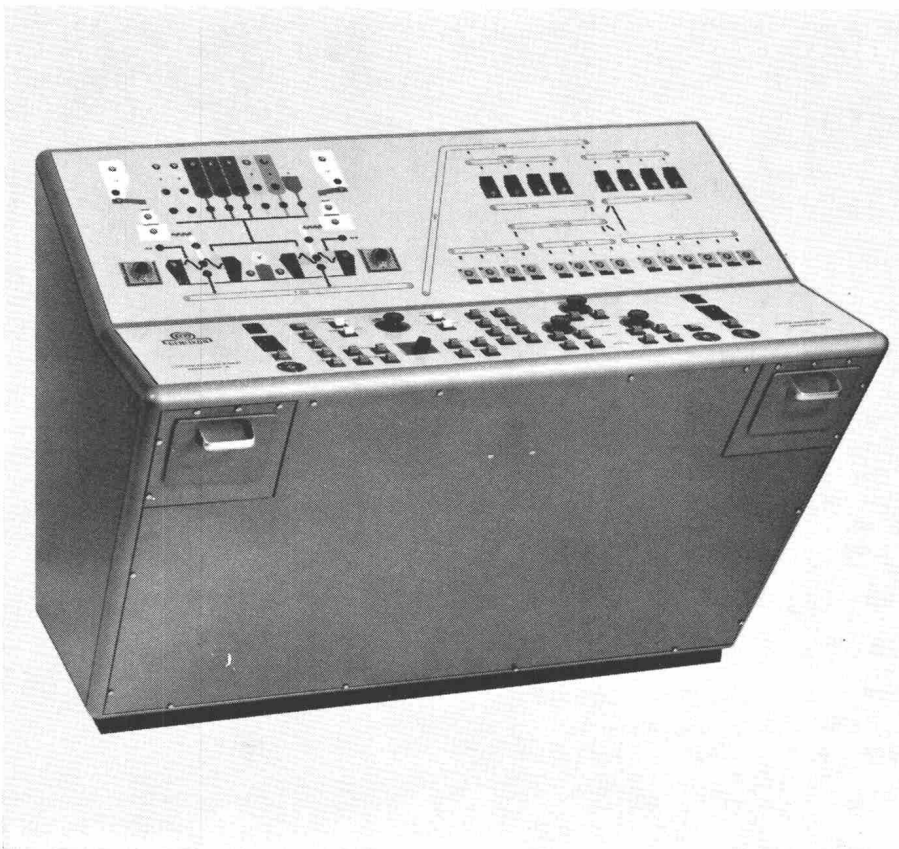
**Download PDF:** 12.02.2026

**ETH-Bibliothek Zürich, E-Periodica, <https://www.e-periodica.ch>**



## Dosier- und Mischprozesse

vollautomatisch gesteuert mit oder ohne Lochkarten für z. B.  
Beton- und Kieswerke, Kunststoff-,  
Nahrungsmittel- und Papierfabriken,  
Giessereien



36-31

ferner liefern wir quarzstabilisierte Niveau-Anzeiger, pneumatische Förderrinnen, Kleinsilogruppen für die automatische Dosierung von Vitaminen und dgl.

**Werkzeugmaschinenfabrik Oerlikon**  
**Bührle & Co., 8050 Zürich**  
Abteilung Programmsteuerungen    Telefon 051 46 36 10

### Inhalt

- Die Haftpflicht des Bauingenieurs, Von  
*M. Beaud* . . . . . 197  
Industrialisierung im Stahlbau, Von  
*St. Bryl und W. Geilinger* . . . . . 201\*  
Langzeitversuche an Stahlbetonstützen,  
Von *P. Ramu* . . . . . 204\*

### Nekrologe

- M. Ditesheim, H. Huber, R. Bleuler . . . 211

### Wettbewerbe

- Primarschulhaus in Delsberg . . . . . 211

### Mitteilungen aus dem SIA

- Gründung des Weltverbandes der Ingenieurorganisationen . . . . . 211

### Ankündigungen

- The International Bank for Reconstruction and Development, Washington D. C. Gemeinsame Tagung für Planer und Abwasserfachleute. Fortbildungskurse für Architekten der Universität York, England. Int. Ausstellung für Heizung, Lüftung und Klimatisierung, London . . . 211  
Diskussionstagung Spannungsrisikkorrosion, Frankfurt. Internat. Conference of The Concrete Society, Southampton 1969. Fachtagungen im Sektor Technik in der Landwirtschaft. SVMt, Schweiz. Verband für die Materialprüfungen der Technik. Technorama der Schweiz. Centre Le Corbusier (Heidi Weber) Zürich. Vortragskalender . . . . . 212

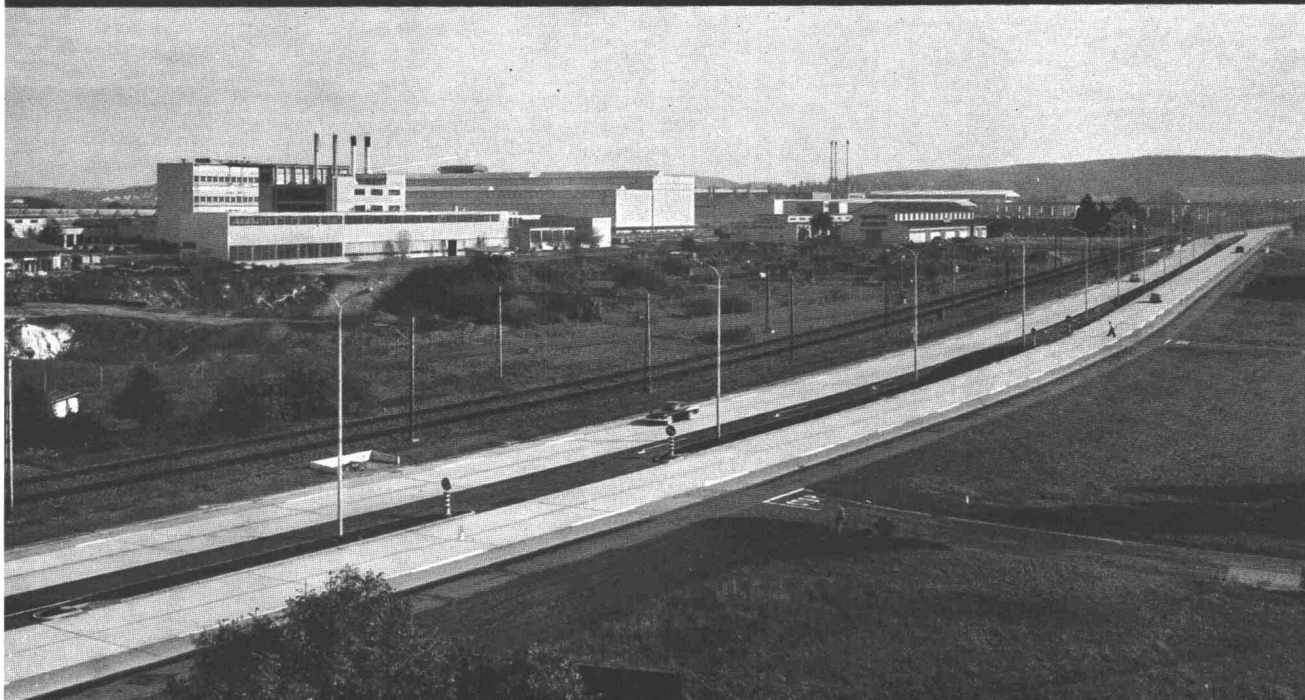
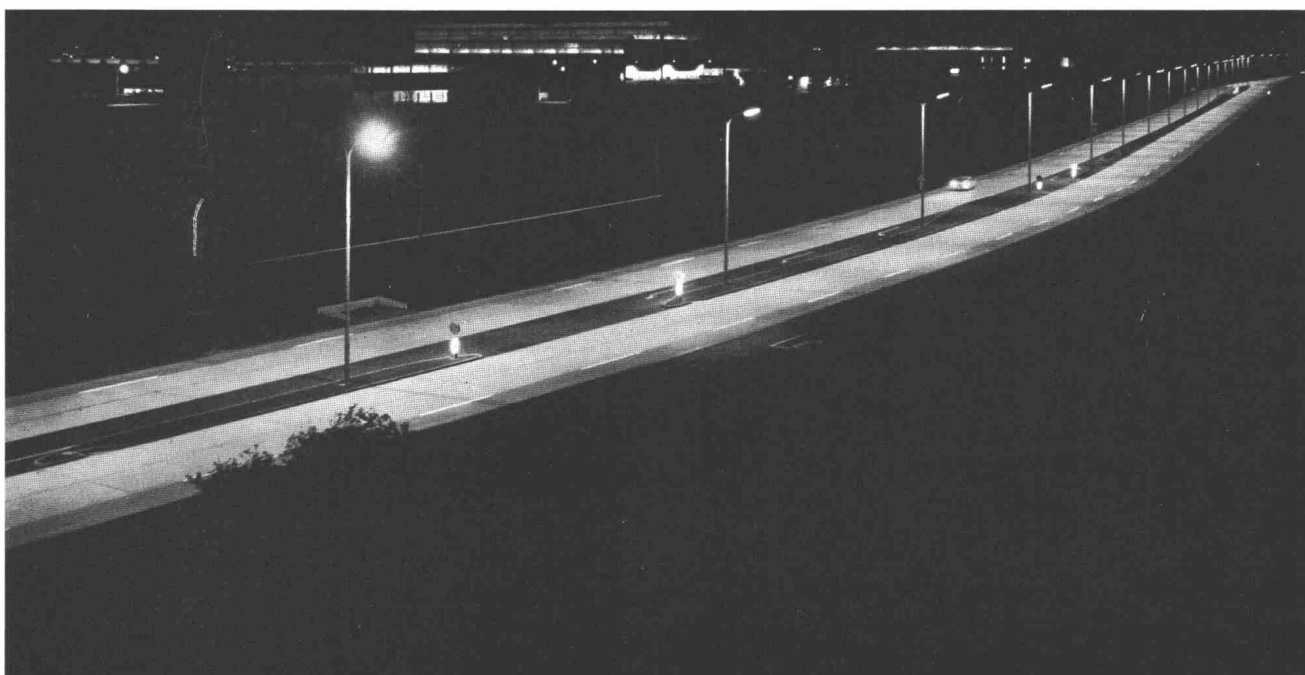
### Verlag und Redaktion

Zürich-Giesshübel, Staffelstrasse 12  
Briefpostadresse: 8021 Zürich, Postfach  
Tel. (051) 23 45 07/08, Postcheck 80 - 6110

### Anzeigenverwaltung

Mosse-Annoncen AG  
8001 Zürich, Limmatquai 94  
Briefpostadresse: 8023 Zürich, Postfach  
Tel. (051) 47 34 00, Postcheck 80 - 1027

Druck: Offset+Buchdruck AG, Zürich



Zweimal Hauptstrasse Winterthur—St. Gallen bei Grüze, Betonbelag

---

# Ob Nacht, ob Tag — Beton ist hell

---

# Reibungslos verdichtet er, darum betriebssicher, alle Arten von Gasen absolut öl-und abriebfrei.

Wo Zuverlässigkeit und Sauberkeit erstes Gebot sind,  
ist der Sulzer Labyrinthkolben-Kompressor der wirtschaftlichste.

Einfach und bewährt ist sein Aufbau.

Dank seiner Zuverlässigkeit besonders geeignet für Dauerbetrieb.

Minimale Wartung, billiger Unterhalt, keine Schmierölverluste, hohe Lebensdauer.

Sulzer bietet ferner fachmännische Beratung und Anlageplanung, kurze Liefertermine,  
prompten Service.

Konzerngesellschaften in: **Winterthur:** Schweizerische Lokomotiv- und Maschinenfabrik, Zürcherstraße 41; **London, W.C. 1:** Sulzer Bros. (London) Ltd., Bainbridge Street; **Paris 7e:** Cie de Construction Mécanique Procédés Sulzer, 19, rue Cognacq-Jay; **Paris 11e:** Société Anonyme Chauffage Sulzer, 7, avenue de la République; **Bruxelles 1:** Société Anonyme 'Sulzer-Caliqua Belge', Chauffage et Ventilation, 93, rue Royale; **Amsterdam-C:** Gebroeders Sulzer Nederland N.V., Singel 146; **Oslo:** Sulzer Brothers, Nordisk Aksjeselskap, Riddervoldsgate 7; **752 Bruchsal/Baden:** Weise & Monski, Weise Soehne, Industriestraße 29; **Stuttgart-S:** Gebrüder Sulzer, Heizung und Lüftung GmbH, Furtbachstraße 4; **Wien III:** Gebrüder Sulzer (Wien) GmbH, Am Heumarkt 13; **Madrid:** Sulzer Hermanos S.A., Apartado 14291; **Lissabon:** Sulzer Irmãos Ltda., Apartado 2702; **New York, 10 006:** Sulzer Bros. Inc., 19 Rector Street; **Spartanburg, 29 301 (U.S.A.):** Sulzer Bros. Inc., Textile Machinery, P.O. Box 5332; **Montreal 6:** Sulzer Bros. (Canada) Ltd., 1310 Greene Avenue, Suite 650; **México 1, D.F.:** Sulzer Hermanos S.A., Apartado postal M-7183; **Rio de Janeiro:** Sulzer do Brasil S.A., Caixa postal 2435; **Buenos Aires (R 74):** Sulzer Hermanos S.A.C.I., Avenida Belgrano No 865, 2º P.; **Lima (Perú):** Sulzer del Perú S.A.; **Beirut:** Sulzer Bros. Ltd. & SLM Winterthur, Middle East Consulting Office, P.O. Box 5317; **Johannesburg:** Sulzer Bros.-Rice & Diethelm Ltd., P.O. Box 930; **Lagos (Nigeria):** Sulzer Central Office for West Africa, 96-102 Broad Street, P.O. Box 35; **Singapore 9:** Sulzer-SLM Central Office for S.E. Asia, Killiney Road P.O. Box 22; **North Sydney (Australia):** Sulzer Bros. (London) Ltd., P.O. Box 362; **Tokyo:** Sulzer Brothers (Japan) Limited, C.P.O. 147. — Vertretungen in den meisten andern Ländern.

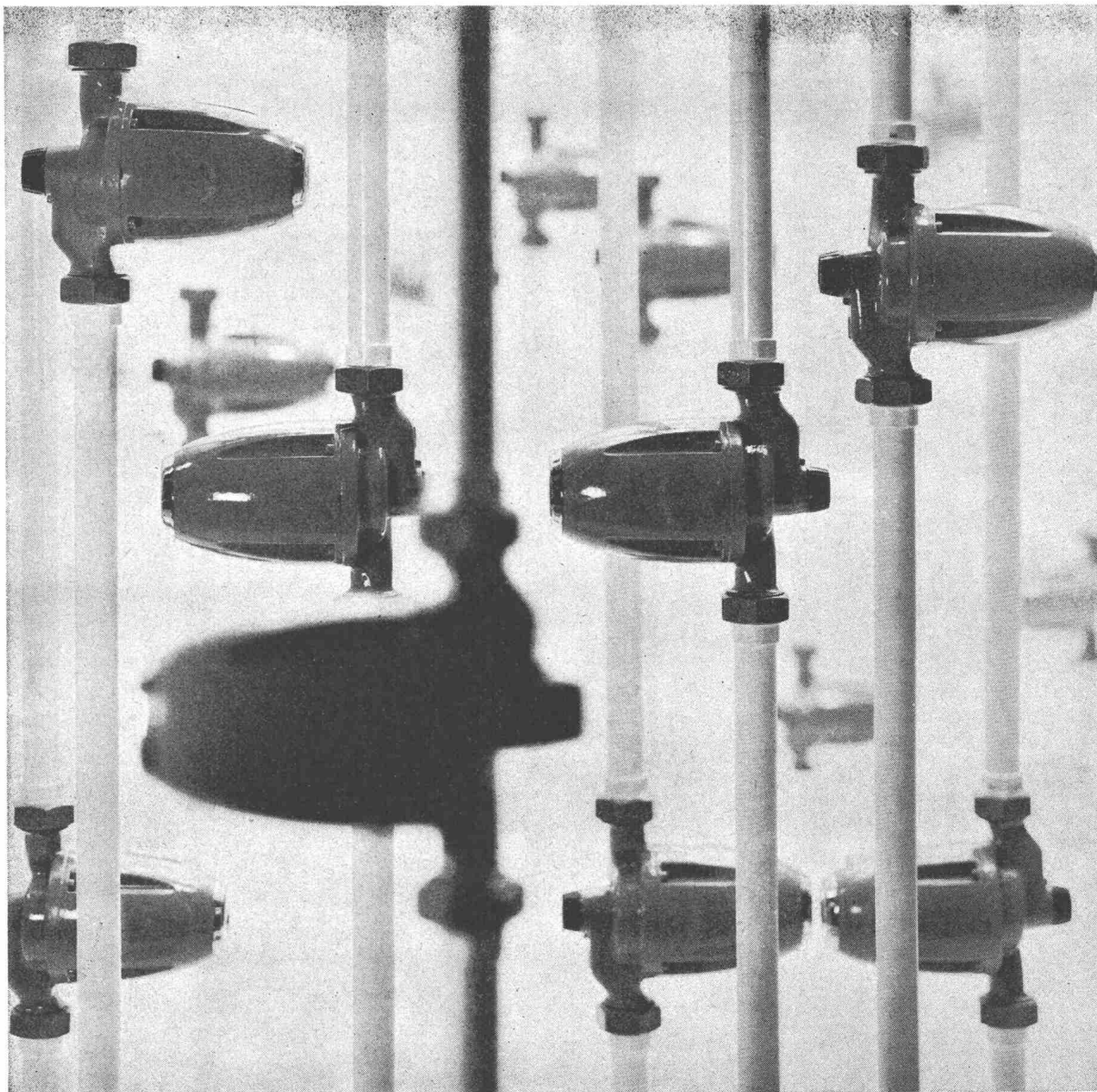
6. 27 -1

## SULZER®

Gebrüder Sulzer, Aktiengesellschaft, 8401 Winterthur, Schweiz



# RÜTSCHI PUMPEN



**perfecta**

## Heizungs- Umwälzpumpen

Mehr als drei Millionen «Perfecta»-Umwälzpumpen bringen Jahr für Jahr modernen Heizkomfort in ungezählte Wohnungen und Häuser. «Perfecta»-Pumpen sind nicht nur betriebsicher und wartungsfrei, sie sind auch anerkannt schön und wurden dafür verschiedentlich ausgezeichnet. Wählen Sie für Ihre Heizung die robuste «Perfecta» mit hohem Wirkungsgrad und geringem Stromverbrauch. Mit 20 Ländern, in denen «Perfecta»-Pumpen nach unseren Zeichnungen hergestellt werden, besteht ein laufender Erfahrungsaustausch. Auf diese Weise kommt weltweite Erfahrung auch Ihrer «Perfecta» zugut.



K. Rütchi AG Pumpenbau Brugg 5200, Telefon 056/41 04 56

**Wer Bauzeit sparen will,  
verwendet**

**Lagernetze**

**Static**

Lagernetze STATIC

vereinfachen  
dem Bauingenieur das Planen,  
dem Bauunternehmer das Verlegen.

**Vereinfachen bedeutet verbilligen**

Gerne schicken wir Ihnen unsere Dokumentation

Schweizerische Armierungsnetz-Fabrikanten:

Emil Hitz AG  
8045 Zürich

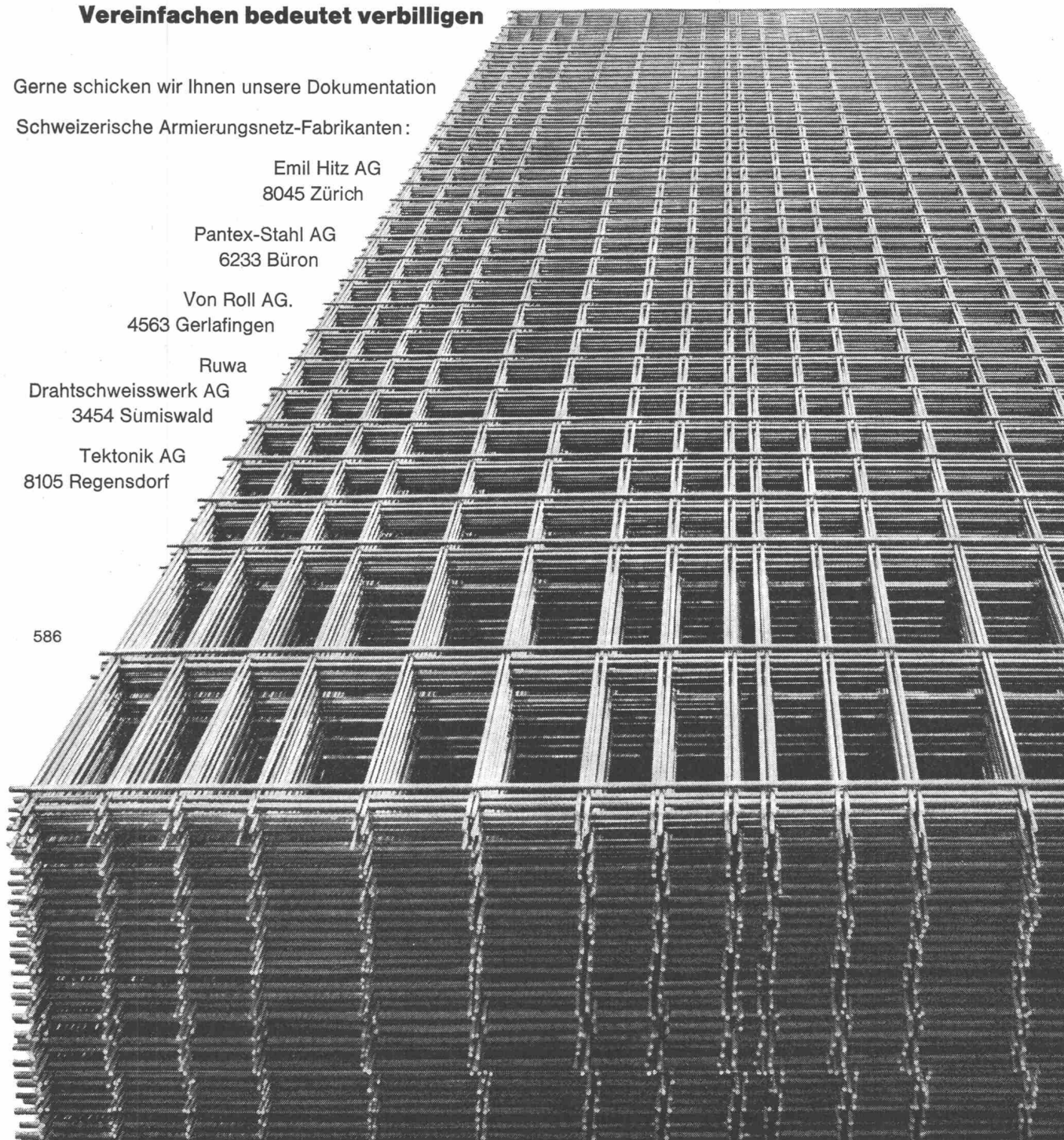
Pantex-Stahl AG  
6233 Büron

Von Roll AG.  
4563 Gerlafingen

Ruwa  
Drahtschweisswerk AG  
3454 Sumiswald

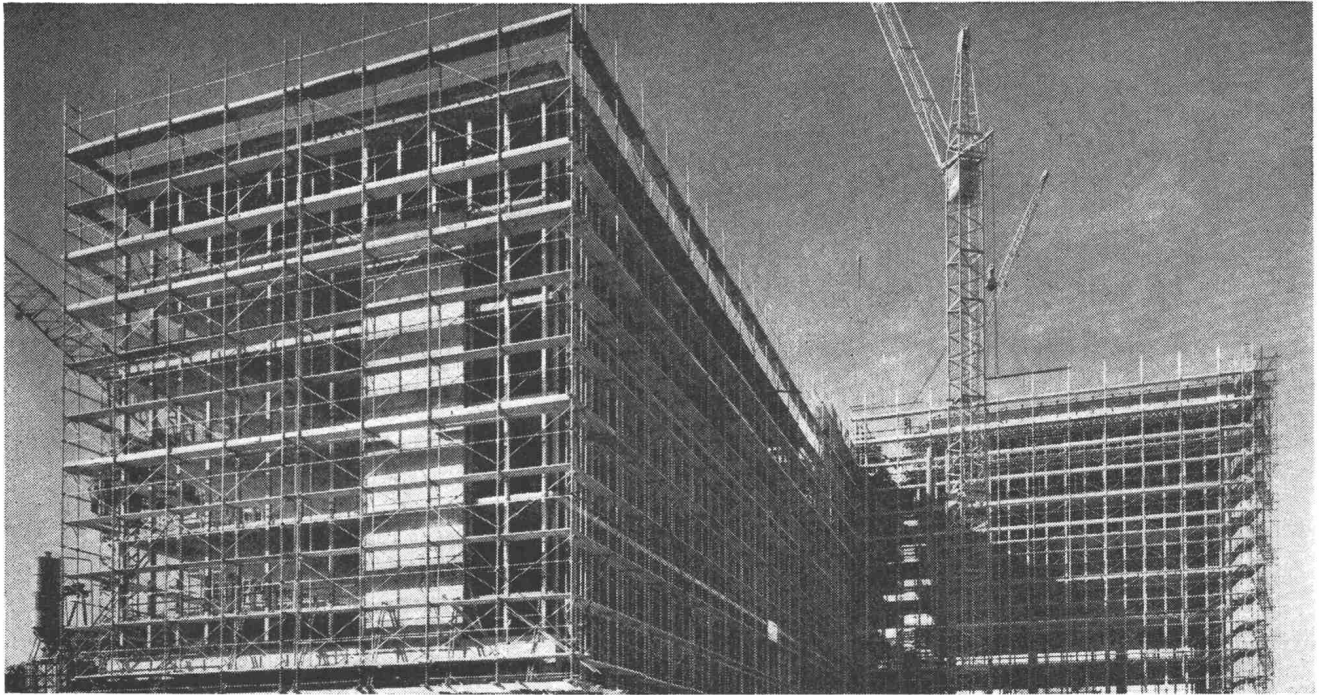
Tektonik AG  
8105 Regensdorf

586





# Mit dem Schnellbaugerüst Conrad Kern, das höchste Wirtschaftlichkeit garantiert, bauen Sie rationeller

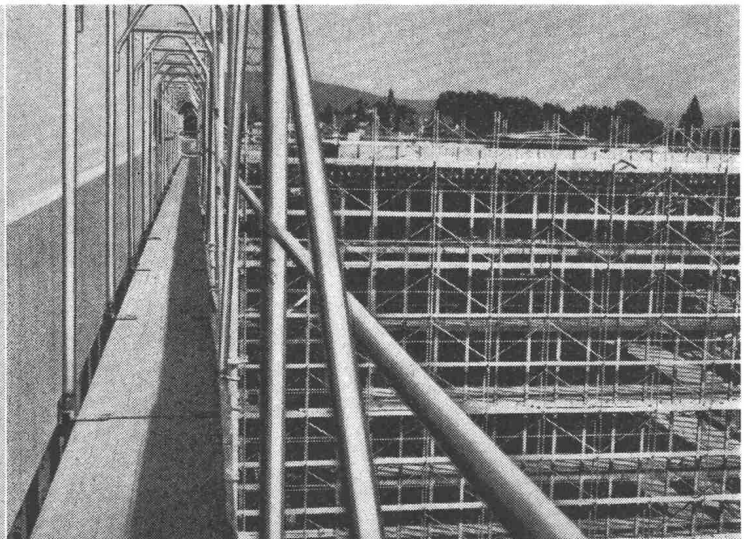


Denn: Montage und Demontage benötigen nur die halbe Zeit der üblichen Rahmengerüste.

Das Aufstellen des Schnellbaugerüsts kann ohne weiteres betriebseigenen Hilfskräften übertragen werden. Die einzelnen Gerüstteile werden nur zusammengesteckt und die Gerüstplatten eingelegt. Die Platten ergeben einen festgefügt, gleichmässigen Laufgang ohne Fallen und störendes Überlappen der Bretter.

Dank der hohen Qualität der imprägnierten, dreischichtig verleimten Gerüstplatten erübrigt sich ein horizontales Strebenkreuz. Durch Anbringen von Konsolen kann die Breite verdoppelt oder verdreifacht werden.

Geringes Gewicht, hohe Stabilität und rationelles Transportieren sind weitere Pluspunkte für wirtschaftliches Bauen. Verlangen Sie Miet-, Miet/Kauf- oder Kaufangebot.



## Conrad Kern AG

Stahlrohrgerüste  
8105 Regensdorf

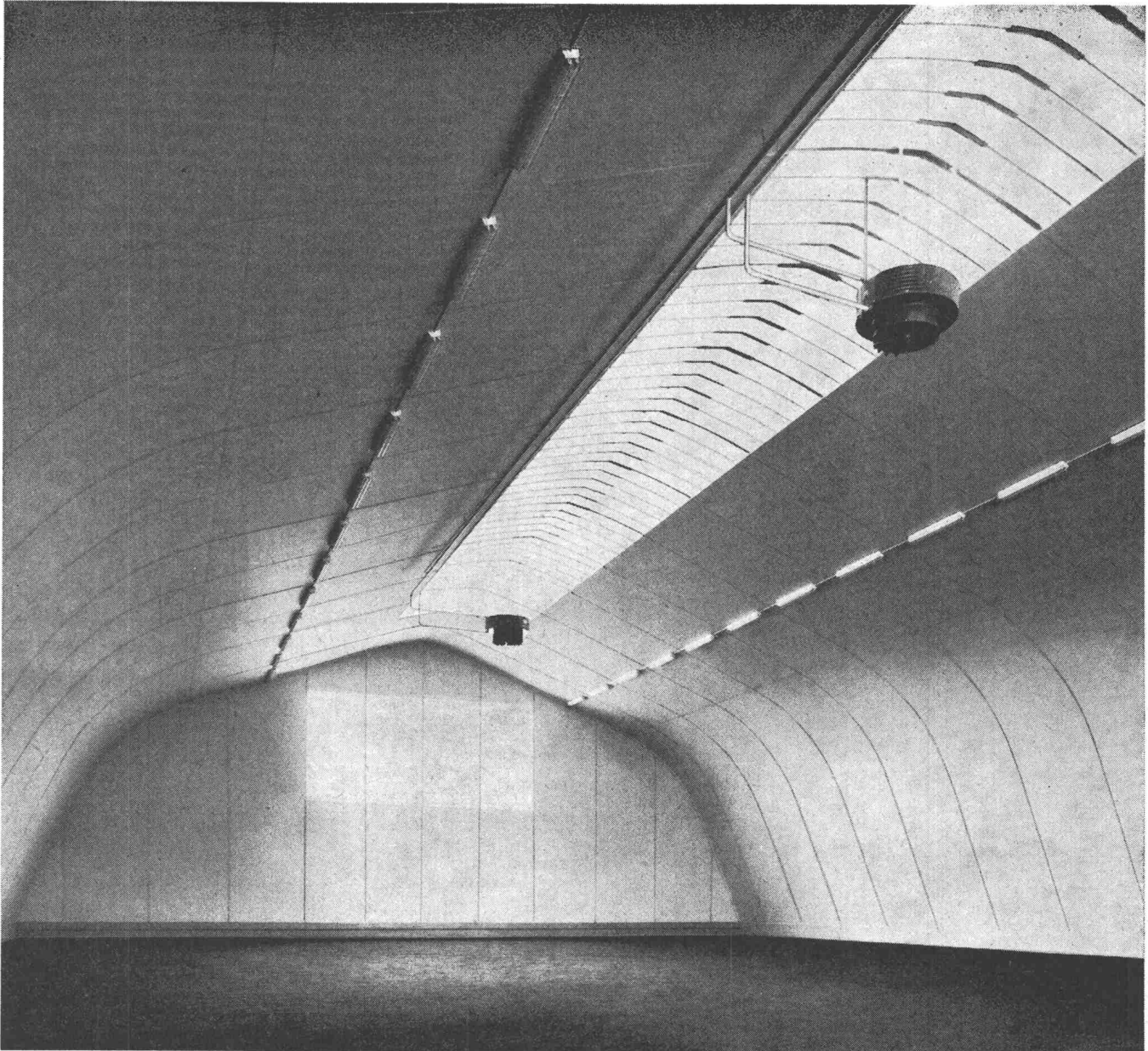
Althardstr. 147  
Tel. 051 71 21 21

Filialen mit Lagerplätzen in:

Allschwil  
Zollikofen  
Epalinges

Tel. 061 38 87 14  
Tel. 031 57 32 22  
Tel. 021 32 76 21

# Die rationelle Hallenwand



Moderne Sporthalle.  
Schalenkonstruktion mit verleimten  
Bogenträgern. Schalen: Pavatex-  
Bauplatten 12 mm mit Wetterschutz.

## Pavatex-Bauplatten 8, 10, 12 mm

Material- und Arbeitsersparnis  
durch

- einfache Unterkonstruktion dank  
ausgezeichneter Stabilität
- streichfertige Oberfläche ohne  
Schleifen und Spachteln
- saubere Kantenbearbeitung  
(ohne Einleimer)

- Schraub- und Nagelfestigkeit in der  
Fläche

- geringen Verschnitt, da lieferbar im  
Grossformat 205 x 525 cm und in  
den Teilformaten 205 x 262 cm und  
102 x 262 cm

- günstigen Preis, kurze Lieferzeit,  
kostenlose technische Beratung

**pavatex**

Pavatex AG, 8027 Zürich  
Jenatschstrasse 4,  
Telefon 051 / 23 76 76

Ich/Wir wünsche(n)

- ☐ ein Muster der Pavatex-Bauplatte 12 mm  
☐ den Besuch Ihres technischen Beraters

**Bon**

Name/Firma: \_\_\_\_\_

Strasse: \_\_\_\_\_

Ort: \_\_\_\_\_

Einsenden an Pavatex AG, Postfach, 8027 Zürich



## Zwangsmischer RACO-VON ROLL

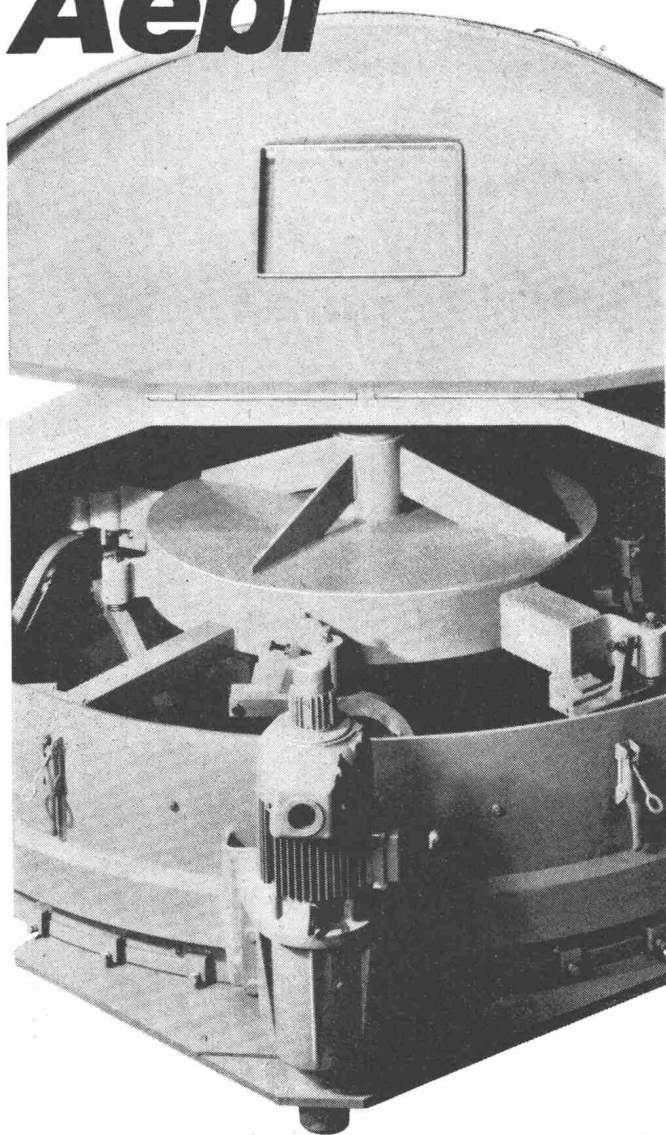
500 l, 750 l, 1500 l, 2250 l, 3000 l

Die modernen RACO-VON ROLL Zwangsmischer werden stationär oder fahrbar, auch als Einbaumodelle für Gross- oder Kleinbetonieranlagen, gebaut. Sie sind als Vollautomaten konzipiert, mit einer narrensicheren Verriegelung des Arbeitsablaufes. Massive Verschleissteile aus Sonderstählen halten die Abnutzungskosten niedrig und vermeiden lästige Austauschunterbrüche.

Sie finden bei uns auch Kleinzwangsmischer von 20 l bis 250 l Inhalt.

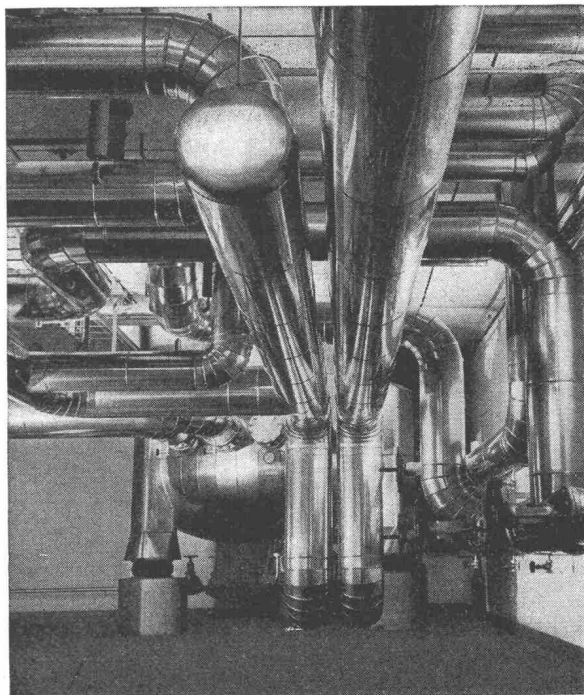
Wir führen ein umfassendes Programm von Maschinen, Geräten und Anlagen für die Betonaufbereitung und -verarbeitung. Fragen Sie uns in jedem Falle an.

# Beton Aebi



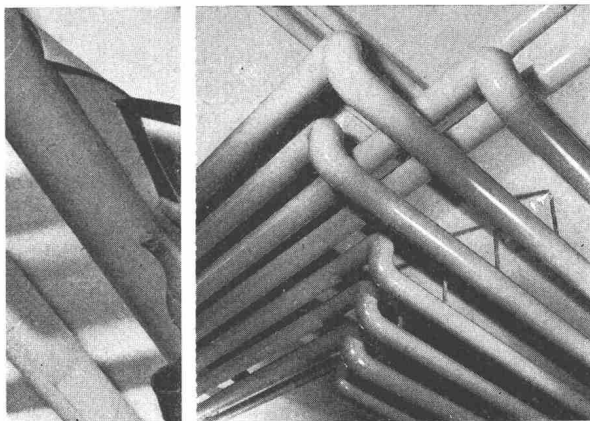
**Robert Aebi AG 8023 Zürich**

Uraniastrasse 31/33  
Telefon 051/23 17 50



## MS Isolierung

**Heisswasseranlage** 180 °C in einer schweizerischen Maschinenfabrik. Isoliert mit SILLAN-Steinwollschalen, verkleidet mit Peraluman-Blechmantel.



## MS Isolierung

**Heizungsanlage** 90 °C in einem kommunalen Verwaltungsgebäude. Isoliert mit ISOVIT-Polyurethan-Hartschalen, verkleidet mit pat. Hart-PLASTIC-Mantel.

### Rohr- und Apparate-ISOLIERUNGEN

in Fabriken, Verwaltungs- und Wohnbauten werden in der ganzen Schweiz durch unsere eigenen Spezialisten erstellt. Formschöne Ummantelungen mit Leichtmetallblechen oder Spezial-Hart-PLASTIC ersparen die Farbanstrichkosten.



**MEIER-SCHENK AG  
ISOLIERWERK**

8050 ZÜRICH 051/46 70 28  
9001 ST. GALLEN 071/22 35 64  
2501 BIEL-BIENNE 032/ 4 76 76

# Redland® Betonziegel sind bruchfest

Betonziegel AG  
Werk in Döttingen / AG

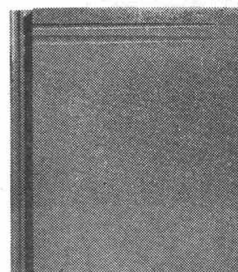
Verkauf durch  
Zürcher Ziegeleien  
J. Schmidheiny & Co. AG  
Baustoffe AG Chur  
Keller & Cie. AG Pfungen  
Backstein AG Basel  
Passavant-Iselin & Cie. AG  
Aktienziegelei Allschwil  
Tonwarenfabrik Laufen AG  
Briqueterie Renens S. A.

Verkaufsstellen  
der Schweizer Ziegelindustrie  
in Aarau, Luzern, Bern, Biel

frostbeständig  
masshaltig  
durchgefärbt  
grossformatig  
bewährt  
preisgünstig

Farben:  
schiefergrau  
braun  
hellgrau

Ziegellänge 43 cm  
Ziegelbreite 38 cm  
Lattweite (max.) 35 cm  
Deckbreite 34 cm  
Ziegelbedarf  
pro m<sup>2</sup> 8,5 Stück





# Stahlbau

kühn, wirtschaftlich, zeitsparend

durch die

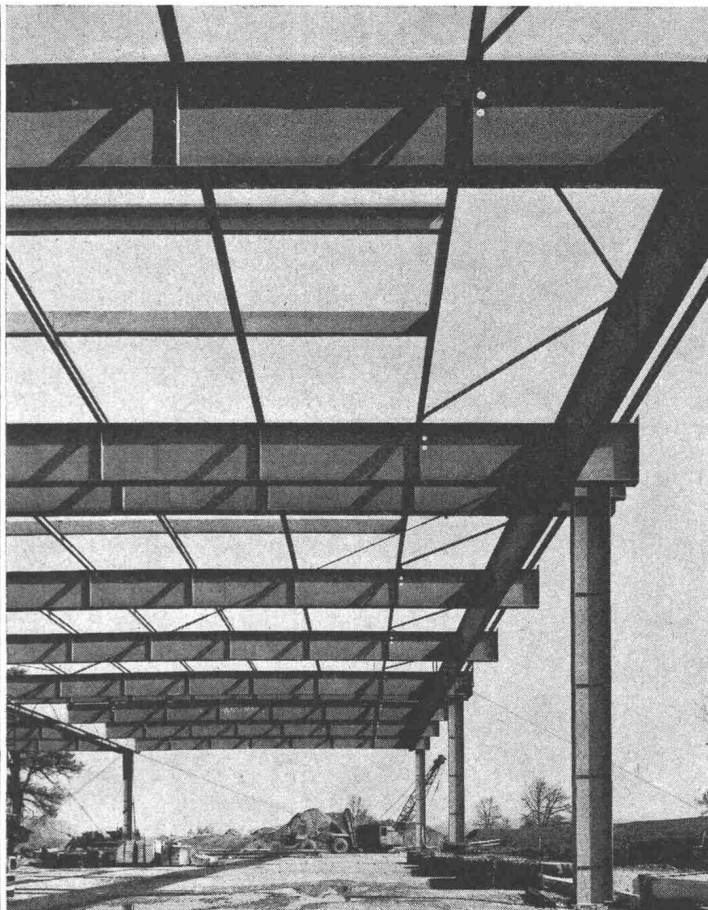
## Fachfirma

mit ihrer jahrzehntelangen  
Erfahrung

# WARTMANN

**Wartmann & Cie. AG.**

Stahlbau und Kesselbau  
Zürich BRUGG Oberbipp



## Wema-Lichtkuppeln mit Aufsatzkranz



Die leichten, aber sehr stabilen, isolierten  
Aufsatzkränze, die direkt in die Dachhaut  
geklebt werden, machen betonierte Zargen  
und Blechanschlüsse überflüssig.  
30 verschiedene Grössen von 60 bis 300 cm,  
rund, quadratisch oder rechteckig.  
Alle Typen auch in feuerhemmender  
Ausführung.  
Diffus lichtstreuend oder glasklar, garantiert  
nicht vergilbend, ein- oder doppelschalig.  
Lüftbare Typen für Betätigung von Hand,  
elektrisch oder pneumatisch,  
auch mit eingebautem Ventilator.

Siegfried Keller AG, Industrieverglasungen  
8304 Wallisellen ZH, Telefon 051 93 32 32

Technisches Büro Lausanne  
19, route de Chavannes  
1007 Lausanne, Telefon 021 24 94 29

# keller



# MENZI-MUK 3000

Konstruktion und Fabrikation Menzi  
(Schweizer Fabrikat)

Der neue, wendige Grabenbagger kann mehr als die anderen, kostet aber weniger. Er öffnet Gräben nicht nur in der Ebene, sondern auch am Hang, vertikal und horizontal. Auch im Sumpf, wo andere Maschinen infolge des grossen Eigengewichtes versagen und sich selber eingraben, bewegt sich der MENZI-MUK mühelos fort, da er sich selber aus dem grössten Morast herausziehen kann. Er arbeitet im härtesten Einsatz im steinigen Gebirge so ausgiebig wie jeder andere, reisst Strassen und Wege auf, hat keine reparaturanfälligen Teile.

Auch kann er zum Transport selber auf die Lastwagenbrücke «steigen».

<b>Grabtiefe:</b>	320 cm mit Standard-Löffel 420 cm mit Verlängerungsarm 500 cm mit dem dreiteiligen Arm
<b>Löffelbreite:</b>	30, 40, 60 und 80 cm
<b>Schwenkbereich:</b>	360 °
<b>Motor:</b>	Zweizylinder-Diesel HATZ, 32 PS, gedrosselt auf 25 PS
<b>NEU</b>	Hochladelöffel 100 cm breit (Wasserinhalt 250 l)
<b>NEU</b>	Konischer Wassergrabenlöffel, Mass nach Wunsch (Höchstmasse 2500 mm tief, 2500 mm breit)
<b>NEU</b>	Rodezahn
<b>Referenzen:</b>	Jeder MENZI-MUK-Besitzer ist eine gute Referenz. Verlangen Sie unsere Referenzliste.
<b>Vorführung:</b>	Der MENZI-MUK wird auf Verlangen kostenlos und unverbindlich vorgeführt. Berichten Sie uns, wenn Sie ein besonders schwieriges Problem zu lösen haben.

## Ernst Menzi AG 9443 Widnau

Tel. 071 / 72 26 26

**Parkieranlagen für Automobile, Motorräder, Roller und Fahrräder**



**GIROUD  
OLMA**

**GIROUD-OLMA AG OLTEN**  
Maschinen- und Stahlbau

## **SIHI-PUMPEN SIND IMMER RICHTIG:**

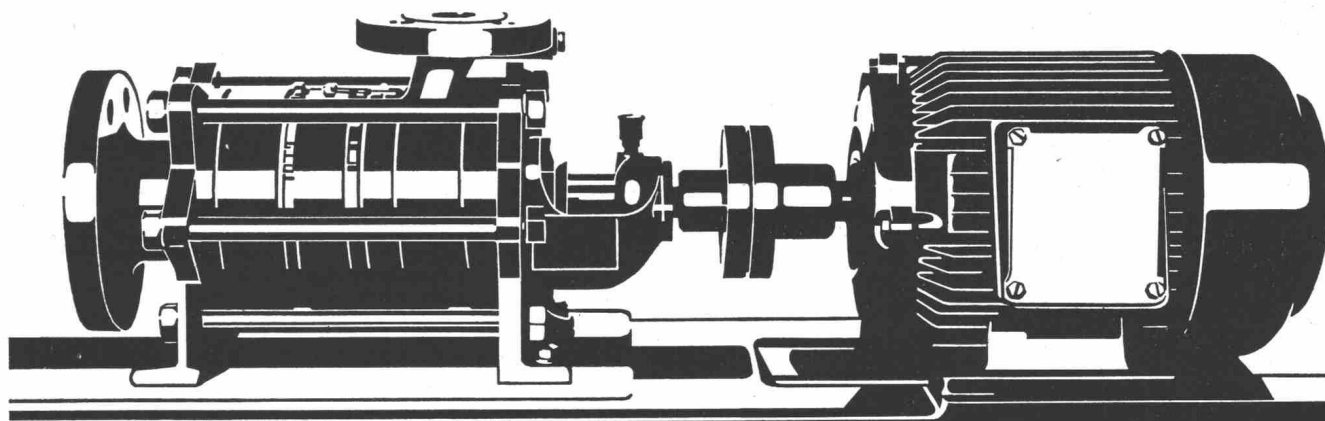
Wenn Sie eine Hauswasserversorgung  
planen (die wirklich ohne  
Ansaugschwierigkeiten laufen soll)

Wenn Sie eine Heisswasseranlage installieren  
(die wirklich betriebssicher sein soll)

Wenn Sie eine Anlage zur Beseitigung von  
Fäkalien und Abwässer bauen  
(die wirklich nie verstopft sein soll)

**.....dann SIHI-PUMPEN!**

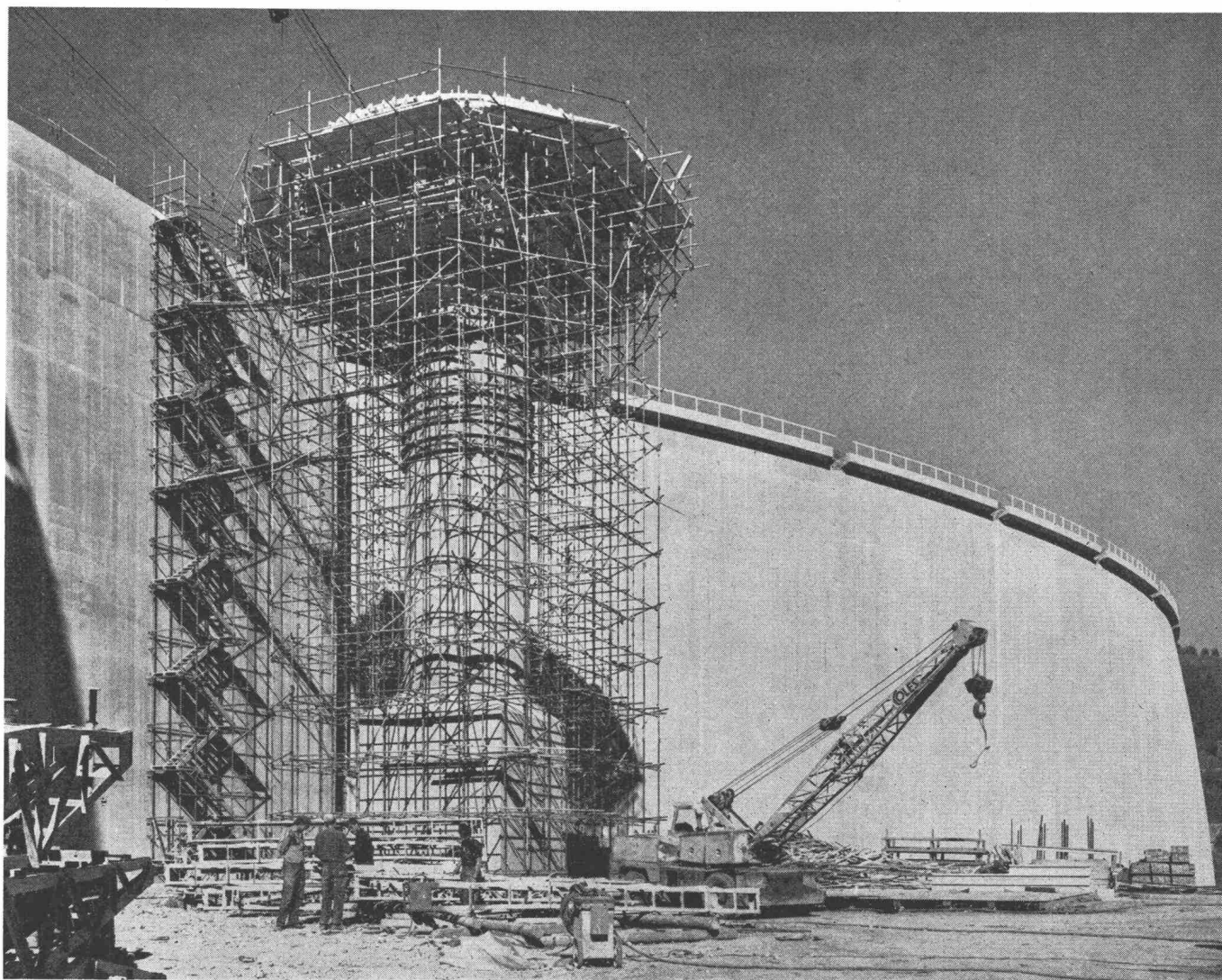
Nicht zuletzt auch wegen unseres  
Beratungsdienstes und der kurzen Lieferfristen.



6-37 PS

**PUMPENBAU SCHAFFHAUSEN AG 8200 Schaffhausen Goldsteinstr.2 053-4 15 84/5 57 77**





ACIER  
ROTO  
STAHL

Über 2000 Tonnen Roto-Armierungsstahl für die Staumauer, die Galerien und die Kaverne trugen zum guten Gelingen dieses für die schweizerische Energieversorgung einzigartigen Pump-Turbinen Elektrizitätswerkes bei.

Der hochwertige Roto-Armierungsstahl ist in den Dimensionen von 6 mm bis 32 mm ab Lager, in Fabrikationslängen oder abgebogen, lieferbar. Mit Dokumentationsmaterial und weiteren Auskünften stehen Ihnen unsere technische sowie unsere Verkaufsabteilung jederzeit zur Verfügung

Ferrowohlen AG  
Stahl- und Walzwerke/Aciéries et Laminoirs  
CH - 5610 Wohlen/Aargau  
Telephon 057 - 6 25 77

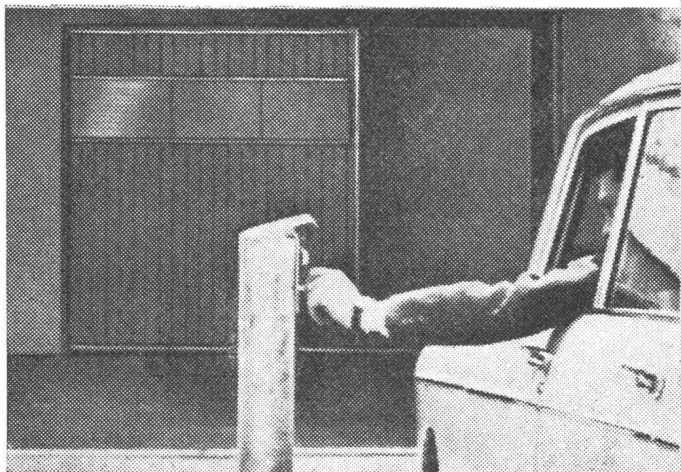
# FERROWOHLLEN



Fabrikation und Vertrieb  
automatischer Tore metoran

metoran, das Schweizer Qualitätsprodukt

In- und Auslandpatente



**AVZEN**

Jakob Gilgen  
Maschinen- und Apparatebau  
3150 Schwarzenburg  
Telefon 031 / 69 33 51

## ARMAVERIT



### Rohre und Bogen

glasfaserverstärkter Kunststoff

für Kanalisationsleitungen  
Hangleitungen im Kraftwerkbau  
Brückenentwässerungen  
Schlammleitungen  
Schalungen usw.

korrosionssicher  
sehr leicht  
geringe Verlegungskosten  
absolut dicht  
Formstücke nach Wunsch

Verlangen Sie Angebote, Muster und Angaben von Referenzen!

Abt. Kunststoff, Badenstrasse 25  
Tel. 061 / 33 23 29

**Basler Stückfärberei AG, 4000 Basel**



## Gewähr für raschen Baufortschritt

dank exakter Ausführung vorfabrizierter Elemente



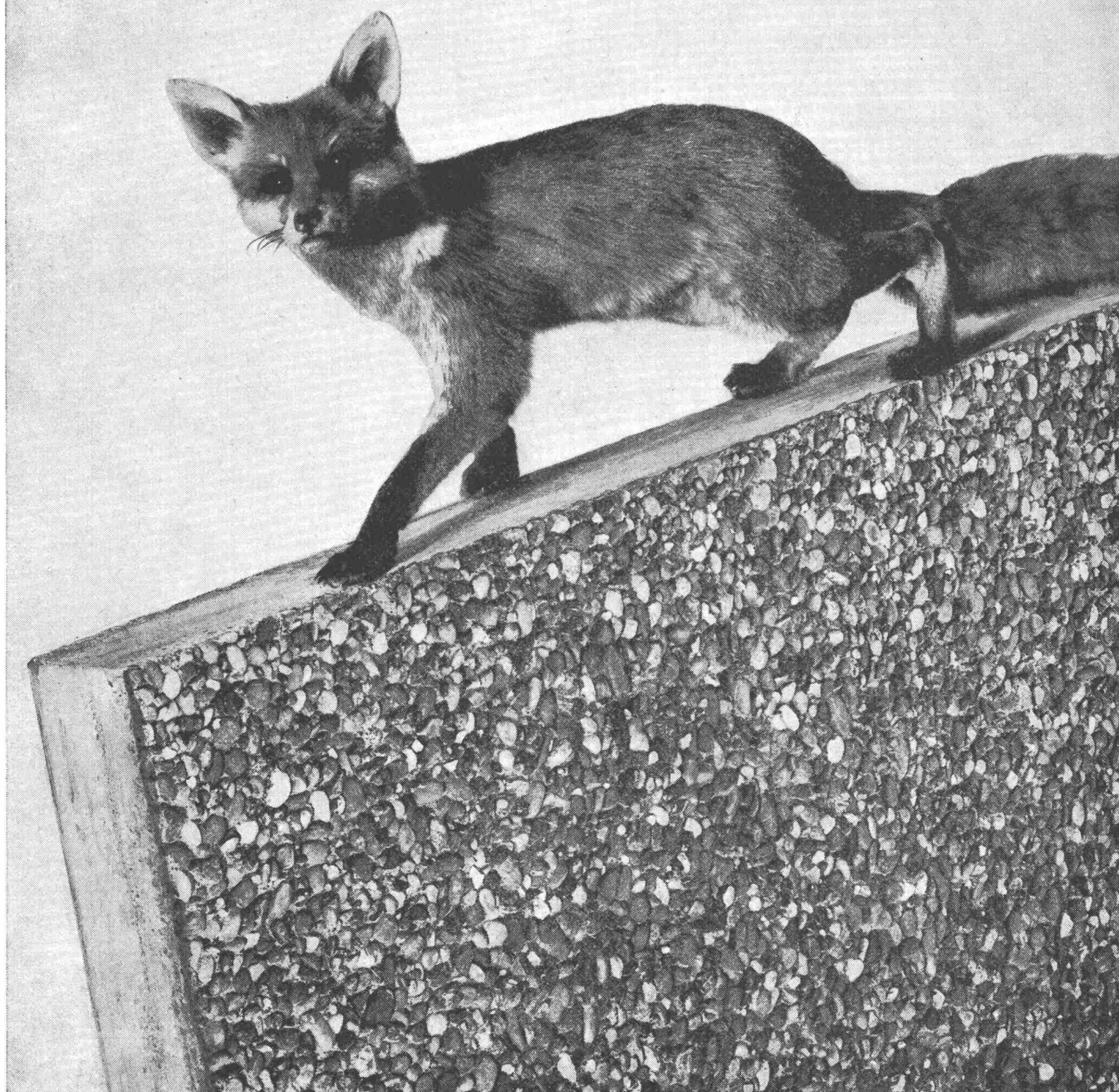
### vorfabrizierte Betonelemente

Favre & Cie. AG Zürich

Zementwarenfabrik

Werk Wallisellen, Telefon 051 93 20 11

Werk Däniken SO, Telefon 062 612 09







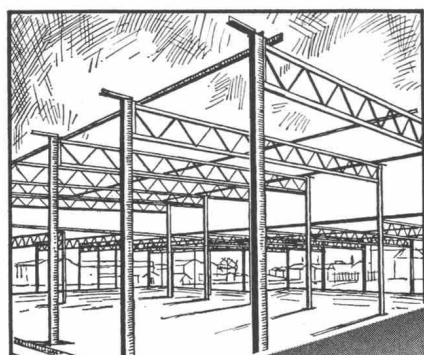
# Elemente



# Rippenstahl

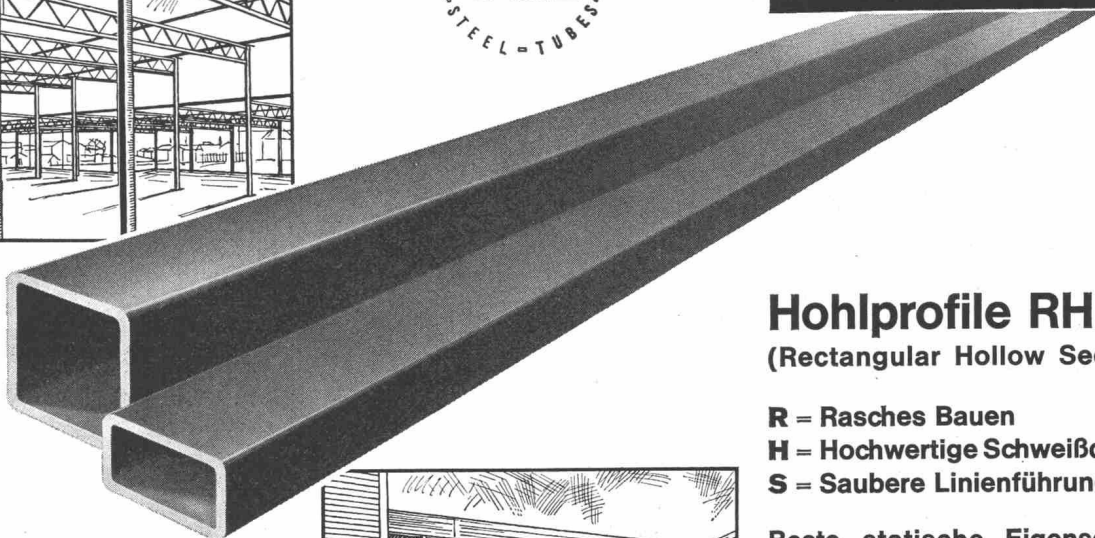
**Mit fi-Rista-Elementen voraus**  
 fi-Rista-Elemente sind vorfabrizierte, punktgeschweisste Armierungen aus fi-Rista-Rippenstahl  $\phi$  3–12 mm. Zulässige Stahlspannung: 3000 kg/cm<sup>2</sup>.  
 Betonfertigteile, Zementwaren usw. armieren Sie billiger, sicherer und rationeller mit fi-Rista-Elementen. Verlangen Sie unsere Dokumentation mit vielen Beispielen und profitieren Sie von unserer Erfahrung und Beratung durch unseren Bauingenieur.  
**Beachten Sie die fi-Rista-Rauhung**

**Fischer & Co. Drahtwerke 5734 Reinach AG**  
 Telefon 064/711555



# JANSEN

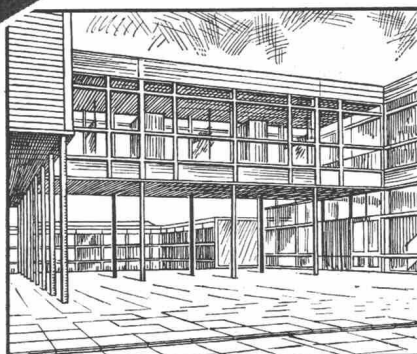
RHS - 2



## Hohlprofile RHS (Rectangular Hollow Sections)

**R** = Rasches Bauen  
**H** = Hochwertige Schweißqualität  
**S** = Saubere Linienführung

**Beste statische Eigenschaften**  
**Kleines Gewicht**  
**Glatte Oberflächen**  
**Aesthetische Form**  
**Auswahlreiches Fabrikationsprogramm bis maximum**  
**254 x 254 x 12,5 mm oder**  
**304,8 x 203,2 x 12,5 mm**  
**Vorzügliche Rostschutzfarbe**



Generalimporteur und Lagerhalter

## JANSEN

Jansen & Co AG, 9463 Oberriet, Tel. 071 781244

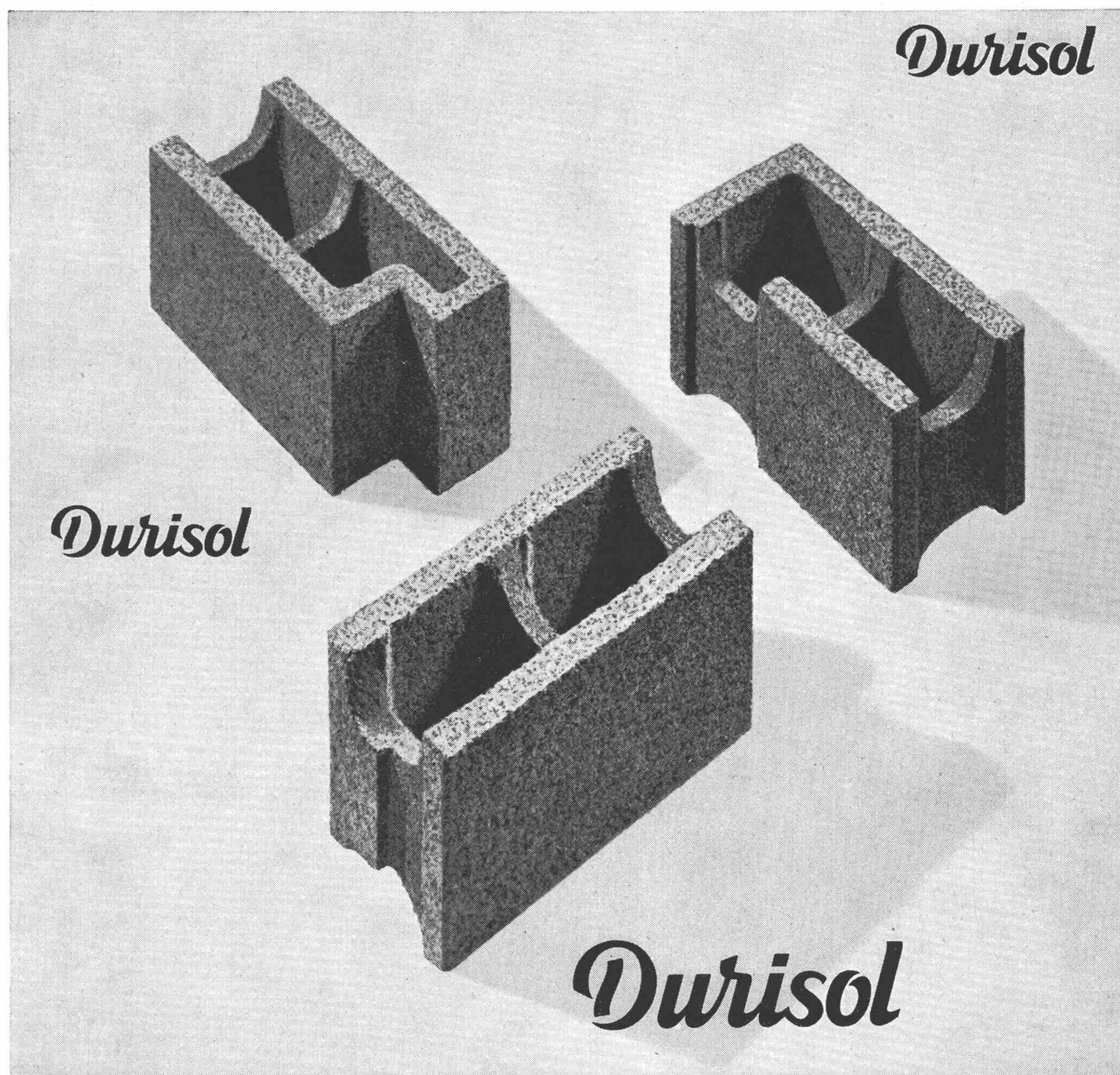
Lagerhalter

## NOTZ

Notz & Co AG, 2501 Biel-Bienne, Tel. 032 255 22

## Durisol-Mauersteine

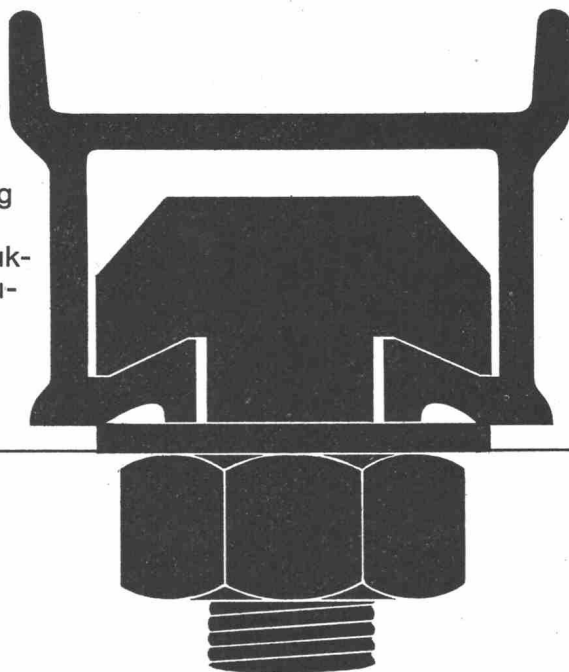
jetzt in hervorragender Qualität  
massgenau als Ergebnis  
vollautomatischer Herstellung



Durisol Villmergen AG  
Verwaltung Badenerstrasse 21  
8953 Dietikon/ZH  
Telephon 051 88 69 81

## Halfen-

Halfen-Ankerschienen zur sicheren Befestigung von Lasten aller Art an Beton- und Stahlkonstruktionen vermeidet zeitraubende und kostspielige Stemmarbeit. Profile von 200 kg bis 8000 kg Tragfähigkeit.



## Ankerschienen

**Neu:** Halfen-Trapez-Ankerschiene zum Einbetonieren ohne Verankerungsbügel  
**Vorteile:** vollständig geschlossener Rücken, dadurch kein Eindringen von Zement in das Profil. Keine Bügel nötig, dadurch preislich günstiger. Sämtliche Profile sind in schwarzer oder feuerverzinkter Ausführung und mit Schaumstoffstreifen ab Lager lieferbar.

Generalvertretung für die Schweiz:

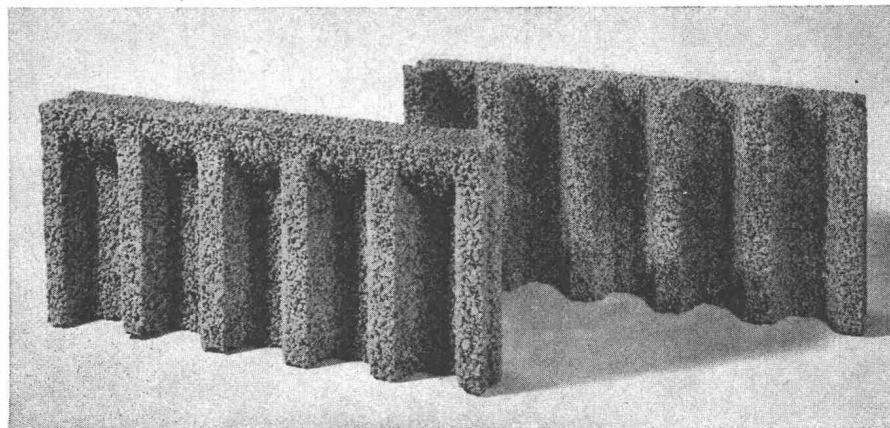
  
Verlangen Sie Unterlagen und Offerte



**J.G. KIENER+WITTLIN AG · BERN**

Schauplatzgasse 23, Telefon 031 22 23 11 Eisen + Metalle, Eisenwaren, Beschläge, Schrauben, Werkzeuge

## ROBA-Sickersteine



Typen:	Sickerstein und Abdeckplatte
Masse:	50 × 25 × 6 cm
Gewicht:	10 kg
Preis:	Fr. 6.40 pro m <sup>2</sup> (80 Rappen pro Stück) ab Werk

Beziehbar direkt oder durch die Handelsgenossenschaft des SBV und den Baumaterialienhandel

**Fr. 6.40 pro m<sup>2</sup>**

### Ihr Vorteil: Einsparungen

- durch rationellere Erstellung eines besseren Entwässerungssystems
- an Verschleiss von Schalungsmaterial und dessen Transportkosten

### Ihr Vorteil: Verbesserung

- der Entwässerung des Erdreichs
- der Belüftung der Fundamente
- der Kanalisierung des Sickerwassers

### Ihr Vorteil: Verkürzung der Bauzeit

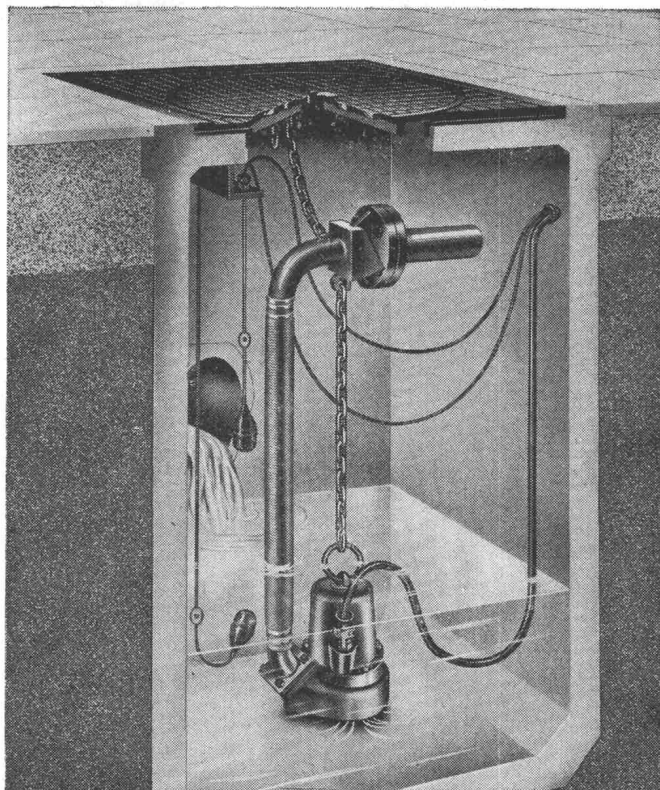
- durch vereinfachte vollmaschinelle Aufschüttung

**Element und Baustein AG**  
(vormals E. Jucker)

**8307 Kindhausen-Effretikon**  
Telefon 051 / 86 41 90







Vertikale Abwasserpumpe Robot  
Modell RW

## Kleiner Beitrag zur Baukosten- senkung



Eine geniale Patentkupplung vereinfacht die Installation der Robot-Abwasserpumpen derart, dass verblüffende Einsparungen daraus resultieren. Wo robuste Konstruktion, zuverlässige Arbeit und unsichtbare Pumpenschächte verlangt werden, da ist die Robot-Abwasserpumpe am richtigen Platz.

Bitte senden Sie uns die umfassende Dokumentation über Robot-Abwasserpumpen

Firma \_\_\_\_\_

Adresse \_\_\_\_\_

Sachbearbeiter \_\_\_\_\_

**baumaschinen ag zürich**

Badenerstrasse 570 Tel. 051/549980

# HOLZ

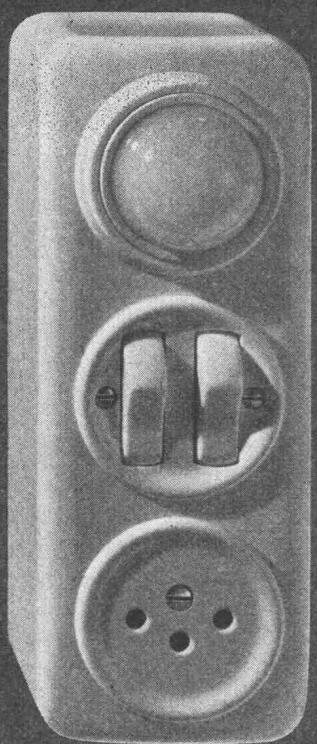
## ZUM BEISPIEL MIT HERBOL- OFFENPORIG

Wenn Sie nicht wollen, daß die edle Maserung eines Holzes durch eine Lackierung etwas von ihrem natürlichen Reiz verliert. Wenn Sie das Holz aber dennoch vor dem Verwittern schützen müssen, zudem etwas für dezent seidenglänzende Oberflächen übrig haben, – dann ist guter Rat weder unmöglich noch teuer. Dann ist Herbol-Offenporig für Sie die beste Empfehlung. Herbol-Offenporig – die seidenglänzende Holzlasur. Sie schließt Holz nicht poren dicht ab. Sie läßt Feuchtigkeit ungehindert entweichen, ist aber auch wasserabweisend. Herbol-Offenporig in sechs gebräuchlichen und untereinander mischbaren Tönen. Für Ihr nächstes Objekt aus edlem Holz.

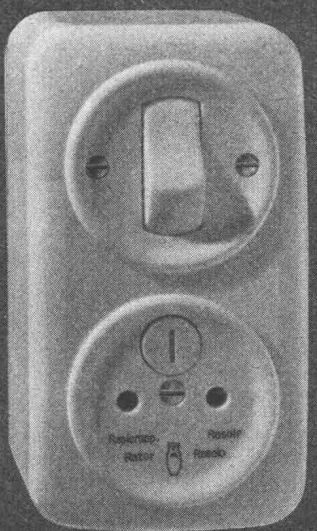


HERBOL-WERKE HERBIG-HAARHAUS AG KÖLN Zweigwerk und  
Auslieferungslager: 6340 Baar, Lettlichstraße, Postfach 35, Telefon 042/314725  
Generalvertreter: Otto Müller, 6300 Zug, Bahnhofstraße 44, Telefon 042/41681

Feller



Formschöne Zwei- oder Dreifach-Aufputzkombinationen



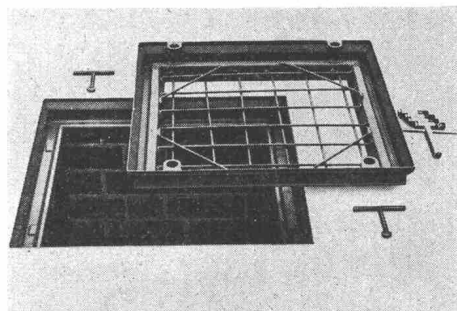
Eleganter als das Aneinanderreihen von Einzelapparaten ist die Verwendung der zweckmässigen und rasch montierbaren Zwei- und Dreifach-Kombinationen für Aufputz. Wippenschalter, Drehschalter, Steckdosen, Druckkontakte, Signallampen, Abzweigdosen usw. der Grösse I können in diese Kombinations-Gehäuse eingebaut werden.

Adolf Feller AG Horgen Telefon 051 82 16 11

Schachtabdeckung

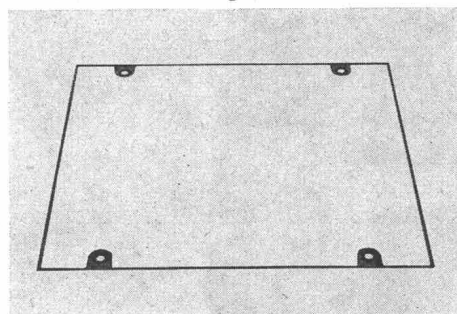
# Einer dieser Vorteile sollte eigentlich genügen

sozusagen «unsichtbar» sind diese Schachtabdeckungen. 11 Normgrössen. Normale oder gas- und wasserdichte Ausführungen. Einwandfrei aushebbar. Funktionssicher.



Verlegte Rahmenzarge, ungefüllte Dekkelzarge mit Verschlussbolzen aus Messing; 1 Steck- und 2 Aushebeschlüssel.

Bodenfläche mit verlegter Schachtabdeckung, verschliessbare, gas- und wasserdichte Ausführung.



Verlangen Sie Unterlagen!

Hartmann

Ulrich O. Hartmann  
Kunststoffwerk, Bauelemente  
Russikerstrasse, 8320 Fehraltorf ZH  
Telefon 051 / 97 73 49

Schachtabdeckung

# DEMAG - Mobilkran oder DEMAG -Autokran ?

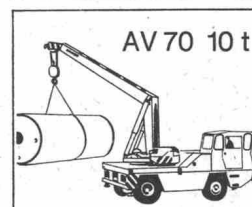
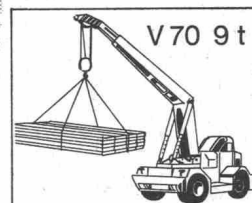
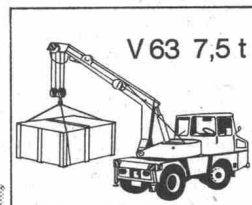
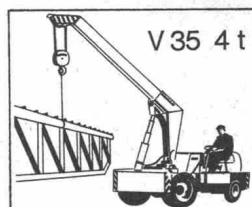
Wir können Ihnen beides liefern.  
DEMAG-Mobil- und DEMAG-Autokrane  
gibt es von 4-50 Tonnen Tragkraft.  
Für jeden Betrieb die passende  
Grösse.

DEMAG-Mobil- und DEMAG-Autokrane sind  
in allen Industriezweigen unentbehrlich  
geworden. Sie stehen im Dienst rationeller  
Arbeitstechnik. Überall einsetzbar bei  
Verlade-, Transport- und Montage-Arbeiten;  
zeit- und kostensparend. Ziehen Sie  
unsere Fachleute rechtzeitig bei. Wir bieten  
als Generalvertreter auch leistungsfähigen  
Ersatzteil- und Kundendienst.

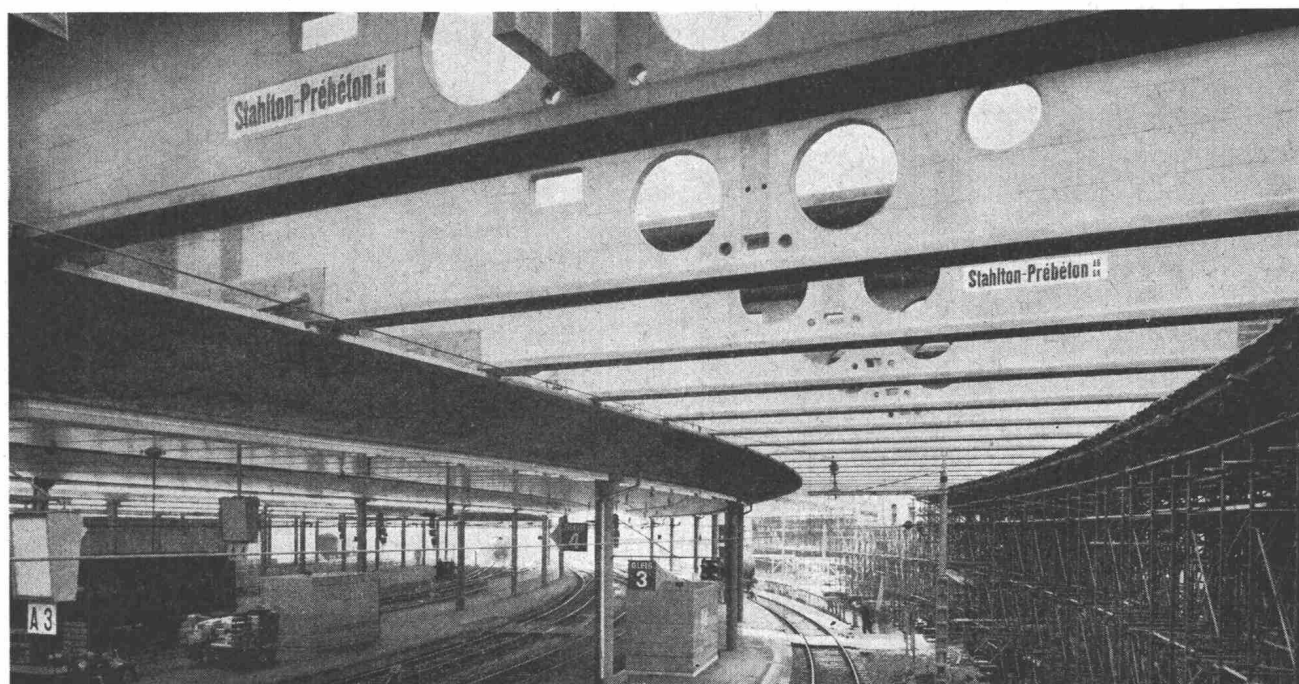
Telefon 051/931 931



AV 70 150 PS 60 km/h  
geländegängig



**Hans Fehr AG Dietlikon-Zürich**



## Vorfabrikation **Stahlton**

Bahnhof Bern

Bauherr: Generaldirektion Bundesbahnen

Architekt: Generaldirektion Bundesbahnen, Hochbau (Sektion)

Ingenieur: Generaldirektion Bundesbahnen, Brückenbau (Sektion)

Stahlton AG

Riesbachstr. 57 Tel. 051-476400 8034 Zürich

Stahlton-Prebeton AG Eymattstr. 71

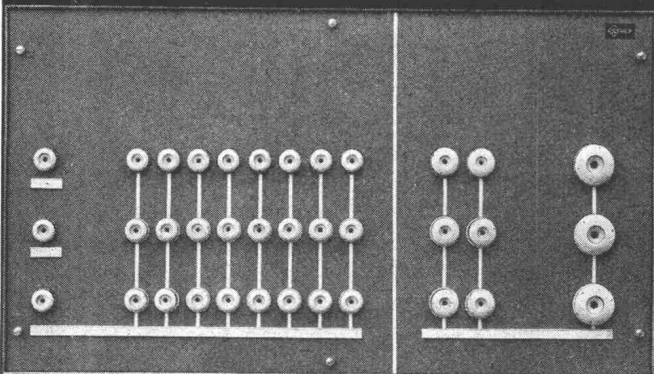
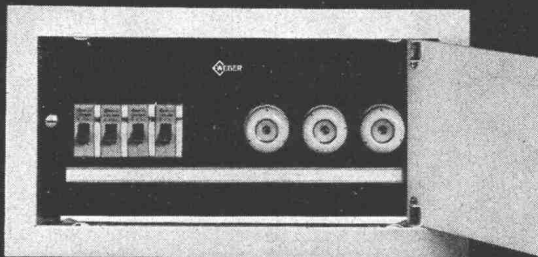
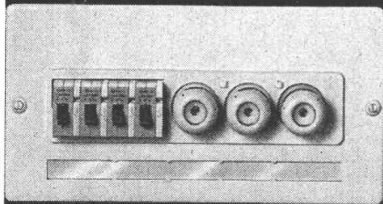
Tel. 031-663301 3027 Bern

**Lieferung und Montage von Konstruktionen aus vorgefabrizierten Betonelementen für den Industrie- und Hochbau**  
● Brückenbau ● Allgemeinen Tiefbau ● Elemente eigener Norm oder nach Entwurf des Projektverfassers





## Kleinverteiler VG UP Sicherungs- und Zählerverteilungen AT ATR



Rationelle Montage  
Saubere, solide Konstruktion  
Individuelle Ausführung  
Leichte Erweiterungsmöglichkeiten

Verlangen Sie auch bei Ihrem Grossisten  
WEBER-Kleinverteiler

**WEBER AG CH-6020 EMMENBRÜCKE**  
**TEL. 041-5 22 44**

Fabrik elektrotechn. Artikel und Apparate

Service Center Basel	Tel. 061-42 16 55
Service Center Luzern	Tel. 041- 5 78 78
Bureau de Neuchâtel	Tel. 038- 4 25 44
Service Center Lausanne	Tel. 021-24 45 47
Service Center Zürich	Tel. 051-62 22 55

**Hublasten bis 100 t**  
**Hubhöhen bis 85 m**



Warum sind wir so leistungsfähig? Wir vermieten moderne Autokrane aller Typen — Teleskopausleger bis 30 m — Grosskran mit Turmausleger — Hydraulische Pneukrane 10—25 Tonnen. Alle Krane mit hydraulischer Nivellierung.

**SENN AG**

Tel. 062 / 7 54 44  
Oftringen

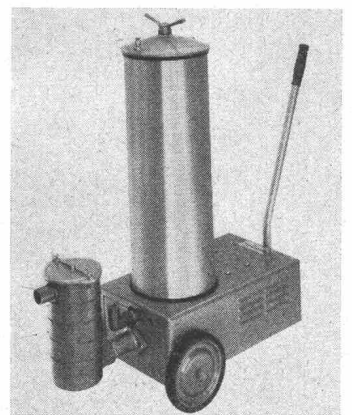
## Kristallklares Wasser in Ihrem Schwimmbad — dank dem preisgünstigen «TREE-STAR»- Hochleistungs- filter

- SEV-geprüft
- sehr geräuscharm
- äusserst betriebs-sicher
- einfach bedienbar und sofort betriebsbereit
- keine festen Installationen
- für Hoch- und Tief-becken
- für Pools von 10 m³ bis und mit 150 m³ Wasserinhalt

Bezugsquellen-Nachweis durch den

**Importeur und General-vertreter TREE + CO.**  
Stampfenbachplatz 4  
8006 Zürich  
Tel. 051 / 26 47 67/68

**P. S.** Sie finden uns vom 4. bis 12. Mai 1968 an der Internationalen Boot- und Wassersport-Ausstellung in Luzern (IBA). Wir beraten Sie gerne!



Mod. FF 1000 S für Pools bis max. 100 m³ Wasserinhalt

**Fr. 1290.—**

inkl. Wasseroberflächen-reiniger und Grobfilter.

**Fr. 1180.—**

inkl. Wasseroberflächen-reiniger ohne Grobfilter.

Verlangen Sie auch Unter-lagen über unsere welt-bekannten, demontierbaren «CRANPOOL»-Schwimmb-ecken (Hochbecken).

# Für anspruchsvolle Aufgaben im Grossbehälterbau

**Wir verarbeiten stahl- und rostfreie Bleche.  
Wir sind dafür besonders gut eingerichtet.  
Besprechen Sie Ihre Probleme mit uns.**

**Wir bauen sowohl nach Ihren wie nach eigenen Plänen.**

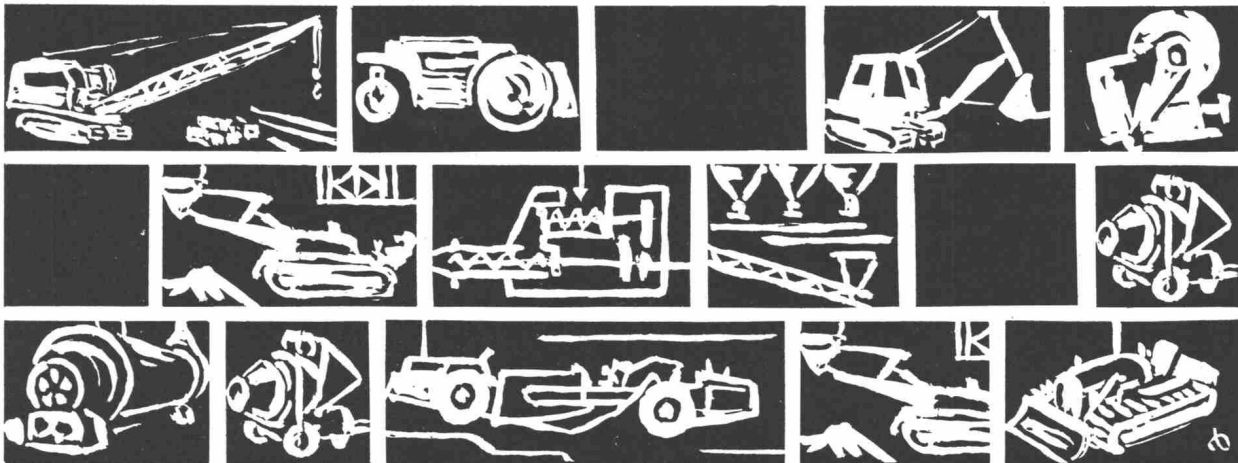
## Otto Wild AG Muri

**Wir fabrizieren  
Druckbehälter für gasförmige und flüssige Medien  
Autoklaven  
Rührwerke  
Tanks, Gärbottiche für die Getränkeindustrie  
Silos für Sand, Kies und andere Schüttgüter  
Beton-Aufbereitungsanlagen  
Zisternen für Bahn- und Strassentransport  
Wärmeaustauscher für die Industrie  
Heisswasserspeicher für Grossheizanlagen  
Gehäuse für Gross-Transformatoren**

**Otto Wild AG 5630 Muri / AG  
057 / 8 13 07**

### 27. April–5. Mai 1968

#### Baumaschinen, Baustoffmaschinen, Keramikmaschinen



- Noch nie mußte man in der Bauwirtschaft so mit dem Pfennig rechnen wie heute.
  - Noch nie war der Zwang, die Baustelle aufs wirtschaftlichste einzurichten, so stark wie gegenwärtig.
  - Noch nie war das Angebot so interessant wie auf dieser Messe. Kommen Sie, überzeugen Sie sich selbst.
- Fachprospekte, weitere Informationen durch Handelskammer Deutschland-Schweiz, Talacker 41, 8001 Zürich, Telex: 52 684  
Reisebureau A. Kuoni AG, Bahnhofplatz 7, 8023 Zürich, Telex: 52 628  
Zweigstellen: Arosa, Ascona, Baden, Basel, Bern, Genf, Klosters, Lausanne, Locarno, Lugano, Luzern, Olten

**Baumaschinen  
Baustoffmaschinen  
Keramikmaschinen auf der**



**HANNOVER  
MESSE**

# VON ROLL

Qualitätsprodukte  
für den Hoch- und Tiefbau

**Baumaschinen  
Krane und  
Förderanlagen**

**Armierungsstähle**

**Ablaufleitungen  
aus Gusseisen, Stahl  
und Kunststoff**

**Schachtabdeckungen**

**Druckrohre  
und Formstücke  
aus Gusseisen**

**Heizkessel  
Heizkörper und  
Heizwände**

535-1

VON ROLL AG. 4563 Gerlafingen

