

**Zeitschrift:** Schweizerische Bauzeitung  
**Herausgeber:** Verlags-AG der akademischen technischen Vereine  
**Band:** 86 (1968)  
**Heft:** 12

## Werbung

### Nutzungsbedingungen

Die ETH-Bibliothek ist die Anbieterin der digitalisierten Zeitschriften auf E-Periodica. Sie besitzt keine Urheberrechte an den Zeitschriften und ist nicht verantwortlich für deren Inhalte. Die Rechte liegen in der Regel bei den Herausgebern beziehungsweise den externen Rechteinhabern. Das Veröffentlichen von Bildern in Print- und Online-Publikationen sowie auf Social Media-Kanälen oder Webseiten ist nur mit vorheriger Genehmigung der Rechteinhaber erlaubt. [Mehr erfahren](#)

### Conditions d'utilisation

L'ETH Library est le fournisseur des revues numérisées. Elle ne détient aucun droit d'auteur sur les revues et n'est pas responsable de leur contenu. En règle générale, les droits sont détenus par les éditeurs ou les détenteurs de droits externes. La reproduction d'images dans des publications imprimées ou en ligne ainsi que sur des canaux de médias sociaux ou des sites web n'est autorisée qu'avec l'accord préalable des détenteurs des droits. [En savoir plus](#)

### Terms of use

The ETH Library is the provider of the digitised journals. It does not own any copyrights to the journals and is not responsible for their content. The rights usually lie with the publishers or the external rights holders. Publishing images in print and online publications, as well as on social media channels or websites, is only permitted with the prior consent of the rights holders. [Find out more](#)

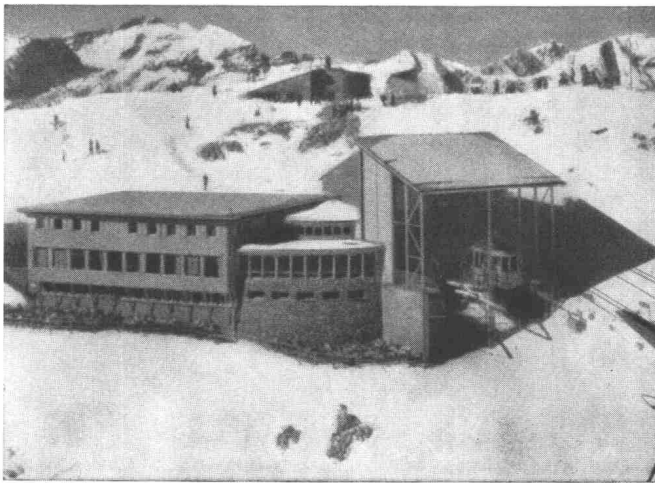
**Download PDF:** 02.04.2026

**ETH-Bibliothek Zürich, E-Periodica, <https://www.e-periodica.ch>**



## Elektro-Strahlungs-Heizung die Heizung der Zukunft

Geruchlos - Rauchlos - Flammenlos



**Aussichtsrestaurant Weisshorn-Gipfel, 2653 m, Arosa.** Photo Zaugg, Solothurn. In diesem für Kälte äusserst exponierten Bau (nach Sonnenuntergang werden oft in kürzester Zeit Aussentemperaturen von bis  $-30^{\circ}\text{C}$  registriert) hat sich das Star-Unity-System sowohl thermisch als auch wirtschaftlich bestens bewährt

Unterbreiten Sie uns Ihr Wärmeproblem. Wir beraten Sie gerne über die Möglichkeit elektrischer Heizungs-Anlagen

Senden Sie uns Ihre Planunterlagen für die unverbindliche Projektierung einer wirtschaftlichen Elektro-Heizanlage

**Star Unity AG Fabrik elektrischer Apparate**  
Zürich 7/53 Drusbergstrasse 10  
Fabrik in Au ZH Tel. 051/956467

### Inhalt

Die Aufgabe des Bauingenieurs bei der Planung und Verwirklichung grosser Wohnsiedlungen. Von <i>H. von Gunten</i> . . .	181*
Baumaschinenführer-Kurse an Grossgeräten . . . . .	184
Die Wasserkräfte Sibiriens. Von <i>A. Kroms</i> . . . . .	185*
Regensburg — zur Erneuerung einer alten Stadt. Von <i>M. Staber</i> . . . . .	192*

### Umschau

Schweizerische Zentralstelle für Stahlbau. 300 MW-Kraftwerk für Istanbul. Katalog englischer Fachbücher. Kundenzeitschrift für Hydraulik und Pneumatik. Eidg. Technische Hochschule . . . . .	195
---	-----

### Buchbesprechungen

Verschleissarten beim Stahlwasserbau, von <i>C. F. Kollbrunner</i> und <i>S. Milosavljevic</i> . Grundlagen für kraftschlüssige Verbindungen in der Vorfabrikation, von <i>E. Basler</i> und <i>E. Witta</i> . Tabellarium aller wichtigen Grössen für den Wärme-, Kälte-, Schallschutz, von <i>Reinhold &amp; Mahla GmbH</i> . Neuerscheinungen . . . . .	195
--	-----

### Wettbewerbe

Heutiger Stand der Dorfkerngestaltung Bassersdorf ZH . . . . .	196
--	-----

### Ankündigungen

Die Erhaltung historischer Stadtviertel . . . . .	194
Technikum Winterthur. Verband Schweizerischer Abwasserfachleute. Ausstellung im Aargauer Kunsthaus. Oesterreichischer Betontag 1968. Schweizer Bausysteme, Ausstellung d. Architekturabteilung ETH. Vortragskalender . . . . .	196

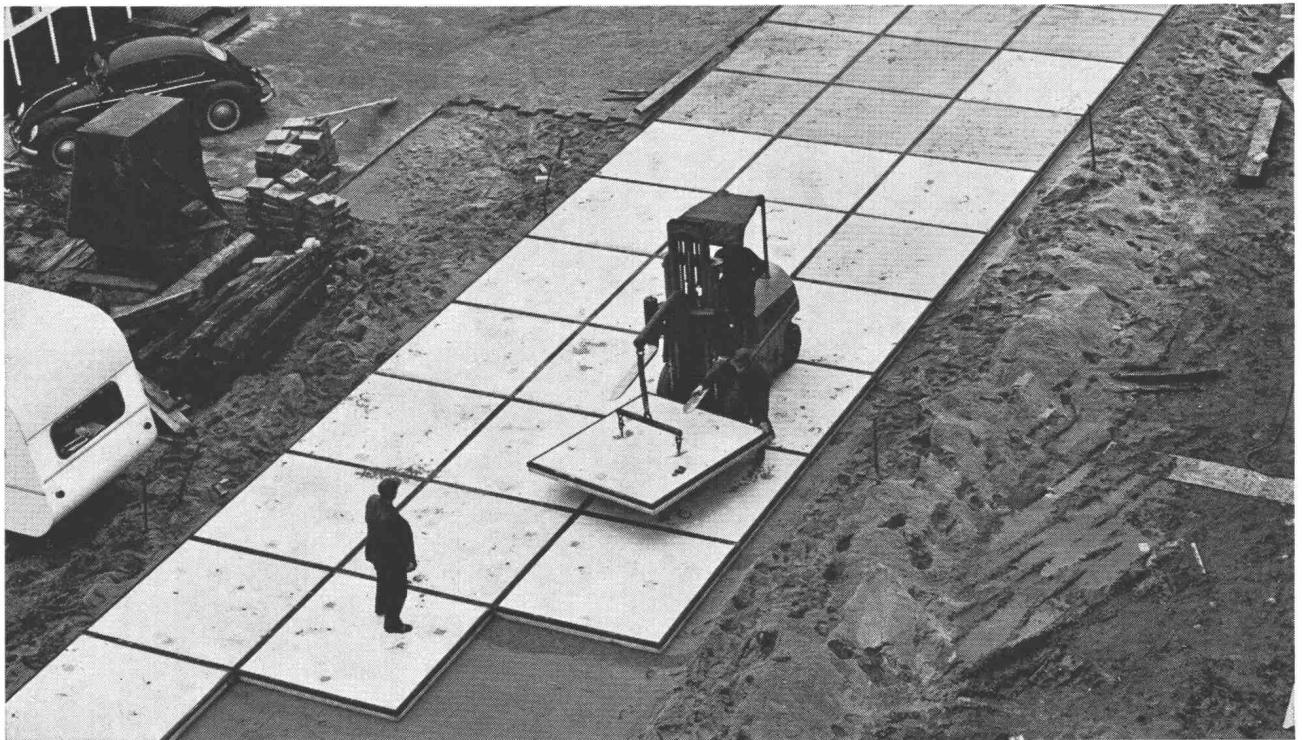
### Verlag und Redaktion

Zürich-Giesshübel, Staffelstrasse 12  
Briefpostadresse: 8021 Zürich, Postfach  
Tel. (051) 23 45 07/08, Postcheck 80 - 6110

### Anzeigenverwaltung

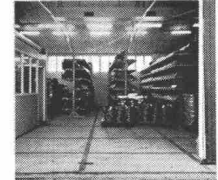
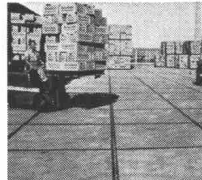
Mosse-Annoncen AG  
8001 Zürich, Limmatquai 94  
Briefpostadresse: 8023 Zürich, Postfach  
Tel. (051) 47 34 00, Postcheck 80 - 1027

Druck: Offset-Buchdruck AG, Zürich



CHF

# EIN NEUER WEG MIT STELCON



## Was sind Stelcon-Grossflächenplatten?

**Vorfabrizierte, transportable, rasch und sauber verlegbare Grossflächenplatten aus Hartbeton und Stahl für Industrieböden.**

## Wo eignen sich Stelcon-Grossflächenplatten?

- in industriellen Bauten, wie Werkstätten, Werkhallen, Lagerhallen, Fabriken usw.
- in und vor Frachthallen
- für Parkplätze
- als inner- und ausserbetriebliche Fahrbahnen, wo Solidität eine massgebende Rolle spielt
- als Abstellplätze in Flughöfen, z. B. vor Hangars, Reparaturwerkstätten, Zubringerpisten usw.
- für Zufahrtstrassen zu Baustellen, auch als Provisorium
- als Trottoirs bei Baustellen
- als prov. Umfahrungswege
- Spezialplatten für Bahnübergänge usw. und Geleiseanlagen

## Und die Vorteile der Stelcon-Grossflächenplatten?

- vorfabrizierte Elemente
- leicht transportabel
- sehr rasch verlegbar
- schnellste Bauweise, da einheitliche, feste Masse (Normalgrösse 2x2 m, weitere Standardabmessungen und, sofern erforderlich, auch Passplatten)
- sauberes Aussehen
- sehr ruhige «erschütterungsfreie» Fahrbahn
- verschleissfest
- schonend für Eisen-, Gummi- und Kunststoffräder
- sofort betriebsbereit (verlegt = betriebsbereit)
- keine Unterhaltskosten

## NEU:

Stelcon-Mietsystem  
Verlangen Sie Unterlagen

Unsere ausführliche Dokumentation «Ein neuer Weg mit Stelcon» samt Referenzmappe steht zu Ihrer Verfügung.

**Stelcon AG**  
Im Claridenhof, Dreikönigstrasse 21,  
8022 Zürich  
Telefon 051 / 23 32 75

## COUPON

für komplette Dokumentation «Ein neuer Weg mit Stelcon» samt Referenzmappe

Firma .....

genaue Adresse .....

.....

Sachbearbeiter .....

Coupon einsenden an: Stelcon AG,  
Dreikönigstrasse 21, 8022 Zürich

# Sichtbacksteine

Der Sichtbackstein bietet dem Architekten, mit seinen verschiedenen Oberflächenstrukturen und Formaten, eine reichhaltige Auswahl an gestalterischen Möglichkeiten. Sein Farbsortiment reicht vom weissen über den gelblich-roten, hellroten und roten bis zum braunen Sichtbackstein.

Zürcher Ziegeleien  
Giesshübelstrasse 40  
Postfach, 8021 Zürich

J. Schmidheiny & Co. AG  
Ziegelwerke  
9435 Heerbrugg

Baustoffe AG Chur  
Pulvermühlestrasse 53  
Postfach, 7001 Chur

Veinhandlung Landolt & Co. Zürich  
Ausgeführt mit roten Sichtbacksteinen  
Industriearchitekten: Farner & Grunder, Zürich  
Ingenieur: H. Lechner, Bau-Ing. SIA, Zürich



# Redland Betonziegel

Der Redland Betonziegel bietet mit seiner materialgerechten und zeitgemäss flachen Form der heutigen architektonischen Gestaltung einen breiten Spielraum.

frostbeständig  
bruchfest  
durchgefärbt  
grossformatig  
bewährt  
preisgünstig

Farben:  
schiefergrau  
braun  
hellgrau

Betonziegel AG  
Werk in Döttingen/AG

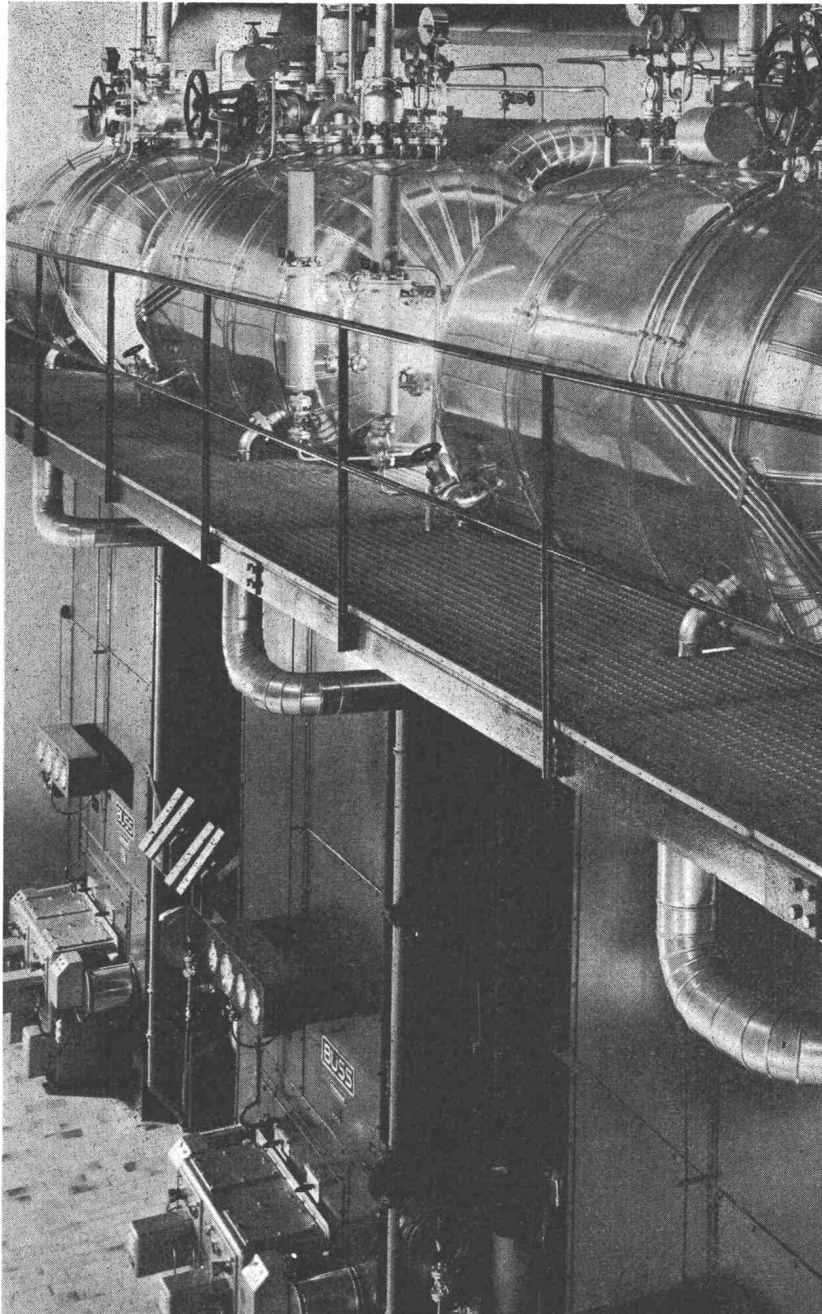
Verkauf durch  
Zürcher Ziegeleien  
J. Schmidheiny & Co. AG  
Baustoffe AG Chur  
Keller & Cie. AG  
Backstein AG Basel  
Passavant-Iselin & Cie. AG  
Aktienziegelei Allschwil  
Tonwarenfabrik Laufen AG  
Briqueterie Renens S.A.

Verkaufsstellen  
der Schweizer Ziegelindustrie  
in Aarau, Luzern, Bern, Biel

Kindergarten in Andelfingen  
Die Dachfläche von etwa 560 m<sup>2</sup> wurde mit schiefergrauen  
Redland Betonziegeln eingedeckt  
Architekten: Pfister & Knecht, Andelfingen



# Dampf- und Heisswasserkessel



Buss verfügt über langjährige Erfahrung im Bau von Strahlungs- und Dreizugkesseln mit Ölfeuerung oder kombinierter Öl-Abfall-Feuerung, die sich durch höchste Betriebssicherheit und Wirtschaftlichkeit auszeichnen. Buss liefert für Industrie und Handwerk, für Kommunalbauten, Wohnblocks usw. in der Schweiz und im Ausland im Rahmen kompletter Wärmezentralen und einzeln: • Eck-

rohr-Dampf- und Heisswasserkessel mit Leistungen von 0,5 bis 22,5 Gcal/h für Betriebsdrücke von 13 bis 80 atü • Dreizugkessel zur Dampf- und Heisswassererzeugung mit Leistungen von 1,2 bis 7,8 Gcal/h und Betriebsdrücken bis 20 atü. Das Buss Kessel-Lieferungsprogramm reicht von der Herstellung betriebsbereiter Einheiten, anschlussfertig ab Werk, bis zur Planung, Projektierung

und dem Bau von ganzen Wärmezentralen mit der kompletten Ausrüstung für Dampf- oder Heisswasser-Erzeugung. Buss ist seit vielen Jahren auf dem Gebiet des Chemie- und Industrie-Anlagen- und Apparatebaus tätig und wendet moderne Engineering- und Fertigungsmethoden an. Es lohnt sich mit Buss als Partner Ihre nächsten Dampf- und Heisswasser-Probleme zu lösen.

Bitte fordern Sie Prospekt  
Nr. 684 beim Dept. T II/V an

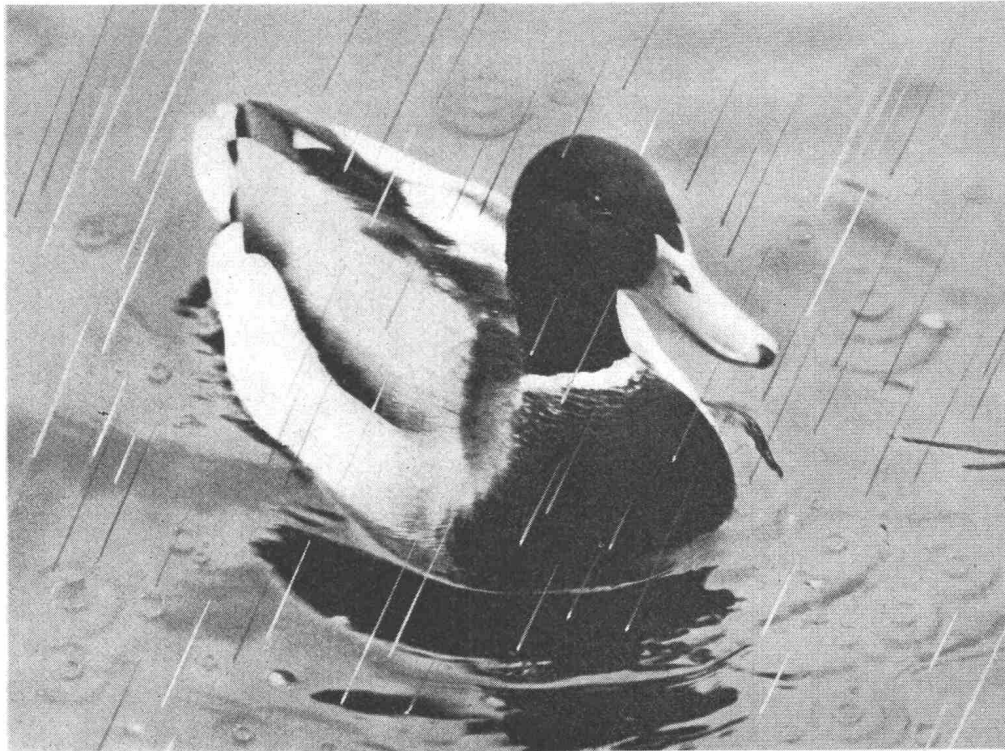
Buss AG, 4002 Basel, Schweiz  
Telex 62 472 Tel. 061 81 54 41

**BUSS**

---

# Der Ententest beweist es Ihnen...

---



---

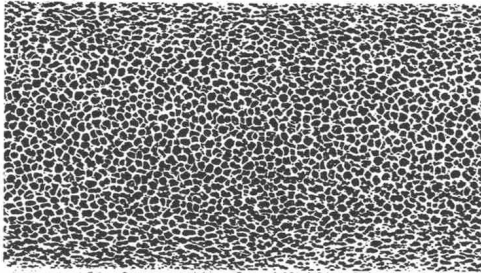
**...Roofmate\* FR**

**isoliert Dächer dauerhaft.**

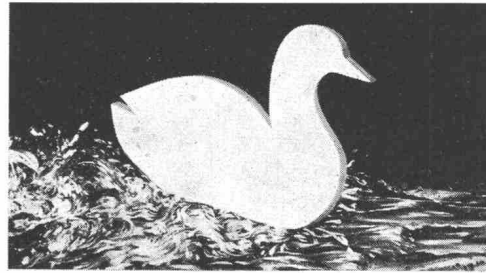
**Denn es nimmt kein Wasser auf.**

# Roofmate FR isoliert Dächer dauerhaft. Und senkt die Kosten.

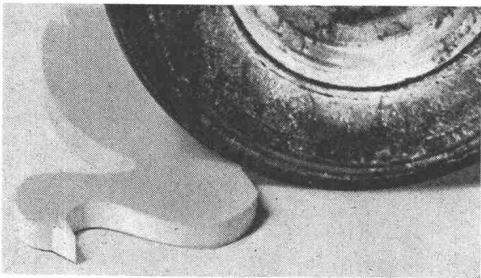
Roofmate\* ist ein Kunststoff-Hartschaum, der Flachdächer wirklich dauerhaft thermisch isoliert. Wieso? Weil er kein Wasser aufnimmt. Sie möchten Beweise? Verlangen Sie unser Muster – die Roofmate Ente – und machen Sie die Probe. Legen Sie das Muster ins Wasser, 5 Minuten oder auch 5 Wochen. Wenn Sie es herausnehmen, werden Sie sehen: unverändert. Das Wasser läuft einfach ab. Schneiden Sie es auf: trocken, *durch und durch*. Es verrottet nicht und bleibt ein Leben lang maßstabil. Deshalb können Sie Roofmate einbauen – und dann ruhig vergessen. Roofmate lässt sich einfach verarbeiten und rasch verlegen. Darum senkt es drastisch die Arbeits- und Baukosten.



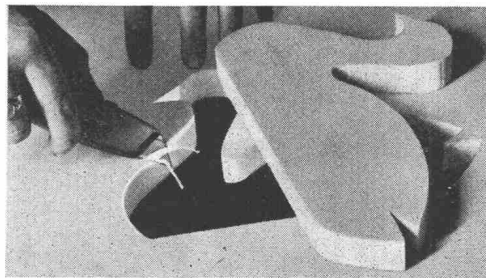
**Geschlossene Zellstruktur.** In einem speziellen Extrusionsverfahren entsteht ein Hartschaum mit vollkommen geschlossenen Zellen und einer hochverdichteten Oberfläche.



**Nimmt kein Wasser auf.** Roofmate FR ist unempfindlich gegen Wasser von oben und Wasserdampf von unten. Es behält deshalb dauerhafte Isolierwirkung. Und es kann ohne Dampfsperre verlegt werden.



**Verdichtete Oberfläche.** Deshalb unempfindlich gegen normalen Arbeitsbetrieb auf dem Dach während und nach der Verlegung. Deshalb auch unempfindlich gegen Regen, Schnee und Eis.



**Rasch verlegt.** Weil mühelos zu schneiden und bruch-sicher. (Machen Sie den Versuch!) *Darum sind die Verlegungskosten niedriger als bei jedem anderen System mit vergleichbarer Isolierwirkung.*

## Dow heute in Europa

Dow ist einer der grössten Chemie-Konzerne der Welt. Mit weitgespanntem Programm: Entwicklung, Herstellung und Verkauf von Kunststoffen, Chemikalien, Metallen, Bio-Produkten, Verpackungsmaterial und Verbrauchsgütern in allen Teilen der Welt. Dow verkauft in Europa. Und Dow produziert in Europa.



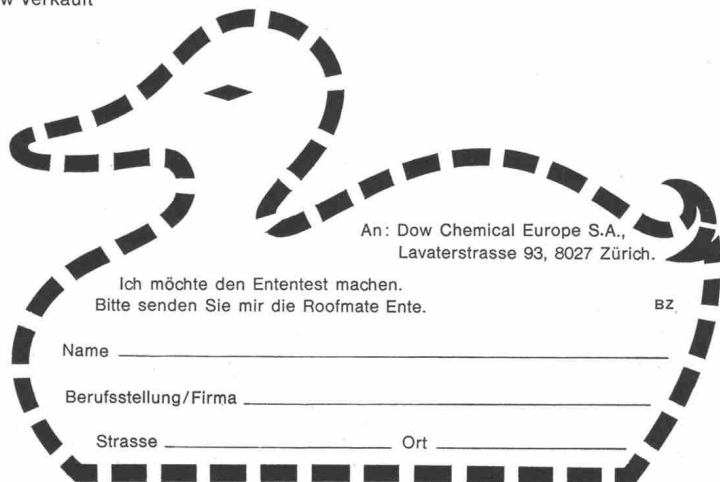
\*Warenzeichen – The Dow Chemical Company

## Roofmate FR dauerhafte Dachisolation

Verkauf für die Schweiz:  
**Schneider + Co. AG, Scheideggstrasse 2**  
8401 Winterthur. Tel. (052) 2913 21

## Noch heute: den Ententest

Gestützt auf eine mehr als 20jährige Erfahrung in der Hartschaumproduktion, verbessert Dow mit Roofmate die thermische Isolierung von Flachdächern in aller Welt. Machen Sie den Ententest. Dann wissen Sie mehr.



An: Dow Chemical Europe S.A.,  
Lavaterstrasse 93, 8027 Zürich.

Ich möchte den Ententest machen.  
Bitte senden Sie mir die Roofmate Ente.

BZ

Name \_\_\_\_\_

Berufsstellung/Firma \_\_\_\_\_

Strasse \_\_\_\_\_ Ort \_\_\_\_\_



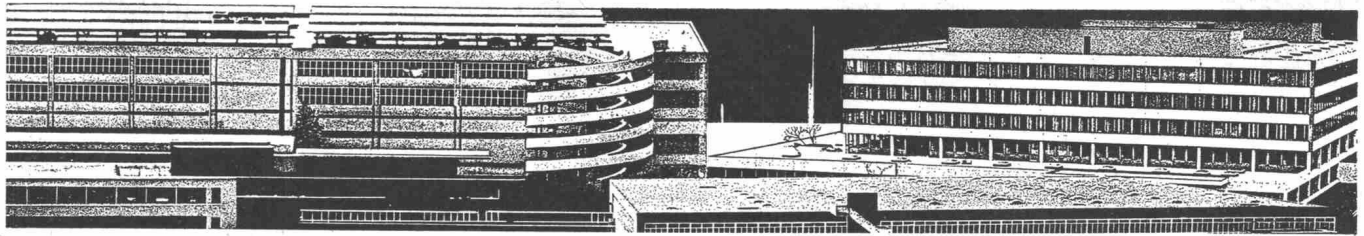
Kaistenbachbrücke bei Laufenburg AG, Länge 154 m, Lehrgerüst ausgeführt für die Arbeitsgemeinschaft Ad. Schäfer + Cie. AG, Aarau/AG Conrad Zschokke, Zürich

Rasche Montage, einwandfreie Erstellung mit unserem Fachpersonal und geringer Arbeitsaufwand sichern Ihnen eine rationelle Ausführung.

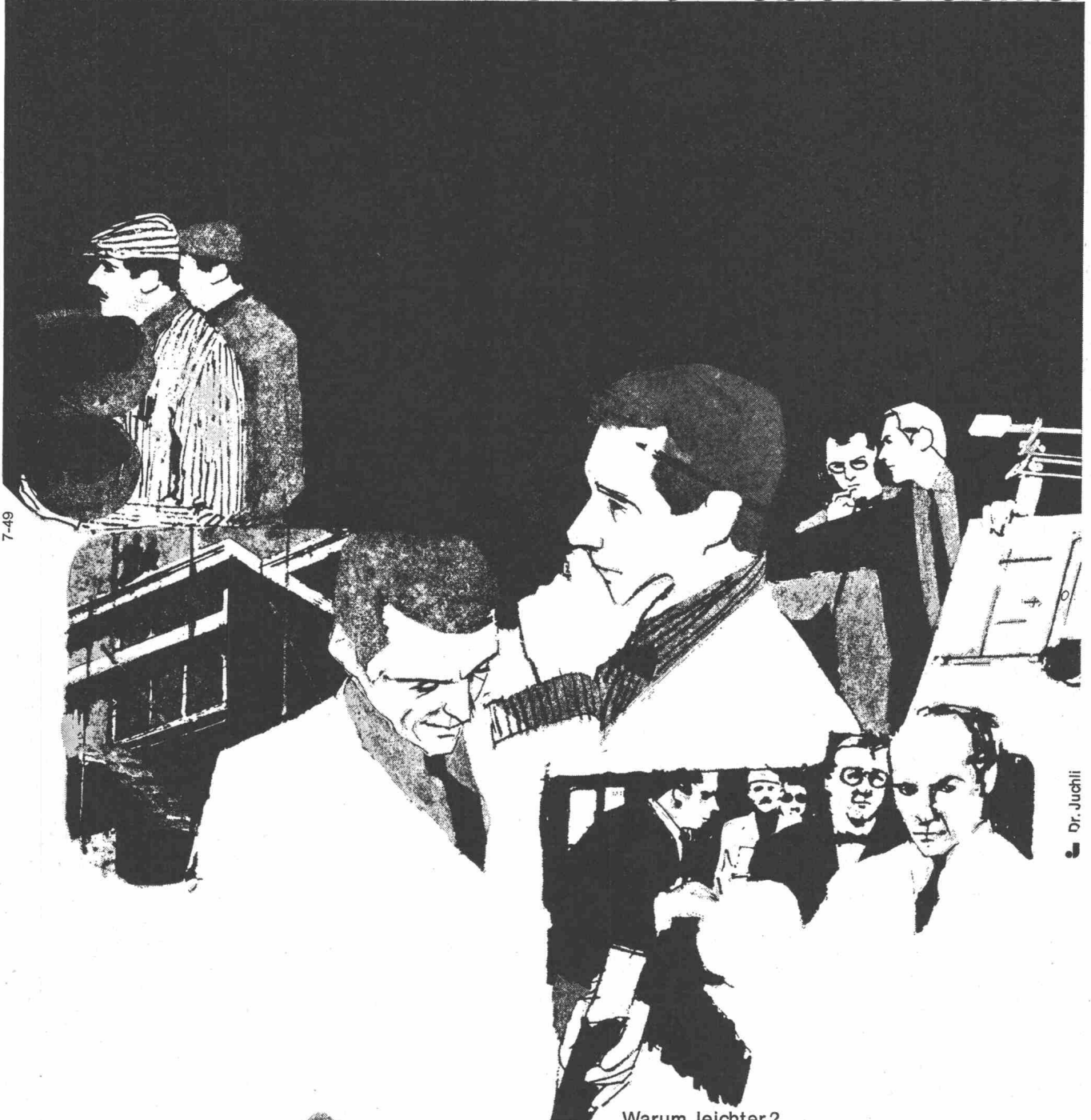
Mit unseren modernen INNOCENTI-Rüstträgern in Verbindung mit den RöRo-Dreigurt-Stützen bieten wir Ihnen Gewähr für eine sichere und statisch einwandfreie Lehrgerüst-Konstruktion. Der grosse Kreis zufriedener Kunden ist unsere beste Referenz.

Wir projektieren, erstellen, vermieten oder verkaufen das Ihrem Bedarf entsprechende Gerüst. Unser technisches Büro mit seiner langjährigen Erfahrung berät Sie gerne.

**Robert Aebi AG, 8023 Zürich  
Uraniastrasse 31/33  
Telefon 051 2317 50**



Mit diesem Team lösen Sie Ihre Probleme leichter



7-49

Dr. Juchli



MAMMUT® und TURICUM®  
zwei starke Schweizer Marken

**AEZ Asphalt-Emulsion AG**

Warum leichter?  
Weil wir seit über 50 Jahren  
Spezialisten für bituminöse Isolierungen sind.  
Und seit über 50 Jahren  
MAMMUT® und TURICUM® für Flachdach-  
und Terrassenbeläge verwenden.  
Durchwegs mit grossem Erfolg.  
Wir stehen Ihnen gerne  
zur Verfügung. Rufen Sie an!  
Telefon 051-25 88 66

**Zürich**

## Hier wird der Verkehr durch einen Strassentunnel geleitet. Für einwandfreie frische Luft sorgen lüftungstechnische Anlagen. (Stäfa baut sie.)

Auch in diesem Tunnel bildet die Ventilation – wie in jedem anderen Strassentunnel – ein besonderes Problem. Giftige Motorabgase und der Rauch von Dieselmotoren müssen sofort abgesogen und unverbrauchte Luft muss ständig zugeführt werden, sonst wird der Verkehr gefährdet.

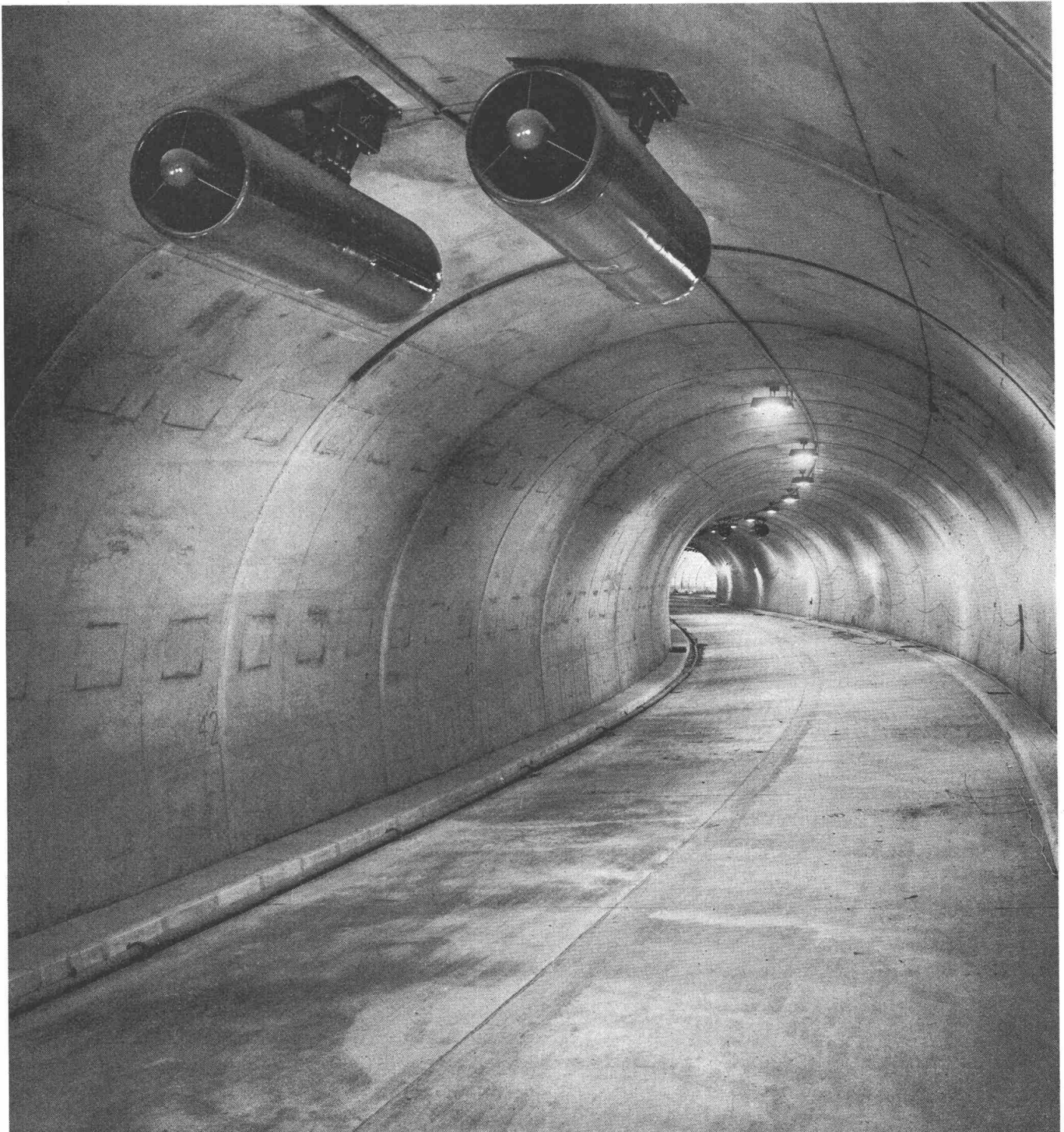
In kürzeren Strassentunnels, wie im Ulmbergtunnel Zürich-Enge, auf der Nordrampe des San Bernardino, in den vier Tunnels Rongellen, Viamala, Bärenburg und Roffla leisten Strahlventilatoren diesen wichtigen Dienst. Strahlventilatoren (System Voith), die Stäfa gebaut hat.

Aber auch in langen Alpentunnels löst Stäfa das Ventilationsproblem. Zum Beispiel im 5970 m langen Strassentunnel Grosser

St. Bernhard mit einer Querlüftungsanlage. Zwölf zweistufige Axialgebläse sorgen dort für einwandfreie frische Luft.

Überall, wo Strassentunnels gebaut werden, sind lüftungstechnische Anlagen unentbehrlich. Lüftungstechnische Anlagen von Stäfa.

*Stäfa arbeitet seit 50 Jahren am Fortschritt mit.*



VENTILATOR AG 8712 Stäfa (Schweiz) Tel. 051 748374

Wir haben von der General Motors Suisse SA  
die Euclid-Vertretung übernommen.

Und das sind die Euclid-Ersatzteilbücher, mit denen wir arbeiten:



Wir hätten auch einen erfahrenen Service-Monteur, das prall volle Ersatzteillager oder die Rohrpost zwischen Disponent und Ersatzteillager, den Fernschreiber, die 12 000 Lagerkarten oder die Computerbewirtschaftung zeigen können.

Auf jeden Fall wollten wir ein Symbol wählen, das Ihnen unsere Bereitschaft für einen tadellosen und blitzschnellen Kundendienst demonstriert.

Denn wir wissen :

**Guter Service – gute Freunde.**

Prüfen Sie Ihre neuen Euclid-Partner – wir strengen uns mächtig an.

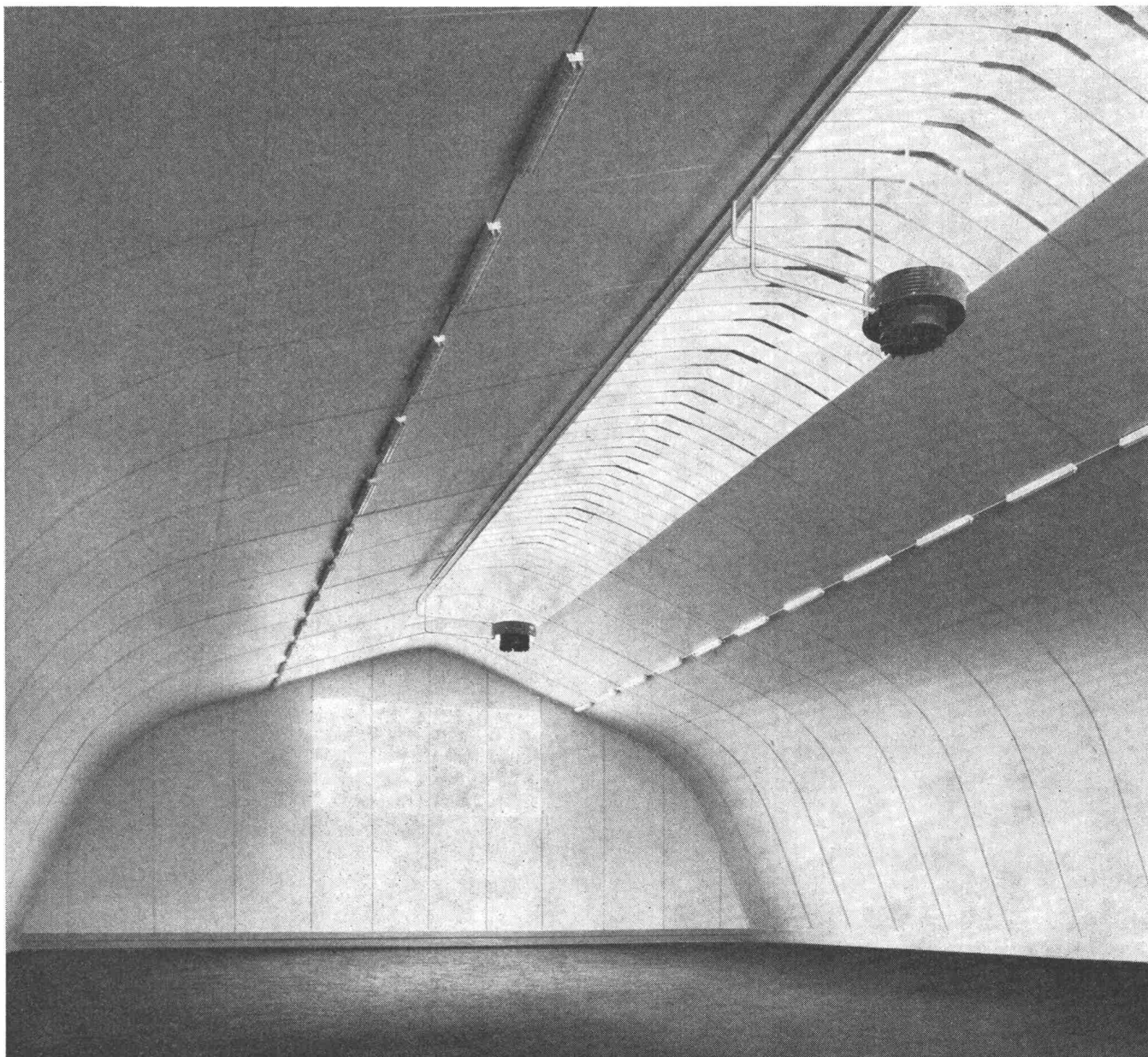
**EUCLID**

Lader, Scraper, Raupen, Kipper

**Rolba AG Baumaschinen 8304 Wallisellen**

Kriesbachstrasse 5 Tel. 051 93 10 33 Telegramm: rolbaroute Telex 53960

# Die rationelle Hallenwand



Moderne Sporthalle.  
Schalenkonstruktion mit verleimten  
Bogenträgern. Schalen: Pavatex-  
Bauplatten 12 mm mit Wetterschutz.

## Pavatex-Bauplatten 8, 10, 12 mm

- Material- und Arbeitersparnis durch
- einfache Unterkonstruktion dank ausgezeichneter Stabilität
  - streichfertige Oberfläche ohne Schleifen und Spachteln
  - saubere Kantenbearbeitung (ohne Einleimer)
  - Schraub- und Nagelfestigkeit in der Fläche
  - geringen Verschnitt, da lieferbar im Grossformat 205 x 525 cm und in den Teilformaten 205 x 262 cm und 102 x 262 cm
  - günstigen Preis, kurze Lieferzeit, kostenlose technische Beratung

**pavatex**

Pavatex AG, 8027 Zürich  
Jenatschstrasse 4,  
Telefon 051 / 23 76 76

Ich/Wir wünsche(n)

- ein Muster der Pavatex-Bauplatte 12 mm  
 den Besuch Ihres technischen Beraters

**Bon**

Name/Firma:

Strasse:

Ort:

Einsenden an Pavatex AG, Postfach, 8027 Zürich

**Wer Bauzeit sparen will,  
verwendet**

**Lagernetze**

**Static**

Lagernetze STATIC

vereinfachen

dem Bauingenieur das Planen,

dem Bauunternehmer das Verlegen.

**Vereinfachen bedeutet verbilligen**

Schweizerische Armierungsnetz-Fabrikanten:

Emil Hitz AG  
8045 Zürich

Pantex-Stahl AG  
6233 Büron

Von Roll AG.  
4563 Gerlafingen

Ruwa  
Drahtschweisswerk AG  
3454 Sumiswald

Tektonik AG  
8105 Regensdorf

586-1

Nähere Auskünfte geben wir Ihnen gerne an unserem

**Mustermessestand 3030, Halle 8**



**Sie wünschen?**

**CTW bietet Ihnen  
ein komplettes  
Programm von Bauhilfsstoffen.**

Ihr Vorteil: Viele Produkte - ein Lieferant!

**CTW Dachschutz- und Dichtungsmassen**  
dichten, konservieren, schützen: Blech-, Eternit-, Massiv-, Asphalt- und Klebedächer, Terrassen etc.

**CTW Parkett- und Baukleber**  
für Parkett, Holzplaster, Kork- und Schaumstoffplatten, Faserplatten, Isoliermaterialien, Pappen, Filze etc.

**CTW-Kitte, Vergussmassen und Mastix**  
auf Bitumen-, Öl- und Kunststoffbasis, in Pistolen-, Stragen- und Spachtelqualität, in Brikett- und Blockform

**CTW-Betonanstriche, Schalöle und Frostschutzmittel**  
zuverlässig, wirksam, erprobt. Einfach in der Anwendung

**CTW Mörtel- und Betonzusatzmittel**  
dichten, plastifizieren, beschleunigen oder verzögern Abbindung, verbessern Druck- und Haftfestigkeit

**CTW Holz- und Rostschutzmittel**  
konservieren und verschönern mit dauerhafter Wirkung

**CTW Kunststoffbeläge und -Beschichtungen**  
hochwirksamer Schutz gegen Öl, Benzin, Kerosen, Säuren, Laugen, Chemikalien

Wer auf CTW baut, fährt gut



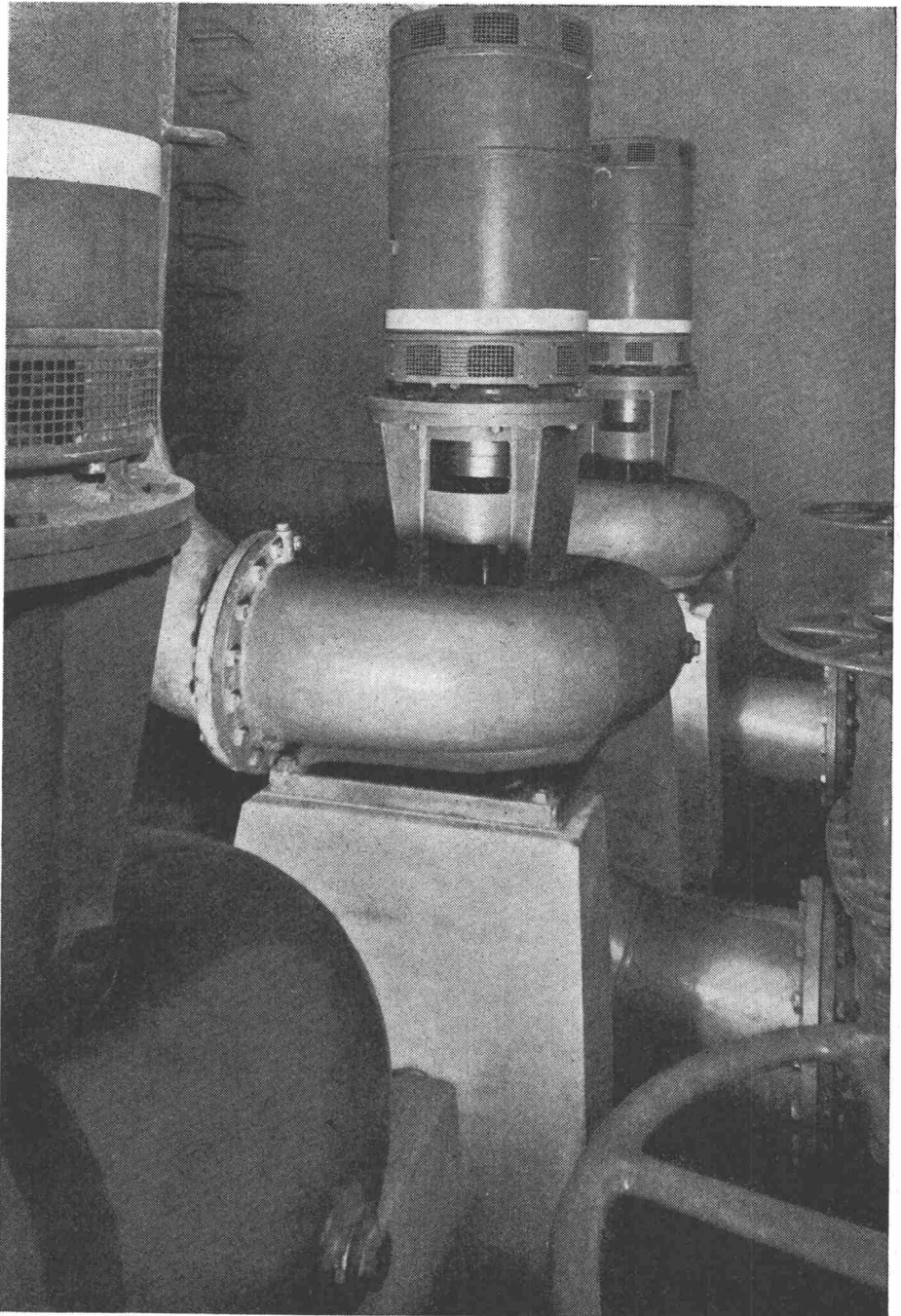
CHEMISCH-TECHNISCHE WERKE AG. MUTTENZ-BASEL Tel. 061 53 20 21

CTW-Verkaufsbüros und Lager:  
Basel Auf dem Wolf 5 061/4179 82  
Bern Haslerstr. 21 031/25 41 41

Chur Tittwiesenstr. 58 081/22 40 80  
Genève Vernier 022/41 41 20  
Lausanne 1, Métropol Bel-Air 021/23 80 13  
Lugano Manno 091/ 2 24 45

Luzern Rösslimattstr. 3 041/44 84 26  
Olten Baslerstr. 30 062/ 5 16 96  
St.Gallen Langgasse 136 071/ 24 77 61  
Zürich Binzstrasse 39 051/35 52 70

# SULZER Abwasseranlagen



Profitieren Sie von unseren lang-jährigen Erfahrungen auf dem Gebiet der Abwasserförderung, welche die Verwirklichung modernster anlagentechnischer Lösungen gestatten.

Unser Lieferprogramm auf dem Abwassersektor umfaßt

## **Förder- und Verfahrens- technische Einrichtungen für Kläranlagen**

Abwasserpumpen jeder Art und Größe in horizontaler und vertikaler Ausführung

Schnecken-Hebewerke

Pumpen für Schlamm-Förderung und -Umwälzung

Desintegratoren für das Rechengut

Gebläse und Luftpumpen für Belüftungsbecken und Öl- und Fettabscheider

Faulraumheizungen

## **Abwasserpumpwerke Entwässerungspumpenanlagen**

jeder Art und Größe für Städte, Gemeinden, Fabrikanlagen usw.

für Straßenunterführungen, Kraftwerkbauten, Stollen- und Tunnelbau

Gebrüder Sulzer, Aktiengesellschaft, Winterthur

1129

## Garantie für termingemässe Lieferung

dank grossem Lager-Sortiment

**Favre**

### Friwa-Kläranlagen und -Benzinabscheider

Favre & Cie. AG Zürich

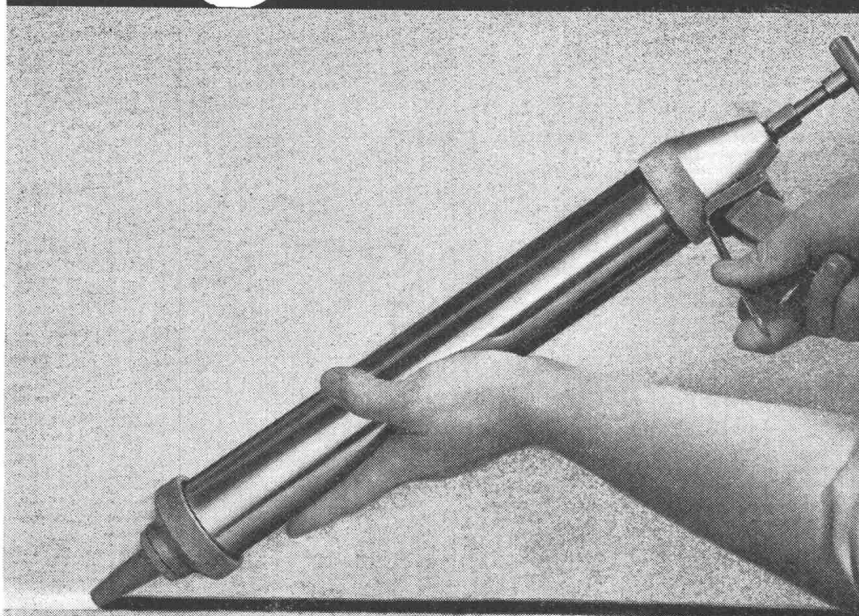
Zementwarenfabrik

Werk Wallisellen, Telefon 051 93 20 11

Werk Däniken SO, Telefon 062 612 09



# Fugen-Abdichtung



## **Bostik-Vulkseal 3103**

Zwei-Komponenten-Versiegelungsmassen auf Thiokol-Basis.

## **Bostik-Neoseal 3109**

Weichgummielastisch abbindendes Zwei-Komponenten-Versiegelungsmaterial

## **GE-Silikon 3020**

Ein-Komponenten-Dichtungsmasse auf Silikonkautschuk-Basis. Standardfarben: Transparent, Aluminium, Weiss, Schwarz, Grau-beige.

## **Bostik 3035**

Dauerplastische Spritzdichtung.

## **Bostik AE/EK**

Dauerplastisches Abdichtungsmaterial, vorgeformt oder als ungeformte Masse.

## **Bostik-Neopren-Profile**

Abdicht- und Isolierprofile für Elementbau und Industrieverglasung. Sämtliche Profile können nach Zeichnung angefertigt werden.

## **Bostik 2050**

Paste zur Nahtabdichtung von Gehrungen und Stössen.

Überall, wo es darauf ankommt, abdichten mit Bostik

Sie kennen die vielseitige Anwendung von Dichtungsmassen – im Bau und Fertigbau, im Glasbau, in der Industrie – und stellen hohe Ansprüche in Ihrer Praxis.

Bostik-Dichtungsmassen gibt es als Ein- und Zwei-Komponenten-Material. Ungeformt, profiliert und als Spritzdichtung. Auf der Basis von Silikon, Thiokol und Polyisobutylen – geschaffen

für die Anforderungen der Praxis.

Für ausserordentliche Probleme rufen Sie

**051  
621911**

Verlangen Sie den Bostik-Beratungsdienst. Wir kennen Lösungen für fast alle Klebe- und Dichtungsprobleme... auch für Ihr spezielles.

Durch Forschung vorn  
**Bostik**<sup>®</sup>  
USM

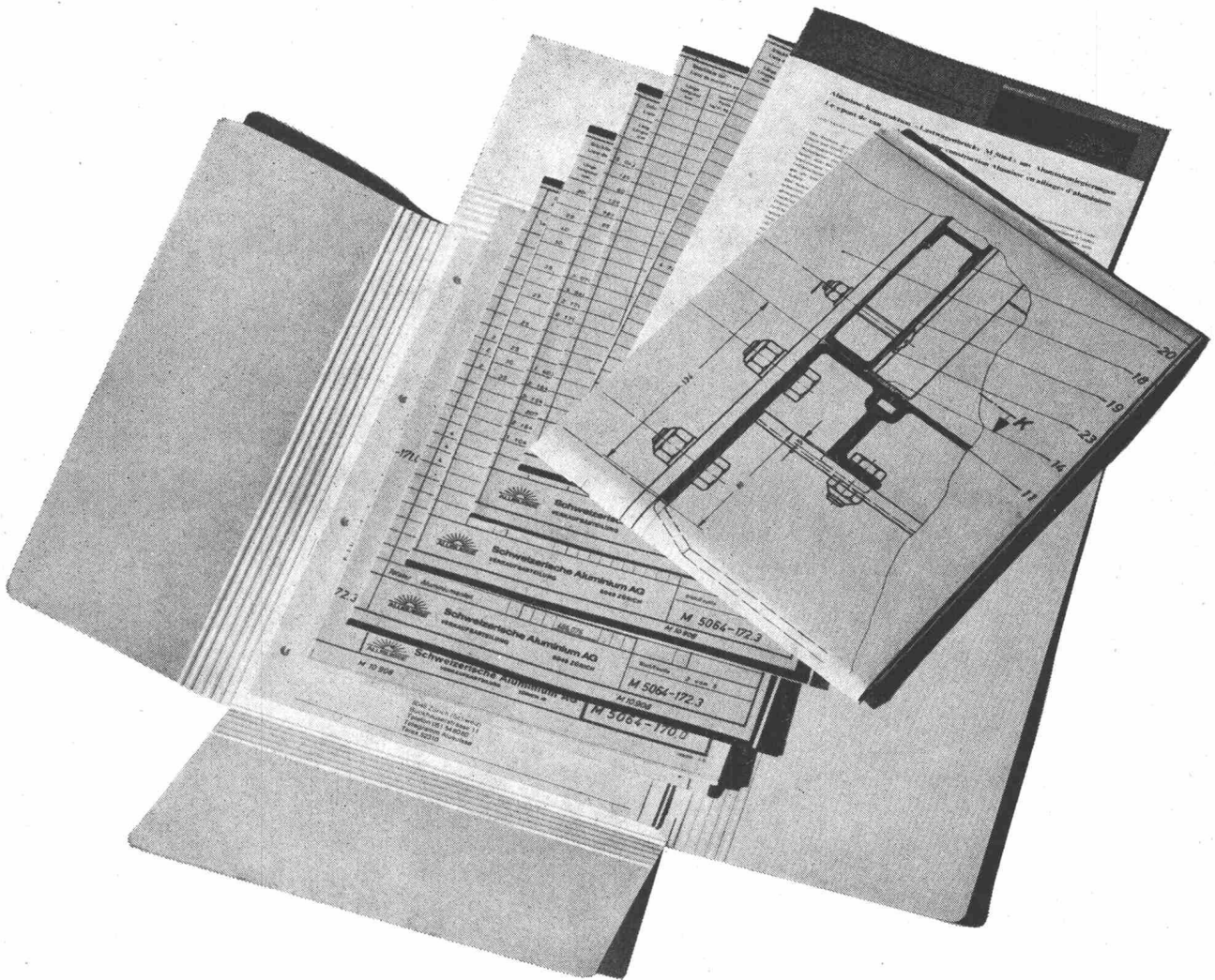
## **Verarbeitung**

Bostik-Produkte lassen sich ohne Schwierigkeiten durch Ihr eigenes Personal verarbeiten. Umfangreiche Arbeiten werden jedoch meist vorteilhafter durch besonders ausgebildete Spezialisten vorgenommen.

Wir nennen Ihnen gerne Adressen der autorisierten Bostik-Verarbeiterfirmen.

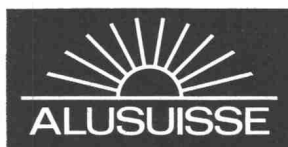
Bostik GmbH Badenerstrasse 697 8048 Zürich

WPS Bo 682



## Sogar die Pläne werden mitgeliefert...

...wenn Sie eine Alusuisse-Konstruktion in Ihr Fabrikationsprogramm aufnehmen. Sie sparen dabei eigene Entwicklungskosten. Laufend kommen neue Aluminium-Anwendungen hinzu, die alle von erfahrenen Fachleuten projiziert und sowohl im Alusuisse-Forschungsinstitut als auch in der Praxis erprobt werden. Arbeiten Sie zu Ihrem Vorteil mit Alusuisse-Material und kostenloser Alusuisse-Beratung.



Schweizerische Aluminium AG Verkaufsabteilung 8048 Zürich Tel. 051/54 80 80

# HARNISCHFEGER



P + H baut Autokrane von 13,6 bis 126 Tonnen —  
und Hydraulikkrane von 13 bis 32 Tonnen Tragkraft

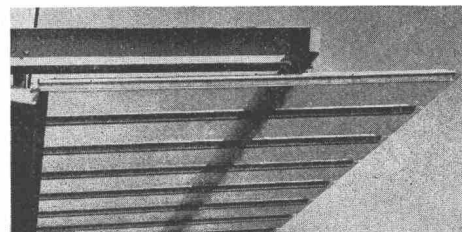
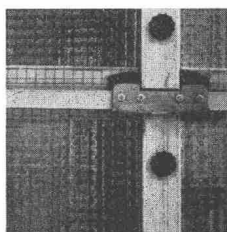
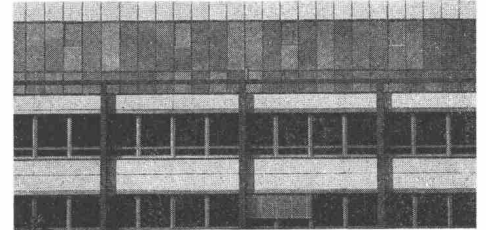
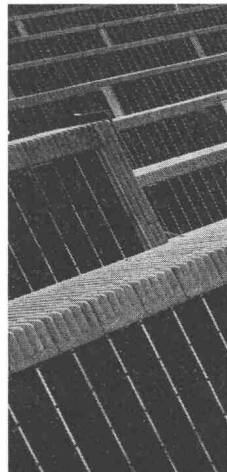
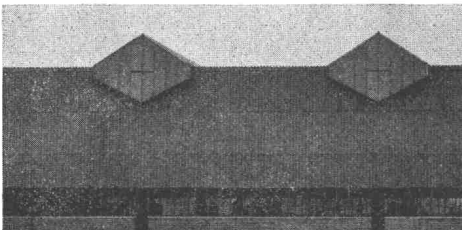
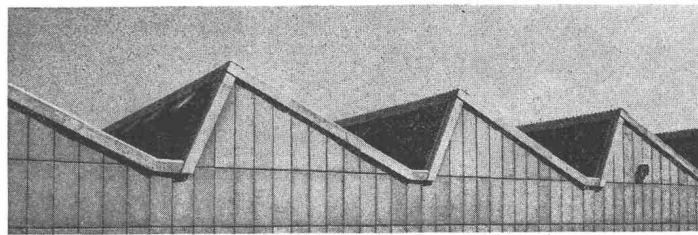
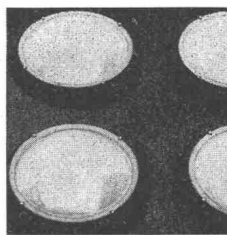
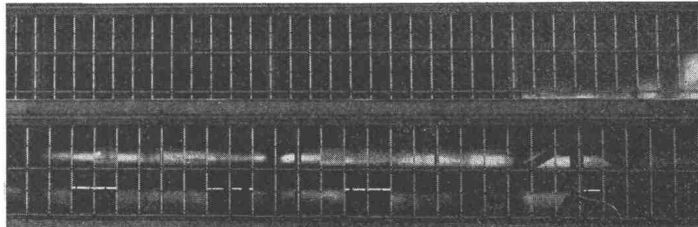
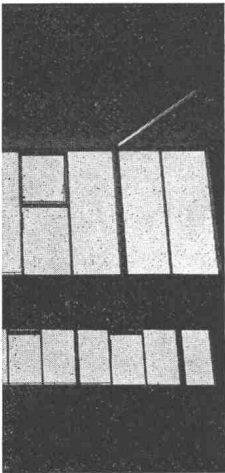
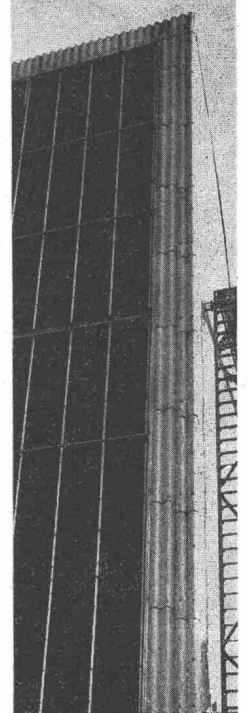
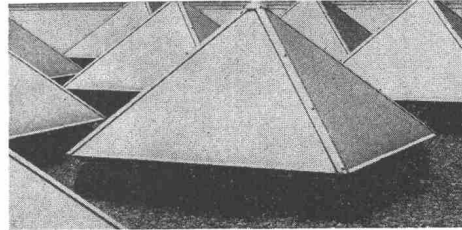
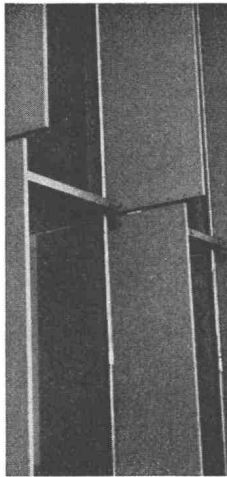
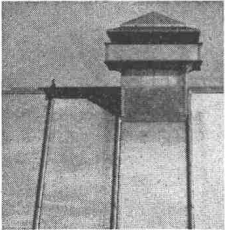
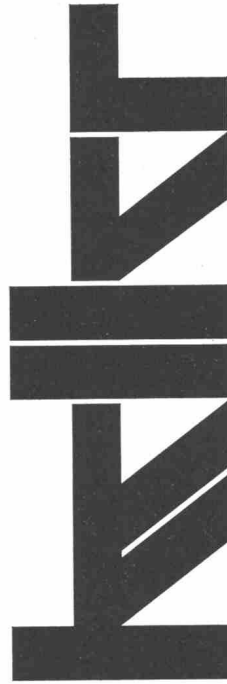


Bei der Erstellung von Kunstbauten für Autobahnen und in vielen anderen  
Einsätzen können mit solchen Kranen die Kosten gesenkt werden.

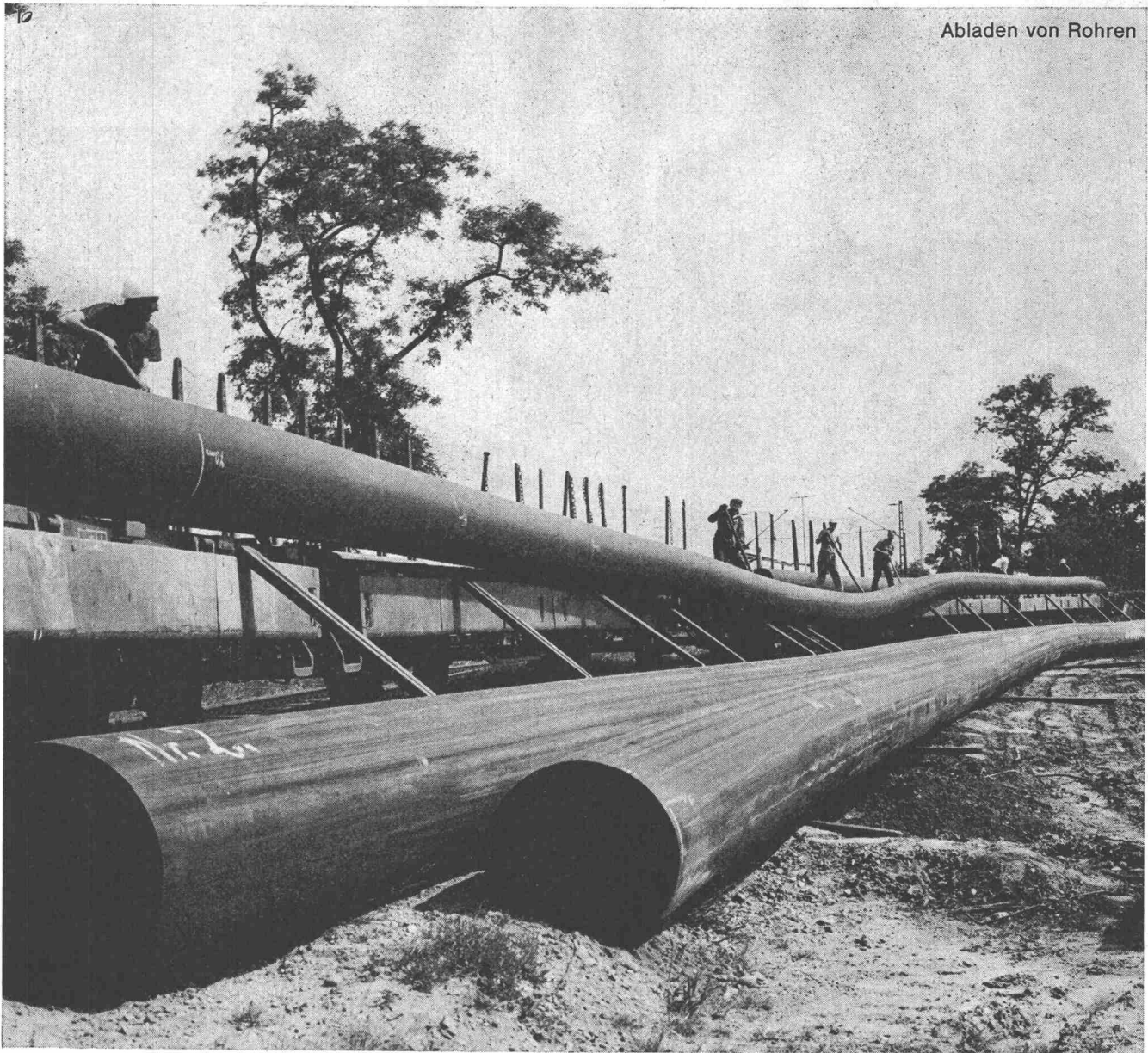
**ULRICH AMMANN** Baumaschinen AG  
Tel. 063 / 2 27 02 + 2 51 22  
4900 Langenthal

Moderne Fensteranlagen  
für den  
Industrie- und Gewerbebau.  
Shedfenster  
Acryl-Lichtkuppeln  
Oberlichter  
Fassadenverglasungen  
Glas-Trennwände  
Vordächer  
und alles, was dazugehört.

Siegfried Keller AG  
Metallbau  
8304 Wallisellen-Zürich  
Industriestrasse 45  
Telefon 051 93 32 32  
1007 Lausanne  
19, route de Chavannes  
Téléphone 021 24 94 29



Siegfried Keller AG, Wallisellen



Der Erfolg spricht für ®Hostalen:

# So leicht können Grossrohre sein...

(Durchmesser 600 mm)

...wenn Sie aus Hostalen, dem Niederdruckpolyäthylen der Farbwerke Hoechst hergestellt sind.

Bereits 1957 entwickelte Hoechst einen Spezialtyp für Rohre aus Niederdruckpolyäthylen: Hostalen GM 5010. Seitdem haben sich Hostalen-Rohre bei schwierigsten Bodenverhältnissen und unter extremen Klimabedingungen bewährt. Gegen die eisige Kälte Finnlands, den aggressiven

Boden Islands oder die Gluthitze der arabischen Wüste sind Rohrleitungen aus Hostalen unempfindlich.

Natürliche Hindernisse, z.B. Felsen, können umgangen werden: Hostalen-Rohre sind flexibel. Selbst lange Rohrschüsse sind dank des geringen Gewichts einfach zu transportieren: Dadurch gibt es nur wenige Verbindungsstellen. Wir sind gerne bereit, Ihnen die Vorteile von Rohren aus

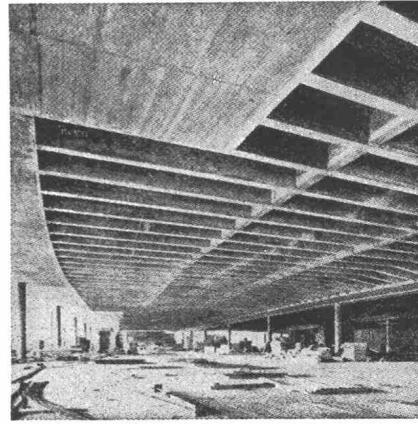
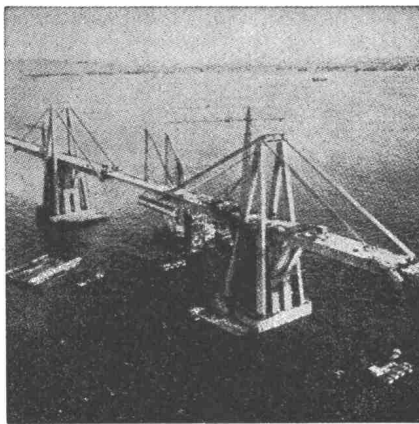
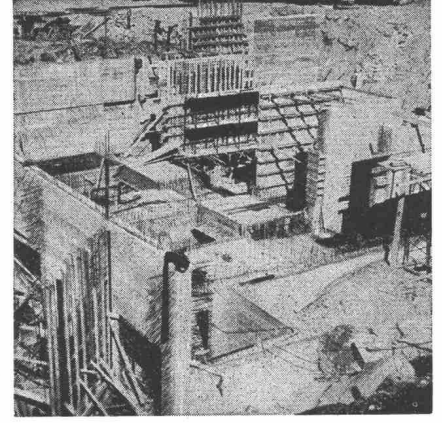
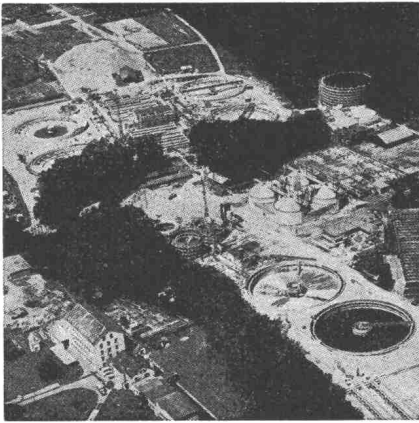
Hostalen GM 5010 speziell für Ihren Anwendungszweck zu nennen. Bitte setzen Sie sich mit uns in Verbindung.

Plüss-Stauer AG  
4665 Oftringen, 062 744 22  
Vertretung der  
Farbwerke Hoechst AG



K 673/CH

# Sicherheit mit Tricosal



Kläranlage Werdhölzli Zürich. Belüftungsbecken und Nachklärbecken 2 und 4 mit TRICOSAL BV.

Hochhaus Hoffmann-La Roche, Basel.

Grundwasserwanne Kraftwerkzentrale Personico mit TRICOSAL Normal flüssig.

Maracaibo-Brücke Venezuela mit 141 000 kg TRICOSAL VZ.

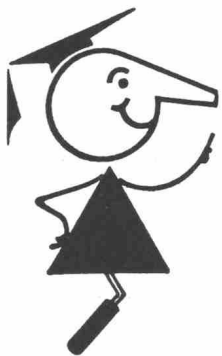
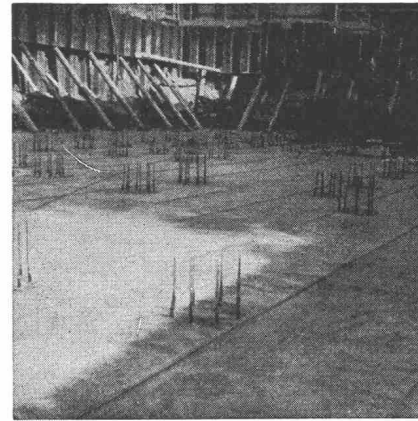
Parkterrasse «Grosse Schanze», Bern. Vorspannkabel-Auspressungen mit TRICOSAL 181.

Grundwasserwannen und Tunnel-Isolationen mit PVC-Folien.

Dehnungs-Fugenbänder mit Befestigungsglasche als Einbauhilfe.

Profitieren Sie von unseren reichen internationalen Erfahrungen.

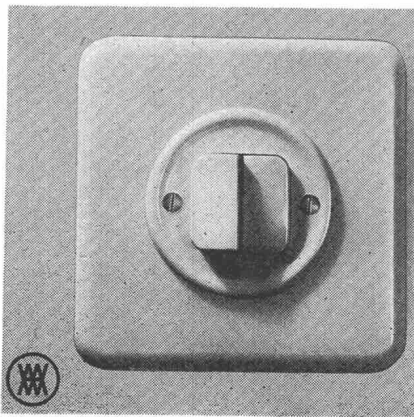
Wir beraten Sie gern und unverbindlich.



seit 1923 **Tricosal**®  
**BAU-CHEMIE AG BASEL (061) 23 00 16**

Zement-Schnellbinde- und Dichtungsmittel, Plastifizierer, Verzögerer, Beton-Reinigungsmittel, Gipsverzögerer, Fugenbänder, Spritzbeton, Injektionen, Abdichtungen, Kunststoffe, Frostschutzmittel. Isolationen aus PVC-Folien 1—2 mm für Grundwasserwannen, Tunnels, Flachdächer usw.

# Ellbogenfreiheit, die wir meinen!



Haben Sie oft alle Hände voll ?  
 Dann kann Ihnen ein freier Ellbogen und ein XAMAX-Druckknopfschalter wie gerufen kommen! Nur ein leichter Druck... schon brennt das Licht!  
 Und wie elegant er aussieht, der XAMAX-Druckknopfschalter! In Weiss, Crème oder in Schwarz erhältlich!  
 Für Unterputz- oder Aufputzmontage. Dank seiner kinderleichten Bedienung bleiben Wände und Tapeten sauber!  
 Auch sieht man ihm an, ob er ein- oder ausgeschaltet ist, je nach Stellung des Druckknopfes!  
 XAMAX-Druckknopfschalter funktionieren jahraus jahrein absolut zuverlässig

und sicher! Spezial-Silberlegierungen verhindern ein Kleben der Kontakte, selbst beim Auftreten extremer Schaltströme. So besticht auch die äusserst präzise Druckknopfführung. Das ist XAMAX-Qualität! Auch in kleinen Dingen! Eine Qualität, die man spürt, bei jedem Druck!  
 Mit XAMAX-Druckknopfschaltern tapen Sie nie mehr im Dunkeln!

# xamax

XAMAX AG, 8050 Zürich, Birchstr. 210

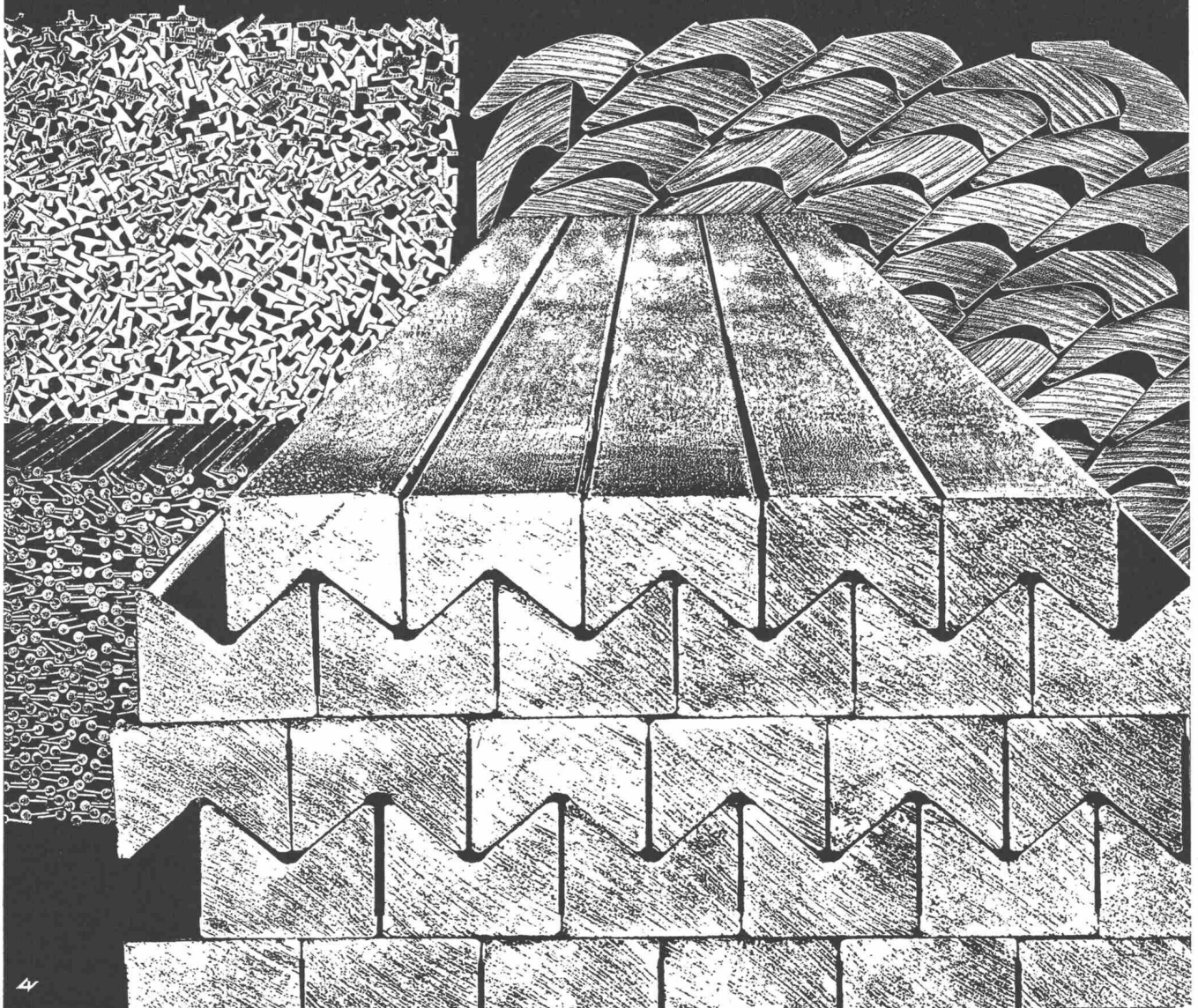
Wählen Sie für  
Ihre Konstruktionen  
Spezialprofile aus Stahl



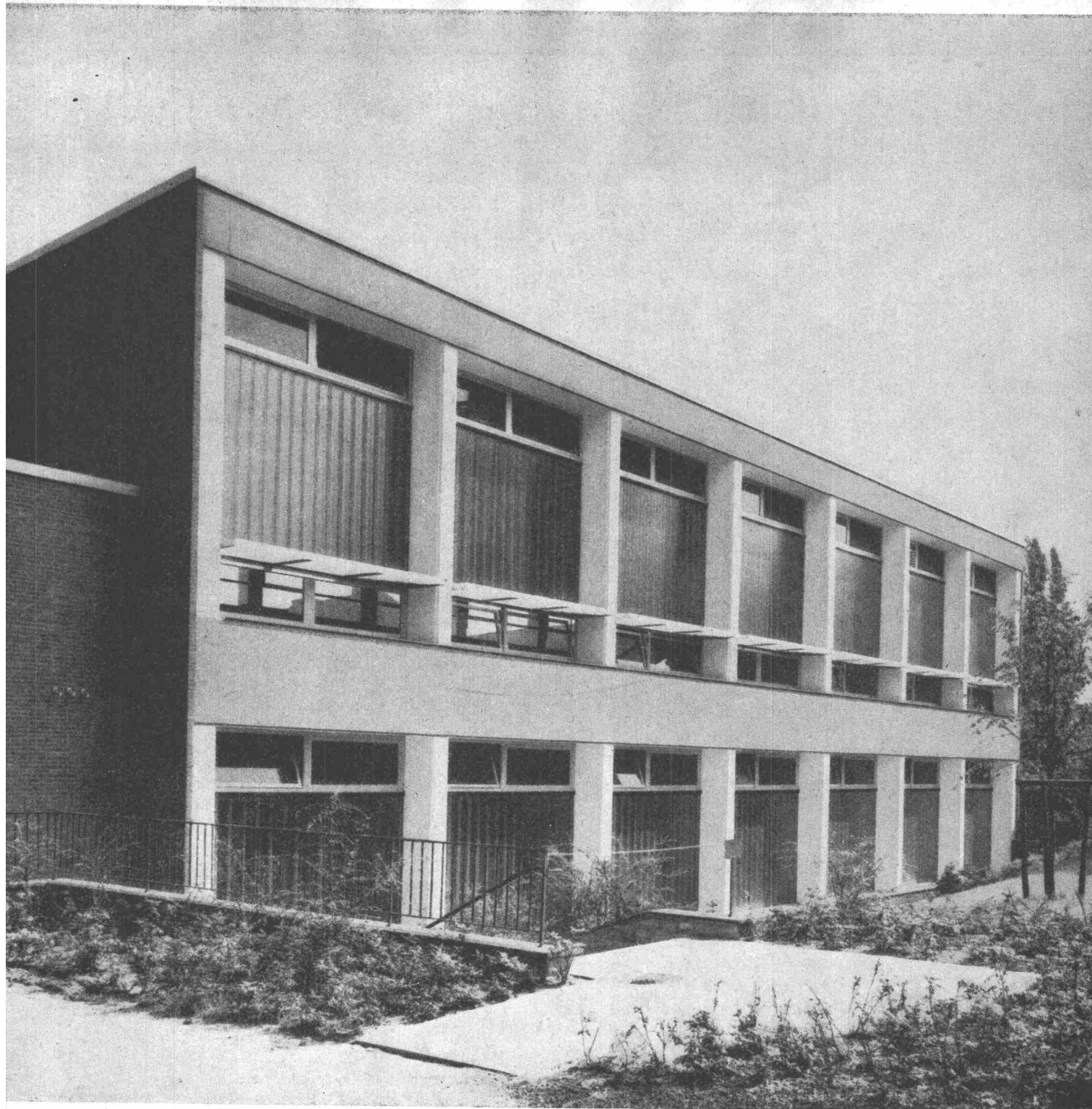
Mit ihrer glatten Oberfläche, engen Toleranzen und regelmässiger Materialgüte sind unsere gezogenen oder kaltgewalzten Stahlprofile hervorragende Bauelemente. Prüfen Sie die Möglichkeit, Ihre Konstruktionen mit Spezialprofilen zu vereinfachen, und unterbreiten Sie uns Ihr Problem. Wir werden Ihnen eine sowohl zieh- als auch verarbeitungstechnisch ideale Lösung vorschlagen. Sie werden staunen, wie wirtschaftlich DT-Stahlprofile sind.

**Vereinigte Drahtwerke AG Biel**

CH-2501 Biel/ Schweiz Telex 34230 vdwbi ch Telefon (032) 27411



47



Fassade eines modernen Schulgebäudes

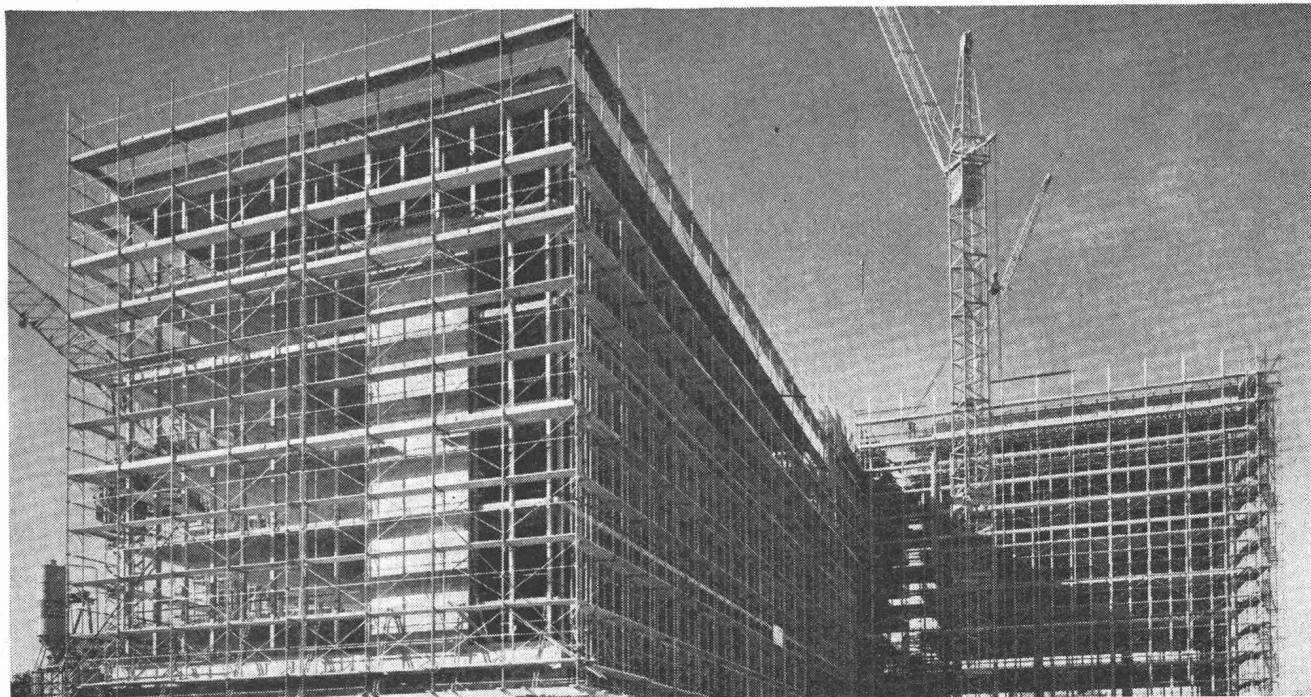


#### WAND UND FENSTER ALS PRODUKT

Helle, freundliche Räume mit ruhiger und ausgeglichener Atmosphäre sind die Forderungen von Medizinern und Pädagogen für Sozialbauten verschiedenster Art. Dem kommt COPILIT-Profilglas als transparenter Baustoff in idealer Weise entgegen. Treppen, Flure und Hallen atmen gleichmässiges Licht, Fassaden werden interessanter.

Wir werden vertreten durch:  
Firma Ther-Ba  
11 Basel  
Marschalkenstr. 55

# Mit dem Schnellbaugerüst Conrad Kern, das höchste Wirtschaftlichkeit garantiert, bauen Sie rationeller

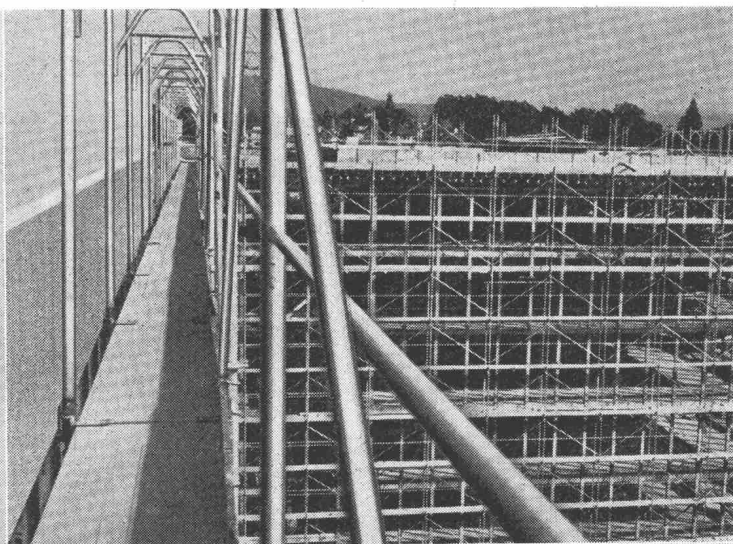


Denn: Montage und Demontage benötigen nur die halbe Zeit der üblichen Rahmengerüste.

Das Aufstellen des Schnellbaugerüsts kann ohne weiteres betriebseigenen Hilfskräften übertragen werden. Die einzelnen Gerüstteile werden nur zusammengesteckt und die Gerüstplatten eingelegt. Die Platten ergeben einen festgefügt, gleichmässigen Laufgang ohne Fallen und störendes Überlappen der Bretter.

Dank der hohen Qualität der imprägnierten, dreischichtig verleimten Gerüstplatten erübrigt sich ein horizontales Strebenkreuz. Durch Anbringen von Konsolen kann die Breite verdoppelt oder verdreifacht werden.

Geringes Gewicht, hohe Stabilität und rationelles Transportieren sind weitere Pluspunkte für wirtschaftliches Bauen. Verlangen Sie Miet-, Miet/Kauf- oder Kaufangebot.



## Conrad Kern AG

Stahlrohrgerüste  
8105 Regensdorf

Althardstr. 147  
Tel. 051 71 21 21

Filialen mit Lagerplätzen in:  
Allschwil  
Zollikofen  
Epalinges

Tel. 061 38 87 14  
Tel. 031 57 32 22  
Tel. 021 32 76 21

# 7 GRÜNDE DIE IHRE VERPUTZ- PROBLEME GRUNDLEGENDE VEREINFACHEN

**1**

Einmaliger Roller-auftrag ersetzt Feinabrieb und zweimaligen Dispersion-anstrich

**2**

Schnellere Bauweise. Austrocknen des Feinabriebes fällt weg

**3**

Kosten-einsparungen durch zeitlich kürzeres Gerüststellen. Rollerauftrag kann durch Hilfskräfte erfolgen

**4**

Ausser-ordentliche Haft-festigkeit auf fast allen Untergründen

**5**

Grosse Elastizität. Gefahr von Rissbildung wesentlich geringer als bei Feinabrieb/Dispersion

**6**

Sehr geringe Thermo-plastizität, d. h. weniger Schmutz-empfindlich-keit als bei normalen Dispersionen

**7**

Verschiedene Struktur-effekte mit Revoplast im Vergleich mit andern Plastikmassen

## REVOPLAST

Der neue  
Rollputz von



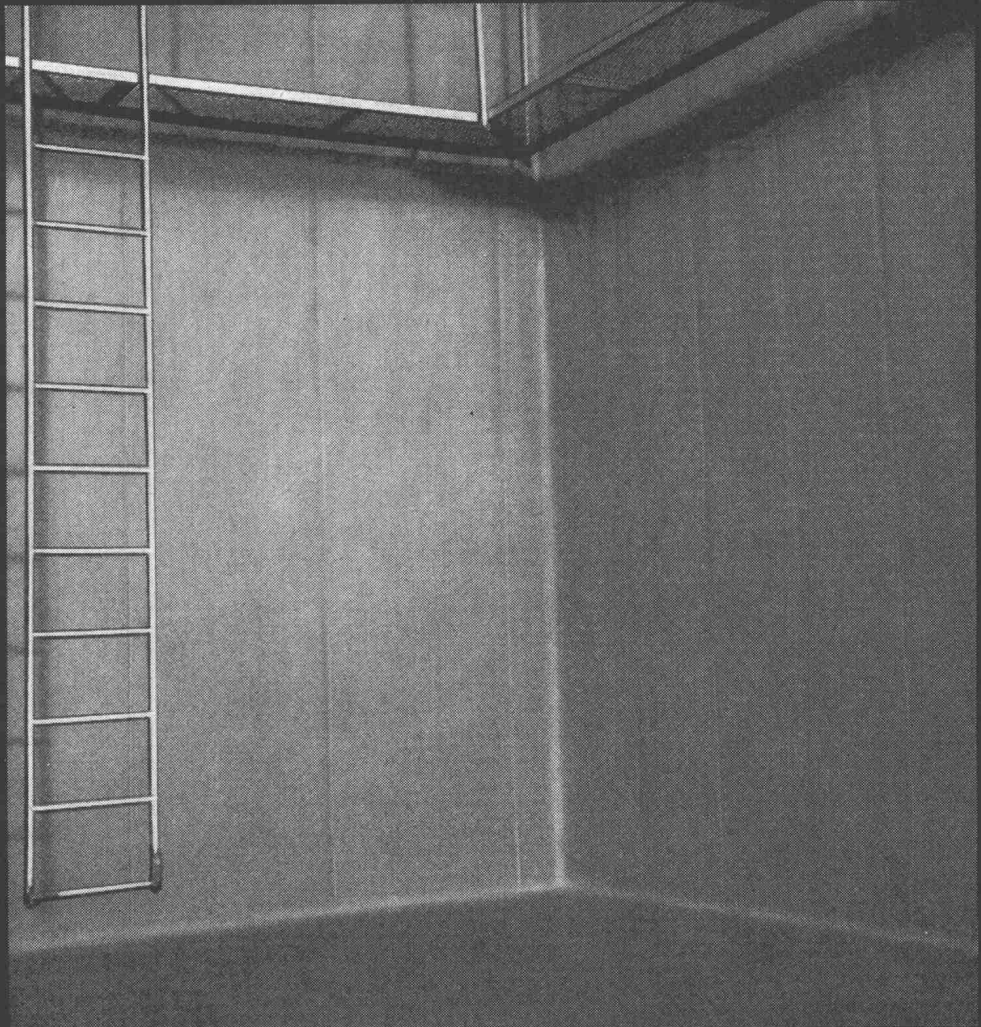
**ru**

rupf+urfer ag  
Lack- und  
Farbenfabrik

8008 Zürich  
Telefon  
051 / 34 51 55

# IRONFLEX für Nahtreffer-sichere Auskleidungen von Betontanks

Das IRONFLEX-Verfahren (Sandwichaufbau) wurde als einziges vom Bundesamt für Zivilschutz auf Grund umfangreicher Sprengversuche definitiv zugelassen. Unsere Folie ist hochfrequenz-verschweisst und für Trinkwasser unschädlich (physiologisch einwandfrei). Die Bruchdehnung unserer Folie beträgt über 300%. Über 8 Millionen Liter Wasser und Dieselöl sind bereits nach unserem Verfahren in Zivilschutzbauten gesichert worden.



Auskleidung  
eines 250 000-l-  
Trinkwassertanks

Wir sind das führende Schweizer Unternehmen auf dem Gebiete der Folienabdichtung.

Wir isolieren Tunnels im Nationalstrassenbau, Speicherwerke, Stehtankfundamente, Stahltanks, Flachdächer usw.



IRONFLEX AG

8057 Zürich

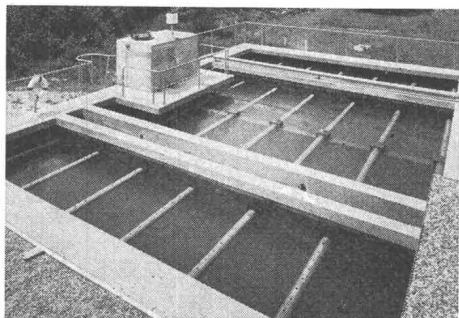
Schaffhauserstr. 265  
Telefon 051 / 48 78 88

# Degrémont S.A.

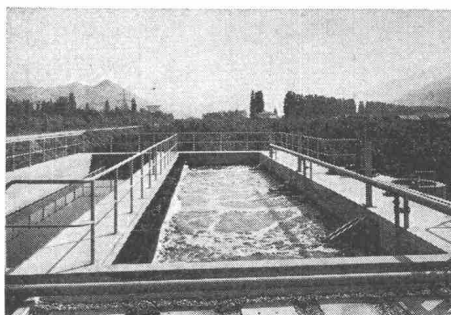


Reinigung der städtischen und industriellen Abwässer. Lieferung kompletter Anlagen. In Zusammenarbeit mit den Ingenieurbüros.

Für jede Anfrage stehen wir gerne jederzeit unverbindlich zur Verfügung.



Absetz- und Flockungsbecken  
«Pulsator» Alu-Suisse, Steg



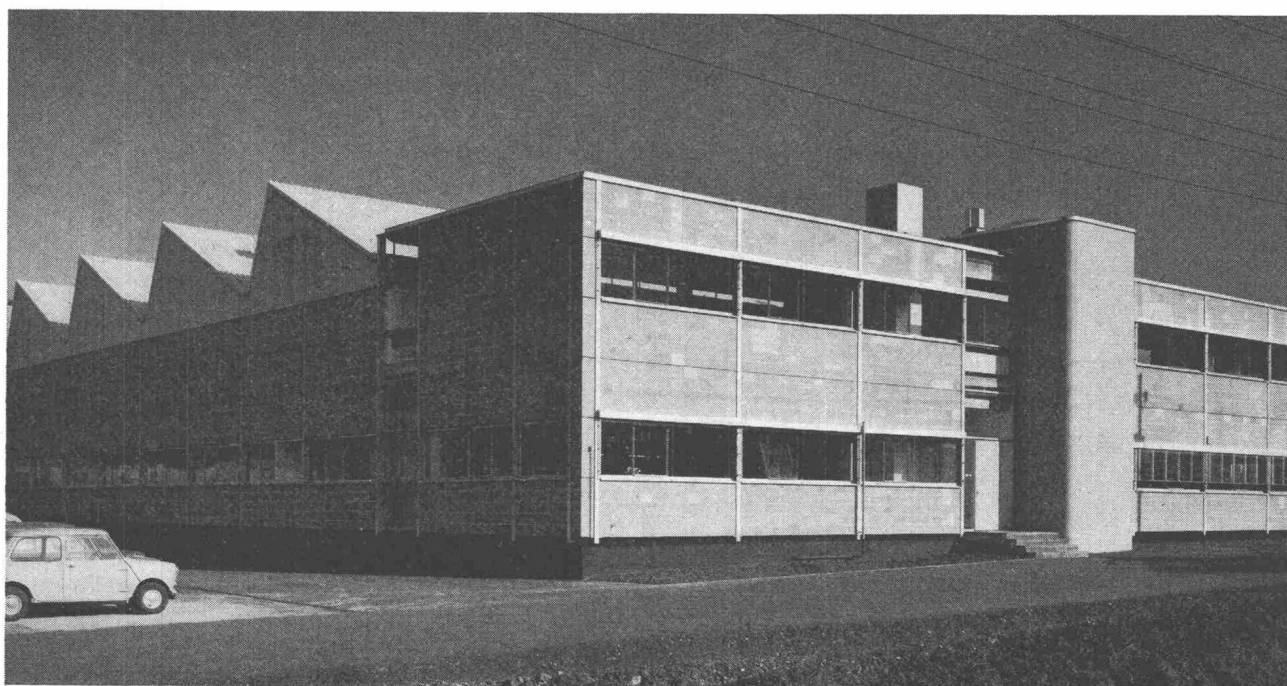
ARA Aproz  
Totale Oxydation

## Degrémont S.A.

Zahlreiche Referenzen in der Schweiz und im Ausland

33, rue de Lausanne, 1800 Vevey, Tel. 021 / 51 89 11

Traitement des eaux



# Bauelemente Stahlton

Stahlton-Fassadenplatten  
aus Sichtton der Ziegelei Paradies  
Sauber & Gisin AG Zürich, Schalttafelabrik in Hinwil  
Jan Both, dipl. Arch. ETH SIA, Zürich

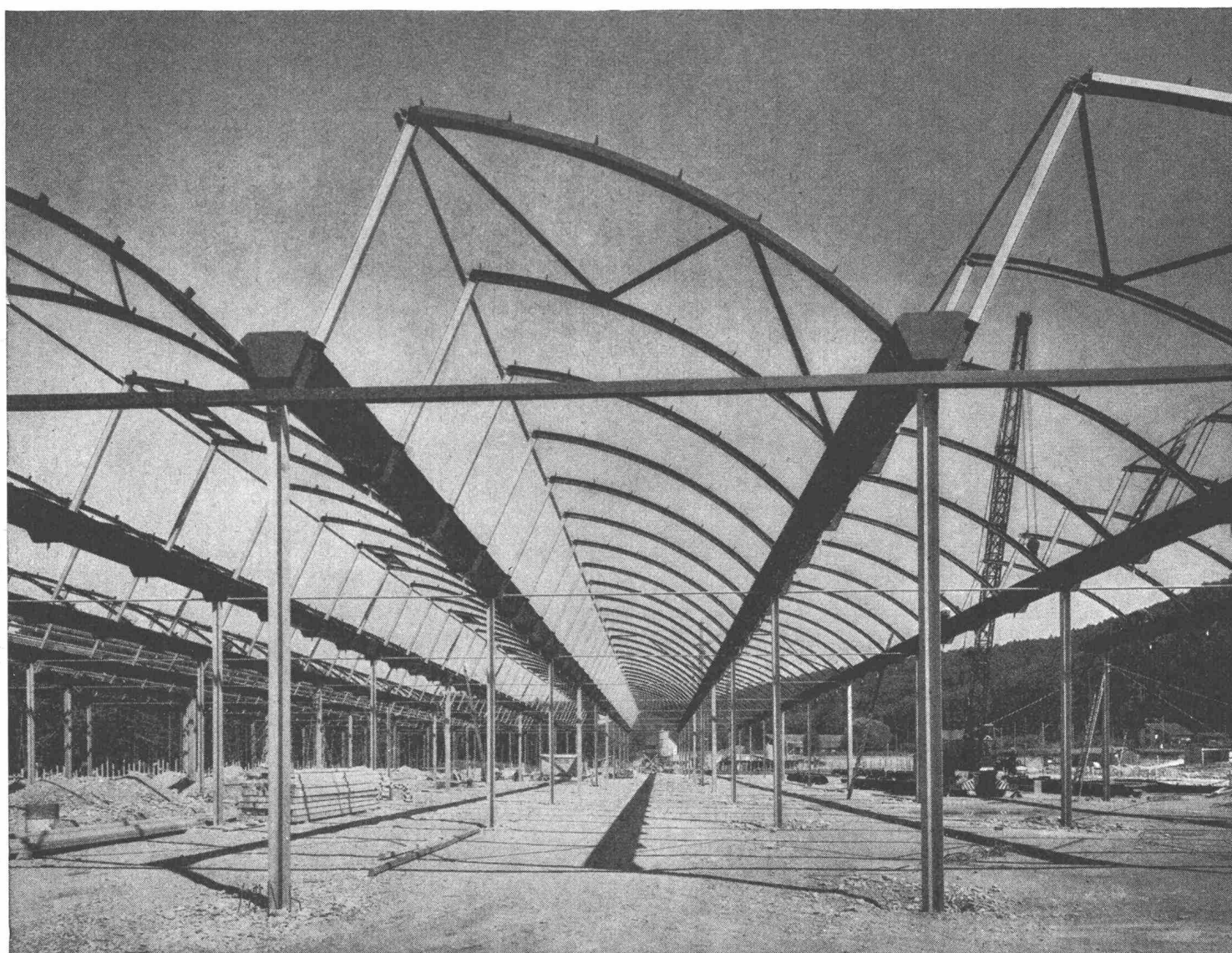
Stahlton AG Riesbachstr. 57 Tel. 051-47 64 00 8034 Zürich  
Stahlton-Prebeton AG Eymattstr. 71 Tel. 031-66 33 01 3027 Bern

Stahlton-Decken • Stahlton-Stürze und -Rolladenstürze  
• Stahlton-Dach- und Wandplatten • Bauelemente aus vorgespanntem Ton und Beton

gute Lichtverhältnisse  
hohe Wirtschaftlichkeit  
rasche Betriebsbereitschaft

## Geilinger & Co.

### Winterthur



GC 6006

Shedhalle Müller AG, Brugg. (Entwurf und Bauleitung Bauabteilung der Georg Fischer A Schaffhausen). Grundfläche 108x80 m, Shedrinnenabstand 8 m, Stützenteilung 12 m, Eindecku mit Welleternit, Zwischenisolation aus Centritex Mineralwollplatten und raumseitiger Abschlus mit Perfekta Akustikplatten.