

**Zeitschrift:** Schweizerische Bauzeitung  
**Herausgeber:** Verlags-AG der akademischen technischen Vereine  
**Band:** 86 (1968)  
**Heft:** 11

## **Werbung**

### **Nutzungsbedingungen**

Die ETH-Bibliothek ist die Anbieterin der digitalisierten Zeitschriften auf E-Periodica. Sie besitzt keine Urheberrechte an den Zeitschriften und ist nicht verantwortlich für deren Inhalte. Die Rechte liegen in der Regel bei den Herausgebern beziehungsweise den externen Rechteinhabern. Das Veröffentlichen von Bildern in Print- und Online-Publikationen sowie auf Social Media-Kanälen oder Webseiten ist nur mit vorheriger Genehmigung der Rechteinhaber erlaubt. [Mehr erfahren](#)

### **Conditions d'utilisation**

L'ETH Library est le fournisseur des revues numérisées. Elle ne détient aucun droit d'auteur sur les revues et n'est pas responsable de leur contenu. En règle générale, les droits sont détenus par les éditeurs ou les détenteurs de droits externes. La reproduction d'images dans des publications imprimées ou en ligne ainsi que sur des canaux de médias sociaux ou des sites web n'est autorisée qu'avec l'accord préalable des détenteurs des droits. [En savoir plus](#)

### **Terms of use**

The ETH Library is the provider of the digitised journals. It does not own any copyrights to the journals and is not responsible for their content. The rights usually lie with the publishers or the external rights holders. Publishing images in print and online publications, as well as on social media channels or websites, is only permitted with the prior consent of the rights holders. [Find out more](#)

**Download PDF:** 10.12.2025

**ETH-Bibliothek Zürich, E-Periodica, <https://www.e-periodica.ch>**

Revue Polytechnique Suisse  
Wochenschrift für  
Architektur, Bauingenieur-  
wesen und Maschinentechnik  
Gegründet 1883  
von Ing. August Waldner  
Herausgegeben von der  
Verlags-AG der akademischen  
technischen Vereine, Zürich

## mehr Leistung und Wohlbefinden durch Sifrag Klimaanlagen

Sifrag Luft- und Klimatechnik  
Frei AG  
Bern 031 662525  
Zürich 051 251551  
Basel 061 439260  
Lausanne 021 237408

**SIFRAG**

### Inhalt

Professor Dr. Jakob Ackeret zum 70. Geburtstag. Von <i>H. Sprenger</i> . . . . .	167*
Ueber neuartige «chemische» Bauschäden. Von <i>P. Esenwein</i> . . . . .	170*
Losinger-Stiftung zur Unterstützung wissenschaftlicher Arbeiten auf dem Gebiet des Bauwesens . . . . .	174
Baupraktische Berufsschulung im «Tätsch» bei Illnau . . . . .	174
Studienreise nach Skandinavien für Architekten und Baufachleute . . . . .	175*
Wettbewerb Alterswohnheim «im Spitz» in Kloten . . . . .	176*

### Umschau

Richtlinien für den Anschluss von elektrischen Schweissgeräten und Schweissmaschinen an elektrische Verteilnetze. Englisches Brückenlager. Neue europäische Autorennstrecke. Eine neue Aerosol-Sprühmischung . . . . .	177*
--	------

### Buchbesprechungen

Krankenhausprobleme der Gegenwart, herausgegeben von <i>E. Haefliger</i> und <i>V. Elsasser</i> . Ganzheitliche Wasserwirtschaft, von <i>K. Krauss</i> . Elementare Schalenstatik, von <i>A. Pflüger</i> . Wörterbuch für Bautechnik und Baumaschinen, herausgegeben von <i>H. Bucksch</i> . Asbestzement, von <i>H. Klos</i> . . . . .	178
Mathematische Hilfsmittel des Ingenieurs, herausgegeben von <i>R. Sauer</i> u. <i>I. Szabo</i> . Internationale Vereinigung für Brückenbau und Hochbau, Abhandlungen, herausgegeben von der <i>IVBH</i> . Neuerscheinungen . . . . .	179

### Wettbewerbe

Sonderregelung im Wettbewerb für die Psychiatrische Klinik in Embrach . . . . .	179
Schulanlage in Wil SG. Hallenbad in Pontresina . . . . .	180

### Ankündigungen

Tagung für Brandschutzberechnungen im Stahlbau. Elektronische Datenverarbeitung im Bau. 9. Plenartagung der Forschungsgesellschaft für den Wohnungsbau in Krems/Donau. Internat. Courses in Hydraulic and Sanitary Engineering, Delft. Schweiz. Energie-Konsumenten-Verband. Vortragskalender . . . . .	180
---	-----

### Verlag und Redaktion

Zürich-Giesshübel, Staffelstrasse 12  
Briefpostadresse: 8021 Zürich, Postfach  
Tel. (051) 23 45 07/08, Postcheck 80 - 6110

### Anzeigenverwaltung

Mosse-Annoncen AG  
8001 Zürich, Limmatquai 94  
Briefpostadresse: 8023 Zürich, Postfach  
Tel. (051) 47 34 00, Postcheck 80 - 1027

Druck: Offset+Buchdruck AG, Zürich



## WERA Klima — prima

Überall, wo es drauf ankommt, die Temperatur, den Feuchtigkeits- und Sauerstoffgehalt konstant zu halten, ist eine WERA-Klimaanlage das Richtige.

Die WERA beschäftigt sich seit Jahrzehnten mit diesen Problemen und zählt zu den führenden Unternehmen auf diesem Gebiete.

Über 4000 Referenzen aus dem In- und Ausland geben Ihnen Auskunft über unsere Leistungen. Alle Anlagen werden im eigenen Ingenieurbüro projektiert, die Apparate in unserer Fabrik gebaut und von unseren Spezialisten an Ort und Stelle montiert.

Kommen Sie mit Ihren Problemen zu uns. Wir studieren diese und unterbreiten Ihnen dann, für Sie unverbindlich, eine Offerte.

Imprimerie Corbaz SA, Montreux: Lufttechnische Spezialanlagen in der Druckerei und im Papierlager

Beraten, Projektieren und Ausführen von

- Klimaanlagen für Fabriken, Verwaltungen, Spitäler, Schulen, Hotels, Kinos, Wohnhäuser usw.
- Anlagen für Lüftung, Luftbefeuchtung, Entnebelung usw.
- Warmluftheizungen für Kirchen, Kinos, Grossräume usw.

# WERA

**WERA AG, Bern / Zürich**

3000 Bern, Gerberngasse 23–33, Telefon (031) 22 77 51–54  
8003 Zürich, Zurlindenstrasse 213, Telefon (051) 23 63 76

# WERA

# Neu

## POCLAIN L-Typen der 600/700 I- Klasse



Die kräftigen Poclain L - Typen sind auf Raupen oder auf Pneu, mit dem äusserst beweglichen Dreipunkt-Fahrwerk oder dem geländegängigen Vierpunkt-Allradantrieb lieferbar.

Die für Ihren Betrieb massgerechte Maschine — versehen mit einer Vielzahl zweckmässiger Ausrüstungen — können Sie jetzt unter 10 verschiedenen Poclain Mobil- oder Raupenbaggern von 200 — 1500 l Kübelinhalt aussuchen. Diese Auswahl bietet nur Poclain.

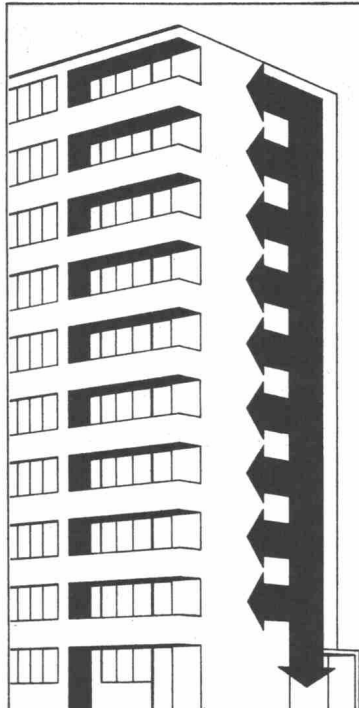
Verlangen Sie unser instruktives Prospektmaterial über die neuen Poclain L - Typen und lassen Sie sich diese leistungsfähigen Maschinen bei erster Gelegenheit vorführen.

### Robert Aebi

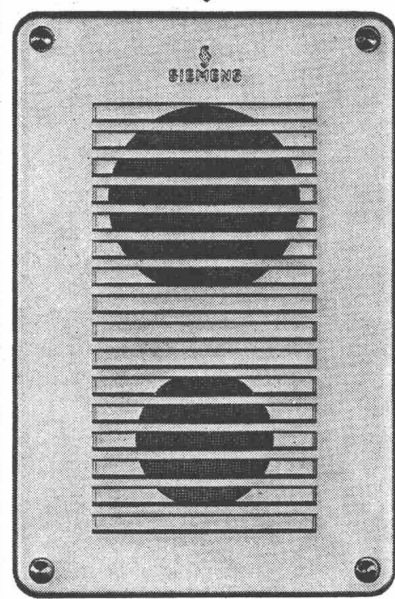
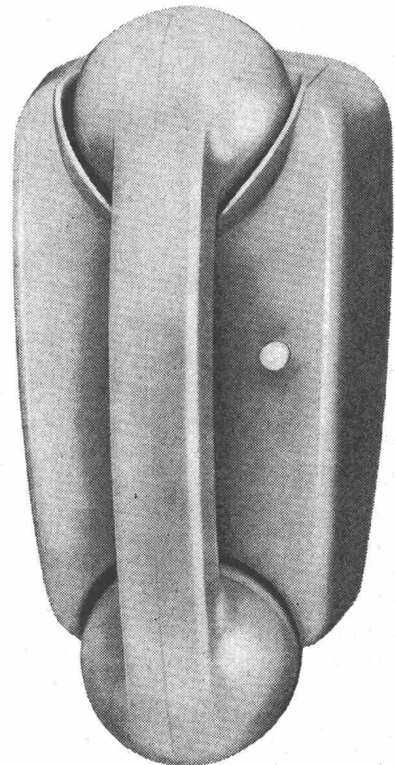
Robert Aebi AG  
8023 Zürich  
Uraniastrasse 31/33  
Telefon 051/231750

Arbedo 092/54761  
Landquart 081/512542  
Renens 021/344212  
Zollikofen 031/573636

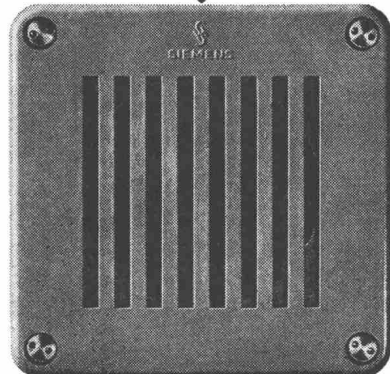
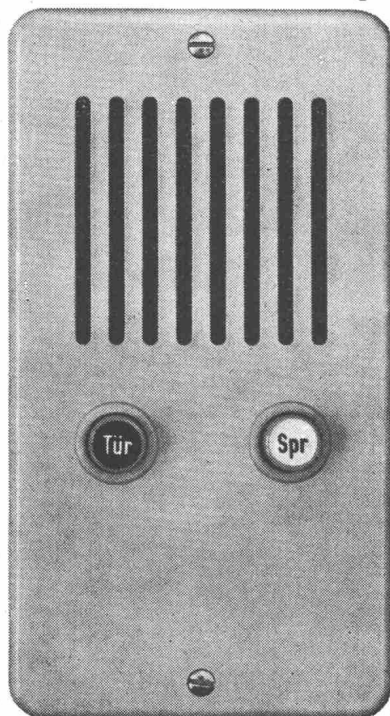




Türsprechanlage auf Telefonbasis mit aP-Hausstellen.



Transistorisierte Tür-Wechsel-sprechanlage mit uP-Hausstellen und automatischer Abschaltung.



## Türsprechanlagen

(jetzt in zwei Ausführungen)

Siemens-Vorteile:

robuste Apparate,  
hohe Betriebssicherheit  
angenehm zu bedienen  
einfache Installation  
(keine abgeschirmten Leitungen)  
alle Apparate sind mit  
Türöffnertaste ausgerüstet

Siemens hat über 30 Jahre  
Erfahrung im Bau von Türsprechanlagen

Wir liefern auch nach Ihren  
Wünschen angefertigte Sonnerie-  
tasterplatten.

Wir beraten Sie gerne.

**Siemens  
Elektrizitätserzeugnisse AG**

8021 Zürich, Löwenstrasse 35  
Telephon 051/25 36 00

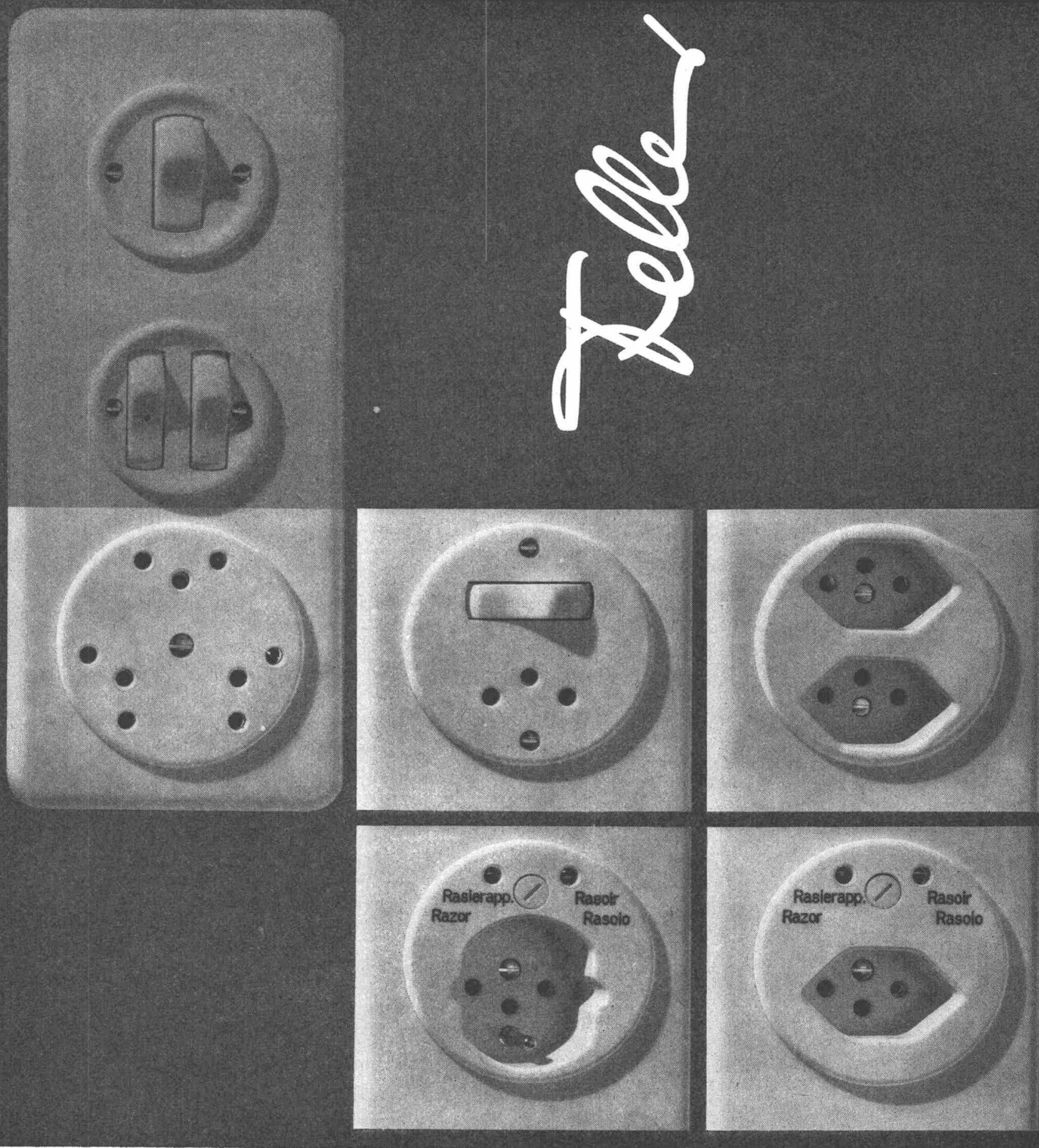
3001 Bern, Bubenberplatz 11  
Telephon 031/22 12 11

1002 Lausanne,  
1, Chemin de Mornex  
Téléphone 021/22 06 75

**Feller-Kombinationseinsätze,  
eine elegante Lösung, um in bestehenden  
Anlagen mehr Apparate einbauen  
zu können**



*Feller*



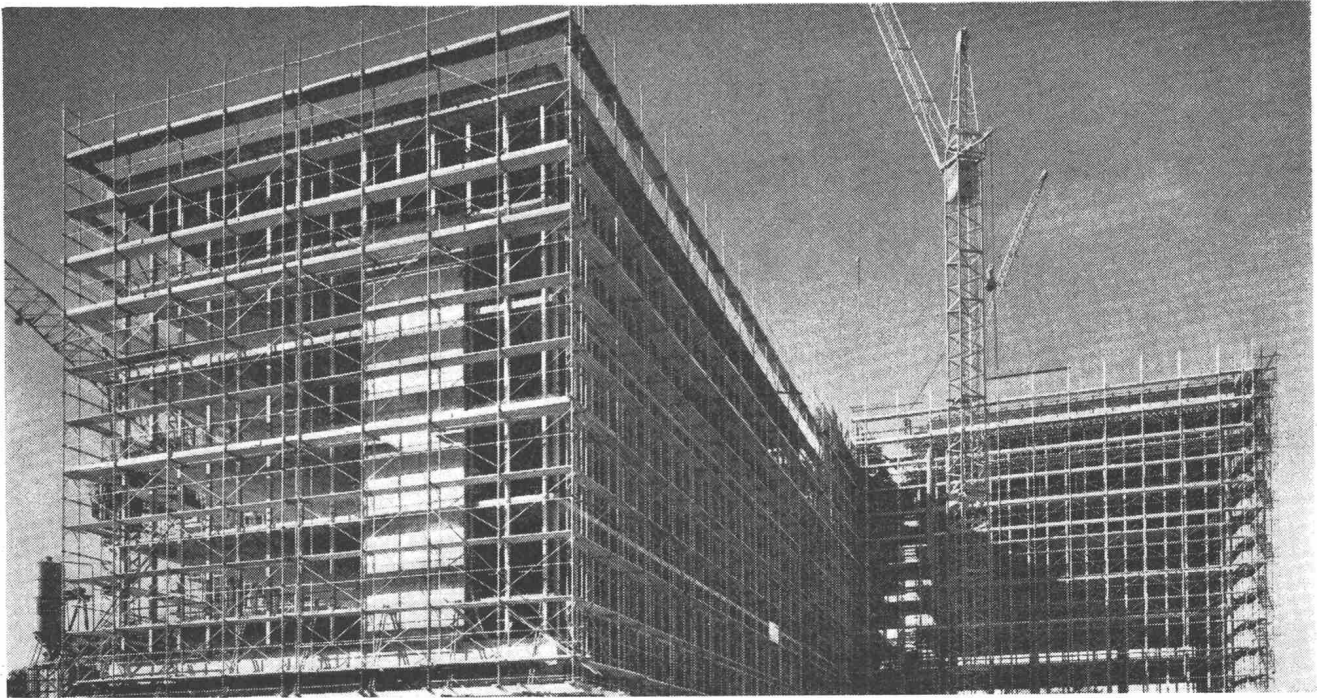
Wenn Sie zwei zusätzliche Steckdosen einbauen müssen oder ähnliche Erweiterungsprobleme zu lösen haben, ermöglicht Ihnen der entsprechende Feller-Kombinationseinsatz eine rasche und saubere Montage. Sie ersparen damit aufwendige bauliche Änderungen, denn es sind keine neuen Einlasskasten notwendig.

Adolf Feller AG Horgen  
Fabrik elektrischer Apparate

Telefon 051 821611



# Mit dem Schnellbaugerüst Conrad Kern, das höchste Wirtschaftlichkeit garantiert, bauen Sie rationeller

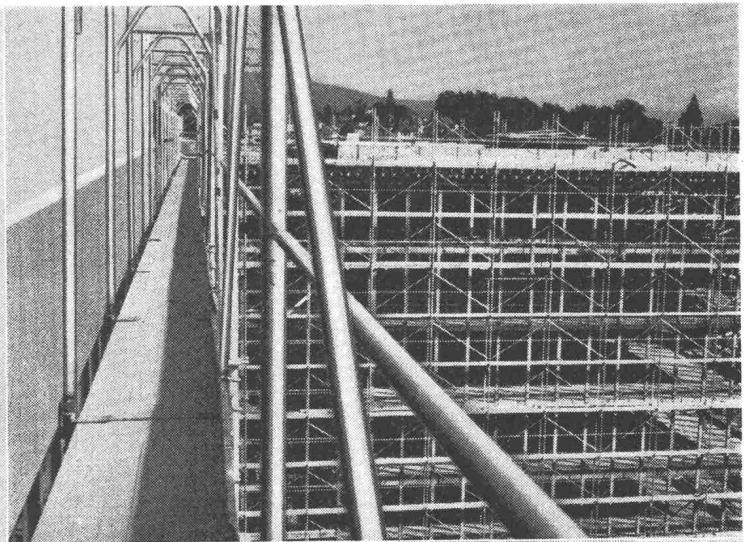


Denn: Montage und Demontage benötigen nur die halbe Zeit der üblichen Rahmengerüste.

Das Aufstellen des Schnellbaugerüsts kann ohne weiteres betriebseigenen Hilfskräften übertragen werden. Die einzelnen Gerüstteile werden nur zusammengesteckt und die Gerüstplatten eingelegt. Die Platten ergeben einen festgefügt, gleichmässigen Laufgang ohne Fallen und störendes Überlappen der Bretter.

Dank der hohen Qualität der imprägnierten, dreischichtig verleimten Gerüstplatten erübrigt sich ein horizontales Strebenkreuz. Durch Anbringen von Konsolen kann die Breite verdoppelt oder verdreifacht werden.

Geringes Gewicht, hohe Stabilität und rationelles Transportieren sind weitere Pluspunkte für wirtschaftliches Bauen. Verlangen Sie Miet-, Miet/Kauf- oder Kaufangebot.



## Conrad Kern AG

Stahlrohrgerüste  
8105 Regensdorf

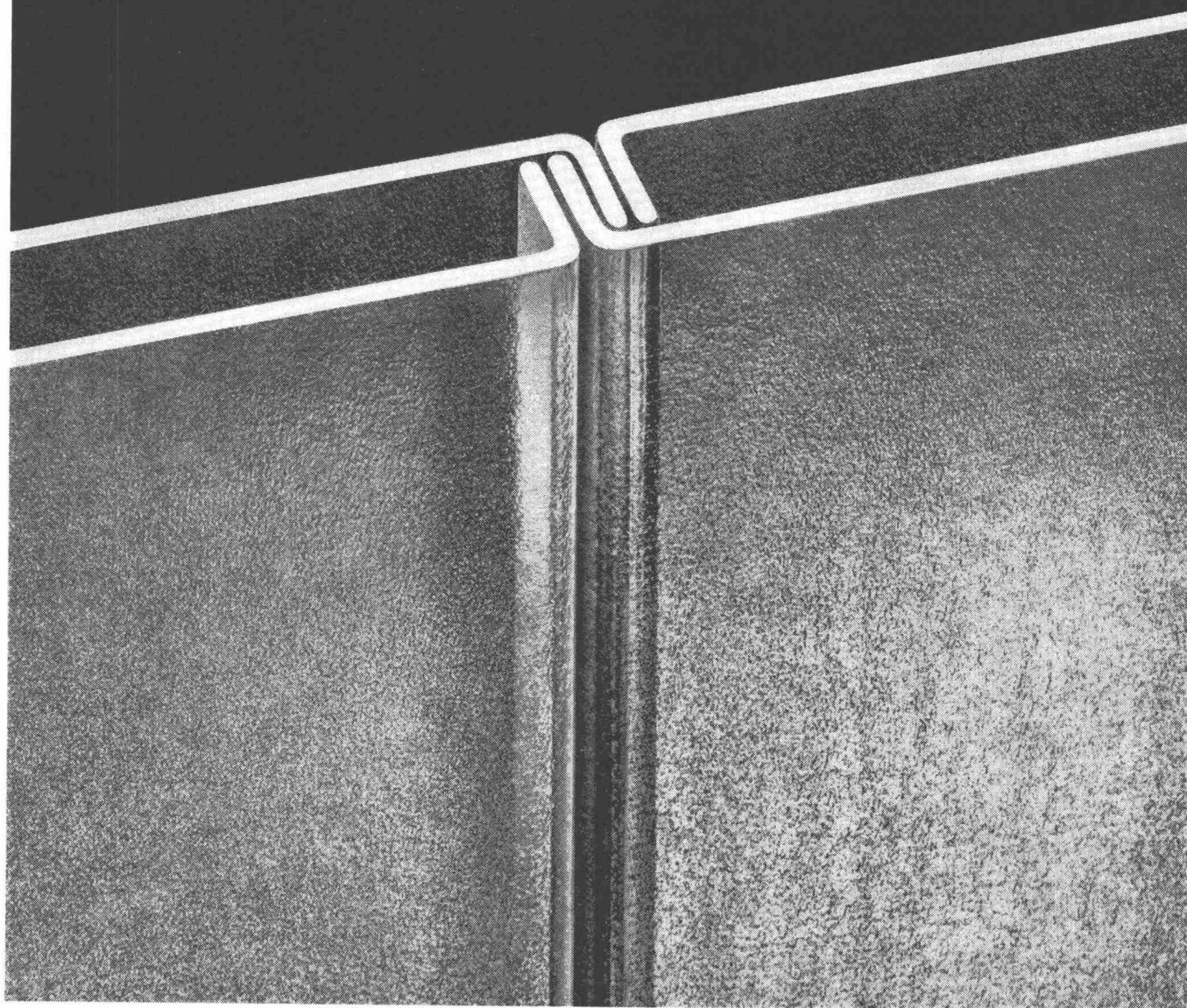
Althardstr. 147  
Tel. 051 71 21 21

Filialen mit Lagerplätzen in:

Allschwil  
Zollikofen  
Epalinges

Tel. 061 38 87 14  
Tel. 031 57 32 22  
Tel. 021 32 76 21

# PROFILIT- Bauglaswand mit dem eingebauten Luftpolster



**Der Architekt wählt:  
die PROFILIT-Bauglaswand mit dem eingebauten  
Luftpolster für optimale Wärme- und Schalldämmung**

Durch das zweischalige Verlegen von PROFILIT-Bauglas-Bahnen wird zwischen den gegeneinander gerichteten U-Bahnen ein Luftpolster geschaffen. Die eingeschlossene Luft bewirkt eine ausgezeichnete Wärme- und Schalldämmung.

Die zweischalige Verlegung wird überall dort angewendet, wo besonders gute Dämmwerte und ausserordentlich hohe Belastbarkeit erwünscht sind; sowie dann, wenn Aussen- und Innenseiten der Glaswand glatt und geschlossen sein sollen.

Die Merkmale der PROFILIT-Doppelverglasung:

- Wärmedurchgangszahl  $k = 2,39 \text{ kcal/m}^2 \text{ h } ^\circ\text{C}$
- mittlere Schalldämmung 37 db

Diese Angaben gelten für PROFILIT Standardtypen (Schenkelhöhe 41 mm) — bei der Verlegung von Sondertypen (Schenkelhöhe 60 mm) werden noch bessere Werte erzielt.

- Einbauhöhe bis 6,5 m ohne Zwischenkonstruktionen
- gleichartige, homogene Flächen auf beiden Seiten
- praktisch keine Kondenswasserbildung

## **Wir planen für Sie:**

PROFILIT-Berater stehen Ihnen bei allen technischen Fragen, für Planbearbeitungen, Submissionen usw. zur Verfügung.

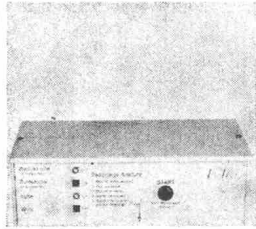
Verlangen Sie unsere Spezialdokumentation B 2 über alle PROFILIT-Bauglastypen, ihre Verwendung, Bearbeitung und Verlegung.



**PROFILIT-Beratungsdienst Willy Waller**  
Oberallmendstrasse 16 6300 Zug 2  
Tel. 042 / 31 25 66

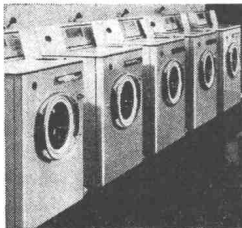
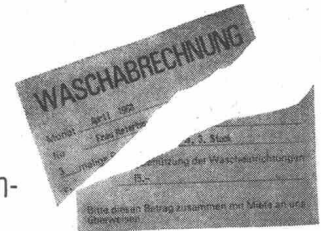
rh

**Mit dem SCHULTHESS-ELECTRONIC 64  
waschen Sie heute so, wie im  
Jahre 1980 alle waschen werden:  
Geldbetrag einwerfen, Knopf  
drücken – fertig!**



Das Waschprogramm wird durch den abgestuften Münzbetrag, den Sie einwerfen, gewählt. Automatisch, elektronisch.

Dieser Münzwaschvollautomat wurde speziell für Mehrfamilienhäuser geschaffen. Er ist mit einer elektronischen Münzenzählung ausgestattet und erspart die zeitraubenden Einzelabrechnungen mit den Mietern. Der Alptraum vom lästigen Waschturnus ist endgültig vorbei!



Wie alle Schulthess-Vollautomaten darf sich auch der Electronic 64 seiner robusten und betriebssicheren Konstruktion rühmen. Er ist für Dauerbetrieb gebaut worden.

Und nicht zuletzt: Auch hinter diesem Waschvollautomaten, der seiner Zeit voraus ist, stehen Schulthess Erfahrung und 120 einsatzbereite Monteure mit schnellen Servicewagen...



**ELECTRONIC 64  
SCHULTHESS**  
Maschinenfabrik Ad. Schulthess & Co. AG Zürich

8039 Zürich  
4000 Basel

Stockerstrasse 57  
Sanitär-Kuhn  
Missionstrasse 37  
Aarberggasse 36  
Bahnhofstrasse 9

Tel. 051 274450  
Tel. 061 438670  
Tel. 031 220321  
Tel. 061 220822

9008 St. Gallen  
1200 Genf  
1003 Lausanne  
2000 Neuenburg  
6962 Lugano-Viganello

Langgasse 54  
Rue de la Flèche 6  
Place Chauderon 3  
Rue des Epaveurs 9  
Via La Santa 18

Tel. 071 249778  
Tel. 022 358880  
Tel. 021 223641  
Tel. 038 58766  
Tel. 091 33971

## BON

Schulthess-Electronic 64 dürfte besonders auch die Architekten und Bauherren interessieren. Für ausführliche Dokumentation benutzen Sie bitte diesen Bon.

- ☐ wünsche ausführliche Dokumentation\*  
☐ wünsche den Besuch eines Schulthess-Beraters\*

Name:

Adresse:

Postleitzahl:

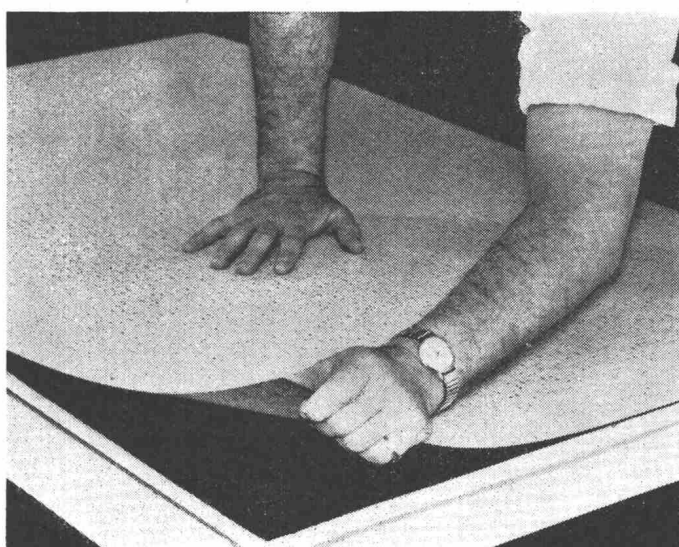
Ort:

\*Zutreffendes ankreuzen





## Zuverlässige Verklebungen für jeden Zweck?...



## ...dann verlangen Sie NEOPRENE-Kleber!

Gummi auf Beton... Kunststoff auf Holz... Glas auf Metall... Polystyrol auf Gips – mehr als 75 Werkstoffe können Sie mit Klebern auf Basis von Du Pont NEOPRENE verkleben. Vielseitigkeit ist nicht ihr einziger Vorteil. NEOPRENE ist ein 1932 von Du Pont entwickelter Synthesekautschuk. In all den Jahren hat sich NEOPRENE immer wieder als hervorragend widerstandsfähig gegen Hitze, Kälte, Sonne, Öl, Feuchtigkeit, Ozon und zahlreiche Chemikalien erwiesen, die normale Kautschuke angreifen. Überdies sind NEOPRENE-Verklebungen flexibel und unempfindlich gegen Schläge, Erschütterungen und

Spannungen. Und im Unterschied zu gewissen anderen Polymer-Klebstoffen weisen sie keinen Kaltfluss auf.

Klebstoffe auf NEOPRENE-Basis können in einem weiten Viskositätsbereich mit verschiedenen Klebrigkeitsgraden und Abbindezeiten geliefert werden – sozusagen massgeschneidert für die jeweiligen Erfordernisse und Anwendungsarten. Wenn Sie demnächst eine stärkere Verklebung und dazu einen leichter und vielseitiger anwendbaren Klebstoff suchen, sollten Sie ausdrücklich einen Klebstoff auf NEOPRENE-Basis spezifizieren.



# NEOPRENE

Für weitere Informationen senden Sie bitte Ihre Visitenkarte unter Angabe der Inserat Nummer 1136

oder schreiben Sie an:

**Dolder + Co., Immengasse 9, 4000 Basel 4**  
(Schweizer Vertretung)

# Was erwarten Sie von einer neuzeitlichen Klima- und Lüftungsanlage ?

Der erste Zweck einer solchen Anlage ist die Schaffung eines idealen Raumklimas. Dieses individuelle Raumklima entsteht durch Behandlung der Luft in verschiedene Phasen:

**Kühlen  
Heizen**

**Befeuchten  
Entfeuchten  
Filtrieren;**

**Zugfreie  
Luft-  
verteilung**

**Programmierte  
Steuerung**

Wir können auch Ihr Klima- und Lüftungsproblem wirtschaftlich lösen. Als vielseitig erfahrenes und leistungsfähiges Unter-

nehmen der Klima- und Kühltechnik planen, bauen und installieren wir Luftkonditionierungsanlagen für:

**Industrie  
Gewerbe**

**Verwaltungs-  
und Büro-  
gebäude**

**Verkaufs-  
räume**

**Spitäler  
Hotels  
Gaststätten  
Theater**



**Aufenthalts-  
und Lager-  
räume  
aller Arten.**

Unterbreiten Sie uns Ihr Problem an einer für Sie unverbindlichen Besprechung.

## **PAUL SCHALLER AG BERN**

Kühl- und Klimaanlage  
Stauffacherstrasse 60 3001 Bern Telefon 031 / 41 37 33





**Für die gleiche Arbeit, die dieser  
CATERPILLAR 980 Radlader  
hier leistet, mussten vorher 2 Lastwagen und 1 Bagger  
eingesetzt werden**

Dies bestätigte uns die Fa. K. + U. Hofstetter & Co., Kieswerke und Transporte in Bern. Die Fa. Hofstetter schätzt den CAT 980 hauptsächlich wegen seiner hohen Leistung und Zuverlässigkeit.

Seit Juni 1967 steht dieser CAT 980 Radlader bei der Fa. Hofstetter, im Kieswerk Hindelbank, in Betrieb, und zwar im Grosseinsatz für folgende Arbeiten: Kiesabbau ab Wand und Transport über Distanzen von 80 bis 120 m + Aufgabe in Silo. Die Stundenleistung beträgt 100 m<sup>3</sup>.

**CATERPILLAR 980 Radlader  
Ein Gerät für hohe Leistungen**

Der neue CAT 980 Radlader ist ein 20 Tonnen schwerer Hochleistungslader. 235 PS beträgt seine Schwungradleistung; mehr als 18 Tonnen seine Reisskraft.

**Seine Hauptmerkmale:**

CATERPILLAR-Knicklenkung mit den bekannten Vorzügen der Mittelpunktklenkung (Wenderadius 6,7 m). Neues Voll-Last-Planetenschaltgetriebe mit 4 Vorwärtsgängen bis 42 km/h und 3 Rückwärtsgängen bis 26,7 km/h. Grosse Reichweite und Abkipphöhe. Neuartiges Allradbremssystem. Sehr gute Zugänglichkeit für alle Servicearbeiten.

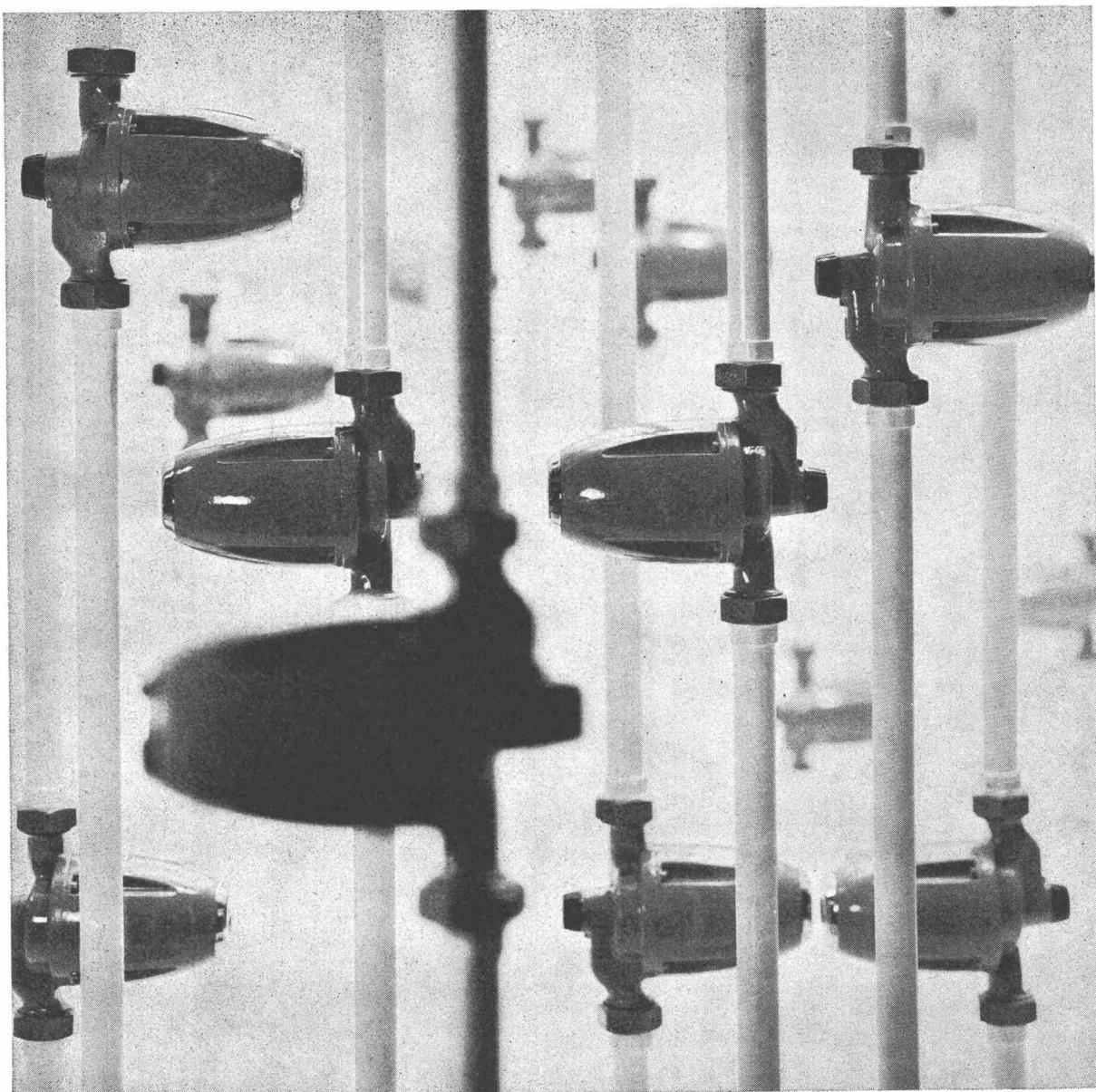
CATERPILLAR und CAT sind eingetragene Schutzmarken der CATERPILLAR Tractor Co.

# ULRICH AMMANN

**Baumaschinen AG ☎ 063/2 2702 + 2 5122 4900 Langenthal**



# RÜTSCHI PUMPEN



**perfecta**

## Heizungs- Umwälzpumpen

Mehr als drei Millionen «Perfecta»-Umwälzpumpen bringen Jahr für Jahr modernen Heizkomfort in ungezählte Wohnungen und Häuser. «Perfecta»-Pumpen sind nicht nur betriebsicher und wartungsfrei, sie sind auch anerkannt schön und wurden dafür verschiedentlich ausgezeichnet. Wählen Sie für Ihre Heizung die robuste «Perfecta» mit hohem Wirkungsgrad und geringem Stromverbrauch. Mit 20 Ländern, in denen «Perfecta»-Pumpen nach unseren Zeichnungen hergestellt werden, besteht ein laufender Erfahrungsaustausch. Auf diese Weise kommt weltweite Erfahrung auch Ihrer «Perfecta» zugut.



K. Rütchi AG Pumpenbau Brugg 5200, Telefon 056/41 04 56

## Garantie für termingemässe Lieferung

dank grossem Lager-Sortiment

**Favre**

### Friwa-Kläranlagen und -Benzinabscheider

Favre & Cie. AG Zürich

Zementwarenfabrik

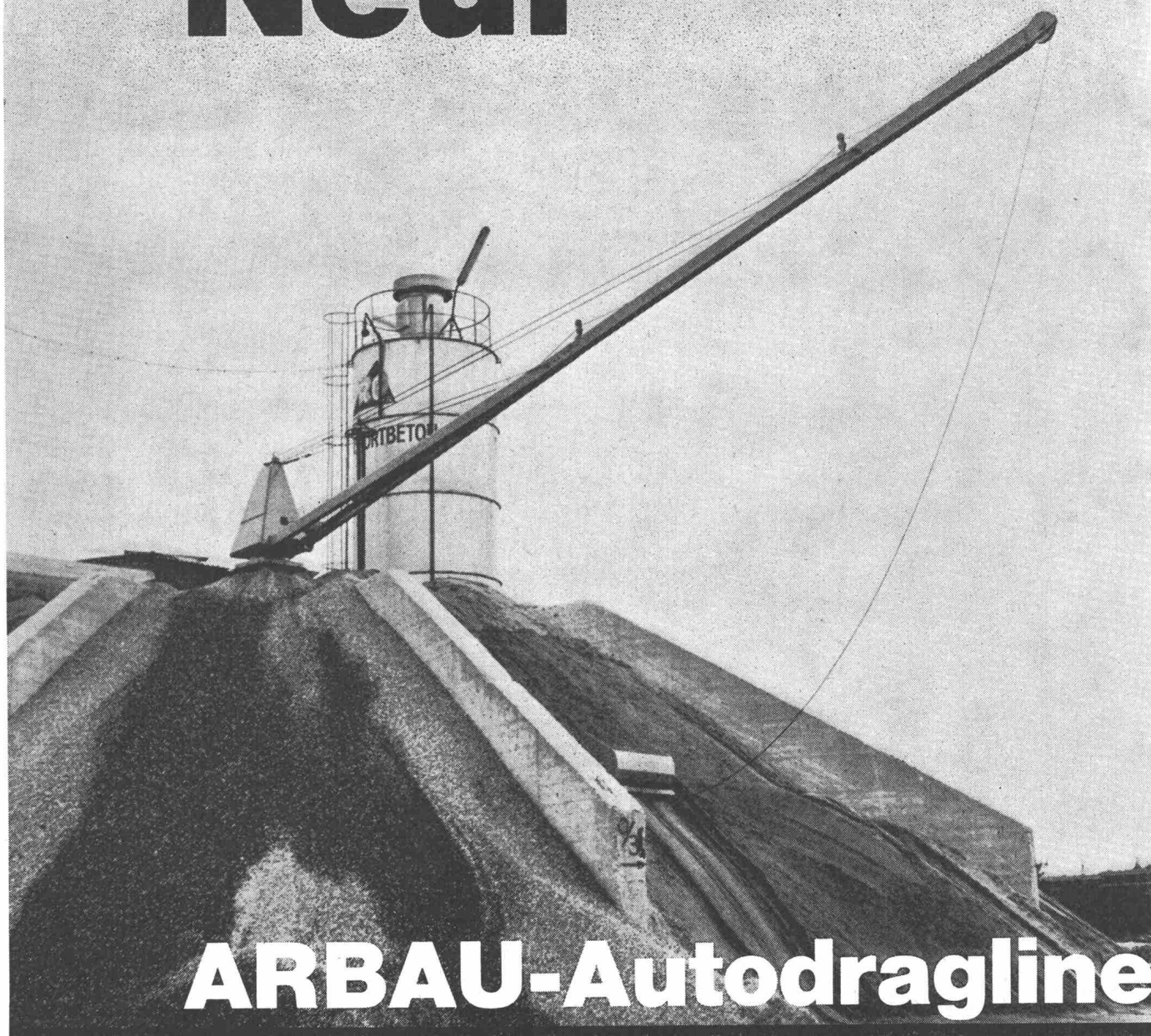
Werk Wallisellen, Telefon 051 93 20 11

Werk Däniken SO, Telefon 062 612 09





# Neu:



## ARBAU-Autodragline

### das erste freitragende, programmgesteuerte und vollautomatische Ausleger-Schrappgerät

Ohne zusätzlichen Mann vollautomatisches Schrap-  
pen der Zuschlagstoffe auch bei Vollast der Beton-  
Aufbereitungsanlage dank ARBAU-Autodragline!  
Die ARBAU-Autodragline ist lieferbar in den beiden  
Typen AD 12 und AD 16. Mit Auslegerlängen von  
12 bzw. 16 m.

Ihre Schrapppautomatik zeichnet sich aus durch:  
Auswahlmöglichkeiten bis zu fünf Boxen; ein  
schrittweises Schwenken des Auslegers beim  
Schrappen im ganzen Boxenbereich; eine – elek-  
trisch – regulierbare Schrappleistung, je nach Stun-  
denbedarf, bis zu maximal 45 m<sup>3</sup>/h Trockengut; ein  
Programmschaltwerk für den nach der Sieblinie  
zeitlich bemessenen Aufenthalt des Schrappkübel  
in den einzelnen Boxen, und für die automatische

Wiederholung dieses Vorgangs einen neuartigen  
Schrappkübel, der sich – ohne die bisher notwen-  
digen Korrekturen – in jeder Lage füllt; die volle  
Ausnützung der Ausladung des Schrapper-Ausle-  
gers dank einer vorteilhaften Führung des Schrap-  
perkübel.

Und: die ARBAU-Autodragline macht ein Versetzen  
des Auslegers bei der Entladung der Zusatzstoffe  
überflüssig! Unsere technischen Fachleute werden  
Sie gerne ausführlich über alle Einzelheiten orien-  
tieren!

Brun + Cie. AG  
Maschinenfabrik  
6244 Nebikon LU  
Telefon (062) 9 51 12

brun

**Das ist Mario Rossi.**  
**Er ist ein perfekter Maurer,**  
**versteht aber nichts von kittlosen**  
**Oberlichtern «System Kully».**  
**(Er will auch nichts davon verstehen,**  
**denn sein Element ist der Beton.)**



Er weiß z. B. nicht, daß die kittlosen Oberlichter «System Kully» nicht nur auf seine Betonkonstruktionen, sondern auch auf Holz- oder Eisenkonstruktionen montiert werden können und daß sie für Shed-, Pult-, Sattel- und Vordächer verwendet werden. Mario weiß auch nicht, daß es für jeden Verwendungszweck das entsprechende Sprossenprofil gibt, das je nach Bedarf aus Walzeisen, Aluminium, verzinktem Eisenblech oder Kupfer sein kann. Diese Profile werden so konstruiert, daß

die Glastafeln in einfacher Weise gekehrt und gereinigt werden können. Ja – kittlose Oberlichter werfen manches Problem auf. Mario kann froh sein, daß er nichts davon versteht. (Sie jedoch verstehen etwas davon. Darum legen Sie Wert darauf, mit

einer Firma zusammenarbeiten zu können, die noch mehr als Sie von kittlosen Oberlichtern versteht.)

Wir bauen kittlose Oberlichter «System Kully» seit 1898 und wissen daher, wie's gemacht werden muß. Wir wissen aber auch, wie Termine eingehalten werden können. Das wiederum wissen unsere Kunden, und sie schätzen es.

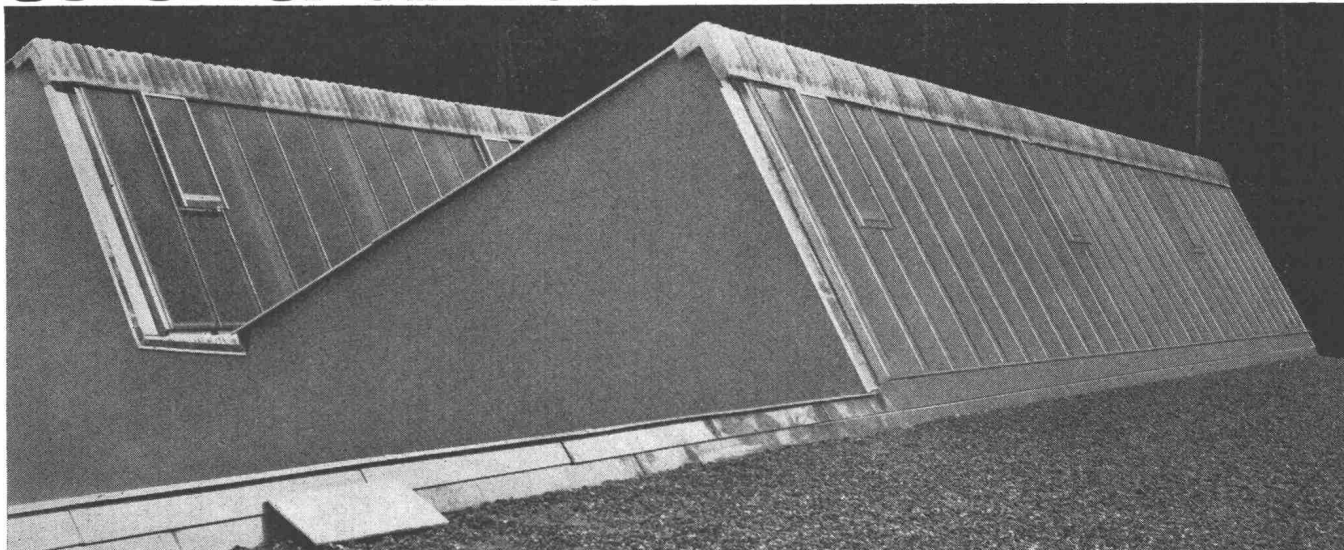
**A.Kully AG** 

Glasdachwerke, 4632 Trimbach, Tel. 062 539 01

Kittlose Oberlichter «System Kully» – seit 70 Jahren immer wieder modern.



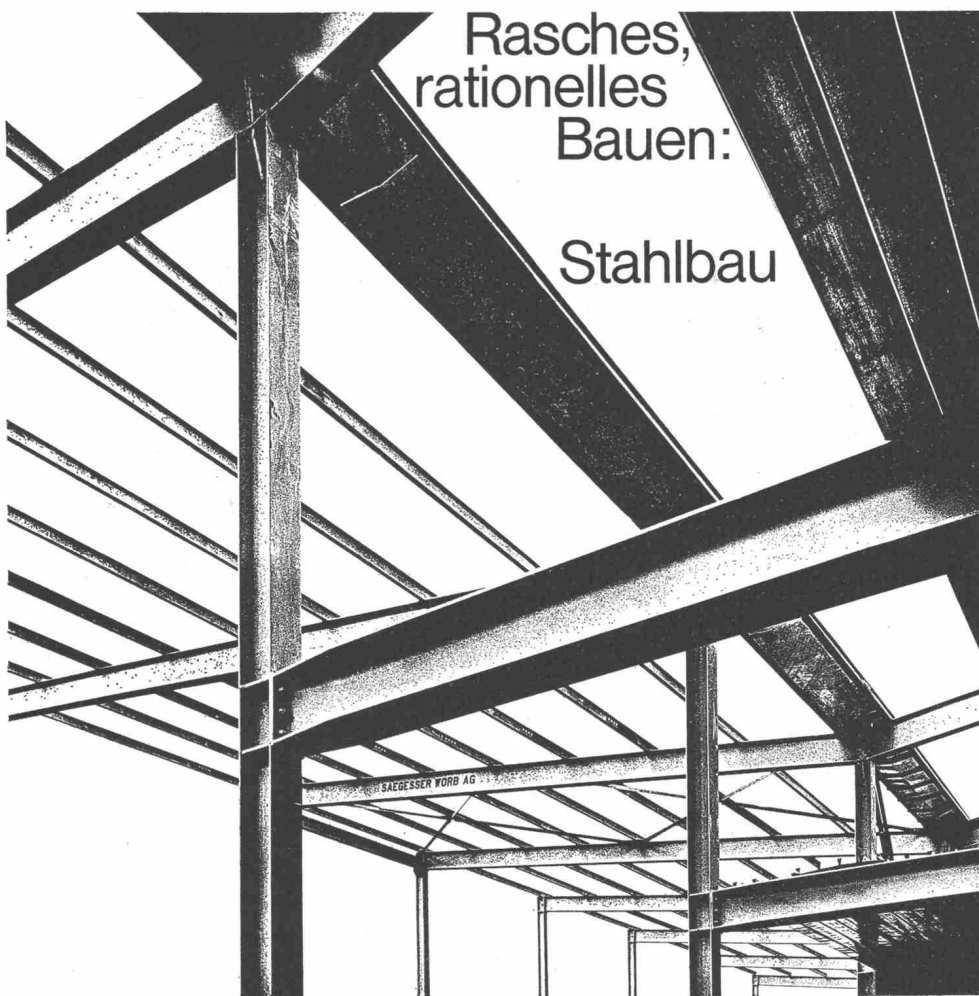
# Scherrer am Bau — Qualität am Werk



**Glasdachbau  
seit 1907**

Auf Scherrer-Glasdächer ist Verlass, weil jeder Auftrag vom eigenen technischen Büro sorgfältig geplant und von erfahrenen Montage-Equipen zuverlässig ausgeführt wird. Das tönt selbstverständlich, ist es auch für uns. Gerne senden wir Ihnen Referenzen und nähere Angaben über unser bestbewährtes System.

Allmendstrasse 7  
8059 Zürich 2  
Tel. 051-25 79 80



Rasches,  
rationelles  
Bauen:  
  
Stahlbau

Eine unserer  
**Speziali-  
täten:**

Fabrikation mit Montage von

**Stahl-  
hochbauten**

für alle Ihre Bedürfnisse

Weitere Spezialgebiete:

- Masten und Kandelaber
- Apparate und Behälter
- Förderanlagen für Stück- und Schüttgüter
- Arbeitsbühnen pat.
- Metall- und Maschinenbau

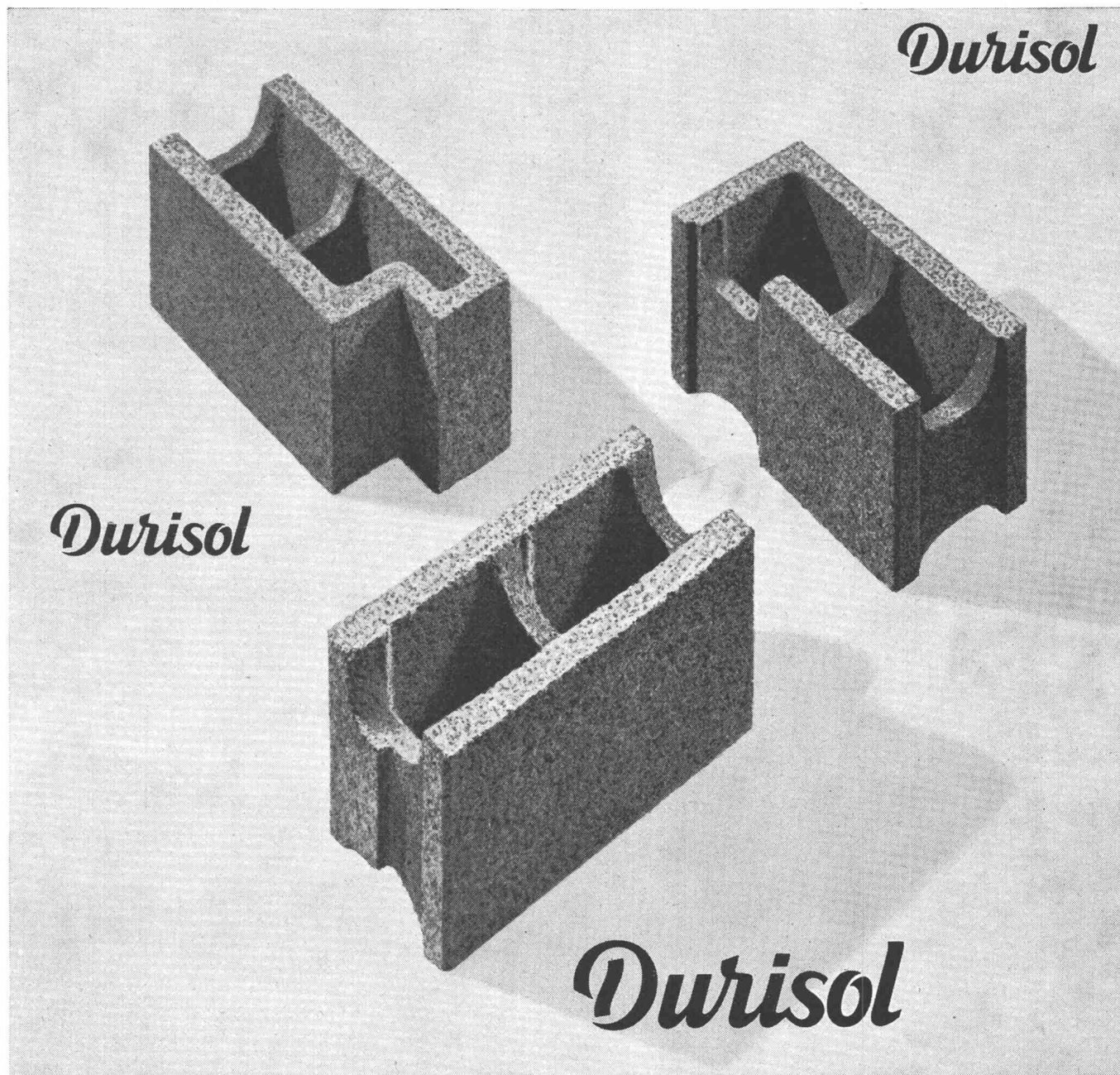
**SÄGESSER  
WORB AG**

Sägesser Worb AG  
3076 Worb BE  
031 / 83 26 25

M.

## Durisol-Mauersteine

jetzt in hervorragender Qualität  
massgenau als Ergebnis  
vollautomatischer Herstellung



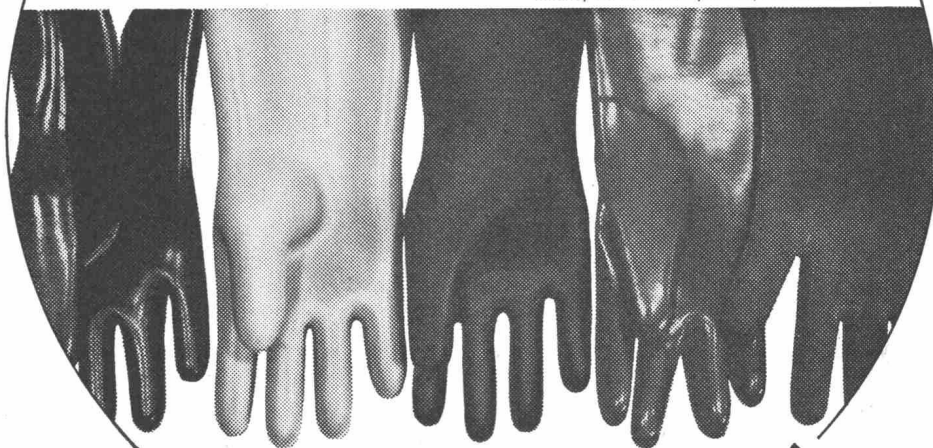
Durisol Villmergen AG  
Verwaltung Badenerstrasse 21  
8953 Dietikon/ZH  
Telephon 051 88 69 81

# Handschuhe

Das APZ Handschuh-Sortiment entspricht der Vielfalt der Ansprüche und Verwendungszwecke. Einmal ist die chemische Beständigkeit von Bedeutung, dann die hohe Abriebfestigkeit oder der Schutz vor thermischen, resp. elektrischen Einwirkungen. Immer gilt es, für jeden Fall den passenden Schutzhandschuh zu liefern.

**APZ**

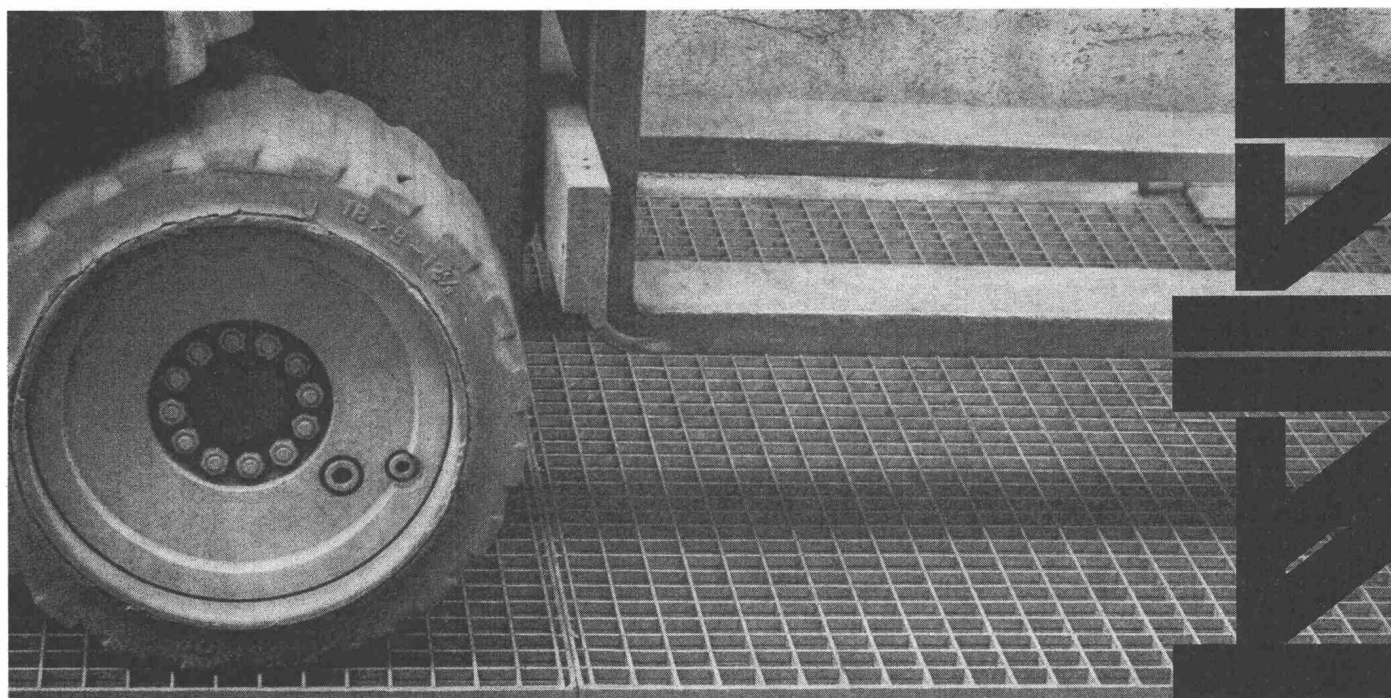
8052 Zürich, Thurgauerstrasse 66, Tel. (051) 57 66 60  
1211 Genève, 52, rue des Bains, Tel. (022) 24 73 61  
7000 Chur, Gürtelstrasse 27, Tel. (081) 22 02 10  
Milano, Via Ferrante Aporti 14, Tel. 204 12 41



# Angst+Pfister

## Wema-Gitterroste Siegfried Keller AG, Wallisellen

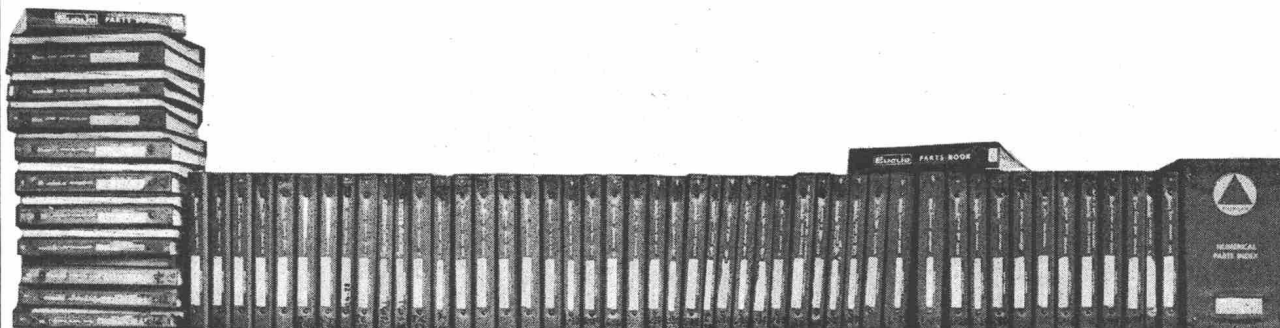
Siegfried Keller AG  
Metallbau  
8304 Wallisellen-Zürich  
Telefon 051 93 32 32  
1007 Lausanne  
19, route de Chavannes  
Téléphone 021 24 94 29





Wir haben von der General Motors Suisse SA  
die Euclid-Vertretung übernommen.

Und das sind die Euclid-Ersatzteilbücher, mit denen wir arbeiten:



Wir hätten auch einen erfahrenen Service-Monteur, das prall volle Ersatzteillager oder die Rohrpost zwischen Disponent und Ersatzteillager, den Fernschreiber, die 12 000 Lagerkarten oder die Computerbewirtschaftung zeigen können.

Auf jeden Fall wollten wir ein Symbol wählen, das Ihnen unsere Bereitschaft für einen tadellosen und blitzschnellen Kundendienst demonstriert.

Denn wir wissen :

**Guter Service – gute Freunde.**

Prüfen Sie Ihre neuen Euclid-Partner – wir strengen uns mächtig an.



**Rolba AG Baumaschinen 8304 Wallisellen**

Lader, Scraper, Raupen, Kipper

Kriesbachstrasse 5

Tel. 051 93 10 33

Telegramm : rolbaroute

Telex 53960



Flachdach- und Terrassenbeläge  
Grundwasser- und Feuchtigkeits-  
isolierungen  
Brücken- und Gewölbeisolierungen  
mit den bewährten Produkten:



VERBIA-Dachpappen  
VERBIA-Dach- und Dichtungsbahnen  
VERBIA-Gewebebahnen  
VERBIA-Kaltklebe- und  
Anstrichmassen  
WISDA-Heissklebemassen



VERBIAFOL-Kunststoff-Folien  
Typ B Bedachungsfolie  
Typ W Schwimmbäder- und  
Wasserbeckenfolie  
Typ J Isolierungs- und Tunnelfolie  
BUTYL-Folie für Sonderzwecke



Verlangen Sie eine ausführliche  
technische Dokumentation bei:

Verkaufsaktiengesellschaft für pla-  
stische Bedachungs- und Abdich-  
tungsmaterialien. 4600 Olten, Fro-  
burgstrasse 15, Tel. (062) 5 03 44



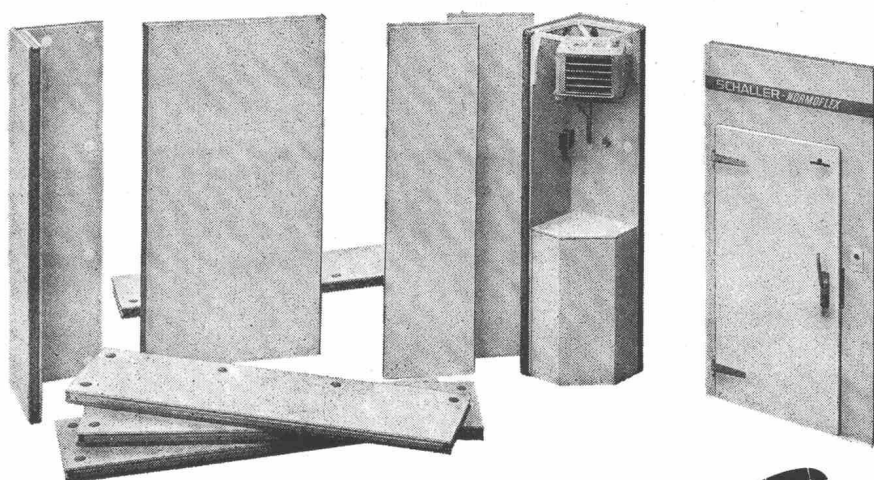
## Ein vorfabrizierter NORMOFLEX-Kühl- oder Tiefkühlraum (für Leute, die mit der Zeit gehen)

- in einem Tag, ohne Baubewilli-  
gung, ohne Bauhandwerker,  
steckerfertig montierbar;
- jederzeit erweiterungsfähig  
oder versetzbar;
- zu konkurrenzlosen Bedingun-  
gen, in vielen Grössen lieferbar.

### Weitere NORMOFLEX-Vorteile:

- genormte Inneneinrichtungen  
je nach Verwendungszweck  
(allgemeiner Kühlraum, Fleisch-  
kühlraum, Gemüse Kühlraum,  
Tiefkühlraum);
- Kühlmaschine und Hoch-  
leistungskühler fertig verdrahtet  
in Eckelement eingebaut;
- Beidseitig kunststoffbeschich-  
tete Metallverkleidung -  
hygienisch und rostfrei.

Vorfabrizierte NORMOFLEX-Kühl-  
räume sind auch in Miete erhält-  
lich; mit voller Anrechnung bei  
späterem Kauf. Disponieren Sie  
rechtzeitig - die Nachfrage ist  
gross. Fordern Sie heute noch  
nähere Angaben an.



**PAUL SCHALLER AG**  
Kühl- und Klimaanlage

Stauffacherstrasse 60  
3001 Bern  
Tel. (031) 41 37 33



# Der Elefant auf dem Bauplatz. Der Pneulader Hough.

Nichts behindert den Rundblick, die Kontrolle über den Arbeitsbereich kann dem Fahrer des Pneuladers Hough nicht entgehen. Die Steuerung gelingt ihm zentimetergenau. Denn die Kabine befindet sich auf dem Vorderwagen.

Der Pneulader Hough ist länger als sein eigener Wendekreis. Er hat ein Drehgelenk mit einem Schwenkbereich von 40° nach rechts und links.

Dies erlaubt ein Manövrieren auf kleinstem Raum und bedeutet eine Arbeitsintensität ohnegleichen. Das Powershift-Getriebe erleichtert die Bedienung ganz gewaltig. Das Resultat der 45 Jahre Hough-Erfahrung:

Auf diesen Pneuladern gewähren wir Ihnen eine Garantie von 12 Monaten oder 2000 Betriebsstunden, auf das Drehgelenk sogar eine lebenslängliche. — Wann möchten Sie den Pneulader Hough bei einem Probееinsatz sehen? — Auf Ihrer Baustelle!



**Ulrich Rohrer-Marti AG**  
**Baumaschinen Zollikofen-Bern**



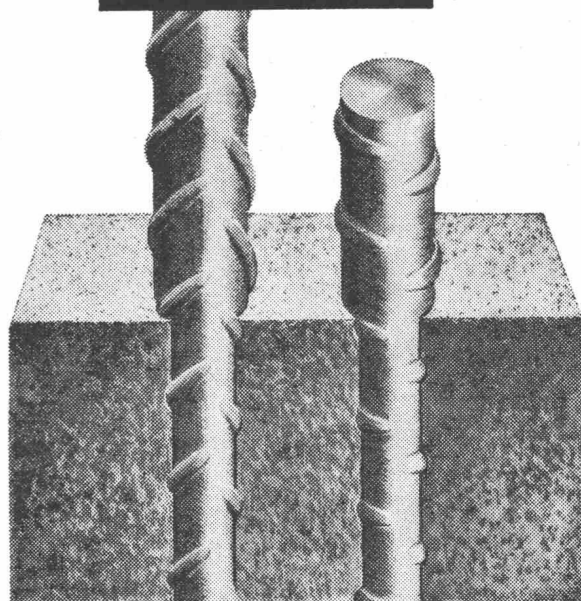
**Unser Telefon 031 57 11 57**

hydraulischer Kalk  
ist wärmeisolierend,  
ausgiebig  
und leicht zu verarbeiten



# Säulen

BOX  ULTRA



BOX  STAHL

## des modernen Bauens

Immer mehr fortschrittliche Fachleute verwenden für Eisenbetonkonstruktionen aller Art die hochwertigen, naturharten BOX-Stähle.

Umfassende Versuche haben die besonderen bautechnischen Vorteile klar erwiesen: Optimaler Verbund, erhöhte Brandsicherheit, Schweissbarkeit ohne Festigkeitseinbusse, grosse Materialzähigkeit, höchste Festigkeit: BOX-ULTRA.

**MONTEFORNO**  
STAHL- UND WALZWERKE A.G. BODIO/TI



*wer baut  
kennt bp*

**Fenster  
Türen  
Schreiner-  
arbeiten  
Küchen  
Acordial-  
Faltwände**

**Metallbau  
Profilit**

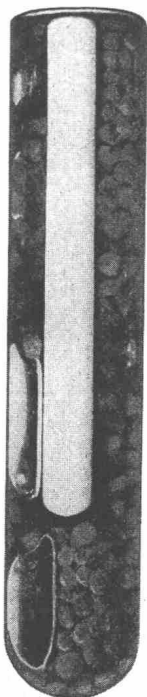
Bruno Piatti  
Bauelemente  
8305 Dietlikon-Zürich  
Tel. 051 93 16 11







**30 Minuten später**



hält diese Ankerstange den 8,5 t schweren Gegenstand.  
Vorher wird das Glasröhrchen in ein knappes Bohrloch gesteckt und die Stange mit der Schlagbohrmaschine eingedreht. Nach der Abbindezeit wird der Gegenstand eingeschraubt. So einfach geht das mit dem Upat-Klebe-Anker.

Die amtliche Material-Prüfungsanstalt an der T.H. Karlsruhe hat die Auszugswerte exakt gemessen.

Der Bergbau hat Upat-Klebeanker erprobt und für gut befunden. Er verwendet sie seit Jahren. Das gibt Ihnen Sicherheit. Nutzen Sie diesen Fortschritt — befestigen Sie mit Upat-Klebe-Ankern!



**mit Upat gute Arbeit leisten**

**RAMOTEC AG**

8004 Zürich Gartenhofstr. 17

2501 Bienne Rue d'Argent 4

# SABAG

**BIEL LUZERN LAUSANNE**

**Auswahl** ist entscheidend und setzt reiche Erfahrung voraus!

**Erfahrung** bieten wir Ihnen dank unserer über 50-jährigen Tätigkeit in der Baumaterial-, Sanitär- und Küchenbranche.

Wollen Sie mehr als perfekte Küchentechnik, dann entschliessen Sie sich für eine PINGUIN-Küche von SABAG. Senden Sie uns den Grundriss und geben Sie uns Ihre besonderen Wünsche bekannt; wir planen gerne für Sie unverbindlich.

**PINGUIN** Die moderne Küche



SABAG + BAUMATERIAL AG, 2500 Biel, Tel. 032/3 53 53

SABAG + BAUMATERIAL AG, 6000 Luzern, Tel. 041/3 99 22

SABAG LAUSANNE SA, 1000 Lausanne, Tel. 021/26 90 31

Besuchen Sie unsere Ausstellungen. Sie finden hier eine reiche Auswahl fertiger Sanitär- und Küchenanlagen.

**Wählen Sie gut, wählen Sie sicher,  
wählen Sie SABAG!**

Besuchen Sie uns an der HILSA,  
3. Internationale Fachausstellung für  
Heizungs-, Luft- und Sanitärtechnik,  
15. bis 24. März 1968 in Zürich,  
Halle 6, Stand 601